



# ESTADÍSTIQUES TRÀFIC PORTUARI

GENER - 2024

## 1. MERCADERIES

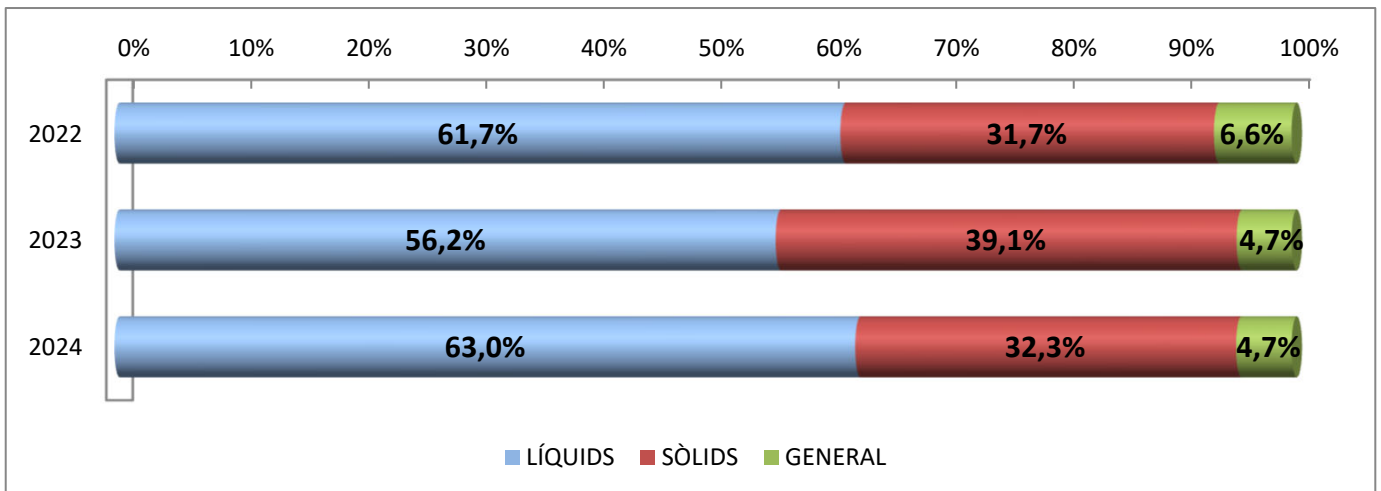
### 1.1 RESUM DEL TRÀFIC DE MERCADERIES (t)

PERÍODE GENER-GENER

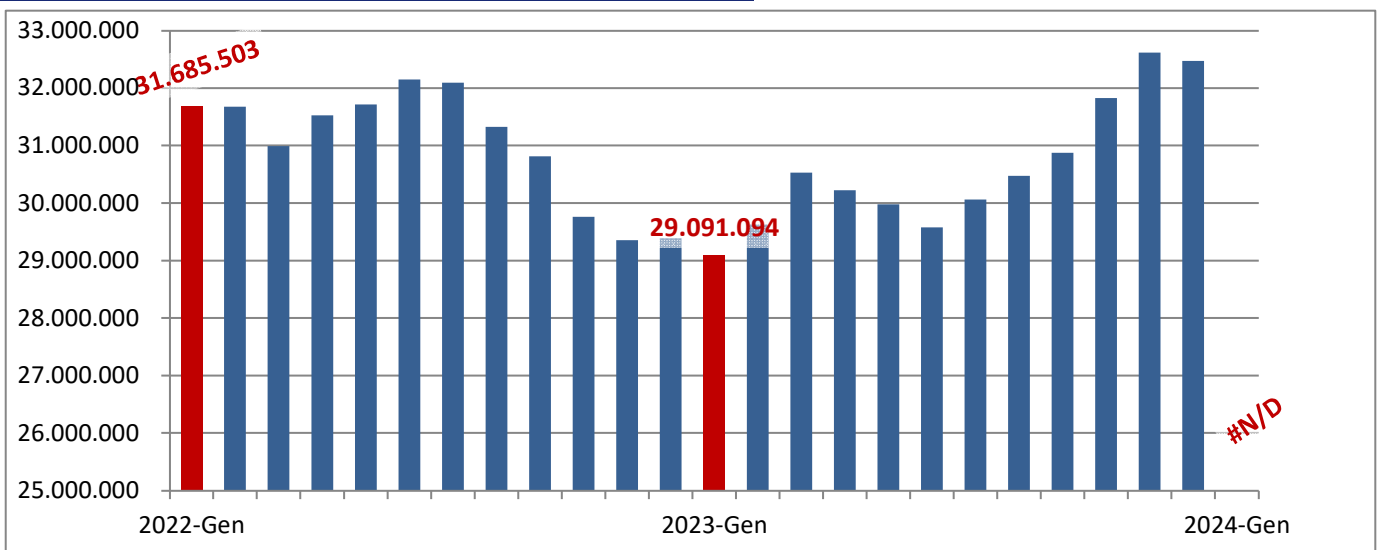
Concepte	Gener			Acumulat		
	2023	2024	Var. %	2023	2024	Var. %
<b>LÍQUIDS A DOLL</b>	<b>1.526.565</b>	<b>1.938.922</b>	<b>27,0 %</b>	<b>1.526.565</b>	<b>1.938.922</b>	<b>27,0 %</b>
Cru	674.689	959.250	42,2 %	674.689	959.250	42,2 %
Altres prod. petrolífers	710.409	616.020	-13,3 %	710.409	616.020	-13,3 %
Químics, Biocomb. i altres	141.467	363.652	157,1 %	141.467	363.652	157,1 %
<b>SÒLIDS A LLOURE</b>	<b>1.063.472</b>	<b>996.005</b>	<b>-6,3 %</b>	<b>1.063.472</b>	<b>996.005</b>	<b>-6,3 %</b>
Carbons i coc petroli	214.681	48.179	-77,6 %	214.681	48.179	-77,6 %
Trànsit	163.798	23.527	-85,6 %	163.798	23.527	-85,6 %
No trànsit	50.883	24.652	-51,6 %	50.883	24.652	-51,6 %
Cereals, Pinsos i Farines	803.995	875.929	8,9 %	803.995	875.929	8,9 %
Resta	44.796	71.897	60,5 %	44.796	71.897	60,5 %
<b>CÀRREGA GENERAL</b>	<b>126.702</b>	<b>145.085</b>	<b>14,5 %</b>	<b>126.702</b>	<b>145.085</b>	<b>14,5 %</b>
En contenidors	28.017	10.258	-63,4 %	28.017	10.258	-63,4 %
Altres mitjans	98.685	134.827	36,6 %	98.685	134.827	36,6 %
<b>TRÀFIC MARÍTIM</b>	<b>2.716.739</b>	<b>3.080.012</b>	<b>13,4%</b>	<b>2.716.739</b>	<b>3.080.012</b>	<b>13,4%</b>
<b>AVITUALLAMENT</b>	<b>11.650</b>	<b>9.329</b>	<b>-19,9 %</b>	<b>11.650</b>	<b>9.329</b>	<b>-19,9 %</b>
Combustibles i nitrog.	6.232	3.198	-48,7 %	6.232	3.198	-48,7 %
Aigua vaixells	4.914	5.039	2,5 %	4.914	5.039	2,5 %
Provisions i altres	504	1.092	116,7 %	504	1.092	116,7 %
<b>PESCA</b>	<b>68</b>	<b>75</b>	<b>10,3 %</b>	<b>68</b>	<b>75</b>	<b>10,3 %</b>
<b>TRÀFIC INTERIOR</b>	<b>0</b>	<b>0</b>	<b>-</b>	<b>0</b>	<b>0</b>	<b>-</b>
<b>TRÀFIC PORTUARI</b>	<b>2.728.457</b>	<b>3.089.416</b>	<b>13,2%</b>	<b>2.728.457</b>	<b>3.089.416</b>	<b>13,2%</b>
<b>TERRESTRE</b>	<b>19.995</b>	<b>26.252</b>	<b>31,3 %</b>	<b>19.995</b>	<b>26.252</b>	<b>31,3 %</b>
<b>TOTAL</b>	<b>2.748.452</b>	<b>3.115.668</b>	<b>13,4%</b>	<b>2.748.452</b>	<b>3.115.668</b>	<b>13,4%</b>
<b>SÒLIDS A LLOURE (DETALL)</b>	<b>1.063.472</b>	<b>996.005</b>	<b>-6,3 %</b>	<b>1.063.472</b>	<b>996.005</b>	<b>-6,3 %</b>
Per instal·lació especial	510.282	409.566	-19,7 %	510.282	409.566	-19,7 %
Sense instal·lació especial	553.190	586.439	6,0 %	553.190	586.439	6,0 %
<b>ALTRES DADES</b>						
TEU	3.215	1.068	-66,8 %	3.215	1.068	-66,8 %
PASSATGERS CREUERS	0	0	-	0	0	-
CREUERS	0	0	-	0	0	-
VAIXELLS	196	202	3,1 %	196	202	3,1 %
G.T.	3.890.244	4.006.845	3,0 %	3.890.244	4.006.845	3,0 %
AUTOM. TURISME (unitats)	23.693	26.891	13,5 %	23.693	26.891	13,5 %
TRANSBORD (descàrrega)	0	62.314	-	0	62.314	-
TRÀNSIT MARÍTIM	166.922	34.705	-79,2 %	166.922	34.705	-79,2 %
UNITATS RODANTS (UTIs)	0	0	-	0	0	-

**1. MERCADERIES**  
**1.1.D TRÀFIC DEL TRIENNI (t)**  
**PERÍODE GENER - GENER**

Concepte	Acumulat			Variació		
	2022	2023	2024	23/22	24/23	24/22
<b>LÍQUIDS</b>	<b>1.857.966</b>	<b>1.526.565</b>	<b>1.938.922</b>	<b>-17,8%</b>	<b>27,0%</b>	<b>4,4%</b>
Cru	917.462	674.689	959.250	-26,5%	42,2%	4,6%
Altres prod. petrolífers	737.267	710.409	616.020	-3,6%	-13,3%	-16,4%
Químics i altres	203.237	141.467	363.652	-30,4%	157,1%	78,9%
<b>SÒLIDS A LLOURE</b>	<b>955.443</b>	<b>1.063.472</b>	<b>996.005</b>	<b>11,3%</b>	<b>-6,3%</b>	<b>4,2%</b>
<b>CÀRREGA GENERAL</b>	<b>198.402</b>	<b>126.702</b>	<b>145.085</b>	<b>-36,1%</b>	<b>14,5%</b>	<b>-26,9%</b>
Contentitzada	43.571	28.017	10.258	-35,7%	-63,4%	-76,5%
Altres mitjans	154.831	98.685	134.827	-36,3%	36,6%	-12,9%
<b>TRÀFIC MARÍTIM</b>	<b>3.011.811</b>	<b>2.716.739</b>	<b>3.080.012</b>	<b>-9,8%</b>	<b>13,4%</b>	<b>2,3%</b>



**TRÀFIC INTERANUAL MARÍTIM (12 MESOS)**

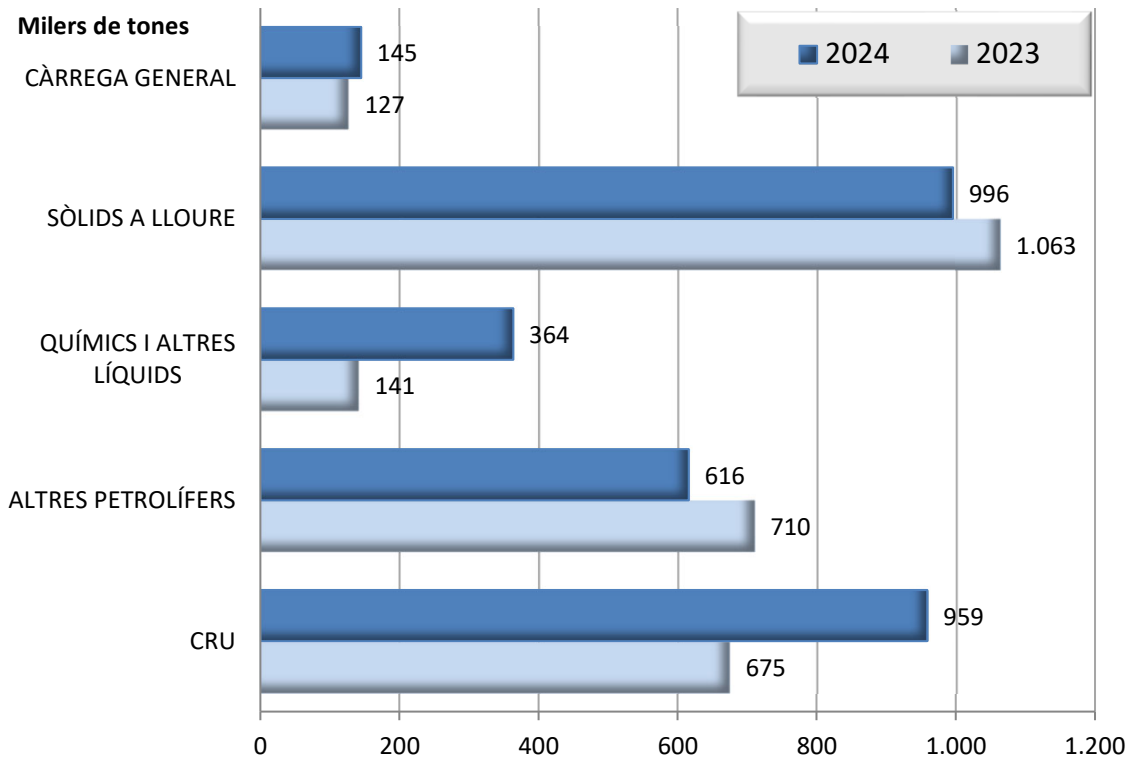


# 1. MERCADERIES

## 1.2 GRÀFIC DEL TRÀFIC ACUMULAT DE MERCADERIES (t)

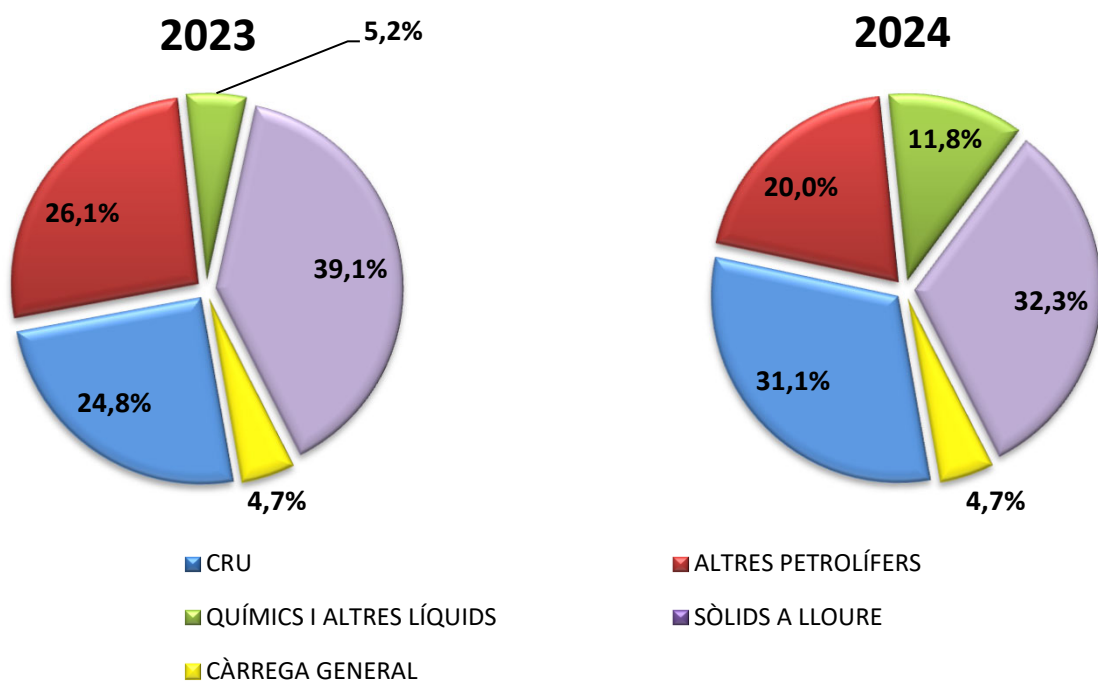
PERÍODE GENER - GENER

DOCUMENT D'ÚS PÚBLIC



## 1.3 GRÀFIC DE DISTRIBUCIÓ PERCENTUAL DEL TRÀFIC ACUMULAT DE MERCADERIES

PERÍODE GENER - GENER



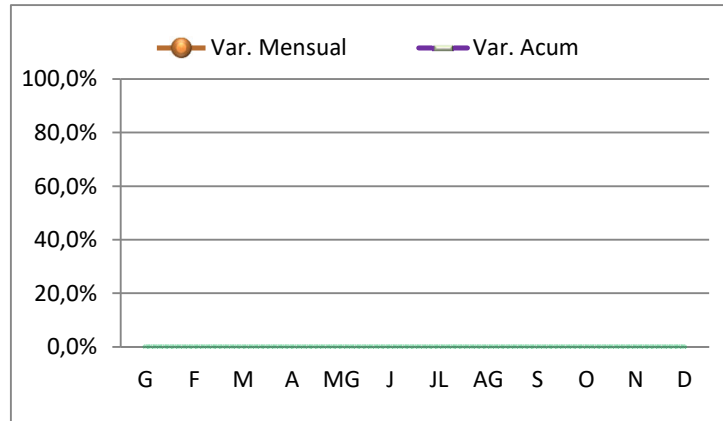
DOCUMENT D'ÚS PÚBLIC

## 1. MERCADERIES

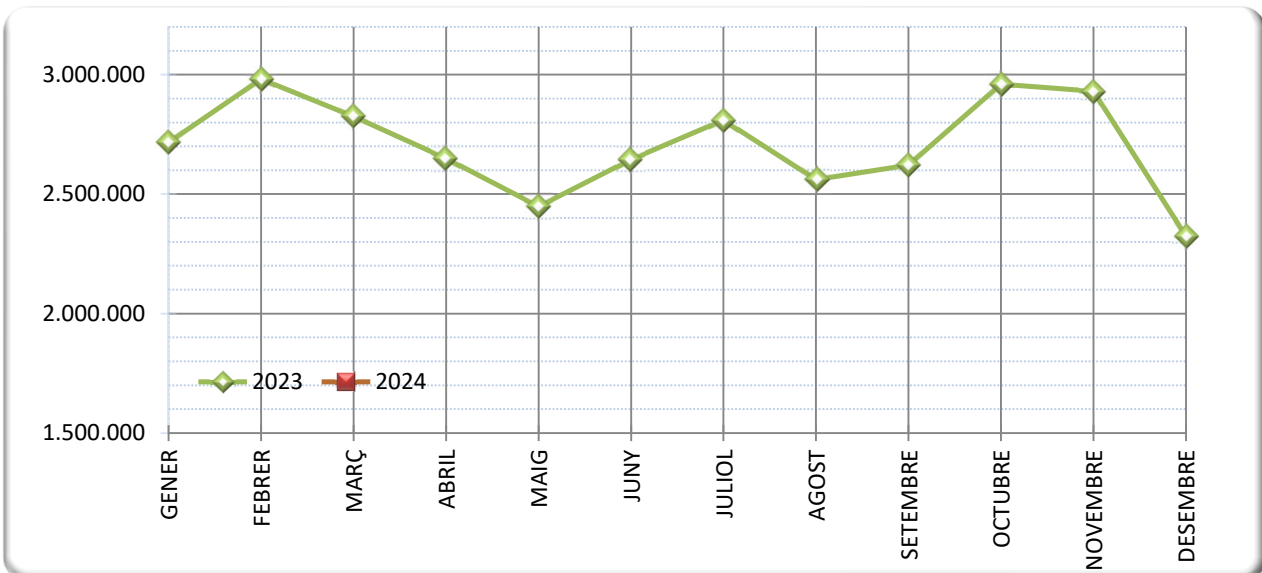
### 1.4 TRÀFIC MARÍTIM MENSUAL (t)

PERÍODE GENER - GENER

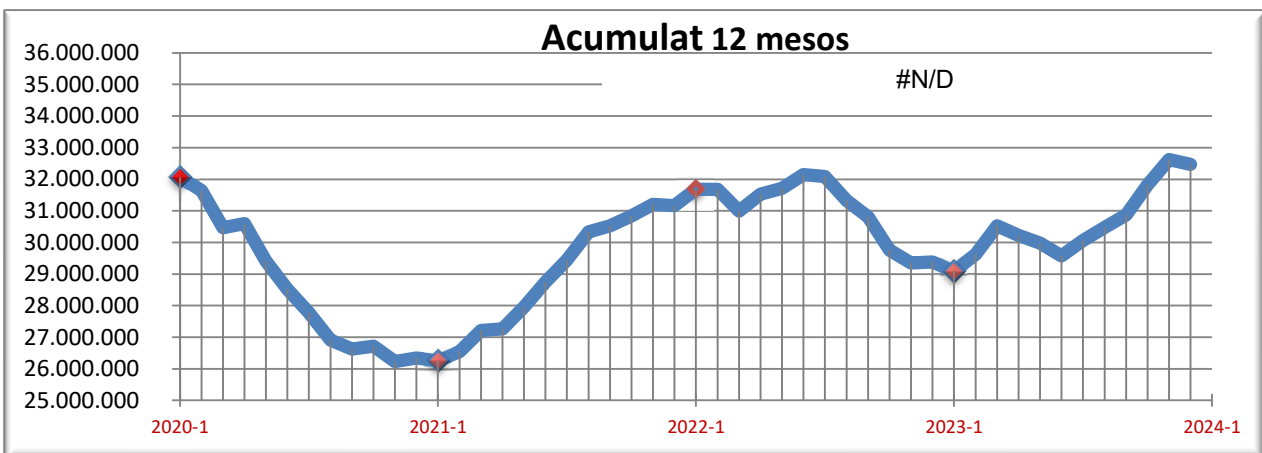
	2023	2024
GENER	2.716.739	#N/D
FEBRER	2.981.223	
MARÇ	2.825.093	
ABRIL	2.649.817	
MAIG	2.448.530	
JUNY	2.645.930	
JULIOL	2.810.155	
AGOST	2.560.965	
SETEMBRE	2.620.665	
OCTUBRE	2.960.243	
NOVEMBRE	2.930.183	
DESEMBRE	2.324.310	



### 1.5 GRÀFIC COMPARATIU DEL TRÀFIC MARÍTIM MENSUAL (t)



### 1.5.1 TRÀFIC INTERANUAL MARÍTIM 12 MESOS (t)



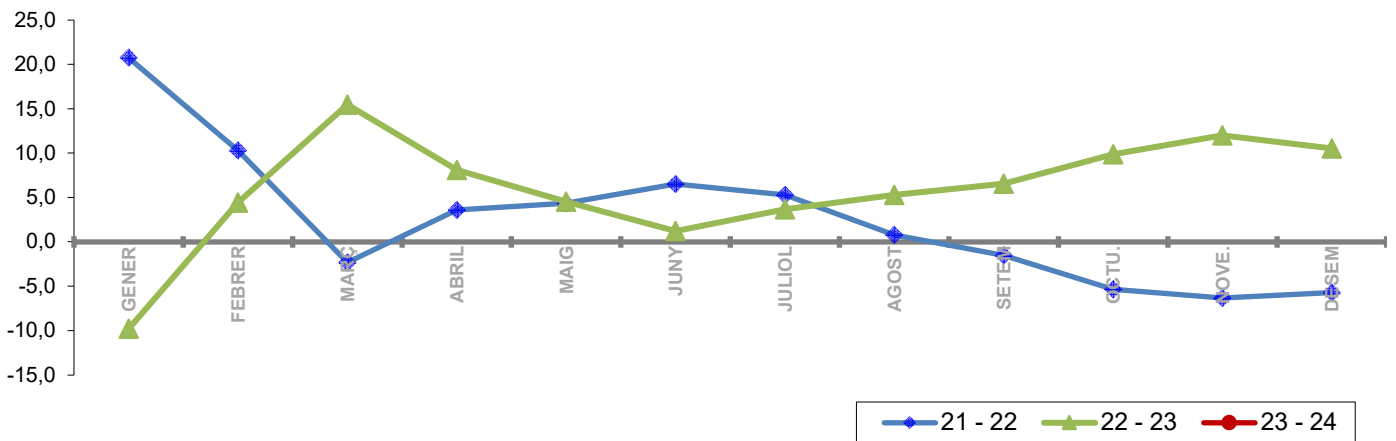
# 1. MERCADERIES

## 1.6 TRÀFIC MENSUAL ACUMULAT (t)

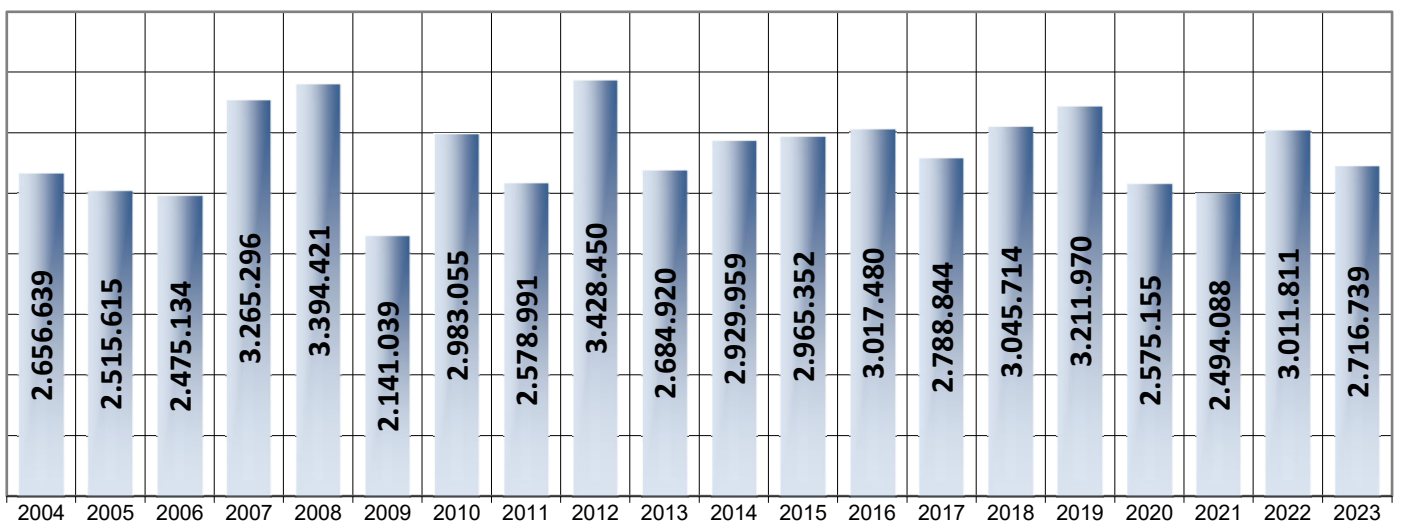
PERÍODE GENER - GENER

	TRÀFIC MARÍTIM				Variació (%)			ACUMULAT A GENER
	2021	2022	2023	2024	21 - 22	22 - 23	23 - 24	
GENER	2.494.088	3.011.811	2.716.739	#N/D	20,8	-9,8	#N/D	
FEBRER	4.946.218	5.456.021	5.697.962		10,3	4,4		
MARÇ	7.557.903	7.381.289	8.523.055		-2,3	15,5		
ABRIL	9.975.500	10.334.722	11.172.872		3,6	8,1		
MAIG	12.485.909	13.030.504	13.621.402		4,4	4,5		
JUNY	15.092.085	16.075.152	16.267.332		6,5	1,2		
JULIOL	17.479.085	18.403.182	19.077.487		5,3	3,7		
AGOST	20.393.690	20.549.187	21.638.453		0,8	5,3		
SETEM	23.125.415	22.772.110	24.259.118		-1,5	6,5		
OCTU.	26.184.586	24.777.591	27.219.361		-5,4	9,9		
NOVE.	28.733.954	26.918.514	30.149.544		-6,3	12,0		
DESEM	31.167.780	29.386.165	32.473.855		-5,7	10,5		

### 1.7 GRÀFIC DE L'EVOLUCIÓ PERCENTUAL DEL TRÀFIC MENSUAL ACUMULAT



### 1.8 GENER ELS DARRERS ANYS (t)



## 1. MERCADERIES

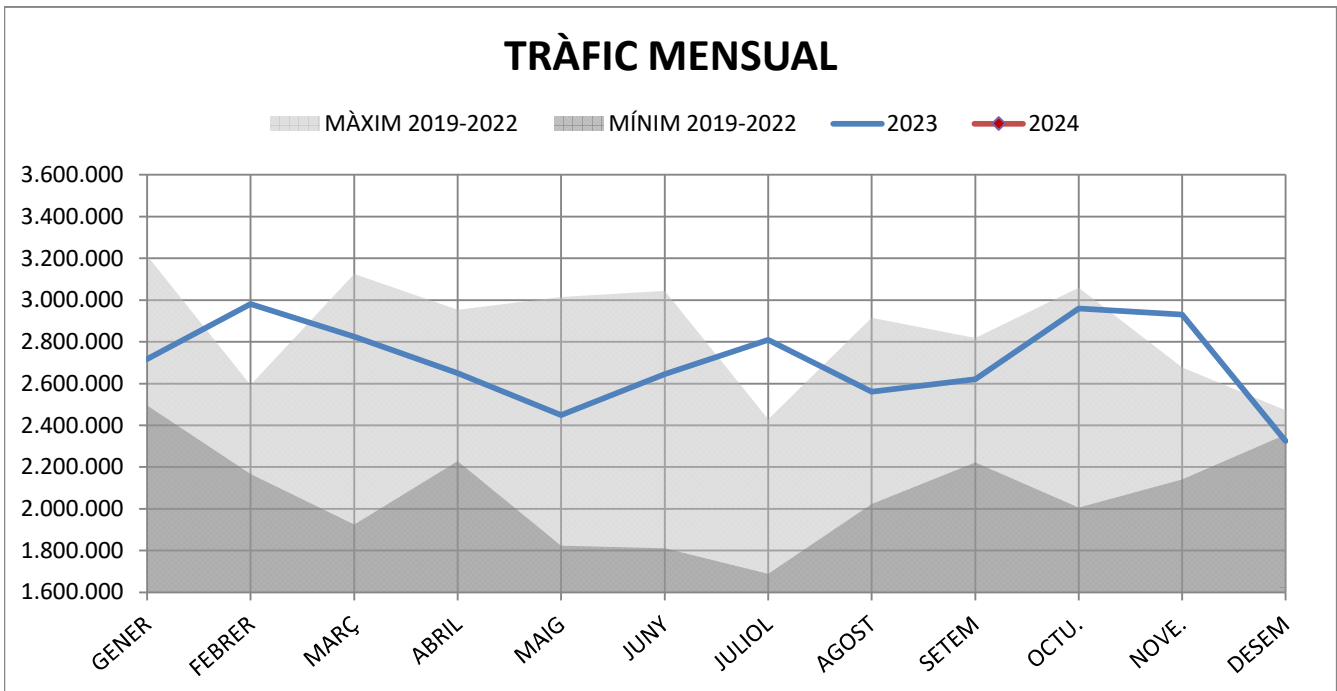
### 1.9 TRÀFIC PER NAVEGACIÓ I OPERACIÓ (t)

PERÍODE GENER - GENER

DOCUMENT D'ÚS PÚBLIC

Concepte	Gener-Gener 2023			Gener-Gener 2024			Var.%
	CABOTATGE	EXTERIOR	TOTAL	CABOTATGE	EXTERIOR	TOTAL	
<b>PETROLIS</b>							
Càrrega	146.750	142.375	289.125	109.778	80.507	190.285	-34,2%
Descàrrega	117.592	978.382	1.095.974	130.808	1.254.177	1.384.985	26,4%
<b>Total</b>	<b>264.342</b>	<b>1.120.757</b>	<b>1.385.099</b>	<b>240.586</b>	<b>1.334.684</b>	<b>1.575.270</b>	<b>13,7%</b>
<b>LÍQUIDS A DOLL (resta)</b>							
Càrrega	8.439	43.925	52.364	115.317	83.795	199.112	280,2%
Descàrrega	22.476	66.625	89.101	25.915	138.625	164.540	84,7%
<b>Total</b>	<b>30.915</b>	<b>110.550</b>	<b>141.465</b>	<b>141.232</b>	<b>222.420</b>	<b>363.652</b>	<b>157,1%</b>
<b>SÒLIDS A LLOURE</b>							
Càrrega	0	75.947	75.947	0	23.527	23.527	-69,0%
Descàrrega	3.992	983.534	987.526	11.166	961.312	972.478	-1,5%
<b>Total</b>	<b>3.992</b>	<b>1.059.481</b>	<b>1.063.473</b>	<b>11.166</b>	<b>984.839</b>	<b>996.005</b>	<b>-6,3%</b>
<b>CÀRREGA GENERAL</b>							
Càrrega	4.256	43.853	48.109	274	50.256	50.530	5,0%
Descàrrega	1.980	76.613	78.593	374	94.181	94.555	20,3%
<b>Total</b>	<b>6.236</b>	<b>120.466</b>	<b>126.702</b>	<b>648</b>	<b>144.437</b>	<b>145.085</b>	<b>14,5%</b>
<b>TRÀFIC TOTAL</b>							
Càrrega	159.445	306.100	465.545	225.369	238.085	463.454	-0,4%
Descàrrega	146.040	2.105.154	2.251.194	168.263	2.448.295	2.616.558	16,2%
<b>Total<sup>1</sup></b>	<b>305.485</b>	<b>2.411.254</b>	<b>2.716.739</b>	<b>393.632</b>	<b>2.686.380</b>	<b>3.080.012</b>	<b>13,4%</b>

<sup>1</sup> Sense incloure pesca, tràfic local, terrestre ni avituallament, ni INTERIOR



DOCUMENT D'ÚS PÚBLIC

# 1. MERCADERIES

## 1.10 TRÀFIC DESGLOSSAT PER NAVEGACIÓ I OPERACIÓ (t) PERÍODE GENER-GENER

### TRÀFIC TOTAL

Ascens del 13,4% en el tràfic total

Ascens del 28,9% en cabotatge

Ascens del 11,4% en exterior

	2023	2024	Var %
<b>TOTAL</b>	<b>2.716.739</b>	<b>3.080.012</b>	<b>13,4%</b>
<b>CABOTATGE</b>			
Càrrega	159.445	225.369	41,3%
Descàrrega	146.040	168.263	15,2%
<b>Total</b>	<b>305.485</b>	<b>393.632</b>	<b>28,9%</b>
<b>EXTERIOR</b>			
Càrrega	306.100	238.085	-22,2%
Descàrrega	2.105.154	2.448.295	16,3%
<b>Total</b>	<b>2.411.254</b>	<b>2.686.380</b>	<b>11,4%</b>

### CRU DE PETROLI I PETROLÍFERS

Ascens del 13,7% en els petrolis

Descens del -9,0% en cabotatge

Ascens del 19,1% en exterior

	2023	2024	Var %
<b>TOTAL</b>	<b>1.385.099</b>	<b>1.575.270</b>	<b>13,7%</b>
<b>CABOTATGE</b>			
Càrrega	146.750	109.778	-25,2%
Descàrrega	117.592	130.808	11,2%
<b>Total</b>	<b>264.342</b>	<b>240.586</b>	<b>-9,0%</b>
<b>EXTERIOR</b>			
Càrrega	142.375	80.507	-43,5%
Descàrrega	978.382	1.254.177	28,2%
<b>Total</b>	<b>1.120.757</b>	<b>1.334.684</b>	<b>19,1%</b>

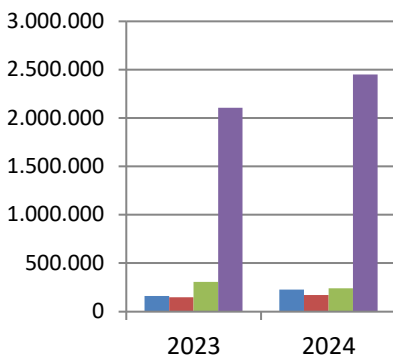
### LÍQUIDS A DOLL (resta)

Ascens del 157,1% en els líquids a doll

Ascens del 356,8% en cabotatge

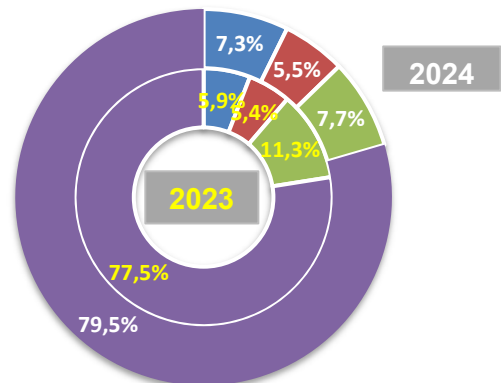
Ascens del 101,2% en exterior

	2023	2024	Var %
<b>TOTAL</b>	<b>141.465</b>	<b>363.652</b>	<b>157,1%</b>
<b>CABOTATGE</b>			
Càrrega	8.439	115.317	1266,5%
Descàrrega	22.476	25.915	15,3%
<b>Total</b>	<b>30.915</b>	<b>141.232</b>	<b>356,8%</b>
<b>EXTERIOR</b>			
Càrrega	43.925	83.795	90,8%
Descàrrega	66.625	138.625	108,1%
<b>Total</b>	<b>110.550</b>	<b>222.420</b>	<b>101,2%</b>



### TRÀFIC TOTAL

- CABOTATGE CÀRREGA
- CABOTATGE DESCÀRREGA
- EXTERIOR CÀRREGA
- EXTERIOR DESCÀRREGA





**1. MERCADERIES**  
**1.10 TRÀFIC DESGLOSSAT PER NAVEGACIÓ I OPERACIÓ (t)**  
**PERÍODE GENER-GENER**

**SÒLIDS A LLOURE**

	2023	2024	Var %	
Descens del -6,3% en els sòlids a lloure	<b>TOTAL</b>	<b>1.063.473</b>	<b>996.005</b>	<b>-6,3%</b>
	<b>CABOTATGE</b>			
	Càrrega	0	0	-
Ascens del 179,7% en cabotatge	Descàrrega	3.992	11.166	179,7%
	<b>Total</b>	<b>3.992</b>	<b>11.166</b>	<b>179,7%</b>
	<b>EXTERIOR</b>			
	Càrrega	75.947	23.527	-69,0%
Descens del -7,0% en exterior	Descàrrega	983.534	961.312	-2,3%
	<b>Total</b>	<b>1.059.481</b>	<b>984.839</b>	<b>-7,0%</b>

**CÀRREGA GENERAL**

	2023	2024	Var %	
Ascens del en la càrrega general	<b>TOTAL</b>	<b>126.702</b>	<b>145.085</b>	<b>14,5%</b>
	<b>CABOTATGE</b>			
	Càrrega	4.256	274	-93,6%
Descens del en cabotatge	Descàrrega	1.980	374	-81,1%
	<b>Total</b>	<b>6.236</b>	<b>648</b>	<b>-89,6%</b>
	<b>EXTERIOR</b>			
	Càrrega	43.853	50.256	14,6%
Ascens del en exterior	Descàrrega	76.613	94.181	22,9%
	<b>Total</b>	<b>120.466</b>	<b>144.437</b>	<b>19,9%</b>

**Comerç d'animals vius**

UNITATS	2023	2024	Var %
Bovins	0	2.712	100,0%
Ovins	0	1.010	100,0%
Resta	0	0	-
<b>Animals vius</b>	<b>0</b>	<b>3.722</b>	<b>100,0%</b>

TONES	2023	2024	Var %
Bovins	0	1.314	100,0%
Ovins	0	68	100,0%
Resta	0	0	-
<b>Animals vius</b>	<b>0</b>	<b>1.382</b>	<b>100,0%</b>

## 1. MERCADERIES

### 1.11 TRÀFIC MENSUAL SEGONS LA SEVA NATURALES (t)

#### GENER

#### DOCUMENT D'ÚS PÚBLIC

#### GENER

Mercaderies	2023	2024	Var. %	Variació (t)
<b>ENERGÈTIC</b>	<b>1.581.945</b>	<b>1.588.052</b>	<b>0,4%</b>	<b>6.107</b>
Petrolí cru	674.689	959.250	42,2%	284.561
Fuel-oli	224.791	110.486	-50,8%	-114.305
Gas-oli	75.576	56.009	-25,9%	-19.567
Benzina, querosè	27.944	18.912	-32,3%	-9.032
Altres productes petrolífers	235.726	296.864	25,9%	61.138
Gasos energètics del petroli	104.152	80.112	-23,1%	-24.040
Carbons i coc de petroli	214.681	48.178	-77,6%	-166.503
Gas natural	0	0	-	0
Biocombustibles	24.386	18.241	-25,2%	-6.145
<b>SIDEROMETAL·LÚRGIC</b>	<b>32.507</b>	<b>38.252</b>	<b>17,7%</b>	<b>5.745</b>
Mineral ferro extractiu i tractat	0	0	-	0
Altres minerals i residus metàl·lics	3.321	3	-99,9%	-3.318
Ferralla de ferro	26	157	503,8%	131
Productes siderúrgics	29.111	38.066	30,8%	8.955
Altres productes metal·lúrgics	49	26	-46,9%	-23
<b>MINERALS NO METÀL·LICS</b>	<b>11.489</b>	<b>44.003</b>	<b>283,0%</b>	<b>32.514</b>
Sal comuna	4.594	0	-100,0%	-4.594
Altres minerals no metàl·lics	6.895	44.003	538,2%	37.108
<b>ADOBES</b>	<b>79</b>	<b>34</b>	<b>-57,0%</b>	<b>-45</b>
Fosfats	0	0	-	0
Potasses	0	24	-	24
Adobs naturals i artificials	79	10	-87,3%	-69
<b>PRODUCTES QUÍMICS</b>	<b>144.292</b>	<b>342.198</b>	<b>137,2%</b>	<b>197.906</b>
Productes químics	144.292	342.198	137,2%	197.906
<b>MATERIALS CONSTRUCCIÓ</b>	<b>45.360</b>	<b>55.051</b>	<b>21,4%</b>	<b>9.691</b>
Asfalt	42.671	53.658	25,7%	10.987
Ciment i clinker	0	0	-	0
Materials de construcció	2.689	1.393	-48,2%	-1.296
<b>AGROALIMENTARI I RAMADER</b>	<b>823.336</b>	<b>913.207</b>	<b>10,9%</b>	<b>89.871</b>
Cereals i les seves farines	694.055	776.139	11,8%	82.084
Faves de soja	0	0	-	0
Fruïtes, hortalisses i llegums	7.261	22.801	214,0%	15.540
Vins, begudes, alcohol i derivats	603	248	-58,9%	-355
Conserves	125	41	-67,2%	-84
Tabac, cacau, cafè i espècies	2.448	20	-99,2%	-2.428
Olis i greixos	7.012	14.101	101,1%	7.089
Altres productes alimentaris	645	58	-91,0%	-587
Peix congelat i refrigerat	0	0	-	0
Pinsos i farratges	111.187	99.799	-10,2%	-11.388
<b>ALTRES MERCADERIES</b>	<b>37.261</b>	<b>61.127</b>	<b>64,1%</b>	<b>23.866</b>
Fustes i suro	30	2.756	9086,7%	2.726
Paper i pasta	33.445	50.271	50,3%	16.826
Maquinària, aparells, utilitatge i recanvis	1.056	1.444	36,7%	388
Resta de mercaderies	2.730	6.656	143,8%	3.926
<b>VEHICLES I ELEMENTS DE TRANSPORT</b>	<b>40.469</b>	<b>38.088</b>	<b>-5,9%</b>	<b>-2.381</b>
Automòbils i les seves peces	33.699	35.801	6,2%	2.102
Tara plataformes	0	0	-	0
Tara contenidors	6.770	2.287	-66,2%	-4.483
<b>RESTA</b>	<b>31.713</b>	<b>35.656</b>	<b>12,4%</b>	<b>3.943</b>
Avituallament	11.650	9.329	-19,9%	-2.321
Pesca	68	75	10,3%	7
Tràfic Local	0	0	-	0
Terrestre	19.995	26.252	31,3%	6.257
<b>Total mercaderies</b>	<b>2.748.451</b>	<b>3.115.668</b>	<b>13,4%</b>	<b>367.217</b>
<b>OPERACIONS ESPECIALS</b>				
Trànsit	166.922	34.705	-79,2%	-132.217
Transbord	0	62.314	-	62.314

## 1. MERCADERIES

### 1.11 TRÀFIC ACUMULAT SEGONS LA SEVA NATURALES (t)

#### PERÍODE GENER-GENER

#### DOCUMENT D'ÚS PÚBLIC

Mercaderies	PERÍODE GENER-GENER			
	2023	2024	Var. %	Variació (t)
<b>ENERGÈTIC</b>	<b>1.581.945</b>	<b>1.588.052</b>	<b>0,4%</b>	<b>6.107</b>
Petrolí cru	674.689	959.250	42,2%	284.561
Fuel-oli	224.791	110.486	-50,8%	-114.305
Gas-oli	75.576	56.009	-25,9%	-19.567
Benzina, querosè	27.944	18.912	-32,3%	-9.032
Altres productes petrolífers	235.726	296.864	25,9%	61.138
Gasos energètics del petroli	104.152	80.112	-23,1%	-24.040
Carbons i coc de petroli	214.681	48.178	-77,6%	-166.503
Gas natural	0	0	-	0
Biocombustibles	24.386	18.241	-25,2%	-6.145
<b>SIDEROMETAL·LÚRGIC</b>	<b>32.507</b>	<b>38.252</b>	<b>17,7%</b>	<b>5.745</b>
Mineral ferro extractiu i tractat	0	0	-	0
Altres minerals i residus metàl·lics	3.321	3	-99,9%	-3.318
Ferralla de ferro	26	157	503,8%	131
Productes siderúrgics	29.111	38.066	30,8%	8.955
Altres productes metal·lúrgics	49	26	-46,9%	-23
<b>MINERALS NO METÀL·LICS</b>	<b>11.489</b>	<b>44.003</b>	<b>283,0%</b>	<b>32.514</b>
Sal comuna	4.594	0	-100,0%	-4.594
Altres minerals no metàl·lics	6.895	44.003	538,2%	37.108
<b>ADOBES</b>	<b>79</b>	<b>34</b>	<b>-57,0%</b>	<b>-45</b>
Fosfats	0	0	-	0
Potasses	0	24	-	24
Adobs naturals i artificials	79	10	-87,3%	-69
<b>PRODUCTES QUÍMICS</b>	<b>144.292</b>	<b>342.198</b>	<b>137,2%</b>	<b>197.906</b>
Productes químics	144.292	342.198	137,2%	197.906
<b>MATERIALS CONSTRUCCIÓ</b>	<b>45.360</b>	<b>55.051</b>	<b>21,4%</b>	<b>9.691</b>
Asfalt	42.671	53.658	25,7%	10.987
Ciment i clinker	0	0	-	0
Materials de construcció	2.689	1.393	-48,2%	-1.296
<b>AGROALIMENTARI I RAMADER</b>	<b>823.336</b>	<b>913.207</b>	<b>10,9%</b>	<b>89.871</b>
Cereals i les seves farines	694.055	776.139	11,8%	82.084
Faves de soja	0	0	-	0
Fruïtes, hortalisses i llegums	7.261	22.801	214,0%	15.540
Vins, begudes, alcohol i derivats	603	248	-58,9%	-355
Conserves	125	41	-67,2%	-84
Tabac, cacau, cafè i espècies	2.448	20	-99,2%	-2.428
Olis i greixos	7.012	14.101	101,1%	7.089
Altres productes alimentaris	645	58	-91,0%	-587
Peix congelat i refrigerat	0	0	-	0
Pinsos i farratges	111.187	99.799	-10,2%	-11.388
<b>ALTRES MERCADERIES</b>	<b>37.261</b>	<b>61.127</b>	<b>64,1%</b>	<b>23.866</b>
Fustes i suro	30	2.756	9086,7%	2.726
Paper i pasta	33.445	50.271	50,3%	16.826
Maquinària, aparells, utilitatge i recanvis	1.056	1.444	36,7%	388
Resta de mercaderies	2.730	6.656	143,8%	3.926
<b>VEHICLES I ELEMENTS DE TRANSPORT</b>	<b>40.469</b>	<b>38.088</b>	<b>-5,9%</b>	<b>-2.381</b>
Automòbils i les seves peces	33.699	35.801	6,2%	2.102
Tara plataformes	0	0	-	0
Tara contenidors	6.770	2.287	-66,2%	-4.483
<b>RESTA</b>	<b>31.713</b>	<b>35.656</b>	<b>12,4%</b>	<b>3.943</b>
Avituallament	11.650	9.329	-19,9%	-2.321
Pesca	68	75	10,3%	7
Tràfic Local	0	0	-	0
Terrestre	19.995	26.252	31,3%	6.257
<b>Total mercaderies</b>	<b>2.748.451</b>	<b>3.115.668</b>	<b>13,4%</b>	<b>367.217</b>
<b>OPERACIONS ESPECIALS</b>				
Trànsit	166.922	34.705	-79,2%	-132.217
Transbord	0	62.314	-	62.314

# 1. MERCADERIES

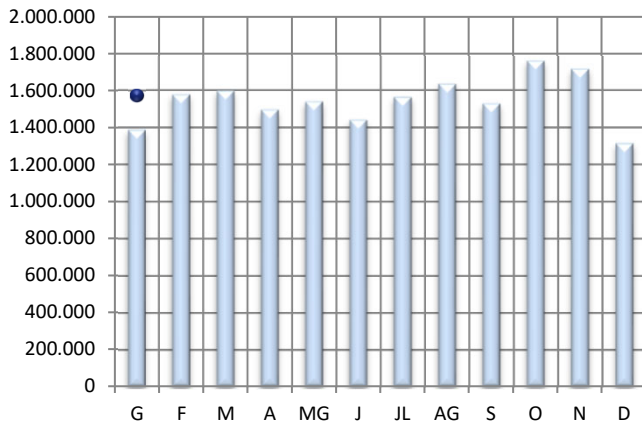
## 1.14 EVOLUCIÓ MENSUAL DELS PRINCIPALS GRUPS (t)

PERÍODE GENER-GENER

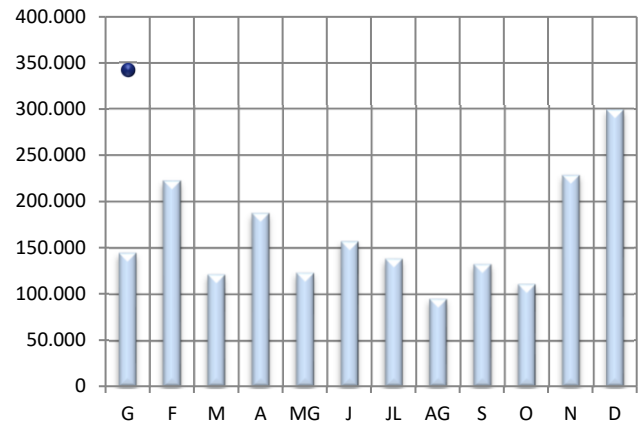
2023

2024

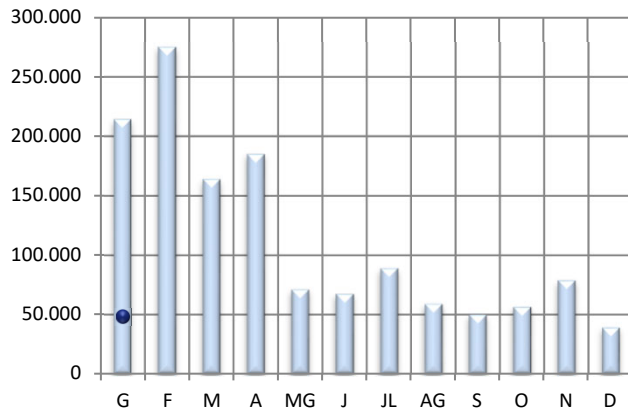
### CRU I PETROLÍFERS



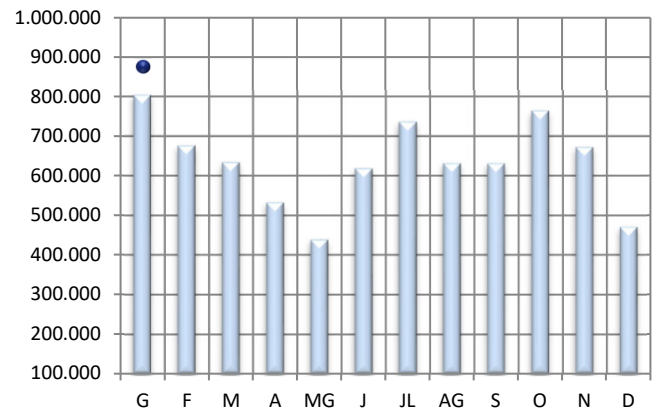
### PRODUCTES QUÍMICS



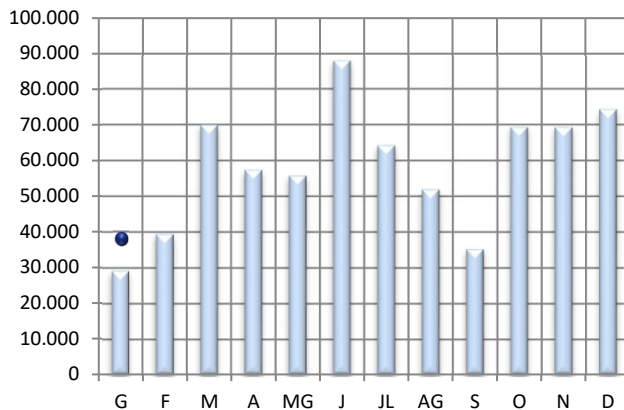
### CARBONS I COC



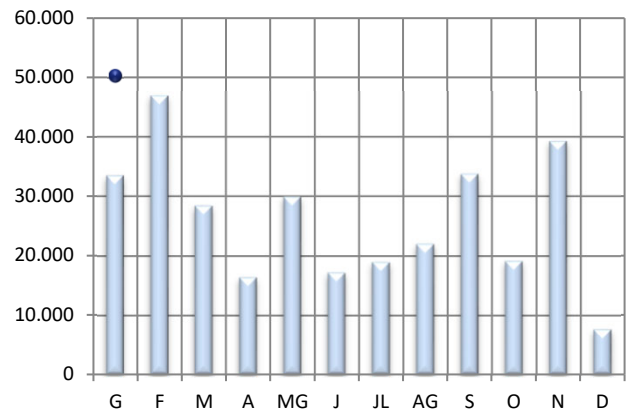
### CEREAIS, PINSOS I FARINES



### PRODUCTES SIDERÚRGICS



### PAPER I PASTA PAPER



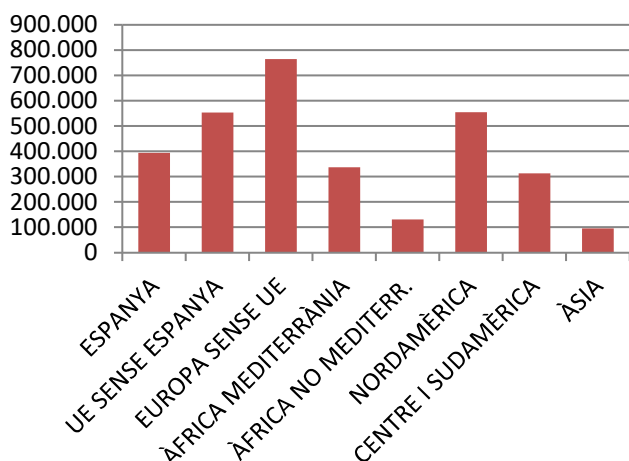
PRINCIPALS PAÏSOS AMB ACTIVITAT AL PORT

	MARÍTIM	Pes	G.LÍQUIDS	Pes	G.SÒLIDS	Pes	M.GEN	Pes
UCRAÏNA	583.123	18,9%	0	0,0%	583.123	58,5%	0	0,0%
ESTATS UNITS D'AMÈRICA	499.525	16,2%	485.872	25,1%	13.652	1,4%	1	0,0%
ESPANYA	393.631	12,8%	381.818	19,7%	11.166	1,1%	647	0,4%
BRASIL	191.483	6,2%	138.917	7,2%	27.766	2,8%	24.800	17,1%
LÍBIA	166.374	5,4%	163.563	8,4%	0	0,0%	2.811	1,9%
ANGOLA	131.083	4,3%	131.083	6,8%	0	0,0%	0	0,0%
ALGÈRIA	125.914	4,1%	125.914	6,5%	0	0,0%	0	0,0%
ROMANIA	109.370	3,6%	4.990	0,3%	101.956	10,2%	2.424	1,7%
ITÀLIA	102.772	3,3%	75.123	3,9%	23.527	2,4%	4.122	2,8%
GIBRALTAR	83.843	2,7%	83.843	4,3%	0	0,0%	0	0,0%
<b>10 PRIMERS MARÍTIM</b>	<b>2.387.118</b>	<b>77,5%</b>	<b>1.591.123</b>	<b>82,1%</b>	<b>761.190</b>	<b>76,4%</b>	<b>34.805</b>	<b>24,0%</b>
RESTA PAÏSOS	692.894	22,5%	347.799	17,9%	234.815	23,6%	110.280	76,0%
<b>TRÀFIC MARÍTIM</b>	<b>3.080.012</b>	<b>100,0%</b>	<b>1.938.922</b>	<b>100,0%</b>	<b>996.005</b>	<b>100,0%</b>	<b>145.085</b>	<b>100,0%</b>

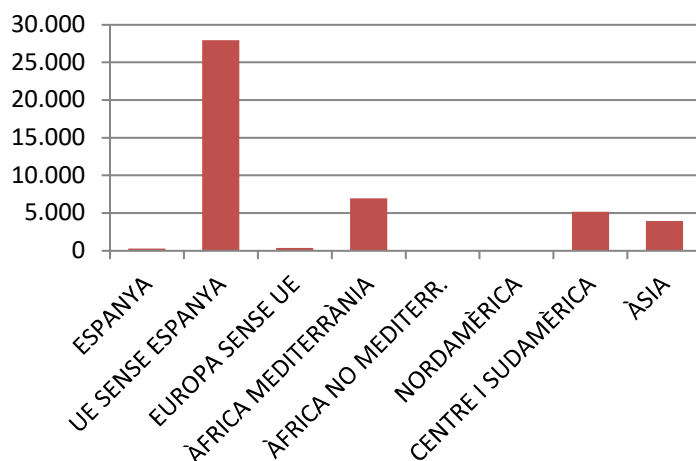
PRINCIPALS PAÏSOS AMB TRÀFIC MERCADERIA GENERAL

	MG	Pes	CÀRREGA	Pes	DESCÀRREGA	Pes	TRÀNSIT	Pes
BRASIL	24.800	17,1%	0	0,0%	24.800	27,8%	0	0,0%
REGNE UNIT	18.541	12,8%	17.075	38,3%	0	0,0%	1.466	13,1%
URUGUAI	16.999	11,7%	0	0,0%	16.999	19,0%	0	0,0%
COREA DEL SUD	10.685	7,4%	0	0,0%	8.784	9,8%	1.901	17,0%
COSTA RICA	9.709	6,7%	3.807	8,5%	5.901	6,6%	1	0,0%
ESLOVÈNIA	8.466	5,8%	843	1,9%	7.623	8,5%	0	0,0%
TURQUIA	6.835	4,7%	0	0,0%	2.207	2,5%	4.628	41,4%
FRANÇA	6.736	4,6%	0	0,0%	6.736	7,5%	0	0,0%
SUÈCIA	4.964	3,4%	0	0,0%	4.964	5,6%	0	0,0%
COLÒMBIA	4.631	3,2%	303	0,7%	4.328	4,8%	0	0,0%
<b>10 PRIMERS MERC. GENERAL</b>	<b>112.366</b>	<b>77,4%</b>	<b>22.028</b>	<b>49,4%</b>	<b>82.342</b>	<b>92,2%</b>	<b>7.996</b>	<b>71,5%</b>
RESTA PAÏSOS	32.719	22,6%	22.565	50,6%	6.972	7,8%	3.182	28,5%
<b>MERCADERIA GENERAL</b>	<b>145.085</b>	<b>100,0%</b>	<b>44.593</b>	<b>100,0%</b>	<b>89.314</b>	<b>100,0%</b>	<b>11.178</b>	<b>100,0%</b>

Tràfic zones del món



Exportació M. General



# 1. MERCADERIES

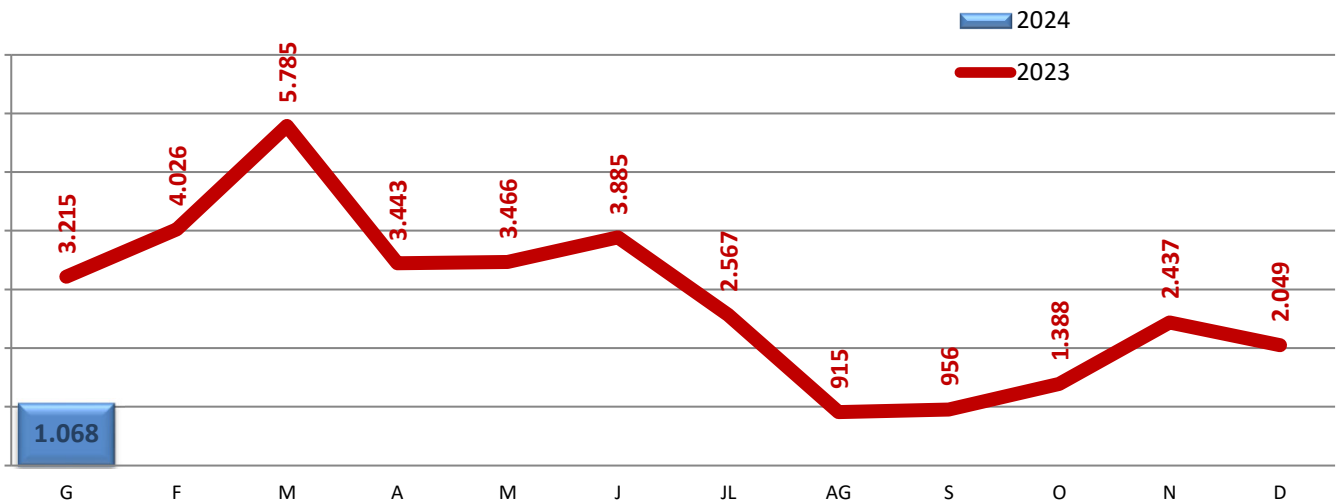
## 1.18-19 AUTOMÒBILS I MERCADERIA CONTENITZADA

### RESUM DEL TRÀFIC DE MERCADERIES

#### PERÍODE GENER - GENER

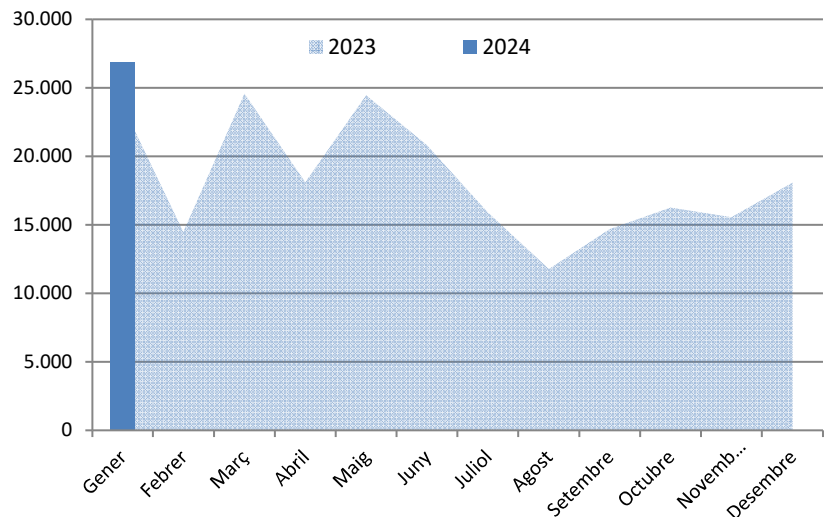
	Gener			Acumulat		
	2023	2024	Var.	2023	2024	Var.
<b>CÀRREGA GENERAL CONTENITZADA (TONES)</b>	<b>28.017</b>	<b>10.258</b>	<b>-63,4%</b>	<b>28.017</b>	<b>10.258</b>	<b>-63,4%</b>
Tones càrrega	15.853	5.140	-67,6%	15.853	5.140	-67,6%
Tones descàrrega	12.092	5.118	-57,7%	12.092	5.118	-57,7%
Tones trànsit	72	0	-100,0%	72	0	-100,0%
<b>TEUS CÀRREGA GENERAL CONTENITZADA</b>	<b>3.215</b>	<b>1.068</b>	<b>-66,8%</b>	<b>3.215</b>	<b>1.068</b>	<b>-66,8%</b>
TEUs càrrega	1.626	473	-70,9%	1.626	473	-70,9%
TEUs descàrrega	1.555	595	-61,7%	1.555	595	-61,7%
TEUs trànsit	34	0	-100,0%	34	0	-100,0%

#### MOVIMENT TEUs



	Gener			Acumulat		
	2023	2024	Var.	2023	2024	Var.
<b>Turismes</b>	<b>23.693</b>	<b>26.891</b>	<b>13,5%</b>	<b>23.693</b>	<b>26.891</b>	<b>13,5%</b>
Autobusos, camions i motocicletes	0	402	#iDIV/0!	0	402	-
Altres	0	0	#iDIV/0!	0	0	-
<b>TOTAL</b>	<b>23.693</b>	<b>27.293</b>	<b>15,2%</b>	<b>23.693</b>	<b>27.293</b>	<b>15,2%</b>

Automòbils de turisme (unitats)		
	2023	2024
Gener	23.693	26.891
Febrer	14.476	
Març	24.573	
Abril	18.095	
Maig	24.447	
Juny	20.798	
Juliol	15.904	
Agost	11.759	
Setembre	14.695	
Octubre	16.257	
Novembre	15.542	
Desembre	18.083	
<b>Gen-Gen</b>	<b>23.693</b>	<b>26.891</b>
<b>Variació</b>		<b>13,5%</b>

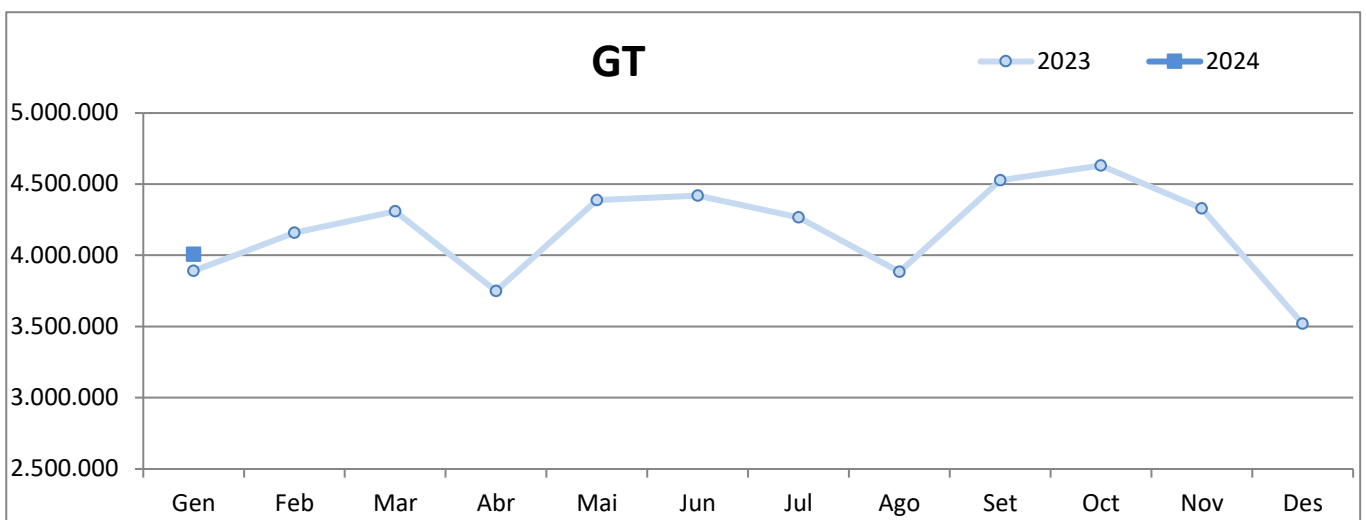
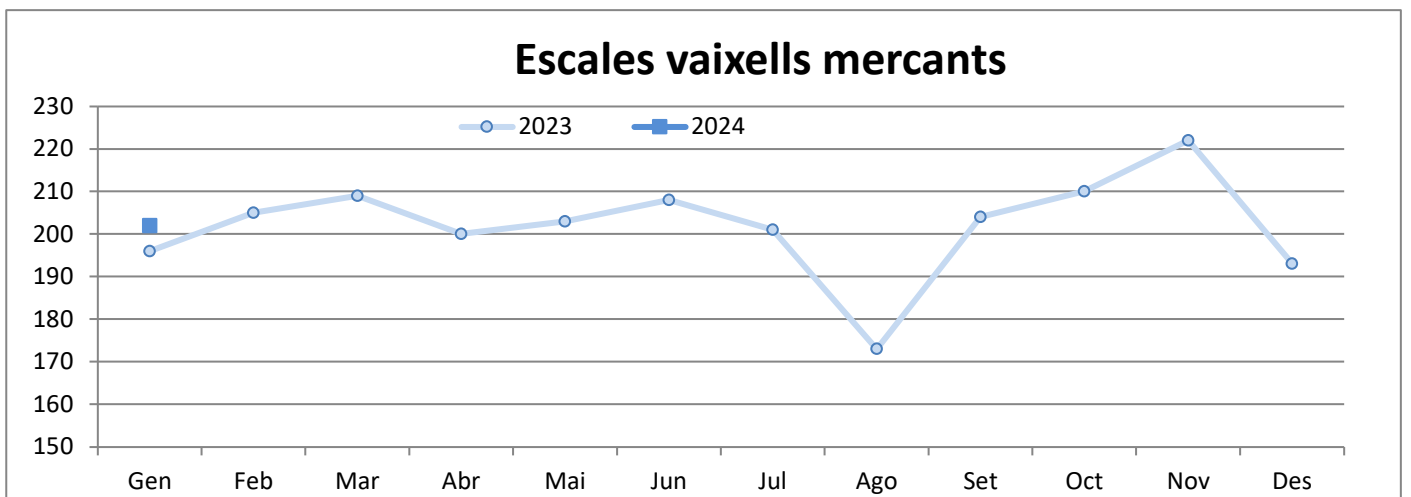


## 2. VAIXELLS

### 2.1 MOVIMENT DE VAIXELLS I GT

PERÍODE GENER-GENER

	ESCALES VAIXELLS MERCANTS			GT		
	2023	2024	Var.%	2023	2024	Var.%
Gener	196	202	3,1 %	3.890.244	4.006.845	3,0 %
Febrer	205	-	-	4.158.005	-	-
Març	209	-	-	4.308.617	-	-
Abril	200	-	-	3.749.125	-	-
Maig	203	-	-	4.387.676	-	-
Juny	208	-	-	4.418.589	-	-
Juliol	201	-	-	4.266.591	-	-
Agost	173	-	-	3.882.876	-	-
Setembre	204	-	-	4.527.055	-	-
Octubre	210	-	-	4.630.115	-	-
Novembre	222	-	-	4.329.783	-	-
Desembre	193	-	-	3.519.027	-	-
<b>Acumulat fins Gener</b>	<b>196</b>	<b>202</b>	<b>3,1%</b>	<b>3.890.244</b>	<b>4.006.845</b>	<b>3,0%</b>



### 3. PASSATGERS

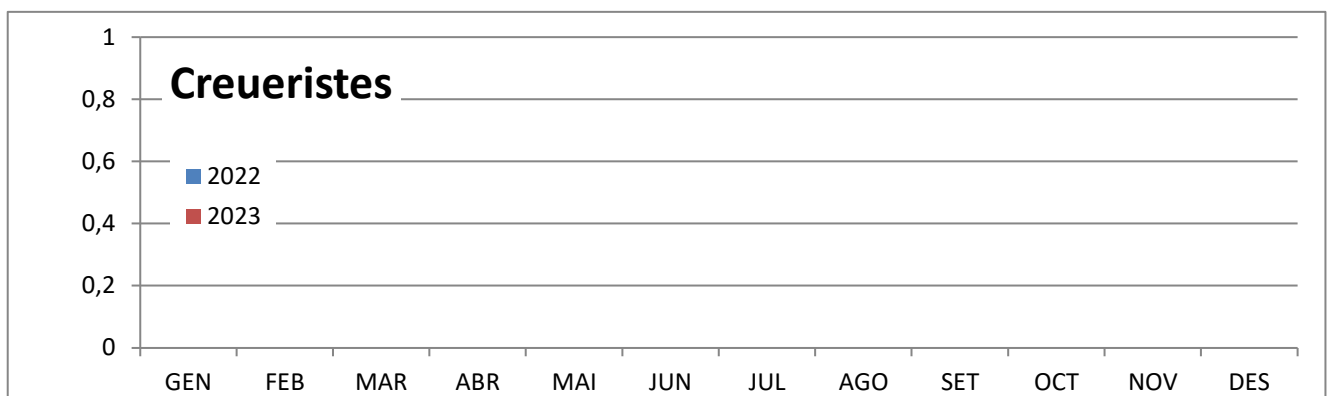
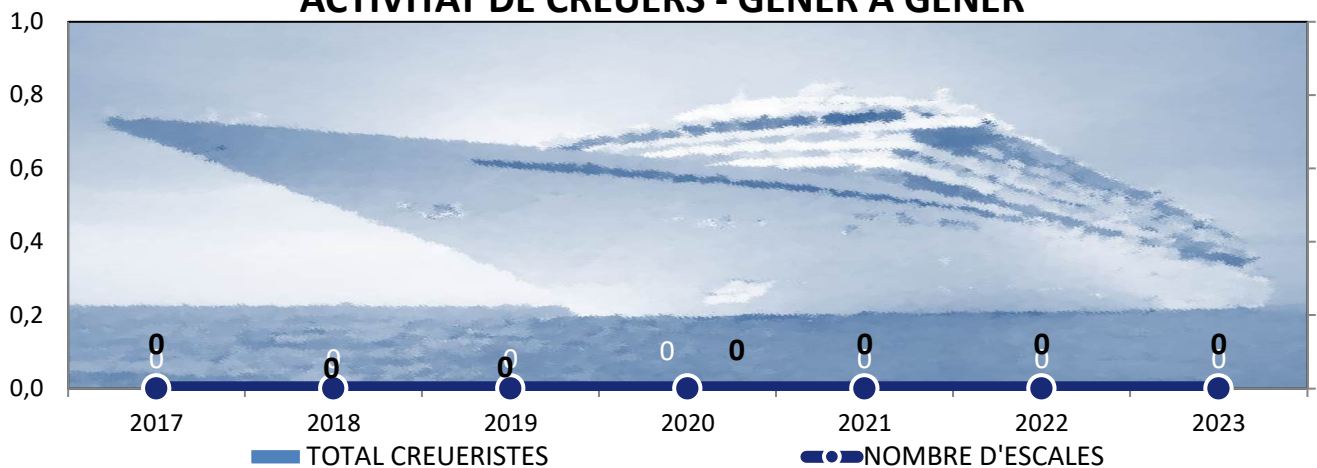
#### 3.1 MOVIMENT DE CREUERISTES I ESCALES PERÍODE GENER-GENER

DOCUMENT D'ÚS PÚBLIC

	CREUERISTES						ESCALES CREUERS					
	Mensual			Acumulat			Mensual			Acumulat		
	2023	2024	Var.%	2023	2024	Var.%	2023	2024	Var.%	2023	2024	Var.%
GENER			--			--			--			--
FEBRER			--			--			--			--
MARÇ			--			--			--			--
ABRIL	914		--	914		--	5		--	5		--
MAIG	5.814		--	6.728		--	5		--	10		--
JUNY	1.559		--	8.287		--	1		--	11		--
JULIOL	12.115		--	20.402		--	3		--	14		--
AGOST	6.302		--	26.704		--	2		--	16		--
SETEMBRE	13.906		--	40.610		--	5		--	21		--
OCTUBRE	23.210		--	63.820		--	14		--	35		--
NOVEMBRE	48		--	63.868		--	1		--	36		--
DESEMBRE			--	63.868		--			--	36		--

	ALTRES PASSATGERS I CONDUCTORS						ESCALES					
	Mensual			Acumulat			Mensual			Acumulat		
	2023	2024	Var.%	2023	2024	Var.%	2023	2024	Var.%	2023	2024	Var.%
GENER	#N/D		#N/D	54		-100,0%	#N/D		#N/D	4		-100,0%

### ACTIVITAT DE CREUERS - GENER A GENER



DOCUMENT D'ÚS PÚBLIC



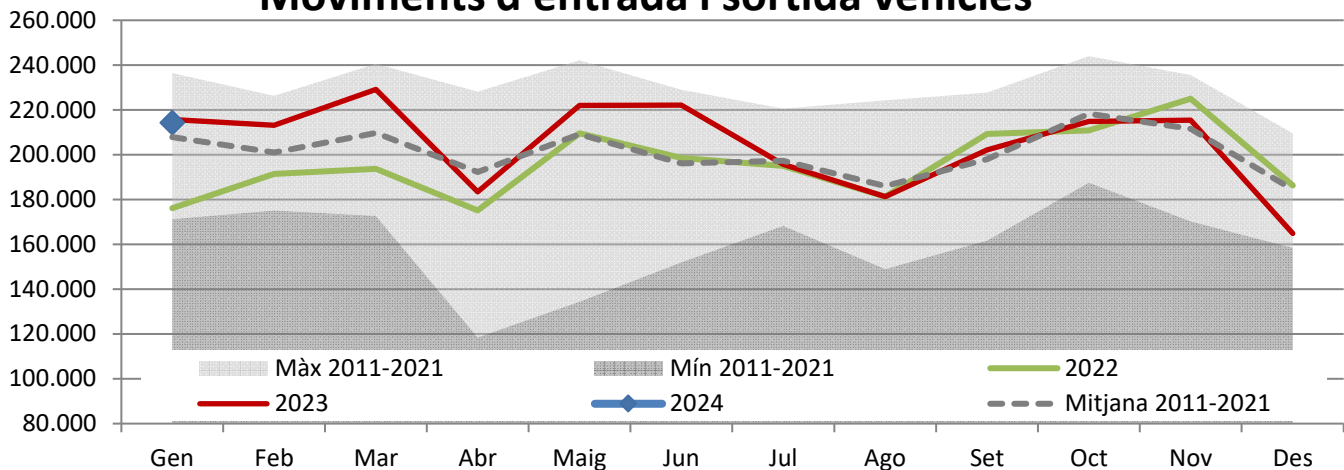
#### 4. MOVIMENTS TERRESTRES ACCESSOS PORT

PERÍODE GENER-GENER

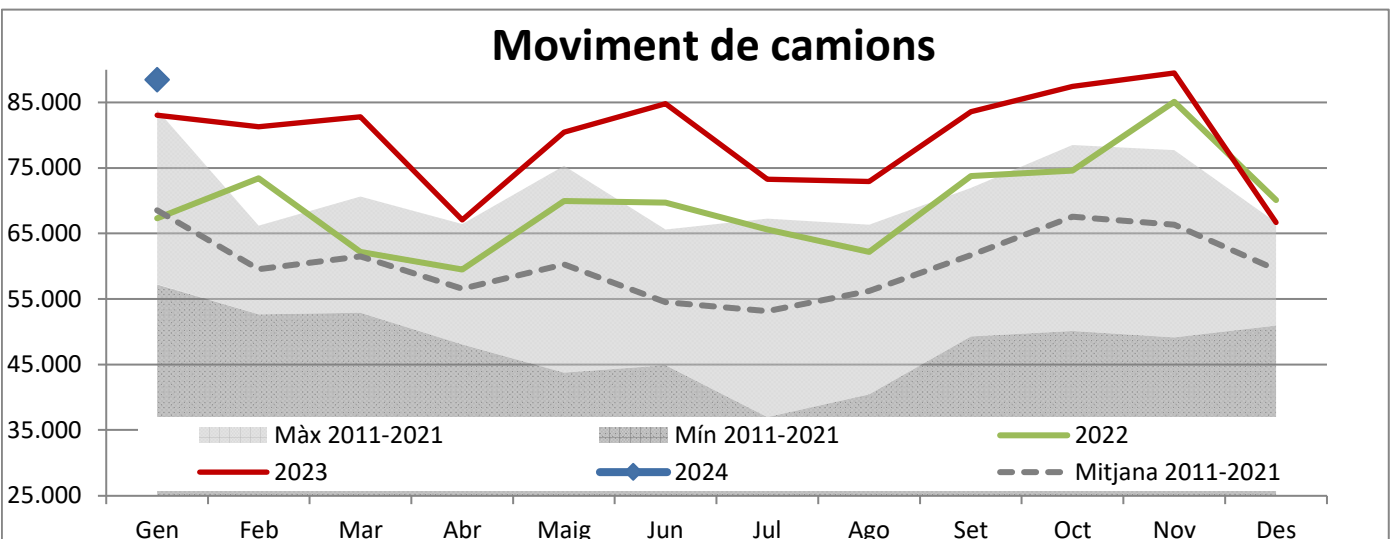
DOCUMENT D'ÚS PÚBLIC

Concepte	GENER					Acumulat		
	Entrades	Sortides	2024	2023	Var.%	2024	2023	Var.%
<b>EIX TRANVERSAL</b>	<b>89.598</b>	<b>91.177</b>	<b>180.775</b>	<b>183.523</b>	<b>-1,5 %</b>	<b>180.775</b>	<b>183.523</b>	<b>-1,5 %</b>
Camions	42.197	46.284	88.481	83.052	6,5 %	88.481	83.052	6,5 %
Turismes	38.986	43.372	82.358	90.597	-9,1 %	82.358	90.597	-9,1 %
Sense classificar	8.415	1.521	9.936	9.874	0,6 %	9.936	9.874	0,6 %
<b>REUS i LLEVANT</b>	<b>17.158</b>	<b>16.369</b>	<b>33.527</b>	<b>32.201</b>	<b>4,1 %</b>	<b>33.527</b>	<b>32.201</b>	<b>4,1 %</b>
Vehicles	16.205	14.776	30.981	30.709	0,9 %	30.981	30.709	0,9 %
Sense classificar	953	1.593	2.546	1.492	70,6 %	2.546	1.492	70,6 %
<b>MOVIMENT VEHICLES</b>	<b>106.756</b>	<b>107.546</b>	<b>214.302</b>	<b>215.724</b>	<b>-0,7%</b>	<b>214.302</b>	<b>215.724</b>	<b>-0,7%</b>
<b>VIANANTS</b>								
Eix, Reus i Llevant	4.203	4.305	8.508	7.729	10,1 %	8.508	7.729	10,1 %

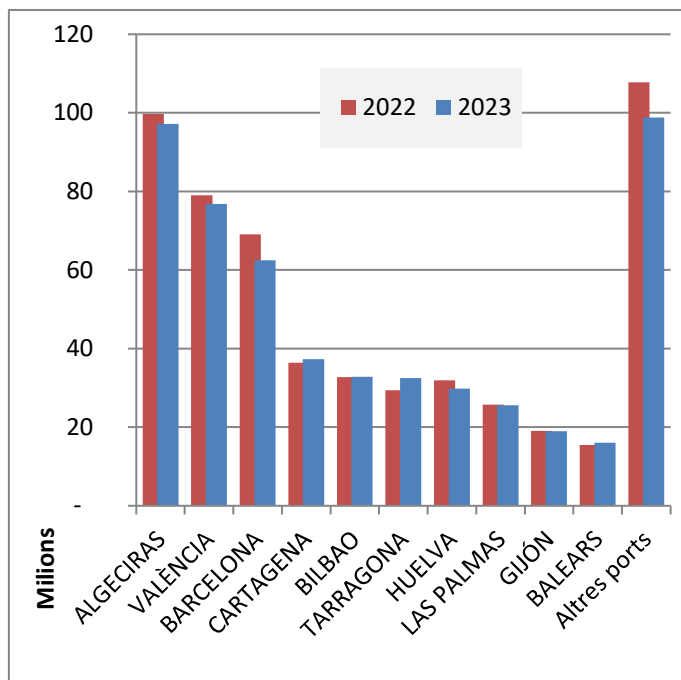
### Moviments d'entrada i sortida vehicles



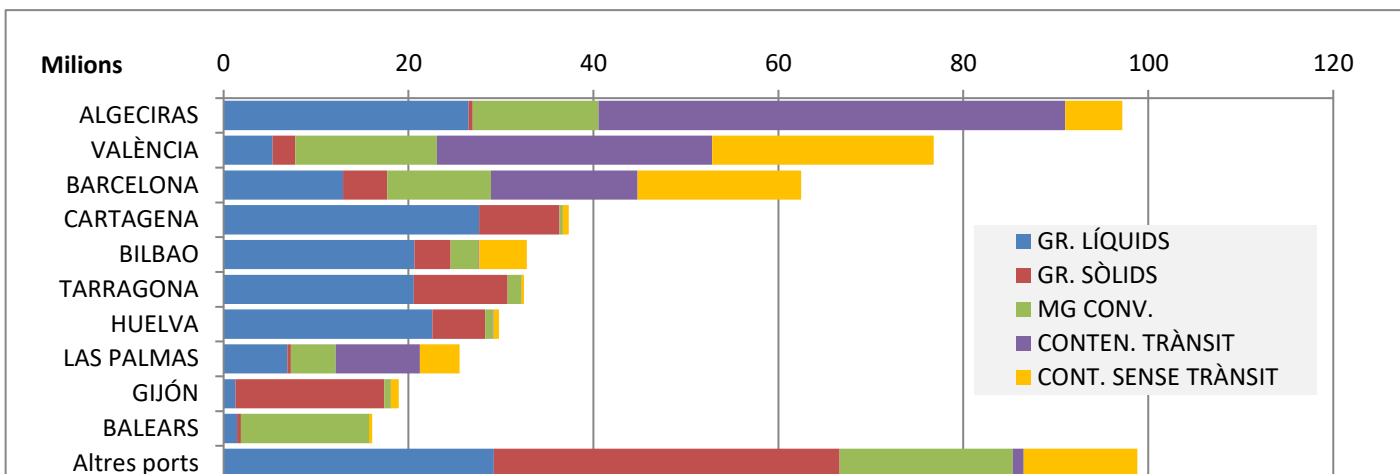
### Moviment de camions



	ACUMULAT DESEMBRE		
	2022	2023	Var. %
<b>Total tràfic</b>	<b>546.195.416</b>	<b>528.204.038</b>	<b>-3,3 %</b>
ALGECIRAS	99.719.003	97.197.716	-2,5 %
VALÈNCIA	78.962.958	76.801.135	-2,7 %
BARCELONA	69.088.014	62.452.873	-9,6 %
CARTAGENA	36.383.639	37.329.882	2,6 %
BILBAO	32.766.235	32.803.185	0,1 %
TARRAGONA	29.385.916	32.473.758	10,5 %
HUELVA	31.878.062	29.775.497	-6,6 %
LAS PALMAS	25.747.518	25.542.079	-0,8 %
GIJÓN	19.065.913	18.957.054	-0,6 %
BALEARS	15.432.767	16.066.643	4,1 %
Altres ports	107.765.391	98.804.216	-8,3 %



TIPUS DE TRÀFIC PER PORT



VARIACIÓ TONES PER PORT

