



ESTADÍSTIQUES TRÀFIC PORTUARI

DESEMBRE - 2023

1. MERCADERIES

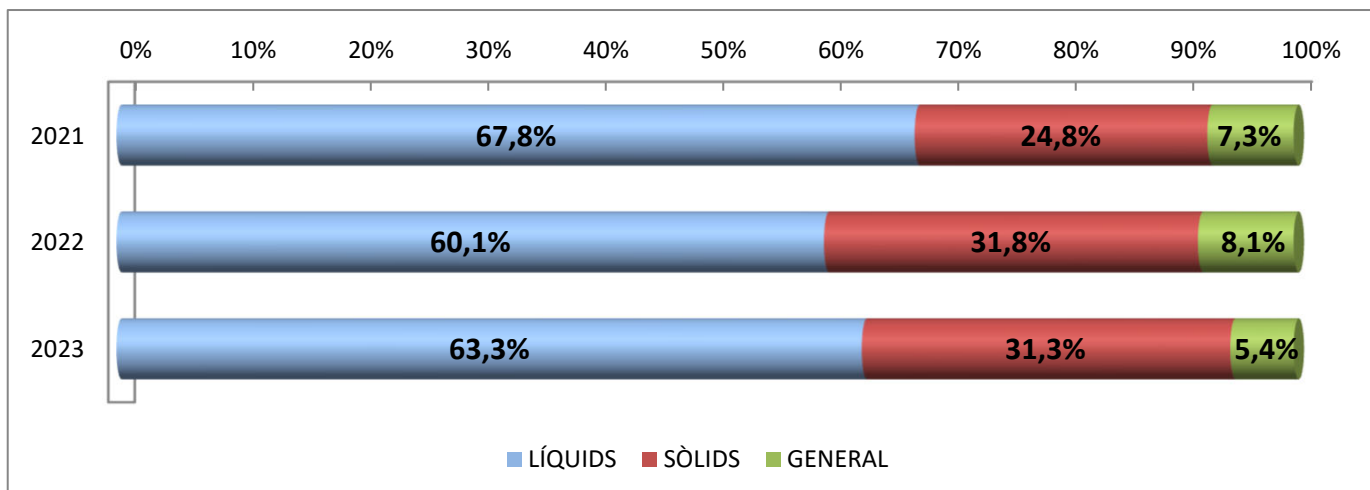
1.1 RESUM DEL TRÀFIC DE MERCADERIES (t)

PERÍODE GENER-DESEMBRE

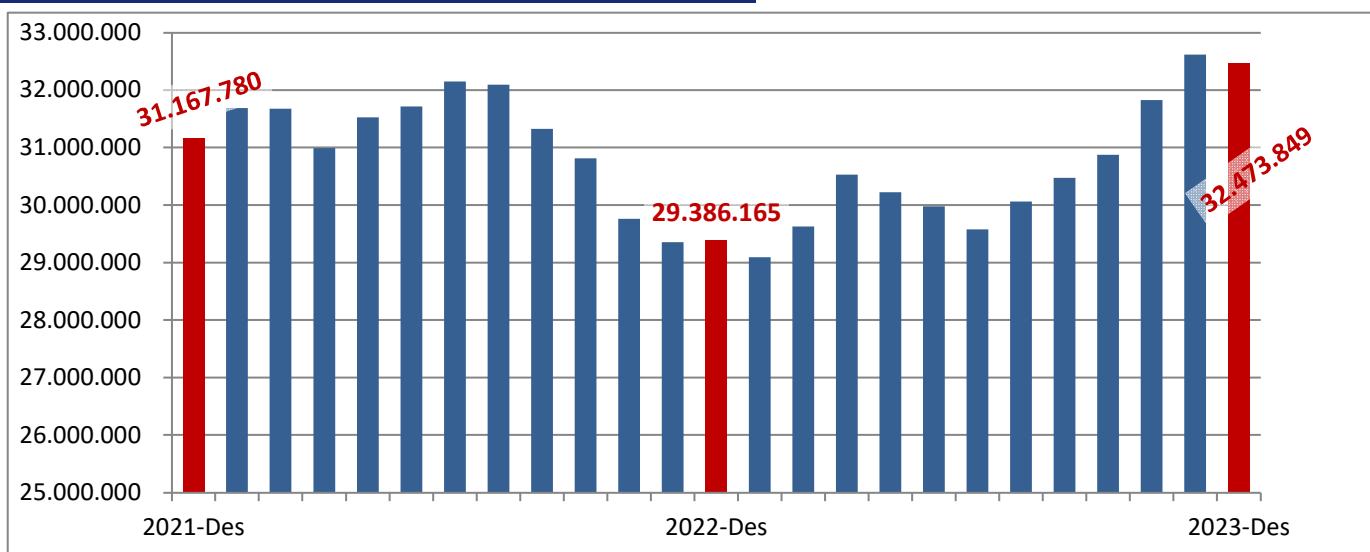
Concepte	Desembre			Acumulat		
	2022	2023	Var. %	2022	2023	Var. %
LÍQUIDS A DOLL	1.543.354	1.615.475	4,7 %	17.667.740	20.567.743	16,4 %
Cru	807.537	680.512	-15,7 %	7.848.701	9.795.625	24,8 %
Altres prod. petrolífers	654.119	632.112	-3,4 %	7.701.313	8.747.023	13,6 %
Químics, Biocomb. i altres	81.698	302.851	270,7 %	2.117.726	2.025.095	-4,4 %
SÒLIDS A LLOURE	796.009	570.518	-28,3 %	9.332.306	10.161.361	8,9 %
Carbons i coc petroli	221.993	39.305	-82,3 %	2.912.742	1.351.679	-53,6 %
Trànsit	214.342	39.305	-81,7 %	2.458.763	1.061.508	-56,8 %
No trànsit	7.651	0	-100,0 %	453.979	290.171	-36,1 %
Cereals, Pinsos i Farines	542.294	471.264	-13,1 %	5.926.539	7.615.221	28,5 %
Resta	31.722	59.949	89,0 %	493.025	1.194.461	142,3 %
CÀRREGA GENERAL	128.288	138.311	7,8 %	2.386.119	1.744.746	-26,9 %
En contenidors	34.085	16.618	-51,2 %	775.829	276.360	-64,4 %
Altres mitjans	94.203	121.693	29,2 %	1.610.290	1.468.386	-8,8 %
TRÀFIC MARÍTIM	2.467.651	2.324.304	-5,8%	29.386.165	32.473.850	10,5%
AVITUALLAMENT	10.591	9.012	-14,9 %	113.598	111.073	-2,2 %
Combustibles i nitrog.	5.368	5.076	-5,4 %	54.962	35.167	-36,0 %
Aigua vaixells	4.854	3.602	-25,8 %	51.256	66.324	29,4 %
Provisions i altres	369	335	-9,2 %	7.380	9.582	29,8 %
PESCA	128	57	-55,5 %	2.283	1.797	-21,3 %
TRÀFIC INTERIOR	4.987	0	-100,0 %	192.705	93.924	-51,3 %
TRÀFIC PORTUARI	2.483.357	2.333.373	-6,0%	29.694.751	32.680.644	10,1%
TERRESTRE	16.750	28.953	72,9 %	351.120	349.377	-0,5 %
TOTAL	2.500.107	2.362.326	-5,5%	30.045.871	33.030.021	9,9%
SÒLIDS A LLOURE (DETALL)	796.009	570.518	-28,3 %	9.332.306	10.161.361	8,9 %
Per instal·lació especial	497.596	278.258	-44,1 %	5.248.307	4.630.202	-11,8 %
Sense instal·lació especial	298.413	292.260	-2,1 %	4.083.999	5.531.159	35,4 %
ALTRES DADES						
TEU	4.666	2.049	-56,1 %	83.333	34.132	-59,0 %
PASSATGERS CREUERS	0	0	-	63.868	115.022	80,1 %
CREUERS	0	0	-	36	57	58,3 %
VAIXELLS	181	193	6,6 %	2.319	2.424	4,5 %
G.T.	3.026.705	3.519.027	16,3 %	46.017.986	50.067.679	8,8 %
AUTOM. TURISME (unitats)	13.857	18.083	30,5 %	171.615	218.322	27,2 %
TRANSBORD (descàrrega)	0	61.266	-	283.411	166.794	-41,1 %
TRÀNSIT MARÍTIM	279.932	44.481	-84,1 %	3.077.431	1.244.195	-59,6 %
UNITATS RODANTS (UTIs)	0	0	-	12.483	152	-98,8 %

1. MERCADERIES
1.1.D TRÀFIC DEL TRIENNI (t)
PERÍODE GENER - DESEMBRE

Concepte	Acumulat			Variació		
	2021	2022	2023	22/21	23/22	23/21
LÍQUIDS	21.141.043	17.667.740	20.567.743	-16,4%	16,4%	-2,7%
Cru	9.149.833	7.848.701	9.795.625	-14,2%	24,8%	7,1%
Altres prod. petrolífers	9.770.740	7.701.313	8.747.023	-21,2%	13,6%	-10,5%
Químics i altres	2.220.470	2.117.726	2.025.095	-4,6%	-4,4%	-8,8%
SÒLIDS A LLOURE	7.744.291	9.332.306	10.161.361	20,5%	8,9%	31,2%
CÀRREGA GENERAL	2.282.446	2.386.119	1.744.746	4,5%	-26,9%	-23,6%
Contenitzada	440.148	775.829	276.360	76,3%	-64,4%	-37,2%
Altres mitjans	1.842.299	1.610.290	1.468.386	-12,6%	-8,8%	-20,3%
TRÀFIC MARÍTIM	31.167.780	29.386.165	32.473.850	-5,7%	10,5%	4,2%



TRÀFIC INTERANUAL MARÍTIM (12 MESOS)

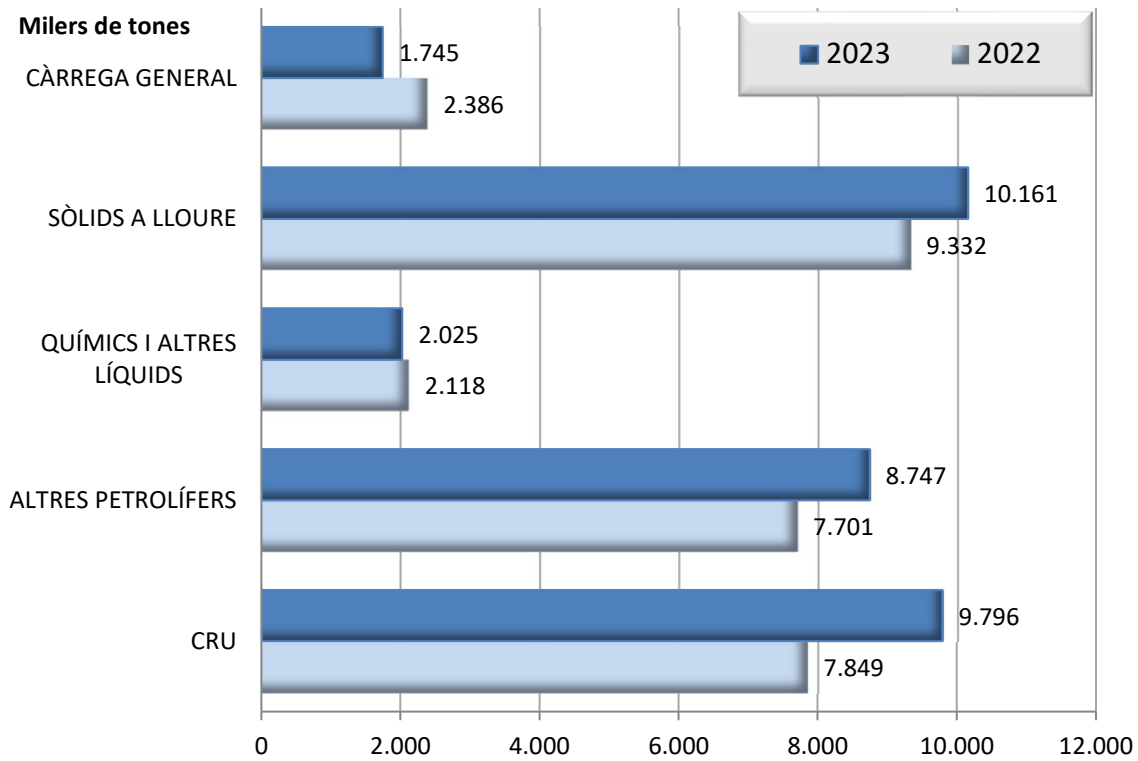


1. MERCADERIES

1.2 GRÀFIC DEL TRÀFIC ACUMULAT DE MERCADERIES (t)

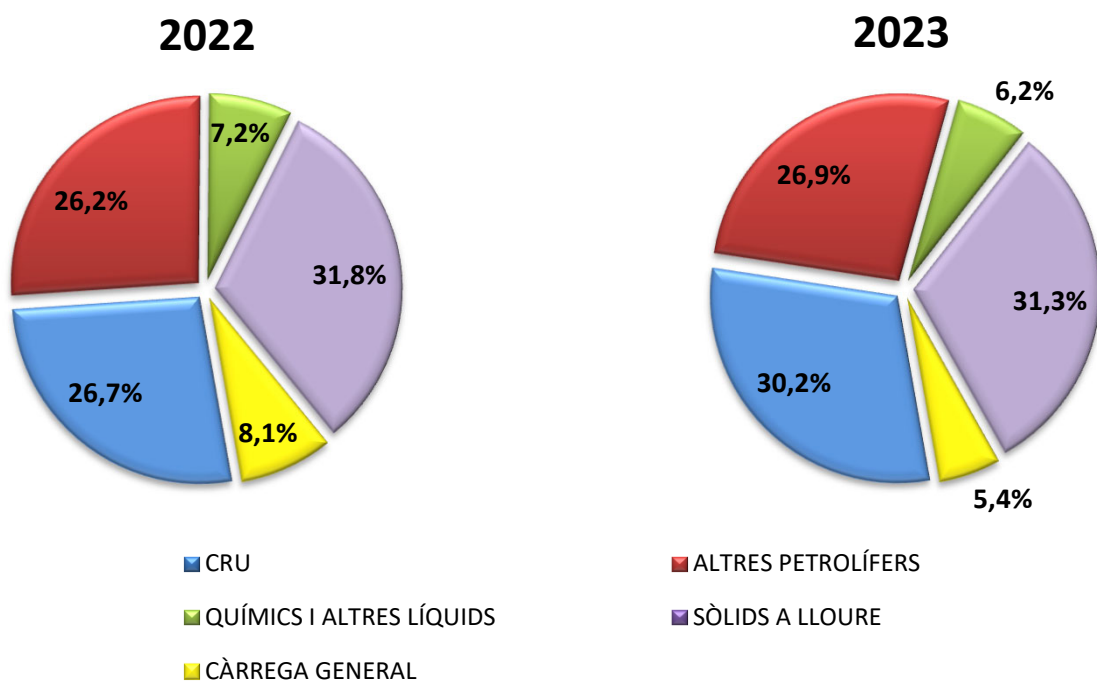
PERÍODE GENER - DESEMBRE

DOCUMENT D'ÚS PÚBLIC



1.3 GRÀFIC DE DISTRIBUCIÓ PERCENTUAL DEL TRÀFIC ACUMULAT DE MERCADERIES

PERÍODE GENER - DESEMBRE



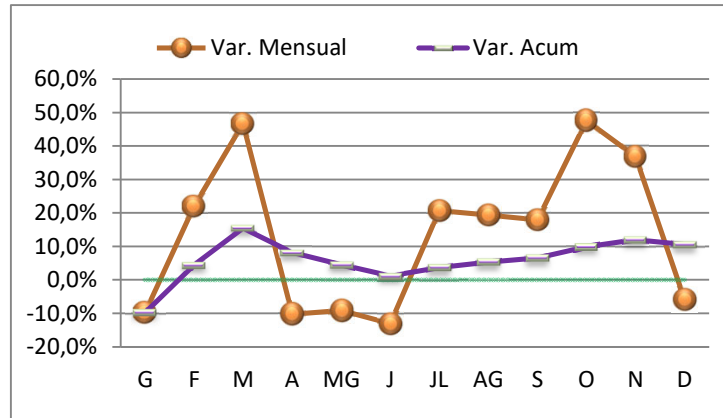
DOCUMENT D'ÚS PÚBLIC

1. MERCADERIES

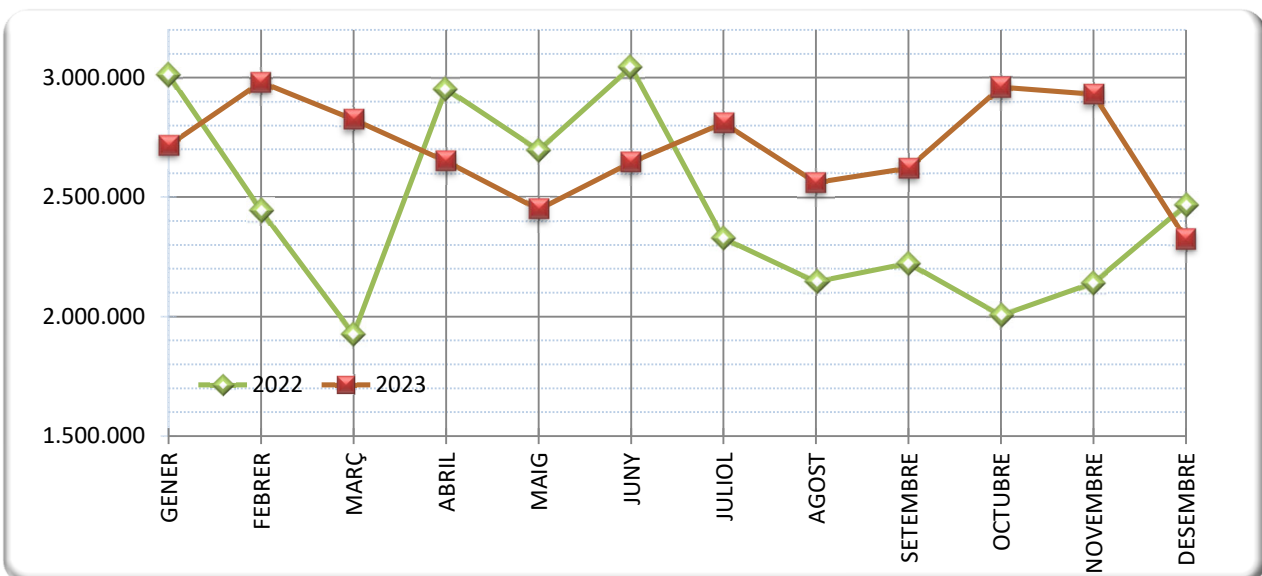
1.4 TRÀFIC MARÍTIM MENSUAL (t)

PERÍODE GENER - DESEMBRE

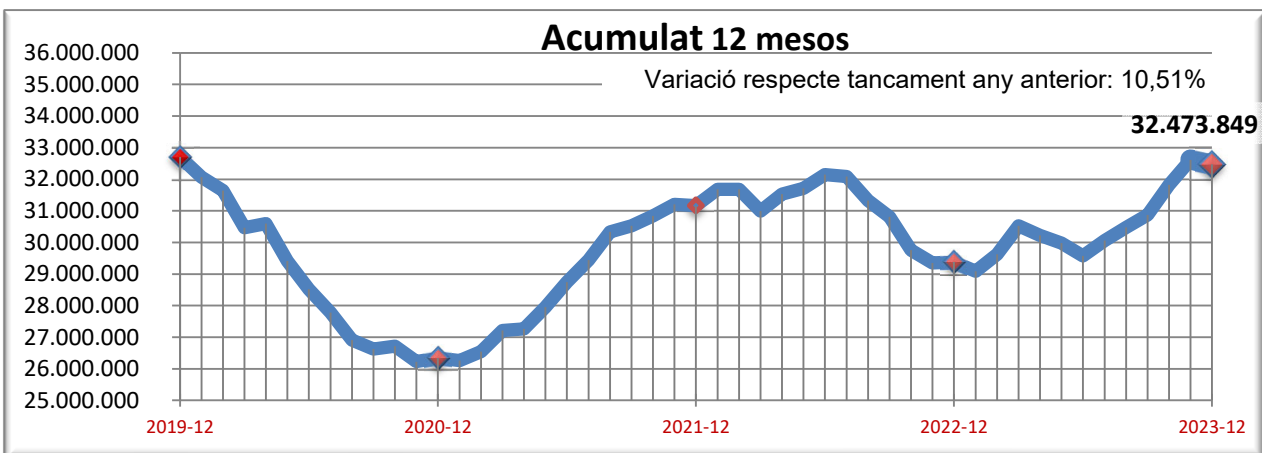
	2022	2023
GENER	3.011.811	2.716.739
FEBRER	2.444.210	2.981.223
MARÇ	1.925.268	2.825.093
ABRIL	2.953.433	2.649.817
MAIG	2.695.782	2.448.530
JUNY	3.044.648	2.645.930
JULIOL	2.328.030	2.810.155
AGOST	2.146.005	2.560.965
SETEMBRE	2.222.923	2.620.665
OCTUBRE	2.005.481	2.960.243
NOVEMBRE	2.140.922	2.930.183
DESEMBRE	2.467.651	2.324.305



1.5 GRÀFIC COMPARATIU DEL TRÀFIC MARÍTIM MENSUAL (t)



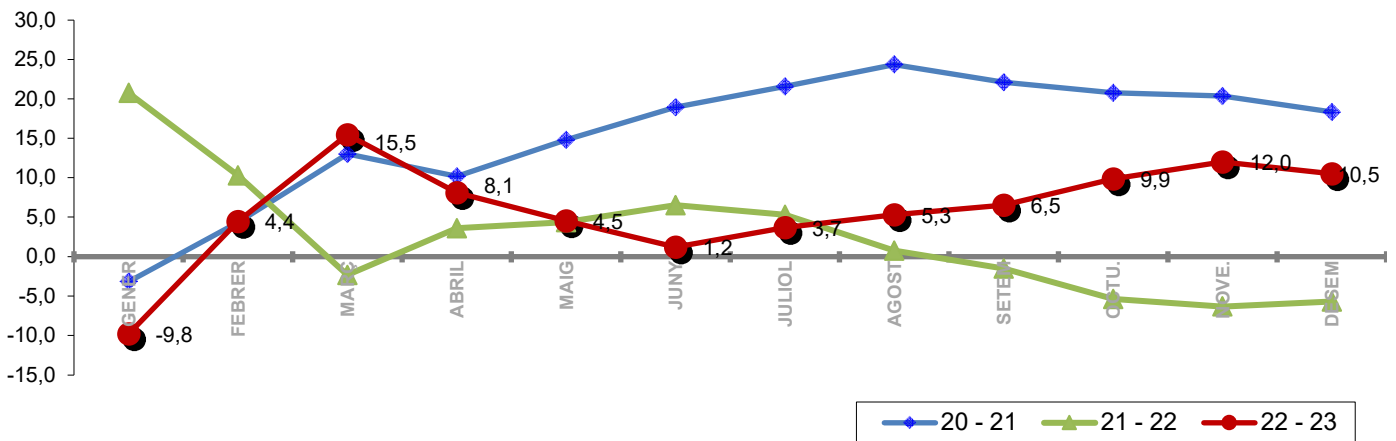
1.5.1 TRÀFIC INTERANUAL MARÍTIM 12 MESOS (t)



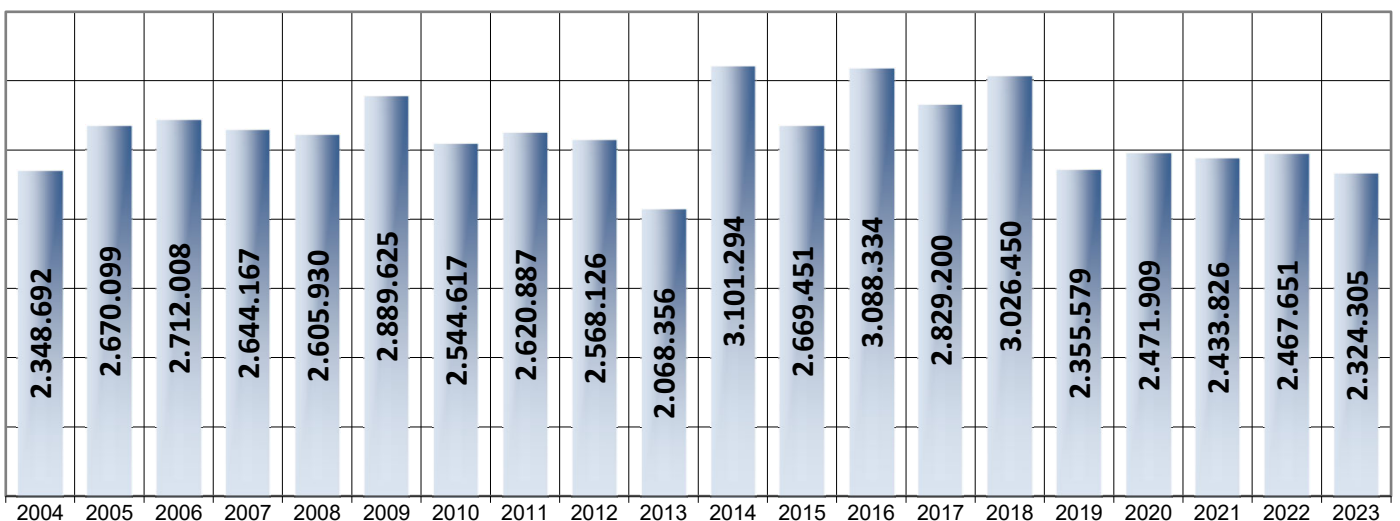
1. MERCADERIES
1.6 TRÀFIC MENSUAL ACUMULAT (t)
PERÍODE GENER - DESEMBRE

	TRÀFIC MARÍTIM				Variació (%)			ACUMULAT A DESEMBRE
	2020	2021	2022	2023	20 - 21	21 - 22	22 - 23	
GENER	2.575.155	2.494.088	3.011.811	2.716.739	-3,1	20,8	-9,8	
FEBRER	4.741.438	4.946.218	5.456.021	5.697.962	4,3	10,3	4,4	
MARÇ	6.687.366	7.557.903	7.381.289	8.523.055	13,0	-2,3	15,5	
ABRIL	9.052.966	9.975.500	10.334.722	11.172.872	10,2	3,6	8,1	
MAIG	10.876.387	12.485.909	13.030.504	13.621.402	14,8	4,4	4,5	
JUNY	12.687.225	15.092.085	16.075.152	16.267.332	19,0	6,5	1,2	
JULIOL	14.376.037	17.479.085	18.403.182	19.077.487	21,6	5,3	3,7	
AGOST	16.398.548	20.393.690	20.549.187	21.638.453	24,4	0,8	5,3	
SETEM	18.939.374	23.125.415	22.772.110	24.259.118	22,1	-1,5	6,5	
OCTU.	21.680.069	26.184.586	24.777.591	27.219.361	20,8	-5,4	9,9	
NOVE.	23.869.308	28.733.954	26.918.514	30.149.544	20,4	-6,3	12,0	
DESEM	26.341.217	31.167.780	29.386.165	32.473.849	18,3	-5,7	10,5	

1.7 GRÀFIC DE L'EVOLUCIÓ PERCENTUAL DEL TRÀFIC MENSUAL ACUMULAT



1.8 DESEMBRE ELS DARRERS ANYS (t)



1. MERCADERIES

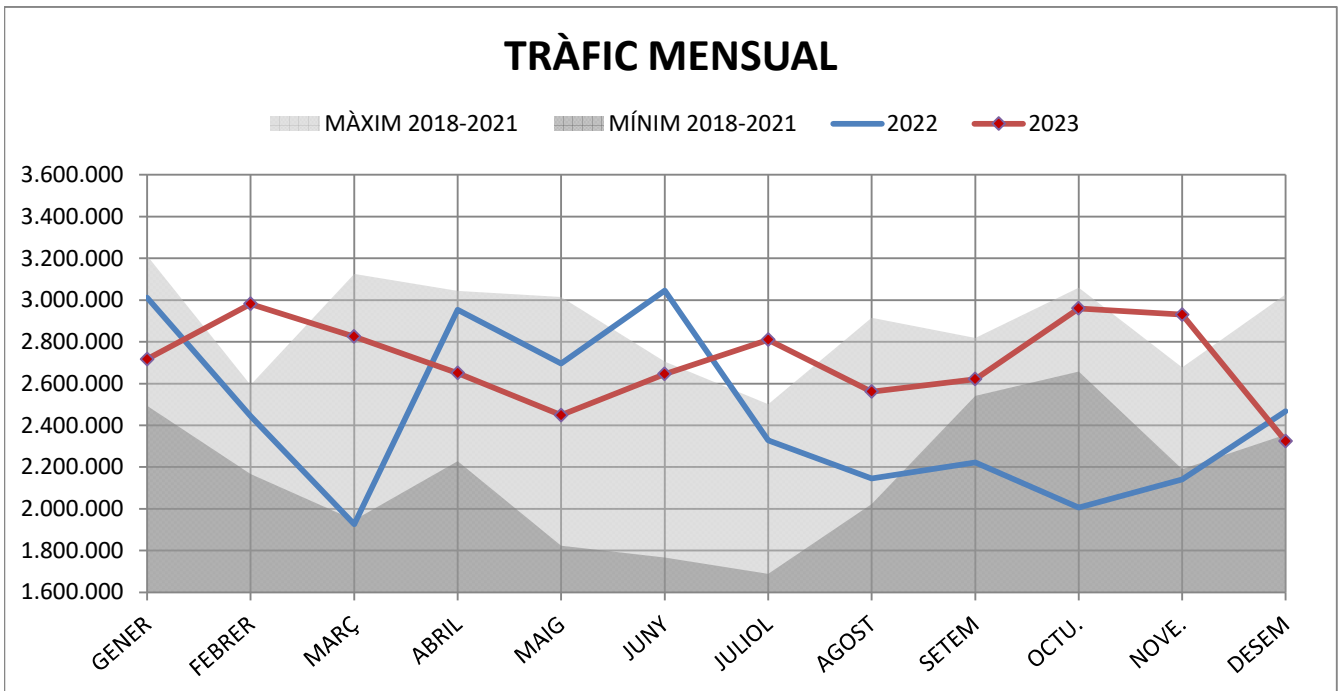
1.9 TRÀFIC PER NAVEGACIÓ I OPERACIÓ (t)

PERÍODE GENER - DESEMBRE

DOCUMENT D'ÚS PÚBLIC

Concepte	Gener-Desembre 2022			Gener-Desembre 2023			Var.%
	CABOTATGE	EXTERIOR	TOTAL	CABOTATGE	EXTERIOR	TOTAL	
PETROLIS							
Càrrega	1.553.898	1.203.763	2.757.661	1.860.667	2.261.864	4.122.531	49,5%
Descàrrega	1.675.992	11.116.360	12.792.352	1.029.568	13.390.549	14.420.117	12,7%
Total	3.229.890	12.320.123	15.550.013	2.890.235	15.652.413	18.542.648	19,2%
LÍQUIDS A DOLL (resta)							
Càrrega	161.841	708.158	869.999	159.726	789.835	949.561	9,1%
Descàrrega	160.774	1.086.954	1.247.728	157.812	917.721	1.075.533	-13,8%
Total	322.615	1.795.112	2.117.727	317.538	1.707.556	2.025.094	-4,4%
SÒLIDS A LLOURE							
Càrrega	20.446	1.587.069	1.607.515	51.337	1.106.406	1.157.743	-28,0%
Descàrrega	94.370	7.630.422	7.724.792	74.476	8.929.142	9.003.618	16,6%
Total	114.816	9.217.491	9.332.307	125.813	10.035.548	10.161.361	8,9%
CÀRREGA GENERAL							
Càrrega	39.555	905.098	944.653	38.084	598.632	636.716	-32,6%
Descàrrega	37.703	1.403.763	1.441.466	15.262	1.092.767	1.108.029	-23,1%
Total	77.258	2.308.861	2.386.119	53.346	1.691.399	1.744.745	-26,9%
TRÀFIC TOTAL							
Càrrega	1.775.740	4.404.088	6.179.828	2.109.814	4.756.737	6.866.551	11,1%
Descàrrega	1.968.839	21.237.499	23.206.338	1.277.118	24.330.179	25.607.297	10,3%
Total¹	3.744.579	25.641.587	29.386.166	3.386.932	29.086.916	32.473.848	10,5%

¹ Sense incloure pesca, tràfic local, terrestre ni avituallament, ni INTERIOR



DOCUMENT D'ÚS PÚBLIC

1. MERCADERIES

1.10 TRÀFIC DESGLOSSAT PER NAVEGACIÓ I OPERACIÓ (t)

PERÍODE GENER-DESEMBRE

TRÀFIC TOTAL

Ascens del 10,5% en el tràfic total

Descens del -9,6% en cabotatge

Ascens del 13,4% en exterior

	2022	2023	Var %
TOTAL	29.386.166	32.473.848	10,5%
CABOTATGE			
Càrrega	1.775.740	2.109.814	18,8%
Descàrrega	1.968.839	1.277.118	-35,1%
Total	3.744.579	3.386.932	-9,6%
EXTERIOR			
Càrrega	4.404.088	4.756.737	8,0%
Descàrrega	21.237.499	24.330.179	14,6%
Total	25.641.587	29.086.916	13,4%

CRU DE PETROLI I PETROLÍFERS

Ascens del 19,2% en els petrolis

Descens del -10,5% en cabotatge

Ascens del 27,0% en exterior

	2022	2023	Var %
TOTAL	15.550.013	18.542.648	19,2%
CABOTATGE			
Càrrega	1.553.898	1.860.667	19,7%
Descàrrega	1.675.992	1.029.568	-38,6%
Total	3.229.890	2.890.235	-10,5%
EXTERIOR			
Càrrega	1.203.763	2.261.864	87,9%
Descàrrega	11.116.360	13.390.549	20,5%
Total	12.320.123	15.652.413	27,0%

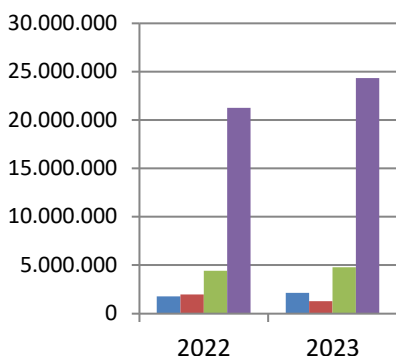
LÍQUIDS A DOLL (resta)

Descens del -4,4% en els líquids a doll

Descens del -1,6% en cabotatge

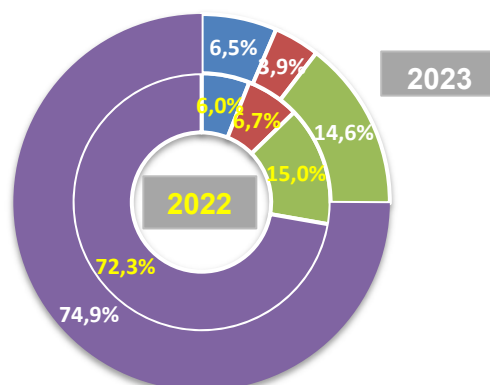
Descens del -4,9% en exterior

	2022	2023	Var %
TOTAL	2.117.727	2.025.094	-4,4%
CABOTATGE			
Càrrega	161.841	159.726	-1,3%
Descàrrega	160.774	157.812	-1,8%
Total	322.615	317.538	-1,6%
EXTERIOR			
Càrrega	708.158	789.835	11,5%
Descàrrega	1.086.954	917.721	-15,6%
Total	1.795.112	1.707.556	-4,9%



TRÀFIC TOTAL

- CABOTATGE CÀRREGA
- CABOTATGE DESCÀRREGA
- EXTERIOR CÀRREGA
- EXTERIOR DESCÀRREGA



1. MERCADERIES
1.10 TRÀFIC DESGLOSSAT PER NAVEGACIÓ I OPERACIÓ (t)
PERÍODE GENER-DESEMBRE

SÒLIDS A LLOURE

Ascens del 8,9% en els sòlids a lloure

	2022	2023	Var %
TOTAL	9.332.307	10.161.361	8,9%
CABOTATGE			
Càrrega	20.446	51.337	151,1%
Descàrrega	94.370	74.476	-21,1%
Total	114.816	125.813	9,6%
EXTERIOR			
Càrrega	1.587.069	1.106.406	-30,3%
Descàrrega	7.630.422	8.929.142	17,0%
Total	9.217.491	10.035.548	8,9%

Ascens del 9,6% en cabotatge

Ascens del 8,9% en exterior

CÀRREGA GENERAL

Descens del en la càrrega general

	2022	2023	Var %
TOTAL	2.386.119	1.744.745	-26,9%
CABOTATGE			
Càrrega	39.555	38.084	-3,7%
Descàrrega	37.703	15.262	-59,5%
Total	77.258	53.346	-31,0%
EXTERIOR			
Càrrega	905.098	598.632	-33,9%
Descàrrega	1.403.763	1.092.767	-22,2%
Total	2.308.861	1.691.399	-26,7%

Descens del en cabotatge

Descens del en exterior

Comerç d'animals vius

UNITATS	2022	2023	Var %
Bovins	56.786	51.989	-8,4%
Ovins	103.413	115.202	11,4%
Resta	57	0	-100,0%
Animals vius	160.256	167.191	4,3%

TONES	2022	2023	Var %
Bovins	22.402	23.606	5,4%
Ovins	4.645	5.874	26,5%
Resta	27	0	-100,0%
Animals vius	27.074	29.480	8,9%

1. MERCADERIES

1.11 TRÀFIC MENSUAL SEGONS LA SEVA NATURALESA (t)

DESEMBRE

DOCUMENT D'ÚS PÚBLIC

DESEMBRE

Mercaderies	2022	2023	Var. %	Variació (t)
ENERGÈTIC	1.639.902	1.267.038	-22,7%	-372.864
Petrolí cru	807.537	680.512	-15,7%	-127.025
Fuel-oli	197.370	174.035	-11,8%	-23.335
Gas-oli	42.897	117.302	173,5%	74.405
Benzina, querosè	0	19.164	-	19.164
Altres productes petrolífers	206.605	159.043	-23,0%	-47.562
Gasos energètics del petroli	158.207	67.424	-57,4%	-90.783
Carbons i coc de petroli	221.993	39.305	-82,3%	-182.688
Gas natural	0	0	-	0
Biocombustibles	5.293	10.253	93,7%	4.960
SIDEROMETAL·LÚRGIC	52.438	77.388	47,6%	24.950
Mineral ferro extractiu i tractat	3.449	0	-100,0%	-3.449
Altres minerals i residus metàl·lics	0	28	-	28
Ferralla de ferro	25	3.191	12664,0%	3.166
Productes siderúrgics	48.940	74.135	51,5%	25.195
Altres productes metal·lúrgics	24	34	41,7%	10
MINERALS NO METÀL·LICS	19.340	1.092	-94,4%	-18.248
Sal comuna	14.128	316	-97,8%	-13.812
Altres minerals no metàl·lics	5.212	776	-85,1%	-4.436
ADOBES	37	5.348	14354,1%	5.311
Fosfats	0	0	-	0
Potasses	0	1	-	1
Adobs naturals i artificials	37	5.347	14351,4%	5.310
PRODUCTES QUÍMICS	91.139	299.052	228,1%	207.913
Productes químics	91.139	299.052	228,1%	207.913
MATERIALS CONSTRUCCIÓ	51.778	136.751	164,1%	84.973
Asfalt	49.518	95.154	92,2%	45.636
Ciment i clinker	0	7.587	-	7.587
Materials de construcció	2.260	34.010	1404,9%	31.750
AGROALIMENTARI I RAMADER	559.391	490.103	-12,4%	-69.288
Cereals i les seves farines	490.336	403.205	-17,8%	-87.131
Faves de soja	0	0	-	0
Fruites, hortalisses i llegums	11.344	14.838	30,8%	3.494
Vins, begudes, alcohol i derivats	796	203	-74,5%	-593
Conserves	159	34	-78,6%	-125
Tabac, cacau, cafè i espècies	3.201	36	-98,9%	-3.165
Olis i greixos	251	3.573	1323,5%	3.322
Altres productes alimentaris	418	108	-74,2%	-310
Peix congelat i refrigerat	23	0	-100,0%	-23
Pinsos i farratges	52.863	68.106	28,8%	15.243
ALTRES MERCADERIES	25.213	17.108	-32,1%	-8.105
Fustes i suro	4.122	4.111	-0,3%	-11
Paper i pasta	16.669	7.653	-54,1%	-9.016
Maquinària, aparells, utilitatge i recanvis	1.449	2.384	64,5%	935
Resta de mercaderies	2.973	2.960	-0,4%	-13
VEHICLES I ELEMENTS DE TRANSPORT	28.414	30.422	7,1%	2.008
Automòbils i les seves peces	18.699	25.905	38,5%	7.206
Tara plataformes	0	0	-	0
Tara contenidors	9.715	4.517	-53,5%	-5.198
RESTA	32.456	38.022	17,1%	5.566
Avituallament	10.591	9.012	-14,9%	-1.579
Pesca	128	57	-55,5%	-71
Tràfic Local	4.987	0	-100,0%	-4.987
Terrestre	16.750	28.953	72,9%	12.203
Total mercaderies	2.500.108	2.362.324	-5,5%	-137.784
OPERACIONS ESPECIALS				
Trànsit	279.932	44.481	-84,1%	-235.451
Transbord	0	61.266	-	61.266

1. MERCADERIES

1.11 TRÀFIC ACUMULAT SEGONS LA SEVA NATURALES A (t) PERÍODE GENER-DESEMBRE

DOCUMENT D'ÚS PÚBLIC

Mercaderies	PERÍODE GENER-DESEMBRE			
	2022	2023	Var. %	Variació (t)
ENERGÈTIC	18.101.007	19.277.064	6,5%	1.176.057
Petrolí cru	7.848.701	9.795.625	24,8%	1.946.924
Fuel-oli	2.339.837	2.812.159	20,2%	472.322
Gas-oli	543.490	1.426.153	162,4%	882.663
Benzina, querosè	136.726	139.242	1,8%	2.516
Altres productes petrolífers	2.799.384	2.279.889	-18,6%	-519.495
Gasos energètics del petroli	1.351.696	1.305.305	-3,4%	-46.391
Carbons i coc de petroli	2.912.743	1.351.680	-53,6%	-1.561.063
Gas natural	0	0	-	0
Biocombustibles	168.430	167.011	-0,8%	-1.419
SIDEROMETAL·LÚRGIC	705.209	733.953	4,1%	28.744
Mineral ferro extractiu i tractat	14.276	9.811	-31,3%	-4.465
Altres minerals i residus metàl·lics	15.737	18.364	16,7%	2.627
Ferralla de ferro	51.188	22.740	-55,6%	-28.448
Productes siderúrgics	604.866	682.621	12,9%	77.755
Altres productes metal·lúrgics	19.142	417	-97,8%	-18.725
MINERALS NO METÀL·LICS	111.557	87.514	-21,6%	-24.043
Sal comuna	40.745	37.167	-8,8%	-3.578
Altres minerals no metàl·lics	70.812	50.347	-28,9%	-20.465
ADOBES	126.686	71.894	-43,3%	-54.792
Fosfats	56.168	0	-100,0%	-56.168
Potasses	4.350	22	-99,5%	-4.328
Adobs naturals i artificials	66.168	71.872	8,6%	5.704
PRODUCTES QUÍMICS	2.212.291	1.959.097	-11,4%	-253.194
Productes químics	2.212.291	1.959.097	-11,4%	-253.194
MATERIALS CONSTRUCCIÓ	626.276	1.276.762	103,9%	650.486
Asfalt	536.216	786.773	46,7%	250.557
Ciment i clinker	11.859	11.681	-1,5%	-178
Materials de construcció	78.201	478.308	511,6%	400.107
AGROALIMENTARI I RAMADER	6.248.071	8.251.063	32,1%	2.002.992
Cereals i les seves farines	4.257.230	6.499.715	52,7%	2.242.485
Faves de soja	9.563	0	-100,0%	-9.563
Fruïtes, hortalisses i llegums	155.095	518.493	234,3%	363.398
Vins, begudes, alcoholis i derivats	14.338	5.950	-58,5%	-8.388
Conserves	4.964	1.295	-73,9%	-3.669
Tabac, cacau, cafè i espècies	25.857	15.370	-40,6%	-10.487
Olis i greixos	73.993	80.555	8,9%	6.562
Altres productes alimentaris	14.924	5.192	-65,2%	-9.732
Peix congelat i refrigerat	1.074	139	-87,1%	-935
Pinsos i farratges	1.691.033	1.124.354	-33,5%	-566.679
ALTRES MERCADERIES	725.671	443.219	-38,9%	-282.452
Fustes i suro	42.415	23.578	-44,4%	-18.837
Paper i pasta	454.931	312.817	-31,2%	-142.114
Maquinària, aparells, utillatge i recanvis	44.278	23.085	-47,9%	-21.193
Resta de mercaderies	184.047	83.739	-54,5%	-100.308
VEHICLES I ELEMENTS DE TRANSPORT	529.395	373.282	-29,5%	-156.113
Automòbils i les seves peces	253.918	299.829	18,1%	45.911
Tara plataformes	99.090	1.271	-98,7%	-97.819
Tara contenidors	176.387	72.182	-59,1%	-104.205
RESTA	659.706	556.171	-15,7%	-103.535
Avituallament	113.598	111.073	-2,2%	-2.525
Pesca	2.283	1.797	-21,3%	-486
Tràfic Local	192.705	93.924	-51,3%	-98.781
Terrestre	351.120	349.377	-0,5%	-1.743
Total mercaderies	30.045.869	33.030.019	9,9%	2.984.150
OPERACIONS ESPECIALS				
Trànsit	3.077.431	1.244.195	-59,6%	-1.833.236
Transbord	283.411	166.794	-41,1%	-116.617

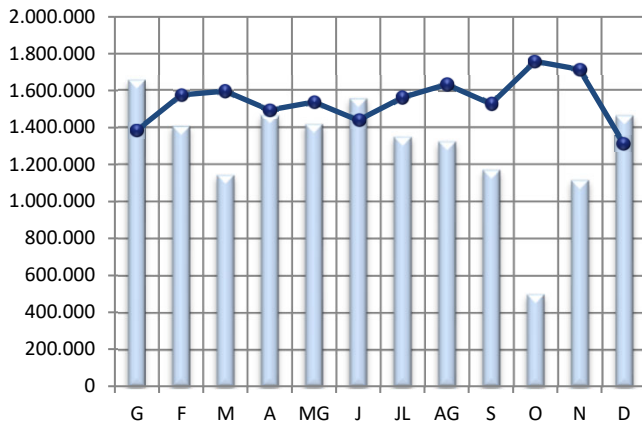
1. MERCADERIES

1.14 EVOLUCIÓ MENSUAL DELS PRINCIPALS GRUPS (t)

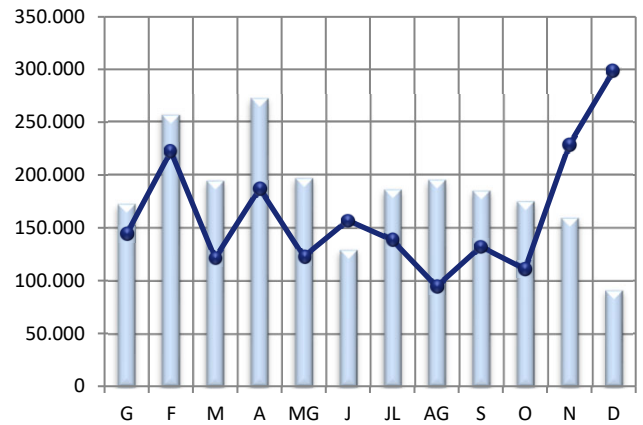
PERÍODE GENER-DESEMBRE

2022  2023 

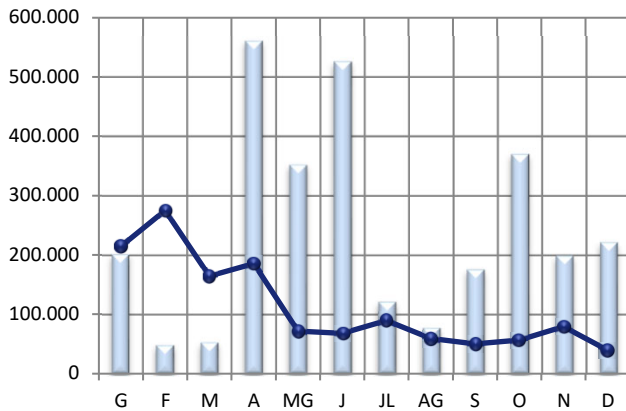
CRU I PETROLÍFERS



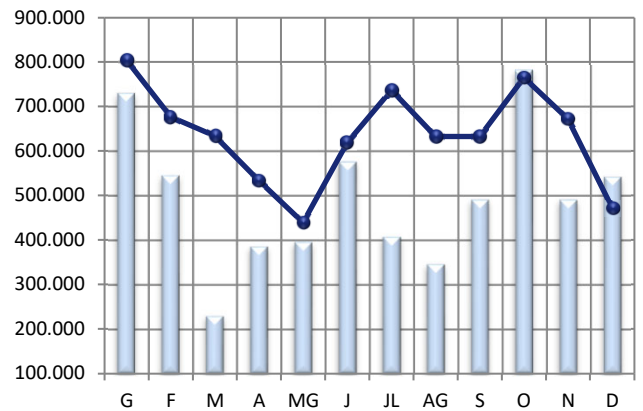
PRODUCTES QUÍMICS



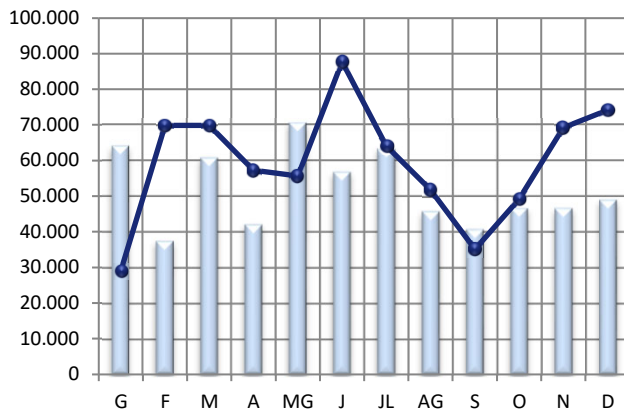
CARBONS I COC



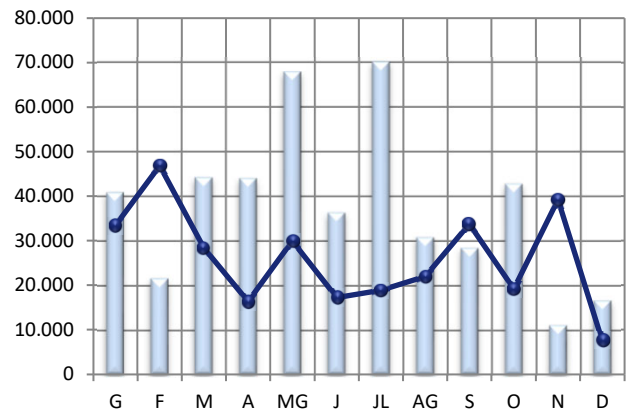
CEREAIS, PINSOS I FARINES



PRODUCTES SIDERÚRGICS



PAPER I PASTA PAPER



1. MERCADERIES

1.17 ORIGEN I DESTÍ MERCADERIA

PERÍODE GENER - DESEMBRE

DOCUMENT D'ÚS PÚBLIC

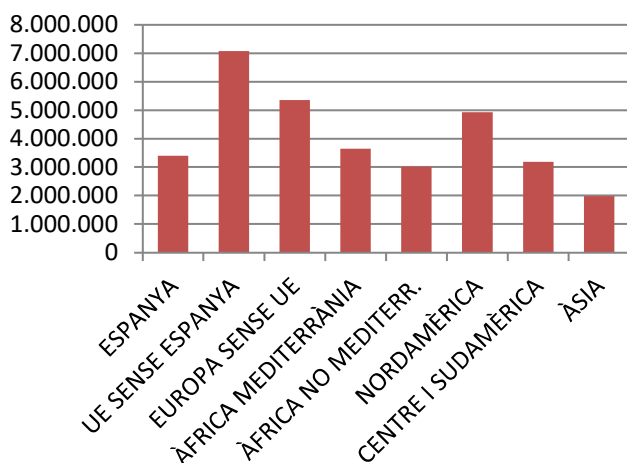
PRINCIPALS PAÏSOS AMB ACTIVITAT AL PORT

	MARÍTIM	Pes	G.LÍQUIDS	Pes	G.SÒLIDS	Pes	M.GEN	Pes
ESTATS UNITS D'AMÈRICA	4.184.697	12,9%	3.659.244	17,8%	484.101	4,8%	41.352	2,4%
ESPANYA	3.393.711	10,5%	3.212.120	15,6%	125.813	1,2%	55.778	3,2%
UCRAÏNA	2.834.966	8,7%	1.498	0,0%	2.833.468	27,9%	0	0,0%
BRASIL	2.108.131	6,5%	676.485	3,3%	1.254.010	12,3%	177.636	10,2%
LÍBIA	1.980.535	6,1%	1.969.293	9,6%	3.498	0,0%	7.744	0,4%
ITÀLIA	1.436.981	4,4%	729.226	3,5%	638.093	6,3%	69.662	4,0%
TURQUIA	1.422.414	4,4%	1.182.375	5,7%	171.151	1,7%	68.888	3,9%
ANGOLA	1.374.646	4,2%	1.374.646	6,7%	0	0,0%	0	0,0%
NIGÈRIA	1.281.796	3,9%	1.281.796	6,2%	0	0,0%	0	0,0%
ROMANIA	1.092.356	3,4%	16.524	0,1%	1.036.803	10,2%	39.029	2,2%
10 PRIMERS MARÍTIM	21.110.233	65,0%	14.103.207	68,6%	6.546.937	64,4%	460.089	26,4%
RESTA PAÏSOS	11.363.617	35,0%	6.464.536	31,4%	3.614.424	35,6%	1.284.657	73,6%
TRÀFIC MARÍTIM	32.473.850	100,0%	20.567.743	100,0%	10.161.361	100,0%	1.744.746	100,0%

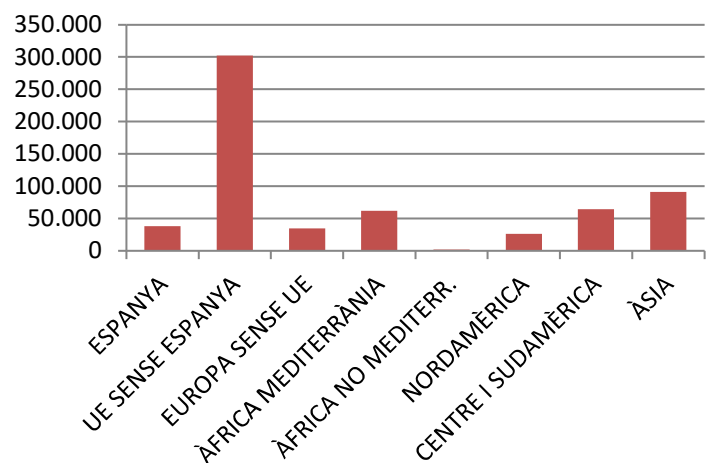
PRINCIPALS PAÏSOS AMB TRÀFIC MERCADERIA GENERAL

	MG	Pes	CÀRREGA	Pes	DESCÀRREGA	Pes	TRÀNSIT	Pes
EGIPTE	191.957	11,0%	11.245	1,8%	177.212	16,2%	3.500	11,2%
BRASIL	177.636	10,2%	0	0,0%	174.632	16,0%	3.004	9,6%
ESLOVÈNIA	109.484	6,3%	24.105	3,9%	84.779	7,7%	600	
REGNE UNIT	103.701	5,9%	102.161	16,5%	26	0,0%	1.514	4,9%
COSTA RICA	102.639	5,9%	41.495	6,7%	61.133	5,6%	11	0,0%
COREA DEL SUD	77.777	4,5%	114	0,0%	70.927	6,5%	6.736	21,6%
ISRAEL	73.844	4,2%	73.810	11,9%	2	0,0%	32	0,1%
ITÀLIA	69.663	4,0%	59.216	9,6%	9.872	0,9%	575	1,8%
TURQUIA	68.888	3,9%	33.067	5,3%	35.821	3,3%	0	0,0%
FRANÇA	57.481	3,3%	4.575	0,7%	48.565	4,4%	4.341	13,9%
10 PRIMERS MERC. GENERAL	1.033.070	59,2%	349.788	56,5%	662.969	60,6%	20.313	65,1%
RESTA PAÏSOS	711.676	40,8%	269.218	43,5%	431.568	39,4%	10.890	34,9%
MERCADERIA GENERAL	1.744.746	100,0%	619.006	100,0%	1.094.537	100,0%	31.203	100,0%

Tràfic zones del món



Exportació M. General

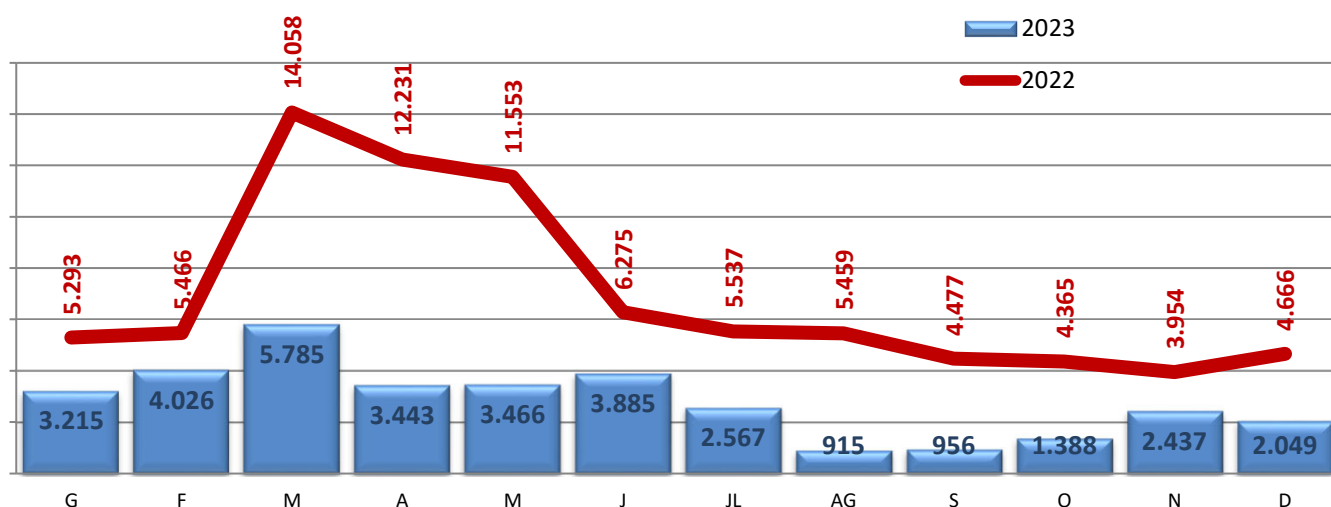


DOCUMENT D'ÚS PÚBLIC

1. MERCADERIES
1.18-19 AUTOMÒBILS I MERCADERIA CONTENITZADA
RESUM DEL TRÀFIC DE MERCADERIES
PERÍODE GENER - DESEMBRE

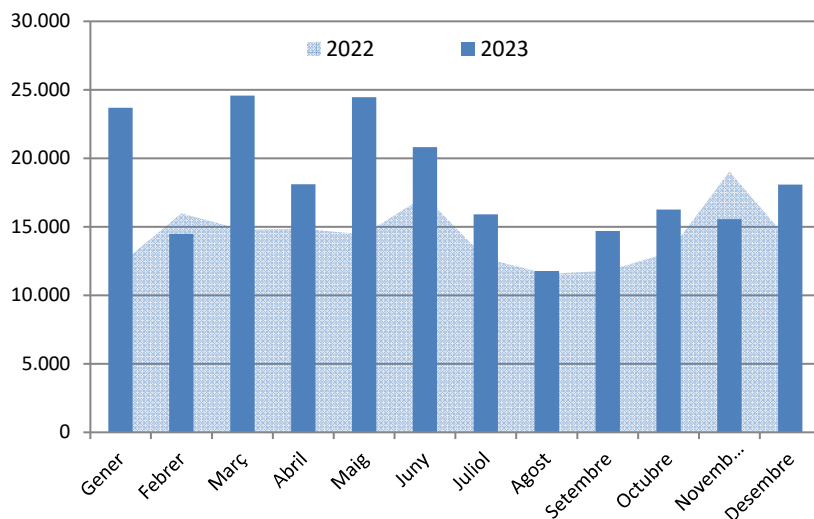
	Desembre			Acumulat		
	2022	2023	Var.	2022	2023	Var.
CÀRREGA GENERAL CONTENITZADA (TONES)	34.085	16.618	-51,2%	775.829	276.361	-64,4%
Tones càrrega	13.470	5.301	-60,6%	238.461	130.503	-45,3%
Tones descàrrega	17.685	10.678	-39,6%	239.230	140.495	-41,3%
Tones trànsit	2.930	639	-78,2%	298.138	5.363	-98,2%
TEUS CÀRREGA GENERAL CONTENITZADA	4.667	2.049	-56,1%	83.333	34.133	-59,0%
TEUs càrrega	1.291	906	-29,8%	26.492	16.531	-37,6%
TEUs descàrrega	1.963	859	-56,2%	29.581	15.158	-48,8%
TEUs trànsit	1.413	284	-79,9%	27.260	2.444	-91,0%

MOVIMENT TEUS



	Desembre			Acumulat		
	2022	2023	Var.	2022	2023	Var.
Turismes	13.857	18.083	30,5%	171.615	218.322	27,2%
Autobusos, camions i motocicletes	13	23	76,9%	2.784	368	-86,8%
Altres	1	50	4900,0%	298	81	-72,8%
TOTAL	13.871	18.156	30,9%	174.697	218.771	25,2%

	Automòbils de turisme (unitats)	
	2022	2023
Gener	12.311	23.693
Febrer	15.969	14.476
Març	14.788	24.573
Abril	14.846	18.095
Maig	14.422	24.447
Juny	17.240	20.798
Juliol	12.674	15.904
Agost	11.564	11.759
Setembre	11.798	14.695
Octubre	13.100	16.257
Novembre	19.046	15.542
Desembre	13.857	18.083
Gen-Des	171.615	218.322
Variació		27,2%

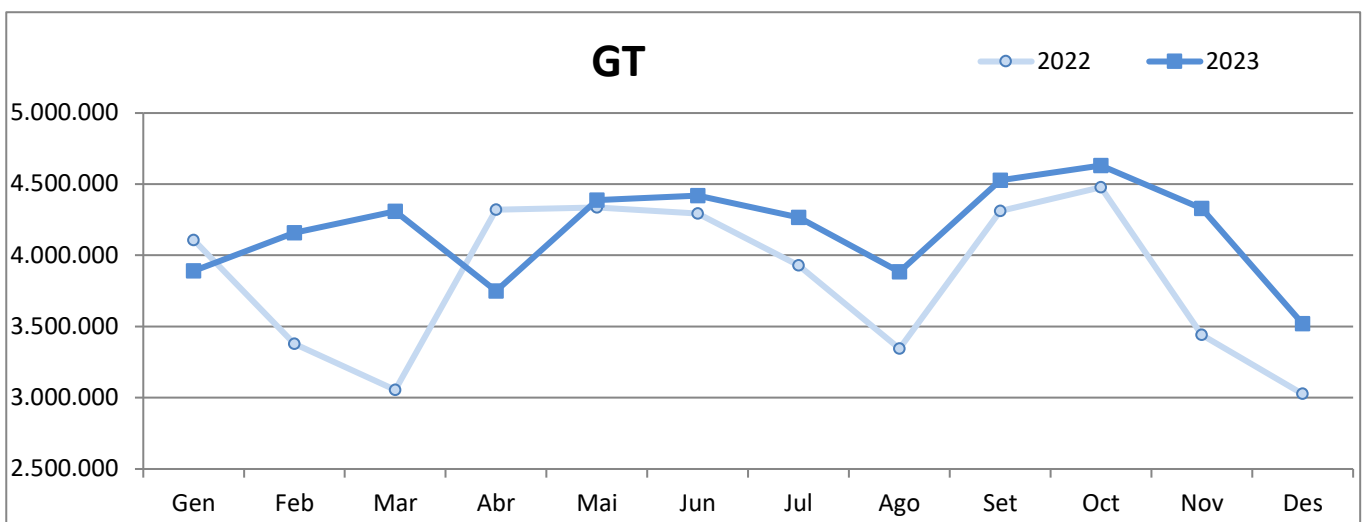
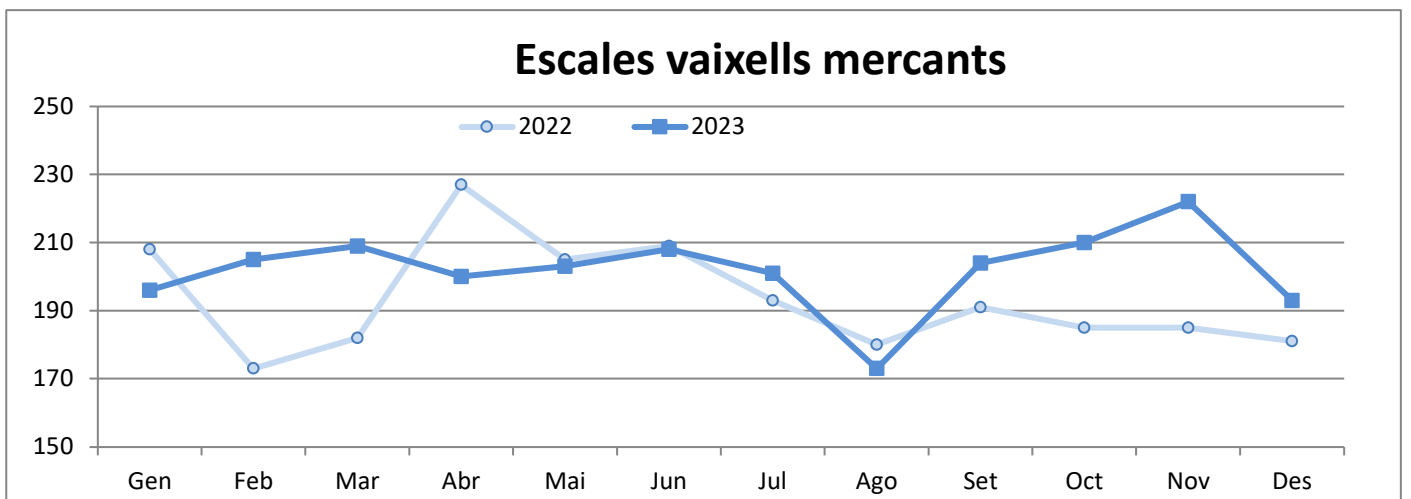


2. VAIXELLS

2.1 MOVIMENT DE VAIXELLS I GT

PERÍODE GENER-DESEMBRE

	ESCALES VAIXELLS MERCANTS			GT		
	2022	2023	Var. %	2022	2023	Var. %
Gener	208	196	-5,8 %	4.106.618	3.890.244	-5,3 %
Febrer	173	205	18,5 %	3.377.896	4.158.005	23,1 %
Març	182	209	14,8 %	3.055.766	4.308.617	41,0 %
Abril	227	200	-11,9 %	4.319.302	3.749.125	-13,2 %
Maig	205	203	-1,0 %	4.335.013	4.387.676	1,2 %
Juny	209	208	-0,5 %	4.293.571	4.418.589	2,9 %
Juliol	193	201	4,1 %	3.928.945	4.266.591	8,6 %
Agost	180	173	-3,9 %	3.344.772	3.882.876	16,1 %
Setembre	191	204	6,8 %	4.311.268	4.527.031	5,0 %
Octubre	185	210	13,5 %	4.477.424	4.630.115	3,4 %
Novembre	185	222	20,0 %	3.440.706	4.329.783	25,8 %
Desembre	181	193	6,6 %	3.026.705	3.519.027	16,3 %
Acumulat fins Desembre	2.319	2.424	4,5%	46.017.986	50.067.679	8,8%



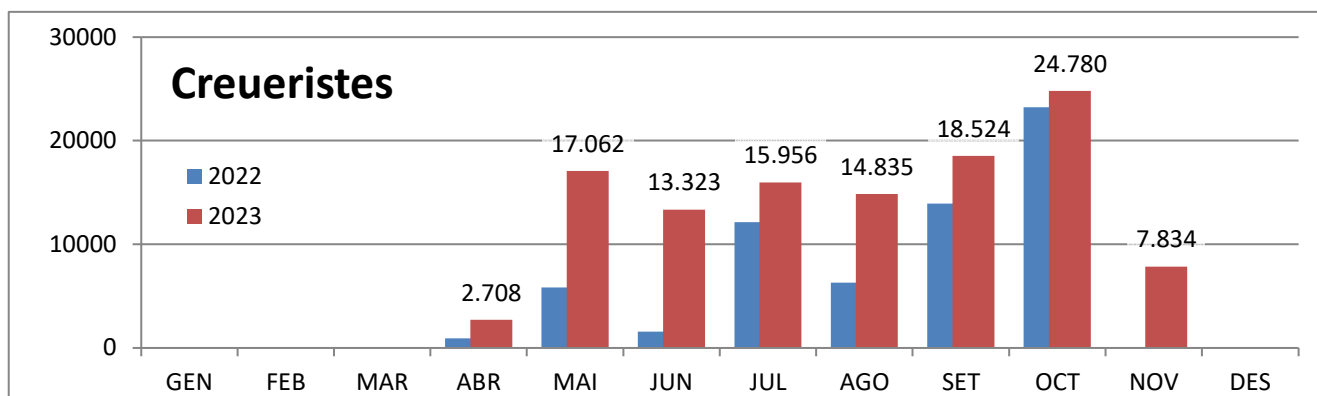
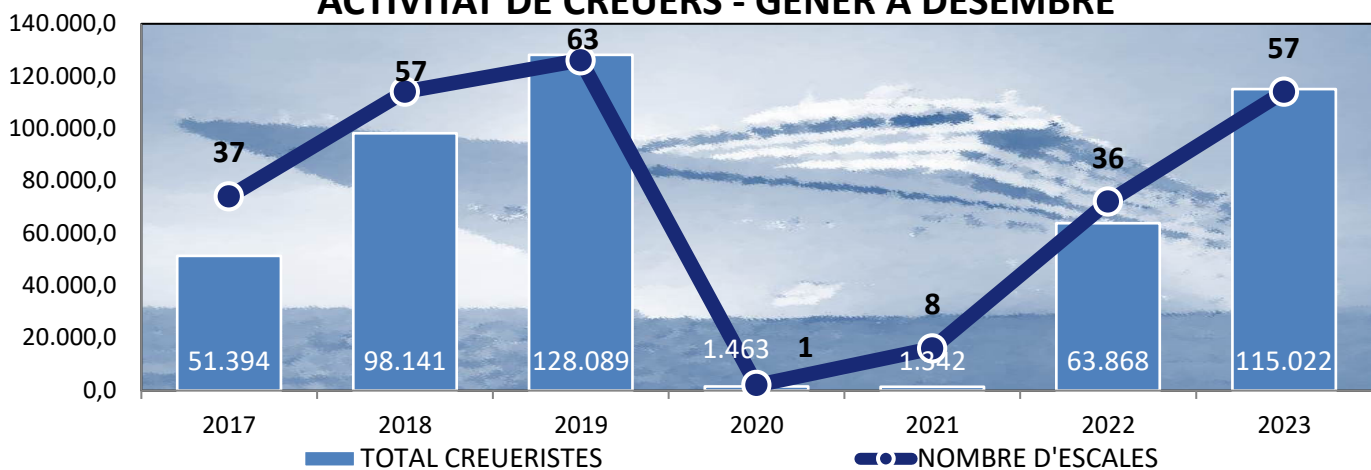
3. PASSATGERS

3.1 MOVIMENT DE CREUERISTES I ESCALES PERÍODE GENER-DESEMBRE

	CREUERISTES						ESCALES CREUERS					
	Mensual			Acumulat			Mensual			Acumulat		
	2022	2023	Var.%	2022	2023	Var.%	2022	2023	Var.%	2022	2023	Var.%
GENER			--			--			--			--
FEBRER			--			--			--			--
MARÇ			--			--			--			--
ABRIL	914	2.708	196,3%	914	2.708	196,3%	5	5	0,0%	5	5	0,0%
MAIG	5.814	17.062	193,5%	6.728	19.770	193,8%	5	10	100,0%	10	15	50,0%
JUNY	1.559	13.323	754,6%	8.287	33.093	299,3%	1	5	400,0%	11	20	81,8%
JULIOL	12.115	15.956	31,7%	20.402	49.049	140,4%	3	5	66,7%	14	25	78,6%
AGOST	6.302	14.835	135,4%	26.704	63.884	139,2%	2	5	150,0%	16	30	87,5%
SETEMBRE	13.906	18.524	33,2%	40.610	82.408	102,9%	5	8	60,0%	21	38	81,0%
OCTUBRE	23.210	24.780	6,8%	63.820	107.188	68,0%	14	15	7,1%	35	53	51,4%
NOVEMBRE	48	7.834	16220,8%	63.868	115.022	80,1%	1	4	300,0%	36	57	58,3%
DESEMBRE			--	63.868	115.022	80,1%			--	36	57	58,3%

	ALTRES PASSATGERS I CONDUCTORS						ESCALES					
	Mensual			Acumulat			Mensual			Acumulat		
	2022	2023	Var.%	2022	2023	Var.%	2022	2023	Var.%	2022	2023	Var.%
DESEMBRE	148		-100,0%	639	12	-98,1%	1		-100,0%	43	1	-97,7%

ACTIVITAT DE CREUERS - GENER A DESEMBRE



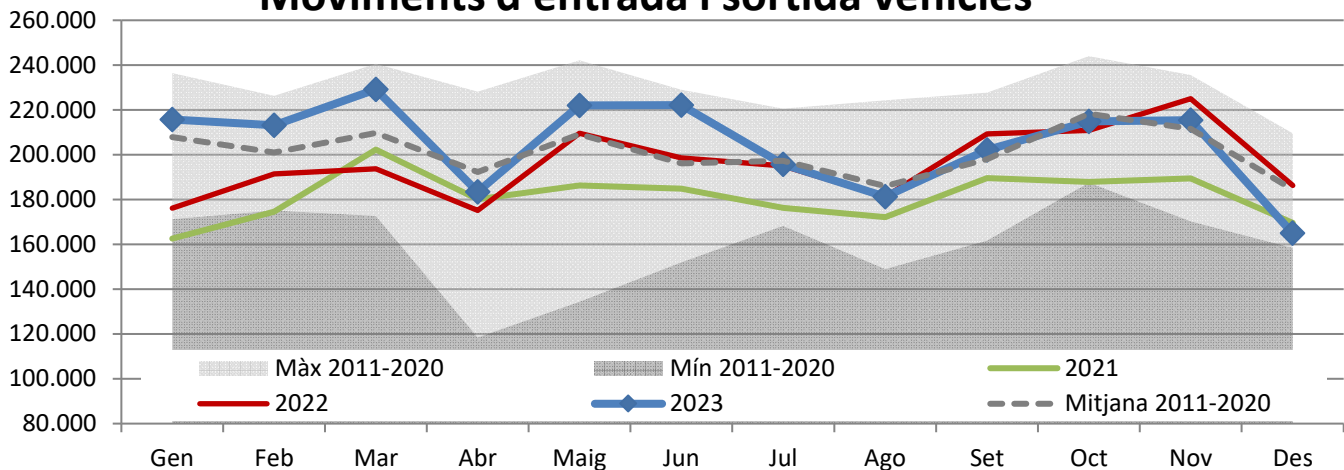
4. MOVIMENTS TERRESTRES ACCESSOS PORT

PERÍODE GENER-DESEMBRE

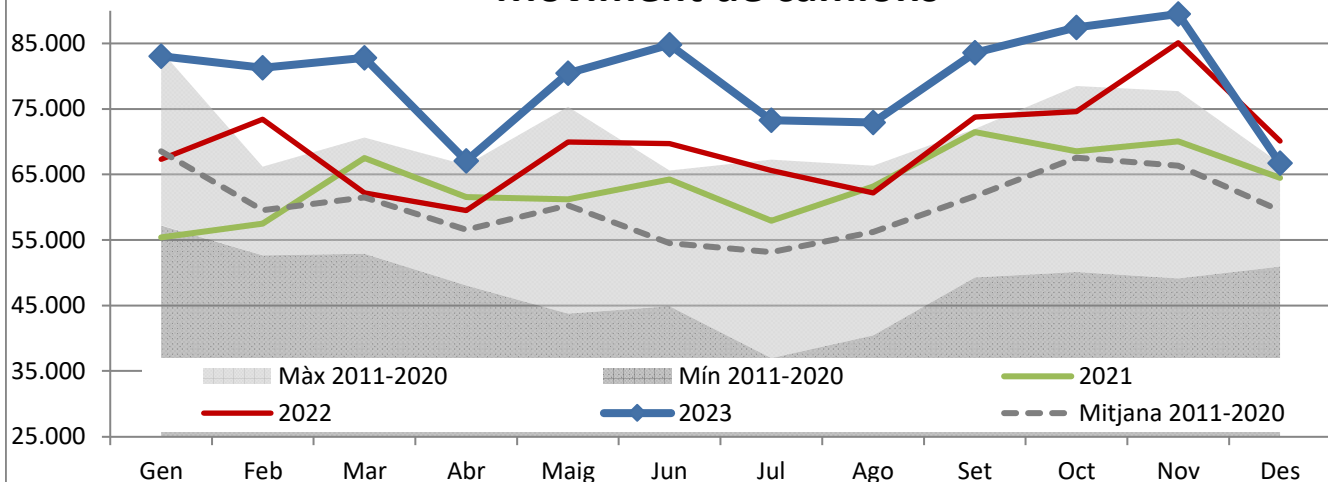
DOCUMENT D'ÚS PÚBLIC

Concepte	DESEMBRE					Acumulat		
	Entrades	Sortides	2023	2022	Var.%	2023	2022	Var.%
EIX TRANVERSAL	68.607	70.800	139.407	159.124	-12,4 %	2.078.540	1.959.065	6,1 %
Camions	31.564	35.153	66.717	70.086	-4,8 %	952.832	833.414	14,3 %
Turismes	30.263	34.410	64.673	78.980	-18,1 %	1.007.846	996.776	1,1 %
Sense classificar	6.780	1.237	8.017	10.058	-20,3 %	117.862	128.875	-8,5 %
REUS i LLEVANT	13.134	12.391	25.525	27.136	-5,9 %	381.465	393.092	-3,0 %
Vehicles	12.440	11.182	23.622	26.004	-9,2 %	351.309	356.936	-1,6 %
Sense classificar	694	1.209	1.903	1.132	68,1 %	30.156	36.156	-16,6 %
MOVIMENT VEHICLES	81.741	83.191	164.932	186.260	-11,5%	2.460.005	2.352.157	4,6%
VIANANTS								
Eix, Reus i Llevant	3.373	3.518	6.891	6.566	4,9 %	80.805	64.903	24,5 %

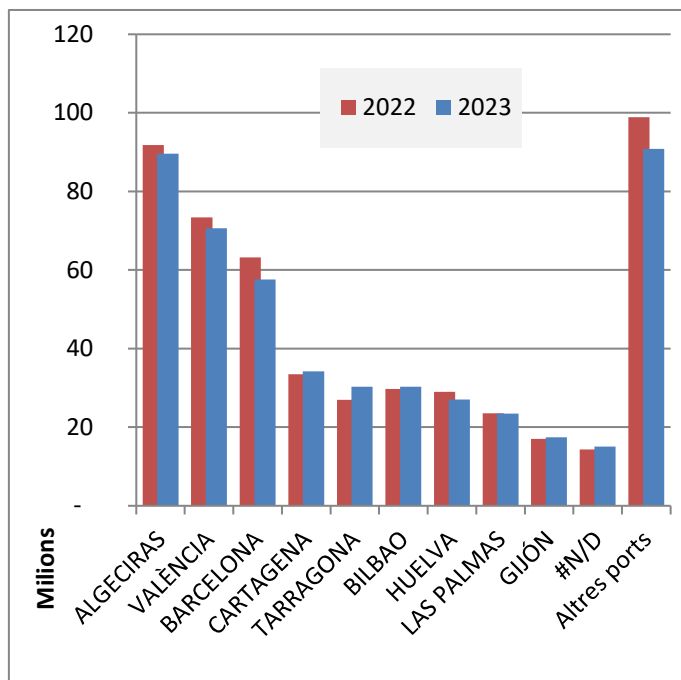
Moviments d'entrada i sortida vehicles



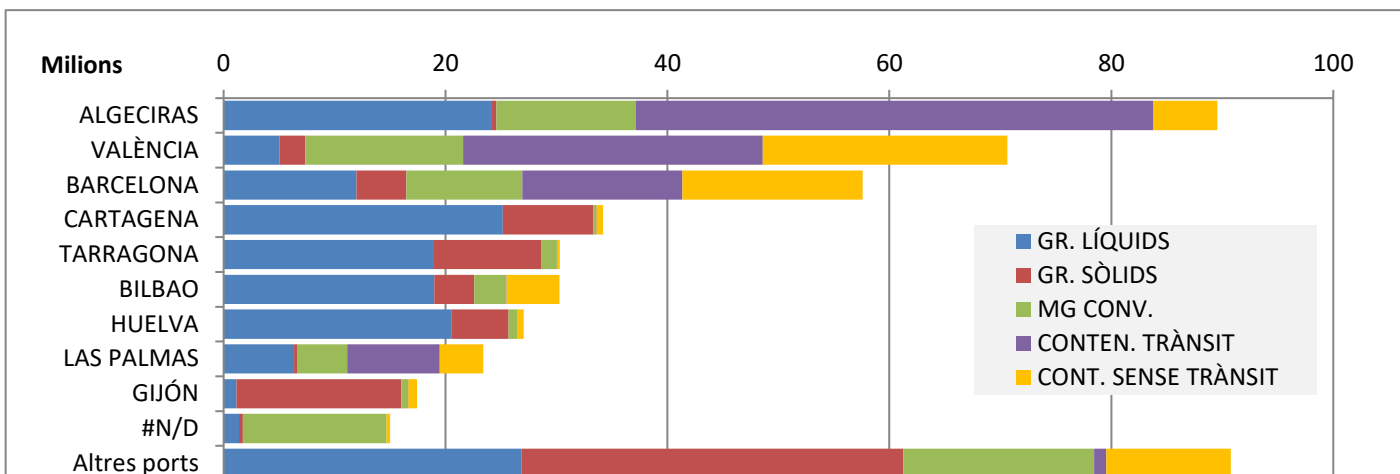
Moviment de camions



	ACUMULAT NOVEMBRE		
	2022	2023	Var. %
Total tràfic	501.154.181	486.280.721	-3,0 %
ALGECIRAS	91.803.194	89.564.436	-2,4 %
VALÈNCIA	73.365.894	70.636.439	-3,7 %
BARCELONA	63.191.809	57.601.725	-8,8 %
CARTAGENA	33.444.998	34.203.329	2,3 %
TARRAGONA	26.918.282	30.296.731	12,6 %
BILBAO	29.682.723	30.274.718	2,0 %
HUELVA	28.966.396	27.035.683	-6,7 %
LAS PALMAS	23.494.263	23.417.458	-0,3 %
GIJÓN	17.040.241	17.438.160	2,3 %
#N/D	14.338.119	15.023.738	4,8 %
Altres ports	98.908.262	90.788.304	-8,2 %



TIPUS DE TRÀFIC PER PORT



VARIACIÓ TONES PER PORT

