



ESTADÍSTIQUES TRÀFIC PORTUARI

NOVEMBRE - 2023

1. MERCADERIES

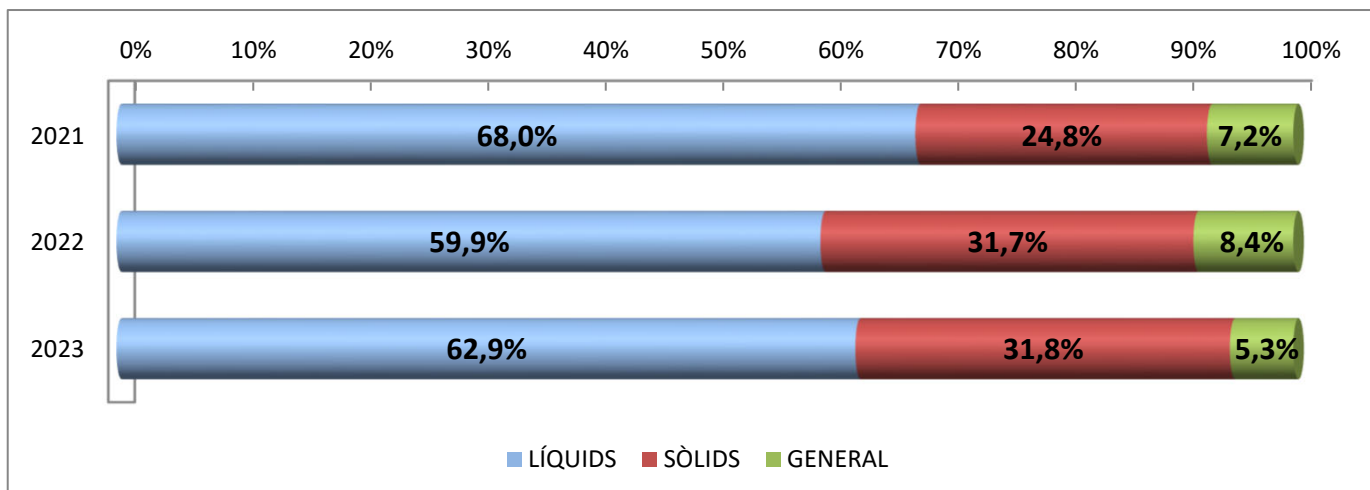
1.1 RESUM DEL TRÀFIC DE MERCADERIES (t)

PERÍODE GENER-NOVEMBRE

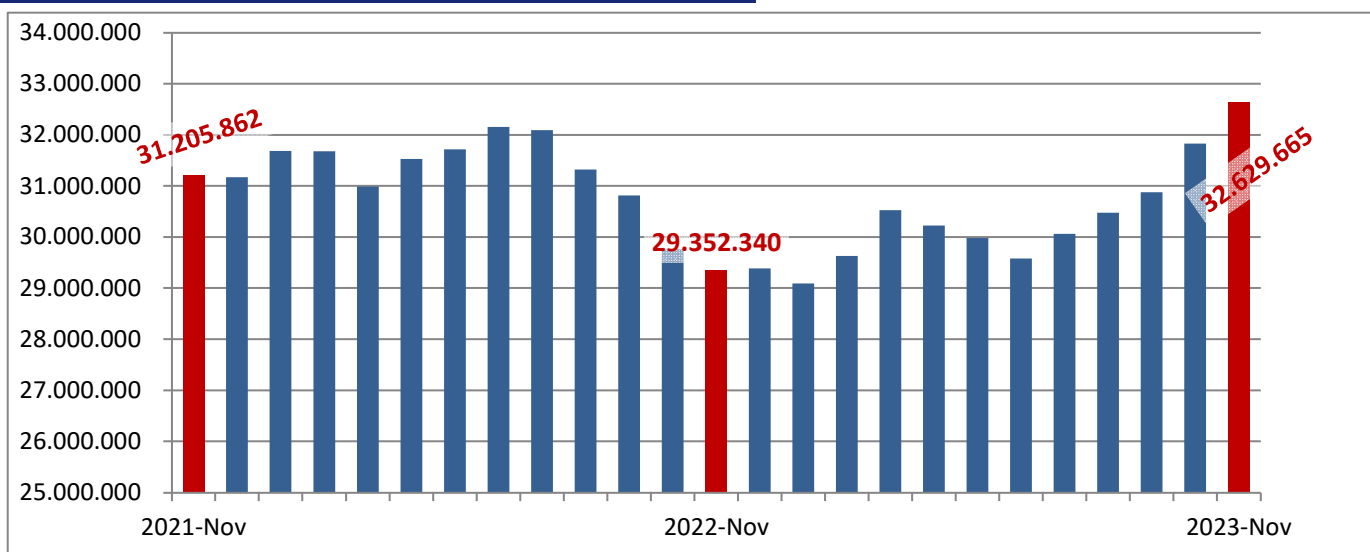
Concepte	Novembre			Acumulat		
	2022	2023	Var. %	2022	2023	Var. %
LÍQUIDS A DOLL	1.262.771	1.956.258	54,9 %	16.124.386	18.964.651	17,6 %
Cru	417.098	903.072	116,5 %	7.041.164	9.115.113	29,5 %
Altres prod. petrolífers	696.906	825.066	18,4 %	7.047.193	8.127.294	15,3 %
Químics, Biocomb. i altres	148.767	228.120	53,3 %	2.036.029	1.722.244	-15,4 %
SÒLIDS A LLOURE	736.293	814.226	10,6 %	8.536.297	9.590.846	12,4 %
Carbons i coc petroli	199.512	78.903	-60,5 %	2.690.749	1.312.374	-51,2 %
Trànsit	194.561	21.983	-88,7 %	2.244.421	1.022.203	-54,5 %
No trànsit	4.951	56.920	1049,7 %	446.328	290.171	-35,0 %
Cereals, Pinsos i Farines	491.256	672.175	36,8 %	5.384.245	7.143.960	32,7 %
Resta	45.525	63.148	38,7 %	461.303	1.134.512	145,9 %
CÀRREGA GENERAL	141.859	172.170	21,4 %	2.257.831	1.606.518	-28,8 %
En contenidors	32.977	21.133	-35,9 %	741.744	259.741	-65,0 %
Altres mitjans	108.882	151.037	38,7 %	1.516.087	1.346.777	-11,2 %
TRÀFIC MARÍTIM	2.140.923	2.942.654	37,4%	26.918.514	30.162.015	12,0%
AVITUALLAMENT	6.291	9.325	48,2 %	103.007	100.902	-2,0 %
Combustibles i nitrog.	2.647	2.001	-24,4 %	49.594	28.820	-41,9 %
Aigua vaixells	3.421	5.092	48,8 %	46.402	62.722	35,2 %
Provisions i altres	224	2.232	896,4 %	7.011	9.359	33,5 %
PESCA	139	100	-28,1 %	2.156	1.741	-19,2 %
TRÀFIC INTERIOR	0	56.116	-	187.718	93.924	-50,0 %
TRÀFIC PORTUARI	2.147.353	3.008.195	40,1%	27.211.395	30.358.582	11,6%
TERRESTRE	29.293	8.135	-72,2 %	334.371	293.478	-12,2 %
TOTAL	2.176.646	3.016.330	38,6%	27.545.766	30.652.060	11,3%
SÒLIDS A LLOURE (DETALL)	736.293	814.226	10,6 %	8.536.297	9.590.846	12,4 %
Per instal·lació especial	334.520	317.128	-5,2 %	4.750.712	4.351.944	-8,4 %
Sense instal·lació especial	401.773	497.098	23,7 %	3.785.585	5.238.902	38,4 %
ALTRES DADES						
TEU	3.954	2.437	-38,4 %	78.667	32.083	-59,2 %
PASSATGERS CREUERS	47	6.407	13531,9 %	63.868	115.022	80,1 %
CREUERS	1	4	300,0 %	36	57	58,3 %
VAIXELLS	185	222	20,0 %	2.138	2.231	4,3 %
G.T.	3.440.706	4.329.845	25,8 %	42.991.112	46.548.708	8,3 %
AUTOM. TURISME (unitats)	19.046	15.542	-18,4 %	157.758	200.239	26,9 %
TRANSBORD (descàrrega)	0	103.181	-	283.411	105.528	-62,8 %
TRÀNSIT MARÍTIM	196.637	21.983	-88,8 %	2.797.498	1.199.714	-57,1 %
UNITATS RODANTS (UTIs)	690	0	-100,0 %	12.483	152	-98,8 %

1. MERCADERIES
1.1.D TRÀFIC DEL TRIENNI (t)
PERÍODE GENER - NOVEMBRE

Concepte	Acumulat			Variació		
	2021	2022	2023	22/21	23/22	23/21
LÍQUIDS	19.534.435	16.124.386	18.964.651	-17,5%	17,6%	-2,9%
Cru	8.524.922	7.041.164	9.115.113	-17,4%	29,5%	6,9%
Altres prod. petrolífers	8.998.335	7.047.193	8.127.294	-21,7%	15,3%	-9,7%
Químics i altres	2.011.178	2.036.029	1.722.244	1,2%	-15,4%	-14,4%
SÒLIDS A LLOURE	7.116.613	8.536.297	9.590.846	19,9%	12,4%	34,8%
CÀRREGA GENERAL	2.082.905	2.257.831	1.606.518	8,4%	-28,8%	-22,9%
Contentitzada	400.528	741.744	259.741	85,2%	-65,0%	-35,2%
Altres mitjans	1.682.377	1.516.087	1.346.777	-9,9%	-11,2%	-19,9%
TRÀFIC MARÍTIM	28.733.954	26.918.514	30.162.015	-6,3%	12,0%	5,0%



TRÀFIC INTERANUAL MARÍTIM (12 MESOS)

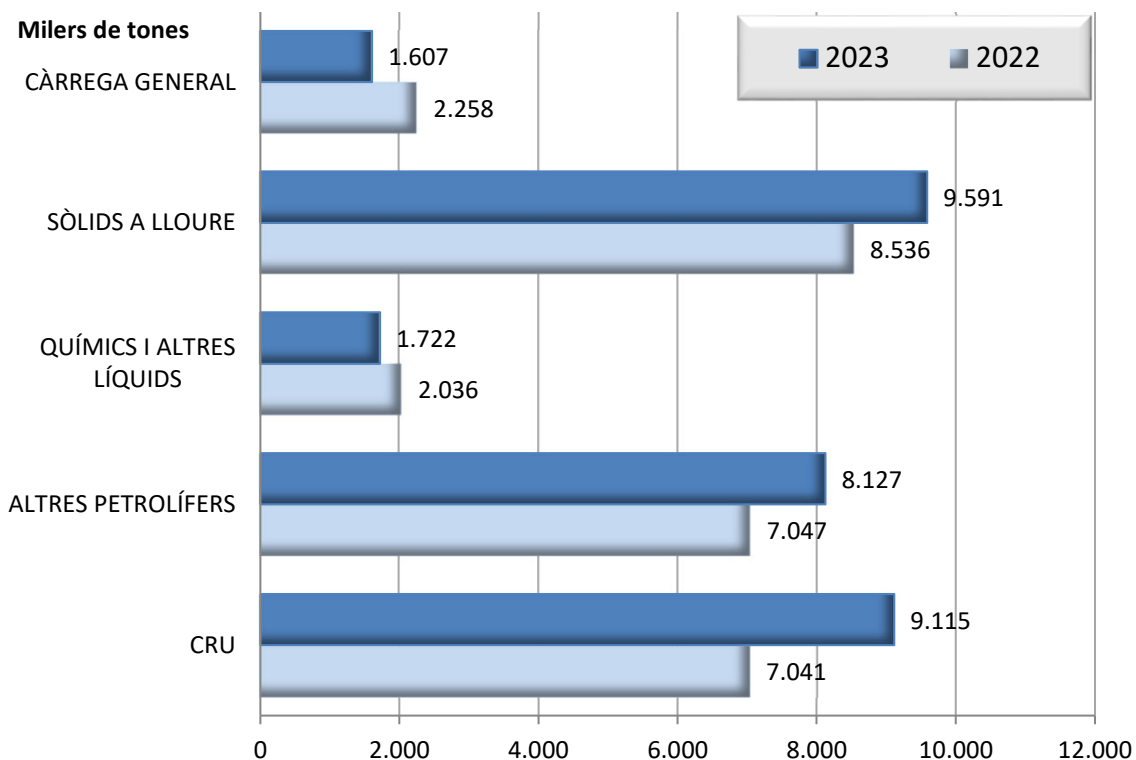


1. MERCADERIES

1.2 GRÀFIC DEL TRÀFIC ACUMULAT DE MERCADERIES (t)

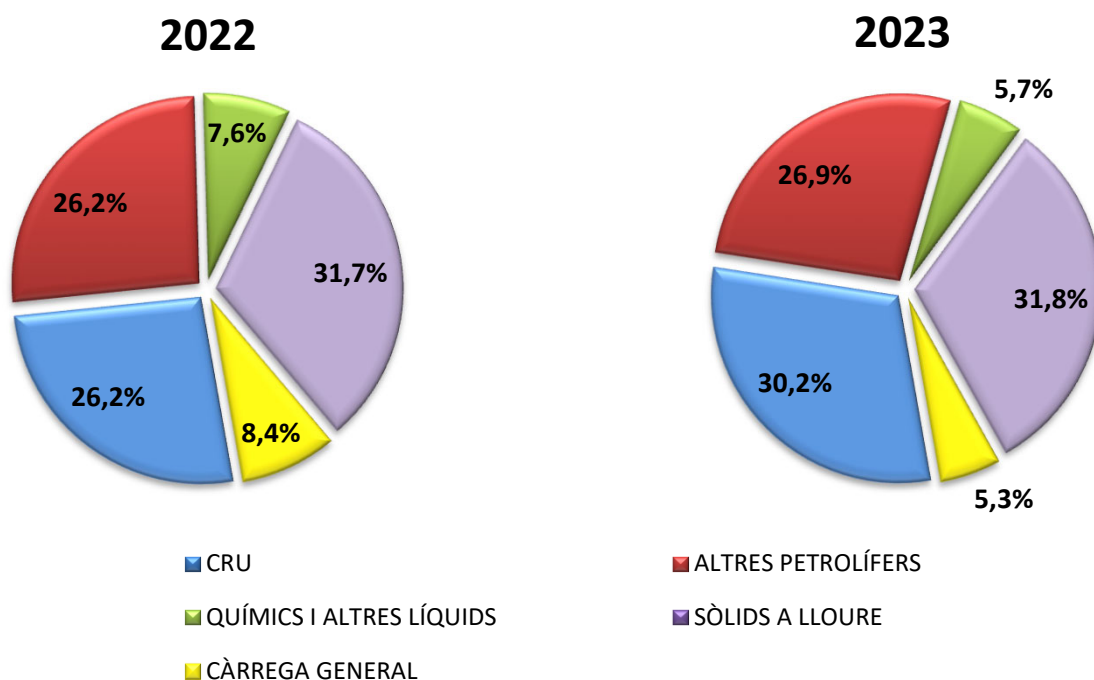
PERÍODE GENER - NOVEMBRE

DOCUMENT D'ÚS PÚBLIC



1.3 GRÀFIC DE DISTRIBUCIÓ PERCENTUAL DEL TRÀFIC ACUMULAT DE MERCADERIES

PERÍODE GENER - NOVEMBRE



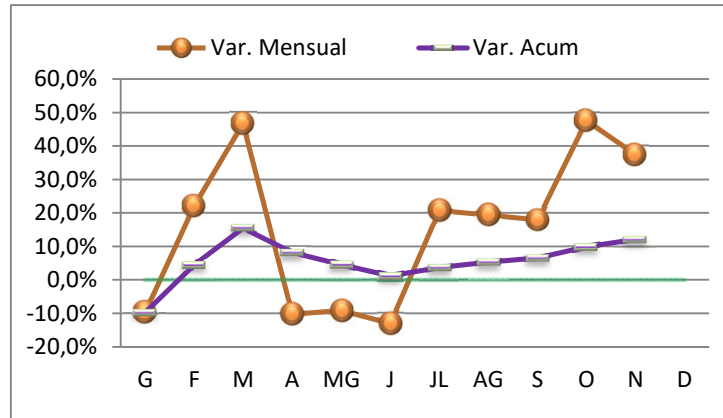
DOCUMENT D'ÚS PÚBLIC

1. MERCADERIES

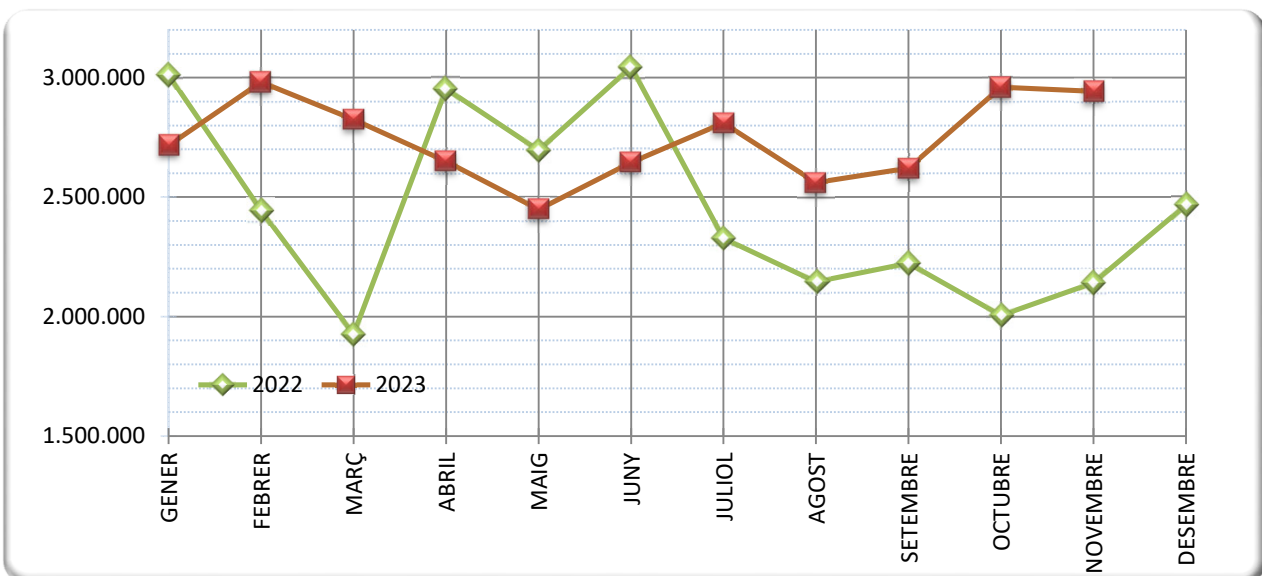
1.4 TRÀFIC MARÍTIM MENSUAL (t)

PERÍODE GENER - NOVEMBRE

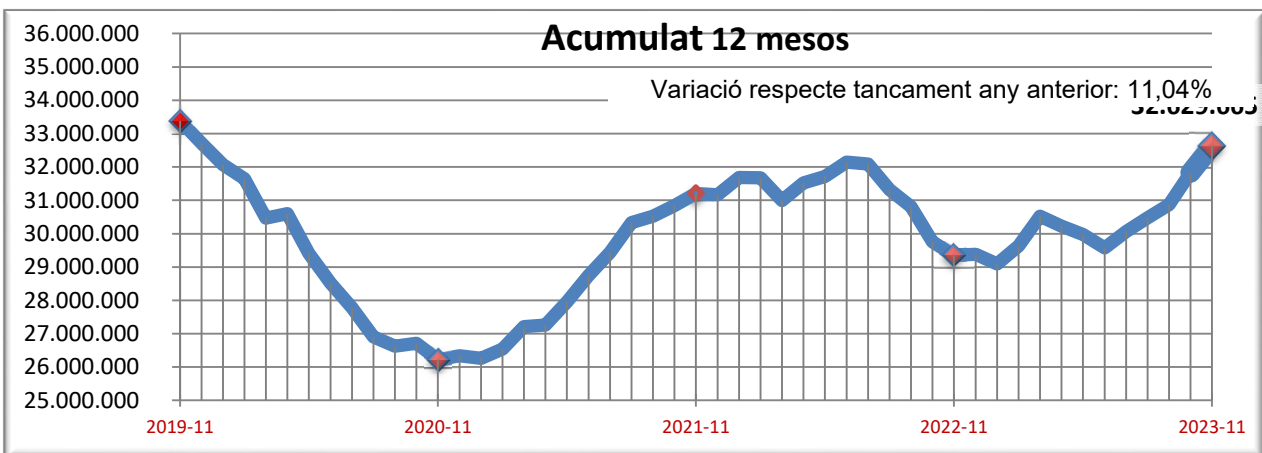
	2022	2023
GENER	3.011.811	2.716.739
FEBRER	2.444.210	2.981.223
MARÇ	1.925.268	2.825.093
ABRIL	2.953.433	2.649.817
MAIG	2.695.782	2.448.530
JUNY	3.044.648	2.645.930
JULIOL	2.328.030	2.810.155
AGOST	2.146.005	2.560.965
SETEMBRE	2.222.923	2.620.664
OCTUBRE	2.005.481	2.960.243
NOVEMBRE	2.140.922	2.942.655
DESEMBRE	2.467.651	



1.5 GRÀFIC COMPARATIU DEL TRÀFIC MARÍTIM MENSUAL (t)



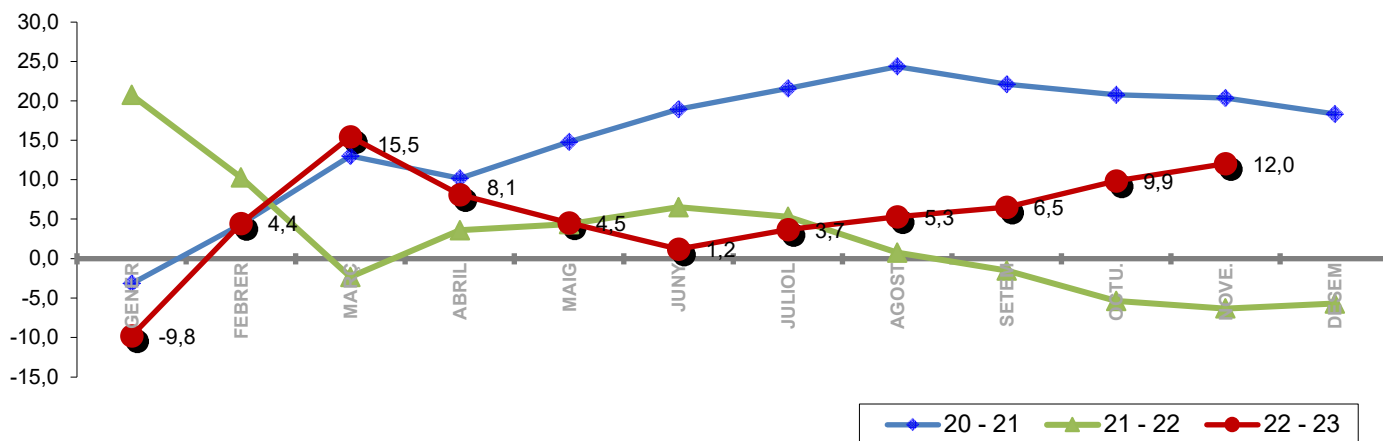
1.5.1 TRÀFIC INTERANUAL MARÍTIM 12 MESOS (t)



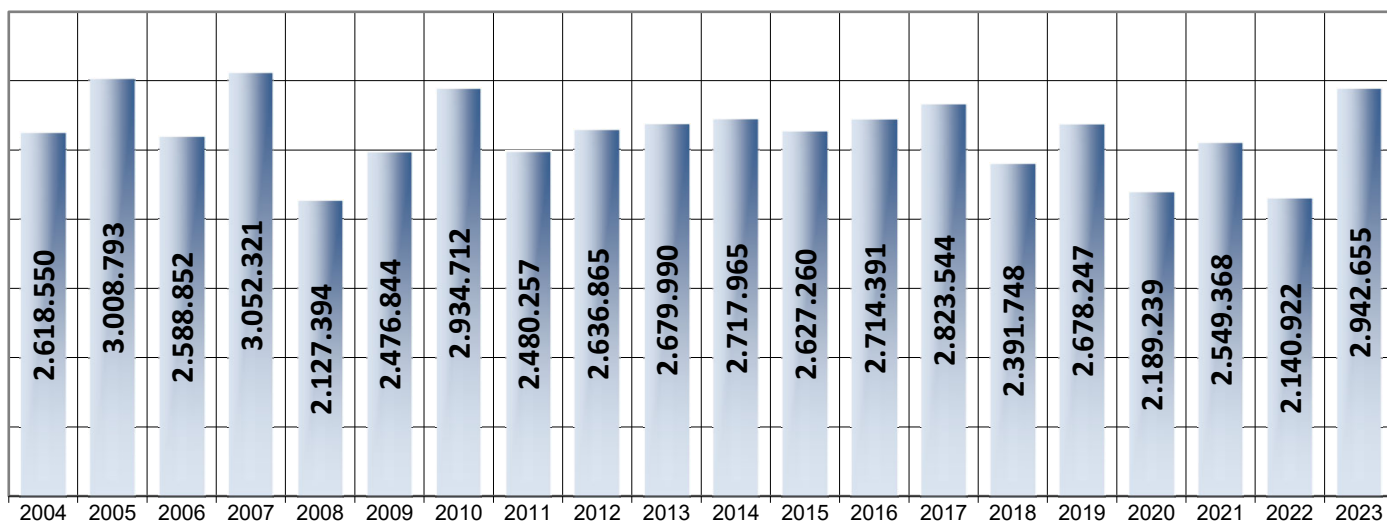
1. MERCADERIES
1.6 TRÀFIC MENSUAL ACUMULAT (t)
PERÍODE GENER - NOVENBRE

	TRÀFIC MARÍTIM				Variació (%)			ACUMULAT A NOVENBRE
	2020	2021	2022	2023	20 - 21	21 - 22	22 - 23	
GENER	2.575.155	2.494.088	3.011.811	2.716.739	-3,1	20,8	-9,8	
FEBRER	4.741.438	4.946.218	5.456.021	5.697.962	4,3	10,3	4,4	
MARÇ	6.687.366	7.557.903	7.381.289	8.523.055	13,0	-2,3	15,5	
ABRIL	9.052.966	9.975.500	10.334.722	11.172.872	10,2	3,6	8,1	
MAIG	10.876.387	12.485.909	13.030.504	13.621.402	14,8	4,4	4,5	
JUNY	12.687.225	15.092.085	16.075.152	16.267.332	19,0	6,5	1,2	
JULIOL	14.376.037	17.479.085	18.403.182	19.077.487	21,6	5,3	3,7	
AGOST	16.398.548	20.393.690	20.549.187	21.638.453	24,4	0,8	5,3	
SETEM	18.939.374	23.125.415	22.772.110	24.259.116	22,1	-1,5	6,5	
OCTU.	21.680.069	26.184.586	24.777.591	27.219.359	20,8	-5,4	9,9	
NOVE.	23.869.308	28.733.954	26.918.514	30.162.014	20,4	-6,3	12,0	
DESEM	26.341.217	31.167.780	29.386.165		18,3	-5,7		

1.7 GRÀFIC DE L'EVOLUCIÓ PERCENTUAL DEL TRÀFIC MENSUAL ACUMULAT



1.8 NOVENBRE ELS DARRERS ANYS (t)



1. MERCADERIES

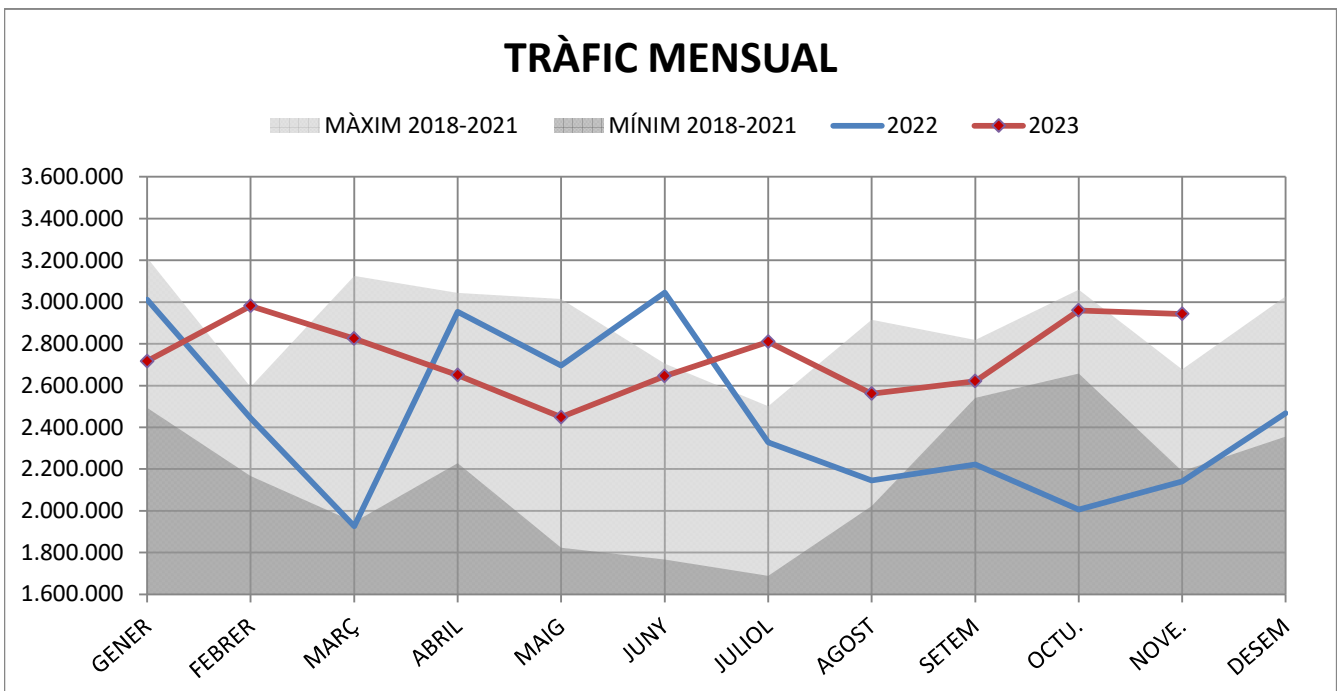
1.9 TRÀFIC PER NAVEGACIÓ I OPERACIÓ (t)

PERÍODE GENER - NOVEMBRE

DOCUMENT D'ÚS PÚBLIC

Concepte	Gener-Novembre 2022			Gener-Novembre 2023			Var.%
	CABOTATGE	EXTERIOR	TOTAL	CABOTATGE	EXTERIOR	TOTAL	
PETROLIS							
Càrrega	1.439.945	1.067.836	2.507.781	1.738.952	2.073.722	3.812.674	52,0%
Descàrrega	1.574.635	10.005.941	11.580.576	980.825	12.448.908	13.429.733	16,0%
Total	3.014.580	11.073.777	14.088.357	2.719.777	14.522.630	17.242.407	22,4%
LÍQUIDS A DOLL (resta)							
Càrrega	152.844	680.674	833.518	130.626	633.774	764.400	-8,3%
Descàrrega	152.264	1.050.247	1.202.511	152.522	805.321	957.843	-20,3%
Total	305.108	1.730.921	2.036.029	283.148	1.439.095	1.722.243	-15,4%
SÒLIDS A LLOURE							
Càrrega	20.446	1.429.455	1.449.901	37.756	1.032.438	1.070.194	-26,2%
Descàrrega	94.370	6.992.027	7.086.397	74.443	8.446.209	8.520.652	20,2%
Total	114.816	8.421.482	8.536.298	112.199	9.478.647	9.590.846	12,4%
CÀRREGA GENERAL							
Càrrega	37.278	853.351	890.629	37.940	539.540	577.480	-35,2%
Descàrrega	35.490	1.331.712	1.367.202	14.748	1.014.290	1.029.038	-24,7%
Total	72.768	2.185.063	2.257.831	52.688	1.553.830	1.606.518	-28,8%
TRÀFIC TOTAL							
Càrrega	1.650.513	4.031.316	5.681.829	1.945.274	4.279.474	6.224.748	9,6%
Descàrrega	1.856.759	19.379.927	21.236.686	1.222.538	22.714.728	23.937.266	12,7%
Total¹	3.507.272	23.411.243	26.918.515	3.167.812	26.994.202	30.162.014	12,0%

¹ Sense incloure pesca, tràfic local, terrestre ni avituallament, ni INTERIOR



DOCUMENT D'ÚS PÚBLIC

1. MERCADERIES

1.10 TRÀFIC DESGLOSSAT PER NAVEGACIÓ I OPERACIÓ (t)

PERÍODE GENER-NOVEMBRE

TRÀFIC TOTAL

Ascens del 12,0% en el tràfic total

Descens del -9,7% en cabotatge

Ascens del 15,3% en exterior

	2022	2023	Var %
TOTAL	26.918.515	30.162.014	12,0%
CABOTATGE			
Càrrega	1.650.513	1.945.274	17,9%
Descàrrega	1.856.759	1.222.538	-34,2%
Total	3.507.272	3.167.812	-9,7%
EXTERIOR			
Càrrega	4.031.316	4.279.474	6,2%
Descàrrega	19.379.927	22.714.728	17,2%
Total	23.411.243	26.994.202	15,3%

CRU DE PETROLI I PETROLÍFERS

Ascens del 22,4% en els petrolis

Descens del -9,8% en cabotatge

Ascens del 31,1% en exterior

	2022	2023	Var %
TOTAL	14.088.357	17.242.407	22,4%
CABOTATGE			
Càrrega	1.439.945	1.738.952	20,8%
Descàrrega	1.574.635	980.825	-37,7%
Total	3.014.580	2.719.777	-9,8%
EXTERIOR			
Càrrega	1.067.836	2.073.722	94,2%
Descàrrega	10.005.941	12.448.908	24,4%
Total	11.073.777	14.522.630	31,1%

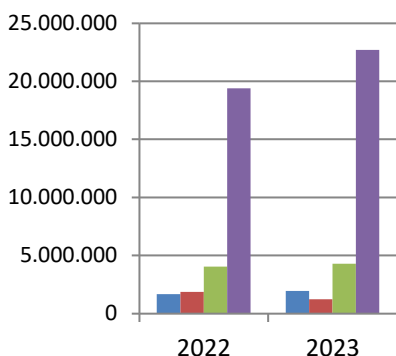
LÍQUIDS A DOLL (resta)

Descens del -15,4% en els líquids a doll

Descens del -7,2% en cabotatge

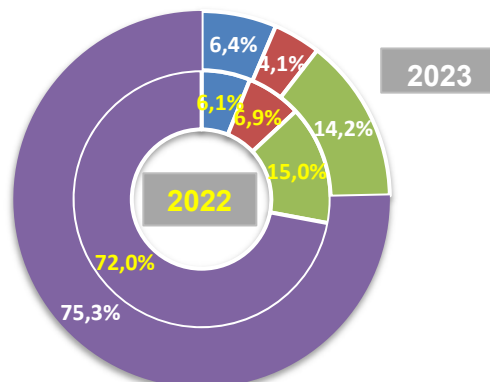
Descens del -16,9% en exterior

	2022	2023	Var %
TOTAL	2.036.029	1.722.243	-15,4%
CABOTATGE			
Càrrega	152.844	130.626	-14,5%
Descàrrega	152.264	152.522	0,2%
Total	305.108	283.148	-7,2%
EXTERIOR			
Càrrega	680.674	633.774	-6,9%
Descàrrega	1.050.247	805.321	-23,3%
Total	1.730.921	1.439.095	-16,9%



TRÀFIC TOTAL

- CABOTATGE CÀRREGA
- CABOTATGE DESCÀRREGA
- EXTERIOR CÀRREGA
- EXTERIOR DESCÀRREGA



1. MERCADERIES
1.10 TRÀFIC DESGLOSSAT PER NAVEGACIÓ I OPERACIÓ (t)
PERÍODE GENER-NOVEMBRE

SÒLIDS A LLOURE

	2022	2023	Var %
Ascens del 12,4% en els sòlids a lloure	8.536.298	9.590.846	12,4%
CABOTATGE			
Càrrega	20.446	37.756	84,7%
Descàrrega	94.370	74.443	-21,1%
Total	114.816	112.199	-2,3%
EXTERIOR			
Càrrega	1.429.455	1.032.438	-27,8%
Descàrrega	6.992.027	8.446.209	20,8%
Total	8.421.482	9.478.647	12,6%

CÀRREGA GENERAL

	2022	2023	Var %
Descens del en la càrrega general	2.257.831	1.606.518	-28,8%
CABOTATGE			
Càrrega	37.278	37.940	1,8%
Descàrrega	35.490	14.748	-58,4%
Total	72.768	52.688	-27,6%
EXTERIOR			
Càrrega	853.351	539.540	-36,8%
Descàrrega	1.331.712	1.014.290	-23,8%
Total	2.185.063	1.553.830	-28,9%

Comerç d'animals vius

UNITATS	2022	2023	Var %
Bovins	56.029	46.048	-17,8%
Ovins	102.214	114.456	12,0%
Resta	57	0	-100,0%
Animals vius	158.300	160.504	1,4%

TONES	2022	2023	Var %
Bovins	22.042	21.294	-3,4%
Ovins	4.580	5.812	26,9%
Resta	27	0	-100,0%
Animals vius	26.649	27.106	1,7%

1. MERCADERIES

1.11 TRÀFIC MENSUAL SEGONS LA SEVA NATURALES A (t) NOVEMBRE

DOCUMENT D'ÚS PÚBLIC
NOVEMBRE

Mercaderies	2022	2023	Var. %	Variació (t)
ENERGÈTIC	1.237.092	1.740.598	40,7%	503.506
Petrolí cru	417.098	903.072	116,5%	485.974
Fuel-oli	214.654	273.368	27,4%	58.714
Gas-oli	30.726	143.056	365,6%	112.330
Benzina, querosè	0	19.041	-	19.041
Altres productes petrolífers	238.699	251.560	5,4%	12.861
Gasos energètics del petroli	127.332	63.656	-50,0%	-63.676
Carbons i coc de petroli	199.512	78.904	-60,5%	-120.608
Gas natural	0	0	-	0
Biocombustibles	9.071	7.941	-12,5%	-1.130
SIDEROMETAL·LÚRGIC	46.850	70.826	51,2%	23.976
Mineral ferro extractiu i tractat	0	0	-	0
Altres minerals i residus metàl·lics	3	3	0,0%	0
Ferralla de ferro	15	1.571	10373,3%	1.556
Productes siderúrgics	46.626	69.221	48,5%	22.595
Altres productes metal·lúrgics	206	31	-85,0%	-175
MINERALS NO METÀL·LICS	10.344	4.975	-51,9%	-5.369
Sal comuna	6.322	48	-99,2%	-6.274
Altres minerals no metàl·lics	4.022	4.927	22,5%	905
ADOBES	11.328	17.332	53,0%	6.004
Fosfats	0	0	-	0
Potasses	0	0	-	0
Adobs naturals i artificials	11.328	17.332	53,0%	6.004
PRODUCTES QUÍMICS	159.389	228.476	43,3%	69.087
Productes químics	159.389	228.476	43,3%	69.087
MATERIALS CONSTRUCCIÓ	89.020	75.517	-15,2%	-13.503
Asfalt	85.847	74.385	-13,4%	-11.462
Ciment i clinker	0	0	-	0
Materials de construcció	3.173	1.132	-64,3%	-2.041
AGROALIMENTARI I RAMADER	516.660	722.049	39,8%	205.389
Cereals i les seves farines	247.566	596.359	140,9%	348.793
Faves de soja	0	0	-	0
Fruïtes, hortalisses i llegums	8.749	46.418	430,6%	37.669
Vins, begudes, alcohol i derivats	1.036	178	-82,8%	-858
Conserves	170	36	-78,8%	-134
Tabac, cacau, cafè i espècies	932	9	-99,0%	-923
Olis i greixos	12.670	3.027	-76,1%	-9.643
Altres productes alimentaris	627	169	-73,0%	-458
Peix congelat i refrigerat	0	0	-	0
Pinsos i farratges	244.910	75.853	-69,0%	-169.057
ALTRES MERCADERIES	30.107	55.298	83,7%	25.191
Fustes i suro	7.809	3.852	-50,7%	-3.957
Paper i pasta	11.111	39.195	252,8%	28.084
Maquinària, aparells, utilitatge i recanvis	3.630	2.486	-31,5%	-1.144
Resta de mercaderies	7.557	9.765	29,2%	2.208
VEHICLES I ELEMENTS DE TRANSPORT	40.133	27.584	-31,3%	-12.549
Automòbils i les seves peces	26.387	22.209	-15,8%	-4.178
Tara plataformes	5.210	0	-100,0%	-5.210
Tara contenidors	8.536	5.375	-37,0%	-3.161
RESTA	35.723	73.676	106,2%	37.953
Avituallament	6.291	9.325	48,2%	3.034
Pesca	139	100	-28,1%	-39
Tràfic Local	0	56.116	-	56.116
Terrestre	29.293	8.135	-72,2%	-21.158
Total mercaderies	2.176.646	3.016.331	38,6%	839.685
OPERACIONS ESPECIALS				
Trànsit	196.637	21.983	-88,8%	-174.654
Transbord	0	103.181	-	103.181

1. MERCADERIES

1.11 TRÀFIC ACUMULAT SEGONS LA SEVA NATURALES A (t) PERÍODE GENER-NOVEMBRE

DOCUMENT D'ÚS PÚBLIC

Mercaderies	PERÍODE GENER-NOVEMBRE			
	2022	2023	Var. %	Variació (t)
ENERGÈTIC	16.461.106	18.022.410	9,5%	1.561.304
Petrolí cru	7.041.164	9.115.113	29,5%	2.073.949
Fuel-oli	2.142.467	2.638.124	23,1%	495.657
Gas-oli	500.593	1.308.924	161,5%	808.331
Benzina, querosè	136.726	120.078	-12,2%	-16.648
Altres productes petrolífers	2.592.779	2.120.807	-18,2%	-471.972
Gasos energètics del petroli	1.193.490	1.250.230	4,8%	56.740
Carbons i coc de petroli	2.690.750	1.312.375	-51,2%	-1.378.375
Gas natural	0	0	-	0
Biocombustibles	163.137	156.759	-3,9%	-6.378
SIDEROMETAL·LÚRGIC	652.770	656.565	0,6%	3.795
Mineral ferro extractiu i tractat	10.827	9.811	-9,4%	-1.016
Altres minerals i residus metàl·lics	15.737	18.336	16,5%	2.599
Ferralla de ferro	51.163	19.549	-61,8%	-31.614
Productes siderúrgics	555.925	608.486	9,5%	52.561
Altres productes metal·lúrgics	19.118	383	-98,0%	-18.735
MINERALS NO METÀL·LICS	92.217	86.422	-6,3%	-5.795
Sal comuna	26.616	36.851	38,5%	10.235
Altres minerals no metàl·lics	65.601	49.571	-24,4%	-16.030
ADOBES	126.649	66.546	-47,5%	-60.103
Fosfats	56.168	0	-100,0%	-56.168
Potasses	4.350	21	-99,5%	-4.329
Adobs naturals i artificials	66.131	66.525	0,6%	394
PRODUCTES QUÍMICS	2.121.152	1.660.046	-21,7%	-461.106
Productes químics	2.121.152	1.660.046	-21,7%	-461.106
MATERIALS CONSTRUCCIÓ	574.499	1.140.011	98,4%	565.512
Asfalt	486.698	691.619	42,1%	204.921
Ciment i clinker	11.859	4.094	-65,5%	-7.765
Materials de construcció	75.942	444.298	485,0%	368.356
AGROALIMENTARI I RAMADER	5.688.681	7.760.960	36,4%	2.072.279
Cereals i les seves farines	3.766.894	6.096.511	61,8%	2.329.617
Faves de soja	9.563	0	-100,0%	-9.563
Fruïtes, hortalisses i llegums	143.751	503.655	250,4%	359.904
Vins, begudes, alcohol i derivats	13.542	5.745	-57,6%	-7.797
Conserves	4.806	1.261	-73,8%	-3.545
Tabac, cacau, cafè i espècies	22.656	15.334	-32,3%	-7.322
Olis i greixos	73.741	76.982	4,4%	3.241
Altres productes alimentaris	14.506	5.083	-65,0%	-9.423
Peix congelat i refrigerat	1.052	139	-86,8%	-913
Pinsos i farratges	1.638.170	1.056.250	-35,5%	-581.920
ALTRES MERCADERIES	700.458	426.194	-39,2%	-274.264
Fustes i suro	38.293	19.467	-49,2%	-18.826
Paper i pasta	438.262	305.163	-30,4%	-133.099
Maquinària, aparells, utilitatge i recanvis	42.829	20.784	-51,5%	-22.045
Resta de mercaderies	181.074	80.780	-55,4%	-100.294
VEHICLES I ELEMENTS DE TRANSPORT	500.981	342.859	-31,6%	-158.122
Automòbils i les seves peces	235.220	273.923	16,5%	38.703
Tara plataformes	99.090	1.271	-98,7%	-97.819
Tara contenidors	166.671	67.665	-59,4%	-99.006
RESTA	627.252	490.045	-21,9%	-137.207
Avituallament	103.007	100.902	-2,0%	-2.105
Pesca	2.156	1.741	-19,2%	-415
Tràfic Local	187.718	93.924	-50,0%	-93.794
Terrestre	334.371	293.478	-12,2%	-40.893
Total mercaderies	27.545.765	30.652.058	11,3%	3.106.293
OPERACIONS ESPECIALS				
Trànsit	2.797.498	1.199.714	-57,1%	-1.597.784
Transbord	283.411	105.528	-62,8%	-177.883

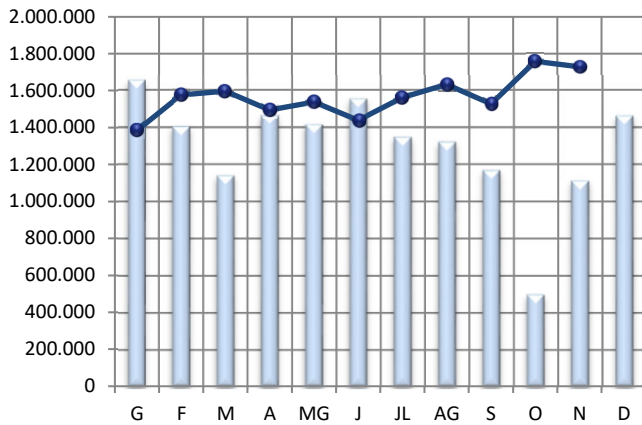
1. MERCADERIES

1.14 EVOLUCIÓ MENSUAL DELS PRINCIPALS GRUPS (t)

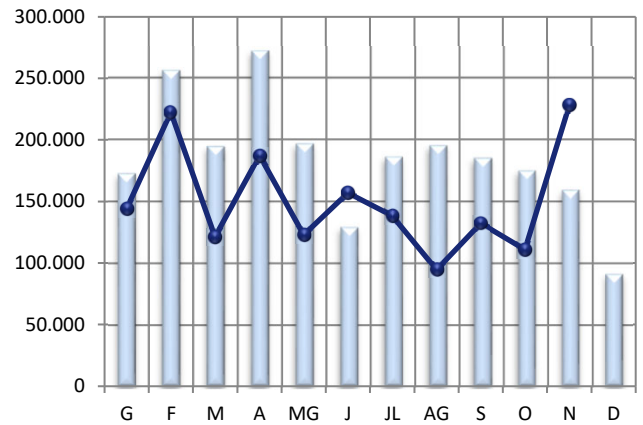
PERÍODE GENER-NOVEMBRE

2022   2023

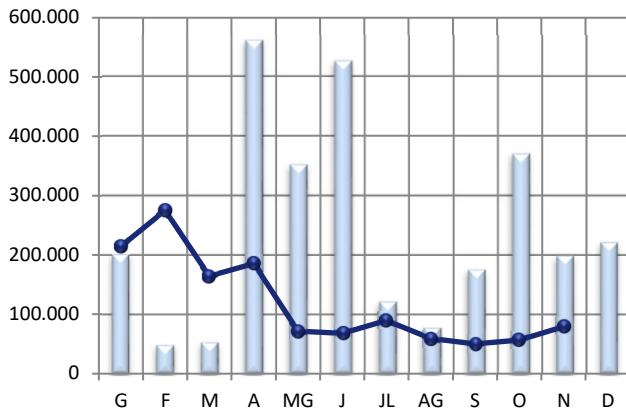
CRU I PETROLÍFERS



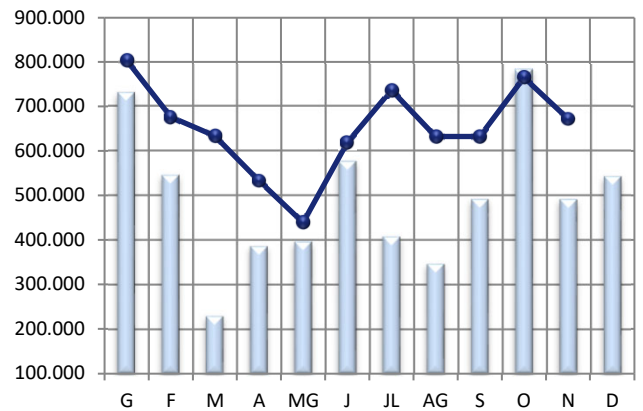
PRODUCTES QUÍMICS



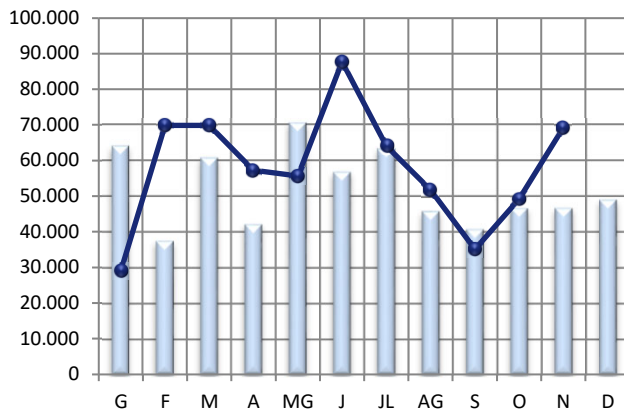
CARBONS I COC



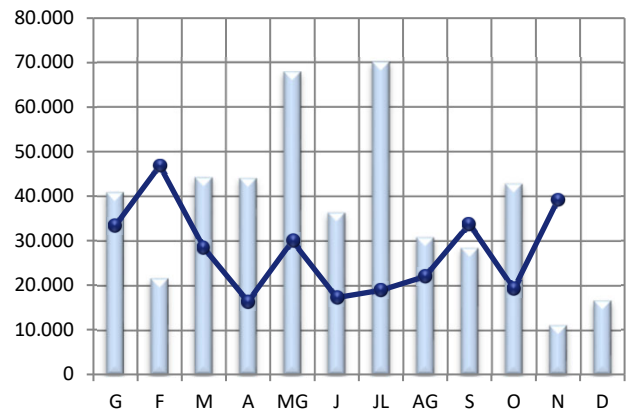
CEREAIS, PINSOS I FARINES



PRODUCTES SIDERÚRGICS



PAPER I PASTA PAPER



1. MERCADERIES

1.17 ORIGEN I DESTÍ MERCADERIA

PERÍODE GENER - NOVEMBRE

DOCUMENT D'ÚS PÚBLIC

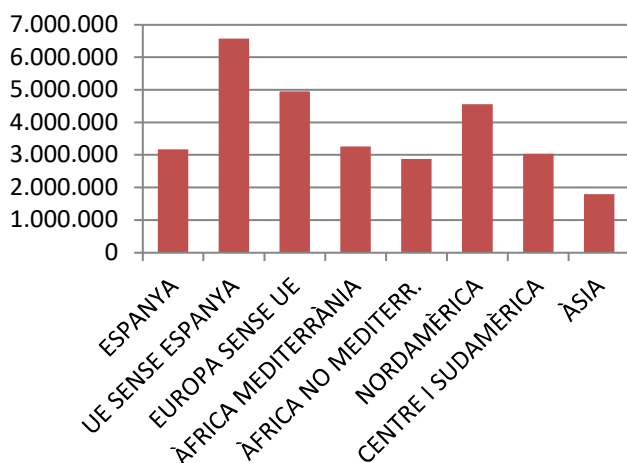
PRINCIPALS PAÏSOS AMB ACTIVITAT AL PORT

	MARÍTIM	Pes	G.LÍQUIDS	Pes	G.SÒLIDS	Pes	M.GEN	Pes
ESTATS UNITS D'AMÈRICA	3.843.315	12,7%	3.317.862	17,5%	484.101	5,0%	41.352	2,6%
ESPANYA	3.172.590	10,5%	3.005.272	15,8%	112.199	1,2%	55.119	3,4%
UCRAÏNA	2.595.793	8,6%	1.498	0,0%	2.594.295	27,0%	0	0,0%
BRASIL	2.030.433	6,7%	611.433	3,2%	1.241.364	12,9%	177.636	11,1%
LÍBIA	1.816.529	6,0%	1.806.163	9,5%	3.304	0,0%	7.062	0,4%
TURQUIA	1.365.725	4,5%	1.145.875	6,0%	153.971	1,6%	65.879	4,1%
ITÀLIA	1.324.211	4,4%	662.859	3,5%	597.861	6,2%	63.491	4,0%
NIGÈRIA	1.276.590	4,2%	1.276.590	6,7%	0	0,0%	0	0,0%
ANGOLA	1.243.429	4,1%	1.243.429	6,6%	0	0,0%	0	0,0%
ROMANIA	991.856	3,3%	11.555	0,1%	948.074	9,9%	32.227	2,0%
10 PRIMERS MARÍTIM	19.660.471	65,2%	13.082.536	69,0%	6.135.169	64,0%	442.766	27,6%
RESTA PAÏSOS	10.501.544	34,8%	5.882.115	31,0%	3.455.677	36,0%	1.163.752	72,4%
TRÀFIC MARÍTIM	30.162.015	100,0%	18.964.651	100,0%	9.590.846	100,0%	1.606.518	100,0%

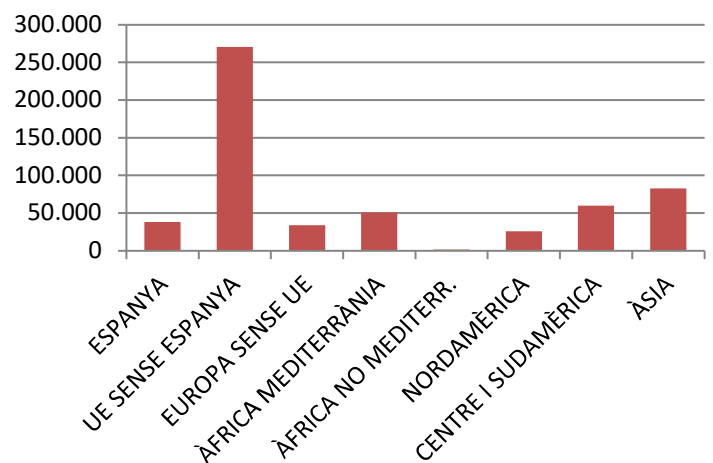
PRINCIPALS PAÏSOS AMB TRÀFIC MERCADERIA GENERAL

	MG	Pes	CÀRREGA	Pes	DESCÀRREGA	Pes	TRÀNSIT	Pes
EGIPTE	181.205	11,3%	10.196	1,8%	167.509	16,4%	3.500	13,4%
BRASIL	177.636	11,1%	0	0,0%	174.632	17,1%	3.004	11,5%
ESLOVÈNIA	101.974	6,3%	23.390	4,2%	77.984	7,7%	600	
COSTA RICA	93.854	5,8%	38.206	6,8%	55.638	5,5%	10	0,0%
REGNE UNIT	91.091	5,7%	91.066	16,2%	26	0,0%	-1	0,0%
COREA DEL SUD	72.496	4,5%	114	0,0%	65.646	6,4%	6.736	25,9%
ISRAEL	65.924	4,1%	65.890	11,7%	2	0,0%	32	0,1%
TURQUIA	65.879	4,1%	32.470	5,8%	33.409	3,3%	0	0,0%
ITÀLIA	63.491	4,0%	53.044	9,4%	9.872	1,0%	575	2,2%
FRANÇA	55.650	3,5%	4.575	0,8%	46.734	4,6%	4.341	16,7%
10 PRIMERS MERC. GENERAL	969.200	60,3%	318.951	56,8%	631.452	62,0%	18.797	72,2%
RESTA PAÏSOS	637.318	39,7%	243.073	43,2%	387.015	38,0%	7.230	27,8%
MERCADERIA GENERAL	1.606.518	100,0%	562.024	100,0%	1.018.467	100,0%	26.027	100,0%

Tràfic zones del món



Exportació M. General

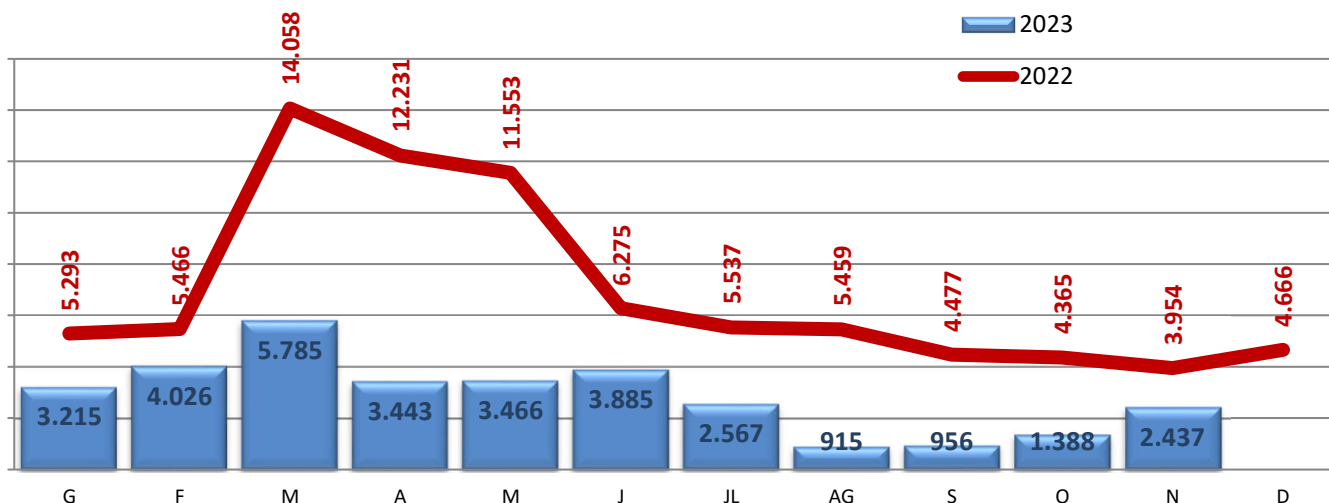


DOCUMENT D'ÚS PÚBLIC

1. MERCADERIES
1.18-19 AUTOMÒBILS I MERCADERIA CONTENITZADA
RESUM DEL TRÀFIC DE MERCADERIES
PERÍODE GENER - NOVEMBRE

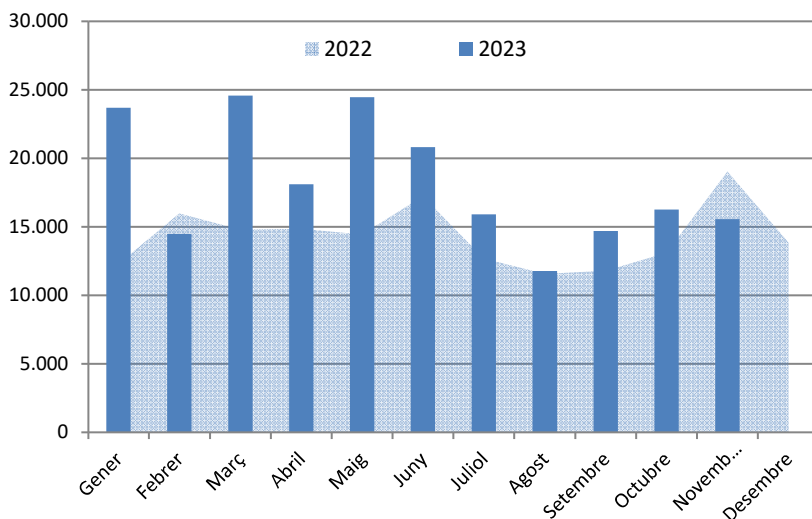
	Novembre			Acumulat		
	2022	2023	Var.	2022	2023	Var.
CÀRREGA GENERAL CONTENITZADA (TONES)	32.977	21.133	-35,9%	741.743	259.741	-65,0%
Tones càrrega	17.601	6.372	-63,8%	224.990	125.200	-44,4%
Tones descàrrega	14.225	14.761	3,8%	221.545	129.817	-41,4%
Tones trànsit	1.151	0	-100,0%	295.208	4.724	-98,4%
TEUS CÀRREGA GENERAL CONTENITZADA	3.955	2.437	-38,4%	78.667	32.084	-59,2%
TEUs càrrega	1.781	1.208	-32,2%	25.201	15.625	-38,0%
TEUs descàrrega	1.664	1.229	-26,1%	27.618	14.299	-48,2%
TEUs trànsit	510	0	-100,0%	25.848	2.160	-91,6%

MOVIMENT TEUS



	Novembre			Acumulat		
	2022	2023	Var.	2022	2023	Var.
Turismes	19.046	15.542	-18,4%	157.758	200.239	26,9%
Autobusos, camions i motocicletes	84	6	-92,9%	2.771	345	-87,5%
Altres	6	0	-100,0%	297	31	-89,6%
TOTAL	19.136	15.548	-18,8%	160.826	200.615	24,7%

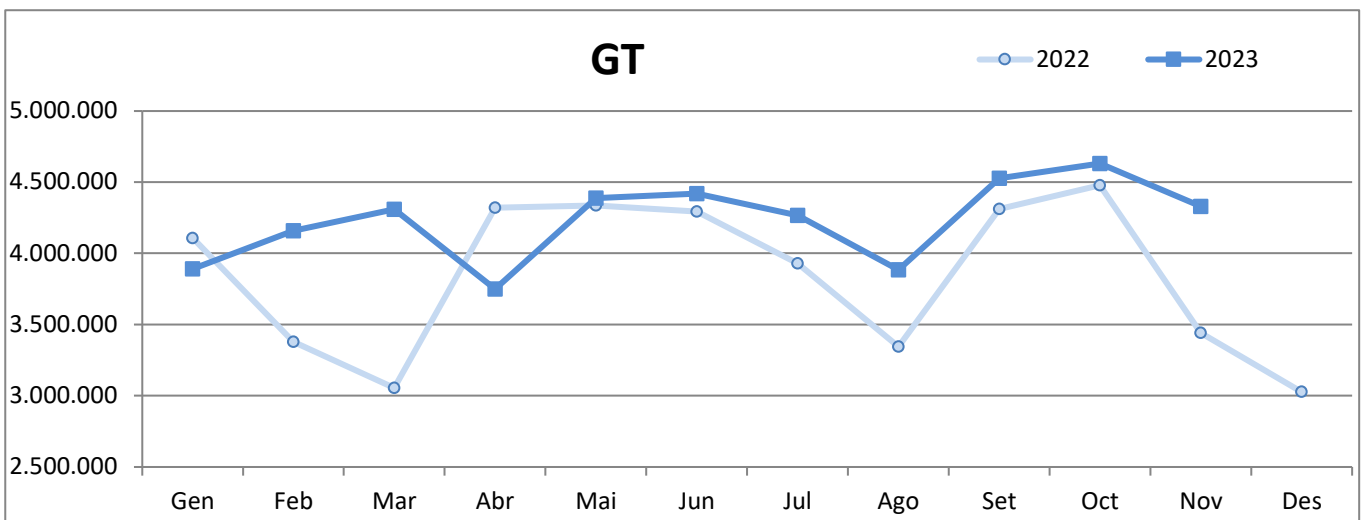
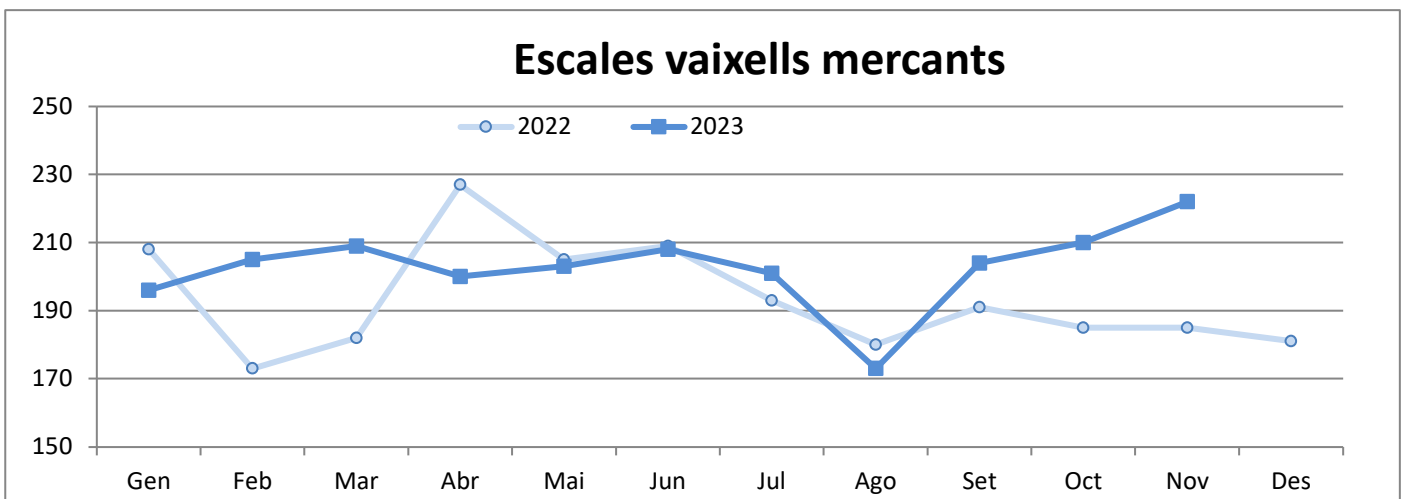
	Automòbils de turisme (unitats)	
	2022	2023
Gener	12.311	23.693
Febrer	15.969	14.476
Març	14.788	24.573
Abril	14.846	18.095
Maig	14.422	24.447
Juny	17.240	20.798
Juliol	12.674	15.904
Agost	11.564	11.759
Setembre	11.798	14.695
Octubre	13.100	16.257
Novembre	19.046	15.542
Desembre	13.857	
Gen-Nov	157.758	200.239
Variació		26,9%



2. VAIXELLS

2.1 MOVIMENT DE VAIXELLS I GT PERÍODE GENER-NOVEMBRE

	ESCALES VAIXELLS MERCANTS			GT		
	2022	2023	Var. %	2022	2023	Var. %
Gener	208	196	-5,8 %	4.106.418	3.890.244	-5,3 %
Febrer	173	205	18,5 %	3.377.896	4.158.005	23,1 %
Març	182	209	14,8 %	3.055.766	4.308.580	41,0 %
Abril	227	200	-11,9 %	4.319.333	3.749.125	-13,2 %
Maig	205	203	-1,0 %	4.335.013	4.387.676	1,2 %
Juny	209	208	-0,5 %	4.293.571	4.418.620	2,9 %
Juliol	193	201	4,1 %	3.928.945	4.266.591	8,6 %
Agost	180	173	-3,9 %	3.344.772	3.882.876	16,1 %
Setembre	191	204	6,8 %	4.311.268	4.527.031	5,0 %
Octubre	185	210	13,5 %	4.477.424	4.630.115	3,4 %
Novembre	185	222	20,0 %	3.440.706	4.329.845	25,8 %
Desembre	181	-	-	3.026.705	-	-
Acumulat fins Novembre	2.138	2.231	4,3%	42.991.112	46.548.708	8,3%



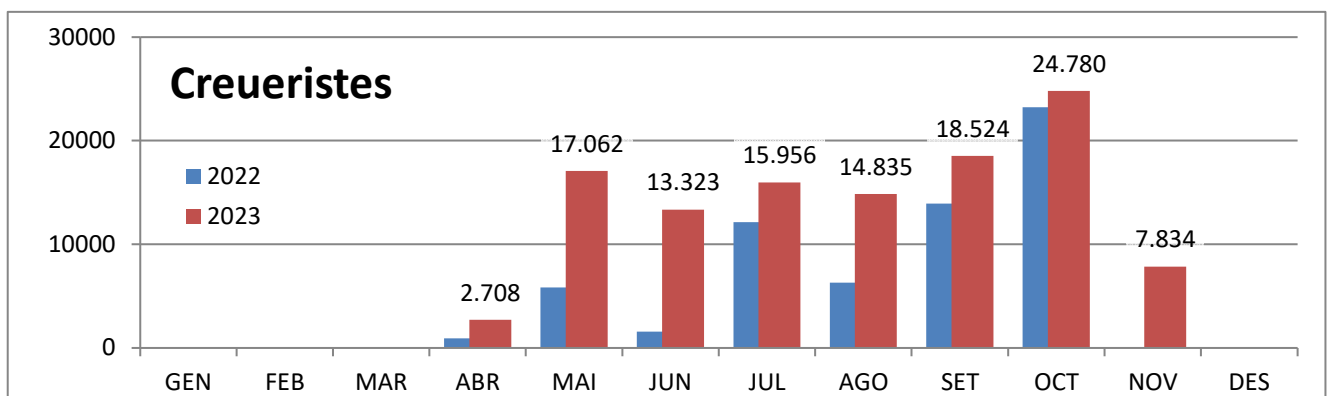
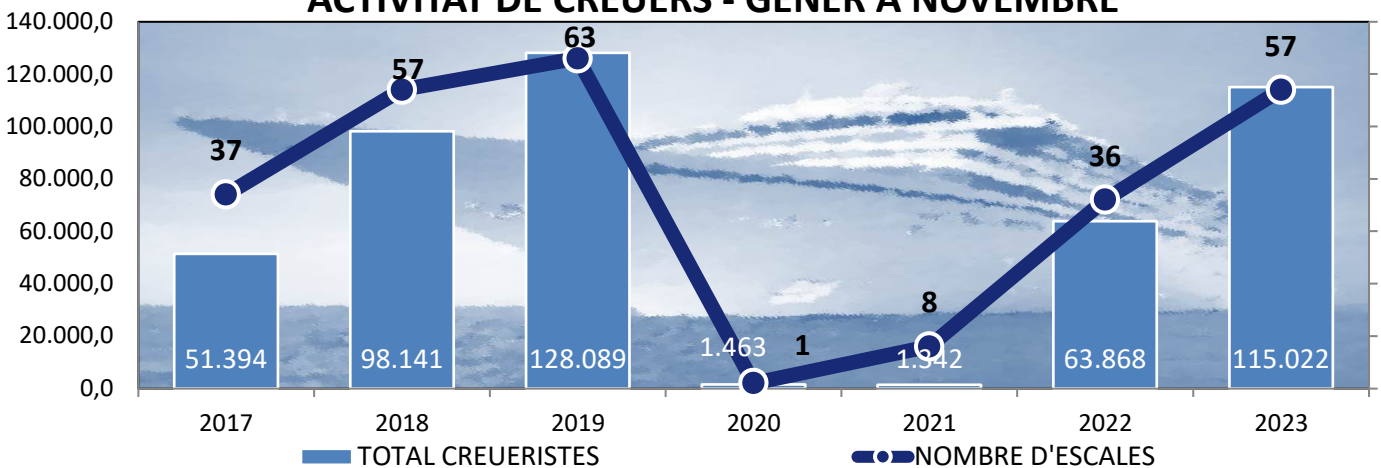
3. PASSATGERS

3.1 MOVIMENT DE CREUERISTES I ESCALES PERÍODE GENER-NOVEMBRE

	CREUERISTES						ESCALES CREUERS					
	Mensual			Acumulat			Mensual			Acumulat		
	2022	2023	Var.%	2022	2023	Var.%	2022	2023	Var.%	2022	2023	Var.%
GENER			--			--			--			--
FEBRER			--			--			--			--
MARÇ			--			--			--			--
ABRIL	914	2.708	196,3%	914	2.708	196,3%	5	5	0,0%	5	5	0,0%
MAIG	5.814	17.062	193,5%	6.728	19.770	193,8%	5	10	100,0%	10	15	50,0%
JUNY	1.559	13.323	754,6%	8.287	33.093	299,3%	1	5	400,0%	11	20	81,8%
JULIOL	12.115	15.956	31,7%	20.402	49.049	140,4%	3	5	66,7%	14	25	78,6%
AGOST	6.302	14.835	135,4%	26.704	63.884	139,2%	2	5	150,0%	16	30	87,5%
SETEMBRE	13.906	18.524	33,2%	40.610	82.408	102,9%	5	8	60,0%	21	38	81,0%
OCTUBRE	23.210	24.780	6,8%	63.820	107.188	68,0%	14	15	7,1%	35	53	51,4%
NOVEMBRE	48	7.834	16220,8%	63.868	115.022	80,1%	1	4	300,0%	36	57	58,3%
DESEMBRE		--	--	63.868	--	--			--	36	--	--

	ALTRES PASSATGERS I CONDUCTORS						ESCALES					
	Mensual			Acumulat			Mensual			Acumulat		
	2022	2023	Var.%	2022	2023	Var.%	2022	2023	Var.%	2022	2023	Var.%
NOVEMBRE	45		-100,0%	491	12	-97,6%	3		-100,0%	42	1	-97,6%

ACTIVITAT DE CREUERS - GENER A NOVEMBRE



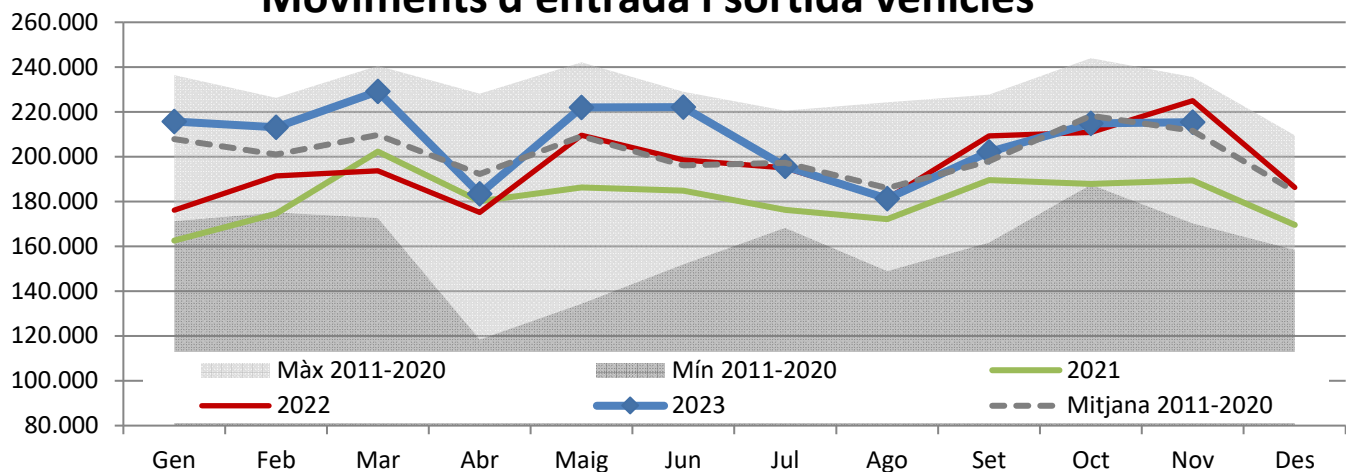
4. MOVIMENTS TERRESTRES ACCESSOS PORT

PERÍODE GENER-NOVEMBRE

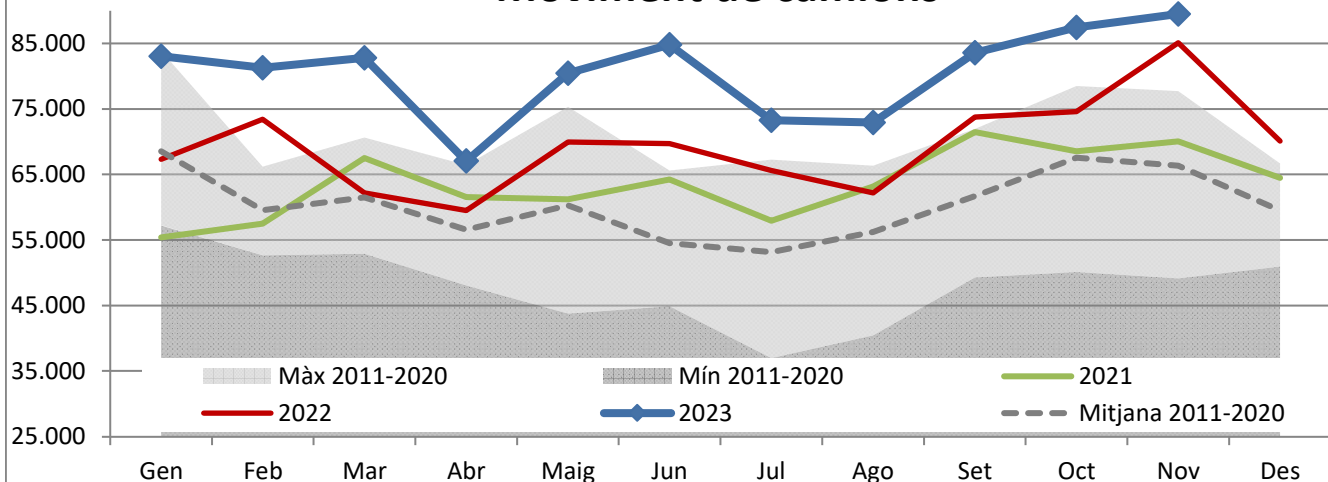
DOCUMENT D'ÚS PÚBLIC

Concepte	NOVEMBRE					Acumulat		
	Entrades	Sortides	2023	2022	Var.%	2023	2022	Var.%
EIX TRANVERSAL	90.818	92.028	182.846	191.897	-4,7 %	1.939.133	1.799.941	7,7 %
Camions	42.548	46.948	89.496	85.128	5,1 %	886.115	763.328	16,1 %
Turismes	39.158	43.443	82.601	95.055	-13,1 %	943.173	917.796	2,8 %
Sense classificar	9.112	1.637	10.749	11.714	-8,2 %	109.845	118.817	-7,6 %
REUS i LLEVANT	16.837	15.708	32.545	33.122	-1,7 %	355.940	365.956	-2,7 %
Vehicles	15.471	14.380	29.851	31.017	-3,8 %	327.687	330.932	-1,0 %
Sense classificar	1.366	1.328	2.694	2.105	28,0 %	28.253	35.024	-19,3 %
MOVIMENT VEHICLES	107.655	107.736	215.391	225.019	-4,3%	2.295.073	2.165.897	6,0%
VIANANTS								
Eix, Reus i Llevant	4.024	3.935	7.959	6.510	22,3 %	73.914	58.337	26,7 %

Moviments d'entrada i sortida vehicles

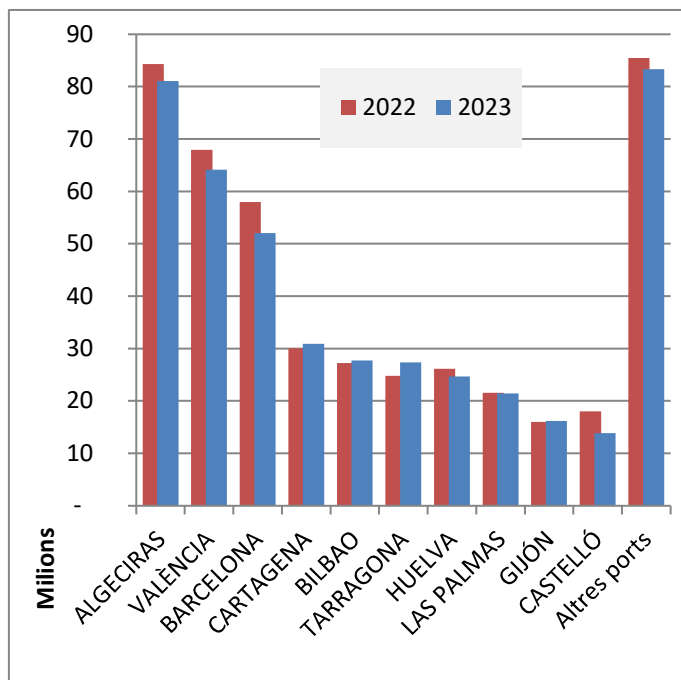


Moviment de camions

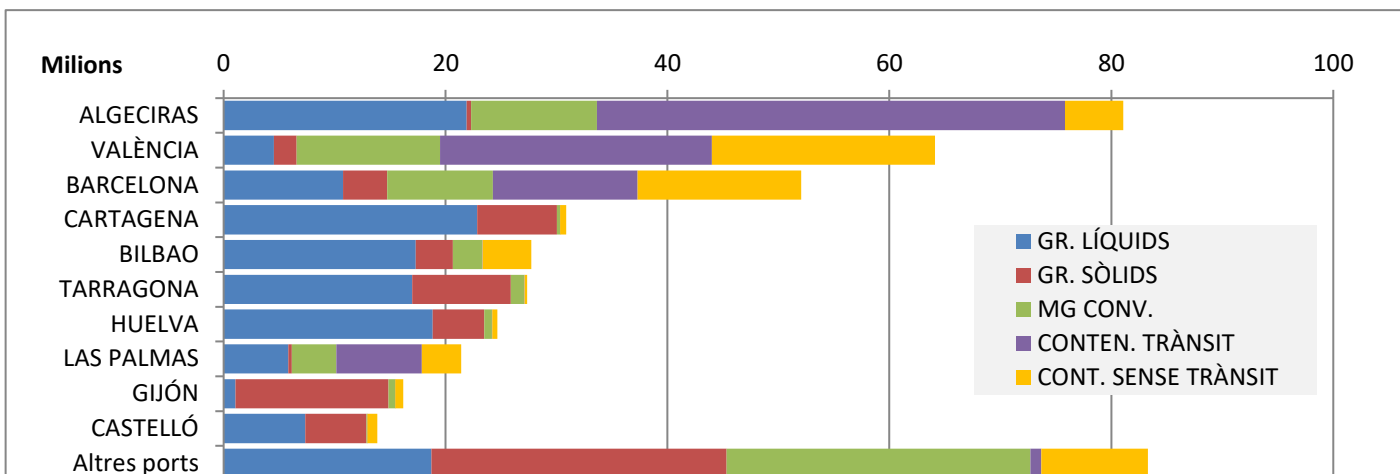


ACUMULAT OCTUBRE

	2022	2023	Var. %
Total tràfic	459.371.949	442.714.170	-3,6 %
ALGECIRAS	84.279.112	81.088.932	-3,8 %
VALÈNCIA	67.909.859	64.126.275	-5,6 %
BARCELONA	57.973.538	52.062.515	-10,2 %
CARTAGENA	30.073.622	30.884.451	2,7 %
BILBAO	27.234.996	27.751.488	1,9 %
TARRAGONA	24.777.386	27.354.077	10,4 %
HUELVA	26.107.558	24.682.412	-5,5 %
LAS PALMAS	21.522.322	21.419.520	-0,5 %
GIJÓN	16.007.857	16.183.938	1,1 %
CASTELLÓ	18.035.460	13.847.205	-23,2 %
Altres ports	85.450.239	83.313.357	-2,5 %



TIPUS DE TRÀFIC PER PORT



VARIACIÓ TONES PER PORT

