



ESTADÍSTIQUES TRÀFIC PORTUARI

OCTUBRE - 2023

1. MERCADERIES

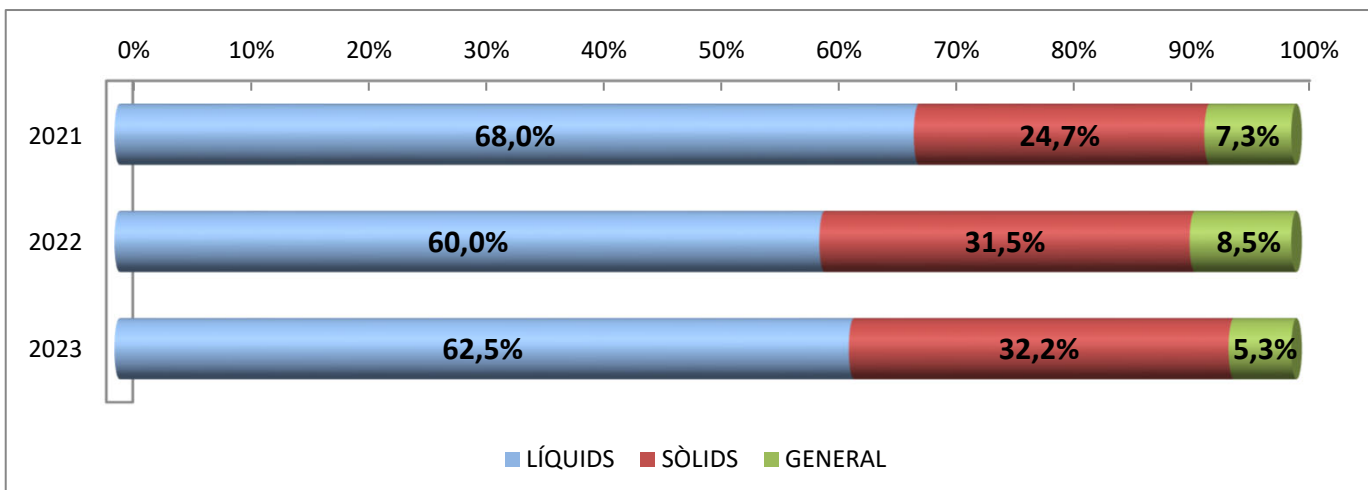
1.1 RESUM DEL TRÀFIC DE MERCADERIES (t)

PERÍODE GENER-OCTUBRE

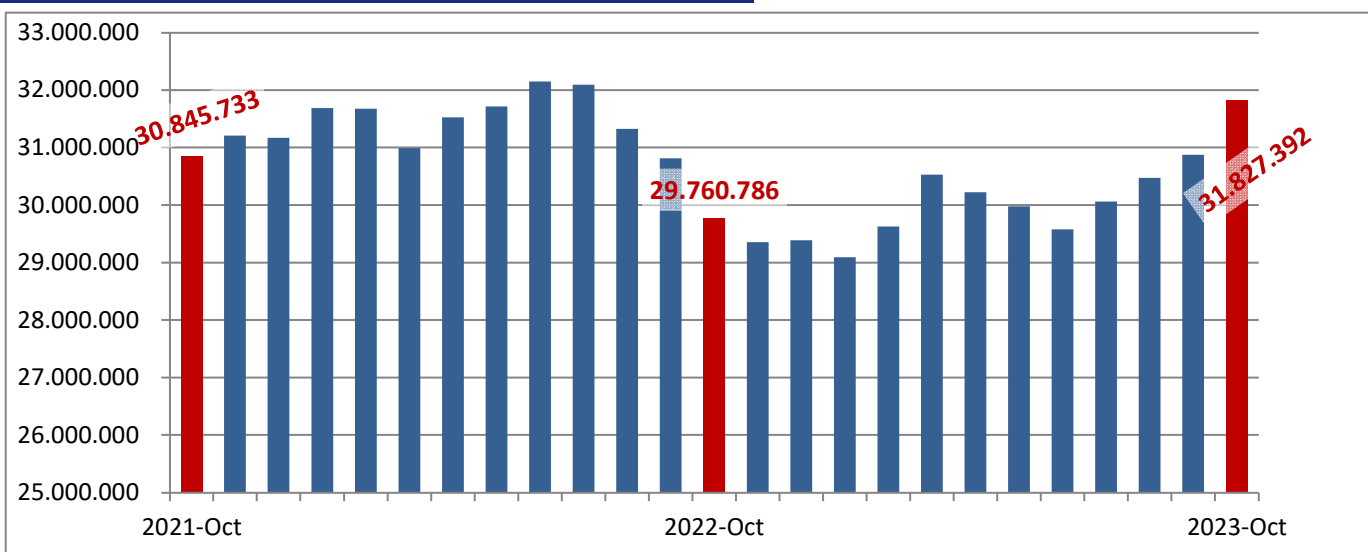
Concepte	Octubre			Acumulat		
	2022	2023	Var. %	2022	2023	Var. %
LÍQUIDS A DOLL	662.338	1.893.758	185,9 %	14.861.615	17.008.392	14,4 %
Cru	103.249	971.651	841,1 %	6.624.066	8.212.041	24,0 %
Altres prod. petrolífers	396.707	787.002	98,4 %	6.350.287	7.302.228	15,0 %
Químics, Biocomb. i altres	162.382	135.105	-16,8 %	1.887.262	1.494.123	-20,8 %
SÒLIDS A LLOURE	1.194.352	950.047	-20,5 %	7.800.005	8.776.619	12,5 %
Carbons i coc petroli	370.456	56.665	-84,7 %	2.491.237	1.233.471	-50,5 %
Trànsit	301.834	56.665	-81,2 %	2.049.860	1.000.220	-51,2 %
No trànsit	68.622	0	-100,0 %	441.377	233.251	-47,2 %
Cereals, Pinsos i Farines	782.112	764.960	-2,2 %	4.892.988	6.471.785	32,3 %
Resta	41.784	128.422	207,3 %	415.780	1.071.363	157,7 %
CÀRREGA GENERAL	148.791	115.896	-22,1 %	2.115.972	1.433.807	-32,2 %
En contenidors	39.076	12.710	-67,5 %	708.767	238.068	-66,4 %
Altres mitjans	109.715	103.186	-6,0 %	1.407.205	1.195.739	-15,0 %
TRÀFIC MARÍTIM	2.005.481	2.959.701	47,6 %	24.777.592	27.218.818	9,9 %
AVITUALLAMENT	13.409	9.331	-30,4 %	96.716	91.448	-5,4 %
Combustibles i nitrog.	5.126	1.354	-73,6 %	46.947	26.713	-43,1 %
Aigua vaixells	7.305	7.257	-0,7 %	42.981	57.630	34,1 %
Provisions i altres	978	720	-26,4 %	6.787	7.105	4,7 %
PESCA	0	0	-	0	0	-
TRÀFIC INTERIOR	125.199	0	-100,0 %	187.718	37.809	-79,9 %
TRÀFIC PORTUARI	2.144.089	2.969.032	38,5 %	25.062.026	27.348.075	9,1 %
TERRESTRE	42.259	31.189	-26,2 %	305.078	278.095	-8,8 %
TOTAL	2.186.348	3.000.221	37,2 %	25.367.104	27.626.170	8,9 %
SÒLIDS A LLOURE (DETALL)	1.194.352	950.047	-20,5 %	7.800.005	8.776.619	12,5 %
Per instal·lació especial	659.785	393.976	-40,3 %	4.416.193	4.031.292	-8,7 %
Sense instal·lació especial	534.567	556.071	4,0 %	3.383.812	4.745.327	40,2 %
ALTRES DADES						
TEU	4.365	1.388	-68,2 %	74.713	29.646	-60,3 %
PASSATGERS CREUERS	15.169	19.910	31,3 %	63.820	107.192	68,0 %
CREUERS	14	15	7,1 %	35	53	51,4 %
VAIXELLS	185	210	13,5 %	1.953	2.009	2,9 %
G.T.	4.477.424	4.630.115	3,4 %	39.550.406	42.218.863	6,7 %
AUTOM. TURISME (unitats)	13.100	16.257	24,1 %	138.712	184.697	33,2 %
TRANSBORD (descàrrega)	45.218	2.347	-94,8 %	283.411	2.347	-99,2 %
TRÀNSIT MARÍTIM	326.569	84.933	-74,0 %	2.600.861	1.177.731	-54,7 %
UNITATS RODANTS (UTIs)	949	0	-100,0 %	11.793	152	-98,7 %

1. MERCADERIES
1.1.D TRÀFIC DEL TRIENNI (t)
PERÍODE GENER - OCTUBRE

Concepte	Acumulat			Variació		
	2021	2022	2023	22/21	23/22	23/21
LÍQUIDS	17.809.931	14.861.615	17.008.392	-16,6%	14,4%	-4,5%
Cru	7.661.954	6.624.066	8.212.041	-13,5%	24,0%	7,2%
Altres prod. petrolífers	8.249.307	6.350.287	7.302.228	-23,0%	15,0%	-11,5%
Químics i altres	1.898.670	1.887.262	1.494.123	-0,6%	-20,8%	-21,3%
SÒLIDS A LLOURE	6.462.931	7.800.005	8.776.619	20,7%	12,5%	35,8%
CÀRREGA GENERAL	1.911.724	2.115.972	1.433.807	10,7%	-32,2%	-25,0%
Contentitzada	367.140	708.767	238.068	93,1%	-66,4%	-35,2%
Altres mitjans	1.544.583	1.407.205	1.195.739	-8,9%	-15,0%	-22,6%
TRÀFIC MARÍTIM	26.184.586	24.777.592	27.218.818	-5,4%	9,9%	3,9%



TRÀFIC INTERANUAL MARÍTIM (12 MESOS)

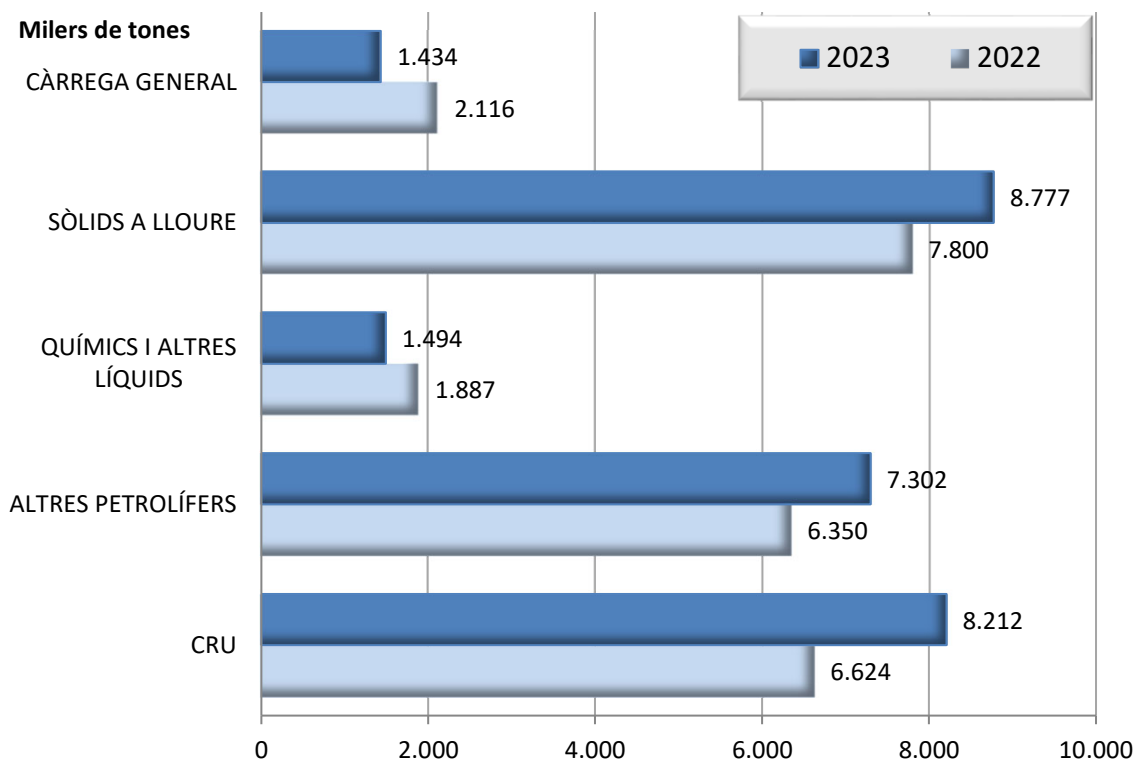


1. MERCADERIES

1.2 GRÀFIC DEL TRÀFIC ACUMULAT DE MERCADERIES (t)

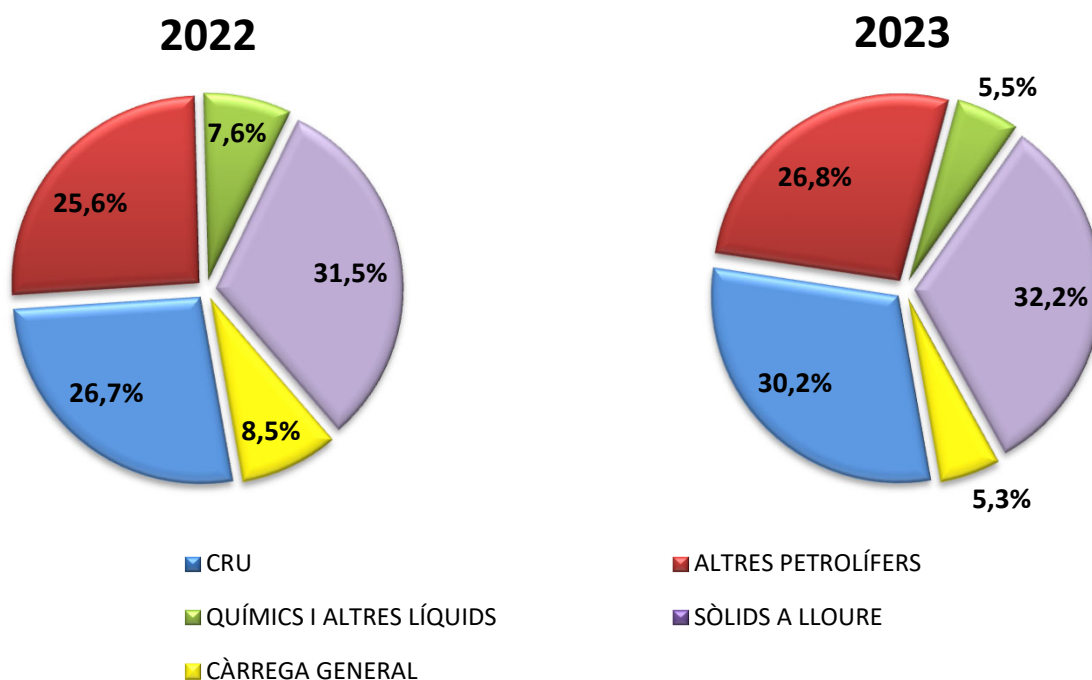
PERÍODE GENER - OCTUBRE

DOCUMENT D'ÚS PÚBLIC



1.3 GRÀFIC DE DISTRIBUCIÓ PERCENTUAL DEL TRÀFIC ACUMULAT DE MERCADERIES

PERÍODE GENER - OCTUBRE



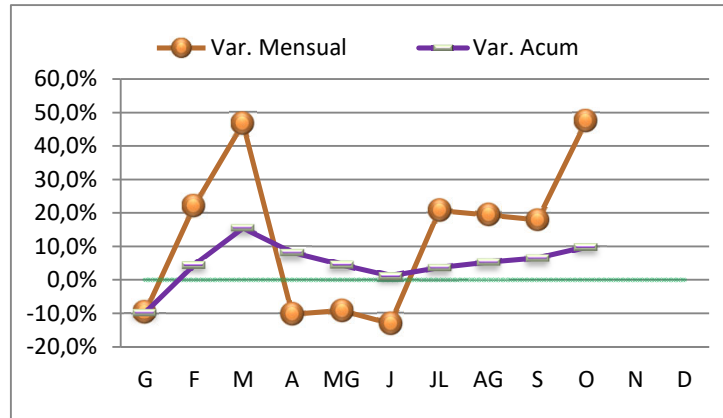
DOCUMENT D'ÚS PÚBLIC

1. MERCADERIES

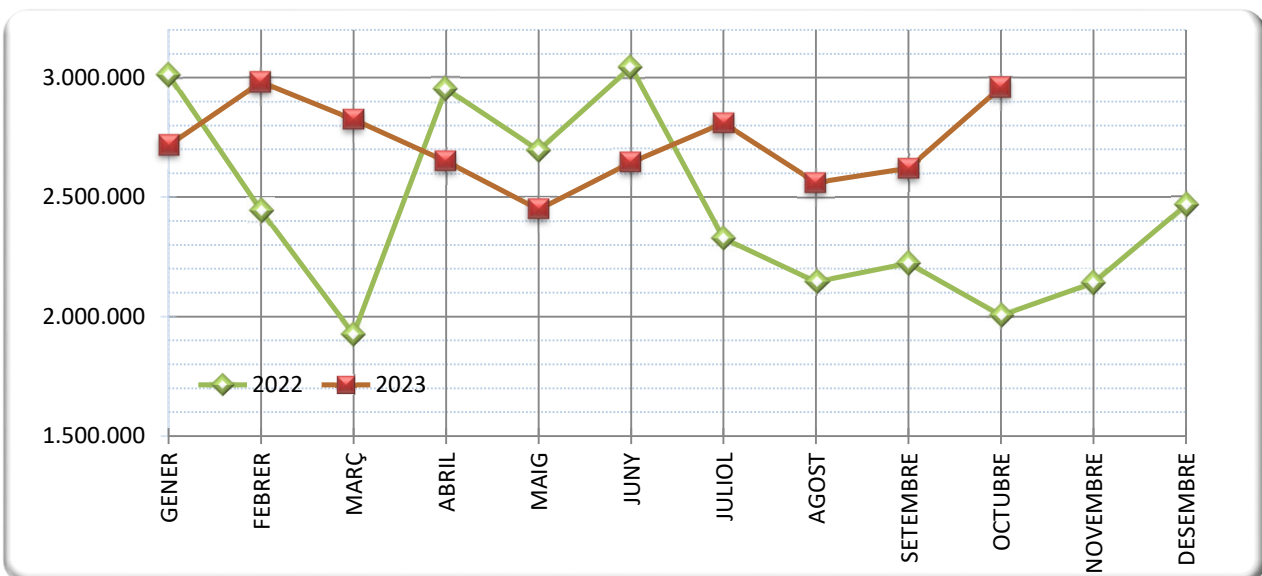
1.4 TRÀFIC MARÍTIM MENSUAL (t)

PERÍODE GENER - OCTUBRE

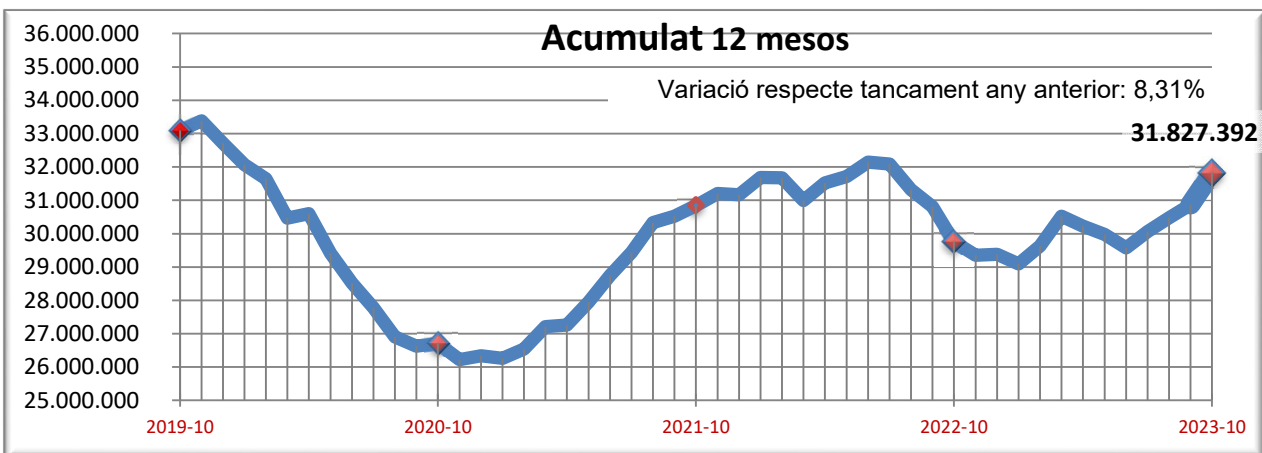
	2022	2023
GENER	3.011.811	2.716.739
FEBRER	2.444.210	2.981.223
MARÇ	1.925.268	2.825.093
ABRIL	2.953.433	2.649.817
MAIG	2.695.782	2.448.530
JUNY	3.044.648	2.645.930
JULIOL	2.328.030	2.810.155
AGOST	2.146.005	2.560.965
SETEMBRE	2.222.923	2.620.665
OCTUBRE	2.005.481	2.959.701
NOVEMBRE	2.140.922	
DESEMBRE	2.467.651	



1.5 GRÀFIC COMPARATIU DEL TRÀFIC MARÍTIM MENSUAL (t)



1.5.1 TRÀFIC INTERANUAL MARÍTIM 12 MESOS (t)



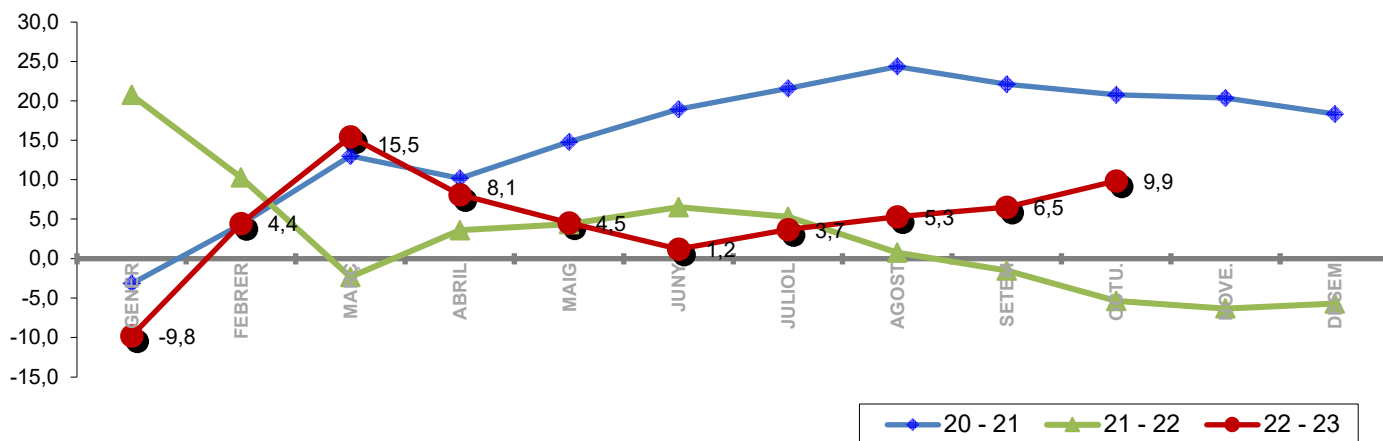
1. MERCADERIES

1.6 TRÀFIC MENSUAL ACUMULAT (t)

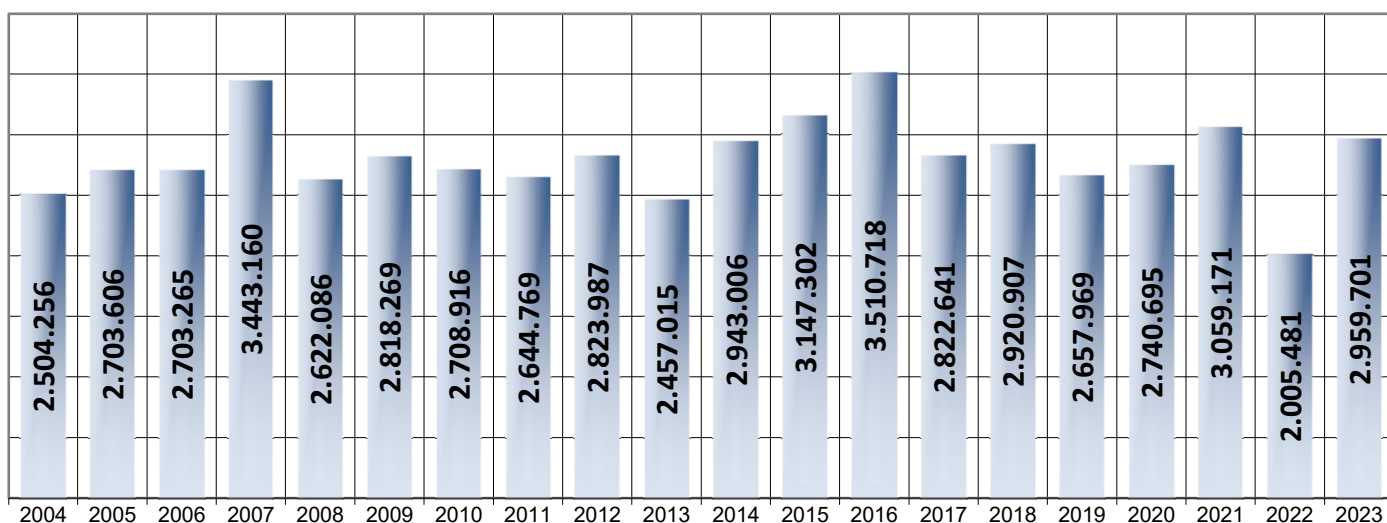
PERÍODE GENER - OCTUBRE

	TRÀFIC MARÍTIM				Variació (%)			ACUMULAT A OCTUBRE
	2020	2021	2022	2023	20 - 21	21 - 22	22 - 23	
GENER	2.575.155	2.494.088	3.011.811	2.716.739	-3,1	20,8	-9,8	
FEBRER	4.741.438	4.946.218	5.456.021	5.697.962	4,3	10,3	4,4	
MARÇ	6.687.366	7.557.903	7.381.289	8.523.055	13,0	-2,3	15,5	
ABRIL	9.052.966	9.975.500	10.334.722	11.172.872	10,2	3,6	8,1	
MAIG	10.876.387	12.485.909	13.030.504	13.621.402	14,8	4,4	4,5	
JUNY	12.687.225	15.092.085	16.075.152	16.267.332	19,0	6,5	1,2	
JULIOL	14.376.037	17.479.085	18.403.182	19.077.487	21,6	5,3	3,7	
AGOST	16.398.548	20.393.690	20.549.187	21.638.453	24,4	0,8	5,3	
SETEM	18.939.374	23.125.415	22.772.110	24.259.118	22,1	-1,5	6,5	
OCTU.	21.680.069	26.184.586	24.777.591	27.218.819	20,8	-5,4	9,9	
NOVE.	23.869.308	28.733.954	26.918.514		20,4	-6,3		
DESEM	26.341.217	31.167.780	29.386.165		18,3	-5,7		

1.7 GRÀFIC DE L'EVOLUCIÓ PERCENTUAL DEL TRÀFIC MENSUAL ACUMULAT



1.8 OCTUBRE ELS DARRERS ANYS (t)



1. MERCADERIES

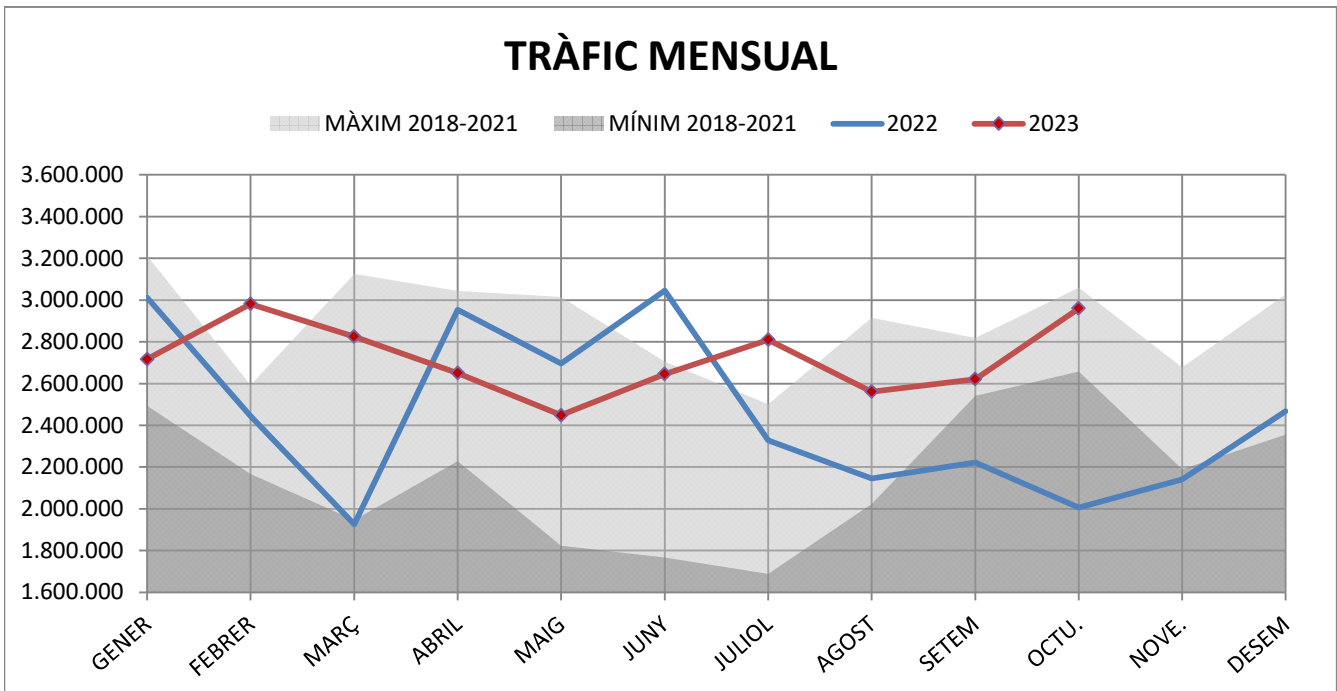
1.9 TRÀFIC PER NAVEGACIÓ I OPERACIÓ (t)

PERÍODE GENER - OCTUBRE

DOCUMENT D'ÚS PÚBLIC

Concepte	Gener-Octubre 2022			Gener-Octubre 2023			Var.%
	CABOTATGE	EXTERIOR	TOTAL	CABOTATGE	EXTERIOR	TOTAL	
PETROLIS							
Càrrega	1.375.671	917.130	2.292.801	1.534.594	1.848.411	3.383.005	47,5%
Descàrrega	1.361.507	9.320.046	10.681.553	829.025	11.302.238	12.131.263	13,6%
Total	2.737.178	10.237.176	12.974.354	2.363.619	13.150.649	15.514.268	19,6%
LÍQUIDS A DOLL (resta)							
Càrrega	124.996	647.535	772.531	120.559	583.996	704.555	-8,8%
Descàrrega	131.182	983.548	1.114.730	146.534	643.035	789.569	-29,2%
Total	256.178	1.631.083	1.887.261	267.093	1.227.031	1.494.124	-20,8%
SÒLIDS A LLOURE							
Càrrega	20.446	1.338.671	1.359.117	24.095	1.024.282	1.048.377	-22,9%
Descàrrega	94.370	6.346.517	6.440.887	52.431	7.675.811	7.728.242	20,0%
Total	114.816	7.685.188	7.800.004	76.526	8.700.093	8.776.619	12,5%
CÀRREGA GENERAL							
Càrrega	34.452	792.559	827.011	37.840	471.039	508.879	-38,5%
Descàrrega	33.519	1.255.442	1.288.961	13.619	911.310	924.929	-28,2%
Total	67.971	2.048.001	2.115.972	51.459	1.382.349	1.433.808	-32,2%
TRÀFIC TOTAL							
Càrrega	1.555.565	3.695.895	5.251.460	1.717.088	3.927.728	5.644.816	7,5%
Descàrrega	1.620.578	17.905.553	19.526.131	1.041.609	20.532.394	21.574.003	10,5%
Total¹	3.176.143	21.601.448	24.777.591	2.758.697	24.460.122	27.218.819	9,9%

¹ Sense incloure pesca, tràfic local, terrestre ni avituallament, ni INTERIOR



DOCUMENT D'ÚS PÚBLIC

1. MERCADERIES

1.10 TRÀFIC DESGLOSSAT PER NAVEGACIÓ I OPERACIÓ (t) PERÍODE GENER-OCTUBRE

TRÀFIC TOTAL

Ascens del 9,9% en el tràfic total

Descens del -13,1% en cabotatge

Ascens del 13,2% en exterior

	2022	2023	Var %
TOTAL	24.777.591	27.218.819	9,9%
CABOTATGE			
Càrrega	1.555.565	1.717.088	10,4%
Descàrrega	1.620.578	1.041.609	-35,7%
Total	3.176.143	2.758.697	-13,1%
EXTERIOR			
Càrrega	3.695.895	3.927.728	6,3%
Descàrrega	17.905.553	20.532.394	14,7%
Total	21.601.448	24.460.122	13,2%

CRU DE PETROLI I PETROLÍFERS

Ascens del 19,6% en els petrolis

Descens del -13,6% en cabotatge

Ascens del 28,5% en exterior

	2022	2023	Var %
TOTAL	12.974.354	15.514.268	19,6%
CABOTATGE			
Càrrega	1.375.671	1.534.594	11,6%
Descàrrega	1.361.507	829.025	-39,1%
Total	2.737.178	2.363.619	-13,6%
EXTERIOR			
Càrrega	917.130	1.848.411	101,5%
Descàrrega	9.320.046	11.302.238	21,3%
Total	10.237.176	13.150.649	28,5%

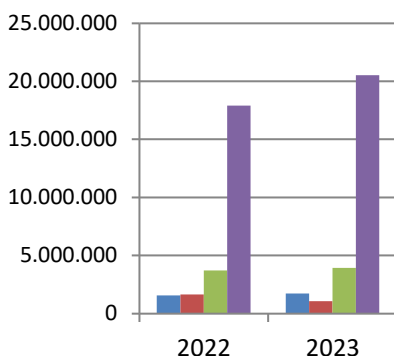
LÍQUIDS A DOLL (resta)

Descens del -20,8% en els líquids a doll

Ascens del 4,3% en cabotatge

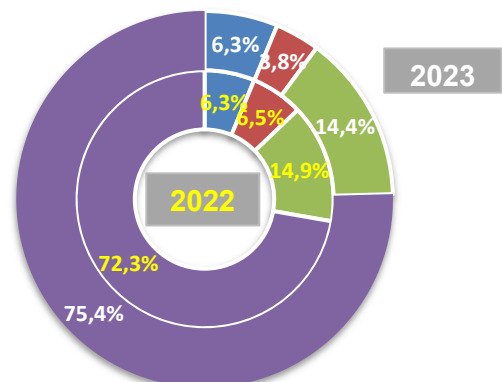
Descens del -24,8% en exterior

	2022	2023	Var %
TOTAL	1.887.261	1.494.124	-20,8%
CABOTATGE			
Càrrega	124.996	120.559	-3,5%
Descàrrega	131.182	146.534	11,7%
Total	256.178	267.093	4,3%
EXTERIOR			
Càrrega	647.535	583.996	-9,8%
Descàrrega	983.548	643.035	-34,6%
Total	1.631.083	1.227.031	-24,8%



TRÀFIC TOTAL

- CABOTATGE CÀRREGA
- CABOTATGE DESCÀRREGA
- EXTERIOR CÀRREGA
- EXTERIOR DESCÀRREGA



1. MERCADERIES
1.10 TRÀFIC DESGLOSSAT PER NAVEGACIÓ I OPERACIÓ (t)
PERÍODE GENER-OCTUBRE

SÒLIDS A LLOURE

	2022	2023	Var %
Ascens del 12,5% en els sòlids a lloure	7.800.004	8.776.619	12,5%
TOTAL			
CABOTATGE			
Càrrega	20.446	24.095	17,8%
Descàrrega	94.370	52.431	-44,4%
Total	114.816	76.526	-33,3%
EXTERIOR			
Càrrega	1.338.671	1.024.282	-23,5%
Descàrrega	6.346.517	7.675.811	20,9%
Total	7.685.188	8.700.093	13,2%

CÀRREGA GENERAL

	2022	2023	Var %
Descens del en la càrrega general	2.115.972	1.433.808	-32,2%
TOTAL			
CABOTATGE			
Càrrega	34.452	37.840	9,8%
Descàrrega	33.519	13.619	-59,4%
Total	67.971	51.459	-24,3%
EXTERIOR			
Càrrega	792.559	471.039	-40,6%
Descàrrega	1.255.442	911.310	-27,4%
Total	2.048.001	1.382.349	-32,5%

Comerç d'animals vius

UNITATS	2022	2023	Var %
Bovins	52.794	39.579	-25,0%
Ovins	102.214	76.935	-24,7%
Resta	57	0	-100,0%
Animals vius	155.065	116.514	-24,9%

TONES	2022	2023	Var %
Bovins	20.603	18.325	-11,1%
Ovins	4.580	3.743	-18,3%
Resta	27	0	-100,0%
Animals vius	25.210	22.068	-12,5%

1. MERCADERIES

1.11 TRÀFIC MENSUAL SEGONS LA SEVA NATURALES A (t) OCTUBRE

DOCUMENT D'ÚS PÚBLIC
OCTUBRE

Mercaderies	2022	2023	Var. %	Variació (t)
ENERGÈTIC	861.970	1.779.097	106,4%	917.127
Petrolí cru	103.249	971.651	841,1%	868.402
Fuel-oli	47.881	293.460	512,9%	245.579
Gas-oli	17.662	103.459	485,8%	85.797
Benzina, querosè	2.732	12.008	339,5%	9.276
Altres productes petrolífers	164.101	244.020	48,7%	79.919
Gasos energètics del petroli	147.689	79.848	-45,9%	-67.841
Carbons i coc de petroli	370.456	56.665	-84,7%	-313.791
Gas natural	0	0	-	0
Biocombustibles	8.200	17.986	119,3%	9.786
SIDEROMETAL·LÚRGIC	45.835	49.325	7,6%	3.490
Mineral ferro extractiu i tractat	0	0	-	0
Altres minerals i residus metàl·lics	13.795	22	-99,8%	-13.773
Ferralla de ferro	3.510	71	-98,0%	-3.439
Productes siderúrgics	28.156	49.212	74,8%	21.056
Altres productes metal·lúrgics	374	20	-94,7%	-354
MINERALS NO METÀL·LICS	9.442	10.826	14,7%	1.384
Sal comuna	6.388	10.826	69,5%	4.438
Altres minerals no metàl·lics	3.054	0	-100,0%	-3.054
ADOBES	287	3.856	1243,6%	3.569
Fosfats	0	0	-	0
Potasses	0	0	-	0
Adobs naturals i artificials	287	3.856	1243,6%	3.569
PRODUCTES QUÍMICS	174.928	110.984	-36,6%	-63.944
Productes químics	174.928	110.984	-36,6%	-63.944
MATERIALS CONSTRUCCIÓ	20.004	102.407	411,9%	82.403
Asfalt	17.079	54.222	217,5%	37.143
Ciment i clinker	4	0	-100,0%	-4
Materials de construcció	2.921	48.185	1549,6%	45.264
AGROALIMENTARI I RAMADER	799.297	849.998	6,3%	50.701
Cereals i les seves farines	661.355	669.274	1,2%	7.919
Faves de soja	0	0	-	0
Fruïtes, hortalisses i llegums	8.844	73.425	730,2%	64.581
Vins, begudes, alcohol i derivats	1.153	165	-85,7%	-988
Conserves	52	72	38,5%	20
Tabac, cacau, cafè i espècies	888	29	-96,7%	-859
Olis i greixos	4.273	11.073	159,1%	6.800
Altres productes alimentaris	707	215	-69,6%	-492
Peix congelat i refrigerat	23	0	-100,0%	-23
Pinsos i farratges	122.002	95.745	-21,5%	-26.257
ALTRES MERCADERIES	56.598	28.972	-48,8%	-27.626
Fustes i suro	40	4.652	11530,0%	4.612
Paper i pasta	42.779	19.138	-55,3%	-23.641
Maquinària, aparells, utilitatge i recanvis	1.998	1.706	-14,6%	-292
Resta de mercaderies	11.781	3.476	-70,5%	-8.305
VEHICLES I ELEMENTS DE TRANSPORT	37.120	24.236	-34,7%	-12.884
Automòbils i les seves peces	20.195	21.234	5,1%	1.039
Tara plataformes	7.567	0	-100,0%	-7.567
Tara contenidors	9.358	3.002	-67,9%	-6.356
RESTA	180.867	40.520	-77,6%	-140.347
Avituallament	13.409	9.331	-30,4%	-4.078
Pesca	0	0	-	0
Tràfic Local	125.199	0	-100,0%	-125.199
Terrestre	42.259	31.189	-26,2%	-11.070
Total mercaderies	2.186.348	3.000.221	37,2%	813.873
OPERACIONS ESPECIALS				
Trànsit	326.569	84.933	-74,0%	-241.636
Transbord	45.218	2.347	-94,8%	-42.871

1. MERCADERIES

1.11 TRÀFIC ACUMULAT SEGONS LA SEVA NATURALES A (t) PERÍODE GENER-OCTUBRE

DOCUMENT D'ÚS PÚBLIC
PERÍODE GENER-OCTUBRE

Mercaderies	2022	2023	Var. %	Variació (t)
ENERGÈTIC	15.224.014	16.281.810	6,9%	1.057.796
Petrolí cru	6.624.066	8.212.041	24,0%	1.587.975
Fuel-oli	1.927.813	2.364.755	22,7%	436.942
Gas-oli	469.867	1.165.868	148,1%	696.001
Benzina, querosè	136.726	101.037	-26,1%	-35.689
Altres productes petrolífers	2.354.080	1.869.247	-20,6%	-484.833
Gasos energètics del petroli	1.066.157	1.186.573	11,3%	120.416
Carbons i coc de petroli	2.491.238	1.233.471	-50,5%	-1.257.767
Gas natural	0	0	-	0
Biocombustibles	154.067	148.818	-3,4%	-5.249
SIDEROMETAL·LÚRGIC	605.921	585.739	-3,3%	-20.182
Mineral ferro extractiu i tractat	10.827	9.811	-9,4%	-1.016
Altres minerals i residus metàl·lics	15.734	18.333	16,5%	2.599
Ferralla de ferro	51.148	17.978	-64,9%	-33.170
Productes siderúrgics	509.299	539.265	5,9%	29.966
Altres productes metal·lúrgics	18.913	352	-98,1%	-18.561
MINERALS NO METÀL·LICS	81.872	81.447	-0,5%	-425
Sal comuna	20.294	36.803	81,3%	16.509
Altres minerals no metàl·lics	61.578	44.644	-27,5%	-16.934
ADOBES	115.320	49.214	-57,3%	-66.106
Fosfats	56.168	0	-100,0%	-56.168
Potasses	4.350	21	-99,5%	-4.329
Adobs naturals i artificials	54.802	49.193	-10,2%	-5.609
PRODUCTES QUÍMICS	1.961.763	1.431.569	-27,0%	-530.194
Productes químics	1.961.763	1.431.569	-27,0%	-530.194
MATERIALS CONSTRUCCIÓ	485.479	1.064.494	119,3%	579.015
Asfalt	400.851	617.234	54,0%	216.383
Ciment i clinker	11.859	4.094	-65,5%	-7.765
Materials de construcció	72.769	443.166	509,0%	370.397
AGROALIMENTARI I RAMADER	5.172.021	7.038.372	36,1%	1.866.351
Cereals i les seves farines	3.519.328	5.500.152	56,3%	1.980.824
Faves de soja	9.563	0	-100,0%	-9.563
Fruïtes, hortalisses i llegums	135.002	456.696	238,3%	321.694
Vins, begudes, alcohol i derivats	12.506	5.569	-55,5%	-6.937
Conserves	4.635	1.225	-73,6%	-3.410
Tabac, cacau, cafè i espècies	21.724	15.325	-29,5%	-6.399
Olis i greixos	61.072	73.955	21,1%	12.883
Altres productes alimentaris	13.879	4.914	-64,6%	-8.965
Peix congelat i refrigerat	1.052	139	-86,8%	-913
Pinsos i farratges	1.393.260	980.397	-29,6%	-412.863
ALTRES MERCADERIES	670.352	370.897	-44,7%	-299.455
Fustes i suro	30.484	15.615	-48,8%	-14.869
Paper i pasta	427.151	265.968	-37,7%	-161.183
Maquinària, aparells, utilitatge i recanvis	39.199	18.298	-53,3%	-20.901
Resta de mercaderies	173.518	71.016	-59,1%	-102.502
VEHICLES I ELEMENTS DE TRANSPORT	460.847	315.277	-31,6%	-145.570
Automòbils i les seves peces	208.833	251.715	20,5%	42.882
Tara plataformes	93.879	1.271	-98,6%	-92.608
Tara contenidors	158.135	62.291	-60,6%	-95.844
RESTA	589.512	407.352	-30,9%	-182.160
Avituallament	96.716	91.448	-5,4%	-5.268
Pesca	0	0	-	0
Tràfic Local	187.718	37.809	-79,9%	-149.909
Terrestre	305.078	278.095	-8,8%	-26.983
Total mercaderies	25.367.101	27.626.171	8,9%	2.259.070
OPERACIONS ESPECIALS				
Trànsit	2.600.861	1.177.731	-54,7%	-1.423.130
Transbord	283.411	2.347	-99,2%	-281.064

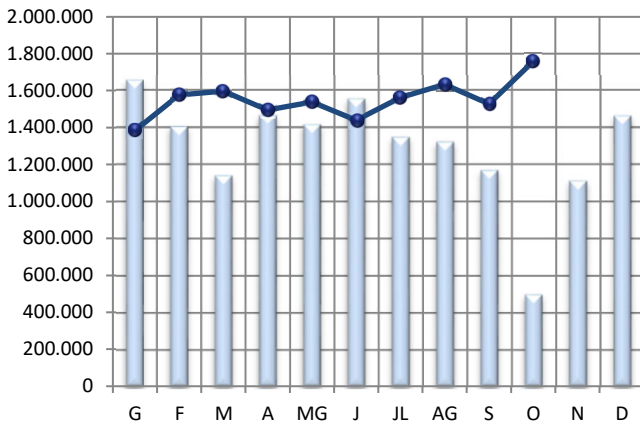
1. MERCADERIES

1.14 EVOLUCIÓ MENSUAL DELS PRINCIPALS GRUPS (t)

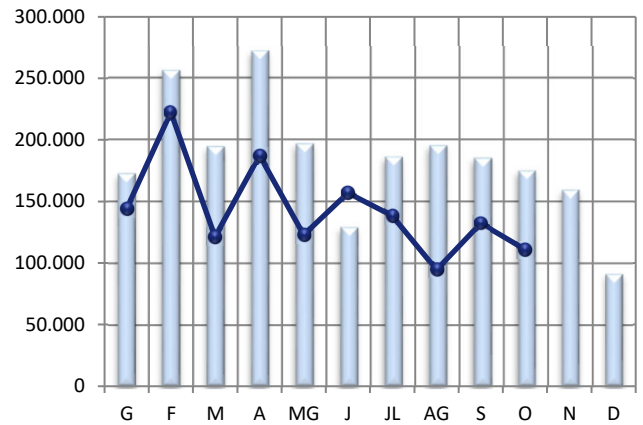
PERÍODE GENER-OCTUBRE

2022  2023

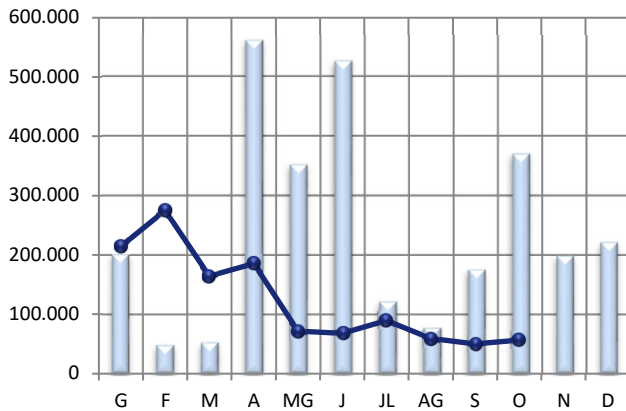
CRU I PETROLÍFERS



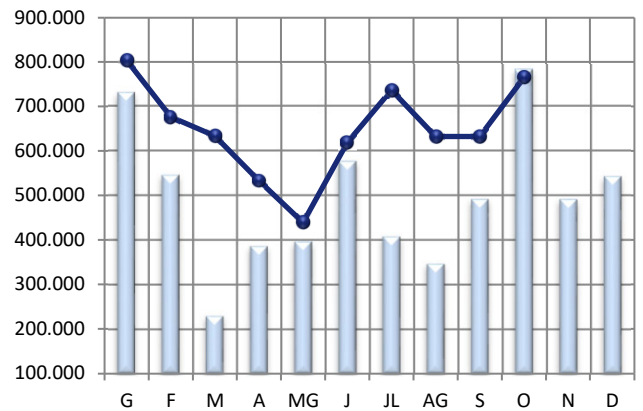
PRODUCTES QUÍMICS



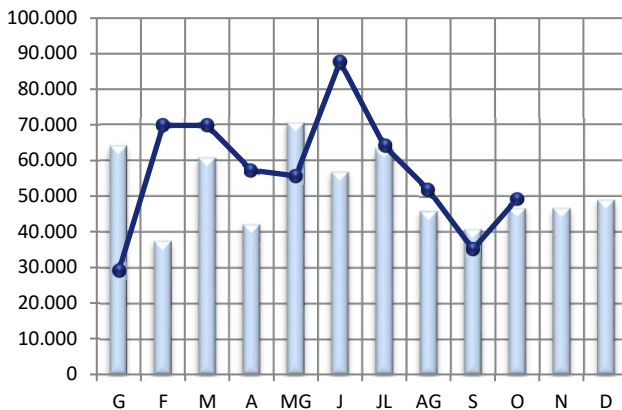
CARBONS I COC



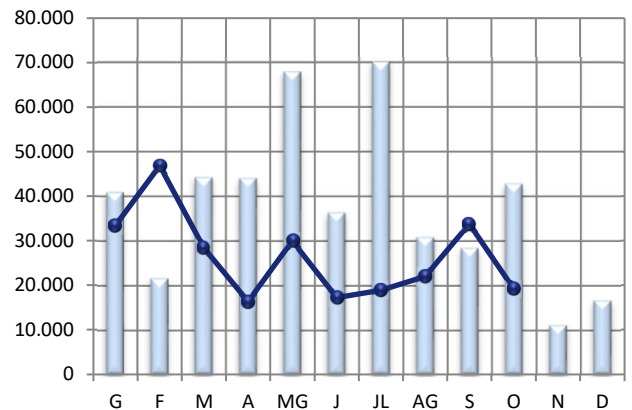
CEREAIS, PINSOS I FARINES



PRODUCTES SIDERÚRGICS



PAPER I PASTA PAPER



1. MERCADERIES

1.17 ORIGEN I DESTÍ MERCADERIA

PERÍODE GENER - OCTUBRE

DOCUMENT D'ÚS PÚBLIC

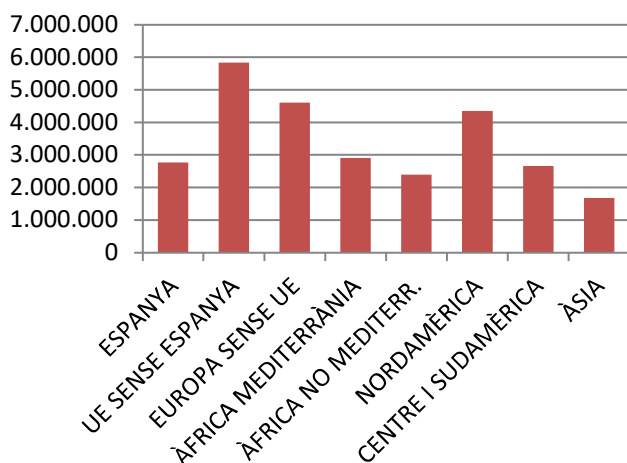
PRINCIPALS PAÏSOS AMB ACTIVITAT AL PORT

	MARÍTIM	Pes	G.LÍQUIDS	Pes	G.SÒLIDS	Pes	M.GEN	Pes
ESTATS UNITS D'AMÈRICA	3.636.905	13,4%	3.177.601	18,7%	423.220	4,8%	36.084	2,5%
ESPANYA	2.763.475	10,2%	2.633.059	15,5%	76.526	0,9%	53.890	3,8%
UCRAÏNA	2.396.046	8,8%	1.498	0,0%	2.394.548	27,3%	0	0,0%
BRASIL	1.795.131	6,6%	544.545	3,2%	1.102.151	12,6%	148.435	10,4%
LÍBIA	1.650.519	6,1%	1.643.335	9,7%	3.304	0,0%	3.880	0,3%
TURQUIA	1.288.357	4,7%	1.092.133	6,4%	136.637	1,6%	59.587	4,2%
ITÀLIA	1.237.418	4,5%	593.696	3,5%	583.236	6,6%	60.486	4,2%
NIGÈRIA	1.183.594	4,3%	1.183.594	7,0%	0	0,0%	0	0,0%
ANGOLA	880.201	3,2%	880.201	5,2%	0	0,0%	0	0,0%
ROMANIA	796.692	2,9%	1.497	0,0%	765.552	8,7%	29.643	2,1%
10 PRIMERS MARÍTIM	17.628.338	64,8%	11.751.159	69,1%	5.485.174	62,5%	392.005	27,3%
RESTA PAÏSOS	9.590.480	35,2%	5.257.233	30,9%	3.291.445	37,5%	1.041.802	72,7%
TRÀFIC MARÍTIM	27.218.818	100,0%	17.008.392	100,0%	8.776.619	100,0%	1.433.807	100,0%

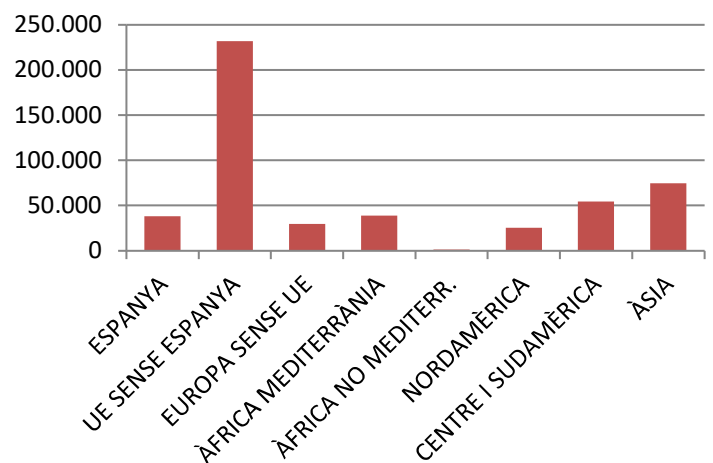
PRINCIPALS PAÏSOS AMB TRÀFIC MERCADERIA GENERAL

	MG	Pes	CÀRREGA	Pes	DESCÀRREGA	Pes	TRÀNSIT	Pes
EGIPTE	159.852	11,1%	8.214	1,7%	148.138	16,2%	3.500	13,4%
BRASIL	148.436	10,4%	0	0,0%	145.432	15,9%	3.004	11,5%
ESLOVÈNIA	92.640	6,5%	20.771	4,2%	71.269	7,8%	600	
COSTA RICA	83.902	5,9%	35.063	7,1%	48.828	5,3%	11	0,0%
REGNE UNIT	76.062	5,3%	76.062	15,4%	0	0,0%	0	0,0%
COREA DEL SUD	68.735	4,8%	114	0,0%	61.885	6,8%	6.736	25,9%
ISRAEL	62.560	4,4%	62.526	12,7%	2	0,0%	32	0,1%
ITÀLIA	60.485	4,2%	50.038	10,1%	9.872	1,1%	575	2,2%
TURQUIA	59.587	4,2%	28.016	5,7%	31.571	3,5%	0	0,0%
ESPANYA	53.889	3,8%	37.862	7,7%	13.619	1,5%	2.408	9,3%
10 PRIMERS MERC. GENERAL	866.148	60,4%	318.666	64,6%	530.616	58,0%	16.866	64,8%
RESTA PAÏSOS	567.659	39,6%	174.757	35,4%	383.742	42,0%	9.160	35,2%
MERCADERIA GENERAL	1.433.807	100,0%	493.423	100,0%	914.358	100,0%	26.026	100,0%

Tràfic zones del món



Exportació M. General

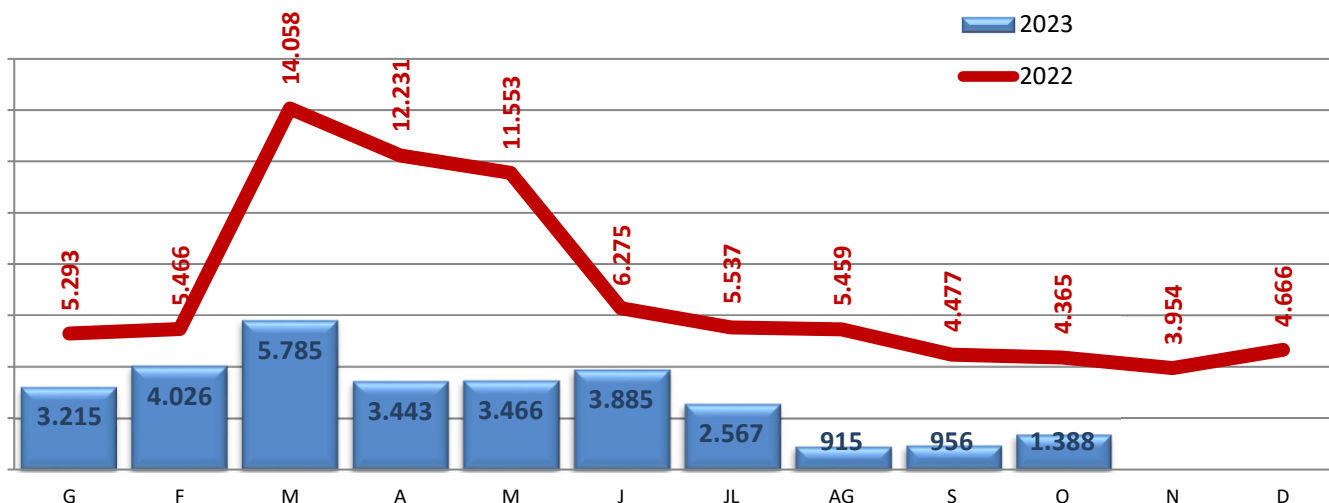


DOCUMENT D'ÚS PÚBLIC

1. MERCADERIES
1.18-19 AUTOMÒBILS I MERCADERIA CONTENITZADA
RESUM DEL TRÀFIC DE MERCADERIES
PERÍODE GENER - OCTUBRE

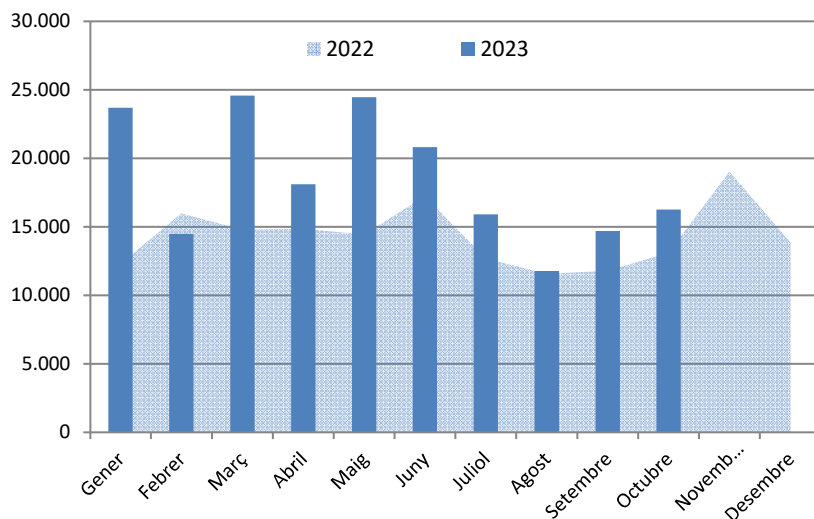
	Octubre			Acumulat		
	2022	2023	Var.	2022	2023	Var.
CÀRREGA GENERAL CONTENITZADA (TONES)	39.076	12.711	-67,5%	708.767	238.068	-66,4%
Tones càrrega	19.223	5.251	-72,7%	207.389	118.830	-42,7%
Tones descàrrega	19.658	7.460	-62,1%	207.321	114.514	-44,8%
Tones trànsit	195	0	-100,0%	294.057	4.724	-98,4%
TEUS CÀRREGA GENERAL CONTENITZADA	4.365	1.388	-68,2%	74.713	29.647	-60,3%
TEUs càrrega	2.228	707	-68,3%	23.421	14.417	-38,4%
TEUs descàrrega	2.121	681	-67,9%	25.954	13.070	-49,6%
TEUs trànsit	16	0	-100,0%	25.338	2.160	-91,5%

MOVIMENT TEUS



	Octubre			Acumulat		
	2022	2023	Var.	2022	2023	Var.
Turismes	13.100	16.257	24,1%	138.712	184.697	33,2%
Autobusos, camions i motocicletes	25	10	-60,0%	2.687	339	-87,4%
Altres	24	0	-100,0%	291	31	-89,3%
TOTAL	13.149	16.267	23,7%	141.690	185.067	30,6%

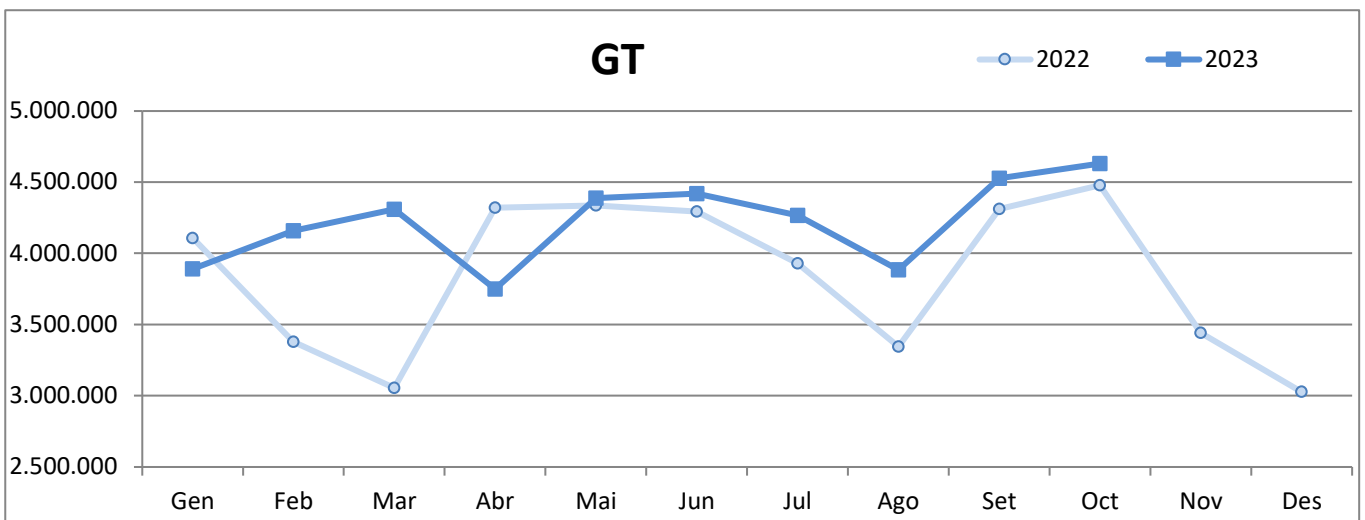
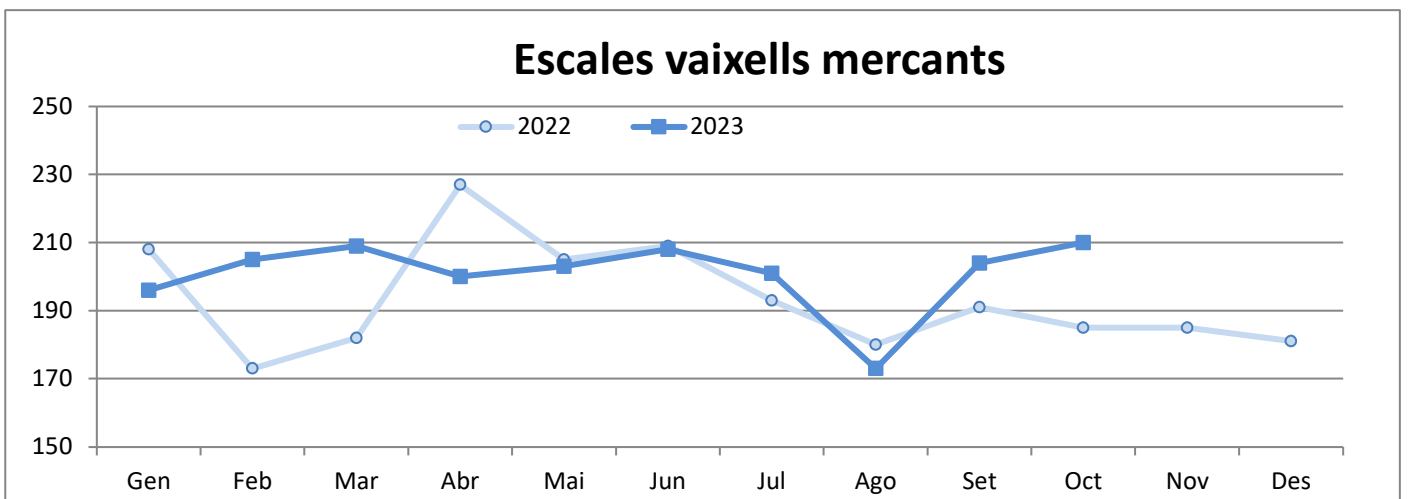
	Automòbils de turisme (unitats)	
	2022	2023
Gener	12.311	23.693
Febrer	15.969	14.476
Març	14.788	24.573
Abril	14.846	18.095
Maig	14.422	24.447
Juny	17.240	20.798
Juliol	12.674	15.904
Agost	11.564	11.759
Setembre	11.798	14.695
Octubre	13.100	16.257
Novembre	19.046	
Desembre	13.857	
Gen-Oct	138.712	184.697
Variació		33,2%



2. VAIXELLS

2.1 MOVIMENT DE VAIXELLS I GT PERÍODE GENER-OCTUBRE

	ESCALES VAIXELLS MERCANTS			GT		
	2022	2023	Var. %	2022	2023	Var. %
Gener	208	196	-5,8 %	4.106.418	3.890.244	-5,3 %
Febrer	173	205	18,5 %	3.377.896	4.158.005	23,1 %
Març	182	209	14,8 %	3.055.766	4.308.580	41,0 %
Abril	227	200	-11,9 %	4.319.333	3.749.125	-13,2 %
Maig	205	203	-1,0 %	4.335.013	4.387.676	1,2 %
Juny	209	208	-0,5 %	4.293.571	4.418.620	2,9 %
Juliol	193	201	4,1 %	3.928.945	4.266.591	8,6 %
Agost	180	173	-3,9 %	3.344.772	3.882.876	16,1 %
Setembre	191	204	6,8 %	4.311.268	4.527.031	5,0 %
Octubre	185	210	13,5 %	4.477.424	4.630.115	3,4 %
Novembre	185	-	-	3.440.706	-	-
Desembre	181	-	-	3.026.705	-	-
Acumulat fins Octubre	1.953	2.009	2,9%	39.550.406	42.218.863	6,7%



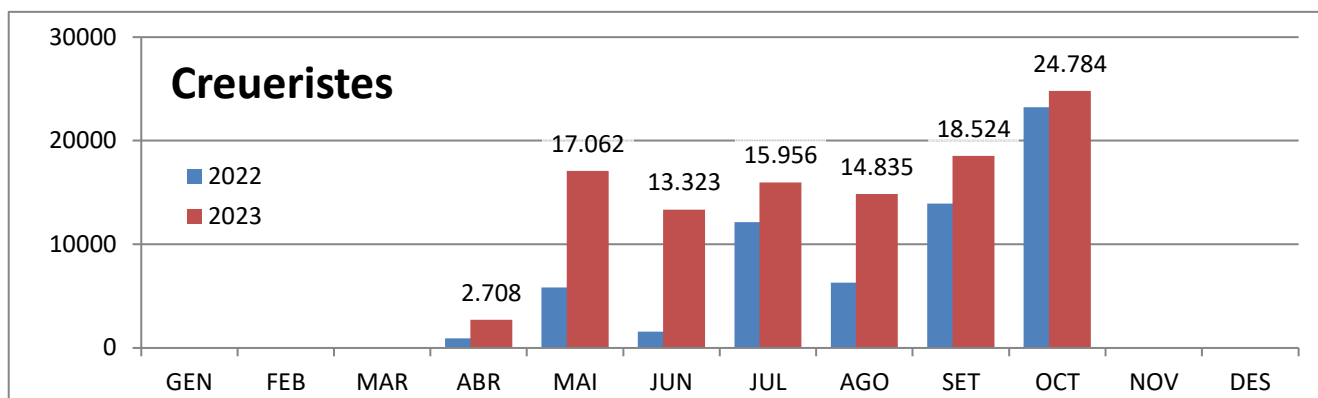
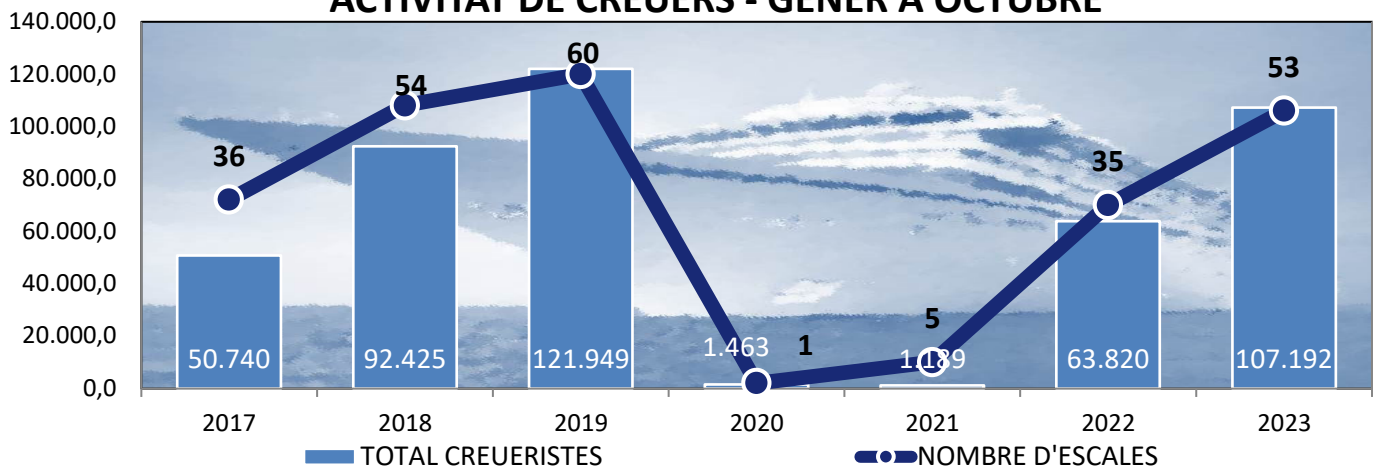
3. PASSATGERS

3.1 MOVIMENT DE CREUERISTES I ESCALES PERÍODE GENER-OCTUBRE

	CREUERISTES						ESCALES CREUERS					
	Mensual			Acumulat			Mensual			Acumulat		
	2022	2023	Var.%	2022	2023	Var.%	2022	2023	Var.%	2022	2023	Var.%
GENER			--			--			--			--
FEBRER			--			--			--			--
MARÇ			--			--			--			--
ABRIL	914	2.708	196,3%	914	2.708	196,3%	5	5	0,0%	5	5	0,0%
MAIG	5.814	17.062	193,5%	6.728	19.770	193,8%	5	10	100,0%	10	15	50,0%
JUNY	1.559	13.323	754,6%	8.287	33.093	299,3%	1	5	400,0%	11	20	81,8%
JULIOL	12.115	15.956	31,7%	20.402	49.049	140,4%	3	5	66,7%	14	25	78,6%
AGOST	6.302	14.835	135,4%	26.704	63.884	139,2%	2	5	150,0%	16	30	87,5%
SETEMBRE	13.906	18.524	33,2%	40.610	82.408	102,9%	5	8	60,0%	21	38	81,0%
OCTUBRE	23.210	24.784	6,8%	63.820	107.192	68,0%	14	15	7,1%	35	53	51,4%
NOVEMBRE	48	--	--	63.868	--	--	1	--	--	36	--	--
DESEMBRE		--	--	63.868	--	--		--	--	36	--	--

	ALTRES PASSATGERS I CONDUCTORS						ESCALES					
	Mensual			Acumulat			Mensual			Acumulat		
	2022	2023	Var.%	2022	2023	Var.%	2022	2023	Var.%	2022	2023	Var.%
OCTUBRE	59		-100,0%	446	12	-97,3%	3		-100,0%	39	1	-97,4%

ACTIVITAT DE CREUERS - GENER A OCTUBRE



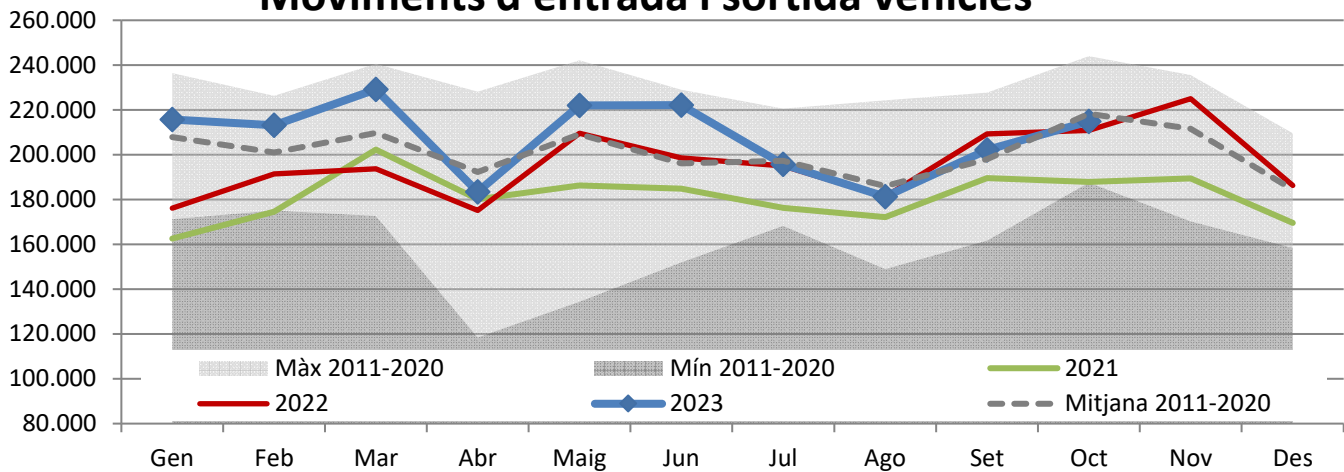
4. MOVIMENTS TERRESTRES ACCESSOS PORT
PERÍODE GENER-OCTUBRE

DOCUMENT D'ÚS PÚBLIC

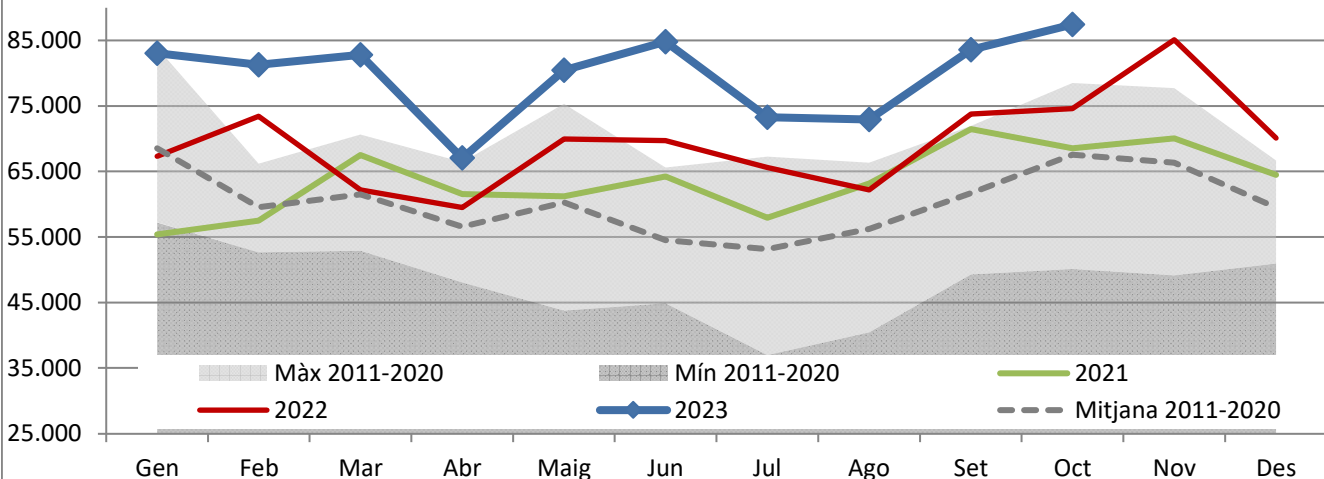


Concepte	OCTUBRE					Acumulat		
	Entrades	Sortides	2023	2022	Var.%	2023	2022	Var.%
EIX TRANVERSAL	89.303	90.371	179.674	175.425	2,4 %	1.756.287	1.608.044	9,2 %
Camions	41.620	45.822	87.442	74.571	17,3 %	796.619	678.200	17,5 %
Turismes	38.605	42.720	81.325	87.855	-7,4 %	860.572	822.741	4,6 %
Sense classificar	9.078	1.829	10.907	12.999	-16,1 %	99.096	107.103	-7,5 %
REUS i LLEVANT	19.357	15.872	35.229	35.418	-0,5 %	323.395	332.834	-2,8 %
Vehicles	15.938	14.507	30.445	30.536	-0,3 %	297.836	299.915	-0,7 %
Sense classificar	3.419	1.365	4.784	4.882	-2,0 %	25.559	32.919	-22,4 %
MOVIMENT VEHICLES	108.660	106.243	214.903	210.843	1,9%	2.079.682	1.940.878	7,2%
VIANANTS								
Eix, Reus i Llevant	4.107	3.913	8.020	7.646	4,9 %	65.955	51.827	27,3 %

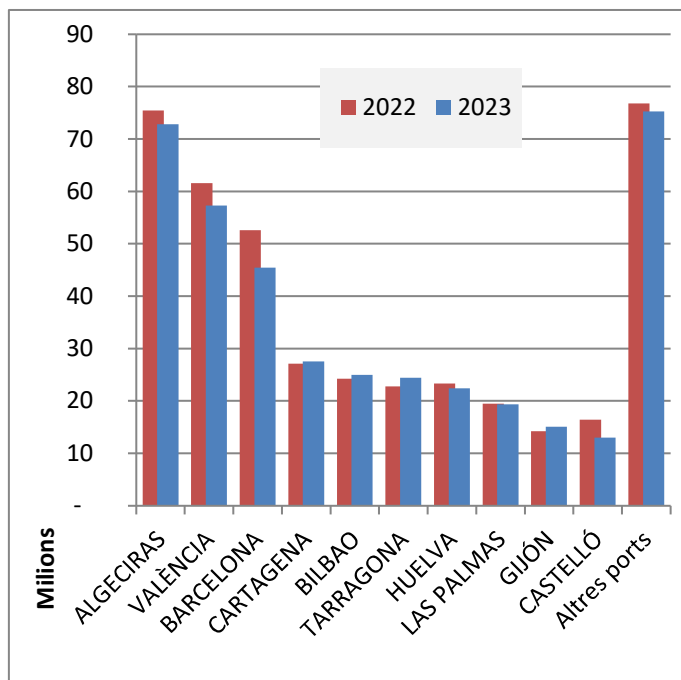
Moviments d'entrada i sortida vehicles



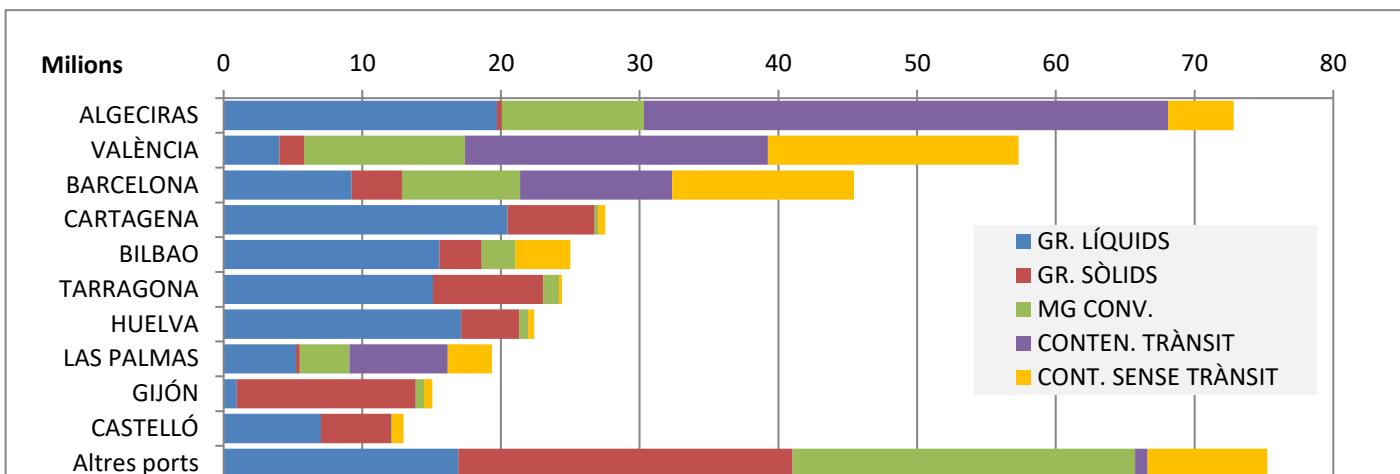
Moviment de camions



	ACUMULAT SETEMBRE		
	2022	2023	Var. %
Total tràfic	413.975.620	397.575.402	-4,0 %
ALGECIRAS	75.466.095	72.819.706	-3,5 %
VALÈNCIA	61.550.624	57.321.727	-6,9 %
BARCELONA	52.614.076	45.464.545	-13,6 %
CARTAGENA	27.131.820	27.531.442	1,5 %
BILBAO	24.253.217	24.999.322	3,1 %
TARRAGONA	22.771.936	24.394.390	7,1 %
HUELVA	23.295.529	22.400.966	-3,8 %
LAS PALMAS	19.455.736	19.340.423	-0,6 %
GIJÓN	14.204.783	15.069.493	6,1 %
CASTELLÓ	16.429.957	12.982.832	-21,0 %
Altres ports	76.801.847	75.250.556	-2,0 %



TIPUS DE TRÀFIC PER PORT



VARIACIÓ TONES PER PORT

