



ESTADÍSTIQUES TRÀFIC PORTUARI

SETEMBRE - 2023

1. MERCADERIES

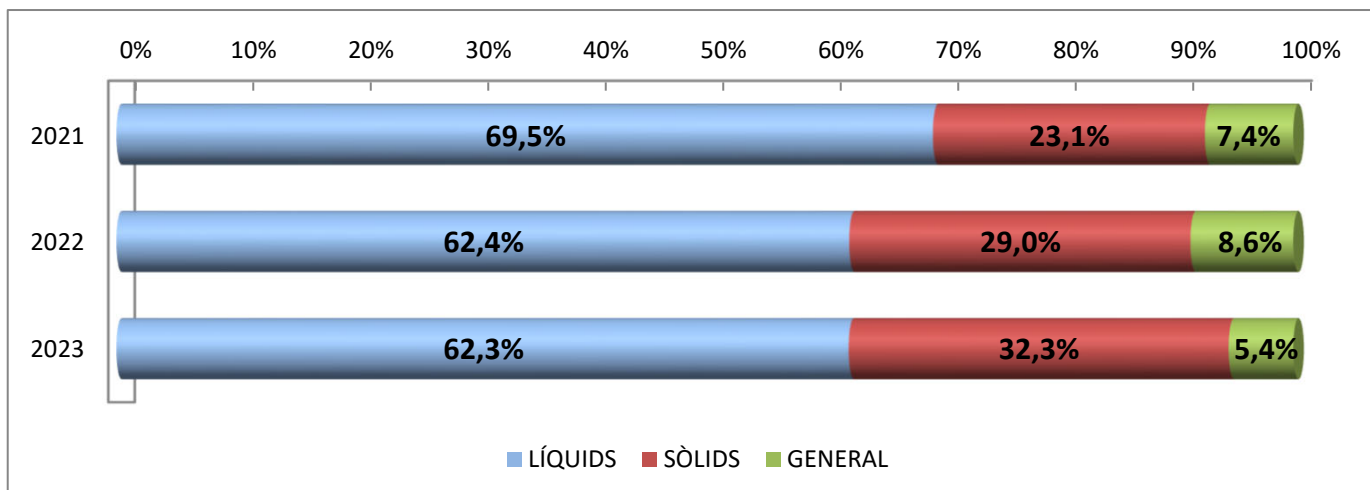
1.1 RESUM DEL TRÀFIC DE MERCADERIES (t)

PERÍODE GENER-SETEMBRE

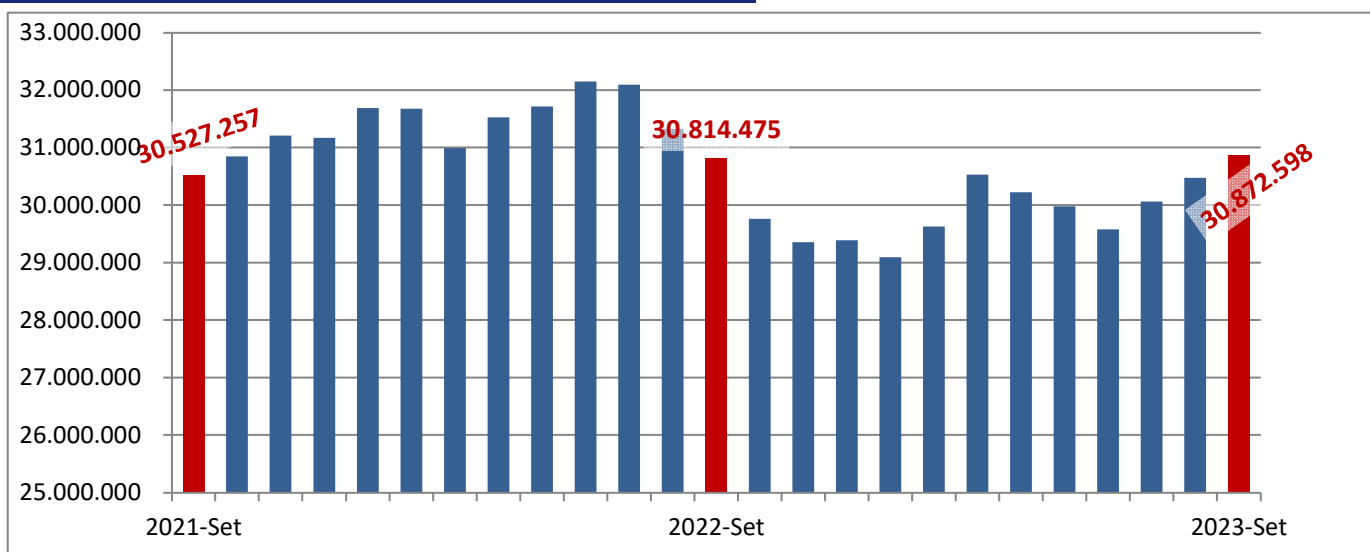
Concepte	Setembre			Acumulat		
	2022	2023	Var. %	2022	2023	Var. %
LÍQUIDS A DOLL	1.351.232	1.665.250	23,2 %	14.199.277	15.114.635	6,4 %
Cru	672.780	722.533	7,4 %	6.520.816	7.240.389	11,0 %
Altres prod. petrolífers	495.773	804.697	62,3 %	5.953.580	6.515.226	9,4 %
Químics, Biocomb. i altres	182.679	138.020	-24,4 %	1.724.881	1.359.020	-21,2 %
SÒLIDS A LLOURE	733.884	843.552	14,9 %	6.605.653	7.826.662	18,5 %
Carbons i coc petroli	176.485	50.158	-71,6 %	2.120.780	1.176.806	-44,5 %
Trànsit	106.442	50.158	-52,9 %	1.748.026	943.555	-46,0 %
No trànsit	70.043	0	-100,0 %	372.754	233.251	-37,4 %
Cereals, Pinsos i Farines	491.295	632.177	28,7 %	4.110.877	5.706.825	38,8 %
Resta	66.104	161.217	143,9 %	373.996	943.031	152,2 %
CÀRREGA GENERAL	137.807	111.954	-18,8 %	1.967.180	1.317.247	-33,0 %
En contenidors	31.397	8.671	-72,4 %	669.691	225.358	-66,3 %
Altres mitjans	106.410	103.283	-2,9 %	1.297.489	1.091.889	-15,8 %
TRÀFIC MARÍTIM	2.222.923	2.620.756	17,9%	22.772.110	24.258.544	6,5%
AVITUALLAMENT	8.700	11.031	26,8 %	83.307	82.214	-1,3 %
Combustibles i nitrog.	4.389	1.602	-63,5 %	41.821	25.275	-39,6 %
Aigua vaixells	3.660	8.530	133,1 %	35.676	50.373	41,2 %
Provisions i altres	651	898	37,9 %	5.810	6.566	13,0 %
PESCA	256	162	-36,7 %	1.745	1.482	-15,1 %
TRÀFIC INTERIOR	0	6.295	-	62.519	37.809	-39,5 %
TRÀFIC PORTUARI	2.231.879	2.638.244	18,2%	22.919.681	24.380.049	6,4%
TERRESTRE	32.757	30.784	-6,0 %	262.818	239.748	-8,8 %
TOTAL	2.264.636	2.669.028	17,9%	23.182.499	24.619.797	6,2%
SÒLIDS A LLOURE (DETALL)	733.884	843.552	14,9 %	6.605.653	7.826.662	18,5 %
Per instal·lació especial	433.133	321.555	-25,8 %	3.756.408	3.637.315	-3,2 %
Sense instal·lació especial	300.751	521.997	73,6 %	2.849.245	4.189.347	47,0 %
ALTRES DADES						
TEU	4.477	956	-78,6 %	70.348	28.258	-59,8 %
PASSATGERS CREUERS	10.338	13.679	32,3 %	40.610	82.404	102,9 %
CREUERS	5	8	60,0 %	21	38	81,0 %
VAIXELLS	191	204	6,8 %	1.768	1.799	1,8 %
G.T.	4.311.268	4.527.031	5,0 %	35.072.982	37.588.748	7,2 %
AUTOM. TURISME (unitats)	11.798	14.695	24,6 %	125.612	167.815	33,6 %
TRANSBORD (descàrrega)	54.825	0	-100,0 %	238.193	0	-100,0 %
TRÀNSIT MARÍTIM	111.803	58.158	-48,0 %	2.274.292	1.092.133	-52,0 %
UNITATS RODANTS (UTIs)	674	0	-100,0 %	10.844	152	-98,6 %

1. MERCADERIES
1.1.D TRÀFIC DEL TRIENNI (t)
PERÍODE GENER - SETEMBRE

Concepte	Acumulat			Variació		
	2021	2022	2023	22/21	23/22	23/21
LÍQUIDS	16.065.637	14.199.277	15.114.635	-11,6%	6,4%	-5,9%
Cru	6.952.033	6.520.816	7.240.389	-6,2%	11,0%	4,1%
Altres prod. petrolífers	7.346.845	5.953.580	6.515.226	-19,0%	9,4%	-11,3%
Químics i altres	1.766.759	1.724.881	1.359.020	-2,4%	-21,2%	-23,1%
SÒLIDS A LLOURE	5.342.993	6.605.653	7.826.662	23,6%	18,5%	46,5%
CÀRREGA GENERAL	1.716.785	1.967.180	1.317.247	14,6%	-33,0%	-23,3%
Contenitzada	324.074	669.691	225.358	106,6%	-66,3%	-30,5%
Altres mitjans	1.392.711	1.297.489	1.091.889	-6,8%	-15,8%	-21,6%
TRÀFIC MARÍTIM	23.125.415	22.772.110	24.258.544	-1,5%	6,5%	4,9%



TRÀFIC INTERANUAL MARÍTIM (12 MESOS)

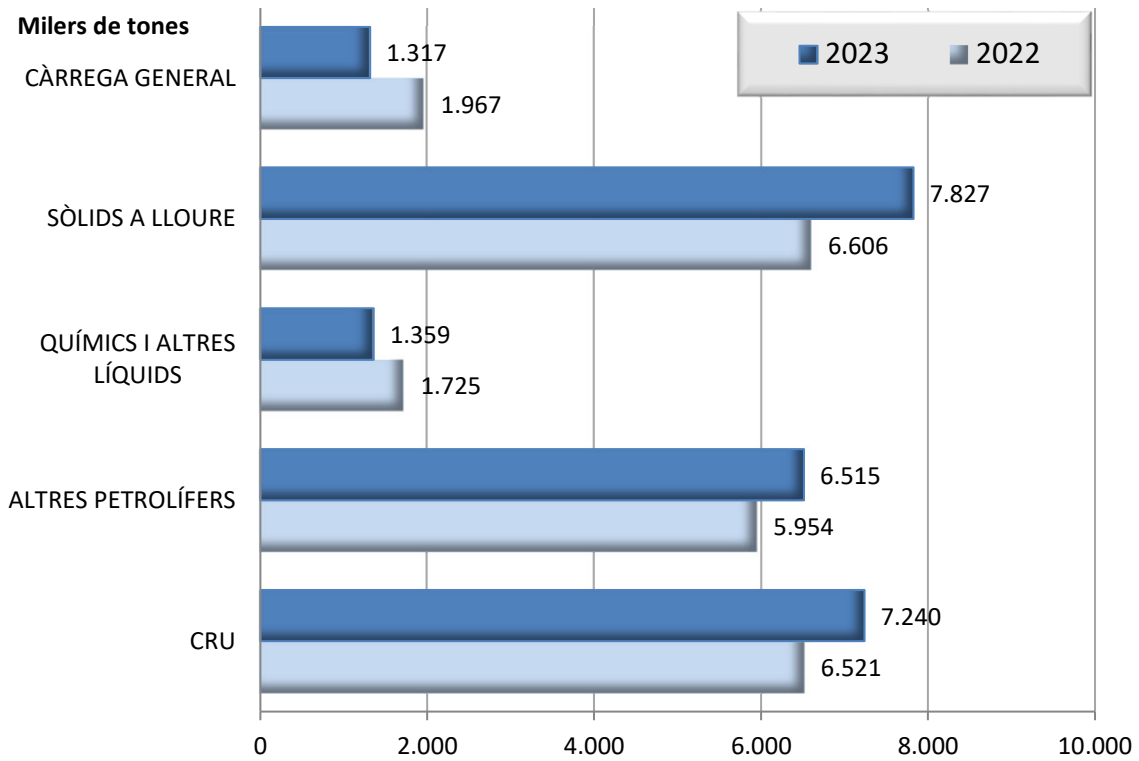


1. MERCADERIES

1.2 GRÀFIC DEL TRÀFIC ACUMULAT DE MERCADERIES (t)

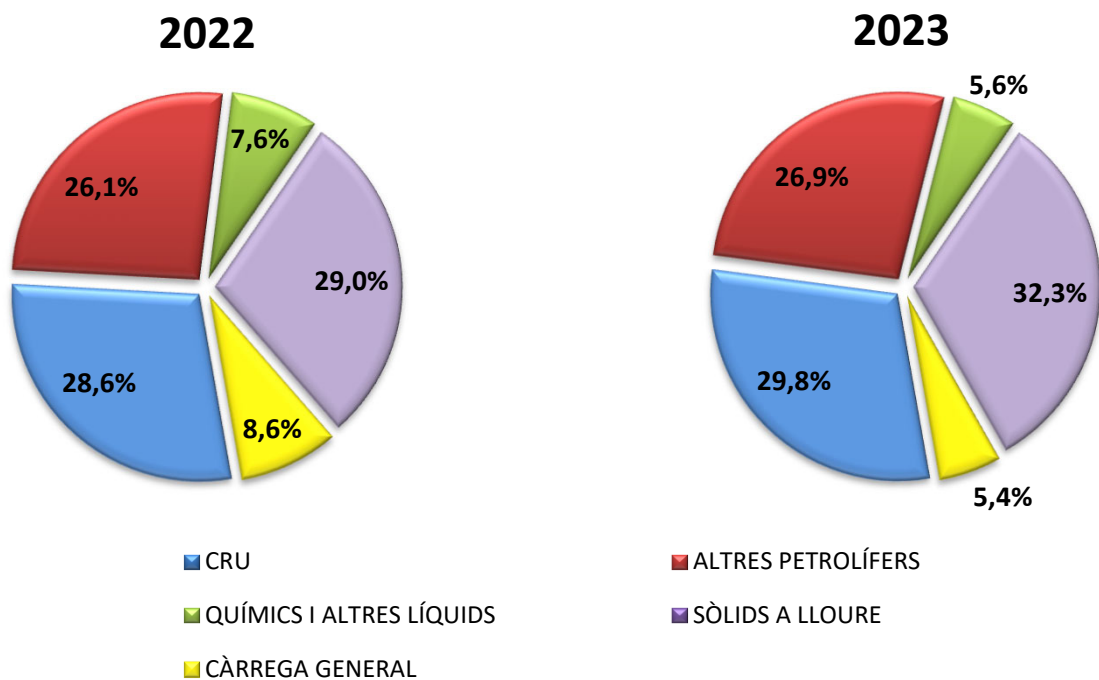
PERÍODE GENER - SETEMBRE

DOCUMENT D'ÚS PÚBLIC



1.3 GRÀFIC DE DISTRIBUCIÓ PERCENTUAL DEL TRÀFIC ACUMULAT DE MERCADERIES

PERÍODE GENER - SETEMBRE



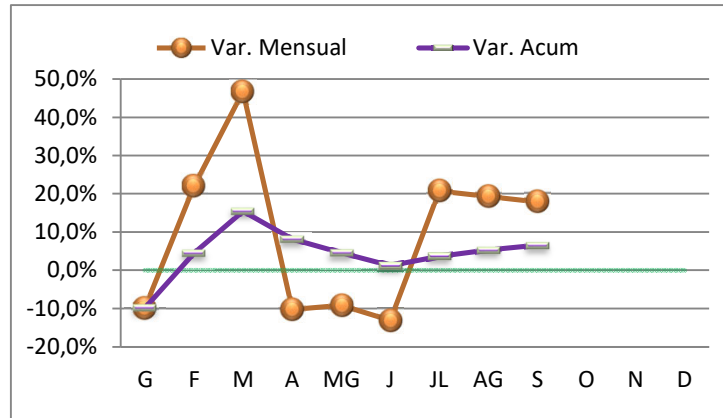
DOCUMENT D'ÚS PÚBLIC

1. MERCADERIES

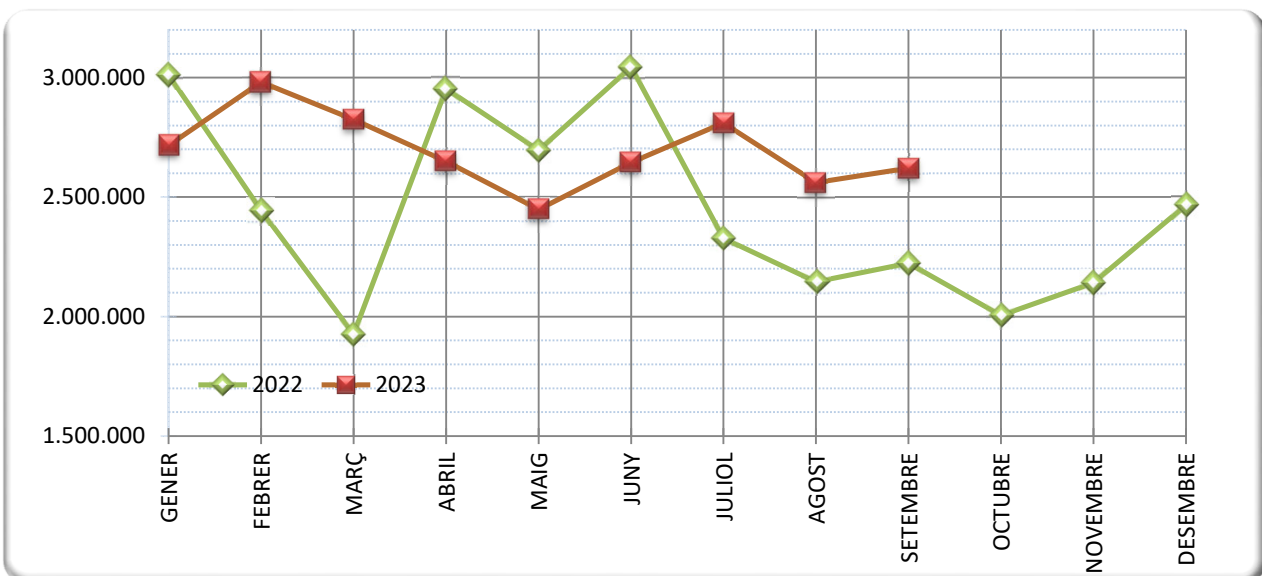
1.4 TRÀFIC MARÍTIM MENSUAL (t)

PERÍODE GENER - SETEMBRE

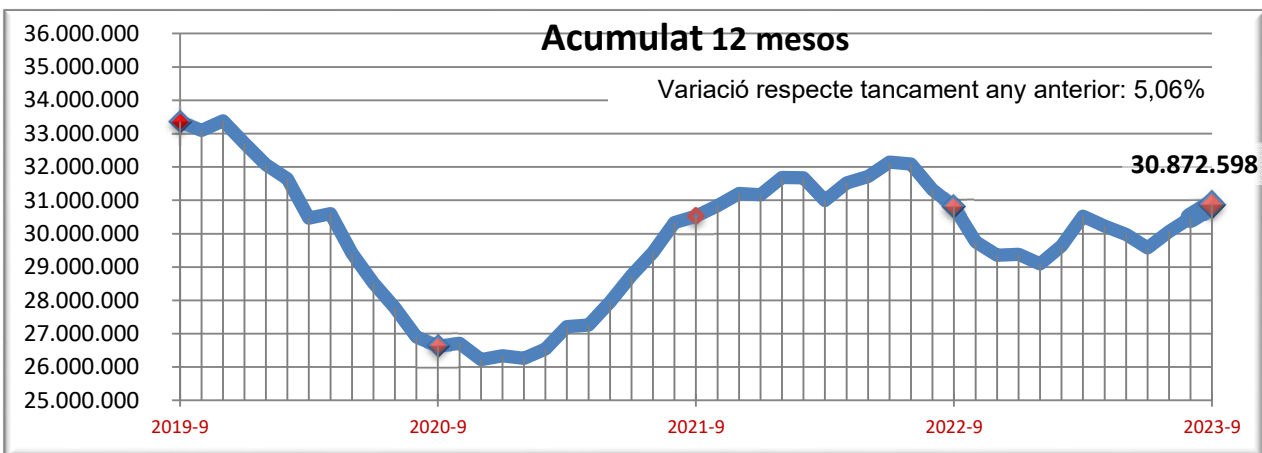
	2022	2023
GENER	3.011.811	2.716.739
FEBRER	2.444.210	2.981.223
MARÇ	1.925.268	2.825.093
ABRIL	2.953.433	2.649.817
MAIG	2.695.782	2.448.530
JUNY	3.044.648	2.645.930
JULIOL	2.328.030	2.810.155
AGOST	2.146.005	2.560.301
SETEMBRE	2.222.923	2.620.755
OCTUBRE	2.005.481	
NOVEMBRE	2.140.922	
DESEMBRE	2.467.651	



1.5 GRÀFIC COMPARATIU DEL TRÀFIC MARÍTIM MENSUAL (t)



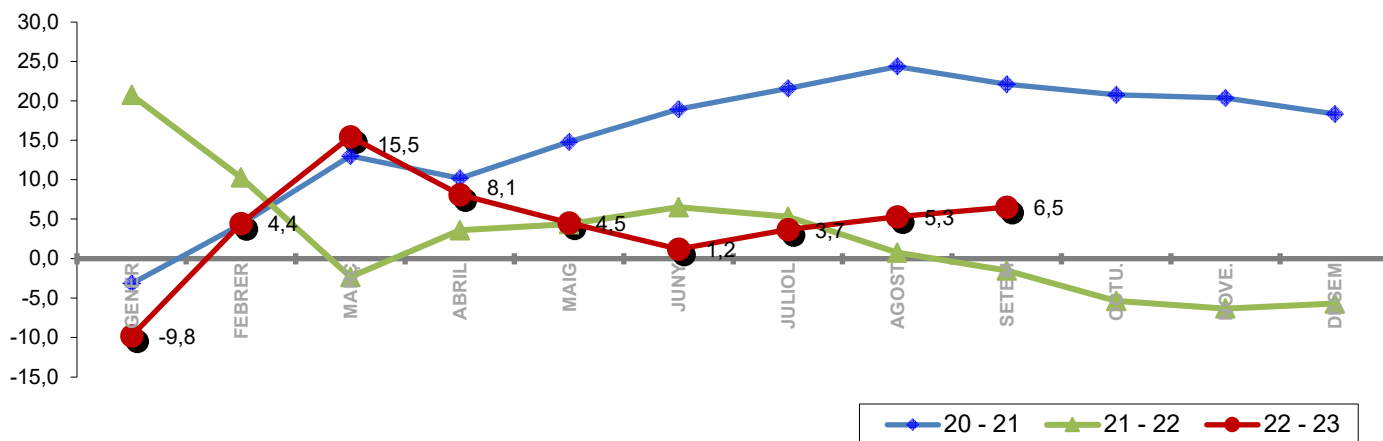
1.5.1 TRÀFIC INTERANUAL MARÍTIM 12 MESOS (t)



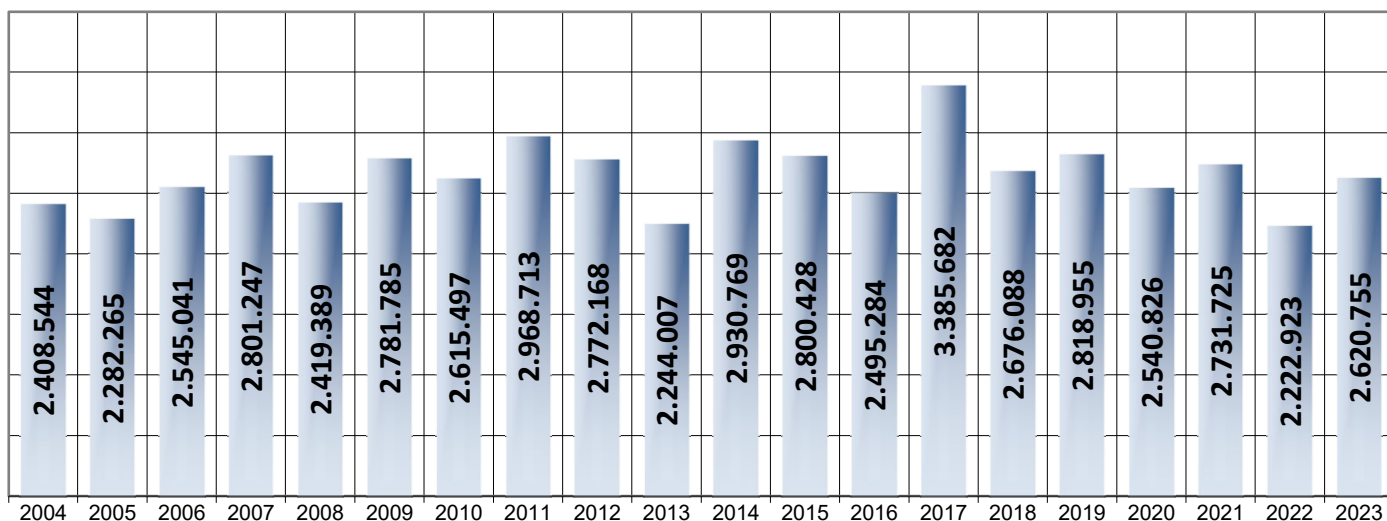
1. MERCADERIES
1.6 TRÀFIC MENSUAL ACUMULAT (t)
PERÍODE GENER - SETEMBRE

	TRÀFIC MARÍTIM				Variació (%)			ACUMULAT A SETEMBRE
	2020	2021	2022	2023	20 - 21	21 - 22	22 - 23	
GENER	2.575.155	2.494.088	3.011.811	2.716.739	-3,1	20,8	-9,8	
FEBRER	4.741.438	4.946.218	5.456.021	5.697.962	4,3	10,3	4,4	
MARÇ	6.687.366	7.557.903	7.381.289	8.523.055	13,0	-2,3	15,5	
ABRIL	9.052.966	9.975.500	10.334.722	11.172.872	10,2	3,6	8,1	
MAIG	10.876.387	12.485.909	13.030.504	13.621.402	14,8	4,4	4,5	
JUNY	12.687.225	15.092.085	16.075.152	16.267.332	19,0	6,5	1,2	
JULIOL	14.376.037	17.479.085	18.403.182	19.077.487	21,6	5,3	3,7	
AGOST	16.398.548	20.393.690	20.549.187	21.637.788	24,4	0,8	5,3	
SETEM	18.939.374	23.125.415	22.772.110	24.258.543	22,1	-1,5	6,5	
OCTU.	21.680.069	26.184.586	24.777.591		20,8	-5,4		
NOVE.	23.869.308	28.733.954	26.918.514		20,4	-6,3		
DESEM	26.341.217	31.167.780	29.386.165		18,3	-5,7		

1.7 GRÀFIC DE L'EVOLUCIÓ PERCENTUAL DEL TRÀFIC MENSUAL ACUMULAT



1.8 SETEMBRE ELS DARRERS ANYS (t)



1. MERCADERIES

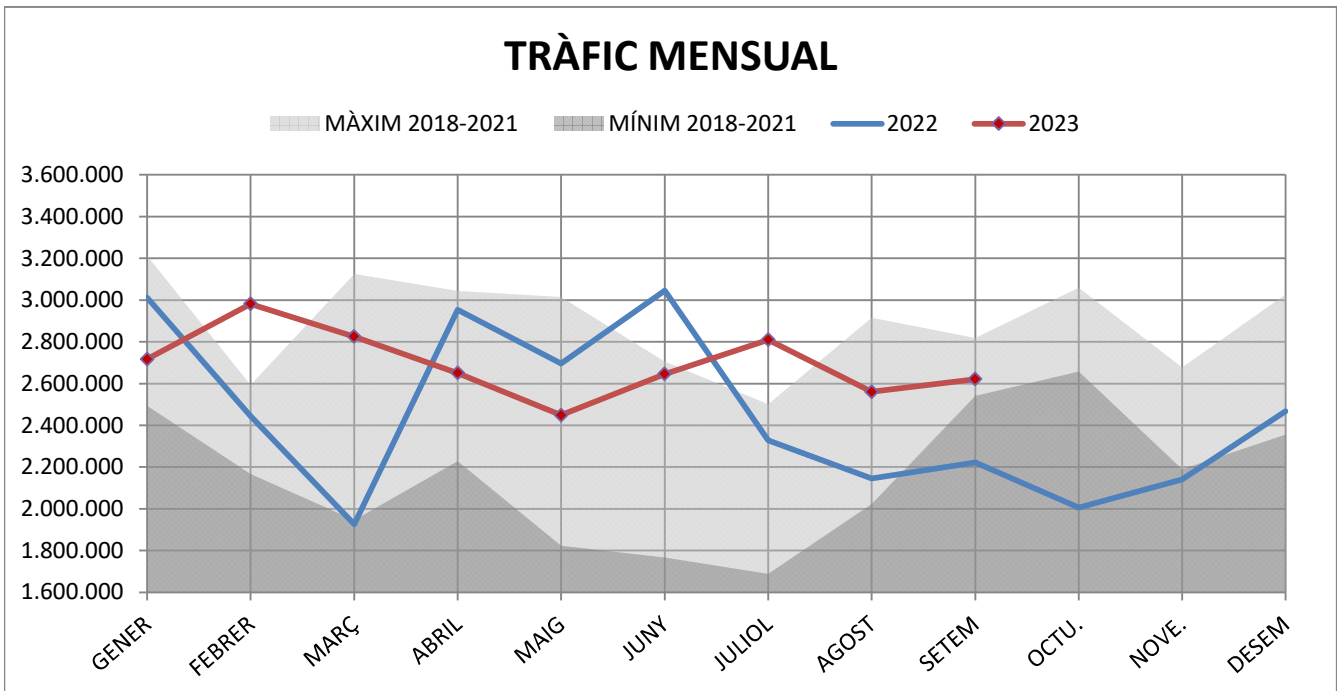
1.9 TRÀFIC PER NAVEGACIÓ I OPERACIÓ (t)

PERÍODE GENER - SETEMBRE

DOCUMENT D'ÚS PÚBLIC

Concepte	Gener-Setembre 2022			Gener-Setembre 2023			Var.%
	CABOTATGE	EXTERIOR	TOTAL	CABOTATGE	EXTERIOR	TOTAL	
PETROLIS							
Càrrega	1.327.791	874.242	2.202.033	1.388.767	1.626.649	3.015.416	36,9%
Descàrrega	1.280.331	8.992.033	10.272.364	693.833	10.046.366	10.740.199	4,6%
Total	2.608.122	9.866.275	12.474.397	2.082.600	11.673.015	13.755.615	10,3%
LÍQUIDS A DOLL (resta)							
Càrrega	124.995	601.542	726.537	120.559	523.386	643.945	-11,4%
Descàrrega	131.183	867.161	998.344	133.478	581.597	715.075	-28,4%
Total	256.178	1.468.703	1.724.881	254.037	1.104.983	1.359.020	-21,2%
SÒLIDS A LLOURE							
Càrrega	16.942	1.209.401	1.226.343	24.094	943.770	967.864	-21,1%
Descàrrega	94.370	5.284.939	5.379.309	48.348	6.810.449	6.858.797	27,5%
Total	111.312	6.494.340	6.605.652	72.442	7.754.219	7.826.661	18,5%
CÀRREGA GENERAL							
Càrrega	31.863	739.476	771.339	37.579	424.681	462.260	-40,1%
Descàrrega	31.853	1.163.988	1.195.841	13.480	841.507	854.987	-28,5%
Total	63.716	1.903.464	1.967.180	51.059	1.266.188	1.317.247	-33,0%
TRÀFIC TOTAL							
Càrrega	1.501.591	3.424.661	4.926.252	1.570.999	3.518.486	5.089.485	3,3%
Descàrrega	1.537.737	16.308.121	17.845.858	889.139	18.279.919	19.169.058	7,4%
Total¹	3.039.328	19.732.782	22.772.110	2.460.138	21.798.405	24.258.543	6,5%

¹ Sense incloure pesca, tràfic local, terrestre ni avituallament, ni INTERIOR



DOCUMENT D'ÚS PÚBLIC

1. MERCADERIES

1.10 TRÀFIC DESGLOSSAT PER NAVEGACIÓ I OPERACIÓ (t) PERÍODE GENER-SETEMBRE

TRÀFIC TOTAL

Ascens del 6,5% en el tràfic total

Descens del -19,1% en cabotatge

Ascens del 10,5% en exterior

	2022	2023	Var %
TOTAL	22.772.110	24.258.543	6,5%
CABOTATGE			
Càrrega	1.501.591	1.570.999	4,6%
Descàrrega	1.537.737	889.139	-42,2%
Total	3.039.328	2.460.138	-19,1%
EXTERIOR			
Càrrega	3.424.661	3.518.486	2,7%
Descàrrega	16.308.121	18.279.919	12,1%
Total	19.732.782	21.798.405	10,5%

CRU DE PETROLI I PETROLÍFERS

Ascens del 10,3% en els petrolis

Descens del -20,1% en cabotatge

Ascens del 18,3% en exterior

	2022	2023	Var %
TOTAL	12.474.397	13.755.615	10,3%
CABOTATGE			
Càrrega	1.327.791	1.388.767	4,6%
Descàrrega	1.280.331	693.833	-45,8%
Total	2.608.122	2.082.600	-20,1%
EXTERIOR			
Càrrega	874.242	1.626.649	86,1%
Descàrrega	8.992.033	10.046.366	11,7%
Total	9.866.275	11.673.015	18,3%

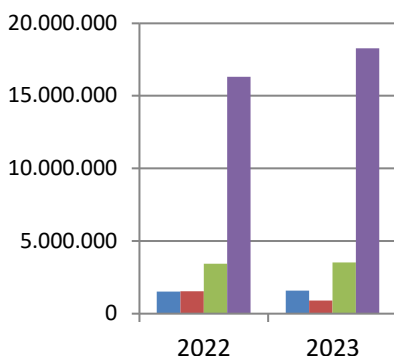
LÍQUIDS A DOLL (resta)

Descens del -21,2% en els líquids a doll

Descens del -0,8% en cabotatge

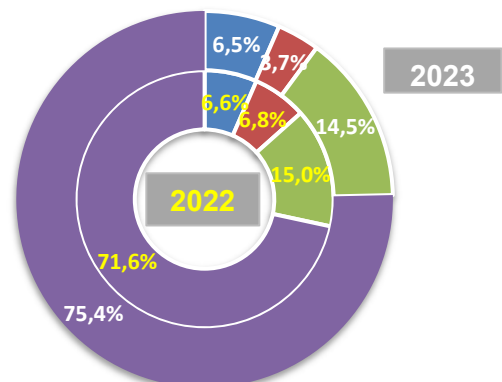
Descens del -24,8% en exterior

	2022	2023	Var %
TOTAL	1.724.881	1.359.020	-21,2%
CABOTATGE			
Càrrega	124.995	120.559	-3,5%
Descàrrega	131.183	133.478	1,7%
Total	256.178	254.037	-0,8%
EXTERIOR			
Càrrega	601.542	523.386	-13,0%
Descàrrega	867.161	581.597	-32,9%
Total	1.468.703	1.104.983	-24,8%



TRÀFIC TOTAL

- CABOTATGE CÀRREGA
- CABOTATGE DESCÀRREGA
- EXTERIOR CÀRREGA
- EXTERIOR DESCÀRREGA



1. MERCADERIES
1.10 TRÀFIC DESGLOSSAT PER NAVEGACIÓ I OPERACIÓ (t)
PERÍODE GENER-SETEMBRE

SÒLIDS A LLOURE

Ascens del 18,5% en els sòlids a lloure

	2022	2023	Var %
TOTAL	6.605.652	7.826.661	18,5%
CABOTATGE			
Càrrega	16.942	24.094	42,2%
Descàrrega	94.370	48.348	-48,8%
Total	111.312	72.442	-34,9%
EXTERIOR			
Càrrega	1.209.401	943.770	-22,0%
Descàrrega	5.284.939	6.810.449	28,9%
Total	6.494.340	7.754.219	19,4%

Descens del -34,9% en cabotatge

Ascens del 19,4% en exterior

CÀRREGA GENERAL

Descens del en la càrrega general

	2022	2023	Var %
TOTAL	1.967.180	1.317.247	-33,0%
CABOTATGE			
Càrrega	31.863	37.579	17,9%
Descàrrega	31.853	13.480	-57,7%
Total	63.716	51.059	-19,9%
EXTERIOR			
Càrrega	739.476	424.681	-42,6%
Descàrrega	1.163.988	841.507	-27,7%
Total	1.903.464	1.266.188	-33,5%

Descens del en cabotatge

Descens del en exterior

Comerç d'animals vius

UNITATS	2022	2023	Var %
Bovins	46.975	33.886	-27,9%
Ovins	87.982	75.195	-14,5%
Resta	57	0	-100,0%
Animals vius	135.014	109.081	-19,2%

TONES	2022	2023	Var %
Bovins	18.329	15.559	-15,1%
Ovins	3.872	3.662	-5,4%
Resta	27	0	-100,0%
Animals vius	22.228	19.221	-13,5%

1. MERCADERIES

1.11 TRÀFIC MENSUAL SEGONS LA SEVA NATURALES (t) SETEMBRE

DOCUMENT D'ÚS PÚBLIC
SETEMBRE

Mercaderies	2022	2023	Var.%	Variació (t)
ENERGÈTIC	1.322.582	1.511.599	14,3%	189.017
Petrolí cru	672.780	722.533	7,4%	49.753
Fuel-oli	105.654	265.969	151,7%	160.315
Gas-oli	33.406	148.570	344,7%	115.164
Benzina, querosè	20.258	29.991	48,0%	9.733
Altres productes petrolífers	135.896	130.779	-3,8%	-5.117
Gasos energètics del petroli	157.926	150.507	-4,7%	-7.419
Carbons i coc de petroli	176.485	50.158	-71,6%	-126.327
Gas natural	0	0	-	0
Biocombustibles	20.177	13.092	-35,1%	-7.085
SIDEROMETAL·LÚRGIC	46.389	56.288	21,3%	9.899
Mineral ferro extractiu i tractat	5.373	6.187	15,1%	814
Altres minerals i residus metàl·lics	0	14.940	-	14.940
Ferralla de ferro	8	32	300,0%	24
Productes siderúrgics	40.667	35.100	-13,7%	-5.567
Altres productes metal·lúrgics	341	29	-91,5%	-312
MINERALS NO METÀL·LICS	5.202	3.999	-23,1%	-1.203
Sal comuna	87	0	-100,0%	-87
Altres minerals no metàl·lics	5.115	3.999	-21,8%	-1.116
ADOBES	19.608	5.291	-73,0%	-14.317
Fosfats	15.000	0	-100,0%	-15.000
Potasses	0	0	-	0
Adobs naturals i artificials	4.608	5.291	14,8%	683
PRODUCTES QUÍMICS	184.914	132.192	-28,5%	-52.722
Productes químics	184.914	132.192	-28,5%	-52.722
MATERIALS CONSTRUCCIÓ	45.774	129.075	182,0%	83.301
Asfalt	43.347	78.883	82,0%	35.536
Ciment i clinker	0	0	-	0
Materials de construcció	2.427	50.192	1968,1%	47.765
AGROALIMENTARI I RAMADER	524.387	719.323	37,2%	194.936
Cereals i les seves farines	303.591	545.054	79,5%	241.463
Faves de soja	0	0	-	0
Fruites, hortalisses i llegums	21.539	81.792	279,7%	60.253
Vins, begudes, alcohol i derivats	635	166	-73,9%	-469
Conserves	215	47	-78,1%	-168
Tabac, cacau, cafè i espècies	1.349	5	-99,6%	-1.344
Olis i greixos	7.450	4.964	-33,4%	-2.486
Altres productes alimentaris	575	162	-71,8%	-413
Peix congelat i refrigerat	35	0	-100,0%	-35
Pinsos i farratges	188.998	87.133	-53,9%	-101.865
ALTRES MERCADERIES	42.432	39.666	-6,5%	-2.766
Fustes i suro	34	5	-85,3%	-29
Paper i pasta	28.397	33.746	18,8%	5.349
Maquinària, aparells, utilitatge i recanvis	2.310	1.875	-18,8%	-435
Resta de mercaderies	11.691	4.040	-65,4%	-7.651
VEHICLES I ELEMENTS DE TRANSPORT	31.633	23.323	-26,3%	-8.310
Automòbils i les seves peces	16.704	21.261	27,3%	4.557
Tara plataformes	5.370	0	-100,0%	-5.370
Tara contenidors	9.559	2.062	-78,4%	-7.497
RESTA	41.713	48.272	15,7%	6.559
Avituallament	8.700	11.031	26,8%	2.331
Pesca	256	162	-36,7%	-94
Tràfic Local	0	6.295	-	6.295
Terrestre	32.757	30.784	-6,0%	-1.973
Total mercaderies	2.264.634	2.669.028	17,9%	404.394
OPERACIONS ESPECIALS				
Trànsit	111.803	58.158	-48,0%	-53.645
Transbord	54.825	0	-100,0%	-54.825

1. MERCADERIES

1.11 TRÀFIC ACUMULAT SEGONS LA SEVA NATURALES A (t) PERÍODE GENER-SETEMBRE

DOCUMENT D'ÚS PÚBLIC
PERÍODE GENER-SETEMBRE

Mercaderies	2022	2023	Var. %	Variació (t)
ENERGÈTIC	14.362.043	14.502.713	1,0%	140.670
Petrolí cru	6.520.816	7.240.389	11,0%	719.573
Fuel-oli	1.879.932	2.071.295	10,2%	191.363
Gas-oli	452.205	1.062.409	134,9%	610.204
Benzina, querosè	133.994	89.030	-33,6%	-44.964
Altres productes petrolífers	2.189.980	1.625.227	-25,8%	-564.753
Gasos energètics del petroli	918.469	1.106.725	20,5%	188.256
Carbons i coc de petroli	2.120.781	1.176.806	-44,5%	-943.975
Gas natural	0	0	-	0
Biocombustibles	145.866	130.832	-10,3%	-15.034
SIDEROMETAL·LÚRGIC	560.086	536.413	-4,2%	-23.673
Mineral ferro extractiu i tractat	10.827	9.811	-9,4%	-1.016
Altres minerals i residus metàl·lics	1.939	18.311	844,4%	16.372
Ferralla de ferro	47.638	17.907	-62,4%	-29.731
Productes siderúrgics	481.144	490.053	1,9%	8.909
Altres productes metal·lúrgics	18.538	331	-98,2%	-18.207
MINERALS NO METÀL·LICS	72.430	70.621	-2,5%	-1.809
Sal comuna	13.906	25.977	86,8%	12.071
Altres minerals no metàl·lics	58.524	44.644	-23,7%	-13.880
ADOBES	115.033	45.359	-60,6%	-69.674
Fosfats	56.168	0	-100,0%	-56.168
Potasses	4.350	21	-99,5%	-4.329
Adobs naturals i artificials	54.515	45.338	-16,8%	-9.177
PRODUCTES QUÍMICS	1.786.835	1.320.585	-26,1%	-466.250
Productes químics	1.786.835	1.320.585	-26,1%	-466.250
MATERIALS CONSTRUCCIÓ	465.476	962.087	106,7%	496.611
Asfalt	383.772	563.012	46,7%	179.240
Ciment i clinker	11.856	4.093	-65,5%	-7.763
Materials de construcció	69.848	394.982	465,5%	325.134
AGROALIMENTARI I RAMADER	4.372.724	6.188.462	41,5%	1.815.738
Cereals i les seves farines	2.857.973	4.830.878	69,0%	1.972.905
Faves de soja	9.563	0	-100,0%	-9.563
Fruïtes, hortalisses i llegums	126.158	383.360	203,9%	257.202
Vins, begudes, alcoholis i derivats	11.353	5.404	-52,4%	-5.949
Conserves	4.584	1.152	-74,9%	-3.432
Tabac, cacau, cafè i espècies	20.836	15.296	-26,6%	-5.540
Olis i greixos	56.798	62.882	10,7%	6.084
Altres productes alimentaris	13.172	4.699	-64,3%	-8.473
Peix congelat i refrigerat	1.029	139	-86,5%	-890
Pinsos i farratges	1.271.258	884.652	-30,4%	-386.606
ALTRES MERCADERIES	613.753	341.866	-44,3%	-271.887
Fustes i suro	30.444	10.963	-64,0%	-19.481
Paper i pasta	384.372	246.830	-35,8%	-137.542
Maquinària, aparells, utilitatge i recanvis	37.215	16.534	-55,6%	-20.681
Resta de mercaderies	161.722	67.539	-58,2%	-94.183
VEHICLES I ELEMENTS DE TRANSPORT	423.727	290.435	-31,5%	-133.292
Automòbils i les seves peces	188.638	229.875	21,9%	41.237
Tara plataformes	86.312	1.271	-98,5%	-85.041
Tara contenidors	148.777	59.289	-60,1%	-89.488
RESTA	410.389	361.253	-12,0%	-49.136
Avituallament	83.307	82.214	-1,3%	-1.093
Pesca	1.745	1.482	-15,1%	-263
Tràfic Local	62.519	37.809	-39,5%	-24.710
Terrestre	262.818	239.748	-8,8%	-23.070
Total mercaderies	23.182.496	24.619.794	6,2%	1.437.298
OPERACIONS ESPECIALS				
Trànsit	2.274.292	1.092.133	-52,0%	-1.182.159
Transbord	238.193	0	-100,0%	-238.193

1. MERCADERIES

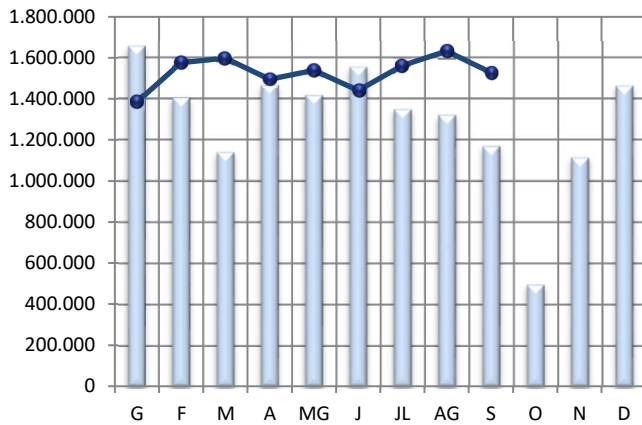
1.14 EVOLUCIÓ MENSUAL DELS PRINCIPALS GRUPS (t)

PERÍODE GENER-SETEMBRE

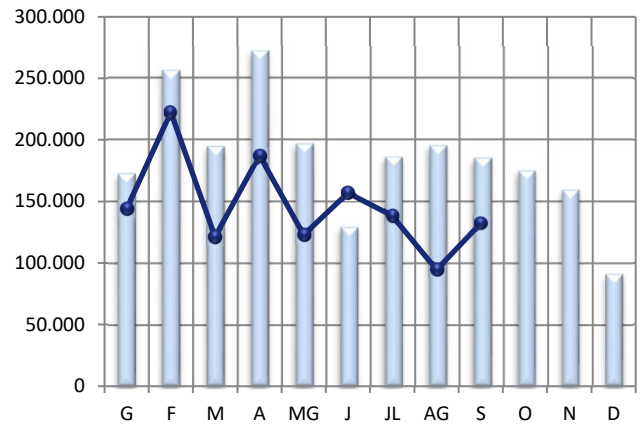
2022

2023

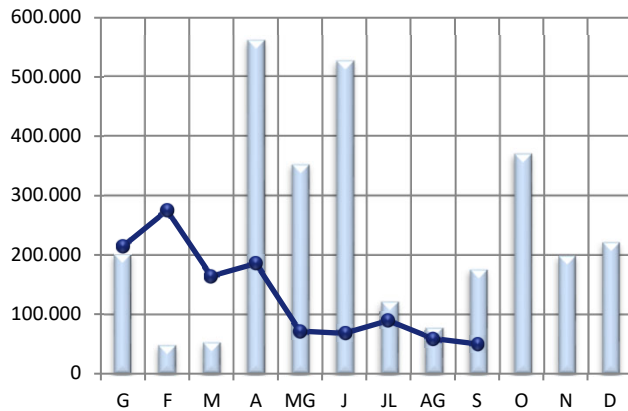
CRU I PETROLÍFERS



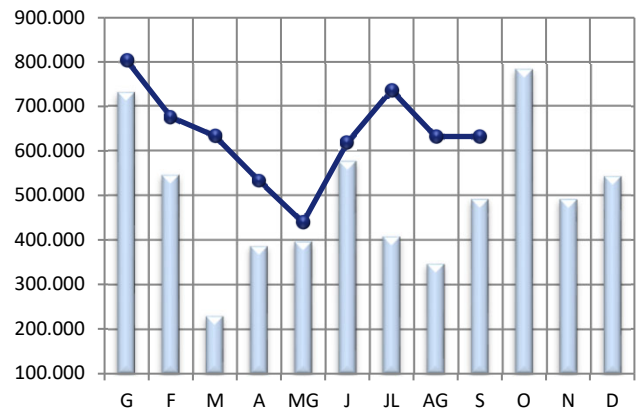
PRODUCTES QUÍMICS



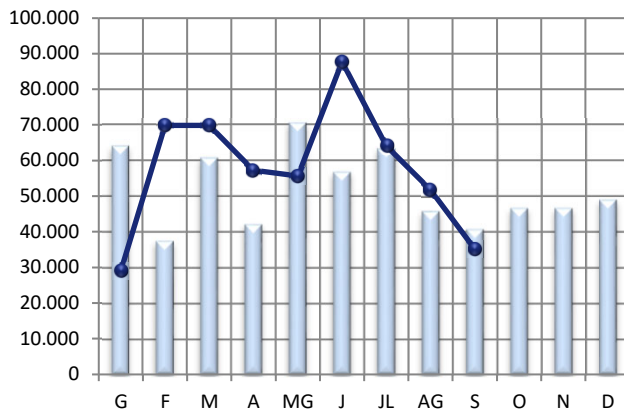
CARBONS I COC



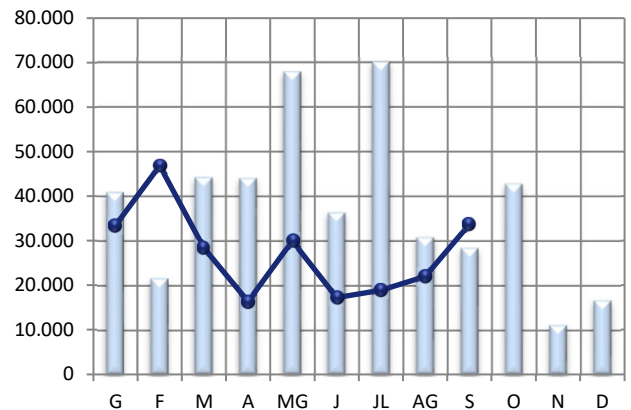
CEREAIS, PINSOS I FARINES



PRODUCTES SIDERÚRGICS



PAPER I PASTA PAPER



1. MERCADERIES

1.17 ORIGEN I DESTÍ MERCADERIA

PERÍODE GENER - SETEMBRE

DOCUMENT D'ÚS PÚBLIC

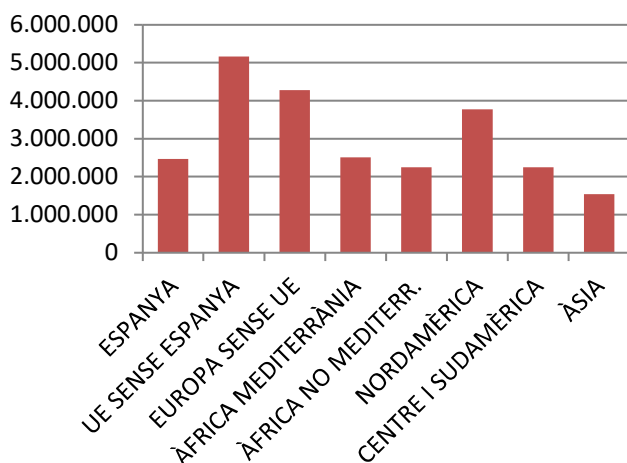
PRINCIPALS PAÏSOS AMB ACTIVITAT AL PORT

	MARÍTIM	Pes	G.LÍQUIDS	Pes	G.SÒLIDS	Pes	M.GEN	Pes
ESTATS UNITS D'AMÈRICA	3.090.524	12,7%	2.679.301	17,7%	376.013	4,8%	35.210	2,7%
ESPANYA	2.462.568	10,2%	2.336.637	15,5%	72.442	0,9%	53.489	4,1%
UCRAÏNA	2.270.765	9,4%	1.498	0,0%	2.269.267	29,0%	0	0,0%
BRASIL	1.467.928	6,1%	542.645	3,6%	792.047	10,1%	133.236	10,1%
LÍBIA	1.364.710	5,6%	1.357.526	9,0%	3.304	0,0%	3.880	0,3%
TURQUIA	1.221.983	5,0%	1.034.074	6,8%	131.262	1,7%	56.647	4,3%
NIGÈRIA	1.183.594	4,9%	1.183.594	7,8%	0	0,0%	0	0,0%
ITÀLIA	1.120.446	4,6%	514.291	3,4%	550.514	7,0%	55.641	4,2%
ANGOLA	735.661	3,0%	735.661	4,9%	0	0,0%	0	0,0%
ALGÈRIA	678.224	2,8%	678.224	4,5%	0	0,0%	0	0,0%
10 PRIMERS MARÍTIM	15.596.403	64,3%	11.063.451	73,2%	4.194.849	53,6%	338.103	25,7%
RESTA PAÏSOS	8.662.141	35,7%	4.051.184	26,8%	3.631.813	46,4%	979.144	74,3%
TRÀFIC MARÍTIM	24.258.544	100,0%	15.114.635	100,0%	7.826.662	100,0%	1.317.247	100,0%

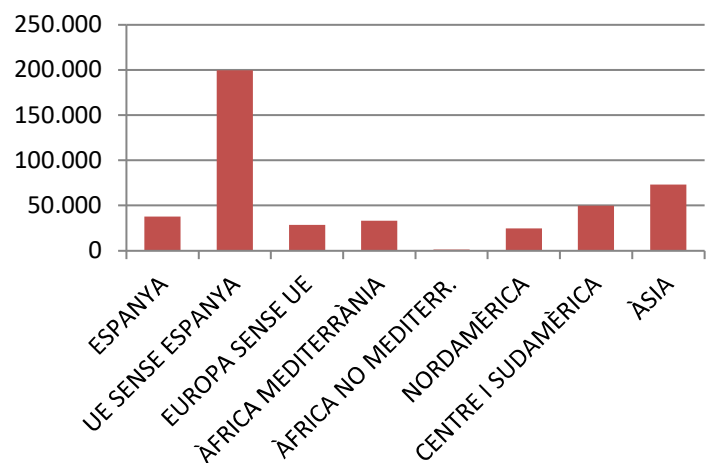
PRINCIPALS PAÏSOS AMB TRÀFIC MERCADERIA GENERAL

	MG	Pes	CÀRREGA	Pes	DESCÀRREGA	Pes	TRÀNSIT	Pes
EGIPTE	141.332	10,7%	8.214	1,8%	129.618	15,4%	3.500	13,8%
BRASIL	133.236	10,1%	0	0,0%	130.232	15,4%	3.004	11,8%
ESLOVÈNIA	84.679	6,4%	19.598	4,4%	65.063	7,7%	18	
COSTA RICA	75.586	5,7%	32.157	7,2%	43.418	5,1%	11	0,0%
COREA DEL SUD	62.792	4,8%	114	0,0%	55.942	6,6%	6.736	26,6%
ISRAEL	62.560	4,7%	62.526	14,0%	2	0,0%	32	0,1%
REGNE UNIT	60.821	4,6%	60.821	13,6%	0	0,0%	0	0,0%
TURQUIA	56.647	4,3%	27.251	6,1%	29.396	3,5%	0	0,0%
ITÀLIA	55.641	4,2%	45.194	10,1%	9.872	1,2%	575	2,3%
ESPANYA	53.490	4,1%	37.601	8,4%	13.480	1,6%	2.409	9,5%
10 PRIMERS MERC. GENERAL	786.784	59,7%	293.476	65,6%	477.023	56,5%	16.285	64,2%
RESTA PAÏSOS	530.463	40,3%	153.994	34,4%	367.393	43,5%	9.076	35,8%
MERCADERIA GENERAL	1.317.247	100,0%	447.470	100,0%	844.416	100,0%	25.361	100,0%

Tràfic zones del món



Exportació M. General



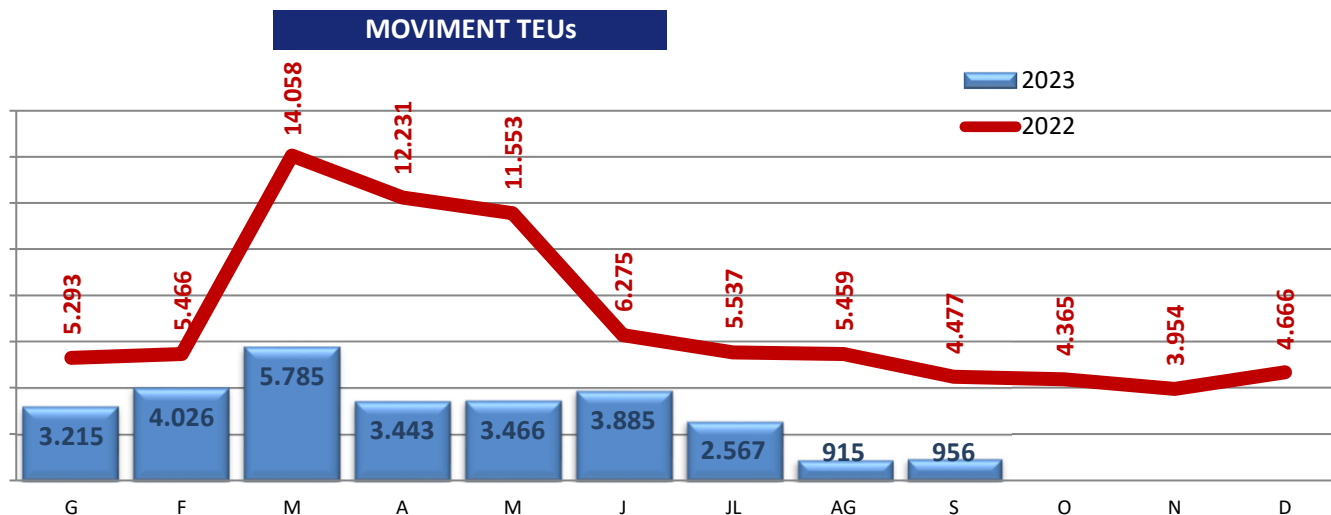
DOCUMENT D'ÚS PÚBLIC

1. MERCADERIES
1.18-19 AUTOMÒBILS I MERCADERIA CONTENITZADA
RESUM DEL TRÀFIC DE MERCADERIES
PERÍODE GENER - SETEMBRE

DOCUMENT D'ÚS PÚBLIC

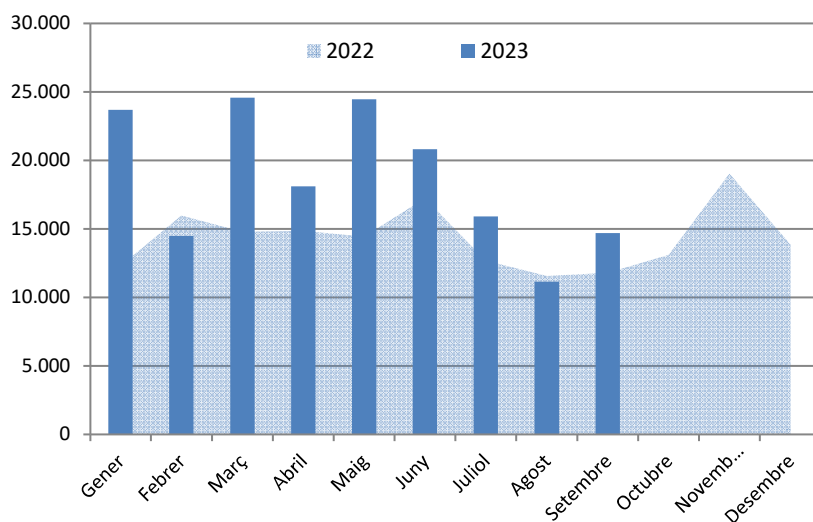
	Setembre			Acumulat		
	2022	2023	Var.	2022	2023	Var.
CÀRREGA GENERAL CONTENITZADA (TONES)	31.398	8.671	-72,4%	669.690	225.358	-66,3%
Tones càrrega	13.948	3.886	-72,1%	188.166	113.579	-39,6%
Tones descàrrega	16.058	4.785	-70,2%	187.662	107.055	-43,0%
Tones trànsit	1.392	0	-100,0%	293.862	4.724	-98,4%

	Setembre			Acumulat		
	2022	2023	Var.	2022	2023	Var.
TEUS CÀRREGA GENERAL CONTENITZADA	4.478	956	-78,7%	70.347	28.259	-59,8%
TEUs càrrega	1.973	489	-75,2%	21.192	13.710	-35,3%
TEUs descàrrega	1.956	467	-76,1%	23.833	12.389	-48,0%
TEUs trànsit	549	0	-100,0%	25.322	2.160	-91,5%



Automòbils de turisme (unitats)

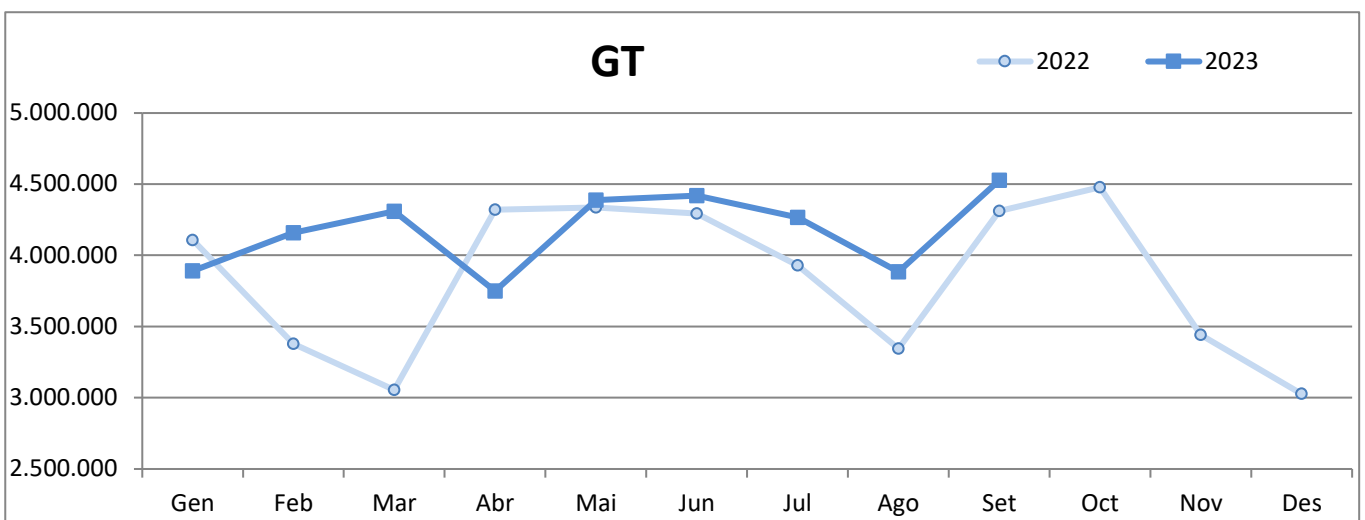
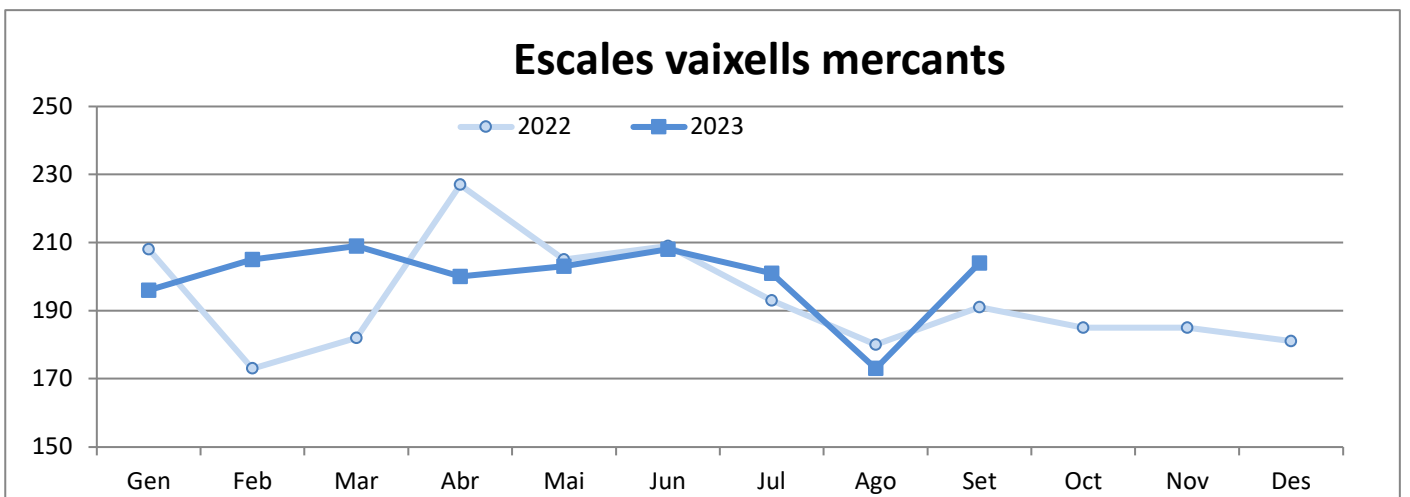
	2022	2023
Gener	12.311	23.693
Febrer	15.969	14.476
Març	14.788	24.573
Abril	14.846	18.095
Maig	14.422	24.447
Juny	17.240	20.798
Juliol	12.674	15.904
Agost	11.564	11.134
Setembre	11.798	14.695
Octubre	13.100	
Novembre	19.046	
Desembre	13.857	
Gen-Set	125.612	167.815
Variació		33,6%



2. VAIXELLS

2.1 MOVIMENT DE VAIXELLS I GT PERÍODE GENER-SETEMBRE

	ESCALES VAIXELLS MERCANTS			GT		
	2022	2023	Var. %	2022	2023	Var. %
Gener	208	196	-5,8 %	4.106.418	3.890.244	-5,3 %
Febrer	173	205	18,5 %	3.377.896	4.158.005	23,1 %
Març	182	209	14,8 %	3.055.766	4.308.580	41,0 %
Abril	227	200	-11,9 %	4.319.333	3.749.125	-13,2 %
Maig	205	203	-1,0 %	4.335.013	4.387.676	1,2 %
Juny	209	208	-0,5 %	4.293.571	4.418.620	2,9 %
Juliol	193	201	4,1 %	3.928.945	4.266.591	8,6 %
Agost	180	173	-3,9 %	3.344.772	3.882.876	16,1 %
Setembre	191	204	6,8 %	4.311.268	4.527.031	5,0 %
Octubre	185	-	-	4.477.424	-	-
Novembre	185	-	-	3.440.706	-	-
Desembre	181	-	-	3.026.705	-	-
Acumulat fins Setembre	1.768	1.799	1,8%	35.072.982	37.588.748	7,2%



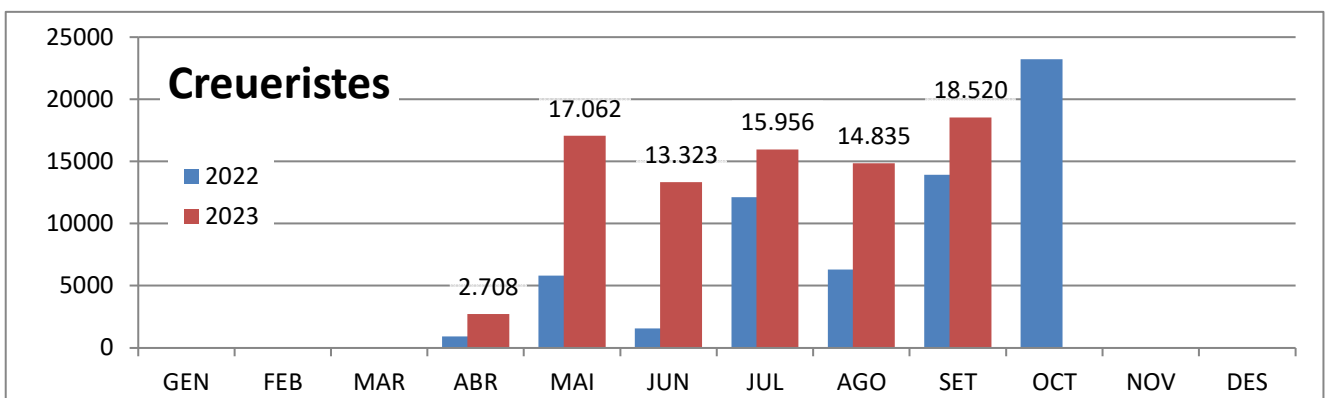
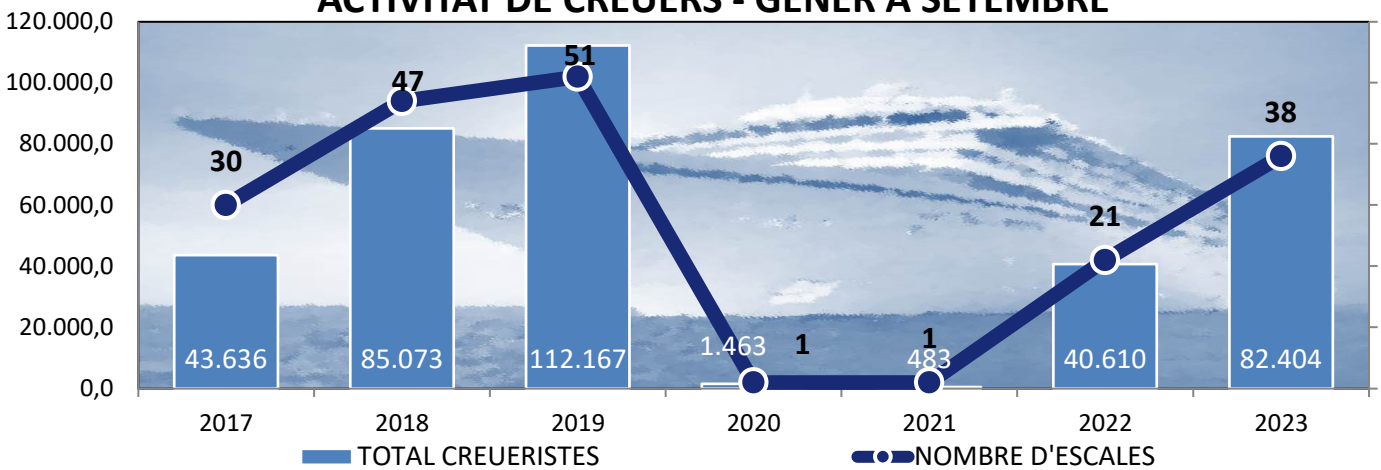
3. PASSATGERS

3.1 MOVIMENT DE CREUERISTES I ESCALES PERÍODE GENER-SETEMBRE

	CREUERISTES						ESCALES CREUERS					
	Mensual			Acumulat			Mensual			Acumulat		
	2022	2023	Var.%	2022	2023	Var.%	2022	2023	Var.%	2022	2023	Var.%
GENER			--			--			--			--
FEBRER			--			--			--			--
MARÇ			--			--			--			--
ABRIL	914	2.708	196,3%	914	2.708	196,3%	5	5	0,0%	5	5	0,0%
MAIG	5.814	17.062	193,5%	6.728	19.770	193,8%	5	10	100,0%	10	15	50,0%
JUNY	1.559	13.323	754,6%	8.287	33.093	299,3%	1	5	400,0%	11	20	81,8%
JULIOL	12.115	15.956	31,7%	20.402	49.049	140,4%	3	5	66,7%	14	25	78,6%
AGOST	6.302	14.835	135,4%	26.704	63.884	139,2%	2	5	150,0%	16	30	87,5%
SETEMBRE	13.906	18.520	33,2%	40.610	82.404	102,9%	5	8	60,0%	21	38	81,0%
OCTUBRE	23.210		--	63.820		--	14		--	35		--
NOVEMBRE	48		--	63.868		--	1		--	36		--
DESEMBRE			--	63.868		--			--	36		--

	ALTRES PASSATGERS I CONDUCTORS						ESCALES					
	Mensual			Acumulat			Mensual			Acumulat		
	2022	2023	Var.%	2022	2023	Var.%	2022	2023	Var.%	2022	2023	Var.%
SETEMBRE	25		-100,0%	387	12	-96,9%	2		-100,0%	36	1	-97,2%

ACTIVITAT DE CREUERS - GENER A SETEMBRE



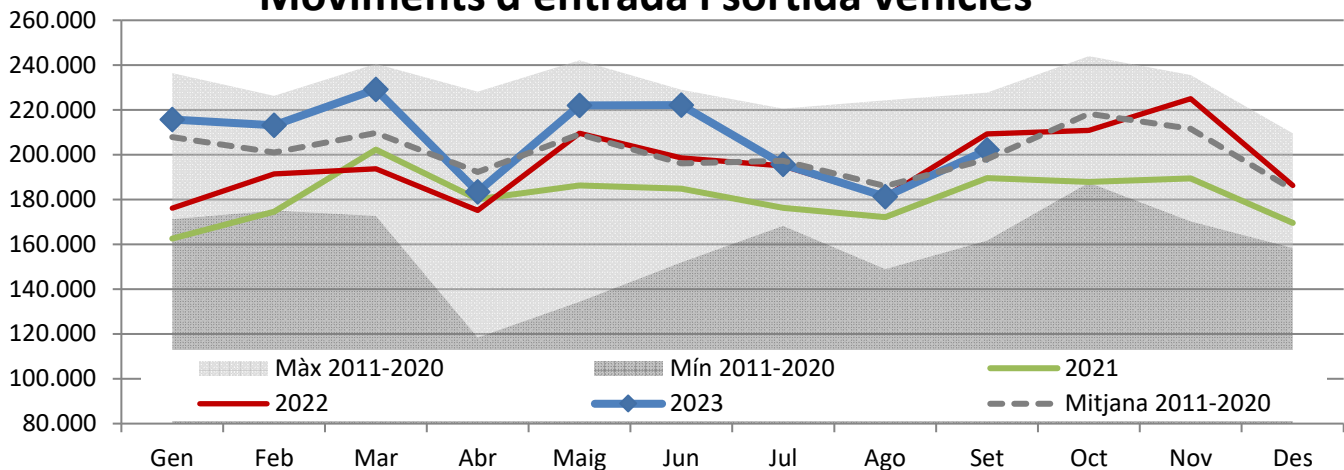
4. MOVIMENTS TERRESTRES ACCESSOS PORT

PERÍODE GENER-SETEMBRE

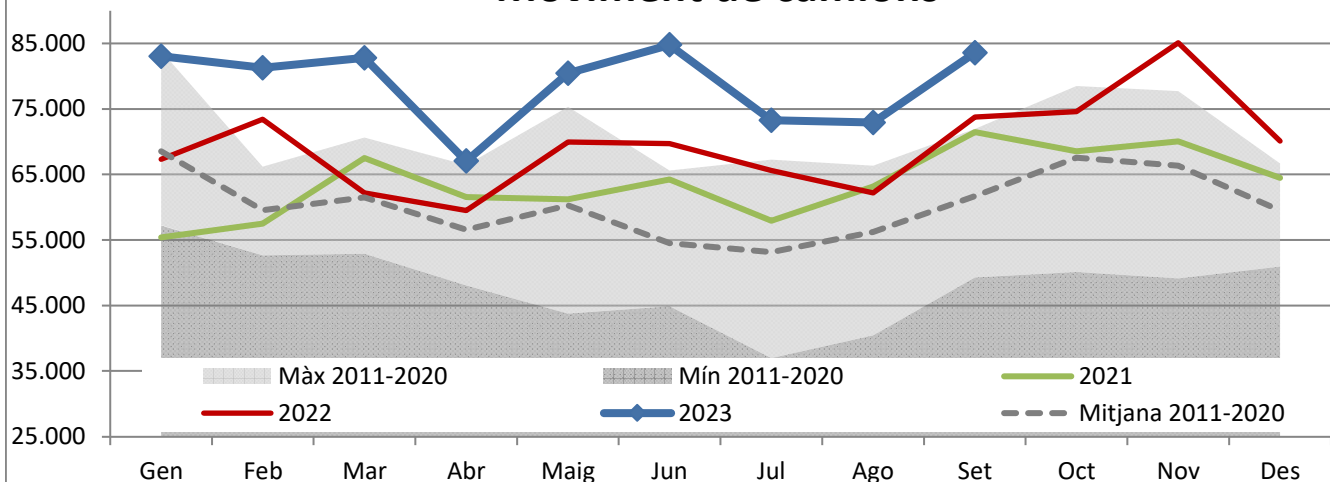
DOCUMENT D'ÚS PÚBLIC

Concepte	SETEMBRE					Acumulat		
	Entrades	Sortides	2023	2022	Var.%	2023	2022	Var.%
EIX TRANVERSAL	84.635	84.778	169.413	172.962	-2,1 %	1.576.613	1.432.619	10,1 %
Camions	40.038	43.539	83.577	73.772	13,3 %	709.177	603.629	17,5 %
Turismes	36.499	39.852	76.351	87.702	-12,9 %	779.247	734.886	6,0 %
Sense classificar	8.098	1.387	9.485	11.488	-17,4 %	88.189	94.104	-6,3 %
REUS i LLEVANT	17.345	15.436	32.781	36.248	-9,6 %	288.166	297.416	-3,1 %
Vehicles	14.725	14.110	28.835	31.806	-9,3 %	267.391	269.379	-0,7 %
Sense classificar	2.620	1.326	3.946	4.442	-11,2 %	20.775	28.037	-25,9 %
MOVIMENT VEHICLES	101.980	100.214	202.194	209.210	-3,4%	1.864.779	1.730.035	7,8%
VIANANTS								
Eix, Reus i Llevant	4.154	4.042	8.196	8.692	-5,7 %	57.935	44.181	31,1 %

Moviments d'entrada i sortida vehicles

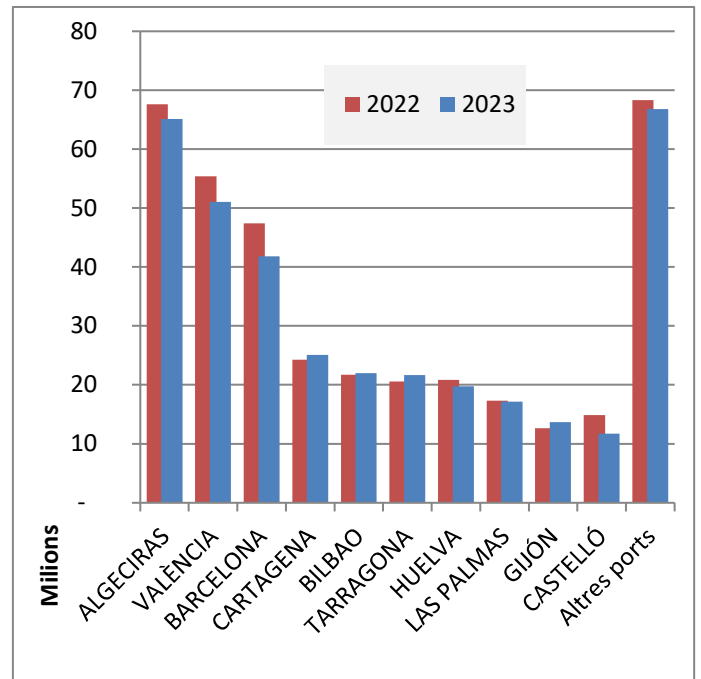


Moviment de camions

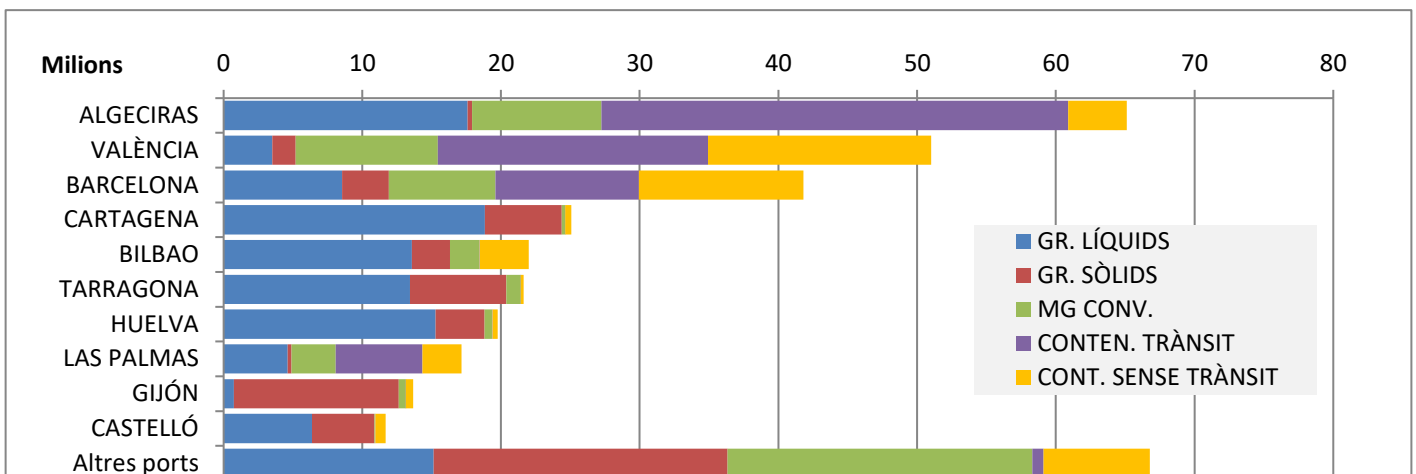


5. SISTEMA PORTUARI
PERÍODE GENER-AGOST

	ACUMULAT AGOST		
	2022	2023	Var. %
Total tràfic	370.882.562	355.755.771	-4,1 %
ALGECIRAS	67.590.395	65.121.789	-3,7 %
VALÈNCIA	55.384.902	51.024.716	-7,9 %
BARCELONA	47.414.046	41.818.350	-11,8 %
CARTAGENA	24.286.067	25.075.521	3,3 %
BILBAO	21.695.304	22.006.033	1,4 %
TARRAGONA	20.549.026	21.637.575	5,3 %
HUELVA	20.832.031	19.766.594	-5,1 %
LAS PALMAS	17.337.089	17.164.981	-1,0 %
GIJÓN	12.661.668	13.671.170	8,0 %
CASTELLÓ	14.849.209	11.691.377	-21,3 %
Altres ports	68.282.825	66.777.665	-2,2 %



TIPUS DE TRÀFIC PER PORT



VARIACIÓ TONES PER PORT

