



ESTADÍSTIQUES TRÀFIC PORTUARI

AGOST - 2023

1. MERCADERIES

1.1 RESUM DEL TRÀFIC DE MERCADERIES (t)

PERÍODE GENER-AGOST

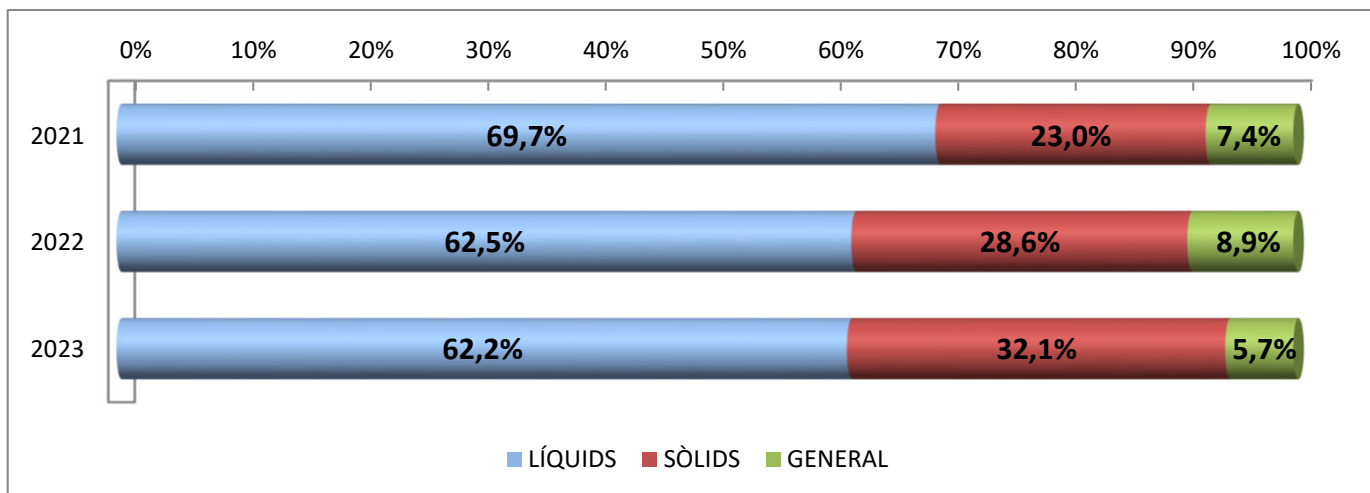
DOCUMENT D'ÚS PÚBLIC

Concepte	Agost			Acumulat		
	2022	2023	Var. %	2022	2023	Var. %
LÍQUIDS A DOLL	1.520.508	1.725.255	13,5 %	12.848.044	13.449.393	4,7 %
Cru	578.839	888.430	53,5 %	5.848.037	6.517.856	11,5 %
Altres prod. petrolífers	742.342	745.073	0,4 %	5.457.807	5.710.537	4,6 %
Químics, Biocomb. i altres	199.327	91.752	-54,0 %	1.542.200	1.221.000	-20,8 %
SÒLIDS A LLOURE	466.334	717.909	53,9 %	5.871.128	6.950.895	18,4 %
Carbons i coc petroli	78.245	59.290	-24,2 %	1.944.296	1.126.648	-42,1 %
Trànsit	78.245	4.858	-93,8 %	1.641.585	893.397	-45,6 %
No trànsit	0	54.432	-	302.711	233.251	-22,9 %
Cereals, Pinsos i Farines	347.013	630.223	81,6 %	3.618.939	5.042.433	39,3 %
Resta	41.076	28.396	-30,9 %	307.893	781.814	153,9 %
CÀRREGA GENERAL	159.163	117.026	-26,5 %	1.830.015	1.237.398	-32,4 %
En contenidors	40.899	8.872	-78,3 %	638.294	216.686	-66,1 %
Altres mitjans	118.264	108.154	-8,5 %	1.191.721	1.020.712	-14,3 %
TRÀFIC MARÍTIM	2.146.005	2.560.190	19,3 %	20.549.187	21.637.686	5,3 %
AVITUALLAMENT	10.625	7.275	-31,5 %	74.606	71.139	-4,6 %
Combustibles i nitrog.	5.188	1.762	-66,0 %	37.432	23.673	-36,8 %
Aigua vaixells	5.173	4.526	-12,5 %	32.016	41.843	30,7 %
Provisions i altres	264	987	273,9 %	5.158	5.623	9,0 %
PESCA	346	130	-62,4 %	1.490	1.319	-11,5 %
TRÀFIC INTERIOR	7.347	0	-100,0 %	62.519	31.514	-49,6 %
TRÀFIC PORTUARI	2.164.323	2.567.595	18,6 %	20.687.802	21.741.658	5,1 %
TERRESTRE	25.277	22.774	-9,9 %	230.061	208.964	-9,2 %
TOTAL	2.189.600	2.590.369	18,3 %	20.917.863	21.950.622	4,9 %
SÒLIDS A LLOURE (DETALL)	466.334	717.909	53,9 %	5.871.128	6.950.895	18,4 %
Per instal·lació especial	220.360	270.140	22,6 %	3.323.276	3.300.666	-0,7 %
Sense instal·lació especial	245.974	447.769	82,0 %	2.547.852	3.650.229	43,3 %
ALTRES DADES						
TEU	5.459	915	-83,2 %	65.871	27.302	-58,6 %
PASSATGERS CREUERS	5.037	12.842	155,0 %	26.704	63.920	139,4 %
CREUERS	2	5	150,0 %	16	30	87,5 %
VAIXELLS	180	173	-3,9 %	1.577	1.595	1,1 %
G.T.	3.344.772	3.882.876	16,1 %	30.761.714	33.061.717	7,5 %
AUTOM. TURISME (unitats)	11.564	11.134	-3,7 %	113.814	153.120	34,5 %
TRANSBORD (descàrrega)	36.827	0	-100,0 %	183.368	0	-100,0 %
TRÀNSIT MARÍTIM	125.518	5.523	-95,6 %	2.162.489	1.033.974	-52,2 %
UNITATS RODANTS (UTIs)	1.222	0	-100,0 %	10.170	152	-98,5 %

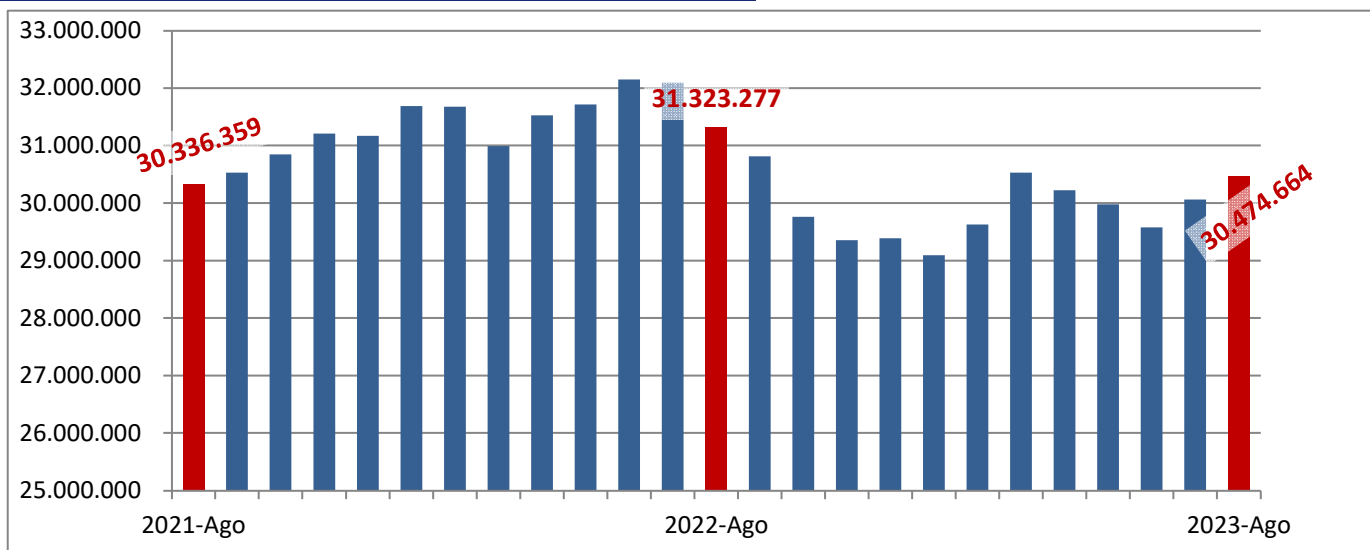
DOCUMENT D'ÚS PÚBLIC

1. MERCADERIES
1.1.D TRÀFIC DEL TRIENNI (t)
PERÍODE GENER - AGOST

Concepte	Acumulat			Variació		
	2021	2022	2023	22/21	23/22	23/21
LÍQUIDS	14.209.064	12.848.044	13.449.393	-9,6%	4,7%	-5,3%
Cru	6.112.104	5.848.037	6.517.856	-4,3%	11,5%	6,6%
Altres prod. petrolífers	6.523.251	5.457.807	5.710.537	-16,3%	4,6%	-12,5%
Químics i altres	1.573.709	1.542.200	1.221.000	-2,0%	-20,8%	-22,4%
SÒLIDS A LLOURE	4.682.527	5.871.128	6.950.895	25,4%	18,4%	48,4%
CÀRREGA GENERAL	1.502.100	1.830.015	1.237.398	21,8%	-32,4%	-17,6%
Contenitzada	292.947	638.294	216.686	117,9%	-66,1%	-26,0%
Altres mitjans	1.209.153	1.191.721	1.020.712	-1,4%	-14,3%	-15,6%
TRÀFIC MARÍTIM	20.393.690	20.549.187	21.637.686	0,8%	5,3%	6,1%



TRÀFIC INTERANUAL MARÍTIM (12 MESOS)

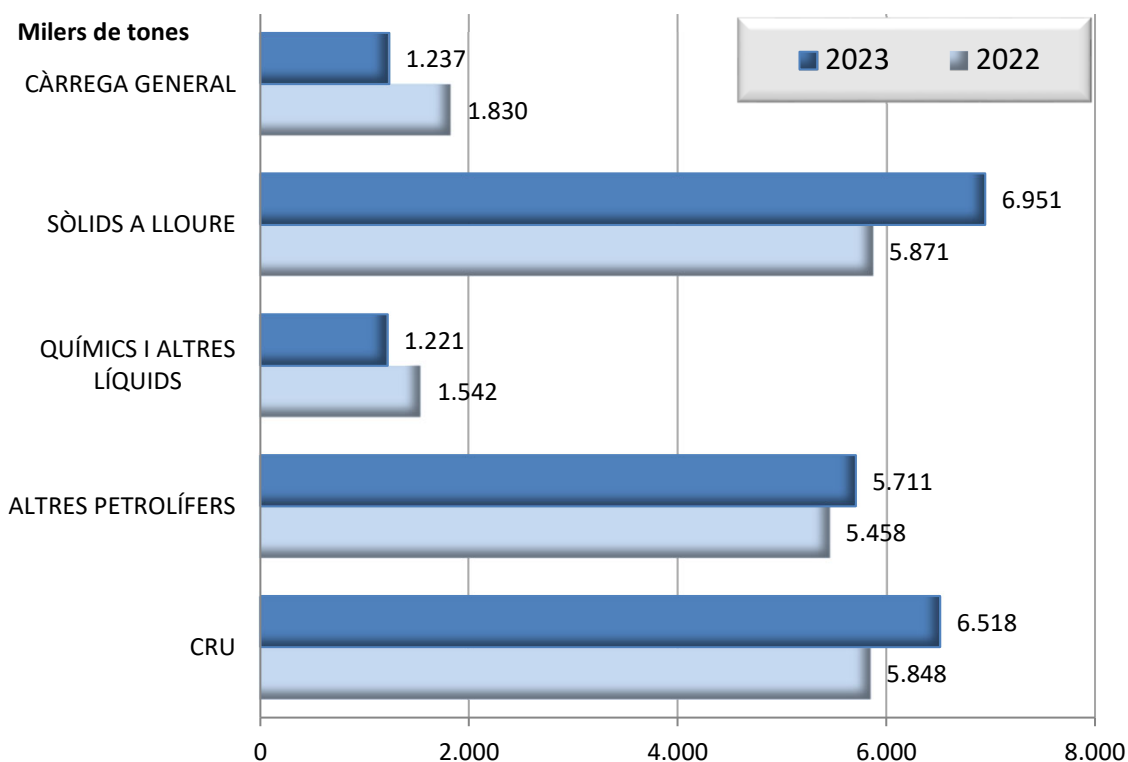


1. MERCADERIES

1.2 GRÀFIC DEL TRÀFIC ACUMULAT DE MERCADERIES (t)

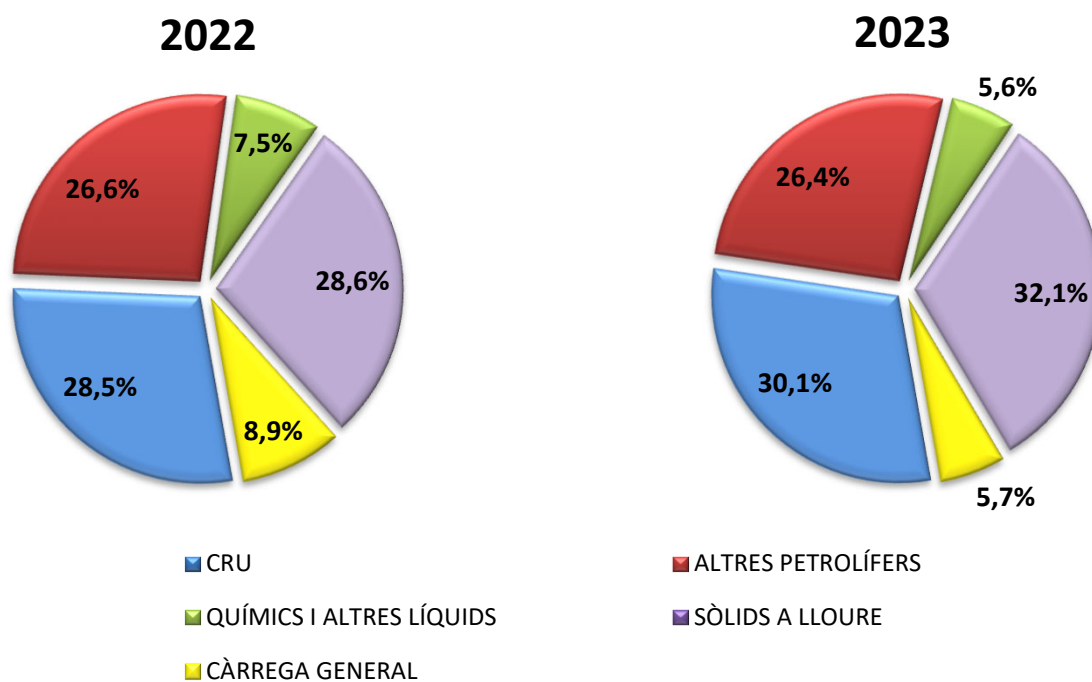
PERÍODE GENER - AGOST

DOCUMENT D'ÚS PÚBLIC



1.3 GRÀFIC DE DISTRIBUCIÓ PERCENTUAL DEL TRÀFIC ACUMULAT DE MERCADERIES

PERÍODE GENER - AGOST



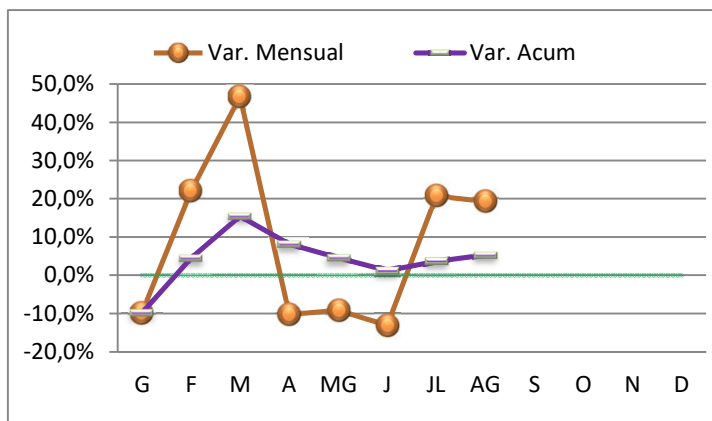
DOCUMENT D'ÚS PÚBLIC

1. MERCADERIES

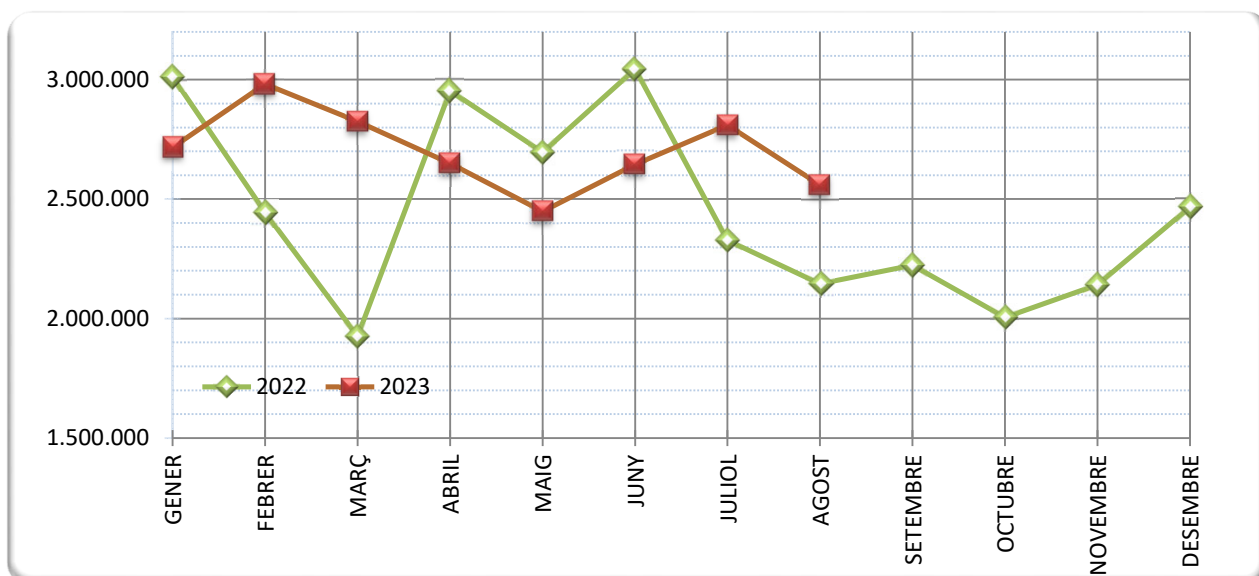
1.4 TRÀFIC MARÍTIM MENSUAL (t)

PERÍODE GENER - AGOST

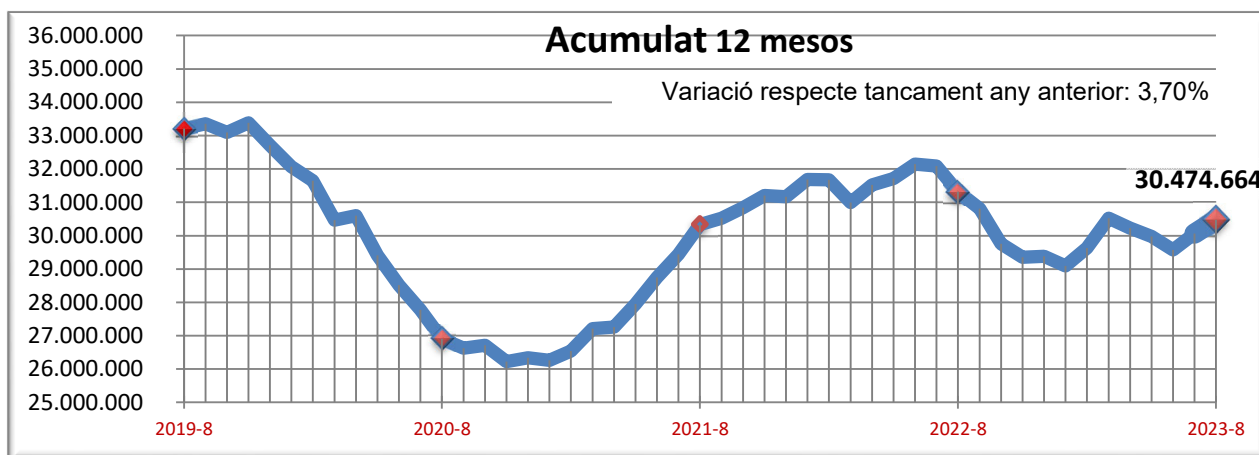
	2022	2023
GENER	3.011.811	2.716.739
FEBRER	2.444.210	2.981.223
MARÇ	1.925.268	2.825.093
ABRIL	2.953.433	2.649.817
MAIG	2.695.782	2.448.530
JUNY	3.044.648	2.645.930
JULIOL	2.328.030	2.810.163
AGOST	2.146.005	2.560.190
SETEMBRE	2.222.923	
OCTUBRE	2.005.481	
NOVEMBRE	2.140.922	
DESEMBRE	2.467.651	



1.5 GRÀFIC COMPARATIU DEL TRÀFIC MARÍTIM MENSUAL (t)



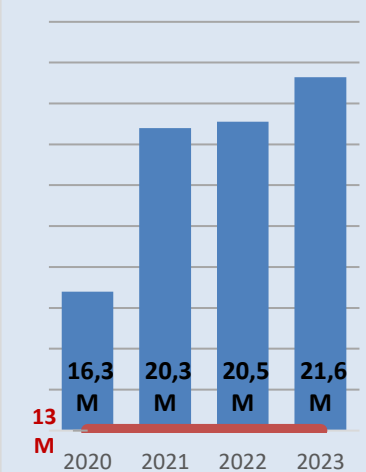
1.5.1 TRÀFIC INTERANUAL MARÍTIM 12 MESOS (t)



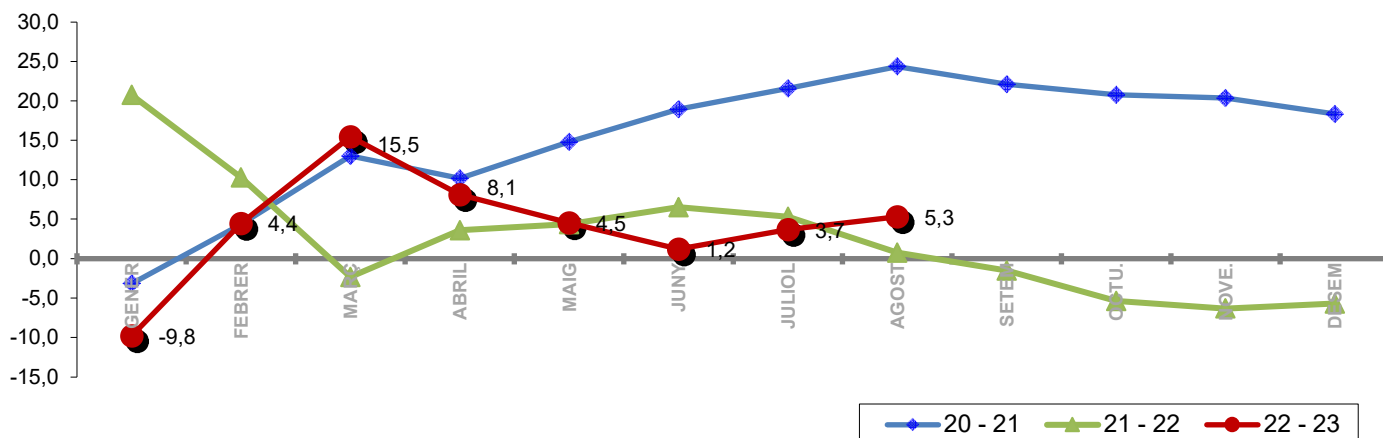
1. MERCADERIES

1.6 TRÀFIC MENSUAL ACUMULAT (t)

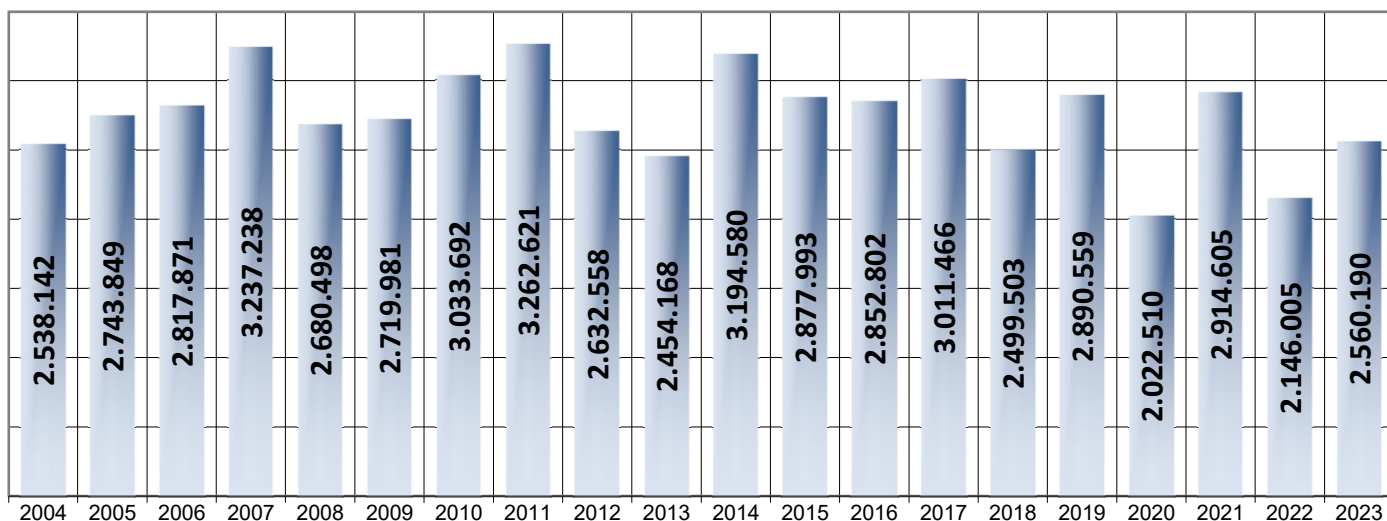
PERÍODE GENER - AGOST

	TRÀFIC MARÍTIM				Variació (%)			ACUMULAT A AGOST
	2020	2021	2022	2023	20 - 21	21 - 22	22 - 23	
GENER	2.575.155	2.494.088	3.011.811	2.716.739	-3,1	20,8	-9,8	
FEBRER	4.741.438	4.946.218	5.456.021	5.697.962	4,3	10,3	4,4	
MARÇ	6.687.366	7.557.903	7.381.289	8.523.055	13,0	-2,3	15,5	
ABRIL	9.052.966	9.975.500	10.334.722	11.172.872	10,2	3,6	8,1	
MAIG	10.876.387	12.485.909	13.030.504	13.621.402	14,8	4,4	4,5	
JUNY	12.687.225	15.092.085	16.075.152	16.267.332	19,0	6,5	1,2	
JULIOL	14.376.037	17.479.085	18.403.182	19.077.496	21,6	5,3	3,7	
AGOST	16.398.548	20.393.690	20.549.187	21.637.686	24,4	0,8	5,3	
SETEM	18.939.374	23.125.415	22.772.110		22,1	-1,5		
OCTU.	21.680.069	26.184.586	24.777.591		20,8	-5,4		
NOVE.	23.869.308	28.733.954	26.918.514		20,4	-6,3		
DESEM	26.341.217	31.167.780	29.386.165		18,3	-5,7		

1.7 GRÀFIC DE L'EVOLUCIÓ PERCENTUAL DEL TRÀFIC MENSUAL ACUMULAT

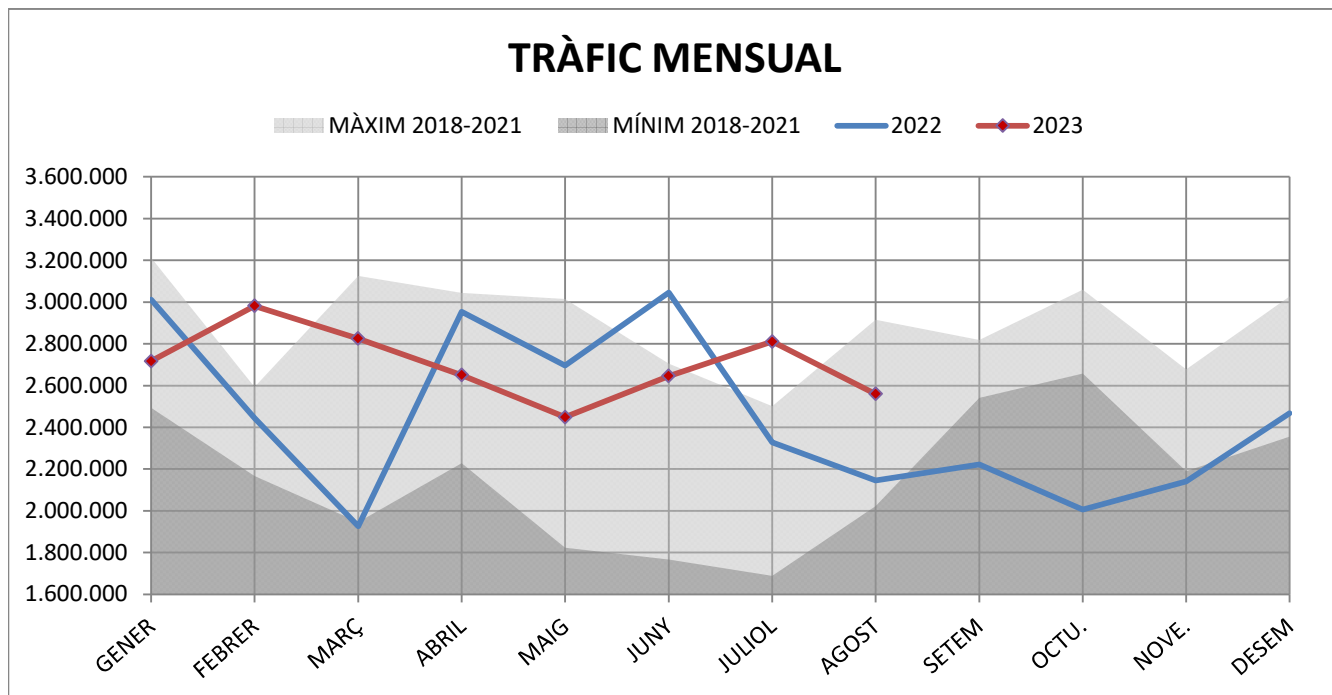


1.8 AGOST ELS DARRERS ANYS (t)



Concepte	Gener-Agost		2022 TOTAL	Gener-Agost		2023 TOTAL	Var.%
	CABOTATGE	EXTERIOR		CABOTATGE	EXTERIOR		
PETROLIS							
Càrrega	1.202.641	799.550	2.002.191	1.248.649	1.424.367	2.673.016	33,5%
Descàrrega	1.174.644	8.129.008	9.303.652	649.276	8.906.102	9.555.378	2,7%
Total	2.377.285	8.928.558	11.305.843	1.897.925	10.330.469	12.228.394	8,2%
LÍQUIDS A DOLL (resta)							
Càrrega	121.989	547.996	669.985	117.964	466.193	584.157	-12,8%
Descàrrega	122.550	749.667	872.217	116.404	520.438	636.842	-27,0%
Total	244.539	1.297.663	1.542.202	234.368	986.631	1.220.999	-20,8%
SÒLIDS A LLOURE							
Càrrega	16.942	1.059.081	1.076.023	15.580	892.306	907.886	-15,6%
Descàrrega	86.028	4.709.076	4.795.104	44.153	5.998.856	6.043.009	26,0%
Total	102.970	5.768.157	5.871.127	59.733	6.891.162	6.950.895	18,4%
CÀRREGA GENERAL							
Càrrega	27.409	686.934	714.343	37.049	399.283	436.332	-38,9%
Descàrrega	29.702	1.085.969	1.115.671	13.317	787.748	801.065	-28,2%
Total	57.111	1.772.903	1.830.014	50.366	1.187.031	1.237.397	-32,4%
TRÀFIC TOTAL							
Càrrega	1.368.981	3.093.561	4.462.542	1.419.242	3.182.149	4.601.391	3,1%
Descàrrega	1.412.924	14.673.720	16.086.644	823.150	16.213.144	17.036.294	5,9%
Total ¹	2.781.905	17.767.281	20.549.186	2.242.392	19.395.293	21.637.685	5,3%

¹ Sense incloure pesca, tràfic local, terrestre ni avituallament, ni INTERIOR



1. MERCADERIES

1.10 TRÀFIC DESGLOSSAT PER NAVEGACIÓ I OPERACIÓ (t) PERÍODE GENER-AGOST

TRÀFIC TOTAL

👍 Ascens del 5,3% en el tràfic total

👎 Descens del -19,4% en cabotatge

👍 Ascens del 9,2% en exterior

	2022	2023	Var %
TOTAL	20.549.186	21.637.685	5,3%
CABOTATGE			
Càrrega	1.368.981	1.419.242	3,7%
Descàrrega	1.412.924	823.150	-41,7%
Total	2.781.905	2.242.392	-19,4%
EXTERIOR			
Càrrega	3.093.561	3.182.149	2,9%
Descàrrega	14.673.720	16.213.144	10,5%
Total	17.767.281	19.395.293	9,2%

CRU DE PETROLI I PETROLÍFERS

👍 Ascens del 8,2% en els petroliis

👎 Descens del -20,2% en cabotatge

👍 Ascens del 15,7% en exterior

	2022	2023	Var %
TOTAL	11.305.843	12.228.394	8,2%
CABOTATGE			
Càrrega	1.202.641	1.248.649	3,8%
Descàrrega	1.174.644	649.276	-44,7%
Total	2.377.285	1.897.925	-20,2%
EXTERIOR			
Càrrega	799.550	1.424.367	78,1%
Descàrrega	8.129.008	8.906.102	9,6%
Total	8.928.558	10.330.469	15,7%

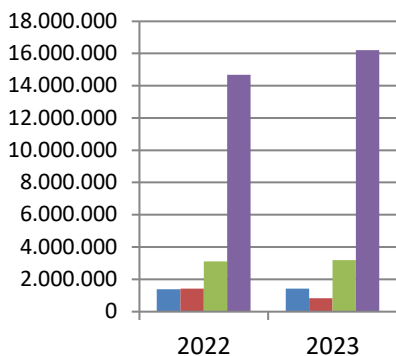
LÍQUIDS A DOLL (resta)

👎 Descens del -20,8% en els líquids a doll

👎 Descens del -4,2% en cabotatge

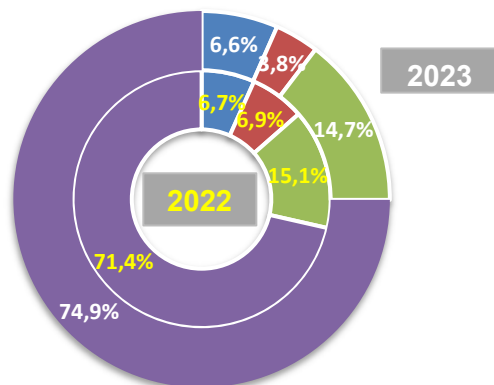
👎 Descens del -24,0% en exterior

	2022	2023	Var %
TOTAL	1.542.202	1.220.999	-20,8%
CABOTATGE			
Càrrega	121.989	117.964	-3,3%
Descàrrega	122.550	116.404	-5,0%
Total	244.539	234.368	-4,2%
EXTERIOR			
Càrrega	547.996	466.193	-14,9%
Descàrrega	749.667	520.438	-30,6%
Total	1.297.663	986.631	-24,0%



TRÀFIC TOTAL

- CABOTATGE CÀRREGA
- CABOTATGE DESCÀRREGA
- EXTERIOR CÀRREGA
- EXTERIOR DESCÀRREGA



1. MERCADERIES

1.10 TRÀFIC DESGLOSSAT PER NAVEGACIÓ I OPERACIÓ (t) PERÍODE GENER-AGOST

SÒLIDS A LLOURE

👉 Ascens del 18,4% en els sòlids a lloure

👉 Descens del -42,0% en cabotatge

👉 Ascens del 19,5% en exterior

	2022	2023	Var %
TOTAL	5.871.127	6.950.895	18,4%
CABOTATGE			
Càrrega	16.942	15.580	-8,0%
Descàrrega	86.028	44.153	-48,7%
Total	102.970	59.733	-42,0%
EXTERIOR			
Càrrega	1.059.081	892.306	-15,7%
Descàrrega	4.709.076	5.998.856	27,4%
Total	5.768.157	6.891.162	19,5%

CÀRREGA GENERAL

👉 Descens del en la càrrega general

👉 Descens del en cabotatge

👉 Descens del en exterior

	2022	2023	Var %
TOTAL	1.830.014	1.237.397	-32,4%
CABOTATGE			
Càrrega	27.409	37.049	35,2%
Descàrrega	29.702	13.317	-55,2%
Total	57.111	50.366	-11,8%
EXTERIOR			
Càrrega	686.934	399.283	-41,9%
Descàrrega	1.085.969	787.748	-27,5%
Total	1.772.903	1.187.031	-33,0%

Comerç d'animals vius

UNITATS	2022	2023	Var %
Bovins	44.485	26.128	-41,3%
Ovins	86.482	75.031	-13,2%
Resta	57	0	-100,0%
Animals vius	131.024	101.159	-22,8%

TONES	2022	2023	Var %
Bovins	17.603	12.138	-31,0%
Ovins	3.804	3.655	-3,9%
Resta	27	0	-100,0%
Animals vius	21.434	15.793	-26,3%

1. MERCADERIES

1.11 TRÀFIC MENSUAL SEGONS LA SEVA NATURALES (t)

AGOST

DOCUMENT D'ÚS PÚBLIC

AGOST

Mercaderies	2022	2023	Var. %	Variació (t)
ENERGÈTIC	1.364.804	1.642.324	20,3%	277.520
Petroli cru	578.839	888.430	53,5%	309.591
Fuel-oli	316.819	233.517	-26,3%	-83.302
Gas-oli	46.443	205.851	343,2%	159.408
Benzina, querosè	11.919	0	-100,0%	-11.919
Altres productes petrolífers	266.382	106.267	-60,1%	-160.115
Gasos energètics del petroli	43.981	136.675	210,8%	92.694
Carbons i coc de petroli	78.245	59.290	-24,2%	-18.955
Gas natural	0	0	-	0
Biocombustibles	22.176	12.294	-44,6%	-9.882
SIDEROMETAL·LÚRGIC	70.665	51.846	-26,6%	-18.819
Mineral ferro extractiu i tractat	0	0	-	0
Altres minerals i residus metàl·lics	3	19	533,3%	16
Ferralla de ferro	24.598	20	-99,9%	-24.578
Productes siderúrgics	45.673	51.786	13,4%	6.113
Altres productes metal·lúrgics	391	21	-94,6%	-370
MINERALS NO METÀL·LICS	519	4.178	705,0%	3.659
Sal comuna	3	4.178	139166,7%	4.175
Altres minerals no metàl·lics	516	0	-100,0%	-516
ADOBS	72	12	-83,3%	-60
Fosfats	0	0	-	0
Potasses	0	0	-	0
Adobs naturals i artificials	72	12	-83,3%	-60
PRODUCTES QUÍMICS	195.188	94.802	-51,4%	-100.386
Productes químics	195.188	94.802	-51,4%	-100.386
MATERIALS CONSTRUCCIÓ	61.785	65.185	5,5%	3.400
Asfalt	57.223	62.763	9,7%	5.540
Ciment i clinker	0	1.000	-	1.000
Materials de construcció	4.562	1.422	-68,8%	-3.140
AGROALIMENTARI I RAMADER	364.658	653.525	79,2%	288.867
Cereals i les seves farines	299.787	517.784	72,7%	217.997
Faves de soja	0	0	-	0
Fruïtes, hortalisses i llegums	6.847	17.290	152,5%	10.443
Vins, begudes, alcohol i derivats	1.048	149	-85,8%	-899
Conserves	71	52	-26,8%	-19
Tabac, cacau, cafè i espècies	2.132	18	-99,2%	-2.114
Olis i greixos	5.513	3.575	-35,2%	-1.938
Altres productes alimentaris	630	142	-77,5%	-488
Peix congelat i refrigerat	19	0	-100,0%	-19
Pinsos i farratges	48.611	114.515	135,6%	65.904
ALTRES MERCADERIES	49.308	30.512	-38,1%	-18.796
Fustes i suro	3.690	44	-98,8%	-3.646
Paper i pasta	30.838	21.973	-28,7%	-8.865
Maquinària, aparells, utilitatge i recanvis	3.604	551	-84,7%	-3.053
Resta de mercaderies	11.176	7.944	-28,9%	-3.232
VEHICLES I ELEMENTS DE TRANSPORT	39.005	17.808	-54,3%	-21.197
Automòbils i les seves peces	17.725	15.853	-10,6%	-1.872
Tara plataformes	9.657	0	-100,0%	-9.657
Tara contenidors	11.623	1.955	-83,2%	-9.668
RESTA	43.595	30.179	-30,8%	-13.416
Avituallament	10.625	7.275	-31,5%	-3.350
Pesca	346	130	-62,4%	-216
Tràfic Local	7.347	0	-100,0%	-7.347
Terrestre	25.277	22.774	-9,9%	-2.503
Total mercaderies	2.189.599	2.590.371	18,3%	400.772
OPERACIONS ESPECIALS				
Trànsit	125.518	5.523	-95,6%	-119.995
Transbord	36.827	0	-100,0%	-36.827

1. MERCADERIES

1.11 TRÀFIC ACUMULAT SEGONS LA SEVA NATURALES (t) PERÍODE GENER-AGOST

DOCUMENT D'ÚS PÚBLIC				
PERÍODE GENER-AGOST				
Mercaderies	2022	2023	Var. %	Variació (t)
ENERGÈTIC	13.039.460	12.991.124	-0,4%	-48.336
Petroli cru	5.848.037	6.517.856	11,5%	669.819
Fuel-oli	1.774.277	1.805.326	1,7%	31.049
Gas-oli	418.799	913.848	118,2%	495.049
Benzina, querosè	113.736	59.039	-48,1%	-54.697
Altres productes petrolífers	2.054.083	1.494.448	-27,2%	-559.635
Gasos energètics del petroli	760.543	956.219	25,7%	195.676
Carbons i coc de petroli	1.944.296	1.126.648	-42,1%	-817.648
Gas natural	0	0	-	0
Biocombustibles	125.689	117.740	-6,3%	-7.949
SIDEROMETAL·LÚRGIC	513.697	480.124	-6,5%	-33.573
Mineral ferro extractiu i tractat	5.454	3.624	-33,6%	-1.830
Altres minerals i residus metàl·lics	1.939	3.371	73,9%	1.432
Ferralla de ferro	47.630	17.875	-62,5%	-29.755
Productes siderúrgics	440.476	454.952	3,3%	14.476
Altres productes metal·lúrgics	18.198	302	-98,3%	-17.896
MINERALS NO METÀL·LICS	67.228	66.622	-0,9%	-606
Sal comuna	13.819	25.977	88,0%	12.158
Altres minerals no metàl·lics	53.409	40.645	-23,9%	-12.764
ADOBS	95.426	40.068	-58,0%	-55.358
Fosfats	41.168	0	-100,0%	-41.168
Potasses	4.350	21	-99,5%	-4.329
Adobs naturals i artificials	49.908	40.047	-19,8%	-9.861
PRODUCTES QUÍMICS	1.601.921	1.188.393	-25,8%	-413.528
Productes químics	1.601.921	1.188.393	-25,8%	-413.528
MATERIALS CONSTRUCCIÓ	419.702	833.012	98,5%	413.310
Asfalt	340.425	484.129	42,2%	143.704
Ciment i clinker	11.856	4.093	-65,5%	-7.763
Materials de construcció	67.421	344.790	411,4%	277.369
AGROALIMENTARI I RAMADER	3.848.337	5.469.140	42,1%	1.620.803
Cereals i les seves farines	2.554.382	4.285.824	67,8%	1.731.442
Faves de soja	9.563	0	-100,0%	-9.563
Fruïtes, hortalisses i llegums	104.619	301.569	188,3%	196.950
Vins, begudes, alcohol i derivats	10.718	5.238	-51,1%	-5.480
Conserves	4.368	1.105	-74,7%	-3.263
Tabac, cacau, cafè i espècies	19.487	15.291	-21,5%	-4.196
Olis i greixos	49.349	57.918	17,4%	8.569
Altres productes alimentaris	12.597	4.537	-64,0%	-8.060
Peix congelat i refrigerat	994	139	-86,0%	-855
Pinsos i farratges	1.082.260	797.519	-26,3%	-284.741
ALTRES MERCADERIES	571.321	302.200	-47,1%	-269.121
Fustes i suro	30.409	10.958	-64,0%	-19.451
Paper i pasta	355.975	213.084	-40,1%	-142.891
Maquinària, aparells, utilitatge i recanvis	34.906	14.659	-58,0%	-20.247
Resta de mercaderies	150.031	63.499	-57,7%	-86.532
VEHICLES I ELEMENTS DE TRANSPORT	392.094	267.000	-31,9%	-125.094
Automòbils i les seves peces	171.934	208.503	21,3%	36.569
Tara plataformes	80.942	1.271	-98,4%	-79.671
Tara contenidors	139.218	57.226	-58,9%	-81.992
RESTA	368.676	312.936	-15,1%	-55.740
Avituallament	74.606	71.139	-4,6%	-3.467
Pesca	1.490	1.319	-11,5%	-171
Tràfic Local	62.519	31.514	-49,6%	-31.005
Terrestre	230.061	208.964	-9,2%	-21.097
Total mercaderies	20.917.862	21.950.619	4,9%	1.032.757
OPERACIONS ESPECIALS				
Trànsit	2.162.489	1.033.974	-52,2%	-1.128.515
Transbord	183.368	0	-100,0%	-183.368

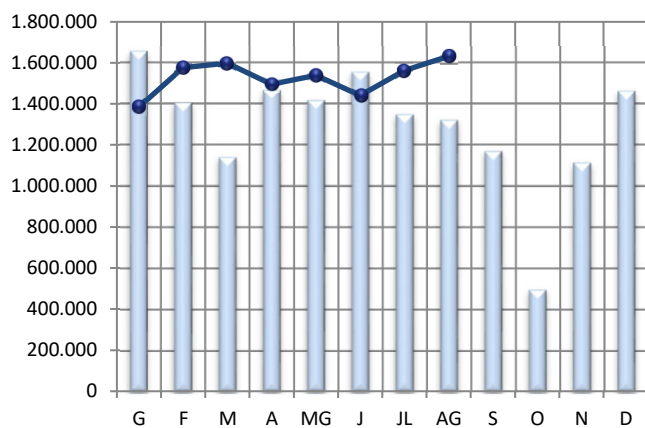
1. MERCADERIES

1.14 EVOLUCIÓ MENSUAL DELS PRINCIPALS GRUPS (t)

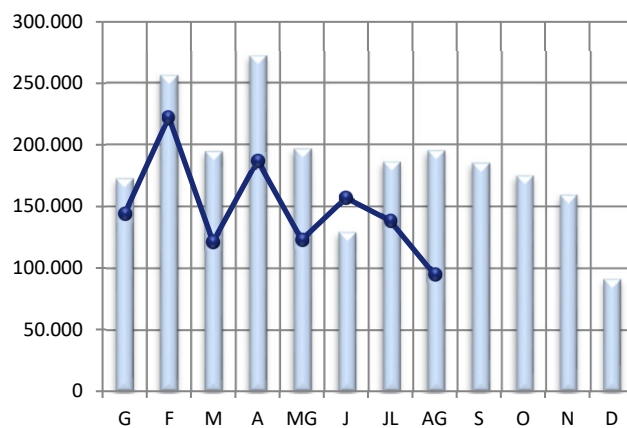
PERÍODE GENER-AGOST

 **2022**  **2023**

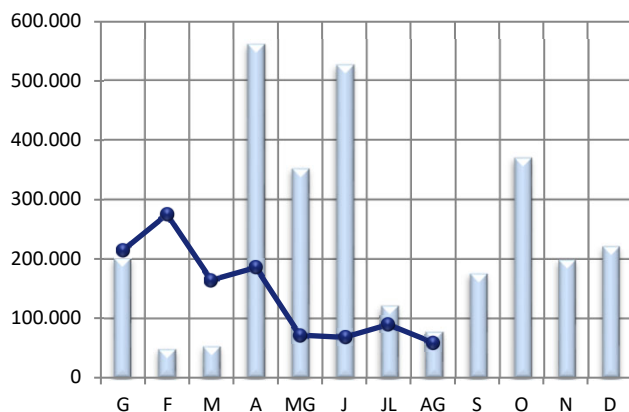
CRU I PETROLÍFERS



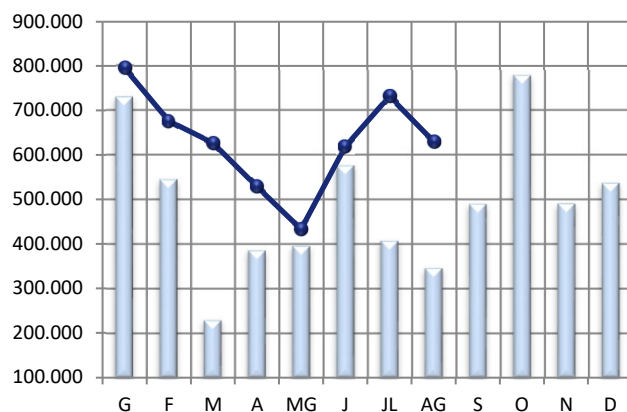
PRODUCTES QUÍMICS



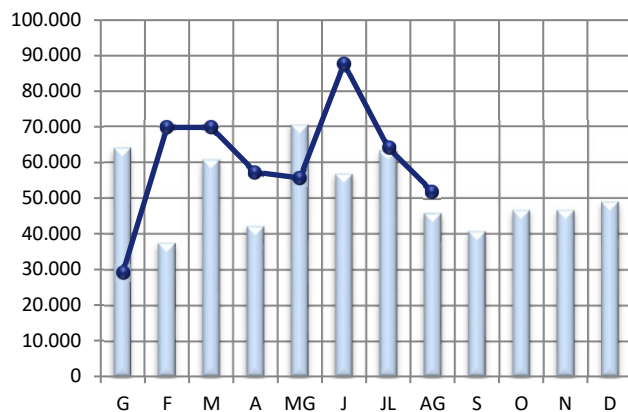
CARBONS I COC



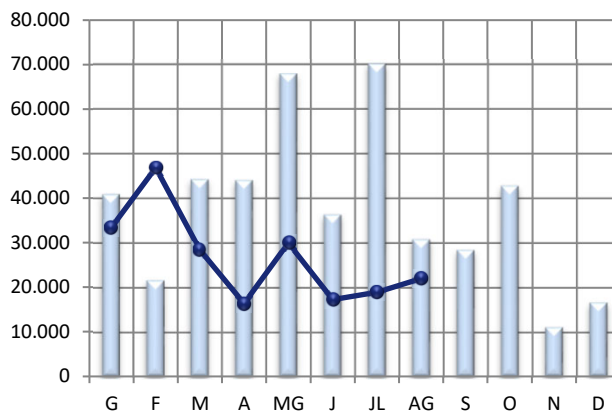
CEREALES, PINSOS I FARINES



PRODUCTES SIDERÚRGICS



PAPER I PASTA PAPER



1. MERCADERIES

1.17 ORIGEN I DESTÍ MERCADERIA

PERÍODE GENER - AGOST

DOCUMENT D'ÚS PÚBLIC

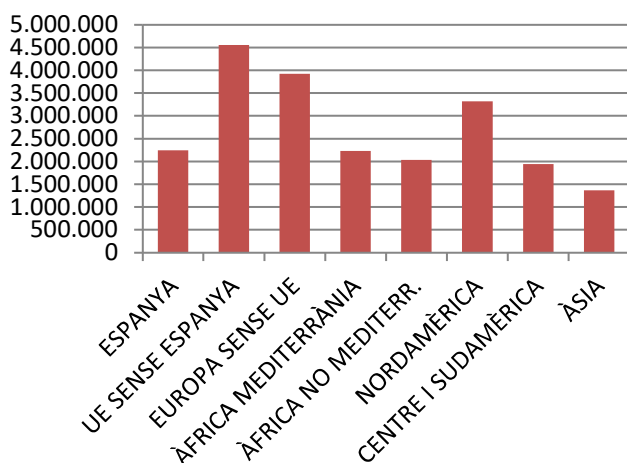
PRINCIPALS PAÏSOS AMB ACTIVITAT AL PORT

	MARÍTIM	Pes	G.LÍQUIDS	Pes	G.SÒLIDS	Pes	M.GEN	Pes
ESTATS UNITS D'AMÈRICA	2.641.857	12,2%	2.283.184	17,0%	323.463	4,7%	35.210	2,8%
ESPANYA	2.244.823	10,4%	2.132.293	15,9%	59.733	0,9%	52.797	4,3%
UCRAÏNA	2.117.712	9,8%	1.498	0,0%	2.116.214	30,4%	0	0,0%
BRASIL	1.265.763	5,8%	541.145	4,0%	606.682	8,7%	117.936	9,5%
NIGÈRIA	1.183.594	5,5%	1.183.594	8,8%	0	0,0%	0	0,0%
LÍBIA	1.178.894	5,4%	1.171.710	8,7%	3.304	0,0%	3.880	0,3%
TURQUIA	1.145.119	5,3%	972.992	7,2%	119.930	1,7%	52.197	4,2%
ITÀLIA	1.052.128	4,9%	454.257	3,4%	546.933	7,9%	50.938	4,1%
ALGÈRIA	648.678	3,0%	648.678	4,8%	0	0,0%	0	0,0%
FRANÇA	570.399	2,6%	452.944	3,4%	80.521	1,2%	36.934	3,0%
10 PRIMERS MARÍTIM	14.048.967	64,9%	9.842.295	73,2%	3.856.780	55,5%	349.892	28,3%
RESTA PAÏSOS	7.588.719	35,1%	3.607.098	26,8%	3.094.115	44,5%	887.506	71,7%
TRÀFIC MARÍTIM	21.637.686	100,0%	13.449.393	100,0%	6.950.895	100,0%	1.237.398	100,0%

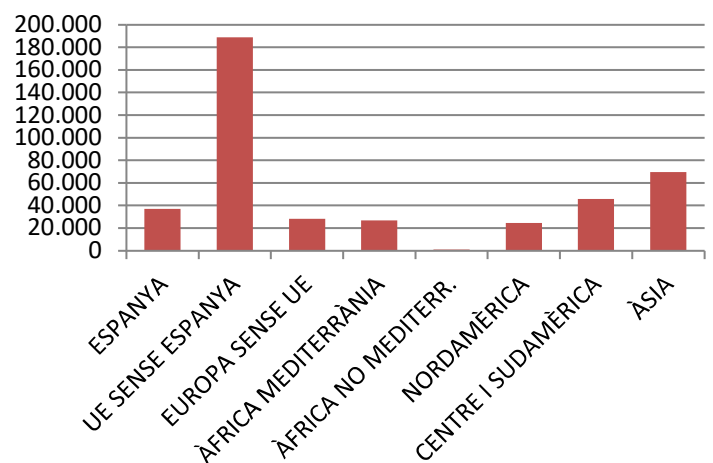
PRINCIPALS PAÏSOS AMB TRÀFIC MERCADERIA GENERAL

	MG	Pes	CÀRREGA	Pes	DESCÀRREGA	Pes	TRÀNSIT	Pes
EGIPTE	131.870	10,7%	6.573	1,6%	121.797	15,4%	3.500	13,8%
BRASIL	117.936	9,5%	0	0,0%	114.932	14,5%	3.004	11,8%
ESLOVÈNIA	74.055	6,0%	18.331	4,3%	55.706	7,0%	18	
COSTA RICA	69.235	5,6%	29.949	7,1%	39.275	5,0%	11	0,0%
ISRAEL	59.852	4,8%	59.818	14,2%	2	0,0%	32	0,1%
REGNE UNIT	57.866	4,7%	57.866	13,7%	0	0,0%	0	0,0%
COREA DEL SUD	57.146	4,6%	114	0,0%	50.296	6,4%	6.736	26,6%
ESPANYA	52.797	4,3%	37.071	8,8%	13.317	1,7%	2.409	9,5%
TURQUIA	52.197	4,2%	26.790	6,4%	25.407	3,2%	0	0,0%
ITÀLIA	50.938	4,1%	40.492	9,6%	9.872	1,2%	574	2,3%
10 PRIMERS MERC. GENERAL	723.892	58,5%	277.004	65,7%	430.604	54,5%	16.284	64,2%
RESTA PAÏSOS	513.506	41,5%	144.538	34,3%	359.890	45,5%	9.078	35,8%
MERCADERIA GENERAL	1.237.398	100,0%	421.542	100,0%	790.494	100,0%	25.362	100,0%

Tràfic zones del món



Exportació M. General



DOCUMENT D'ÚS PÚBLIC

1. MERCADERIES

1.18-19 AUTOMÒBILS I MERCADERIA CONTENITZADA

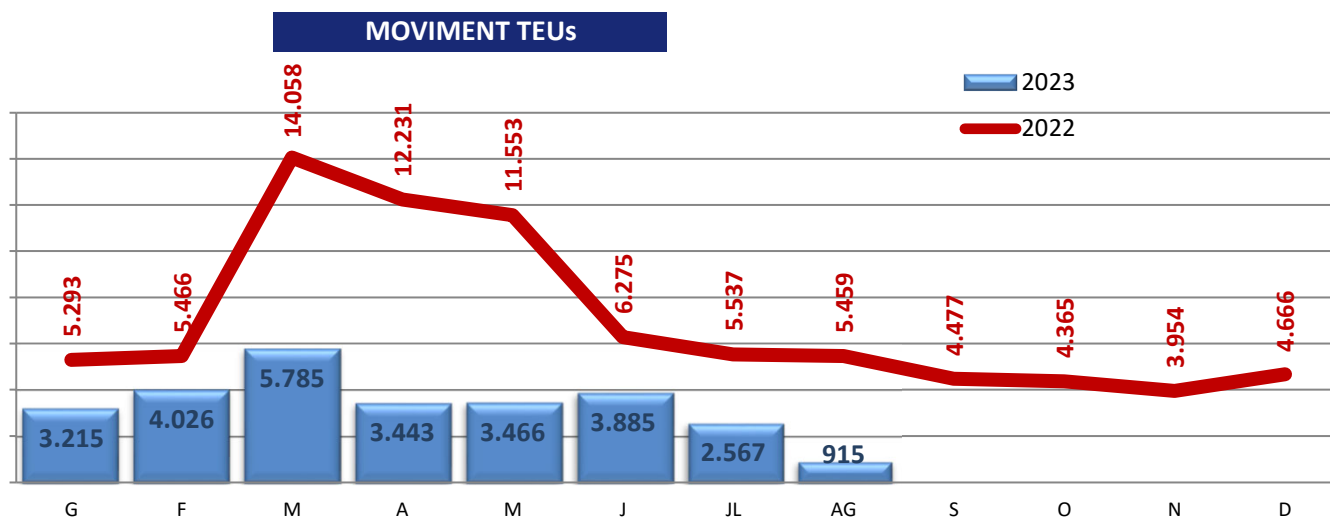
RESUM DEL TRÀFIC DE MERCADERIES

PERÍODE GENER - AGOST

DOCUMENT D'ÚS PÚBLIC

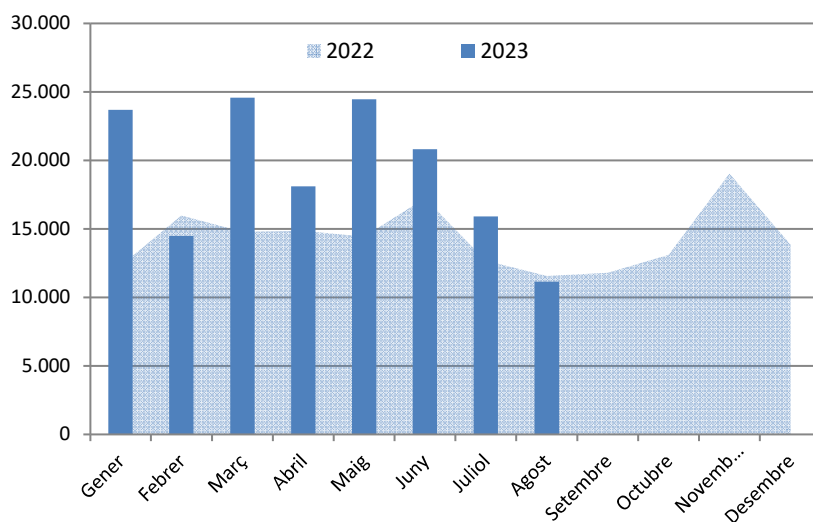
	Agost			Acumulat		
	2022	2023	Var.	2022	2023	Var.
CÀRREGA GENERAL CONTENITZADA (TONES)	40.899	8.872	-78,3%	638.294	216.687	-66,1%
Tones càrrega	18.806	4.163	-77,9%	174.219	109.693	-37,0%
Tones descàrrega	21.105	4.709	-77,7%	171.604	102.270	-40,4%
Tones trànsit	988	0	-100,0%	292.471	4.724	-98,4%

	Agost			Acumulat		
	2022	2023	Var.	2022	2023	Var.
TEUS CÀRREGA GENERAL CONTENITZADA	5.459	915	-83,2%	65.872	27.303	-58,6%
TEUs càrrega	2.287	389	-83,0%	19.221	13.221	-31,2%
TEUs descàrrega	2.730	526	-80,7%	21.878	11.922	-45,5%
TEUs trànsit	442	0	-100,0%	24.773	2.160	-91,3%



Automòbils de turisme (unitats)

	2022	2023
Gener	12.311	23.693
Febrer	15.969	14.476
Març	14.788	24.573
Abril	14.846	18.095
Maig	14.422	24.447
Juny	17.240	20.798
Juliol	12.674	15.904
Agost	11.564	11.134
Setembre	11.798	
Octubre	13.100	
Novembre	19.046	
Desembre	13.857	
Gen-Ago	113.814	153.120
Variació		34,5%

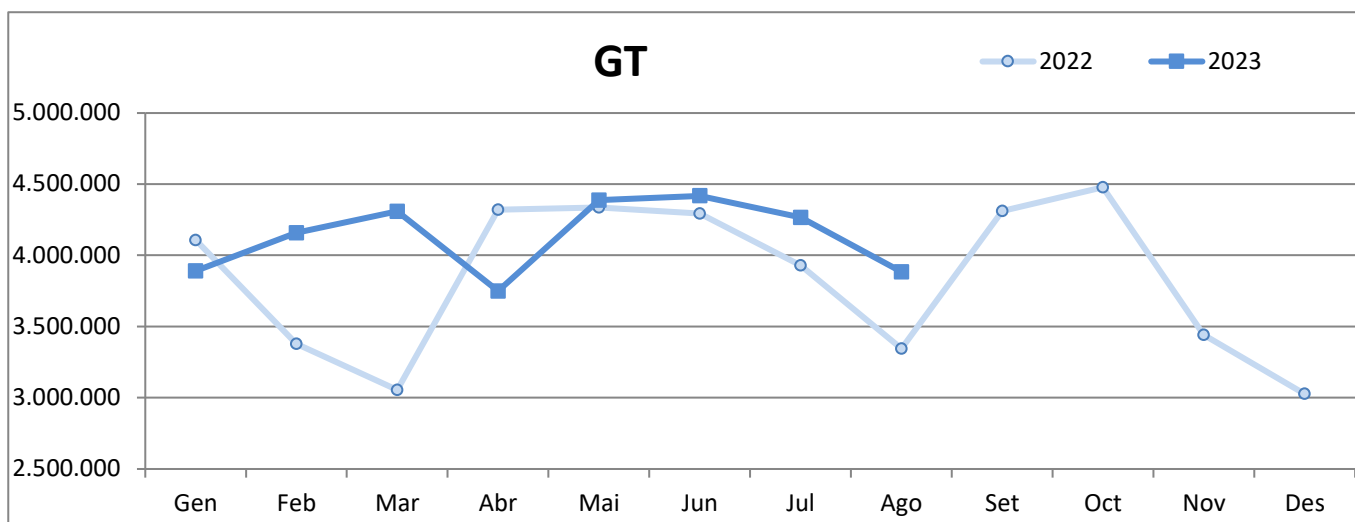
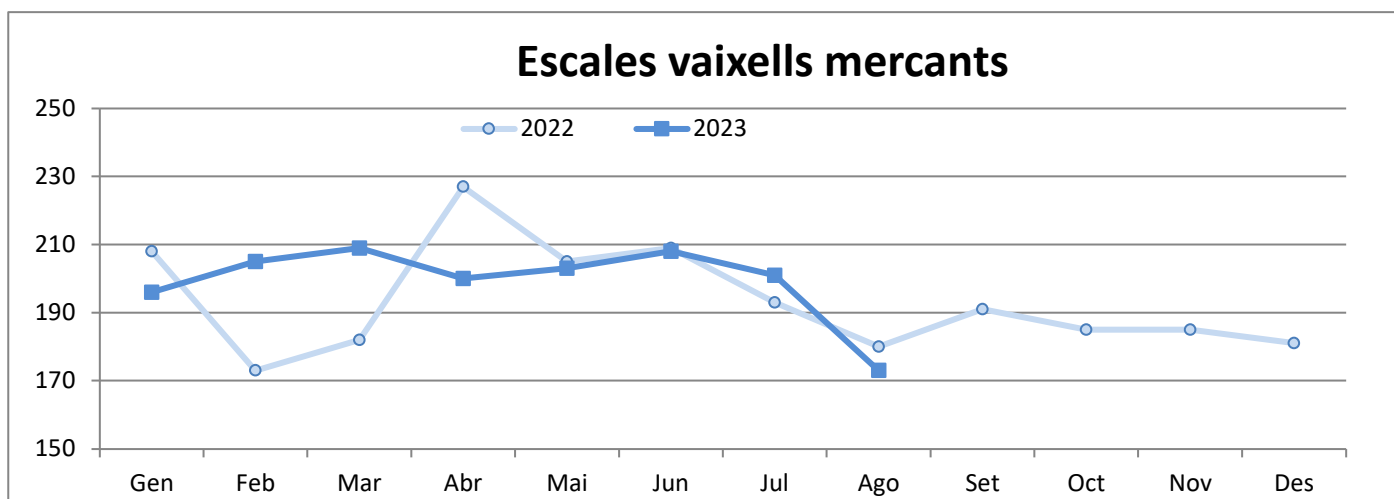


2. VAIXELLS

2.1 MOVIMENT DE VAIXELLS I GT

PERÍODE GENER-AGOST

	ESCALES VAIXELLS MERCANTS			GT		
	2022	2023	Var. %	2022	2023	Var. %
Gener	208	196	-5,8 %	4.106.418	3.890.244	-5,3 %
Febrer	173	205	18,5 %	3.377.896	4.158.005	23,1 %
Març	182	209	14,8 %	3.055.766	4.308.580	41,0 %
Abril	227	200	-11,9 %	4.319.333	3.749.125	-13,2 %
Maig	205	203	-1,0 %	4.335.013	4.387.676	1,2 %
Juny	209	208	-0,5 %	4.293.571	4.418.620	2,9 %
Juliol	193	201	4,1 %	3.928.945	4.266.591	8,6 %
Agost	180	173	-3,9 %	3.344.772	3.882.876	16,1 %
Setembre	191	-	-	4.311.268	-	-
Octubre	185	-	-	4.477.424	-	-
Novembre	185	-	-	3.440.706	-	-
Desembre	181	-	-	3.026.705	-	-
Acumulat fins Agost	1.577	1.595	1,1%	30.761.714	33.061.717	7,5%



3. PASSATGERS

3.1 MOVIMENT DE CREUERISTES I ESCALES

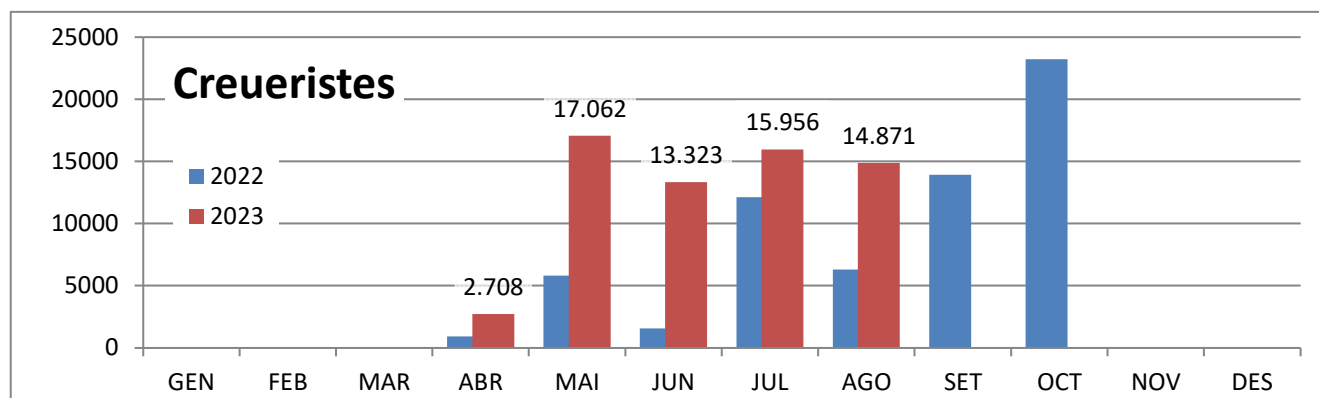
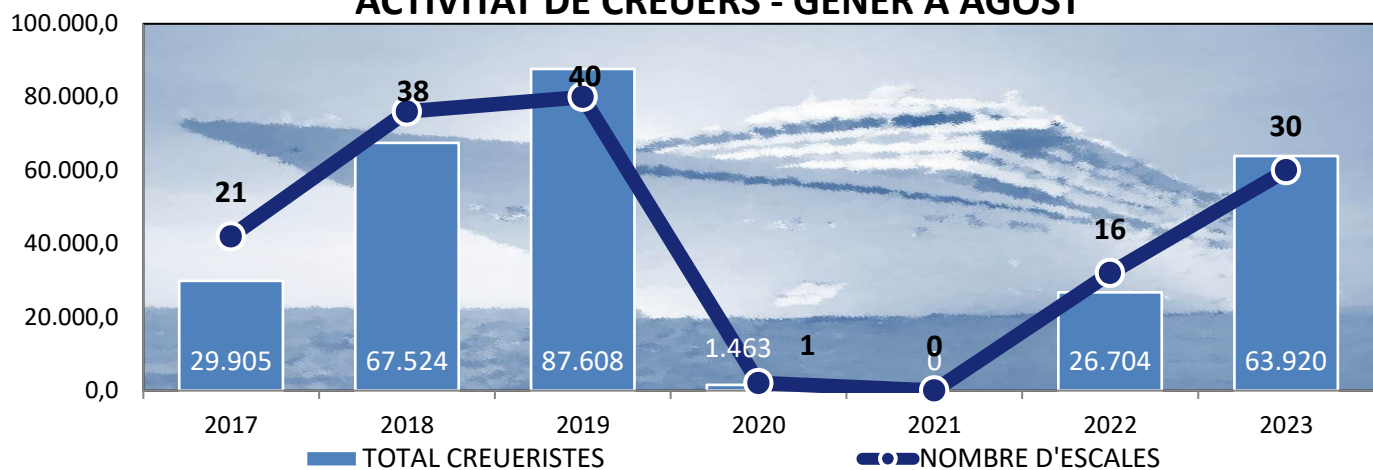
PERÍODE GENER-AGOST

DOCUMENT D'ÚS PÚBLIC

	CREUERISTES						ESCALES CREUERS					
	Mensual			Acumulat			Mensual			Acumulat		
	2022	2023	Var.%	2022	2023	Var.%	2022	2023	Var.%	2022	2023	Var.%
GENER			--			--			--			--
FEBRER			--			--			--			--
MARÇ			--			--			--			--
ABRIL	914	2.708	196,3%	914	2.708	196,3%	5	5	0,0%	5	5	0,0%
MAIG	5.814	17.062	193,5%	6.728	19.770	193,8%	5	10	100,0%	10	15	50,0%
JUNY	1.559	13.323	754,6%	8.287	33.093	299,3%	1	5	400,0%	11	20	81,8%
JULIOL	12.115	15.956	31,7%	20.402	49.049	140,4%	3	5	66,7%	14	25	78,6%
AGOST	6.302	14.871	136,0%	26.704	63.920	139,4%	2	5	150,0%	16	30	87,5%
SETEMBRE	13.906	--	--	40.610	--	--	5	--	--	21	--	--
OCTUBRE	23.210	--	--	63.820	--	--	14	--	--	35	--	--
NOVEMBRE	48	--	--	63.868	--	--	1	--	--	36	--	--
DESEMBRE		--	--	63.868	--	--		--	--	36	--	--

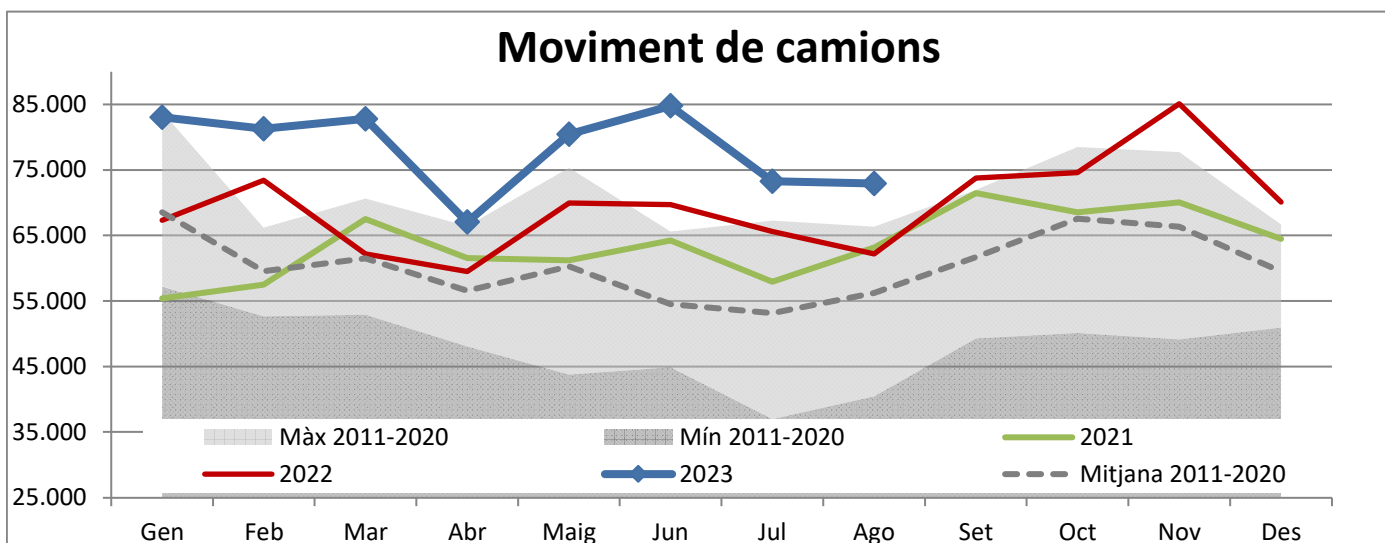
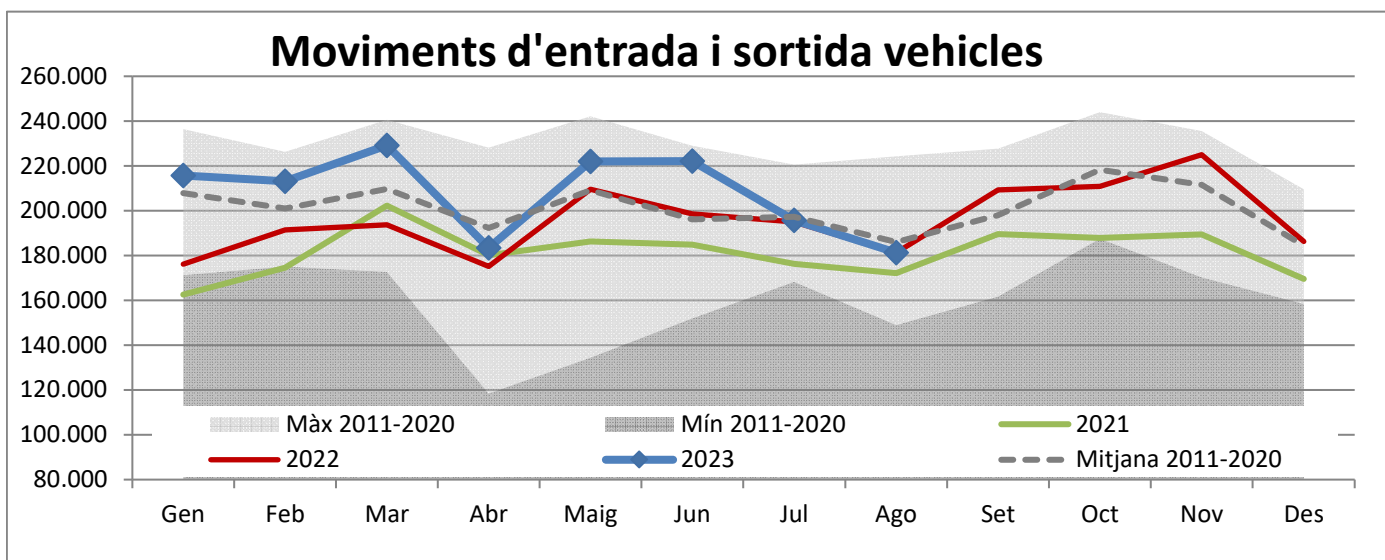
	ALTRES PASSATGERS I CONDUCTORS						ESCALES					
	Mensual			Acumulat			Mensual			Acumulat		
	2022	2023	Var.%	2022	2023	Var.%	2022	2023	Var.%	2022	2023	Var.%
AGOST	40		-100,0%	362	12	-96,7%	5		-100,0%	34	1	-97,1%

ACTIVITAT DE CREUERS - GENER A AGOST

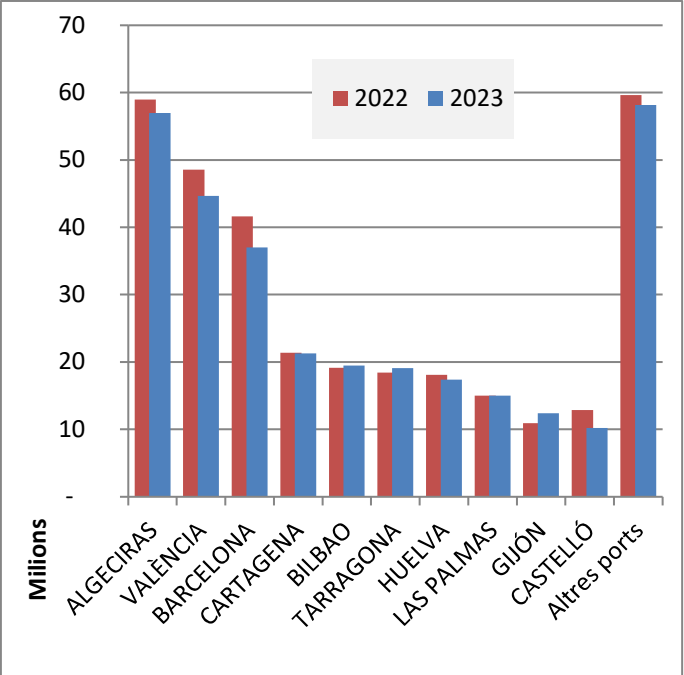


DOCUMENT D'ÚS PÚBLIC

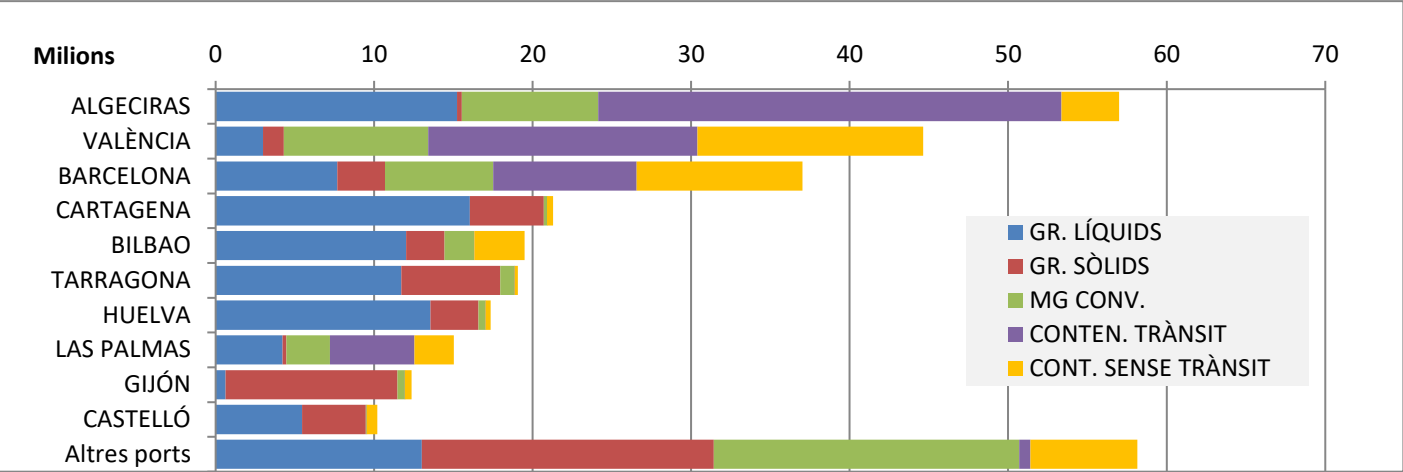
Concepte	AGOST					Acumulat		
	Entrades	Sortides	2023	2022	Var. %	2023	2022	Var. %
EIX TRANVERSAL	76.892	76.095	152.987	151.720	0,8 %	1.407.200	1.259.657	11,7 %
Camions	34.920	38.022	72.942	62.173	17,3 %	625.600	529.857	18,1 %
Turismes	34.434	36.741	71.175	79.532	-10,5 %	702.896	647.184	8,6 %
Sense classificar	7.538	1.332	8.870	10.015	-11,4 %	78.704	82.616	-4,7 %
REUS i LLEVANT	14.489	13.825	28.314	29.517	-4,1 %	255.385	261.168	-2,2 %
Vehicles	12.765	12.740	25.505	26.318	-3,1 %	238.556	237.573	0,4 %
Sense classificar	1.724	1.085	2.809	3.199	-12,2 %	16.829	23.595	-28,7 %
MOVIMENT VEHICLES	91.381	89.920	181.301	181.237	0,0%	1.662.585	1.520.825	9,3%
VIANANTS								
Eix, Reus i Llevant	2.994	2.882	5.876	7.418	-20,8 %	49.739	35.489	40,2 %



	ACUMULAT JULIOL		
	2022	2023	Var. %
Total tràfic	324.558.864	311.643.059	-4,0 %
ALGECIRAS	58.979.038	56.990.115	-3,4 %
VALÈNCIA	48.539.177	44.648.981	-8,0 %
BARCELONA	41.604.390	37.024.616	-11,0 %
CARTAGENA	21.382.442	21.288.144	-0,4 %
BILBAO	19.139.937	19.487.497	1,8 %
TARRAGONA	18.403.032	19.077.398	3,7 %
HUELVA	18.073.857	17.366.380	-3,9 %
LAS PALMAS	15.015.758	15.025.229	0,1 %
GIJÓN	10.920.917	12.375.974	13,3 %
CASTELLÓ	12.889.604	10.202.235	-20,8 %
Altres ports	59.610.712	58.156.490	-2,4 %



TIPUS DE TRÀFIC PER PORT



VARIACIÓ TONES PER PORT

