



ESTADÍSTIQUES TRÀFIC PORTUARI

JULIOL - 2023

1. MERCADERIES

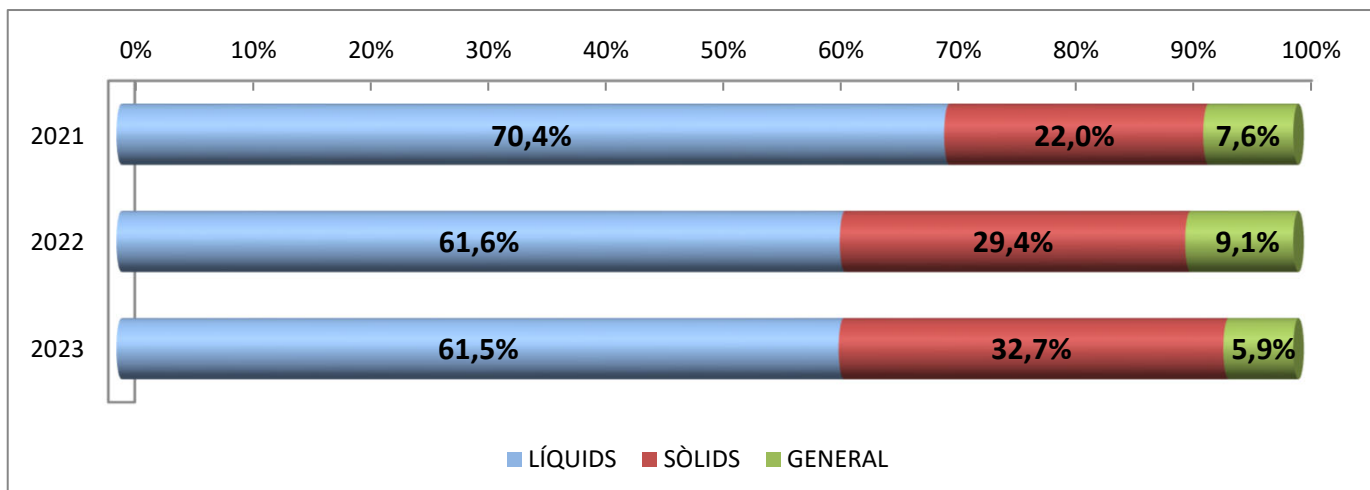
1.1 RESUM DEL TRÀFIC DE MERCADERIES (t)

PERÍODE GENER-JULIOL

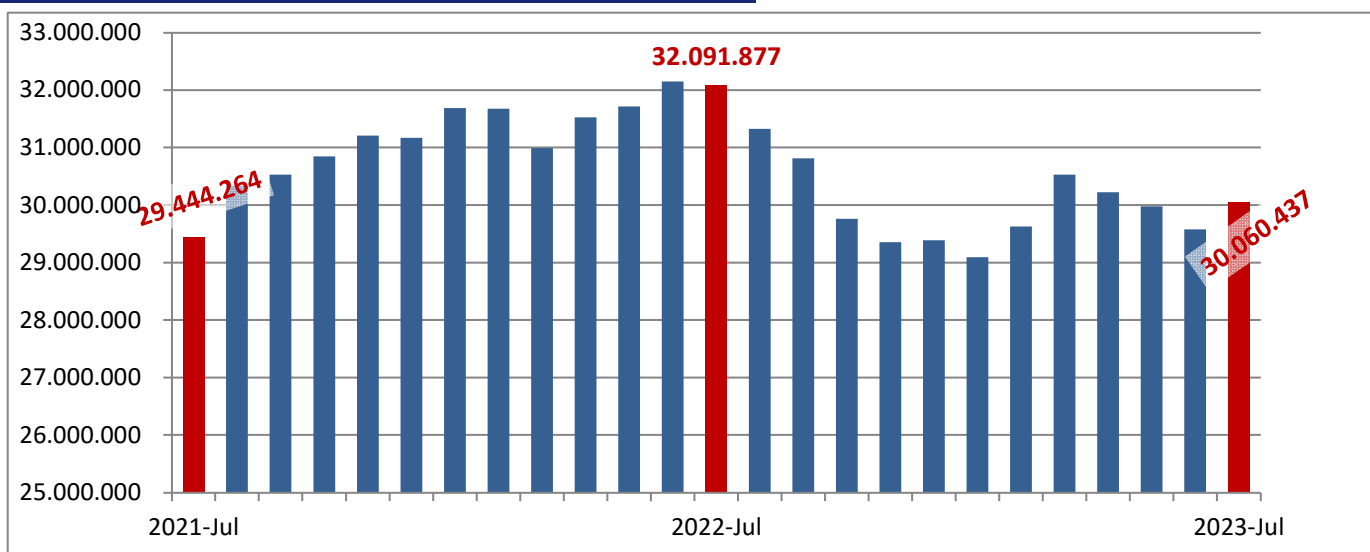
Concepte	Juliol			Acumulat		
	2022	2023	Var. %	2022	2023	Var. %
LÍQUIDS A DOLL	1.530.115	1.722.152	12,6 %	11.327.536	11.724.098	3,5 %
Cru	758.179	896.553	18,3 %	5.269.198	5.629.427	6,8 %
Altres prod. petrolífers	590.325	665.400	12,7 %	4.715.464	4.965.425	5,3 %
Químics, Biocomb. i altres	181.611	160.199	-11,8 %	1.342.874	1.129.246	-15,9 %
SÒLIDS A LLOURE	570.727	927.546	62,5 %	5.404.793	6.232.987	15,3 %
Carbons i coc petroli	122.353	89.176	-27,1 %	1.866.051	1.067.358	-42,8 %
Trànsit	111.351	79.549	-28,6 %	1.563.340	888.539	-43,2 %
No trànsit	11.002	9.627	-12,5 %	302.711	178.819	-40,9 %
Cereals, Pinsos i Farines	407.646	732.124	79,6 %	3.271.926	4.412.211	34,9 %
Resta	40.728	106.246	160,9 %	266.816	753.418	182,4 %
CÀRREGA GENERAL	227.189	160.425	-29,4 %	1.670.852	1.120.370	-32,9 %
En contenidors	41.123	18.051	-56,1 %	597.395	207.814	-65,2 %
Altres mitjans	186.066	142.374	-23,5 %	1.073.457	912.556	-15,0 %
TRÀFIC MARÍTIM	2.328.031	2.810.123	20,7%	18.403.181	19.077.455	3,7%
AVITUALLAMENT	7.407	7.668	3,5 %	63.981	63.713	-0,4 %
Combustibles i nitrog.	2.944	1.843	-37,4 %	32.244	21.761	-32,5 %
Aigua vaixells	3.962	5.533	39,7 %	26.843	37.317	39,0 %
Provisions i altres	501	292	-41,7 %	4.894	4.635	-5,3 %
PESCA	261	258	-1,1 %	1.144	1.189	3,9 %
TRÀFIC INTERIOR	26.088	0	-100,0 %	55.172	31.514	-42,9 %
TRÀFIC PORTUARI	2.361.787	2.818.049	19,3%	18.523.478	19.173.871	3,5%
TERRESTRE	28.174	15.994	-43,2 %	204.784	172.080	-16,0 %
TOTAL	2.389.961	2.834.043	18,6%	18.728.262	19.345.951	3,3%
SÒLIDS A LLOURE (DETALL)	570.727	927.546	62,5 %	5.404.793	6.232.987	15,3 %
Per instal·lació especial	288.705	399.342	38,3 %	3.102.914	3.030.527	-2,3 %
Sense instal·lació especial	282.022	528.204	87,3 %	2.301.879	3.202.460	39,1 %
ALTRES DADES						
TEU	5.537	2.567	-53,6 %	60.412	26.387	-56,3 %
PASSATGERS CREUERS	10.146	13.621	34,2 %	20.402	49.049	140,4 %
CREUERS	3	5	66,7 %	14	25	78,6 %
VAIXELLS	193	201	4,1 %	1.397	1.422	1,8 %
G.T.	3.928.934	4.266.591	8,6 %	27.416.931	29.178.998	6,4 %
AUTOM. TURISME (unitats)	12.674	15.904	25,5 %	102.250	141.986	38,9 %
TRANSBORD (descàrrega)	26.322	0	-100,0 %	146.541	0	-100,0 %
TRÀNSIT MARÍTIM	151.685	79.958	-47,3 %	2.036.970	1.028.464	-49,5 %
UNITATS RODANTS (UTIs)	1.111	0	-100,0 %	8.948	152	-98,3 %

1. MERCADERIES
1.1.D TRÀFIC DEL TRIENNI (t)
PERÍODE GENER - JULIOL

Concepte	Acumulat			Variació		
	2021	2022	2023	22/21	23/22	23/21
LÍQUIDS	12.311.170	11.327.536	11.724.098	-8,0%	3,5%	-4,8%
Cru	5.350.241	5.269.198	5.629.427	-1,5%	6,8%	5,2%
Altres prod. petrolífers	5.597.284	4.715.464	4.965.425	-15,8%	5,3%	-11,3%
Químics i altres	1.363.645	1.342.874	1.129.246	-1,5%	-15,9%	-17,2%
SÒLIDS A LLOURE	3.846.476	5.404.793	6.232.987	40,5%	15,3%	62,0%
CÀRREGA GENERAL	1.321.439	1.670.852	1.120.370	26,4%	-32,9%	-15,2%
Contenitzada	254.586	597.395	207.814	134,7%	-65,2%	-18,4%
Altres mitjans	1.066.854	1.073.457	912.556	0,6%	-15,0%	-14,5%
TRÀFIC MARÍTIM	17.479.085	18.403.181	19.077.455	5,3%	3,7%	9,1%

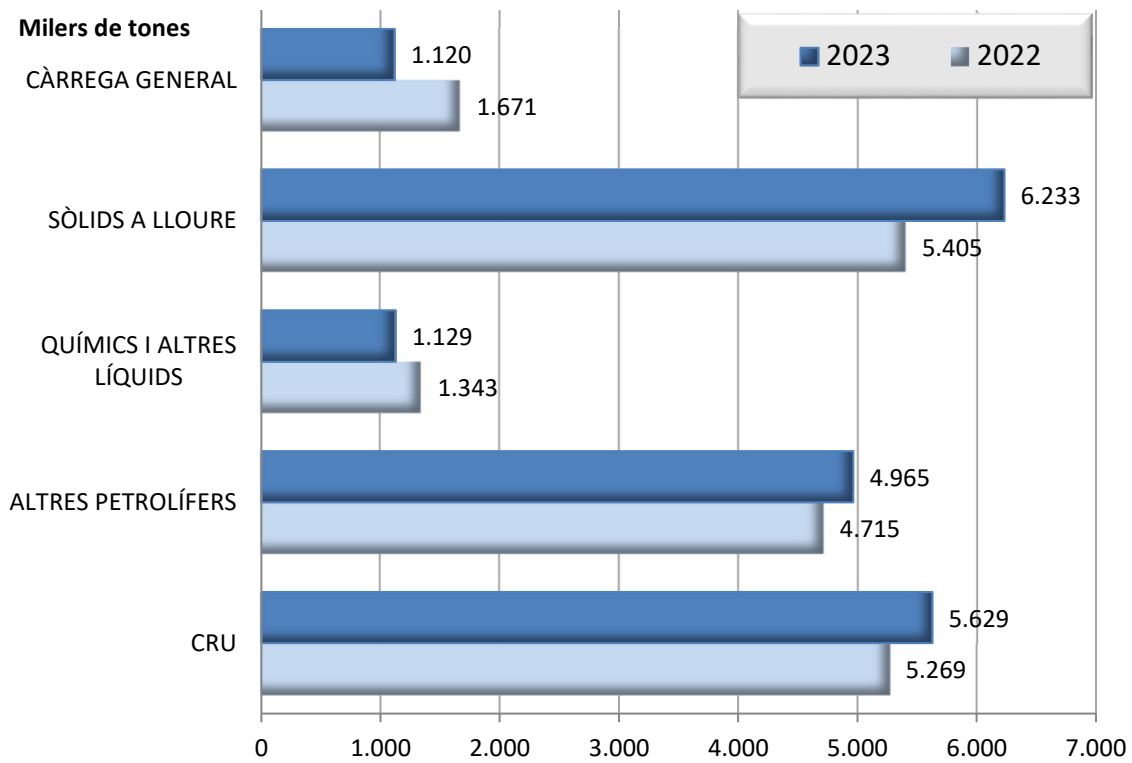


TRÀFIC INTERANUAL MARÍTIM (12 MESOS)

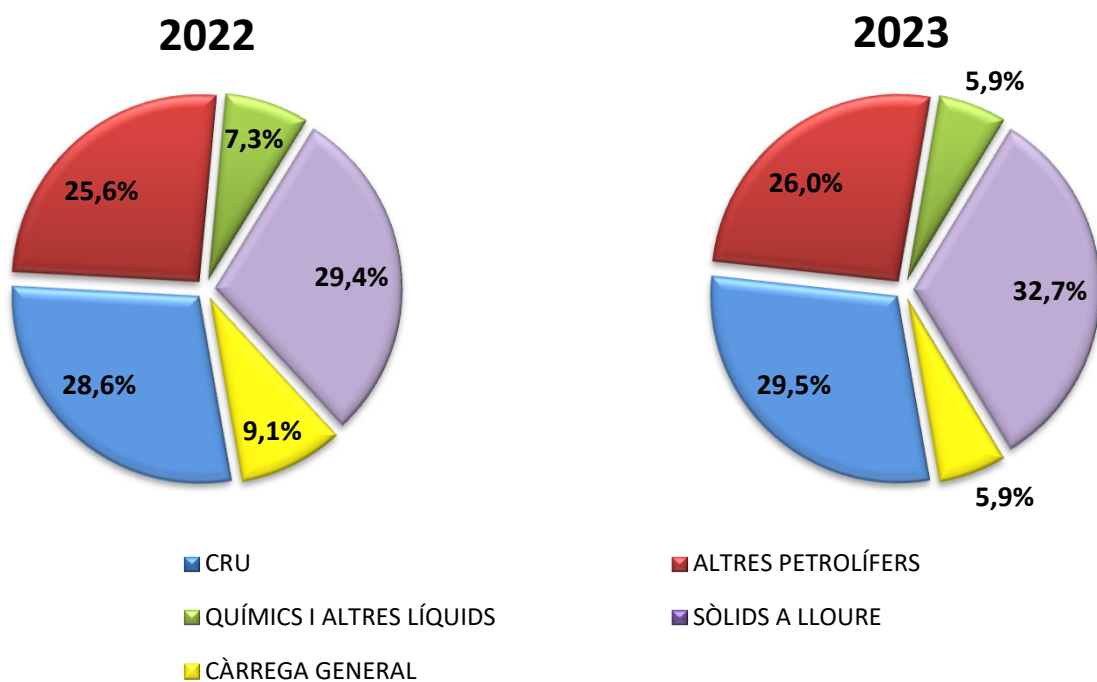


1. MERCADERIES

1.2 GRÀFIC DEL TRÀFIC ACUMULAT DE MERCADERIES (t) PERÍODE GENER - JULIOL



1.3 GRÀFIC DE DISTRIBUCIÓ PERCENTUAL DEL TRÀFIC ACUMULAT DE MERCADERIES PERÍODE GENER - JULIOL

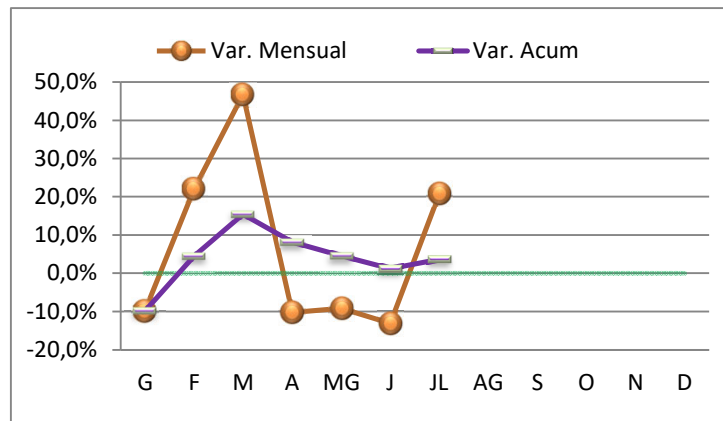


1. MERCADERIES

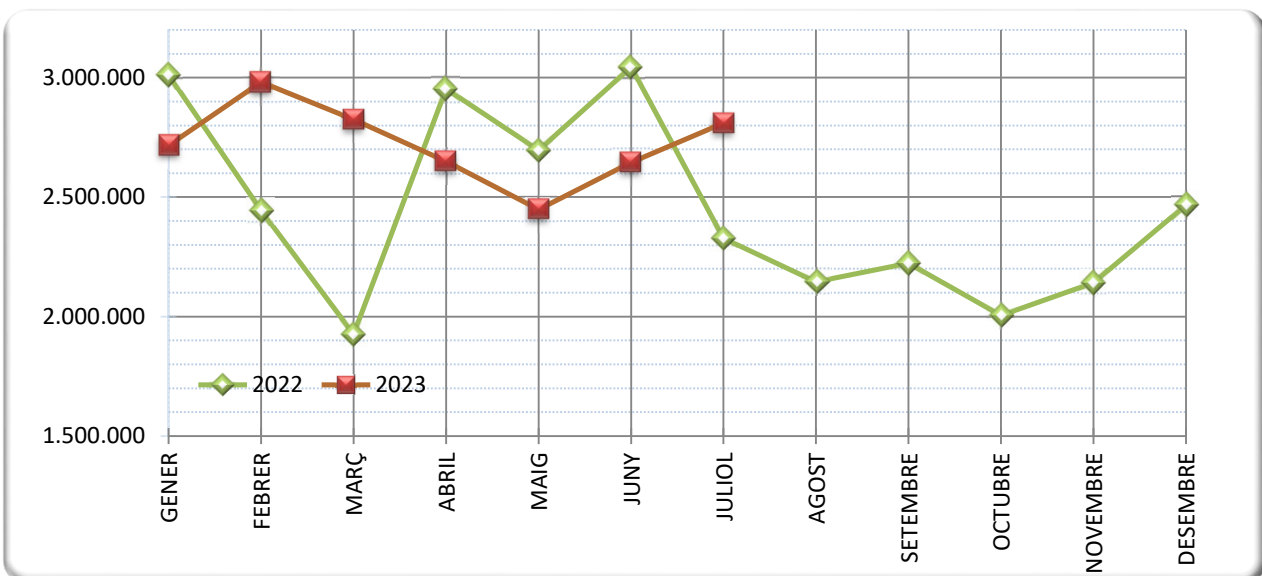
1.4 TRÀFIC MARÍTIM MENSUAL (t)

PERÍODE GENER - JULIOL

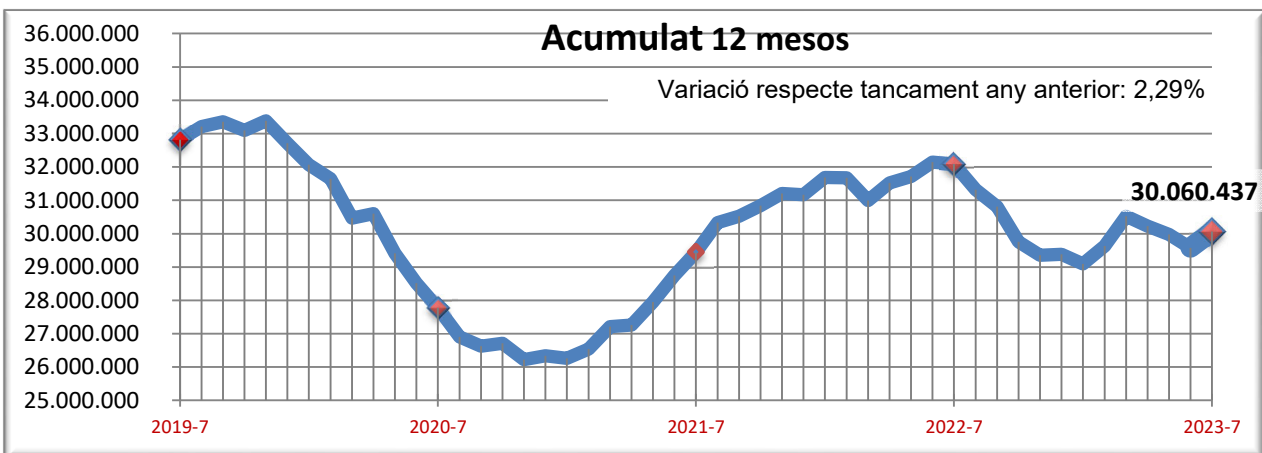
	2022	2023
GENER	3.011.811	2.716.739
FEBRER	2.444.210	2.981.223
MARÇ	1.925.268	2.825.093
ABRIL	2.953.433	2.649.817
MAIG	2.695.782	2.448.530
JUNY	3.044.648	2.645.930
JULIOL	2.328.030	2.810.122
AGOST	2.146.005	
SETEMBRE	2.222.923	
OCTUBRE	2.005.481	
NOVEMBRE	2.140.922	
DESEMBRE	2.467.651	



1.5 GRÀFIC COMPARATIU DEL TRÀFIC MARÍTIM MENSUAL (t)



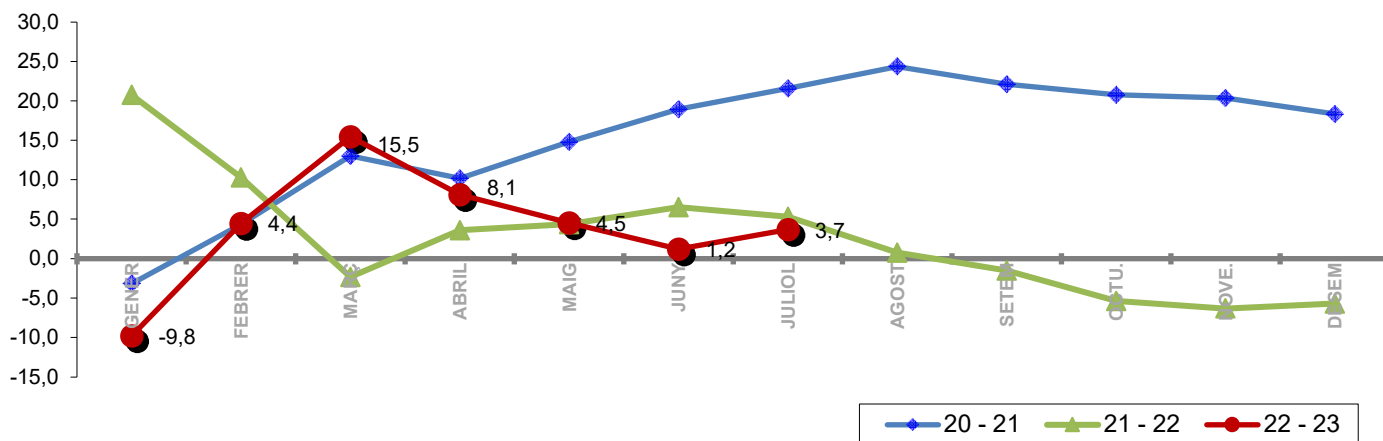
1.5.1 TRÀFIC INTERANUAL MARÍTIM 12 MESOS (t)



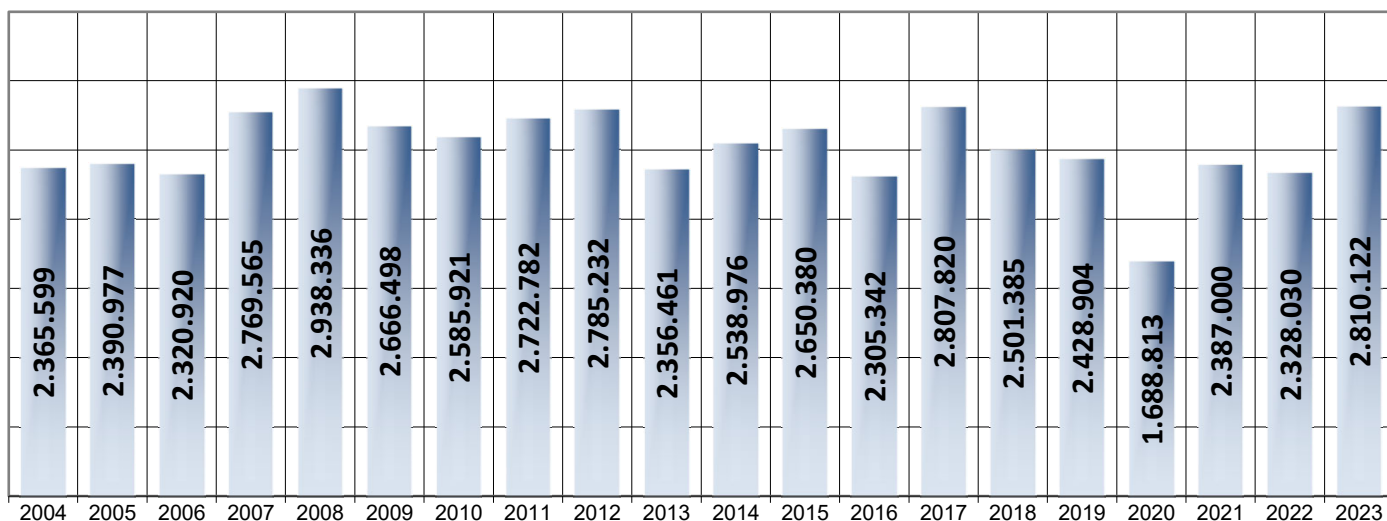
1. MERCADERIES
1.6 TRÀFIC MENSUAL ACUMULAT (t)
PERÍODE GENER - JULIOL

	TRÀFIC MARÍTIM				Variació (%)			ACUMULAT A JULIOL
	2020	2021	2022	2023	20 - 21	21 - 22	22 - 23	
GENER	2.575.155	2.494.088	3.011.811	2.716.739	-3,1	20,8	-9,8	
FEBRER	4.741.438	4.946.218	5.456.021	5.697.962	4,3	10,3	4,4	
MARÇ	6.687.366	7.557.903	7.381.289	8.523.055	13,0	-2,3	15,5	
ABRIL	9.052.966	9.975.500	10.334.722	11.172.872	10,2	3,6	8,1	
MAIG	10.876.387	12.485.909	13.030.504	13.621.402	14,8	4,4	4,5	
JUNY	12.687.225	15.092.085	16.075.152	16.267.332	19,0	6,5	1,2	
JULIOL	14.376.037	17.479.085	18.403.182	19.077.455	21,6	5,3	3,7	
AGOST	16.398.548	20.393.690	20.549.187		24,4	0,8		
SETEM	18.939.374	23.125.415	22.772.110		22,1	-1,5		
OCTU.	21.680.069	26.184.586	24.777.591		20,8	-5,4		
NOVE.	23.869.308	28.733.954	26.918.514		20,4	-6,3		
DESEM	26.341.217	31.167.780	29.386.165		18,3	-5,7		

1.7 GRÀFIC DE L'EVOLUCIÓ PERCENTUAL DEL TRÀFIC MENSUAL ACUMULAT



1.8 JULIOL ELS DARRERS ANYS (t)



1. MERCADERIES

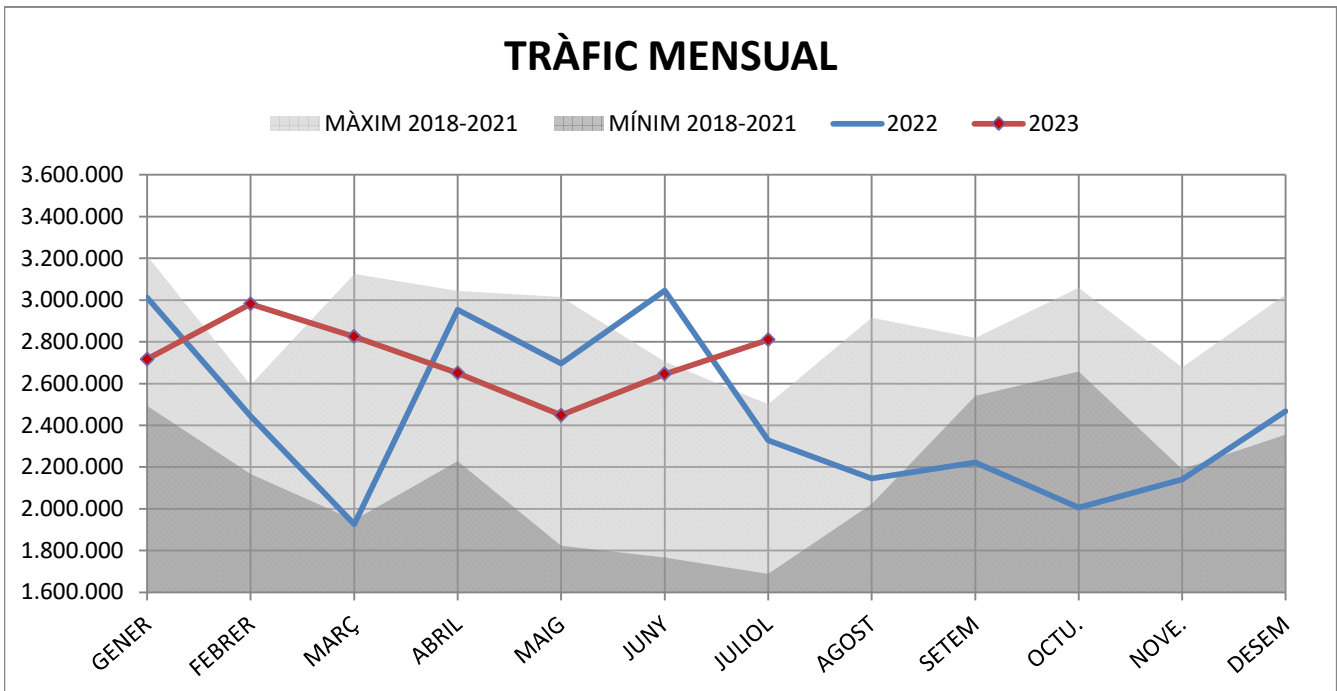
1.9 TRÀFIC PER NAVEGACIÓ I OPERACIÓ (t)

PERÍODE GENER - JULIOL

DOCUMENT D'ÚS PÚBLIC

Concepte	Gener-Juliol 2022			Gener-Juliol 2023			Var.%
	CABOTATGE	EXTERIOR	TOTAL	CABOTATGE	EXTERIOR	TOTAL	
PETROLIS							
Càrrega	962.981	733.026	1.696.007	1.122.751	1.263.826	2.386.577	40,7%
Descàrrega	943.707	7.344.949	8.288.656	621.174	7.587.100	8.208.274	-1,0%
Total	1.906.688	8.077.975	9.984.663	1.743.925	8.850.926	10.594.851	6,1%
LÍQUIDS A DOLL (resta)							
Càrrega	98.770	502.831	601.601	111.944	455.874	567.818	-5,6%
Descàrrega	96.564	644.708	741.272	108.407	453.023	561.430	-24,3%
Total	195.334	1.147.539	1.342.873	220.351	908.897	1.129.248	-15,9%
SÒLIDS A LLOURE							
Càrrega	16.942	1.002.147	1.019.089	15.580	855.905	871.485	-14,5%
Descàrrega	86.028	4.299.676	4.385.704	38.497	5.323.005	5.361.502	22,2%
Total	102.970	5.301.823	5.404.793	54.077	6.178.910	6.232.987	15,3%
CÀRREGA GENERAL							
Càrrega	24.849	636.306	661.155	31.986	377.336	409.322	-38,1%
Descàrrega	28.139	981.558	1.009.697	13.263	697.785	711.048	-29,6%
Total	52.988	1.617.864	1.670.852	45.249	1.075.121	1.120.370	-32,9%
TRÀFIC TOTAL							
Càrrega	1.103.542	2.874.310	3.977.852	1.282.261	2.952.941	4.235.202	6,5%
Descàrrega	1.154.438	13.270.891	14.425.329	781.341	14.060.913	14.842.254	2,9%
Total¹	2.257.980	16.145.201	18.403.181	2.063.602	17.013.854	19.077.456	3,7%

¹ Sense incloure pesca, tràfic local, terrestre ni avituallament, ni INTERIOR



DOCUMENT D'ÚS PÚBLIC

1. MERCADERIES

1.10 TRÀFIC DESGLOSSAT PER NAVEGACIÓ I OPERACIÓ (t) PERÍODE GENER-JULIOL

TRÀFIC TOTAL

Ascens del 3,7% en el tràfic total

Descens del -8,6% en cabotatge

Ascens del 5,4% en exterior

	2022	2023	Var %
TOTAL	18.403.181	19.077.456	3,7%
CABOTATGE			
Càrrega	1.103.542	1.282.261	16,2%
Descàrrega	1.154.438	781.341	-32,3%
Total	2.257.980	2.063.602	-8,6%
EXTERIOR			
Càrrega	2.874.310	2.952.941	2,7%
Descàrrega	13.270.891	14.060.913	6,0%
Total	16.145.201	17.013.854	5,4%

CRU DE PETROLI I PETROLÍFERS

Ascens del 6,1% en els petrolis

Descens del -8,5% en cabotatge

Ascens del 9,6% en exterior

	2022	2023	Var %
TOTAL	9.984.663	10.594.851	6,1%
CABOTATGE			
Càrrega	962.981	1.122.751	16,6%
Descàrrega	943.707	621.174	-34,2%
Total	1.906.688	1.743.925	-8,5%
EXTERIOR			
Càrrega	733.026	1.263.826	72,4%
Descàrrega	7.344.949	7.587.100	3,3%
Total	8.077.975	8.850.926	9,6%

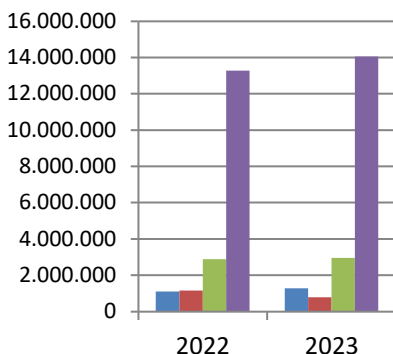
LÍQUIDS A DOLL (resta)

Descens del -15,9% en els líquids a doll

Ascens del 12,8% en cabotatge

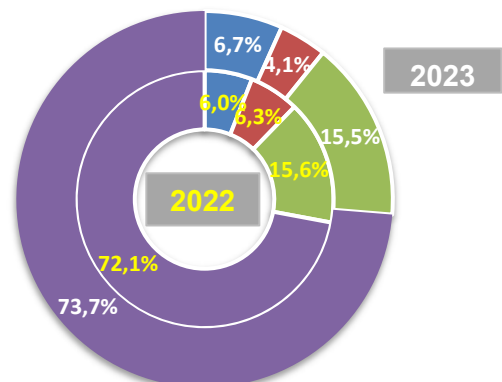
Descens del -20,8% en exterior

	2022	2023	Var %
TOTAL	1.342.873	1.129.248	-15,9%
CABOTATGE			
Càrrega	98.770	111.944	13,3%
Descàrrega	96.564	108.407	12,3%
Total	195.334	220.351	12,8%
EXTERIOR			
Càrrega	502.831	455.874	-9,3%
Descàrrega	644.708	453.023	-29,7%
Total	1.147.539	908.897	-20,8%



TRÀFIC TOTAL

- CABOTATGE CÀRREGA
- CABOTATGE DESCÀRREGA
- EXTERIOR CÀRREGA
- EXTERIOR DESCÀRREGA



1. MERCADERIES
1.10 TRÀFIC DESGLOSSAT PER NAVEGACIÓ I OPERACIÓ (t)
PERÍODE GENER-JULIOL

SÒLIDS A LLOURE

Ascens del 15,3% en els sòlids a lloure

	2022	2023	Var %
TOTAL	5.404.793	6.232.987	15,3%
CABOTATGE			
Càrrega	16.942	15.580	-8,0%
Descàrrega	86.028	38.497	-55,3%
Total	102.970	54.077	-47,5%
EXTERIOR			
Càrrega	1.002.147	855.905	-14,6%
Descàrrega	4.299.676	5.323.005	23,8%
Total	5.301.823	6.178.910	16,5%

Descens del -47,5% en cabotatge

Ascens del 16,5% en exterior

CÀRREGA GENERAL

Descens del en la càrrega general

	2022	2023	Var %
TOTAL	1.670.852	1.120.370	-32,9%
CABOTATGE			
Càrrega	24.849	31.986	28,7%
Descàrrega	28.139	13.263	-52,9%
Total	52.988	45.249	-14,6%
EXTERIOR			
Càrrega	636.306	377.336	-40,7%
Descàrrega	981.558	697.785	-28,9%
Total	1.617.864	1.075.121	-33,5%

Descens del en cabotatge

Descens del en exterior

Comerç d'animals vius

UNITATS	2022	2023	Var %
Bovins	42.849	20.229	-52,8%
Ovins	79.728	72.241	-9,4%
Resta	57	0	-100,0%
Animals vius	122.634	92.470	-24,6%

TONES	2022	2023	Var %
Bovins	16.862	9.505	-43,6%
Ovins	3.504	3.505	0,0%
Resta	27	0	-100,0%
Animals vius	20.393	13.010	-36,2%

1. MERCADERIES

1.11 TRÀFIC MENSUAL SEGONS LA SEVA NATURALES A (t)

JULIOL

DOCUMENT D'ÚS PÚBLIC

JULIOL

Mercaderies	2022	2023	Var. %	Variació (t)
ENERGÈTIC	1.443.998	1.597.203	10,6%	153.205
Petrolí cru	758.179	896.553	18,3%	138.374
Fuel-oli	221.910	160.094	-27,9%	-61.816
Gas-oli	5.012	91.339	1722,4%	86.327
Benzina, querosè	5.012	5.001	-0,2%	-11
Altres productes petrolífers	228.932	174.047	-24,0%	-54.885
Gasos energètics del petroli	92.430	170.530	84,5%	78.100
Carbons i coc de petroli	122.353	89.176	-27,1%	-33.177
Gas natural	0	0	-	0
Biocombustibles	10.170	10.463	2,9%	293
SIDEROMETAL·LÚRGIC	64.101	69.116	7,8%	5.015
Mineral ferro extractiu i tractat	0	0	-	0
Altres minerals i residus metàl·lics	27	0	-100,0%	-27
Ferralla de ferro	0	4.927	-	4.927
Productes siderúrgics	63.346	64.148	1,3%	802
Altres productes metal·lúrgics	728	41	-94,4%	-687
MINERALS NO METÀL·LICS	15.889	10.168	-36,0%	-5.721
Sal comuna	7.331	4.401	-40,0%	-2.930
Altres minerals no metàl·lics	8.558	5.767	-32,6%	-2.791
ADOBES	15.290	5.326	-65,2%	-9.964
Fosfats	15.200	0	-100,0%	-15.200
Potasses	0	0	-	0
Adobs naturals i artificials	90	5.326	5817,8%	5.236
PRODUCTES QUÍMICS	186.170	138.383	-25,7%	-47.787
Productes químics	186.170	138.383	-25,7%	-47.787
MATERIALS CONSTRUCCIÓ	44.156	112.557	154,9%	68.401
Asfalt	37.330	64.751	73,5%	27.421
Ciment i clinker	0	3.090	-	3.090
Materials de construcció	6.826	44.716	555,1%	37.890
AGROALIMENTARI I RAMADER	433.945	821.235	89,2%	387.290
Cereals i les seves farines	256.640	631.524	146,1%	374.884
Faves de soja	0	0	-	0
Fruïtes, hortalisses i llegums	11.921	70.961	495,3%	59.040
Vins, begudes, alcohol i derivats	977	1.741	78,2%	764
Conserves	130	207	59,2%	77
Tabac, cacau, cafè i espècies	1.207	585	-51,5%	-622
Olis i greixos	9.099	10.195	12,0%	1.096
Altres productes alimentaris	953	259	-72,8%	-694
Peix congelat i refrigerat	80	19	-76,3%	-61
Pinsos i farratges	152.938	105.744	-30,9%	-47.194
ALTRES MERCADERIES	85.404	29.630	-65,3%	-55.774
Fustes i suro	203	1.174	478,3%	971
Paper i pasta	70.134	18.903	-73,0%	-51.231
Maquinària, aparells, utilitatge i recanvis	3.234	2.296	-29,0%	-938
Resta de mercaderies	11.833	7.257	-38,7%	-4.576
VEHICLES I ELEMENTS DE TRANSPORT	39.075	26.506	-32,2%	-12.569
Automòbils i les seves peces	18.367	21.104	14,9%	2.737
Tara plataformes	8.990	0	-100,0%	-8.990
Tara contenidors	11.718	5.402	-53,9%	-6.316
RESTA	61.930	23.920	-61,4%	-38.010
Avituallament	7.407	7.668	3,5%	261
Pesca	261	258	-1,1%	-3
Tràfic Local	26.088	0	-100,0%	-26.088
Terrestre	28.174	15.994	-43,2%	-12.180
Total mercaderies	2.389.958	2.834.044	18,6%	444.086
OPERACIONS ESPECIALS				
Trànsit	151.685	79.958	-47,3%	-71.727
Transbord	26.322	0	-100,0%	-26.322

1. MERCADERIES

1.11 TRÀFIC ACUMULAT SEGONS LA SEVA NATURALES A (t) PERÍODE GENER-JULIOL

DOCUMENT D'ÚS PÚBLIC

Mercaderies	PERÍODE GENER-JULIOL			
	2022	2023	Var. %	Variació (t)
ENERGÈTIC	11.674.656	11.348.762	-2,8%	-325.894
Petrolí cru	5.269.198	5.629.427	6,8%	360.229
Fuel-oli	1.457.458	1.571.809	7,8%	114.351
Gas-oli	372.356	707.998	90,1%	335.642
Benzina, querosè	101.817	59.039	-42,0%	-42.778
Altres productes petrolífers	1.787.701	1.388.181	-22,3%	-399.520
Gasos energètics del petroli	716.562	819.504	14,4%	102.942
Carbons i coc de petroli	1.866.051	1.067.358	-42,8%	-798.693
Gas natural	0	0	-	0
Biocombustibles	103.513	105.446	1,9%	1.933
SIDEROMETAL·LÚRGIC	443.032	428.277	-3,3%	-14.755
Mineral ferro extractiu i tractat	5.454	3.624	-33,6%	-1.830
Altres minerals i residus metàl·lics	1.936	3.351	73,1%	1.415
Ferralla de ferro	23.032	17.855	-22,5%	-5.177
Productes siderúrgics	394.803	403.166	2,1%	8.363
Altres productes metal·lúrgics	17.807	281	-98,4%	-17.526
MINERALS NO METÀL·LICS	66.710	62.444	-6,4%	-4.266
Sal comuna	13.817	21.799	57,8%	7.982
Altres minerals no metàl·lics	52.893	40.645	-23,2%	-12.248
ADOBES	95.354	40.056	-58,0%	-55.298
Fosfats	41.168	0	-100,0%	-41.168
Potasses	4.350	21	-99,5%	-4.329
Adobs naturals i artificials	49.836	40.035	-19,7%	-9.801
PRODUCTES QUÍMICS	1.406.733	1.093.591	-22,3%	-313.142
Productes químics	1.406.733	1.093.591	-22,3%	-313.142
MATERIALS CONSTRUCCIÓ	357.917	767.827	114,5%	409.910
Asfalt	283.202	421.366	48,8%	138.164
Ciment i clinker	11.856	3.093	-73,9%	-8.763
Materials de construcció	62.859	343.368	446,3%	280.509
AGROALIMENTARI I RAMADER	3.483.681	4.815.616	38,2%	1.331.935
Cereals i les seves farines	2.254.596	3.768.040	67,1%	1.513.444
Faves de soja	9.563	0	-100,0%	-9.563
Fruïtes, hortalisses i llegums	97.772	284.279	190,8%	186.507
Vins, begudes, alcohol i derivats	9.670	5.089	-47,4%	-4.581
Conserves	4.297	1.054	-75,5%	-3.243
Tabac, cacau, cafè i espècies	17.355	15.273	-12,0%	-2.082
Olis i greixos	43.836	54.343	24,0%	10.507
Altres productes alimentaris	11.967	4.395	-63,3%	-7.572
Peix congelat i refrigerat	975	139	-85,7%	-836
Pinsos i farratges	1.033.650	683.004	-33,9%	-350.646
ALTRES MERCADERIES	522.013	271.689	-48,0%	-250.324
Fustes i suro	26.720	10.915	-59,2%	-15.805
Paper i pasta	325.137	191.112	-41,2%	-134.025
Maquinària, aparells, utilitatge i recanvis	31.301	14.108	-54,9%	-17.193
Resta de mercaderies	138.855	55.554	-60,0%	-83.301
VEHICLES I ELEMENTS DE TRANSPORT	353.088	249.192	-29,4%	-103.896
Automòbils i les seves peces	154.208	192.650	24,9%	38.442
Tara plataformes	71.285	1.271	-98,2%	-70.014
Tara contenidors	127.595	55.271	-56,7%	-72.324
RESTA	325.081	268.496	-17,4%	-56.585
Avituallament	63.981	63.713	-0,4%	-268
Pesca	1.144	1.189	3,9%	45
Tràfic Local	55.172	31.514	-42,9%	-23.658
Terrestre	204.784	172.080	-16,0%	-32.704
Total mercaderies	18.728.265	19.345.950	3,3%	617.685
OPERACIONS ESPECIALS				
Trànsit	2.036.970	1.028.464	-49,5%	-1.008.506
Transbord	146.541	0	-100,0%	-146.541

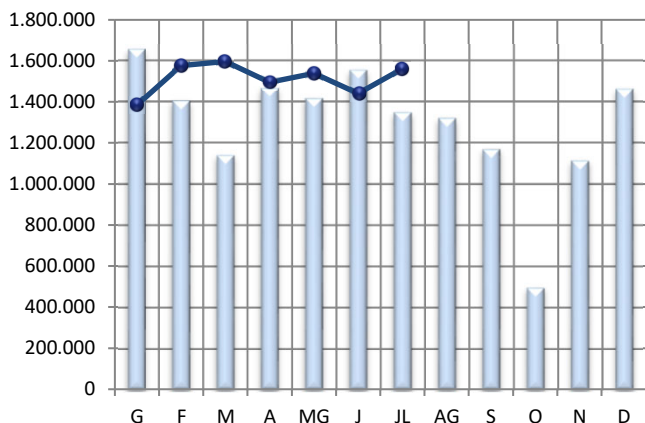
1. MERCADERIES

1.14 EVOLUCIÓ MENSUAL DELS PRINCIPALS GRUPS (t)

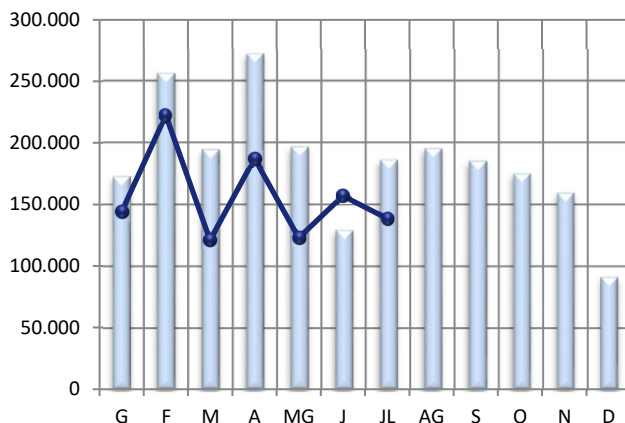
PERÍODE GENER-JULIOL

2022 2023

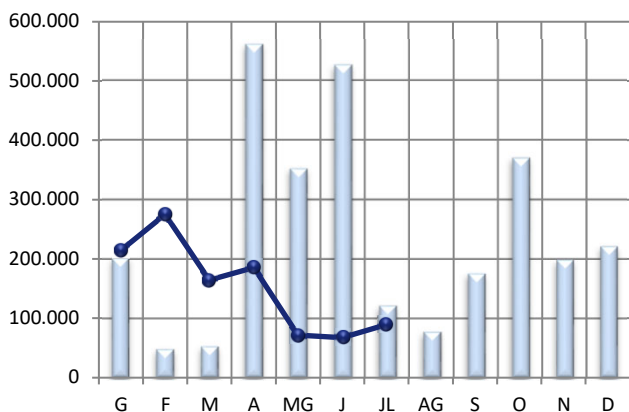
CRU I PETROLÍFERS



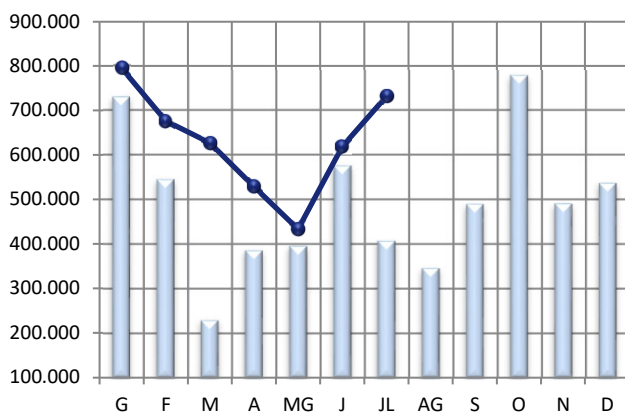
PRODUCTES QUÍMICS



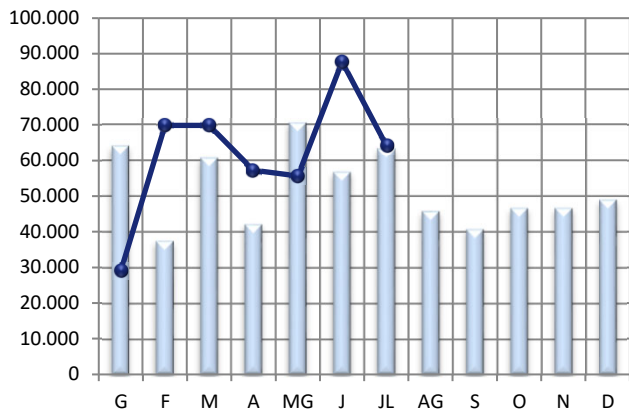
CARBONS I COC



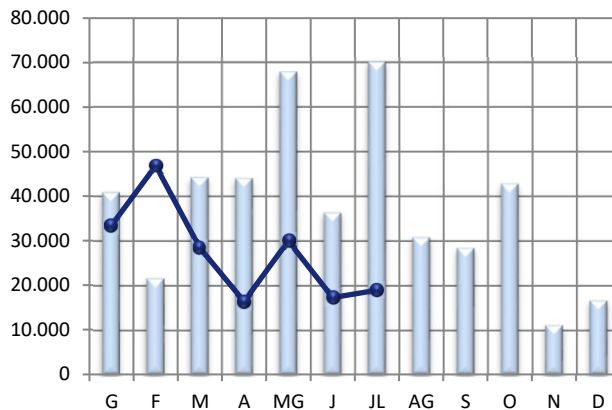
CEREAIS, PINSOS I FARINES



PRODUCTES SIDERÚRGICS



PAPER I PASTA PAPER



1. MERCADERIES

1.17 ORIGEN I DESTÍ MERCADERIA

PERÍODE GENER - JULIOL

DOCUMENT D'ÚS PÚBLIC

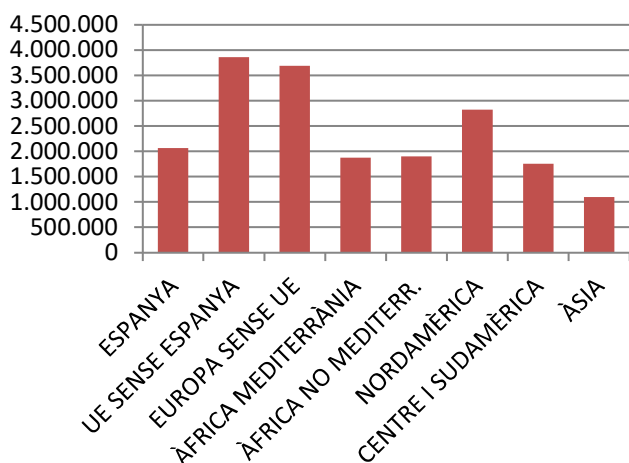
PRINCIPALS PAÏSOS AMB ACTIVITAT AL PORT

	MARÍTIM	Pes	G.LÍQUIDS	Pes	G.SÒLIDS	Pes	M.GEN	Pes
ESTATS UNITS D'AMÈRICA	2.178.961	11,4%	1.909.353	16,3%	234.397	3,8%	35.211	3,1%
UCRAÏNA	2.068.782	10,8%	1.498	0,0%	2.067.284	33,2%	0	0,0%
ESPANYA	2.066.032	10,8%	1.964.275	16,8%	54.077	0,9%	47.680	4,3%
NIGÈRIA	1.183.594	6,2%	1.183.594	10,1%	0	0,0%	0	0,0%
BRASIL	1.162.349	6,1%	461.553	3,9%	593.761	9,5%	107.035	9,6%
TURQUIA	1.021.799	5,4%	868.459	7,4%	105.824	1,7%	47.516	4,2%
ITÀLIA	987.314	5,2%	399.100	3,4%	538.432	8,6%	49.782	4,4%
LÍBIA	920.838	4,8%	914.277	7,8%	3.172	0,1%	3.389	0,3%
ALGÈRIA	613.762	3,2%	613.762	5,2%	0	0,0%	0	0,0%
FRANÇA	509.833	2,7%	412.117	3,5%	60.783	1,0%	36.933	3,3%
10 PRIMERS MARÍTIM	12.713.264	66,6%	8.727.988	74,4%	3.657.730	58,7%	327.546	29,2%
RESTA PAÏSOS	6.364.191	33,4%	2.996.110	25,6%	2.575.257	41,3%	792.824	70,8%
TRÀFIC MARÍTIM	19.077.455	100,0%	11.724.098	100,0%	6.232.987	100,0%	1.120.370	100,0%

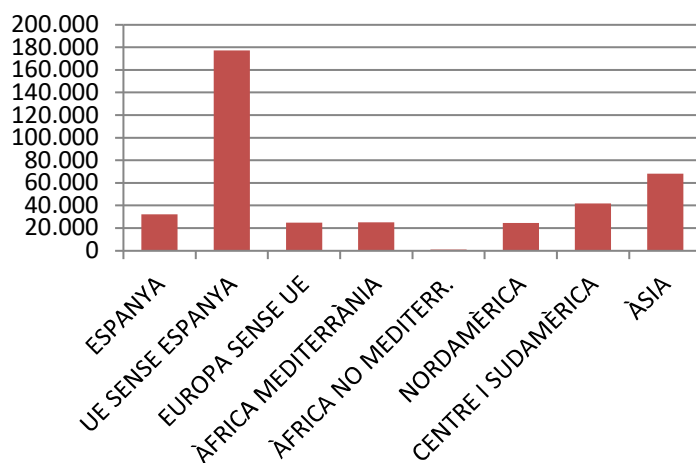
PRINCIPALS PAÏSOS AMB TRÀFIC MERCADERIA GENERAL

	MG	Pes	CÀRREGA	Pes	DESCÀRREGA	Pes	TRÀNSIT	Pes
BRASIL	107.036	9,6%	0	0,0%	104.032	14,8%	3.004	12,2%
EGIPTE	104.119	9,3%	6.015	1,5%	94.604	13,5%	3.500	14,2%
ESLOVÈNIA	69.594	6,2%	17.426	4,4%	52.149	7,4%	19	
COSTA RICA	61.439	5,5%	27.398	6,9%	34.030	4,9%	11	0,0%
ISRAEL	59.852	5,3%	59.818	15,2%	2	0,0%	32	0,1%
REGNE UNIT	53.271	4,8%	53.271	13,5%	0	0,0%	0	0,0%
COREA DEL SUD	49.959	4,5%	114	0,0%	43.109	6,1%	6.736	27,3%
ITÀLIA	49.782	4,4%	39.335	10,0%	9.871	1,4%	576	2,3%
ESPANYA	47.680	4,3%	31.995	8,1%	13.263	1,9%	2.422	9,8%
TURQUIA	47.516	4,2%	23.394	5,9%	24.122	3,4%	0	0,0%
10 PRIMERS MERC. GENERAL	650.248	58,0%	258.766	65,6%	375.182	53,5%	16.300	66,0%
RESTA PAÏSOS	470.122	42,0%	135.752	34,4%	325.960	46,5%	8.410	34,0%
MERCADERIA GENERAL	1.120.370	100,0%	394.518	100,0%	701.142	100,0%	24.710	100,0%

Tràfic zones del món



Exportació M. General



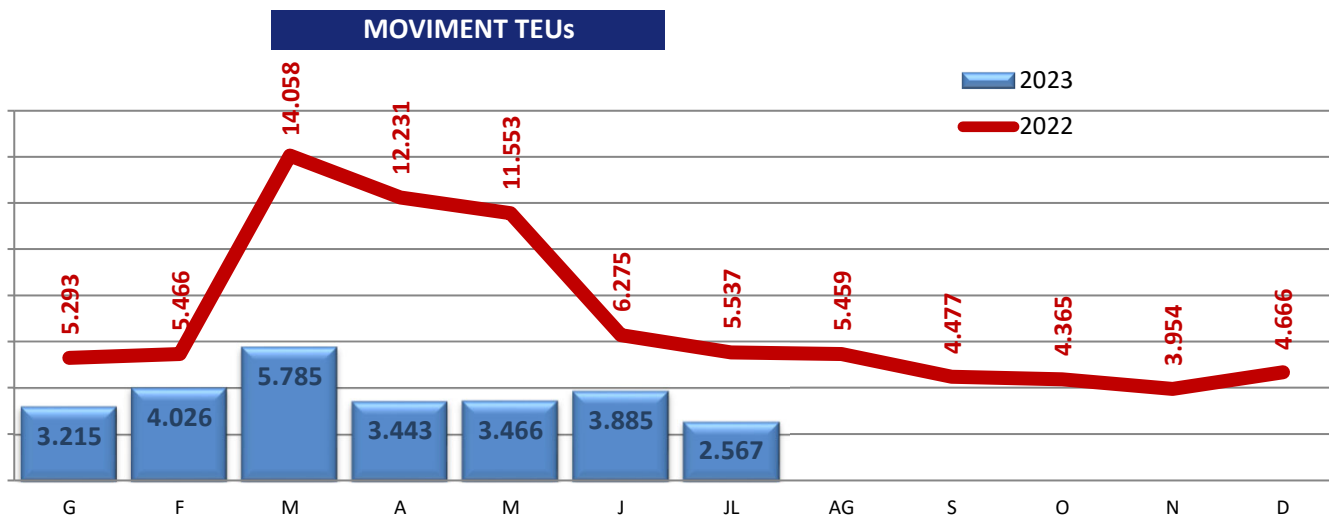
DOCUMENT D'ÚS PÚBLIC

1. MERCADERIES
1.18-19 AUTOMÒBILS I MERCADERIA CONTENITZADA
RESUM DEL TRÀFIC DE MERCADERIES
PERÍODE GENER - JULIOL

DOCUMENT D'ÚS PÚBLIC

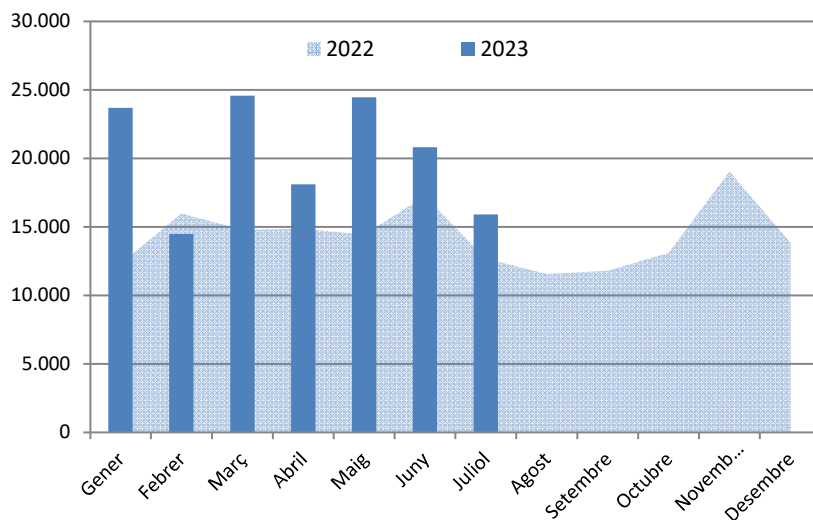
	Juliol			Acumulat		
	2022	2023	Var.	2022	2023	Var.
CÀRREGA GENERAL CONTENITZADA (TONES)	41.123	18.052	-56,1%	597.395	207.815	-65,2%
Tones càrrega	21.577	9.675	-55,2%	155.413	105.530	-32,1%
Tones descàrrega	18.284	7.981	-56,3%	150.499	97.561	-35,2%
Tones trànsit	1.262	396	-68,6%	291.483	4.724	-98,4%

	Juliol			Acumulat		
	2022	2023	Var.	2022	2023	Var.
TEUS CÀRREGA GENERAL CONTENITZADA	5.537	2.568	-53,6%	60.413	26.388	-56,3%
TEUs càrrega	2.222	1.290	-41,9%	16.933	12.832	-24,2%
TEUs descàrrega	2.684	1.098	-59,1%	19.149	11.396	-40,5%
TEUs trànsit	631	180	-71,5%	24.331	2.160	-91,1%



Automòbils de turisme (unitats)

	2022	2023
Gener	12.311	23.693
Febrer	15.969	14.476
Març	14.788	24.573
Abril	14.846	18.095
Maig	14.422	24.447
Juny	17.240	20.798
Juliol	12.674	15.904
Agost	11.564	
Setembre	11.798	
Octubre	13.100	
Novembre	19.046	
Desembre	13.857	
Gen-Jul	102.250	141.986
Variació		38,9%

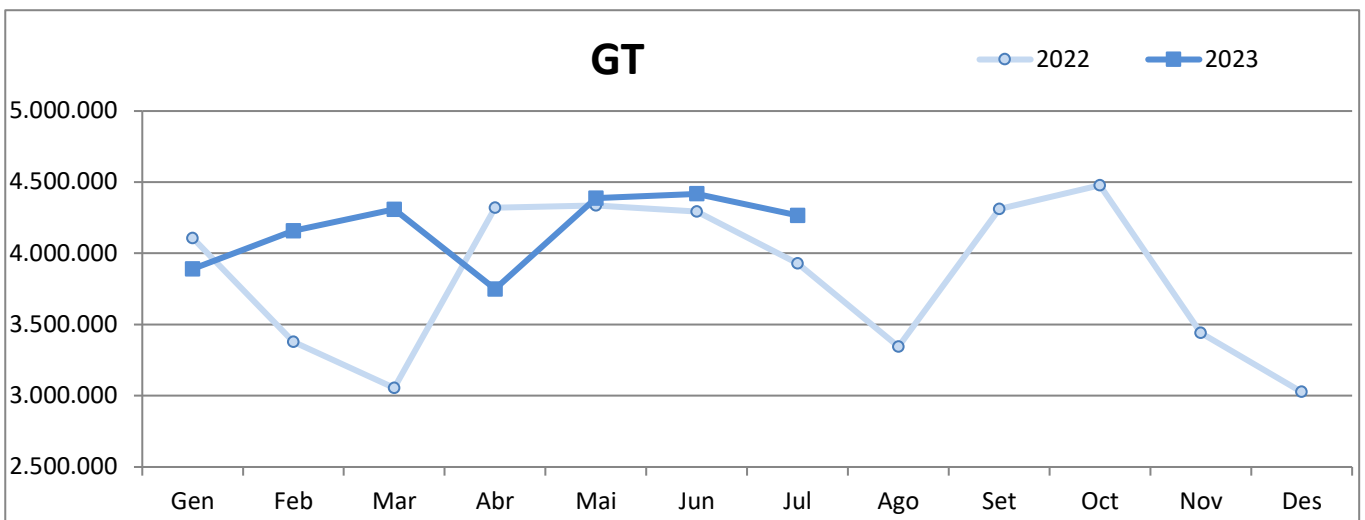
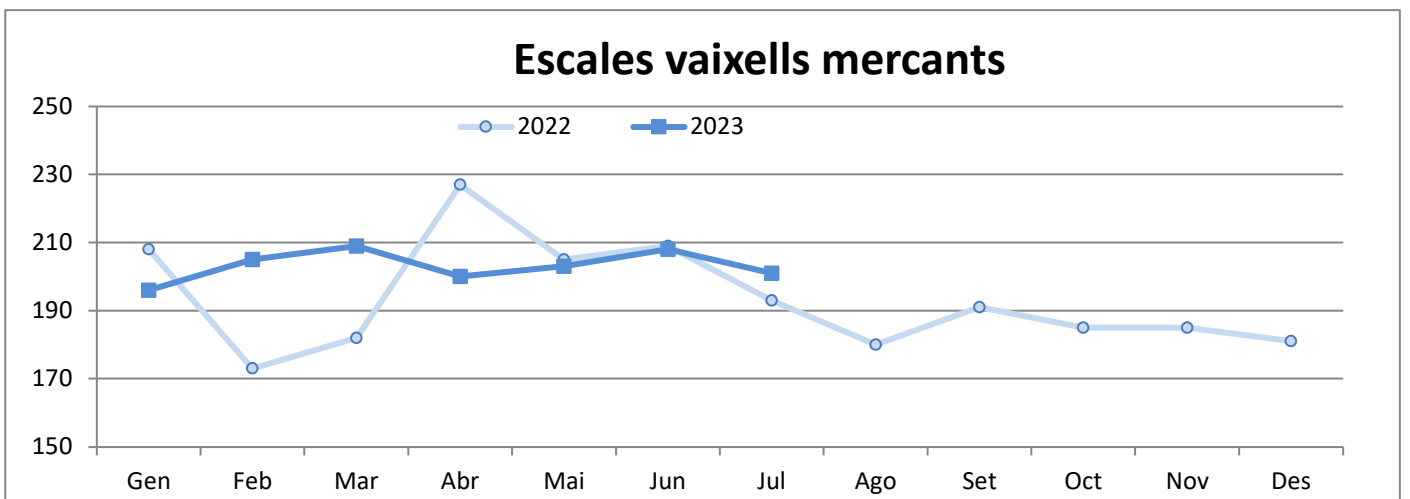


2. VAIXELLS

2.1 MOVIMENT DE VAIXELLS I GT

PERÍODE GENER-JULIOL

	ESCALES VAIXELLS MERCANTS			GT		
	2022	2023	Var. %	2022	2023	Var. %
Gener	208	196	-5,8 %	4.106.418	3.890.244	-5,3 %
Febrer	173	205	18,5 %	3.377.896	4.158.005	23,1 %
Març	182	209	14,8 %	3.055.766	4.308.569	41,0 %
Abril	227	200	-11,9 %	4.319.333	3.749.125	-13,2 %
Maig	205	203	-1,0 %	4.335.013	4.387.844	1,2 %
Juny	209	208	-0,5 %	4.293.571	4.418.620	2,9 %
Juliol	193	201	4,1 %	3.928.934	4.266.591	8,6 %
Agost	180	-	-	3.344.772	-	-
Setembre	191	-	-	4.311.257	-	-
Octubre	185	-	-	4.477.424	-	-
Novembre	185	-	-	3.440.706	-	-
Desembre	181	-	-	3.026.705	-	-
Acumulat fins Juliol	1.397	1.422	1,8%	27.416.931	29.178.998	6,4%



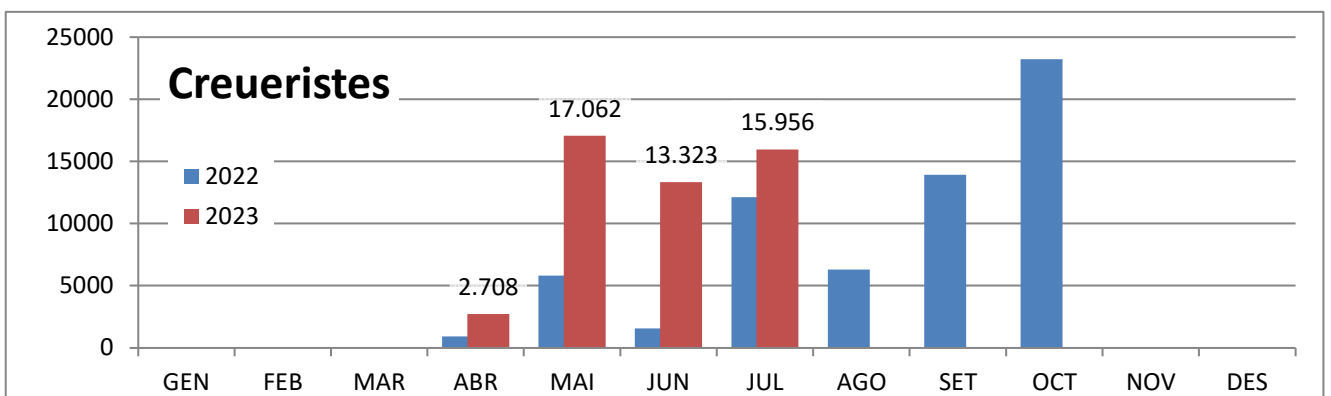
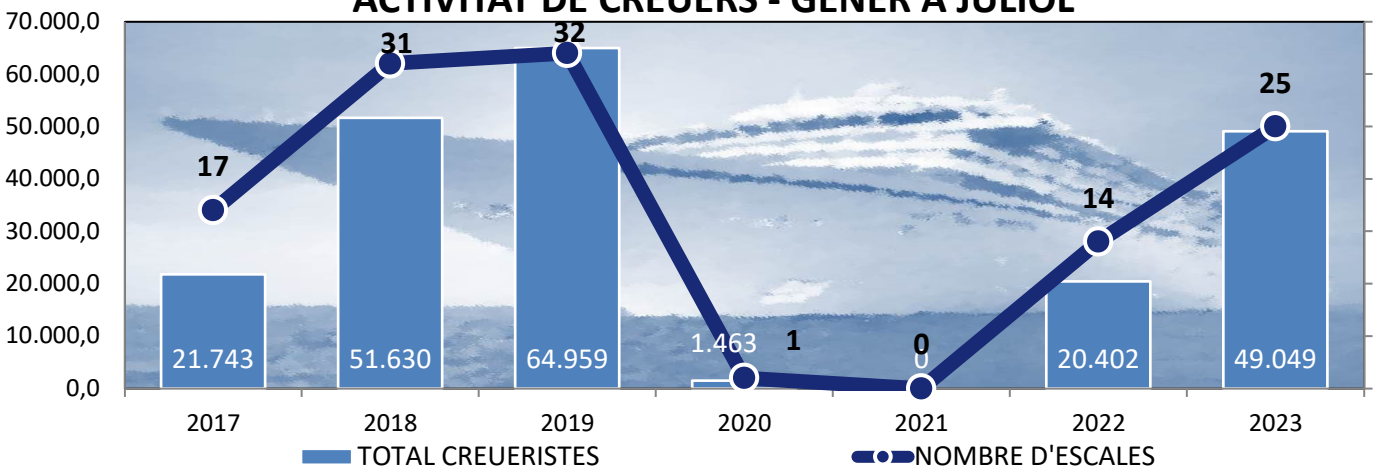
3. PASSATGERS

3.1 MOVIMENT DE CREUERISTES I ESCALES PERÍODE GENER-JULIOL

	CREUERISTES						ESCALES CREUERS					
	Mensual			Acumulat			Mensual			Acumulat		
	2022	2023	Var.%	2022	2023	Var.%	2022	2023	Var.%	2022	2023	Var.%
GENER			--			--			--			--
FEBRER			--			--			--			--
MARÇ			--			--			--			--
ABRIL	914	2.708	196,3%	914	2.708	196,3%	5	5	0,0%	5	5	0,0%
MAIG	5.814	17.062	193,5%	6.728	19.770	193,8%	5	10	100,0%	10	15	50,0%
JUNY	1.559	13.323	754,6%	8.287	33.093	299,3%	1	5	400,0%	11	20	81,8%
JULIOL	12.115	15.956	31,7%	20.402	49.049	140,4%	3	5	66,7%	14	25	78,6%
AGOST	6.302	--	--	26.704	--	--	2	--	--	16	--	--
SETEMBRE	13.906	--	--	40.610	--	--	5	--	--	21	--	--
OCTUBRE	23.210	--	--	63.820	--	--	14	--	--	35	--	--
NOVEMBRE	48	--	--	63.868	--	--	1	--	--	36	--	--
DESEMBRE		--	--	63.868	--	--		--	--	36	--	--

	ALTRES PASSATGERS I CONDUCTORS						ESCALES					
	Mensual			Acumulat			Mensual			Acumulat		
	2022	2023	Var.%	2022	2023	Var.%	2022	2023	Var.%	2022	2023	Var.%
JULIOL	27		-100,0%	322	12	-96,3%	4		-100,0%	29	1	-96,6%

ACTIVITAT DE CREUERS - GENER A JULIOL



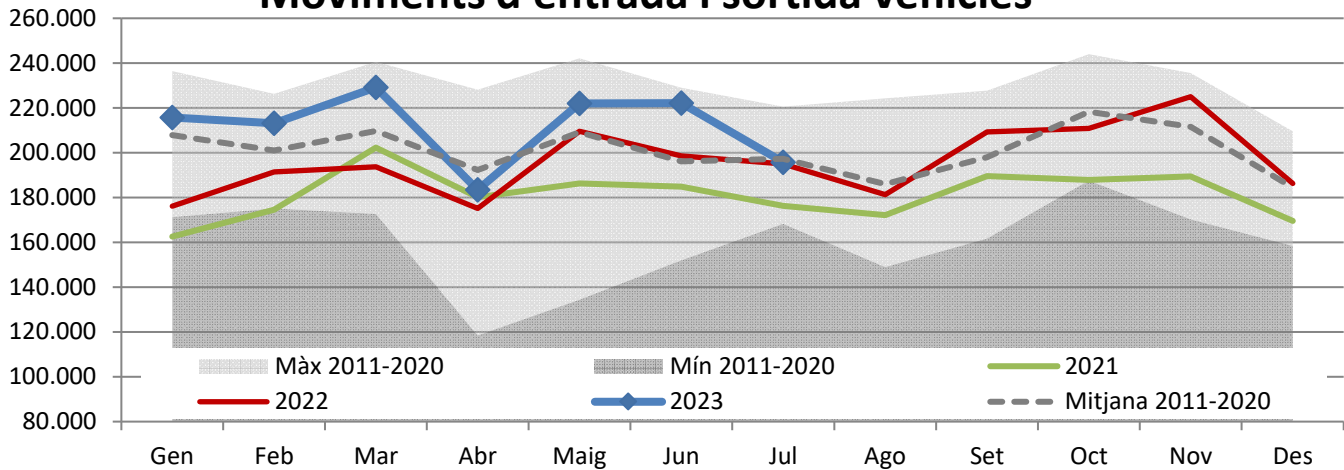
**4. MOVIMENTS TERRESTRES ACCESSOS PORT
PERÍODE GENER-JULIOL**

DOCUMENT D'ÚS PÚBLIC

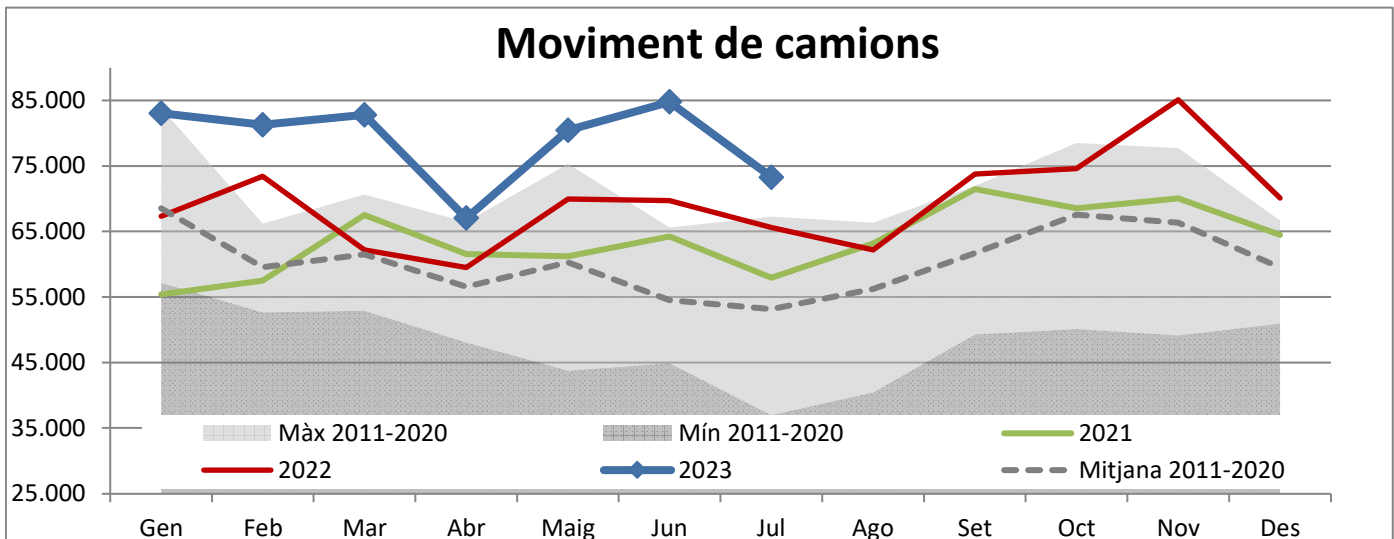


Concepte	JULIOL					Acumulat		
	Entrades	Sortides	2023	2022	Var.%	2023	2022	Var.%
EIX TRANVERSAL	82.446	82.006	164.452	161.427	1,9 %	1.254.213	1.107.937	13,2 %
Camions	34.874	38.388	73.262	65.596	11,7 %	552.658	467.684	18,2 %
Turismes	39.233	42.029	81.262	85.400	-4,8 %	631.721	567.652	11,3 %
Sense classificar	8.339	1.589	9.928	10.431	-4,8 %	69.834	72.601	-3,8 %
REUS i LLEVANT	15.394	15.856	31.250	33.589	-7,0 %	227.071	231.651	-2,0 %
Vehicles	14.769	14.712	29.481	29.922	-1,5 %	213.051	211.255	0,9 %
Sense classificar	625	1.144	1.769	3.667	-51,8 %	14.020	20.396	-31,3 %
MOVIMENT VEHICLES	97.840	97.862	195.702	195.016	0,4%	1.481.284	1.339.588	10,6%
VIANANTS								
Eix, Reus i Llevant	2.726	2.355	5.081	5.985	-15,1 %	43.863	28.071	56,3 %

Moviments d'entrada i sortida vehicles

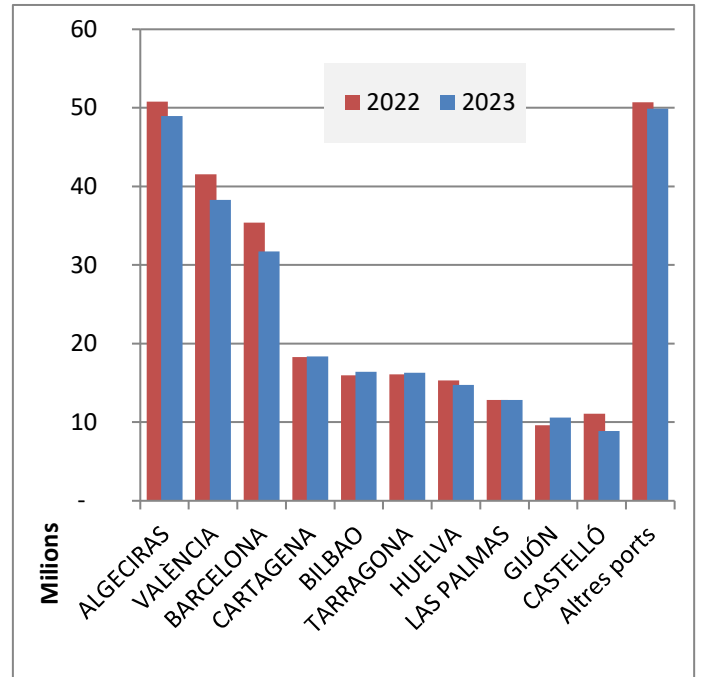


Moviment de camions

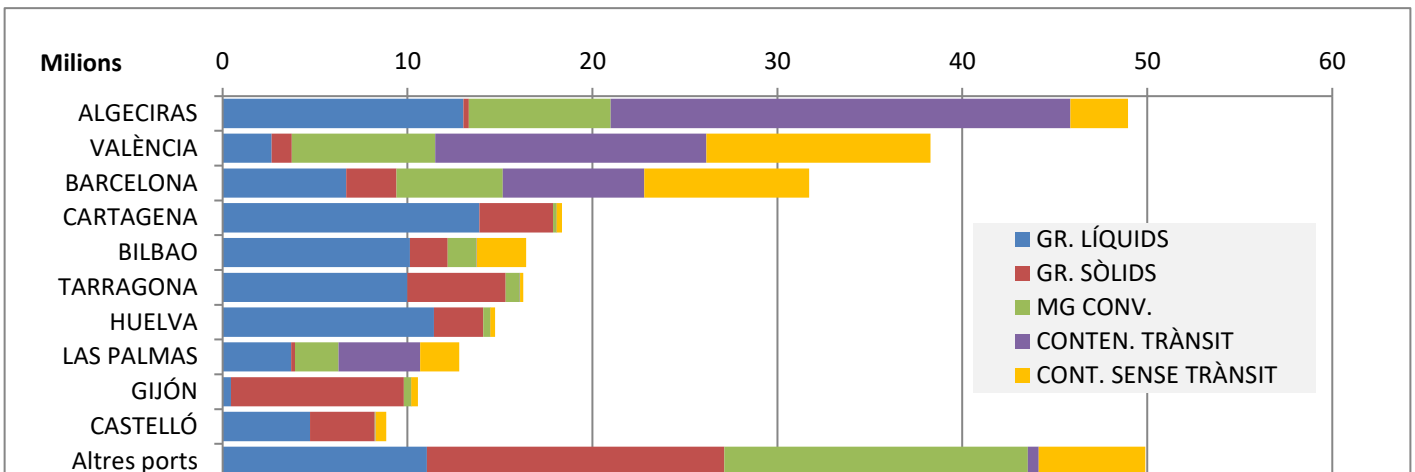


5. SISTEMA PORTUARI
PERÍODE GENER-JUNY

	ACUMULAT JUNY		
	2022	2023	Var. %
Total tràfic	277.540.429	266.860.786	-3,8 %
ALGECIRAS	50.787.257	48.960.258	-3,6 %
VALÈNCIA	41.528.453	38.278.003	-7,8 %
BARCELONA	35.407.057	31.722.091	-10,4 %
CARTAGENA	18.267.698	18.356.836	0,5 %
BILBAO	15.975.215	16.422.961	2,8 %
TARRAGONA	16.075.031	16.267.177	1,2 %
HUELVA	15.295.210	14.740.870	-3,6 %
LAS PALMAS	12.827.461	12.800.227	-0,2 %
GIJÓN	9.610.277	10.568.769	10,0 %
CASTELLÓ	11.080.024	8.854.590	-20,1 %
Altres ports	50.686.746	49.889.004	-1,6 %



TIPUS DE TRÀFIC PER PORT



VARIACIÓ TONES PER PORT

