



ESTADÍSTIQUES TRÀFIC PORTUARI

JUNY - 2023

1. MERCADERIES

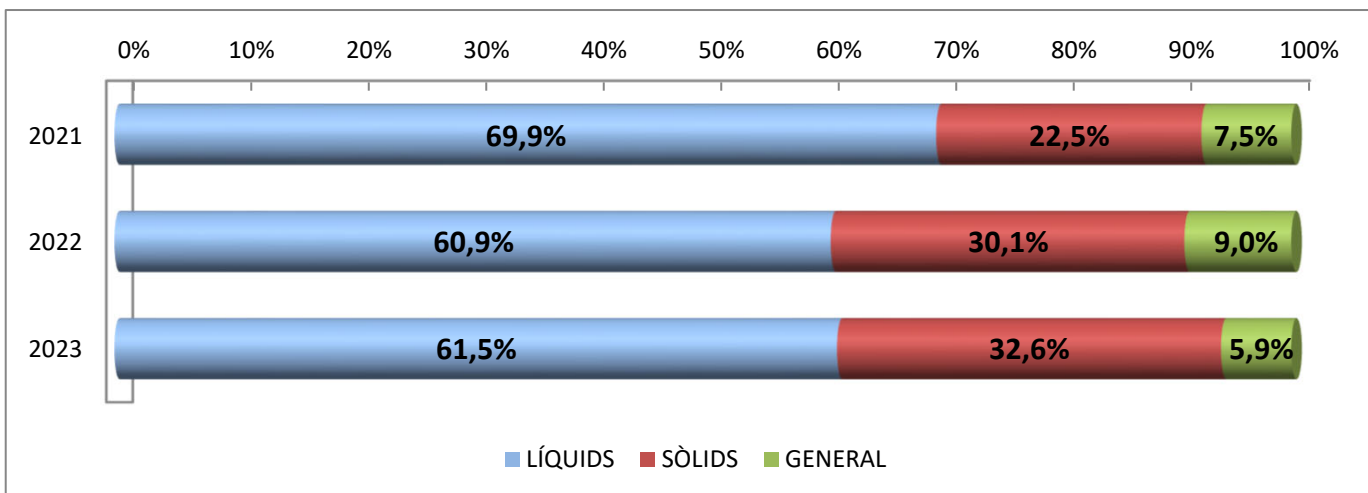
1.1 RESUM DEL TRÀFIC DE MERCADERIES (t)

PERÍODE GENER-JUNY

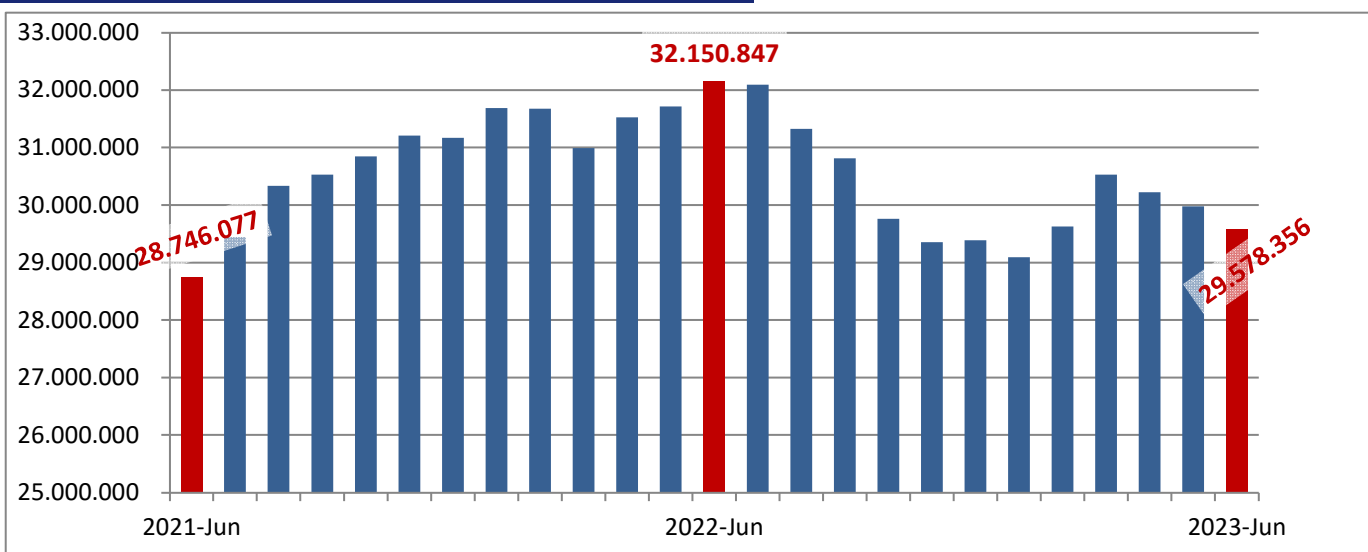
Concepte	Juny			Acumulat		
	2022	2023	Var. %	2022	2023	Var. %
LÍQUIDS A DOLL	1.699.617	1.582.847	-6,9 %	9.797.422	10.001.947	2,1 %
Cru	727.608	721.983	-0,8 %	4.511.019	4.732.873	4,9 %
Altres prod. petrolífers	825.836	718.192	-13,0 %	4.125.140	4.300.024	4,2 %
Químics, Biocomb. i altres	146.173	142.672	-2,4 %	1.161.263	969.050	-16,6 %
SÒLIDS A LLOURE	1.128.387	888.073	-21,3 %	4.834.067	5.305.441	9,8 %
Carbons i coc petroli	526.123	67.561	-87,2 %	1.743.698	978.182	-43,9 %
Trànsit	447.133	39.459	-91,2 %	1.451.989	808.990	-44,3 %
No trànsit	78.990	28.102	-64,4 %	291.709	169.192	-42,0 %
Cereals, Pinsos i Farines	576.317	618.783	7,4 %	2.864.280	3.680.087	28,5 %
Resta	25.947	201.729	677,5 %	226.089	647.172	186,2 %
CÀRREGA GENERAL	216.644	175.020	-19,2 %	1.443.664	959.955	-33,5 %
En contenidors	50.519	30.130	-40,4 %	556.272	189.763	-65,9 %
Altres mitjans	166.125	144.890	-12,8 %	887.392	770.192	-13,2 %
TRÀFIC MARÍTIM	3.044.648	2.645.940	-13,1%	16.075.153	16.267.343	1,2%
AVITUALLAMENT	7.936	9.352	17,8 %	56.574	56.431	-0,3 %
Combustibles i nitrog.	4.881	1.776	-63,6 %	29.300	19.918	-32,0 %
Aigua vaixells	2.743	6.554	138,9 %	22.881	31.784	38,9 %
Provisions i altres	312	1.022	227,6 %	4.394	4.729	7,6 %
PESCA	232	175	-24,6 %	882	932	5,7 %
TRÀFIC INTERIOR	0	5.228	-	29.084	31.514	8,4 %
TRÀFIC PORTUARI	3.052.816	2.660.695	-12,8%	16.161.693	16.356.220	1,2%
TERRESTRE	26.553	26.934	1,4 %	176.610	156.087	-11,6 %
TOTAL	3.079.369	2.687.629	-12,7%	16.338.303	16.512.307	1,1%
SÒLIDS A LLOURE (DETALL)	1.128.387	888.073	-21,3 %	4.834.067	5.305.441	9,8 %
Per instal·lació especial	794.557	369.943	-53,4 %	2.814.211	2.631.185	-6,5 %
Sense instal·lació especial	333.830	518.130	55,2 %	2.019.856	2.674.256	32,4 %
ALTRES DADES						
TEU	6.275	3.885	-38,1 %	54.875	23.820	-56,6 %
PASSATGERS CREUERS	12	10.533	87675,0 %	8.287	33.093	299,3 %
CREUERS	1	5	400,0 %	11	20	81,8 %
VAIXELLS	209	208	-0,5 %	1.204	1.221	1,4 %
G.T.	4.293.571	4.418.620	2,9 %	23.487.997	24.912.407	6,1 %
AUTOM. TURISME (unitats)	17.240	20.798	20,6 %	89.576	126.082	40,8 %
TRANSBORD (descàrrega)	12.968	0	-100,0 %	120.219	0	-100,0 %
TRÀNSIT MARÍTIM	496.353	82.719	-83,3 %	1.885.285	948.507	-49,7 %
UNITATS RODANTS (UTIs)	1.424	0	-100,0 %	7.837	152	-98,1 %

1. MERCADERIES
1.1.D TRÀFIC DEL TRIENNI (t)
PERÍODE GENER - JUNY

Concepte	Acumulat			Variació		
	2021	2022	2023	22/21	23/22	23/21
LÍQUIDS	10.552.178	9.797.422	10.001.947	-7,2%	2,1%	-5,2%
Cru	4.701.397	4.511.019	4.732.873	-4,0%	4,9%	0,7%
Altres prod. petrolífers	4.666.357	4.125.140	4.300.024	-11,6%	4,2%	-7,9%
Químics i altres	1.184.424	1.161.263	969.050	-2,0%	-16,6%	-18,2%
SÒLIDS A LLOURE	3.400.932	4.834.067	5.305.441	42,1%	9,8%	56,0%
CÀRREGA GENERAL	1.138.974	1.443.664	959.955	26,8%	-33,5%	-15,7%
Contentitzada	213.506	556.272	189.763	160,5%	-65,9%	-11,1%
Altres mitjans	925.469	887.392	770.192	-4,1%	-13,2%	-16,8%
TRÀFIC MARÍTIM	15.092.085	16.075.153	16.267.343	6,5%	1,2%	7,8%



TRÀFIC INTERANUAL MARÍTIM (12 MESOS)

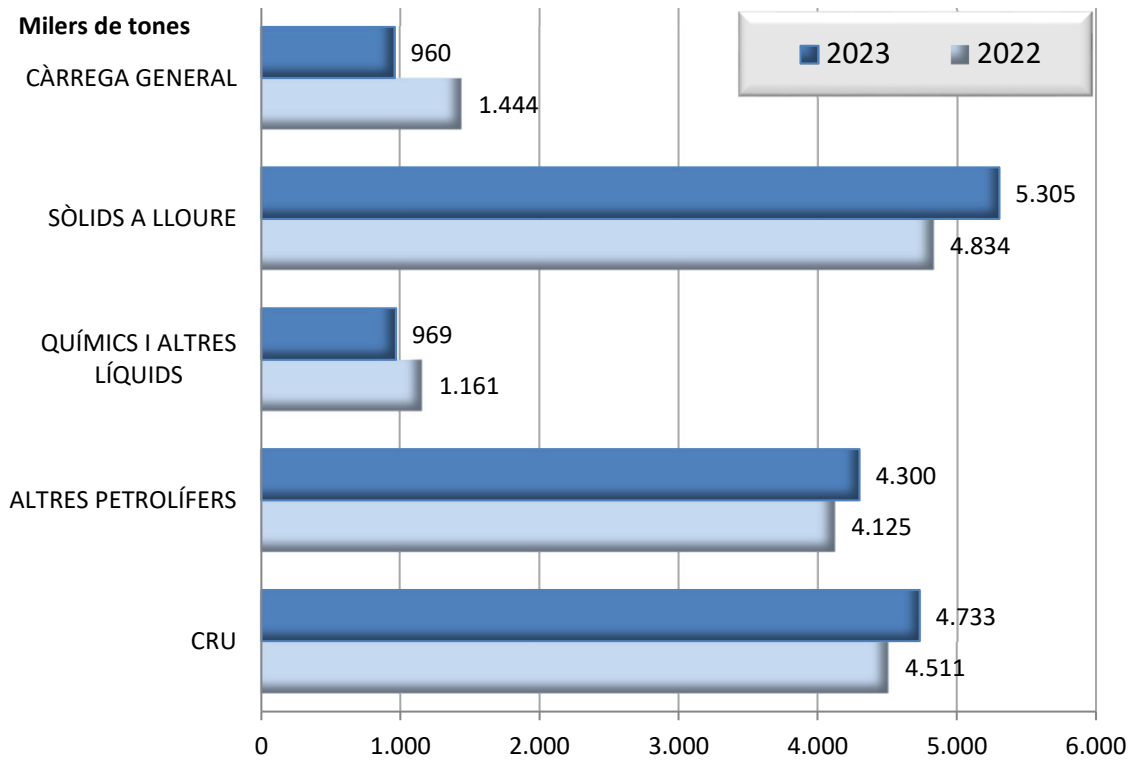


1. MERCADERIES

1.2 GRÀFIC DEL TRÀFIC ACUMULAT DE MERCADERIES (t)

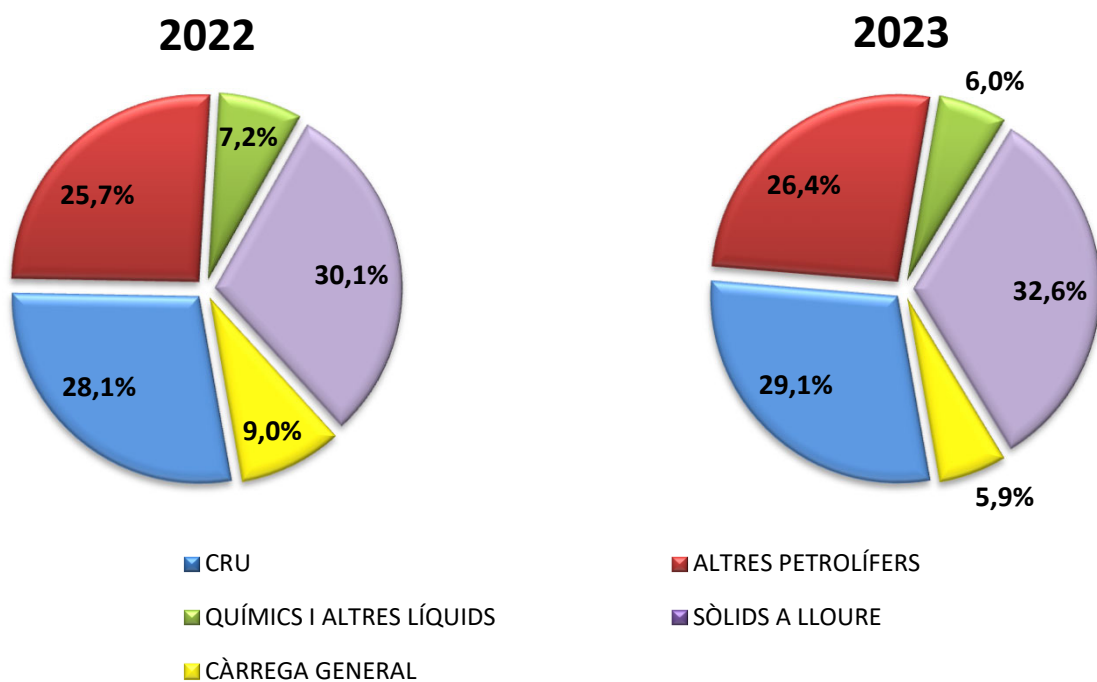
PERÍODE GENER - JUNY

DOCUMENT D'ÚS PÚBLIC



1.3 GRÀFIC DE DISTRIBUCIÓ PERCENTUAL DEL TRÀFIC ACUMULAT DE MERCADERIES

PERÍODE GENER - JUNY



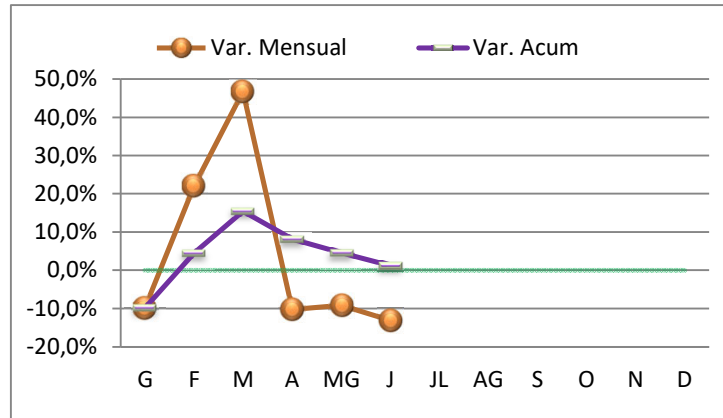
DOCUMENT D'ÚS PÚBLIC

1. MERCADERIES

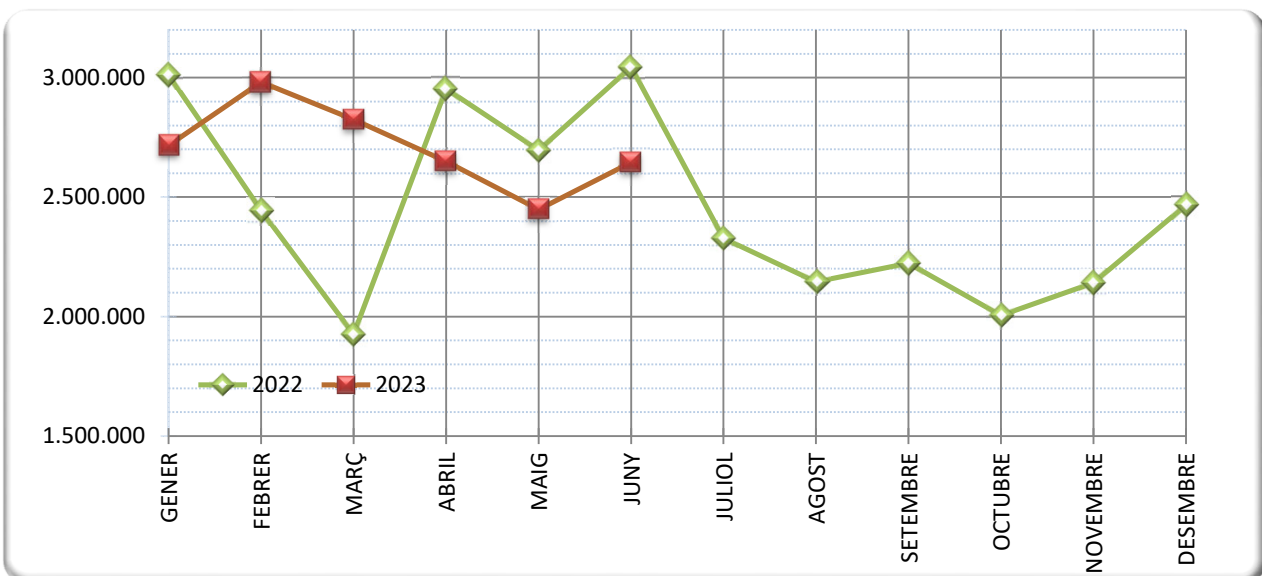
1.4 TRÀFIC MARÍTIM MENSUAL (t)

PERÍODE GENER - JUNY

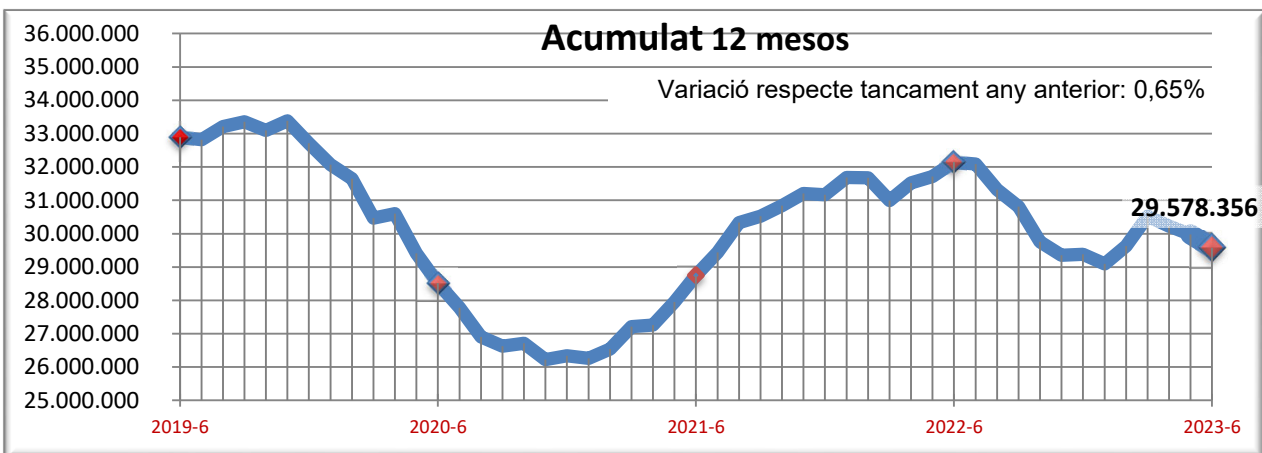
	2022	2023
GENER	3.011.811	2.716.739
FEBRER	2.444.210	2.981.223
MARÇ	1.925.268	2.825.093
ABRIL	2.953.433	2.649.817
MAIG	2.695.782	2.448.530
JUNY	3.044.648	2.645.941
JULIOL	2.328.030	
AGOST	2.146.005	
SETEMBRE	2.222.923	
OCTUBRE	2.005.481	
NOVEMBRE	2.140.922	
DESEMBRE	2.467.651	



1.5 GRÀFIC COMPARATIU DEL TRÀFIC MARÍTIM MENSUAL (t)



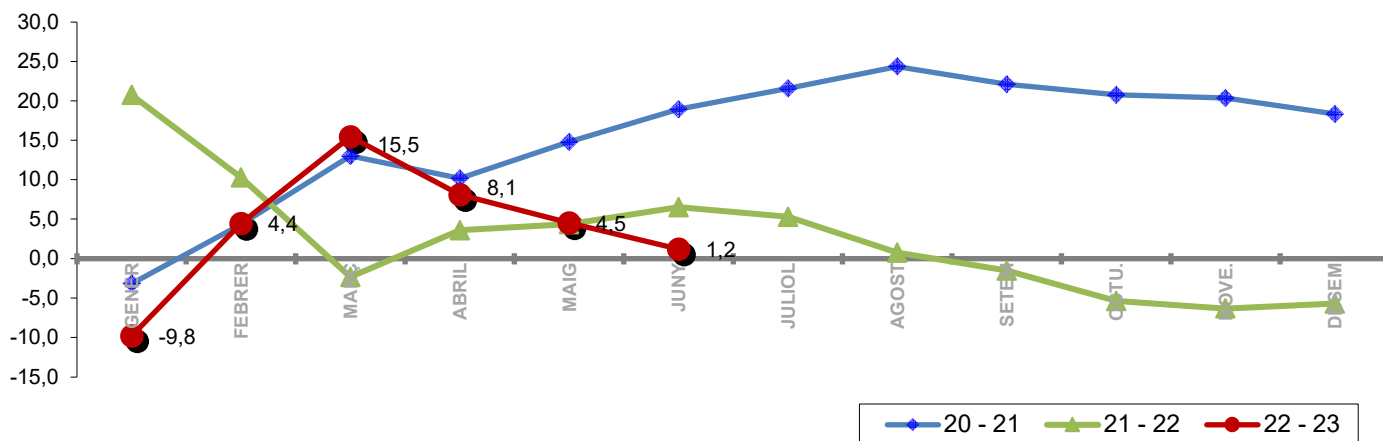
1.5.1 TRÀFIC INTERANUAL MARÍTIM 12 MESOS (t)



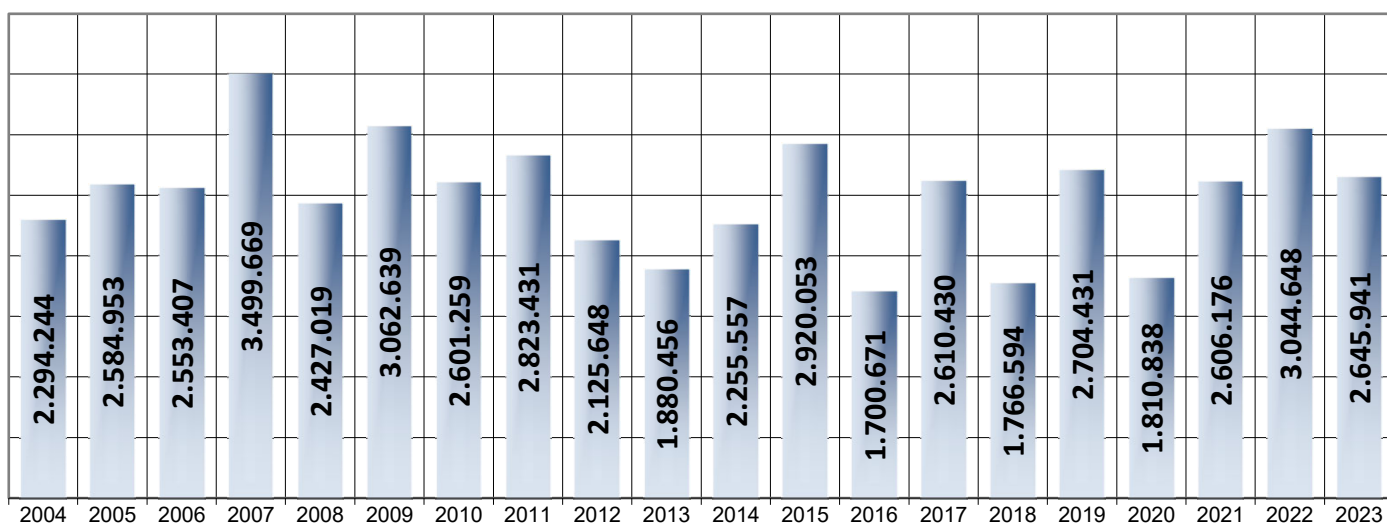
1. MERCADERIES
1.6 TRÀFIC MENSUAL ACUMULAT (t)
PERÍODE GENER - JUNY

	TRÀFIC MARÍTIM				Variació (%)			ACUMULAT A JUNY
	2020	2021	2022	2023	20 - 21	21 - 22	22 - 23	
GENER	2.575.155	2.494.088	3.011.811	2.716.739	-3,1	20,8	-9,8	
FEBRER	4.741.438	4.946.218	5.456.021	5.697.962	4,3	10,3	4,4	
MARÇ	6.687.366	7.557.903	7.381.289	8.523.055	13,0	-2,3	15,5	
ABRIL	9.052.966	9.975.500	10.334.722	11.172.872	10,2	3,6	8,1	
MAIG	10.876.387	12.485.909	13.030.504	13.621.402	14,8	4,4	4,5	
JUNY	12.687.225	15.092.085	16.075.152	16.267.343	19,0	6,5	1,2	
JULIOL	14.376.037	17.479.085	18.403.182		21,6	5,3		
AGOST	16.398.548	20.393.690	20.549.187		24,4	0,8		
SETEM	18.939.374	23.125.415	22.772.110		22,1	-1,5		
OCTU.	21.680.069	26.184.586	24.777.591		20,8	-5,4		
NOVE.	23.869.308	28.733.954	26.918.514		20,4	-6,3		
DESEM	26.341.217	31.167.780	29.386.165		18,3	-5,7		

1.7 GRÀFIC DE L'EVOLUCIÓ PERCENTUAL DEL TRÀFIC MENSUAL ACUMULAT



1.8 JUNY ELS DARRERS ANYS (t)



1. MERCADERIES

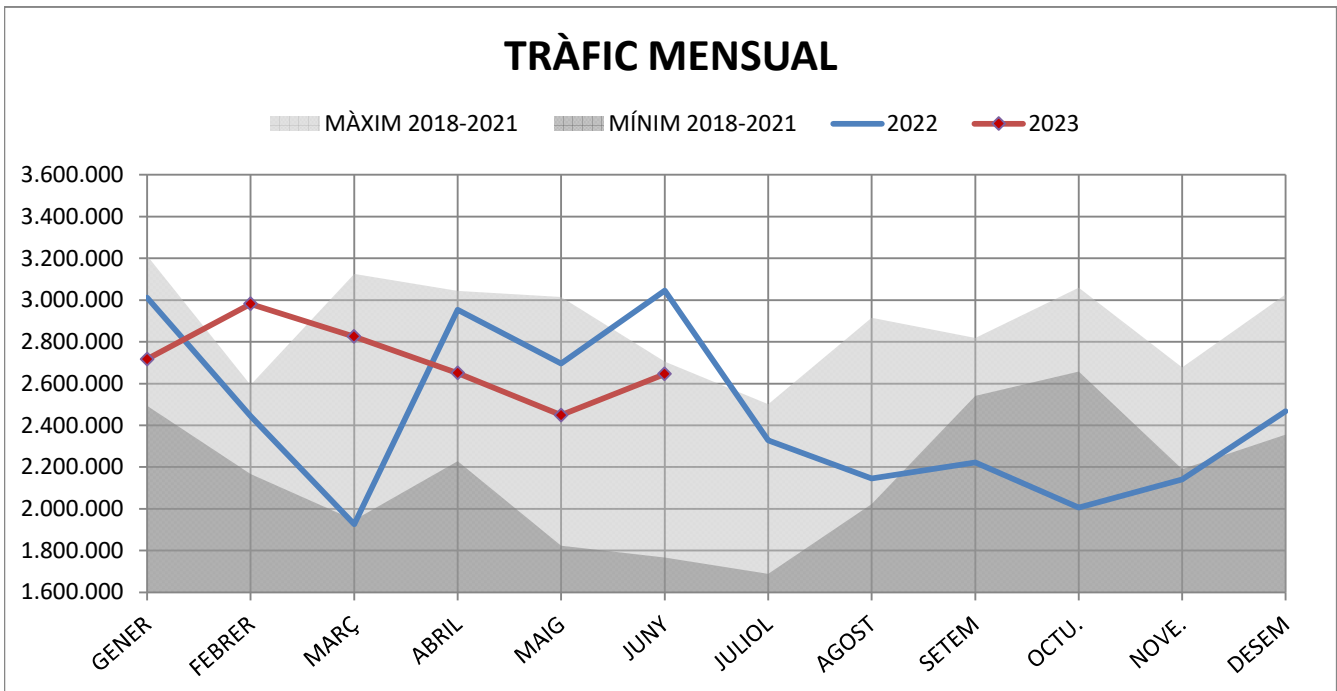
1.9 TRÀFIC PER NAVEGACIÓ I OPERACIÓ (t)

PERÍODE GENER - JUNY

DOCUMENT D'ÚS PÚBLIC

Concepte	Gener-Juny 2022			Gener-Juny 2023			Var.%
	CABOTATGE	EXTERIOR	TOTAL	CABOTATGE	EXTERIOR	TOTAL	
PETROLIS							
Càrrega	851.737	638.837	1.490.574	922.581	1.156.840	2.079.421	39,5%
Descàrrega	828.098	6.317.486	7.145.584	553.350	6.400.126	6.953.476	-2,7%
Total	1.679.835	6.956.323	8.636.158	1.475.931	7.556.966	9.032.897	4,6%
LÍQUIDS A DOLL (resta)							
Càrrega	87.133	428.878	516.011	90.630	392.633	483.263	-6,3%
Descàrrega	94.574	550.678	645.252	90.996	394.790	485.786	-24,7%
Total	181.707	979.556	1.161.263	181.626	787.423	969.049	-16,6%
SÒLIDS A LLOURE							
Càrrega	16.942	885.752	902.694	4.664	818.359	823.023	-8,8%
Descàrrega	78.827	3.852.545	3.931.372	35.390	4.447.028	4.482.418	14,0%
Total	95.769	4.738.297	4.834.066	40.054	5.265.387	5.305.441	9,8%
CÀRREGA GENERAL							
Càrrega	21.057	546.942	567.999	28.044	322.807	350.851	-38,2%
Descàrrega	26.768	848.897	875.665	12.275	596.830	609.105	-30,4%
Total	47.825	1.395.839	1.443.664	40.319	919.637	959.956	-33,5%
TRÀFIC TOTAL							
Càrrega	976.869	2.500.409	3.477.278	1.045.919	2.690.639	3.736.558	7,5%
Descàrrega	1.028.267	11.569.606	12.597.873	692.011	11.838.774	12.530.785	-0,5%
Total¹	2.005.136	14.070.015	16.075.151	1.737.930	14.529.413	16.267.343	1,2%

¹ Sense incloure pesca, tràfic local, terrestre ni avituallament, ni INTERIOR



DOCUMENT D'ÚS PÚBLIC

1. MERCADERIES

1.10 TRÀFIC DESGLOSSAT PER NAVEGACIÓ I OPERACIÓ (t) PERÍODE GENER-JUNY

TRÀFIC TOTAL

Ascens del 1,2% en el tràfic total

Descens del -13,3% en cabotatge

Ascens del 3,3% en exterior

	2022	2023	Var %
TOTAL	16.075.151	16.267.343	1,2%
CABOTATGE			
Càrrega	976.869	1.045.919	7,1%
Descàrrega	1.028.267	692.011	-32,7%
Total	2.005.136	1.737.930	-13,3%
EXTERIOR			
Càrrega	2.500.409	2.690.639	7,6%
Descàrrega	11.569.606	11.838.774	2,3%
Total	14.070.015	14.529.413	3,3%

CRU DE PETROLI I PETROLÍFERS

Ascens del 4,6% en els petrolis

Descens del -12,1% en cabotatge

Ascens del 8,6% en exterior

	2022	2023	Var %
TOTAL	8.636.158	9.032.897	4,6%
CABOTATGE			
Càrrega	851.737	922.581	8,3%
Descàrrega	828.098	553.350	-33,2%
Total	1.679.835	1.475.931	-12,1%
EXTERIOR			
Càrrega	638.837	1.156.840	81,1%
Descàrrega	6.317.486	6.400.126	1,3%
Total	6.956.323	7.556.966	8,6%

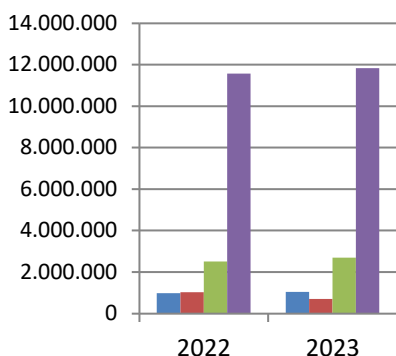
LÍQUIDS A DOLL (resta)

Descens del -16,6% en els líquids a doll

Descens del 0,0% en cabotatge

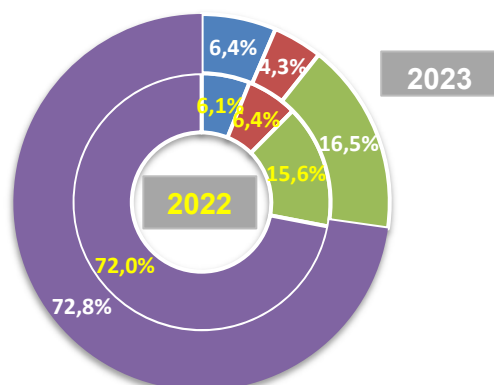
Descens del -19,6% en exterior

	2022	2023	Var %
TOTAL	1.161.263	969.049	-16,6%
CABOTATGE			
Càrrega	87.133	90.630	4,0%
Descàrrega	94.574	90.996	-3,8%
Total	181.707	181.626	0,0%
EXTERIOR			
Càrrega	428.878	392.633	-8,5%
Descàrrega	550.678	394.790	-28,3%
Total	979.556	787.423	-19,6%



TRÀFIC TOTAL

- CABOTATGE CÀRREGA
- CABOTATGE DESCÀRREGA
- EXTERIOR CÀRREGA
- EXTERIOR DESCÀRREGA



1. MERCADERIES
1.10 TRÀFIC DESGLOSSAT PER NAVEGACIÓ I OPERACIÓ (t)
PERÍODE GENER-JUNY

SÒLIDS A LLOURE

Ascens del 9,8% en els sòlids a lloure

	2022	2023	Var %
TOTAL	4.834.066	5.305.441	9,8%
CABOTATGE			
Càrrega	16.942	4.664	-72,5%
Descàrrega	78.827	35.390	-55,1%
Total	95.769	40.054	-58,2%
EXTERIOR			
Càrrega	885.752	818.359	-7,6%
Descàrrega	3.852.545	4.447.028	15,4%
Total	4.738.297	5.265.387	11,1%

Descens del -58,2% en cabotatge

Ascens del 11,1% en exterior

CÀRREGA GENERAL

Descens del en la càrrega general

	2022	2023	Var %
TOTAL	1.443.664	959.956	-33,5%
CABOTATGE			
Càrrega	21.057	28.044	33,2%
Descàrrega	26.768	12.275	-54,1%
Total	47.825	40.319	-15,7%
EXTERIOR			
Càrrega	546.942	322.807	-41,0%
Descàrrega	848.897	596.830	-29,7%
Total	1.395.839	919.637	-34,1%

Descens del en cabotatge

Descens del en exterior

Comerç d'animals vius

UNITATS	2022	2023	Var %
Bovins	38.838	15.875	-59,1%
Ovins	78.741	70.753	-10,1%
Resta	57	0	-100,0%
Animals vius	117.636	86.628	-26,4%

TONES	2022	2023	Var %
Bovins	14.859	7.344	-50,6%
Ovins	3.420	3.409	-0,3%
Resta	27	0	-100,0%
Animals vius	18.306	10.753	-41,3%

1. MERCADERIES

1.11 TRÀFIC MENSUAL SEGONS LA SEVA NATURALES A (t)

JUNY

DOCUMENT D'ÚS PÚBLIC

Mercaderies	JUNY			
	2022	2023	Var.%	Variació (t)
ENERGÈTIC	2.054.369	1.471.422	-28,4%	-582.947
Petrolí cru	727.608	721.983	-0,8%	-5.625
Fuel-oli	270.331	257.624	-4,7%	-12.707
Gas-oli	49.455	144.406	192,0%	94.951
Benzina, querosè	5.027	2.341	-53,4%	-2.686
Altres productes petrolífers	269.793	136.236	-49,5%	-133.557
Gasos energètics del petroli	178.713	131.038	-26,7%	-47.675
Carbons i coc de petroli	526.123	67.561	-87,2%	-458.562
Gas natural	0	0	-	0
Biocombustibles	27.319	10.233	-62,5%	-17.086
SIDEROMETAL·LÚRGIC	59.219	91.551	54,6%	32.332
Mineral ferro extractiu i tractat	0	3.624	-	3.624
Altres minerals i residus metàl·lics	0	31	-	31
Ferralla de ferro	1.638	69	-95,8%	-1.569
Productes siderúrgics	56.747	87.797	54,7%	31.050
Altres productes metal·lúrgics	834	30	-96,4%	-804
MINERALS NO METÀL·LICS	1.904	17.004	793,1%	15.100
Sal comuna	82	7.652	9231,7%	7.570
Altres minerals no metàl·lics	1.822	9.352	413,3%	7.530
ADOBES	5.470	76	-98,6%	-5.394
Fosfats	0	0	-	0
Potasses	0	21	-	21
Adobs naturals i artificials	5.470	55	-99,0%	-5.415
PRODUCTES QUÍMICS	129.097	156.887	21,5%	27.790
Productes químics	129.097	156.887	21,5%	27.790
MATERIALS CONSTRUCCIÓ	67.889	115.230	69,7%	47.341
Asfalt	53.035	47.014	-11,4%	-6.021
Ciment i clinker	6.191	0	-100,0%	-6.191
Materials de construcció	8.663	68.216	687,4%	59.553
AGROALIMENTARI I RAMADER	608.964	726.132	19,2%	117.168
Cereals i les seves farines	419.968	563.074	34,1%	143.106
Faves de soja	0	0	-	0
Fruïtes, hortalisses i llegums	21.819	94.771	334,4%	72.952
Vins, begudes, alcohol i derivats	644	298	-53,7%	-346
Conserves	68	124	82,4%	56
Tabac, cacau, cafè i espècies	639	1.155	80,8%	516
Olis i greixos	6.600	9.207	39,5%	2.607
Altres productes alimentaris	1.039	652	-37,2%	-387
Peix congelat i refrigerat	19	71	273,7%	52
Pinsos i farratges	158.168	56.780	-64,1%	-101.388
ALTRES MERCADERIES	66.695	31.893	-52,2%	-34.802
Fustes i suro	5.607	6	-99,9%	-5.601
Paper i pasta	36.328	17.196	-52,7%	-19.132
Maquinària, aparells, utilitatge i recanvis	3.378	2.189	-35,2%	-1.189
Resta de mercaderies	21.382	12.502	-41,5%	-8.880
VEHICLES I ELEMENTS DE TRANSPORT	51.042	35.747	-30,0%	-15.295
Automòbils i les seves peces	26.102	27.607	5,8%	1.505
Tara plataformes	11.536	0	-100,0%	-11.536
Tara contenidors	13.404	8.140	-39,3%	-5.264
RESTA	34.721	41.689	20,1%	6.968
Avituallament	7.936	9.352	17,8%	1.416
Pesca	232	175	-24,6%	-57
Tràfic Local	0	5.228	-	5.228
Terrestre	26.553	26.934	1,4%	381
Total mercaderies	3.079.370	2.687.631	-12,7%	-391.739
OPERACIONS ESPECIALS				
Trànsit	496.353	82.719	-83,3%	-413.634
Transbord	12.968	0	-100,0%	-12.968

1. MERCADERIES

1.11 TRÀFIC ACUMULAT SEGONS LA SEVA NATURALES A (t)

PERÍODE GENER-JUNY

Mercaderies	DOCUMENT D'ÚS PÚBLIC			
	2022	2023	Var. %	Variació (t)
ENERGÈTIC	10.230.659	9.751.558	-4,7%	-479.101
Petroli cru	4.511.019	4.732.873	4,9%	221.854
Fuel-oli	1.235.548	1.411.715	14,3%	176.167
Gas-oli	367.344	616.658	67,9%	249.314
Benzina, querosè	96.805	54.037	-44,2%	-42.768
Altres productes petrolífers	1.558.769	1.214.134	-22,1%	-344.635
Gasos energètics del petroli	624.132	648.975	4,0%	24.843
Carbons i coc de petroli	1.743.699	978.182	-43,9%	-765.517
Gas natural	0	0	-	0
Biocombustibles	93.343	94.984	1,8%	1.641
SIDEROMETAL·LÚRGIC	378.931	359.162	-5,2%	-19.769
Mineral ferro extractiu i tractat	5.454	3.624	-33,6%	-1.830
Altres minerals i residus metàl·lics	1.909	3.351	75,5%	1.442
Ferralla de ferro	23.032	12.928	-43,9%	-10.104
Productes siderúrgics	331.457	339.019	2,3%	7.562
Altres productes metal·lúrgics	17.079	240	-98,6%	-16.839
MINERALS NO METÀL·LICS	50.819	52.276	2,9%	1.457
Sal comuna	6.485	17.398	168,3%	10.913
Altres minerals no metàl·lics	44.334	34.878	-21,3%	-9.456
ADOBES	80.063	34.731	-56,6%	-45.332
Fosfats	25.968	0	-100,0%	-25.968
Potasses	4.350	21	-99,5%	-4.329
Adobs naturals i artificials	49.745	34.710	-30,2%	-15.035
PRODUCTES QUÍMICS	1.220.563	955.208	-21,7%	-265.355
Productes químics	1.220.563	955.208	-21,7%	-265.355
MATERIALS CONSTRUCCIÓ	313.760	655.269	108,8%	341.509
Asfalt	245.872	356.615	45,0%	110.743
Ciment i clinker	11.856	3	-100,0%	-11.853
Materials de construcció	56.032	298.651	433,0%	242.619
AGROALIMENTARI I RAMADER	3.049.736	3.994.383	31,0%	944.647
Cereals i les seves farines	1.997.956	3.136.516	57,0%	1.138.560
Faves de soja	9.563	0	-100,0%	-9.563
Fruïtes, hortalisses i llegums	85.851	213.318	148,5%	127.467
Vins, begudes, alcohol i derivats	8.693	3.348	-61,5%	-5.345
Conserves	4.167	847	-79,7%	-3.320
Tabac, cacau, cafè i espècies	16.148	14.688	-9,0%	-1.460
Olis i greixos	34.737	44.148	27,1%	9.411
Altres productes alimentaris	11.014	4.136	-62,4%	-6.878
Peix congelat i refrigerat	895	121	-86,5%	-774
Pinsos i farratges	880.712	577.261	-34,5%	-303.451
ALTRES MERCADERIES	436.608	242.069	-44,6%	-194.539
Fustes i suro	26.516	9.741	-63,3%	-16.775
Paper i pasta	255.003	172.208	-32,5%	-82.795
Maquinària, aparells, utilitatge i recanvis	28.067	11.812	-57,9%	-16.255
Resta de mercaderies	127.022	48.308	-62,0%	-78.714
VEHICLES I ELEMENTS DE TRANSPORT	314.013	222.687	-29,1%	-91.326
Automòbils i les seves peces	135.841	171.547	26,3%	35.706
Tara plataformes	62.295	1.271	-98,0%	-61.024
Tara contenidors	115.877	49.869	-57,0%	-66.008
RESTA	263.150	244.964	-6,9%	-18.186
Avituallament	56.574	56.431	-0,3%	-143
Pesca	882	932	5,7%	50
Tràfic Local	29.084	31.514	8,4%	2.430
Terrestre	176.610	156.087	-11,6%	-20.523
Total mercaderies	16.338.302	16.512.307	1,1%	174.005
OPERACIONS ESPECIALS				
Trànsit	1.885.285	948.507	-49,7%	-936.778
Transbord	120.219	0	-100,0%	-120.219

1. MERCADERIES

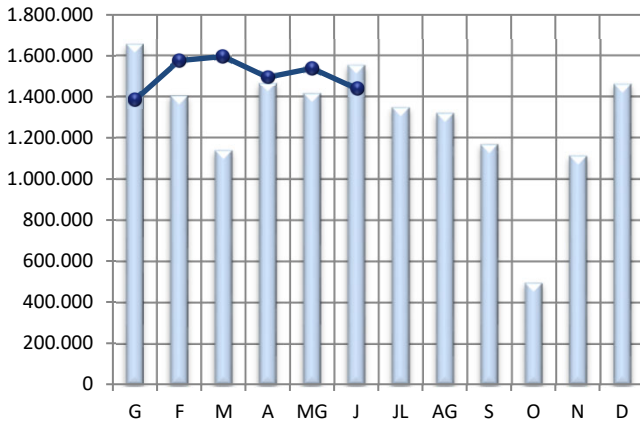
1.14 EVOLUCIÓ MENSUAL DELS PRINCIPALS GRUPS (t)

PERÍODE GENER-JUNY

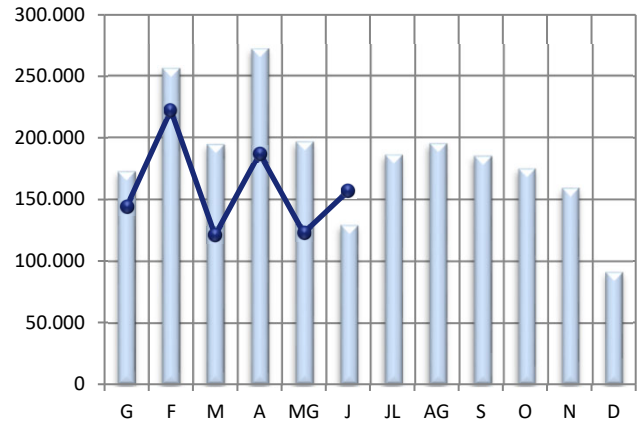
2022

2023

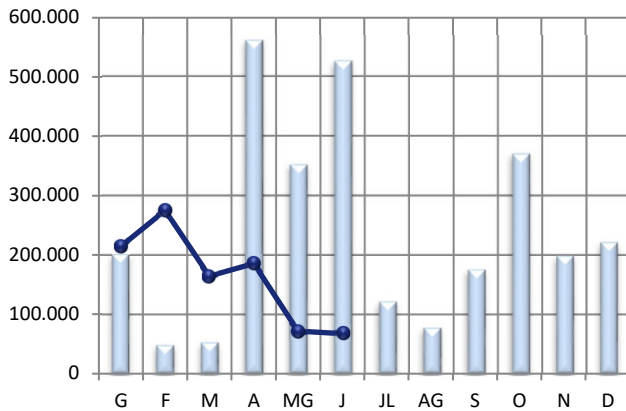
CRU I PETROLÍFERS



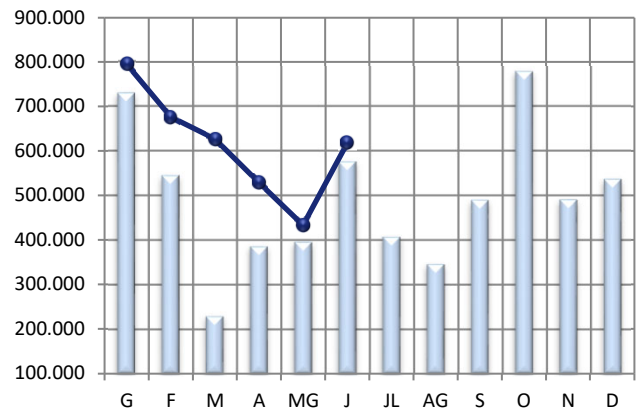
PRODUCTES QUÍMICS



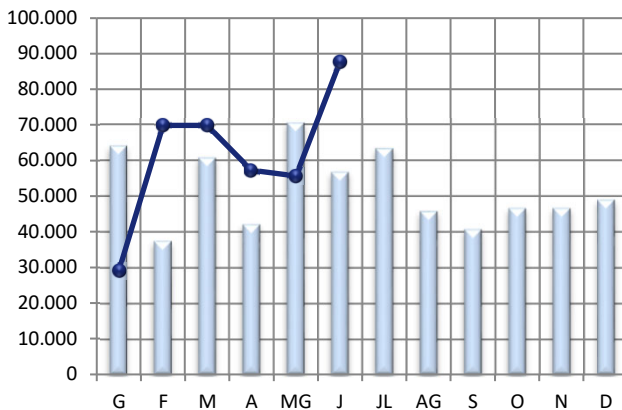
CARBONS I COC



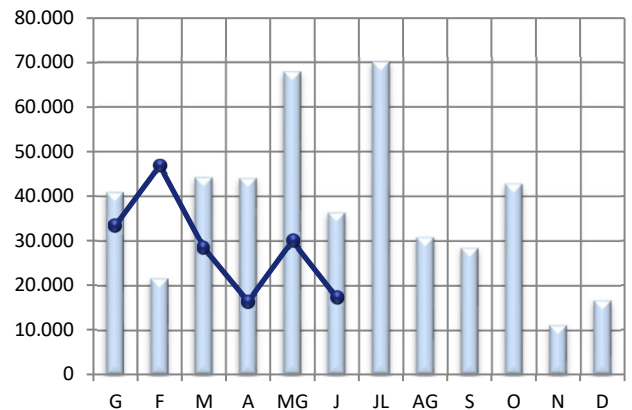
CEREAIS, PINSOS I FARINES



PRODUCTES SIDERÚRGICS



PAPER I PASTA PAPER



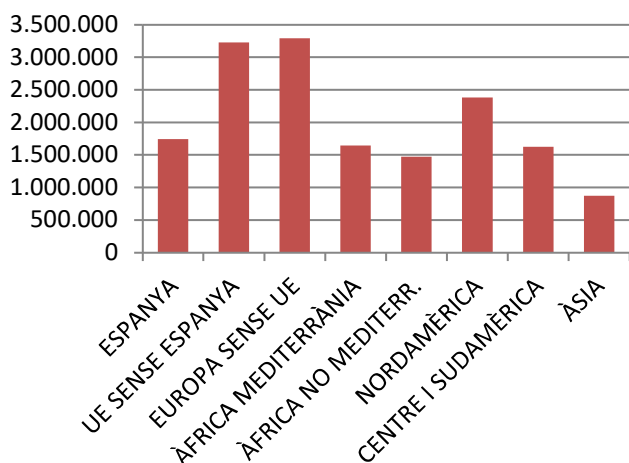
PRINCIPALS PAÏSOS AMB ACTIVITAT AL PORT

	MARÍTIM	Pes	G.LÍQUIDS	Pes	G.SÒLIDS	Pes	M.GEN	Pes
UCRAÏNA	1.879.250	11,6%	0	0,0%	1.879.250	35,4%	0	0,0%
ESTATS UNITS D'AMÈRICA	1.807.027	11,1%	1.547.896	15,5%	224.770	4,2%	34.361	3,6%
ESPANYA	1.740.339	10,7%	1.657.558	16,6%	40.054	0,8%	42.727	4,5%
BRASIL	1.112.912	6,8%	461.553	4,6%	555.024	10,5%	96.335	10,0%
NIGÈRIA	1.032.555	6,3%	1.032.555	10,3%	0	0,0%	0	0,0%
ITÀLIA	956.632	5,9%	392.312	3,9%	526.178	9,9%	38.142	4,0%
TURQUIA	912.473	5,6%	776.179	7,8%	101.845	1,9%	34.449	3,6%
LÍBIA	811.732	5,0%	805.172	8,1%	3.172	0,1%	3.388	0,4%
ALGÈRIA	546.764	3,4%	546.764	5,5%	0	0,0%	0	0,0%
FRANÇA	489.940	3,0%	395.676	4,0%	60.783	1,1%	33.481	3,5%
10 PRIMERS MARÍTIM	11.289.624	69,4%	7.615.665	76,1%	3.391.076	63,9%	282.883	29,5%
RESTA PAÏSOS	4.977.719	30,6%	2.386.282	23,9%	1.914.365	36,1%	677.072	70,5%
TRÀFIC MARÍTIM	16.267.343	100,0%	10.001.947	100,0%	5.305.441	100,0%	959.955	100,0%

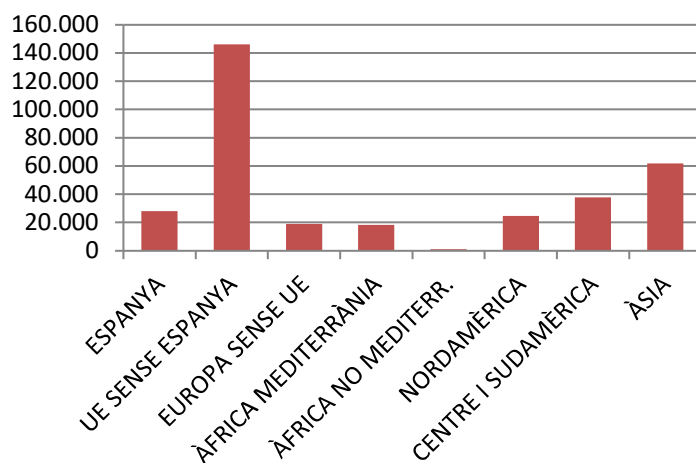
PRINCIPALS PAÏSOS AMB TRÀFIC MERCADERIA GENERAL

	MG	Pes	CÀRREGA	Pes	DESCÀRREGA	Pes	TRÀNSIT	Pes
BRASIL	96.336	10,0%	0	0,0%	93.332	15,6%	3.004	12,4%
EGIPTE	94.595	9,9%	6.015	1,8%	85.080	14,2%	3.500	14,4%
ESLOVÈNIA	61.567	6,4%	13.449	4,0%	48.100	8,0%	18	
ISRAEL	54.516	5,7%	54.484	16,2%	0	0,0%	32	0,1%
COSTA RICA	53.861	5,6%	24.497	7,3%	29.353	4,9%	11	0,0%
COREA DEL SUD	46.564	4,9%	85	0,0%	39.742	6,6%	6.737	27,7%
ESPANYA	42.727	4,5%	28.066	8,3%	12.275	2,0%	2.386	9,8%
REGNE UNIT	40.292	4,2%	40.292	12,0%	0	0,0%	0	0,0%
ITÀLIA	38.142	4,0%	34.862	10,4%	2.705	0,5%	575	2,4%
TURQUIA	34.448	3,6%	17.977	5,3%	16.471	2,7%	0	0,0%
10 PRIMERS MERC. GENERAL	563.048	58,7%	219.727	65,3%	327.058	54,6%	16.263	66,9%
RESTA PAÏSOS	396.907	41,3%	116.707	34,7%	272.163	45,4%	8.037	33,1%
MERCADERIA GENERAL	959.955	100,0%	336.434	100,0%	599.221	100,0%	24.300	100,0%

Tràfic zones del món



Exportació M. General

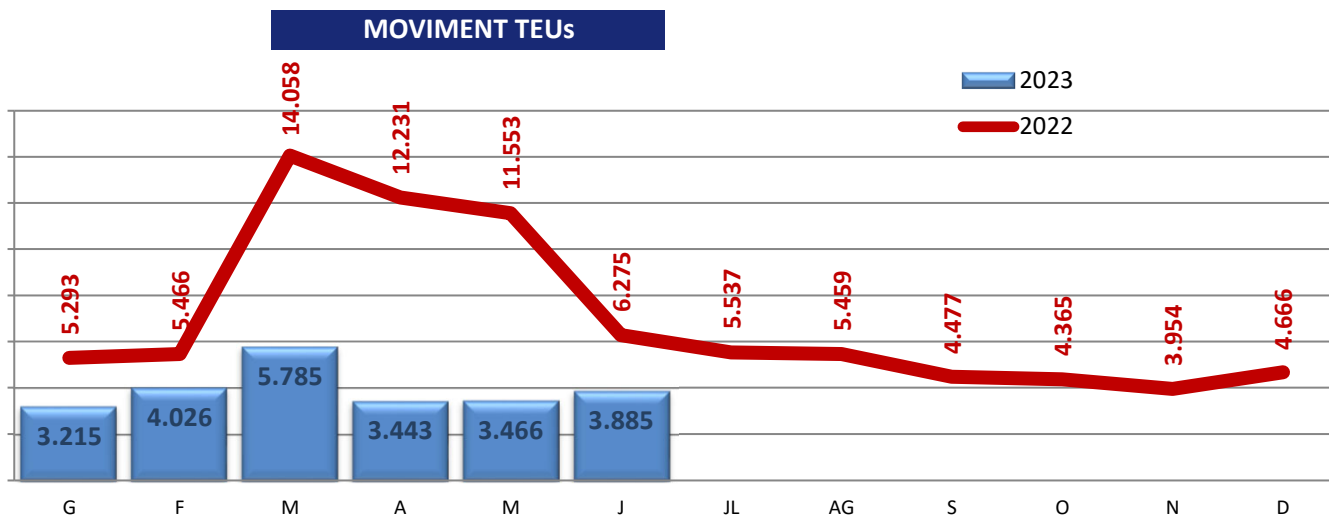


1. MERCADERIES
1.18-19 AUTOMÒBILS I MERCADERIA CONTENITZADA
RESUM DEL TRÀFIC DE MERCADERIES
PERÍODE GENER - JUNY

DOCUMENT D'ÚS PÚBLIC

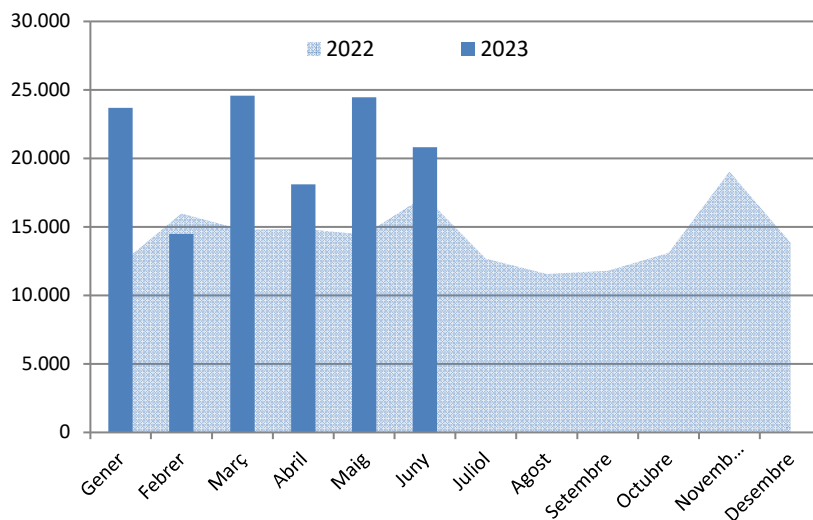
	Juny			Acumulat		
	2022	2023	Var.	2022	2023	Var.
CÀRREGA GENERAL CONTENITZADA (TONES)	50.518	30.130	-40,4%	556.272	189.764	-65,9%
Tones càrrega	27.407	15.399	-43,8%	133.836	95.856	-28,4%
Tones descàrrega	22.308	14.215	-36,3%	132.215	89.580	-32,2%
Tones trànsit	803	516	-35,7%	290.221	4.328	-98,5%

	Juny			Acumulat		
	2022	2023	Var.	2022	2023	Var.
TEUS CÀRREGA GENERAL CONTENITZADA	6.276	3.886	-38,1%	54.875	23.820	-56,6%
TEUs càrrega	3.312	2.291	-30,8%	14.712	11.542	-21,5%
TEUs descàrrega	2.622	1.363	-48,0%	16.463	10.298	-37,4%
TEUs trànsit	342	232	-32,2%	23.700	1.980	-91,6%



Automòbils de turisme (unitats)

	2022	2023
Gener	12.311	23.693
Febrer	15.969	14.476
Març	14.788	24.573
Abril	14.846	18.095
Maig	14.422	24.447
Juny	17.240	20.798
Juliol	12.674	
Agost	11.564	
Setembre	11.798	
Octubre	13.100	
Novembre	19.046	
Desembre	13.857	
Gen-Jun	89.576	126.082
Variació		40,8%

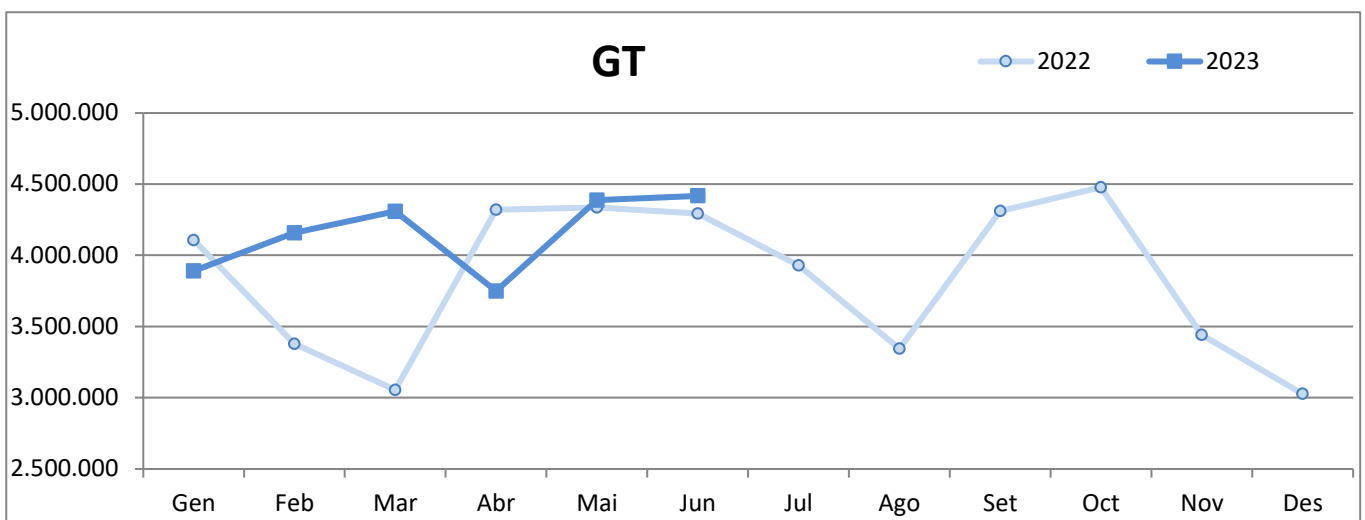
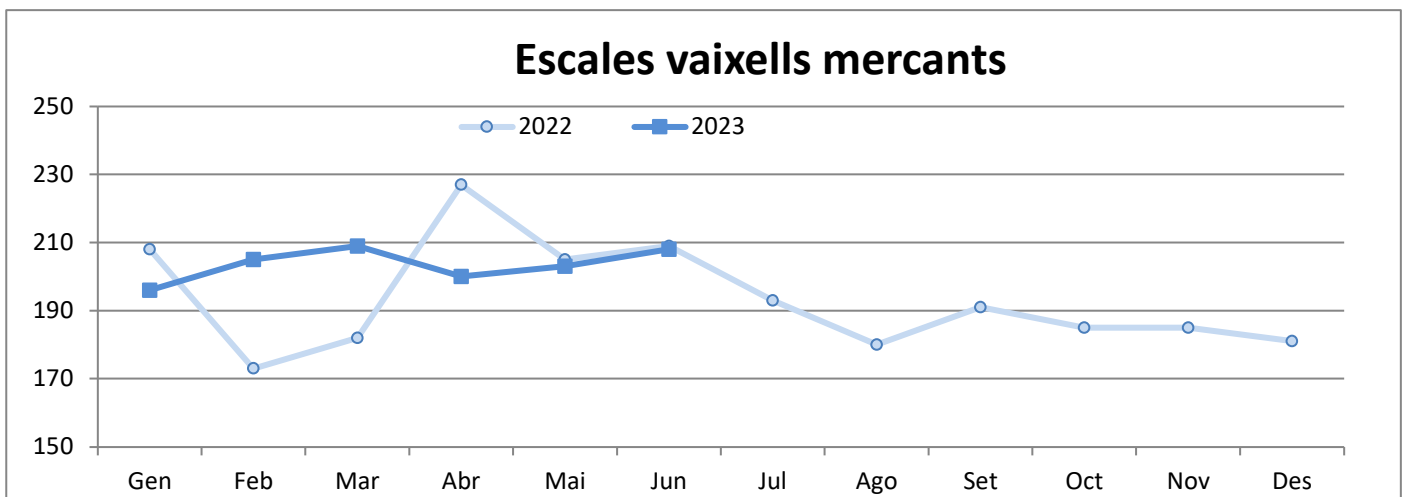


2. VAIXELLS

2.1 MOVIMENT DE VAIXELLS I GT

PERÍODE GENER-JUNY

	ESCALES VAIXELLS MERCANTS			GT		
	2022	2023	Var. %	2022	2023	Var. %
Gener	208	196	-5,8 %	4.106.418	3.890.244	-5,3 %
Febrer	173	205	18,5 %	3.377.896	4.158.005	23,1 %
Març	182	209	14,8 %	3.055.766	4.308.569	41,0 %
Abril	227	200	-11,9 %	4.319.333	3.749.125	-13,2 %
Maig	205	203	-1,0 %	4.335.013	4.387.844	1,2 %
Juny	209	208	-0,5 %	4.293.571	4.418.620	2,9 %
Juliol	193	-	-	3.928.934	-	-
Agost	180	-	-	3.344.772	-	-
Setembre	191	-	-	4.311.257	-	-
Octubre	185	-	-	4.477.424	-	-
Novembre	185	-	-	3.440.706	-	-
Desembre	181	-	-	3.026.705	-	-
Acumulat fins Juny	1.204	1.221	1,4%	23.487.997	24.912.407	6,1%



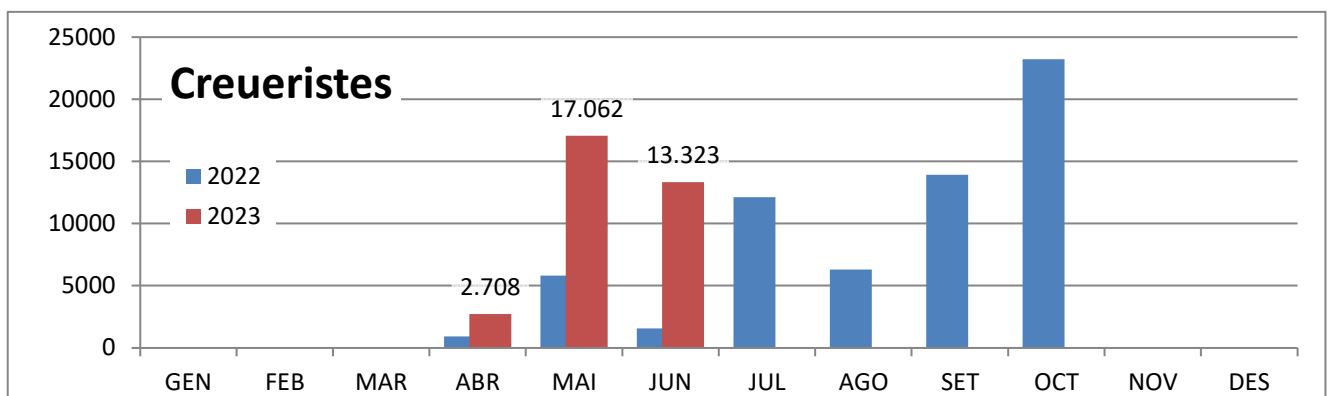
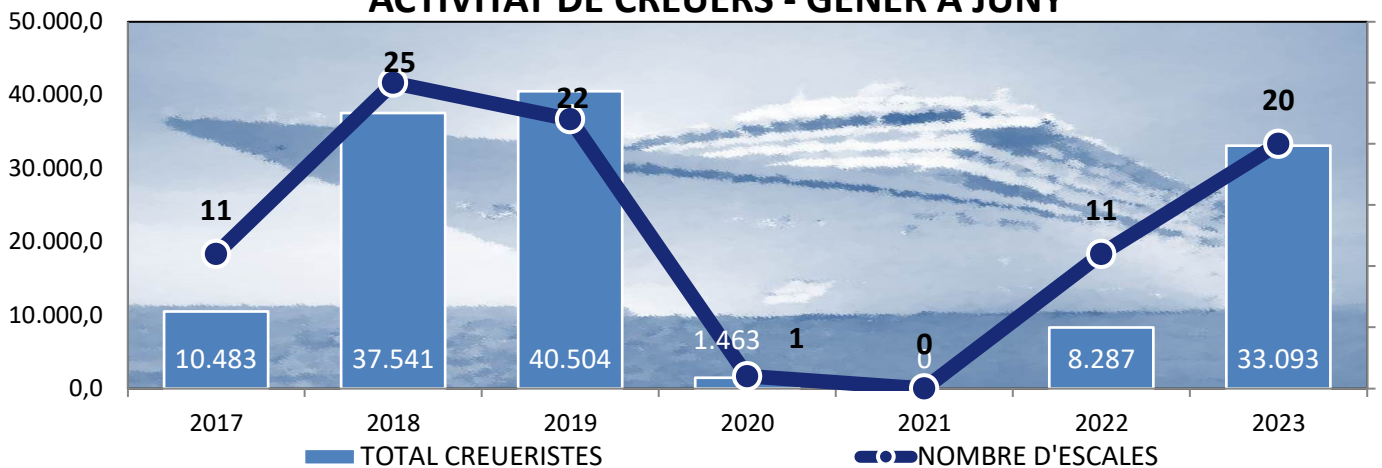
3. PASSATGERS

3.1 MOVIMENT DE CREUERISTES I ESCALES PERÍODE GENER-JUNY

	CREUERISTES						ESCALES CREUERS					
	Mensual			Acumulat			Mensual			Acumulat		
	2022	2023	Var.%	2022	2023	Var.%	2022	2023	Var.%	2022	2023	Var.%
GENER			--			--			--			--
FEBRER			--			--			--			--
MARÇ			--			--			--			--
ABRIL	914	2.708	196,3%	914	2.708	196,3%	5	5	0,0%	5	5	0,0%
MAIG	5.814	17.062	193,5%	6.728	19.770	193,8%	5	10	100,0%	10	15	50,0%
JUNY	1.559	13.323	754,6%	8.287	33.093	299,3%	1	5	400,0%	11	20	81,8%
JULIOL	12.115	--	--	20.402	--	--	3	--	--	14	--	--
AGOST	6.302	--	--	26.704	--	--	2	--	--	16	--	--
SETEMBRE	13.906	--	--	40.610	--	--	5	--	--	21	--	--
OCTUBRE	23.210	--	--	63.820	--	--	14	--	--	35	--	--
NOVEMBRE	48	--	--	63.868	--	--	1	--	--	36	--	--
DESEMBRE		--	--	63.868	--	--		--	--	36	--	--

	ALTRES PASSATGERS I CONDUCTORS						ESCALES					
	Mensual			Acumulat			Mensual			Acumulat		
	2022	2023	Var.%	2022	2023	Var.%	2022	2023	Var.%	2022	2023	Var.%
JUNY	63		-100,0%	295	12	-95,9%	5		-100,0%	25	1	-96,0%

ACTIVITAT DE CREUERS - GENER A JUNY



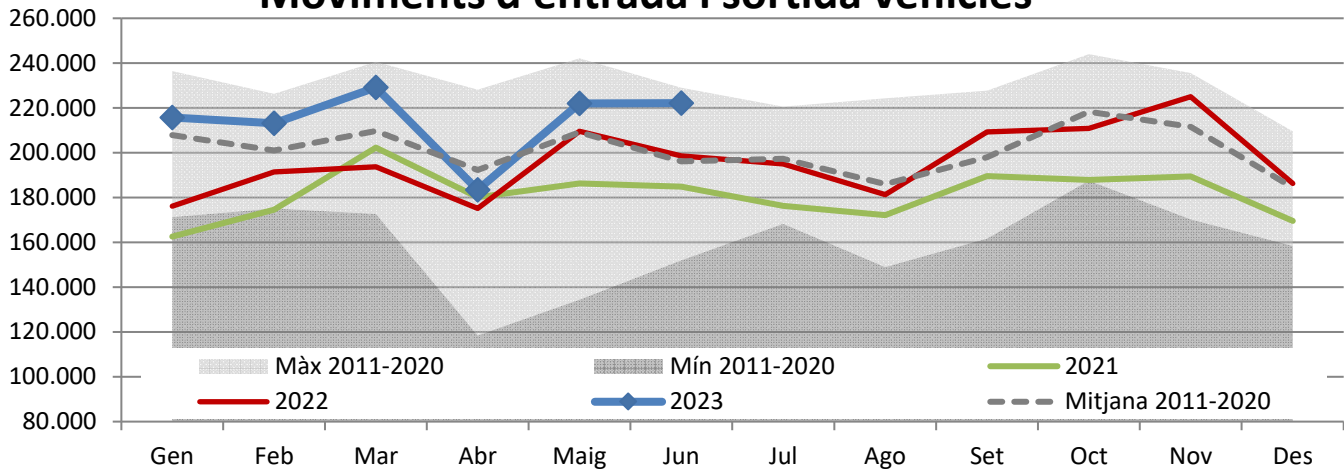
4. MOVIMENTS TERRESTRES ACCESSOS PORT
PERÍODE GENER-JUNY

DOCUMENT D'ÚS PÚBLIC

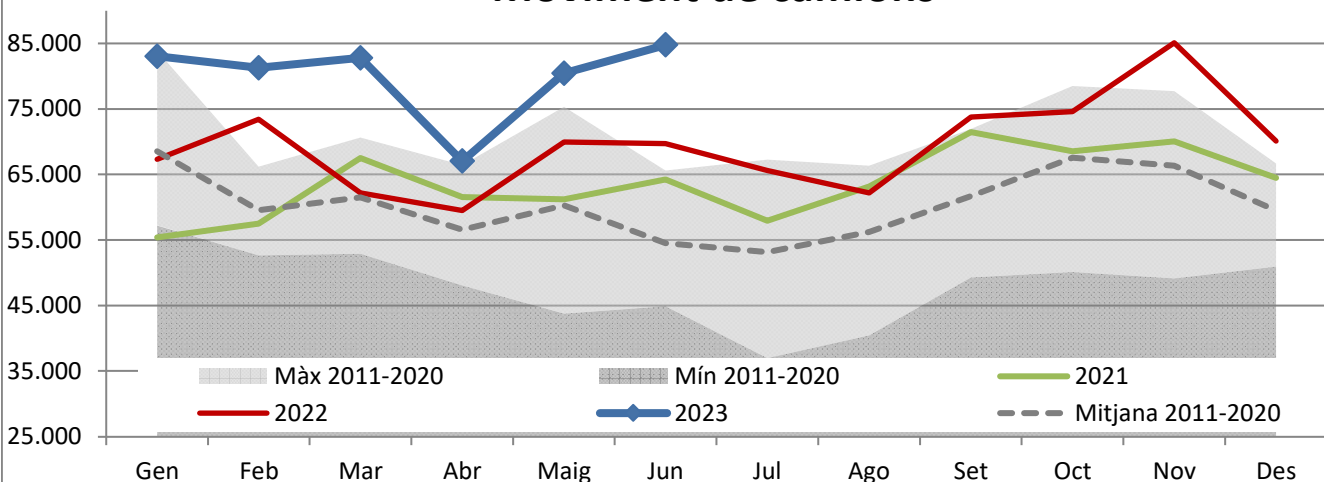


Concepte	JUNY					Acumulat		
	Entrades	Sortides	2023	2022	Var.%	2023	2022	Var.%
EIX TRANVERSAL	94.355	93.965	188.320	165.272	13,9 %	1.089.761	946.510	15,1 %
Camions	40.326	44.457	84.783	69.704	21,6 %	479.396	402.088	19,2 %
Turismes	44.953	47.827	92.780	84.321	10,0 %	550.459	482.252	14,1 %
Sense classificar	9.076	1.681	10.757	11.247	-4,4 %	59.906	62.170	-3,6 %
REUS i LLEVANT	16.529	17.295	33.824	33.338	1,5 %	195.821	198.062	-1,1 %
Vehicles	15.723	16.038	31.761	30.333	4,7 %	183.570	181.333	1,2 %
Sense classificar	806	1.257	2.063	3.005	-31,3 %	12.251	16.729	-26,8 %
MOVIMENT VEHICLES	110.884	111.260	222.144	198.610	11,8%	1.285.582	1.144.572	12,3%
VIANANTS								
Eix, Reus i Llevant	2.939	2.862	5.801	4.865	19,2 %	38.782	22.086	75,6 %

Moviments d'entrada i sortida vehicles

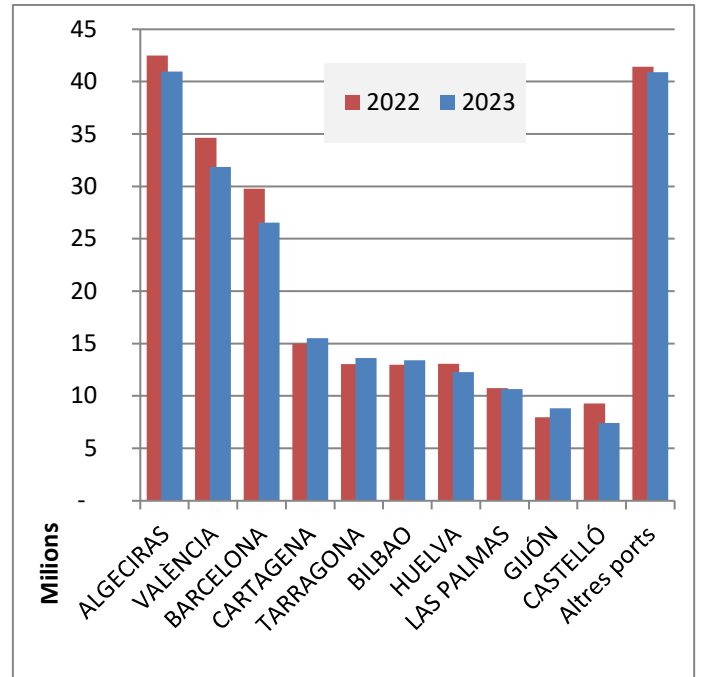


Moviment de camions

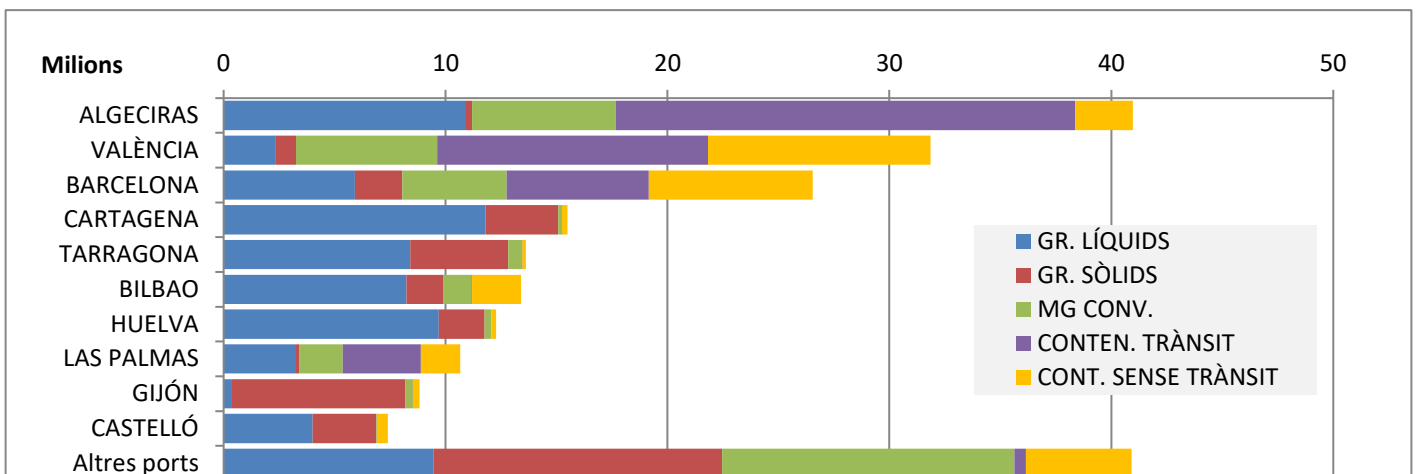


5. SISTEMA PORTUARI
PERÍODE GENER-MAIG

	ACUMULAT MAIG		
	2022	2023	Var.%
Total tràfic	230.322.034	221.997.656	-3,6 %
ALGECIRAS	42.474.944	40.970.095	-3,5 %
VALÈNCIA	34.628.669	31.856.093	-8,0 %
BARCELONA	29.764.632	26.550.341	-10,8 %
CARTAGENA	14.983.917	15.498.245	3,4 %
TARRAGONA	13.030.403	13.621.254	4,5 %
BILBAO	12.963.805	13.401.665	3,4 %
HUELVA	13.061.739	12.282.504	-6,0 %
LAS PALMAS	10.747.908	10.664.282	-0,8 %
GIJÓN	7.966.603	8.832.109	10,9 %
CASTELLÓ	9.269.820	7.409.900	-20,1 %
Altres ports	41.429.594	40.911.168	-1,3 %



TIPUS DE TRÀFIC PER PORT



VARIACIÓ TONES PER PORT

