



ESTADÍSTIQUES TRÀFIC PORTUARI

MAIG - 2023

1. MERCADERIES

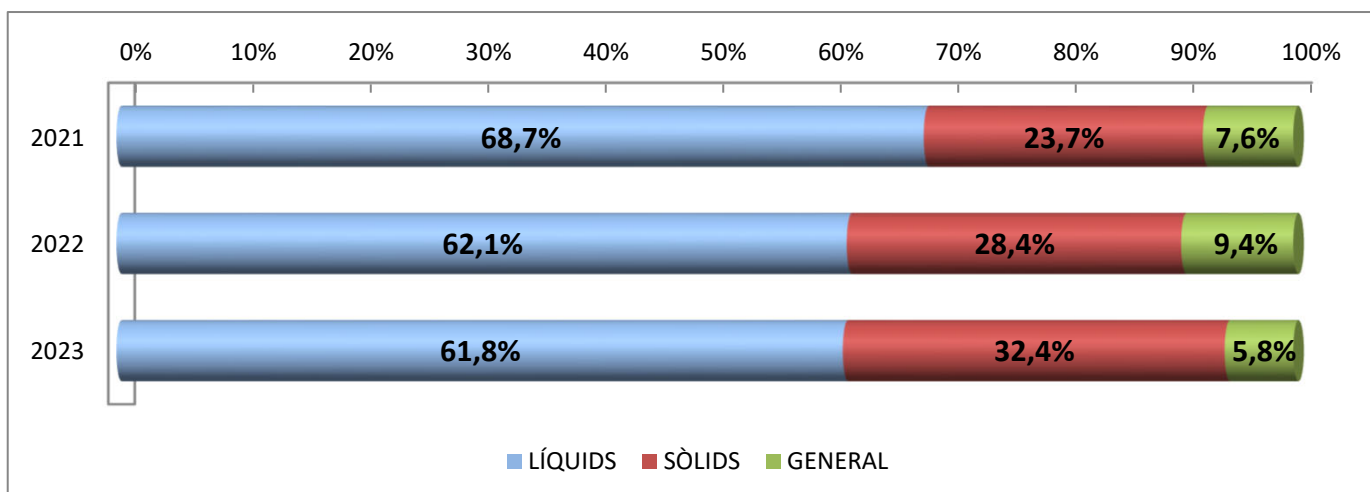
1.1 RESUM DEL TRÀFIC DE MERCADERIES (t)

PERÍODE GENER-MAIG

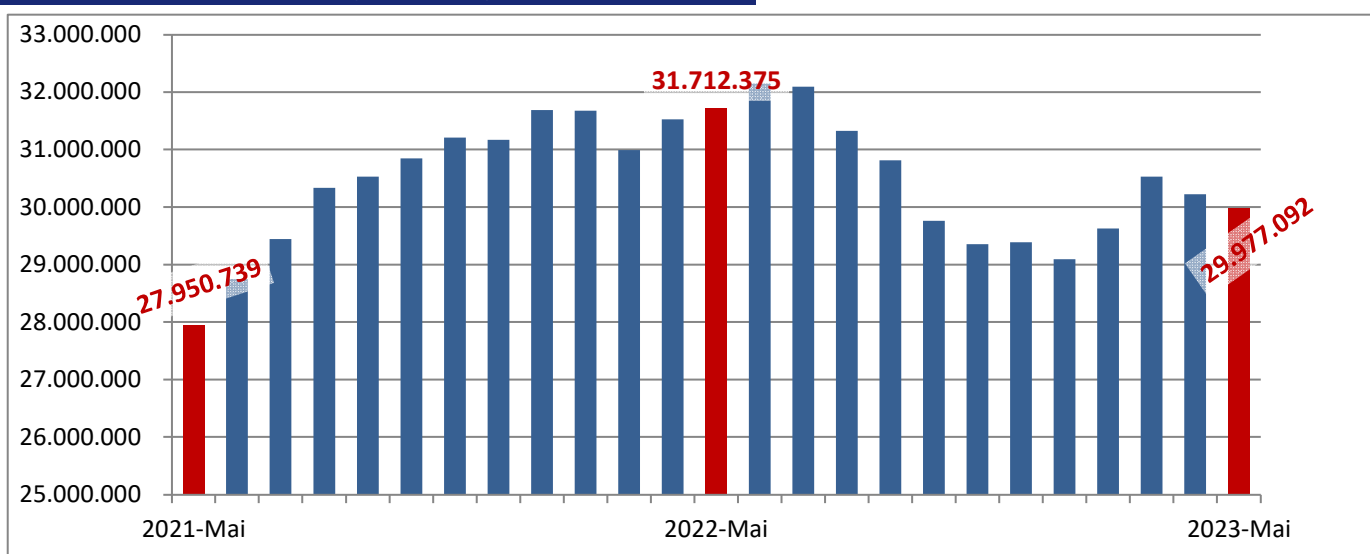
Concepte	Maig			Acumulat		
	2022	2023	Var. %	2022	2023	Var. %
LÍQUIDS A DOLL	1.602.560	1.668.975	4,1 %	8.097.805	8.419.126	4,0 %
Cru	746.852	854.156	14,4 %	3.783.411	4.010.890	6,0 %
Altres prod. petrolífers	668.501	684.823	2,4 %	3.299.303	3.581.859	8,6 %
Químics, Biocomb. i altres	187.207	129.996	-30,6 %	1.015.091	826.377	-18,6 %
SÒLIDS A LLOURE	799.892	609.830	-23,8 %	3.705.679	4.417.369	19,2 %
Carbons i coc petroli	352.624	71.358	-79,8 %	1.217.575	910.621	-25,2 %
Trànsit	264.714	63.963	-75,8 %	1.004.856	769.531	-23,4 %
No trànsit	87.910	7.395	-91,6 %	212.719	141.090	-33,7 %
Cereals, Pinsos i Farines	396.415	433.404	9,3 %	2.287.962	3.061.304	33,8 %
Resta	50.853	105.068	106,6 %	200.142	445.444	122,6 %
CÀRREGA GENERAL	293.330	169.753	-42,1 %	1.227.019	784.935	-36,0 %
En contenidors	109.586	28.604	-73,9 %	505.753	159.633	-68,4 %
Altres mitjans	183.744	141.149	-23,2 %	721.266	625.302	-13,3 %
TRÀFIC MARÍTIM	2.695.782	2.448.558	-9,2%	13.030.503	13.621.430	4,5%
AVITUALLAMENT	8.984	12.087	34,5 %	48.638	49.560	1,9 %
Combustibles i nitrog.	5.294	3.510	-33,7 %	24.419	20.621	-15,6 %
Aigua vaixells	2.991	8.151	172,5 %	20.138	25.230	25,3 %
Provisions i altres	699	426	-39,1 %	4.081	3.709	-9,1 %
PESCA	192	130	-32,3 %	651	756	16,1 %
TRÀFIC INTERIOR	6.002	0	-100,0 %	29.084	26.286	-9,6 %
TRÀFIC PORTUARI	2.710.960	2.460.775	-9,2%	13.108.876	13.698.032	4,5%
TERRESTRE	21.123	28.171	33,4 %	150.057	129.153	-13,9 %
TOTAL	2.732.083	2.488.946	-8,9%	13.258.933	13.827.185	4,3%
SÒLIDS A LLOURE (DETALL)	799.892	609.830	-23,8 %	3.705.679	4.417.369	19,2 %
Per instal·lació especial	469.455	340.785	-27,4 %	2.019.653	2.261.242	12,0 %
Sense instal·lació especial	330.437	269.045	-18,6 %	1.686.026	2.156.127	27,9 %
ALTRES DADES						
TEU	11.553	3.466	-70,0 %	48.600	19.935	-59,0 %
PASSATGERS CREUERS	4.096	13.558	231,0 %	6.728	19.770	193,8 %
CREUERS	5	10	100,0 %	10	15	50,0 %
VAIXELLS	205	203	-1,0 %	995	1.013	1,8 %
G.T.	4.335.013	4.387.844	1,2 %	19.194.426	20.493.787	6,8 %
AUTOM. TURISME (unitats)	14.422	24.447	69,5 %	72.336	105.284	45,5 %
TRANSBORD (descàrrega)	0	0	-	107.251	0	-100,0 %
TRÀNSIT MARÍTIM	347.751	96.489	-72,3 %	1.388.933	865.787	-37,7 %
UNITATS RODANTS (UTIs)	1.034	0	-100,0 %	6.413	152	-97,6 %

1. MERCADERIES
1.1.D TRÀFIC DEL TRIENNI (t)
PERÍODE GENER - MAIG

Concepte	Acumulat			Variació		
	2021	2022	2023	22/21	23/22	23/21
LÍQUIDS	8.577.042	8.097.805	8.419.126	-5,6%	4,0%	-1,8%
Cru	3.808.017	3.783.411	4.010.890	-0,6%	6,0%	5,3%
Altres prod. petrolífers	3.748.177	3.299.303	3.581.859	-12,0%	8,6%	-4,4%
Químics i altres	1.020.848	1.015.091	826.377	-0,6%	-18,6%	-19,0%
SÒLIDS A LLOURE	2.960.635	3.705.679	4.417.369	25,2%	19,2%	49,2%
CÀRREGA GENERAL	948.231	1.227.019	784.935	29,4%	-36,0%	-17,2%
Contentitzada	183.160	505.753	159.633	176,1%	-68,4%	-12,8%
Altres mitjans	765.071	721.266	625.302	-5,7%	-13,3%	-18,3%
TRÀFIC MARÍTIM	12.485.909	13.030.503	13.621.430	4,4%	4,5%	9,1%



TRÀFIC INTERANUAL MARÍTIM (12 MESOS)

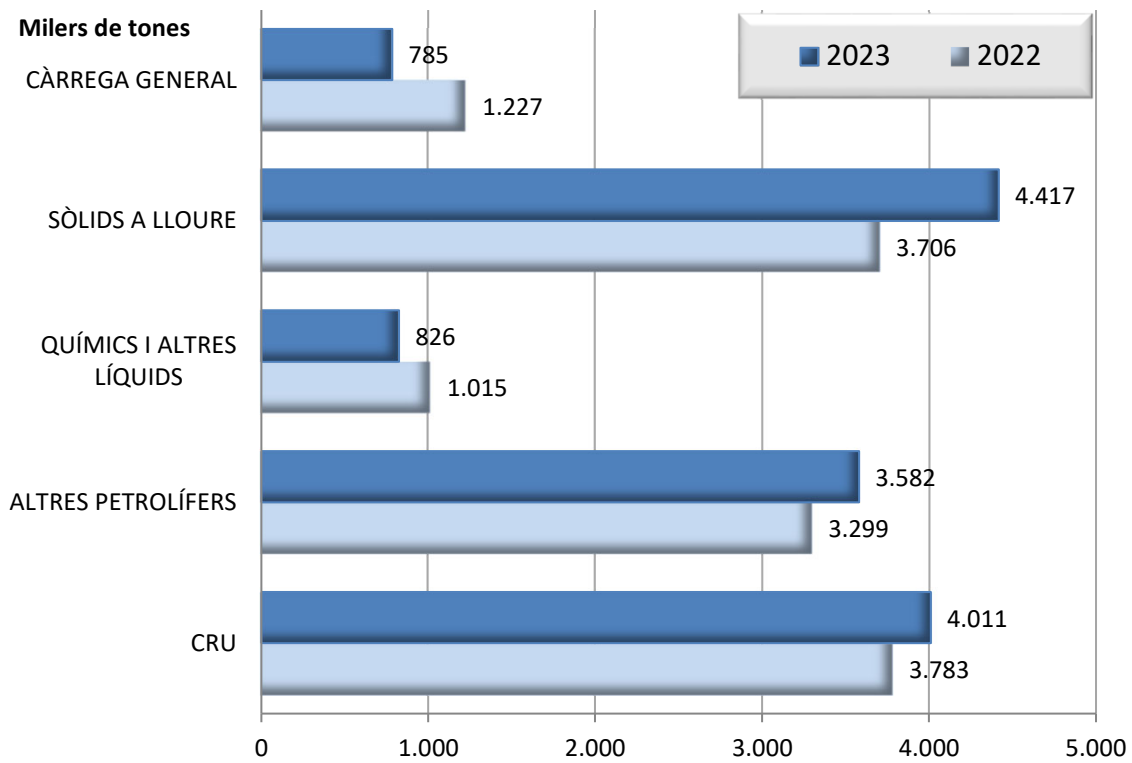


1. MERCADERIES

1.2 GRÀFIC DEL TRÀFIC ACUMULAT DE MERCADERIES (t)

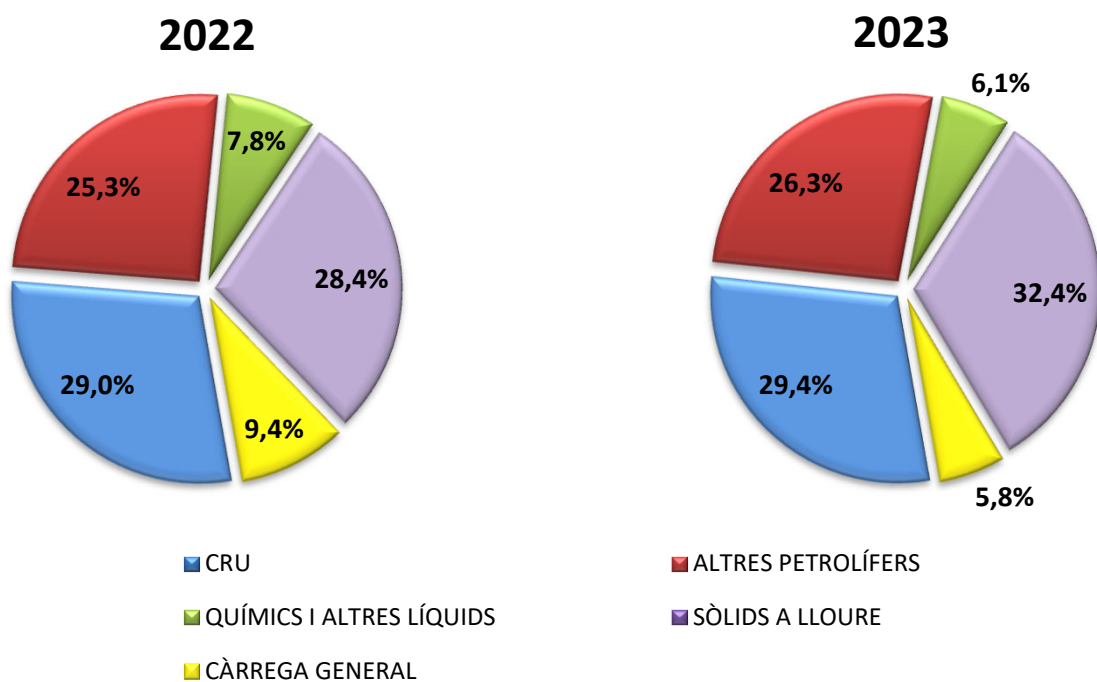
PERÍODE GENER - MAIG

DOCUMENT D'ÚS PÚBLIC



1.3 GRÀFIC DE DISTRIBUCIÓ PERCENTUAL DEL TRÀFIC ACUMULAT DE MERCADERIES

PERÍODE GENER - MAIG



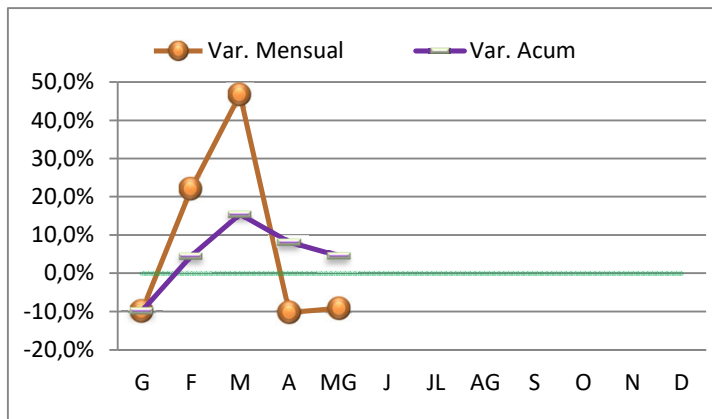
DOCUMENT D'ÚS PÚBLIC

1. MERCADERIES

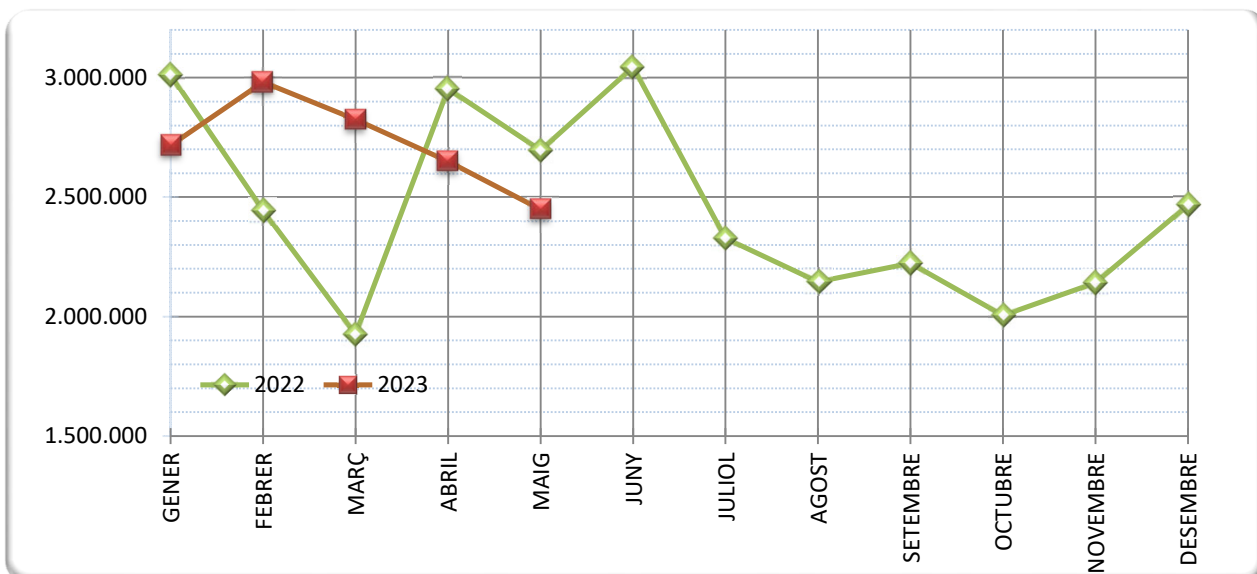
1.4 TRÀFIC MARÍTIM MENSUAL (t)

PERÍODE GENER - MAIG

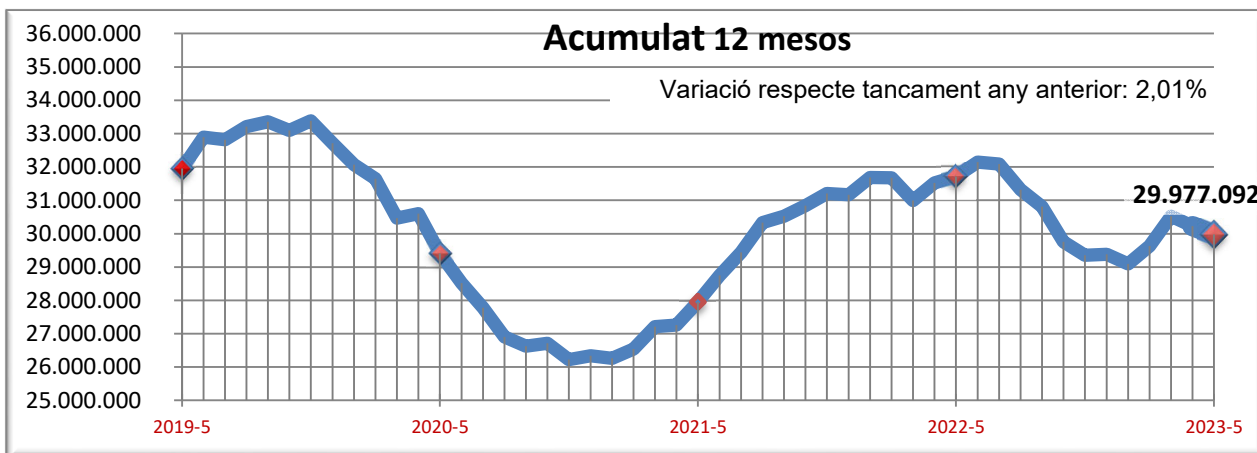
	2022	2023
GENER	3.011.811	2.716.739
FEBRER	2.444.210	2.981.223
MARÇ	1.925.268	2.825.093
ABRIL	2.953.433	2.649.817
MAIG	2.695.782	2.448.558
JUNY	3.044.648	
JULIOL	2.328.030	
AGOST	2.146.005	
SETEMBRE	2.222.923	
OCTUBRE	2.005.481	
NOVEMBRE	2.140.922	
DESEMBRE	2.467.651	



1.5 GRÀFIC COMPARATIU DEL TRÀFIC MARÍTIM MENSUAL (t)



1.5.1 TRÀFIC INTERANUAL MARÍTIM 12 MESOS (t)



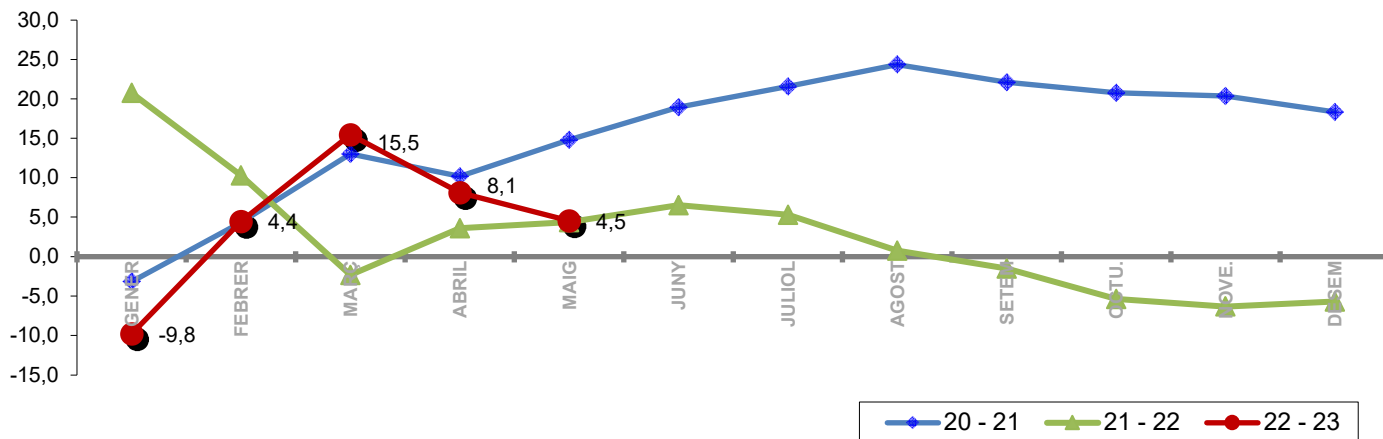
1. MERCADERIES

1.6 TRÀFIC MENSUAL ACUMULAT (t)

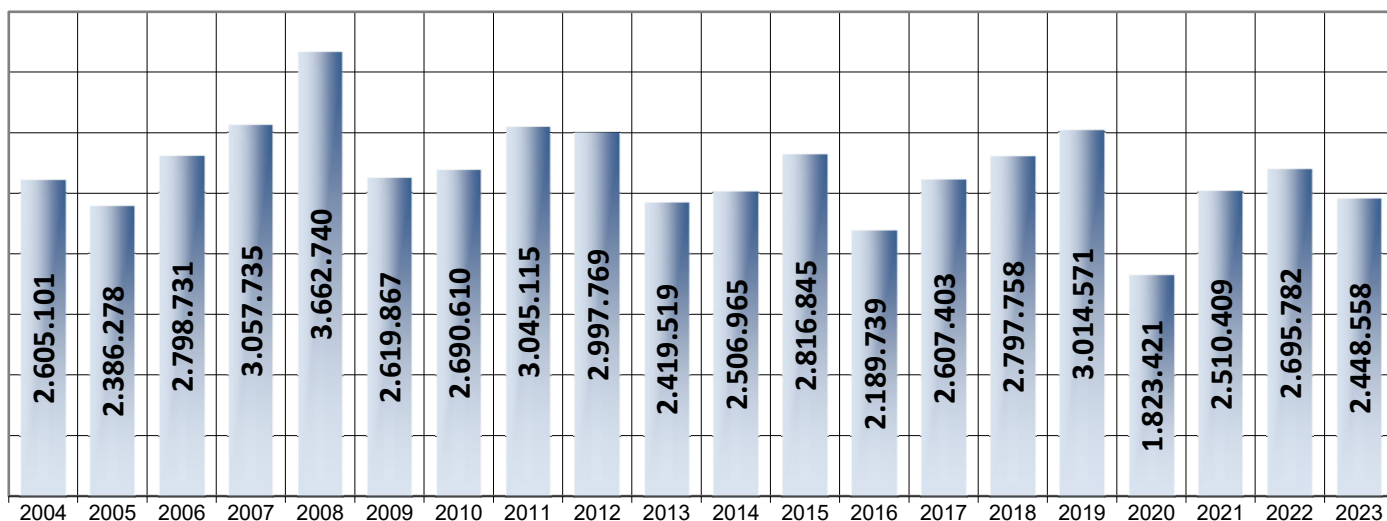
PERÍODE GENER - MAIG

	TRÀFIC MARÍTIM				Variació (%)			ACUMULAT A MAIG
	2020	2021	2022	2023	20 - 21	21 - 22	22 - 23	
GENER	2.575.155	2.494.088	3.011.811	2.716.739	-3,1	20,8	-9,8	
FEBRER	4.741.438	4.946.218	5.456.021	5.697.962	4,3	10,3	4,4	
MARÇ	6.687.366	7.557.903	7.381.289	8.523.055	13,0	-2,3	15,5	
ABRIL	9.052.966	9.975.500	10.334.722	11.172.872	10,2	3,6	8,1	
MAIG	10.876.387	12.485.909	13.030.504	13.621.431	14,8	4,4	4,5	
JUNY	12.687.225	15.092.085	16.075.152		19,0	6,5		
JULIOL	14.376.037	17.479.085	18.403.182		21,6	5,3		
AGOST	16.398.548	20.393.690	20.549.187		24,4	0,8		
SETEM	18.939.374	23.125.415	22.772.110		22,1	-1,5		
OCTU.	21.680.069	26.184.586	24.777.591		20,8	-5,4		
NOVE.	23.869.308	28.733.954	26.918.514		20,4	-6,3		
DESEM	26.341.217	31.167.780	29.386.165		18,3	-5,7		

1.7 GRÀFIC DE L'EVOLUCIÓ PERCENTUAL DEL TRÀFIC MENSUAL ACUMULAT



1.8 MAIG ELS DARRERS ANYS (t)



1. MERCADERIES

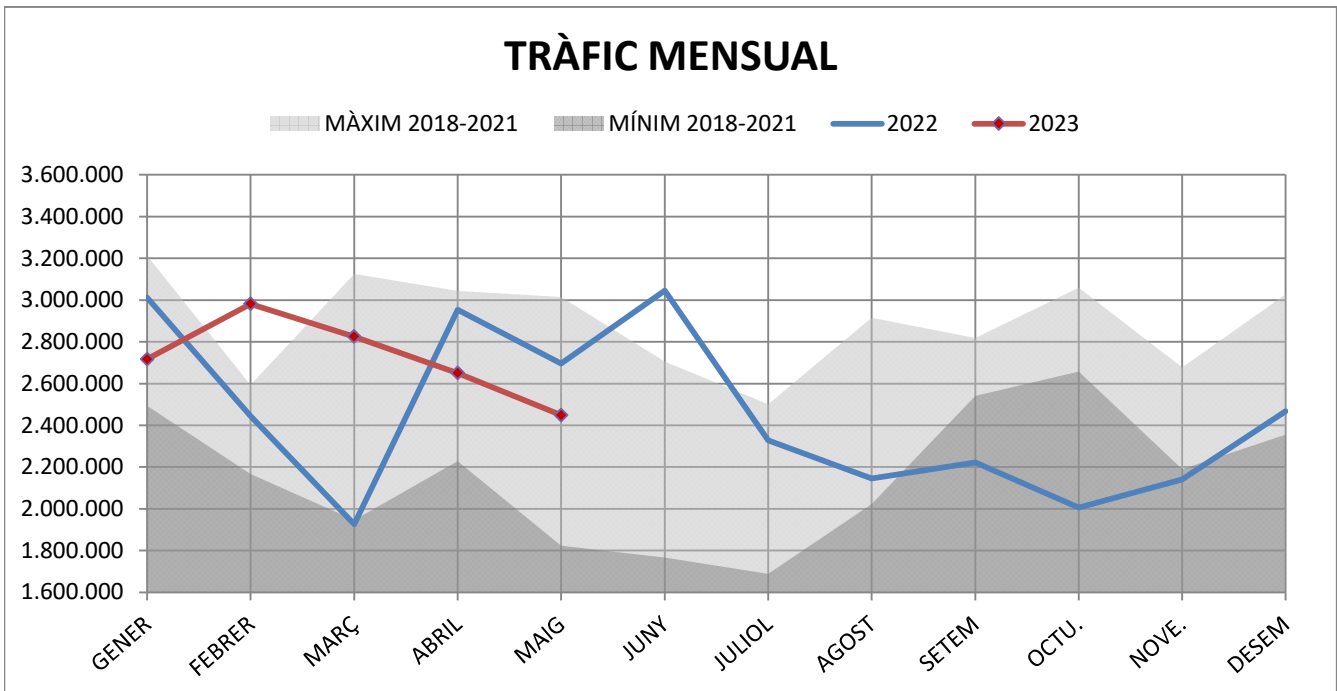
1.9 TRÀFIC PER NAVEGACIÓ I OPERACIÓ (t)

PERÍODE GENER - MAIG

DOCUMENT D'ÚS PÚBLIC

Concepte	Gener-Maig 2022			Gener-Maig 2023			Var.%
	CABOTATGE	EXTERIOR	TOTAL	CABOTATGE	EXTERIOR	TOTAL	
PETROLIS							
Càrrega	728.211	479.339	1.207.550	805.356	848.276	1.653.632	36,9%
Descàrrega	605.548	5.269.616	5.875.164	480.375	5.458.742	5.939.117	1,1%
Total	1.333.759	5.748.955	7.082.714	1.285.731	6.307.018	7.592.749	7,2%
LÍQUIDS A DOLL (resta)							
Càrrega	82.139	386.209	468.348	80.397	329.057	409.454	-12,6%
Descàrrega	61.137	485.606	546.743	78.090	338.832	416.922	-23,7%
Total	143.276	871.815	1.015.091	158.487	667.889	826.376	-18,6%
SÒLIDS A LLOURE							
Càrrega	16.942	564.704	581.646	4.664	704.575	709.239	21,9%
Descàrrega	67.953	3.056.080	3.124.033	24.712	3.683.418	3.708.130	18,7%
Total	84.895	3.620.784	3.705.679	29.376	4.387.993	4.417.369	19,2%
CÀRREGA GENERAL							
Càrrega	16.930	485.383	502.313	22.164	263.991	286.155	-43,0%
Descàrrega	24.469	700.238	724.707	10.214	488.566	498.780	-31,2%
Total	41.399	1.185.621	1.227.020	32.378	752.557	784.935	-36,0%
TRÀFIC TOTAL							
Càrrega	844.222	1.915.635	2.759.857	912.581	2.145.899	3.058.480	10,8%
Descàrrega	759.107	9.511.540	10.270.647	593.391	9.969.558	10.562.949	2,8%
Total¹	1.603.329	11.427.175	13.030.504	1.505.972	12.115.457	13.621.429	4,5%

¹ Sense incloure pesca, tràfic local, terrestre ni avituallament, ni INTERIOR



1. MERCADERIES

1.10 TRÀFIC DESGLOSSAT PER NAVEGACIÓ I OPERACIÓ (t) PERÍODE GENER-MAIG

TRÀFIC TOTAL

Ascens del 4,5% en el tràfic total

Descens del -6,1% en cabotatge

Ascens del 6,0% en exterior

	2022	2023	Var %
TOTAL	13.030.504	13.621.429	4,5%
CABOTATGE			
Càrrega	844.222	912.581	8,1%
Descàrrega	759.107	593.391	-21,8%
Total	1.603.329	1.505.972	-6,1%
EXTERIOR			
Càrrega	1.915.635	2.145.899	12,0%
Descàrrega	9.511.540	9.969.558	4,8%
Total	11.427.175	12.115.457	6,0%

CRU DE PETROLI I PETROLÍFERS

Ascens del 7,2% en els petrolis

Descens del -3,6% en cabotatge

Ascens del 9,7% en exterior

	2022	2023	Var %
TOTAL	7.082.714	7.592.749	7,2%
CABOTATGE			
Càrrega	728.211	805.356	10,6%
Descàrrega	605.548	480.375	-20,7%
Total	1.333.759	1.285.731	-3,6%
EXTERIOR			
Càrrega	479.339	848.276	77,0%
Descàrrega	5.269.616	5.458.742	3,6%
Total	5.748.955	6.307.018	9,7%

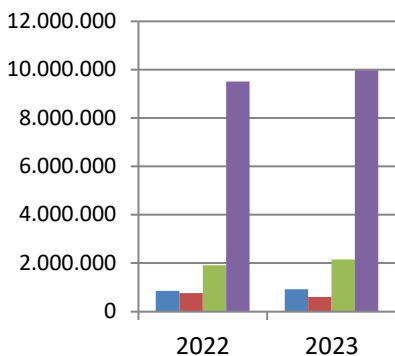
LÍQUIDS A DOLL (resta)

Descens del -18,6% en els líquids a doll

Ascens del 10,6% en cabotatge

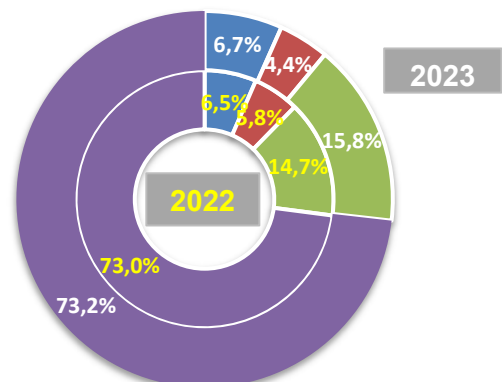
Descens del -23,4% en exterior

	2022	2023	Var %
TOTAL	1.015.091	826.376	-18,6%
CABOTATGE			
Càrrega	82.139	80.397	-2,1%
Descàrrega	61.137	78.090	27,7%
Total	143.276	158.487	10,6%
EXTERIOR			
Càrrega	386.209	329.057	-14,8%
Descàrrega	485.606	338.832	-30,2%
Total	871.815	667.889	-23,4%



TRÀFIC TOTAL

- CABOTATGE CÀRREGA
- CABOTATGE DESCÀRREGA
- EXTERIOR CÀRREGA
- EXTERIOR DESCÀRREGA



1. MERCADERIES
1.10 TRÀFIC DESGLOSSAT PER NAVEGACIÓ I OPERACIÓ (t)
PERÍODE GENER-MAIG

SÒLIDS A LLOURE

Ascens del 19,2% en els sòlids a lloure

	2022	2023	Var %
TOTAL	3.705.679	4.417.369	19,2%
CABOTATGE			
Càrrega	16.942	4.664	-72,5%
Descàrrega	67.953	24.712	-63,6%
Total	84.895	29.376	-65,4%
EXTERIOR			
Càrrega	564.704	704.575	24,8%
Descàrrega	3.056.080	3.683.418	20,5%
Total	3.620.784	4.387.993	21,2%

Descens del -65,4% en cabotatge

Ascens del 21,2% en exterior

CÀRREGA GENERAL

Descens del en la càrrega general

	2022	2023	Var %
TOTAL	1.227.020	784.935	-36,0%
CABOTATGE			
Càrrega	16.930	22.164	30,9%
Descàrrega	24.469	10.214	-58,3%
Total	41.399	32.378	-21,8%
EXTERIOR			
Càrrega	485.383	263.991	-45,6%
Descàrrega	700.238	488.566	-30,2%
Total	1.185.621	752.557	-36,5%

Descens del en cabotatge

Descens del en exterior

Comerç d'animals vius

UNITATS	2022	2023	Var %
Bovins	29.127	10.546	-63,8%
Ovins	62.260	67.753	8,8%
Resta	57	0	-100,0%
Animals vius	91.444	78.299	-14,4%

TONES	2022	2023	Var %
Bovins	11.611	5.384	-53,6%
Ovins	2.697	3.259	20,8%
Resta	27	0	-100,0%
Animals vius	14.335	8.643	-39,7%

1. MERCADERIES

1.11 TRÀFIC MENSUAL SEGONS LA SEVA NATURALES A (t)

MAIG

DOCUMENT D'ÚS PÚBLIC

MAIG

Mercaderies	2022	2023	Var. %	Variació (t)
ENERGÈTIC	1.758.160	1.563.443	-11,1%	-194.717
Petrolí cru	746.852	854.156	14,4%	107.304
Fuel-oli	212.588	238.886	12,4%	26.298
Gas-oli	56.882	89.406	57,2%	32.524
Benzina, querosè	17.650	0	-100,0%	-17.650
Altres productes petrolífers	251.235	181.858	-27,6%	-69.377
Gasos energètics del petroli	101.369	122.287	20,6%	20.918
Carbons i coc de petroli	352.624	71.357	-79,8%	-281.267
Gas natural	0	0	-	0
Biocombustibles	18.960	5.493	-71,0%	-13.467
SIDEROMETAL·LÚRGIC	79.113	55.887	-29,4%	-23.226
Mineral ferro extractiu i tractat	3.479	0	-100,0%	-3.479
Altres minerals i residus metàl·lics	1.027	0	-100,0%	-1.027
Ferralla de ferro	59	155	162,7%	96
Productes siderúrgics	70.495	55.695	-21,0%	-14.800
Altres productes metal·lúrgics	4.053	37	-99,1%	-4.016
MINERALS NO METÀL·LICS	7.893	2.425	-69,3%	-5.468
Sal comuna	87	92	5,7%	5
Altres minerals no metàl·lics	7.806	2.333	-70,1%	-5.473
ADOBES	20.400	11.042	-45,9%	-9.358
Fosfats	8.968	0	-100,0%	-8.968
Potasses	3.927	0	-100,0%	-3.927
Adobs naturals i artificials	7.505	11.042	47,1%	3.537
PRODUCTES QUÍMICS	196.744	122.843	-37,6%	-73.901
Productes químics	196.744	122.843	-37,6%	-73.901
MATERIALS CONSTRUCCIÓ	36.484	117.955	223,3%	81.471
Asfalt	29.214	52.722	80,5%	23.508
Ciment i clinker	0	0	-	0
Materials de construcció	7.270	65.233	797,3%	57.963
AGROALIMENTARI I RAMADER	443.383	494.245	11,5%	50.862
Cereals i les seves farines	207.372	377.858	82,2%	170.486
Faves de soja	8.709	0	-100,0%	-8.709
Fruites, hortalisses i llegums	19.682	41.456	110,6%	21.774
Vins, begudes, alcohol i derivats	1.381	469	-66,0%	-912
Conserves	986	148	-85,0%	-838
Tabac, cacau, cafè i espècies	1.778	1.882	5,8%	104
Olis i greixos	8.451	9.512	12,6%	1.061
Altres productes alimentaris	2.261	627	-72,3%	-1.634
Peix congelat i refrigerat	398	0	-100,0%	-398
Pinsos i farratges	192.365	62.293	-67,6%	-130.072
ALTRES MERCADERIES	97.747	40.490	-58,6%	-57.257
Fustes i suro	6.995	4.653	-33,5%	-2.342
Paper i pasta	67.881	29.913	-55,9%	-37.968
Maquinària, aparells, utilitatge i recanvis	4.022	903	-77,5%	-3.119
Resta de mercaderies	18.849	5.021	-73,4%	-13.828
VEHICLES I ELEMENTS DE TRANSPORT	55.858	40.228	-28,0%	-15.630
Automòbils i les seves peces	22.884	33.034	44,4%	10.150
Tara plataformes	8.497	0	-100,0%	-8.497
Tara contenidors	24.477	7.194	-70,6%	-17.283
RESTA	36.301	40.388	11,3%	4.087
Avituallament	8.984	12.087	34,5%	3.103
Pesca	192	130	-32,3%	-62
Tràfic Local	6.002	0	-100,0%	-6.002
Terrestre	21.123	28.171	33,4%	7.048
Total mercaderies	2.732.083	2.488.946	-8,9%	-243.137
OPERACIONS ESPECIALS				
Trànsit	347.751	96.489	-72,3%	-251.262
Transbord	0	0	-	0

1. MERCADERIES

1.11 TRÀFIC ACUMULAT SEGONS LA SEVA NATURALES A (t)

PERÍODE GENER-MAIG

DOCUMENT D'ÚS PÚBLIC

Mercaderies	PERÍODE GENER-MAIG			
	2022	2023	Var.%	Variació (t)
ENERGÈTIC	8.176.289	8.280.162	1,3%	103.873
Petrolí cru	3.783.411	4.010.890	6,0%	227.479
Fuel-oli	965.217	1.154.091	19,6%	188.874
Gas-oli	317.888	472.279	48,6%	154.391
Benzina, querosè	91.778	51.696	-43,7%	-40.082
Altres productes petrolífers	1.288.976	1.077.899	-16,4%	-211.077
Gasos energètics del petroli	445.419	517.936	16,3%	72.517
Carbons i coc de petroli	1.217.576	910.621	-25,2%	-306.955
Gas natural	0	0	-	0
Biocombustibles	66.024	84.750	28,4%	18.726
SIDEROMETAL·LÚRGIC	319.712	267.614	-16,3%	-52.098
Mineral ferro extractiu i tractat	5.454	0	-100,0%	-5.454
Altres minerals i residus metàl·lics	1.909	3.321	74,0%	1.412
Ferralla de ferro	21.394	12.860	-39,9%	-8.534
Productes siderúrgics	274.710	251.222	-8,6%	-23.488
Altres productes metal·lúrgics	16.245	211	-98,7%	-16.034
MINERALS NO METÀL·LICS	48.915	35.271	-27,9%	-13.644
Sal comuna	6.403	9.745	52,2%	3.342
Altres minerals no metàl·lics	42.512	25.526	-40,0%	-16.986
ADOBES	74.594	34.655	-53,5%	-39.939
Fosfats	25.968	0	-100,0%	-25.968
Potasses	4.350	0	-100,0%	-4.350
Adobs naturals i artificials	44.276	34.655	-21,7%	-9.621
PRODUCTES QUÍMICS	1.091.466	798.321	-26,9%	-293.145
Productes químics	1.091.466	798.321	-26,9%	-293.145
MATERIALS CONSTRUCCIÓ	245.871	540.040	119,6%	294.169
Asfalt	192.837	309.601	60,6%	116.764
Ciment i clinker	5.665	3	-99,9%	-5.662
Materials de construcció	47.369	230.436	386,5%	183.067
AGROALIMENTARI I RAMADER	2.440.772	3.268.250	33,9%	827.478
Cereals i les seves farines	1.577.988	2.573.442	63,1%	995.454
Faves de soja	9.563	0	-100,0%	-9.563
Fruïtes, hortalisses i llegums	64.033	118.547	85,1%	54.514
Vins, begudes, alcoholis i derivats	8.049	3.050	-62,1%	-4.999
Conserves	4.099	722	-82,4%	-3.377
Tabac, cacau, cafè i espècies	15.509	13.533	-12,7%	-1.976
Olis i greixos	28.137	34.941	24,2%	6.804
Altres productes alimentaris	9.975	3.484	-65,1%	-6.491
Peix congelat i refrigerat	876	50	-94,3%	-826
Pinsos i farratges	722.543	520.481	-28,0%	-202.062
ALTRES MERCADERIES	369.912	210.176	-43,2%	-159.736
Fustes i suro	20.909	9.735	-53,4%	-11.174
Paper i pasta	218.674	155.012	-29,1%	-63.662
Maquinària, aparells, utilitatge i recanvis	24.689	9.623	-61,0%	-15.066
Resta de mercaderies	105.640	35.806	-66,1%	-69.834
VEHICLES I ELEMENTS DE TRANSPORT	262.971	186.940	-28,9%	-76.031
Automòbils i les seves peces	109.739	143.940	31,2%	34.201
Tara plataformes	50.759	1.271	-97,5%	-49.488
Tara contenidors	102.473	41.729	-59,3%	-60.744
RESTA	228.430	205.755	-9,9%	-22.675
Avituallament	48.638	49.560	1,9%	922
Pesca	651	756	16,1%	105
Tràfic Local	29.084	26.286	-9,6%	-2.798
Terrestre	150.057	129.153	-13,9%	-20.904
Total mercaderies	13.258.932	13.827.184	4,3%	568.252
OPERACIONS ESPECIALS				
Trànsit	1.388.933	865.787	-37,7%	-523.146
Transbord	107.251	0	-100,0%	-107.251

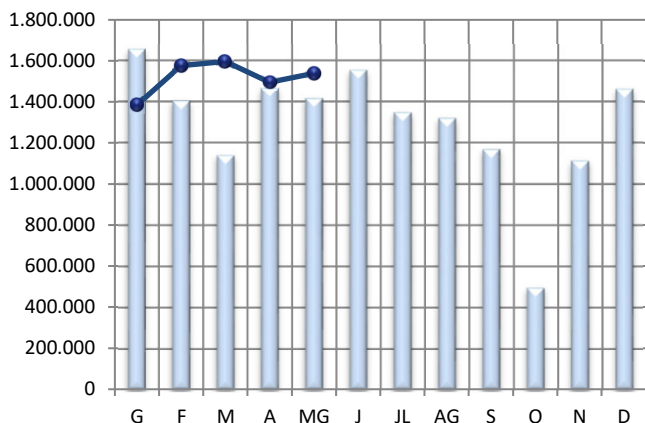
1. MERCADERIES

1.14 EVOLUCIÓ MENSUAL DELS PRINCIPALS GRUPS (t)

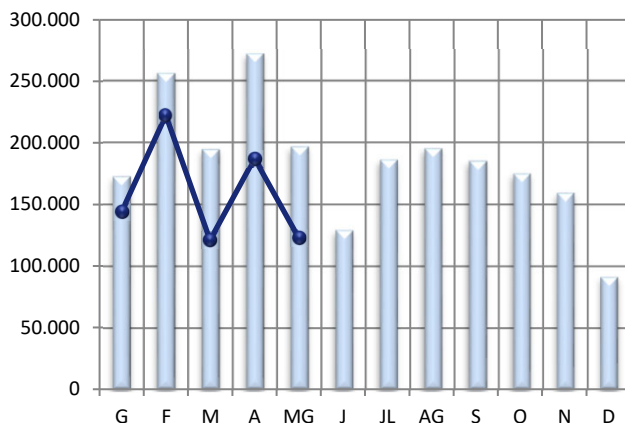
PERÍODE GENER-MAIG

2022 2023

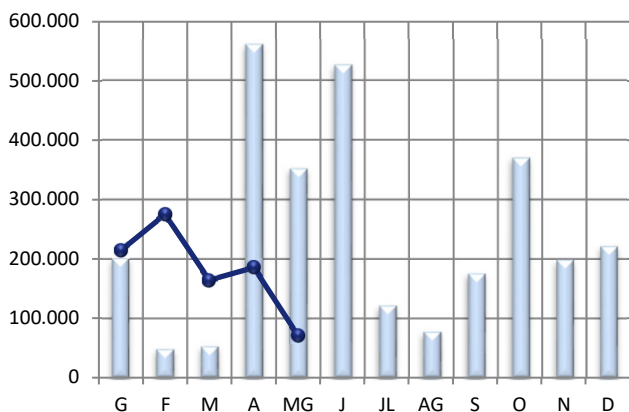
CRU I PETROLÍFERS



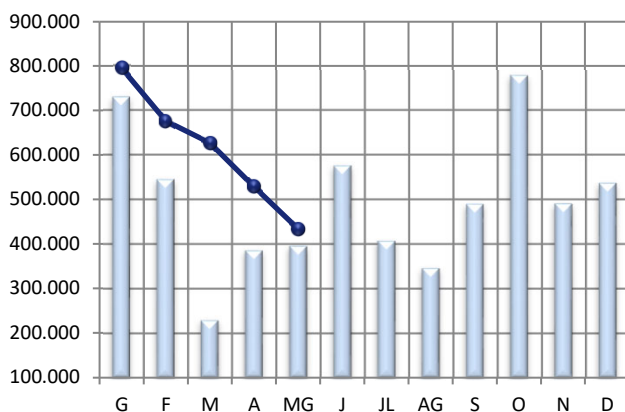
PRODUCTES QUÍMICS



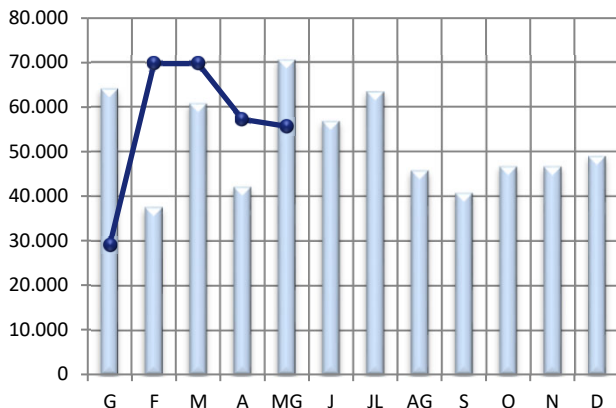
CARBONS I COC



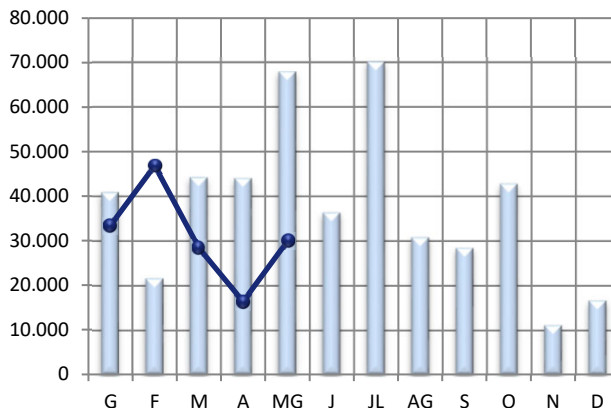
CEREAIS, PINSOS I FARINES



PRODUCTES SIDERÚRGICS



PAPER I PASTA PAPER



1. MERCADERIES

1.17 ORIGEN I DESTÍ MERCADERIA

PERÍODE GENER - MAIG

DOCUMENT D'ÚS PÚBLIC

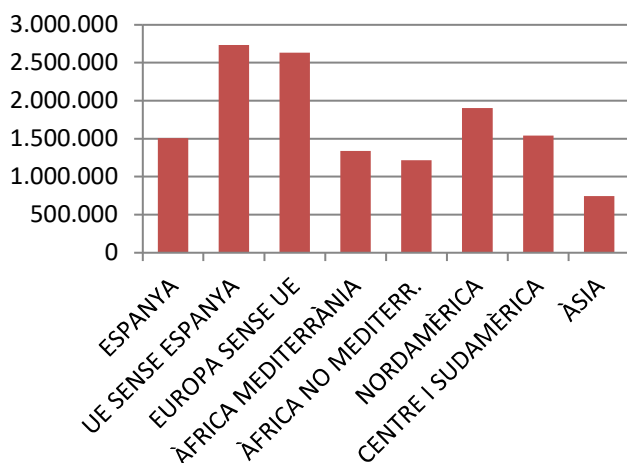
PRINCIPALS PAÏSOS AMB ACTIVITAT AL PORT

	MARÍTIM	Pes	G.LÍQUIDS	Pes	G.SÒLIDS	Pes	M.GEN	Pes
ESPANYA	1.507.471	11,1%	1.444.218	17,2%	29.376	0,7%	33.877	4,3%
UCRAÏNA	1.456.834	10,7%	0	0,0%	1.456.834	33,0%	0	0,0%
ESTATS UNITS D'AMÈRICA	1.428.298	10,5%	1.219.854	14,5%	186.167	4,2%	22.277	2,8%
BRASIL	1.052.674	7,7%	423.056	5,0%	533.285	12,1%	96.333	12,3%
ITÀLIA	869.347	6,4%	353.306	4,2%	487.109	11,0%	28.932	3,7%
TURQUIA	821.932	6,0%	716.553	8,5%	77.760	1,8%	27.619	3,5%
NIGÈRIA	777.658	5,7%	777.658	9,2%	0	0,0%	0	0,0%
LÍBIA	570.289	4,2%	564.339	6,7%	3.172	0,1%	2.778	0,4%
ALGÈRIA	533.763	3,9%	533.763	6,3%	0	0,0%	0	0,0%
FRANÇA	377.293	2,8%	304.813	3,6%	49.056	1,1%	23.424	3,0%
10 PRIMERS MARÍTIM	9.395.559	69,0%	6.337.560	75,3%	2.822.759	63,9%	235.240	30,0%
RESTA PAÏSOS	4.225.871	31,0%	2.081.566	24,7%	1.594.610	36,1%	549.695	70,0%
TRÀFIC MARÍTIM	13.621.430	100,0%	8.419.126	100,0%	4.417.369	100,0%	784.935	100,0%

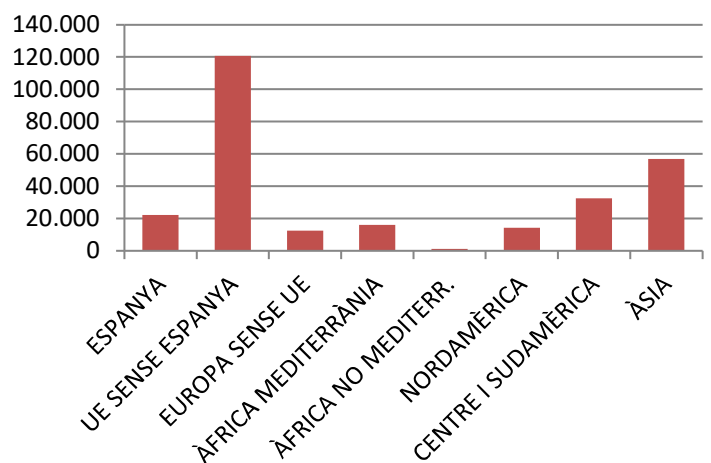
PRINCIPALS PAÏSOS AMB TRÀFIC MERCADERIA GENERAL

	MG	Pes	CÀRREGA	Pes	DESCÀRREGA	Pes	TRÀNSIT	Pes
BRASIL	96.332	12,3%	0	0,0%	93.332	19,0%	3.000	15,9%
EGIPTE	73.162	9,3%	4.515	1,6%	65.146	13,3%	3.501	18,5%
ESLOVÈNIA	53.434	6,8%	13.449	4,9%	39.967	8,2%	18	
ISRAEL	49.820	6,3%	49.820	18,1%	0	0,0%	0	0,0%
COSTA RICA	43.379	5,5%	20.537	7,4%	22.831	4,7%	11	0,1%
COREA DEL SUD	40.118	5,1%	56	0,0%	34.695	7,1%	5.367	28,4%
REGNE UNIT	34.779	4,4%	34.779	12,6%	0	0,0%	0	0,0%
ESPANYA	33.877	4,3%	22.186	8,0%	10.214	2,1%	1.477	7,8%
ITÀLIA	28.932	3,7%	26.277	9,5%	2.633	0,5%	22	0,1%
TURQUIA	27.619	3,5%	12.418	4,5%	15.200	3,1%	1	0,0%
10 PRIMERS MERC. GENERAL	481.452	61,3%	184.037	66,7%	284.018	57,9%	13.397	70,9%
RESTA PAÏSOS	303.483	38,7%	91.697	33,3%	206.279	42,1%	5.507	29,1%
MERCADERIA GENERAL	784.935	100,0%	275.734	100,0%	490.297	100,0%	18.904	100,0%

Tràfic zones del món



Exportació M. General



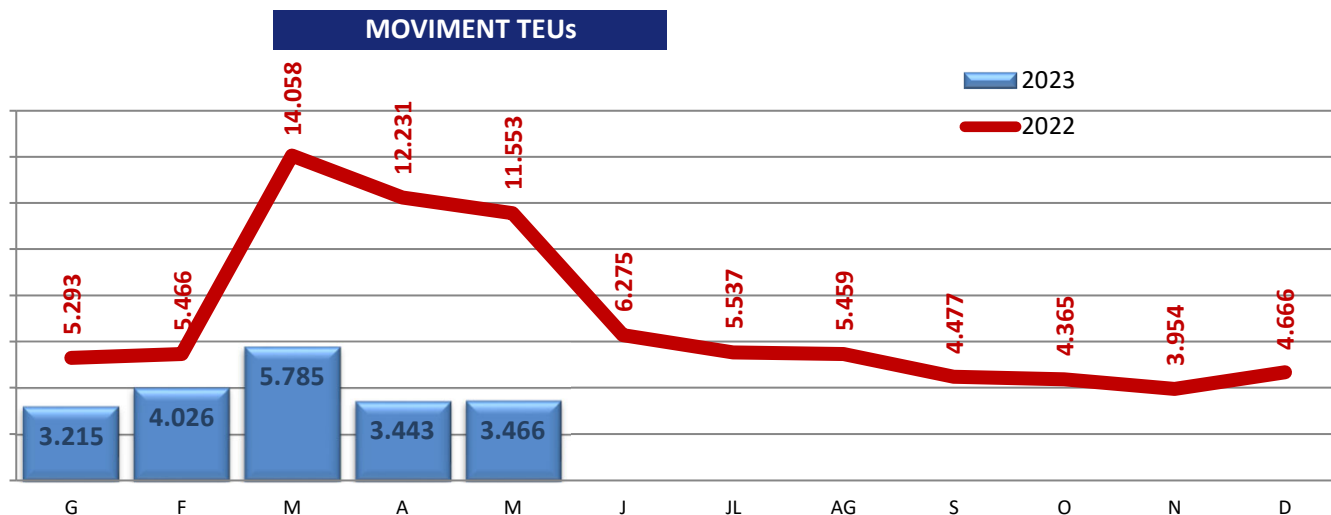
DOCUMENT D'ÚS PÚBLIC

1. MERCADERIES
1.18-19 AUTOMÒBILS I MERCADERIA CONTENITZADA
RESUM DEL TRÀFIC DE MERCADERIES
PERÍODE GENER - MAIG

DOCUMENT D'ÚS PÚBLIC

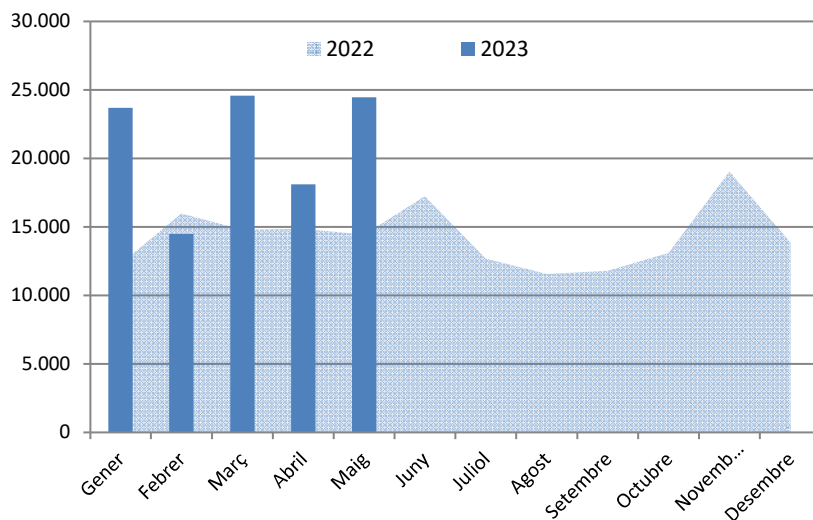
	Maig			Acumulat		
	2022	2023	Var.	2022	2023	Var.
CÀRREGA GENERAL CONTENITZADA (TONES)	109.586	28.605	-73,9%	505.753	159.633	-68,4%
Tones càrrega	24.388	12.815	-47,5%	106.429	80.456	-24,4%
Tones descàrrega	29.984	15.279	-49,0%	109.906	75.365	-31,4%
Tones trànsit	55.214	511	-99,1%	289.418	3.812	-98,7%

	Maig			Acumulat		
	2022	2023	Var.	2022	2023	Var.
TEUS CÀRREGA GENERAL CONTENITZADA	11.554	3.466	-70,0%	48.602	19.935	-59,0%
TEUs càrrega	2.499	1.488	-40,5%	11.401	9.252	-18,8%
TEUs descàrrega	4.211	1.754	-58,3%	13.843	8.935	-35,5%
TEUs trànsit	4.844	224	-95,4%	23.358	1.748	-92,5%



Automòbils de turisme (unitats)

	2022	2023
Gener	12.311	23.693
Febrer	15.969	14.476
Març	14.788	24.573
Abril	14.846	18.095
Maig	14.422	24.447
Juny	17.240	
Juliol	12.674	
Agost	11.564	
Setembre	11.798	
Octubre	13.100	
Novembre	19.046	
Desembre	13.857	
Gen-Mai	72.336	105.284
Variació		45,5%

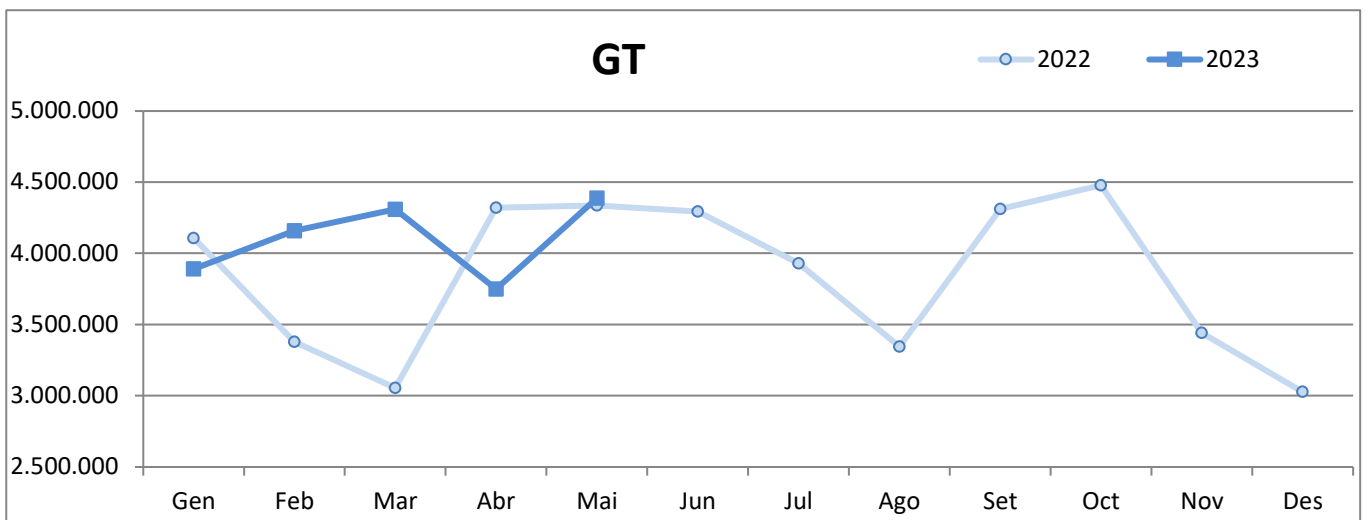
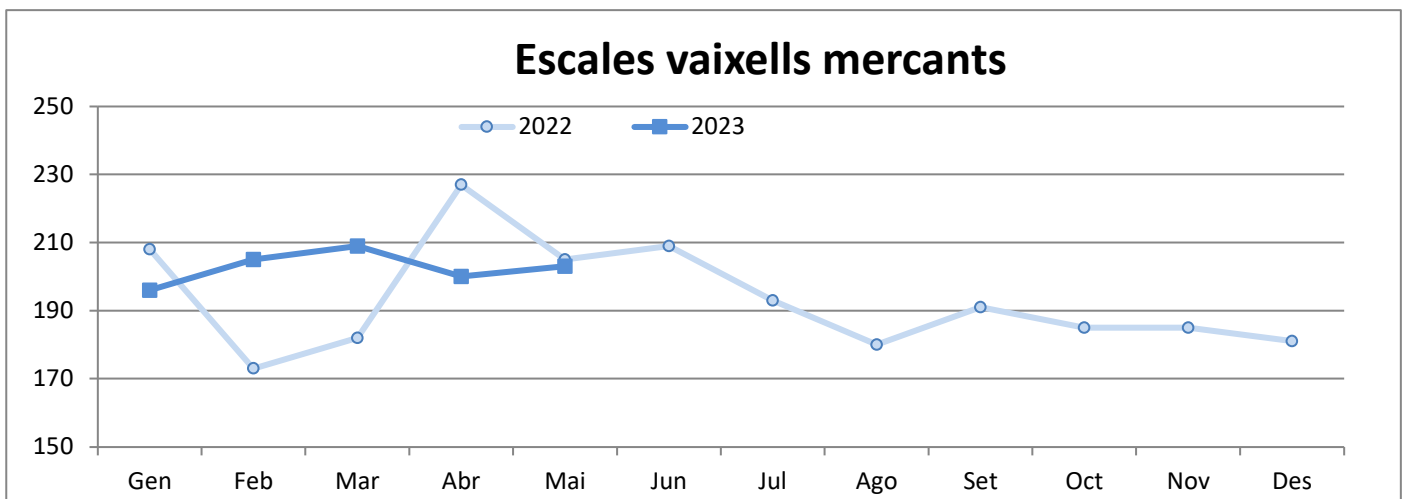


2. VAIXELLS

2.1 MOVIMENT DE VAIXELLS I GT

PERÍODE GENER-MAIG

	ESCALES VAIXELLS MERCANTS			GT		
	2022	2023	Var. %	2022	2023	Var. %
Gener	208	196	-5,8 %	4.106.418	3.890.244	-5,3 %
Febrer	173	205	18,5 %	3.377.896	4.158.005	23,1 %
Març	182	209	14,8 %	3.055.766	4.308.569	41,0 %
Abril	227	200	-11,9 %	4.319.333	3.749.125	-13,2 %
Maig	205	203	-1,0 %	4.335.013	4.387.844	1,2 %
Juny	209	-	-	4.293.571	-	-
Juliol	193	-	-	3.928.934	-	-
Agost	180	-	-	3.344.772	-	-
Setembre	191	-	-	4.311.257	-	-
Octubre	185	-	-	4.477.424	-	-
Novembre	185	-	-	3.440.706	-	-
Desembre	181	-	-	3.026.705	-	-
Acumulat fins Maig	995	1.013	1,8%	19.194.426	20.493.787	6,8%



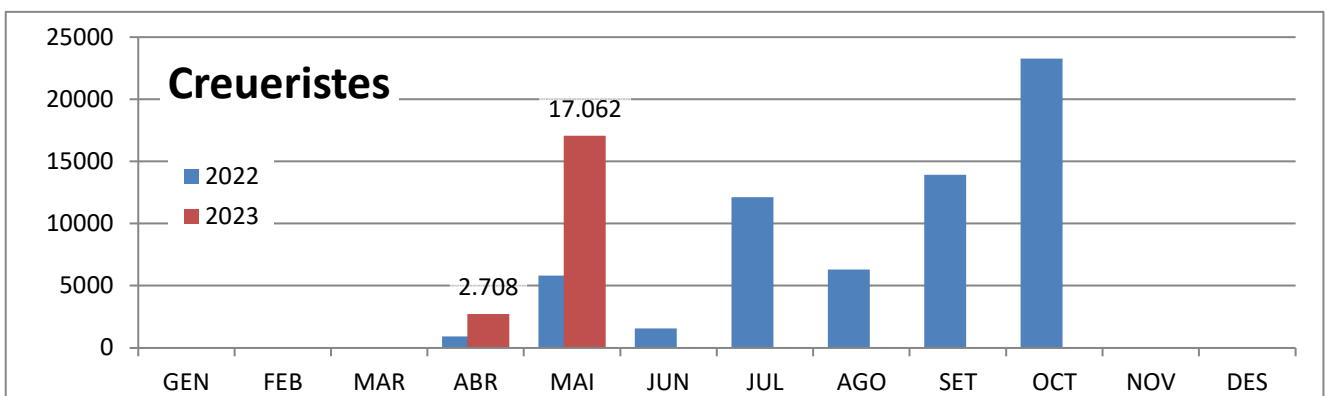
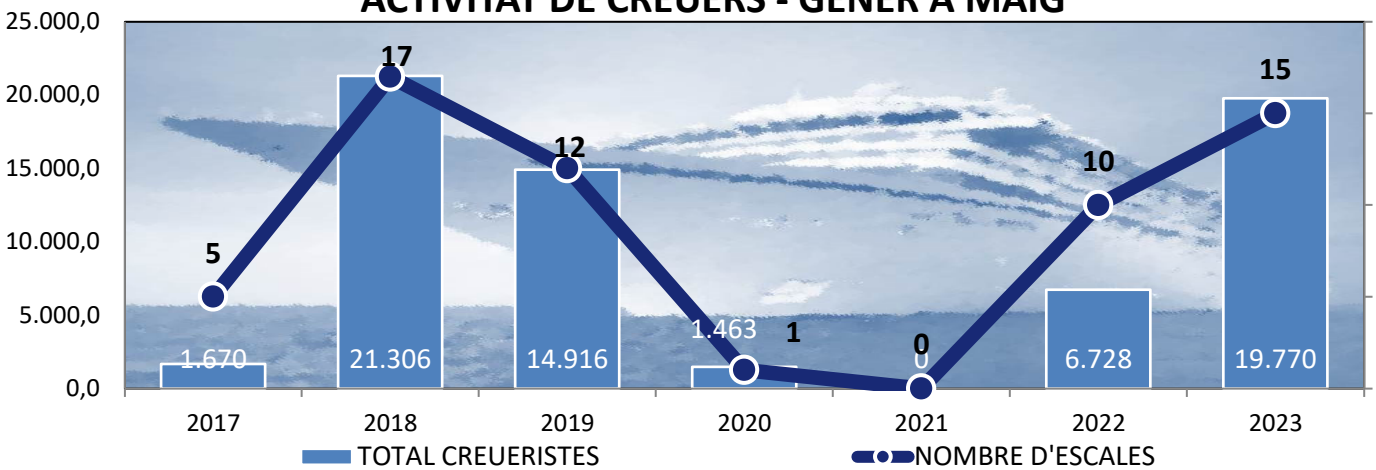
3. PASSATGERS

3.1 MOVIMENT DE CREUERISTES I ESCALES PERÍODE GENER-MAIG

	CREUERISTES						ESCALES CREUERS					
	Mensual			Acumulat			Mensual			Acumulat		
	2022	2023	Var.%	2022	2023	Var.%	2022	2023	Var.%	2022	2023	Var.%
GENER			--			--			--			--
FEBRER			--			--			--			--
MARÇ			--			--			--			--
ABRIL	914	2.708	196,3%	914	2.708	196,3%	5	5	0,0%	5	5	0,0%
MAIG	5.814	17.062	193,5%	6.728	19.770	193,8%	5	10	100,0%	10	15	50,0%
JUNY	1.559	--	--	8.287	--	--	1	--	--	11	--	--
JULIOL	12.115	--	--	20.402	--	--	3	--	--	14	--	--
AGOST	6.302	--	--	26.704	--	--	2	--	--	16	--	--
SETEMBRE	13.906	--	--	40.610	--	--	5	--	--	21	--	--
OCTUBRE	23.267	--	--	63.877	--	--	14	--	--	35	--	--
NOVEMBRE	48	--	--	63.925	--	--	1	--	--	36	--	--
DESEMBRE		--	--	63.925	--	--		--	--	36	--	--

	ALTRES PASSATGERS I CONDUCTORS						ESCALES					
	Mensual			Acumulat			Mensual			Acumulat		
	2022	2023	Var.%	2022	2023	Var.%	2022	2023	Var.%	2022	2023	Var.%
MAIG	34		-100,0%	232	12	-94,8%	3		-100,0%	20	1	-95,0%

ACTIVITAT DE CREUERS - GENER A MAIG



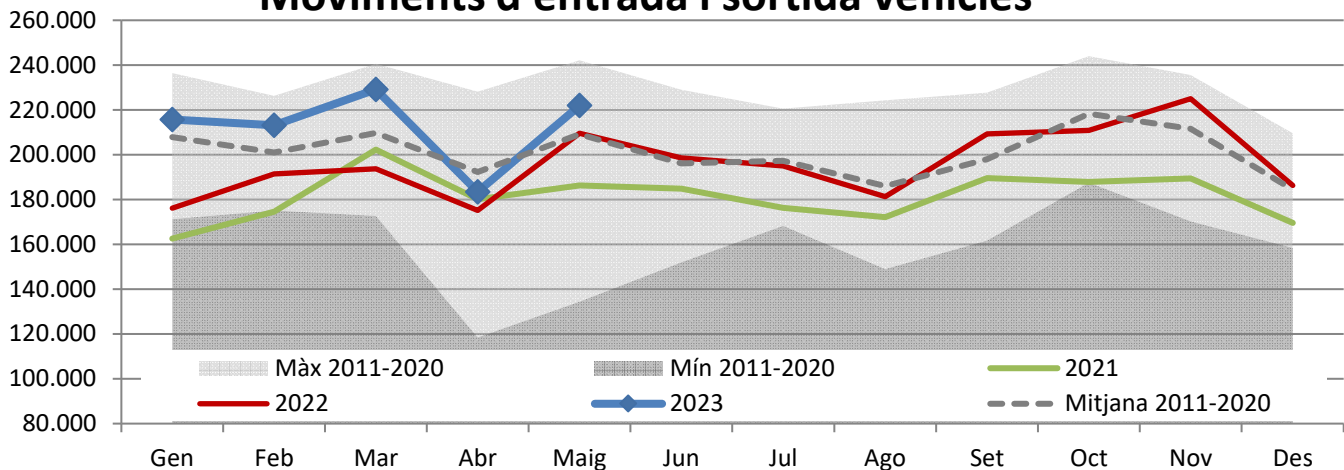
4. MOVIMENTS TERRESTRES ACCESSOS PORT

PERÍODE GENER-MAIG

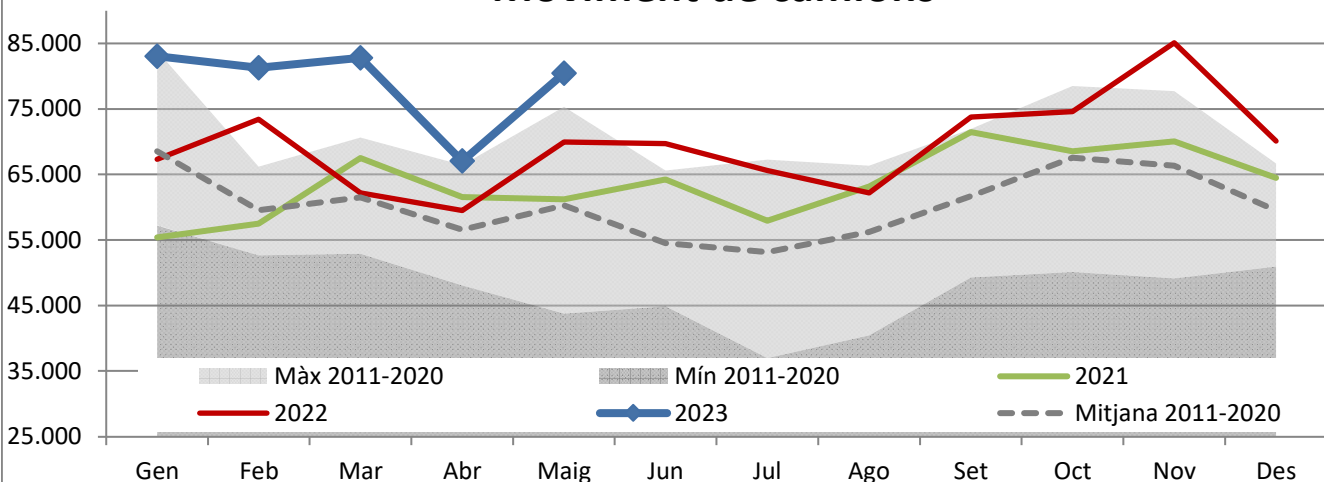
DOCUMENT D'ÚS PÚBLIC

Concepte	MAIG					Acumulat		
	Entrades	Sortides	2023	2022	Var.%	2023	2022	Var.%
EIX TRANVERSAL	94.281	95.061	189.342	172.364	9,9 %	901.441	781.238	15,4 %
Camions	38.297	42.158	80.455	69.943	15,0 %	394.613	332.384	18,7 %
Turismes	47.027	50.991	98.018	90.932	7,8 %	457.679	397.931	15,0 %
Sense classificar	8.957	1.912	10.869	11.489	-5,4 %	49.149	50.923	-3,5 %
REUS i LLEVANT	16.400	16.224	32.624	37.165	-12,2 %	161.997	164.724	-1,7 %
Vehicles	15.577	14.891	30.468	33.479	-9,0 %	151.809	151.000	0,5 %
Sense classificar	823	1.333	2.156	3.686	-41,5 %	10.188	13.724	-25,8 %
MOVIMENT VEHICLES	110.681	111.285	221.966	209.529	5,9%	1.063.438	945.962	12,4%
VIANANTS								
Eix, Reus i Llevant	2.775	2.757	5.532	4.018	37,7 %	32.981	17.221	91,5 %

Moviments d'entrada i sortida vehicles

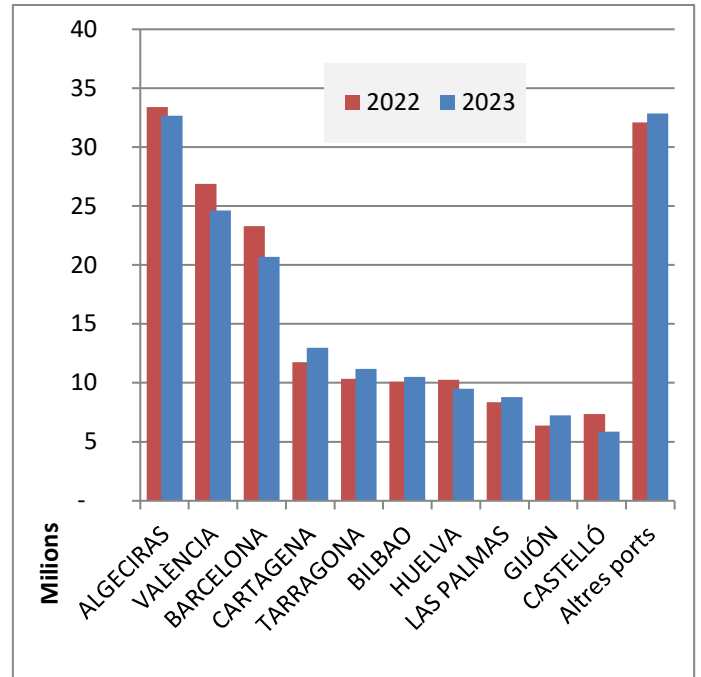


Moviment de camions

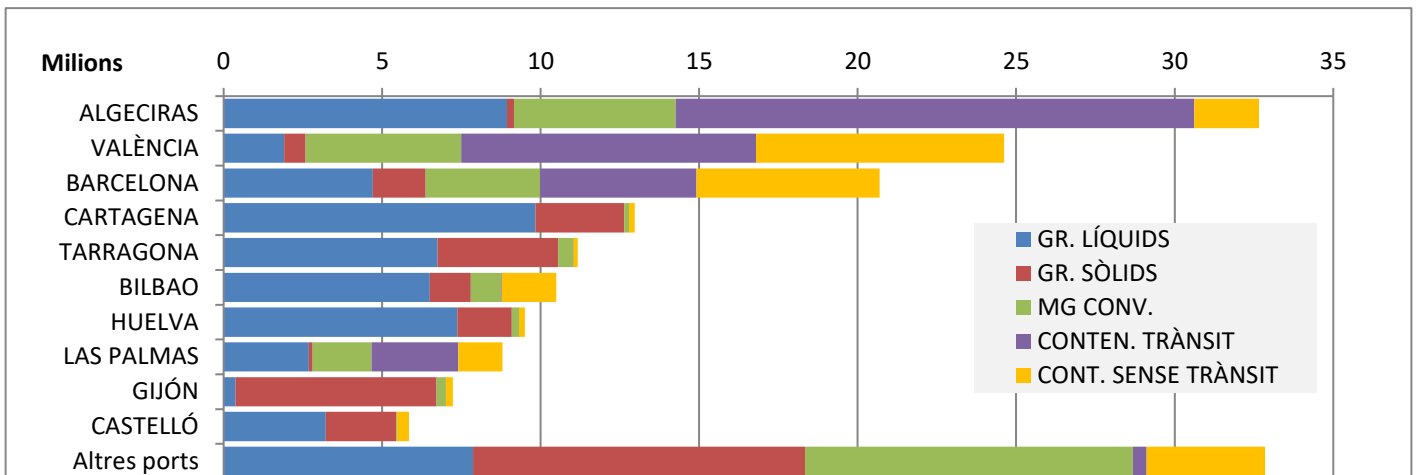


5. SISTEMA PORTUARI
PERÍODE GENER-ABRIL

	ACUMULAT ABRIL		
	2022	2023	Var. %
Total tràfic	180.229.795	176.855.208	-1,9 %
ALGECIRAS	33.400.614	32.656.325	-2,2 %
VALÈNCIA	26.875.953	24.618.816	-8,4 %
BARCELONA	23.298.332	20.696.068	-11,2 %
CARTAGENA	11.762.976	12.974.535	10,3 %
TARRAGONA	10.334.672	11.172.694	8,1 %
BILBAO	10.106.175	10.496.353	3,9 %
HUELVA	10.247.620	9.501.239	-7,3 %
LAS PALMAS	8.367.833	8.802.162	5,2 %
GIJÓN	6.377.831	7.231.183	13,4 %
CASTELLÓ	7.361.690	5.853.038	-20,5 %
Altres ports	32.096.099	32.852.795	2,4 %



TIPUS DE TRÀFIC PER PORT



VARIACIÓ TONES PER PORT

