



ESTADÍSTIQUES TRÀFIC PORTUARI

ABRIL - 2023

1. MERCADERIES

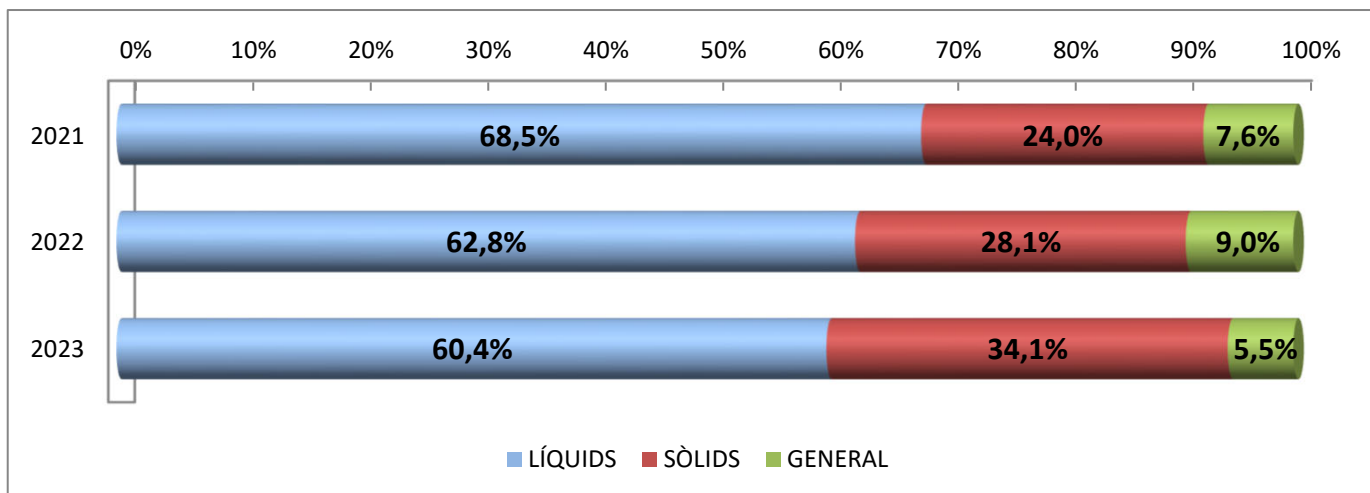
1.1 RESUM DEL TRÀFIC DE MERCADERIES (t)

PERÍODE GENER-ABRIL

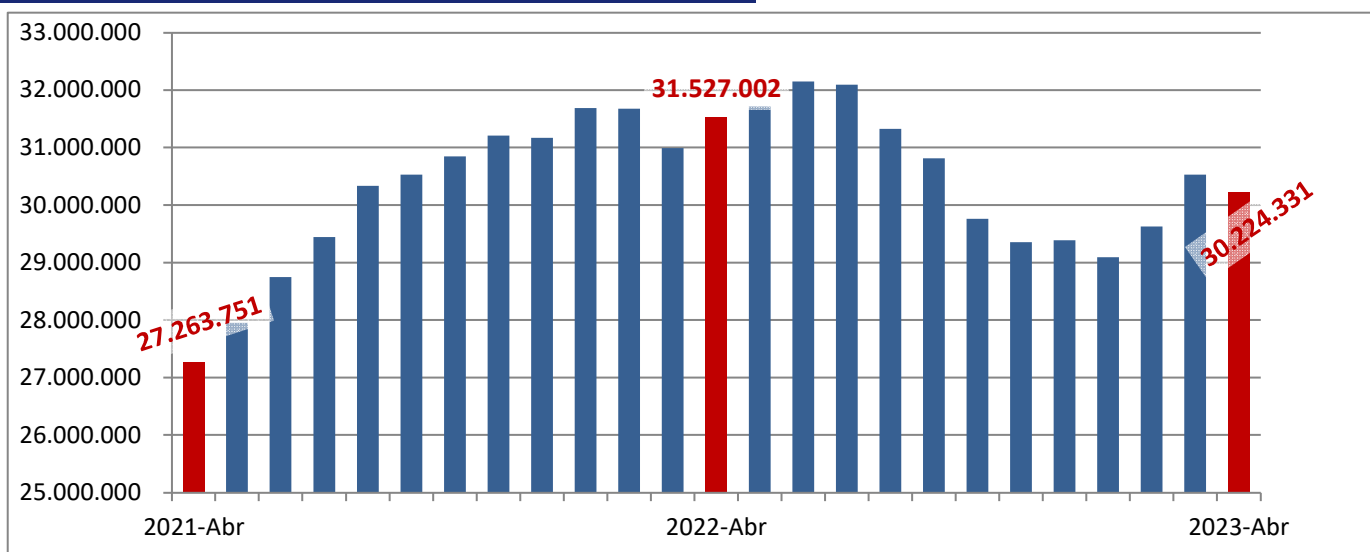
Concepte	Abril			Acumulat		
	2022	2023	Var.%	2022	2023	Var.%
LÍQUIDS A DOLL	1.706.457	1.703.422	-0,2 %	6.495.246	6.750.151	3,9 %
Cru	758.269	817.630	7,8 %	3.036.559	3.156.735	4,0 %
Altres prod. petrolífers	708.966	678.039	-4,4 %	2.630.802	2.897.036	10,1 %
Químics, Biocomb. i altres	239.222	207.753	-13,2 %	827.885	696.380	-15,9 %
SÒLIDS A LLOURE	984.331	806.425	-18,1 %	2.905.787	3.807.539	31,0 %
Carbons i coc petroli	560.707	185.193	-67,0 %	864.951	839.263	-3,0 %
Trànsit	486.543	109.978	-77,4 %	740.143	705.568	-4,7 %
No trànsit	74.164	75.215	1,4 %	124.808	133.695	7,1 %
Cereals, Pinsos i Farines	386.062	528.586	36,9 %	1.891.547	2.627.900	38,9 %
Resta	37.562	92.646	146,6 %	149.289	340.376	128,0 %
CÀRREGA GENERAL	262.644	139.968	-46,7 %	933.689	615.198	-34,1 %
En contenidors	135.882	27.682	-79,6 %	396.167	131.027	-66,9 %
Altres mitjans	126.762	112.286	-11,4 %	537.522	484.171	-9,9 %
TRÀFIC MARÍTIM	2.953.432	2.649.815	-10,3%	10.334.722	11.172.888	8,1%
AVITUALLAMENT	9.722	4.596	-52,7 %	39.655	37.473	-5,5 %
Combustibles i nitrog.	4.802	1.158	-75,9 %	19.125	17.111	-10,5 %
Aigua vaixells	3.795	2.730	-28,1 %	17.147	17.079	-0,4 %
Provisions i altres	1.125	708	-37,1 %	3.383	3.283	-3,0 %
PESCA	87	156	79,3 %	459	626	36,4 %
TRÀFIC INTERIOR	9.628	0	-100,0 %	23.082	26.286	13,9 %
TRÀFIC PORTUARI	2.972.869	2.654.567	-10,7%	10.397.918	11.237.273	8,1%
TERRESTRE	29.527	20.952	-29,0 %	128.934	92.200	-28,5 %
TOTAL	3.002.396	2.675.519	-10,9%	10.526.852	11.329.473	7,6%
SÒLIDS A LLOURE (DETALL)	984.331	806.425	-18,1 %	2.905.787	3.807.539	31,0 %
Per instal·lació especial	739.552	485.970	-34,3 %	1.550.198	1.920.457	23,9 %
Sense instal·lació especial	244.779	320.455	30,9 %	1.355.589	1.887.082	39,2 %
ALTRES DADES						
TEU	12.231	3.442	-71,9 %	37.047	16.467	-55,6 %
PASSATGERS CREUERS	910	2.065	126,9 %	910	2.065	126,9 %
CREUERS	5	5	0,0 %	5	5	0,0 %
VAIXELLS	227	200	-11,9 %	790	810	2,5 %
G.T.	4.319.333	3.749.125	-13,2 %	14.859.413	16.105.943	8,4 %
AUTOM. TURISME (unitats)	14.846	18.095	21,9 %	57.914	80.837	39,6 %
TRANSBORD (descàrrega)	48.802	0	-100,0 %	107.251	0	-100,0 %
TRÀNSIT MARÍTIM	583.094	112.969	-80,6 %	1.041.181	769.299	-26,1 %
UNITATS RODANTS (UTIs)	1.425	0	-100,0 %	5.379	152	-97,2 %

1. MERCADERIES
1.1.D TRÀFIC DEL TRIENNI (t)
PERÍODE GENER - ABRIL

Concepte	Acumulat			Variació		
	2021	2022	2023	22/21	23/22	23/21
LÍQUIDS	6.830.125	6.495.246	6.750.151	-4,9%	3,9%	-1,2%
Cru	3.037.511	3.036.559	3.156.735	0,0%	4,0%	3,9%
Altres prod. petrolífers	3.009.117	2.630.802	2.897.036	-12,6%	10,1%	-3,7%
Químics i altres	783.497	827.885	696.380	5,7%	-15,9%	-11,1%
SÒLIDS A LLOURE	2.391.537	2.905.787	3.807.539	21,5%	31,0%	59,2%
CÀRREGA GENERAL	753.838	933.689	615.198	23,9%	-34,1%	-18,4%
Contenitzada	144.874	396.167	131.027	173,5%	-66,9%	-9,6%
Altres mitjans	608.964	537.522	484.171	-11,7%	-9,9%	-20,5%
TRÀFIC MARÍTIM	9.975.500	10.334.722	11.172.888	3,6%	8,1%	12,0%



TRÀFIC INTERANUAL MARÍTIM (12 MESOS)

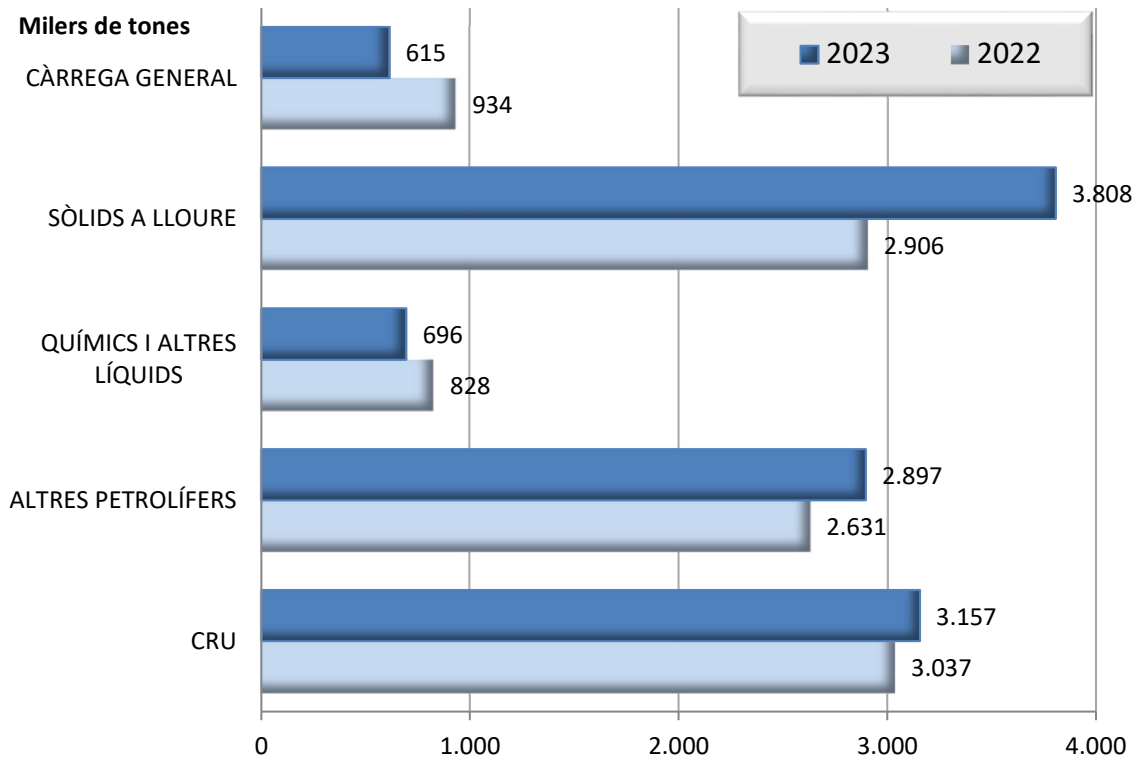


1. MERCADERIES

1.2 GRÀFIC DEL TRÀFIC ACUMULAT DE MERCADERIES (t)

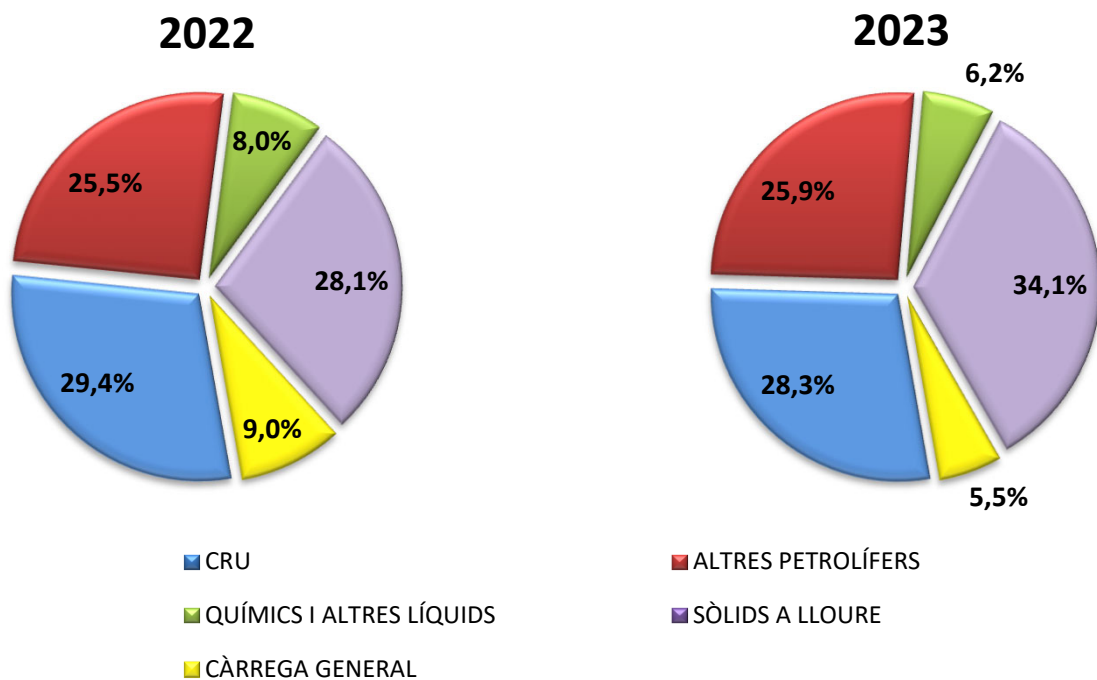
PERÍODE GENER - ABRIL

DOCUMENT D'ÚS PÚBLIC



1.3 GRÀFIC DE DISTRIBUCIÓ PERCENTUAL DEL TRÀFIC ACUMULAT DE MERCADERIES

PERÍODE GENER - ABRIL



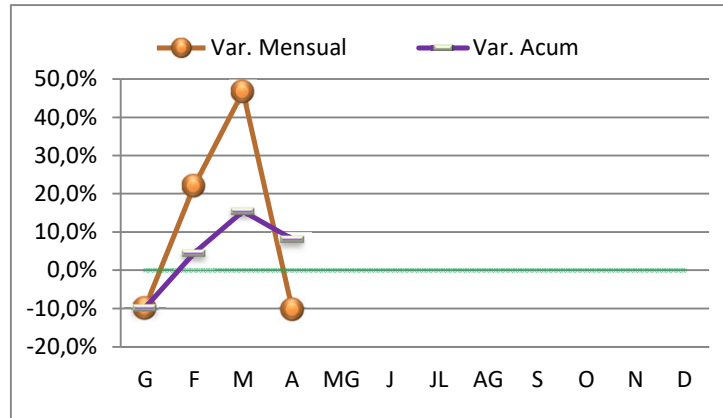
DOCUMENT D'ÚS PÚBLIC

1. MERCADERIES

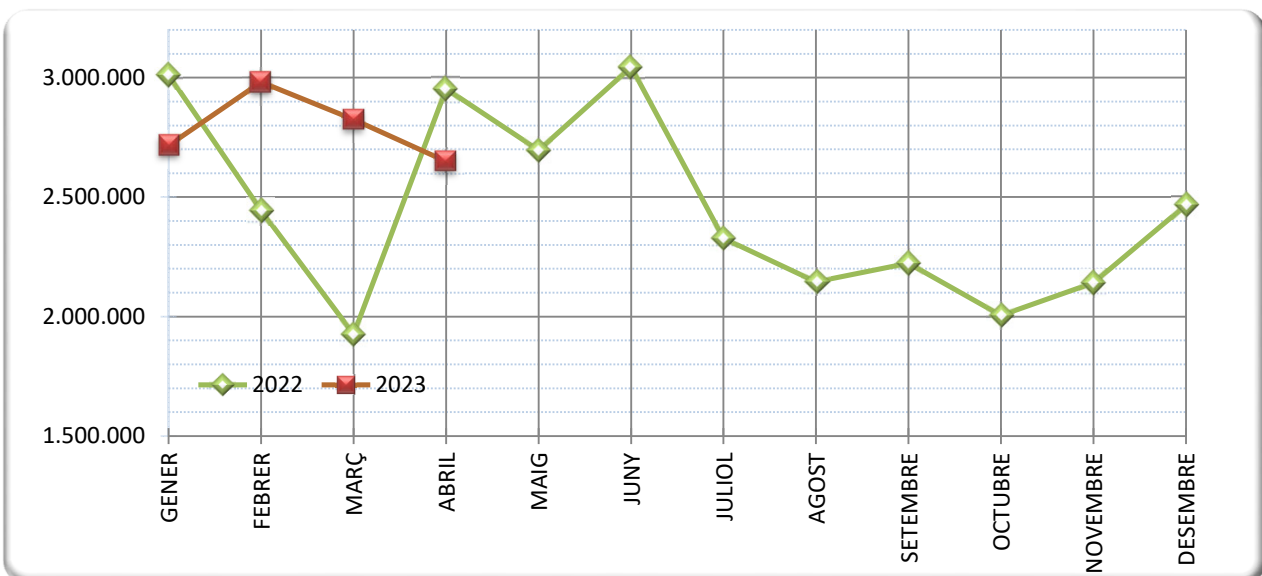
1.4 TRÀFIC MARÍTIM MENSUAL (t)

PERÍODE GENER - ABRIL

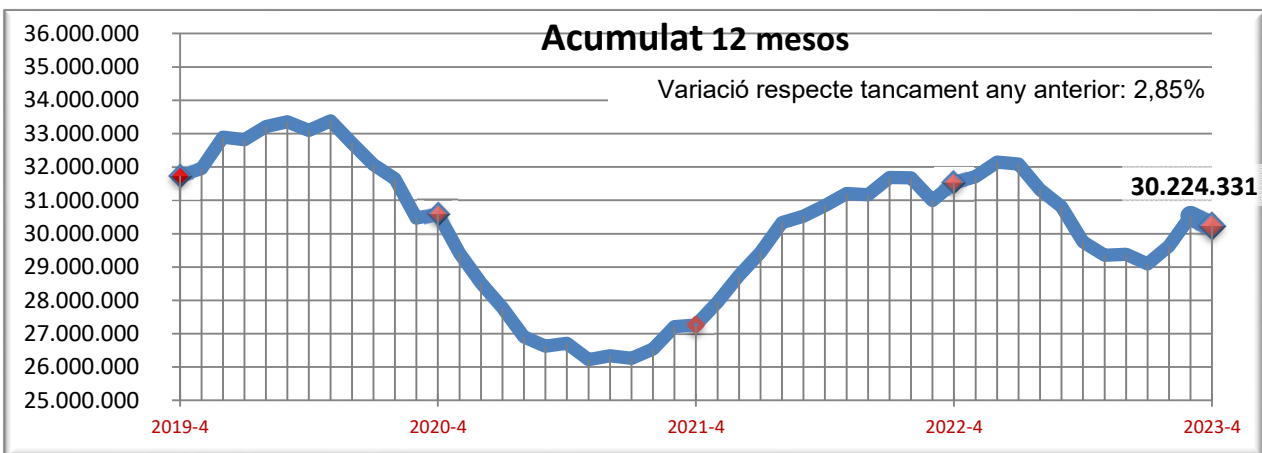
	2022	2023
GENER	3.011.811	2.716.739
FEBRER	2.444.210	2.981.241
MARÇ	1.925.268	2.825.093
ABRIL	2.953.433	2.649.815
MAIG	2.695.782	
JUNY	3.044.648	
JULIOL	2.328.030	
AGOST	2.146.005	
SETEMBRE	2.222.923	
OCTUBRE	2.005.481	
NOVEMBRE	2.140.922	
DESEMBRE	2.467.651	



1.5 GRÀFIC COMPARATIU DEL TRÀFIC MARÍTIM MENSUAL (t)



1.5.1 TRÀFIC INTERANUAL MARÍTIM 12 MESOS (t)



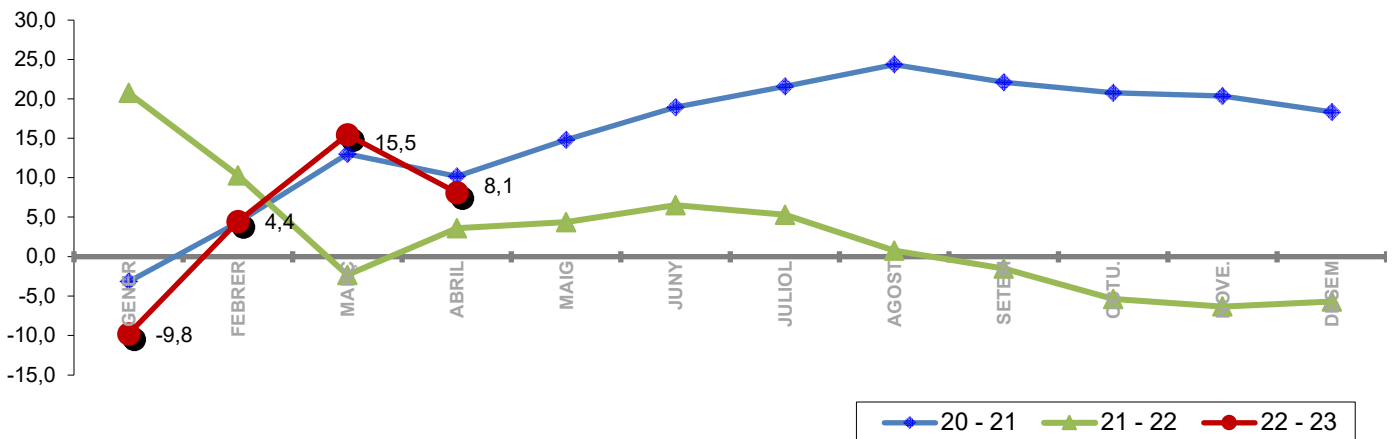
1. MERCADERIES

1.6 TRÀFIC MENSUAL ACUMULAT (t)

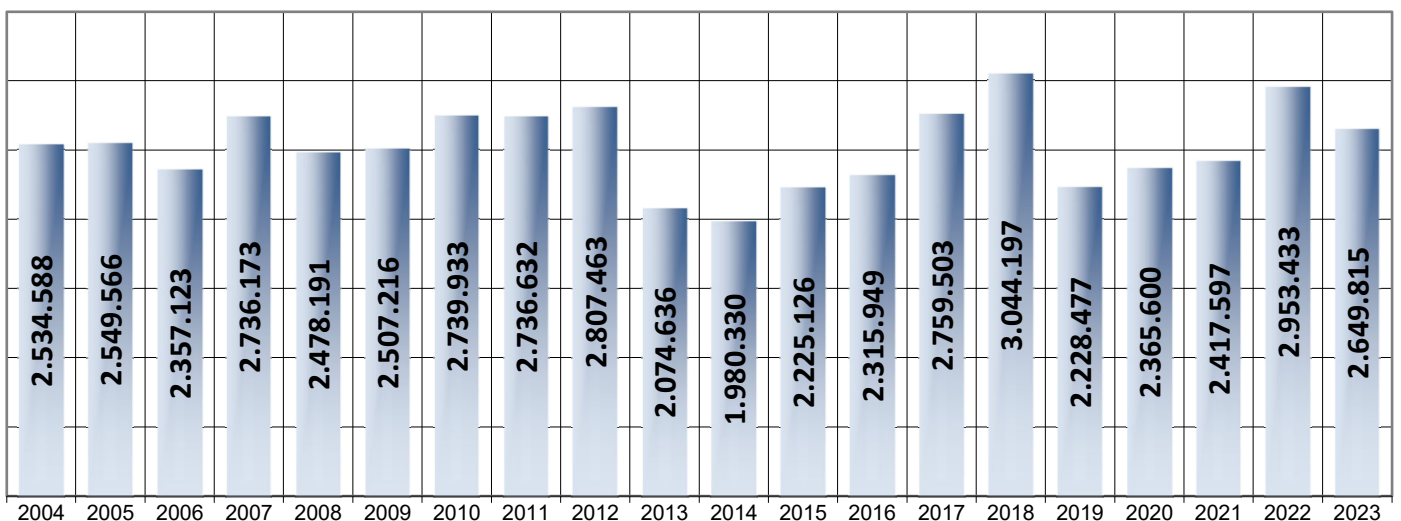
PERÍODE GENER - ABRIL

	TRÀFIC MARÍTIM				Variació (%)			ACUMULAT A ABRIL
	2020	2021	2022	2023	20 - 21	21 - 22	22 - 23	
GENER	2.575.155	2.494.088	3.011.811	2.716.739	-3,1	20,8	-9,8	
FEBRER	4.741.438	4.946.218	5.456.021	5.697.980	4,3	10,3	4,4	
MARÇ	6.687.366	7.557.903	7.381.289	8.523.073	13,0	-2,3	15,5	
ABRIL	9.052.966	9.975.500	10.334.722	11.172.888	10,2	3,6	8,1	
MAIG	10.876.387	12.485.909	13.030.504		14,8	4,4		
JUNY	12.687.225	15.092.085	16.075.152		19,0	6,5		
JULIOL	14.376.037	17.479.085	18.403.182		21,6	5,3		
AGOST	16.398.548	20.393.690	20.549.187		24,4	0,8		
SETEM	18.939.374	23.125.415	22.772.110		22,1	-1,5		
OCTU.	21.680.069	26.184.586	24.777.591		20,8	-5,4		
NOVE.	23.869.308	28.733.954	26.918.514		20,4	-6,3		
DESEM	26.341.217	31.167.780	29.386.165		18,3	-5,7		

1.7 GRÀFIC DE L'EVOLUCIÓ PERCENTUAL DEL TRÀFIC MENSUAL ACUMULAT



1.8 ABRIL ELS DARRERS ANYS (t)



1. MERCADERIES

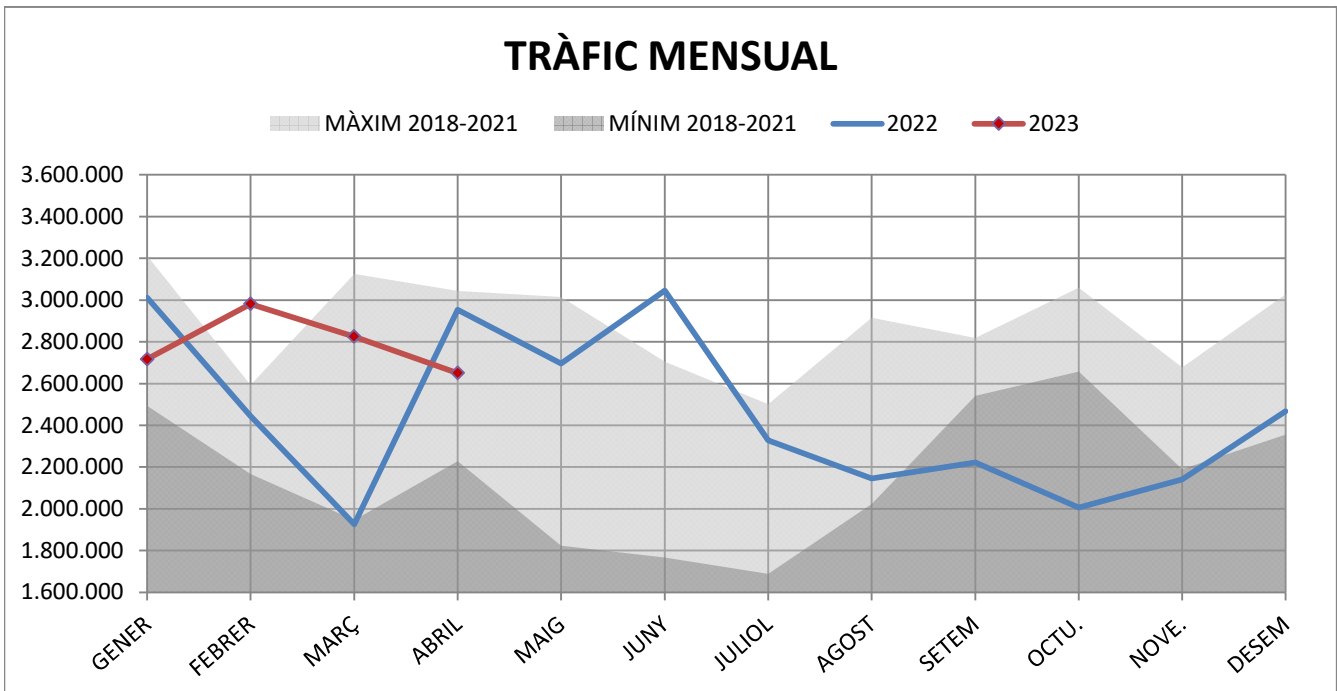
1.9 TRÀFIC PER NAVEGACIÓ I OPERACIÓ (t)

PERÍODE GENER - ABRIL

DOCUMENT D'ÚS PÚBLIC

Concepte	Gener-Abril 2022			Gener-Abril 2023			Var.%
	CABOTATGE	EXTERIOR	TOTAL	CABOTATGE	EXTERIOR	TOTAL	
PETROLIS							
Càrrega	601.575	389.335	990.910	608.327	740.928	1.349.255	36,2%
Descàrrega	421.414	4.255.036	4.676.450	341.798	4.362.717	4.704.515	0,6%
Total	1.022.989	4.644.371	5.667.360	950.125	5.103.645	6.053.770	6,8%
LÍQUIDS A DOLL (resta)							
Càrrega	69.850	305.066	374.916	63.366	282.001	345.367	-7,9%
Descàrrega	43.793	409.178	452.971	71.840	279.174	351.014	-22,5%
Total	113.643	714.244	827.887	135.206	561.175	696.381	-15,9%
SÒLIDS A LLOURE							
Càrrega	16.942	429.730	446.672	4.664	604.316	608.980	36,3%
Descàrrega	67.953	2.391.162	2.459.115	24.569	3.173.990	3.198.559	30,1%
Total	84.895	2.820.892	2.905.787	29.233	3.778.306	3.807.539	31,0%
CÀRREGA GENERAL							
Càrrega	13.964	350.651	364.615	16.923	213.826	230.749	-36,7%
Descàrrega	17.290	551.784	569.074	8.631	375.819	384.450	-32,4%
Total	31.254	902.435	933.689	25.554	589.645	615.199	-34,1%
TRÀFIC TOTAL							
Càrrega	702.331	1.474.782	2.177.113	693.280	1.841.071	2.534.351	16,4%
Descàrrega	550.450	7.607.160	8.157.610	446.838	8.191.700	8.638.538	5,9%
Total¹	1.252.781	9.081.942	10.334.723	1.140.118	10.032.771	11.172.889	8,1%

¹ Sense incloure pesca, tràfic local, terrestre ni avituallament, ni INTERIOR



DOCUMENT D'ÚS PÚBLIC

1. MERCADERIES

1.10 TRÀFIC DESGLOSSAT PER NAVEGACIÓ I OPERACIÓ (t) PERÍODE GENER-ABRIL

TRÀFIC TOTAL

Ascens del 8,1% en el tràfic total

Descens del -9,0% en cabotatge

Ascens del 10,5% en exterior

	2022	2023	Var %
TOTAL	10.334.723	11.172.889	8,1%
CABOTATGE			
Càrrega	702.331	693.280	-1,3%
Descàrrega	550.450	446.838	-18,8%
Total	1.252.781	1.140.118	-9,0%
EXTERIOR			
Càrrega	1.474.782	1.841.071	24,8%
Descàrrega	7.607.160	8.191.700	7,7%
Total	9.081.942	10.032.771	10,5%

CRU DE PETROLI I PETROLÍFERS

Ascens del 6,8% en els petrolis

Descens del -7,1% en cabotatge

Ascens del 9,9% en exterior

	2022	2023	Var %
TOTAL	5.667.360	6.053.770	6,8%
CABOTATGE			
Càrrega	601.575	608.327	1,1%
Descàrrega	421.414	341.798	-18,9%
Total	1.022.989	950.125	-7,1%
EXTERIOR			
Càrrega	389.335	740.928	90,3%
Descàrrega	4.255.036	4.362.717	2,5%
Total	4.644.371	5.103.645	9,9%

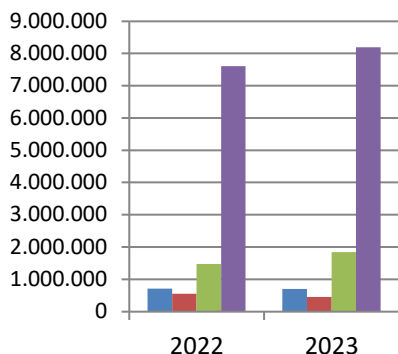
LÍQUIDS A DOLL (resta)

Descens del -15,9% en els líquids a doll

Ascens del 19,0% en cabotatge

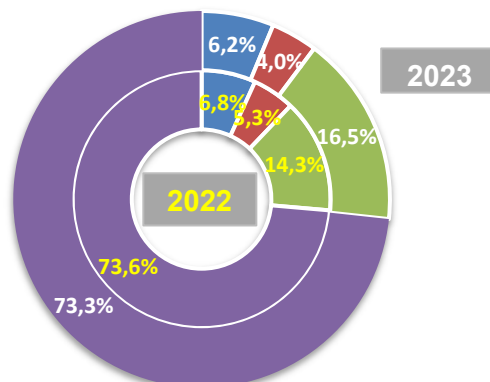
Descens del -21,4% en exterior

	2022	2023	Var %
TOTAL	827.887	696.381	-15,9%
CABOTATGE			
Càrrega	69.850	63.366	-9,3%
Descàrrega	43.793	71.840	64,0%
Total	113.643	135.206	19,0%
EXTERIOR			
Càrrega	305.066	282.001	-7,6%
Descàrrega	409.178	279.174	-31,8%
Total	714.244	561.175	-21,4%



TRÀFIC TOTAL

- CABOTATGE CÀRREGA
- CABOTATGE DESCÀRREGA
- EXTERIOR CÀRREGA
- EXTERIOR DESCÀRREGA



SÒLIDS A LLOURE

Ascens del 31,0% en els sòlids a lloure

	2022	2023	Var %
TOTAL	2.905.787	3.807.539	31,0%
CABOTATGE			
Càrrega	16.942	4.664	-72,5%
Descàrrega	67.953	24.569	-63,8%
Total	84.895	29.233	-65,6%
EXTERIOR			
Càrrega	429.730	604.316	40,6%
Descàrrega	2.391.162	3.173.990	32,7%
Total	2.820.892	3.778.306	33,9%

Descens del -65,6% en cabotatge

Ascens del 33,9% en exterior

CÀRREGA GENERAL

Descens del en la càrrega general

	2022	2023	Var %
TOTAL	933.689	615.199	-34,1%
CABOTATGE			
Càrrega	13.964	16.923	21,2%
Descàrrega	17.290	8.631	-50,1%
Total	31.254	25.554	-18,2%
EXTERIOR			
Càrrega	350.651	213.826	-39,0%
Descàrrega	551.784	375.819	-31,9%
Total	902.435	589.645	-34,7%

Descens del en cabotatge

Descens del en exterior

Comerç d'animals vius

UNITATS	2022	2023	Var %
Bovins	23.314	5.393	-76,9%
Ovins	59.496	64.861	9,0%
Resta	57	0	-100,0%
Animals vius	82.867	70.254	-15,2%

TONES	2022	2023	Var %
Bovins	8.589	2.901	-66,2%
Ovins	2.477	3.096	25,0%
Resta	27	0	-100,0%
Animals vius	11.093	5.997	-45,9%

1. MERCADERIES

1.11 TRÀFIC MENSUAL SEGONS LA SEVA NATURALESA (t) ABRIL

DOCUMENT D'ÚS PÚBLIC
ABRIL

Mercaderies	2022	2023	Var.%	Variació (t)
ENERGÈTIC	1.991.600	1.611.191	-19,1%	-380.409
Petrolí cru	758.269	817.630	7,8%	59.361
Fuel-oli	200.651	183.209	-8,7%	-17.442
Gas-oli	69.059	103.357	49,7%	34.298
Benzina, querosè	18.512	13.496	-27,1%	-5.016
Altres productes petrolífers	258.527	172.539	-33,3%	-85.988
Gasos energètics del petroli	124.334	118.826	-4,4%	-5.508
Carbons i coc de petroli	560.708	185.192	-67,0%	-375.516
Gas natural	0	0	-	0
Biocombustibles	1.540	16.942	1000,1%	15.402
SIDEROMETAL·LÚRGIC	60.294	57.408	-4,8%	-2.886
Mineral ferro extractiu i tractat	0	0	-	0
Altres minerals i residus metàl·lics	772	0	-100,0%	-772
Ferralla de ferro	11.933	111	-99,1%	-11.822
Productes siderúrgics	41.994	57.278	36,4%	15.284
Altres productes metal·lúrgics	5.595	19	-99,7%	-5.576
MINERALS NO METÀL·LICS	13.371	6.968	-47,9%	-6.403
Sal comuna	98	83	-15,3%	-15
Altres minerals no metàl·lics	13.273	6.885	-48,1%	-6.388
ADOBES	5.529	7.545	36,5%	2.016
Fosfats	0	0	-	0
Potasses	0	0	-	0
Adobs naturals i artificials	5.529	7.545	36,5%	2.016
PRODUCTES QUÍMICS	271.796	187.402	-31,1%	-84.394
Productes químics	271.796	187.402	-31,1%	-84.394
MATERIALS CONSTRUCCIÓ	50.791	120.109	136,5%	69.318
Asfalt	38.801	86.775	123,6%	47.974
Ciment i clinker	54	0	-100,0%	-54
Materials de construcció	11.936	33.334	179,3%	21.398
AGROALIMENTARI I RAMADER	420.536	595.334	41,6%	174.798
Cereals i les seves farines	285.235	395.772	38,8%	110.537
Faves de soja	452	0	-100,0%	-452
Fruïtes, hortalisses i llegums	12.291	49.270	300,9%	36.979
Vins, begudes, alcohol i derivats	1.764	419	-76,2%	-1.345
Conserves	1.368	137	-90,0%	-1.231
Tabac, cacau, cafè i espècies	4.619	1.902	-58,8%	-2.717
Olis i greixos	6.400	8.246	28,8%	1.846
Altres productes alimentaris	2.740	286	-89,6%	-2.454
Peix congelat i refrigerat	395	0	-100,0%	-395
Pinsos i farratges	105.272	139.302	32,3%	34.030
ALTRES MERCADERIES	80.543	32.882	-59,2%	-47.661
Fustes i suro	5.261	5.005	-4,9%	-256
Paper i pasta	44.027	16.386	-62,8%	-27.641
Maquinària, aparells, utillatge i recanvis	4.822	3.443	-28,6%	-1.379
Resta de mercaderies	26.433	8.048	-69,6%	-18.385
VEHICLES I ELEMENTS DE TRANSPORT	58.972	30.975	-47,5%	-27.997
Automòbils i les seves peces	21.903	23.756	8,5%	1.853
Tara plataformes	11.615	0	-100,0%	-11.615
Tara contenidors	25.454	7.219	-71,6%	-18.235
RESTA	48.964	25.704	-47,5%	-23.260
Avituallament	9.722	4.596	-52,7%	-5.126
Pesca	87	156	79,3%	69
Tràfic Local	9.628	0	-100,0%	-9.628
Terrestre	29.527	20.952	-29,0%	-8.575
Total mercaderies	3.002.396	2.675.518	-10,9%	-326.878
OPERACIONS ESPECIALS				
Trànsit	583.094	112.969	-80,6%	-470.125
Transbord	48.802	0	-100,0%	-48.802

1. MERCADERIES

1.11 TRÀFIC ACUMULAT SEGONS LA SEVA NATURALES A (t) PERÍODE GENER-ABRIL

DOCUMENT D'ÚS PÚBLIC

Mercaderies	PERÍODE GENER-ABRIL			
	2022	2023	Var. %	Variació (t)
ENERGÈTIC	6.418.128	6.716.719	4,7%	298.591
Petrolí cru	3.036.559	3.156.735	4,0%	120.176
Fuel-oli	752.630	915.205	21,6%	162.575
Gas-oli	261.006	382.873	46,7%	121.867
Benzina, querosè	74.128	51.696	-30,3%	-22.432
Altres productes petrolífers	1.037.741	896.041	-13,7%	-141.700
Gasos energètics del petroli	344.049	395.649	15,0%	51.600
Carbons i coc de petroli	864.952	839.263	-3,0%	-25.689
Gas natural	0	0	-	0
Biocombustibles	47.063	79.257	68,4%	32.194
SIDEROMETAL·LÚRGIC	240.602	211.727	-12,0%	-28.875
Mineral ferro extractiu i tractat	1.975	0	-100,0%	-1.975
Altres minerals i residus metàl·lics	882	3.321	276,5%	2.439
Ferralla de ferro	21.336	12.705	-40,5%	-8.631
Productes siderúrgics	204.216	195.527	-4,3%	-8.689
Altres productes metal·lúrgics	12.193	174	-98,6%	-12.019
MINERALS NO METÀL·LICS	41.021	32.846	-19,9%	-8.175
Sal comuna	6.316	9.653	52,8%	3.337
Altres minerals no metàl·lics	34.705	23.193	-33,2%	-11.512
ADOBES	54.194	23.612	-56,4%	-30.582
Fosfats	17.000	0	-100,0%	-17.000
Potasses	423	0	-100,0%	-423
Adobs naturals i artificials	36.771	23.612	-35,8%	-13.159
PRODUCTES QUÍMICS	894.722	675.479	-24,5%	-219.243
Productes químics	894.722	675.479	-24,5%	-219.243
MATERIALS CONSTRUCCIÓ	209.387	422.085	101,6%	212.698
Asfalt	163.623	256.879	57,0%	93.256
Ciment i clinker	5.665	3	-99,9%	-5.662
Materials de construcció	40.099	165.203	312,0%	125.104
AGROALIMENTARI I RAMADER	1.997.388	2.774.007	38,9%	776.619
Cereals i les seves farines	1.370.616	2.195.584	60,2%	824.968
Faves de soja	854	0	-100,0%	-854
Fruïtes, hortalisses i llegums	44.351	77.092	73,8%	32.741
Vins, begudes, alcohol i derivats	6.667	2.581	-61,3%	-4.086
Conserves	3.113	575	-81,5%	-2.538
Tabac, cacau, cafè i espècies	13.731	11.651	-15,1%	-2.080
Olis i greixos	19.686	25.429	29,2%	5.743
Altres productes alimentaris	7.714	2.858	-63,0%	-4.856
Peix congelat i refrigerat	478	50	-89,5%	-428
Pinsos i farratges	530.178	458.187	-13,6%	-71.991
ALTRES MERCADERIES	272.166	169.704	-37,6%	-102.462
Fustes i suro	13.914	5.082	-63,5%	-8.832
Paper i pasta	150.794	125.099	-17,0%	-25.695
Maquinària, aparells, utilitatge i recanvis	20.667	8.720	-57,8%	-11.947
Resta de mercaderies	86.791	30.803	-64,5%	-55.988
VEHICLES I ELEMENTS DE TRANSPORT	207.112	146.710	-29,2%	-60.402
Automòbils i les seves peces	86.855	110.906	27,7%	24.051
Tara plataformes	42.262	1.271	-97,0%	-40.991
Tara contenidors	77.995	34.533	-55,7%	-43.462
RESTA	192.130	156.585	-18,5%	-35.545
Avituallament	39.655	37.473	-5,5%	-2.182
Pesca	459	626	36,4%	167
Tràfic Local	23.082	26.286	13,9%	3.204
Terrestre	128.934	92.200	-28,5%	-36.734
Total mercaderies	10.526.850	11.329.474	7,6%	802.624
OPERACIONS ESPECIALS				
Trànsit	1.041.181	769.299	-26,1%	-271.882
Transbord	107.251	0	-100,0%	-107.251

1. MERCADERIES

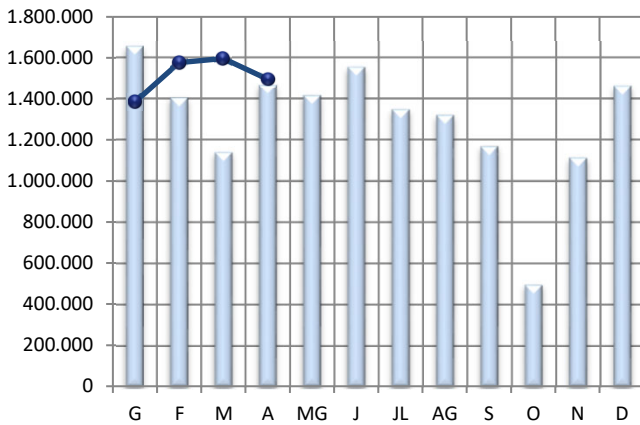
1.14 EVOLUCIÓ MENSUAL DELS PRINCIPALS GRUPS (t)

PERÍODE GENER-ABRIL

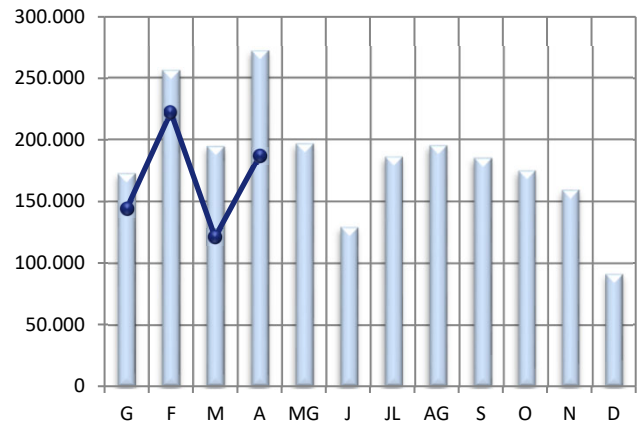
2022

2023

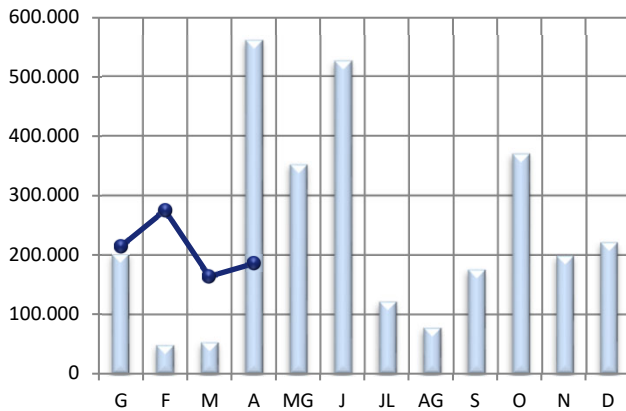
CRU I PETROLÍFERS



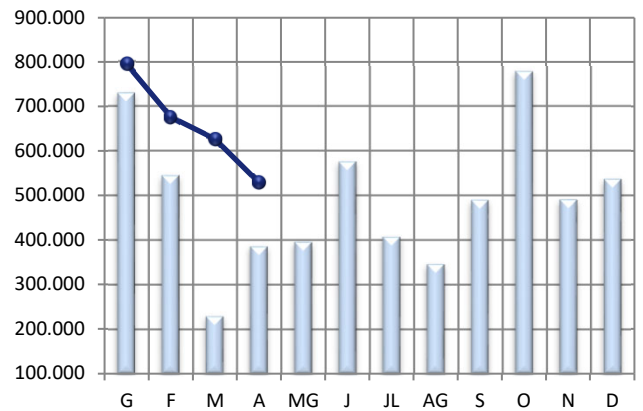
PRODUCTES QUÍMICS



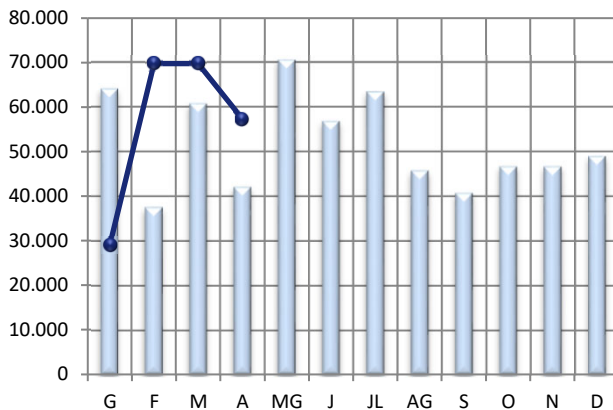
CARBONS I COC



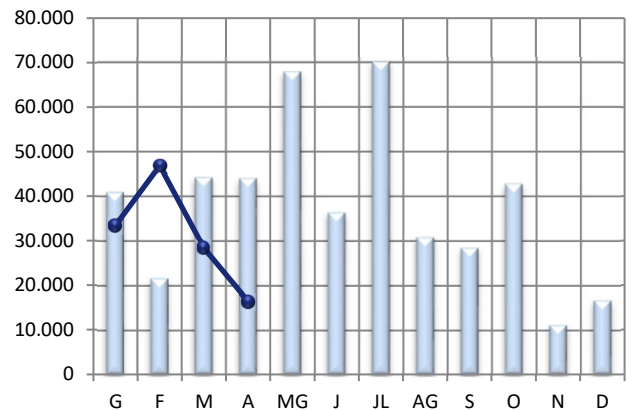
CEREAIS, PINSOS I FARINES



PRODUCTES SIDERÚRGICS



PAPER I PASTA PAPER



1. MERCADERIES

1.17 ORIGEN I DESTÍ MERCADERIA

PERÍODE GENER - ABRIL

DOCUMENT D'ÚS PÚBLIC

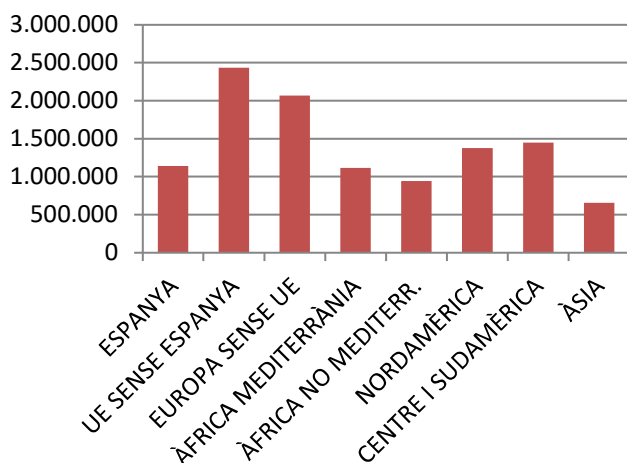
PRINCIPALS PAÏSOS AMB ACTIVITAT AL PORT

	MARÍTIM	Pes	G.LÍQUIDS	Pes	G.SÒLIDS	Pes	M.GEN	Pes
UCRAÏNA	1.198.327	10,7%	0	0,0%	1.198.327	31,5%	0	0,0%
ESPANYA	1.141.588	10,2%	1.085.331	16,1%	29.233	0,8%	27.024	4,4%
ESTATS UNITS D'AMÈRICA	1.128.611	10,1%	939.943	13,9%	170.076	4,5%	18.592	3,0%
BRASIL	1.029.773	9,2%	423.056	6,3%	529.084	13,9%	77.633	12,6%
ITÀLIA	797.031	7,1%	315.271	4,7%	455.908	12,0%	25.852	4,2%
NIGÈRIA	642.578	5,8%	642.578	9,5%	0	0,0%	0	0,0%
TURQUIA	587.691	5,3%	490.490	7,3%	75.143	2,0%	22.058	3,6%
ALGÈRIA	475.406	4,3%	475.406	7,0%	0	0,0%	0	0,0%
LÍBIA	456.465	4,1%	453.889	6,7%	404	0,0%	2.172	0,4%
FRANÇA	327.483	2,9%	258.477	3,8%	49.056	1,3%	19.950	3,2%
10 PRIMERS MARÍTIM	7.784.953	69,7%	5.084.441	75,3%	2.507.231	65,8%	193.281	31,4%
RESTA PAÏSOS	3.387.935	30,3%	1.665.710	24,7%	1.300.308	34,2%	421.917	68,6%
TRÀFIC MARÍTIM	11.172.888	100,0%	6.750.151	100,0%	3.807.539	100,0%	615.198	100,0%

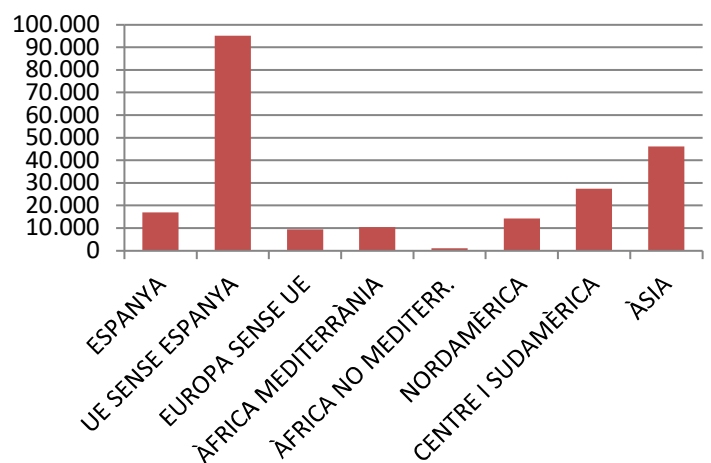
PRINCIPALS PAÏSOS AMB TRÀFIC MERCADERIA GENERAL

	MG	Pes	CÀRREGA	Pes	DESCÀRREGA	Pes	TRÀNSIT	Pes
BRASIL	77.632	12,6%	0	0,0%	74.632	19,7%	3.000	18,5%
EGIPTE	59.044	9,6%	4.515	2,0%	51.028	13,5%	3.501	21,5%
ISRAEL	41.656	6,8%	41.656	18,9%	0	0,0%	0	0,0%
ESLOVÈNIA	41.084	6,7%	9.521	4,3%	31.545	8,3%	18	0,1%
COSTA RICA	35.347	5,7%	16.988	7,7%	18.359	4,9%	0	0,0%
COREA DEL SUD	30.860	5,0%	0	0,0%	27.636	7,3%	3.224	19,8%
ESPANYA	27.024	4,4%	16.945	7,7%	8.631	2,3%	1.448	8,9%
ITÀLIA	25.852	4,2%	23.197	10,5%	2.632	0,7%	23	0,1%
REGNE UNIT	23.656	3,8%	23.656	10,7%	0	0,0%	0	0,0%
TURQUIA	22.058	3,6%	9.415	4,3%	12.643	3,3%	0	0,0%
10 PRIMERS MERC. GENERAL	384.213	62,5%	145.893	66,1%	227.106	60,1%	11.214	69,0%
RESTA PAÏSOS	230.985	37,5%	74.916	33,9%	151.032	39,9%	5.037	31,0%
MERCADERIA GENERAL	615.198	100,0%	220.809	100,0%	378.138	100,0%	16.251	100,0%

Tràfic zones del món



Exportació M. General



DOCUMENT D'ÚS PÚBLIC

1. MERCADERIES
1.18-19 AUTOMÒBILS I MERCADERIA CONTENITZADA
RESUM DEL TRÀFIC DE MERCADERIES
PERÍODE GENER - ABRIL

DOCUMENT D'ÚS PÚBLIC

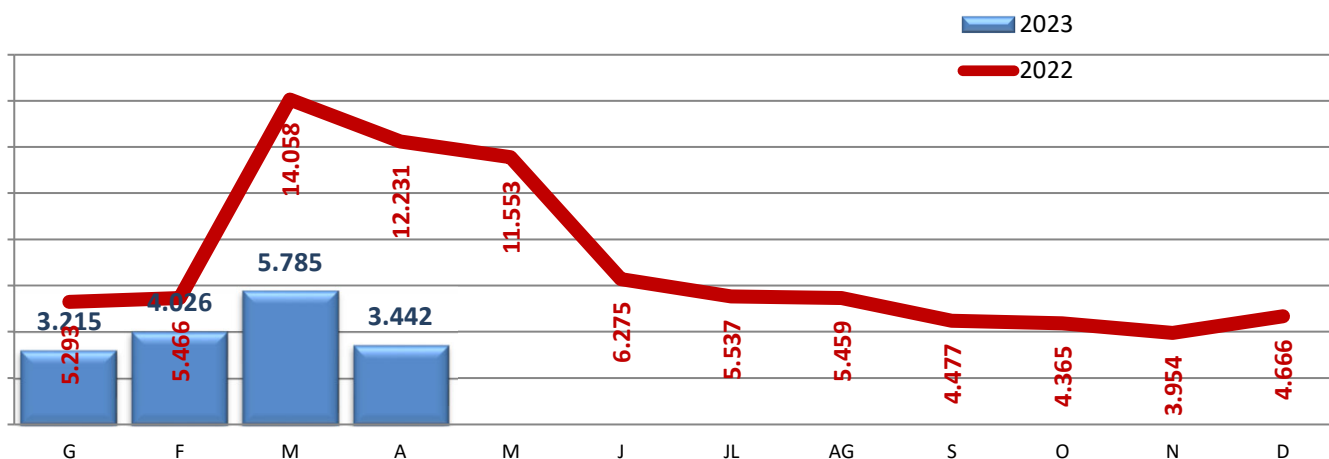
CÀRREGA GENERAL CONTENITZADA (TONES)

	Abril			Acumulat		
	2022	2023	Var.	2022	2023	Var.
Tones càrrega	26.933	13.021	-51,7%	82.041	67.642	-17,6%
Tones descàrrega	20.685	13.866	-33,0%	79.922	60.084	-24,8%
Tones trànsit	88.263	794	-99,1%	234.203	3.302	-98,6%

TEUS CÀRREGA GENERAL CONTENITZADA

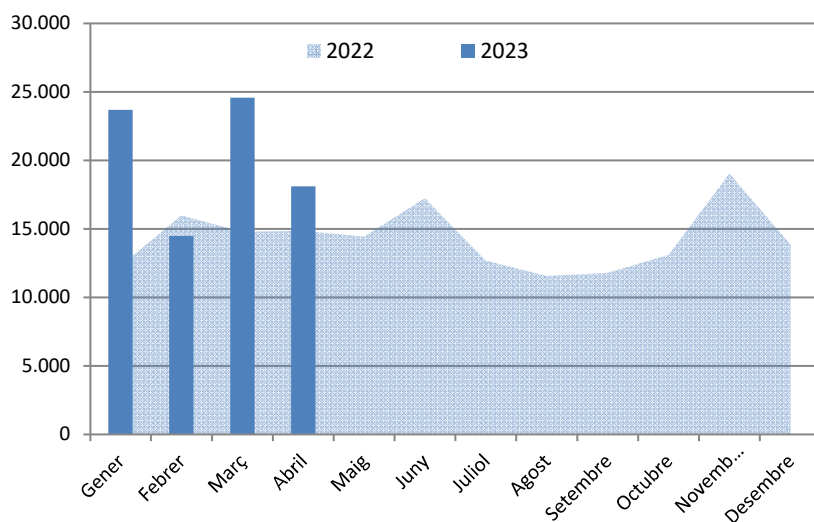
	Abril			Acumulat		
	2022	2023	Var.	2022	2023	Var.
TEUs càrrega	2.567	1.609	-37,3%	8.902	7.764	-12,8%
TEUs descàrrega	3.035	1.461	-51,9%	9.632	7.180	-25,5%
TEUs trànsit	6.629	372	-94,4%	18.514	1.524	-91,8%

MOVIMENT TEUs



Automòbils de turisme (unitats)

	2022	2023
Gener	12.311	23.693
Febrer	15.969	14.476
Març	14.788	24.573
Abril	14.846	18.095
Maig	14.422	
Juny	17.240	
Juliol	12.674	
Agost	11.564	
Setembre	11.798	
Octubre	13.100	
Novembre	19.046	
Desembre	13.857	
Gen-Abr	57.914	80.837
Variació		39,6%

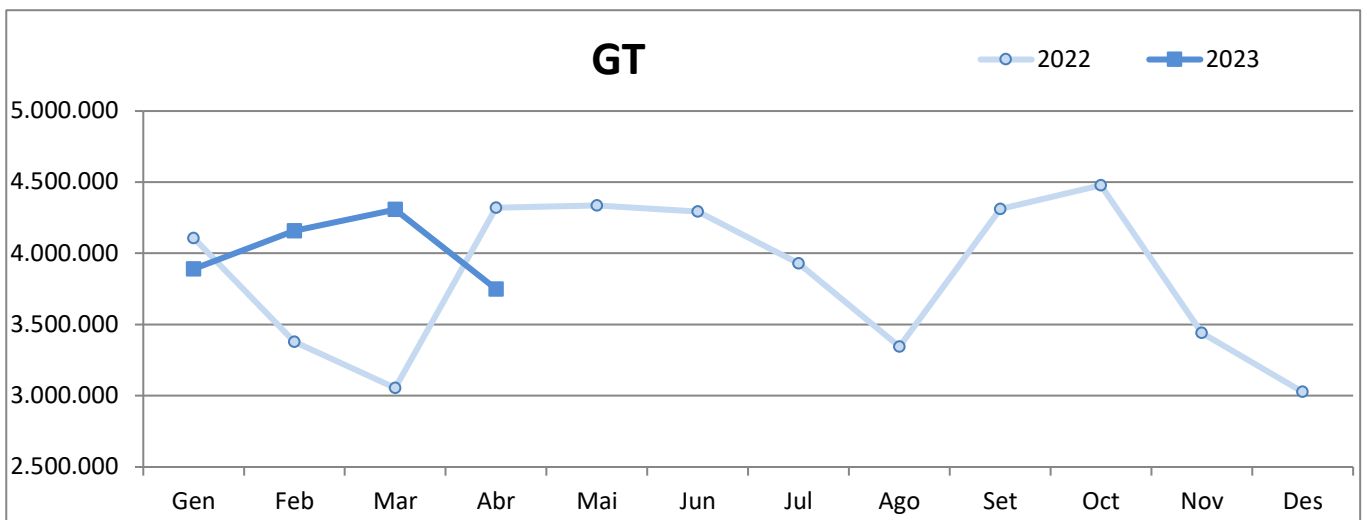
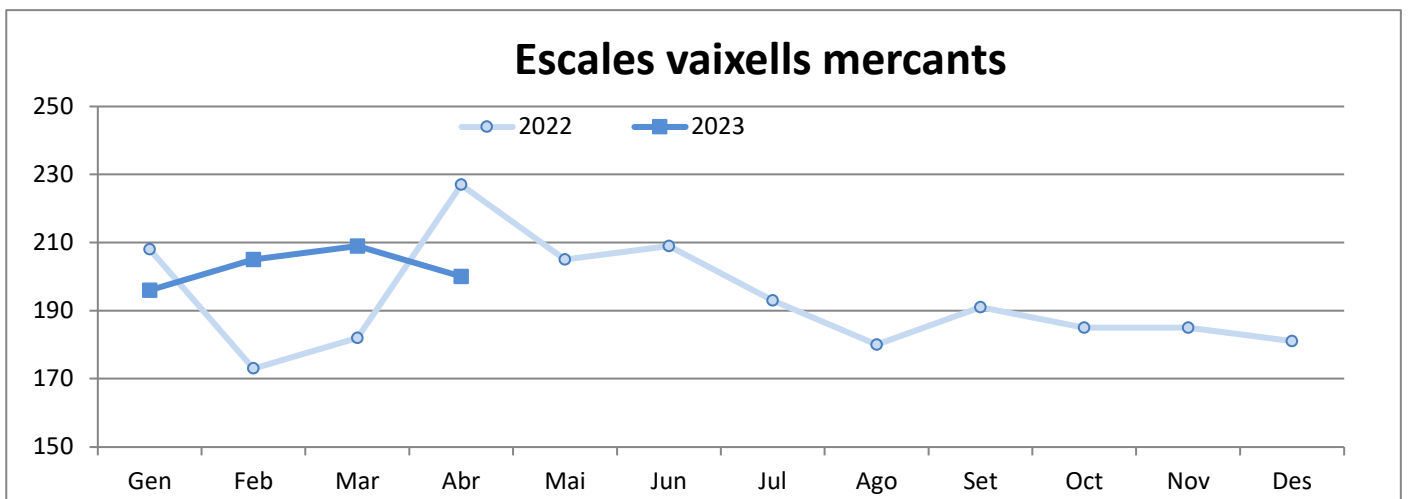


2. VAIXELLS

2.1 MOVIMENT DE VAIXELLS I GT

PERÍODE GENER-ABRIL

	ESCALES VAIXELLS MERCANTS			GT		
	2022	2023	Var.%	2022	2023	Var.%
Gener	208	196	-5,8 %	4.106.418	3.890.244	-5,3 %
Febrer	173	205	18,5 %	3.377.896	4.158.005	23,1 %
Març	182	209	14,8 %	3.055.766	4.308.569	41,0 %
Abril	227	200	-11,9 %	4.319.333	3.749.125	-13,2 %
Maig	205	-	-	4.335.013	-	-
Juny	209	-	-	4.293.571	-	-
Juliol	193	-	-	3.928.934	-	-
Agost	180	-	-	3.344.772	-	-
Setembre	191	-	-	4.311.257	-	-
Octubre	185	-	-	4.477.424	-	-
Novembre	185	-	-	3.440.706	-	-
Desembre	181	-	-	3.026.705	-	-
Acumulat fins Abril	790	810	2,5%	14.859.413	16.105.943	8,4%



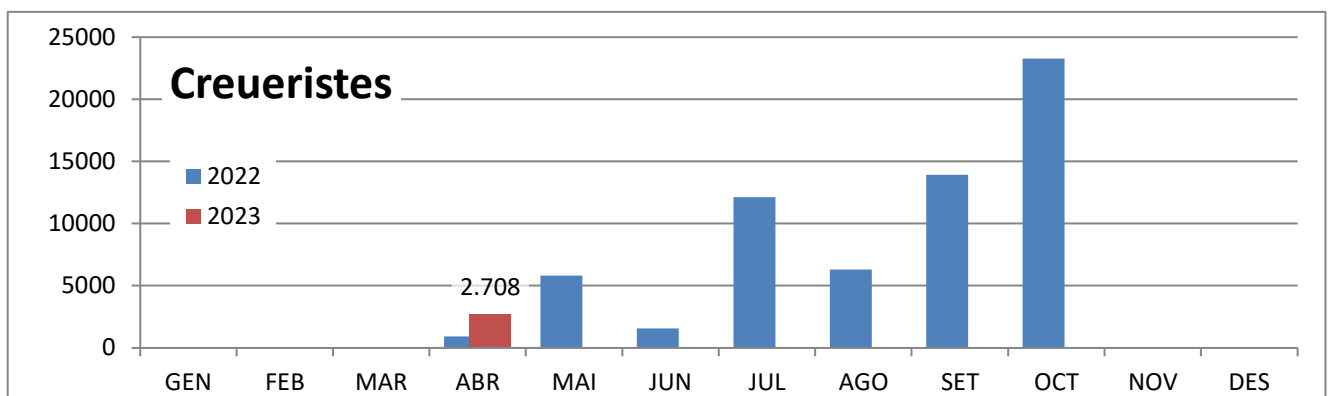
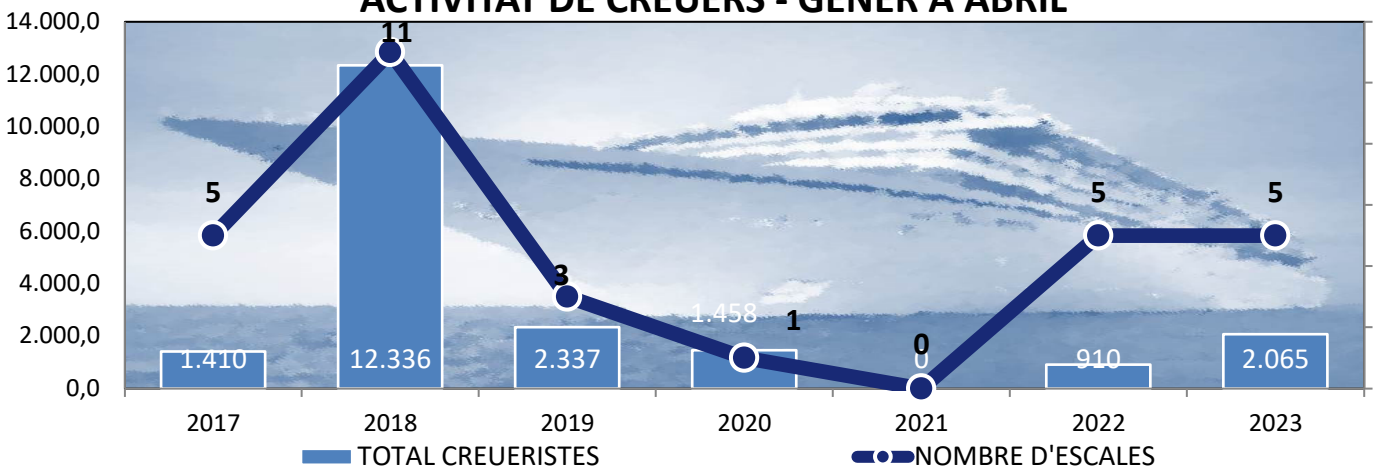
3. PASSATGERS

3.1 MOVIMENT DE CREUERISTES I ESCALES PERÍODE GENER-ABRIL

	CREUERISTES						ESCALES CREUERS					
	Mensual			Acumulat			Mensual			Acumulat		
	2022	2023	Var.%	2022	2023	Var.%	2022	2023	Var.%	2022	2023	Var.%
GENER			--			--			--			--
FEBRER			--			--			--			--
MARÇ			--			--			--			--
ABRIL	914	2.708	196,3%	914	2.708	196,3%	5	5	0,0%	5	5	0,0%
MAIG	5.814		--	6.728		--	5		--	10		--
JUNY	1.559		--	8.287		--	1		--	11		--
JULIOL	12.115		--	20.402		--	3		--	14		--
AGOST	6.302		--	26.704		--	2		--	16		--
SETEMBRE	13.906		--	40.610		--	5		--	21		--
OCTUBRE	23.267		--	63.877		--	14		--	35		--
NOVEMBRE	48		--	63.925		--	1		--	36		--
DESEMBRE			--	63.925		--			--	36		--

	ALTRES PASSATGERS I CONDUCTORS						ESCALES					
	Mensual			Acumulat			Mensual			Acumulat		
	2022	2023	Var.%	2022	2023	Var.%	2022	2023	Var.%	2022	2023	Var.%
ABRIL	38		-100,0%	198	12	-93,9%	4		-100,0%	17	1	-94,1%

ACTIVITAT DE CREUERS - GENER A ABRIL



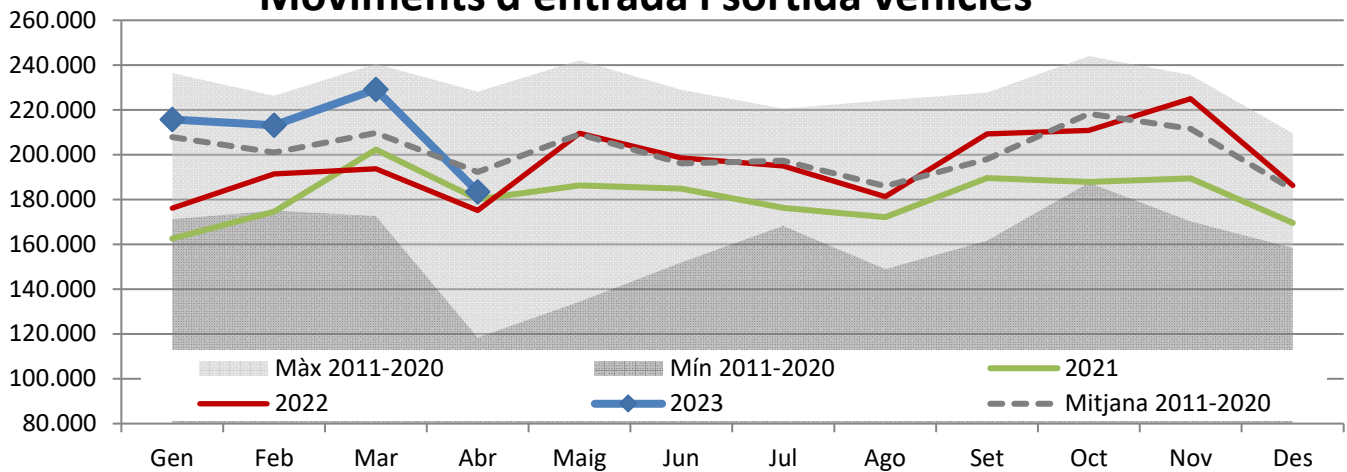
4. MOVIMENTS TERRESTRES ACCESSOS PORT

PERÍODE GENER-ABRIL

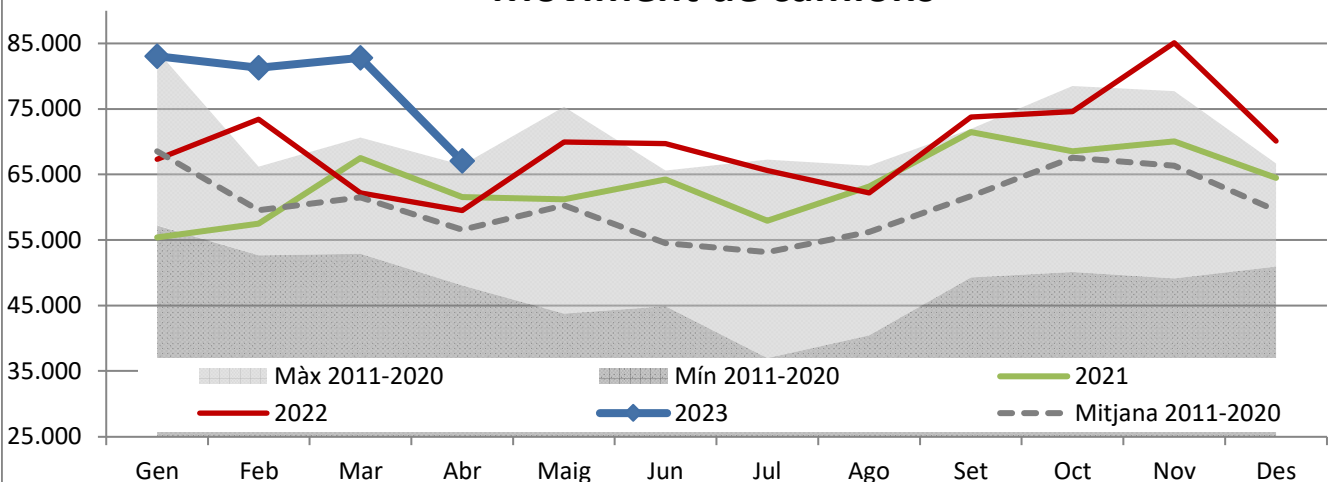
DOCUMENT D'ÚS PÚBLIC

Concepte	ABRIL					Acumulat		
	Entrades	Sortides	2023	2022	Var.%	2023	2022	Var.%
EIX TRANVERSAL	76.621	77.611	154.232	144.153	7,0 %	712.099	608.874	17,0 %
Camions	32.104	34.942	67.046	59.509	12,7 %	314.158	262.441	19,7 %
Turismes	37.695	41.338	79.033	74.938	5,5 %	359.661	306.999	17,2 %
Sense classificar	6.822	1.331	8.153	9.706	-16,0 %	38.280	39.434	-2,9 %
REUS i LLEVANT	15.120	14.132	29.252	31.013	-5,7 %	129.373	127.559	1,4 %
Vehicles	13.912	13.116	27.028	28.474	-5,1 %	121.341	117.521	3,3 %
Sense classificar	1.208	1.016	2.224	2.539	-12,4 %	8.032	10.038	-20,0 %
MOVIMENT VEHICLES	91.741	91.743	183.484	175.166	4,7%	841.472	736.433	14,3%
VIANANTS								
Eix, Reus i Llevant	3.081	3.070	6.151	3.150	95,3 %	27.449	13.203	107,9 %

Moviments d'entrada i sortida vehicles

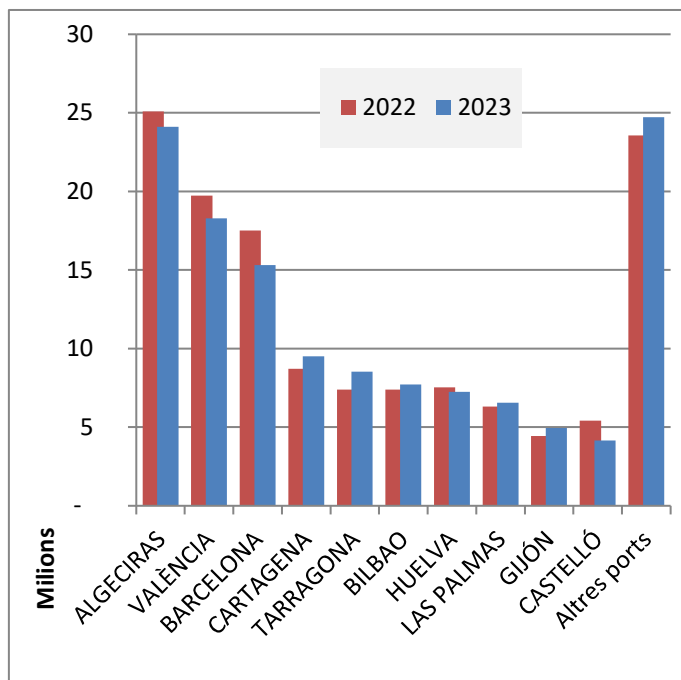


Moviment de camions

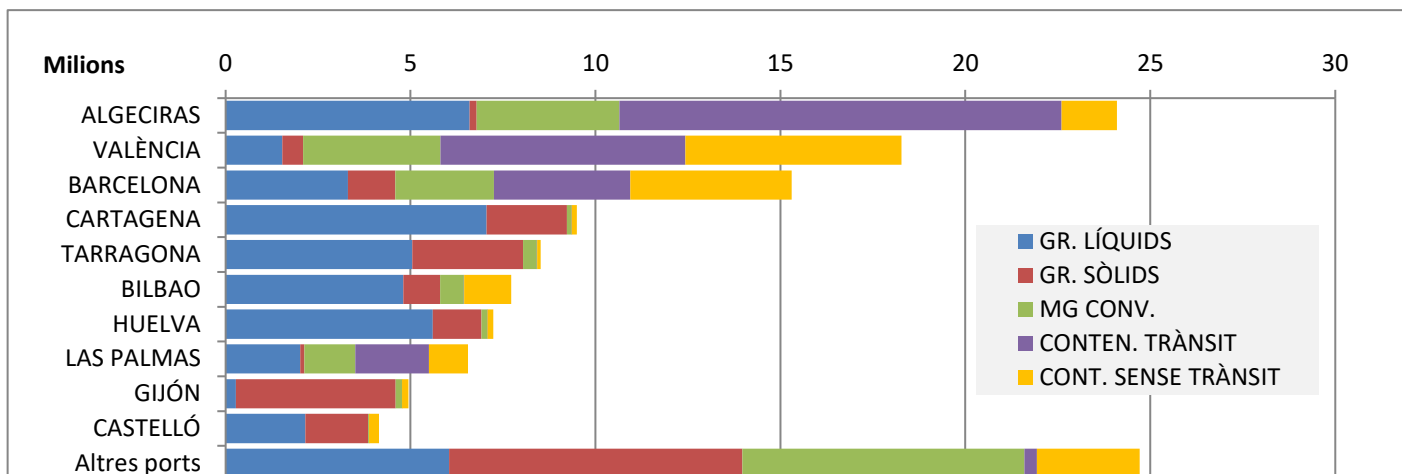


5. SISTEMA PORTUARI PERÍODE GENER-MARÇ

	ACUMULAT MARÇ		
	2022	2023	Var. %
Total tràfic	133.037.493	131.027.812	-1,5 %
ALGECIRAS	25.080.035	24.099.915	-3,9 %
VALÈNCIA	19.731.143	18.276.654	-7,4 %
BARCELONA	17.509.026	15.304.002	-12,6 %
CARTAGENA	8.720.744	9.498.960	8,9 %
TARRAGONA	7.381.267	8.522.886	15,5 %
BILBAO	7.390.034	7.723.636	4,5 %
HUELVA	7.526.142	7.238.250	-3,8 %
LAS PALMAS	6.309.996	6.559.298	4,0 %
GIJÓN	4.427.438	4.944.274	11,7 %
CASTELLÓ	5.404.390	4.146.349	-23,3 %
Altres ports	23.557.278	24.713.588	4,9 %



TIPUS DE TRÀFIC PER PORT



VARIACIÓ TONES PER PORT

