



# ESTADÍSTIQUES TRÀFIC PORTUARI

MARÇ - 2023

## 1. MERCADERIES

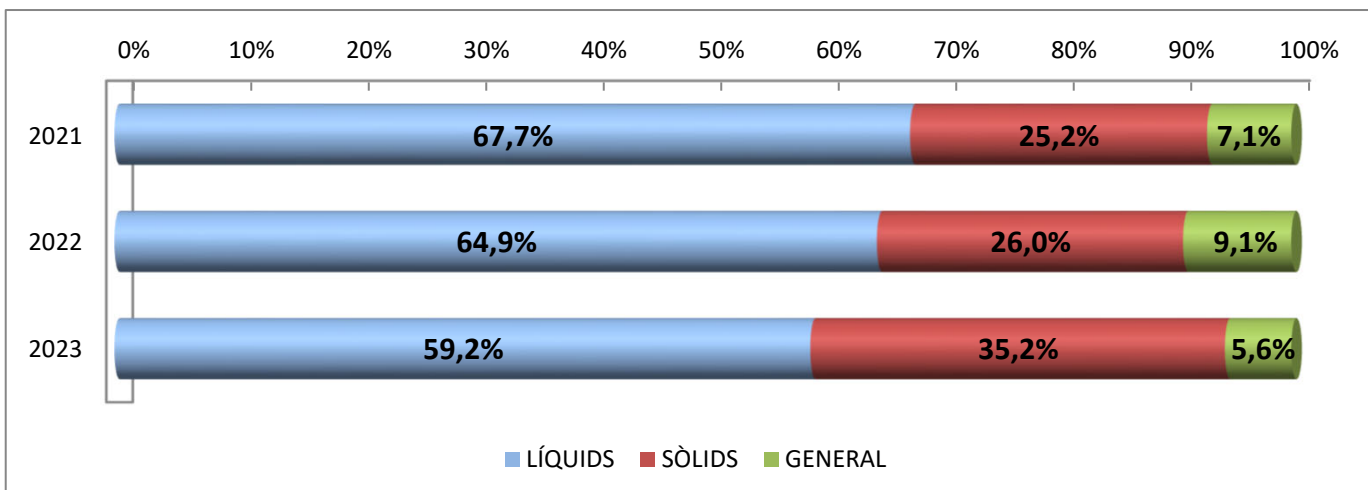
### 1.1 RESUM DEL TRÀFIC DE MERCADERIES (t)

PERÍODE GENER-MARÇ

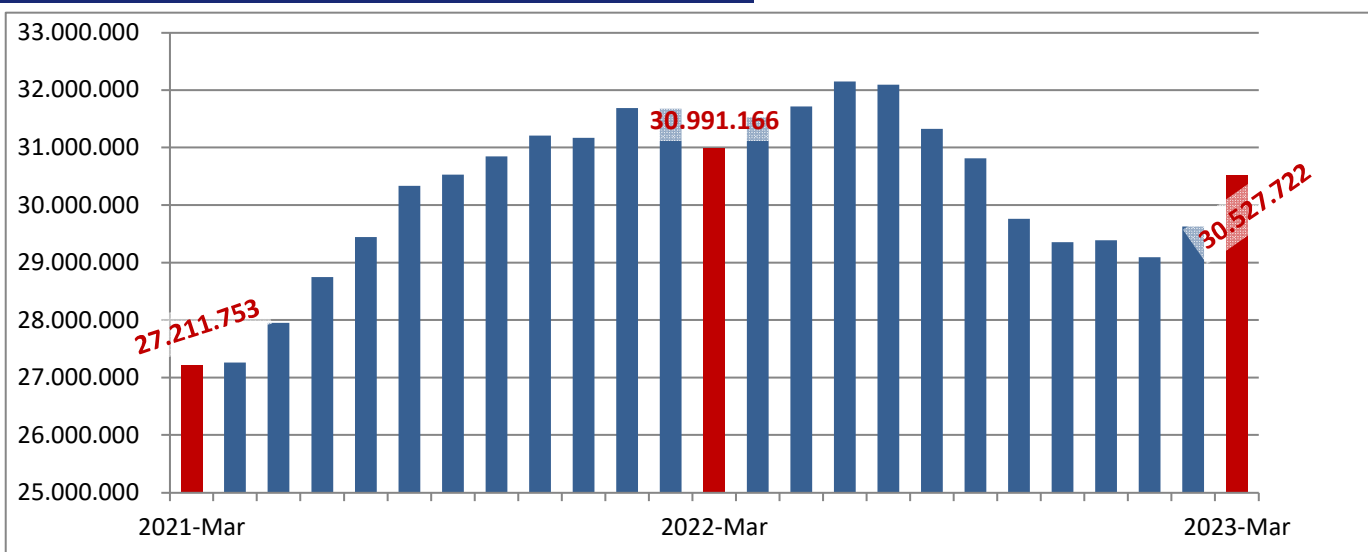
| Concepte                        | Març             |                  |                | Acumulat         |                  |                |
|---------------------------------|------------------|------------------|----------------|------------------|------------------|----------------|
|                                 | 2022             | 2023             | Var. %         | 2022             | 2023             | Var. %         |
| <b>LÍQUIDS A DOLL</b>           | <b>1.303.748</b> | <b>1.739.058</b> | <b>33,4 %</b>  | <b>4.788.788</b> | <b>5.046.687</b> | <b>5,4 %</b>   |
| Cru                             | 626.637          | 855.562          | 36,5 %         | 2.278.290        | 2.339.105        | 2,7 %          |
| Altres prod. petrolífers        | 514.237          | 741.732          | 44,2 %         | 1.921.836        | 2.218.954        | 15,5 %         |
| Químics, Biocomb. i altres      | 162.874          | 141.764          | -13,0 %        | 588.662          | 488.628          | -17,0 %        |
| <b>SÒLIDS A LLOURE</b>          | <b>304.572</b>   | <b>896.472</b>   | <b>194,3 %</b> | <b>1.921.456</b> | <b>3.001.114</b> | <b>56,2 %</b>  |
| Carbons i coc petroli           | 53.607           | 164.217          | 206,3 %        | 304.244          | 654.071          | 115,0 %        |
| Trànsit                         | 53.607           | 164.217          | 206,3 %        | 253.600          | 595.591          | 134,9 %        |
| No trànsit                      | 0                | 0                | -              | 50.644           | 58.480           | 15,5 %         |
| Cereals, Pinsos i Farines       | 230.138          | 627.464          | 172,6 %        | 1.505.485        | 2.099.314        | 39,4 %         |
| Resta                           | 20.827           | 104.791          | 403,1 %        | 111.727          | 247.729          | 121,7 %        |
| <b>CÀRREGA GENERAL</b>          | <b>316.949</b>   | <b>189.523</b>   | <b>-40,2 %</b> | <b>671.045</b>   | <b>475.214</b>   | <b>-29,2 %</b> |
| En contenidors                  | 160.185          | 45.459           | -71,6 %        | 260.285          | 103.347          | -60,3 %        |
| Altres mitjans                  | 156.764          | 144.064          | -8,1 %         | 410.760          | 371.867          | -9,5 %         |
| <b>TRÀFIC MARÍTIM</b>           | <b>1.925.269</b> | <b>2.825.053</b> | <b>46,7%</b>   | <b>7.381.289</b> | <b>8.523.015</b> | <b>15,5%</b>   |
| <b>AVITUALLAMENT</b>            | <b>11.119</b>    | <b>8.025</b>     | <b>-27,8 %</b> | <b>29.933</b>    | <b>32.876</b>    | <b>9,8 %</b>   |
| Combustibles i nitrog.          | 5.521            | 2.966            | -46,3 %        | 14.322           | 15.952           | 11,4 %         |
| Aigua vaixells                  | 4.703            | 4.176            | -11,2 %        | 13.352           | 14.349           | 7,5 %          |
| Provisions i altres             | 895              | 883              | -1,3 %         | 2.258            | 2.575            | 14,0 %         |
| <b>PESCA</b>                    | <b>129</b>       | <b>257</b>       | <b>99,2 %</b>  | <b>371</b>       | <b>471</b>       | <b>27,0 %</b>  |
| <b>TRÀFIC INTERIOR</b>          | <b>1.049</b>     | <b>6.303</b>     | <b>500,9 %</b> | <b>13.454</b>    | <b>26.286</b>    | <b>95,4 %</b>  |
| <b>TRÀFIC PORTUARI</b>          | <b>1.937.566</b> | <b>2.839.638</b> | <b>46,6%</b>   | <b>7.425.047</b> | <b>8.582.648</b> | <b>15,6%</b>   |
| <b>TERRESTRE</b>                | <b>31.154</b>    | <b>16.609</b>    | <b>-46,7 %</b> | <b>99.407</b>    | <b>59.506</b>    | <b>-40,1 %</b> |
| <b>TOTAL</b>                    | <b>1.968.720</b> | <b>2.856.247</b> | <b>45,1%</b>   | <b>7.524.454</b> | <b>8.642.154</b> | <b>14,9%</b>   |
| <b>SÒLIDS A LLOURE (DETALL)</b> | <b>304.572</b>   | <b>896.472</b>   | <b>194,3 %</b> | <b>1.921.456</b> | <b>3.001.114</b> | <b>56,2 %</b>  |
| Per instal·lació especial       | 95.848           | 460.245          | 380,2 %        | 810.646          | 1.434.487        | 77,0 %         |
| Sense instal·lació especial     | 208.724          | 436.227          | 109,0 %        | 1.110.810        | 1.566.627        | 41,0 %         |
| <b>ALTRES DADES</b>             |                  |                  |                |                  |                  |                |
| TEU                             | 14.058           | 5.786            | -58,8 %        | 24.817           | 13.026           | -47,5 %        |
| PASSATGERS CREUERS              | 0                | 0                | -              | 0                | 0                | -              |
| CREUERS                         | 0                | 0                | -              | 0                | 0                | -              |
| VAIXELLS                        | 182              | 209              | 14,8 %         | 563              | 610              | 8,3 %          |
| G.T.                            | 3.055.766        | 4.308.569        | 41,0 %         | 10.540.080       | 12.356.818       | 17,2 %         |
| AUTOM. TURISME (unitats)        | 14.788           | 24.573           | 66,2 %         | 43.068           | 62.742           | 45,7 %         |
| TRANSBORD (descàrrega)          | 28.321           | 0                | -100,0 %       | 58.450           | 0                | -100,0 %       |
| TRÀNSIT MARÍTIM                 | 188.658          | 174.657          | -7,4 %         | 458.087          | 662.999          | 44,7 %         |
| UNITATS RODANTS (UTIs)          | 1.539            | 0                | -100,0 %       | 3.954            | 152              | -96,2 %        |

**1. MERCADERIES**  
**1.1.D TRÀFIC DEL TRIENNI (t)**  
**PERÍODE GENER - MARÇ**

| Concepte                 | Acumulat         |                  |                  | Variació     |               |               |
|--------------------------|------------------|------------------|------------------|--------------|---------------|---------------|
|                          | 2021             | 2022             | 2023             | 22/21        | 23/22         | 23/21         |
| <b>LÍQUIDS</b>           | <b>5.116.696</b> | <b>4.788.788</b> | <b>5.046.687</b> | <b>-6,4%</b> | <b>5,4%</b>   | <b>-1,4%</b>  |
| Cru                      | 2.183.448        | 2.278.290        | 2.339.105        | 4,3%         | 2,7%          | 7,1%          |
| Altres prod. petrolífers | 2.351.974        | 1.921.836        | 2.218.954        | -18,3%       | 15,5%         | -5,7%         |
| Químics i altres         | 581.275          | 588.662          | 488.628          | 1,3%         | -17,0%        | -15,9%        |
| <b>SÒLIDS A LLOURE</b>   | <b>1.906.133</b> | <b>1.921.456</b> | <b>3.001.114</b> | <b>0,8%</b>  | <b>56,2%</b>  | <b>57,4%</b>  |
| <b>CÀRREGA GENERAL</b>   | <b>535.074</b>   | <b>671.045</b>   | <b>475.214</b>   | <b>25,4%</b> | <b>-29,2%</b> | <b>-11,2%</b> |
| Contenitzada             | 103.756          | 260.285          | 103.347          | 150,9%       | -60,3%        | -0,4%         |
| Altres mitjans           | 431.318          | 410.760          | 371.867          | -4,8%        | -9,5%         | -13,8%        |
| <b>TRÀFIC MARÍTIM</b>    | <b>7.557.903</b> | <b>7.381.289</b> | <b>8.523.015</b> | <b>-2,3%</b> | <b>15,5%</b>  | <b>12,8%</b>  |



**TRÀFIC INTERANUAL MARÍTIM (12 MESOS)**

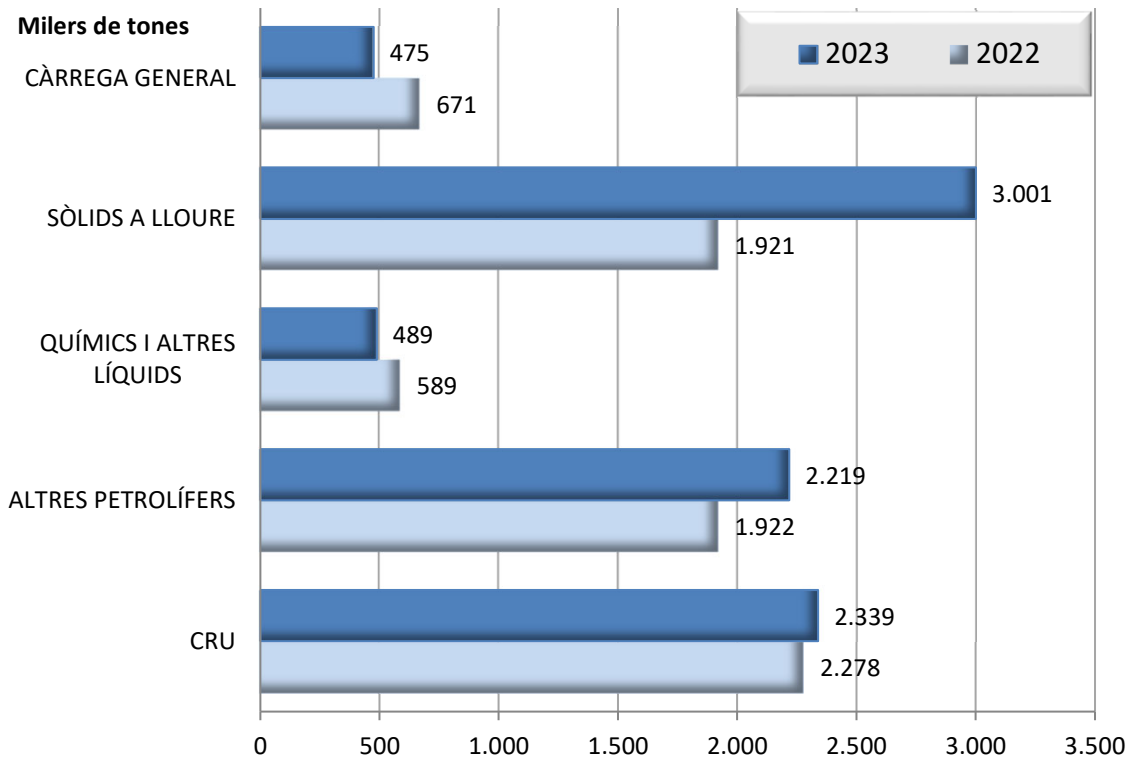


## 1. MERCADERIES

### 1.2 GRÀFIC DEL TRÀFIC ACUMULAT DE MERCADERIES (t)

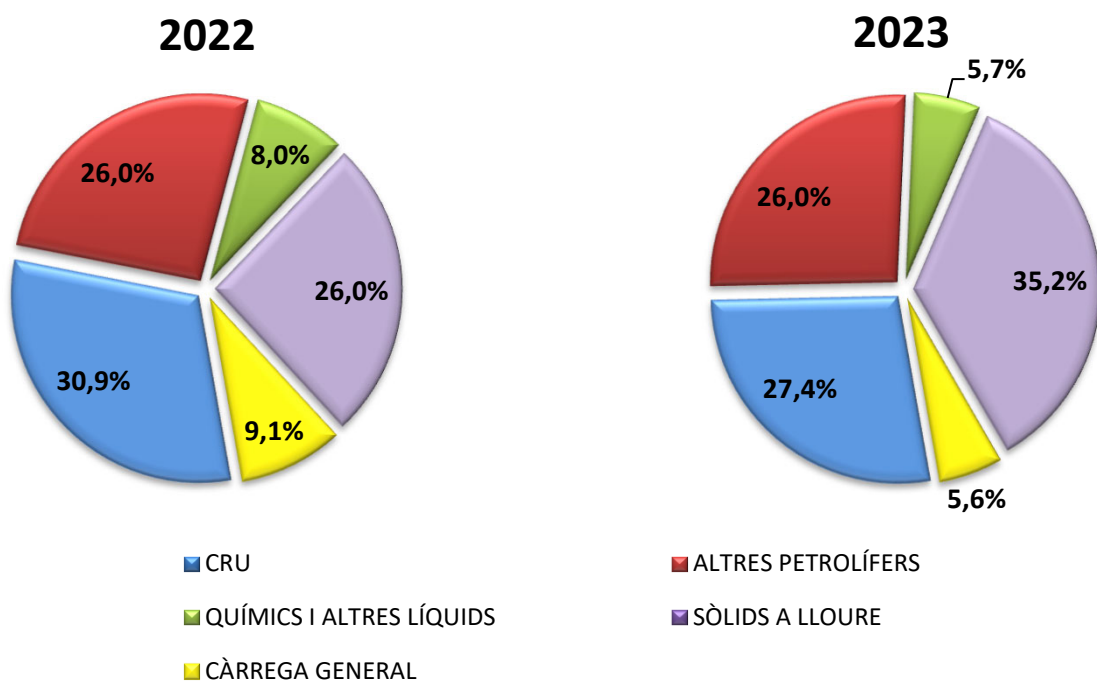
PERÍODE GENER - MARÇ

DOCUMENT D'ÚS PÚBLIC



### 1.3 GRÀFIC DE DISTRIBUCIÓ PERCENTUAL DEL TRÀFIC ACUMULAT DE MERCADERIES

PERÍODE GENER - MARÇ



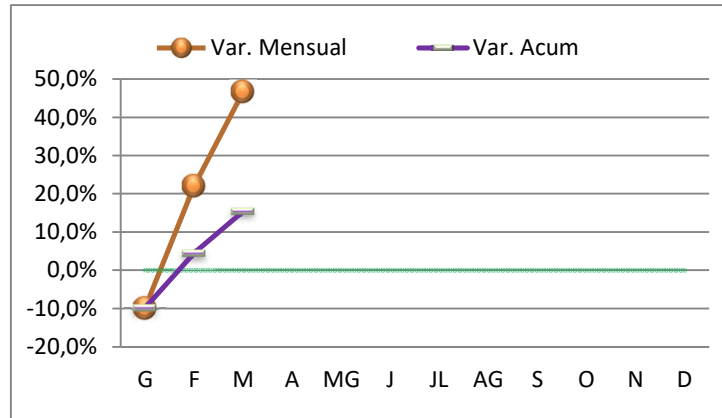
DOCUMENT D'ÚS PÚBLIC

## 1. MERCADERIES

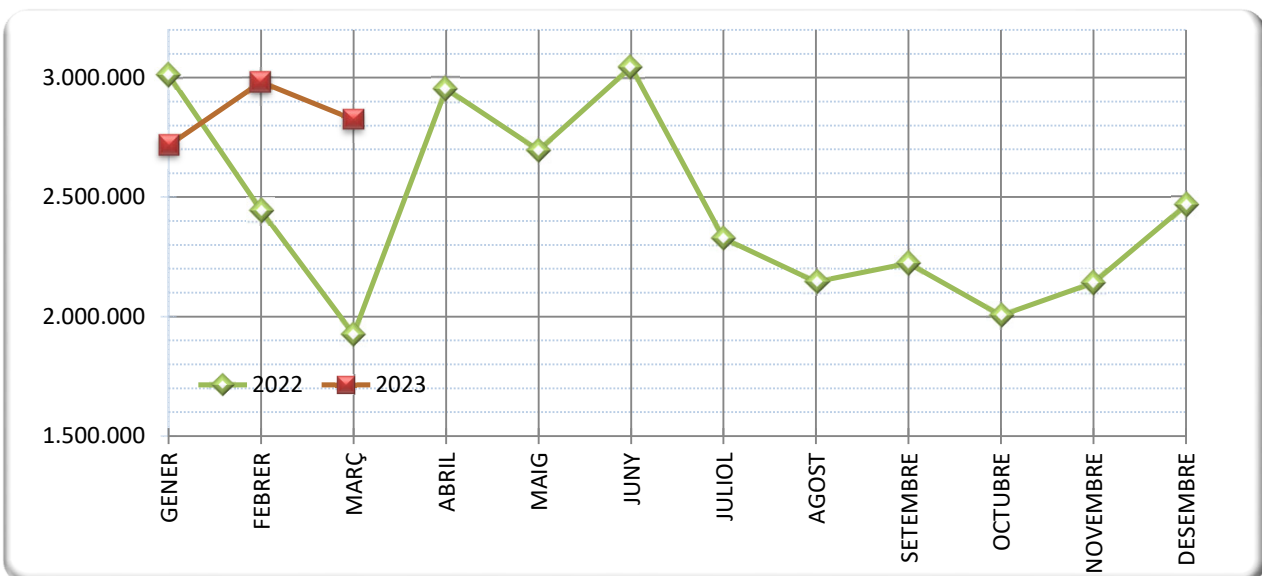
### 1.4 TRÀFIC MARÍTIM MENSUAL (t)

PERÍODE GENER - MARÇ

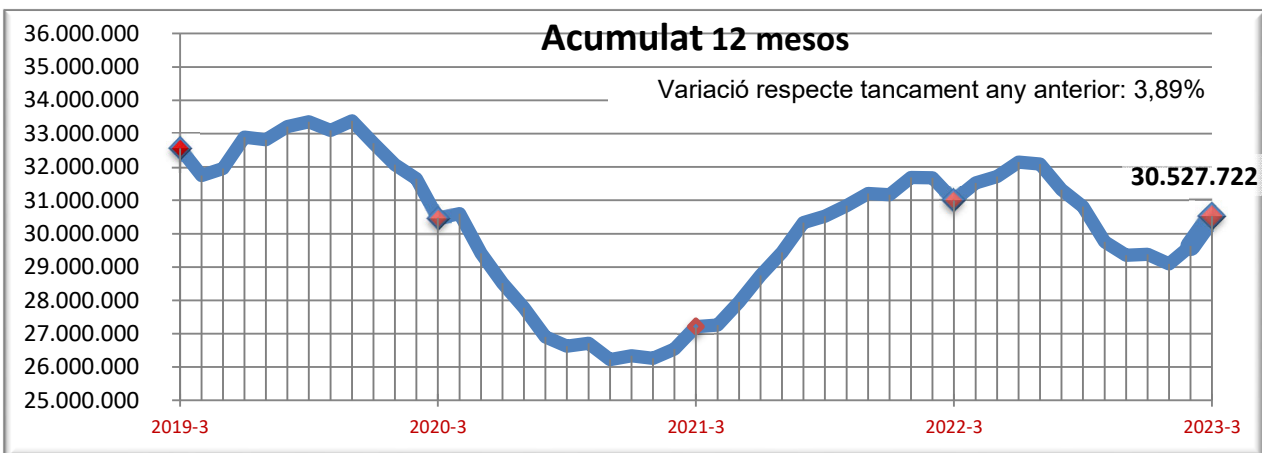
|          | 2022      | 2023      |
|----------|-----------|-----------|
| GENER    | 3.011.811 | 2.716.739 |
| FEBRER   | 2.444.210 | 2.981.223 |
| MARÇ     | 1.925.268 | 2.825.052 |
| ABRIL    | 2.953.433 |           |
| MAIG     | 2.695.782 |           |
| JUNY     | 3.044.648 |           |
| JULIOL   | 2.328.030 |           |
| AGOST    | 2.146.005 |           |
| SETEMBRE | 2.222.755 |           |
| OCTUBRE  | 2.005.481 |           |
| NOVEMBRE | 2.140.922 |           |
| DESEMBRE | 2.467.651 |           |



### 1.5 GRÀFIC COMPARATIU DEL TRÀFIC MARÍTIM MENSUAL (t)



### 1.5.1 TRÀFIC INTERANUAL MARÍTIM 12 MESOS (t)

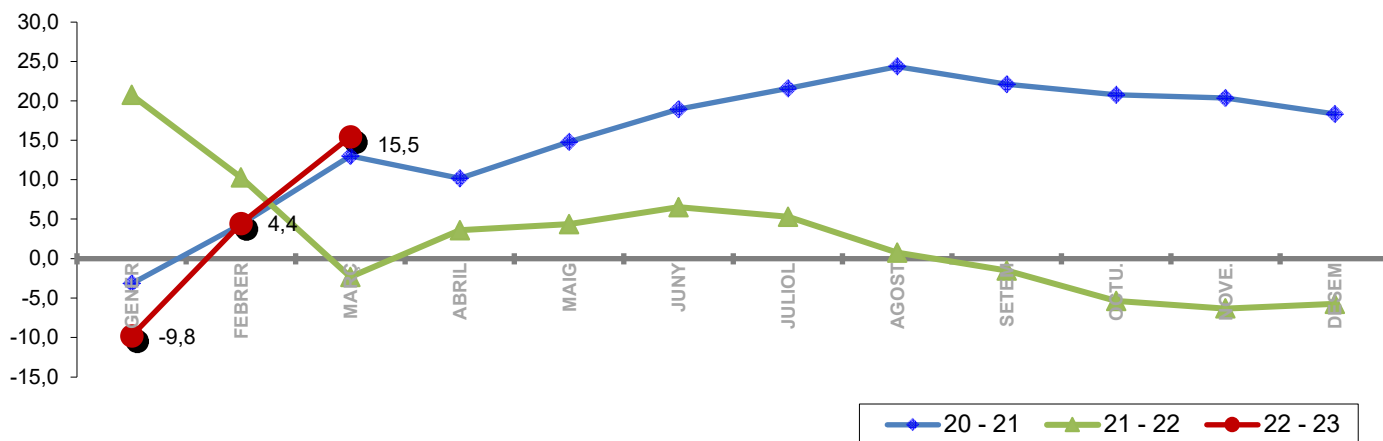




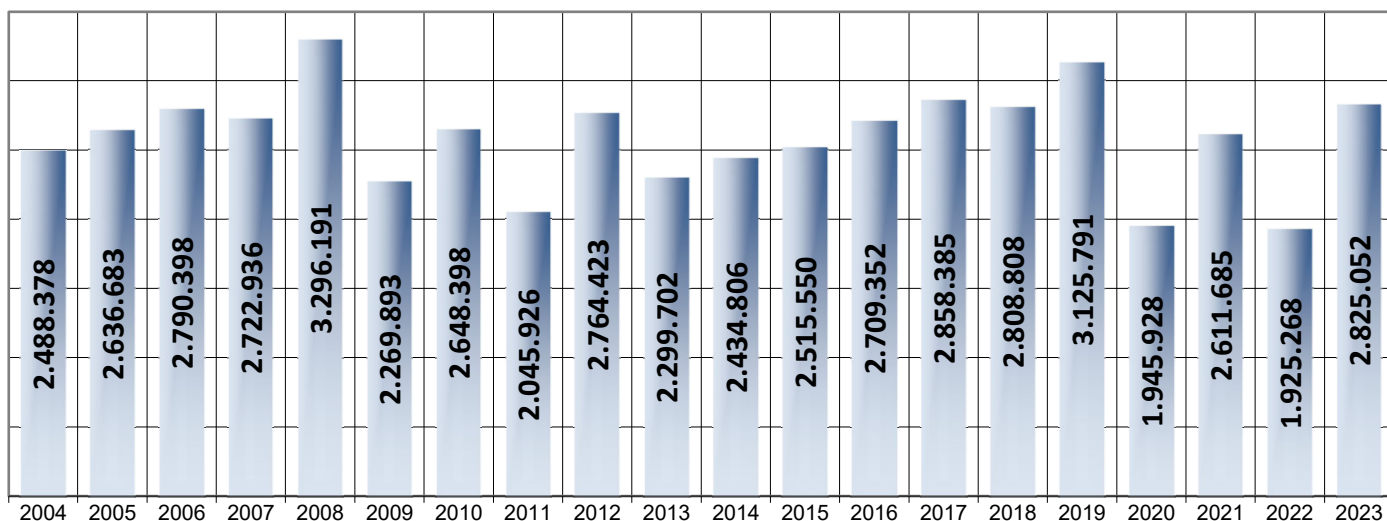
**1. MERCADERIES**  
**1.6 TRÀFIC MENSUAL ACUMULAT (t)**  
**PERÍODE GENER - MARÇ**

|        | TRÀFIC MARÍTIM |            |            |           | Variació (%) |         |         | ACUMULAT A MARÇ |
|--------|----------------|------------|------------|-----------|--------------|---------|---------|-----------------|
|        | 2020           | 2021       | 2022       | 2023      | 20 - 21      | 21 - 22 | 22 - 23 |                 |
| GENER  | 2.575.155      | 2.494.088  | 3.011.811  | 2.716.739 | -3,1         | 20,8    | -9,8    |                 |
| FEBRER | 4.741.438      | 4.946.218  | 5.456.021  | 5.697.962 | 4,3          | 10,3    | 4,4     |                 |
| MARÇ   | 6.687.366      | 7.557.903  | 7.381.289  | 8.523.015 | 13,0         | -2,3    | 15,5    |                 |
| ABRIL  | 9.052.966      | 9.975.500  | 10.334.722 |           | 10,2         | 3,6     |         |                 |
| MAIG   | 10.876.387     | 12.485.909 | 13.030.504 |           | 14,8         | 4,4     |         |                 |
| JUNY   | 12.687.225     | 15.092.085 | 16.075.152 |           | 19,0         | 6,5     |         |                 |
| JULIOL | 14.376.037     | 17.479.085 | 18.403.182 |           | 21,6         | 5,3     |         |                 |
| AGOST  | 16.398.548     | 20.393.690 | 20.549.187 |           | 24,4         | 0,8     |         |                 |
| SETEM  | 18.939.374     | 23.125.415 | 22.771.942 |           | 22,1         | -1,5    |         |                 |
| OCTU.  | 21.680.069     | 26.184.586 | 24.777.423 |           | 20,8         | -5,4    |         |                 |
| NOVE.  | 23.869.308     | 28.733.954 | 26.918.345 |           | 20,4         | -6,3    |         |                 |
| DESEM  | 26.341.217     | 31.167.780 | 29.385.996 |           | 18,3         | -5,7    |         |                 |

**1.7 GRÀFIC DE L'EVOLUCIÓ PERCENTUAL DEL TRÀFIC MENSUAL ACUMULAT**



**1.8 MARÇ ELS DARRERS ANYS (t)**



# 1. MERCADERIES

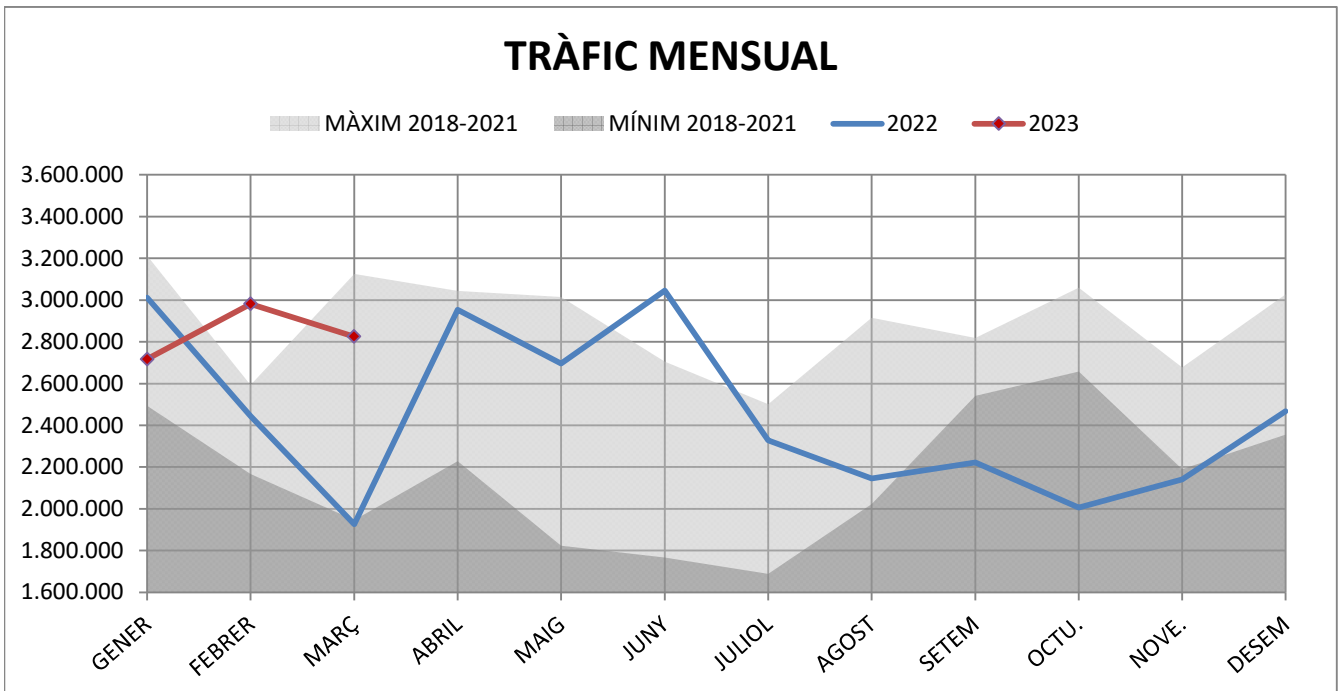
## 1.9 TRÀFIC PER NAVEGACIÓ I OPERACIÓ (t)

PERÍODE GENER - MARÇ

DOCUMENT D'ÚS PÚBLIC

| Concepte                      | Gener-Març 2022 |                  |                  | Gener-Març 2023 |                  |                  | Var.%         |
|-------------------------------|-----------------|------------------|------------------|-----------------|------------------|------------------|---------------|
|                               | CABOTATGE       | EXTERIOR         | TOTAL            | CABOTATGE       | EXTERIOR         | TOTAL            |               |
| <b>PETROLIS</b>               |                 |                  |                  |                 |                  |                  |               |
| Càrrega                       | 423.251         | 326.672          | 749.923          | 448.800         | 520.863          | 969.663          | 29,3%         |
| Descàrrega                    | 248.126         | 3.202.077        | 3.450.203        | 285.201         | 3.303.195        | 3.588.396        | 4,0%          |
| <b>Total</b>                  | <b>671.377</b>  | <b>3.528.749</b> | <b>4.200.126</b> | <b>734.001</b>  | <b>3.824.058</b> | <b>4.558.059</b> | <b>8,5%</b>   |
| <b>LÍQUIDS A DOLL (resta)</b> |                 |                  |                  |                 |                  |                  |               |
| Càrrega                       | 52.820          | 212.357          | 265.177          | 42.061          | 199.149          | 241.210          | -9,0%         |
| Descàrrega                    | 33.305          | 290.180          | 323.485          | 46.973          | 200.445          | 247.418          | -23,5%        |
| <b>Total</b>                  | <b>86.125</b>   | <b>502.537</b>   | <b>588.662</b>   | <b>89.034</b>   | <b>399.594</b>   | <b>488.628</b>   | <b>-17,0%</b> |
| <b>SÒLIDS A LLOURE</b>        |                 |                  |                  |                 |                  |                  |               |
| Càrrega                       | 16.942          | 216.335          | 233.277          | 1.555           | 502.119          | 503.674          | 115,9%        |
| Descàrrega                    | 25.024          | 1.663.155        | 1.688.179        | 8.177           | 2.489.263        | 2.497.440        | 47,9%         |
| <b>Total</b>                  | <b>41.966</b>   | <b>1.879.490</b> | <b>1.921.456</b> | <b>9.732</b>    | <b>2.991.382</b> | <b>3.001.114</b> | <b>56,2%</b>  |
| <b>CÀRREGA GENERAL</b>        |                 |                  |                  |                 |                  |                  |               |
| Càrrega                       | 9.095           | 224.949          | 234.044          | 11.719          | 158.845          | 170.564          | -27,1%        |
| Descàrrega                    | 11.355          | 425.645          | 437.000          | 6.177           | 298.473          | 304.650          | -30,3%        |
| <b>Total</b>                  | <b>20.450</b>   | <b>650.594</b>   | <b>671.044</b>   | <b>17.896</b>   | <b>457.318</b>   | <b>475.214</b>   | <b>-29,2%</b> |
| <b>TRÀFIC TOTAL</b>           |                 |                  |                  |                 |                  |                  |               |
| Càrrega                       | 502.108         | 980.313          | 1.482.421        | 504.135         | 1.380.976        | 1.885.111        | 27,2%         |
| Descàrrega                    | 317.810         | 5.581.057        | 5.898.867        | 346.528         | 6.291.376        | 6.637.904        | 12,5%         |
| <b>Total<sup>1</sup></b>      | <b>819.918</b>  | <b>6.561.370</b> | <b>7.381.288</b> | <b>850.663</b>  | <b>7.672.352</b> | <b>8.523.015</b> | <b>15,5%</b>  |

<sup>1</sup> Sense incloure pesca, tràfic local, terrestre ni avituallament, ni INTERIOR



DOCUMENT D'ÚS PÚBLIC

# 1. MERCADERIES

## 1.10 TRÀFIC DESGLOSSAT PER NAVEGACIÓ I OPERACIÓ (t) PERÍODE GENER-MARÇ

### TRÀFIC TOTAL

Ascens del 15,5% en el tràfic total

Ascens del 3,7% en cabotatge

Ascens del 16,9% en exterior

|                  | 2022             | 2023             | Var %        |
|------------------|------------------|------------------|--------------|
| <b>TOTAL</b>     | <b>7.381.288</b> | <b>8.523.015</b> | <b>15,5%</b> |
| <b>CABOTATGE</b> |                  |                  |              |
| Càrrega          | 502.108          | 504.135          | 0,4%         |
| Descàrrega       | 317.810          | 346.528          | 9,0%         |
| <b>Total</b>     | <b>819.918</b>   | <b>850.663</b>   | <b>3,7%</b>  |
| <b>EXTERIOR</b>  |                  |                  |              |
| Càrrega          | 980.313          | 1.380.976        | 40,9%        |
| Descàrrega       | 5.581.057        | 6.291.376        | 12,7%        |
| <b>Total</b>     | <b>6.561.370</b> | <b>7.672.352</b> | <b>16,9%</b> |

### CRU DE PETROLI I PETROLÍFERS

Ascens del 8,5% en els petrolis

Ascens del 9,3% en cabotatge

Ascens del 8,4% en exterior

|                  | 2022             | 2023             | Var %       |
|------------------|------------------|------------------|-------------|
| <b>TOTAL</b>     | <b>4.200.126</b> | <b>4.558.059</b> | <b>8,5%</b> |
| <b>CABOTATGE</b> |                  |                  |             |
| Càrrega          | 423.251          | 448.800          | 6,0%        |
| Descàrrega       | 248.126          | 285.201          | 14,9%       |
| <b>Total</b>     | <b>671.377</b>   | <b>734.001</b>   | <b>9,3%</b> |
| <b>EXTERIOR</b>  |                  |                  |             |
| Càrrega          | 326.672          | 520.863          | 59,4%       |
| Descàrrega       | 3.202.077        | 3.303.195        | 3,2%        |
| <b>Total</b>     | <b>3.528.749</b> | <b>3.824.058</b> | <b>8,4%</b> |

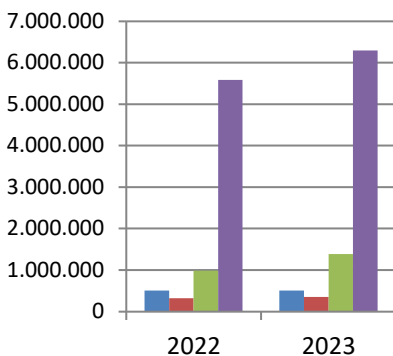
### LÍQUIDS A DOLL (resta)

Descens del -17,0% en els líquids a doll

Ascens del 3,4% en cabotatge

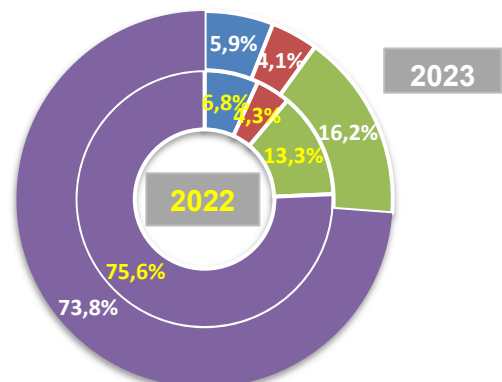
Descens del -20,5% en exterior

|                  | 2022           | 2023           | Var %         |
|------------------|----------------|----------------|---------------|
| <b>TOTAL</b>     | <b>588.662</b> | <b>488.628</b> | <b>-17,0%</b> |
| <b>CABOTATGE</b> |                |                |               |
| Càrrega          | 52.820         | 42.061         | -20,4%        |
| Descàrrega       | 33.305         | 46.973         | 41,0%         |
| <b>Total</b>     | <b>86.125</b>  | <b>89.034</b>  | <b>3,4%</b>   |
| <b>EXTERIOR</b>  |                |                |               |
| Càrrega          | 212.357        | 199.149        | -6,2%         |
| Descàrrega       | 290.180        | 200.445        | -30,9%        |
| <b>Total</b>     | <b>502.537</b> | <b>399.594</b> | <b>-20,5%</b> |



### TRÀFIC TOTAL

- CABOTATGE CÀRREGA
- CABOTATGE DESCÀRREGA
- EXTERIOR CÀRREGA
- EXTERIOR DESCÀRREGA





**SÒLIDS A LLOURE**

|                  | 2022             | 2023             | Var %         |
|------------------|------------------|------------------|---------------|
| <b>TOTAL</b>     | <b>1.921.456</b> | <b>3.001.114</b> | <b>56,2%</b>  |
| <b>CABOTATGE</b> |                  |                  |               |
| Càrrega          | 16.942           | 1.555            | -90,8%        |
| Descàrrega       | 25.024           | 8.177            | -67,3%        |
| <b>Total</b>     | <b>41.966</b>    | <b>9.732</b>     | <b>-76,8%</b> |
| <b>EXTERIOR</b>  |                  |                  |               |
| Càrrega          | 216.335          | 502.119          | 132,1%        |
| Descàrrega       | 1.663.155        | 2.489.263        | 49,7%         |
| <b>Total</b>     | <b>1.879.490</b> | <b>2.991.382</b> | <b>59,2%</b>  |

Ascens del 56,2% en els sòlids a lloure

Descens del -76,8% en cabotatge

Ascens del 59,2% en exterior

**CÀRREGA GENERAL**

|                  | 2022           | 2023           | Var %         |
|------------------|----------------|----------------|---------------|
| <b>TOTAL</b>     | <b>671.044</b> | <b>475.214</b> | <b>-29,2%</b> |
| <b>CABOTATGE</b> |                |                |               |
| Càrrega          | 9.095          | 11.719         | 28,9%         |
| Descàrrega       | 11.355         | 6.177          | -45,6%        |
| <b>Total</b>     | <b>20.450</b>  | <b>17.896</b>  | <b>-12,5%</b> |
| <b>EXTERIOR</b>  |                |                |               |
| Càrrega          | 224.949        | 158.845        | -29,4%        |
| Descàrrega       | 425.645        | 298.473        | -29,9%        |
| <b>Total</b>     | <b>650.594</b> | <b>457.318</b> | <b>-29,7%</b> |

Descens del en la càrrega general

Descens del en cabotatge

Descens del en exterior

**Comerç d'animals vius**

| <b>UNITATS</b>      | 2022          | 2023          | Var %        |
|---------------------|---------------|---------------|--------------|
| Bovins              | 13.905        | 4.505         | -67,6%       |
| Ovins               | 41.097        | 62.111        | 51,1%        |
| Resta               | 57            | 0             | -100,0%      |
| <b>Animals vius</b> | <b>55.059</b> | <b>66.616</b> | <b>21,0%</b> |

| <b>TONES</b>        | 2022         | 2023         | Var %         |
|---------------------|--------------|--------------|---------------|
| Bovins              | 4.986        | 2.349        | -52,9%        |
| Ovins               | 1.785        | 2.959        | 65,8%         |
| Resta               | 27           | 0            | -100,0%       |
| <b>Animals vius</b> | <b>6.798</b> | <b>5.308</b> | <b>-21,9%</b> |

## 1. MERCADERIES

### 1.11 TRÀFIC MENSUAL SEGONS LA SEVA NATURALES A (t)

MARÇ

#### DOCUMENT D'ÚS PÚBLIC

MARÇ

| Mercaderies                                 | 2022             | 2023             | Var. %        | Variació (t)   |
|---|------------------|------------------|---------------|----------------|
| <b>ENERGÈTIC</b>                            | <b>1.164.597</b> | <b>1.733.083</b> | <b>48,8%</b>  | <b>568.486</b> |
| Petrolí cru                                 | 626.637          | 855.562          | 36,5%         | 228.925        |
| Fuel-oli                                    | 167.307          | 301.544          | 80,2%         | 134.237        |
| Gas-oli                                     | 38.309           | 82.228           | 114,6%        | 43.919         |
| Benzina, querosè                            | 15.730           | 10.256           | -34,8%        | -5.474         |
| Altres productes petrolífers                | 164.496          | 182.479          | 10,9%         | 17.983         |
| Gasos energètics del petroli                | 76.484           | 111.309          | 45,5%         | 34.825         |
| Carbons i coc de petroli                    | 53.607           | 164.217          | 206,3%        | 110.610        |
| Gas natural                                 | 0                | 0                | -             | 0              |
| Biocombustibles                             | 22.027           | 25.488           | 15,7%         | 3.461          |
| <b>SIDEROMETAL·LÚRGIC</b>                   | <b>66.843</b>    | <b>69.919</b>    | <b>4,6%</b>   | <b>3.076</b>   |
| Mineral ferro extractiu i tractat           | 0                | 0                | -             | 0              |
| Altres minerals i residus metàl·lics        | 79               | 0                | -100,0%       | -79            |
| Ferralla de ferro                           | 95               | 65               | -31,6%        | -30            |
| Productes siderúrgics                       | 60.729           | 69.822           | 15,0%         | 9.093          |
| Altres productes metal·lúrgics              | 5.940            | 32               | -99,5%        | -5.908         |
| <b>MINERALS NO METÀL·LICS</b>               | <b>15.065</b>    | <b>5.165</b>     | <b>-65,7%</b> | <b>-9.900</b>  |
| Sal comuna                                  | 72               | 4.878            | 6675,0%       | 4.806          |
| Altres minerals no metàl·lics               | 14.993           | 287              | -98,1%        | -14.706        |
| <b>ADOBES</b>                               | <b>2.486</b>     | <b>28</b>        | <b>-98,9%</b> | <b>-2.458</b>  |
| Fosfats                                     | 0                | 0                | -             | 0              |
| Potasses                                    | 402              | 0                | -100,0%       | -402           |
| Adobs naturals i artificials                | 2.084            | 28               | -98,7%        | -2.056         |
| <b>PRODUCTES QUÍMICS</b>                    | <b>194.415</b>   | <b>121.242</b>   | <b>-37,6%</b> | <b>-73.173</b> |
| Productes químics                           | 194.415          | 121.242          | -37,6%        | -73.173        |
| <b>MATERIALS CONSTRUCCIÓ</b>                | <b>71.544</b>    | <b>150.786</b>   | <b>110,8%</b> | <b>79.242</b>  |
| Asfalt                                      | 52.417           | 54.323           | 3,6%          | 1.906          |
| Ciment i clinker                            | 2.549            | 0                | -100,0%       | -2.549         |
| Materials de construcció                    | 16.578           | 96.463           | 481,9%        | 79.885         |
| <b>AGROALIMENTARI I RAMADER</b>             | <b>256.720</b>   | <b>662.616</b>   | <b>158,1%</b> | <b>405.896</b> |
| Cereals i les seves farines                 | 161.463          | 529.352          | 227,8%        | 367.889        |
| Faves de soja                               | 402              | 0                | -100,0%       | -402           |
| Fruïtes, hortalisses i llegums              | 12.832           | 12.171           | -5,2%         | -661           |
| Vins, begudes, alcohol i derivats           | 1.000            | 730              | -27,0%        | -270           |
| Conserves                                   | 1.220            | 145              | -88,1%        | -1.075         |
| Tabac, cacau, cafè i espècies               | 5.037            | 6.416            | 27,4%         | 1.379          |
| Olis i greixos                              | 1.455            | 7.074            | 386,2%        | 5.619          |
| Altres productes alimentaris                | 2.408            | 814              | -66,2%        | -1.594         |
| Peix congelat i refrigerat                  | 83               | 32               | -61,4%        | -51            |
| Pinsos i farratges                          | 70.820           | 105.882          | 49,5%         | 35.062         |
| <b>ALTRES MERCADERIES</b>                   | <b>88.736</b>    | <b>36.533</b>    | <b>-58,8%</b> | <b>-52.203</b> |
| Fustes i suro                               | 5.165            | 34               | -99,3%        | -5.131         |
| Paper i pasta                               | 44.277           | 28.392           | -35,9%        | -15.885        |
| Maquinària, aparells, utilitatge i recanvis | 6.568            | 1.325            | -79,8%        | -5.243         |
| Resta de mercaderies                        | 32.726           | 6.782            | -79,3%        | -25.944        |
| <b>VEHICLES I ELEMENTS DE TRANSPORT</b>     | <b>64.859</b>    | <b>45.679</b>    | <b>-29,6%</b> | <b>-19.180</b> |
| Automòbils i les seves peces                | 23.250           | 33.460           | 43,9%         | 10.210         |
| Tara plataformes                            | 11.956           | 0                | -100,0%       | -11.956        |
| Tara contenidors                            | 29.653           | 12.219           | -58,8%        | -17.434        |
| <b>RESTA</b>                                | <b>43.451</b>    | <b>31.194</b>    | <b>-28,2%</b> | <b>-12.257</b> |
| Avituallament                               | 11.119           | 8.025            | -27,8%        | -3.094         |
| Pesca                                       | 129              | 257              | 99,2%         | 128            |
| Tràfic Local                                | 1.049            | 6.303            | 500,9%        | 5.254          |
| Terrestre                                   | 31.154           | 16.609           | -46,7%        | -14.545        |
| <b>Total mercaderies</b>                    | <b>1.968.716</b> | <b>2.856.245</b> | <b>45,1%</b>  | <b>887.529</b> |
| <b>OPERACIONS ESPECIALS</b>                 |                  |                  |               |                |
| Trànsit                                     | 188.658          | 174.657          | -7,4%         | -14.001        |
| Transbord                                   | 28.321           | 0                | -100,0%       | -28.321        |

## 1. MERCADERIES

### 1.11 TRÀFIC ACUMULAT SEGONS LA SEVA NATURALES A (t) PERÍODE GENER-MARÇ

#### DOCUMENT D'ÚS PÚBLIC

| Mercaderies                                 | PERÍODE GENER-MARÇ |                  |               |                  |
|---|--------------------|------------------|---------------|------------------|
|   | 2022               | 2023             | Var.%         | Variació (t)     |
| <b>ENERGÈTIC</b>                            | <b>4.426.530</b>   | <b>5.105.482</b> | <b>15,3%</b>  | <b>678.952</b>   |
| Petrolí cru                                 | 2.278.290          | 2.339.105        | 2,7%          | 60.815           |
| Fuel-oli                                    | 551.979            | 731.953          | 32,6%         | 179.974          |
| Gas-oli                                     | 191.948            | 279.516          | 45,6%         | 87.568           |
| Benzina, querosè                            | 55.616             | 38.200           | -31,3%        | -17.416          |
| Altres productes petrolífers                | 779.215            | 723.501          | -7,2%         | -55.714          |
| Gasos energètics del petroli                | 219.715            | 276.822          | 26,0%         | 57.107           |
| Carbons i coc de petroli                    | 304.244            | 654.071          | 115,0%        | 349.827          |
| Gas natural                                 | 0                  | 0                | -             | 0                |
| Biocombustibles                             | 45.523             | 62.314           | 36,9%         | 16.791           |
| <b>SIDEROMETAL·LÚRGIC</b>                   | <b>180.307</b>     | <b>154.319</b>   | <b>-14,4%</b> | <b>-25.988</b>   |
| Mineral ferro extractiu i tractat           | 1.975              | 0                | -100,0%       | -1.975           |
| Altres minerals i residus metàl·lics        | 110                | 3.321            | 2919,1%       | 3.211            |
| Ferralla de ferro                           | 9.403              | 12.594           | 33,9%         | 3.191            |
| Productes siderúrgics                       | 162.222            | 138.249          | -14,8%        | -23.973          |
| Altres productes metal·lúrgics              | 6.597              | 155              | -97,7%        | -6.442           |
| <b>MINERALS NO METÀL·LICS</b>               | <b>27.650</b>      | <b>25.877</b>    | <b>-6,4%</b>  | <b>-1.773</b>    |
| Sal comuna                                  | 6.218              | 9.569            | 53,9%         | 3.351            |
| Altres minerals no metàl·lics               | 21.432             | 16.308           | -23,9%        | -5.124           |
| <b>ADOBES</b>                               | <b>48.665</b>      | <b>16.068</b>    | <b>-67,0%</b> | <b>-32.597</b>   |
| Fosfats                                     | 17.000             | 0                | -100,0%       | -17.000          |
| Potasses                                    | 423                | 0                | -100,0%       | -423             |
| Adobs naturals i artificials                | 31.242             | 16.068           | -48,6%        | -15.174          |
| <b>PRODUCTES QUÍMICS</b>                    | <b>622.926</b>     | <b>488.077</b>   | <b>-21,6%</b> | <b>-134.849</b>  |
| Productes químics                           | 622.926            | 488.077          | -21,6%        | -134.849         |
| <b>MATERIALS CONSTRUCCIÓ</b>                | <b>158.596</b>     | <b>301.976</b>   | <b>90,4%</b>  | <b>143.380</b>   |
| Asfalt                                      | 124.822            | 170.104          | 36,3%         | 45.282           |
| Ciment i clinker                            | 5.611              | 3                | -99,9%        | -5.608           |
| Materials de construcció                    | 28.163             | 131.869          | 368,2%        | 103.706          |
| <b>AGROALIMENTARI I RAMADER</b>             | <b>1.576.852</b>   | <b>2.178.673</b> | <b>38,2%</b>  | <b>601.821</b>   |
| Cereals i les seves farines                 | 1.085.381          | 1.799.812        | 65,8%         | 714.431          |
| Faves de soja                               | 402                | 0                | -100,0%       | -402             |
| Fruïtes, hortalisses i llegums              | 32.060             | 27.822           | -13,2%        | -4.238           |
| Vins, begudes, alcohol i derivats           | 4.903              | 2.162            | -55,9%        | -2.741           |
| Conserves                                   | 1.746              | 437              | -75,0%        | -1.309           |
| Tabac, cacau, cafè i espècies               | 9.112              | 9.749            | 7,0%          | 637              |
| Olis i greixos                              | 13.285             | 17.183           | 29,3%         | 3.898            |
| Altres productes alimentaris                | 4.974              | 2.572            | -48,3%        | -2.402           |
| Peix congelat i refrigerat                  | 83                 | 50               | -39,8%        | -33              |
| Pinsos i farratges                          | 424.906            | 318.886          | -25,0%        | -106.020         |
| <b>ALTRES MERCADERIES</b>                   | <b>191.624</b>     | <b>136.803</b>   | <b>-28,6%</b> | <b>-54.821</b>   |
| Fustes i suro                               | 8.653              | 77               | -99,1%        | -8.576           |
| Paper i pasta                               | 106.767            | 108.713          | 1,8%          | 1.946            |
| Maquinària, aparells, utilitatge i recanvis | 15.846             | 5.276            | -66,7%        | -10.570          |
| Resta de mercaderies                        | 60.358             | 22.737           | -62,3%        | -37.621          |
| <b>VEHICLES I ELEMENTS DE TRANSPORT</b>     | <b>148.139</b>     | <b>115.737</b>   | <b>-21,9%</b> | <b>-32.402</b>   |
| Automòbils i les seves peces                | 64.952             | 87.150           | 34,2%         | 22.198           |
| Tara plataformes                            | 30.646             | 1.271            | -95,9%        | -29.375          |
| Tara contenidors                            | 52.541             | 27.316           | -48,0%        | -25.225          |
| <b>RESTA</b>                                | <b>143.165</b>     | <b>119.139</b>   | <b>-16,8%</b> | <b>-24.026</b>   |
| Avituallament                               | 29.933             | 32.876           | 9,8%          | 2.943            |
| Pesca                                       | 371                | 471              | 27,0%         | 100              |
| Tràfic Local                                | 13.454             | 26.286           | 95,4%         | 12.832           |
| Terrestre                                   | 99.407             | 59.506           | -40,1%        | -39.901          |
| <b>Total mercaderies</b>                    | <b>7.524.454</b>   | <b>8.642.151</b> | <b>14,9%</b>  | <b>1.117.697</b> |
| <b>OPERACIONS ESPECIALS</b>                 |                    |                  |               |                  |
| Trànsit                                     | 458.087            | 662.999          | 44,7%         | 204.912          |
| Transbord                                   | 58.450             | 0                | -100,0%       | -58.450          |

# 1. MERCADERIES

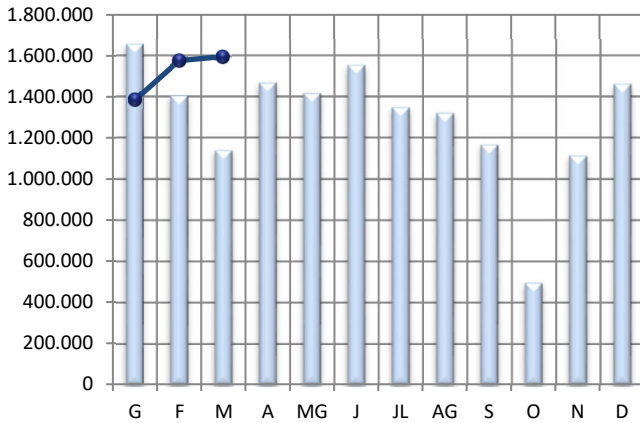
## 1.14 EVOLUCIÓ MENSUAL DELS PRINCIPALS GRUPS (t)

PERÍODE GENER-MARÇ

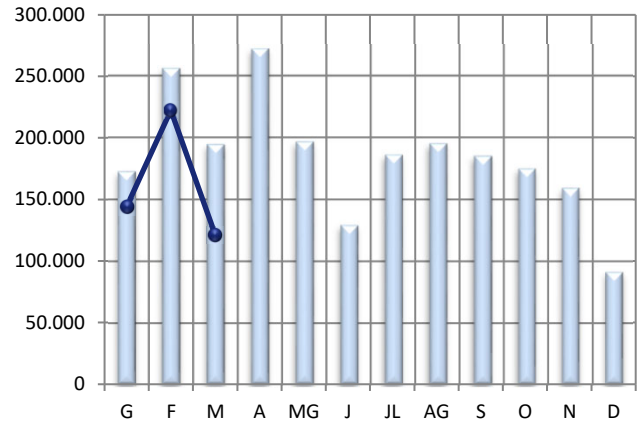
2022

2023

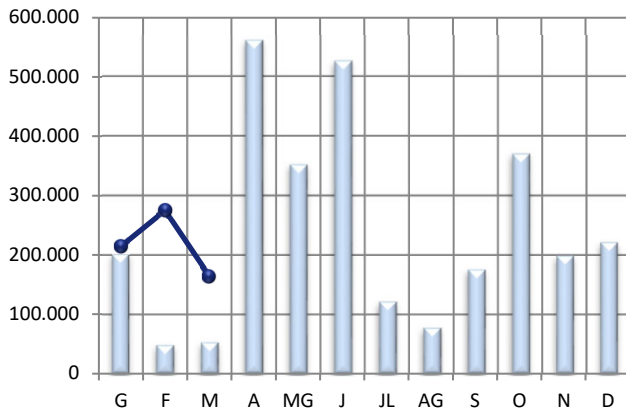
### CRU I PETROLÍFERS



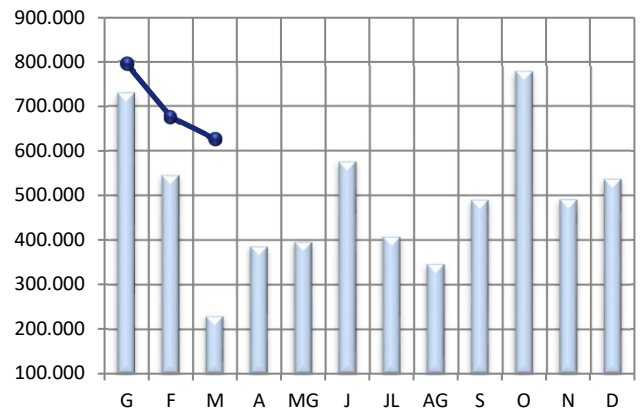
### PRODUCTES QUÍMICS



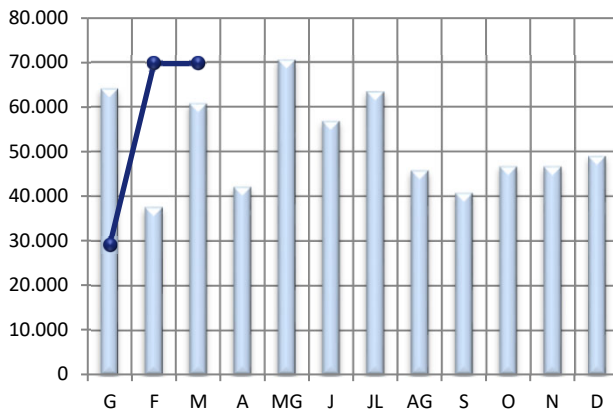
### CARBONS I COC



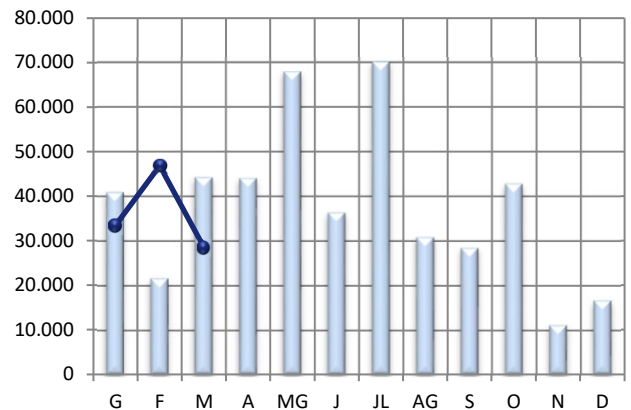
### CEREAIS, PINSOS I FARINES



### PRODUCTES SIDERÚRGICS



### PAPER I PASTA PAPER



# 1. MERCADERIES

## 1.17 ORIGEN I DESTÍ MERCADERIA

PERÍODE GENER - MARÇ

DOCUMENT D'ÚS PÚBLIC

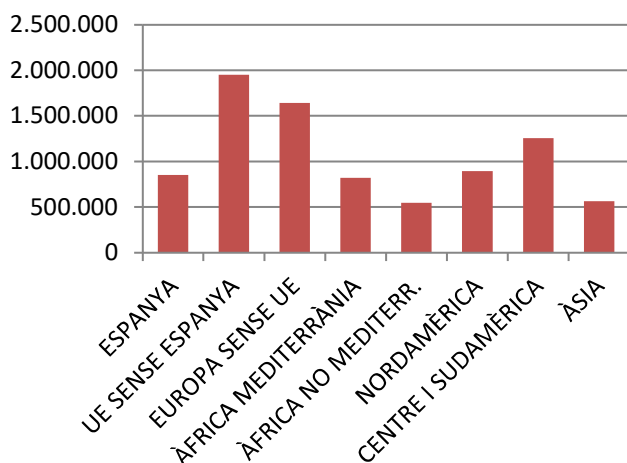
### PRINCIPALS PAÏSOS AMB ACTIVITAT AL PORT

|                           | MARÍTIM          | Pes           | G.LÍQUIDS        | Pes           | G.SÒLIDS         | Pes           | M.GEN          | Pes           |
|---------------------------|------------------|---------------|------------------|---------------|------------------|---------------|----------------|---------------|
| BRASIL                    | 1.008.624        | 11,8%         | 403.207          | 8,0%          | 529.084          | 17,6%         | 76.333         | 16,1%         |
| UCRAÏNA                   | 864.092          | 10,1%         | 0                | 0,0%          | 864.092          | 28,8%         | 0              | 0,0%          |
| ESPANYA                   | 851.836          | 10,0%         | 823.035          | 16,3%         | 9.732            | 0,3%          | 19.069         | 4,0%          |
| ITÀLIA                    | 693.713          | 8,1%          | 254.559          | 5,0%          | 418.849          | 14,0%         | 20.305         | 4,3%          |
| ESTATS UNITS D'AMÈRICA    | 677.056          | 7,9%          | 572.935          | 11,4%         | 87.035           | 2,9%          | 17.086         | 3,6%          |
| TURQUIA                   | 570.906          | 6,7%          | 479.790          | 9,5%          | 71.157           | 2,4%          | 19.959         | 4,2%          |
| NIGÈRIA                   | 384.050          | 4,5%          | 384.050          | 7,6%          | 0                | 0,0%          | 0              | 0,0%          |
| ALGÈRIA                   | 369.289          | 4,3%          | 369.289          | 7,3%          | 0                | 0,0%          | 0              | 0,0%          |
| LÍBIA                     | 323.512          | 3,8%          | 321.816          | 6,4%          | 213              | 0,0%          | 1.483          | 0,3%          |
| FRANÇA                    | 257.737          | 3,0%          | 194.556          | 3,9%          | 49.056           | 1,6%          | 14.125         | 3,0%          |
| <b>10 PRIMERS MARÍTIM</b> | <b>6.000.815</b> | <b>70,4%</b>  | <b>3.803.237</b> | <b>75,4%</b>  | <b>2.029.218</b> | <b>67,6%</b>  | <b>168.360</b> | <b>35,4%</b>  |
| RESTA PAÏSOS              | 2.522.200        | 29,6%         | 1.243.450        | 24,6%         | 971.896          | 32,4%         | 306.854        | 64,6%         |
| <b>TRÀFIC MARÍTIM</b>     | <b>8.523.015</b> | <b>100,0%</b> | <b>5.046.687</b> | <b>100,0%</b> | <b>3.001.114</b> | <b>100,0%</b> | <b>475.214</b> | <b>100,0%</b> |

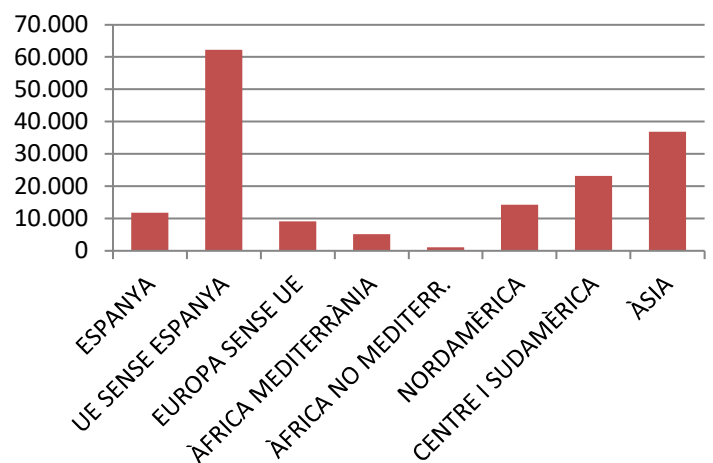
### PRINCIPALS PAÏSOS AMB TRÀFIC MERCADERIA GENERAL

|                                 | MG             | Pes           | CÀRREGA        | Pes           | DESCÀRREGA     | Pes           | TRÀNSIT       | Pes           |
|---------------------------------|----------------|---------------|----------------|---------------|----------------|---------------|---------------|---------------|
| BRASIL                          | 76.332         | 16,1%         | 0              | 0,0%          | 73.332         | 24,6%         | 3.000         | 22,6%         |
| ISRAEL                          | 32.506         | 6,8%          | 32.506         | 19,9%         | 0              | 0,0%          | 0             | 0,0%          |
| ESLOVÈNIA                       | 32.346         | 6,8%          | 7.672          | 4,7%          | 24.656         | 8,3%          | 18            |               |
| EGIPTE                          | 31.831         | 6,7%          | 9              | 0,0%          | 28.322         | 9,5%          | 3.500         | 26,4%         |
| COSTA RICA                      | 28.482         | 6,0%          | 14.270         | 8,7%          | 14.212         | 4,8%          | 0             | 0,0%          |
| COREA DEL SUD                   | 25.773         | 5,4%          | 0              | 0,0%          | 22.548         | 7,6%          | 3.225         | 24,3%         |
| ITÀLIA                          | 20.305         | 4,3%          | 17.650         | 10,8%         | 2.632          | 0,9%          | 23            | 0,2%          |
| TURQUIA                         | 19.960         | 4,2%          | 9.082          | 5,6%          | 10.878         | 3,6%          | 0             | 0,0%          |
| ESPANYA                         | 19.069         | 4,0%          | 11.741         | 7,2%          | 6.177          | 2,1%          | 1.151         | 8,7%          |
| ESTATS UNITS D'AMÈRICA          | 17.086         | 3,6%          | 6.309          | 3,9%          | 10.777         | 3,6%          | 0             | 0,0%          |
| <b>10 PRIMERS MERC. GENERAL</b> | <b>303.690</b> | <b>63,9%</b>  | <b>99.239</b>  | <b>60,7%</b>  | <b>193.534</b> | <b>64,9%</b>  | <b>10.917</b> | <b>82,3%</b>  |
| RESTA PAÏSOS                    | 171.524        | 36,1%         | 64.348         | 39,3%         | 104.833        | 35,1%         | 2.343         | 17,7%         |
| <b>MERCADERIA GENERAL</b>       | <b>475.214</b> | <b>100,0%</b> | <b>163.587</b> | <b>100,0%</b> | <b>298.367</b> | <b>100,0%</b> | <b>13.260</b> | <b>100,0%</b> |

### Tràfic zones del món



### Exportació M. General



DOCUMENT D'ÚS PÚBLIC

**1. MERCADERIES**  
**1.18-19 AUTOMÒBILS I MERCADERIA CONTENITZADA**  
**RESUM DEL TRÀFIC DE MERCADERIES**  
**PERÍODE GENER - MARÇ**

**DOCUMENT D'ÚS PÚBLIC**

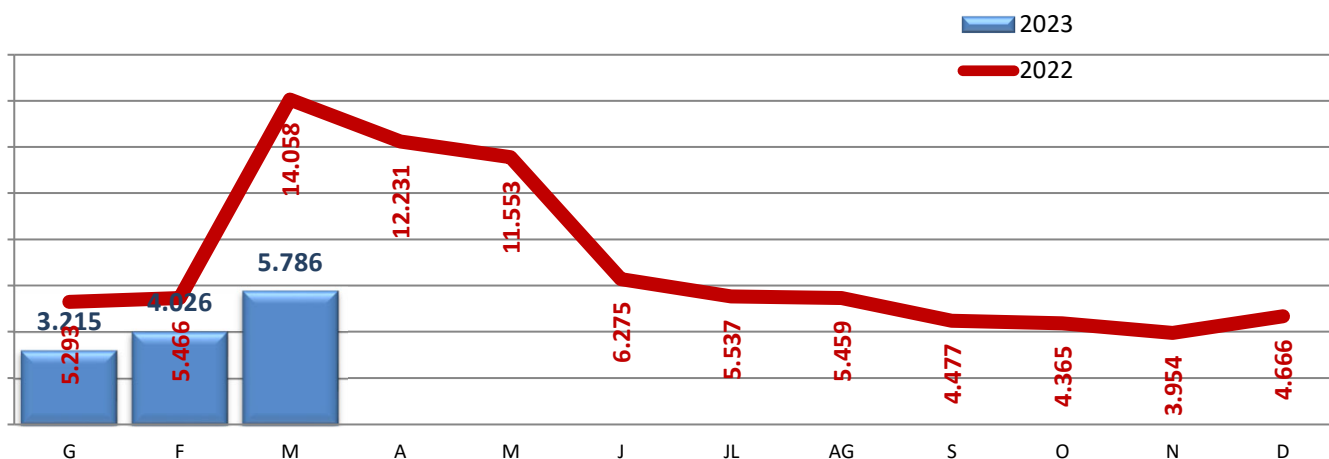
**CÀRREGA GENERAL CONTENITZADA (TONES)**

|                  | Març    |        |        | Acumulat |        |        |
|------------------|---------|--------|--------|----------|--------|--------|
|                  | 2022    | 2023   | Var.   | 2022     | 2023   | Var.   |
| Tones càrrega    | 13.964  | 20.298 | 45,4%  | 55.108   | 54.623 | -0,9%  |
| Tones descàrrega | 18.541  | 23.605 | 27,3%  | 59.236   | 46.217 | -22,0% |
| Tones trànsit    | 127.680 | 1.556  | -98,8% | 145.940  | 2.507  | -98,3% |

**TEUS CÀRREGA GENERAL CONTENITZADA**

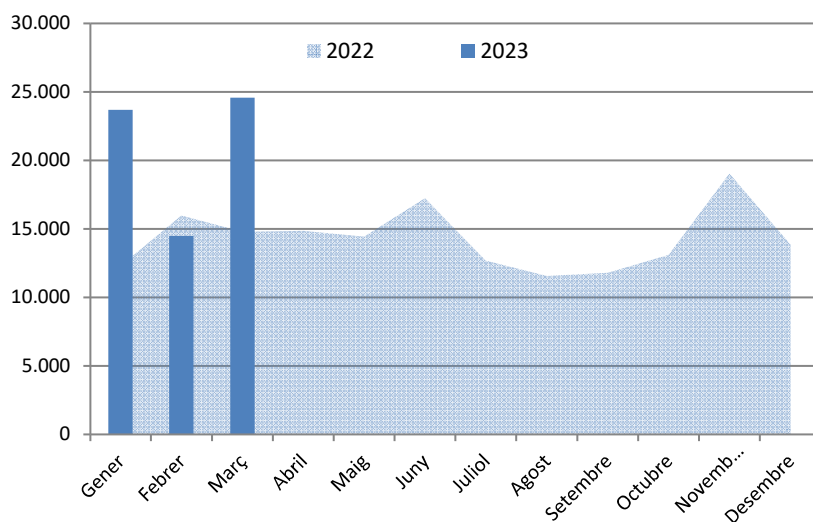
|                 | Març   |       |        | Acumulat |       |        |
|-----------------|--------|-------|--------|----------|-------|--------|
|                 | 2022   | 2023  | Var.   | 2022     | 2023  | Var.   |
| TEUs càrrega    | 1.813  | 2.455 | 35,4%  | 6.335    | 6.156 | -2,8%  |
| TEUs descàrrega | 1.980  | 2.616 | 32,1%  | 6.597    | 5.719 | -13,3% |
| TEUs trànsit    | 10.265 | 715   | -93,0% | 11.885   | 1.152 | -90,3% |

**MOVIMENT TEUs**



**Automòbils de turisme (unitats)**

|                 | 2022          | 2023          |
|-----------------|---------------|---------------|
| Gener           | 12.311        | 23.693        |
| Febrer          | 15.969        | 14.476        |
| Març            | 14.788        | 24.573        |
| Abril           | 14.846        |               |
| Maig            | 14.422        |               |
| Juny            | 17.240        |               |
| Juliol          | 12.674        |               |
| Agost           | 11.564        |               |
| Setembre        | 11.798        |               |
| Octubre         | 13.100        |               |
| Novembre        | 19.046        |               |
| Desembre        | 13.857        |               |
| <b>Gen-Mar</b>  | <b>43.068</b> | <b>62.742</b> |
| <b>Variació</b> |               | <b>45,7%</b>  |



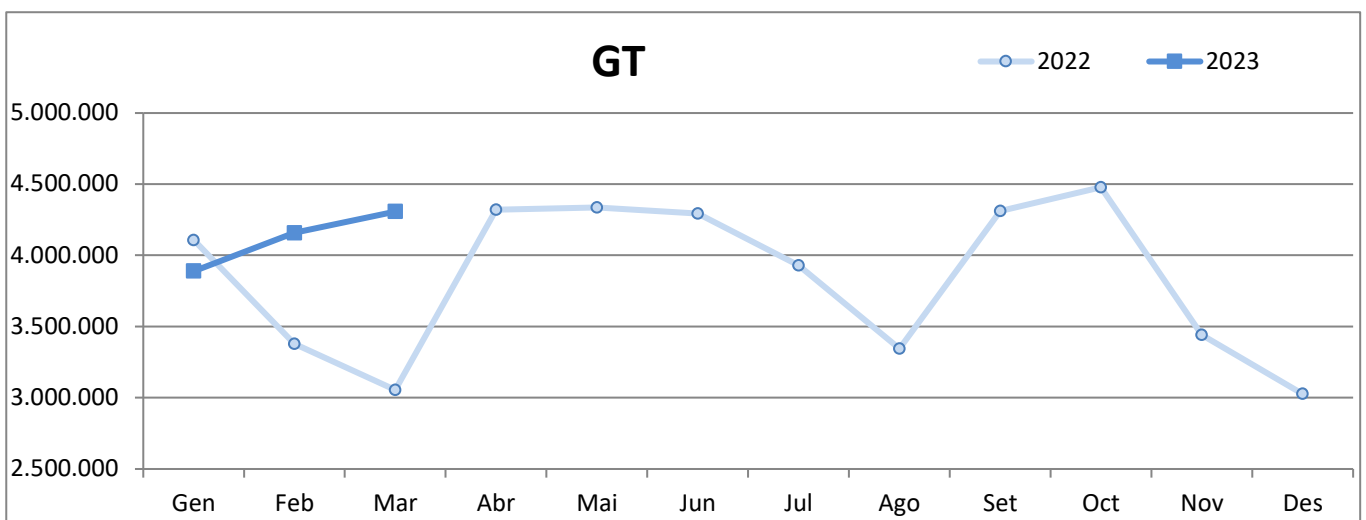
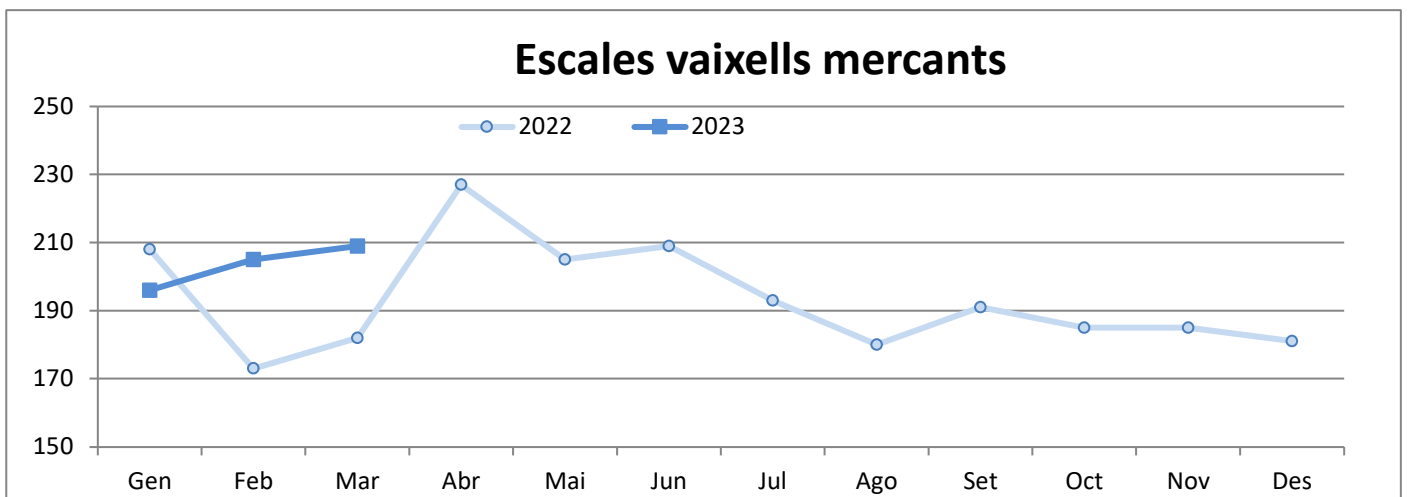


## 2. VAIXELLS

### 2.1 MOVIMENT DE VAIXELLS I GT

PERÍODE GENER-MARÇ

|                           | ESCALES VAIXELLS MERCANTS |            |             | GT                |                   |              |
|---------------------------|---------------------------|------------|-------------|-------------------|-------------------|--------------|
|                           | 2022                      | 2023       | Var.%       | 2022              | 2023              | Var.%        |
| Gener                     | 208                       | 196        | -5,8 %      | 4.106.418         | 3.890.244         | -5,3 %       |
| Febrer                    | 173                       | 205        | 18,5 %      | 3.377.896         | 4.158.005         | 23,1 %       |
| Març                      | 182                       | 209        | 14,8 %      | 3.055.766         | 4.308.569         | 41,0 %       |
| Abril                     | 227                       | -          | -           | 4.319.333         | -                 | -            |
| Maig                      | 205                       | -          | -           | 4.335.013         | -                 | -            |
| Juny                      | 209                       | -          | -           | 4.293.571         | -                 | -            |
| Juliol                    | 193                       | -          | -           | 3.928.934         | -                 | -            |
| Agost                     | 180                       | -          | -           | 3.344.772         | -                 | -            |
| Setembre                  | 191                       | -          | -           | 4.311.257         | -                 | -            |
| Octubre                   | 185                       | -          | -           | 4.477.424         | -                 | -            |
| Novembre                  | 185                       | -          | -           | 3.440.706         | -                 | -            |
| Desembre                  | 181                       | -          | -           | 3.026.705         | -                 | -            |
| <b>Acumulat fins Març</b> | <b>563</b>                | <b>610</b> | <b>8,3%</b> | <b>10.540.080</b> | <b>12.356.818</b> | <b>17,2%</b> |



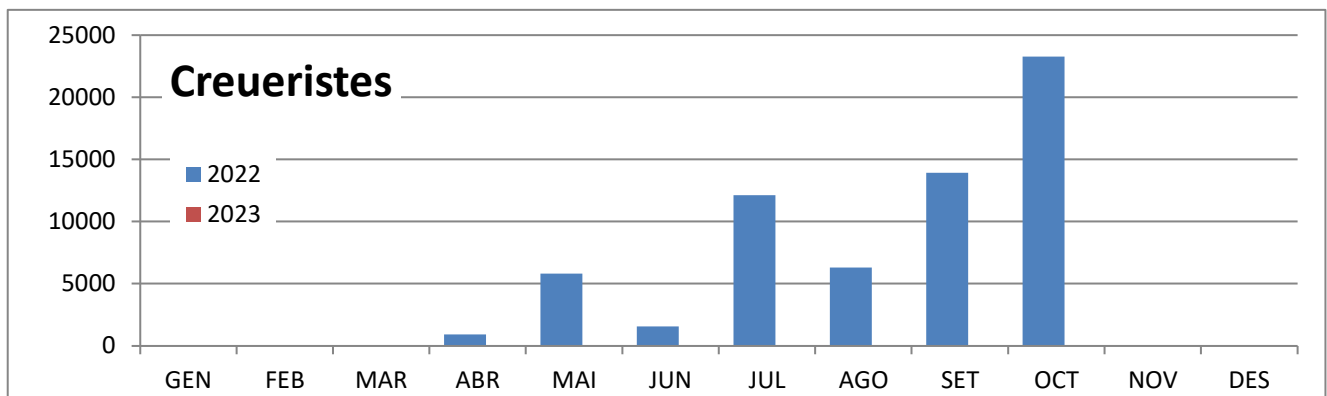
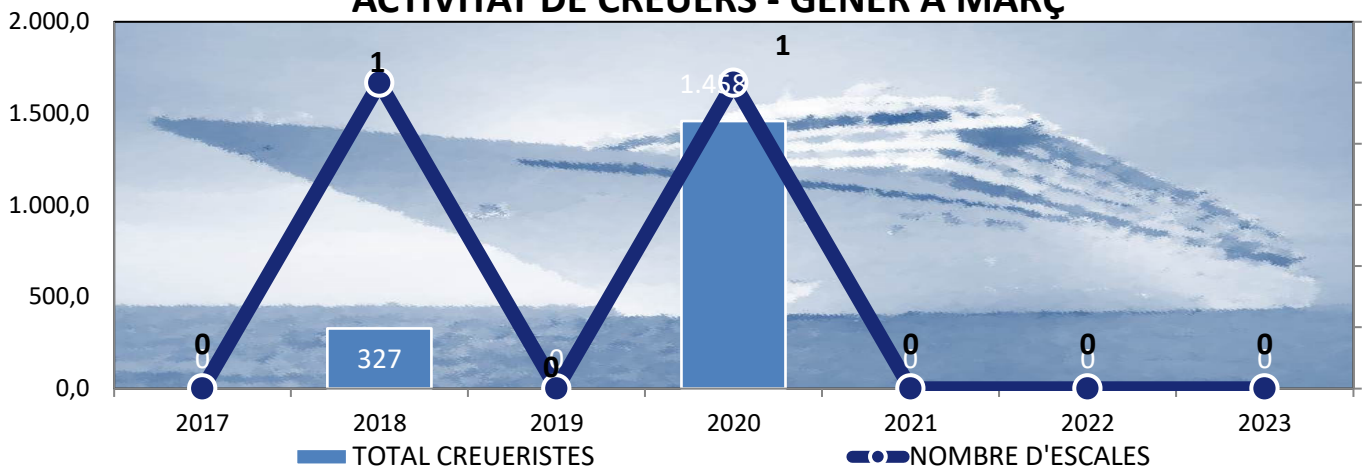
### 3. PASSATGERS

#### 3.1 MOVIMENT DE CREUERISTES I ESCALES PERÍODE GENER-MARÇ

|          | CREUERISTES |      |       |          |      |       | ESCALES CREUERS |      |       |          |      |       |
|----------|-------------|------|-------|----------|------|-------|-----------------|------|-------|----------|------|-------|
|          | Mensual     |      |       | Acumulat |      |       | Mensual         |      |       | Acumulat |      |       |
|          | 2022        | 2023 | Var.% | 2022     | 2023 | Var.% | 2022            | 2023 | Var.% | 2022     | 2023 | Var.% |
| GENER    |             |      | --    |          |      | --    |                 |      | --    |          |      | --    |
| FEBRER   |             |      | --    |          |      | --    |                 |      | --    |          |      | --    |
| MARÇ     |             |      | --    |          |      | --    |                 |      | --    |          |      | --    |
| ABRIL    | 914         |      | --    | 914      |      | --    | 5               |      | --    | 5        |      | --    |
| MAIG     | 5.814       |      | --    | 6.728    |      | --    | 5               |      | --    | 10       |      | --    |
| JUNY     | 1.559       |      | --    | 8.287    |      | --    | 1               |      | --    | 11       |      | --    |
| JULIOL   | 12.115      |      | --    | 20.402   |      | --    | 3               |      | --    | 14       |      | --    |
| AGOST    | 6.302       |      | --    | 26.704   |      | --    | 2               |      | --    | 16       |      | --    |
| SETEMBRE | 13.906      |      | --    | 40.610   |      | --    | 5               |      | --    | 21       |      | --    |
| OCTUBRE  | 23.267      |      | --    | 63.877   |      | --    | 14              |      | --    | 35       |      | --    |
| NOVEMBRE | 48          |      | --    | 63.925   |      | --    | 1               |      | --    | 36       |      | --    |
| DESEMBRE |             |      | --    | 63.925   |      | --    |                 |      | --    | 36       |      | --    |

|      | ALTRES PASSATGERS I CONDUCTORS |      |         |          |      |        | ESCALES |      |         |          |      |        |
|------|--------------------------------|------|---------|----------|------|--------|---------|------|---------|----------|------|--------|
|      | Mensual                        |      |         | Acumulat |      |        | Mensual |      |         | Acumulat |      |        |
|      | 2022                           | 2023 | Var.%   | 2022     | 2023 | Var.%  | 2022    | 2023 | Var.%   | 2022     | 2023 | Var.%  |
| MARÇ | 65                             |      | -100,0% | 160      | 12   | -92,5% | 5       |      | -100,0% | 13       | 1    | -92,3% |

#### ACTIVITAT DE CREUERS - GENER A MARÇ



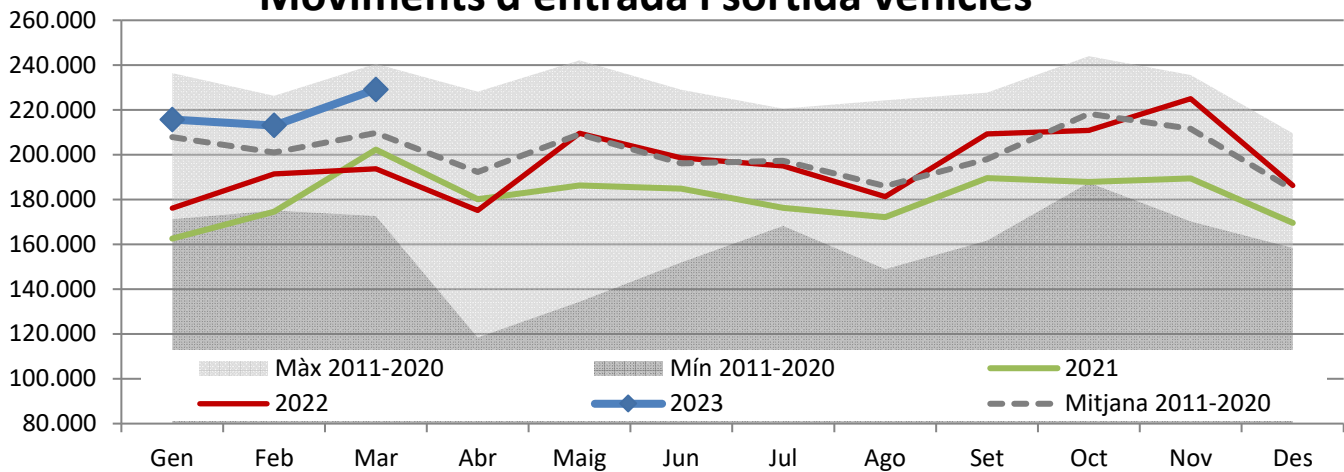
#### 4. MOVIMENTS TERRESTRES ACCESSOS PORT

PERÍODE GENER-MARÇ

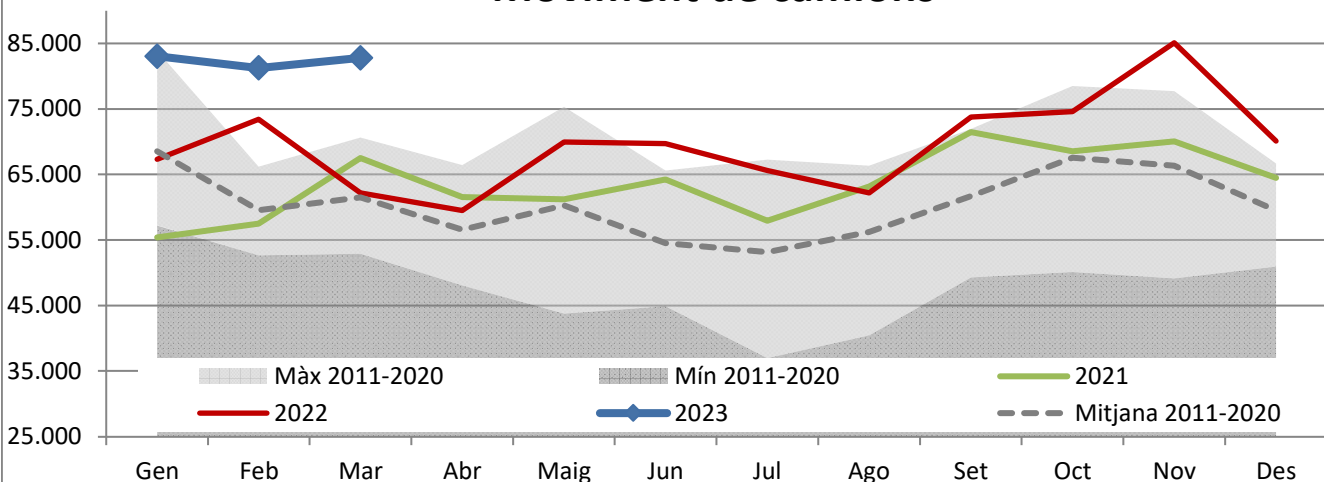
DOCUMENT D'ÚS PÚBLIC

| Concepte                 | MARÇ           |                |                |                |               | Acumulat       |                |               |
|--------------------------|----------------|----------------|----------------|----------------|---------------|----------------|----------------|---------------|
|                          | Entrades       | Sortides       | 2023           | 2022           | Var.%         | 2023           | 2022           | Var.%         |
| <b>EIX TRANVERSAL</b>    | <b>95.901</b>  | <b>97.675</b>  | <b>193.576</b> | <b>155.245</b> | <b>24,7 %</b> | <b>557.867</b> | <b>464.721</b> | <b>20,0 %</b> |
| Camions                  | 39.345         | 43.443         | 82.788         | 62.197         | 33,1 %        | 247.112        | 202.932        | 21,8 %        |
| Turismes                 | 47.374         | 52.379         | 99.753         | 82.249         | 21,3 %        | 280.628        | 232.061        | 20,9 %        |
| Sense classificar        | 9.182          | 1.853          | 11.035         | 10.799         | 2,2 %         | 30.127         | 29.728         | 1,3 %         |
| <b>REUS i LLEVANT</b>    | <b>18.345</b>  | <b>17.264</b>  | <b>35.609</b>  | <b>38.494</b>  | <b>-7,5 %</b> | <b>100.121</b> | <b>96.546</b>  | <b>3,7 %</b>  |
| Vehicles                 | 17.427         | 15.941         | 33.368         | 35.451         | -5,9 %        | 94.313         | 89.047         | 5,9 %         |
| Sense classificar        | 918            | 1.323          | 2.241          | 3.043          | -26,4 %       | 5.808          | 7.499          | -22,5 %       |
| <b>MOVIMENT VEHICLES</b> | <b>114.246</b> | <b>114.939</b> | <b>229.185</b> | <b>193.739</b> | <b>18,3%</b>  | <b>657.988</b> | <b>561.267</b> | <b>17,2%</b>  |
| <b>VIANANTS</b>          |                |                |                |                |               |                |                |               |
| Eix, Reus i Llevant      | 3.380          | 3.335          | 6.715          | 3.841          | 74,8 %        | 21.298         | 10.053         | 111,9 %       |

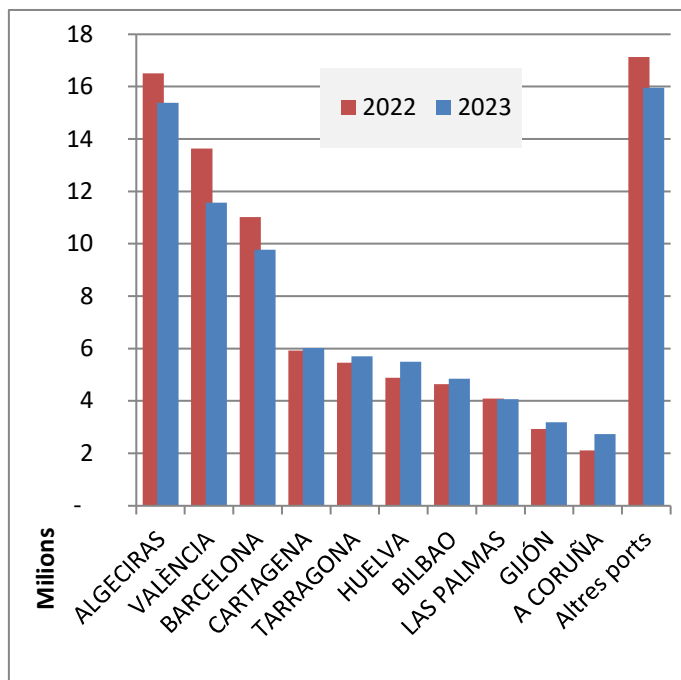
### Moviments d'entrada i sortida vehicles



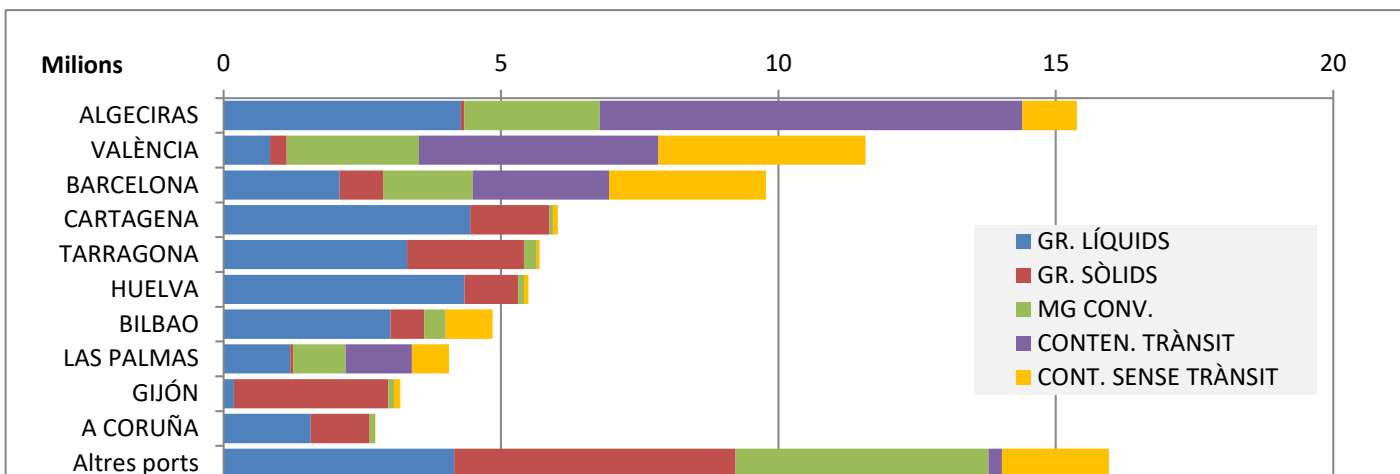
### Moviment de camions



|                     | ACUMULAT FEBRER   |                   |               |
|---------------------|-------------------|-------------------|---------------|
|                     | 2022              | 2023              | Var. %        |
| <b>Total tràfic</b> | <b>88.342.802</b> | <b>84.737.593</b> | <b>-4,1 %</b> |
| ALGECIRAS           | 16.506.938        | 15.376.703        | -6,8 %        |
| VALÈNCIA            | 13.640.137        | 11.569.549        | -15,2 %       |
| BARCELONA           | 11.018.337        | 9.778.608         | -11,3 %       |
| CARTAGENA           | 5.918.604         | 6.024.407         | 1,8 %         |
| TARRAGONA           | 5.456.005         | 5.697.853         | 4,4 %         |
| HUELVA              | 4.887.681         | 5.498.286         | 12,5 %        |
| BILBAO              | 4.644.289         | 4.848.546         | 4,4 %         |
| LAS PALMAS          | 4.094.172         | 4.062.095         | -0,8 %        |
| GIJÓN               | 2.932.940         | 3.189.777         | 8,8 %         |
| A CORUÑA            | 2.110.729         | 2.734.318         | 29,5 %        |
| Altres ports        | 17.132.970        | 15.957.451        | -6,9 %        |



TIPUS DE TRÀFIC PER PORT



VARIACIÓ TONES PER PORT

