



ESTADÍSTIQUES TRÀFIC PORTUARI

FEBRER - 2023

1. MERCADERIES

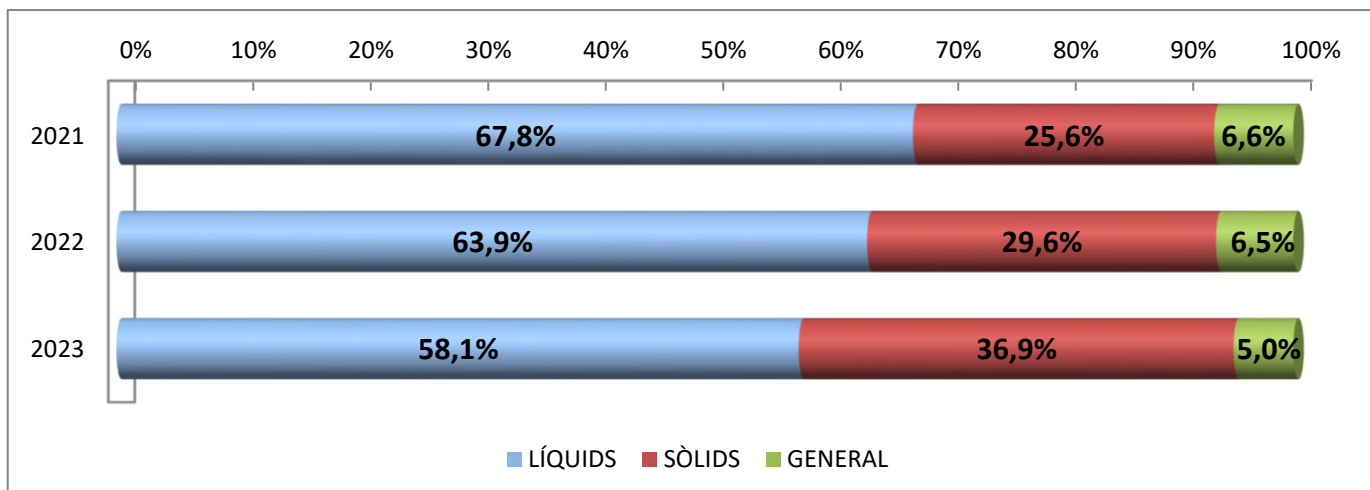
1.1 RESUM DEL TRÀFIC DE MERCADERIES (t)

PERÍODE GENER-FEBRER

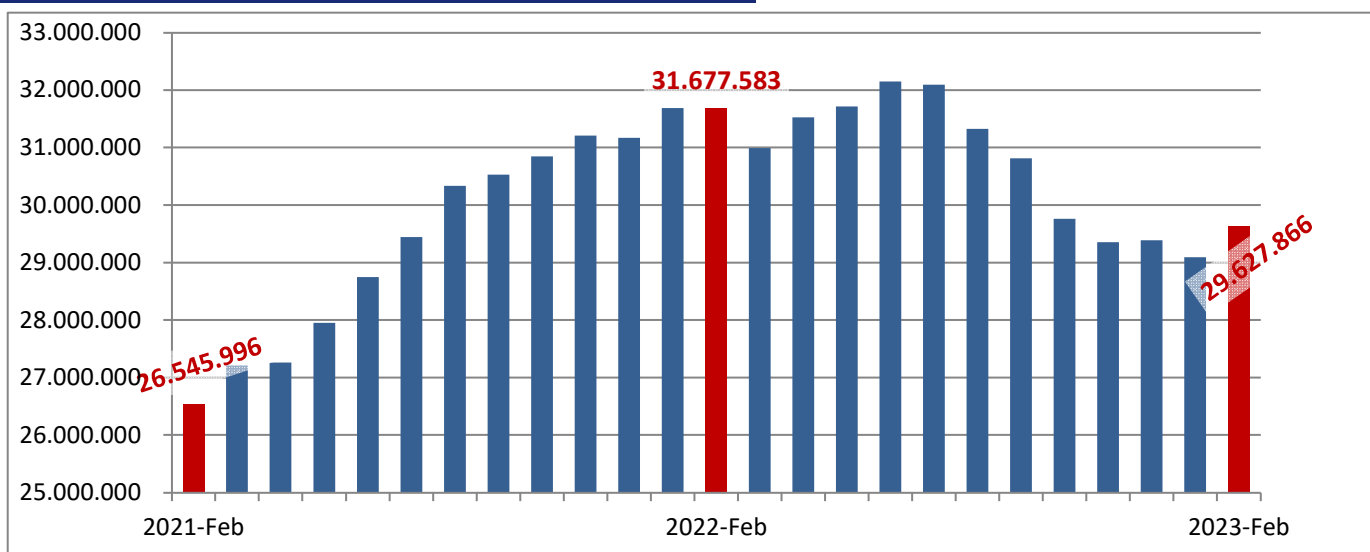
Concepte	Febrer			Acumulat		
	2022	2023	Var. %	2022	2023	Var. %
LÍQUIDS A DOLL	1.627.075	1.781.064	9,5 %	3.485.041	3.307.629	-5,1 %
Cru	734.191	808.854	10,2 %	1.651.652	1.483.544	-10,2 %
Altres prod. petrolífers	670.333	766.813	14,4 %	1.407.600	1.477.222	4,9 %
Químics, Biocomb. i altres	222.551	205.397	-7,7 %	425.789	346.863	-18,5 %
SÒLIDS A LLOURE	661.500	1.049.841	58,7 %	1.616.884	2.104.642	30,2 %
Carbons i coc petroli	48.742	275.174	464,6 %	250.636	489.854	95,4 %
Trànsit	36.327	267.576	636,6 %	199.992	431.374	115,7 %
No trànsit	12.415	7.598	-38,8 %	50.644	58.480	15,5 %
Cereals, Pinsos i Farines	545.090	676.526	24,1 %	1.275.347	1.471.851	15,4 %
Resta	67.668	98.141	45,0 %	90.901	142.937	57,2 %
CÀRREGA GENERAL	155.635	150.245	-3,5 %	354.096	285.618	-19,3 %
En contenidors	50.676	29.871	-41,1 %	100.099	57.888	-42,2 %
Altres mitjans	104.959	120.374	14,7 %	253.997	227.730	-10,3 %
TRÀFIC MARÍTIM	2.444.210	2.981.150	22,0%	5.456.021	5.697.889	4,4%
AVITUALLAMENT	9.112	9.431	3,5 %	18.814	23.551	25,2 %
Combustibles i nitrog.	4.121	4.275	3,7 %	8.802	12.986	47,5 %
Aigua vaixells	4.134	3.959	-4,2 %	8.649	8.873	2,6 %
Provisions i altres	856	1.197	39,8 %	1.363	1.693	24,2 %
PESCA	162	145	-10,5 %	242	213	-12,0 %
TRÀFIC INTERIOR	12.405	19.983	61,1 %	12.405	19.983	61,1 %
TRÀFIC PORTUARI	2.465.889	3.010.709	22,1%	5.487.482	5.741.636	4,6%
TERRESTRE	57.521	22.901	-60,2 %	68.253	42.896	-37,2 %
TOTAL	2.523.410	3.033.610	20,2%	5.555.735	5.784.532	4,1%
SÒLIDS A LLOURE (DETALL)	661.500	1.049.841	58,7 %	1.616.884	2.104.642	30,2 %
Per instal·lació especial	263.001	468.786	78,2 %	714.798	974.241	36,3 %
Sense instal·lació especial	398.499	581.055	45,8 %	902.086	1.130.401	25,3 %
ALTRES DADES						
TEU	5.466	4.026	-26,3 %	10.759	7.241	-32,7 %
PASSATGERS CREUERS	0	0	-	0	0	-
CREUERS	0	0	-	0	0	-
VAIXELLS	173	205	18,5 %	381	401	5,2 %
G.T.	3.377.896	4.158.005	23,1 %	7.484.314	8.048.249	7,5 %
AUTOM. TURISME (unitats)	15.969	14.476	-9,3 %	28.280	38.169	35,0 %
TRANSBORD (descàrrega)	28.436	0	-100,0 %	30.128	0	-100,0 %
TRÀNSIT MARÍTIM	51.559	321.420	523,4 %	269.428	488.342	81,3 %
UNITATS RODANTS (UTIs)	1.198	152	-87,3 %	2.415	152	-93,7 %

1. MERCADERIES
1.1.D TRÀFIC DEL TRIENNI (t)
PERÍODE GENER - FEBRER

Concepte	Acumulat			Variació		
	2021	2022	2023	22/21	23/22	23/21
LÍQUIDS	3.352.129	3.485.041	3.307.629	4,0%	-5,1%	-1,3%
Cru	1.434.390	1.651.652	1.483.544	15,1%	-10,2%	3,4%
Altres prod. petrolífers	1.523.626	1.407.600	1.477.222	-7,6%	4,9%	-3,0%
Químics i altres	394.112	425.789	346.863	8,0%	-18,5%	-12,0%
SÒLIDS A LLOURE	1.265.303	1.616.884	2.104.642	27,8%	30,2%	66,3%
CÀRREGA GENERAL	328.787	354.096	285.618	7,7%	-19,3%	-13,1%
Contentitzada	68.765	100.099	57.888	45,6%	-42,2%	-15,8%
Altres mitjans	260.022	253.997	227.730	-2,3%	-10,3%	-12,4%
TRÀFIC MARÍTIM	4.946.218	5.456.021	5.697.889	10,3%	4,4%	15,2%



TRÀFIC INTERANUAL MARÍTIM (12 MESOS)

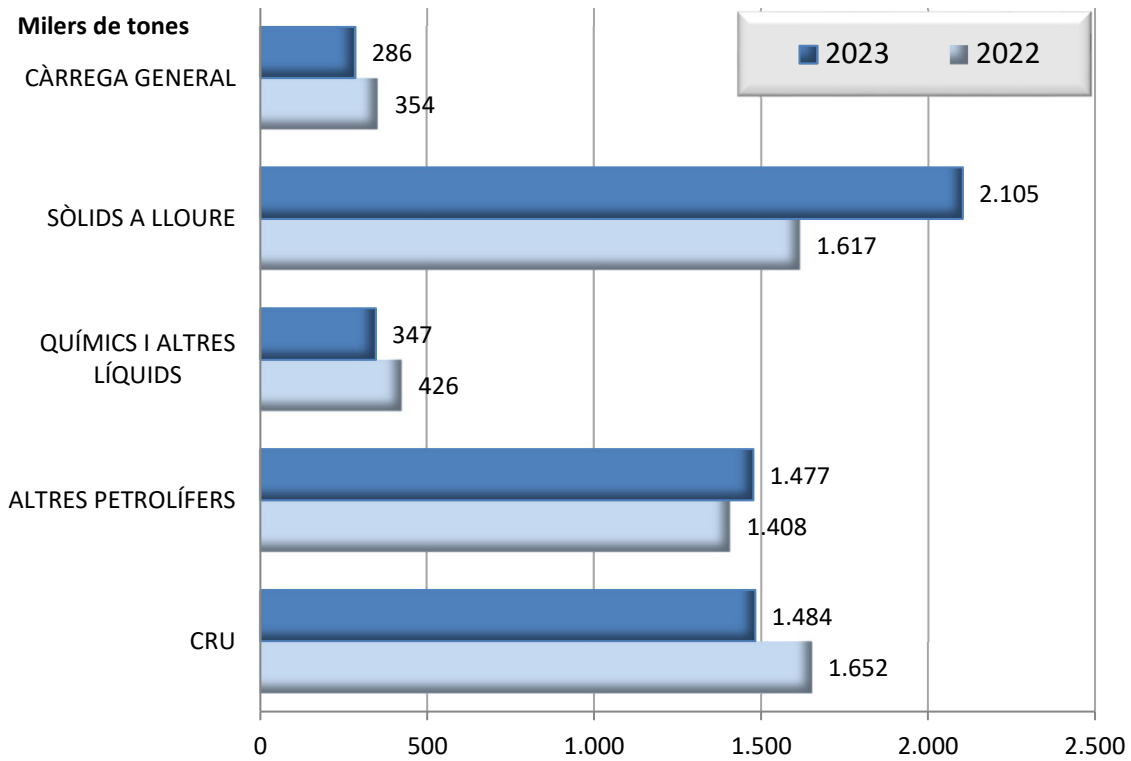


1. MERCADERIES

1.2 GRÀFIC DEL TRÀFIC ACUMULAT DE MERCADERIES (t)

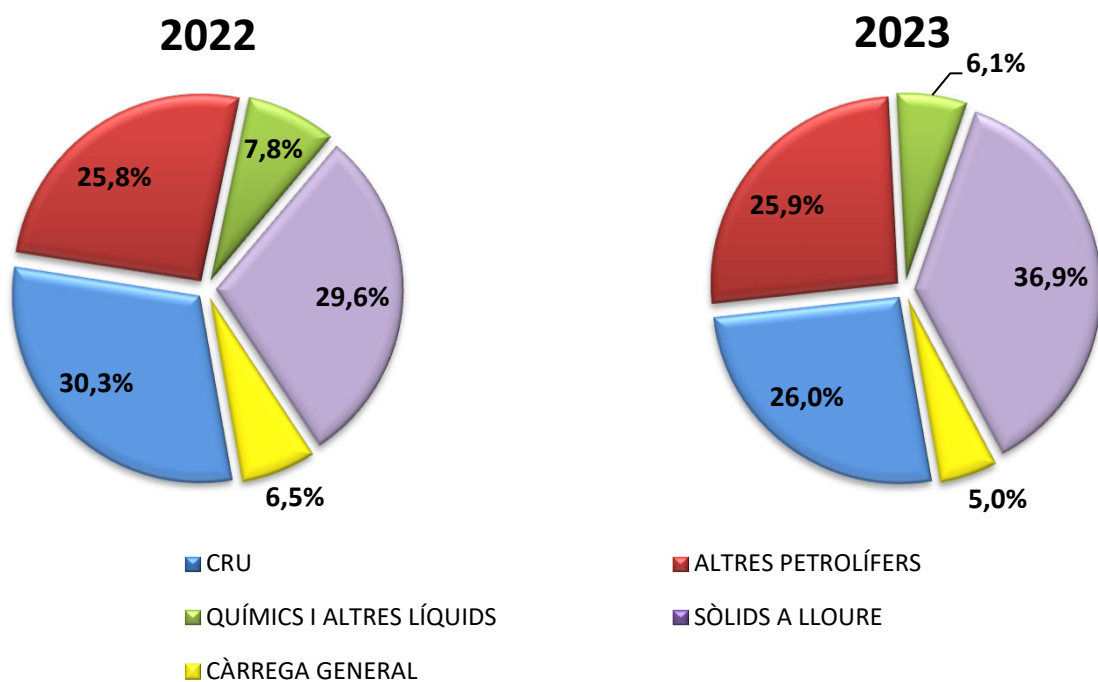
PERÍODE GENER - FEBRER

DOCUMENT D'ÚS PÚBLIC



1.3 GRÀFIC DE DISTRIBUCIÓ PERCENTUAL DEL TRÀFIC ACUMULAT DE MERCADERIES

PERÍODE GENER - FEBRER



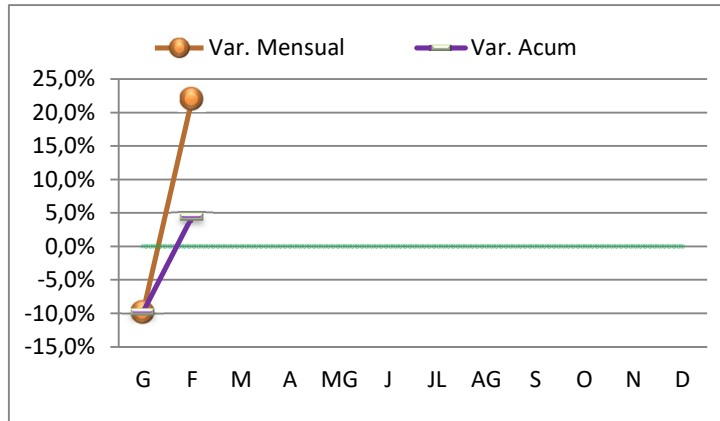
DOCUMENT D'ÚS PÚBLIC

1. MERCADERIES

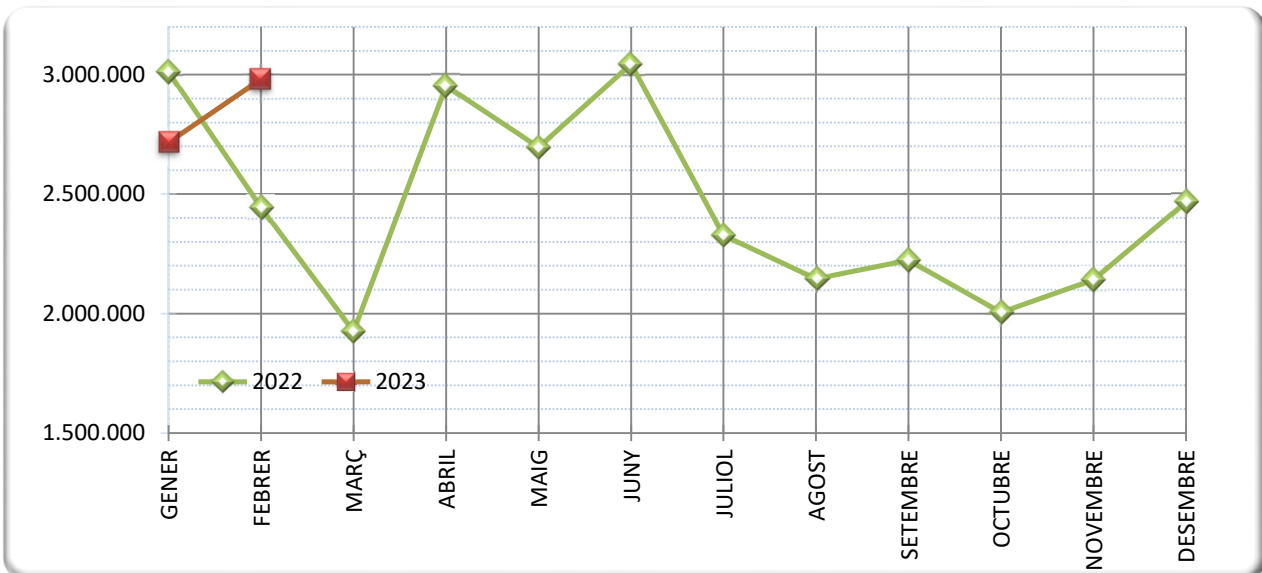
1.4 TRÀFIC MARÍTIM MENSUAL (t)

PERÍODE GENER - FEBRER

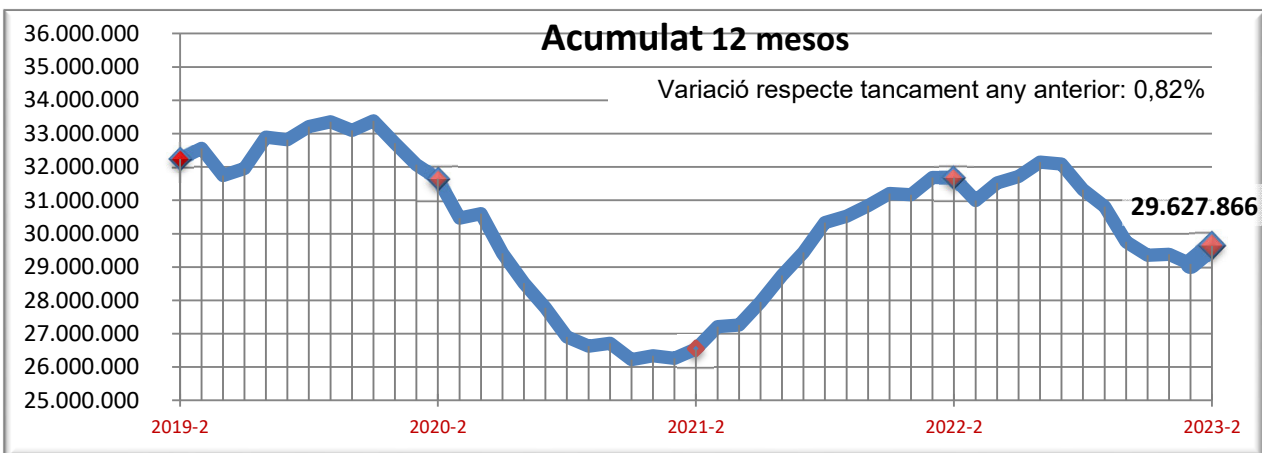
	2022	2023
GENER	3.011.811	2.716.739
FEBRER	2.444.210	2.981.150
MARÇ	1.925.268	
ABRIL	2.953.433	
MAIG	2.695.782	
JUNY	3.044.649	
JULIOL	2.328.030	
AGOST	2.146.005	
SETEMBRE	2.222.755	
OCTUBRE	2.005.481	
NOVEMBRE	2.140.922	
DESEMBRE	2.467.651	



1.5 GRÀFIC COMPARATIU DEL TRÀFIC MARÍTIM MENSUAL (t)



1.5.1 TRÀFIC INTERANUAL MARÍTIM 12 MESOS (t)



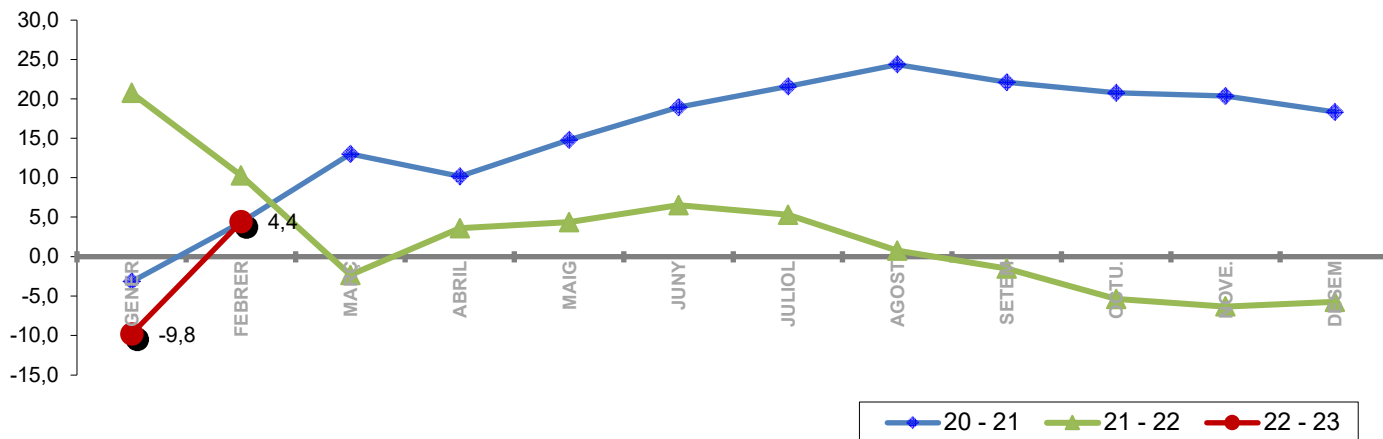
1. MERCADERIES

1.6 TRÀFIC MENSUAL ACUMULAT (t)

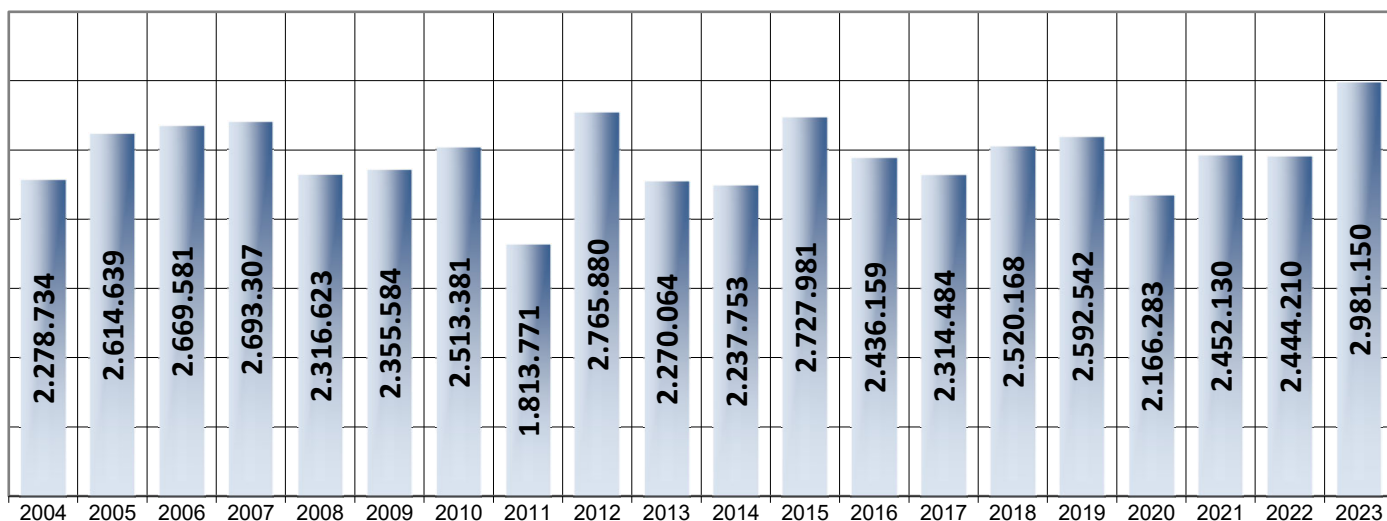
PERÍODE GENER - FEBRER

	TRÀFIC MARÍTIM				Variació (%)			ACUMULAT A FEBRER
	2020	2021	2022	2023	20 - 21	21 - 22	22 - 23	
GENER	2.575.155	2.494.088	3.011.811	2.716.739	-3,1	20,8	-9,8	
FEBRER	4.741.438	4.946.218	5.456.021	5.697.889	4,3	10,3	4,4	
MARÇ	6.687.366	7.557.903	7.381.289		13,0	-2,3		
ABRIL	9.052.966	9.975.500	10.334.722		10,2	3,6		
MAIG	10.876.387	12.485.909	13.030.504		14,8	4,4		
JUNY	12.687.225	15.092.085	16.075.153		19,0	6,5		
JULIOL	14.376.037	17.479.085	18.403.183		21,6	5,3		
AGOST	16.398.548	20.393.690	20.549.188		24,4	0,8		
SETEM	18.939.374	23.125.415	22.771.943		22,1	-1,5		
OCTU.	21.680.069	26.184.586	24.777.424		20,8	-5,4		
NOVE.	23.869.308	28.733.954	26.918.346		20,4	-6,3		
DESEM	26.341.217	31.167.780	29.385.997		18,3	-5,7		

1.7 GRÀFIC DE L'EVOLUCIÓ PERCENTUAL DEL TRÀFIC MENSUAL ACUMULAT



1.8 FEBRER ELS DARRERS ANYS (t)



1. MERCADERIES

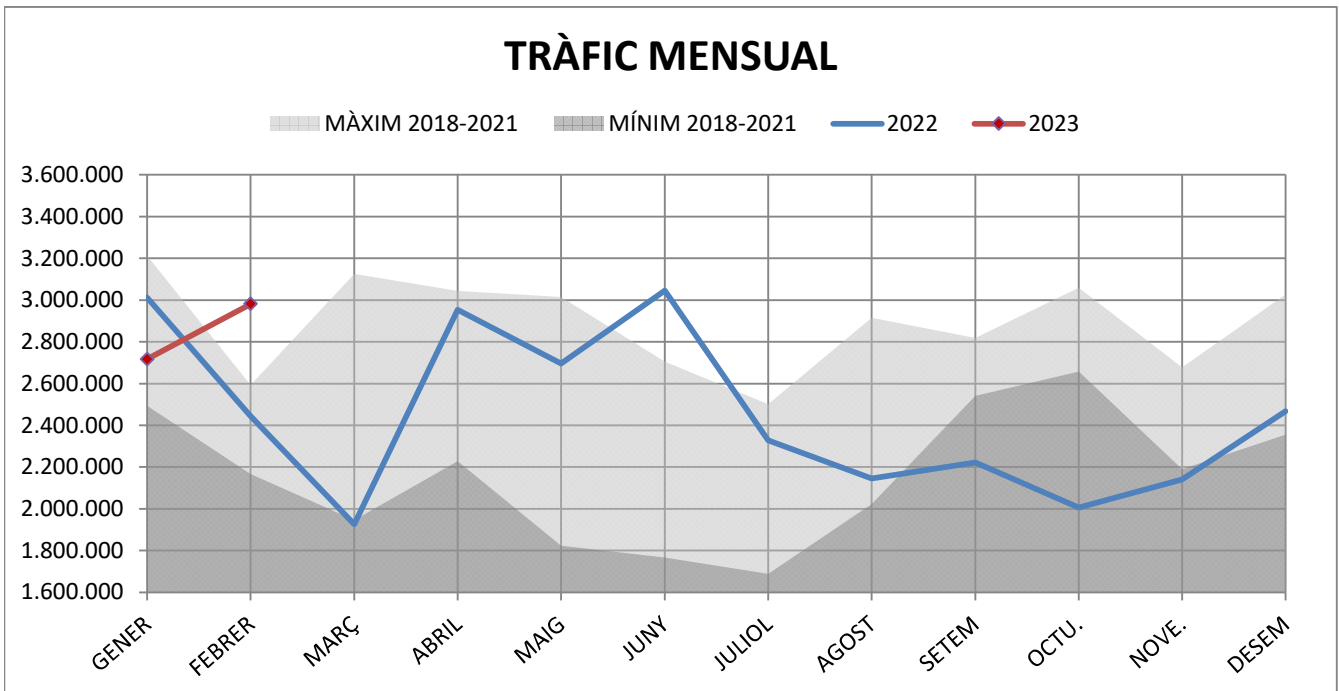
1.9 TRÀFIC PER NAVEGACIÓ I OPERACIÓ (t)

PERÍODE GENER - FEBRER

DOCUMENT D'ÚS PÚBLIC

Concepte	Gener-Febrer 2022			Gener-Febrer 2023			Var.%
	CABOTATGE	EXTERIOR	TOTAL	CABOTATGE	EXTERIOR	TOTAL	
PETROLIS							
Càrrega	295.429	250.754	546.183	273.101	369.119	642.220	17,6%
Descàrrega	154.972	2.358.096	2.513.068	194.826	2.123.720	2.318.546	-7,7%
Total	450.401	2.608.850	3.059.251	467.927	2.492.839	2.960.766	-3,2%
LÍQUIDS A DOLL (resta)							
Càrrega	41.727	170.323	212.050	38.726	144.828	183.554	-13,4%
Descàrrega	22.746	190.994	213.740	35.511	127.797	163.308	-23,6%
Total	64.473	361.317	425.790	74.237	272.625	346.862	-18,5%
SÒLIDS A LLOURE							
Càrrega	16.942	157.788	174.730	0	293.961	293.961	68,2%
Descàrrega	20.233	1.421.921	1.442.154	8.136	1.802.545	1.810.681	25,6%
Total	37.175	1.579.709	1.616.884	8.136	2.096.506	2.104.642	30,2%
CÀRREGA GENERAL							
Càrrega	4.683	114.516	119.199	7.193	92.063	99.256	-16,7%
Descàrrega	10.166	224.731	234.897	3.462	182.900	186.362	-20,7%
Total	14.849	339.247	354.096	10.655	274.963	285.618	-19,3%
TRÀFIC TOTAL							
Càrrega	358.781	693.381	1.052.162	319.020	899.971	1.218.991	15,9%
Descàrrega	208.117	4.195.742	4.403.859	241.935	4.236.962	4.478.897	1,7%
Total¹	566.898	4.889.123	5.456.021	560.955	5.136.933	5.697.888	4,4%

¹ Sense incloure pesca, tràfic local, terrestre ni avituallament, ni INTERIOR



DOCUMENT D'ÚS PÚBLIC

1. MERCADERIES

1.10 TRÀFIC DESGLOSSAT PER NAVEGACIÓ I OPERACIÓ (t) PERÍODE GENER-FEBRER

TRÀFIC TOTAL

Ascens del 4,4% en el tràfic total

Descens del -1,0% en cabotatge

Ascens del 5,1% en exterior

	2022	2023	Var %
TOTAL	5.456.021	5.697.888	4,4%
CABOTATGE			
Càrrega	358.781	319.020	-11,1%
Descàrrega	208.117	241.935	16,2%
Total	566.898	560.955	-1,0%
EXTERIOR			
Càrrega	693.381	899.971	29,8%
Descàrrega	4.195.742	4.236.962	1,0%
Total	4.889.123	5.136.933	5,1%

CRU DE PETROLI I PETROLÍFERS

Descens del -3,2% en els petrolis

Ascens del 3,9% en cabotatge

Descens del -4,4% en exterior

	2022	2023	Var %
TOTAL	3.059.251	2.960.766	-3,2%
CABOTATGE			
Càrrega	295.429	273.101	-7,6%
Descàrrega	154.972	194.826	25,7%
Total	450.401	467.927	3,9%
EXTERIOR			
Càrrega	250.754	369.119	47,2%
Descàrrega	2.358.096	2.123.720	-9,9%
Total	2.608.850	2.492.839	-4,4%

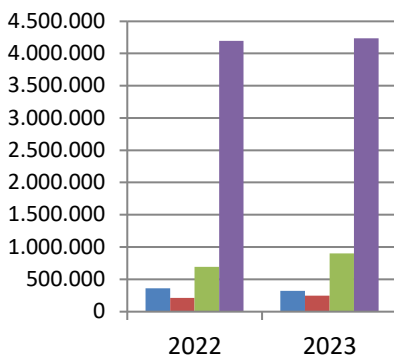
LÍQUIDS A DOLL (resta)

Descens del -18,5% en els líquids a doll

Ascens del 15,1% en cabotatge

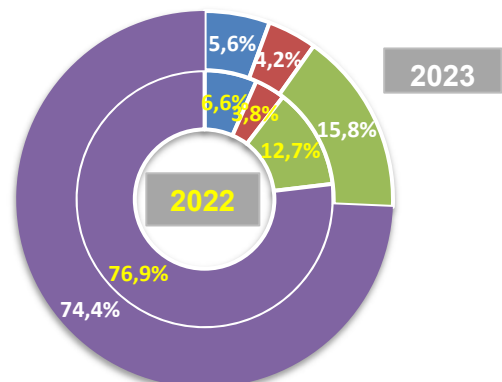
Descens del -24,5% en exterior

	2022	2023	Var %
TOTAL	425.790	346.862	-18,5%
CABOTATGE			
Càrrega	41.727	38.726	-7,2%
Descàrrega	22.746	35.511	56,1%
Total	64.473	74.237	15,1%
EXTERIOR			
Càrrega	170.323	144.828	-15,0%
Descàrrega	190.994	127.797	-33,1%
Total	361.317	272.625	-24,5%



TRÀFIC TOTAL

- CABOTATGE CÀRREGA
- CABOTATGE DESCÀRREGA
- EXTERIOR CÀRREGA
- EXTERIOR DESCÀRREGA



SÒLIDS A LLOURE

Ascens del 30,2% en els sòlids a lloure

	2022	2023	Var %
TOTAL	1.616.884	2.104.642	30,2%
CABOTATGE			
Càrrega	16.942	0	-100,0%
Descàrrega	20.233	8.136	-59,8%
Total	37.175	8.136	-78,1%
EXTERIOR			
Càrrega	157.788	293.961	86,3%
Descàrrega	1.421.921	1.802.545	26,8%
Total	1.579.709	2.096.506	32,7%

Descens del -78,1% en cabotatge

Ascens del 32,7% en exterior

CÀRREGA GENERAL

Descens del en la càrrega general

	2022	2023	Var %
TOTAL	354.096	285.618	-19,3%
CABOTATGE			
Càrrega	4.683	7.193	53,6%
Descàrrega	10.166	3.462	-65,9%
Total	14.849	10.655	-28,2%
EXTERIOR			
Càrrega	114.516	92.063	-19,6%
Descàrrega	224.731	182.900	-18,6%
Total	339.247	274.963	-18,9%

Descens del en cabotatge

Descens del en exterior

Comerç d'animals vius

UNITATS	2022	2023	Var %
Bovins	4.896	1.027	-79,0%
Ovins	9.998	27.177	171,8%
Resta	0	0	-
Animals vius	14.894	28.204	89,4%

TONES	2022	2023	Var %
Bovins	1.679	515	-69,3%
Ovins	390	1.464	275,4%
Resta	0	0	-
Animals vius	2.069	1.979	-4,3%

1. MERCADERIES

1.11 TRÀFIC MENSUAL SEGONS LA SEVA NATURALES (t)

FEBRER

DOCUMENT D'ÚS PÚBLIC

FEBRER

Mercaderies	2022	2023	Var.%	Variació (t)
ENERGÈTIC	1.422.836	1.790.456	25,8%	367.620
Petrolí cru	734.191	808.854	10,2%	74.663
Fuel-oli	202.263	205.618	1,7%	3.355
Gas-oli	60.635	121.712	100,7%	61.077
Benzina, querosè	18.880	0	-100,0%	-18.880
Altres productes petrolífers	288.432	305.296	5,8%	16.864
Gasos energètics del petroli	62.546	61.361	-1,9%	-1.185
Carbons i coc de petroli	48.742	275.174	464,6%	226.432
Gas natural	0	0	-	0
Biocombustibles	7.147	12.441	74,1%	5.294
SIDEROMETAL·LÚRGIC	43.788	51.803	18,3%	8.015
Mineral ferro extractiu i tractat	0	0	-	0
Altres minerals i residus metàl·lics	3	0	-100,0%	-3
Ferralla de ferro	5.916	12.504	111,4%	6.588
Productes siderúrgics	37.469	39.225	4,7%	1.756
Altres productes metal·lúrgics	400	74	-81,5%	-326
MINERALS NO METÀL·LICS	1.257	9.223	633,7%	7.966
Sal comuna	62	97	56,5%	35
Altres minerals no metàl·lics	1.195	9.126	663,7%	7.931
ADOBES	22.340	15.961	-28,6%	-6.379
Fosfats	17.000	0	-100,0%	-17.000
Potasses	21	0	-100,0%	-21
Adobs naturals i artificials	5.319	15.961	200,1%	10.642
PRODUCTES QUÍMICS	256.081	222.543	-13,1%	-33.538
Productes químics	256.081	222.543	-13,1%	-33.538
MATERIALS CONSTRUCCIÓ	47.005	105.830	125,1%	58.825
Asfalt	38.083	73.110	92,0%	35.027
Ciment i clinker	3.062	3	-99,9%	-3.059
Materials de construcció	5.860	32.717	458,3%	26.857
AGROALIMENTARI I RAMADER	563.547	692.719	22,9%	129.172
Cereals i les seves farines	420.740	576.406	37,0%	155.666
Faves de soja	0	0	-	0
Fruïtes, hortalisses i llegums	12.090	8.389	-30,6%	-3.701
Vins, begudes, alcohol i derivats	1.512	829	-45,2%	-683
Conserves	239	167	-30,1%	-72
Tabac, cacau, cafè i espècies	1.040	884	-15,0%	-156
Olis i greixos	829	3.097	273,6%	2.268
Altres productes alimentaris	1.245	1.112	-10,7%	-133
Peix congelat i refrigerat	0	18	-	18
Pinsos i farratges	125.852	101.817	-19,1%	-24.035
ALTRES MERCADERIES	42.974	63.027	46,7%	20.053
Fustes i suro	52	13	-75,0%	-39
Paper i pasta	21.639	46.876	116,6%	25.237
Maquinària, aparells, utilitatge i recanvis	4.804	2.896	-39,7%	-1.908
Resta de mercaderies	16.479	13.242	-19,6%	-3.237
VEHICLES I ELEMENTS DE TRANSPORT	44.384	29.589	-33,3%	-14.795
Automòbils i les seves peces	23.424	19.991	-14,7%	-3.433
Tara plataformes	9.437	1.271	-86,5%	-8.166
Tara contenidors	11.523	8.327	-27,7%	-3.196
RESTA	79.200	52.460	-33,8%	-26.740
Avituallament	9.112	9.431	3,5%	319
Pesca	162	145	-10,5%	-17
Tràfic Local	12.405	19.983	61,1%	7.578
Terrestre	57.521	22.901	-60,2%	-34.620
Total mercaderies	2.523.412	3.033.611	20,2%	510.199
OPERACIONS ESPECIALS				
Trànsit	51.559	321.420	523,4%	269.861
Transbord	28.436	0	-100,0%	-28.436

1. MERCADERIES

1.11 TRÀFIC ACUMULAT SEGONS LA SEVA NATURALSA (t)

PERÍODE GENER-FEBRER

DOCUMENT D'ÚS PÚBLIC

Mercaderies	PERÍODE GENER-FEBRER			
	2022	2023	Var. %	Variació (t)
ENERGÈTIC	3.261.931	3.372.400	3,4%	110.469
Petrolí cru	1.651.652	1.483.544	-10,2%	-168.108
Fuel-oli	384.672	430.409	11,9%	45.737
Gas-oli	153.639	197.288	28,4%	43.649
Benzina, querosè	39.886	27.944	-29,9%	-11.942
Altres productes petrolífers	614.719	541.022	-12,0%	-73.697
Gasos energètics del petroli	143.231	165.513	15,6%	22.282
Carbons i coc de petroli	250.636	489.854	95,4%	239.218
Gas natural	0	0	-	0
Biocombustibles	23.496	36.826	56,7%	13.330
SIDEROMETAL·LÚRGIC	113.465	84.309	-25,7%	-29.156
Mineral ferro extractiu i tractat	1.975	0	-100,0%	-1.975
Altres minerals i residus metàl·lics	31	3.321	10612,9%	3.290
Ferralla de ferro	9.308	12.529	34,6%	3.221
Productes siderúrgics	101.493	68.336	-32,7%	-33.157
Altres productes metal·lúrgics	658	123	-81,3%	-535
MINERALS NO METÀL·LICS	12.584	20.713	64,6%	8.129
Sal comuna	6.145	4.692	-23,6%	-1.453
Altres minerals no metàl·lics	6.439	16.021	148,8%	9.582
ADOBES	46.179	16.039	-65,3%	-30.140
Fosfats	17.000	0	-100,0%	-17.000
Potasses	21	0	-100,0%	-21
Adobs naturals i artificials	29.158	16.039	-45,0%	-13.119
PRODUCTES QUÍMICS	428.511	366.835	-14,4%	-61.676
Productes químics	428.511	366.835	-14,4%	-61.676
MATERIALS CONSTRUCCIÓ	87.052	151.190	73,7%	64.138
Asfalt	72.405	115.781	59,9%	43.376
Ciment i clinker	3.062	3	-99,9%	-3.059
Materials de construcció	11.585	35.406	205,6%	23.821
AGROALIMENTARI I RAMADER	1.320.132	1.516.055	14,8%	195.923
Cereals i les seves farines	923.918	1.270.460	37,5%	346.542
Faves de soja	0	0	-	0
Fruïtes, hortalisses i llegums	19.228	15.651	-18,6%	-3.577
Vins, begudes, alcohol i derivats	3.903	1.432	-63,3%	-2.471
Conserves	526	292	-44,5%	-234
Tabac, cacau, cafè i espècies	4.075	3.332	-18,2%	-743
Olis i greixos	11.830	10.109	-14,5%	-1.721
Altres productes alimentaris	2.566	1.757	-31,5%	-809
Peix congelat i refrigerat	0	18	-	18
Pinsos i farratges	354.086	213.004	-39,8%	-141.082
ALTRES MERCADERIES	102.888	100.288	-2,5%	-2.600
Fustes i suro	3.488	43	-98,8%	-3.445
Paper i pasta	62.490	80.321	28,5%	17.831
Maquinària, aparells, utilitatge i recanvis	9.278	3.952	-57,4%	-5.326
Resta de mercaderies	27.632	15.972	-42,2%	-11.660
VEHICLES I ELEMENTS DE TRANSPORT	83.280	70.059	-15,9%	-13.221
Automòbils i les seves peces	41.702	53.691	28,7%	11.989
Tara plataformes	18.690	1.271	-93,2%	-17.419
Tara contenidors	22.888	15.097	-34,0%	-7.791
RESTA	99.714	86.643	-13,1%	-13.071
Avituallament	18.814	23.551	25,2%	4.737
Pesca	242	213	-12,0%	-29
Tràfic Local	12.405	19.983	61,1%	7.578
Terrestre	68.253	42.896	-37,2%	-25.357
Total mercaderies	5.555.736	5.784.531	4,1%	228.795
OPERACIONS ESPECIALS				
Trànsit	269.428	488.342	81,3%	218.914
Transbord	30.128	0	-100,0%	-30.128

1. MERCADERIES

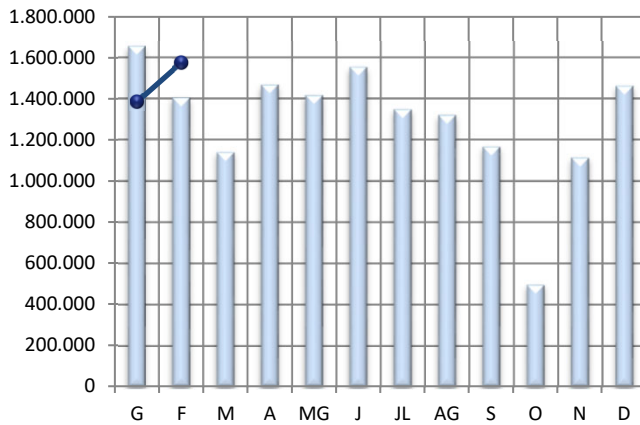
1.14 EVOLUCIÓ MENSUAL DELS PRINCIPALS GRUPS (t)

PERÍODE GENER-FEBRER

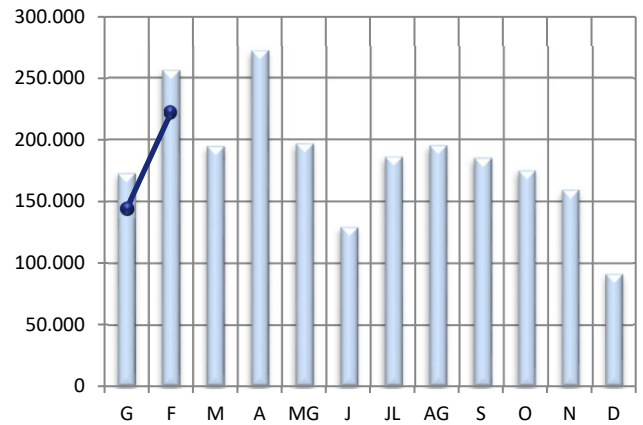
2022

2023

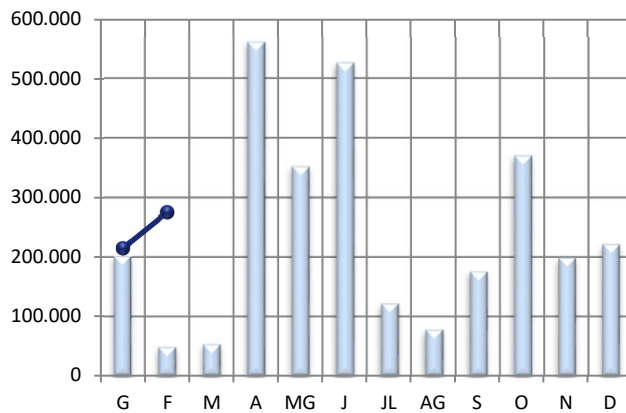
CRU I PETROLÍFERS



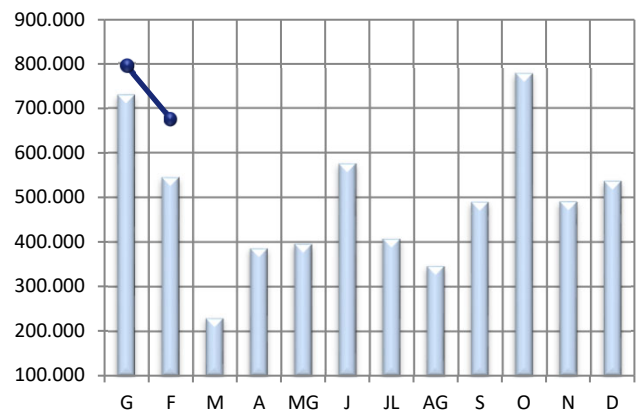
PRODUCTES QUÍMICS



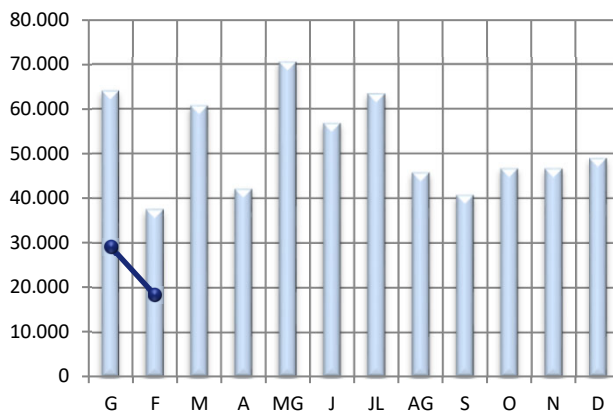
CARBONS I COC



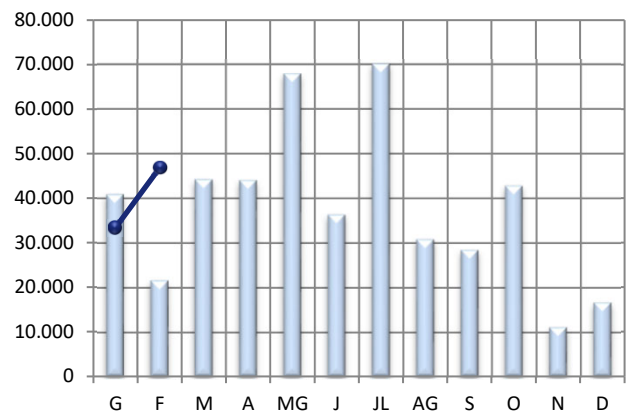
CEREAIS, PINSOS I FARINES



PRODUCTES SIDERÚRGICS



PAPER I PASTA PAPER



1. MERCADERIES

1.17 ORIGEN I DESTÍ MERCADERIA

PERÍODE GENER - FEBRER

DOCUMENT D'ÚS PÚBLIC

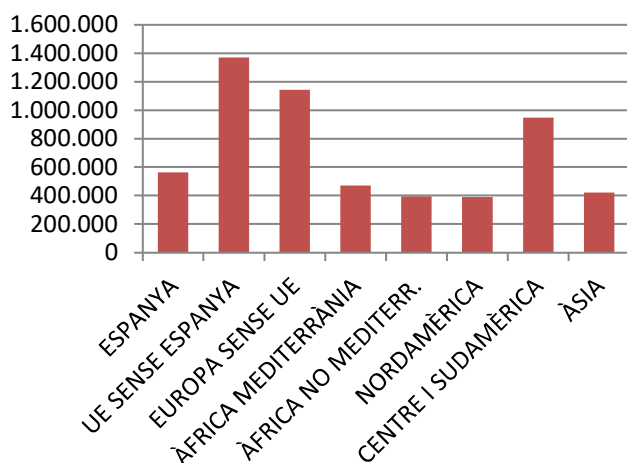
PRINCIPALS PAÏSOS AMB ACTIVITAT AL PORT

	MARÍTIM	Pes	G.LÍQUIDS	Pes	G.SÒLIDS	Pes	M.GEN	Pes
BRASIL	779.786	13,7%	266.263	8,0%	460.318	21,9%	53.205	18,6%
ESPANYA	562.099	9,9%	542.165	16,4%	8.136	0,4%	11.798	4,1%
TURQUIA	517.867	9,1%	436.113	13,2%	67.641	3,2%	14.113	4,9%
UCRAÏNA	501.429	8,8%	0	0,0%	501.429	23,8%	0	0,0%
ITÀLIA	437.783	7,7%	126.772	3,8%	302.436	14,4%	8.575	3,0%
NIGÈRIA	384.050	6,7%	384.050	11,6%	0	0,0%	0	0,0%
ESTATS UNITS D'AMÈRICA	339.127	6,0%	237.703	7,2%	87.035	4,1%	14.389	5,0%
ALGÈRIA	250.748	4,4%	250.748	7,6%	0	0,0%	0	0,0%
FRANÇA	206.708	3,6%	148.262	4,5%	49.056	2,3%	9.390	3,3%
HOLANDA (PAÏSOS BAIXOS)	163.533	2,9%	158.960	4,8%	4.495	0,2%	78	0,0%
10 PRIMERS MARÍTIM	4.143.130	72,7%	2.551.036	77,1%	1.480.546	70,3%	111.548	39,1%
RESTA PAÏSOS	1.554.759	27,3%	756.593	22,9%	624.096	29,7%	174.070	60,9%
TRÀFIC MARÍTIM	5.697.889	100,0%	3.307.629	100,0%	2.104.642	100,0%	285.618	100,0%

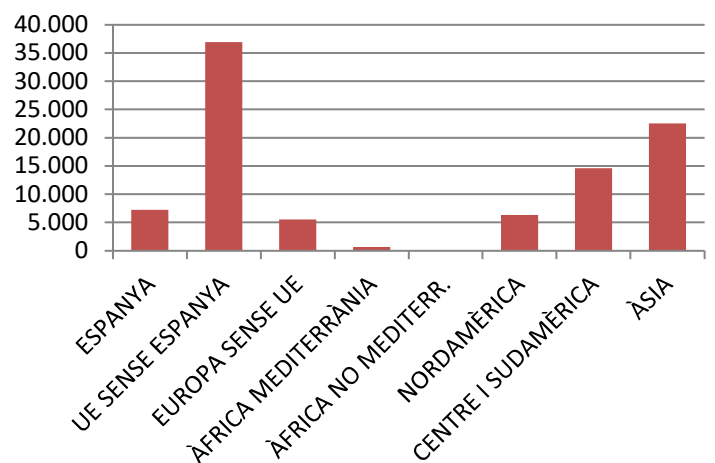
PRINCIPALS PAÏSOS AMB TRÀFIC MERCADERIA GENERAL

	MG	Pes	CÀRREGA	Pes	DESCÀRREGA	Pes	TRÀNSIT	Pes
BRASIL	53.206	18,6%	0	0,0%	50.206	27,5%	3.000	31,6%
ISRAEL	20.397	7,1%	20.397	21,7%	0	0,0%	0	0,0%
ESLOVÈNIA	19.419	6,8%	3.366	3,6%	16.052	8,8%	1	
EGIPTE	18.803	6,6%	0	0,0%	15.303	8,4%	3.500	36,9%
COSTA RICA	17.886	6,3%	8.655	9,2%	9.231	5,1%	0	0,0%
COREA DEL SUD	14.555	5,1%	0	0,0%	13.527	7,4%	1.028	10,8%
ESTATS UNITS D'AMÈRICA	14.389	5,0%	6.309	6,7%	8.081	4,4%	-1	0,0%
TURQUIA	14.112	4,9%	5.512	5,9%	8.600	4,7%	0	0,0%
URUGUAI	13.385	4,7%	0	0,0%	13.385	7,3%	0	0,0%
ESPANYA	11.799	4,1%	7.215	7,7%	3.462	1,9%	1.122	11,8%
10 PRIMERS MERC. GENERAL	197.951	69,3%	51.454	54,8%	137.847	75,6%	8.650	91,2%
RESTA PAÏSOS	87.667	30,7%	42.370	45,2%	44.459	24,4%	838	8,8%
MERCADERIA GENERAL	285.618	100,0%	93.824	100,0%	182.306	100,0%	9.488	100,0%

Tràfic zones del món



Exportació M. General



DOCUMENT D'ÚS PÚBLIC

1. MERCADERIES

1.18-19 AUTOMÒBILS I MERCADERIA CONTENITZADA

RESUM DEL TRÀFIC DE MERCADERIES

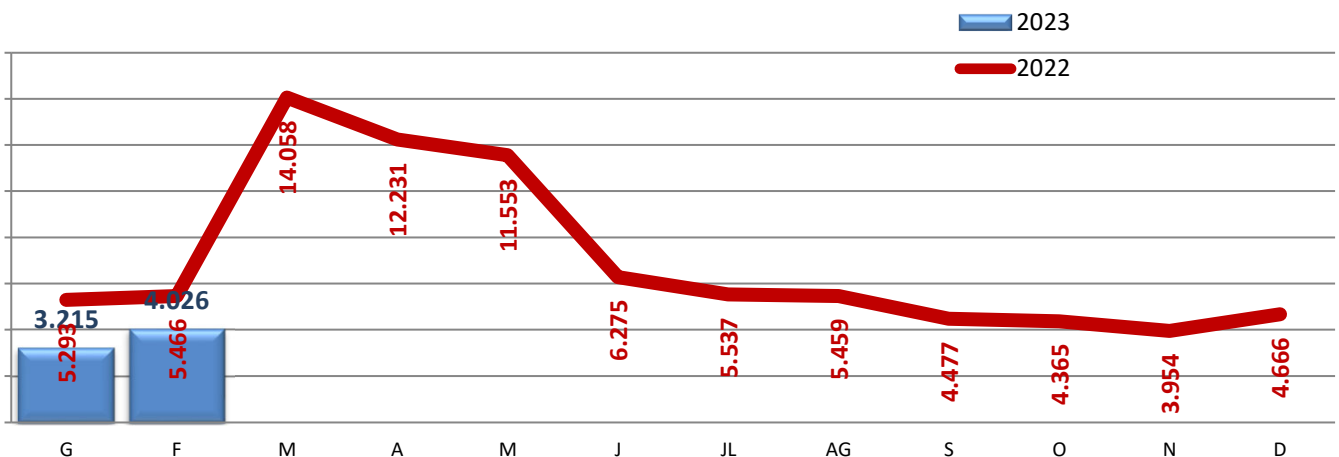
PERÍODE GENER - FEBRER

DOCUMENT D'ÚS PÚBLIC

	Febrer			Acumulat		
	2022	2023	Var.	2022	2023	Var.
CÀRREGA GENERAL CONTENITZADA (TONES)	50.675	29.872	-41,1%	100.100	57.889	-42,2%
Tones càrrega	22.333	18.471	-17,3%	41.145	34.324	-16,6%
Tones descàrrega	18.610	10.521	-43,5%	40.695	22.613	-44,4%
Tones trànsit	9.732	880	-91,0%	18.260	952	-94,8%

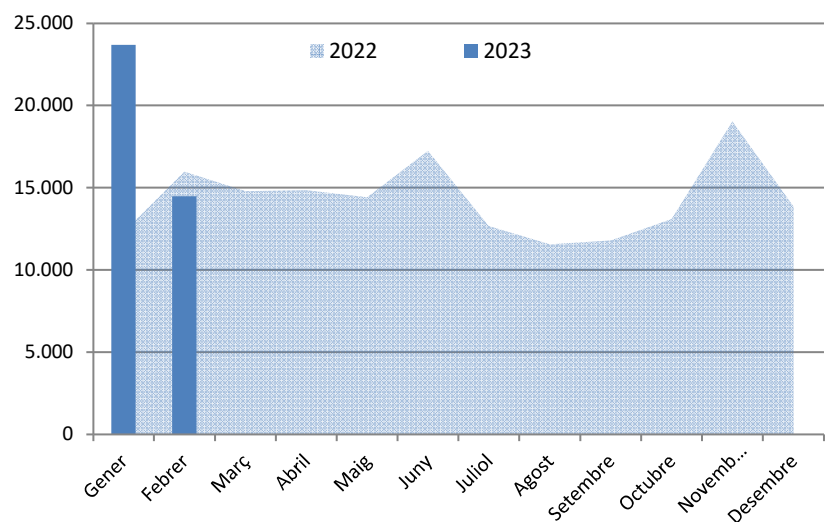
	Febrer			Acumulat		
	2022	2023	Var.	2022	2023	Var.
TEUS CÀRREGA GENERAL CONTENITZADA	5.467	4.026	-26,4%	10.760	7.241	-32,7%
TEUs càrrega	2.574	2.075	-19,4%	4.523	3.701	-18,2%
TEUs descàrrega	2.031	1.549	-23,7%	4.617	3.103	-32,8%
TEUs trànsit	862	402	-53,4%	1.620	437	-73,0%

MOVIMENT TEUs



Automòbils de turisme (unitats)

	2022	2023
Gener	12.311	23.693
Febrer	15.969	14.476
Març	14.788	
Abril	14.846	
Maig	14.422	
Juny	17.240	
Juliol	12.674	
Agost	11.564	
Setembre	11.798	
Octubre	13.100	
Novembre	19.046	
Desembre	13.857	
Gen-Feb	28.280	38.169
Variació		35,0%

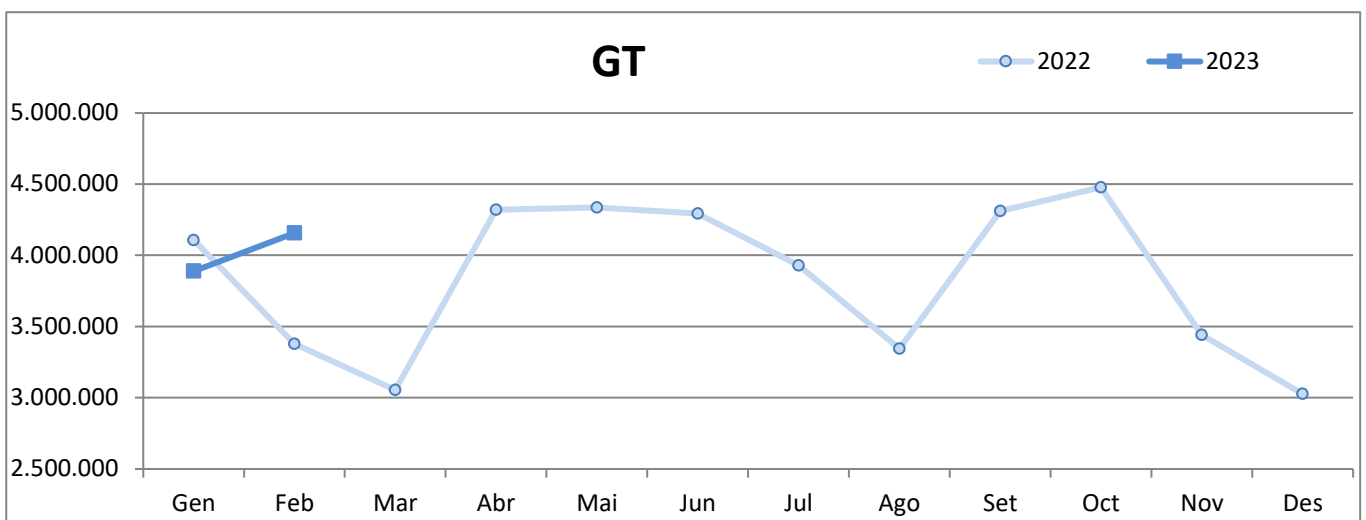
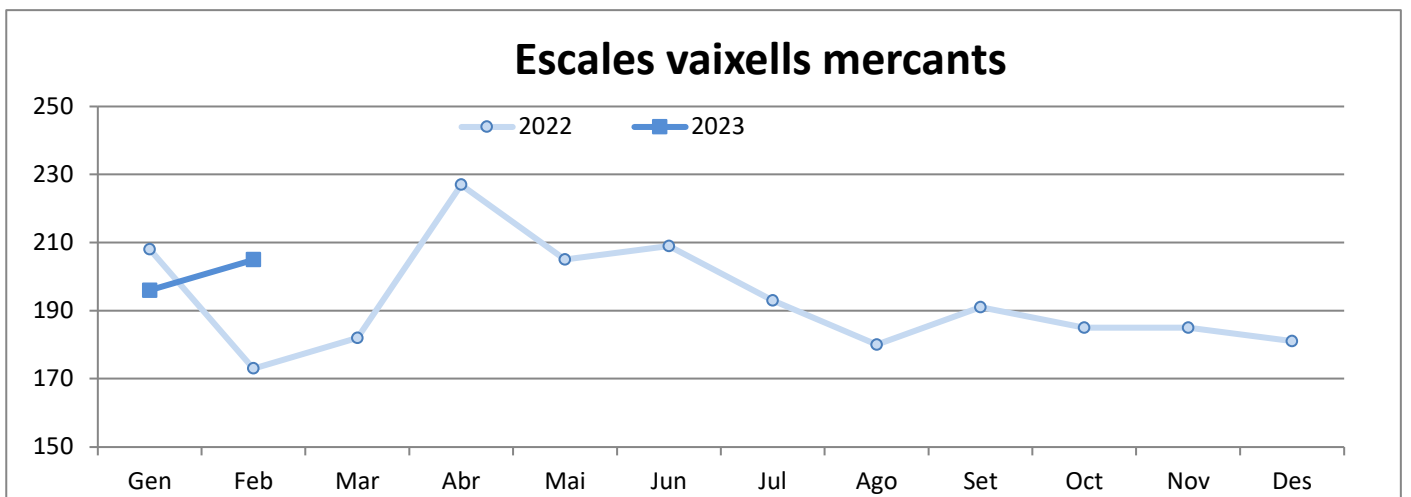


2. VAIXELLS

2.1 MOVIMENT DE VAIXELLS I GT

PERÍODE GENER-FEBRER

	ESCALES VAIXELLS MERCANTS			GT		
	2022	2023	Var.%	2022	2023	Var.%
Gener	208	196	-5,8 %	4.106.418	3.890.244	-5,3 %
Febrer	173	205	18,5 %	3.377.896	4.158.005	23,1 %
Març	182	-	-	3.055.766	-	-
Abril	227	-	-	4.319.333	-	-
Maig	205	-	-	4.335.013	-	-
Juny	209	-	-	4.293.571	-	-
Juliol	193	-	-	3.928.934	-	-
Agost	180	-	-	3.344.772	-	-
Setembre	191	-	-	4.311.257	-	-
Octubre	185	-	-	4.477.424	-	-
Novembre	185	-	-	3.440.706	-	-
Desembre	181	-	-	3.026.705	-	-
Acumulat fins Febrer	381	401	5,2%	7.484.314	8.048.249	7,5%



3. PASSATGERS

3.1 MOVIMENT DE CREUERISTES I ESCALES

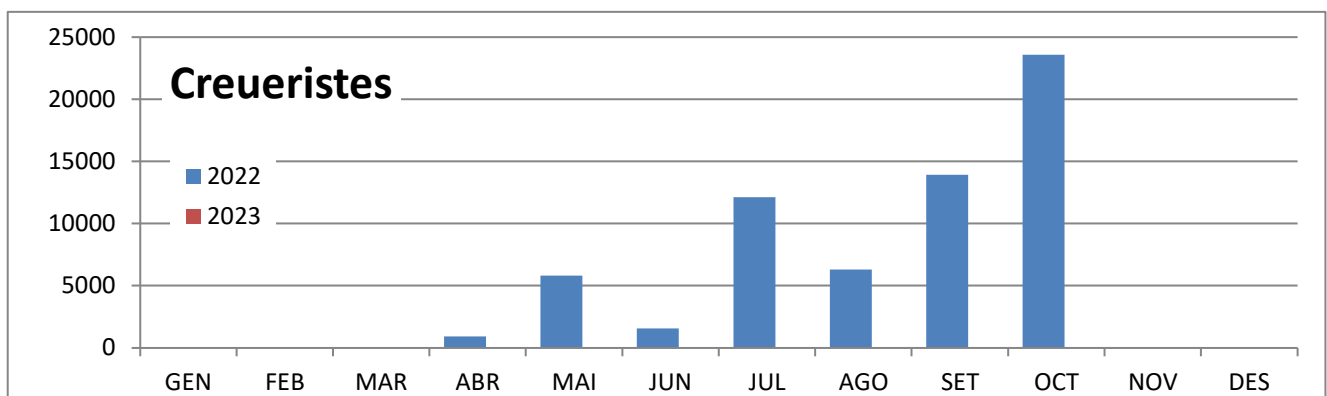
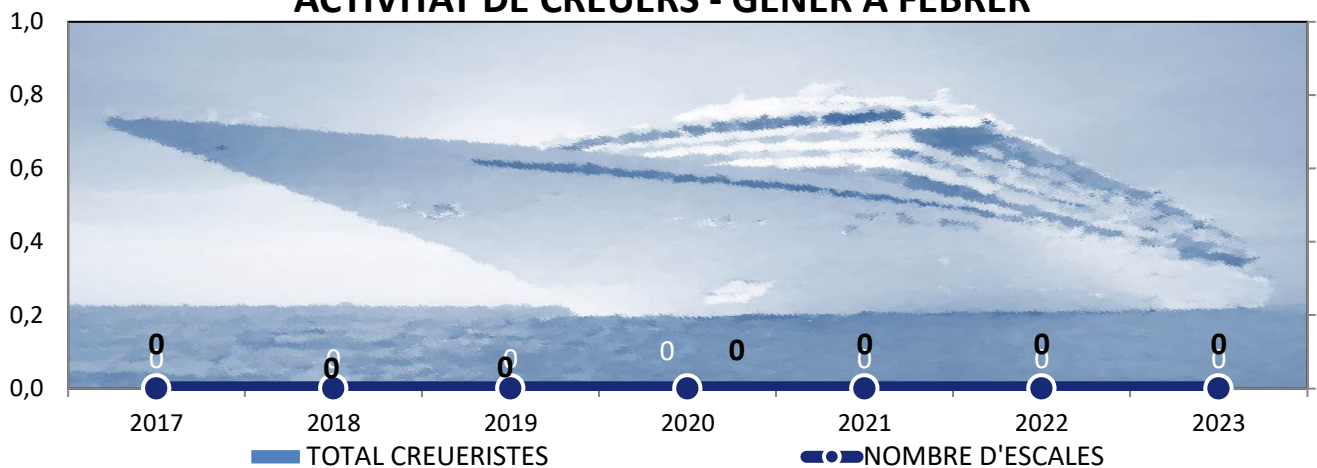
PERÍODE GENER-FEBRER

DOCUMENT D'ÚS PÚBLIC

	CREUERISTES						ESCALES CREUERS					
	Mensual			Acumulat			Mensual			Acumulat		
	2022	2023	Var.%	2022	2023	Var.%	2022	2023	Var.%	2022	2023	Var.%
GENER			--			--			--			--
FEBRER			--			--			--			--
MARÇ			--			--			--			--
ABRIL	914		--	914		--	5		--	5		--
MAIG	5.814		--	6.728		--	5		--	10		--
JUNY	1.559		--	8.287		--	1		--	11		--
JULIOL	12.115		--	20.402		--	3		--	14		--
AGOST	6.302		--	26.704		--	2		--	16		--
SETEMBRE	13.906		--	40.610		--	5		--	21		--
OCTUBRE	23.566		--	64.176		--	14		--	35		--
NOVEMBRE	48		--	64.224		--	1		--	36		--
DESEMBRE			--	64.224		--			--	36		--

	ALTRES PASSATGERS I CONDUCTORS						ESCALES					
	Mensual			Acumulat			Mensual			Acumulat		
	2022	2023	Var.%	2022	2023	Var.%	2022	2023	Var.%	2022	2023	Var.%
FEBRER	41	12	-70,7%	95	12	-87,4%	4	1	-75,0%	8	1	-87,5%

ACTIVITAT DE CREUERS - GENER A FEBRER



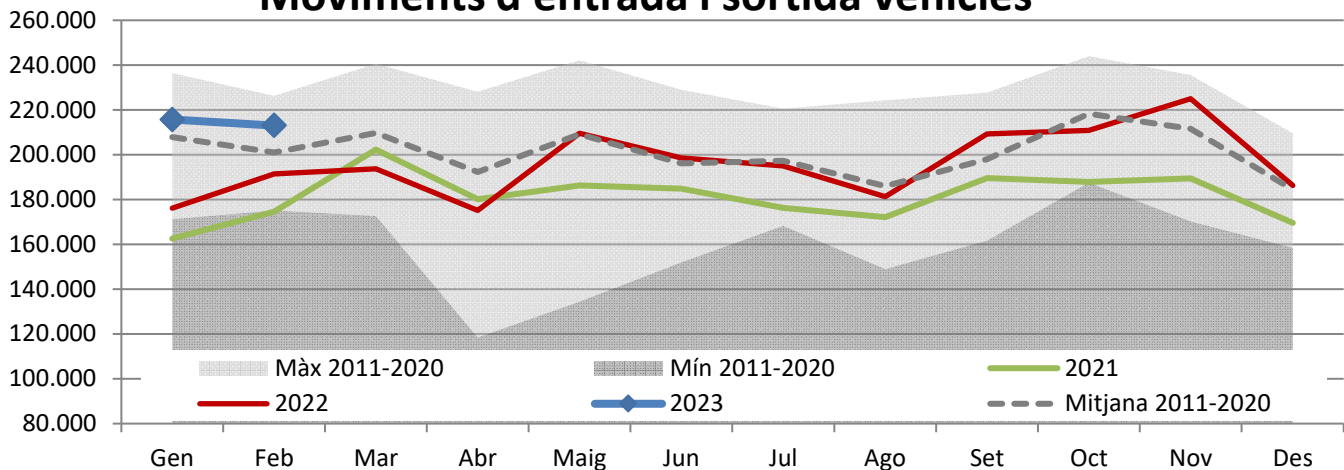
4. MOVIMENTS TERRESTRES ACCESSOS PORT

PERÍODE GENER-FEBRER

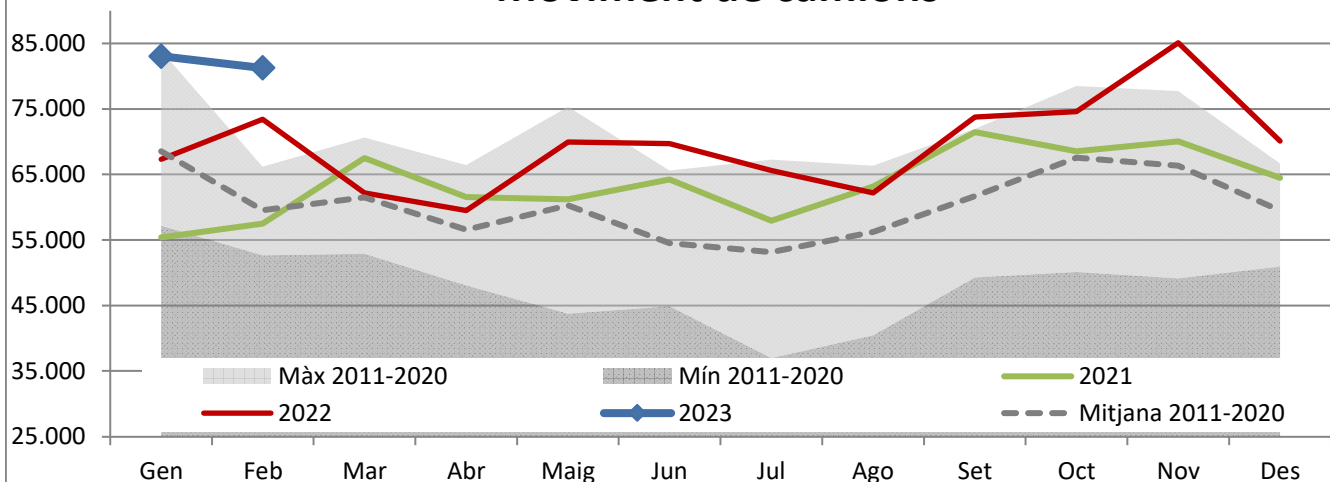
DOCUMENT D'ÚS PÚBLIC

Concepte	FEBRER					Acumulat		
	Entrades	Sortides	2023	2022	Var.%	2023	2022	Var.%
EIX TRANVERSAL	89.491	91.277	180.768	160.884	12,4 %	364.291	309.476	17,7 %
Camions	38.942	42.330	81.272	73.435	10,7 %	164.324	140.735	16,8 %
Turismes	42.863	47.415	90.278	77.729	16,1 %	180.875	149.812	20,7 %
Sense classificar	7.686	1.532	9.218	9.720	-5,2 %	19.092	18.929	0,9 %
REUS i LLEVANT	16.629	15.682	32.311	30.505	5,9 %	64.512	58.052	11,1 %
Vehicles	15.849	14.387	30.236	28.126	7,5 %	60.945	53.596	13,7 %
Sense classificar	780	1.295	2.075	2.379	-12,8 %	3.567	4.456	-20,0 %
MOVIMENT VEHICLES	106.120	106.959	213.079	191.389	11,3%	428.803	367.528	16,7%
VIANANTS								
Eix, Reus i Llevant	3.435	3.419	6.854	3.335	105,5 %	14.583	6.212	134,8 %

Moviments d'entrada i sortida vehicles

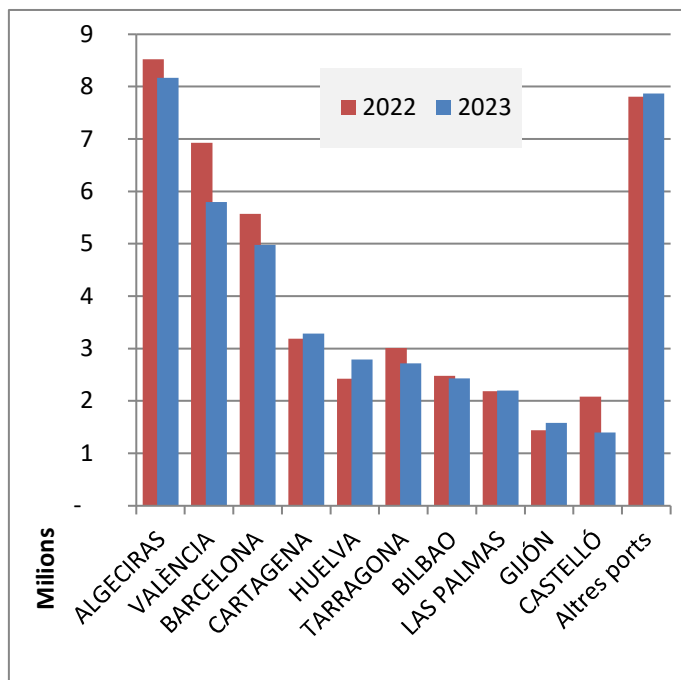


Moviment de camions

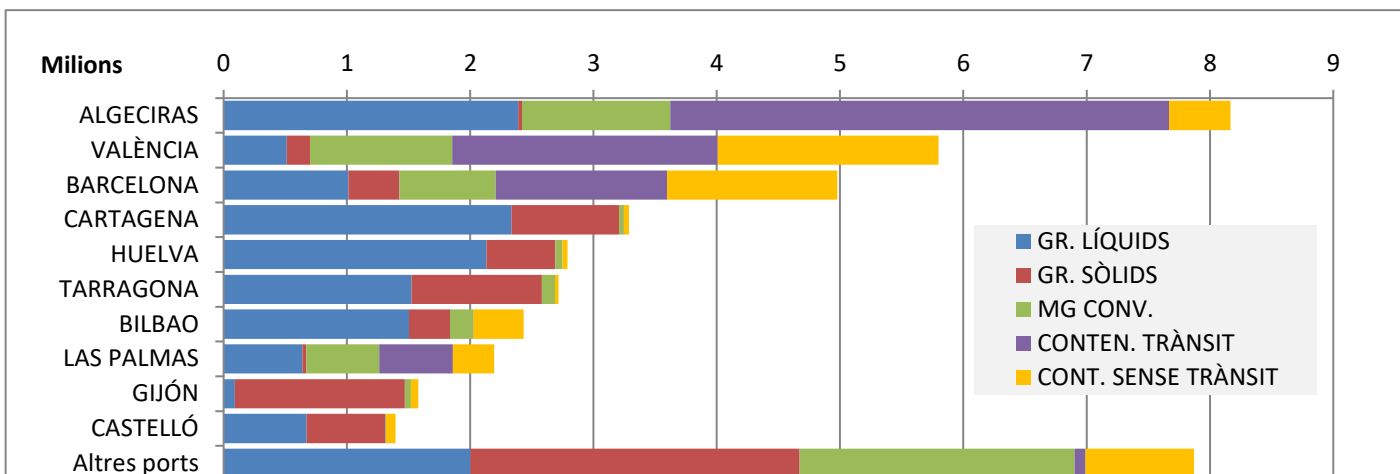


5. SISTEMA PORTUARI
PERÍODE GENER-GENER

	ACUMULAT GENER		
	2022	2023	Var. %
Total tràfic	45.639.353	43.214.623	-5,3 %
ALGECIRAS	8.521.880	8.166.445	-4,2 %
VALÈNCIA	6.926.877	5.799.787	-16,3 %
BARCELONA	5.570.914	4.977.310	-10,7 %
CARTAGENA	3.187.104	3.288.488	3,2 %
HUELVA	2.426.549	2.789.836	15,0 %
TARRAGONA	3.011.809	2.716.713	-9,8 %
BILBAO	2.479.067	2.433.200	-1,9 %
LAS PALMAS	2.187.339	2.195.407	0,4 %
GIJÓN	1.442.480	1.579.788	9,5 %
CASTELLÓ	2.080.191	1.396.751	-32,9 %
Altres ports	7.805.143	7.870.898	0,8 %



TIPUS DE TRÀFIC PER PORT



VARIACIÓ TONES PER PORT

