



ESTADÍSTIQUES TRÀFIC PORTUARI

GENER - 2023

1. MERCADERIES

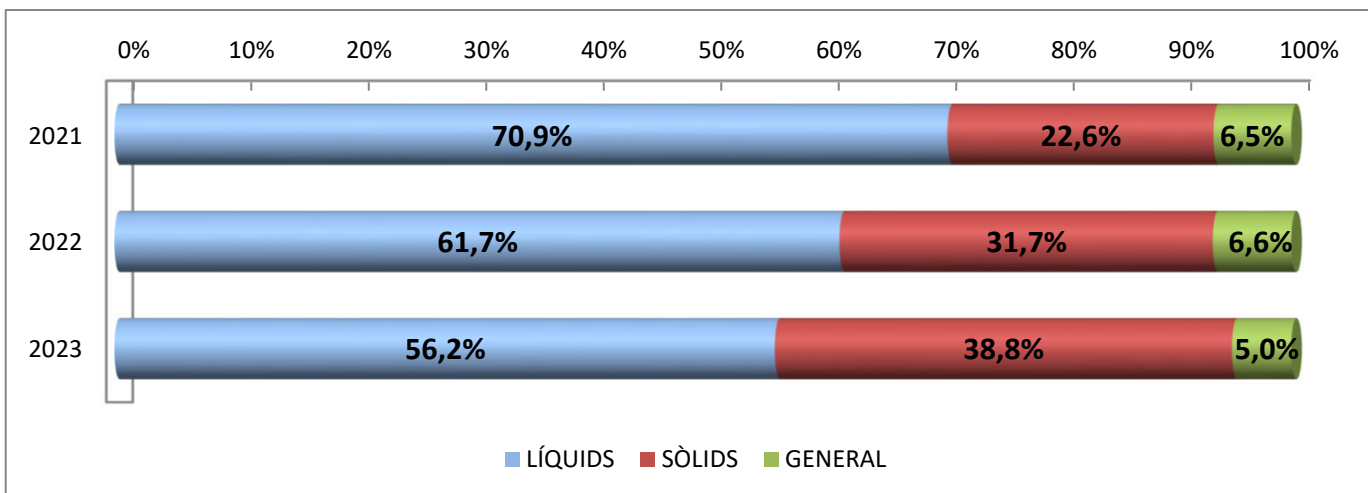
1.1 RESUM DEL TRÀFIC DE MERCADERIES (t)

PERÍODE GENER-GENER

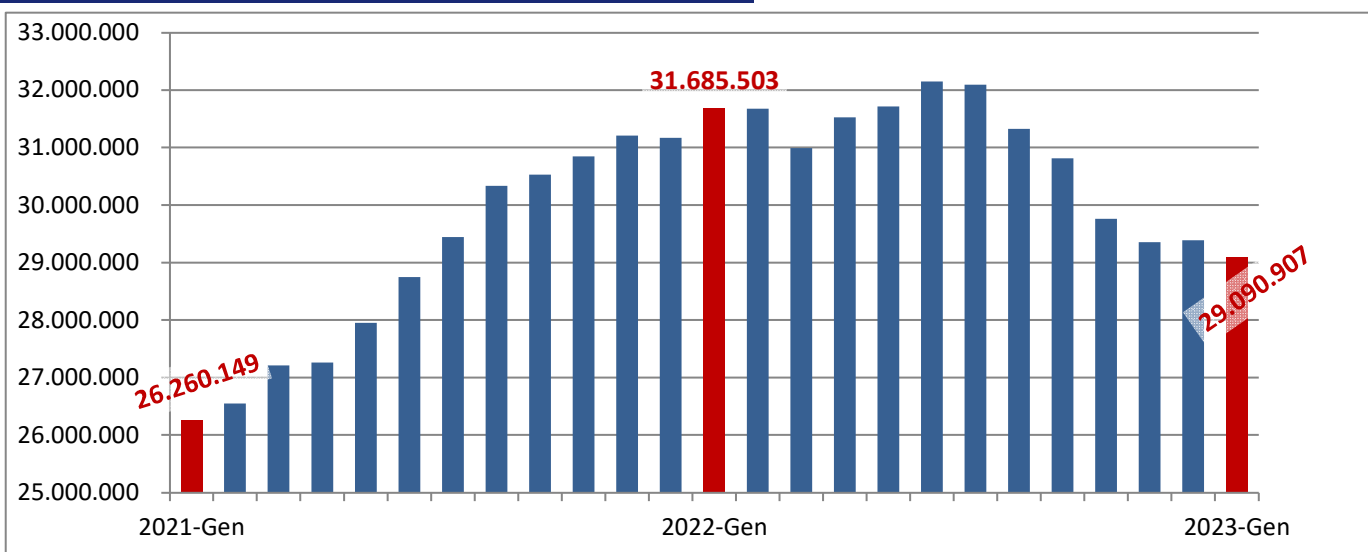
Concepte	Gener			Acumulat		
	2022	2023	Var. %	2022	2023	Var. %
LÍQUIDS A DOLL	1.857.966	1.526.547	-17,8 %	1.857.966	1.526.547	-17,8 %
Cru	917.462	674.689	-26,5 %	917.462	674.689	-26,5 %
Altres prod. petrolífers	737.267	710.392	-3,6 %	737.267	710.392	-3,6 %
Químics, Biocomb. i altres	203.237	141.466	-30,4 %	203.237	141.466	-30,4 %
SÒLIDS A LLOURE	955.383	1.054.802	10,4 %	955.383	1.054.802	10,4 %
Carbons i coc petroli	201.894	214.681	6,3 %	201.894	214.681	6,3 %
Trànsit	163.665	163.798	0,1 %	163.665	163.798	0,1 %
No trànsit	38.229	50.883	33,1 %	38.229	50.883	33,1 %
Cereals, Pinsos i Farines	730.257	795.325	8,9 %	730.257	795.325	8,9 %
Resta	23.232	44.796	92,8 %	23.232	44.796	92,8 %
CÀRREGA GENERAL	198.462	135.373	-31,8 %	198.462	135.373	-31,8 %
En contenidors	49.424	28.017	-43,3 %	49.424	28.017	-43,3 %
Altres mitjans	149.038	107.356	-28,0 %	149.038	107.356	-28,0 %
TRÀFIC MARÍTIM	3.011.811	2.716.722	-9,8%	3.011.811	2.716.722	-9,8%
AVITUALLAMENT	9.702	11.551	19,1 %	9.702	11.551	19,1 %
Combustibles i nitrog.	4.680	5.530	18,2 %	4.680	5.530	18,2 %
Aigua vaixells	4.515	4.823	6,8 %	4.515	4.823	6,8 %
Provisions i altres	507	1.198	136,3 %	507	1.198	136,3 %
PESCA	80	68	-15,0 %	80	68	-15,0 %
TRÀFIC INTERIOR	0	0	-	0	0	-
TRÀFIC PORTUARI	3.021.593	2.728.341	-9,7%	3.021.593	2.728.341	-9,7%
TERRESTRE	10.732	11.777	9,7 %	10.732	11.777	9,7 %
TOTAL	3.032.325	2.740.118	-9,6%	3.032.325	2.740.118	-9,6%
SÒLIDS A LLOURE (DETALL)	955.383	1.054.802	10,4 %	955.383	1.054.802	10,4 %
Per instal·lació especial	451.795	505.457	11,9 %	451.795	505.457	11,9 %
Sense instal·lació especial	503.588	549.345	9,1 %	503.588	549.345	9,1 %
ALTRES DADES						
TEU	5.293	3.215	-39,3 %	5.293	3.215	-39,3 %
PASSATGERS CREUERS	0	0	-	0	0	-
CREUERS	0	0	-	0	0	-
VAIXELLS	208	196	-5,8 %	208	196	-5,8 %
G.T.	4.106.418	3.890.244	-5,3 %	4.106.418	3.890.244	-5,3 %
AUTOM. TURISME (unitats)	12.311	23.701	92,5 %	12.311	23.701	92,5 %
TRANSBORD (descàrrega)	1.692	0	-100,0 %	1.692	0	-100,0 %
TRÀNSIT MARÍTIM	217.869	166.922	-23,4 %	217.869	166.922	-23,4 %
UNITATS RODANTS (UTIs)	1.217	0	-100,0 %	1.217	0	-100,0 %

1. MERCADERIES
1.1.D TRÀFIC DEL TRIENNI (t)
PERÍODE GENER - GENER

Concepte	Acumulat			Variació		
	2021	2022	2023	22/21	23/22	23/21
LÍQUIDS	1.767.796	1.857.966	1.526.547	5,1%	-17,8%	-13,6%
Cru	726.727	917.462	674.689	26,2%	-26,5%	-7,2%
Altres prod. petrolífers	839.787	737.267	710.392	-12,2%	-3,6%	-15,4%
Químics i altres	201.282	203.237	141.466	1,0%	-30,4%	-29,7%
SÒLIDS A LLOURE	563.299	955.383	1.054.802	69,6%	10,4%	87,3%
CÀRREGA GENERAL	162.993	198.462	135.373	21,8%	-31,8%	-16,9%
Contenitzada	30.265	49.424	28.017	63,3%	-43,3%	-7,4%
Altres mitjans	132.728	149.038	107.356	12,3%	-28,0%	-19,1%
TRÀFIC MARÍTIM	2.494.088	3.011.811	2.716.722	20,8%	-9,8%	8,9%



TRÀFIC INTERANUAL MARÍTIM (12 MESOS)

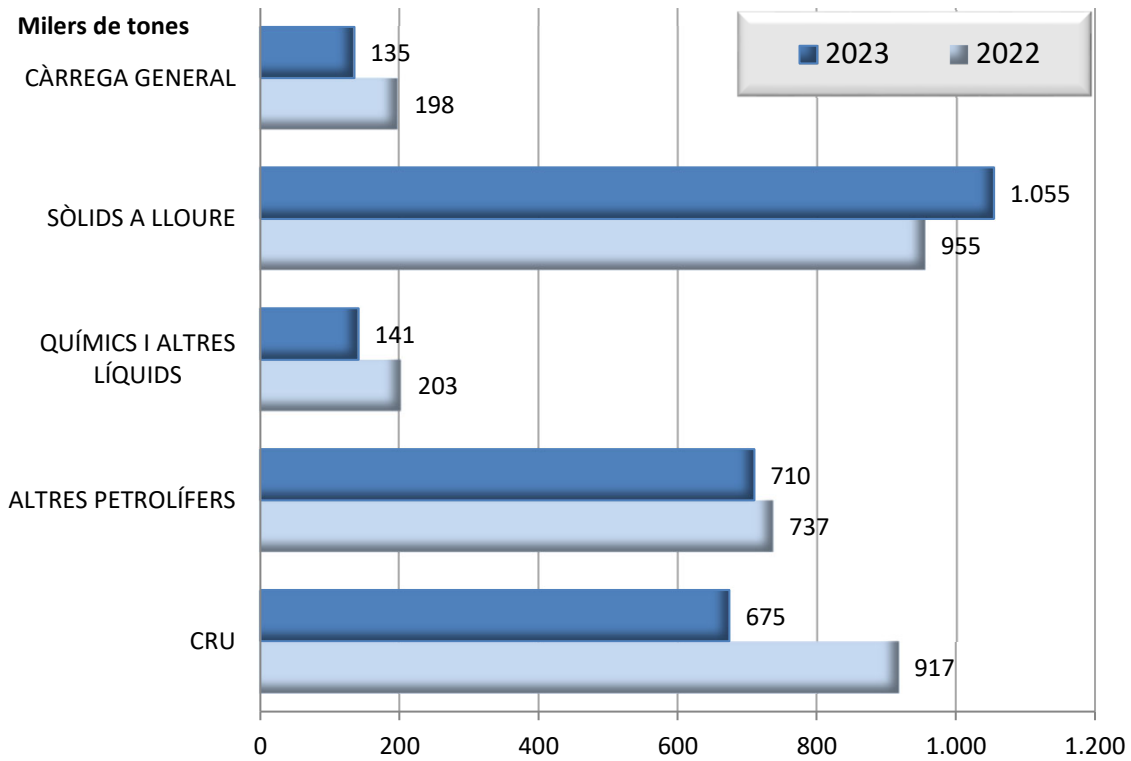


1. MERCADERIES

1.2 GRÀFIC DEL TRÀFIC ACUMULAT DE MERCADERIES (t)

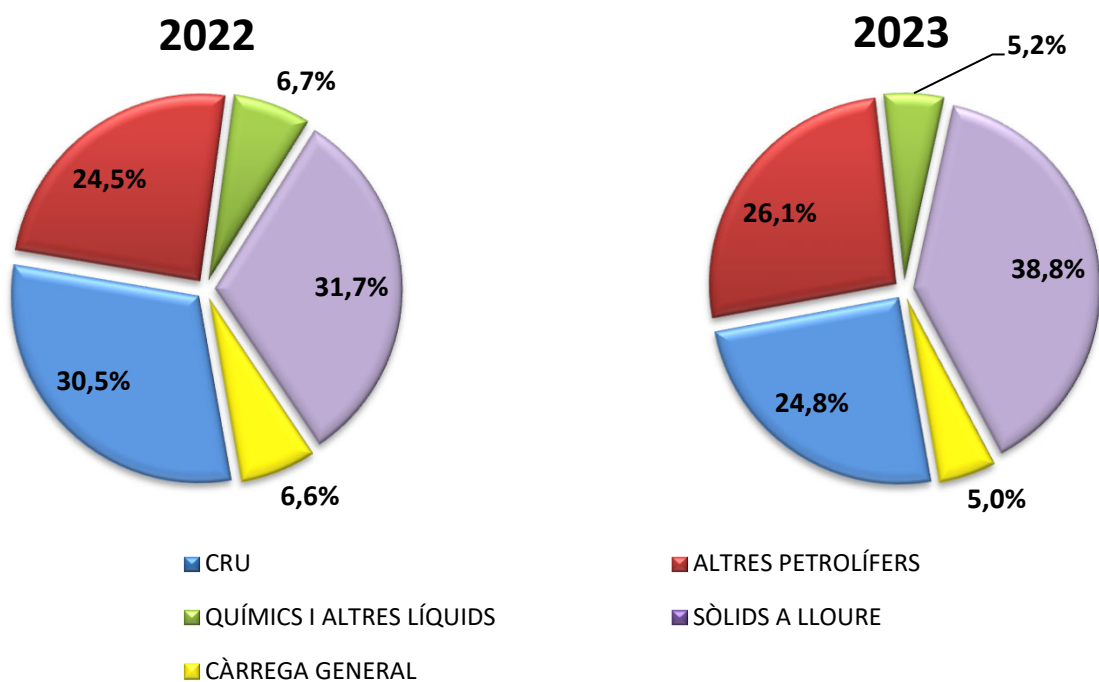
PERÍODE GENER - GENER

DOCUMENT D'ÚS PÚBLIC



1.3 GRÀFIC DE DISTRIBUCIÓ PERCENTUAL DEL TRÀFIC ACUMULAT DE MERCADERIES

PERÍODE GENER - GENER



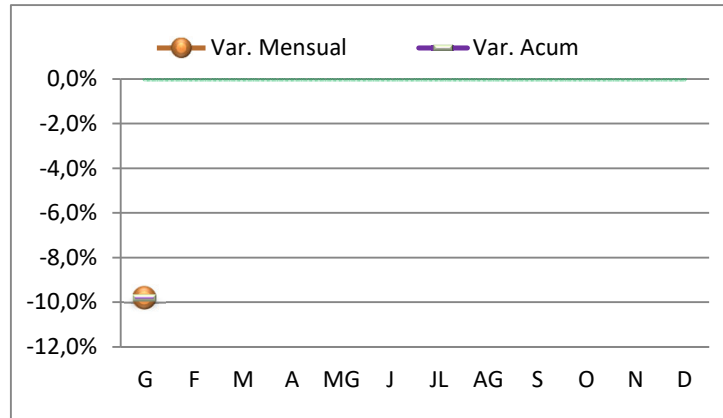
DOCUMENT D'ÚS PÚBLIC

1. MERCADERIES

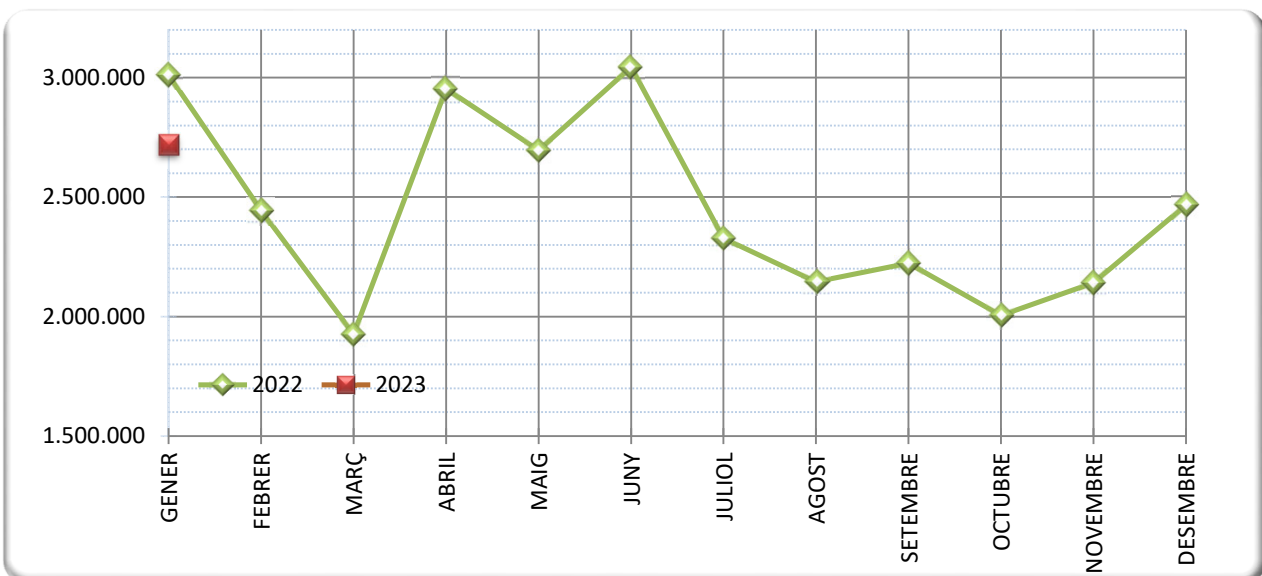
1.4 TRÀFIC MARÍTIM MENSUAL (t)

PERÍODE GENER - GENER

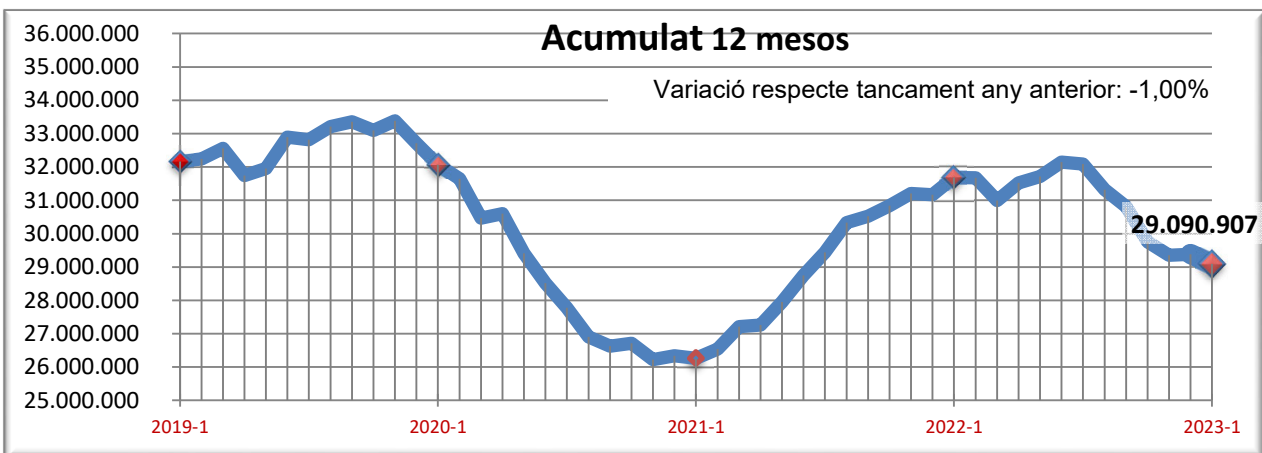
	2022	2023
GENER	3.011.811	2.716.722
FEBRER	2.444.210	
MARÇ	1.925.268	
ABRIL	2.953.433	
MAIG	2.695.782	
JUNY	3.044.649	
JULIOL	2.328.030	
AGOST	2.146.005	
SETEMBRE	2.222.752	
OCTUBRE	2.005.481	
NOVEMBRE	2.140.922	
DESEMBRE	2.467.651	



1.5 GRÀFIC COMPARATIU DEL TRÀFIC MARÍTIM MENSUAL (t)



1.5.1 TRÀFIC INTERANUAL MARÍTIM 12 MESOS (t)



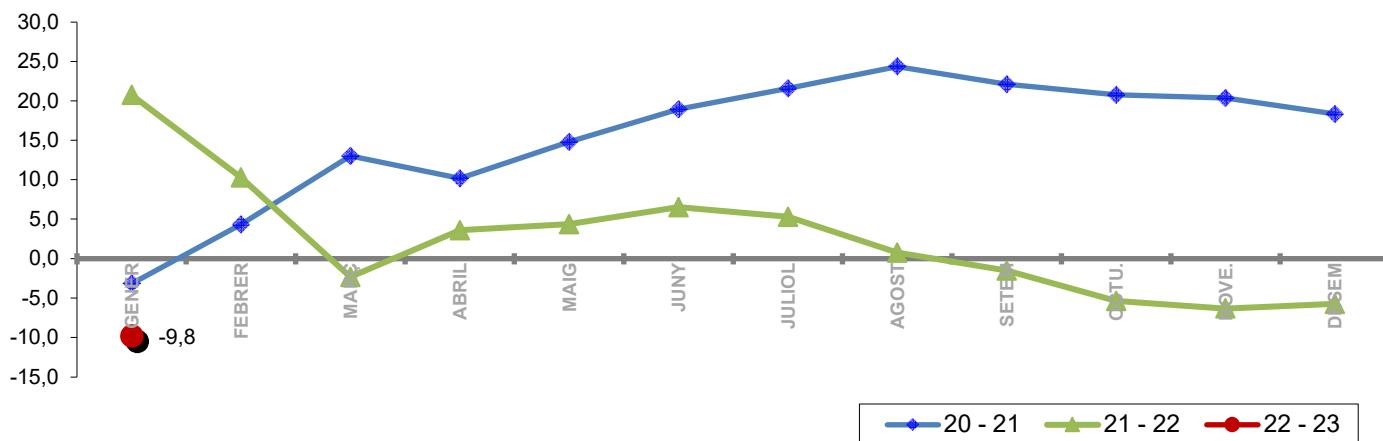
1. MERCADERIES

1.6 TRÀFIC MENSUAL ACUMULAT (t)

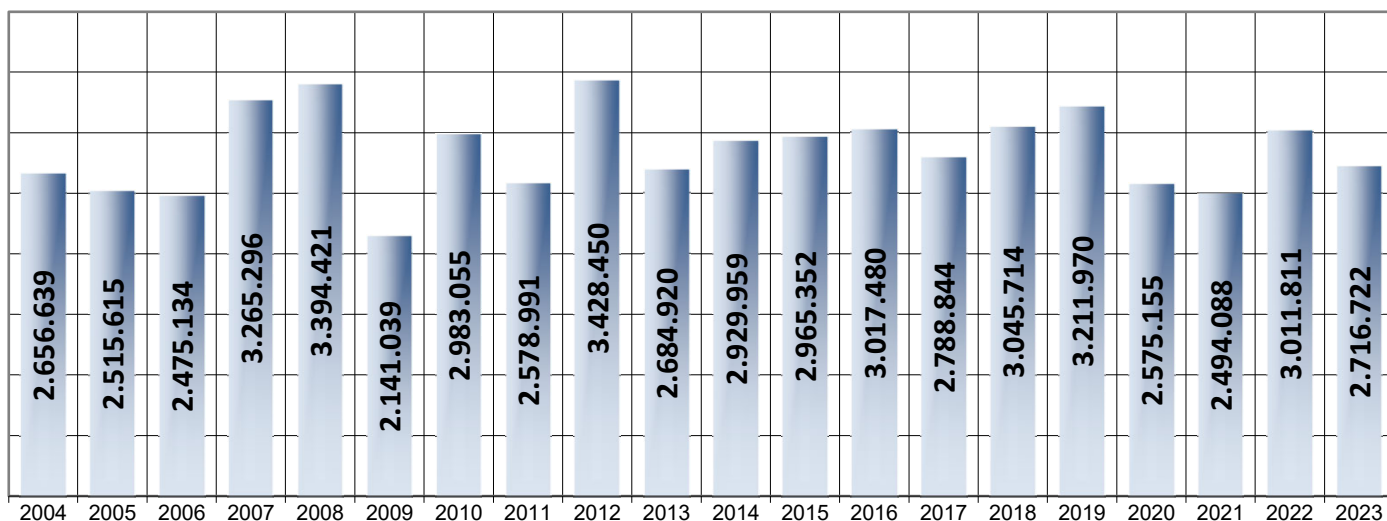
PERÍODE GENER - GENER

	TRÀFIC MARÍTIM				Variació (%)			ACUMULAT A GENER
	2020	2021	2022	2023	20 - 21	21 - 22	22 - 23	
GENER	2.575.155	2.494.088	3.011.811	2.716.722	-3,1	20,8	-9,8	
FEBRER	4.741.438	4.946.218	5.456.021		4,3	10,3		
MARÇ	6.687.366	7.557.903	7.381.289		13,0	-2,3		
ABRIL	9.052.966	9.975.500	10.334.722		10,2	3,6		
MAIG	10.876.387	12.485.909	13.030.504		14,8	4,4		
JUNY	12.687.225	15.092.085	16.075.153		19,0	6,5		
JULIOL	14.376.037	17.479.085	18.403.183		21,6	5,3		
AGOST	16.398.548	20.393.690	20.549.188		24,4	0,8		
SETEM	18.939.374	23.125.415	22.771.940		22,1	-1,5		
OCTU.	21.680.069	26.184.586	24.777.422		20,8	-5,4		
NOVE.	23.869.308	28.733.954	26.918.344		20,4	-6,3		
DESEM	26.341.217	31.167.780	29.385.995		18,3	-5,7		

1.7 GRÀFIC DE L'EVOLUCIÓ PERCENTUAL DEL TRÀFIC MENSUAL ACUMULAT



1.8 GENER ELS DARRERS ANYS (t)



1. MERCADERIES

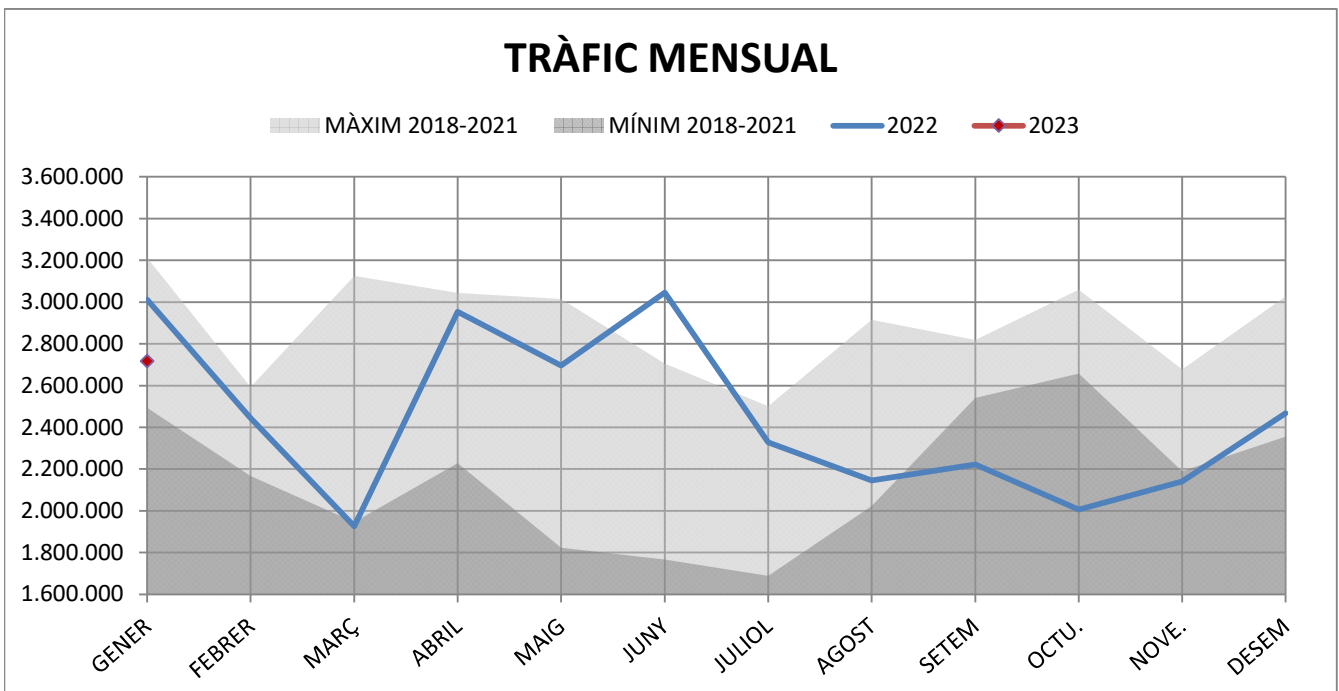
1.9 TRÀFIC PER NAVEGACIÓ I OPERACIÓ (t)

PERÍODE GENER - GENER

DOCUMENT D'ÚS PÚBLIC

Concepte	Gener-Gener 2022			Gener-Gener 2023			Var.%
	CABOTATGE	EXTERIOR	TOTAL	CABOTATGE	EXTERIOR	TOTAL	
PETROLIS							
Càrrega	135.359	151.561	286.920	146.750	142.375	289.125	0,8%
Descàrrega	87.458	1.280.350	1.367.808	117.592	978.365	1.095.957	-19,9%
Total	222.817	1.431.911	1.654.728	264.342	1.120.740	1.385.082	-16,3%
LÍQUIDS A DOLL (resta)							
Càrrega	21.323	75.690	97.013	8.439	43.925	52.364	-46,0%
Descàrrega	14.208	92.016	106.224	22.476	66.625	89.101	-16,1%
Total	35.531	167.706	203.237	30.915	110.550	141.465	-30,4%
SÒLIDS A LLOURE							
Càrrega	3.388	113.678	117.066	0	75.947	75.947	-35,1%
Descàrrega	17.171	821.146	838.317	3.992	974.863	978.855	16,8%
Total	20.559	934.824	955.383	3.992	1.050.810	1.054.802	10,4%
CÀRREGA GENERAL							
Càrrega	2.110	54.731	56.841	4.256	43.853	48.109	-15,4%
Descàrrega	5.697	135.925	141.622	1.980	85.283	87.263	-38,4%
Total	7.807	190.656	198.463	6.236	129.136	135.372	-31,8%
TRÀFIC TOTAL							
Càrrega	162.180	395.660	557.840	159.445	306.100	465.545	-16,5%
Descàrrega	124.534	2.329.437	2.453.971	146.040	2.105.136	2.251.176	-8,3%
Total¹	286.714	2.725.097	3.011.811	305.485	2.411.236	2.716.721	-9,8%

¹ Sense incloure pesca, tràfic local, terrestre ni avituallament, ni INTERIOR



DOCUMENT D'ÚS PÚBLIC

1. MERCADERIES

1.10 TRÀFIC DESGLOSSAT PER NAVEGACIÓ I OPERACIÓ (t)

PERÍODE GENER-GENER

TRÀFIC TOTAL

Descens del -9,8% en el tràfic total

Ascens del 6,5% en cabotatge

Descens del -11,5% en exterior

	2022	2023	Var %
TOTAL	3.011.811	2.716.721	-9,8%
CABOTATGE			
Càrrega	162.180	159.445	-1,7%
Descàrrega	124.534	146.040	17,3%
Total	286.714	305.485	6,5%
EXTERIOR			
Càrrega	395.660	306.100	-22,6%
Descàrrega	2.329.437	2.105.136	-9,6%
Total	2.725.097	2.411.236	-11,5%

CRU DE PETROLI I PETROLÍFERS

Descens del -16,3% en els petrolis

Ascens del 18,6% en cabotatge

Descens del -21,7% en exterior

	2022	2023	Var %
TOTAL	1.654.728	1.385.082	-16,3%
CABOTATGE			
Càrrega	135.359	146.750	8,4%
Descàrrega	87.458	117.592	34,5%
Total	222.817	264.342	18,6%
EXTERIOR			
Càrrega	151.561	142.375	-6,1%
Descàrrega	1.280.350	978.365	-23,6%
Total	1.431.911	1.120.740	-21,7%

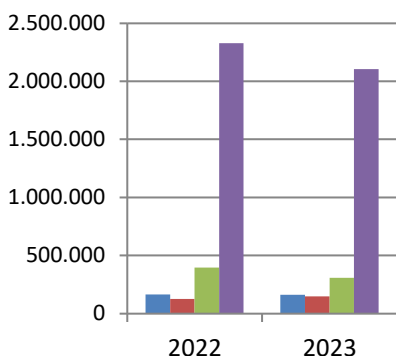
LÍQUIDS A DOLL (resta)

Descens del -30,4% en els líquids a doll

Descens del -13,0% en cabotatge

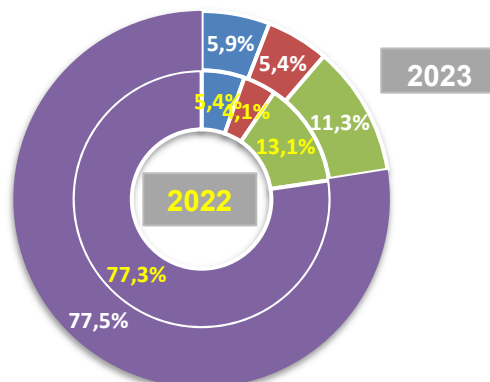
Descens del -34,1% en exterior

	2022	2023	Var %
TOTAL	203.237	141.465	-30,4%
CABOTATGE			
Càrrega	21.323	8.439	-60,4%
Descàrrega	14.208	22.476	58,2%
Total	35.531	30.915	-13,0%
EXTERIOR			
Càrrega	75.690	43.925	-42,0%
Descàrrega	92.016	66.625	-27,6%
Total	167.706	110.550	-34,1%



TRÀFIC TOTAL

- CABOTATGE CÀRREGA
- CABOTATGE DESCÀRREGA
- EXTERIOR CÀRREGA
- EXTERIOR DESCÀRREGA



1. MERCADERIES
1.10 TRÀFIC DESGLOSSAT PER NAVEGACIÓ I OPERACIÓ (t)
PERÍODE GENER-GENER

SÒLIDS A LLOURE

Ascens del 10,4% en els sòlids a lloure

	2022	2023	Var %
TOTAL	955.383	1.054.802	10,4%
CABOTATGE			
Càrrega	3.388	0	-100,0%
Descàrrega	17.171	3.992	-76,8%
Total	20.559	3.992	-80,6%
EXTERIOR			
Càrrega	113.678	75.947	-33,2%
Descàrrega	821.146	974.863	18,7%
Total	934.824	1.050.810	12,4%

Descens del -80,6% en cabotatge

Ascens del 12,4% en exterior

CÀRREGA GENERAL

Descens del en la càrrega general

	2022	2023	Var %
TOTAL	198.463	135.372	-31,8%
CABOTATGE			
Càrrega	2.110	4.256	101,7%
Descàrrega	5.697	1.980	-65,2%
Total	7.807	6.236	-20,1%
EXTERIOR			
Càrrega	54.731	43.853	-19,9%
Descàrrega	135.925	85.283	-37,3%
Total	190.656	129.136	-32,3%

Descens del en cabotatge

Descens del en exterior

Comerç d'animals vius

UNITATS	2022	2023	Var %
Bovins	3.296	0	-100,0%
Ovins	0	0	-
Resta	0	0	-
Animals vius	3.296	0	-100,0%

TONES	2022	2023	Var %
Bovins	900	0	-100,0%
Ovins	0	0	-
Resta	0	0	-
Animals vius	900	0	-100,0%

1. MERCADERIES

1.11 TRÀFIC MENSUAL SEGONS LA SEVA NATURALES A (t)

GENER

DOCUMENT D'ÚS PÚBLIC

GENER

Mercaderies	2022	2023	Var. %	Variació (t)
ENERGÈTIC	1.839.096	1.581.928	-14,0%	-257.168
Petrolí cru	917.462	674.689	-26,5%	-242.773
Fuel-oli	182.408	224.791	23,2%	42.383
Gas-oli	93.004	75.576	-18,7%	-17.428
Benzina, querosè	21.006	27.944	33,0%	6.938
Altres productes petrolífers	326.287	235.709	-27,8%	-90.578
Gasos energètics del petroli	80.686	104.152	29,1%	23.466
Carbons i coc de petroli	201.894	214.681	6,3%	12.787
Gas natural	0	0	-	0
Biocombustibles	16.349	24.386	49,2%	8.037
SIDEROMETAL·LÚRGIC	69.677	32.507	-53,3%	-37.170
Mineral ferro extractiu i tractat	1.975	0	-100,0%	-1.975
Altres minerals i residus metàl·lics	28	3.321	11760,7%	3.293
Ferralla de ferro	3.392	26	-99,2%	-3.366
Productes siderúrgics	64.024	29.111	-54,5%	-34.913
Altres productes metal·lúrgics	258	49	-81,0%	-209
MINERALS NO METÀL·LICS	11.327	11.489	1,4%	162
Sal comuna	6.083	4.594	-24,5%	-1.489
Altres minerals no metàl·lics	5.244	6.895	31,5%	1.651
ADOBES	23.839	79	-99,7%	-23.760
Fosfats	0	0	-	0
Potasses	0	0	-	0
Adobs naturals i artificials	23.839	79	-99,7%	-23.760
PRODUCTES QUÍMICS	172.430	144.292	-16,3%	-28.138
Productes químics	172.430	144.292	-16,3%	-28.138
MATERIALS CONSTRUCCIÓ	40.047	45.360	13,3%	5.313
Asfalt	34.322	42.671	24,3%	8.349
Ciment i clinker	0	0	-	0
Materials de construcció	5.725	2.689	-53,0%	-3.036
AGROALIMENTARI I RAMADER	756.584	823.336	8,8%	66.752
Cereals i les seves farines	503.178	694.055	37,9%	190.877
Faves de soja	0	0	-	0
Fruïtes, hortalisses i llegums	7.138	7.261	1,7%	123
Vins, begudes, alcohol i derivats	2.390	603	-74,8%	-1.787
Conserves	286	125	-56,3%	-161
Tabac, cacau, cafè i espècies	3.036	2.448	-19,4%	-588
Olis i greixos	11.001	7.012	-36,3%	-3.989
Altres productes alimentaris	1.321	645	-51,2%	-676
Peix congelat i refrigerat	0	0	-	0
Pinsos i farratges	228.234	111.187	-51,3%	-117.047
ALTRES MERCADERIES	59.914	37.261	-37,8%	-22.653
Fustes i suro	3.436	30	-99,1%	-3.406
Paper i pasta	40.850	33.445	-18,1%	-7.405
Maquinària, aparells, utilitatge i recanvis	4.475	1.056	-76,4%	-3.419
Resta de mercaderies	11.153	2.730	-75,5%	-8.423
VEHICLES I ELEMENTS DE TRANSPORT	38.896	40.469	4,0%	1.573
Automòbils i les seves peces	18.278	33.699	84,4%	15.421
Tara plataformes	9.253	0	-100,0%	-9.253
Tara contenidors	11.365	6.770	-40,4%	-4.595
RESTA	20.514	23.396	14,0%	2.882
Avituallament	9.702	11.551	19,1%	1.849
Pesca	80	68	-15,0%	-12
Tràfic Local	0	0	-	0
Terrestre	10.732	11.777	9,7%	1.045
Total mercaderies	3.032.324	2.740.117	-9,6%	-292.207
OPERACIONS ESPECIALS				
Trànsit	217.869	166.922	-23,4%	-50.947
Transbord	1.692	0	-100,0%	-1.692

1. MERCADERIES

1.11 TRÀFIC ACUMULAT SEGONS LA SEVA NATURALES A (t) PERÍODE GENER-GENER

DOCUMENT D'ÚS PÚBLIC

Mercaderies	PERÍODE GENER-GENER			
	2022	2023	Var. %	Variació (t)
ENERGÈTIC	1.839.096	1.581.928	-14,0%	-257.168
Petrolí cru	917.462	674.689	-26,5%	-242.773
Fuel-oli	182.408	224.791	23,2%	42.383
Gas-oli	93.004	75.576	-18,7%	-17.428
Benzina, querosè	21.006	27.944	33,0%	6.938
Altres productes petrolífers	326.287	235.709	-27,8%	-90.578
Gasos energètics del petroli	80.686	104.152	29,1%	23.466
Carbons i coc de petroli	201.894	214.681	6,3%	12.787
Gas natural	0	0	-	0
Biocombustibles	16.349	24.386	49,2%	8.037
SIDEROMETAL·LÚRGIC	69.677	32.507	-53,3%	-37.170
Mineral ferro extractiu i tractat	1.975	0	-100,0%	-1.975
Altres minerals i residus metàl·lics	28	3.321	11760,7%	3.293
Ferralla de ferro	3.392	26	-99,2%	-3.366
Productes siderúrgics	64.024	29.111	-54,5%	-34.913
Altres productes metal·lúrgics	258	49	-81,0%	-209
MINERALS NO METÀL·LICS	11.327	11.489	1,4%	162
Sal comuna	6.083	4.594	-24,5%	-1.489
Altres minerals no metàl·lics	5.244	6.895	31,5%	1.651
ADOBES	23.839	79	-99,7%	-23.760
Fosfats	0	0	-	0
Potasses	0	0	-	0
Adobs naturals i artificials	23.839	79	-99,7%	-23.760
PRODUCTES QUÍMICS	172.430	144.292	-16,3%	-28.138
Productes químics	172.430	144.292	-16,3%	-28.138
MATERIALS CONSTRUCCIÓ	40.047	45.360	13,3%	5.313
Asfalt	34.322	42.671	24,3%	8.349
Ciment i clinker	0	0	-	0
Materials de construcció	5.725	2.689	-53,0%	-3.036
AGROALIMENTARI I RAMADER	756.584	823.336	8,8%	66.752
Cereals i les seves farines	503.178	694.055	37,9%	190.877
Faves de soja	0	0	-	0
Fruïtes, hortalisses i llegums	7.138	7.261	1,7%	123
Vins, begudes, alcohol i derivats	2.390	603	-74,8%	-1.787
Conserves	286	125	-56,3%	-161
Tabac, cacau, cafè i espècies	3.036	2.448	-19,4%	-588
Olis i greixos	11.001	7.012	-36,3%	-3.989
Altres productes alimentaris	1.321	645	-51,2%	-676
Peix congelat i refrigerat	0	0	-	0
Pinsos i farratges	228.234	111.187	-51,3%	-117.047
ALTRES MERCADERIES	59.914	37.261	-37,8%	-22.653
Fustes i suro	3.436	30	-99,1%	-3.406
Paper i pasta	40.850	33.445	-18,1%	-7.405
Maquinària, aparells, utilitatge i recanvis	4.475	1.056	-76,4%	-3.419
Resta de mercaderies	11.153	2.730	-75,5%	-8.423
VEHICLES I ELEMENTS DE TRANSPORT	38.896	40.469	4,0%	1.573
Automòbils i les seves peces	18.278	33.699	84,4%	15.421
Tara plataformes	9.253	0	-100,0%	-9.253
Tara contenidors	11.365	6.770	-40,4%	-4.595
RESTA	20.514	23.396	14,0%	2.882
Avituallament	9.702	11.551	19,1%	1.849
Pesca	80	68	-15,0%	-12
Tràfic Local	0	0	-	0
Terrestre	10.732	11.777	9,7%	1.045
Total mercaderies	3.032.324	2.740.117	-9,6%	-292.207
OPERACIONS ESPECIALS				
Trànsit	217.869	166.922	-23,4%	-50.947
Transbord	1.692	0	-100,0%	-1.692

1. MERCADERIES

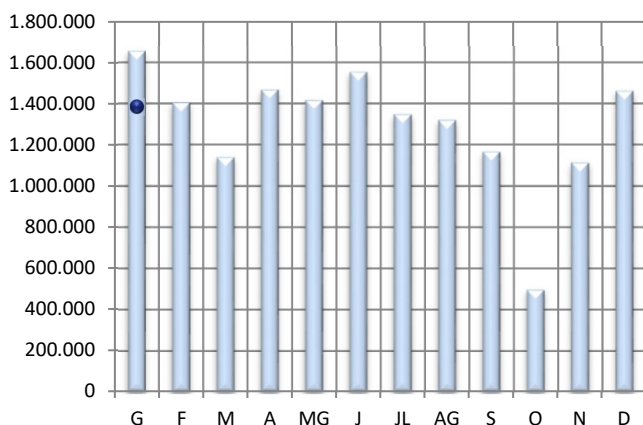
1.14 EVOLUCIÓ MENSUAL DELS PRINCIPALS GRUPS (t)

PERÍODE GENER-GENER

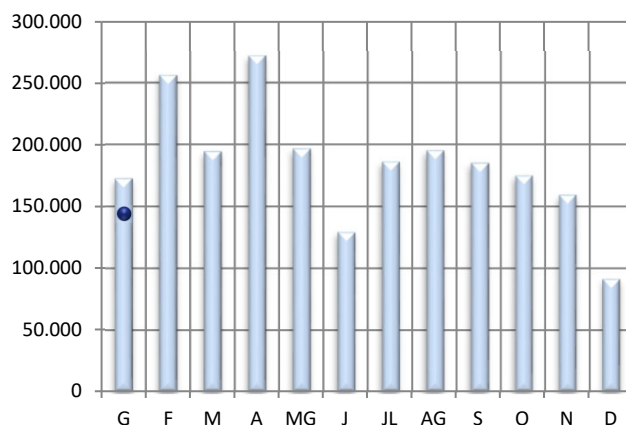
2022

2023

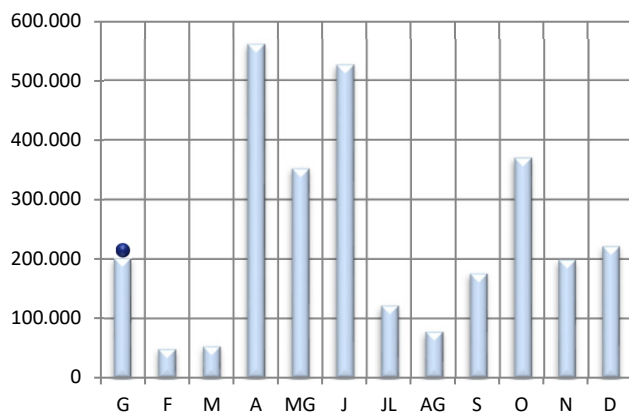
CRU I PETROLÍFERS



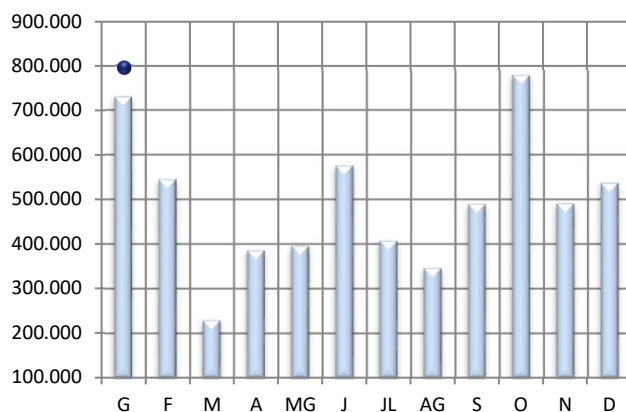
PRODUCTES QUÍMICS



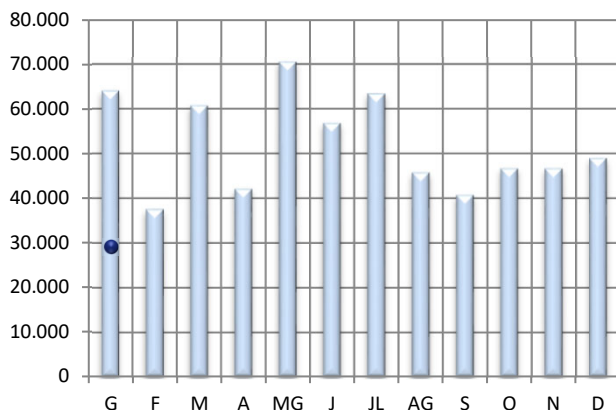
CARBONS I COC



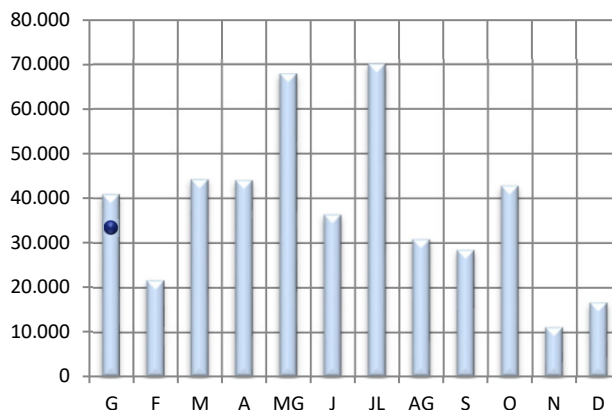
CEREAIS, PINSOS I FARINES



PRODUCTES SIDERÚRGICS



PAPER I PASTA PAPER



1. MERCADERIES

1.17 ORIGEN I DESTÍ MERCADERIA

PERÍODE GENER - GENER

DOCUMENT D'ÚS PÚBLIC

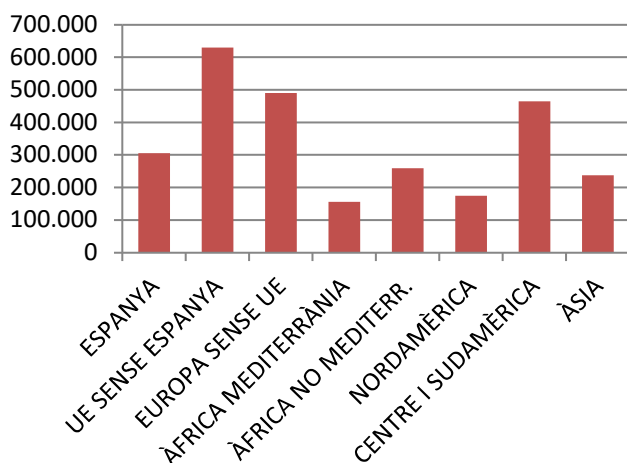
PRINCIPALS PAÏSOS AMB ACTIVITAT AL PORT

	MARÍTIM	Pes	G.LÍQUIDS	Pes	G.SÒLIDS	Pes	M.GEN	Pes
BRASIL	384.840	14,2%	92.110	6,0%	272.217	25,8%	20.513	15,2%
ESPANYA	305.530	11,2%	295.257	19,3%	3.992	0,4%	6.281	4,6%
NIGÈRIA	255.961	9,4%	255.961	16,8%	0	0,0%	0	0,0%
TURQUIA	217.976	8,0%	181.879	11,9%	31.005	2,9%	5.092	3,8%
UCRAÏNA	196.601	7,2%	0	0,0%	196.601	18,6%	0	0,0%
ITÀLIA	171.707	6,3%	62.442	4,1%	105.863	10,0%	3.402	2,5%
ESTATS UNITS D'AMÈRICA	153.935	5,7%	86.918	5,7%	58.452	5,5%	8.565	6,3%
LETÒNIA	132.392	4,9%	0	0,0%	132.392	12,6%	0	0,0%
ALGÈRIA	103.969	3,8%	103.969	6,8%	0	0,0%	0	0,0%
KASAKSTAN	93.775	3,5%	93.775	6,1%	0	0,0%	0	0,0%
10 PRIMERS MARÍTIM	2.016.686	74,2%	1.172.311	76,8%	800.522	75,9%	43.853	32,4%
RESTA PAÏSOS	700.036	25,8%	354.236	23,2%	254.280	24,1%	91.520	67,6%
TRÀFIC MARÍTIM	2.716.722	100,0%	1.526.547	100,0%	1.054.802	100,0%	135.373	100,0%

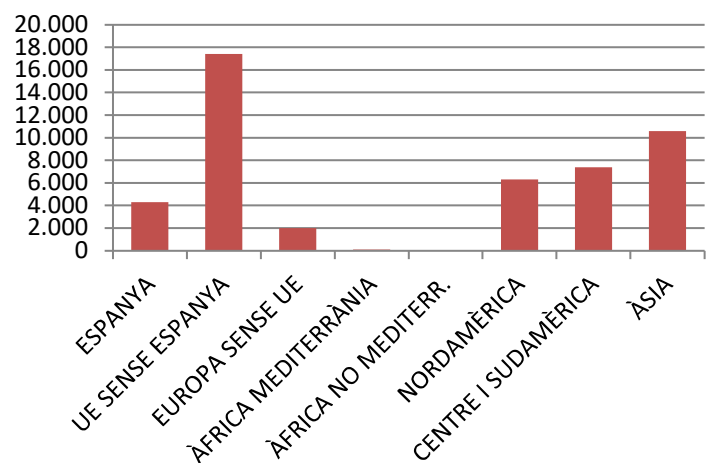
PRINCIPALS PAÏSOS AMB TRÀFIC MERCADERIA GENERAL

	MG	Pes	CÀRREGA	Pes	DESCÀRREGA	Pes	TRÀNSIT	Pes
BRASIL	20.512	15,2%	0	0,0%	20.512	23,8%	0	0,0%
COREA DEL SUD	12.365	9,1%	0	0,0%	11.356	13,2%	1.009	93,3%
ISRAEL	10.136	7,5%	10.136	21,1%	0	0,0%	0	0,0%
ESLOVÈNIA	9.867	7,3%	678	1,4%	9.189	10,7%	0	0,0%
RÚSSIA	8.671	6,4%	0	0,0%	8.671	10,1%	0	0,0%
COSTA RICA	8.663	6,4%	4.099	8,5%	4.565	5,3%	-1	-0,1%
ESTATS UNITS D'AMÈRICA	8.565	6,3%	6.309	13,1%	2.257	2,6%	-1	-0,1%
URUGUAI	7.400	5,5%	0	0,0%	7.400	8,6%	0	0,0%
ESPANYA	6.280	4,6%	4.278	8,9%	1.980	2,3%	22	2,0%
DINAMARCA	5.540	4,1%	5.540	11,5%	0	0,0%	0	0,0%
10 PRIMERS MERC. GENERAL	97.999	72,4%	31.040	64,6%	65.930	76,4%	1.029	95,2%
RESTA PAÏSOS	37.374	27,6%	16.998	35,4%	20.324	23,6%	52	4,8%
MERCADERIA GENERAL	135.373	100,0%	48.038	100,0%	86.254	100,0%	1.081	100,0%

Tràfic zones del món



Exportació M. General



DOCUMENT D'ÚS PÚBLIC

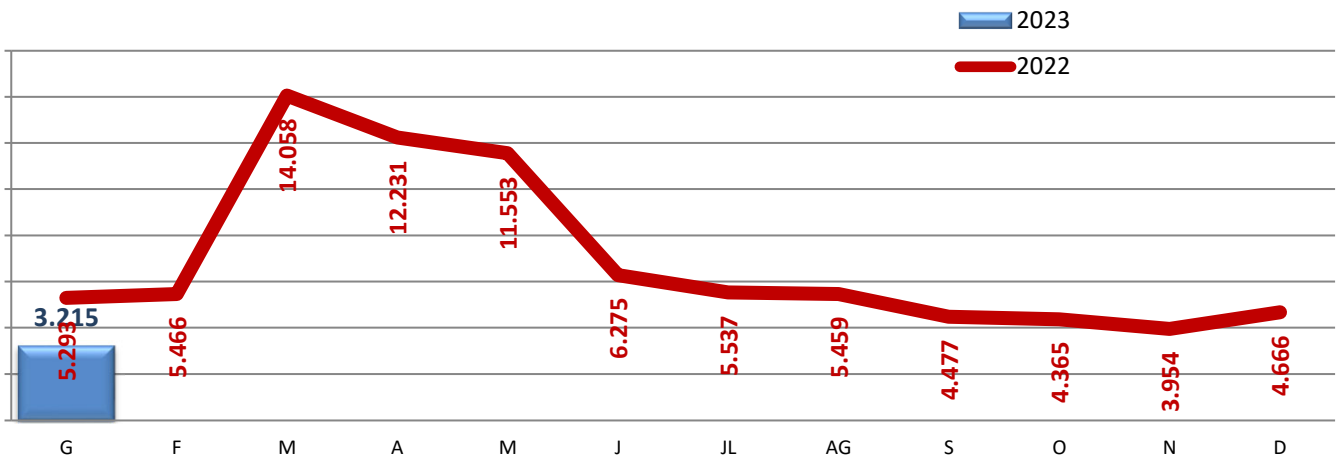
1. MERCADERIES
1.18-19 AUTOMÒBILS I MERCADERIA CONTENITZADA
RESUM DEL TRÀFIC DE MERCADERIES
PERÍODE GENER - GENER

DOCUMENT D'ÚS PÚBLIC

	Gener			Acumulat		
	2022	2023	Var.	2022	2023	Var.
CÀRREGA GENERAL CONTENITZADA (TONES)	49.424	28.017	-43,3%	49.424	28.017	-43,3%
Tones càrrega	18.812	15.853	-15,7%	18.812	15.853	-15,7%
Tones descàrrega	22.084	12.092	-45,2%	22.084	12.092	-45,2%
Tones trànsit	8.528	72	-99,2%	8.528	72	-99,2%

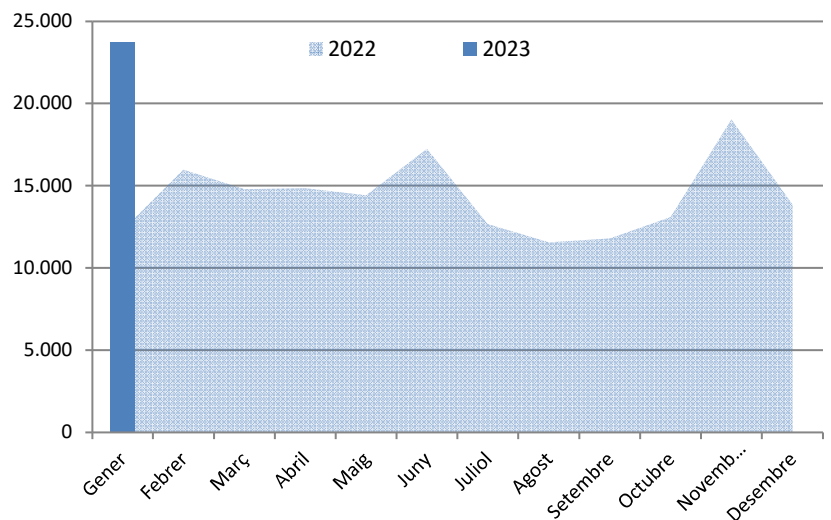
	Gener			Acumulat		
	2022	2023	Var.	2022	2023	Var.
TEUS CÀRREGA GENERAL CONTENITZADA	5.293	3.215	-39,3%	5.293	3.215	-39,3%
TEUs càrrega	1.949	1.626	-16,6%	1.949	1.626	-16,6%
TEUs descàrrega	2.586	1.555	-39,9%	2.586	1.555	-39,9%
TEUs trànsit	758	34	-95,5%	758	34	-95,5%

MOVIMENT TEUs



Automòbils de turisme (unitats)

	2022	2023
Gener	12.311	23.701
Febrer	15.969	
Març	14.788	
Abril	14.846	
Maig	14.422	
Juny	17.240	
Juliol	12.674	
Agost	11.564	
Setembre	11.798	
Octubre	13.100	
Novembre	19.046	
Desembre	13.857	
Gen-Gen	12.311	23.701
Variació		92,5%

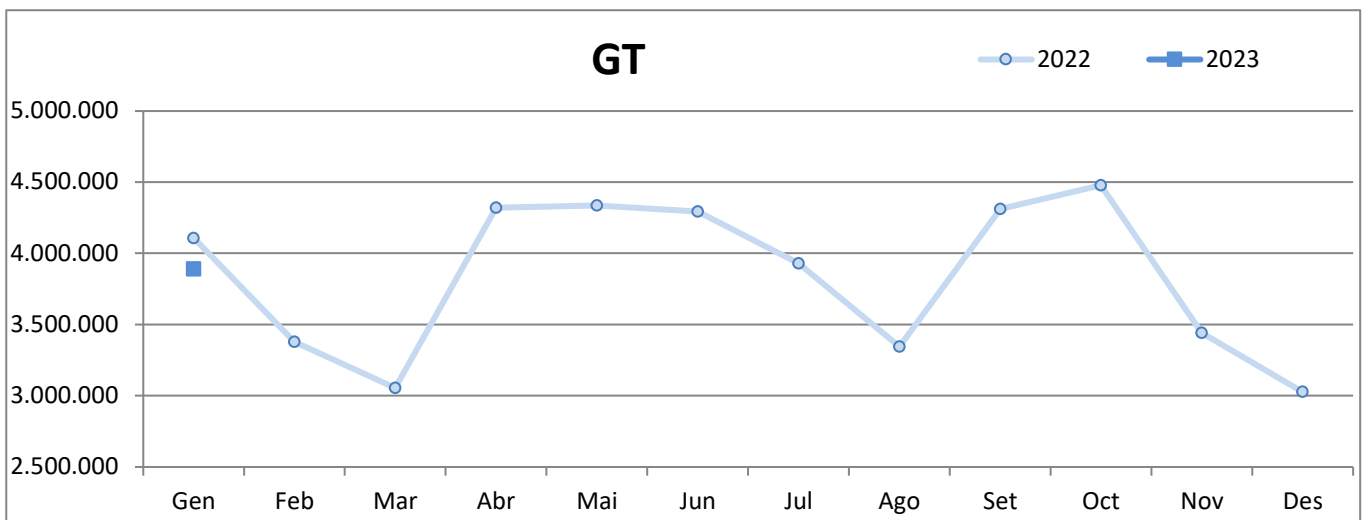
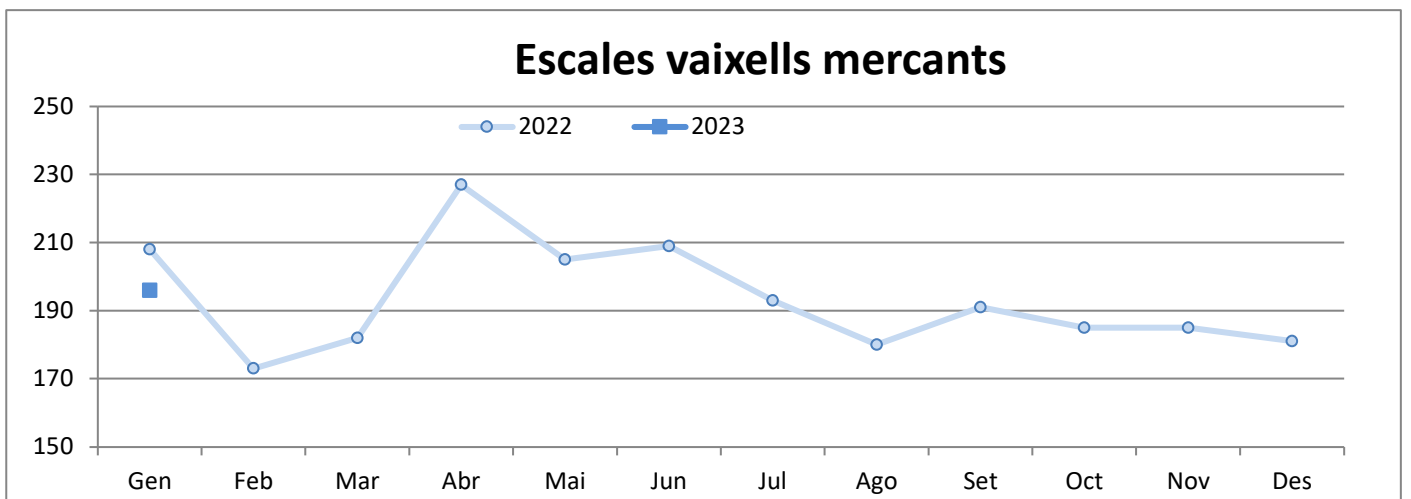


2. VAIXELLS

2.1 MOVIMENT DE VAIXELLS I GT

PERÍODE GENER-GENER

	ESCALES VAIXELLS MERCANTS			GT		
	2022	2023	Var.%	2022	2023	Var.%
Gener	208	196	-5,8 %	4.106.418	3.890.244	-5,3 %
Febrer	173	-	-	3.377.896	-	-
Març	182	-	-	3.055.766	-	-
Abril	227	-	-	4.319.333	-	-
Maig	205	-	-	4.335.013	-	-
Juny	209	-	-	4.293.571	-	-
Juliol	193	-	-	3.928.934	-	-
Agost	180	-	-	3.344.772	-	-
Setembre	191	-	-	4.311.257	-	-
Octubre	185	-	-	4.477.424	-	-
Novembre	185	-	-	3.440.706	-	-
Desembre	181	-	-	3.026.705	-	-
Acumulat fins Gener	208	196	-5,8%	4.106.418	3.890.244	-5,3%



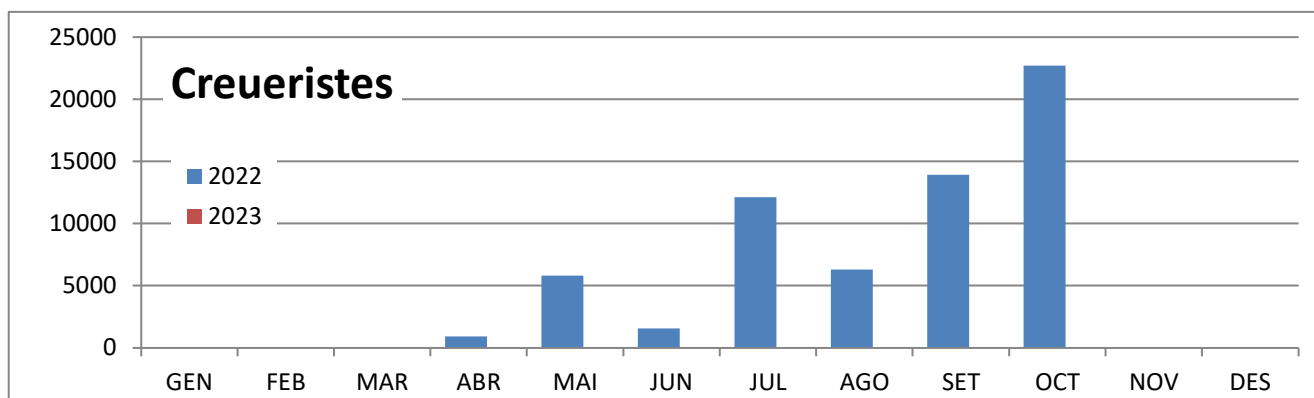
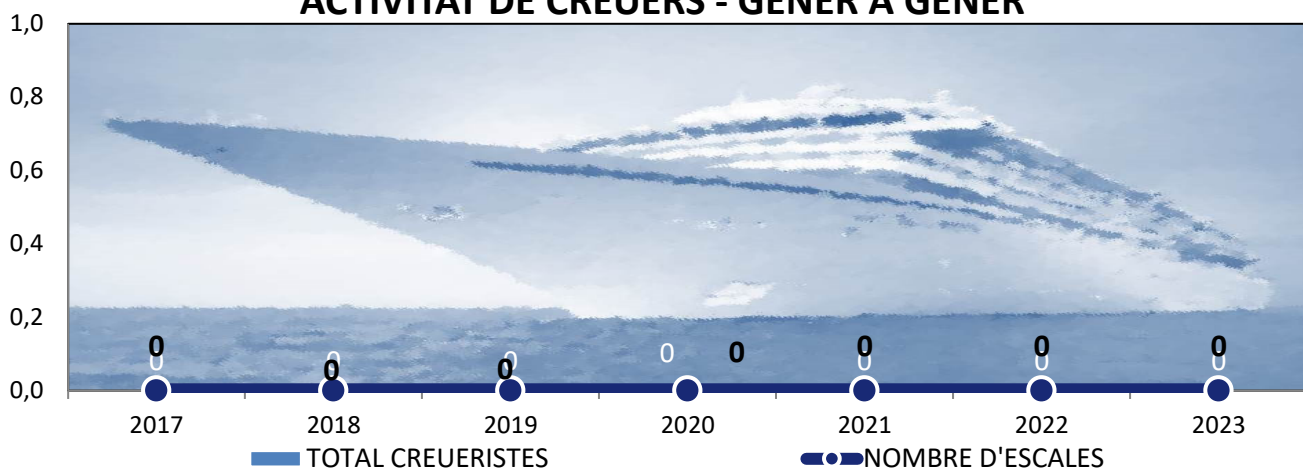
3. PASSATGERS

3.1 MOVIMENT DE CREUERISTES I ESCALES PERÍODE GENER-GENER

	CREUERISTES						ESCALES CREUERS					
	Mensual			Acumulat			Mensual			Acumulat		
	2022	2023	Var.%	2022	2023	Var.%	2022	2023	Var.%	2022	2023	Var.%
GENER			--			--			--			--
FEBRER			--			--			--			--
MARÇ			--			--			--			--
ABRIL	914		--	914		--	5		--	5		--
MAIG	5.814		--	6.728		--	5		--	10		--
JUNY	1.559		--	8.287		--	1		--	11		--
JULIOL	12.115		--	20.402		--	3		--	14		--
AGOST	6.302		--	26.704		--	2		--	16		--
SETEMBRE	13.906		--	40.610		--	5		--	21		--
OCTUBRE	22.703		--	63.313		--	14		--	35		--
NOVEMBRE	48		--	63.361		--	1		--	36		--
DESEMBRE			--	63.361		--			--	36		--

	ALTRES PASSATGERS I CONDUCTORS						ESCALES					
	Mensual			Acumulat			Mensual			Acumulat		
	2022	2023	Var.%	2022	2023	Var.%	2022	2023	Var.%	2022	2023	Var.%
GENER	54		-100,0%	54		-100,0%	4		-100,0%	4		-100,0%

ACTIVITAT DE CREUERS - GENER A GENER



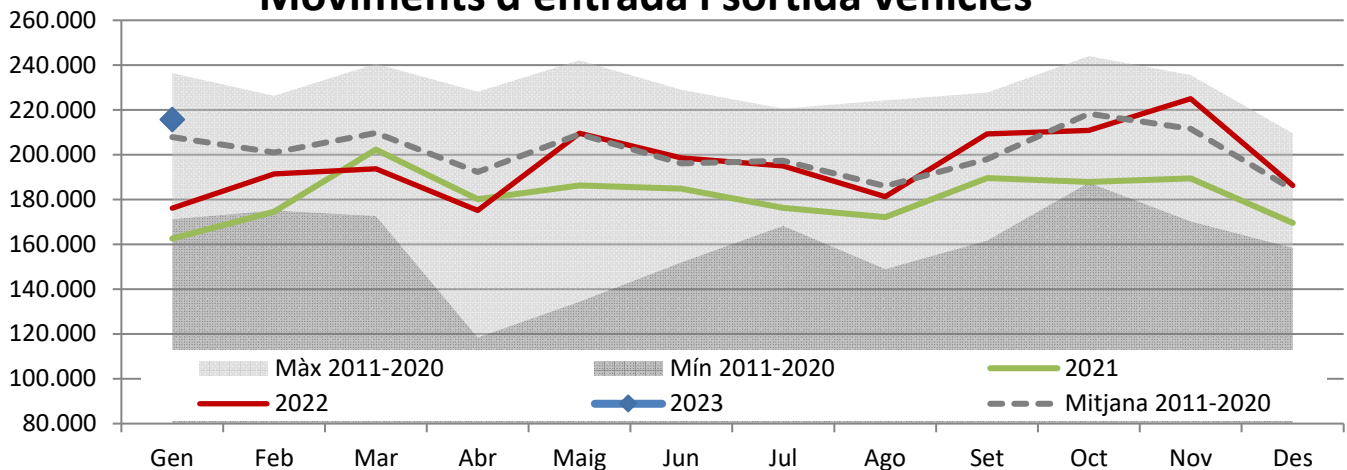
4. MOVIMENTS TERRESTRES ACCESSOS PORT

PERÍODE GENER-GENER

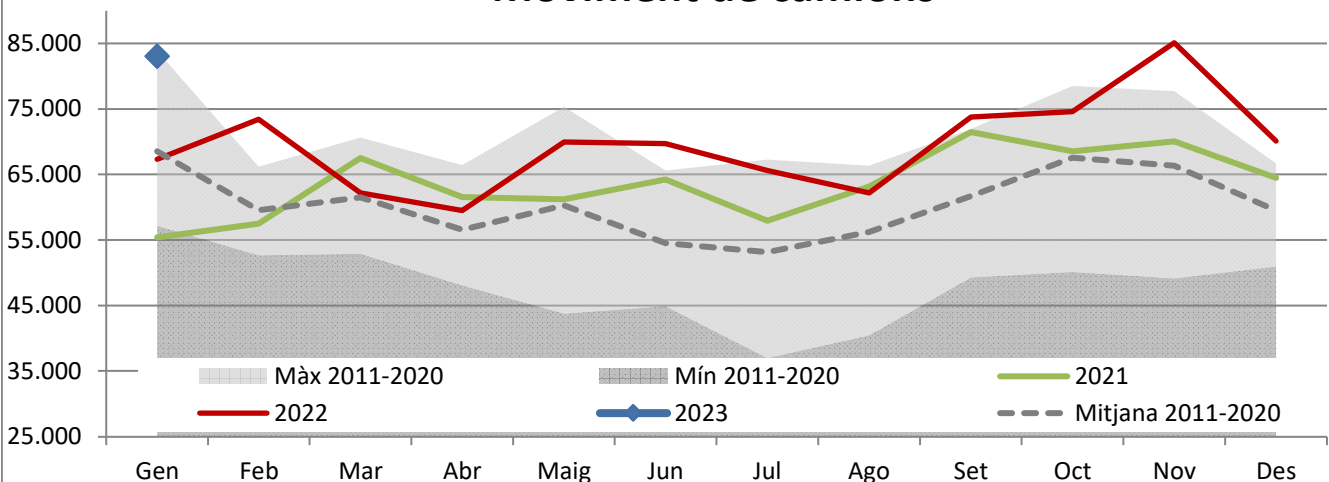
DOCUMENT D'ÚS PÚBLIC

Concepte	GENER					Acumulat		
	Entrades	Sortides	2023	2022	Var.%	2023	2022	Var.%
EIX TRANVERSAL	91.106	92.417	183.523	148.592	23,5 %	183.523	148.592	23,5 %
Camions	39.607	43.445	83.052	67.300	23,4 %	83.052	67.300	23,4 %
Turismes	43.078	47.519	90.597	72.083	25,7 %	90.597	72.083	25,7 %
Sense classificar	8.421	1.453	9.874	9.209	7,2 %	9.874	9.209	7,2 %
REUS i LLEVANT	16.570	15.631	32.201	27.547	16,9 %	32.201	27.547	16,9 %
Vehicles	15.922	14.787	30.709	25.470	20,6 %	30.709	25.470	20,6 %
Sense classificar	648	844	1.492	2.077	-28,2 %	1.492	2.077	-28,2 %
MOVIMENT VEHICLES	107.676	108.048	215.724	176.139	22,5%	215.724	176.139	22,5%
VIANANTS								
Eix, Reus i Llevant	3.893	3.836	7.729	2.877	168,6 %	7.729	2.877	168,6 %

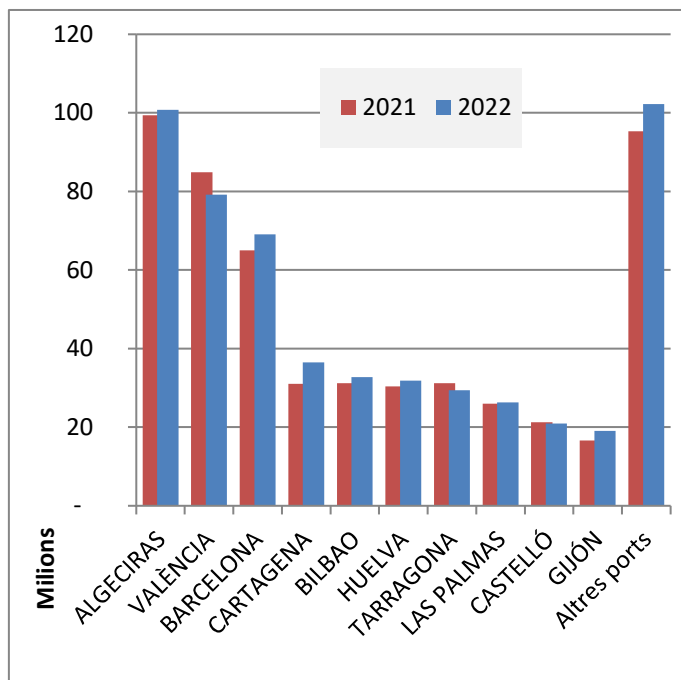
Moviments d'entrada i sortida vehicles



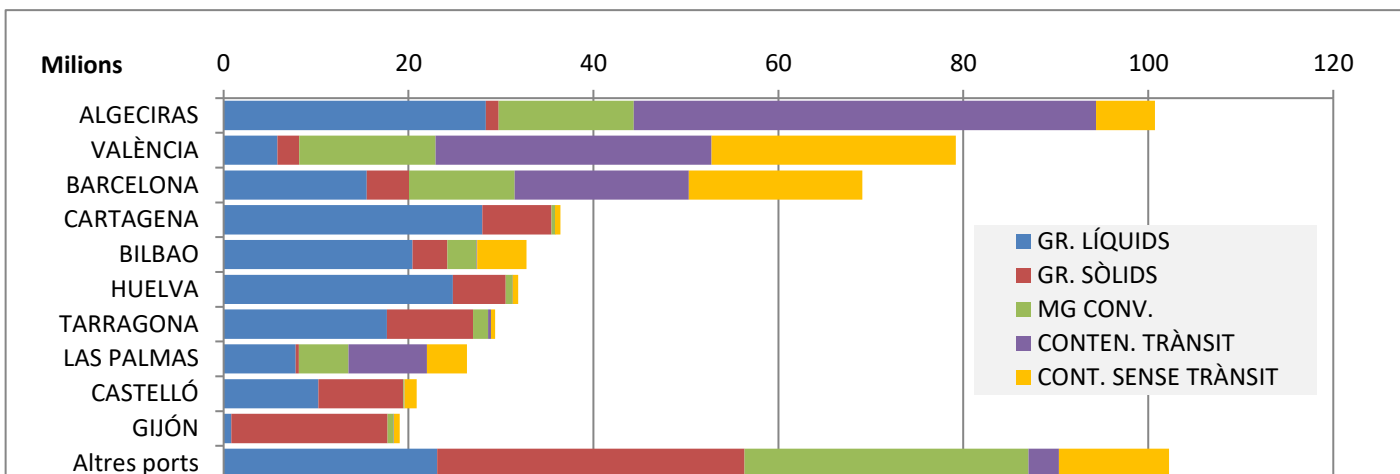
Moviment de camions



	ACUMULAT DESEMBRE		
	2021	2022	Var. %
Total tràfic	532.069.002	547.953.994	3,0 %
ALGECIRAS	99.377.930	100.738.916	1,4 %
VALÈNCIA	84.850.755	79.189.110	-6,7 %
BARCELONA	64.973.291	69.067.069	6,3 %
CARTAGENA	31.035.919	36.447.760	17,4 %
BILBAO	31.182.511	32.766.216	5,1 %
HUELVA	30.401.726	31.851.992	4,8 %
TARRAGONA	31.168.041	29.385.747	-5,7 %
LAS PALMAS	25.929.254	26.309.539	1,5 %
CASTELLÓ	21.202.092	20.907.360	-1,4 %
GIJÓN	16.618.684	19.042.534	14,6 %
Altres ports	95.328.799	102.247.751	7,3 %



TIPUS DE TRÀFIC PER PORT



VARIACIÓ TONES PER PORT

