

ESTADÍSTIQUES TRÀFIC PORTUARI

 Port Tarragona

DESEMBRE - 2022

1. MERCADERIES

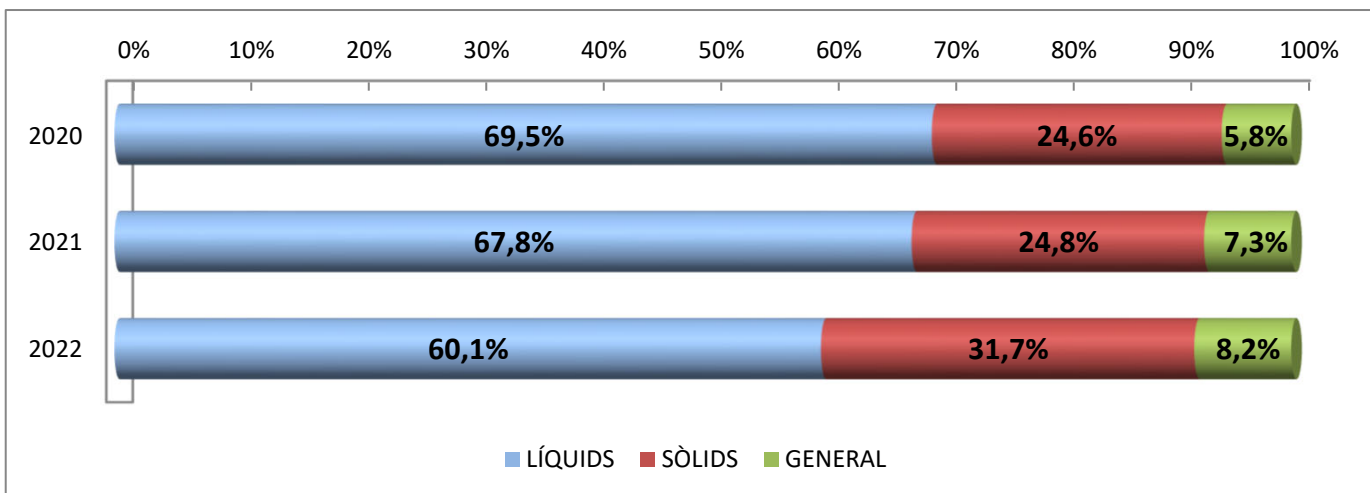
1.1 RESUM DEL TRÀFIC DE MERCADERIES (t)

PERÍODE GENER-DESEMBRE

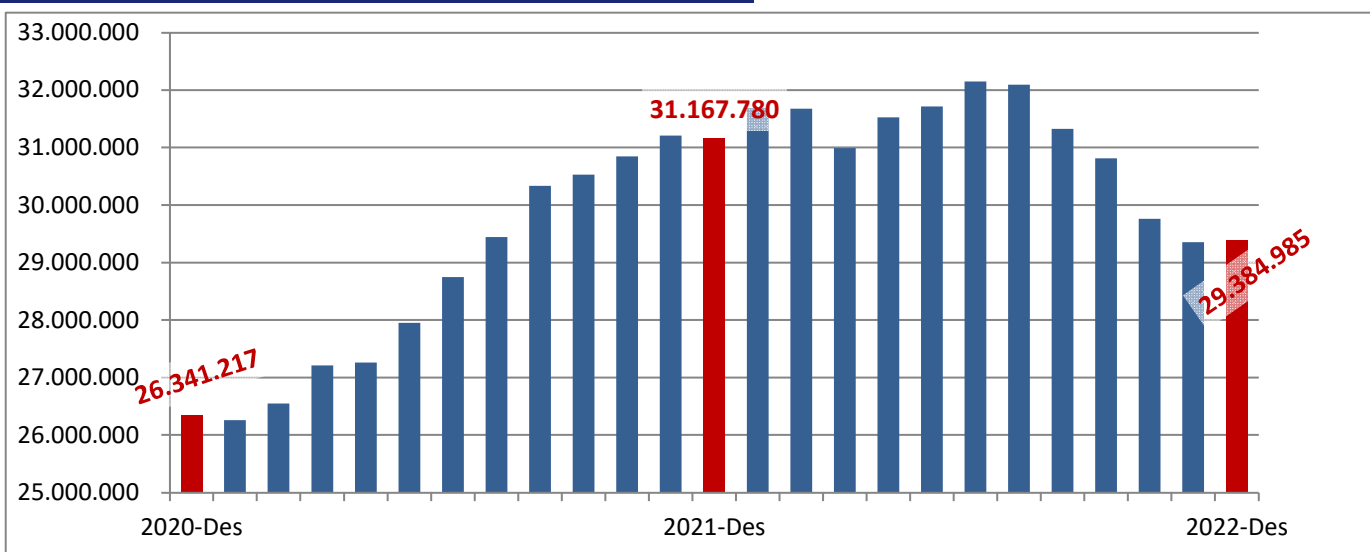
Concepte	Desembre			Acumulat		
	2021	2022	Var. %	2021	2022	Var. %
LÍQUIDS A DOLL	1.606.607	1.542.295	-4,0 %	21.141.043	17.666.514	-16,4 %
Cru	624.910	807.537	29,2 %	9.149.833	7.848.532	-14,2 %
Altres prod. petrolífers	772.405	654.119	-15,3 %	9.770.740	7.701.314	-21,2 %
Químics, Biocomb. i altres	209.292	80.639	-61,5 %	2.220.470	2.116.668	-4,7 %
SÒLIDS A LLOURE	627.678	791.484	26,1 %	7.744.291	9.323.254	20,4 %
Carbons i coc petroli	191.105	221.993	16,2 %	2.200.088	2.912.742	32,4 %
Trànsit	127.232	214.342	68,5 %	1.606.130	2.458.763	53,1 %
No trànsit	63.873	7.651	-88,0 %	593.958	453.979	-23,6 %
Cereals, Pinsos i Farines	382.850	537.770	40,5 %	4.691.111	5.917.487	26,1 %
Resta	53.723	31.721	-41,0 %	853.092	493.025	-42,2 %
CÀRREGA GENERAL	199.541	132.831	-33,4 %	2.282.446	2.395.217	4,9 %
En contenidors	47.609	34.085	-28,4 %	489.760	775.829	58,4 %
Altres mitjans	151.932	98.746	-35,0 %	1.792.686	1.619.388	-9,7 %
TRÀFIC MARÍTIM	2.433.826	2.466.610	1,3%	31.167.780	29.384.985	-5,7%
AVITUALLAMENT	11.332	10.591	-6,5 %	101.471	113.582	11,9 %
Combustibles i nitrog.	8.691	5.368	-38,2 %	53.788	54.962	2,2 %
Aigua vaixells	2.150	4.854	125,8 %	41.381	51.240	23,8 %
Provisions i altres	491	369	-24,8 %	6.302	7.380	17,1 %
PESCA	152	128	-15,8 %	2.093	2.283	9,1 %
TRÀFIC INTERIOR	0	4.987	-	3.570	192.705	5297,9 %
TRÀFIC PORTUARI	2.445.310	2.482.316	1,5%	31.274.914	29.693.555	-5,1%
TERRESTRE	26.494	9.043	-65,9 %	366.461	343.414	-6,3 %
TOTAL	2.471.804	2.491.359	0,8%	31.641.375	30.036.969	-5,1%
SÒLIDS A LLOURE (DETALL)	627.678	791.484	26,1 %	7.744.291	9.323.254	20,4 %
Per instal·lació especial	377.479	497.595	31,8 %	4.806.963	5.245.915	9,1 %
Sense instal·lació especial	250.199	293.889	17,5 %	2.937.328	4.077.339	38,8 %
ALTRES DADES						
TEU	5.110	4.666	-8,7 %	54.758	83.335	52,2 %
PASSATGERS CREUERS	0	0	-	1.342	61.077	4451,2 %
CREUERS	0	0	-	8	35	337,5 %
VAIXELLS	210	181	-13,8 %	2.618	2.319	-11,4 %
G.T.	3.500.828	3.026.647	-13,5 %	42.615.779	46.017.737	8,0 %
AUTOM. TURISME (unitats)	11.191	13.857	23,8 %	135.378	171.615	26,8 %
TRANSBORD (descàrrega)	2.355	0	-100,0 %	26.667	283.411	962,8 %
TRÀNSIT MARÍTIM	191.394	279.932	46,3 %	2.603.281	3.077.460	18,2 %
UNITATS RODANTS (UTIs)	1.500	0	-100,0 %	13.994	12.483	-10,8 %

1. MERCADERIES
1.1.D TRÀFIC DEL TRIENNI (t)
PERÍODE GENER - DESEMBRE

Concepte	Acumulat			Variació		
	2020	2021	2022	21/20	22/21	22/20
LÍQUIDS	18.319.624	21.141.043	17.666.514	15,4%	-16,4%	-3,6%
Cru	7.129.887	9.149.833	7.848.532	28,3%	-14,2%	10,1%
Altres prod. petrolífers	9.490.035	9.770.740	7.701.314	3,0%	-21,2%	-18,8%
Químics i altres	1.699.701	2.220.470	2.116.668	30,6%	-4,7%	24,5%
SÒLIDS A LLOURE	6.480.982	7.744.291	9.323.254	19,5%	20,4%	43,9%
CÀRREGA GENERAL	1.540.611	2.282.446	2.395.217	48,2%	4,9%	55,5%
Contenitzada	411.208	489.760	775.829	19,1%	58,4%	88,7%
Altres mitjans	1.129.403	1.792.686	1.619.388	58,7%	-9,7%	43,4%
TRÀFIC MARÍTIM	26.341.217	31.167.780	29.384.985	18,3%	-5,7%	11,6%



TRÀFIC INTERANUAL MARÍTIM (12 MESOS)

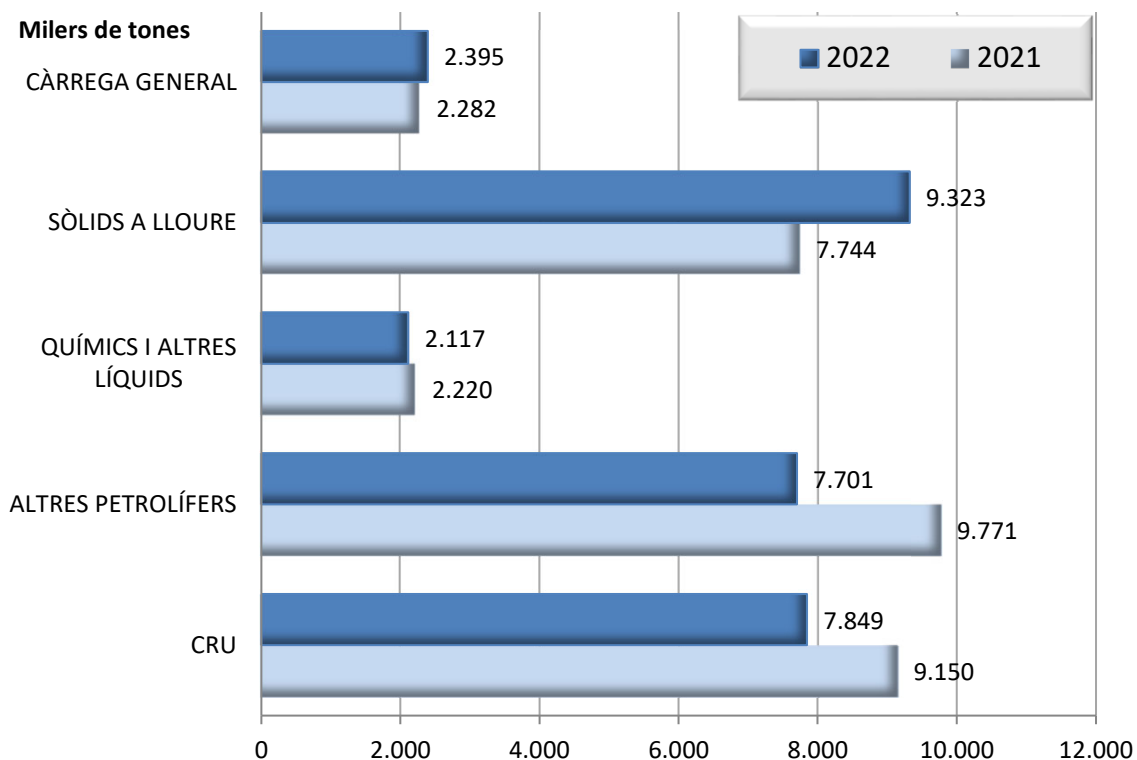


1. MERCADERIES

1.2 GRÀFIC DEL TRÀFIC ACUMULAT DE MERCADERIES (t)

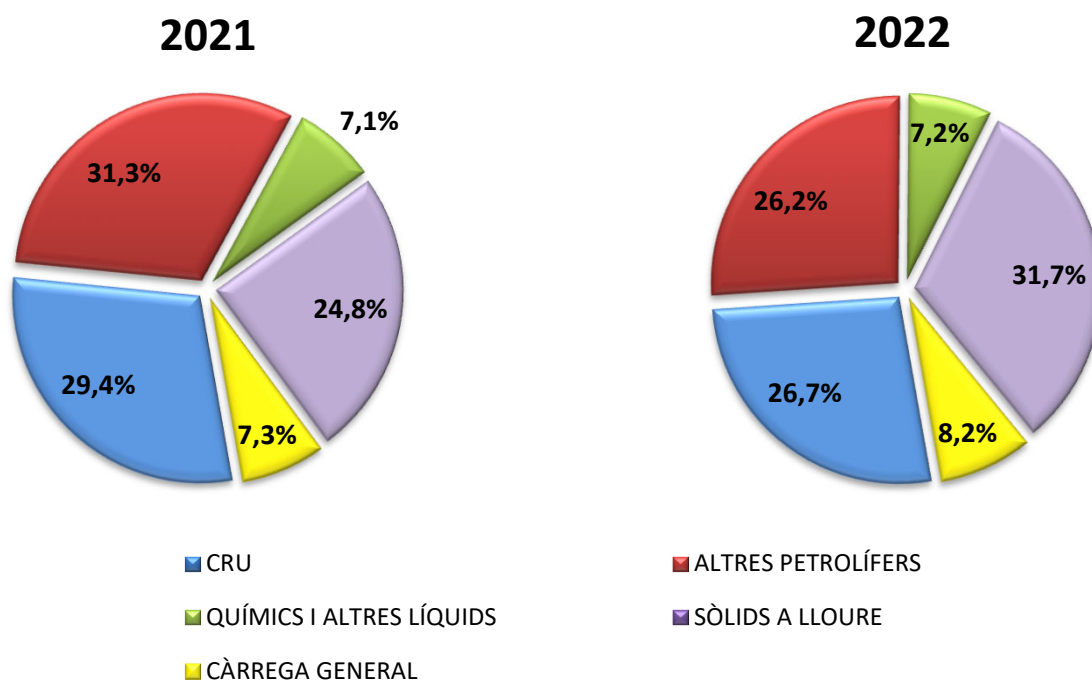
PERÍODE GENER - DESEMBRE

DOCUMENT D'ÚS PÚBLIC



1.3 GRÀFIC DE DISTRIBUCIÓ PERCENTUAL DEL TRÀFIC ACUMULAT DE MERCADERIES

PERÍODE GENER - DESEMBRE



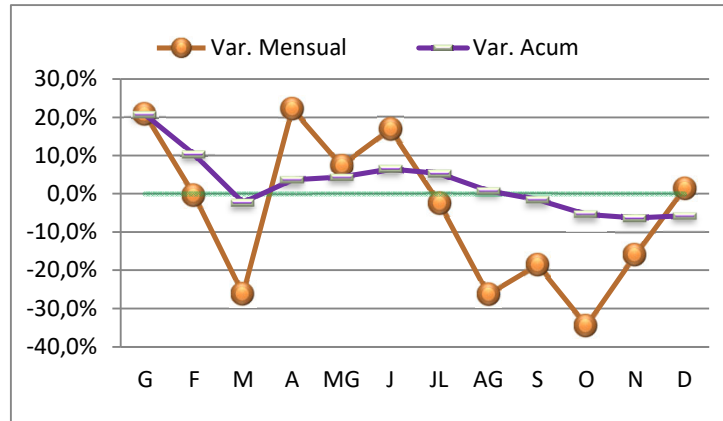
DOCUMENT D'ÚS PÚBLIC

1. MERCADERIES

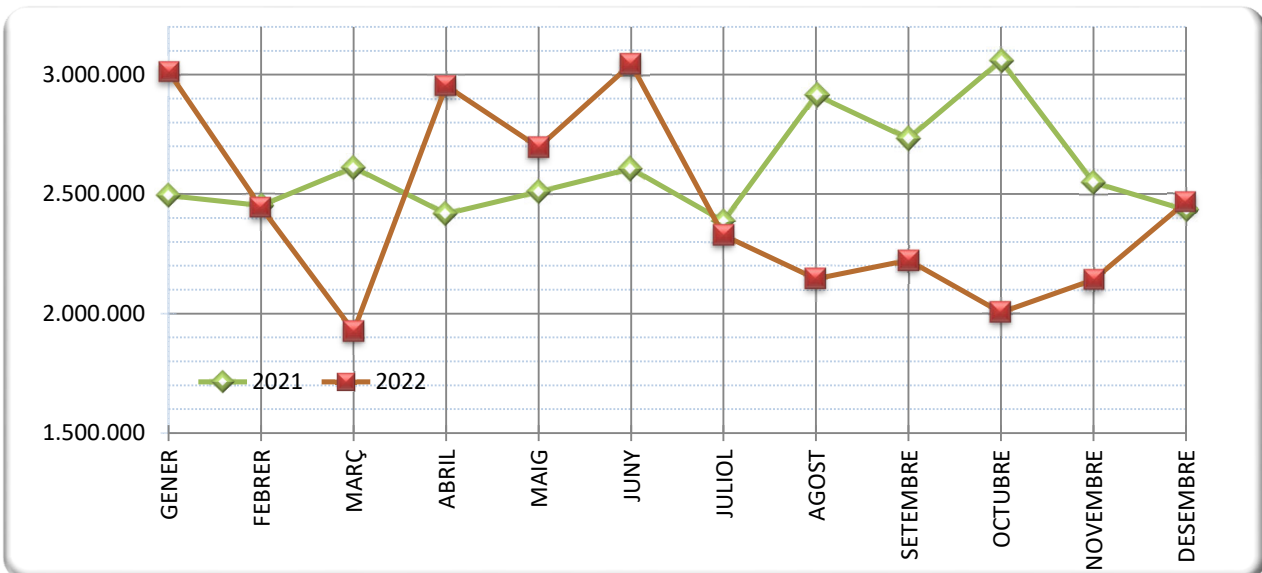
1.4 TRÀFIC MARÍTIM MENSUAL (t)

PERÍODE GENER - DESEMBRE

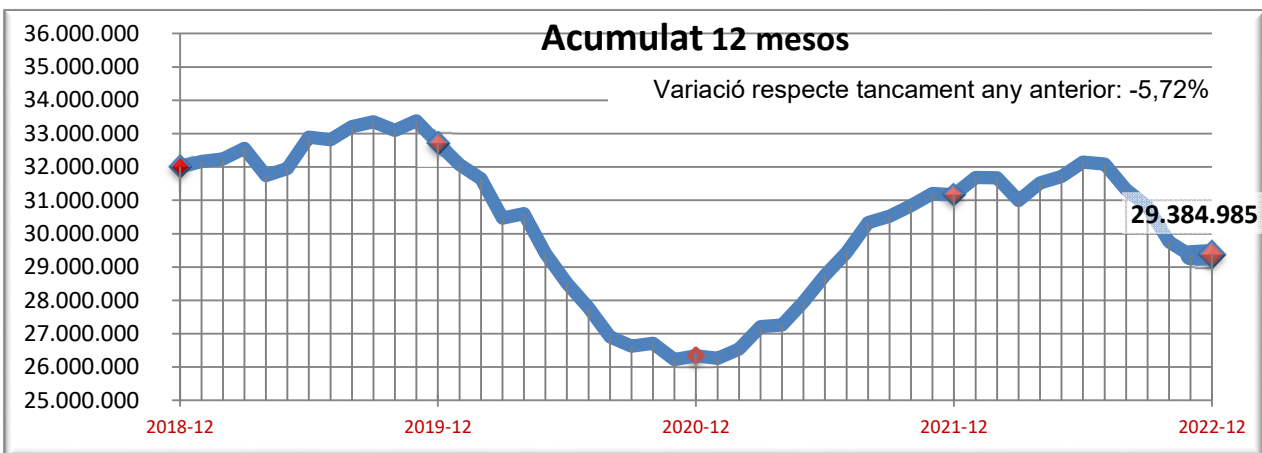
	2021	2022
GENER	2.494.088	3.011.811
FEBRER	2.452.130	2.444.210
MARÇ	2.611.685	1.925.268
ABRIL	2.417.597	2.953.433
MAIG	2.510.409	2.695.782
JUNY	2.606.176	3.044.649
JULIOL	2.387.000	2.328.030
AGOST	2.914.605	2.146.005
SETEMBRE	2.731.725	2.222.752
OCTUBRE	3.059.171	2.005.481
NOVEMBRE	2.549.368	2.140.952
DESEMBRE	2.433.826	2.466.611



1.5 GRÀFIC COMPARATIU DEL TRÀFIC MARÍTIM MENSUAL (t)



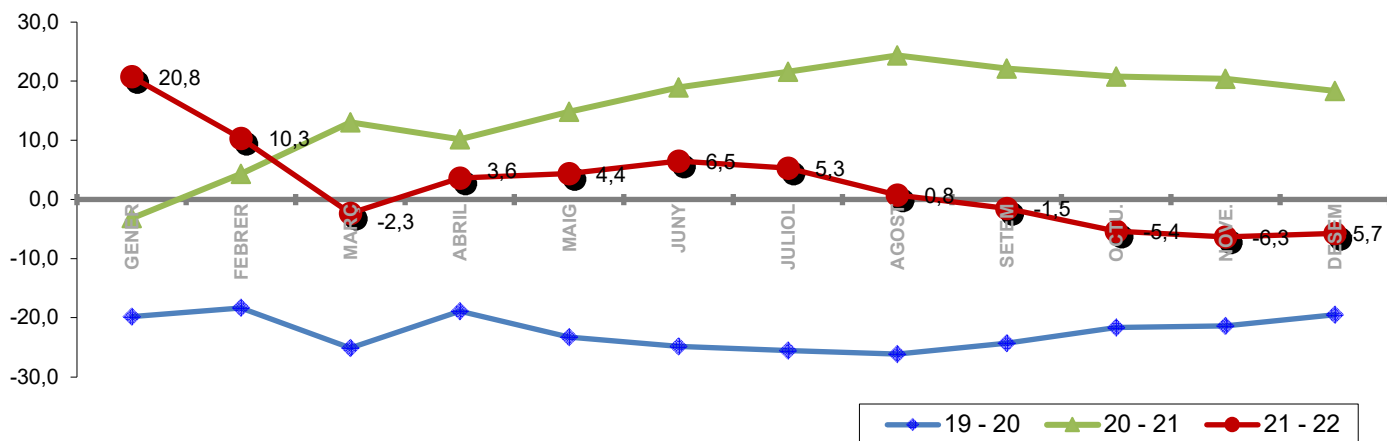
1.5.1 TRÀFIC INTERANUAL MARÍTIM 12 MESOS (t)



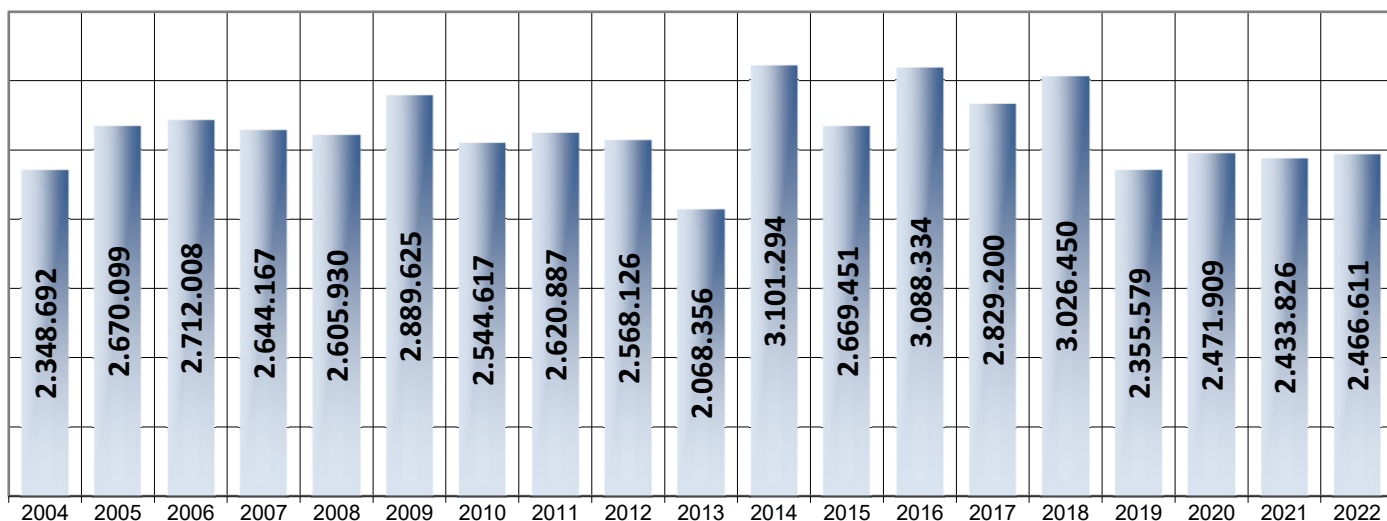
1. MERCADERIES
1.6 TRÀFIC MENSUAL ACUMULAT (t)
PERÍODE GENER - DESEMBRE

	TRÀFIC MARÍTIM				Variació (%)			ACUMULAT A DESEMBRE
	2019	2020	2021	2022	19 - 20	20 - 21	21 - 22	
GENER	3.211.970	2.575.155	2.494.088	3.011.811	-19,8	-3,1	20,8	
FEBRER	5.804.512	4.741.438	4.946.218	5.456.021	-18,3	4,3	10,3	
MARÇ	8.930.302	6.687.366	7.557.903	7.381.289	-25,1	13,0	-2,3	
ABRIL	11.158.779	9.052.966	9.975.500	10.334.722	-18,9	10,2	3,6	
MAIG	14.173.351	10.876.387	12.485.909	13.030.504	-23,3	14,8	4,4	
JUNY	16.877.782	12.687.225	15.092.085	16.075.153	-24,8	19,0	6,5	
JULIOL	19.306.686	14.376.037	17.479.085	18.403.183	-25,5	21,6	5,3	
AGOST	22.197.245	16.398.548	20.393.690	20.549.188	-26,1	24,4	0,8	
SETEM	25.016.200	18.939.374	23.125.415	22.771.940	-24,3	22,1	-1,5	
OCTU.	27.674.169	21.680.069	26.184.586	24.777.422	-21,7	20,8	-5,4	
NOVE.	30.352.416	23.869.308	28.733.954	26.918.373	-21,4	20,4	-6,3	
DESEM	32.707.994	26.341.217	31.167.780	29.384.985	-19,5	18,3	-5,7	

1.7 GRÀFIC DE L'EVOLUCIÓ PERCENTUAL DEL TRÀFIC MENSUAL ACUMULAT



1.8 DESEMBRE ELS DARRERS ANYS (t)



1. MERCADERIES

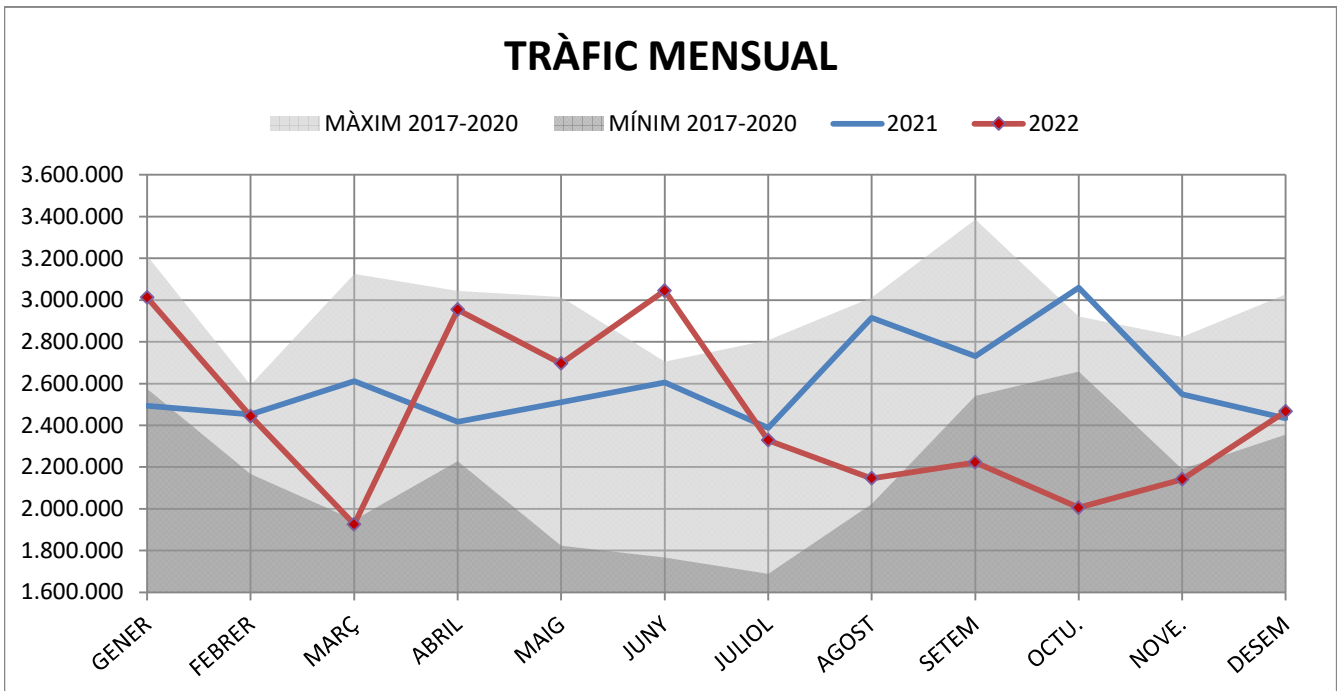
1.9 TRÀFIC PER NAVEGACIÓ I OPERACIÓ (t)

PERÍODE GENER - DESEMBRE

DOCUMENT D'ÚS PÚBLIC

Concepte	Gener-Desembre 2021			Gener-Desembre 2022			Var.%
	CABOTATGE	EXTERIOR	TOTAL	CABOTATGE	EXTERIOR	TOTAL	
PETROLIS							
Càrrega	2.073.492	2.632.839	4.706.331	1.553.899	1.203.763	2.757.662	-41,4%
Descàrrega	1.127.476	13.086.765	14.214.241	1.675.992	11.116.192	12.792.184	-10,0%
Total	3.200.968	15.719.604	18.920.572	3.229.891	12.319.955	15.549.846	-17,8%
LÍQUIDS A DOLL (resta)							
Càrrega	177.136	941.165	1.118.301	161.841	708.158	869.999	-22,2%
Descàrrega	136.812	965.358	1.102.170	160.774	1.085.895	1.246.669	13,1%
Total	313.948	1.906.523	2.220.471	322.615	1.794.053	2.116.668	-4,7%
SÒLIDS A LLOURE							
Càrrega	48.148	1.197.669	1.245.817	20.446	1.586.211	1.606.657	29,0%
Descàrrega	58.407	6.440.068	6.498.475	94.370	7.622.227	7.716.597	18,7%
Total	106.555	7.637.737	7.744.292	114.816	9.208.438	9.323.254	20,4%
CÀRREGA GENERAL							
Càrrega	43.662	761.258	804.920	39.555	906.001	945.556	17,5%
Descàrrega	26.823	1.450.704	1.477.527	37.703	1.411.958	1.449.661	-1,9%
Total	70.485	2.211.962	2.282.447	77.258	2.317.959	2.395.217	4,9%
TRÀFIC TOTAL							
Càrrega	2.342.438	5.532.931	7.875.369	1.775.741	4.404.133	6.179.874	-21,5%
Descàrrega	1.349.518	21.942.895	23.292.413	1.968.839	21.236.272	23.205.111	-0,4%
Total¹	3.691.956	27.475.826	31.167.782	3.744.580	25.640.405	29.384.985	-5,7%

¹ Sense incloure pesca, tràfic local, terrestre ni avituallament, ni INTERIOR



DOCUMENT D'ÚS PÚBLIC

1. MERCADERIES

1.10 TRÀFIC DESGLOSSAT PER NAVEGACIÓ I OPERACIÓ (t)

PERÍODE GENER-DESEMBRE

TRÀFIC TOTAL

Descens del -5,7% en el tràfic total

Ascens del 1,4% en cabotatge

Descens del -6,7% en exterior

	2021	2022	Var %
TOTAL	31.167.782	29.384.985	-5,7%
CABOTATGE			
Càrrega	2.342.438	1.775.741	-24,2%
Descàrrega	1.349.518	1.968.839	45,9%
Total	3.691.956	3.744.580	1,4%
EXTERIOR			
Càrrega	5.532.931	4.404.133	-20,4%
Descàrrega	21.942.895	21.236.272	-3,2%
Total	27.475.826	25.640.405	-6,7%

CRU DE PETROLI I PETROLÍFERS

Descens del -17,8% en els petrolis

Ascens del 0,9% en cabotatge

Descens del -21,6% en exterior

	2021	2022	Var %
TOTAL	18.920.572	15.549.846	-17,8%
CABOTATGE			
Càrrega	2.073.492	1.553.899	-25,1%
Descàrrega	1.127.476	1.675.992	48,6%
Total	3.200.968	3.229.891	0,9%
EXTERIOR			
Càrrega	2.632.839	1.203.763	-54,3%
Descàrrega	13.086.765	11.116.192	-15,1%
Total	15.719.604	12.319.955	-21,6%

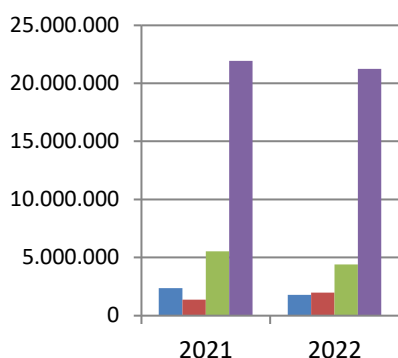
LÍQUIDS A DOLL (resta)

Descens del -4,7% en els líquids a doll

Ascens del 2,8% en cabotatge

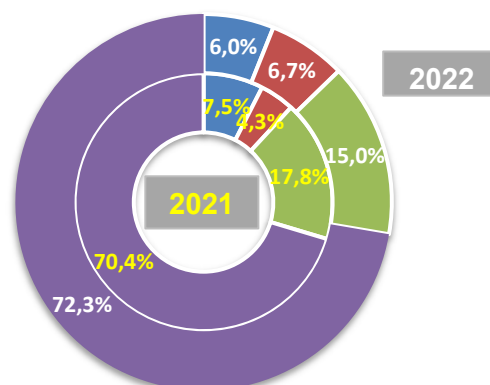
Descens del -5,9% en exterior

	2021	2022	Var %
TOTAL	2.220.471	2.116.668	-4,7%
CABOTATGE			
Càrrega	177.136	161.841	-8,6%
Descàrrega	136.812	160.774	17,5%
Total	313.948	322.615	2,8%
EXTERIOR			
Càrrega	941.165	708.158	-24,8%
Descàrrega	965.358	1.085.895	12,5%
Total	1.906.523	1.794.053	-5,9%



TRÀFIC TOTAL

- CABOTATGE CÀRREGA
- CABOTATGE DESCÀRREGA
- EXTERIOR CÀRREGA
- EXTERIOR DESCÀRREGA



1. MERCADERIES
1.10 TRÀFIC DESGLOSSAT PER NAVEGACIÓ I OPERACIÓ (t)
PERÍODE GENER-DESEMBRE

SÒLIDS A LLOURE

Ascens del 20,4% en els sòlids a lloure

	2021	2022	Var %
TOTAL	7.744.292	9.323.254	20,4%
CABOTATGE			
Càrrega	48.148	20.446	-57,5%
Descàrrega	58.407	94.370	61,6%
Total	106.555	114.816	7,8%
EXTERIOR			
Càrrega	1.197.669	1.586.211	32,4%
Descàrrega	6.440.068	7.622.227	18,4%
Total	7.637.737	9.208.438	20,6%

Ascens del 7,8% en cabotatge

Ascens del 20,6% en exterior

CÀRREGA GENERAL

Ascens del en la càrrega general

	2021	2022	Var %
TOTAL	2.282.447	2.395.217	4,9%
CABOTATGE			
Càrrega	43.662	39.555	-9,4%
Descàrrega	26.823	37.703	40,6%
Total	70.485	77.258	9,6%
EXTERIOR			
Càrrega	761.258	906.001	19,0%
Descàrrega	1.450.704	1.411.958	-2,7%
Total	2.211.962	2.317.959	4,8%

Ascens del en cabotatge

Ascens del en exterior

Comerç d'animals vius

UNITATS	2021	2022	Var %
Bovins	56.616	56.786	0,3%
Ovins	73.625	103.413	40,5%
Resta	183	57	-68,9%
Animals vius	130.424	160.256	22,9%

TONES	2021	2022	Var %
Bovins	25.543	22.402	-12,3%
Ovins	3.682	4.645	26,2%
Resta	80	27	-66,3%
Animals vius	29.305	27.074	-7,6%

1. MERCADERIES

1.11 TRÀFIC MENSUAL SEGONS LA SEVA NATURALES A (t) DESEMBRE

DOCUMENT D'ÚS PÚBLIC
DESEMBRE

Mercaderies	2021	2022	Var.%	Variació (t)
ENERGÈTIC	1.522.311	1.639.902	7,7%	117.591
Petrolí cru	624.910	807.537	29,2%	182.627
Fuel-oli	214.320	197.370	-7,9%	-16.950
Gas-oli	122.857	42.897	-65,1%	-79.960
Benzina, querosè	14.834	0	-100,0%	-14.834
Altres productes petrolífers	274.307	206.605	-24,7%	-67.702
Gasos energètics del petroli	65.297	158.207	142,3%	92.910
Carbons i coc de petroli	191.105	221.993	16,2%	30.888
Gas natural	0	0	-	0
Biocombustibles	14.681	5.293	-63,9%	-9.388
SIDEROMETAL·LÚRGIC	79.174	52.438	-33,8%	-26.736
Mineral ferro extractiu i tractat	0	3.449	-	3.449
Altres minerals i residus metàl·lics	4.186	0	-100,0%	-4.186
Ferralla de ferro	1.982	25	-98,7%	-1.957
Productes siderúrgics	72.428	48.940	-32,4%	-23.488
Altres productes metal·lúrgics	578	24	-95,8%	-554
MINERALS NO METÀL·LICS	6.373	19.340	203,5%	12.967
Sal comuna	50	14.128	28156,0%	14.078
Altres minerals no metàl·lics	6.323	5.212	-17,6%	-1.111
ADOBES	7.333	37	-99,5%	-7.296
Fosfats	0	0	-	0
Potasses	0	0	-	0
Adobs naturals i artificials	7.333	37	-99,5%	-7.296
PRODUCTES QUÍMICS	234.227	90.081	-61,5%	-144.146
Productes químics	234.227	90.081	-61,5%	-144.146
MATERIALS CONSTRUCCIÓ	90.727	51.778	-42,9%	-38.949
Asfalt	81.334	49.518	-39,1%	-31.816
Ciment i clinker	4.689	0	-100,0%	-4.689
Materials de construcció	4.704	2.260	-52,0%	-2.444
AGROALIMENTARI I RAMADER	402.405	559.391	39,0%	156.986
Cereals i les seves farines	335.596	490.336	46,1%	154.740
Faves de soja	0	0	-	0
Fruïtes, hortalisses i llegums	13.408	11.344	-15,4%	-2.064
Vins, begudes, alcohol i derivats	1.712	796	-53,5%	-916
Conserves	146	159	8,9%	13
Tabac, cacau, cafè i espècies	1.037	3.201	208,7%	2.164
Olis i greixos	1.084	251	-76,8%	-833
Altres productes alimentaris	1.050	418	-60,2%	-632
Peix congelat i refrigerat	0	23	-	23
Pinsos i farratges	48.372	52.863	9,3%	4.491
ALTRES MERCADERIES	51.048	25.232	-50,6%	-25.816
Fustes i suro	13	4.122	31607,7%	4.109
Paper i pasta	33.137	16.669	-49,7%	-16.468
Maquinària, aparells, utilitatge i recanvis	4.254	1.449	-65,9%	-2.805
Resta de mercaderies	13.644	2.992	-78,1%	-10.652
VEHICLES I ELEMENTS DE TRANSPORT	40.226	28.414	-29,4%	-11.812
Automòbils i les seves peces	17.342	18.699	7,8%	1.357
Tara plataformes	11.849	0	-100,0%	-11.849
Tara contenidors	11.035	9.715	-12,0%	-1.320
RESTA	37.978	24.749	-34,8%	-13.229
Avituallament	11.332	10.591	-6,5%	-741
Pesca	152	128	-15,8%	-24
Tràfic Local	0	4.987	-	4.987
Terrestre	26.494	9.043	-65,9%	-17.451
Total mercaderies	2.471.802	2.491.362	0,8%	19.560
OPERACIONS ESPECIALS				
Trànsit	191.394	279.932	46,3%	88.538
Transbord	2.355	0	-100,0%	-2.355

1. MERCADERIES

1.11 TRÀFIC ACUMULAT SEGONS LA SEVA NATURALES A (t) PERÍODE GENER-DESEMBRE

DOCUMENT D'ÚS PÚBLIC

Mercaderies	PERÍODE GENER-DESEMBRE			
	2021	2022	Var. %	Variació (t)
ENERGÈTIC	20.378.783	18.100.838	-11,2%	-2.277.945
Petrolí cru	9.149.833	7.848.532	-14,2%	-1.301.301
Fuel-oli	2.721.361	2.339.837	-14,0%	-381.524
Gas-oli	1.561.371	543.490	-65,2%	-1.017.881
Benzina, querosè	523.588	136.726	-73,9%	-386.862
Altres productes petrolífers	3.144.034	2.799.384	-11,0%	-344.650
Gasos energètics del petroli	936.830	1.351.696	44,3%	414.866
Carbons i coc de petroli	2.200.099	2.912.743	32,4%	712.644
Gas natural	0	0	-	0
Biocombustibles	141.667	168.430	18,9%	26.763
SIDEROMETAL·LÚRGIC	928.054	705.209	-24,0%	-222.845
Mineral ferro extractiu i tractat	8.077	14.276	76,7%	6.199
Altres minerals i residus metàl·lics	27.638	15.737	-43,1%	-11.901
Ferralla de ferro	72.583	51.188	-29,5%	-21.395
Productes siderúrgics	815.372	604.866	-25,8%	-210.506
Altres productes metal·lúrgics	4.384	19.142	336,6%	14.758
MINERALS NO METÀL·LICS	81.785	111.557	36,4%	29.772
Sal comuna	35.234	40.745	15,6%	5.511
Altres minerals no metàl·lics	46.551	70.812	52,1%	24.261
ADOBES	221.540	126.686	-42,8%	-94.854
Fosfats	80.198	56.168	-30,0%	-24.030
Potasses	9.372	4.350	-53,6%	-5.022
Adobs naturals i artificials	131.970	66.168	-49,9%	-65.802
PRODUCTES QUÍMICS	2.305.840	2.211.232	-4,1%	-94.608
Productes químics	2.305.840	2.211.232	-4,1%	-94.608
MATERIALS CONSTRUCCIÓ	1.132.031	626.277	-44,7%	-505.754
Asfalt	888.187	536.217	-39,6%	-351.970
Ciment i clinker	181.685	11.859	-93,5%	-169.826
Materials de construcció	62.159	78.201	25,8%	16.042
AGROALIMENTARI I RAMADER	5.031.401	6.248.098	24,2%	1.216.697
Cereals i les seves farines	3.290.302	4.257.230	29,4%	966.928
Faves de soja	923	9.563	936,1%	8.640
Fruites, hortalisses i llegums	204.614	155.122	-24,2%	-49.492
Vins, begudes, alcohol i derivats	18.491	14.338	-22,5%	-4.153
Conserves	1.639	4.964	202,9%	3.325
Tabac, cacau, cafè i espècies	17.677	25.857	46,3%	8.180
Olis i greixos	68.440	73.993	8,1%	5.553
Altres productes alimentaris	9.308	14.924	60,3%	5.616
Peix congelat i refrigerat	131	1.074	719,8%	943
Pinsos i farratges	1.419.876	1.691.033	19,1%	271.157
ALTRES MERCADERIES	662.331	725.688	9,6%	63.357
Fustes i suro	8.294	42.415	411,4%	34.121
Paper i pasta	417.401	454.931	9,0%	37.530
Maquinària, aparells, utilitatge i recanvis	41.556	44.292	6,6%	2.736
Resta de mercaderies	195.080	184.050	-5,7%	-11.030
VEHICLES I ELEMENTS DE TRANSPORT	426.014	529.397	24,3%	103.383
Automòbils i les seves peces	203.582	253.918	24,7%	50.336
Tara plataformes	102.318	99.090	-3,2%	-3.228
Tara contenidors	120.114	176.389	46,9%	56.275
RESTA	473.595	651.984	37,7%	178.389
Avituallament	101.471	113.582	11,9%	12.111
Pesca	2.093	2.283	9,1%	190
Tràfic Local	3.570	192.705	5297,9%	189.135
Terrestre	366.461	343.414	-6,3%	-23.047
Total mercaderies	31.641.374	30.036.966	-5,1%	-1.604.408
OPERACIONS ESPECIALS				
Trànsit	2.603.281	3.077.460	18,2%	474.179
Transbord	26.667	283.411	962,8%	256.744

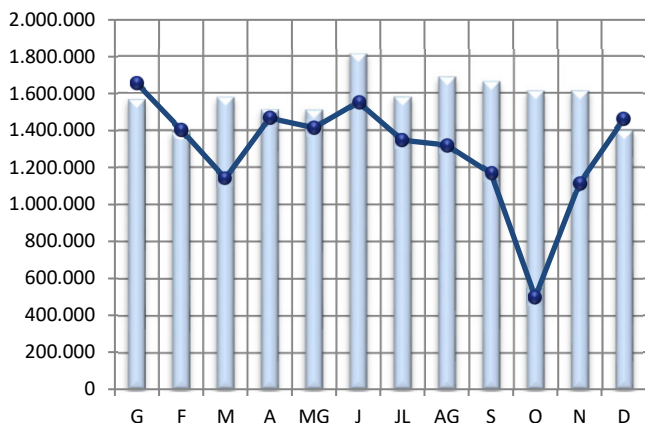
1. MERCADERIES

1.14 EVOLUCIÓ MENSUAL DELS PRINCIPALS GRUPS (t)

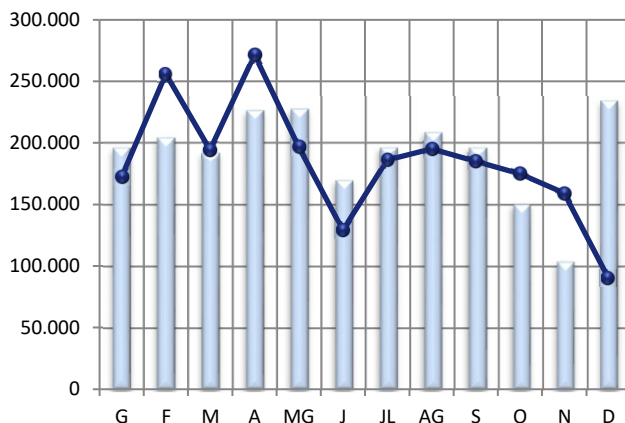
PERÍODE GENER-DESEMBRE

2021 2022

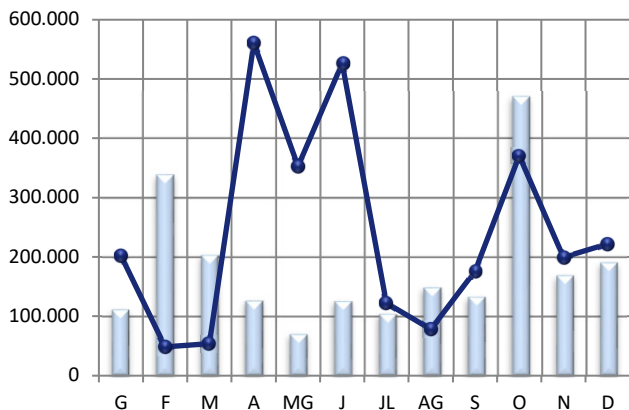
CRU I PETROLÍFERS



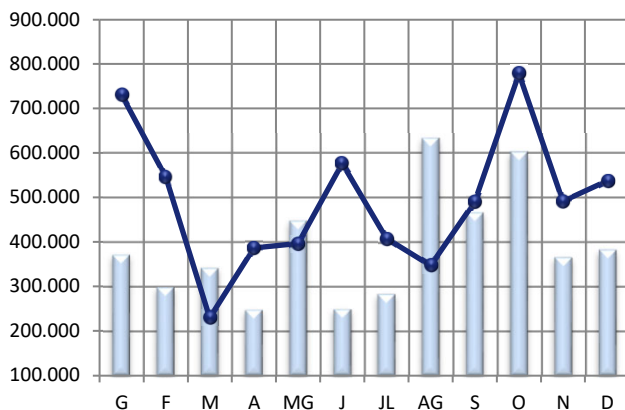
PRODUCTES QUÍMICS



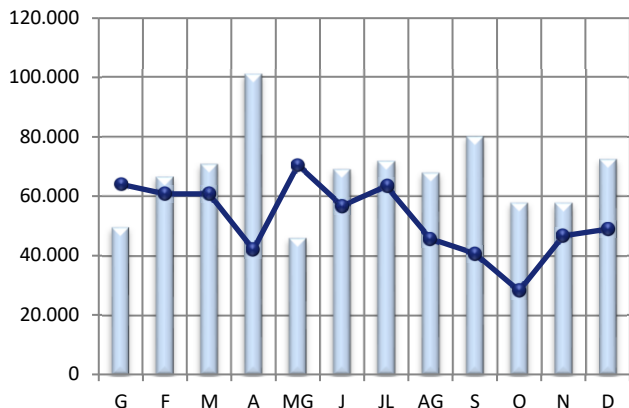
CARBONS I COC



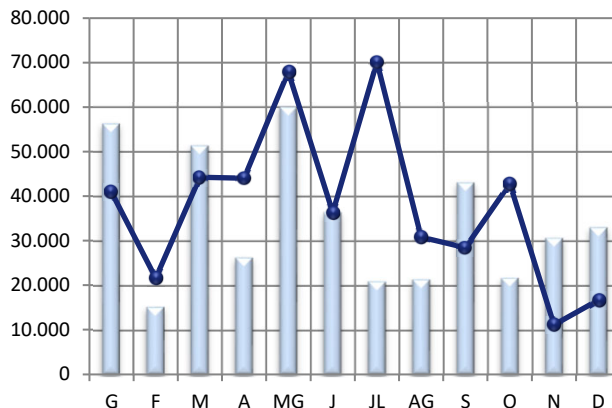
CEREAIS, PINSOS I FARINES



PRODUCTES SIDERÚRGICS



PAPER I PASTA PAPER



1. MERCADERIES

1.17 ORIGEN I DESTÍ MERCADERIA

PERÍODE GENER - DESEMBRE

DOCUMENT D'ÚS PÚBLIC

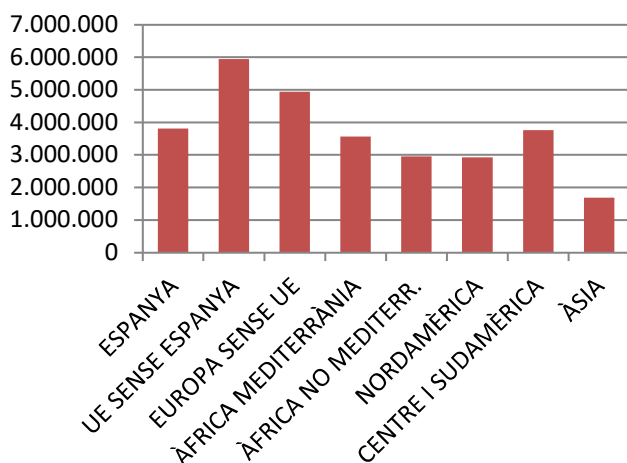
PRINCIPALS PAÏSOS AMB ACTIVITAT AL PORT

	MARÍTIM	Pes	G.LÍQUIDS	Pes	G.SÒLIDS	Pes	M.GEN	Pes
ESPANYA	3.810.305	13,0%	3.591.601	20,3%	114.816	1,2%	103.888	4,3%
ESTATS UNITS D'AMÈRICA	2.650.574	9,0%	1.981.390	11,2%	602.737	6,5%	66.447	2,8%
BRASIL	2.456.583	8,4%	660.475	3,7%	1.559.499	16,7%	236.609	9,9%
ITÀLIA	1.973.600	6,7%	624.640	3,5%	1.269.318	13,6%	79.642	3,3%
LÍBIA	1.611.377	5,5%	1.601.736	9,1%	3.993	0,0%	5.648	0,2%
TURQUIA	1.488.814	5,1%	820.554	4,6%	254.934	2,7%	413.326	17,3%
RÚSSIA	1.449.133	4,9%	660.427	3,7%	777.927	8,3%	10.779	0,5%
ALGÈRIA	1.411.951	4,8%	1.369.304	7,8%	7.165	0,1%	35.482	1,5%
UCRAÏNA	1.358.137	4,6%	11.827	0,1%	1.346.299	14,4%	11	0,0%
NIGÈRIA	1.231.557	4,2%	1.230.110	7,0%	0	0,0%	1.447	0,1%
10 PRIMERS MARÍTIM	19.442.031	66,2%	12.552.064	71,1%	5.936.688	63,7%	953.279	39,8%
RESTA PAÏSOS	9.942.954	33,8%	5.114.450	28,9%	3.386.566	36,3%	1.441.938	60,2%
TRÀFIC MARÍTIM	29.384.985	100,0%	17.666.514	100,0%	9.323.254	100,0%	2.395.217	100,0%

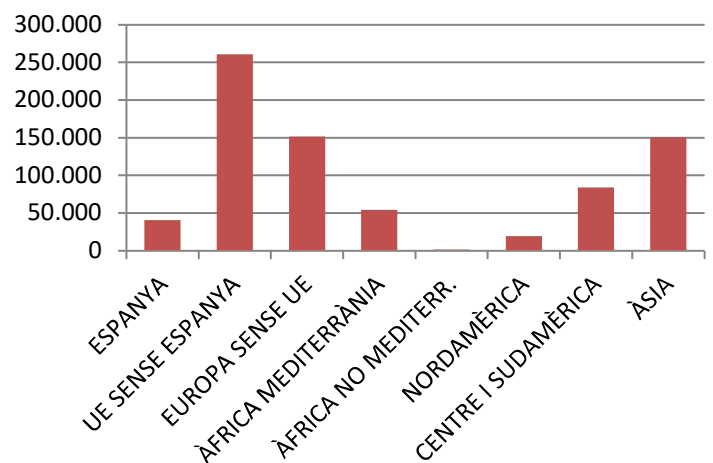
PRINCIPALS PAÏSOS AMB TRÀFIC MERCADERIA GENERAL

	MG	Pes	CÀRREGA	Pes	DESCÀRREGA	Pes	TRÀNSIT	Pes
TURQUIA	413.327	17,3%	151.608	19,9%	196.921	16,6%	64.798	14,6%
BRASIL	236.609	9,9%	0	0,0%	121.105	10,2%	115.504	25,9%
ISRAEL	128.363	5,4%	127.100	16,7%	70	0,0%	1.193	
EGIPTE	116.517	4,9%	7.474	1,0%	88.335	7,4%	20.708	4,7%
FRANÇA	106.224	4,4%	10.636	1,4%	89.311	7,5%	6.277	1,4%
ESPANYA	103.887	4,3%	40.579	5,3%	37.703	3,2%	25.605	5,8%
ESLOVÈNIA	100.947	4,2%	12.960	1,7%	87.951	7,4%	36	0,0%
COSTA RICA	97.168	4,1%	38.894	5,1%	58.264	4,9%	10	0,0%
ITÀLIA	79.642	3,3%	42.073	5,5%	25.702	2,2%	11.867	2,7%
REGNE UNIT	74.863	3,1%	73.657	9,7%	0	0,0%	1.206	0,3%
10 PRIMERS MERC. GENERAL	1.457.547	60,9%	504.981	66,2%	705.362	59,4%	247.204	55,5%
RESTA PAÏSOS	937.670	39,1%	257.835	33,8%	481.909	40,6%	197.926	44,5%
MERCADERIA GENERAL	2.395.217	100,0%	762.816	100,0%	1.187.271	100,0%	445.130	100,0%

Tràfic zones del món



Exportació M. General



1. MERCADERIES

1.18-19 AUTOMÒBILS I MERCADERIA CONTENITZADA

RESUM DEL TRÀFIC DE MERCADERIES

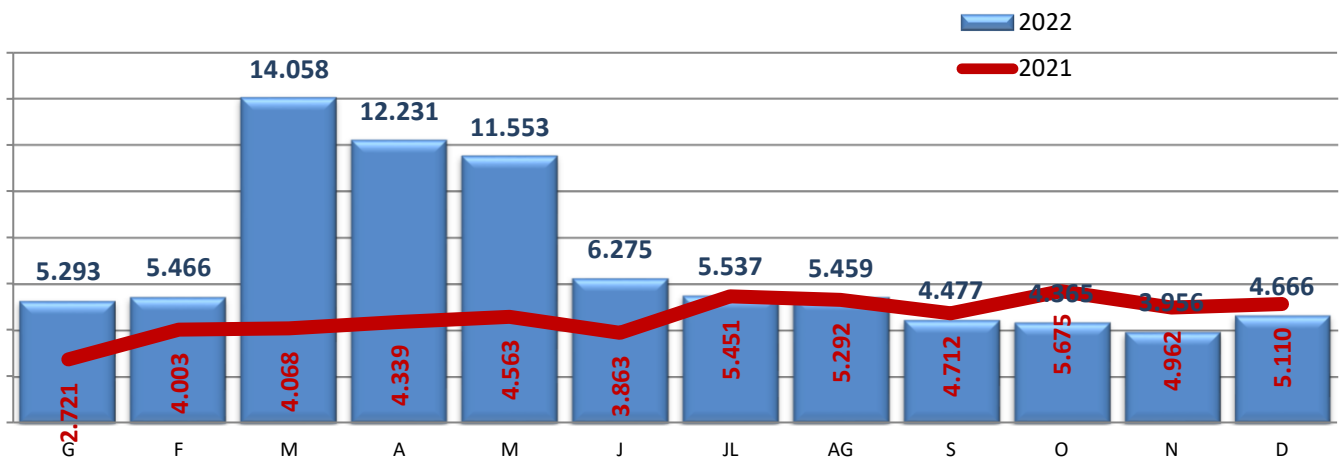
PERÍODE GENER - DESEMBRE

DOCUMENT D'ÚS PÚBLIC

	Desembre			Acumulat		
	2021	2022	Var.	2021	2022	Var.
CÀRREGA GENERAL CONTENITZADA (TONES)	47.609	34.085	-28,4%	489.760	775.829	58,4%
Tones càrrega	22.988	13.470	-41,4%	231.882	238.459	2,8%
Tones descàrrega	24.501	17.685	-27,8%	255.937	239.230	-6,5%
Tones trànsit	120	2.930	2341,7%	1.941	298.140	15260,1%

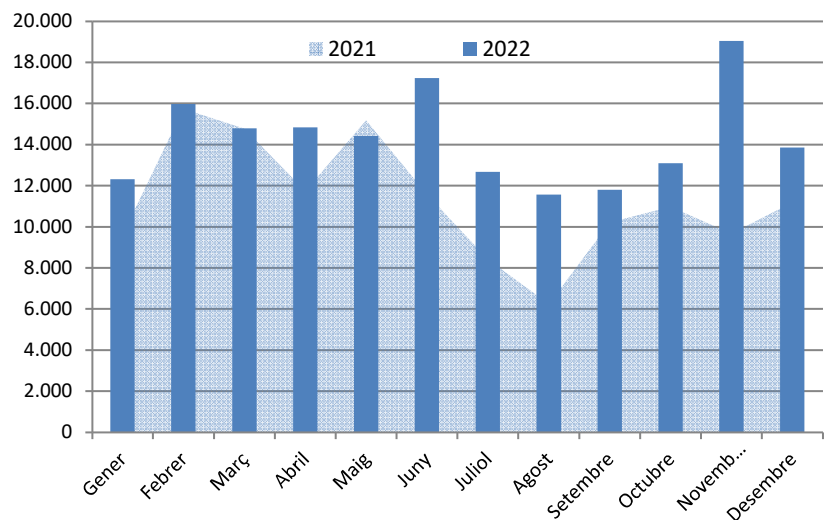
	Desembre			Acumulat		
	2021	2022	Var.	2021	2022	Var.
TEUS CÀRREGA GENERAL CONTENITZADA	5.111	4.667	-8,7%	54.759	83.335	52,2%
TEUs càrrega	2.514	1.291	-48,6%	24.567	26.492	7,8%
TEUs descàrrega	2.587	1.963	-24,1%	29.838	29.581	-0,9%
TEUs trànsit	10	1.413	14030,0%	354	27.262	7601,1%

MOVIMENT TEUs



Automòbils de turisme (unitats)

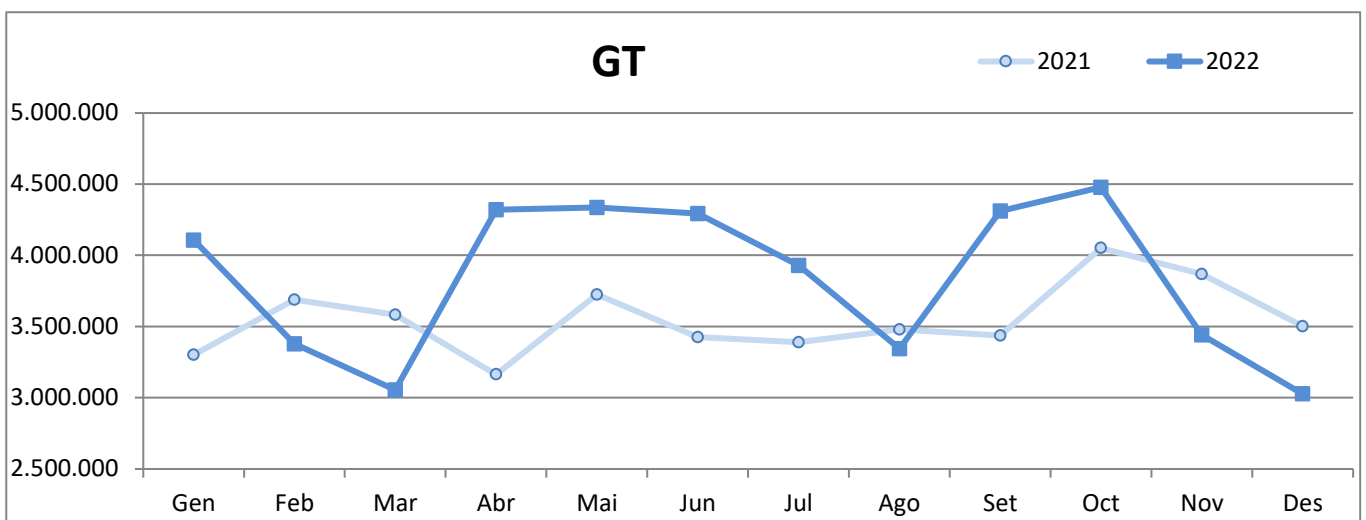
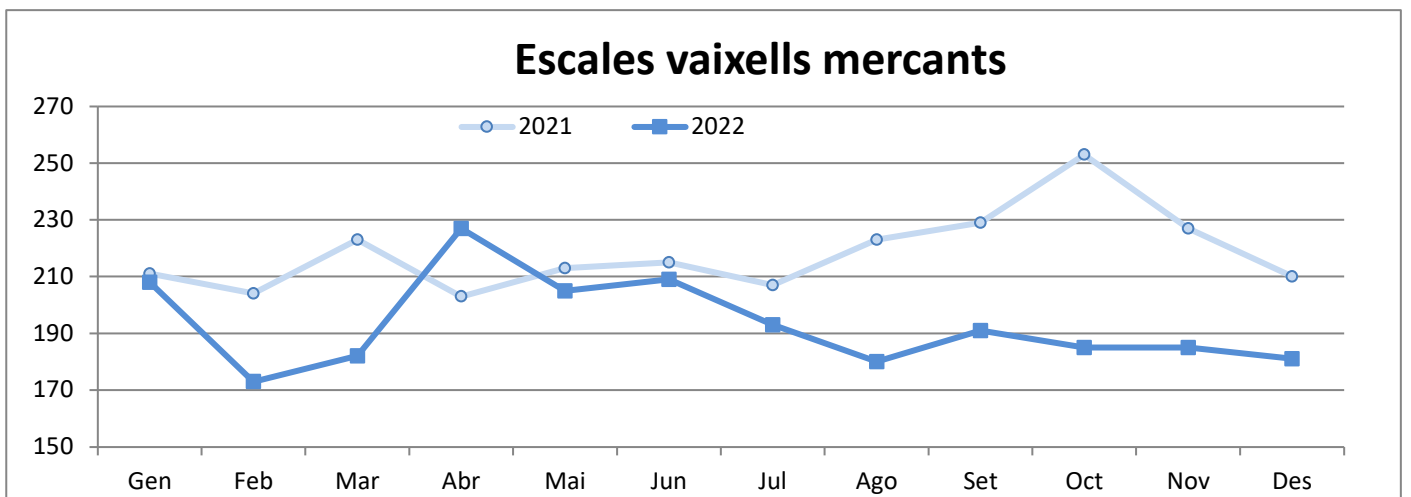
	2021	2022
Gener	9.641	12.311
Febrer	15.756	15.969
Març	14.781	14.788
Abril	11.736	14.846
Maig	15.175	14.422
Juny	11.580	17.240
Juliol	8.424	12.674
Agost	6.247	11.564
Setembre	10.212	11.798
Octubre	10.971	13.100
Novembre	9.664	19.046
Desembre	11.191	13.857
Gen-Des	135.378	171.615
Variació		26,8%



2. VAIXELLS

2.1 MOVIMENT DE VAIXELLS I GT PERÍODE GENER-DESEMBRE

	ESCALES VAIXELLS MERCANTS			GT		
	2021	2022	Var. %	2021	2022	Var. %
Gener	211	208	-1,4 %	3.302.433	4.106.418	24,3 %
Febrer	204	173	-15,2 %	3.687.618	3.377.896	-8,4 %
Març	223	182	-18,4 %	3.583.216	3.055.766	-14,7 %
Abril	203	227	11,8 %	3.164.316	4.319.333	36,5 %
Maig	213	205	-3,8 %	3.724.713	4.335.013	16,4 %
Juny	215	209	-2,8 %	3.426.611	4.293.571	25,3 %
Juliol	207	193	-6,8 %	3.390.605	3.928.934	15,9 %
Agost	223	180	-19,3 %	3.478.553	3.344.772	-3,8 %
Setembre	229	191	-16,6 %	3.437.256	4.311.257	25,4 %
Octubre	253	185	-26,9 %	4.052.056	4.477.424	10,5 %
Novembre	227	185	-18,5 %	3.867.574	3.440.706	-11,0 %
Desembre	210	181	-13,8 %	3.500.828	3.026.647	-13,5 %
Acumulat fins Desembre	2.618	2.319	-11,4%	42.615.779	46.017.737	8,0%



3. PASSATGERS

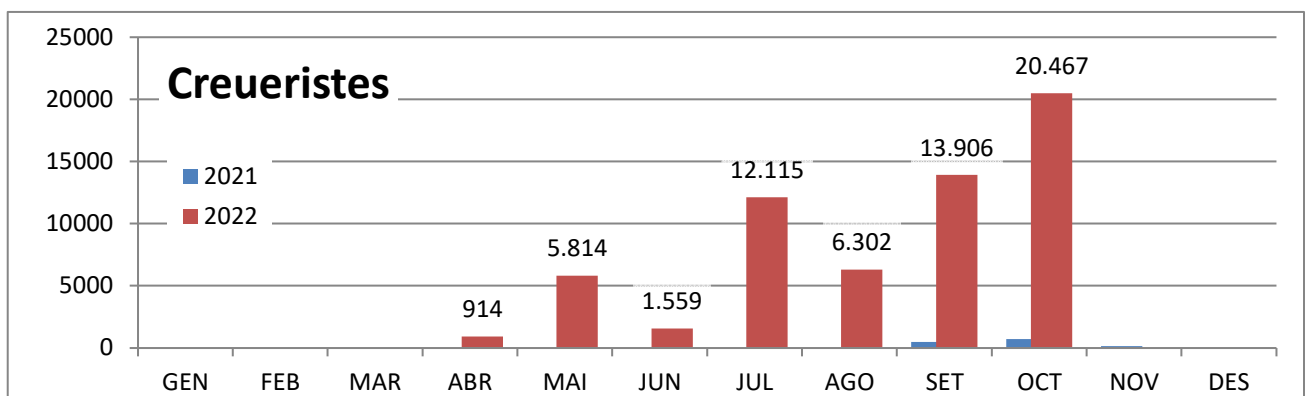
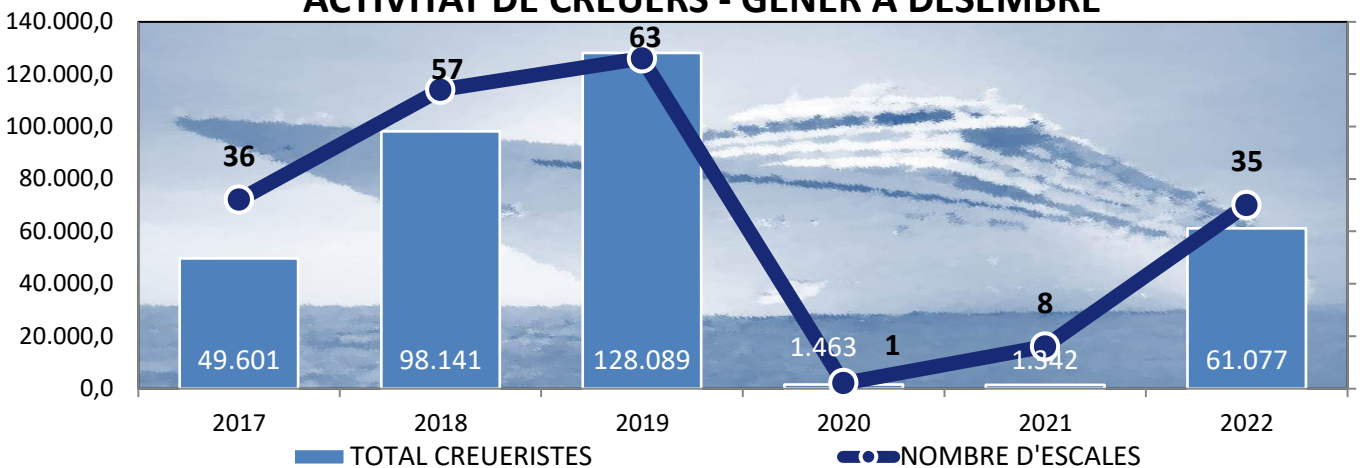
3.1 MOVIMENT DE CREUERISTES I ESCALES PERÍODE GENER-DESEMBRE

DOCUMENT D'ÚS PÚBLIC

	CREUERISTES						ESCALES CREUERS					
	Mensual			Acumulat			Mensual			Acumulat		
	2021	2022	Var.%	2021	2022	Var.%	2021	2022	Var.%	2021	2022	Var.%
GENER			--			--			--			--
FEBRER			--			--			--			--
MARÇ			--			--			--			--
ABRIL		914	--		914	--		5	--		5	--
MAIG		5.814	--		6.728	--		5	--		10	--
JUNY		1.559	--		8.287	--		1	--		11	--
JULIOL		12.115	--		20.402	--		3	--		14	--
AGOST		6.302	--		26.704	--		2	--		16	--
SETEMBRE	483	13.906	2779,1%	483	40.610	8307,9%	1	5	400,0%	1	21	2000,0%
OCTUBRE	706	20.467	2799,0%	1.189	61.077	5036,8%	4	14	250,0%	5	35	600,0%
NOVEMBRE	153		-100,0%	1.342	61.077	4451,2%	3		-100,0%	8	35	337,5%
DESEMBRE			--	1.342	61.077	4451,2%			--	8	35	337,5%

	ALTRES PASSATGERS						ESCALES					
	Mensual			Acumulat			Mensual			Acumulat		
	2021	2022	Var.%	2021	2022	Var.%	2021	2022	Var.%	2021	2022	Var.%
DESEMBRE	69		-100,0%	553	387	-30,0%	5		-100,0%	39	36	-7,7%

ACTIVITAT DE CREUERS - GENER A DESEMBRE



DOCUMENT D'ÚS PÚBLIC

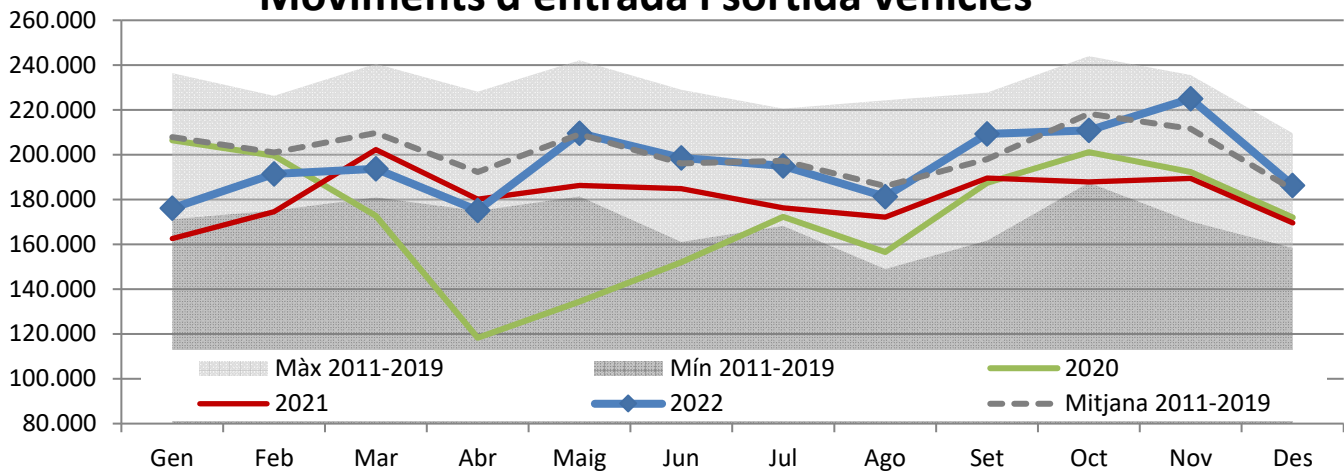
4. MOVIMENTS TERRESTRES ACCESSOS PORT

PERÍODE GENER-DESEMBRE

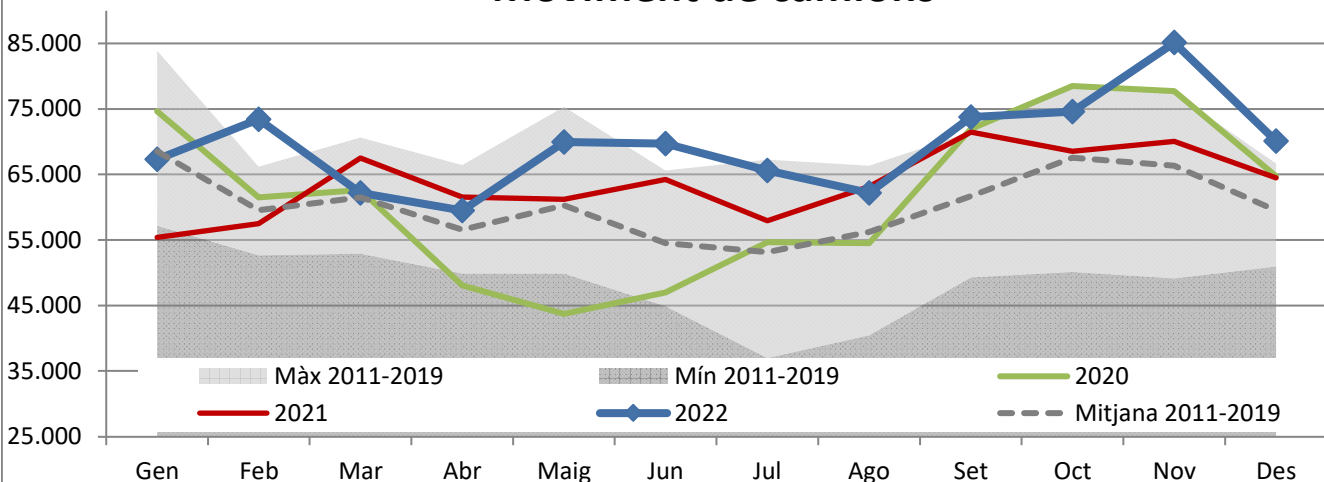
DOCUMENT D'ÚS PÚBLIC

Concepte	DESEMBRE					Acumulat		
	Entrades	Sortides	2022	2021	Var.%	2022	2021	Var.%
EIX TRANVERSAL	79.178	79.946	159.124	142.525	11,6 %	1.959.065	1.815.146	7,9 %
Camions	33.108	36.978	70.086	64.467	8,7 %	833.414	763.002	9,2 %
Turismes	37.551	41.429	78.980	68.999	14,5 %	996.776	926.997	7,5 %
Sense classificar	8.519	1.539	10.058	9.059	11,0 %	128.875	125.147	3,0 %
REUS i LLEVANT	13.760	13.376	27.136	26.966	0,6 %	393.092	360.417	9,1 %
Vehicles	13.335	12.669	26.004	25.076	3,7 %	356.936	330.906	7,9 %
Sense classificar	425	707	1.132	1.890	-40,1 %	36.156	29.511	22,5 %
MOVIMENT VEHICLES	92.938	93.322	186.260	169.491	9,9%	2.352.157	2.175.563	8,1%
VIANANTS								
Eix, Reus i Llevant	3.324	3.242	6.566	2.811	133,6 %	64.903	34.961	85,6 %

Moviments d'entrada i sortida vehicles

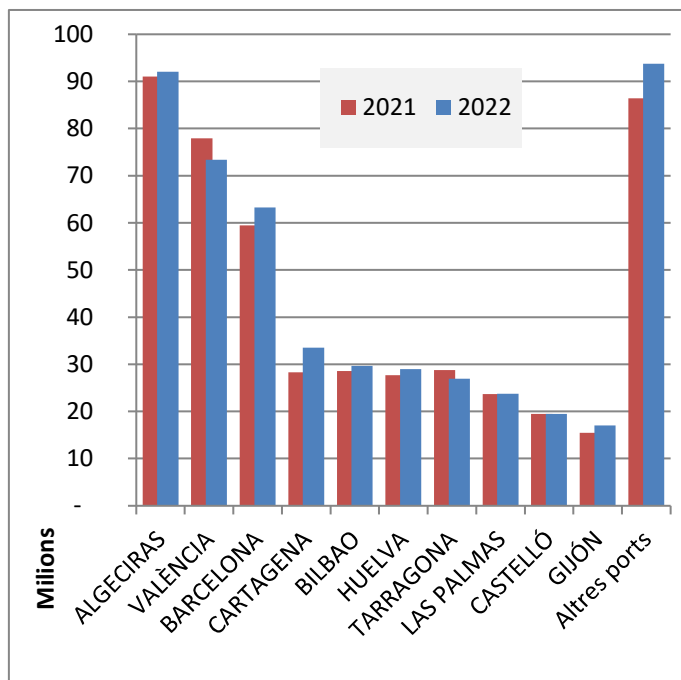


Moviment de camions

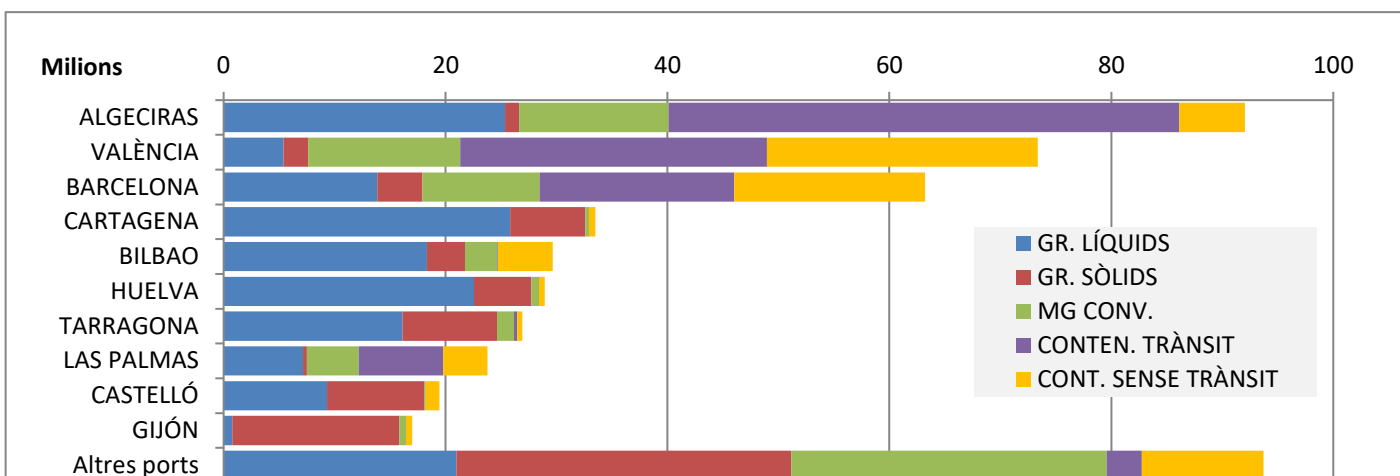


ACUMULAT NOVEMBRE

	2021	2022	Var. %
Total tràfic	486.766.678	501.662.874	3,1 %
ALGECIRAS	91.030.304	92.036.594	1,1 %
VALÈNCIA	77.952.922	73.386.653	-5,9 %
BARCELONA	59.473.987	63.229.770	6,3 %
CARTAGENA	28.260.521	33.512.826	18,6 %
BILBAO	28.559.266	29.682.703	3,9 %
HUELVA	27.683.341	28.942.182	4,5 %
TARRAGONA	28.733.978	26.918.133	-6,3 %
LAS PALMAS	23.688.360	23.770.846	0,3 %
CASTELLÓ	19.499.229	19.449.179	-0,3 %
GIJÓN	15.456.411	17.016.599	10,1 %
Altres ports	86.428.359	93.717.389	8,4 %



TIPUS DE TRÀFIC PER PORT



VARIACIÓ TONES PER PORT

