

ESTADÍSTIQUES TRÀFIC PORTUARI

 Port Tarragona

NOVEMBRE - 2022

1. MERCADERIES

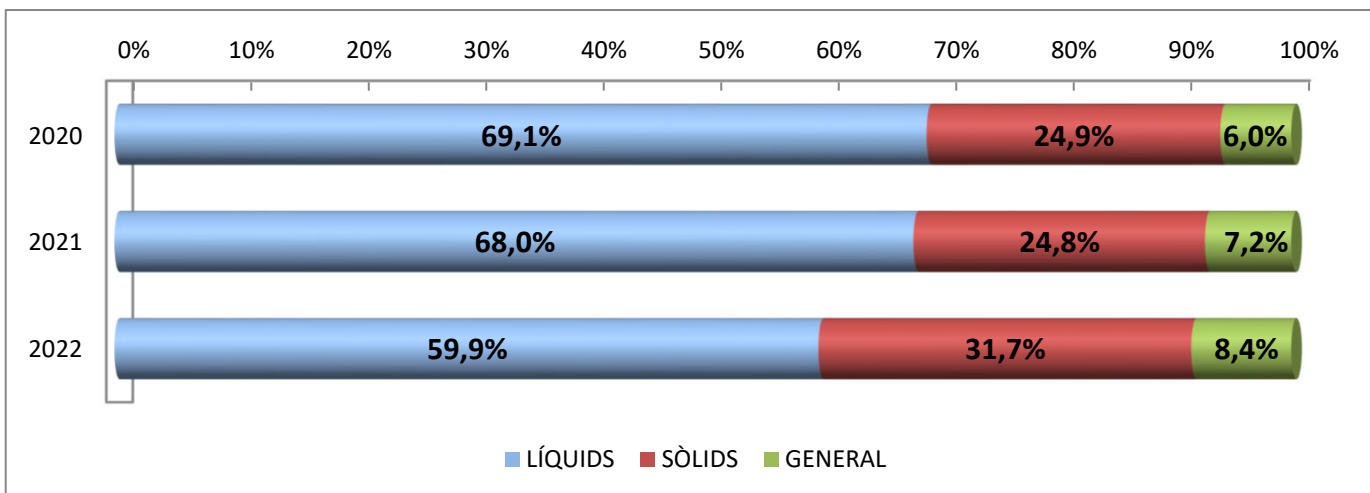
1.1 RESUM DEL TRÀFIC DE MERCADERIES (t)

PERÍODE GENER-NOVEMBRE

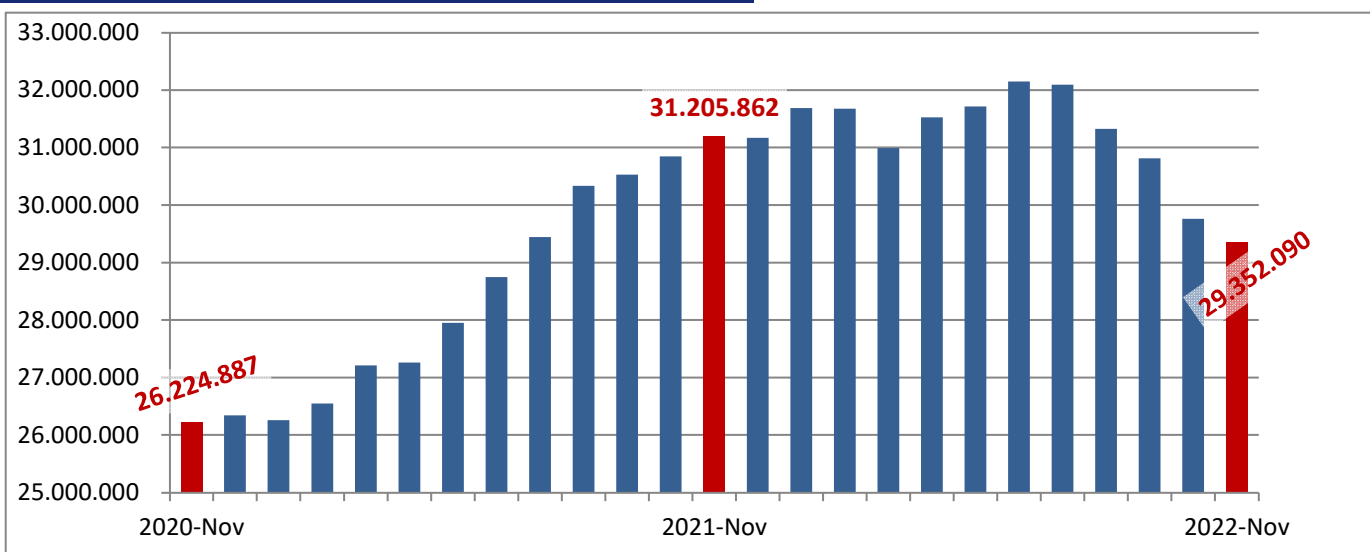
Concepte	Novembre			Acumulat		
	2021	2022	Var. %	2021	2022	Var. %
LÍQUIDS A DOLL	1.724.504	1.262.727	-26,8 %	19.534.435	16.124.174	-17,5 %
Cru	862.969	417.098	-51,7 %	8.524.922	7.040.995	-17,4 %
Altres prod. petrolífers	749.028	696.894	-7,0 %	8.998.335	7.047.182	-21,7 %
Químics, Biocomb. i altres	112.507	148.735	32,2 %	2.011.178	2.035.997	1,2 %
SÒLIDS A LLOURE	653.682	736.310	12,6 %	7.116.613	8.531.787	19,9 %
Carbons i coc petroli	169.950	199.512	17,4 %	2.008.983	2.690.749	33,9 %
Trànsit	162.224	194.561	19,9 %	1.478.898	2.244.421	51,8 %
No trànsit	7.726	4.951	-35,9 %	530.085	446.328	-15,8 %
Cereals, Pinsos i Farines	365.278	491.274	34,5 %	4.308.261	5.379.734	24,9 %
Resta	118.454	45.524	-61,6 %	799.369	461.304	-42,3 %
CÀRREGA GENERAL	171.181	141.805	-17,2 %	2.082.905	2.262.303	8,6 %
En contenidors	41.382	32.736	-20,9 %	442.151	741.502	67,7 %
Altres mitjans	129.799	109.069	-16,0 %	1.640.754	1.520.801	-7,3 %
TRÀFIC MARÍTIM	2.549.367	2.140.842	-16,0%	28.733.953	26.918.264	-6,3%
AVITUALLAMENT	12.094	6.292	-48,0 %	90.139	102.997	14,3 %
Combustibles i nitrog.	6.902	2.647	-61,6 %	45.097	49.594	10,0 %
Aigua vaixells	4.772	3.421	-28,3 %	39.231	46.386	18,2 %
Provisions i altres	420	224	-46,7 %	5.811	7.017	20,8 %
PESCA	132	139	5,3 %	1.942	2.156	11,0 %
TRÀFIC INTERIOR	0	0	-	3.570	187.718	5158,2 %
TRÀFIC PORTUARI	2.561.593	2.147.273	-16,2%	28.829.604	27.211.135	-5,6%
TERRESTRE	32.192	29.293	-9,0 %	339.967	334.371	-1,6 %
TOTAL	2.593.785	2.176.566	-16,1%	29.169.571	27.545.506	-5,6%
SÒLIDS A LLOURE (DETALL)	653.682	736.310	12,6 %	7.116.613	8.531.787	19,9 %
Per instal·lació especial	460.384	327.012	-29,0 %	4.429.484	4.684.270	5,8 %
Sense instal·lació especial	193.298	409.298	111,7 %	2.687.129	3.847.517	43,2 %
ALTRES DADES						
TEU	4.962	3.952	-20,4 %	49.648	78.665	58,4 %
PASSATGERS CREUERS	153	48	-68,6 %	1.342	63.361	4621,4 %
CREUERS	3	1	-66,7 %	8	36	350,0 %
VAIXELLS	227	185	-18,5 %	2.408	2.138	-11,2 %
G.T.	3.867.574	3.440.706	-11,0 %	39.114.951	42.991.170	9,9 %
AUTOM. TURISME (unitats)	9.664	19.025	96,9 %	124.187	157.737	27,0 %
TRANSBORD (descàrrega)	0	0	-	24.312	283.411	1065,7 %
TRÀNSIT MARÍTIM	234.865	196.583	-16,3 %	2.411.887	2.797.444	16,0 %
UNITATS RODANTS (UTIs)	1.394	690	-50,5 %	12.494	12.483	-0,1 %

1. MERCADERIES
1.1.D TRÀFIC DEL TRIENNI (t)
PERÍODE GENER - NOVEMBRE

Concepte	Acumulat			Variació		
	2020	2021	2022	21/20	22/21	22/20
LÍQUIDS	16.494.770	19.534.435	16.124.174	18,4%	-17,5%	-2,2%
Cru	6.350.327	8.524.922	7.040.995	34,2%	-17,4%	10,9%
Altres prod. petrolífers	8.653.806	8.998.335	7.047.182	4,0%	-21,7%	-18,6%
Químics i altres	1.490.637	2.011.178	2.035.997	34,9%	1,2%	36,6%
SÒLIDS A LLOURE	5.950.759	7.116.613	8.531.787	19,6%	19,9%	43,4%
CÀRREGA GENERAL	1.423.780	2.082.905	2.262.303	46,3%	8,6%	58,9%
Contenitzada	373.822	442.151	741.502	18,3%	67,7%	98,4%
Altres mitjans	1.049.958	1.640.754	1.520.801	56,3%	-7,3%	44,8%
TRÀFIC MARÍTIM	23.869.308	28.733.953	26.918.264	20,4%	-6,3%	12,8%



TRÀFIC INTERANUAL MARÍTIM (12 MESOS)

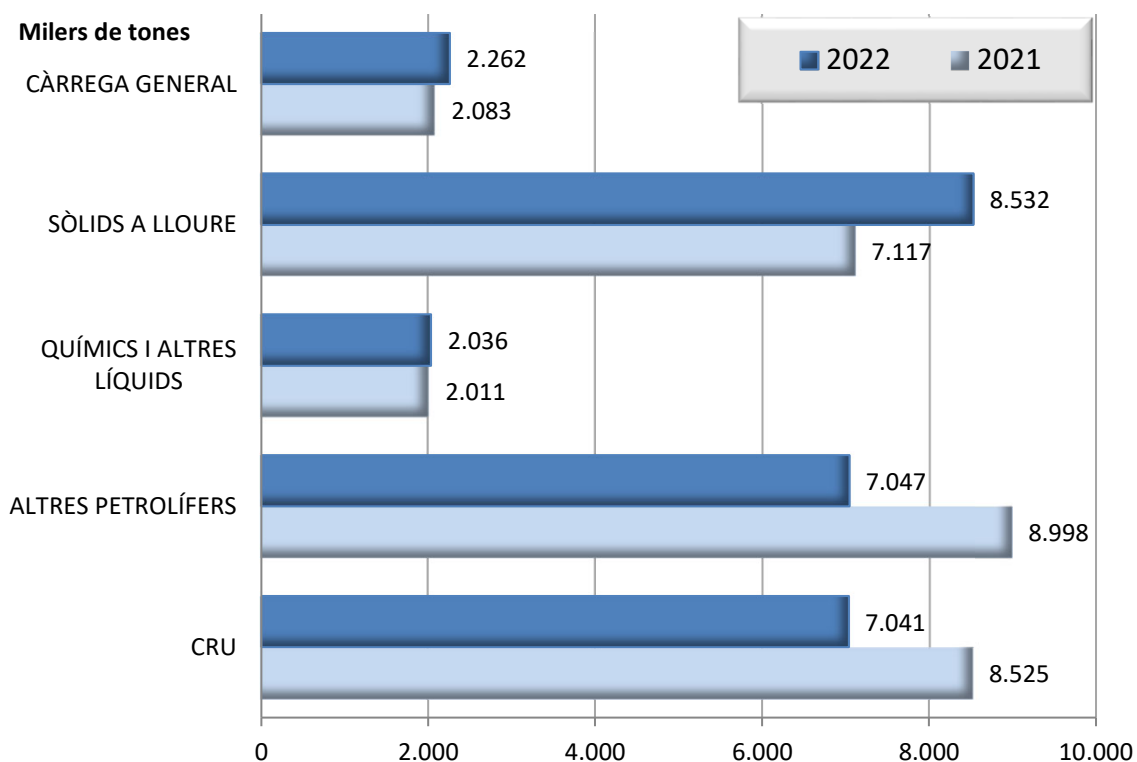


1. MERCADERIES

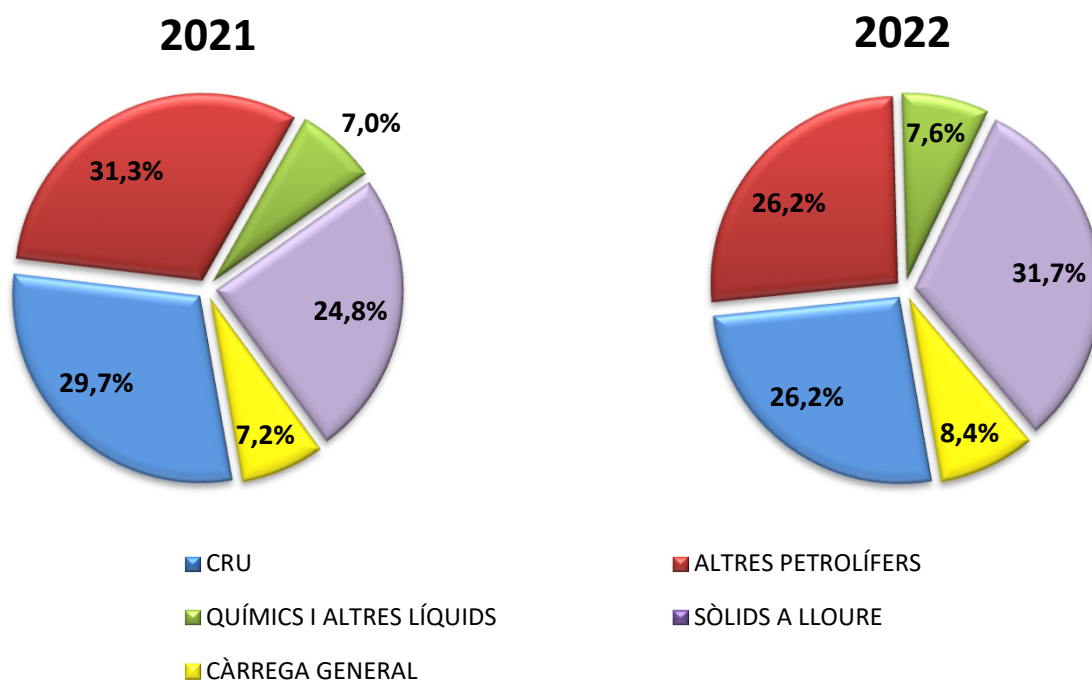
1.2 GRÀFIC DEL TRÀFIC ACUMULAT DE MERCADERIES (t)

PERÍODE GENER - NOVEMBRE

DOCUMENT D'ÚS PÚBLIC



1.3 GRÀFIC DE DISTRIBUCIÓ PERCENTUAL DEL TRÀFIC ACUMULAT DE MERCADERIES PERÍODE GENER - NOVEMBRE



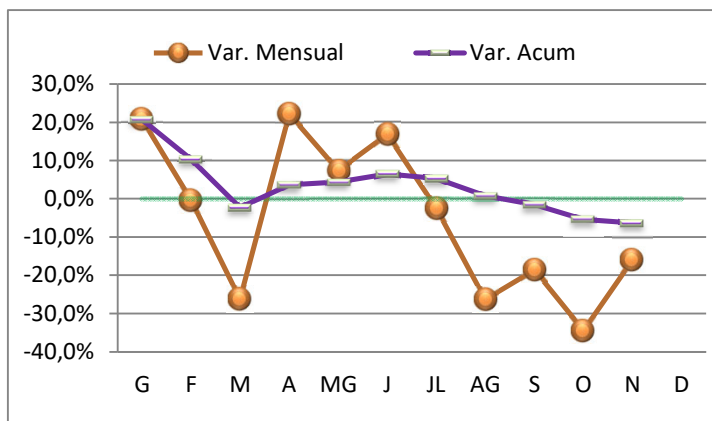
DOCUMENT D'ÚS PÚBLIC

1. MERCADERIES

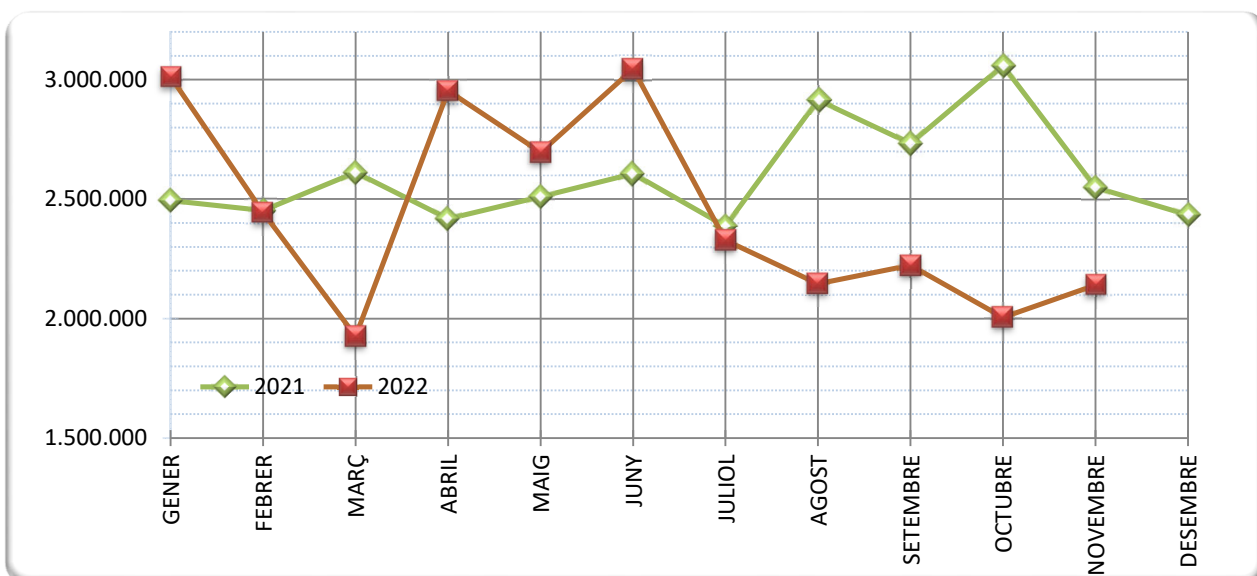
1.4 TRÀFIC MARÍTIM MENSUAL (t)

PERÍODE GENER - NOVEMBRE

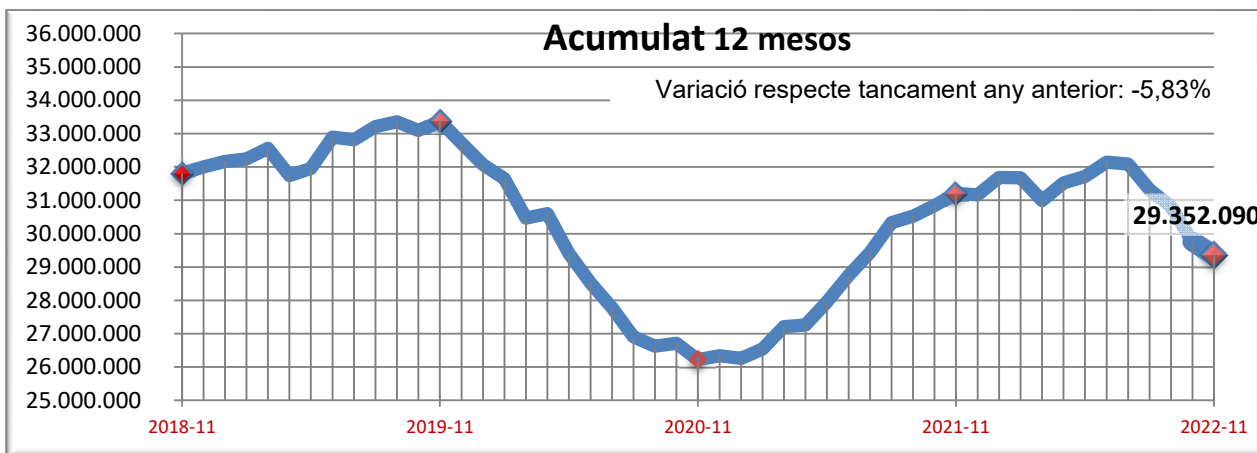
	2021	2022
GENER	2.494.088	3.011.811
FEBRER	2.452.130	2.444.210
MARÇ	2.611.685	1.925.268
ABRIL	2.417.597	2.953.433
MAIG	2.510.409	2.695.782
JUNY	2.606.176	3.044.649
JULIOL	2.387.000	2.328.030
AGOST	2.914.605	2.146.005
SETEMBRE	2.731.725	2.222.752
OCTUBRE	3.059.171	2.005.482
NOVEMBRE	2.549.368	2.140.842
DESEMBRE	2.433.826	



1.5 GRÀFIC COMPARATIU DEL TRÀFIC MARÍTIM MENSUAL (t)



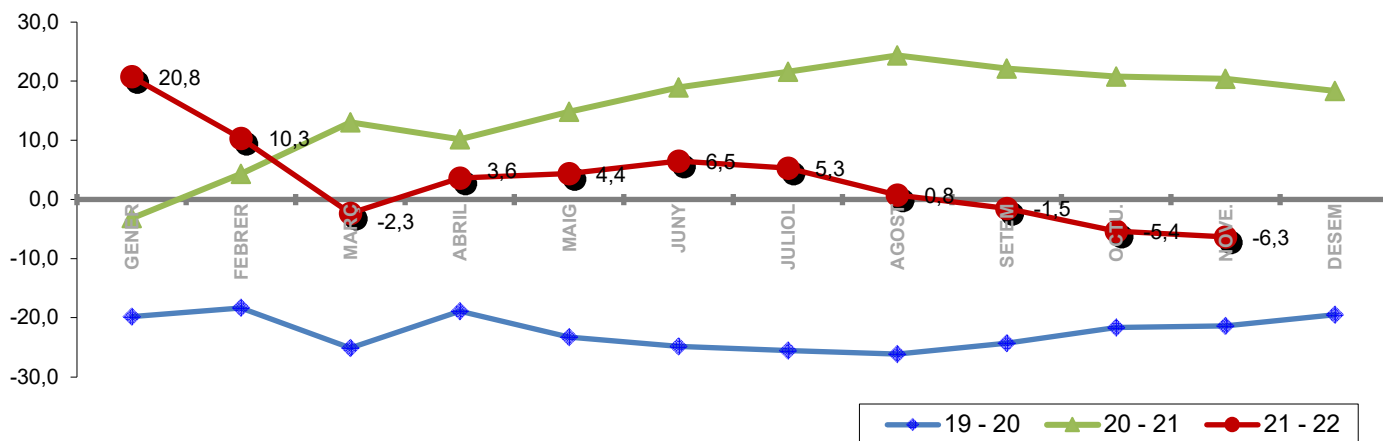
1.5.1 TRÀFIC INTERANUAL MARÍTIM 12 MESOS (t)



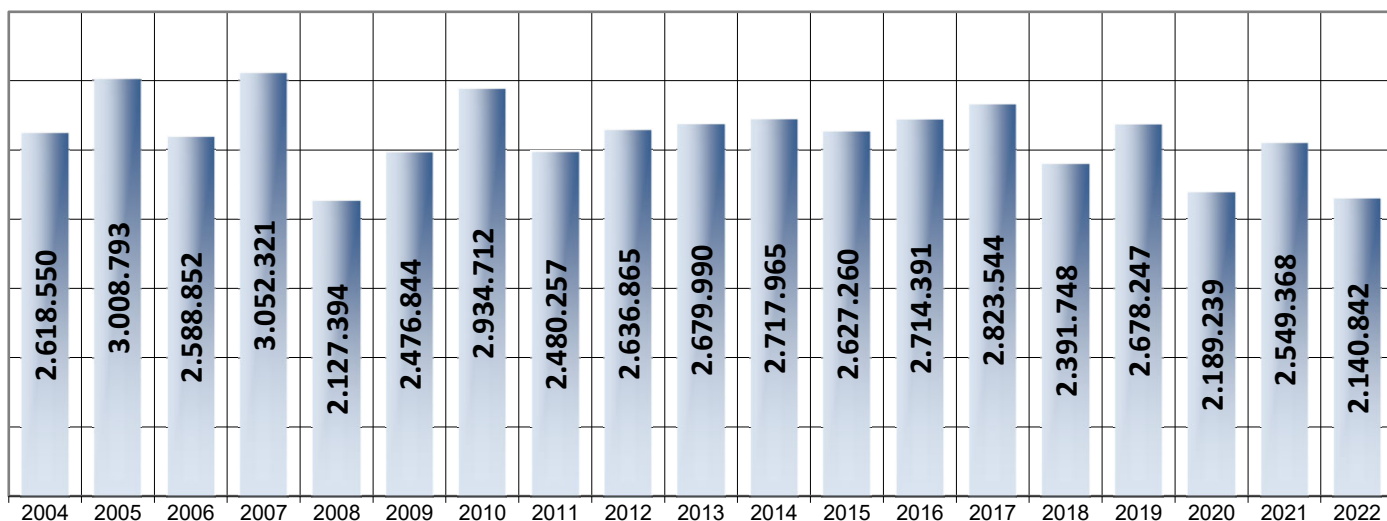
1. MERCADERIES
1.6 TRÀFIC MENSUAL ACUMULAT (t)
PERÍODE GENER - NOVENBRE

	TRÀFIC MARÍTIM				Variació (%)			ACUMULAT A NOVENBRE
	2019	2020	2021	2022	19 - 20	20 - 21	21 - 22	
GENER	3.211.970	2.575.155	2.494.088	3.011.811	-19,8	-3,1	20,8	
FEBRER	5.804.512	4.741.438	4.946.218	5.456.021	-18,3	4,3	10,3	
MARÇ	8.930.302	6.687.366	7.557.903	7.381.289	-25,1	13,0	-2,3	
ABRIL	11.158.779	9.052.966	9.975.500	10.334.722	-18,9	10,2	3,6	
MAIG	14.173.351	10.876.387	12.485.909	13.030.504	-23,3	14,8	4,4	
JUNY	16.877.782	12.687.225	15.092.085	16.075.153	-24,8	19,0	6,5	
JULIOL	19.306.686	14.376.037	17.479.085	18.403.183	-25,5	21,6	5,3	
AGOST	22.197.245	16.398.548	20.393.690	20.549.188	-26,1	24,4	0,8	
SETEM	25.016.200	18.939.374	23.125.415	22.771.940	-24,3	22,1	-1,5	
OCTU.	27.674.169	21.680.069	26.184.586	24.777.422	-21,7	20,8	-5,4	
NOVE.	30.352.416	23.869.308	28.733.954	26.918.264	-21,4	20,4	-6,3	
DESEM	32.707.994	26.341.217	31.167.780		-19,5	18,3		

1.7 GRÀFIC DE L'EVOLUCIÓ PERCENTUAL DEL TRÀFIC MENSUAL ACUMULAT



1.8 NOVENBRE ELS DARRERS ANYS (t)



1. MERCADERIES

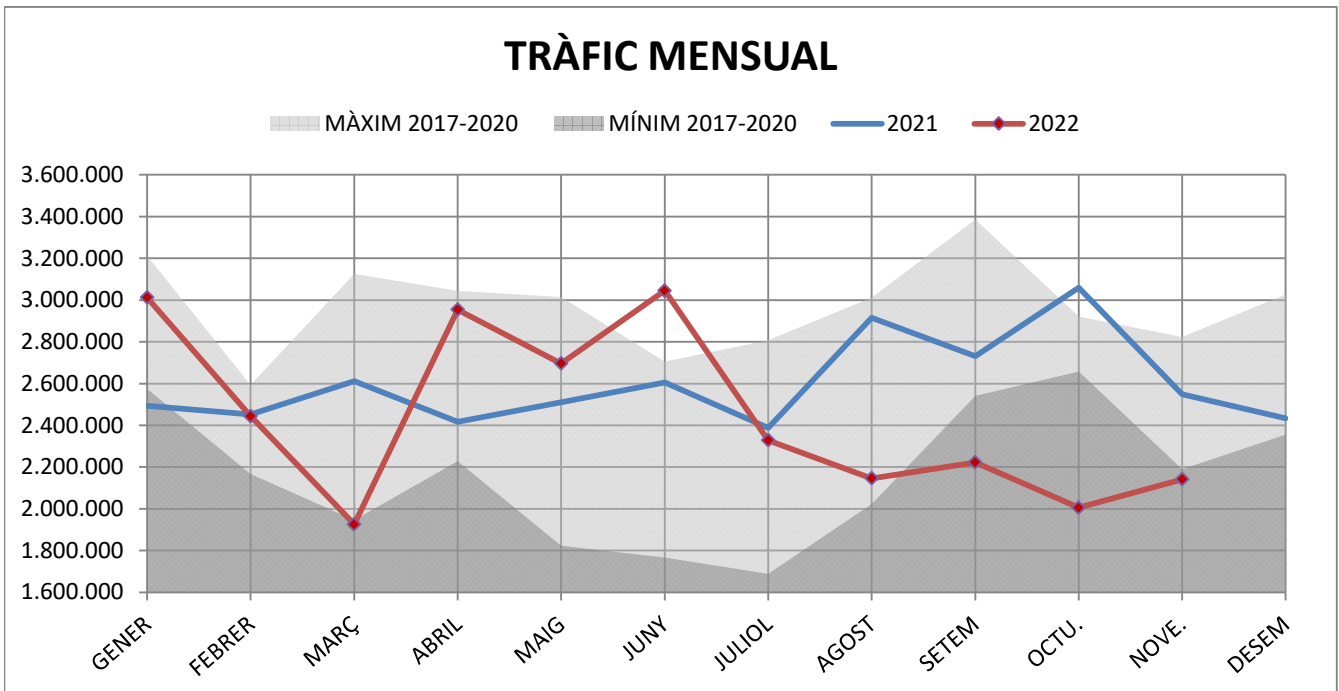
1.9 TRÀFIC PER NAVEGACIÓ I OPERACIÓ (t)

PERÍODE GENER - NOVEMBRE

DOCUMENT D'ÚS PÚBLIC

Concepte	Gener-Novembre 2021			Gener-Novembre 2022			Var.%
	CABOTATGE	EXTERIOR	TOTAL	CABOTATGE	EXTERIOR	TOTAL	
PETROLIS							
Càrrega	1.884.704	2.450.516	4.335.220	1.439.946	1.067.836	2.507.782	-42,2%
Descàrrega	1.016.920	12.171.117	13.188.037	1.574.623	10.005.773	11.580.396	-12,2%
Total	2.901.624	14.621.633	17.523.257	3.014.569	11.073.609	14.088.178	-19,6%
LÍQUIDS A DOLL (resta)							
Càrrega	154.420	833.446	987.866	152.844	680.674	833.518	-15,6%
Descàrrega	125.132	898.181	1.023.313	152.232	1.050.246	1.202.478	17,5%
Total	279.552	1.731.627	2.011.179	305.076	1.730.920	2.035.996	1,2%
SÒLIDS A LLOURE							
Càrrega	46.166	1.124.058	1.170.224	20.446	1.428.597	1.449.043	23,8%
Descàrrega	58.407	5.887.983	5.946.390	94.370	6.988.373	7.082.743	19,1%
Total	104.573	7.012.041	7.116.614	114.816	8.416.970	8.531.786	19,9%
CÀRREGA GENERAL							
Càrrega	40.921	689.359	730.280	37.224	854.206	891.430	22,1%
Descàrrega	21.245	1.331.381	1.352.626	35.490	1.335.383	1.370.873	1,3%
Total	62.166	2.020.740	2.082.906	72.714	2.189.589	2.262.303	8,6%
TRÀFIC TOTAL							
Càrrega	2.126.211	5.097.379	7.223.590	1.650.460	4.031.313	5.681.773	-21,3%
Descàrrega	1.221.704	20.288.662	21.510.366	1.856.715	19.379.775	21.236.490	-1,3%
Total¹	3.347.915	25.386.041	28.733.956	3.507.175	23.411.088	26.918.263	-6,3%

¹ Sense incloure pesca, tràfic local, terrestre ni avituallament, ni INTERIOR



DOCUMENT D'ÚS PÚBLIC

1. MERCADERIES

1.10 TRÀFIC DESGLOSSAT PER NAVEGACIÓ I OPERACIÓ (t) PERÍODE GENER-NOVEMBRE

TRÀFIC TOTAL

Descens del -6,3% en el tràfic total

Ascens del 4,8% en cabotatge

Descens del -7,8% en exterior

	2021	2022	Var %
TOTAL	28.733.956	26.918.263	-6,3%
CABOTATGE			
Càrrega	2.126.211	1.650.460	-22,4%
Descàrrega	1.221.704	1.856.715	52,0%
Total	3.347.915	3.507.175	4,8%
EXTERIOR			
Càrrega	5.097.379	4.031.313	-20,9%
Descàrrega	20.288.662	19.379.775	-4,5%
Total	25.386.041	23.411.088	-7,8%

CRU DE PETROLI I PETROLÍFERS

Descens del -19,6% en els petrolis

Ascens del 3,9% en cabotatge

Descens del -24,3% en exterior

	2021	2022	Var %
TOTAL	17.523.257	14.088.178	-19,6%
CABOTATGE			
Càrrega	1.884.704	1.439.946	-23,6%
Descàrrega	1.016.920	1.574.623	54,8%
Total	2.901.624	3.014.569	3,9%
EXTERIOR			
Càrrega	2.450.516	1.067.836	-56,4%
Descàrrega	12.171.117	10.005.773	-17,8%
Total	14.621.633	11.073.609	-24,3%

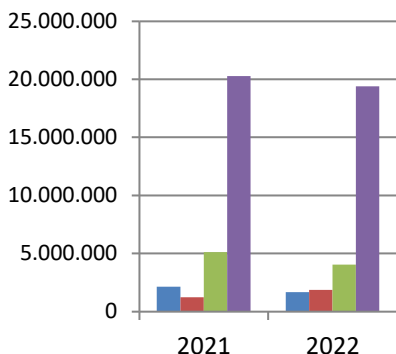
LÍQUIDS A DOLL (resta)

Ascens del 1,2% en els líquids a doll

Ascens del 9,1% en cabotatge

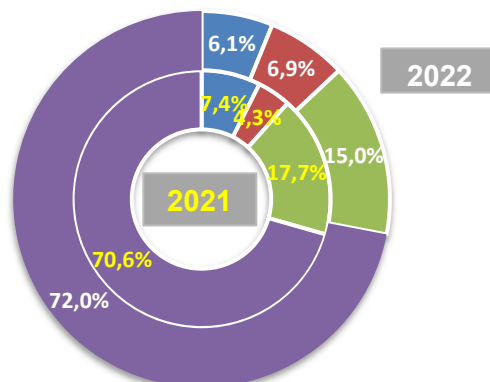
Descens del 0,0% en exterior

	2021	2022	Var %
TOTAL	2.011.179	2.035.996	1,2%
CABOTATGE			
Càrrega	154.420	152.844	-1,0%
Descàrrega	125.132	152.232	21,7%
Total	279.552	305.076	9,1%
EXTERIOR			
Càrrega	833.446	680.674	-18,3%
Descàrrega	898.181	1.050.246	16,9%
Total	1.731.627	1.730.920	0,0%



TRÀFIC TOTAL

- CABOTATGE CÀRREGA
- CABOTATGE DESCÀRREGA
- EXTERIOR CÀRREGA
- EXTERIOR DESCÀRREGA



1. MERCADERIES
1.10 TRÀFIC DESGLOSSAT PER NAVEGACIÓ I OPERACIÓ (t)
PERÍODE GENER-NOVEMBRE

SÒLIDS A LLOURE

Ascens del 19,9% en els sòlids a lloure

	2021	2022	Var %
TOTAL	7.116.614	8.531.786	19,9%
CABOTATGE			
Càrrega	46.166	20.446	-55,7%
Descàrrega	58.407	94.370	61,6%
Total	104.573	114.816	9,8%
EXTERIOR			
Càrrega	1.124.058	1.428.597	27,1%
Descàrrega	5.887.983	6.988.373	18,7%
Total	7.012.041	8.416.970	20,0%

Ascens del 9,8% en cabotatge

Ascens del 20,0% en exterior

CÀRREGA GENERAL

Ascens del en la càrrega general

	2021	2022	Var %
TOTAL	2.082.906	2.262.303	8,6%
CABOTATGE			
Càrrega	40.921	37.224	-9,0%
Descàrrega	21.245	35.490	67,1%
Total	62.166	72.714	17,0%
EXTERIOR			
Càrrega	689.359	854.206	23,9%
Descàrrega	1.331.381	1.335.383	0,3%
Total	2.020.740	2.189.589	8,4%

Ascens del en cabotatge

Ascens del en exterior

Comerç d'animals vius

UNITATS	2021	2022	Var %
Bovins	50.224	56.029	11,6%
Ovins	73.625	102.214	38,8%
Resta	183	57	-68,9%
Animals vius	124.032	158.300	27,6%

TONES	2021	2022	Var %
Bovins	23.074	22.042	-4,5%
Ovins	3.682	4.580	24,4%
Resta	80	27	-66,3%
Animals vius	26.836	26.649	-0,7%

1. MERCADERIES

1.11 TRÀFIC MENSUAL SEGONS LA SEVA NATURALES (t)

NOVEMBRE

DOCUMENT D'ÚS PÚBLIC

NOVEMBRE

Mercaderies	2021	2022	Var. %	Variació (t)
ENERGÈTIC	1.720.317	1.237.080	-28,1%	-483.237
Petrolí cru	862.969	417.098	-51,7%	-445.871
Fuel-oli	229.094	184.992	-19,3%	-44.102
Gas-oli	157.943	60.376	-61,8%	-97.567
Benzina, querosè	21.674	0	-100,0%	-21.674
Altres productes petrolífers	234.782	238.699	1,7%	3.917
Gasos energètics del petroli	38.288	127.332	232,6%	89.044
Carbons i coc de petroli	169.951	199.512	17,4%	29.561
Gas natural	0	0	-	0
Biocombustibles	5.616	9.071	61,5%	3.455
SIDEROMETAL·LÚRGIC	63.047	46.850	-25,7%	-16.197
Mineral ferro extractiu i tractat	0	0	-	0
Altres minerals i residus metàl·lics	4.841	3	-99,9%	-4.838
Ferralla de ferro	14	15	7,1%	1
Productes siderúrgics	57.850	46.626	-19,4%	-11.224
Altres productes metal·lúrgics	342	206	-39,8%	-136
MINERALS NO METÀL·LICS	10.629	10.344	-2,7%	-285
Sal comuna	6.018	6.322	5,1%	304
Altres minerals no metàl·lics	4.611	4.022	-12,8%	-589
ADOBES	20.809	11.328	-45,6%	-9.481
Fosfats	15.756	0	-100,0%	-15.756
Potasses	0	0	-	0
Adobs naturals i artificials	5.053	11.328	124,2%	6.275
PRODUCTES QUÍMICS	103.995	159.357	53,2%	55.362
Productes químics	103.995	159.357	53,2%	55.362
MATERIALS CONSTRUCCIÓ	145.600	89.020	-38,9%	-56.580
Asfalt	67.549	85.847	27,1%	18.298
Ciment i clinker	74.998	0	-100,0%	-74.998
Materials de construcció	3.053	3.173	3,9%	120
AGROALIMENTARI I RAMADER	394.137	516.614	31,1%	122.477
Cereals i les seves farines	257.986	247.566	-4,0%	-10.420
Faves de soja	0	0	-	0
Fruites, hortalisses i llegums	9.883	8.722	-11,7%	-1.161
Vins, begudes, alcohol i derivats	3.223	1.036	-67,9%	-2.187
Conserves	105	170	61,9%	65
Tabac, cacau, cafè i espècies	784	932	18,9%	148
Olis i greixos	12.748	12.670	-0,6%	-78
Altres productes alimentaris	938	627	-33,2%	-311
Peix congelat i refrigerat	0	0	-	0
Pinsos i farratges	108.470	244.891	125,8%	136.421
ALTRES MERCADERIES	54.768	30.143	-45,0%	-24.625
Fustes i suro	69	7.809	11217,4%	7.740
Paper i pasta	30.736	11.111	-63,9%	-19.625
Maquinària, aparells, utilitatge i recanvis	3.593	3.666	2,0%	73
Resta de mercaderies	20.370	7.557	-62,9%	-12.813
VEHICLES I ELEMENTS DE TRANSPORT	36.066	40.106	11,2%	4.040
Automòbils i les seves peces	14.474	26.387	82,3%	11.913
Tara plataformes	10.914	5.210	-52,3%	-5.704
Tara contenidors	10.678	8.509	-20,3%	-2.169
RESTA	44.418	35.724	-19,6%	-8.694
Avituallament	12.094	6.292	-48,0%	-5.802
Pesca	132	139	5,3%	7
Tràfic Local	0	0	-	0
Terrestre	32.192	29.293	-9,0%	-2.899
Total mercaderies	2.593.786	2.176.566	-16,1%	-417.220
OPERACIONS ESPECIALS				
Trànsit	234.865	196.583	-16,3%	-38.282
Transbord	0	0	-	0

1. MERCADERIES

1.11 TRÀFIC ACUMULAT SEGONS LA SEVA NATURALES A (t) PERÍODE GENER-NOVEMBRE

DOCUMENT D'ÚS PÚBLIC

Mercaderies	PERÍODE GENER-NOVEMBRE			
	2021	2022	Var. %	Variació (t)
ENERGÈTIC	18.856.470	16.460.924	-12,7%	-2.395.546
Petrolí cru	8.524.922	7.040.995	-17,4%	-1.483.927
Fuel-oli	2.507.041	2.112.804	-15,7%	-394.237
Gas-oli	1.438.513	530.243	-63,1%	-908.270
Benzina, querosè	508.754	136.726	-73,1%	-372.028
Altres productes petrolífers	2.869.727	2.592.779	-9,7%	-276.948
Gasos energètics del petroli	871.533	1.193.490	36,9%	321.957
Carbons i coc de petroli	2.008.994	2.690.750	33,9%	681.756
Gas natural	0	0	-	0
Biocombustibles	126.986	163.137	28,5%	36.151
SIDEROMETAL·LÚRGIC	848.878	652.770	-23,1%	-196.108
Mineral ferro extractiu i tractat	8.077	10.827	34,0%	2.750
Altres minerals i residus metàl·lics	23.451	15.737	-32,9%	-7.714
Ferralla de ferro	70.601	51.163	-27,5%	-19.438
Productes siderúrgics	742.943	555.925	-25,2%	-187.018
Altres productes metal·lúrgics	3.806	19.118	402,3%	15.312
MINERALS NO METÀL·LICS	75.412	92.217	22,3%	16.805
Sal comuna	35.184	26.616	-24,4%	-8.568
Altres minerals no metàl·lics	40.228	65.601	63,1%	25.373
ADOBES	214.207	126.649	-40,9%	-87.558
Fosfats	80.198	56.168	-30,0%	-24.030
Potasses	9.372	4.350	-53,6%	-5.022
Adobs naturals i artificials	124.637	66.131	-46,9%	-58.506
PRODUCTES QUÍMICS	2.071.613	2.121.120	2,4%	49.507
Productes químics	2.071.613	2.121.120	2,4%	49.507
MATERIALS CONSTRUCCIÓ	1.041.303	574.500	-44,8%	-466.803
Asfalt	806.853	486.699	-39,7%	-320.154
Ciment i clinker	176.995	11.859	-93,3%	-165.136
Materials de construcció	57.455	75.942	32,2%	18.487
AGROALIMENTARI I RAMADER	4.628.996	5.688.635	22,9%	1.059.639
Cereals i les seves farines	2.954.707	3.766.894	27,5%	812.187
Faves de soja	923	9.563	936,1%	8.640
Fruïtes, hortalisses i llegums	191.206	143.724	-24,8%	-47.482
Vins, begudes, alcohol i derivats	16.779	13.542	-19,3%	-3.237
Conserves	1.492	4.806	222,1%	3.314
Tabac, cacau, cafè i espècies	16.640	22.656	36,2%	6.016
Olis i greixos	67.356	73.741	9,5%	6.385
Altres productes alimentaris	8.258	14.506	75,7%	6.248
Peix congelat i refrigerat	131	1.052	703,1%	921
Pinsos i farratges	1.371.504	1.638.151	19,4%	266.647
ALTRES MERCADERIES	611.285	700.493	14,6%	89.208
Fustes i suro	8.282	38.293	362,4%	30.011
Paper i pasta	384.264	438.262	14,1%	53.998
Maquinària, aparells, utilitatge i recanvis	37.302	42.880	15,0%	5.578
Resta de mercaderies	181.437	181.058	-0,2%	-379
VEHICLES I ELEMENTS DE TRANSPORT	385.788	500.954	29,9%	115.166
Automòbils i les seves peces	186.240	235.220	26,3%	48.980
Tara plataformes	90.469	99.090	9,5%	8.621
Tara contenidors	109.079	166.644	52,8%	57.565
RESTA	435.618	627.242	44,0%	191.624
Avituallament	90.139	102.997	14,3%	12.858
Pesca	1.942	2.156	11,0%	214
Tràfic Local	3.570	187.718	5158,2%	184.148
Terrestre	339.967	334.371	-1,6%	-5.596
Total mercaderies	29.169.570	27.545.504	-5,6%	-1.624.066
OPERACIONS ESPECIALS				
Trànsit	2.411.887	2.797.444	16,0%	385.557
Transbord	24.312	283.411	1065,7%	259.099

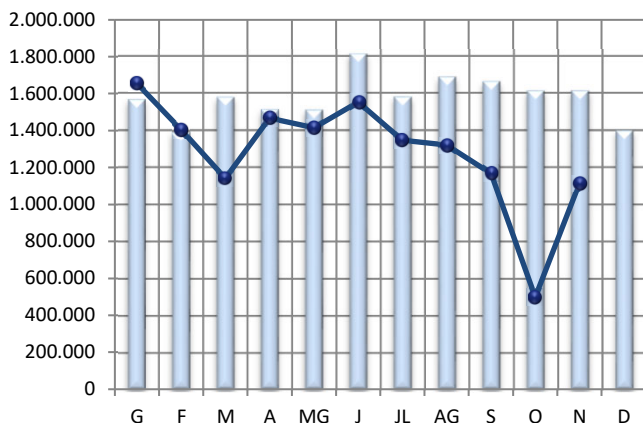
1. MERCADERIES

1.14 EVOLUCIÓ MENSUAL DELS PRINCIPALS GRUPS (t)

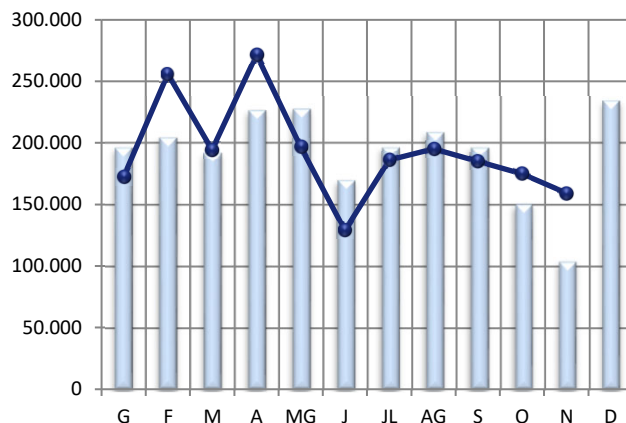
PERÍODE GENER-NOVEMBRE

2021 2022

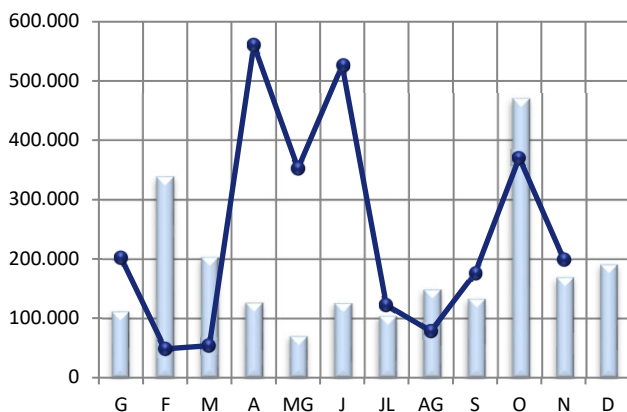
CRU I PETROLÍFERS



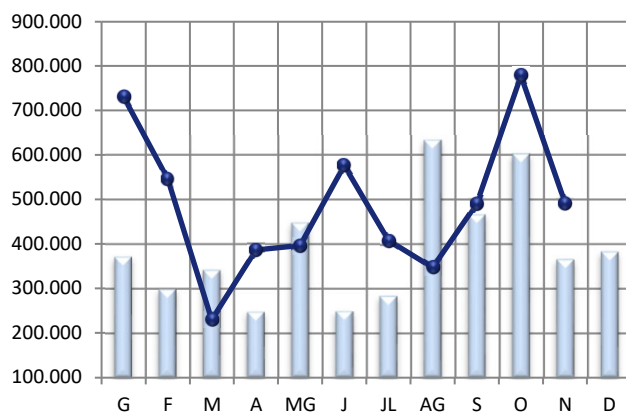
PRODUCTES QUÍMICS



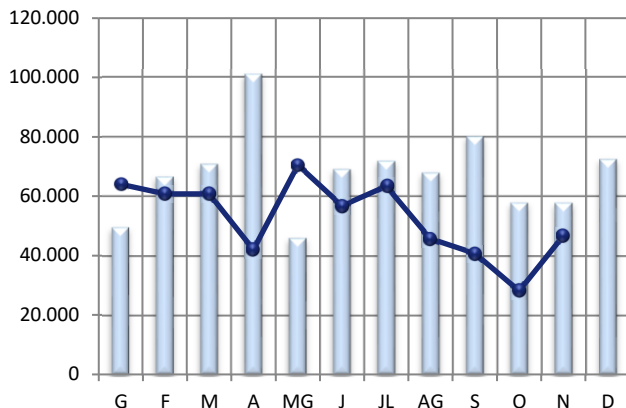
CARBONS I COC



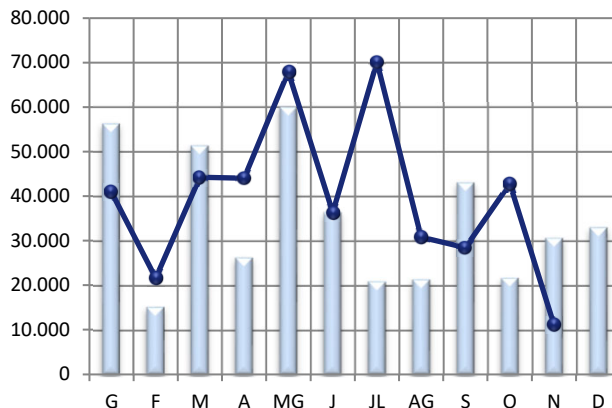
CEREAIS, PINSOS I FARINES



PRODUCTES SIDERÚRGICS



PAPER I PASTA PAPER



1. MERCADERIES

1.17 ORIGEN I DESTÍ MERCADERIA

PERÍODE GENER - NOVEMBRE

DOCUMENT D'ÚS PÚBLIC

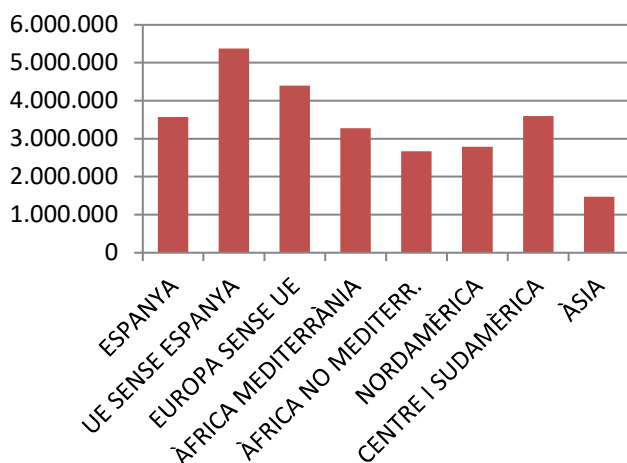
PRINCIPALS PAÏSOS AMB ACTIVITAT AL PORT

	MARÍTIM	Pes	G.LÍQUIDS	Pes	G.SÒLIDS	Pes	M.GEN	Pes
ESPANYA	3.572.871	13,3%	3.358.741	20,8%	114.816	1,3%	99.314	4,4%
ESTATS UNITS D'AMÈRICA	2.534.208	9,4%	1.866.424	11,6%	602.737	7,1%	65.047	2,9%
BRASIL	2.317.955	8,6%	660.475	4,1%	1.420.872	16,7%	236.608	10,5%
ITÀLIA	1.689.845	6,3%	506.375	3,1%	1.115.144	13,1%	68.326	3,0%
LÍBIA	1.409.254	5,2%	1.400.191	8,7%	3.839	0,0%	5.224	0,2%
ALGÈRIA	1.359.666	5,1%	1.319.845	8,2%	7.165	0,1%	32.656	1,4%
TURQUIA	1.354.508	5,0%	710.999	4,4%	239.349	2,8%	404.160	17,9%
RÚSSIA	1.346.866	5,0%	562.684	3,5%	777.927	9,1%	6.255	0,3%
NIGÈRIA	1.231.557	4,6%	1.230.110	7,6%	0	0,0%	1.447	0,1%
UCRAÏNA	1.119.603	4,2%	11.827	0,1%	1.107.765	13,0%	11	0,0%
10 PRIMERS MARÍTIM	17.936.333	66,6%	11.627.671	72,1%	5.389.614	63,2%	919.048	40,6%
RESTA PAÏSOS	8.981.931	33,4%	4.496.503	27,9%	3.142.173	36,8%	1.343.255	59,4%
TRÀFIC MARÍTIM	26.918.264	100,0%	16.124.174	100,0%	8.531.787	100,0%	2.262.303	100,0%

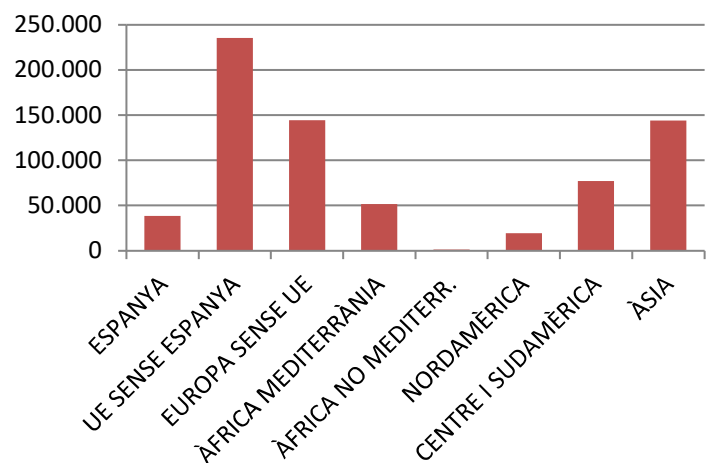
PRINCIPALS PAÏSOS AMB TRÀFIC MERCADERIA GENERAL

	MG	Pes	CÀRREGA	Pes	DESCÀRREGA	Pes	TRÀNSIT	Pes
TURQUIA	404.159	17,9%	144.265	20,3%	195.097	17,6%	64.797	14,8%
BRASIL	236.609	10,5%	0	0,0%	121.105	10,9%	115.504	26,3%
ISRAEL	121.676	5,4%	120.512	16,9%	0	0,0%	1.164	
EGIPTE	104.705	4,6%	7.474	1,0%	79.524	7,2%	17.707	4,0%
ESPANYA	99.315	4,4%	38.302	5,4%	35.490	3,2%	25.523	5,8%
FRANÇA	96.550	4,3%	5.681	0,8%	84.592	7,6%	6.277	1,4%
ESLOVÈNIA	92.826	4,1%	11.740	1,6%	81.051	7,3%	35	0,0%
COSTA RICA	86.015	3,8%	34.847	4,9%	51.158	4,6%	10	0,0%
ITÀLIA	68.326	3,0%	39.498	5,5%	16.962	1,5%	11.866	2,7%
REGNE UNIT	67.132	3,0%	65.926	9,3%	0	0,0%	1.206	0,3%
10 PRIMERS MERC. GENERAL	1.377.313	60,9%	468.245	65,8%	664.979	59,8%	244.089	55,6%
RESTA PAÏSOS	884.990	39,1%	243.604	34,2%	446.359	40,2%	195.027	44,4%
MERCADERIA GENERAL	2.262.303	100,0%	711.849	100,0%	1.111.338	100,0%	439.116	100,0%

Tràfic zones del món



Exportació M. General



DOCUMENT D'ÚS PÚBLIC

1. MERCADERIES

1.18-19 AUTOMÒBILS I MERCADERIA CONTENITZADA

RESUM DEL TRÀFIC DE MERCADERIES

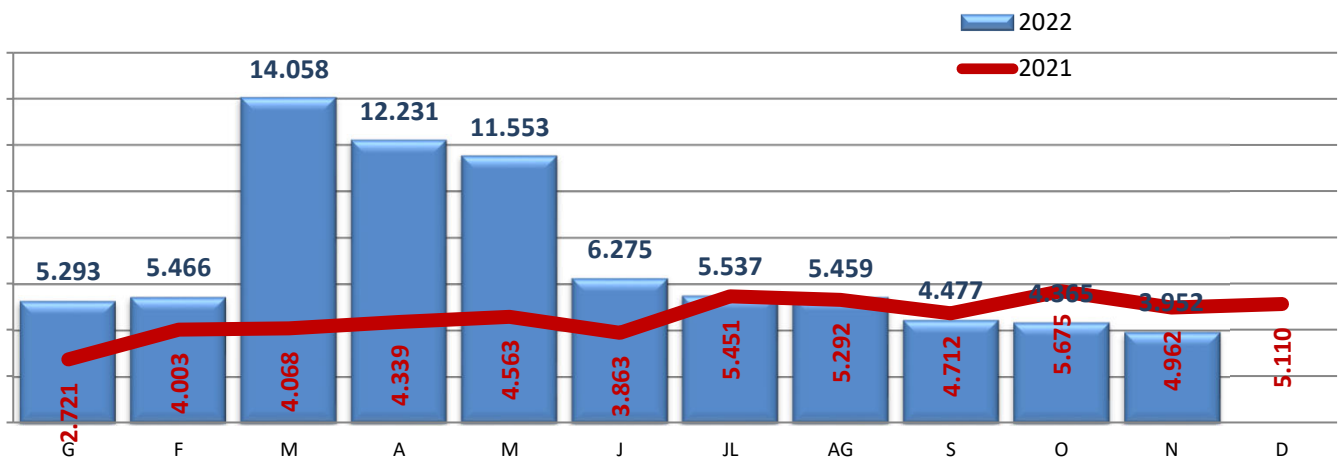
PERÍODE GENER - NOVEMBRE

DOCUMENT D'ÚS PÚBLIC

	Novembre			Acumulat		
	2021	2022	Var.	2021	2022	Var.
CÀRREGA GENERAL CONTENITZADA (TONES)	41.383	32.736	-20,9%	442.151	741.501	67,7%
Tones càrrega	20.781	17.601	-15,3%	208.894	224.988	7,7%
Tones descàrrega	20.139	14.038	-30,3%	231.436	221.359	-4,4%
Tones trànsit	463	1.097	136,9%	1.821	295.154	16108,3%

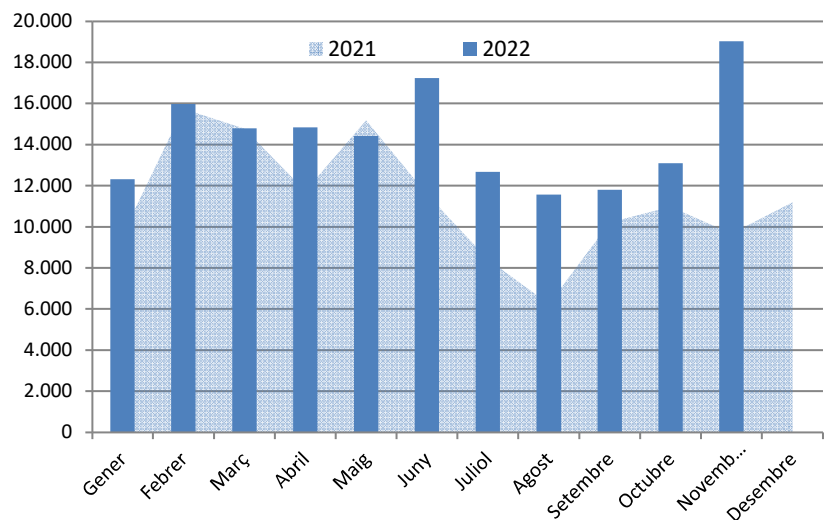
	Novembre			Acumulat		
	2021	2022	Var.	2021	2022	Var.
TEUS CÀRREGA GENERAL CONTENITZADA	4.962	3.953	-20,3%	49.649	78.665	58,4%
TEUs càrrega	2.303	1.781	-22,7%	22.054	25.201	14,3%
TEUs descàrrega	2.519	1.664	-33,9%	27.251	27.618	1,3%
TEUs trànsit	140	508	262,9%	344	25.846	7413,4%

MOVIMENT TEUs



Automòbils de turisme (unitats)

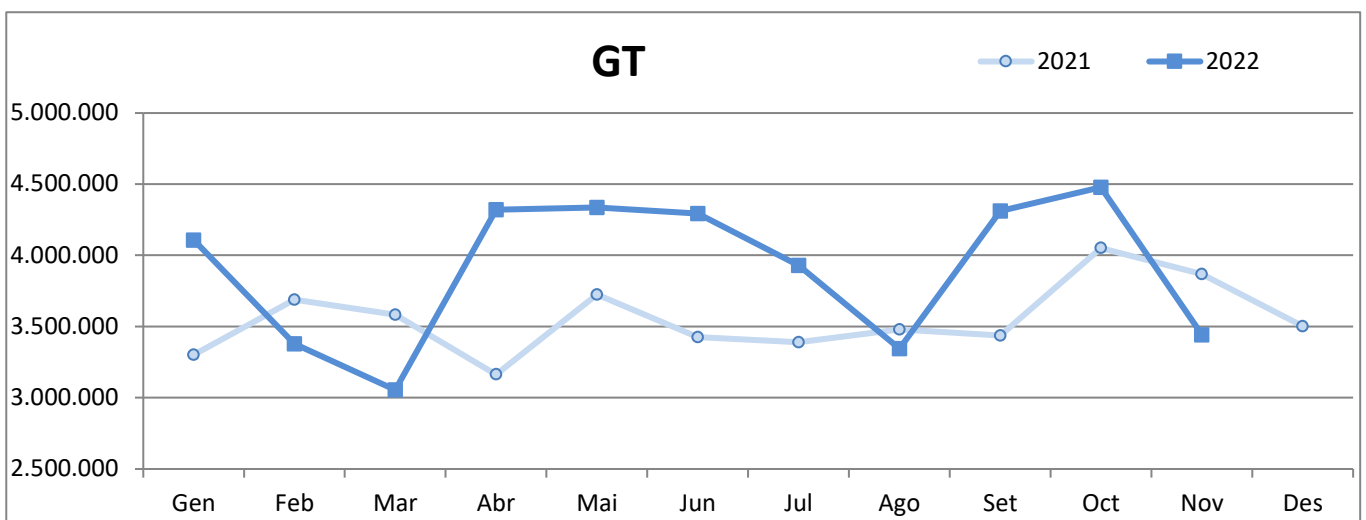
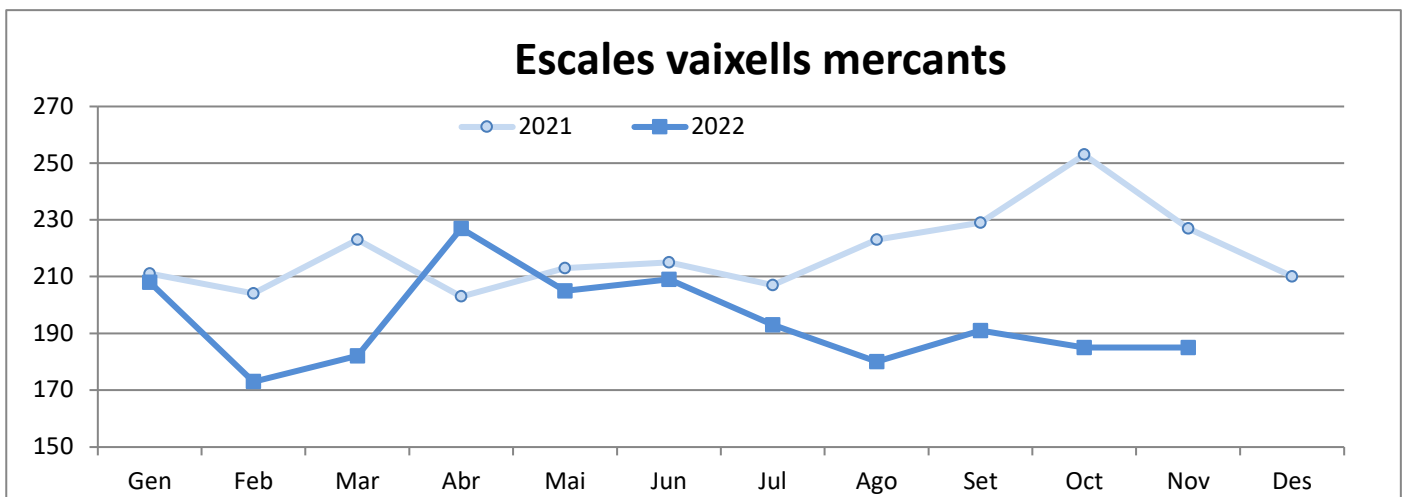
	2021	2022
Gener	9.641	12.311
Febrer	15.756	15.969
Març	14.781	14.788
Abril	11.736	14.846
Maig	15.175	14.422
Juny	11.580	17.240
Juliol	8.424	12.674
Agost	6.247	11.564
Setembre	10.212	11.798
Octubre	10.971	13.100
Novembre	9.664	19.025
Desembre	11.191	
Gen-Nov	124.187	157.737
Variació		27,0%



2. VAIXELLS

2.1 MOVIMENT DE VAIXELLS I GT PERÍODE GENER-NOVEMBRE

	ESCALES VAIXELLS MERCANTS			GT		
	2021	2022	Var. %	2021	2022	Var. %
Gener	211	208	-1,4 %	3.302.433	4.106.498	24,3 %
Febrer	204	173	-15,2 %	3.687.618	3.377.896	-8,4 %
Març	223	182	-18,4 %	3.583.216	3.055.766	-14,7 %
Abril	203	227	11,8 %	3.164.316	4.319.333	36,5 %
Maig	213	205	-3,8 %	3.724.713	4.335.013	16,4 %
Juny	215	209	-2,8 %	3.426.611	4.293.571	25,3 %
Juliol	207	193	-6,8 %	3.390.605	3.928.934	15,9 %
Agost	223	180	-19,3 %	3.478.553	3.344.772	-3,8 %
Setembre	229	191	-16,6 %	3.437.256	4.311.257	25,4 %
Octubre	253	185	-26,9 %	4.052.056	4.477.424	10,5 %
Novembre	227	185	-18,5 %	3.867.574	3.440.706	-11,0 %
Desembre	210	-	-	3.500.828	-	-
Acumulat fins Novembre	2.408	2.138	-11,2%	39.114.951	42.991.170	9,9%



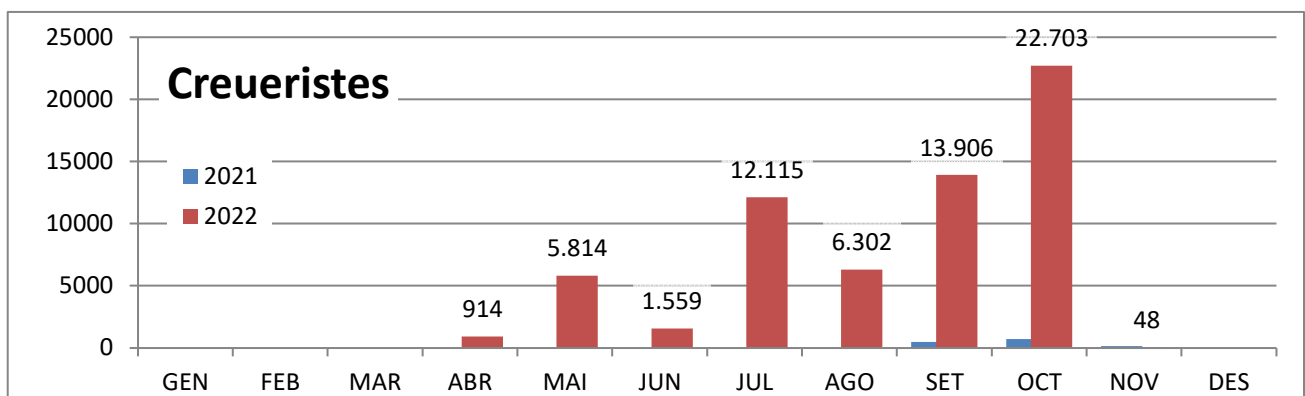
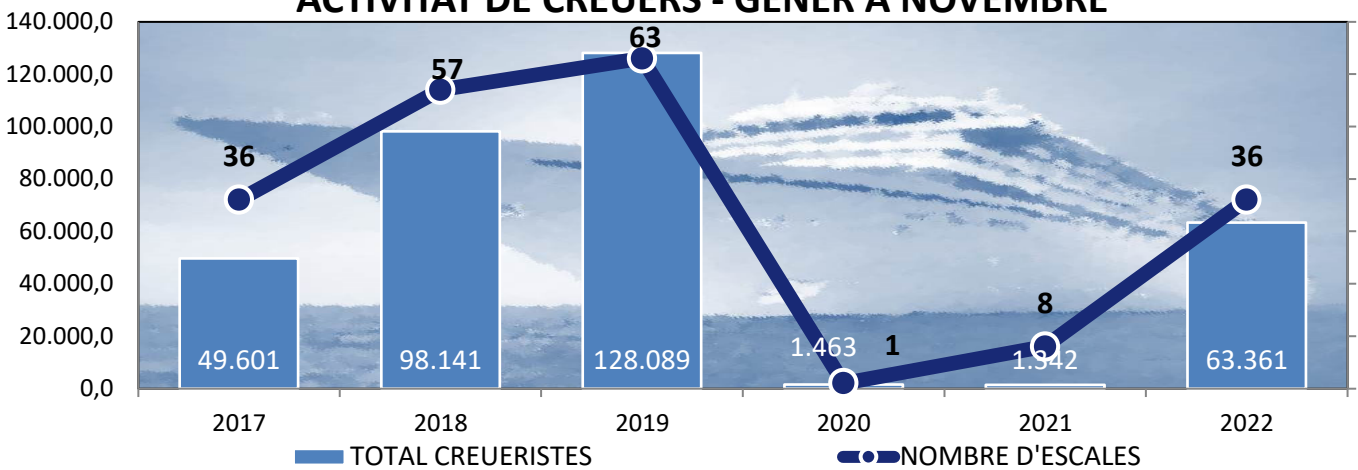
3. PASSATGERS

3.1 MOVIMENT DE CREUERISTES I ESCALES PERÍODE GENER-NOVEMBRE

	CREUERISTES						ESCALES CREUERS					
	Mensual			Acumulat			Mensual			Acumulat		
	2021	2022	Var.%	2021	2022	Var.%	2021	2022	Var.%	2021	2022	Var.%
GENER			--			--			--			--
FEBRER			--			--			--			--
MARÇ			--			--			--			--
ABRIL		914	--		914	--		5	--		5	--
MAIG		5.814	--		6.728	--		5	--		10	--
JUNY		1.559	--		8.287	--		1	--		11	--
JULIOL		12.115	--		20.402	--		3	--		14	--
AGOST		6.302	--		26.704	--		2	--		16	--
SETEMBRE	483	13.906	2779,1%	483	40.610	8307,9%	1	5	400,0%	1	21	2000,0%
OCTUBRE	706	22.703	3115,7%	1.189	63.313	5224,9%	4	14	250,0%	5	35	600,0%
NOVEMBRE	153	48	-68,6%	1.342	63.361	4621,4%	3	1	-66,7%	8	36	350,0%
DESEMBRE			--	1.342		--			--	8		--

	ALTRES PASSATGERS						ESCALES					
	Mensual			Acumulat			Mensual			Acumulat		
	2021	2022	Var.%	2021	2022	Var.%	2021	2022	Var.%	2021	2022	Var.%
NOVEMBRE	68	57	-16,2%	307	503	63,8%	4	4	0,0%	23	43	87,0%

ACTIVITAT DE CREUERS - GENER A NOVEMBRE



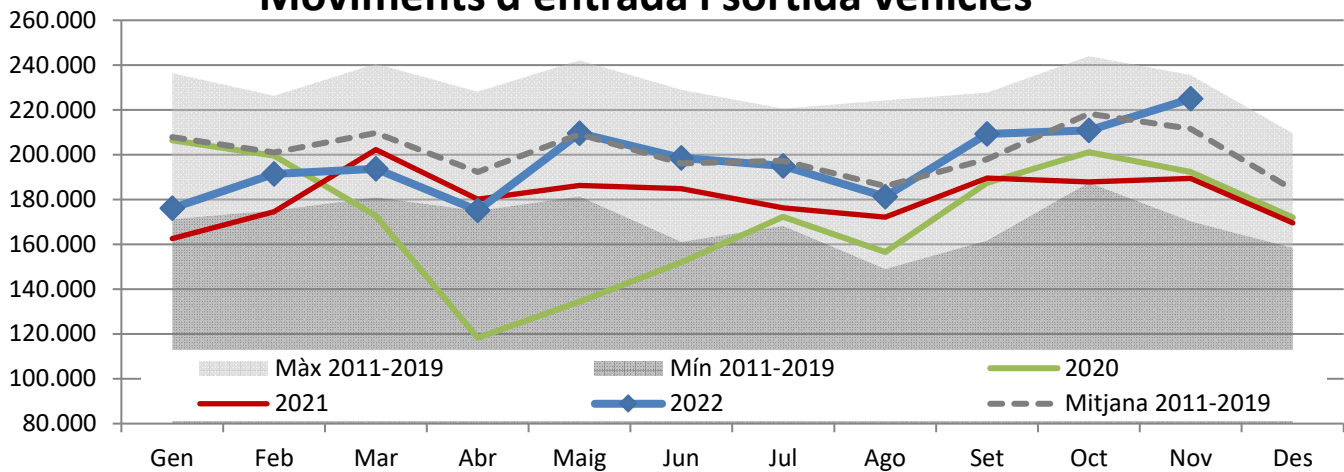
4. MOVIMENTS TERRESTRES ACCESSOS PORT

PERÍODE GENER-NOVEMBRE

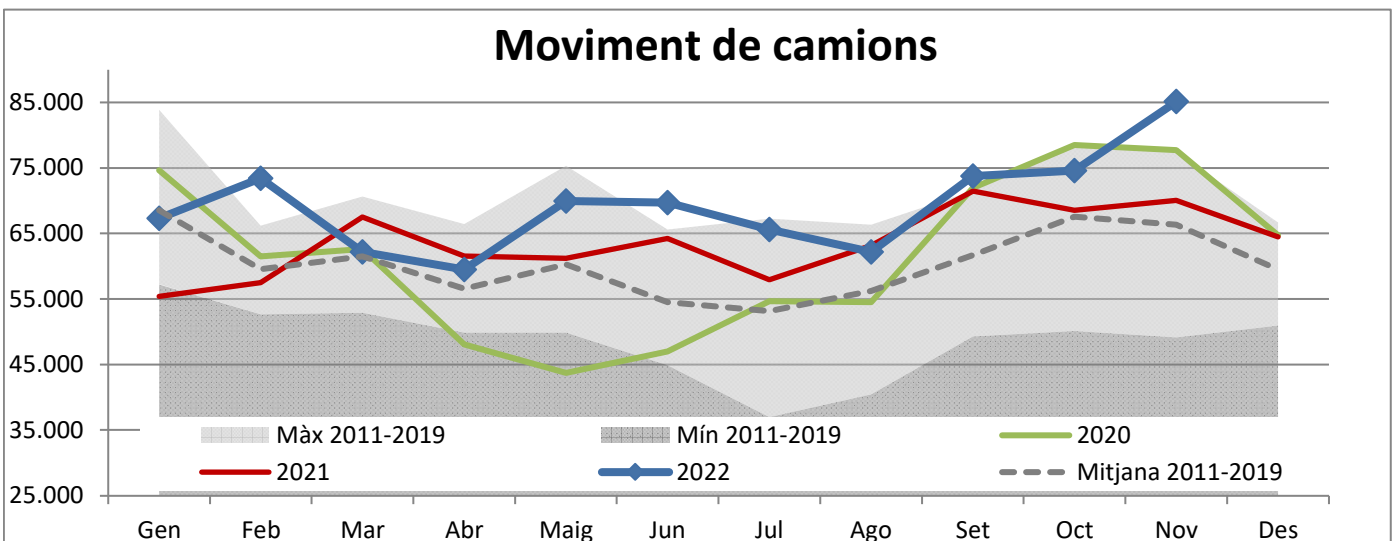
DOCUMENT D'ÚS PÚBLIC

Concepte	NOVEMBRE					Acumulat		
	Entrades	Sortides	2022	2021	Var.%	2022	2021	Var.%
EIX TRANVERSAL	95.217	96.680	191.897	158.330	21,2 %	1.799.941	1.672.621	7,6 %
Camions	40.361	44.767	85.128	70.046	21,5 %	763.328	698.535	9,3 %
Turismes	45.200	49.855	95.055	78.193	21,6 %	917.796	857.998	7,0 %
Sense classificar	9.656	2.058	11.714	10.091	16,1 %	118.817	116.088	2,4 %
REUS i LLEVANT	17.116	16.006	33.122	31.123	6,4 %	365.956	333.451	9,7 %
Vehicles	16.045	14.972	31.017	28.349	9,4 %	330.932	305.830	8,2 %
Sense classificar	1.071	1.034	2.105	2.774	-24,1 %	35.024	27.621	26,8 %
MOVIMENT VEHICLES	112.333	112.686	225.019	189.453	18,8%	2.165.897	2.006.072	8,0%
VIANANTS								
Eix, Reus i Llevant	3.303	3.207	6.510	3.066	112,3 %	58.337	32.150	81,5 %

Moviments d'entrada i sortida vehicles

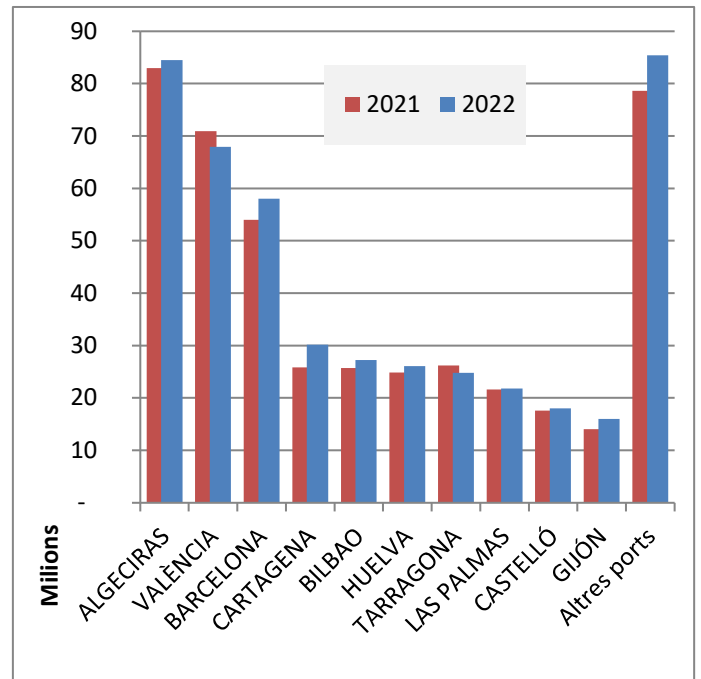


Moviment de camions

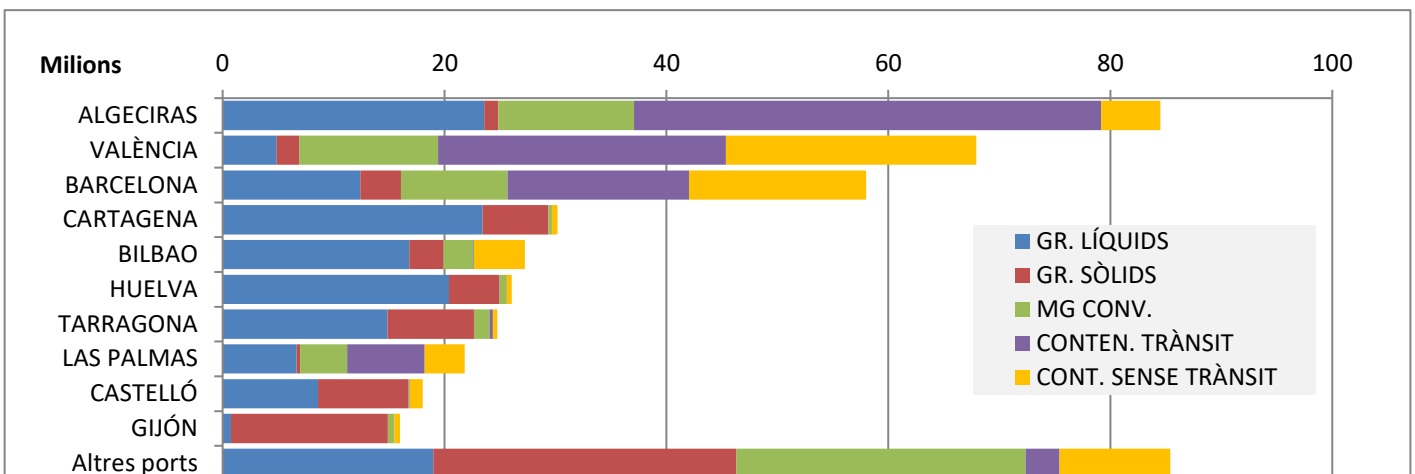


ACUMULAT OCTUBRE

	2021	2022	Var. %
Total tràfic	442.297.709	459.971.410	4,0 %
ALGECIRAS	82.951.357	84.511.891	1,9 %
VALÈNCIA	70.930.409	67.921.908	-4,2 %
BARCELONA	53.988.934	58.005.235	7,4 %
CARTAGENA	25.853.929	30.195.988	16,8 %
BILBAO	25.736.882	27.234.979	5,8 %
HUELVA	24.876.860	26.074.233	4,8 %
TARRAGONA	26.184.653	24.777.308	-5,4 %
LAS PALMAS	21.585.595	21.810.314	1,0 %
CASTELLÓ	17.558.164	18.035.460	2,7 %
GIJÓN	14.015.997	15.984.269	14,0 %
Altres ports	78.614.929	85.419.825	8,7 %



TIPUS DE TRÀFIC PER PORT



VARIACIÓ TONES PER PORT

