

# ESTADÍSTIQUES TRÀFIC PORTUARI

 **Port Tarragona**

**OCTUBRE - 2022**

## 1. MERCADERIES

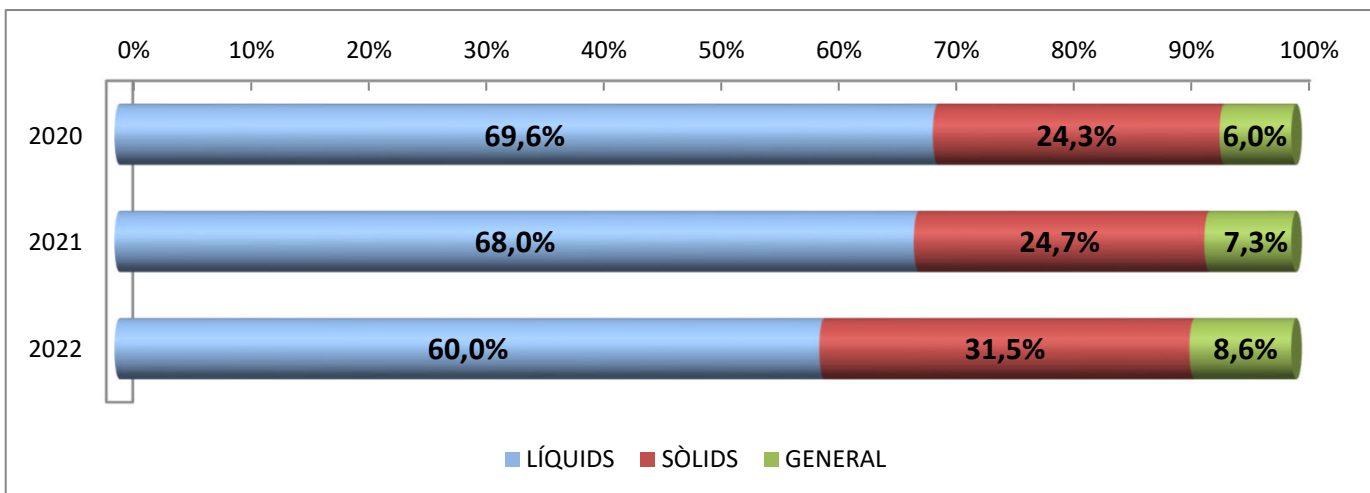
### 1.1 RESUM DEL TRÀFIC DE MERCADERIES (t)

PERÍODE GENER-OCTUBRE

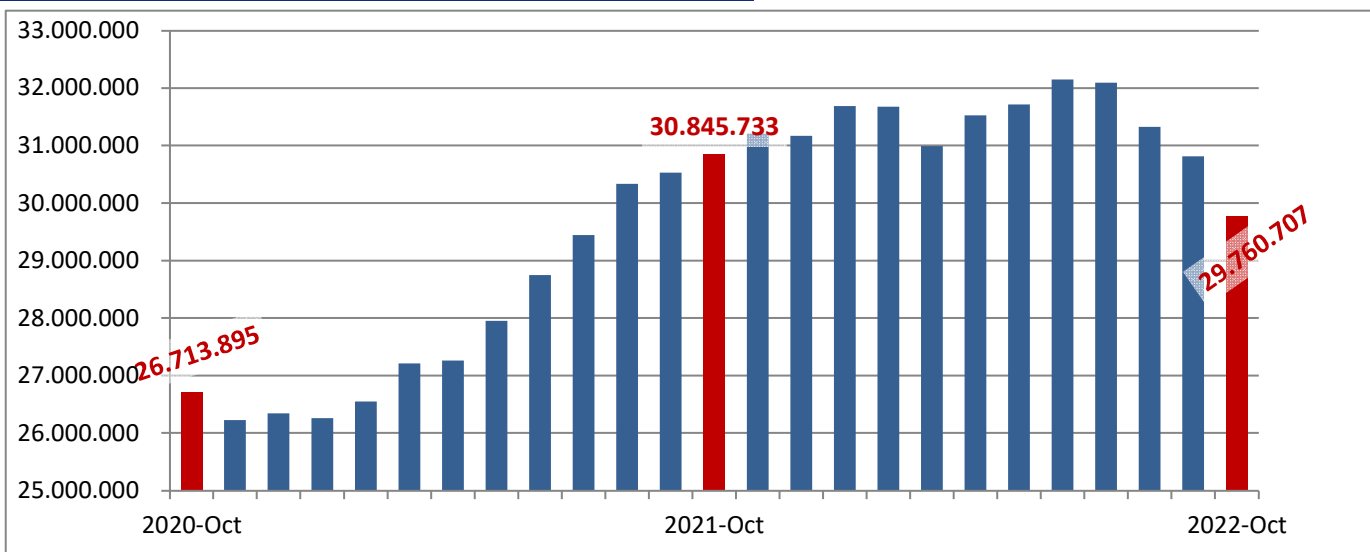
Concepte	Octubre			Acumulat		
	2021	2022	Var. %	2021	2022	Var. %
<b>LÍQUIDS A DOLL</b>	<b>1.744.294</b>	<b>662.365</b>	<b>-62,0 %</b>	<b>17.809.931</b>	<b>14.861.474</b>	<b>-16,6 %</b>
Cru	709.921	103.249	-85,5 %	7.661.954	6.623.897	-13,5 %
Altres prod. petrolífers	902.462	396.734	-56,0 %	8.249.307	6.350.315	-23,0 %
Químics, Biocomb. i altres	131.911	162.382	23,1 %	1.898.670	1.887.262	-0,6 %
<b>SÒLIDS A LLOURE</b>	<b>1.119.938</b>	<b>1.190.681</b>	<b>6,3 %</b>	<b>6.462.931</b>	<b>7.795.477</b>	<b>20,6 %</b>
Carbons i coc petroli	470.484	370.456	-21,3 %	1.839.032	2.491.237	35,5 %
Trànsit	450.406	301.834	-33,0 %	1.316.674	2.049.860	55,7 %
No trànsit	20.078	68.622	241,8 %	522.358	441.377	-15,5 %
Cereals, Pinsos i Farines	602.019	778.441	29,3 %	3.942.983	4.888.461	24,0 %
Resta	47.435	41.784	-11,9 %	680.916	415.779	-38,9 %
<b>CÀRREGA GENERAL</b>	<b>194.939</b>	<b>152.527</b>	<b>-21,8 %</b>	<b>1.911.724</b>	<b>2.120.562</b>	<b>10,9 %</b>
En contenidors	50.564	39.166	-22,5 %	400.769	708.855	76,9 %
Altres mitjans	144.375	113.361	-21,5 %	1.510.955	1.411.707	-6,6 %
<b>TRÀFIC MARÍTIM</b>	<b>3.059.171</b>	<b>2.005.573</b>	<b>-34,4%</b>	<b>26.184.586</b>	<b>24.777.513</b>	<b>-5,4%</b>
<b>AVITUALLAMENT</b>	<b>9.398</b>	<b>13.118</b>	<b>39,6 %</b>	<b>78.044</b>	<b>96.348</b>	<b>23,5 %</b>
Combustibles i nitrog.	5.074	4.826	-4,9 %	38.195	46.647	22,1 %
Aigua vaixells	3.727	7.305	96,0 %	34.459	42.965	24,7 %
Provisions i altres	596	987	65,6 %	5.390	6.735	25,0 %
<b>PESCA</b>	<b>209</b>	<b>271</b>	<b>29,7 %</b>	<b>1.810</b>	<b>2.016</b>	<b>11,4 %</b>
<b>TRÀFIC INTERIOR</b>	<b>0</b>	<b>125.199</b>	<b>-</b>	<b>3.570</b>	<b>187.718</b>	<b>5158,2 %</b>
<b>TRÀFIC PORTUARI</b>	<b>3.068.778</b>	<b>2.144.161</b>	<b>-30,1%</b>	<b>26.268.010</b>	<b>25.063.595</b>	<b>-4,6%</b>
<b>TERRESTRE</b>	<b>22.479</b>	<b>42.259</b>	<b>88,0 %</b>	<b>307.775</b>	<b>305.078</b>	<b>-0,9 %</b>
<b>TOTAL</b>	<b>3.091.257</b>	<b>2.186.420</b>	<b>-29,3%</b>	<b>26.575.785</b>	<b>25.368.673</b>	<b>-4,5%</b>
<b>SÒLIDS A LLOURE (DETALL)</b>	<b>1.119.938</b>	<b>1.190.681</b>	<b>6,3 %</b>	<b>6.462.931</b>	<b>7.795.477</b>	<b>20,6 %</b>
Per instal·lació especial	796.336	657.392	-17,4 %	3.969.100	4.357.258	9,8 %
Sense instal·lació especial	323.602	533.289	64,8 %	2.493.831	3.438.219	37,9 %
<b>ALTRES DADES</b>						
TEU	5.675	4.417	-22,2 %	44.687	74.765	67,3 %
PASSATGERS CREUERS	706	22.799	3129,3 %	1.189	63.078	5205,1 %
CREUERS	4	14	250,0 %	5	35	600,0 %
VAIXELLS	253	185	-26,9 %	2.181	1.953	-10,5 %
G.T.	4.052.056	4.477.424	10,5 %	35.247.377	39.550.464	12,2 %
AUTOM. TURISME (unitats)	10.971	13.100	19,4 %	114.523	138.712	21,1 %
TRANSBORD (descàrrega)	0	45.218	-	24.312	283.411	1065,7 %
TRÀNSIT MARÍTIM	588.248	326.581	-44,5 %	2.177.022	2.600.873	19,5 %
UNITATS RODANTS (UTIs)	1.411	949	-32,7 %	11.100	11.793	6,2 %

**1. MERCADERIES**  
**1.1.D TRÀFIC DEL TRIENNI (t)**  
**PERÍODE GENER - OCTUBRE**

Concepte	Acumulat			Variació		
	2020	2021	2022	21/20	22/21	22/20
<b>LÍQUIDS</b>	<b>15.097.178</b>	<b>17.809.931</b>	<b>14.861.474</b>	<b>18,0%</b>	<b>-16,6%</b>	<b>-1,6%</b>
Cru	5.789.804	7.661.954	6.623.897	32,3%	-13,5%	14,4%
Altres prod. petrolífers	7.962.001	8.249.307	6.350.315	3,6%	-23,0%	-20,2%
Químics i altres	1.345.372	1.898.670	1.887.262	41,1%	-0,6%	40,3%
<b>SÒLIDS A LLOURE</b>	<b>5.274.956</b>	<b>6.462.931</b>	<b>7.795.477</b>	<b>22,5%</b>	<b>20,6%</b>	<b>47,8%</b>
<b>CÀRREGA GENERAL</b>	<b>1.307.936</b>	<b>1.911.724</b>	<b>2.120.562</b>	<b>46,2%</b>	<b>10,9%</b>	<b>62,1%</b>
Contentitzada	336.951	400.769	708.855	18,9%	76,9%	110,4%
Altres mitjans	970.985	1.510.955	1.411.707	55,6%	-6,6%	45,4%
<b>TRÀFIC MARÍTIM</b>	<b>21.680.069</b>	<b>26.184.586</b>	<b>24.777.513</b>	<b>20,8%</b>	<b>-5,4%</b>	<b>14,3%</b>



**TRÀFIC INTERANUAL MARÍTIM (12 MESOS)**

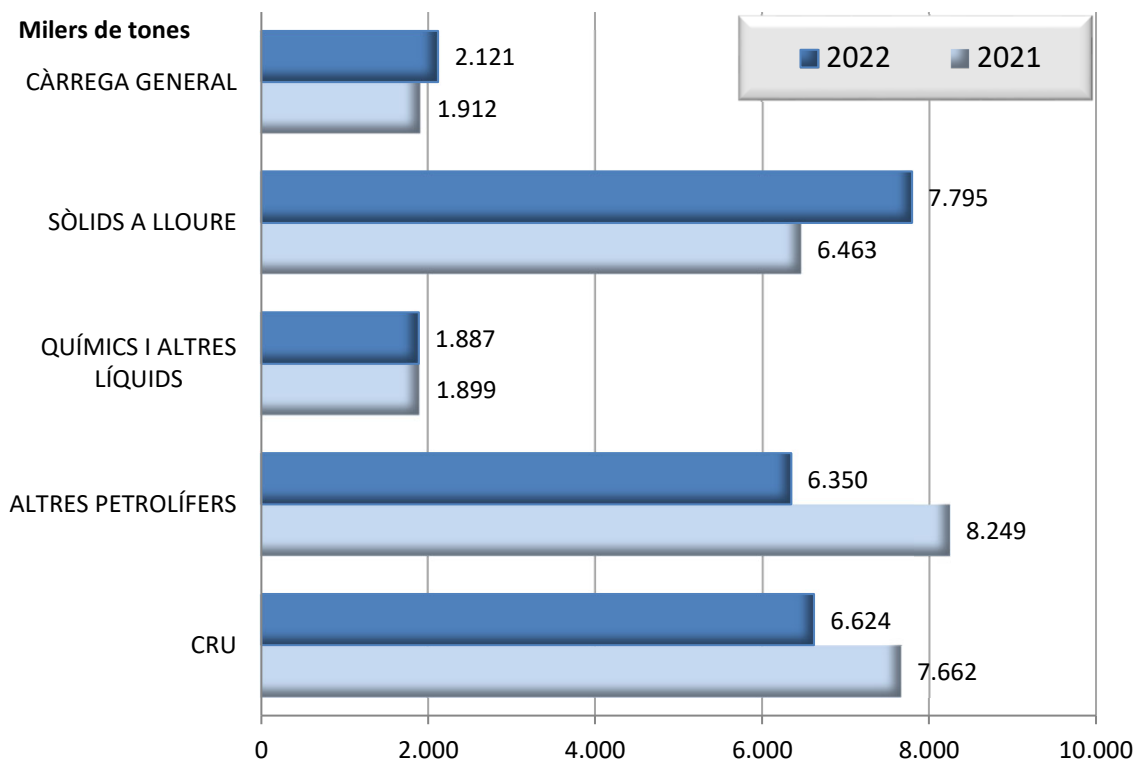


## 1. MERCADERIES

### 1.2 GRÀFIC DEL TRÀFIC ACUMULAT DE MERCADERIES (t)

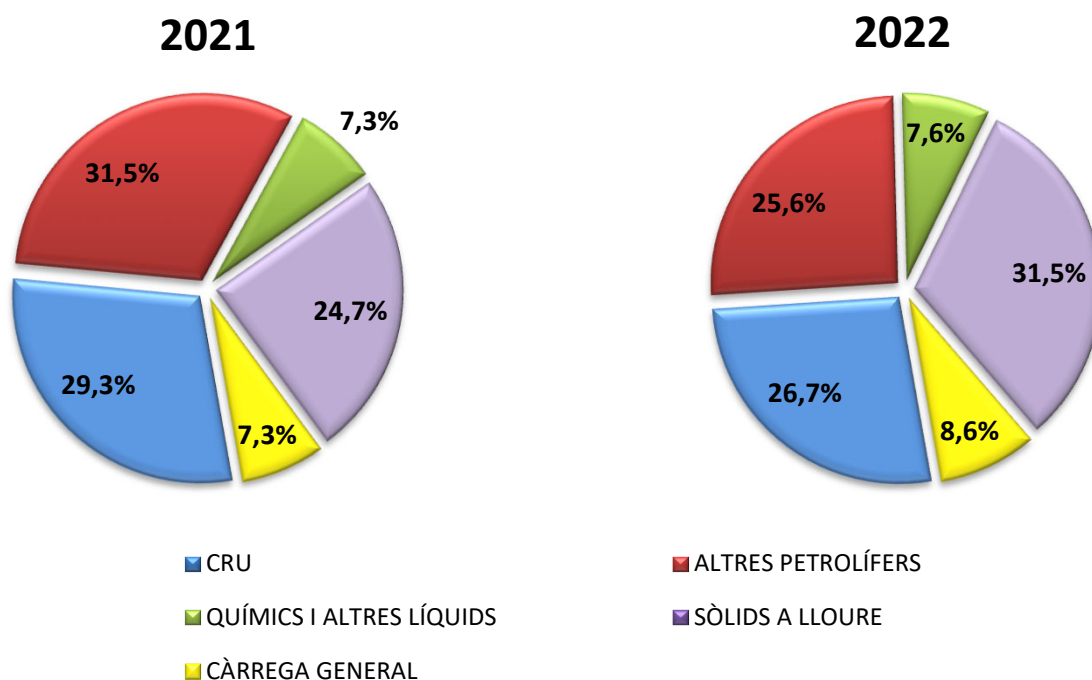
PERÍODE GENER - OCTUBRE

DOCUMENT D'ÚS PÚBLIC



### 1.3 GRÀFIC DE DISTRIBUCIÓ PERCENTUAL DEL TRÀFIC ACUMULAT DE MERCADERIES

PERÍODE GENER - OCTUBRE



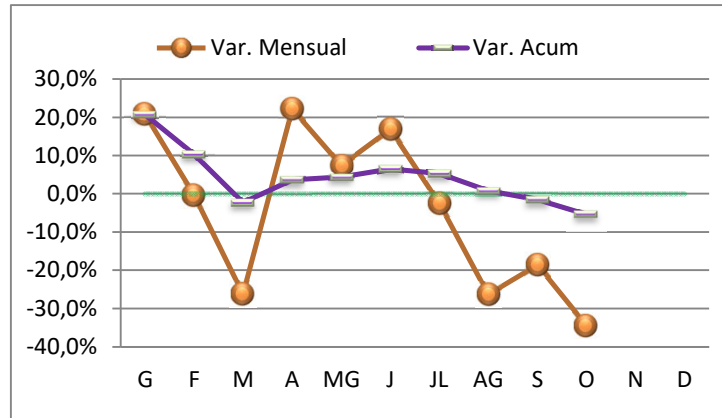
DOCUMENT D'ÚS PÚBLIC

## 1. MERCADERIES

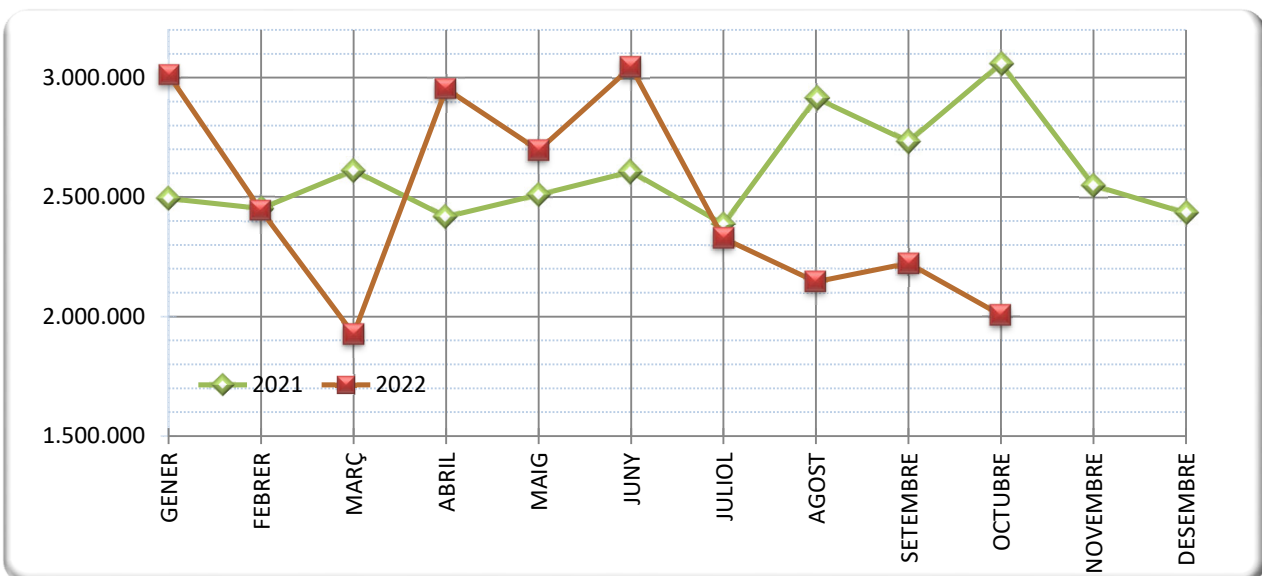
### 1.4 TRÀFIC MARÍTIM MENSUAL (t)

PERÍODE GENER - OCTUBRE

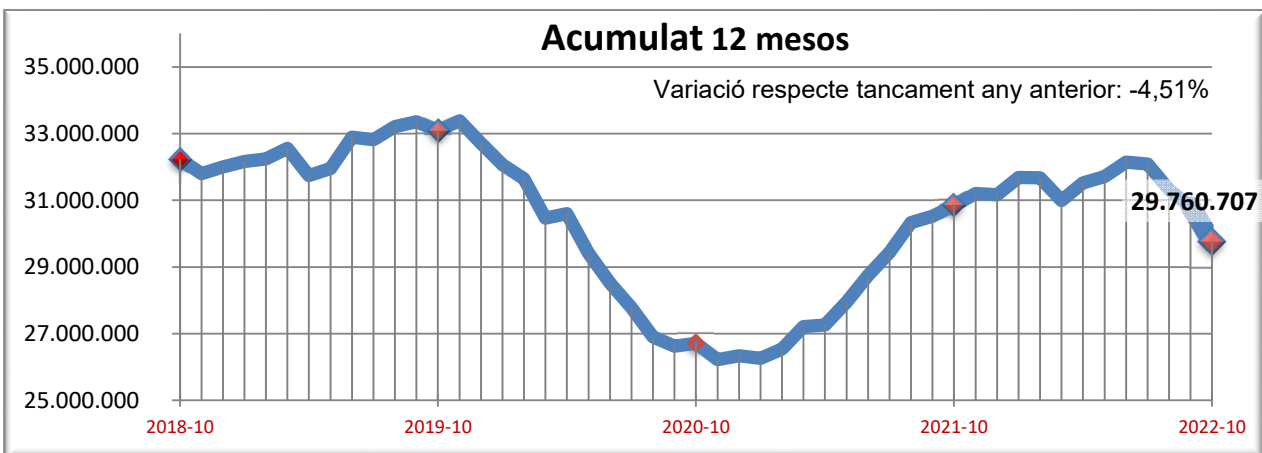
	2021	2022
GENER	2.494.088	3.011.811
FEBRER	2.452.130	2.444.210
MARÇ	2.611.685	1.925.268
ABRIL	2.417.597	2.953.433
MAIG	2.510.409	2.695.782
JUNY	2.606.176	3.044.649
JULIOL	2.387.000	2.328.030
AGOST	2.914.605	2.146.005
SETEMBRE	2.731.725	2.222.752
OCTUBRE	3.059.171	2.005.573
NOVEMBRE	2.549.368	
DESEMBRE	2.433.826	



### 1.5 GRÀFIC COMPARATIU DEL TRÀFIC MARÍTIM MENSUAL (t)



### 1.5.1 TRÀFIC INTERANUAL MARÍTIM 12 MESOS (t)



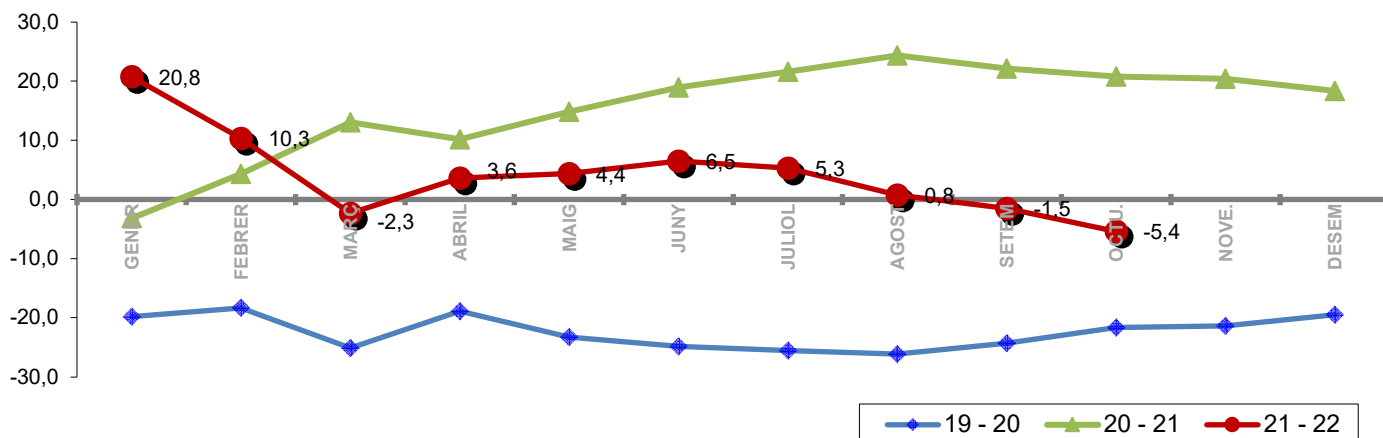
# 1. MERCADERIES

## 1.6 TRÀFIC MENSUAL ACUMULAT (t)

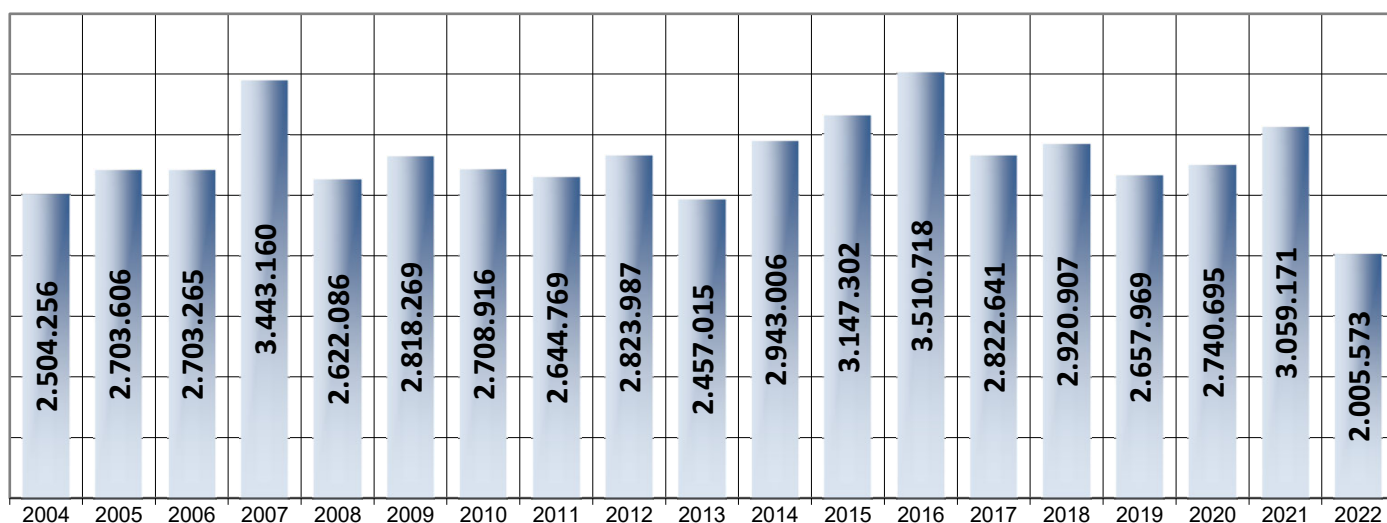
PERÍODE GENER - OCTUBRE

	TRÀFIC MARÍTIM				Variació (%)		
	2019	2020	2021	2022	19 - 20	20 - 21	21 - 22
GENER	3.211.970	2.575.155	2.494.088	3.011.811	-19,8	-3,1	20,8
FEBRER	5.804.512	4.741.438	4.946.218	5.456.021	-18,3	4,3	10,3
MARÇ	8.930.302	6.687.366	7.557.903	7.381.289	-25,1	13,0	-2,3
ABRIL	11.158.779	9.052.966	9.975.500	10.334.722	-18,9	10,2	3,6
MAIG	14.173.351	10.876.387	12.485.909	13.030.504	-23,3	14,8	4,4
JUNY	16.877.782	12.687.225	15.092.085	16.075.153	-24,8	19,0	6,5
JULIOL	19.306.686	14.376.037	17.479.085	18.403.183	-25,5	21,6	5,3
AGOST	22.197.245	16.398.548	20.393.690	20.549.188	-26,1	24,4	0,8
SETEM	25.016.200	18.939.374	23.125.415	22.771.940	-24,3	22,1	-1,5
OCTU.	27.674.169	21.680.069	26.184.586	24.777.513	-21,7	20,8	-5,4
NOVE.	30.352.416	23.869.308	28.733.954		-21,4	20,4	
DESEM	32.707.994	26.341.217	31.167.780		-19,5	18,3	

### 1.7 GRÀFIC DE L'EVOLUCIÓ PERCENTUAL DEL TRÀFIC MENSUAL ACUMULAT



### 1.8 OCTUBRE ELS DARRERS ANYS (t)



# 1. MERCADERIES

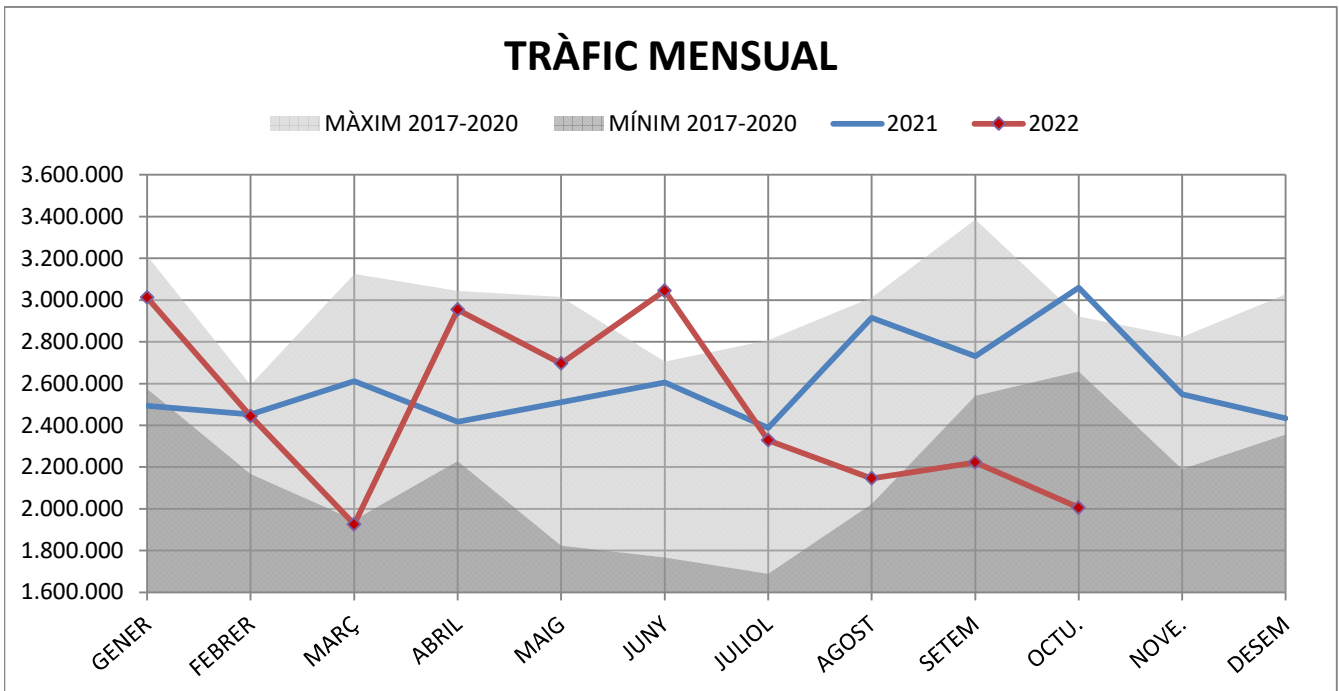
## 1.9 TRÀFIC PER NAVEGACIÓ I OPERACIÓ (t)

PERÍODE GENER - OCTUBRE

DOCUMENT D'ÚS PÚBLIC

Concepte	Gener-Octubre 2021			Gener-Octubre 2022			Var.%
	CABOTATGE	EXTERIOR	TOTAL	CABOTATGE	EXTERIOR	TOTAL	
<b>PETROLIS</b>							
Càrrega	1.712.507	2.325.400	<b>4.037.907</b>	1.375.672	917.156	<b>2.292.828</b>	-43,2%
Descàrrega	915.944	10.957.409	<b>11.873.353</b>	1.361.507	9.319.877	<b>10.681.384</b>	-10,0%
<b>Total</b>	<b>2.628.451</b>	<b>13.282.809</b>	<b>15.911.260</b>	<b>2.737.179</b>	<b>10.237.033</b>	<b>12.974.212</b>	<b>-18,5%</b>
<b>LÍQUIDS A DOLL (resta)</b>							
Càrrega	142.275	813.130	<b>955.405</b>	124.996	647.535	<b>772.531</b>	-19,1%
Descàrrega	123.137	820.129	<b>943.266</b>	131.182	983.549	<b>1.114.731</b>	18,2%
<b>Total</b>	<b>265.412</b>	<b>1.633.259</b>	<b>1.898.671</b>	<b>256.178</b>	<b>1.631.084</b>	<b>1.887.262</b>	<b>-0,6%</b>
<b>SÒLIDS A LLOURE</b>							
Càrrega	46.166	1.050.470	<b>1.096.636</b>	20.446	1.337.814	<b>1.358.260</b>	23,9%
Descàrrega	54.257	5.312.038	<b>5.366.295</b>	94.370	6.342.847	<b>6.437.217</b>	20,0%
<b>Total</b>	<b>100.423</b>	<b>6.362.508</b>	<b>6.462.931</b>	<b>114.816</b>	<b>7.680.661</b>	<b>7.795.477</b>	<b>20,6%</b>
<b>CÀRREGA GENERAL</b>							
Càrrega	37.581	633.218	<b>670.799</b>	34.452	793.511	<b>827.963</b>	23,4%
Descàrrega	20.072	1.220.854	<b>1.240.926</b>	33.519	1.259.081	<b>1.292.600</b>	4,2%
<b>Total</b>	<b>57.653</b>	<b>1.854.072</b>	<b>1.911.725</b>	<b>67.971</b>	<b>2.052.592</b>	<b>2.120.563</b>	<b>10,9%</b>
<b>TRÀFIC TOTAL</b>							
Càrrega	1.938.529	4.822.218	<b>6.760.747</b>	1.555.566	3.696.016	<b>5.251.582</b>	-22,3%
Descàrrega	1.113.410	18.310.430	<b>19.423.840</b>	1.620.578	17.905.354	<b>19.525.932</b>	0,5%
<b>Total<sup>1</sup></b>	<b>3.051.939</b>	<b>23.132.648</b>	<b>26.184.587</b>	<b>3.176.144</b>	<b>21.601.370</b>	<b>24.777.514</b>	<b>-5,4%</b>

<sup>1</sup> Sense incloure pesca, tràfic local, terrestre ni avituallament, ni INTERIOR



DOCUMENT D'ÚS PÚBLIC

# 1. MERCADERIES

## 1.10 TRÀFIC DESGLOSSAT PER NAVEGACIÓ I OPERACIÓ (t) PERÍODE GENER-OCTUBRE

### TRÀFIC TOTAL

Descens del -5,4% en el tràfic total

Ascens del 4,1% en cabotatge

Descens del -6,6% en exterior

	2021	2022	Var %
<b>TOTAL</b>	<b>26.184.587</b>	<b>24.777.514</b>	<b>-5,4%</b>
<b>CABOTATGE</b>			
Càrrega	1.938.529	1.555.566	-19,8%
Descàrrega	1.113.410	1.620.578	45,6%
<b>Total</b>	<b>3.051.939</b>	<b>3.176.144</b>	<b>4,1%</b>
<b>EXTERIOR</b>			
Càrrega	4.822.218	3.696.016	-23,4%
Descàrrega	18.310.430	17.905.354	-2,2%
<b>Total</b>	<b>23.132.648</b>	<b>21.601.370</b>	<b>-6,6%</b>

### CRU DE PETROLI I PETROLÍFERS

Descens del -18,5% en els petrolis

Ascens del 4,1% en cabotatge

Descens del -22,9% en exterior

	2021	2022	Var %
<b>TOTAL</b>	<b>15.911.260</b>	<b>12.974.212</b>	<b>-18,5%</b>
<b>CABOTATGE</b>			
Càrrega	1.712.507	1.375.672	-19,7%
Descàrrega	915.944	1.361.507	48,6%
<b>Total</b>	<b>2.628.451</b>	<b>2.737.179</b>	<b>4,1%</b>
<b>EXTERIOR</b>			
Càrrega	2.325.400	917.156	-60,6%
Descàrrega	10.957.409	9.319.877	-14,9%
<b>Total</b>	<b>13.282.809</b>	<b>10.237.033</b>	<b>-22,9%</b>

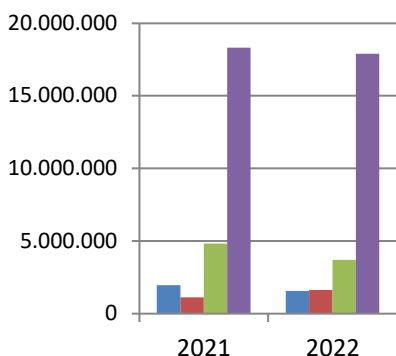
### LÍQUIDS A DOLL (resta)

Descens del -0,6% en els líquids a doll

Descens del -3,5% en cabotatge

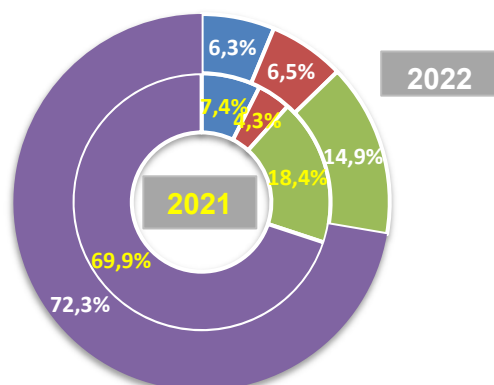
Descens del -0,1% en exterior

	2021	2022	Var %
<b>TOTAL</b>	<b>1.898.671</b>	<b>1.887.262</b>	<b>-0,6%</b>
<b>CABOTATGE</b>			
Càrrega	142.275	124.996	-12,1%
Descàrrega	123.137	131.182	6,5%
<b>Total</b>	<b>265.412</b>	<b>256.178</b>	<b>-3,5%</b>
<b>EXTERIOR</b>			
Càrrega	813.130	647.535	-20,4%
Descàrrega	820.129	983.549	19,9%
<b>Total</b>	<b>1.633.259</b>	<b>1.631.084</b>	<b>-0,1%</b>



### TRÀFIC TOTAL

- CABOTATGE CÀRREGA
- CABOTATGE DESCÀRREGA
- EXTERIOR CÀRREGA
- EXTERIOR DESCÀRREGA





**SÒLIDS A LLOURE**

Ascens del 20,6% en els sòlids a lloure

	2021	2022	Var %
<b>TOTAL</b>	<b>6.462.931</b>	<b>7.795.477</b>	<b>20,6%</b>
<b>CABOTATGE</b>			
Càrrega	46.166	20.446	-55,7%
Descàrrega	54.257	94.370	73,9%
<b>Total</b>	<b>100.423</b>	<b>114.816</b>	<b>14,3%</b>
<b>EXTERIOR</b>			
Càrrega	1.050.470	1.337.814	27,4%
Descàrrega	5.312.038	6.342.847	19,4%
<b>Total</b>	<b>6.362.508</b>	<b>7.680.661</b>	<b>20,7%</b>

Ascens del 14,3% en cabotatge

Ascens del 20,7% en exterior

**CÀRREGA GENERAL**

Ascens del en la càrrega general

	2021	2022	Var %
<b>TOTAL</b>	<b>1.911.725</b>	<b>2.120.563</b>	<b>10,9%</b>
<b>CABOTATGE</b>			
Càrrega	37.581	34.452	-8,3%
Descàrrega	20.072	33.519	67,0%
<b>Total</b>	<b>57.653</b>	<b>67.971</b>	<b>17,9%</b>
<b>EXTERIOR</b>			
Càrrega	633.218	793.511	25,3%
Descàrrega	1.220.854	1.259.081	3,1%
<b>Total</b>	<b>1.854.072</b>	<b>2.052.592</b>	<b>10,7%</b>

Ascens del en cabotatge

Ascens del en exterior

**Comerç d'animals vius**

<b>UNITATS</b>	2021	2022	Var %
Bovins	47.451	52.794	11,3%
Ovins	73.625	102.214	38,8%
Resta	156	57	-63,5%
<b>Animals vius</b>	<b>121.232</b>	<b>155.065</b>	<b>27,9%</b>

<b>TONES</b>	2021	2022	Var %
Bovins	21.741	20.603	-5,2%
Ovins	3.682	4.580	24,4%
Resta	67	27	-59,7%
<b>Animals vius</b>	<b>25.490</b>	<b>25.210</b>	<b>-1,1%</b>

# 1. MERCADERIES

## 1.11 TRÀFIC MENSUAL SEGONS LA SEVA NATURALES A (t) OCTUBRE

**DOCUMENT D'ÚS PÚBLIC**
**OCTUBRE**

Mercaderies	2021	2022	Var.%	Variació (t)
<b>ENERGÈTIC</b>	<b>2.013.011</b>	<b>861.997</b>	<b>-57,2%</b>	<b>-1.151.014</b>
Petrolí cru	709.921	103.249	-85,5%	-606.672
Fuel-oli	283.170	47.881	-83,1%	-235.289
Gas-oli	245.346	17.689	-92,8%	-227.657
Benzina, querosè	26.856	2.732	-89,8%	-24.124
Altres productes petrolífers	206.406	164.101	-20,5%	-42.305
Gasos energètics del petroli	70.429	147.689	109,7%	77.260
Carbons i coc de petroli	470.495	370.456	-21,3%	-100.039
Gas natural	0	0	-	0
Biocombustibles	388	8.200	2013,4%	7.812
<b>SIDEROMETAL·LÚRGIC</b>	<b>70.026</b>	<b>45.835</b>	<b>-34,5%</b>	<b>-24.191</b>
Mineral ferro extractiu i tractat	4.518	0	-100,0%	-4.518
Altres minerals i residus metàl·lics	2.986	13.795	362,0%	10.809
Ferralla de ferro	19	3.510	18373,7%	3.491
Productes siderúrgics	62.125	28.156	-54,7%	-33.969
Altres productes metal·lúrgics	378	374	-1,1%	-4
<b>MINERALS NO METÀL·LICS</b>	<b>12.576</b>	<b>9.442</b>	<b>-24,9%</b>	<b>-3.134</b>
Sal comuna	6.203	6.388	3,0%	185
Altres minerals no metàl·lics	6.373	3.054	-52,1%	-3.319
<b>ADOBES</b>	<b>7.405</b>	<b>287</b>	<b>-96,1%</b>	<b>-7.118</b>
Fosfats	0	0	-	0
Potasses	0	0	-	0
Adobs naturals i artificials	7.405	287	-96,1%	-7.118
<b>PRODUCTES QUÍMICS</b>	<b>150.479</b>	<b>174.928</b>	<b>16,2%</b>	<b>24.449</b>
Productes químics	150.479	174.928	16,2%	24.449
<b>MATERIALS CONSTRUCCIÓ</b>	<b>72.978</b>	<b>20.004</b>	<b>-72,6%</b>	<b>-52.974</b>
Asfalt	70.615	17.079	-75,8%	-53.536
Ciment i clinker	0	4	-	4
Materials de construcció	2.363	2.921	23,6%	558
<b>AGROALIMENTARI I RAMADER</b>	<b>643.345</b>	<b>799.270</b>	<b>24,2%</b>	<b>155.925</b>
Cereals i les seves farines	440.958	661.355	50,0%	220.397
Faves de soja	0	0	-	0
Fruïtes, hortalisses i llegums	24.822	8.817	-64,5%	-16.005
Vins, begudes, alcohol i derivats	2.104	1.153	-45,2%	-951
Conserves	276	52	-81,2%	-224
Tabac, cacau, cafè i espècies	1.355	888	-34,5%	-467
Olis i greixos	10.158	4.273	-57,9%	-5.885
Altres productes alimentaris	975	707	-27,5%	-268
Peix congelat i refrigerat	23	23	0,0%	0
Pinsos i farratges	162.674	122.002	-25,0%	-40.672
<b>ALTRES MERCADERIES</b>	<b>48.646</b>	<b>56.573</b>	<b>16,3%</b>	<b>7.927</b>
Fustes i suro	4.349	40	-99,1%	-4.309
Paper i pasta	21.838	42.779	95,9%	20.941
Maquinària, aparells, utilitatge i recanvis	3.050	1.998	-34,5%	-1.052
Resta de mercaderies	19.409	11.756	-39,4%	-7.653
<b>VEHICLES I ELEMENTS DE TRANSPORT</b>	<b>40.706</b>	<b>37.237</b>	<b>-8,5%</b>	<b>-3.469</b>
Automòbils i les seves peces	17.855	20.195	13,1%	2.340
Tara plataformes	10.722	7.567	-29,4%	-3.155
Tara contenidors	12.129	9.475	-21,9%	-2.654
<b>RESTA</b>	<b>32.086</b>	<b>180.847</b>	<b>463,6%</b>	<b>148.761</b>
Avituallament	9.398	13.118	39,6%	3.720
Pesca	209	271	29,7%	62
Tràfic Local	0	125.199	-	125.199
Terrestre	22.479	42.259	88,0%	19.780
<b>Total mercaderies</b>	<b>3.091.258</b>	<b>2.186.420</b>	<b>-29,3%</b>	<b>-904.838</b>
<b>OPERACIONS ESPECIALS</b>				
Trànsit	588.248	326.581	-44,5%	-261.667
Transbord	0	45.218	-	45.218

## 1. MERCADERIES

### 1.11 TRÀFIC ACUMULAT SEGONS LA SEVA NATURALES A (t) PERÍODE GENER-OCTUBRE

**DOCUMENT D'ÚS PÚBLIC**

Mercaderies	PERÍODE GENER-OCTUBRE			
	2021	2022	Var.%	Variació (t)
<b>ENERGÈTIC</b>	<b>17.136.156</b>	<b>15.223.871</b>	<b>-11,2%</b>	<b>-1.912.285</b>
Petrolí cru	7.661.954	6.623.897	-13,5%	-1.038.057
Fuel-oli	2.277.947	1.927.813	-15,4%	-350.134
Gas-oli	1.280.570	469.893	-63,3%	-810.677
Benzina, querosè	487.080	136.726	-71,9%	-350.354
Altres productes petrolífers	2.634.945	2.354.080	-10,7%	-280.865
Gasos energètics del petroli	833.246	1.066.157	28,0%	232.911
Carbons i coc de petroli	1.839.044	2.491.238	35,5%	652.194
Gas natural	0	0	-	0
Biocombustibles	121.370	154.067	26,9%	32.697
<b>SIDEROMETAL·LÚRGIC</b>	<b>785.832</b>	<b>605.921</b>	<b>-22,9%</b>	<b>-179.911</b>
Mineral ferro extractiu i tractat	8.077	10.827	34,0%	2.750
Altres minerals i residus metàl·lics	18.611	15.734	-15,5%	-2.877
Ferralla de ferro	70.587	51.148	-27,5%	-19.439
Productes siderúrgics	685.093	509.299	-25,7%	-175.794
Altres productes metal·lúrgics	3.464	18.913	446,0%	15.449
<b>MINERALS NO METÀL·LICS</b>	<b>64.783</b>	<b>81.872</b>	<b>26,4%</b>	<b>17.089</b>
Sal comuna	29.166	20.294	-30,4%	-8.872
Altres minerals no metàl·lics	35.617	61.578	72,9%	25.961
<b>ADOBES</b>	<b>193.398</b>	<b>115.320</b>	<b>-40,4%</b>	<b>-78.078</b>
Fosfats	64.442	56.168	-12,8%	-8.274
Potasses	9.372	4.350	-53,6%	-5.022
Adobs naturals i artificials	119.584	54.802	-54,2%	-64.782
<b>PRODUCTES QUÍMICS</b>	<b>1.967.618</b>	<b>1.961.763</b>	<b>-0,3%</b>	<b>-5.855</b>
Productes químics	1.967.618	1.961.763	-0,3%	-5.855
<b>MATERIALS CONSTRUCCIÓ</b>	<b>895.703</b>	<b>485.480</b>	<b>-45,8%</b>	<b>-410.223</b>
Asfalt	739.304	400.852	-45,8%	-338.452
Ciment i clinker	101.997	11.859	-88,4%	-90.138
Materials de construcció	54.402	72.769	33,8%	18.367
<b>AGROALIMENTARI I RAMADER</b>	<b>4.234.859</b>	<b>5.171.994</b>	<b>22,1%</b>	<b>937.135</b>
Cereals i les seves farines	2.696.721	3.519.328	30,5%	822.607
Faves de soja	923	9.563	936,1%	8.640
Fruites, hortalisses i llegums	181.323	134.975	-25,6%	-46.348
Vins, begudes, alcohol i derivats	13.556	12.506	-7,7%	-1.050
Conserves	1.387	4.635	234,2%	3.248
Tabac, cacau, cafè i espècies	15.856	21.724	37,0%	5.868
Olis i greixos	54.608	61.072	11,8%	6.464
Altres productes alimentaris	7.320	13.879	89,6%	6.559
Peix congelat i refrigerat	131	1.052	703,1%	921
Pinsos i farratges	1.263.034	1.393.260	10,3%	130.226
<b>ALTRES MERCADERIES</b>	<b>556.517</b>	<b>670.324</b>	<b>20,4%</b>	<b>113.807</b>
Fustes i suro	8.212	30.484	271,2%	22.272
Paper i pasta	353.529	427.151	20,8%	73.622
Maquinària, aparells, utilitatge i recanvis	33.709	39.213	16,3%	5.504
Resta de mercaderies	161.067	173.476	7,7%	12.409
<b>VEHICLES I ELEMENTS DE TRANSPORT</b>	<b>349.721</b>	<b>460.964</b>	<b>31,8%</b>	<b>111.243</b>
Automòbils i les seves peces	171.766	208.833	21,6%	37.067
Tara plataformes	79.555	93.879	18,0%	14.324
Tara contenidors	98.400	158.252	60,8%	59.852
<b>RESTA</b>	<b>391.199</b>	<b>591.160</b>	<b>51,1%</b>	<b>199.961</b>
Avituallament	78.044	96.348	23,5%	18.304
Pesca	1.810	2.016	11,4%	206
Tràfic Local	3.570	187.718	5158,2%	184.148
Terrestre	307.775	305.078	-0,9%	-2.697
<b>Total mercaderies</b>	<b>26.575.786</b>	<b>25.368.669</b>	<b>-4,5%</b>	<b>-1.207.117</b>
<b>OPERACIONS ESPECIALS</b>				
Trànsit	2.177.022	2.600.873	19,5%	423.851
Transbord	24.312	283.411	1065,7%	259.099

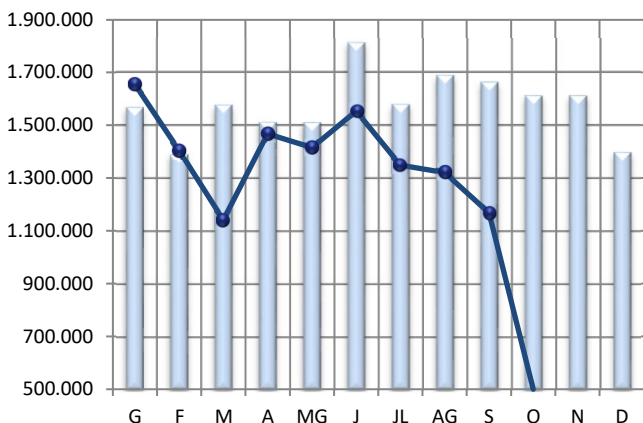
# 1. MERCADERIES

## 1.14 EVOLUCIÓ MENSUAL DELS PRINCIPALS GRUPS (t)

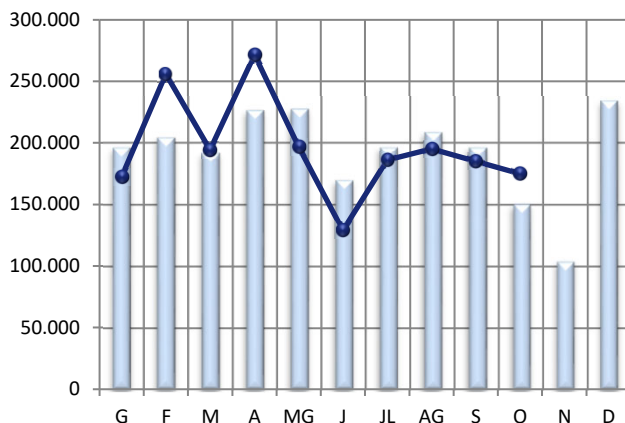
PERÍODE GENER-OCTUBRE

2021 2022

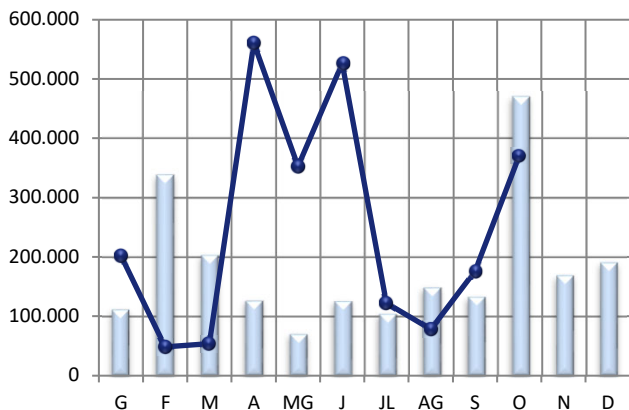
**CRU I PETROLÍFERS**



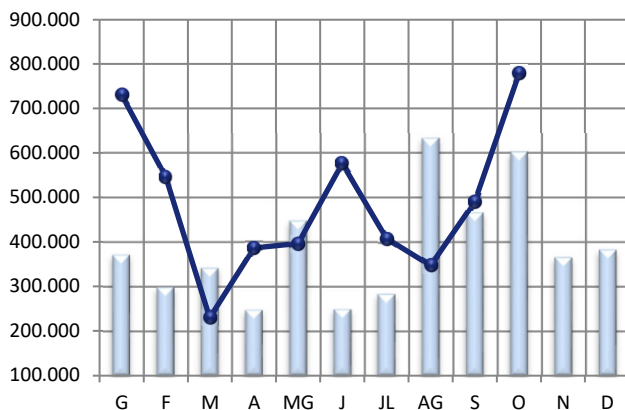
**PRODUCTES QUÍMICS**



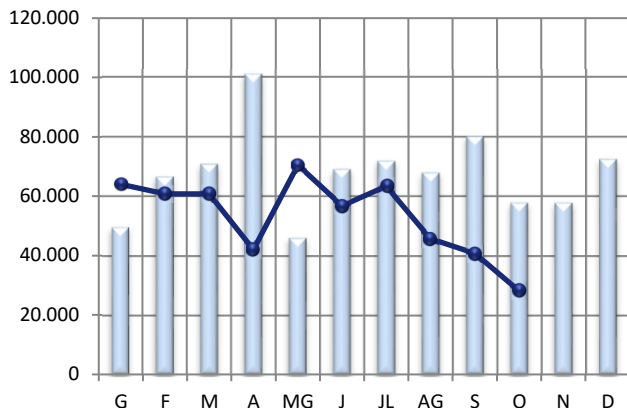
**CARBONS I COC**



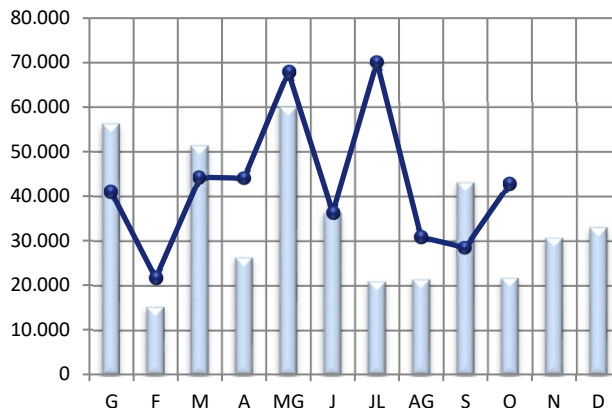
**CEREAIS, PINSOS I FARINES**



**PRODUCTES SIDERÚRGICS**



**PAPER I PASTA PAPER**



# 1. MERCADERIES

## 1.17 ORIGEN I DESTÍ MERCADERIA

PERÍODE GENER - OCTUBRE

DOCUMENT D'ÚS PÚBLIC

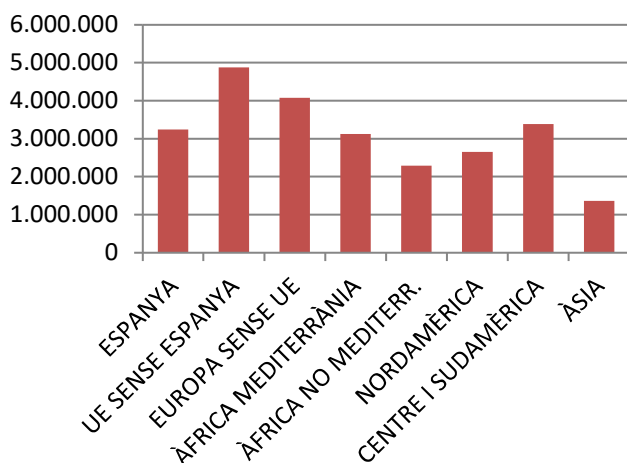
### PRINCIPALS PAÏSOS AMB ACTIVITAT AL PORT

	MARÍTIM	Pes	G.LÍQUIDS	Pes	G.SÒLIDS	Pes	M.GEN	Pes
ESPANYA	3.241.802	13,1%	3.032.452	20,4%	114.816	1,5%	94.534	4,5%
ESTATS UNITS D'AMÈRICA	2.399.573	9,7%	1.761.702	11,9%	575.187	7,4%	62.684	3,0%
BRASIL	2.255.400	9,1%	631.455	4,2%	1.389.336	17,8%	234.609	11,1%
ITÀLIA	1.580.261	6,4%	482.793	3,2%	1.034.125	13,3%	63.343	3,0%
RÚSSIA	1.346.866	5,4%	562.684	3,8%	777.927	10,0%	6.255	0,3%
ALGÈRIA	1.333.833	5,4%	1.295.022	8,7%	7.165	0,1%	31.646	1,5%
LÍBIA	1.318.778	5,3%	1.310.489	8,8%	3.638	0,0%	4.651	0,2%
TURQUIA	1.247.639	5,0%	667.856	4,5%	199.940	2,6%	379.843	17,9%
NIGÈRIA	975.588	3,9%	974.141	6,6%	0	0,0%	1.447	0,1%
UCRAÏNA	951.957	3,8%	11.827	0,1%	940.120	12,1%	10	0,0%
<b>10 PRIMERS MARÍTIM</b>	<b>16.651.697</b>	<b>67,2%</b>	<b>10.730.421</b>	<b>72,2%</b>	<b>5.042.254</b>	<b>64,7%</b>	<b>879.022</b>	<b>41,5%</b>
RESTA PAÏSOS	8.125.816	32,8%	4.131.053	27,8%	2.753.223	35,3%	1.241.540	58,5%
<b>TRÀFIC MARÍTIM</b>	<b>24.777.513</b>	<b>100,0%</b>	<b>14.861.474</b>	<b>100,0%</b>	<b>7.795.477</b>	<b>100,0%</b>	<b>2.120.562</b>	<b>100,0%</b>

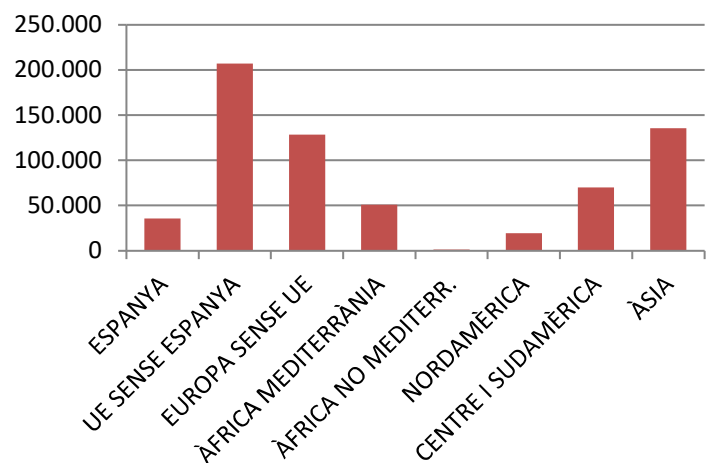
### PRINCIPALS PAÏSOS AMB TRÀFIC MERCADERIA GENERAL

	MG	Pes	CÀRREGA	Pes	DESCÀRREGA	Pes	TRÀNSIT	Pes
TURQUIA	379.843	17,9%	128.221	19,8%	186.825	18,1%	64.797	14,8%
BRASIL	234.609	11,1%	0	0,0%	119.105	11,5%	115.504	26,4%
ISRAEL	114.245	5,4%	113.081	17,4%	0	0,0%	1.164	
ESPANYA	94.534	4,5%	35.530	5,5%	33.519	3,2%	25.485	5,8%
EGIPTE	92.055	4,3%	7.474	1,2%	66.873	6,5%	17.708	4,1%
FRANÇA	84.011	4,0%	5.681	0,9%	72.054	7,0%	6.276	1,4%
ESLOVÈNIA	83.888	4,0%	10.969	1,7%	72.884	7,0%	35	0,0%
COSTA RICA	77.130	3,6%	31.061	4,8%	46.059	4,5%	10	0,0%
ITÀLIA	63.343	3,0%	34.539	5,3%	16.939	1,6%	11.865	2,7%
ESTATS UNITS D'AMÈRICA	62.685	3,0%	1.956	0,3%	41.937	4,1%	18.792	4,3%
<b>10 PRIMERS MERC. GENERAL</b>	<b>1.286.343</b>	<b>60,7%</b>	<b>368.512</b>	<b>56,8%</b>	<b>656.195</b>	<b>63,4%</b>	<b>261.636</b>	<b>59,9%</b>
RESTA PAÏSOS	834.219	39,3%	279.918	43,2%	378.831	36,6%	175.470	40,1%
<b>MERCADERIA GENERAL</b>	<b>2.120.562</b>	<b>100,0%</b>	<b>648.430</b>	<b>100,0%</b>	<b>1.035.026</b>	<b>100,0%</b>	<b>437.106</b>	<b>100,0%</b>

### Tràfic zones del món



### Exportació M. General



DOCUMENT D'ÚS PÚBLIC

**1. MERCADERIES**  
**1.18-19 AUTOMÒBILS I MERCADERIA CONTENITZADA**  
**RESUM DEL TRÀFIC DE MERCADERIES**  
**PERÍODE GENER - OCTUBRE**

**DOCUMENT D'ÚS PÚBLIC**

**CÀRREGA GENERAL CONTENITZADA (TONES)**

Tones càrrega  
 Tones descàrrega  
 Tones trànsit

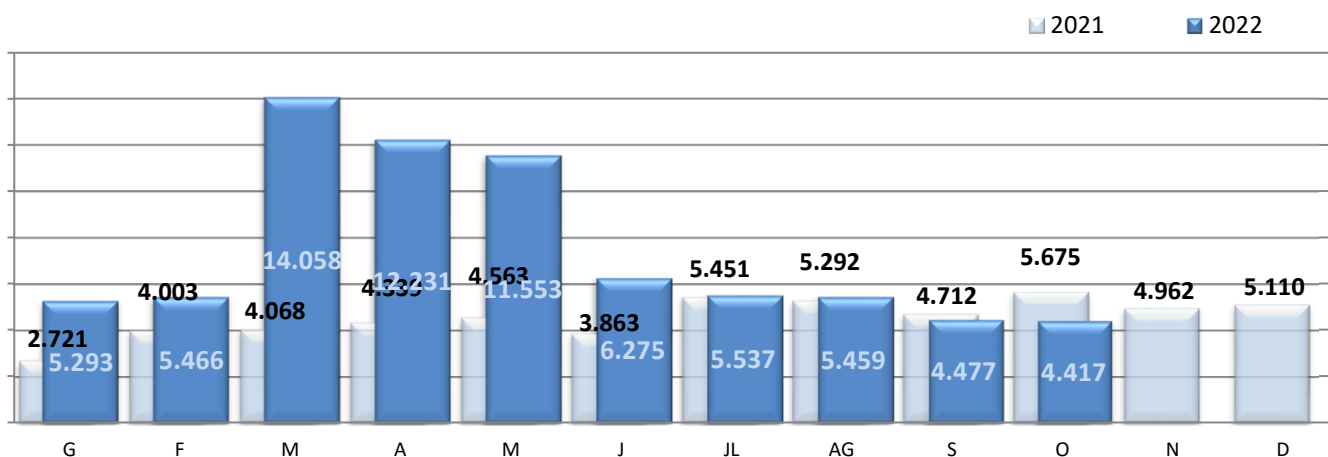
	Octubre			Acumulat		
	2021	2022	Var.	2021	2022	Var.
	50.564	39.166	-22,5%	400.768	708.855	76,9%
Tones càrrega	21.068	19.344	-8,2%	188.113	207.508	10,3%
Tones descàrrega	29.177	19.615	-32,8%	211.297	207.278	-1,9%
Tones trànsit	319	207	-35,1%	1.358	294.069	2154,6%

**TEUS CÀRREGA GENERAL CONTENITZADA**

TEUs càrrega  
 TEUs descàrrega  
 TEUs trànsit

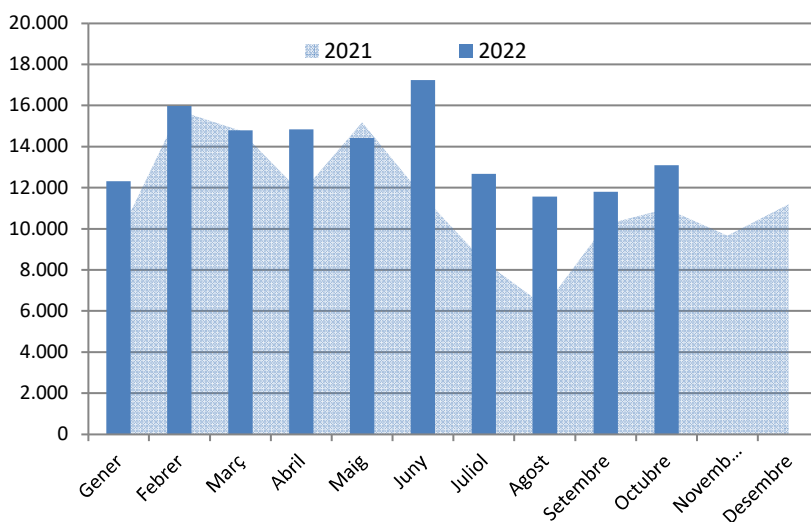
	Octubre			Acumulat		
	2021	2022	Var.	2021	2022	Var.
	5.675	4.417	-22,2%	44.687	74.765	67,3%
TEUs càrrega	2.552	2.282	-10,6%	19.751	23.475	18,9%
TEUs descàrrega	3.037	2.117	-30,3%	24.732	25.950	4,9%
TEUs trànsit	86	18	-79,1%	204	25.340	12321,6%

**MOVIMENT TEUs**



**Automòbils de turisme (unitats)**

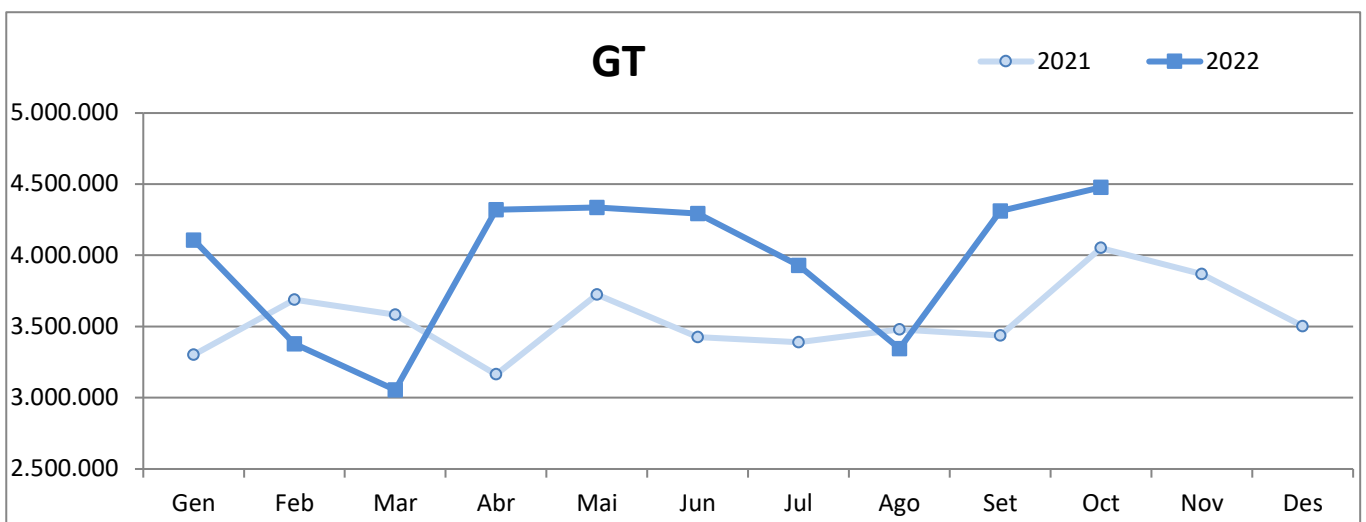
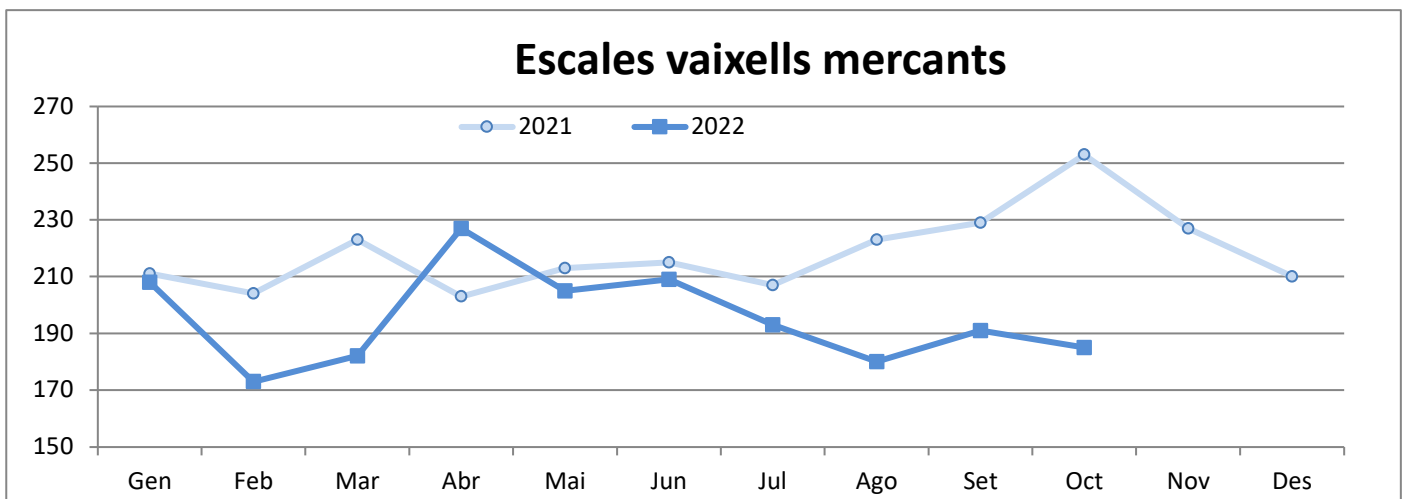
	2021	2022
Gener	9.641	12.311
Febrer	15.756	15.969
Març	14.781	14.788
Abril	11.736	14.846
Maig	15.175	14.422
Juny	11.580	17.240
Juliol	8.424	12.674
Agost	6.247	11.564
Setembre	10.212	11.798
Octubre	10.971	13.100
Novembre	9.664	
Desembre	11.191	
<b>Gen-Oct</b>	<b>114.523</b>	<b>138.712</b>
<b>Variació</b>		<b>21,1%</b>



## 2. VAIXELLS

### 2.1 MOVIMENT DE VAIXELLS I GT PERÍODE GENER-OCTUBRE

	ESCALES VAIXELLS MERCANTS			GT		
	2021	2022	Var. %	2021	2022	Var. %
Gener	211	208	-1,4 %	3.302.433	4.106.498	24,3 %
Febrer	204	173	-15,2 %	3.687.618	3.377.896	-8,4 %
Març	223	182	-18,4 %	3.583.216	3.055.766	-14,7 %
Abril	203	227	11,8 %	3.164.316	4.319.333	36,5 %
Maig	213	205	-3,8 %	3.724.713	4.335.013	16,4 %
Juny	215	209	-2,8 %	3.426.611	4.293.571	25,3 %
Juliol	207	193	-6,8 %	3.390.605	3.928.934	15,9 %
Agost	223	180	-19,3 %	3.478.553	3.344.772	-3,8 %
Setembre	229	191	-16,6 %	3.437.256	4.311.257	25,4 %
Octubre	253	185	-26,9 %	4.052.056	4.477.424	10,5 %
Novembre	227	-	-	3.867.574	-	-
Desembre	210	-	-	3.500.828	-	-
<b>Acumulat fins Octubre</b>	<b>2.181</b>	<b>1.953</b>	<b>-10,5%</b>	<b>35.247.377</b>	<b>39.550.464</b>	<b>12,2%</b>



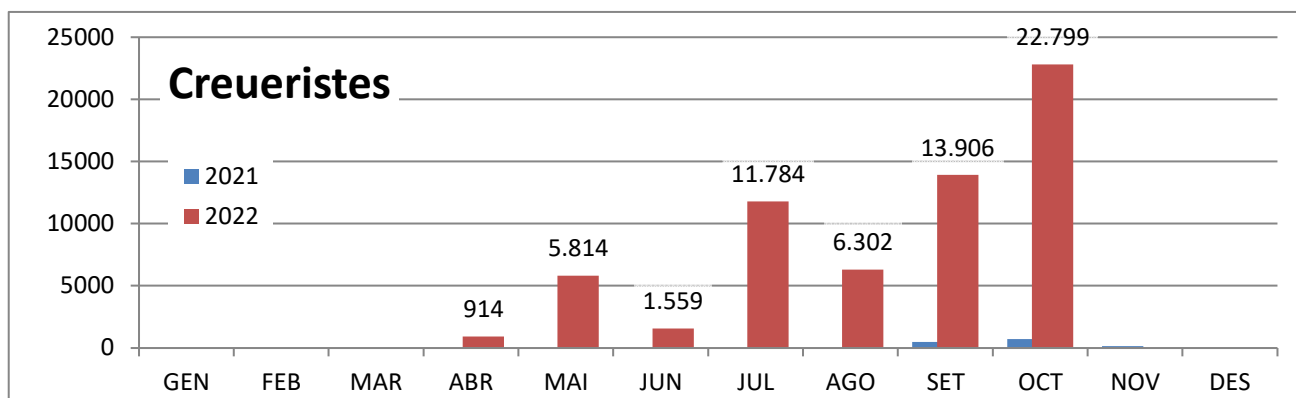
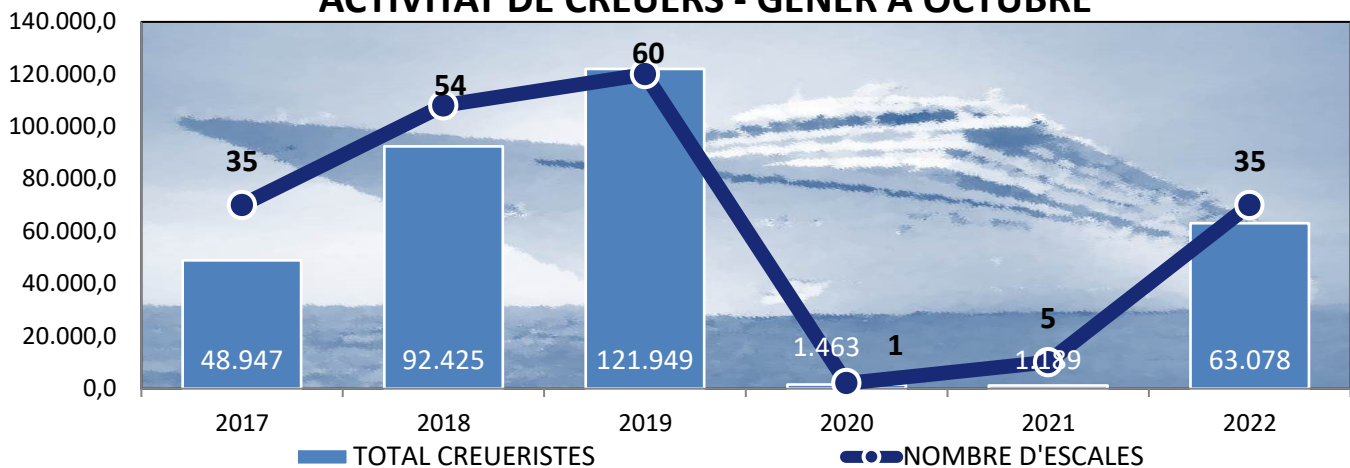
### 3. PASSATGERS

#### 3.1 MOVIMENT DE CREUERISTES I ESCALES PERÍODE GENER-OCTUBRE

	CREUERISTES						ESCALES CREUERS					
	Mensual			Acumulat			Mensual			Acumulat		
	2021	2022	Var.%	2021	2022	Var.%	2021	2022	Var.%	2021	2022	Var.%
GENER			--			--			--			--
FEBRER			--			--			--			--
MARÇ			--			--			--			--
ABRIL		914	--		914	--		5	--		5	--
MAIG		5.814	--		6.728	--		5	--		10	--
JUNY		1.559	--		8.287	--		1	--		11	--
JULIOL		11.784	--		20.071	--		3	--		14	--
AGOST		6.302	--		26.373	--		2	--		16	--
SETEMBRE	483	13.906	2779,1%	483	40.279	8239,3%	1	5	400,0%	1	21	2000,0%
OCTUBRE	706	22.799	3129,3%	1.189	63.078	5205,1%	4	14	250,0%	5	35	600,0%
NOVEMBRE	153		--	1.342		--	3		--	8		--
DESEMBRE			--	1.342		--			--	8		--

	ALTRES PASSATGERS						ESCALES					
	Mensual			Acumulat			Mensual			Acumulat		
	2021	2022	Var.%	2021	2022	Var.%	2021	2022	Var.%	2021	2022	Var.%
OCTUBRE	16	59	268,8%	261	446	70,9%	4	3	-25,0%	24	39	62,5%

#### ACTIVITAT DE CREUERS - GENER A OCTUBRE





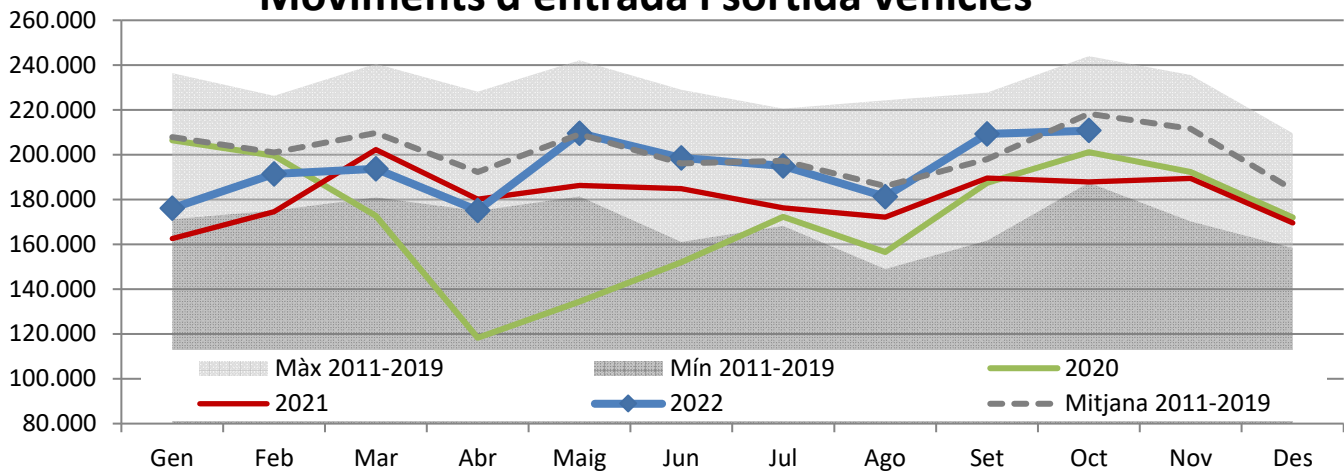
#### 4. MOVIMENTS TERRESTRES ACCESSOS PORT

PERÍODE GENER-OCTUBRE

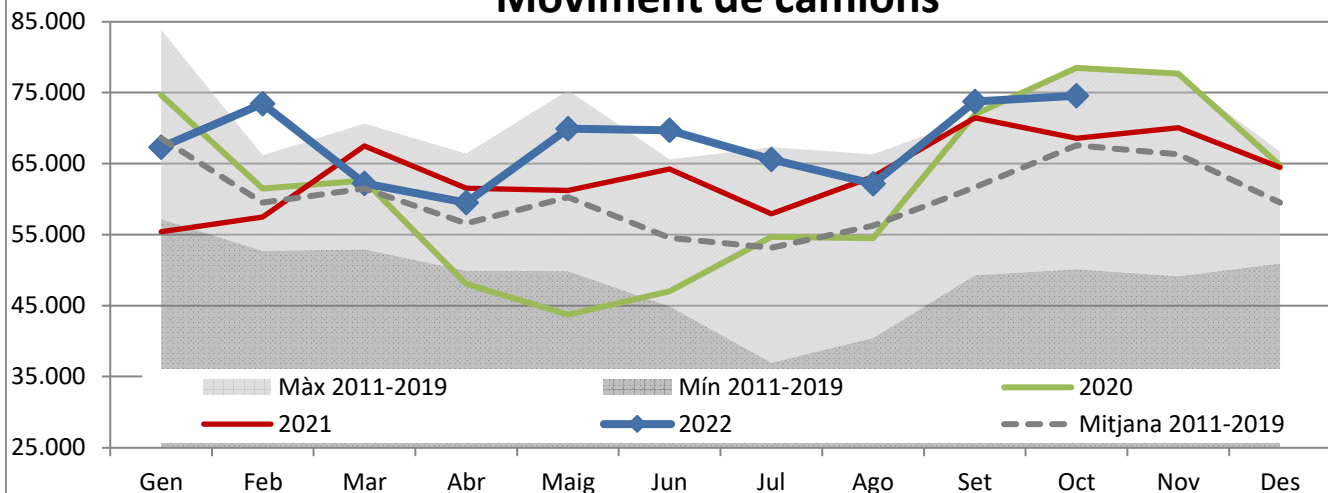
DOCUMENT D'ÚS PÚBLIC

Concepte	OCTUBRE					Acumulat		
	Entrades	Sortides	2022	2021	Var.%	2022	2021	Var.%
<b>EIX TRANVERSAL</b>	<b>87.859</b>	<b>87.566</b>	<b>175.425</b>	<b>155.503</b>	<b>12,8 %</b>	<b>1.608.044</b>	<b>1.514.291</b>	<b>6,2 %</b>
Camions	35.193	39.378	74.571	68.558	8,8 %	678.200	628.489	7,9 %
Turismes	42.082	45.773	87.855	77.069	14,0 %	822.741	779.805	5,5 %
Sense classificar	10.584	2.415	12.999	9.876	31,6 %	107.103	105.997	1,0 %
<b>REUS i LLEVANT</b>	<b>19.190</b>	<b>16.228</b>	<b>35.418</b>	<b>32.326</b>	<b>9,6 %</b>	<b>332.834</b>	<b>302.328</b>	<b>10,1 %</b>
Vehicles	15.500	15.036	30.536	29.670	2,9 %	299.915	277.481	8,1 %
Sense classificar	3.690	1.192	4.882	2.656	83,8 %	32.919	24.847	32,5 %
<b>MOVIMENT VEHICLES</b>	<b>107.049</b>	<b>103.794</b>	<b>210.843</b>	<b>187.829</b>	<b>12,3%</b>	<b>1.940.878</b>	<b>1.816.619</b>	<b>6,8%</b>
<b>VIANANTS</b>								
Eix, Reus i Llevant	3.914	3.732	7.646	2.980	156,6 %	51.827	29.084	78,2 %

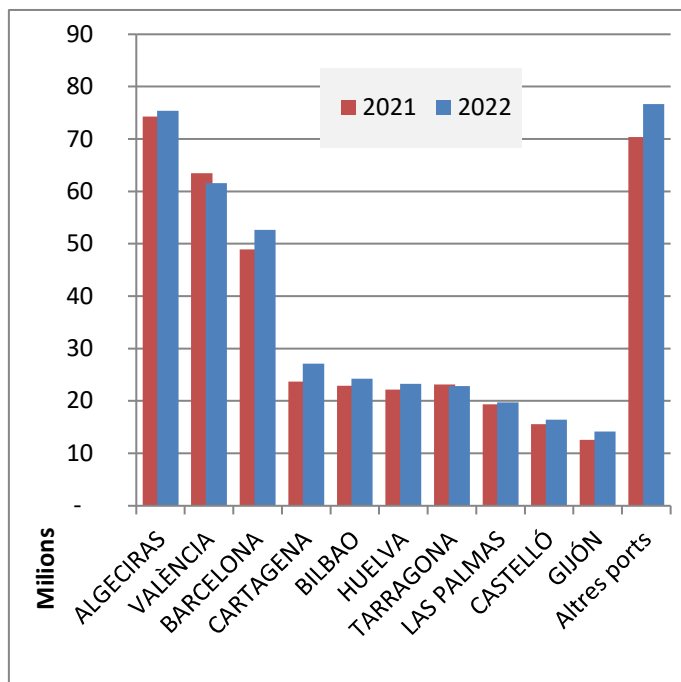
### Moviments d'entrada i sortida vehicles



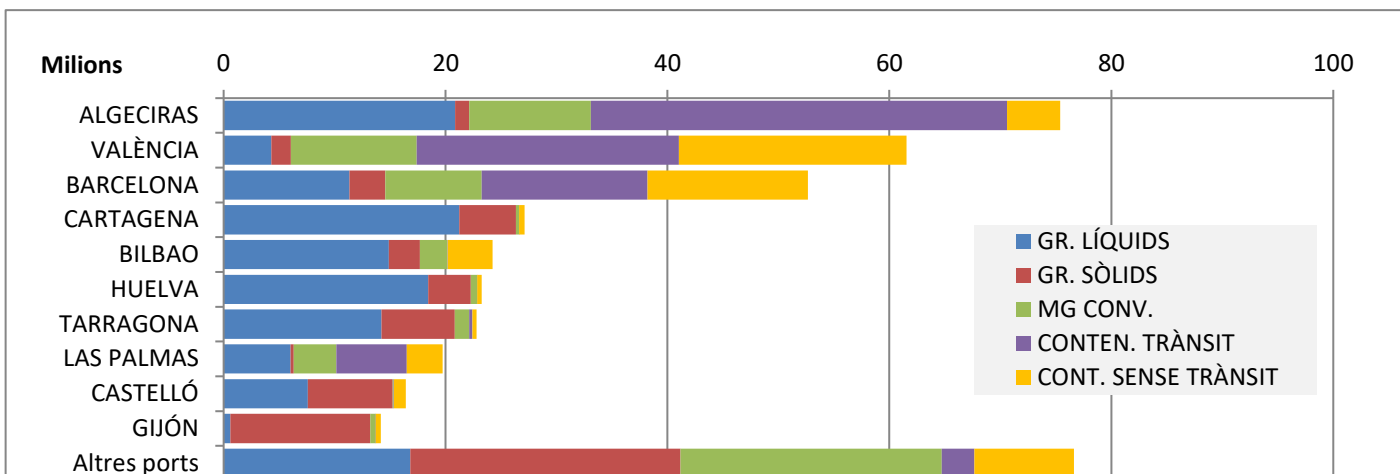
### Moviment de camions



	ACUMULAT SETEMBRE		
	2021	2022	Var. %
<b>Total tràfic</b>	<b>396.415.885</b>	<b>414.068.947</b>	<b>4,5 %</b>
ALGECIRAS	74.273.135	75.398.027	1,5 %
VALÈNCIA	63.486.002	61.545.437	-3,1 %
BARCELONA	48.905.610	52.651.648	7,7 %
CARTAGENA	23.690.654	27.131.804	14,5 %
BILBAO	22.927.137	24.253.203	5,8 %
HUELVA	22.185.122	23.276.887	4,9 %
TARRAGONA	23.125.448	22.814.406	-1,3 %
LAS PALMAS	19.337.794	19.744.355	2,1 %
CASTELLÓ	15.575.044	16.429.957	5,5 %
GIJÓN	12.544.282	14.186.051	13,1 %
Altres ports	70.365.657	76.637.172	8,9 %



TIPUS DE TRÀFIC PER PORT



VARIACIÓ TONES PER PORT

