

ESTADÍSTIQUES TRÀFIC PORTUARI

 Port Tarragona

SETEMBRE - 2022

1. MERCADERIES

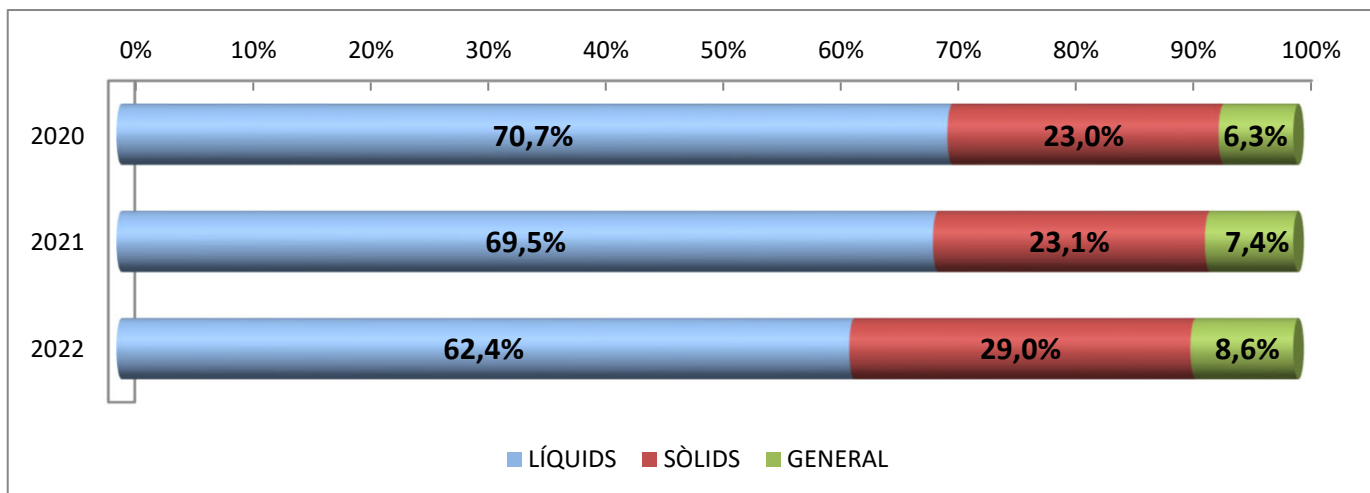
1.1 RESUM DEL TRÀFIC DE MERCADERIES (t)

PERÍODE GENER-SETEMBRE

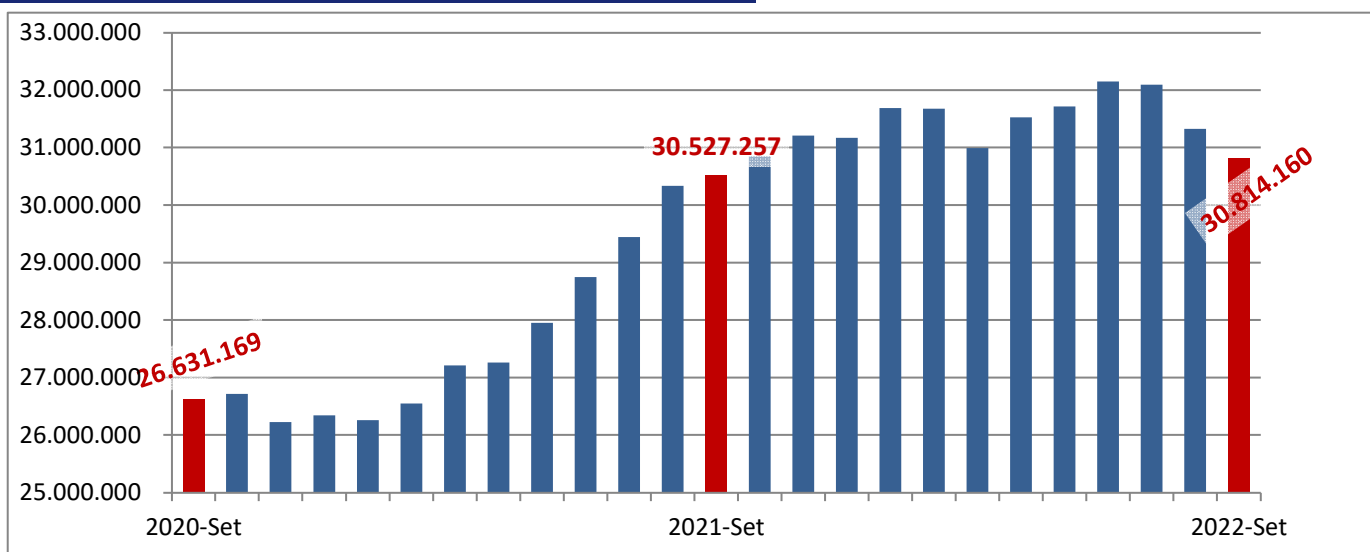
Concepte	Setembre			Acumulat		
	2021	2022	Var. %	2021	2022	Var. %
LÍQUIDS A DOLL	1.856.574	1.350.917	-27,2 %	16.065.637	14.198.963	-11,6 %
Cru	839.929	672.611	-19,9 %	6.952.033	6.520.648	-6,2 %
Altres prod. petrolífers	823.594	495.624	-39,8 %	7.346.845	5.953.432	-19,0 %
Químics, Biocomb. i altres	193.051	182.682	-5,4 %	1.766.759	1.724.883	-2,4 %
SÒLIDS A LLOURE	660.466	733.762	11,1 %	5.342.993	6.604.890	23,6 %
Carbons i coc petroli	133.805	176.485	31,9 %	1.368.548	2.120.780	55,0 %
Trànsit	55.444	106.442	92,0 %	866.268	1.748.026	101,8 %
No trànsit	78.361	70.043	-10,6 %	502.280	372.754	-25,8 %
Cereals, Pinsos i Farines	466.325	491.174	5,3 %	3.340.964	4.110.113	23,0 %
Resta	60.336	66.103	9,6 %	633.481	373.997	-41,0 %
CÀRREGA GENERAL	214.685	137.928	-35,8 %	1.716.785	1.967.943	14,6 %
En contenidors	38.065	31.395	-17,5 %	350.205	669.689	91,2 %
Altres mitjans	176.620	106.533	-39,7 %	1.366.580	1.298.254	-5,0 %
TRÀFIC MARÍTIM	2.731.725	2.222.607	-18,6%	23.125.415	22.771.796	-1,5%
AVITUALLAMENT	9.794	8.227	-16,0 %	68.647	82.818	20,6 %
Combustibles i nitrog.	5.641	3.952	-29,9 %	33.121	41.384	24,9 %
Aigua vaixells	3.784	3.660	-3,3 %	30.732	35.660	16,0 %
Provisions i altres	368	615	67,1 %	4.794	5.773	20,4 %
PESCA	200	256	28,0 %	1.601	1.745	9,0 %
TRÀFIC INTERIOR	3.570	0	-100,0 %	3.570	62.519	1651,2 %
TRÀFIC PORTUARI	2.745.289	2.231.090	-18,7%	23.199.233	22.918.878	-1,2%
TERRESTRE	27.555	8.343	-69,7 %	285.296	238.404	-16,4 %
TOTAL	2.772.844	2.239.433	-19,2%	23.484.529	23.157.282	-1,4%
SÒLIDS A LLOURE (DETALL)	660.466	733.762	11,1 %	5.342.993	6.604.890	23,6 %
Per instal·lació especial	384.593	376.584	-2,1 %	3.172.764	3.699.860	16,6 %
Sense instal·lació especial	275.873	357.178	29,5 %	2.170.229	2.905.030	33,9 %
ALTRES DADES						
TEU	4.712	4.477	-5,0 %	39.011	70.348	80,3 %
PASSATGERS CREUERS	483	13.906	2779,1 %	483	40.279	8239,3 %
CREUERS	1	5	400,0 %	1	21	2000,0 %
VAIXELLS	229	191	-16,6 %	1.928	1.768	-8,3 %
G.T.	3.437.009	4.311.003	25,4 %	31.193.319	35.072.527	12,4 %
AUTOM. TURISME (unitats)	10.212	11.798	15,5 %	103.552	125.612	21,3 %
TRANSBORD (descàrrega)	0	54.825	-	24.312	238.193	879,7 %
TRÀNSIT MARÍTIM	190.076	112.113	-41,0 %	1.588.774	2.274.602	43,2 %
UNITATS RODANTS (UTIs)	1.628	674	-58,6 %	9.689	10.844	11,9 %

1. MERCADERIES
1.1.D TRÀFIC DEL TRIENNI (t)
PERÍODE GENER - SETEMBRE

Concepte	Acumulat			Variació		
	2020	2021	2022	21/20	22/21	22/20
LÍQUIDS	13.390.843	16.065.637	14.198.963	20,0%	-11,6%	6,0%
Cru	4.951.103	6.952.033	6.520.648	40,4%	-6,2%	31,7%
Altres prod. petrolífers	7.185.323	7.346.845	5.953.432	2,2%	-19,0%	-17,1%
Químics i altres	1.254.417	1.766.759	1.724.883	40,8%	-2,4%	37,5%
SÒLIDS A LLOURE	4.360.654	5.342.993	6.604.890	22,5%	23,6%	51,5%
CÀRREGA GENERAL	1.187.877	1.716.785	1.967.943	44,5%	14,6%	65,7%
Contentitzada	308.026	350.205	669.689	13,7%	91,2%	117,4%
Altres mitjans	879.851	1.366.580	1.298.254	55,3%	-5,0%	47,6%
TRÀFIC MARÍTIM	18.939.374	23.125.415	22.771.796	22,1%	-1,5%	20,2%



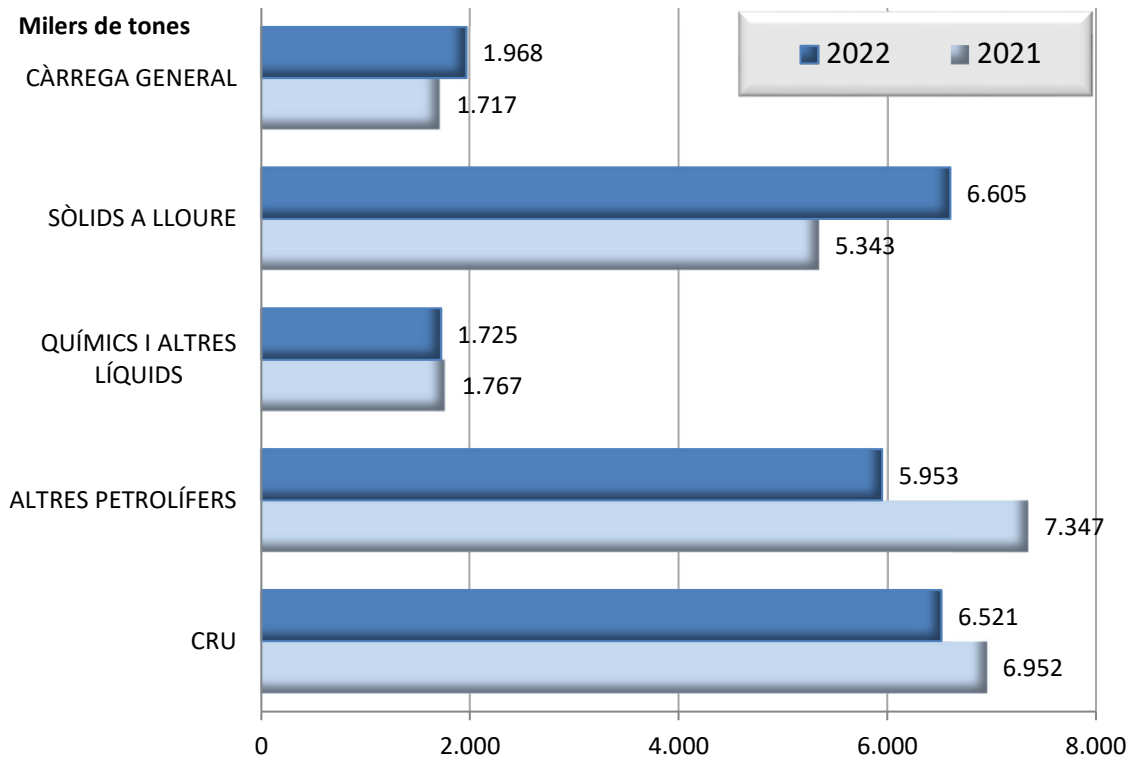
TRÀFIC INTERANUAL MARÍTIM (12 MESOS)



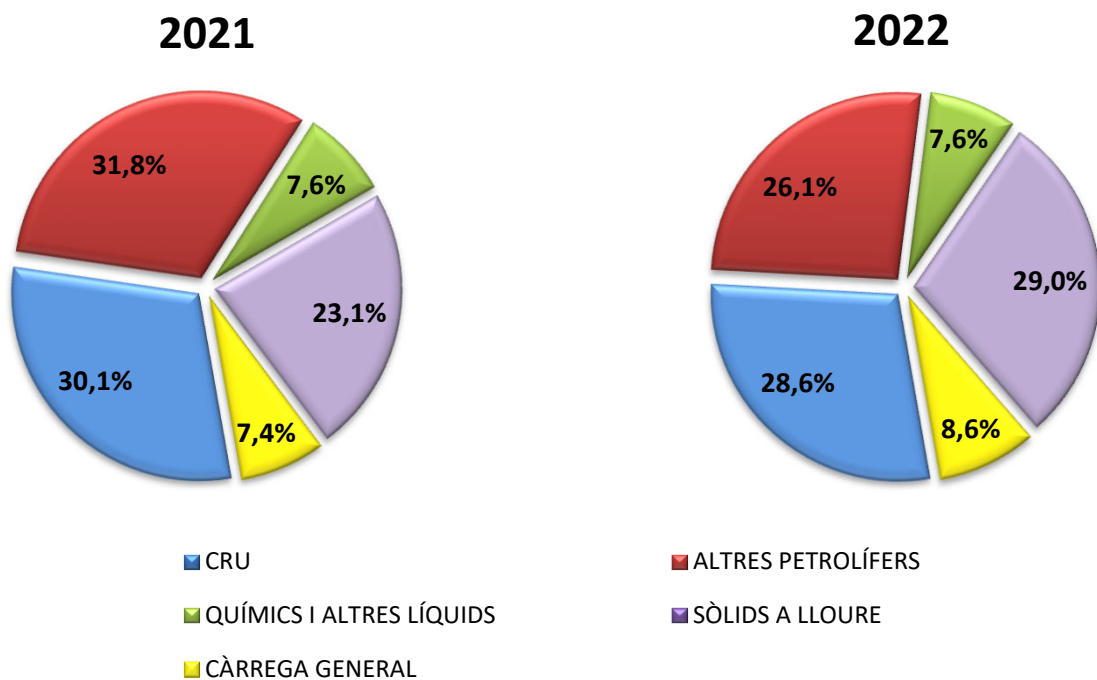
1. MERCADERIES

1.2 GRÀFIC DEL TRÀFIC ACUMULAT DE MERCADERIES (t) PERÍODE GENER - SETEMBRE

DOCUMENT D'ÚS PÚBLIC



1.3 GRÀFIC DE DISTRIBUCIÓ PERCENTUAL DEL TRÀFIC ACUMULAT DE MERCADERIES PERÍODE GENER - SETEMBRE



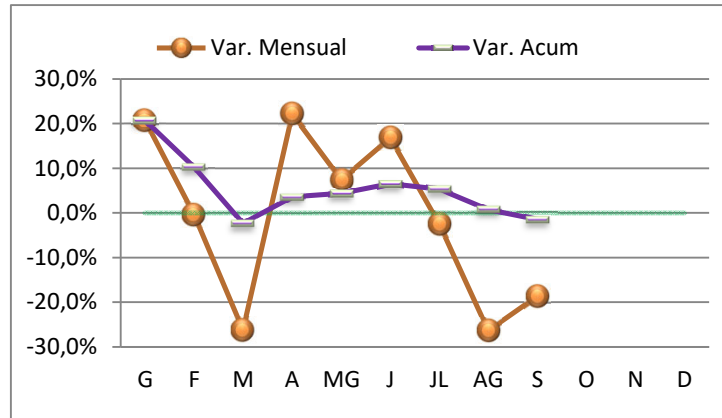
DOCUMENT D'ÚS PÚBLIC

1. MERCADERIES

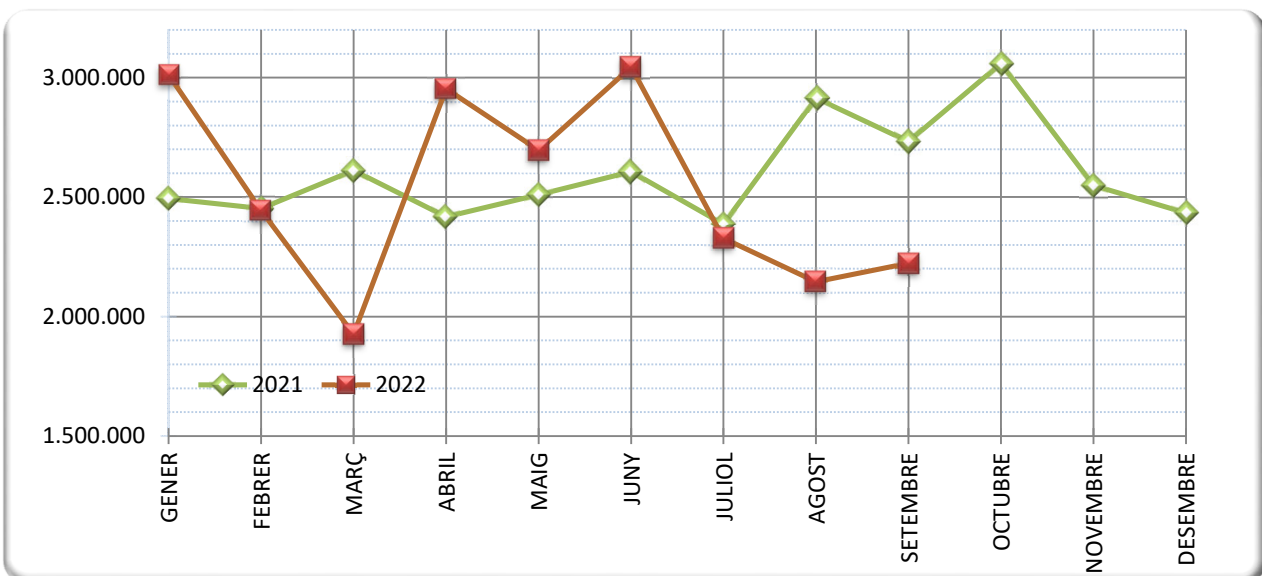
1.4 TRÀFIC MARÍTIM MENSUAL (t)

PERÍODE GENER - SETEMBRE

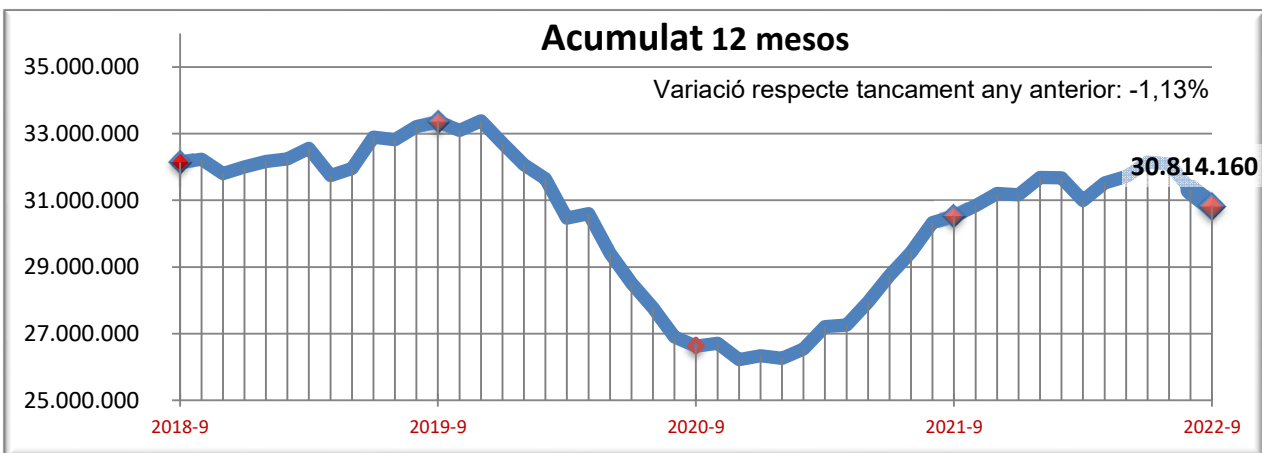
	2021	2022
GENER	2.494.088	3.011.811
FEBRER	2.452.130	2.444.210
MARÇ	2.611.685	1.925.268
ABRIL	2.417.597	2.953.433
MAIG	2.510.409	2.695.782
JUNY	2.606.176	3.044.649
JULIOL	2.387.000	2.328.030
AGOST	2.914.605	2.146.005
SETEMBRE	2.731.725	2.222.607
OCTUBRE	3.059.171	
NOVEMBRE	2.549.368	
DESEMBRE	2.433.826	



1.5 GRÀFIC COMPARATIU DEL TRÀFIC MARÍTIM MENSUAL (t)



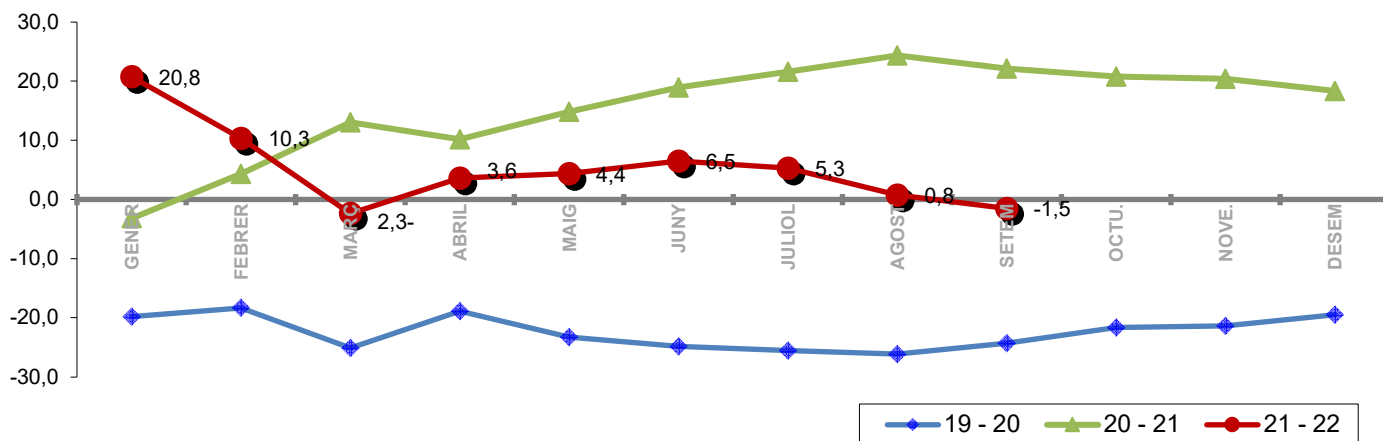
1.5.1 TRÀFIC INTERANUAL MARÍTIM 12 MESOS (t)



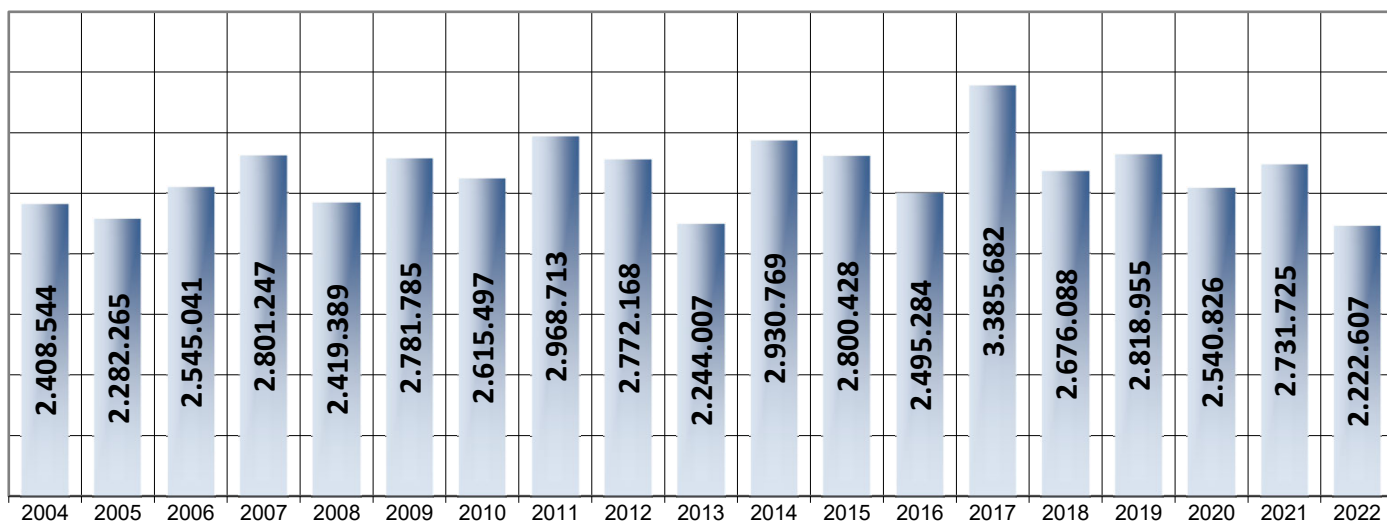
1. MERCADERIES
1.6 TRÀFIC MENSUAL ACUMULAT (t)
PERÍODE GENER - SETEMBRE

	TRÀFIC MARÍTIM				Variació (%)		
	2019	2020	2021	2022	19 - 20	20 - 21	21 - 22
GENER	3.211.970	2.575.155	2.494.088	3.011.811	-19,8	-3,1	20,8
FEBRER	5.804.512	4.741.438	4.946.218	5.456.021	-18,3	4,3	10,3
MARÇ	8.930.302	6.687.366	7.557.903	7.381.289	-25,1	13,0	-2,3
ABRIL	11.158.779	9.052.966	9.975.500	10.334.722	-18,9	10,2	3,6
MAIG	14.173.351	10.876.387	12.485.909	13.030.504	-23,3	14,8	4,4
JUNY	16.877.782	12.687.225	15.092.085	16.075.153	-24,8	19,0	6,5
JULIOL	19.306.686	14.376.037	17.479.085	18.403.183	-25,5	21,6	5,3
AGOST	22.197.245	16.398.548	20.393.690	20.549.188	-26,1	24,4	0,8
SETEM	25.016.200	18.939.374	23.125.415	22.771.795	-24,3	22,1	-1,5
OCTU.	27.674.169	21.680.069	26.184.586		-21,7	20,8	
NOVE.	30.352.416	23.869.308	28.733.954		-21,4	20,4	
DESEM	32.707.994	26.341.217	31.167.780		-19,5	18,3	

1.7 GRÀFIC DE L'EVOLUCIÓ PERCENTUAL DEL TRÀFIC MENSUAL ACUMULAT



1.8 SETEMBRE ELS DARRERS ANYS (t)



1. MERCADERIES

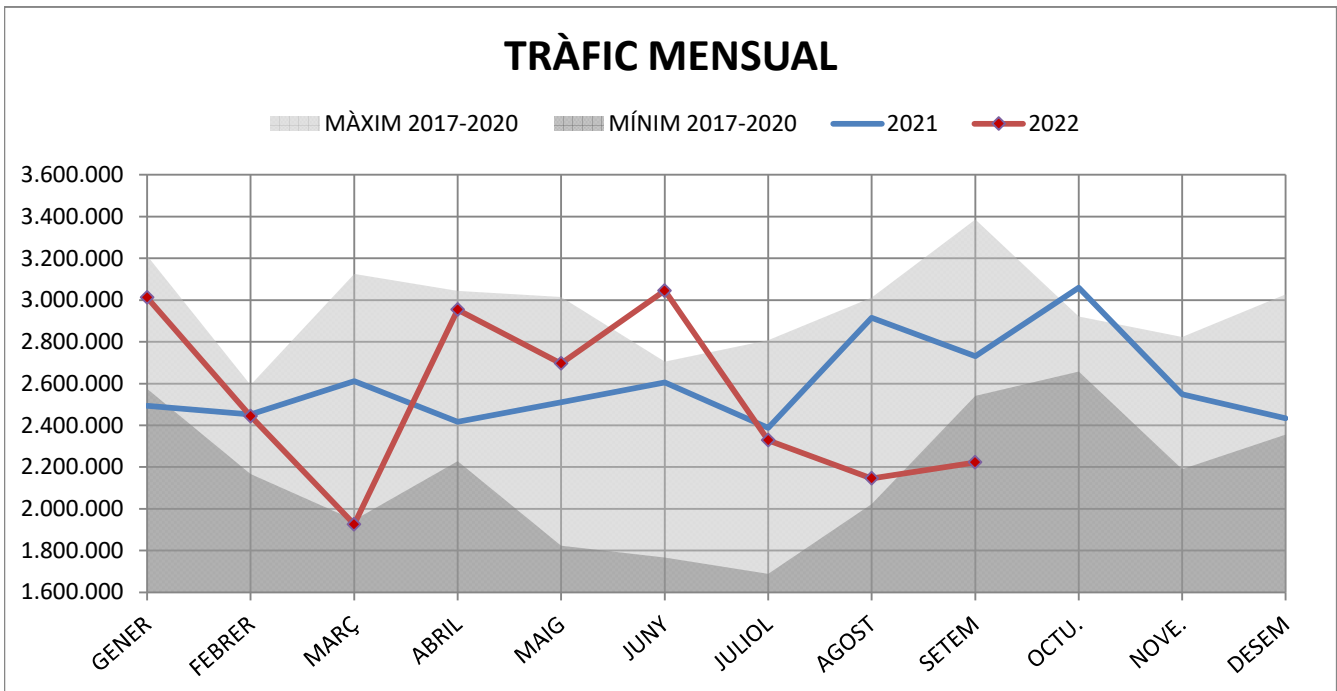
1.9 TRÀFIC PER NAVEGACIÓ I OPERACIÓ (t)

PERÍODE GENER - SETEMBRE

DOCUMENT D'ÚS PÚBLIC

Concepte	Gener-Setembre 2021			Gener-Setembre 2022			Var.%
	CABOTATGE	EXTERIOR	TOTAL	CABOTATGE	EXTERIOR	TOTAL	
PETROLIS							
Càrrega	1.499.502	2.078.358	3.577.860	1.327.792	874.092	2.201.884	-38,5%
Descàrrega	861.542	9.859.475	10.721.017	1.280.331	8.991.865	10.272.196	-4,2%
Total	2.361.044	11.937.833	14.298.877	2.608.123	9.865.957	12.474.080	-12,8%
LÍQUIDS A DOLL (resta)							
Càrrega	139.161	776.766	915.927	124.995	601.542	726.537	-20,7%
Descàrrega	117.745	733.087	850.832	131.183	867.163	998.346	17,3%
Total	256.906	1.509.853	1.766.759	256.178	1.468.705	1.724.883	-2,4%
SÒLIDS A LLOURE							
Càrrega	46.166	789.154	835.320	16.942	1.208.538	1.225.480	46,7%
Descàrrega	50.230	4.457.444	4.507.674	94.370	5.285.039	5.379.409	19,3%
Total	96.396	5.246.598	5.342.994	111.312	6.493.577	6.604.889	23,6%
CÀRREGA GENERAL							
Càrrega	34.547	565.279	599.826	31.863	740.254	772.117	28,7%
Descàrrega	18.294	1.098.664	1.116.958	31.853	1.163.973	1.195.826	7,1%
Total	52.841	1.663.943	1.716.784	63.716	1.904.227	1.967.943	14,6%
TRÀFIC TOTAL							
Càrrega	1.719.376	4.209.557	5.928.933	1.501.592	3.424.426	4.926.018	-16,9%
Descàrrega	1.047.811	16.148.670	17.196.481	1.537.737	16.308.040	17.845.777	3,8%
Total¹	2.767.187	20.358.227	23.125.414	3.039.329	19.732.466	22.771.795	-1,5%

¹ Sense incloure pesca, tràfic local, terrestre ni avituallament, ni INTERIOR



DOCUMENT D'ÚS PÚBLIC

1. MERCADERIES

1.10 TRÀFIC DESGLOSSAT PER NAVEGACIÓ I OPERACIÓ (t) PERÍODE GENER-SETEMBRE

TRÀFIC TOTAL

Descens del -1,5% en el tràfic total

	2021	2022	Var %
TOTAL	23.125.414	22.771.795	-1,5%
CABOTATGE			
Càrrega	1.719.376	1.501.592	-12,7%
Descàrrega	1.047.811	1.537.737	46,8%
Total	2.767.187	3.039.329	9,8%
EXTERIOR			
Càrrega	4.209.557	3.424.426	-18,7%
Descàrrega	16.148.670	16.308.040	1,0%
Total	20.358.227	19.732.466	-3,1%

Ascens del 9,8% en cabotatge

Descens del -3,1% en exterior

CRU DE PETROLI I PETROLÍFERS

Descens del -12,8% en els petrolis

	2021	2022	Var %
TOTAL	14.298.877	12.474.080	-12,8%
CABOTATGE			
Càrrega	1.499.502	1.327.792	-11,5%
Descàrrega	861.542	1.280.331	48,6%
Total	2.361.044	2.608.123	10,5%
EXTERIOR			
Càrrega	2.078.358	874.092	-57,9%
Descàrrega	9.859.475	8.991.865	-8,8%
Total	11.937.833	9.865.957	-17,4%

Ascens del 10,5% en cabotatge

Descens del -17,4% en exterior

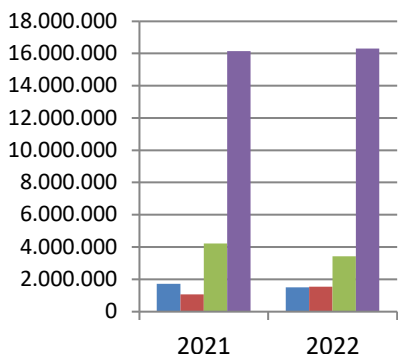
LÍQUIDS A DOLL (resta)

Descens del -2,4% en els líquids a doll

	2021	2022	Var %
TOTAL	1.766.759	1.724.883	-2,4%
CABOTATGE			
Càrrega	139.161	124.995	-10,2%
Descàrrega	117.745	131.183	11,4%
Total	256.906	256.178	-0,3%
EXTERIOR			
Càrrega	776.766	601.542	-22,6%
Descàrrega	733.087	867.163	18,3%
Total	1.509.853	1.468.705	-2,7%

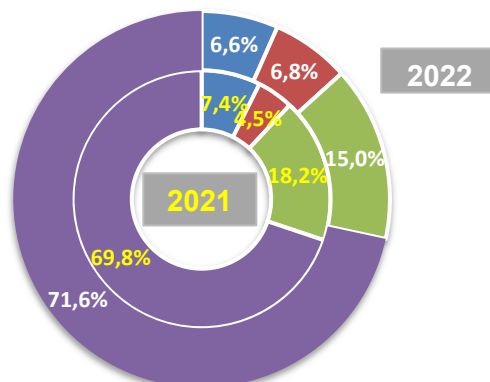
Descens del -0,3% en cabotatge

Descens del -2,7% en exterior



TRÀFIC TOTAL

- CABOTATGE CÀRREGA
- CABOTATGE DESCÀRREGA
- EXTERIOR CÀRREGA
- EXTERIOR DESCÀRREGA



SÒLIDS A LLOURE

Ascens del 23,6% en els sòlids a lloure

	2021	2022	Var %
TOTAL	5.342.994	6.604.889	23,6%
CABOTATGE			
Càrrega	46.166	16.942	-63,3%
Descàrrega	50.230	94.370	87,9%
Total	96.396	111.312	15,5%
EXTERIOR			
Càrrega	789.154	1.208.538	53,1%
Descàrrega	4.457.444	5.285.039	18,6%
Total	5.246.598	6.493.577	23,8%

Ascens del 15,5% en cabotatge

Ascens del 23,8% en exterior

CÀRREGA GENERAL

Ascens del en la càrrega general

	2021	2022	Var %
TOTAL	1.716.784	1.967.943	14,6%
CABOTATGE			
Càrrega	34.547	31.863	-7,8%
Descàrrega	18.294	31.853	74,1%
Total	52.841	63.716	20,6%
EXTERIOR			
Càrrega	565.279	740.254	31,0%
Descàrrega	1.098.664	1.163.973	5,9%
Total	1.663.943	1.904.227	14,4%

Ascens del en cabotatge

Ascens del en exterior

Comerç d'animals vius

UNITATS	2021	2022	Var %
Bovins	40.456	46.975	16,1%
Ovins	71.252	87.982	23,5%
Resta	156	57	-63,5%
Animals vius	111.864	135.014	20,7%

TONES	2021	2022	Var %
Bovins	19.007	18.329	-3,6%
Ovins	3.573	3.872	8,4%
Resta	67	27	-59,7%
Animals vius	22.647	22.228	-1,9%

1. MERCADERIES

1.11 TRÀFIC MENSUAL SEGONS LA SEVA NATURALES A (t) SETEMBRE

DOCUMENT D'ÚS PÚBLIC
SETEMBRE

Mercaderies	2021	2022	Var. %	Variació (t)
ENERGÈTIC	1.725.038	1.322.263	-23,3%	-402.775
Petrolí cru	839.929	672.611	-19,9%	-167.318
Fuel-oli	257.925	93.662	-63,7%	-164.263
Gas-oli	206.442	45.398	-78,0%	-161.044
Benzina, querosè	59.782	20.258	-66,1%	-39.524
Altres productes petrolífers	175.032	135.746	-22,4%	-39.286
Gasos energètics del petroli	41.495	157.926	280,6%	116.431
Carbons i coc de petroli	133.805	176.485	31,9%	42.680
Gas natural	0	0	-	0
Biocombustibles	10.628	20.177	89,8%	9.549
SIDEROMETAL·LÚRGIC	82.510	46.382	-43,8%	-36.128
Mineral ferro extractiu i tractat	0	5.373	-	5.373
Altres minerals i residus metàl·lics	10	0	-100,0%	-10
Ferralla de ferro	1.986	8	-99,6%	-1.978
Productes siderúrgics	80.097	40.660	-49,2%	-39.437
Altres productes metal·lúrgics	417	341	-18,2%	-76
MINERALS NO METÀL·LICS	5.149	5.202	1,0%	53
Sal comuna	23	87	278,3%	64
Altres minerals no metàl·lics	5.126	5.115	-0,2%	-11
ADOBES	20.236	19.608	-3,1%	-628
Fosfats	11.991	15.000	25,1%	3.009
Potasses	0	0	-	0
Adobs naturals i artificials	8.245	4.608	-44,1%	-3.637
PRODUCTES QUÍMICS	196.234	184.917	-5,8%	-11.317
Productes químics	196.234	184.917	-5,8%	-11.317
MATERIALS CONSTRUCCIÓ	92.089	45.774	-50,3%	-46.315
Asfalt	83.332	43.347	-48,0%	-39.985
Ciment i clinker	4.714	0	-100,0%	-4.714
Materials de construcció	4.043	2.427	-40,0%	-1.616
AGROALIMENTARI I RAMADER	499.165	524.480	5,1%	25.315
Cereals i les seves farines	318.100	303.691	-4,5%	-14.409
Faves de soja	0	0	-	0
Fruites, hortalisses i llegums	22.040	21.539	-2,3%	-501
Vins, begudes, alcohol i derivats	1.709	635	-62,8%	-1.074
Conserves	114	215	88,6%	101
Tabac, cacau, cafè i espècies	263	1.349	412,9%	1.086
Olis i greixos	6.136	7.450	21,4%	1.314
Altres productes alimentaris	977	575	-41,1%	-402
Peix congelat i refrigerat	0	35	-	35
Pinsos i farratges	149.826	188.991	26,1%	39.165
ALTRES MERCADERIES	72.674	42.353	-41,7%	-30.321
Fustes i suro	10	34	240,0%	24
Paper i pasta	43.174	28.397	-34,2%	-14.777
Maquinària, aparells, utilitatge i recanvis	3.078	2.310	-25,0%	-768
Resta de mercaderies	26.412	11.612	-56,0%	-14.800
VEHICLES I ELEMENTS DE TRANSPORT	38.627	31.625	-18,1%	-7.002
Automòbils i les seves peces	16.063	16.704	4,0%	641
Tara plataformes	12.269	5.362	-56,3%	-6.907
Tara contenidors	10.295	9.559	-7,1%	-736
RESTA	41.119	16.826	-59,1%	-24.293
Avituallament	9.794	8.227	-16,0%	-1.567
Pesca	200	256	28,0%	56
Tràfic Local	3.570	0	-100,0%	-3.570
Terrestre	27.555	8.343	-69,7%	-19.212
Total mercaderies	2.772.841	2.239.430	-19,2%	-533.411
OPERACIONS ESPECIALS				
Trànsit	190.076	112.113	-41,0%	-77.963
Transbord	0	54.825	-	54.825

1. MERCADERIES

1.11 TRÀFIC ACUMULAT SEGONS LA SEVA NATURALES A (t) PERÍODE GENER-SETEMBRE

DOCUMENT D'ÚS PÚBLIC

Mercaderies	PERÍODE GENER-SETEMBRE			
	2021	2022	Var.%	Variació (t)
ENERGÈTIC	15.123.146	14.361.725	-5,0%	-761.421
Petrolí cru	6.952.033	6.520.648	-6,2%	-431.385
Fuel-oli	1.994.777	1.867.940	-6,4%	-126.837
Gas-oli	1.035.225	464.197	-55,2%	-571.028
Benzina, querosè	460.225	133.994	-70,9%	-326.231
Altres productes petrolífers	2.428.539	2.189.830	-9,8%	-238.709
Gasos energètics del petroli	762.816	918.469	20,4%	155.653
Carbons i coc de petroli	1.368.549	2.120.781	55,0%	752.232
Gas natural	0	0	-	0
Biocombustibles	120.982	145.866	20,6%	24.884
SIDEROMETAL·LÚRGIC	715.806	560.078	-21,8%	-155.728
Mineral ferro extractiu i tractat	3.560	10.827	204,1%	7.267
Altres minerals i residus metàl·lics	15.624	1.939	-87,6%	-13.685
Ferralla de ferro	70.568	47.638	-32,5%	-22.930
Productes siderúrgics	622.968	481.136	-22,8%	-141.832
Altres productes metal·lúrgics	3.086	18.538	500,7%	15.452
MINERALS NO METÀL·LICS	52.206	72.430	38,7%	20.224
Sal comuna	22.962	13.906	-39,4%	-9.056
Altres minerals no metàl·lics	29.244	58.524	100,1%	29.280
ADOBES	185.993	115.033	-38,2%	-70.960
Fosfats	64.442	56.168	-12,8%	-8.274
Potasses	9.372	4.350	-53,6%	-5.022
Adobs naturals i artificials	112.179	54.515	-51,4%	-57.664
PRODUCTES QUÍMICS	1.817.139	1.786.838	-1,7%	-30.301
Productes químics	1.817.139	1.786.838	-1,7%	-30.301
MATERIALS CONSTRUCCIÓ	822.724	465.477	-43,4%	-357.247
Asfalt	668.688	383.773	-42,6%	-284.915
Ciment i clinker	101.997	11.856	-88,4%	-90.141
Materials de construcció	52.039	69.848	34,2%	17.809
AGROALIMENTARI I RAMADER	3.591.514	4.372.818	21,8%	781.304
Cereals i les seves farines	2.255.763	2.858.073	26,7%	602.310
Faves de soja	923	9.563	936,1%	8.640
Fruïtes, hortalisses i llegums	156.501	126.158	-19,4%	-30.343
Vins, begudes, alcohol i derivats	11.452	11.353	-0,9%	-99
Conserves	1.110	4.584	313,0%	3.474
Tabac, cacau, cafè i espècies	14.501	20.836	43,7%	6.335
Olis i greixos	44.450	56.798	27,8%	12.348
Altres productes alimentaris	6.345	13.172	107,6%	6.827
Peix congelat i refrigerat	109	1.029	844,0%	920
Pinsos i farratges	1.100.360	1.271.252	15,5%	170.892
ALTRES MERCADERIES	507.872	613.674	20,8%	105.802
Fustes i suro	3.864	30.444	687,9%	26.580
Paper i pasta	331.691	384.372	15,9%	52.681
Maquinària, aparells, utilitatge i recanvis	30.659	37.215	21,4%	6.556
Resta de mercaderies	141.658	161.643	14,1%	19.985
VEHICLES I ELEMENTS DE TRANSPORT	309.016	423.719	37,1%	114.703
Automòbils i les seves peces	153.911	188.638	22,6%	34.727
Tara plataformes	68.833	86.304	25,4%	17.471
Tara contenidors	86.272	148.777	72,5%	62.505
RESTA	359.114	385.486	7,3%	26.372
Avituallament	68.647	82.818	20,6%	14.171
Pesca	1.601	1.745	9,0%	144
Tràfic Local	3.570	62.519	1651,2%	58.949
Terrestre	285.296	238.404	-16,4%	-46.892
Total mercaderies	23.484.530	23.157.278	-1,4%	-327.252
OPERACIONS ESPECIALS				
Trànsit	1.588.774	2.274.602	43,2%	685.828
Transbord	24.312	238.193	879,7%	213.881

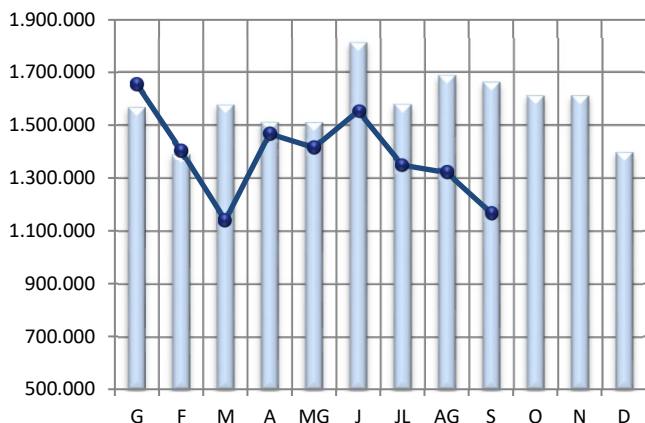
1. MERCADERIES

1.14 EVOLUCIÓ MENSUAL DELS PRINCIPALS GRUPS (t)

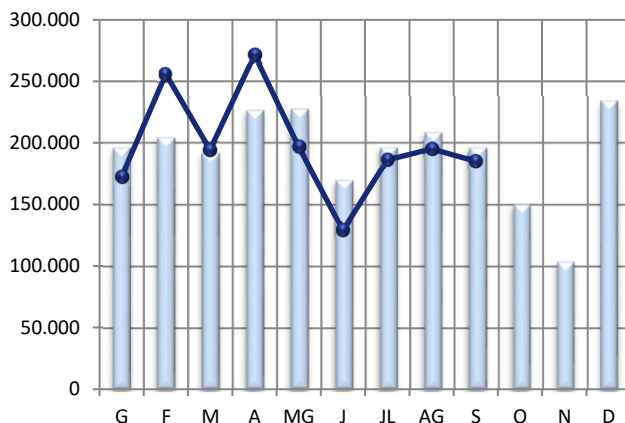
PERÍODE GENER-SETEMBRE

2021 2022

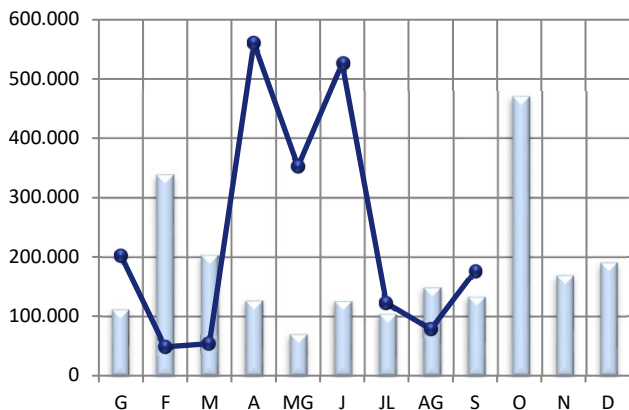
CRU I PETROLÍFERS



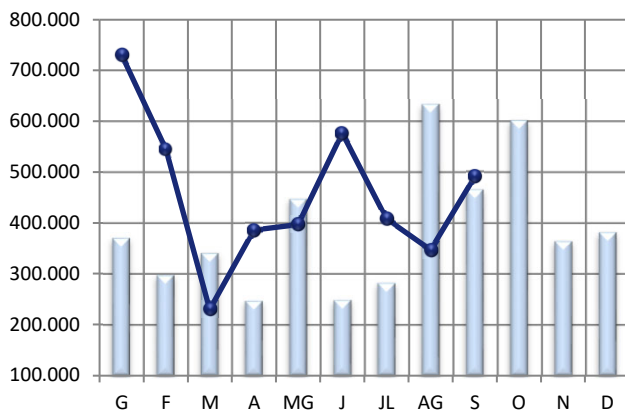
PRODUCTES QUÍMICS



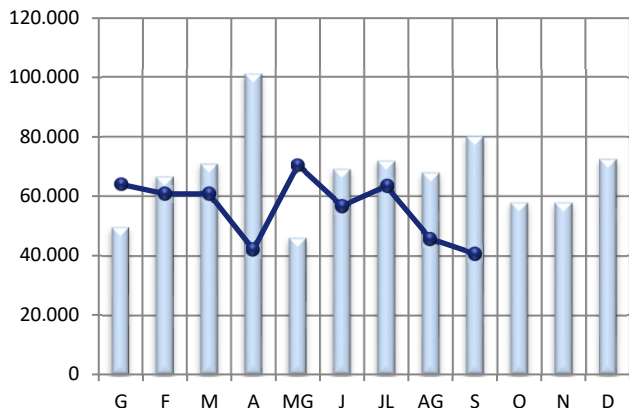
CARBONS I COC



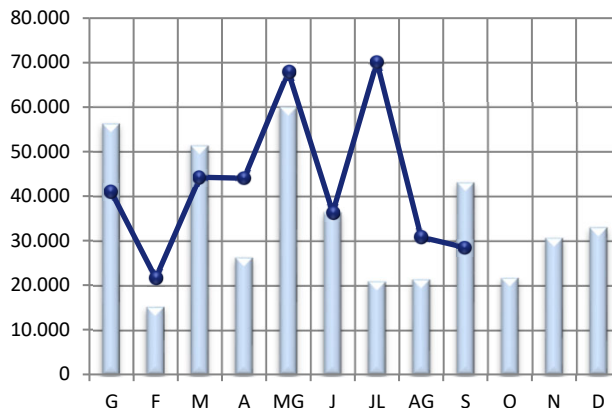
CEREAIS, PINSOS I FARINES



PRODUCTES SIDERÚRGICS



PAPER I PASTA PAPER



1. MERCADERIES

1.17 ORIGEN I DESTÍ MERCADERIA

PERÍODE GENER - SETEMBRE

DOCUMENT D'ÚS PÚBLIC

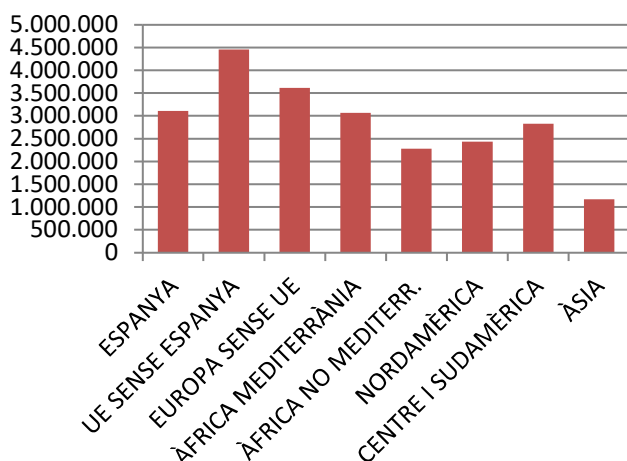
PRINCIPALS PAÏSOS AMB ACTIVITAT AL PORT

	MARÍTIM	Pes	G.LÍQUIDS	Pes	G.SÒLIDS	Pes	M.GEN	Pes
ESPANYA	3.104.923	13,6%	2.903.396	20,4%	111.313	1,7%	90.214	4,6%
ESTATS UNITS D'AMÈRICA	2.216.788	9,7%	1.651.217	11,6%	506.565	7,7%	59.006	3,0%
BRASIL	1.827.536	8,0%	631.455	4,4%	993.412	15,0%	202.669	10,3%
ITÀLIA	1.401.063	6,2%	433.848	3,1%	905.001	13,7%	62.214	3,2%
RÚSSIA	1.319.965	5,8%	562.684	4,0%	754.697	11,4%	2.584	0,1%
LÍBIA	1.318.237	5,8%	1.310.489	9,2%	3.492	0,1%	4.256	0,2%
ALGÈRIA	1.296.515	5,7%	1.257.705	8,9%	7.165	0,1%	31.645	1,6%
TURQUIA	1.107.159	4,9%	577.290	4,1%	175.830	2,7%	354.039	18,0%
NIGÈRIA	975.588	4,3%	974.141	6,9%	0	0,0%	1.447	0,1%
UCRAÏNA	695.787	3,1%	11.827	0,1%	683.950	10,4%	10	0,0%
10 PRIMERS MARÍTIM	15.263.561	67,0%	10.314.052	72,6%	4.141.425	62,7%	808.084	41,1%
RESTA PAÏSOS	7.508.235	33,0%	3.884.911	27,4%	2.463.465	37,3%	1.159.859	58,9%
TRÀFIC MARÍTIM	22.771.796	100,0%	14.198.963	100,0%	6.604.890	100,0%	1.967.943	100,0%

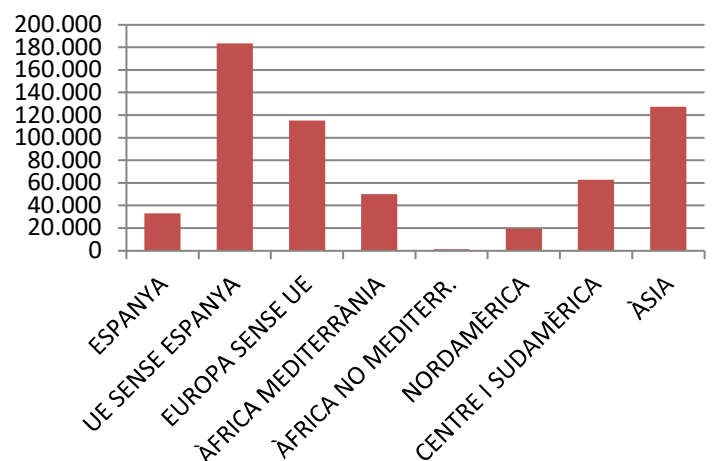
PRINCIPALS PAÏSOS AMB TRÀFIC MERCADERIA GENERAL

	MG	Pes	CÀRREGA	Pes	DESCÀRREGA	Pes	TRÀNSIT	Pes
TURQUIA	354.039	18,0%	115.282	19,5%	173.989	18,1%	64.768	15,7%
BRASIL	202.669	10,3%	0	0,0%	111.705	11,6%	90.964	22,0%
ISRAEL	108.891	5,5%	107.727	18,2%	0	0,0%	1.164	
EGIPTE	91.606	4,7%	7.025	1,2%	66.873	6,9%	17.708	4,3%
ESPANYA	90.214	4,6%	32.941	5,6%	31.853	3,3%	25.420	6,2%
FRANÇA	77.427	3,9%	5.681	1,0%	65.470	6,8%	6.276	1,5%
ESLOVÈNIA	72.362	3,7%	9.563	1,6%	62.764	6,5%	35	0,0%
COSTA RICA	67.010	3,4%	27.182	4,6%	39.818	4,1%	10	0,0%
ITÀLIA	62.214	3,2%	33.410	5,6%	16.939	1,8%	11.865	2,9%
ESTATS UNITS D'AMÈRICA	59.006	3,0%	1.956	0,3%	38.338	4,0%	18.712	4,5%
10 PRIMERS MERC. GENERAL	1.185.438	60,2%	340.767	57,5%	607.749	63,1%	236.922	57,4%
RESTA PAÏSOS	782.505	39,8%	251.917	42,5%	354.841	36,9%	175.747	42,6%
MERCADERIA GENERAL	1.967.943	100,0%	592.684	100,0%	962.590	100,0%	412.669	100,0%

Tràfic zones del món



Exportació M. General



DOCUMENT D'ÚS PÚBLIC

1. MERCADERIES
1.18-19 AUTOMÒBILS I MERCADERIA CONTENITZADA
RESUM DEL TRÀFIC DE MERCADERIES
PERÍODE GENER - SETEMBRE

DOCUMENT D'ÚS PÚBLIC

CÀRREGA GENERAL CONTENITZADA (TONES)

Tones càrrega
 Tones descàrrega
 Tones trànsit

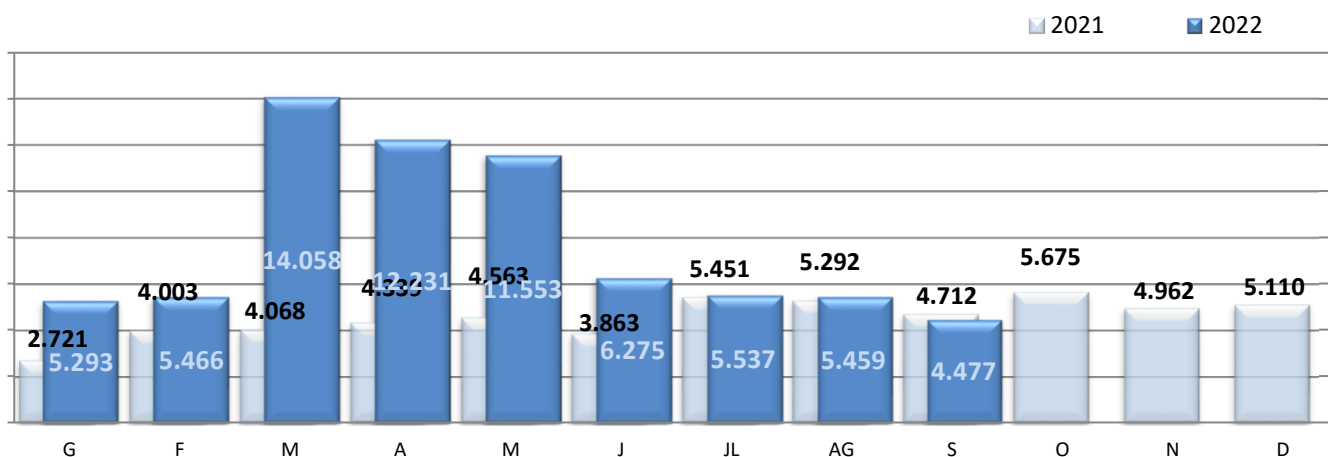
Setembre			Acumulat		
2021	2022	Var.	2021	2022	Var.
38.065	31.396	-17,5%	350.204	669.688	91,2%
16.347	13.946	-14,7%	167.045	188.164	12,6%
21.718	16.058	-26,1%	182.120	187.662	3,0%
0	1.392	-	1.039	293.862	28183,2%

TEUS CÀRREGA GENERAL CONTENITZADA

TEUs càrrega
 TEUs descàrrega
 TEUs trànsit

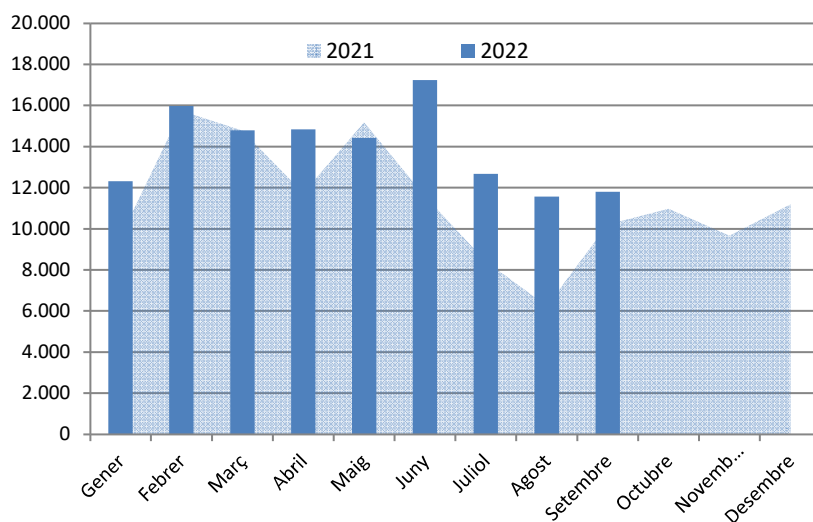
Setembre			Acumulat		
2021	2022	Var.	2021	2022	Var.
4.713	4.478	-5,0%	39.011	70.347	80,3%
2.073	1.973	-4,8%	17.198	21.192	23,2%
2.640	1.956	-25,9%	21.695	23.833	9,9%
0	549	-	118	25.322	21359,3%

MOVIMENT TEUs



Automòbils de turisme (unitats)

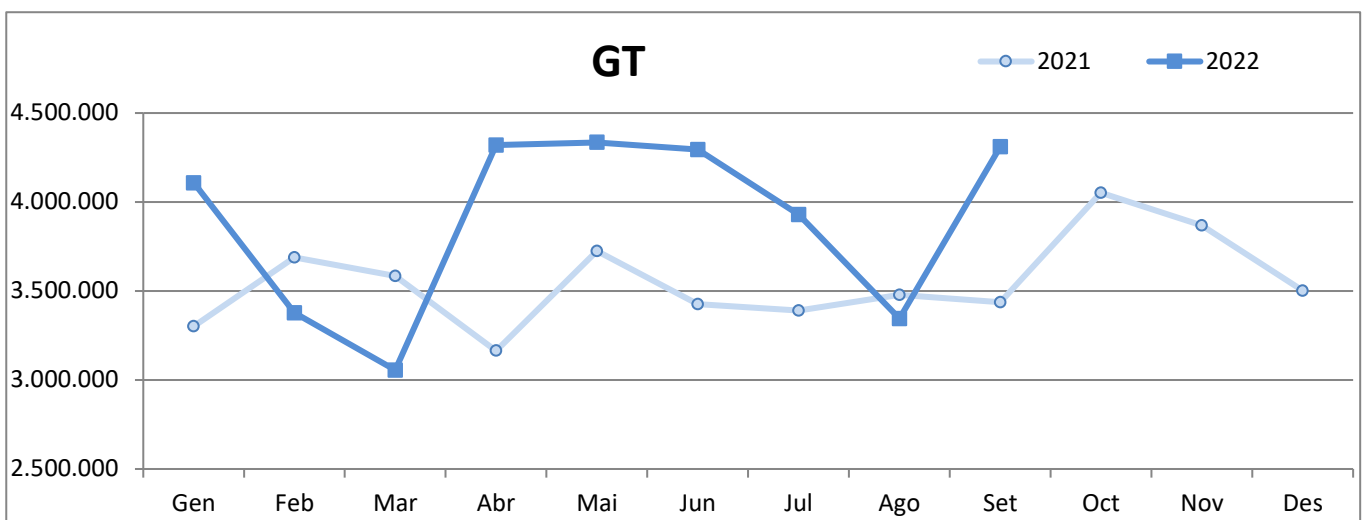
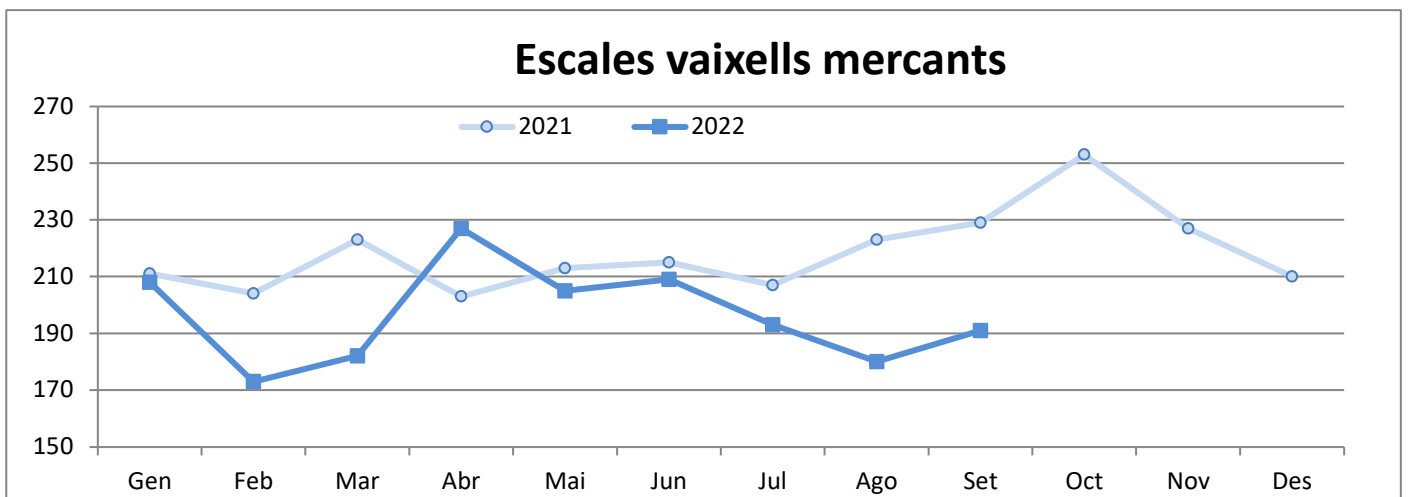
	2021	2022
Gener	9.641	12.311
Febrer	15.756	15.969
Març	14.781	14.788
Abril	11.736	14.846
Maig	15.175	14.422
Juny	11.580	17.240
Juliol	8.424	12.674
Agost	6.247	11.564
Setembre	10.212	11.798
Octubre	10.971	
Novembre	9.664	
Desembre	11.191	
Gen-Set	103.552	125.612
Variació		21,3%



2. VAIXELLS

2.1 MOVIMENT DE VAIXELLS I GT PERÍODE GENER-SETEMBRE

	ESCALES VAIXELLS MERCANTS			GT		
	2021	2022	Var. %	2021	2022	Var. %
Gener	211	208	-1,4 %	3.302.186	4.106.498	24,4 %
Febrer	204	173	-15,2 %	3.687.364	3.377.896	-8,4 %
Març	223	182	-18,4 %	3.583.204	3.055.766	-14,7 %
Abril	203	227	11,8 %	3.164.069	4.319.333	36,5 %
Maig	213	205	-3,8 %	3.724.466	4.335.001	16,4 %
Juny	215	209	-2,8 %	3.426.357	4.293.571	25,3 %
Juliol	207	193	-6,8 %	3.390.358	3.928.934	15,9 %
Agost	223	180	-19,3 %	3.478.306	3.344.525	-3,8 %
Setembre	229	191	-16,6 %	3.437.009	4.311.003	25,4 %
Octubre	253	-	-	4.051.809	-	-
Novembre	227	-	-	3.867.574	-	-
Desembre	210	-	-	3.500.581	-	-
Acumulat fins Setembre	1.928	1.768	-8,3%	31.193.319	35.072.527	12,4%



3. PASSATGERS

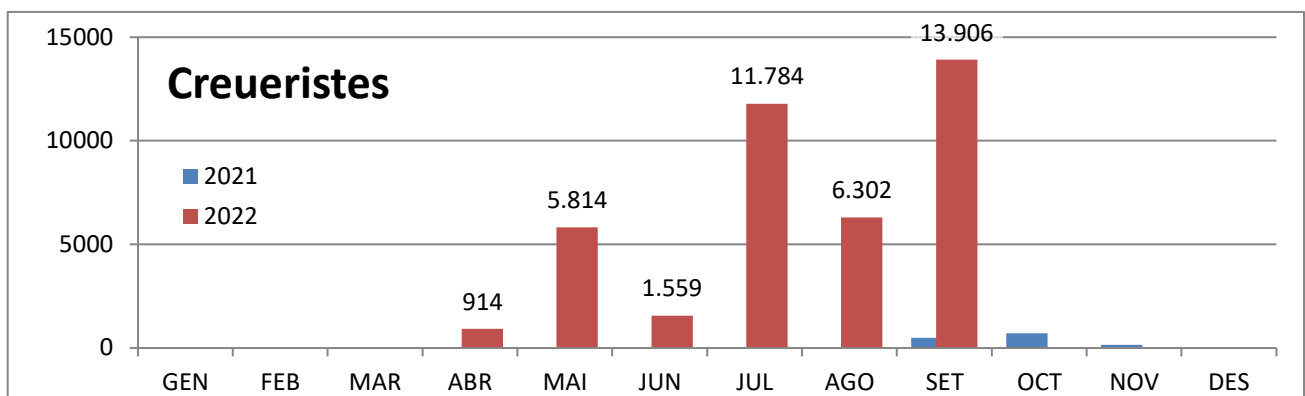
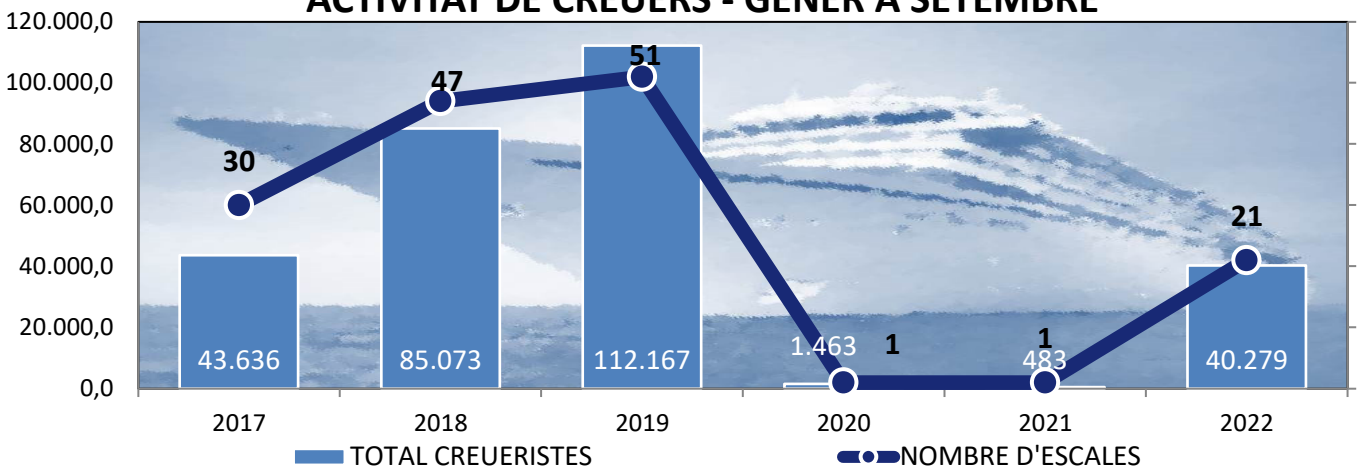
3.1 MOVIMENT DE CREUERISTES I ESCALES PERÍODE GENER-SETEMBRE

DOCUMENT D'ÚS PÚBLIC

	CREUERISTES						ESCALES CREUERS					
	Mensual			Acumulat			Mensual			Acumulat		
	2021	2022	Var.%	2021	2022	Var.%	2021	2022	Var.%	2021	2022	Var.%
GENER			--			--			--			--
FEBRER			--			--			--			--
MARÇ			--			--			--			--
ABRIL		914	--		914	--		5	--		5	--
MAIG		5.814	--		6.728	--		5	--		10	--
JUNY		1.559	--		8.287	--		1	--		11	--
JULIOL		11.784	--		20.071	--		3	--		14	--
AGOST		6.302	--		26.373	--		2	--		16	--
SETEMBRE	483	13.906	2779,1%	483	40.279	8239,3%	1	5	400,0%	1	21	2000,0%
OCTUBRE	706		--	1.189		--	4		--	5		--
NOVEMBRE	153		--	1.342		--	3		--	8		--
DESEMBRE			--	1.342		--			--	8		--

	ALTRES PASSATGERS						ESCALES					
	Mensual			Acumulat			Mensual			Acumulat		
	2021	2022	Var.%	2021	2022	Var.%	2021	2022	Var.%	2021	2022	Var.%
SETEMBRE	38	25	-34,2%	400	387	-3,3%	5	2	-60,0%	26	36	38,5%

ACTIVITAT DE CREUERS - GENER A SETEMBRE



DOCUMENT D'ÚS PÚBLIC

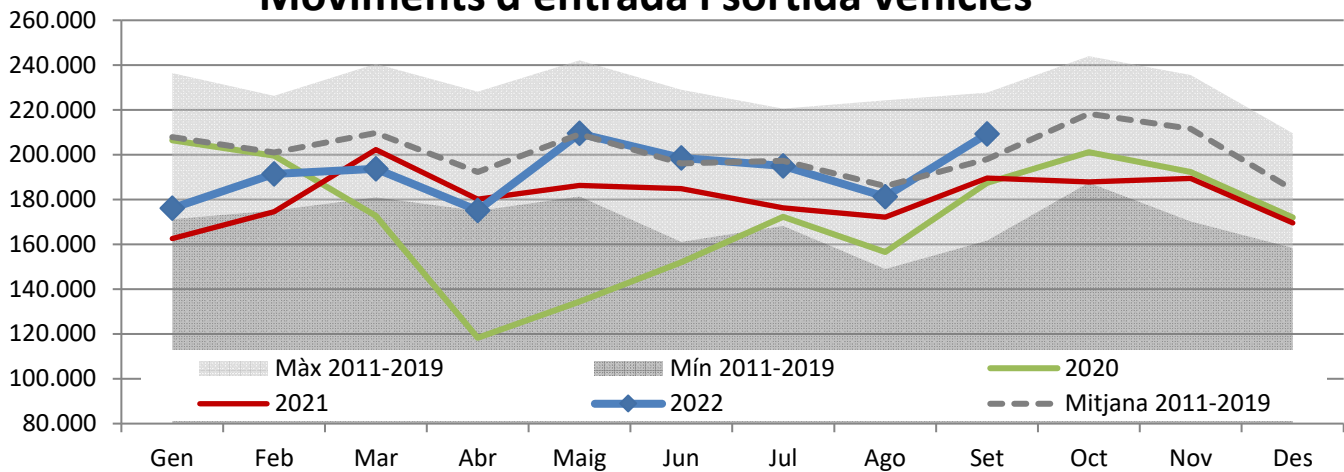
4. MOVIMENTS TERRESTRES ACCESSOS PORT

PERÍODE GENER-SETEMBRE

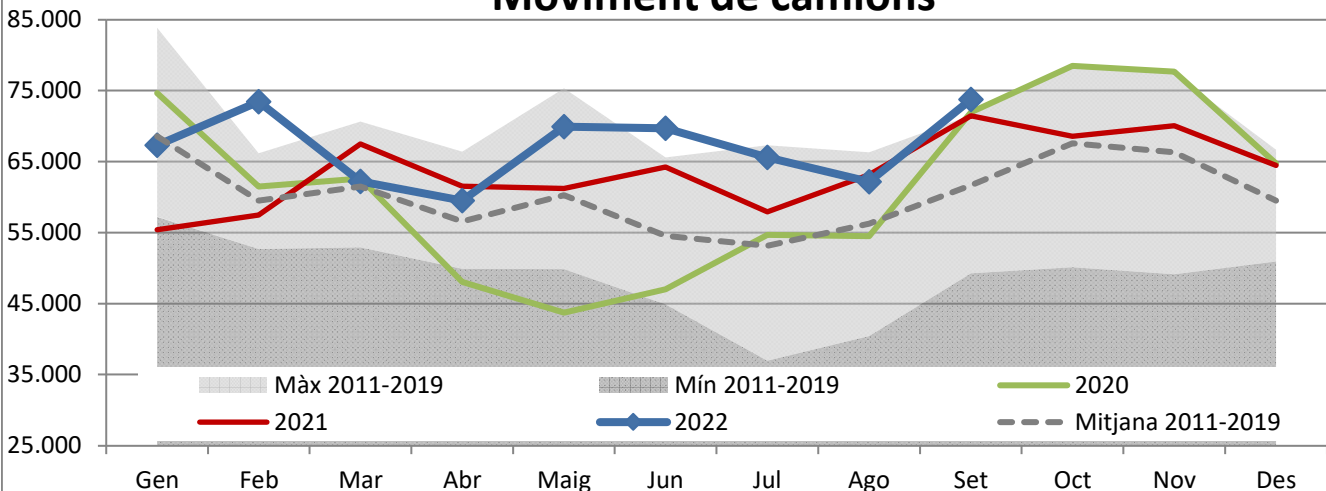
DOCUMENT D'ÚS PÚBLIC

Concepte	SETEMBRE					Acumulat		
	Entrades	Sortides	2022	2021	Var.%	2022	2021	Var.%
EIX TRANVERSAL	85.782	87.180	172.962	158.677	9,0 %	1.432.619	1.358.788	5,4 %
Camions	34.888	38.884	73.772	71.471	3,2 %	603.629	559.931	7,8 %
Turismes	41.555	46.147	87.702	77.266	13,5 %	734.886	702.736	4,6 %
Sense classificar	9.339	2.149	11.488	9.940	15,6 %	94.104	96.121	-2,1 %
REUS i LLEVANT	19.378	16.870	36.248	30.852	17,5 %	297.416	270.002	10,2 %
Vehicles	16.355	15.451	31.806	28.330	12,3 %	269.379	247.811	8,7 %
Sense classificar	3.023	1.419	4.442	2.522	76,1 %	28.037	22.191	26,3 %
MOVIMENT VEHICLES	105.160	104.050	209.210	189.529	10,4%	1.730.035	1.628.790	6,2%
VIANANTS								
Eix, Reus i Llevant	4.407	4.285	8.692	3.012	188,6 %	44.181	26.104	69,2 %

Moviments d'entrada i sortida vehicles

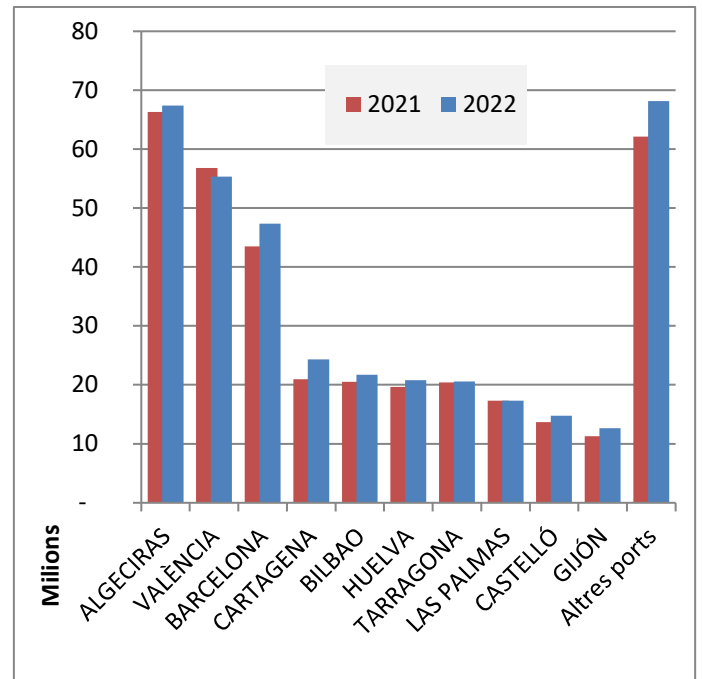


Moviment de camions

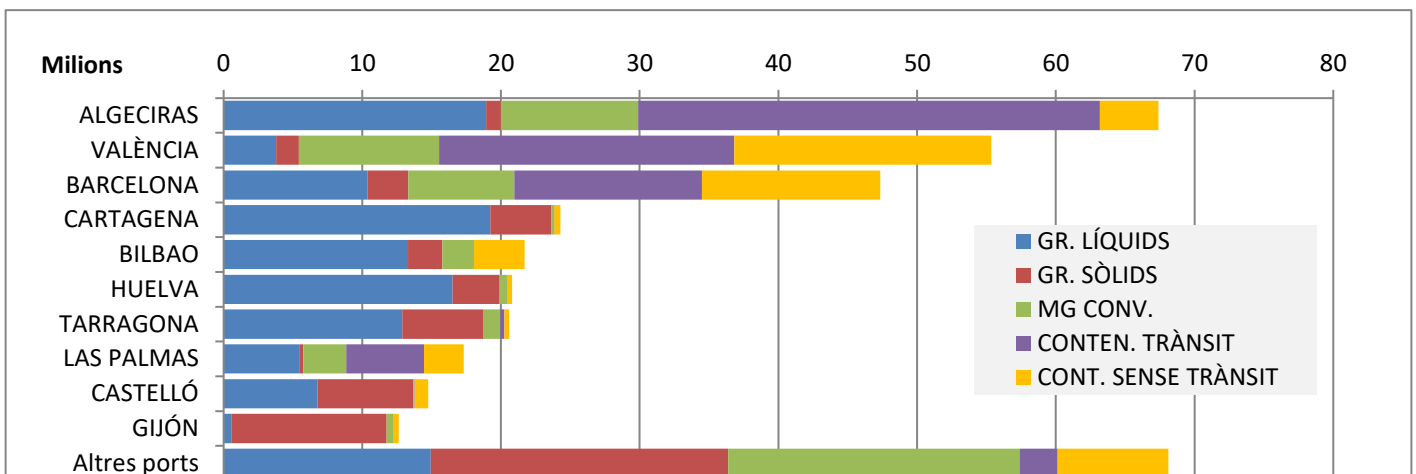


5. SISTEMA PORTUARI
PERÍODE GENER-AGOST

	ACUMULAT AGOST		
	2021	2022	Var. %
Total tràfic	352.394.881	370.358.659	5,1 %
ALGECIRAS	66.312.890	67.404.497	1,6 %
VALÈNCIA	56.770.185	55.352.390	-2,5 %
BARCELONA	43.463.874	47.345.645	8,9 %
CARTAGENA	20.932.879	24.298.905	16,1 %
BILBAO	20.491.171	21.695.290	5,9 %
HUELVA	19.643.167	20.812.813	6,0 %
TARRAGONA	20.393.750	20.591.816	1,0 %
LAS PALMAS	17.326.031	17.321.269	-0,0 %
CASTELLÓ	13.670.060	14.764.696	8,0 %
GIJÓN	11.298.742	12.642.949	11,9 %
Altres ports	62.092.132	68.128.389	9,7 %



TIPUS DE TRÀFIC PER PORT



VARIACIÓ TONES PER PORT

