

ESTADÍSTIQUES TRÀFIC PORTUARI

 Port Tarragona

JULIOL - 2022

1. MERCADERIES

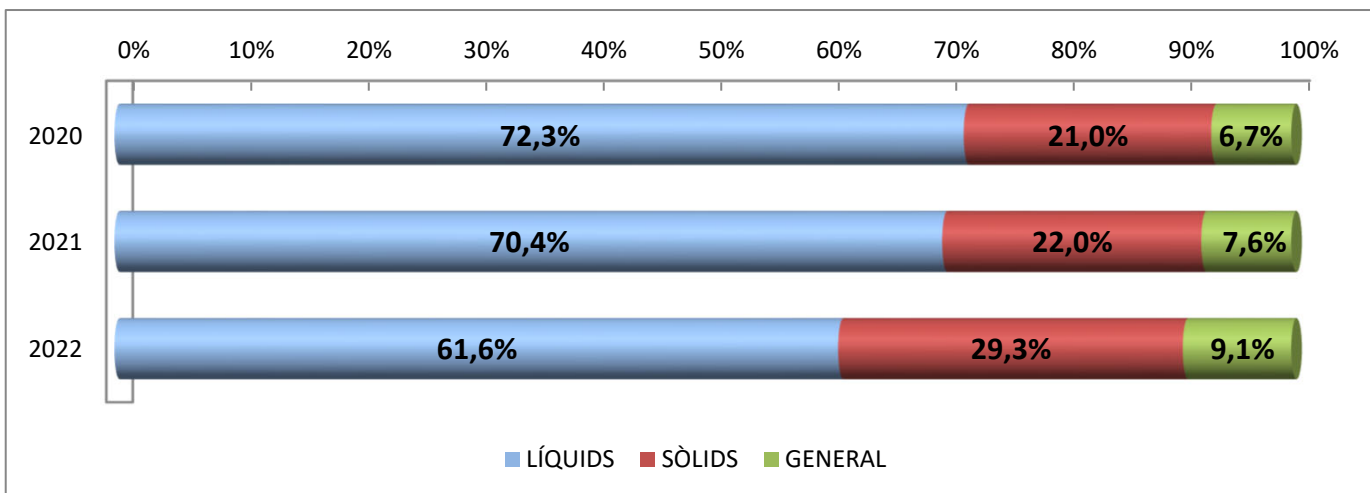
1.1 RESUM DEL TRÀFIC DE MERCADERIES (t)

PERÍODE GENER-JULIOL

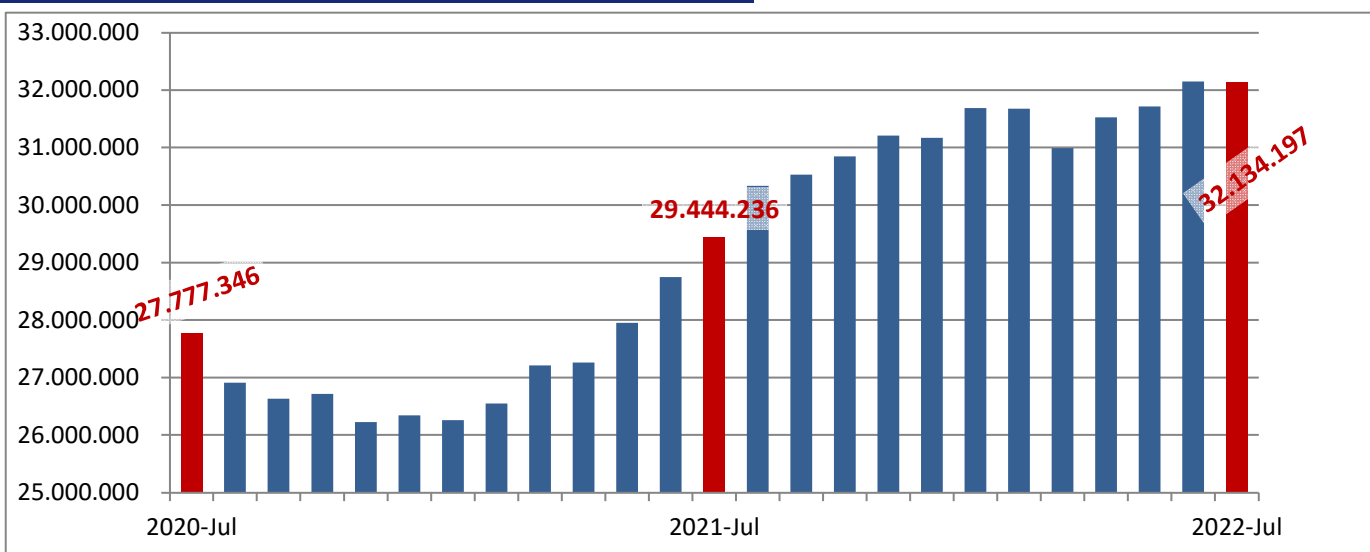
Concepte	Juliol			Acumulat		
	2021	2022	Var. %	2021	2022	Var. %
LÍQUIDS A DOLL	1.758.992	1.561.731	-11,2 %	12.311.170	11.359.154	-7,7 %
Cru	648.844	778.486	20,0 %	5.350.241	5.289.505	-1,1 %
Altres prod. petrolífers	930.927	575.312	-38,2 %	5.597.284	4.700.453	-16,0 %
Químics, Biocomb. i altres	179.221	207.933	16,0 %	1.363.645	1.369.196	0,4 %
SÒLIDS A LLOURE	445.543	571.190	28,2 %	3.846.476	5.405.256	40,5 %
Carbons i coc petroli	104.960	122.353	16,6 %	1.085.464	1.866.051	71,9 %
Trànsit	45.918	111.351	142,5 %	716.541	1.563.340	118,2 %
No trànsit	59.042	11.002	-81,4 %	368.923	302.711	-17,9 %
Cereals, Pinsos i Farines	283.454	407.984	43,9 %	2.241.335	3.272.264	46,0 %
Resta	57.129	40.853	-28,5 %	519.677	266.941	-48,6 %
CÀRREGA GENERAL	182.465	237.365	30,1 %	1.321.411	1.681.092	27,2 %
En contenidors	46.807	39.940	-14,7 %	268.988	596.188	121,6 %
Altres mitjans	135.658	197.425	45,5 %	1.052.423	1.084.904	3,1 %
TRÀFIC MARÍTIM	2.387.000	2.370.286	-0,7%	17.479.057	18.445.502	5,5%
AVITUALLAMENT	7.442	6.810	-8,5 %	48.453	63.414	30,9 %
Combustibles i nitrog.	3.187	2.192	-31,2 %	22.289	31.492	41,3 %
Aigua vaixells	3.435	3.799	10,6 %	22.926	26.680	16,4 %
Provisions i altres	820	819	-0,1 %	3.238	5.243	61,9 %
PESCA	279	261	-6,5 %	1.159	1.144	-1,3 %
TRÀFIC INTERIOR	0	26.034	-	0	55.118	-
TRÀFIC PORTUARI	2.394.721	2.403.391	0,4%	17.528.669	18.565.178	5,9%
TERRESTRE	52.764	16.114	-69,5 %	236.676	192.724	-18,6 %
TOTAL	2.447.485	2.419.505	-1,1%	17.765.345	18.757.902	5,6%
SÒLIDS A LLOURE (DETALL)	445.543	571.190	28,2 %	3.846.476	5.405.256	40,5 %
Per instal·lació especial	208.530	272.681	30,8 %	2.259.816	3.086.891	36,6 %
Sense instal·lació especial	237.013	298.509	25,9 %	1.586.660	2.318.365	46,1 %
ALTRES DADES						
TEU	5.451	5.349	-1,9 %	29.008	60.224	107,6 %
PASSATGERS CREUERS	0	10.540	-	0	18.827	-
CREUERS	0	3	-	0	14	-
VAIXELLS	207	193	-6,8 %	1.476	1.397	-5,4 %
G.T.	3.390.358	3.928.934	15,9 %	24.277.838	27.416.999	12,9 %
AUTOM. TURISME (unitats)	8.424	12.674	50,5 %	87.093	102.250	17,4 %
TRANSBORD (descàrrega)	0	0	-	24.312	120.219	394,5 %
TRÀNSIT MARÍTIM	184.747	204.329	10,6 %	1.161.983	2.094.859	80,3 %
UNITATS RODANTS (UTIs)	1.287	955	-25,8 %	6.796	8.800	29,5 %

1. MERCADERIES
1.1.D TRÀFIC DEL TRIENNI (t)
PERÍODE GENER - JULIOL

Concepte	Acumulat			Variació		
	2020	2021	2022	21/20	22/21	22/20
LÍQUIDS	10.388.799	12.311.170	11.359.154	18,5%	-7,7%	9,3%
Cru	3.740.489	5.350.241	5.289.505	43,0%	-1,1%	41,4%
Altres prod. petrolífers	5.635.774	5.597.284	4.700.453	-0,7%	-16,0%	-16,6%
Químics i altres	1.012.536	1.363.645	1.369.196	34,7%	0,4%	35,2%
SÒLIDS A LLOURE	3.019.681	3.846.476	5.405.256	27,4%	40,5%	79,0%
CÀRREGA GENERAL	967.558	1.321.411	1.681.092	36,6%	27,2%	73,7%
Contentitzada	244.750	268.988	596.188	9,9%	121,6%	143,6%
Altres mitjans	722.808	1.052.423	1.084.904	45,6%	3,1%	50,1%
TRÀFIC MARÍTIM	14.376.037	17.479.057	18.445.502	21,6%	5,5%	28,3%



TRÀFIC INTERANUAL MARÍTIM (12 MESOS)

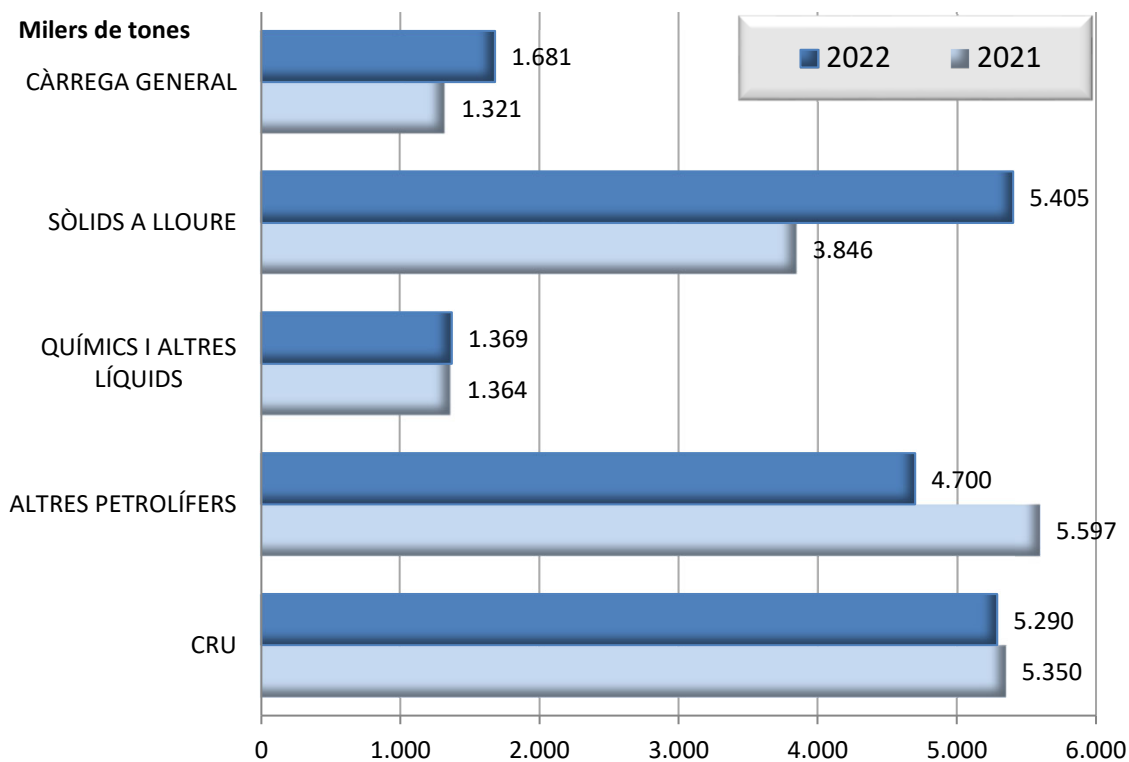


1. MERCADERIES

1.2 GRÀFIC DEL TRÀFIC ACUMULAT DE MERCADERIES (t)

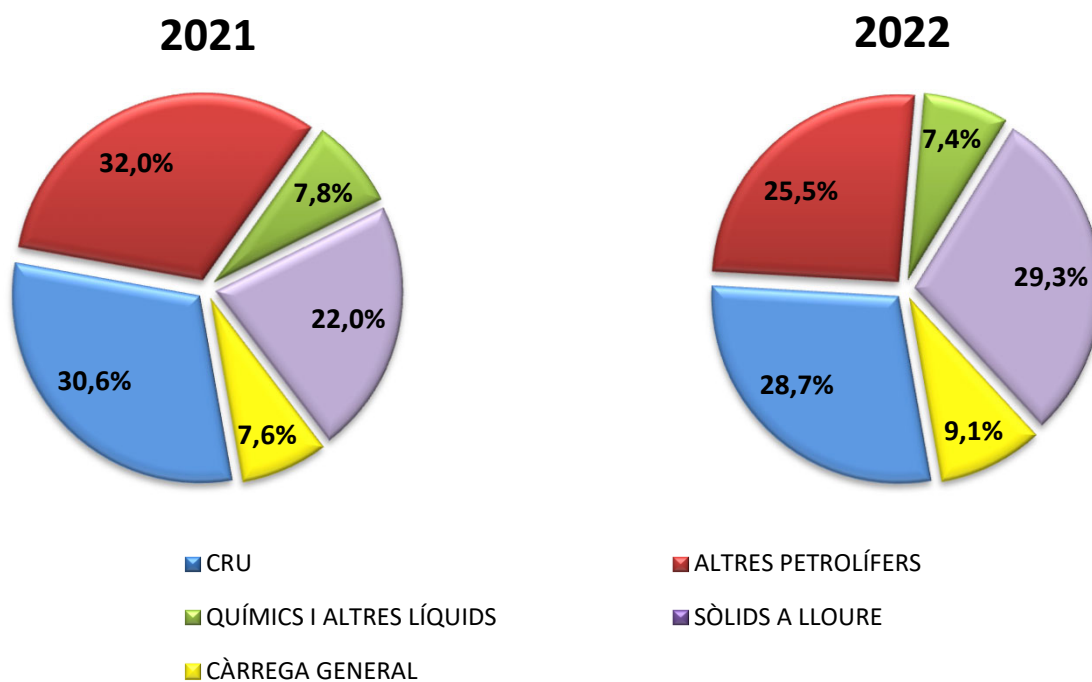
PERÍODE GENER - JULIOL

DOCUMENT D'ÚS PÚBLIC



1.3 GRÀFIC DE DISTRIBUCIÓ PERCENTUAL DEL TRÀFIC ACUMULAT DE MERCADERIES

PERÍODE GENER - JULIOL



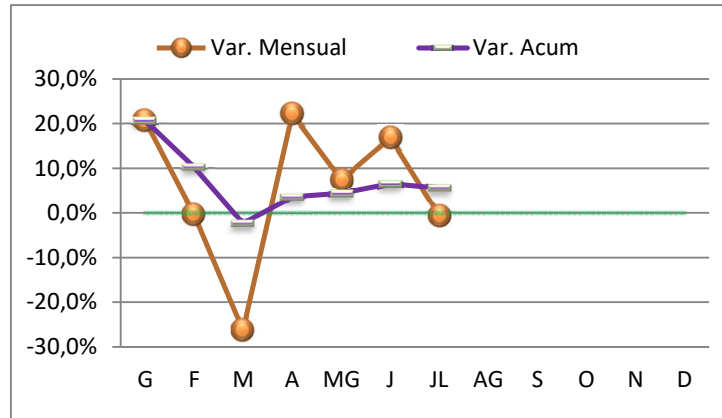
DOCUMENT D'ÚS PÚBLIC

1. MERCADERIES

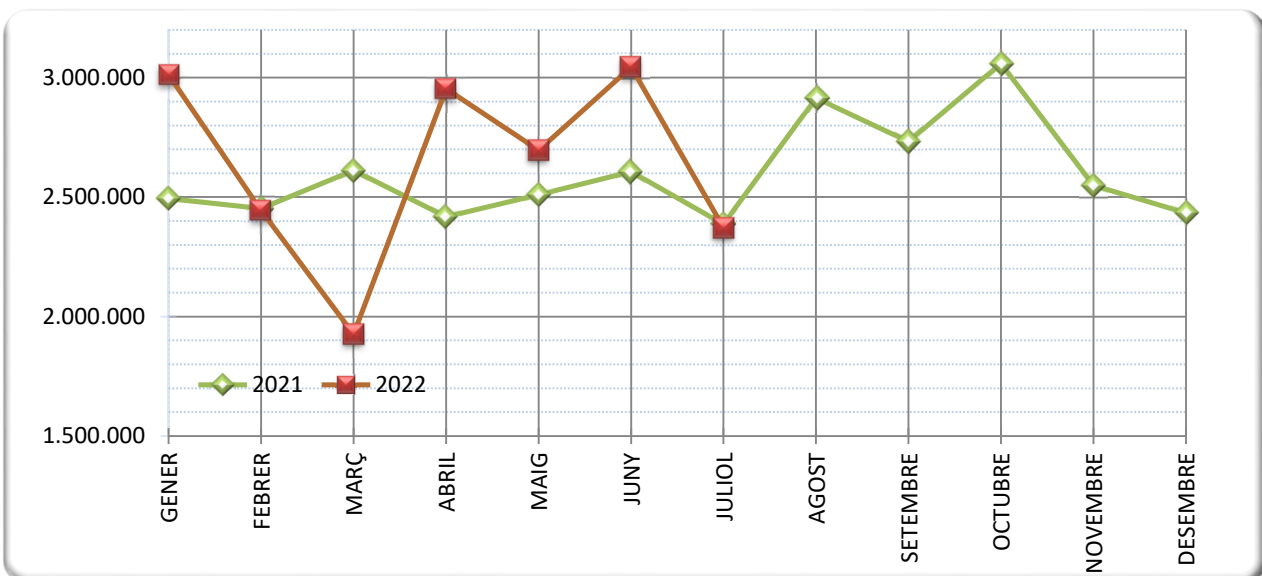
1.4 TRÀFIC MARÍTIM MENSUAL (t)

PERÍODE GENER - JULIOL

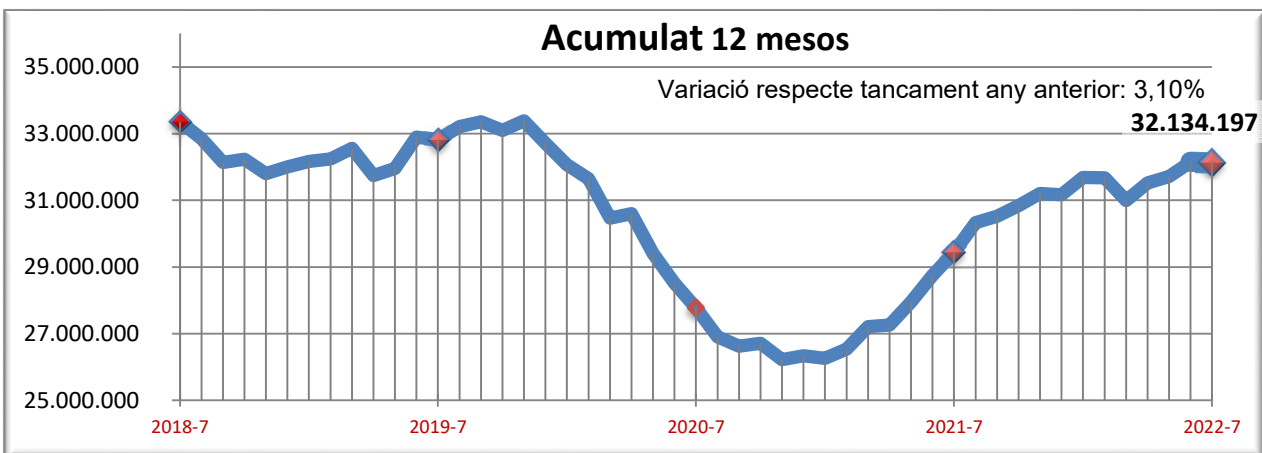
	2021	2022
GENER	2.494.088	3.011.818
FEBRER	2.452.102	2.444.210
MARÇ	2.611.685	1.925.268
ABRIL	2.417.597	2.953.489
MAIG	2.510.409	2.695.782
JUNY	2.606.176	3.044.649
JULIOL	2.387.000	2.370.285
AGOST	2.914.605	
SETEMBRE	2.731.725	
OCTUBRE	3.059.171	
NOVEMBRE	2.549.368	
DESEMBRE	2.433.826	



1.5 GRÀFIC COMPARATIU DEL TRÀFIC MARÍTIM MENSUAL (t)



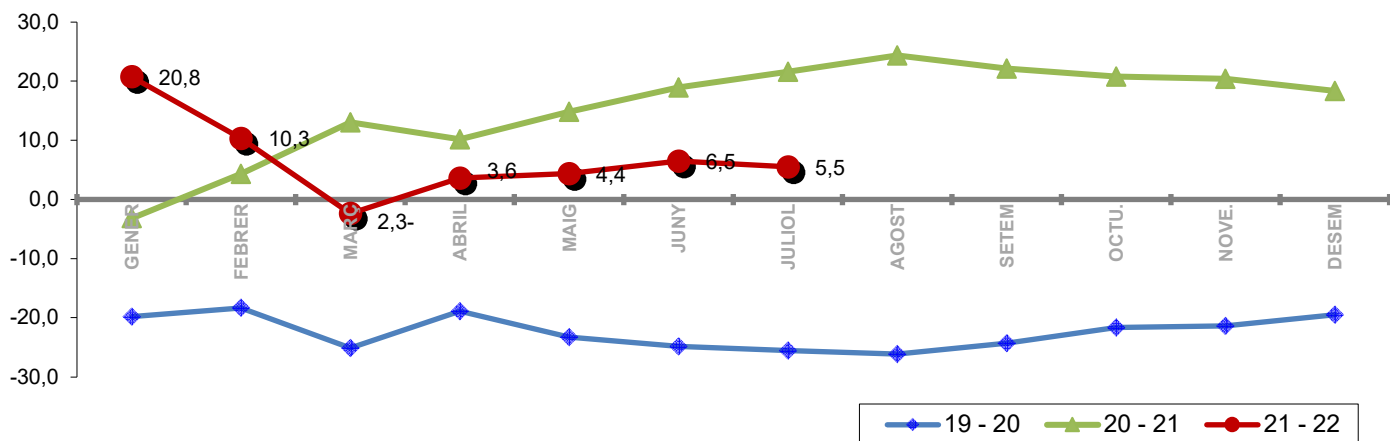
1.5.1 TRÀFIC INTERANUAL MARÍTIM 12 MESOS (t)



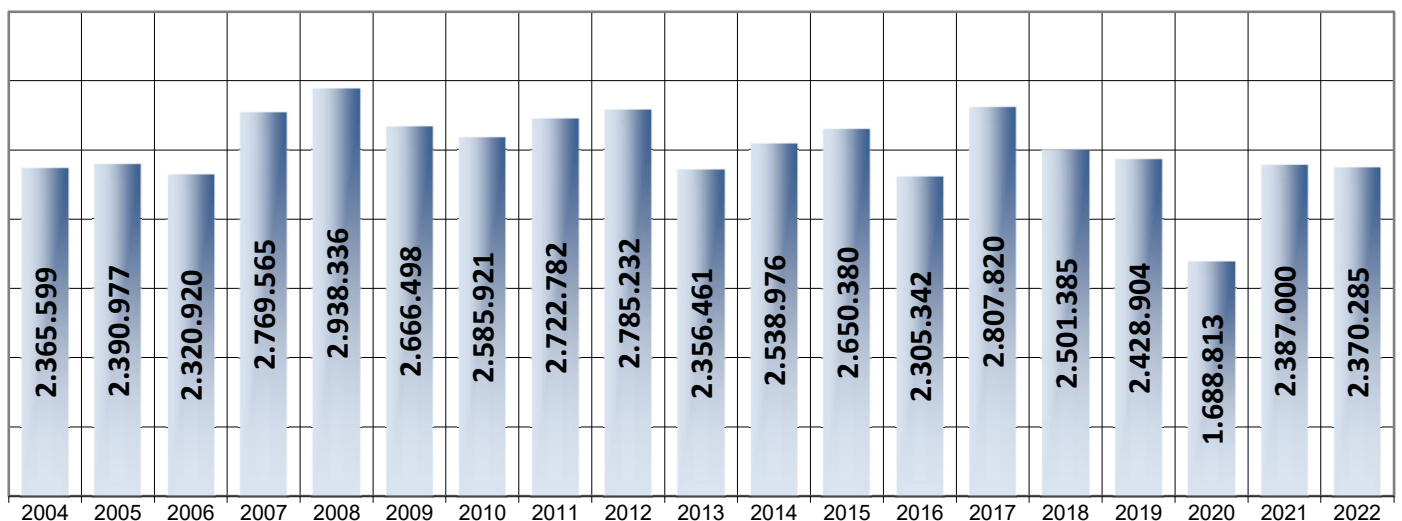
1. MERCADERIES
1.6 TRÀFIC MENSUAL ACUMULAT (t)
PERÍODE GENER - JULIOL

	TRÀFIC MARÍTIM				Variació (%)		
	2019	2020	2021	2022	19 - 20	20 - 21	21 - 22
GENER	3.211.970	2.575.155	2.494.088	3.011.818	-19,8	-3,1	20,8
FEBRER	5.804.512	4.741.438	4.946.190	5.456.028	-18,3	4,3	10,3
MARÇ	8.930.302	6.687.366	7.557.874	7.381.296	-25,1	13,0	-2,3
ABRIL	11.158.779	9.052.966	9.975.471	10.334.785	-18,9	10,2	3,6
MAIG	14.173.351	10.876.387	12.485.880	13.030.568	-23,3	14,8	4,4
JUNY	16.877.782	12.687.225	15.092.057	16.075.217	-24,8	19,0	6,5
JULIOL	19.306.686	14.376.037	17.479.056	18.445.502	-25,5	21,6	5,5
AGOST	22.197.245	16.398.548	20.393.662		-26,1	24,4	
SETEM	25.016.200	18.939.374	23.125.387		-24,3	22,1	
OCTU.	27.674.169	21.680.069	26.184.557		-21,7	20,8	
NOVE.	30.352.416	23.869.308	28.733.926		-21,4	20,4	
DESEM	32.707.994	26.341.217	31.167.752		-19,5	18,3	

1.7 GRÀFIC DE L'EVOLUCIÓ PERCENTUAL DEL TRÀFIC MENSUAL ACUMULAT



1.8 JULIOL ELS DARRERS ANYS (t)



1. MERCADERIES

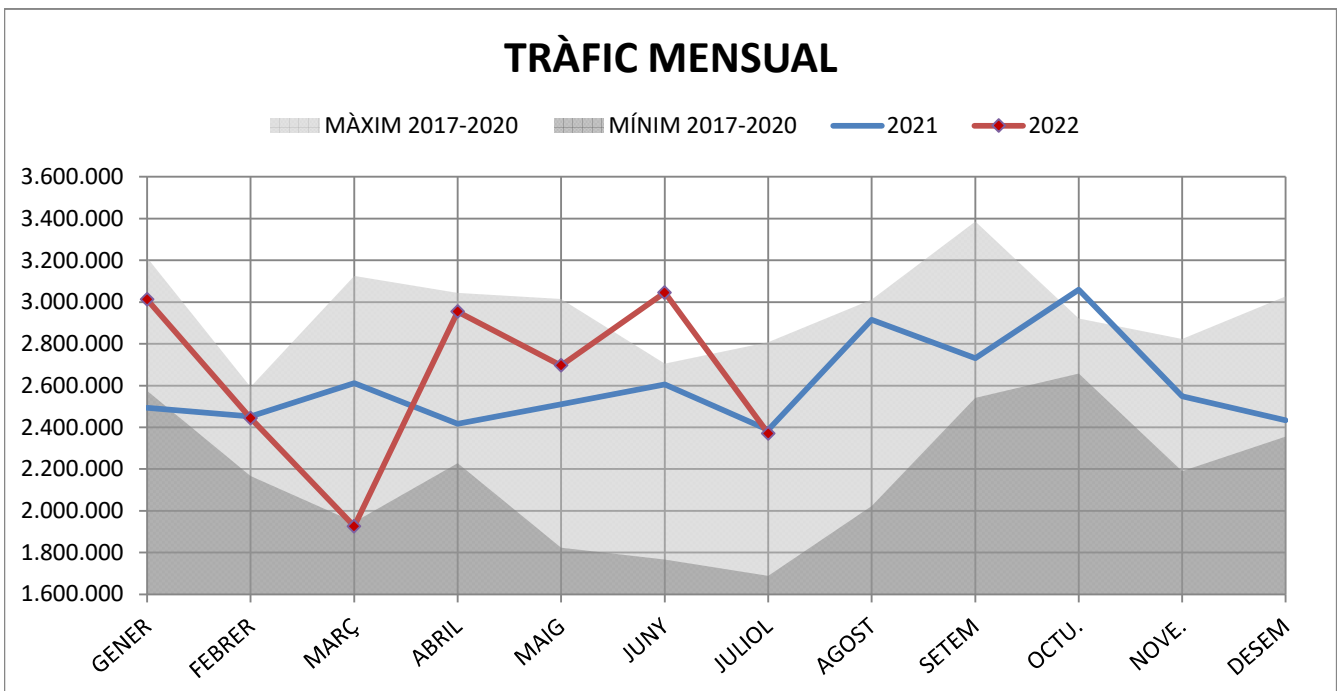
1.9 TRÀFIC PER NAVEGACIÓ I OPERACIÓ (t)

PERÍODE GENER - JULIOL

DOCUMENT D'ÚS PÚBLIC

Concepte	Gener-Juliol 2021			Gener-Juliol 2022			Var.%
	CABOTATGE	EXTERIOR	TOTAL	CABOTATGE	EXTERIOR	TOTAL	
PETROLIS							
Càrrega	1.197.507	1.470.594	2.668.101	962.982	733.026	1.696.008	-36,4%
Descàrrega	678.166	7.601.259	8.279.425	943.708	7.350.242	8.293.950	0,2%
Total	1.875.673	9.071.853	10.947.526	1.906.690	8.083.268	9.989.958	-8,7%
LÍQUIDS A DOLL (resta)							
Càrrega	109.042	605.839	714.881	98.770	529.153	627.923	-12,2%
Descàrrega	79.760	569.004	648.764	96.564	644.708	741.272	14,3%
Total	188.802	1.174.843	1.363.645	195.334	1.173.861	1.369.195	0,4%
SÒLIDS A LLOURE							
Càrrega	36.052	586.525	622.577	16.942	1.002.147	1.019.089	63,7%
Descàrrega	40.196	3.183.704	3.223.900	86.153	4.300.014	4.386.167	36,1%
Total	76.248	3.770.229	3.846.477	103.095	5.302.161	5.405.256	40,5%
CÀRREGA GENERAL							
Càrrega	27.204	429.069	456.273	24.849	638.574	663.423	45,4%
Descàrrega	12.774	852.364	865.138	28.139	989.530	1.017.669	17,6%
Total	39.978	1.281.433	1.321.411	52.988	1.628.104	1.681.092	27,2%
TRÀFIC TOTAL							
Càrrega	1.369.805	3.092.027	4.461.832	1.103.543	2.902.900	4.006.443	-10,2%
Descàrrega	810.896	12.206.331	13.017.227	1.154.564	13.284.494	14.439.058	10,9%
Total¹	2.180.701	15.298.358	17.479.059	2.258.107	16.187.394	18.445.501	5,5%

¹ Sense incloure pesca, tràfic local, terrestre ni avituallament, ni INTERIOR



DOCUMENT D'ÚS PÚBLIC

1. MERCADERIES

1.10 TRÀFIC DESGLOSSAT PER NAVEGACIÓ I OPERACIÓ (t)

PERÍODE GENER-JULIOL

TRÀFIC TOTAL

Ascens del 5,5% en el tràfic total

Ascens del 3,5% en cabotatge

Ascens del 5,8% en exterior

	2021	2022	Var %
TOTAL	17.479.059	18.445.501	5,5%
CABOTATGE			
Càrrega	1.369.805	1.103.543	-19,4%
Descàrrega	810.896	1.154.564	42,4%
Total	2.180.701	2.258.107	3,5%
EXTERIOR			
Càrrega	3.092.027	2.902.900	-6,1%
Descàrrega	12.206.331	13.284.494	8,8%
Total	15.298.358	16.187.394	5,8%

CRU DE PETROLI I PETROLÍFERS

Descens del -8,7% en els petrolis

Ascens del 1,7% en cabotatge

Descens del -10,9% en exterior

	2021	2022	Var %
TOTAL	10.947.526	9.989.958	-8,7%
CABOTATGE			
Càrrega	1.197.507	962.982	-19,6%
Descàrrega	678.166	943.708	39,2%
Total	1.875.673	1.906.690	1,7%
EXTERIOR			
Càrrega	1.470.594	733.026	-50,2%
Descàrrega	7.601.259	7.350.242	-3,3%
Total	9.071.853	8.083.268	-10,9%

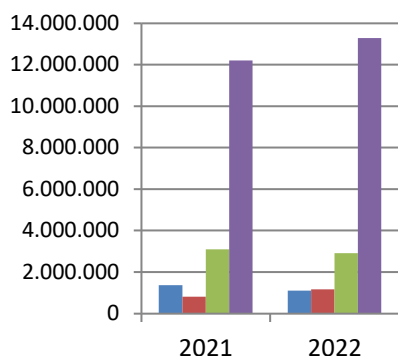
LÍQUIDS A DOLL (resta)

Ascens del 0,4% en els líquids a doll

Ascens del 3,5% en cabotatge

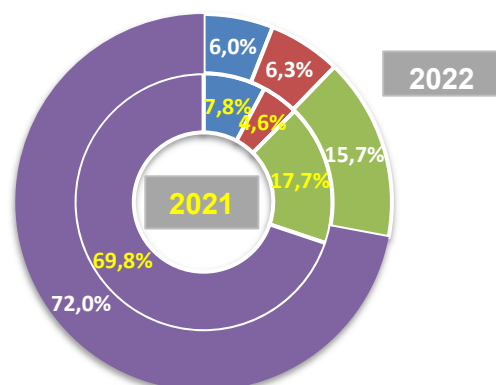
Descens del -0,1% en exterior

	2021	2022	Var %
TOTAL	1.363.645	1.369.195	0,4%
CABOTATGE			
Càrrega	109.042	98.770	-9,4%
Descàrrega	79.760	96.564	21,1%
Total	188.802	195.334	3,5%
EXTERIOR			
Càrrega	605.839	529.153	-12,7%
Descàrrega	569.004	644.708	13,3%
Total	1.174.843	1.173.861	-0,1%



TRÀFIC TOTAL

- CABOTATGE CÀRREGA
- CABOTATGE DESCÀRREGA
- EXTERIOR CÀRREGA
- EXTERIOR DESCÀRREGA



1. MERCADERIES
1.10 TRÀFIC DESGLOSSAT PER NAVEGACIÓ I OPERACIÓ (t)
PERÍODE GENER-JULIOL

SÒLIDS A LLOURE

Ascens del 40,5% en els sòlids a lloure

	2021	2022	Var %
TOTAL	3.846.477	5.405.256	40,5%
CABOTATGE			
Càrrega	36.052	16.942	-53,0%
Descàrrega	40.196	86.153	114,3%
Total	76.248	103.095	35,2%
EXTERIOR			
Càrrega	586.525	1.002.147	70,9%
Descàrrega	3.183.704	4.300.014	35,1%
Total	3.770.229	5.302.161	40,6%

Ascens del 35,2% en cabotatge

Ascens del 40,6% en exterior

CÀRREGA GENERAL

Ascens del en la càrrega general

	2021	2022	Var %
TOTAL	1.321.411	1.681.092	27,2%
CABOTATGE			
Càrrega	27.204	24.849	-8,7%
Descàrrega	12.774	28.139	120,3%
Total	39.978	52.988	32,5%
EXTERIOR			
Càrrega	429.069	638.574	48,8%
Descàrrega	852.364	989.530	16,1%
Total	1.281.433	1.628.104	27,1%

Ascens del en cabotatge

Ascens del en exterior

Comerç d'animals vius

UNITATS	2021	2022	Var %
Bovins	30.045	42.849	42,6%
Ovins	46.495	79.728	71,5%
Resta	156	57	-63,5%
Animals vius	76.696	122.634	59,9%

TONES	2021	2022	Var %
Bovins	13.934	16.862	21,0%
Ovins	2.538	3.504	38,1%
Resta	67	27	-59,7%
Animals vius	16.539	20.393	23,3%

1. MERCADERIES

1.11 TRÀFIC MENSUAL SEGONS LA SEVA NATURALES A (t)

JULIOL

DOCUMENT D'ÚS PÚBLIC

JULIOL

Mercaderies	2021	2022	Var. %	Variació (t)
ENERGÈTIC	1.633.642	1.449.292	-11,3%	-184.350
Petrolí cru	648.844	778.486	20,0%	129.642
Fuel-oli	245.902	201.865	-17,9%	-44.037
Gas-oli	145.374	5.012	-96,6%	-140.362
Benzina, querosè	31.395	5.012	-84,0%	-26.383
Altres productes petrolífers	299.823	228.982	-23,6%	-70.841
Gasos energètics del petroli	138.973	97.412	-29,9%	-41.561
Carbons i coc de petroli	104.960	122.353	16,6%	17.393
Gas natural	0	0	-	0
Biocombustibles	18.371	10.170	-44,6%	-8.201
SIDEROMETAL·LÚRGIC	77.296	78.314	1,3%	1.018
Mineral ferro extractiu i tractat	0	0	-	0
Altres minerals i residus metàl·lics	0	27	-	27
Ferralla de ferro	5.233	0	-100,0%	-5.233
Productes siderúrgics	71.876	77.594	8,0%	5.718
Altres productes metal·lúrgics	187	693	270,6%	506
MINERALS NO METÀL·LICS	9.018	16.099	78,5%	7.081
Sal comuna	7.597	7.456	-1,9%	-141
Altres minerals no metàl·lics	1.421	8.643	508,2%	7.222
ADOBES	16.618	15.290	-8,0%	-1.328
Fosfats	9.900	15.200	53,5%	5.300
Potasses	6.374	0	-100,0%	-6.374
Adobs naturals i artificials	344	90	-73,8%	-254
PRODUCTES QUÍMICS	196.290	212.471	8,2%	16.181
Productes químics	196.290	212.471	8,2%	16.181
MATERIALS CONSTRUCCIÓ	74.173	44.082	-40,6%	-30.091
Asfalt	69.971	37.330	-46,6%	-32.641
Ciment i clinker	0	0	-	0
Materials de construcció	4.202	6.752	60,7%	2.550
AGROALIMENTARI I RAMADER	307.018	434.274	41,4%	127.256
Cereals i les seves farines	145.249	256.915	76,9%	111.666
Faves de soja	0	0	-	0
Fruïtes, hortalisses i llegums	18.772	11.921	-36,5%	-6.851
Vins, begudes, alcohol i derivats	848	977	15,2%	129
Conserves	127	130	2,4%	3
Tabac, cacau, cafè i espècies	464	1.201	158,8%	737
Olis i greixos	372	9.099	2346,0%	8.727
Altres productes alimentaris	975	950	-2,6%	-25
Peix congelat i refrigerat	22	80	263,6%	58
Pinsos i farratges	140.189	153.001	9,1%	12.812
ALTRES MERCADERIES	38.784	83.596	115,5%	44.812
Fustes i suro	5	203	3960,0%	198
Paper i pasta	21.050	70.134	233,2%	49.084
Maquinària, aparells, utilitatge i recanvis	2.227	3.045	36,7%	818
Resta de mercaderies	15.502	10.214	-34,1%	-5.288
VEHICLES I ELEMENTS DE TRANSPORT	34.160	36.867	7,9%	2.707
Automòbils i les seves peces	12.703	17.926	41,1%	5.223
Tara plataformes	9.706	7.636	-21,3%	-2.070
Tara contenidors	11.751	11.305	-3,8%	-446
RESTA	60.485	49.219	-18,6%	-11.266
Avituallament	7.442	6.810	-8,5%	-632
Pesca	279	261	-6,5%	-18
Tràfic Local	0	26.034	-	26.034
Terrestre	52.764	16.114	-69,5%	-36.650
Total mercaderies	2.447.484	2.419.504	-1,1%	-27.980
OPERACIONS ESPECIALS				
Trànsit	184.747	204.329	10,6%	19.582
Transbord	0	0	-	0

1. MERCADERIES

1.11 TRÀFIC ACUMULAT SEGONS LA SEVA NATURALES A (t) PERÍODE GENER-JULIOL

Mercaderies	DOCUMENT D'ÚS PÚBLIC			
	PERÍODE GENER-JULIOL			
	2021	2022	Var. %	Variació (t)
ENERGÈTIC	11.598.852	11.679.951	0,7%	81.099
Petrolí cru	5.350.241	5.289.505	-1,1%	-60.736
Fuel-oli	1.488.601	1.437.414	-3,4%	-51.187
Gas-oli	701.584	372.356	-46,9%	-329.228
Benzina, querosè	278.042	101.817	-63,4%	-176.225
Altres productes petrolífers	1.977.785	1.787.751	-9,6%	-190.034
Gasos energètics del petroli	625.038	721.544	15,4%	96.506
Carbons i coc de petroli	1.085.465	1.866.051	71,9%	780.586
Gas natural	0	0	-	0
Biocombustibles	92.096	103.513	12,4%	11.417
SIDEROMETAL·LÚRGIC	552.313	457.245	-17,2%	-95.068
Mineral ferro extractiu i tractat	3.560	5.454	53,2%	1.894
Altres minerals i residus metàl·lics	13.344	1.936	-85,5%	-11.408
Ferralla de ferro	58.050	23.032	-60,3%	-35.018
Productes siderúrgics	474.948	409.051	-13,9%	-65.897
Altres productes metal·lúrgics	2.411	17.772	637,1%	15.361
MINERALS NO METÀL·LICS	45.953	66.918	45,6%	20.965
Sal comuna	22.841	13.941	-39,0%	-8.900
Altres minerals no metàl·lics	23.112	52.977	129,2%	29.865
ADOBES	158.478	95.354	-39,8%	-63.124
Fosfats	52.451	41.168	-21,5%	-11.283
Potasses	9.372	4.350	-53,6%	-5.022
Adobs naturals i artificials	96.655	49.836	-48,4%	-46.819
PRODUCTES QUÍMICS	1.412.231	1.433.034	1,5%	20.803
Productes químics	1.412.231	1.433.034	1,5%	20.803
MATERIALS CONSTRUCCIÓ	665.595	357.851	-46,2%	-307.744
Asfalt	528.901	283.203	-46,5%	-245.698
Ciment i clinker	92.566	11.856	-87,2%	-80.710
Materials de construcció	44.128	62.792	42,3%	18.664
AGROALIMENTARI I RAMADER	2.420.402	3.484.009	43,9%	1.063.607
Cereals i les seves farines	1.479.768	2.254.871	52,4%	775.103
Faves de soja	923	9.563	936,1%	8.640
Fruïtes, hortalisses i llegums	111.159	97.772	-12,0%	-13.387
Vins, begudes, alcohol i derivats	7.904	9.670	22,3%	1.766
Conserves	826	4.297	420,2%	3.471
Tabac, cacau, cafè i espècies	13.638	17.349	27,2%	3.711
Olis i greixos	28.099	43.836	56,0%	15.737
Altres productes alimentaris	4.253	11.964	181,3%	7.711
Peix congelat i refrigerat	109	975	794,5%	866
Pinsos i farratges	773.723	1.033.712	33,6%	259.989
ALTRES MERCADERIES	385.810	520.206	34,8%	134.396
Fustes i suro	135	26.720	19692,6%	26.585
Paper i pasta	267.021	325.137	21,8%	58.116
Maquinària, aparells, utilitatge i recanvis	22.369	31.112	39,1%	8.743
Resta de mercaderies	96.285	137.237	42,5%	40.952
VEHICLES I ELEMENTS DE TRANSPORT	239.422	350.934	46,6%	111.512
Automòbils i les seves peces	127.857	153.767	20,3%	25.910
Tara plataformes	46.889	69.986	49,3%	23.097
Tara contenidors	64.676	127.181	96,6%	62.505
RESTA	286.288	312.400	9,1%	26.112
Avituallament	48.453	63.414	30,9%	14.961
Pesca	1.159	1.144	-1,3%	-15
Tràfic Local	0	55.118	-	55.118
Terrestre	236.676	192.724	-18,6%	-43.952
Total mercaderies	17.765.344	18.757.902	5,6%	992.558
OPERACIONS ESPECIALS				
Trànsit	1.161.983	2.094.859	80,3%	932.876
Transbord	24.312	120.219	394,5%	95.907

1. MERCADERIES

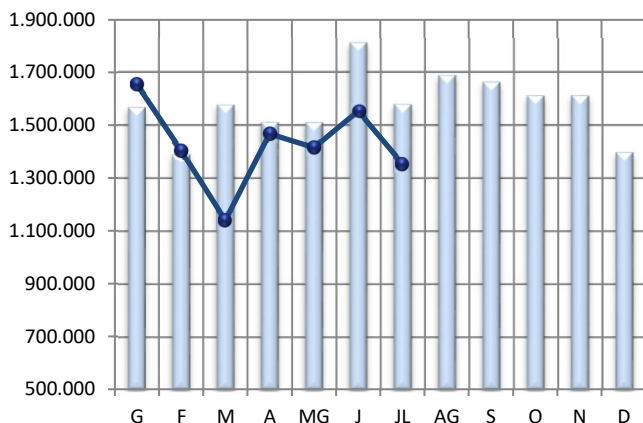
1.14 EVOLUCIÓ MENSUAL DELS PRINCIPALS GRUPS (t)

PERÍODE GENER-JULIOL

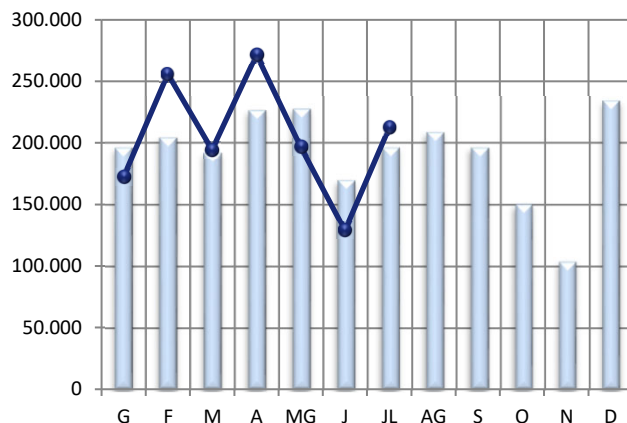
2021

2022

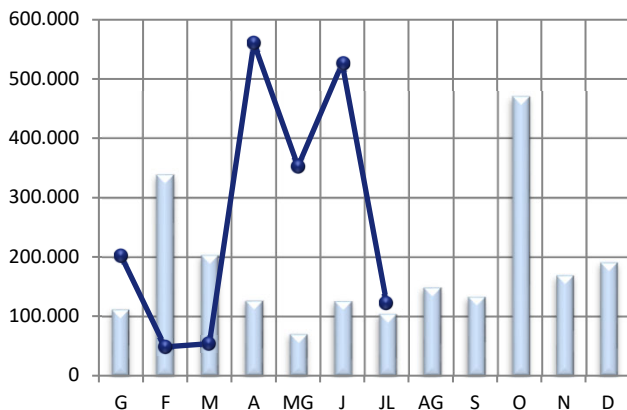
CRU I PETROLÍFERS



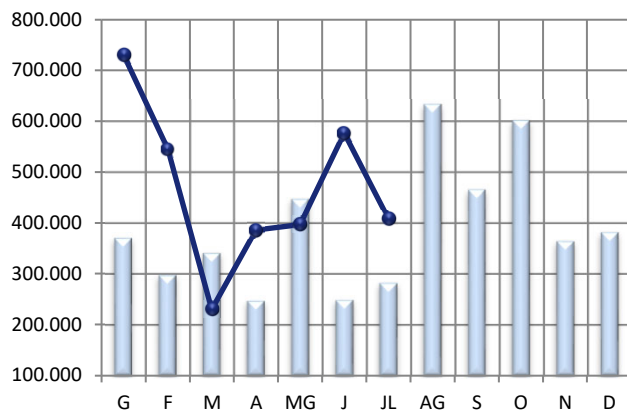
PRODUCTES QUÍMICS



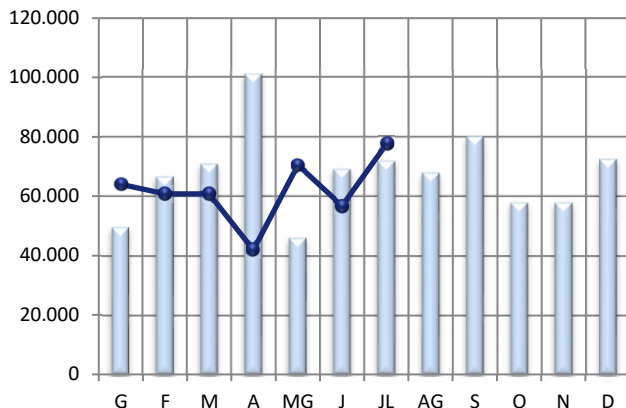
CARBONS I COC



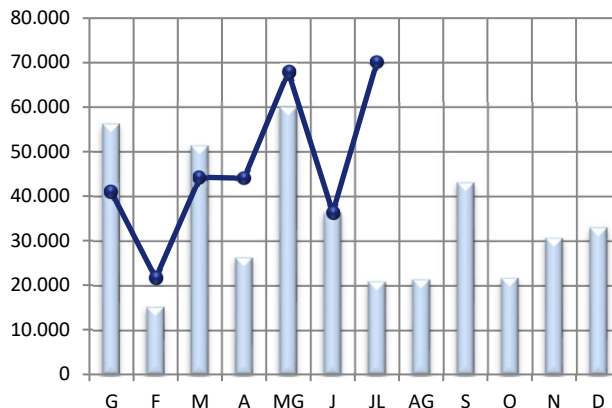
CEREAIS, PINSOS I FARINES



PRODUCTES SIDERÚRGICS



PAPER I PASTA PAPER



1. MERCADERIES

1.17 ORIGEN I DESTÍ MERCADERIA

PERÍODE GENER - JULIOL

DOCUMENT D'ÚS PÚBLIC

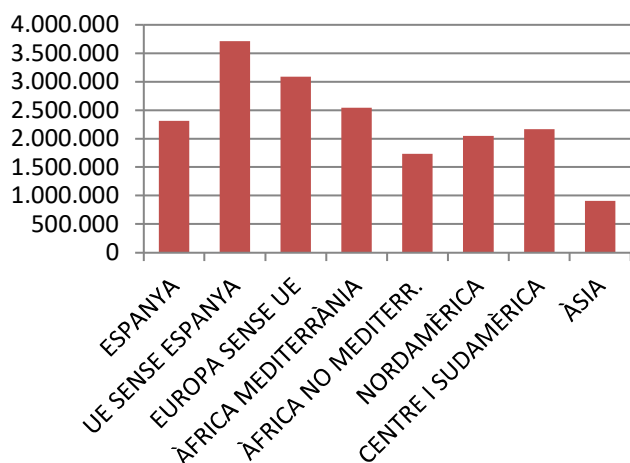
PRINCIPALS PAÏSOS AMB ACTIVITAT AL PORT

	MARÍTIM	Pes	G.LÍQUIDS	Pes	G.SÒLIDS	Pes	M.GEN	Pes
ESPANYA	2.311.573	12,5%	2.129.080	18,7%	103.095	1,9%	79.398	4,7%
ESTATS UNITS D'AMÈRICA	1.863.217	10,1%	1.383.124	12,2%	428.216	7,9%	51.877	3,1%
BRASIL	1.344.244	7,3%	631.455	5,6%	538.100	10,0%	174.689	10,4%
RÚSSIA	1.306.989	7,1%	562.684	5,0%	741.721	13,7%	2.584	0,2%
ALGÈRIA	1.165.038	6,3%	1.126.227	9,9%	7.165	0,1%	31.646	1,9%
ITÀLIA	1.115.265	6,0%	282.305	2,5%	776.218	14,4%	56.742	3,4%
LÍBIA	998.647	5,4%	991.908	8,7%	3.492	0,1%	3.247	0,2%
NIGÈRIA	719.587	3,9%	718.140	6,3%	0	0,0%	1.447	0,1%
TURQUIA	714.689	3,9%	276.830	2,4%	120.129	2,2%	317.730	18,9%
UCRAÏNA	665.602	3,6%	11.827	0,1%	653.765	12,1%	10	0,0%
10 PRIMERS MARÍTIM	12.204.851	66,2%	8.113.580	71,4%	3.371.901	62,4%	719.370	42,8%
RESTA PAÏSOS	6.240.651	33,8%	3.245.574	28,6%	2.033.355	37,6%	961.722	57,2%
TRÀFIC MARÍTIM	18.445.502	100,0%	11.359.154	100,0%	5.405.256	100,0%	1.681.092	100,0%

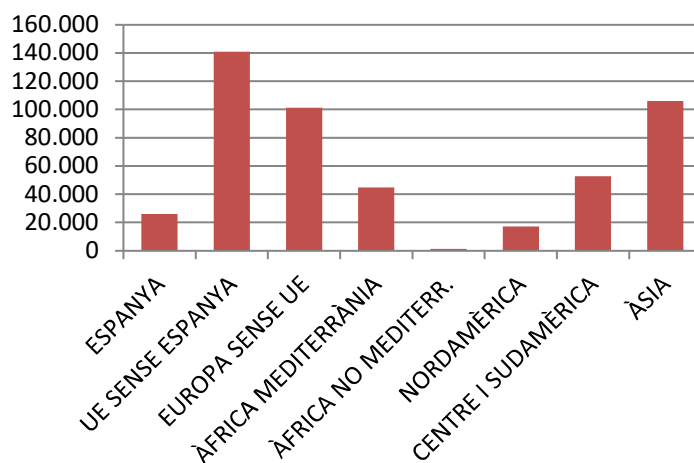
PRINCIPALS PAÏSOS AMB TRÀFIC MERCADERIA GENERAL

	MG	Pes	CÀRREGA	Pes	DESCÀRREGA	Pes	TRÀNSIT	Pes
TURQUIA	317.730	18,9%	101.121	20,6%	151.868	19,0%	64.741	16,6%
BRASIL	174.689	10,4%	0	0,0%	99.805	12,5%	74.884	19,2%
ISRAEL	89.000	5,3%	87.891	17,9%	0	0,0%	1.109	
EGIPTE	83.086	4,9%	6.645	1,4%	62.704	7,8%	13.737	3,5%
ESPANYA	79.398	4,7%	25.927	5,3%	28.139	3,5%	25.332	6,5%
FRANÇA	63.710	3,8%	4.593	0,9%	52.840	6,6%	6.277	1,6%
ESLOVÈNIA	57.284	3,4%	8.017	1,6%	49.232	6,1%	35	0,0%
ITÀLIA	56.743	3,4%	27.994	5,7%	16.938	2,1%	11.811	3,0%
COSTA RICA	55.999	3,3%	23.299	4,8%	32.689	4,1%	11	0,0%
ESTATS UNITS D'AMÈRICA	51.876	3,1%	1.956	0,4%	31.208	3,9%	18.712	4,8%
10 PRIMERS MERC. GENERAL	1.029.515	61,2%	287.443	58,6%	525.423	65,6%	216.649	55,5%
RESTA PAÏSOS	651.577	38,8%	202.695	41,4%	275.519	34,4%	173.363	44,5%
MERCADERIA GENERAL	1.681.092	100,0%	490.138	100,0%	800.942	100,0%	390.012	100,0%

Tràfic zones del món



Exportació M. General



DOCUMENT D'ÚS PÚBLIC

1. MERCADERIES

1.18-19 AUTOMÒBILS I MERCADERIA CONTENITZADA

RESUM DEL TRÀFIC DE MERCADERIES

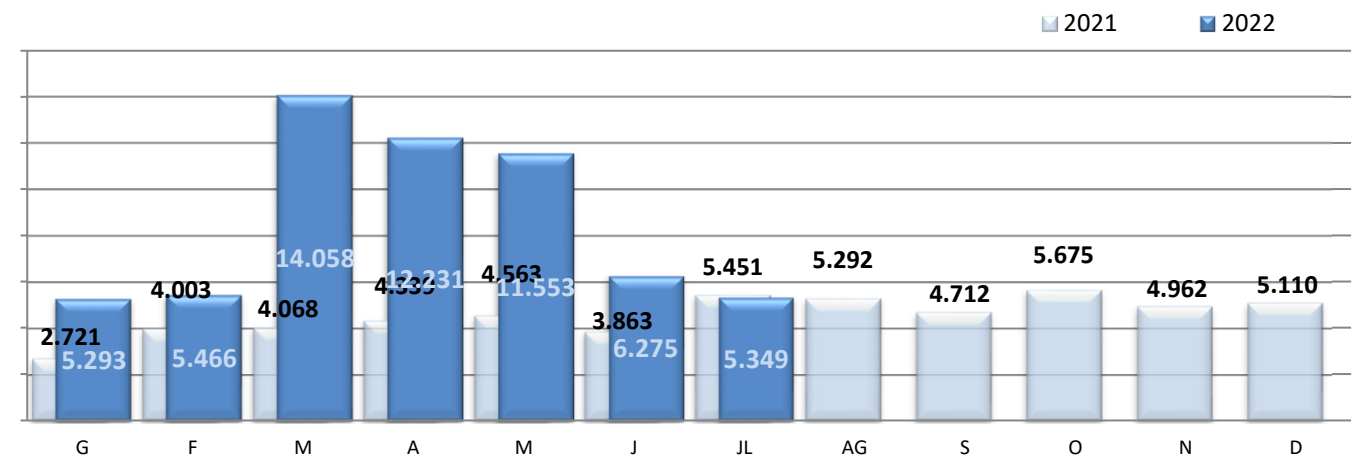
PERÍODE GENER - JULIOL

DOCUMENT D'ÚS PÚBLIC

	Juliol			Acumulat		
	2021	2022	Var.	2021	2022	Var.
CÀRREGA GENERAL CONTENITZADA (TONES)	46.808	39.939	-14,7%	268.989	596.188	121,6%
Tones càrrega	19.668	21.577	9,7%	128.812	155.421	20,7%
Tones descàrrega	27.034	17.100	-36,7%	139.221	149.284	7,2%
Tones trànsit	106	1.262	1090,6%	956	291.483	30389,9%

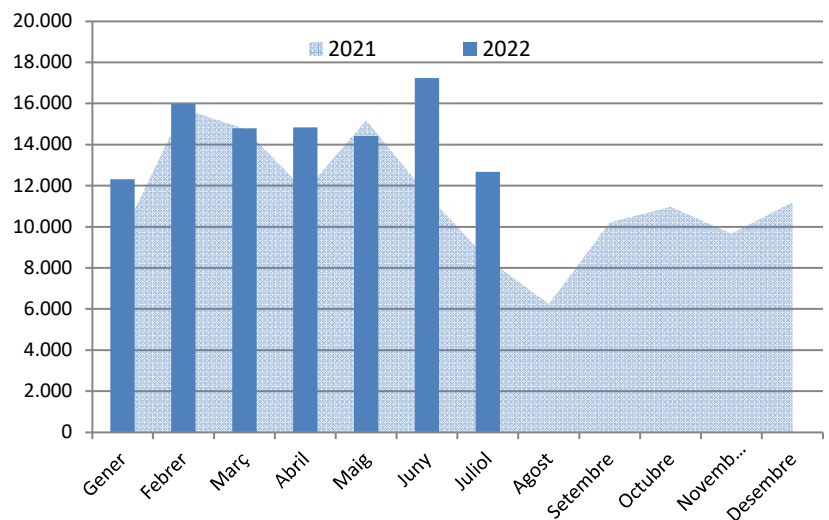
	Juliol			Acumulat		
	2021	2022	Var.	2021	2022	Var.
TEUS CÀRREGA GENERAL CONTENITZADA	5.452	5.349	-1,9%	29.008	60.225	107,6%
TEUs càrrega	2.268	2.220	-2,1%	12.789	16.932	32,4%
TEUs descàrrega	3.170	2.498	-21,2%	16.107	18.962	17,7%
TEUs trànsit	14	631	4407,1%	112	24.331	21624,1%

MOVIMENT TEUs



Automòbils de turisme (unitats)

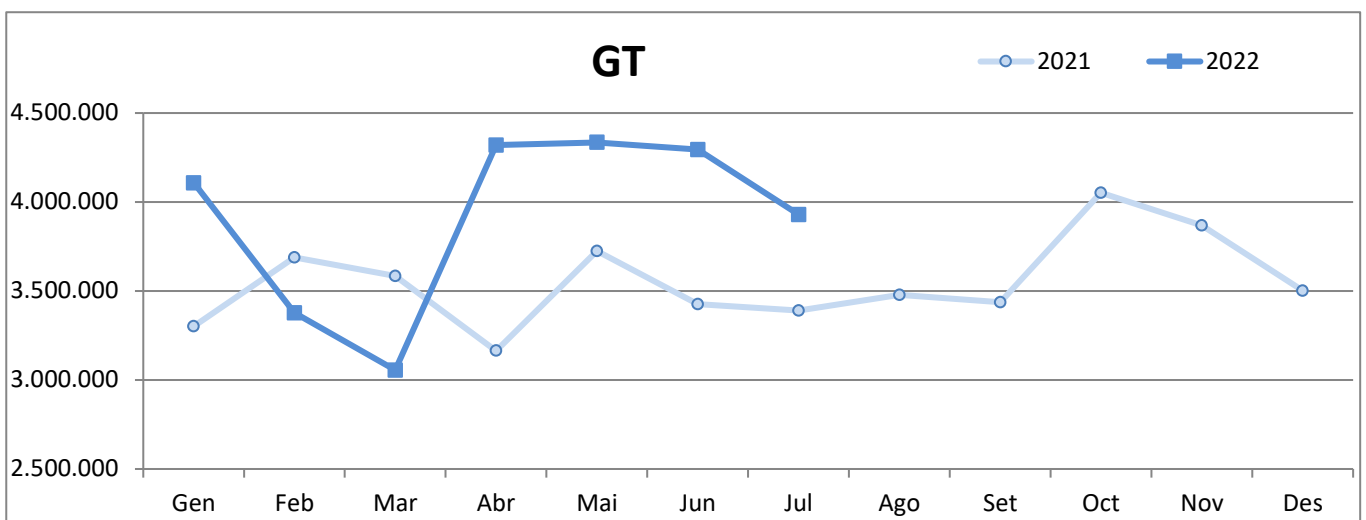
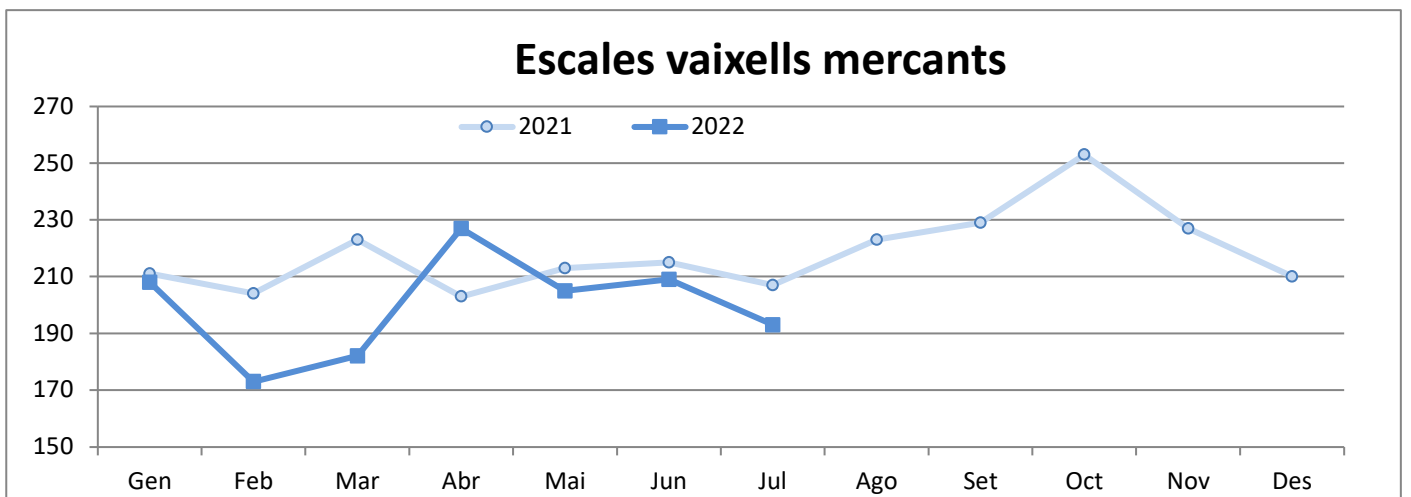
	2021	2022
Gener	9.641	12.311
Febrer	15.756	15.969
Març	14.781	14.788
Abril	11.736	14.846
Maig	15.175	14.422
Juny	11.580	17.240
Juliol	8.424	12.674
Agost	6.247	
Setembre	10.212	
Octubre	10.971	
Novembre	9.664	
Desembre	11.191	
Gen-Jul	87.093	102.250
Variació		17,4%



2. VAIXELLS

2.1 MOVIMENT DE VAIXELLS I GT PERÍODE GENER-JULIOL

	ESCALES VAIXELLS MERCANTS			GT		
	2021	2022	Var.%	2021	2022	Var.%
Gener	211	208	-1,4 %	3.302.186	4.106.498	24,4 %
Febrer	204	173	-15,2 %	3.687.364	3.377.896	-8,4 %
Març	223	182	-18,4 %	3.583.204	3.055.766	-14,7 %
Abril	203	227	11,8 %	3.164.069	4.319.333	36,5 %
Maig	213	205	-3,8 %	3.724.300	4.335.001	16,4 %
Juny	215	209	-2,8 %	3.426.357	4.293.571	25,3 %
Juliol	207	193	-6,8 %	3.390.358	3.928.934	15,9 %
Agost	223	-	-	3.478.306	-	-
Setembre	229	-	-	3.437.009	-	-
Octubre	253	-	-	4.051.809	-	-
Novembre	227	-	-	3.867.574	-	-
Desembre	210	-	-	3.500.415	-	-
Acumulat fins Juliol	1.476	1.397	-5,4%	24.277.838	27.416.999	12,9%



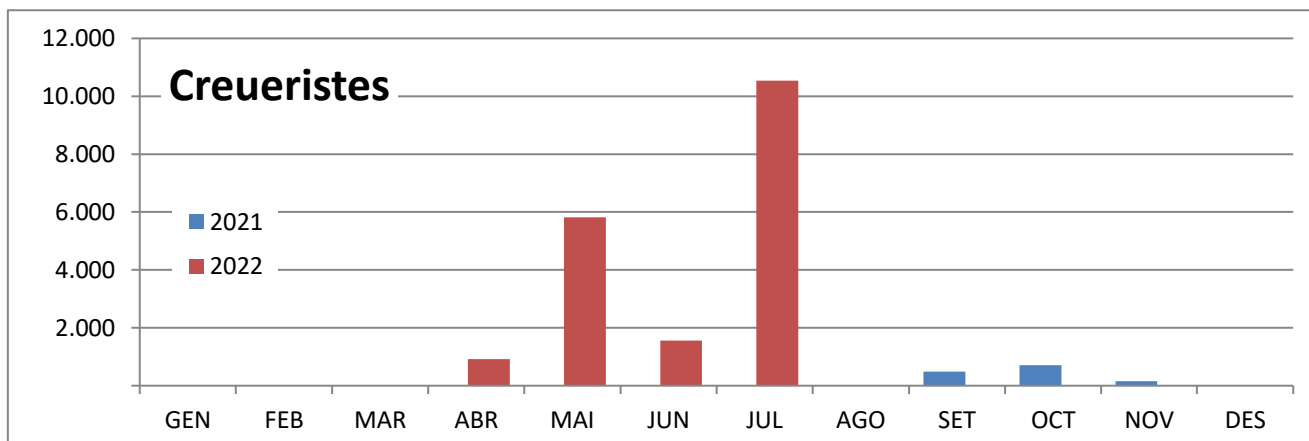
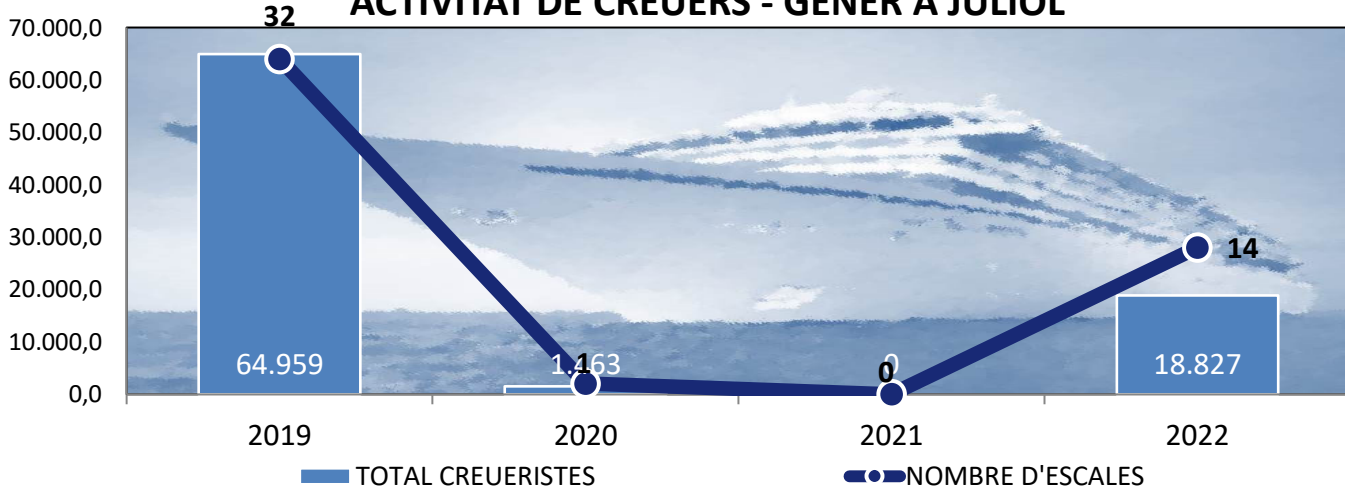
3. PASSATGERS
3.1 MOVIMENT DE CREUERISTES I ESCALES
PERÍODE GENER-JULIOL

DOCUMENT D'ÚS PÚBLIC

	CREUERISTES						ESCALES CREUERS					
	Mensual			Acumulat			Mensual			Acumulat		
	2021	2022	Var.%	2021	2022	Var.%	2021	2022	Var.%	2021	2022	Var.%
GENER			--			--			--			--
FEBRER			--			--			--			--
MARÇ			--			--			--			--
ABRIL		914	--		914	--		5	--		5	--
MAIG		5.814	--		6.728	--		5	--		10	--
JUNY		1.559	--		8.287	--		1	--		11	--
JULIOL		10.540	--		18.827	--		3	--		14	--
AGOST			--			--			--			--
SETEMBRE	483		--	483		--	1		--	1		--
OCTUBRE	706		--	1.189		--	4		--	5		--
NOVEMBRE	153		--	1.342		--	3		--	8		--
DESEMBRE			--	1.342		--			--	8		--

	ALTRES PASSATGERS						ESCALES					
	Mensual			Acumulat			Mensual			Acumulat		
	2021	2022	Var.%	2021	2022	Var.%	2021	2022	Var.%	2021	2022	Var.%
JULIOL	63	16	-74,6%	301	217	-27,9%	4	4	0,0%	17	21	23,5%

ACTIVITAT DE CREUERS - GENER A JULIOL



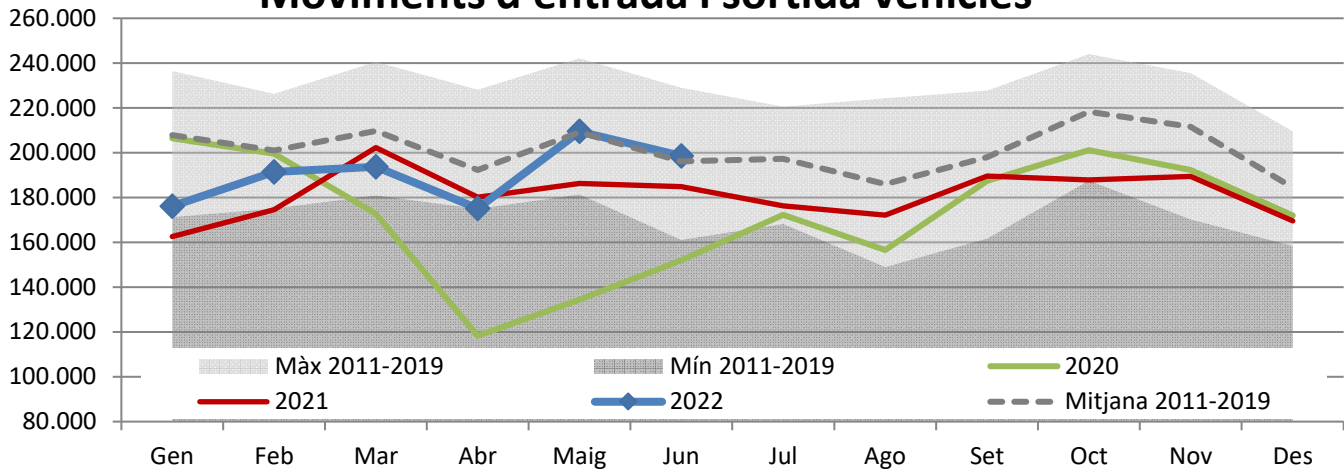
DOCUMENT D'ÚS PÚBLIC

**4. MOVIMENTS TERRESTRES ACCESSOS PORT
PERÍODE GENER-JULIOL**

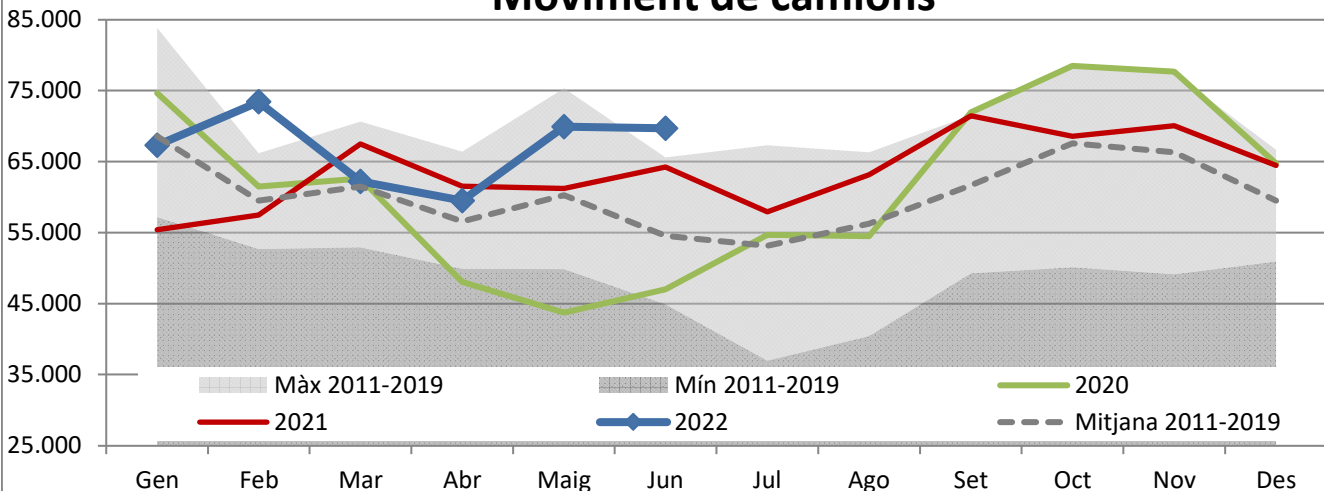
DOCUMENT D'ÚS PÚBLIC

Concepte	JUNY					Acumulat		
	Entrades	Sortides	2022	2021	Var.%	2022	2021	Var.%
EIX TRANVERSAL	81.667	83.605	165.272	154.492	7,0 %	946.510	910.809	3,9 %
Camions	32.932	36.772	69.704	64.242	8,5 %	402.088	367.389	9,4 %
Turismes	40.269	44.052	84.321	77.756	8,4 %	482.252	477.649	1,0 %
Sense classificar	8.466	2.781	11.247	12.494	-10,0 %	62.170	65.771	-5,5 %
REUS i LLEVANT	16.906	16.432	33.338	30.418	9,6 %	198.062	180.066	10,0 %
Vehicles	15.443	14.890	30.333	28.121	7,9 %	181.333	166.056	9,2 %
Sense classificar	1.463	1.542	3.005	2.297	30,8 %	16.729	14.010	19,4 %
MOVIMENT VEHICLES	98.573	100.037	198.610	184.910	7,4%	1.144.572	1.090.875	4,9%
VIANANTS								
Eix, Reus i Llevant	2.433	2.432	4.865	2.976	63,5 %	22.086	17.084	29,3 %

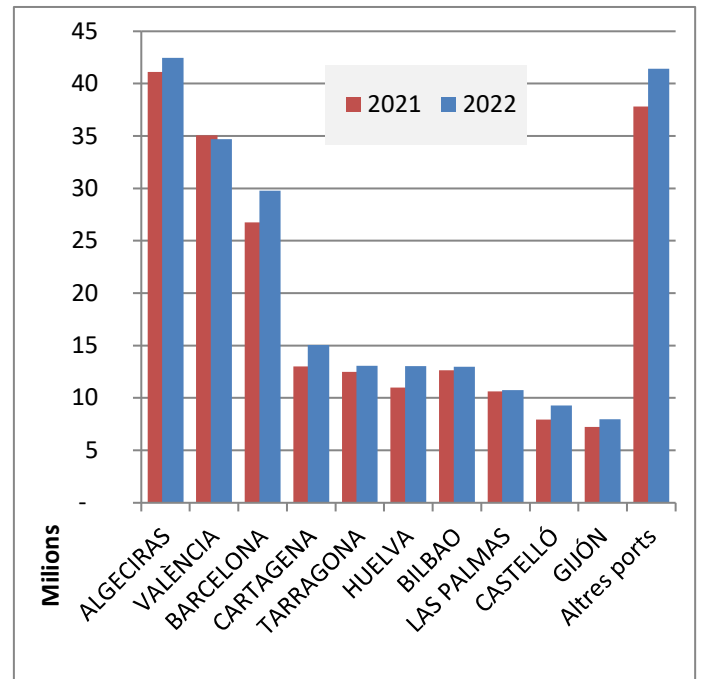
Moviments d'entrada i sortida vehicles



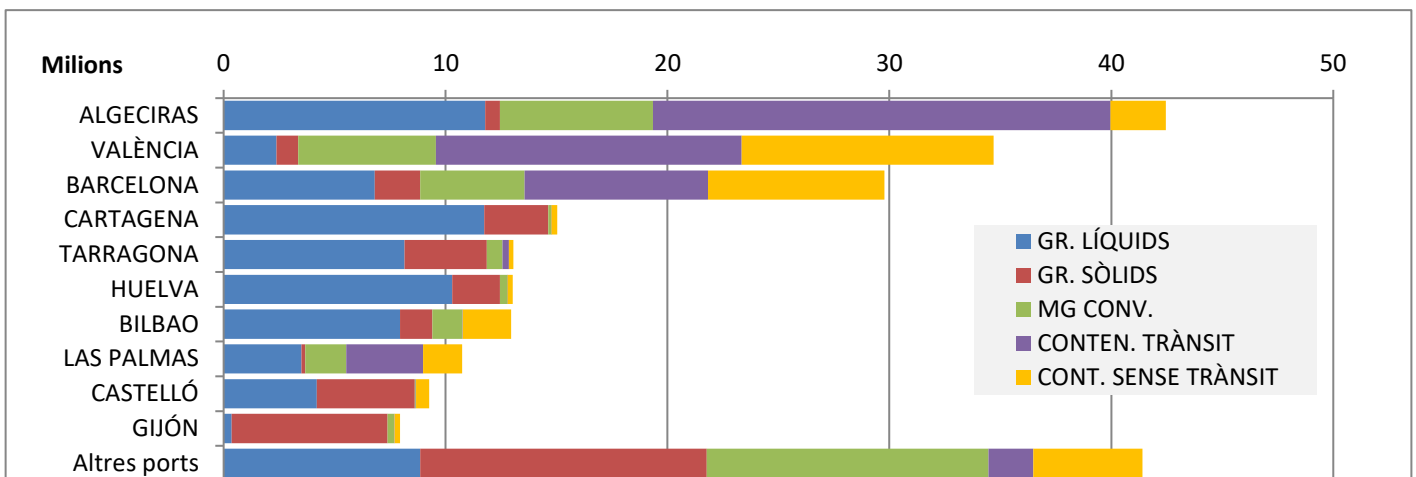
Moviment de camions



	ACUMULAT MAIG		
	2021	2022	Var. %
Total tràfic	215.656.530	230.434.055	6,9 %
ALGECIRAS	41.105.332	42.456.453	3,3 %
VALÈNCIA	35.064.033	34.697.065	-1,0 %
BARCELONA	26.767.375	29.784.048	11,3 %
CARTAGENA	12.992.389	15.041.625	15,8 %
TARRAGONA	12.486.020	13.065.563	4,6 %
HUELVA	10.978.813	13.036.021	18,7 %
BILBAO	12.625.182	12.963.805	2,7 %
LAS PALMAS	10.633.541	10.749.089	1,1 %
CASTELLÓ	7.944.178	9.273.317	16,7 %
GIJÓN	7.239.123	7.958.796	9,9 %
Altres ports	37.820.544	41.408.273	9,5 %



TIPUS DE TRÀFIC PER PORT



VARIACIÓ TONES PER PORT

