

ESTADÍSTIQUES TRÀFIC PORTUARI

 Port Tarragona

JUNY - 2022

1. MERCADERIES

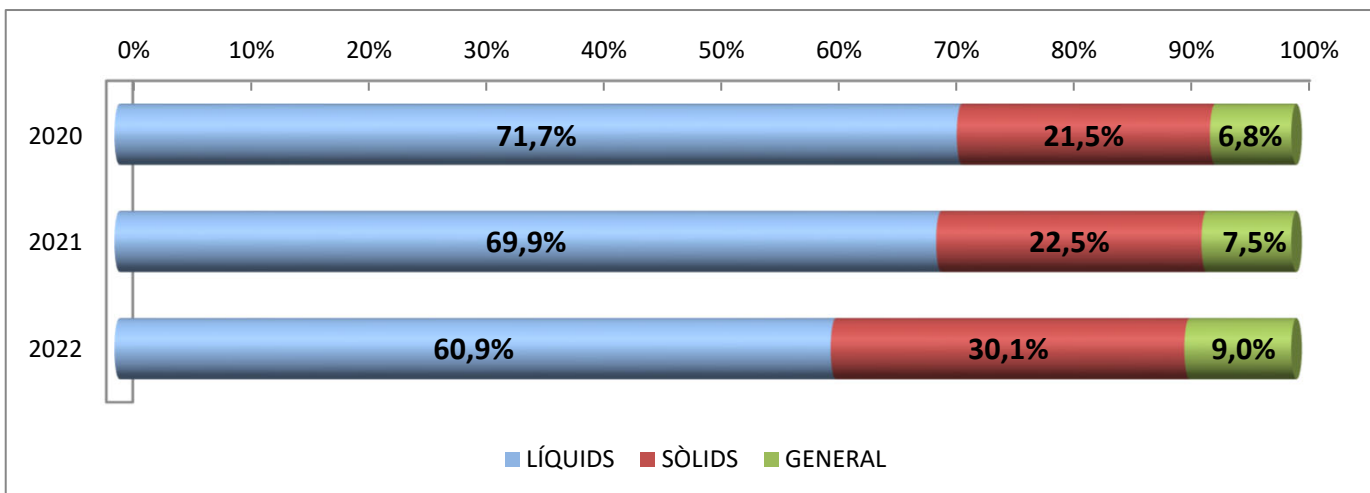
1.1 RESUM DEL TRÀFIC DE MERCADERIES (t)

PERÍODE GENER-JUNY

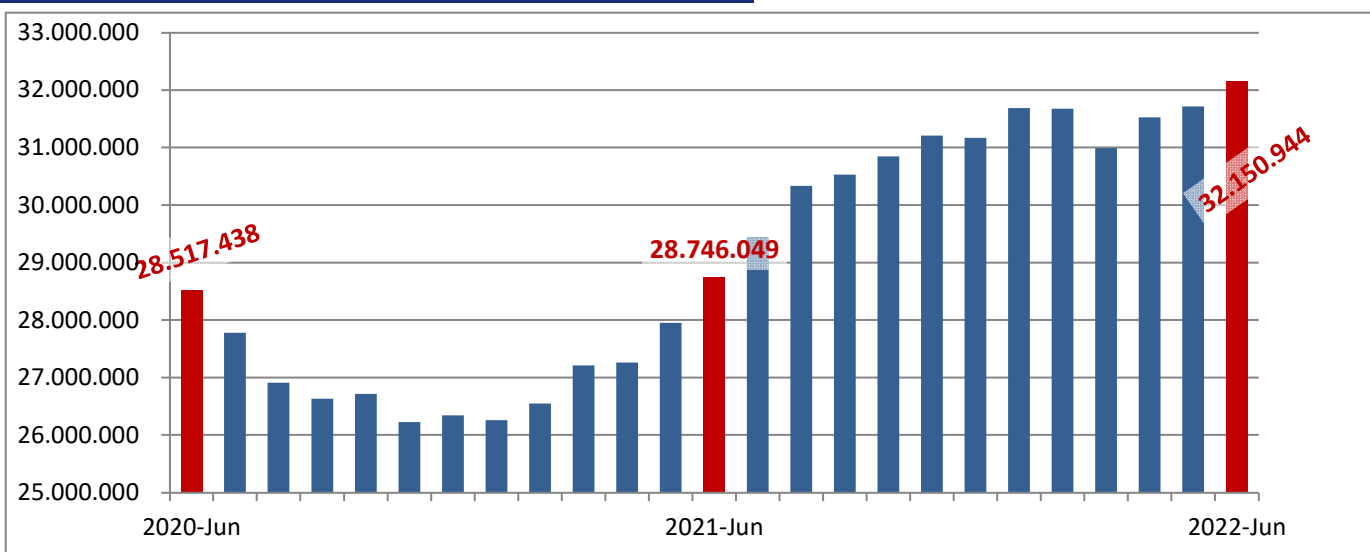
Concepte	Juny			Acumulat		
	2021	2022	Var. %	2021	2022	Var. %
LÍQUIDS A DOLL	1.975.136	1.699.618	-13,9 %	10.552.178	9.797.423	-7,2 %
Cru	893.380	727.608	-18,6 %	4.701.397	4.511.019	-4,0 %
Altres prod. petrolífers	918.180	825.837	-10,1 %	4.666.357	4.125.141	-11,6 %
Químics, Biocomb. i altres	163.576	146.173	-10,6 %	1.184.424	1.161.263	-2,0 %
SÒLIDS A LLOURE	440.297	1.128.387	156,3 %	3.400.932	4.834.067	42,1 %
Carbons i coc petroli	126.415	526.123	316,2 %	980.504	1.743.698	77,8 %
Trànsit	69.809	447.133	540,5 %	670.623	1.451.989	116,5 %
No trànsit	56.606	78.990	39,5 %	309.881	291.709	-5,9 %
Cereals, Pinsos i Farines	250.044	576.317	130,5 %	1.957.882	2.864.280	46,3 %
Resta	63.838	25.947	-59,4 %	462.546	226.089	-51,1 %
CÀRREGA GENERAL	190.743	216.644	13,6 %	1.138.946	1.443.760	26,8 %
En contenidors	33.876	50.487	49,0 %	222.182	556.262	150,4 %
Altres mitjans	156.867	166.157	5,9 %	916.764	887.498	-3,2 %
TRÀFIC MARÍTIM	2.606.176	3.044.649	16,8 %	15.092.056	16.075.250	6,5 %
AVITUALLAMENT	7.249	7.967	9,9 %	41.011	56.594	38,0 %
Combustibles i nitrog.	3.962	4.881	23,2 %	19.102	29.300	53,4 %
Aigua vaixells	2.895	2.743	-5,3 %	19.491	22.881	17,4 %
Provisions i altres	392	342	-12,8 %	2.418	4.413	82,5 %
PESCA	254	232	-8,7 %	880	882	0,2 %
TRÀFIC INTERIOR	0	0	-	0	29.084	-
TRÀFIC PORTUARI	2.613.679	3.052.848	16,8 %	15.133.947	16.161.810	6,8 %
TERRESTRE	20.591	19.226	-6,6 %	183.912	169.283	-8,0 %
TOTAL	2.634.270	3.072.074	16,6 %	15.317.859	16.331.093	6,6 %
SÒLIDS A LLOURE (DETALL)	440.297	1.128.387	156,3 %	3.400.932	4.834.067	42,1 %
Per instal·lació especial	245.150	794.557	224,1 %	2.051.285	2.814.211	37,2 %
Sense instal·lació especial	195.147	333.830	71,1 %	1.349.647	2.019.856	49,7 %
ALTRES DADES						
TEU	3.863	6.275	62,4 %	23.556	54.874	133,0 %
PASSATGERS CREUERS	0	1.559	-	0	8.287	-
CREUERS	0	1	-	0	11	-
VAIXELLS	215	209	-2,8 %	1.269	1.204	-5,1 %
G.T.	3.426.357	4.293.571	25,3 %	20.887.480	23.488.065	12,5 %
AUTOM. TURISME (unitats)	11.580	17.240	48,9 %	78.669	89.576	13,9 %
TRANSBORD (descàrrega)	0	12.968	-	24.312	120.219	394,5 %
TRÀNSIT MARÍTIM	93.511	501.597	436,4 %	977.236	1.890.530	93,5 %
UNITATS RODANTS (UTIs)	1.128	1.424	26,2 %	5.509	7.873	42,9 %

1. MERCADERIES
1.1.D TRÀFIC DEL TRIENNI (t)
PERÍODE GENER - JUNY

Concepte	Acumulat			Variació		
	2020	2021	2022	21/20	22/21	22/20
LÍQUIDS	9.093.710	10.552.178	9.797.423	16,0%	-7,2%	7,7%
Cru	3.348.715	4.701.397	4.511.019	40,4%	-4,0%	34,7%
Altres prod. petrolífers	4.883.169	4.666.357	4.125.141	-4,4%	-11,6%	-15,5%
Químics i altres	861.826	1.184.424	1.161.263	37,4%	-2,0%	34,7%
SÒLIDS A LLOURE	2.726.425	3.400.932	4.834.067	24,7%	42,1%	77,3%
CÀRREGA GENERAL	867.090	1.138.946	1.443.760	31,4%	26,8%	66,5%
Contentitzada	212.937	222.182	556.262	4,3%	150,4%	161,2%
Altres mitjans	654.153	916.764	887.498	40,1%	-3,2%	35,7%
TRÀFIC MARÍTIM	12.687.225	15.092.056	16.075.250	19,0%	6,5%	26,7%



TRÀFIC INTERANUAL MARÍTIM (12 MESOS)

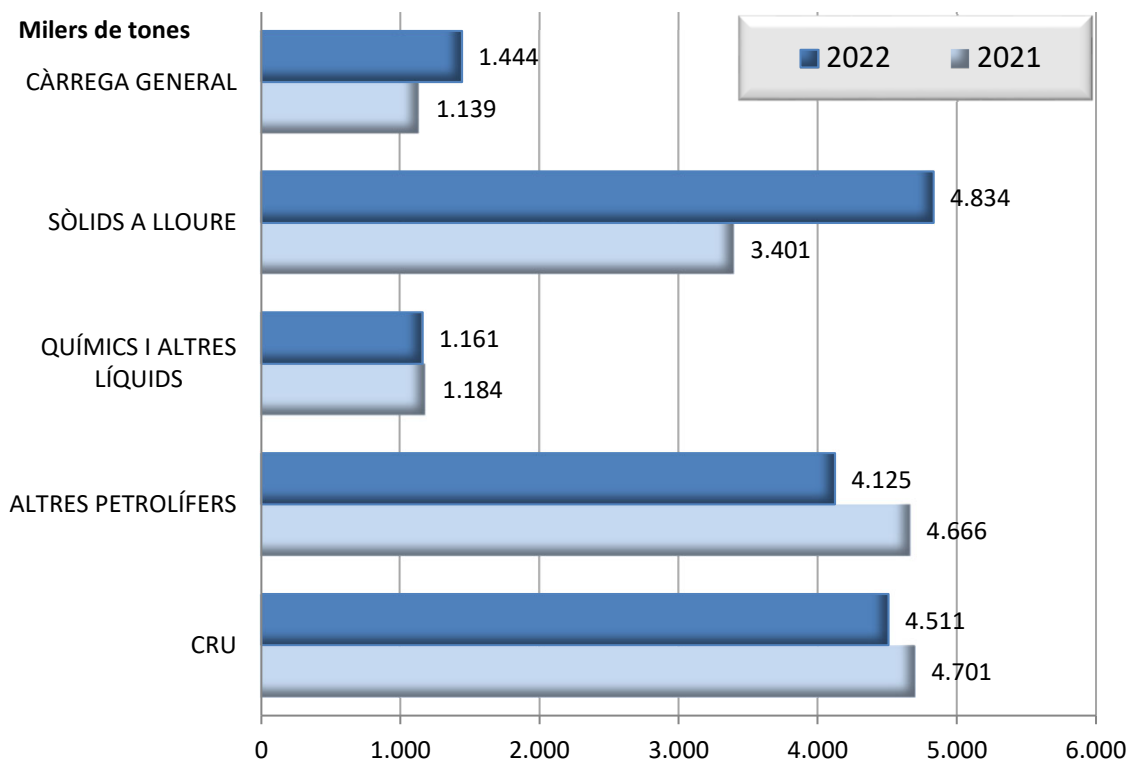


1. MERCADERIES

1.2 GRÀFIC DEL TRÀFIC ACUMULAT DE MERCADERIES (t)

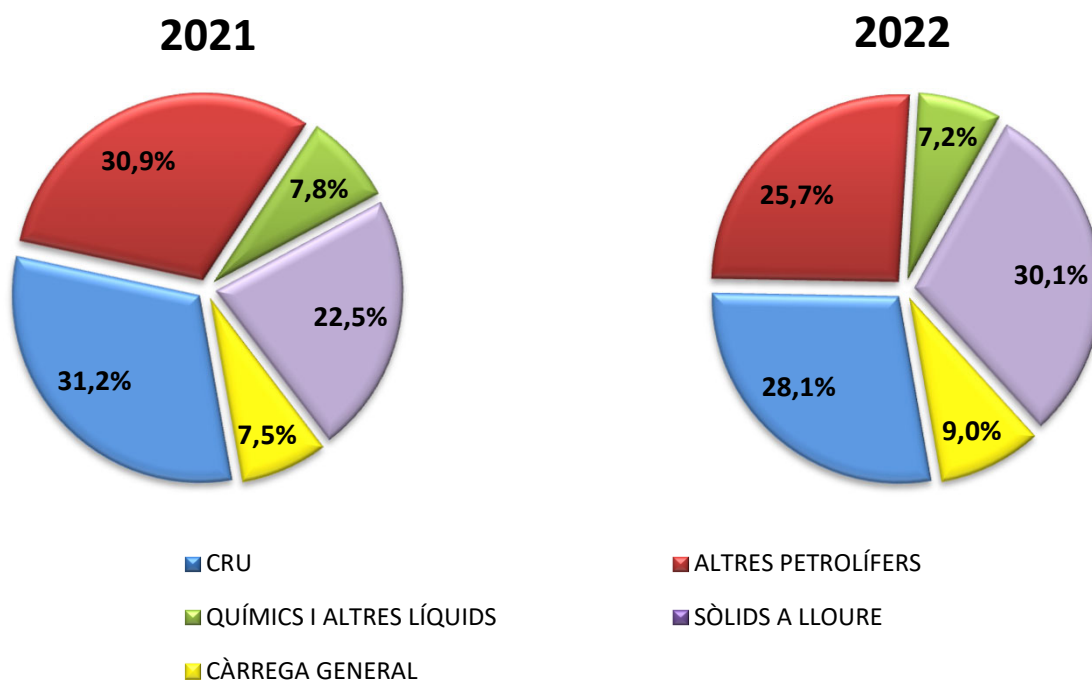
PERÍODE GENER - JUNY

DOCUMENT D'ÚS PÚBLIC



1.3 GRÀFIC DE DISTRIBUCIÓ PERCENTUAL DEL TRÀFIC ACUMULAT DE MERCADERIES

PERÍODE GENER - JUNY



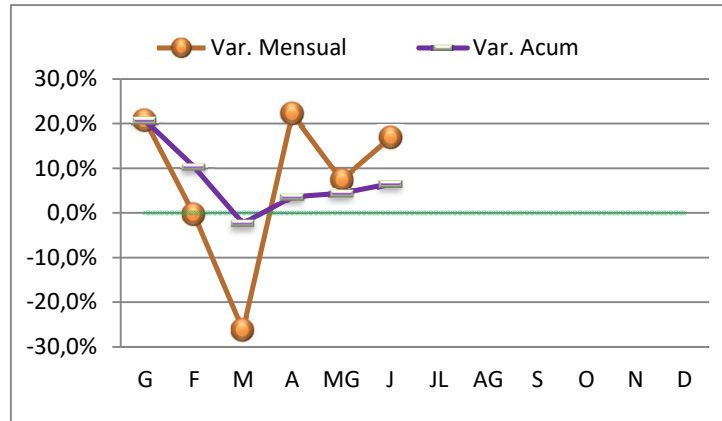
DOCUMENT D'ÚS PÚBLIC

1. MERCADERIES

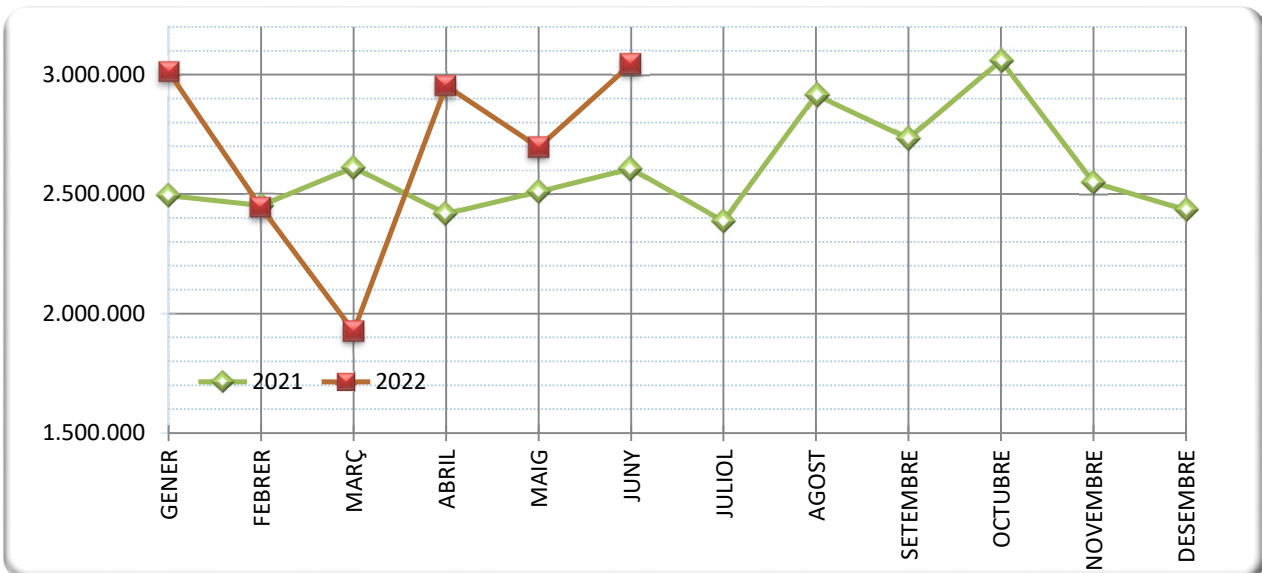
1.4 TRÀFIC MARÍTIM MENSUAL (t)

PERÍODE GENER - JUNY

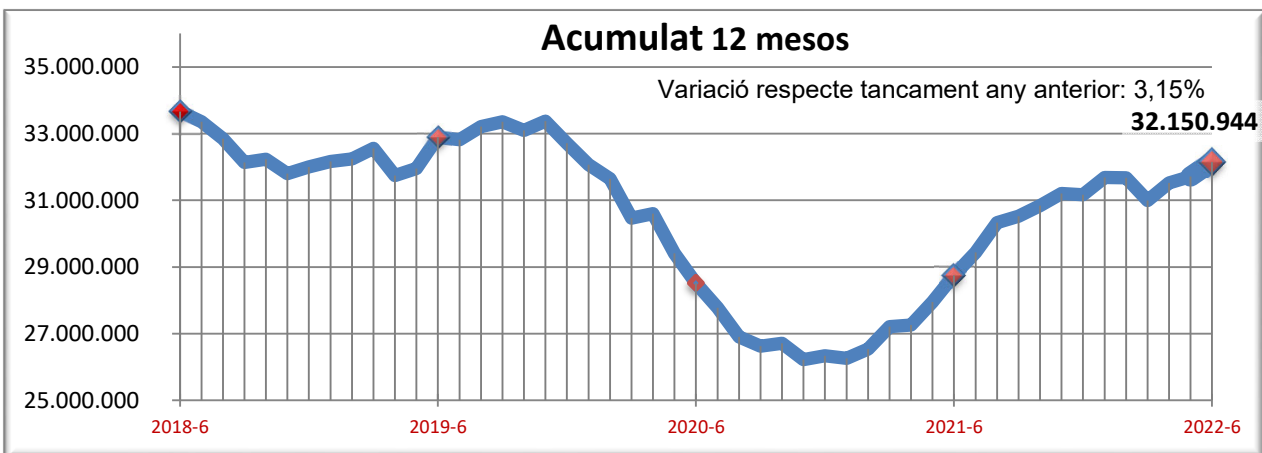
	2021	2022
GENER	2.494.088	3.011.818
FEBRER	2.452.102	2.444.314
MARÇ	2.611.685	1.925.273
ABRIL	2.417.597	2.953.412
MAIG	2.510.409	2.695.782
JUNY	2.606.176	3.044.649
JULIOL	2.387.000	
AGOST	2.914.605	
SETEMBRE	2.731.725	
OCTUBRE	3.059.171	
NOVEMBRE	2.549.368	
DESEMBRE	2.433.826	



1.5 GRÀFIC COMPARATIU DEL TRÀFIC MARÍTIM MENSUAL (t)



1.5.1 TRÀFIC INTERANUAL MARÍTIM 12 MESOS (t)



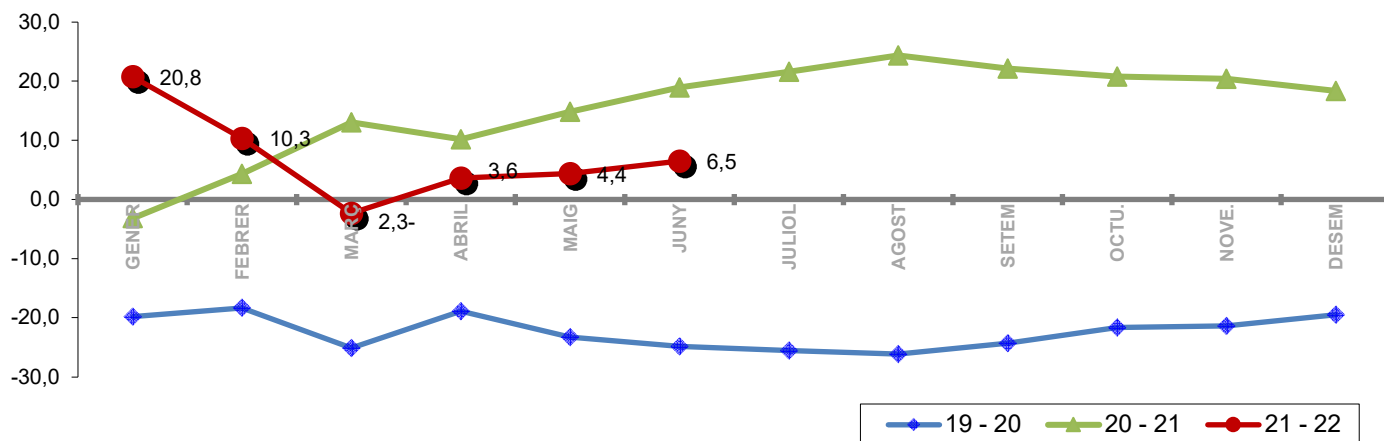
1. MERCADERIES

1.6 TRÀFIC MENSUAL ACUMULAT (t)

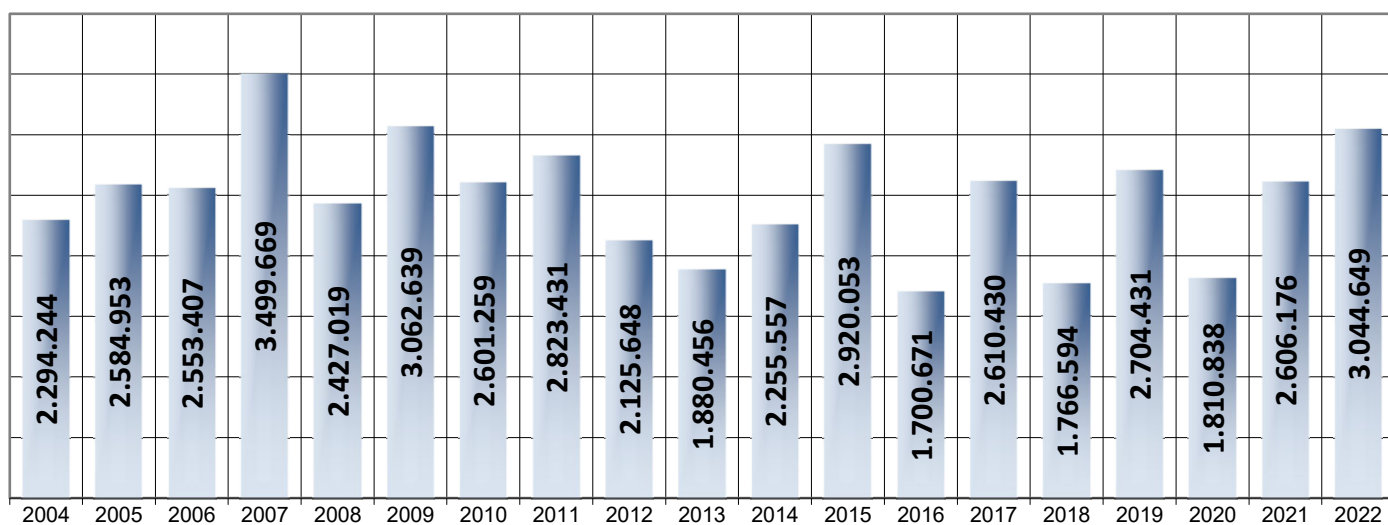
PERÍODE GENER - JUNY

	TRÀFIC MARÍTIM				Variació (%)		
	2019	2020	2021	2022	19 - 20	20 - 21	21 - 22
GENER	3.211.970	2.575.155	2.494.088	3.011.818	-19,8	-3,1	20,8
FEBRER	5.804.512	4.741.438	4.946.190	5.456.132	-18,3	4,3	10,3
MARÇ	8.930.302	6.687.366	7.557.874	7.381.406	-25,1	13,0	-2,3
ABRIL	11.158.779	9.052.966	9.975.471	10.334.818	-18,9	10,2	3,6
MAIG	14.173.351	10.876.387	12.485.880	13.030.600	-23,3	14,8	4,4
JUNY	16.877.782	12.687.225	15.092.057	16.075.249	-24,8	19,0	6,5
JULIOL	19.306.686	14.376.037	17.479.056		-25,5	21,6	
AGOST	22.197.245	16.398.548	20.393.662		-26,1	24,4	
SETEM	25.016.200	18.939.374	23.125.387		-24,3	22,1	
OCTU.	27.674.169	21.680.069	26.184.557		-21,7	20,8	
NOVE.	30.352.416	23.869.308	28.733.926		-21,4	20,4	
DESEM	32.707.994	26.341.217	31.167.752		-19,5	18,3	

1.7 GRÀFIC DE L'EVOLUCIÓ PERCENTUAL DEL TRÀFIC MENSUAL ACUMULAT



1.8 JUNY ELS DARRERS ANYS (t)



1. MERCADERIES

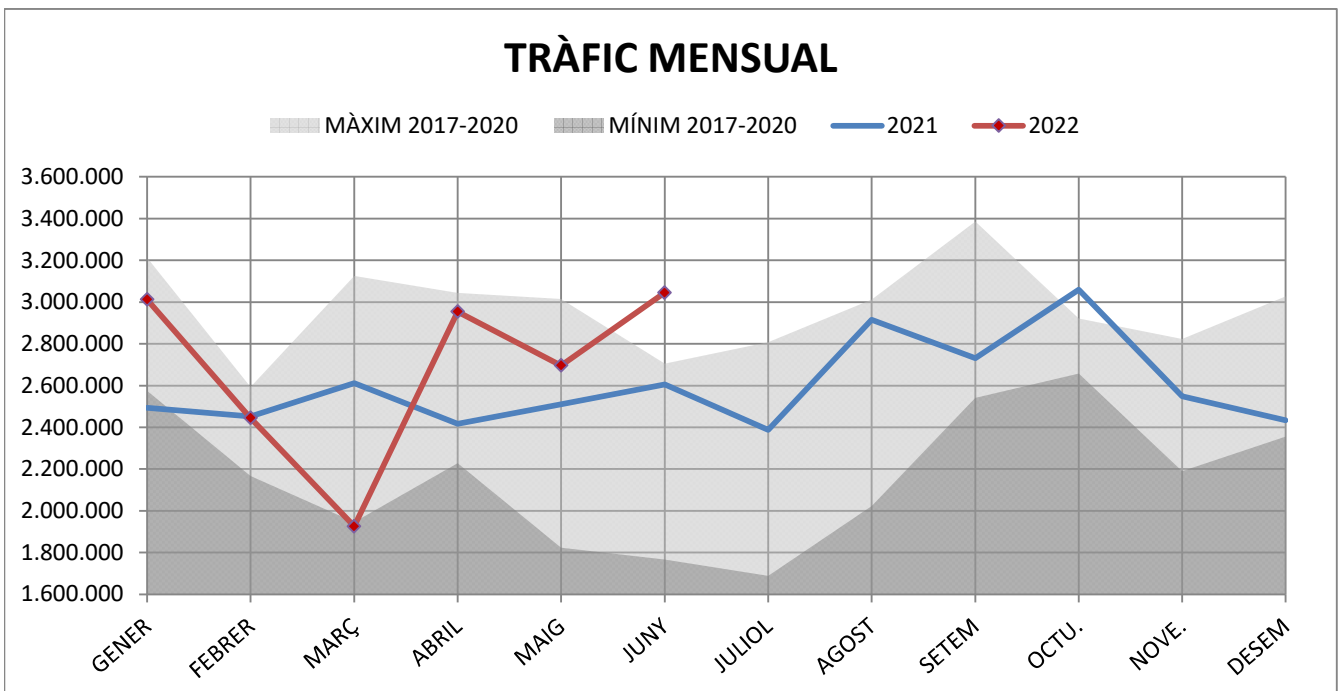
1.9 TRÀFIC PER NAVEGACIÓ I OPERACIÓ (t)

PERÍODE GENER - JUNY

DOCUMENT D'ÚS PÚBLIC

Concepte	Gener-Juny 2021			Gener-Juny 2022			Var.%
	CABOTATGE	EXTERIOR	TOTAL	CABOTATGE	EXTERIOR	TOTAL	
PETROLIS							
Càrrega	1.058.309	1.230.586	2.288.895	851.738	638.837	1.490.575	-34,9%
Descàrrega	632.127	6.446.732	7.078.859	828.098	6.317.486	7.145.584	0,9%
Total	1.690.436	7.677.318	9.367.754	1.679.836	6.956.323	8.636.159	-7,8%
LÍQUIDS A DOLL (resta)							
Càrrega	99.535	538.955	638.490	87.133	428.878	516.011	-19,2%
Descàrrega	71.751	474.183	545.934	94.574	550.678	645.252	18,2%
Total	171.286	1.013.138	1.184.424	181.707	979.556	1.161.263	-2,0%
SÒLIDS A LLOURE							
Càrrega	32.389	528.274	560.663	16.942	885.752	902.694	61,0%
Descàrrega	19.370	2.820.900	2.840.270	78.827	3.852.545	3.931.372	38,4%
Total	51.759	3.349.174	3.400.933	95.769	4.738.297	4.834.066	42,1%
CÀRREGA GENERAL							
Càrrega	22.401	377.418	399.819	21.057	546.956	568.013	42,1%
Descàrrega	7.443	731.683	739.126	26.768	848.980	875.748	18,5%
Total	29.844	1.109.101	1.138.945	47.825	1.395.936	1.443.761	26,8%
TRÀFIC TOTAL							
Càrrega	1.212.634	2.675.233	3.887.867	976.870	2.500.423	3.477.293	-10,6%
Descàrrega	730.691	10.473.498	11.204.189	1.028.267	11.569.689	12.597.956	12,4%
Total¹	1.943.325	13.148.731	15.092.056	2.005.137	14.070.112	16.075.249	6,5%

¹ Sense incloure pesca, tràfic local, terrestre ni avituallament, ni INTERIOR



DOCUMENT D'ÚS PÚBLIC

1. MERCADERIES

1.10 TRÀFIC DESGLOSSAT PER NAVEGACIÓ I OPERACIÓ (t) PERÍODE GENER-JUNY

TRÀFIC TOTAL

Ascens del 6,5% en el tràfic total

Ascens del 3,2% en cabotatge

Ascens del 7,0% en exterior

	2021	2022	Var %
TOTAL	15.092.056	16.075.249	6,5%
CABOTATGE			
Càrrega	1.212.634	976.870	-19,4%
Descàrrega	730.691	1.028.267	40,7%
Total	1.943.325	2.005.137	3,2%
EXTERIOR			
Càrrega	2.675.233	2.500.423	-6,5%
Descàrrega	10.473.498	11.569.689	10,5%
Total	13.148.731	14.070.112	7,0%

CRU DE PETROLI I PETROLÍFERS

Descens del -7,8% en els petrolis

Descens del -0,6% en cabotatge

Descens del -9,4% en exterior

	2021	2022	Var %
TOTAL	9.367.754	8.636.159	-7,8%
CABOTATGE			
Càrrega	1.058.309	851.738	-19,5%
Descàrrega	632.127	828.098	31,0%
Total	1.690.436	1.679.836	-0,6%
EXTERIOR			
Càrrega	1.230.586	638.837	-48,1%
Descàrrega	6.446.732	6.317.486	-2,0%
Total	7.677.318	6.956.323	-9,4%

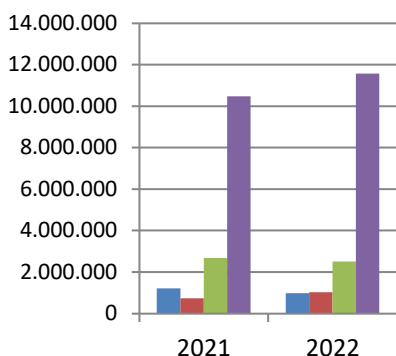
LÍQUIDS A DOLL (resta)

Descens del -2,0% en els líquids a doll

Ascens del 6,1% en cabotatge

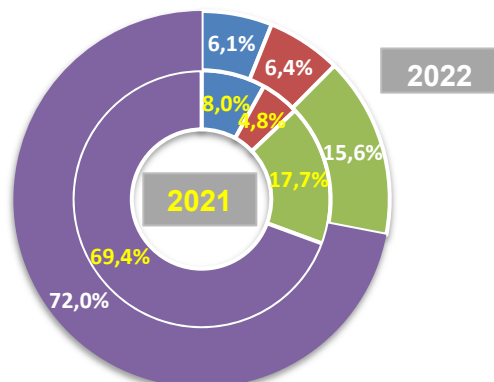
Descens del -3,3% en exterior

	2021	2022	Var %
TOTAL	1.184.424	1.161.263	-2,0%
CABOTATGE			
Càrrega	99.535	87.133	-12,5%
Descàrrega	71.751	94.574	31,8%
Total	171.286	181.707	6,1%
EXTERIOR			
Càrrega	538.955	428.878	-20,4%
Descàrrega	474.183	550.678	16,1%
Total	1.013.138	979.556	-3,3%



TRÀFIC TOTAL

- CABOTATGE CÀRREGA
- CABOTATGE DESCÀRREGA
- EXTERIOR CÀRREGA
- EXTERIOR DESCÀRREGA



1. MERCADERIES
1.10 TRÀFIC DESGLOSSAT PER NAVEGACIÓ I OPERACIÓ (t)
PERÍODE GENER-JUNY

SÒLIDS A LLOURE

Ascens del 42,1% en els sòlids a lloure

	2021	2022	Var %
TOTAL	3.400.933	4.834.066	42,1%
CABOTATGE			
Càrrega	32.389	16.942	-47,7%
Descàrrega	19.370	78.827	307,0%
Total	51.759	95.769	85,0%
EXTERIOR			
Càrrega	528.274	885.752	67,7%
Descàrrega	2.820.900	3.852.545	36,6%
Total	3.349.174	4.738.297	41,5%

Ascens del 85,0% en cabotatge

Ascens del 41,5% en exterior

CÀRREGA GENERAL

Ascens del en la càrrega general

	2021	2022	Var %
TOTAL	1.138.945	1.443.761	26,8%
CABOTATGE			
Càrrega	22.401	21.057	-6,0%
Descàrrega	7.443	26.768	259,6%
Total	29.844	47.825	60,2%
EXTERIOR			
Càrrega	377.418	546.956	44,9%
Descàrrega	731.683	848.980	16,0%
Total	1.109.101	1.395.936	25,9%

Ascens del en cabotatge

Ascens del en exterior

Comerç d'animals vius

UNITATS	2021	2022	Var %
Bovins	22.793	38.838	70,4%
Ovins	46.495	78.741	69,4%
Resta	156	57	-63,5%
Animals vius	69.444	117.636	69,4%

TONES	2021	2022	Var %
Bovins	11.591	14.859	28,2%
Ovins	2.538	3.420	34,8%
Resta	67	27	-59,7%
Animals vius	14.196	18.306	29,0%

1. MERCADERIES

1.11 TRÀFIC MENSUAL SEGONS LA SEVA NATURALESA (t) JUNY

DOCUMENT D'ÚS PÚBLIC

Mercaderies	JUNY			
	2021	2022	Var. %	Variació (t)
ENERGÈTIC	1.827.821	2.054.369	12,4%	226.548
Petrolí cru	893.380	727.608	-18,6%	-165.772
Fuel-oli	233.755	270.331	15,6%	36.576
Gas-oli	164.921	49.455	-70,0%	-115.466
Benzina, querosè	22.672	5.027	-77,8%	-17.645
Altres productes petrolífers	274.800	269.793	-1,8%	-5.007
Gasos energètics del petroli	106.804	178.713	67,3%	71.909
Carbons i coc de petroli	126.415	526.123	316,2%	399.708
Gas natural	0	0	-	0
Biocombustibles	5.074	27.319	438,4%	22.245
SIDEROMETAL·LÚRGIC	83.940	59.219	-29,5%	-24.721
Mineral ferro extractiu i tractat	0	0	-	0
Altres minerals i residus metàl·lics	11.195	0	-100,0%	-11.195
Ferralla de ferro	3.065	1.638	-46,6%	-1.427
Productes siderúrgics	69.091	56.747	-17,9%	-12.344
Altres productes metal·lúrgics	589	834	41,6%	245
MINERALS NO METÀL·LICS	1.795	1.904	6,1%	109
Sal comuna	48	82	70,8%	34
Altres minerals no metàl·lics	1.747	1.822	4,3%	75
ADOBES	30.712	5.470	-82,2%	-25.242
Fosfats	18.000	0	-100,0%	-18.000
Potasses	0	0	-	0
Adobs naturals i artificials	12.712	5.470	-57,0%	-7.242
PRODUCTES QUÍMICS	169.907	129.097	-24,0%	-40.810
Productes químics	169.907	129.097	-24,0%	-40.810
MATERIALS CONSTRUCCIÓ	123.981	67.890	-45,2%	-56.091
Asfalt	115.770	53.036	-54,2%	-62.734
Ciment i clinker	4.988	6.191	24,1%	1.203
Materials de construcció	3.223	8.663	168,8%	5.440
AGROALIMENTARI I RAMADER	281.232	608.964	116,5%	327.732
Cereals i les seves farines	145.364	419.968	188,9%	274.604
Faves de soja	178	0	-100,0%	-178
Fruïtes, hortalisses i llegums	17.509	21.819	24,6%	4.310
Vins, begudes, alcohol i derivats	695	644	-7,3%	-51
Conserves	175	68	-61,1%	-107
Tabac, cacau, cafè i espècies	1.955	639	-67,3%	-1.316
Olis i greixos	8.266	6.600	-20,2%	-1.666
Altres productes alimentaris	622	1.039	67,0%	417
Peix congelat i refrigerat	23	19	-17,4%	-4
Pinsos i farratges	106.445	158.168	48,6%	51.723
ALTRES MERCADERIES	52.596	66.695	26,8%	14.099
Fustes i suro	41	5.607	13575,6%	5.566
Paper i pasta	36.586	36.328	-0,7%	-258
Maquinària, aparells, utilitatge i recanvis	4.149	3.378	-18,6%	-771
Resta de mercaderies	11.820	21.382	80,9%	9.562
VEHICLES I ELEMENTS DE TRANSPORT	34.192	51.042	49,3%	16.850
Automòbils i les seves peces	17.153	26.102	52,2%	8.949
Tara plataformes	8.706	11.536	32,5%	2.830
Tara contenidors	8.333	13.404	60,9%	5.071
RESTA	28.094	27.425	-2,4%	-669
Avituallament	7.249	7.967	9,9%	718
Pesca	254	232	-8,7%	-22
Tràfic Local	0	0	-	0
Terrestre	20.591	19.226	-6,6%	-1.365
Total mercaderies	2.634.270	3.072.075	16,6%	437.805
OPERACIONS ESPECIALS				
Trànsit	93.511	501.597	436,4%	408.086
Transbord	0	12.968	-	12.968

1. MERCADERIES

1.11 TRÀFIC ACUMULAT SEGONS LA SEVA NATURALES A (t) PERÍODE GENER-JUNY

DOCUMENT D'ÚS PÚBLIC				
PERÍODE GENER-JUNY				
Mercaderies	2021	2022	Var. %	Variació (t)
ENERGÈTIC	9.965.209	10.230.659	2,7%	265.450
Petroli cru	4.701.397	4.511.019	-4,0%	-190.378
Fuel-oli	1.242.699	1.235.548	-0,6%	-7.151
Gas-oli	556.210	367.344	-34,0%	-188.866
Benzina, querosè	246.647	96.805	-60,8%	-149.842
Altres productes petrolífers	1.677.962	1.558.769	-7,1%	-119.193
Gasos energètics del petroli	486.065	624.132	28,4%	138.067
Carbons i coc de petroli	980.504	1.743.699	77,8%	763.195
Gas natural	0	0	-	0
Biocombustibles	73.725	93.343	26,6%	19.618
SIDEROMETAL·LÚRGIC	475.017	378.931	-20,2%	-96.086
Mineral ferro extractiu i tractat	3.560	5.454	53,2%	1.894
Altres minerals i residus metàl·lics	13.344	1.909	-85,7%	-11.435
Ferralla de ferro	52.817	23.032	-56,4%	-29.785
Productes siderúrgics	403.072	331.457	-17,8%	-71.615
Altres productes metal·lúrgics	2.224	17.079	667,9%	14.855
MINERALS NO METÀL·LICS	36.935	50.819	37,6%	13.884
Sal comuna	15.244	6.485	-57,5%	-8.759
Altres minerals no metàl·lics	21.691	44.334	104,4%	22.643
ADOBES	141.859	80.063	-43,6%	-61.796
Fosfats	42.551	25.968	-39,0%	-16.583
Potasses	2.998	4.350	45,1%	1.352
Adobs naturals i artificials	96.310	49.745	-48,3%	-46.565
PRODUCTES QUÍMICS	1.215.940	1.220.563	0,4%	4.623
Productes químics	1.215.940	1.220.563	0,4%	4.623
MATERIALS CONSTRUCCIÓ	591.422	313.769	-46,9%	-277.653
Asfalt	458.930	245.873	-46,4%	-213.057
Ciment i clinker	92.566	11.856	-87,2%	-80.710
Materials de construcció	39.926	56.040	40,4%	16.114
AGROALIMENTARI I RAMADER	2.113.385	3.049.736	44,3%	936.351
Cereals i les seves farines	1.334.519	1.997.956	49,7%	663.437
Faves de soja	923	9.563	936,1%	8.640
Fruïtes, hortalisses i llegums	92.387	85.851	-7,1%	-6.536
Vins, begudes, alcohol i derivats	7.056	8.693	23,2%	1.637
Conserves	699	4.167	496,1%	3.468
Tabac, cacau, cafè i espècies	13.174	16.148	22,6%	2.974
Olis i greixos	27.728	34.737	25,3%	7.009
Altres productes alimentaris	3.278	11.014	236,0%	7.736
Peix congelat i refrigerat	87	895	928,7%	808
Pinsos i farratges	633.534	880.712	39,0%	247.178
ALTRES MERCADERIES	347.027	436.608	25,8%	89.581
Fustes i suro	130	26.516	20296,9%	26.386
Paper i pasta	245.971	255.003	3,7%	9.032
Maquinària, aparells, utilitatge i recanvis	20.143	28.067	39,3%	7.924
Resta de mercaderies	80.783	127.022	57,2%	46.239
VEHICLES I ELEMENTS DE TRANSPORT	205.263	314.101	53,0%	108.838
Automòbils i les seves peces	115.154	135.841	18,0%	20.687
Tara plataformes	37.184	62.384	67,8%	25.200
Tara contenidors	52.925	115.876	118,9%	62.951
RESTA	225.803	255.843	13,3%	30.040
Avituallament	41.011	56.594	38,0%	15.583
Pesca	880	882	0,2%	2
Tràfic Local	0	29.084	-	29.084
Terrestre	183.912	169.283	-8,0%	-14.629
Total mercaderies	15.317.860	16.331.092	6,6%	1.013.232
OPERACIONS ESPECIALS				
Trànsit	977.236	1.890.530	93,5%	913.294
Transbord	24.312	120.219	394,5%	95.907

1. MERCADERIES

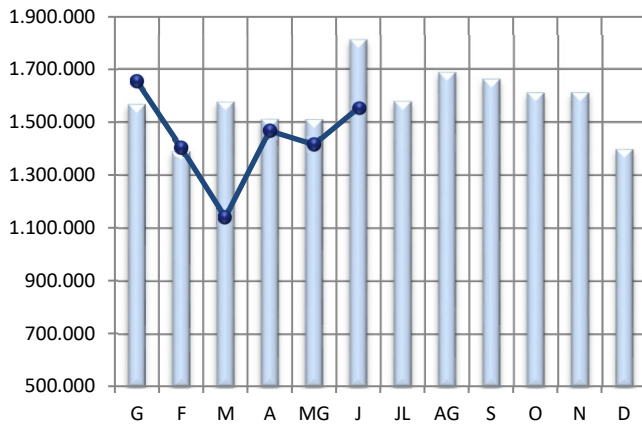
1.14 EVOLUCIÓ MENSUAL DELS PRINCIPALS GRUPS (t)

PERÍODE GENER-JUNY

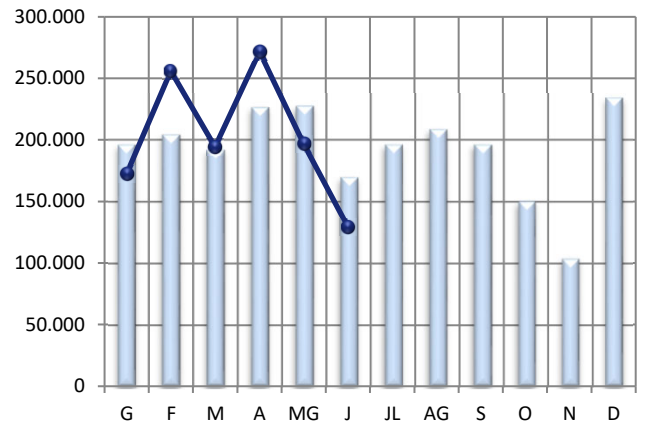
2021

2022

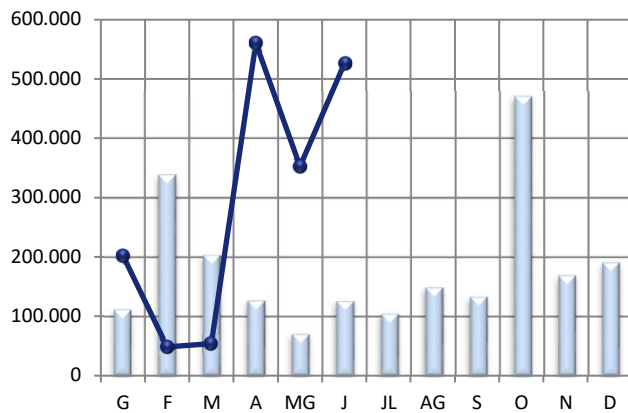
CRU I PETROLÍFERS



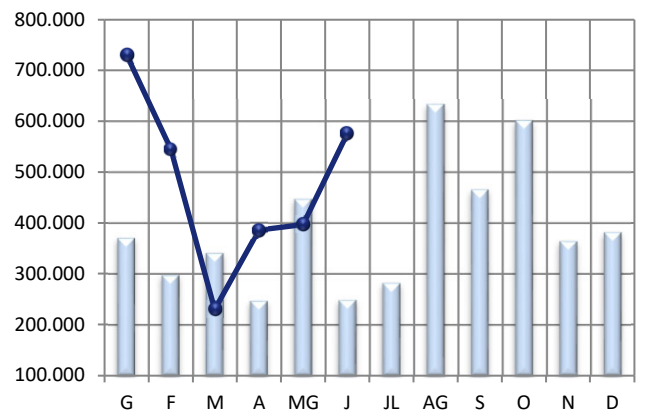
PRODUCTES QUÍMICS



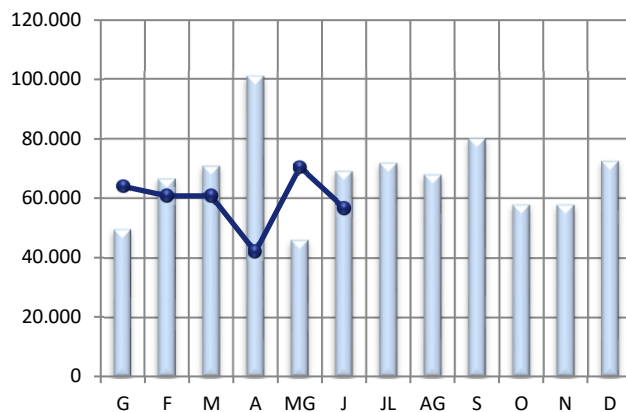
CARBONS I COC



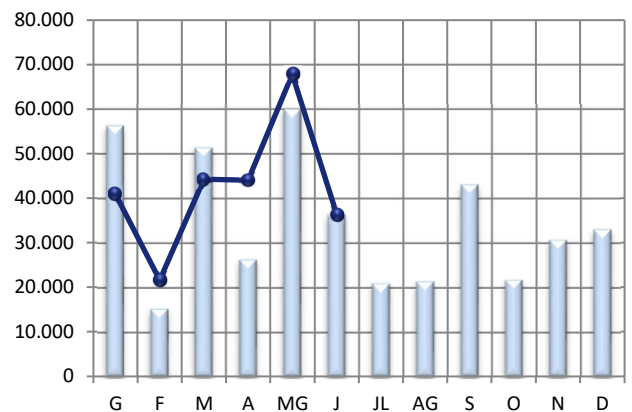
CEREAIS, PINSOS I FARINES



PRODUCTES SIDERÚRGICS



PAPER I PASTA PAPER



1. MERCADERIES

1.17 ORIGEN I DESTÍ MERCADERIA

PERÍODE GENER - JUNY

DOCUMENT D'ÚS PÚBLIC

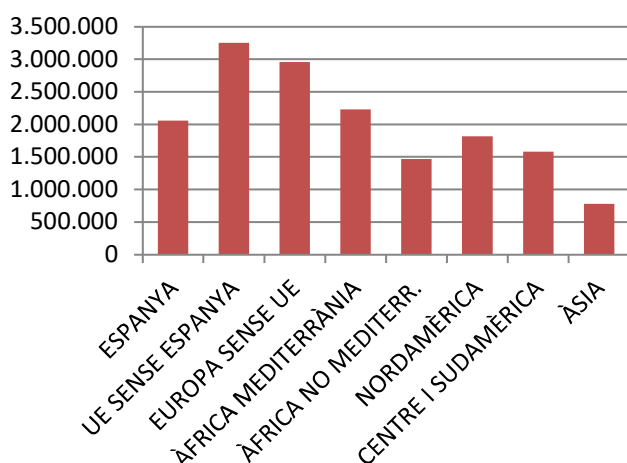
PRINCIPALS PAÏSOS AMB ACTIVITAT AL PORT

	MARÍTIM	Pes	G.LÍQUIDS	Pes	G.SÒLIDS	Pes	M.GEN	Pes
ESPANYA	2.057.339	12,8%	1.888.598	19,3%	95.769	2,0%	72.972	5,1%
ESTATS UNITS D'AMÈRICA	1.655.918	10,3%	1.183.654	12,1%	428.216	8,9%	44.048	3,1%
RÚSSIA	1.306.989	8,1%	562.684	5,7%	741.721	15,3%	2.584	0,2%
LÍBIA	998.647	6,2%	991.908	10,1%	3.492	0,1%	3.247	0,2%
ITÀLIA	950.508	5,9%	206.324	2,1%	699.836	14,5%	44.348	3,1%
ALGÈRIA	923.027	5,7%	884.216	9,0%	7.165	0,1%	31.646	2,2%
BRASIL	913.572	5,7%	499.710	5,1%	281.935	5,8%	131.927	9,1%
NIGÈRIA	719.587	4,5%	718.140	7,3%	0	0,0%	1.447	0,1%
UCRAÏNA	660.703	4,1%	11.827	0,1%	648.865	13,4%	11	0,0%
TURQUIA	615.067	3,8%	232.405	2,4%	109.641	2,3%	273.021	18,9%
10 PRIMERS MARÍTIM	10.801.357	67,2%	7.179.466	73,3%	3.016.640	62,4%	605.251	41,9%
RESTA PAÏSOS	5.273.893	32,8%	2.617.957	26,7%	1.817.427	37,6%	838.509	58,1%
TRÀFIC MARÍTIM	16.075.250	100,0%	9.797.423	100,0%	4.834.067	100,0%	1.443.760	100,0%

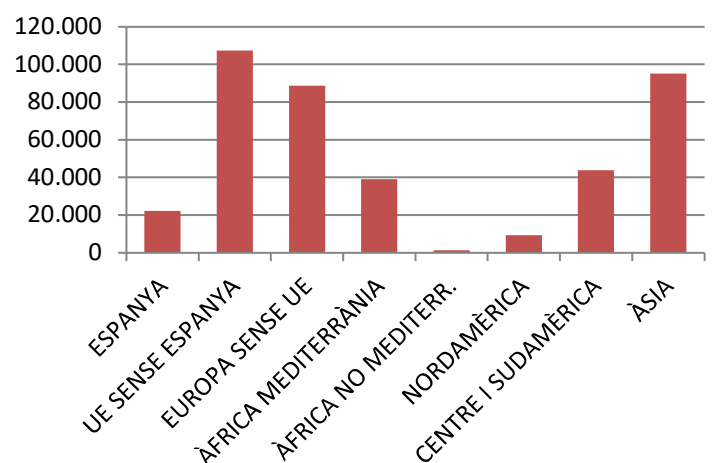
PRINCIPALS PAÏSOS AMB TRÀFIC MERCADERIA GENERAL

	MG	Pes	CÀRREGA	Pes	DESCÀRREGA	Pes	TRÀNSIT	Pes
TURQUIA	273.021	18,9%	88.626	21,8%	123.154	18,1%	61.241	17,3%
BRASIL	131.927	9,1%	0	0,0%	80.059	11,7%	51.868	14,6%
ISRAEL	81.248	5,6%	80.139	19,7%	0	0,0%	1.109	
ESPANYA	72.972	5,1%	22.135	5,4%	26.768	3,9%	24.069	6,8%
EGIPTE	66.513	4,6%	5.957	1,5%	51.131	7,5%	9.425	2,7%
FRANÇA	57.425	4,0%	4.593	1,1%	49.552	7,3%	3.280	0,9%
ESLOVÈNIA	49.924	3,5%	5.346	1,3%	44.543	6,5%	35	0,0%
COSTA RICA	46.045	3,2%	19.822	4,9%	26.213	3,8%	10	0,0%
ITÀLIA	44.348	3,1%	21.628	5,3%	10.911	1,6%	11.809	3,3%
ESTATS UNITS D'AMÈRICA	44.048	3,1%	1.523	0,4%	23.813	3,5%	18.712	5,3%
10 PRIMERS MERC. GENERAL	867.471	60,1%	249.769	61,4%	436.144	63,9%	181.558	51,2%
RESTA PAÏSOS	576.289	39,9%	157.028	38,6%	245.892	36,1%	173.369	48,8%
MERCADERIA GENERAL	1.443.760	100,0%	406.797	100,0%	682.036	100,0%	354.927	100,0%

Tràfic zones del món



Exportació M. General



DOCUMENT D'ÚS PÚBLIC

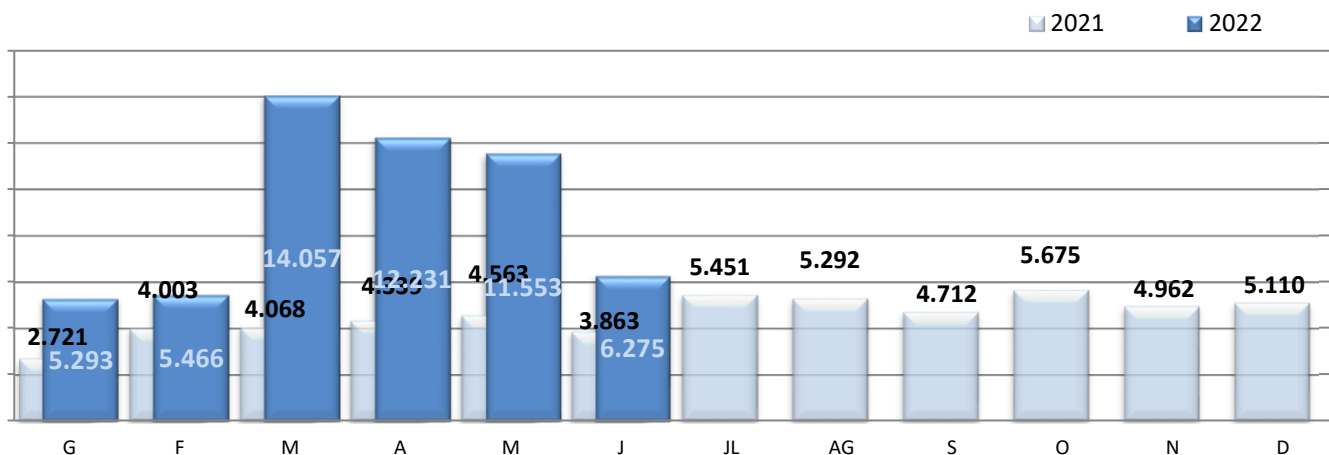
1. MERCADERIES
1.18-19 AUTOMÒBILS I MERCADERIA CONTENITZADA
RESUM DEL TRÀFIC DE MERCADERIES
PERÍODE GENER - JUNY

DOCUMENT D'ÚS PÚBLIC

	Juny			Acumulat		
	2021	2022	Var.	2021	2022	Var.
CÀRREGA GENERAL CONTENITZADA (TONES)	33.876	50.487	49,0%	222.182	556.262	150,4%
Tones càrrega	17.406	27.407	57,5%	109.145	133.851	22,6%
Tones descàrrega	16.236	22.277	37,2%	112.187	132.190	17,8%
Tones trànsit	234	803	243,2%	850	290.221	34043,6%

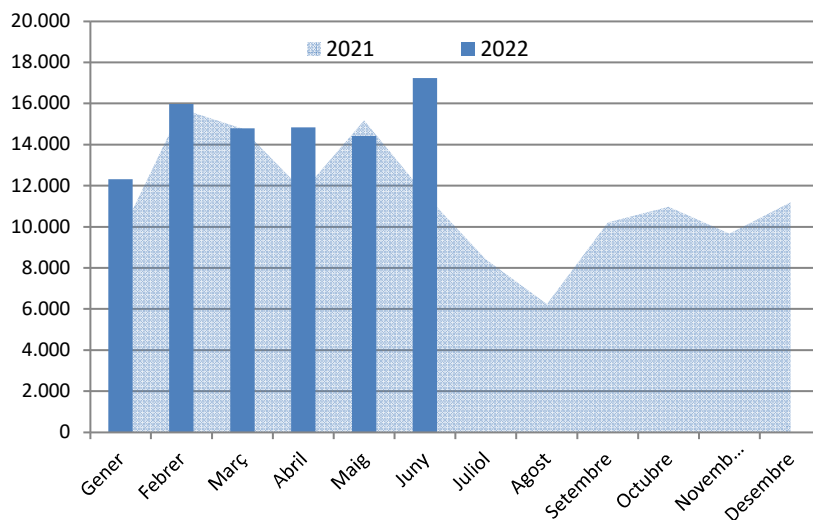
	Juny			Acumulat		
	2021	2022	Var.	2021	2022	Var.
TEUS CÀRREGA GENERAL CONTENITZADA	3.863	6.276	62,5%	23.557	54.874	132,9%
TEUs càrrega	1.697	3.312	95,2%	10.521	14.711	39,8%
TEUs descàrrega	2.118	2.622	23,8%	12.938	16.463	27,2%
TEUs trànsit	48	342	612,5%	98	23.700	24083,7%

MOVIMENT TEUs



Automòbils de turisme (unitats)

	2021	2022
Gener	9.641	12.311
Febrer	15.756	15.969
Març	14.781	14.788
Abril	11.736	14.846
Maig	15.175	14.422
Juny	11.580	17.240
Juliol	8.424	
Agost	6.247	
Setembre	10.212	
Octubre	10.971	
Novembre	9.664	
Desembre	11.191	
Gen-Jun	78.669	89.576
Variació		13,9%

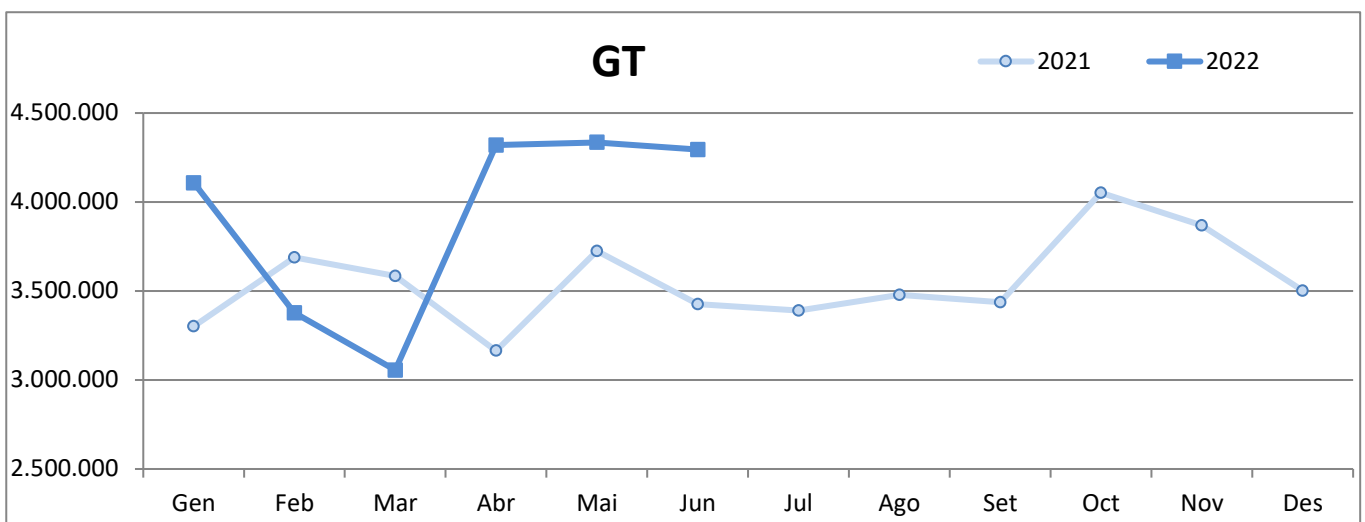
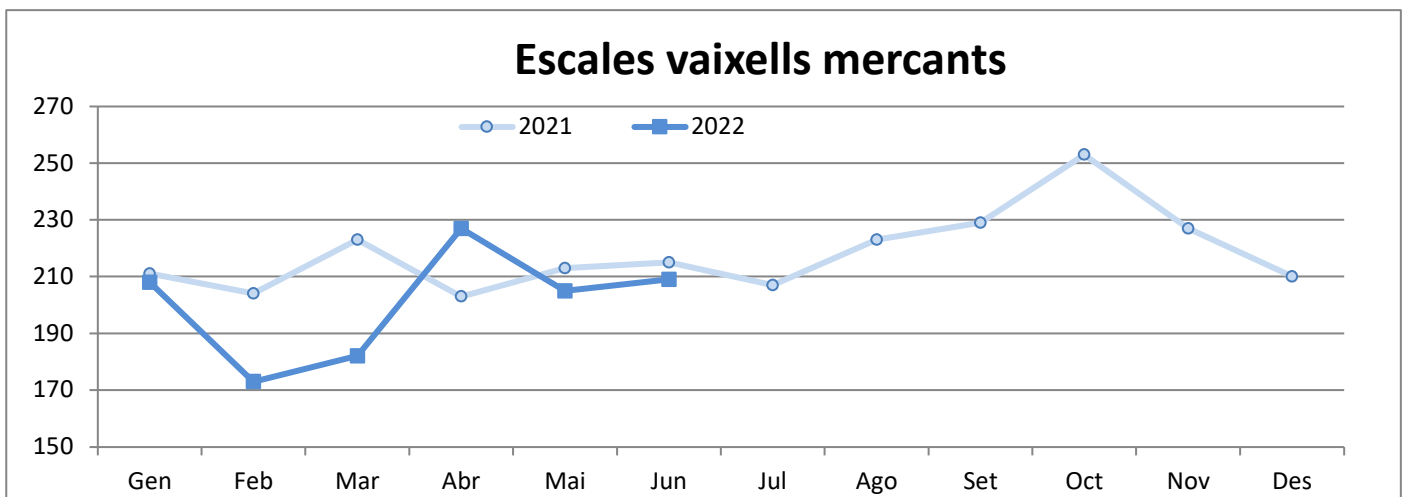


2. VAIXELLS

2.1 MOVIMENT DE VAIXELLS I GT

PERÍODE GENER-JUNY

	ESCALES VAIXELLS MERCANTS			GT		
	2021	2022	Var. %	2021	2022	Var. %
Gener	211	208	-1,4 %	3.302.186	4.106.498	24,4 %
Febrer	204	173	-15,2 %	3.687.364	3.377.896	-8,4 %
Març	223	182	-18,4 %	3.583.204	3.055.766	-14,7 %
Abril	203	227	11,8 %	3.164.069	4.319.333	36,5 %
Maig	213	205	-3,8 %	3.724.300	4.335.001	16,4 %
Juny	215	209	-2,8 %	3.426.357	4.293.571	25,3 %
Juliol	207	-	-	3.390.358	-	-
Agost	223	-	-	3.478.306	-	-
Setembre	229	-	-	3.437.009	-	-
Octubre	253	-	-	4.051.809	-	-
Novembre	227	-	-	3.867.574	-	-
Desembre	210	-	-	3.500.415	-	-
Acumulat fins Juny	1.269	1.204	-5,1%	20.887.480	23.488.065	12,5%



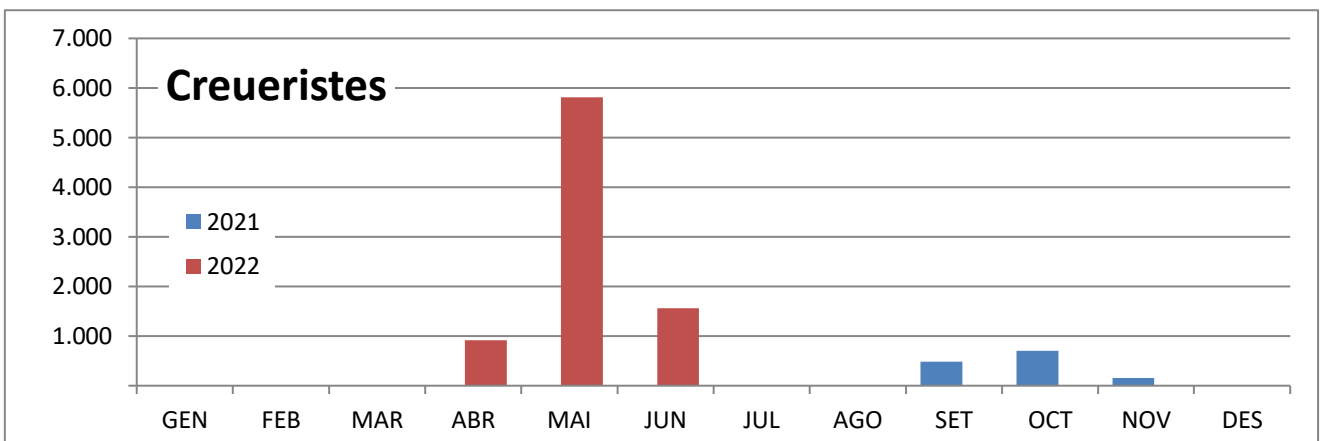
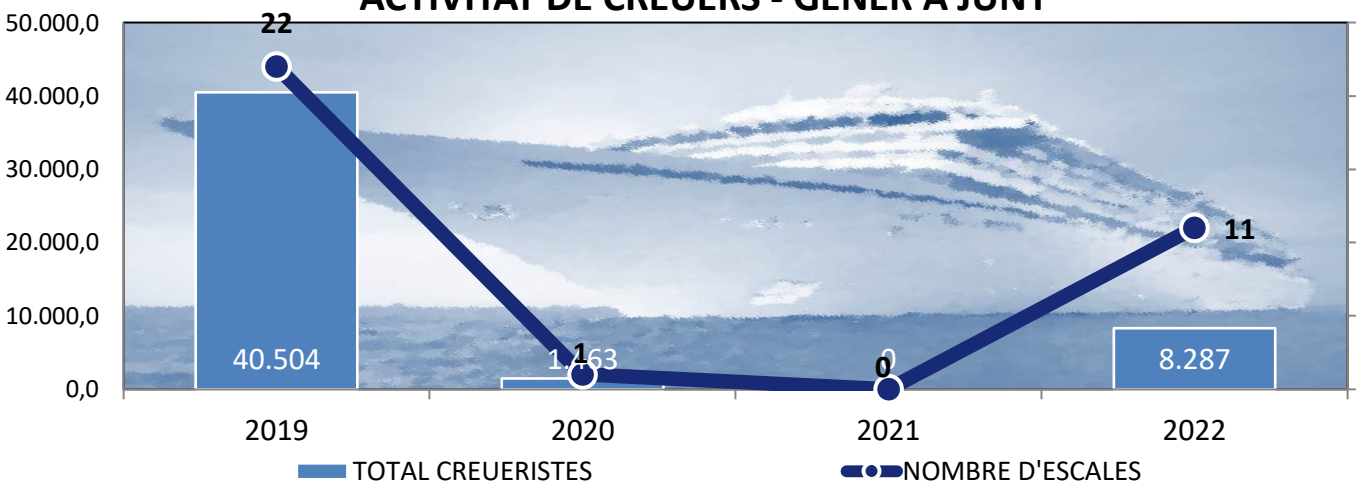
3. PASSATGERS
3.1 MOVIMENT DE CREUERISTES I ESCALES
PERÍODE GENER-JUNY

DOCUMENT D'ÚS PÚBLIC

	CREUERISTES						ESCALES CREUERS					
	Mensual			Acumulat			Mensual			Acumulat		
	2021	2022	Var.%	2021	2022	Var.%	2021	2022	Var.%	2021	2022	Var.%
GENER			--			--			--			--
FEBRER			--			--			--			--
MARÇ			--			--			--			--
ABRIL		914	--		914	--		5	--		5	--
MAIG		5.814	--		6.728	--		5	--		10	--
JUNY		1.559	--		8.287	--		1	--		11	--
JULIOL			--			--			--			--
AGOST			--			--			--			--
SETEMBRE	483		--	483		--	1		--	1		--
OCTUBRE	706		--	1.189		--	4		--	5		--
NOVEMBRE	153		--	1.342		--	3		--	8		--
DESEMBRE			--	1.342		--			--	8		--

	ALTRES PASSATGERS						ESCALES					
	Mensual			Acumulat			Mensual			Acumulat		
	2021	2022	Var.%	2021	2022	Var.%	2021	2022	Var.%	2021	2022	Var.%
JUNY	50	63	26,0%	238	254	6,7%	4	5	25,0%	13	21	61,5%

ACTIVITAT DE CREUERS - GENER A JUNY



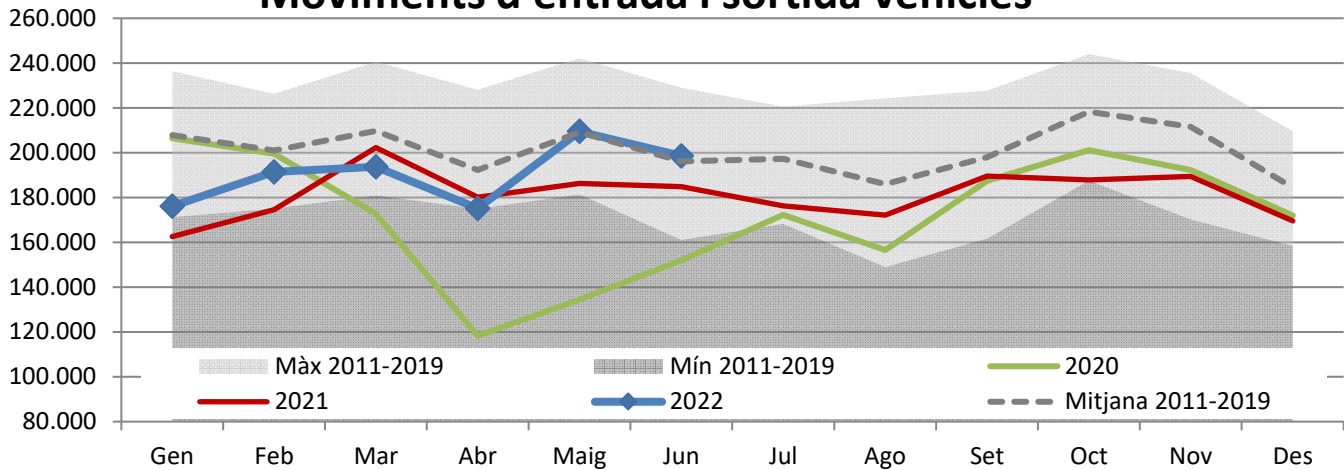
DOCUMENT D'ÚS PÚBLIC

**4. MOVIMENTS TERRESTRES ACCESSOS PORT
PERÍODE GENER-JUNY**

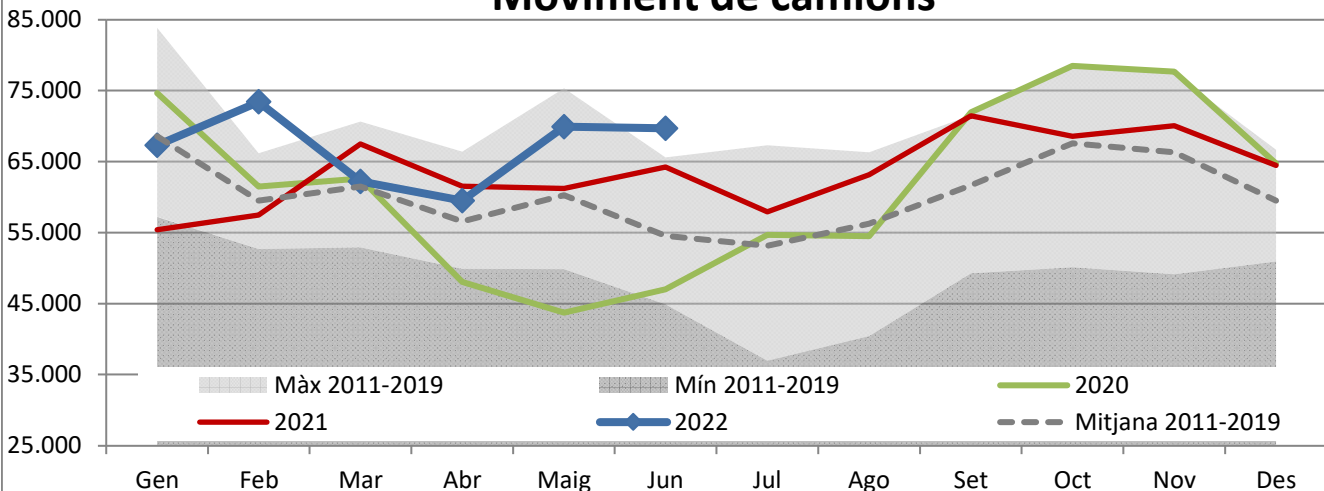
DOCUMENT D'ÚS PÚBLIC

Concepte	JUNY					Acumulat		
	Entrades	Sortides	2022	2021	Var.%	2022	2021	Var.%
EIX TRANVERSAL	81.667	83.605	165.272	154.492	7,0 %	946.510	910.809	3,9 %
Camions	32.932	36.772	69.704	64.242	8,5 %	402.088	367.389	9,4 %
Turismes	40.269	44.052	84.321	77.756	8,4 %	482.252	477.649	1,0 %
Sense classificar	8.466	2.781	11.247	12.494	-10,0 %	62.170	65.771	-5,5 %
REUS i LLEVANT	16.906	16.432	33.338	30.418	9,6 %	198.062	180.066	10,0 %
Vehicles	15.443	14.890	30.333	28.121	7,9 %	181.333	166.056	9,2 %
Sense classificar	1.463	1.542	3.005	2.297	30,8 %	16.729	14.010	19,4 %
MOVIMENT VEHICLES	98.573	100.037	198.610	184.910	7,4%	1.144.572	1.090.875	4,9%
VIANANTS								
Eix, Reus i Llevant	2.433	2.432	4.865	2.976	63,5 %	22.086	17.084	29,3 %

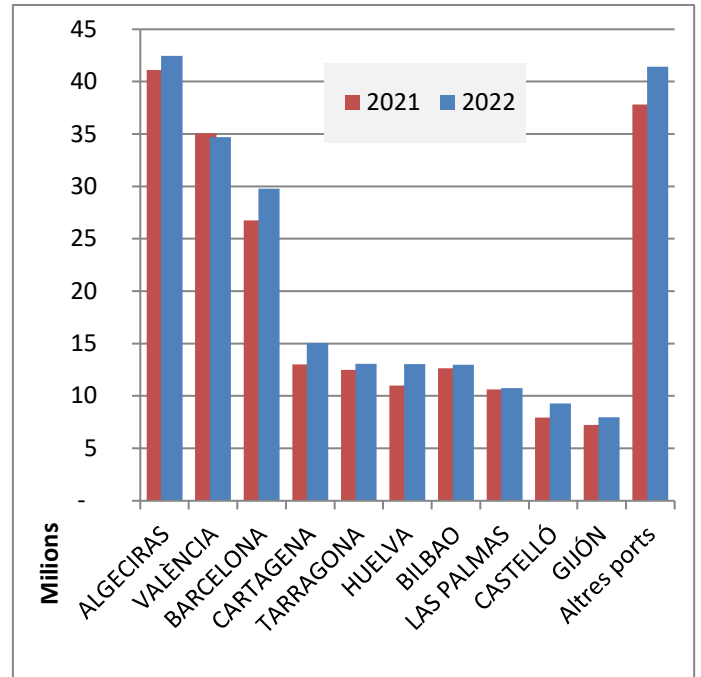
Moviments d'entrada i sortida vehicles



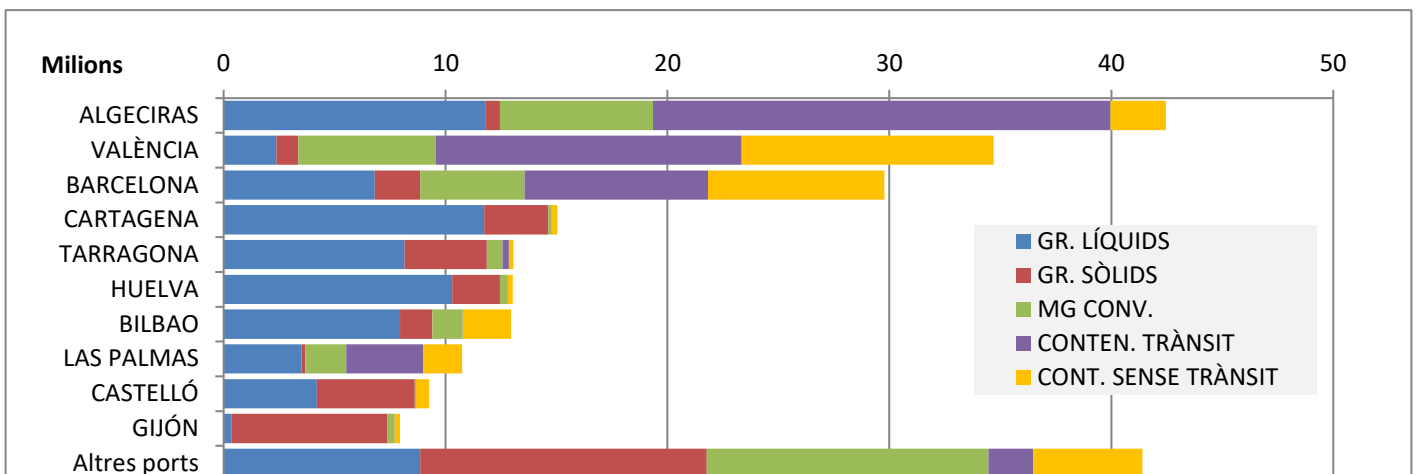
Moviment de camions



	ACUMULAT MAIG		
	2021	2022	Var. %
Total tràfic	215.656.530	230.434.055	6,9 %
ALGECIRAS	41.105.332	42.456.453	3,3 %
VALÈNCIA	35.064.033	34.697.065	-1,0 %
BARCELONA	26.767.375	29.784.048	11,3 %
CARTAGENA	12.992.389	15.041.625	15,8 %
TARRAGONA	12.486.020	13.065.563	4,6 %
HUELVA	10.978.813	13.036.021	18,7 %
BILBAO	12.625.182	12.963.805	2,7 %
LAS PALMAS	10.633.541	10.749.089	1,1 %
CASTELLÓ	7.944.178	9.273.317	16,7 %
GIJÓN	7.239.123	7.958.796	9,9 %
Altres ports	37.820.544	41.408.273	9,5 %



TIPUS DE TRÀFIC PER PORT



VARIACIÓ TONES PER PORT

