

ESTADÍSTIQUES TRÀFIC PORTUARI

 Port Tarragona

MAIG - 2022

1. MERCADERIES

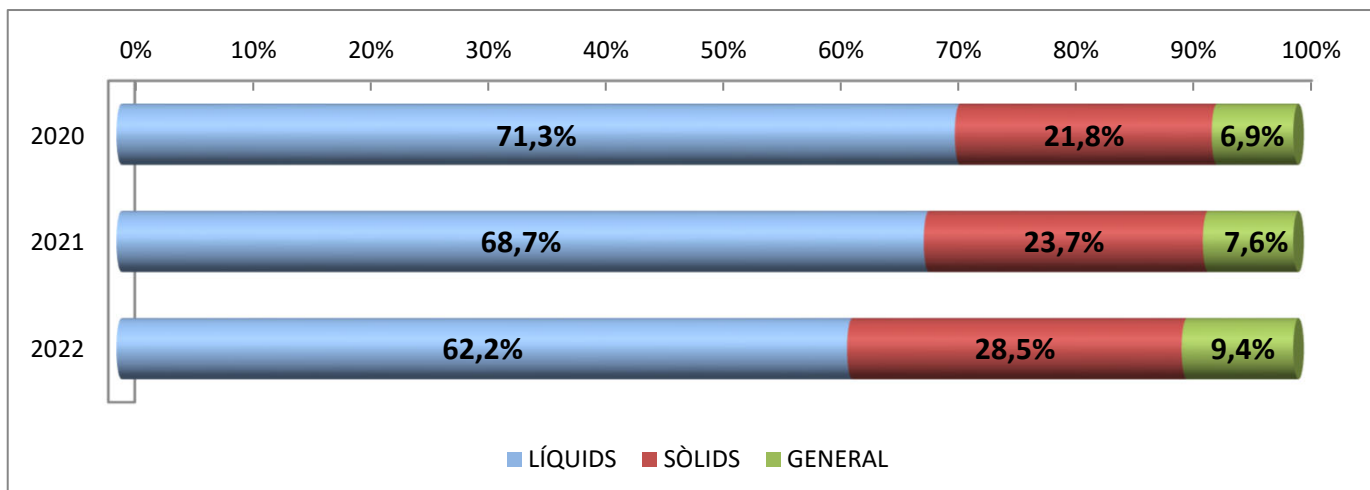
1.1 RESUM DEL TRÀFIC DE MERCADERIES (t)

PERÍODE GENER-MAIG

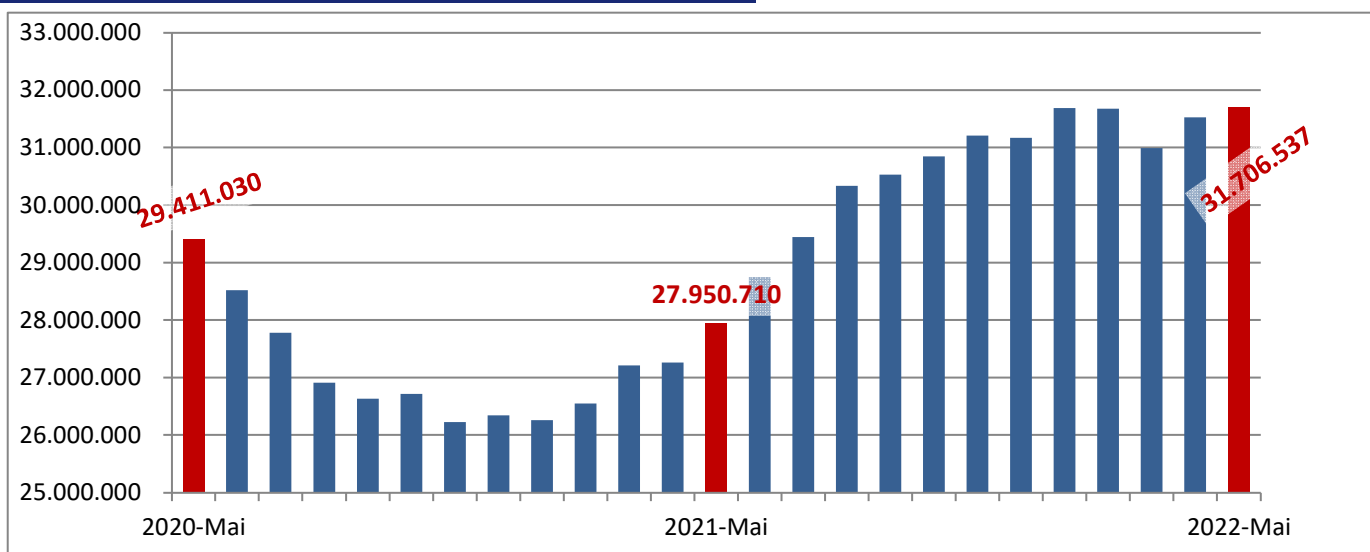
Concepte	Maig			Acumulat		
	2021	2022	Var. %	2021	2022	Var. %
LÍQUIDS A DOLL	1.746.917	1.602.560	-8,3 %	8.577.042	8.097.805	-5,6 %
Cru	770.506	746.852	-3,1 %	3.808.017	3.783.411	-0,6 %
Altres prod. petrolífers	739.060	668.501	-9,5 %	3.748.177	3.299.303	-12,0 %
Químics, Biocomb. i altres	237.351	187.207	-21,1 %	1.020.848	1.015.091	-0,6 %
SÒLIDS A LLOURE	569.099	799.898	40,6 %	2.960.635	3.705.685	25,2 %
Carbons i coc petroli	71.111	352.624	395,9 %	854.090	1.217.575	42,6 %
Trànsit	0	264.714	-	600.815	1.004.856	67,2 %
No trànsit	71.111	87.910	23,6 %	253.275	212.719	-16,0 %
Cereals, Pinsos i Farines	447.754	396.415	-11,5 %	1.707.838	2.287.962	34,0 %
Resta	50.234	50.859	1,2 %	398.707	200.148	-49,8 %
CÀRREGA GENERAL	194.393	286.303	47,3 %	948.203	1.221.175	28,8 %
En contenidors	39.741	106.128	167,0 %	188.305	501.960	166,6 %
Altres mitjans	154.652	180.175	16,5 %	759.898	719.215	-5,4 %
TRÀFIC MARÍTIM	2.510.409	2.688.761	7,1%	12.485.880	13.024.665	4,3%
AVITUALLAMENT	6.885	9.083	31,9 %	33.761	48.778	44,5 %
Combustibles i nitrog.	2.474	5.294	114,0 %	15.140	24.419	61,3 %
Aigua vaixells	3.734	2.991	-19,9 %	16.596	20.138	21,3 %
Provisions i altres	678	798	17,7 %	2.025	4.221	108,4 %
PESCA	138	122	-11,6 %	626	581	-7,2 %
TRÀFIC INTERIOR	0	6.002	-	0	29.084	-
TRÀFIC PORTUARI	2.517.432	2.703.968	7,4%	12.520.267	13.103.108	4,7%
TERRESTRE	38.362	17.702	-53,9 %	163.321	146.636	-10,2 %
TOTAL	2.555.794	2.721.670	6,5%	12.683.588	13.249.744	4,5%
SÒLIDS A LLOURE (DETALL)	569.099	799.898	40,6 %	2.960.635	3.705.685	25,2 %
Per instal·lació especial	292.586	469.455	60,5 %	1.806.135	2.019.653	11,8 %
Sense instal·lació especial	276.513	330.443	19,5 %	1.154.500	1.686.032	46,0 %
ALTRES DADES						
TEU	4.563	11.175	144,9 %	19.694	48.204	144,8 %
PASSATGERS CREUERS	0	5.817	-	0	6.731	-
CREUERS	0	5	-	0	10	-
VAIXELLS	213	205	-3,8 %	1.054	997	-5,4 %
G.T.	3.724.300	4.335.001	16,4 %	17.461.123	19.217.914	10,1 %
AUTOM. TURISME (unitats)	15.175	14.422	-5,0 %	67.089	72.336	7,8 %
TRANSBORD (descàrrega)	24.000	0	-100,0 %	24.312	107.251	341,1 %
TRÀNSIT MARÍTIM	54.266	345.355	536,4 %	883.724	1.386.536	56,9 %
UNITATS RODANTS (UTIs)	850	843	-0,8 %	4.381	6.262	42,9 %

1. MERCADERIES
1.1.D TRÀFIC DEL TRIENNI (t)
PERÍODE GENER - MAIG

Concepte	Acumulat			Variació		
	2020	2021	2022	21/20	22/21	22/20
LÍQUIDS	7.759.029	8.577.042	8.097.805	10,5%	-5,6%	4,4%
Cru	2.870.361	3.808.017	3.783.411	32,7%	-0,6%	31,8%
Altres prod. petrolífers	4.170.046	3.748.177	3.299.303	-10,1%	-12,0%	-20,9%
Químics i altres	718.622	1.020.848	1.015.091	42,1%	-0,6%	41,3%
SÒLIDS A LLOURE	2.371.720	2.960.635	3.705.685	24,8%	25,2%	56,2%
CÀRREGA GENERAL	745.638	948.203	1.221.175	27,2%	28,8%	63,8%
Contentitzada	175.440	188.305	501.960	7,3%	166,6%	186,1%
Altres mitjans	570.198	759.898	719.215	33,3%	-5,4%	26,1%
TRÀFIC MARÍTIM	10.876.387	12.485.880	13.024.665	14,8%	4,3%	19,8%



TRÀFIC INTERANUAL MARÍTIM (12 MESOS)

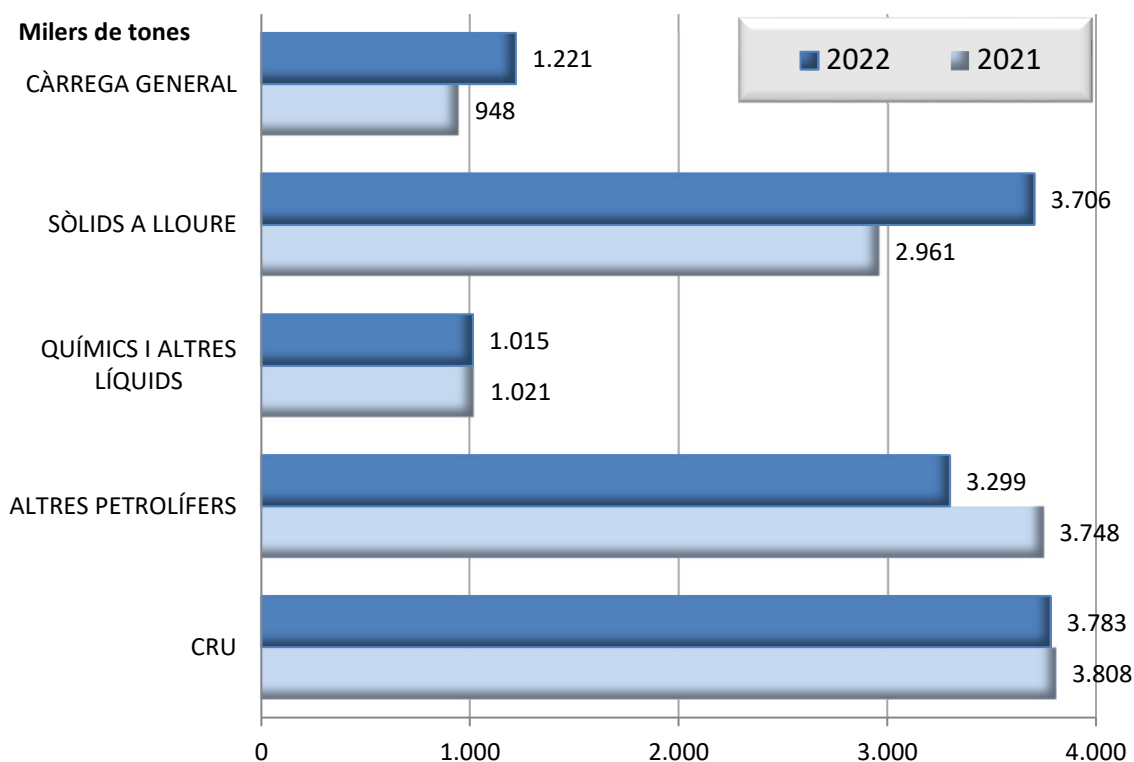


1. MERCADERIES

1.2 GRÀFIC DEL TRÀFIC ACUMULAT DE MERCADERIES (t)

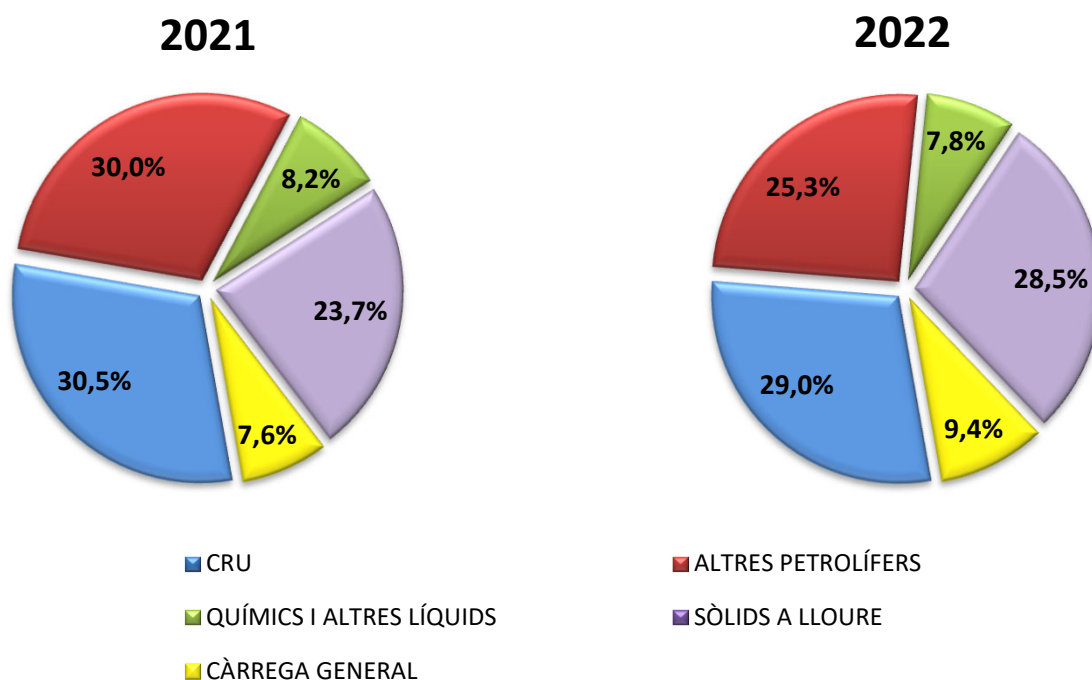
PERÍODE GENER - MAIG

DOCUMENT D'ÚS PÚBLIC



1.3 GRÀFIC DE DISTRIBUCIÓ PERCENTUAL DEL TRÀFIC ACUMULAT DE MERCADERIES

PERÍODE GENER - MAIG



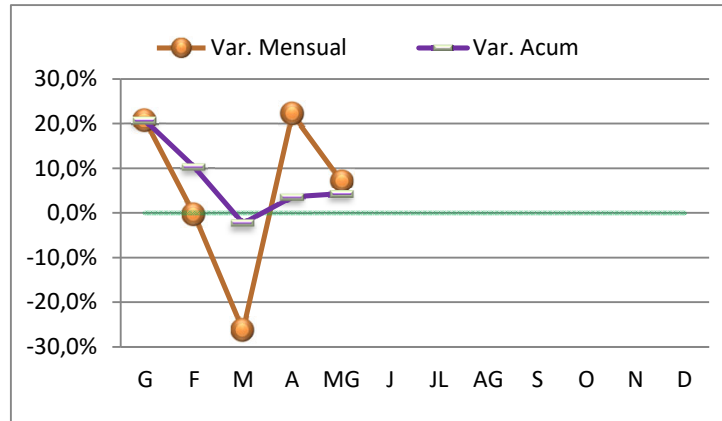
DOCUMENT D'ÚS PÚBLIC

1. MERCADERIES

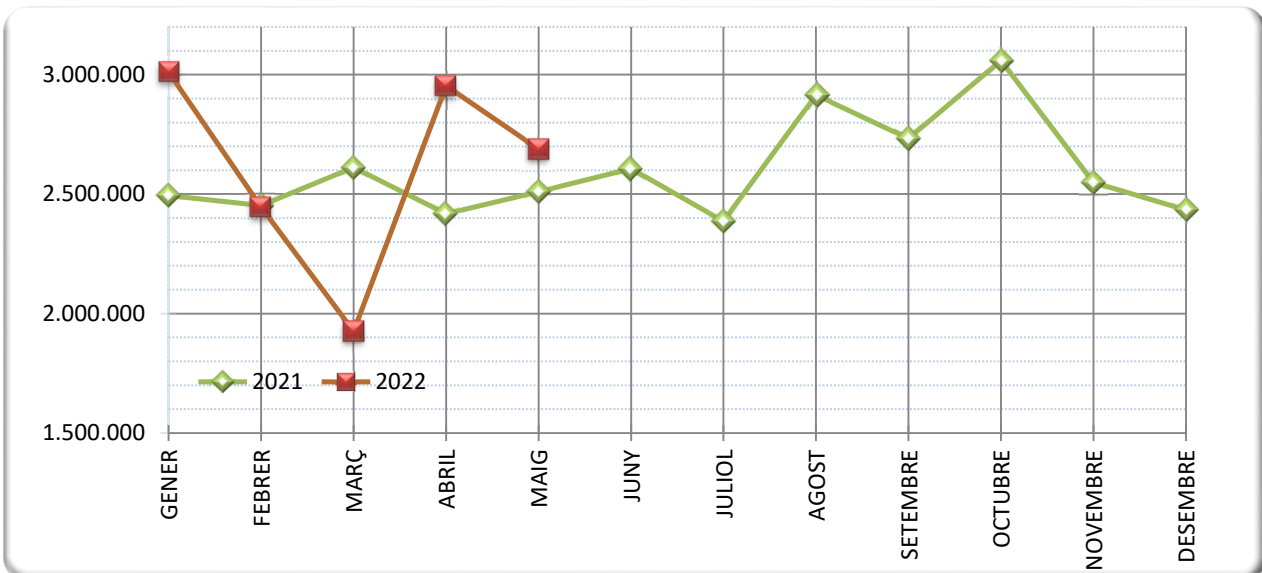
1.4 TRÀFIC MARÍTIM MENSUAL (t)

PERÍODE GENER - MAIG

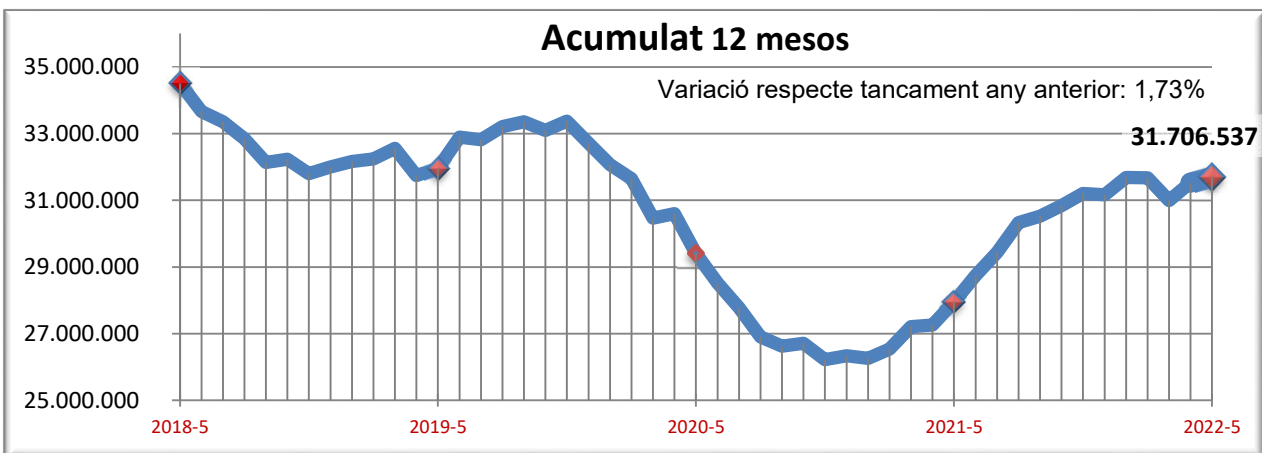
	2021	2022
GENER	2.494.088	3.011.911
FEBRER	2.452.102	2.445.316
MARÇ	2.611.685	1.925.267
ABRIL	2.417.597	2.953.410
MAIG	2.510.409	2.688.761
JUNY	2.606.176	
JULIOL	2.387.000	
AGOST	2.914.605	
SETEMBRE	2.731.725	
OCTUBRE	3.059.171	
NOVEMBRE	2.549.368	
DESEMBRE	2.433.826	



1.5 GRÀFIC COMPARATIU DEL TRÀFIC MARÍTIM MENSUAL (t)



1.5.1 TRÀFIC INTERANUAL MARÍTIM 12 MESOS (t)



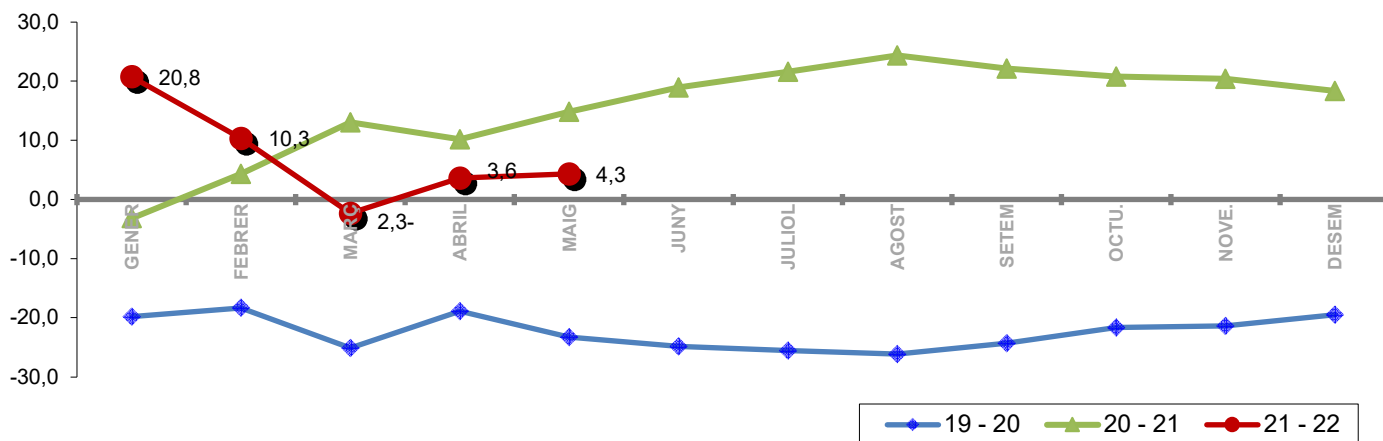
1. MERCADERIES

1.6 TRÀFIC MENSUAL ACUMULAT (t)

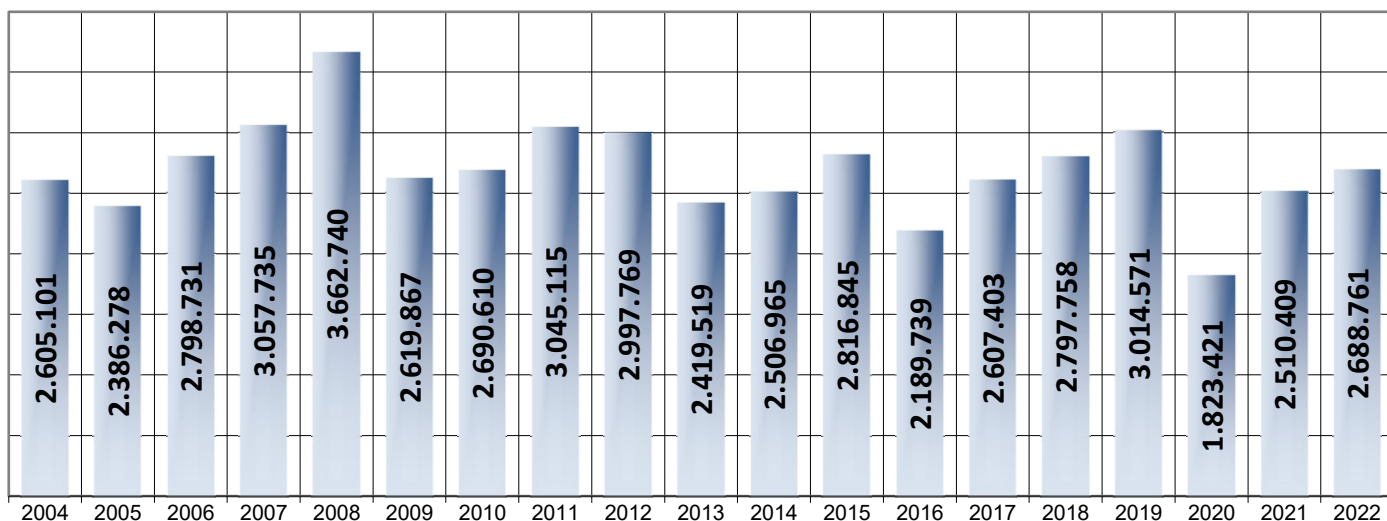
PERÍODE GENER - MAIG

	TRÀFIC MARÍTIM				Variació (%)		
	2019	2020	2021	2022	19 - 20	20 - 21	21 - 22
GENER	3.211.970	2.575.155	2.494.088	3.011.911	-19,8	-3,1	20,8
FEBRER	5.804.512	4.741.438	4.946.190	5.457.227	-18,3	4,3	10,3
MARÇ	8.930.302	6.687.366	7.557.874	7.382.495	-25,1	13,0	-2,3
ABRIL	11.158.779	9.052.966	9.975.471	10.335.905	-18,9	10,2	3,6
MAIG	14.173.351	10.876.387	12.485.880	13.024.665	-23,3	14,8	4,3
JUNY	16.877.782	12.687.225	15.092.057		-24,8	19,0	
JULIOL	19.306.686	14.376.037	17.479.056		-25,5	21,6	
AGOST	22.197.245	16.398.548	20.393.662		-26,1	24,4	
SETEM	25.016.200	18.939.374	23.125.387		-24,3	22,1	
OCTU.	27.674.169	21.680.069	26.184.557		-21,7	20,8	
NOVE.	30.352.416	23.869.308	28.733.926		-21,4	20,4	
DESEM	32.707.994	26.341.217	31.167.752		-19,5	18,3	

1.7 GRÀFIC DE L'EVOLUCIÓ PERCENTUAL DEL TRÀFIC MENSUAL ACUMULAT



1.8 MAIG ELS DARRERS ANYS (t)



1. MERCADERIES

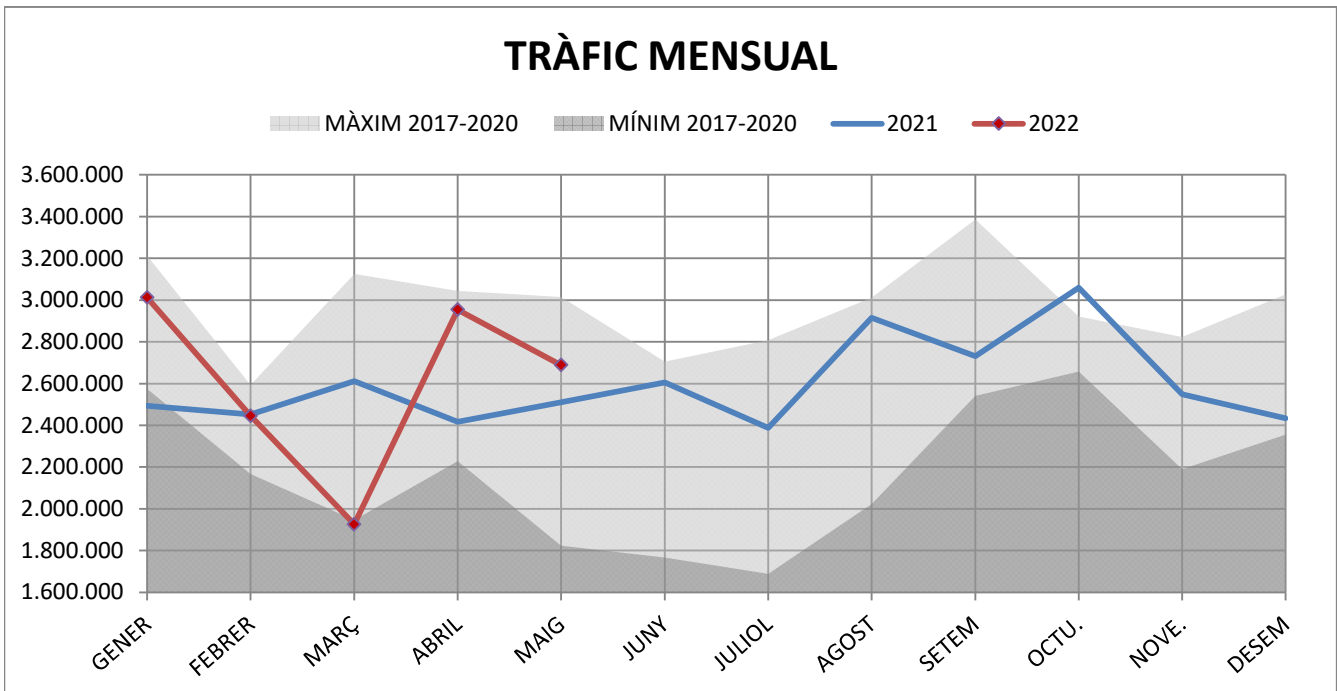
1.9 TRÀFIC PER NAVEGACIÓ I OPERACIÓ (t)

PERÍODE GENER - MAIG

DOCUMENT D'ÚS PÚBLIC

Concepte	Gener-Maig 2021			Gener-Maig 2022			Var.%
	CABOTATGE	EXTERIOR	TOTAL	CABOTATGE	EXTERIOR	TOTAL	
PETROLIS							
Càrrega	877.462	906.471	1.783.933	728.211	479.339	1.207.550	-32,3%
Descàrrega	559.011	5.213.251	5.772.262	605.548	5.269.616	5.875.164	1,8%
Total	1.436.473	6.119.722	7.556.195	1.333.759	5.748.955	7.082.714	-6,3%
LÍQUIDS A DOLL (resta)							
Càrrega	82.981	464.358	547.339	82.139	386.209	468.348	-14,4%
Descàrrega	59.990	413.518	473.508	61.137	485.606	546.743	15,5%
Total	142.971	877.876	1.020.847	143.276	871.815	1.015.091	-0,6%
SÒLIDS A LLOURE							
Càrrega	32.389	430.972	463.361	16.942	564.710	581.652	25,5%
Descàrrega	15.200	2.482.075	2.497.275	67.953	3.056.080	3.124.033	25,1%
Total	47.589	2.913.047	2.960.636	84.895	3.620.790	3.705.685	25,2%
CÀRREGA GENERAL							
Càrrega	17.973	331.269	349.242	16.930	482.992	499.922	43,1%
Descàrrega	6.319	592.643	598.962	24.469	696.785	721.254	20,4%
Total	24.292	923.912	948.204	41.399	1.179.777	1.221.176	28,8%
TRÀFIC TOTAL							
Càrrega	1.010.805	2.133.070	3.143.875	844.222	1.913.250	2.757.472	-12,3%
Descàrrega	640.520	8.701.487	9.342.007	759.107	9.508.087	10.267.194	9,9%
Total¹	1.651.325	10.834.557	12.485.882	1.603.329	11.421.337	13.024.666	4,3%

¹ Sense incloure pesca, tràfic local, terrestre ni avituallament, ni INTERIOR



DOCUMENT D'ÚS PÚBLIC

1. MERCADERIES

1.10 TRÀFIC DESGLOSSAT PER NAVEGACIÓ I OPERACIÓ (t) PERÍODE GENER-MAIG

TRÀFIC TOTAL

Ascens del 4,3% en el tràfic total

Descens del -2,9% en cabotatge

Ascens del 5,4% en exterior

	2021	2022	Var %
TOTAL	12.485.882	13.024.666	4,3%
CABOTATGE			
Càrrega	1.010.805	844.222	-16,5%
Descàrrega	640.520	759.107	18,5%
Total	1.651.325	1.603.329	-2,9%
EXTERIOR			
Càrrega	2.133.070	1.913.250	-10,3%
Descàrrega	8.701.487	9.508.087	9,3%
Total	10.834.557	11.421.337	5,4%

CRU DE PETROLI I PETROLÍFERS

Descens del -6,3% en els petrolis

Descens del -7,2% en cabotatge

Descens del -6,1% en exterior

	2021	2022	Var %
TOTAL	7.556.195	7.082.714	-6,3%
CABOTATGE			
Càrrega	877.462	728.211	-17,0%
Descàrrega	559.011	605.548	8,3%
Total	1.436.473	1.333.759	-7,2%
EXTERIOR			
Càrrega	906.471	479.339	-47,1%
Descàrrega	5.213.251	5.269.616	1,1%
Total	6.119.722	5.748.955	-6,1%

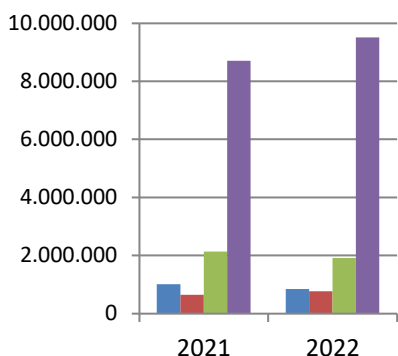
LÍQUIDS A DOLL (resta)

Descens del -0,6% en els líquids a doll

Ascens del 0,2% en cabotatge

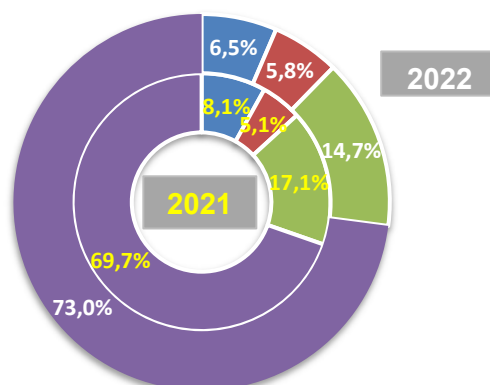
Descens del -0,7% en exterior

	2021	2022	Var %
TOTAL	1.020.847	1.015.091	-0,6%
CABOTATGE			
Càrrega	82.981	82.139	-1,0%
Descàrrega	59.990	61.137	1,9%
Total	142.971	143.276	0,2%
EXTERIOR			
Càrrega	464.358	386.209	-16,8%
Descàrrega	413.518	485.606	17,4%
Total	877.876	871.815	-0,7%



TRÀFIC TOTAL

- CABOTATGE CÀRREGA
- CABOTATGE DESCÀRREGA
- EXTERIOR CÀRREGA
- EXTERIOR DESCÀRREGA



1. MERCADERIES
1.10 TRÀFIC DESGLOSSAT PER NAVEGACIÓ I OPERACIÓ (t)
PERÍODE GENER-MAIG

SÒLIDS A LLOURE

Ascens del 25,2% en els sòlids a lloure

	2021	2022	Var %
TOTAL	2.960.636	3.705.685	25,2%
CABOTATGE			
Càrrega	32.389	16.942	-47,7%
Descàrrega	15.200	67.953	347,1%
Total	47.589	84.895	78,4%
EXTERIOR			
Càrrega	430.972	564.710	31,0%
Descàrrega	2.482.075	3.056.080	23,1%
Total	2.913.047	3.620.790	24,3%

Ascens del 78,4% en cabotatge

Ascens del 24,3% en exterior

CÀRREGA GENERAL

Ascens del en la càrrega general

	2021	2022	Var %
TOTAL	948.204	1.221.176	28,8%
CABOTATGE			
Càrrega	17.973	16.930	-5,8%
Descàrrega	6.319	24.469	287,2%
Total	24.292	41.399	70,4%
EXTERIOR			
Càrrega	331.269	482.992	45,8%
Descàrrega	592.643	696.785	17,6%
Total	923.912	1.179.777	27,7%

Ascens del en cabotatge

Ascens del en exterior

Comerç d'animals vius

UNITATS	2021	2022	Var %
Bovins	19.401	29.127	50,1%
Ovins	45.601	62.260	36,5%
Resta	156	57	-63,5%
Animals vius	65.158	91.444	40,3%

TONES	2021	2022	Var %
Bovins	9.843	11.611	18,0%
Ovins	2.477	2.697	8,9%
Resta	67	27	-59,7%
Animals vius	12.387	14.335	15,7%

1. MERCADERIES

1.11 TRÀFIC MENSUAL SEGONS LA SEVA NATURALES A (t)

MAIG

DOCUMENT D'ÚS PÚBLIC

MAIG

Mercaderies	2021	2022	Var. %	Variació (t)
ENERGÈTIC	1.527.907	1.758.160	15,1%	230.253
Petrolí cru	770.506	746.852	-3,1%	-23.654
Fuel-oli	232.810	212.588	-8,7%	-20.222
Gas-oli	72.226	56.882	-21,2%	-15.344
Benzina, querosè	30.798	17.650	-42,7%	-13.148
Altres productes petrolífers	288.599	251.235	-12,9%	-37.364
Gasos energètics del petroli	45.872	101.369	121,0%	55.497
Carbons i coc de petroli	71.111	352.624	395,9%	281.513
Gas natural	0	0	-	0
Biocombustibles	15.985	18.960	18,6%	2.975
SIDEROMETAL·LÚRGIC	65.860	78.634	19,4%	12.774
Mineral ferro extractiu i tractat	3.560	3.479	-2,3%	-81
Altres minerals i residus metàl·lics	2.093	765	-63,4%	-1.328
Ferralla de ferro	13.763	59	-99,6%	-13.704
Productes siderúrgics	46.034	70.390	52,9%	24.356
Altres productes metal·lúrgics	410	3.941	861,2%	3.531
MINERALS NO METÀL·LICS	1.124	7.899	602,8%	6.775
Sal comuna	49	87	77,6%	38
Altres minerals no metàl·lics	1.075	7.812	626,7%	6.737
ADOBES	16.702	20.400	22,1%	3.698
Fosfats	0	8.968	-	8.968
Potasses	0	3.927	-	3.927
Adobs naturals i artificials	16.702	7.505	-55,1%	-9.197
PRODUCTES QUÍMICS	227.329	196.636	-13,5%	-30.693
Productes químics	227.329	196.636	-13,5%	-30.693
MATERIALS CONSTRUCCIÓ	81.219	36.403	-55,2%	-44.816
Asfalt	69.469	29.214	-57,9%	-40.255
Ciment i clinker	4.984	0	-100,0%	-4.984
Materials de construcció	6.766	7.189	6,3%	423
AGROALIMENTARI I RAMADER	476.704	442.860	-7,1%	-33.844
Cereals i les seves farines	322.629	207.372	-35,7%	-115.257
Faves de soja	0	8.709	-	8.709
Fruites, hortalisses i llegums	17.575	19.554	11,3%	1.979
Vins, begudes, alcohol i derivats	2.455	1.355	-44,8%	-1.100
Conserves	129	986	664,3%	857
Tabac, cacau, cafè i espècies	2.019	1.624	-19,6%	-395
Olis i greixos	3.992	8.433	111,2%	4.441
Altres productes alimentaris	723	2.261	212,7%	1.538
Peix congelat i refrigerat	8	201	2412,5%	193
Pinsos i farratges	127.174	192.365	51,3%	65.191
ALTRES MERCADERIES	76.083	94.984	24,8%	18.901
Fustes i suro	1	6.995	699400,0%	6.994
Paper i pasta	60.088	67.881	13,0%	7.793
Maquinària, aparells, utilitatge i recanvis	5.152	3.731	-27,6%	-1.421
Resta de mercaderies	10.842	16.377	51,1%	5.535
VEHICLES I ELEMENTS DE TRANSPORT	37.480	52.787	40,8%	15.307
Automòbils i les seves peces	21.257	22.317	5,0%	1.060
Tara plataformes	6.587	6.780	2,9%	193
Tara contenidors	9.636	23.690	145,8%	14.054
RESTA	45.385	32.909	-27,5%	-12.476
Avituallament	6.885	9.083	31,9%	2.198
Pesca	138	122	-11,6%	-16
Tràfic Local	0	6.002	-	6.002
Terrestre	38.362	17.702	-53,9%	-20.660
Total mercaderies	2.555.793	2.721.672	6,5%	165.879
OPERACIONS ESPECIALS				
Trànsit	54.266	345.355	536,4%	291.089
Transbord	24.000	0	-100,0%	-24.000

1. MERCADERIES

1.11 TRÀFIC ACUMULAT SEGONS LA SEVA NATURALES A (t) PERÍODE GENER-MAIG

DOCUMENT D'ÚS PÚBLIC

Mercaderies	PERÍODE GENER-MAIG			
	2021	2022	Var.%	Variació (t)
ENERGÈTIC	8.137.387	8.176.289	0,5%	38.902
Petrolí cru	3.808.017	3.783.411	-0,6%	-24.606
Fuel-oli	1.008.944	965.217	-4,3%	-43.727
Gas-oli	391.288	317.888	-18,8%	-73.400
Benzina, querosè	223.975	91.778	-59,0%	-132.197
Altres productes petrolífers	1.403.162	1.288.976	-8,1%	-114.186
Gasos energètics del petroli	379.261	445.419	17,4%	66.158
Carbons i coc de petroli	854.090	1.217.576	42,6%	363.486
Gas natural	0	0	-	0
Biocombustibles	68.650	66.024	-3,8%	-2.626
SIDEROMETAL·LÚRGIC	391.078	319.235	-18,4%	-71.843
Mineral ferro extractiu i tractat	3.560	5.454	53,2%	1.894
Altres minerals i residus metàl·lics	2.149	1.647	-23,4%	-502
Ferralla de ferro	49.753	21.394	-57,0%	-28.359
Productes siderúrgics	333.981	274.606	-17,8%	-59.375
Altres productes metal·lúrgics	1.635	16.134	886,8%	14.499
MINERALS NO METÀL·LICS	35.140	48.920	39,2%	13.780
Sal comuna	15.196	6.403	-57,9%	-8.793
Altres minerals no metàl·lics	19.944	42.517	113,2%	22.573
ADOBES	111.147	74.594	-32,9%	-36.553
Fosfats	24.551	25.968	5,8%	1.417
Potasses	2.998	4.350	45,1%	1.352
Adobs naturals i artificials	83.598	44.276	-47,0%	-39.322
PRODUCTES QUÍMICS	1.046.033	1.091.356	4,3%	45.323
Productes químics	1.046.033	1.091.356	4,3%	45.323
MATERIALS CONSTRUCCIÓ	467.440	245.798	-47,4%	-221.642
Asfalt	343.160	192.837	-43,8%	-150.323
Ciment i clinker	87.578	5.665	-93,5%	-81.913
Materials de construcció	36.702	47.296	28,9%	10.594
AGROALIMENTARI I RAMADER	1.832.154	2.440.249	33,2%	608.095
Cereals i les seves farines	1.189.155	1.577.988	32,7%	388.833
Faves de soja	746	9.563	1181,9%	8.817
Fruïtes, hortalisses i llegums	74.878	63.905	-14,7%	-10.973
Vins, begudes, alcohol i derivats	6.361	8.022	26,1%	1.661
Conserves	524	4.099	682,3%	3.575
Tabac, cacau, cafè i espècies	11.218	15.356	36,9%	4.138
Olis i greixos	19.462	28.119	44,5%	8.657
Altres productes alimentaris	2.656	9.975	275,6%	7.319
Peix congelat i refrigerat	65	679	944,6%	614
Pinsos i farratges	527.089	722.543	37,1%	195.454
ALTRES MERCADERIES	294.430	367.148	24,7%	72.718
Fustes i suro	88	20.909	23660,2%	20.821
Paper i pasta	209.385	218.674	4,4%	9.289
Maquinària, aparells, utilitatge i recanvis	15.994	24.398	52,5%	8.404
Resta de mercaderies	68.963	103.167	49,6%	34.204
VEHICLES I ELEMENTS DE TRANSPORT	171.071	261.076	52,6%	90.005
Automòbils i les seves peces	98.001	109.172	11,4%	11.171
Tara plataformes	28.478	50.220	76,3%	21.742
Tara contenidors	44.592	101.684	128,0%	57.092
RESTA	197.708	225.079	13,8%	27.371
Avituallament	33.761	48.778	44,5%	15.017
Pesca	626	581	-7,2%	-45
Tràfic Local	0	29.084	-	29.084
Terrestre	163.321	146.636	-10,2%	-16.685
Total mercaderies	12.683.588	13.249.744	4,5%	566.156
OPERACIONS ESPECIALS				
Trànsit	883.724	1.386.536	56,9%	502.812
Transbord	24.312	107.251	341,1%	82.939

1. MERCADERIES

1.14 EVOLUCIÓ MENSUAL DELS PRINCIPALS GRUPS (t)

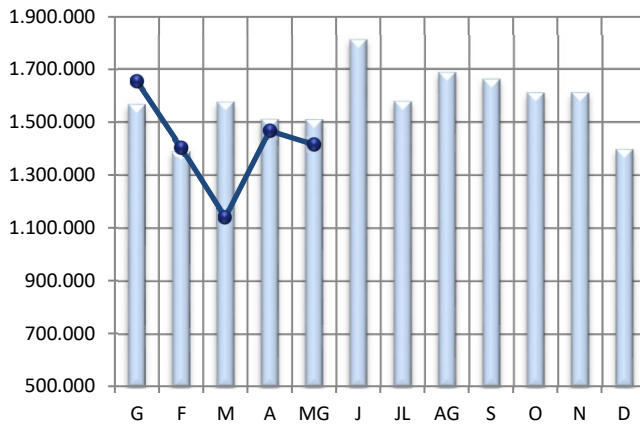
PERÍODE GENER-MAIG

DOCUMENT D'ÚS PÚBLIC

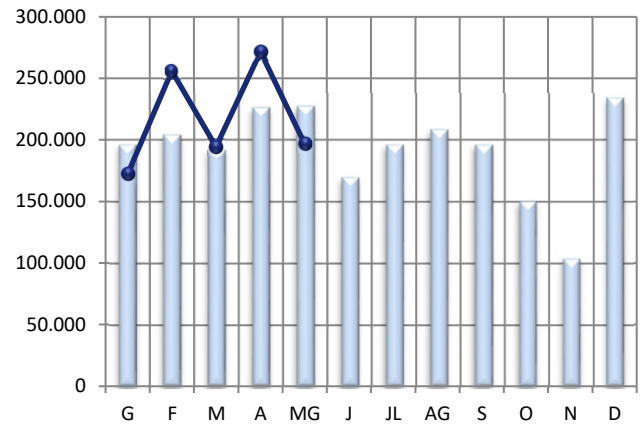
2021

2022

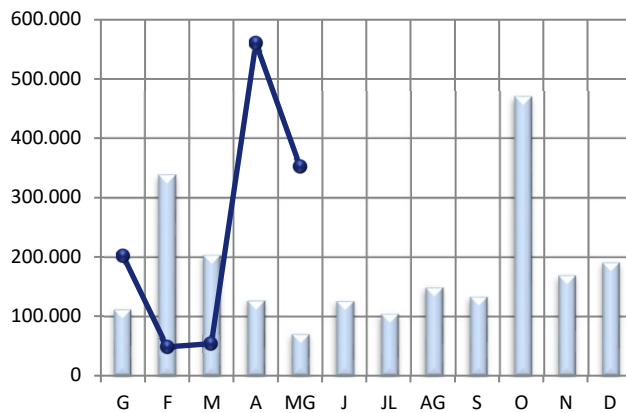
CRU I PETROLÍFERS



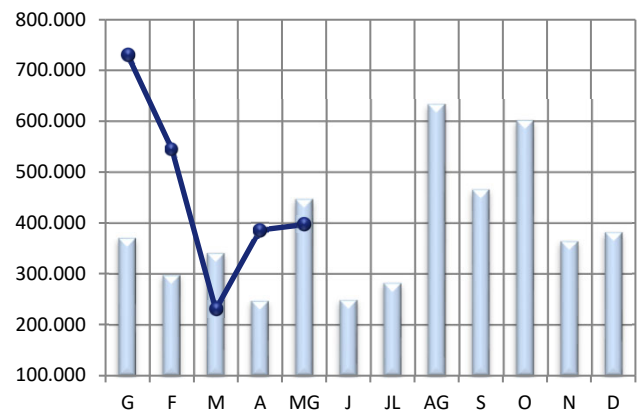
PRODUCTES QUÍMICS



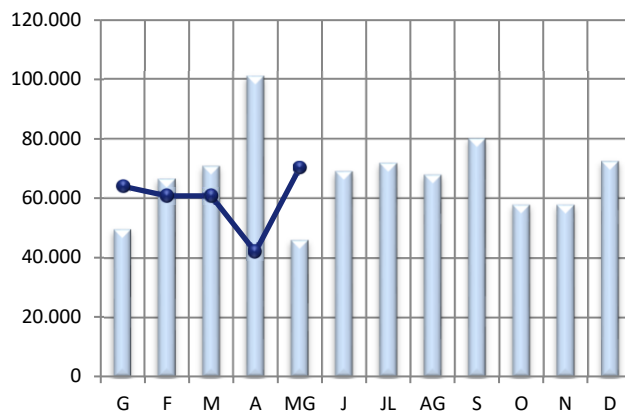
CARBONS I COC



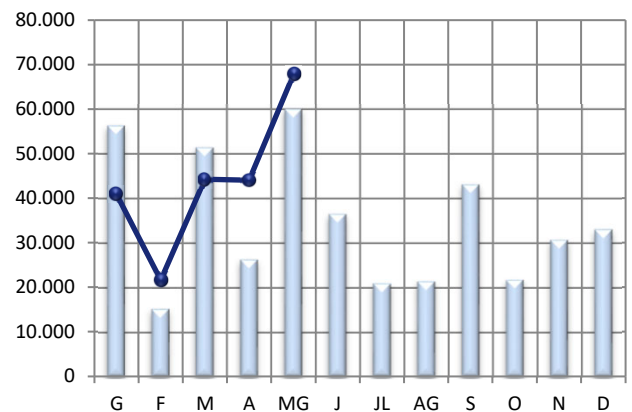
CEREAIS, PINSOS I FARINES



PRODUCTES SIDERÚRGICS



PAPER I PASTA PAPER



DOCUMENT D'ÚS PÚBLIC

1. MERCADERIES

1.17 ORIGEN I DESTÍ MERCADERIA

PERÍODE GENER - MAIG

DOCUMENT D'ÚS PÚBLIC

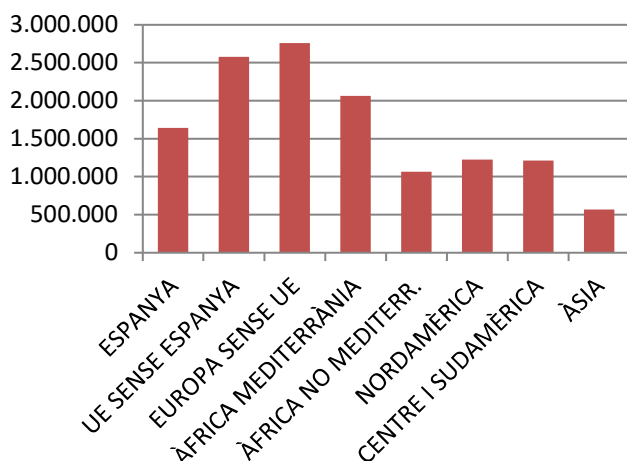
PRINCIPALS PAÏSOS AMB ACTIVITAT AL PORT

	MARÍTIM	Pes	G.LÍQUIDS	Pes	G.SÒLIDS	Pes	M.GEN	Pes
ESPANYA	1.640.385	12,6%	1.491.123	18,4%	84.895	2,3%	64.367	5,3%
RÚSSIA	1.275.786	9,8%	562.684	6,9%	710.517	19,2%	2.585	0,2%
ESTATS UNITS D'AMÈRICA	1.117.715	8,6%	781.443	9,7%	296.357	8,0%	39.915	3,3%
LÍBIA	998.647	7,7%	991.908	12,2%	3.492	0,1%	3.247	0,3%
ALGÈRIA	797.983	6,1%	759.196	9,4%	7.165	0,2%	31.622	2,6%
BRASIL	740.685	5,7%	404.665	5,0%	225.893	6,1%	110.127	9,0%
ITÀLIA	701.705	5,4%	194.979	2,4%	464.892	12,5%	41.834	3,4%
UCRAÏNA	627.686	4,8%	11.827	0,1%	615.849	16,6%	10	0,0%
GUINEA EQUATORIAL	551.586	4,2%	550.208	6,8%	0	0,0%	1.378	0,1%
TURQUIA	525.487	4,0%	201.632	2,5%	96.331	2,6%	227.524	18,6%
10 PRIMERS MARÍTIM	8.977.665	68,9%	5.949.665	73,5%	2.505.391	67,6%	522.609	42,8%
RESTA PAÏSOS	4.047.000	31,1%	2.148.140	26,5%	1.200.294	32,4%	698.566	57,2%
TRÀFIC MARÍTIM	13.024.665	100,0%	8.097.805	100,0%	3.705.685	100,0%	1.221.175	100,0%

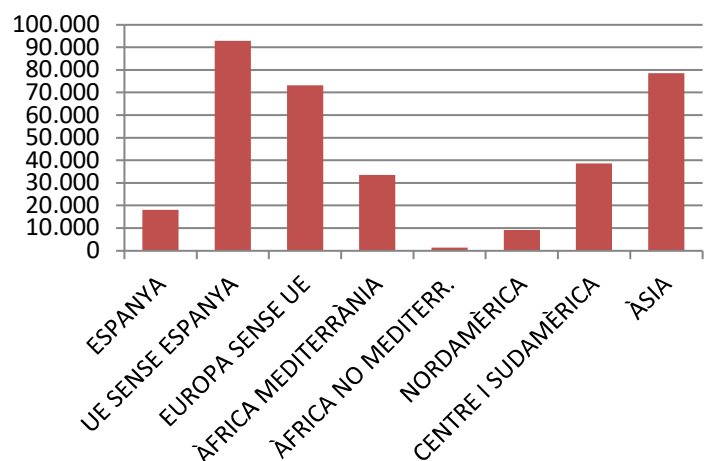
PRINCIPALS PAÏSOS AMB TRÀFIC MERCADERIA GENERAL

	MG	Pes	CÀRREGA	Pes	DESCÀRREGA	Pes	TRÀNSIT	Pes
TURQUIA	227.524	18,6%	73.115	21,2%	96.667	17,8%	57.742	17,4%
BRASIL	110.127	9,0%	0	0,0%	75.259	13,8%	34.868	10,5%
ISRAEL	67.543	5,5%	66.433	19,2%	0	0,0%	1.110	
ESPANYA	64.367	5,3%	18.008	5,2%	24.469	4,5%	21.890	6,6%
EGIPTE	54.579	4,5%	3.700	1,1%	41.454	7,6%	9.425	2,8%
FRANÇA	54.333	4,4%	4.593	1,3%	46.459	8,5%	3.281	1,0%
ITÀLIA	41.833	3,4%	19.184	5,6%	10.840	2,0%	11.809	3,6%
ESTATS UNITS D'AMÈRICA	39.916	3,3%	1.523	0,4%	19.883	3,7%	18.510	5,6%
COSTA RICA	38.128	3,1%	16.892	4,9%	21.225	3,9%	11	0,0%
ESLOVÈNIA	37.595	3,1%	4.574	1,3%	32.986	6,1%	35	0,0%
10 PRIMERS MERC. GENERAL	735.945	60,3%	208.022	60,2%	369.242	67,8%	158.681	47,9%
RESTA PAÏSOS	485.230	39,7%	137.355	39,8%	175.329	32,2%	172.546	52,1%
MERCADERIA GENERAL	1.221.175	100,0%	345.377	100,0%	544.571	100,0%	331.227	100,0%

Tràfic zones del món



Exportació M. General



DOCUMENT D'ÚS PÚBLIC

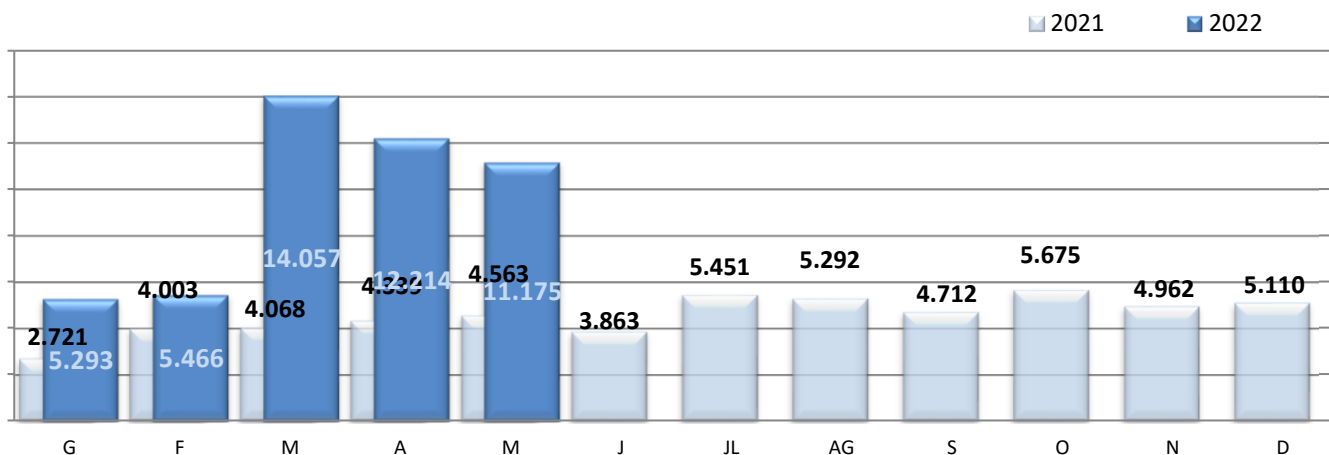
1. MERCADERIES
1.18-19 AUTOMÒBILS I MERCADERIA CONTENITZADA
RESUM DEL TRÀFIC DE MERCADERIES
PERÍODE GENER - MAIG

DOCUMENT D'ÚS PÚBLIC

	Maig			Acumulat		
	2021	2022	Var.	2021	2022	Var.
CÀRREGA GENERAL CONTENITZADA (TONES)	39.741	106.128	167,0%	188.306	501.960	166,6%
Tones càrrega	21.886	24.388	11,4%	91.738	106.264	15,8%
Tones descàrrega	17.663	28.922	63,7%	95.951	108.675	13,3%
Tones trànsit	192	52.818	27409,4%	617	287.021	46418,8%

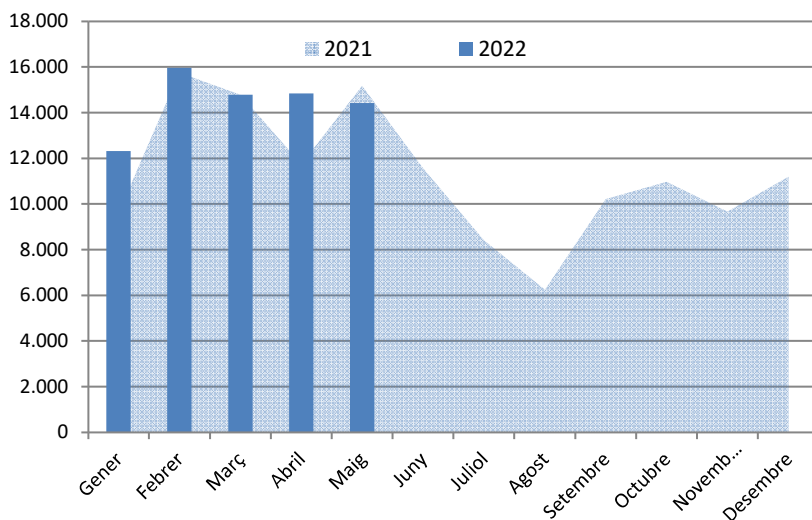
	Maig			Acumulat		
	2021	2022	Var.	2021	2022	Var.
TEUS CÀRREGA GENERAL CONTENITZADA	4.563	11.176	144,9%	19.694	48.205	144,8%
TEUs càrrega	2.153	2.499	16,1%	8.825	11.400	29,2%
TEUs descàrrega	2.391	4.038	68,9%	10.819	13.665	26,3%
TEUs trànsit	19	4.639	24315,8%	50	23.140	46180,0%

MOVIMENT TEUs



Automòbils de turisme (unitats)

	2021	2022
Gener	9.641	12.311
Febrer	15.756	15.969
Març	14.781	14.788
Abril	11.736	14.846
Maig	15.175	14.422
Juny	11.580	
Juliol	8.424	
Agost	6.247	
Setembre	10.212	
Octubre	10.971	
Novembre	9.664	
Desembre	11.191	
Gen-Mai	67.089	72.336
Variació		7,8%

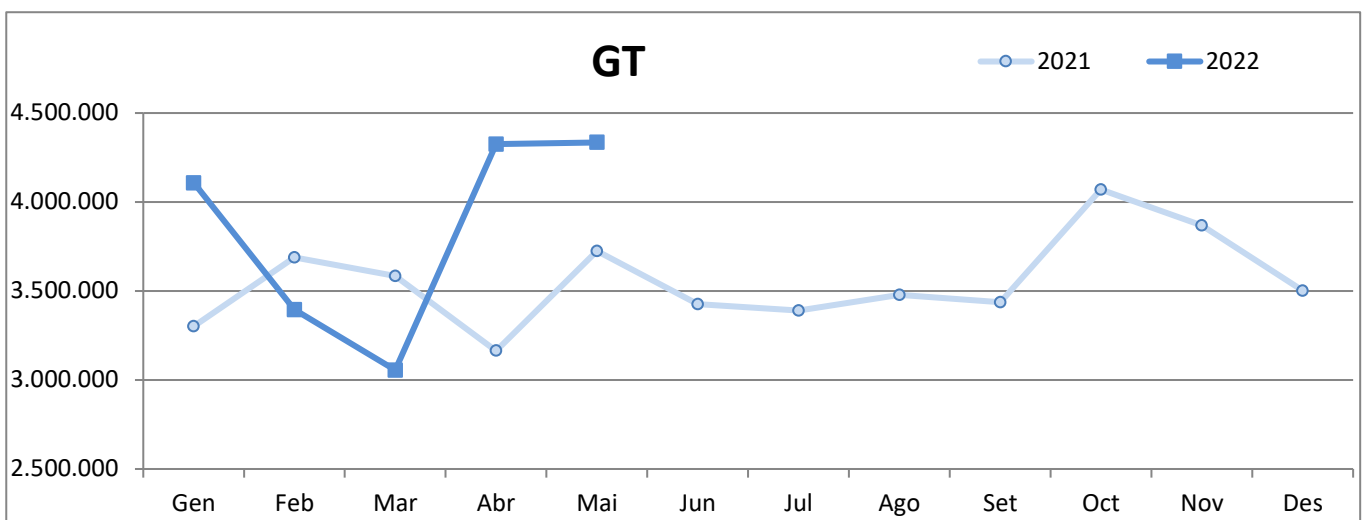
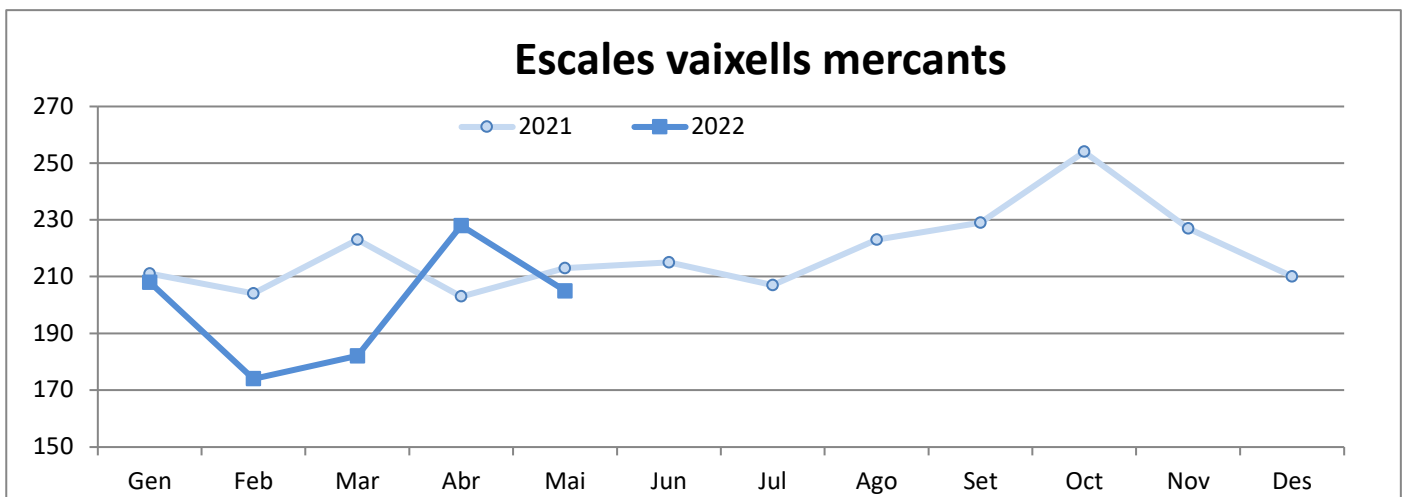


2. VAIXELLS

2.1 MOVIMENT DE VAIXELLS I GT

PERÍODE GENER-MAIG

	ESCALES VAIXELLS MERCANTS			GT		
	2021	2022	Var. %	2021	2022	Var. %
Gener	211	208	-1,4 %	3.302.186	4.106.498	24,4 %
Febrer	204	174	-14,7 %	3.687.364	3.395.718	-7,9 %
Març	223	182	-18,4 %	3.583.204	3.055.766	-14,7 %
Abril	203	228	12,3 %	3.164.069	4.324.931	36,7 %
Maig	213	205	-3,8 %	3.724.300	4.335.001	16,4 %
Juny	215	-	-	3.426.357	-	-
Juliol	207	-	-	3.390.358	-	-
Agost	223	-	-	3.478.306	-	-
Setembre	229	-	-	3.437.009	-	-
Octubre	254	-	-	4.069.631	-	-
Novembre	227	-	-	3.867.574	-	-
Desembre	210	-	-	3.500.415	-	-
Acumulat fins Maig	1.054	997	-5,4%	17.461.123	19.217.914	10,1%



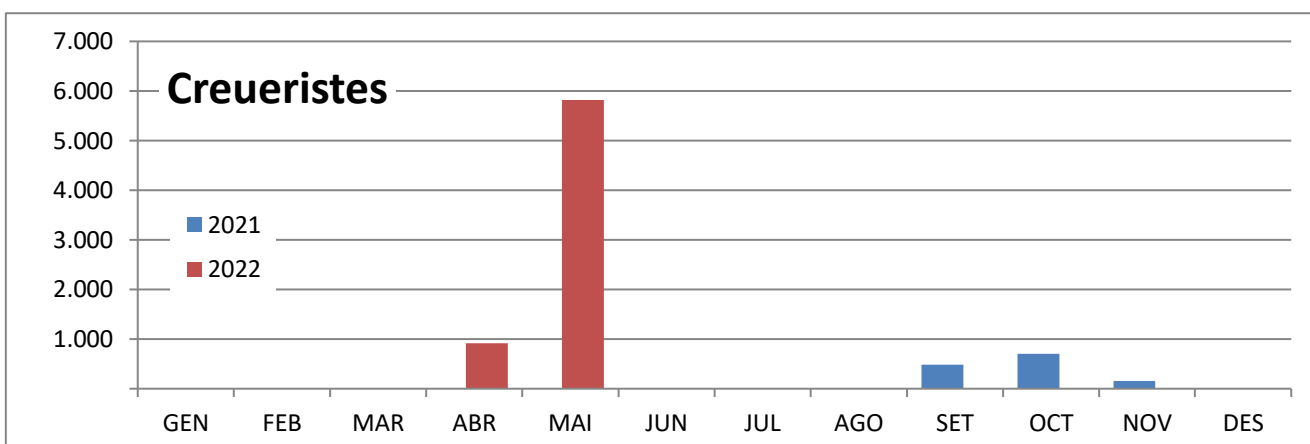
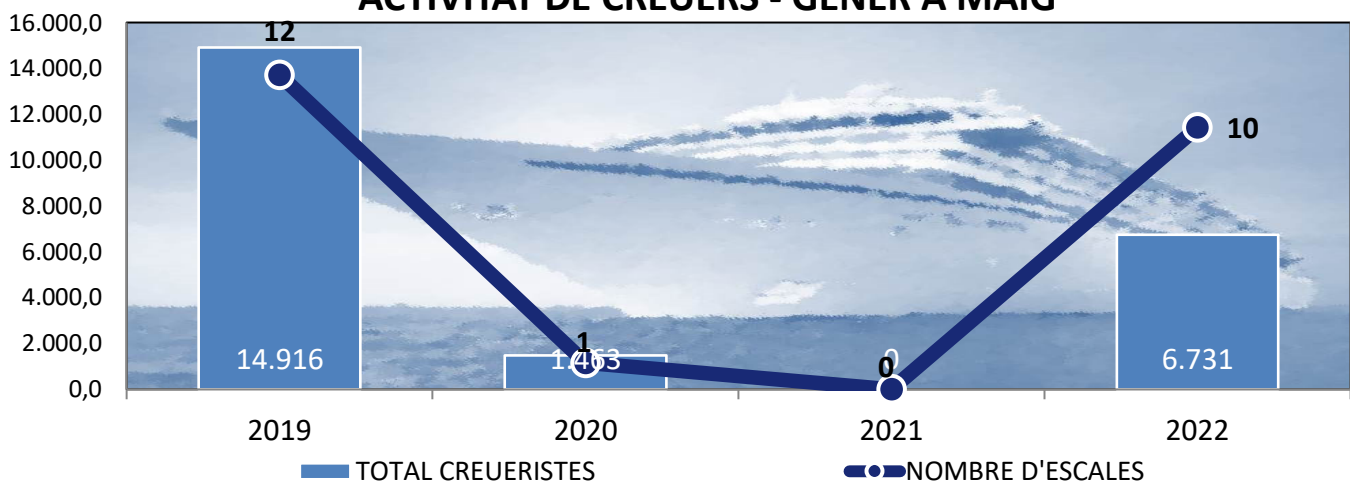
3. PASSATGERS
3.1 MOVIMENT DE CREUERISTES I ESCALES
PERÍODE GENER-MAIG

DOCUMENT D'ÚS PÚBLIC

	CREUERISTES						ESCALES CREUERS					
	Mensual			Acumulat			Mensual			Acumulat		
	2021	2022	Var.%	2021	2022	Var.%	2021	2022	Var.%	2021	2022	Var.%
GENER			--			--			--			--
FEBRER			--			--			--			--
MARÇ			--			--			--			--
ABRIL		914	--		914	--		5	--		5	--
MAIG		5.817	--		6.731	--		5	--		10	--
JUNY			--			--			--			--
JULIOL			--			--			--			--
AGOST			--			--			--			--
SETEMBRE	483		--	483		--	1		--	1		--
OCTUBRE	706		--	1.189		--	4		--	5		--
NOVEMBRE	153		--	1.342		--	3		--	8		--
DESEMBRE			--	1.342		--			--	8		--

	ALTRES PASSATGERS						ESCALES					
	Mensual			Acumulat			Mensual			Acumulat		
	2021	2022	Var.%	2021	2022	Var.%	2021	2022	Var.%	2021	2022	Var.%
MAIG	55	34	-38,2%	188	232	23,4%	3	3	0,0%	9	20	122,2%

ACTIVITAT DE CREUERS - GENER A MAIG



DOCUMENT D'ÚS PÚBLIC

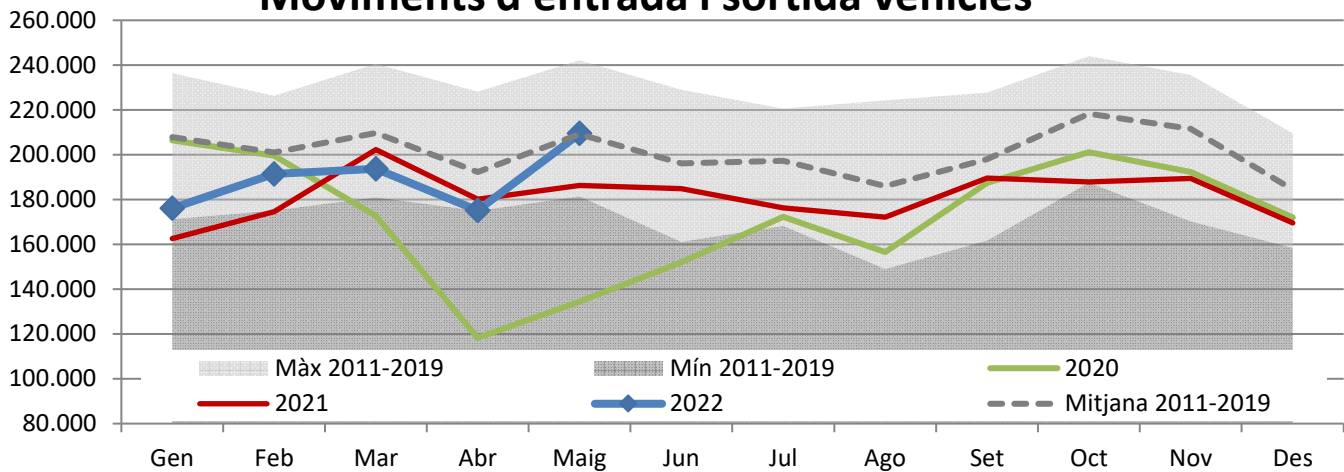
4. MOVIMENTS TERRESTRES ACCESSOS PORT

PERÍODE GENER-MAIG

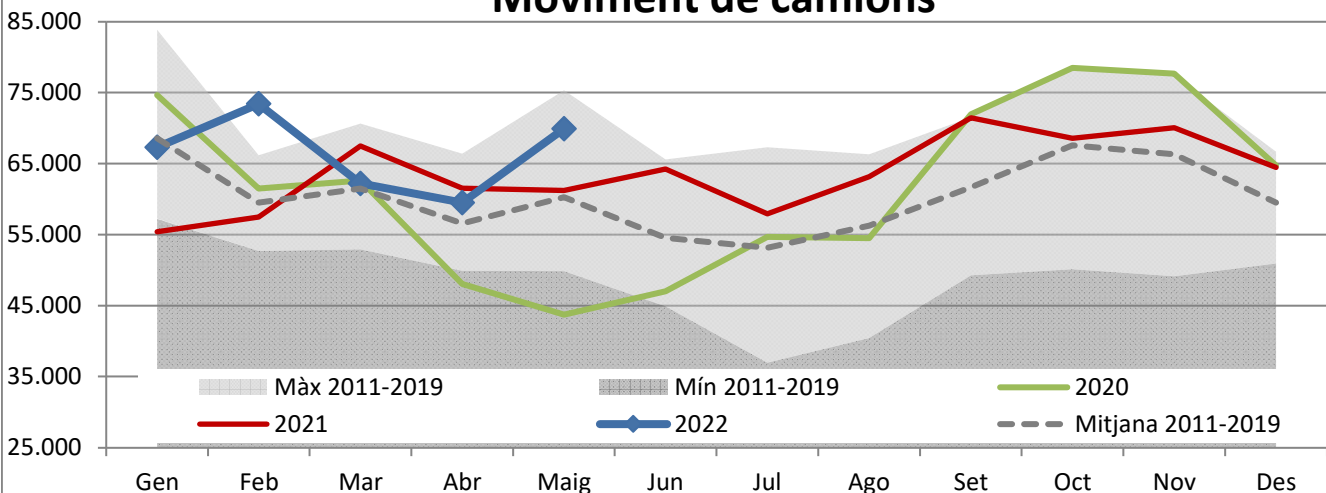
DOCUMENT D'ÚS PÚBLIC

Concepte	MAIG					Acumulat		
	Entrades	Sortides	2022	2021	Var. %	2022	2021	Var. %
EIX TRANVERSAL	85.022	87.342	172.364	155.093	11,1 %	781.238	756.317	3,3 %
Camions	32.793	37.150	69.943	61.224	14,2 %	332.384	303.147	9,6 %
Turismes	43.181	47.751	90.932	82.114	10,7 %	397.931	399.893	-0,5 %
Sense classificar	9.048	2.441	11.489	11.755	-2,3 %	50.923	53.277	-4,4 %
REUS i LLEVANT	19.487	17.678	37.165	31.200	19,1 %	164.724	149.648	10,1 %
Vehicles	17.369	16.110	33.479	28.744	16,5 %	151.000	137.935	9,5 %
Sense classificar	2.118	1.568	3.686	2.456	50,1 %	13.724	11.713	17,2 %
MOVIMENT VEHICLES	104.509	105.020	209.529	186.293	12,5%	945.962	905.965	4,4%
VIANANTS								
Eix, Reus i Llevant	2.028	1.990	4.018	3.132	28,3 %	17.221	14.108	22,1 %

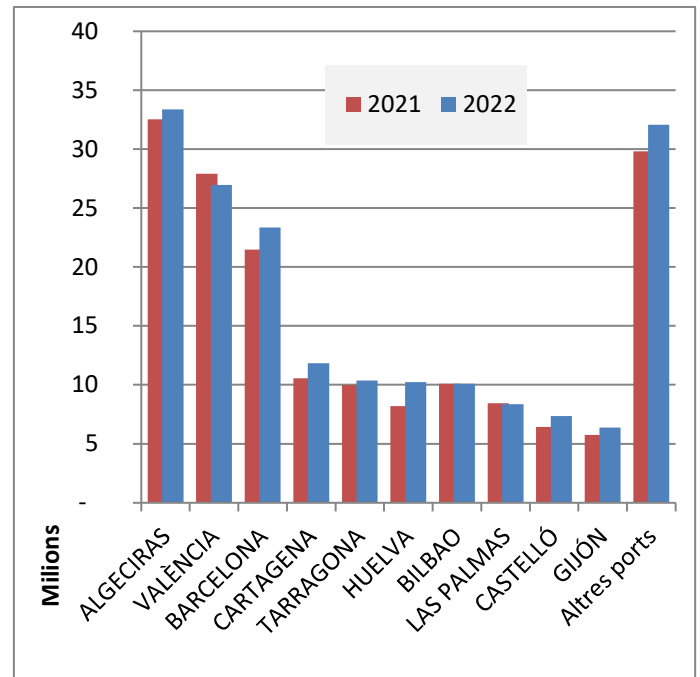
Moviments d'entrada i sortida vehicles



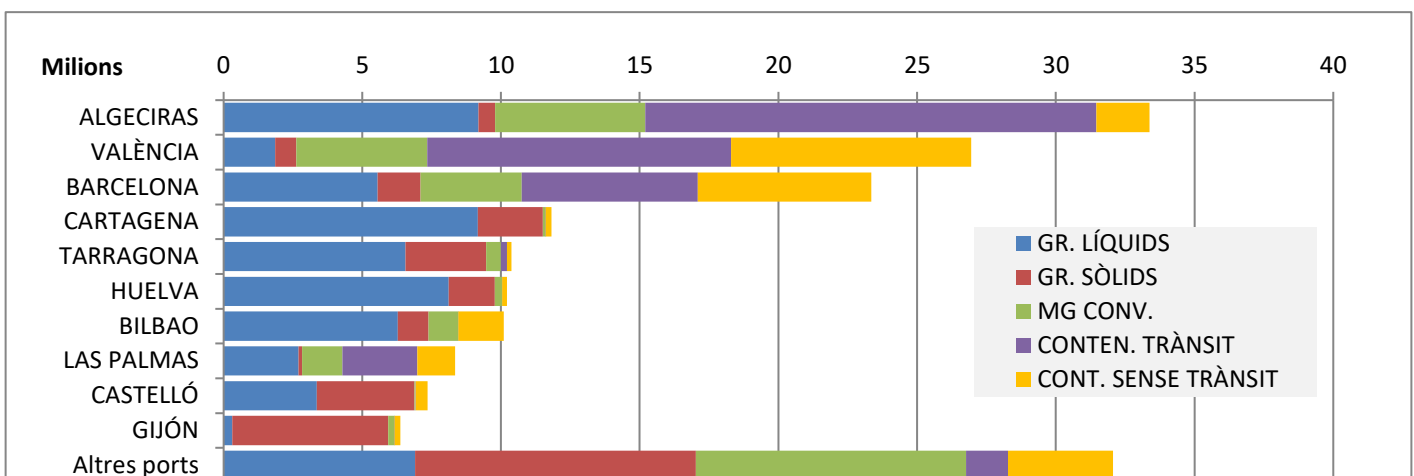
Moviment de camions



	ACUMULAT ABRIL		
	2021	2022	Var. %
Total tràfic	171.168.814	180.347.043	5,4 %
ALGECIRAS	32.523.847	33.377.988	2,6 %
VALÈNCIA	27.900.418	26.951.307	-3,4 %
BARCELONA	21.478.184	23.345.743	8,7 %
CARTAGENA	10.564.049	11.823.216	11,9 %
TARRAGONA	9.975.619	10.376.851	4,0 %
HUELVA	8.192.701	10.220.990	24,8 %
BILBAO	10.094.704	10.106.175	0,1 %
LAS PALMAS	8.441.435	8.352.892	-1,0 %
CASTELLÓ	6.437.199	7.361.691	14,4 %
GIJÓN	5.749.683	6.370.412	10,8 %
Altres ports	29.810.975	32.059.778	7,5 %



TIPUS DE TRÀFIC PER PORT



VARIACIÓ TONES PER PORT

