

ESTADÍSTIQUES TRÀFIC PORTUARI

 Port Tarragona

ABRIL - 2022

1. MERCADERIES

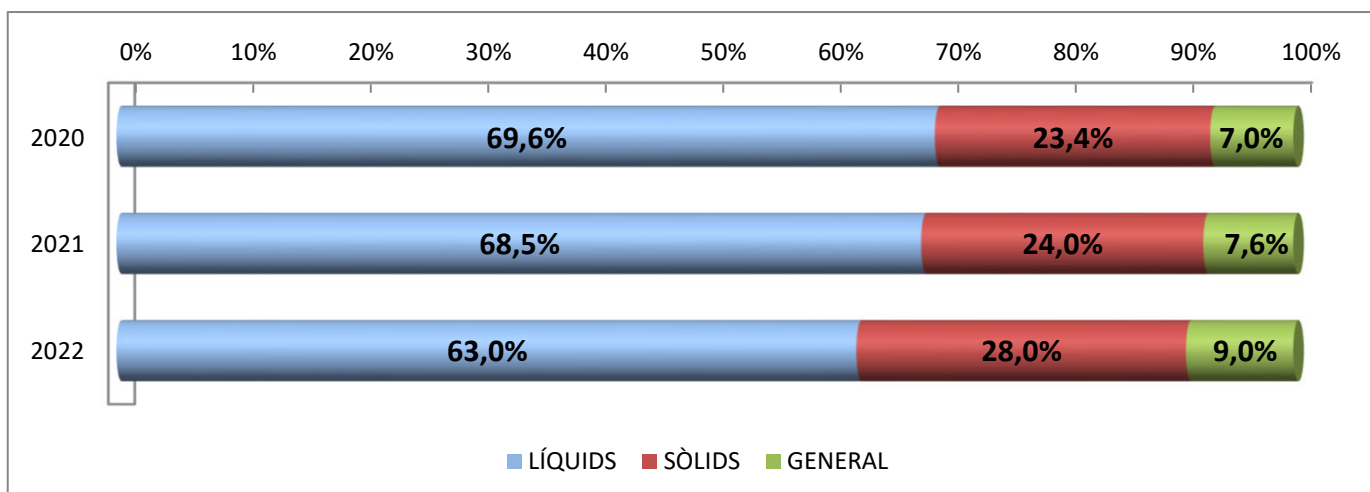
1.1 RESUM DEL TRÀFIC DE MERCADERIES (t)

PERÍODE GENER-ABRIL

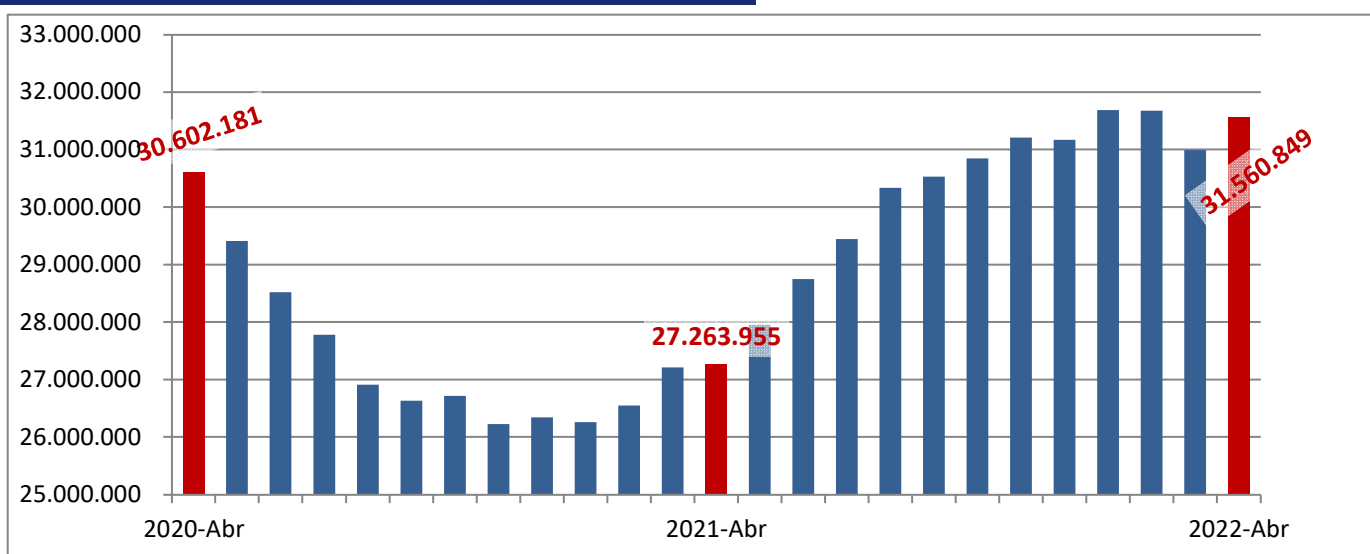
Concepte	Abril			Acumulat		
	2021	2022	Var. %	2021	2022	Var. %
LÍQUIDS A DOLL	1.713.429	1.739.251	1,5 %	6.830.250	6.528.039	-4,4 %
Cru	854.064	758.269	-11,2 %	3.037.511	3.036.559	-0,0 %
Altres prod. petrolífers	657.143	741.759	12,9 %	3.009.242	2.663.596	-11,5 %
Químics, Biocomb. i altres	202.222	239.223	18,3 %	783.497	827.884	5,7 %
SÒLIDS A LLOURE	485.404	984.331	102,8 %	2.391.537	2.905.787	21,5 %
Carbons i coc petroli	127.081	560.707	341,2 %	782.979	864.951	10,5 %
Trànsit	81.516	486.543	496,9 %	600.815	740.143	23,2 %
No trànsit	45.565	74.164	62,8 %	182.164	124.808	-31,5 %
Cereals, Pinsos i Farines	247.997	386.062	55,7 %	1.260.085	1.891.547	50,1 %
Resta	110.326	37.562	-66,0 %	348.473	149.289	-57,2 %
CÀRREGA GENERAL	218.764	262.424	20,0 %	753.917	934.686	24,0 %
En contenidors	42.939	135.812	216,3 %	148.564	395.794	166,4 %
Altres mitjans	175.825	126.612	-28,0 %	605.353	538.892	-11,0 %
TRÀFIC MARÍTIM	2.417.597	2.986.006	23,5%	9.975.704	10.368.512	3,9%
AVITUALLAMENT	7.551	10.426	38,1 %	27.008	40.531	50,1 %
Combustibles i nitrog.	3.792	4.738	24,9 %	12.666	19.060	50,5 %
Aigua vaixells	3.464	3.795	9,6 %	12.862	17.100	32,9 %
Provisions i altres	295	1.894	542,0 %	1.479	4.371	195,5 %
PESCA	210	87	-58,6 %	488	459	-5,9 %
TRÀFIC INTERIOR	0	9.628	-	0	23.082	-
TRÀFIC PORTUARI	2.425.358	3.006.147	23,9%	10.003.200	10.432.584	4,3%
TERRESTRE	50.175	38.545	-23,2 %	124.960	137.952	10,4 %
TOTAL	2.475.533	3.044.692	23,0%	10.128.160	10.570.536	4,4%
SÒLIDS A LLOURE (DETALL)	485.404	984.331	102,8 %	2.391.537	2.905.787	21,5 %
Per instal·lació especial	302.965	739.552	144,1 %	1.513.551	1.550.198	2,4 %
Sense instal·lació especial	182.439	244.779	34,2 %	877.986	1.355.589	54,4 %
ALTRES DADES						
TEU	4.339	12.212	181,4 %	15.131	37.029	144,7 %
PASSATGERS CREUERS	0	914	-	0	914	-
CREUERS	0	5	-	0	5	-
VAIXELLS	203	228	12,3 %	841	791	-5,9 %
G.T.	3.164.069	4.324.931	36,7 %	13.736.823	14.865.091	8,2 %
AUTOM. TURISME (unitats)	11.736	14.733	25,5 %	51.914	57.801	11,3 %
TRANSBORD (descàrrega)	0	48.802	-	312	107.251	34275,3 %
TRÀNSIT MARÍTIM	120.650	615.705	410,3 %	829.459	1.073.792	29,5 %
UNITATS RODANTS (UTIs)	1.682	1.433	-14,8 %	3.531	5.420	53,5 %

1. MERCADERIES
1.1.D TRÀFIC DEL TRIENNI (t)
PERÍODE GENER - ABRIL

Concepte	Acumulat			Variació		
	2020	2021	2022	21/20	22/21	22/20
LÍQUIDS	6.304.089	6.830.250	6.528.039	8,3%	-4,4%	3,6%
Cru	2.343.680	3.037.511	3.036.559	29,6%	0,0%	29,6%
Altres prod. petrolífers	3.352.796	3.009.242	2.663.596	-10,2%	-11,5%	-20,6%
Químics i altres	607.612	783.497	827.884	28,9%	5,7%	36,3%
SÒLIDS A LLOURE	2.116.573	2.391.537	2.905.787	13,0%	21,5%	37,3%
CÀRREGA GENERAL	632.304	753.917	934.686	19,2%	24,0%	47,8%
Contenitzada	138.381	148.564	395.794	7,4%	166,4%	186,0%
Altres mitjans	493.924	605.353	538.892	22,6%	-11,0%	9,1%
TRÀFIC MARÍTIM	9.052.966	9.975.704	10.368.512	10,2%	3,9%	14,5%



TRÀFIC INTERANUAL MARÍTIM (12 MESOS)

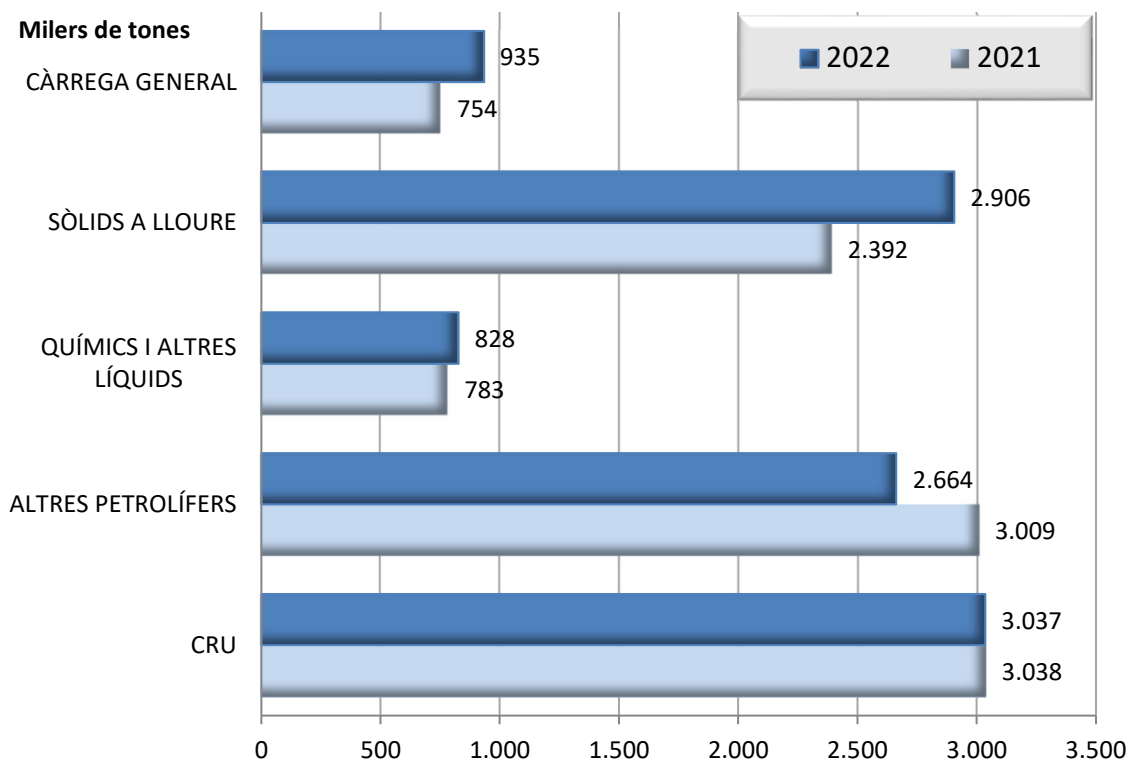


1. MERCADERIES

1.2 GRÀFIC DEL TRÀFIC ACUMULAT DE MERCADERIES (t)

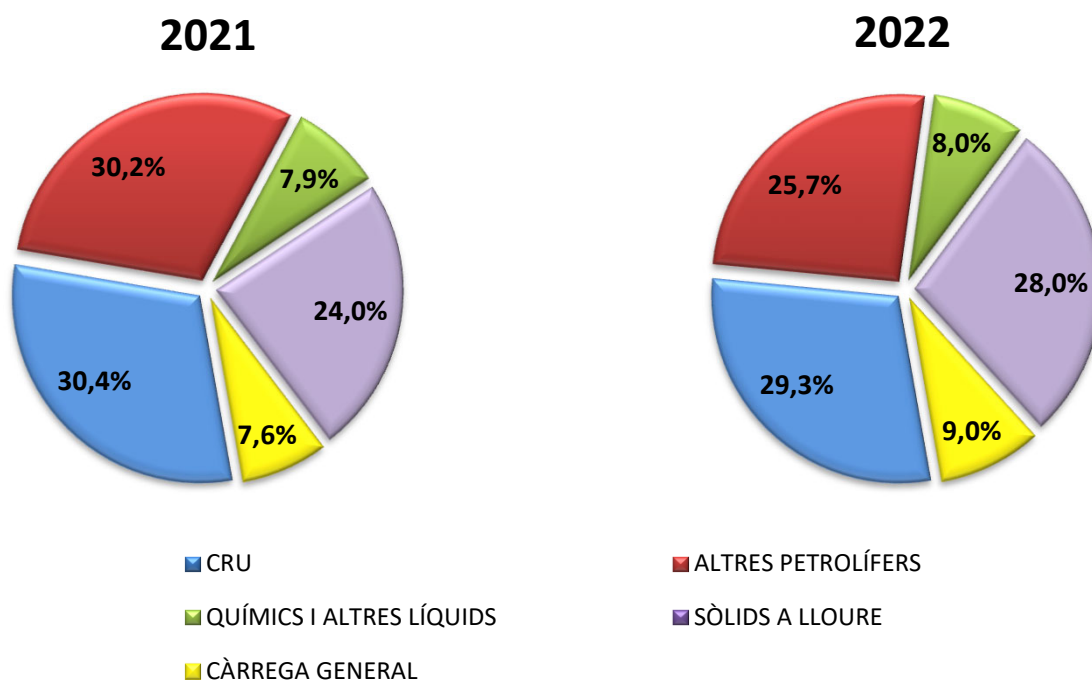
PERÍODE GENER - ABRIL

DOCUMENT D'ÚS PÚBLIC



1.3 GRÀFIC DE DISTRIBUCIÓ PERCENTUAL DEL TRÀFIC ACUMULAT DE MERCADERIES

PERÍODE GENER - ABRIL



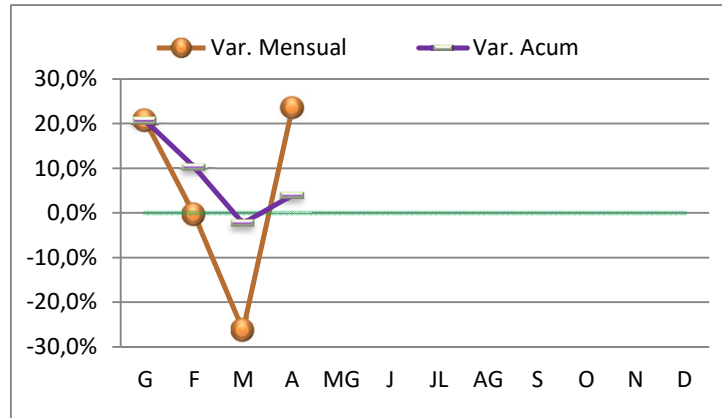
DOCUMENT D'ÚS PÚBLIC

1. MERCADERIES

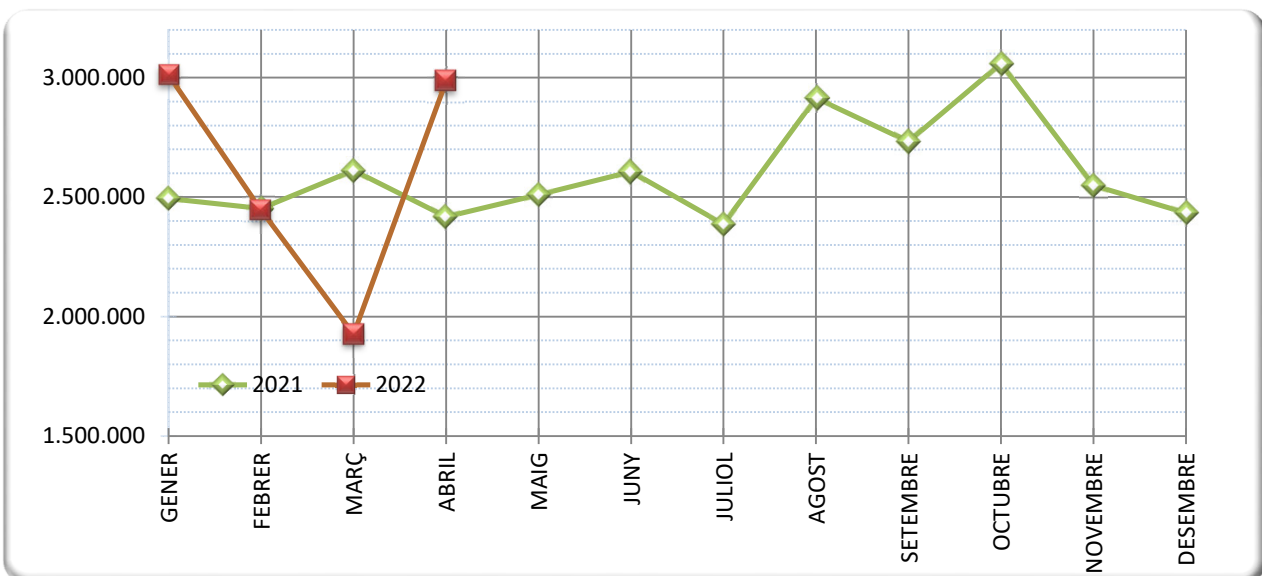
1.4 TRÀFIC MARÍTIM MENSUAL (t)

PERÍODE GENER - ABRIL

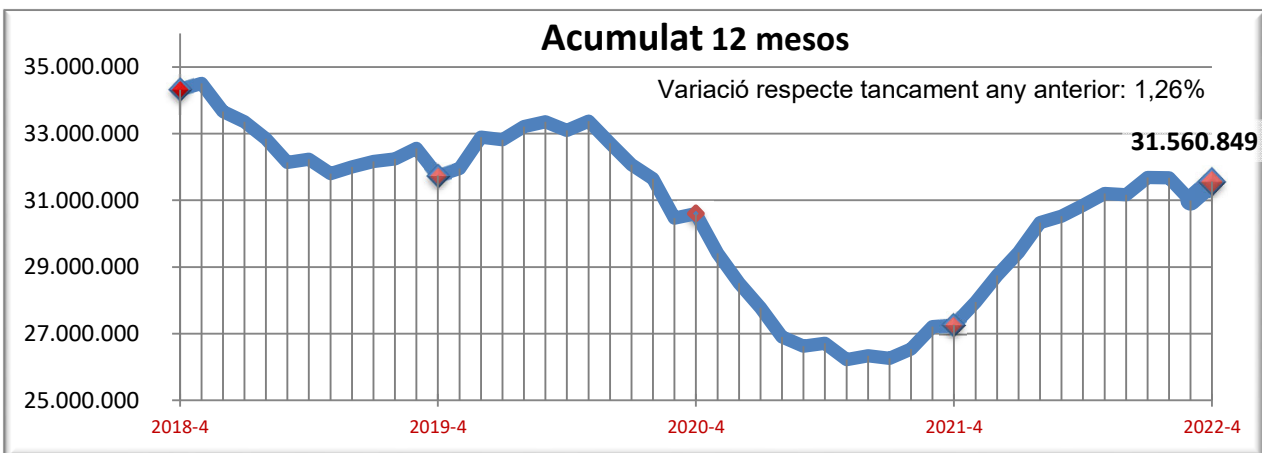
	2021	2022
GENER	2.494.283	3.011.923
FEBRER	2.452.138	2.445.316
MARÇ	2.611.685	1.925.267
ABRIL	2.417.597	2.986.006
MAIG	2.510.409	
JUNY	2.606.176	
JULIOL	2.387.000	
AGOST	2.914.605	
SETEMBRE	2.731.725	
OCTUBRE	3.059.228	
NOVEMBRE	2.549.368	
DESEMBRE	2.433.826	



1.5 GRÀFIC COMPARATIU DEL TRÀFIC MARÍTIM MENSUAL (t)



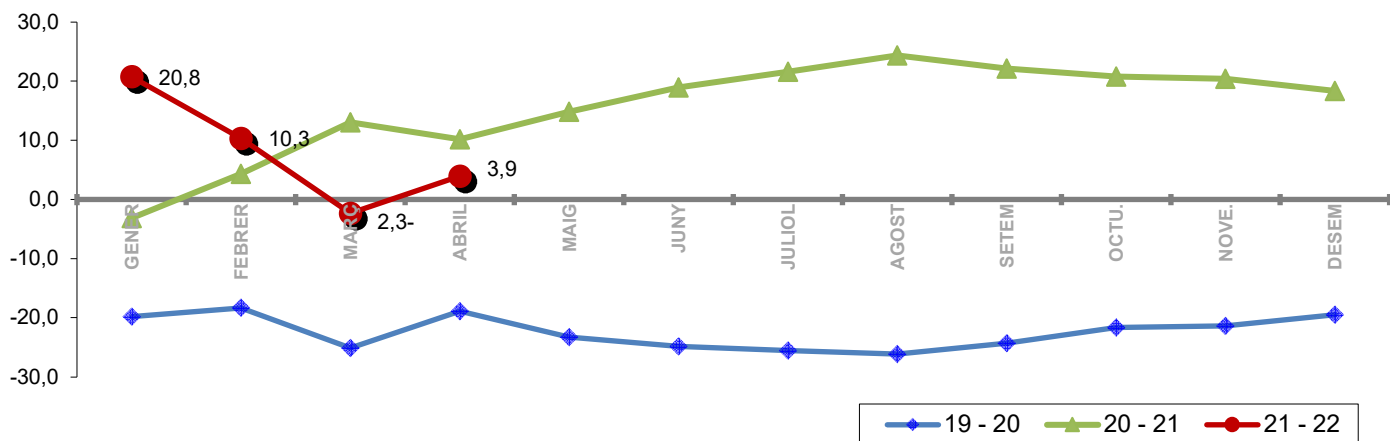
1.5.1 TRÀFIC INTERANUAL MARÍTIM 12 MESOS (t)



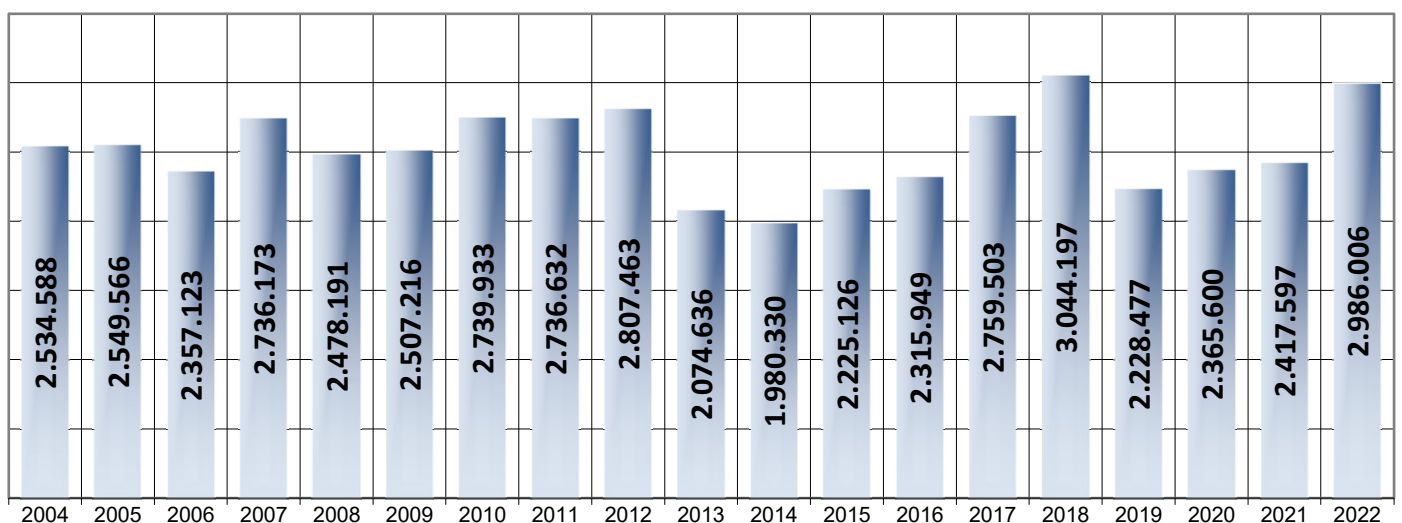
1. MERCADERIES
1.6 TRÀFIC MENSUAL ACUMULAT (t)
PERÍODE GENER - ABRIL

	TRÀFIC MARÍTIM				Variació (%)		
	2019	2020	2021	2022	19 - 20	20 - 21	21 - 22
GENER	3.211.970	2.575.155	2.494.283	3.011.923	-19,8	-3,1	20,8
FEBRER	5.804.512	4.741.438	4.946.422	5.457.239	-18,3	4,3	10,3
MARÇ	8.930.302	6.687.366	7.558.107	7.382.506	-25,1	13,0	-2,3
ABRIL	11.158.779	9.052.966	9.975.704	10.368.512	-18,9	10,2	3,9
MAIG	14.173.351	10.876.387	12.486.112		-23,3	14,8	
JUNY	16.877.782	12.687.225	15.092.289		-24,8	19,0	
JULIOL	19.306.686	14.376.037	17.479.288		-25,5	21,6	
AGOST	22.197.245	16.398.548	20.393.894		-26,1	24,4	
SETEM	25.016.200	18.939.374	23.125.619		-24,3	22,1	
OCTU.	27.674.169	21.680.069	26.184.846		-21,7	20,8	
NOVE.	30.352.416	23.869.308	28.734.215		-21,4	20,4	
DESEM	32.707.994	26.341.217	31.168.041		-19,5	18,3	

1.7 GRÀFIC DE L'EVOLUCIÓ PERCENTUAL DEL TRÀFIC MENSUAL ACUMULAT



1.8 ABRIL ELS DARRERS ANYS (t)



1. MERCADERIES

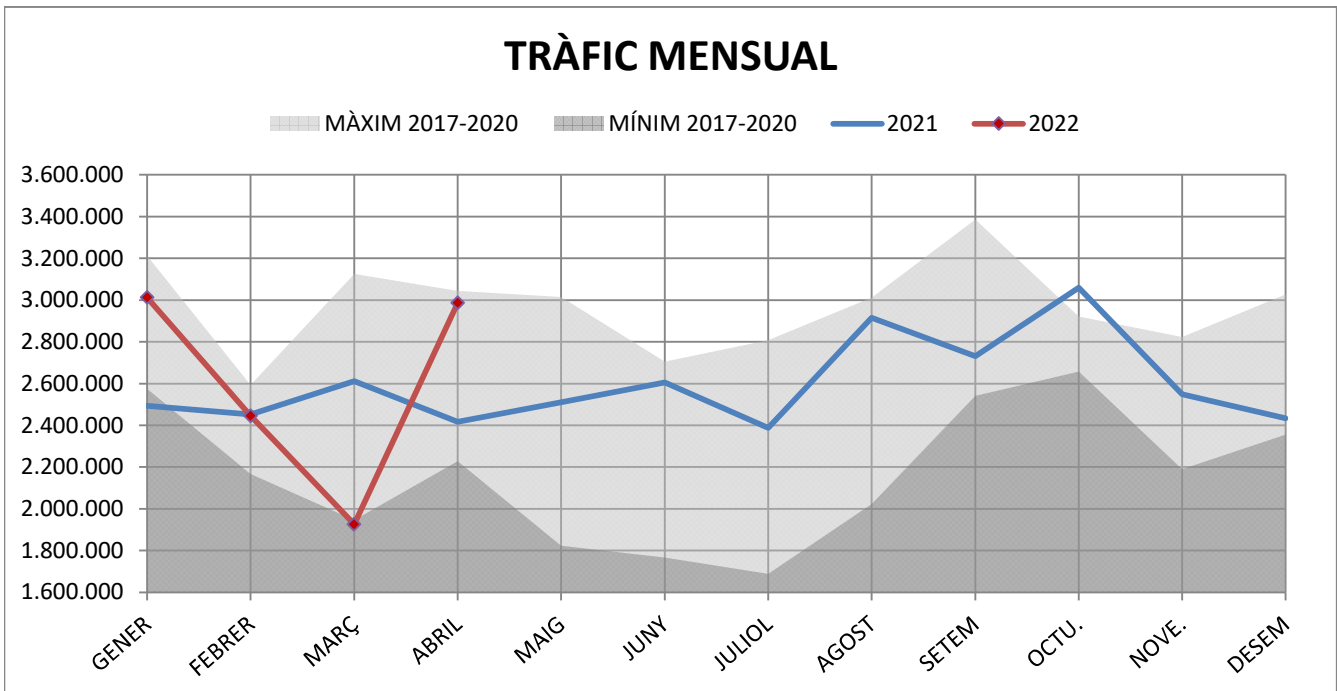
1.9 TRÀFIC PER NAVEGACIÓ I OPERACIÓ (t)

PERÍODE GENER - ABRIL

DOCUMENT D'ÚS PÚBLIC

Concepte	Gener-Abril 2021			Gener-Abril 2022			Var.%
	CABOTATGE	EXTERIOR	TOTAL	CABOTATGE	EXTERIOR	TOTAL	
PETROLIS							
Càrrega	697.537	727.635	1.425.172	601.575	422.129	1.023.704	-28,2%
Descàrrega	418.903	4.202.678	4.621.581	421.414	4.255.036	4.676.450	1,2%
Total	1.116.440	4.930.313	6.046.753	1.022.989	4.677.165	5.700.154	-5,7%
LÍQUIDS A DOLL (resta)							
Càrrega	76.255	370.842	447.097	69.850	305.065	374.915	-16,1%
Descàrrega	50.154	286.246	336.400	43.793	409.178	452.971	34,7%
Total	126.409	657.088	783.497	113.643	714.243	827.886	5,7%
SÒLIDS A LLOURE							
Càrrega	29.359	394.272	423.631	16.942	429.730	446.672	5,4%
Descàrrega	11.648	1.956.258	1.967.906	67.953	2.391.162	2.459.115	25,0%
Total	41.007	2.350.530	2.391.537	84.895	2.820.892	2.905.787	21,5%
CÀRREGA GENERAL							
Càrrega	11.690	274.006	285.696	13.964	350.538	364.502	27,6%
Descàrrega	5.213	463.008	468.221	17.290	552.894	570.184	21,8%
Total	16.903	737.014	753.917	31.254	903.432	934.686	24,0%
TRÀFIC TOTAL							
Càrrega	814.841	1.766.755	2.581.596	702.331	1.507.462	2.209.793	-14,4%
Descàrrega	485.918	6.908.190	7.394.108	550.450	7.608.270	8.158.720	10,3%
Total¹	1.300.759	8.674.945	9.975.704	1.252.781	9.115.732	10.368.513	3,9%

¹ Sense incloure pesca, tràfic local, terrestre ni avituallament, ni INTERIOR



DOCUMENT D'ÚS PÚBLIC

1. MERCADERIES

1.10 TRÀFIC DESGLOSSAT PER NAVEGACIÓ I OPERACIÓ (t) PERÍODE GENER-ABRIL

TRÀFIC TOTAL

Ascens del 3,9% en el tràfic total

Descens del -3,7% en cabotatge

Ascens del 5,1% en exterior

	2021	2022	Var %
TOTAL	9.975.704	10.368.513	3,9%
CABOTATGE			
Càrrega	814.841	702.331	-13,8%
Descàrrega	485.918	550.450	13,3%
Total	1.300.759	1.252.781	-3,7%
EXTERIOR			
Càrrega	1.766.755	1.507.462	-14,7%
Descàrrega	6.908.190	7.608.270	10,1%
Total	8.674.945	9.115.732	5,1%

CRU DE PETROLI I PETROLÍFERS

Descens del -5,7% en els petrolis

Descens del -8,4% en cabotatge

Descens del -5,1% en exterior

	2021	2022	Var %
TOTAL	6.046.753	5.700.154	-5,7%
CABOTATGE			
Càrrega	697.537	601.575	-13,8%
Descàrrega	418.903	421.414	0,6%
Total	1.116.440	1.022.989	-8,4%
EXTERIOR			
Càrrega	727.635	422.129	-42,0%
Descàrrega	4.202.678	4.255.036	1,2%
Total	4.930.313	4.677.165	-5,1%

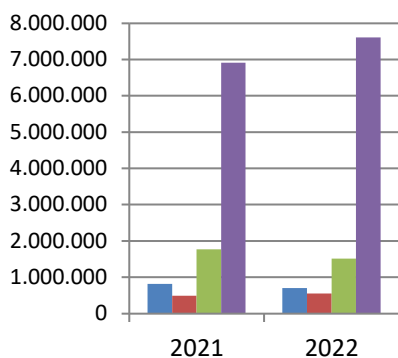
LÍQUIDS A DOLL (resta)

Ascens del 5,7% en els líquids a doll

Descens del -10,1% en cabotatge

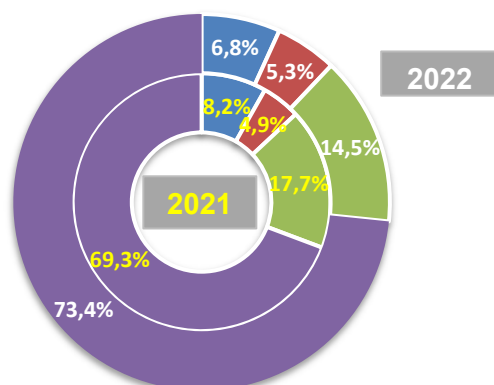
Ascens del 8,7% en exterior

	2021	2022	Var %
TOTAL	783.497	827.886	5,7%
CABOTATGE			
Càrrega	76.255	69.850	-8,4%
Descàrrega	50.154	43.793	-12,7%
Total	126.409	113.643	-10,1%
EXTERIOR			
Càrrega	370.842	305.065	-17,7%
Descàrrega	286.246	409.178	42,9%
Total	657.088	714.243	8,7%



TRÀFIC TOTAL

- CABOTATGE CÀRREGA
- CABOTATGE DESCÀRREGA
- EXTERIOR CÀRREGA
- EXTERIOR DESCÀRREGA



1. MERCADERIES
1.10 TRÀFIC DESGLOSSAT PER NAVEGACIÓ I OPERACIÓ (t)
PERÍODE GENER-ABRIL

SÒLIDS A LLOURE

Ascens del 21,5% en els sòlids a lloure

Ascens del 107,0% en cabotatge

Ascens del 20,0% en exterior

	2021	2022	Var %
TOTAL	2.391.537	2.905.787	21,5%
CABOTATGE			
Càrrega	29.359	16.942	-42,3%
Descàrrega	11.648	67.953	483,4%
Total	41.007	84.895	107,0%
EXTERIOR			
Càrrega	394.272	429.730	9,0%
Descàrrega	1.956.258	2.391.162	22,2%
Total	2.350.530	2.820.892	20,0%

CÀRREGA GENERAL

Ascens del en la càrrega general

Ascens del en cabotatge

Ascens del en exterior

	2021	2022	Var %
TOTAL	753.917	934.686	24,0%
CABOTATGE			
Càrrega	11.690	13.964	19,5%
Descàrrega	5.213	17.290	231,7%
Total	16.903	31.254	84,9%
EXTERIOR			
Càrrega	274.006	350.538	27,9%
Descàrrega	463.008	552.894	19,4%
Total	737.014	903.432	22,6%

Comerç d'animals vius

UNITATS	2021	2022	Var %
Bovins	19.401	23.314	20,2%
Ovins	45.601	59.496	30,5%
Resta	156	57	-63,5%
Animals vius	65.158	82.867	27,2%

TONES	2021	2022	Var %
Bovins	9.843	8.589	-12,7%
Ovins	2.477	2.477	0,0%
Resta	67	27	-59,7%
Animals vius	12.387	11.093	-10,4%

1. MERCADERIES

1.11 TRÀFIC MENSUAL SEGONS LA SEVA NATURALES A (t) ABRIL

DOCUMENT D'ÚS PÚBLIC
ABRIL

Mercaderies	2021	2022	Var. %	Variació (t)
ENERGÈTIC	1.575.881	2.024.393	28,5%	448.512
Petrolí cru	854.064	758.269	-11,2%	-95.795
Fuel-oli	204.623	200.651	-1,9%	-3.972
Gas-oli	61.753	101.852	64,9%	40.099
Benzina, querosè	23.173	18.512	-20,1%	-4.661
Altres productes petrolífers	229.189	258.527	12,8%	29.338
Gasos energètics del petroli	63.570	124.334	95,6%	60.764
Carbons i coc de petroli	127.081	560.708	341,2%	433.627
Gas natural	0	0	-	0
Biocombustibles	12.428	1.540	-87,6%	-10.888
SIDEROMETAL·LÚRGIC	109.508	60.294	-44,9%	-49.214
Mineral ferro extractiu i tractat	0	0	-	0
Altres minerals i residus metàl·lics	5	772	15340,0%	767
Ferralla de ferro	8.057	11.933	48,1%	3.876
Productes siderúrgics	100.921	41.994	-58,4%	-58.927
Altres productes metal·lúrgics	525	5.595	965,7%	5.070
MINERALS NO METÀL·LICS	6.470	13.371	106,7%	6.901
Sal comuna	122	98	-19,7%	-24
Altres minerals no metàl·lics	6.348	13.273	109,1%	6.925
ADOBES	13.738	5.529	-59,8%	-8.209
Fosfats	0	0	-	0
Potasses	0	0	-	0
Adobs naturals i artificials	13.738	5.529	-59,8%	-8.209
PRODUCTES QUÍMICS	226.445	271.794	20,0%	45.349
Productes químics	226.445	271.794	20,0%	45.349
MATERIALS CONSTRUCCIÓ	126.946	50.791	-60,0%	-76.155
Asfalt	75.150	38.801	-48,4%	-36.349
Ciment i clinker	40.669	54	-99,9%	-40.615
Materials de construcció	11.127	11.936	7,3%	809
AGROALIMENTARI I RAMADER	274.446	420.536	53,2%	146.090
Cereals i les seves farines	150.366	285.235	89,7%	134.869
Faves de soja	636	452	-28,9%	-184
Fruïtes, hortalisses i llegums	17.595	12.291	-30,1%	-5.304
Vins, begudes, alcohol i derivats	2.434	1.764	-27,5%	-670
Conserves	128	1.368	968,8%	1.240
Tabac, cacau, cafè i espècies	2.679	4.619	72,4%	1.940
Olis i greixos	382	6.400	1575,4%	6.018
Altres productes alimentaris	514	2.740	433,1%	2.226
Peix congelat i refrigerat	57	395	593,0%	338
Pinsos i farratges	99.655	105.272	5,6%	5.617
ALTRES MERCADERIES	43.141	80.543	86,7%	37.402
Fustes i suro	7	5.261	75057,1%	5.254
Paper i pasta	26.328	44.027	67,2%	17.699
Maquinària, aparells, utilitatge i recanvis	4.421	4.822	9,1%	401
Resta de mercaderies	12.385	26.433	113,4%	14.048
VEHICLES I ELEMENTS DE TRANSPORT	41.023	58.754	43,2%	17.731
Automòbils i les seves peces	18.317	21.773	18,9%	3.456
Tara plataformes	10.567	11.594	9,7%	1.027
Tara contenidors	12.139	25.387	109,1%	13.248
RESTA	57.936	58.686	1,3%	750
Avituallament	7.551	10.426	38,1%	2.875
Pesca	210	87	-58,6%	-123
Tràfic Local	0	9.628	-	9.628
Terrestre	50.175	38.545	-23,2%	-11.630
Total mercaderies	2.475.534	3.044.691	23,0%	569.157
OPERACIONS ESPECIALS				
Trànsit	120.650	615.705	410,3%	495.055
Transbord	0	48.802	-	48.802

1. MERCADERIES

1.11 TRÀFIC ACUMULAT SEGONS LA SEVA NATURALES A (t)

PERÍODE GENER-ABRIL

DOCUMENT D'ÚS PÚBLIC

Mercaderies	PERÍODE GENER-ABRIL			
	2021	2022	Var. %	Variació (t)
ENERGÈTIC	6.609.606	6.450.922	-2,4%	-158.684
Petrolí cru	3.037.511	3.036.559	0,0%	-952
Fuel-oli	776.234	752.630	-3,0%	-23.604
Gas-oli	319.087	293.800	-7,9%	-25.287
Benzina, querosè	193.178	74.128	-61,6%	-119.050
Altres productes petrolífers	1.114.563	1.037.741	-6,9%	-76.822
Gasos energètics del petroli	333.389	344.049	3,2%	10.660
Carbons i coc de petroli	782.979	864.952	10,5%	81.973
Gas natural	0	0	-	0
Biocombustibles	52.665	47.063	-10,6%	-5.602
SIDEROMETAL·LÚRGIC	325.217	240.602	-26,0%	-84.615
Mineral ferro extractiu i tractat	0	1.975	-	1.975
Altres minerals i residus metàl·lics	56	882	1475,0%	826
Ferralla de ferro	35.990	21.336	-40,7%	-14.654
Productes siderúrgics	287.946	204.216	-29,1%	-83.730
Altres productes metal·lúrgics	1.225	12.193	895,3%	10.968
MINERALS NO METÀL·LICS	34.016	41.021	20,6%	7.005
Sal comuna	15.147	6.316	-58,3%	-8.831
Altres minerals no metàl·lics	18.869	34.705	83,9%	15.836
ADOBES	94.445	54.194	-42,6%	-40.251
Fosfats	24.551	17.000	-30,8%	-7.551
Potasses	2.998	423	-85,9%	-2.575
Adobs naturals i artificials	66.896	36.771	-45,0%	-30.125
PRODUCTES QUÍMICS	818.704	894.720	9,3%	76.016
Productes químics	818.704	894.720	9,3%	76.016
MATERIALS CONSTRUCCIÓ	386.220	209.395	-45,8%	-176.825
Asfalt	273.691	163.623	-40,2%	-110.068
Ciment i clinker	82.593	5.665	-93,1%	-76.928
Materials de construcció	29.936	40.107	34,0%	10.171
AGROALIMENTARI I RAMADER	1.355.450	1.997.388	47,4%	641.938
Cereals i les seves farines	866.526	1.370.616	58,2%	504.090
Faves de soja	746	854	14,5%	108
Fruites, hortalisses i llegums	57.303	44.351	-22,6%	-12.952
Vins, begudes, alcohol i derivats	3.905	6.667	70,7%	2.762
Conserves	395	3.113	688,1%	2.718
Tabac, cacau, cafè i espècies	9.200	13.731	49,3%	4.531
Olis i greixos	15.470	19.686	27,3%	4.216
Altres productes alimentaris	1.933	7.714	299,1%	5.781
Peix congelat i refrigerat	57	478	738,6%	421
Pinsos i farratges	399.915	530.178	32,6%	130.263
ALTRES MERCADERIES	218.452	272.166	24,6%	53.714
Fustes i suro	87	13.914	15893,1%	13.827
Paper i pasta	149.296	150.794	1,0%	1.498
Maquinària, aparells, utilitatge i recanvis	10.842	20.667	90,6%	9.825
Resta de mercaderies	58.227	86.791	49,1%	28.564
VEHICLES I ELEMENTS DE TRANSPORT	133.591	208.103	55,8%	74.512
Automòbils i les seves peces	76.744	86.725	13,0%	9.981
Tara plataformes	21.891	43.446	98,5%	21.555
Tara contenidors	34.956	77.932	122,9%	42.976
RESTA	152.456	202.024	32,5%	49.568
Avituallament	27.008	40.531	50,1%	13.523
Pesca	488	459	-5,9%	-29
Tràfic Local	0	23.082	-	23.082
Terrestre	124.960	137.952	10,4%	12.992
Total mercaderies	10.128.157	10.570.535	4,4%	442.378
OPERACIONS ESPECIALS				
Trànsit	829.459	1.073.792	29,5%	244.333
Transbord	312	107.251	34275,3%	106.939

1. MERCADERIES

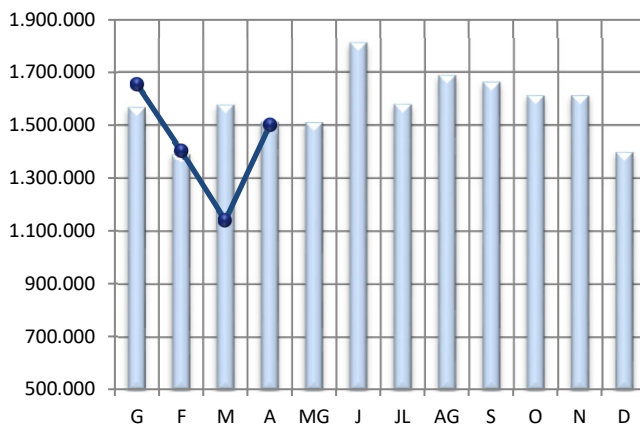
1.14 EVOLUCIÓ MENSUAL DELS PRINCIPALS GRUPS (t)

PERÍODE GENER-ABRIL

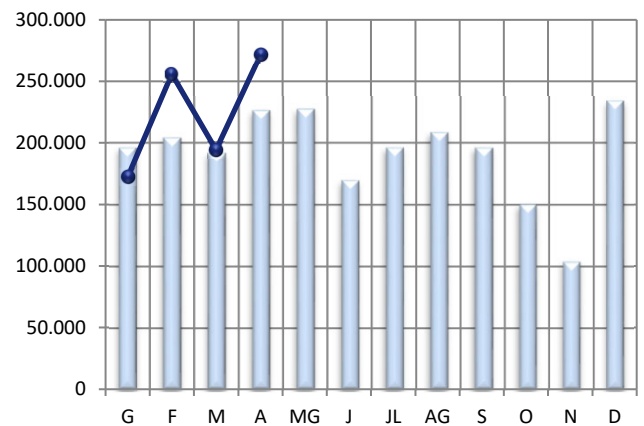
2021

2022

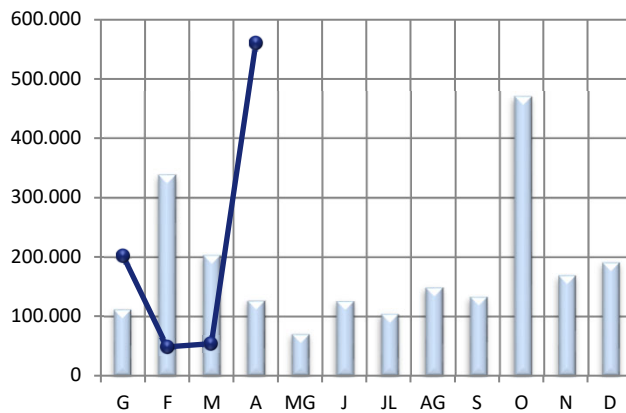
CRU I PETROLÍFERS



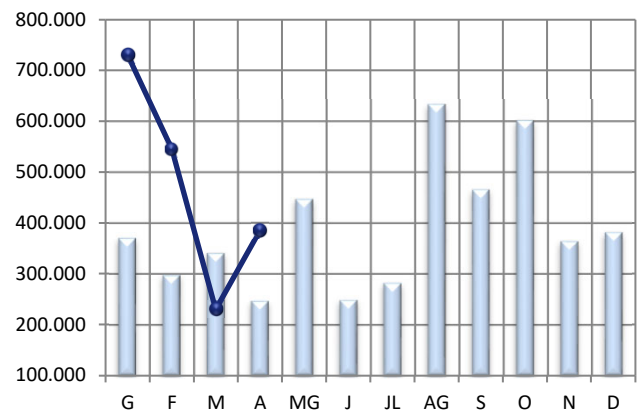
PRODUCTES QUÍMICS



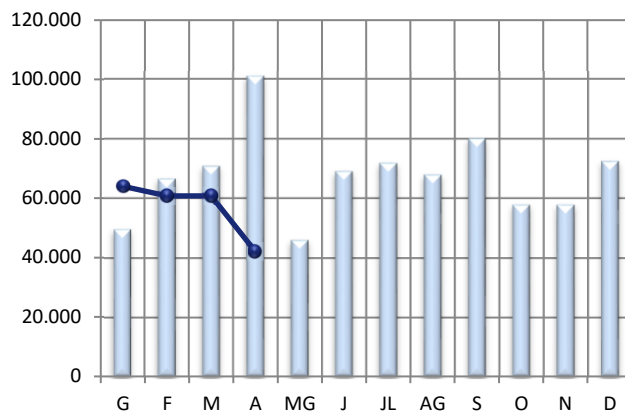
CARBONS I COC



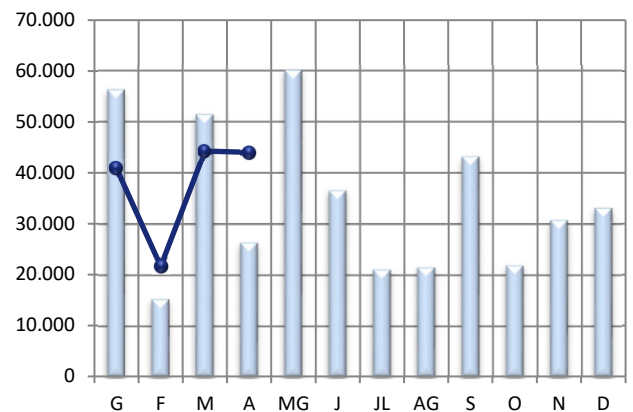
CEREAIS, PINSOS I FARINES



PRODUCTES SIDERÚRGICS



PAPER I PASTA PAPER



1. MERCADERIES

1.17 ORIGEN I DESTÍ MERCADERIA

PERÍODE GENER - ABRIL

DOCUMENT D'ÚS PÚBLIC

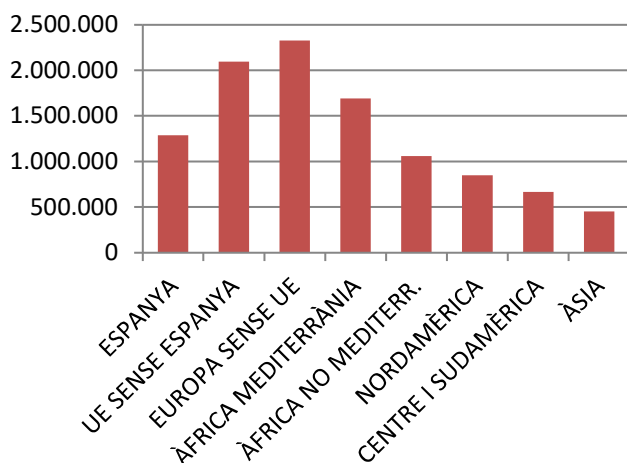
PRINCIPALS PAÏSOS AMB ACTIVITAT AL PORT

	MARÍTIM	Pes	G.LÍQUIDS	Pes	G.SÒLIDS	Pes	M.GEN	Pes
ESPANYA	1.287.329	12,4%	1.150.718	17,6%	84.895	2,9%	51.716	5,5%
RÚSSIA	1.089.927	10,5%	562.684	8,6%	524.658	18,1%	2.585	0,3%
LÍBIA	921.068	8,9%	916.568	14,0%	3.492	0,1%	1.008	0,1%
ESTATS UNITS D'AMÈRICA	753.076	7,3%	583.377	8,9%	139.536	4,8%	30.163	3,2%
UCRAÏNA	627.686	6,1%	11.827	0,2%	615.849	21,2%	10	0,0%
GUINEA EQUATORIAL	551.586	5,3%	550.208	8,4%	0	0,0%	1.378	0,1%
ALGÈRIA	541.939	5,2%	514.148	7,9%	0	0,0%	27.791	3,0%
ITÀLIA	540.866	5,2%	161.062	2,5%	354.912	12,2%	24.892	2,7%
NIGÈRIA	459.134	4,4%	458.368	7,0%	0	0,0%	766	0,1%
TURQUIA	360.297	3,5%	95.052	1,5%	75.460	2,6%	189.785	20,3%
10 PRIMERS MARÍTIM	7.132.908	68,8%	5.004.012	76,7%	1.798.802	61,9%	330.094	35,3%
RESTA PAÏSOS	3.235.604	31,2%	1.524.027	23,3%	1.106.985	38,1%	604.592	64,7%
TRÀFIC MARÍTIM	10.368.512	100,0%	6.528.039	100,0%	2.905.787	100,0%	934.686	100,0%

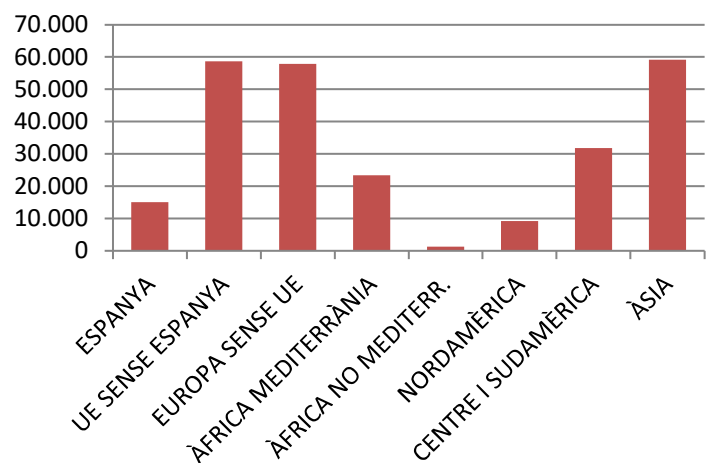
PRINCIPALS PAÏSOS AMB TRÀFIC MERCADERIA GENERAL

	MG	Pes	CÀRREGA	Pes	DESCÀRREGA	Pes	TRÀNSIT	Pes
TURQUIA	189.785	20,3%	57.860	22,6%	86.430	20,2%	45.495	18,1%
BRASIL	75.978	8,1%	0	0,0%	63.297	14,8%	12.681	5,0%
ESPANYA	51.716	5,5%	14.969	5,8%	17.290	4,0%	19.457	
ISRAEL	49.999	5,3%	49.999	19,5%	0	0,0%	0	0,0%
FRANÇA	48.116	5,1%	2.952	1,2%	43.116	10,1%	2.048	0,8%
EGIPTE	39.542	4,2%	3.700	1,4%	30.021	7,0%	5.821	2,3%
ESLOVÈNIA	32.084	3,4%	3.761	1,5%	28.323	6,6%	0	0,0%
COSTA RICA	30.368	3,2%	13.593	5,3%	16.764	3,9%	11	0,0%
ESTATS UNITS D'AMÈRICA	30.163	3,2%	1.523	0,6%	13.071	3,1%	15.569	6,2%
ALGÈRIA	27.791	3,0%	0	0,0%	0	0,0%	27.791	11,1%
10 PRIMERS MERC. GENERAL	575.542	61,6%	148.357	57,9%	298.312	69,8%	128.873	51,3%
RESTA PAÏSOS	359.144	38,4%	107.848	42,1%	128.766	30,2%	122.530	48,7%
MERCADERIA GENERAL	934.686	100,0%	256.205	100,0%	427.078	100,0%	251.403	100,0%

Tràfic zones del món



Exportació M. General



DOCUMENT D'ÚS PÚBLIC

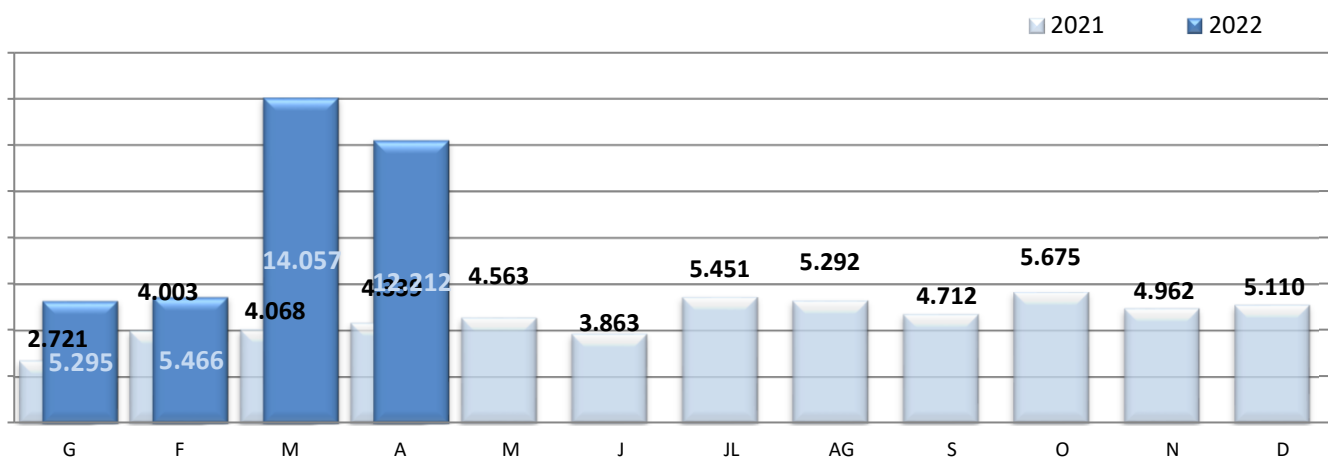
1. MERCADERIES
1.18-19 AUTOMÒBILS I MERCADERIA CONTENITZADA
RESUM DEL TRÀFIC DE MERCADERIES
PERÍODE GENER - ABRIL

DOCUMENT D'ÚS PÚBLIC

	Abril			Acumulat		
	2021	2022	Var.	2021	2022	Var.
CÀRREGA GENERAL CONTENITZADA (TONES)	42.938	135.811	216,3%	148.564	395.795	166,4%
Tones càrrega	18.752	26.931	43,6%	69.852	81.905	17,3%
Tones descàrrega	24.003	20.670	-13,9%	78.288	79.739	1,9%
Tones trànsit	183	88.210	48102,2%	424	234.151	55124,3%

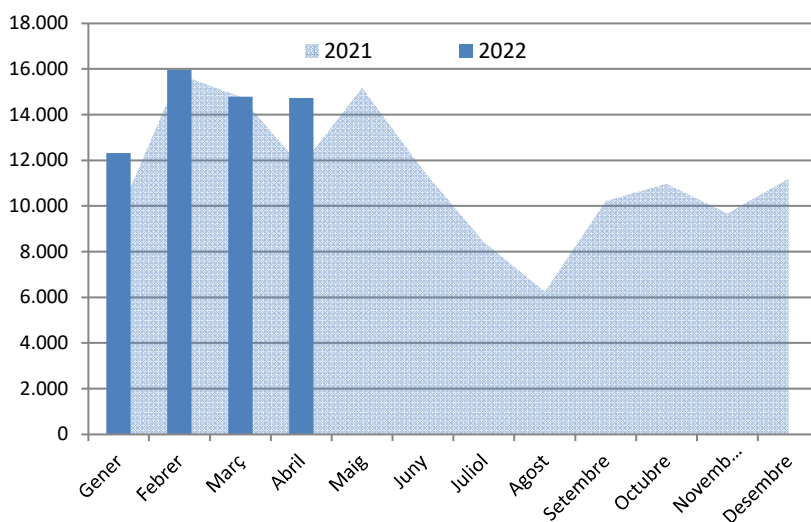
	Abril			Acumulat		
	2021	2022	Var.	2021	2022	Var.
TEUS CÀRREGA GENERAL CONTENITZADA	4.340	12.212	181,4%	15.131	37.030	144,7%
TEUs càrrega	1.729	2.567	48,5%	6.672	8.903	33,4%
TEUs descàrrega	2.599	3.031	16,6%	8.428	9.628	14,2%
TEUs trànsit	12	6.614	55016,7%	31	18.499	59574,2%

MOVIMENT TEUs



Automòbils de turisme (unitats)

	2021	2022
Gener	9.641	12.311
Febrer	15.756	15.969
Març	14.781	14.788
Abril	11.736	14.733
Maig	15.175	
Juny	11.580	
Juliol	8.424	
Agost	6.247	
Setembre	10.212	
Octubre	10.971	
Novembre	9.664	
Desembre	11.191	
Gen-Abr	51.914	57.801
Variació		11,3%

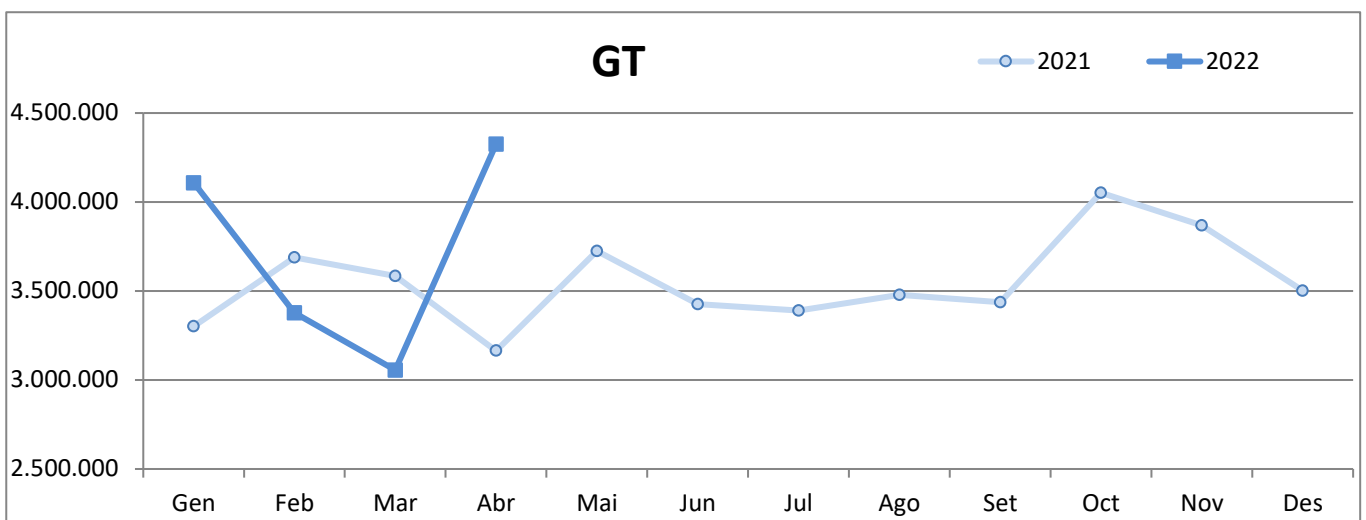
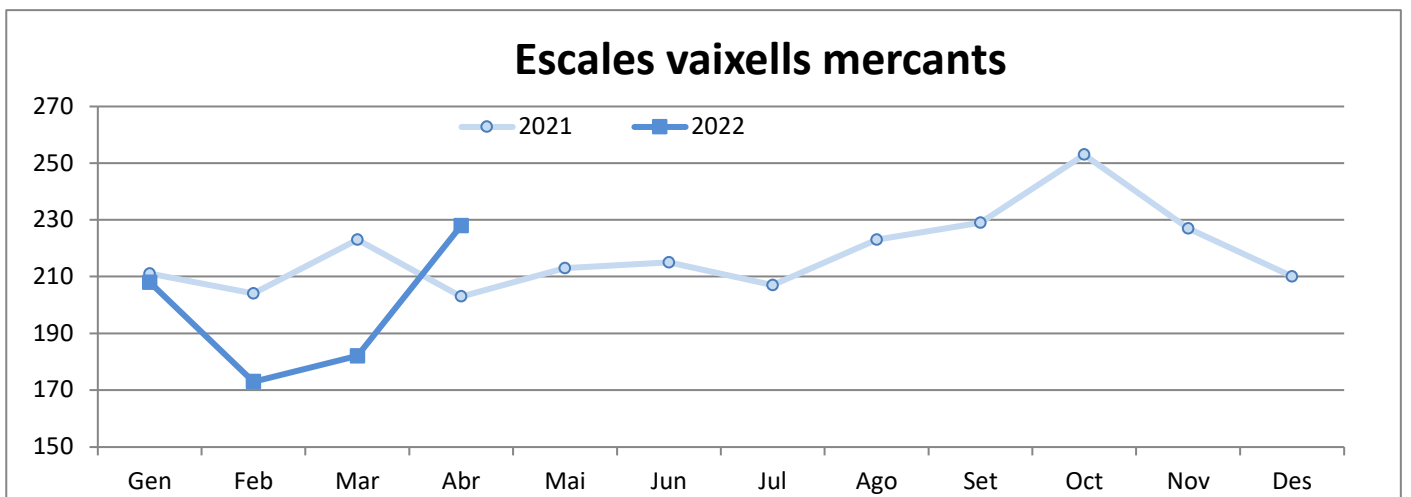


2. VAIXELLS

2.1 MOVIMENT DE VAIXELLS I GT

PERÍODE GENER-ABRIL

	ESCALES VAIXELLS MERCANTS			GT		
	2021	2022	Var.%	2021	2022	Var.%
Gener	211	208	-1,4 %	3.302.186	4.106.498	24,4 %
Febrer	204	173	-15,2 %	3.687.364	3.377.896	-8,4 %
Març	223	182	-18,4 %	3.583.204	3.055.766	-14,7 %
Abril	203	228	12,3 %	3.164.069	4.324.931	36,7 %
Maig	213	-	-	3.724.300	-	-
Juny	215	-	-	3.426.357	-	-
Juliol	207	-	-	3.390.358	-	-
Agost	223	-	-	3.478.306	-	-
Setembre	229	-	-	3.437.009	-	-
Octubre	253	-	-	4.051.809	-	-
Novembre	227	-	-	3.867.574	-	-
Desembre	210	-	-	3.500.415	-	-
Acumulat fins Abril	841	791	-5,9%	13.736.823	14.865.091	8,2%



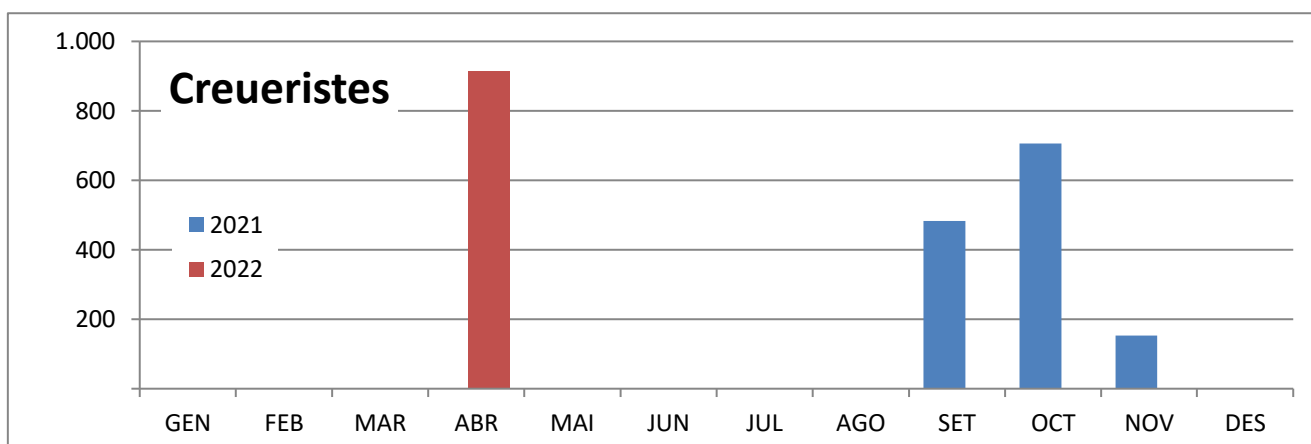
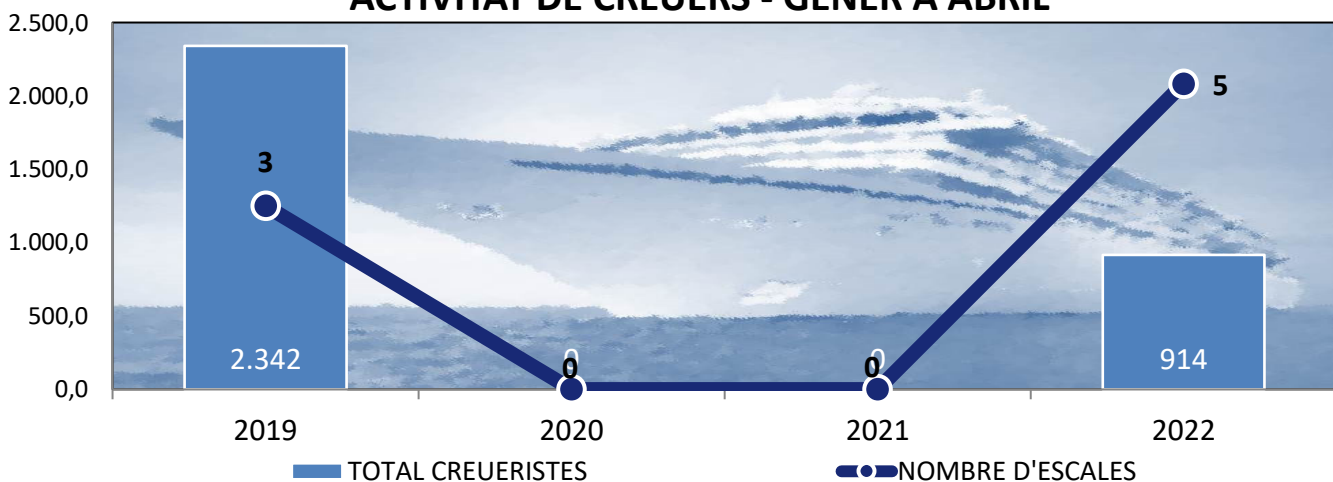
3. PASSATGERS
3.1 MOVIMENT DE CREUERISTES I ESCALES
PERÍODE GENER-ABRIL

DOCUMENT D'ÚS PÚBLIC

	CREUERISTES						ESCALES CREUERS					
	Mensual			Acumulat			Mensual			Acumulat		
	2021	2022	Var.%	2021	2022	Var.%	2021	2022	Var.%	2021	2022	Var.%
GENER			--			--			--			--
FEBRER			--			--			--			--
MARÇ			--			--			--			--
ABRIL		914	--		914	--		5	--		5	--
MAIG			--			--			--			--
JUNY			--			--			--			--
JULIOL			--			--			--			--
AGOST			--			--			--			--
SETEMBRE	483		--	483		--	1		--	1		--
OCTUBRE	706		--	1.189		--	4		--	5		--
NOVEMBRE	153		--	1.342		--	3		--	8		--
DESEMBRE			--	1.342		--			--	8		--

ABRIL	ALTRES PASSATGERS						ESCALES					
	Mensual			Acumulat			Mensual			Acumulat		
	2021	2022	Var.%	2021	2022	Var.%	2021	2022	Var.%	2021	2022	Var.%
	111	38	-65,8%	133	198	48,9%	5	4	-20,0%	6	17	183,3%

ACTIVITAT DE CREUERS - GENER A ABRIL



DOCUMENT D'ÚS PÚBLIC

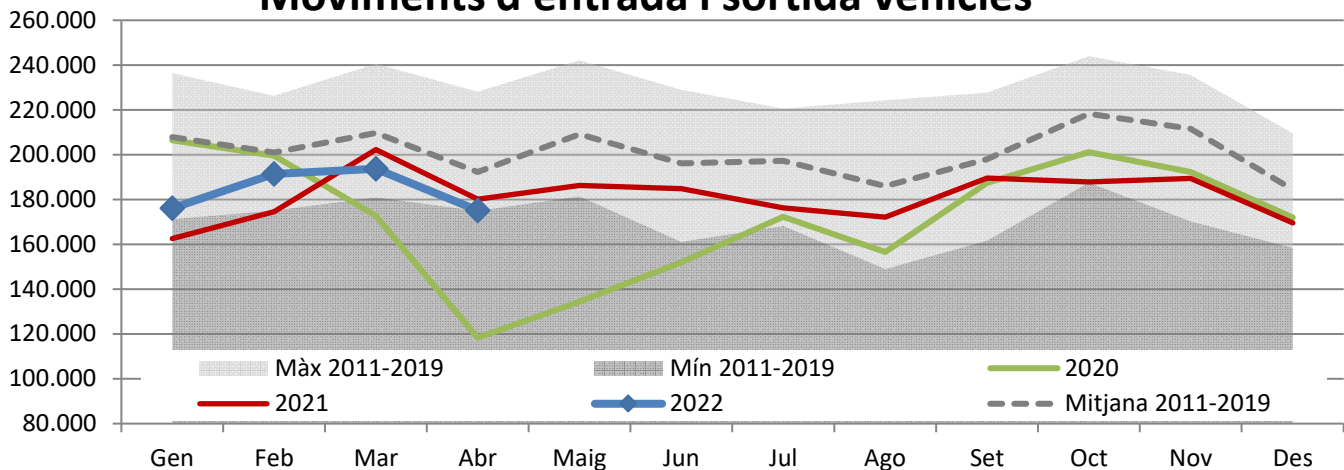
4. MOVIMENTS TERRESTRES ACCESSOS PORT

PERÍODE GENER-ABRIL

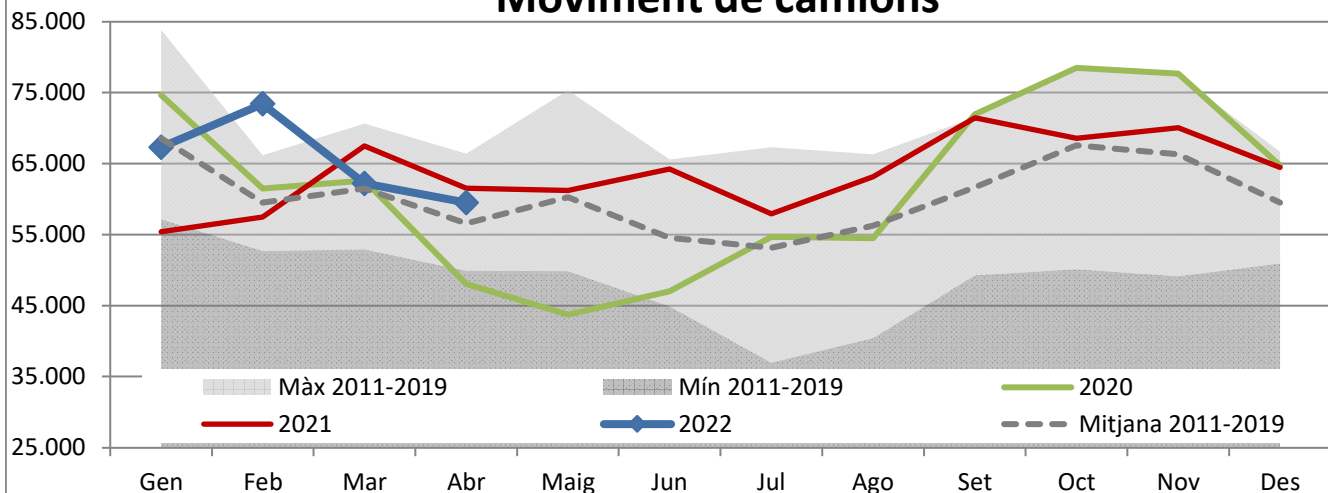
DOCUMENT D'ÚS PÚBLIC

Concepte	ABRIL					Acumulat		
	Entrades	Sortides	2022	2021	Var. %	2022	2021	Var. %
EIX TRANVERSAL	71.236	72.917	144.153	150.359	-4,1 %	608.874	601.224	1,3 %
Camions	27.793	31.716	59.509	61.529	-3,3 %	262.441	241.923	8,5 %
Turismes	35.557	39.381	74.938	78.335	-4,3 %	306.999	317.779	-3,4 %
Sense classificar	7.886	1.820	9.706	10.495	-7,5 %	39.434	41.522	-5,0 %
REUS i LLEVANT	15.894	15.119	31.013	29.821	4,0 %	127.559	118.448	7,7 %
Vehicles	14.707	13.767	28.474	27.243	4,5 %	117.521	109.191	7,6 %
Sense classificar	1.187	1.352	2.539	2.578	-1,5 %	10.038	9.257	8,4 %
MOVIMENT VEHICLES	87.130	88.036	175.166	180.180	-2,8 %	736.433	719.672	2,3 %
VIANANTS								
Eix, Reus i Llevant	1.591	1.559	3.150	2.254	39,8 %	13.203	10.976	20,3 %

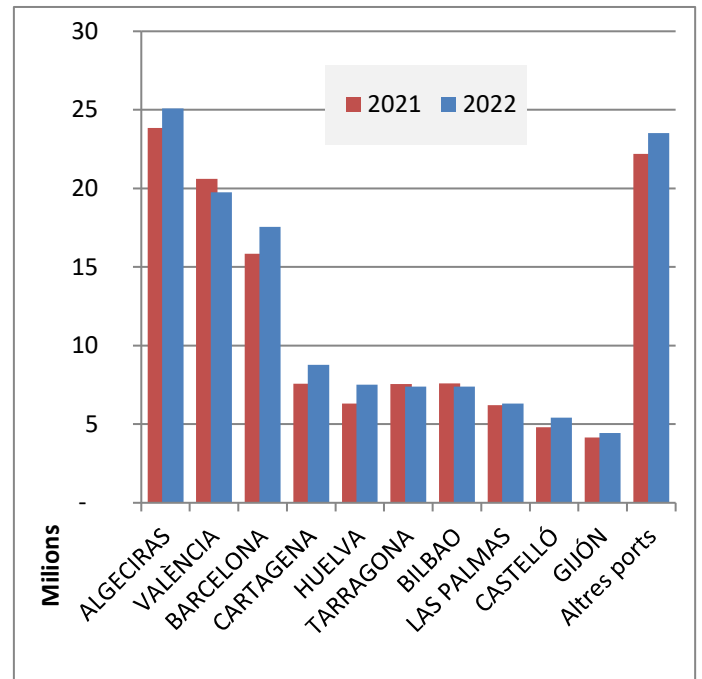
Moviments d'entrada i sortida vehicles



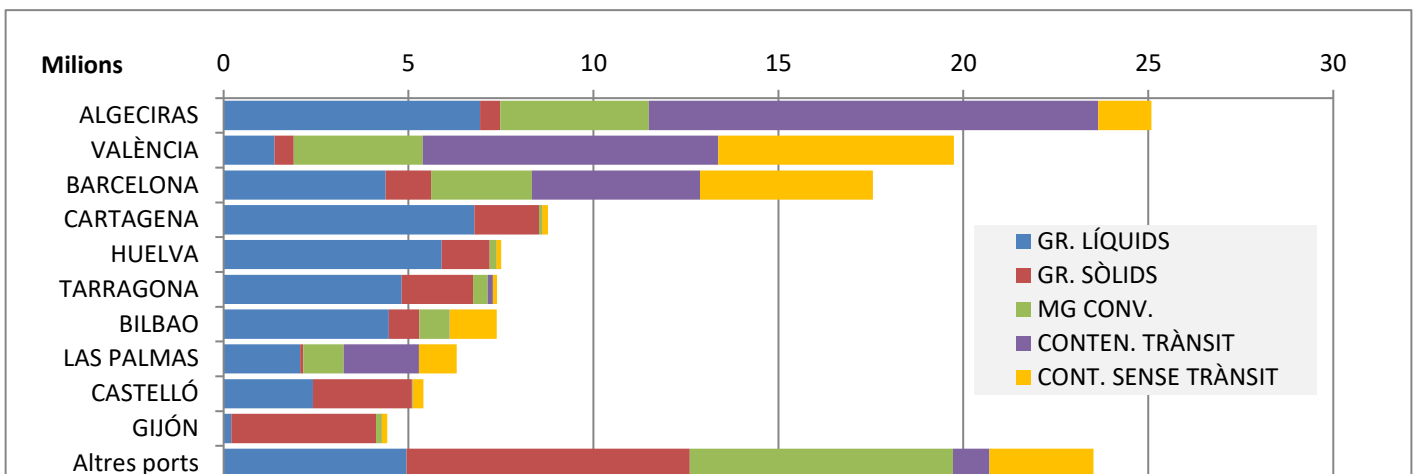
Moviment de camions



	ACUMULAT MARÇ		
	2021	2022	Var. %
Total tràfic	126.661.230	133.101.338	5,1 %
ALGECIRAS	23.835.737	25.083.508	5,2 %
VALÈNCIA	20.601.680	19.745.351	-4,2 %
BARCELONA	15.841.189	17.556.934	10,8 %
CARTAGENA	7.572.221	8.769.986	15,8 %
HUELVA	6.306.688	7.508.809	19,1 %
TARRAGONA	7.558.046	7.390.874	-2,2 %
BILBAO	7.590.081	7.390.034	-2,6 %
LAS PALMAS	6.214.917	6.301.775	1,4 %
CASTELLÓ	4.810.438	5.404.399	12,3 %
GIJÓN	4.144.533	4.427.036	6,8 %
Altres ports	22.185.700	23.522.632	6,0 %



TIPUS DE TRÀFIC PER PORT



VARIACIÓ TONES PER PORT

