

# ESTADÍSTIQUES TRÀFIC PORTUARI

 Port Tarragona

MARÇ - 2022

## 1. MERCADERIES

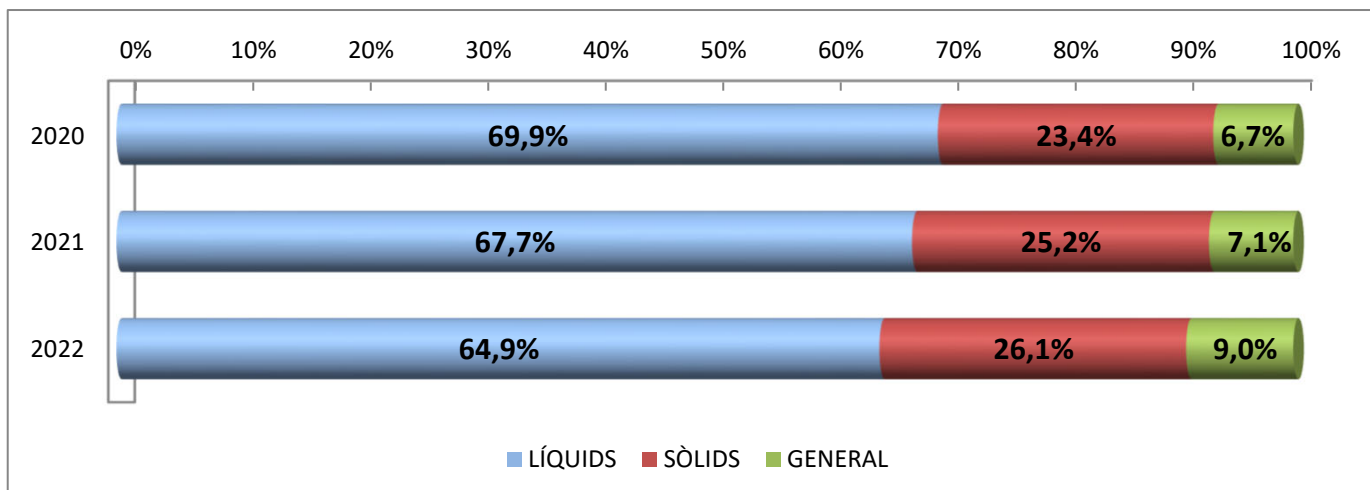
### 1.1 RESUM DEL TRÀFIC DE MERCADERIES (t)

PERÍODE GENER-MARÇ

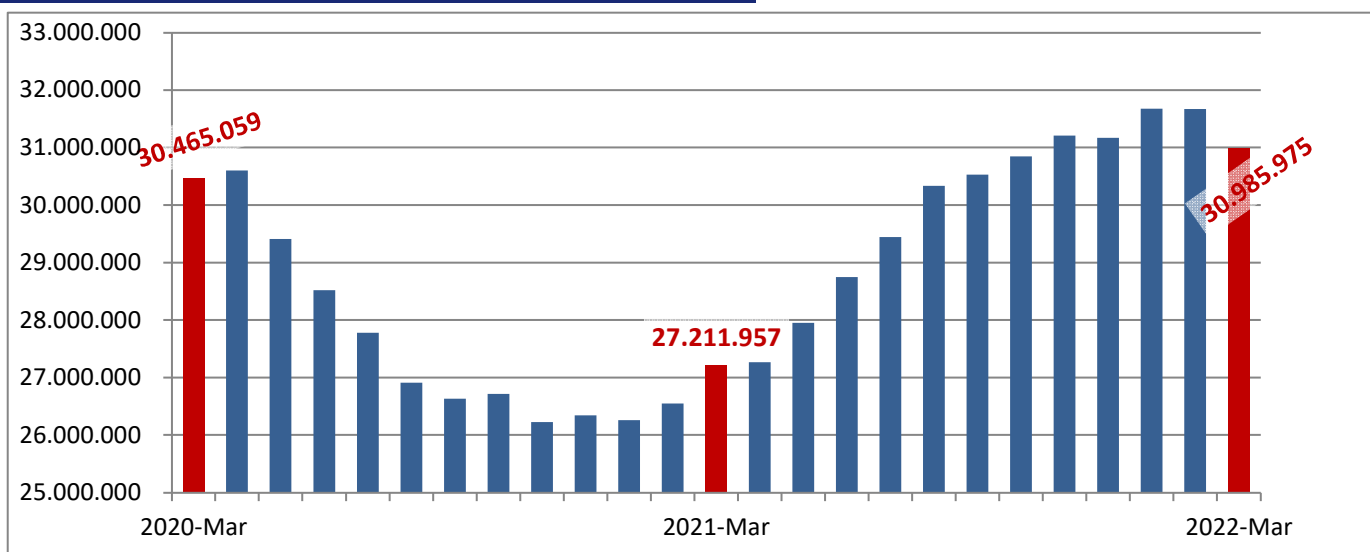
Concepte	Març			Acumulat		
	2021	2022	Var. %	2021	2022	Var. %
<b>LÍQUIDS A DOLL</b>	<b>1.764.568</b>	<b>1.303.750</b>	<b>-26,1 %</b>	<b>5.116.821</b>	<b>4.788.791</b>	<b>-6,4 %</b>
Cru	749.057	626.637	-16,3 %	2.183.448	2.278.290	4,3 %
Altres prod. petrolífers	828.348	514.239	-37,9 %	2.352.099	1.921.839	-18,3 %
Químics, Biocomb. i altres	187.163	162.874	-13,0 %	581.274	588.662	1,3 %
<b>SÒLIDS A LLOURE</b>	<b>640.830</b>	<b>306.559</b>	<b>-52,2 %</b>	<b>1.906.133</b>	<b>1.923.443</b>	<b>0,9 %</b>
Carbons i coc petroli	203.838	53.607	-73,7 %	655.898	304.244	-53,6 %
Trànsit	181.478	53.607	-70,5 %	519.299	253.600	-51,2 %
No trànsit	22.360	0	-100,0 %	136.599	50.644	-62,9 %
Cereals, Pinsos i Farines	341.990	232.125	-32,1 %	1.012.088	1.507.472	48,9 %
Resta	95.002	20.827	-78,1 %	238.147	111.727	-53,1 %
<b>CÀRREGA GENERAL</b>	<b>206.288</b>	<b>316.963</b>	<b>53,7 %</b>	<b>535.153</b>	<b>663.808</b>	<b>24,0 %</b>
En contenidors	35.793	160.040	347,1 %	105.625	251.522	138,1 %
Altres mitjans	170.495	156.923	-8,0 %	429.528	412.286	-4,0 %
<b>TRÀFIC MARÍTIM</b>	<b>2.611.686</b>	<b>1.927.272</b>	<b>-26,2%</b>	<b>7.558.107</b>	<b>7.376.042</b>	<b>-2,4%</b>
<b>AVITUALLAMENT</b>	<b>9.684</b>	<b>10.716</b>	<b>10,7 %</b>	<b>19.457</b>	<b>29.523</b>	<b>51,7 %</b>
Combustibles i nitrog.	4.953	4.985	0,6 %	8.875	13.787	55,3 %
Aigua vaixells	4.276	4.703	10,0 %	9.398	13.305	41,6 %
Provisions i altres	455	1.027	125,7 %	1.184	2.431	105,3 %
<b>PESCA</b>	<b>124</b>	<b>129</b>	<b>4,0 %</b>	<b>277</b>	<b>371</b>	<b>33,9 %</b>
<b>TRÀFIC INTERIOR</b>	<b>0</b>	<b>1.049</b>	<b>-</b>	<b>0</b>	<b>13.454</b>	<b>-</b>
<b>TRÀFIC PORTUARI</b>	<b>2.621.494</b>	<b>1.939.166</b>	<b>-26,0%</b>	<b>7.577.841</b>	<b>7.419.390</b>	<b>-2,1%</b>
<b>TERRESTRE</b>	<b>26.199</b>	<b>17.729</b>	<b>-32,3 %</b>	<b>74.785</b>	<b>85.982</b>	<b>15,0 %</b>
<b>TOTAL</b>	<b>2.647.693</b>	<b>1.956.895</b>	<b>-26,1%</b>	<b>7.652.626</b>	<b>7.505.372</b>	<b>-1,9%</b>
<b>SÒLIDS A LLOURE (DETALL)</b>	<b>640.830</b>	<b>306.559</b>	<b>-52,2 %</b>	<b>1.906.133</b>	<b>1.923.443</b>	<b>0,9 %</b>
Per instal·lació especial	410.885	95.848	-76,7 %	1.210.586	810.646	-33,0 %
Sense instal·lació especial	229.945	210.711	-8,4 %	695.547	1.112.797	60,0 %
<b>ALTRES DADES</b>						
TEU	4.068	14.064	245,7 %	10.792	24.069	123,0 %
PASSATGERS CREUERS	0	0	-	0	0	-
CREUERS	0	0	-	0	0	-
VAIXELLS	223	182	-18,4 %	638	563	-11,8 %
G.T.	3.583.204	3.055.766	-14,7 %	10.572.754	10.540.160	-0,3 %
AUTOM. TURISME (unitats)	14.781	14.788	0,0 %	40.178	43.068	7,2 %
TRANSBORD (descàrrega)	0	28.321	-	312	58.450	18634,0 %
TRÀNSIT MARÍTIM	260.921	188.673	-27,7 %	708.808	449.632	-36,6 %
UNITATS RODANTS (UTIs)	1.168	1.542	32,0 %	1.849	3.988	115,7 %

**1. MERCADERIES**  
**1.1.D TRÀFIC DEL TRIENNI (t)**  
**PERÍODE GENER - MARÇ**

Concepte	Acumulat			Variació		
	2020	2021	2022	21/20	22/21	22/20
<b>LÍQUIDS</b>	<b>4.673.994</b>	<b>5.116.821</b>	<b>4.788.791</b>	<b>9,5%</b>	<b>-6,4%</b>	<b>2,5%</b>
Cru	1.810.071	2.183.448	2.278.290	20,6%	4,3%	25,9%
Altres prod. petrolífers	2.404.010	2.352.099	1.921.839	-2,2%	-18,3%	-20,1%
Químics i altres	459.913	581.274	588.662	26,4%	1,3%	28,0%
<b>SÒLIDS A LLOURE</b>	<b>1.563.791</b>	<b>1.906.133</b>	<b>1.923.443</b>	<b>21,9%</b>	<b>0,9%</b>	<b>23,0%</b>
<b>CÀRREGA GENERAL</b>	<b>449.582</b>	<b>535.153</b>	<b>663.808</b>	<b>19,0%</b>	<b>24,0%</b>	<b>47,7%</b>
Contenitzada	106.257	105.625	251.522	-0,6%	138,1%	136,7%
Altres mitjans	343.325	429.528	412.286	25,1%	-4,0%	20,1%
<b>TRÀFIC MARÍTIM</b>	<b>6.687.366</b>	<b>7.558.107</b>	<b>7.376.042</b>	<b>13,0%</b>	<b>-2,4%</b>	<b>10,3%</b>



**TRÀFIC INTERANUAL MARÍTIM (12 MESOS)**

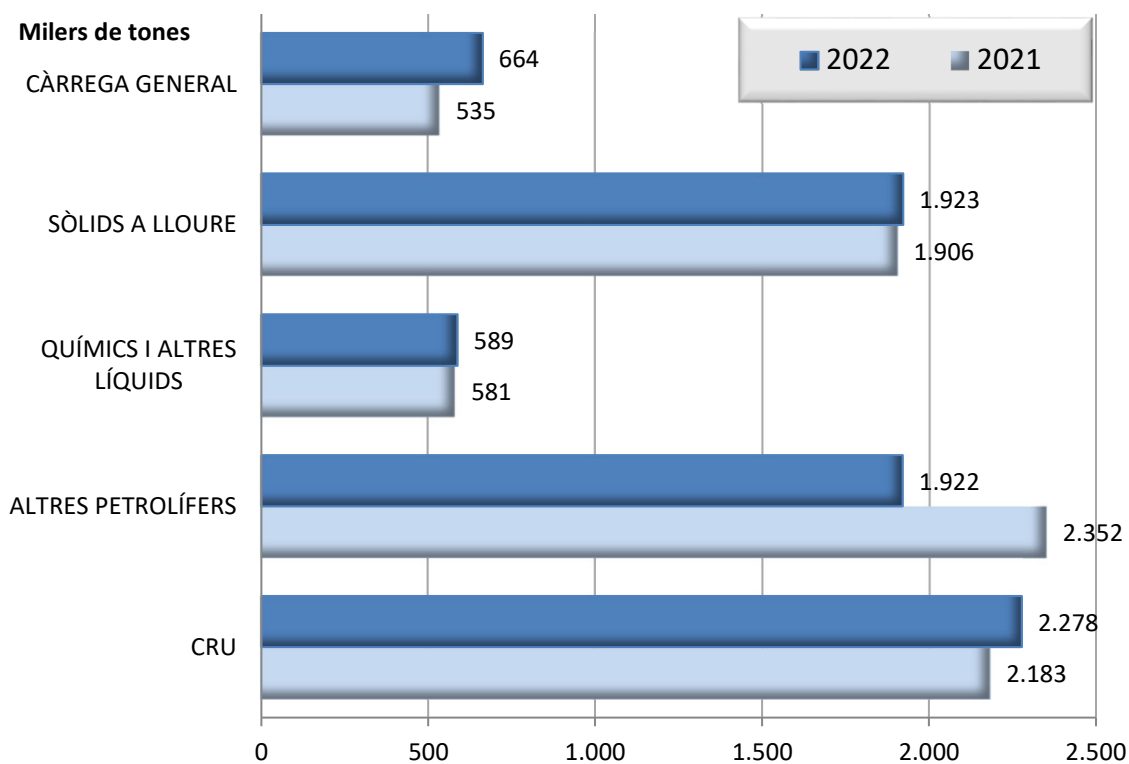


## 1. MERCADERIES

### 1.2 GRÀFIC DEL TRÀFIC ACUMULAT DE MERCADERIES (t)

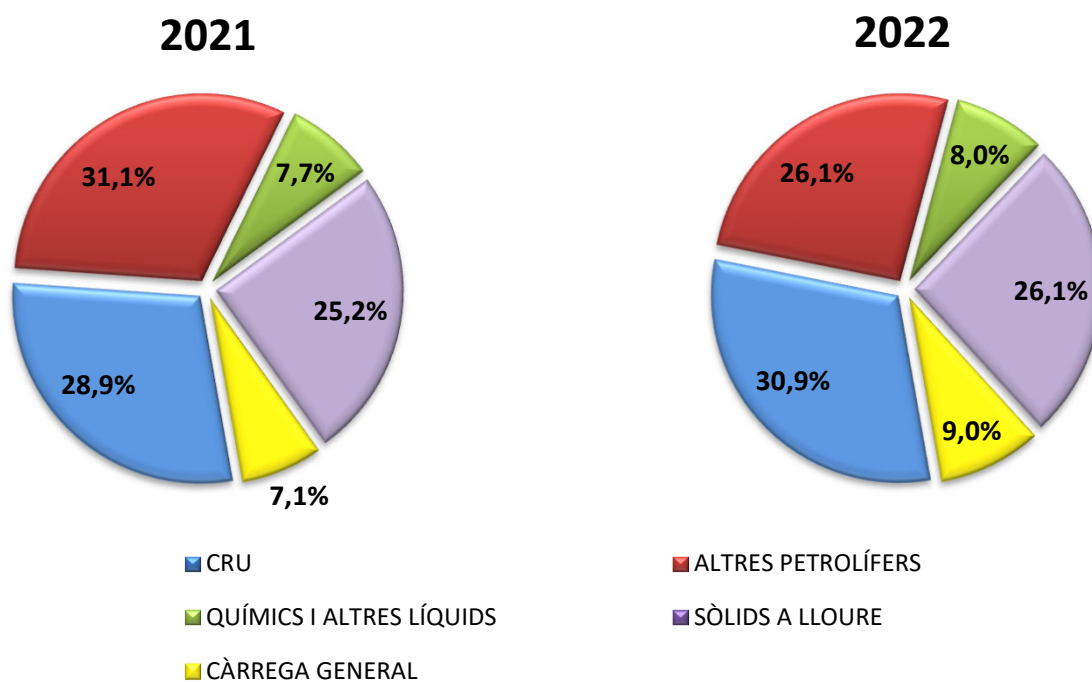
PERÍODE GENER - MARÇ

DOCUMENT D'ÚS PÚBLIC



### 1.3 GRÀFIC DE DISTRIBUCIÓ PERCENTUAL DEL TRÀFIC ACUMULAT DE MERCADERIES

PERÍODE GENER - MARÇ



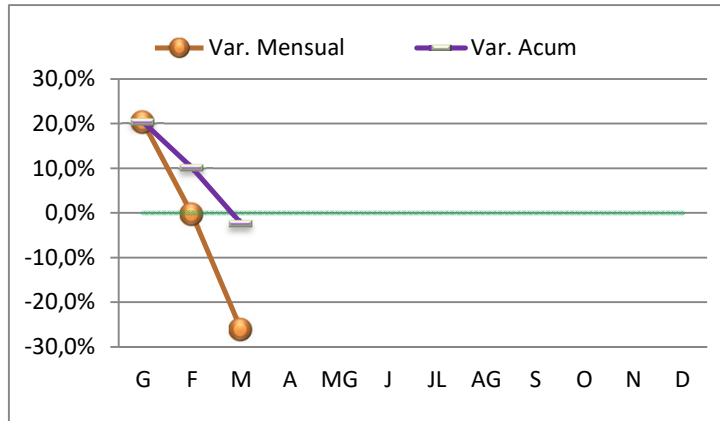
DOCUMENT D'ÚS PÚBLIC

## 1. MERCADERIES

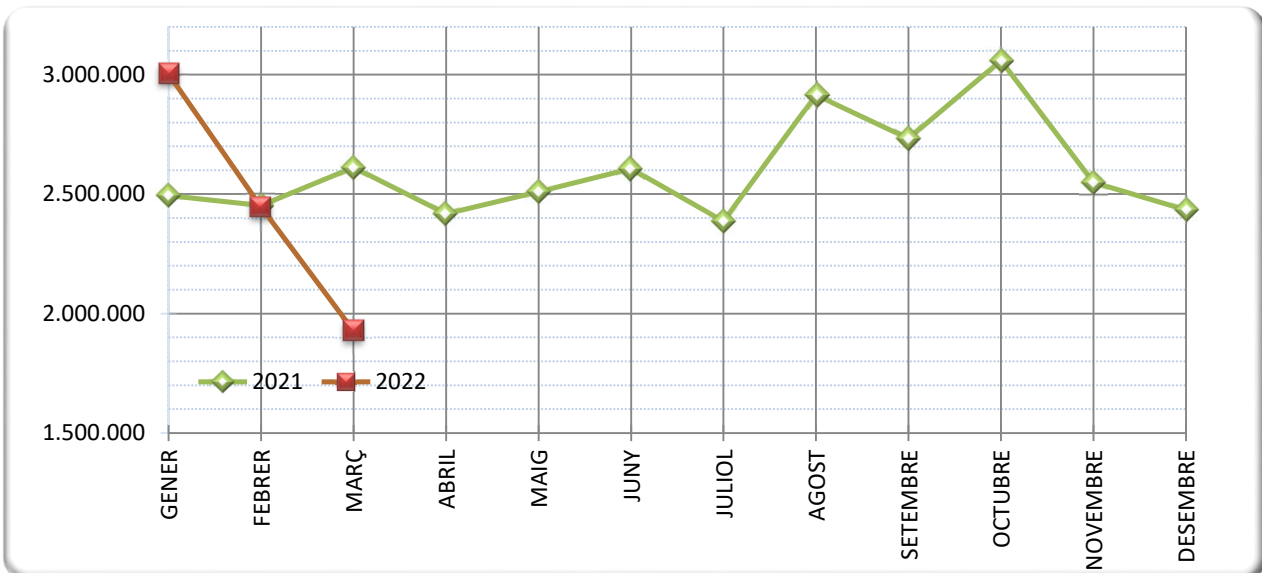
### 1.4 TRÀFIC MARÍTIM MENSUAL (t)

PERÍODE GENER - MARÇ

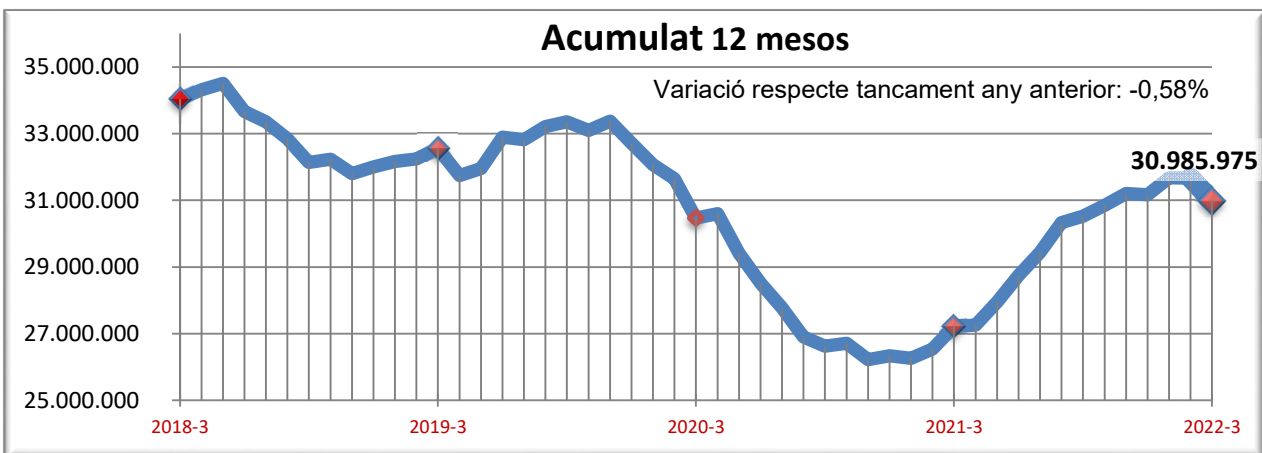
	2021	2022
GENER	2.494.283	3.003.453
FEBRER	2.452.138	2.445.316
MARÇ	2.611.685	1.927.272
ABRIL	2.417.597	
MAIG	2.510.409	
JUNY	2.606.176	
JULIOL	2.387.000	
AGOST	2.914.605	
SETEMBRE	2.731.725	
OCTUBRE	3.059.228	
NOVEMBRE	2.549.368	
DESEMBRE	2.433.826	



### 1.5 GRÀFIC COMPARATIU DEL TRÀFIC MARÍTIM MENSUAL (t)



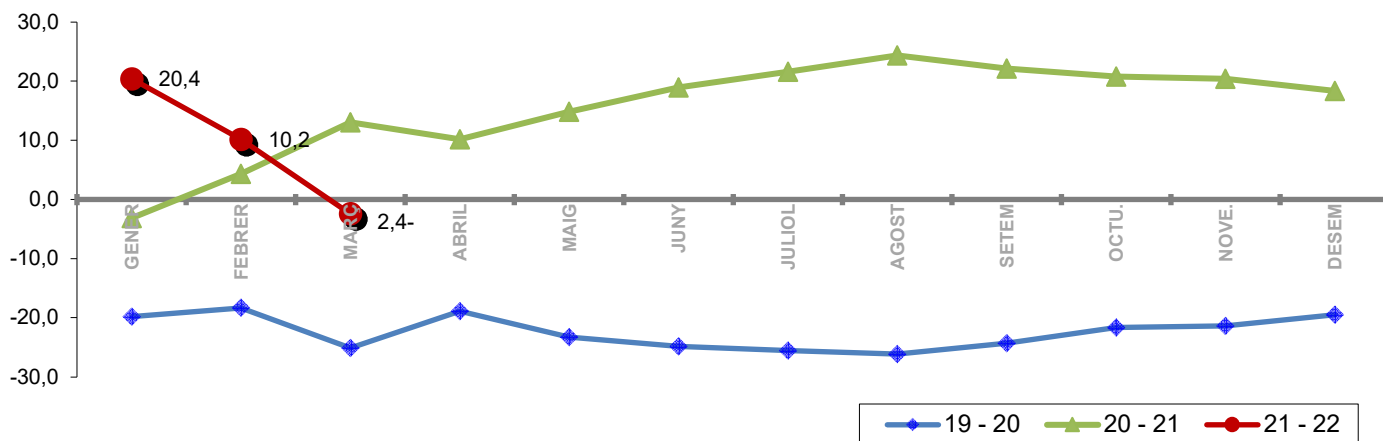
### 1.5.1 TRÀFIC INTERANUAL MARÍTIM 12 MESOS (t)



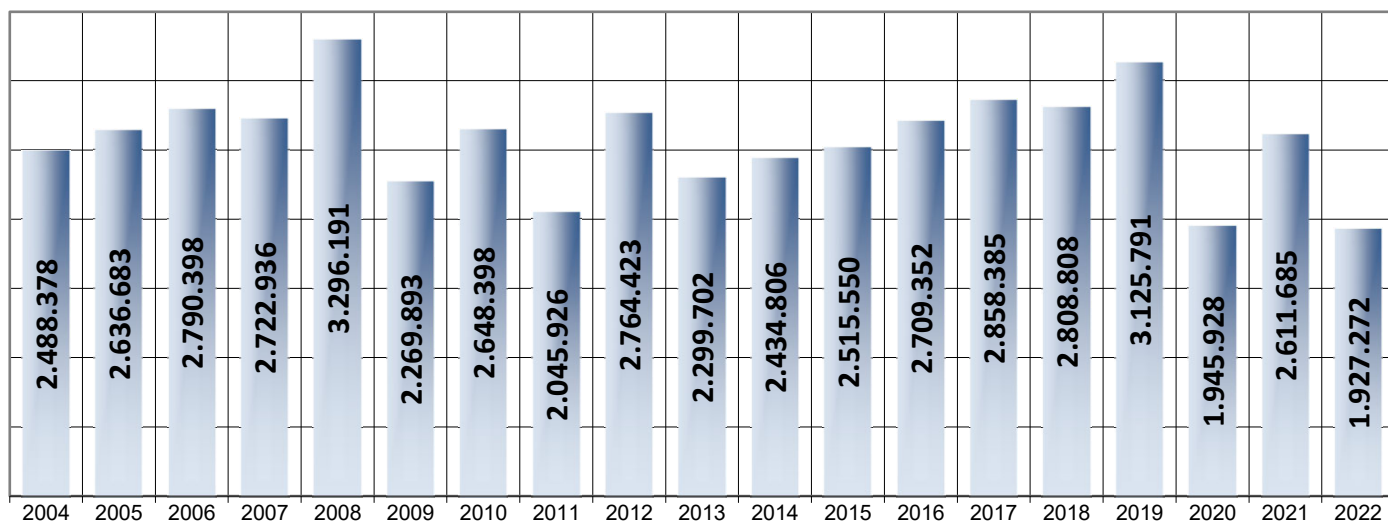
**1. MERCADERIES**  
**1.6 TRÀFIC MENSUAL ACUMULAT (t)**  
**PERÍODE GENER - MARÇ**

	TRÀFIC MARÍTIM				Variació (%)		
	2019	2020	2021	2022	19 - 20	20 - 21	21 - 22
GENER	3.211.970	2.575.155	2.494.283	3.003.453	-19,8	-3,1	20,4
FEBRER	5.804.512	4.741.438	4.946.422	5.448.769	-18,3	4,3	10,2
MARÇ	8.930.302	6.687.366	7.558.107	7.376.041	-25,1	13,0	-2,4
ABRIL	11.158.779	9.052.966	9.975.704		-18,9	10,2	
MAIG	14.173.351	10.876.387	12.486.112		-23,3	14,8	
JUNY	16.877.782	12.687.225	15.092.289		-24,8	19,0	
JULIOL	19.306.686	14.376.037	17.479.288		-25,5	21,6	
AGOST	22.197.245	16.398.548	20.393.894		-26,1	24,4	
SETEM	25.016.200	18.939.374	23.125.619		-24,3	22,1	
OCTU.	27.674.169	21.680.069	26.184.846		-21,7	20,8	
NOVE.	30.352.416	23.869.308	28.734.215		-21,4	20,4	
DESEM	32.707.994	26.341.217	31.168.041		-19,5	18,3	

**1.7 GRÀFIC DE L'EVOLUCIÓ PERCENTUAL DEL TRÀFIC MENSUAL ACUMULAT**



**1.8 MARÇ ELS DARRERS ANYS (t)**



## 1. MERCADERIES

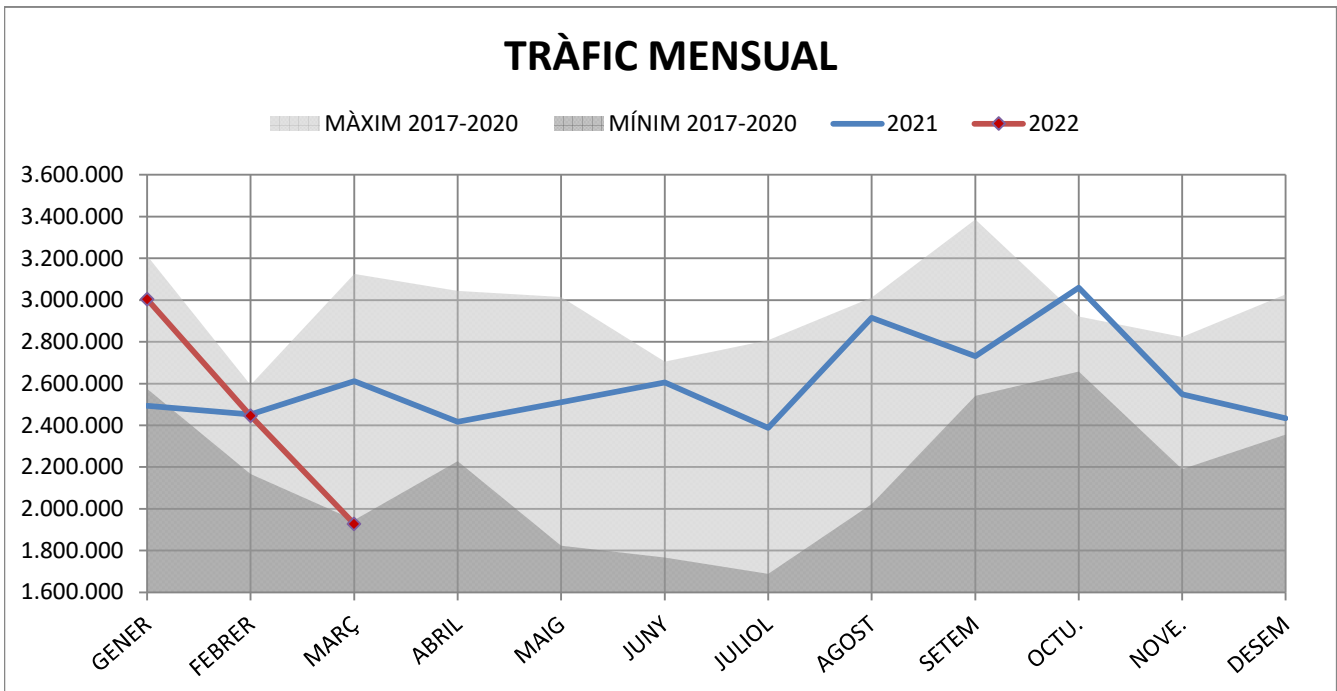
### 1.9 TRÀFIC PER NAVEGACIÓ I OPERACIÓ (t)

PERÍODE GENER - MARÇ

DOCUMENT D'ÚS PÚBLIC

Concepte	Gener-Març 2021			Gener-Març 2022			Var.%
	CABOTATGE	EXTERIOR	TOTAL	CABOTATGE	EXTERIOR	TOTAL	
<b>PETROLIS</b>							
Càrrega	522.969	591.269	<b>1.114.238</b>	423.251	326.672	<b>749.923</b>	-32,7%
Descàrrega	233.961	3.187.347	<b>3.421.308</b>	248.126	3.202.080	<b>3.450.206</b>	0,8%
<b>Total</b>	<b>756.930</b>	<b>3.778.616</b>	<b>4.535.546</b>	<b>671.377</b>	<b>3.528.752</b>	<b>4.200.129</b>	<b>-7,4%</b>
<b>LÍQUIDS A DOLL (resta)</b>							
Càrrega	54.689	257.588	<b>312.277</b>	52.820	212.357	<b>265.177</b>	-15,1%
Descàrrega	31.417	237.582	<b>268.999</b>	33.305	290.180	<b>323.485</b>	20,3%
<b>Total</b>	<b>86.106</b>	<b>495.170</b>	<b>581.276</b>	<b>86.125</b>	<b>502.537</b>	<b>588.662</b>	<b>1,3%</b>
<b>SÒLIDS A LLOURE</b>							
Càrrega	17.196	331.347	<b>348.543</b>	16.942	216.335	<b>233.277</b>	-33,1%
Descàrrega	7.421	1.550.169	<b>1.557.590</b>	25.024	1.665.141	<b>1.690.165</b>	8,5%
<b>Total</b>	<b>24.617</b>	<b>1.881.516</b>	<b>1.906.133</b>	<b>41.966</b>	<b>1.881.476</b>	<b>1.923.442</b>	<b>0,9%</b>
<b>CÀRREGA GENERAL</b>							
Càrrega	8.167	186.961	<b>195.128</b>	9.095	216.499	<b>225.594</b>	15,6%
Descàrrega	3.834	336.191	<b>340.025</b>	11.355	426.858	<b>438.213</b>	28,9%
<b>Total</b>	<b>12.001</b>	<b>523.152</b>	<b>535.153</b>	<b>20.450</b>	<b>643.357</b>	<b>663.807</b>	<b>24,0%</b>
<b>TRÀFIC TOTAL</b>							
Càrrega	603.021	1.367.165	<b>1.970.186</b>	502.108	971.863	<b>1.473.971</b>	-25,2%
Descàrrega	276.633	5.311.289	<b>5.587.922</b>	317.810	5.584.259	<b>5.902.069</b>	5,6%
<b>Total<sup>1</sup></b>	<b>879.654</b>	<b>6.678.454</b>	<b>7.558.108</b>	<b>819.918</b>	<b>6.556.122</b>	<b>7.376.040</b>	<b>-2,4%</b>

<sup>1</sup> Sense incloure pesca, tràfic local, terrestre ni avituallament, ni INTERIOR



DOCUMENT D'ÚS PÚBLIC

# 1. MERCADERIES

## 1.10 TRÀFIC DESGLOSSAT PER NAVEGACIÓ I OPERACIÓ (t) PERÍODE GENER-MARÇ

### TRÀFIC TOTAL

Descens del -2,4% en el tràfic total

	2021	2022	Var %
<b>TOTAL</b>	<b>7.558.108</b>	<b>7.376.040</b>	<b>-2,4%</b>

#### CABOTATGE

Càrrega	603.021	502.108	-16,7%
Descàrrega	276.633	317.810	14,9%

Descens del -6,8% en cabotatge

<b>Total</b>	<b>879.654</b>	<b>819.918</b>	<b>-6,8%</b>
--------------	----------------	----------------	--------------

#### EXTERIOR

Càrrega	1.367.165	971.863	-28,9%
Descàrrega	5.311.289	5.584.259	5,1%

Descens del -1,8% en exterior

<b>Total</b>	<b>6.678.454</b>	<b>6.556.122</b>	<b>-1,8%</b>
--------------	------------------	------------------	--------------

### CRU DE PETROLI I PETROLÍFERS

Descens del -7,4% en els petrolis

	2021	2022	Var %
<b>TOTAL</b>	<b>4.535.546</b>	<b>4.200.129</b>	<b>-7,4%</b>

#### CABOTATGE

Càrrega	522.969	423.251	-19,1%
Descàrrega	233.961	248.126	6,1%

Descens del -11,3% en cabotatge

<b>Total</b>	<b>756.930</b>	<b>671.377</b>	<b>-11,3%</b>
--------------	----------------	----------------	---------------

#### EXTERIOR

Càrrega	591.269	326.672	-44,8%
Descàrrega	3.187.347	3.202.080	0,5%

Descens del -6,6% en exterior

<b>Total</b>	<b>3.778.616</b>	<b>3.528.752</b>	<b>-6,6%</b>
--------------	------------------	------------------	--------------

### LÍQUIDS A DOLL (resta)

Ascens del 1,3% en els líquids a doll

	2021	2022	Var %
<b>TOTAL</b>	<b>581.276</b>	<b>588.662</b>	<b>1,3%</b>

#### CABOTATGE

Càrrega	54.689	52.820	-3,4%
Descàrrega	31.417	33.305	6,0%

Ascens del 0,0% en cabotatge

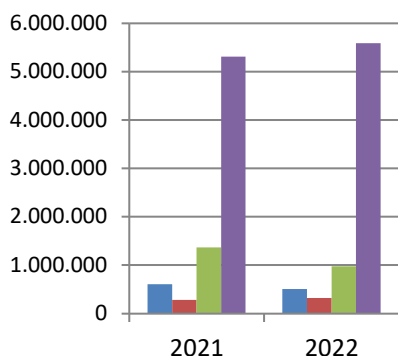
<b>Total</b>	<b>86.106</b>	<b>86.125</b>	<b>0,0%</b>
--------------	---------------	---------------	-------------

#### EXTERIOR

Càrrega	257.588	212.357	-17,6%
Descàrrega	237.582	290.180	22,1%

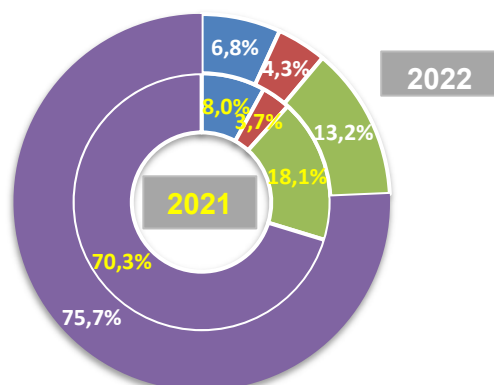
Ascens del 1,5% en exterior

<b>Total</b>	<b>495.170</b>	<b>502.537</b>	<b>1,5%</b>
--------------	----------------	----------------	-------------



### TRÀFIC TOTAL

- CABOTATGE CÀRREGA
- CABOTATGE DESCÀRREGA
- EXTERIOR CÀRREGA
- EXTERIOR DESCÀRREGA





**SÒLIDS A LLOURE**

Ascens del 0,9% en els sòlids a lloure

	2021	2022	Var %
<b>TOTAL</b>	<b>1.906.133</b>	<b>1.923.442</b>	<b>0,9%</b>
<b>CABOTATGE</b>			
Càrrega	17.196	16.942	-1,5%
Descàrrega	7.421	25.024	237,2%
<b>Total</b>	<b>24.617</b>	<b>41.966</b>	<b>70,5%</b>
<b>EXTERIOR</b>			
Càrrega	331.347	216.335	-34,7%
Descàrrega	1.550.169	1.665.141	7,4%
<b>Total</b>	<b>1.881.516</b>	<b>1.881.476</b>	<b>0,0%</b>

Ascens del 70,5% en cabotatge

Descens del 0,0% en exterior

**CÀRREGA GENERAL**

Ascens del en la càrrega general

	2021	2022	Var %
<b>TOTAL</b>	<b>535.153</b>	<b>663.807</b>	<b>24,0%</b>
<b>CABOTATGE</b>			
Càrrega	8.167	9.095	11,4%
Descàrrega	3.834	11.355	196,2%
<b>Total</b>	<b>12.001</b>	<b>20.450</b>	<b>70,4%</b>
<b>EXTERIOR</b>			
Càrrega	186.961	216.499	15,8%
Descàrrega	336.191	426.858	27,0%
<b>Total</b>	<b>523.152</b>	<b>643.357</b>	<b>23,0%</b>

Ascens del en cabotatge

Ascens del en exterior

**Comerç d'animals vius**

<b>UNITATS</b>	2021	2022	Var %
Bovins	14.094	13.905	-1,3%
Ovins	45.601	41.097	-9,9%
Resta	156	57	-63,5%
<b>Animals vius</b>	<b>59.851</b>	<b>55.059</b>	<b>-8,0%</b>

<b>TONES</b>	2021	2022	Var %
Bovins	7.537	4.986	-33,8%
Ovins	2.477	1.785	-27,9%
Resta	67	27	-59,7%
<b>Animals vius</b>	<b>10.081</b>	<b>6.798</b>	<b>-32,6%</b>

## 1. MERCADERIES

### 1.11 TRÀFIC MENSUAL SEGONS LA SEVA NATURALES A (t)

MARÇ

Mercaderies	DOCUMENT D'ÚS PÚBLIC			
	2021	2022	Var. %	Variació (t)
<b>ENERGÈTIC</b>	<b>1.741.833</b>	<b>1.164.599</b>	<b>-33,1%</b>	<b>-577.234</b>
Petrolí cru	749.057	626.637	-16,3%	-122.420
Fuel-oli	228.018	167.307	-26,6%	-60.711
Gas-oli	149.072	38.309	-74,3%	-110.763
Benzina, querosè	21.818	15.730	-27,9%	-6.088
Altres productes petrolífers	296.631	164.496	-44,5%	-132.135
Gasos energètics del petroli	87.758	76.486	-12,8%	-11.272
Carbons i coc de petroli	203.837	53.607	-73,7%	-150.230
Gas natural	0	0	-	0
Biocombustibles	5.642	22.027	290,4%	16.385
<b>SIDEROMETAL·LÚRGIC</b>	<b>76.320</b>	<b>66.843</b>	<b>-12,4%</b>	<b>-9.477</b>
Mineral ferro extractiu i tractat	0	0	-	0
Altres minerals i residus metàl·lics	7	79	1028,6%	72
Ferralla de ferro	5.125	95	-98,1%	-5.030
Productes siderúrgics	70.831	60.729	-14,3%	-10.102
Altres productes metal·lúrgics	357	5.940	1563,9%	5.583
<b>MINERALS NO METÀL·LICS</b>	<b>9.194</b>	<b>15.065</b>	<b>63,9%</b>	<b>5.871</b>
Sal comuna	5.186	72	-98,6%	-5.114
Altres minerals no metàl·lics	4.008	14.993	274,1%	10.985
<b>ADOBES</b>	<b>29.059</b>	<b>2.486</b>	<b>-91,4%</b>	<b>-26.573</b>
Fosfats	16.851	0	-100,0%	-16.851
Potasses	0	402	-	402
Adobs naturals i artificials	12.208	2.084	-82,9%	-10.124
<b>PRODUCTES QUÍMICS</b>	<b>191.961</b>	<b>194.415</b>	<b>1,3%</b>	<b>2.454</b>
Productes químics	191.961	194.415	1,3%	2.454
<b>MATERIALS CONSTRUCCIÓ</b>	<b>93.502</b>	<b>71.544</b>	<b>-23,5%</b>	<b>-21.958</b>
Asfalt	45.347	52.417	15,6%	7.070
Ciment i clinker	37.296	2.549	-93,2%	-34.747
Materials de construcció	10.859	16.578	52,7%	5.719
<b>AGROALIMENTARI I RAMADER</b>	<b>362.237</b>	<b>258.707</b>	<b>-28,6%</b>	<b>-103.530</b>
Cereals i les seves farines	256.842	163.450	-36,4%	-93.392
Faves de soja	0	402	-	402
Fruïtes, hortalisses i llegums	9.081	12.832	41,3%	3.751
Vins, begudes, alcohol i derivats	579	1.000	72,7%	421
Conserves	93	1.220	1211,8%	1.127
Tabac, cacau, cafè i espècies	1.994	5.037	152,6%	3.043
Olis i greixos	6.263	1.455	-76,8%	-4.808
Altres productes alimentaris	716	2.408	236,3%	1.692
Peix congelat i refrigerat	0	83	-	83
Pinsos i farratges	86.669	70.820	-18,3%	-15.849
<b>ALTRES MERCADERIES</b>	<b>69.703</b>	<b>88.736</b>	<b>27,3%</b>	<b>19.033</b>
Fustes i suro	34	5.165	15091,2%	5.131
Paper i pasta	51.408	44.277	-13,9%	-7.131
Maquinària, aparells, utilitatge i recanvis	2.648	6.568	148,0%	3.920
Resta de mercaderies	15.613	32.726	109,6%	17.113
<b>VEHICLES I ELEMENTS DE TRANSPORT</b>	<b>37.879</b>	<b>64.873</b>	<b>71,3%</b>	<b>26.994</b>
Automòbils i les seves peces	22.168	23.250	4,9%	1.082
Tara plataformes	7.201	11.956	66,0%	4.755
Tara contenidors	8.510	29.667	248,6%	21.157
<b>RESTA</b>	<b>36.007</b>	<b>29.623</b>	<b>-17,7%</b>	<b>-6.384</b>
Avituallament	9.684	10.716	10,7%	1.032
Pesca	124	129	4,0%	5
Tràfic Local	0	1.049	-	1.049
Terrestre	26.199	17.729	-32,3%	-8.470
<b>Total mercaderies</b>	<b>2.647.695</b>	<b>1.956.891</b>	<b>-26,1%</b>	<b>-690.804</b>
<b>OPERACIONS ESPECIALS</b>				
Trànsit	260.921	188.673	-27,7%	-72.248
Transbord	0	28.321	-	28.321

## 1. MERCADERIES

### 1.11 TRÀFIC ACUMULAT SEGONS LA SEVA NATURALES A (t) PERÍODE GENER-MARÇ

Mercaderies	DOCUMENT D'ÚS PÚBLIC			
	2021	2022	Var.%	Variació (t)
<b>ENERGÈTIC</b>	<b>5.033.727</b>	<b>4.426.272</b>	<b>-12,1%</b>	<b>-607.455</b>
Petrolí cru	2.183.448	2.278.290	4,3%	94.842
Fuel-oli	571.611	551.979	-3,4%	-19.632
Gas-oli	257.334	191.948	-25,4%	-65.386
Benzina, querosè	170.005	55.616	-67,3%	-114.389
Altres productes petrolífers	885.375	779.215	-12,0%	-106.160
Gasos energètics del petroli	269.819	219.717	-18,6%	-50.102
Carbons i coc de petroli	655.898	304.244	-53,6%	-351.654
Gas natural	0	0	-	0
Biocombustibles	40.237	45.263	12,5%	5.026
<b>SIDEROMETAL·LÚRGIC</b>	<b>215.709</b>	<b>179.441</b>	<b>-16,8%</b>	<b>-36.268</b>
Mineral ferro extractiu i tractat	0	1.975	-	1.975
Altres minerals i residus metàl·lics	51	110	115,7%	59
Ferralla de ferro	27.933	9.403	-66,3%	-18.530
Productes siderúrgics	187.025	161.356	-13,7%	-25.669
Altres productes metal·lúrgics	700	6.597	842,4%	5.897
<b>MINERALS NO METÀL·LICS</b>	<b>27.546</b>	<b>27.650</b>	<b>0,4%</b>	<b>104</b>
Sal comuna	15.025	6.218	-58,6%	-8.807
Altres minerals no metàl·lics	12.521	21.432	71,2%	8.911
<b>ADOBES</b>	<b>80.707</b>	<b>48.665</b>	<b>-39,7%</b>	<b>-32.042</b>
Fosfats	24.551	17.000	-30,8%	-7.551
Potasses	2.998	423	-85,9%	-2.575
Adobs naturals i artificials	53.158	31.242	-41,2%	-21.916
<b>PRODUCTES QUÍMICS</b>	<b>592.259</b>	<b>622.311</b>	<b>5,1%</b>	<b>30.052</b>
Productes químics	592.259	622.311	5,1%	30.052
<b>MATERIALS CONSTRUCCIÓ</b>	<b>259.275</b>	<b>157.316</b>	<b>-39,3%</b>	<b>-101.959</b>
Asfalt	198.541	124.822	-37,1%	-73.719
Ciment i clinker	41.925	5.611	-86,6%	-36.314
Materials de construcció	18.809	26.883	42,9%	8.074
<b>AGROALIMENTARI I RAMADER</b>	<b>1.081.004</b>	<b>1.577.394</b>	<b>45,9%</b>	<b>496.390</b>
Cereals i les seves farines	716.160	1.087.368	51,8%	371.208
Faves de soja	110	402	265,5%	292
Fruïtes, hortalisses i llegums	39.708	31.869	-19,7%	-7.839
Vins, begudes, alcohol i derivats	1.471	4.148	182,0%	2.677
Conserves	267	1.615	504,9%	1.348
Tabac, cacau, cafè i espècies	6.521	9.093	39,4%	2.572
Olis i greixos	15.088	13.244	-12,2%	-1.844
Altres productes alimentaris	1.419	4.666	228,8%	3.247
Peix congelat i refrigerat	0	83	-	83
Pinsos i farratges	300.260	424.906	41,5%	124.646
<b>ALTRES MERCADERIES</b>	<b>175.312</b>	<b>189.277</b>	<b>8,0%</b>	<b>13.965</b>
Fustes i suro	80	8.640	10700,0%	8.560
Paper i pasta	122.969	106.626	-13,3%	-16.343
Maquinària, aparells, utilitatge i recanvis	6.421	14.364	123,7%	7.943
Resta de mercaderies	45.842	59.647	30,1%	13.805
<b>VEHICLES I ELEMENTS DE TRANSPORT</b>	<b>92.568</b>	<b>147.714</b>	<b>59,6%</b>	<b>55.146</b>
Automòbils i les seves peces	58.427	64.842	11,0%	6.415
Tara plataformes	11.324	31.857	181,3%	20.533
Tara contenidors	22.817	51.015	123,6%	28.198
<b>RESTA</b>	<b>94.519</b>	<b>129.330</b>	<b>36,8%</b>	<b>34.811</b>
Avituallament	19.457	29.523	51,7%	10.066
Pesca	277	371	33,9%	94
Tràfic Local	0	13.454	-	13.454
Terrestre	74.785	85.982	15,0%	11.197
<b>Total mercaderies</b>	<b>7.652.626</b>	<b>7.505.370</b>	<b>-1,9%</b>	<b>-147.256</b>
<b>OPERACIONS ESPECIALS</b>				
Trànsit	708.808	449.632	-36,6%	-259.176
Transbord	312	58.450	18634,0%	58.138

# 1. MERCADERIES

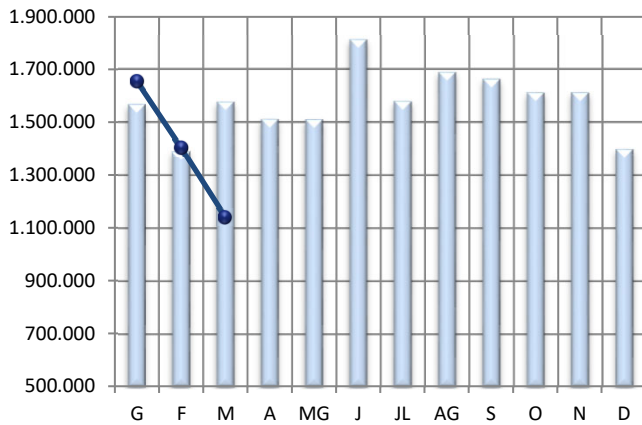
## 1.14 EVOLUCIÓ MENSUAL DELS PRINCIPALS GRUPS (t)

PERÍODE GENER-MARÇ

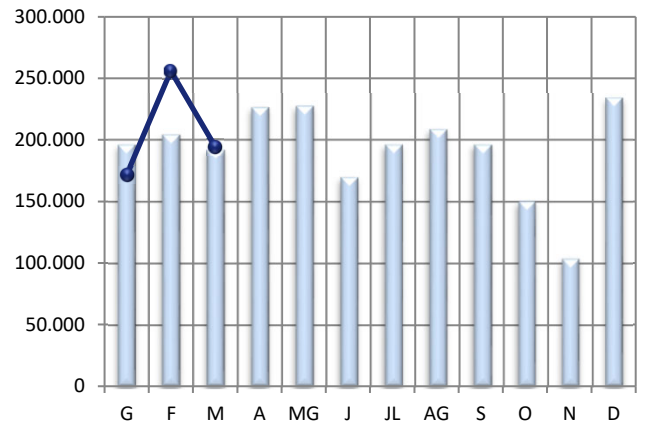
2021

2022

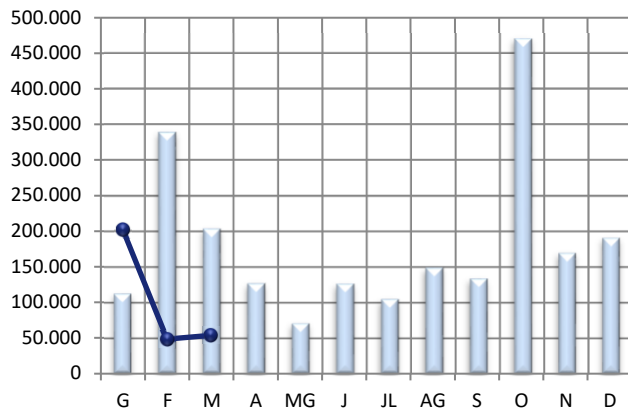
### CRU I PETROLÍFERS



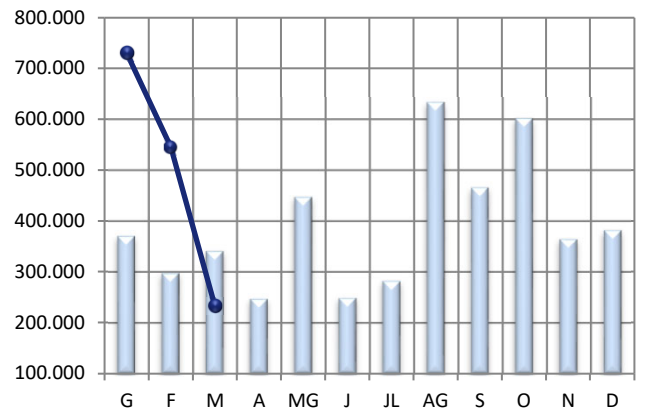
### PRODUCTES QUÍMICS



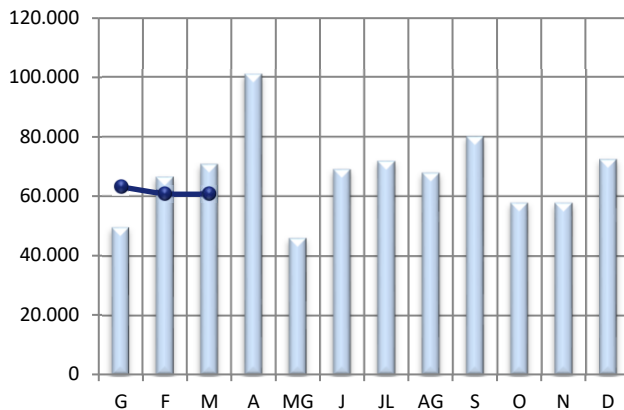
### CARBONS I COC



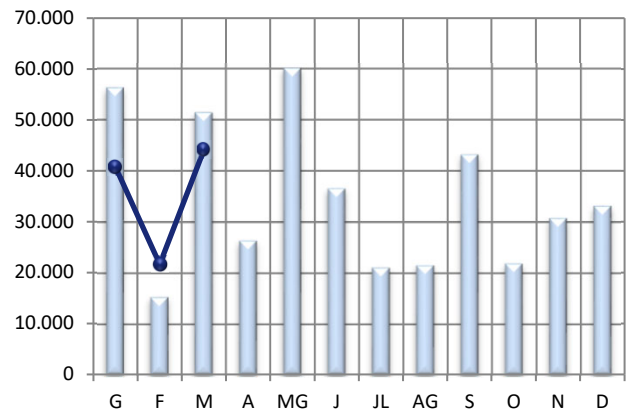
### CEREAIS, PINSOS I FARINES



### PRODUCTES SIDERÚRGICS



### PAPER I PASTA PAPER



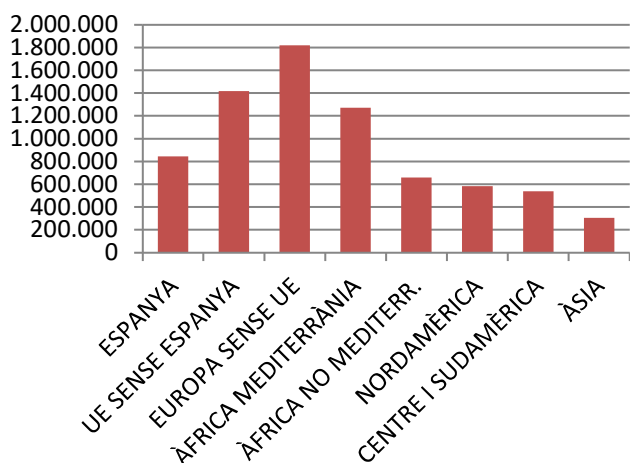
PRINCIPALS PAÏSOS AMB ACTIVITAT AL PORT

	MARÍTIM	Pes	G.LÍQUIDS	Pes	G.SÒLIDS	Pes	M.GEN	Pes
ESPANYA	842.794	11,4%	771.589	16,1%	41.966	2,2%	29.239	4,4%
LÍBIA	765.845	10,4%	761.582	15,9%	3.492	0,2%	771	0,1%
RÚSSIA	701.279	9,5%	529.890	11,1%	168.804	8,8%	2.585	0,4%
UCRAÏNA	629.673	8,5%	11.827	0,2%	617.836	32,1%	10	0,0%
ESTATS UNITS D'AMÈRICA	524.666	7,1%	454.334	9,5%	53.383	2,8%	16.949	2,6%
GUINEA EQUATORIAL	411.734	5,6%	410.355	8,6%	0	0,0%	1.379	0,2%
ALGÈRIA	362.582	4,9%	351.294	7,3%	0	0,0%	11.288	1,7%
ITÀLIA	344.525	4,7%	138.783	2,9%	183.333	9,5%	22.409	3,4%
TURQUIA	291.603	4,0%	84.152	1,8%	48.470	2,5%	158.981	23,9%
BRASIL	290.735	3,9%	136.167	2,8%	86.335	4,5%	68.233	10,3%
<b>10 PRIMERS MARÍTIM</b>	<b>5.165.436</b>	<b>70,0%</b>	<b>3.649.973</b>	<b>76,2%</b>	<b>1.203.619</b>	<b>62,6%</b>	<b>311.844</b>	<b>47,0%</b>
RESTA PAÏSOS	2.210.606	30,0%	1.138.818	23,8%	719.824	37,4%	351.964	53,0%
<b>TRÀFIC MARÍTIM</b>	<b>7.376.042</b>	<b>100,0%</b>	<b>4.788.791</b>	<b>100,0%</b>	<b>1.923.443</b>	<b>100,0%</b>	<b>663.808</b>	<b>100,0%</b>

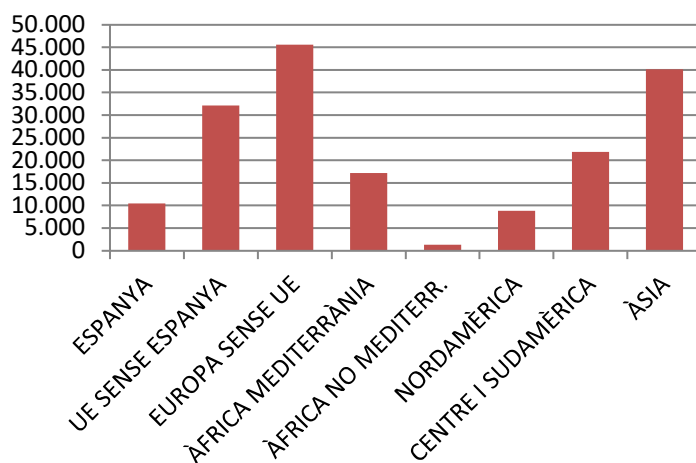
PRINCIPALS PAÏSOS AMB TRÀFIC MERCADERIA GENERAL

	MG	Pes	CÀRREGA	Pes	DESCÀRREGA	Pes	TRÀNSIT	Pes
TURQUIA	158.980	23,9%	45.609	25,7%	68.310	20,2%	45.061	30,5%
BRASIL	68.233	10,3%	0	0,0%	60.297	17,8%	7.936	5,4%
FRANÇA	40.583	6,1%	2.952	1,7%	37.631	11,1%	0	0,0%
ISRAEL	34.598	5,2%	34.598	19,5%	0	0,0%	0	0,0%
ESPANYA	29.239	4,4%	10.435	5,9%	11.355	3,4%	7.449	5,0%
EGIPTE	28.082	4,2%	2.211	1,2%	22.735	6,7%	3.136	2,1%
ESLOVÈNIA	24.011	3,6%	2.460	1,4%	21.551	6,4%	0	0,0%
ITÀLIA	22.409	3,4%	11.000	6,2%	2.789	0,8%	8.620	5,8%
COSTA RICA	21.202	3,2%	9.496	5,4%	11.706	3,5%	0	0,0%
ESTATS UNITS D'AMÈRICA	16.949	2,6%	1.178	0,7%	7.808	2,3%	7.963	5,4%
<b>10 PRIMERS MERC. GENERAL</b>	<b>444.286</b>	<b>66,9%</b>	<b>119.939</b>	<b>67,6%</b>	<b>244.182</b>	<b>72,1%</b>	<b>80.165</b>	<b>54,2%</b>
RESTA PAÏSOS	219.522	33,1%	57.526	32,4%	94.304	27,9%	67.692	45,8%
<b>MERCADERIA GENERAL</b>	<b>663.808</b>	<b>100,0%</b>	<b>177.465</b>	<b>100,0%</b>	<b>338.486</b>	<b>100,0%</b>	<b>147.857</b>	<b>100,0%</b>

Tràfic zones del món



Exportació M. General



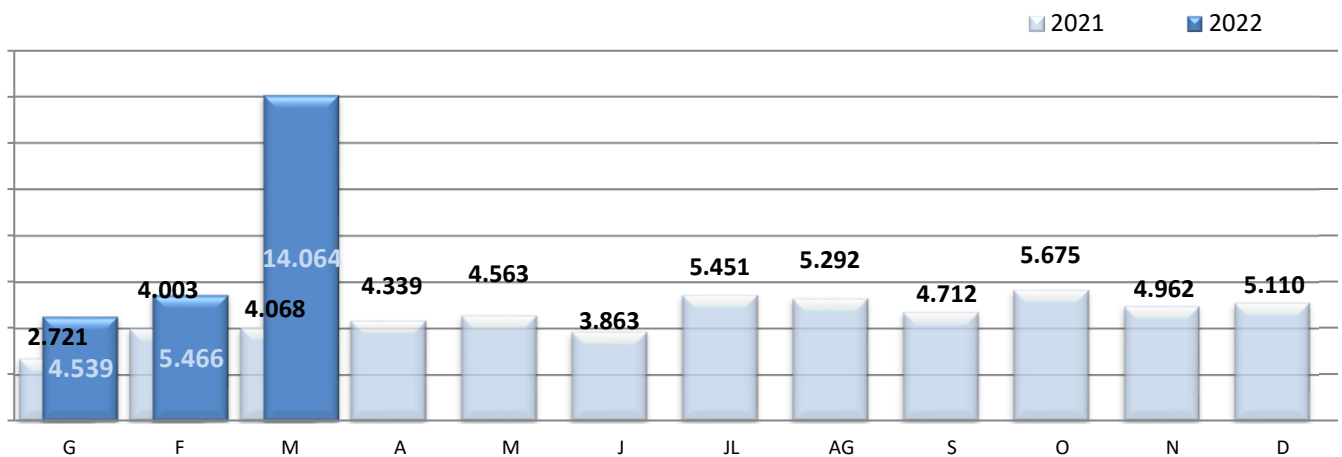
**1. MERCADERIES**  
**1.18-19 AUTOMÒBILS I MERCADERIA CONTENITZADA**  
**RESUM DEL TRÀFIC DE MERCADERIES**  
**PERÍODE GENER - MARÇ**

**DOCUMENT D'ÚS PÚBLIC**

	Març			Acumulat		
	2021	2022	Var.	2021	2022	Var.
<b>CÀRREGA GENERAL CONTENITZADA (TONES)</b>	<b>35.793</b>	<b>160.039</b>	<b>347,1%</b>	<b>105.625</b>	<b>251.521</b>	<b>138,1%</b>
Tones càrrega	18.613	13.971	-24,9%	51.100	54.968	7,6%
Tones descàrrega	17.111	18.373	7,4%	54.284	59.068	8,8%
Tones trànsit	69	127.695	184965,2%	241	137.485	56947,7%

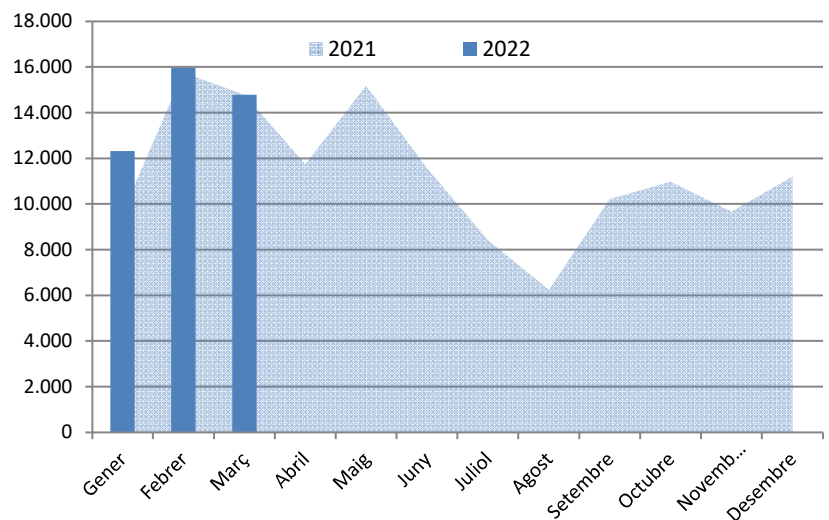
	Març			Acumulat		
	2021	2022	Var.	2021	2022	Var.
<b>TEUS CÀRREGA GENERAL CONTENITZADA</b>	<b>4.068</b>	<b>14.063</b>	<b>245,7%</b>	<b>10.792</b>	<b>24.069</b>	<b>123,0%</b>
TEUs càrrega	1.937	1.811	-6,5%	4.943	6.334	28,1%
TEUs descàrrega	2.126	1.980	-6,9%	5.830	6.597	13,2%
TEUs trànsit	5	10.272	205340,0%	19	11.138	58521,1%

**MOVIMENT TEUs**



**Automòbils de turisme (unitats)**

	2021	2022
Gener	9.641	12.311
Febrer	15.756	15.969
Març	14.781	14.788
Abril	11.736	
Maig	15.175	
Juny	11.580	
Juliol	8.424	
Agost	6.247	
Setembre	10.212	
Octubre	10.971	
Novembre	9.664	
Desembre	11.191	
<b>Gen-Mar</b>	<b>40.178</b>	<b>43.068</b>
<b>Variació</b>		<b>7,2%</b>

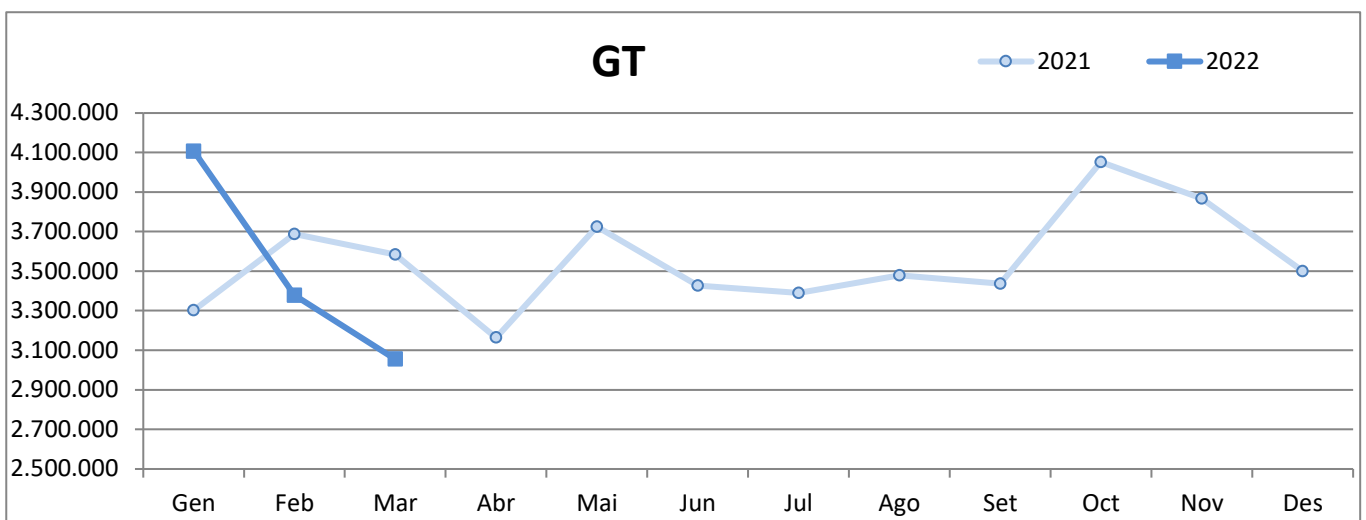
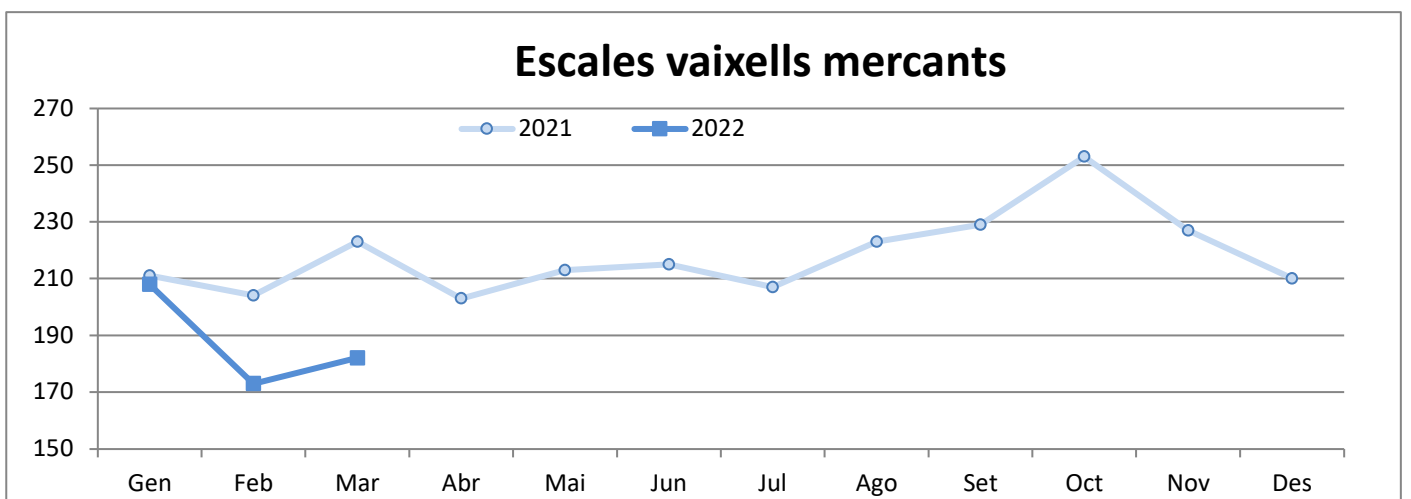


## 2. VAIXELLS

### 2.1 MOVIMENT DE VAIXELLS I GT

PERÍODE GENER-MARÇ

	ESCALES VAIXELLS MERCANTS			GT		
	2021	2022	Var. %	2021	2022	Var. %
Gener	211	208	-1,4 %	3.302.186	4.106.498	24,4 %
Febrer	204	173	-15,2 %	3.687.364	3.377.896	-8,4 %
Març	223	182	-18,4 %	3.583.204	3.055.766	-14,7 %
Abril	203	-	-	3.164.069	-	-
Maig	213	-	-	3.724.300	-	-
Juny	215	-	-	3.426.357	-	-
Juliol	207	-	-	3.390.326	-	-
Agost	223	-	-	3.478.274	-	-
Setembre	229	-	-	3.437.009	-	-
Octubre	253	-	-	4.051.809	-	-
Novembre	227	-	-	3.867.574	-	-
Desembre	210	-	-	3.500.415	-	-
<b>Acumulat fins Març</b>	<b>638</b>	<b>563</b>	<b>-11,8%</b>	<b>10.572.754</b>	<b>10.540.160</b>	<b>-0,3%</b>



### 3. PASSATGERS

#### 3.1 MOVIMENT DE CREUERISTES I ESCALES

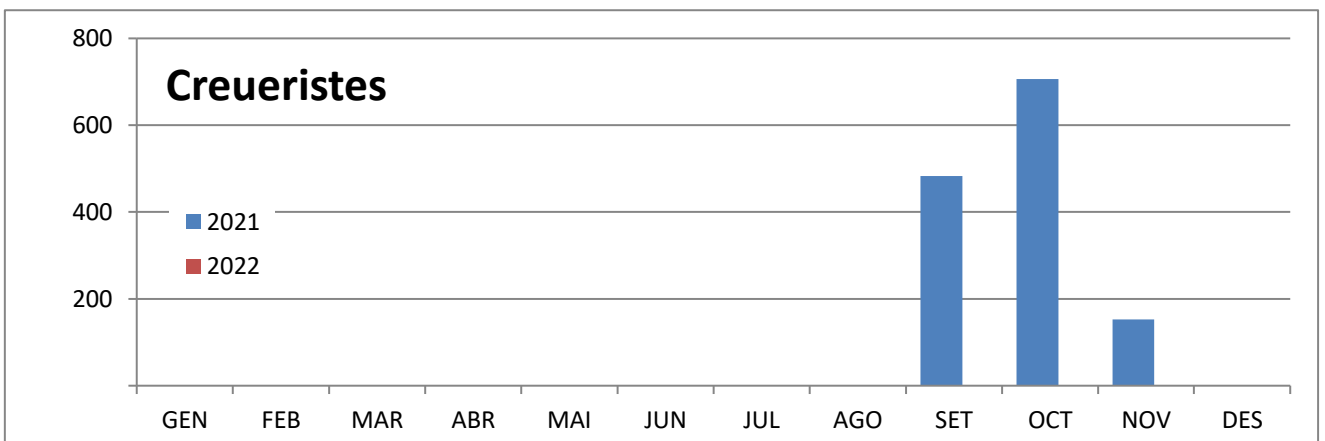
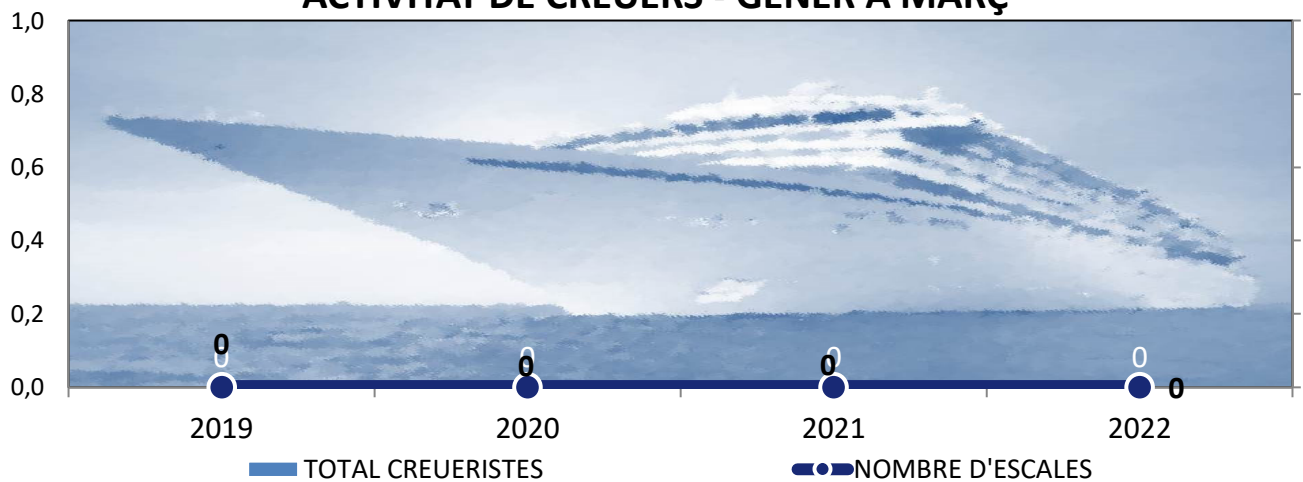
PERÍODE GENER-MARÇ

DOCUMENT D'ÚS PÚBLIC

	CREUERISTES						ESCALES CREUERS					
	Mensual			Acumulat			Mensual			Acumulat		
	2021	2022	Var.%	2021	2022	Var.%	2021	2022	Var.%	2021	2022	Var.%
GENER			--			--			--			--
FEBRER			--			--			--			--
MARÇ			--			--			--			--
ABRIL			--			--			--			--
MAIG			--			--			--			--
JUNY			--			--			--			--
JULIOL			--			--			--			--
AGOST			--			--			--			--
SETEMBRE	483		--	483		--	1		--	1		--
OCTUBRE	706		--	1.189		--	4		--	5		--
NOVEMBRE	153		--	1.342		--	3		--	8		--
DESEMBRE			--	1.342		--			--	8		--

	ALTRES PASSATGERS						ESCALES					
	Mensual			Acumulat			Mensual			Acumulat		
	2021	2022	Var.%	2021	2022	Var.%	2021	2022	Var.%	2021	2022	Var.%
MARÇ	22	65	195,5%	22	160	627,3%	1	5	400,0%	1	13	1200,0%

### ACTIVITAT DE CREUERS - GENER A MARÇ



DOCUMENT D'ÚS PÚBLIC



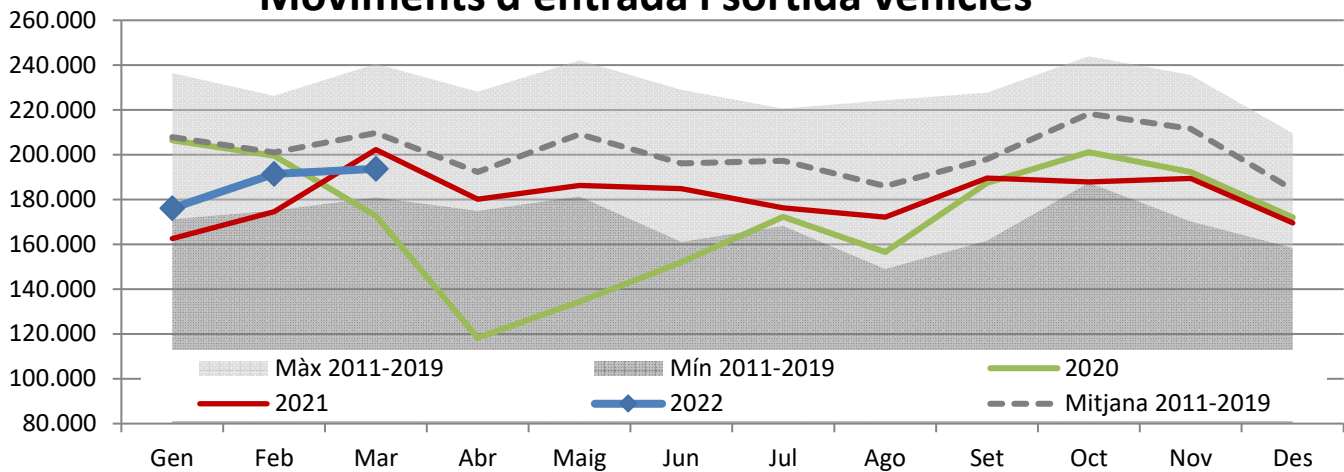
#### 4. MOVIMENTS TERRESTRES ACCESSOS PORT

PERÍODE GENER-MARÇ

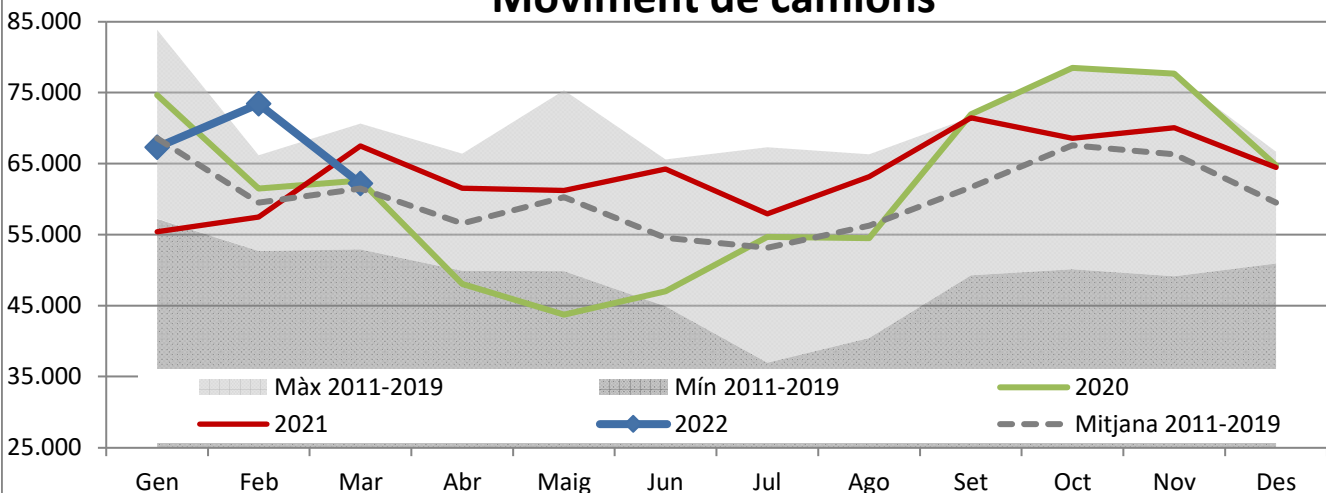
DOCUMENT D'ÚS PÚBLIC

Concepte	MARÇ					Acumulat		
	Entrades	Sortides	2022	2021	Var.%	2022	2021	Var.%
<b>EIX TRANVERSAL</b>	<b>75.171</b>	<b>80.074</b>	<b>155.245</b>	<b>169.459</b>	<b>-8,4 %</b>	<b>464.721</b>	<b>450.865</b>	<b>3,1 %</b>
Camions	29.036	33.161	62.197	67.502	-7,9 %	202.932	180.394	12,5 %
Turismes	37.799	44.450	82.249	89.751	-8,4 %	232.061	239.444	-3,1 %
Sense classificar	8.336	2.463	10.799	12.206	-11,5 %	29.728	31.027	-4,2 %
<b>REUS i LLEVANT</b>	<b>20.824</b>	<b>17.670</b>	<b>38.494</b>	<b>32.824</b>	<b>17,3 %</b>	<b>96.546</b>	<b>88.627</b>	<b>8,9 %</b>
Vehicles	19.373	16.078	35.451	30.320	16,9 %	89.047	81.948	8,7 %
Sense classificar	1.451	1.592	3.043	2.504	21,5 %	7.499	6.679	12,3 %
<b>MOVIMENT VEHICLES</b>	<b>95.995</b>	<b>97.744</b>	<b>193.739</b>	<b>202.283</b>	<b>-4,2%</b>	<b>561.267</b>	<b>539.492</b>	<b>4,0%</b>
<b>VIANANTS</b>								
Eix, Reus i Llevant	1.944	1.897	3.841	3.169	21,2 %	10.053	8.722	15,3 %

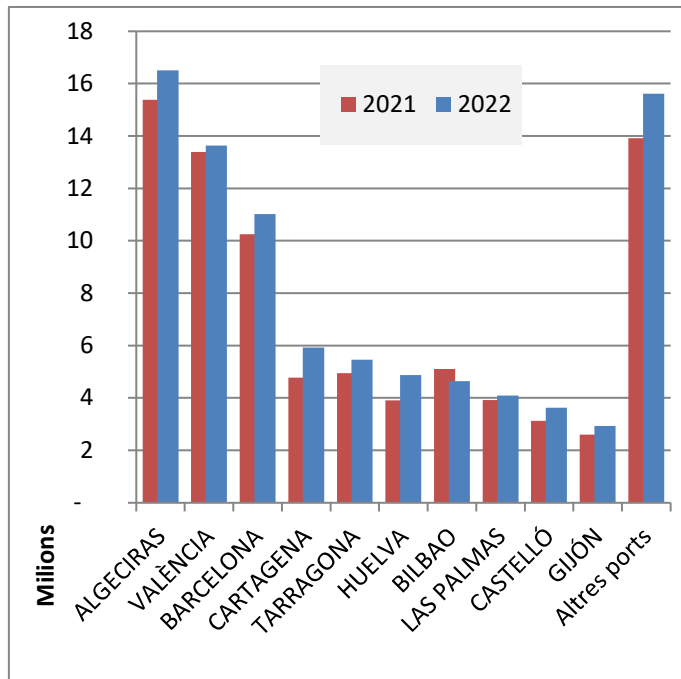
### Moviments d'entrada i sortida vehicles



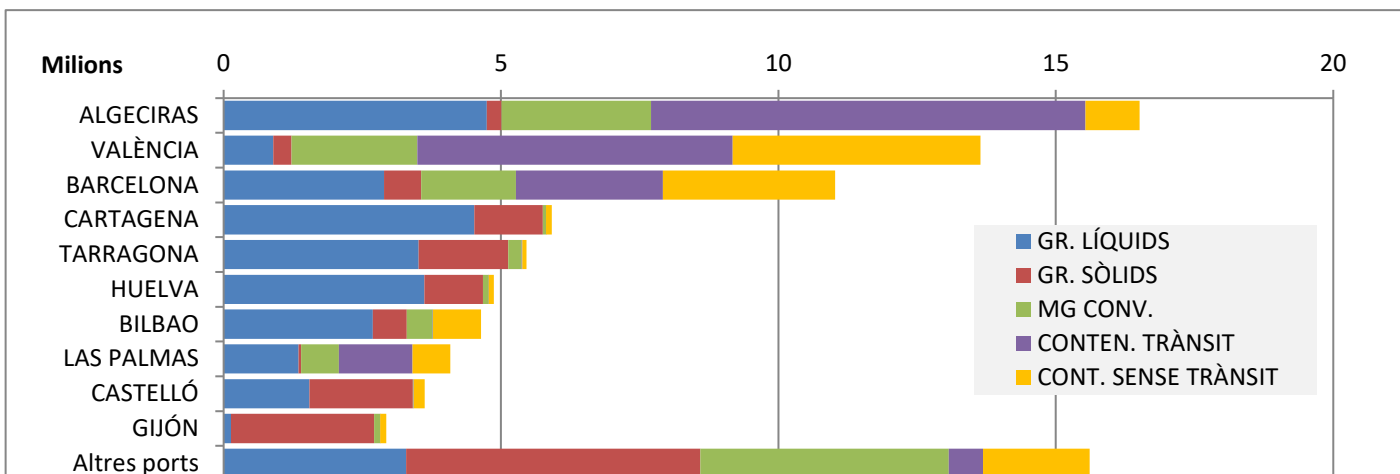
### Moviment de camions



	ACUMULAT FEBRER		
	2021	2022	Var. %
<b>Total tràfic</b>	<b>81.309.934</b>	<b>88.317.368</b>	<b>8,6 %</b>
ALGECIRAS	15.381.109	16.507.794	7,3 %
VALÈNCIA	13.395.032	13.640.137	1,8 %
BARCELONA	10.244.900	11.021.438	7,6 %
CARTAGENA	4.780.289	5.918.604	23,8 %
TARRAGONA	4.946.391	5.463.609	10,5 %
HUELVA	3.904.265	4.869.725	24,7 %
BILBAO	5.099.732	4.644.289	-8,9 %
LAS PALMAS	3.917.149	4.084.885	4,3 %
CASTELLÓ	3.126.283	3.624.381	15,9 %
GIJÓN	2.604.761	2.932.538	12,6 %
Altres ports	13.910.023	15.609.968	12,2 %



TIPUS DE TRÀFIC PER PORT



VARIACIÓ TONES PER PORT

