

# ESTADÍSTIQUES TRÀFIC PORTUARI

 Port Tarragona

FEBRER - 2022

## 1. MERCADERIES

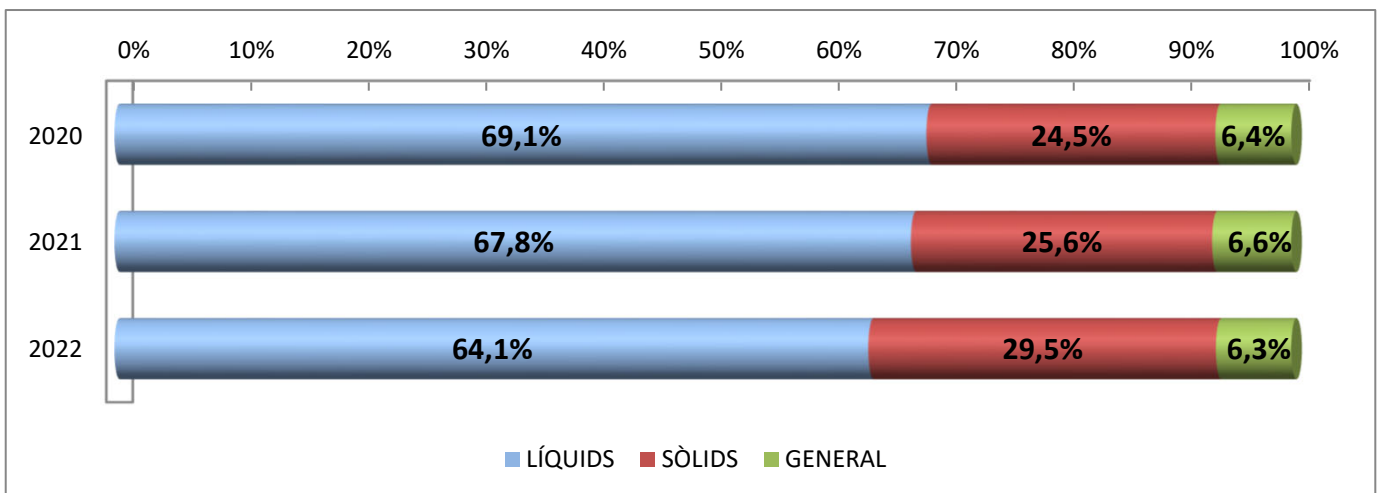
### 1.1 RESUM DEL TRÀFIC DE MERCADERIES (t)

PERÍODE GENER-FEBRER

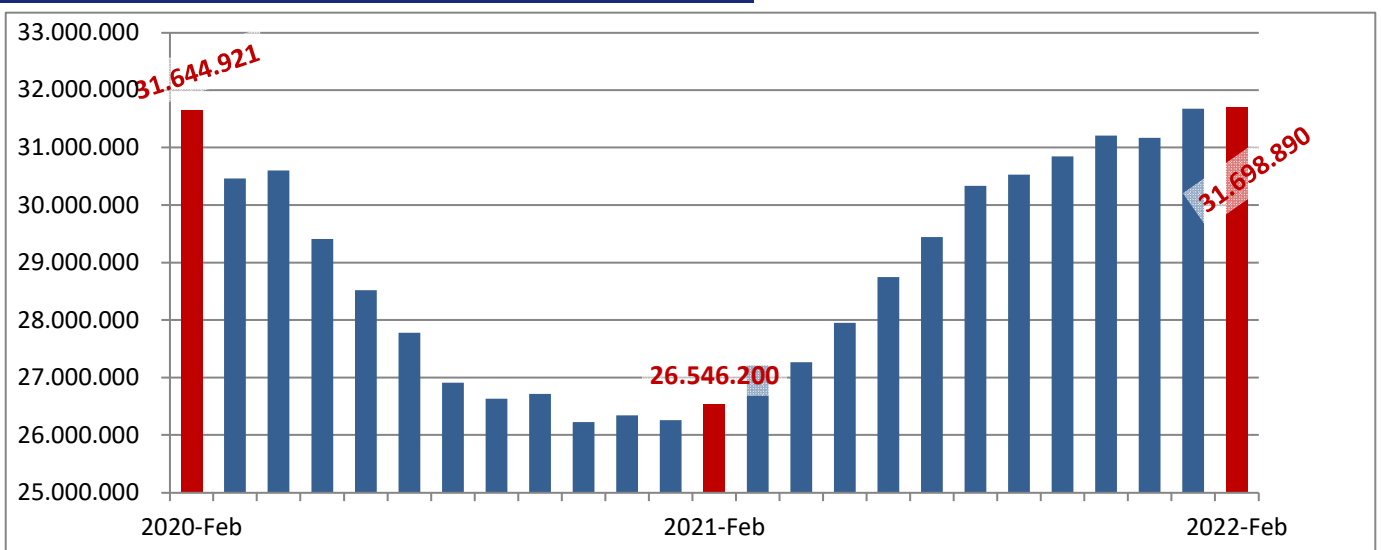
Concepte	Febrer			Acumulat		
	2021	2022	Var. %	2021	2022	Var. %
<b>LÍQUIDS A DOLL</b>	<b>1.584.333</b>	<b>1.655.582</b>	<b>4,5 %</b>	<b>3.352.254</b>	<b>3.513.548</b>	<b>4,8 %</b>
Cru	707.664	734.191	3,7 %	1.434.390	1.651.652	15,1 %
Altres prod. petrolífers	683.839	670.333	-2,0 %	1.523.751	1.407.600	-7,6 %
Químics, Biocomb. i altres	192.830	251.058	30,2 %	394.113	454.296	15,3 %
<b>SÒLIDS A LLOURE</b>	<b>702.004</b>	<b>661.500</b>	<b>-5,8 %</b>	<b>1.265.303</b>	<b>1.616.884</b>	<b>27,8 %</b>
Carbons i coc petroli	339.236	48.742	-85,6 %	452.060	250.636	-44,6 %
Trànsit	265.285	36.327	-86,3 %	337.821	199.992	-40,8 %
No trànsit	73.951	12.415	-83,2 %	114.239	50.644	-55,7 %
Cereals, Pinsos i Farines	298.442	545.090	82,6 %	670.098	1.275.347	90,3 %
Resta	64.326	67.668	5,2 %	143.145	90.901	-36,5 %
<b>CÀRREGA GENERAL</b>	<b>165.802</b>	<b>156.741</b>	<b>-5,5 %</b>	<b>328.865</b>	<b>346.845</b>	<b>5,5 %</b>
En contenidors	39.568	50.497	27,6 %	69.833	91.482	31,0 %
Altres mitjans	126.234	106.244	-15,8 %	259.032	255.363	-1,4 %
<b>TRÀFIC MARÍTIM</b>	<b>2.452.139</b>	<b>2.473.823</b>	<b>0,9%</b>	<b>4.946.422</b>	<b>5.477.277</b>	<b>10,7%</b>
<b>AVITUALLAMENT</b>	<b>5.882</b>	<b>9.248</b>	<b>57,2 %</b>	<b>9.773</b>	<b>15.672</b>	<b>60,4 %</b>
Combustibles i nitrog.	2.684	3.607	34,4 %	3.922	5.017	27,9 %
Aigua vaixells	2.800	4.134	47,6 %	5.122	8.602	67,9 %
Provisions i altres	399	1.507	277,7 %	729	2.054	181,8 %
<b>PESCA</b>	<b>99</b>	<b>162</b>	<b>63,6 %</b>	<b>154</b>	<b>242</b>	<b>57,1 %</b>
<b>TRÀFIC INTERIOR</b>	<b>0</b>	<b>12.405</b>	<b>-</b>	<b>0</b>	<b>12.405</b>	<b>-</b>
<b>TRÀFIC PORTUARI</b>	<b>2.458.120</b>	<b>2.495.638</b>	<b>1,5%</b>	<b>4.956.349</b>	<b>5.505.596</b>	<b>11,1%</b>
<b>TERRESTRE</b>	<b>26.027</b>	<b>25.463</b>	<b>-2,2 %</b>	<b>48.585</b>	<b>36.195</b>	<b>-25,5 %</b>
<b>TOTAL</b>	<b>2.484.147</b>	<b>2.521.101</b>	<b>1,5%</b>	<b>5.004.934</b>	<b>5.541.791</b>	<b>10,7%</b>
<b>SÒLIDS A LLOURE (DETALL)</b>	<b>702.004</b>	<b>661.500</b>	<b>-5,8 %</b>	<b>1.265.303</b>	<b>1.616.884</b>	<b>27,8 %</b>
Per instal·lació especial	489.313	263.001	-46,3 %	799.701	714.798	-10,6 %
Sense instal·lació especial	212.691	398.499	87,4 %	465.602	902.086	93,7 %
<b>ALTRES DADES</b>						
TEU	4.003	5.466	36,5 %	6.724	10.005	48,8 %
PASSATGERS CREUERS	0	0	-	0	0	-
CREUERS	0	0	-	0	0	-
VAIXELLS	204	174	-14,7 %	415	382	-8,0 %
G.T.	3.687.364	3.394.257	-7,9 %	6.989.550	7.500.755	7,3 %
AUTOM. TURISME (unitats)	15.756	15.969	1,4 %	25.397	28.280	11,4 %
TRANSBORD (descàrrega)	312	0	-100,0 %	312	1.692	442,3 %
TRÀNSIT MARÍTIM	319.995	106.995	-66,6 %	447.887	316.394	-29,4 %
UNITATS RODANTS (UTIs)	681	1.222	79,4 %	681	2.446	259,2 %

**1. MERCADERIES**  
**1.1.D TRÀFIC DEL TRIENNI (t)**  
**PERÍODE GENER - FEBRER**

Concepte	Acumulat			Variació		
	2020	2021	2022	21/20	22/21	22/20
<b>LÍQUIDS</b>	<b>3.276.070</b>	<b>3.352.254</b>	<b>3.513.548</b>	<b>2,3%</b>	<b>4,8%</b>	<b>7,2%</b>
Cru	1.342.570	1.434.390	1.651.652	6,8%	15,1%	23,0%
Altres prod. petrolífers	1.612.834	1.523.751	1.407.600	-5,5%	-7,6%	-12,7%
Químics i altres	320.666	394.113	454.296	22,9%	15,3%	41,7%
<b>SÒLIDS A LLOURE</b>	<b>1.162.965</b>	<b>1.265.303</b>	<b>1.616.884</b>	<b>8,8%</b>	<b>27,8%</b>	<b>39,0%</b>
<b>CÀRREGA GENERAL</b>	<b>302.403</b>	<b>328.865</b>	<b>346.845</b>	<b>8,8%</b>	<b>5,5%</b>	<b>14,7%</b>
Contenitzada	70.992	69.833	91.482	-1,6%	31,0%	28,9%
Altres mitjans	231.412	259.032	255.363	11,9%	-1,4%	10,4%
<b>TRÀFIC MARÍTIM</b>	<b>4.741.438</b>	<b>4.946.422</b>	<b>5.477.277</b>	<b>4,3%</b>	<b>10,7%</b>	<b>15,5%</b>



**TRÀFIC INTERANUAL MARÍTIM (12 MESOS)**

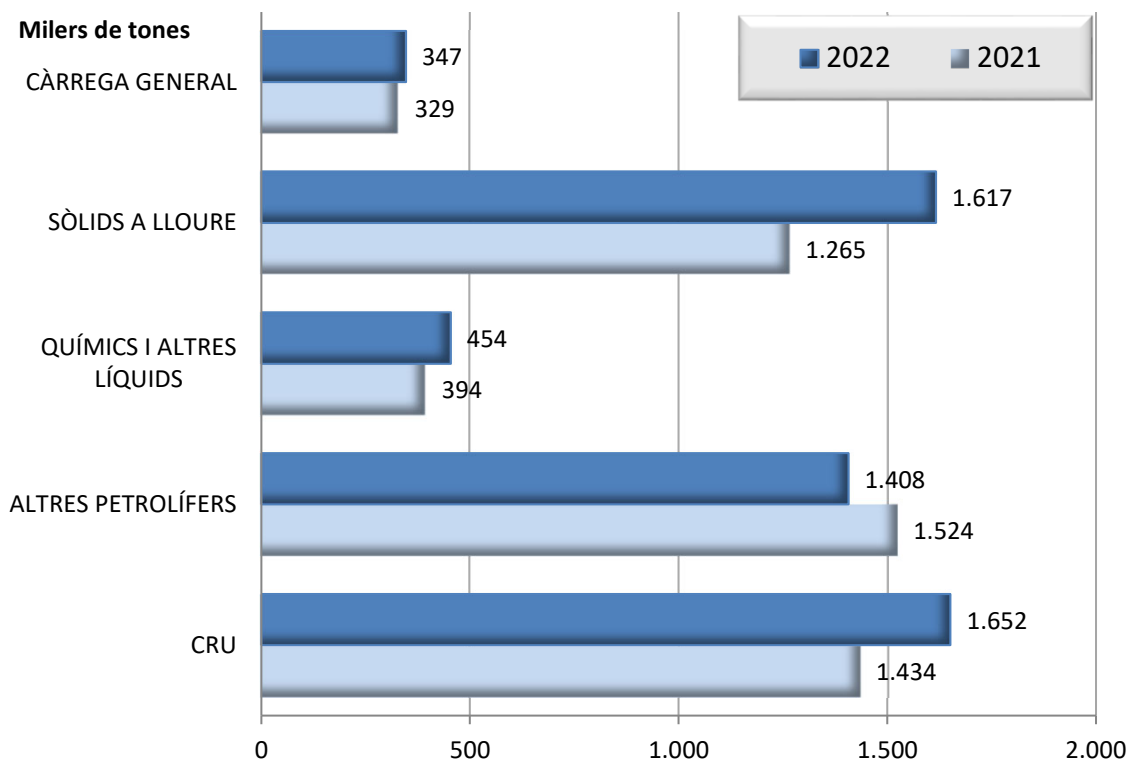


## 1. MERCADERIES

### 1.2 GRÀFIC DEL TRÀFIC ACUMULAT DE MERCADERIES (t)

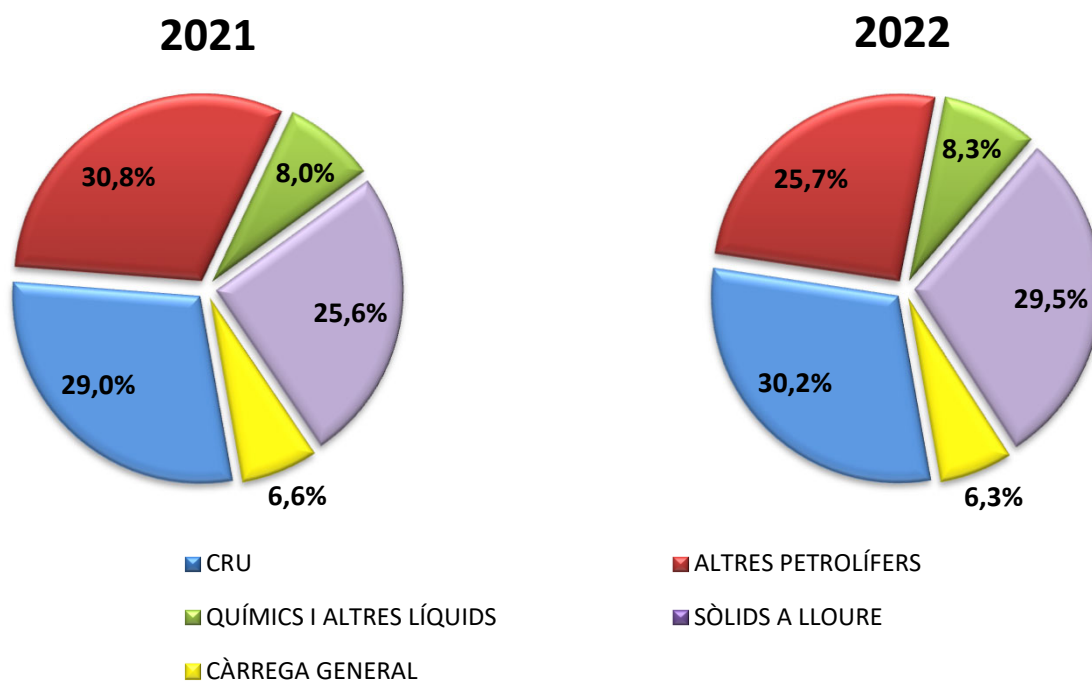
PERÍODE GENER - FEBRER

DOCUMENT D'ÚS PÚBLIC



### 1.3 GRÀFIC DE DISTRIBUCIÓ PERCENTUAL DEL TRÀFIC ACUMULAT DE MERCADERIES

PERÍODE GENER - FEBRER



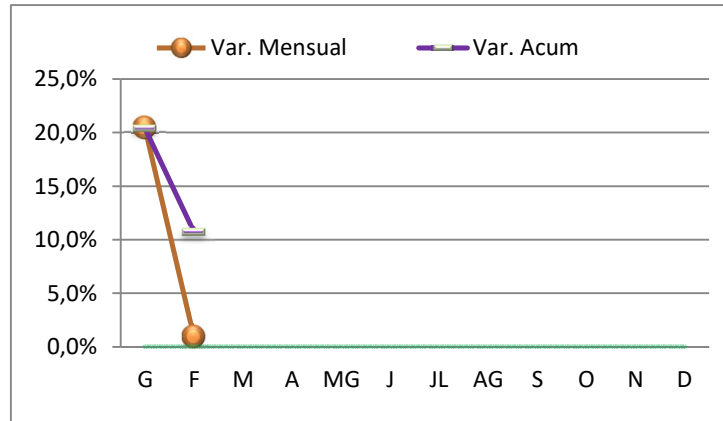
DOCUMENT D'ÚS PÚBLIC

## 1. MERCADERIES

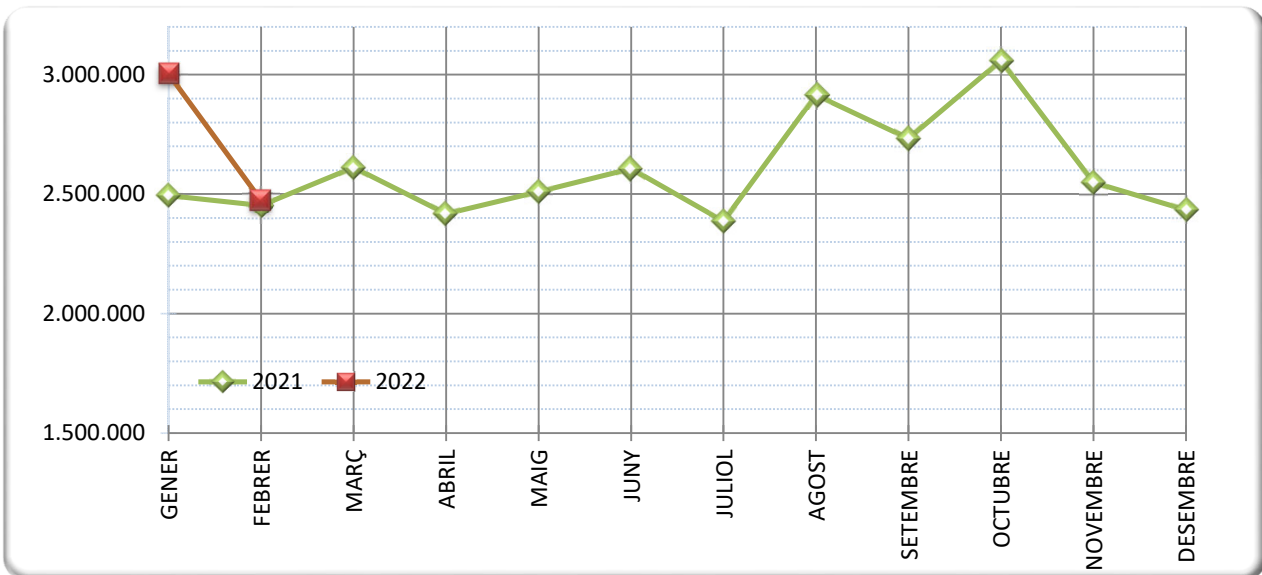
### 1.4 TRÀFIC MARÍTIM MENSUAL (t)

PERÍODE GENER - FEBRER

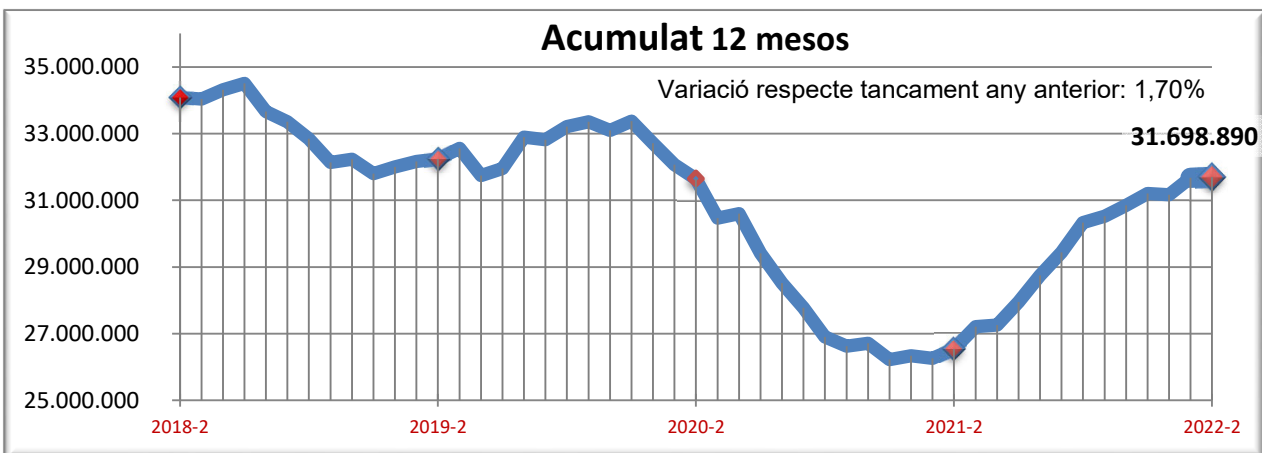
	2021	2022
GENER	2.494.283	3.003.453
FEBRER	2.452.138	2.473.823
MARÇ	2.611.685	
ABRIL	2.417.597	
MAIG	2.510.409	
JUNY	2.606.176	
JULIOL	2.387.000	
AGOST	2.914.605	
SETEMBRE	2.731.725	
OCTUBRE	3.059.228	
NOVEMBRE	2.549.368	
DESEMBRE	2.433.821	



### 1.5 GRÀFIC COMPARATIU DEL TRÀFIC MARÍTIM MENSUAL (t)



### 1.5.1 TRÀFIC INTERANUAL MARÍTIM 12 MESOS (t)



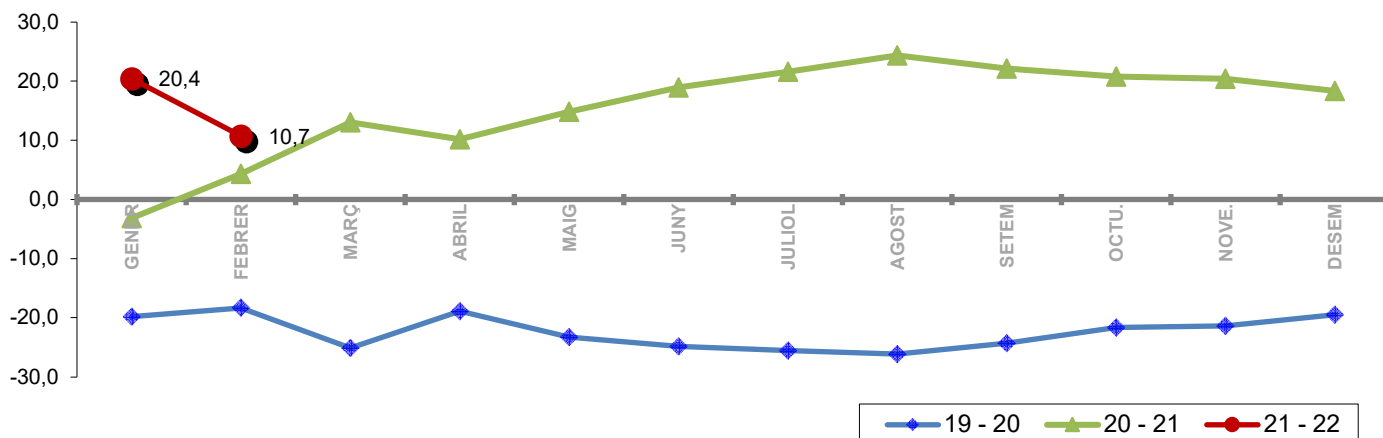
# 1. MERCADERIES

## 1.6 TRÀFIC MENSUAL ACUMULAT (t)

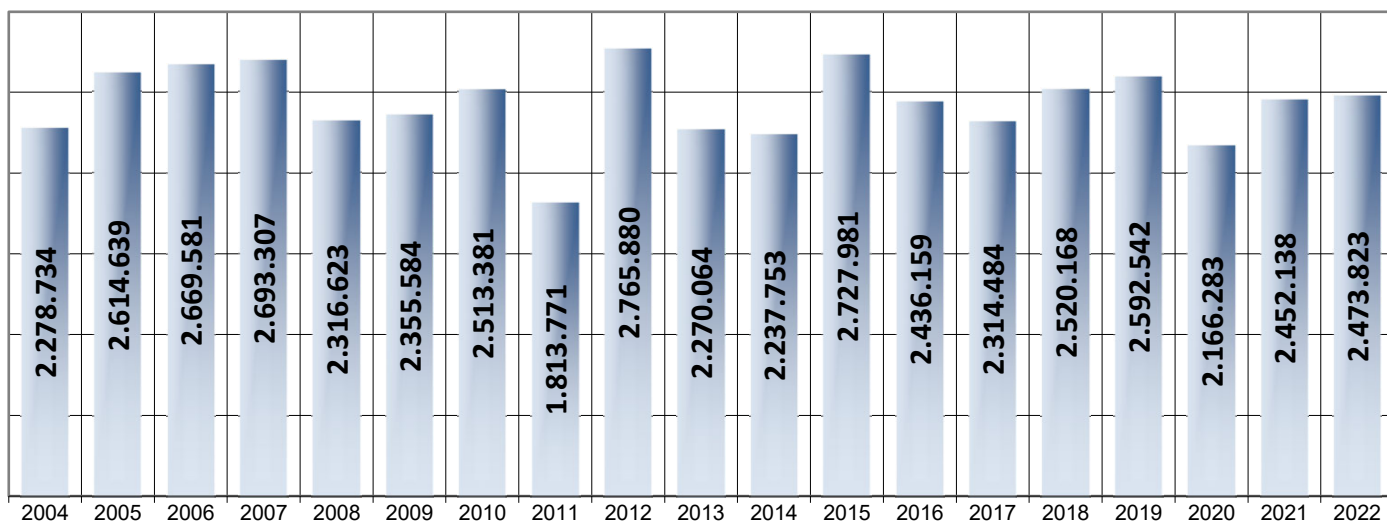
PERÍODE GENER - FEBRER

	TRÀFIC MARÍTIM				Variació (%)		
	2019	2020	2021	2022	19 - 20	20 - 21	21 - 22
GENER	3.211.970	2.575.155	2.494.283	3.003.453	-19,8	-3,1	20,4
FEBRER	5.804.512	4.741.438	4.946.422	5.477.276	-18,3	4,3	10,7
MARÇ	8.930.302	6.687.366	7.558.107		-25,1	13,0	
ABRIL	11.158.779	9.052.966	9.975.704		-18,9	10,2	
MAIG	14.173.351	10.876.387	12.486.112		-23,3	14,8	
JUNY	16.877.782	12.687.225	15.092.289		-24,8	19,0	
JULIOL	19.306.686	14.376.037	17.479.288		-25,5	21,6	
AGOST	22.197.245	16.398.548	20.393.894		-26,1	24,4	
SETEM	25.016.200	18.939.374	23.125.619		-24,3	22,1	
OCTU.	27.674.169	21.680.069	26.184.846		-21,7	20,8	
NOVE.	30.352.416	23.869.308	28.734.215		-21,4	20,4	
DESEM	32.707.994	26.341.217	31.168.035		-19,5	18,3	

### 1.7 GRÀFIC DE L'EVOLUCIÓ PERCENTUAL DEL TRÀFIC MENSUAL ACUMULAT



### 1.8 FEBRER ELS DARRERS ANYS (t)



# 1. MERCADERIES

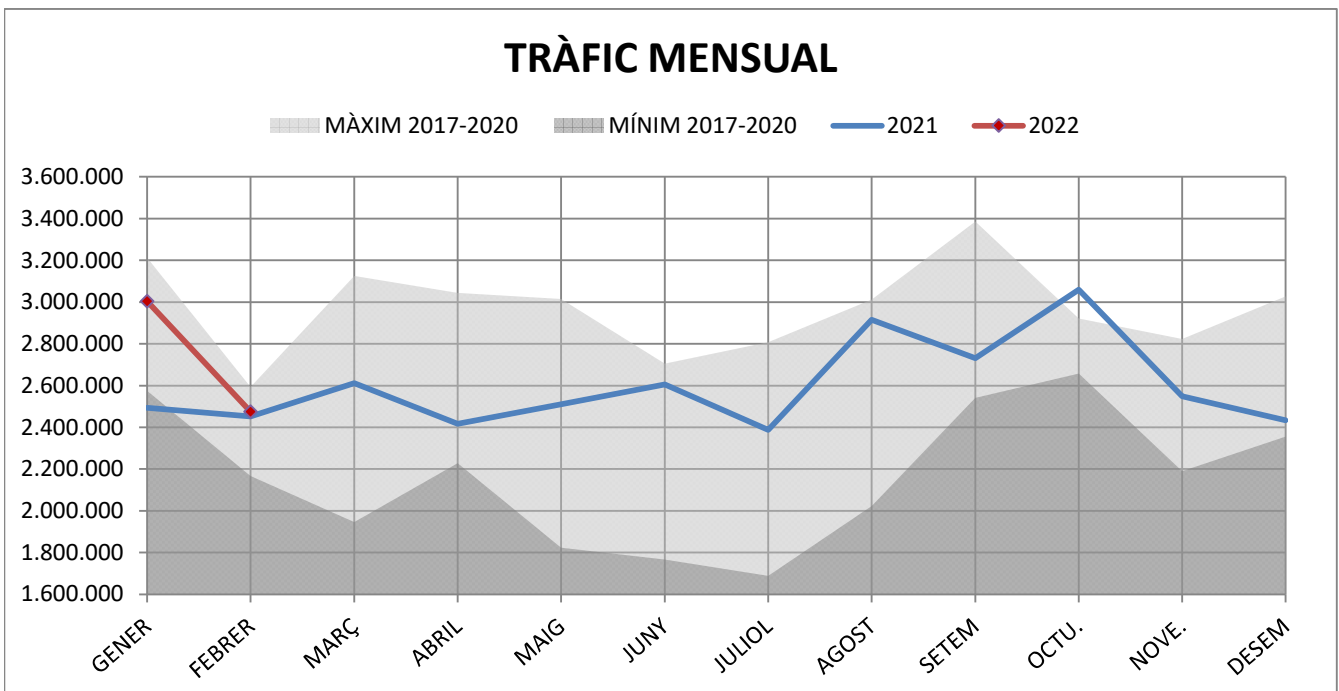
## 1.9 TRÀFIC PER NAVEGACIÓ I OPERACIÓ (t)

PERÍODE GENER - FEBRER

DOCUMENT D'ÚS PÚBLIC

Concepte	Gener-Febrer 2021			Gener-Febrer 2022			Var.%
	CABOTATGE	EXTERIOR	TOTAL	CABOTATGE	EXTERIOR	TOTAL	
<b>PETROLIS</b>							
Càrrega	357.072	345.539	<b>702.611</b>	295.429	250.754	<b>546.183</b>	-22,3%
Descàrrega	117.982	2.137.548	<b>2.255.530</b>	154.972	2.358.096	<b>2.513.068</b>	11,4%
<b>Total</b>	<b>475.054</b>	<b>2.483.087</b>	<b>2.958.141</b>	<b>450.401</b>	<b>2.608.850</b>	<b>3.059.251</b>	<b>3,4%</b>
<b>LÍQUIDS A DOLL (resta)</b>							
Càrrega	41.577	176.107	<b>217.684</b>	53.027	187.459	<b>240.486</b>	10,5%
Descàrrega	20.746	155.683	<b>176.429</b>	22.746	191.065	<b>213.811</b>	21,2%
<b>Total</b>	<b>62.323</b>	<b>331.790</b>	<b>394.113</b>	<b>75.773</b>	<b>378.524</b>	<b>454.297</b>	<b>15,3%</b>
<b>SÒLIDS A LLOURE</b>							
Càrrega	5.020	226.765	<b>231.785</b>	16.942	157.788	<b>174.730</b>	-24,6%
Descàrrega	7.421	1.026.096	<b>1.033.517</b>	20.233	1.421.921	<b>1.442.154</b>	39,5%
<b>Total</b>	<b>12.441</b>	<b>1.252.861</b>	<b>1.265.302</b>	<b>37.175</b>	<b>1.579.709</b>	<b>1.616.884</b>	<b>27,8%</b>
<b>CÀRREGA GENERAL</b>							
Càrrega	5.024	104.522	<b>109.546</b>	4.683	106.065	<b>110.748</b>	1,1%
Descàrrega	2.580	216.739	<b>219.319</b>	10.166	225.930	<b>236.096</b>	7,6%
<b>Total</b>	<b>7.604</b>	<b>321.261</b>	<b>328.865</b>	<b>14.849</b>	<b>331.995</b>	<b>346.844</b>	<b>5,5%</b>
<b>TRÀFIC TOTAL</b>							
Càrrega	408.693	852.933	<b>1.261.626</b>	370.081	702.066	<b>1.072.147</b>	-15,0%
Descàrrega	148.729	3.536.066	<b>3.684.795</b>	208.117	4.197.012	<b>4.405.129</b>	19,5%
<b>Total<sup>1</sup></b>	<b>557.422</b>	<b>4.388.999</b>	<b>4.946.421</b>	<b>578.198</b>	<b>4.899.078</b>	<b>5.477.276</b>	<b>10,7%</b>

<sup>1</sup> Sense incloure pesca, tràfic local, terrestre ni avituallament, ni INTERIOR



DOCUMENT D'ÚS PÚBLIC



# 1. MERCADERIES

## 1.10 TRÀFIC DESGLOSSAT PER NAVEGACIÓ I OPERACIÓ (t)

PERÍODE GENER-FEBRER

### TRÀFIC TOTAL

Ascens del 10,7% en el tràfic total

Ascens del 3,7% en cabotatge

Ascens del 11,6% en exterior

	2021	2022	Var %
<b>TOTAL</b>	<b>4.946.421</b>	<b>5.477.276</b>	<b>10,7%</b>
<b>CABOTATGE</b>			
Càrrega	408.693	370.081	-9,4%
Descàrrega	148.729	208.117	39,9%
<b>Total</b>	<b>557.422</b>	<b>578.198</b>	<b>3,7%</b>
<b>EXTERIOR</b>			
Càrrega	852.933	702.066	-17,7%
Descàrrega	3.536.066	4.197.012	18,7%
<b>Total</b>	<b>4.388.999</b>	<b>4.899.078</b>	<b>11,6%</b>

### CRU DE PETROLI I PETROLÍFERS

Ascens del 3,4% en els petrolis

Descens del -5,2% en cabotatge

Ascens del 5,1% en exterior

	2021	2022	Var %
<b>TOTAL</b>	<b>2.958.141</b>	<b>3.059.251</b>	<b>3,4%</b>
<b>CABOTATGE</b>			
Càrrega	357.072	295.429	-17,3%
Descàrrega	117.982	154.972	31,4%
<b>Total</b>	<b>475.054</b>	<b>450.401</b>	<b>-5,2%</b>
<b>EXTERIOR</b>			
Càrrega	345.539	250.754	-27,4%
Descàrrega	2.137.548	2.358.096	10,3%
<b>Total</b>	<b>2.483.087</b>	<b>2.608.850</b>	<b>5,1%</b>

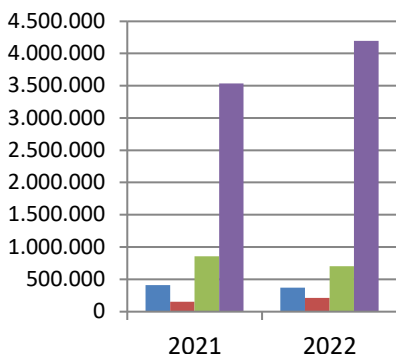
### LÍQUIDS A DOLL (resta)

Ascens del 15,3% en els líquids a doll

Ascens del 21,6% en cabotatge

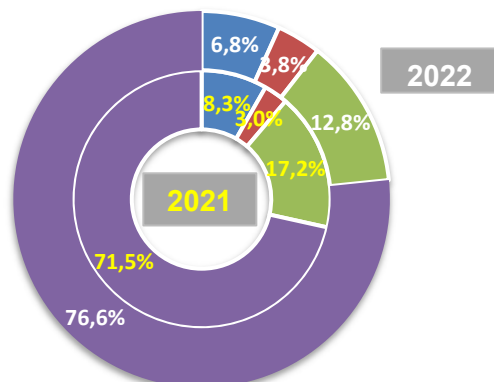
Ascens del 14,1% en exterior

	2021	2022	Var %
<b>TOTAL</b>	<b>394.113</b>	<b>454.297</b>	<b>15,3%</b>
<b>CABOTATGE</b>			
Càrrega	41.577	53.027	27,5%
Descàrrega	20.746	22.746	9,6%
<b>Total</b>	<b>62.323</b>	<b>75.773</b>	<b>21,6%</b>
<b>EXTERIOR</b>			
Càrrega	176.107	187.459	6,4%
Descàrrega	155.683	191.065	22,7%
<b>Total</b>	<b>331.790</b>	<b>378.524</b>	<b>14,1%</b>



### TRÀFIC TOTAL

- CABOTATGE CÀRREGA
- CABOTATGE DESCÀRREGA
- EXTERIOR CÀRREGA
- EXTERIOR DESCÀRREGA





**1. MERCADERIES**  
**1.10 TRÀFIC DESGLOSSAT PER NAVEGACIÓ I OPERACIÓ (t)**  
**PERÍODE GENER-FEBRER**

**SÒLIDS A LLOURE**

Ascens del 27,8% en els sòlids a lloure

	2021	2022	Var %
<b>TOTAL</b>	<b>1.265.302</b>	<b>1.616.884</b>	<b>27,8%</b>
<b>CABOTATGE</b>			
Càrrega	5.020	16.942	237,5%
Descàrrega	7.421	20.233	172,6%
<b>Total</b>	<b>12.441</b>	<b>37.175</b>	<b>198,8%</b>
<b>EXTERIOR</b>			
Càrrega	226.765	157.788	-30,4%
Descàrrega	1.026.096	1.421.921	38,6%
<b>Total</b>	<b>1.252.861</b>	<b>1.579.709</b>	<b>26,1%</b>

Ascens del 198,8% en cabotatge

Ascens del 26,1% en exterior

**CÀRREGA GENERAL**

Ascens del en la càrrega general

	2021	2022	Var %
<b>TOTAL</b>	<b>328.865</b>	<b>346.844</b>	<b>5,5%</b>
<b>CABOTATGE</b>			
Càrrega	5.024	4.683	-6,8%
Descàrrega	2.580	10.166	294,0%
<b>Total</b>	<b>7.604</b>	<b>14.849</b>	<b>95,3%</b>
<b>EXTERIOR</b>			
Càrrega	104.522	106.065	1,5%
Descàrrega	216.739	225.930	4,2%
<b>Total</b>	<b>321.261</b>	<b>331.995</b>	<b>3,3%</b>

Ascens del en cabotatge

Ascens del en exterior

**Comerç d'animals vius**

<b>UNITATS</b>	2021	2022	Var %
Bovins	6.968	4.896	-29,7%
Ovins	17.792	9.998	-43,8%
Resta	0	0	-
<b>Animals vius</b>	<b>24.760</b>	<b>14.894</b>	<b>-39,8%</b>

<b>TONES</b>	2021	2022	Var %
Bovins	4.050	1.679	-58,5%
Ovins	700	390	-44,3%
Resta	0	-1	#iDIV/0!
<b>Animals vius</b>	<b>4.750</b>	<b>2.068</b>	<b>-56,5%</b>

## 1. MERCADERIES

### 1.11 TRÀFIC MENSUAL SEGONS LA SEVA NATURALES (t)

FEBRER

#### DOCUMENT D'ÚS PÚBLIC

FEBRER

Mercaderies	2021	2022	Var. %	Variació (t)
<b>ENERGÈTIC</b>	<b>1.677.736</b>	<b>1.422.836</b>	<b>-15,2%</b>	<b>-254.900</b>
Petrolí cru	707.664	734.191	3,7%	26.527
Fuel-oli	149.815	202.263	35,0%	52.448
Gas-oli	48.270	60.635	25,6%	12.365
Benzina, querosè	66.085	18.880	-71,4%	-47.205
Altres productes petrolífers	245.038	288.432	17,7%	43.394
Gasos energètics del petroli	104.814	62.546	-40,3%	-42.268
Carbons i coc de petroli	339.236	48.742	-85,6%	-290.494
Gas natural	0	0	-	0
Biocombustibles	16.814	7.147	-57,5%	-9.667
<b>SIDEROMETAL·LÚRGIC</b>	<b>66.835</b>	<b>43.788</b>	<b>-34,5%</b>	<b>-23.047</b>
Mineral ferro extractiu i tractat	0	0	-	0
Altres minerals i residus metàl·lics	21	3	-85,7%	-18
Ferralla de ferro	6	5.916	98500,0%	5.910
Productes siderúrgics	66.566	37.469	-43,7%	-29.097
Altres productes metal·lúrgics	242	400	65,3%	158
<b>MINERALS NO METÀL·LICS</b>	<b>1.059</b>	<b>1.257</b>	<b>18,7%</b>	<b>198</b>
Sal comuna	71	62	-12,7%	-9
Altres minerals no metàl·lics	988	1.195	21,0%	207
<b>ADOBES</b>	<b>30.551</b>	<b>22.340</b>	<b>-26,9%</b>	<b>-8.211</b>
Fosfats	7.700	17.000	120,8%	9.300
Potasses	2.998	21	-99,3%	-2.977
Adobs naturals i artificials	19.853	5.319	-73,2%	-14.534
<b>PRODUCTES QUÍMICS</b>	<b>204.110</b>	<b>284.587</b>	<b>39,4%</b>	<b>80.477</b>
Productes químics	204.110	284.587	39,4%	80.477
<b>MATERIALS CONSTRUCCIÓ</b>	<b>78.413</b>	<b>47.005</b>	<b>-40,1%</b>	<b>-31.408</b>
Asfalt	70.076	38.083	-45,7%	-31.993
Ciment i clinker	4.629	3.062	-33,9%	-1.567
Materials de construcció	3.708	5.860	58,0%	2.152
<b>AGROALIMENTARI I RAMADER</b>	<b>319.162</b>	<b>563.547</b>	<b>76,6%</b>	<b>244.385</b>
Cereals i les seves farines	157.209	420.740	167,6%	263.531
Faves de soja	110	0	-100,0%	-110
Fruïtes, hortalisses i llegums	15.241	12.090	-20,7%	-3.151
Vins, begudes, alcohol i derivats	456	1.512	231,6%	1.056
Conserves	87	239	174,7%	152
Tabac, cacau, cafè i espècies	2.500	1.040	-58,4%	-1.460
Olis i greixos	163	829	408,6%	666
Altres productes alimentaris	465	1.245	167,7%	780
Peix congelat i refrigerat	0	0	-	0
Pinsos i farratges	142.931	125.852	-11,9%	-17.079
<b>ALTRES MERCADERIES</b>	<b>38.691</b>	<b>42.974</b>	<b>11,1%</b>	<b>4.283</b>
Fustes i suro	43	52	20,9%	9
Paper i pasta	15.275	21.639	41,7%	6.364
Maquinària, aparells, utilitatge i recanvis	2.337	4.804	105,6%	2.467
Resta de mercaderies	21.036	16.479	-21,7%	-4.557
<b>VEHICLES I ELEMENTS DE TRANSPORT</b>	<b>35.583</b>	<b>45.490</b>	<b>27,8%</b>	<b>9.907</b>
Automòbils i les seves peces	22.917	23.424	2,2%	507
Tara plataformes	4.123	10.543	155,7%	6.420
Tara contenidors	8.543	11.523	34,9%	2.980
<b>RESTA</b>	<b>32.008</b>	<b>47.278</b>	<b>47,7%</b>	<b>15.270</b>
Avituallament	5.882	9.248	57,2%	3.366
Pesca	99	162	63,6%	63
Tràfic Local	0	12.405	-	12.405
Terrestre	26.027	25.463	-2,2%	-564
<b>Total mercaderies</b>	<b>2.484.148</b>	<b>2.521.102</b>	<b>1,5%</b>	<b>36.954</b>
<b>OPERACIONS ESPECIALS</b>				
Trànsit	319.995	106.995	-66,6%	-213.000
Transbord	312	0	-100,0%	-312

## 1. MERCADERIES

### 1.11 TRÀFIC ACUMULAT SEGONS LA SEVA NATURALES (t)

PERÍODE GENER-FEBRER

#### DOCUMENT D'ÚS PÚBLIC

Mercaderies	PERÍODE GENER-FEBRER			
	2021	2022	Var. %	Variació (t)
<b>ENERGÈTIC</b>	<b>3.291.891</b>	<b>3.261.670</b>	<b>-0,9%</b>	<b>-30.221</b>
Petrolí cru	1.434.390	1.651.652	15,1%	217.262
Fuel-oli	343.592	384.672	12,0%	41.080
Gas-oli	108.262	153.639	41,9%	45.377
Benzina, querosè	148.187	39.886	-73,1%	-108.301
Altres productes petrolífers	588.744	614.719	4,4%	25.975
Gasos energètics del petroli	182.060	143.231	-21,3%	-38.829
Carbons i coc de petroli	452.060	250.636	-44,6%	-201.424
Gas natural	0	0	-	0
Biocombustibles	34.596	23.235	-32,8%	-11.361
<b>SIDEROMETAL·LÚRGIC</b>	<b>139.389</b>	<b>112.599</b>	<b>-19,2%</b>	<b>-26.790</b>
Mineral ferro extractiu i tractat	0	1.975	-	1.975
Altres minerals i residus metàl·lics	44	31	-29,5%	-13
Ferralla de ferro	22.808	9.308	-59,2%	-13.500
Productes siderúrgics	116.194	100.627	-13,4%	-15.567
Altres productes metal·lúrgics	343	658	91,8%	315
<b>MINERALS NO METÀL·LICS</b>	<b>18.353</b>	<b>12.584</b>	<b>-31,4%</b>	<b>-5.769</b>
Sal comuna	9.839	6.145	-37,5%	-3.694
Altres minerals no metàl·lics	8.514	6.439	-24,4%	-2.075
<b>ADOBES</b>	<b>51.649</b>	<b>46.179</b>	<b>-10,6%</b>	<b>-5.470</b>
Fosfats	7.700	17.000	120,8%	9.300
Potasses	2.998	21	-99,3%	-2.977
Adobs naturals i artificials	40.951	29.158	-28,8%	-11.793
<b>PRODUCTES QUÍMICS</b>	<b>400.298</b>	<b>456.403</b>	<b>14,0%</b>	<b>56.105</b>
Productes químics	400.298	456.403	14,0%	56.105
<b>MATERIALS CONSTRUCCIÓ</b>	<b>165.773</b>	<b>85.772</b>	<b>-48,3%</b>	<b>-80.001</b>
Asfalt	153.194	72.405	-52,7%	-80.789
Ciment i clinker	4.629	3.062	-33,9%	-1.567
Materials de construcció	7.950	10.305	29,6%	2.355
<b>AGROALIMENTARI I RAMADER</b>	<b>718.769</b>	<b>1.318.687</b>	<b>83,5%</b>	<b>599.918</b>
Cereals i les seves farines	459.318	923.918	101,1%	464.600
Faves de soja	110	0	-100,0%	-110
Fruïtes, hortalisses i llegums	30.627	19.038	-37,8%	-11.589
Vins, begudes, alcohol i derivats	892	3.147	252,8%	2.255
Conserves	175	395	125,7%	220
Tabac, cacau, cafè i espècies	4.527	4.056	-10,4%	-471
Olis i greixos	8.825	11.789	33,6%	2.964
Altres productes alimentaris	703	2.258	221,2%	1.555
Peix congelat i refrigerat	0	0	-	0
Pinsos i farratges	213.592	354.086	65,8%	140.494
<b>ALTRES MERCADERIES</b>	<b>105.609</b>	<b>100.540</b>	<b>-4,8%</b>	<b>-5.069</b>
Fustes i suro	47	3.475	7293,6%	3.428
Paper i pasta	71.560	62.348	-12,9%	-9.212
Maquinària, aparells, utilitatge i recanvis	3.773	7.796	106,6%	4.023
Resta de mercaderies	30.229	26.921	-10,9%	-3.308
<b>VEHICLES I ELEMENTS DE TRANSPORT</b>	<b>54.689</b>	<b>82.840</b>	<b>51,5%</b>	<b>28.151</b>
Automòbils i les seves peces	36.259	41.591	14,7%	5.332
Tara plataformes	4.123	19.901	382,7%	15.778
Tara contenidors	14.307	21.348	49,2%	7.041
<b>RESTA</b>	<b>58.512</b>	<b>64.514</b>	<b>10,3%</b>	<b>6.002</b>
Avituallament	9.773	15.672	60,4%	5.899
Pesca	154	242	57,1%	88
Tràfic Local	0	12.405	-	12.405
Terrestre	48.585	36.195	-25,5%	-12.390
<b>Total mercaderies</b>	<b>5.004.932</b>	<b>5.541.788</b>	<b>10,7%</b>	<b>536.856</b>
<b>OPERACIONS ESPECIALS</b>				
Trànsit	447.887	316.394	-29,4%	-131.493
Transbord	312	1.692	442,3%	1.380

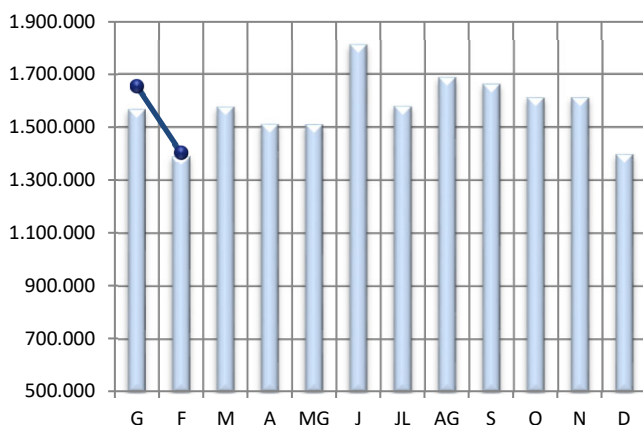
# 1. MERCADERIES

## 1.14 EVOLUCIÓ MENSUAL DELS PRINCIPALS GRUPS (t)

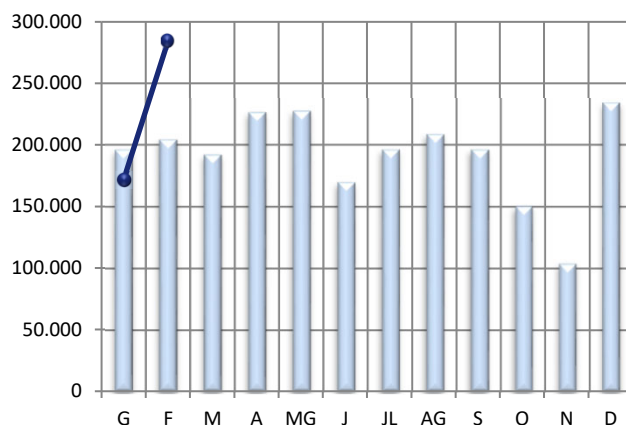
PERÍODE GENER-FEBRER

2021 2022

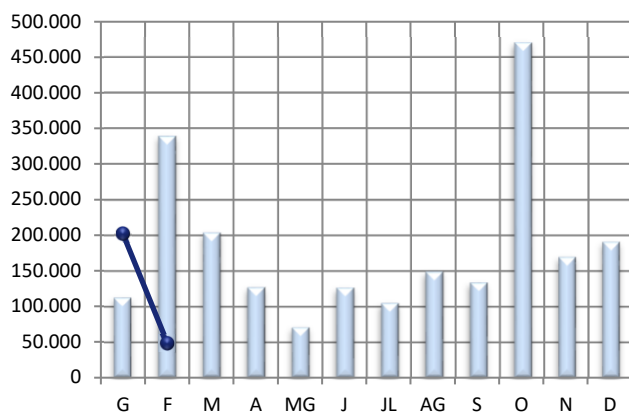
### CRU I PETROLÍFERS



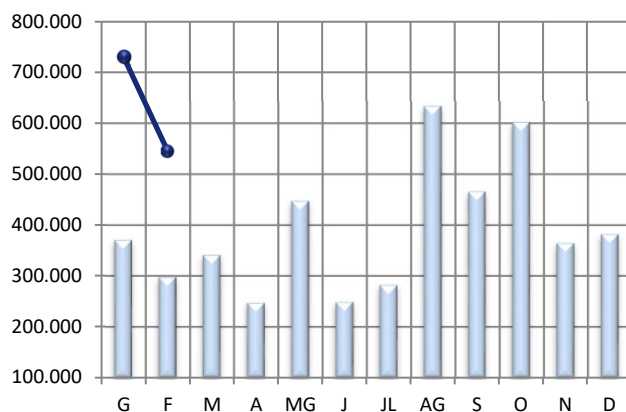
### PRODUCTES QUÍMICS



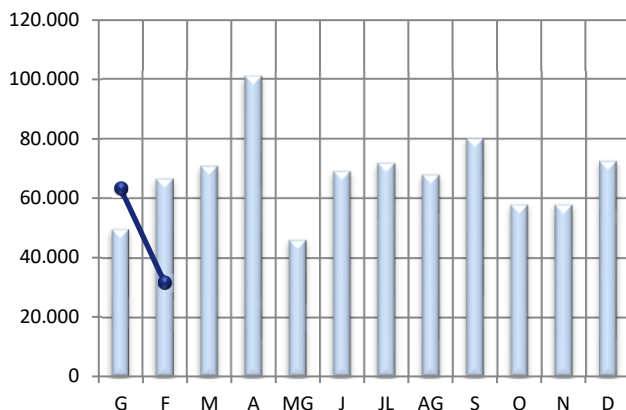
### CARBONS I COC



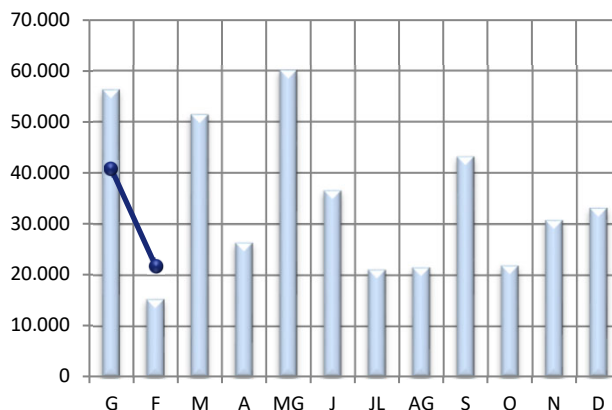
### CEREAIS, PINSOS I FARINES



### PRODUCTES SIDERÚRGICS



### PAPER I PASTA PAPER



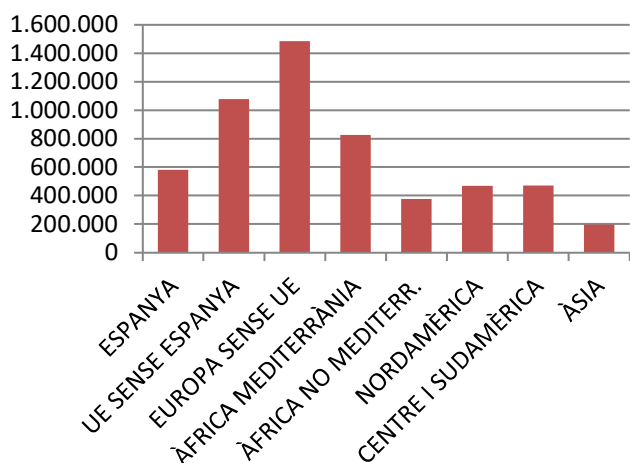
PRINCIPALS PAÏSOS AMB ACTIVITAT AL PORT

	MARÍTIM	Pes	G.LÍQUIDS	Pes	G.SÒLIDS	Pes	M.GEN	Pes
RÚSSIA	650.799	11,9%	498.126	14,2%	152.673	9,4%	0	0,0%
ESPANYA	580.354	10,6%	526.961	15,0%	37.175	2,3%	16.218	4,7%
UCRAÏNA	512.371	9,4%	11.827	0,3%	500.544	31,0%	0	0,0%
ESTATS UNITS D'AMÈRICA	414.413	7,6%	369.365	10,5%	37.288	2,3%	7.760	2,2%
LÍBIA	402.707	7,4%	399.215	11,4%	3.492	0,2%	0	0,0%
ALGÈRIA	322.579	5,9%	322.579	9,2%	0	0,0%	0	0,0%
GUINEA EQUATORIAL	271.670	5,0%	270.292	7,7%	0	0,0%	1.378	0,4%
BRASIL	258.405	4,7%	136.167	3,9%	86.335	5,3%	35.903	10,4%
ITÀLIA	237.395	4,3%	90.335	2,6%	129.726	8,0%	17.334	5,0%
TURQUIA	179.355	3,3%	82.363	2,3%	36.441	2,3%	60.551	17,5%
<b>10 PRIMERS MARÍTIM</b>	<b>3.830.048</b>	<b>69,9%</b>	<b>2.707.230</b>	<b>77,1%</b>	<b>983.674</b>	<b>60,8%</b>	<b>139.144</b>	<b>40,1%</b>
RESTA PAÏSOS	1.647.229	30,1%	806.318	22,9%	633.210	39,2%	207.701	59,9%
<b>TRÀFIC MARÍTIM</b>	<b>5.477.277</b>	<b>100,0%</b>	<b>3.513.548</b>	<b>100,0%</b>	<b>1.616.884</b>	<b>100,0%</b>	<b>346.845</b>	<b>100,0%</b>

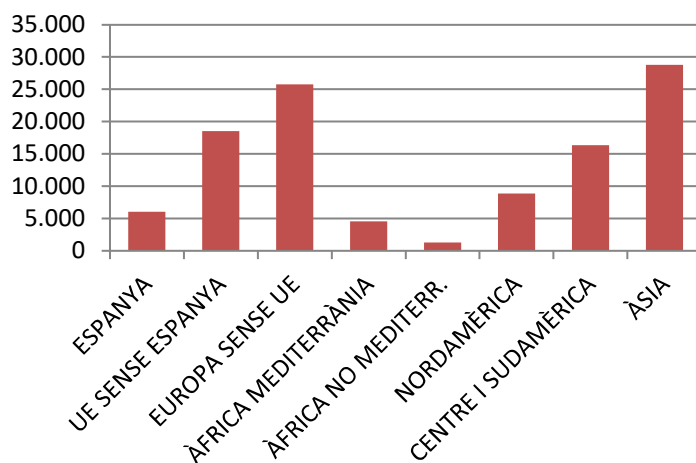
PRINCIPALS PAÏSOS AMB TRÀFIC MERCADERIA GENERAL

	MG	Pes	CÀRREGA	Pes	DESCÀRREGA	Pes	TRÀNSIT	Pes
TURQUIA	60.551	17,5%	25.737	23,4%	34.746	15,6%	68	0,5%
BRASIL	35.904	10,4%	0	0,0%	31.904	14,3%	4.000	29,0%
FRANÇA	32.167	9,3%	2.952	2,7%	29.215	13,1%	0	0,0%
ISRAEL	27.007	7,8%	27.007	24,5%	0	0,0%	0	0,0%
EGIPTE	23.656	6,8%	900	0,8%	22.735	10,2%	21	0,2%
ITÀLIA	17.335	5,0%	5.967	5,4%	2.748	1,2%	8.620	62,5%
ESPANYA	16.218	4,7%	6.023	5,5%	10.166	4,6%	29	0,2%
ESLOVÈNIA	15.881	4,6%	1.158	1,1%	14.723	6,6%	0	0,0%
COSTA RICA	15.288	4,4%	7.104	6,5%	8.184	3,7%	0	0,0%
COREA DEL SUD	11.880	3,4%	0	0,0%	11.880	5,3%	0	0,0%
<b>10 PRIMERS MERC. GENERAL</b>	<b>255.887</b>	<b>73,8%</b>	<b>76.848</b>	<b>69,8%</b>	<b>166.301</b>	<b>74,6%</b>	<b>12.738</b>	<b>92,4%</b>
RESTA PAÏSOS	90.958	26,2%	33.230	30,2%	56.676	25,4%	1.052	7,6%
<b>MERCADERIA GENERAL</b>	<b>346.845</b>	<b>100,0%</b>	<b>110.078</b>	<b>100,0%</b>	<b>222.977</b>	<b>100,0%</b>	<b>13.790</b>	<b>100,0%</b>

Tràfic zones del món



Exportació M. General



## 1. MERCADERIES

### 1.18-19 AUTOMÒBILS I MERCADERIA CONTENITZADA

#### RESUM DEL TRÀFIC DE MERCADERIES

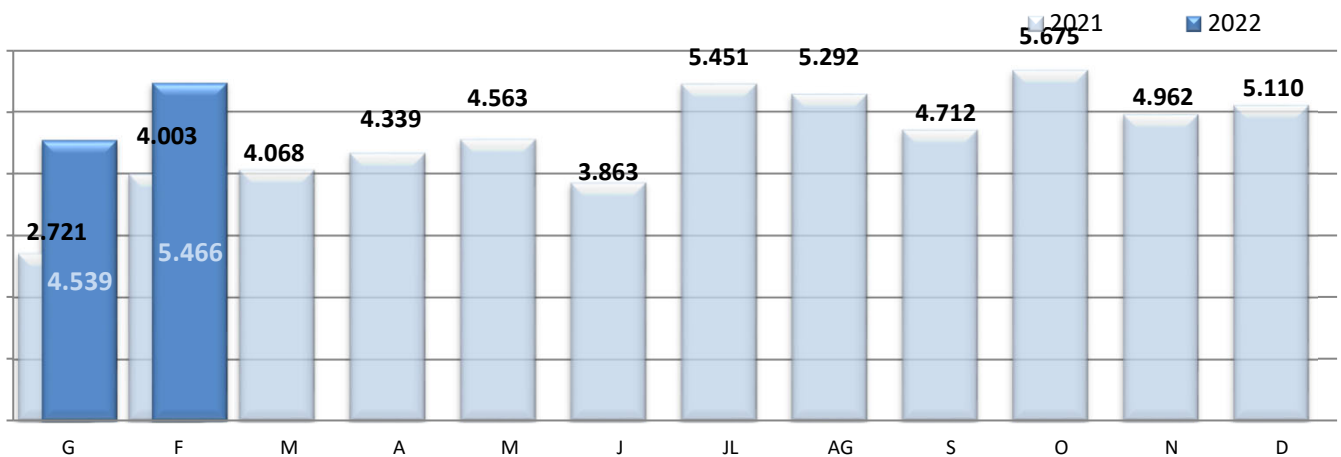
#### PERÍODE GENER - FEBRER

#### DOCUMENT D'ÚS PÚBLIC

	Febrer			Acumulat		
	2021	2022	Var.	2021	2022	Var.
<b>CÀRREGA GENERAL CONTENITZADA (TONES)</b>	<b>39.568</b>	<b>50.496</b>	<b>27,6%</b>	<b>69.832</b>	<b>91.482</b>	<b>31,0%</b>
Tones càrrega	18.293	22.154	21,1%	32.487	40.997	26,2%
Tones descàrrega	21.173	18.610	-12,1%	37.173	40.695	9,5%
Tones trànsit	102	9.732	9441,2%	172	9.790	5591,9%

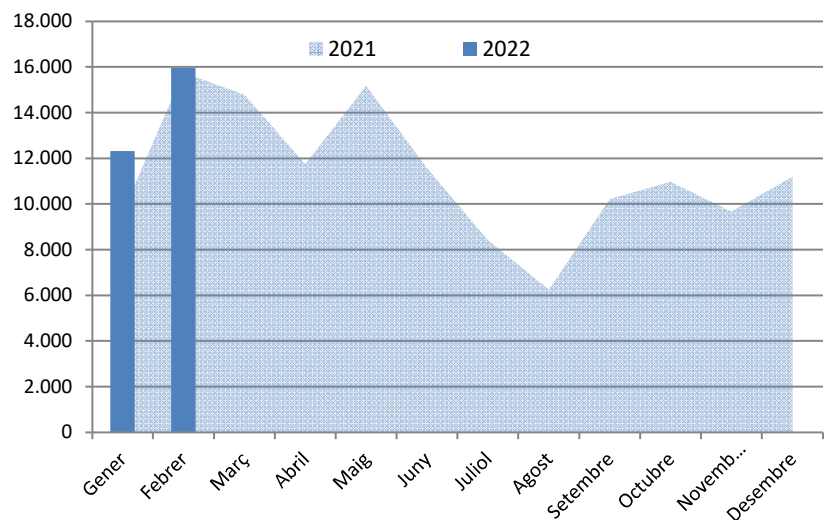
	Febrer			Acumulat		
	2021	2022	Var.	2021	2022	Var.
<b>TEUS CÀRREGA GENERAL CONTENITZADA</b>	<b>4.003</b>	<b>5.467</b>	<b>36,6%</b>	<b>6.724</b>	<b>10.006</b>	<b>48,8%</b>
TEUs càrrega	1.879	2.574	37,0%	3.006	4.523	50,5%
TEUs descàrrega	2.116	2.031	-4,0%	3.704	4.617	24,6%
TEUs trànsit	8	862	10675,0%	14	866	6085,7%

#### MOVIMENT TEUs



#### Automòbils de turisme (unitats)

	2021	2022
Gener	9.641	12.311
Febrer	15.756	15.969
Març	14.781	
Abril	11.736	
Maig	15.175	
Juny	11.580	
Juliol	8.424	
Agost	6.247	
Setembre	10.212	
Octubre	10.971	
Novembre	9.664	
Desembre	11.191	
<b>Gen-Feb</b>	<b>25.397</b>	<b>28.280</b>
<b>Variació</b>		<b>11,4%</b>

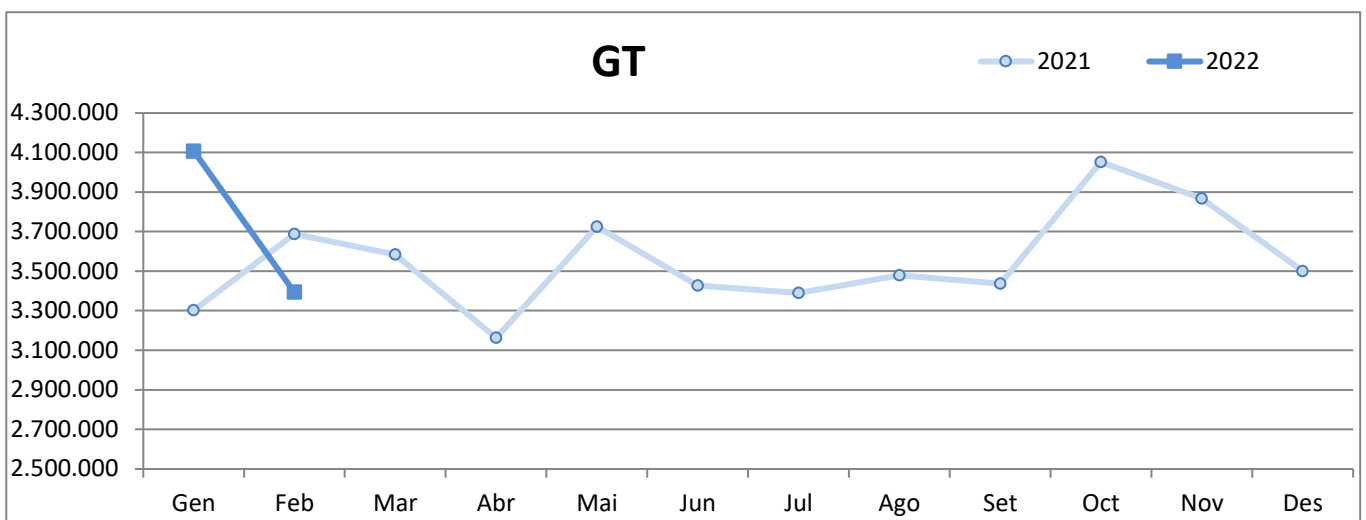
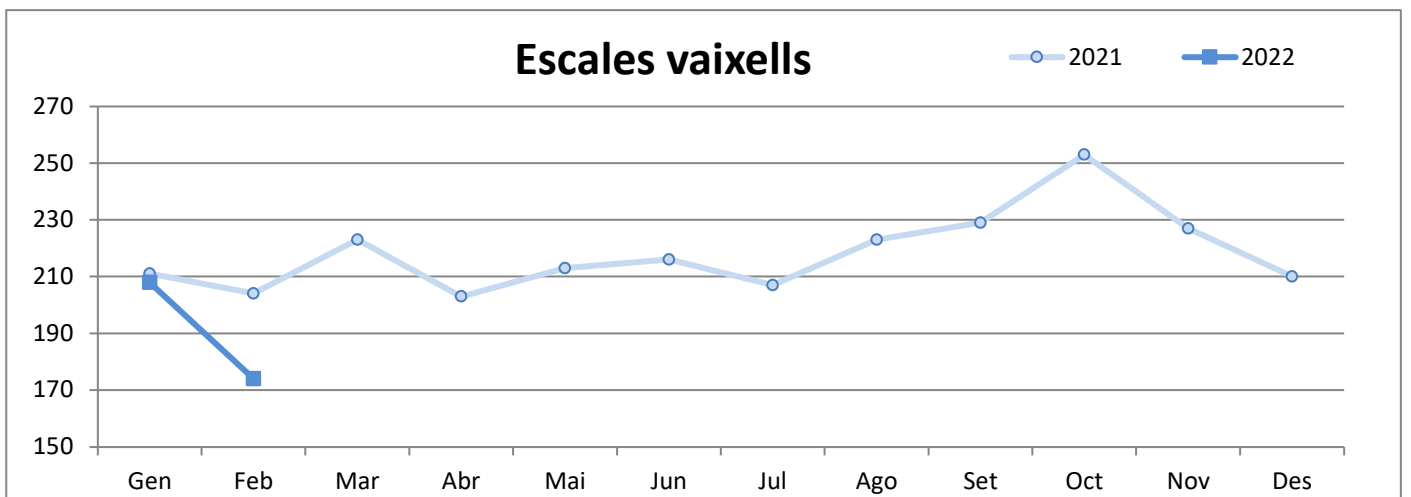


## 2. VAIXELLS

### 2.1 MOVIMENT DE VAIXELLS I GT

PERÍODE GENER-FEBRER

	ESCALES VAIXELLS			GT		
	2021	2022	Var. %	2021	2022	Var. %
Gener	211	208	-1,4 %	3.302.186	4.106.498	24,4 %
Febrer	204	174	-14,7 %	3.687.364	3.394.257	-7,9 %
Març	223	-	-	3.583.204	-	-
Abril	203	-	-	3.163.720	-	-
Maig	213	-	-	3.724.300	-	-
Juny	216	-	-	3.426.459	-	-
Juliol	207	-	-	3.390.326	-	-
Agost	223	-	-	3.478.274	-	-
Setembre	229	-	-	3.437.009	-	-
Octubre	253	-	-	4.051.809	-	-
Novembre	227	-	-	3.867.574	-	-
Desembre	210	-	-	3.500.415	-	-
<b>Acumulat fins Febrer</b>	<b>415</b>	<b>382</b>	<b>-8,0%</b>	<b>6.989.550</b>	<b>7.500.755</b>	<b>7,3%</b>





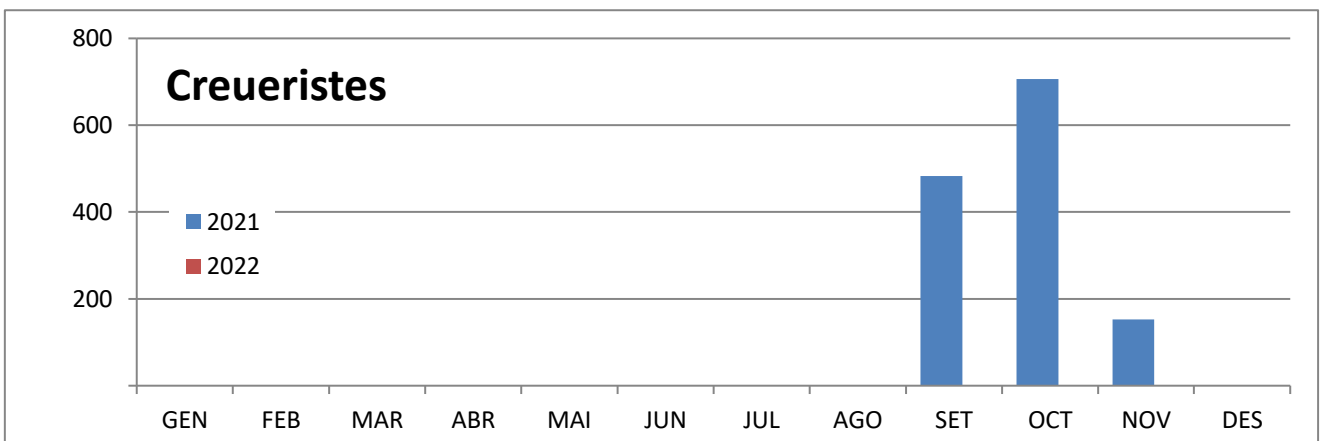
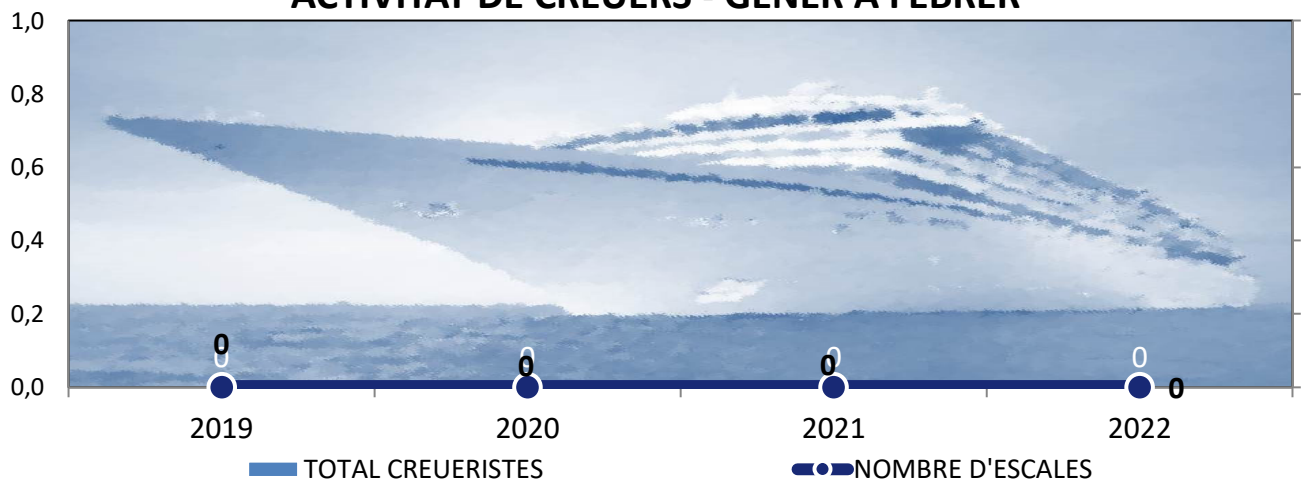
**3. PASSATGERS**  
**3.1 MOVIMENT DE CREUERISTES I ESCALES**  
**PERÍODE GENER-FEBRER**

DOCUMENT D'ÚS PÚBLIC

	CREUERISTES						ESCALES CREUERS					
	Mensual			Acumulat			Mensual			Acumulat		
	2021	2022	Var.%	2021	2022	Var.%	2021	2022	Var.%	2021	2022	Var.%
GENER			--			--			--			--
FEBRER			--			--			--			--
MARÇ			--			--			--			--
ABRIL			--			--			--			--
MAIG			--			--			--			--
JUNY			--			--			--			--
JULIOL			--			--			--			--
AGOST			--			--			--			--
SETEMBRE	483		--	483		--	1		--	1		--
OCTUBRE	706		--	1.189		--	4		--	5		--
NOVEMBRE	153		--	1.342		--	3		--	8		--
DESEMBRE			--	1.342		--			--	8		--

	ALTRES PASSATGERS						ESCALES					
	Mensual			Acumulat			Mensual			Acumulat		
	2021	2022	Var.%	2021	2022	Var.%	2021	2022	Var.%	2021	2022	Var.%
FEBRER		41	--		95	--		4	--		8	--

**ACTIVITAT DE CREUERS - GENER A FEBRER**



DOCUMENT D'ÚS PÚBLIC

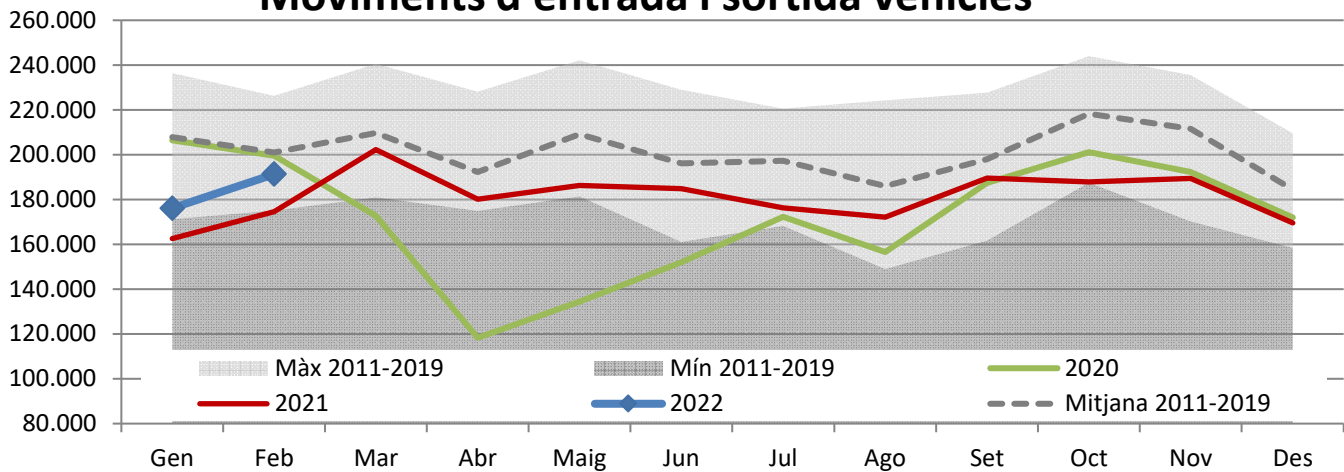
#### 4. MOVIMENTS TERRESTRES ACCESSOS PORT

PERÍODE GENER-FEBRER

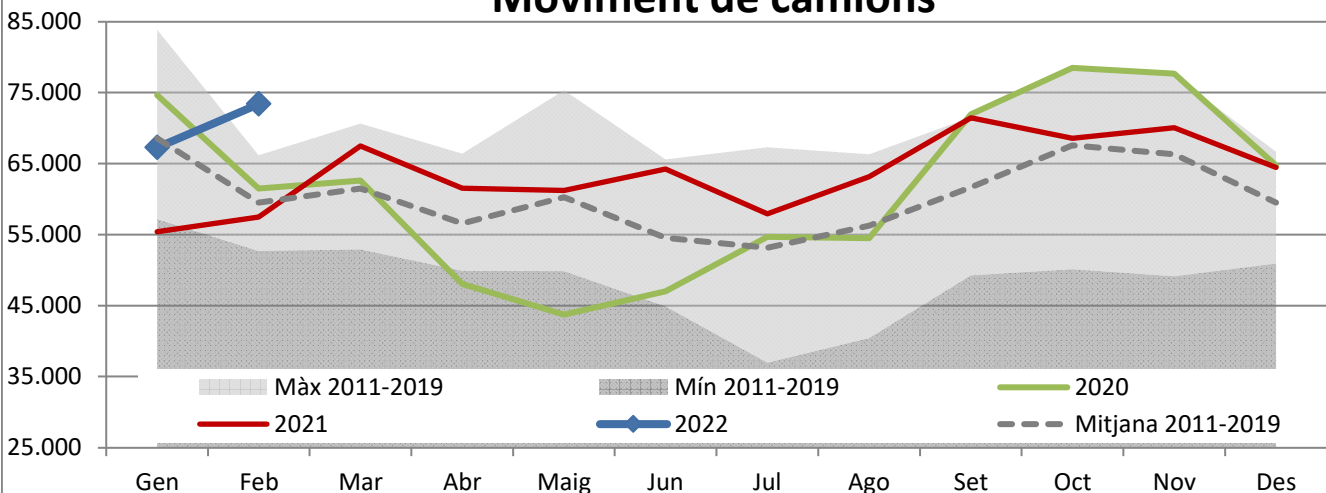
DOCUMENT D'ÚS PÚBLIC

Concepte	FEBRER					Acumulat		
	Entrades	Sortides	2022	2021	Var. %	2022	2021	Var. %
<b>EIX TRANVERSAL</b>	<b>79.713</b>	<b>81.171</b>	<b>160.884</b>	<b>145.777</b>	<b>10,4 %</b>	<b>309.476</b>	<b>281.406</b>	<b>10,0 %</b>
Camions	34.688	38.747	73.435	57.485	27,7 %	140.735	112.892	24,7 %
Turismes	37.204	40.525	77.729	77.875	-0,2 %	149.812	149.693	0,1 %
Sense classificar	7.821	1.899	9.720	10.417	-6,7 %	18.929	18.821	0,6 %
<b>REUS i LLEVANT</b>	<b>15.469</b>	<b>15.036</b>	<b>30.505</b>	<b>28.757</b>	<b>6,1 %</b>	<b>58.052</b>	<b>55.803</b>	<b>4,0 %</b>
Vehicles	14.415	13.711	28.126	26.670	5,5 %	53.596	51.628	3,8 %
Sense classificar	1.054	1.325	2.379	2.087	14,0 %	4.456	4.175	6,7 %
<b>MOVIMENT VEHICLES</b>	<b>95.182</b>	<b>96.207</b>	<b>191.389</b>	<b>174.534</b>	<b>9,7%</b>	<b>367.528</b>	<b>337.209</b>	<b>9,0%</b>
<b>VIANANTS</b>								
Eix, Reus i Llevant	1.629	1.706	3.335	2.868	16,3 %	6.212	5.553	11,9 %

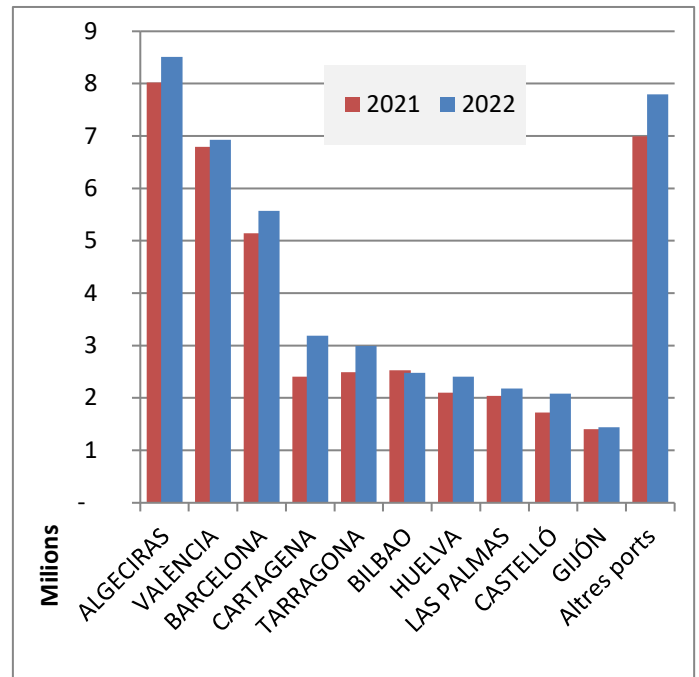
### Moviments d'entrada i sortida vehicles



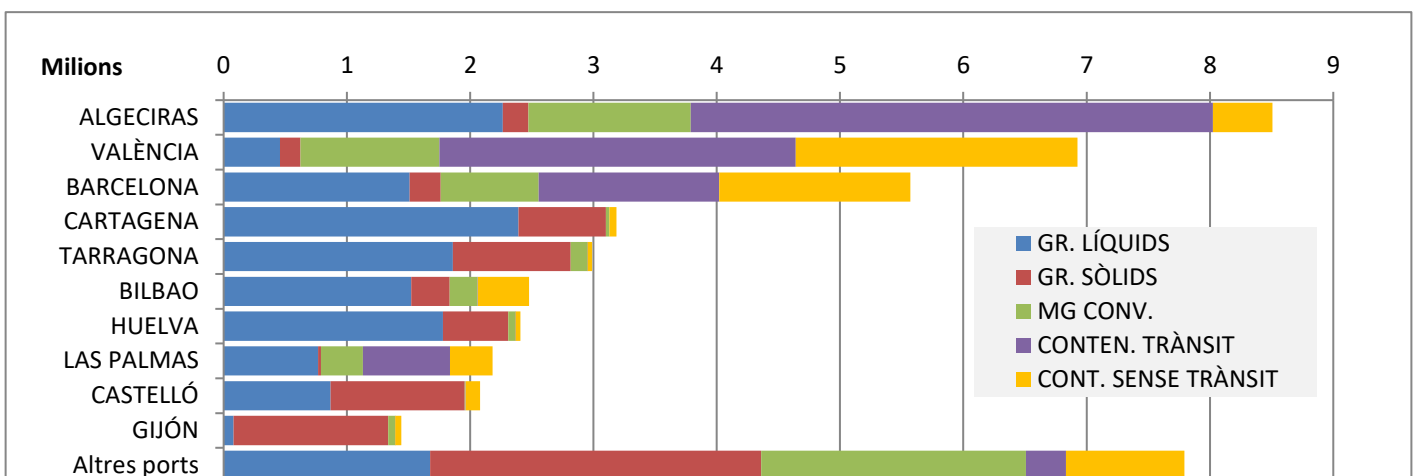
### Moviment de camions



	ACUMULAT GNER		
	2021	2022	Var. %
<b>Total tràfic</b>	<b>41.636.278</b>	<b>45.566.654</b>	<b>9,4 %</b>
ALGECIRAS	8.018.416	8.506.748	6,1 %
VALÈNCIA	6.790.599	6.926.877	2,0 %
BARCELONA	5.142.543	5.570.647	8,3 %
CARTAGENA	2.402.859	3.187.104	32,6 %
TARRAGONA	2.494.270	2.989.798	19,9 %
BILBAO	2.526.554	2.479.067	-1,9 %
HUELVA	2.101.376	2.408.593	14,6 %
LAS PALMAS	2.042.144	2.182.250	6,9 %
CASTELLÓ	1.719.750	2.080.191	21,0 %
GIJÓN	1.405.028	1.442.480	2,7 %
Altres ports	6.992.739	7.792.899	11,4 %



TIPUS DE TRÀFIC PER PORT



VARIACIÓ TONES PER PORT

