

# ESTADÍSTIQUES TRÀFIC PORTUARI

 Port Tarragona

GENER - 2022

## 1. MERCADERIES

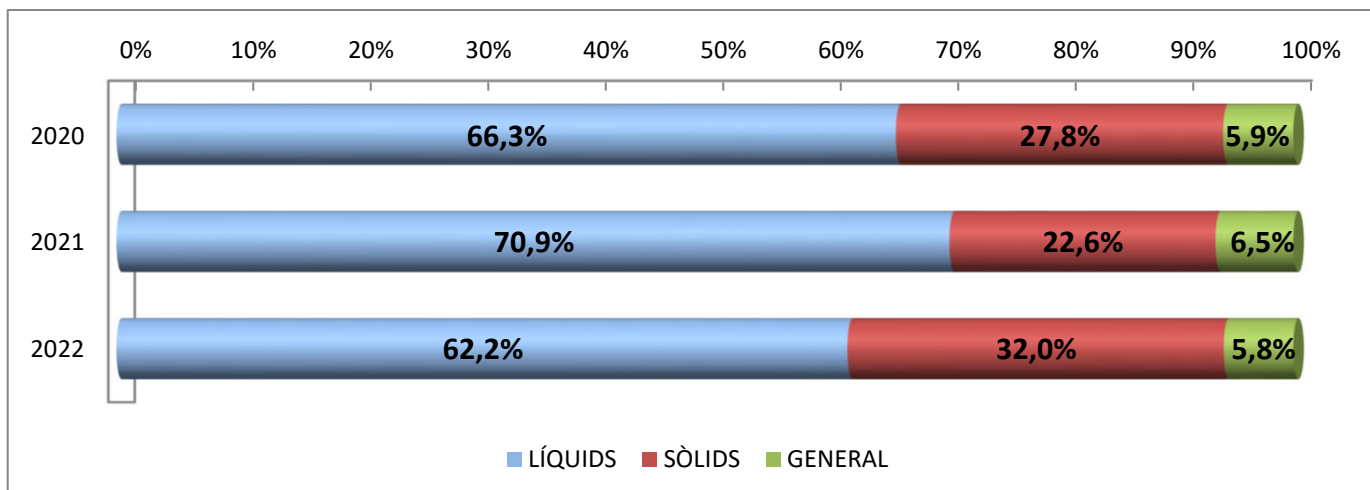
### 1.1 RESUM DEL TRÀFIC DE MERCADERIES (t)

PERÍODE GENER-GENER

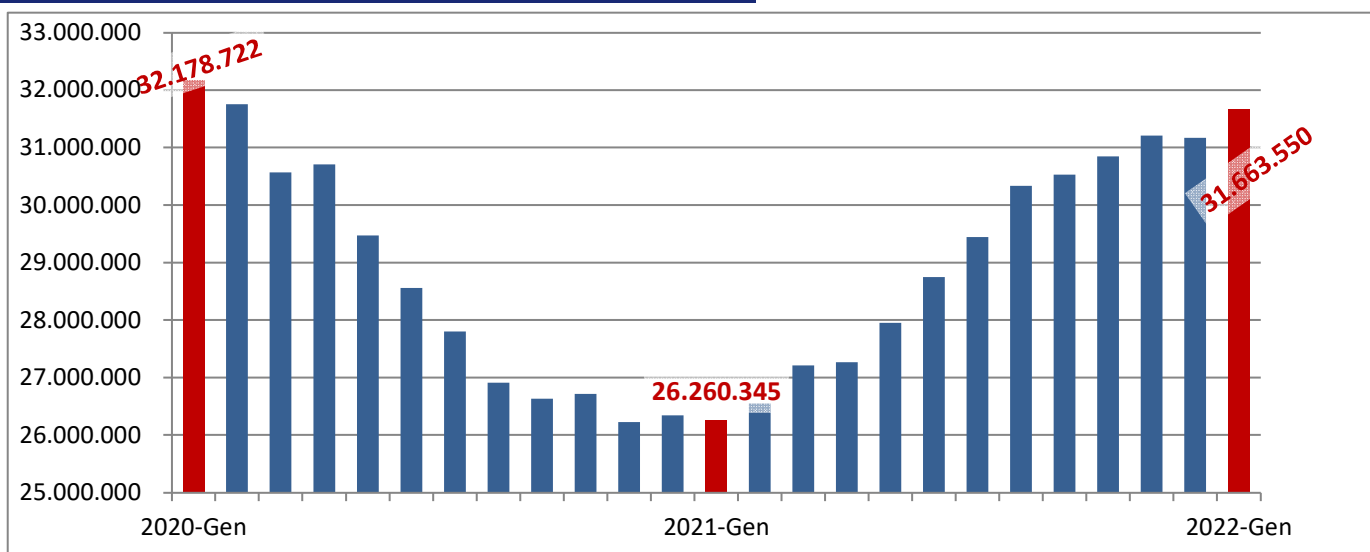
Concepte	Gener			Acumulat		
	2021	2022	Var. %	2021	2022	Var. %
<b>LÍQUIDS A DOLL</b>	<b>1.767.921</b>	<b>1.859.662</b>	<b>5,2 %</b>	<b>1.767.921</b>	<b>1.859.662</b>	<b>5,2 %</b>
Cru	726.727	917.462	26,2 %	726.727	917.462	26,2 %
Altres prod. petrolífers	839.912	737.267	-12,2 %	839.912	737.267	-12,2 %
Químics i adobs	201.282	204.933	1,8 %	201.282	204.933	1,8 %
<b>SÒLIDS A LLOURE</b>	<b>563.299</b>	<b>955.357</b>	<b>69,6 %</b>	<b>563.299</b>	<b>955.357</b>	<b>69,6 %</b>
Carbons i coc petroli	112.824	201.894	78,9 %	112.824	201.894	78,9 %
Trànsit	72.536	163.665	125,6 %	72.536	163.665	125,6 %
No trànsit	40.288	38.229	-5,1 %	40.288	38.229	-5,1 %
Cereals, Pinsos i Farines	371.656	730.230	96,5 %	371.656	730.230	96,5 %
Resta	78.819	23.233	-70,5 %	78.819	23.233	-70,5 %
<b>CÀRREGA GENERAL</b>	<b>163.063</b>	<b>174.780</b>	<b>7,2 %</b>	<b>163.063</b>	<b>174.780</b>	<b>7,2 %</b>
En contenidors	30.265	37.528	24,0 %	30.265	37.528	24,0 %
Altres mitjans	132.798	137.252	3,4 %	132.798	137.252	3,4 %
<b>TRÀFIC MARÍTIM</b>	<b>2.494.283</b>	<b>2.989.799</b>	<b>19,9%</b>	<b>2.494.283</b>	<b>2.989.799</b>	<b>19,9%</b>
<b>AVITUALLAMENT</b>	<b>3.918</b>	<b>5.241</b>	<b>33,8 %</b>	<b>3.918</b>	<b>5.241</b>	<b>33,8 %</b>
Combustibles i nitrog.	1.265	273	-78,4 %	1.265	273	-78,4 %
Aigua vaixells	2.322	4.468	92,4 %	2.322	4.468	92,4 %
Provisions i altres	331	500	51,1 %	331	500	51,1 %
<b>PESCA</b>	<b>55</b>	<b>80</b>	<b>45,5 %</b>	<b>55</b>	<b>80</b>	<b>45,5 %</b>
<b>TRÀFIC INTERIOR</b>	<b>0</b>	<b>0</b>	<b>-</b>	<b>0</b>	<b>0</b>	<b>-</b>
<b>TRÀFIC PORTUARI</b>	<b>2.498.256</b>	<b>2.995.120</b>	<b>19,9%</b>	<b>2.498.256</b>	<b>2.995.120</b>	<b>19,9%</b>
<b>TERRESTRE</b>	<b>22.558</b>	<b>0</b>	<b>-100,0 %</b>	<b>22.558</b>	<b>0</b>	<b>-100,0 %</b>
<b>TOTAL</b>	<b>2.520.814</b>	<b>2.995.120</b>	<b>18,8%</b>	<b>2.520.814</b>	<b>2.995.120</b>	<b>18,8%</b>
<b>SÒLIDS A LLOURE (DETALL)</b>	<b>563.299</b>	<b>955.357</b>	<b>69,6 %</b>	<b>563.299</b>	<b>955.357</b>	<b>69,6 %</b>
Per instal·lació especial	310.388	454.461	46,4 %	310.388	454.461	46,4 %
Sense instal·lació especial	252.911	500.896	98,1 %	252.911	500.896	98,1 %
<b>ALTRES DADES</b>						
TEU	2.721	3.900	43,3 %	2.721	3.900	43,3 %
PASSATGERS CREUERS	0	0	-	0	0	-
CREUERS	0	0	-	0	0	-
VAIXELLS	211	208	-1,4 %	211	208	-1,4 %
G.T.	3.302.186	4.106.498	24,4 %	3.302.186	4.106.498	24,4 %
AUTOM. TURISME (unitats)	9.641	12.311	27,7 %	9.641	12.311	27,7 %
TRANSBORD (descàrrega)	0	0	-	0	0	-
TRÀNSIT MARÍTIM	127.892	212.791	66,4 %	127.892	212.791	66,4 %
UNITATS RODANTS (UTIs)	0	446	-	0	446	-

**1. MERCADERIES**  
**1.1.D TRÀFIC DEL TRIENNI (t)**  
**PERÍODE GENER - GENER**

Concepte	Acumulat			Variació		
	2020	2021	2022	21/20	22/21	22/20
<b>LÍQUIDS</b>	<b>1.707.821</b>	<b>1.767.921</b>	<b>1.859.662</b>	<b>3,5%</b>	<b>5,2%</b>	<b>8,9%</b>
Cru	772.144	726.727	917.462	-5,9%	26,2%	18,8%
Altres prod. petrolífers	776.438	839.912	737.267	8,2%	-12,2%	-5,0%
Químics i altres	159.238	201.282	204.933	26,4%	1,8%	28,7%
<b>SÒLIDS A LLOURE</b>	<b>715.412</b>	<b>563.299</b>	<b>955.357</b>	<b>-21,3%</b>	<b>69,6%</b>	<b>33,5%</b>
<b>CÀRREGA GENERAL</b>	<b>151.922</b>	<b>163.063</b>	<b>174.780</b>	<b>7,3%</b>	<b>7,2%</b>	<b>15,0%</b>
Contentitzada	36.639	30.265	37.528	-17,4%	24,0%	2,4%
Altres mitjans	115.283	132.798	137.252	15,2%	3,4%	19,1%
<b>TRÀFIC MARÍTIM</b>	<b>2.575.155</b>	<b>2.494.283</b>	<b>2.989.799</b>	<b>-3,1%</b>	<b>19,9%</b>	<b>16,1%</b>



**TRÀFIC INTERANUAL MARÍTIM (12 MESOS)**

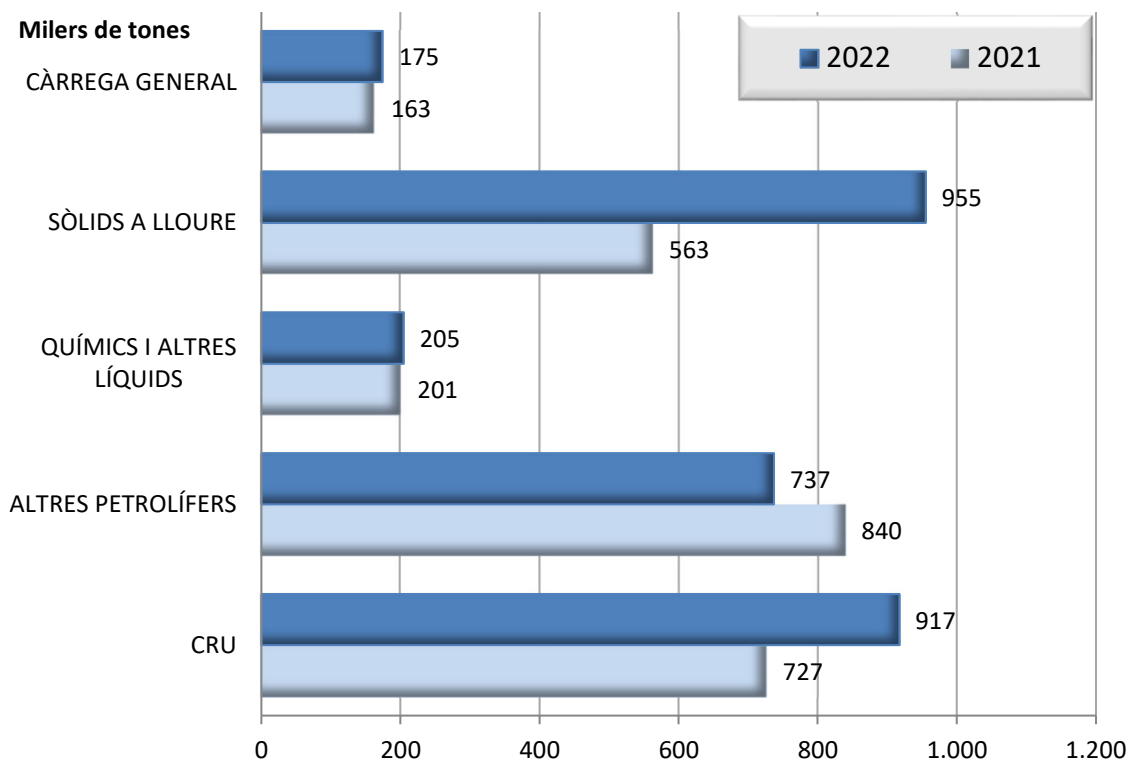


## 1. MERCADERIES

### 1.2 GRÀFIC DEL TRÀFIC ACUMULAT DE MERCADERIES (t)

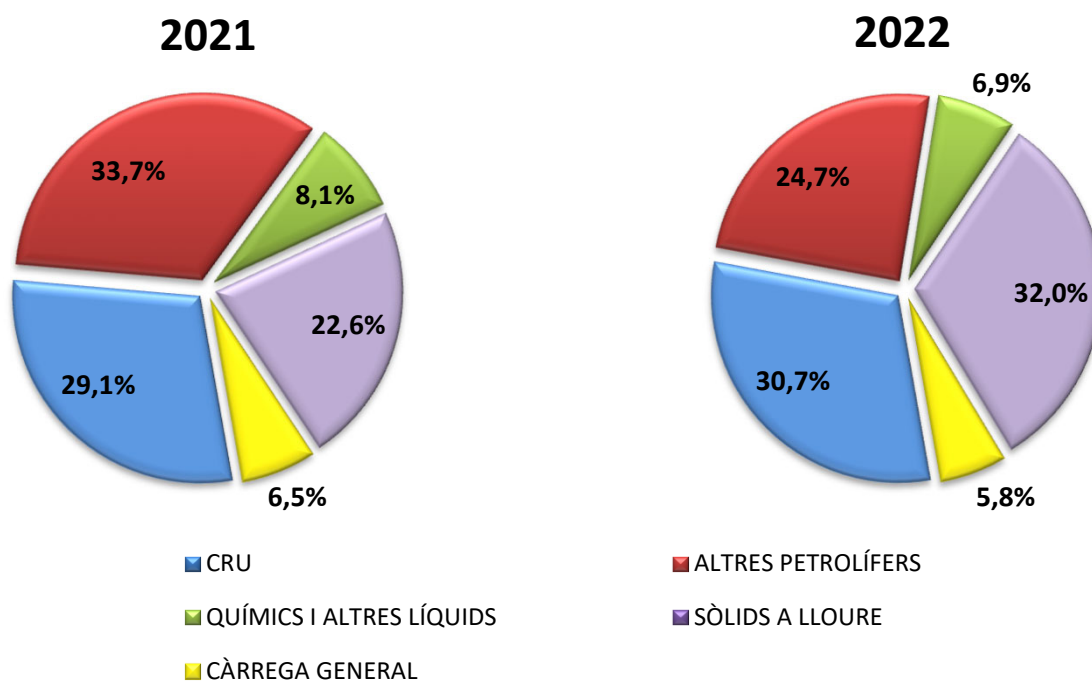
PERÍODE GENER - GENER

DOCUMENT D'ÚS PÚBLIC



### 1.3 GRÀFIC DE DISTRIBUCIÓ PERCENTUAL DEL TRÀFIC ACUMULAT DE MERCADERIES

PERÍODE GENER - GENER



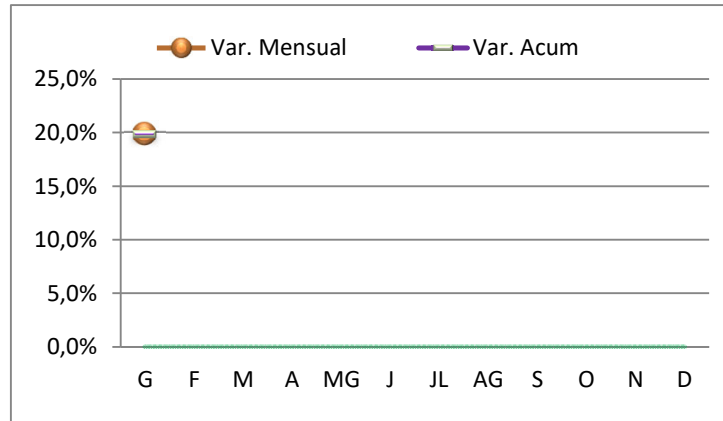
DOCUMENT D'ÚS PÚBLIC

## 1. MERCADERIES

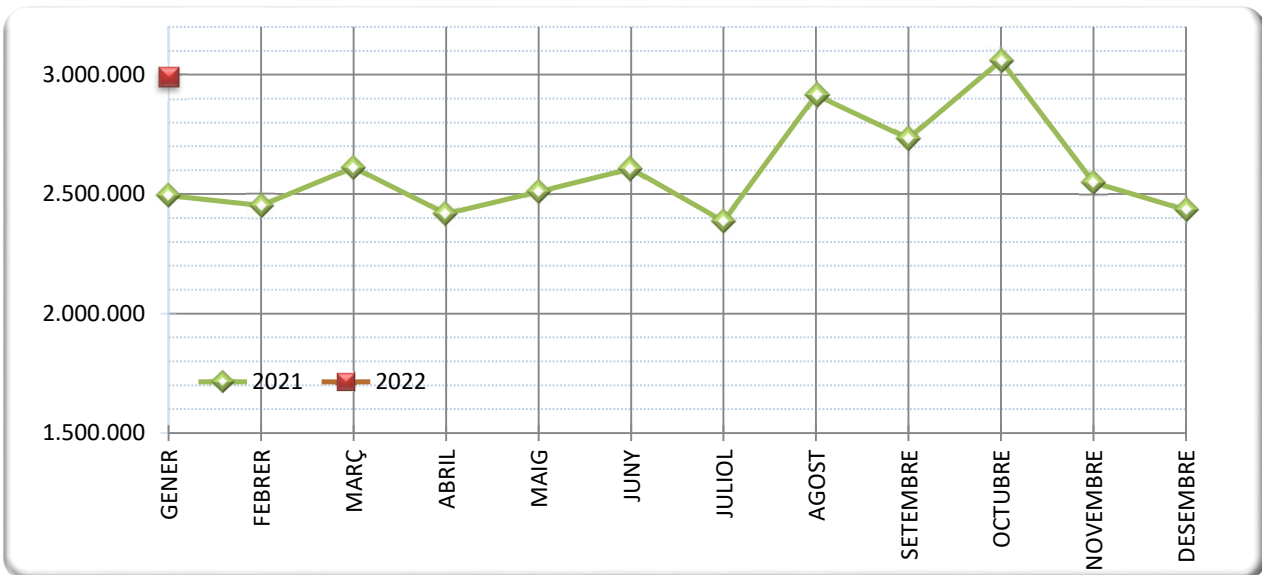
### 1.4 TRÀFIC MARÍTIM MENSUAL (t)

PERÍODE GENER - GENER

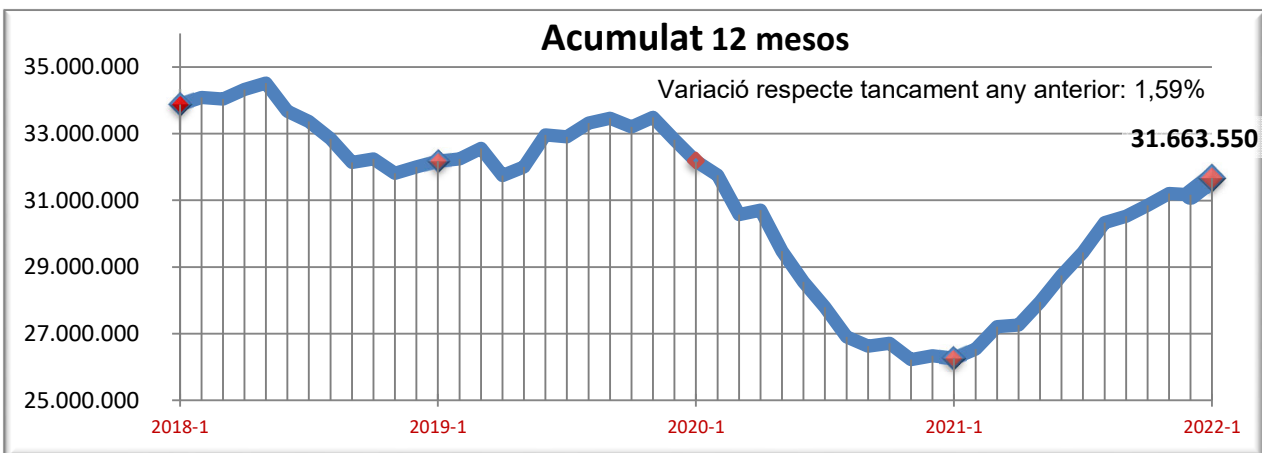
	2021	2022
GENER	2.494.283	2.989.798
FEBRER	2.452.138	
MARÇ	2.611.685	
ABRIL	2.417.597	
MAIG	2.510.409	
JUNY	2.606.176	
JULIOL	2.387.000	
AGOST	2.914.605	
SETEMBRE	2.731.725	
OCTUBRE	3.059.228	
NOVEMBRE	2.549.368	
DESEMBRE	2.433.821	



### 1.5 GRÀFIC COMPARATIU DEL TRÀFIC MARÍTIM MENSUAL (t)



### 1.5.1 TRÀFIC INTERANUAL MARÍTIM 12 MESOS (t)



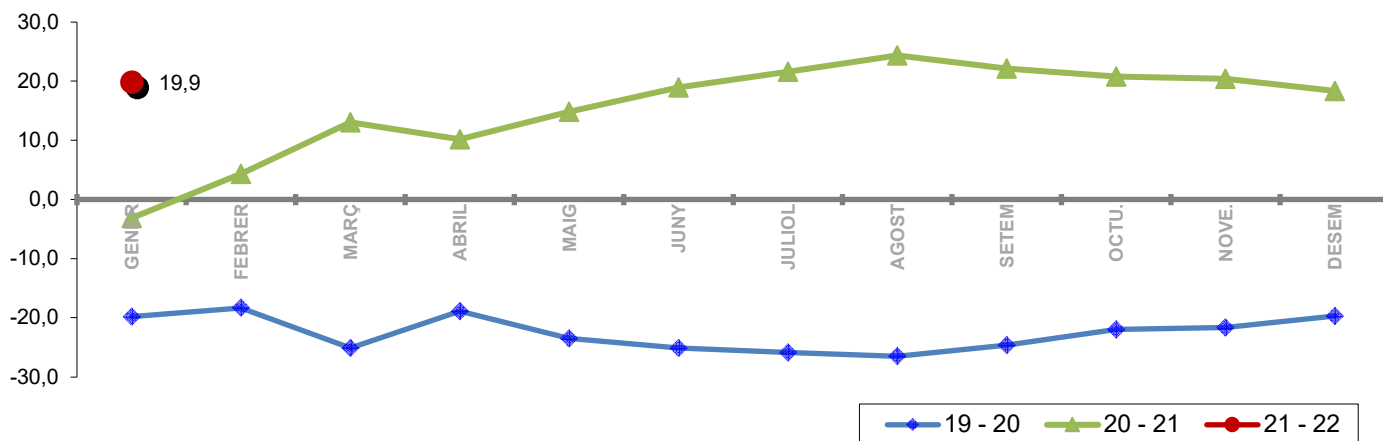
## 1. MERCADERIES

### 1.6 TRÀFIC MENSUAL ACUMULAT (t)

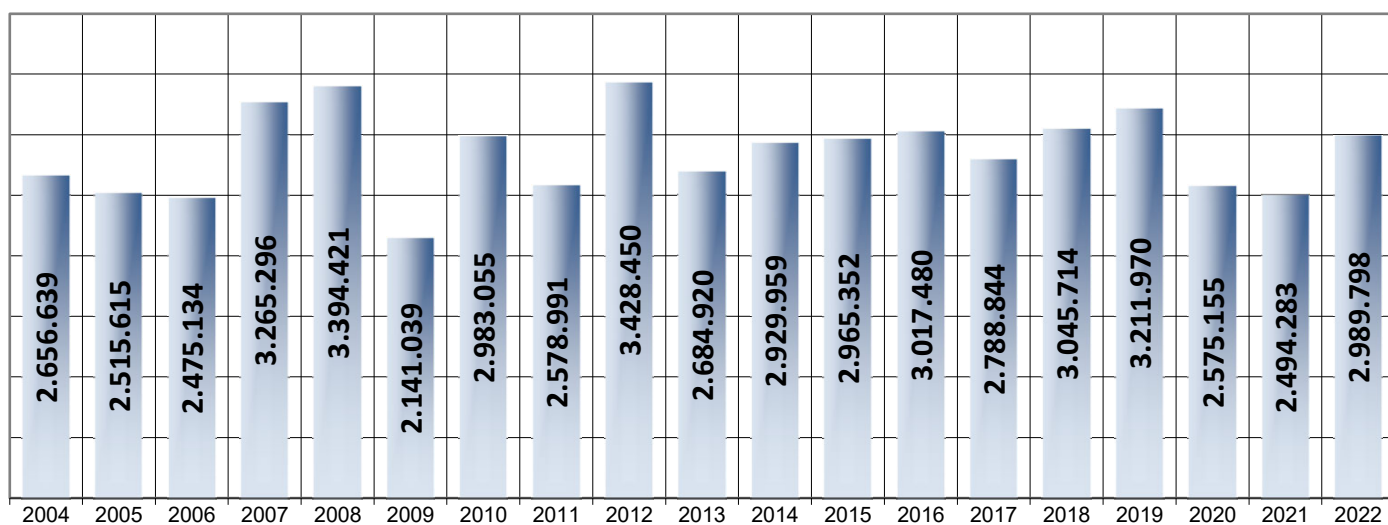
PERÍODE GENER - GENER

	TRÀFIC MARÍTIM				Variació (%)		
	2019	2020	2021	2022	19 - 20	20 - 21	21 - 22
GENER	3.211.970	2.575.155	2.494.283	2.989.798	-19,8	-3,1	19,9
FEBRER	5.804.512	4.741.438	4.946.422		-18,3	4,3	
MARÇ	8.933.019	6.687.366	7.558.107		-25,1	13,0	
ABRIL	11.161.497	9.052.966	9.975.704		-18,9	10,2	
MAIG	14.217.996	10.876.387	12.486.112		-23,5	14,8	
JUNY	16.943.378	12.687.225	15.092.289		-25,1	19,0	
JULIOL	19.393.248	14.376.037	17.479.288		-25,9	21,6	
AGOST	22.304.787	16.398.548	20.393.894		-26,5	24,4	
SETEM	25.123.742	18.939.374	23.125.619		-24,6	22,1	
OCTU.	27.781.711	21.680.069	26.184.846		-22,0	20,8	
NOVE.	30.459.958	23.869.308	28.734.215		-21,6	20,4	
DESEM	32.815.537	26.341.217	31.168.035		-19,7	18,3	

### 1.7 GRÀFIC DE L'EVOLUCIÓ PERCENTUAL DEL TRÀFIC MENSUAL ACUMULAT



### 1.8 GENER ELS DARRERS ANYS (t)



## 1. MERCADERIES

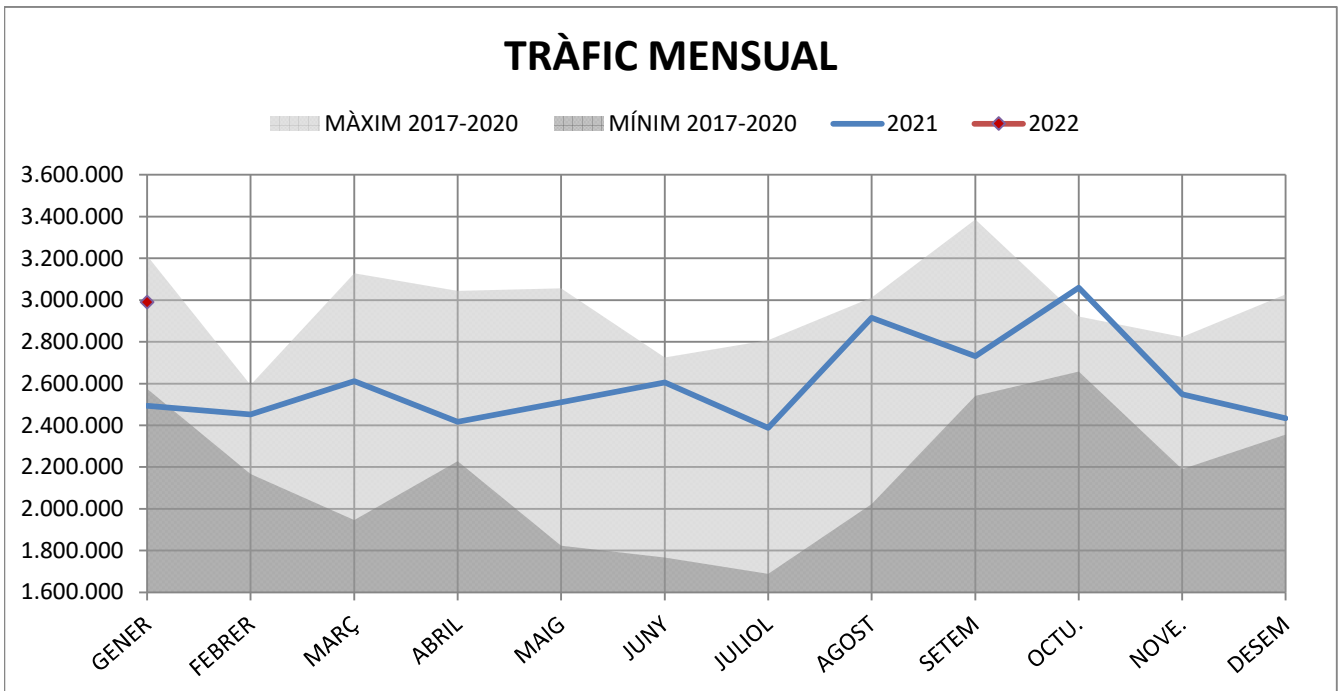
### 1.9 TRÀFIC PER NAVEGACIÓ I OPERACIÓ (t)

PERÍODE GENER - GENER

DOCUMENT D'ÚS PÚBLIC

Concepte	Gener-Gener 2021			Gener-Gener 2022			Var.%
	CABOTATGE	EXTERIOR	TOTAL	CABOTATGE	EXTERIOR	TOTAL	
<b>PETROLIS</b>							
Càrrega	220.382	175.797	396.179	135.359	151.561	286.920	-27,6%
Descàrrega	66.672	1.103.788	1.170.460	87.458	1.280.350	1.367.808	16,9%
<b>Total</b>	<b>287.054</b>	<b>1.279.585</b>	<b>1.566.639</b>	<b>222.817</b>	<b>1.431.911</b>	<b>1.654.728</b>	<b>5,6%</b>
<b>LÍQUIDS A DOLL (resta)</b>							
Càrrega	23.786	77.622	101.408	22.111	76.595	98.706	-2,7%
Descàrrega	11.945	87.928	99.873	14.208	92.020	106.228	6,4%
<b>Total</b>	<b>35.731</b>	<b>165.550</b>	<b>201.281</b>	<b>36.319</b>	<b>168.615</b>	<b>204.934</b>	<b>1,8%</b>
<b>SÒLIDS A LLOURE</b>							
Càrrega	5.020	91.975	96.995	3.388	113.678	117.066	20,7%
Descàrrega	3.824	462.479	466.303	17.171	821.120	838.291	79,8%
<b>Total</b>	<b>8.844</b>	<b>554.454</b>	<b>563.298</b>	<b>20.559</b>	<b>934.798</b>	<b>955.357</b>	<b>69,6%</b>
<b>CÀRREGA GENERAL</b>							
Càrrega	1.471	47.648	49.119	2.110	38.333	40.443	-17,7%
Descàrrega	1.165	112.779	113.944	5.697	128.640	134.337	17,9%
<b>Total</b>	<b>2.636</b>	<b>160.427</b>	<b>163.063</b>	<b>7.807</b>	<b>166.973</b>	<b>174.780</b>	<b>7,2%</b>
<b>TRÀFIC TOTAL</b>							
Càrrega	250.659	393.042	643.701	162.968	380.167	543.135	-15,6%
Descàrrega	83.606	1.766.974	1.850.580	124.534	2.322.130	2.446.664	32,2%
<b>Total<sup>1</sup></b>	<b>334.265</b>	<b>2.160.016</b>	<b>2.494.281</b>	<b>287.502</b>	<b>2.702.297</b>	<b>2.989.799</b>	<b>19,9%</b>

<sup>1</sup> Sense incloure pesca, tràfic local, terrestre ni avituallament, ni INTERIOR



DOCUMENT D'ÚS PÚBLIC

# 1. MERCADERIES

## 1.10 TRÀFIC DESGLOSSAT PER NAVEGACIÓ I OPERACIÓ (t)

### PERÍODE GENER-GENER

#### TRÀFIC TOTAL

Ascens del 19,9% en el tràfic total

Descens del -14,0% en cabotatge

Ascens del 25,1% en exterior

	2021	2022	Var %
<b>TOTAL</b>	<b>2.494.281</b>	<b>2.989.799</b>	<b>19,9%</b>
<b>CABOTATGE</b>			
Càrrega	250.659	162.968	-35,0%
Descàrrega	83.606	124.534	49,0%
<b>Total</b>	<b>334.265</b>	<b>287.502</b>	<b>-14,0%</b>
<b>EXTERIOR</b>			
Càrrega	393.042	380.167	-3,3%
Descàrrega	1.766.974	2.322.130	31,4%
<b>Total</b>	<b>2.160.016</b>	<b>2.702.297</b>	<b>25,1%</b>

#### CRU DE PETROLI I PETROLÍFERS

Ascens del 5,6% en els petrolis

Descens del -22,4% en cabotatge

Ascens del 11,9% en exterior

	2021	2022	Var %
<b>TOTAL</b>	<b>1.566.639</b>	<b>1.654.728</b>	<b>5,6%</b>
<b>CABOTATGE</b>			
Càrrega	220.382	135.359	-38,6%
Descàrrega	66.672	87.458	31,2%
<b>Total</b>	<b>287.054</b>	<b>222.817</b>	<b>-22,4%</b>
<b>EXTERIOR</b>			
Càrrega	175.797	151.561	-13,8%
Descàrrega	1.103.788	1.280.350	16,0%
<b>Total</b>	<b>1.279.585</b>	<b>1.431.911</b>	<b>11,9%</b>

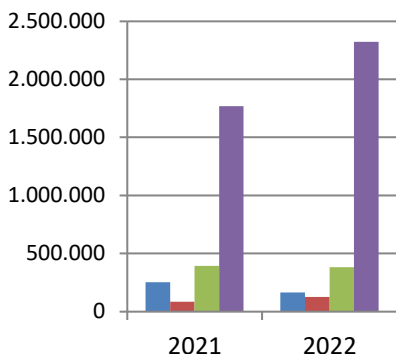
#### LÍQUIDS A DOLL (resta)

Ascens del 1,8% en els líquids a doll

Ascens del 1,6% en cabotatge

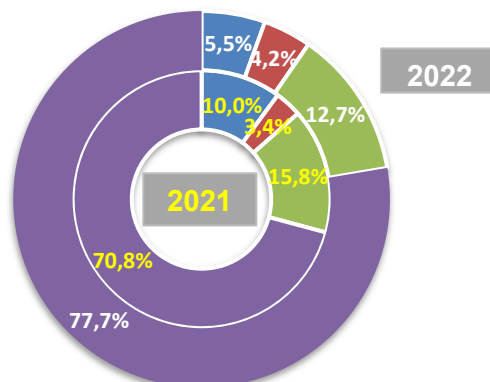
Ascens del 1,9% en exterior

	2021	2022	Var %
<b>TOTAL</b>	<b>201.281</b>	<b>204.934</b>	<b>1,8%</b>
<b>CABOTATGE</b>			
Càrrega	23.786	22.111	-7,0%
Descàrrega	11.945	14.208	18,9%
<b>Total</b>	<b>35.731</b>	<b>36.319</b>	<b>1,6%</b>
<b>EXTERIOR</b>			
Càrrega	77.622	76.595	-1,3%
Descàrrega	87.928	92.020	4,7%
<b>Total</b>	<b>165.550</b>	<b>168.615</b>	<b>1,9%</b>



#### TRÀFIC TOTAL

- CABOTATGE CÀRREGA
- CABOTATGE DESCÀRREGA
- EXTERIOR CÀRREGA
- EXTERIOR DESCÀRREGA





**1. MERCADERIES**  
**1.10 TRÀFIC DESGLOSSAT PER NAVEGACIÓ I OPERACIÓ (t)**  
**PERÍODE GENER-GENER**

**SÒLIDS A LLOURE**

Ascens del 69,6% en els sòlids a lloure

	2021	2022	Var %
<b>TOTAL</b>	<b>563.298</b>	<b>955.357</b>	<b>69,6%</b>
<b>CABOTATGE</b>			
Càrrega	5.020	3.388	-32,5%
Descàrrega	3.824	17.171	349,0%
<b>Total</b>	<b>8.844</b>	<b>20.559</b>	<b>132,5%</b>
<b>EXTERIOR</b>			
Càrrega	91.975	113.678	23,6%
Descàrrega	462.479	821.120	77,5%
<b>Total</b>	<b>554.454</b>	<b>934.798</b>	<b>68,6%</b>

Ascens del 132,5% en cabotatge

Ascens del 68,6% en exterior

**CÀRREGA GENERAL**

Ascens del en la càrrega general

	2021	2022	Var %
<b>TOTAL</b>	<b>163.063</b>	<b>174.780</b>	<b>7,2%</b>
<b>CABOTATGE</b>			
Càrrega	1.471	2.110	43,4%
Descàrrega	1.165	5.697	389,0%
<b>Total</b>	<b>2.636</b>	<b>7.807</b>	<b>196,2%</b>
<b>EXTERIOR</b>			
Càrrega	47.648	38.333	-19,5%
Descàrrega	112.779	128.640	14,1%
<b>Total</b>	<b>160.427</b>	<b>166.973</b>	<b>4,1%</b>

Ascens del en cabotatge

Ascens del en exterior

**Comerç d'animals vius**

<b>UNITATS</b>	2021	2022	Var %
Bovins	1.867	3.296	76,5%
Ovins	0	0	-
Resta	0	0	-
<b>Animals vius</b>	<b>1.867</b>	<b>3.296</b>	<b>76,5%</b>

<b>TONES</b>	2021	2022	Var %
Bovins	1.156	900	-22,1%
Ovins	0	0	-
Resta	0	0	-
<b>Animals vius</b>	<b>1.156</b>	<b>900</b>	<b>-22,1%</b>

## 1. MERCADERIES

### 1.11 TRÀFIC MENSUAL SEGONS LA SEVA NATURALES (t)

#### GENER

DOCUMENT D'ÚS PÚBLIC				
GENER				
Mercaderies	2021	2022	Var. %	Variació (t)
<b>ENERGÈTIC</b>	<b>1.614.157</b>	<b>1.838.809</b>	<b>13,9%</b>	<b>224.652</b>
Petrolí cru	726.727	917.462	26,2%	190.735
Fuel-oli	193.777	182.408	-5,9%	-11.369
Gas-oli	59.992	93.004	55,0%	33.012
Benzina	82.102	21.006	-74,4%	-61.096
Altres productes petrolífers	343.706	326.280	-5,1%	-17.426
Gasos energètics del petroli	77.246	80.686	4,5%	3.440
Carbons i coc de petroli	112.825	201.894	78,9%	89.069
Gas natural	0	0	-	0
Biocombustibles	17.782	16.069	-9,6%	-1.713
<b>SIDEROMETAL·LÚRGIC</b>	<b>72.555</b>	<b>68.421</b>	<b>-5,7%</b>	<b>-4.134</b>
Mineral ferro extractiu i tractat	0	1.975	-	1.975
Altres minerals i residus metàl·lics	23	4	-82,6%	-19
Ferralla de ferro	22.803	3.392	-85,1%	-19.411
Productes siderúrgics	49.628	62.865	26,7%	13.237
Altres productes metal·lúrgics	101	185	83,2%	84
<b>MINERALS NO METÀL·LICS</b>	<b>17.294</b>	<b>11.302</b>	<b>-34,6%</b>	<b>-5.992</b>
Sal comuna	9.768	6.083	-37,7%	-3.685
Altres minerals no metàl·lics	7.526	5.219	-30,7%	-2.307
<b>ADOBES</b>	<b>21.097</b>	<b>23.647</b>	<b>12,1%</b>	<b>2.550</b>
Fosfats	0	0	-	0
Potasses	0	0	-	0
Adobs naturals i artificials	21.097	23.647	12,1%	2.550
<b>PRODUCTES QUÍMICS</b>	<b>196.188</b>	<b>172.238</b>	<b>-12,2%</b>	<b>-23.950</b>
Productes químics	196.188	172.238	-12,2%	-23.950
<b>MATERIALS CONSTRUCCIÓ</b>	<b>87.361</b>	<b>38.490</b>	<b>-55,9%</b>	<b>-48.871</b>
Asfalt	83.118	34.322	-58,7%	-48.796
Ciment i clinker	0	0	-	0
Materials de construcció	4.243	4.168	-1,8%	-75
<b>AGROALIMENTARI I RAMADER</b>	<b>399.607</b>	<b>755.002</b>	<b>88,9%</b>	<b>355.395</b>
Cereals i les seves farines	302.109	503.112	66,5%	201.003
Faves de soja	0	0	-	0
Fruïtes, hortalisses i llegums	15.386	6.947	-54,8%	-8.439
Vins, begudes, alcohol i derivats	437	1.635	274,1%	1.198
Conserves	87	156	79,3%	69
Tabac, cacau, cafè i espècies	2.027	2.971	46,6%	944
Olis i greixos	8.662	10.960	26,5%	2.298
Altres productes alimentaris	238	1.014	326,1%	776
Peix congelat i refrigerat	0	0	-	0
Pinsos i farratges	70.661	228.207	223,0%	157.546
<b>ALTRES MERCADERIES</b>	<b>66.919</b>	<b>52.378</b>	<b>-21,7%</b>	<b>-14.541</b>
Fustes i suro	4	3.420	85400,0%	3.416
Paper i pasta	56.286	40.407	-28,2%	-15.879
Maquinària, aparells, utilitatge i recanvis	1.436	1.563	8,8%	127
Resta de mercaderies	9.193	6.988	-24,0%	-2.205
<b>VEHICLES I ELEMENTS DE TRANSPORT</b>	<b>19.107</b>	<b>29.512</b>	<b>54,5%</b>	<b>10.405</b>
Automòbils i les seves peces	13.343	17.618	32,0%	4.275
Tara plataformes	0	3.512	-	3.512
Tara contenidors	5.764	8.382	45,4%	2.618
<b>RESTA</b>	<b>26.531</b>	<b>5.321</b>	<b>-79,9%</b>	<b>-21.210</b>
Avituallament	3.918	5.241	33,8%	1.323
Pesca	55	80	45,5%	25
Tràfic Local	0	0	-	0
Terrestre	22.558	0	-100,0%	-22.558
<b>Total mercaderies</b>	<b>2.520.816</b>	<b>2.995.120</b>	<b>18,8%</b>	<b>474.304</b>
<b>OPERACIONS ESPECIALS</b>				
Trànsit	127.892	212.791	66,4%	84.899
Transbord	0	0	-	0

## 1. MERCADERIES

### 1.11 TRÀFIC ACUMULAT SEGONS LA SEVA NATURALES A (t) PERÍODE GENER-GENER

Mercaderies	DOCUMENT D'ÚS PÚBLIC			
	PERÍODE GENER-GENER			
	2021	2022	Var.%	Variació (t)
<b>ENERGÈTIC</b>	<b>1.614.157</b>	<b>1.838.809</b>	<b>13,9%</b>	<b>224.652</b>
Petrolí cru	726.727	917.462	26,2%	190.735
Fuel-oli	193.777	182.408	-5,9%	-11.369
Gas-oli	59.992	93.004	55,0%	33.012
Benzina	82.102	21.006	-74,4%	-61.096
Altres productes petrolífers	343.706	326.280	-5,1%	-17.426
Gasos energètics del petroli	77.246	80.686	4,5%	3.440
Carbons i coc de petroli	112.825	201.894	78,9%	89.069
Gas natural	0	0	-	0
Biocombustibles	17.782	16.069	-9,6%	-1.713
<b>SIDEROMETAL·LÚRGIC</b>	<b>72.555</b>	<b>68.421</b>	<b>-5,7%</b>	<b>-4.134</b>
Mineral ferro extractiu i tractat	0	1.975	-	1.975
Altres minerals i residus metàl·lics	23	4	-82,6%	-19
Ferralla de ferro	22.803	3.392	-85,1%	-19.411
Productes siderúrgics	49.628	62.865	26,7%	13.237
Altres productes metal·lúrgics	101	185	83,2%	84
<b>MINERALS NO METÀL·LICS</b>	<b>17.294</b>	<b>11.302</b>	<b>-34,6%</b>	<b>-5.992</b>
Sal comuna	9.768	6.083	-37,7%	-3.685
Altres minerals no metàl·lics	7.526	5.219	-30,7%	-2.307
<b>ADOBES</b>	<b>21.097</b>	<b>23.647</b>	<b>12,1%</b>	<b>2.550</b>
Fosfats	0	0	-	0
Potasses	0	0	-	0
Adobs naturals i artificials	21.097	23.647	12,1%	2.550
<b>PRODUCTES QUÍMICS</b>	<b>196.188</b>	<b>172.238</b>	<b>-12,2%</b>	<b>-23.950</b>
Productes químics	196.188	172.238	-12,2%	-23.950
<b>MATERIALS CONSTRUCCIÓ</b>	<b>87.361</b>	<b>38.490</b>	<b>-55,9%</b>	<b>-48.871</b>
Asfalt	83.118	34.322	-58,7%	-48.796
Ciment i clinker	0	0	-	0
Materials de construcció	4.243	4.168	-1,8%	-75
<b>AGROALIMENTARI I RAMADER</b>	<b>399.607</b>	<b>755.002</b>	<b>88,9%</b>	<b>355.395</b>
Cereals i les seves farines	302.109	503.112	66,5%	201.003
Faves de soja	0	0	-	0
Fruïtes, hortalisses i llegums	15.386	6.947	-54,8%	-8.439
Vins, begudes, alcohol i derivats	437	1.635	274,1%	1.198
Conserves	87	156	79,3%	69
Tabac, cacau, cafè i espècies	2.027	2.971	46,6%	944
Olis i greixos	8.662	10.960	26,5%	2.298
Altres productes alimentaris	238	1.014	326,1%	776
Peix congelat i refrigerat	0	0	-	0
Pinsos i farratges	70.661	228.207	223,0%	157.546
<b>ALTRES MERCADERIES</b>	<b>66.919</b>	<b>52.378</b>	<b>-21,7%</b>	<b>-14.541</b>
Fustes i suro	4	3.420	85400,0%	3.416
Paper i pasta	56.286	40.407	-28,2%	-15.879
Maquinària, aparells, utilitatge i recanvis	1.436	1.563	8,8%	127
Resta de mercaderies	9.193	6.988	-24,0%	-2.205
<b>VEHICLES I ELEMENTS DE TRANSPORT</b>	<b>19.107</b>	<b>29.512</b>	<b>54,5%</b>	<b>10.405</b>
Automòbils i les seves peces	13.343	17.618	32,0%	4.275
Tara plataformes	0	3.512	-	3.512
Tara contenidors	5.764	8.382	45,4%	2.618
<b>RESTA</b>	<b>26.531</b>	<b>5.321</b>	<b>-79,9%</b>	<b>-21.210</b>
Avituallament	3.918	5.241	33,8%	1.323
Pesca	55	80	45,5%	25
Tràfic Local	0	0	-	0
Terrestre	22.558	0	-100,0%	-22.558
<b>Total mercaderies</b>	<b>2.520.816</b>	<b>2.995.120</b>	<b>18,8%</b>	<b>474.304</b>
<b>OPERACIONS ESPECIALS</b>				
Trànsit	127.892	212.791	66,4%	84.899
Transbord	0	0	-	0

# 1. MERCADERIES

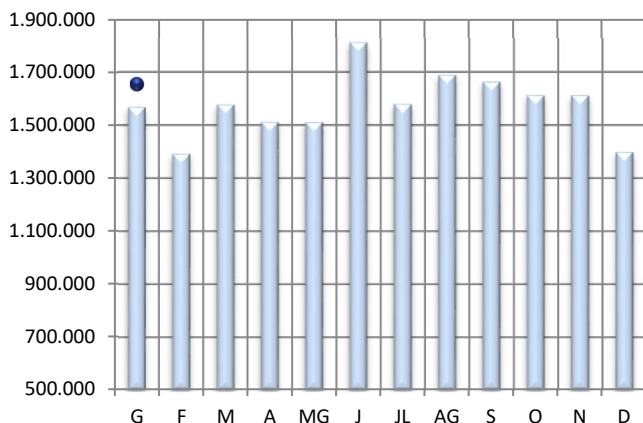
## 1.14 EVOLUCIÓ MENSUAL DELS PRINCIPALS GRUPS (t)

PERÍODE GENER-GENER

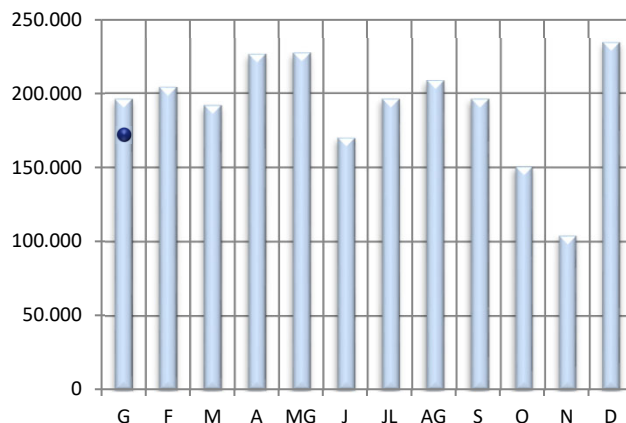
2021

2022

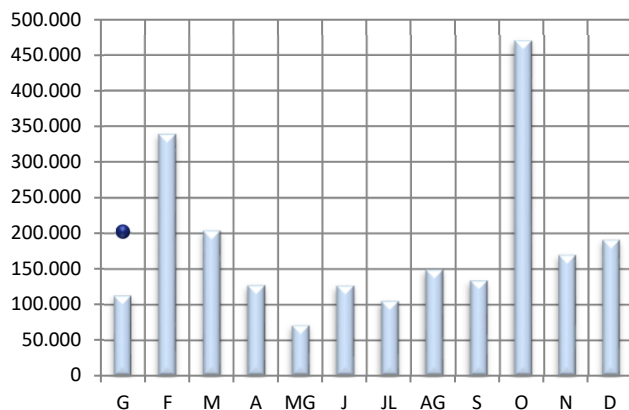
### CRU I PETROLÍFERS



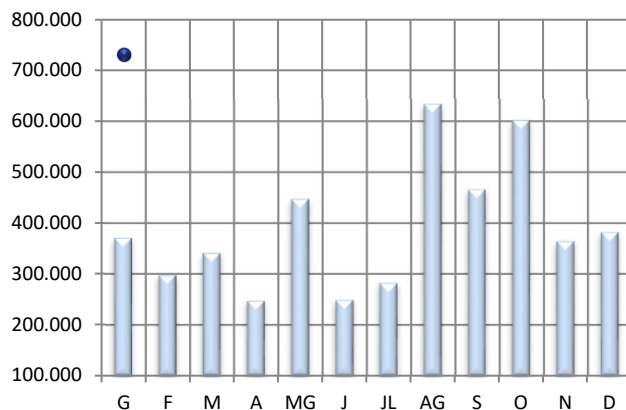
### PRODUCTES QUÍMICS



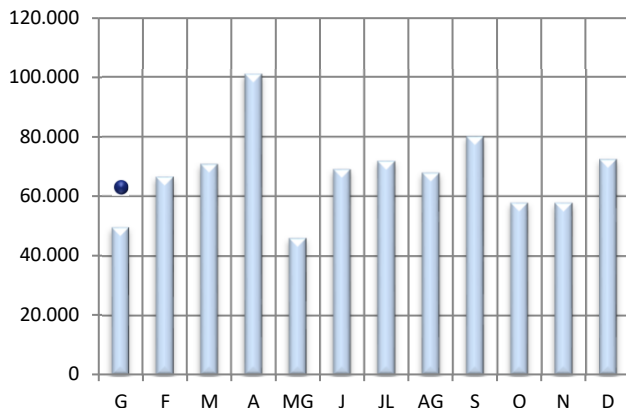
### CARBONS I COC



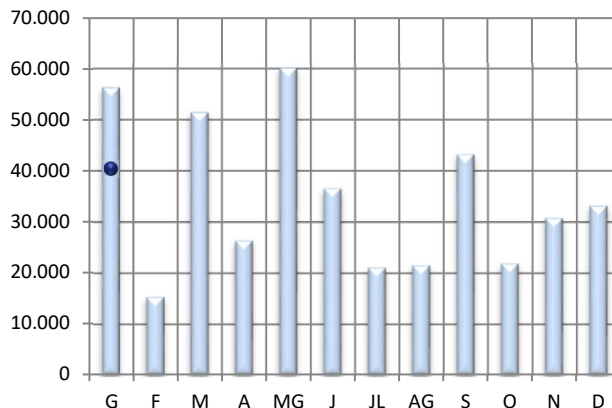
### CEREAIS, PINSOS I FARINES



### PRODUCTES SIDERÚRGICS



### PAPER I PASTA PAPER



# 1. MERCADERIES

## 1.17 ORIGEN I DESTÍ MERCADERIA

PERÍODE GENER - GENER

DOCUMENT D'ÚS PÚBLIC

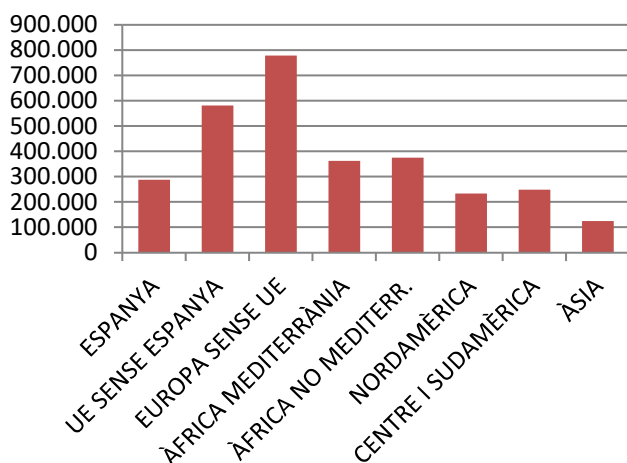
### PRINCIPALS PAÏSOS AMB ACTIVITAT AL PORT

	MARÍTIM	Pes	G.LÍQUIDS	Pes	G.SÒLIDS	Pes	M.GEN	Pes
RÚSSIA	315.923	10,6%	215.625	11,6%	100.298	10,5%	0	0,0%
UCRAÏNA	308.933	10,3%	6.812	0,4%	302.121	31,6%	0	0,0%
ESPANYA	287.941	9,6%	259.136	13,9%	20.559	2,2%	8.246	4,7%
GUINEA EQUATORIAL	271.670	9,1%	270.292	14,5%	0	0,0%	1.378	0,8%
ITÀLIA	181.319	6,1%	90.335	4,9%	88.627	9,3%	2.357	1,3%
ESTATS UNITS D'AMÈRICA	181.247	6,1%	167.111	9,0%	9.863	1,0%	4.273	2,4%
LÍBIA	164.074	5,5%	160.582	8,6%	3.492	0,4%	0	0,0%
ALGÈRIA	129.561	4,3%	129.561	7,0%	0	0,0%	0	0,0%
BRASIL	110.199	3,7%	0	0,0%	86.335	9,0%	23.864	13,7%
LETÒNIA	87.008	2,9%	0	0,0%	87.008	9,1%	0	0,0%
<b>10 PRIMERS MARÍTIM</b>	<b>2.037.875</b>	<b>68,2%</b>	<b>1.299.454</b>	<b>69,9%</b>	<b>698.303</b>	<b>73,1%</b>	<b>40.118</b>	<b>23,0%</b>
RESTA PAÏSOS	951.924	31,8%	560.208	30,1%	257.054	26,9%	134.662	77,0%
<b>TRÀFIC MARÍTIM</b>	<b>2.989.799</b>	<b>100,0%</b>	<b>1.859.662</b>	<b>100,0%</b>	<b>955.357</b>	<b>100,0%</b>	<b>174.780</b>	<b>100,0%</b>

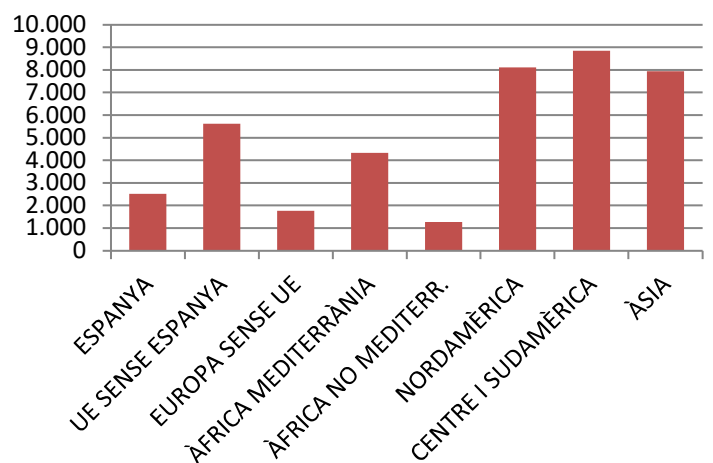
### PRINCIPALS PAÏSOS AMB TRÀFIC MERCADERIA GENERAL

	MG	Pes	CÀRREGA	Pes	DESCÀRREGA	Pes	TRÀNSIT	Pes
BRASIL	23.864	13,7%	0	0,0%	23.864	17,8%	0	0,0%
EGIPTE	23.635	13,5%	900	2,2%	22.735	16,9%	0	0,0%
FRANÇA	20.332	11,6%	0	0,0%	20.332	15,1%	0	0,0%
TURQUIA	11.782	6,7%	1.768	4,4%	10.014	7,5%	0	0,0%
COSTA RICA	8.532	4,9%	3.854	9,5%	4.678	3,5%	0	0,0%
ESPANYA	8.246	4,7%	2.520	6,2%	5.697	4,2%	29	47,5%
CANADÀ	7.880	4,5%	7.333	18,1%	518	0,4%	29	47,5%
ISRAEL	7.836	4,5%	7.836	19,4%	0	0,0%	0	0,0%
URUGUAI	7.211	4,1%	0	0,0%	7.211	5,4%	0	0,0%
COREA DEL SUD	6.582	3,8%	0	0,0%	6.582	4,9%	0	0,0%
<b>10 PRIMERS MERC. GENERAL</b>	<b>125.900</b>	<b>72,0%</b>	<b>24.211</b>	<b>59,9%</b>	<b>101.631</b>	<b>75,7%</b>	<b>58</b>	<b>95,1%</b>
RESTA PAÏSOS	48.880	28,0%	16.203	40,1%	32.674	24,3%	3	4,9%
<b>MERCADERIA GENERAL</b>	<b>174.780</b>	<b>100,0%</b>	<b>40.414</b>	<b>100,0%</b>	<b>134.305</b>	<b>100,0%</b>	<b>61</b>	<b>100,0%</b>

### Tràfic zones del món



### Exportació M. General



DOCUMENT D'ÚS PÚBLIC

## 1. MERCADERIES

### 1.18-19 AUTOMÒBILS I MERCADERIA CONTENITZADA

#### RESUM DEL TRÀFIC DE MERCADERIES

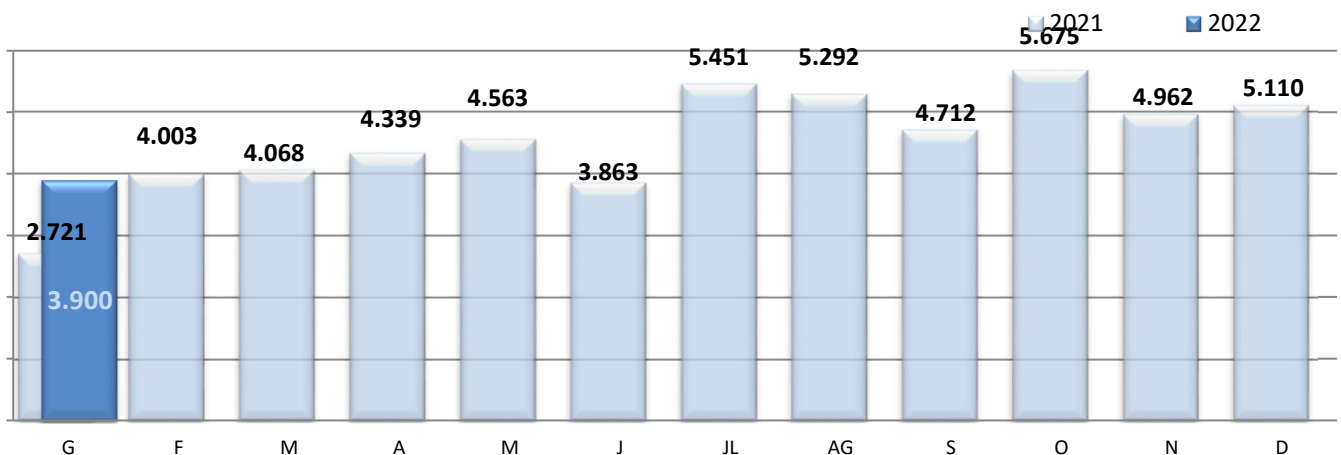
#### PERÍODE GENER - GENER

#### DOCUMENT D'ÚS PÚBLIC

	Gener			Acumulat		
	2021	2022	Var.	2021	2022	Var.
<b>CÀRREGA GENERAL CONTENITZADA (TONES)</b>	<b>30.265</b>	<b>37.528</b>	<b>24,0%</b>	<b>30.265</b>	<b>37.528</b>	<b>24,0%</b>
Tones càrrega	14.194	17.364	22,3%	14.194	17.364	22,3%
Tones descàrrega	16.001	20.106	25,7%	16.001	20.106	25,7%
Tones trànsit	70	58	-17,1%	70	58	-17,1%

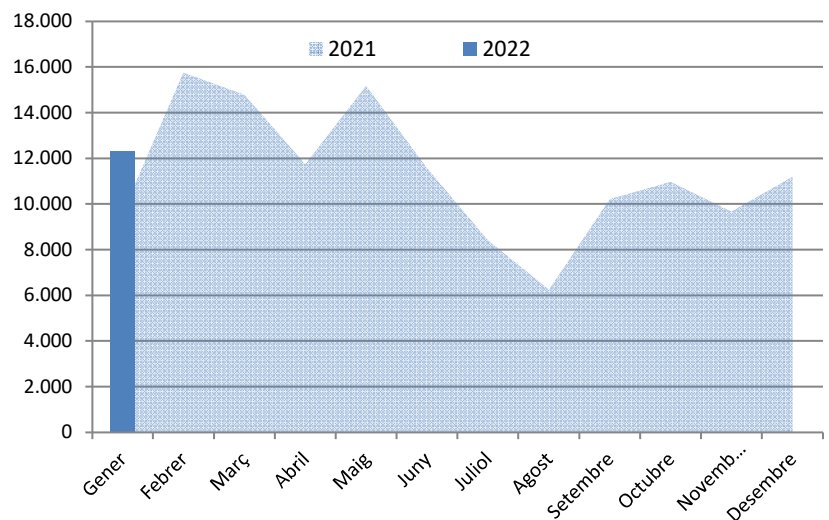
	Gener			Acumulat		
	2021	2022	Var.	2021	2022	Var.
<b>TEUS CÀRREGA GENERAL CONTENITZADA</b>	<b>2.721</b>	<b>3.900</b>	<b>43,3%</b>	<b>2.721</b>	<b>3.900</b>	<b>43,3%</b>
TEUs càrrega	1.127	1.600	42,0%	1.127	1.600	42,0%
TEUs descàrrega	1.588	2.296	44,6%	1.588	2.296	44,6%
TEUs trànsit	6	4	-33,3%	6	4	-33,3%

#### MOVIMENT TEUs



#### Automòbils de turisme (unitats)

	2021	2022
Gener	9.641	12.311
Febrer	15.756	
Març	14.781	
Abril	11.736	
Maig	15.175	
Juny	11.580	
Juliol	8.424	
Agost	6.247	
Setembre	10.212	
Octubre	10.971	
Novembre	9.664	
Desembre	11.191	
<b>Gen-Gen</b>	<b>9.641</b>	<b>12.311</b>
<b>Variació</b>		<b>27,7%</b>

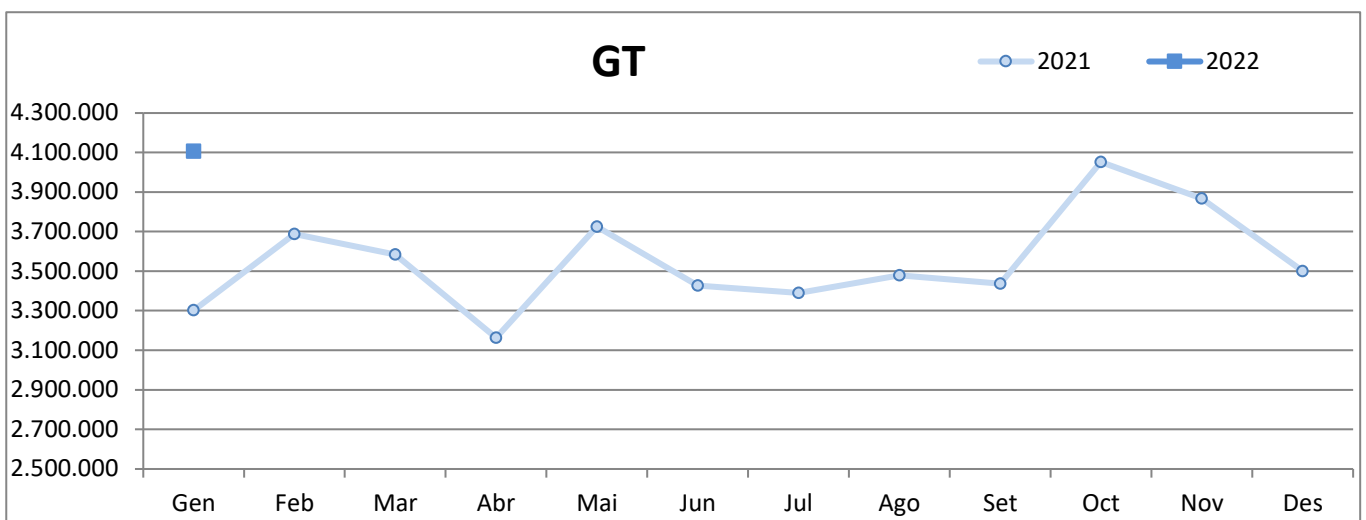
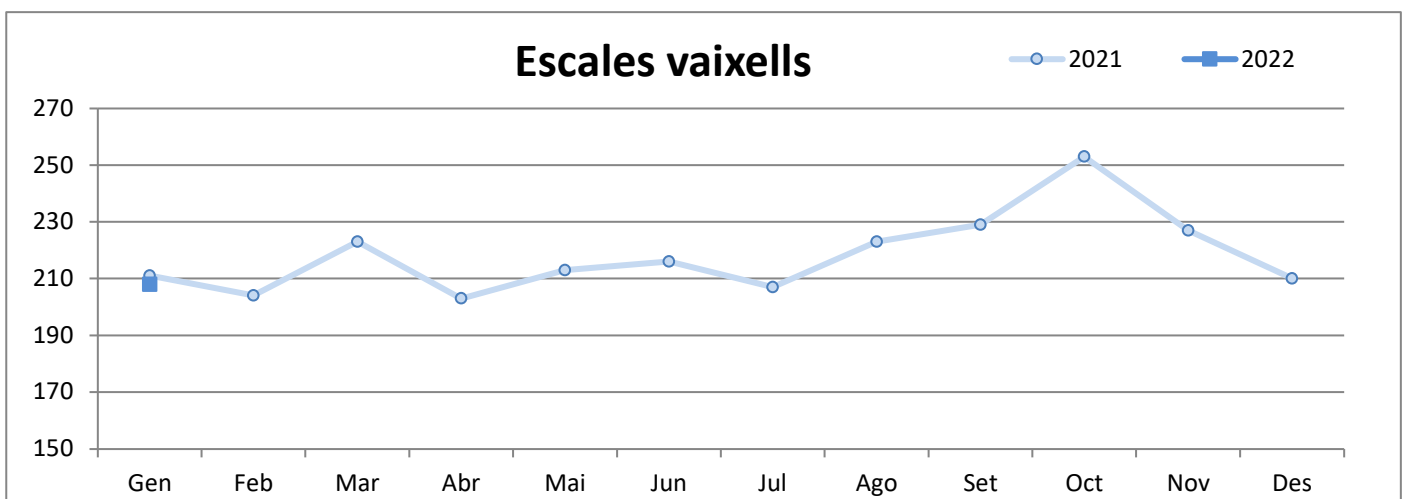


## 2. VAIXELLS

### 2.1 MOVIMENT DE VAIXELLS I GT

PERÍODE GENER-GENER

	ESCALES VAIXELLS			GT		
	2021	2022	Var.%	2021	2022	Var.%
Gener	211	208	-1,4 %	3.302.186	4.106.498	24,4 %
Febrer	204	-	-	3.687.364	-	-
Març	223	-	-	3.583.204	-	-
Abril	203	-	-	3.163.720	-	-
Maig	213	-	-	3.724.300	-	-
Juny	216	-	-	3.426.459	-	-
Juliol	207	-	-	3.390.326	-	-
Agost	223	-	-	3.478.274	-	-
Setembre	229	-	-	3.437.009	-	-
Octubre	253	-	-	4.051.809	-	-
Novembre	227	-	-	3.867.574	-	-
Desembre	210	-	-	3.500.415	-	-
<b>Acumulat fins Gener</b>	<b>211</b>	<b>208</b>	<b>-1,4%</b>	<b>3.302.186</b>	<b>4.106.498</b>	<b>24,4%</b>





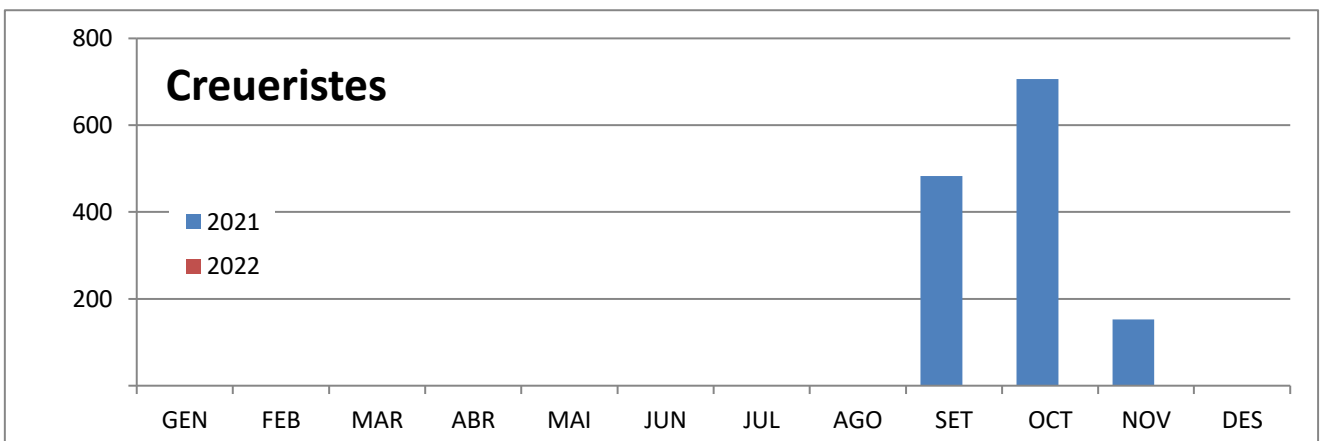
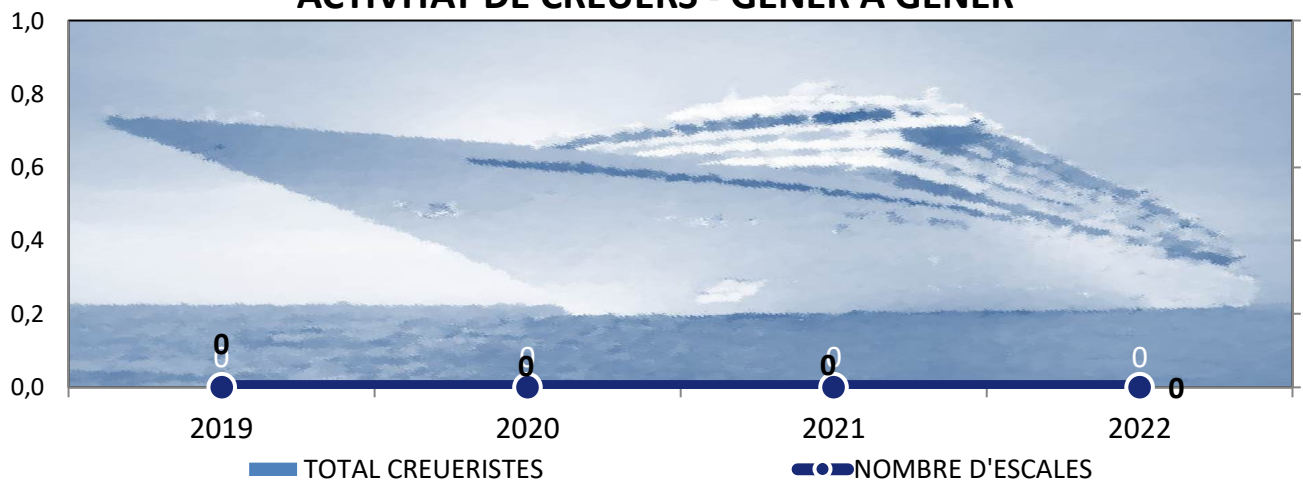
**3. PASSATGERS**  
**3.1 MOVIMENT DE CREUERISTES I ESCALES**  
**PERÍODE GENER-GENER**

DOCUMENT D'ÚS PÚBLIC

	CREUERISTES						ESCALES CREUERS					
	Mensual			Acumulat			Mensual			Acumulat		
	2021	2022	Var.%	2021	2022	Var.%	2021	2022	Var.%	2021	2022	Var.%
GENER			--			--			--			--
FEBRER			--			--			--			--
MARÇ			--			--			--			--
ABRIL			--			--			--			--
MAIG			--			--			--			--
JUNY			--			--			--			--
JULIOL			--			--			--			--
AGOST			--			--			--			--
SETEMBRE	483		--	483		--	1		--	1		--
OCTUBRE	706		--	1.189		--	4		--	5		--
NOVEMBRE	153		--	1.342		--	3		--	8		--
DESEMBRE			--	1.342		--			--	8		--

	ALTRES PASSATGERS						ESCALES					
	Mensual			Acumulat			Mensual			Acumulat		
	2021	2022	Var.%	2021	2022	Var.%	2021	2022	Var.%	2021	2022	Var.%
GENER		3	--		3	--		1	--		1	--

**ACTIVITAT DE CREUERS - GENER A GENER**



DOCUMENT D'ÚS PÚBLIC



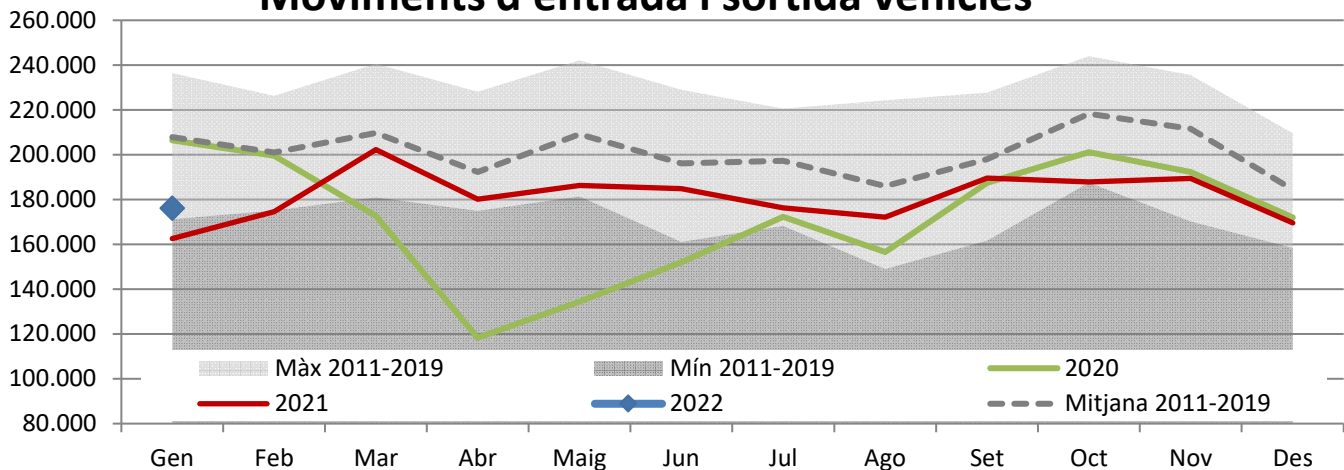
#### 4. MOVIMENTS TERRESTRES ACCESSOS PORT

PERÍODE GENER-GENER

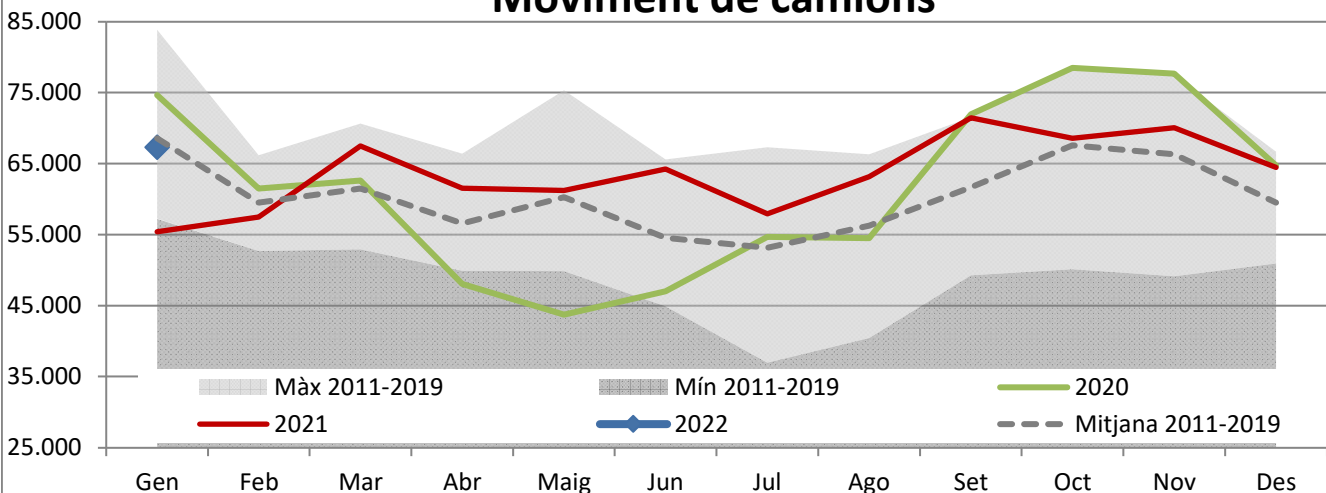
DOCUMENT D'ÚS PÚBLIC

Concepte	GENER					Acumulat		
	Entrades	Sortides	2022	2021	Var.%	2022	2021	Var.%
<b>EIX TRANVERSAL</b>	<b>73.670</b>	<b>74.922</b>	<b>148.592</b>	<b>135.629</b>	<b>9,6 %</b>	<b>148.592</b>	<b>135.629</b>	<b>9,6 %</b>
Camions	31.738	35.562	67.300	55.407	21,5 %	67.300	55.407	21,5 %
Turismes	34.592	37.491	72.083	71.818	0,4 %	72.083	71.818	0,4 %
Sense classificar	7.340	1.869	9.209	8.404	9,6 %	9.209	8.404	9,6 %
<b>REUS i LLEVANT</b>	<b>13.927</b>	<b>13.620</b>	<b>27.547</b>	<b>27.046</b>	<b>1,9 %</b>	<b>27.547</b>	<b>27.046</b>	<b>1,9 %</b>
Vehicles	13.017	12.453	25.470	24.958	2,1 %	25.470	24.958	2,1 %
Sense classificar	910	1.167	2.077	2.088	-0,5 %	2.077	2.088	-0,5 %
<b>MOVIMENT VEHICLES</b>	<b>87.597</b>	<b>88.542</b>	<b>176.139</b>	<b>162.675</b>	<b>8,3%</b>	<b>176.139</b>	<b>162.675</b>	<b>8,3%</b>
<b>VIANANTS</b>	<b>0</b>	<b>0</b>	<b>0,0 %</b>	<b>0,0%</b>	<b>0,0 %</b>	<b>0</b>	<b>0</b>	<b>0,0 %</b>
Eix, Reus i Llevant	1.440	1.437	2.877	2.685	7,2 %	2.877	2.685	7,2 %

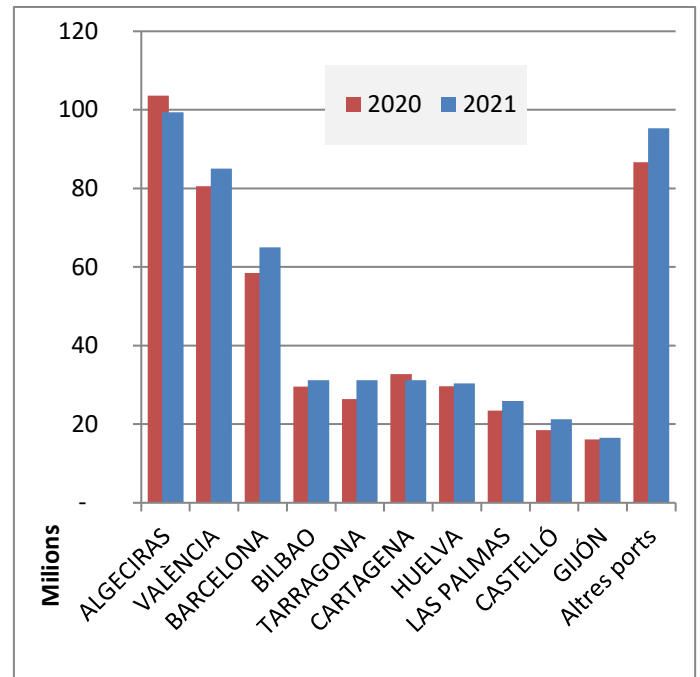
### Moviments d'entrada i sortida vehicles



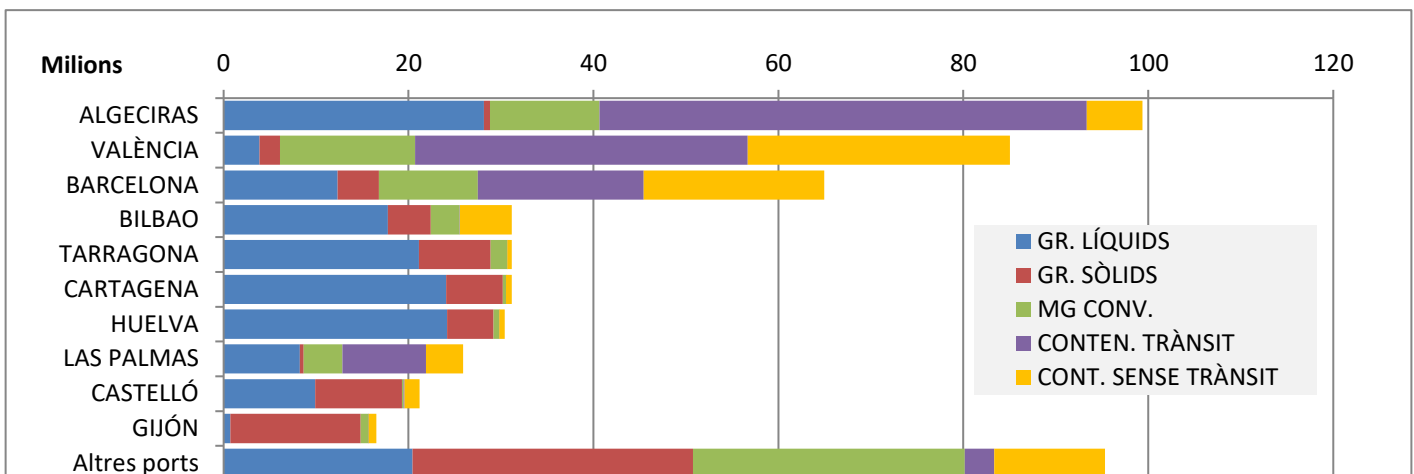
### Moviment de camions



	ACUMULAT DESEMBRE		
	2020	2021	Var. %
<b>Total tràfic</b>	<b>505.577.071</b>	<b>532.246.639</b>	<b>5,3 %</b>
ALGECIRAS	103.595.896	99.366.055	-4,1 %
VALÈNCIA	80.544.637	85.046.515	5,6 %
BARCELONA	58.471.200	64.963.887	11,1 %
BILBAO	29.544.082	31.179.977	5,5 %
TARRAGONA	26.341.217	31.167.778	18,3 %
CARTAGENA	32.708.473	31.158.316	-4,7 %
HUELVA	29.672.943	30.406.051	2,5 %
LAS PALMAS	23.437.158	25.906.971	10,5 %
CASTELLÓ	18.506.727	21.201.863	14,6 %
GIJÓN	16.103.154	16.527.985	2,6 %
Altres ports	86.651.584	95.321.241	10,0 %



TIPUS DE TRÀFIC PER PORT



VARIACIÓ TONES PER PORT

