

ESTADÍSTIQUES TRÀFIC PORTUARI

 Port Tarragona

DESEMBRE - 2021

1. MERCADERIES

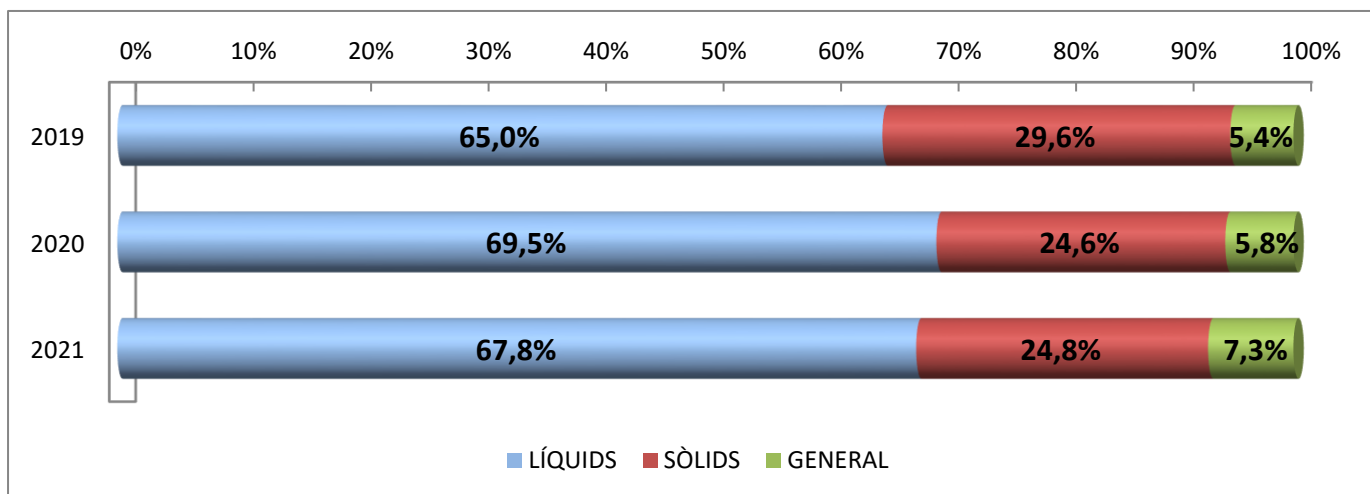
1.1 RESUM DEL TRÀFIC DE MERCADERIES (t)

PERÍODE GENER-DESEMBRE

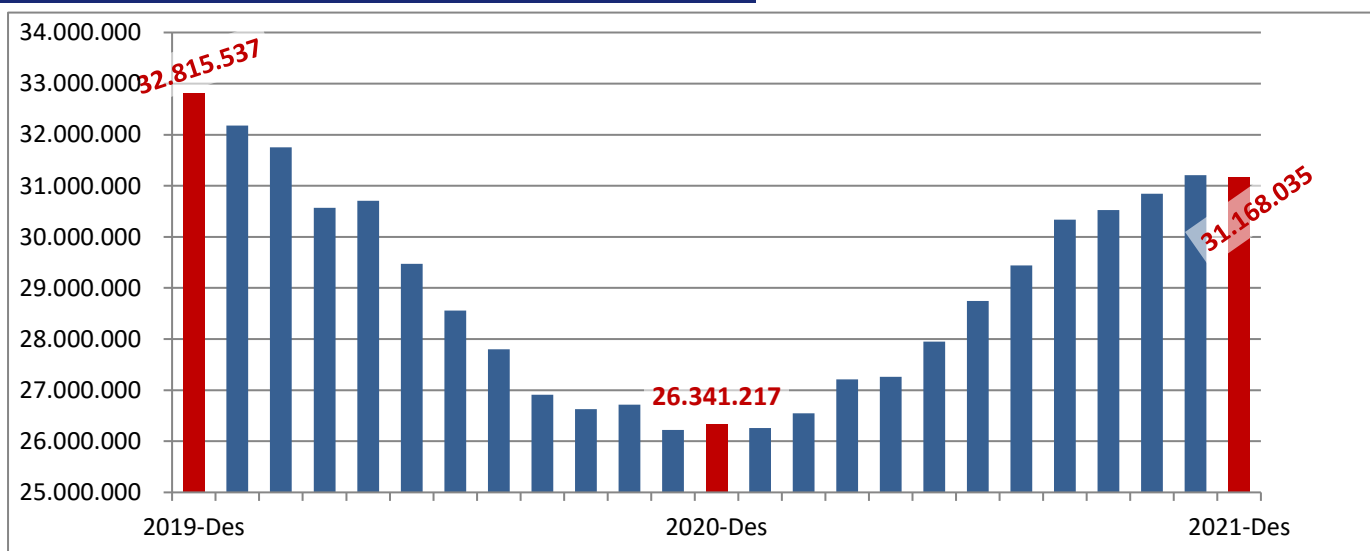
Concepte	Desembre			Acumulat		
	2020	2021	Var. %	2020	2021	Var. %
LÍQUIDS A DOLL	1.824.854	1.606.607	-12,0 %	18.319.624	21.141.198	15,4 %
Cru	779.560	624.910	-19,8 %	7.129.887	9.149.833	28,3 %
Altres prod. petrolífers	836.229	772.405	-7,6 %	9.490.035	9.770.895	3,0 %
Químics i adobs	209.065	209.292	0,1 %	1.699.702	2.220.470	30,6 %
SÒLIDS A LLOURE	530.223	627.678	18,4 %	6.480.982	7.744.291	19,5 %
Carbons i coc petroli	114.196	191.105	67,3 %	808.830	2.200.088	172,0 %
Trànsit	27.904	127.232	356,0 %	334.808	1.606.130	379,7 %
No trànsit	86.292	63.873	-26,0 %	474.022	593.958	25,3 %
Cereals, Pinsos i Farines	336.730	382.850	13,7 %	4.556.248	4.691.111	3,0 %
Resta	79.297	53.723	-32,3 %	1.115.904	853.092	-23,6 %
CÀRREGA GENERAL	116.832	199.536	70,8 %	1.540.611	2.282.547	48,2 %
En contenidors	37.386	47.604	27,3 %	411.208	489.753	19,1 %
Altres mitjans	79.446	151.932	91,2 %	1.129.403	1.792.794	58,7 %
TRÀFIC MARÍTIM	2.471.909	2.433.821	-1,5%	26.341.217	31.168.036	18,3%
AVITUALLAMENT	4.950	11.329	128,9 %	66.441	102.250	53,9 %
Combustibles i nitrog.	1.563	8.691	456,0 %	20.156	53.815	167,0 %
Aigua vaixells	2.413	2.150	-10,9 %	41.361	41.381	0,0 %
Provisions i altres	974	488	-49,9 %	4.924	7.054	43,3 %
PESCA	111	152	36,9 %	1.729	2.093	21,1 %
TRÀFIC INTERIOR	0	0	-	99.245	3.570	-96,4 %
TRÀFIC PORTUARI	2.476.970	2.445.302	-1,3%	26.508.632	31.275.949	18,0%
TERRESTRE	32.436	20.298	-37,4 %	293.881	360.265	22,6 %
TOTAL	2.509.406	2.465.600	-1,7%	26.802.513	31.636.214	18,0%
SÒLIDS A LLOURE (DETALL)	530.223	627.678	18,4 %	6.480.982	7.744.291	19,5 %
Per instal·lació especial	258.778	377.479	45,9 %	2.768.449	4.806.963	73,6 %
Sense instal·lació especial	271.445	250.199	-7,8 %	3.712.533	2.937.328	-20,9 %
ALTRES DADES						
TEU	4.000	5.110	27,8 %	43.787	54.758	25,1 %
PASSATGERS CREUERS	0	0	-	1.463	1.342	-8,3 %
CREUERS	0	0	-	1	8	700,0 %
VAIXELLS	206	210	1,9 %	2.192	2.619	19,5 %
G.T.	3.344.313	3.500.415	4,7 %	37.366.221	42.612.607	14,0 %
AUTOM. TURISME (unitats)	16.110	11.191	-30,5 %	127.999	135.378	5,8 %
TRANSBORD (descàrrega)	0	2.355	-	0	26.667	-
TRÀNSIT MARÍTIM	123.556	191.394	54,9 %	1.412.344	2.603.281	84,3 %
UNITATS RODANTS (UTIs)	0	1.500	-	6	13.993	233116,7 %

1. MERCADERIES
1.1.D TRÀFIC DEL TRIENNI (t)
PERÍODE GENER - DESEMBRE

Concepte	Acumulat			Variació		
	2019	2020	2021	20/19	21/20	21/19
LÍQUIDS	21.318.088	18.319.624	21.141.198	-14,1%	15,4%	-0,8%
Cru	9.722.362	7.129.887	9.149.833	-26,7%	28,3%	-5,9%
Altres prod. petrolífers	9.781.289	9.490.035	9.770.895	-3,0%	3,0%	-0,1%
Químics i altres	1.814.438	1.699.702	2.220.470	-6,3%	30,6%	22,4%
SÒLIDS A LLOURE	9.718.750	6.480.982	7.744.291	-33,3%	19,5%	-20,3%
CÀRREGA GENERAL	1.778.698	1.540.611	2.282.547	-13,4%	48,2%	28,3%
Contenitzada	454.389	411.208	489.753	-9,5%	19,1%	7,8%
Altres mitjans	1.324.310	1.129.403	1.792.794	-14,7%	58,7%	35,4%
TRÀFIC MARÍTIM	32.815.537	26.341.217	31.168.036	-19,7%	18,3%	-5,0%



TRÀFIC INTERANUAL MARÍTIM (12 MESOS)

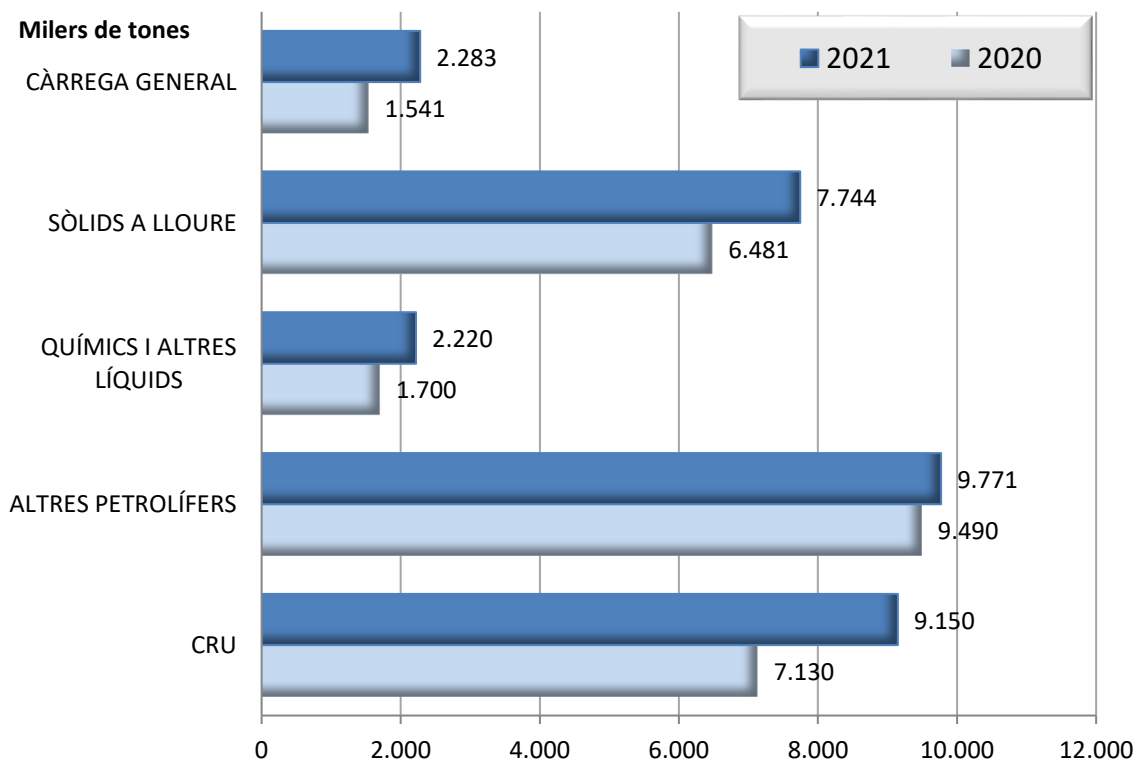


1. MERCADERIES

1.2 GRÀFIC DEL TRÀFIC ACUMULAT DE MERCADERIES (t)

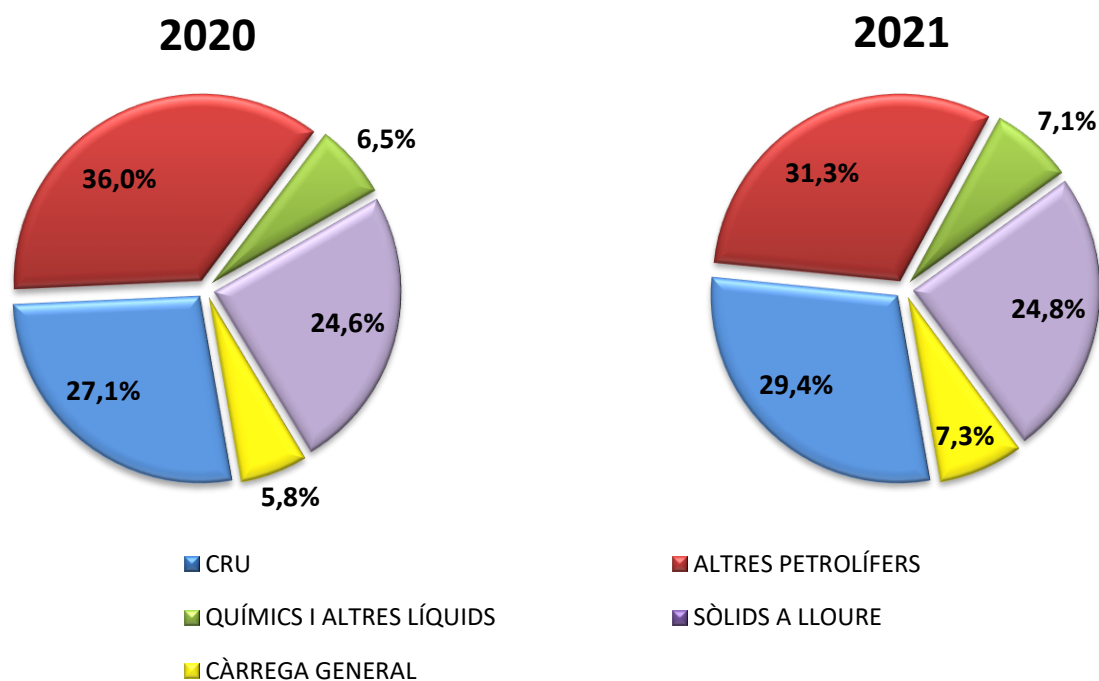
PERÍODE GENER - DESEMBRE

DOCUMENT D'ÚS PÚBLIC



1.3 GRÀFIC DE DISTRIBUCIÓ PERCENTUAL DEL TRÀFIC ACUMULAT DE MERCADERIES

PERÍODE GENER - DESEMBRE



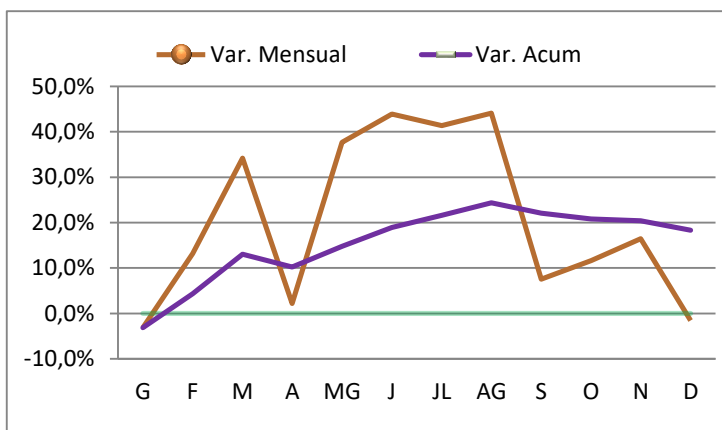
DOCUMENT D'ÚS PÚBLIC

1. MERCADERIES

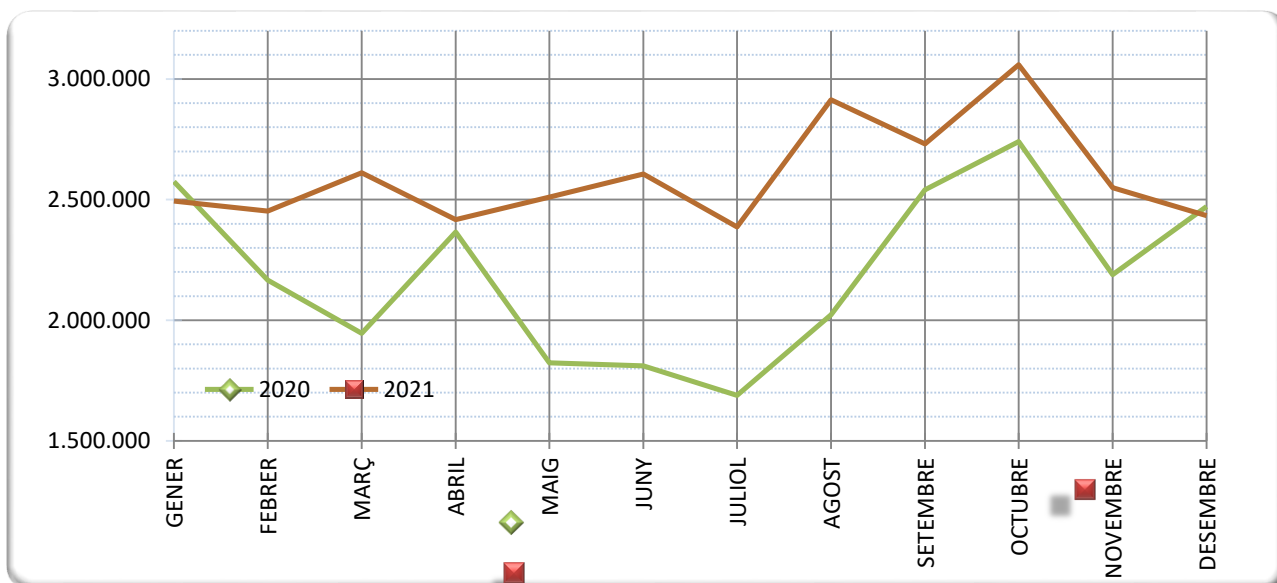
1.4 TRÀFIC MARÍTIM MENSUAL (t)

PERÍODE GENER - DESEMBRE

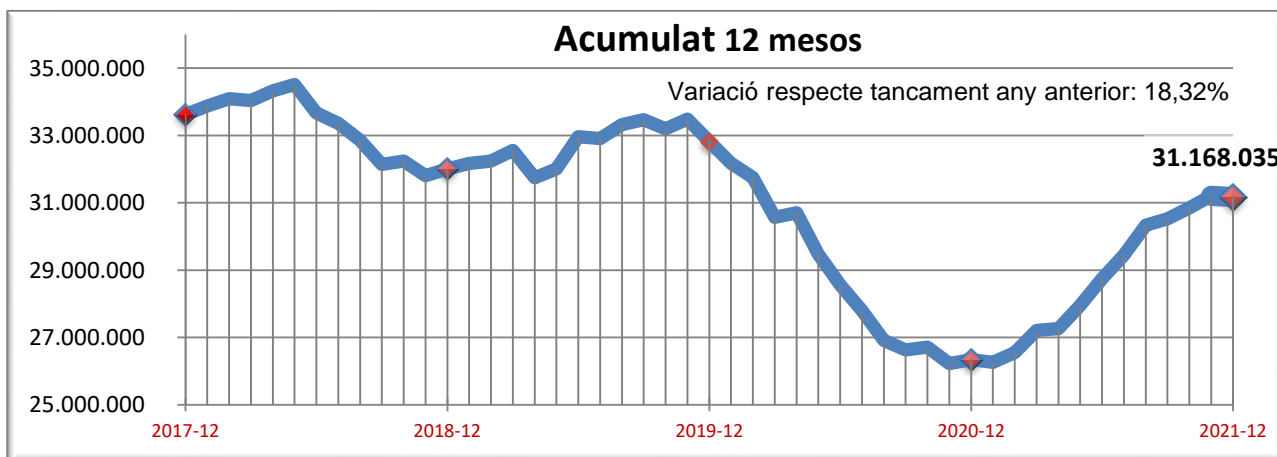
	2020	2021
GENER	2.575.155	2.494.283
FEBRER	2.166.283	2.452.138
MARÇ	1.945.928	2.611.685
ABRIL	2.365.600	2.417.597
MAIG	1.823.421	2.510.409
JUNY	1.810.838	2.606.176
JULIOL	1.688.813	2.387.000
AGOST	2.022.510	2.914.605
SETEMBRE	2.540.826	2.731.725
OCTUBRE	2.740.695	3.059.228
NOVEMBRE	2.189.239	2.549.368
DESEMBRE	2.471.909	2.433.821



1.5 GRÀFIC COMPARATIU DEL TRÀFIC MARÍTIM MENSUAL (t)



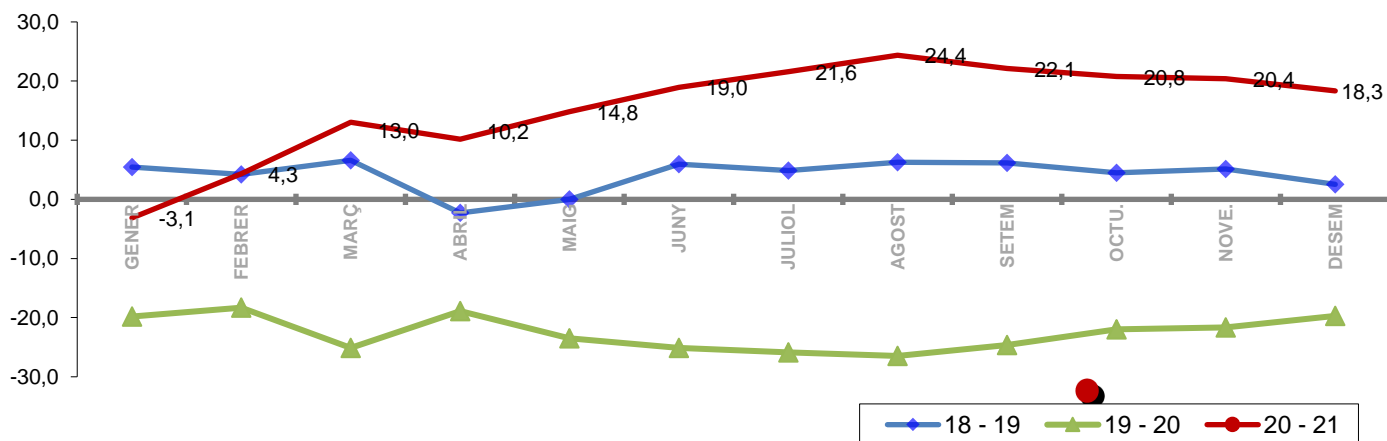
1.5.1 TRÀFIC INTERANUAL MARÍTIM 12 MESOS (t)



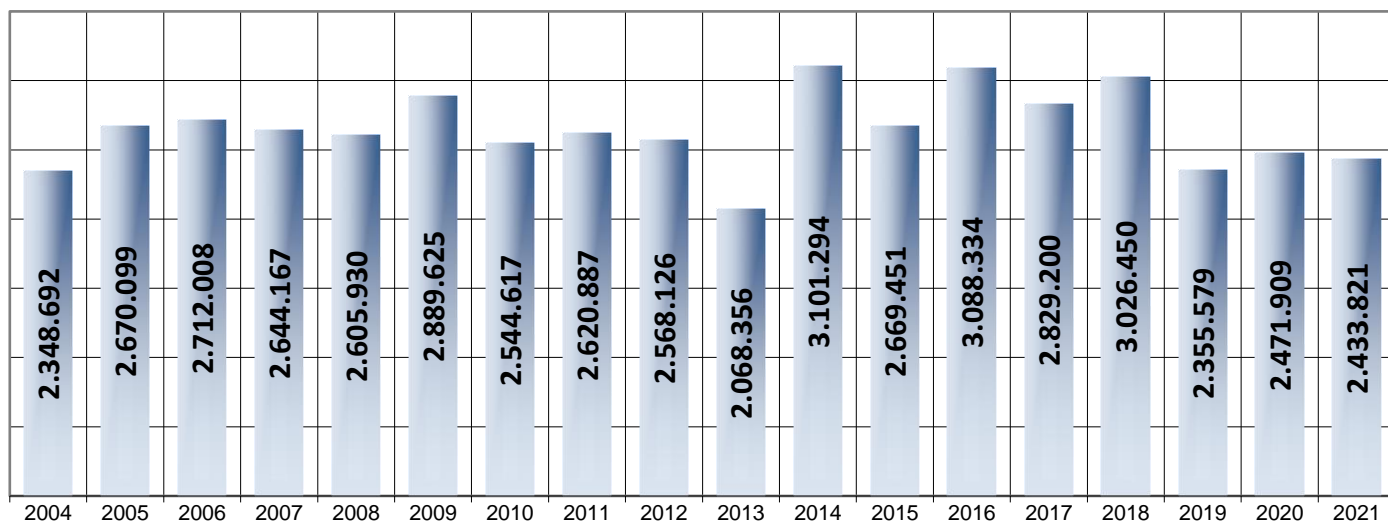
1. MERCADERIES
1.6 TRÀFIC MENSUAL ACUMULAT (t)
PERÍODE GENER - DESEMBRE

	TRÀFIC MARÍTIM				Variació (%)		
	2018	2019	2020	2021	18 - 19	19 - 20	20 - 21
GENER	3.045.714	3.211.970	2.575.155	2.494.283	5,5	-19,8	-3,1
FEBRER	5.570.980	5.804.512	4.741.438	4.946.422	4,2	-18,3	4,3
MARÇ	8.379.788	8.933.019	6.687.366	7.558.107	6,6	-25,1	13,0
ABRIL	11.423.985	11.161.497	9.052.966	9.975.704	-2,3	-18,9	10,2
MAIG	14.221.743	14.217.996	10.876.387	12.486.112	0,0	-23,5	14,8
JUNY	15.988.337	16.943.378	12.687.225	15.092.289	6,0	-25,1	19,0
JULIOL	18.489.722	19.393.248	14.376.037	17.479.288	4,9	-25,9	21,6
AGOST	20.989.225	22.304.787	16.398.548	20.393.894	6,3	-26,5	24,4
SETEM	23.665.799	25.123.742	18.939.374	23.125.619	6,2	-24,6	22,1
OCTU.	26.586.706	27.781.711	21.680.069	26.184.846	4,5	-22,0	20,8
NOVE.	28.978.453	30.459.958	23.869.308	28.734.215	5,1	-21,6	20,4
DESEM	32.004.904	32.815.537	26.341.217	31.168.035	2,5	-19,7	18,3

1.7 GRÀFIC DE L'EVOLUCIÓ PERCENTUAL DEL TRÀFIC MENSUAL ACUMULAT



1.8 DESEMBRE ELS DARRERS ANYS (t)



1. MERCADERIES

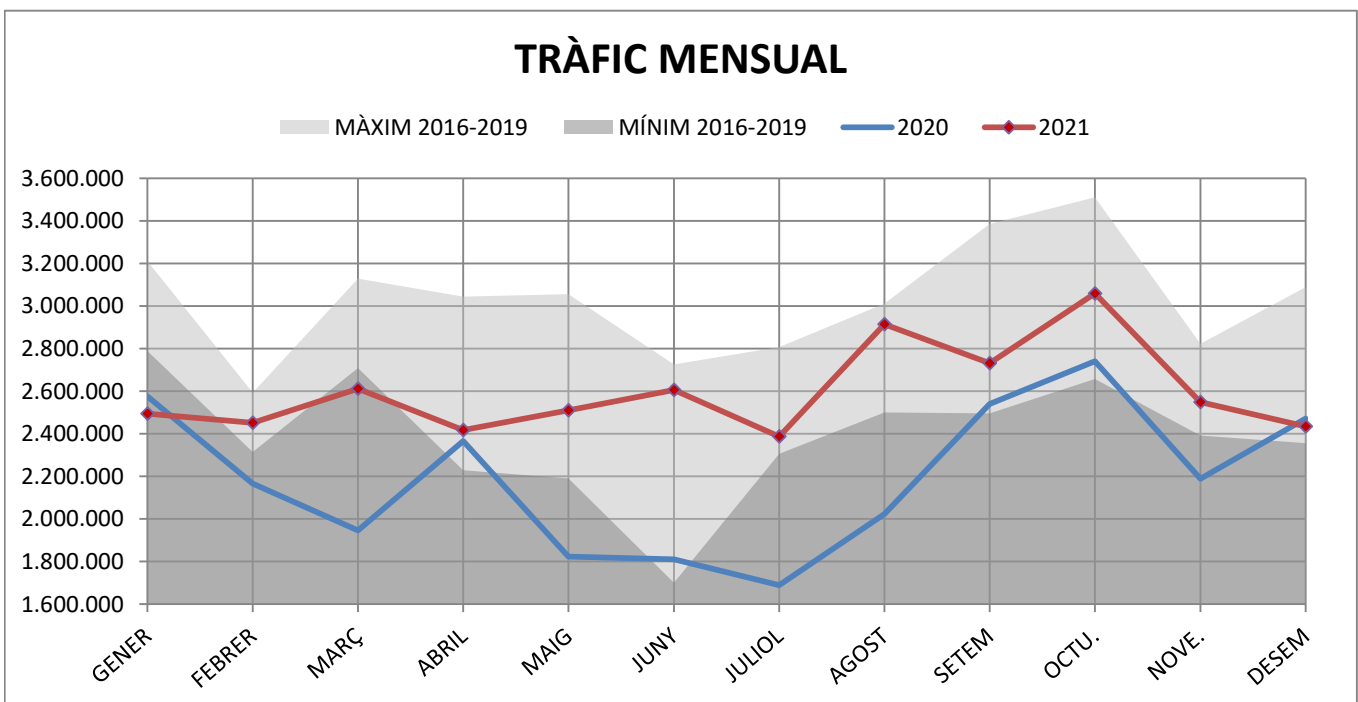
1.9 TRÀFIC PER NAVEGACIÓ I OPERACIÓ (t)

PERÍODE GENER - DESEMBRE

DOCUMENT D'ÚS PÚBLIC

Concepte	Gener-Desembre 2020			Gener-Desembre 2021			Var. %
	CABOTATGE	EXTERIOR	TOTAL	CABOTATGE	EXTERIOR	TOTAL	
PETROLIS							
Càrrega	1.452.587	2.580.713	4.033.300	2.073.492	2.632.994	4.706.486	16,7%
Descàrrega	1.067.126	11.519.496	12.586.622	1.127.476	13.086.765	14.214.241	12,9%
Total	2.519.713	14.100.209	16.619.922	3.200.968	15.719.759	18.920.727	13,8%
LÍQUIDS A DOLL (resta)							
Càrrega	104.278	695.903	800.181	177.136	941.165	1.118.301	39,8%
Descàrrega	147.953	751.568	899.521	136.812	965.358	1.102.170	22,5%
Total	252.231	1.447.471	1.699.702	313.948	1.906.523	2.220.471	30,6%
SÒLIDS A LLOURE							
Càrrega	18.278	692.870	711.148	48.148	1.197.669	1.245.817	75,2%
Descàrrega	44.977	5.724.857	5.769.834	58.407	6.440.068	6.498.475	12,6%
Total	63.255	6.417.727	6.480.982	106.555	7.637.737	7.744.292	19,5%
CÀRREGA GENERAL							
Càrrega	44.191	417.405	461.596	43.656	761.364	805.020	74,4%
Descàrrega	18.847	1.060.169	1.079.016	26.823	1.450.704	1.477.527	36,9%
Total	63.038	1.477.574	1.540.612	70.479	2.212.068	2.282.547	48,2%
TRÀFIC TOTAL							
Càrrega	1.619.334	4.386.891	6.006.225	2.342.432	5.533.192	7.875.624	31,1%
Descàrrega	1.278.903	19.056.090	20.334.993	1.349.518	21.942.895	23.292.413	14,5%
Total¹	2.898.237	23.442.981	26.341.218	3.691.950	27.476.087	31.168.037	18,3%

¹ Sense incloure pesca, tràfic local, terrestre ni avituallament, ni INTERIOR



DOCUMENT D'ÚS PÚBLIC

1. MERCADERIES

1.10 TRÀFIC DESGLOSSAT PER NAVEGACIÓ I OPERACIÓ (t)

PERÍODE GENER-DESEMBRE

TRÀFIC TOTAL

Ascens del 18,3% en el tràfic total

Ascens del 27,4% en cabotatge

Ascens del 17,2% en exterior

	2020	2021	Var %
TOTAL	26.341.218	31.168.037	18,3%
CABOTATGE			
Càrrega	1.619.334	2.342.432	44,7%
Descàrrega	1.278.903	1.349.518	5,5%
Total	2.898.237	3.691.950	27,4%
EXTERIOR			
Càrrega	4.386.891	5.533.192	26,1%
Descàrrega	19.056.090	21.942.895	15,1%
Total	23.442.981	27.476.087	17,2%

CRU DE PETROLI I PETROLÍFERS

Ascens del 13,8% en els petrolis

Ascens del 27,0% en cabotatge

Ascens del 11,5% en exterior

	2020	2021	Var %
TOTAL	16.619.922	18.920.727	13,8%
CABOTATGE			
Càrrega	1.452.587	2.073.492	42,7%
Descàrrega	1.067.126	1.127.476	5,7%
Total	2.519.713	3.200.968	27,0%
EXTERIOR			
Càrrega	2.580.713	2.632.994	2,0%
Descàrrega	11.519.496	13.086.765	13,6%
Total	14.100.209	15.719.759	11,5%

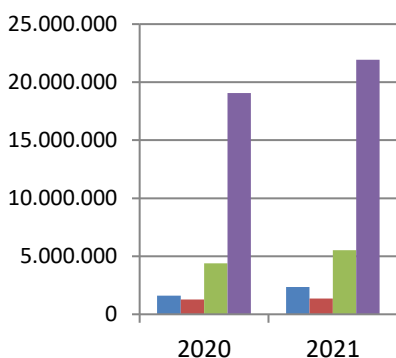
LÍQUIDS A DOLL (resta)

Ascens del 30,6% en els líquids a doll

Ascens del 24,5% en cabotatge

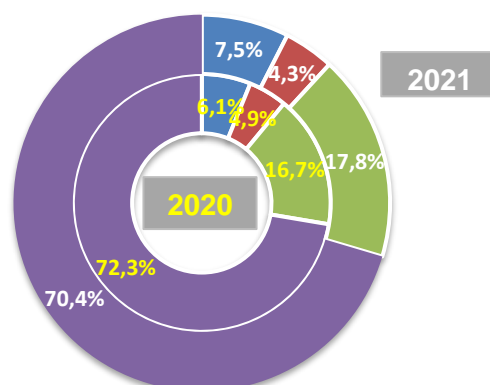
Ascens del 31,7% en exterior

	2020	2021	Var %
TOTAL	1.699.702	2.220.471	30,6%
CABOTATGE			
Càrrega	104.278	177.136	69,9%
Descàrrega	147.953	136.812	-7,5%
Total	252.231	313.948	24,5%
EXTERIOR			
Càrrega	695.903	941.165	35,2%
Descàrrega	751.568	965.358	28,4%
Total	1.447.471	1.906.523	31,7%



TRÀFIC TOTAL

- CABOTATGE CÀRREGA
- CABOTATGE DESCÀRREGA
- EXTERIOR CÀRREGA
- EXTERIOR DESCÀRREGA



1. MERCADERIES
1.10 TRÀFIC DESGLOSSAT PER NAVEGACIÓ I OPERACIÓ (t)
PERÍODE GENER-DESEMBRE

SÒLIDS A LLOURE

Ascens del 19,5% en els sòlids a lloure

Ascens del 68,5% en cabotatge

Ascens del 19,0% en exterior

	2020	2021	Var %
TOTAL	6.480.982	7.744.292	19,5%
CABOTATGE			
Càrrega	18.278	48.148	163,4%
Descàrrega	44.977	58.407	29,9%
Total	63.255	106.555	68,5%
EXTERIOR			
Càrrega	692.870	1.197.669	72,9%
Descàrrega	5.724.857	6.440.068	12,5%
Total	6.417.727	7.637.737	19,0%

CÀRREGA GENERAL

Ascens del en la càrrega general

Ascens del en cabotatge

Ascens del en exterior

	2020	2021	Var %
TOTAL	1.540.612	2.282.547	48,2%
CABOTATGE			
Càrrega	44.191	43.656	-1,2%
Descàrrega	18.847	26.823	42,3%
Total	63.038	70.479	11,8%
EXTERIOR			
Càrrega	417.405	761.364	82,4%
Descàrrega	1.060.169	1.450.704	36,8%
Total	1.477.574	2.212.068	49,7%

Comerç d'animals vius

UNITATS	2020	2021	Var %
Bovins	88.885	56.616	-36,3%
Ovins	203.732	73.625	-63,9%
Resta	0	183	100,0%
Animals vius	292.617	130.424	-55,4%

TONES	2020	2021	Var %
Bovins	40.619	25.543	-37,1%
Ovins	9.275	3.682	-60,3%
Resta	0	80	100,0%
Animals vius	49.894	29.305	-41,3%

1. MERCADERIES

1.11 TRÀFIC MENSUAL SEGONS LA SEVA NATURALESA (t) DESEMBRE

DOCUMENT D'ÚS PÚBLIC
DESEMBRE

Mercaderies	2020	2021	Var.%	Variació (t)
ENERGÈTIC	1.634.804	1.522.311	-6,9%	-112.493
Petrolí cru	779.560	624.910	-19,8%	-154.650
Fuel-oli	220.114	214.320	-2,6%	-5.794
Gas-oli	110.541	122.857	11,1%	12.316
Benzina	14.091	14.834	5,3%	743
Altres productes petrolífers	295.342	274.307	-7,1%	-21.035
Gasos energètics del petroli	88.746	65.297	-26,4%	-23.449
Carbons i coc de petroli	114.196	191.105	67,3%	76.909
Gas natural	0	0	-	0
Biocombustibles	12.214	14.681	20,2%	2.467
SIDEROMETAL·LÚRGIC	38.875	79.174	103,7%	40.299
Mineral ferro extractiu i tractat	0	0	-	0
Altres minerals i residus metàl·lics	10.001	4.186	-58,1%	-5.815
Ferralla de ferro	3.204	1.982	-38,1%	-1.222
Productes siderúrgics	25.602	72.428	182,9%	46.826
Altres productes metal·lúrgics	68	578	750,0%	510
MINERALS NO METÀL·LICS	12.060	6.373	-47,2%	-5.687
Sal comuna	11.323	50	-99,6%	-11.273
Altres minerals no metàl·lics	737	6.323	757,9%	5.586
ADOBES	33.541	7.333	-78,1%	-26.208
Fosfats	17.000	0	-100,0%	-17.000
Potasses	0	0	-	0
Adobs naturals i artificials	16.541	7.333	-55,7%	-9.208
PRODUCTES QUÍMICS	213.471	234.227	9,7%	20.756
Productes químics	213.471	234.227	9,7%	20.756
MATERIALS CONSTRUCCIÓ	110.104	90.727	-17,6%	-19.377
Asfalt	107.520	81.334	-24,4%	-26.186
Ciment i clinker	0	4.689	-	4.689
Materials de construcció	2.584	4.704	82,0%	2.120
AGROALIMENTARI I RAMADER	365.611	402.400	10,1%	36.789
Cereals i les seves farines	222.456	335.596	50,9%	113.140
Faves de soja	440	0	-100,0%	-440
Fruïtes, hortalisses i llegums	16.036	13.408	-16,4%	-2.628
Vins, begudes, alcohol i derivats	4.592	1.712	-62,7%	-2.880
Conserves	182	146	-19,8%	-36
Tabac, cacau, cafè i espècies	73	1.037	1320,5%	964
Olis i greixos	264	1.084	310,6%	820
Altres productes alimentaris	6.030	1.050	-82,6%	-4.980
Peix congelat i refrigerat	0	0	-	0
Pinsos i farratges	115.538	48.367	-58,1%	-67.171
ALTRES MERCADERIES	32.473	51.048	57,2%	18.575
Fustes i suro	405	13	-96,8%	-392
Paper i pasta	14.436	33.137	129,5%	18.701
Maquinària, aparells, utilitatge i recanvis	1.146	4.254	271,2%	3.108
Resta de mercaderies	16.486	13.644	-17,2%	-2.842
VEHICLES I ELEMENTS DE TRANSPORT	30.967	40.226	29,9%	9.259
Automòbils i les seves peces	22.547	17.342	-23,1%	-5.205
Tara plataformes	0	11.849	-	11.849
Tara contenidors	8.420	11.035	31,1%	2.615
RESTA	37.497	31.779	-15,2%	-5.718
Avituallament	4.950	11.329	128,9%	6.379
Pesca	111	152	36,9%	41
Tràfic Local	0	0	-	0
Terrestre	32.436	20.298	-37,4%	-12.138
Total mercaderies	2.509.403	2.465.598	-1,7%	-43.805
OPERACIONS ESPECIALS				
Trànsit	123.556	191.394	54,9%	67.838
Transbord	0	2.355	-	2.355

1. MERCADERIES

1.11 TRÀFIC ACUMULAT SEGONS LA SEVA NATURALES A (t) PERÍODE GENER-DESEMBRE

DOCUMENT D'ÚS PÚBLIC

Mercaderies	PERÍODE GENER-DESEMBRE			
	2020	2021	Var. %	Variació (t)
ENERGÈTIC	16.728.680	20.378.938	21,8%	3.650.258
Petrolí cru	7.129.888	9.149.833	28,3%	2.019.945
Fuel-oli	2.232.594	2.721.461	21,9%	488.867
Gas-oli	1.219.095	1.561.426	28,1%	342.331
Benzina	911.899	523.588	-42,6%	-388.311
Altres productes petrolífers	2.733.241	3.144.034	15,0%	410.793
Gasos energètics del petroli	1.547.282	936.830	-39,5%	-610.452
Carbons i coc de petroli	808.830	2.200.099	172,0%	1.391.269
Gas natural	12	0	-100,0%	-12
Biocombustibles	145.839	141.667	-2,9%	-4.172
SIDEROMETAL·LÚRGIC	403.532	928.054	130,0%	524.522
Mineral ferro extractiu i tractat	11.973	8.077	-32,5%	-3.896
Altres minerals i residus metàl·lics	34.250	27.638	-19,3%	-6.612
Ferralla de ferro	32.201	72.583	125,4%	40.382
Productes siderúrgics	324.380	815.372	151,4%	490.992
Altres productes metal·lúrgics	728	4.384	502,2%	3.656
MINERALS NO METÀL·LICS	405.353	81.785	-79,8%	-323.568
Sal comuna	380.570	35.234	-90,7%	-345.336
Altres minerals no metàl·lics	24.783	46.551	87,8%	21.768
ADOBES	282.863	221.540	-21,7%	-61.323
Fosfats	81.696	80.198	-1,8%	-1.498
Potasses	22.711	9.372	-58,7%	-13.339
Adobs naturals i artificials	178.456	131.970	-26,0%	-46.486
PRODUCTES QUÍMICS	1.774.667	2.305.817	29,9%	531.150
Productes químics	1.774.667	2.305.817	29,9%	531.150
MATERIALS CONSTRUCCIÓ	967.591	1.132.031	17,0%	164.440
Asfalt	847.638	888.187	4,8%	40.549
Ciment i clinker	83.338	181.685	118,0%	98.347
Materials de construcció	36.615	62.159	69,8%	25.544
AGROALIMENTARI I RAMADER	4.900.906	5.031.395	2,7%	130.489
Cereals i les seves farines	3.061.433	3.290.302	7,5%	228.869
Faves de soja	40.066	923	-97,7%	-39.143
Fruïtes, hortalisses i llegums	204.173	204.614	0,2%	441
Vins, begudes, alcohol·s i derivats	22.543	18.490	-18,0%	-4.053
Conserves	1.627	1.639	0,7%	12
Tabac, cacau, cafè i espècies	4.838	17.677	265,4%	12.839
Olis i greixos	31.300	68.440	118,7%	37.140
Altres productes alimentaris	15.207	9.308	-38,8%	-5.899
Peix congelat i refrigerat	68	131	92,6%	63
Pinsos i farratges	1.519.651	1.419.871	-6,6%	-99.780
ALTRES MERCADERIES	606.672	662.465	9,2%	55.793
Fustes i suro	8.554	8.294	-3,0%	-260
Paper i pasta	402.496	417.401	3,7%	14.905
Maquinària, aparells, utilitatge i recanvis	26.289	41.556	58,1%	15.267
Resta de mercaderies	169.333	195.214	15,3%	25.881
VEHICLES I ELEMENTS DE TRANSPORT	270.956	426.009	57,2%	155.053
Automòbils i les seves peces	177.604	203.582	14,6%	25.978
Tara plataformes	47	102.313	217587,2%	102.266
Tara contenidors	93.305	120.114	28,7%	26.809
RESTA	461.296	468.178	1,5%	6.882
Avituallament	66.441	102.250	53,9%	35.809
Pesca	1.729	2.093	21,1%	364
Tràfic Local	99.245	3.570	-96,4%	-95.675
Terrestre	293.881	360.265	22,6%	66.384
Total mercaderies	26.802.516	31.636.212	18,0%	4.833.696
OPERACIONS ESPECIALS				
Trànsit	1.412.344	2.603.281	84,3%	1.190.937
Transbord	0	26.667	-	26.667

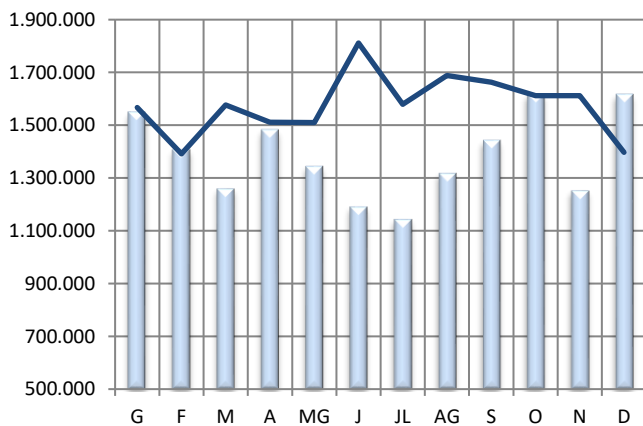
1. MERCADERIES

1.14 EVOLUCIÓ MENSUAL DELS PRINCIPALS GRUPS (t)

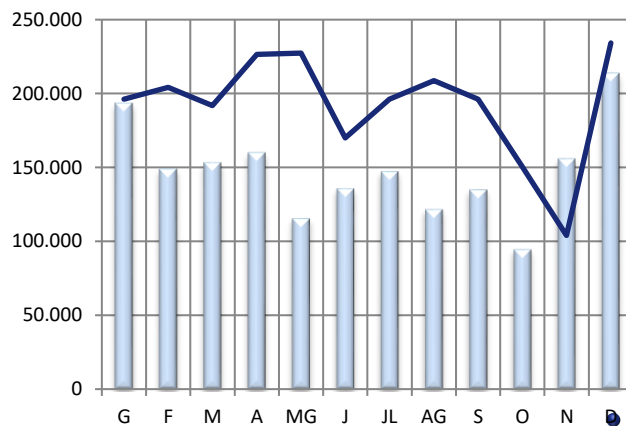
PERÍODE GENER-DESEMBRE

2020  2021

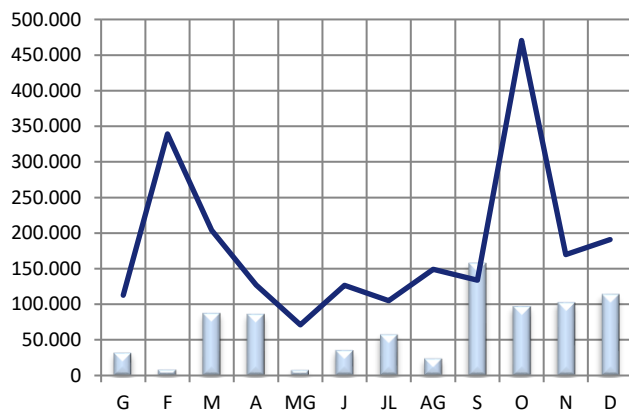
CRU I PETROLÍFERS



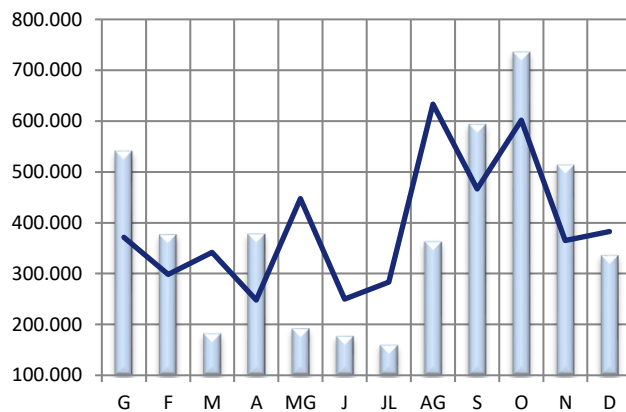
PRODUCTES QUÍMICS



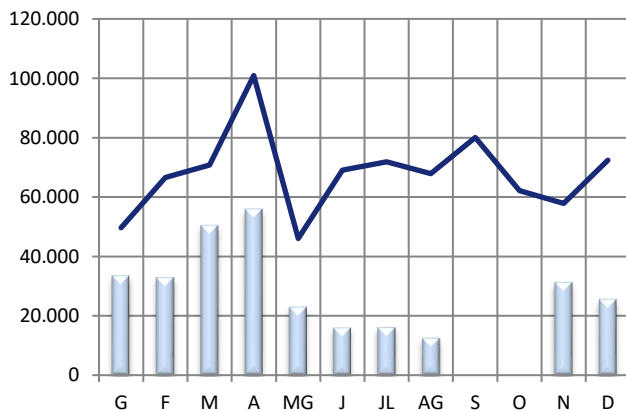
CARBONS I COC



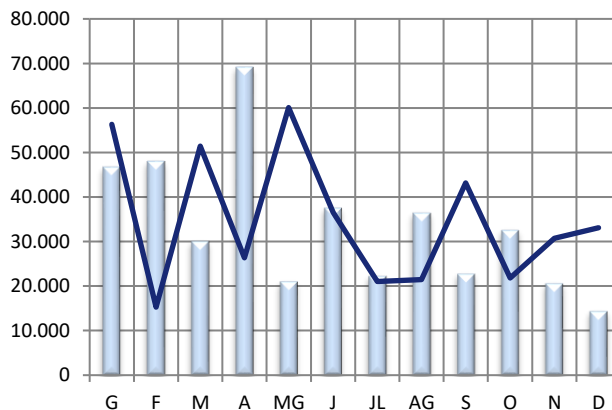
CEREAIS, PINSOS I FARINES



PRODUCTES SIDERÚRGICS



PAPER I PASTA PAPER



1. MERCADERIES

1.17 ORIGEN I DESTÍ MERCADERIA

PERÍODE GENER - DESEMBRE

DOCUMENT D'ÚS PÚBLIC

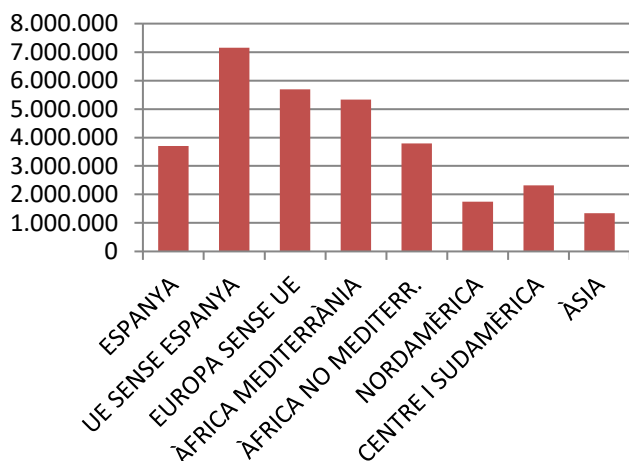
PRINCIPALS PAÏSOS AMB ACTIVITAT AL PORT

	MARÍTIM	Pes	G.LÍQUIDS	Pes	G.SÒLIDS	Pes	M.GEN	Pes
ESPANYA	3.698.022	11,9%	3.519.566	16,6%	106.554	1,4%	71.902	3,2%
RÚSSIA	2.808.420	9,0%	2.022.934	9,6%	780.447	10,1%	5.039	0,2%
LÍBIA	2.516.008	8,1%	2.494.489	11,8%	2.970	0,0%	18.549	0,8%
ALGÈRIA	2.150.778	6,9%	1.932.873	9,1%	210.386	2,7%	7.519	0,3%
ITÀLIA	2.066.699	6,6%	1.053.571	5,0%	917.073	11,8%	96.055	4,2%
NIGÈRIA	1.634.187	5,2%	1.634.187	7,7%	0	0,0%	0	0,0%
ESTATS UNITS D'AMÈRICA	1.451.756	4,7%	847.595	4,0%	551.339	7,1%	52.822	2,3%
TURQUIA	1.242.151	4,0%	566.272	2,7%	190.556	2,5%	485.323	21,3%
BRASIL	1.089.664	3,5%	268.097	1,3%	591.995	7,6%	229.572	10,1%
GUINEA EQUATORIAL	1.077.815	3,5%	1.064.815	5,0%	0	0,0%	13.000	0,6%
10 PRIMERS MARÍTIM	19.735.500	63,3%	15.404.399	72,9%	3.351.320	43,3%	979.781	42,9%
RESTA PAÏSOS	11.432.536	36,7%	5.736.799	27,1%	4.392.971	56,7%	1.302.766	57,1%
TRÀFIC MARÍTIM	31.168.036	100,0%	21.141.198	100,0%	7.744.291	100,0%	2.282.547	100,0%

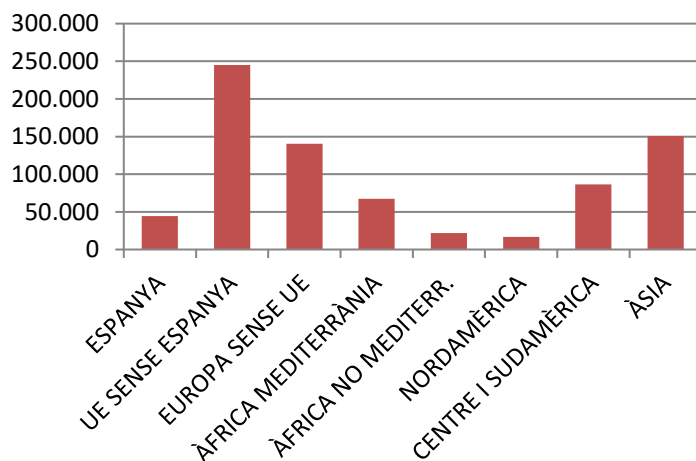
PRINCIPALS PAÏSOS AMB TRÀFIC MERCADERIA GENERAL

	MG	Pes	CÀRREGA	Pes	DESCÀRREGA	Pes	TRÀNSIT	Pes
TURQUIA	485.324	21,3%	139.898	18,1%	329.150	23,3%	16.276	17,1%
BRASIL	229.572	10,1%	45	0,0%	174.085	12,3%	55.442	58,2%
ISRAEL	127.393	5,6%	127.279	16,5%	30	0,0%	84	0,1%
COSTA RICA	115.006	5,0%	40.708	5,3%	74.298	5,3%	0	0,0%
REGNE UNIT	101.431	4,4%	101.386	13,1%	45	0,0%	0	0,0%
ITÀLIA	96.055	4,2%	28.362	3,7%	62.408	4,4%	5.285	5,5%
ESLOVÈNIA	85.750	3,8%	5.532	0,7%	79.906	5,6%	312	0,3%
FRANÇA	73.512	3,2%	4.414	0,6%	68.735	4,9%	363	0,4%
ESPANYA	71.902	3,1%	44.526	5,8%	26.784	1,9%	592	0,6%
SUÈCIA	63.310	2,8%	3.424	0,4%	59.886	4,2%	0	0,0%
10 PRIMERS MERC. GENERAL	1.449.255	63,5%	495.574	64,1%	875.327	61,9%	78.354	82,3%
RESTA PAÏSOS	833.604	36,5%	277.217	35,9%	539.482	38,1%	16.905	17,7%
MERCADERIA GENERAL	2.282.859	100,0%	772.791	100,0%	1.414.809	100,0%	95.259	100,0%

Tràfic zones del món



Exportació M. General



DOCUMENT D'ÚS PÚBLIC

1. MERCADERIES

1.18-19 AUTOMÒBILS I MERCADERIA CONTENITZADA

RESUM DEL TRÀFIC DE MERCADERIES

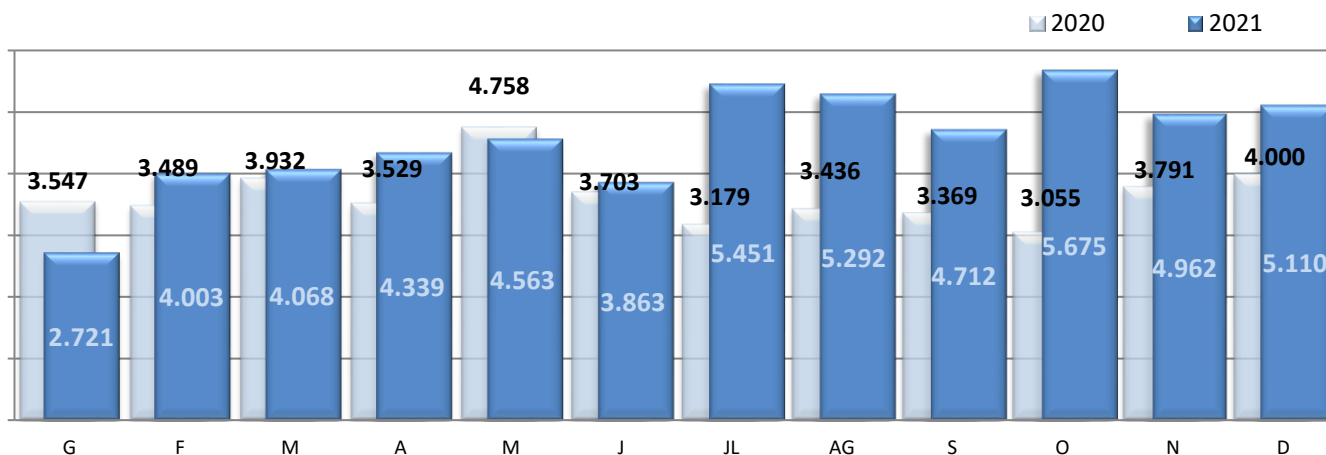
PERÍODE GENER - DESEMBRE

DOCUMENT D'ÚS PÚBLIC

	Desembre			Acumulat		
	2020	2021	Var.	2020	2021	Var.
CÀRREGA GENERAL CONTENITZADA (TONES)	37.386	47.603	27,3%	411.209	489.753	19,1%
Tones càrrega	22.543	22.982	1,9%	222.449	231.875	4,2%
Tones descàrrega	14.776	24.501	65,8%	183.715	255.937	39,3%
Tones trànsit	67	120	79,1%	5.045	1.941	-61,5%

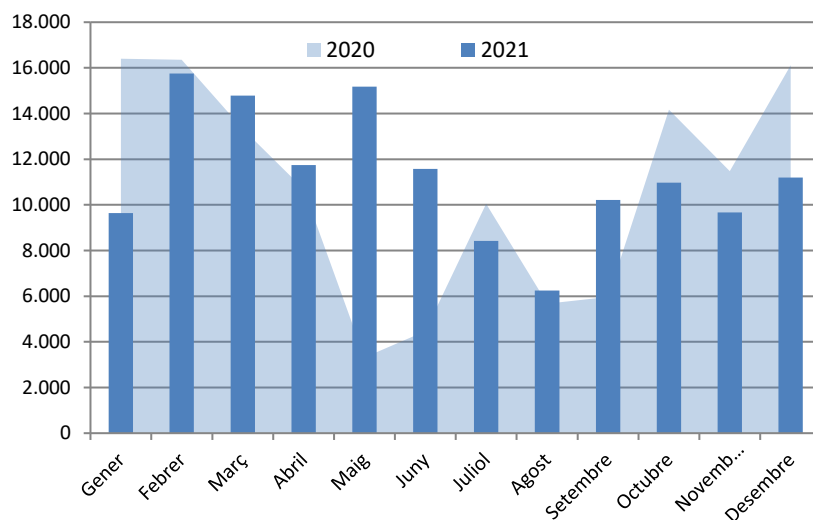
	Desembre			Acumulat		
	2020	2021	Var.	2020	2021	Var.
TEUS CÀRREGA GENERAL CONTENITZADA	4.000	5.111	27,8%	43.787	54.759	25,1%
TEUs càrrega	1.978	2.514	27,1%	21.069	24.567	16,6%
TEUs descàrrega	2.014	2.587	28,5%	21.368	29.838	39,6%
TEUs trànsit	8	10	25,0%	1.350	354	-73,8%

MOVIMENT TEUs



Automòbils de turisme (unitats)

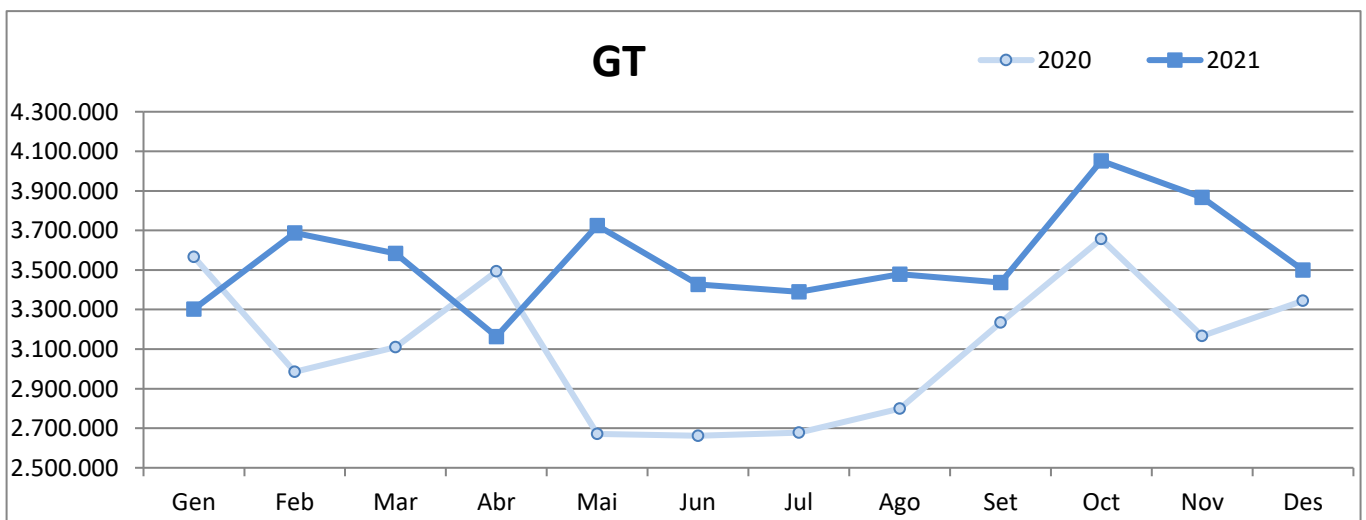
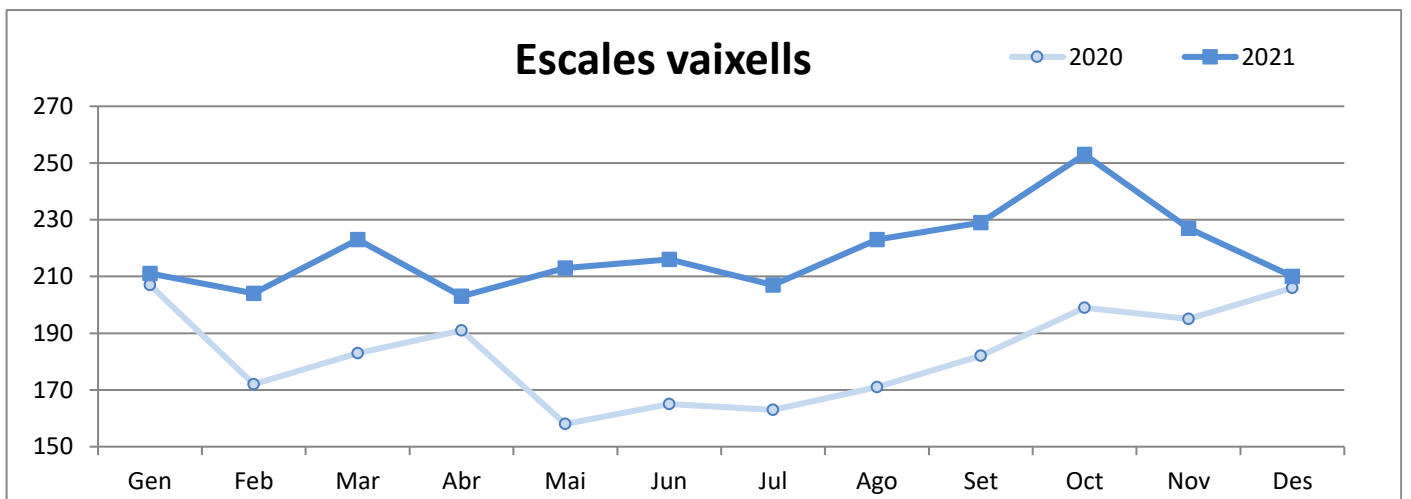
	2020	2021
Gener	16.401	9.641
Febrer	16.361	15.756
Març	13.330	14.781
Abril	10.696	11.736
Maig	3.313	15.175
Juny	4.465	11.580
Juliol	10.041	8.424
Agost	5.672	6.247
Setembre	5.966	10.212
Octubre	14.161	10.971
Novembre	11.483	9.664
Desembre	16.110	11.191
Gen-Des	127.999	135.378
Variació		5,8%



2. VAIXELLS

2.1 MOVIMENT DE VAIXELLS I GT PERÍODE GENER-DESEMBRE

	ESCALES VAIXELLS			GT		
	2020	2021	Var. %	2020	2021	Var. %
Gener	207	211	1,9 %	3.565.651	3.302.186	-7,4 %
Febrer	172	204	18,6 %	2.984.932	3.687.364	23,5 %
Març	183	223	21,9 %	3.108.986	3.583.204	15,3 %
Abril	191	203	6,3 %	3.493.846	3.163.720	-9,4 %
Maig	158	213	34,8 %	2.671.163	3.724.300	39,4 %
Juny	165	216	30,9 %	2.662.074	3.426.459	28,7 %
Juliol	163	207	27,0 %	2.677.799	3.390.326	26,6 %
Agost	171	223	30,4 %	2.799.523	3.478.274	24,2 %
Setembre	182	229	25,8 %	3.234.980	3.437.009	6,2 %
Octubre	199	253	27,1 %	3.656.599	4.051.776	10,8 %
Novembre	195	227	16,4 %	3.166.355	3.867.574	22,1 %
Desembre	206	210	1,9 %	3.344.313	3.500.415	4,7 %
Acumulat fins Desembre	2.192	2.619	19,5%	37.366.221	42.612.607	14,0%



3. PASSATGERS

3.1 MOVIMENT DE CREUERISTES I ESCALES

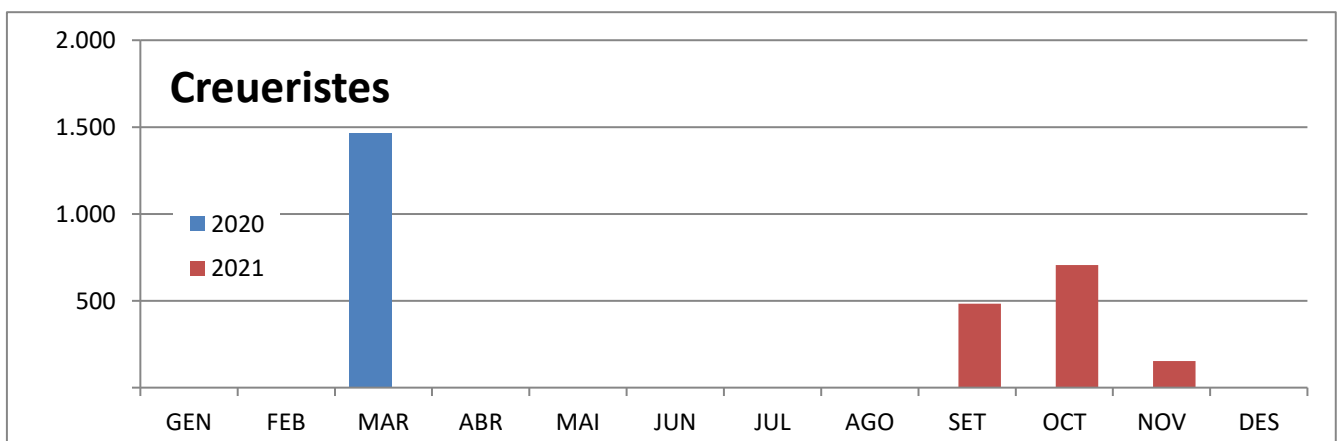
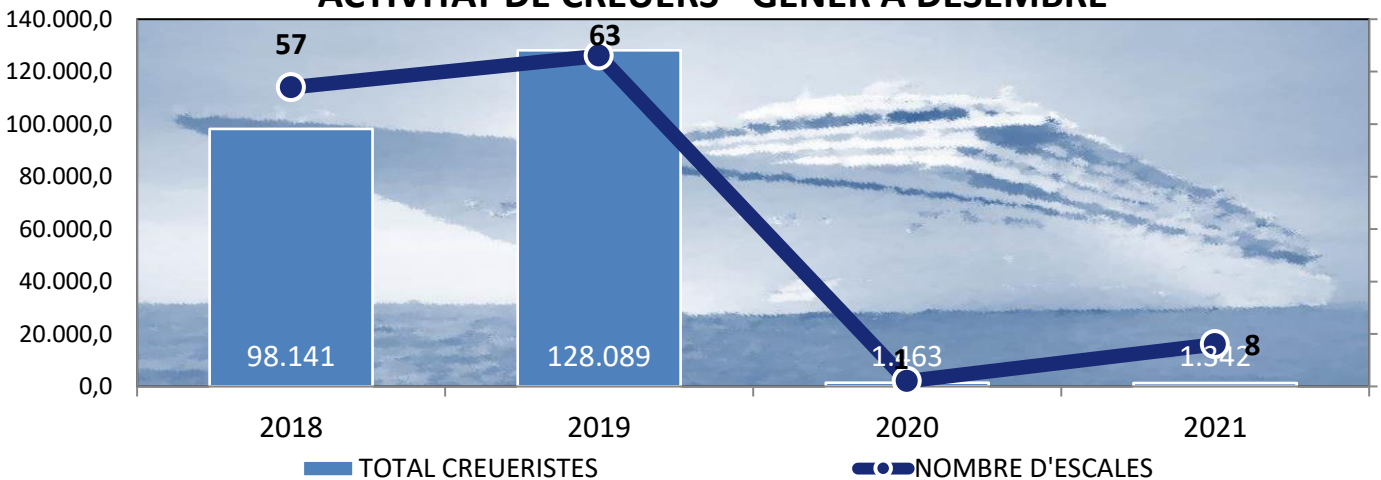
PERÍODE GENER-DESEMBRE

DOCUMENT D'ÚS PÚBLIC

	CREUERISTES						ESCALES CREUERS					
	Mensual			Acumulat			Mensual			Acumulat		
	2020	2021	Var.%	2020	2021	Var.%	2020	2021	Var.%	2020	2021	Var.%
GENER			--			--			--			--
FEBRER			--			--			--			--
MARÇ	1.463		-100,0%	1.463		-100,0%	1		-100,0%	1		-100,0%
ABRIL			--	1.463		-100,0%			--	1		-100,0%
MAIG			--	1.463		-100,0%			--	1		-100,0%
JUNY			--	1.463		-100,0%			--	1		-100,0%
JULIOL			--	1.463		-100,0%			--	1		-100,0%
AGOST			--	1.463		-100,0%			--	1		-100,0%
SETEMBRE		483	--	1.463	483	-67,0%		1	--	1	1	0,0%
OCTUBRE		706	--	1.463	1.189	-18,7%		4	--	1	5	400,0%
NOVEMBRE		153	--	1.463	1.342	-8,3%		3	--	1	8	700,0%
DESEMBRE			--	1.463	1.342	-8,3%			--	1	8	700,0%

	ALTRES PASSATGERS						ESCALES					
	Mensual			Acumulat			Mensual			Acumulat		
	2020	2021	Var.%	2020	2021	Var.%	2020	2021	Var.%	2020	2021	Var.%
DESEMBRE		69	--		553	--		5	--		39	--

ACTIVITAT DE CREUERS - GENER A DESEMBRE



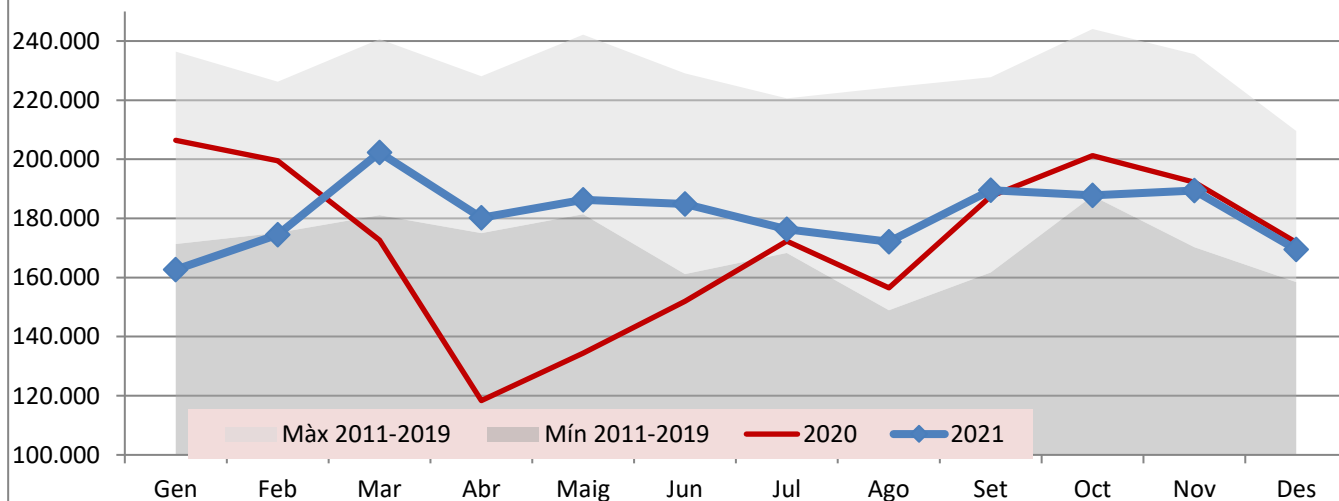
DOCUMENT D'ÚS PÚBLIC

**4. MOVIMENTS TERRESTRES ACCESSOS PORT
PERÍODE GENER-DESEMBRE**

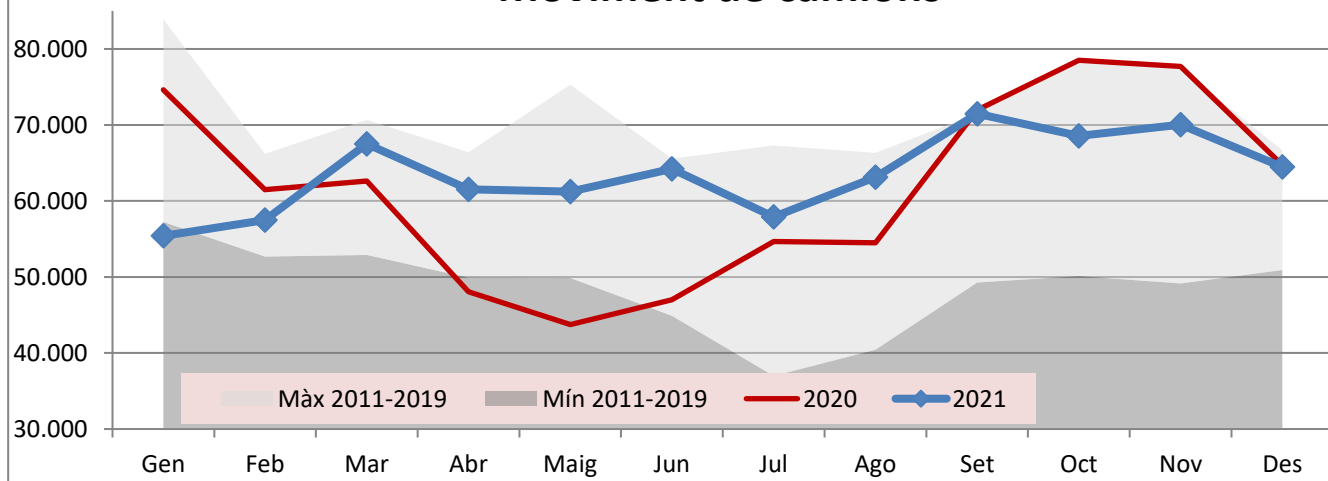
DOCUMENT D'ÚS PÚBLIC

Concepte	DESEMBRE					Acumulat		
	Entrades	Sortides	2021	2020	Var. %	2021	2020	Var. %
EIX TRANVERSAL	70.756	71.769	142.525	145.391	-2,0 %	1.815.146	1.712.631	6,0 %
Camions	30.373	34.094	64.467	64.739	-0,4 %	763.002	739.648	3,2 %
Turismes	32.959	36.040	68.999	71.936	-4,1 %	926.997	860.042	7,8 %
Sense classificar	7.424	1.635	9.059	8.716	3,9 %	125.147	112.941	10,8 %
REUS i LLEVANT	13.689	13.277	26.966	26.532	1,6 %	360.417	352.363	2,3 %
Vehicles	12.808	12.268	25.076	24.483	2,4 %	330.906	322.538	2,6 %
Sense classificar	881	1.009	1.890	2.049	-7,8 %	29.511	29.825	-1,1 %
MOVIMENT VEHICLES	84.445	85.046	169.491	171.923	-1,4%	2.175.563	2.064.994	5,4%
VIANANTS								
Eix, Reus i Llevant	1.468	1.343	2.811	2.559	9,8 %	34.961	27.520	27,0 %

Moviments d'entrada i sortida vehicles

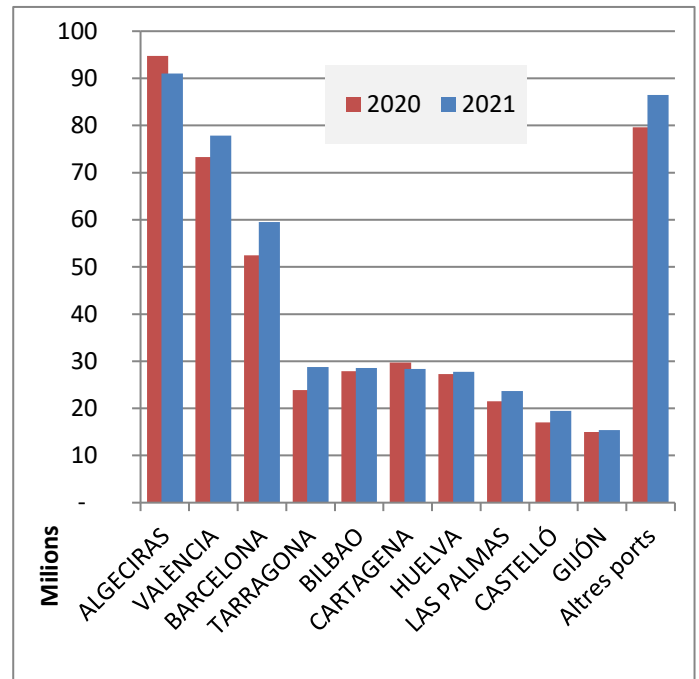


Moviment de camions

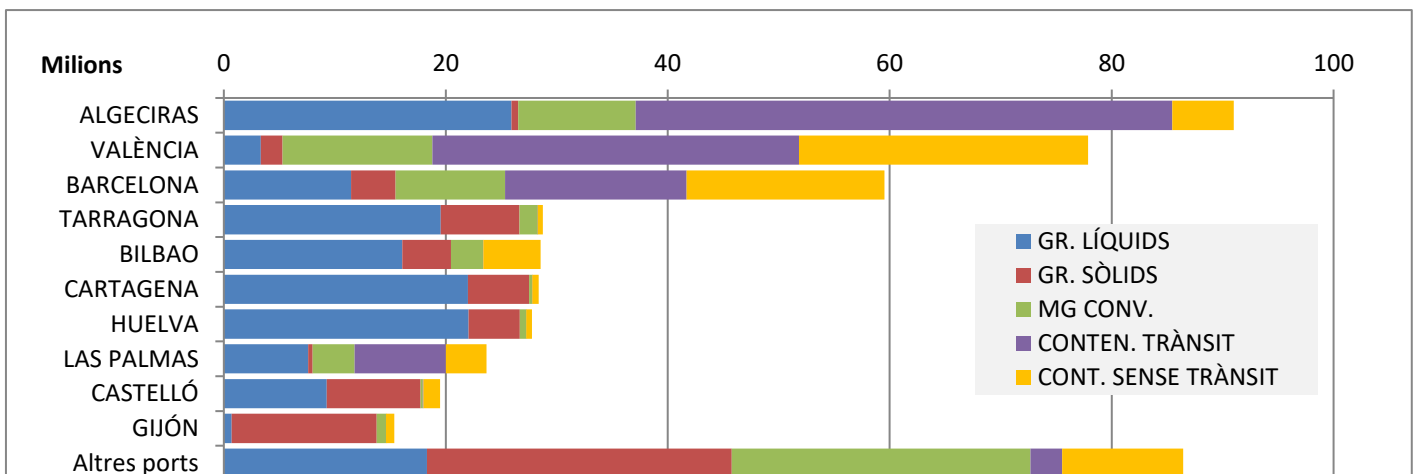


ACUMULAT NOVEMBRE

	2020	2021	Var. %
Total tràfic	462.427.185	486.772.250	5,3 %
ALGECIRAS	94.774.974	90.993.165	-4,0 %
VALÈNCIA	73.317.860	77.866.799	6,2 %
BARCELONA	52.493.084	59.526.894	13,4 %
TARRAGONA	23.869.187	28.734.166	20,4 %
BILBAO	27.907.365	28.559.266	2,3 %
CARTAGENA	29.692.201	28.367.785	-4,5 %
HUELVA	27.294.575	27.759.688	1,7 %
LAS PALMAS	21.480.201	23.656.961	10,1 %
CASTELLÓ	16.990.349	19.499.229	14,8 %
GIJÓN	14.959.084	15.365.001	2,7 %
Altres ports	79.648.305	86.443.296	8,5 %



TIPUS DE TRÀFIC PER PORT



VARIACIÓ TONES PER PORT

