

# ESTADÍSTIQUES TRÀFIC PORTUARI

 Port Tarragona

NOVEMBRE - 2021

# 1. MERCADERIES

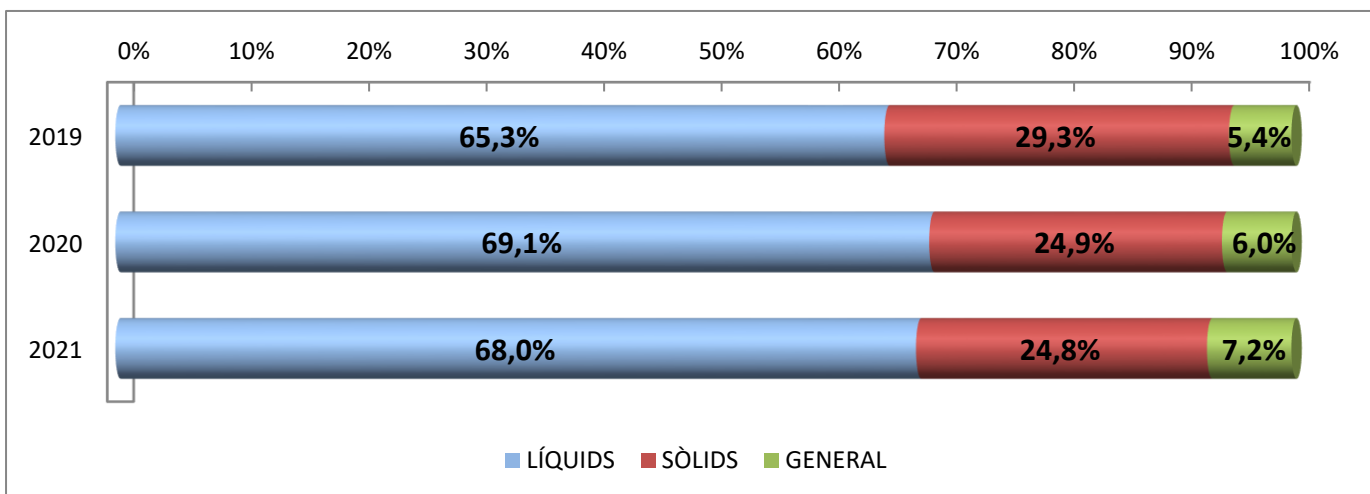
## 1.1 RESUM DEL TRÀFIC DE MERCADERIES (t)

PERÍODE GENER-NOVEMBRE

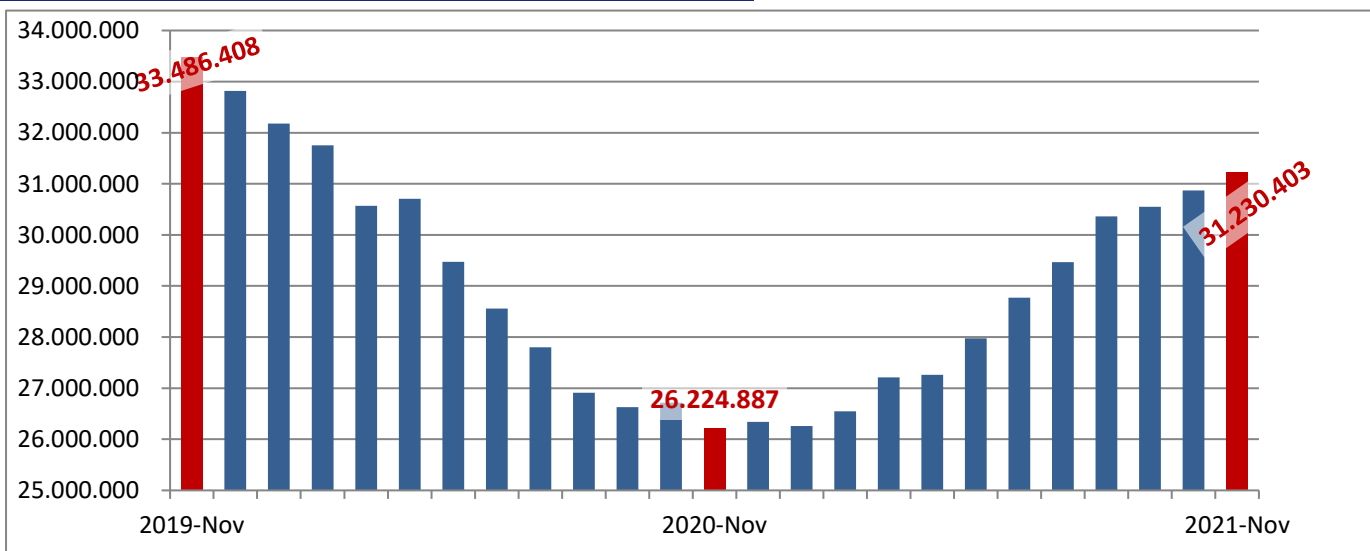
Concepte	Novembre			Acumulat		
	2020	2021	Var. %	2020	2021	Var. %
<b>LÍQUIDS A DOLL</b>	<b>1.397.592</b>	<b>1.724.501</b>	<b>23,4 %</b>	<b>16.494.770</b>	<b>19.534.587</b>	<b>18,4 %</b>
Cru	560.523	862.969	54,0 %	6.350.327	8.524.922	34,2 %
Altres prod. petrolífers	691.804	749.025	8,3 %	8.653.806	8.998.487	4,0 %
Químics i adobs	145.265	112.507	-22,6 %	1.490.637	2.011.178	34,9 %
<b>SÒLIDS A LLOURE</b>	<b>675.802</b>	<b>653.808</b>	<b>-3,3 %</b>	<b>5.950.759</b>	<b>7.116.742</b>	<b>19,6 %</b>
Carbons i coc petroli	102.578	169.950	65,7 %	694.634	2.008.983	189,2 %
Trànsit	51.127	162.224	217,3 %	306.904	1.478.898	381,9 %
No trànsit	51.451	7.726	-85,0 %	387.730	530.085	36,7 %
Cereals, Pinsos i Farines	514.115	365.278	-29,0 %	4.219.519	4.308.261	2,1 %
Resta	59.109	118.580	100,6 %	1.036.606	799.498	-22,9 %
<b>CÀRREGA GENERAL</b>	<b>115.844</b>	<b>171.026</b>	<b>47,6 %</b>	<b>1.423.780</b>	<b>2.082.853</b>	<b>46,3 %</b>
En contenidors	36.871	41.353	12,2 %	373.822	442.120	18,3 %
Altres mitjans	78.973	129.673	64,2 %	1.049.958	1.640.733	56,3 %
<b>TRÀFIC MARÍTIM</b>	<b>2.189.238</b>	<b>2.549.335</b>	<b>16,4%</b>	<b>23.869.309</b>	<b>28.734.182</b>	<b>20,4%</b>
<b>AVITUALLAMENT</b>	<b>5.509</b>	<b>12.744</b>	<b>131,3 %</b>	<b>61.491</b>	<b>90.966</b>	<b>47,9 %</b>
Combustibles i nitrog.	1.306	6.952	432,3 %	18.594	45.167	142,9 %
Aigua vaixells	3.940	4.772	21,1 %	38.948	39.231	0,7 %
Provisions i altres	263	1.020	287,8 %	3.950	6.568	66,3 %
<b>PESCA</b>	<b>155</b>	<b>132</b>	<b>-14,8 %</b>	<b>1.618</b>	<b>1.942</b>	<b>20,0 %</b>
<b>TRÀFIC INTERIOR</b>	<b>69.834</b>	<b>0</b>	<b>-100,0 %</b>	<b>99.245</b>	<b>3.570</b>	<b>-96,4 %</b>
<b>TRÀFIC PORTUARI</b>	<b>2.264.736</b>	<b>2.562.211</b>	<b>13,1%</b>	<b>24.031.663</b>	<b>28.830.660</b>	<b>20,0%</b>
<b>TERRESTRE</b>	<b>26.782</b>	<b>27.302</b>	<b>1,9 %</b>	<b>261.445</b>	<b>335.077</b>	<b>28,2 %</b>
<b>TOTAL</b>	<b>2.291.518</b>	<b>2.589.513</b>	<b>13,0%</b>	<b>24.293.108</b>	<b>29.165.737</b>	<b>20,1%</b>
<b>SÒLIDS A LLOURE (DETALL)</b>	<b>675.802</b>	<b>653.808</b>	<b>-3,3 %</b>	<b>5.950.759</b>	<b>7.116.742</b>	<b>19,6 %</b>
Per instal·lació especial	349.507	460.384	31,7 %	2.509.671	4.429.485	76,5 %
Sense instal·lació especial	326.295	193.424	-40,7 %	3.441.088	2.687.257	-21,9 %
<b>ALTRES DADES</b>						
TEU	3.791	4.960	30,8 %	39.787	49.646	24,8 %
PASSATGERS CREUERS	0	153	-	1.463	1.342	-8,3 %
CREUERS	0	3	-	1	8	700,0 %
VAIXELLS	195	227	16,4 %	1.986	2.409	21,3 %
G.T.	3.166.355	3.867.575	22,1 %	34.021.908	39.112.463	15,0 %
AUTOM.TURISME (unitats)	11.483	9.664	-15,8 %	111.889	124.187	11,0 %
TRANSBORD (descàrrega)	0	0	-	0	24.312	-
TRÀNSIT MARÍTIM	53.327	233.335	337,6 %	1.288.788	2.410.357	87,0 %
UNITATS RODANTS (UTIs)	0	1.394	-	6	12.493	208116,7 %

**1. MERCADERIES**  
**1.1.D TRÀFIC DEL TRIENNI (t)**  
**PERÍODE GENER - NOVEMBRE**

Concepte	Acumulat			Variació		
	2019	2020	2021	20/19	21/20	21/19
<b>LÍQUIDS</b>	<b>19.888.784</b>	<b>16.494.770</b>	<b>19.534.587</b>	<b>-17,1%</b>	<b>18,4%</b>	<b>-1,8%</b>
Cru	9.046.649	6.350.327	8.524.922	-29,8%	34,2%	-5,8%
Altres prod. petrolífers	9.158.763	8.653.806	8.998.487	-5,5%	4,0%	-1,7%
Químics i altres	1.683.372	1.490.637	2.011.178	-11,4%	34,9%	19,5%
<b>SÒLIDS A LLOURE</b>	<b>8.938.726</b>	<b>5.950.759</b>	<b>7.116.742</b>	<b>-33,4%</b>	<b>19,6%</b>	<b>-20,4%</b>
<b>CÀRREGA GENERAL</b>	<b>1.632.448</b>	<b>1.423.780</b>	<b>2.082.853</b>	<b>-12,8%</b>	<b>46,3%</b>	<b>27,6%</b>
Contenitzada	424.032	373.822	442.120	-11,8%	18,3%	4,3%
Altres mitjans	1.208.416	1.049.958	1.640.733	-13,1%	56,3%	35,8%
<b>TRÀFIC MARÍTIM</b>	<b>30.459.958</b>	<b>23.869.309</b>	<b>28.734.182</b>	<b>-21,6%</b>	<b>20,4%</b>	<b>-5,7%</b>



**TRÀFIC INTERANUAL MARÍTIM (12 MESOS)**

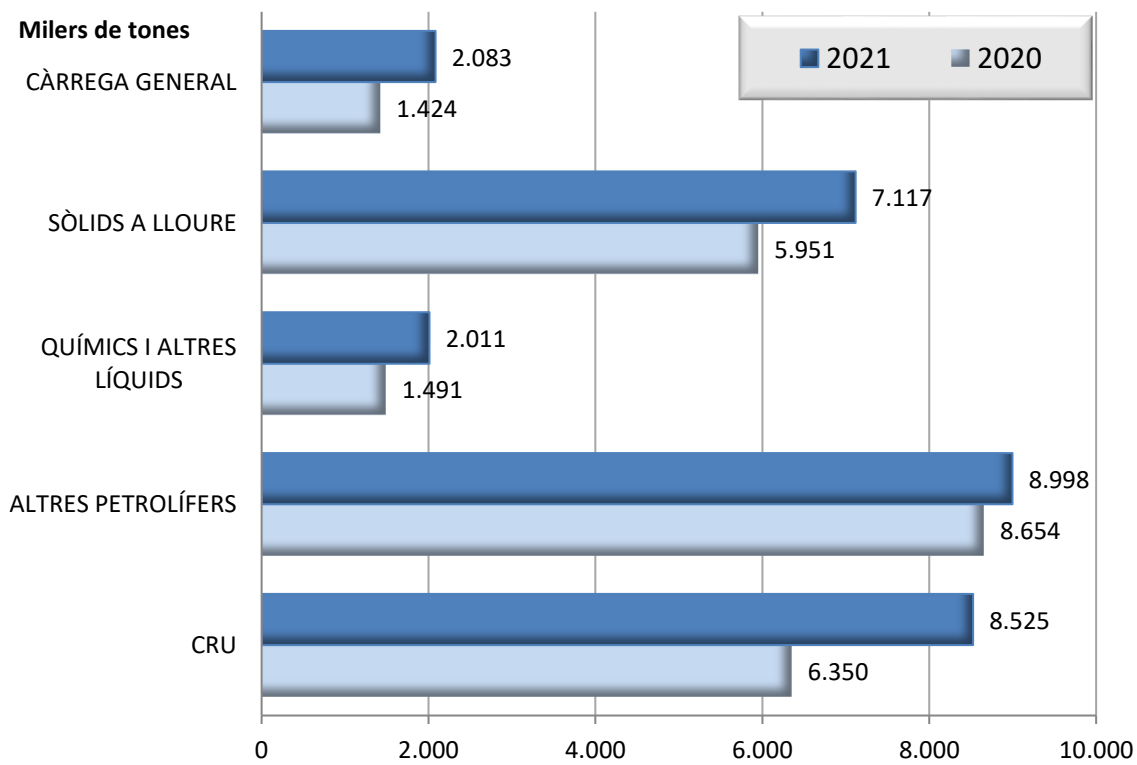


## 1. MERCADERIES

### 1.2 GRÀFIC DEL TRÀFIC ACUMULAT DE MERCADERIES (t)

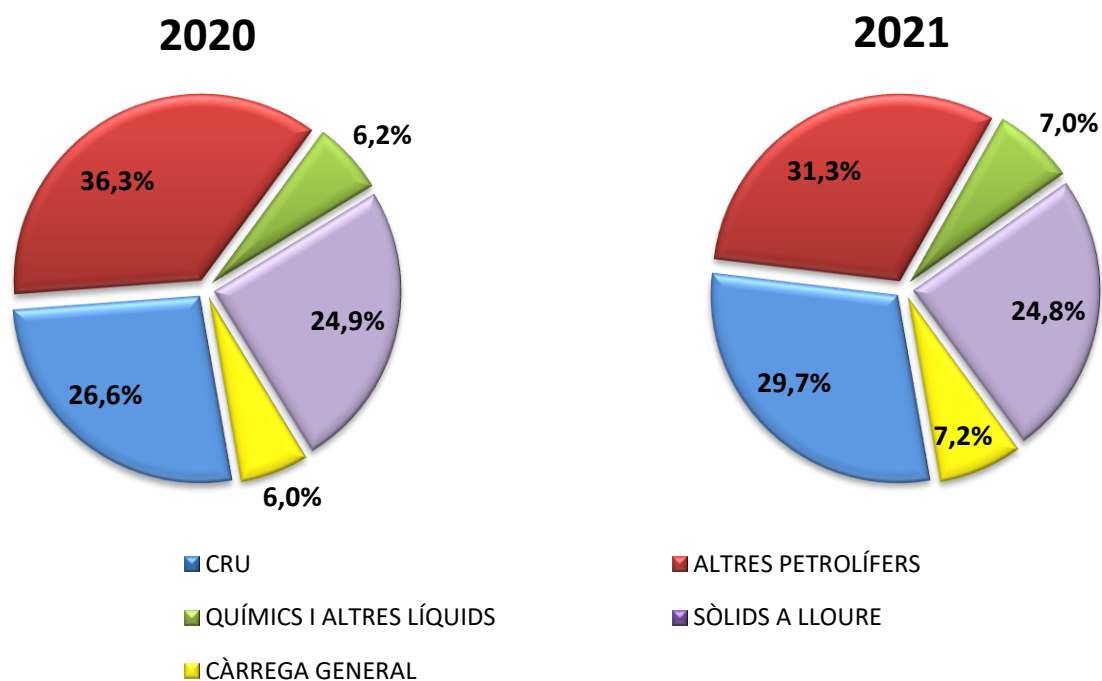
PERÍODE GENER - NOVEMBRE

DOCUMENT D'ÚS PÚBLIC



### 1.3 GRÀFIC DE DISTRIBUCIÓ PERCENTUAL DEL TRÀFIC ACUMULAT DE MERCADERIES

PERÍODE GENER - NOVEMBRE



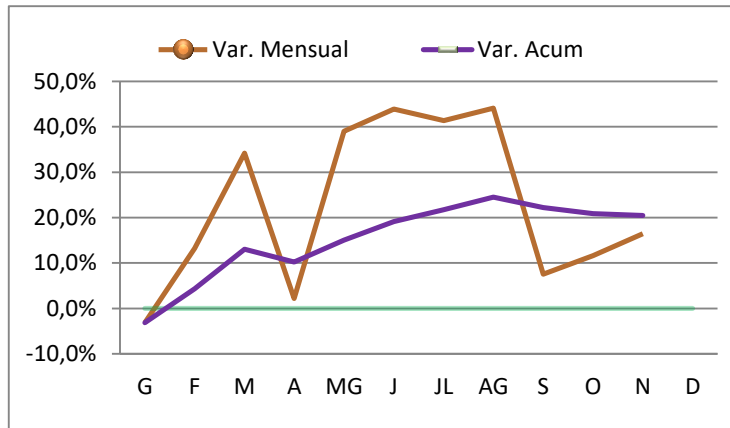
DOCUMENT D'ÚS PÚBLIC

## 1. MERCADERIES

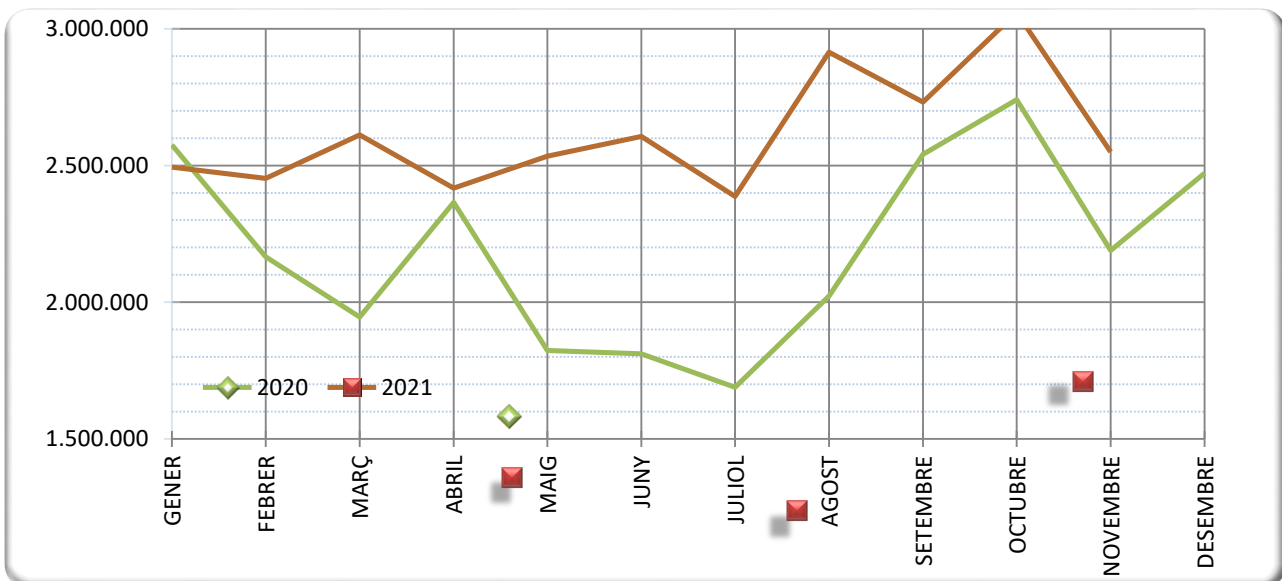
### 1.4 TRÀFIC MARÍTIM MENSUAL (t)

PERÍODE GENER - NOVEMBRE

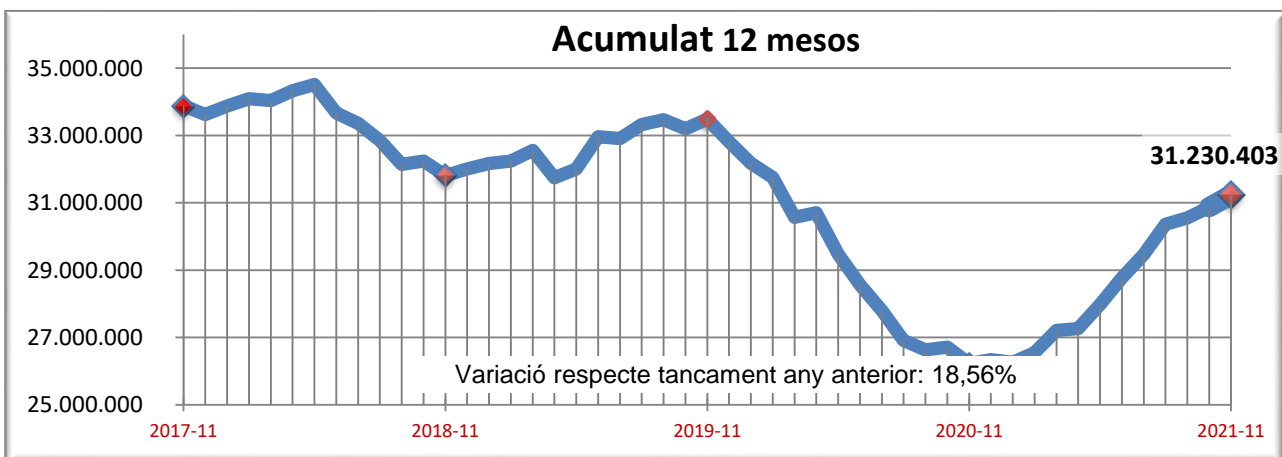
	2020	2021
GENER	2.575.155	2.494.283
FEBRER	2.166.283	2.452.451
MARÇ	1.945.928	2.611.685
ABRIL	2.365.600	2.417.597
MAIG	1.823.421	2.534.409
JUNY	1.810.838	2.606.176
JULIOL	1.688.813	2.387.000
AGOST	2.022.510	2.914.605
SETEMBRE	2.540.826	2.731.725
OCTUBRE	2.740.695	3.059.228
NOVEMBRE	2.189.239	2.549.336
DESEMBRE	2.471.909	



### 1.5 GRÀFIC COMPARATIU DEL TRÀFIC MARÍTIM MENSUAL (t)



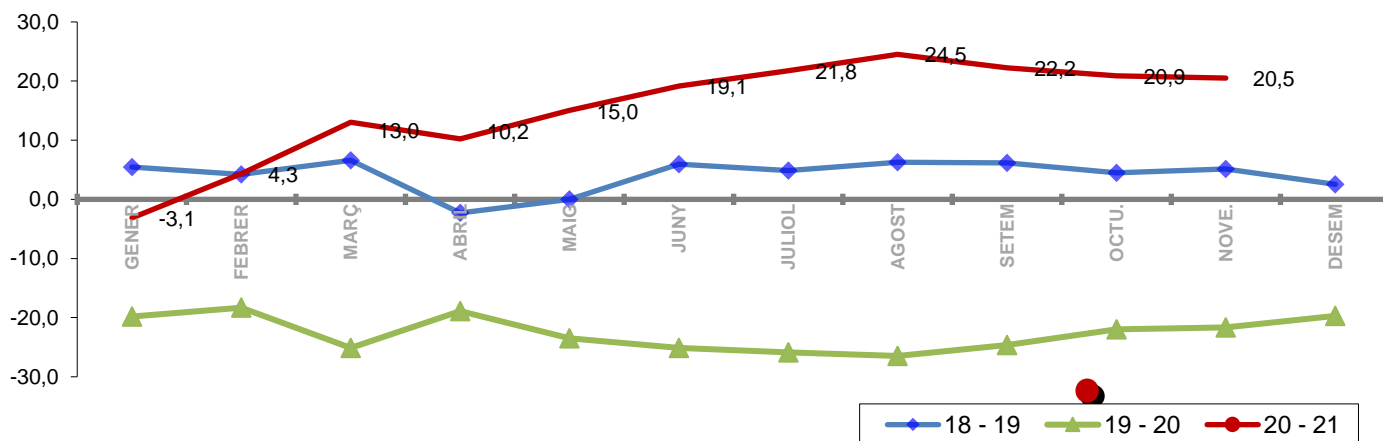
### 1.5.1 TRÀFIC INTERANUAL MARÍTIM 12 MESOS (t)



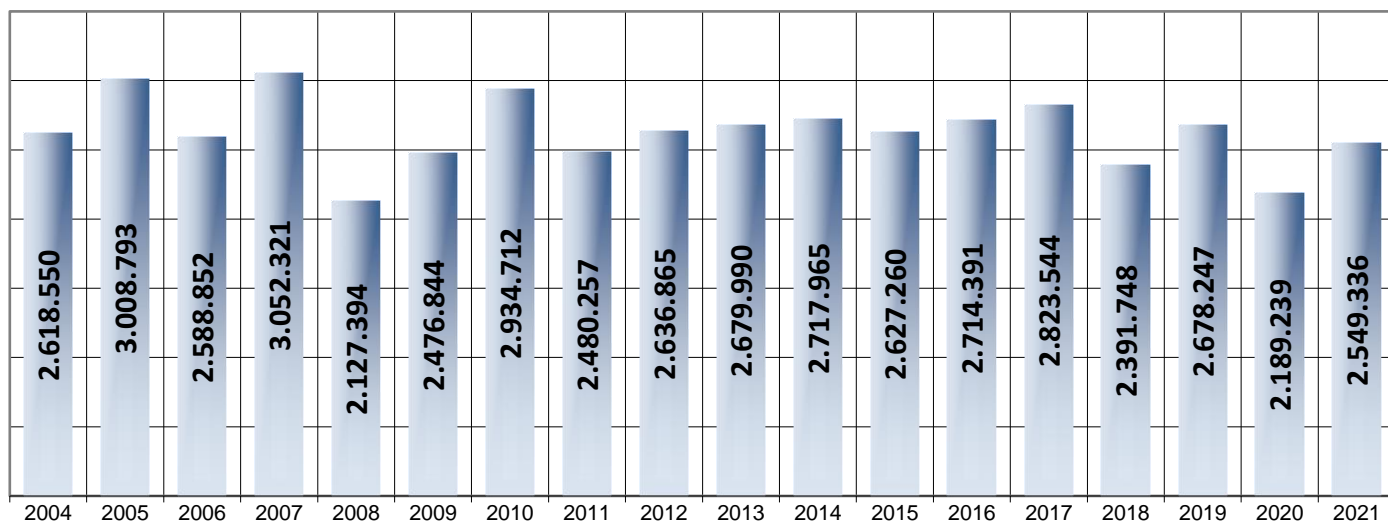
**1. MERCADERIES**  
**1.6 TRÀFIC MENSUAL ACUMULAT (t)**  
**PERÍODE GENER - NOVENBRE**

	TRÀFIC MARÍTIM				Variació (%)		
	2018	2019	2020	2021	18 - 19	19 - 20	20 - 21
GENER	3.045.714	3.211.970	2.575.155	2.494.283	5,5	-19,8	-3,1
FEBRER	5.570.980	5.804.512	4.741.438	4.946.734	4,2	-18,3	4,3
MARÇ	8.379.788	8.933.019	6.687.366	7.558.419	6,6	-25,1	13,0
ABRIL	11.423.985	11.161.497	9.052.966	9.976.016	-2,3	-18,9	10,2
MAIG	14.221.743	14.217.996	10.876.387	12.510.425	0,0	-23,5	15,0
JUNY	15.988.337	16.943.378	12.687.225	15.116.601	6,0	-25,1	19,1
JULIOL	18.489.722	19.393.248	14.376.037	17.503.601	4,9	-25,9	21,8
AGOST	20.989.225	22.304.787	16.398.548	20.418.206	6,3	-26,5	24,5
SETEM	23.665.799	25.123.742	18.939.374	23.149.931	6,2	-24,6	22,2
OCTU.	26.586.706	27.781.711	21.680.069	26.209.159	4,5	-22,0	20,9
NOVE.	28.978.453	30.459.958	23.869.308	28.758.494	5,1	-21,6	20,5
DESEM	32.004.904	32.815.537	26.341.217		2,5	-19,7	

**1.7 GRÀFIC DE L'EVOLUCIÓ PERCENTUAL DEL TRÀFIC MENSUAL ACUMULAT**



**1.8 NOVENBRE ELS DARRERS ANYS (t)**

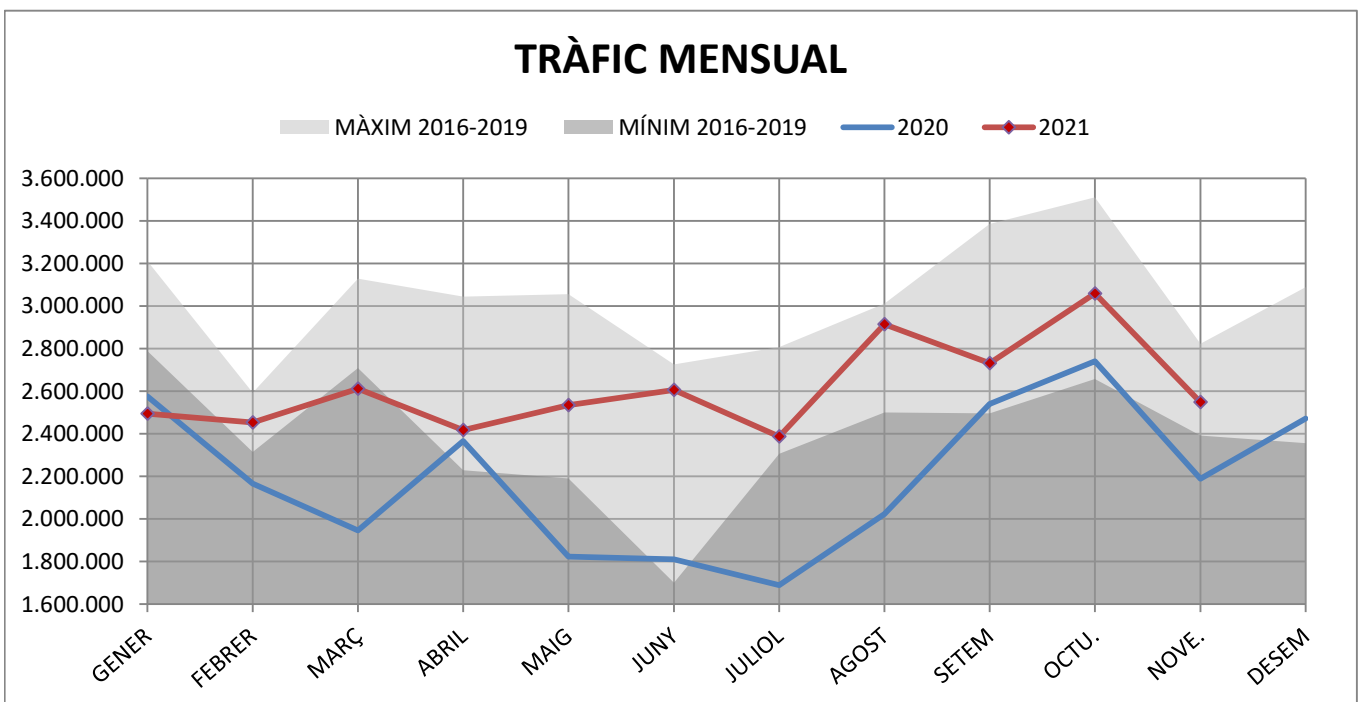


**1. MERCADERIES**  
**1.9 TRÀFIC PER NAVEGACIÓ I OPERACIÓ (t)**  
**PERÍODE GENER - NOVEMBRE**

DOCUMENT D'ÚS PÚBLIC

Concepte	Gener-Novembre 2020			Gener-Novembre 2021			Var. %
	CABOTATGE	EXTERIOR	TOTAL	CABOTATGE	EXTERIOR	TOTAL	
<b>PETROLIS</b>							
Càrrega	1.282.270	2.335.615	<b>3.617.885</b>	1.884.704	2.450.671	<b>4.335.375</b>	19,8%
Descàrrega	969.365	10.416.883	<b>11.386.248</b>	1.016.920	12.171.114	<b>13.188.034</b>	15,8%
<b>Total</b>	<b>2.251.635</b>	<b>12.752.498</b>	<b>15.004.133</b>	<b>2.901.624</b>	<b>14.621.785</b>	<b>17.523.409</b>	<b>16,8%</b>
<b>LÍQUIDS A DOLL (resta)</b>							
Càrrega	102.308	605.188	<b>707.496</b>	154.420	833.446	<b>987.866</b>	39,6%
Descàrrega	130.962	652.179	<b>783.141</b>	125.132	898.181	<b>1.023.313</b>	30,7%
<b>Total</b>	<b>233.270</b>	<b>1.257.367</b>	<b>1.490.637</b>	<b>279.552</b>	<b>1.731.627</b>	<b>2.011.179</b>	<b>34,9%</b>
<b>SÒLIDS A LLOURE</b>							
Càrrega	18.278	625.646	<b>643.924</b>	46.166	1.124.187	<b>1.170.353</b>	81,8%
Descàrrega	44.977	5.261.857	<b>5.306.834</b>	58.407	5.887.983	<b>5.946.390</b>	12,1%
<b>Total</b>	<b>63.255</b>	<b>5.887.503</b>	<b>5.950.758</b>	<b>104.573</b>	<b>7.012.170</b>	<b>7.116.743</b>	<b>19,6%</b>
<b>CÀRREGA GENERAL</b>							
Càrrega	41.988	375.887	<b>417.875</b>	40.921	689.306	<b>730.227</b>	74,7%
Descàrrega	17.003	988.902	<b>1.005.905</b>	21.245	1.331.381	<b>1.352.626</b>	34,5%
<b>Total</b>	<b>58.991</b>	<b>1.364.789</b>	<b>1.423.780</b>	<b>62.166</b>	<b>2.020.687</b>	<b>2.082.853</b>	<b>46,3%</b>
<b>TRÀFIC TOTAL</b>							
Càrrega	1.444.844	3.942.336	<b>5.387.180</b>	2.126.211	5.097.610	<b>7.223.821</b>	34,1%
Descàrrega	1.162.307	17.319.821	<b>18.482.128</b>	1.221.704	20.288.659	<b>21.510.363</b>	16,4%
<b>Total<sup>1</sup></b>	<b>2.607.151</b>	<b>21.262.157</b>	<b>23.869.308</b>	<b>3.347.915</b>	<b>25.386.269</b>	<b>28.734.184</b>	<b>20,4%</b>

<sup>1</sup> Sense incloure pesca, tràfic local, terrestre ni avituallament, ni INTERIOR



DOCUMENT D'ÚS PÚBLIC

# 1. MERCADERIES

## 1.10 TRÀFIC DESGLOSSAT PER NAVEGACIÓ I OPERACIÓ (t) PERÍODE GENER-NOVEMBRE

### TRÀFIC TOTAL

Ascens del 20,4% en el tràfic total

Ascens del 28,4% en cabotatge

Ascens del 19,4% en exterior

	2020	2021	Var %
<b>TOTAL</b>	<b>23.869.308</b>	<b>28.734.184</b>	<b>20,4%</b>
<b>CABOTATGE</b>			
Càrrega	1.444.844	2.126.211	47,2%
Descàrrega	1.162.307	1.221.704	5,1%
<b>Total</b>	<b>2.607.151</b>	<b>3.347.915</b>	<b>28,4%</b>
<b>EXTERIOR</b>			
Càrrega	3.942.336	5.097.610	29,3%
Descàrrega	17.319.821	20.288.659	17,1%
<b>Total</b>	<b>21.262.157</b>	<b>25.386.269</b>	<b>19,4%</b>

### CRU DE PETROLI I PETROLÍFERS

Ascens del 16,8% en els petrolis

Ascens del 28,9% en cabotatge

Ascens del 14,7% en exterior

	2020	2021	Var %
<b>TOTAL</b>	<b>15.004.133</b>	<b>17.523.409</b>	<b>16,8%</b>
<b>CABOTATGE</b>			
Càrrega	1.282.270	1.884.704	47,0%
Descàrrega	969.365	1.016.920	4,9%
<b>Total</b>	<b>2.251.635</b>	<b>2.901.624</b>	<b>28,9%</b>
<b>EXTERIOR</b>			
Càrrega	2.335.615	2.450.671	4,9%
Descàrrega	10.416.883	12.171.114	16,8%
<b>Total</b>	<b>12.752.498</b>	<b>14.621.785</b>	<b>14,7%</b>

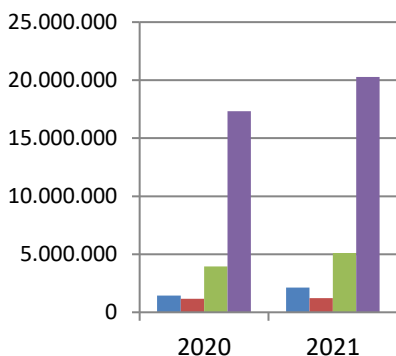
### LÍQUIDS A DOLL (resta)

Ascens del 34,9% en els líquids a doll

Ascens del 19,8% en cabotatge

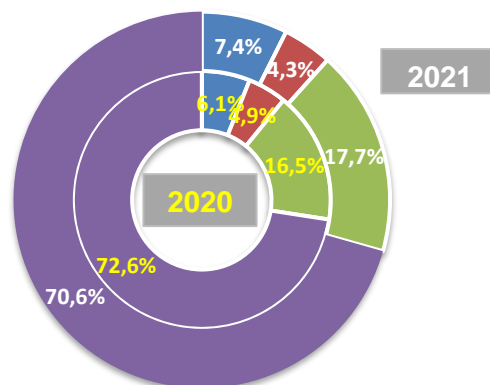
Ascens del 37,7% en exterior

	2020	2021	Var %
<b>TOTAL</b>	<b>1.490.637</b>	<b>2.011.179</b>	<b>34,9%</b>
<b>CABOTATGE</b>			
Càrrega	102.308	154.420	50,9%
Descàrrega	130.962	125.132	-4,5%
<b>Total</b>	<b>233.270</b>	<b>279.552</b>	<b>19,8%</b>
<b>EXTERIOR</b>			
Càrrega	605.188	833.446	37,7%
Descàrrega	652.179	898.181	37,7%
<b>Total</b>	<b>1.257.367</b>	<b>1.731.627</b>	<b>37,7%</b>



### TRÀFIC TOTAL

- CABOTATGE CÀRREGA
- CABOTATGE DESCÀRREGA
- EXTERIOR CÀRREGA
- EXTERIOR DESCÀRREGA





**1. MERCADERIES**  
**1.10 TRÀFIC DESGLOSSAT PER NAVEGACIÓ I OPERACIÓ (t)**  
**PERÍODE GENER-NOVEMBRE**

**SÒLIDS A LLOURE**

Ascens del 19,6% en els sòlids a lloure

	2020	2021	Var %
<b>TOTAL</b>	<b>5.950.758</b>	<b>7.116.743</b>	<b>19,6%</b>
<b>CABOTATGE</b>			
Càrrega	18.278	46.166	152,6%
Descàrrega	44.977	58.407	29,9%
<b>Total</b>	<b>63.255</b>	<b>104.573</b>	<b>65,3%</b>
<b>EXTERIOR</b>			
Càrrega	625.646	1.124.187	79,7%
Descàrrega	5.261.857	5.887.983	11,9%
<b>Total</b>	<b>5.887.503</b>	<b>7.012.170</b>	<b>19,1%</b>

Ascens del 65,3% en cabotatge

Ascens del 19,1% en exterior

**CÀRREGA GENERAL**

Ascens del en la càrrega general

	2020	2021	Var %
<b>TOTAL</b>	<b>1.423.780</b>	<b>2.082.853</b>	<b>46,3%</b>
<b>CABOTATGE</b>			
Càrrega	41.988	40.921	-2,5%
Descàrrega	17.003	21.245	24,9%
<b>Total</b>	<b>58.991</b>	<b>62.166</b>	<b>5,4%</b>
<b>EXTERIOR</b>			
Càrrega	375.887	689.306	83,4%
Descàrrega	988.902	1.331.381	34,6%
<b>Total</b>	<b>1.364.789</b>	<b>2.020.687</b>	<b>48,1%</b>

Ascens del en cabotatge

Ascens del en exterior

**Comerç d'animals vius**

<b>UNITATS</b>	2020	2021	Var %
Bovins	76.912	50.224	-34,7%
Ovins	180.253	73.625	-59,2%
Resta	0	183	100,0%
<b>Animals vius</b>	<b>257.165</b>	<b>124.032</b>	<b>-51,8%</b>

<b>TONES</b>	2020	2021	Var %
Bovins	34.800	23.074	-33,7%
Ovins	8.186	3.682	-55,0%
Resta	0	80	100,0%
<b>Animals vius</b>	<b>42.986</b>	<b>26.836</b>	<b>-37,6%</b>

## 1. MERCADERIES

### 1.11 TRÀFIC MENSUAL SEGONS LA SEVA NATURALES A (t) NOVEMBRE

**DOCUMENT D'ÚS PÚBLIC**
**NOVEMBRE**

Mercaderies	2020	2021	Var.%	Variació (t)
<b>ENERGÈTIC</b>	<b>1.300.278</b>	<b>1.720.314</b>	<b>32,3%</b>	<b>420.036</b>
Petrolí cru	560.523	862.969	54,0%	302.446
Fuel-oli	133.006	229.094	72,2%	96.088
Gas-oli	130.191	157.943	21,3%	27.752
Benzina	35.015	21.674	-38,1%	-13.341
Altres productes petrolífers	245.009	234.782	-4,2%	-10.227
Gasos energètics del petroli	82.317	38.285	-53,5%	-44.032
Carbons i coc de petroli	102.578	169.951	65,7%	67.373
Gas natural	0	0	-	0
Biocombustibles	11.639	5.616	-51,7%	-6.023
<b>SIDEROMETAL·LÚRGIC</b>	<b>36.376</b>	<b>63.047</b>	<b>73,3%</b>	<b>26.671</b>
Mineral ferro extractiu i tractat	4.927	0	-100,0%	-4.927
Altres minerals i residus metàl·lics	24	4.841	20070,8%	4.817
Ferralla de ferro	7	14	100,0%	7
Productes siderúrgics	31.347	57.850	84,5%	26.503
Altres productes metal·lúrgics	71	342	381,7%	271
<b>MINERALS NO METÀL·LICS</b>	<b>16.199</b>	<b>10.629</b>	<b>-34,4%</b>	<b>-5.570</b>
Sal comuna	15.127	6.018	-60,2%	-9.109
Altres minerals no metàl·lics	1.072	4.611	330,1%	3.539
<b>ADOBES</b>	<b>7.393</b>	<b>20.809</b>	<b>181,5%</b>	<b>13.416</b>
Fosfats	0	15.756	-	15.756
Potasses	0	0	-	0
Adobs naturals i artificials	7.393	5.053	-31,7%	-2.340
<b>PRODUCTES QUÍMICS</b>	<b>155.986</b>	<b>103.996</b>	<b>-33,3%</b>	<b>-51.990</b>
Productes químics	155.986	103.996	-33,3%	-51.990
<b>MATERIALS CONSTRUCCIÓ</b>	<b>70.449</b>	<b>145.600</b>	<b>106,7%</b>	<b>75.151</b>
Asfalt	66.435	67.549	1,7%	1.114
Ciment i clinker	0	74.998	-	74.998
Materials de construcció	4.014	3.053	-23,9%	-961
<b>AGROALIMENTARI I RAMADER</b>	<b>540.218</b>	<b>394.110</b>	<b>-27,0%</b>	<b>-146.108</b>
Cereals i les seves farines	325.097	257.986	-20,6%	-67.111
Faves de soja	616	0	-100,0%	-616
Fruïtes, hortalisses i llegums	9.847	9.857	0,1%	10
Vins, begudes, alcohol i derivats	3.912	3.223	-17,6%	-689
Conserves	35	104	197,1%	69
Tabac, cacau, cafè i espècies	315	784	148,9%	469
Olis i greixos	6.336	12.748	101,2%	6.412
Altres productes alimentaris	3.591	938	-73,9%	-2.653
Peix congelat i refrigerat	0	0	-	0
Pinsos i farratges	190.469	108.470	-43,1%	-81.999
<b>ALTRES MERCADERIES</b>	<b>38.515</b>	<b>54.768</b>	<b>42,2%</b>	<b>16.253</b>
Fustes i suro	6	69	1050,0%	63
Paper i pasta	20.666	30.736	48,7%	10.070
Maquinària, aparells, utilitatge i recanvis	1.532	3.593	134,5%	2.061
Resta de mercaderies	16.311	20.370	24,9%	4.059
<b>VEHICLES I ELEMENTS DE TRANSPORT</b>	<b>23.823</b>	<b>36.062</b>	<b>51,4%</b>	<b>12.239</b>
Automòbils i les seves peces	15.773	14.474	-8,2%	-1.299
Tara plataformes	0	10.914	-	10.914
Tara contenidors	8.050	10.674	32,6%	2.624
<b>RESTA</b>	<b>102.280</b>	<b>40.178</b>	<b>-60,7%</b>	<b>-62.102</b>
Avituallament	5.509	12.744	131,3%	7.235
Pesca	155	132	-14,8%	-23
Tràfic Local	69.834	0	-100,0%	-69.834
Terrestre	26.782	27.302	1,9%	520
<b>Total mercaderies</b>	<b>2.291.517</b>	<b>2.589.513</b>	<b>13,0%</b>	<b>297.996</b>
<b>OPERACIONS ESPECIALS</b>				
Trànsit	53.327	233.335	337,6%	180.008
Transbord	0	0	-	0

## 1. MERCADERIES

### 1.11 TRÀFIC ACUMULAT SEGONS LA SEVA NATURALES A (t) PERÍODE GENER-NOVEMBRE

**DOCUMENT D'ÚS PÚBLIC**

Mercaderies	PERÍODE GENER-NOVEMBRE			
	2020	2021	Var. %	Variació (t)
<b>ENERGÈTIC</b>	<b>15.093.875</b>	<b>18.856.622</b>	<b>24,9%</b>	<b>3.762.747</b>
Petrolí cru	6.350.328	8.524.922	34,2%	2.174.594
Fuel-oli	2.012.480	2.507.141	24,6%	494.661
Gas-oli	1.108.554	1.438.568	29,8%	330.014
Benzina	897.808	508.754	-43,3%	-389.054
Altres productes petrolífers	2.437.899	2.869.727	17,7%	431.828
Gasos energètics del petroli	1.458.535	871.530	-40,2%	-587.005
Carbons i coc de petroli	694.634	2.008.994	189,2%	1.314.360
Gas natural	12	0	-100,0%	-12
Biocombustibles	133.625	126.986	-5,0%	-6.639
<b>SIDEROMETAL·LÚRGIC</b>	<b>364.657</b>	<b>848.878</b>	<b>132,8%</b>	<b>484.221</b>
Mineral ferro extractiu i tractat	11.973	8.077	-32,5%	-3.896
Altres minerals i residus metàl·lics	24.249	23.451	-3,3%	-798
Ferralla de ferro	28.997	70.601	143,5%	41.604
Productes siderúrgics	298.778	742.943	148,7%	444.165
Altres productes metal·lúrgics	660	3.806	476,7%	3.146
<b>MINERALS NO METÀL·LICS</b>	<b>393.292</b>	<b>75.412</b>	<b>-80,8%</b>	<b>-317.880</b>
Sal comuna	369.247	35.184	-90,5%	-334.063
Altres minerals no metàl·lics	24.045	40.228	67,3%	16.183
<b>ADOBES</b>	<b>249.323</b>	<b>214.207</b>	<b>-14,1%</b>	<b>-35.116</b>
Fosfats	64.696	80.198	24,0%	15.502
Potasses	22.711	9.372	-58,7%	-13.339
Adobs naturals i artificials	161.916	124.637	-23,0%	-37.279
<b>PRODUCTES QUÍMICS</b>	<b>1.561.196</b>	<b>2.071.591</b>	<b>32,7%</b>	<b>510.395</b>
Productes químics	1.561.196	2.071.591	32,7%	510.395
<b>MATERIALS CONSTRUCCIÓ</b>	<b>857.487</b>	<b>1.041.303</b>	<b>21,4%</b>	<b>183.816</b>
Asfalt	740.118	806.853	9,0%	66.735
Ciment i clinker	83.338	176.995	112,4%	93.657
Materials de construcció	34.031	57.455	68,8%	23.424
<b>AGROALIMENTARI I RAMADER</b>	<b>4.535.294</b>	<b>4.628.970</b>	<b>2,1%</b>	<b>93.676</b>
Cereals i les seves farines	2.838.977	2.954.707	4,1%	115.730
Faves de soja	39.626	923	-97,7%	-38.703
Fruites, hortalisses i llegums	188.137	191.181	1,6%	3.044
Vins, begudes, alcohol i derivats	17.951	16.779	-6,5%	-1.172
Conserves	1.445	1.491	3,2%	46
Tabac, cacau, cafè i espècies	4.764	16.640	249,3%	11.876
Olis i greixos	31.037	67.356	117,0%	36.319
Altres productes alimentaris	9.177	8.258	-10,0%	-919
Peix congelat i refrigerat	68	131	92,6%	63
Pinsos i farratges	1.404.112	1.371.504	-2,3%	-32.608
<b>ALTRES MERCADERIES</b>	<b>574.197</b>	<b>611.419</b>	<b>6,5%</b>	<b>37.222</b>
Fustes i suro	8.149	8.282	1,6%	133
Paper i pasta	388.060	384.264	-1,0%	-3.796
Maquinària, aparells, utilitatge i recanvis	25.142	37.302	48,4%	12.160
Resta de mercaderies	152.846	181.571	18,8%	28.725
<b>VEHICLES I ELEMENTS DE TRANSPORT</b>	<b>239.988</b>	<b>385.778</b>	<b>60,7%</b>	<b>145.790</b>
Automòbils i les seves peces	155.057	186.240	20,1%	31.183
Tara plataformes	47	90.463	192374,5%	90.416
Tara contenidors	84.884	109.075	28,5%	24.191
<b>RESTA</b>	<b>423.799</b>	<b>431.555</b>	<b>1,8%</b>	<b>7.756</b>
Avituallament	61.491	90.966	47,9%	29.475
Pesca	1.618	1.942	20,0%	324
Tràfic Local	99.245	3.570	-96,4%	-95.675
Terrestre	261.445	335.077	28,2%	73.632
<b>Total mercaderies</b>	<b>24.293.108</b>	<b>29.165.735</b>	<b>20,1%</b>	<b>4.872.627</b>
<b>OPERACIONS ESPECIALS</b>				
Trànsit	1.288.788	2.410.357	87,0%	1.121.569
Transbord	0	24.312	-	24.312

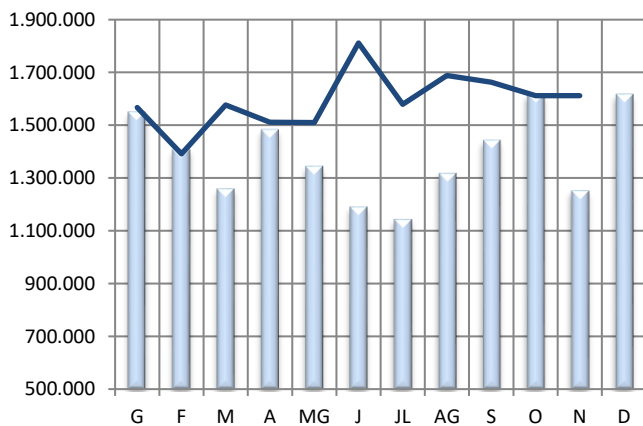
# 1. MERCADERIES

## 1.14 EVOLUCIÓ MENSUAL DELS PRINCIPALS GRUPS (t)

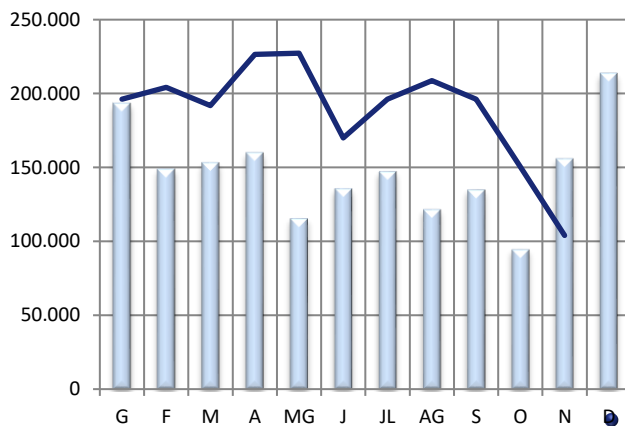
PERÍODE GENER-NOVEMBRE

2020  2021

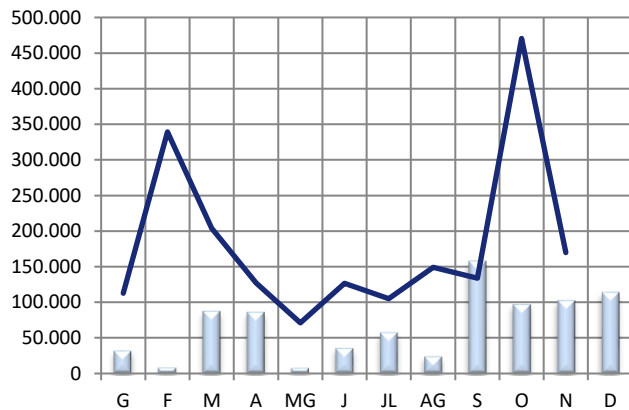
### CRU I PETROLÍFERS



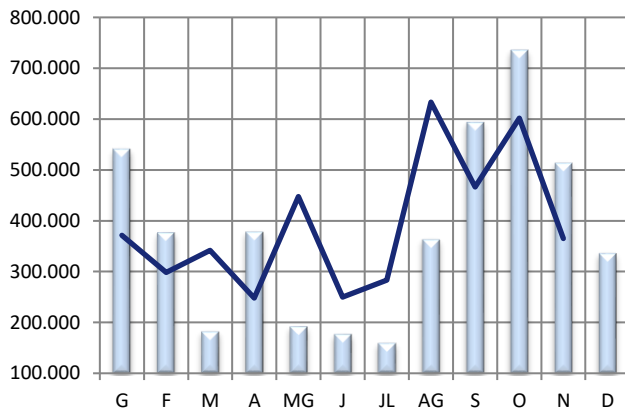
### PRODUCTES QUÍMICS



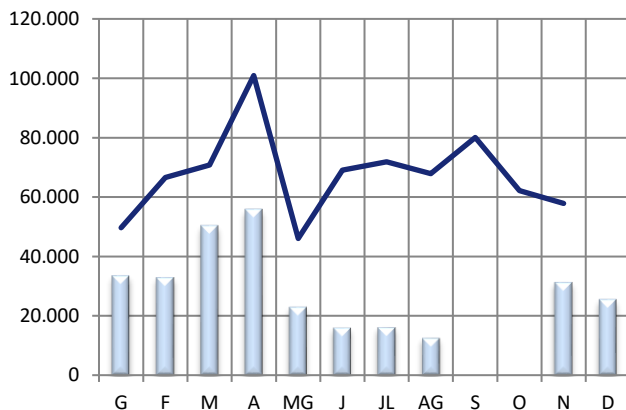
### CARBONS I COC



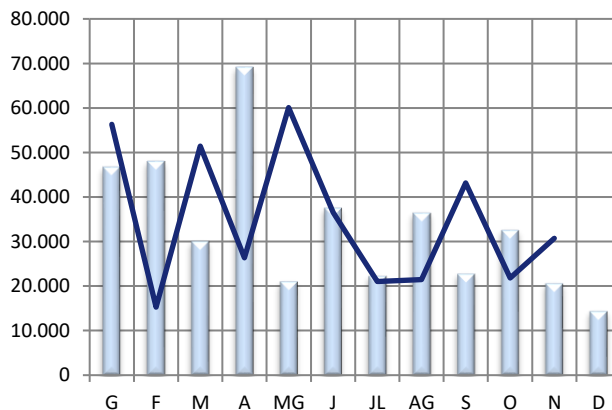
### CEREAIS, PINSOS I FARINES



### PRODUCTES SIDERÚRGICS



### PAPER I PASTA PAPER



# 1. MERCADERIES

## 1.17 ORIGEN I DESTÍ MERCADERIA

PERÍODE GENER - NOVEMBRE

DOCUMENT D'ÚS PÚBLIC

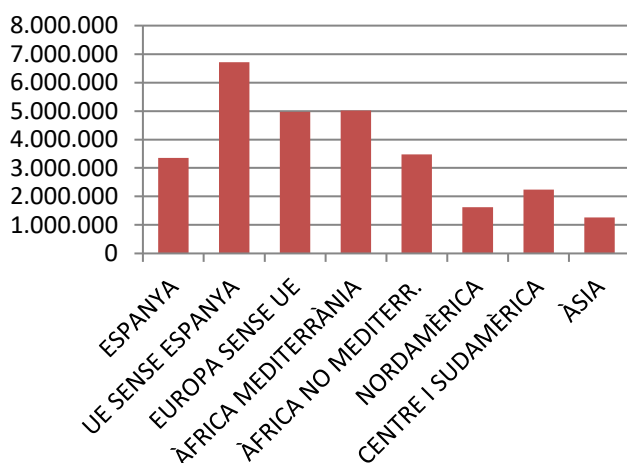
### PRINCIPALS PAÏSOS AMB ACTIVITAT AL PORT

	MARÍTIM	Pes	G.LÍQUIDS	Pes	G.SÒLIDS	Pes	M.GEN	Pes
ESPANYA	3.351.301	11,7%	3.183.476	16,3%	104.572	1,5%	63.253	3,0%
RÚSSIA	2.500.150	8,7%	1.804.379	9,2%	690.732	9,7%	5.039	0,2%
LÍBIA	2.432.915	8,5%	2.413.198	12,4%	2.970	0,0%	16.747	0,8%
ALGÈRIA	1.982.277	6,9%	1.771.462	9,1%	203.297	2,9%	7.518	0,4%
ITÀLIA	1.941.396	6,8%	1.000.070	5,1%	861.050	12,1%	80.276	3,9%
NIGÈRIA	1.505.696	5,2%	1.505.696	7,7%	0	0,0%	0	0,0%
ESTATS UNITS D'AMÈRICA	1.322.372	4,6%	767.509	3,9%	506.223	7,1%	48.640	2,3%
TURQUIA	1.130.899	3,9%	536.974	2,7%	164.916	2,3%	429.009	20,6%
GUINEA EQUATORIAL	1.076.629	3,7%	1.064.815	5,5%	0	0,0%	11.814	0,6%
BRASIL	1.076.325	3,7%	268.097	1,4%	585.457	8,2%	222.771	10,7%
<b>10 PRIMERS MARÍTIM</b>	<b>18.319.960</b>	<b>63,8%</b>	<b>14.315.676</b>	<b>73,3%</b>	<b>3.119.217</b>	<b>43,8%</b>	<b>885.067</b>	<b>42,5%</b>
RESTA PAÏSOS	10.414.222	36,2%	5.218.911	26,7%	3.997.525	56,2%	1.197.786	57,5%
<b>TRÀFIC MARÍTIM</b>	<b>28.734.182</b>	<b>100,0%</b>	<b>19.534.587</b>	<b>100,0%</b>	<b>7.116.742</b>	<b>100,0%</b>	<b>2.082.853</b>	<b>100,0%</b>

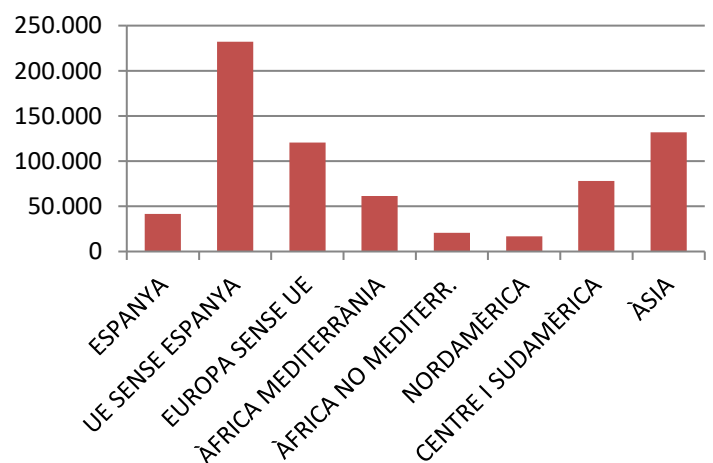
### PRINCIPALS PAÏSOS AMB TRÀFIC MERCADERIA GENERAL

	MG	Pes	CÀRREGA	Pes	DESCÀRREGA	Pes	TRÀNSIT	Pes
TURQUIA	429.010	20,6%	119.958	17,1%	292.806	22,6%	16.246	19,2%
BRASIL	222.772	10,7%	45	0,0%	167.285	12,9%	55.442	65,6%
ISRAEL	108.993	5,2%	108.879	15,5%	30	0,0%	84	0,1%
COSTA RICA	101.541	4,9%	36.651	5,2%	64.890	5,0%	0	0,0%
REGNE UNIT	98.854	4,7%	98.809	14,0%	45	0,0%	0	0,0%
ITÀLIA	80.276	3,9%	24.476	3,5%	55.785	4,3%	15	0,0%
ESLOVÈNIA	76.479	3,7%	5.370	0,8%	70.796	5,5%	313	0,4%
FRANÇA	72.225	3,5%	4.414	0,6%	67.448	5,2%	363	0,4%
ESPANYA	63.253	3,0%	41.515	5,9%	21.206	1,6%	532	0,6%
EGIPTE	60.062	2,9%	11.213	1,6%	40.121	3,1%	8.728	10,3%
<b>10 PRIMERS MERC. GENERAL</b>	<b>1.313.465</b>	<b>63,1%</b>	<b>451.330</b>	<b>64,2%</b>	<b>780.412</b>	<b>60,3%</b>	<b>81.723</b>	<b>96,6%</b>
RESTA PAÏSOS	769.700	36,9%	252.028	35,8%	514.827	39,7%	2.845	3,4%
<b>MERCADERIA GENERAL</b>	<b>2.083.165</b>	<b>100,0%</b>	<b>703.358</b>	<b>100,0%</b>	<b>1.295.239</b>	<b>100,0%</b>	<b>84.568</b>	<b>100,0%</b>

### Tràfic zones del món



### Exportació M. General



DOCUMENT D'ÚS PÚBLIC

## 1. MERCADERIES

### 1.18-19 AUTOMÒBILS I MERCADERIA CONTENITZADA

#### RESUM DEL TRÀFIC DE MERCADERIES

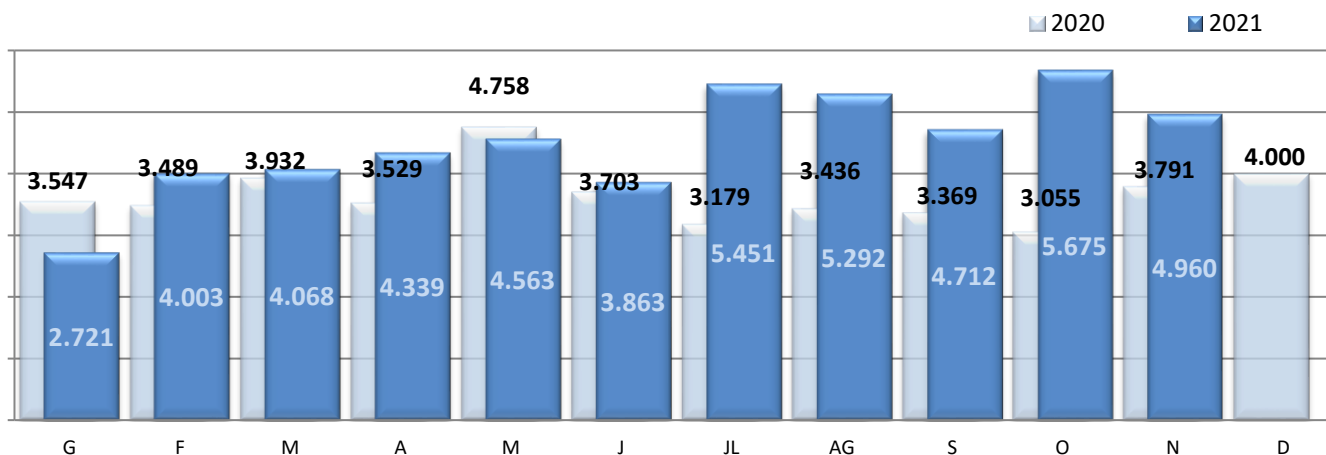
#### PERÍODE GENER - NOVEMBRE

#### DOCUMENT D'ÚS PÚBLIC

	Novembre			Acumulat		
	2020	2021	Var.	2020	2021	Var.
<b>CÀRREGA GENERAL CONTENITZADA (TONES)</b>	<b>36.872</b>	<b>41.353</b>	<b>12,2%</b>	<b>373.822</b>	<b>442.120</b>	<b>18,3%</b>
Tones càrrega	21.392	20.781	-2,9%	199.906	208.893	4,5%
Tones descàrrega	15.480	20.139	30,1%	168.939	231.436	37,0%
Tones trànsit	0	433	-	4.977	1.791	-64,0%

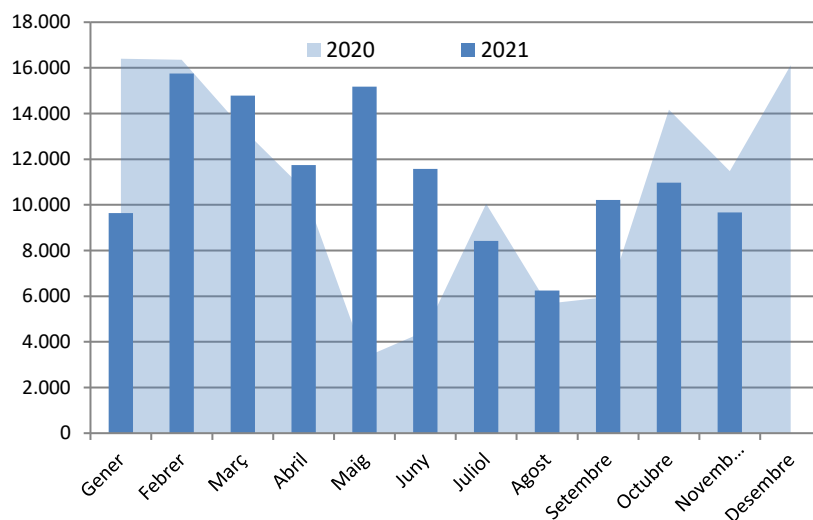
	Novembre			Acumulat		
	2020	2021	Var.	2020	2021	Var.
<b>TEUS CÀRREGA GENERAL CONTENITZADA</b>	<b>3.791</b>	<b>4.960</b>	<b>30,8%</b>	<b>39.787</b>	<b>49.647</b>	<b>24,8%</b>
TEUs càrrega	1.806	2.303	27,5%	19.091	22.054	15,5%
TEUs descàrrega	1.985	2.519	26,9%	19.354	27.251	40,8%
TEUs trànsit	0	138	-	1.342	342	-74,5%

#### MOVIMENT TEUs



#### Automòbils de turisme (unitats)

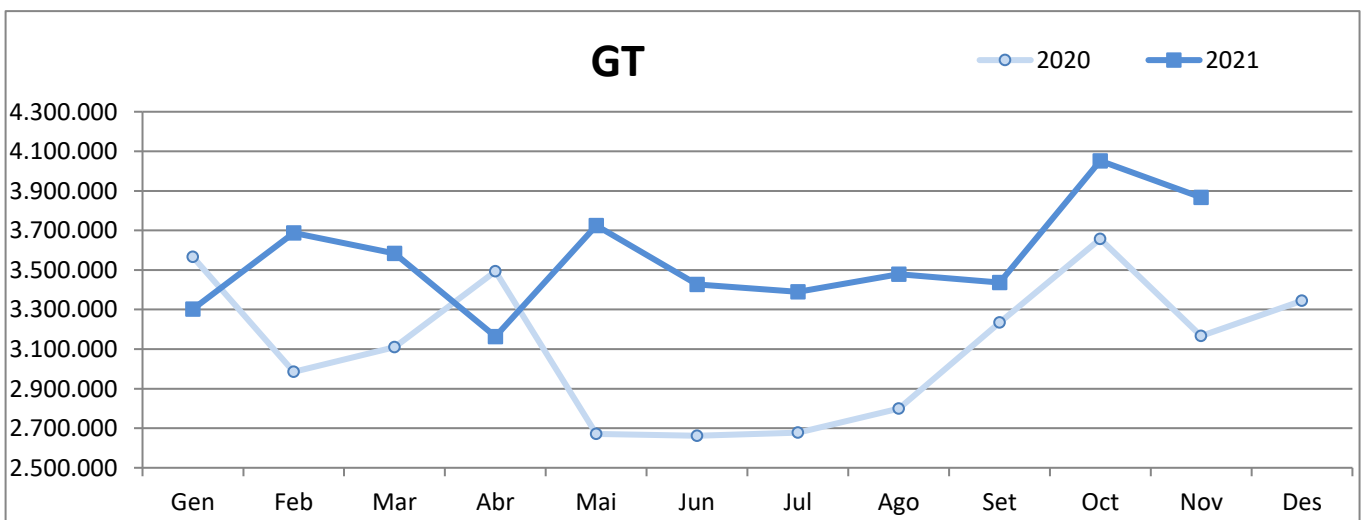
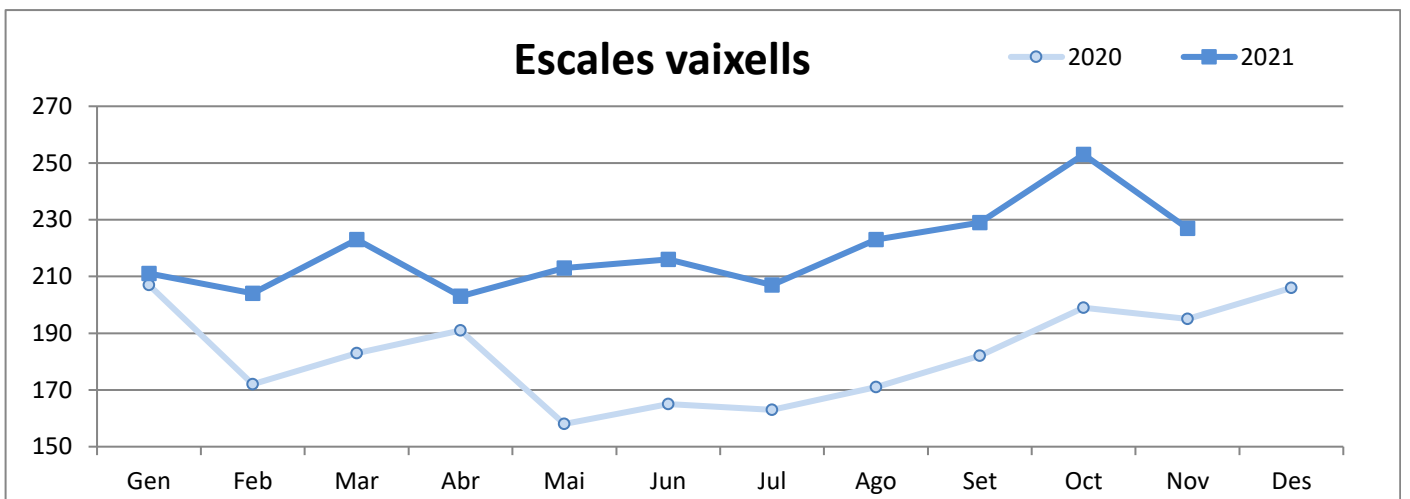
	2020	2021
Gener	16.401	9.641
Febrer	16.361	15.756
Març	13.330	14.781
Abril	10.696	11.736
Maig	3.313	15.175
Juny	4.465	11.580
Juliol	10.041	8.424
Agost	5.672	6.247
Setembre	5.966	10.212
Octubre	14.161	10.971
Novembre	11.483	9.664
Desembre	16.110	
<b>Gen-Nov</b>	<b>111.889</b>	<b>124.187</b>
<b>Variació</b>		<b>11,0%</b>



## 2. VAIXELLS

### 2.1 MOVIMENT DE VAIXELLS I GT PERÍODE GENER-NOVEMBRE

	ESCALES VAIXELLS			GT		
	2020	2021	Var. %	2020	2021	Var. %
Gener	207	211	1,9 %	3.565.651	3.302.186	-7,4 %
Febrer	172	204	18,6 %	2.984.932	3.687.364	23,5 %
Març	183	223	21,9 %	3.108.986	3.583.204	15,3 %
Abril	191	203	6,3 %	3.493.846	3.163.720	-9,4 %
Maig	158	213	34,8 %	2.671.163	3.724.300	39,4 %
Juny	165	216	30,9 %	2.662.074	3.426.459	28,7 %
Juliol	163	207	27,0 %	2.677.799	3.390.326	26,6 %
Agost	171	223	30,4 %	2.799.523	3.478.274	24,2 %
Setembre	182	229	25,8 %	3.234.980	3.437.009	6,2 %
Octubre	199	253	27,1 %	3.656.599	4.052.046	10,8 %
Novembre	195	227	16,4 %	3.166.355	3.867.575	22,1 %
Desembre	206	-	-	3.344.313	-	-
<b>Acumulat fins Novembre</b>	<b>1.986</b>	<b>2.409</b>	<b>21,3%</b>	<b>34.021.908</b>	<b>39.112.463</b>	<b>15,0%</b>



### 3. PASSATGERS

#### 3.1 MOVIMENT DE CREUERISTES I ESCALES

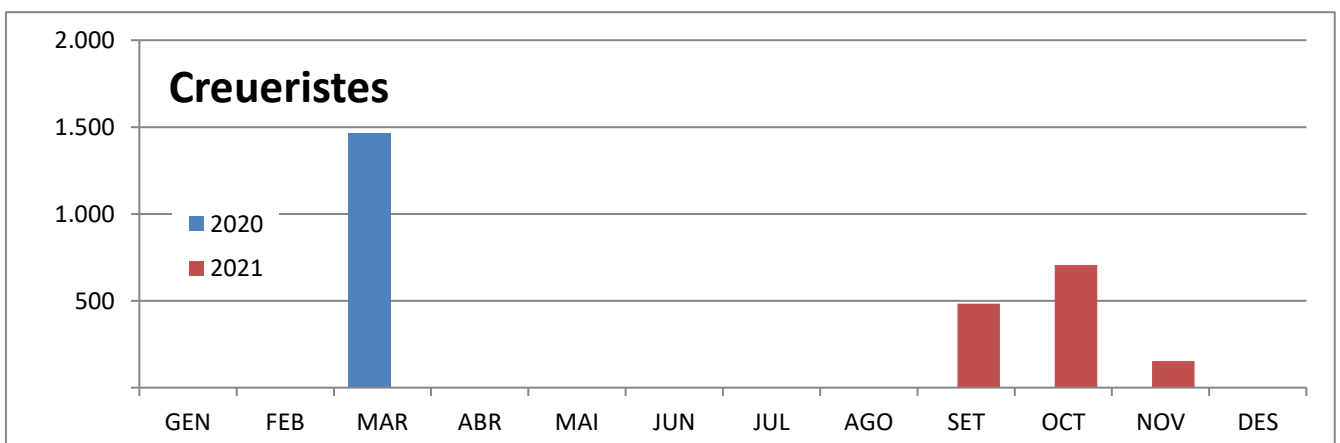
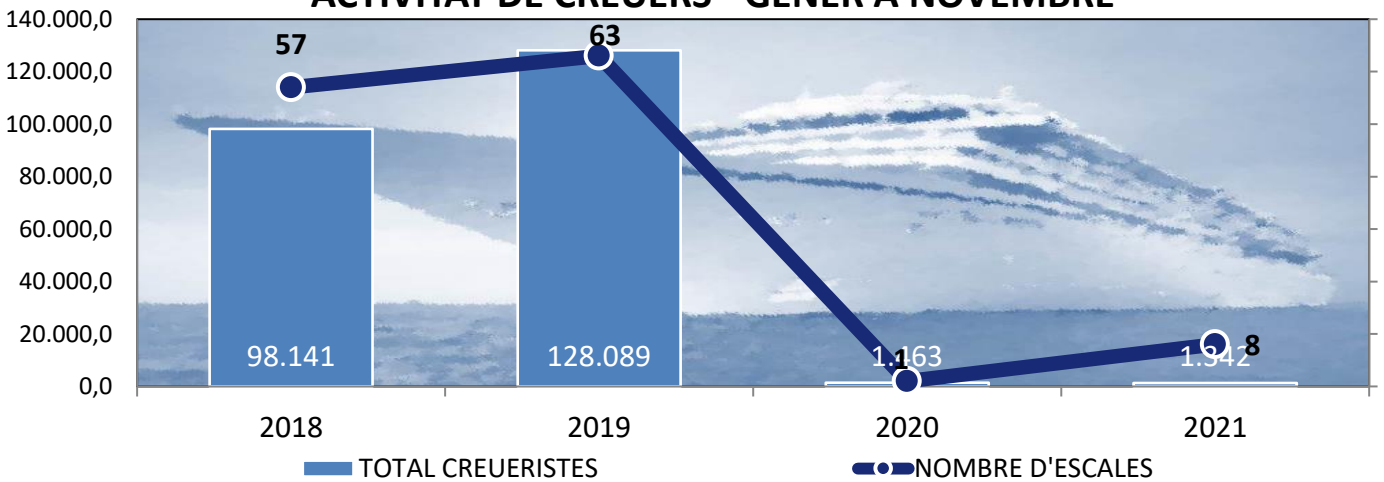
PERÍODE GENER-NOVEMBRE

DOCUMENT D'ÚS PÚBLIC

	CREUERISTES						ESCALES CREUERS					
	Mensual			Acumulat			Mensual			Acumulat		
	2020	2021	Var.%	2020	2021	Var.%	2020	2021	Var.%	2020	2021	Var.%
GENER			--			--			--			--
FEBRER			--			--			--			--
MARÇ	1.463		-100,0%	1.463		-100,0%	1		-100,0%	1		-100,0%
ABRIL			--	1.463		-100,0%			--	1		-100,0%
MAIG			--	1.463		-100,0%			--	1		-100,0%
JUNY			--	1.463		-100,0%			--	1		-100,0%
JULIOL			--	1.463		-100,0%			--	1		-100,0%
AGOST			--	1.463		-100,0%			--	1		-100,0%
SETEMBRE		483	--	1.463	483	-67,0%		1	--	1	1	0,0%
OCTUBRE		706	--	1.463	1.189	-18,7%		4	--	1	5	400,0%
NOVEMBRE		153	--	1.463	1.342	-8,3%		3	--	1	8	700,0%
DESEMBRE			--	1.463		--			--	1		--

	ALTRES PASSATGERS						ESCALES					
	Mensual			Acumulat			Mensual			Acumulat		
	2020	2021	Var.%	2020	2021	Var.%	2020	2021	Var.%	2020	2021	Var.%
NOVEMBRE		68	--		484	--		4	--		34	--

#### ACTIVITAT DE CREUERS - GENER A NOVEMBRE



DOCUMENT D'ÚS PÚBLIC

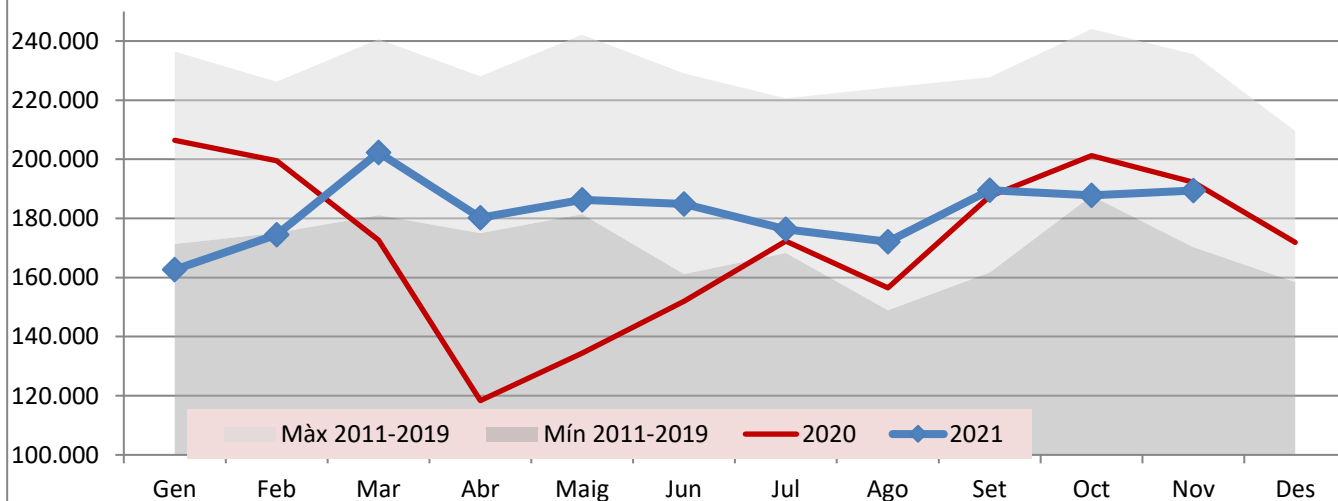


**4. MOVIMENTS TERRESTRES ACCESSOS PORT  
PERÍODE GENER-NOVEMBRE**

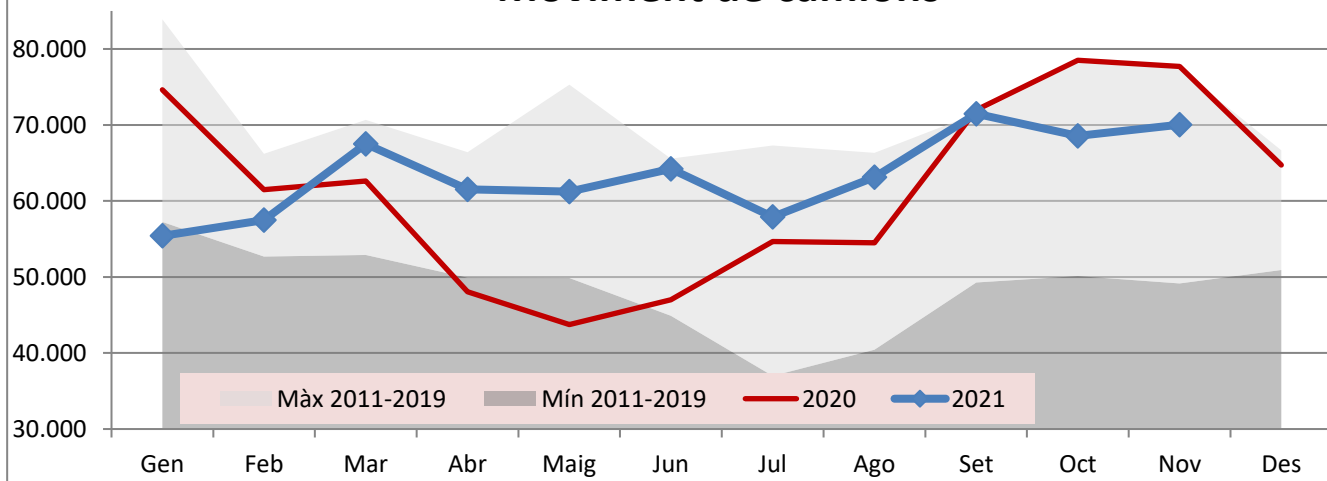
DOCUMENT D'ÚS PÚBLIC

Concepte	NOVEMBRE					Acumulat		
	Entrades	Sortides	2021	2020	Var. %	2021	2020	Var. %
<b>EIX TRANVERSAL</b>	<b>78.243</b>	<b>80.087</b>	<b>158.330</b>	<b>164.072</b>	<b>-3,5 %</b>	<b>1.672.621</b>	<b>1.567.240</b>	<b>6,7 %</b>
Camions	33.078	36.968	70.046	77.696	-9,8 %	698.535	674.909	3,5 %
Turismes	37.400	40.793	78.193	77.006	1,5 %	857.998	788.106	8,9 %
Sense classificar	7.765	2.326	10.091	9.370	7,7 %	116.088	104.225	11,4 %
<b>REUS i LLEVANT</b>	<b>16.260</b>	<b>14.863</b>	<b>31.123</b>	<b>28.144</b>	<b>10,6 %</b>	<b>333.451</b>	<b>325.831</b>	<b>2,3 %</b>
Vehicles	15.136	13.213	28.349	25.987	9,1 %	305.830	298.055	2,6 %
Sense classificar	1.124	1.650	2.774	2.157	28,6 %	27.621	27.776	-0,6 %
<b>MOVIMENT VEHICLES</b>	<b>94.503</b>	<b>94.950</b>	<b>189.453</b>	<b>192.216</b>	<b>-1,4%</b>	<b>2.006.072</b>	<b>1.893.071</b>	<b>6,0%</b>
<b>VIANANTS</b>								
Eix, Reus i Llevant	1.597	1.469	3.066	2.558	19,9 %	32.150	24.961	28,8 %

### Moviments d'entrada i sortida vehicles

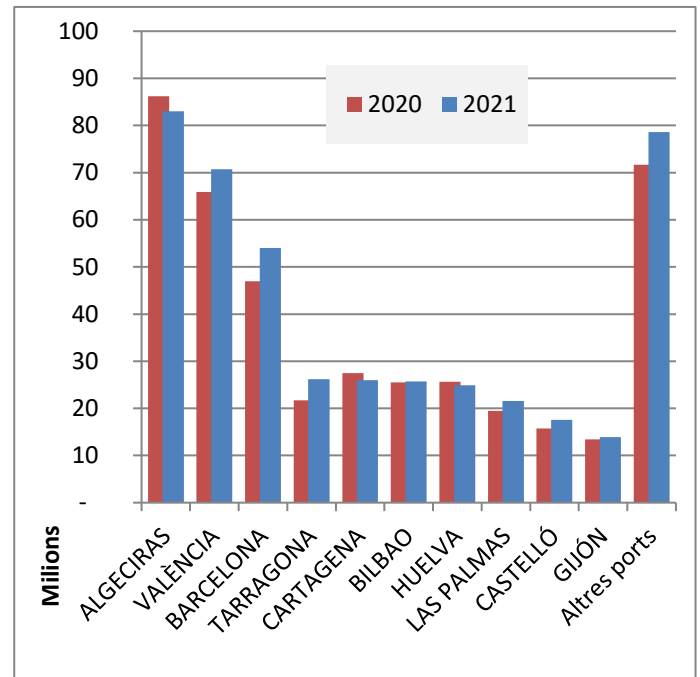


### Moviment de camions

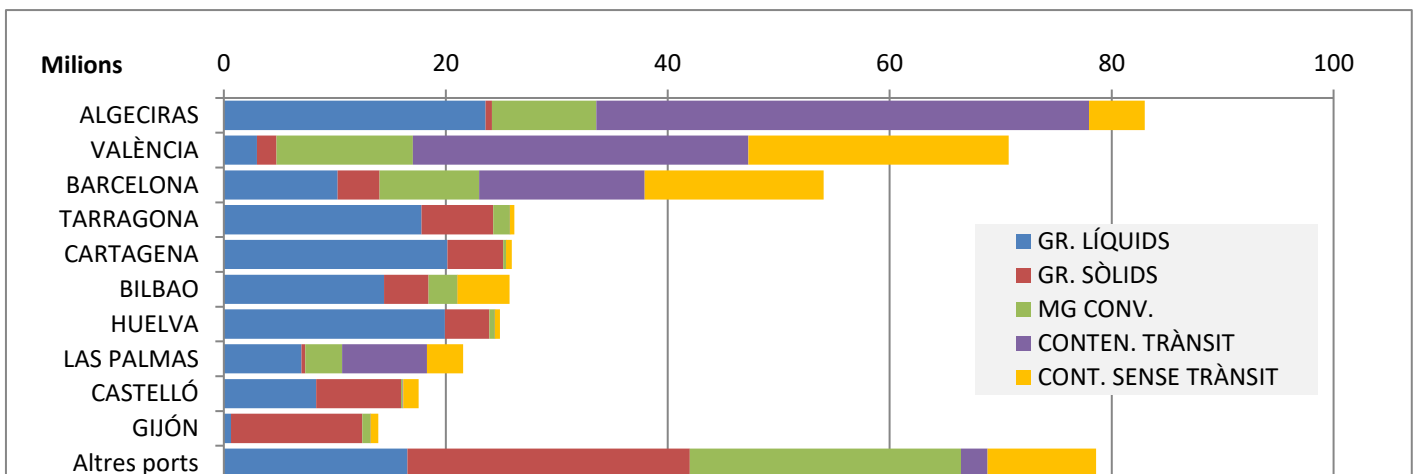


ACUMULAT OCTUBRE

	2020	2021	Var. %
<b>Total tràfic</b>	<b>419.656.817</b>	<b>442.192.365</b>	<b>5,4 %</b>
ALGECIRAS	86.202.349	82.991.952	-3,7 %
VALÈNCIA	65.909.727	70.734.936	7,3 %
BARCELONA	46.928.149	54.046.093	15,2 %
TARRAGONA	21.679.967	26.184.873	20,8 %
CARTAGENA	27.476.093	25.950.732	-5,6 %
BILBAO	25.524.972	25.736.882	0,8 %
HUELVA	25.635.650	24.888.039	-2,9 %
LAS PALMAS	19.467.550	21.567.040	10,8 %
CASTELLÓ	15.703.335	17.558.169	11,8 %
GIJÓN	13.427.268	13.924.770	3,7 %
Altres ports	71.701.757	78.608.879	9,6 %



TIPUS DE TRÀFIC PER PORT



VARIACIÓ TONES PER PORT

