

ESTADÍSTIQUES TRÀFIC PORTUARI

 Port Tarragona

OCTUBRE - 2021

1. MERCADERIES

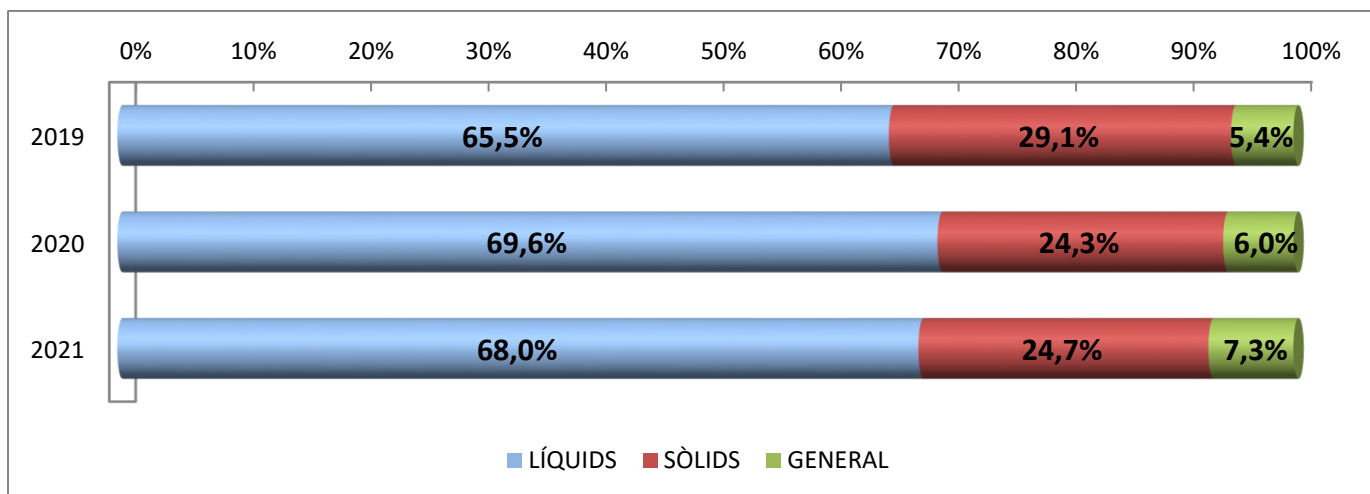
1.1 RESUM DEL TRÀFIC DE MERCADERIES (t)

PERÍODE GENER-OCTUBRE

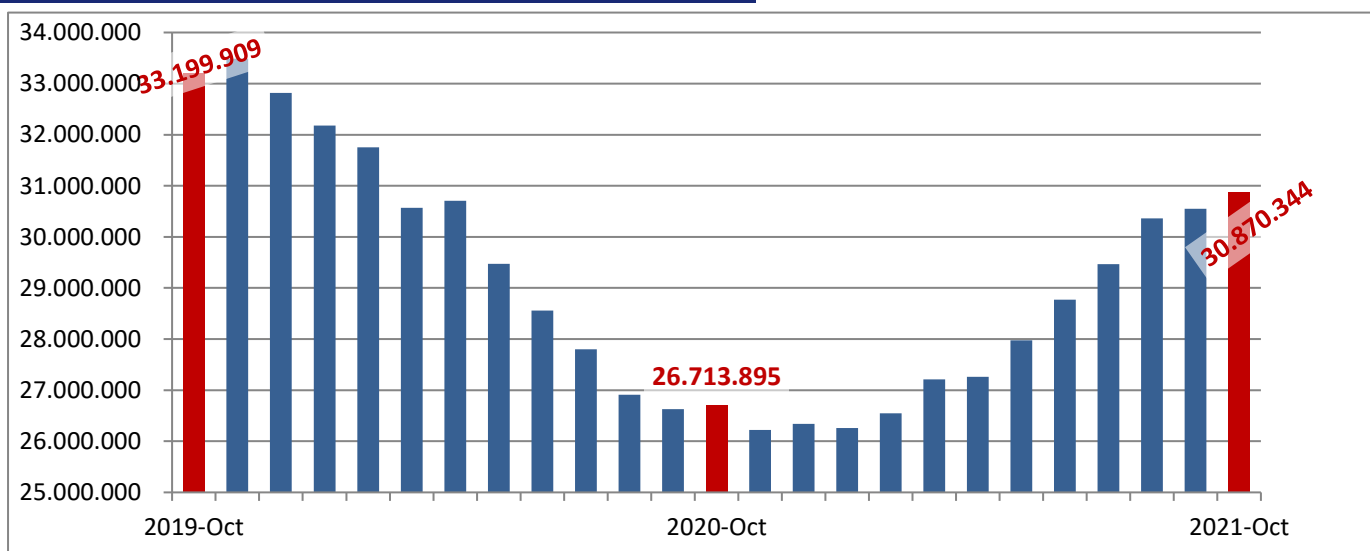
Concepte	Octubre			Acumulat		
	2020	2021	Var.%	2020	2021	Var.%
LÍQUIDS A DOLL	1.706.335	1.744.361	2,2 %	15.097.178	17.810.124	18,0 %
Cru	838.701	709.921	-15,4 %	5.789.804	7.661.954	32,3 %
Altres prod. petrolífers	776.678	902.530	16,2 %	7.962.001	8.249.500	3,6 %
Químics i adobs	90.956	131.910	45,0 %	1.345.373	1.898.670	41,1 %
SÒLIDS A LLOURE	914.302	1.119.938	22,5 %	5.274.956	6.462.934	22,5 %
Carbons i coc petroli	96.863	470.484	385,7 %	592.056	1.839.032	210,6 %
Trànsit	81.950	450.406	449,6 %	255.777	1.316.674	414,8 %
No trànsit	14.913	20.078	34,6 %	336.279	522.358	55,3 %
Cereals, Pinsos i Farines	736.187	602.019	-18,2 %	3.705.403	3.942.983	6,4 %
Resta	81.252	47.435	-41,6 %	977.497	680.919	-30,3 %
CÀRREGA GENERAL	120.058	194.966	62,4 %	1.307.936	1.911.827	46,2 %
En contenidors	28.925	50.560	74,8 %	336.951	400.763	18,9 %
Altres mitjans	91.133	144.406	58,5 %	970.985	1.511.064	55,6 %
TRÀFIC MARÍTIM	2.740.695	3.059.265	11,6%	21.680.070	26.184.885	20,8%
AVITUALLAMENT	6.527	8.931	36,8 %	55.982	77.730	38,8 %
Combustibles i nitrog.	1.377	5.074	268,5 %	17.288	38.216	121,1 %
Aigua vaixells	4.816	3.234	-32,8 %	35.008	33.966	-3,0 %
Provisions i altres	334	623	86,5 %	3.687	5.548	50,5 %
PESCA	126	209	65,9 %	1.463	1.810	23,7 %
TRÀFIC INTERIOR	5.677	0	-100,0 %	29.412	3.570	-87,9 %
TRÀFIC PORTUARI	2.753.025	3.068.405	11,5%	21.766.927	26.267.995	20,7%
TERRESTRE	16.780	22.479	34,0 %	234.663	307.775	31,2 %
TOTAL	2.769.805	3.090.884	11,6%	22.001.590	26.575.770	20,8%
SÒLIDS A LLOURE (DETALL)	914.302	1.119.938	22,5 %	5.274.956	6.462.934	22,5 %
Per instal·lació especial	358.834	796.336	121,9 %	2.160.163	3.969.100	83,7 %
Sense instal·lació especial	555.468	323.602	-41,7 %	3.114.793	2.493.834	-19,9 %
ALTRES DADES						
TEU	3.055	5.675	85,8 %	35.997	44.687	24,1 %
PASSATGERS CREUERS	0	706	-	1.463	1.189	-18,7 %
CREUERS	0	4	-	1	5	400,0 %
VAIXELLS	199	253	27,1 %	1.791	2.182	21,8 %
G.T.	3.656.599	4.052.046	10,8 %	30.855.553	35.244.888	14,2 %
AUTOM.TURISME (unitats)	14.161	10.971	-22,5 %	100.406	114.523	14,1 %
TRANSBORD (descàrrega)	0	0	-	0	24.312	-
TRÀNSIT MARÍTIM	142.763	586.051	310,5 %	1.235.461	2.174.825	76,0 %
UNITATS RODANTS (UTIs)	0	1.411	-	6	11.099	184883,3 %

1. MERCADERIES
1.1.D TRÀFIC DEL TRIENNI (t)
PERÍODE GENER - OCTUBRE

Concepte	Acumulat			Variació		
	2019	2020	2021	20/19	21/20	21/19
LÍQUIDS	18.198.324	15.097.178	17.810.124	-17,0%	18,0%	-2,1%
Cru	8.270.843	5.789.804	7.661.954	-30,0%	32,3%	-7,4%
Altres prod. petrolífers	8.375.172	7.962.001	8.249.500	-4,9%	3,6%	-1,5%
Químics i altres	1.552.310	1.345.373	1.898.670	-13,3%	41,1%	22,3%
SÒLIDS A LLOURE	8.094.263	5.274.956	6.462.934	-34,8%	22,5%	-20,2%
CÀRREGA GENERAL	1.489.124	1.307.936	1.911.827	-12,2%	46,2%	28,4%
Contenitzada	387.708	336.951	400.763	-13,1%	18,9%	3,4%
Altres mitjans	1.101.416	970.985	1.511.064	-11,8%	55,6%	37,2%
TRÀFIC MARÍTIM	27.781.711	21.680.070	26.184.885	-22,0%	20,8%	-5,7%



TRÀFIC INTERANUAL MARÍTIM (12 MESOS)

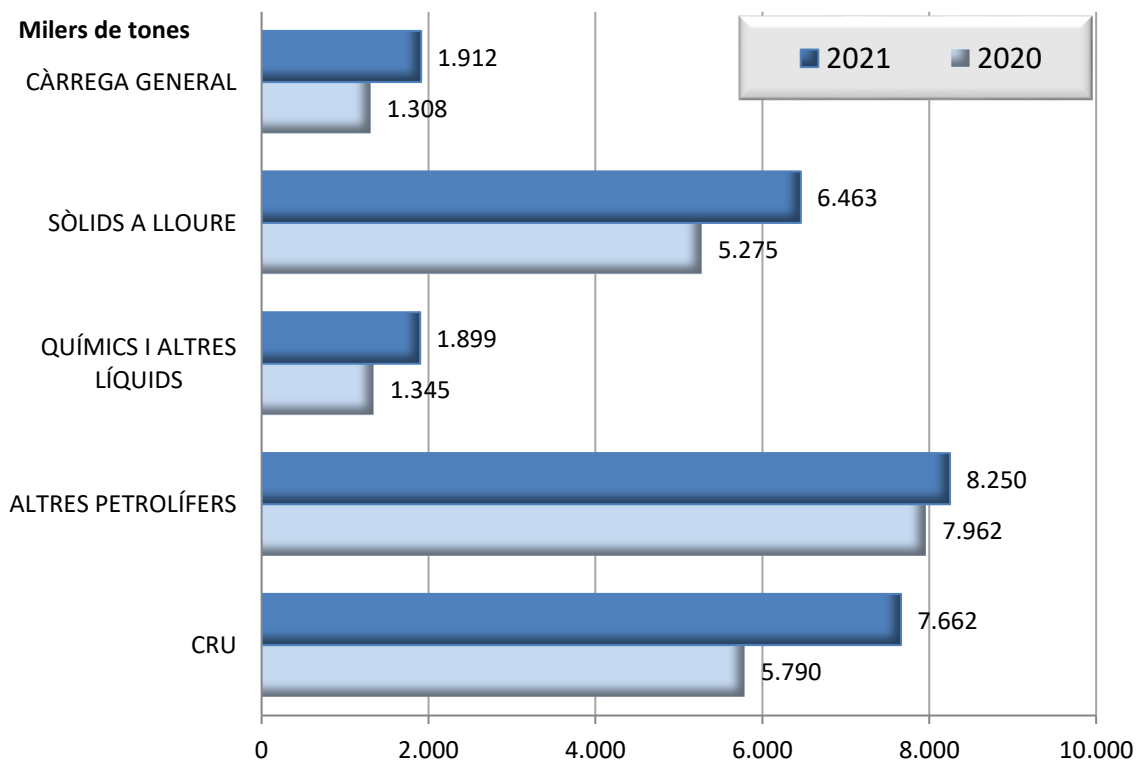


1. MERCADERIES

1.2 GRÀFIC DEL TRÀFIC ACUMULAT DE MERCADERIES (t)

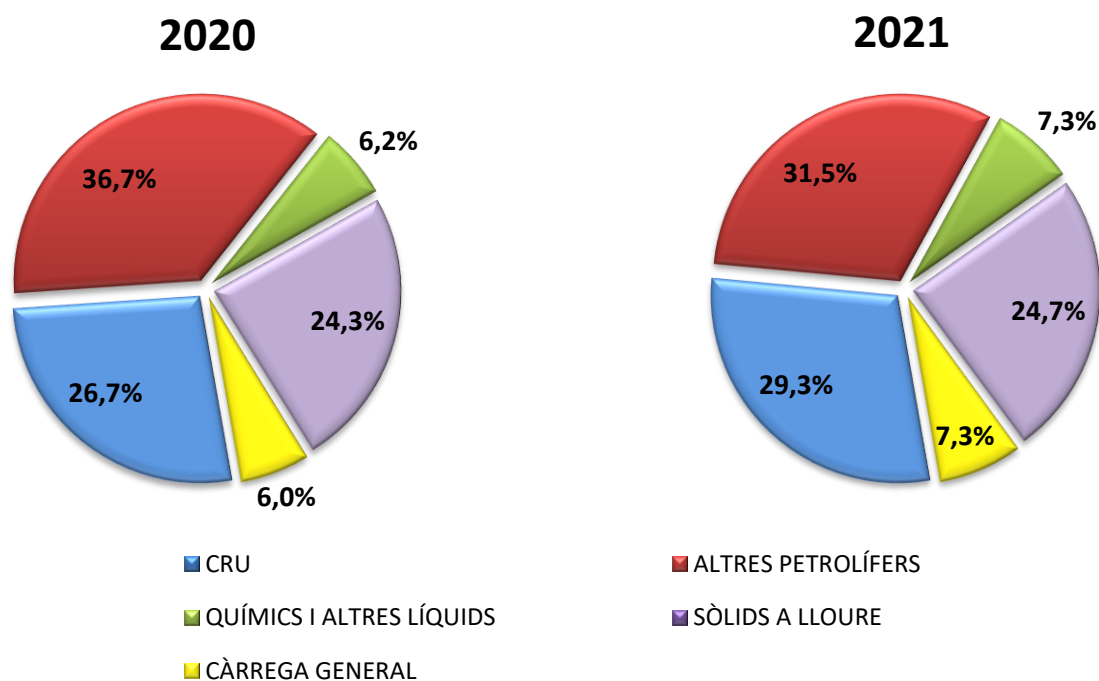
PERÍODE GENER - OCTUBRE

DOCUMENT D'ÚS PÚBLIC



1.3 GRÀFIC DE DISTRIBUCIÓ PERCENTUAL DEL TRÀFIC ACUMULAT DE MERCADERIES

PERÍODE GENER - OCTUBRE



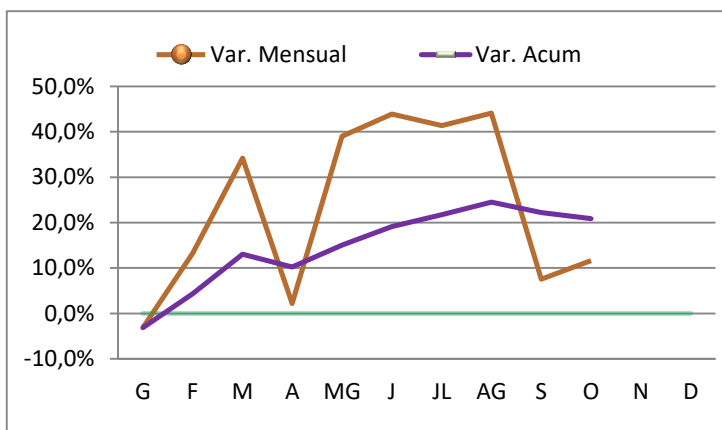
DOCUMENT D'ÚS PÚBLIC

1. MERCADERIES

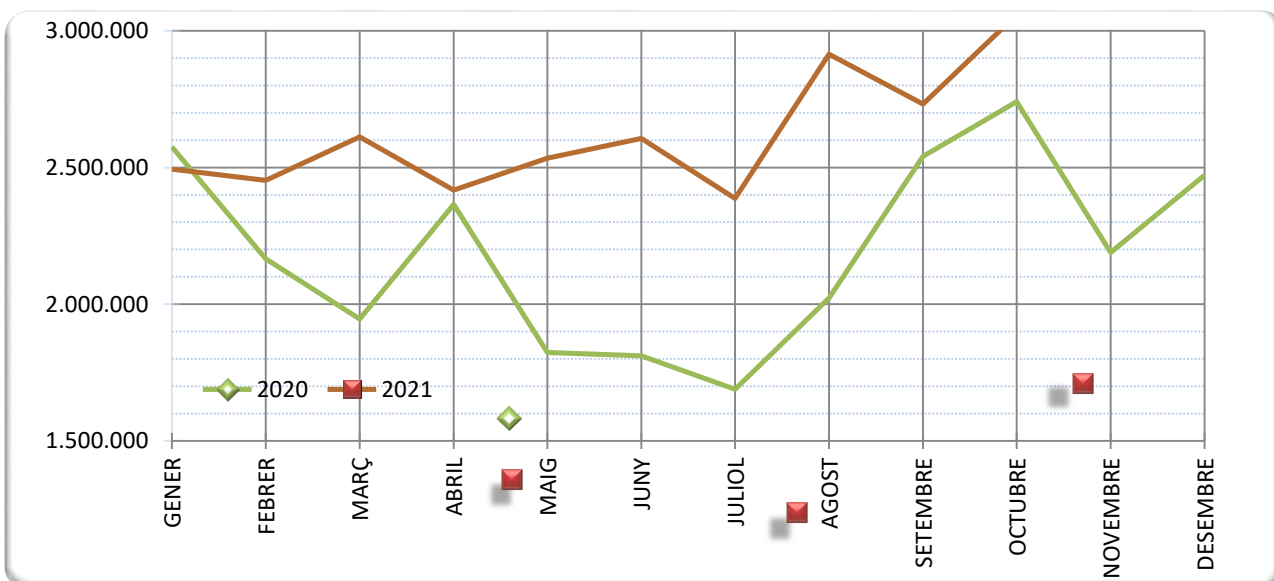
1.4 TRÀFIC MARÍTIM MENSUAL (t)

PERÍODE GENER - OCTUBRE

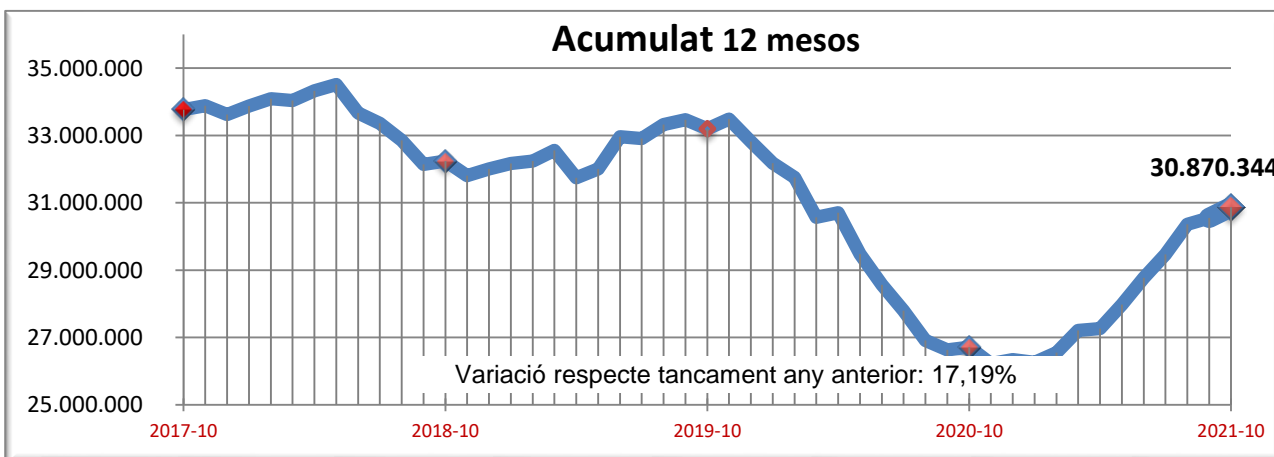
	2020	2021
GENER	2.575.155	2.494.283
FEBRER	2.166.283	2.452.451
MARÇ	1.945.928	2.611.685
ABRIL	2.365.600	2.417.597
MAIG	1.823.421	2.534.409
JUNY	1.810.838	2.606.176
JULIOL	1.688.813	2.387.000
AGOST	2.022.510	2.914.605
SETEMBRE	2.540.826	2.731.725
OCTUBRE	2.740.695	3.059.266
NOVEMBRE	2.189.239	
DESEMBRE	2.471.909	



1.5 GRÀFIC COMPARATIU DEL TRÀFIC MARÍTIM MENSUAL (t)



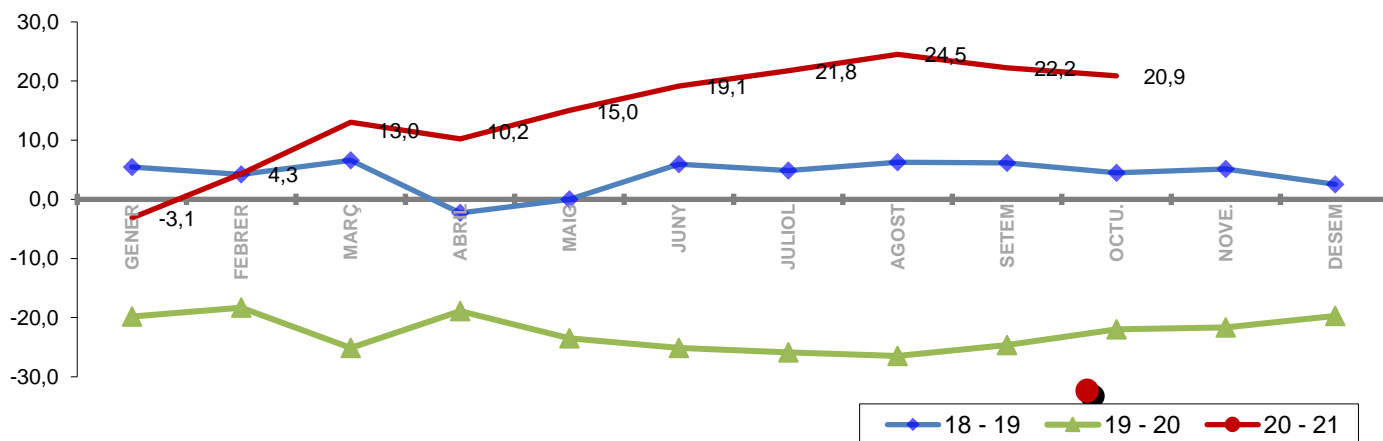
1.5.1 TRÀFIC INTERANUAL MARÍTIM 12 MESOS (t)



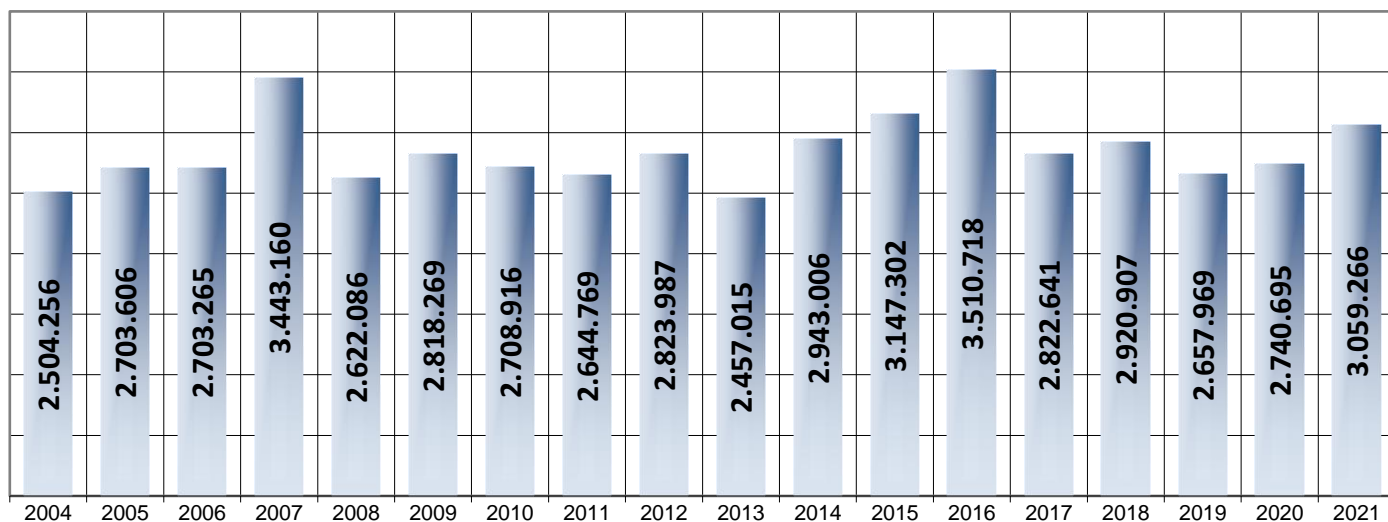
1. MERCADERIES
1.6 TRÀFIC MENSUAL ACUMULAT (t)
PERÍODE GENER - OCTUBRE

	TRÀFIC MARÍTIM				Variació (%)		
	2018	2019	2020	2021	18 - 19	19 - 20	20 - 21
GENER	3.045.714	3.211.970	2.575.155	2.494.283	5,5	-19,8	-3,1
FEBRER	5.570.980	5.804.512	4.741.438	4.946.734	4,2	-18,3	4,3
MARÇ	8.379.788	8.933.019	6.687.366	7.558.419	6,6	-25,1	13,0
ABRIL	11.423.985	11.161.497	9.052.966	9.976.016	-2,3	-18,9	10,2
MAIG	14.221.743	14.217.996	10.876.387	12.510.425	0,0	-23,5	15,0
JUNY	15.988.337	16.943.378	12.687.225	15.116.601	6,0	-25,1	19,1
JULIOL	18.489.722	19.393.248	14.376.037	17.503.601	4,9	-25,9	21,8
AGOST	20.989.225	22.304.787	16.398.548	20.418.206	6,3	-26,5	24,5
SETEM	23.665.799	25.123.742	18.939.374	23.149.931	6,2	-24,6	22,2
OCTU.	26.586.706	27.781.711	21.680.069	26.209.197	4,5	-22,0	20,9
NOVE.	28.978.453	30.459.958	23.869.308		5,1	-21,6	
DESEM	32.004.904	32.815.537	26.341.217		2,5	-19,7	

1.7 GRÀFIC DE L'EVOLUCIÓ PERCENTUAL DEL TRÀFIC MENSUAL ACUMULAT



1.8 OCTUBRE ELS DARRERS ANYS (t)



1. MERCADERIES

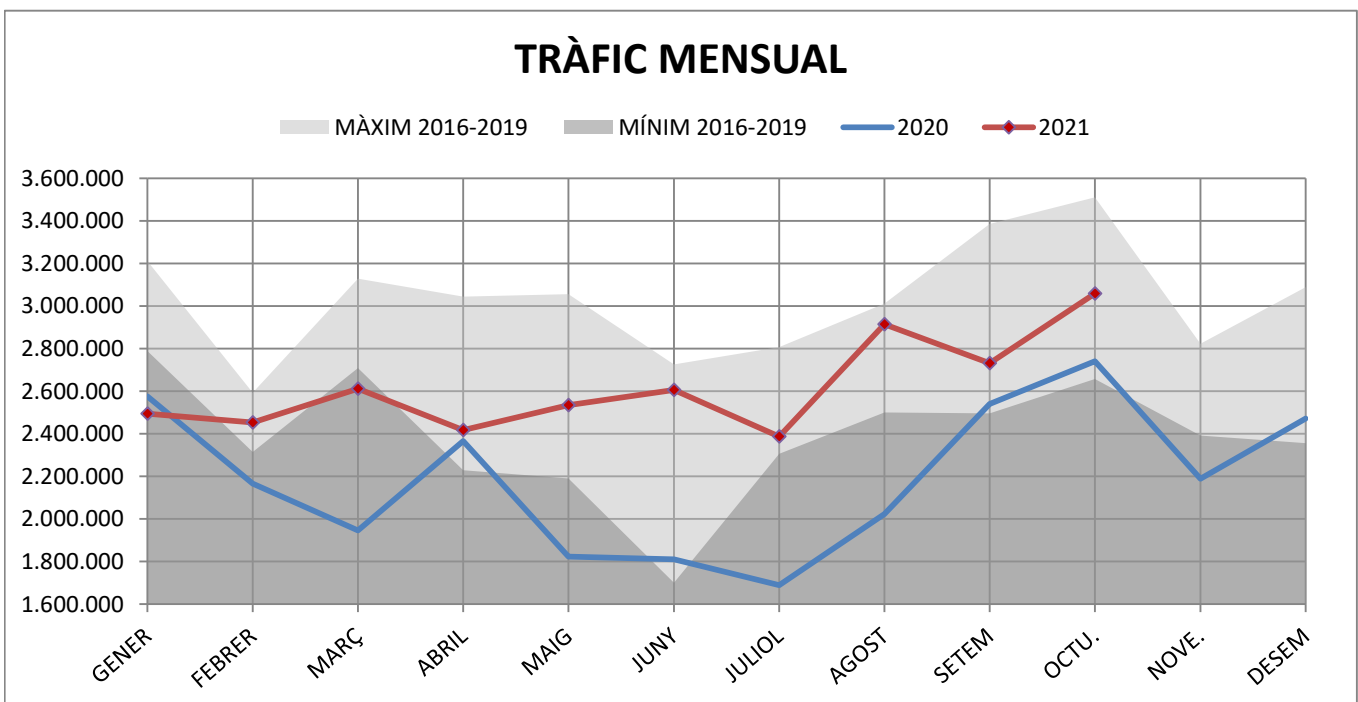
1.9 TRÀFIC PER NAVEGACIÓ I OPERACIÓ (t)

PERÍODE GENER - OCTUBRE

DOCUMENT D'ÚS PÚBLIC

Concepte	Gener-Octubre 2020			Gener-Octubre 2021			Var. %
	CABOTATGE	EXTERIOR	TOTAL	CABOTATGE	EXTERIOR	TOTAL	
PETROLIS							
Càrrega	1.128.405	2.127.470	3.255.875	1.712.507	2.325.555	4.038.062	24,0%
Descàrrega	892.982	9.602.949	10.495.931	915.944	10.957.447	11.873.391	13,1%
Total	2.021.387	11.730.419	13.751.806	2.628.451	13.283.002	15.911.453	15,7%
LÍQUIDS A DOLL (resta)							
Càrrega	101.130	536.430	637.560	142.275	813.130	955.405	49,9%
Descàrrega	122.210	585.602	707.812	123.137	820.129	943.266	33,3%
Total	223.340	1.122.032	1.345.372	265.412	1.633.259	1.898.671	41,1%
SÒLIDS A LLOURE							
Càrrega	16.759	523.234	539.993	46.166	1.050.473	1.096.639	103,1%
Descàrrega	42.101	4.692.862	4.734.963	54.257	5.312.038	5.366.295	13,3%
Total	58.860	5.216.096	5.274.956	100.423	6.362.511	6.462.934	22,5%
CÀRREGA GENERAL							
Càrrega	39.276	345.573	384.849	37.581	633.321	670.902	74,3%
Descàrrega	14.962	908.125	923.087	20.072	1.220.854	1.240.926	34,4%
Total	54.238	1.253.698	1.307.936	57.653	1.854.175	1.911.828	46,2%
TRÀFIC TOTAL							
Càrrega	1.285.570	3.532.707	4.818.277	1.938.529	4.822.479	6.761.008	40,3%
Descàrrega	1.072.255	15.789.538	16.861.793	1.113.410	18.310.468	19.423.878	15,2%
Total¹	2.357.825	19.322.245	21.680.070	3.051.939	23.132.947	26.184.886	20,8%

¹ Sense incloure pesca, tràfic local, terrestre ni avituallament, ni INTERIOR



DOCUMENT D'ÚS PÚBLIC

1. MERCADERIES

1.10 TRÀFIC DESGLOSSAT PER NAVEGACIÓ I OPERACIÓ (t) PERÍODE GENER-OCTUBRE

TRÀFIC TOTAL

Ascens del 20,8% en el tràfic total

Ascens del 29,4% en cabotatge

Ascens del 19,7% en exterior

	2020	2021	Var %
TOTAL	21.680.070	26.184.886	20,8%
CABOTATGE			
Càrrega	1.285.570	1.938.529	50,8%
Descàrrega	1.072.255	1.113.410	3,8%
Total	2.357.825	3.051.939	29,4%
EXTERIOR			
Càrrega	3.532.707	4.822.479	36,5%
Descàrrega	15.789.538	18.310.468	16,0%
Total	19.322.245	23.132.947	19,7%

CRU DE PETROLI I PETROLÍFERS

Ascens del 15,7% en els petrolis

Ascens del 30,0% en cabotatge

Ascens del 13,2% en exterior

	2020	2021	Var %
TOTAL	13.751.806	15.911.453	15,7%
CABOTATGE			
Càrrega	1.128.405	1.712.507	51,8%
Descàrrega	892.982	915.944	2,6%
Total	2.021.387	2.628.451	30,0%
EXTERIOR			
Càrrega	2.127.470	2.325.555	9,3%
Descàrrega	9.602.949	10.957.447	14,1%
Total	11.730.419	13.283.002	13,2%

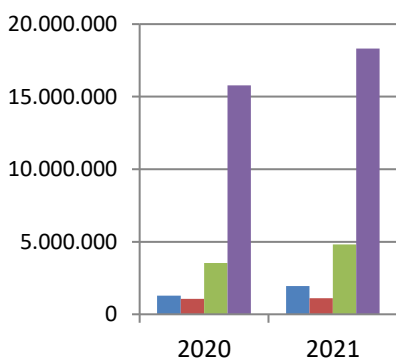
LÍQUIDS A DOLL (resta)

Ascens del 41,1% en els líquids a doll

Ascens del 18,8% en cabotatge

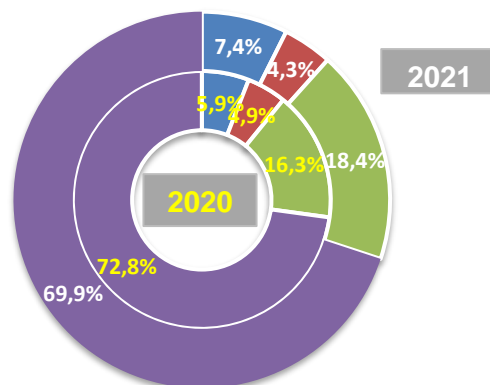
Ascens del 45,6% en exterior

	2020	2021	Var %
TOTAL	1.345.372	1.898.671	41,1%
CABOTATGE			
Càrrega	101.130	142.275	40,7%
Descàrrega	122.210	123.137	0,8%
Total	223.340	265.412	18,8%
EXTERIOR			
Càrrega	536.430	813.130	51,6%
Descàrrega	585.602	820.129	40,0%
Total	1.122.032	1.633.259	45,6%



TRÀFIC TOTAL

- CABOTATGE CÀRREGA
- CABOTATGE DESCÀRREGA
- EXTERIOR CÀRREGA
- EXTERIOR DESCÀRREGA



SÒLIDS A LLOURE

Ascens del 22,5% en els sòlids a lloure

	2020	2021	Var %
TOTAL	5.274.956	6.462.934	22,5%
CABOTATGE			
Càrrega	16.759	46.166	175,5%
Descàrrega	42.101	54.257	28,9%
Total	58.860	100.423	70,6%
EXTERIOR			
Càrrega	523.234	1.050.473	100,8%
Descàrrega	4.692.862	5.312.038	13,2%
Total	5.216.096	6.362.511	22,0%

Ascens del 70,6% en cabotatge

Ascens del 22,0% en exterior

CÀRREGA GENERAL

Ascens del en la càrrega general

	2020	2021	Var %
TOTAL	1.307.936	1.911.828	46,2%
CABOTATGE			
Càrrega	39.276	37.581	-4,3%
Descàrrega	14.962	20.072	34,2%
Total	54.238	57.653	6,3%
EXTERIOR			
Càrrega	345.573	633.321	83,3%
Descàrrega	908.125	1.220.854	34,4%
Total	1.253.698	1.854.175	47,9%

Ascens del en cabotatge

Ascens del en exterior

Comerç d'animals vius

UNITATS	2020	2021	Var %
Bovins	71.476	47.451	-33,6%
Ovins	159.248	73.625	-53,8%
Resta	0	156	100,0%
Animals vius	230.724	121.232	-47,5%

TONES	2020	2021	Var %
Bovins	31.531	21.741	-31,0%
Ovins	6.927	3.682	-46,8%
Resta	0	67	100,0%
Animals vius	38.458	25.490	-33,7%

1. MERCADERIES

1.11 TRÀFIC MENSUAL SEGONS LA SEVA NATURALES (t) OCTUBRE

DOCUMENT D'ÚS PÚBLIC
OCTUBRE

Mercaderies	2020	2021	Var.%	Variació (t)
ENERGÈTIC	1.661.510	2.013.079	21,2%	351.569
Petrolí cru	838.702	709.921	-15,4%	-128.781
Fuel-oli	174.132	283.170	62,6%	109.038
Gas-oli	110.406	245.376	122,2%	134.970
Benzina	21.111	26.856	27,2%	5.745
Altres productes petrolífers	214.221	206.406	-3,6%	-7.815
Gasos energètics del petroli	195.263	70.467	-63,9%	-124.796
Carbons i coc de petroli	96.863	470.495	385,7%	373.632
Gas natural	0	0	-	0
Biocombustibles	10.812	388	-96,4%	-10.424
SIDEROMETAL·LÚRGIC	18.166	70.026	285,5%	51.860
Mineral ferro extractiu i tractat	3.517	4.518	28,5%	1.001
Altres minerals i residus metàl·lics	7	2.986	42557,1%	2.979
Ferralla de ferro	3.324	19	-99,4%	-3.305
Productes siderúrgics	11.257	62.125	451,9%	50.868
Altres productes metal·lúrgics	61	378	519,7%	317
MINERALS NO METÀL·LICS	26.319	12.576	-52,2%	-13.743
Sal comuna	25.772	6.203	-75,9%	-19.569
Altres minerals no metàl·lics	547	6.373	1065,1%	5.826
ADOBES	12.879	7.405	-42,5%	-5.474
Fosfats	7.500	0	-100,0%	-7.500
Potasses	1.883	0	-100,0%	-1.883
Adobs naturals i artificials	3.496	7.405	111,8%	3.909
PRODUCTES QUÍMICS	94.557	150.479	59,1%	55.922
Productes químics	94.557	150.479	59,1%	55.922
MATERIALS CONSTRUCCIÓ	68.636	72.978	6,3%	4.342
Asfalt	61.642	70.615	14,6%	8.973
Ciment i clinker	0	0	-	0
Materials de construcció	6.994	2.363	-66,2%	-4.631
AGROALIMENTARI I RAMADER	774.749	643.345	-17,0%	-131.404
Cereals i les seves farines	419.969	440.958	5,0%	20.989
Faves de soja	13.315	0	-100,0%	-13.315
Fruites, hortalisses i llegums	19.850	24.822	25,0%	4.972
Vins, begudes, alcohol i derivats	598	2.104	251,8%	1.506
Conserves	101	276	173,3%	175
Tabac, cacau, cafè i espècies	218	1.355	521,6%	1.137
Olis i greixos	3.128	10.158	224,7%	7.030
Altres productes alimentaris	401	975	143,1%	574
Peix congelat i refrigerat	0	23	-	23
Pinsos i farratges	317.169	162.674	-48,7%	-154.495
ALTRES MERCADERIES	58.281	48.673	-16,5%	-9.608
Fustes i suro	404	4.349	976,5%	3.945
Paper i pasta	32.702	21.838	-33,2%	-10.864
Maquinària, aparells, utilitatge i recanvis	1.461	3.050	108,8%	1.589
Resta de mercaderies	23.714	19.436	-18,0%	-4.278
VEHICLES I ELEMENTS DE TRANSPORT	25.597	40.706	59,0%	15.109
Automòbils i les seves peces	19.260	17.855	-7,3%	-1.405
Tara plataformes	0	10.722	-	10.722
Tara contenidors	6.337	12.129	91,4%	5.792
RESTA	29.110	31.619	8,6%	2.509
Avituallament	6.527	8.931	36,8%	2.404
Pesca	126	209	65,9%	83
Tràfic Local	5.677	0	-100,0%	-5.677
Terrestre	16.780	22.479	34,0%	5.699
Total mercaderies	2.769.804	3.090.886	11,6%	321.082
OPERACIONS ESPECIALS				
Trànsit	142.763	586.051	310,5%	443.288
Transbord	0	0	-	0

1. MERCADERIES

1.11 TRÀFIC ACUMULAT SEGONS LA SEVA NATURALES A (t) PERÍODE GENER-OCTUBRE


DOCUMENT D'ÚS PÚBLIC

Mercaderies	PERÍODE GENER-OCTUBRE			
	2020	2021	Var. %	Variació (t)
ENERGÈTIC	13.793.594	17.136.349	24,2%	3.342.755
Petrolí cru	5.789.805	7.661.954	32,3%	1.872.149
Fuel-oli	1.879.473	2.278.047	21,2%	398.574
Gas-oli	978.363	1.280.625	30,9%	302.262
Benzina	862.793	487.080	-43,5%	-375.713
Altres productes petrolífers	2.192.890	2.634.945	20,2%	442.055
Gasos energètics del petroli	1.376.218	833.284	-39,5%	-542.934
Carbons i coc de petroli	592.055	1.839.044	210,6%	1.246.989
Gas natural	12	0	-100,0%	-12
Biocombustibles	121.985	121.370	-0,5%	-615
SIDEROMETAL·LÚRGIC	328.280	785.832	139,4%	457.552
Mineral ferro extractiu i tractat	7.046	8.077	14,6%	1.031
Altres minerals i residus metàl·lics	24.225	18.611	-23,2%	-5.614
Ferralla de ferro	28.990	70.587	143,5%	41.597
Productes siderúrgics	267.431	685.093	156,2%	417.662
Altres productes metal·lúrgics	588	3.464	489,1%	2.876
MINERALS NO METÀL·LICS	377.093	64.783	-82,8%	-312.310
Sal comuna	354.120	29.166	-91,8%	-324.954
Altres minerals no metàl·lics	22.973	35.617	55,0%	12.644
ADOBES	241.929	193.398	-20,1%	-48.531
Fosfats	64.696	64.442	-0,4%	-254
Potasses	22.711	9.372	-58,7%	-13.339
Adobs naturals i artificials	154.522	119.584	-22,6%	-34.938
PRODUCTES QUÍMICS	1.405.210	1.967.595	40,0%	562.385
Productes químics	1.405.210	1.967.595	40,0%	562.385
MATERIALS CONSTRUCCIÓ	787.038	895.703	13,8%	108.665
Asfalt	673.683	739.304	9,7%	65.621
Ciment i clinker	83.338	101.997	22,4%	18.659
Materials de construcció	30.017	54.402	81,2%	24.385
AGROALIMENTARI I RAMADER	3.995.075	4.234.859	6,0%	239.784
Cereals i les seves farines	2.513.880	2.696.721	7,3%	182.841
Faves de soja	39.009	923	-97,6%	-38.086
Fruites, hortalisses i llegums	178.290	181.323	1,7%	3.033
Vins, begudes, alcohol i derivats	14.039	13.556	-3,4%	-483
Conserves	1.410	1.387	-1,6%	-23
Tabac, cacau, cafè i espècies	4.449	15.856	256,4%	11.407
Olis i greixos	24.700	54.608	121,1%	29.908
Altres productes alimentaris	5.586	7.320	31,0%	1.734
Peix congelat i refrigerat	68	131	92,6%	63
Pinsos i farratges	1.213.644	1.263.034	4,1%	49.390
ALTRES MERCADERIES	535.683	556.651	3,9%	20.968
Fustes i suro	8.143	8.212	0,8%	69
Paper i pasta	367.394	353.529	-3,8%	-13.865
Maquinària, aparells, utilitatge i recanvis	23.611	33.709	42,8%	10.098
Resta de mercaderies	136.535	161.201	18,1%	24.666
VEHICLES I ELEMENTS DE TRANSPORT	216.165	349.716	61,8%	133.551
Automòbils i les seves peces	139.284	171.766	23,3%	32.482
Tara plataformes	47	79.550	169155,3%	79.503
Tara contenidors	76.834	98.400	28,1%	21.566
RESTA	321.520	390.885	21,6%	69.365
Avituallament	55.982	77.730	38,8%	21.748
Pesca	1.463	1.810	23,7%	347
Tràfic Local	29.412	3.570	-87,9%	-25.842
Terrestre	234.663	307.775	31,2%	73.112
Total mercaderies	22.001.587	26.575.771	20,8%	4.574.184
OPERACIONS ESPECIALS				
Trànsit	1.235.461	2.174.825	76,0%	939.364
Transbord	0	24.312	-	24.312

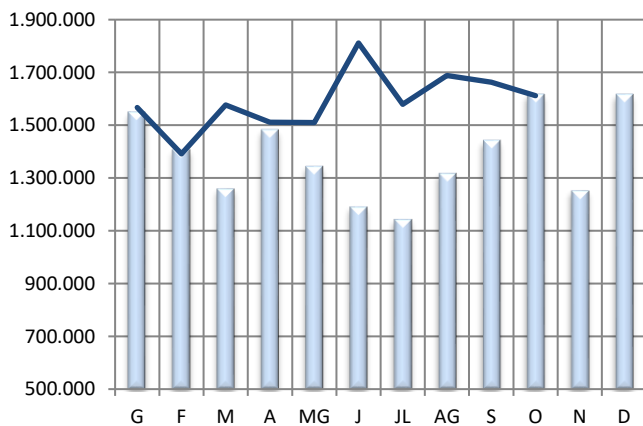
1. MERCADERIES

1.14 EVOLUCIÓ MENSUAL DELS PRINCIPALS GRUPS (t)

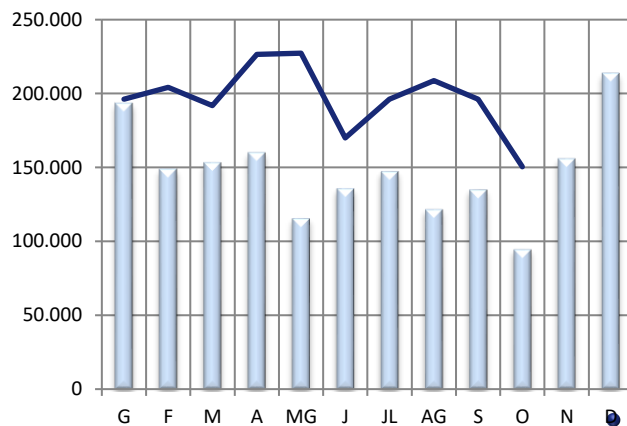
PERÍODE GENER-OCTUBRE

2020  2021

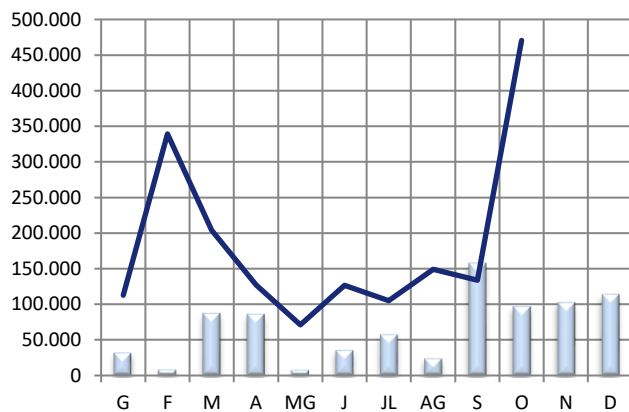
CRU I PETROLÍFERS



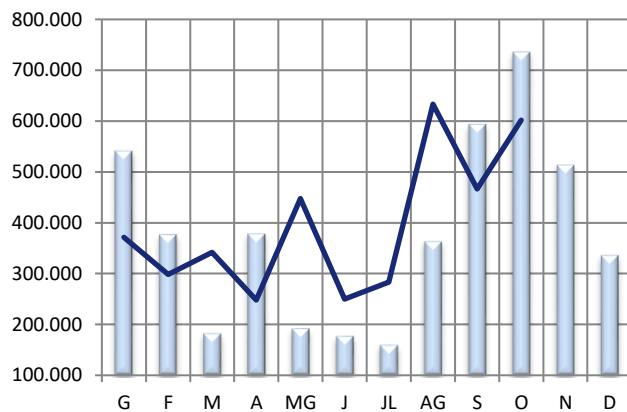
PRODUCTES QUÍMICS



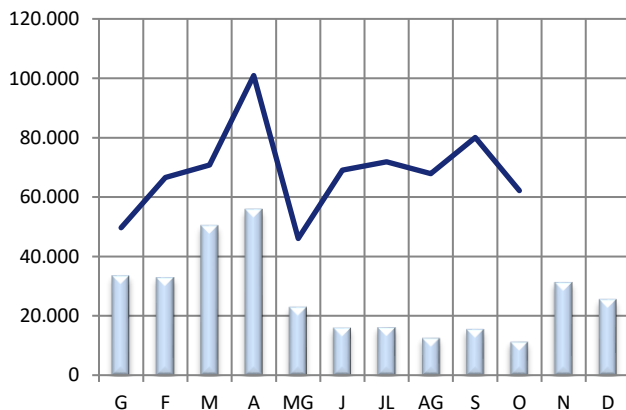
CARBONS I COC



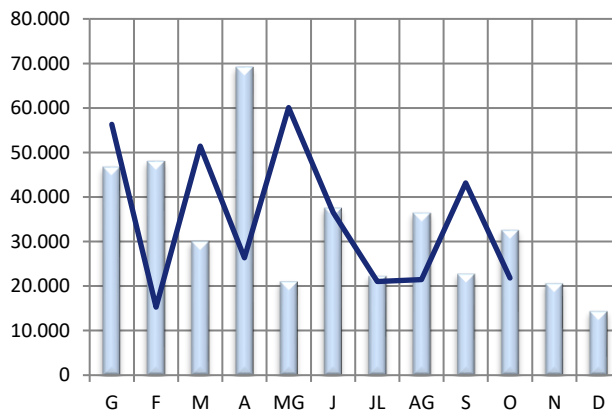
CEREAIS, PINSOS I FARINES



PRODUCTES SIDERÚRGICS



PAPER I PASTA PAPER



1. MERCADERIES

1.17 ORIGEN I DESTÍ MERCADERIA

PERÍODE GENER - OCTUBRE

DOCUMENT D'ÚS PÚBLIC

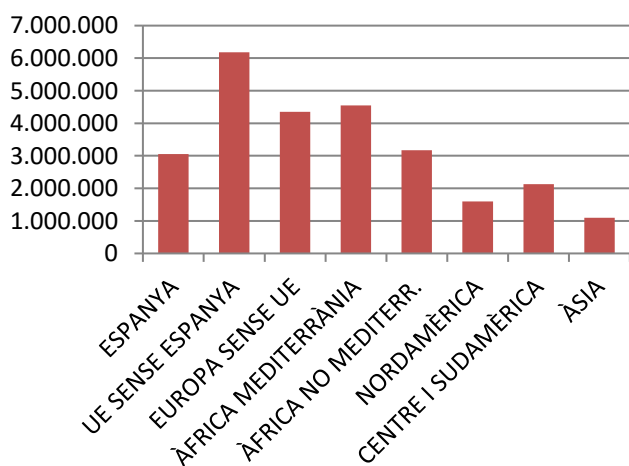
PRINCIPALS PAÏSOS AMB ACTIVITAT AL PORT

	MARÍTIM	Pes	G.LÍQUIDS	Pes	G.SÒLIDS	Pes	M.GEN	Pes
ESPANYA	3.054.991	11,7%	2.896.163	16,3%	100.422	1,6%	58.406	3,1%
LÍBIA	2.242.717	8,6%	2.224.138	12,5%	2.970	0,0%	15.609	0,8%
RÚSSIA	2.083.480	8,0%	1.531.155	8,6%	547.286	8,5%	5.039	0,3%
ITÀLIA	1.776.889	6,8%	900.381	5,1%	802.965	12,4%	73.543	3,8%
ALGÈRIA	1.729.866	6,6%	1.594.049	9,0%	128.299	2,0%	7.518	0,4%
NIGÈRIA	1.378.138	5,3%	1.378.138	7,7%	0	0,0%	0	0,0%
ESTATS UNITS D'AMÈRICA	1.300.162	5,0%	748.840	4,2%	506.223	7,8%	45.099	2,4%
TURQUIA	1.044.650	4,0%	501.794	2,8%	164.916	2,6%	377.940	19,8%
BRASIL	979.298	3,7%	194.834	1,1%	583.456	9,0%	201.008	10,5%
GUINEA EQUATORIAL	939.096	3,6%	930.257	5,2%	0	0,0%	8.839	0,5%
10 PRIMERS MARÍTIM	16.529.287	63,1%	12.899.749	72,4%	2.836.537	43,9%	793.001	41,5%
RESTA PAÏSOS	9.655.598	36,9%	4.910.375	27,6%	3.626.397	56,1%	1.118.826	58,5%
TRÀFIC MARÍTIM	26.184.885	100,0%	17.810.124	100,0%	6.462.934	100,0%	1.911.827	100,0%

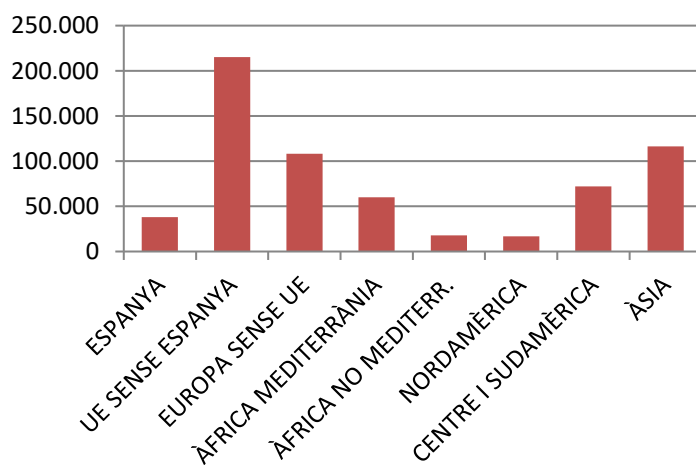
PRINCIPALS PAÏSOS AMB TRÀFIC MERCADERIA GENERAL

	MG	Pes	CÀRREGA	Pes	DESCÀRREGA	Pes	TRÀNSIT	Pes
TURQUIA	377.940	19,8%	107.692	16,7%	254.003	21,5%	16.245	19,3%
BRASIL	201.008	10,5%	45	0,0%	145.521	12,3%	55.442	65,9%
ISRAEL	94.306	4,9%	94.222	14,6%	0	0,0%	84	0,1%
COSTA RICA	92.986	4,9%	33.524	5,2%	59.462	5,0%	0	0,0%
REGNE UNIT	88.865	4,6%	88.820	13,8%	45	0,0%	0	0,0%
ITÀLIA	73.543	3,8%	21.736	3,4%	51.792	4,4%	15	0,0%
ESLOVÈNIA	71.641	3,7%	5.026	0,8%	66.303	5,6%	312	0,4%
FRANÇA	66.831	3,5%	4.342	0,7%	62.127	5,2%	362	0,4%
EGIPTE	60.062	3,1%	11.213	1,7%	40.121	3,4%	8.728	10,4%
ESPANYA	58.405	3,1%	37.915	5,9%	20.033	1,7%	457	0,5%
10 PRIMERS MERC. GENERAL	1.185.587	62,0%	404.535	62,8%	699.407	59,1%	81.645	97,0%
RESTA PAÏSOS	726.552	38,0%	239.855	37,2%	484.206	40,9%	2.491	3,0%
MERCADERIA GENERAL	1.912.139	100,0%	644.390	100,0%	1.183.613	100,0%	84.136	100,0%

Tràfic zones del món



Exportació M. General



DOCUMENT D'ÚS PÚBLIC

1. MERCADERIES

1.18-19 AUTOMÒBILS I MERCADERIA CONTENITZADA

RESUM DEL TRÀFIC DE MERCADERIES

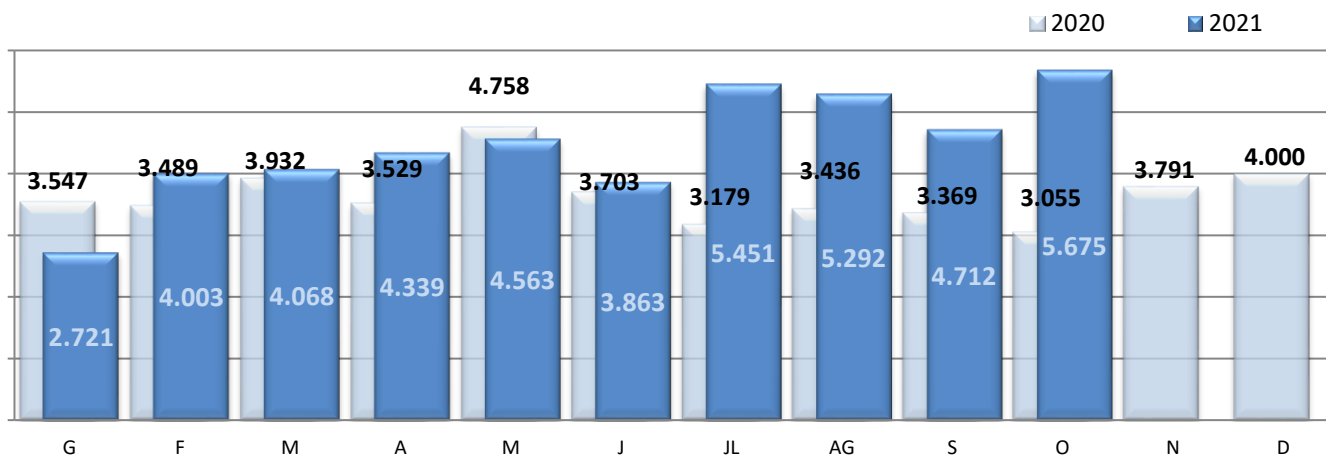
PERÍODE GENER - OCTUBRE

DOCUMENT D'ÚS PÚBLIC

	Octubre			Acumulat		
	2020	2021	Var.	2020	2021	Var.
CÀRREGA GENERAL CONTENITZADA (TONES)	28.924	50.560	74,8%	336.951	400.764	18,9%
Tones càrrega	17.172	21.068	22,7%	178.514	188.112	5,4%
Tones descàrrega	11.603	29.173	151,4%	153.460	211.294	37,7%
Tones trànsit	149	319	114,1%	4.977	1.358	-72,7%

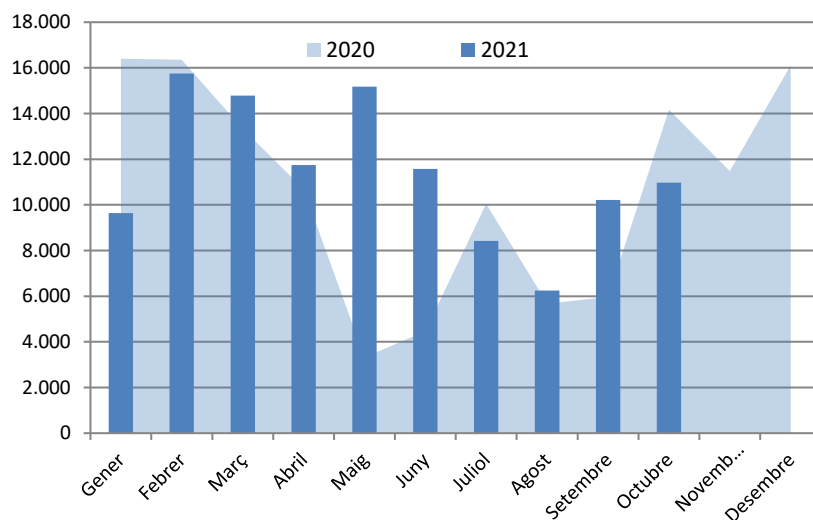
	Octubre			Acumulat		
	2020	2021	Var.	2020	2021	Var.
TEUS CÀRREGA GENERAL CONTENITZADA	3.055	5.675	85,8%	35.997	44.687	24,1%
TEUs càrrega	1.575	2.552	62,0%	17.286	19.751	14,3%
TEUs descàrrega	1.470	3.037	106,6%	17.369	24.732	42,4%
TEUs trànsit	10	86	760,0%	1.342	204	-84,8%

MOVIMENT TEUs



Automòbils de turisme (unitats)

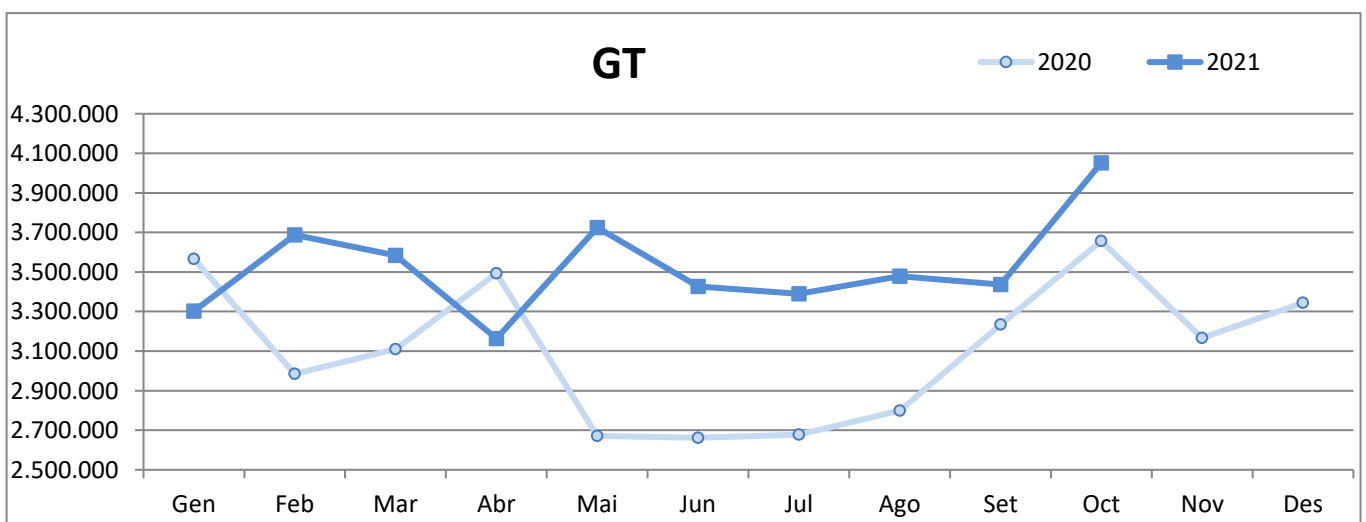
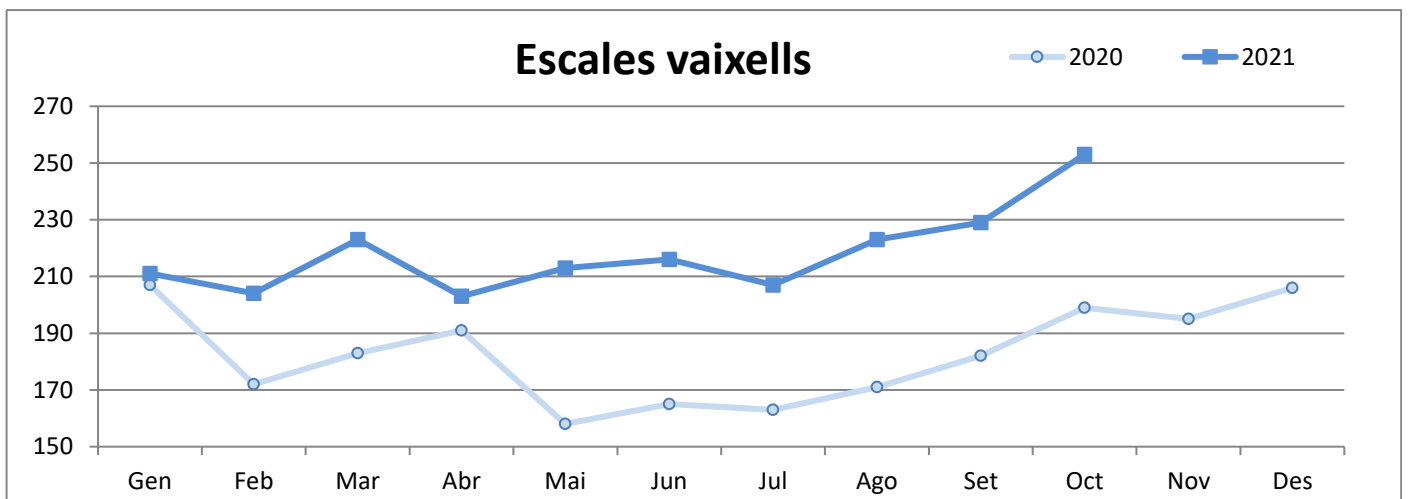
	2020	2021
Gener	16.401	9.641
Febrer	16.361	15.756
Març	13.330	14.781
Abril	10.696	11.736
Maig	3.313	15.175
Juny	4.465	11.580
Juliol	10.041	8.424
Agost	5.672	6.247
Setembre	5.966	10.212
Octubre	14.161	10.971
Novembre	11.483	
Desembre	16.110	
Gen-Oct	100.406	114.523
Variació		14,1%



2. VAIXELLS

2.1 MOVIMENT DE VAIXELLS I GT PERÍODE GENER-OCTUBRE

	ESCALES VAIXELLS			GT		
	2020	2021	Var. %	2020	2021	Var. %
Gener	207	211	1,9 %	3.565.651	3.302.186	-7,4 %
Febrer	172	204	18,6 %	2.984.932	3.687.364	23,5 %
Març	183	223	21,9 %	3.108.986	3.583.204	15,3 %
Abril	191	203	6,3 %	3.493.846	3.163.720	-9,4 %
Maig	158	213	34,8 %	2.671.163	3.724.300	39,4 %
Juny	165	216	30,9 %	2.662.074	3.426.459	28,7 %
Juliol	163	207	27,0 %	2.677.799	3.390.326	26,6 %
Agost	171	223	30,4 %	2.799.523	3.478.274	24,2 %
Setembre	182	229	25,8 %	3.234.980	3.437.009	6,2 %
Octubre	199	253	27,1 %	3.656.599	4.052.046	10,8 %
Novembre	195	-	-	3.166.355	-	-
Desembre	206	-	-	3.344.313	-	-
Acumulat fins Octubre	1.791	2.182	21,8%	30.855.553	35.244.888	14,2%



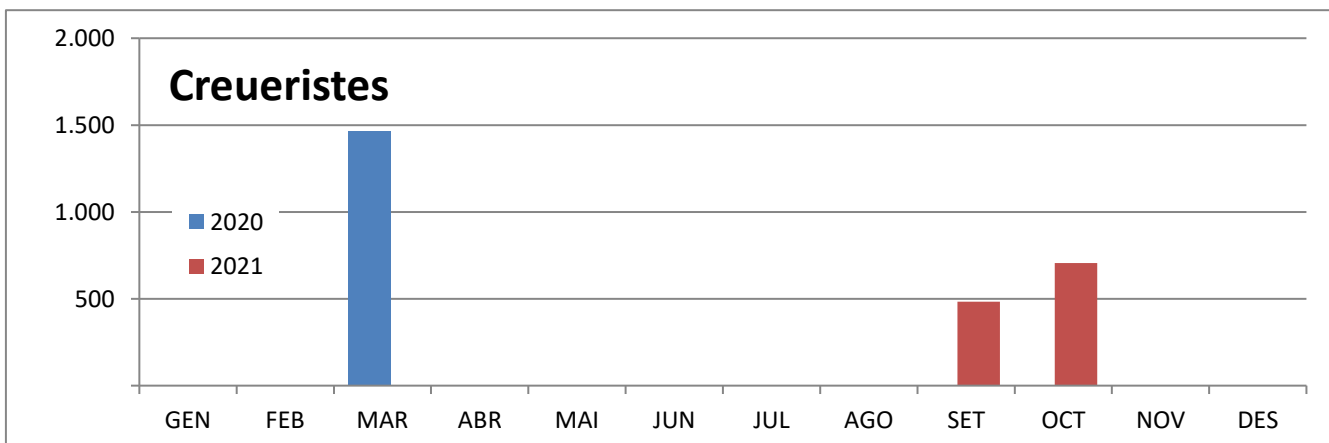
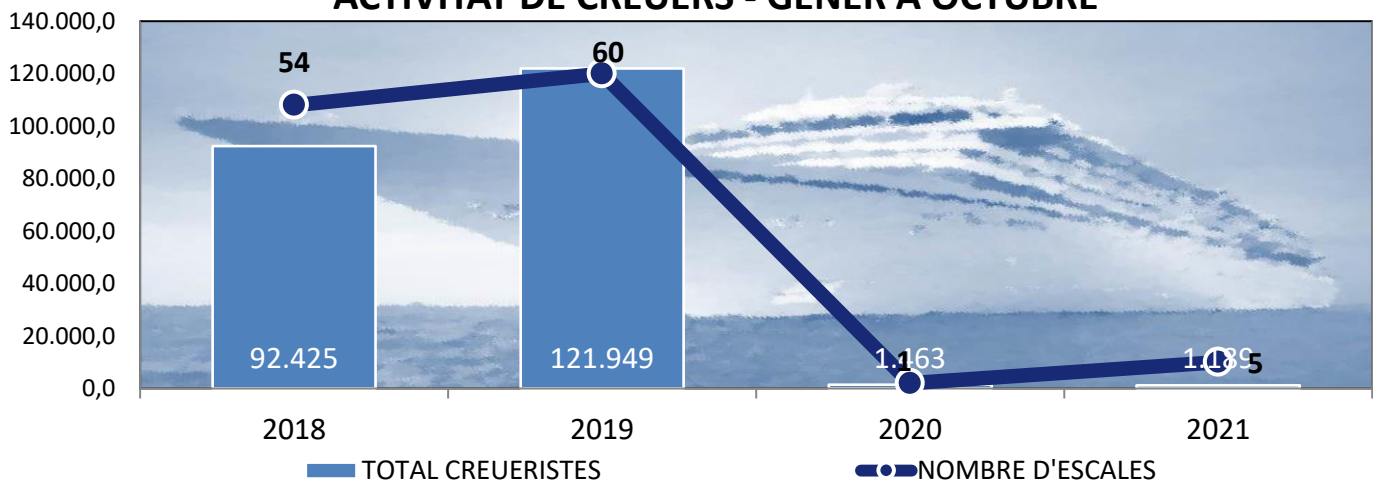
3. PASSATGERS
3.1 MOVIMENT DE CREUERISTES I ESCALES
PERÍODE GENER-OCTUBRE

DOCUMENT D'ÚS PÚBLIC

	CREUERISTES						ESCALES					
	Mensual			Acumulat			Mensual			Acumulat		
	2020	2021	Var.%	2020	2021	Var.%	2020	2021	Var.%	2020	2021	Var.%
GENER			--			--			--			--
FEBRER			--			--			--			--
MARÇ	1.463		-100,0%	1.463		-100,0%	1		-100,0%	1		-100,0%
ABRIL			--	1.463		-100,0%			--	1		-100,0%
MAIG			--	1.463		-100,0%			--	1		-100,0%
JUNY			--	1.463		-100,0%			--	1		-100,0%
JULIOL			--	1.463		-100,0%			--	1		-100,0%
AGOST			--	1.463		-100,0%			--	1		-100,0%
SETEMBRE		483	--	1.463	483	-67,0%		1	--	1	1	0,0%
OCTUBRE		706	--	1.463	1.189	-18,7%		4	--	1	5	400,0%
NOVEMBRE			--	1.463		--			--	1		--
DESEMBRE			--	1.463		--			--	1		--

	ALTRES PASSATGERS						ESCALES					
	Mensual			Acumulat			Mensual			Acumulat		
	2020	2021	Var.%	2020	2021	Var.%	2020	2021	Var.%	2020	2021	Var.%
OCTUBRE		16	--		416	--		4	--		30	--

ACTIVITAT DE CREUERS - GENER A OCTUBRE



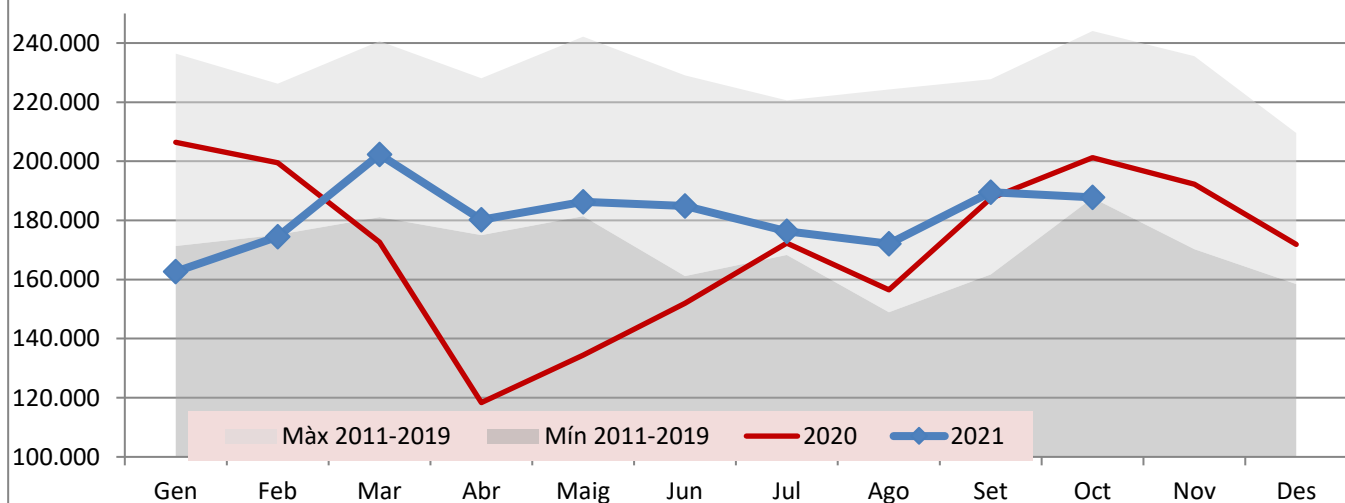
DOCUMENT D'ÚS PÚBLIC

**4. MOVIMENTS TERRESTRES ACCESSOS PORT
PERÍODE GENER-OCTUBRE**

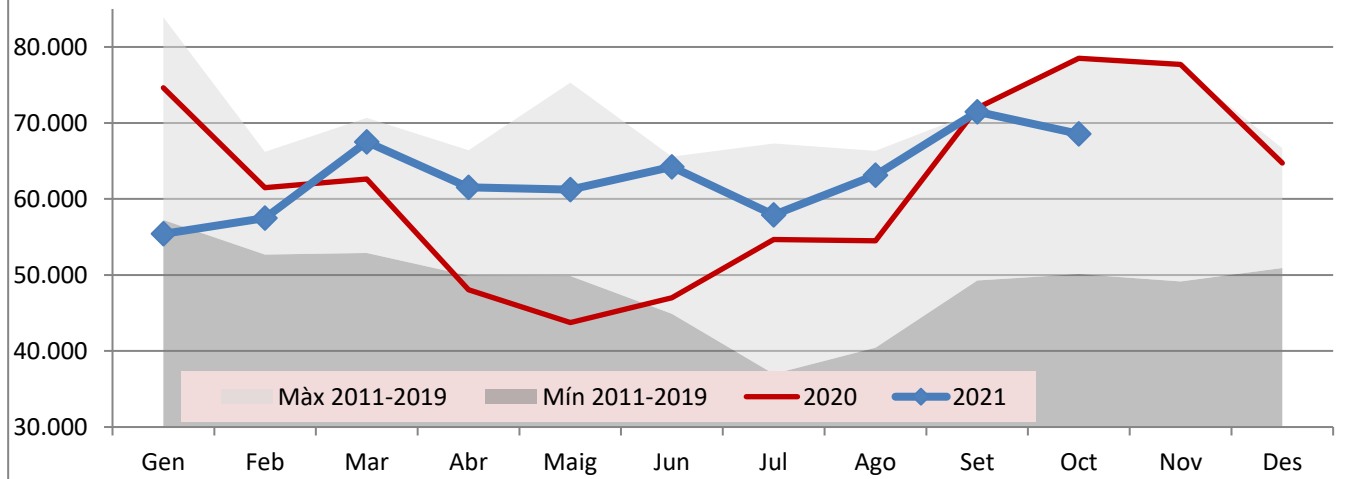
DOCUMENT D'ÚS PÚBLIC

Concepte	OCTUBRE					Acumulat		
	Entrades	Sortides	2021	2020	Var. %	2021	2020	Var. %
EIX TRANVERSAL	77.273	78.230	155.503	169.179	-8,1 %	1.514.291	1.403.168	7,9 %
Camions	32.344	36.214	68.558	78.512	-12,7 %	628.489	597.213	5,2 %
Turismes	37.003	40.066	77.069	80.591	-4,4 %	779.805	711.100	9,7 %
Sense classificar	7.926	1.950	9.876	10.076	-2,0 %	105.997	94.855	11,7 %
REUS i LLEVANT	16.174	16.152	32.326	32.005	1,0 %	302.328	297.687	1,6 %
Vehicles	14.988	14.682	29.670	29.482	0,6 %	277.481	272.068	2,0 %
Sense classificar	1.186	1.470	2.656	2.523	5,3 %	24.847	25.619	-3,0 %
MOVIMENT VEHICLES	93.447	94.382	187.829	201.184	-6,6%	1.816.619	1.700.855	6,8%
VIANANTS								
Eix, Reus i Llevant	1.517	1.463	2.980	2.439	22,2 %	29.084	22.403	29,8 %

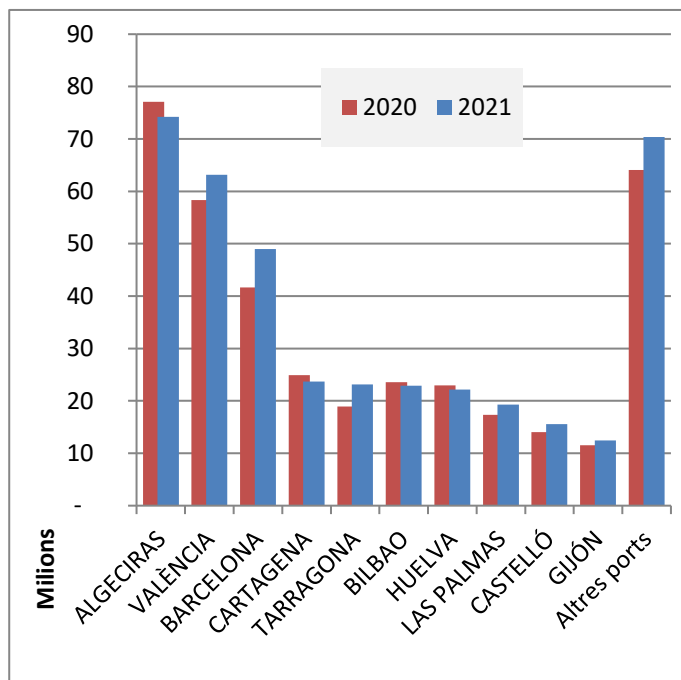
Moviments d'entrada i sortida vehicles



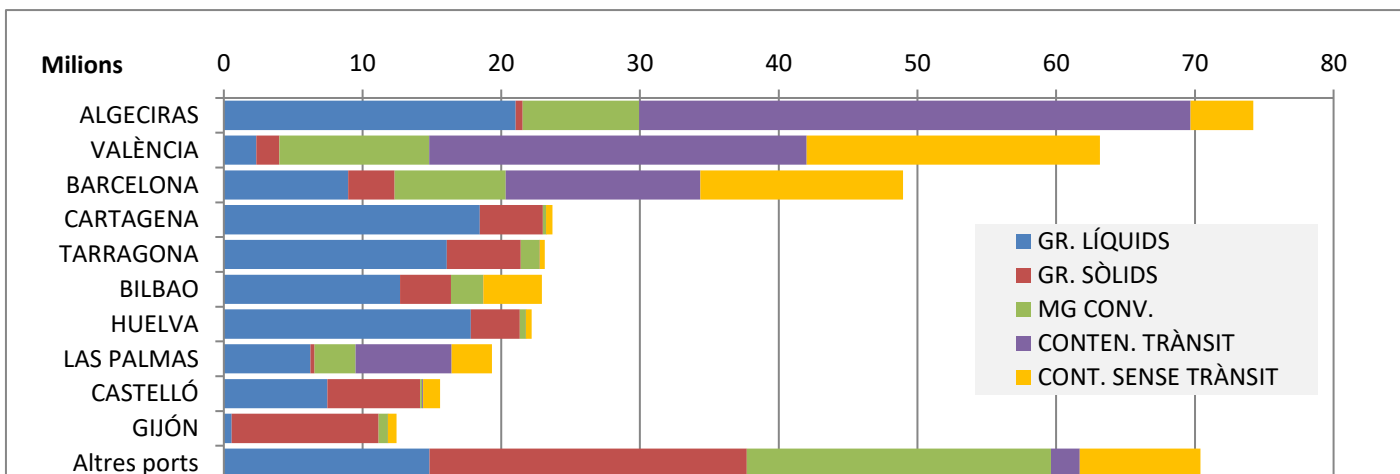
Moviment de camions



	ACUMULAT SETEMBRE		
	2020	2021	Var. %
Total tràfic	374.492.894	396.011.269	5,7 %
ALGECIRAS	77.101.141	74.211.384	-3,7 %
VALÈNCIA	58.355.135	63.147.127	8,2 %
BARCELONA	41.669.935	48.959.364	17,5 %
CARTAGENA	24.929.484	23.701.281	-4,9 %
TARRAGONA	18.939.278	23.125.629	22,1 %
BILBAO	23.566.603	22.927.137	-2,7 %
HUELVA	22.969.829	22.191.433	-3,4 %
LAS PALMAS	17.338.324	19.317.165	11,4 %
CASTELLÓ	14.040.609	15.578.137	11,0 %
GIJÓN	11.517.520	12.453.263	8,1 %
Altres ports	64.065.036	70.399.349	9,9 %



TIPUS DE TRÀFIC PER PORT



VARIACIÓ TONES PER PORT

