

ESTADÍSTIQUES TRÀFIC PORTUARI

 Port Tarragona

SETEMBRE - 2021

1. MERCADERIES

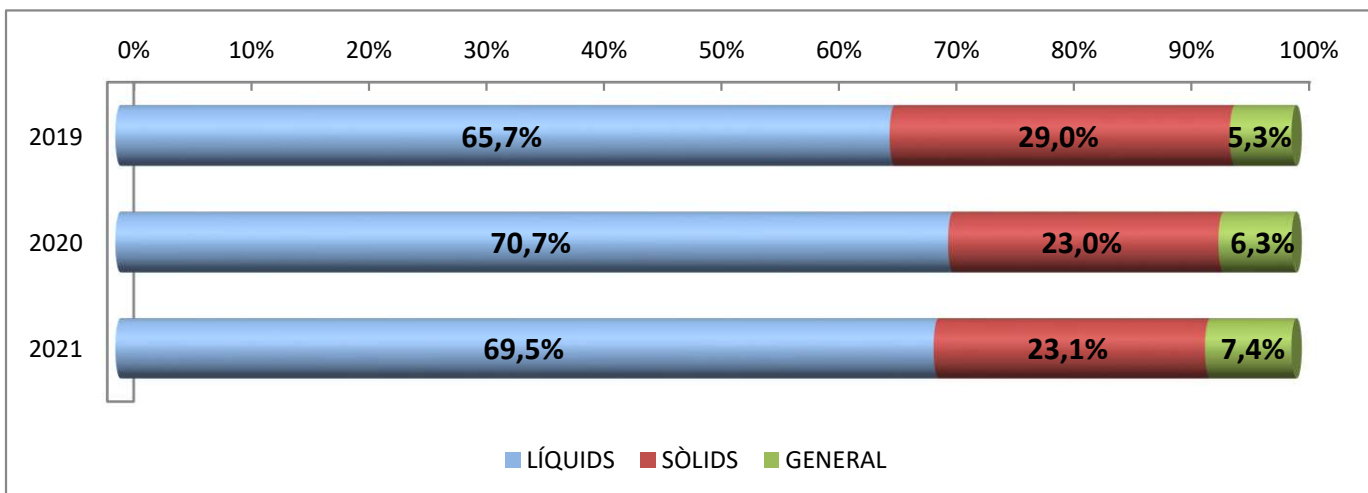
1.1 RESUM DEL TRÀFIC DE MERCADERIES (t)

PERÍODE GENER-SETEMBRE

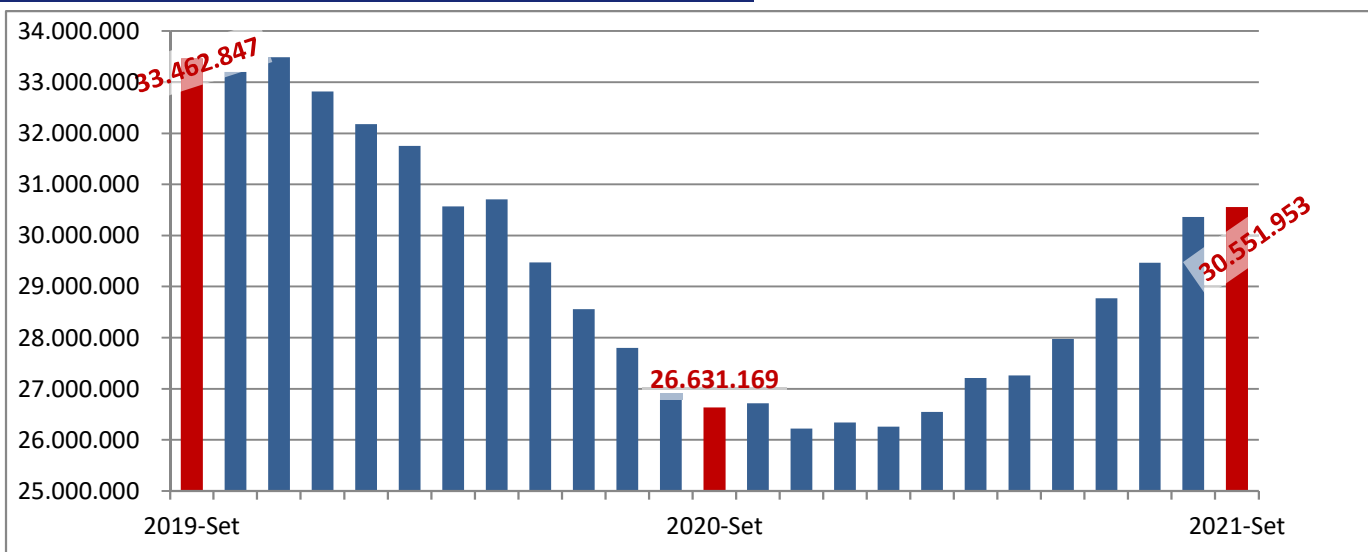
Concepte	Setembre			Acumulat		
	2020	2021	Var. %	2020	2021	Var. %
LÍQUIDS A DOLL	1.568.114	1.856.555	18,4 %	13.390.843	16.065.744	20,0 %
Cru	698.910	839.883	20,2 %	4.951.103	6.951.987	40,4 %
Altres prod. petrolífers	743.415	823.608	10,8 %	7.185.323	7.346.984	2,2 %
Químics i adobs	125.789	193.064	53,5 %	1.254.417	1.766.773	40,8 %
SÒLIDS A LLOURE	862.602	660.466	-23,4 %	4.360.654	5.342.995	22,5 %
Carbons i coc petroli	157.648	133.805	-15,1 %	495.192	1.368.548	176,4 %
Trànsit	94.017	55.444	-41,0 %	173.826	866.268	398,4 %
No trànsit	63.631	78.361	23,1 %	321.366	502.280	56,3 %
Cereals, Pinsos i Farines	594.071	466.324	-21,5 %	2.969.217	3.340.963	12,5 %
Resta	110.883	60.337	-45,6 %	896.245	633.484	-29,3 %
CÀRREGA GENERAL	110.110	214.671	95,0 %	1.187.877	1.717.059	44,5 %
En contenidors	33.133	38.876	17,3 %	308.026	352.512	14,4 %
Altres mitjans	76.977	175.795	128,4 %	879.851	1.364.547	55,1 %
TRÀFIC MARÍTIM	2.540.826	2.731.692	7,5%	18.939.374	23.125.798	22,1%
AVITUALLAMENT	5.213	8.343	60,0 %	49.455	67.348	36,2 %
Combustibles i nitrog.	1.425	4.196	194,5 %	15.910	31.696	99,2 %
Aigua vaixells	3.329	3.784	13,7 %	30.192	30.732	1,8 %
Provisions i altres	459	363	-20,9 %	3.353	4.920	46,7 %
PESCA	276	200	-27,5 %	1.337	1.601	19,7 %
TRÀFIC INTERIOR	0	0	-	23.735	0	-100,0 %
TRÀFIC PORTUARI	2.546.315	2.740.235	7,6%	19.013.901	23.194.747	22,0%
TERRESTRE	32.379	19.431	-40,0 %	217.883	277.171	27,2 %
TOTAL	2.578.694	2.759.666	7,0%	19.231.784	23.471.918	22,0%
SÒLIDS A LLOURE (DETALL)	862.602	660.466	-23,4 %	4.360.654	5.342.995	22,5 %
Per instal·lació especial	442.269	384.593	-13,0 %	1.801.329	3.172.764	76,1 %
Sense instal·lació especial	420.333	275.873	-34,4 %	2.559.325	2.170.231	-15,2 %
ALTRES DADES						
TEU	3.369	4.712	39,9 %	32.942	39.011	18,4 %
PASSATGERS CREUERS	0	483	-	1.463	483	-67,0 %
CREUERS	0	1	-	1	1	0,0 %
VAIXELLS	182	229	25,8 %	1.592	1.929	21,2 %
G.T.	3.234.980	3.437.009	6,2 %	27.198.954	31.192.842	14,7 %
AUTOM. TURISME (unitats)	5.966	10.212	71,2 %	86.245	103.552	20,1 %
TRANSBORD (descàrrega)	0	0	-	0	24.312	-
TRÀNSIT MARÍTIM	193.029	190.076	-1,5 %	1.092.698	1.584.787	45,0 %
UNITATS RODANTS (UTIs)	0	1.628	-	6	9.716	161833,3 %

1. MERCADERIES
1.1.D TRÀFIC DEL TRIENNI (t)
PERÍODE GENER - SETEMBRE

Concepte	Acumulat			Variació		
	2019	2020	2021	20/19	21/20	21/19
LÍQUIDS	16.516.003	13.390.843	16.065.744	-18,9%	20,0%	-2,7%
Cru	7.500.488	4.951.103	6.951.987	-34,0%	40,4%	-7,3%
Altres prod. petrolífers	7.568.574	7.185.323	7.346.984	-5,1%	2,2%	-2,9%
Químics i altres	1.446.942	1.254.417	1.766.773	-13,3%	40,8%	22,1%
SÒLIDS A LLOURE	7.276.275	4.360.654	5.342.995	-40,1%	22,5%	-26,6%
CÀRREGA GENERAL	1.331.464	1.187.877	1.717.059	-10,8%	44,5%	29,0%
Contenitzada	347.653	308.026	352.512	-11,4%	14,4%	1,4%
Altres mitjans	983.811	879.851	1.364.547	-10,6%	55,1%	38,7%
TRÀFIC MARÍTIM	25.123.742	18.939.374	23.125.798	-24,6%	22,1%	-8,0%



TRÀFIC INTERANUAL MARÍTIM (12 MESOS)

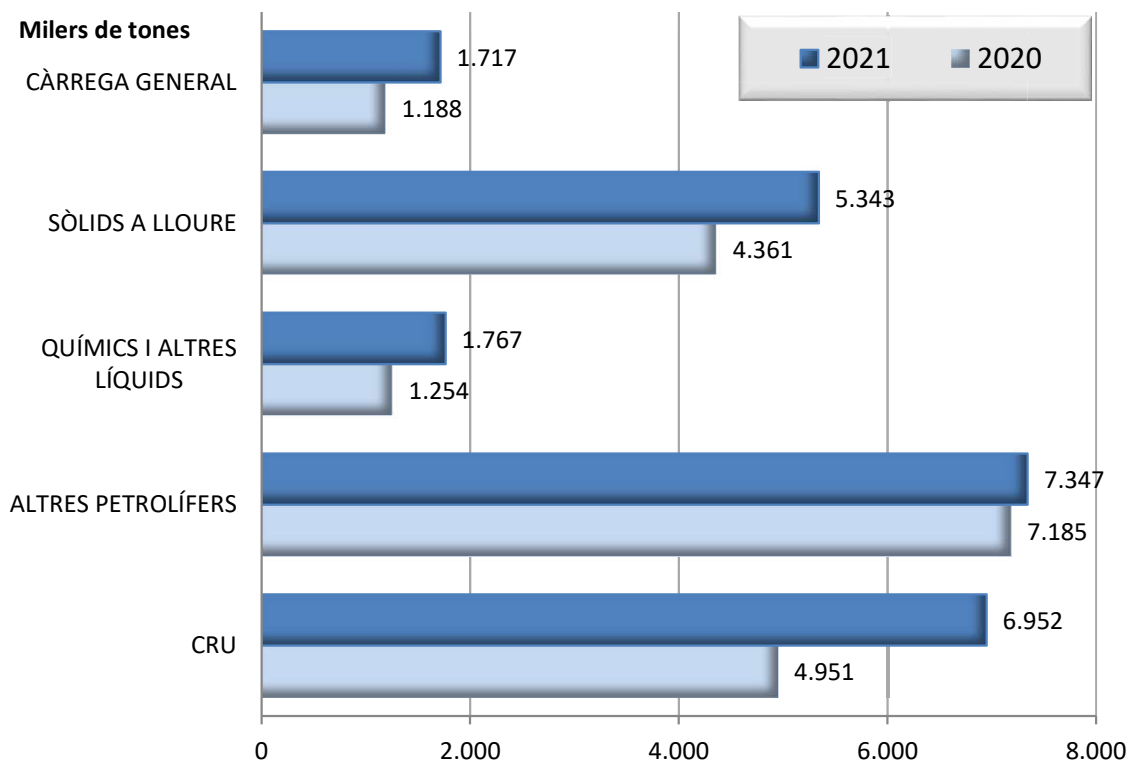


1. MERCADERIES

1.2 GRÀFIC DEL TRÀFIC ACUMULAT DE MERCADERIES (t)

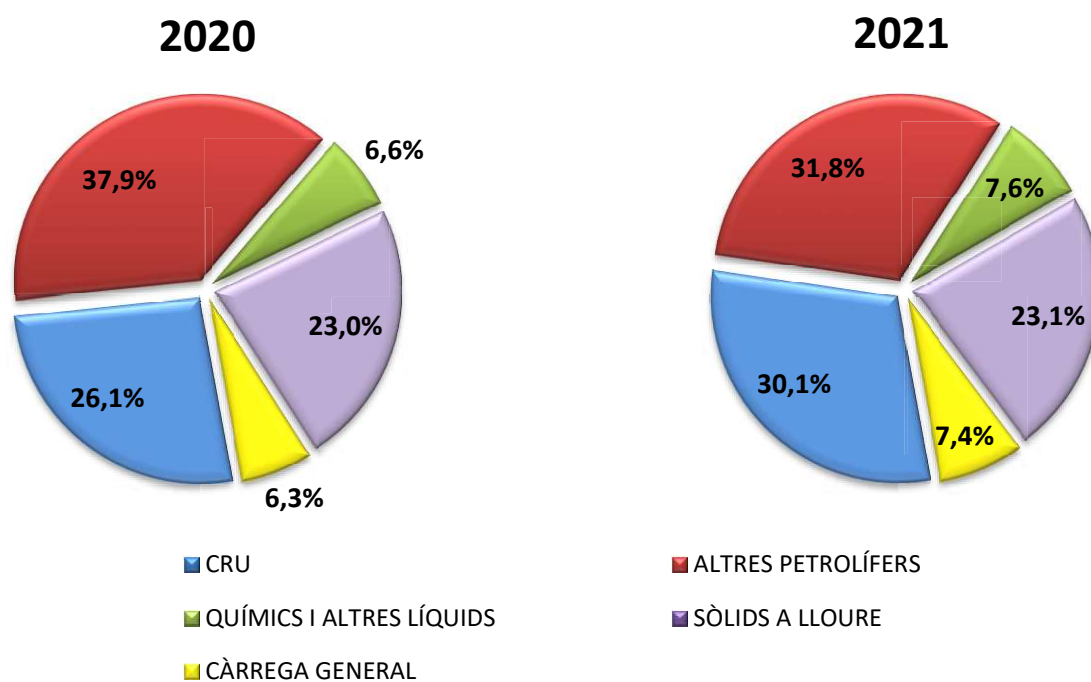
PERÍODE GENER - SETEMBRE

DOCUMENT D'ÚS PÚBLIC



1.3 GRÀFIC DE DISTRIBUCIÓ PERCENTUAL DEL TRÀFIC ACUMULAT DE MERCADERIES

PERÍODE GENER - SETEMBRE



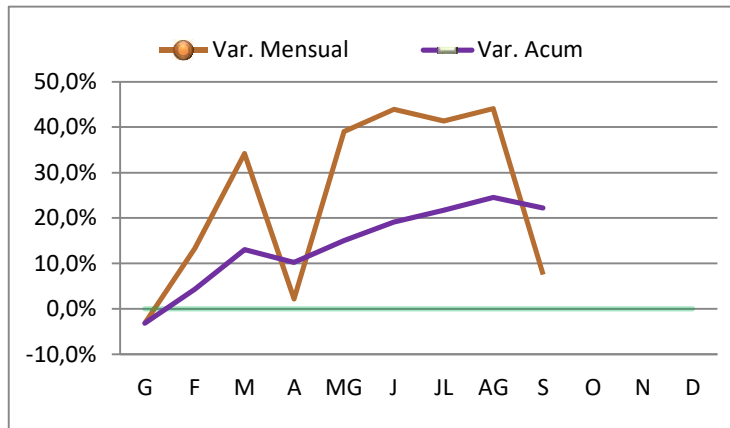
DOCUMENT D'ÚS PÚBLIC

1. MERCADERIES

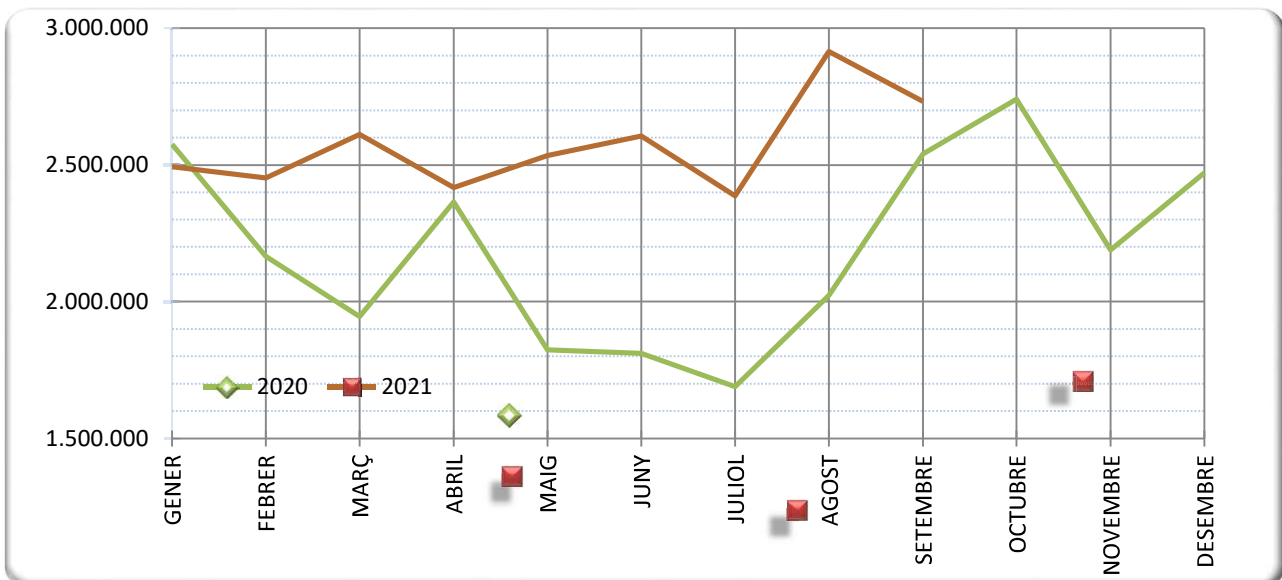
1.4 TRÀFIC MARÍTIM MENSUAL (t)

PERÍODE GENER - SETEMBRE

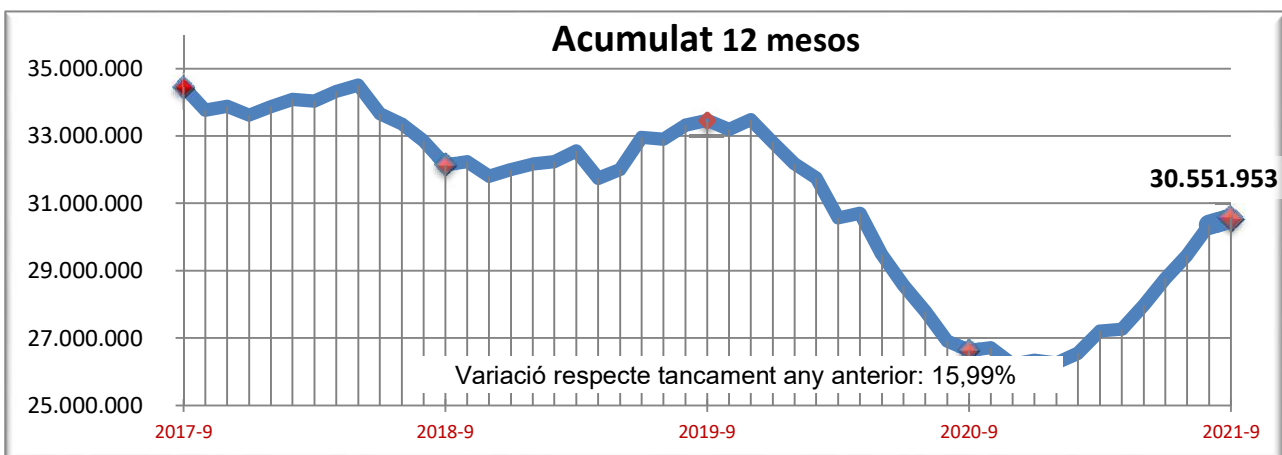
	2020	2021
GENER	2.575.155	2.494.283
FEBRER	2.166.283	2.452.451
MARÇ	1.945.928	2.611.685
ABRIL	2.365.600	2.417.597
MAIG	1.823.421	2.534.409
JUNY	1.810.838	2.606.176
JULIOL	1.688.813	2.387.220
AGOST	2.022.510	2.914.597
SETEMBRE	2.540.826	2.731.692
OCTUBRE	2.740.695	
NOVEMBRE	2.189.239	
DESEMBRE	2.471.909	



1.5 GRÀFIC COMPARATIU DEL TRÀFIC MARÍTIM MENSUAL (t)



1.5.1 TRÀFIC INTERANUAL MARÍTIM 12 MESOS (t)



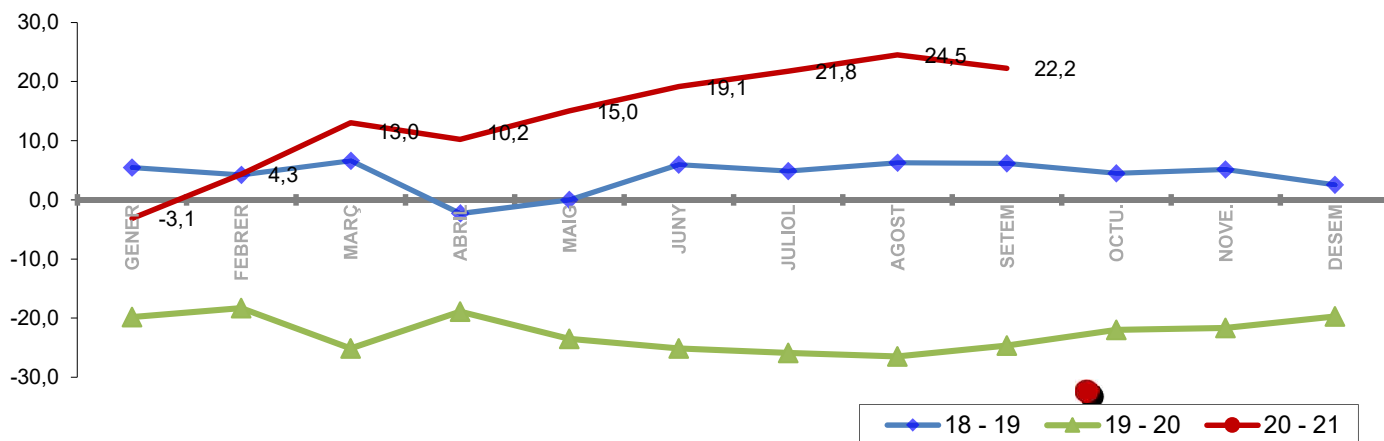
1. MERCADERIES

1.6 TRÀFIC MENSUAL ACUMULAT (t)

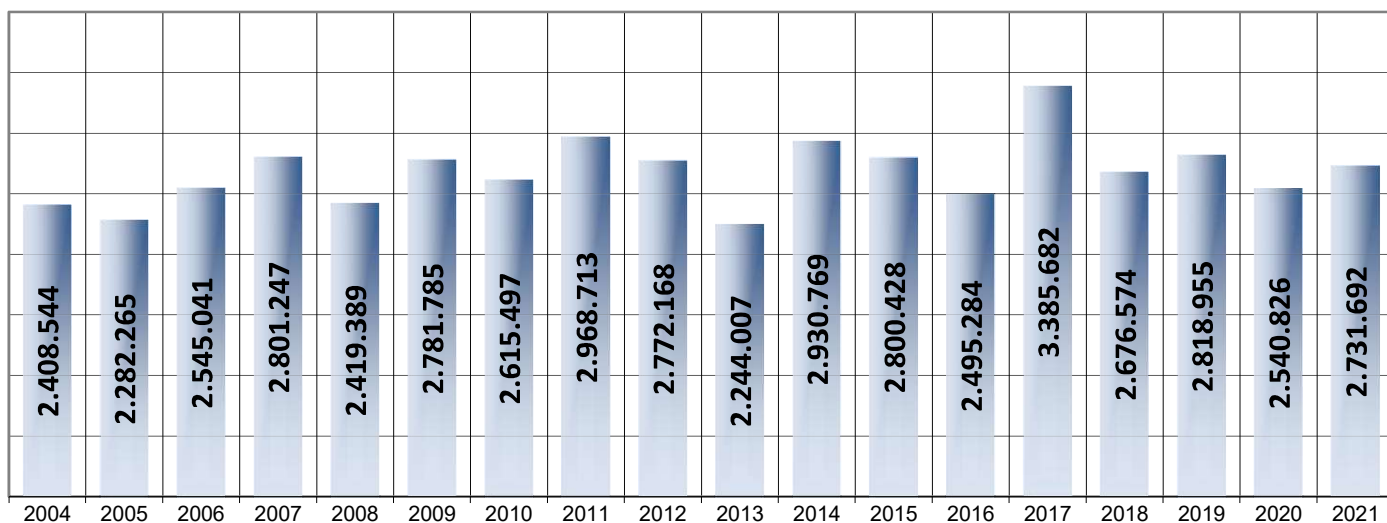
PERÍODE GENER - SETEMBRE

	TRÀFIC MARÍTIM				Variació (%)		
	2018	2019	2020	2021	18 - 19	19 - 20	20 - 21
GENER	3.045.714	3.211.970	2.575.155	2.494.283	5,5	-19,8	-3,1
FEBRER	5.570.980	5.804.512	4.741.438	4.946.734	4,2	-18,3	4,3
MARÇ	8.379.788	8.933.019	6.687.366	7.558.419	6,6	-25,1	13,0
ABRIL	11.423.985	11.161.497	9.052.966	9.976.016	-2,3	-18,9	10,2
MAIG	14.221.743	14.217.996	10.876.387	12.510.425	0,0	-23,5	15,0
JUNY	15.988.337	16.943.378	12.687.225	15.116.601	6,0	-25,1	19,1
JULIOL	18.489.722	19.393.248	14.376.037	17.503.821	4,9	-25,9	21,8
AGOST	20.989.225	22.304.787	16.398.548	20.418.418	6,3	-26,5	24,5
SETEM	23.665.799	25.123.742	18.939.374	23.150.110	6,2	-24,6	22,2
OCTU.	26.586.706	27.781.711	21.680.069		4,5	-22,0	
NOVE.	28.978.453	30.459.958	23.869.308		5,1	-21,6	
DESEM	32.004.904	32.815.537	26.341.217		2,5	-19,7	

1.7 GRÀFIC DE L'EVOLUCIÓ PERCENTUAL DEL TRÀFIC MENSUAL ACUMULAT



1.8 SETEMBRE ELS DARRERS ANYS (t)



1. MERCADERIES

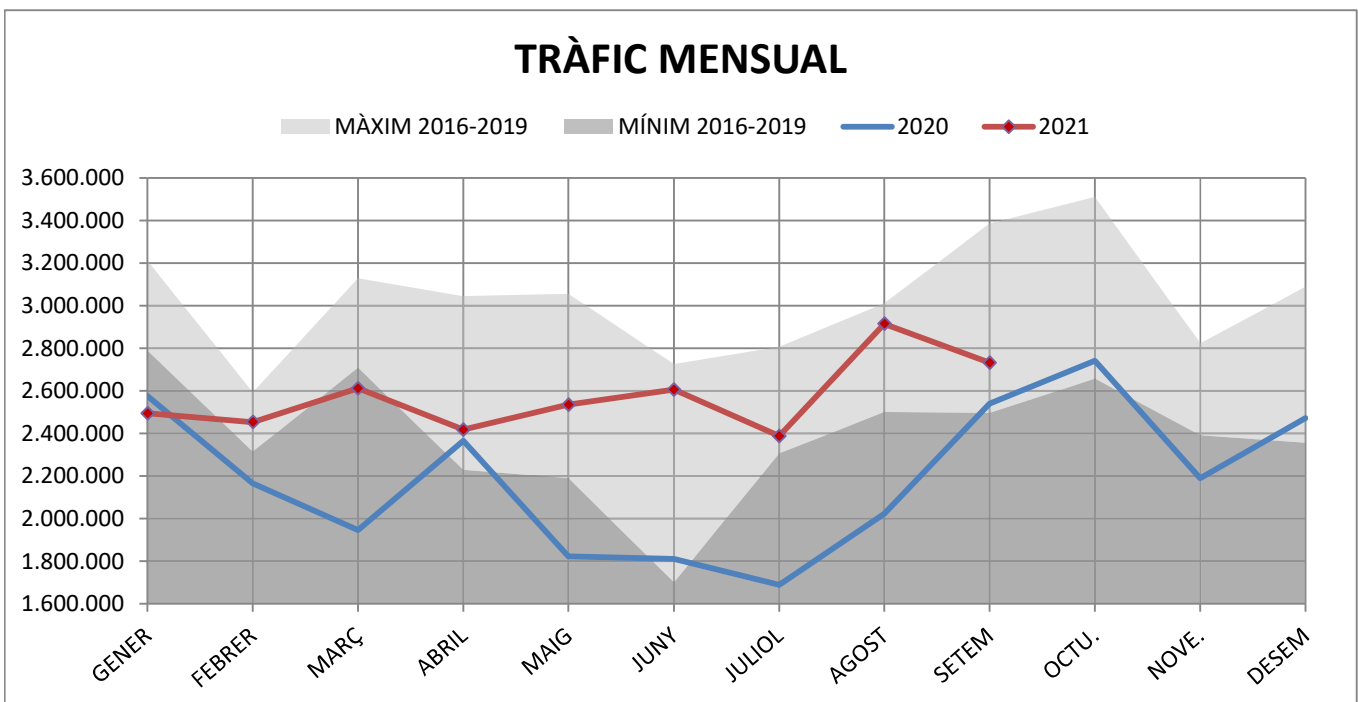
1.9 TRÀFIC PER NAVEGACIÓ I OPERACIÓ (t)

PERÍODE GENER - SETEMBRE

DOCUMENT D'ÚS PÚBLIC

Concepte	Gener-Setembre 2020			Gener-Setembre 2021			Var. %
	CABOTATGE	EXTERIOR	TOTAL	CABOTATGE	EXTERIOR	TOTAL	
PETROLIS							
Càrrega	991.959	1.921.281	2.913.240	1.499.502	2.078.498	3.578.000	22,8%
Descàrrega	833.482	8.389.704	9.223.186	861.542	9.859.428	10.720.970	16,2%
Total	1.825.441	10.310.985	12.136.426	2.361.044	11.937.926	14.298.970	17,8%
LÍQUIDS A DOLL (resta)							
Càrrega	89.267	515.018	604.285	139.161	776.766	915.927	51,6%
Descàrrega	106.762	543.370	650.132	117.751	733.095	850.846	30,9%
Total	196.029	1.058.388	1.254.417	256.912	1.509.861	1.766.773	40,8%
SÒLIDS A LLOURE							
Càrrega	12.750	466.246	478.996	46.166	789.156	835.322	74,4%
Descàrrega	34.102	3.847.557	3.881.659	50.230	4.457.444	4.507.674	16,1%
Total	46.852	4.313.803	4.360.655	96.396	5.246.600	5.342.996	22,5%
CÀRREGA GENERAL							
Càrrega	37.594	311.531	349.125	34.547	565.355	599.902	71,8%
Descàrrega	13.869	824.883	838.752	18.294	1.098.863	1.117.157	33,2%
Total	51.463	1.136.414	1.187.877	52.841	1.664.218	1.717.059	44,5%
TRÀFIC TOTAL							
Càrrega	1.131.570	3.214.076	4.345.646	1.719.376	4.209.775	5.929.151	36,4%
Descàrrega	988.215	13.605.514	14.593.729	1.047.817	16.148.830	17.196.647	17,8%
Total¹	2.119.785	16.819.590	18.939.375	2.767.193	20.358.605	23.125.798	22,1%

¹ Sense incloure pesca, tràfic local, terrestre ni avituallament, ni INTERIOR



DOCUMENT D'ÚS PÚBLIC

1. MERCADERIES

1.10 TRÀFIC DESGLOSSAT PER NAVEGACIÓ I OPERACIÓ (t)

PERÍODE GENER-SETEMBRE

TRÀFIC TOTAL

Ascens del 22,1% en el tràfic total

Ascens del 30,5% en cabotatge

Ascens del 21,0% en exterior

	2020	2021	Var %
TOTAL	18.939.375	23.125.798	22,1%
CABOTATGE			
Càrrega	1.131.570	1.719.376	51,9%
Descàrrega	988.215	1.047.817	6,0%
Total	2.119.785	2.767.193	30,5%
EXTERIOR			
Càrrega	3.214.076	4.209.775	31,0%
Descàrrega	13.605.514	16.148.830	18,7%
Total	16.819.590	20.358.605	21,0%

CRU DE PETROLI I PETROLÍFERS

Ascens del 17,8% en els petrolis

Ascens del 29,3% en cabotatge

Ascens del 15,8% en exterior

	2020	2021	Var %
TOTAL	12.136.426	14.298.970	17,8%
CABOTATGE			
Càrrega	991.959	1.499.502	51,2%
Descàrrega	833.482	861.542	3,4%
Total	1.825.441	2.361.044	29,3%
EXTERIOR			
Càrrega	1.921.281	2.078.498	8,2%
Descàrrega	8.389.704	9.859.428	17,5%
Total	10.310.985	11.937.926	15,8%

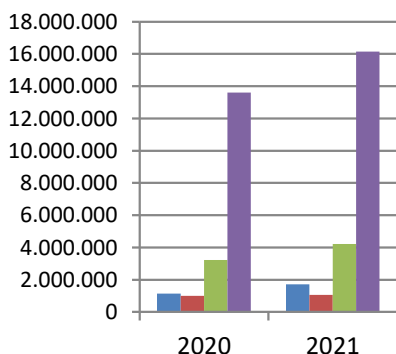
LÍQUIDS A DOLL (resta)

Ascens del 40,8% en els líquids a doll

Ascens del 31,1% en cabotatge

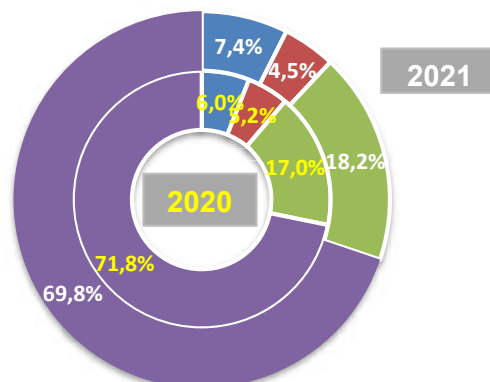
Ascens del 42,7% en exterior

	2020	2021	Var %
TOTAL	1.254.417	1.766.773	40,8%
CABOTATGE			
Càrrega	89.267	139.161	55,9%
Descàrrega	106.762	117.751	10,3%
Total	196.029	256.912	31,1%
EXTERIOR			
Càrrega	515.018	776.766	50,8%
Descàrrega	543.370	733.095	34,9%
Total	1.058.388	1.509.861	42,7%



TRÀFIC TOTAL

- CABOTATGE CÀRREGA
- CABOTATGE DESCÀRREGA
- EXTERIOR CÀRREGA
- EXTERIOR DESCÀRREGA



1. MERCADERIES

1.10 TRÀFIC DESGLOSSAT PER NAVEGACIÓ I OPERACIÓ (t) PERÍODE GENER-SETEMBRE

SÒLIDS A LLOURE

Ascens del 22,5% en els sòlids a lloure

	2020	2021	Var %
TOTAL	4.360.655	5.342.996	22,5%
CABOTATGE			
Càrrega	12.750	46.166	262,1%
Descàrrega	34.102	50.230	47,3%
Total	46.852	96.396	105,7%
EXTERIOR			
Càrrega	466.246	789.156	69,3%
Descàrrega	3.847.557	4.457.444	15,9%
Total	4.313.803	5.246.600	21,6%

Ascens del 105,7% en cabotatge

Ascens del 21,6% en exterior

CÀRREGA GENERAL

Ascens del en la càrrega general

	2020	2021	Var %
TOTAL	1.187.877	1.717.059	44,5%
CABOTATGE			
Càrrega	37.594	34.547	-8,1%
Descàrrega	13.869	18.294	31,9%
Total	51.463	52.841	2,7%
EXTERIOR			
Càrrega	311.531	565.355	81,5%
Descàrrega	824.883	1.098.863	33,2%
Total	1.136.414	1.664.218	46,4%

Ascens del en cabotatge

Ascens del en exterior

Comerç d'animals vius

UNITATS	2020	2021	Var %
Bovins	54.507	40.456	-25,8%
Ovins	155.558	71.252	-54,2%
Resta	0	156	100,0%
Animals vius	210.065	111.864	-46,7%

TONES	2020	2021	Var %
Bovins	23.309	19.007	-18,5%
Ovins	6.683	3.573	-46,5%
Resta	0	66	100,0%
Animals vius	29.992	22.646	-24,5%

1. MERCADERIES

1.11 TRÀFIC MENSUAL SEGONS LA SEVA NATURALES (t) SETEMBRE

DOCUMENT D'ÚS PÚBLIC
SETEMBRE

Mercaderies	2020	2021	Var. %	Variació (t)
ENERGÈTIC	1.554.052	1.725.007	11,0%	170.955
Petrolí cru	698.910	839.883	20,2%	140.973
Fuel-oli	162.388	257.925	58,8%	95.537
Gas-oli	70.488	206.458	192,9%	135.970
Benzina	118.305	59.782	-49,5%	-58.523
Altres productes petrolífers	139.366	175.031	25,6%	35.665
Gasos energètics del petroli	196.652	41.495	-78,9%	-155.157
Carbons i coc de petroli	157.649	133.805	-15,1%	-23.844
Gas natural	0	0	-	0
Biocombustibles	10.294	10.628	3,2%	334
SIDEROMETAL·LÚRGIC	38.033	82.510	116,9%	44.477
Mineral ferro extractiu i tractat	0	0	-	0
Altres minerals i residus metàl·lics	9.375	10	-99,9%	-9.365
Ferralla de ferro	13.088	1.986	-84,8%	-11.102
Productes siderúrgics	15.549	80.097	415,1%	64.548
Altres productes metal·lúrgics	21	417	1885,7%	396
MINERALS NO METÀL·LICS	28.667	5.149	-82,0%	-23.518
Sal comuna	27.973	23	-99,9%	-27.950
Altres minerals no metàl·lics	694	5.126	638,6%	4.432
ADOBES	29.484	20.241	-31,3%	-9.243
Fosfats	0	11.991	-	11.991
Potasses	0	0	-	0
Adobs naturals i artificials	29.484	8.250	-72,0%	-21.234
PRODUCTES QUÍMICS	134.832	196.242	45,5%	61.410
Productes químics	134.832	196.242	45,5%	61.410
MATERIALS CONSTRUCCIÓ	57.729	92.089	59,5%	34.360
Asfalt	56.274	83.332	48,1%	27.058
Ciment i clinker	0	4.714	-	4.714
Materials de construcció	1.455	4.043	177,9%	2.588
AGROALIMENTARI I RAMADER	641.470	499.164	-22,2%	-142.306
Cereals i les seves farines	491.791	318.099	-35,3%	-173.692
Faves de soja	1.436	0	-100,0%	-1.436
Fruites, hortalisses i llegums	36.221	22.040	-39,2%	-14.181
Vins, begudes, alcohol i derivats	2.335	1.709	-26,8%	-626
Conserves	189	114	-39,7%	-75
Tabac, cacau, cafè i espècies	445	263	-40,9%	-182
Olis i greixos	5.004	6.136	22,6%	1.132
Altres productes alimentaris	533	977	83,3%	444
Peix congelat i refrigerat	0	0	-	0
Pinsos i farratges	103.516	149.826	44,7%	46.310
ALTRES MERCADERIES	41.015	72.685	77,2%	31.670
Fustes i suro	3	10	233,3%	7
Paper i pasta	22.837	43.174	89,1%	20.337
Maquinària, aparells, utilitatge i recanvis	5.499	3.078	-44,0%	-2.421
Resta de mercaderies	12.676	26.423	108,4%	13.747
VEHICLES i ELEMENTS DE TRANSPORT	15.543	38.603	148,4%	23.060
Automòbils i les seves peces	8.321	16.136	93,9%	7.815
Tara plataformes	0	12.172	-	12.172
Tara contenidors	7.222	10.295	42,6%	3.073
RESTA	37.868	27.974	-26,1%	-9.894
Avituallament	5.213	8.343	60,0%	3.130
Pesca	276	200	-27,5%	-76
Tràfic Local	0	0	-	0
Terrestre	32.379	19.431	-40,0%	-12.948
Total mercaderies	2.578.693	2.759.664	7,0%	180.971
OPERACIONS ESPECIALS				
Trànsit	193.029	190.076	-1,5%	-2.953
Transbord	0	0	-	0

1. MERCADERIES

1.11 TRÀFIC ACUMULAT SEGONS LA SEVA NATURALES (t) PERÍODE GENER-SETEMBRE

DOCUMENT D'ÚS PÚBLIC

Mercaderies	PERÍODE GENER-SETEMBRE			
	2020	2021	Var. %	Variació (t)
ENERGÈTIC	12.132.086	15.123.238	24,7%	2.991.152
Petrolí cru	4.951.103	6.951.987	40,4%	2.000.884
Fuel-oli	1.705.341	1.994.877	17,0%	289.536
Gas-oli	867.957	1.035.265	19,3%	167.308
Benzina	841.682	460.225	-45,3%	-381.457
Altres productes petrolífers	1.978.670	2.428.537	22,7%	449.867
Gasos energètics del petroli	1.180.956	762.816	-35,4%	-418.140
Carbons i coc de petroli	495.192	1.368.549	176,4%	873.357
Gas natural	12	0	-100,0%	-12
Biocombustibles	111.173	120.982	8,8%	9.809
SIDEROMETAL·LÚRGIC	310.111	715.806	130,8%	405.695
Mineral ferro extractiu i tractat	3.528	3.560	0,9%	32
Altres minerals i residus metàl·lics	24.218	15.624	-35,5%	-8.594
Ferralla de ferro	25.665	70.568	175,0%	44.903
Productes siderúrgics	256.173	622.968	143,2%	366.795
Altres productes metal·lúrgics	527	3.086	485,6%	2.559
MINERALS NO METÀL·LICS	350.774	52.206	-85,1%	-298.568
Sal comuna	328.348	22.962	-93,0%	-305.386
Altres minerals no metàl·lics	22.426	29.244	30,4%	6.818
ADOBES	229.051	185.999	-18,8%	-43.052
Fosfats	57.196	64.442	12,7%	7.246
Potasses	20.828	9.372	-55,0%	-11.456
Adobs naturals i artificials	151.027	112.185	-25,7%	-38.842
PRODUCTES QUÍMICS	1.310.653	1.817.124	38,6%	506.471
Productes químics	1.310.653	1.817.124	38,6%	506.471
MATERIALS CONSTRUCCIÓ	718.401	822.724	14,5%	104.323
Asfalt	612.041	668.688	9,3%	56.647
Ciment i clinker	83.337	101.997	22,4%	18.660
Materials de construcció	23.023	52.039	126,0%	29.016
AGROALIMENTARI I RAMADER	3.220.326	3.591.513	11,5%	371.187
Cereals i les seves farines	2.093.911	2.255.762	7,7%	161.851
Faves de soja	25.694	923	-96,4%	-24.771
Fruites, hortalisses i llegums	158.441	156.501	-1,2%	-1.940
Vins, begudes, alcohol i derivats	13.441	11.452	-14,8%	-1.989
Conserves	1.309	1.110	-15,2%	-199
Tabac, cacau, cafè i espècies	4.231	14.501	242,7%	10.270
Olis i greixos	21.572	44.450	106,1%	22.878
Altres productes alimentaris	5.184	6.345	22,4%	1.161
Peix congelat i refrigerat	68	109	60,3%	41
Pinsos i farratges	896.475	1.100.360	22,7%	203.885
ALTRES MERCADERIES	477.404	507.994	6,4%	30.590
Fustes i suro	7.739	3.864	-50,1%	-3.875
Paper i pasta	334.693	331.691	-0,9%	-3.002
Maquinària, aparells, utilitatge i recanvis	22.150	30.649	38,4%	8.499
Resta de mercaderies	112.822	141.790	25,7%	28.968
VEHICLES I ELEMENTS DE TRANSPORT	190.569	309.195	62,2%	118.626
Automòbils i les seves peces	120.025	154.154	28,4%	34.129
Tara plataformes	47	68.769	146217,0%	68.722
Tara contenidors	70.497	86.272	22,4%	15.775
RESTA	292.410	346.120	18,4%	53.710
Avituallament	49.455	67.348	36,2%	17.893
Pesca	1.337	1.601	19,7%	264
Tràfic Local	23.735	0	-100,0%	-23.735
Terrestre	217.883	277.171	27,2%	59.288
Total mercaderies	19.231.785	23.471.919	22,0%	4.240.134
OPERACIONS ESPECIALS				
Trànsit	1.092.698	1.584.787	45,0%	492.089
Transbord	0	24.312	-	24.312

1. MERCADERIES

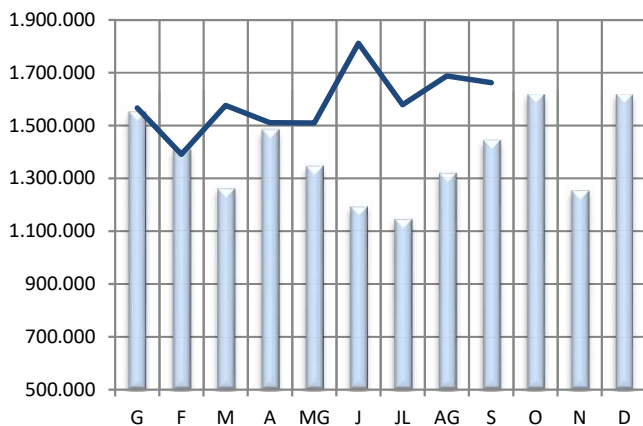
1.14 EVOLUCIÓ MENSUAL DELS PRINCIPALS GRUPS (t)

PERÍODE GENER-SETEMBRE

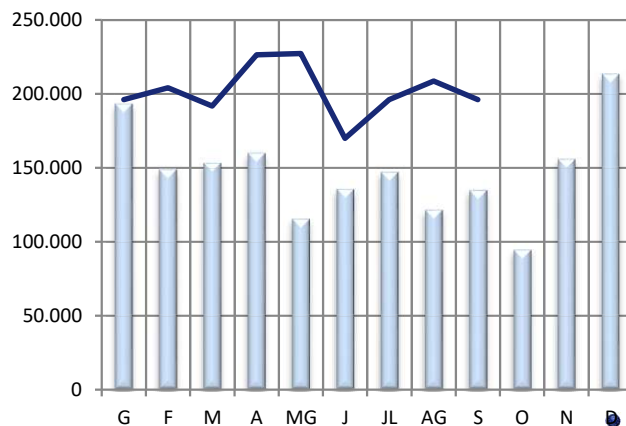
2020

2021

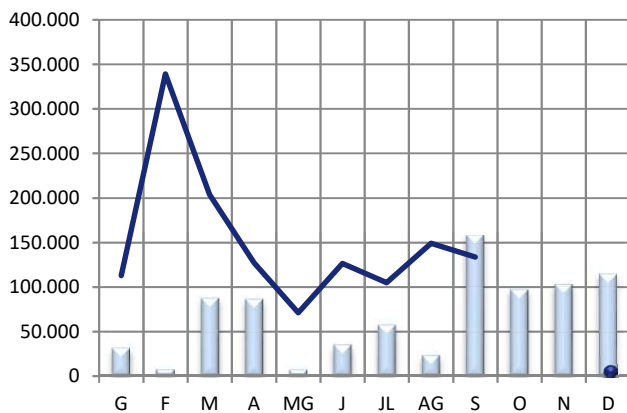
CRU I PETROLÍFERS



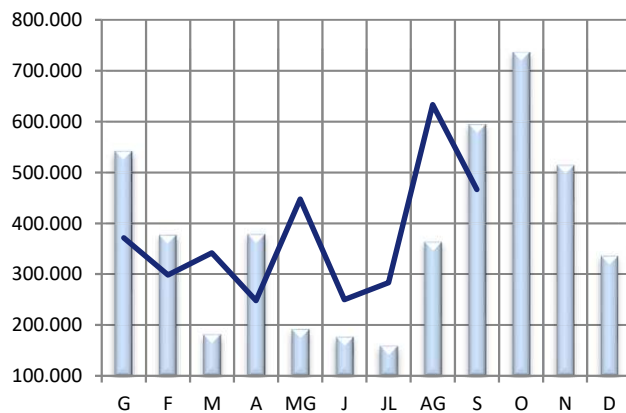
PRODUCTES QUÍMICS



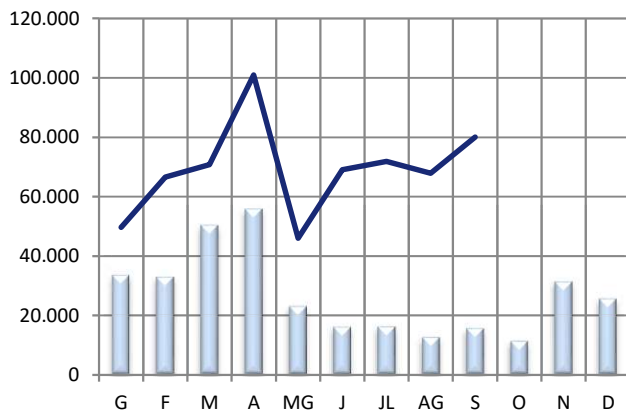
CARBONS I COC



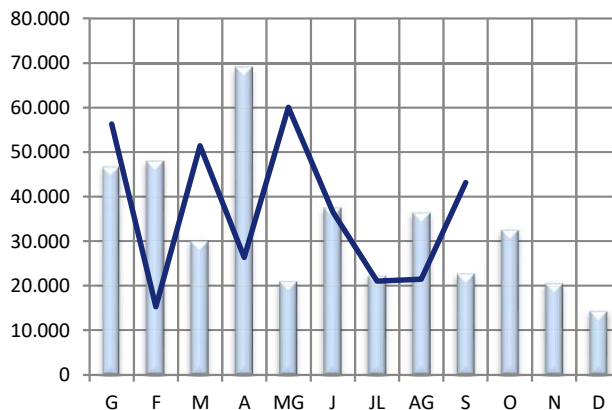
CEREAIS, PINSOS I FARINES



PRODUCTES SIDERÚRGICS



PAPER I PASTA PAPER



1. MERCADERIES

1.17 ORIGEN I DESTÍ MERCADERIA

PERÍODE GENER - SETEMBRE

DOCUMENT D'ÚS PÚBLIC

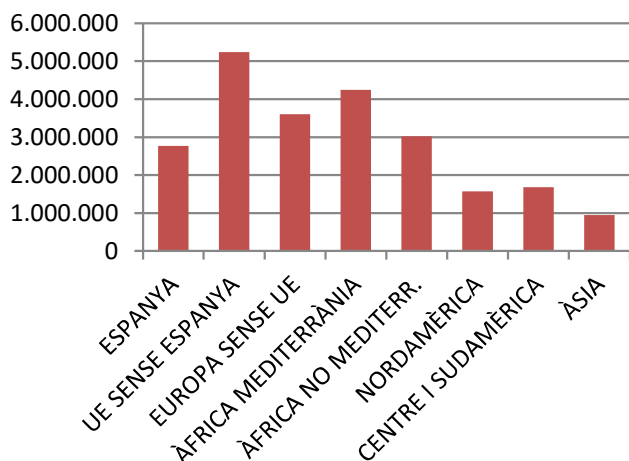
PRINCIPALS PAÏSOS AMB ACTIVITAT AL PORT

	MARÍTIM	Pes	G.LÍQUIDS	Pes	G.SÒLIDS	Pes	M.GEN	Pes
ESPANYA	2.770.105	12,0%	2.620.256	16,3%	96.395	1,8%	53.454	3,1%
LÍBIA	2.159.420	9,3%	2.142.322	13,3%	2.970	0,1%	14.128	0,8%
RÚSSIA	1.688.025	7,3%	1.200.057	7,5%	487.710	9,1%	258	0,0%
ALGÈRIA	1.524.016	6,6%	1.400.544	8,7%	121.085	2,3%	2.387	0,1%
ITÀLIA	1.431.223	6,2%	806.288	5,0%	556.861	10,4%	68.074	4,0%
NIGÈRIA	1.378.138	6,0%	1.378.138	8,6%	0	0,0%	0	0,0%
ESTATS UNITS D'AMÈRICA	1.272.097	5,5%	743.745	4,6%	489.674	9,2%	38.678	2,3%
TURQUIA	956.518	4,1%	468.418	2,9%	146.328	2,7%	341.772	19,9%
BRASIL	843.214	3,6%	194.834	1,2%	454.613	8,5%	193.767	11,3%
GUINEA EQUATORIAL	806.191	3,5%	798.942	5,0%	0	0,0%	7.249	0,4%
10 PRIMERS MARÍTIM	14.828.947	64,1%	11.753.544	73,2%	2.355.636	44,1%	719.767	41,9%
RESTA PAÏSOS	8.296.851	35,9%	4.312.200	26,8%	2.987.359	55,9%	997.292	58,1%
TRÀFIC MARÍTIM	23.125.798	100,0%	16.065.744	100,0%	5.342.995	100,0%	1.717.059	100,0%

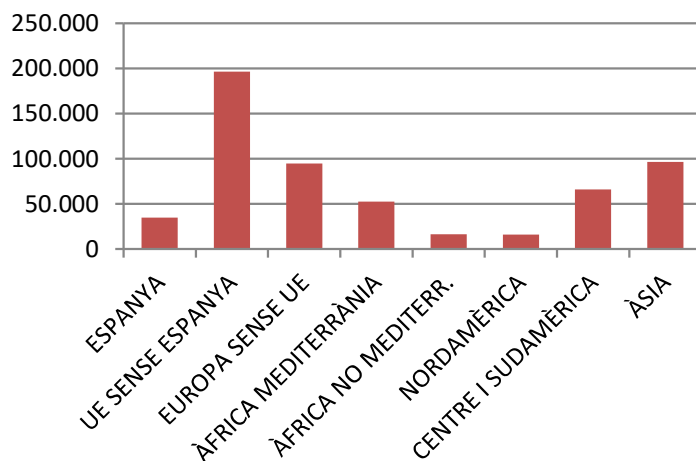
PRINCIPALS PAÏSOS AMB TRÀFIC MERCADERIA GENERAL

	MG	Pes	CÀRREGA	Pes	DESCÀRREGA	Pes	TRÀNSIT	Pes
TURQUIA	341.771	19,9%	94.020	16,4%	231.672	21,9%	16.079	19,2%
BRASIL	193.768	11,3%	45	0,0%	138.281	13,0%	55.442	66,1%
COSTA RICA	84.554	4,9%	30.819	5,4%	53.734	5,1%	1	0,0%
REGNE UNIT	84.049	4,9%	84.004	14,6%	45	0,0%	0	0,0%
ISRAEL	76.568	4,5%	76.484	13,3%	0	0,0%	84	0,1%
ITÀLIA	68.074	4,0%	20.835	3,6%	47.224	4,5%	15	0,0%
ESLOVÈNIA	64.128	3,7%	4.936	0,9%	58.880	5,6%	312	0,4%
EGIPTE	59.245	3,4%	10.396	1,8%	40.121	3,8%	8.728	10,4%
ESPANYA	53.453	3,1%	34.800	6,1%	18.255	1,7%	398	0,5%
FRANÇA	52.877	3,1%	0	0,0%	52.519	5,0%	358	0,4%
10 PRIMERS MERC. GENERAL	1.078.487	62,8%	356.339	62,1%	640.731	60,5%	81.417	97,1%
RESTA PAÏSOS	638.885	37,2%	217.283	37,9%	419.202	39,5%	2.400	2,9%
MERCADERIA GENERAL	1.717.372	100,0%	573.622	100,0%	1.059.933	100,0%	83.817	100,0%

Tràfic zones del món



Exportació M. General



DOCUMENT D'ÚS PÚBLIC

1. MERCADERIES

1.18-19 AUTOMÒBILS I MERCADERIA CONTENITZADA

RESUM DEL TRÀFIC DE MERCADERIES

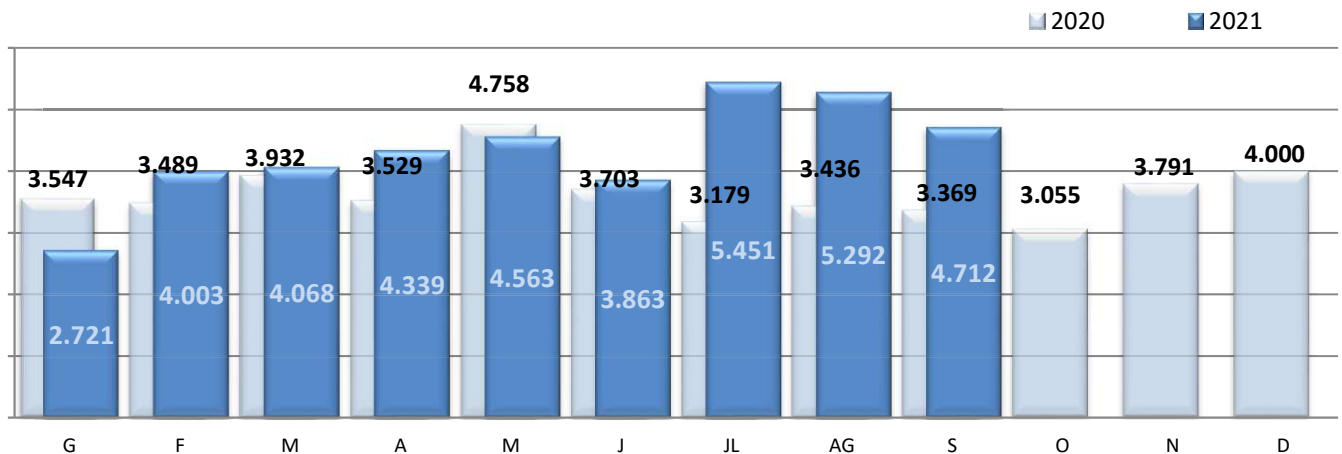
PERÍODE GENER - SETEMBRE

DOCUMENT D'ÚS PÚBLIC

	Setembre			Acumulat		
	2020	2021	Var.	2020	2021	Var.
CÀRREGA GENERAL CONTENITZADA (TONES)	33.133	38.876	17,3%	308.026	352.511	14,4%
Tones càrrega	14.974	16.347	9,2%	161.342	167.043	3,5%
Tones descàrrega	18.129	22.529	24,3%	141.856	184.429	30,0%
Tones trànsit	30	0	-100,0%	4.828	1.039	-78,5%

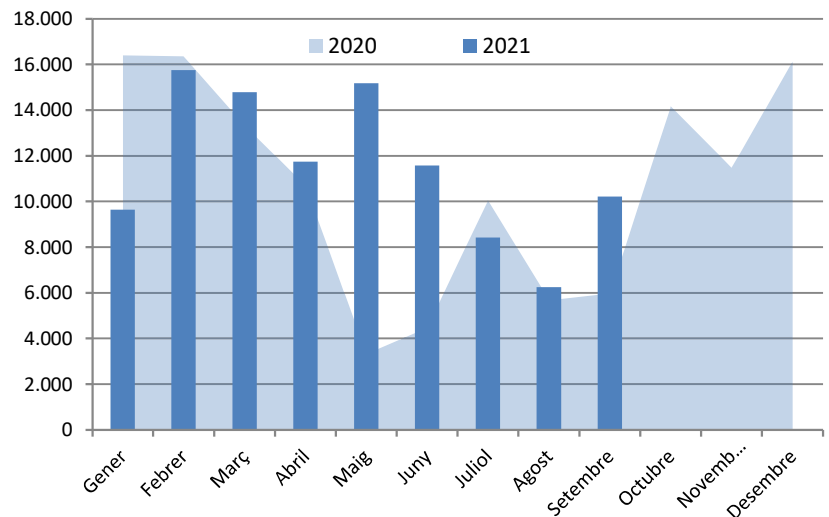
	Setembre			Acumulat		
	2020	2021	Var.	2020	2021	Var.
TEUS CÀRREGA GENERAL CONTENITZADA	3.370	4.713	39,9%	32.942	39.011	18,4%
TEUs càrrega	1.572	2.073	31,9%	15.711	17.198	9,5%
TEUs descàrrega	1.796	2.640	47,0%	15.899	21.695	36,5%
TEUs trànsit	2	0	-100,0%	1.332	118	-91,1%

MOVIMENT TEUs



Automòbils de turisme (unitats)

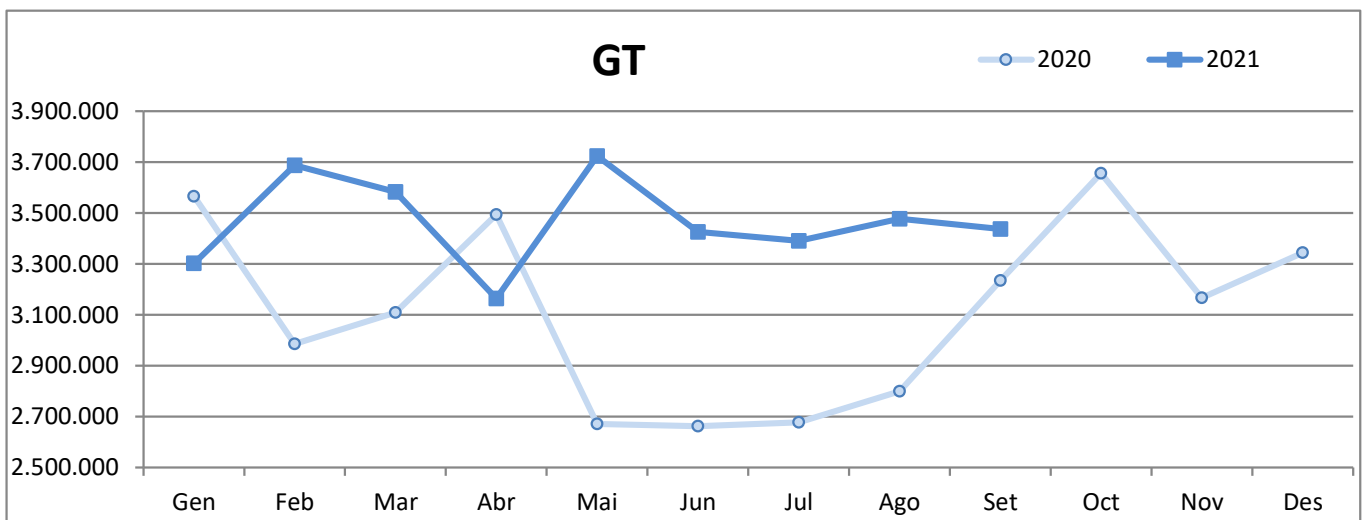
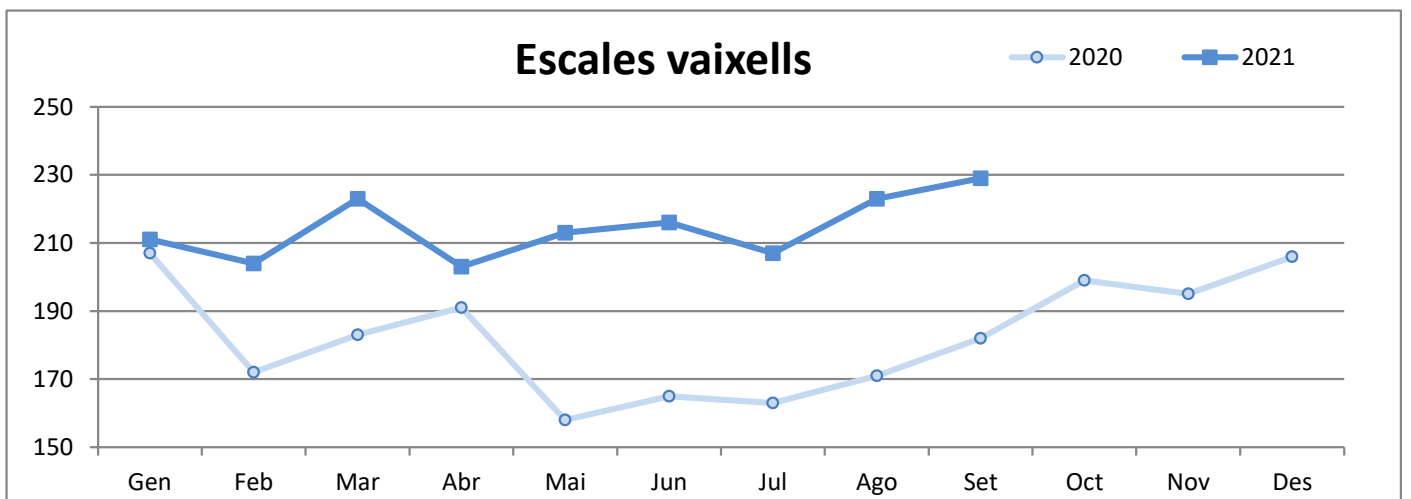
	2020	2021
Gener	16.401	9.641
Febrer	16.361	15.756
Març	13.330	14.781
Abril	10.696	11.736
Maig	3.313	15.175
Juny	4.465	11.580
Juliol	10.041	8.424
Agost	5.672	6.247
Setembre	5.966	10.212
Octubre	14.161	
Novembre	11.483	
Desembre	16.110	
Gen-Set	86.245	103.552
Variació		20,1%



2. VAIXELLS

2.1 MOVIMENT DE VAIXELLS I GT PERÍODE GENER-SETEMBRE

	ESCALES VAIXELLS			GT		
	2020	2021	Var. %	2020	2021	Var. %
Gener	207	211	1,9 %	3.565.651	3.302.186	-7,4 %
Febrer	172	204	18,6 %	2.984.932	3.687.364	23,5 %
Març	183	223	21,9 %	3.108.986	3.583.204	15,3 %
Abril	191	203	6,3 %	3.493.846	3.163.720	-9,4 %
Maig	158	213	34,8 %	2.671.163	3.724.300	39,4 %
Juny	165	216	30,9 %	2.662.074	3.426.459	28,7 %
Juliol	163	207	27,0 %	2.677.799	3.390.326	26,6 %
Agost	171	223	30,4 %	2.799.523	3.478.274	24,2 %
Setembre	182	229	25,8 %	3.234.980	3.437.009	6,2 %
Octubre	199	-	-	3.656.599	-	-
Novembre	195	-	-	3.166.355	-	-
Desembre	206	-	-	3.344.313	-	-
Acumulat fins Setembre	1.592	1.929	21,2%	27.198.954	31.192.842	14,7%

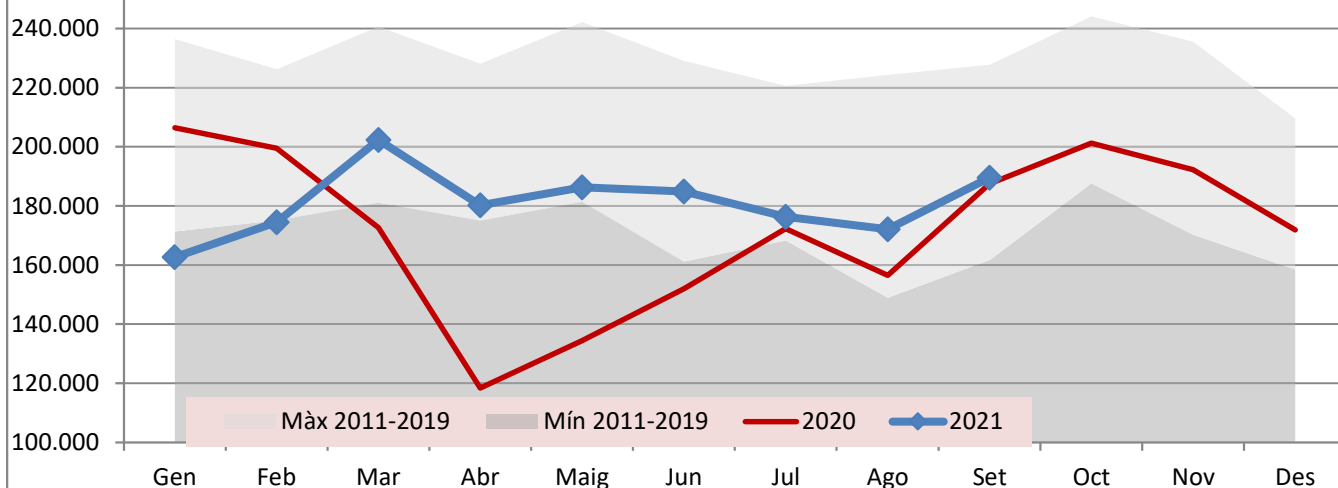


4. MOVIMENTS TERRESTRES ACCESSOS PORT
PERÍODE GENER-SETEMBRE

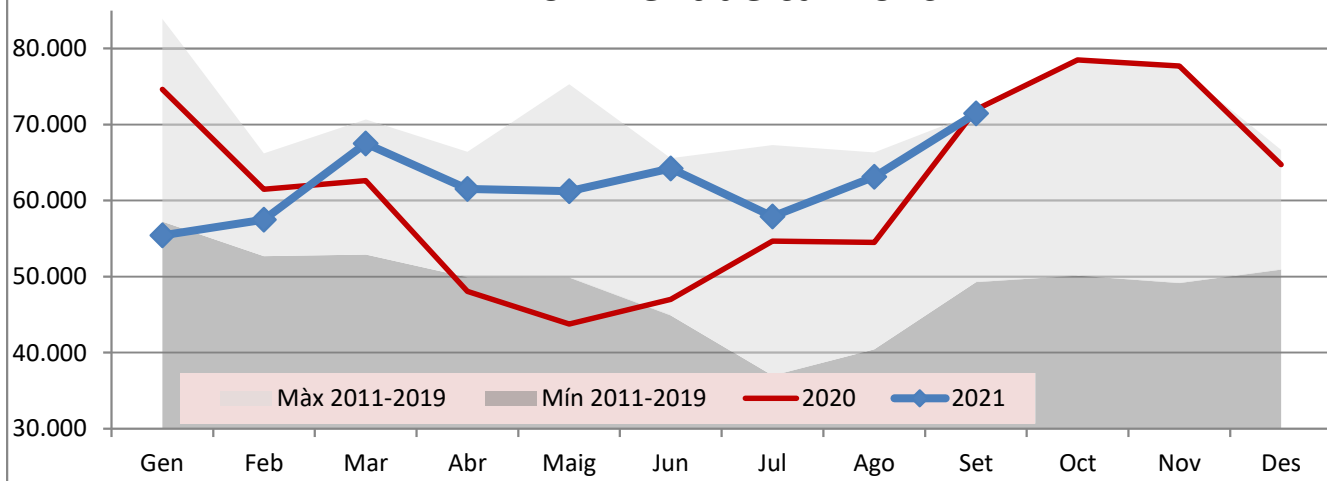
DOCUMENT D'ÚS PÚBLIC

Concepte	SETEMBRE					Acumulat		
	Entrades	Sortides	2021	2020	Var. %	2021	2020	Var. %
EIX TRANVERSAL	79.215	79.462	158.677	155.909	1,8 %	1.358.788	1.233.989	10,1 %
Camions	33.842	37.629	71.471	71.971	-0,7 %	559.931	518.701	7,9 %
Turismes	37.263	40.003	77.266	74.294	4,0 %	702.736	630.509	11,5 %
Sense classificar	8.110	1.830	9.940	9.644	3,1 %	96.121	84.779	13,4 %
REUS i LLEVANT	15.420	15.432	30.852	31.524	-2,1 %	270.002	265.682	1,6 %
Vehicles	14.250	14.080	28.330	29.018	-2,4 %	247.811	242.586	2,2 %
Sense classificar	1.170	1.352	2.522	2.506	0,6 %	22.191	23.096	-3,9 %
MOVIMENT VEHICLES	94.635	94.894	189.529	187.433	1,1%	1.628.790	1.499.671	8,6%
VIANANTS								
Eix, Reus i Llevant	1.551	1.461	3.012	1.974	52,6 %	26.104	19.964	30,8 %

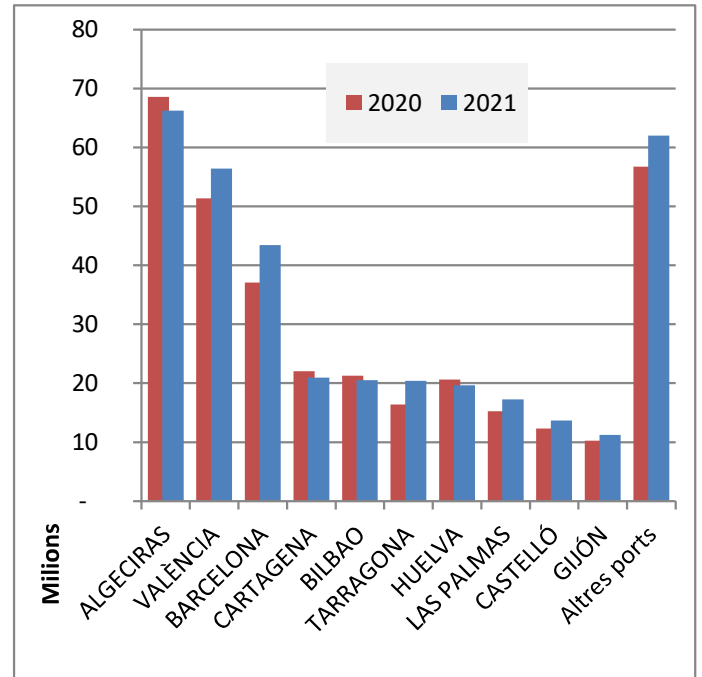
Moviments d'entrada i sortida vehicles



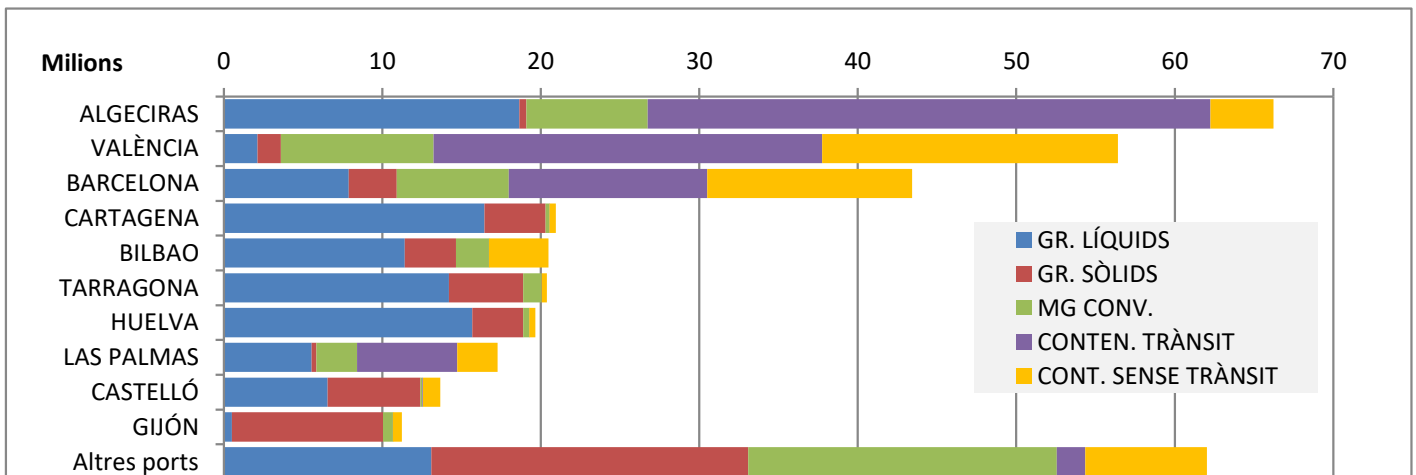
Moviment de camions



	ACUMULAT AGOST		
	2020	2021	Var. %
Total tràfic	331.936.048	351.769.132	6,0 %
ALGECIRAS	68.608.401	66.219.816	-3,5 %
VALÈNCIA	51.351.612	56.420.306	9,9 %
BARCELONA	37.073.873	43.422.427	17,1 %
CARTAGENA	22.012.231	20.944.599	-4,9 %
BILBAO	21.280.831	20.491.171	-3,7 %
TARRAGONA	16.398.465	20.388.008	24,3 %
HUELVA	20.634.246	19.650.394	-4,8 %
LAS PALMAS	15.255.009	17.281.141	13,3 %
CASTELLÓ	12.318.637	13.670.055	11,0 %
GIJÓN	10.275.690	11.247.095	9,5 %
Altres ports	56.727.053	62.034.120	9,4 %



TIPUS DE TRÀFIC PER PORT



VARIACIÓ TONES PER PORT

