

ESTADÍSTIQUES TRÀFIC PORTUARI

 Port Tarragona

AGOST - 2021

1. MERCADERIES

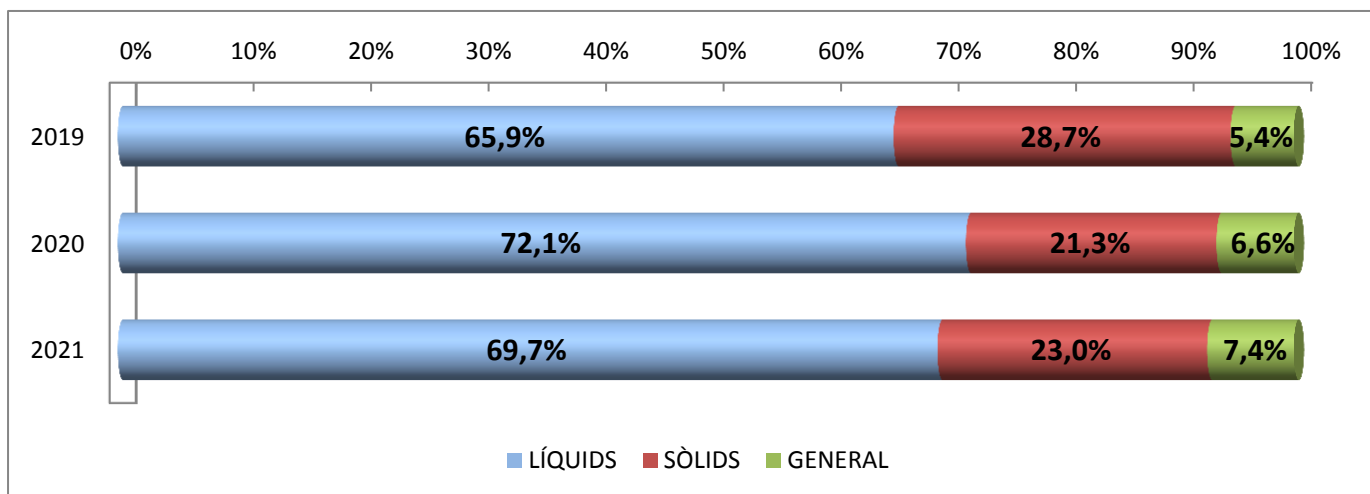
1.1 RESUM DEL TRÀFIC DE MERCADERIES (t)

PERÍODE GENER-AGOST

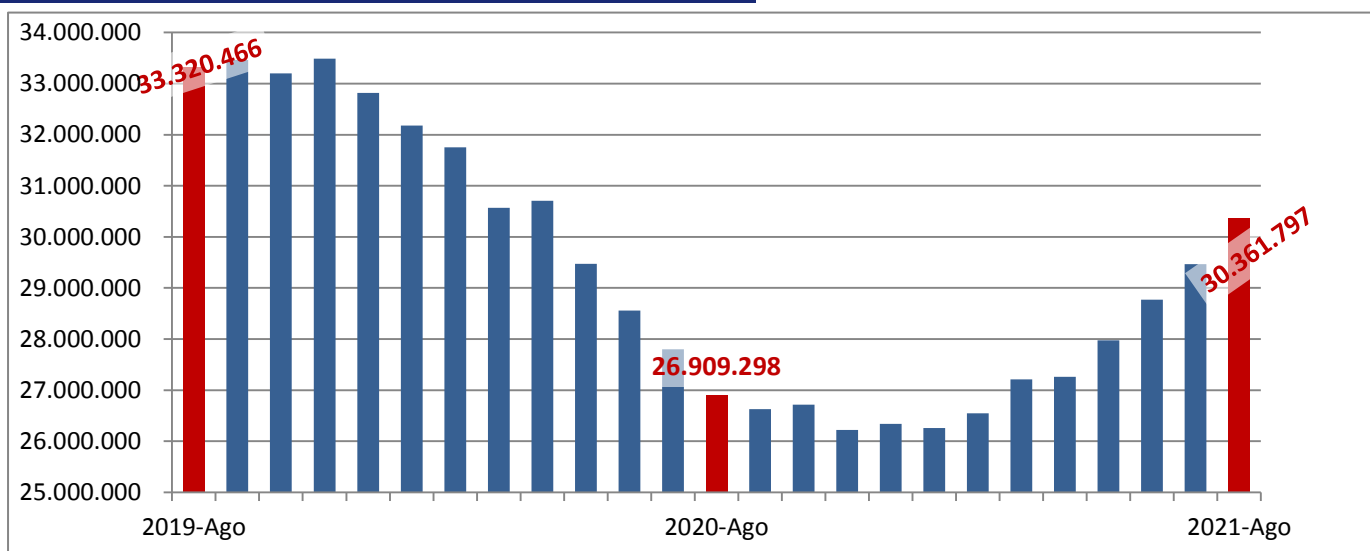
Concepte	Agost			Acumulat		
	2020	2021	Var. %	2020	2021	Var. %
LÍQUIDS A DOLL	1.433.930	1.897.755	32,3 %	11.822.729	14.209.050	20,2 %
Cru	511.704	761.862	48,9 %	4.252.193	6.112.104	43,7 %
Altres prod. petrolífers	806.135	892.869	10,8 %	6.441.909	6.490.278	0,8 %
Químics i adobs	116.091	243.024	109,3 %	1.128.627	1.606.668	42,4 %
SÒLIDS A LLOURE	478.372	836.051	74,8 %	3.498.052	4.682.529	33,9 %
Carbons i coc petroli	23.763	149.280	528,2 %	337.543	1.234.743	265,8 %
Trànsit	23.763	94.283	296,8 %	79.809	810.824	916,0 %
No trànsit	0	54.997	-	257.734	423.919	64,5 %
Cereals, Pinsos i Farines	363.824	633.303	74,1 %	2.375.145	2.874.639	21,0 %
Resta	90.785	53.468	-41,1 %	785.364	573.147	-27,0 %
CÀRREGA GENERAL	110.209	181.502	64,7 %	1.077.767	1.503.238	39,5 %
En contenidors	30.143	44.775	48,5 %	274.893	313.631	14,1 %
Altres mitjans	80.066	136.727	70,8 %	802.874	1.189.607	48,2 %
TRÀFIC MARÍTIM	2.022.511	2.915.308	44,1%	16.398.548	20.394.817	24,4%
AVITUALLAMENT	4.685	8.790	87,6 %	44.242	57.395	29,7 %
Combustibles i nitrog.	1.047	3.597	243,6 %	14.485	25.906	78,8 %
Aigua vaixells	3.001	4.022	34,0 %	26.863	26.948	0,3 %
Provisions i altres	637	1.171	83,8 %	2.894	4.541	56,9 %
PESCA	142	242	70,4 %	1.061	1.401	32,0 %
TRÀFIC INTERIOR	0	0	-	23.735	0	-100,0 %
TRÀFIC PORTUARI	2.027.338	2.924.340	44,2%	16.467.586	20.453.613	24,2%
TERRESTRE	19.827	19.072	-3,8 %	185.504	255.748	37,9 %
TOTAL	2.047.165	2.943.412	43,8%	16.653.090	20.709.361	24,4%
SÒLIDS A LLOURE (DETALL)	478.372	836.051	74,8 %	3.498.052	4.682.529	33,9 %
Per instal·lació especial	253.512	528.355	108,4 %	1.359.060	2.788.171	105,2 %
Sense instal·lació especial	224.860	307.696	36,8 %	2.138.992	1.894.358	-11,4 %
ALTRES DADES						
TEU	3.436	5.290	54,0 %	29.573	34.298	16,0 %
PASSATGERS CREUERS	0	0	-	1.463	0	-100,0 %
CREUERS	0	0	-	1	0	-100,0 %
VAIXELLS	171	223	30,4 %	1.410	1.700	20,6 %
G.T.	2.799.523	3.478.274	24,2 %	23.963.974	27.755.717	15,8 %
AUTOM. TURISME (unitats)	5.672	6.247	10,1 %	80.279	93.340	16,3 %
TRANSBORD (descàrrega)	0	0	-	0	24.312	-
TRÀNSIT MARÍTIM	139.216	236.715	70,0 %	899.668	1.393.461	54,9 %
UNITATS RODANTS (UTIs)	0	1.265	-	6	8.088	134700,0 %

1. MERCADERIES
1.1.D TRÀFIC DEL TRIENNI (t)
PERÍODE GENER - AGOST

Concepte	Acumulat			Variació		
	2019	2020	2021	20/19	21/20	21/19
LÍQUIDS	14.708.847	11.822.729	14.209.050	-19,6%	20,2%	-3,4%
Cru	6.659.844	4.252.193	6.112.104	-36,2%	43,7%	-8,2%
Altres prod. petrolífers	6.773.183	6.441.909	6.490.278	-4,9%	0,8%	-4,2%
Químics i altres	1.275.820	1.128.627	1.606.668	-11,5%	42,4%	25,9%
SÒLIDS A LLOURE	6.396.820	3.498.052	4.682.529	-45,3%	33,9%	-26,8%
CÀRREGA GENERAL	1.199.121	1.077.767	1.503.238	-10,1%	39,5%	25,4%
Contenitzada	317.324	274.893	313.631	-13,4%	14,1%	-1,2%
Altres mitjans	881.797	802.874	1.189.607	-9,0%	48,2%	34,9%
TRÀFIC MARÍTIM	22.304.787	16.398.548	20.394.817	-26,5%	24,4%	-8,6%



TRÀFIC INTERANUAL MARÍTIM (12 MESOS)

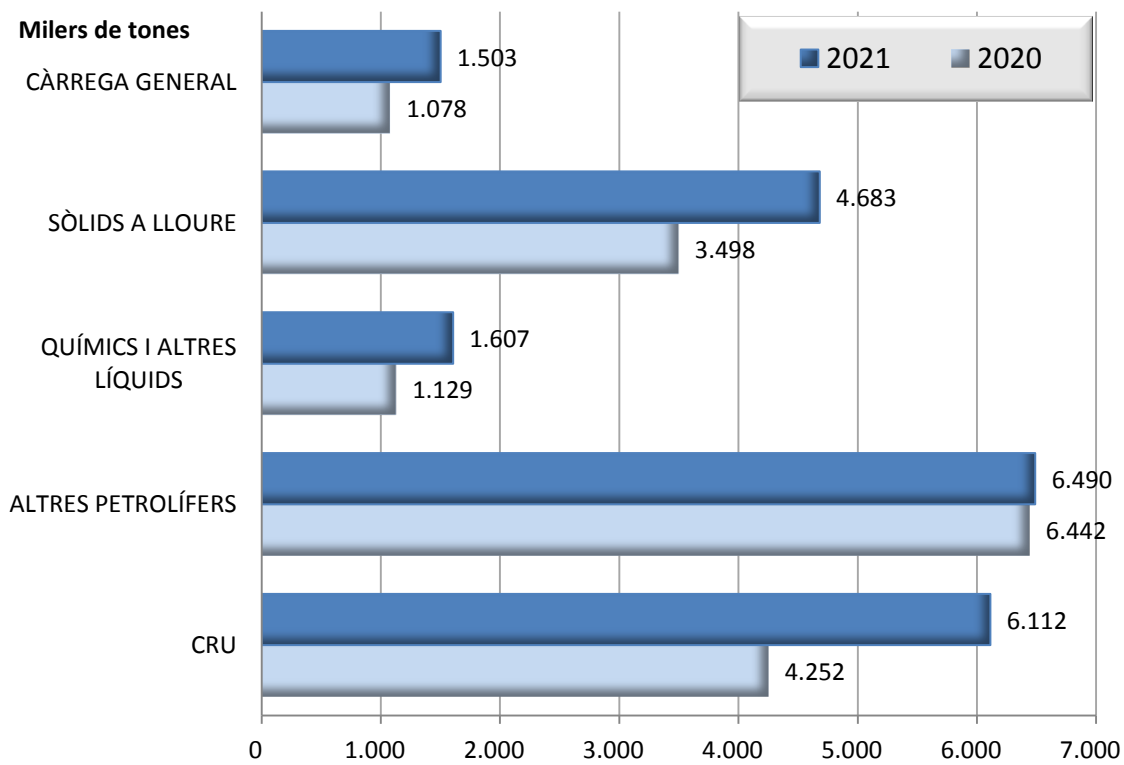


1. MERCADERIES

1.2 GRÀFIC DEL TRÀFIC ACUMULAT DE MERCADERIES (t)

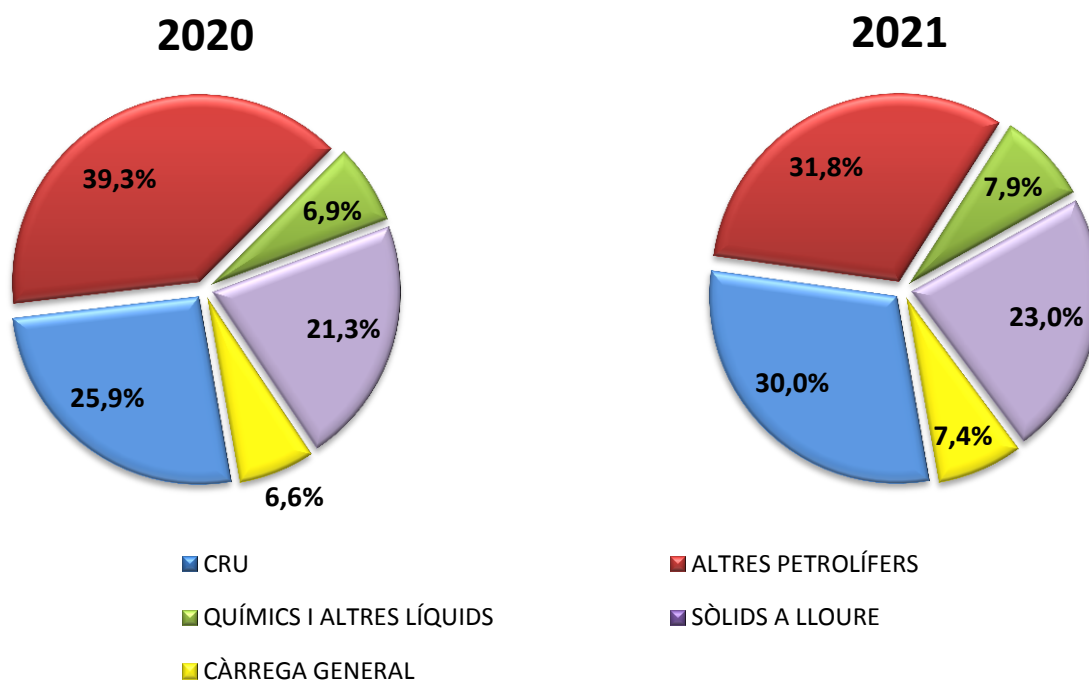
PERÍODE GENER - AGOST

DOCUMENT D'ÚS PÚBLIC



1.3 GRÀFIC DE DISTRIBUCIÓ PERCENTUAL DEL TRÀFIC ACUMULAT DE MERCADERIES

PERÍODE GENER - AGOST



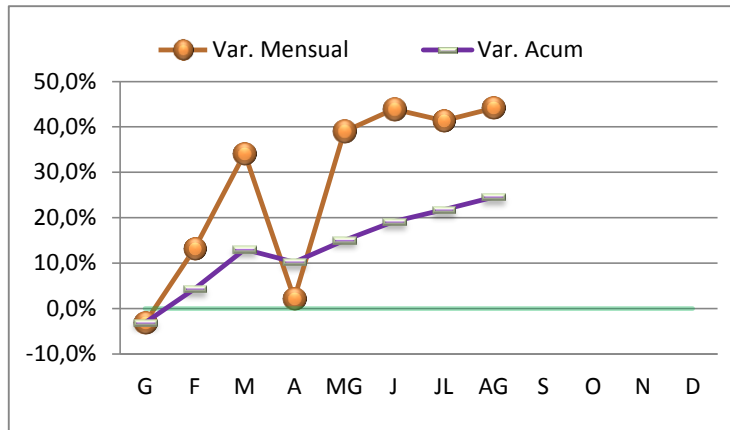
DOCUMENT D'ÚS PÚBLIC

1. MERCADERIES

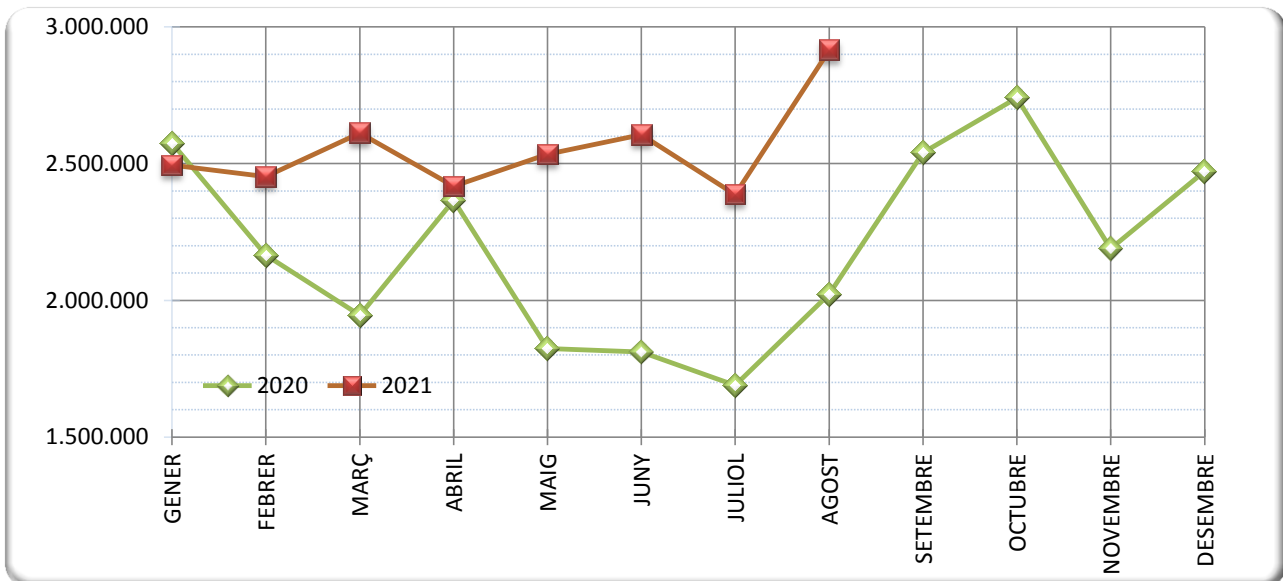
1.4 TRÀFIC MARÍTIM MENSUAL (t)

PERÍODE GENER - AGOST

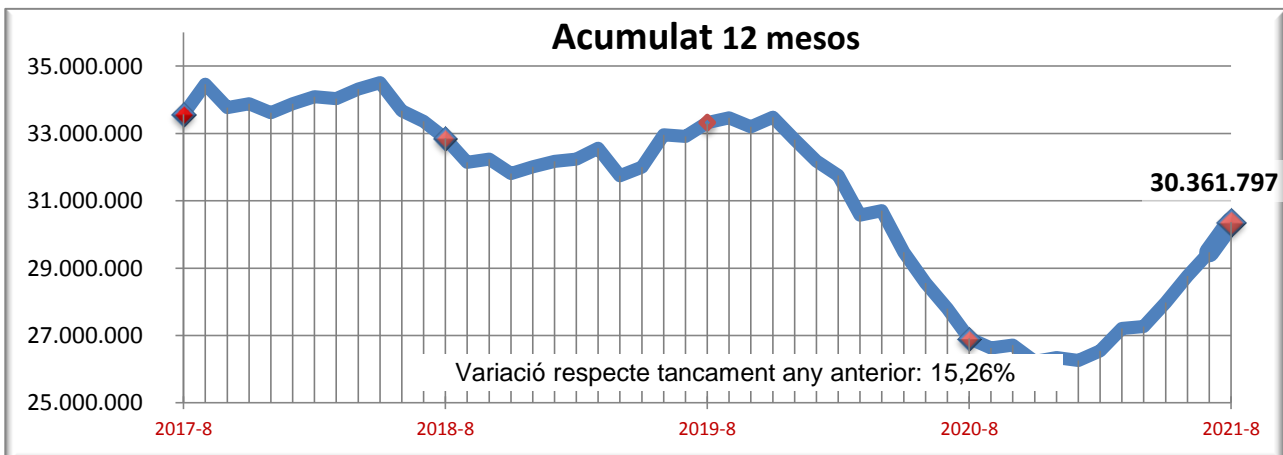
	2020	2021
GENER	2.575.155	2.494.283
FEBRER	2.166.283	2.452.451
MARÇ	1.945.928	2.611.685
ABRIL	2.365.600	2.417.597
MAIG	1.823.421	2.534.409
JUNY	1.810.838	2.606.176
JULIOL	1.688.813	2.387.220
AGOST	2.022.510	2.915.308
SETEMBRE	2.540.826	
OCTUBRE	2.740.695	
NOVEMBRE	2.189.239	
DESEMBRE	2.471.909	



1.5 GRÀFIC COMPARATIU DEL TRÀFIC MARÍTIM MENSUAL (t)



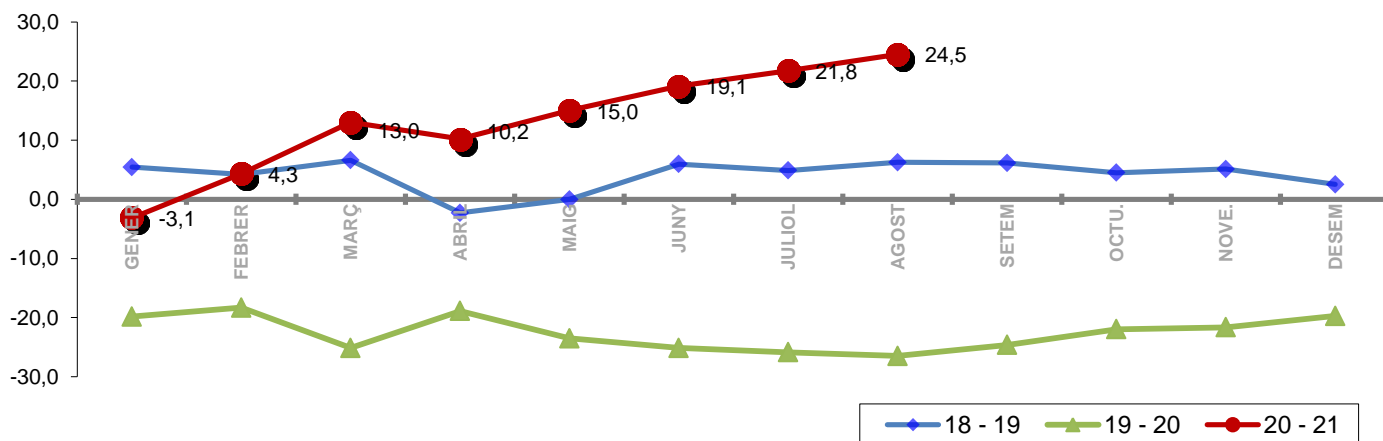
1.5.1 TRÀFIC INTERANUAL MARÍTIM 12 MESOS (t)



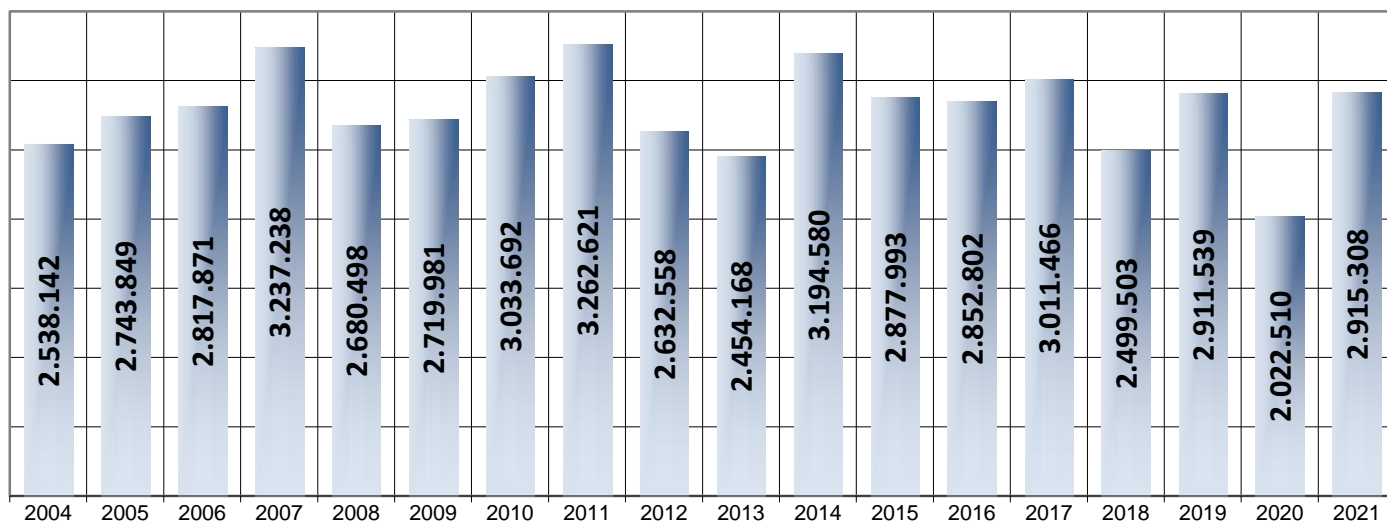
1. MERCADERIES
1.6 TRÀFIC MENSUAL ACUMULAT (t)
PERÍODE GENER - AGOST

	TRÀFIC MARÍTIM				Variació (%)		
	2018	2019	2020	2021	18 - 19	19 - 20	20 - 21
GENER	3.045.714	3.211.970	2.575.155	2.494.283	5,5	-19,8	-3,1
FEBRER	5.570.980	5.804.512	4.741.438	4.946.734	4,2	-18,3	4,3
MARÇ	8.379.788	8.933.019	6.687.366	7.558.419	6,6	-25,1	13,0
ABRIL	11.423.985	11.161.497	9.052.966	9.976.016	-2,3	-18,9	10,2
MAIG	14.221.743	14.217.996	10.876.387	12.510.425	0,0	-23,5	15,0
JUNY	15.988.337	16.943.378	12.687.225	15.116.601	6,0	-25,1	19,1
JULIOL	18.489.722	19.393.248	14.376.037	17.503.821	4,9	-25,9	21,8
AGOST	20.989.225	22.304.787	16.398.548	20.419.129	6,3	-26,5	24,5
SETEM	23.665.799	25.123.742	18.939.374		6,2	-24,6	
OCTU.	26.586.706	27.781.711	21.680.069		4,5	-22,0	
NOVE.	28.978.453	30.459.958	23.869.308		5,1	-21,6	
DESEM	32.004.904	32.815.537	26.341.217		2,5	-19,7	

1.7 GRÀFIC DE L'EVOLUCIÓ PERCENTUAL DEL TRÀFIC MENSUAL ACUMULAT



1.8 AGOST ELS DARRERS ANYS (t)



1. MERCADERIES

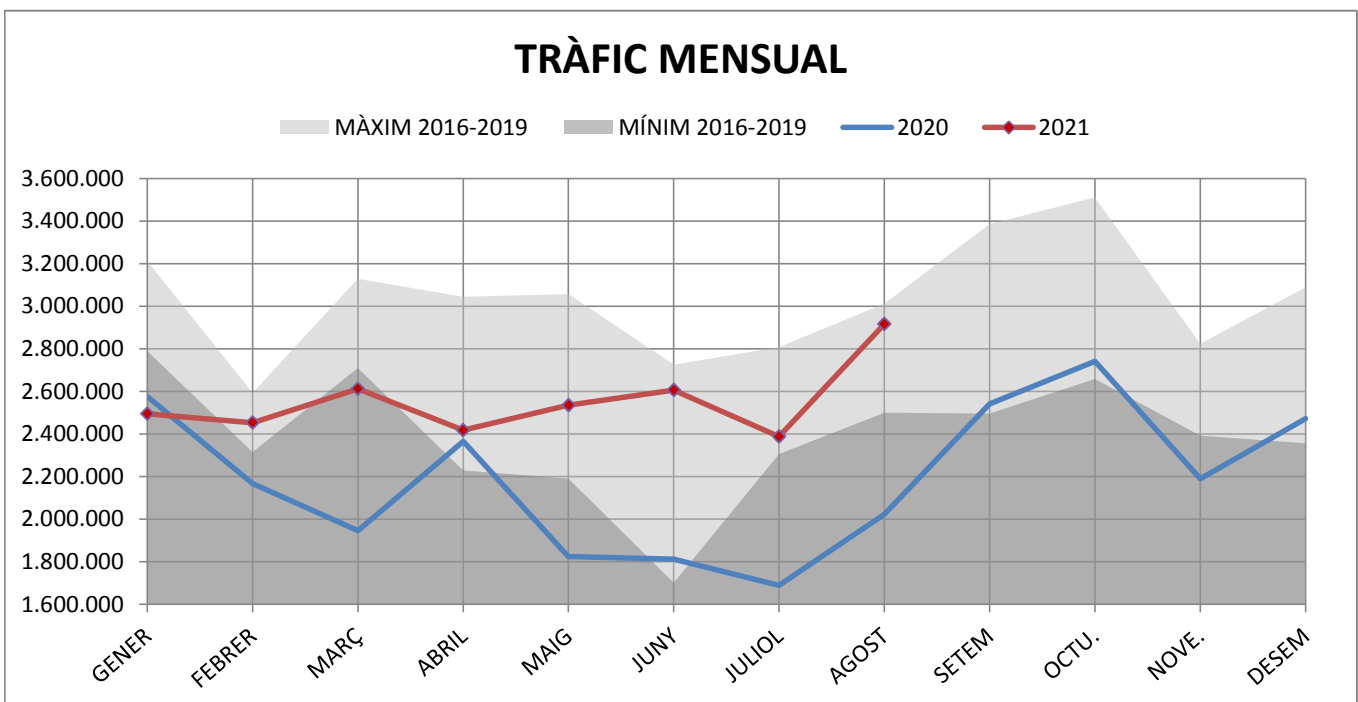
1.9 TRÀFIC PER NAVEGACIÓ I OPERACIÓ (t)

PERÍODE GENER - AGOST

DOCUMENT D'ÚS PÚBLIC

Concepte	Gener-Agost 2020			Gener-Agost 2021			Var. %
	CABOTATGE	EXTERIOR	TOTAL	CABOTATGE	EXTERIOR	TOTAL	
PETROLIS							
Càrrega	886.812	1.740.137	2.626.949	1.341.152	1.779.446	3.120.598	18,8%
Descàrrega	812.427	7.254.727	8.067.154	796.928	8.684.856	9.481.784	17,5%
Total	1.699.239	8.994.864	10.694.103	2.138.080	10.464.302	12.602.382	17,8%
LÍQUIDS A DOLL (resta)							
Càrrega	84.068	461.826	545.894	128.611	686.332	814.943	49,3%
Descàrrega	89.624	493.107	582.731	95.217	696.508	791.725	35,9%
Total	173.692	954.933	1.128.625	223.828	1.382.840	1.606.668	42,4%
SÒLIDS A LLOURE							
Càrrega	12.750	408.690	421.440	38.737	688.607	727.344	72,6%
Descàrrega	29.874	3.046.738	3.076.612	43.496	3.911.690	3.955.186	28,6%
Total	42.624	3.455.428	3.498.052	82.233	4.600.297	4.682.530	33,9%
CÀRREGA GENERAL							
Càrrega	35.178	274.841	310.019	30.458	513.257	543.715	75,4%
Descàrrega	12.678	755.069	767.747	15.034	944.488	959.522	25,0%
Total	47.856	1.029.910	1.077.766	45.492	1.457.745	1.503.237	39,5%
TRÀFIC TOTAL							
Càrrega	1.018.808	2.885.494	3.904.302	1.538.958	3.667.642	5.206.600	33,4%
Descàrrega	944.603	11.549.641	12.494.244	950.675	14.237.542	15.188.217	21,6%
Total¹	1.963.411	14.435.135	16.398.546	2.489.633	17.905.184	20.394.817	24,4%

¹ Sense incloure pesca, tràfic local, terrestre ni avituallament, ni INTERIOR



DOCUMENT D'ÚS PÚBLIC

1. MERCADERIES

1.10 TRÀFIC DESGLOSSAT PER NAVEGACIÓ I OPERACIÓ (t) PERÍODE GENER-AGOST

TRÀFIC TOTAL

Ascens del 24,4% en el tràfic total

Ascens del 26,8% en cabotatge

Ascens del 24,0% en exterior

	2020	2021	Var %
TOTAL	16.398.546	20.394.817	24,4%
CABOTATGE			
Càrrega	1.018.808	1.538.958	51,1%
Descàrrega	944.603	950.675	0,6%
Total	1.963.411	2.489.633	26,8%
EXTERIOR			
Càrrega	2.885.494	3.667.642	27,1%
Descàrrega	11.549.641	14.237.542	23,3%
Total	14.435.135	17.905.184	24,0%

CRU DE PETROLI I PETROLÍFERS

Ascens del 17,8% en els petrolis

Ascens del 25,8% en cabotatge

Ascens del 16,3% en exterior

	2020	2021	Var %
TOTAL	10.694.103	12.602.382	17,8%
CABOTATGE			
Càrrega	886.812	1.341.152	51,2%
Descàrrega	812.427	796.928	-1,9%
Total	1.699.239	2.138.080	25,8%
EXTERIOR			
Càrrega	1.740.137	1.779.446	2,3%
Descàrrega	7.254.727	8.684.856	19,7%
Total	8.994.864	10.464.302	16,3%

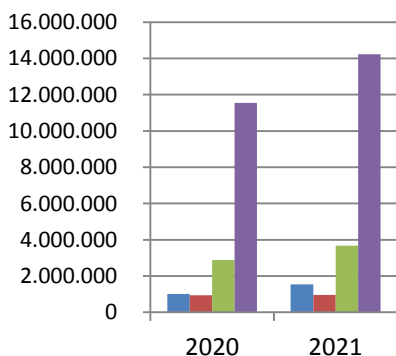
LÍQUIDS A DOLL (resta)

Ascens del 42,4% en els líquids a doll

Ascens del 28,9% en cabotatge

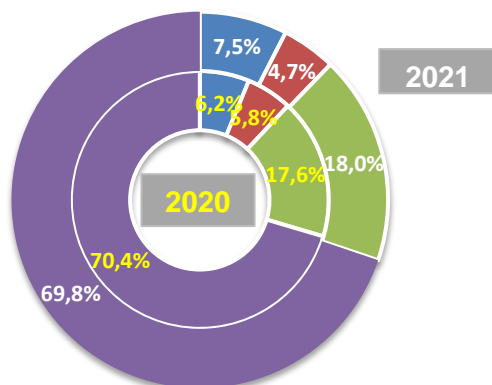
Ascens del 44,8% en exterior

	2020	2021	Var %
TOTAL	1.128.625	1.606.668	42,4%
CABOTATGE			
Càrrega	84.068	128.611	53,0%
Descàrrega	89.624	95.217	6,2%
Total	173.692	223.828	28,9%
EXTERIOR			
Càrrega	461.826	686.332	48,6%
Descàrrega	493.107	696.508	41,2%
Total	954.933	1.382.840	44,8%



TRÀFIC TOTAL

- CABOTATGE CÀRREGA
- CABOTATGE DESCÀRREGA
- EXTERIOR CÀRREGA
- EXTERIOR DESCÀRREGA



1. MERCADERIES
1.10 TRÀFIC DESGLOSSAT PER NAVEGACIÓ I OPERACIÓ (t)
PERÍODE GENER-AGOST

SÒLIDS A LLOURE

Ascens del 33,9% en els sòlids a lloure

	2020	2021	Var %
TOTAL	3.498.052	4.682.530	33,9%
CABOTATGE			
Càrrega	12.750	38.737	203,8%
Descàrrega	29.874	43.496	45,6%
Total	42.624	82.233	92,9%
EXTERIOR			
Càrrega	408.690	688.607	68,5%
Descàrrega	3.046.738	3.911.690	28,4%
Total	3.455.428	4.600.297	33,1%

Ascens del 92,9% en cabotatge

Ascens del 33,1% en exterior

CÀRREGA GENERAL

Ascens del en la càrrega general

	2020	2021	Var %
TOTAL	1.077.766	1.503.237	39,5%
CABOTATGE			
Càrrega	35.178	30.458	-13,4%
Descàrrega	12.678	15.034	18,6%
Total	47.856	45.492	-4,9%
EXTERIOR			
Càrrega	274.841	513.257	86,7%
Descàrrega	755.069	944.488	25,1%
Total	1.029.910	1.457.745	41,5%

Descens del en cabotatge

Ascens del en exterior

Comerç d'animals vius

UNITATS	2020	2021	Var %
Bovins	44.085	37.549	-14,8%
Ovins	153.099	71.252	-53,5%
Resta	0	156	100,0%
Animals vius	197.184	108.957	-44,7%

TONES	2020	2021	Var %
Bovins	19.219	17.515	-8,9%
Ovins	6.548	3.573	-45,4%
Resta	0	67	100,0%
Animals vius	25.767	21.155	-17,9%

1. MERCADERIES

1.11 TRÀFIC MENSUAL SEGONS LA SEVA NATURALES A (t) AGOST

DOCUMENT D'ÚS PÚBLIC
AGOST

Mercaderies	2020	2021	Var. %	Variació (t)
ENERGÈTIC	1.285.910	1.766.155	37,3%	480.245
Petrolí cru	511.704	761.862	48,9%	250.158
Fuel-oli	181.450	215.153	18,6%	33.703
Gas-oli	90.557	127.198	40,5%	36.641
Benzina	115.802	122.400	5,7%	6.598
Altres productes petrolífers	201.441	275.721	36,9%	74.280
Gasos energètics del petroli	145.569	96.284	-33,9%	-49.285
Carbons i coc de petroli	23.763	149.279	528,2%	125.516
Gas natural	0	0	-	0
Biocombustibles	15.624	18.258	16,9%	2.634
SIDEROMETAL·LÚRGIC	17.707	81.836	362,2%	64.129
Mineral ferro extractiu i tractat	0	0	-	0
Altres minerals i residus metàl·lics	17	2.270	13252,9%	2.253
Ferralla de ferro	5.021	10.531	109,7%	5.510
Productes siderúrgics	12.600	68.777	445,8%	56.177
Altres productes metal·lúrgics	69	258	273,9%	189
MINERALS NO METÀL·LICS	38.244	1.104	-97,1%	-37.140
Sal comuna	37.847	98	-99,7%	-37.749
Altres minerals no metàl·lics	397	1.006	153,4%	609
ADOBES	18.939	7.280	-61,6%	-11.659
Fosfats	17.600	0	-100,0%	-17.600
Potasses	0	0	-	0
Adobs naturals i artificials	1.339	7.280	443,7%	5.941
PRODUCTES QUÍMICS	121.598	241.610	98,7%	120.012
Productes químics	121.598	241.610	98,7%	120.012
MATERIALS CONSTRUCCIÓ	77.818	65.041	-16,4%	-12.777
Asfalt	71.433	56.455	-21,0%	-14.978
Ciment i clinker	4.599	4.718	2,6%	119
Materials de construcció	1.786	3.868	116,6%	2.082
AGROALIMENTARI I RAMADER	399.303	671.945	68,3%	272.642
Cereals i les seves farines	322.173	457.895	42,1%	135.722
Faves de soja	391	0	-100,0%	-391
Fruïtes, hortalisses i llegums	25.850	23.301	-9,9%	-2.549
Vins, begudes, alcohol i derivats	208	1.839	784,1%	1.631
Conserves	19	170	794,7%	151
Tabac, cacau, cafè i espècies	358	600	67,6%	242
Olis i greixos	5.229	10.214	95,3%	4.985
Altres productes alimentaris	382	1.115	191,9%	733
Peix congelat i refrigerat	0	0	-	0
Pinsos i farratges	44.693	176.811	295,6%	132.118
ALTRES MERCADERIES	47.109	49.388	4,8%	2.279
Fustes i suro	13	3.719	28507,7%	3.706
Paper i pasta	36.530	21.496	-41,2%	-15.034
Maquinària, aparells, utilitatge i recanvis	905	5.212	475,9%	4.307
Resta de mercaderies	9.661	18.961	96,3%	9.300
VEHICLES I ELEMENTS DE TRANSPORT	15.883	30.949	94,9%	15.066
Automòbils i les seves peces	8.488	10.071	18,6%	1.583
Tara plataformes	0	9.582	-	9.582
Tara contenidors	7.395	11.296	52,8%	3.901
RESTA	24.654	28.104	14,0%	3.450
Avituallament	4.685	8.790	87,6%	4.105
Pesca	142	242	70,4%	100
Tràfic Local	0	0	-	0
Terrestre	19.827	19.072	-3,8%	-755
Total mercaderies	2.047.165	2.943.412	43,8%	896.247
OPERACIONS ESPECIALS				
Trànsit	139.216	236.715	70,0%	97.499
Transbord	0	0	-	0

1. MERCADERIES

1.11 TRÀFIC ACUMULAT SEGONS LA SEVA NATURALES (t) PERÍODE GENER-AGOST

Mercaderies	DOCUMENT D'ÚS PÚBLIC			
	PERÍODE GENER-AGOST			
	2020	2021	Var. %	Variació (t)
ENERGÈTIC	10.578.032	13.365.133	26,3%	2.787.101
Petrolí cru	4.252.193	6.112.104	43,7%	1.859.911
Fuel-oli	1.542.953	1.703.854	10,4%	160.901
Gas-oli	797.469	828.807	3,9%	31.338
Benzina	723.377	400.442	-44,6%	-322.935
Altres productes petrolífers	1.839.303	2.253.506	22,5%	414.203
Gasos energètics del petroli	984.303	721.322	-26,7%	-262.981
Carbons i coc de petroli	337.543	1.234.744	265,8%	897.201
Gas natural	12	0	-100,0%	-12
Biocombustibles	100.879	110.354	9,4%	9.475
SIDEROMETAL·LÚRGIC	272.080	634.148	133,1%	362.068
Mineral ferro extractiu i tractat	3.528	3.560	0,9%	32
Altres minerals i residus metàl·lics	14.843	15.614	5,2%	771
Ferralla de ferro	12.577	68.581	445,3%	56.004
Productes siderúrgics	240.625	543.725	126,0%	303.100
Altres productes metal·lúrgics	507	2.668	426,2%	2.161
MINERALS NO METÀL·LICS	322.106	47.057	-85,4%	-275.049
Sal comuna	300.375	22.940	-92,4%	-277.435
Altres minerals no metàl·lics	21.731	24.117	11,0%	2.386
ADOBES	199.567	165.758	-16,9%	-33.809
Fosfats	57.196	52.451	-8,3%	-4.745
Potasses	20.828	9.372	-55,0%	-11.456
Adobs naturals i artificials	121.543	103.935	-14,5%	-17.608
PRODUCTES QUÍMICS	1.175.821	1.653.840	40,7%	478.019
Productes químics	1.175.821	1.653.840	40,7%	478.019
MATERIALS CONSTRUCCIÓ	660.672	730.635	10,6%	69.963
Asfalt	555.768	585.356	5,3%	29.588
Ciment i clinker	83.337	97.283	16,7%	13.946
Materials de construcció	21.567	47.996	122,5%	26.429
AGROALIMENTARI I RAMADER	2.578.856	3.092.349	19,9%	513.493
Cereals i les seves farines	1.602.120	1.937.663	20,9%	335.543
Faves de soja	24.257	923	-96,2%	-23.334
Fruites, hortalisses i llegums	122.220	134.460	10,0%	12.240
Vins, begudes, alcohol i derivats	11.106	9.743	-12,3%	-1.363
Conserves	1.119	997	-10,9%	-122
Tabac, cacau, cafè i espècies	3.786	14.238	276,1%	10.452
Olis i greixos	16.569	38.314	131,2%	21.745
Altres productes alimentaris	4.652	5.368	15,4%	716
Peix congelat i refrigerat	68	109	60,3%	41
Pinsos i farratges	792.959	950.534	19,9%	157.575
ALTRES MERCADERIES	436.386	435.308	-0,2%	-1.078
Fustes i suro	7.736	3.853	-50,2%	-3.883
Paper i pasta	311.855	288.517	-7,5%	-23.338
Maquinària, aparells, utilitatge i recanvis	16.650	27.571	65,6%	10.921
Resta de mercaderies	100.145	115.367	15,2%	15.222
VEHICLES i ELEMENTS DE TRANSPORT	175.027	270.587	54,6%	95.560
Automòbils i les seves peces	111.704	138.018	23,6%	26.314
Tara plataformes	47	56.597	120319,1%	56.550
Tara contenidors	63.276	75.972	20,1%	12.696
RESTA	254.542	314.544	23,6%	60.002
Avituallament	44.242	57.395	29,7%	13.153
Pesca	1.061	1.401	32,0%	340
Tràfic Local	23.735	0	-100,0%	-23.735
Terrestre	185.504	255.748	37,9%	70.244
Total mercaderies	16.653.089	20.709.359	24,4%	4.056.270
OPERACIONS ESPECIALS				
Trànsit	899.668	1.393.461	54,9%	493.793
Transbord	0	24.312	-	24.312

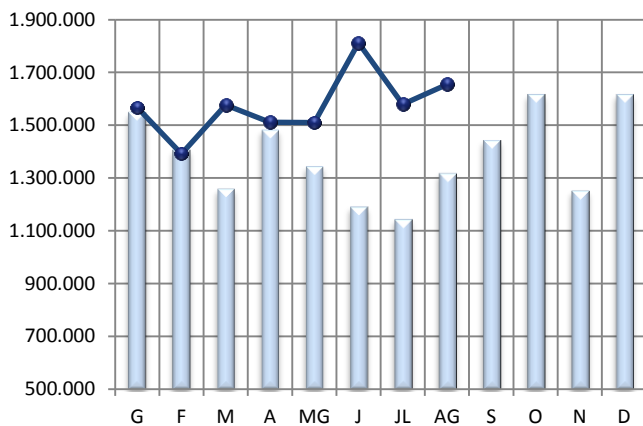
1. MERCADERIES

1.14 EVOLUCIÓ MENSUAL DELS PRINCIPALS GRUPS (t)

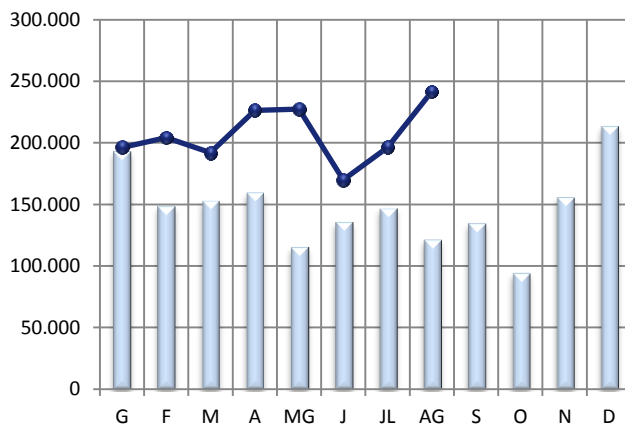
PERÍODE GENER-AGOST

2020 2021

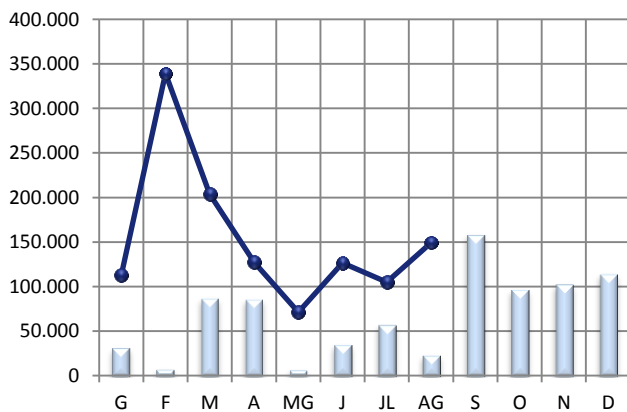
CRU I PETROLÍFERS



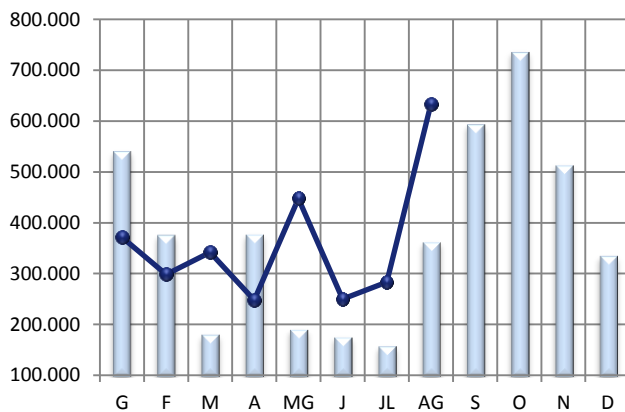
PRODUCTES QUÍMICS



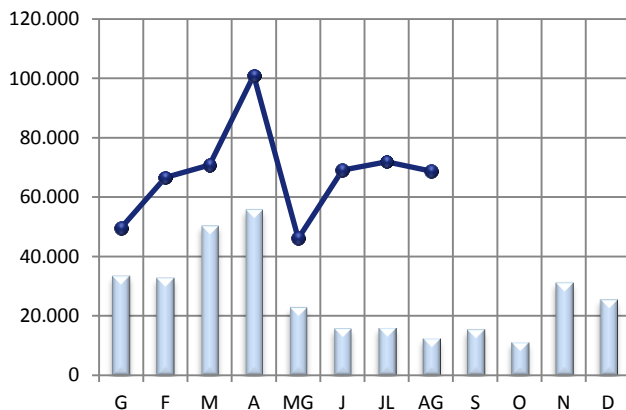
CARBONS I COC



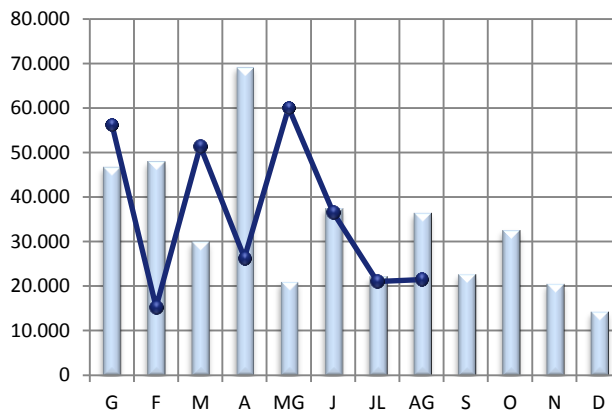
CEREAIS, PINSOS I FARINES



PRODUCTES SIDERÚRGICS



PAPER I PASTA PAPER



1. MERCADERIES

1.17 ORIGEN I DESTÍ MERCADERIA

PERÍODE GENER - AGOST

DOCUMENT D'ÚS PÚBLIC

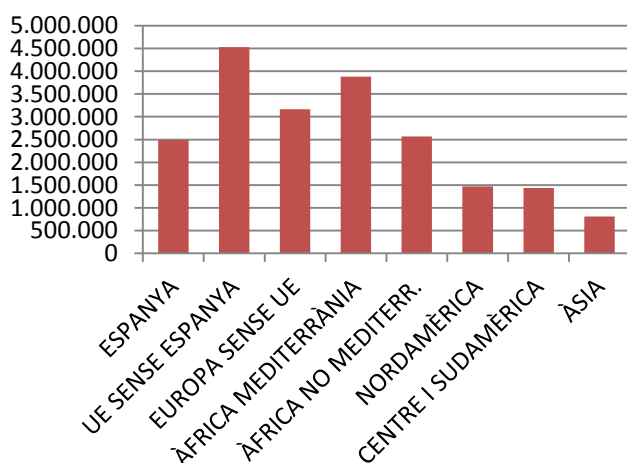
PRINCIPALS PAÏSOS AMB ACTIVITAT AL PORT

	MARÍTIM	Pes	G.LÍQUIDS	Pes	G.SÒLIDS	Pes	M.GEN	Pes
ESPANYA	2.492.253	12,2%	2.364.208	16,6%	82.233	1,8%	45.812	3,0%
LÍBIA	1.920.454	9,4%	1.904.110	13,4%	2.970	0,1%	13.374	0,9%
ALGÈRIA	1.460.831	7,2%	1.337.359	9,4%	121.085	2,6%	2.387	0,2%
RÚSSIA	1.426.157	7,0%	981.986	6,9%	443.914	9,5%	257	0,0%
NIGÈRIA	1.250.464	6,1%	1.250.464	8,8%	0	0,0%	0	0,0%
ITÀLIA	1.229.385	6,0%	653.708	4,6%	520.107	11,1%	55.570	3,7%
ESTATS UNITS D'AMÈRICA	1.176.303	5,8%	731.209	5,1%	409.950	8,8%	35.144	2,3%
TURQUIA	830.049	4,1%	414.058	2,9%	132.360	2,8%	283.631	18,9%
BRASIL	674.768	3,3%	194.834	1,4%	317.466	6,8%	162.468	10,8%
GUINEA EQUATORIAL	671.011	3,3%	665.346	4,7%	0	0,0%	5.665	0,4%
10 PRIMERS MARÍTIM	13.131.675	64,4%	10.497.282	73,9%	2.030.085	43,4%	604.308	40,2%
RESTA PAÏSOS	7.263.142	35,6%	3.711.768	26,1%	2.652.444	56,6%	898.930	59,8%
TRÀFIC MARÍTIM	20.394.817	100,0%	14.209.050	100,0%	4.682.529	100,0%	1.503.238	100,0%

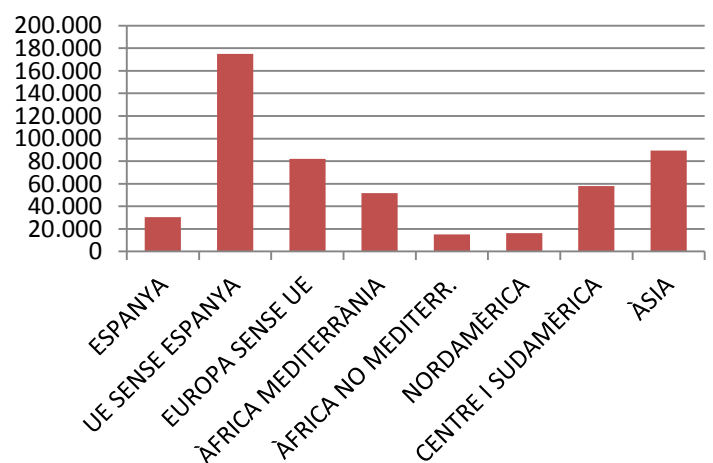
PRINCIPALS PAÏSOS AMB TRÀFIC MERCADERIA GENERAL

	MG	Pes	CÀRREGA	Pes	DESCÀRREGA	Pes	TRÀNSIT	Pes
TURQUIA	283.630	18,9%	81.518	15,8%	186.032	20,6%	16.080	19,2%
BRASIL	162.468	10,8%	45	0,0%	106.981	11,9%	55.442	66,1%
REGNE UNIT	76.920	5,1%	76.875	14,9%	45	0,0%	0	0,0%
COSTA RICA	74.411	4,9%	27.100	5,2%	47.311	5,2%	0	0,0%
ISRAEL	70.795	4,7%	70.711	13,7%	0	0,0%	84	0,1%
ESLOVÈNIA	57.203	3,8%	4.689	0,9%	52.202	5,8%	312	0,4%
ITÀLIA	55.570	3,7%	18.838	3,6%	36.717	4,1%	15	0,0%
EGIPTE	53.933	3,6%	10.396	2,0%	34.809	3,9%	8.728	10,4%
FRANÇA	51.211	3,4%	0	0,0%	50.853	5,6%	358	0,4%
ESPANYA	45.812	3,0%	30.419	5,9%	14.995	1,7%	398	0,5%
10 PRIMERS MERC. GENERAL	931.953	62,0%	320.591	62,0%	529.945	58,7%	81.417	97,1%
RESTA PAÏSOS	571.597	38,0%	196.844	38,0%	372.353	41,3%	2.400	2,9%
MERCADERIA GENERAL	1.503.550	100,0%	517.435	100,0%	902.298	100,0%	83.817	100,0%

Tràfic zones del món



Exportació M. General



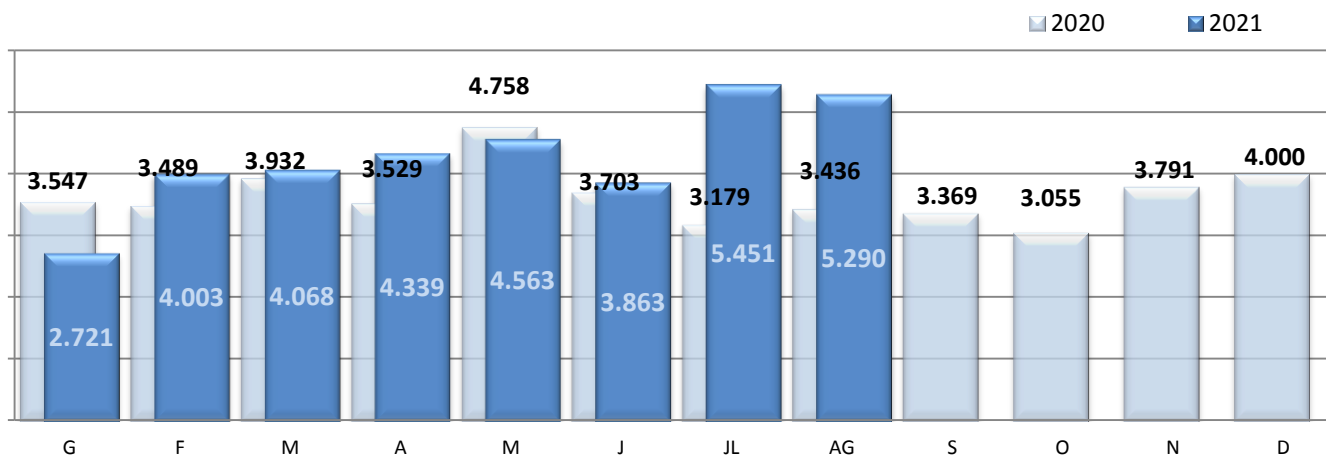
1. MERCADERIES
1.18-19 AUTOMÒBILS I MERCADERIA CONTENITZADA
RESUM DEL TRÀFIC DE MERCADERIES
PERÍODE GENER - AGOST

DOCUMENT D'ÚS PÚBLIC

	Agost			Acumulat		
	2020	2021	Var.	2020	2021	Var.
CÀRREGA GENERAL CONTENITZADA (TONES)	30.142	44.774	48,5%	274.893	313.632	14,1%
Tones càrrega	16.146	21.882	35,5%	146.368	150.692	3,0%
Tones descàrrega	13.189	22.809	72,9%	123.727	161.901	30,9%
Tones trànsit	807	83	-89,7%	4.798	1.039	-78,3%

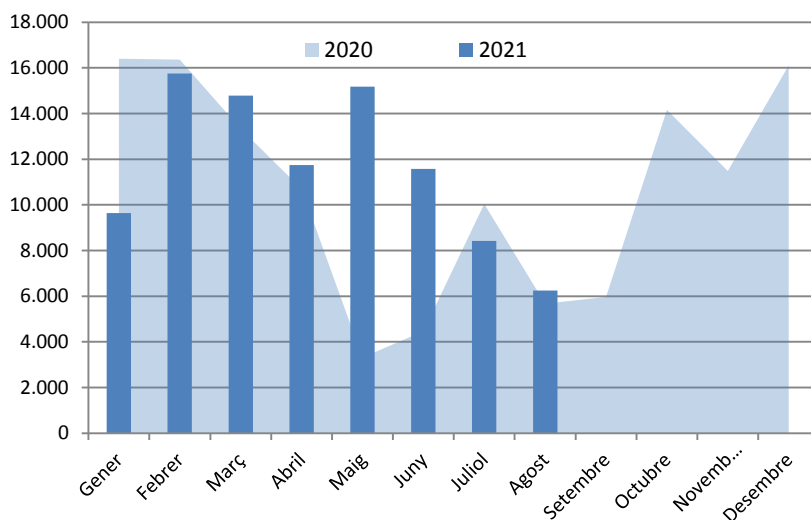
	Agost			Acumulat		
	2020	2021	Var.	2020	2021	Var.
TEUS CÀRREGA GENERAL CONTENITZADA	3.436	5.291	54,0%	29.573	34.298	16,0%
TEUs càrrega	1.448	2.336	61,3%	14.139	15.125	7,0%
TEUs descàrrega	1.632	2.949	80,7%	14.104	19.055	35,1%
TEUs trànsit	356	6	-98,3%	1.330	118	-91,1%

MOVIMENT TEUs



Automòbils de turisme (unitats)

	2020	2021
Gener	16.401	9.641
Febrer	16.361	15.756
Març	13.330	14.781
Abril	10.696	11.736
Maig	3.313	15.175
Juny	4.465	11.580
Juliol	10.041	8.424
Agost	5.672	6.247
Setembre	5.966	
Octubre	14.161	
Novembre	11.483	
Desembre	16.110	
Gen-Ago	80.279	93.340
Variació		16,3%

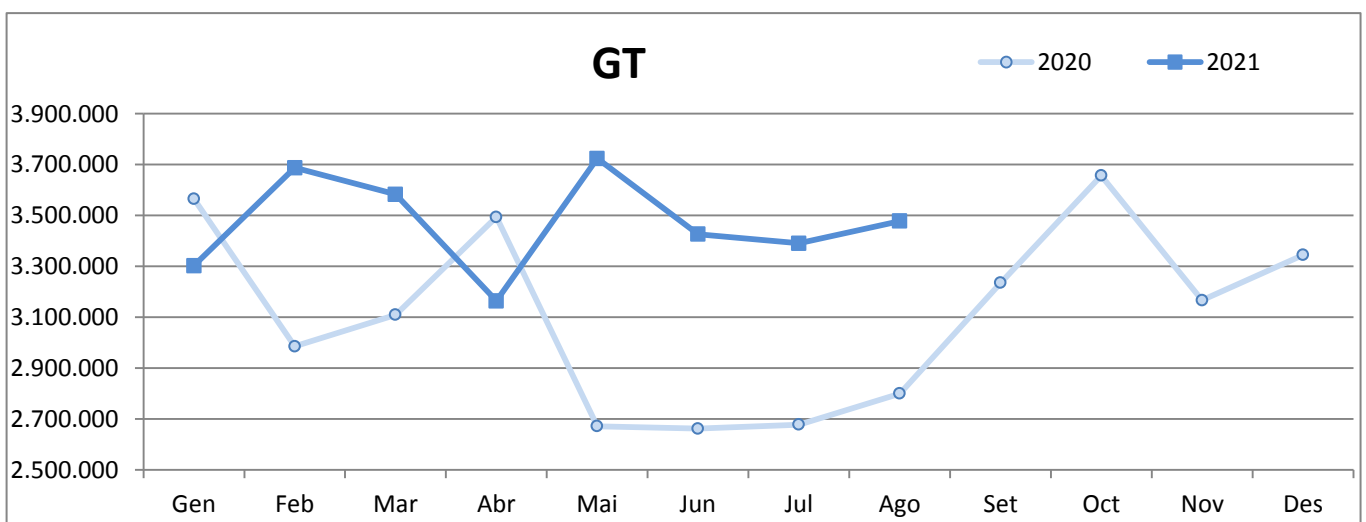
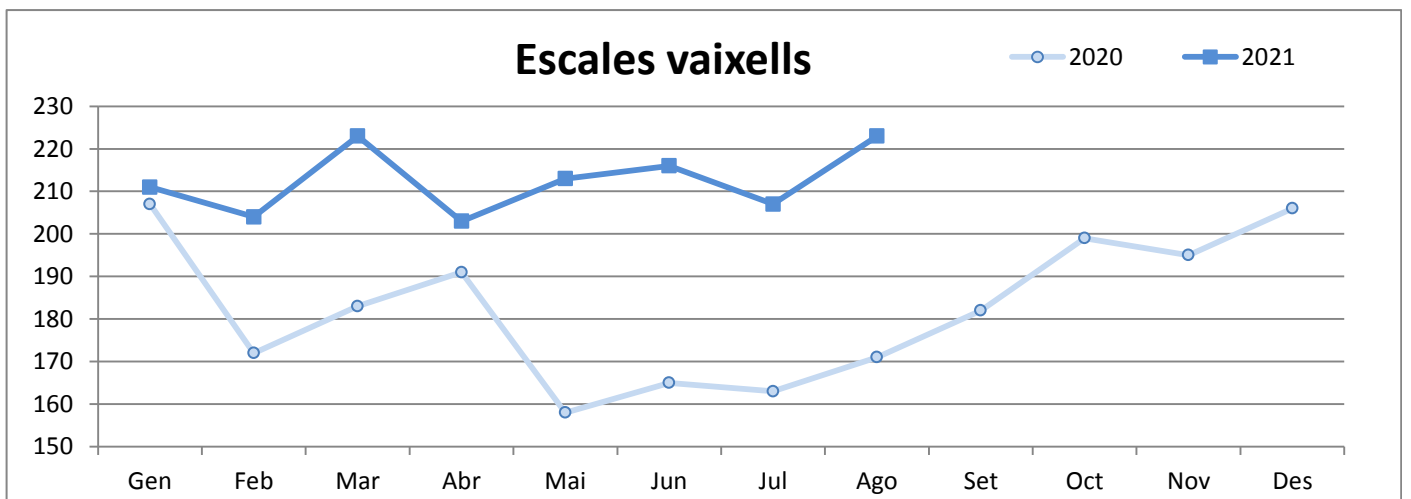


2. VAIXELLS

2.1 MOVIMENT DE VAIXELLS I GT

PERÍODE GENER-AGOST

	ESCALES VAIXELLS			GT		
	2020	2021	Var. %	2020	2021	Var. %
Gener	207	211	1,9 %	3.565.651	3.302.186	-7,4 %
Febrer	172	204	18,6 %	2.984.932	3.687.364	23,5 %
Març	183	223	21,9 %	3.108.986	3.583.088	15,2 %
Abril	191	203	6,3 %	3.493.846	3.163.720	-9,4 %
Maig	158	213	34,8 %	2.671.163	3.724.300	39,4 %
Juny	165	216	30,9 %	2.662.074	3.426.459	28,7 %
Juliol	163	207	27,0 %	2.677.799	3.390.326	26,6 %
Agost	171	223	30,4 %	2.799.523	3.478.274	24,2 %
Setembre	182	-	-	3.234.980	-	-
Octubre	199	-	-	3.656.483	-	-
Novembre	195	-	-	3.166.355	-	-
Desembre	206	-	-	3.344.313	-	-
Acumulat fins Agost	1.410	1.700	20,6%	23.963.974	27.755.717	15,8%

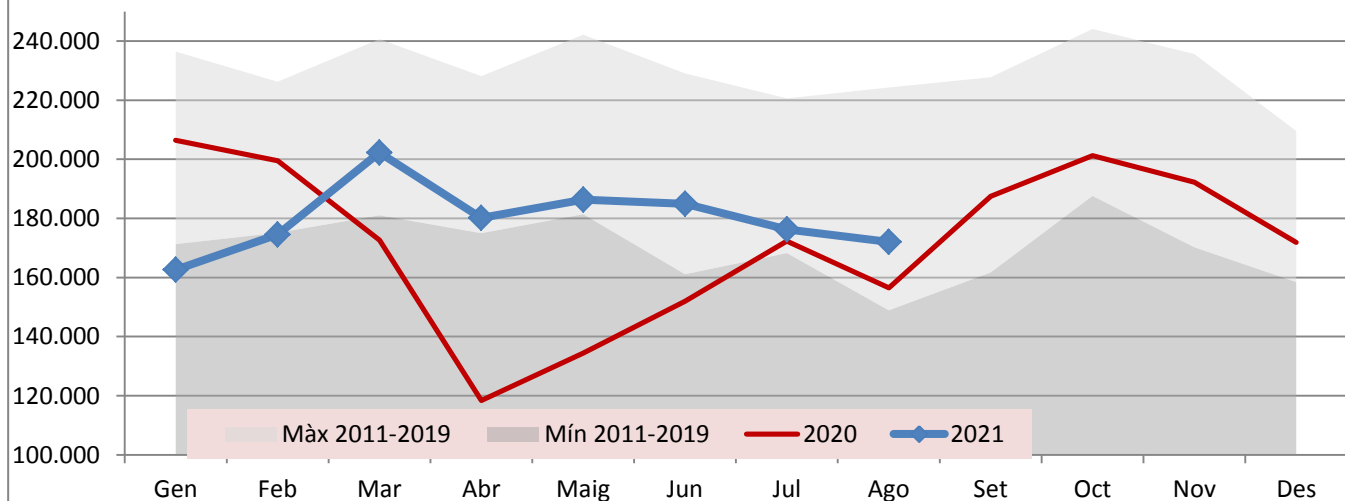


**4. MOVIMENTS TERRESTRES ACCESSOS PORT
PERÍODE GENER-AGOST**

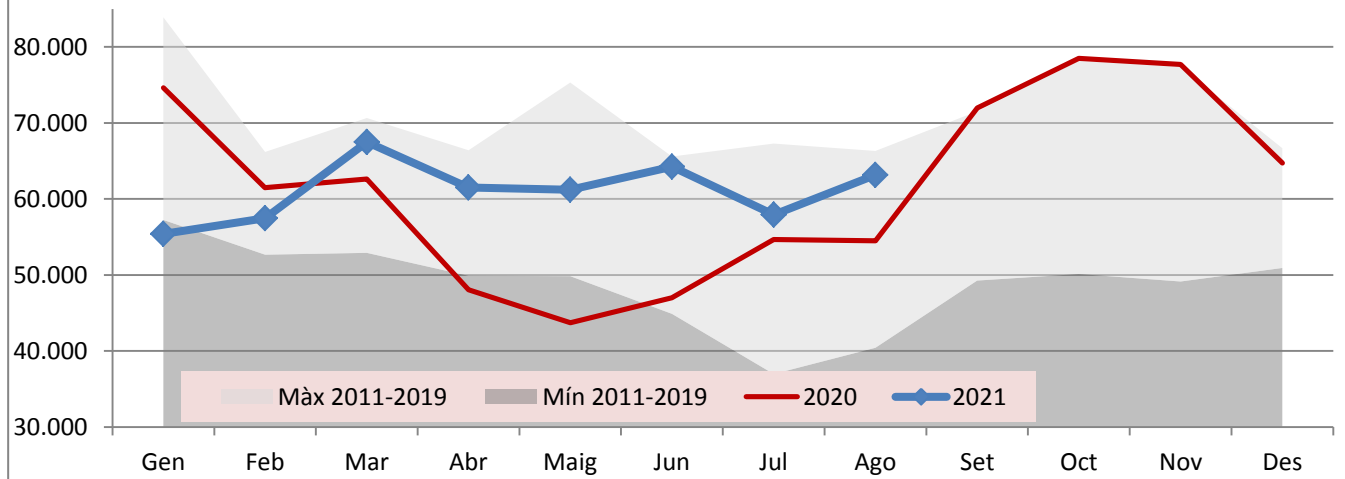
DOCUMENT D'ÚS PÚBLIC

Concepte	AGOST					Acumulat		
	Entrades	Sortides	2021	2020	Var. %	2021	2020	Var. %
EIX TRANVERSAL	71.766	71.503	143.269	128.340	11,6 %	1.200.111	1.078.080	11,3 %
Camions	29.975	33.174	63.149	54.504	15,9 %	488.460	446.730	9,3 %
Turismes	34.246	36.556	70.802	64.985	9,0 %	625.470	556.215	12,5 %
Sense classificar	7.545	1.773	9.318	8.851	5,3 %	86.181	75.135	14,7 %
REUS i LLEVANT	14.259	14.545	28.804	28.207	2,1 %	239.150	234.158	2,1 %
Vehicles	13.094	12.889	25.983	25.595	1,5 %	219.481	213.568	2,8 %
Sense classificar	1.165	1.656	2.821	2.612	8,0 %	19.669	20.590	-4,5 %
MOVIMENT VEHICLES	86.025	86.048	172.073	156.547	9,9%	1.439.261	1.312.238	9,7%
VIANANTS								
Eix, Reus i Llevant	1.582	1.496	3.078	1.794	71,6 %	23.092	17.990	28,4 %

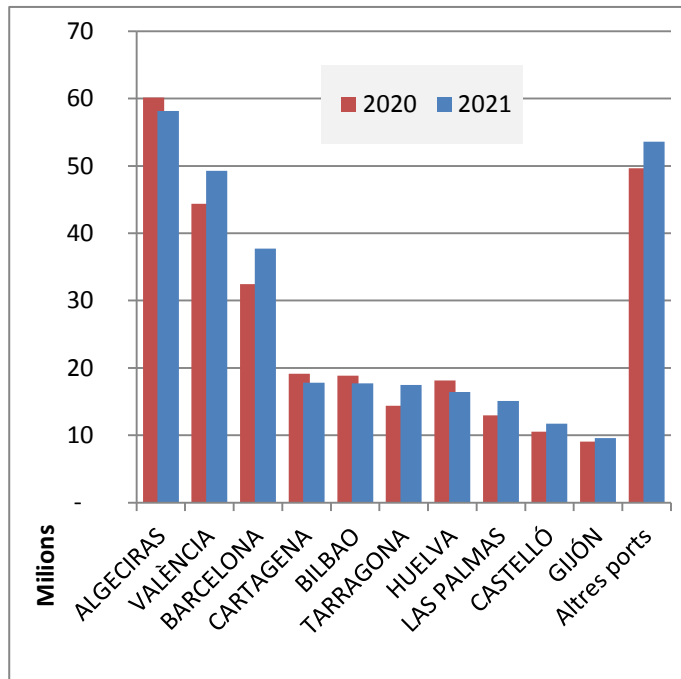
Moviments d'entrada i sortida vehicles



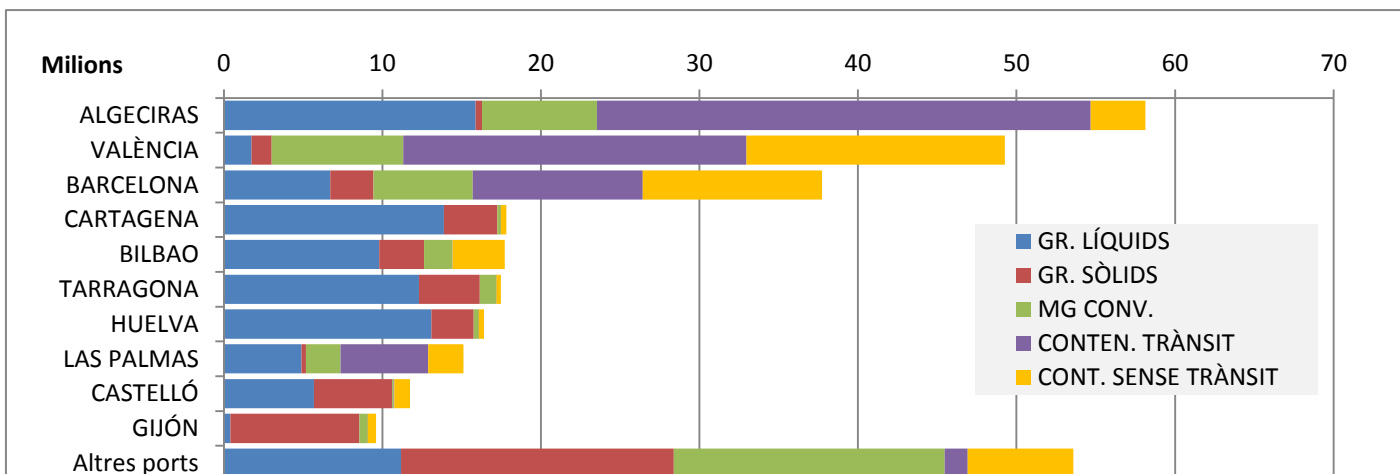
Moviment de camions



	ACUMULAT JULIOL		
	2020	2021	Var. %
Total tràfic	289.757.893	304.593.854	5,1 %
ALGECIRAS	60.130.983	58.137.971	-3,3 %
VALÈNCIA	44.382.508	49.265.751	11,0 %
BARCELONA	32.458.626	37.741.072	16,3 %
CARTAGENA	19.147.430	17.816.617	-7,0 %
BILBAO	18.862.514	17.724.372	-6,0 %
TARRAGONA	14.375.955	17.472.728	21,5 %
HUELVA	18.164.421	16.415.321	-9,6 %
LAS PALMAS	12.958.558	15.105.190	16,6 %
CASTELLÓ	10.530.660	11.737.569	11,5 %
GIJÓN	9.079.754	9.592.261	5,6 %
Altres ports	49.666.484	53.585.002	7,9 %



TIPUS DE TRÀFIC PER PORT



VARIACIÓ TONES PER PORT

