

ESTADÍSTIQUES TRÀFIC PORTUARI

 Port Tarragona

JULIOL - 2021

1. MERCADERIES

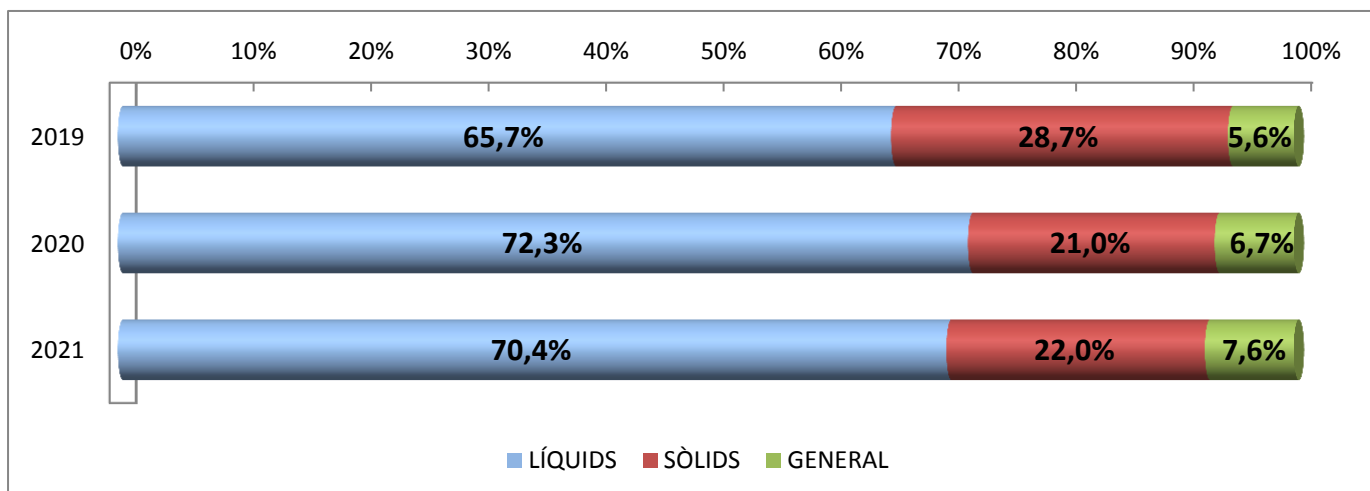
1.1 RESUM DEL TRÀFIC DE MERCADERIES (t)

PERÍODE GENER-JULIOL

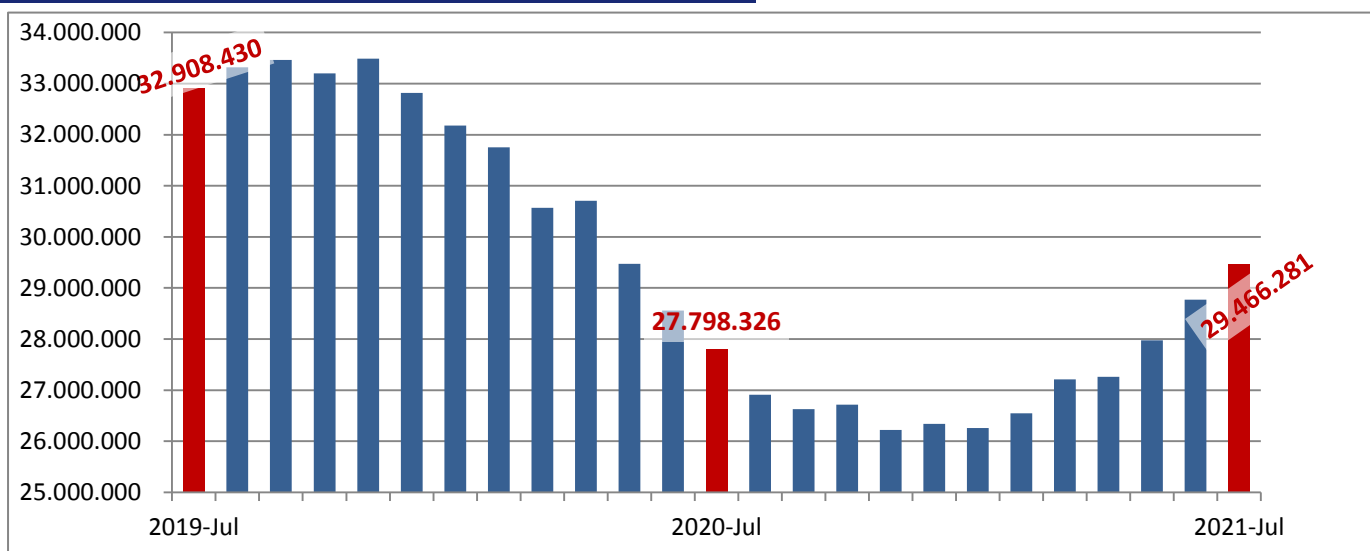
Concepte	Juliol			Acumulat		
	2020	2021	Var. %	2020	2021	Var. %
LÍQUIDS A DOLL	1.295.089	1.756.336	35,6 %	10.388.799	12.308.639	18,5 %
Cru	391.774	646.188	64,9 %	3.740.489	5.347.586	43,0 %
Altres prod. petrolífers	752.605	930.927	23,7 %	5.635.774	5.597.409	-0,7 %
Químics i adobs	150.710	179.221	18,9 %	1.012.536	1.363.644	34,7 %
SÒLIDS A LLOURE	293.255	445.543	51,9 %	3.019.681	3.846.478	27,4 %
Carbons i coc petroli	57.525	104.960	82,5 %	313.780	1.085.464	245,9 %
Trànsit	43.781	45.918	4,9 %	56.046	716.541	1178,5 %
No trànsit	13.744	59.042	329,6 %	257.734	368.923	43,1 %
Cereals, Pinsos i Farines	159.859	283.454	77,3 %	2.011.322	2.241.335	11,4 %
Resta	75.871	57.129	-24,7 %	694.579	519.679	-25,2 %
CÀRREGA GENERAL	100.468	182.397	81,5 %	967.558	1.321.672	36,6 %
En contenidors	31.813	47.714	50,0 %	244.750	270.584	10,6 %
Altres mitjans	68.655	134.683	96,2 %	722.808	1.051.088	45,4 %
TRÀFIC MARÍTIM	1.688.812	2.384.276	41,2%	14.376.038	17.476.789	21,6%
AVITUALLAMENT	3.535	13.722	288,2 %	39.557	54.885	38,7 %
Combustibles i nitrog.	1.122	3.175	183,0 %	13.438	22.297	65,9 %
Aigua vaixells	2.186	3.435	57,1 %	23.862	22.926	-3,9 %
Provisions i altres	227	7.112	3033,0 %	2.257	9.661	328,0 %
PESCA	251	279	11,2 %	919	1.159	26,1 %
TRÀFIC INTERIOR	4.640	0	-100,0 %	23.735	0	-100,0 %
TRÀFIC PORTUARI	1.697.238	2.398.277	41,3%	14.440.249	17.532.833	21,4%
TERRESTRE	32.925	37.574	14,1 %	165.677	221.486	33,7 %
TOTAL	1.730.163	2.435.851	40,8%	14.605.926	17.754.319	21,6%
SÒLIDS A LLOURE (DETALL)	293.255	445.543	51,9 %	3.019.681	3.846.478	27,4 %
Per instal·lació especial	81.914	208.530	154,6 %	1.105.549	2.259.815	104,4 %
Sense instal·lació especial	211.341	237.013	12,1 %	1.914.132	1.586.663	-17,1 %
ALTRES DADES						
TEU	3.179	5.451	71,5 %	26.137	29.066	11,2 %
PASSATGERS CREUERS	0	0	-	1.463	0	-100,0 %
CREUERS	0	0	-	1	0	-100,0 %
VAIXELLS	163	207	27,0 %	1.239	1.477	19,2 %
G.T.	2.677.799	3.390.326	26,6 %	21.164.451	24.285.815	14,7 %
AUTOM. TURISME (unitats)	10.041	8.424	-16,1 %	74.607	87.093	16,7 %
TRANSBORD (descàrrega)	0	0	-	0	24.312	-
TRÀNSIT MARÍTIM	85.122	184.747	117,0 %	760.452	1.156.745	52,1 %
UNITATS RODANTS (UTIs)	1	1.288	128700,0 %	6	6.812	113433,3 %

1. MERCADERIES
1.1.D TRÀFIC DEL TRIENNI (t)
PERÍODE GENER - JULIOL

Concepte	Acumulat			Variació		
	2019	2020	2021	20/19	21/20	21/19
LÍQUIDS	12.745.873	10.388.799	12.308.639	-18,5%	18,5%	-3,4%
Cru	5.793.556	3.740.489	5.347.586	-35,4%	43,0%	-7,7%
Altres prod. petrolífers	5.841.067	5.635.774	5.597.409	-3,5%	-0,7%	-4,2%
Químics i altres	1.111.250	1.012.536	1.363.644	-8,9%	34,7%	22,7%
SÒLIDS A LLOURE	5.561.468	3.019.681	3.846.478	-45,7%	27,4%	-30,8%
CÀRREGA GENERAL	1.085.907	967.558	1.321.672	-10,9%	36,6%	21,7%
Contenitzada	279.199	244.750	270.584	-12,3%	10,6%	-3,1%
Altres mitjans	806.708	722.808	1.051.088	-10,4%	45,4%	30,3%
TRÀFIC MARÍTIM	19.393.248	14.376.038	17.476.789	-25,9%	21,6%	-9,9%

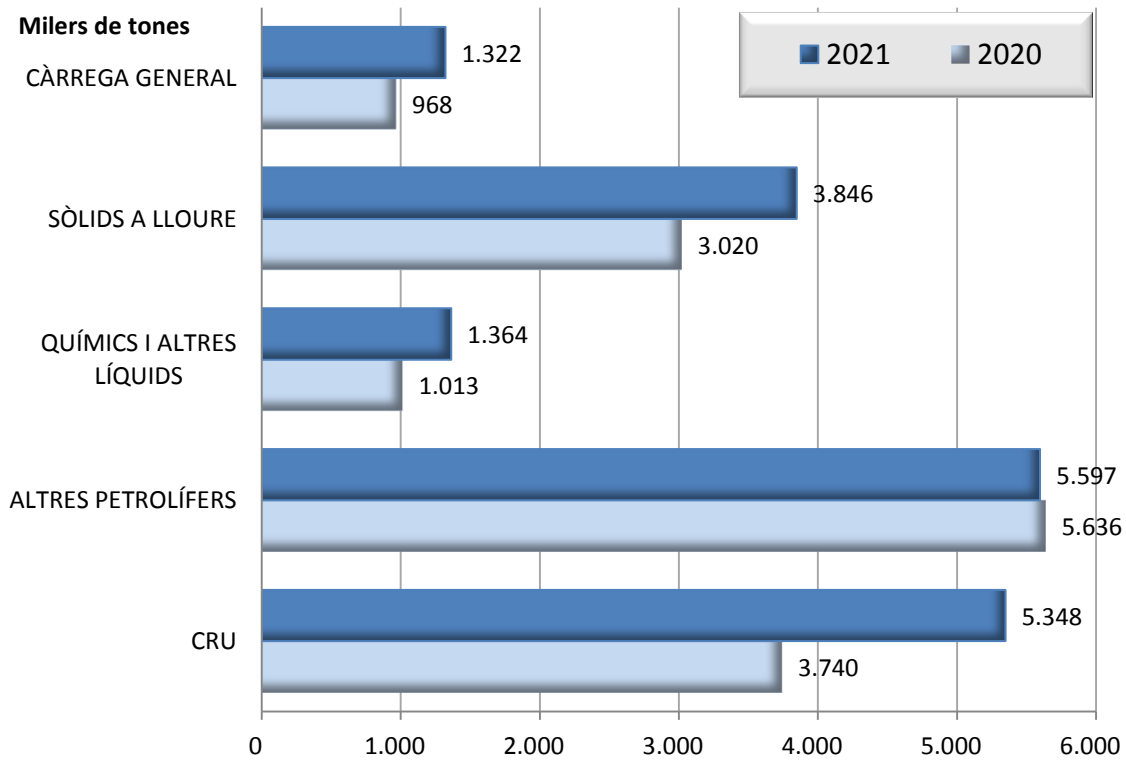


TRÀFIC INTERANUAL MARÍTIM (12 MESOS)

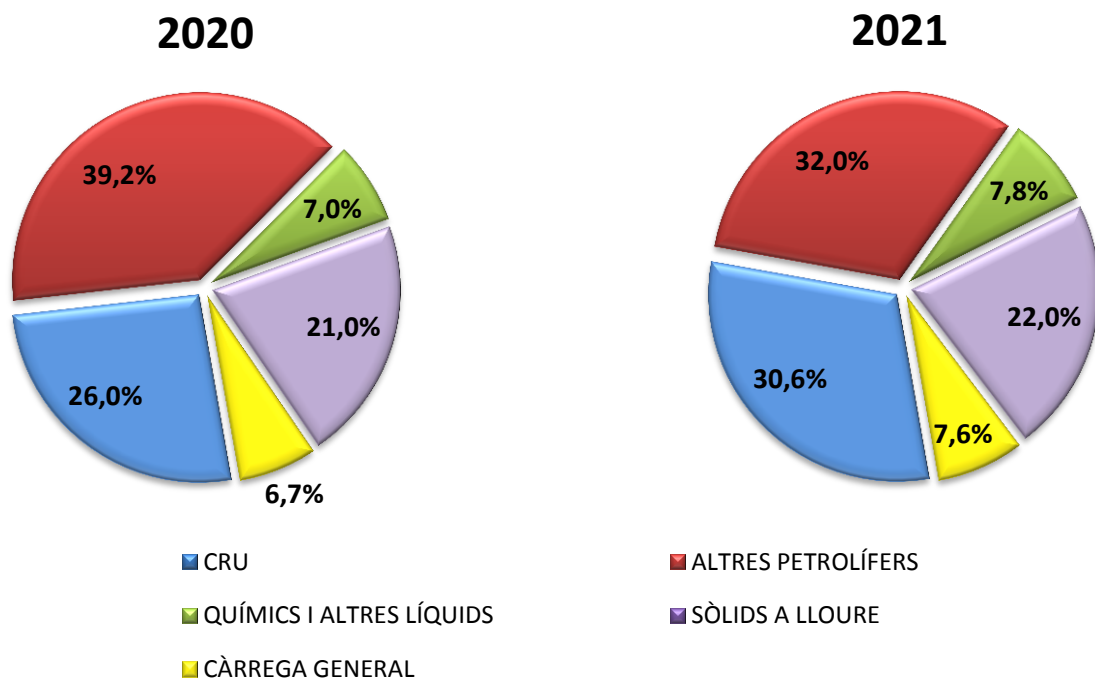


1. MERCADERIES

1.2 GRÀFIC DEL TRÀFIC ACUMULAT DE MERCADERIES (t) PERÍODE GENER - JULIOL



1.3 GRÀFIC DE DISTRIBUCIÓ PERCENTUAL DEL TRÀFIC ACUMULAT DE MERCADERIES PERÍODE GENER - JULIOL

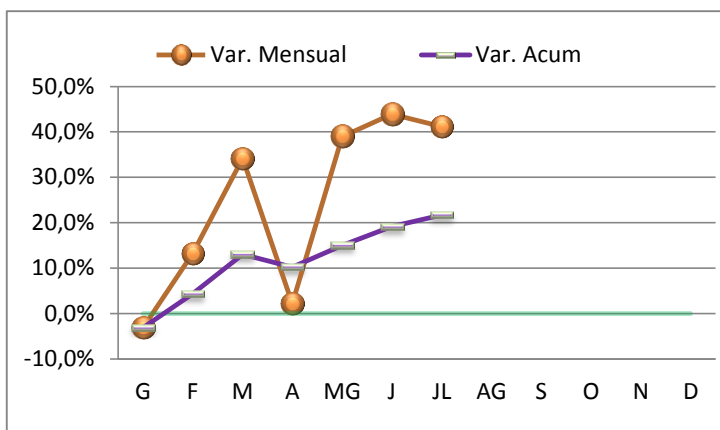


1. MERCADERIES

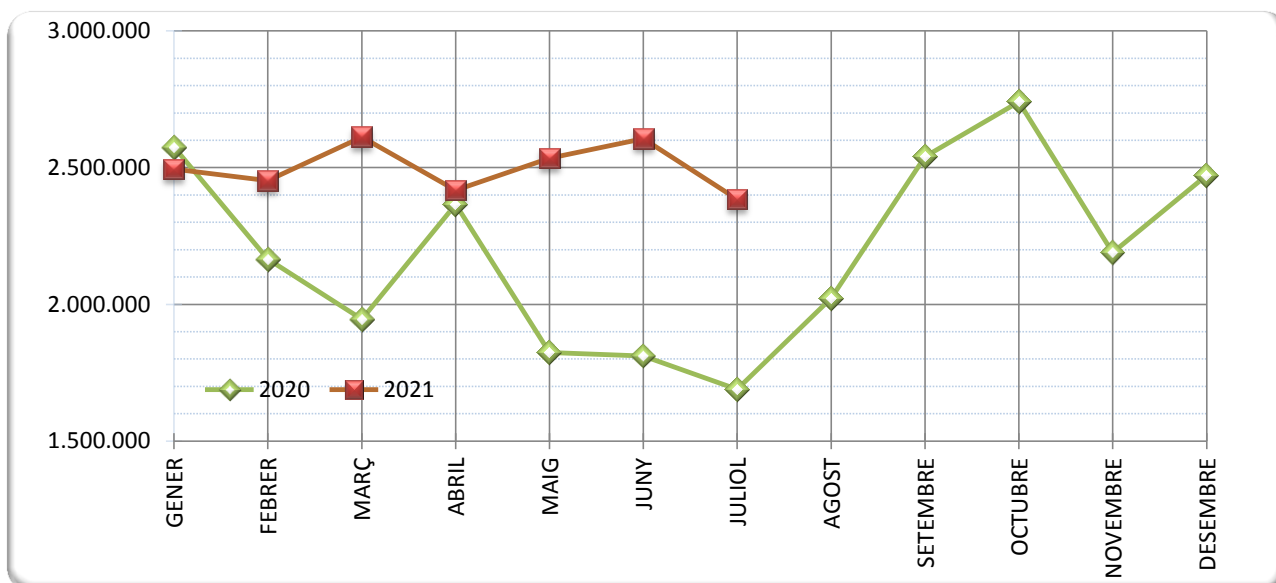
1.4 TRÀFIC MARÍTIM MENSUAL (t)

PERÍODE GENER - JULIOL

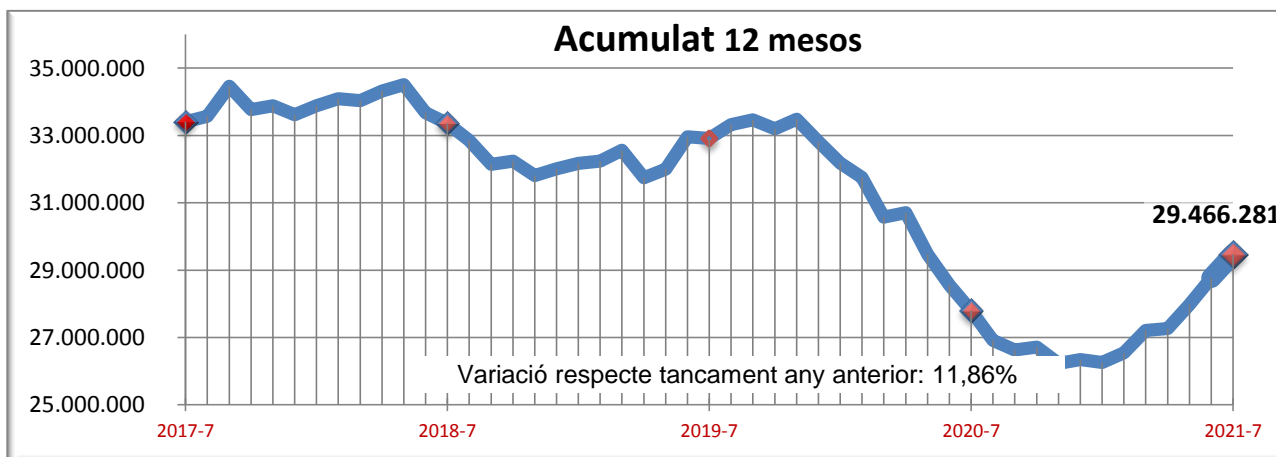
	2020	2021
GENER	2.575.155	2.494.283
FEBRER	2.166.283	2.452.451
MARÇ	1.945.928	2.611.685
ABRIL	2.365.600	2.417.597
MAIG	1.823.421	2.534.524
JUNY	1.810.838	2.606.284
JULIOL	1.688.813	2.384.277
AGOST	2.022.510	
SETEMBRE	2.540.826	
OCTUBRE	2.740.695	
NOVEMBRE	2.189.239	
DESEMBRE	2.471.909	



1.5 GRÀFIC COMPARATIU DEL TRÀFIC MARÍTIM MENSUAL (t)



1.5.1 TRÀFIC INTERANUAL MARÍTIM 12 MESOS (t)



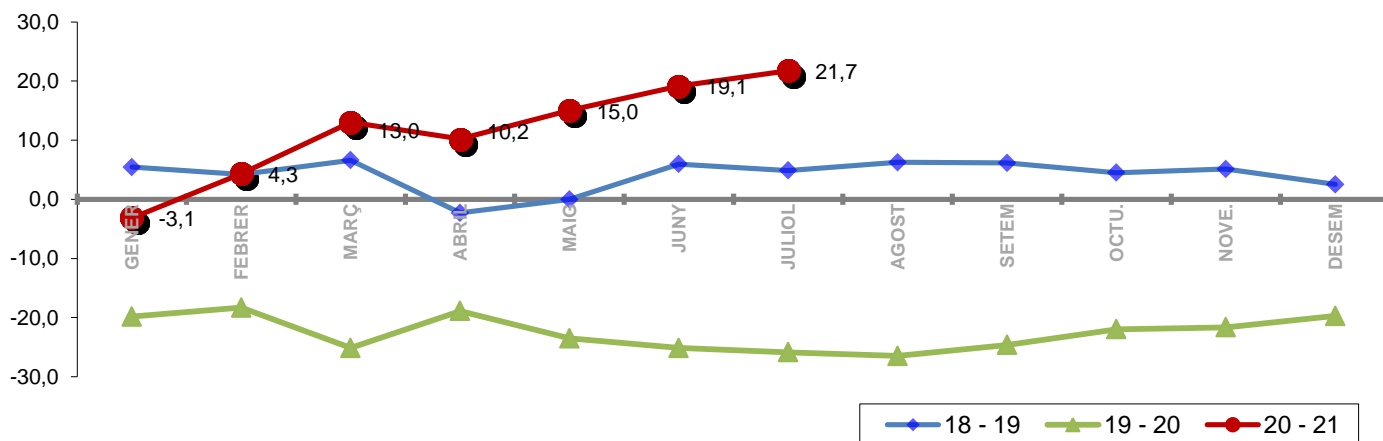
1. MERCADERIES

1.6 TRÀFIC MENSUAL ACUMULAT (t)

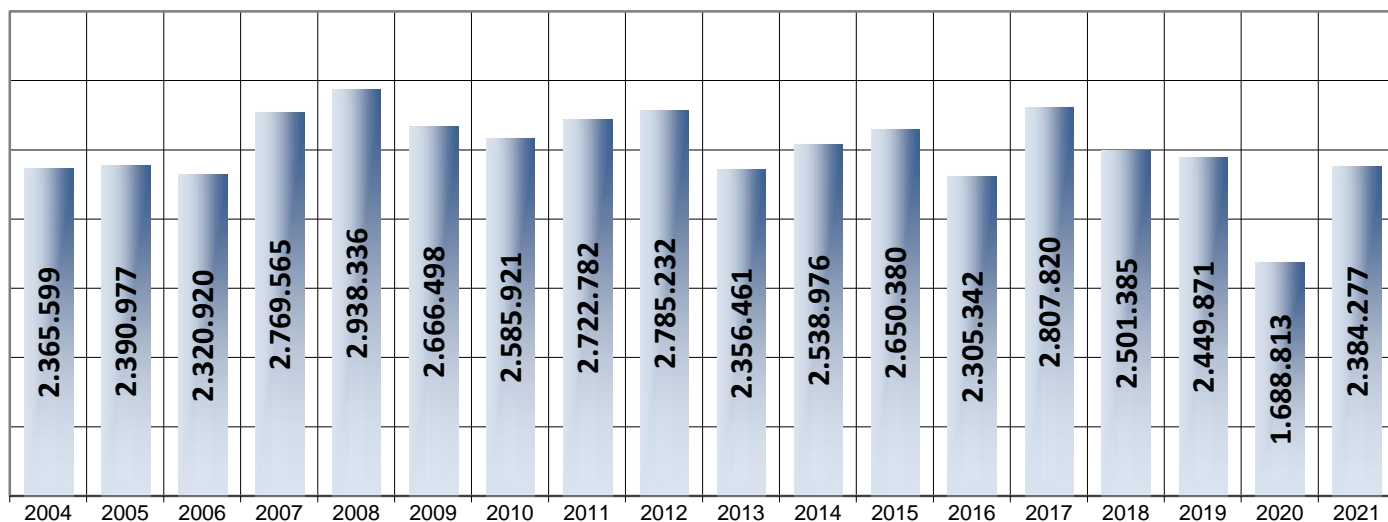
PERÍODE GENER - JULIOL

	TRÀFIC MARÍTIM				Variació (%)		
	2018	2019	2020	2021	18 - 19	19 - 20	20 - 21
GENER	3.045.714	3.211.970	2.575.155	2.494.283	5,5	-19,8	-3,1
FEBRER	5.570.980	5.804.512	4.741.438	4.946.734	4,2	-18,3	4,3
MARÇ	8.379.788	8.933.019	6.687.366	7.558.419	6,6	-25,1	13,0
ABRIL	11.423.985	11.161.497	9.052.966	9.976.016	-2,3	-18,9	10,2
MAIG	14.221.743	14.217.996	10.876.387	12.510.540	0,0	-23,5	15,0
JUNY	15.988.337	16.943.378	12.687.225	15.116.825	6,0	-25,1	19,1
JULIOL	18.489.722	19.393.248	14.376.037	17.501.101	4,9	-25,9	21,7
AGOST	20.989.225	22.304.787	16.398.548		6,3	-26,5	
SETEM	23.665.799	25.123.742	18.939.374		6,2	-24,6	
OCTU.	26.586.706	27.781.711	21.680.069		4,5	-22,0	
NOVE.	28.978.453	30.459.958	23.869.308		5,1	-21,6	
DESEM	32.004.904	32.815.537	26.341.217		2,5	-19,7	

1.7 GRÀFIC DE L'EVOLUCIÓ PERCENTUAL DEL TRÀFIC MENSUAL ACUMULAT



1.8 JULIOL ELS DARRERS ANYS (t)



1. MERCADERIES

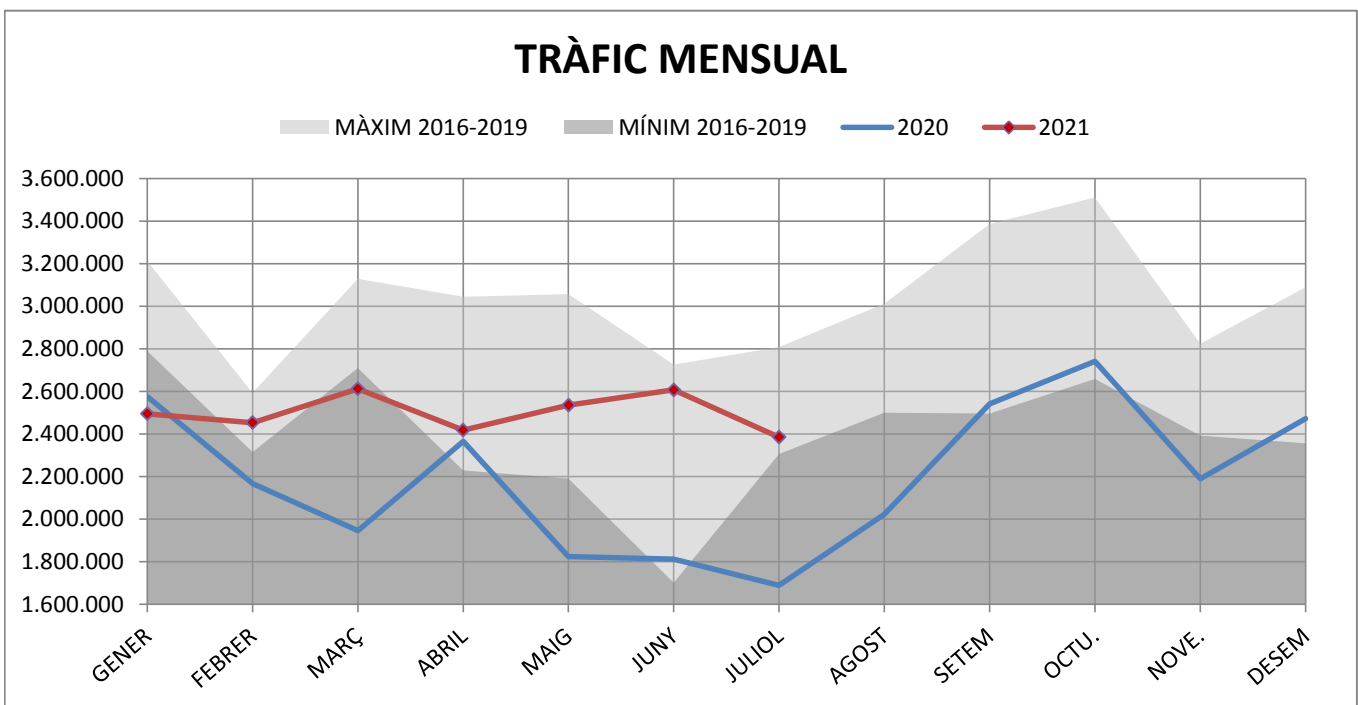
1.9 TRÀFIC PER NAVEGACIÓ I OPERACIÓ (t)

PERÍODE GENER - JULIOL

DOCUMENT D'ÚS PÚBLIC

Concepte	Gener-Juliol 2020			Gener-Juliol 2021			Var. %
	CABOTATGE	EXTERIOR	TOTAL	CABOTATGE	EXTERIOR	TOTAL	
PETROLIS							
Càrrega	740.949	1.442.350	2.183.299	1.197.507	1.470.719	2.668.226	22,2%
Descàrrega	773.299	6.419.666	7.192.965	675.510	7.601.259	8.276.769	15,1%
Total	1.514.248	7.862.016	9.376.264	1.873.017	9.071.978	10.944.995	16,7%
LÍQUIDS A DOLL (resta)							
Càrrega	66.457	431.353	497.810	109.042	605.839	714.881	43,6%
Descàrrega	81.280	433.445	514.725	79.760	569.004	648.764	26,0%
Total	147.737	864.798	1.012.535	188.802	1.174.843	1.363.645	34,7%
SÒLIDS A LLOURE							
Càrrega	7.729	352.709	360.438	36.052	586.527	622.579	72,7%
Descàrrega	29.874	2.629.368	2.659.242	40.196	3.183.704	3.223.900	21,2%
Total	37.603	2.982.077	3.019.680	76.248	3.770.231	3.846.479	27,4%
CÀRREGA GENERAL							
Càrrega	31.946	255.823	287.769	27.204	429.219	456.423	58,6%
Descàrrega	10.698	669.092	679.790	12.774	852.474	865.248	27,3%
Total	42.644	924.915	967.559	39.978	1.281.693	1.321.671	36,6%
TRÀFIC TOTAL							
Càrrega	847.081	2.482.235	3.329.316	1.369.805	3.092.304	4.462.109	34,0%
Descàrrega	895.151	10.151.571	11.046.722	808.240	12.206.441	13.014.681	17,8%
Total¹	1.742.232	12.633.806	14.376.038	2.178.045	15.298.745	17.476.790	21,6%

¹ Sense incloure pesca, tràfic local, terrestre ni avituallament, ni INTERIOR



DOCUMENT D'ÚS PÚBLIC

1. MERCADERIES

1.10 TRÀFIC DESGLOSSAT PER NAVEGACIÓ I OPERACIÓ (t) PERÍODE GENER-JULIOL

TRÀFIC TOTAL

Ascens del 21,6% en el tràfic total

Ascens del 25,0% en cabotatge

Ascens del 21,1% en exterior

	2020	2021	Var %
TOTAL	14.376.038	17.476.790	21,6%
CABOTATGE			
Càrrega	847.081	1.369.805	61,7%
Descàrrega	895.151	808.240	-9,7%
Total	1.742.232	2.178.045	25,0%
EXTERIOR			
Càrrega	2.482.235	3.092.304	24,6%
Descàrrega	10.151.571	12.206.441	20,2%
Total	12.633.806	15.298.745	21,1%

CRU DE PETROLI I PETROLÍFERS

Ascens del 16,7% en els petrolis

Ascens del 23,7% en cabotatge

Ascens del 15,4% en exterior

	2020	2021	Var %
TOTAL	9.376.264	10.944.995	16,7%
CABOTATGE			
Càrrega	740.949	1.197.507	61,6%
Descàrrega	773.299	675.510	-12,6%
Total	1.514.248	1.873.017	23,7%
EXTERIOR			
Càrrega	1.442.350	1.470.719	2,0%
Descàrrega	6.419.666	7.601.259	18,4%
Total	7.862.016	9.071.978	15,4%

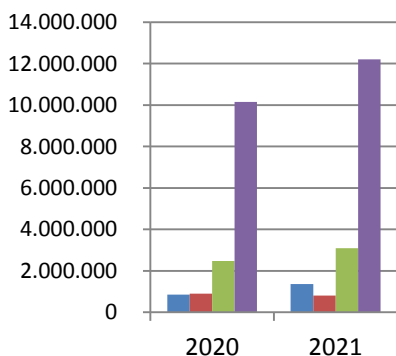
LÍQUIDS A DOLL (resta)

Ascens del 34,7% en els líquids a doll

Ascens del 27,8% en cabotatge

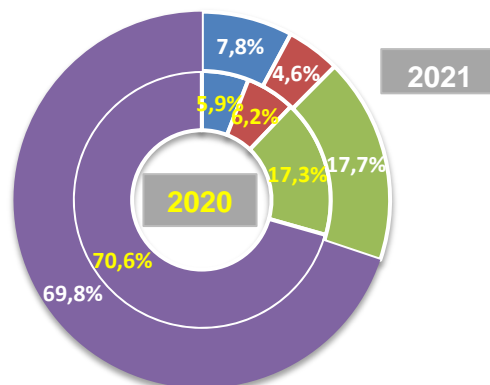
Ascens del 35,9% en exterior

	2020	2021	Var %
TOTAL	1.012.535	1.363.645	34,7%
CABOTATGE			
Càrrega	66.457	109.042	64,1%
Descàrrega	81.280	79.760	-1,9%
Total	147.737	188.802	27,8%
EXTERIOR			
Càrrega	431.353	605.839	40,5%
Descàrrega	433.445	569.004	31,3%
Total	864.798	1.174.843	35,9%



TRÀFIC TOTAL

- CABOTATGE CÀRREGA
- CABOTATGE DESCÀRREGA
- EXTERIOR CÀRREGA
- EXTERIOR DESCÀRREGA



1. MERCADERIES
1.10 TRÀFIC DESGLOSSAT PER NAVEGACIÓ I OPERACIÓ (t)
PERÍODE GENER-JULIOL

SÒLIDS A LLOURE

Ascens del 27,4% en els sòlids a lloure

Ascens del 102,8% en cabotatge

Ascens del 26,4% en exterior

	2020	2021	Var %
TOTAL	3.019.680	3.846.479	27,4%
CABOTATGE			
Càrrega	7.729	36.052	366,5%
Descàrrega	29.874	40.196	34,6%
Total	37.603	76.248	102,8%
EXTERIOR			
Càrrega	352.709	586.527	66,3%
Descàrrega	2.629.368	3.183.704	21,1%
Total	2.982.077	3.770.231	26,4%

CÀRREGA GENERAL

Ascens del en la càrrega general

Descens del en cabotatge

Ascens del en exterior

	2020	2021	Var %
TOTAL	967.559	1.321.671	36,6%
CABOTATGE			
Càrrega	31.946	27.204	-14,8%
Descàrrega	10.698	12.774	19,4%
Total	42.644	39.978	-6,3%
EXTERIOR			
Càrrega	255.823	429.219	67,8%
Descàrrega	669.092	852.474	27,4%
Total	924.915	1.281.693	38,6%

Comerç d'animals vius

UNITATS	2020	2021	Var %
Bovins	31.764	30.045	-5,4%
Ovins	151.099	46.495	-69,2%
Resta	0	156	100,0%
Animals vius	182.863	76.696	-58,1%

TONES	2020	2021	Var %
Bovins	14.352	13.934	-2,9%
Ovins	6.440	2.538	-60,6%
Resta	0	66	100,0%
Animals vius	20.792	16.538	-20,5%

1. MERCADERIES

1.11 TRÀFIC MENSUAL SEGONS LA SEVA NATURALES (t)

JULIOL

DOCUMENT D'ÚS PÚBLIC

JULIOL

Mercaderies	2020	2021	Var.%	Variació (t)
ENERGÈTIC	1.181.344	1.630.986	38,1%	449.642
Petrolí cru	391.774	646.188	64,9%	254.414
Fuel-oli	194.410	245.902	26,5%	51.492
Gas-oli	97.484	145.374	49,1%	47.890
Benzina	43.885	31.395	-28,5%	-12.490
Altres productes petrolífers	284.171	299.823	5,5%	15.652
Gasos energètics del petroli	85.910	138.973	61,8%	53.063
Carbons i coc de petroli	57.525	104.960	82,5%	47.435
Gas natural	0	0	-	0
Biocombustibles	26.185	18.371	-29,8%	-7.814
SIDEROMETAL·LÚRGIC	20.494	77.296	277,2%	56.802
Mineral ferro extractiu i tractat	0	0	-	0
Altres minerals i residus metàl·lics	7	0	-100,0%	-7
Ferralla de ferro	4.297	5.233	21,8%	936
Productes siderúrgics	16.144	71.876	345,2%	55.732
Altres productes metal·lúrgics	46	187	306,5%	141
MINERALS NO METÀL·LICS	43.007	9.018	-79,0%	-33.989
Sal comuna	42.278	7.597	-82,0%	-34.681
Altres minerals no metàl·lics	729	1.421	94,9%	692
ADOBES	12.310	16.618	35,0%	4.308
Fosfats	0	9.900	-	9.900
Potasses	0	6.374	-	6.374
Adobs naturals i artificials	12.310	344	-97,2%	-11.966
PRODUCTES QUÍMICS	147.146	196.290	33,4%	49.144
Productes químics	147.146	196.290	33,4%	49.144
MATERIALS CONSTRUCCIÓ	54.057	74.173	37,2%	20.116
Asfalt	46.836	69.971	49,4%	23.135
Ciment i clinker	4.909	0	-100,0%	-4.909
Materials de construcció	2.312	4.202	81,7%	1.890
AGROALIMENTARI I RAMADER	174.684	307.018	75,8%	132.334
Cereals i les seves farines	96.695	145.249	50,2%	48.554
Faves de soja	807	0	-100,0%	-807
Fruites, hortalisses i llegums	10.090	18.772	86,0%	8.682
Vins, begudes, alcohol i derivats	1.051	848	-19,3%	-203
Conserves	44	127	188,6%	83
Tabac, cacau, cafè i espècies	192	464	141,7%	272
Olis i greixos	1.332	372	-72,1%	-960
Altres productes alimentaris	492	975	98,2%	483
Peix congelat i refrigerat	13	22	69,2%	9
Pinsos i farratges	63.968	140.189	119,2%	76.221
ALTRES MERCADERIES	34.591	38.834	12,3%	4.243
Fustes i suro	1	5	400,0%	4
Paper i pasta	22.303	21.050	-5,6%	-1.253
Maquinària, aparells, utilitatge i recanvis	1.591	2.216	39,3%	625
Resta de mercaderies	10.696	15.563	45,5%	4.867
VEHICLES I ELEMENTS DE TRANSPORT	21.180	34.041	60,7%	12.861
Automòbils i les seves peces	14.330	12.838	-10,4%	-1.492
Tara plataformes	8	9.452	118050,0%	9.444
Tara contenidors	6.842	11.751	71,7%	4.909
RESTA	41.351	51.575	24,7%	10.224
Avituallament	3.535	13.722	288,2%	10.187
Pesca	251	279	11,2%	28
Tràfic Local	4.640	0	-100,0%	-4.640
Terrestre	32.925	37.574	14,1%	4.649
Total mercaderies	1.730.164	2.435.849	40,8%	705.685
OPERACIONS ESPECIALS				
Trànsit	85.122	184.747	117,0%	99.625
Transbord	0	0	-	0

1. MERCADERIES

1.11 TRÀFIC ACUMULAT SEGONS LA SEVA NATURALES (t)

PERÍODE GENER-JULIOL

DOCUMENT D'ÚS PÚBLIC

Mercaderies	PERÍODE GENER-JULIOL			
	2020	2021	Var.%	Variació (t)
ENERGÈTIC	9.292.121	11.596.322	24,8%	2.304.201
Petrolí cru	3.740.489	5.347.586	43,0%	1.607.097
Fuel-oli	1.361.503	1.488.701	9,3%	127.198
Gas-oli	706.912	701.609	-0,8%	-5.303
Benzina	607.574	278.042	-54,2%	-329.532
Altres productes petrolífers	1.637.862	1.977.785	20,8%	339.923
Gasos energètics del petroli	838.734	625.038	-25,5%	-213.696
Carbons i coc de petroli	313.780	1.085.465	245,9%	771.685
Gas natural	12	0	-100,0%	-12
Biocombustibles	85.255	92.096	8,0%	6.841
SIDEROMETAL·LÚRGIC	254.372	552.313	117,1%	297.941
Mineral ferro extractiu i tractat	3.528	3.560	0,9%	32
Altres minerals i residus metàl·lics	14.826	13.344	-10,0%	-1.482
Ferralla de ferro	7.555	58.050	668,4%	50.495
Productes siderúrgics	228.025	474.948	108,3%	246.923
Altres productes metal·lúrgics	438	2.411	450,5%	1.973
MINERALS NO METÀL·LICS	283.862	45.953	-83,8%	-237.909
Sal comuna	262.528	22.841	-91,3%	-239.687
Altres minerals no metàl·lics	21.334	23.112	8,3%	1.778
ADOBES	180.628	158.478	-12,3%	-22.150
Fosfats	39.596	52.451	32,5%	12.855
Potasses	20.828	9.372	-55,0%	-11.456
Adobs naturals i artificials	120.204	96.655	-19,6%	-23.549
PRODUCTES QUÍMICS	1.054.223	1.412.231	34,0%	358.008
Productes químics	1.054.223	1.412.231	34,0%	358.008
MATERIALS CONSTRUCCIÓ	582.854	665.595	14,2%	82.741
Asfalt	484.334	528.901	9,2%	44.567
Ciment i clinker	78.739	92.566	17,6%	13.827
Materials de construcció	19.781	44.128	123,1%	24.347
AGROALIMENTARI I RAMADER	2.179.554	2.420.402	11,1%	240.848
Cereals i les seves farines	1.279.947	1.479.768	15,6%	199.821
Faves de soja	23.866	923	-96,1%	-22.943
Fruites, hortalisses i llegums	96.370	111.159	15,3%	14.789
Vins, begudes, alcohol i derivats	10.898	7.904	-27,5%	-2.994
Conserves	1.100	826	-24,9%	-274
Tabac, cacau, cafè i espècies	3.429	13.638	297,7%	10.209
Olis i greixos	11.340	28.099	147,8%	16.759
Altres productes alimentaris	4.270	4.253	-0,4%	-17
Peix congelat i refrigerat	68	109	60,3%	41
Pinsos i farratges	748.266	773.723	3,4%	25.457
ALTRES MERCADERIES	389.278	385.968	-0,9%	-3.310
Fustes i suro	7.723	135	-98,3%	-7.588
Paper i pasta	275.325	267.021	-3,0%	-8.304
Maquinària, aparells, utilitatge i recanvis	15.745	22.359	42,0%	6.614
Resta de mercaderies	90.485	96.453	6,6%	5.968
VEHICLES i ELEMENTS DE TRANSPORT	159.143	239.527	50,5%	80.384
Automòbils i les seves peces	103.216	128.049	24,1%	24.833
Tara plataformes	47	46.682	99223,4%	46.635
Tara contenidors	55.880	64.796	16,0%	8.916
RESTA	229.888	277.530	20,7%	47.642
Avituallament	39.557	54.885	38,7%	15.328
Pesca	919	1.159	26,1%	240
Tràfic Local	23.735	0	-100,0%	-23.735
Terrestre	165.677	221.486	33,7%	55.809
Total mercaderies	14.605.923	17.754.319	21,6%	3.148.396
OPERACIONS ESPECIALS				
Trànsit	760.452	1.156.745	52,1%	396.293
Transbord	0	24.312	-	24.312

1. MERCADERIES

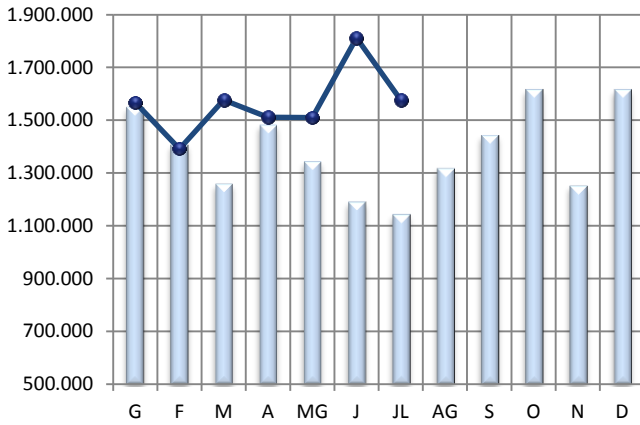
1.14 EVOLUCIÓ MENSUAL DELS PRINCIPALS GRUPS (t)

PERÍODE GENER-JULIOL

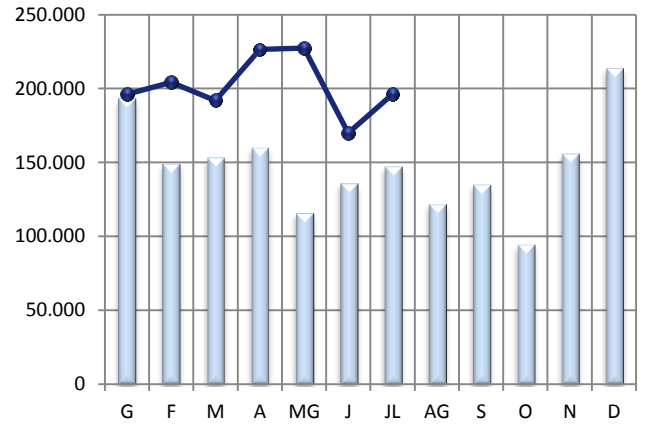
2020

2021

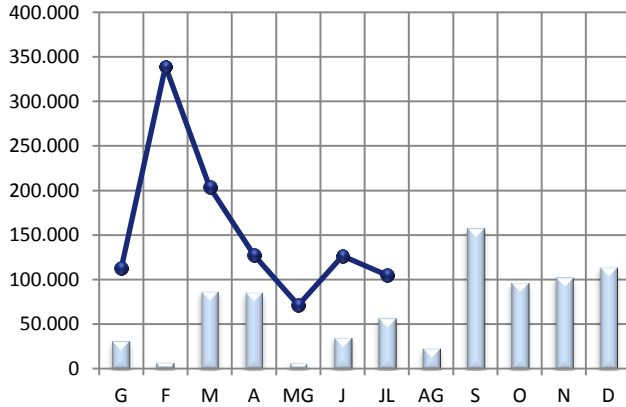
CRU I PETROLÍFERS



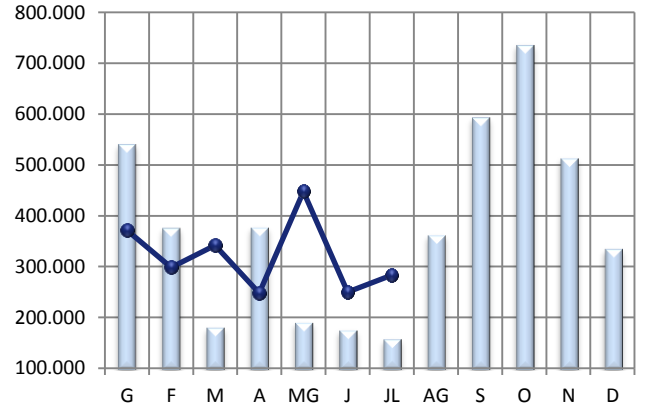
PRODUCTES QUÍMICS



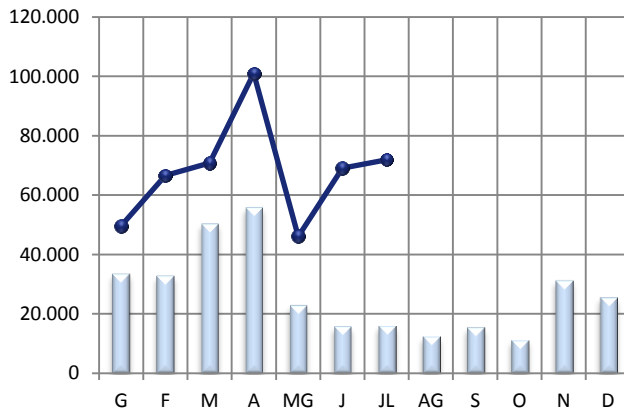
CARBONS I COC



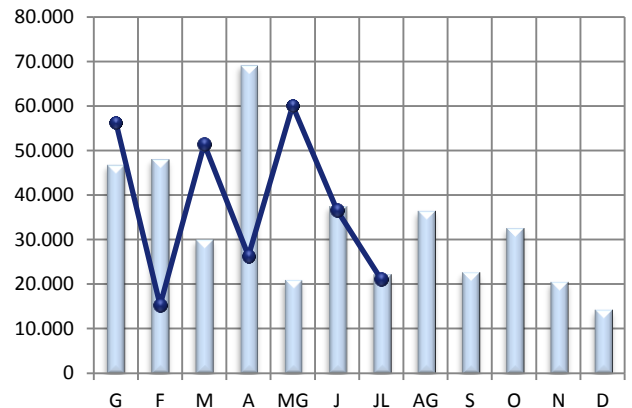
CEREAIS, PINSOS I FARINES



PRODUCTES SIDERÚRGICS



PAPER I PASTA PAPER



1. MERCADERIES

1.17 ORIGEN I DESTÍ MERCADERIA

PERÍODE GENER - JULIOL

DOCUMENT D'ÚS PÚBLIC

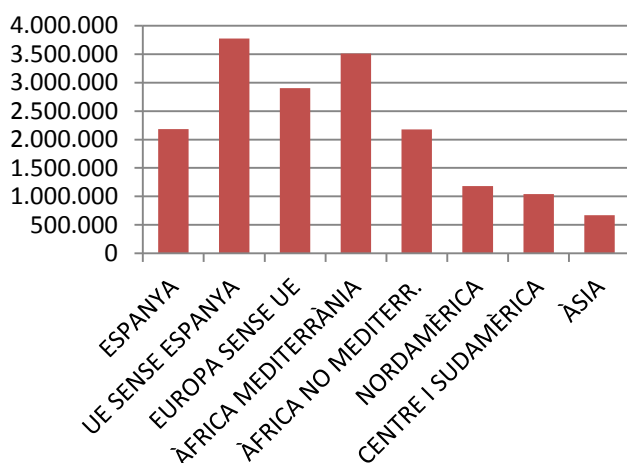
PRINCIPALS PAÏSOS AMB ACTIVITAT AL PORT

	MARÍTIM	Pes	G.LÍQUIDS	Pes	G.SÒLIDS	Pes	M.GEN	Pes
ESPANYA	2.180.634	12,5%	2.064.119	16,8%	76.247	2,0%	40.268	3,0%
LÍBIA	1.833.851	10,5%	1.821.942	14,8%	0	0,0%	11.909	0,9%
ALGÈRIA	1.293.967	7,4%	1.179.892	9,6%	111.689	2,9%	2.386	0,2%
RÚSSIA	1.293.813	7,4%	855.568	7,0%	437.987	11,4%	258	0,0%
NIGÈRIA	1.118.556	6,4%	1.118.556	9,1%	0	0,0%	0	0,0%
ITÀLIA	1.020.675	5,8%	485.754	3,9%	479.353	12,5%	55.568	4,2%
ESTATS UNITS D'AMÈRICA	898.312	5,1%	566.818	4,6%	301.425	7,8%	30.069	2,3%
TURQUIA	750.104	4,3%	392.436	3,2%	115.082	3,0%	242.586	18,4%
GUINEA EQUATORIAL	535.956	3,1%	531.784	4,3%	0	0,0%	4.172	0,3%
HOLANDA (PAÏSOS BAIXOS)	518.804	3,0%	473.103	3,8%	32.707	0,9%	12.994	1,0%
10 PRIMERS MARÍTIM	11.444.672	65,5%	9.489.972	77,1%	1.554.490	40,4%	400.210	30,3%
RESTA PAÏSOS	6.032.117	34,5%	2.818.667	22,9%	2.291.988	59,6%	921.462	69,7%
TRÀFIC MARÍTIM	17.476.789	100,0%	12.308.639	100,0%	3.846.478	100,0%	1.321.672	100,0%

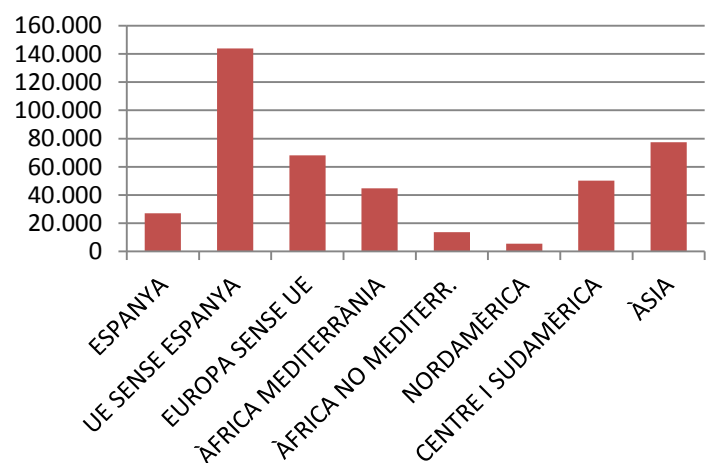
PRINCIPALS PAÏSOS AMB TRÀFIC MERCADERIA GENERAL

	MG	Pes	CÀRREGA	Pes	DESCÀRREGA	Pes	TRÀNSIT	Pes
TURQUIA	242.586	18,4%	67.627	15,7%	158.880	19,6%	16.079	19,5%
BRASIL	157.474	11,9%	45	0,0%	101.987	12,6%	55.442	67,3%
COSTA RICA	65.765	5,0%	24.207	5,6%	41.558	5,1%	0	0,0%
ISRAEL	63.225	4,8%	63.141	14,7%	0	0,0%	84	0,1%
REGNE UNIT	59.226	4,5%	59.181	13,7%	45	0,0%	0	0,0%
ITÀLIA	55.568	4,2%	18.836	4,4%	36.717	4,5%	15	0,0%
EGIPTE	53.933	4,1%	10.396	2,4%	34.809	4,3%	8.728	10,6%
ESLOVÈNIA	52.957	4,0%	4.285	1,0%	48.360	6,0%	312	0,4%
FRANÇA	48.347	3,7%	0	0,0%	47.989	5,9%	358	0,4%
ESPANYA	40.268	3,0%	27.166	6,3%	12.735	1,6%	367	0,4%
10 PRIMERS MERC. GENERAL	839.349	63,5%	274.884	63,8%	483.080	59,7%	81.385	98,7%
RESTA PAÏSOS	482.635	36,5%	155.969	36,2%	325.631	40,3%	1.035	1,3%
MERCADERIA GENERAL	1.321.984	100,0%	430.853	100,0%	808.711	100,0%	82.420	100,0%

Tràfic zones del món



Exportació M. General



1. MERCADERIES

1.18-19 AUTOMÒBILS I MERCADERIA CONTENITZADA

RESUM DEL TRÀFIC DE MERCADERIES

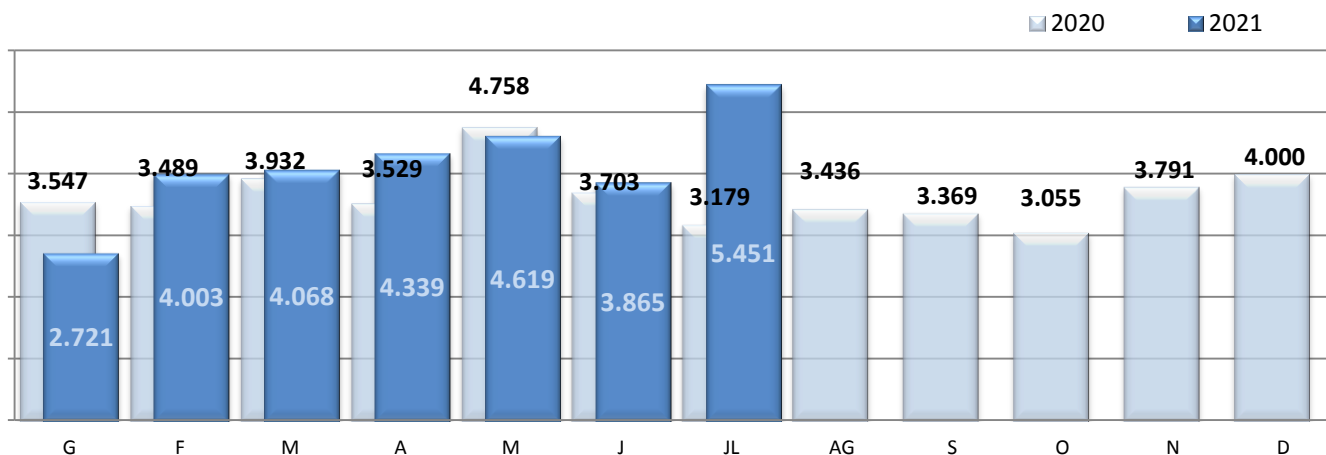
PERÍODE GENER - JULIOL

DOCUMENT D'ÚS PÚBLIC

	Juliol			Acumulat		
	2020	2021	Var.	2020	2021	Var.
CÀRREGA GENERAL CONTENITZADA (TONES)	31.814	47.715	50,0%	244.751	270.585	10,6%
Tones càrrega	17.625	19.662	11,6%	130.222	128.806	-1,1%
Tones descàrrega	14.129	27.947	97,8%	110.538	140.823	27,4%
Tones trànsit	60	106	76,7%	3.991	956	-76,0%

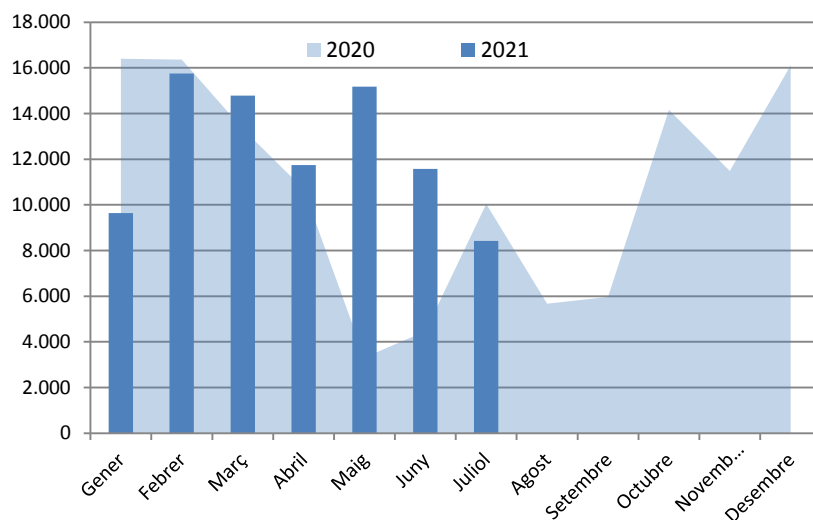
	Juliol			Acumulat		
	2020	2021	Var.	2020	2021	Var.
TEUS CÀRREGA GENERAL CONTENITZADA	3.178	5.452	71,6%	26.137	29.066	11,2%
TEUs càrrega	1.702	2.268	33,3%	12.691	12.789	0,8%
TEUs descàrrega	1.472	3.170	115,4%	12.472	16.165	29,6%
TEUs trànsit	4	14	250,0%	974	112	-88,5%

MOVIMENT TEUs



Automòbils de turisme (unitats)

	2020	2021
Gener	16.401	9.641
Febrer	16.361	15.756
Març	13.330	14.781
Abril	10.696	11.736
Maig	3.313	15.175
Juny	4.465	11.580
Juliol	10.041	8.424
Agost	5.672	
Setembre	5.966	
Octubre	14.161	
Novembre	11.483	
Desembre	16.110	
Gen-Jul	74.607	87.093
Variació		16,7%

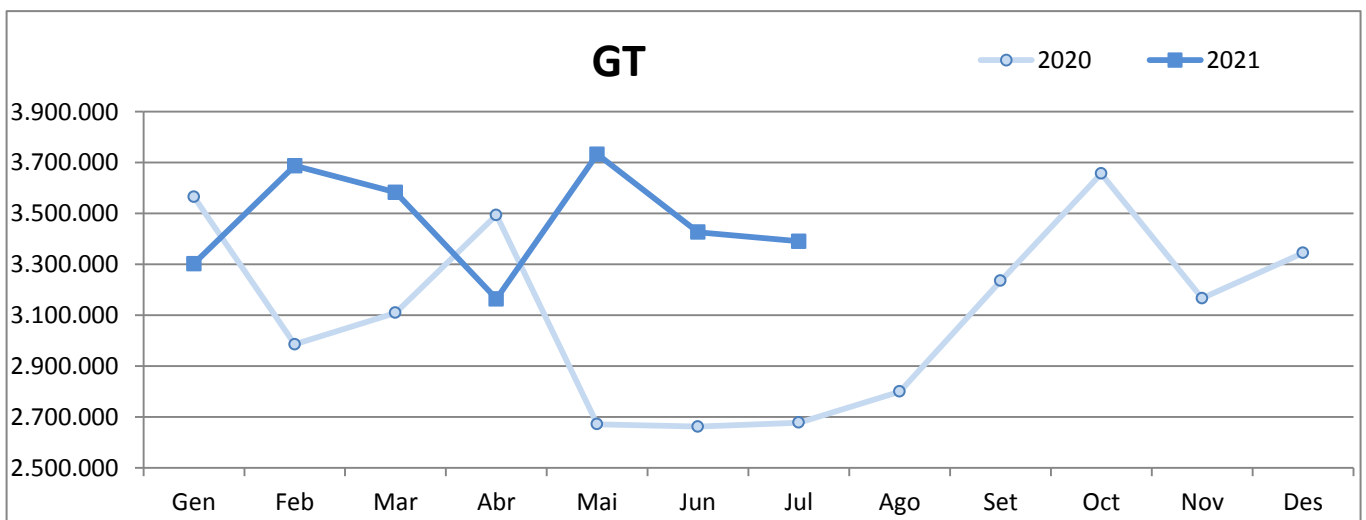
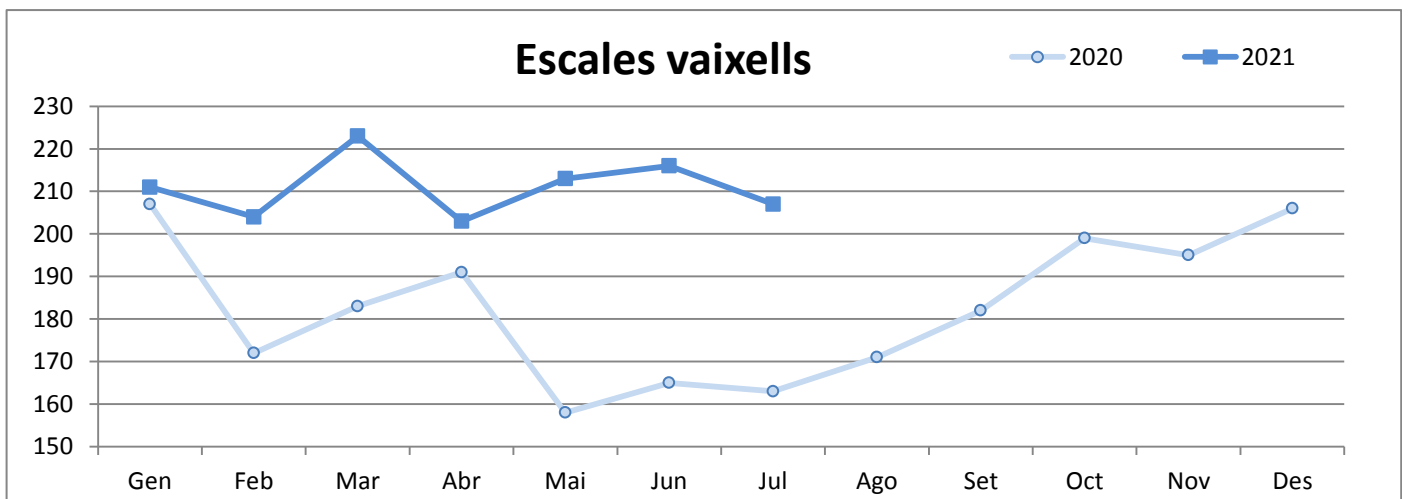


2. VAIXELLS

2.1 MOVIMENT DE VAIXELLS I GT

PERÍODE GENER-JULIOL

	ESCALES VAIXELLS			GT		
	2020	2021	Var.%	2020	2021	Var.%
Gener	207	211	1,9 %	3.565.651	3.302.186	-7,4 %
Febrer	172	204	18,6 %	2.984.932	3.687.364	23,5 %
Març	183	223	21,9 %	3.108.986	3.583.088	15,2 %
Abril	191	203	6,3 %	3.493.846	3.163.720	-9,4 %
Maig	158	213	34,8 %	2.671.163	3.732.672	39,7 %
Juny	165	216	30,9 %	2.662.074	3.426.459	28,7 %
Juliol	163	207	27,0 %	2.677.799	3.390.326	26,6 %
Agost	171	-	-	2.799.523	-	-
Setembre	182	-	-	3.234.980	-	-
Octubre	199	-	-	3.656.483	-	-
Novembre	195	-	-	3.166.355	-	-
Desembre	206	-	-	3.344.313	-	-
Acumulat fins Juliol	1.239	1.477	19,2%	21.164.451	24.285.815	14,7%

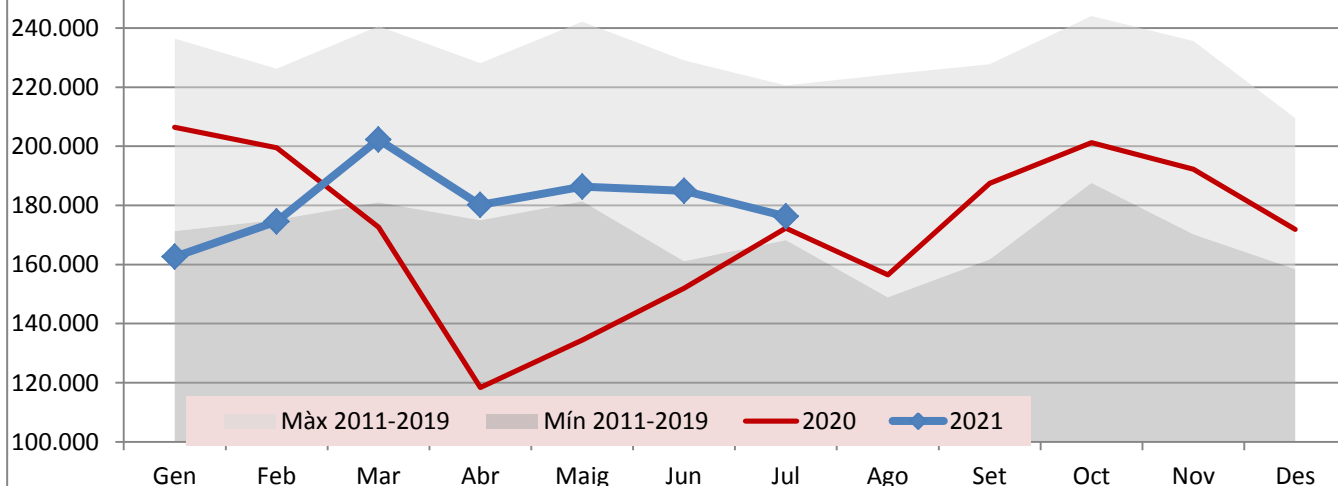


**4. MOVIMENTS TERRESTRES ACCESSOS PORT
PERÍODE GENER-JULIOL**

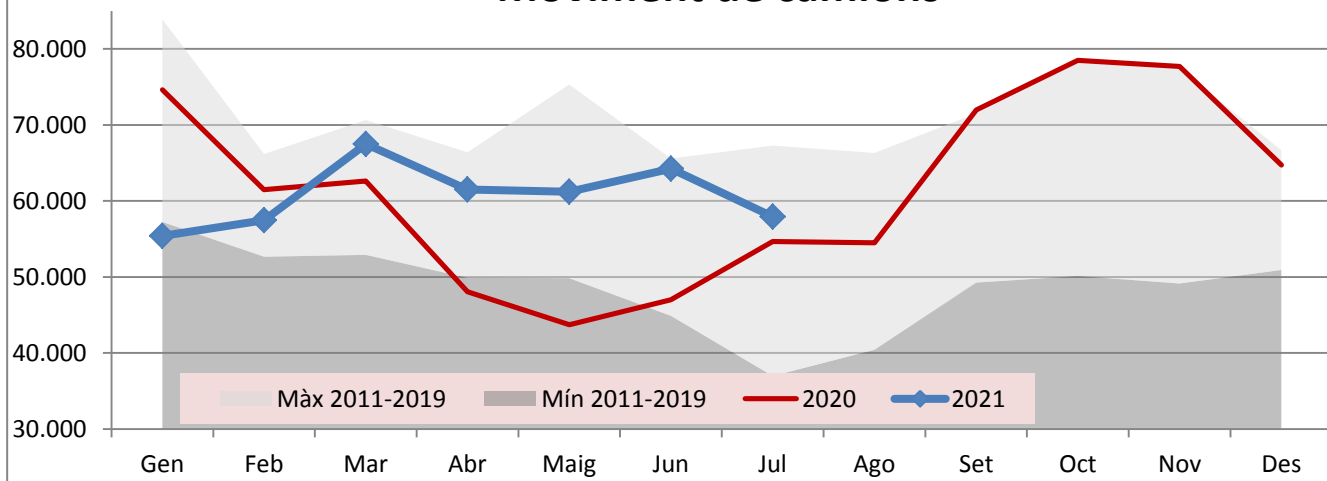
DOCUMENT D'ÚS PÚBLIC

Concepte	JULIOL					Acumulat		
	Entrades	Sortides	2021	2020	Var. %	2021	2020	Var. %
EIX TRANVERSAL	72.559	73.474	146.033	140.560	3,9 %	1.056.842	949.740	11,3 %
Camions	27.098	30.824	57.922	54.657	6,0 %	425.311	392.226	8,4 %
Turismes	37.340	39.679	77.019	75.395	2,2 %	554.668	491.230	12,9 %
Sense classificar	8.121	2.971	11.092	10.508	5,6 %	76.863	66.284	16,0 %
REUS i LLEVANT	14.752	15.528	30.280	31.756	-4,6 %	210.346	205.951	2,1 %
Vehicles	13.437	14.005	27.442	28.820	-4,8 %	193.498	187.973	2,9 %
Sense classificar	1.315	1.523	2.838	2.936	-3,3 %	16.848	17.978	-6,3 %
MOVIMENT VEHICLES	87.311	89.002	176.313	172.316	2,3%	1.267.188	1.155.691	9,6%
VIANANTS								
Eix, Reus i Llevant	1.500	1.430	2.930	2.114	38,6 %	20.014	16.196	23,6 %

Moviments d'entrada i sortida vehicles

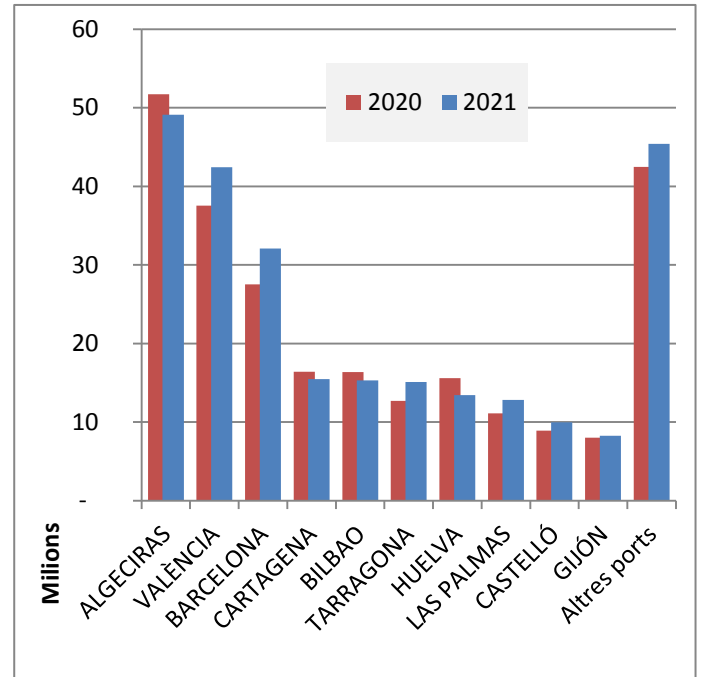


Moviment de camions

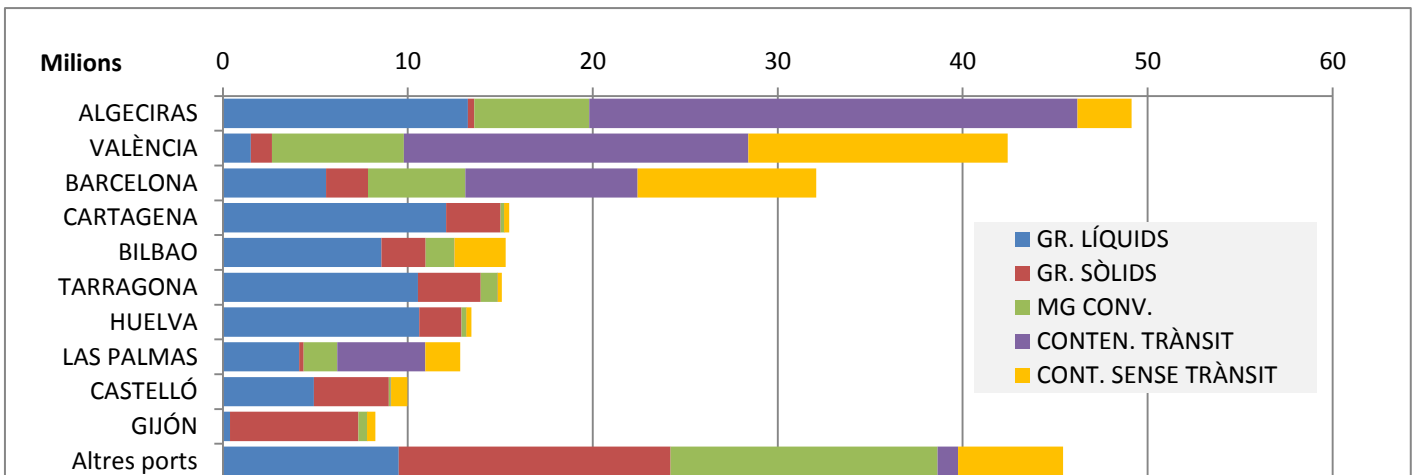


5. SISTEMA PORTUARI PERÍODE GENER-JUNY

	ACUMULAT JUNY		
	2020	2021	Var. %
Total tràfic	248.378.489	259.423.140	4,4 %
ALGECIRAS	51.731.199	49.132.572	-5,0 %
VALÈNCIA	37.564.109	42.428.112	12,9 %
BARCELONA	27.543.074	32.084.630	16,5 %
CARTAGENA	16.402.300	15.485.071	-5,6 %
BILBAO	16.380.228	15.298.794	-6,6 %
TARRAGONA	12.687.164	15.088.469	18,9 %
HUELVA	15.602.544	13.442.669	-13,8 %
LAS PALMAS	11.091.852	12.825.991	15,6 %
CASTELLÓ	8.900.572	9.972.503	12,0 %
GIJÓN	7.995.409	8.243.581	3,1 %
Altres ports	42.480.038	45.420.748	6,9 %



TIPUS DE TRÀFIC PER PORT



VARIACIÓ TONES PER PORT

