

ESTADÍSTIQUES TRÀFIC PORTUARI

 Port Tarragona

JUNY - 2021

1. MERCADERIES

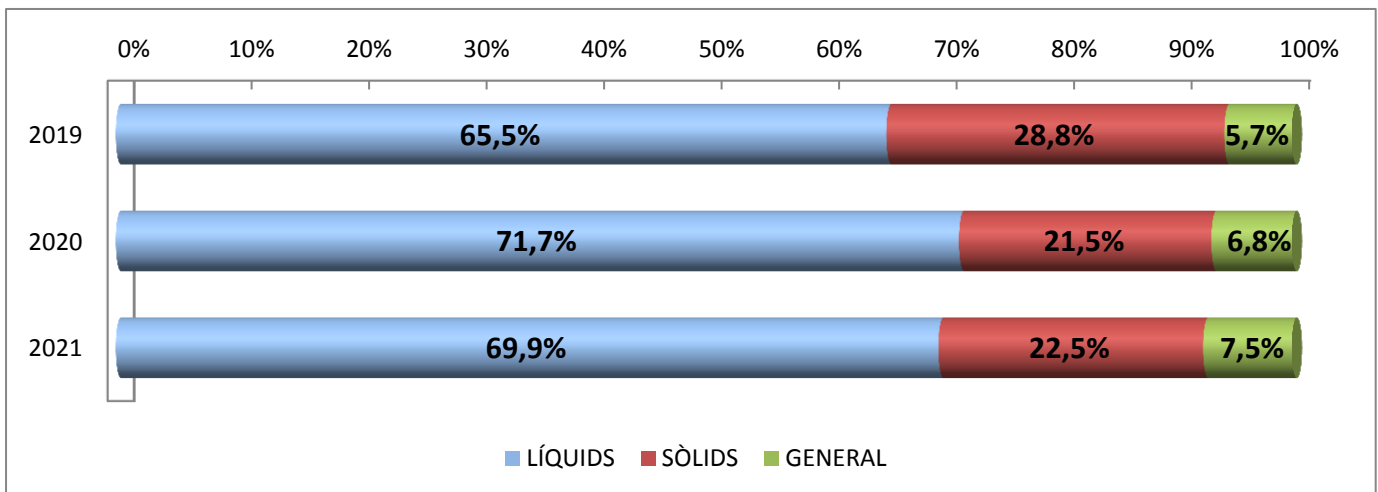
1.1 RESUM DEL TRÀFIC DE MERCADERIES (t)

PERÍODE GENER-JUNY

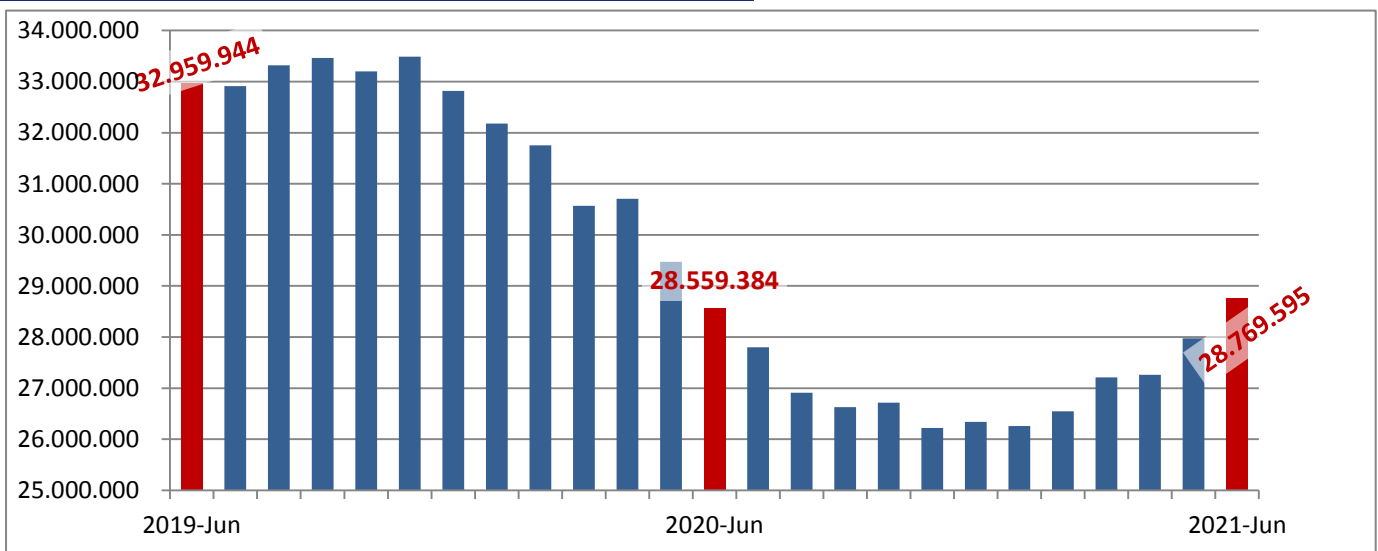
Concepte	Juny			Acumulat		
	2020	2021	Var. %	2020	2021	Var. %
LÍQUIDS A DOLL	1.334.681	1.974.698	48,0 %	9.093.710	10.551.865	16,0 %
Cru	478.355	892.942	86,7 %	3.348.715	4.700.960	40,4 %
Altres prod. petrolífers	713.122	918.175	28,8 %	4.883.169	4.666.477	-4,4 %
Químics i adobs	143.204	163.581	14,2 %	861.826	1.184.428	37,4 %
SÒLIDS A LLOURE	354.706	440.447	24,2 %	2.726.425	3.401.082	24,7 %
Carbons i coc petroli	35.457	126.415	256,5 %	256.256	980.504	282,6 %
Trànsit	0	69.809	-	12.265	670.623	5367,8 %
No trànsit	35.457	56.606	59,6 %	243.991	309.881	27,0 %
Cereals, Pinsos i Farines	177.716	250.191	40,8 %	1.851.462	1.958.029	5,8 %
Resta	141.533	63.841	-54,9 %	618.707	462.549	-25,2 %
CÀRREGA GENERAL	121.452	190.086	56,5 %	867.090	1.138.344	31,3 %
En contenidors	37.497	34.451	-8,1 %	212.937	222.577	4,5 %
Altres mitjans	83.955	155.635	85,4 %	654.153	915.767	40,0 %
TRÀFIC MARÍTIM	1.810.839	2.605.231	43,9%	12.687.225	15.091.291	18,9%
AVITUALLAMENT	9.257	6.772	-26,8 %	36.023	40.828	13,3 %
Combustibles i nitrog.	5.127	3.406	-33,6 %	12.317	18.566	50,7 %
Aigua vaixells	3.868	2.845	-26,4 %	21.676	19.584	-9,7 %
Provisions i altres	262	521	98,9 %	2.030	2.678	31,9 %
PESCA	177	254	43,5 %	668	880	31,7 %
TRÀFIC INTERIOR	3.399	0	-100,0 %	19.095	0	-100,0 %
TRÀFIC PORTUARI	1.823.672	2.612.257	43,2%	12.743.011	15.132.999	18,8%
TERRESTRE	28.537	20.591	-27,8 %	132.752	183.912	38,5 %
TOTAL	1.852.209	2.632.848	42,1%	12.875.763	15.316.911	19,0%
SÒLIDS A LLOURE (DETALL)	354.706	440.447	24,2 %	2.726.425	3.401.082	24,7 %
Per instal·lació especial	82.614	222.595	169,4 %	1.023.634	2.028.731	98,2 %
Sense instal·lació especial	272.092	217.852	-19,9 %	1.702.791	1.372.351	-19,4 %
ALTRES DADES						
TEU	3.703	3.728	0,7 %	22.958	23.362	1,8 %
PASSATGERS CREUERS	0	0	-	1.463	0	-100,0 %
CREUERS	0	0	-	1	0	-100,0 %
VAIXELLS	165	216	30,9 %	1.076	1.270	18,0 %
G.T.	2.662.074	3.426.273	28,7 %	18.486.652	20.895.303	13,0 %
AUTOM. TURISME (unitats)	4.465	11.580	159,4 %	64.566	78.669	21,8 %
TRANSBORD (descàrrega)	0	0	-	0	24.312	-
TRÀNSIT MARÍTIM	64.650	111.128	71,9 %	675.330	994.782	47,3 %
UNITATS RODANTS (UTIs)	0	1.130	-	5	5.527	110440,0 %

1. MERCADERIES
1.1.D TRÀFIC DEL TRIENNI (t)
PERÍODE GENER - JUNY

Concepte	Acumulat			Variació		
	2019	2020	2021	20/19	21/20	21/19
LÍQUIDS	11.096.702	9.093.710	10.551.865	-18,1%	16,0%	-4,9%
Cru	5.002.341	3.348.715	4.700.960	-33,1%	40,4%	-6,0%
Altres prod. petrolífers	5.119.295	4.883.169	4.666.477	-4,6%	-4,4%	-8,8%
Químics i altres	975.066	861.826	1.184.428	-11,6%	37,4%	21,5%
SÒLIDS A LLOURE	4.874.735	2.726.425	3.401.082	-44,1%	24,7%	-30,2%
CÀRREGA GENERAL	971.940	867.090	1.138.344	-10,8%	31,3%	17,1%
Contenitzada	241.726	212.937	222.577	-11,9%	4,5%	-7,9%
Altres mitjans	730.214	654.153	915.767	-10,4%	40,0%	25,4%
TRÀFIC MARÍTIM	16.943.378	12.687.225	15.091.291	-25,1%	18,9%	-10,9%

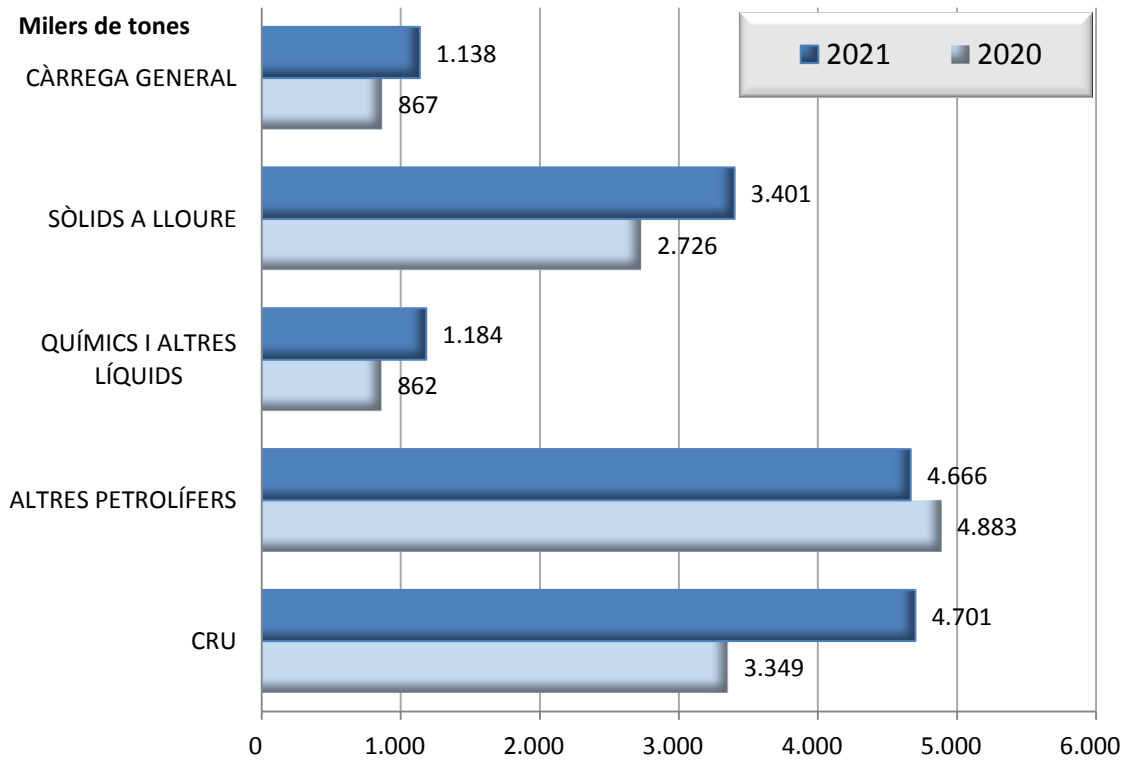


TRÀFIC INTERANUAL MARÍTIM (12 MESOS)

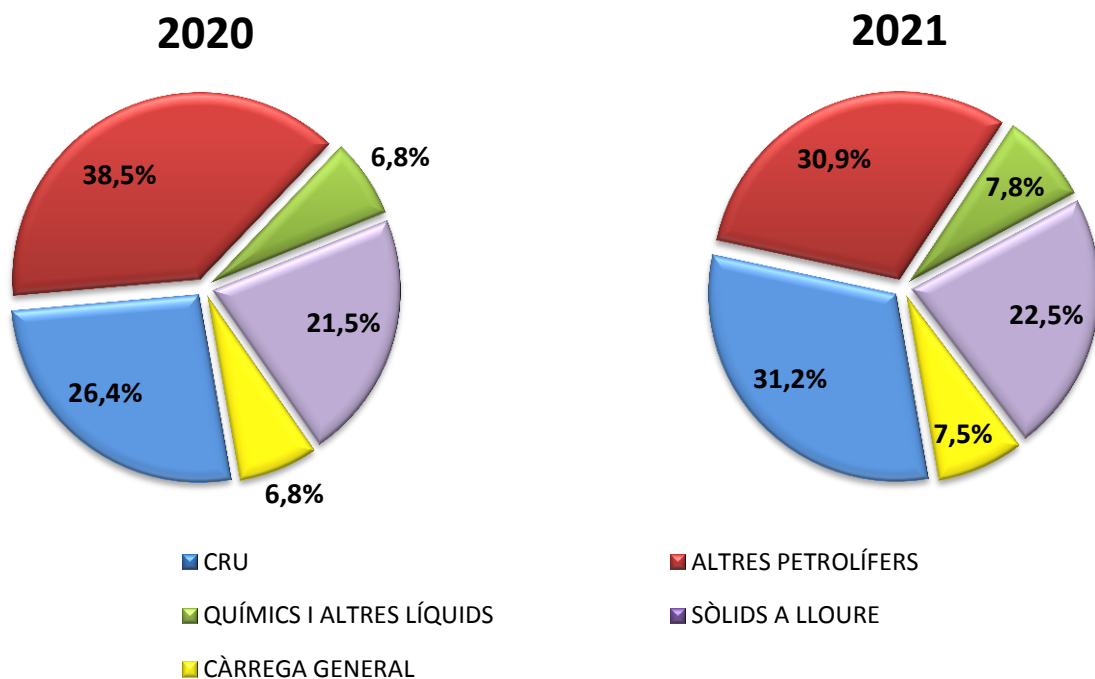


1. MERCADERIES

1.2 GRÀFIC DEL TRÀFIC ACUMULAT DE MERCADERIES (t) PERÍODE GENER - JUNY



1.3 GRÀFIC DE DISTRIBUCIÓ PERCENTUAL DEL TRÀFIC ACUMULAT DE MERCADERIES PERÍODE GENER - JUNY

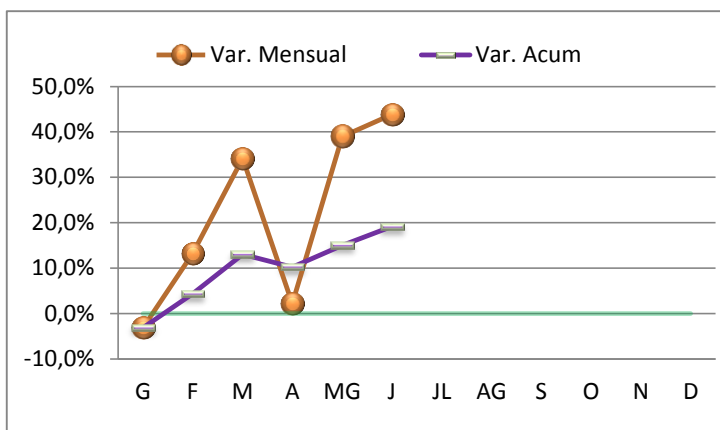


1. MERCADERIES

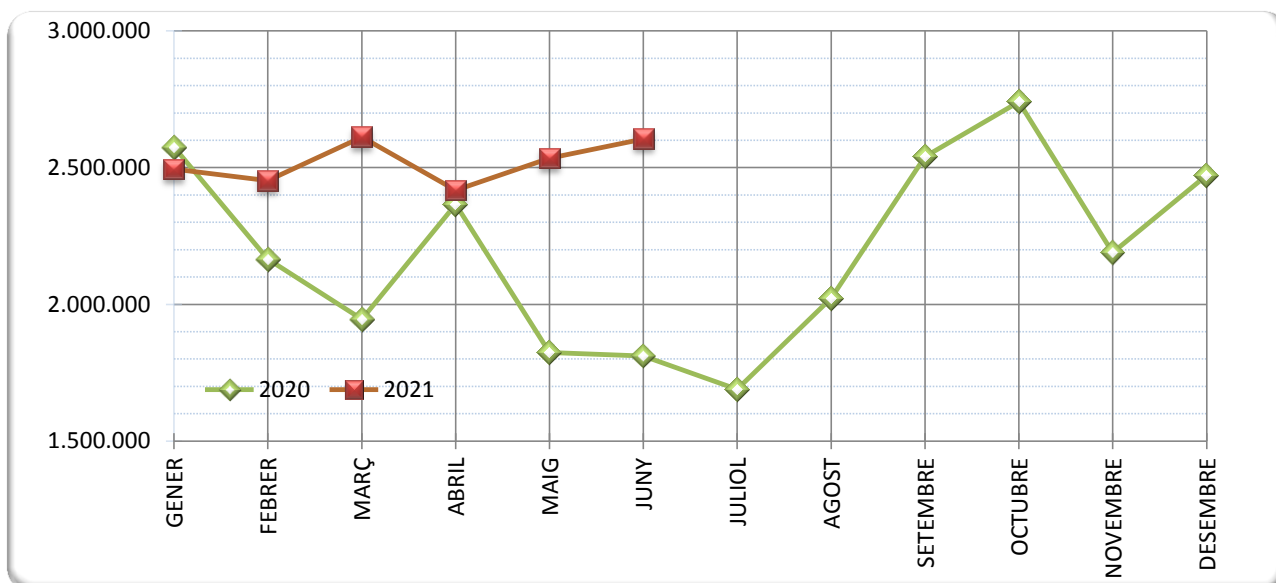
1.4 TRÀFIC MARÍTIM MENSUAL (t)

PERÍODE GENER - JUNY

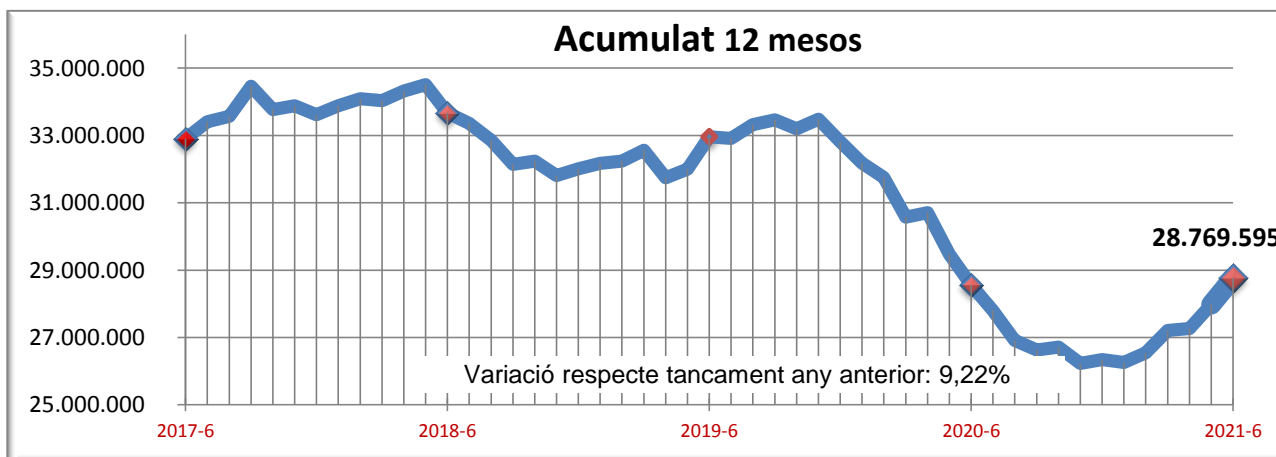
	2020	2021
GENER	2.575.155	2.494.283
FEBRER	2.166.283	2.452.451
MARÇ	1.945.928	2.611.684
ABRIL	2.365.600	2.417.597
MAIG	1.823.421	2.534.358
JUNY	1.810.838	2.605.230
JULIOL	1.688.813	
AGOST	2.022.510	
SETEMBRE	2.540.826	
OCTUBRE	2.740.695	
NOVEMBRE	2.189.239	
DESEMBRE	2.471.909	



1.5 GRÀFIC COMPARATIU DEL TRÀFIC MARÍTIM MENSUAL (t)



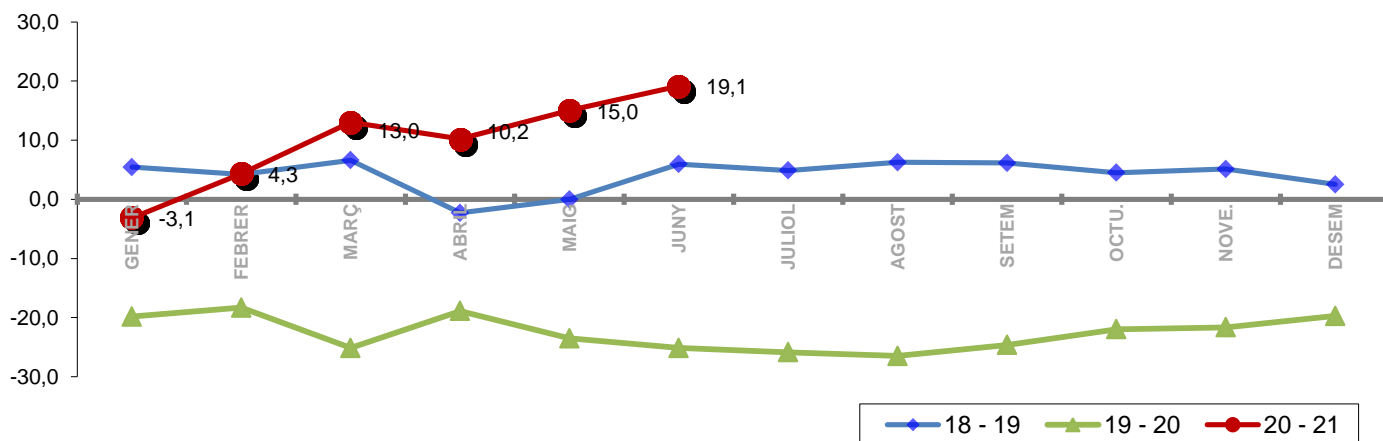
1.5.1 TRÀFIC INTERANUAL MARÍTIM 12 MESOS (t)



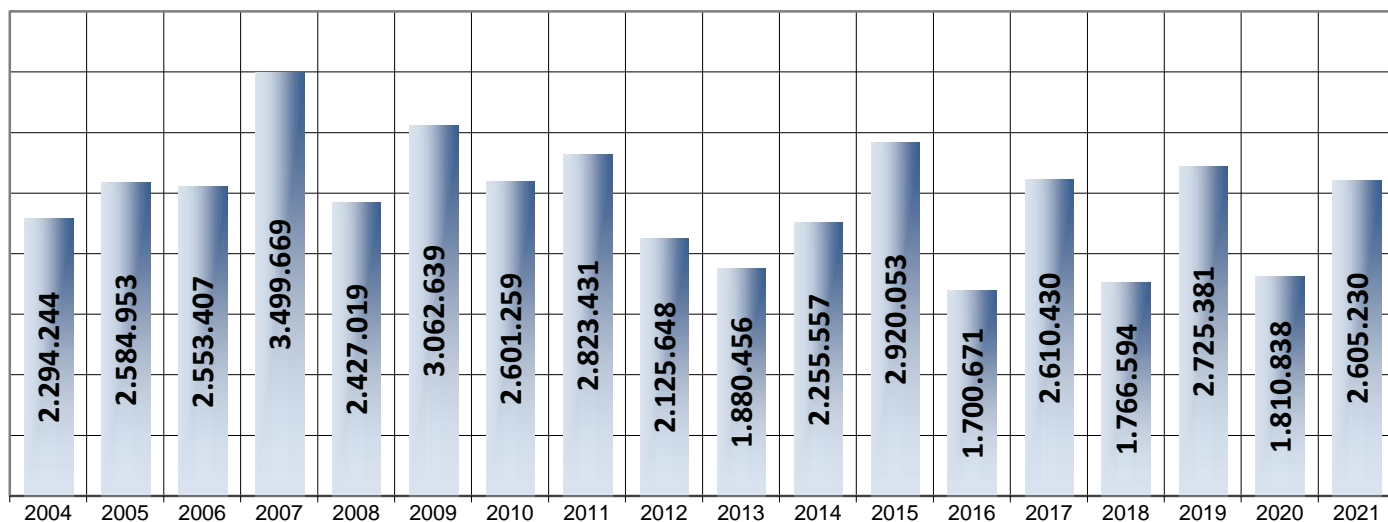
1. MERCADERIES
1.6 TRÀFIC MENSUAL ACUMULAT (t)
PERÍODE GENER - JUNY

	TRÀFIC MARÍTIM				Variació (%)		
	2018	2019	2020	2021	18 - 19	19 - 20	20 - 21
GENER	3.045.714	3.211.970	2.575.155	2.494.283	5,5	-19,8	-3,1
FEBRER	5.570.980	5.804.512	4.741.438	4.946.734	4,2	-18,3	4,3
MARÇ	8.379.788	8.933.019	6.687.366	7.558.418	6,6	-25,1	13,0
ABRIL	11.423.985	11.161.497	9.052.966	9.976.015	-2,3	-18,9	10,2
MAIG	14.221.743	14.217.996	10.876.387	12.510.373	0,0	-23,5	15,0
JUNY	15.988.337	16.943.378	12.687.225	15.115.603	6,0	-25,1	19,1
JULIOL	18.489.722	19.393.248	14.376.037		4,9	-25,9	
AGOST	20.989.225	22.304.787	16.398.548		6,3	-26,5	
SETEM	23.665.799	25.123.742	18.939.374		6,2	-24,6	
OCTU.	26.586.706	27.781.711	21.680.069		4,5	-22,0	
NOVE.	28.978.453	30.459.958	23.869.308		5,1	-21,6	
DESEM	32.004.904	32.815.537	26.341.217		2,5	-19,7	

1.7 GRÀFIC DE L'EVOLUCIÓ PERCENTUAL DEL TRÀFIC MENSUAL ACUMULAT



1.8 JUNY ELS DARRERS ANYS (t)



1. MERCADERIES

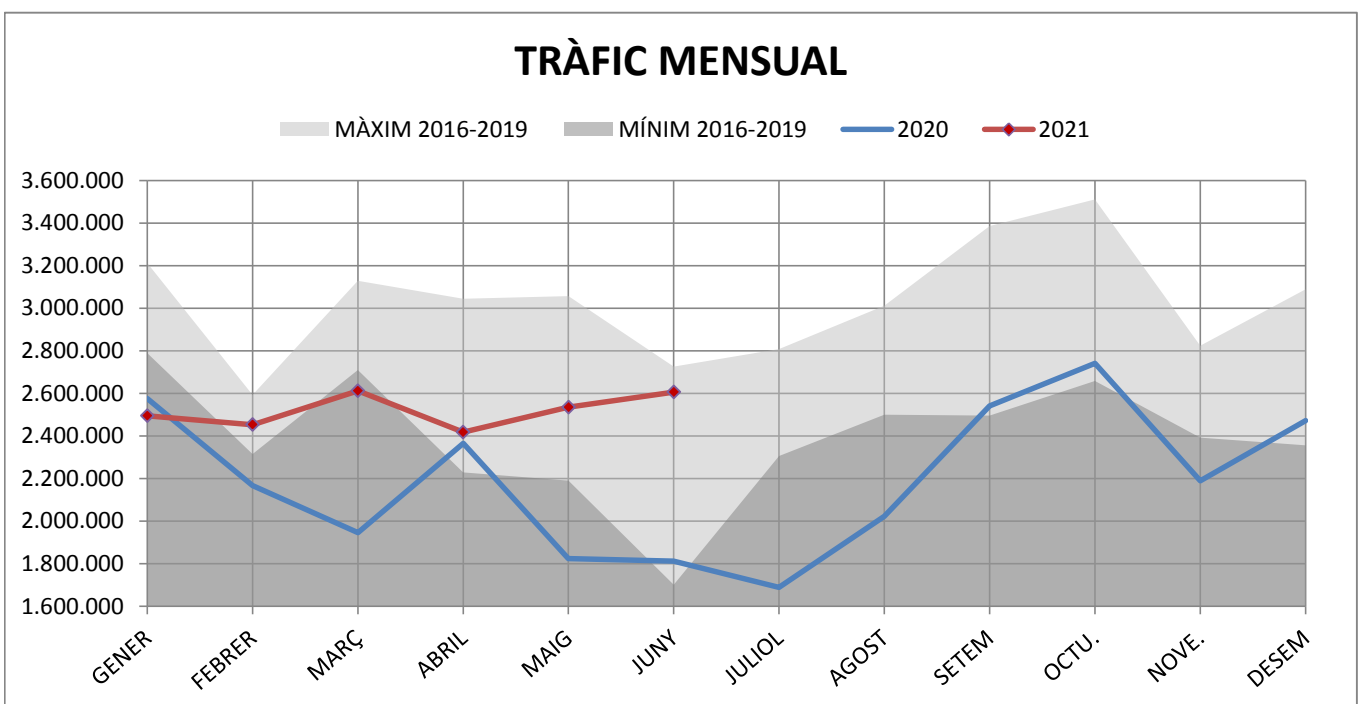
1.9 TRÀFIC PER NAVEGACIÓ I OPERACIÓ (t)

PERÍODE GENER - JUNY

DOCUMENT D'ÚS PÚBLIC

Concepte	Gener-Juny 2020			Gener-Juny 2021			Var. %
	CABOTATGE	EXTERIOR	TOTAL	CABOTATGE	EXTERIOR	TOTAL	
PETROLIS							
Càrrega	626.851	1.371.655	1.998.506	1.058.309	1.230.711	2.289.020	14,5%
Descàrrega	625.294	5.608.085	6.233.379	631.689	6.446.727	7.078.416	13,6%
Total	1.252.145	6.979.740	8.231.885	1.689.998	7.677.438	9.367.436	13,8%
LÍQUIDS A DOLL (resta)							
Càrrega	47.533	351.641	399.174	99.535	538.954	638.489	60,0%
Descàrrega	71.595	391.056	462.651	71.752	474.188	545.940	18,0%
Total	119.128	742.697	861.825	171.287	1.013.142	1.184.429	37,4%
SÒLIDS A LLOURE							
Càrrega	7.729	312.728	320.457	32.389	528.276	560.665	75,0%
Descàrrega	29.874	2.376.094	2.405.968	19.370	2.821.047	2.840.417	18,1%
Total	37.603	2.688.822	2.726.425	51.759	3.349.323	3.401.082	24,7%
CÀRREGA GENERAL							
Càrrega	27.965	229.949	257.914	22.401	377.288	399.689	55,0%
Descàrrega	8.702	600.474	609.176	7.443	731.212	738.655	21,3%
Total	36.667	830.423	867.090	29.844	1.108.500	1.138.344	31,3%
TRÀFIC TOTAL							
Càrrega	710.078	2.265.973	2.976.051	1.212.634	2.675.229	3.887.863	30,6%
Descàrrega	735.465	8.975.709	9.711.174	730.254	10.473.174	11.203.428	15,4%
Total¹	1.445.543	11.241.682	12.687.225	1.942.888	13.148.403	15.091.291	18,9%

¹ Sense incloure pesca, tràfic local, terrestre ni avituallament, ni INTERIOR



DOCUMENT D'ÚS PÚBLIC

1. MERCADERIES

1.10 TRÀFIC DESGLOSSAT PER NAVEGACIÓ I OPERACIÓ (t) PERÍODE GENER-JUNY

TRÀFIC TOTAL

Ascens del 18,9% en el tràfic total

Ascens del 34,4% en cabotatge

Ascens del 17,0% en exterior

	2020	2021	Var %
TOTAL	12.687.225	15.091.291	18,9%
CABOTATGE			
Càrrega	710.078	1.212.634	70,8%
Descàrrega	735.465	730.254	-0,7%
Total	1.445.543	1.942.888	34,4%
EXTERIOR			
Càrrega	2.265.973	2.675.229	18,1%
Descàrrega	8.975.709	10.473.174	16,7%
Total	11.241.682	13.148.403	17,0%

CRU DE PETROLI I PETROLÍFERS

Ascens del 13,8% en els petrolis

Ascens del 35,0% en cabotatge

Ascens del 10,0% en exterior

	2020	2021	Var %
TOTAL	8.231.885	9.367.436	13,8%
CABOTATGE			
Càrrega	626.851	1.058.309	68,8%
Descàrrega	625.294	631.689	1,0%
Total	1.252.145	1.689.998	35,0%
EXTERIOR			
Càrrega	1.371.655	1.230.711	-10,3%
Descàrrega	5.608.085	6.446.727	15,0%
Total	6.979.740	7.677.438	10,0%

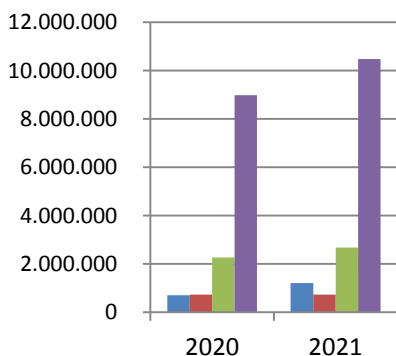
LÍQUIDS A DOLL (resta)

Ascens del 37,4% en els líquids a doll

Ascens del 43,8% en cabotatge

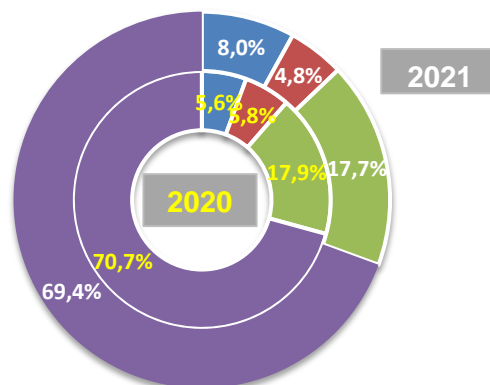
Ascens del 36,4% en exterior

	2020	2021	Var %
TOTAL	861.825	1.184.429	37,4%
CABOTATGE			
Càrrega	47.533	99.535	109,4%
Descàrrega	71.595	71.752	0,2%
Total	119.128	171.287	43,8%
EXTERIOR			
Càrrega	351.641	538.954	53,3%
Descàrrega	391.056	474.188	21,3%
Total	742.697	1.013.142	36,4%



TRÀFIC TOTAL

- CABOTATGE CÀRREGA
- CABOTATGE DESCÀRREGA
- EXTERIOR CÀRREGA
- EXTERIOR DESCÀRREGA



SÒLIDS A LLOURE

Ascens del 24,7% en els sòlids a lloure

	2020	2021	Var %
TOTAL	2.726.425	3.401.082	24,7%
CABOTATGE			
Càrrega	7.729	32.389	319,1%
Descàrrega	29.874	19.370	-35,2%
Total	37.603	51.759	37,6%
EXTERIOR			
Càrrega	312.728	528.276	68,9%
Descàrrega	2.376.094	2.821.047	18,7%
Total	2.688.822	3.349.323	24,6%

Ascens del 37,6% en cabotatge

Ascens del 24,6% en exterior

CÀRREGA GENERAL

Ascens del en la càrrega general

	2020	2021	Var %
TOTAL	867.090	1.138.344	31,3%
CABOTATGE			
Càrrega	27.965	22.401	-19,9%
Descàrrega	8.702	7.443	-14,5%
Total	36.667	29.844	-18,6%
EXTERIOR			
Càrrega	229.949	377.288	64,1%
Descàrrega	600.474	731.212	21,8%
Total	830.423	1.108.500	33,5%

Descens del en cabotatge

Ascens del en exterior

Comerç d'animals vius

UNITATS	2020	2021	Var %
Bovins	31.486	22.793	-27,6%
Ovins	138.999	46.495	-66,6%
Resta	0	156	100,0%
Animals vius	170.485	69.444	-59,3%

TONES	2020	2021	Var %
Bovins	14.179	11.591	-18,3%
Ovins	5.839	2.538	-56,5%
Resta	0	67	100,0%
Animals vius	20.018	14.196	-29,1%

1. MERCADERIES

1.11 TRÀFIC MENSUAL SEGONS LA SEVA NATURALES A (t)

JUNY

DOCUMENT D'ÚS PÚBLIC

Mercaderies	JUNY			
	2020	2021	Var.%	Variació (t)
ENERGÈTIC	1.188.125	1.827.379	53,8%	639.254
Petrolí cru	478.355	892.942	86,7%	414.587
Fuel-oli	110.825	233.755	110,9%	122.930
Gas-oli	130.873	164.921	26,0%	34.048
Benzina	125.991	22.672	-82,0%	-103.319
Altres productes petrolífers	236.694	274.800	16,1%	38.106
Gasos energètics del petroli	58.959	106.800	81,1%	47.841
Carbons i coc de petroli	35.457	126.415	256,5%	90.958
Gas natural	12	0	-100,0%	-12
Biocombustibles	10.959	5.074	-53,7%	-5.885
SIDEROMETAL·LÚRGIC	22.831	83.940	267,7%	61.109
Mineral ferro extractiu i tractat	3.528	0	-100,0%	-3.528
Altres minerals i residus metàl·lics	0	11.195	-	11.195
Ferralla de ferro	3.250	3.065	-5,7%	-185
Productes siderúrgics	15.992	69.091	332,0%	53.099
Altres productes metal·lúrgics	61	589	865,6%	528
MINERALS NO METÀL·LICS	80.245	1.790	-97,8%	-78.455
Sal comuna	76.357	48	-99,9%	-76.309
Altres minerals no metàl·lics	3.888	1.742	-55,2%	-2.146
ADOBES	33.507	30.712	-8,3%	-2.795
Fosfats	7.752	18.000	132,2%	10.248
Potasses	4.431	0	-100,0%	-4.431
Adobs naturals i artificials	21.324	12.712	-40,4%	-8.612
PRODUCTES QUÍMICS	135.765	169.678	25,0%	33.913
Productes químics	135.765	169.678	25,0%	33.913
MATERIALS CONSTRUCCIÓ	58.708	123.981	111,2%	65.273
Asfalt	49.895	115.770	132,0%	65.875
Ciment i clinker	4.212	4.988	18,4%	776
Materials de construcció	4.601	3.223	-30,0%	-1.378
AGROALIMENTARI I RAMADER	224.064	281.340	25,6%	57.276
Cereals i les seves farines	28.252	145.487	415,0%	117.235
Faves de soja	20.561	178	-99,1%	-20.383
Fruites, hortalisses i llegums	20.007	17.509	-12,5%	-2.498
Vins, begudes, alcohol i derivats	540	695	28,7%	155
Conserves	23	175	660,9%	152
Tabac, cacau, cafè i espècies	129	1.916	1385,3%	1.787
Olis i greixos	66	8.266	12424,2%	8.200
Altres productes alimentaris	775	622	-19,7%	-153
Peix congelat i refrigerat	0	23	-	23
Pinsos i farratges	153.711	106.469	-30,7%	-47.242
ALTRES MERCADERIES	53.506	52.488	-1,9%	-1.018
Fustes i suro	2	41	1950,0%	39
Paper i pasta	37.629	36.586	-2,8%	-1.043
Maquinària, aparells, utilitatge i recanvis	4.395	4.149	-5,6%	-246
Resta de mercaderies	11.480	11.712	2,0%	232
VEHICLES I ELEMENTS DE TRANSPORT	14.086	33.922	140,8%	19.836
Automòbils i les seves peces	6.242	17.210	175,7%	10.968
Tara plataformes	0	8.648	-	8.648
Tara contenidors	7.844	8.064	2,8%	220
RESTA	41.370	27.617	-33,2%	-13.753
Avituallament	9.257	6.772	-26,8%	-2.485
Pesca	177	254	43,5%	77
Tràfic Local	3.399	0	-100,0%	-3.399
Terrestre	28.537	20.591	-27,8%	-7.946
Total mercaderies	1.852.207	2.632.847	42,1%	780.640
OPERACIONS ESPECIALS				
Trànsit	64.650	111.128	71,9%	46.478
Transbord	0	0	-	0

1. MERCADERIES

1.11 TRÀFIC ACUMULAT SEGONS LA SEVA NATURALES A (t) PERÍODE GENER-JUNY

DOCUMENT D'ÚS PÚBLIC

Mercaderies	PERÍODE GENER-JUNY			
	2020	2021	Var. %	Variació (t)
ENERGÈTIC	8.110.778	9.964.893	22,9%	1.854.115
Petrolí cru	3.348.715	4.700.960	40,4%	1.352.245
Fuel-oli	1.167.094	1.242.799	6,5%	75.705
Gas-oli	609.428	556.235	-8,7%	-53.193
Benzina	563.689	246.647	-56,2%	-317.042
Altres productes petrolífers	1.353.691	1.677.962	24,0%	324.271
Gasos energètics del petroli	752.824	486.061	-35,4%	-266.763
Carbons i coc de petroli	256.255	980.504	282,6%	724.249
Gas natural	12	0	-100,0%	-12
Biocombustibles	59.070	73.725	24,8%	14.655
SIDEROMETAL·LÚRGIC	233.878	475.017	103,1%	241.139
Mineral ferro extractiu i tractat	3.528	3.560	0,9%	32
Altres minerals i residus metàl·lics	14.818	13.344	-9,9%	-1.474
Ferralla de ferro	3.258	52.817	1521,1%	49.559
Productes siderúrgics	211.881	403.072	90,2%	191.191
Altres productes metal·lúrgics	393	2.224	465,9%	1.831
MINERALS NO METÀL·LICS	240.855	36.930	-84,7%	-203.925
Sal comuna	220.250	15.244	-93,1%	-205.006
Altres minerals no metàl·lics	20.605	21.686	5,2%	1.081
ADOBES	168.318	141.859	-15,7%	-26.459
Fosfats	39.596	42.551	7,5%	2.955
Potasses	20.828	2.998	-85,6%	-17.830
Adobs naturals i artificials	107.894	96.310	-10,7%	-11.584
PRODUCTES QUÍMICS	907.076	1.215.689	34,0%	308.613
Productes químics	907.076	1.215.689	34,0%	308.613
MATERIALS CONSTRUCCIÓ	528.798	591.422	11,8%	62.624
Asfalt	437.498	458.930	4,9%	21.432
Ciment i clinker	73.830	92.566	25,4%	18.736
Materials de construcció	17.470	39.926	128,5%	22.456
AGROALIMENTARI I RAMADER	2.004.872	2.113.458	5,4%	108.586
Cereals i les seves farines	1.183.252	1.334.642	12,8%	151.390
Faves de soja	23.060	923	-96,0%	-22.137
Fruites, hortalisses i llegums	86.280	92.387	7,1%	6.107
Vins, begudes, alcohol i derivats	9.847	7.021	-28,7%	-2.826
Conserves	1.056	699	-33,8%	-357
Tabac, cacau, cafè i espècies	3.237	13.135	305,8%	9.898
Olis i greixos	10.008	27.728	177,1%	17.720
Altres productes alimentaris	3.778	3.278	-13,2%	-500
Peix congelat i refrigerat	55	87	58,2%	32
Pinsos i farratges	684.299	633.558	-7,4%	-50.741
ALTRES MERCADERIES	354.687	347.026	-2,2%	-7.661
Fustes i suro	7.722	130	-98,3%	-7.592
Paper i pasta	253.022	245.971	-2,8%	-7.051
Maquinària, aparells, utilitatge i recanvis	14.154	20.143	42,3%	5.989
Resta de mercaderies	79.789	80.782	1,2%	993
VEHICLES I ELEMENTS DE TRANSPORT	137.964	204.998	48,6%	67.034
Automòbils i les seves peces	88.887	115.211	29,6%	26.324
Tara plataformes	39	37.252	95417,9%	37.213
Tara contenidors	49.038	52.535	7,1%	3.497
RESTA	188.538	225.620	19,7%	37.082
Avituallament	36.023	40.828	13,3%	4.805
Pesca	668	880	31,7%	212
Tràfic Local	19.095	0	-100,0%	-19.095
Terrestre	132.752	183.912	38,5%	51.160
Total mercaderies	12.875.764	15.316.912	19,0%	2.441.148
OPERACIONS ESPECIALS				
Trànsit	675.330	994.782	47,3%	319.452
Transbord	0	24.312	-	24.312

1. MERCADERIES

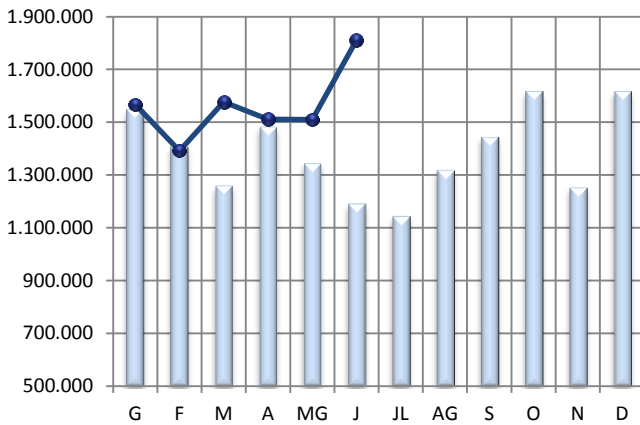
1.14 EVOLUCIÓ MENSUAL DELS PRINCIPALS GRUPS (t)

PERÍODE GENER-JUNY

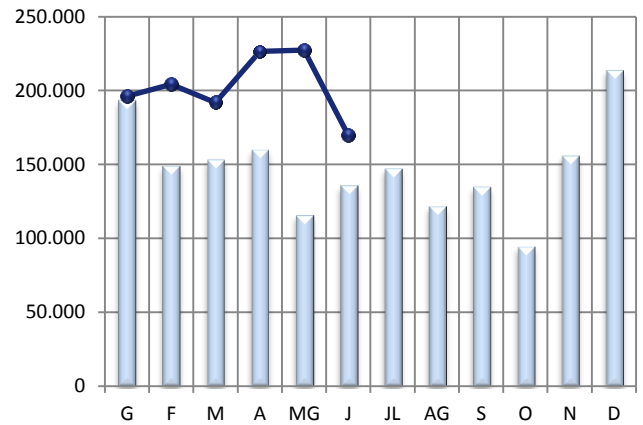
2020

2021

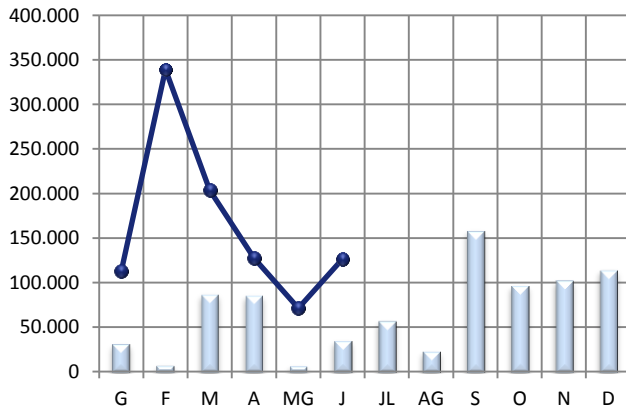
CRU I PETROLÍFERS



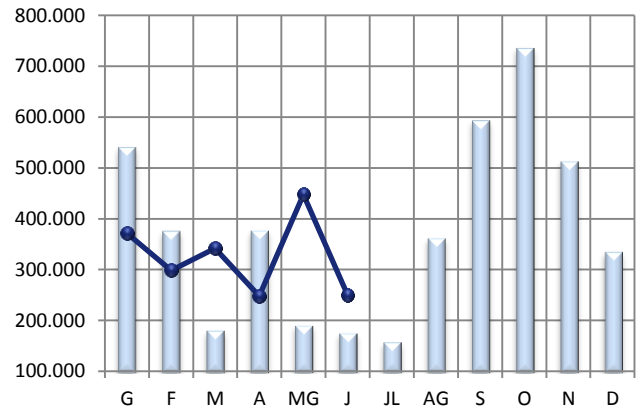
PRODUCTES QUÍMICS



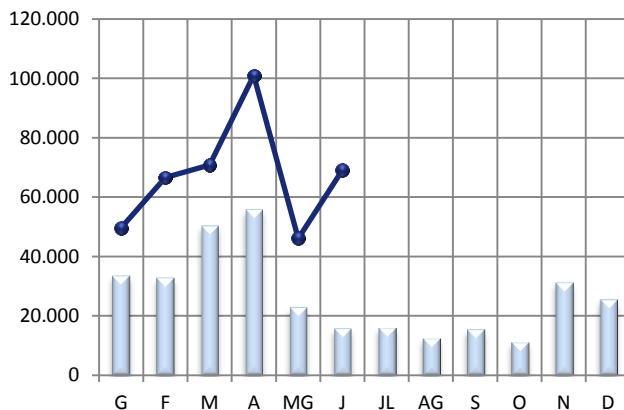
CARBONS I COC



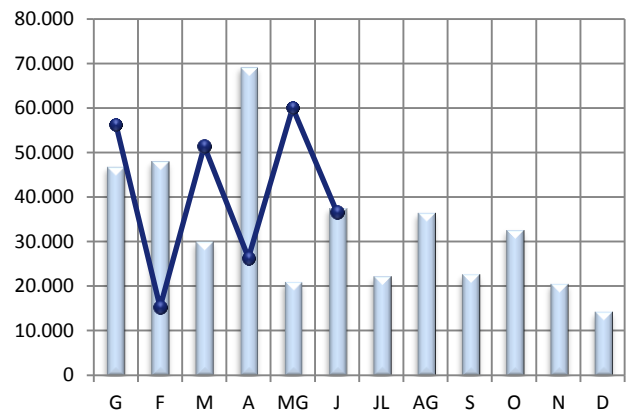
CEREAIS, PINSOS I FARINES



PRODUCTES SIDERÚRGICS



PAPER I PASTA PAPER



1. MERCADERIES

1.17 ORIGEN I DESTÍ MERCADERIA

PERÍODE GENER - JUNY

DOCUMENT D'ÚS PÚBLIC

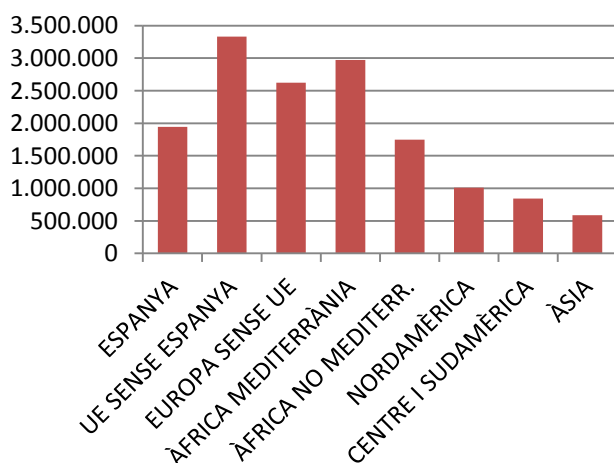
PRINCIPALS PAÏSOS AMB ACTIVITAT AL PORT

	MARÍTIM	Pes	G.LÍQUIDS	Pes	G.SÒLIDS	Pes	M.GEN	Pes
ESPANYA	1.945.420	12,9%	1.863.585	17,7%	51.759	1,5%	30.076	2,6%
LÍBIA	1.611.753	10,7%	1.600.222	15,2%	0	0,0%	11.531	1,0%
RÚSSIA	1.144.932	7,6%	722.021	6,8%	422.652	12,4%	259	0,0%
ALGÈRIA	1.047.387	6,9%	933.312	8,8%	111.689	3,3%	2.386	0,2%
ITÀLIA	860.985	5,7%	378.370	3,6%	433.435	12,7%	49.180	4,3%
NIGÈRIA	783.035	5,2%	783.035	7,4%	0	0,0%	0	0,0%
ESTATS UNITS D'AMÈRICA	727.472	4,8%	457.399	4,3%	243.080	7,1%	26.993	2,4%
TURQUIA	678.512	4,5%	379.536	3,6%	99.757	2,9%	199.219	17,5%
GUINEA EQUATORIAL	535.956	3,6%	531.784	5,0%	0	0,0%	4.172	0,4%
FRANÇA	470.234	3,1%	412.079	3,9%	14.514	0,4%	43.641	3,8%
10 PRIMERS MARÍTIM	9.805.686	65,0%	8.061.343	76,4%	1.376.886	40,5%	367.457	32,3%
RESTA PAÏSOS	5.285.605	35,0%	2.490.522	23,6%	2.024.196	59,5%	770.887	67,7%
TRÀFIC MARÍTIM	15.091.291	100,0%	10.551.865	100,0%	3.401.082	100,0%	1.138.344	100,0%

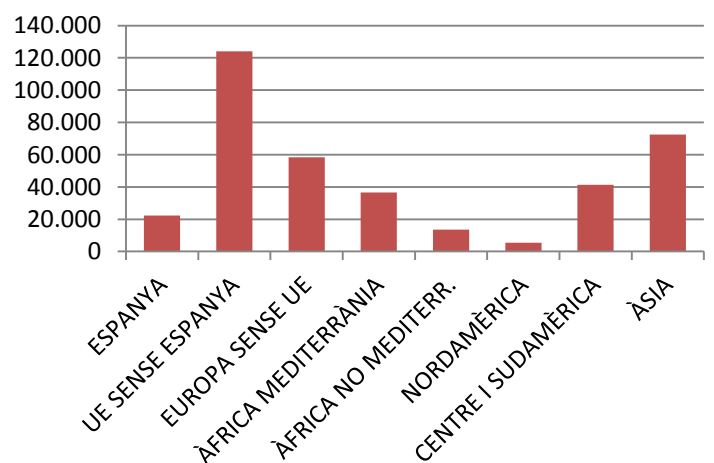
PRINCIPALS PAÏSOS AMB TRÀFIC MERCADERIA GENERAL

	MG	Pes	CÀRREGA	Pes	DESCÀRREGA	Pes	TRÀNSIT	Pes
TURQUIA	199.219	17,5%	57.872	15,5%	125.387	19,0%	15.960	15,2%
BRASIL	144.574	12,7%	45	0,0%	66.087	10,0%	78.442	74,6%
ISRAEL	59.427	5,2%	59.367	15,9%	0	0,0%	60	0,1%
COSTA RICA	55.294	4,9%	20.694	5,5%	34.600	5,2%	0	0,0%
ITÀLIA	49.180	4,3%	18.836	5,0%	30.328	4,6%	16	0,0%
ESLOVÈNIA	47.718	4,2%	3.463	0,9%	43.942	6,7%	313	0,3%
REGNE UNIT	45.577	4,0%	45.532	12,2%	45	0,0%	0	0,0%
FRANÇA	43.641	3,8%	0	0,0%	43.301	6,6%	340	0,3%
SUÈCIA	39.253	3,4%	0	0,0%	39.253	6,0%	0	0,0%
EGIPTE	39.154	3,4%	9.035	2,4%	21.391	3,2%	8.728	8,3%
10 PRIMERS MERC. GENERAL	723.037	63,5%	214.844	57,4%	404.334	61,3%	103.859	98,8%
RESTA PAÏSOS	415.619	36,5%	159.494	42,6%	254.886	38,7%	1.239	1,2%
MERCADERIA GENERAL	1.138.656	100,0%	374.338	100,0%	659.220	100,0%	105.098	100,0%

Tràfic zones del món



Exportació M. General



1. MERCADERIES

1.18-19 AUTOMÒBILS I MERCADERIA CONTENITZADA

RESUM DEL TRÀFIC DE MERCADERIES

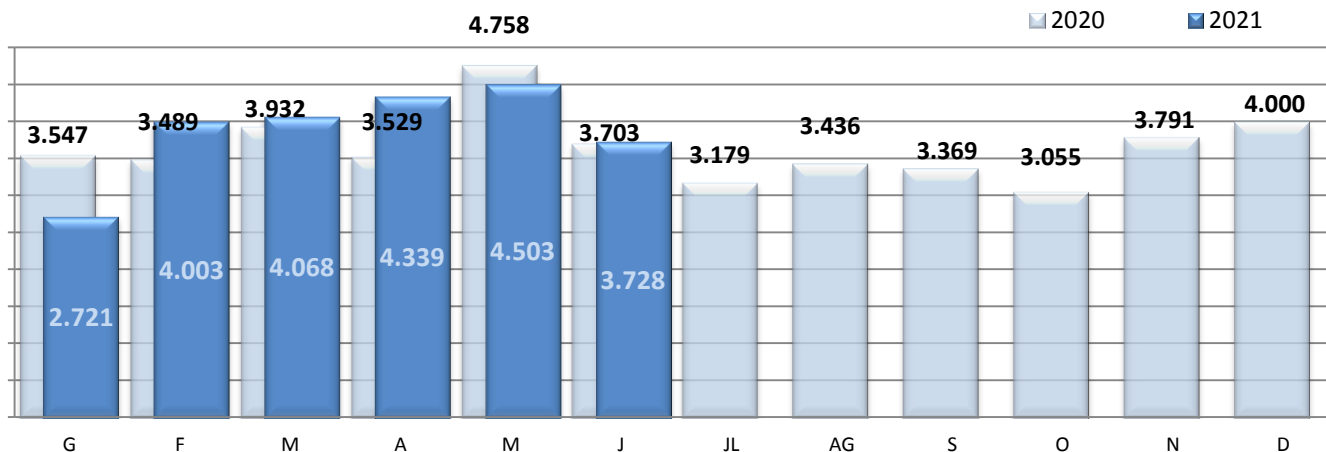
PERÍODE GENER - JUNY

DOCUMENT D'ÚS PÚBLIC

	Juny			Acumulat		
	2020	2021	Var.	2020	2021	Var.
CÀRREGA GENERAL CONTENITZADA (TONES)	37.496	34.450	-8,1%	212.938	222.578	4,5%
Tones càrrega	22.301	17.412	-21,9%	112.598	109.154	-3,1%
Tones descàrrega	15.136	16.950	12,0%	96.409	112.789	17,0%
Tones trànsit	59	88	49,2%	3.931	635	-83,8%

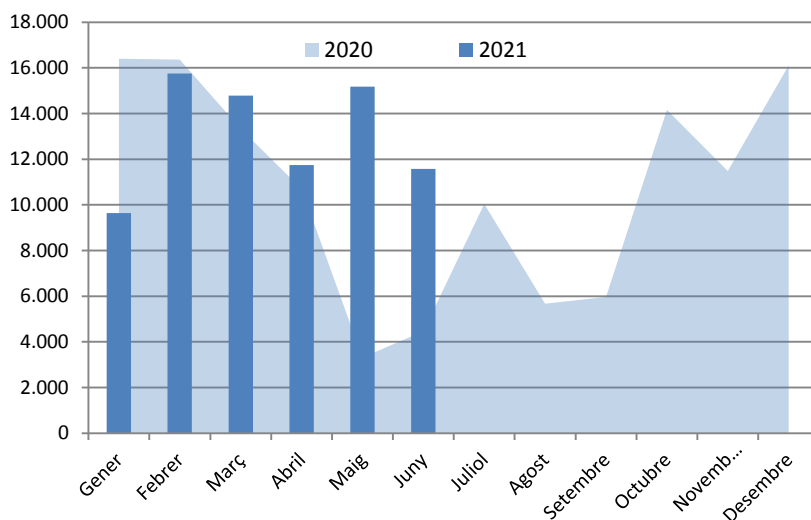
	Juny			Acumulat		
	2020	2021	Var.	2020	2021	Var.
TEUS CÀRREGA GENERAL CONTENITZADA	3.703	3.728	0,7%	22.958	23.363	1,8%
TEUs càrrega	1.771	1.699	-4,1%	10.988	10.526	-4,2%
TEUs descàrrega	1.928	2.023	4,9%	11.000	12.787	16,2%
TEUs trànsit	4	6	50,0%	970	50	-94,8%

MOVIMENT TEUs



Automòbils de turisme (unitats)

	2020	2021
Gener	16.401	9.641
Febrer	16.361	15.756
Març	13.330	14.781
Abril	10.696	11.736
Maig	3.313	15.175
Juny	4.465	11.580
Juliol	10.041	
Agost	5.672	
Setembre	5.966	
Octubre	14.161	
Novembre	11.483	
Desembre	16.110	
Gen-Jun	64.566	78.669
Variació		21,8%

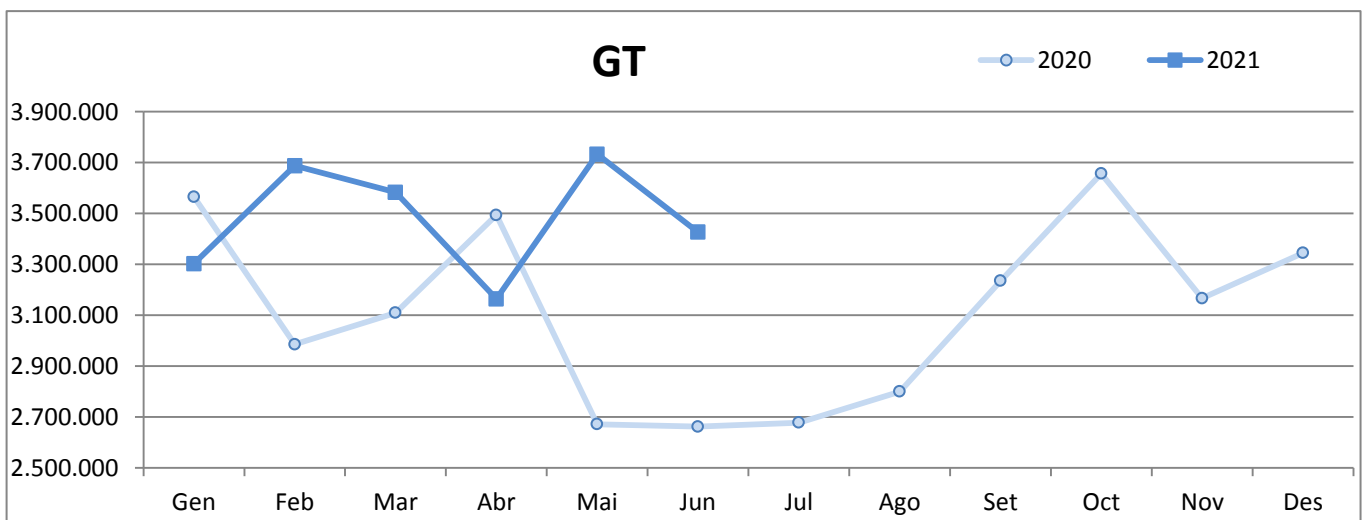
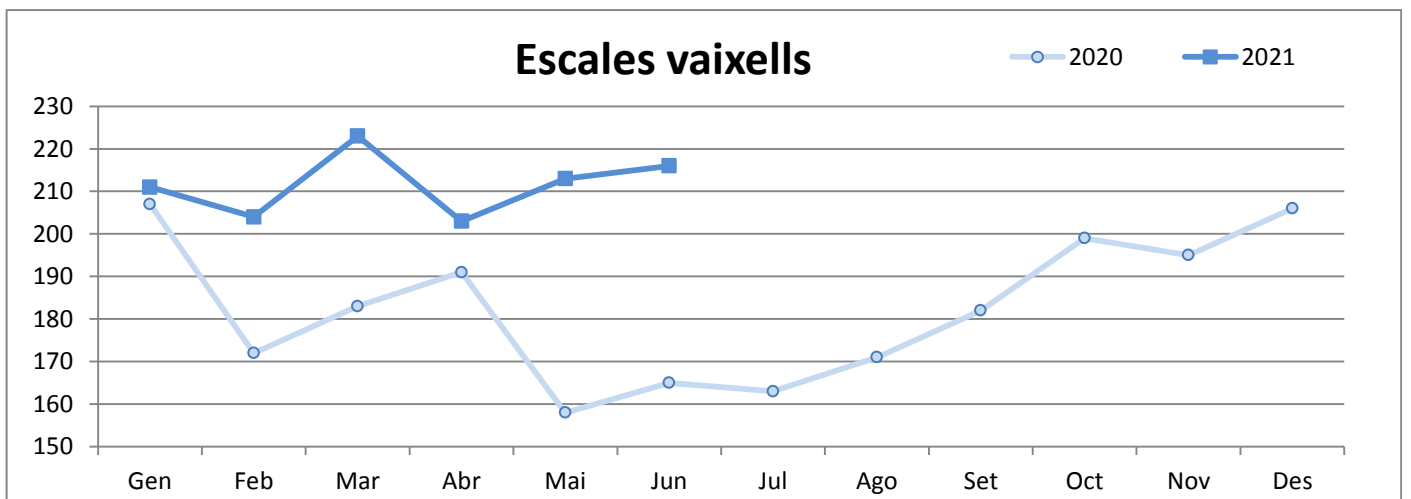


2. VAIXELLS

2.1 MOVIMENT DE VAIXELLS I GT

PERÍODE GENER-JUNY

	ESCALES VAIXELLS			GT		
	2020	2021	Var.%	2020	2021	Var.%
Gener	207	211	1,9 %	3.565.651	3.302.186	-7,4 %
Febrer	172	204	18,6 %	2.984.932	3.687.364	23,5 %
Març	183	223	21,9 %	3.108.986	3.583.088	15,2 %
Abril	191	203	6,3 %	3.493.846	3.163.720	-9,4 %
Maig	158	213	34,8 %	2.671.163	3.732.672	39,7 %
Juny	165	216	30,9 %	2.662.074	3.426.273	28,7 %
Juliol	163	-	-	2.677.799	-	-
Agost	171	-	-	2.799.523	-	-
Setembre	182	-	-	3.234.980	-	-
Octubre	199	-	-	3.656.483	-	-
Novembre	195	-	-	3.166.355	-	-
Desembre	206	-	-	3.344.313	-	-
Acumulat fins Juny	1.076	1.270	18,0%	18.486.652	20.895.303	13,0%

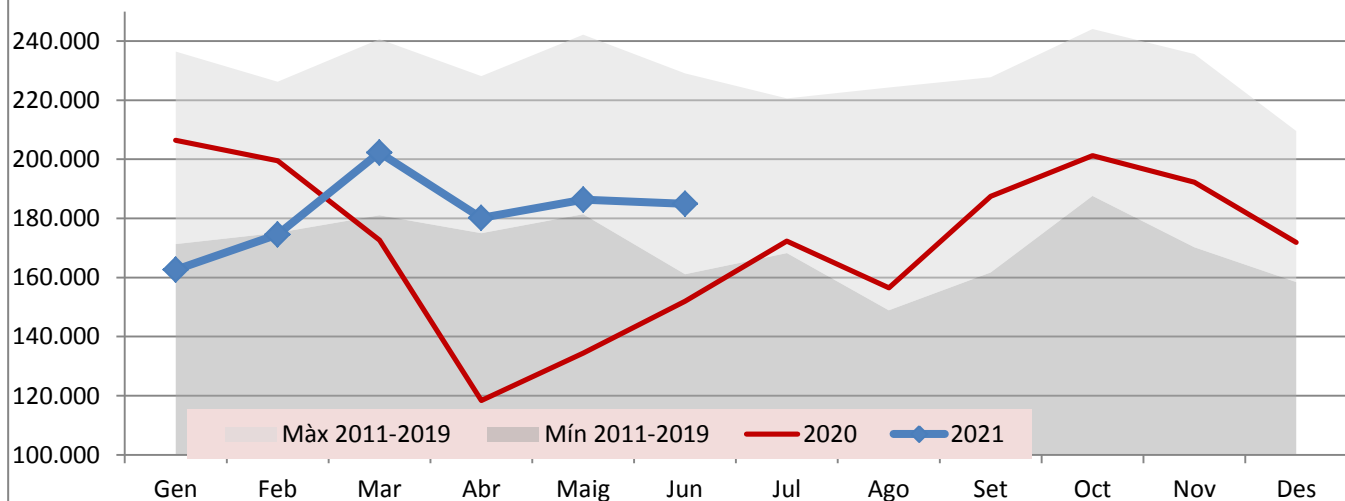


**4. MOVIMENTS TERRESTRES ACCESSOS PORT
PERÍODE GENER-JUNY**

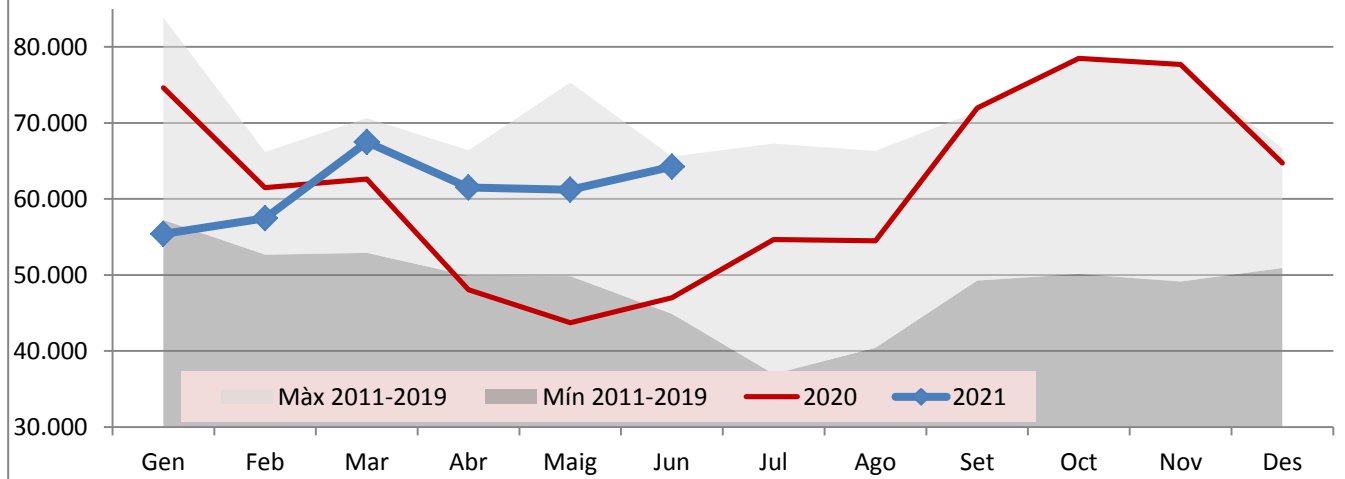
DOCUMENT D'ÚS PÚBLIC

Concepte	JUNY					Acumulat		
	Entrades	Sortides	2021	2020	Var. %	2021	2020	Var. %
EIX TRANVERSAL	76.353	78.139	154.492	125.758	22,8 %	910.809	809.180	12,6 %
Camions	30.127	34.115	64.242	47.005	36,7 %	367.389	337.569	8,8 %
Turismes	38.001	39.755	77.756	69.167	12,4 %	477.649	415.835	14,9 %
Sense classificar	8.225	4.269	12.494	9.586	30,3 %	65.771	55.776	17,9 %
REUS i LLEVANT	14.678	15.740	30.418	26.183	16,2 %	180.066	174.195	3,4 %
Vehicles	13.764	14.357	28.121	23.762	18,3 %	166.056	159.153	4,3 %
Sense classificar	914	1.383	2.297	2.421	-5,1 %	14.010	15.042	-6,9 %
MOVIMENT VEHICLES	91.031	93.879	184.910	151.941	21,7%	1.090.875	983.375	10,9%
VIANANTS								
Eix, Reus i Llevant	1.558	1.418	2.976	2.359	26,2 %	17.084	14.082	21,3 %

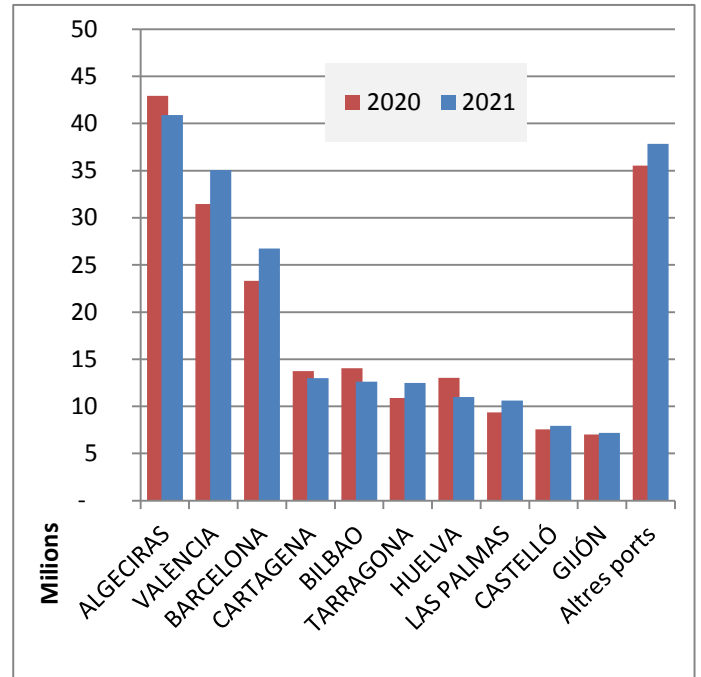
Moviments d'entrada i sortida vehicles



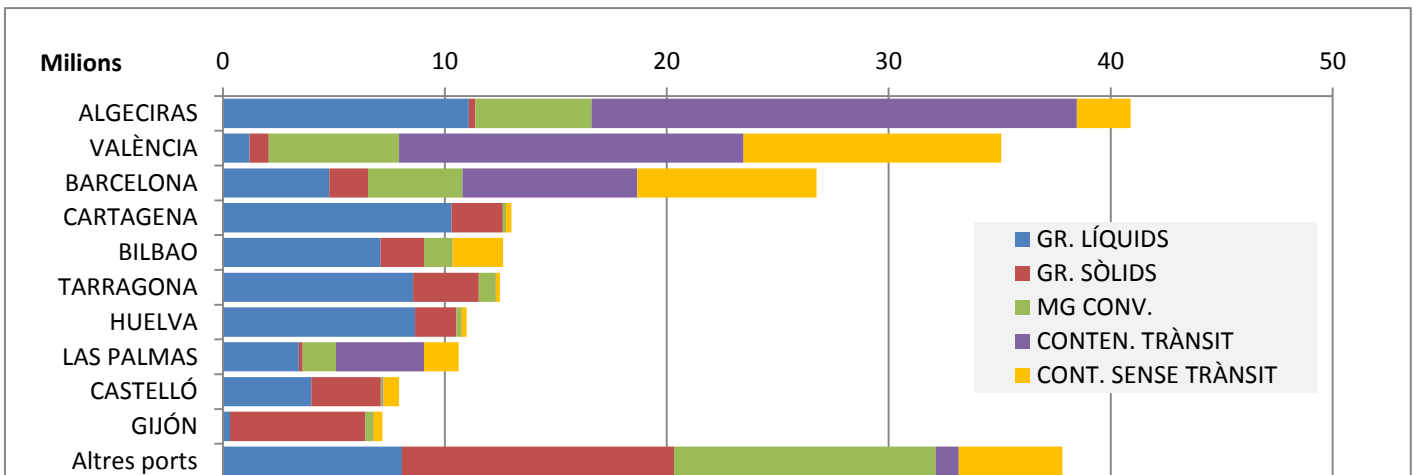
Moviment de camions



	ACUMULAT MAIG		
	2020	2021	Var. %
Total tràfic	208.888.874	215.399.839	3,1 %
ALGECIRAS	42.928.543	40.906.623	-4,7 %
VALÈNCIA	31.460.819	35.068.159	11,5 %
BARCELONA	23.316.426	26.748.120	14,7 %
CARTAGENA	13.746.752	12.998.987	-5,4 %
BILBAO	14.054.639	12.625.182	-10,2 %
TARRAGONA	10.876.349	12.483.248	14,8 %
HUELVA	13.032.516	10.982.391	-15,7 %
LAS PALMAS	9.358.311	10.626.875	13,6 %
CASTELLÓ	7.547.948	7.944.183	5,2 %
GIJÓN	7.019.766	7.183.624	2,3 %
Altres ports	35.546.805	37.832.447	6,4 %



TIPUS DE TRÀFIC PER PORT



VARIACIÓ TONES PER PORT

