

# ESTADÍSTIQUES TRÀFIC PORTUARI

 Port Tarragona

ABRIL - 2021

## 1. MERCADERIES

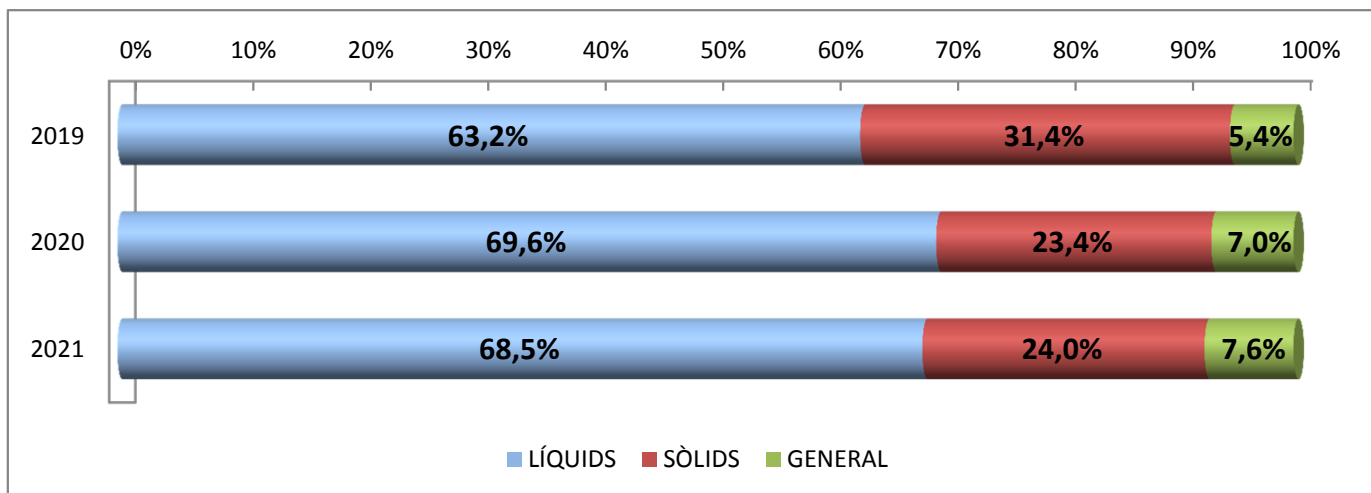
### 1.1 RESUM DEL TRÀFIC DE MERCADERIES (t)

PERÍODE GENER-ABRIL

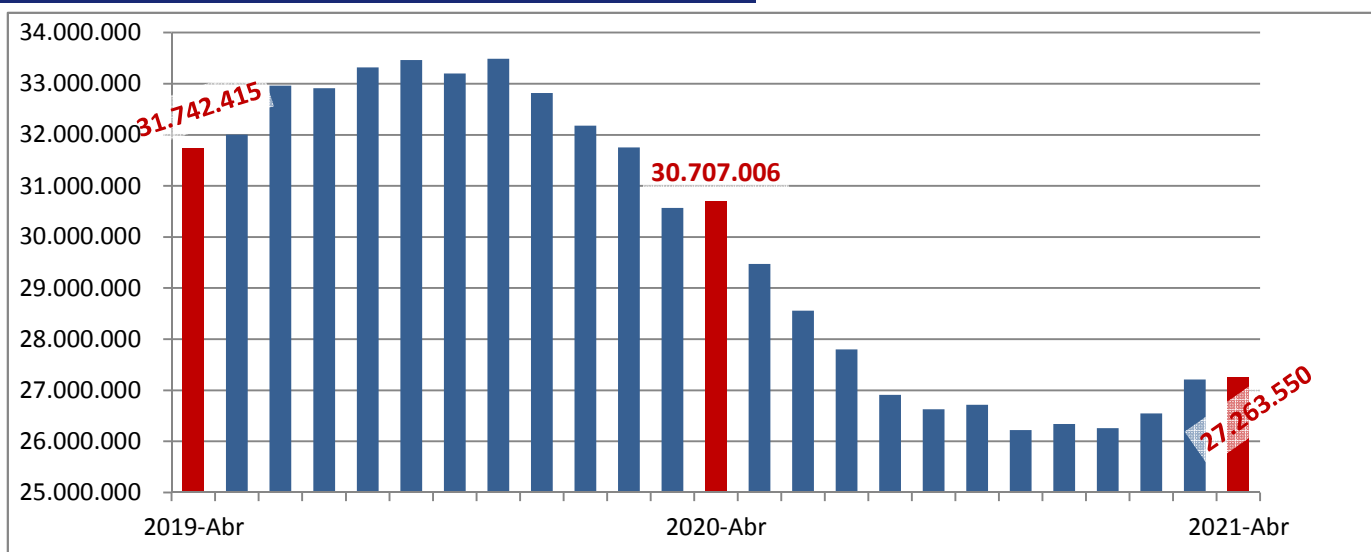
Concepte	Abril			Acumulat		
	2020	2021	Var. %	2020	2021	Var. %
<b>LÍQUIDS A DOLL</b>	<b>1.630.095</b>	<b>1.712.582</b>	<b>5,1 %</b>	<b>6.304.089</b>	<b>6.829.403</b>	<b>8,3 %</b>
Cru	533.610	853.217	59,9 %	2.343.680	3.036.664	29,6 %
Altres prod. petrolífers	948.786	657.143	-30,7 %	3.352.796	3.009.242	-10,2 %
Químics i adobs	147.699	202.222	36,9 %	607.613	783.497	28,9 %
<b>SÒLIDS A LLOURE</b>	<b>552.782</b>	<b>485.404</b>	<b>-12,2 %</b>	<b>2.116.573</b>	<b>2.391.537</b>	<b>13,0 %</b>
Carbons i coc petroli	86.123	127.081	47,6 %	213.186	782.979	267,3 %
Trànsit	0	81.516	-	12.265	600.815	4798,6 %
No trànsit	86.123	45.565	-47,1 %	200.921	182.164	-9,3 %
Cereals, Pinsos i Farines	379.003	247.997	-34,6 %	1.480.965	1.260.085	-14,9 %
Resta	87.656	110.326	25,9 %	422.422	348.473	-17,5 %
<b>CÀRREGA GENERAL</b>	<b>182.723</b>	<b>218.894</b>	<b>19,8 %</b>	<b>632.304</b>	<b>754.046</b>	<b>19,3 %</b>
En contenidors	32.124	43.293	34,8 %	138.381	148.916	7,6 %
Altres mitjans	150.599	175.601	16,6 %	493.923	605.130	22,5 %
<b>TRÀFIC MARÍTIM</b>	<b>2.365.600</b>	<b>2.416.880</b>	<b>2,2%</b>	<b>9.052.966</b>	<b>9.974.986</b>	<b>10,2%</b>
<b>AVITUALLAMENT</b>	<b>5.049</b>	<b>9.212</b>	<b>82,5 %</b>	<b>24.076</b>	<b>28.689</b>	<b>19,2 %</b>
Combustibles i nitrog.	1.308	3.712	183,8 %	6.294	12.607	100,3 %
Aigua vaixells	3.356	3.464	3,2 %	16.477	12.862	-21,9 %
Provisions i altres	385	2.036	428,8 %	1.305	3.220	146,7 %
<b>PESCA</b>	<b>81</b>	<b>210</b>	<b>159,3 %</b>	<b>345</b>	<b>488</b>	<b>41,4 %</b>
<b>TRÀFIC INTERIOR</b>	<b>3.150</b>	<b>0</b>	<b>-100,0 %</b>	<b>15.696</b>	<b>0</b>	<b>-100,0 %</b>
<b>TRÀFIC PORTUARI</b>	<b>2.373.880</b>	<b>2.426.302</b>	<b>2,2%</b>	<b>9.093.083</b>	<b>10.004.163</b>	<b>10,0%</b>
<b>TERRESTRE</b>	<b>7.882</b>	<b>50.175</b>	<b>536,6 %</b>	<b>93.855</b>	<b>124.960</b>	<b>33,1 %</b>
<b>TOTAL</b>	<b>2.381.762</b>	<b>2.476.477</b>	<b>4,0%</b>	<b>9.186.938</b>	<b>10.129.123</b>	<b>10,3%</b>
<b>SÒLIDS A LLOURE (DETALL)</b>	<b>552.782</b>	<b>485.404</b>	<b>-12,2 %</b>	<b>2.116.573</b>	<b>2.391.537</b>	<b>13,0 %</b>
Per instal·lació especial	206.889	302.965	46,4 %	825.130	1.513.551	83,4 %
Sense instal·lació especial	345.893	182.439	-47,3 %	1.291.443	877.986	-32,0 %
<b>ALTRES DADES</b>						
TEU	3.529	4.349	23,2 %	14.497	15.141	4,4 %
PASSATGERS CREUERS	0	0	-	1.463	0	-100,0 %
CREUERS	0	0	-	1	0	-100,0 %
VAIXELLS	191	203	6,3 %	753	841	11,7 %
G.T.	3.493.846	3.163.720	-9,4 %	13.153.328	13.736.358	4,4 %
AUTOM. TURISME (unitats)	10.696	11.736	9,7 %	56.788	51.914	-8,6 %
TRANSBORD (descàrrega)	0	0	-	0	312	-
TRÀNSIT MARÍTIM	149.849	115.251	-23,1 %	542.523	825.006	52,1 %
UNITATS RODANTS (UTIs)	0	1.682	-	5	3.531	70520,0 %

**1. MERCADERIES**  
**1.1.D TRÀFIC DEL TRIENNI (t)**  
**PERÍODE GENER - ABRIL**

Concepte	Acumulat			Variació		
	2019	2020	2021	20/19	21/20	21/19
<b>LÍQUIDS</b>	<b>7.050.898</b>	<b>6.304.089</b>	<b>6.829.403</b>	<b>-10,6%</b>	<b>8,3%</b>	<b>-3,1%</b>
Cru	3.263.537	2.343.680	3.036.664	-28,2%	29,6%	-7,0%
Altres prod. petrolífers	3.248.845	3.352.796	3.009.242	3,2%	-10,2%	-7,4%
Químics i altres	538.515	607.613	783.497	12,8%	28,9%	45,5%
<b>SÒLIDS A LLOURE</b>	<b>3.507.648</b>	<b>2.116.573</b>	<b>2.391.537</b>	<b>-39,7%</b>	<b>13,0%</b>	<b>-31,8%</b>
<b>CÀRREGA GENERAL</b>	<b>602.951</b>	<b>632.304</b>	<b>754.046</b>	<b>4,9%</b>	<b>19,3%</b>	<b>25,1%</b>
Contentitzada	159.010	138.381	148.916	-13,0%	7,6%	-6,3%
Altres mitjans	443.940	493.923	605.130	11,3%	22,5%	36,3%
<b>TRÀFIC MARÍTIM</b>	<b>11.161.497</b>	<b>9.052.966</b>	<b>9.974.986</b>	<b>-18,9%</b>	<b>10,2%</b>	<b>-10,6%</b>



**TRÀFIC INTERANUAL MARÍTIM (12 MESOS)**

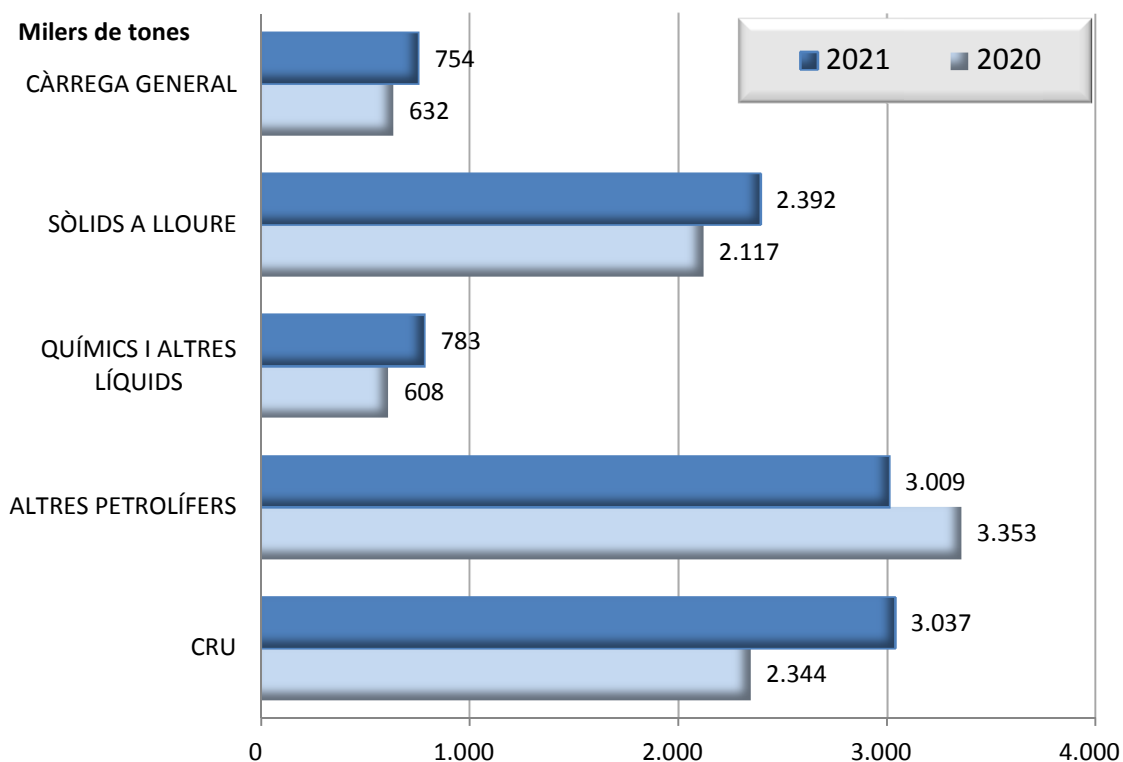


## 1. MERCADERIES

### 1.2 GRÀFIC DEL TRÀFIC ACUMULAT DE MERCADERIES (t)

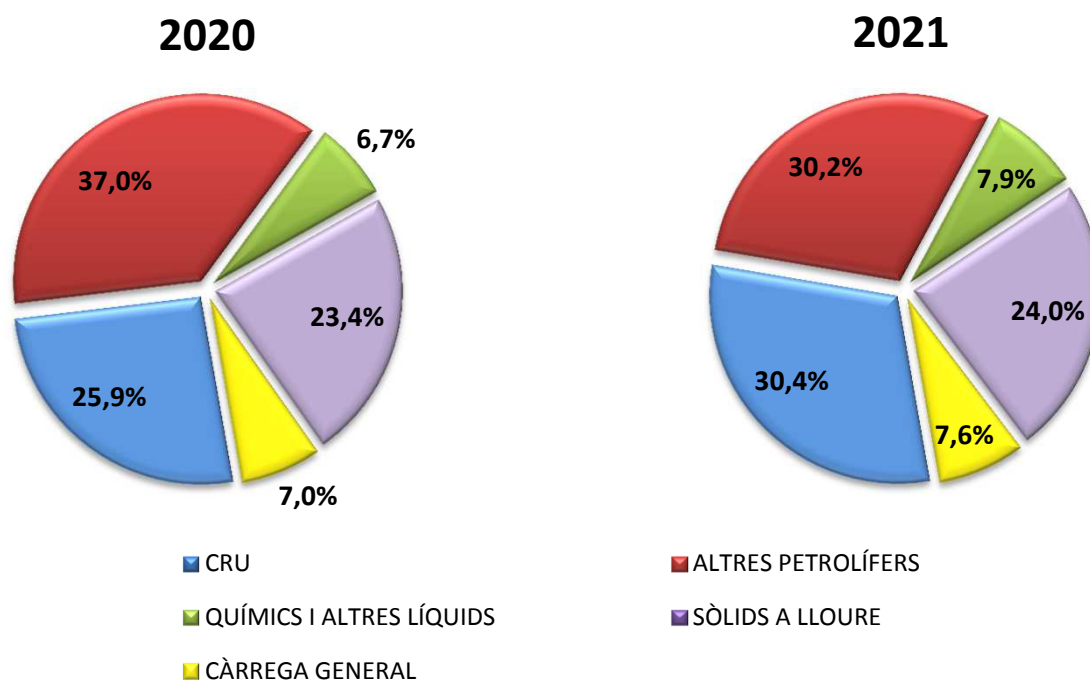
PERÍODE GENER - ABRIL

DOCUMENT D'ÚS PÚBLIC



### 1.3 GRÀFIC DE DISTRIBUCIÓ PERCENTUAL DEL TRÀFIC ACUMULAT DE MERCADERIES

PERÍODE GENER - ABRIL



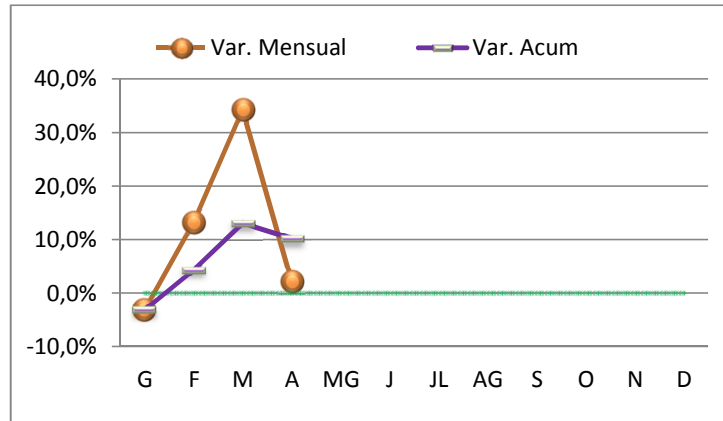
DOCUMENT D'ÚS PÚBLIC

## 1. MERCADERIES

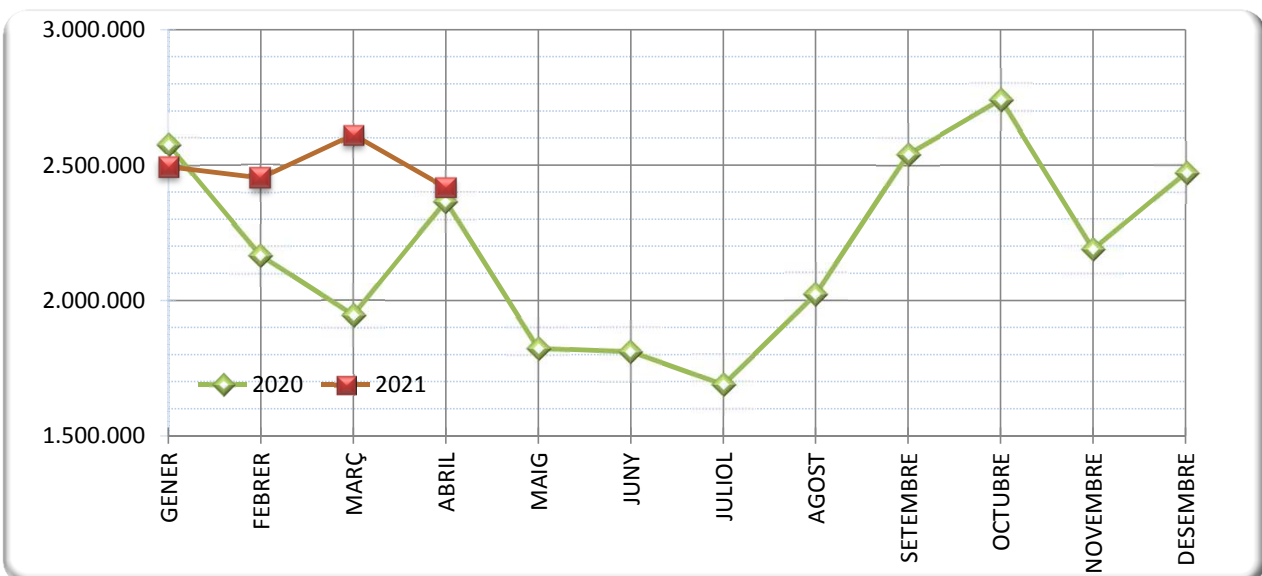
### 1.4 TRÀFIC MARÍTIM MENSUAL (t)

PERÍODE GENER - ABRIL

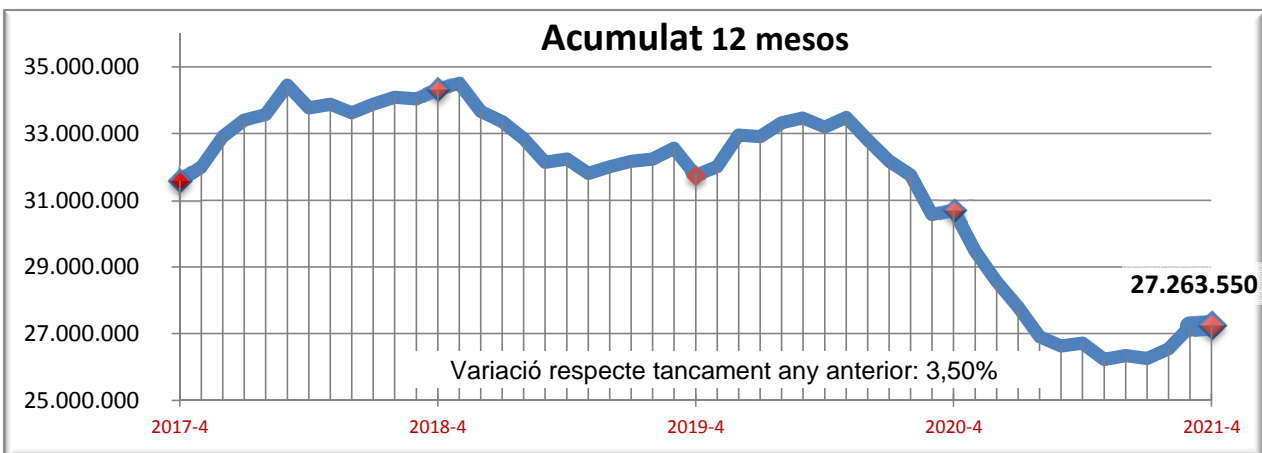
	2020	2021
GENER	2.575.155	2.494.283
FEBRER	2.166.283	2.452.451
MARÇ	1.945.928	2.611.684
ABRIL	2.365.600	2.416.881
MAIG	1.823.421	
JUNY	1.810.838	
JULIOL	1.688.813	
AGOST	2.022.510	
SETEMBRE	2.540.826	
OCTUBRE	2.740.695	
NOVEMBRE	2.189.239	
DESEMBRE	2.471.909	



### 1.5 GRÀFIC COMPARATIU DEL TRÀFIC MARÍTIM MENSUAL (t)



### 1.5.1 TRÀFIC INTERANUAL MARÍTIM 12 MESOS (t)



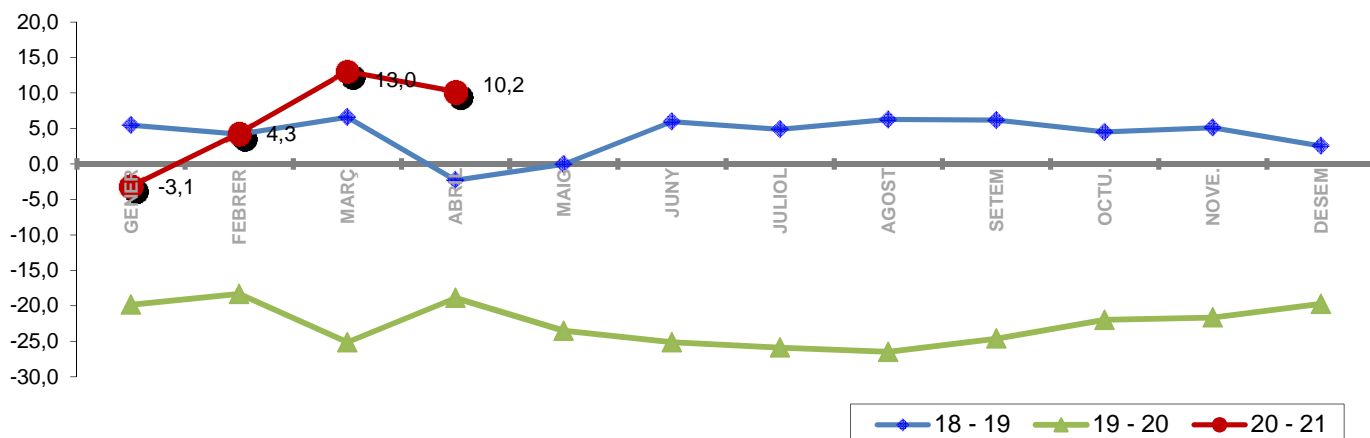
# 1. MERCADERIES

## 1.6 TRÀFIC MENSUAL ACUMULAT (t)

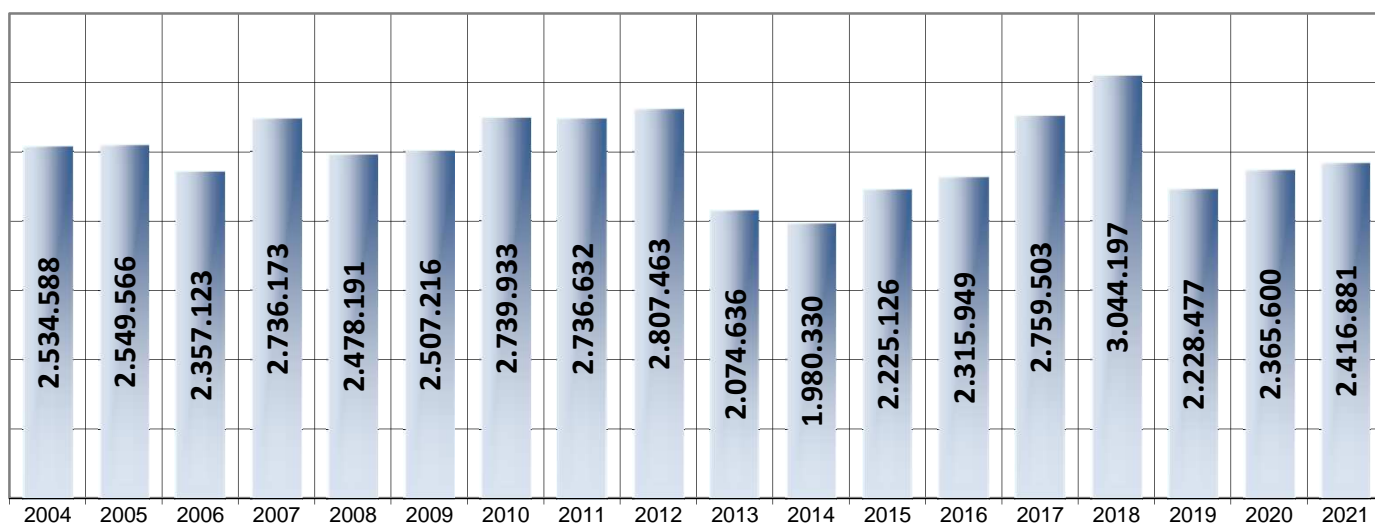
PERÍODE GENER - ABRIL

	TRÀFIC MARÍTIM				Variació (%)		
	2018	2019	2020	2021	18 - 19	19 - 20	20 - 21
GENER	3.045.714	3.211.970	2.575.155	2.494.283	5,5	-19,8	-3,1
FEBRER	5.570.980	5.804.512	4.741.438	4.946.734	4,2	-18,3	4,3
MARÇ	8.379.788	8.933.019	6.687.366	7.558.418	6,6	-25,1	13,0
ABRIL	11.423.985	11.161.497	9.052.966	9.975.299	-2,3	-18,9	10,2
MAIG	14.221.743	14.217.996	10.876.387		0,0	-23,5	
JUNY	15.988.337	16.943.378	12.687.225		6,0	-25,1	
JULIOL	18.489.722	19.393.248	14.376.037		4,9	-25,9	
AGOST	20.989.225	22.304.787	16.398.548		6,3	-26,5	
SETEM	23.665.799	25.123.742	18.939.374		6,2	-24,6	
OCTU.	26.586.706	27.781.711	21.680.069		4,5	-22,0	
NOVE.	28.978.453	30.459.958	23.869.308		5,1	-21,6	
DESEM	32.004.904	32.815.537	26.341.217		2,5	-19,7	

## 1.7 GRÀFIC DE L'EVOLUCIÓ PERCENTUAL DEL TRÀFIC MENSUAL ACUMULAT



## 1.8 ABRIL ELS DARRERS ANYS (t)



# 1. MERCADERIES

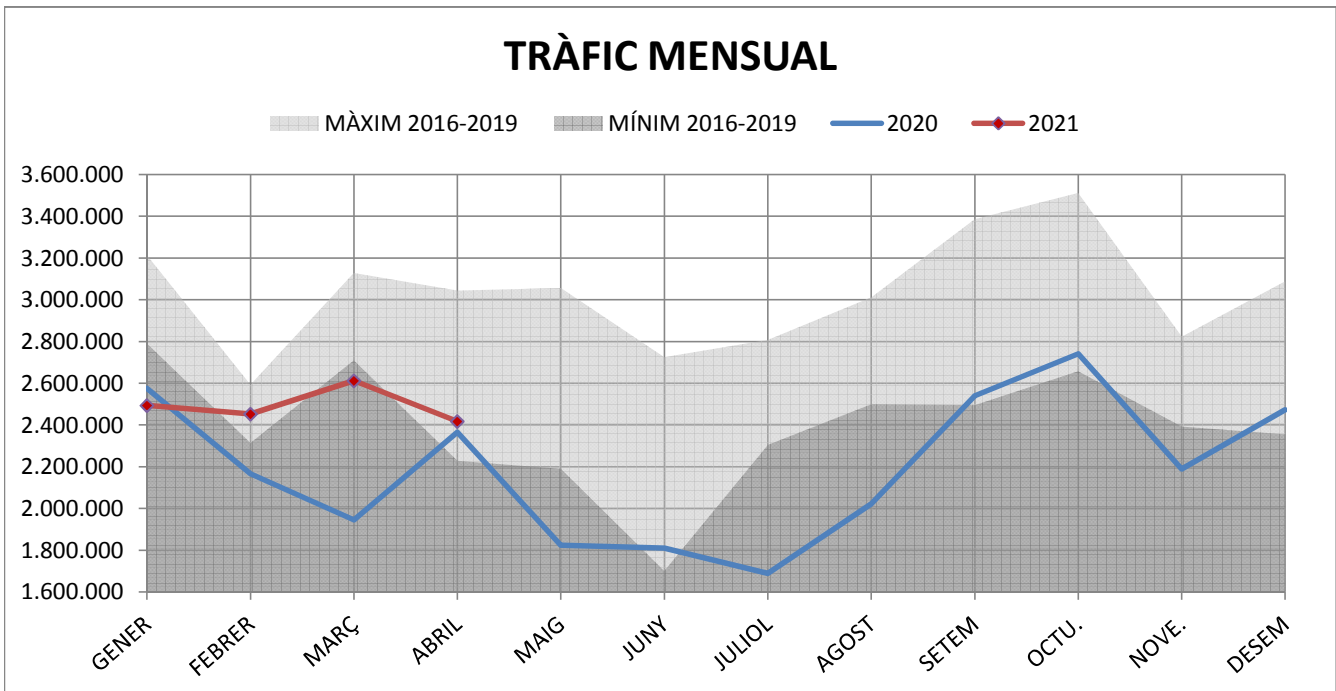
## 1.9 TRÀFIC PER NAVEGACIÓ I OPERACIÓ (t)

PERÍODE GENER - ABRIL

DOCUMENT D'ÚS PÚBLIC

Concepte	Gener-Abril 2020			Gener-Abril 2021			Var.%
	CABOTATGE	EXTERIOR	TOTAL	CABOTATGE	EXTERIOR	TOTAL	
<b>PETROLIS</b>							
Càrrega	427.826	932.159	<b>1.359.985</b>	697.537	727.635	<b>1.425.172</b>	4,8%
Descàrrega	487.110	3.849.381	<b>4.336.491</b>	418.056	4.202.678	<b>4.620.734</b>	6,6%
<b>Total</b>	<b>914.936</b>	<b>4.781.540</b>	<b>5.696.476</b>	<b>1.115.593</b>	<b>4.930.313</b>	<b>6.045.906</b>	<b>6,1%</b>
<b>LÍQUIDS A DOLL (resta)</b>							
Càrrega	30.797	243.199	<b>273.996</b>	76.255	370.842	<b>447.097</b>	63,2%
Descàrrega	45.106	288.511	<b>333.617</b>	50.154	286.246	<b>336.400</b>	0,8%
<b>Total</b>	<b>75.903</b>	<b>531.710</b>	<b>607.613</b>	<b>126.409</b>	<b>657.088</b>	<b>783.497</b>	<b>28,9%</b>
<b>SÒLIDS A LLOURE</b>							
Càrrega	7.729	141.541	<b>149.270</b>	29.359	394.272	<b>423.631</b>	183,8%
Descàrrega	22.325	1.944.979	<b>1.967.304</b>	11.648	1.956.258	<b>1.967.906</b>	0,0%
<b>Total</b>	<b>30.054</b>	<b>2.086.520</b>	<b>2.116.574</b>	<b>41.007</b>	<b>2.350.530</b>	<b>2.391.537</b>	<b>13,0%</b>
<b>CÀRREGA GENERAL</b>							
Càrrega	19.761	169.359	<b>189.120</b>	11.690	274.005	<b>285.695</b>	51,1%
Descàrrega	5.708	437.476	<b>443.184</b>	5.213	463.138	<b>468.351</b>	5,7%
<b>Total</b>	<b>25.469</b>	<b>606.835</b>	<b>632.304</b>	<b>16.903</b>	<b>737.143</b>	<b>754.046</b>	<b>19,3%</b>
<b>TRÀFIC TOTAL</b>							
Càrrega	486.113	1.486.258	<b>1.972.371</b>	814.841	1.766.754	<b>2.581.595</b>	30,9%
Descàrrega	560.249	6.520.347	<b>7.080.596</b>	485.071	6.908.320	<b>7.393.391</b>	4,4%
<b>Total<sup>1</sup></b>	<b>1.046.362</b>	<b>8.006.605</b>	<b>9.052.967</b>	<b>1.299.912</b>	<b>8.675.074</b>	<b>9.974.986</b>	<b>10,2%</b>

<sup>1</sup> Sense incloure pesca, tràfic local, terrestre ni avituallament, ni INTERIOR



DOCUMENT D'ÚS PÚBLIC

# 1. MERCADERIES

## 1.10 TRÀFIC DESGLOSSAT PER NAVEGACIÓ I OPERACIÓ (t) PERÍODE GENER-ABRIL

### TRÀFIC TOTAL

Ascens del 10,2% en el tràfic total

Ascens del 24,2% en cabotatge

Ascens del 8,3% en exterior

	2020	2021	Var %
<b>TOTAL</b>	<b>9.052.967</b>	<b>9.974.986</b>	<b>10,2%</b>
<b>CABOTATGE</b>			
Càrrega	486.113	814.841	67,6%
Descàrrega	560.249	485.071	-13,4%
<b>Total</b>	<b>1.046.362</b>	<b>1.299.912</b>	<b>24,2%</b>
<b>EXTERIOR</b>			
Càrrega	1.486.258	1.766.754	18,9%
Descàrrega	6.520.347	6.908.320	6,0%
<b>Total</b>	<b>8.006.605</b>	<b>8.675.074</b>	<b>8,3%</b>

### CRU DE PETROLI I PETROLÍFERS

Ascens del 6,1% en els petrolis

Ascens del 21,9% en cabotatge

Ascens del 3,1% en exterior

	2020	2021	Var %
<b>TOTAL</b>	<b>5.696.476</b>	<b>6.045.906</b>	<b>6,1%</b>
<b>CABOTATGE</b>			
Càrrega	427.826	697.537	63,0%
Descàrrega	487.110	418.056	-14,2%
<b>Total</b>	<b>914.936</b>	<b>1.115.593</b>	<b>21,9%</b>
<b>EXTERIOR</b>			
Càrrega	932.159	727.635	-21,9%
Descàrrega	3.849.381	4.202.678	9,2%
<b>Total</b>	<b>4.781.540</b>	<b>4.930.313</b>	<b>3,1%</b>

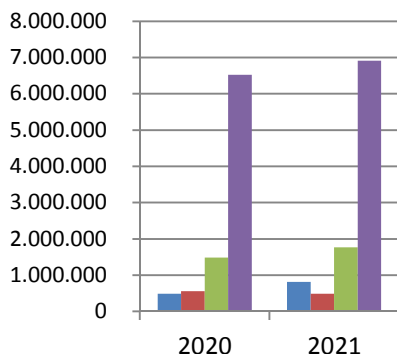
### LÍQUIDS A DOLL (resta)

Ascens del 28,9% en els líquids a doll

Ascens del 66,5% en cabotatge

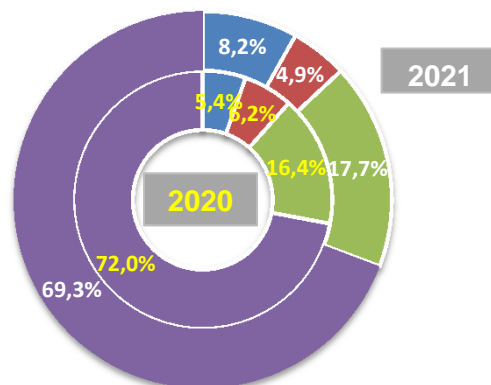
Ascens del 23,6% en exterior

	2020	2021	Var %
<b>TOTAL</b>	<b>607.613</b>	<b>783.497</b>	<b>28,9%</b>
<b>CABOTATGE</b>			
Càrrega	30.797	76.255	147,6%
Descàrrega	45.106	50.154	11,2%
<b>Total</b>	<b>75.903</b>	<b>126.409</b>	<b>66,5%</b>
<b>EXTERIOR</b>			
Càrrega	243.199	370.842	52,5%
Descàrrega	288.511	286.246	-0,8%
<b>Total</b>	<b>531.710</b>	<b>657.088</b>	<b>23,6%</b>



### TRÀFIC TOTAL

- CABOTATGE CÀRREGA
- CABOTATGE DESCÀRREGA
- EXTERIOR CÀRREGA
- EXTERIOR DESCÀRREGA





**SÒLIDS A LLOURE**

Ascens del 13,0% en els sòlids a lloure

	2020	2021	Var %
<b>TOTAL</b>	<b>2.116.574</b>	<b>2.391.537</b>	<b>13,0%</b>
<b>CABOTATGE</b>			
Càrrega	7.729	29.359	279,9%
Descàrrega	22.325	11.648	-47,8%
<b>Total</b>	<b>30.054</b>	<b>41.007</b>	<b>36,4%</b>
<b>EXTERIOR</b>			
Càrrega	141.541	394.272	178,6%
Descàrrega	1.944.979	1.956.258	0,6%
<b>Total</b>	<b>2.086.520</b>	<b>2.350.530</b>	<b>12,7%</b>

Ascens del 36,4% en cabotatge

Ascens del 12,7% en exterior

**CÀRREGA GENERAL**

Ascens del en la càrrega general

	2020	2021	Var %
<b>TOTAL</b>	<b>632.304</b>	<b>754.046</b>	<b>19,3%</b>
<b>CABOTATGE</b>			
Càrrega	19.761	11.690	-40,8%
Descàrrega	5.708	5.213	-8,7%
<b>Total</b>	<b>25.469</b>	<b>16.903</b>	<b>-33,6%</b>
<b>EXTERIOR</b>			
Càrrega	169.359	274.005	61,8%
Descàrrega	437.476	463.138	5,9%
<b>Total</b>	<b>606.835</b>	<b>737.143</b>	<b>21,5%</b>

Descens del en cabotatge

Ascens del en exterior

**Comerç d'animals vius**

<b>UNITATS</b>	2020	2021	Var %
Bovins	14.877	19.401	30,4%
Ovins	92.199	45.601	-50,5%
Resta	0	156	100,0%
<b>Animals vius</b>	<b>107.076</b>	<b>65.158</b>	<b>-39,1%</b>

<b>TONES</b>	2020	2021	Var %
Bovins	6.892	9.843	42,8%
Ovins	3.770	2.477	-34,3%
Resta	0	67	100,0%
<b>Animals vius</b>	<b>10.662</b>	<b>12.387</b>	<b>16,2%</b>

## 1. MERCADERIES

### 1.11 TRÀFIC MENSUAL SEGONS LA SEVA NATURALES A (t)

ABRIL

#### DOCUMENT D'ÚS PÚBLIC

ABRIL

Mercaderies	2020	2021	Var. %	Variació (t)
<b>ENERGÈTIC</b>	<b>1.502.312</b>	<b>1.575.034</b>	<b>4,8%</b>	<b>72.722</b>
Petrolí cru	533.610	853.217	59,9%	319.607
Fuel-oli	147.016	204.623	39,2%	57.607
Gas-oli	184.849	61.753	-66,6%	-123.096
Benzina	119.737	23.173	-80,6%	-96.564
Altres productes petrolífers	304.831	229.189	-24,8%	-75.642
Gasos energètics del petroli	120.600	63.570	-47,3%	-57.030
Carbons i coc de petroli	86.123	127.081	47,6%	40.958
Gas natural	0	0	-	0
Biocombustibles	5.546	12.428	124,1%	6.882
<b>SIDEROMETAL·LÚRGIC</b>	<b>65.573</b>	<b>109.508</b>	<b>67,0%</b>	<b>43.935</b>
Mineral ferro extractiu i tractat	0	0	-	0
Altres minerals i residus metàl·lics	9.576	5	-99,9%	-9.571
Ferralla de ferro	0	8.057	-	8.057
Productes siderúrgics	55.903	100.921	80,5%	45.018
Altres productes metal·lúrgics	94	525	458,5%	431
<b>MINERALS NO METÀL·LICS</b>	<b>18.649</b>	<b>6.470</b>	<b>-65,3%</b>	<b>-12.179</b>
Sal comuna	17.651	122	-99,3%	-17.529
Altres minerals no metàl·lics	998	6.348	536,1%	5.350
<b>ADOBES</b>	<b>32.885</b>	<b>13.738</b>	<b>-58,2%</b>	<b>-19.147</b>
Fosfats	17.844	0	-100,0%	-17.844
Potasses	2.519	0	-100,0%	-2.519
Adobs naturals i artificials	12.522	13.738	9,7%	1.216
<b>PRODUCTES QUÍMICS</b>	<b>160.076</b>	<b>226.557</b>	<b>41,5%</b>	<b>66.481</b>
Productes químics	160.076	226.557	41,5%	66.481
<b>MATERIALS CONSTRUCCIÓ</b>	<b>73.837</b>	<b>126.946</b>	<b>71,9%</b>	<b>53.109</b>
Asfalt	71.770	75.150	4,7%	3.380
Ciment i clinker	0	40.669	-	40.669
Materials de construcció	2.067	11.127	438,3%	9.060
<b>AGROALIMENTARI I RAMADER</b>	<b>406.716</b>	<b>274.446</b>	<b>-32,5%</b>	<b>-132.270</b>
Cereals i les seves farines	203.043	150.366	-25,9%	-52.677
Faves de soja	1.003	636	-36,6%	-367
Fruïtes, hortalisses i llegums	18.115	17.595	-2,9%	-520
Vins, begudes, alcohol i derivats	1.764	2.434	38,0%	670
Conserves	207	128	-38,2%	-79
Tabac, cacau, cafè i espècies	498	2.679	438,0%	2.181
Olis i greixos	4.313	382	-91,1%	-3.931
Altres productes alimentaris	453	514	13,5%	61
Peix congelat i refrigerat	23	57	147,8%	34
Pinsos i farratges	177.297	99.655	-43,8%	-77.642
<b>ALTRES MERCADERIES</b>	<b>83.340</b>	<b>43.141</b>	<b>-48,2%</b>	<b>-40.199</b>
Fustes i suro	5	7	40,0%	2
Paper i pasta	69.193	26.328	-61,9%	-42.865
Maquinària, aparells, utilitatge i recanvis	2.153	4.421	105,3%	2.268
Resta de mercaderies	11.989	12.385	3,3%	396
<b>VEHICLES i ELEMENTS DE TRANSPORT</b>	<b>22.210</b>	<b>41.042</b>	<b>84,8%</b>	<b>18.832</b>
Automòbils i les seves peces	14.664	18.317	24,9%	3.653
Tara plataformes	0	10.567	-	10.567
Tara contenidors	7.546	12.158	61,1%	4.612
<b>RESTA</b>	<b>16.162</b>	<b>59.597</b>	<b>268,7%</b>	<b>43.435</b>
Avituallament	5.049	9.212	82,5%	4.163
Pesca	81	210	159,3%	129
Tràfic Local	3.150	0	-100,0%	-3.150
Terrestre	7.882	50.175	536,6%	42.293
<b>Total mercaderies</b>	<b>2.381.760</b>	<b>2.476.479</b>	<b>4,0%</b>	<b>94.719</b>
<b>OPERACIONS ESPECIALS</b>				
Trànsit	149.849	115.251	-23,1%	-34.598
Transbord	0	0	-	0

## 1. MERCADERIES

### 1.11 TRÀFIC ACUMULAT SEGONS LA SEVA NATURALES A (t)

PERÍODE GENER-ABRIL

Mercaderies	DOCUMENT D'ÚS PÚBLIC			
	2020	2021	Var.%	Variació (t)
<b>ENERGÈTIC</b>	<b>5.633.244</b>	<b>6.608.759</b>	<b>17,3%</b>	<b>975.515</b>
Petrolí cru	2.343.680	3.036.664	29,6%	692.984
Fuel-oli	901.071	776.234	-13,9%	-124.837
Gas-oli	405.572	319.087	-21,3%	-86.485
Benzina	331.516	193.178	-41,7%	-138.338
Altres productes petrolífers	797.323	1.114.563	39,8%	317.240
Gasos energètics del petroli	604.947	333.389	-44,9%	-271.558
Carbons i coc de petroli	213.186	782.979	267,3%	569.793
Gas natural	0	0	-	0
Biocombustibles	35.949	52.665	46,5%	16.716
<b>SIDEROMETAL·LÚRGIC</b>	<b>187.945</b>	<b>325.217</b>	<b>73,0%</b>	<b>137.272</b>
Mineral ferro extractiu i tractat	0	0	-	0
Altres minerals i residus metàl·lics	14.809	56	-99,6%	-14.753
Ferralla de ferro	8	35.990	44975,0%	35.982
Productes siderúrgics	172.892	287.946	66,5%	115.054
Altres productes metal·lúrgics	236	1.225	419,1%	989
<b>MINERALS NO METÀL·LICS</b>	<b>117.649</b>	<b>34.016</b>	<b>-71,1%</b>	<b>-83.633</b>
Sal comuna	106.488	15.147	-85,8%	-91.341
Altres minerals no metàl·lics	11.161	18.869	69,1%	7.708
<b>ADOBES</b>	<b>131.961</b>	<b>94.445</b>	<b>-28,4%</b>	<b>-37.516</b>
Fosfats	31.844	24.551	-22,9%	-7.293
Potasses	16.396	2.998	-81,7%	-13.398
Adobs naturals i artificials	83.721	66.896	-20,1%	-16.825
<b>PRODUCTES QUÍMICS</b>	<b>655.707</b>	<b>818.815</b>	<b>24,9%</b>	<b>163.108</b>
Productes químics	655.707	818.815	24,9%	163.108
<b>MATERIALS CONSTRUCCIÓ</b>	<b>393.985</b>	<b>386.220</b>	<b>-2,0%</b>	<b>-7.765</b>
Asfalt	312.993	273.691	-12,6%	-39.302
Ciment i clinker	69.617	82.593	18,6%	12.976
Materials de construcció	11.375	29.936	163,2%	18.561
<b>AGROALIMENTARI I RAMADER</b>	<b>1.559.767</b>	<b>1.355.450</b>	<b>-13,1%</b>	<b>-204.317</b>
Cereals i les seves farines	1.029.049	866.526	-15,8%	-162.523
Faves de soja	2.110	746	-64,6%	-1.364
Fruites, hortalisses i llegums	43.893	57.303	30,6%	13.410
Vins, begudes, alcohol i derivats	6.819	3.905	-42,7%	-2.914
Conserves	835	395	-52,7%	-440
Tabac, cacau, cafè i espècies	2.571	9.200	257,8%	6.629
Olis i greixos	9.786	15.470	58,1%	5.684
Altres productes alimentaris	2.358	1.933	-18,0%	-425
Peix congelat i refrigerat	55	57	3,6%	2
Pinsos i farratges	462.291	399.915	-13,5%	-62.376
<b>ALTRES MERCADERIES</b>	<b>263.311</b>	<b>218.452</b>	<b>-17,0%</b>	<b>-44.859</b>
Fustes i suro	7.708	87	-98,9%	-7.621
Paper i pasta	194.282	149.296	-23,2%	-44.986
Maquinària, aparells, utilitatge i recanvis	8.783	10.842	23,4%	2.059
Resta de mercaderies	52.538	58.227	10,8%	5.689
<b>VEHICLES i ELEMENTS DE TRANSPORT</b>	<b>109.397</b>	<b>133.610</b>	<b>22,1%</b>	<b>24.213</b>
Automòbils i les seves peces	78.377	76.744	-2,1%	-1.633
Tara plataformes	39	21.891	56030,8%	21.852
Tara contenidors	30.981	34.975	12,9%	3.994
<b>RESTA</b>	<b>133.972</b>	<b>154.137</b>	<b>15,1%</b>	<b>20.165</b>
Avituallament	24.076	28.689	19,2%	4.613
Pesca	345	488	41,4%	143
Tràfic Local	15.696	0	-100,0%	-15.696
Terrestre	93.855	124.960	33,1%	31.105
<b>Total mercaderies</b>	<b>9.186.938</b>	<b>10.129.121</b>	<b>10,3%</b>	<b>942.183</b>
<b>OPERACIONS ESPECIALS</b>				
Trànsit	542.523	825.006	52,1%	282.483
Transbord	0	312	-	312

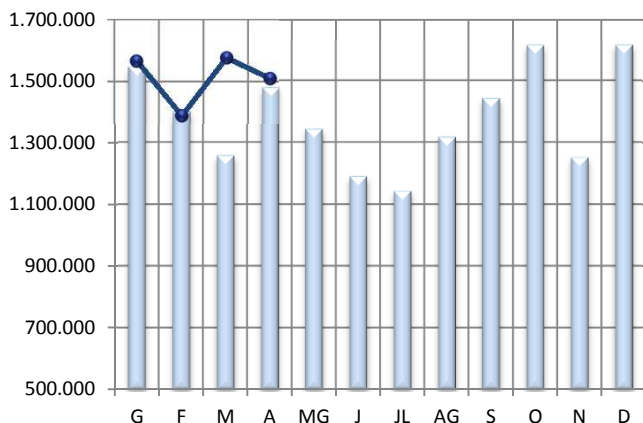
# 1. MERCADERIES

## 1.14 EVOLUCIÓ MENSUAL DELS PRINCIPALS GRUPS (t)

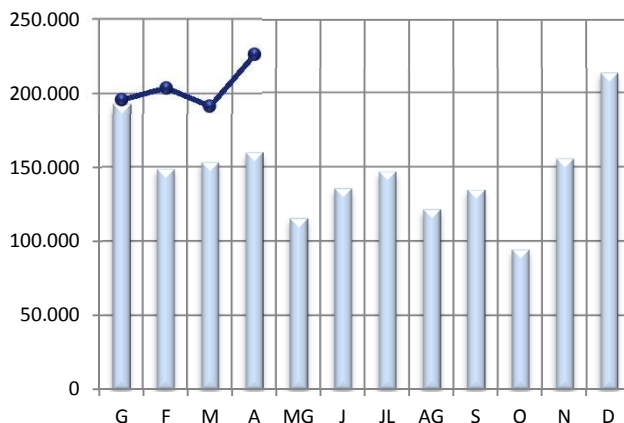
PERÍODE GENER-ABRIL

2020  2021

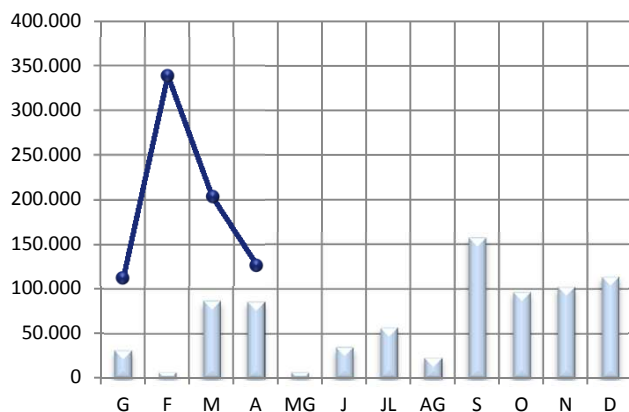
### CRU I PETROLÍFERS



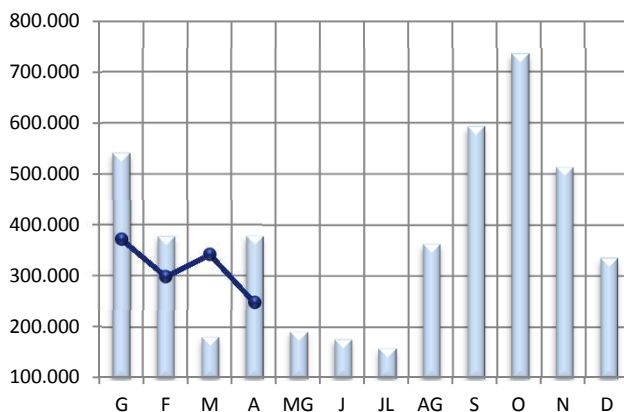
### PRODUCTES QUÍMICS



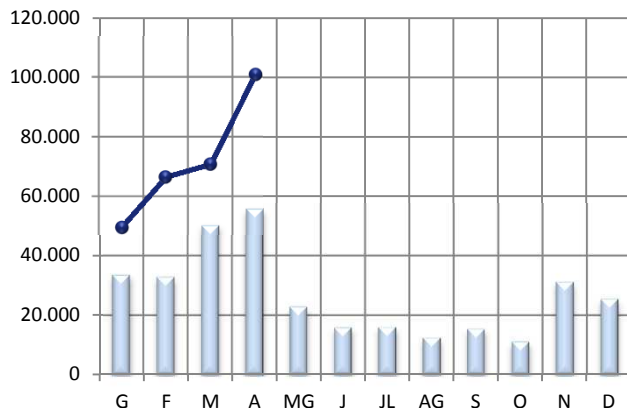
### CARBONS I COC



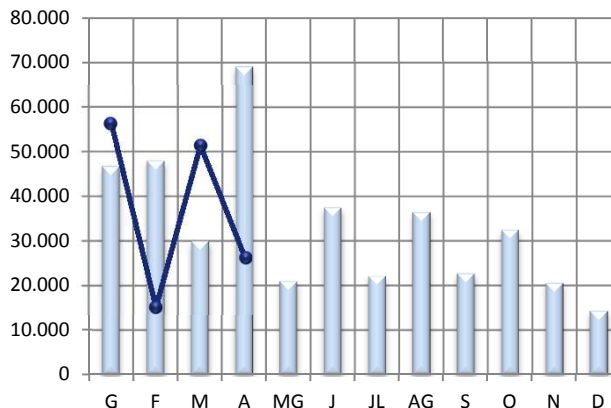
### CEREAIS, PINSOS I FARINES



### PRODUCTES SIDERÚRGICS



### PAPER I PASTA PAPER



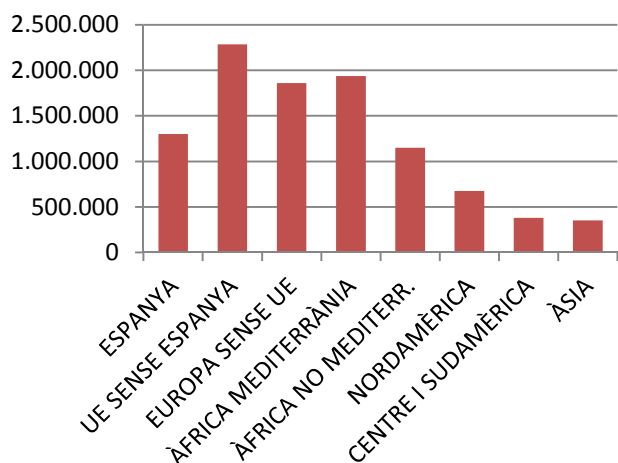
PRINCIPALS PAÏSOS AMB ACTIVITAT AL PORT

	MARÍTIM	Pes	G.LÍQUIDS	Pes	G.SÒLIDS	Pes	M.GEN	Pes
ESPANYA	1.300.093	13,0%	1.242.003	18,2%	41.007	1,7%	17.083	2,3%
LÍBIA	1.050.040	10,5%	1.045.554	15,3%	0	0,0%	4.486	0,6%
RÚSSIA	803.999	8,1%	446.325	6,5%	357.674	15,0%	0	0,0%
ALGÈRIA	705.774	7,1%	602.970	8,8%	100.418	4,2%	2.386	0,3%
ITÀLIA	659.559	6,6%	272.089	4,0%	343.319	14,4%	44.151	5,9%
NIGÈRIA	527.732	5,3%	527.732	7,7%	0	0,0%	0	0,0%
ESTATS UNITS D'AMÈRICA	490.355	4,9%	329.040	4,8%	142.450	6,0%	18.865	2,5%
TURQUIA	450.913	4,5%	249.972	3,7%	71.025	3,0%	129.916	17,2%
GUINEA EQUATORIAL	400.784	4,0%	398.816	5,8%	0	0,0%	1.968	0,3%
UCRAÏNA	358.529	3,6%	0	0,0%	353.693	14,8%	4.836	0,6%
<b>10 PRIMERS MARÍTIM</b>	<b>6.747.778</b>	<b>67,6%</b>	<b>5.114.501</b>	<b>74,9%</b>	<b>1.409.586</b>	<b>58,9%</b>	<b>223.691</b>	<b>29,7%</b>
RESTA PAÏSOS	3.227.208	32,4%	1.714.902	25,1%	981.951	41,1%	530.355	70,3%
<b>TRÀFIC MARÍTIM</b>	<b>9.974.986</b>	<b>100,0%</b>	<b>6.829.403</b>	<b>100,0%</b>	<b>2.391.537</b>	<b>100,0%</b>	<b>754.046</b>	<b>100,0%</b>

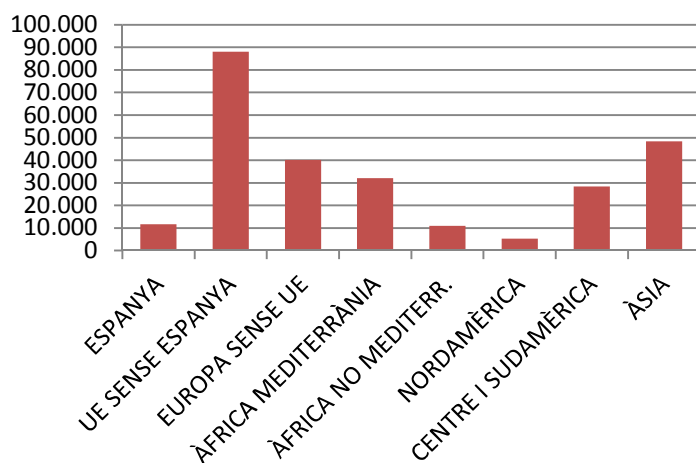
PRINCIPALS PAÏSOS AMB TRÀFIC MERCADERIA GENERAL

	MG	Pes	CÀRREGA	Pes	DESCÀRREGA	Pes	TRÀNSIT	Pes
TURQUIA	129.917	17,2%	39.828	15,0%	74.129	17,8%	15.960	21,9%
BRASIL	80.274	10,6%	45	0,0%	29.287	7,0%	50.942	69,9%
ITÀLIA	44.151	5,9%	13.948	5,3%	30.188	7,2%	15	0,0%
COSTA RICA	37.388	5,0%	14.508	5,5%	22.880	5,5%	0	0,0%
ISRAEL	36.718	4,9%	36.658	13,8%	0	0,0%	60	0,1%
REGNE UNIT	35.757	4,7%	35.748	13,5%	9	0,0%	0	0,0%
ESLOVÈNIA	34.557	4,6%	1.836	0,7%	32.409	7,8%	312	0,4%
FRANÇA	28.887	3,8%	0	0,0%	28.547	6,9%	340	0,5%
EGIPTE	27.784	3,7%	9.035	3,4%	14.505	3,5%	4.244	5,8%
SUÈCIA	26.478	3,5%	0	0,0%	26.478	6,4%	0	0,0%
<b>10 PRIMERS MERC. GENERAL</b>	<b>481.911</b>	<b>63,9%</b>	<b>151.606</b>	<b>57,2%</b>	<b>258.432</b>	<b>62,0%</b>	<b>71.873</b>	<b>98,6%</b>
RESTA PAÏSOS	272.448	36,1%	113.312	42,8%	158.104	38,0%	1.032	1,4%
<b>MERCADERIA GENERAL</b>	<b>754.359</b>	<b>100,0%</b>	<b>264.918</b>	<b>100,0%</b>	<b>416.536</b>	<b>100,0%</b>	<b>72.905</b>	<b>100,0%</b>

Tràfic zones del món



Exportació M. General



## 1. MERCADERIES

### 1.18-19 AUTOMÒBILS I MERCADERIA CONTENITZADA

#### RESUM DEL TRÀFIC DE MERCADERIES

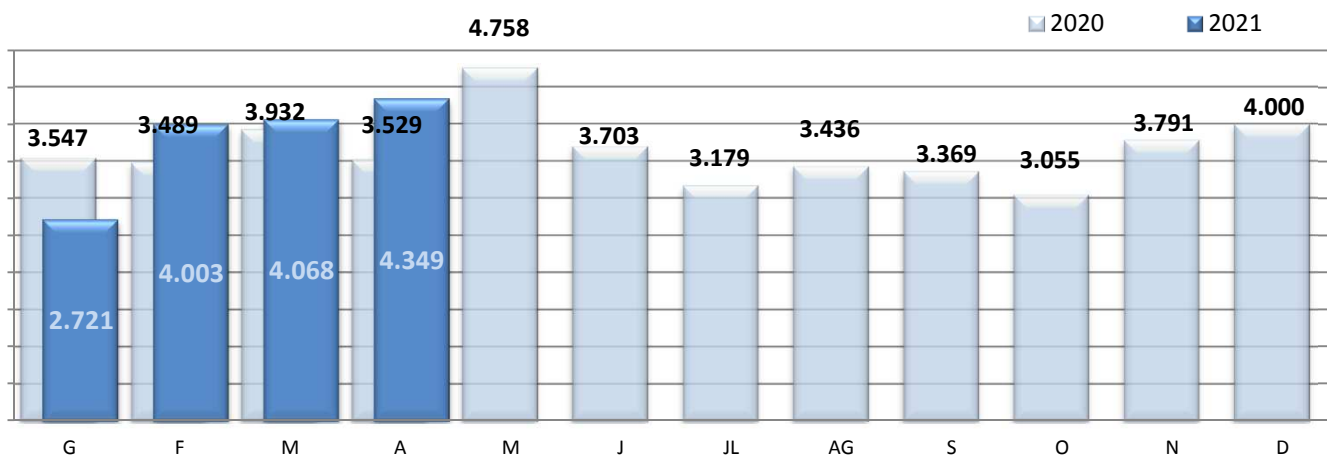
#### PERÍODE GENER - ABRIL

#### DOCUMENT D'ÚS PÚBLIC

	Abril			Acumulat		
	2020	2021	Var.	2020	2021	Var.
<b>CÀRREGA GENERAL CONTENITZADA (TONES)</b>	<b>32.124</b>	<b>43.292</b>	<b>34,8%</b>	<b>138.380</b>	<b>148.917</b>	<b>7,6%</b>
Tones càrrega	15.045	18.752	24,6%	70.711	69.851	-1,2%
Tones descàrrega	16.352	24.357	49,0%	66.097	78.642	19,0%
Tones trànsit	727	183	-74,8%	1.572	424	-73,0%

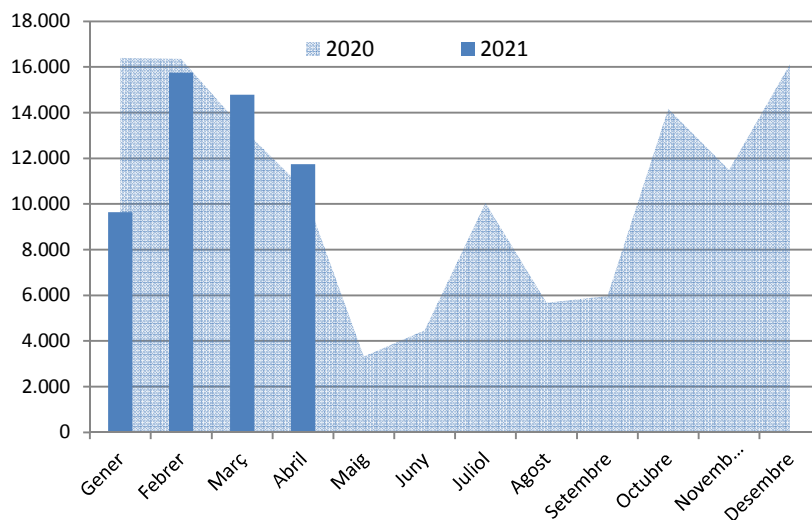
	Abril			Acumulat		
	2020	2021	Var.	2020	2021	Var.
<b>TEUS CÀRREGA GENERAL CONTENITZADA</b>	<b>3.529</b>	<b>4.350</b>	<b>23,3%</b>	<b>14.497</b>	<b>15.141</b>	<b>4,4%</b>
TEUs càrrega	1.499	1.729	15,3%	7.135	6.672	-6,5%
TEUs descàrrega	1.974	2.609	32,2%	7.242	8.438	16,5%
TEUs trànsit	56	12	-78,6%	120	31	-74,2%

#### MOVIMENT TEUs



#### Automòbils de turisme (unitats)

	2020	2021
Gener	16.401	9.641
Febrer	16.361	15.756
Març	13.330	14.781
Abril	10.696	11.736
Maig	3.313	
Juny	4.465	
Juliol	10.041	
Agost	5.672	
Setembre	5.966	
Octubre	14.161	
Novembre	11.483	
Desembre	16.110	
<b>Gen-Abr</b>	<b>56.788</b>	<b>51.914</b>
<b>Variació</b>		<b>-8,6%</b>

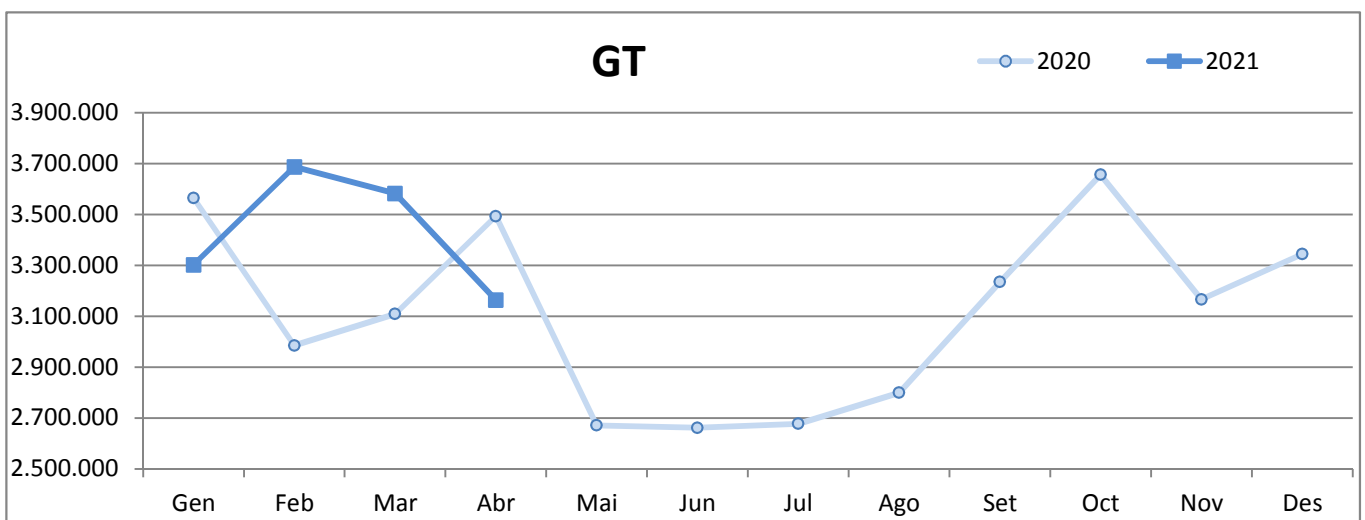
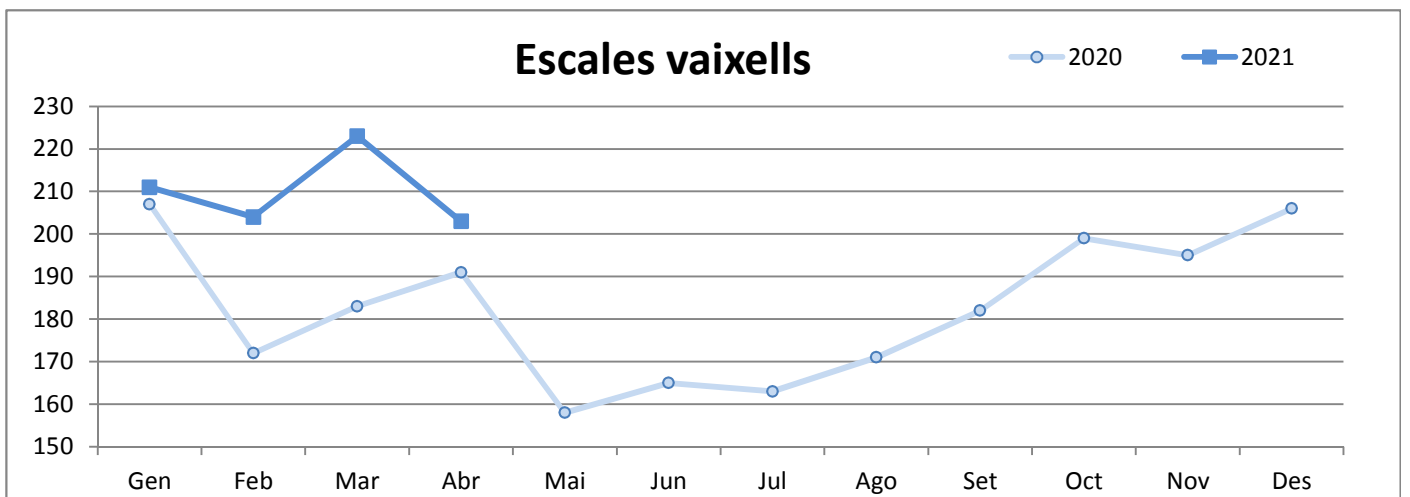


## 2. VAIXELLS

### 2.1 MOVIMENT DE VAIXELLS I GT

PERÍODE GENER-ABRIL

	ESCALES VAIXELLS			GT		
	2020	2021	Var. %	2020	2021	Var. %
Gener	207	211	1,9 %	3.565.564	3.302.186	-7,4 %
Febrer	172	204	18,6 %	2.984.932	3.687.364	23,5 %
Març	183	223	21,9 %	3.108.986	3.583.088	15,2 %
Abril	191	203	6,3 %	3.493.846	3.163.720	-9,4 %
Maig	158	-	-	2.671.163	-	-
Juny	165	-	-	2.662.074	-	-
Juliol	163	-	-	2.677.799	-	-
Agost	171	-	-	2.799.523	-	-
Setembre	182	-	-	3.234.980	-	-
Octubre	199	-	-	3.656.483	-	-
Novembre	195	-	-	3.166.355	-	-
Desembre	206	-	-	3.344.313	-	-
<b>Acumulat fins Abril</b>	<b>753</b>	<b>841</b>	<b>11,7%</b>	<b>13.153.328</b>	<b>13.736.358</b>	<b>4,4%</b>

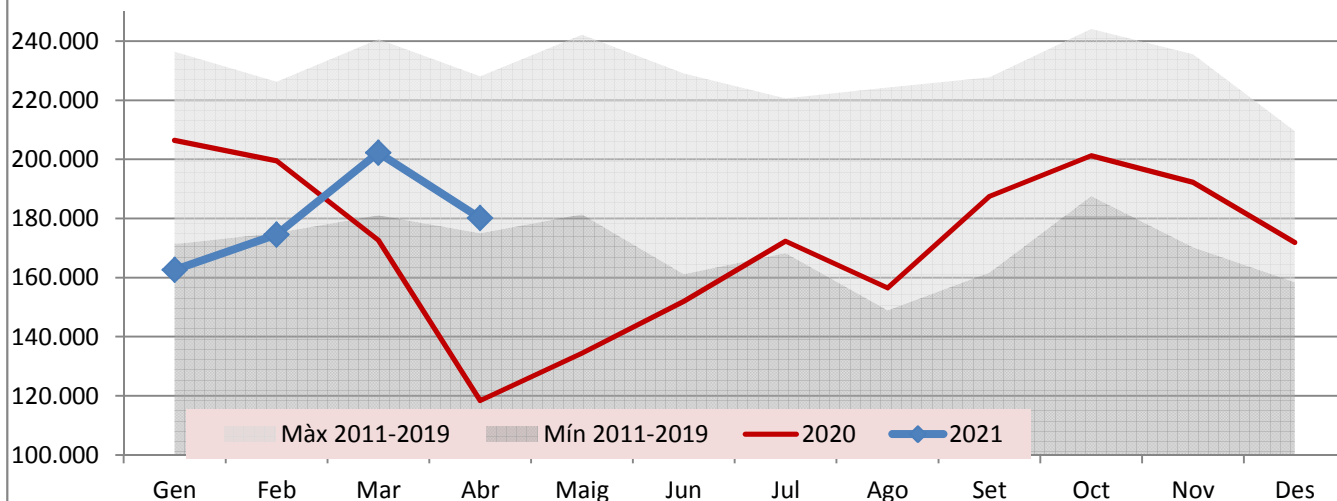


**4. MOVIMENTS TERRESTRES ACCESSOS PORT**  
**PERÍODE GENER-ABRIL**

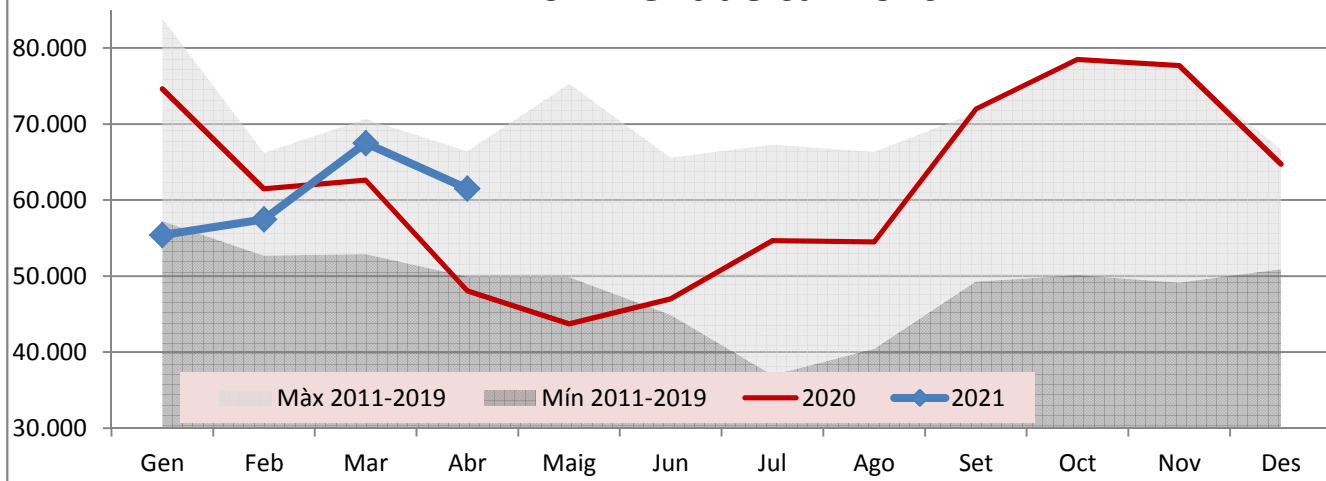
DOCUMENT D'ÚS PÚBLIC

Concepte	ABRIL					Acumulat		
	Entrades	Sortides	2021	2020	Var. %	2021	2020	Var. %
<b>EIX TRANVERSAL</b>	<b>74.744</b>	<b>75.615</b>	<b>150.359</b>	<b>101.219</b>	<b>48,5 %</b>	<b>601.224</b>	<b>570.621</b>	<b>-11,9 %</b>
Camions	28.847	32.682	61.529	48.060	28,0 %	241.923	246.823	-11,2 %
Turismes	38.209	40.126	78.335	45.568	71,9 %	317.779	287.149	-12,0 %
Sense classificar	7.688	2.807	10.495	7.591	38,3 %	41.522	36.649	-16,0 %
<b>REUS i LLEVANT</b>	<b>14.367</b>	<b>15.454</b>	<b>29.821</b>	<b>17.147</b>	<b>73,9 %</b>	<b>118.448</b>	<b>126.363</b>	<b>-32,0 %</b>
Vehicles	13.299	13.944	27.243	15.356	77,4 %	109.191	116.007	-30,4 %
Sense classificar	1.068	1.510	2.578	1.791	43,9 %	9.257	10.356	-45,3 %
<b>MOVIMENT VEHICLES</b>	<b>89.111</b>	<b>91.069</b>	<b>180.180</b>	<b>118.366</b>	<b>52,2%</b>	<b>719.672</b>	<b>696.984</b>	<b>-16,2%</b>
<b>VIANANTS</b>								
Eix, Reus i Llevant	1.189	1.065	2.254	1.544	46,0 %	10.976	9.739	-21,3 %

### Moviments d'entrada i sortida vehicles

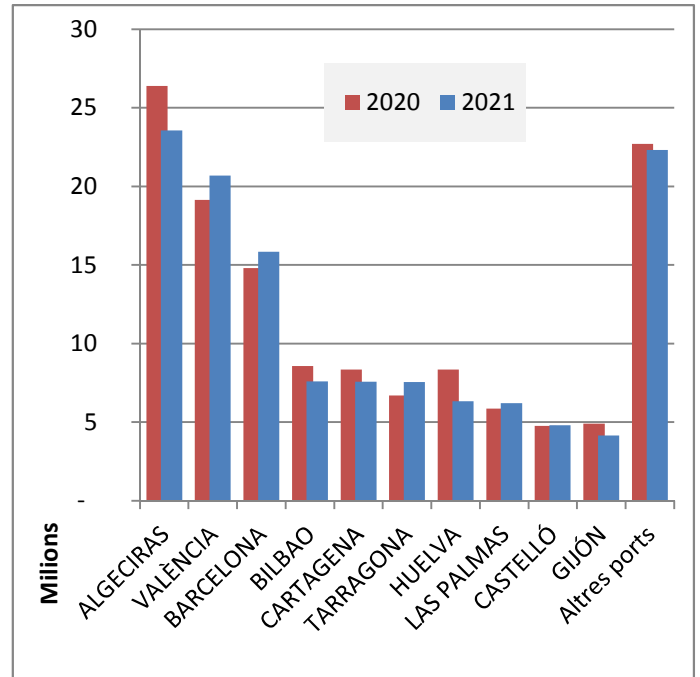


### Moviment de camions

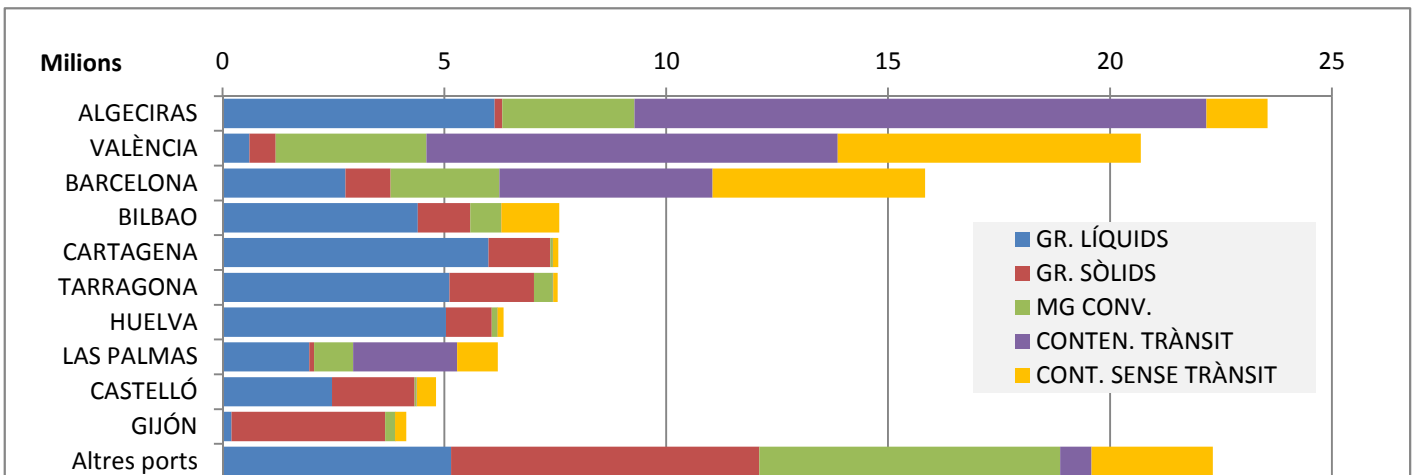




	ACUMULAT MARÇ		
	2020	2021	Var. %
<b>Total tràfic</b>	<b>130.503.630</b>	<b>126.612.830</b>	<b>-3,0 %</b>
ALGECIRAS	26.391.155	23.550.296	-10,8 %
VALÈNCIA	19.130.250	20.693.903	8,2 %
BARCELONA	14.809.541	15.833.620	6,9 %
BILBAO	8.565.745	7.590.081	-11,4 %
CARTAGENA	8.342.547	7.570.960	-9,2 %
TARRAGONA	6.687.354	7.557.005	13,0 %
HUELVA	8.354.714	6.332.544	-24,2 %
LAS PALMAS	5.857.354	6.207.982	6,0 %
CASTELLÓ	4.770.709	4.810.438	0,8 %
GIJÓN	4.899.095	4.144.533	-15,4 %
Altres ports	22.695.166	22.321.468	-1,6 %



TIPUS DE TRÀFIC PER PORT



VARIACIÓ TONES PER PORT

