

ESTADÍSTIQUES TRÀFIC PORTUARI

 Port Tarragona

MARÇ - 2021

1. MERCADERIES

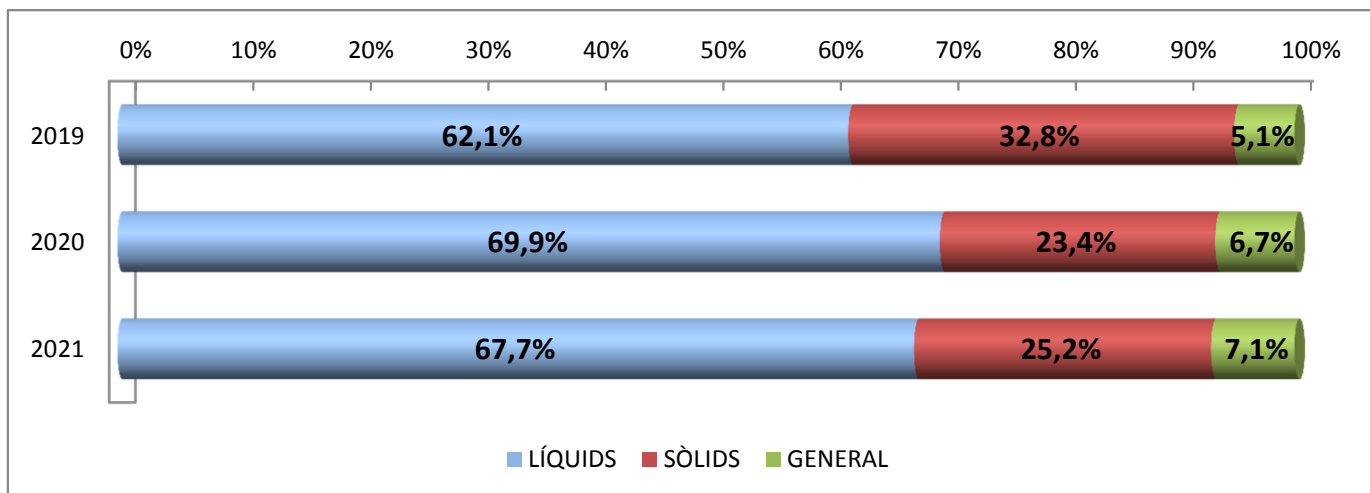
1.1 RESUM DEL TRÀFIC DE MERCADERIES (t)

PERÍODE GENER-MARÇ

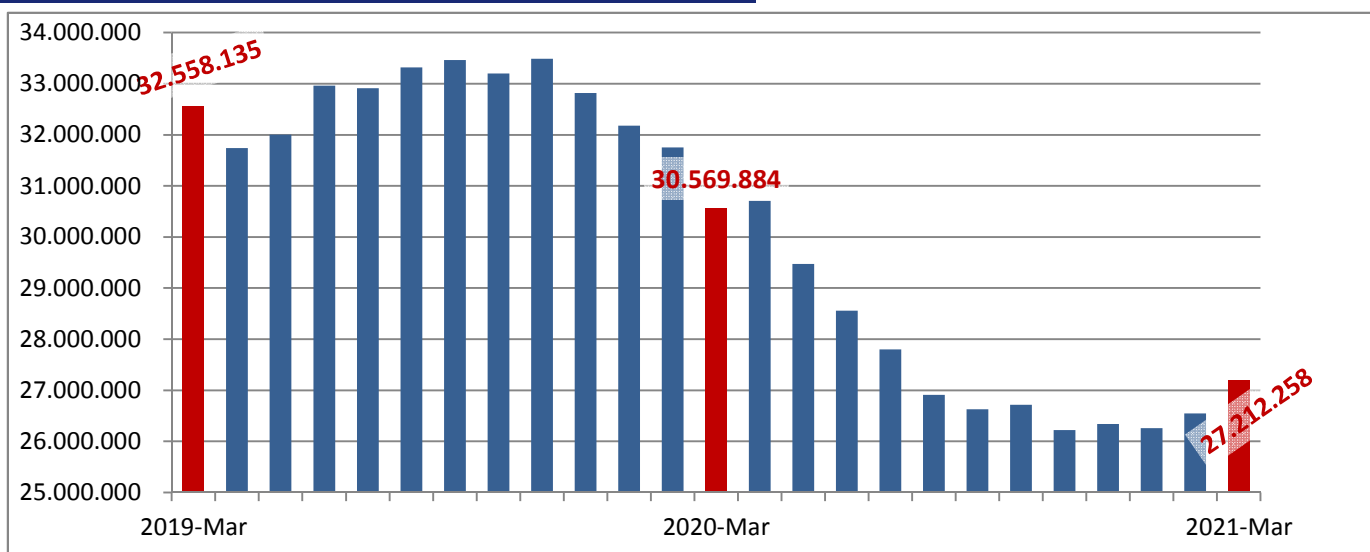
Concepte	Març			Acumulat		
	2020	2021	Var. %	2020	2021	Var. %
LÍQUIDS A DOLL	1.397.924	1.764.651	26,2 %	4.673.994	5.116.904	9,5 %
Cru	467.500	748.150	60,0 %	1.810.071	2.182.541	20,6 %
Altres prod. petrolífers	791.176	829.348	4,8 %	2.404.010	2.353.099	-2,1 %
Químics i adobs	139.248	187.153	34,4 %	459.913	581.264	26,4 %
SÒLIDS A LLOURE	400.826	640.750	59,9 %	1.563.791	1.906.053	21,9 %
Carbons i coc petroli	87.400	203.838	133,2 %	127.063	655.898	416,2 %
Trànsit	0	181.478	-	12.265	519.299	4134,0 %
No trànsit	87.400	22.360	-74,4 %	114.798	136.599	19,0 %
Cereals, Pinsos i Farines	182.256	341.910	87,6 %	1.101.962	1.012.008	-8,2 %
Resta	131.170	95.002	-27,6 %	334.766	238.147	-28,9 %
CÀRREGA GENERAL	147.178	206.273	40,2 %	449.582	535.139	19,0 %
En contenidors	35.265	36.773	4,3 %	106.257	106.605	0,3 %
Altres mitjans	111.913	169.500	51,5 %	343.325	428.534	24,8 %
TRÀFIC MARÍTIM	1.945.928	2.611.674	34,2%	6.687.367	7.558.096	13,0%
AVITUALLAMENT	6.052	11.891	96,5 %	19.027	21.685	14,0 %
Combustibles i nitrog.	1.334	4.873	265,3 %	4.986	8.816	76,8 %
Aigua vaixells	4.420	4.276	-3,3 %	13.121	9.398	-28,4 %
Provisions i altres	298	2.742	820,1 %	920	3.471	277,3 %
PESCA	79	124	57,0 %	263	277	5,3 %
TRÀFIC INTERIOR	0	0	-	12.546	0	-100,0 %
TRÀFIC PORTUARI	1.952.059	2.623.689	34,4%	6.719.203	7.580.058	12,8%
TERRESTRE	34.929	26.199	-25,0 %	85.973	74.785	-13,0 %
TOTAL	1.986.988	2.649.888	33,4%	6.805.176	7.654.843	12,5%
SÒLIDS A LLOURE (DETALL)	400.826	640.750	59,9 %	1.563.791	1.906.053	21,9 %
Per instal·lació especial	234.259	410.885	75,4 %	618.241	1.210.586	95,8 %
Sense instal·lació especial	166.567	229.865	38,0 %	945.550	695.467	-26,4 %
ALTRES DADES						
TEU	3.932	4.068	3,5 %	10.968	10.792	-1,6 %
PASSATGERS CREUERS	1.463	0	-100,0 %	1.463	0	-100,0 %
CREUERS	1	0	-100,0 %	1	0	-100,0 %
VAIXELLS	183	223	21,9 %	562	638	13,5 %
G.T.	3.108.986	3.583.088	15,2 %	9.659.482	10.572.638	9,5 %
AUTOM. TURISME (unitats)	13.330	14.781	10,9 %	46.092	40.178	-12,8 %
TRANSBORD (descàrrega)	0	0	-	0	312	-
TRÀNSIT MARÍTIM	133.393	261.858	96,3 %	392.674	709.745	80,7 %
UNITATS RODANTS (UTIs)	5	1.169	23280,0 %	5	1.850	36900,0 %

1. MERCADERIES
1.1.D TRÀFIC DEL TRIENNI (t)
PERÍODE GENER - MARÇ

Concepte	Acumulat			Variació		
	2019	2020	2021	20/19	21/20	21/19
LÍQUIDS	5.548.618	4.673.994	5.116.904	-15,8%	9,5%	-7,8%
Cru	2.523.941	1.810.071	2.182.541	-28,3%	20,6%	-13,5%
Altres prod. petrolífers	2.615.696	2.404.010	2.353.099	-8,1%	-2,1%	-10,0%
Químics i altres	408.981	459.913	581.264	12,5%	26,4%	42,1%
SÒLIDS A LLOURE	2.926.642	1.563.791	1.906.053	-46,6%	21,9%	-34,9%
CÀRREGA GENERAL	457.759	449.582	535.139	-1,8%	19,0%	16,9%
Contenitzada	117.750	106.257	106.605	-9,8%	0,3%	-9,5%
Altres mitjans	340.009	343.325	428.534	1,0%	24,8%	26,0%
TRÀFIC MARÍTIM	8.933.019	6.687.367	7.558.096	-25,1%	13,0%	-15,4%



TRÀFIC INTERANUAL MARÍTIM (12 MESOS)

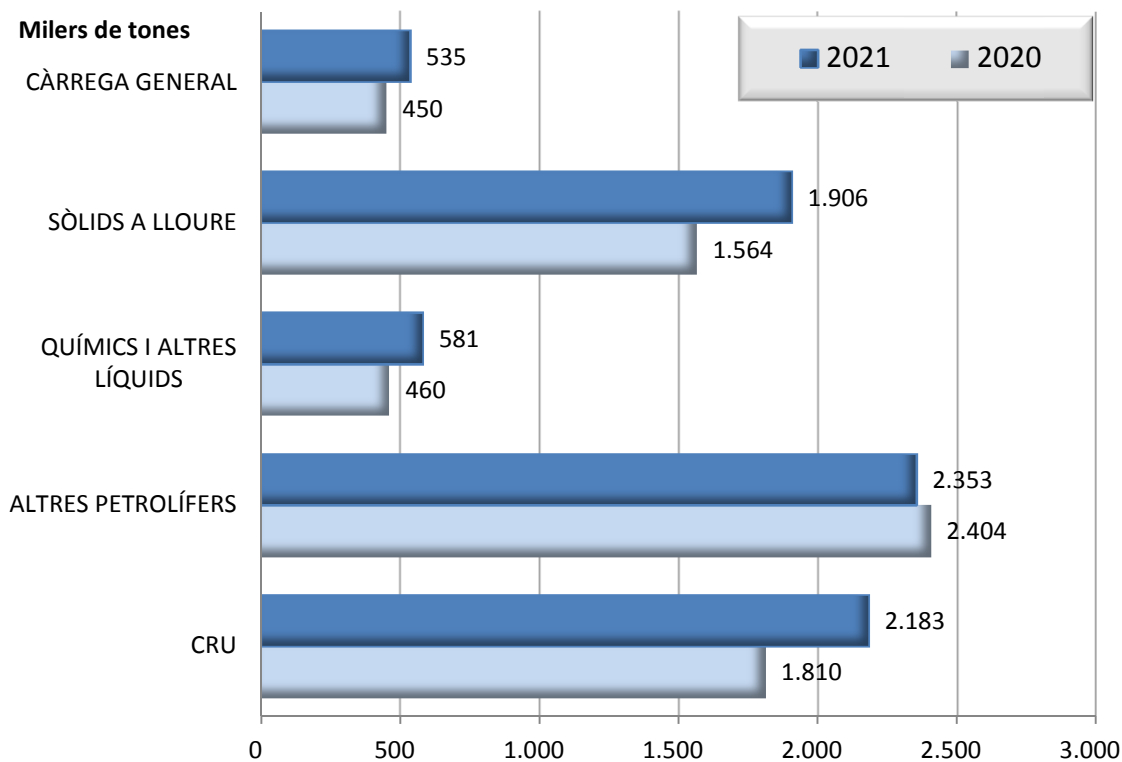


1. MERCADERIES

1.2 GRÀFIC DEL TRÀFIC ACUMULAT DE MERCADERIES (t)

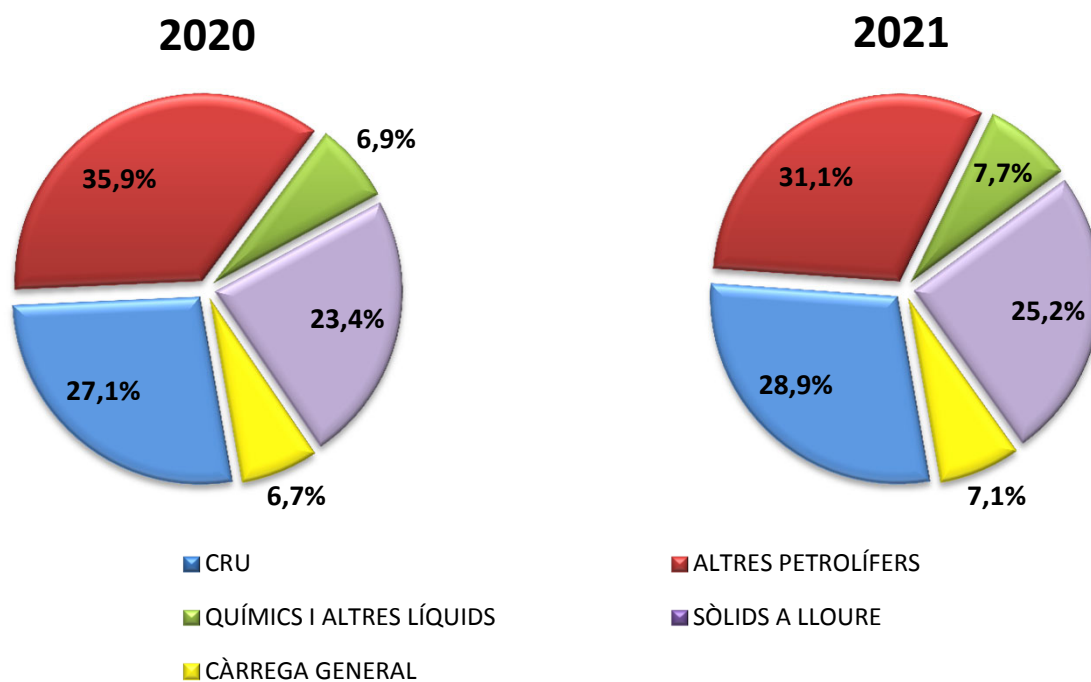
PERÍODE GENER - MARÇ

DOCUMENT D'ÚS PÚBLIC



1.3 GRÀFIC DE DISTRIBUCIÓ PERCENTUAL DEL TRÀFIC ACUMULAT DE MERCADERIES

PERÍODE GENER - MARÇ



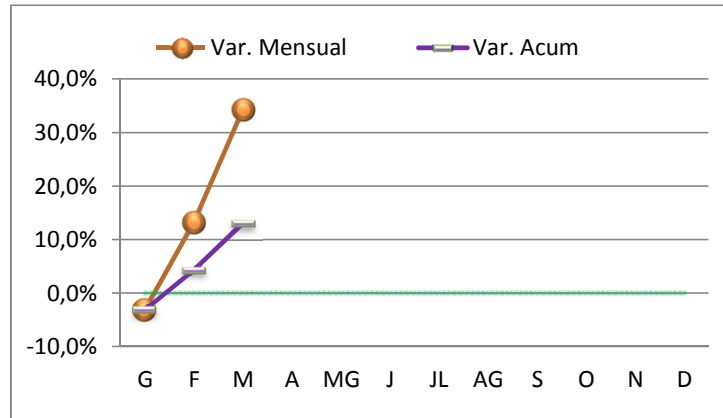
DOCUMENT D'ÚS PÚBLIC

1. MERCADERIES

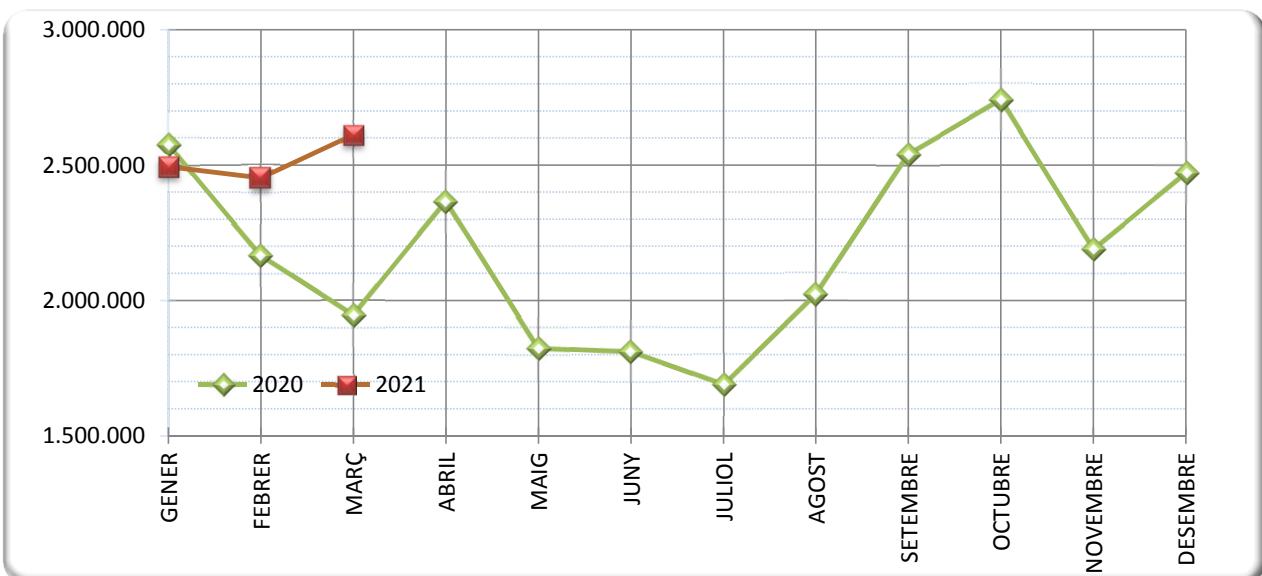
1.4 TRÀFIC MARÍTIM MENSUAL (t)

PERÍODE GENER - MARÇ

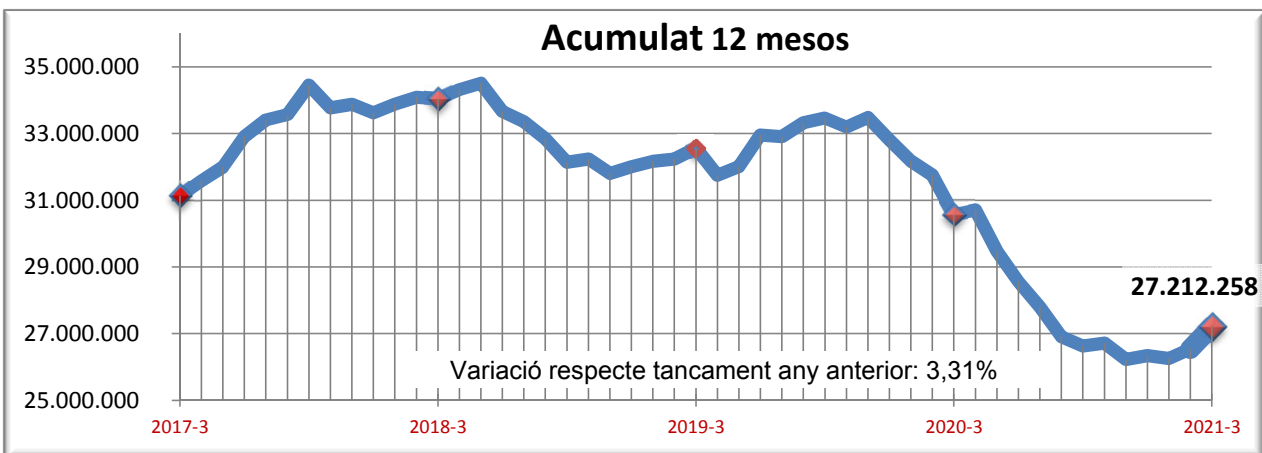
	2020	2021
GENER	2.575.155	2.494.283
FEBRER	2.166.283	2.452.451
MARÇ	1.945.928	2.611.674
ABRIL	2.365.600	
MAIG	1.823.421	
JUNY	1.810.838	
JULIOL	1.688.813	
AGOST	2.022.510	
SETEMBRE	2.540.826	
OCTUBRE	2.740.695	
NOVEMBRE	2.189.239	
DESEMBRE	2.471.909	



1.5 GRÀFIC COMPARATIU DEL TRÀFIC MARÍTIM MENSUAL (t)



1.5.1 TRÀFIC INTERANUAL MARÍTIM 12 MESOS (t)



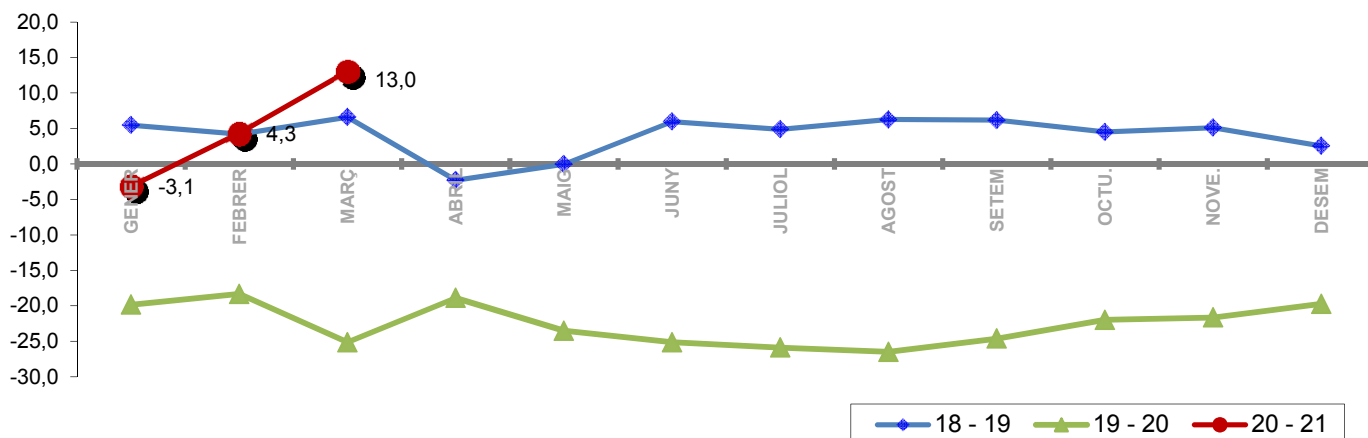
1. MERCADERIES

1.6 TRÀFIC MENSUAL ACUMULAT (t)

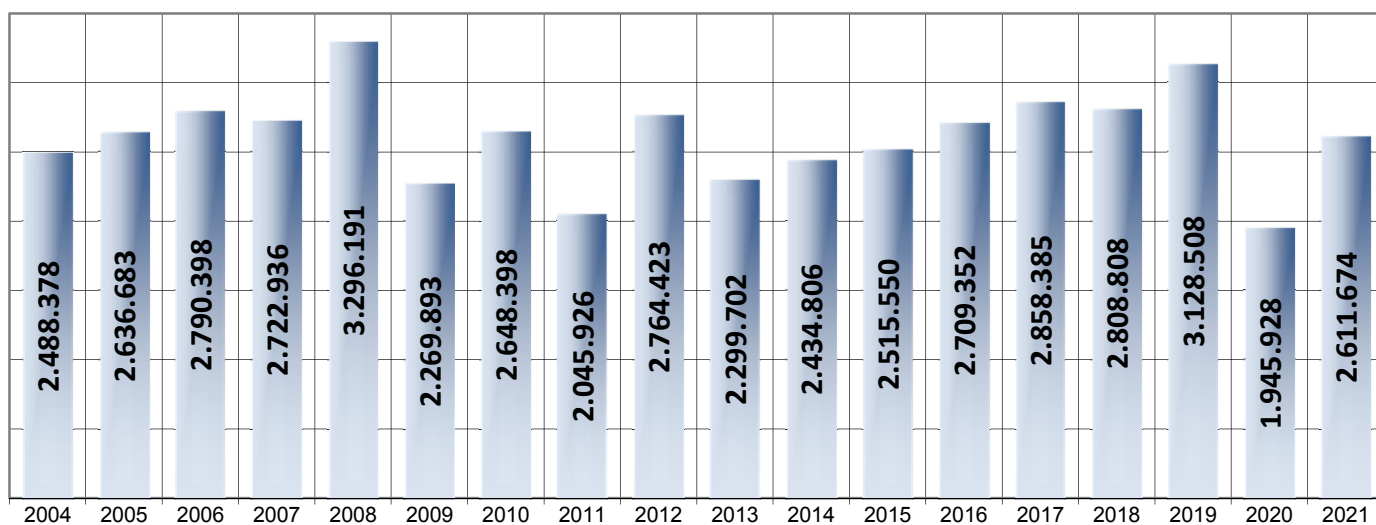
PERÍODE GENER - MARÇ

	TRÀFIC MARÍTIM				Variació (%)		
	2018	2019	2020	2021	18 - 19	19 - 20	20 - 21
GENER	3.045.714	3.211.970	2.575.155	2.494.283	5,5	-19,8	-3,1
FEBRER	5.570.980	5.804.512	4.741.438	4.946.734	4,2	-18,3	4,3
MARÇ	8.379.788	8.933.019	6.687.366	7.558.408	6,6	-25,1	13,0
ABRIL	11.423.985	11.161.497	9.052.966		-2,3	-18,9	
MAIG	14.221.743	14.217.996	10.876.387		0,0	-23,5	
JUNY	15.988.337	16.943.378	12.687.225		6,0	-25,1	
JULIOL	18.489.722	19.393.248	14.376.037		4,9	-25,9	
AGOST	20.989.225	22.304.787	16.398.548		6,3	-26,5	
SETEM	23.665.799	25.123.742	18.939.374		6,2	-24,6	
OCTU.	26.586.706	27.781.711	21.680.069		4,5	-22,0	
NOVE.	28.978.453	30.459.958	23.869.308		5,1	-21,6	
DESEM	32.004.904	32.815.537	26.341.217		2,5	-19,7	

1.7 GRÀFIC DE L'EVOLUCIÓ PERCENTUAL DEL TRÀFIC MENSUAL ACUMULAT



1.8 MARÇ ELS DARRERS ANYS (t)



1. MERCADERIES

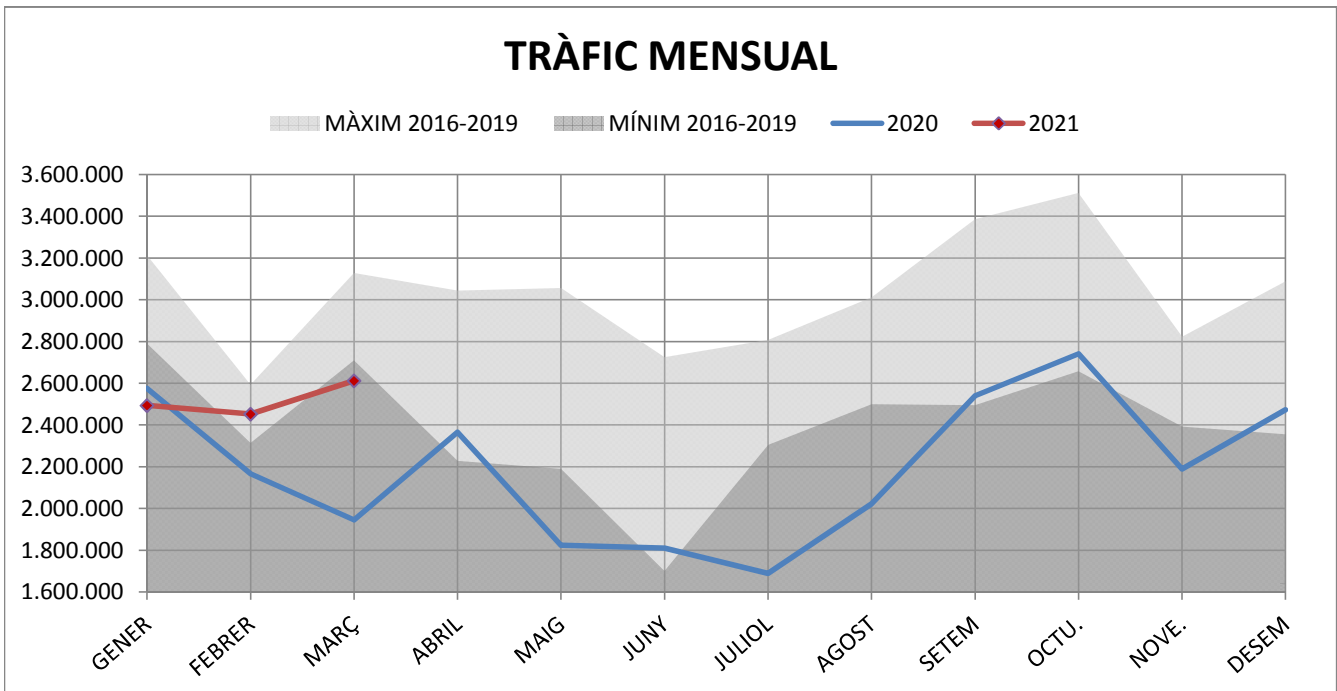
1.9 TRÀFIC PER NAVEGACIÓ I OPERACIÓ (t)

PERÍODE GENER - MARÇ

DOCUMENT D'ÚS PÚBLIC

Concepte	Gener-Març 2020			Gener-Març 2021			Var.%
	CABOTATGE	EXTERIOR	TOTAL	CABOTATGE	EXTERIOR	TOTAL	
PETROLIS							
Càrrega	273.778	767.380	1.041.158	522.969	591.269	1.114.238	7,0%
Descàrrega	429.939	2.742.984	3.172.923	233.054	3.188.347	3.421.401	7,8%
Total	703.717	3.510.364	4.214.081	756.023	3.779.616	4.535.639	7,6%
LÍQUIDS A DOLL (resta)							
Càrrega	30.796	165.893	196.689	54.689	257.588	312.277	58,8%
Descàrrega	36.352	226.871	263.223	31.417	237.571	268.988	2,2%
Total	67.148	392.764	459.912	86.106	495.159	581.265	26,4%
SÒLIDS A LLOURE							
Càrrega	7.729	135.132	142.861	17.196	331.347	348.543	144,0%
Descàrrega	18.806	1.402.125	1.420.931	7.421	1.550.089	1.557.510	9,6%
Total	26.535	1.537.257	1.563.792	24.617	1.881.436	1.906.053	21,9%
CÀRREGA GENERAL							
Càrrega	17.825	133.799	151.624	8.167	186.942	195.109	28,7%
Descàrrega	4.733	293.225	297.958	3.834	336.196	340.030	14,1%
Total	22.558	427.024	449.582	12.001	523.138	535.139	19,0%
TRÀFIC TOTAL							
Càrrega	330.128	1.202.204	1.532.332	603.021	1.367.146	1.970.167	28,6%
Descàrrega	489.830	4.665.205	5.155.035	275.726	5.312.203	5.587.929	8,4%
Total¹	819.958	5.867.409	6.687.367	878.747	6.679.349	7.558.096	13,0%

¹ Sense incloure pesca, tràfic local, terrestre ni avituallament, ni INTERIOR



DOCUMENT D'ÚS PÚBLIC

1. MERCADERIES

1.10 TRÀFIC DESGLOSSAT PER NAVEGACIÓ I OPERACIÓ (t) PERÍODE GENER-MARÇ

TRÀFIC TOTAL

Ascens del 13,0% en el tràfic total

Ascens del 7,2% en cabotatge

Ascens del 13,8% en exterior

	2020	2021	Var %
TOTAL	6.687.367	7.558.096	13,0%
CABOTATGE			
Càrrega	330.128	603.021	82,7%
Descàrrega	489.830	275.726	-43,7%
Total	819.958	878.747	7,2%
EXTERIOR			
Càrrega	1.202.204	1.367.146	13,7%
Descàrrega	4.665.205	5.312.203	13,9%
Total	5.867.409	6.679.349	13,8%

CRU DE PETROLI I PETROLÍFERS

Ascens del 7,6% en els petrolis

Ascens del 7,4% en cabotatge

Ascens del 7,7% en exterior

	2020	2021	Var %
TOTAL	4.214.081	4.535.639	7,6%
CABOTATGE			
Càrrega	273.778	522.969	91,0%
Descàrrega	429.939	233.054	-45,8%
Total	703.717	756.023	7,4%
EXTERIOR			
Càrrega	767.380	591.269	-22,9%
Descàrrega	2.742.984	3.188.347	16,2%
Total	3.510.364	3.779.616	7,7%

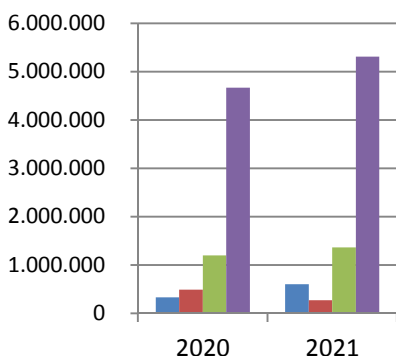
LÍQUIDS A DOLL (resta)

Ascens del 26,4% en els líquids a doll

Ascens del 28,2% en cabotatge

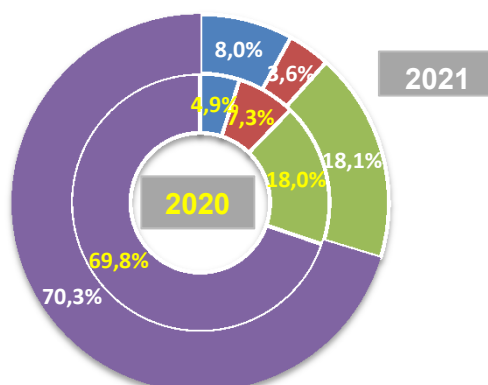
Ascens del 26,1% en exterior

	2020	2021	Var %
TOTAL	459.912	581.265	26,4%
CABOTATGE			
Càrrega	30.796	54.689	77,6%
Descàrrega	36.352	31.417	-13,6%
Total	67.148	86.106	28,2%
EXTERIOR			
Càrrega	165.893	257.588	55,3%
Descàrrega	226.871	237.571	4,7%
Total	392.764	495.159	26,1%



TRÀFIC TOTAL

- CABOTATGE CÀRREGA
- CABOTATGE DESCÀRREGA
- EXTERIOR CÀRREGA
- EXTERIOR DESCÀRREGA



1. MERCADERIES
1.10 TRÀFIC DESGLOSSAT PER NAVEGACIÓ I OPERACIÓ (t)
PERÍODE GENER-MARÇ

SÒLIDS A LLOURE

Ascens del 21,9% en els sòlids a lloure

	2020	2021	Var %
TOTAL	1.563.792	1.906.053	21,9%
CABOTATGE			
Càrrega	7.729	17.196	122,5%
Descàrrega	18.806	7.421	-60,5%
Total	26.535	24.617	-7,2%
EXTERIOR			
Càrrega	135.132	331.347	145,2%
Descàrrega	1.402.125	1.550.089	10,6%
Total	1.537.257	1.881.436	22,4%

Descens del -7,2% en cabotatge

Ascens del 22,4% en exterior

CÀRREGA GENERAL

Ascens del en la càrrega general

	2020	2021	Var %
TOTAL	449.582	535.139	19,0%
CABOTATGE			
Càrrega	17.825	8.167	-54,2%
Descàrrega	4.733	3.834	-19,0%
Total	22.558	12.001	-46,8%
EXTERIOR			
Càrrega	133.799	186.942	39,7%
Descàrrega	293.225	336.196	14,7%
Total	427.024	523.138	22,5%

Descens del en cabotatge

Ascens del en exterior

Comerç d'animals vius

UNITATS	2020	2021	Var %
Bovins	6.380	14.094	120,9%
Ovins	51.994	45.601	-12,3%
Resta	-58.374	-59.695	2,3%
Animals vius	0	0	-

TONES	2020	2021	Var %
Bovins	3.070	7.537	145,5%
Ovins	2.172	2.477	14,0%
resta	-5.242	-10.014	91,0%
Animals vius	0	0	-

1. MERCADERIES

1.11 TRÀFIC MENSUAL SEGONS LA SEVA NATURALES (t)

MARÇ

Mercaderies	DOCUMENT D'ÚS PÚBLIC			
	2020	2021	Var. %	Variació (t)
ENERGÈTIC	1.305.373	1.741.926	33,4%	436.553
Petrolí cru	467.500	748.150	60,0%	280.650
Fuel-oli	199.542	228.018	14,3%	28.476
Gas-oli	115.510	149.072	29,1%	33.562
Benzina	50.092	21.818	-56,4%	-28.274
Altres productes petrolífers	201.643	297.631	47,6%	95.988
Gasos energètics del petroli	175.502	87.758	-50,0%	-87.744
Carbons i coc de petroli	87.400	203.837	133,2%	116.437
Gas natural	0	0	-	0
Biocombustibles	8.184	5.642	-31,1%	-2.542
SIDEROMETAL·LÚRGIC	50.513	76.320	51,1%	25.807
Mineral ferro extractiu i tractat	0	0	-	0
Altres minerals i residus metàl·lics	28	7	-75,0%	-21
Ferralla de ferro	4	5.125	128025,0%	5.121
Productes siderúrgics	50.414	70.831	40,5%	20.417
Altres productes metal·lúrgics	67	357	432,8%	290
MINERALS NO METÀL·LICS	33.953	9.194	-72,9%	-24.759
Sal comuna	25.578	5.186	-79,7%	-20.392
Altres minerals no metàl·lics	8.375	4.008	-52,1%	-4.367
ADOBES	25.040	29.059	16,1%	4.019
Fosfats	0	16.851	-	16.851
Potasses	5.004	0	-100,0%	-5.004
Adobs naturals i artificials	20.036	12.208	-39,1%	-7.828
PRODUCTES QUÍMICS	153.376	191.947	25,1%	38.571
Productes químics	153.376	191.947	25,1%	38.571
MATERIALS CONSTRUCCIÓ	111.950	93.502	-16,5%	-18.448
Asfalt	49.285	45.347	-8,0%	-3.938
Ciment i clinker	60.819	37.296	-38,7%	-23.523
Materials de construcció	1.846	10.859	488,2%	9.013
AGROALIMENTARI I RAMADER	199.014	362.157	82,0%	163.143
Cereals i les seves farines	118.623	256.842	116,5%	138.219
Faves de soja	792	0	-100,0%	-792
Fruïtes, hortalisses i llegums	9.926	9.081	-8,5%	-845
Vins, begudes, alcohol i derivats	2.287	579	-74,7%	-1.708
Conserves	188	93	-50,5%	-95
Tabac, cacau, cafè i espècies	423	1.994	371,4%	1.571
Olis i greixos	73	6.263	8479,5%	6.190
Altres productes alimentaris	828	716	-13,5%	-112
Peix congelat i refrigerat	0	0	-	0
Pinsos i farratges	65.874	86.589	31,4%	20.715
ALTRES MERCADERIES	39.872	69.685	74,8%	29.813
Fustes i suro	22	34	54,5%	12
Paper i pasta	30.150	51.408	70,5%	21.258
Maquinària, aparells, utilitatge i recanvis	2.181	2.648	21,4%	467
Resta de mercaderies	7.519	15.595	107,4%	8.076
VEHICLES i ELEMENTS DE TRANSPORT	26.840	37.887	41,2%	11.047
Automòbils i les seves peces	18.360	22.168	20,7%	3.808
Tara plataformes	39	7.209	18384,6%	7.170
Tara contenidors	8.441	8.510	0,8%	69
RESTA	41.060	38.214	-6,9%	-2.846
Avituallament	6.052	11.891	96,5%	5.839
Pesca	79	124	57,0%	45
Tràfic Local	0	0	-	0
Terrestre	34.929	26.199	-25,0%	-8.730
Total mercaderies	1.986.991	2.649.891	33,4%	662.900
OPERACIONS ESPECIALS				
Trànsit	133.393	261.858	96,3%	128.465
Transbord	0	0	-	0

1. MERCADERIES

1.11 TRÀFIC ACUMULAT SEGONS LA SEVA NATURALES A (t) PERÍODE GENER-MARÇ

Mercaderies	DOCUMENT D'ÚS PÚBLIC			
	2020	2021	Var.%	Variació (t)
ENERGÈTIC	4.130.931	5.033.820	21,9%	902.889
Petrolí cru	1.810.071	2.182.541	20,6%	372.470
Fuel-oli	754.054	571.611	-24,2%	-182.443
Gas-oli	220.722	257.334	16,6%	36.612
Benzina	211.779	170.005	-19,7%	-41.774
Altres productes petrolífers	492.492	886.375	80,0%	393.883
Gasos energètics del petroli	484.346	269.819	-44,3%	-214.527
Carbons i coc de petroli	127.063	655.898	416,2%	528.835
Gas natural	0	0	-	0
Biocombustibles	30.404	40.237	32,3%	9.833
SIDEROMETAL·LÚRGIC	122.373	215.709	76,3%	93.336
Mineral ferro extractiu i tractat	0	0	-	0
Altres minerals i residus metàl·lics	5.233	51	-99,0%	-5.182
Ferralla de ferro	8	27.933	349062,5%	27.925
Productes siderúrgics	116.989	187.025	59,9%	70.036
Altres productes metal·lúrgics	143	700	389,5%	557
MINERALS NO METÀL·LICS	99.000	27.546	-72,2%	-71.454
Sal comuna	88.837	15.025	-83,1%	-73.812
Altres minerals no metàl·lics	10.163	12.521	23,2%	2.358
ADOBES	99.076	80.707	-18,5%	-18.369
Fosfats	14.000	24.551	75,4%	10.551
Potasses	13.877	2.998	-78,4%	-10.879
Adobs naturals i artificials	71.199	53.158	-25,3%	-18.041
PRODUCTES QUÍMICS	495.631	592.245	19,5%	96.614
Productes químics	495.631	592.245	19,5%	96.614
MATERIALS CONSTRUCCIÓ	320.148	259.275	-19,0%	-60.873
Asfalt	241.224	198.541	-17,7%	-42.683
Ciment i clinker	69.617	41.925	-39,8%	-27.692
Materials de construcció	9.307	18.809	102,1%	9.502
AGROALIMENTARI I RAMADER	1.153.052	1.080.924	-6,3%	-72.128
Cereals i les seves farines	826.006	716.160	-13,3%	-109.846
Faves de soja	1.108	110	-90,1%	-998
Fruites, hortalisses i llegums	25.778	39.708	54,0%	13.930
Vins, begudes, alcohol i derivats	5.056	1.471	-70,9%	-3.585
Conserves	627	267	-57,4%	-360
Tabac, cacau, cafè i espècies	2.073	6.521	214,6%	4.448
Olis i greixos	5.473	15.088	175,7%	9.615
Altres productes alimentaris	1.905	1.419	-25,5%	-486
Peix congelat i refrigerat	32	0	-100,0%	-32
Pinsos i farratges	284.994	300.180	5,3%	15.186
ALTRES MERCADERIES	179.970	175.294	-2,6%	-4.676
Fustes i suro	7.702	80	-99,0%	-7.622
Paper i pasta	125.089	122.969	-1,7%	-2.120
Maquinària, aparells, utilitatge i recanvis	6.630	6.421	-3,2%	-209
Resta de mercaderies	40.549	45.824	13,0%	5.275
VEHICLES i ELEMENTS DE TRANSPORT	87.187	92.576	6,2%	5.389
Automòbils i les seves peces	63.713	58.427	-8,3%	-5.286
Tara plataformes	39	11.332	28956,4%	11.293
Tara contenidors	23.435	22.817	-2,6%	-618
RESTA	117.809	96.747	-17,9%	-21.062
Avituallament	19.027	21.685	14,0%	2.658
Pesca	263	277	5,3%	14
Tràfic Local	12.546	0	-100,0%	-12.546
Terrestre	85.973	74.785	-13,0%	-11.188
Total mercaderies	6.805.177	7.654.843	12,5%	849.666
OPERACIONS ESPECIALS				
Trànsit	392.674	709.745	80,7%	317.071
Transbord	0	312	-	312

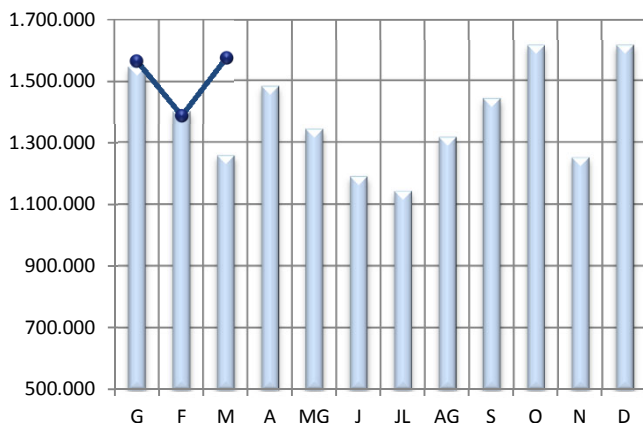
1. MERCADERIES

1.14 EVOLUCIÓ MENSUAL DELS PRINCIPALS GRUPS (t)

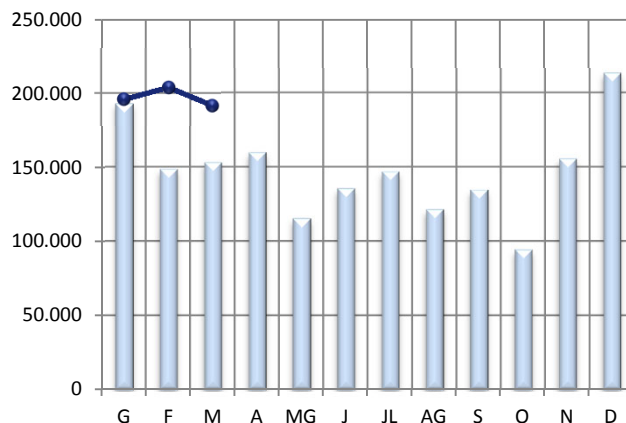
PERÍODE GENER-MARÇ

2020 2021

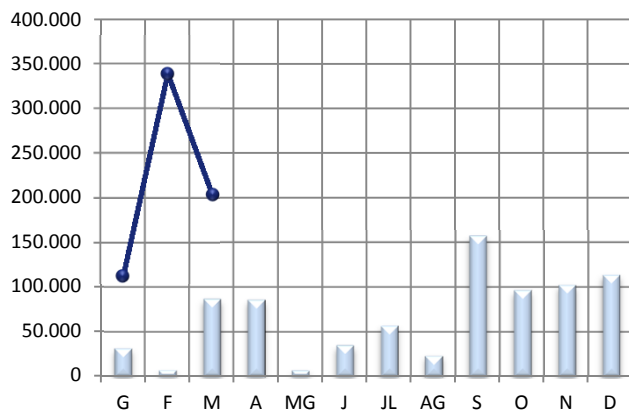
CRU I PETROLÍFERS



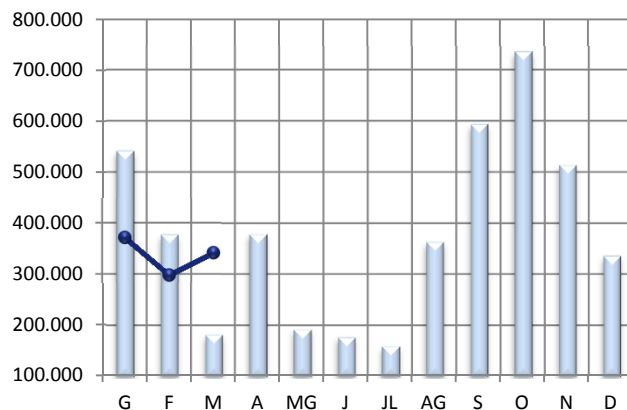
PRODUCTES QUÍMICS



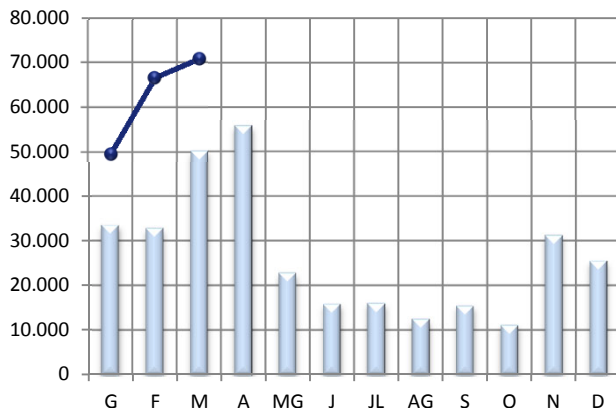
CARBONS I COC



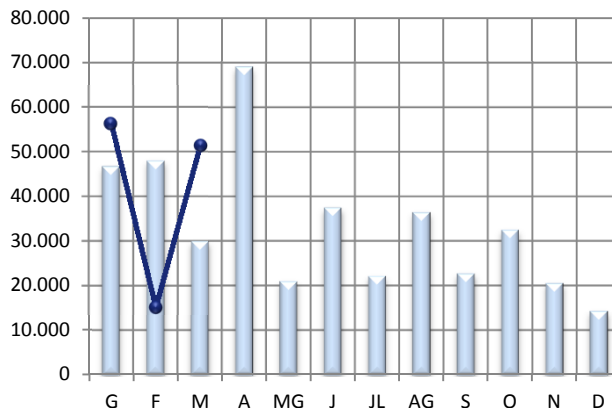
CEREAIS, PINSOS I FARINES



PRODUCTES SIDERÚRGICS



PAPER I PASTA PAPER



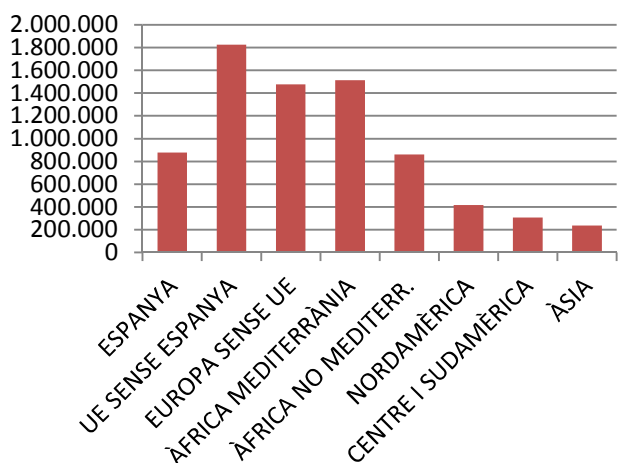
PRINCIPALS PAÏSOS AMB ACTIVITAT AL PORT

	MARÍTIM	Pes	G.LÍQUIDS	Pes	G.SÒLIDS	Pes	M.GEN	Pes
ESPANYA	878.867	11,6%	842.129	16,5%	24.616	1,3%	12.122	2,3%
LÍBIA	810.802	10,7%	808.735	15,8%	0	0,0%	2.067	0,4%
RÚSSIA	581.109	7,7%	295.470	5,8%	285.639	15,0%	0	0,0%
ITÀLIA	576.069	7,6%	227.393	4,4%	313.106	16,4%	35.570	6,6%
ALGÈRIA	549.237	7,3%	494.313	9,7%	52.538	2,8%	2.386	0,4%
NIGÈRIA	387.559	5,1%	387.559	7,6%	0	0,0%	0	0,0%
ESTATS UNITS D'AMÈRICA	359.236	4,8%	247.071	4,8%	96.885	5,1%	15.280	2,9%
UCRAÏNA	352.695	4,7%	0	0,0%	349.663	18,3%	3.032	0,6%
TURQUIA	341.368	4,5%	231.978	4,5%	50.554	2,7%	58.836	11,0%
GUINEA EQUATORIAL	265.601	3,5%	265.601	5,2%	0	0,0%	0	0,0%
10 PRIMERS MARÍTIM	5.102.543	67,5%	3.800.249	74,3%	1.173.001	61,5%	129.293	24,2%
RESTA PAÏSOS	2.455.553	32,5%	1.316.655	25,7%	733.052	38,5%	405.846	75,8%
TRÀFIC MARÍTIM	7.558.096	100,0%	5.116.904	100,0%	1.906.053	100,0%	535.139	100,0%

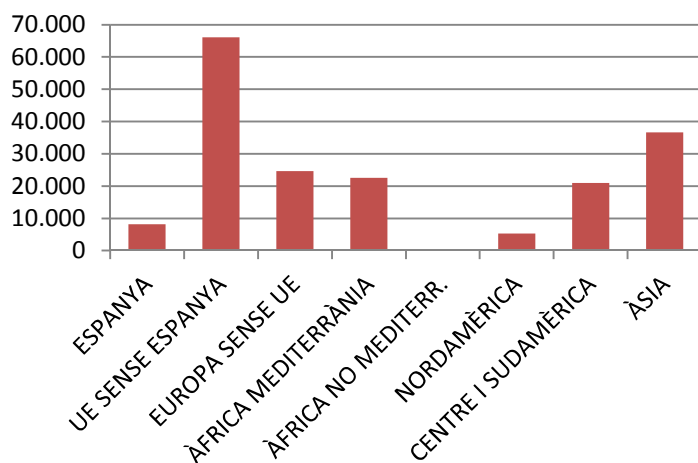
PRINCIPALS PAÏSOS AMB TRÀFIC MERCADERIA GENERAL

	MG	Pes	CÀRREGA	Pes	DESCÀRREGA	Pes	TRÀNSIT	Pes
BRASIL	80.117	15,0%	45	0,0%	29.130	10,1%	50.942	81,2%
TURQUIA	58.837	11,0%	24.681	13,4%	28.155	9,8%	6.001	9,6%
ITÀLIA	35.570	6,6%	10.726	5,8%	24.828	8,6%	16	0,0%
ISRAEL	27.498	5,1%	27.498	14,9%	0	0,0%	0	0,0%
REGNE UNIT	27.043	5,1%	27.034	14,7%	9	0,0%	0	0,0%
COSTA RICA	25.529	4,8%	10.702	5,8%	14.828	5,1%	-1	0,0%
ESLOVÈNIA	24.661	4,6%	1.166	0,6%	23.182	8,0%	313	0,5%
ÍNDIA	24.119	4,5%	0	0,0%	24.119	8,4%	0	0,0%
SUÈCIA	18.230	3,4%	0	0,0%	18.230	6,3%	0	0,0%
EGIPTE	17.757	3,3%	6.093	3,3%	7.420	2,6%	4.244	6,8%
10 PRIMERS MERC. GENERAL	339.361	63,4%	107.945	58,5%	169.901	58,9%	61.515	98,0%
RESTA PAÏSOS	196.090	36,6%	76.467	41,5%	118.377	41,1%	1.246	2,0%
MERCADERIA GENERAL	535.451	100,0%	184.412	100,0%	288.278	100,0%	62.761	100,0%

Tràfic zones del món



Exportació M. General



1. MERCADERIES

1.18-19 AUTOMÒBILS I MERCADERIA CONTENITZADA

RESUM DEL TRÀFIC DE MERCADERIES

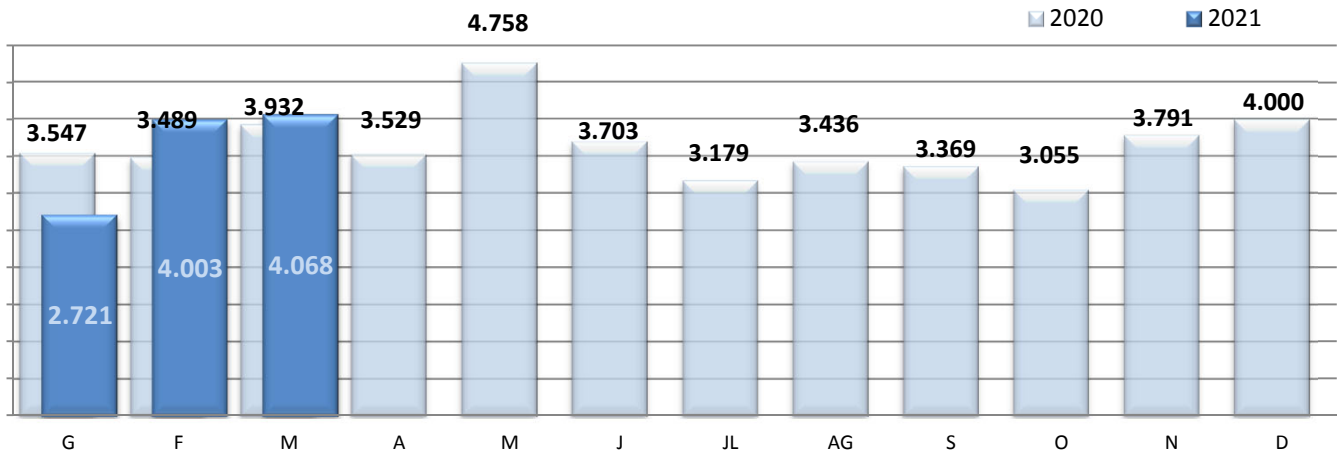
PERÍODE GENER - MARÇ

DOCUMENT D'ÚS PÚBLIC

	Març			Acumulat		
	2020	2021	Var.	2020	2021	Var.
CÀRREGA GENERAL CONTENITZADA (TONES)	35.265	36.773	4,3%	106.257	106.605	0,3%
Tones càrrega	18.787	18.898	0,6%	55.666	51.385	-7,7%
Tones descàrrega	15.751	17.806	13,0%	49.746	54.979	10,5%
Tones trànsit	727	69	-90,5%	845	241	-71,5%

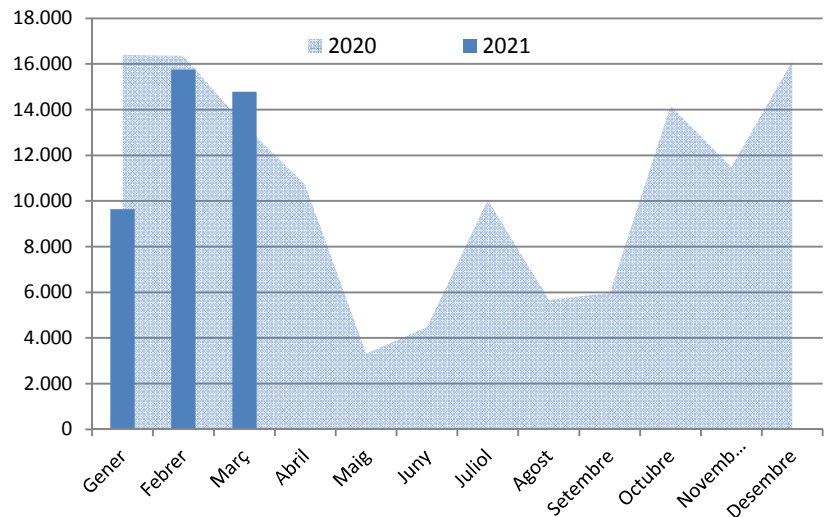
	Març			Acumulat		
	2020	2021	Var.	2020	2021	Var.
TEUS CÀRREGA GENERAL CONTENITZADA	3.933	4.068	3,4%	10.968	10.792	-1,6%
TEUs càrrega	1.931	1.937	0,3%	5.636	4.943	-12,3%
TEUs descàrrega	1.946	2.126	9,2%	5.268	5.830	10,7%
TEUs trànsit	56	5	-91,1%	64	19	-70,3%

MOVIMENT TEUs



Automòbils de turisme (unitats)

	2020	2021
Gener	16.401	9.641
Febrer	16.361	15.756
Març	13.330	14.781
Abril	10.696	
Maig	3.313	
Juny	4.465	
Juliol	10.041	
Agost	5.672	
Setembre	5.966	
Octubre	14.161	
Novembre	11.483	
Desembre	16.110	
Gen-Mar	46.092	40.178
Variació		-12,8%

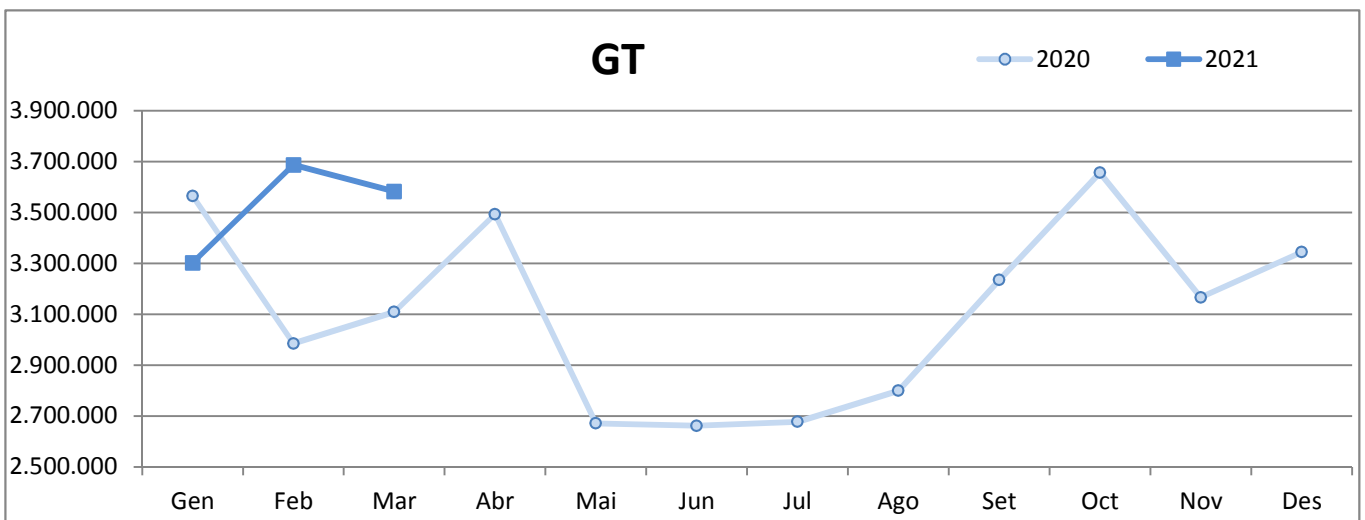
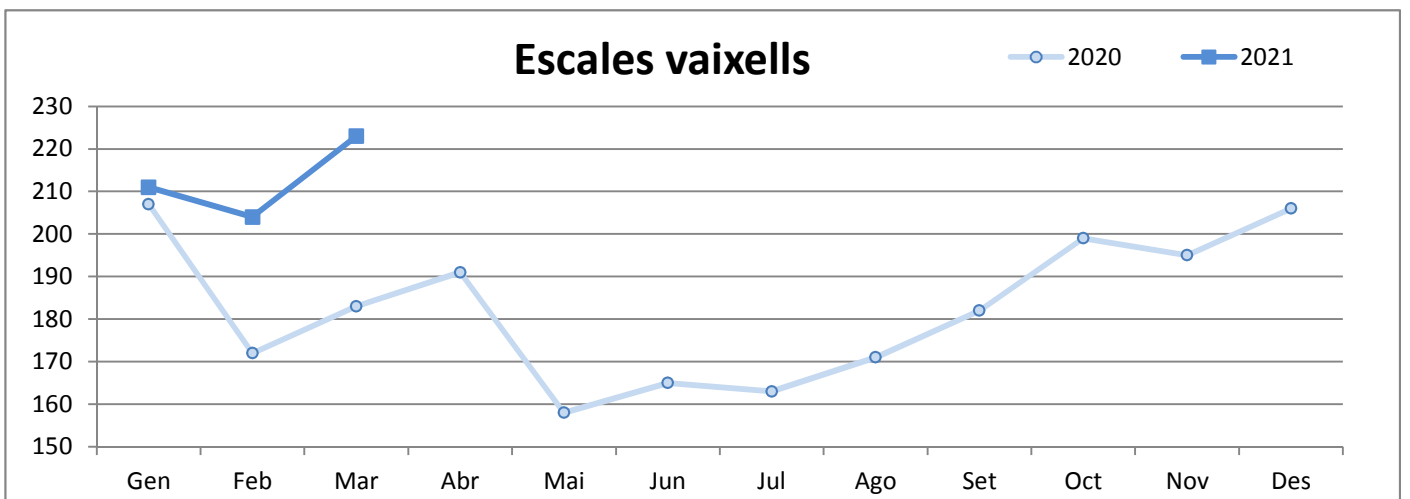


2. VAIXELLS

2.1 MOVIMENT DE VAIXELLS I GT

PERÍODE GENER-MARÇ

	ESCALES VAIXELLS			GT		
	2020	2021	Var. %	2020	2021	Var. %
Gener	207	211	1,9 %	3.565.564	3.302.186	-7,4 %
Febrer	172	204	18,6 %	2.984.932	3.687.364	23,5 %
Març	183	223	21,9 %	3.108.986	3.583.088	15,2 %
Abril	191	-	-	3.493.846	-	-
Maig	158	-	-	2.671.163	-	-
Juny	165	-	-	2.662.074	-	-
Juliol	163	-	-	2.677.799	-	-
Agost	171	-	-	2.799.523	-	-
Setembre	182	-	-	3.234.980	-	-
Octubre	199	-	-	3.656.483	-	-
Novembre	195	-	-	3.166.355	-	-
Desembre	206	-	-	3.344.313	-	-
Acumulat fins Març	562	638	13,5%	9.659.482	10.572.638	9,5%

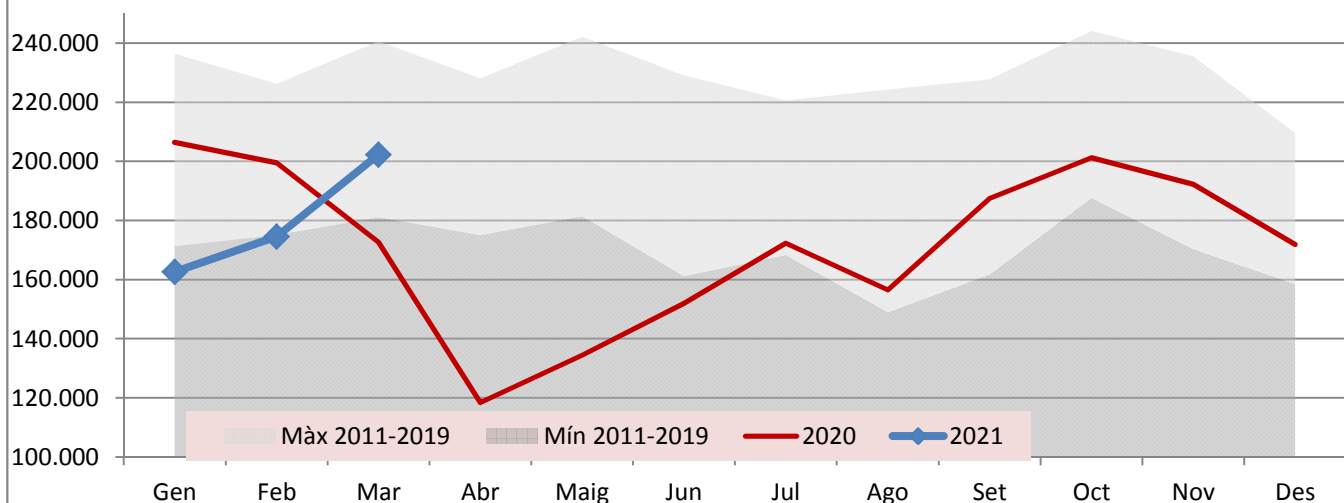


4. MOVIMENTS TERRESTRES ACCESSOS PORT
PERÍODE GENER-MARÇ

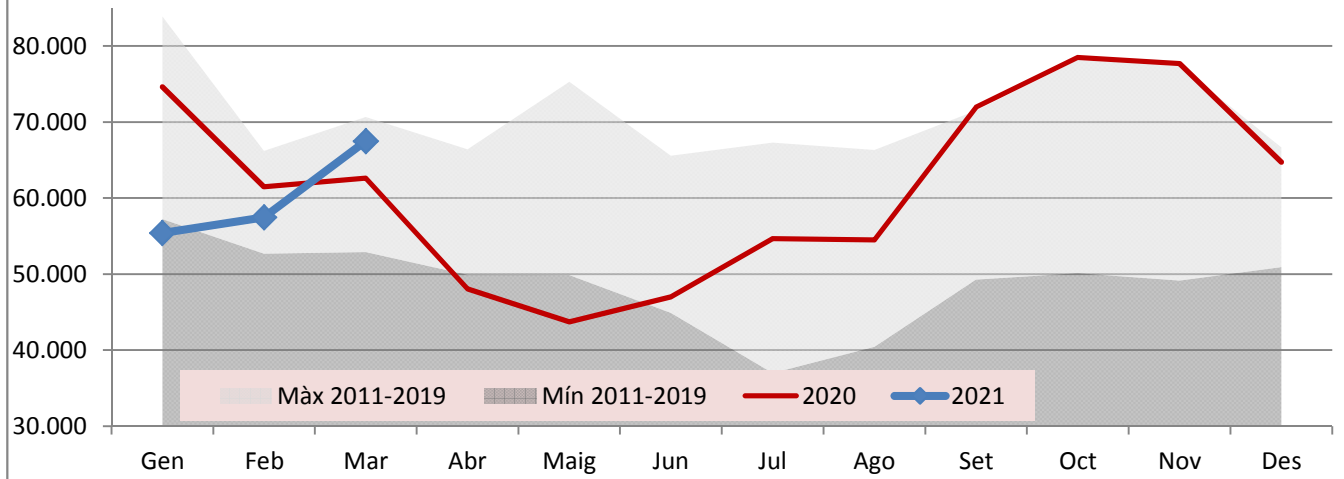
DOCUMENT D'ÚS PÚBLIC

Concepte	MARÇ					Acumulat		
	Entrades	Sortides	2021	2020	Var. %	2021	2020	Var. %
EIX TRANVERSAL	84.033	85.426	169.459	143.282	18,3 %	450.865	469.402	-11,9 %
Camions	31.572	35.930	67.502	62.629	7,8 %	180.394	198.763	-11,2 %
Turismes	43.647	46.104	89.751	71.890	24,8 %	239.444	241.581	-12,0 %
Sense classificar	8.814	3.392	12.206	8.763	39,3 %	31.027	29.058	-16,0 %
REUS i LLEVANT	16.053	16.771	32.824	29.376	11,7 %	88.627	109.216	-32,0 %
Vehicles	14.869	15.451	30.320	26.826	13,0 %	81.948	100.651	-30,4 %
Sense classificar	1.184	1.320	2.504	2.550	-1,8 %	6.679	8.565	-45,3 %
MOVIMENT VEHICLES	100.086	102.197	202.283	172.658	17,2%	539.492	578.618	-16,2%
VIANANTS								
Eix, Reus i Llevant	1.681	1.488	3.169	2.321	36,5 %	8.722	8.195	-21,3 %

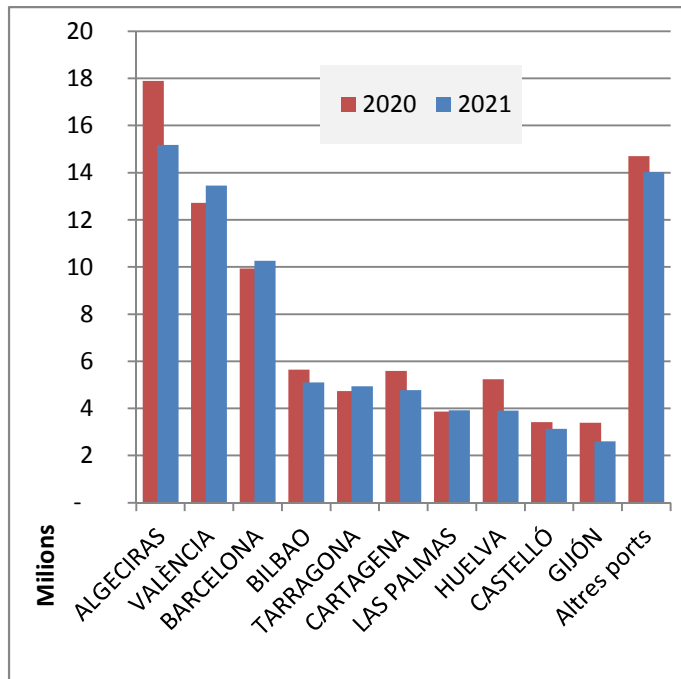
Moviments d'entrada i sortida vehicles



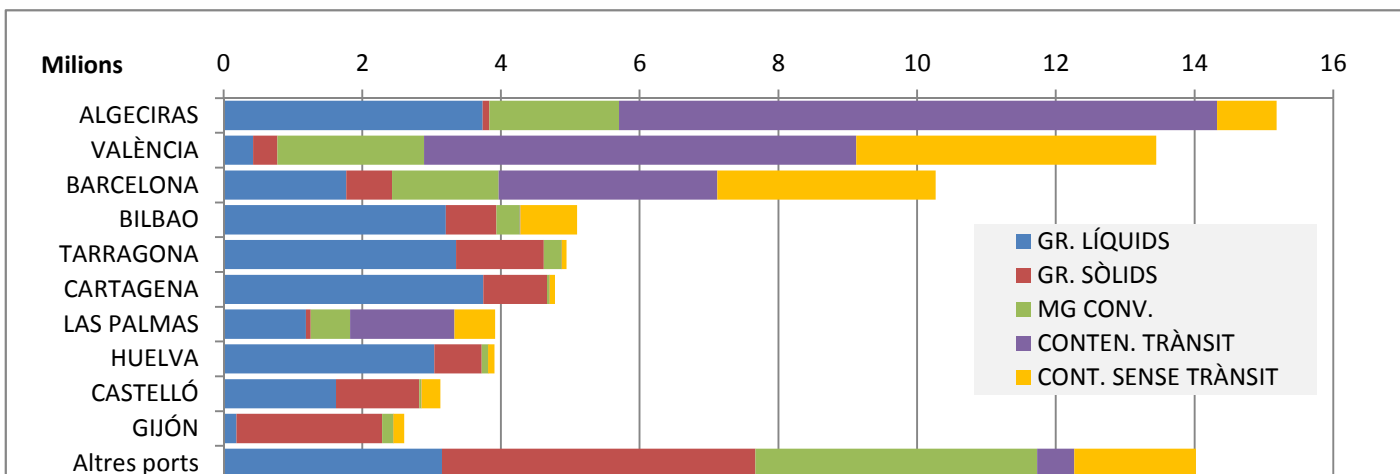
Moviment de camions



	ACUMULAT FEBRER		
	2020	2021	Var. %
Total tràfic	87.145.225	81.301.662	-6,7 %
ALGECIRAS	17.889.693	15.182.854	-15,1 %
VALÈNCIA	12.717.798	13.450.313	5,8 %
BARCELONA	9.942.148	10.267.554	3,3 %
BILBAO	5.644.196	5.099.732	-9,6 %
TARRAGONA	4.741.434	4.945.358	4,3 %
CARTAGENA	5.596.941	4.779.923	-14,6 %
LAS PALMAS	3.866.330	3.918.278	1,3 %
HUELVA	5.237.494	3.907.522	-25,4 %
CASTELLÓ	3.411.524	3.126.283	-8,4 %
GIJÓN	3.395.962	2.604.761	-23,3 %
Altres ports	14.701.705	14.019.084	-4,6 %



TIPUS DE TRÀFIC PER PORT



VARIACIÓ TONES PER PORT

