

ESTADÍSTIQUES TRÀFIC PORTUARI

 Port Tarragona

GENER - 2021

1. MERCADERIES

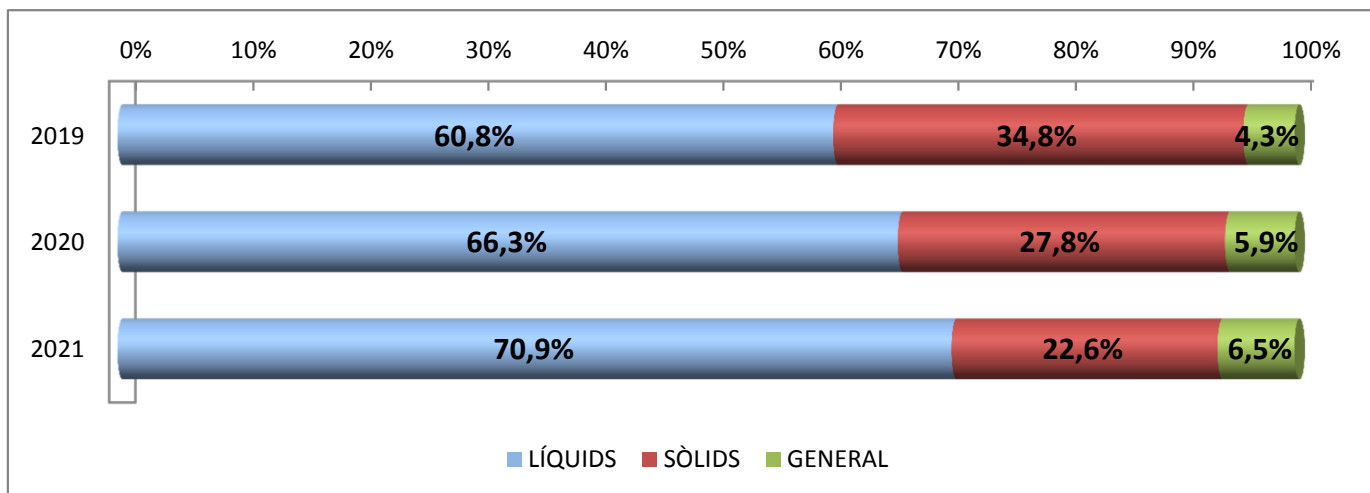
1.1 RESUM DEL TRÀFIC DE MERCADERIES (t)

PERÍODE GENER-GENER

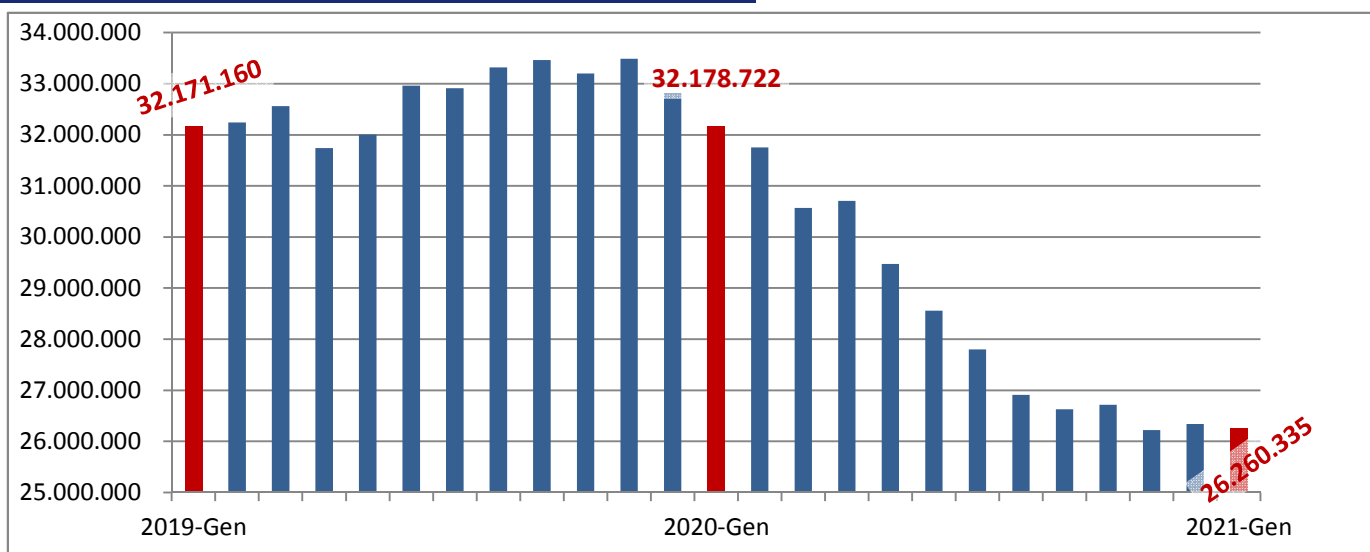
Concepte	Gener			Acumulat		
	2020	2021	Var. %	2020	2021	Var. %
LÍQUIDS A DOLL	1.707.821	1.767.921	3,5 %	1.707.821	1.767.921	3,5 %
Cru	772.144	726.727	-5,9 %	772.144	726.727	-5,9 %
Altres prod. petrolífers	776.438	845.785	8,9 %	776.438	845.785	8,9 %
Químics i adobs	159.239	195.409	22,7 %	159.239	195.409	22,7 %
SÒLIDS A LLOURE	715.412	563.299	-21,3 %	715.412	563.299	-21,3 %
Carbons i coc petroli	31.831	112.824	254,4 %	31.831	112.824	254,4 %
Trànsit	12.265	72.536	491,4 %	12.265	72.536	491,4 %
No trànsit	19.566	40.288	105,9 %	19.566	40.288	105,9 %
Cereals, Pinsos i Farines	541.928	371.656	-31,4 %	541.928	371.656	-31,4 %
Resta	141.653	78.819	-44,4 %	141.653	78.819	-44,4 %
CÀRREGA GENERAL	151.922	163.053	7,3 %	151.922	163.053	7,3 %
En contenidors	36.639	30.265	-17,4 %	36.639	30.265	-17,4 %
Altres mitjans	115.283	132.788	15,2 %	115.283	132.788	15,2 %
TRÀFIC MARÍTIM	2.575.155	2.494.273	-3,1%	2.575.155	2.494.273	-3,1%
TRÀFIC MAR. SENSE CARBÓ	2.543.324	2.381.449	-6,4%	2.543.324	2.381.449	-6,4%
AVITUALLAMENT	7.184	3.049	-57,6 %	7.184	3.049	-57,6 %
Combustibles i nitrog.	2.495	476	-80,9 %	2.495	476	-80,9 %
Aigua vaixells	4.380	2.322	-47,0 %	4.380	2.322	-47,0 %
Provisions i altres	309	251	-18,8 %	309	251	-18,8 %
PESCA	70	55	-21,4 %	70	55	-21,4 %
TRÀFIC INTERIOR	4.966	0	-100,0 %	4.966	0	-100,0 %
TRÀFIC PORTUARI	2.587.375	2.497.377	-3,5%	2.587.375	2.497.377	-3,5%
TERRESTRE	28.208	22.558	-20,0 %	28.208	22.558	-20,0 %
TOTAL	2.615.583	2.519.935	-3,7%	2.615.583	2.519.935	-3,7%
SÒLIDS A LLOURE (DETALL)	715.412	563.299	-21,3 %	715.412	563.299	-21,3 %
Per instal·lació especial	176.992	310.388	75,4 %	176.992	310.388	75,4 %
Sense instal·lació especial	538.420	252.911	-53,0 %	538.420	252.911	-53,0 %
ALTRES DADES						
TEU	3.547	2.721	-23,3 %	3.547	2.721	-23,3 %
PASSATGERS	0	0	-	0	0	-
CREUERS	0	0	-	0	0	-
VAIXELLS	207	210	1,4 %	207	210	1,4 %
G.T.	3.565.564	3.298.071	-7,5 %	3.565.564	3.298.071	-7,5 %
AUTOM. TURISME (unitats)	16.401	9.641	-41,2 %	16.401	9.641	-41,2 %
TRANSBORD (descàrrega)	0	0	-	0	0	-
TRÀNSIT MARÍTIM	97.939	127.892	30,6 %	97.939	127.892	30,6 %

1. MERCADERIES
1.1.D TRÀFIC DEL TRIENNI (t)
PERÍODE GENER - GENER

Concepte	Acumulat			Variació		
	2019	2020	2021	20/19	21/20	21/19
LÍQUIDS	1.953.789	1.707.821	1.767.921	-12,6%	3,5%	-9,5%
Cru	955.336	772.144	726.727	-19,2%	-5,9%	-23,9%
Altres prod. petrolífers	862.645	776.438	845.785	-10,0%	8,9%	-2,0%
Químics i altres	135.809	159.239	195.409	17,3%	22,7%	43,9%
SÒLIDS A LLOURE	1.118.642	715.412	563.299	-36,0%	-21,3%	-49,6%
CÀRREGA GENERAL	139.539	151.922	163.053	8,9%	7,3%	16,9%
Contentitzada	45.234	36.639	30.265	-19,0%	-17,4%	-33,1%
Altres mitjans	94.305	115.283	132.788	22,2%	15,2%	40,8%
TRÀFIC MARÍTIM	3.211.970	2.575.155	2.494.273	-19,8%	-3,1%	-22,3%

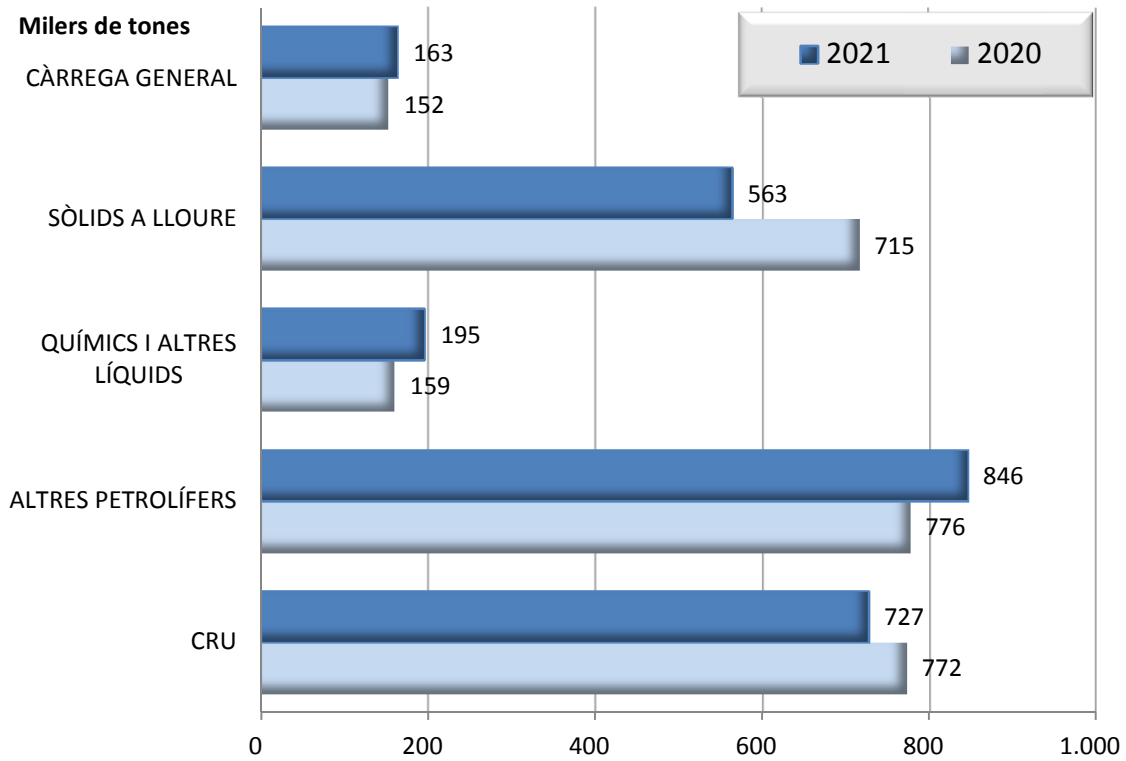


TRÀFIC INTERANUAL MARÍTIM (12 MESOS)

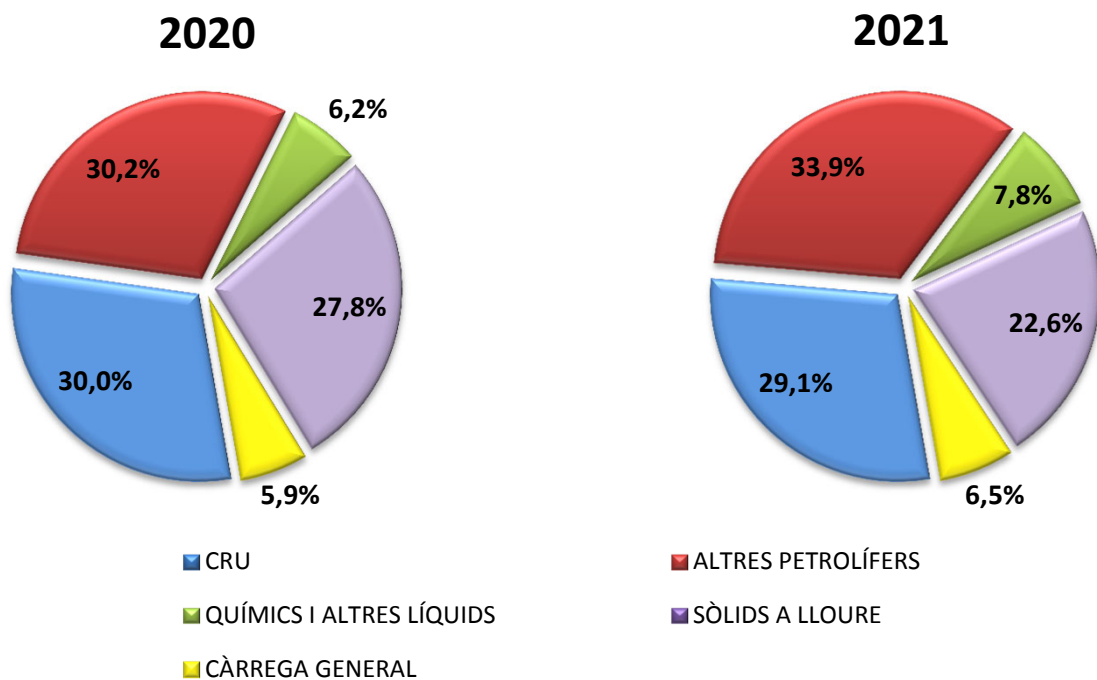


1. MERCADERIES

1.2 GRÀFIC DEL TRÀFIC ACUMULAT DE MERCADERIES (t) PERÍODE GENER - GENER



1.3 GRÀFIC DE DISTRIBUCIÓ PERCENTUAL DEL TRÀFIC ACUMULAT DE MERCADERIES PERÍODE GENER - GENER

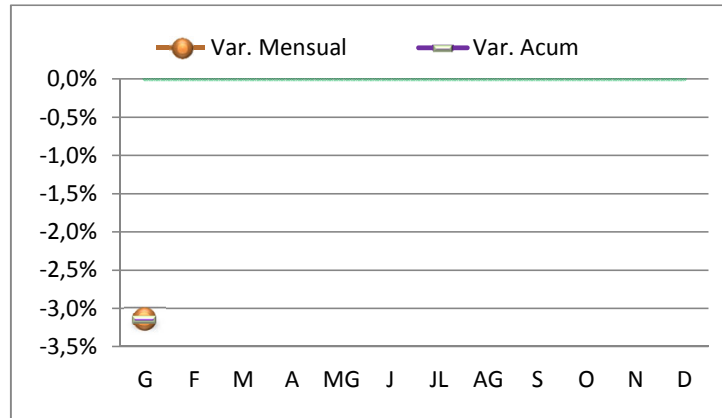


1. MERCADERIES

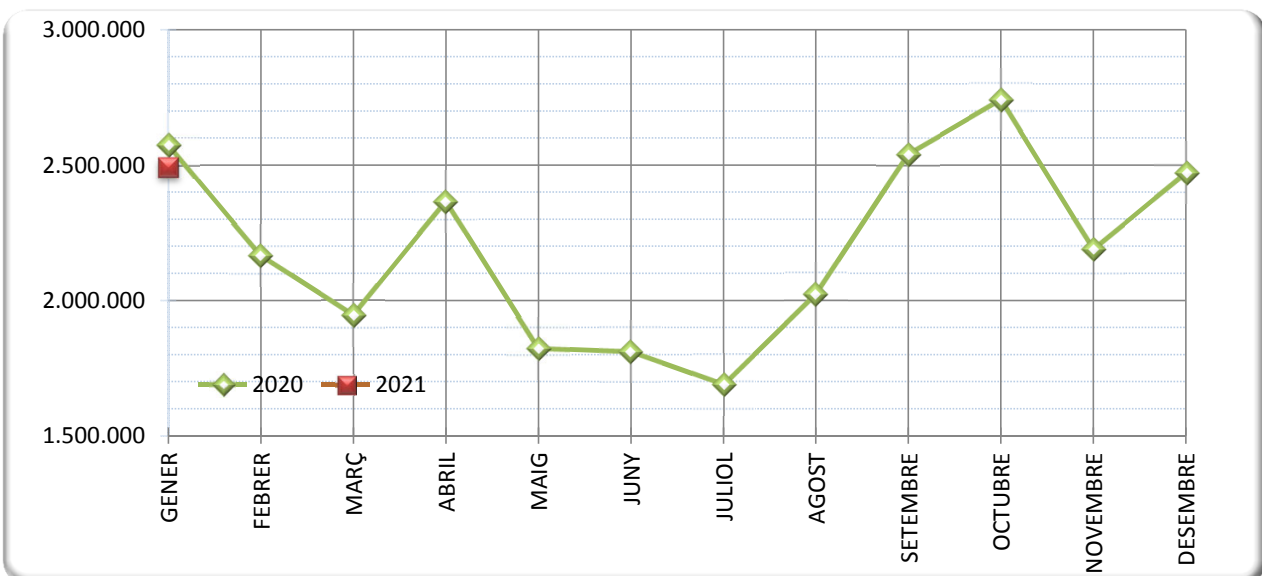
1.4 TRÀFIC MARÍTIM MENSUAL (t)

PERÍODE GENER - GENER

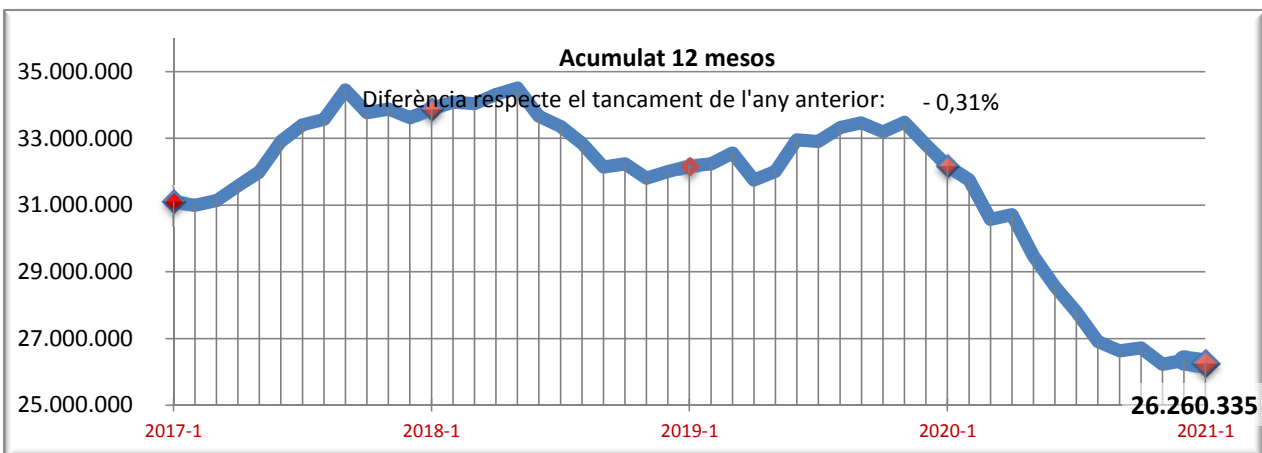
	2020	2021
GENER	2.575.155	2.494.273
FEBRER	2.166.283	
MARÇ	1.945.928	
ABRIL	2.365.600	
MAIG	1.823.421	
JUNY	1.810.838	
JULIOL	1.688.813	
AGOST	2.022.510	
SETEMBRE	2.540.826	
OCTUBRE	2.740.695	
NOVEMBRE	2.189.239	
DESEMBRE	2.471.909	



1.5 GRÀFIC COMPARATIU DEL TRÀFIC MARÍTIM MENSUAL (t)



1.5.1 TRÀFIC INTERANUAL MARÍTIM 12 MESOS (t)



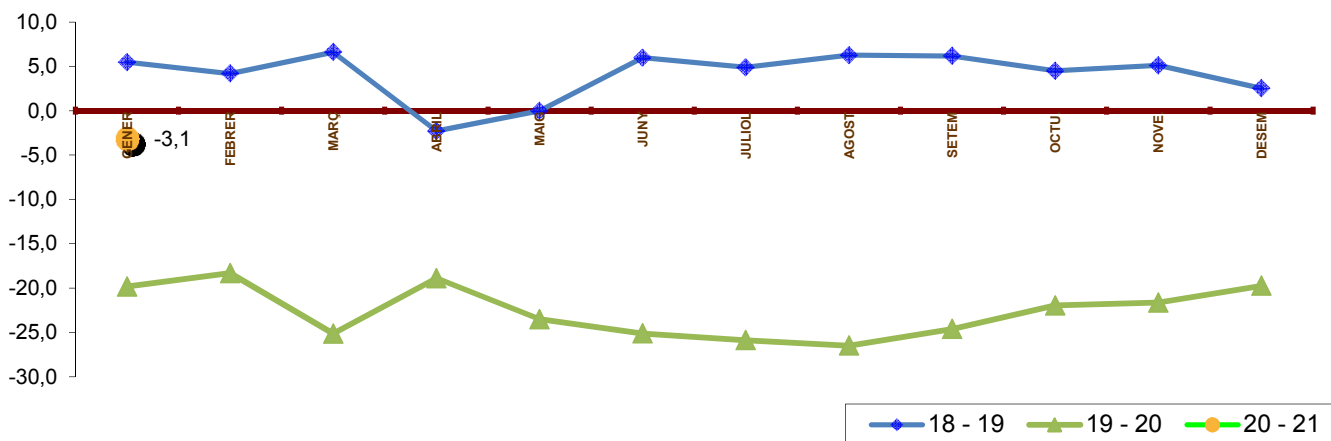
1. MERCADERIES

1.6 TRÀFIC MENSUAL ACUMULAT (t)

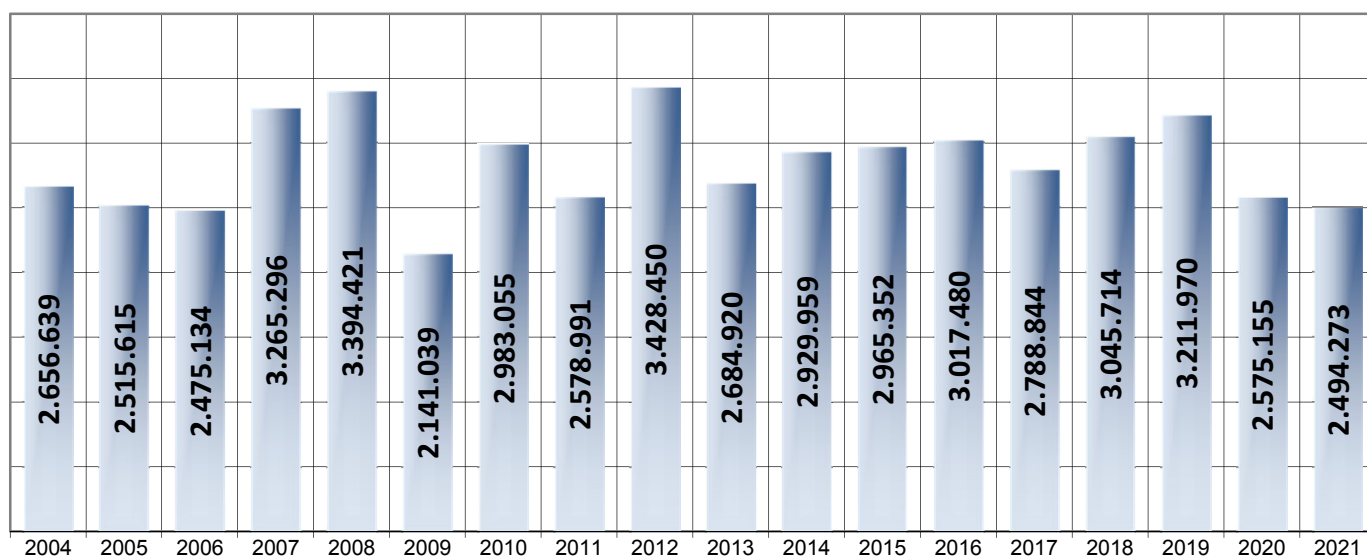
PERÍODE GENER - GENER

	TRÀFIC MARÍTIM				Variació (%)		
	2018	2019	2020	2021	18 - 19	19 - 20	20 - 21
GENER	3.045.714	3.211.970	2.575.155	2.494.273	5,5	-19,8	-3,1
FEBRER	5.570.980	5.804.512	4.741.438		4,2	-18,3	
MARÇ	8.379.788	8.933.019	6.687.366		6,6	-25,1	
ABRIL	11.423.985	11.161.497	9.052.966		-2,3	-18,9	
MAIG	14.221.743	14.217.996	10.876.387		0,0	-23,5	
JUNY	15.988.337	16.943.378	12.687.225		6,0	-25,1	
JULIOL	18.489.722	19.393.248	14.376.037		4,9	-25,9	
AGOST	20.989.225	22.304.787	16.398.548		6,3	-26,5	
SETEM	23.665.799	25.123.742	18.939.374		6,2	-24,6	
OCTU.	26.586.706	27.781.711	21.680.069		4,5	-22,0	
NOVE.	28.978.453	30.459.958	23.869.308		5,1	-21,6	
DESEM	32.004.904	32.815.537	26.341.217		2,5	-19,7	

1.7 GRÀFIC DE L'EVOLUCIÓ PERCENTUAL DEL TRÀFIC MENSUAL ACUMULAT



1.8 GENER ELS DARRERS ANYS (t)



1. MERCADERIES

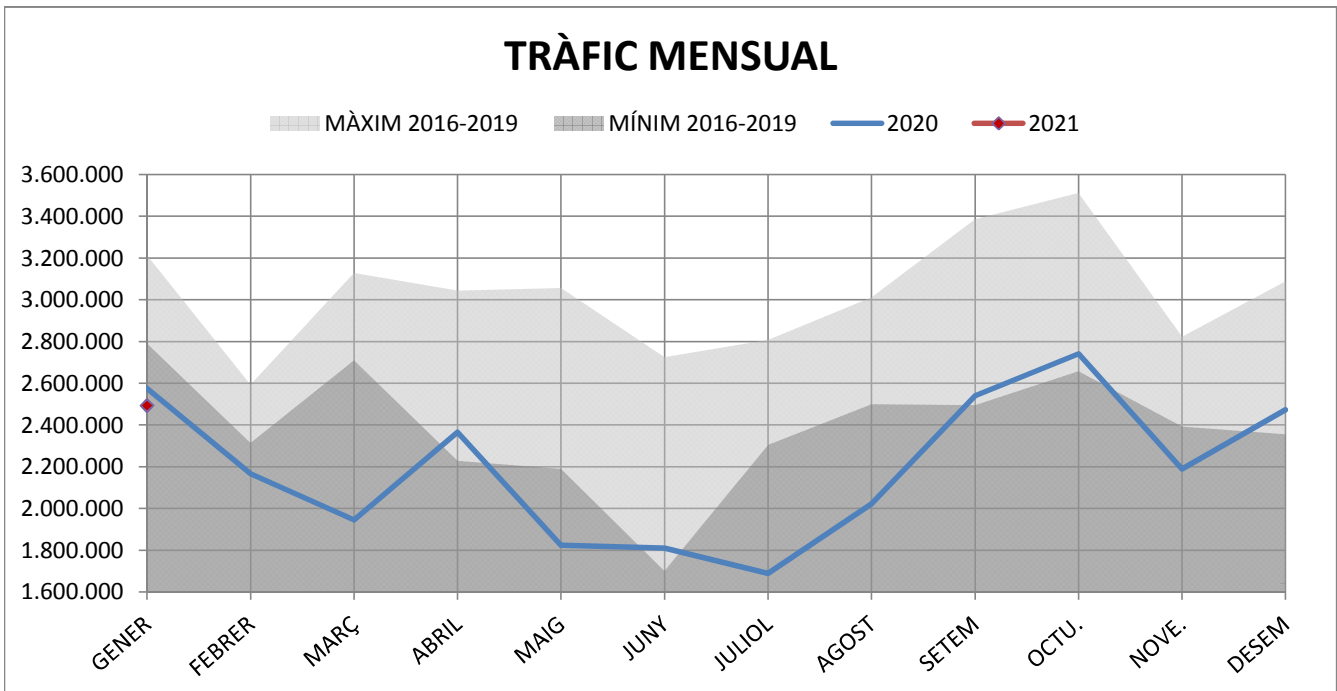
1.9 TRÀFIC PER NAVEGACIÓ I OPERACIÓ (t)

PERÍODE GENER - GENER

DOCUMENT D'ÚS PÚBLIC

Concepte	Gener-Gener 2020			Gener-Gener 2021			Var.%
	CABOTATGE	EXTERIOR	TOTAL	CABOTATGE	EXTERIOR	TOTAL	
PETROLIS							
Càrrega	106.933	248.432	355.365	226.255	175.797	402.052	13,1%
Descàrrega	59.448	1.133.770	1.193.218	66.672	1.103.788	1.170.460	-1,9%
Total	166.381	1.382.202	1.548.583	292.927	1.279.585	1.572.512	1,5%
LÍQUIDS A DOLL (resta)							
Càrrega	13.286	58.196	71.482	17.913	77.622	95.535	33,6%
Descàrrega	5.241	82.515	87.756	11.945	87.928	99.873	13,8%
Total	18.527	140.711	159.238	29.858	165.550	195.408	22,7%
SÒLIDS A LLOURE							
Càrrega	4.720	67.582	72.302	5.020	91.975	96.995	34,2%
Descàrrega	3.023	640.088	643.111	3.824	462.479	466.303	-27,5%
Total	7.743	707.670	715.413	8.844	554.454	563.298	-21,3%
CÀRREGA GENERAL							
Càrrega	8.624	47.037	55.661	1.471	47.638	49.109	-11,8%
Descàrrega	1.732	94.530	96.262	1.165	112.779	113.944	18,4%
Total	10.356	141.567	151.923	2.636	160.417	163.053	7,3%
TRÀFIC TOTAL							
Càrrega	133.563	421.247	554.810	250.659	393.032	643.691	16,0%
Descàrrega	69.444	1.950.903	2.020.347	83.606	1.766.974	1.850.580	-8,4%
Total¹	203.007	2.372.150	2.575.157	334.265	2.160.006	2.494.271	-3,1%

¹ Sense incloure pesca, tràfic local, terrestre ni avituallament, ni INTERIOR



DOCUMENT D'ÚS PÚBLIC

1. MERCADERIES

1.10 TRÀFIC DESGLOSSAT PER NAVEGACIÓ I OPERACIÓ (t)

PERÍODE GENER-GENER

TRÀFIC TOTAL

Descens del -3,1% en el tràfic total

Ascens del 64,7% en cabotatge

Descens del -8,9% en exterior

	2020	2021	Var %
TOTAL	2.575.157	2.494.271	-3,1%
CABOTATGE			
Càrrega	133.563	250.659	87,7%
Descàrrega	69.444	83.606	20,4%
Total	203.007	334.265	64,7%
EXTERIOR			
Càrrega	421.247	393.032	-6,7%
Descàrrega	1.950.903	1.766.974	-9,4%
Total	2.372.150	2.160.006	-8,9%

CRU DE PETROLI I PETROLÍFERS

Ascens del 1,5% en els petrolis

Ascens del 76,1% en cabotatge

Descens del -7,4% en exterior

	2020	2021	Var %
TOTAL	1.548.583	1.572.512	1,5%
CABOTATGE			
Càrrega	106.933	226.255	111,6%
Descàrrega	59.448	66.672	12,2%
Total	166.381	292.927	76,1%
EXTERIOR			
Càrrega	248.432	175.797	-29,2%
Descàrrega	1.133.770	1.103.788	-2,6%
Total	1.382.202	1.279.585	-7,4%

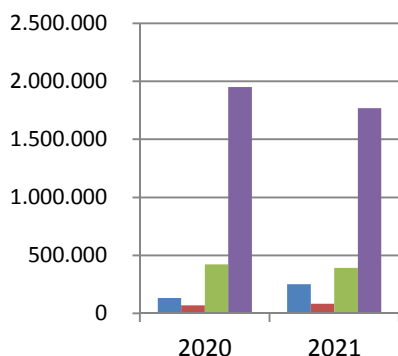
LÍQUIDS A DOLL (resta)

Ascens del 22,7% en els líquids a doll

Ascens del 61,2% en cabotatge

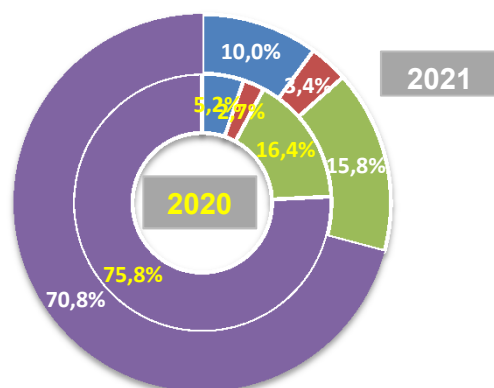
Ascens del 17,7% en exterior

	2020	2021	Var %
TOTAL	159.238	195.408	22,7%
CABOTATGE			
Càrrega	13.286	17.913	34,8%
Descàrrega	5.241	11.945	127,9%
Total	18.527	29.858	61,2%
EXTERIOR			
Càrrega	58.196	77.622	33,4%
Descàrrega	82.515	87.928	6,6%
Total	140.711	165.550	17,7%



TRÀFIC TOTAL

- CABOTATGE CÀRREGA
- CABOTATGE DESCÀRREGA
- EXTERIOR CÀRREGA
- EXTERIOR DESCÀRREGA



1. MERCADERIES
1.10 TRÀFIC DESGLOSSAT PER NAVEGACIÓ I OPERACIÓ (t)
PERÍODE GENER-GENER

SÒLIDS A LLOURE

Descens del -21,3% en els sòlids a lloure

	2020	2021	Var %
TOTAL	715.413	563.298	-21,3%
CABOTATGE			
Càrrega	4.720	5.020	6,4%
Descàrrega	3.023	3.824	26,5%
Total	7.743	8.844	14,2%
EXTERIOR			
Càrrega	67.582	91.975	36,1%
Descàrrega	640.088	462.479	-27,7%
Total	707.670	554.454	-21,7%

Ascens del 14,2% en cabotatge

Descens del -21,7% en exterior

CÀRREGA GENERAL

Ascens del 7,3% en la càrrega general

	2020	2021	Var %
TOTAL	151.923	163.053	7,3%
CABOTATGE			
Càrrega	8.624	1.471	-82,9%
Descàrrega	1.732	1.165	-32,7%
Total	10.356	2.636	-74,5%
EXTERIOR			
Càrrega	47.037	47.638	1,3%
Descàrrega	94.530	112.779	19,3%
Total	141.567	160.417	13,3%

Descens del -74,5% en cabotatge

Ascens del 13,3% en exterior

Comerç d'animals vius

UNITATS

	2020	2021	Var %
Bestiar boví	2.853	1.867	-34,6%
Bestiar oví	0	0	-
TOTAL BESTIAR	2.853	1.867	-34,6%

TONES

	2020	2021	Var %
Bestiar boví	1.448	1.156	-20,2%
Bestiar oví	0	0	-
TOTAL BESTIAR	1.448	1.156	-20,2%

1. MERCADERIES

1.11 TRÀFIC MENSUAL SEGONS LA SEVA NATURALES (t)

GENER

DOCUMENT D'ÚS PÚBLIC				
GENER				
Mercaderies	2020	2021	Var. %	Variació (t)
ENERGÈTIC	1.476.274	1.614.157	9,3%	137.883
Petrolí cru	772.144	726.727	-5,9%	-45.417
Fuel-oli	285.274	193.777	-32,1%	-91.497
Gas-oli	65.985	59.992	-9,1%	-5.993
Benzina	37.503	82.102	118,9%	44.599
Altres productes petrolífers	127.433	343.706	169,7%	216.273
Gasos energètics del petroli	150.572	77.246	-48,7%	-73.326
Carbons i coc de petroli	31.831	112.825	254,5%	80.994
Gas natural	0	0	-	0
Biocombustibles	5.532	17.782	221,4%	12.250
SIDEROMETAL·LÚRGIC	33.680	72.555	115,4%	38.875
Mineral ferro extractiu i tractat	0	0	-	0
Altres minerals i residus metàl·lics	17	23	35,3%	6
Ferralla de ferro	0	22.803	-	22.803
Productes siderúrgics	33.647	49.628	47,5%	15.981
Altres productes metal·lúrgics	16	101	531,3%	85
MINERALS NO METÀL·LICS	54.140	17.294	-68,1%	-36.846
Sal comuna	53.763	9.768	-81,8%	-43.995
Altres minerals no metàl·lics	377	7.526	1896,3%	7.149
ADOBES	48.382	21.097	-56,4%	-27.285
Fosfats	14.000	0	-100,0%	-14.000
Potasses	4.720	0	-100,0%	-4.720
Adobs naturals i artificials	29.662	21.097	-28,9%	-8.565
PRODUCTES QUÍMICS	193.358	190.315	-1,6%	-3.043
Productes químics	193.358	190.315	-1,6%	-3.043
MATERIALS CONSTRUCCIÓ	114.849	93.234	-18,8%	-21.615
Asfalt	109.807	88.991	-19,0%	-20.816
Ciment i clinker	3.979	0	-100,0%	-3.979
Materials de construcció	1.063	4.243	299,2%	3.180
AGROALIMENTARI I RAMADER	554.478	399.607	-27,9%	-154.871
Cereals i les seves farines	402.593	302.109	-25,0%	-100.484
Faves de soja	0	0	-	0
Fruites, hortalisses i llegums	6.388	15.386	140,9%	8.998
Vins, begudes, alcohol i derivats	2.085	437	-79,0%	-1.648
Conserves	154	87	-43,5%	-67
Tabac, cacau, cafè i espècies	854	2.027	137,4%	1.173
Olis i greixos	219	8.662	3855,3%	8.443
Altres productes alimentaris	523	238	-54,5%	-285
Peix congelat i refrigerat	32	0	-100,0%	-32
Pinsos i farratges	141.630	70.661	-50,1%	-70.969
ALTRES MERCADERIES	69.993	66.909	-4,4%	-3.084
Fustes i suro	7.676	4	-99,9%	-7.672
Paper i pasta	46.842	56.286	20,2%	9.444
Maquinària, aparells, utilitatge i recanvis	1.179	1.436	21,8%	257
Resta de mercaderies	14.296	9.183	-35,8%	-5.113
VEHICLES i ELEMENTS DE TRANSPORT	30.000	19.107	-36,3%	-10.893
Automòbils i les seves peces	22.415	13.343	-40,5%	-9.072
Tara plataformes	0	0	-	0
Tara contenidors	7.585	5.764	-24,0%	-1.821
RESTA	40.428	25.662	-36,5%	-14.766
Avituallament	7.184	3.049	-57,6%	-4.135
Pesca	70	55	-21,4%	-15
Tràfic Local	4.966	0	-100,0%	-4.966
Terrestre	28.208	22.558	-20,0%	-5.650
Total mercaderies	2.615.582	2.519.937	-3,7%	-95.645
OPERACIONS ESPECIALS				
Trànsit	97.939	127.892	30,6%	29.953
Transbord	0	0	-	0

1. MERCADERIES

1.11 TRÀFIC ACUMULAT SEGONS LA SEVA NATURALES A (t) PERÍODE GENER-GENER

Mercaderies	DOCUMENT D'ÚS PÚBLIC			
	PERÍODE GENER-GENER			
	2020	2021	Var. %	Variació (t)
ENERGÈTIC	1.476.274	1.614.157	9,3%	137.883
Petrolí cru	772.144	726.727	-5,9%	-45.417
Fuel-oli	285.274	193.777	-32,1%	-91.497
Gas-oli	65.985	59.992	-9,1%	-5.993
Benzina	37.503	82.102	118,9%	44.599
Altres productes petrolífers	127.433	343.706	169,7%	216.273
Gasos energètics del petroli	150.572	77.246	-48,7%	-73.326
Carbons i coc de petroli	31.831	112.825	254,5%	80.994
Gas natural	0	0	-	0
Biocombustibles	5.532	17.782	221,4%	12.250
SIDEROMETAL·LÚRGIC	33.680	72.555	115,4%	38.875
Mineral ferro extractiu i tractat	0	0	-	0
Altres minerals i residus metàl·lics	17	23	35,3%	6
Ferralla de ferro	0	22.803	-	22.803
Productes siderúrgics	33.647	49.628	47,5%	15.981
Altres productes metal·lúrgics	16	101	531,3%	85
MINERALS NO METÀL·LICS	54.140	17.294	-68,1%	-36.846
Sal comuna	53.763	9.768	-81,8%	-43.995
Altres minerals no metàl·lics	377	7.526	1896,3%	7.149
ADOBES	48.382	21.097	-56,4%	-27.285
Fosfats	14.000	0	-100,0%	-14.000
Potasses	4.720	0	-100,0%	-4.720
Adobs naturals i artificials	29.662	21.097	-28,9%	-8.565
PRODUCTES QUÍMICS	193.358	190.315	-1,6%	-3.043
Productes químics	193.358	190.315	-1,6%	-3.043
MATERIALS CONSTRUCCIÓ	114.849	93.234	-18,8%	-21.615
Asfalt	109.807	88.991	-19,0%	-20.816
Ciment i clinker	3.979	0	-100,0%	-3.979
Materials de construcció	1.063	4.243	299,2%	3.180
AGROALIMENTARI I RAMADER	554.478	399.607	-27,9%	-154.871
Cereals i les seves farines	402.593	302.109	-25,0%	-100.484
Faves de soja	0	0	-	0
Fruïtes, hortalisses i llegums	6.388	15.386	140,9%	8.998
Vins, begudes, alcohol i derivats	2.085	437	-79,0%	-1.648
Conserves	154	87	-43,5%	-67
Tabac, cacau, cafè i espècies	854	2.027	137,4%	1.173
Olis i greixos	219	8.662	3855,3%	8.443
Altres productes alimentaris	523	238	-54,5%	-285
Peix congelat i refrigerat	32	0	-100,0%	-32
Pinsos i farratges	141.630	70.661	-50,1%	-70.969
ALTRES MERCADERIES	69.993	66.909	-4,4%	-3.084
Fustes i suro	7.676	4	-99,9%	-7.672
Paper i pasta	46.842	56.286	20,2%	9.444
Maquinària, aparells, utilitatge i recanvis	1.179	1.436	21,8%	257
Resta de mercaderies	14.296	9.183	-35,8%	-5.113
VEHICLES i ELEMENTS DE TRANSPORT	30.000	19.107	-36,3%	-10.893
Automòbils i les seves peces	22.415	13.343	-40,5%	-9.072
Tara plataformes	0	0	-	0
Tara contenidors	7.585	5.764	-24,0%	-1.821
RESTA	40.428	25.662	-36,5%	-14.766
Avituallament	7.184	3.049	-57,6%	-4.135
Pesca	70	55	-21,4%	-15
Tràfic Local	4.966	0	-100,0%	-4.966
Terrestre	28.208	22.558	-20,0%	-5.650
Total mercaderies	2.615.582	2.519.937	-3,7%	-95.645
OPERACIONS ESPECIALS				
Trànsit	97.939	127.892	30,6%	29.953
Transbord	0	0	-	0

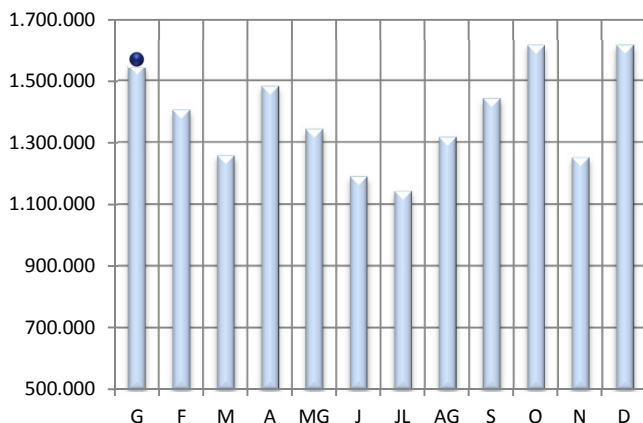
1. MERCADERIES

1.14 EVOLUCIÓ MENSUAL DELS PRINCIPALS GRUPS (t)

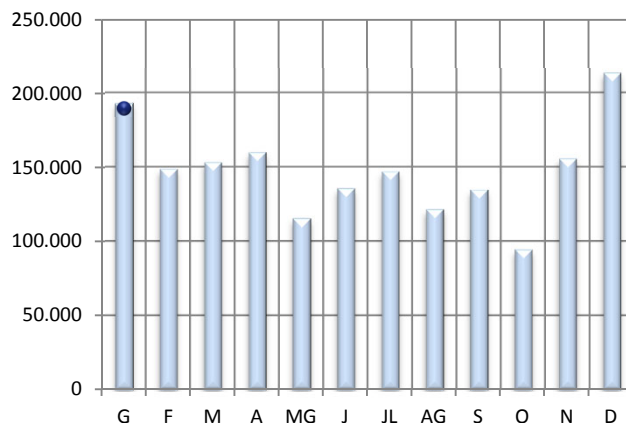
PERÍODE GENER-GENER

2020  2021

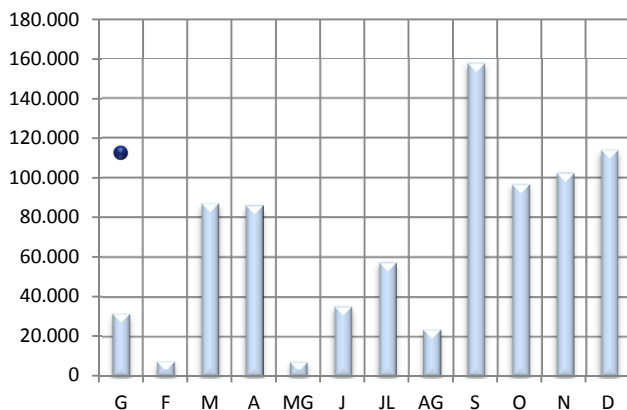
CRU I PETROLÍFERS



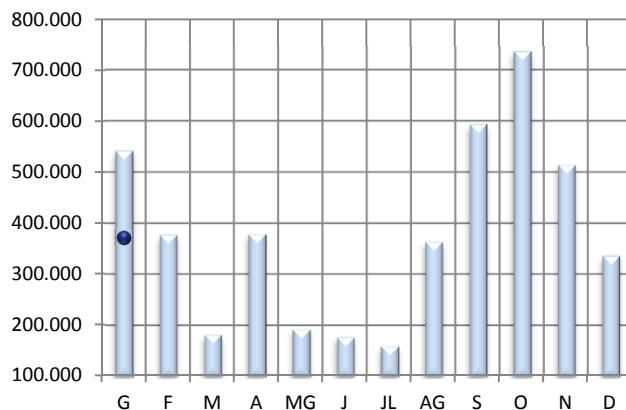
PRODUCTES QUÍMICS



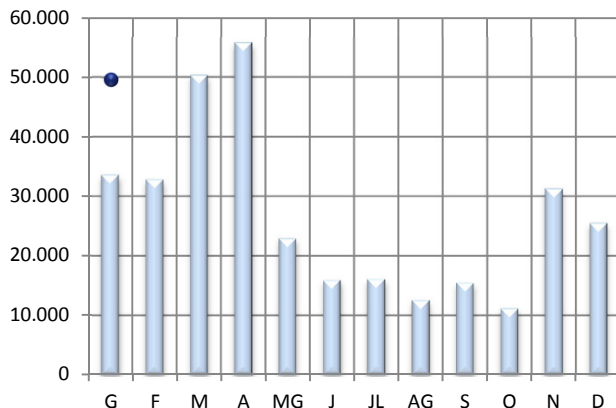
CARBONS I COC



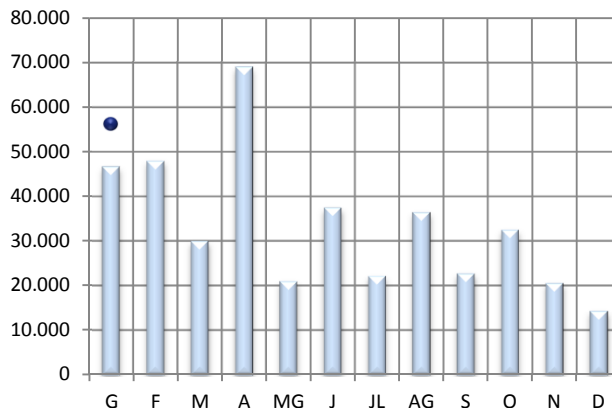
CEREAIS, PINSOS I FARINES



PRODUCTES SIDERÚRGICS



PAPER I PASTA PAPER



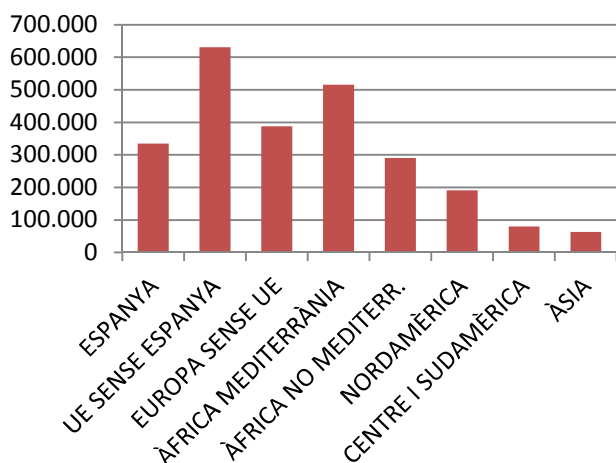
PRINCIPALS PAÏSOS AMB ACTIVITAT AL PORT

	MARÍTIM	Pes	G.LÍQUIDS	Pes	G.SÒLIDS	Pes	M.GEN	Pes
ESPANYA	334.296	13,4%	322.785	18,3%	8.844	1,6%	2.667	1,6%
LÍBIA	276.012	11,1%	274.012	15,5%	0	0,0%	2.000	1,2%
ALGÈRIA	197.696	7,9%	196.980	11,1%	0	0,0%	716	0,4%
ITÀLIA	151.385	6,1%	53.750	3,0%	80.116	14,2%	17.519	10,7%
RÚSSIA	147.696	5,9%	125.775	7,1%	21.921	3,9%	0	0,0%
ESTATS UNITS D'AMÈRICA	139.741	5,6%	71.643	4,1%	60.040	10,7%	8.058	4,9%
NIGÈRIA	130.108	5,2%	130.108	7,4%	0	0,0%	0	0,0%
UCRAÏNA	128.295	5,1%	0	0,0%	126.752	22,5%	1.543	0,9%
ANGOLA	119.793	4,8%	119.793	6,8%	0	0,0%	0	0,0%
HOLANDA (PAÏSOS BAIXOS)	82.584	3,3%	65.104	3,7%	17.479	3,1%	1	0,0%
10 PRIMERS MARÍTIM	1.707.606	68,5%	1.359.950	76,9%	315.152	55,9%	32.504	19,9%
RESTA PAÏSOS	786.667	31,5%	407.971	23,1%	248.147	44,1%	130.549	80,1%
TRÀFIC MARÍTIM	2.494.273	100,0%	1.767.921	100,0%	563.299	100,0%	163.053	100,0%

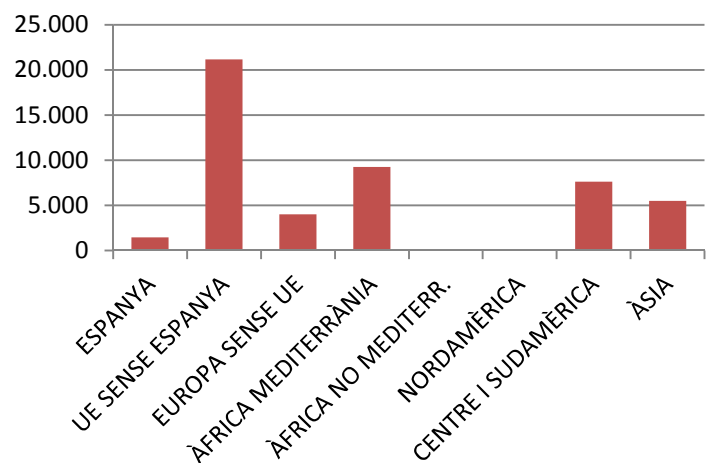
PRINCIPALS PAÏSOS AMB TRÀFIC MERCADERIA GENERAL

	MG	Pes	CÀRREGA	Pes	DESCÀRREGA	Pes	TRÀNSIT	Pes
BRASIL	44.572	27,3%	0	0,0%	27.130	28,1%	17.442	99,6%
ITÀLIA	17.519	10,7%	4.793	9,8%	12.725	13,2%	1	0,0%
COSTA RICA	9.410	5,8%	4.634	9,4%	4.776	5,0%	0	0,0%
REGNE UNIT	9.028	5,5%	9.028	18,4%	0	0,0%	0	0,0%
ESTATS UNITS D'AMÈRICA	8.058	4,9%	0	0,0%	8.058	8,4%	0	0,0%
TURQUIA	7.925	4,9%	4.022	8,2%	3.903	4,0%	0	0,0%
GRÈCIA	7.023	4,3%	7.023	14,3%	0	0,0%	0	0,0%
EGIPTE	6.093	3,7%	6.093	12,4%	0	0,0%	0	0,0%
FRANÇA	5.536	3,4%	0	0,0%	5.536	5,7%	0	0,0%
SUÈCIA	5.230	3,2%	0	0,0%	5.230	5,4%	0	0,0%
10 PRIMERS MERC. GENERAL	120.394	73,8%	35.593	72,5%	67.358	69,8%	17.443	99,6%
RESTA PAÏSOS	42.659	26,2%	13.481	27,5%	29.109	30,2%	69	0,4%
MERCADERIA GENERAL	163.053	100,0%	49.074	100,0%	96.467	100,0%	17.512	100,0%

Tràfic zones del món



Exportació M. General



1. MERCADERIES

1.18-19 AUTOMÒBILS I MERCADERIA CONTENITZADA

RESUM DEL TRÀFIC DE MERCADERIES

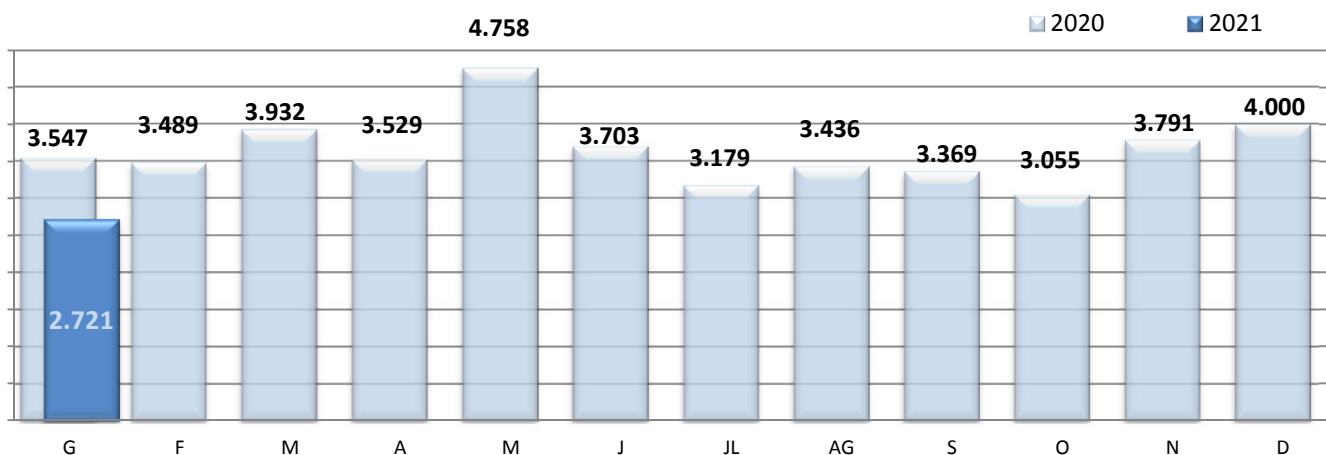
PERÍODE GENER - GENER

DOCUMENT D'ÚS PÚBLIC

	Gener			Acumulat		
	2020	2021	Var.	2020	2021	Var.
CÀRREGA GENERAL CONTENITZADA (TONES)	36.639	30.265	-17,4%	36.639	30.265	-17,4%
Tones càrrega	17.738	14.194	-20,0%	17.738	14.194	-20,0%
Tones descàrrega	18.842	16.001	-15,1%	18.842	16.001	-15,1%
Tones trànsit	59	70	18,6%	59	70	18,6%

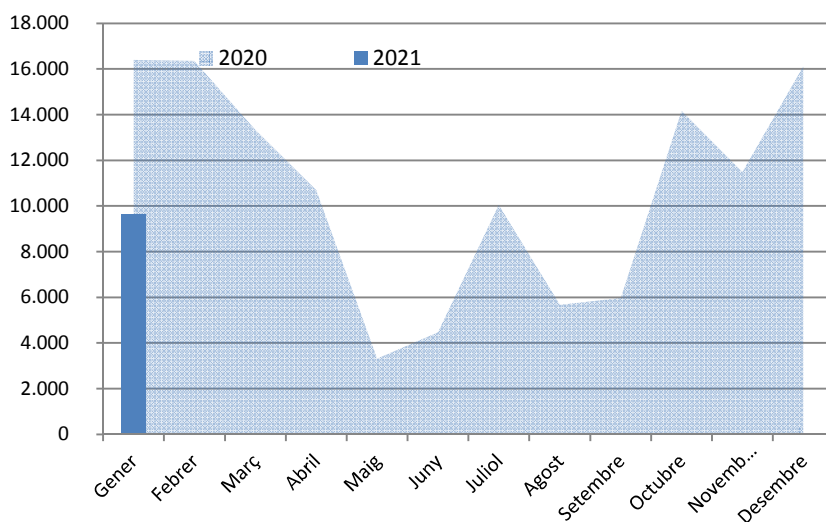
	Gener			Acumulat		
	2020	2021	Var.	2020	2021	Var.
TEUS CÀRREGA GENERAL CONTENITZADA	3.547	2.721	-23,3%	3.547	2.721	-23,3%
TEUs càrrega	1.804	1.127	-37,5%	1.804	1.127	-37,5%
TEUs descàrrega	1.739	1.588	-8,7%	1.739	1.588	-8,7%
TEUs trànsit	4	6	50,0%	4	6	50,0%

MOVIMENT TEUs



Automòbils de turisme (unitats)

	2020	2021
Gener	16.401	9.641
Febrer	16.361	
Març	13.330	
Abril	10.696	
Maig	3.313	
Juny	4.465	
Juliol	10.041	
Agost	5.672	
Setembre	5.966	
Octubre	14.161	
Novembre	11.483	
Desembre	16.110	
Gen-Gen	16.401	9.641
Variació		-41,2%

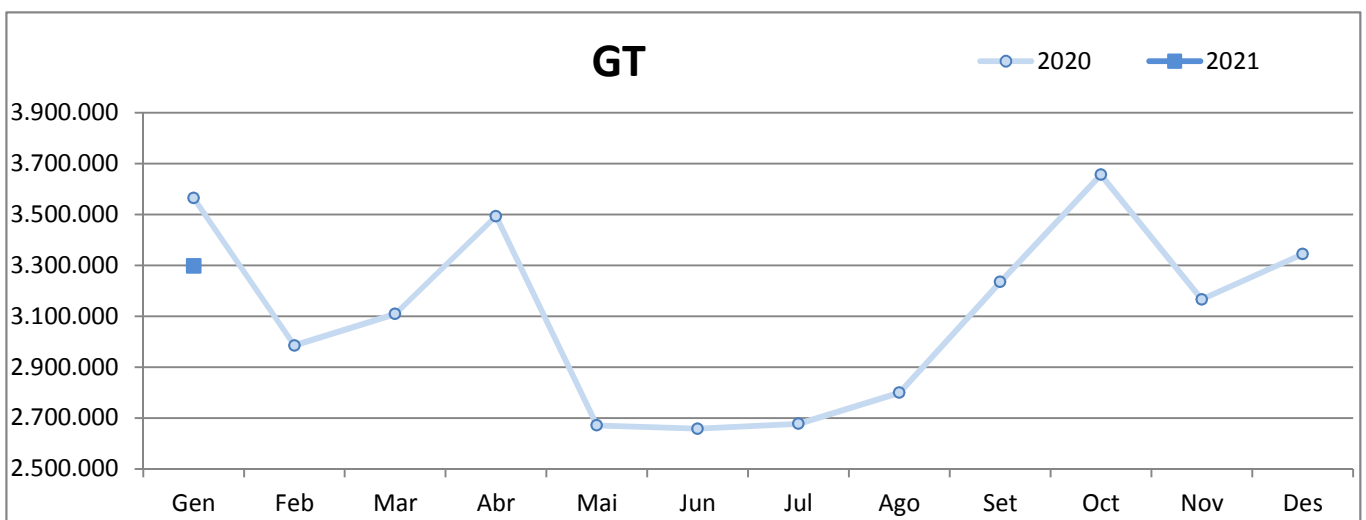
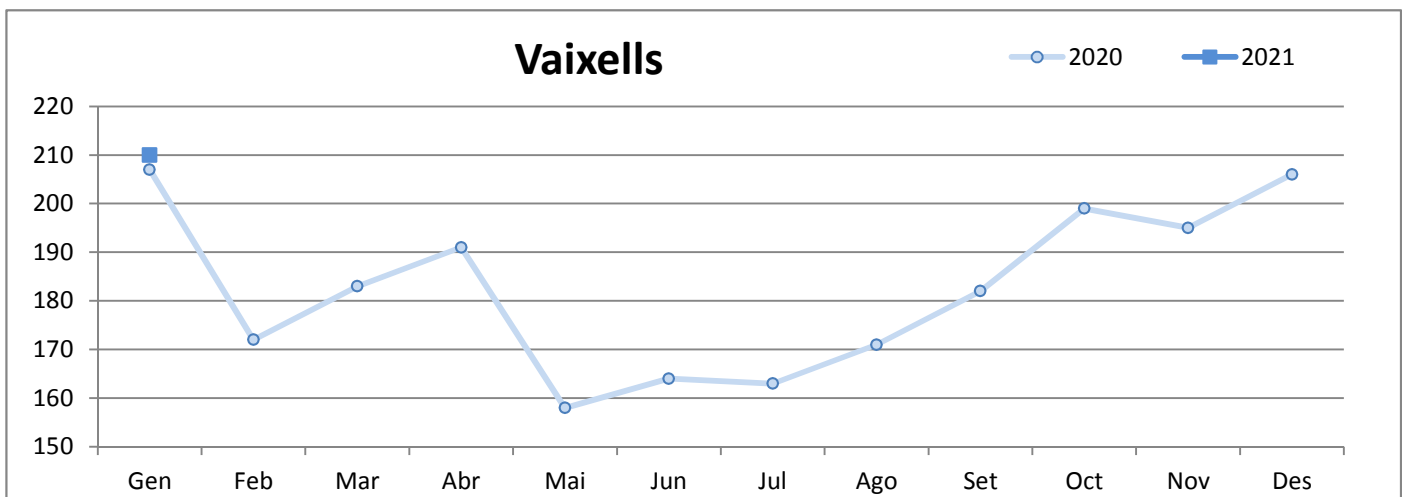


2. VAIXELLS

2.1 MOVIMENT DE VAIXELLS I GT

PERÍODE GENER-GENER

	VAIXELLS			GT		
	2020	2021	Var.%	2020	2021	Var.%
Gener	207	210	1,4 %	3.565.564	3.298.071	-7,5 %
Febrer	172	-	-	2.984.932	-	-
Març	183	-	-	3.108.986	-	-
Abril	191	-	-	3.493.846	-	-
Maig	158	-	-	2.671.163	-	-
Juny	164	-	-	2.657.959	-	-
Juliol	163	-	-	2.677.799	-	-
Agost	171	-	-	2.799.523	-	-
Setembre	182	-	-	3.234.980	-	-
Octubre	199	-	-	3.656.483	-	-
Novembre	195	-	-	3.166.355	-	-
Desembre	206	-	-	3.344.313	-	-
Acumulat fins Gener	207	210	1,4%	3.565.564	3.298.071	-7,5%



3. PASSATGERS

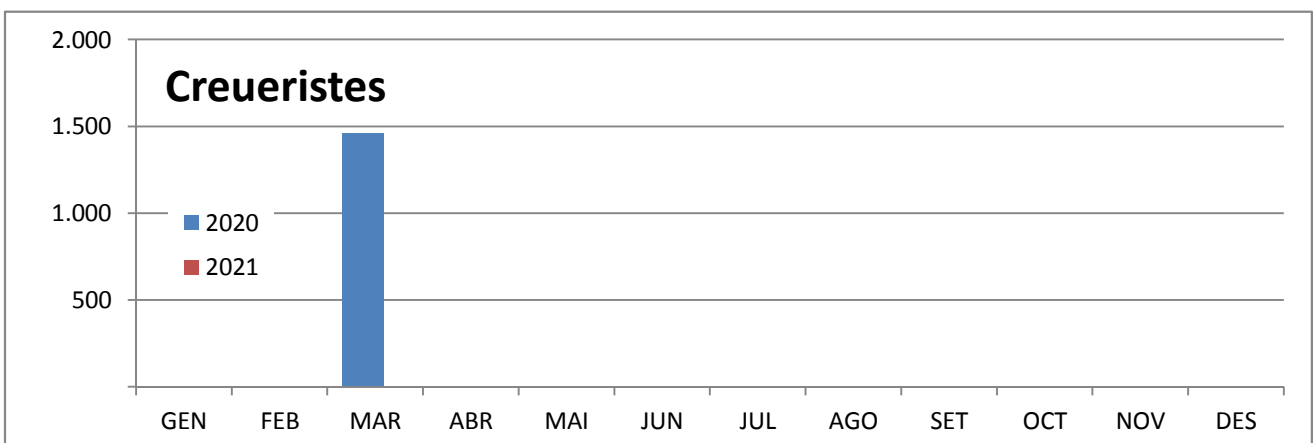
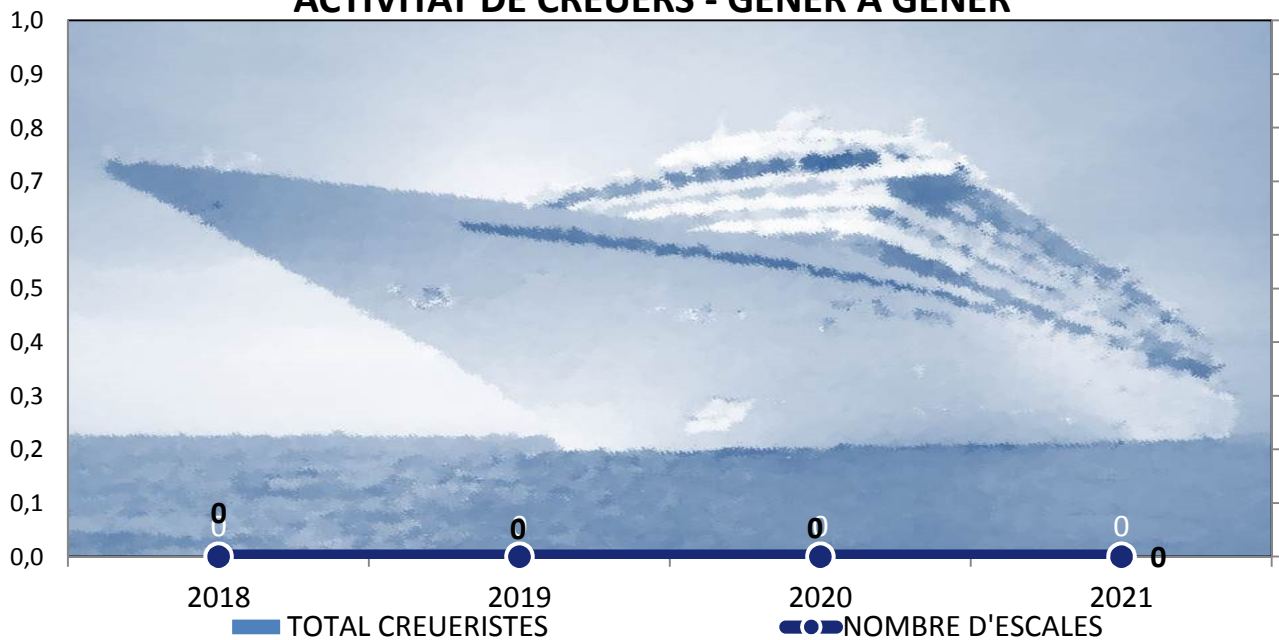
3.1 MOVIMENT DE CREUERISTES I ESCALES

PERÍODE GENER-GENER

DOCUMENT D'ÚS PÚBLIC

	CREUERISTES						ESCALES					
	Mensual			Acumulat			Mensual			Acumulat		
	2020	2021	Var.%	2020	2021	Var.%	2020	2021	Var.%	2020	2021	Var.%
GENER		--			--			--			--	
FEBRER		--			--			--			--	
MARÇ	1.463	--		1.463	--		1	--		1	--	
ABRIL		--		1.463	--			--		1	--	
MAIG		--		1.463	--			--		1	--	
JUNY		--		1.463	--			--		1	--	
JULIOL		--		1.463	--			--		1	--	
AGOST		--		1.463	--			--		1	--	
SETEMBRE		--		1.463	--			--		1	--	
OCTUBRE		--		1.463	--			--		1	--	
NOVEMBRE		--		1.463	--			--		1	--	
DESEMBRE		--		1.463	--			--		1	--	

ACTIVITAT DE CREUERS - GENER A GENER



DOCUMENT D'ÚS PÚBLIC

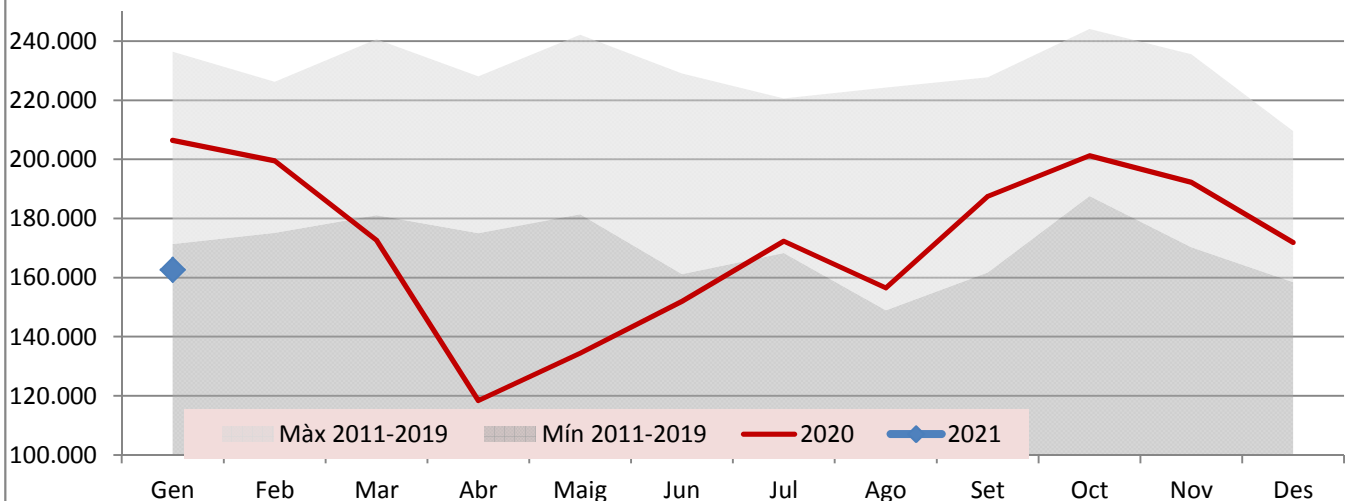
4. MOVIMENTS TERRESTRES ACCESSOS PORT

PERÍODE GENER-GENER

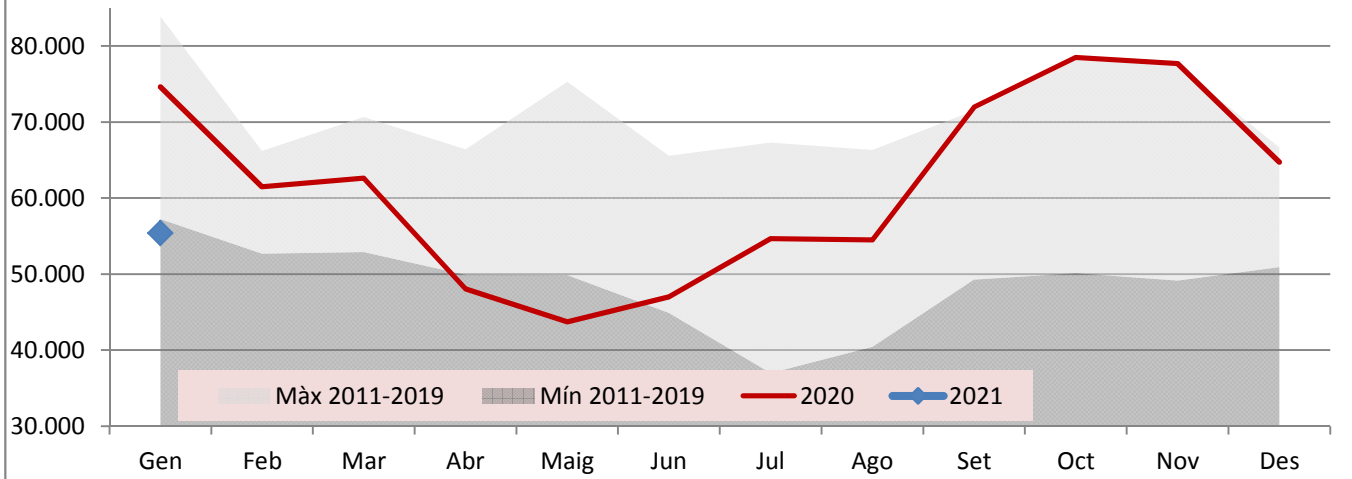
DOCUMENT D'ÚS PÚBLIC

Concepte	GENER					Acumulat		
	Entrades	Sortides	2021	2020	Var. %	2021	2020	Var. %
EIX TRANVERSAL	67.571	68.058	135.629	166.883	-18,7 %	135.629	166.883	-11,9 %
Camions	25.980	29.427	55.407	74.635	-25,8 %	55.407	74.635	-11,2 %
Turismes	34.728	37.090	71.818	82.297	-12,7 %	71.818	82.297	-12,0 %
Sense classificar	6.863	1.541	8.404	9.951	-15,5 %	8.404	9.951	-16,0 %
REUS i LLEVANT	13.174	13.872	27.046	39.536	-31,6 %	27.046	39.536	-32,0 %
Vehicles	12.204	12.754	24.958	36.701	-32,0 %	24.958	36.701	-30,4 %
Sense classificar	970	1.118	2.088	2.835	-26,3 %	2.088	2.835	-45,3 %
MOVIMENT VEHICLES	80.745	81.930	162.675	206.419	-21,2%	162.675	206.419	-16,2%
VIANANTS								
Eix, Reus i Llevant	1.399	1.286	2.685	2.783	-3,5 %	2.685	2.783	-21,3 %

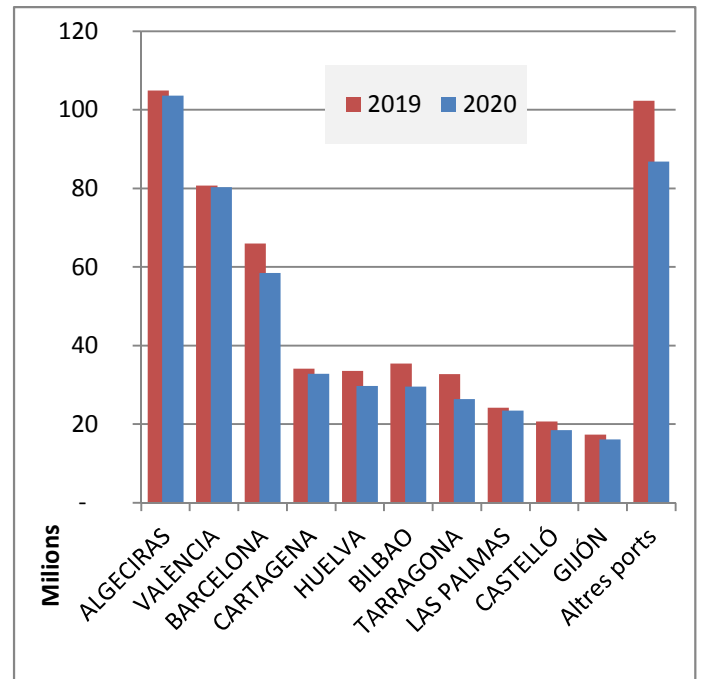
Moviments d'entrada i sortida vehicles



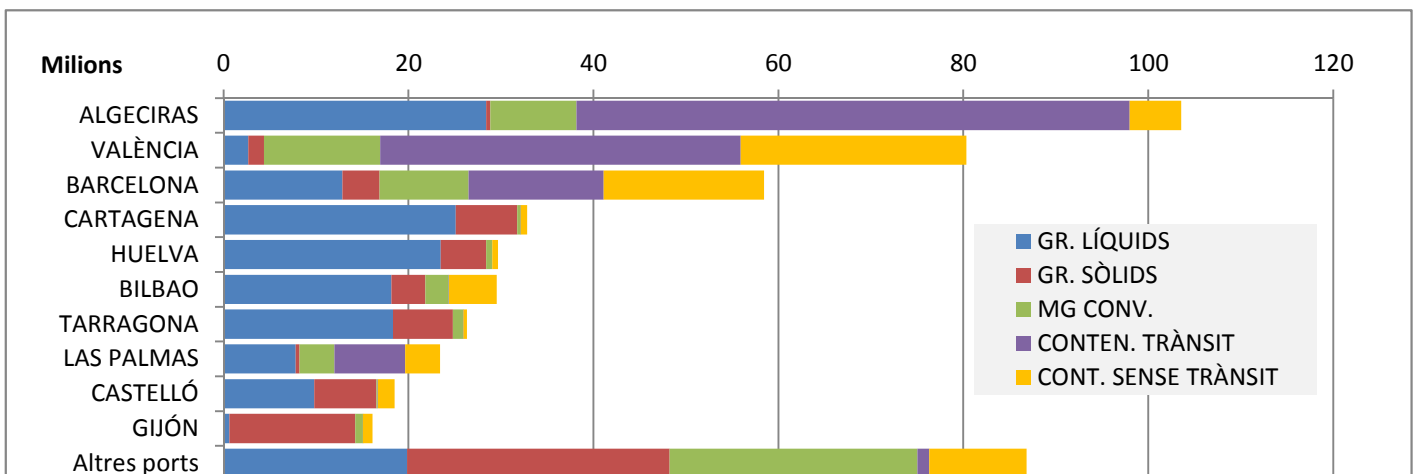
Moviment de camions



	ACUMULAT DESEMBRE		
	2019	2020	Var. %
Total tràfic	551.945.680	505.701.695	-8,4 %
ALGECIRAS	104.882.051	103.578.254	-1,2 %
VALÈNCIA	80.727.739	80.342.754	-0,5 %
BARCELONA	65.958.085	58.462.121	-11,4 %
CARTAGENA	34.098.945	32.834.057	-3,7 %
HUELVA	33.576.756	29.692.421	-11,6 %
BILBAO	35.446.290	29.544.454	-16,7 %
TARRAGONA	32.707.994	26.341.067	-19,5 %
LAS PALMAS	24.169.380	23.434.379	-3,0 %
CASTELLÓ	20.697.211	18.502.654	-10,6 %
GIJÓN	17.370.929	16.127.667	-7,2 %
Altres ports	102.310.301	86.841.867	-15,1 %



TIPUS DE TRÀFIC PER PORT



VARIACIÓ TONES PER PORT

