

ESTADÍSTIQUES TRÀFIC PORTUARI

 Port Tarragona

DESEMBRE - 2020

1. MERCADERIES

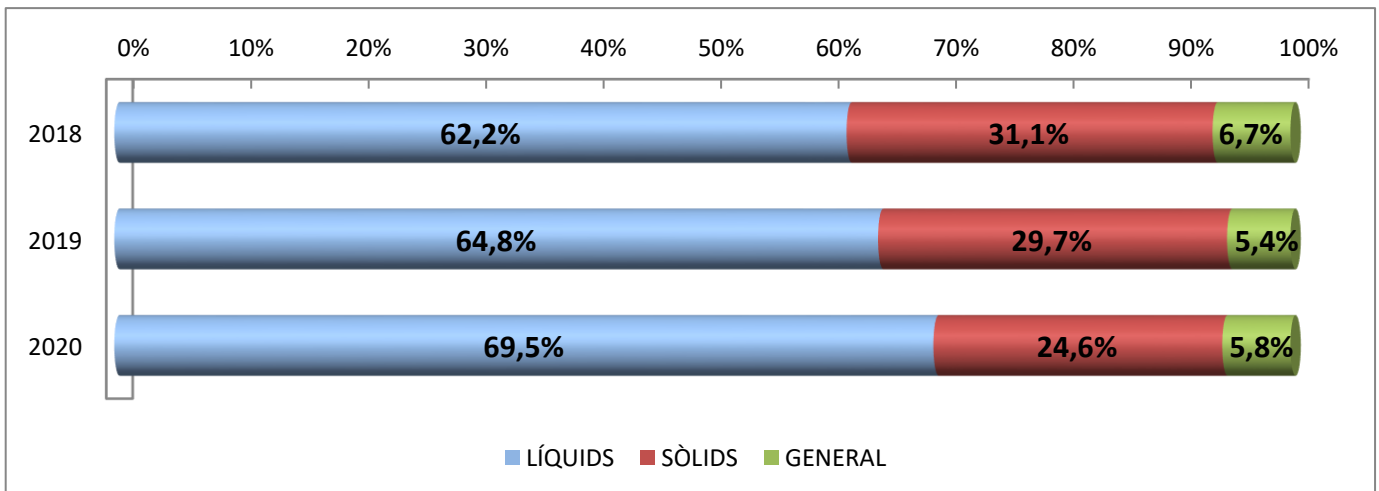
1.1 RESUM DEL TRÀFIC DE MERCADERIES (t)

PERÍODE GENER-DESEMBRE

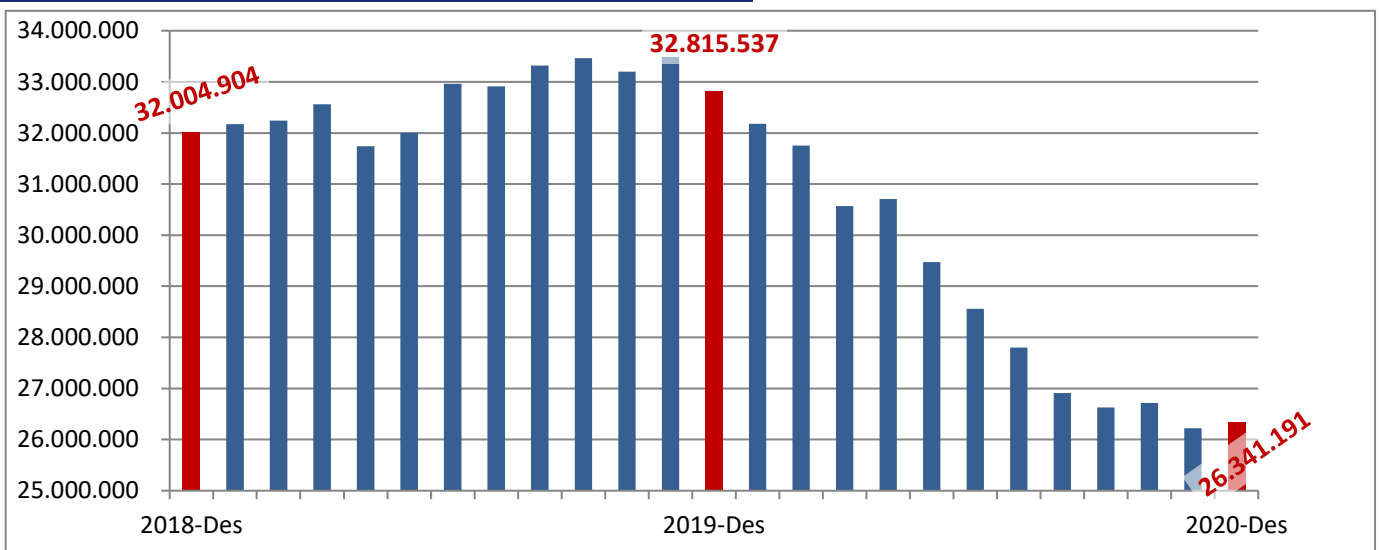
Concepte	Desembre			Acumulat		
	2019	2020	Var. %	2019	2020	Var. %
LÍQUIDS A DOLL	1.429.305	1.824.853	27,7 %	21.210.546	18.319.623	-13,6 %
Cru	675.713	779.560	15,4 %	9.722.362	7.129.887	-26,7 %
Altres prod. petrolífers	622.526	836.229	34,3 %	9.778.571	9.490.035	-3,0 %
Químics i adobs	131.066	209.064	59,5 %	1.709.613	1.699.701	-0,6 %
SÒLIDS A LLOURE	780.024	530.223	-32,0 %	9.718.750	6.480.982	-33,3 %
Carbons i coc petroli	177.376	114.196	-35,6 %	2.307.155	808.830	-64,9 %
Trànsit	128.192	27.904	-78,2 %	1.779.366	334.808	-81,2 %
No trànsit	49.184	86.292	75,4 %	527.789	474.022	-10,2 %
Cereals, Pinsos i Farines	557.383	336.730	-39,6 %	5.739.805	4.556.248	-20,6 %
Resta	45.265	79.297	75,2 %	1.671.790	1.115.904	-33,3 %
CÀRREGA GENERAL	146.250	116.806	-20,1 %	1.778.698	1.540.586	-13,4 %
En contenidors	30.356	37.386	23,2 %	454.389	411.142	-9,5 %
Altres mitjans	115.894	79.420	-31,5 %	1.324.309	1.129.444	-14,7 %
TRÀFIC MARÍTIM	2.355.579	2.471.882	4,9%	32.707.994	26.341.191	-19,5%
TRÀFIC MAR. SENSE CARBÓ	2.178.203	2.357.686	8,2%	30.400.839	25.532.361	-16,0%
AVITUALLAMENT	7.066	4.973	-29,6 %	89.340	66.436	-25,6 %
Combustibles i nitrog.	2.475	1.563	-36,8 %	15.831	20.156	27,3 %
Aigua vaixells	3.822	2.613	-31,6 %	60.845	41.561	-31,7 %
Provisions i altres	768	798	3,9 %	12.664	4.719	-62,7 %
PESCA	194	111	-42,8 %	2.933	1.729	-41,1 %
TRÀFIC INTERIOR	0	0	-	14.471	99.245	585,8 %
TRÀFIC PORTUARI	2.362.839	2.476.966	4,8%	32.814.738	26.508.601	-19,2%
TERRESTRE	30.895	25.321	-18,0 %	380.844	286.767	-24,7 %
TOTAL	2.393.734	2.502.287	4,5%	33.195.582	26.795.368	-19,3%
SÒLIDS A LLOURE (DETALL)	780.024	530.223	-32,0 %	9.718.750	6.480.982	-33,3 %
Per instal·lació especial	406.403	258.778	-36,3 %	4.900.273	2.768.449	-43,5 %
Sense instal·lació especial	373.621	271.445	-27,3 %	4.818.477	3.712.533	-23,0 %
ALTRES DADES						
TEU	3.236	4.000	23,6 %	47.985	43.787	-8,7 %
PASSATGERS	0	0	-	128.089	1.463	-98,9 %
CREUERS	0	0	-	57	1	-98,2 %
VAIXELLS	212	206	-2,8 %	2.552	2.191	-14,1 %
G.T.	3.742.269	3.344.313	-10,6 %	49.010.285	37.361.737	-23,8 %
AUTOM. TURISME (unitats)	21.536	16.110	-25,2 %	211.129	127.999	-39,4 %
TRANSBORD (descàrrega)	0	0	-	107.542	0	-100,0 %
TRÀNSIT MARÍTIM	198.213	123.556	-37,7 %	3.170.265	1.412.344	-55,5 %

1. MERCADERIES
1.1.D TRÀFIC DEL TRIENNI (t)
PERÍODE GENER - DESEMBRE

Concepte	Acumulat			Variació		
	2018	2019	2020	19/18	20/19	20/18
LÍQUIDS	19.898.954	21.210.546	18.319.623	6,6%	-13,6%	-7,9%
Cru	9.341.358	9.722.362	7.129.887	4,1%	-26,7%	-23,7%
Altres prod. petrolífers	8.923.318	9.778.571	9.490.035	9,6%	-3,0%	6,4%
Químics i altres	1.634.277	1.709.613	1.699.701	4,6%	-0,6%	4,0%
SÒLIDS A LLOURE	9.966.558	9.718.750	6.480.982	-2,5%	-33,3%	-35,0%
CÀRREGA GENERAL	2.139.392	1.778.698	1.540.586	-16,9%	-13,4%	-28,0%
Contenitzada	556.216	454.389	411.142	-18,3%	-9,5%	-26,1%
Altres mitjans	1.583.175	1.324.309	1.129.444	-16,4%	-14,7%	-28,7%
TRÀFIC MARÍTIM	32.004.904	32.707.994	26.341.191	2,2%	-19,5%	-17,7%

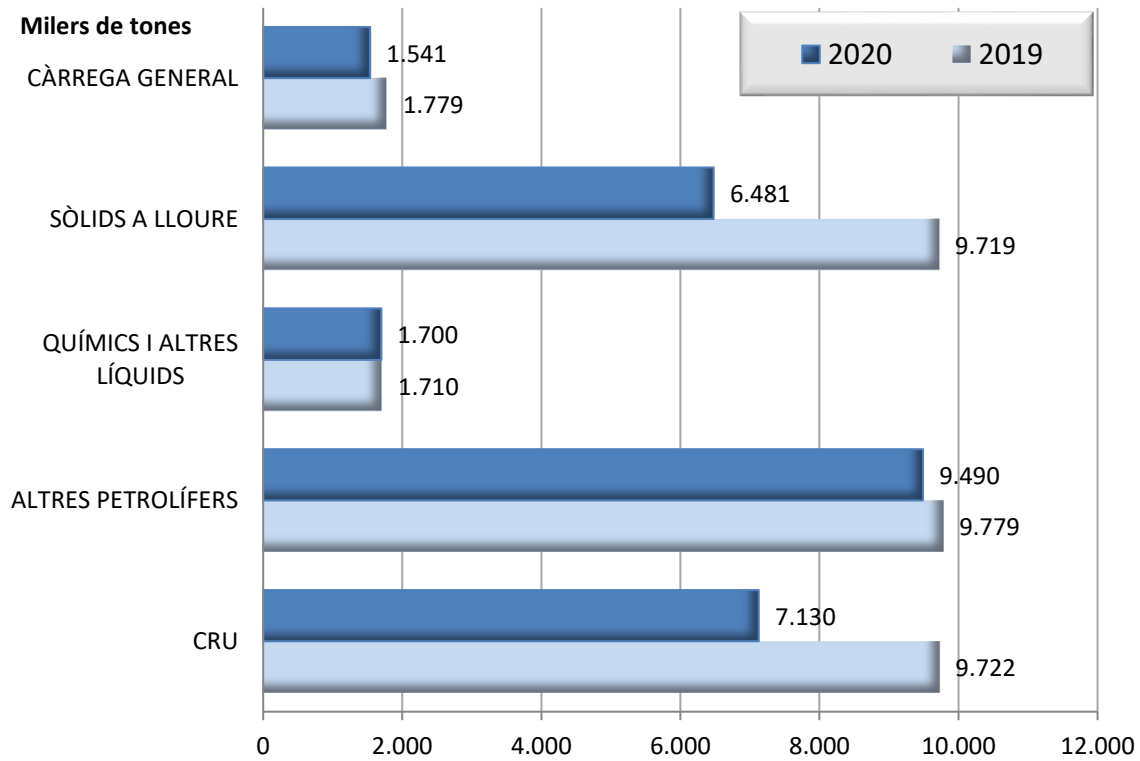


TRÀFIC INTERANUAL MARÍTIM (12 MESOS)

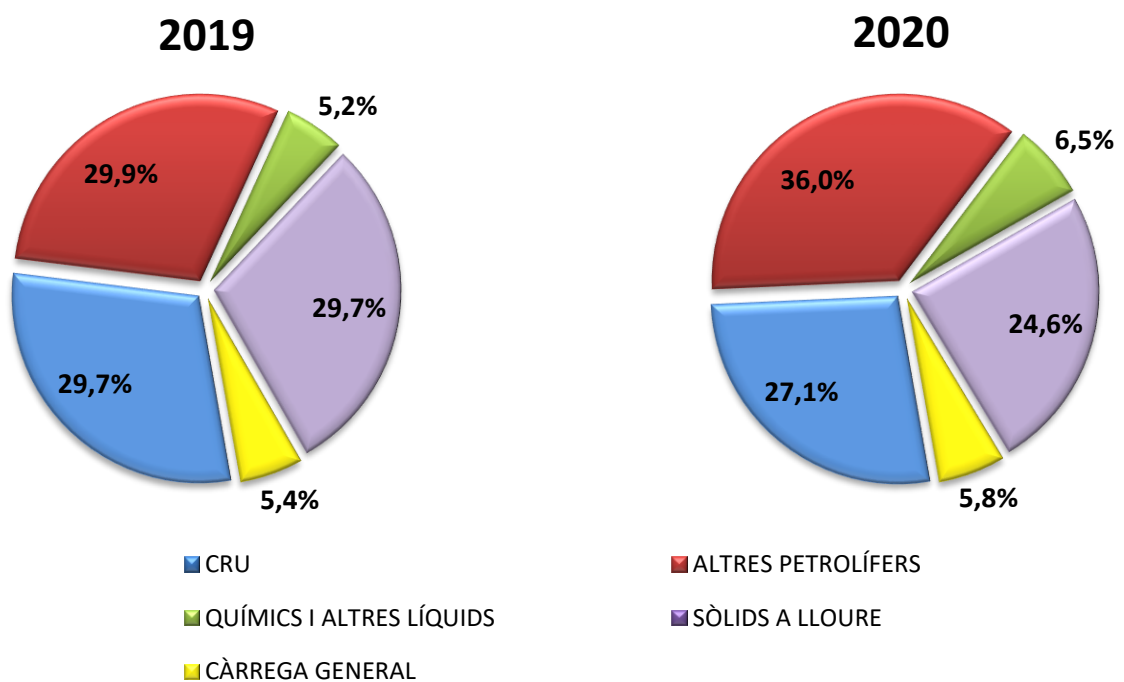


1. MERCADERIES

1.2 GRÀFIC DEL TRÀFIC ACUMULAT DE MERCADERIES (t) PERÍODE GENER - DESEMBRE



1.3 GRÀFIC DE DISTRIBUCIÓ PERCENTUAL DEL TRÀFIC ACUMULAT DE MERCADERIES PERÍODE GENER - DESEMBRE

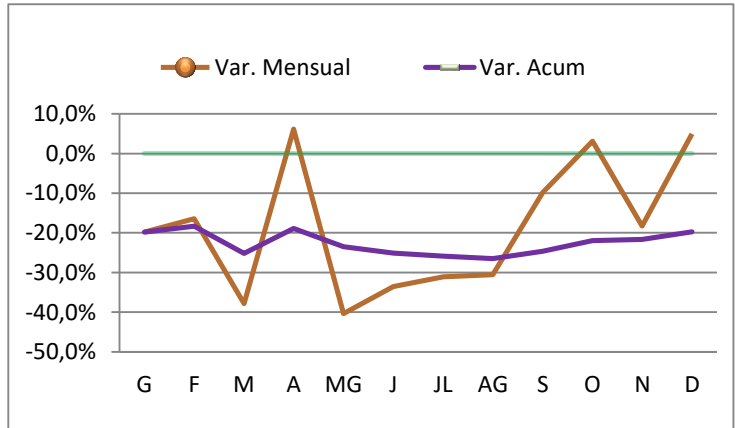


1. MERCADERIES

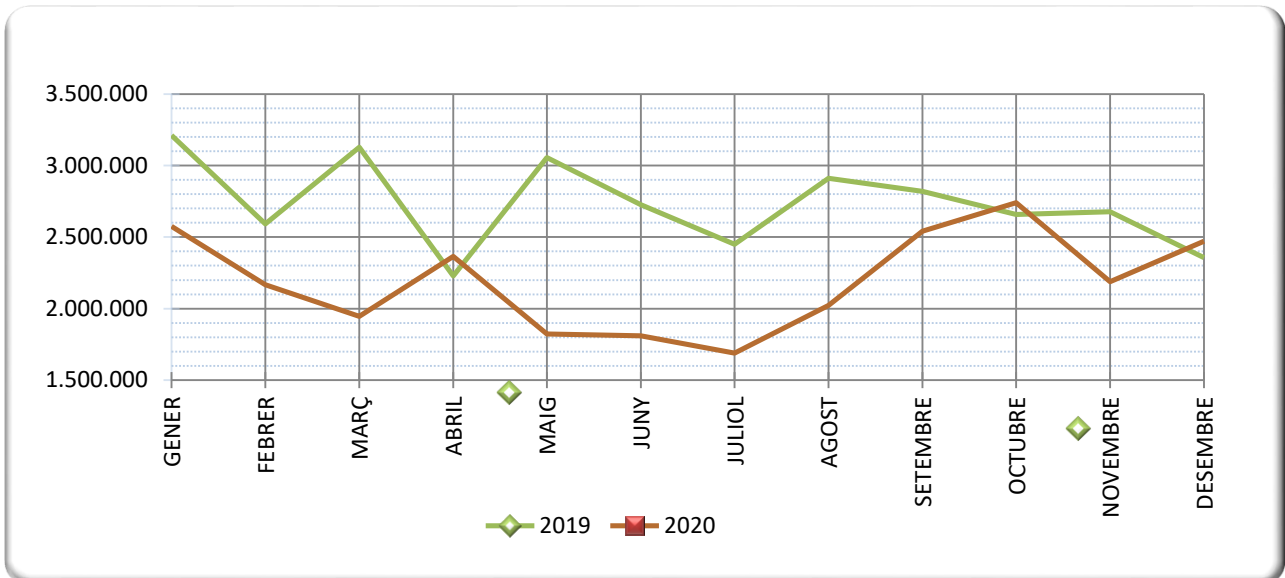
1.4 TRÀFIC MARÍTIM MENSUAL (t)

PERÍODE GENER - DESEMBRE

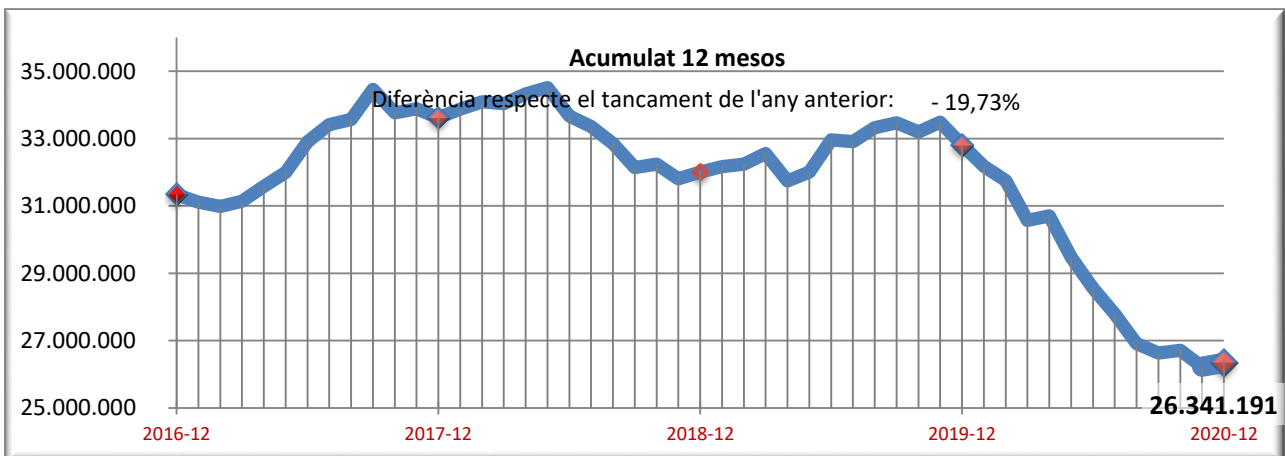
	2019	2020
GENER	3.211.970	2.575.155
FEBRER	2.592.542	2.166.283
MARÇ	3.128.508	1.945.928
ABRIL	2.228.477	2.365.600
MAIG	3.056.500	1.823.421
JUNY	2.725.381	1.810.838
JULIOL	2.449.871	1.688.813
AGOST	2.911.539	2.022.510
SETEMBRE	2.818.955	2.540.826
OCTUBRE	2.657.969	2.740.695
NOVEMBRE	2.678.247	2.189.239
DESEMBRE	2.355.579	2.471.882



1.5 GRÀFIC COMPARATIU DEL TRÀFIC MARÍTIM MENSUAL (t)



1.5.1 TRÀFIC INTERANUAL MARÍTIM 12 MESOS (t)



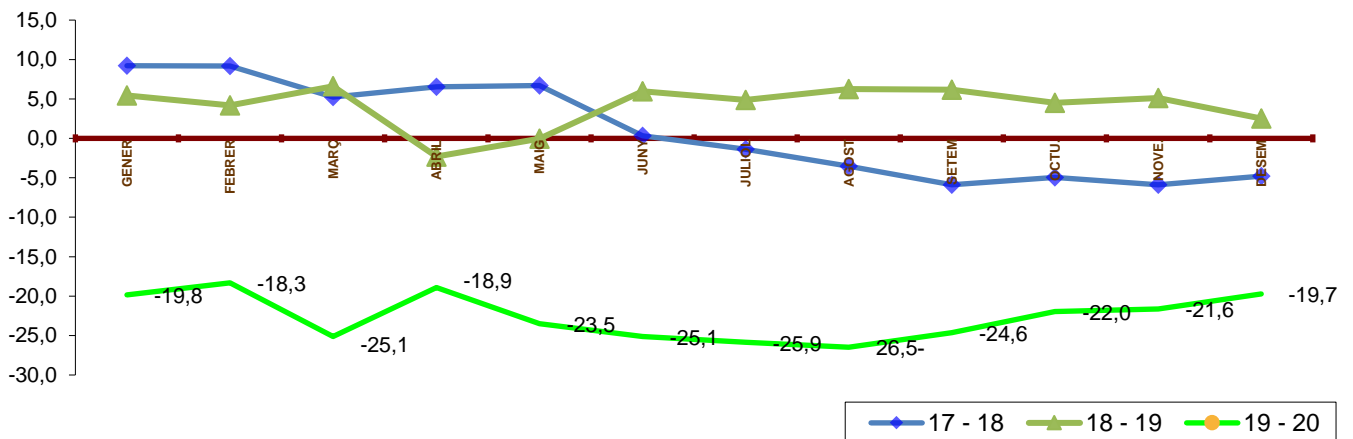
1. MERCADERIES

1.6 TRÀFIC MENSUAL ACUMULAT (t)

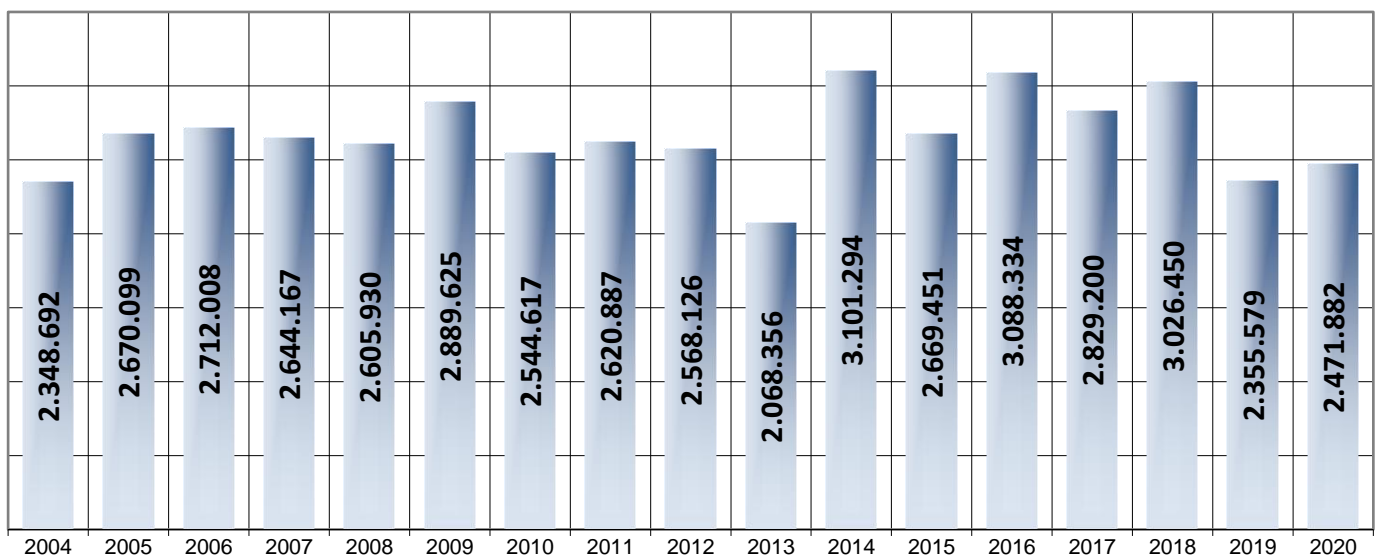
PERÍODE GENER - DESEMBRE

	TRÀFIC MARÍTIM				Variació (%)		
	2017	2018	2019	2020	17 - 18	18 - 19	19 - 20
GENER	2.788.844	3.045.714	3.211.970	2.575.155	9,2	5,5	-19,8
FEBRER	5.103.327	5.570.980	5.804.512	4.741.438	9,2	4,2	-18,3
MARÇ	7.961.712	8.379.788	8.933.019	6.687.366	5,3	6,6	-25,1
ABRIL	10.721.215	11.423.985	11.161.497	9.052.966	6,6	-2,3	-18,9
MAIG	13.328.618	14.221.743	14.217.996	10.876.387	6,7	0,0	-23,5
JUNY	15.939.049	15.988.337	16.943.378	12.687.225	0,3	6,0	-25,1
JULIOL	18.746.868	18.489.722	19.393.248	14.376.037	-1,4	4,9	-25,9
AGOST	21.758.334	20.989.225	22.304.787	16.398.548	-3,5	6,3	-26,5
SETEM	25.144.016	23.665.799	25.123.742	18.939.374	-5,9	6,2	-24,6
OCTU.	27.966.658	26.586.706	27.781.711	21.680.069	-4,9	4,5	-22,0
NOVE.	30.790.202	28.978.453	30.459.958	23.869.308	-5,9	5,1	-21,6
DESEM	33.619.402	32.004.904	32.815.537	26.341.191	-4,8	2,5	-19,7

1.7 GRÀFIC DE L'EVOLUCIÓ PERCENTUAL DEL TRÀFIC MENSUAL ACUMULAT



1.8 DESEMBRE ELS DARRERS ANYS (t)



1. MERCADERIES

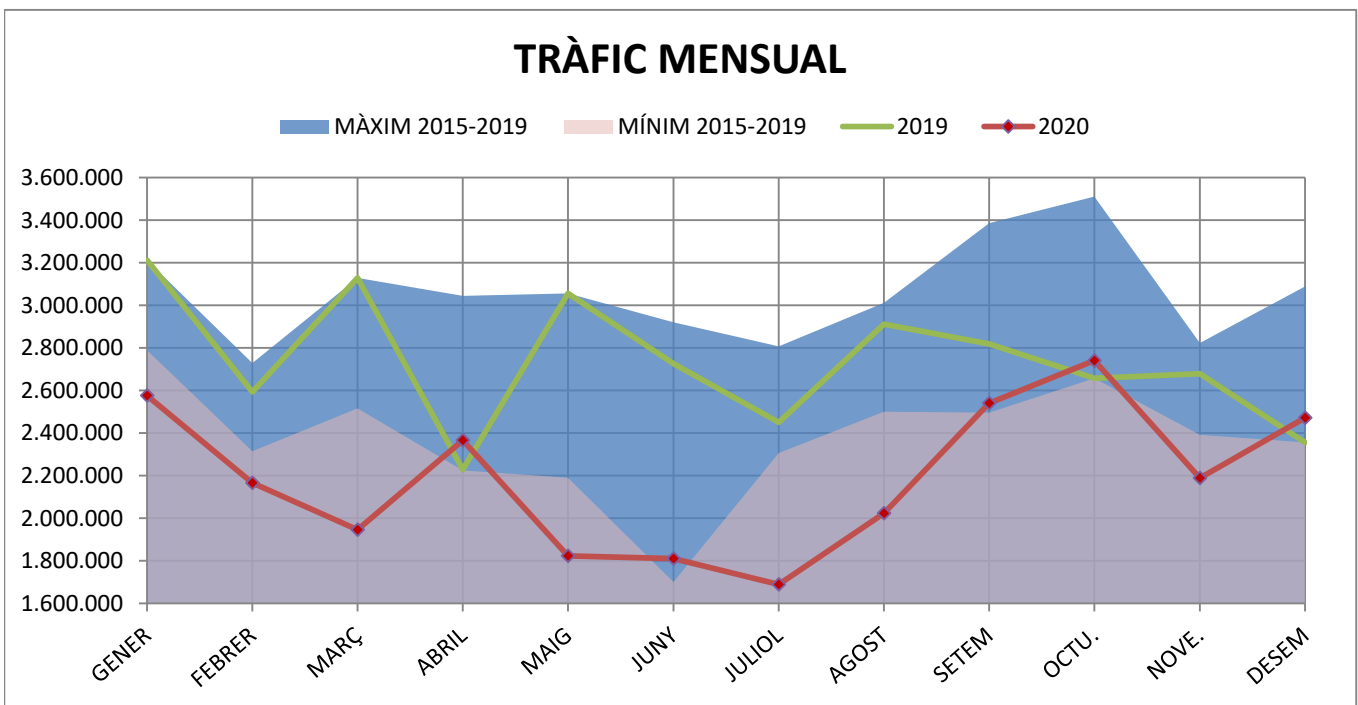
1.9 TRÀFIC PER NAVEGACIÓ I OPERACIÓ (t)

PERÍODE GENER - DESEMBRE

DOCUMENT D'ÚS PÚBLIC

Concepte	Gener-Desembre 2019			Gener-Desembre 2020			Var.%
	CABOTATGE	EXTERIOR	TOTAL	CABOTATGE	EXTERIOR	TOTAL	
PETROLIS							
Càrrega	1.488.431	2.688.319	4.176.750	1.452.587	2.580.713	4.033.300	-3,4%
Descàrrega	968.188	14.355.995	15.324.183	1.067.126	11.519.496	12.586.622	-17,9%
Total	2.456.619	17.044.314	19.500.933	2.519.713	14.100.209	16.619.922	-14,8%
LÍQUIDS A DOLL (resta)							
Càrrega	46.496	675.805	722.301	104.278	695.903	800.181	10,8%
Descàrrega	188.039	799.273	987.312	147.953	751.568	899.521	-8,9%
Total	234.535	1.475.078	1.709.613	252.231	1.447.471	1.699.702	-0,6%
SÒLIDS A LLOURE							
Càrrega	593.734	1.314.076	1.907.810	18.278	692.870	711.148	-62,7%
Descàrrega	49.278	7.761.662	7.810.940	44.977	5.724.857	5.769.834	-26,1%
Total	643.012	9.075.738	9.718.750	63.255	6.417.727	6.480.982	-33,3%
CÀRREGA GENERAL							
Càrrega	51.575	421.889	473.464	44.191	417.379	461.570	-2,5%
Descàrrega	23.776	1.281.459	1.305.235	18.847	1.060.169	1.079.016	-17,3%
Total	75.351	1.703.348	1.778.699	63.038	1.477.548	1.540.586	-13,4%
TRÀFIC TOTAL							
Càrrega	2.180.236	5.100.089	7.280.325	1.619.334	4.386.865	6.006.199	-17,5%
Descàrrega	1.229.281	24.198.389	25.427.670	1.278.903	19.056.090	20.334.993	-20,0%
Total¹	3.409.517	29.298.478	32.707.995	2.898.237	23.442.955	26.341.192	-19,5%

¹ Sense incloure pesca, tràfic local, terrestre ni avituallament, ni INTERIOR



DOCUMENT D'ÚS PÚBLIC

1. MERCADERIES

1.10 TRÀFIC DESGLOSSAT PER NAVEGACIÓ I OPERACIÓ (t) PERÍODE GENER-DESEMBRE

TRÀFIC TOTAL

Descens del -19,5% en el tràfic total

	2019	2020	Var %
TOTAL	32.707.995	26.341.192	-19,5%

CABOTATGE

Càrrega	2.180.236	1.619.334	-25,7%
Descàrrega	1.229.281	1.278.903	4,0%

Descens del -15,0% en cabotatge

Total	3.409.517	2.898.237	-15,0%
--------------	------------------	------------------	---------------

EXTERIOR

Càrrega	5.100.089	4.386.865	-14,0%
Descàrrega	24.198.389	19.056.090	-21,3%

Descens del -20,0% en exterior

Total	29.298.478	23.442.955	-20,0%
--------------	-------------------	-------------------	---------------

CRU DE PETROLI I PETROLÍFERS

Descens del -14,8% en els petrolis

	2019	2020	Var %
TOTAL	19.500.933	16.619.922	-14,8%

CABOTATGE

Càrrega	1.488.431	1.452.587	-2,4%
Descàrrega	968.188	1.067.126	10,2%

Ascens del 2,6% en cabotatge

Total	2.456.619	2.519.713	2,6%
--------------	------------------	------------------	-------------

EXTERIOR

Càrrega	2.688.319	2.580.713	-4,0%
Descàrrega	14.355.995	11.519.496	-19,8%

Descens del -17,3% en exterior

Total	17.044.314	14.100.209	-17,3%
--------------	-------------------	-------------------	---------------

LÍQUIDS A DOLL (resta)

Descens del -0,6% en els líquids a doll

	2019	2020	Var %
TOTAL	1.709.613	1.699.702	-0,6%

CABOTATGE

Càrrega	46.496	104.278	124,3%
Descàrrega	188.039	147.953	-21,3%

Ascens del 7,5% en cabotatge

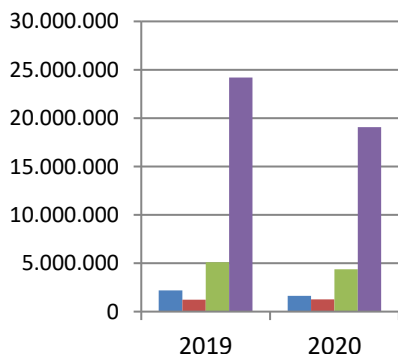
Total	234.535	252.231	7,5%
--------------	----------------	----------------	-------------

EXTERIOR

Càrrega	675.805	695.903	3,0%
Descàrrega	799.273	751.568	-6,0%

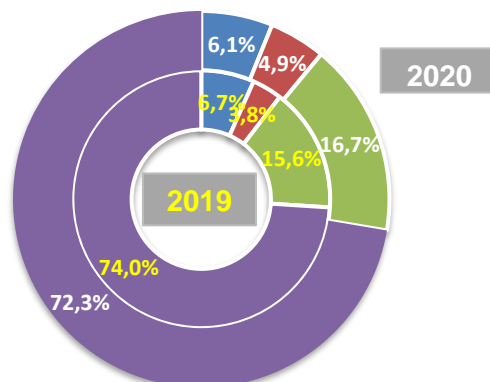
Descens del -1,9% en exterior

Total	1.475.078	1.447.471	-1,9%
--------------	------------------	------------------	--------------



TRÀFIC TOTAL

- CABOTATGE CÀRREGA
- CABOTATGE DESCÀRREGA
- EXTERIOR CÀRREGA
- EXTERIOR DESCÀRREGA



1. MERCADERIES
1.10 TRÀFIC DESGLOSSAT PER NAVEGACIÓ I OPERACIÓ (t)
PERÍODE GENER-DESEMBRE

SÒLIDS A LLOURE

	2019	2020	Var %	
Descens del -33,3% en els sòlids a lloure	TOTAL	9.718.750	6.480.982	-33,3%
	CABOTATGE			
	Càrrega	593.734	18.278	-96,9%
Descens del -90,2% en cabotatge	Descàrrega	49.278	44.977	-8,7%
	Total	643.012	63.255	-90,2%
	EXTERIOR			
	Càrrega	1.314.076	692.870	-47,3%
Descens del -29,3% en exterior	Descàrrega	7.761.662	5.724.857	-26,2%
	Total	9.075.738	6.417.727	-29,3%

CÀRREGA GENERAL

	2019	2020	Var %	
Descens del -13,4% en la càrrega general	TOTAL	1.778.699	1.540.586	-13,4%
	CABOTATGE			
	Càrrega	51.575	44.191	-14,3%
Descens del -16,3% en cabotatge	Descàrrega	23.776	18.847	-20,7%
	Total	75.351	63.038	-16,3%
	EXTERIOR			
	Càrrega	421.889	417.379	-1,1%
Descens del -13,3% en exterior	Descàrrega	1.281.459	1.060.169	-17,3%
	Total	1.703.348	1.477.548	-13,3%

Comerç d'animals vius

UNITATS

	2019	2020	Var %
Bestiar boví	68.180	88.885	30,4%
Bestiar oví	171.002	203.732	19,1%
TOTAL BESTIAR	239.182	292.617	22,3%

TONES

	2019	2020	Var %
Bestiar boví	34.616	40.619	17,3%
Bestiar oví	8.474	9.275	9,5%
TOTAL BESTIAR	43.090	49.894	15,8%

1. MERCADERIES

1.11 TRÀFIC MENSUAL SEGONS LA SEVA NATURALES A (t) DESEMBRE

DOCUMENT D'ÚS PÚBLIC
DESEMBRE

Mercaderies	2019	2020	Var. %	Variació (t)
ENERGÈTIC	1.433.445	1.634.804	14,0%	201.359
Petrolí cru	675.713	779.560	15,4%	103.847
Fuel-oli	137.088	220.114	60,6%	83.026
Gas-oli	51.441	110.541	114,9%	59.100
Benzina	65.231	14.091	-78,4%	-51.140
Altres productes petrolífers	189.969	295.342	55,5%	105.373
Gasos energètics del petroli	118.939	88.746	-25,4%	-30.193
Carbons i coc de petroli	177.375	114.196	-35,6%	-63.179
Gas natural	0	0	-	0
Biocombustibles	17.689	12.214	-31,0%	-5.475
SIDEROMETAL·LÚRGIC	37.030	38.875	5,0%	1.845
Mineral ferro extractiu i tractat	0	0	-	0
Altres minerals i residus metàl·lics	2	10.001	499950,0%	9.999
Ferralla de ferro	4	3.204	80000,0%	3.200
Productes siderúrgics	36.914	25.602	-30,6%	-11.312
Altres productes metal·lúrgics	110	68	-38,2%	-42
MINERALS NO METÀL·LICS	5.034	12.060	139,6%	7.026
Sal comuna	3.947	11.323	186,9%	7.376
Altres minerals no metàl·lics	1.087	737	-32,2%	-350
ADOBES	18.704	33.541	79,3%	14.837
Fosfats	0	17.000	-	17.000
Potasses	4.537	0	-100,0%	-4.537
Adobs naturals i artificials	14.167	16.541	16,8%	2.374
PRODUCTES QUÍMICS	122.736	213.471	73,9%	90.735
Productes químics	122.736	213.471	73,9%	90.735
MATERIALS CONSTRUCCIÓ	65.309	110.103	68,6%	44.794
Asfalt	59.911	107.519	79,5%	47.608
Ciment i clinker	0	0	-	0
Materials de construcció	5.398	2.584	-52,1%	-2.814
AGROALIMENTARI I RAMADER	582.714	365.611	-37,3%	-217.103
Cereals i les seves farines	406.805	222.456	-45,3%	-184.349
Faves de soja	0	440	-	440
Fruïtes, hortalisses i llegums	10.523	16.036	52,4%	5.513
Vins, begudes, alcohol i derivats	2.419	4.592	89,8%	2.173
Conserves	213	182	-14,6%	-31
Tabac, cacau, cafè i espècies	274	73	-73,4%	-201
Olis i greixos	5.062	264	-94,8%	-4.798
Altres productes alimentaris	6.277	6.030	-3,9%	-247
Peix congelat i refrigerat	20	0	-100,0%	-20
Pinsos i farratges	151.121	115.538	-23,5%	-35.583
ALTRES MERCADERIES	53.572	32.448	-39,4%	-21.124
Fustes i suro	7.250	405	-94,4%	-6.845
Paper i pasta	28.851	14.436	-50,0%	-14.415
Maquinària, aparells, utilitatge i recanvis	1.957	1.146	-41,4%	-811
Resta de mercaderies	15.514	16.461	6,1%	947
VEHICLES I ELEMENTS DE TRANSPORT	37.036	30.967	-16,4%	-6.069
Automòbils i les seves peces	30.241	22.547	-25,4%	-7.694
Tara plataformes	0	0	-	0
Tara contenidors	6.795	8.420	23,9%	1.625
RESTA	38.155	30.405	-20,3%	-7.750
Avituallament	7.066	4.973	-29,6%	-2.093
Pesca	194	111	-42,8%	-83
Tràfic Local	0	0	-	0
Terrestre	30.895	25.321	-18,0%	-5.574
Total mercaderies	2.393.735	2.502.285	4,5%	108.550
OPERACIONS ESPECIALS				
Trànsit	198.213	123.556	-37,7%	-74.657
Transbord	0	0	-	0

1. MERCADERIES

1.11 TRÀFIC ACUMULAT SEGONS LA SEVA NATURALES A (t) PERÍODE GENER-DESEMBRE

DOCUMENT D'ÚS PÚBLIC

Mercaderies	PERÍODE GENER-DESEMBRE			
	2019	2020	Var. %	Variació (t)
ENERGÈTIC	21.252.548	16.728.680	-21,3%	-4.523.868
Petrolí cru	9.722.362	7.129.888	-26,7%	-2.592.474
Fuel-oli	2.590.636	2.232.594	-13,8%	-358.042
Gas-oli	1.190.308	1.219.095	2,4%	28.787
Benzina	1.212.261	911.899	-24,8%	-300.362
Altres productes petrolífers	2.216.677	2.733.241	23,3%	516.564
Gasos energètics del petroli	1.831.380	1.547.282	-15,5%	-284.098
Carbons i coc de petroli	2.307.155	808.830	-64,9%	-1.498.325
Gas natural	0	12	-	12
Biocombustibles	181.769	145.839	-19,8%	-35.930
SIDEROMETAL·LÚRGIC	475.712	403.532	-15,2%	-72.180
Mineral ferro extractiu i tractat	13.007	11.973	-7,9%	-1.034
Altres minerals i residus metàl·lics	54.454	34.250	-37,1%	-20.204
Ferralla de ferro	2.593	32.201	1141,8%	29.608
Productes siderúrgics	404.556	324.380	-19,8%	-80.176
Altres productes metal·lúrgics	1.102	728	-33,9%	-374
MINERALS NO METÀL·LICS	672.432	405.353	-39,7%	-267.079
Sal comuna	605.060	380.570	-37,1%	-224.490
Altres minerals no metàl·lics	67.372	24.783	-63,2%	-42.589
ADOBES	255.350	282.863	10,8%	27.513
Fosfats	83.617	81.696	-2,3%	-1.921
Potasses	47.138	22.711	-51,8%	-24.427
Adobs naturals i artificials	124.595	178.456	43,2%	53.861
PRODUCTES QUÍMICS	1.779.245	1.774.667	-0,3%	-4.578
Productes químics	1.779.245	1.774.667	-0,3%	-4.578
MATERIALS CONSTRUCCIÓ	1.182.457	967.591	-18,2%	-214.866
Asfalt	738.534	847.638	14,8%	109.104
Ciment i clinker	357.770	83.338	-76,7%	-274.432
Materials de construcció	86.153	36.615	-57,5%	-49.538
AGROALIMENTARI I RAMADER	6.041.784	4.900.906	-18,9%	-1.140.878
Cereals i les seves farines	4.216.021	3.061.433	-27,4%	-1.154.588
Faves de soja	6.530	40.066	513,6%	33.536
Fruïtes, hortalisses i llegums	188.165	204.173	8,5%	16.008
Vins, begudes, alcohol i derivats	20.537	22.543	9,8%	2.006
Conserves	1.689	1.627	-3,7%	-62
Tabac, cacau, cafè i espècies	6.085	4.838	-20,5%	-1.247
Olis i greixos	25.921	31.300	20,8%	5.379
Altres productes alimentaris	24.197	15.207	-37,2%	-8.990
Peix congelat i refrigerat	325	68	-79,1%	-257
Pinsos i farratges	1.552.314	1.519.651	-2,1%	-32.663
ALTRES MERCADERIES	647.899	606.646	-6,4%	-41.253
Fustes i suro	26.063	8.554	-67,2%	-17.509
Paper i pasta	418.864	402.496	-3,9%	-16.368
Maquinària, aparells, utilitatge i recanvis	26.322	26.289	-0,1%	-33
Resta de mercaderies	176.650	169.307	-4,2%	-7.343
VEHICLES I ELEMENTS DE TRANSPORT	400.568	270.956	-32,4%	-129.612
Automòbils i les seves peces	298.963	177.604	-40,6%	-121.359
Tara plataformes	0	47	-	47
Tara contenidors	101.605	93.305	-8,2%	-8.300
RESTA	487.588	454.177	-6,9%	-33.411
Avituallament	89.340	66.436	-25,6%	-22.904
Pesca	2.933	1.729	-41,1%	-1.204
Tràfic Local	14.471	99.245	585,8%	84.774
Terrestre	380.844	286.767	-24,7%	-94.077
Total mercaderies	33.195.583	26.795.371	-19,3%	-6.400.212
OPERACIONS ESPECIALS				
Trànsit	3.170.265	1.412.344	-55,5%	-1.757.921
Transbord	107.542	0	-100,0%	-107.542

1. MERCADERIES

1.14 EVOLUCIÓ MENSUAL DELS PRINCIPALS GRUPS (t)

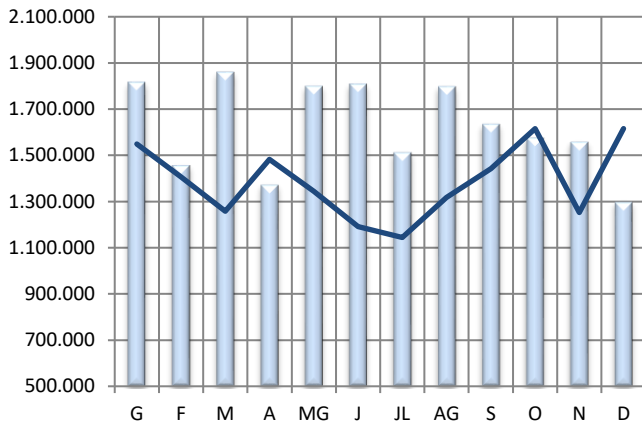
PERÍODE GENER-DESEMBRE

DOCUMENT D'ÚS PÚBLIC

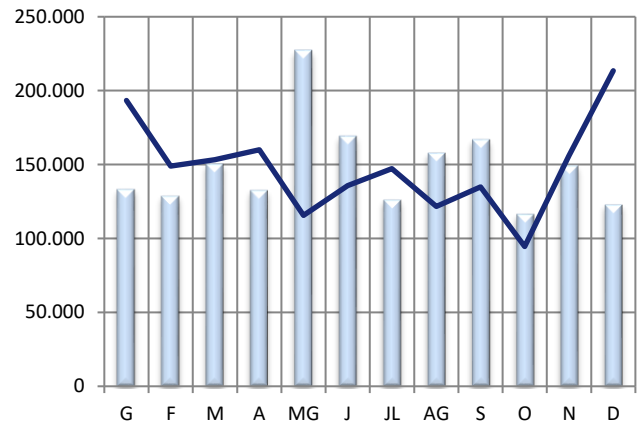
2019

2020

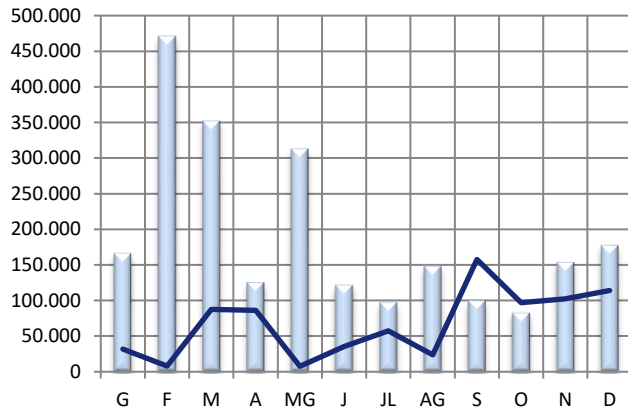
CRU I PETROLÍFERS



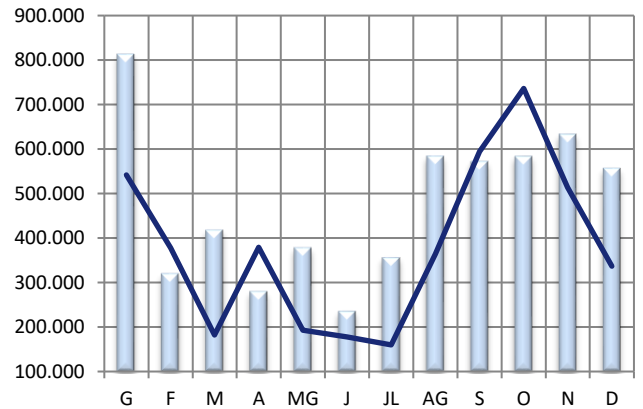
PRODUCTES QUÍMICS



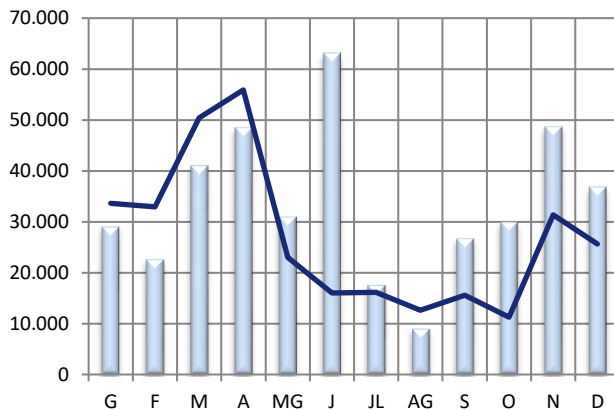
CARBONS I COC



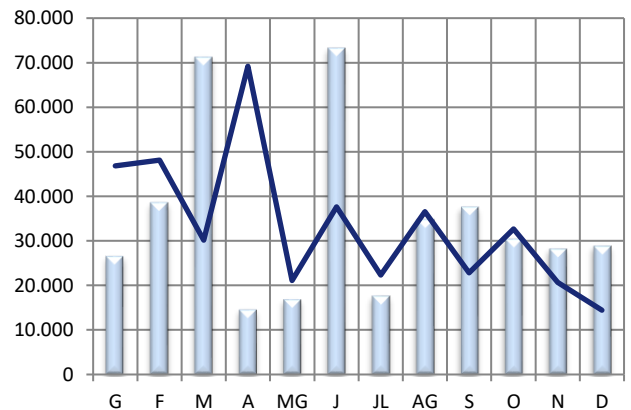
CEREAIS, PINSOS I FARINES



PRODUCTES SIDERÚRGICS



PAPER I PASTA PAPER



DOCUMENT D'ÚS PÚBLIC

1. MERCADERIES

1.17 ORIGEN I DESTÍ MERCADERIA

PERÍODE GENER - DESEMBRE

DOCUMENT D'ÚS PÚBLIC

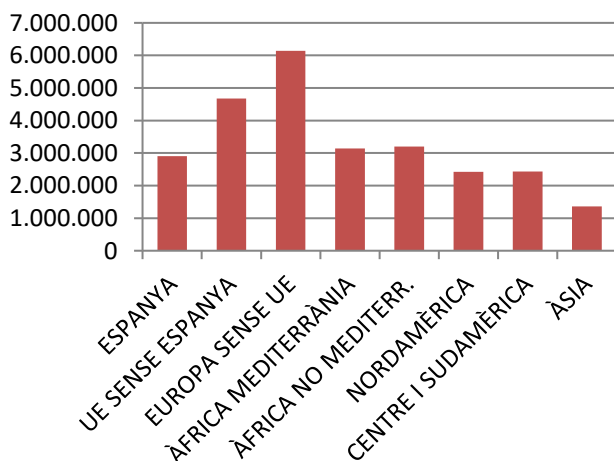
PRINCIPALS PAÏSOS AMB ACTIVITAT AL PORT

	MARÍTIM	Pes	G.LÍQUIDS	Pes	G.SÒLIDS	Pes	M.GEN	Pes
ESPANYA	2.906.071	11,0%	2.775.612	15,2%	67.137	1,0%	63.322	4,1%
RÚSSIA	2.566.073	9,7%	2.238.373	12,2%	314.176	4,8%	13.524	0,9%
ALGÈRIA	2.066.630	7,8%	1.931.331	10,5%	120.538	1,9%	14.761	1,0%
ESTATS UNITS D'AMÈRICA	2.003.232	7,6%	1.386.841	7,6%	563.342	8,7%	53.049	3,4%
BRASIL	1.603.266	6,1%	170.752	0,9%	1.232.300	19,0%	200.214	13,0%
ANGOLA	1.429.343	5,4%	1.429.343	7,8%	0	0,0%	0	0,0%
TURQUIA	1.339.161	5,1%	1.029.038	5,6%	198.797	3,1%	111.326	7,2%
UCRAÏNA	1.277.871	4,9%	20.399	0,1%	1.246.176	19,2%	11.296	0,7%
ITÀLIA	897.015	3,4%	558.655	3,0%	220.637	3,4%	117.723	7,6%
NIGÈRIA	717.556	2,7%	717.324	3,9%	0	0,0%	232	0,0%
10 PRIMERS MARÍTIM	16.806.218	63,8%	12.257.668	66,9%	3.963.103	61,1%	585.447	38,0%
RESTA PAÏSOS	9.534.973	36,2%	6.061.955	33,1%	2.517.879	38,9%	955.139	62,0%
TRÀFIC MARÍTIM	26.341.191	100,0%	18.319.623	100,0%	6.480.982	100,0%	1.540.586	100,0%

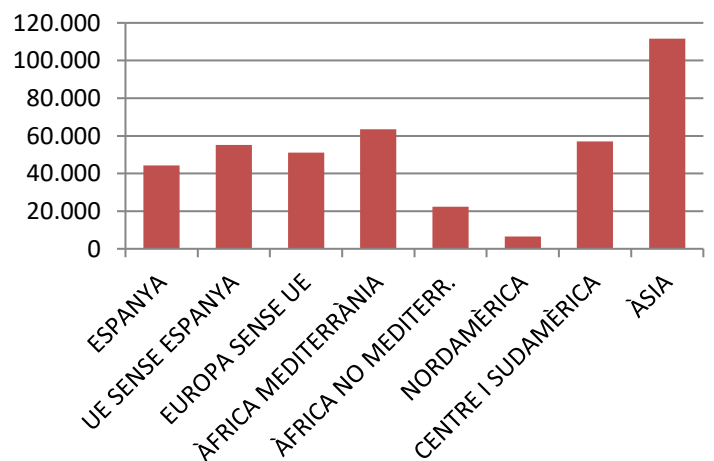
PRINCIPALS PAÏSOS AMB TRÀFIC MERCADERIA GENERAL

	MG	Pes	CÀRREGA	Pes	DESCÀRREGA	Pes	TRÀNSIT	Pes
BRASIL	200.214	13,0%	82	0,0%	149.131	14,6%	51.001	46,7%
ITÀLIA	117.723	7,6%	42.774	10,4%	73.730	7,2%	1.219	1,1%
TURQUIA	111.325	7,2%	48.347	11,7%	45.347	4,4%	17.631	16,1%
COSTA RICA	107.884	7,0%	35.276	8,6%	71.243	7,0%	1.365	1,3%
FRANÇA	100.315	6,5%	152	0,0%	97.308	9,5%	2.855	2,6%
COREA DEL SUD	81.836	5,3%	0	0,0%	76.208	7,5%	5.628	5,2%
ISRAEL	79.070	5,1%	79.055	19,2%	15	0,0%	0	0,0%
FINLÀNDIA	70.961	4,6%	0	0,0%	70.961	7,0%	0	0,0%
SUÈCIA	68.674	4,5%	0	0,0%	68.674	6,7%	0	0,0%
ESPANYA	63.324	4,1%	44.202	10,7%	18.843	1,8%	279	0,3%
10 PRIMERS MERC. GENERAL	1.001.326	65,0%	249.888	60,7%	671.460	65,8%	79.978	73,2%
RESTA PAÏSOS	539.262	35,0%	161.651	39,3%	348.402	34,2%	29.209	26,8%
MERCADERIA GENERAL	1.540.588	100,0%	411.539	100,0%	1.019.862	100,0%	109.187	100,0%

Tràfic zones del món



Exportació M. General



1. MERCADERIES

1.18-19 AUTOMÒBILS I MERCADERIA CONTENITZADA

RESUM DEL TRÀFIC DE MERCADERIES

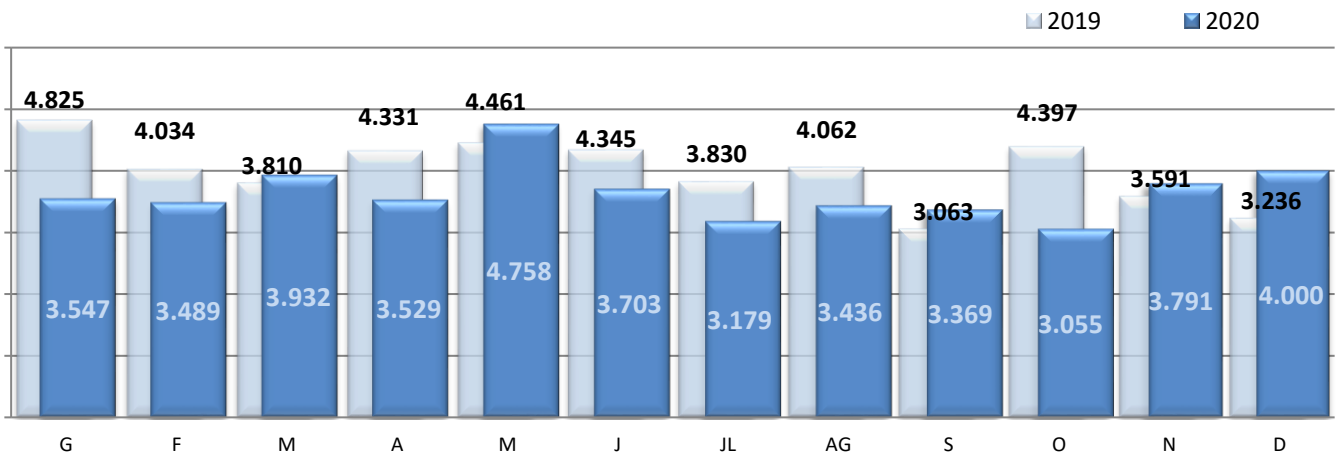
PERÍODE GENER - DESEMBRE

DOCUMENT D'ÚS PÚBLIC

	Desembre			Acumulat		
	2019	2020	Var.	2019	2020	Var.
CÀRREGA GENERAL CONTENITZADA (TONES)	30.357	37.386	23,2%	454.389	411.143	-9,5%
Tones càrrega	16.422	22.543	37,3%	231.263	222.383	-3,8%
Tones descàrrega	13.916	14.776	6,2%	222.359	183.715	-17,4%
Tones trànsit	19	67	252,6%	767	5.045	557,8%

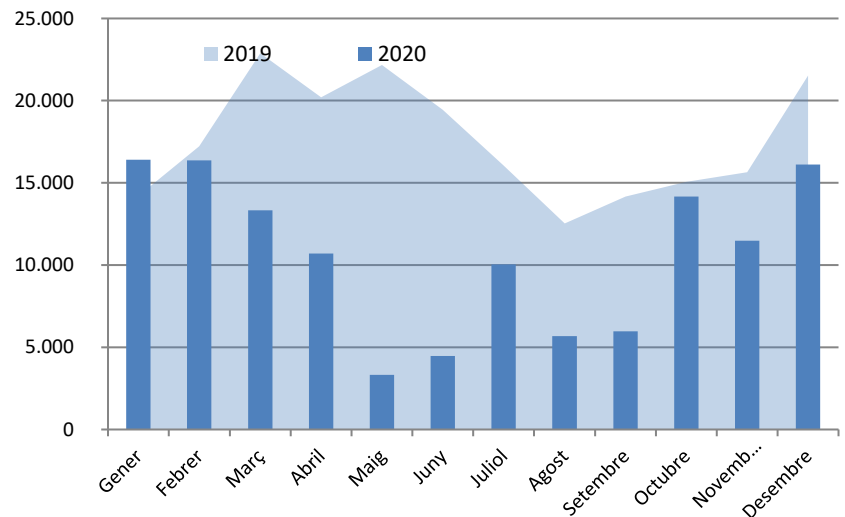
	Desembre			Acumulat		
	2019	2020	Var.	2019	2020	Var.
TEUS CÀRREGA GENERAL CONTENITZADA	3.236	4.000	23,6%	47.985	43.787	-8,7%
TEUs càrrega	1.402	1.978	41,1%	22.249	21.069	-5,3%
TEUs descàrrega	1.832	2.014	9,9%	25.674	21.368	-16,8%
TEUs trànsit	2	8	300,0%	62	1.350	2077,4%

MOVIMENT TEUs



Automòbils de turisme (unitats)

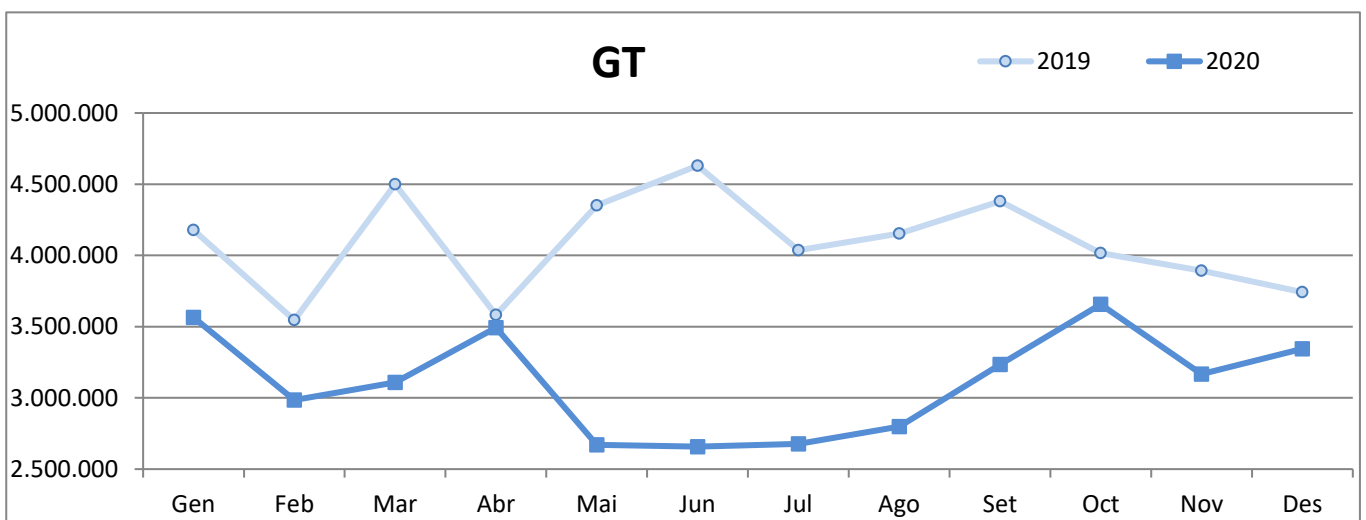
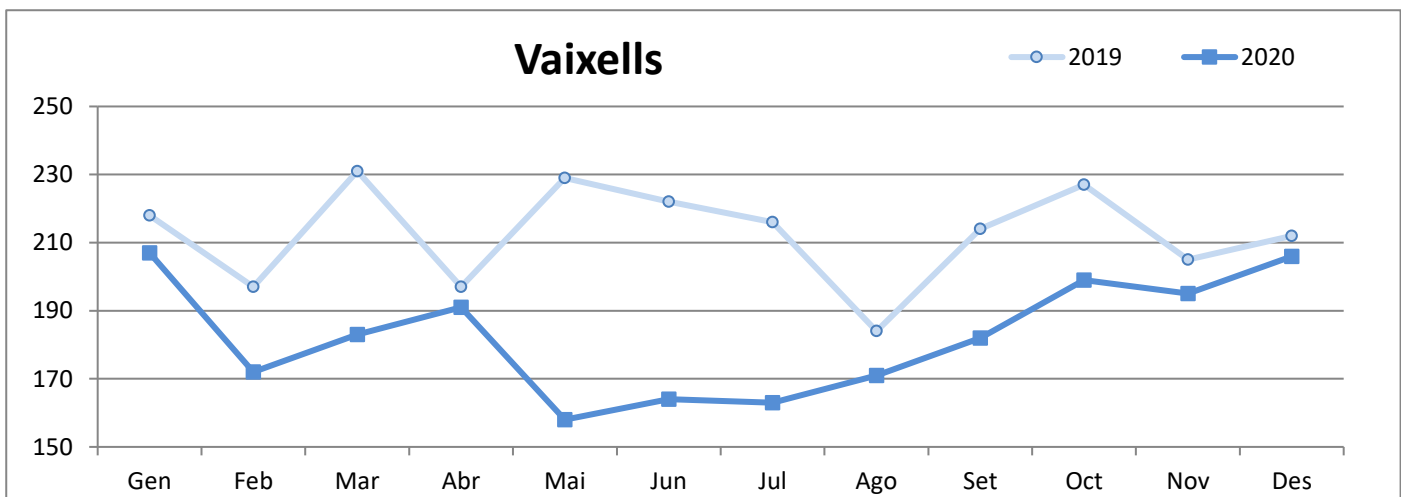
	2019	2020
Gener	14.198	16.401
Febrer	17.221	16.361
Març	22.886	13.330
Abril	20.208	10.696
Maig	22.171	3.313
Juny	19.440	4.465
Juliol	16.056	10.041
Agost	12.537	5.672
Setembre	14.167	5.966
Octubre	15.071	14.161
Novembre	15.638	11.483
Desembre	21.536	16.110
Gen-Des	211.129	127.999
Variació		-39,4%



2. VAIXELLS

2.1 MOVIMENT DE VAIXELLS I GT PERÍODE GENER-DESEMBRE

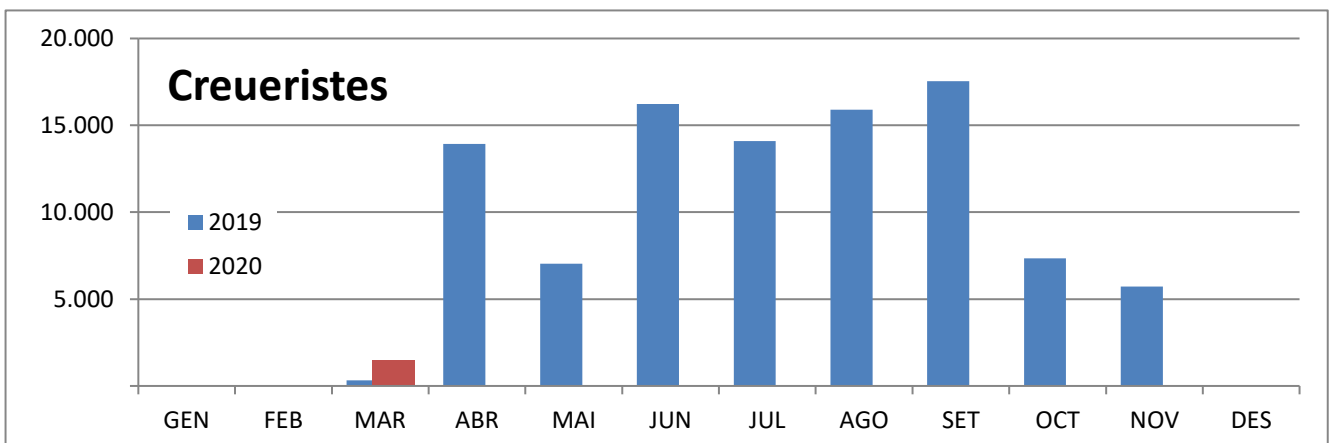
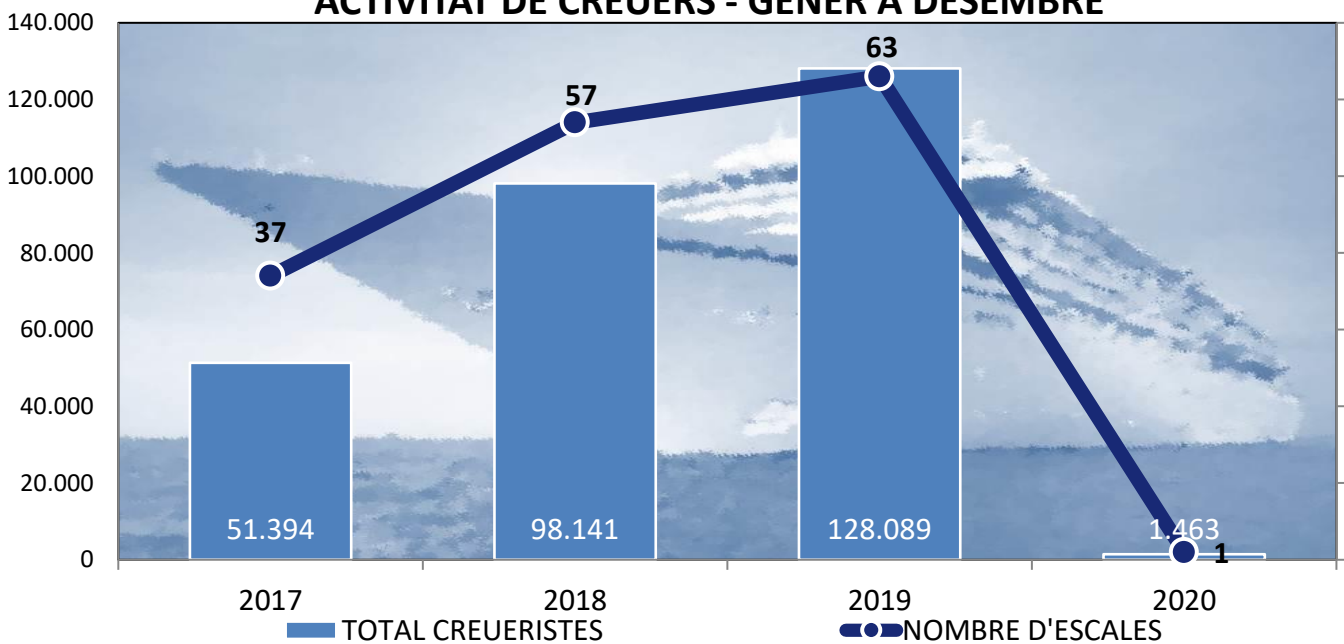
	VAIXELLS			GT		
	2019	2020	Var. %	2019	2020	Var. %
Gener	218	207	-5,0 %	4.177.322	3.565.398	-14,6 %
Febrer	197	172	-12,7 %	3.546.019	2.984.932	-15,8 %
Març	231	183	-20,8 %	4.499.451	3.108.986	-30,9 %
Abril	197	191	-3,0 %	3.581.759	3.493.846	-2,5 %
Maig	229	158	-31,0 %	4.350.951	2.671.163	-38,6 %
Juny	222	164	-26,1 %	4.630.108	2.657.959	-42,6 %
Juliol	216	163	-24,5 %	4.037.135	2.677.799	-33,7 %
Agost	184	171	-7,1 %	4.154.670	2.799.523	-32,6 %
Setembre	214	182	-15,0 %	4.381.419	3.234.980	-26,2 %
Octubre	227	199	-12,3 %	4.016.661	3.656.483	-9,0 %
Novembre	205	195	-4,9 %	3.892.521	3.166.355	-18,7 %
Desembre	212	206	-2,8 %	3.742.269	3.344.313	-10,6 %
Acumulat fins Desembre	2.552	2.191	-14,1%	49.010.285	37.361.737	-23,8%



3. PASSATGERS
3.1 MOVIMENT DE CREUERISTES I ESCALES
PERÍODE GENER-DESEMBRE

	CREUERISTES						ESCALES					
	Mensual			Acumulat			Mensual			Acumulat		
	2019	2020	Var.%	2019	2020	Var.%	2019	2020	Var.%	2019	2020	Var.%
GENER			--			--			--			--
FEBRER			--			--			--			--
MARÇ	329	1.463	344,7%	329	1.463	344,7%	1	1	0,0%	1	1	0,0%
ABRIL	13.937		-100,0%	14.266	1.463	-89,7%	10		-100,0%	11	1	-90,9%
MAIG	7.040		-100,0%	21.306	1.463	-93,1%	6		-100,0%	17	1	-94,1%
JUNY	16.235		-100,0%	37.541	1.463	-96,1%	8		-100,0%	25	1	-96,0%
JULIOL	14.089		-100,0%	51.630	1.463	-97,2%	6		-100,0%	31	1	-96,8%
AGOST	15.894		-100,0%	67.524	1.463	-97,8%	7		-100,0%	38	1	-97,4%
SETEMBRE	17.549		-100,0%	85.073	1.463	-98,3%	9		-100,0%	47	1	-97,9%
OCTUBRE	7.352		-100,0%	92.425	1.463	-98,4%	7		-100,0%	54	1	-98,1%
NOVEMBRE	5.716		-100,0%	98.141	1.463	-98,5%	3		-100,0%	57	1	-98,2%
DESEMBRE			--	98.141	1.463	-98,5%			--	57	1	-98,2%

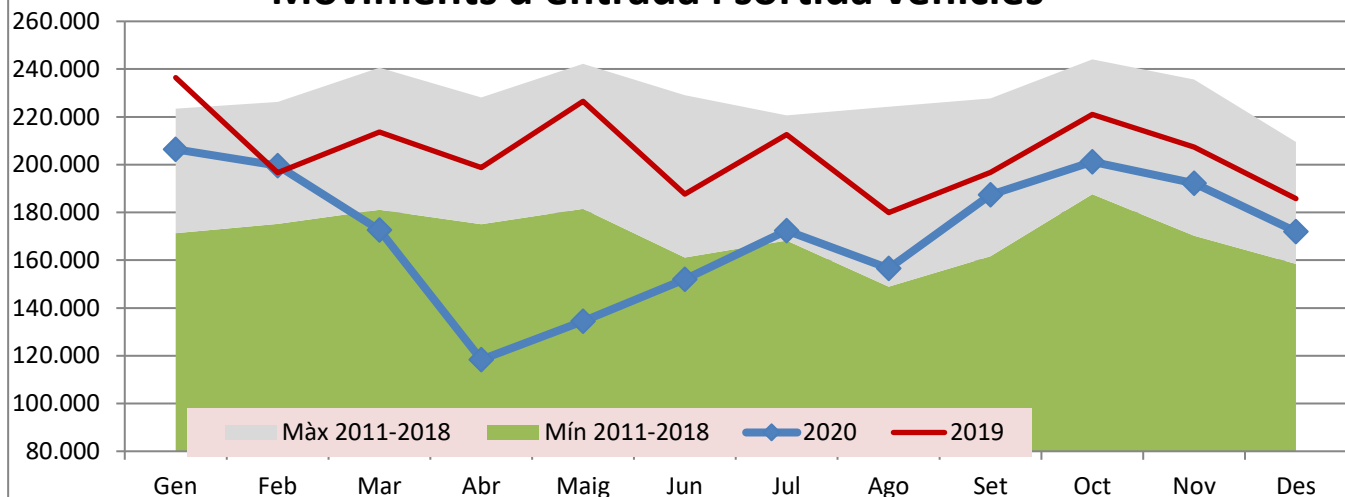
ACTIVITAT DE CREUERS - GENER A DESEMBRE



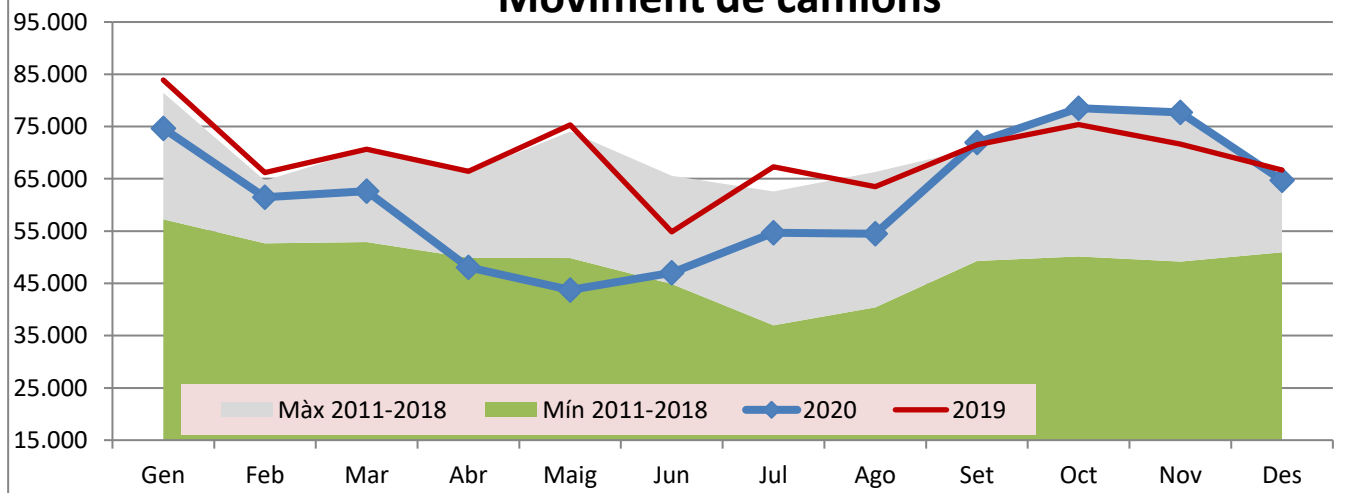
**4. MOVIMENTS TERRESTRES ACCESSOS PORT
PERÍODE GENER-DESEMBRE**

Concepte	DESEMBRE					Acumulat		
	Entrades	Sortides	2020	2019	Var. %	2020	2019	Var. %
EIX TRANVERSAL	72.498	72.893	145.391	149.919	-3,0 %	1.712.631	1.944.945	-11,9 %
Camions	30.594	34.145	64.739	66.683	-2,9 %	739.648	833.367	-11,2 %
Turismes	34.789	37.147	71.936	73.119	-1,6 %	860.042	977.163	-12,0 %
Sense classificar	7.115	1.601	8.716	10.117	-13,8 %	112.941	134.415	-16,0 %
REUS i LLEVANT	12.901	13.631	26.532	35.843	-26,0 %	352.363	518.096	-32,0 %
Vehicles	11.905	12.578	24.483	33.258	-26,4 %	322.538	463.590	-30,4 %
Sense classificar	996	1.053	2.049	2.585	-20,7 %	29.825	54.506	-45,3 %
MOVIMENT VEHICLES	85.399	86.524	171.923	185.762	-7,4%	2.064.994	2.463.041	-16,2%
VIANANTS								
Eix, Reus i Llevant	1.343	1.216	2.559	2.775	-7,8 %	27.520	34.957	-21,3 %

Moviments d'entrada i sortida vehicles

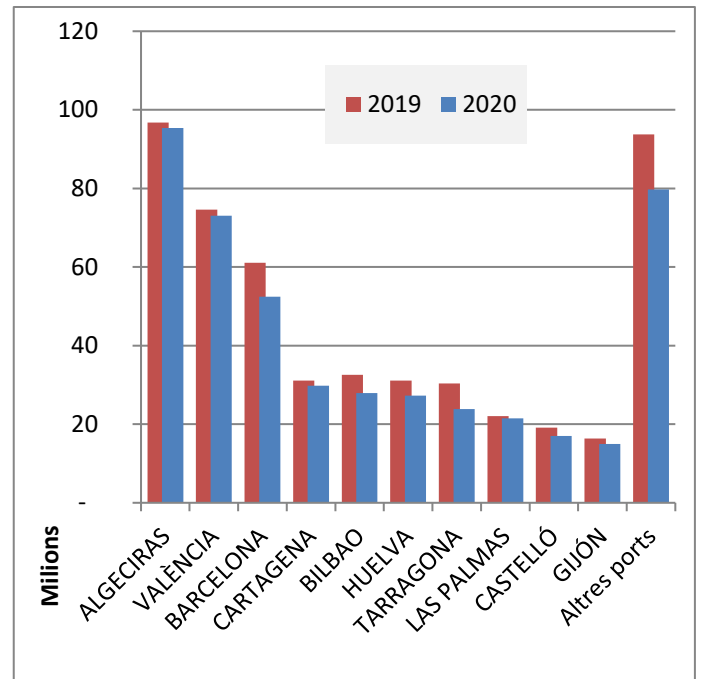


Moviment de camions

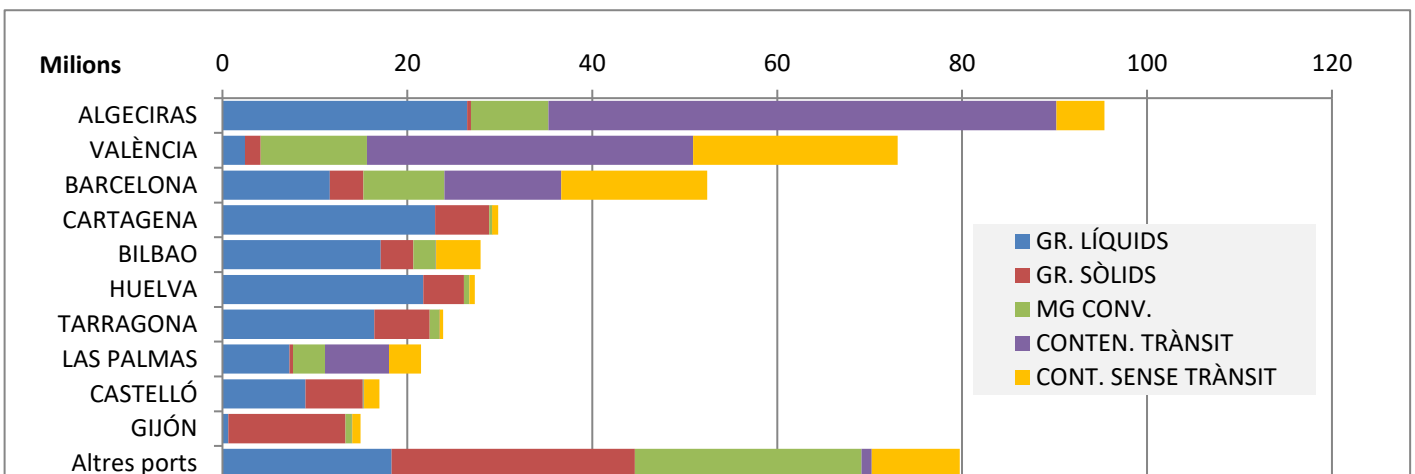


ACUMULAT NOVEMBRE

	2019	2020	Var. %
Total tràfic	508.875.403	462.909.112	-9,0 %
ALGECIRAS	96.799.733	95.386.394	-1,5 %
VALÈNCIA	74.582.419	73.043.945	-2,1 %
BARCELONA	61.055.977	52.430.852	-14,1 %
CARTAGENA	31.067.190	29.822.418	-4,0 %
BILBAO	32.591.577	27.914.939	-14,3 %
HUELVA	31.058.965	27.298.583	-12,1 %
TARRAGONA	30.352.345	23.854.193	-21,4 %
LAS PALMAS	22.093.956	21.480.240	-2,8 %
CASTELLÓ	19.143.960	16.990.158	-11,3 %
GIJÓN	16.349.744	14.950.340	-8,6 %
Altres ports	93.779.537	79.737.050	-15,0 %



TIPUS DE TRÀFIC PER PORT



VARIACIÓ TONES PER PORT

