

# ESTADÍSTIQUES TRÀFIC PORTUARI

 **Port Tarragona**

**NOVEMBRE - 2020**

## 1. MERCADERIES

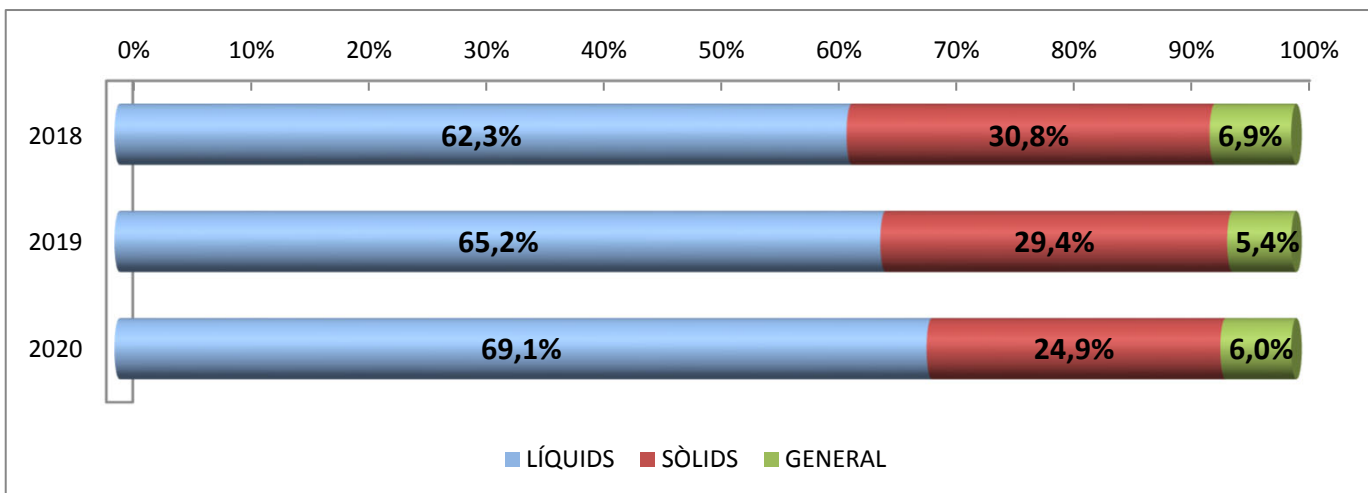
### 1.1 RESUM DEL TRÀFIC DE MERCADERIES (t)

PERÍODE GENER-NOVEMBRE

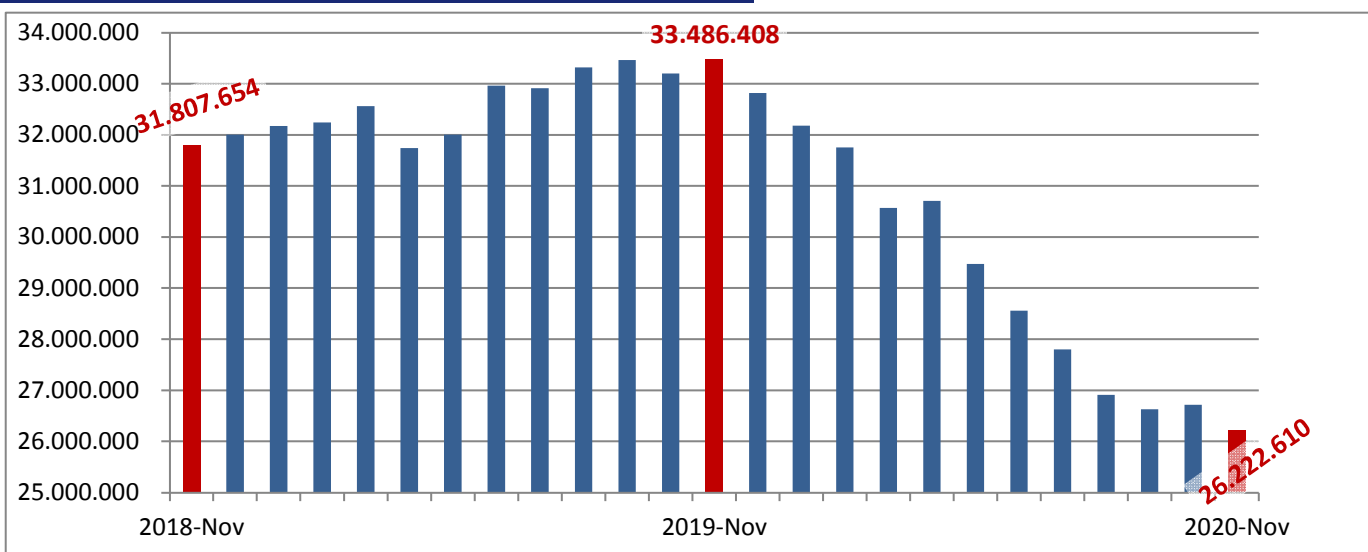
Concepte	Novembre			Acumulat		
	2019	2020	Var. %	2019	2020	Var. %
<b>LÍQUIDS A DOLL</b>	<b>1.690.459</b>	<b>1.397.592</b>	<b>-17,3 %</b>	<b>19.781.241</b>	<b>16.494.770</b>	<b>-16,6 %</b>
Cru	775.806	560.523	-27,7 %	9.046.649	6.350.327	-29,8 %
Altres prod. petrolífers	783.591	691.804	-11,7 %	9.156.046	8.653.806	-5,5 %
Químics i adobs	131.062	145.265	10,8 %	1.578.546	1.490.637	-5,6 %
<b>SÒLIDS A LLOURE</b>	<b>844.463</b>	<b>675.802</b>	<b>-20,0 %</b>	<b>8.938.726</b>	<b>5.950.759</b>	<b>-33,4 %</b>
Carbons i coc petroli	153.748	102.578	-33,3 %	2.129.779	694.634	-67,4 %
Trànsit	135.342	51.127	-62,2 %	1.651.174	306.904	-81,4 %
No trànsit	18.406	51.451	179,5 %	478.605	387.730	-19,0 %
Cereals, Pinsos i Farines	634.254	514.115	-18,9 %	5.182.421	4.219.519	-18,6 %
Resta	56.461	59.109	4,7 %	1.626.526	1.036.606	-36,3 %
<b>CÀRREGA GENERAL</b>	<b>143.324</b>	<b>113.567</b>	<b>-20,8 %</b>	<b>1.632.448</b>	<b>1.421.503</b>	<b>-12,9 %</b>
En contenidors	36.324	36.819	1,4 %	424.032	373.756	-11,9 %
Altres mitjans	107.000	76.748	-28,3 %	1.208.416	1.047.747	-13,3 %
<b>TRÀFIC MARÍTIM</b>	<b>2.678.246</b>	<b>2.186.961</b>	<b>-18,3%</b>	<b>30.352.415</b>	<b>23.867.032</b>	<b>-21,4%</b>
<b>TRÀFIC MAR. SENSE CARBÓ</b>	<b>2.524.498</b>	<b>2.084.383</b>	<b>-17,4%</b>	<b>28.222.636</b>	<b>23.172.398</b>	<b>-17,9%</b>
<b>AVITUALLAMENT</b>	<b>6.418</b>	<b>4.986</b>	<b>-22,3 %</b>	<b>82.274</b>	<b>60.940</b>	<b>-25,9 %</b>
Combustibles i nitrog.	1.536	698	-54,6 %	13.356	17.985	34,7 %
Aigua vaixells	3.294	3.940	19,6 %	57.023	38.948	-31,7 %
Provisions i altres	1.588	348	-78,1 %	11.895	4.007	-66,3 %
<b>PESCA</b>	<b>231</b>	<b>155</b>	<b>-32,9 %</b>	<b>2.740</b>	<b>1.618</b>	<b>-40,9 %</b>
<b>TRÀFIC INTERIOR</b>	<b>0</b>	<b>69.834</b>	<b>-</b>	<b>14.471</b>	<b>99.245</b>	<b>585,8 %</b>
<b>TRÀFIC PORTUARI</b>	<b>2.684.895</b>	<b>2.261.936</b>	<b>-15,8%</b>	<b>30.451.900</b>	<b>24.028.835</b>	<b>-21,1%</b>
<b>TERRESTRE</b>	<b>27.681</b>	<b>26.782</b>	<b>-3,2 %</b>	<b>349.949</b>	<b>261.445</b>	<b>-25,3 %</b>
<b>TOTAL</b>	<b>2.712.576</b>	<b>2.288.718</b>	<b>-15,6%</b>	<b>30.801.849</b>	<b>24.290.280</b>	<b>-21,1%</b>
<b>SÒLIDS A LLOURE (DETALL)</b>	<b>844.463</b>	<b>675.802</b>	<b>-20,0 %</b>	<b>8.938.726</b>	<b>5.950.759</b>	<b>-33,4 %</b>
Per instal·lació especial	399.912	349.507	-12,6 %	4.493.870	2.509.671	-44,2 %
Sense instal·lació especial	444.551	326.295	-26,6 %	4.444.856	3.441.088	-22,6 %
<b>ALTRES DADES</b>						
TEU	3.591	3.791	5,6 %	44.749	39.787	-11,1 %
PASSATGERS	6.140	0	-100,0 %	128.089	1.463	-98,9 %
CREUERS	3	0	-100,0 %	57	1	-98,2 %
VAIXELLS	205	195	-4,9 %	2.340	1.986	-15,1 %
G.T.	3.892.521	3.166.355	-18,7 %	45.267.986	34.021.539	-24,8 %
AUTOM. TURISME (unitats)	15.638	9.728	-37,8 %	189.593	110.134	-41,9 %
TRANSBORD (descàrrega)	0	0	-	107.542	0	-100,0 %
TRÀNSIT MARÍTIM	196.385	51.127	-74,0 %	2.972.052	1.286.588	-56,7 %

**1. MERCADERIES**  
**1.1.D TRÀFIC DEL TRIENNI (t)**  
**PERÍODE GENER - NOVEMBRE**

Concepte	Acumulat			Variació		
	2018	2019	2020	19/18	20/19	20/18
<b>LÍQUIDS</b>	<b>18.053.221</b>	<b>19.781.241</b>	<b>16.494.770</b>	<b>9,6%</b>	<b>-16,6%</b>	<b>-8,6%</b>
Cru	8.486.414	9.046.649	6.350.327	6,6%	-29,8%	-25,2%
Altres prod. petrolífers	8.103.657	9.156.046	8.653.806	13,0%	-5,5%	6,8%
Químics i altres	1.463.150	1.578.546	1.490.637	7,9%	-5,6%	1,9%
<b>SÒLIDS A LLOURE</b>	<b>8.937.546</b>	<b>8.938.726</b>	<b>5.950.759</b>	<b>0,0%</b>	<b>-33,4%</b>	<b>-33,4%</b>
<b>CÀRREGA GENERAL</b>	<b>1.987.686</b>	<b>1.632.448</b>	<b>1.421.503</b>	<b>-17,9%</b>	<b>-12,9%</b>	<b>-28,5%</b>
Contentitzada	512.578	424.032	373.756	-17,3%	-11,9%	-27,1%
Altres mitjans	1.475.108	1.208.416	1.047.747	-18,1%	-13,3%	-29,0%
<b>TRÀFIC MARÍTIM</b>	<b>28.978.453</b>	<b>30.352.415</b>	<b>23.867.032</b>	<b>4,7%</b>	<b>-21,4%</b>	<b>-17,6%</b>



**TRÀFIC INTERANUAL MARÍTIM (12 MESOS)**

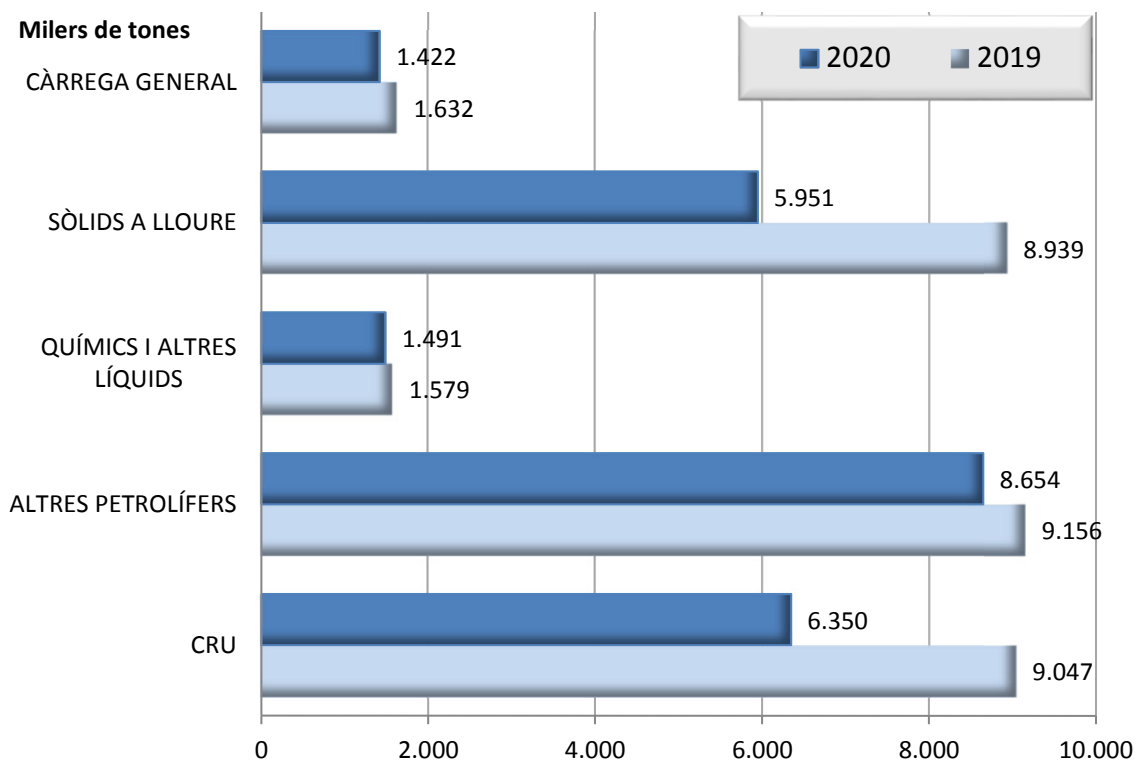


## 1. MERCADERIES

### 1.2 GRÀFIC DEL TRÀFIC ACUMULAT DE MERCADERIES (t)

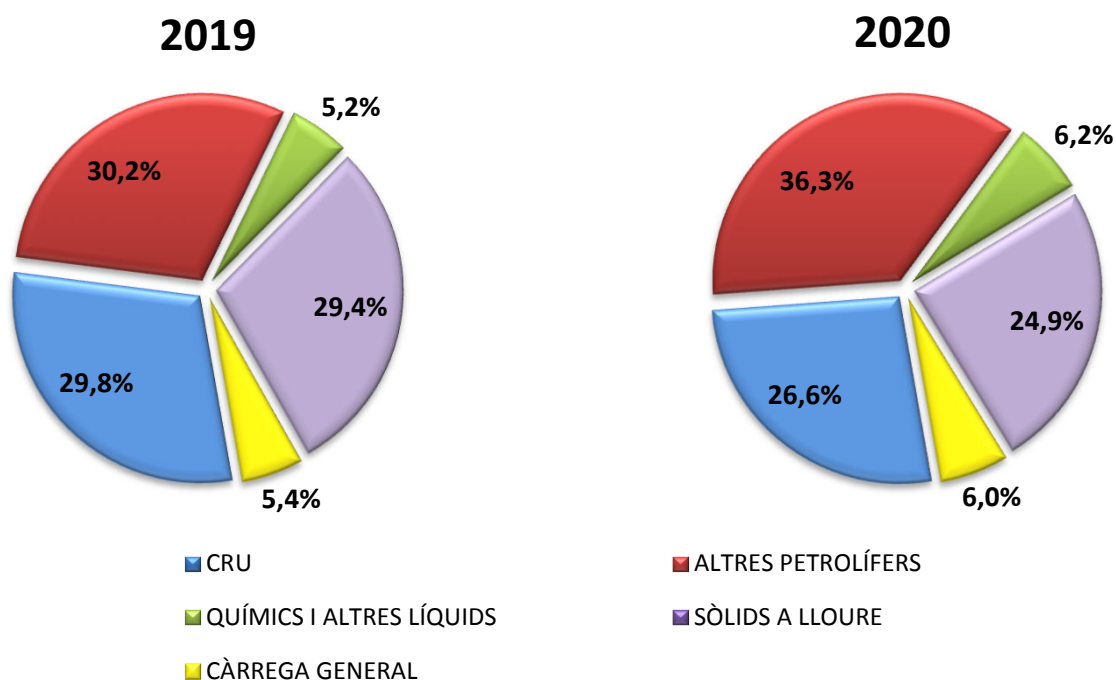
PERÍODE GENER - NOVEMBRE

DOCUMENT D'ÚS PÚBLIC



### 1.3 GRÀFIC DE DISTRIBUCIÓ PERCENTUAL DEL TRÀFIC ACUMULAT DE MERCADERIES

PERÍODE GENER - NOVEMBRE



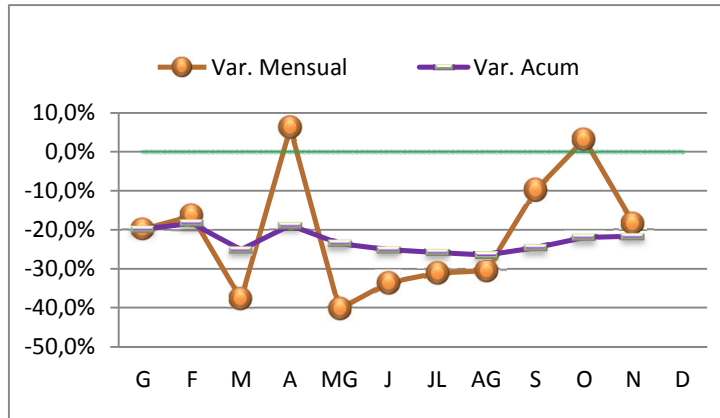
DOCUMENT D'ÚS PÚBLIC

## 1. MERCADERIES

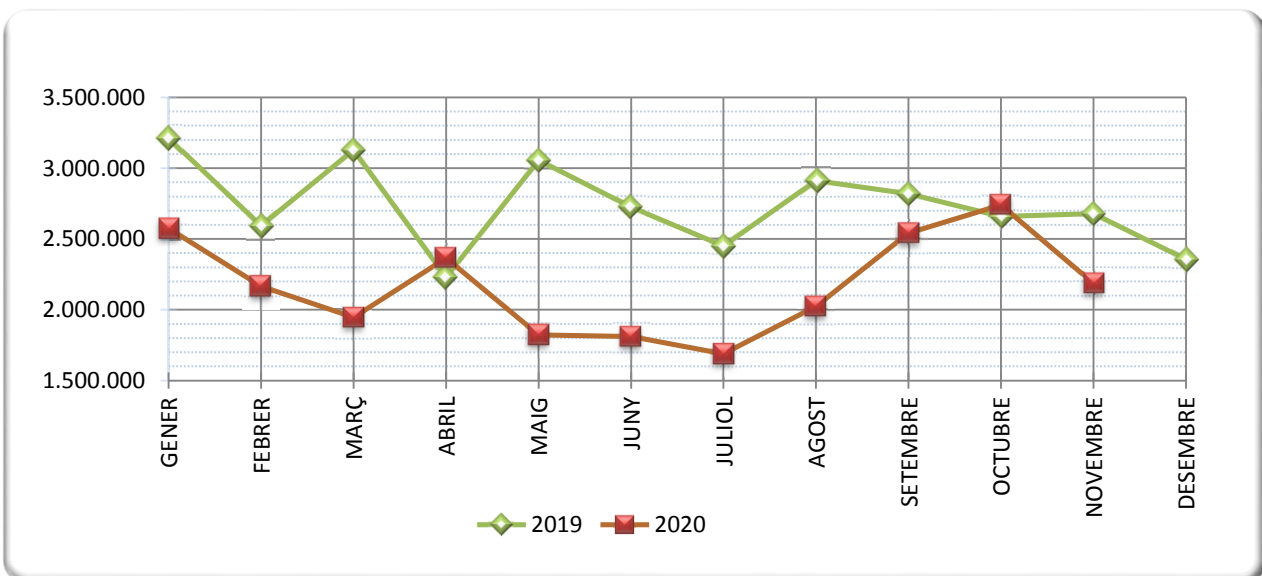
### 1.4 TRÀFIC MARÍTIM MENSUAL (t)

PERÍODE GENER - NOVEMBRE

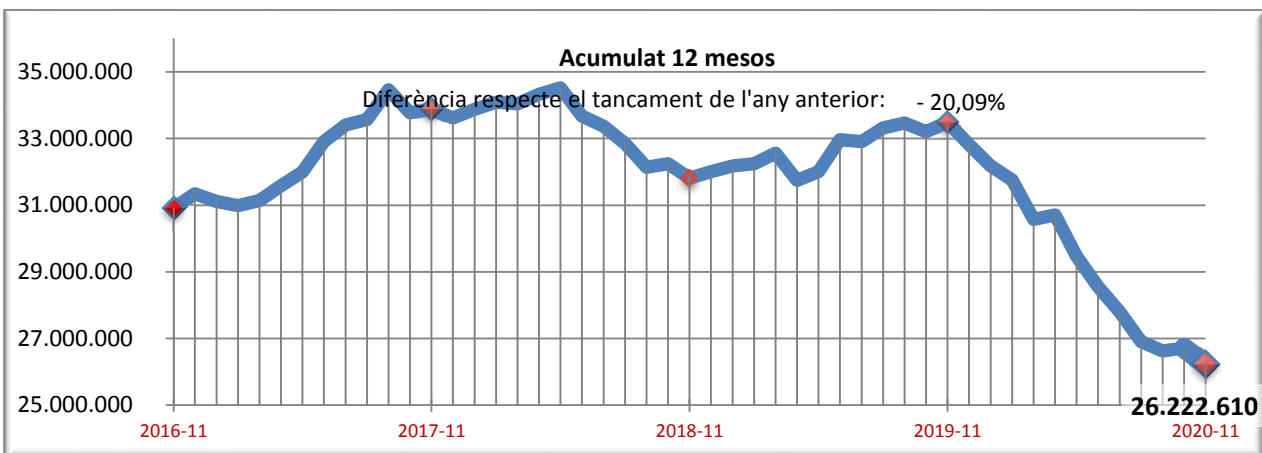
	2019	2020
GENER	3.211.970	2.575.155
FEBRER	2.592.542	2.166.283
MARÇ	3.128.508	1.945.928
ABRIL	2.228.477	2.365.600
MAIG	3.056.500	1.823.421
JUNY	2.725.381	1.810.838
JULIOL	2.449.871	1.688.813
AGOST	2.911.539	2.022.510
SETEMBRE	2.818.955	2.540.826
OCTUBRE	2.657.969	2.740.695
NOVEMBRE	2.678.247	2.186.962
DESEMBRE	2.355.579	



### 1.5 GRÀFIC COMPARATIU DEL TRÀFIC MARÍTIM MENSUAL (t)



### 1.5.1 TRÀFIC INTERANUAL MARÍTIM 12 MESOS (t)



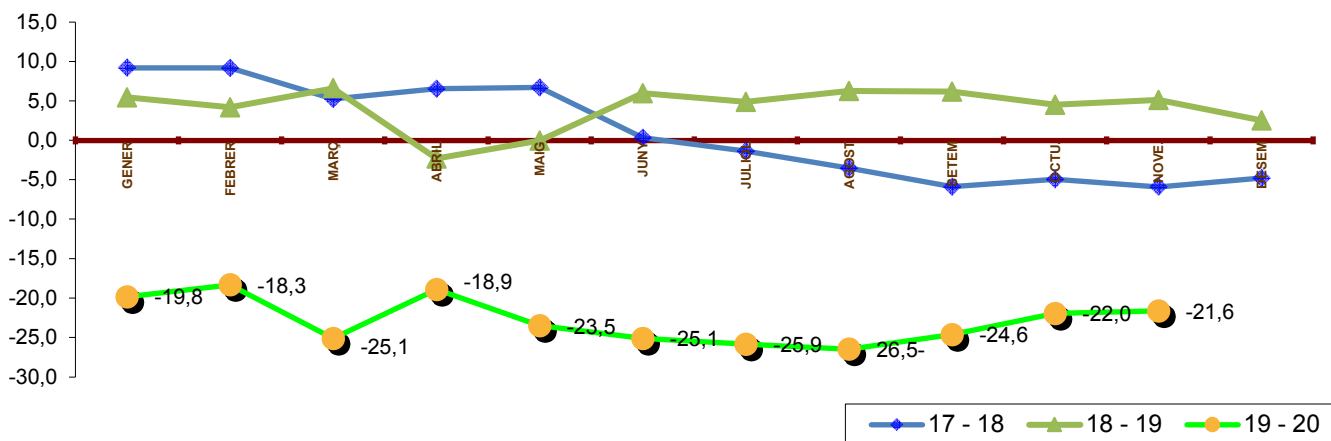
# 1. MERCADERIES

## 1.6 TRÀFIC MENSUAL ACUMULAT (t)

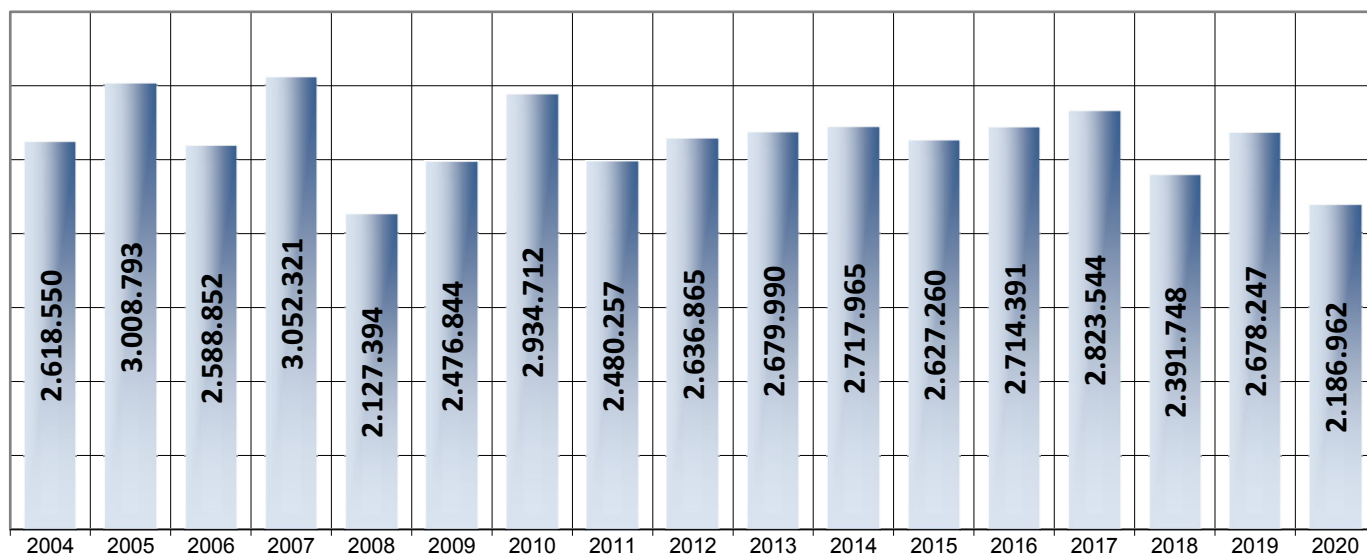
PERÍODE GENER - NOVEMBRE

	TRÀFIC MARÍTIM				Variació (%)		
	2017	2018	2019	2020	17 - 18	18 - 19	19 - 20
GENER	2.788.844	3.045.714	3.211.970	2.575.155	9,2	5,5	-19,8
FEBRER	5.103.327	5.570.980	5.804.512	4.741.438	9,2	4,2	-18,3
MARÇ	7.961.712	8.379.788	8.933.019	6.687.366	5,3	6,6	-25,1
ABRIL	10.721.215	11.423.985	11.161.497	9.052.966	6,6	-2,3	-18,9
MAIG	13.328.618	14.221.743	14.217.996	10.876.387	6,7	0,0	-23,5
JUNY	15.939.049	15.988.337	16.943.378	12.687.225	0,3	6,0	-25,1
JULIOL	18.746.868	18.489.722	19.393.248	14.376.037	-1,4	4,9	-25,9
AGOST	21.758.334	20.989.225	22.304.787	16.398.548	-3,5	6,3	-26,5
SETEM	25.144.016	23.665.799	25.123.742	18.939.374	-5,9	6,2	-24,6
OCTU.	27.966.658	26.586.706	27.781.711	21.680.069	-4,9	4,5	-22,0
NOVE.	30.790.202	28.978.453	30.459.958	23.867.031	-5,9	5,1	-21,6
DESEM	33.619.402	32.004.904	32.815.537		-4,8	2,5	

### 1.7 GRÀFIC DE L'EVOLUCIÓ PERCENTUAL DEL TRÀFIC MENSUAL ACUMULAT



### 1.8 NOVEMBRE ELS DARRERS ANYS (t)





# 1. MERCADERIES

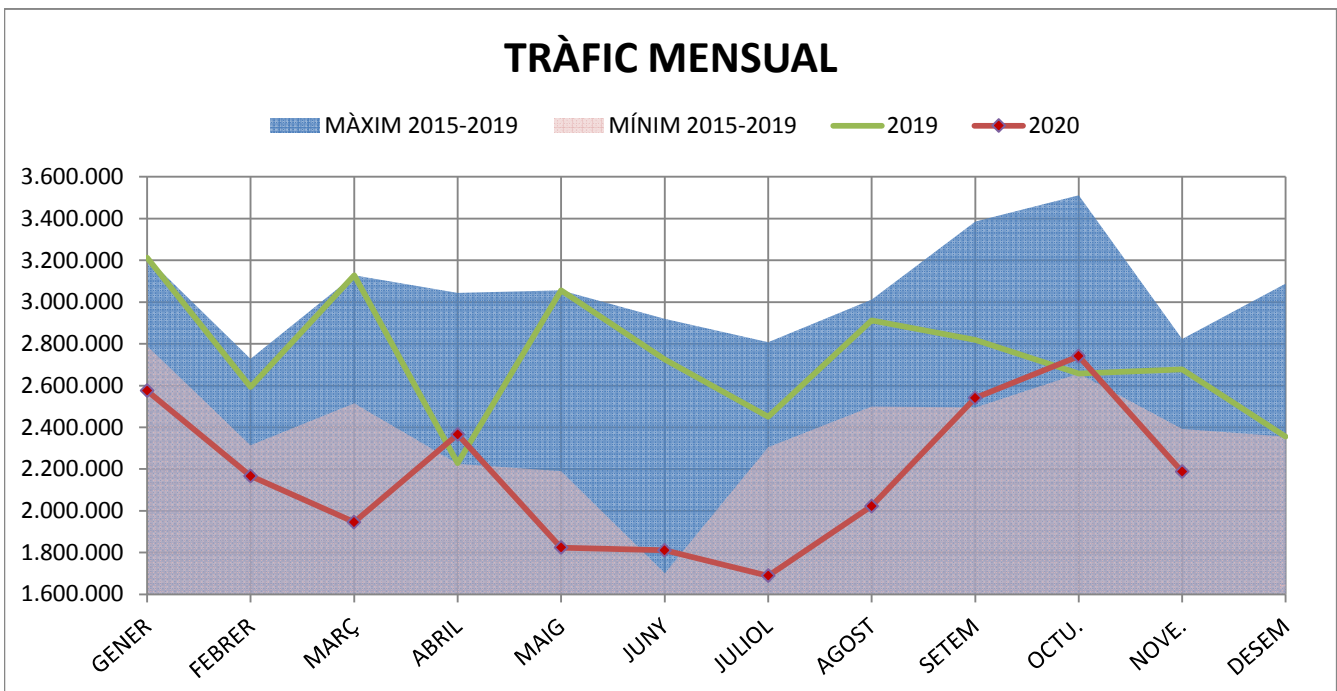
## 1.9 TRÀFIC PER NAVEGACIÓ I OPERACIÓ (t)

PERÍODE GENER - NOVEMBRE

DOCUMENT D'ÚS PÚBLIC

Concepte	Gener-Novembre 2019			Gener-Novembre 2020			Var.%
	CABOTATGE	EXTERIOR	TOTAL	CABOTATGE	EXTERIOR	TOTAL	
<b>PETROLIS</b>							
Càrrega	1.395.920	2.592.601	<b>3.988.521</b>	1.282.270	2.335.615	<b>3.617.885</b>	-9,3%
Descàrrega	854.954	13.359.220	<b>14.214.174</b>	969.365	10.416.883	<b>11.386.248</b>	-19,9%
<b>Total</b>	<b>2.250.874</b>	<b>15.951.821</b>	<b>18.202.695</b>	<b>2.251.635</b>	<b>12.752.498</b>	<b>15.004.133</b>	<b>-17,6%</b>
<b>LÍQUIDS A DOLL (resta)</b>							
Càrrega	46.496	627.115	<b>673.611</b>	102.308	605.188	<b>707.496</b>	5,0%
Descàrrega	164.152	740.784	<b>904.936</b>	130.962	652.179	<b>783.141</b>	-13,5%
<b>Total</b>	<b>210.648</b>	<b>1.367.899</b>	<b>1.578.547</b>	<b>233.270</b>	<b>1.257.367</b>	<b>1.490.637</b>	<b>-5,6%</b>
<b>SÒLIDS A LLOURE</b>							
Càrrega	590.413	1.183.020	<b>1.773.433</b>	18.278	625.646	<b>643.924</b>	-63,7%
Descàrrega	47.596	7.117.697	<b>7.165.293</b>	44.977	5.261.857	<b>5.306.834</b>	-25,9%
<b>Total</b>	<b>638.009</b>	<b>8.300.717</b>	<b>8.938.726</b>	<b>63.255</b>	<b>5.887.503</b>	<b>5.950.758</b>	<b>-33,4%</b>
<b>CÀRREGA GENERAL</b>							
Càrrega	50.603	371.500	<b>422.103</b>	41.988	373.623	<b>415.611</b>	-1,5%
Descàrrega	21.925	1.188.420	<b>1.210.345</b>	17.003	988.889	<b>1.005.892</b>	-16,9%
<b>Total</b>	<b>72.528</b>	<b>1.559.920</b>	<b>1.632.448</b>	<b>58.991</b>	<b>1.362.512</b>	<b>1.421.503</b>	<b>-12,9%</b>
<b>TRÀFIC TOTAL</b>							
Càrrega	2.083.432	4.774.236	<b>6.857.668</b>	1.444.844	3.940.072	<b>5.384.916</b>	-21,5%
Descàrrega	1.088.627	22.406.121	<b>23.494.748</b>	1.162.307	17.319.808	<b>18.482.115</b>	-21,3%
<b>Total<sup>1</sup></b>	<b>3.172.059</b>	<b>27.180.357</b>	<b>30.352.416</b>	<b>2.607.151</b>	<b>21.259.880</b>	<b>23.867.031</b>	<b>-21,4%</b>

<sup>1</sup> Sense incloure pesca, tràfic local, terrestre ni avituallament, ni INTERIOR



DOCUMENT D'ÚS PÚBLIC

# 1. MERCADERIES

## 1.10 TRÀFIC DESGLOSSAT PER NAVEGACIÓ I OPERACIÓ (t)

PERÍODE GENER-NOVEMBRE

### TRÀFIC TOTAL

Descens del -21,4% en el tràfic total

Descens del -17,8% en cabotatge

Descens del -21,8% en exterior

	2019	2020	Var %
<b>TOTAL</b>	<b>30.352.416</b>	<b>23.867.031</b>	<b>-21,4%</b>
<b>CABOTATGE</b>			
Càrrega	2.083.432	1.444.844	-30,7%
Descàrrega	1.088.627	1.162.307	6,8%
<b>Total</b>	<b>3.172.059</b>	<b>2.607.151</b>	<b>-17,8%</b>
<b>EXTERIOR</b>			
Càrrega	4.774.236	3.940.072	-17,5%
Descàrrega	22.406.121	17.319.808	-22,7%
<b>Total</b>	<b>27.180.357</b>	<b>21.259.880</b>	<b>-21,8%</b>

### CRU DE PETROLI I PETROLÍFERS

Descens del -17,6% en els petrolis

Ascens del 0,0% en cabotatge

Descens del -20,1% en exterior

	2019	2020	Var %
<b>TOTAL</b>	<b>18.202.695</b>	<b>15.004.133</b>	<b>-17,6%</b>
<b>CABOTATGE</b>			
Càrrega	1.395.920	1.282.270	-8,1%
Descàrrega	854.954	969.365	13,4%
<b>Total</b>	<b>2.250.874</b>	<b>2.251.635</b>	<b>0,0%</b>
<b>EXTERIOR</b>			
Càrrega	2.592.601	2.335.615	-9,9%
Descàrrega	13.359.220	10.416.883	-22,0%
<b>Total</b>	<b>15.951.821</b>	<b>12.752.498</b>	<b>-20,1%</b>

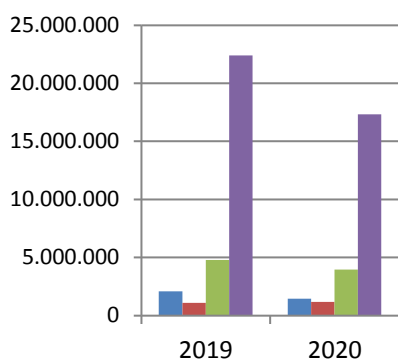
### LÍQUIDS A DOLL (resta)

Descens del -5,6% en els líquids a doll

Ascens del 10,7% en cabotatge

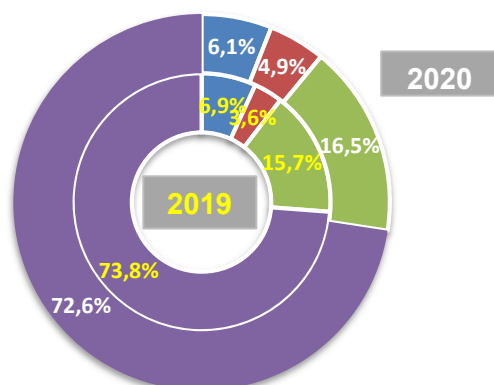
Descens del -8,1% en exterior

	2019	2020	Var %
<b>TOTAL</b>	<b>1.578.547</b>	<b>1.490.637</b>	<b>-5,6%</b>
<b>CABOTATGE</b>			
Càrrega	46.496	102.308	120,0%
Descàrrega	164.152	130.962	-20,2%
<b>Total</b>	<b>210.648</b>	<b>233.270</b>	<b>10,7%</b>
<b>EXTERIOR</b>			
Càrrega	627.115	605.188	-3,5%
Descàrrega	740.784	652.179	-12,0%
<b>Total</b>	<b>1.367.899</b>	<b>1.257.367</b>	<b>-8,1%</b>



### TRÀFIC TOTAL

- CABOTATGE CÀRREGA
- CABOTATGE DESCÀRREGA
- EXTERIOR CÀRREGA
- EXTERIOR DESCÀRREGA





**SÒLIDS A LLOURE**

	2019	2020	Var %
Descens del -33,4% en els sòlids a lloure	<b>8.938.726</b>	<b>5.950.758</b>	<b>-33,4%</b>
<b>TOTAL</b>			
<b>CABOTATGE</b>			
Càrrega	590.413	18.278	-96,9%
Descàrrega	47.596	44.977	-5,5%
<b>Total</b>	<b>638.009</b>	<b>63.255</b>	<b>-90,1%</b>
<b>EXTERIOR</b>			
Càrrega	1.183.020	625.646	-47,1%
Descàrrega	7.117.697	5.261.857	-26,1%
<b>Total</b>	<b>8.300.717</b>	<b>5.887.503</b>	<b>-29,1%</b>

**CÀRREGA GENERAL**

	2019	2020	Var %
Descens del -12,9% en la càrrega general	<b>1.632.448</b>	<b>1.421.503</b>	<b>-12,9%</b>
<b>TOTAL</b>			
<b>CABOTATGE</b>			
Càrrega	50.603	41.988	-17,0%
Descàrrega	21.925	17.003	-22,4%
<b>Total</b>	<b>72.528</b>	<b>58.991</b>	<b>-18,7%</b>
<b>EXTERIOR</b>			
Càrrega	371.500	373.623	0,6%
Descàrrega	1.188.420	988.889	-16,8%
<b>Total</b>	<b>1.559.920</b>	<b>1.362.512</b>	<b>-12,7%</b>

**Comerç d'animals vius**

**UNITATS**

	2019	2020	Var %
Bestiar boví	60.395	76.912	27,3%
Bestiar oví	157.295	180.253	14,6%
<b>TOTAL BESTIAR</b>	<b>217.690</b>	<b>257.165</b>	<b>18,1%</b>

**TONES**

	2019	2020	Var %
Bestiar boví	30.979	34.800	12,3%
Bestiar oví	7.833	8.186	4,5%
<b>TOTAL BESTIAR</b>	<b>38.812</b>	<b>42.986</b>	<b>10,8%</b>

## 1. MERCADERIES

### 1.11 TRÀFIC MENSUAL SEGONS LA SEVA NATURALES A (t) NOVEMBRE

Mercaderies	DOCUMENT D'ÚS PÚBLIC			
	2019	2020	Var. %	Variació (t)
<b>ENERGÈTIC</b>	<b>1.644.106</b>	<b>1.300.278</b>	<b>-20,9%</b>	<b>-343.828</b>
Petrolí cru	775.806	560.523	-27,7%	-215.283
Fuel-oli	215.907	133.006	-38,4%	-82.901
Gas-oli	128.307	130.191	1,5%	1.884
Benzina	17.998	35.015	94,5%	17.017
Altres productes petrolífers	292.687	245.009	-16,3%	-47.678
Gasos energètics del petroli	54.213	82.317	51,8%	28.104
Carbons i coc de petroli	153.748	102.578	-33,3%	-51.170
Gas natural	0	0	-	0
Biocombustibles	5.440	11.639	114,0%	6.199
<b>SIDEROMETAL·LÚRGIC</b>	<b>48.818</b>	<b>36.376</b>	<b>-25,5%</b>	<b>-12.442</b>
Mineral ferro extractiu i tractat	0	4.927	-	4.927
Altres minerals i residus metàl·lics	8	24	200,0%	16
Ferralla de ferro	4	7	75,0%	3
Productes siderúrgics	48.703	31.347	-35,6%	-17.356
Altres productes metal·lúrgics	103	71	-31,1%	-32
<b>MINERALS NO METÀL·LICS</b>	<b>13.346</b>	<b>16.199</b>	<b>21,4%</b>	<b>2.853</b>
Sal comuna	5.575	15.127	171,3%	9.552
Altres minerals no metàl·lics	7.771	1.072	-86,2%	-6.699
<b>ADOBES</b>	<b>19.383</b>	<b>7.393</b>	<b>-61,9%</b>	<b>-11.990</b>
Fosfats	8.000	0	-100,0%	-8.000
Potasses	11.370	0	-100,0%	-11.370
Adobs naturals i artificials	13	7.393	56769,2%	7.380
<b>PRODUCTES QUÍMICS</b>	<b>149.241</b>	<b>155.986</b>	<b>4,5%</b>	<b>6.745</b>
Productes químics	149.241	155.986	4,5%	6.745
<b>MATERIALS CONSTRUCCIÓ</b>	<b>83.675</b>	<b>70.449</b>	<b>-15,8%</b>	<b>-13.226</b>
Asfalt	74.584	66.435	-10,9%	-8.149
Ciment i clinker	0	0	-	0
Materials de construcció	9.091	4.014	-55,8%	-5.077
<b>AGROALIMENTARI I RAMADER</b>	<b>647.595</b>	<b>540.218</b>	<b>-16,6%</b>	<b>-107.377</b>
Cereals i les seves farines	470.344	325.097	-30,9%	-145.247
Faves de soja	0	616	-	616
Fruites, hortalisses i llegums	7.523	9.847	30,9%	2.324
Vins, begudes, alcohol i derivats	3.590	3.912	9,0%	322
Conserves	68	35	-48,5%	-33
Tabac, cacau, cafè i espècies	554	315	-43,1%	-239
Olis i greixos	140	6.336	4425,7%	6.196
Altres productes alimentaris	562	3.591	539,0%	3.029
Peix congelat i refrigerat	12	0	-100,0%	-12
Pinsos i farratges	164.802	190.469	15,6%	25.667
<b>ALTRES MERCADERIES</b>	<b>43.277</b>	<b>38.449</b>	<b>-11,2%</b>	<b>-4.828</b>
Fustes i suro	15	6	-60,0%	-9
Paper i pasta	28.253	20.666	-26,9%	-7.587
Maquinària, aparells, utilitatge i recanvis	3.286	1.466	-55,4%	-1.820
Resta de mercaderies	11.723	16.311	39,1%	4.588
<b>VEHICLES I ELEMENTS DE TRANSPORT</b>	<b>28.805</b>	<b>21.612</b>	<b>-25,0%</b>	<b>-7.193</b>
Automòbils i les seves peces	21.214	13.562	-36,1%	-7.652
Tara plataformes	0	0	-	0
Tara contenidors	7.591	8.050	6,0%	459
<b>RESTA</b>	<b>34.330</b>	<b>101.757</b>	<b>196,4%</b>	<b>67.427</b>
Avituallament	6.418	4.986	-22,3%	-1.432
Pesca	231	155	-32,9%	-76
Tràfic Local	0	69.834	-	69.834
Terrestre	27.681	26.782	-3,2%	-899
<b>Total mercaderies</b>	<b>2.712.576</b>	<b>2.288.717</b>	<b>-15,6%</b>	<b>-423.859</b>
<b>OPERACIONS ESPECIALS</b>				
Trànsit	196.385	51.127	-74,0%	-145.258
Transbord	0	0	-	0

## 1. MERCADERIES

### 1.11 TRÀFIC ACUMULAT SEGONS LA SEVA NATURALES (t)

PERÍODE GENER-NOVEMBRE

#### DOCUMENT D'ÚS PÚBLIC

Mercaderies	PERÍODE GENER-NOVEMBRE			
	2019	2020	Var.%	Variació (t)
<b>ENERGÈTIC</b>	<b>19.819.102</b>	<b>15.093.875</b>	<b>-23,8%</b>	<b>-4.725.227</b>
Petrolí cru	9.046.649	6.350.328	-29,8%	-2.696.321
Fuel-oli	2.453.548	2.012.480	-18,0%	-441.068
Gas-oli	1.138.866	1.108.554	-2,7%	-30.312
Benzina	1.147.031	897.808	-21,7%	-249.223
Altres productes petrolífers	2.026.709	2.437.899	20,3%	411.190
Gasos energètics del petroli	1.712.441	1.458.535	-14,8%	-253.906
Carbons i coc de petroli	2.129.779	694.634	-67,4%	-1.435.145
Gas natural	0	12	-	12
Biocombustibles	164.079	133.625	-18,6%	-30.454
<b>SIDEROMETAL·LÚRGIC</b>	<b>438.682</b>	<b>364.657</b>	<b>-16,9%</b>	<b>-74.025</b>
Mineral ferro extractiu i tractat	13.007	11.973	-7,9%	-1.034
Altres minerals i residus metàl·lics	54.452	24.249	-55,5%	-30.203
Ferralla de ferro	2.589	28.997	1020,0%	26.408
Productes siderúrgics	367.642	298.778	-18,7%	-68.864
Altres productes metal·lúrgics	992	660	-33,5%	-332
<b>MINERALS NO METÀL·LICS</b>	<b>667.398</b>	<b>393.292</b>	<b>-41,1%</b>	<b>-274.106</b>
Sal comuna	601.113	369.247	-38,6%	-231.866
Altres minerals no metàl·lics	66.285	24.045	-63,7%	-42.240
<b>ADOBES</b>	<b>236.646</b>	<b>249.323</b>	<b>5,4%</b>	<b>12.677</b>
Fosfats	83.617	64.696	-22,6%	-18.921
Potasses	42.601	22.711	-46,7%	-19.890
Adobs naturals i artificials	110.428	161.916	46,6%	51.488
<b>PRODUCTES QUÍMICS</b>	<b>1.656.510</b>	<b>1.561.196</b>	<b>-5,8%</b>	<b>-95.314</b>
Productes químics	1.656.510	1.561.196	-5,8%	-95.314
<b>MATERIALS CONSTRUCCIÓ</b>	<b>1.117.148</b>	<b>857.487</b>	<b>-23,2%</b>	<b>-259.661</b>
Asfalt	678.623	740.118	9,1%	61.495
Ciment i clinker	357.770	83.338	-76,7%	-274.432
Materials de construcció	80.755	34.031	-57,9%	-46.724
<b>AGROALIMENTARI I RAMADER</b>	<b>5.459.070</b>	<b>4.535.294</b>	<b>-16,9%</b>	<b>-923.776</b>
Cereals i les seves farines	3.809.216	2.838.977	-25,5%	-970.239
Faves de soja	6.530	39.626	506,8%	33.096
Fruites, hortalisses i llegums	177.643	188.137	5,9%	10.494
Vins, begudes, alcohol i derivats	18.118	17.951	-0,9%	-167
Conserves	1.475	1.445	-2,0%	-30
Tabac, cacau, cafè i espècies	5.811	4.764	-18,0%	-1.047
Olis i greixos	20.859	31.037	48,8%	10.178
Altres productes alimentaris	17.920	9.177	-48,8%	-8.743
Peix congelat i refrigerat	305	68	-77,7%	-237
Pinsos i farratges	1.401.193	1.404.112	0,2%	2.919
<b>ALTRES MERCADERIES</b>	<b>594.327</b>	<b>574.131</b>	<b>-3,4%</b>	<b>-20.196</b>
Fustes i suro	18.813	8.149	-56,7%	-10.664
Paper i pasta	390.013	388.060	-0,5%	-1.953
Maquinària, aparells, utilitatge i recanvis	24.365	25.076	2,9%	711
Resta de mercaderies	161.136	152.846	-5,1%	-8.290
<b>VEHICLES I ELEMENTS DE TRANSPORT</b>	<b>363.531</b>	<b>237.777</b>	<b>-34,6%</b>	<b>-125.754</b>
Automòbils i les seves peces	268.722	152.846	-43,1%	-115.876
Tara plataformes	0	47	-	47
Tara contenidors	94.809	84.884	-10,5%	-9.925
<b>RESTA</b>	<b>449.434</b>	<b>423.248</b>	<b>-5,8%</b>	<b>-26.186</b>
Avituallament	82.274	60.940	-25,9%	-21.334
Pesca	2.740	1.618	-40,9%	-1.122
Tràfic Local	14.471	99.245	585,8%	84.774
Terrestre	349.949	261.445	-25,3%	-88.504
<b>Total mercaderies</b>	<b>30.801.848</b>	<b>24.290.280</b>	<b>-21,1%</b>	<b>-6.511.568</b>
<b>OPERACIONS ESPECIALS</b>				
Trànsit	2.972.052	1.286.588	-56,7%	-1.685.464
Transbord	107.542	0	-100,0%	-107.542

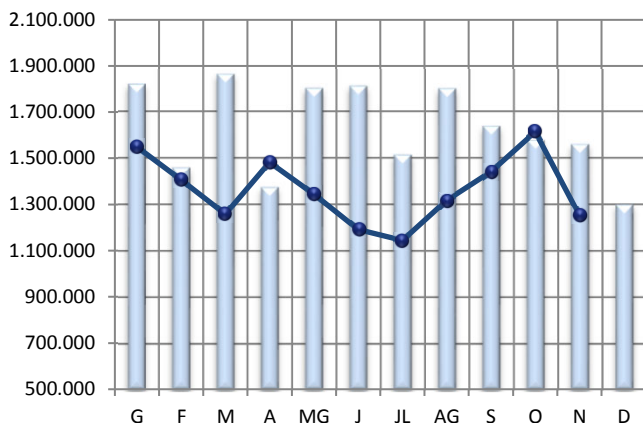
# 1. MERCADERIES

## 1.14 EVOLUCIÓ MENSUAL DELS PRINCIPALS GRUPS (t)

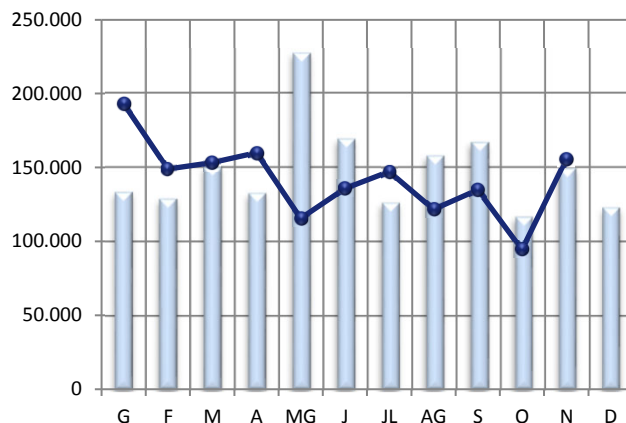
PERÍODE GENER-NOVEMBRE

2019 2020

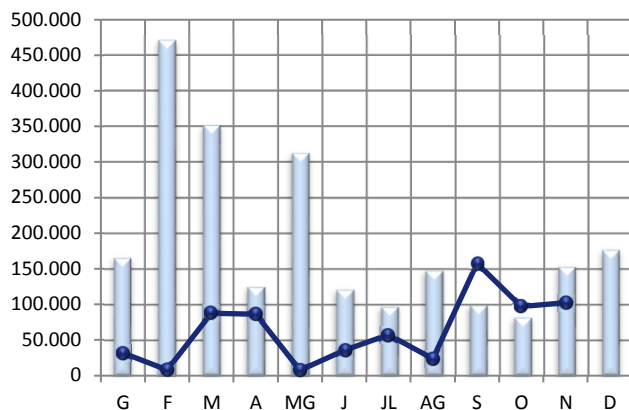
**CRU I PETROLÍFERS**



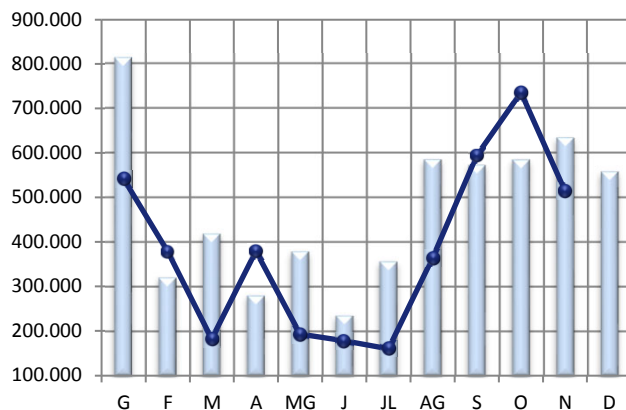
**PRODUCTES QUÍMICS**



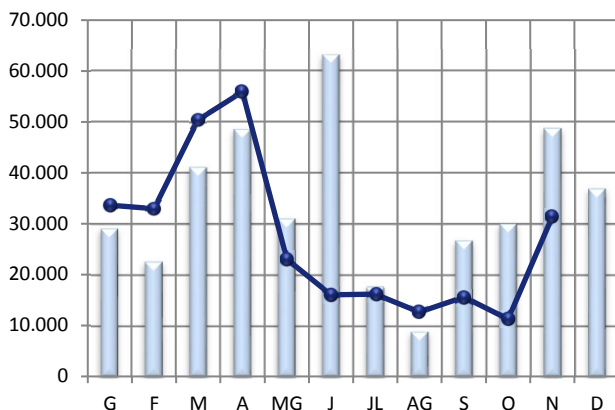
**CARBONS I COC**



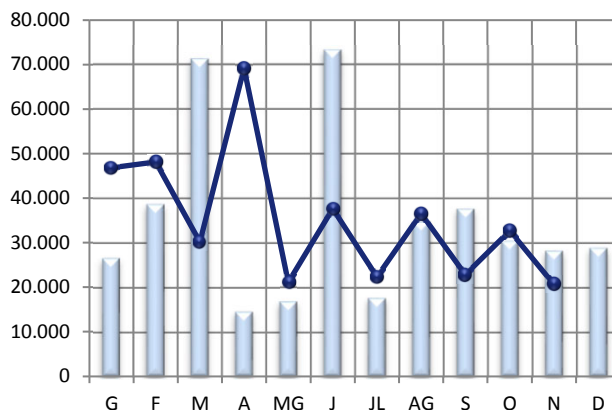
**CEREAIS, PINSOS I FARINES**



**PRODUCTES SIDERÚRGICS**



**PAPER I PASTA PAPER**



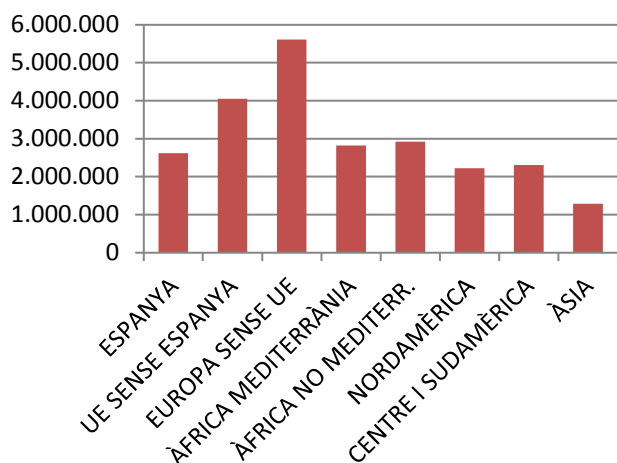
PRINCIPALS PAÏSOS AMB ACTIVITAT AL PORT

	MARÍTIM	Pes	G.LÍQUIDS	Pes	G.SÒLIDS	Pes	M.GEN	Pes
ESPANYA	2.614.951	11,0%	2.488.573	15,1%	67.137	1,1%	59.241	4,2%
RÚSSIA	2.201.058	9,2%	1.890.833	11,5%	296.703	5,0%	13.522	1,0%
ALGÈRIA	1.978.421	8,3%	1.858.615	11,3%	108.632	1,8%	11.174	0,8%
ESTATS UNITS D'AMÈRICA	1.807.741	7,6%	1.299.995	7,9%	458.617	7,7%	49.129	3,5%
BRASIL	1.531.671	6,4%	170.752	1,0%	1.164.705	19,6%	196.214	13,8%
TURQUIA	1.293.077	5,4%	1.007.989	6,1%	183.709	3,1%	101.379	7,1%
ANGOLA	1.291.602	5,4%	1.291.602	7,8%	0	0,0%	0	0,0%
UCRAÏNA	1.203.144	5,0%	20.399	0,1%	1.173.008	19,7%	9.737	0,7%
ITÀLIA	774.945	3,2%	475.822	2,9%	192.733	3,2%	106.390	7,5%
NIGÈRIA	717.556	3,0%	717.324	4,3%	0	0,0%	232	0,0%
<b>10 PRIMERS MARÍTIM</b>	<b>15.414.166</b>	<b>64,6%</b>	<b>11.221.904</b>	<b>68,0%</b>	<b>3.645.244</b>	<b>61,3%</b>	<b>547.018</b>	<b>38,5%</b>
RESTA PAÏSOS	8.452.866	35,4%	5.272.866	32,0%	2.305.515	38,7%	874.485	61,5%
<b>TRÀFIC MARÍTIM</b>	<b>23.867.032</b>	<b>100,0%</b>	<b>16.494.770</b>	<b>100,0%</b>	<b>5.950.759</b>	<b>100,0%</b>	<b>1.421.503</b>	<b>100,0%</b>

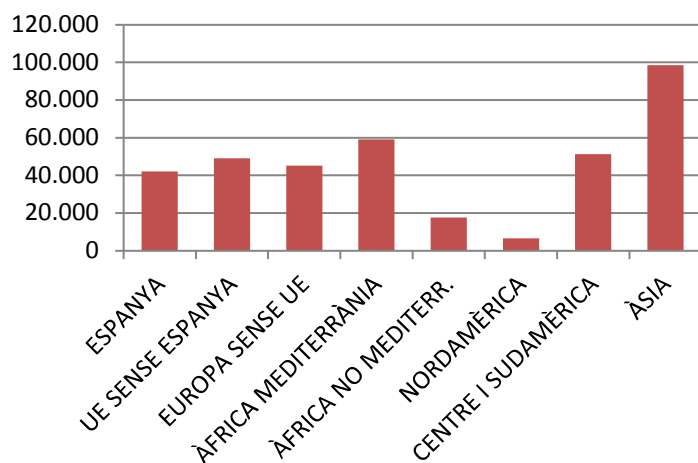
PRINCIPALS PAÏSOS AMB TRÀFIC MERCADERIA GENERAL

	MG	Pes	CÀRREGA	Pes	DESCÀRREGA	Pes	TRÀNSIT	Pes
BRASIL	196.214	13,8%	82	0,0%	149.131	15,7%	47.001	46,3%
ITÀLIA	106.390	7,5%	36.942	10,0%	68.228	7,2%	1.220	1,2%
TURQUIA	101.379	7,1%	42.429	11,5%	41.318	4,3%	17.632	17,4%
COSTA RICA	97.119	6,8%	31.643	8,6%	64.111	6,7%	1.365	1,3%
FRANÇA	93.695	6,6%	152	0,0%	90.689	9,5%	2.854	2,8%
COREA DEL SUD	73.488	5,2%	0	0,0%	67.860	7,1%	5.628	5,5%
ISRAEL	71.582	5,0%	71.567	19,4%	15	0,0%	0	0,0%
FINLÀNDIA	66.137	4,7%	0	0,0%	66.137	7,0%	0	0,0%
SUÈCIA	59.982	4,2%	0	0,0%	59.982	6,3%	0	0,0%
ESPANYA	59.243	4,2%	41.999	11,4%	16.999	1,8%	245	0,2%
<b>10 PRIMERS MERC. GENERAL</b>	<b>925.229</b>	<b>65,1%</b>	<b>224.814</b>	<b>60,9%</b>	<b>624.470</b>	<b>65,7%</b>	<b>75.945</b>	<b>74,8%</b>
RESTA PAÏSOS	496.276	34,9%	144.434	39,1%	326.301	34,3%	25.541	25,2%
<b>MERCADERIA GENERAL</b>	<b>1.421.505</b>	<b>100,0%</b>	<b>369.248</b>	<b>100,0%</b>	<b>950.771</b>	<b>100,0%</b>	<b>101.486</b>	<b>100,0%</b>

Tràfic zones del món



Exportació M. General



## 1. MERCADERIES

### 1.18-19 AUTOMÒBILS I MERCADERIA CONTENITZADA

#### RESUM DEL TRÀFIC DE MERCADERIES

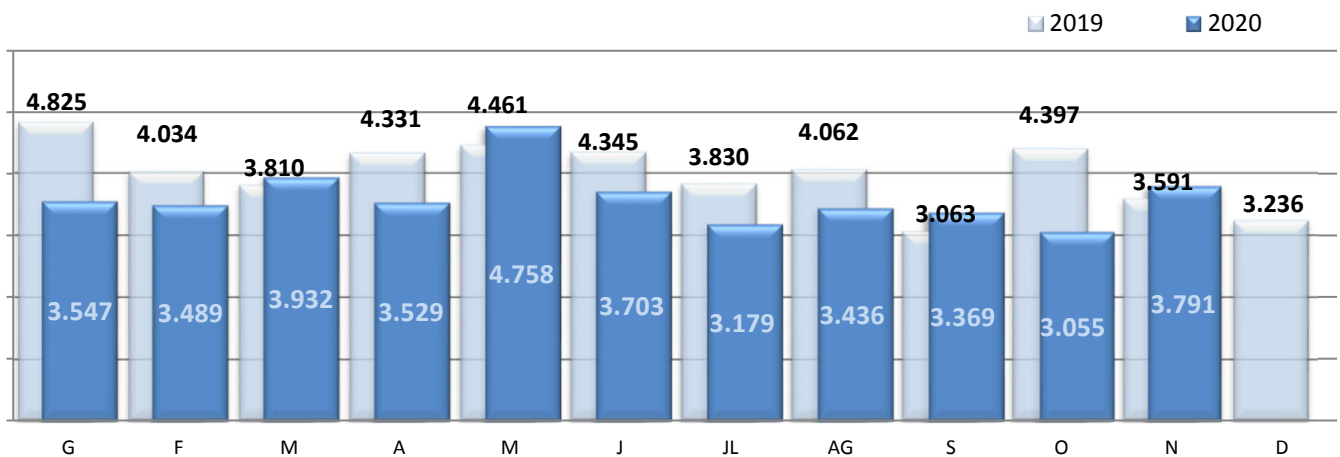
#### PERÍODE GENER - NOVEMBRE

#### DOCUMENT D'ÚS PÚBLIC

	Novembre			Acumulat		
	2019	2020	Var.	2019	2020	Var.
<b>CÀRREGA GENERAL CONTENITZADA (TONES)</b>	<b>36.324</b>	<b>36.819</b>	<b>1,4%</b>	<b>424.032</b>	<b>373.756</b>	<b>-11,9%</b>
Tones càrrega	23.279	21.339	-8,3%	214.841	199.840	-7,0%
Tones descàrrega	12.985	15.480	19,2%	208.443	168.939	-19,0%
Tones trànsit	60	0	-100,0%	748	4.977	565,4%

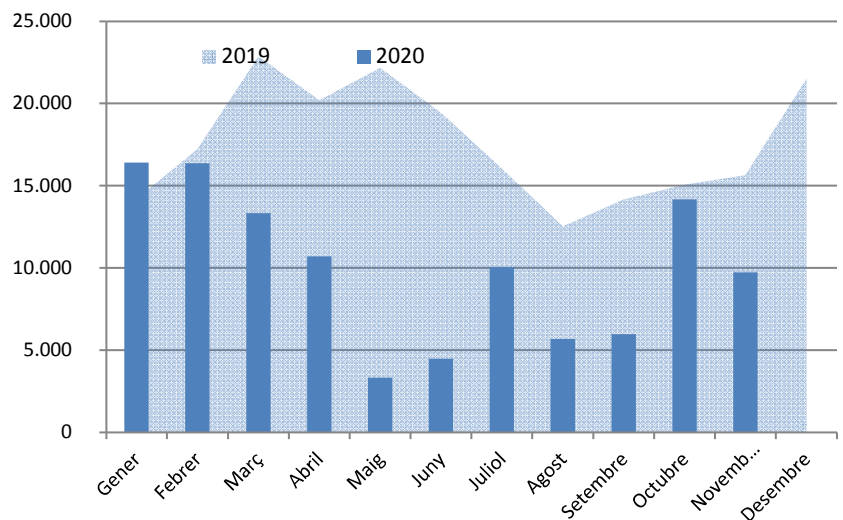
	Novembre			Acumulat		
	2019	2020	Var.	2019	2020	Var.
<b>TEUs CÀRREGA GENERAL CONTENITZADA</b>	<b>3.591</b>	<b>3.791</b>	<b>5,6%</b>	<b>44.749</b>	<b>39.787</b>	<b>-11,1%</b>
TEUs càrrega	1.946	1.806	-7,2%	20.847	19.091	-8,4%
TEUs descàrrega	1.641	1.985	21,0%	23.842	19.354	-18,8%
TEUs trànsit	4	0	-100,0%	60	1.342	2136,7%

#### MOVIMENT TEUs



#### Automòbils de turisme (unitats)

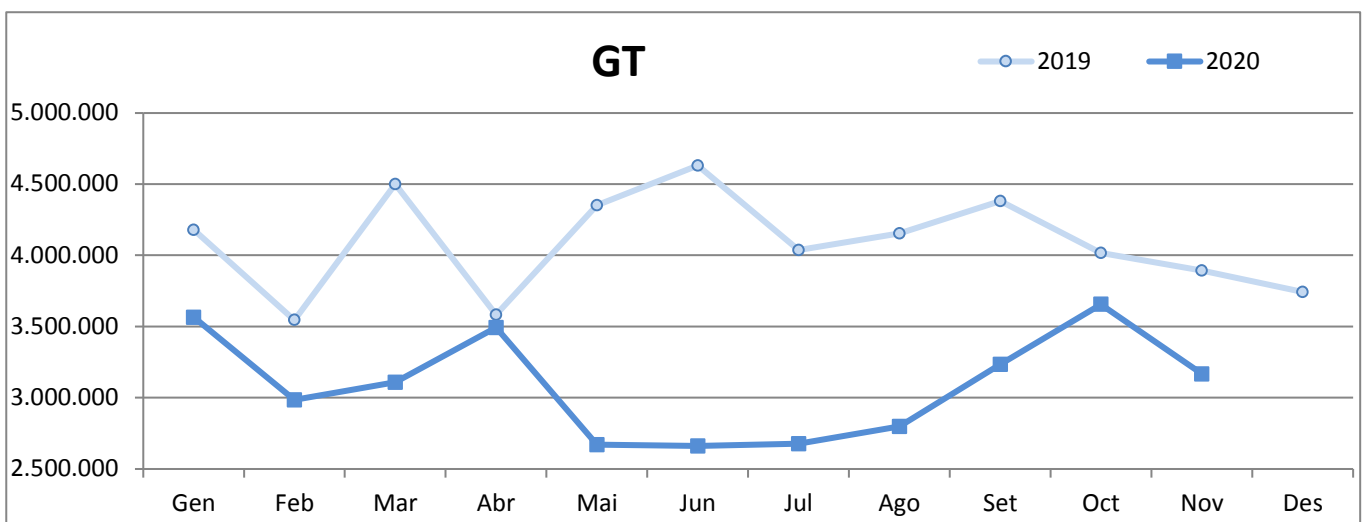
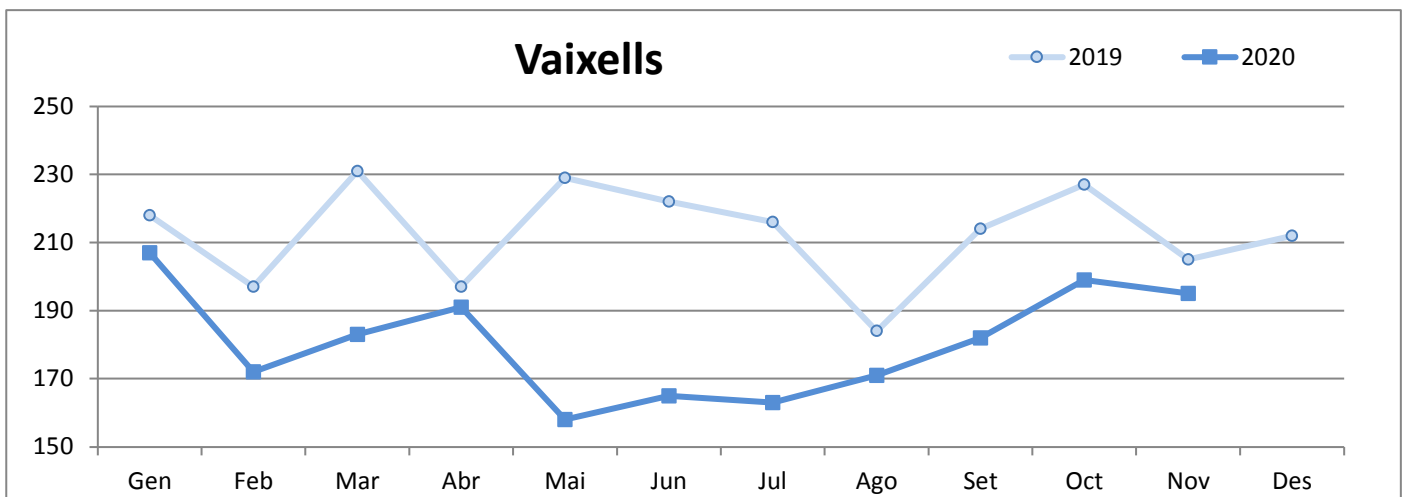
	2019	2020
Gener	14.198	16.401
Febrer	17.221	16.361
Març	22.886	13.330
Abril	20.208	10.696
Maig	22.171	3.313
Juny	19.440	4.465
Juliol	16.056	10.041
Agost	12.537	5.672
Setembre	14.167	5.966
Octubre	15.071	14.161
Novembre	15.638	9.728
Desembre	21.536	
<b>Gen-Nov</b>	<b>189.593</b>	<b>110.134</b>
<b>Variació</b>		<b>-41,9%</b>



## 2. VAIXELLS

### 2.1 MOVIMENT DE VAIXELLS I GT PERÍODE GENER-NOVEMBRE

	VAIXELLS			GT		
	2019	2020	Var. %	2019	2020	Var. %
Gener	218	207	-5,0 %	4.177.322	3.565.398	-14,6 %
Febrer	197	172	-12,7 %	3.546.019	2.984.932	-15,8 %
Març	231	183	-20,8 %	4.499.451	3.108.986	-30,9 %
Abril	197	191	-3,0 %	3.581.769	3.493.846	-2,5 %
Maig	229	158	-31,0 %	4.350.924	2.671.163	-38,6 %
Juny	222	165	-25,7 %	4.630.108	2.662.074	-42,5 %
Juliol	216	163	-24,5 %	4.037.122	2.677.799	-33,7 %
Agost	184	171	-7,1 %	4.154.670	2.799.523	-32,6 %
Setembre	214	182	-15,0 %	4.381.419	3.234.980	-26,2 %
Octubre	227	199	-12,3 %	4.016.661	3.656.483	-9,0 %
Novembre	205	195	-4,9 %	3.892.521	3.166.355	-18,7 %
Desembre	212	-	-	3.742.269	-	-
<b>Acumulat fins Novembre</b>	<b>2.340</b>	<b>1.986</b>	<b>-15,1%</b>	<b>45.267.986</b>	<b>34.021.539</b>	<b>-24,8%</b>



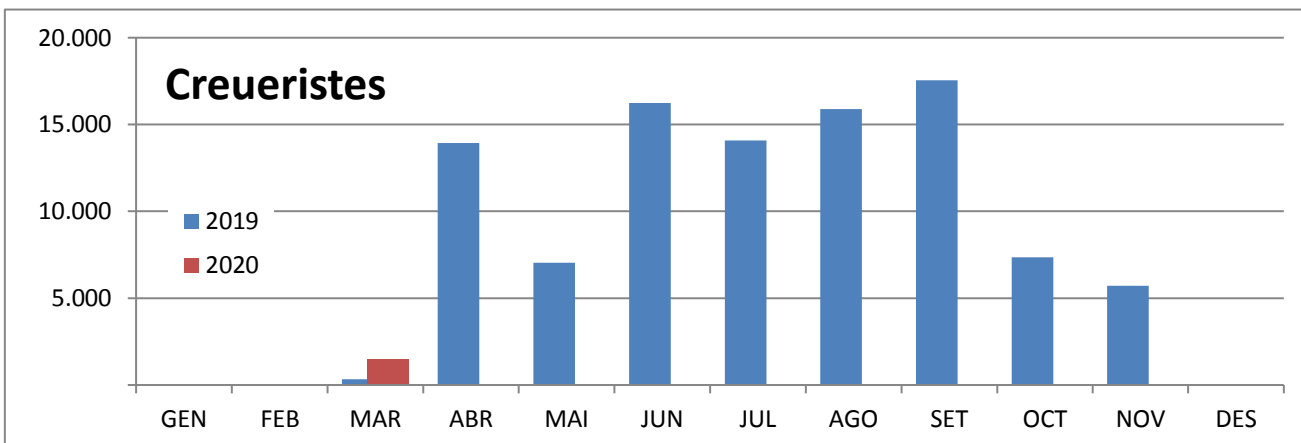
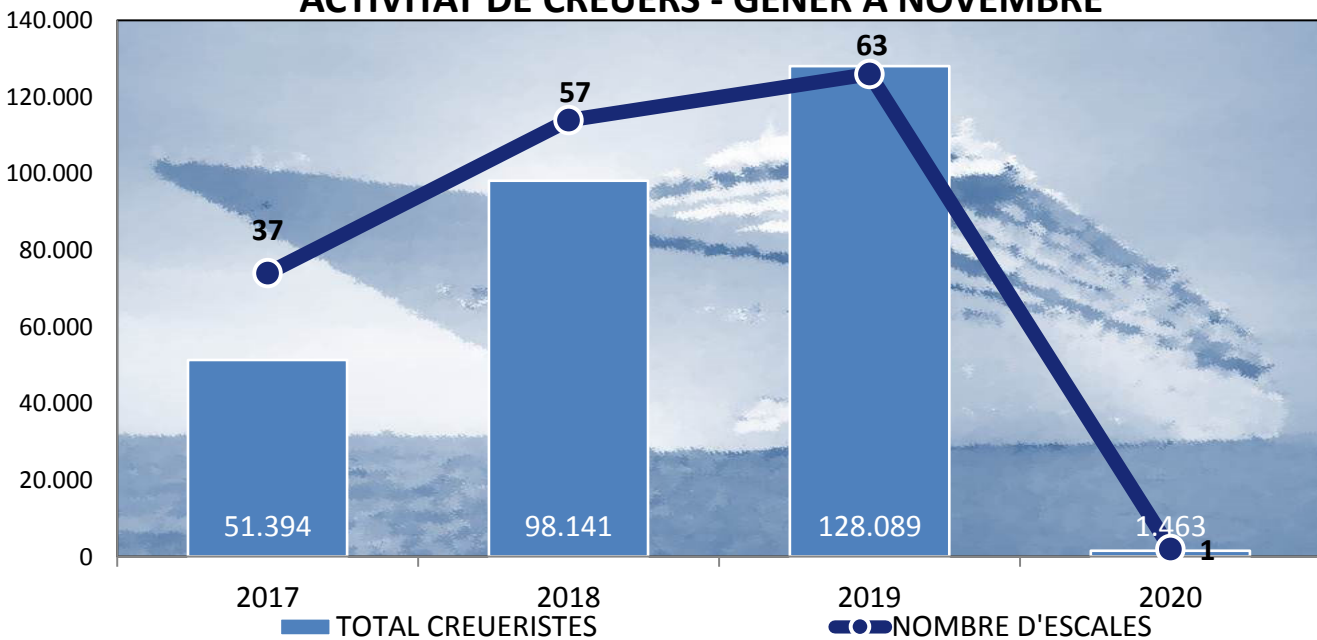


**3. PASSATGERS**  
**3.1 MOVIMENT DE CREUERISTES I ESCALES**  
**PERÍODE GENER-NOVEMBRE**

DOCUMENT D'ÚS PÚBLIC

	CREUERISTES						ESCALES					
	Mensual			Acumulat			Mensual			Acumulat		
	2019	2020	Var.%	2019	2020	Var.%	2019	2020	Var.%	2019	2020	Var.%
GENER			--			--			--			--
FEBRER			--			--			--			--
MARÇ	329	1.463	344,7%	329	1.463	344,7%	1	1	0,0%	1	1	0,0%
ABRIL	13.937		-100,0%	14.266	1.463	-89,7%	10		-100,0%	11	1	-90,9%
MAIG	7.040		-100,0%	21.306	1.463	-93,1%	6		-100,0%	17	1	-94,1%
JUNY	16.235		-100,0%	37.541	1.463	-96,1%	8		-100,0%	25	1	-96,0%
JULIOL	14.089		-100,0%	51.630	1.463	-97,2%	6		-100,0%	31	1	-96,8%
AGOST	15.894		-100,0%	67.524	1.463	-97,8%	7		-100,0%	38	1	-97,4%
SETEMBRE	17.549		-100,0%	85.073	1.463	-98,3%	9		-100,0%	47	1	-97,9%
OCTUBRE	7.352		-100,0%	92.425	1.463	-98,4%	7		-100,0%	54	1	-98,1%
NOVEMBRE	5.716		-100,0%	98.141	1.463	-98,5%	3		-100,0%	57	1	-98,2%
DESEMBRE			--	98.141		--			--	57		--

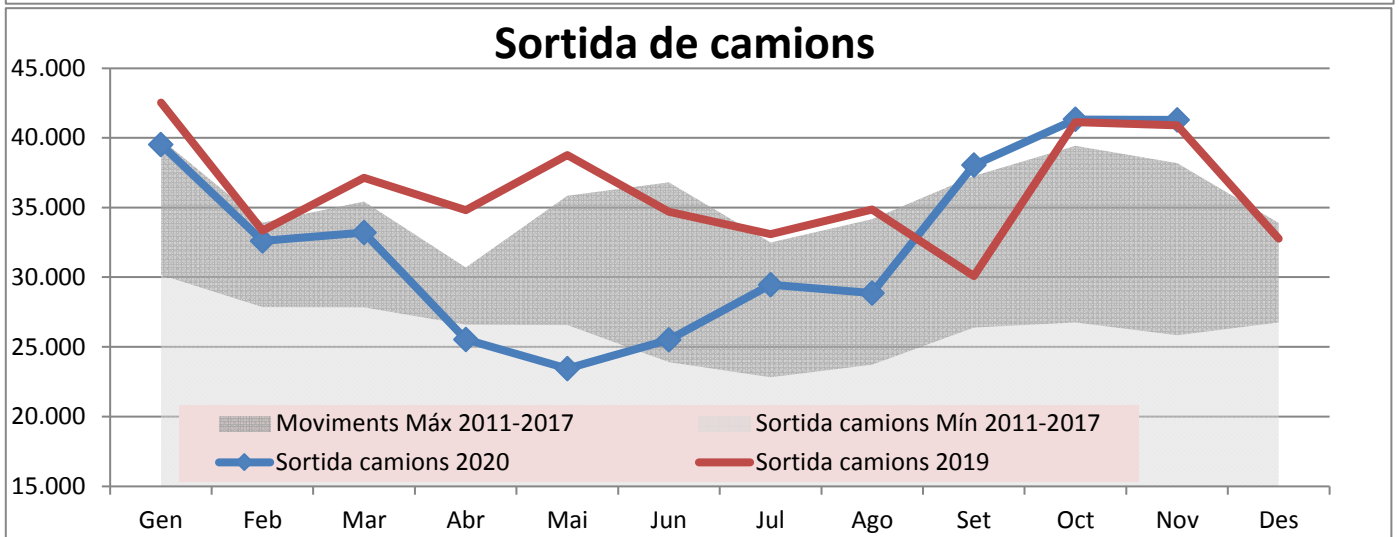
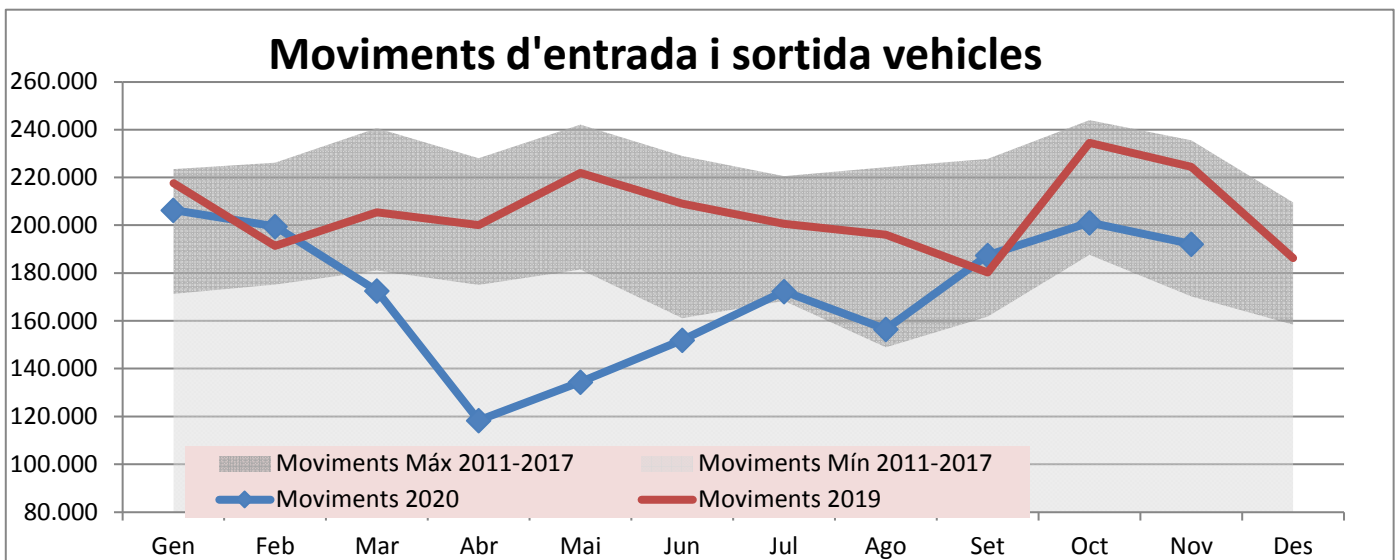
**ACTIVITAT DE CREUERS - GENER A NOVEMBRE**



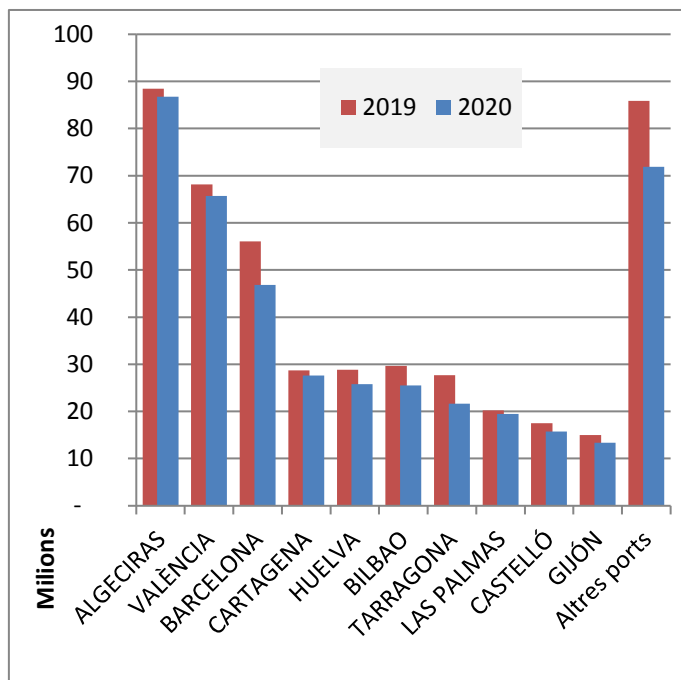
DOCUMENT D'ÚS PÚBLIC

#### 4. MOVIMENTS TERRESTRES ACCESSOS PORT PERÍODE GENER-NOVEMBRE

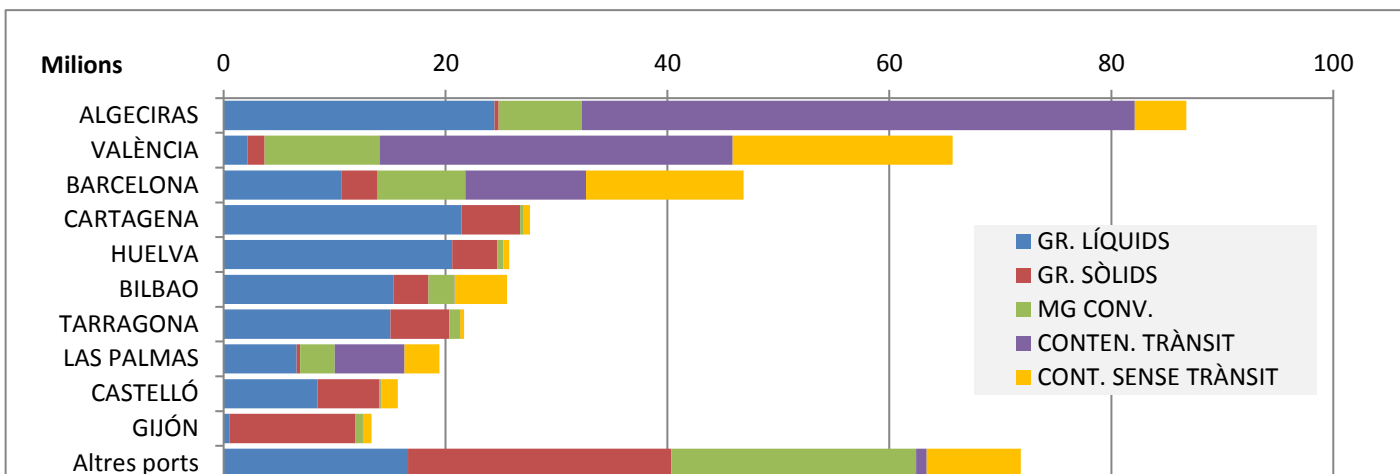
Concepte	NOVEMBRE					Acumulat		
	Entrades	Sortides	2020	2019	Var. %	2020	2019	Var. %
<b>EIX TRANVERSAL</b>	<b>81.171</b>	<b>82.901</b>	<b>164.072</b>	<b>166.210</b>	<b>-1,3 %</b>	<b>1.567.240</b>	<b>1.795.026</b>	<b>-12,7 %</b>
Camions	36.415	41.281	77.696	71.666	8,4 %	674.909	766.684	-12,0 %
Turismes	36.866	40.140	77.006	80.584	-4,4 %	788.106	904.044	-12,8 %
Sense classificar	7.890	1.480	9.370	13.960	-32,9 %	104.225	124.298	-16,1 %
<b>REUS I LLEVANT</b>	<b>13.815</b>	<b>14.329</b>	<b>28.144</b>	<b>41.146</b>	<b>-31,6 %</b>	<b>325.831</b>	<b>482.253</b>	<b>-32,4 %</b>
Vehicles	12.812	13.175	25.987	38.971	-33,3 %	298.055	430.332	-30,7 %
Sense classificar	1.003	1.154	2.157	2.175	-0,8 %	27.776	51.921	-46,5 %
<b>MOVIMENT VEHICLES</b>	<b>94.986</b>	<b>97.230</b>	<b>192.216</b>	<b>207.356</b>	<b>-7,3%</b>	<b>1.893.071</b>	<b>2.277.279</b>	<b>-16,9%</b>
<b>VIANANTS</b>								
Eix, Reus i Llevant	1.355	1.203	2.558	3.203	-20,1 %	24.961	32.182	-22,4 %



	ACUMULAT OCTUBRE		
	2019	2020	Var. %
<b>Total tràfic</b>	<b>466.151.994</b>	<b>420.260.882</b>	<b>-9,8 %</b>
ALGECIRAS	88.441.835	86.771.609	-1,9 %
VALÈNCIA	68.143.917	65.702.569	-3,6 %
BARCELONA	56.072.214	46.858.879	-16,4 %
CARTAGENA	28.724.066	27.611.731	-3,9 %
HUELVA	28.847.038	25.759.515	-10,7 %
BILBAO	29.678.634	25.532.546	-14,0 %
TARRAGONA	27.674.097	21.667.251	-21,7 %
LAS PALMAS	20.210.130	19.458.033	-3,7 %
CASTELLÓ	17.484.710	15.703.294	-10,2 %
GIJÓN	14.989.565	13.347.681	-11,0 %
Altres ports	85.885.788	71.847.774	-16,3 %



TIPUS DE TRÀFIC PER PORT



VARIACIÓ TONES PER PORT

