

ESTADÍSTIQUES TRÀFIC PORTUARI

 **Port Tarragona**

OCTUBRE - 2020

1. MERCADERIES

1.1 RESUM DEL TRÀFIC DE MERCADERIES (t)

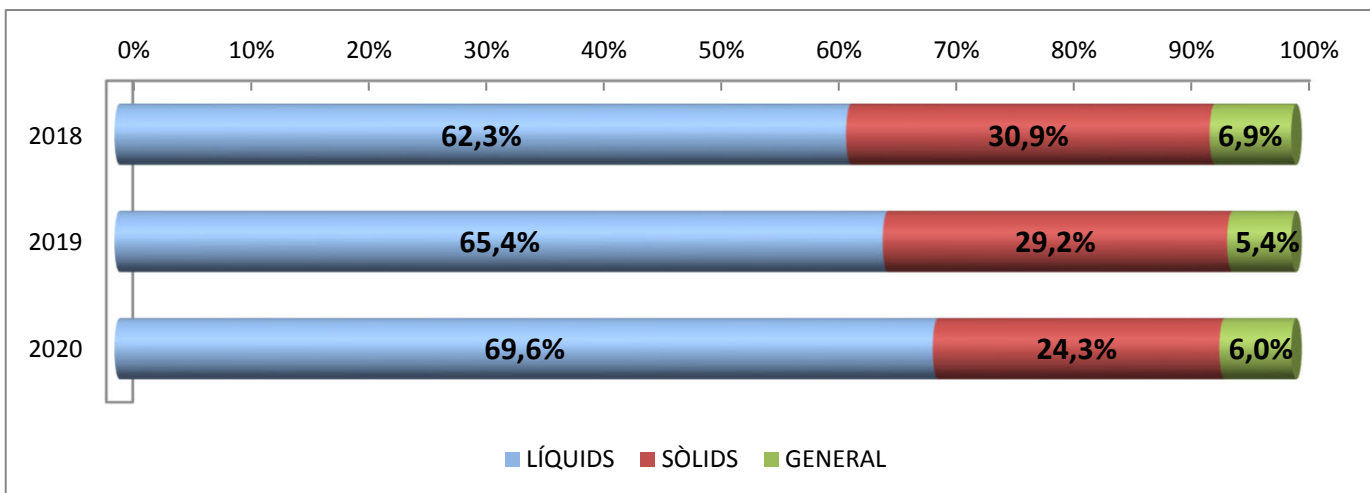
PERÍODE GENER-OCTUBRE

DOCUMENT D'ÚS PÚBLIC

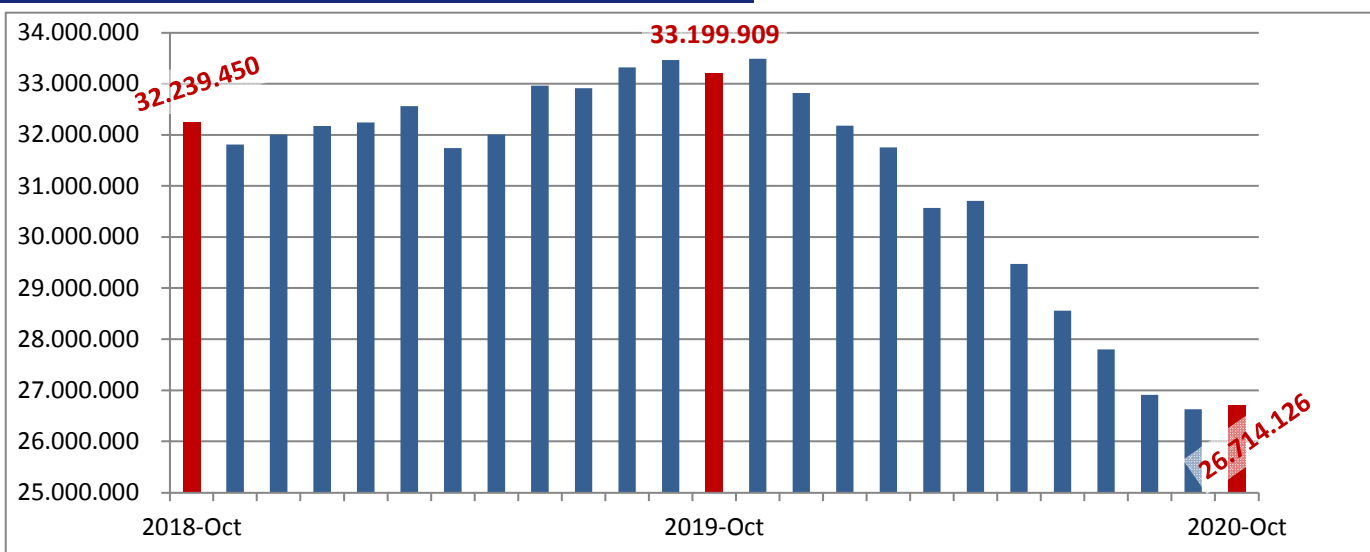
Concepte	Octubre			Acumulat		
	2019	2020	Var. %	2019	2020	Var. %
LÍQUIDS A DOLL	1.682.321	1.706.361	1,4 %	18.090.782	15.097.204	-16,5 %
Cru	770.355	838.701	8,9 %	8.270.843	5.789.804	-30,0 %
Altres prod. petrolífers	806.598	776.704	-3,7 %	8.372.454	7.962.028	-4,9 %
Químics i adobs	105.368	90.956	-13,7 %	1.447.485	1.345.372	-7,1 %
SÒLIDS A LLOURE	817.987	914.302	11,8 %	8.094.263	5.274.956	-34,8 %
Carbons i coc petroli	82.559	96.863	17,3 %	1.976.031	592.056	-70,0 %
Trànsit	30.216	81.950	171,2 %	1.515.832	255.777	-83,1 %
No trànsit	52.343	14.913	-71,5 %	460.199	336.279	-26,9 %
Cereals, Pinsos i Farines	584.082	736.187	26,0 %	4.548.167	3.705.403	-18,5 %
Resta	151.346	81.252	-46,3 %	1.570.065	977.497	-37,7 %
CÀRREGA GENERAL	157.660	120.264	-23,7 %	1.489.124	1.308.141	-12,2 %
En contenidors	40.055	29.116	-27,3 %	387.708	337.142	-13,0 %
Altres mitjans	117.605	91.148	-22,5 %	1.101.416	970.999	-11,8 %
TRÀFIC MARÍTIM	2.657.968	2.740.927	3,1%	27.674.169	21.680.301	-21,7%
TRÀFIC MAR. SENSE CARBÓ	2.575.409	2.644.064	2,7%	25.698.138	21.088.245	-17,9%
AVITUALLAMENT	11.344	5.514	-51,4 %	75.856	54.670	-27,9 %
Combustibles i nitrog.	1.388	251	-81,9 %	11.820	15.890	34,4 %
Aigua vaixells	4.377	4.816	10,0 %	53.729	35.008	-34,8 %
Provisions i altres	5.579	447	-92,0 %	10.307	3.772	-63,4 %
PESCA	146	126	-13,7 %	2.509	1.463	-41,7 %
TRÀFIC INTERIOR	5.925	5.677	-4,2 %	14.471	29.412	103,2 %
TRÀFIC PORTUARI	2.675.383	2.752.244	2,9%	27.767.005	21.765.846	-21,6%
TERRESTRE	22.811	16.780	-26,4 %	322.268	234.663	-27,2 %
TOTAL	2.698.194	2.769.024	2,6%	28.089.273	22.000.509	-21,7%
SÒLIDS A LLOURE (DETALL)	817.987	914.302	11,8 %	8.094.263	5.274.956	-34,8 %
Per instal·lació especial	410.054	358.834	-12,5 %	4.093.959	2.160.163	-47,2 %
Sense instal·lació especial	407.933	555.468	36,2 %	4.000.304	3.114.793	-22,1 %
ALTRES DADES						
TEU	4.397	3.154	-28,3 %	41.158	36.096	-12,3 %
PASSATGERS	9.782	0	-100,0 %	121.949	1.463	-98,8 %
CREUERS	7	0	-100,0 %	54	1	-98,1 %
VAIXELLS	227	199	-12,3 %	2.135	1.791	-16,1 %
G.T.	4.016.373	3.656.483	-9,0 %	41.375.177	30.855.184	-25,4 %
AUTOM. TURISME (unitats)	15.071	14.161	-6,0 %	173.955	100.406	-42,3 %
TRANSBORD (descàrrega)	0	0	-	107.542	0	-100,0 %
TRÀNSIT MARÍTIM	184.891	142.763	-22,8 %	2.775.667	1.235.461	-55,5 %

1. MERCADERIES
1.1.D TRÀFIC DEL TRIENNI (t)
PERÍODE GENER - OCTUBRE

Concepte	Acumulat			Variació		
	2018	2019	2020	19/18	20/19	20/18
LÍQUIDS	16.552.370	18.090.782	15.097.204	9,3%	-16,5%	-8,8%
Cru	7.719.729	8.270.843	5.789.804	7,1%	-30,0%	-25,0%
Altres prod. petrolífers	7.478.404	8.372.454	7.962.028	12,0%	-4,9%	6,5%
Químics i altres	1.354.238	1.447.485	1.345.372	6,9%	-7,1%	-0,7%
SÒLIDS A LLOURE	8.211.557	8.094.263	5.274.956	-1,4%	-34,8%	-35,8%
CÀRREGA GENERAL	1.822.779	1.489.124	1.308.141	-18,3%	-12,2%	-28,2%
Contentitzada	466.030	387.708	337.142	-16,8%	-13,0%	-27,7%
Altres mitjans	1.356.749	1.101.416	970.999	-18,8%	-11,8%	-28,4%
TRÀFIC MARÍTIM	26.586.706	27.674.169	21.680.301	4,1%	-21,7%	-18,5%



TRÀFIC INTERANUAL MARÍTIM (12 MESOS)

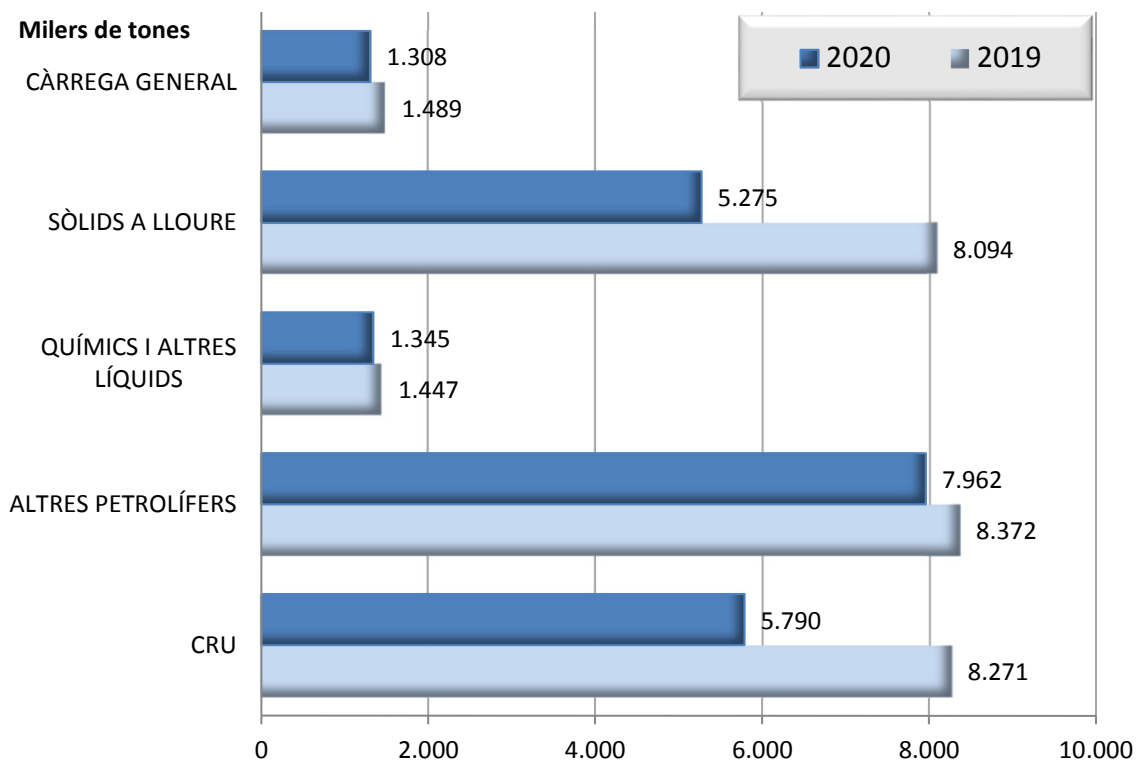


1. MERCADERIES

1.2 GRÀFIC DEL TRÀFIC ACUMULAT DE MERCADERIES (t)

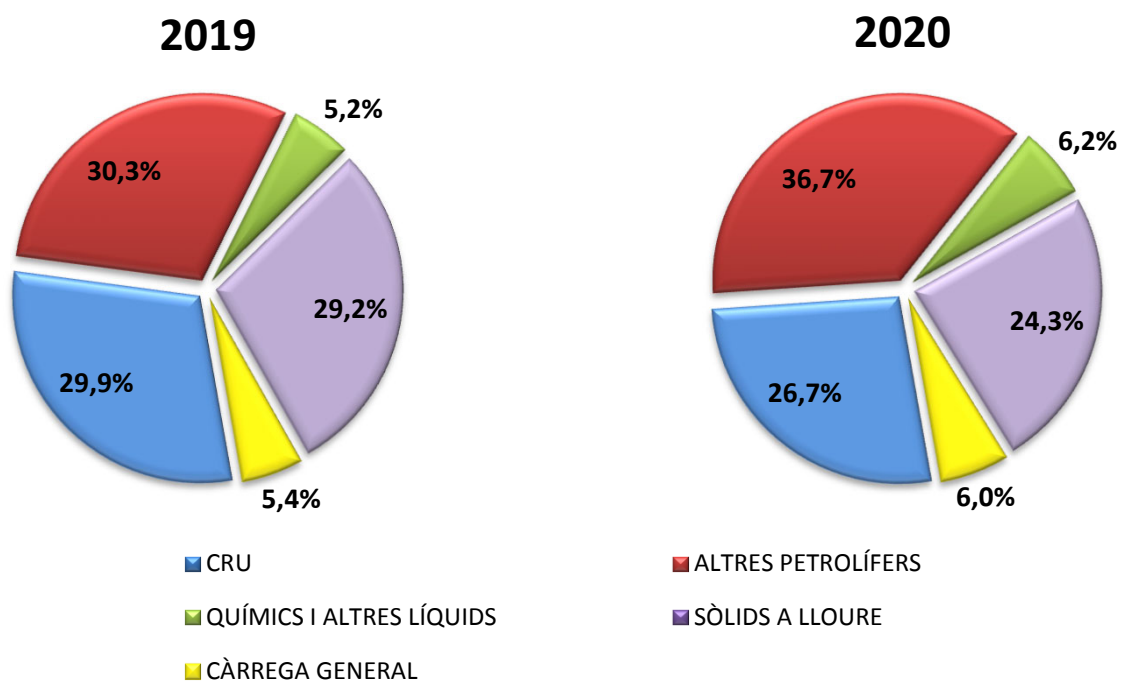
PERÍODE GENER - OCTUBRE

DOCUMENT D'ÚS PÚBLIC



1.3 GRÀFIC DE DISTRIBUCIÓ PERCENTUAL DEL TRÀFIC ACUMULAT DE MERCADERIES

PERÍODE GENER - OCTUBRE



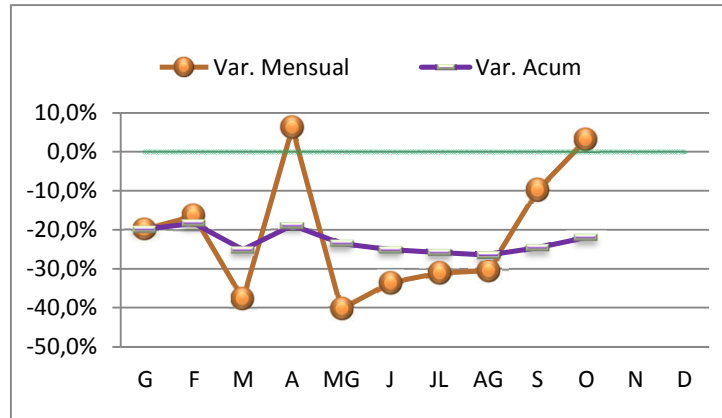
DOCUMENT D'ÚS PÚBLIC

1. MERCADERIES

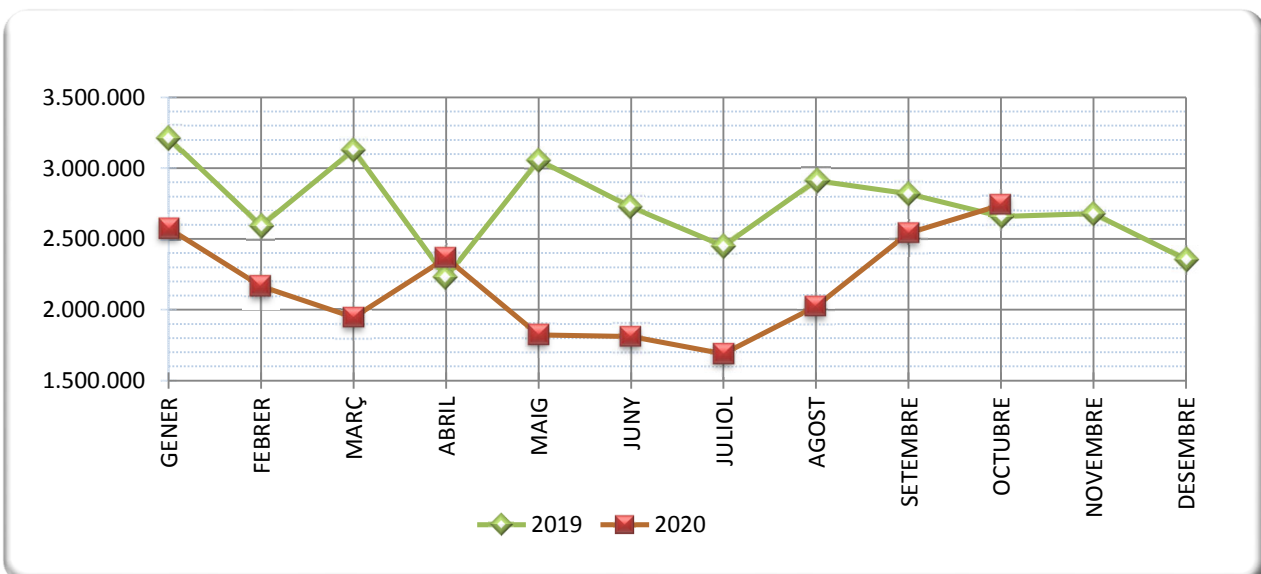
1.4 TRÀFIC MARÍTIM MENSUAL (t)

PERÍODE GENER - OCTUBRE

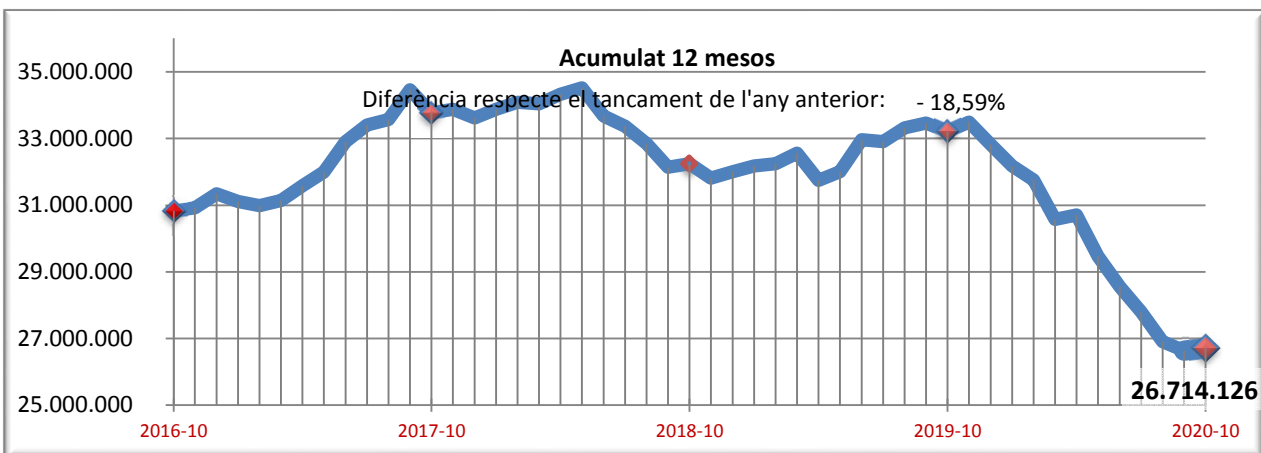
	2019	2020
GENER	3.211.970	2.575.155
FEBRER	2.592.542	2.166.283
MARÇ	3.128.508	1.945.928
ABRIL	2.228.477	2.365.600
MAIG	3.056.500	1.823.421
JUNY	2.725.381	1.810.838
JULIOL	2.449.871	1.688.813
AGOST	2.911.539	2.022.510
SETEMBRE	2.818.955	2.540.826
OCTUBRE	2.657.969	2.740.926
NOVEMBRE	2.678.247	
DESEMBRE	2.355.579	



1.5 GRÀFIC COMPARATIU DEL TRÀFIC MARÍTIM MENSUAL (t)



1.5.1 TRÀFIC INTERANUAL MARÍTIM 12 MESOS (t)



1. MERCADERIES

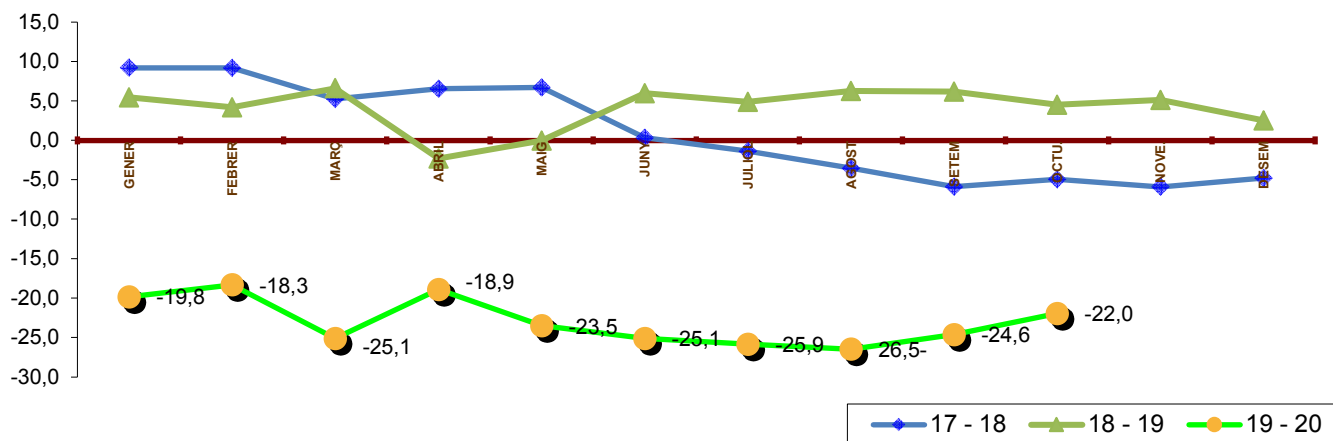
1.6 TRÀFIC MENSUAL ACUMULAT (t)

PERÍODE GENER - OCTUBRE

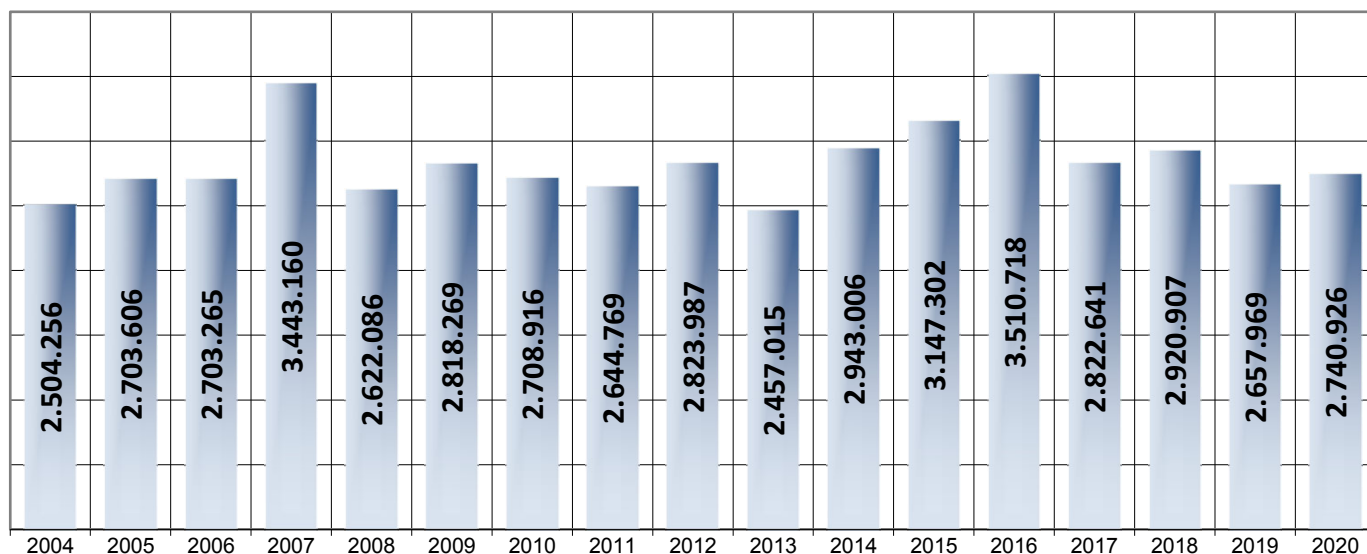
DOCUMENT D'ÚS PÚBLIC

	TRÀFIC MARÍTIM				Variació (%)		
	2017	2018	2019	2020	17 - 18	18 - 19	19 - 20
GENER	2.788.844	3.045.714	3.211.970	2.575.155	9,2	5,5	-19,8
FEBRER	5.103.327	5.570.980	5.804.512	4.741.438	9,2	4,2	-18,3
MARÇ	7.961.712	8.379.788	8.933.019	6.687.366	5,3	6,6	-25,1
ABRIL	10.721.215	11.423.985	11.161.497	9.052.966	6,6	-2,3	-18,9
MAIG	13.328.618	14.221.743	14.217.996	10.876.387	6,7	0,0	-23,5
JUNY	15.939.049	15.988.337	16.943.378	12.687.225	0,3	6,0	-25,1
JULIOL	18.746.868	18.489.722	19.393.248	14.376.037	-1,4	4,9	-25,9
AGOST	21.758.334	20.989.225	22.304.787	16.398.548	-3,5	6,3	-26,5
SETEM	25.144.016	23.665.799	25.123.742	18.939.374	-5,9	6,2	-24,6
OCTU.	27.966.658	26.586.706	27.781.711	21.680.300	-4,9	4,5	-22,0
NOVE.	30.790.202	28.978.453	30.459.958		-5,9	5,1	
DESEM	33.619.402	32.004.904	32.815.537		-4,8	2,5	

1.7 GRÀFIC DE L'EVOLUCIÓ PERCENTUAL DEL TRÀFIC MENSUAL ACUMULAT



1.8 OCTUBRE ELS DARRERS ANYS (t)



DOCUMENT D'ÚS PÚBLIC

1. MERCADERIES

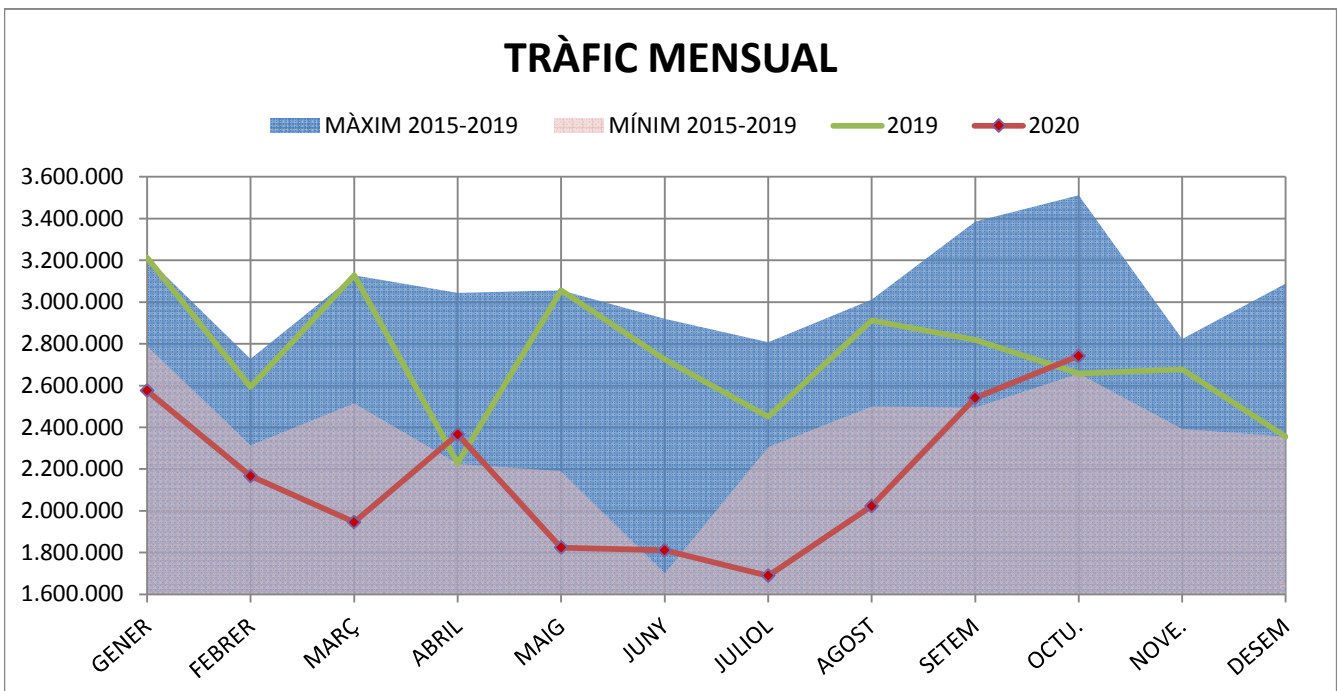
1.9 TRÀFIC PER NAVEGACIÓ I OPERACIÓ (t)

PERÍODE GENER - OCTUBRE

DOCUMENT D'ÚS PÚBLIC

Concepte	Gener-Octubre 2019			Gener-Octubre 2020			Var.%
	CABOTATGE	EXTERIOR	TOTAL	CABOTATGE	EXTERIOR	TOTAL	
PETROLIS							
Càrrega	1.323.236	2.315.193	3.638.429	1.128.405	2.127.496	3.255.901	-10,5%
Descàrrega	740.029	12.264.839	13.004.868	892.982	9.602.949	10.495.931	-19,3%
Total	2.063.265	14.580.032	16.643.297	2.021.387	11.730.445	13.751.832	-17,4%
LÍQUIDS A DOLL (resta)							
Càrrega	44.321	542.565	586.886	101.130	536.430	637.560	8,6%
Descàrrega	159.046	701.553	860.599	122.210	585.602	707.812	-17,8%
Total	203.367	1.244.118	1.447.485	223.340	1.122.032	1.345.372	-7,1%
SÒLIDS A LLOURE							
Càrrega	580.067	1.065.708	1.645.775	16.759	523.234	539.993	-67,2%
Descàrrega	45.061	6.403.428	6.448.489	42.101	4.692.862	4.734.963	-26,6%
Total	625.128	7.469.136	8.094.264	58.860	5.216.096	5.274.956	-34,8%
CÀRREGA GENERAL							
Càrrega	47.879	331.084	378.963	39.481	345.573	385.054	1,6%
Descàrrega	19.647	1.090.515	1.110.162	14.962	908.125	923.087	-16,9%
Total	67.526	1.421.599	1.489.125	54.443	1.253.698	1.308.141	-12,2%
TRÀFIC TOTAL							
Càrrega	1.995.503	4.254.550	6.250.053	1.285.775	3.532.733	4.818.508	-22,9%
Descàrrega	963.783	20.460.335	21.424.118	1.072.255	15.789.538	16.861.793	-21,3%
Total¹	2.959.286	24.714.885	27.674.171	2.358.030	19.322.271	21.680.301	-21,7%

¹ Sense incloure pesca, tràfic local, terrestre ni avituallament, ni INTERIOR



DOCUMENT D'ÚS PÚBLIC

1. MERCADERIES

1.10 TRÀFIC DESGLOSSAT PER NAVEGACIÓ I OPERACIÓ (t) PERÍODE GENER-OCTUBRE

TRÀFIC TOTAL

Descens del -21,7% en el tràfic total

	2019	2020	Var %
TOTAL	27.674.171	21.680.301	-21,7%
CABOTATGE			
Càrrega	1.995.503	1.285.775	-35,6%
Descàrrega	963.783	1.072.255	11,3%
Total	2.959.286	2.358.030	-20,3%
EXTERIOR			
Càrrega	4.254.550	3.532.733	-17,0%
Descàrrega	20.460.335	15.789.538	-22,8%
Total	24.714.885	19.322.271	-21,8%

Descens del -20,3% en cabotatge

Descens del -21,8% en exterior

CRU DE PETROLI I PETROLÍFERS

Descens del -17,4% en els petrolis

	2019	2020	Var %
TOTAL	16.643.297	13.751.832	-17,4%
CABOTATGE			
Càrrega	1.323.236	1.128.405	-14,7%
Descàrrega	740.029	892.982	20,7%
Total	2.063.265	2.021.387	-2,0%
EXTERIOR			
Càrrega	2.315.193	2.127.496	-8,1%
Descàrrega	12.264.839	9.602.949	-21,7%
Total	14.580.032	11.730.445	-19,5%

Descens del -2,0% en cabotatge

Descens del -19,5% en exterior

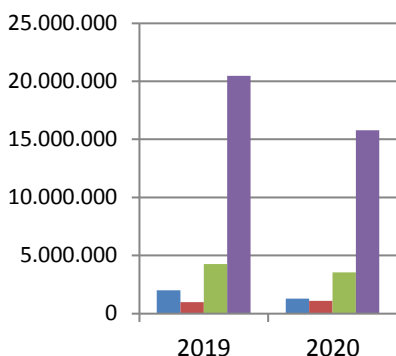
LÍQUIDS A DOLL (resta)

Descens del -7,1% en els líquids a doll

	2019	2020	Var %
TOTAL	1.447.485	1.345.372	-7,1%
CABOTATGE			
Càrrega	44.321	101.130	128,2%
Descàrrega	159.046	122.210	-23,2%
Total	203.367	223.340	9,8%
EXTERIOR			
Càrrega	542.565	536.430	-1,1%
Descàrrega	701.553	585.602	-16,5%
Total	1.244.118	1.122.032	-9,8%

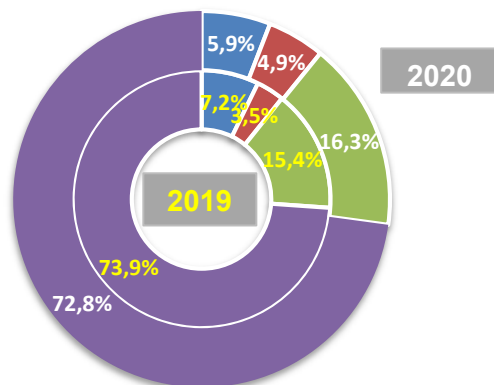
Ascens del 9,8% en cabotatge

Descens del -9,8% en exterior






TRÀFIC TOTAL




- CABOTATGE CÀRREGA
- CABOTATGE DESCÀRREGA
- EXTERIOR CÀRREGA
- EXTERIOR DESCÀRREGA



SÒLIDS A LLOURE

	2019	2020	Var %
 Descens del -34,8% en els sòlids a lloure	8.094.264	5.274.956	-34,8%
TOTAL			
CABOTATGE			
	580.067	16.759	-97,1%
	45.061	42.101	-6,6%
 Descens del -90,6% en cabotatge	625.128	58.860	-90,6%
Total			
EXTERIOR			
	1.065.708	523.234	-50,9%
	6.403.428	4.692.862	-26,7%
 Descens del -30,2% en exterior	7.469.136	5.216.096	-30,2%
Total			

CÀRREGA GENERAL

	2019	2020	Var %
 Descens del -12,2% en la càrrega general	1.489.125	1.308.141	-12,2%
TOTAL			
CABOTATGE			
	47.879	39.481	-17,5%
	19.647	14.962	-23,8%
 Descens del -19,4% en cabotatge	67.526	54.443	-19,4%
Total			
EXTERIOR			
	331.084	345.573	4,4%
	1.090.515	908.125	-16,7%
 Descens del -11,8% en exterior	1.421.599	1.253.698	-11,8%
Total			

Comerç d'animals vius

UNITATS

	2019	2020	Var %
Bestiar boví	52.311	71.476	36,6%
Bestiar oví	150.795	159.248	5,6%
TOTAL BESTIAR	203.106	230.724	13,6%

TONES

	2019	2020	Var %
Bestiar boví	27.821	31.531	13,3%
Bestiar oví	7.531	6.927	-8,0%
TOTAL BESTIAR	35.352	38.458	8,8%

1. MERCADERIES

1.11 TRÀFIC MENSUAL SEGONS LA SEVA NATURALES (t)

OCTUBRE

DOCUMENT D'ÚS PÚBLIC				
OCTUBRE				
Mercaderies	2019	2020	Var. %	Variació (t)
ENERGÈTIC	1.635.195	1.661.536	1,6%	26.341
Petrolí cru	770.355	838.702	8,9%	68.347
Fuel-oli	226.933	174.132	-23,3%	-52.801
Gas-oli	128.208	110.432	-13,9%	-17.776
Benzina	89.304	21.111	-76,4%	-68.193
Altres productes petrolífers	231.381	214.221	-7,4%	-17.160
Gasos energètics del petroli	96.076	195.263	103,2%	99.187
Carbons i coc de petroli	82.558	96.863	17,3%	14.305
Gas natural	0	0	-	0
Biocombustibles	10.380	10.812	4,2%	432
SIDEROMETAL·LÚRGIC	40.319	18.166	-54,9%	-22.153
Mineral ferro extractiu i tractat	7.581	3.517	-53,6%	-4.064
Altres minerals i residus metàl·lics	44	7	-84,1%	-37
Ferralla de ferro	2.545	3.324	30,6%	779
Productes siderúrgics	30.019	11.257	-62,5%	-18.762
Altres productes metal·lúrgics	130	61	-53,1%	-69
MINERALS NO METÀL·LICS	67.029	26.319	-60,7%	-40.710
Sal comuna	62.320	25.772	-58,6%	-36.548
Altres minerals no metàl·lics	4.709	547	-88,4%	-4.162
ADOBES	41.941	12.879	-69,3%	-29.062
Fosfats	18.100	7.500	-58,6%	-10.600
Potasses	13.564	1.883	-86,1%	-11.681
Adobs naturals i artificials	10.277	3.496	-66,0%	-6.781
PRODUCTES QUÍMICS	116.521	94.557	-18,8%	-21.964
Productes químics	116.521	94.557	-18,8%	-21.964
MATERIALS CONSTRUCCIÓ	42.986	68.636	59,7%	25.650
Asfalt	34.793	61.642	77,2%	26.849
Ciment i clinker	4.940	0	-100,0%	-4.940
Materials de construcció	3.253	6.994	115,0%	3.741
AGROALIMENTARI I RAMADER	618.633	774.749	25,2%	156.116
Cereals i les seves farines	517.997	419.969	-18,9%	-98.028
Faves de soja	0	13.315	-	13.315
Fruïtes, hortalisses i llegums	25.187	19.850	-21,2%	-5.337
Vins, begudes, alcohol i derivats	1.713	598	-65,1%	-1.115
Conserves	227	101	-55,5%	-126
Tabac, cacau, cafè i espècies	360	218	-39,4%	-142
Olis i greixos	5.149	3.128	-39,3%	-2.021
Altres productes alimentaris	533	401	-24,8%	-132
Peix congelat i refrigerat	37	0	-100,0%	-37
Pinsos i farratges	67.430	317.169	370,4%	249.739
ALTRES MERCADERIES	63.851	58.281	-8,7%	-5.570
Fustes i suro	8.641	404	-95,3%	-8.237
Paper i pasta	30.432	32.702	7,5%	2.270
Maquinària, aparells, utilitatge i recanvis	4.863	1.461	-70,0%	-3.402
Resta de mercaderies	19.915	23.714	19,1%	3.799
VEHICLES I ELEMENTS DE TRANSPORT	31.493	25.802	-18,1%	-5.691
Automòbils i les seves peces	22.220	19.260	-13,3%	-2.960
Tara plataformes	0	0	-	0
Tara contenidors	9.273	6.542	-29,5%	-2.731
RESTA	40.226	28.097	-30,2%	-12.129
Avituallament	11.344	5.514	-51,4%	-5.830
Pesca	146	126	-13,7%	-20
Tràfic Local	5.925	5.677	-4,2%	-248
Terrestre	22.811	16.780	-26,4%	-6.031
Total mercaderies	2.698.194	2.769.022	2,6%	70.828
OPERACIONS ESPECIALS				
Trànsit	184.891	142.763	-22,8%	-42.128
Transbord	0	0	-	0

1. MERCADERIES

1.11 TRÀFIC ACUMULAT SEGONS LA SEVA NATURALES (t)

PERÍODE GENER-OCTUBRE

Mercaderies	DOCUMENT D'ÚS PÚBLIC			
	2019	2020	Var. %	Variació (t)
ENERGÈTIC	18.174.997	13.793.620	-24,1%	-4.381.377
Petrolí cru	8.270.843	5.789.805	-30,0%	-2.481.038
Fuel-oli	2.237.641	1.879.473	-16,0%	-358.168
Gas-oli	1.010.560	978.389	-3,2%	-32.171
Benzina	1.129.033	862.793	-23,6%	-266.240
Altres productes petrolífers	1.734.022	2.192.890	26,5%	458.868
Gasos energètics del petroli	1.658.228	1.376.218	-17,0%	-282.010
Carbons i coc de petroli	1.976.031	592.055	-70,0%	-1.383.976
Gas natural	0	12	-	12
Biocombustibles	158.639	121.985	-23,1%	-36.654
SIDEROMETAL·LÚRGIC	389.864	328.280	-15,8%	-61.584
Mineral ferro extractiu i tractat	13.007	7.046	-45,8%	-5.961
Altres minerals i residus metàl·lics	54.443	24.225	-55,5%	-30.218
Ferralla de ferro	2.585	28.990	1021,5%	26.405
Productes siderúrgics	318.939	267.431	-16,1%	-51.508
Altres productes metal·lúrgics	890	588	-33,9%	-302
MINERALS NO METÀL·LICS	654.052	377.093	-42,3%	-276.959
Sal comuna	595.538	354.120	-40,5%	-241.418
Altres minerals no metàl·lics	58.514	22.973	-60,7%	-35.541
ADOBES	217.264	241.929	11,4%	24.665
Fosfats	75.617	64.696	-14,4%	-10.921
Potasses	31.232	22.711	-27,3%	-8.521
Adobs naturals i artificials	110.415	154.522	39,9%	44.107
PRODUCTES QUÍMICS	1.507.269	1.405.210	-6,8%	-102.059
Productes químics	1.507.269	1.405.210	-6,8%	-102.059
MATERIALS CONSTRUCCIÓ	1.033.474	787.038	-23,8%	-246.436
Asfalt	604.039	673.683	11,5%	69.644
Ciment i clinker	357.770	83.338	-76,7%	-274.432
Materials de construcció	71.665	30.017	-58,1%	-41.648
AGROALIMENTARI I RAMADER	4.811.475	3.995.075	-17,0%	-816.400
Cereals i les seves farines	3.338.872	2.513.880	-24,7%	-824.992
Faves de soja	6.530	39.009	497,4%	32.479
Fruites, hortalisses i llegums	170.120	178.290	4,8%	8.170
Vins, begudes, alcohol i derivats	14.528	14.039	-3,4%	-489
Conserves	1.408	1.410	0,1%	2
Tabac, cacau, cafè i espècies	5.257	4.449	-15,4%	-808
Olis i greixos	20.718	24.700	19,2%	3.982
Altres productes alimentaris	17.358	5.586	-67,8%	-11.772
Peix congelat i refrigerat	293	68	-76,8%	-225
Pinsos i farratges	1.236.391	1.213.644	-1,8%	-22.747
ALTRES MERCADERIES	551.049	535.683	-2,8%	-15.366
Fustes i suro	18.798	8.143	-56,7%	-10.655
Paper i pasta	361.760	367.394	1,6%	5.634
Maquinària, aparells, utilitatge i recanvis	21.079	23.611	12,0%	2.532
Resta de mercaderies	149.412	136.535	-8,6%	-12.877
VEHICLES i ELEMENTS DE TRANSPORT	334.727	216.370	-35,4%	-118.357
Automòbils i les seves peces	247.508	139.284	-43,7%	-108.224
Tara plataformes	0	47	-	47
Tara contenidors	87.219	77.039	-11,7%	-10.180
RESTA	415.104	320.208	-22,9%	-94.896
Avituallament	75.856	54.670	-27,9%	-21.186
Pesca	2.509	1.463	-41,7%	-1.046
Tràfic Local	14.471	29.412	103,2%	14.941
Terrestre	322.268	234.663	-27,2%	-87.605
Total mercaderies	28.089.275	22.000.506	-21,7%	-6.088.769
OPERACIONS ESPECIALS				
Trànsit	2.775.667	1.235.461	-55,5%	-1.540.206
Transbord	107.542	0	-100,0%	-107.542

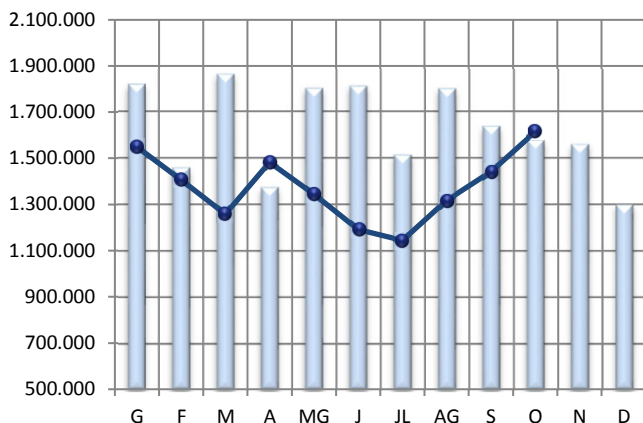
1. MERCADERIES

1.14 EVOLUCIÓ MENSUAL DELS PRINCIPALS GRUPS (t)

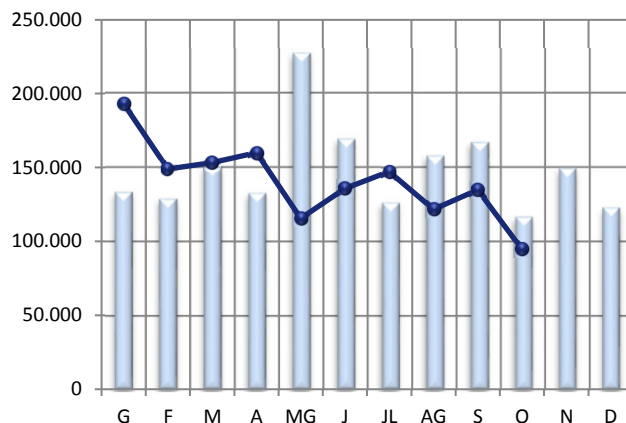
PERÍODE GENER-OCTUBRE

2019 2020

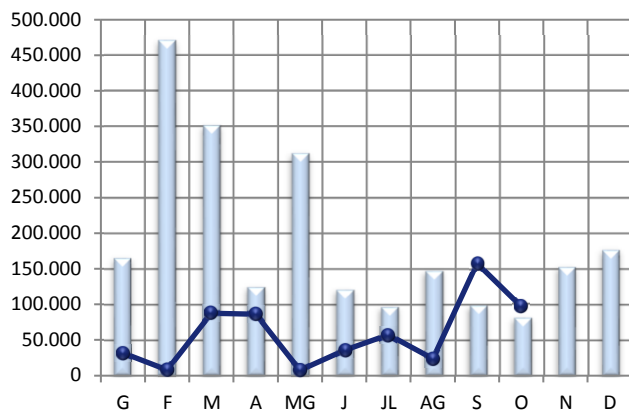
CRU I PETROLÍFERS



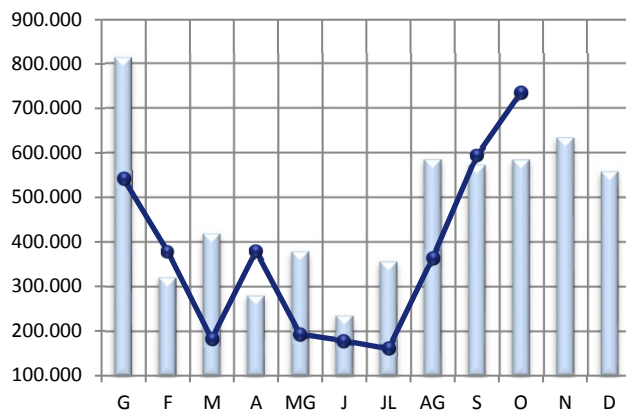
PRODUCTES QUÍMICS



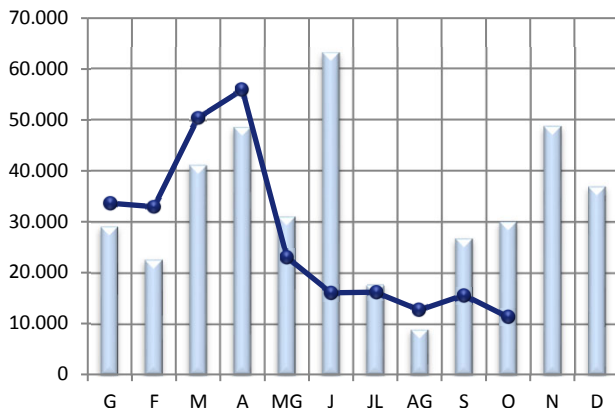
CARBONS I COC



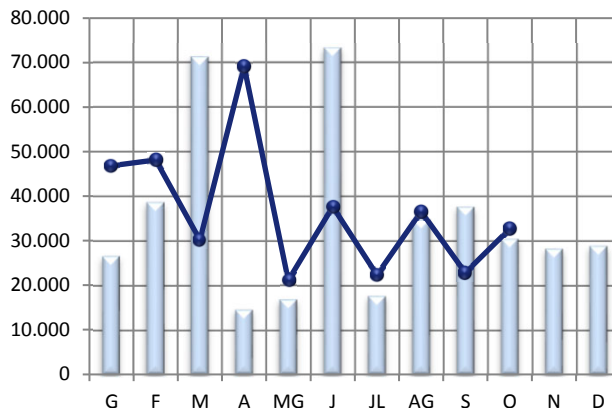
CEREAIS, PINSOS I FARINES



PRODUCTES SIDERÚRGICS



PAPER I PASTA PAPER



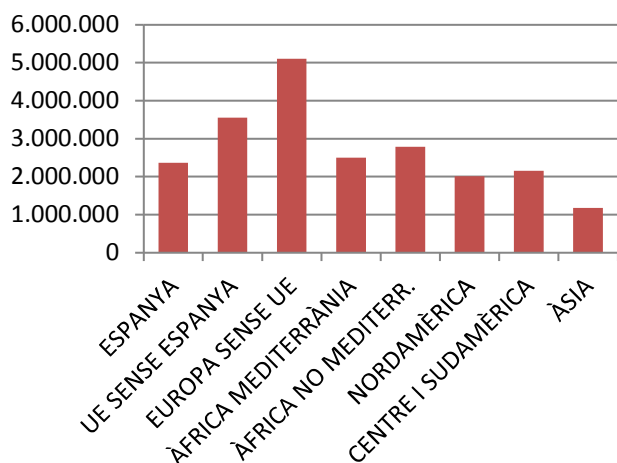
PRINCIPALS PAÏSOS AMB ACTIVITAT AL PORT

	MARÍTIM	Pes	G.LÍQUIDS	Pes	G.SÒLIDS	Pes	M.GEN	Pes
ESPANYA	2.365.831	10,9%	2.248.395	14,9%	62.742	1,2%	54.694	4,2%
RÚSSIA	2.053.433	9,5%	1.761.870	11,7%	278.040	5,3%	13.523	1,0%
ALGÈRIA	1.839.625	8,5%	1.723.231	11,4%	106.628	2,0%	9.766	0,7%
ESTATS UNITS D'AMÈRICA	1.642.421	7,6%	1.218.547	8,1%	378.956	7,2%	44.918	3,4%
BRASIL	1.430.212	6,6%	170.752	1,1%	1.070.941	20,3%	188.519	14,4%
ANGOLA	1.165.384	5,4%	1.165.384	7,7%	0	0,0%	0	0,0%
UCRAÏNA	1.118.118	5,2%	15.253	0,1%	1.093.128	20,7%	9.737	0,7%
TURQUIA	1.064.015	4,9%	800.607	5,3%	163.547	3,1%	99.861	7,6%
NIGÈRIA	717.556	3,3%	717.324	4,8%	0	0,0%	232	0,0%
ITÀLIA	657.595	3,0%	424.077	2,8%	138.454	2,6%	95.064	7,3%
10 PRIMERS MARÍTIM	14.054.190	64,8%	10.245.440	67,9%	3.292.436	62,4%	516.314	39,5%
RESTA PAÏSOS	7.626.111	35,2%	4.851.764	32,1%	1.982.520	37,6%	791.827	60,5%
TRÀFIC MARÍTIM	21.680.301	100,0%	15.097.204	100,0%	5.274.956	100,0%	1.308.141	100,0%

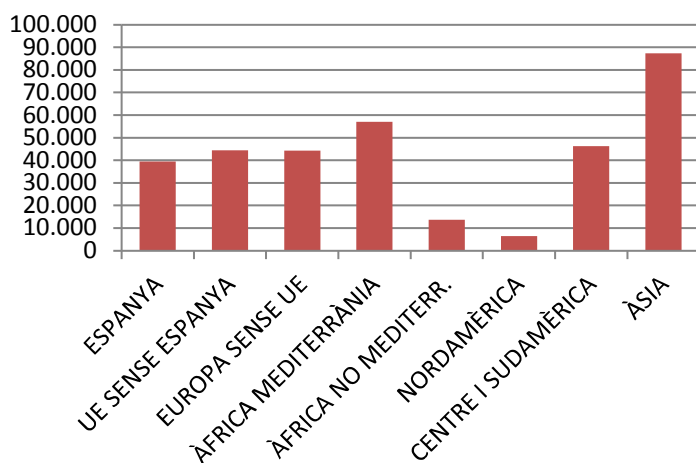
PRINCIPALS PAÏSOS AMB TRÀFIC MERCADERIA GENERAL

	MG	Pes	CÀRREGA	Pes	DESCÀRREGA	Pes	TRÀNSIT	Pes
BRASIL	188.519	14,4%	36	0,0%	141.483	16,3%	47.000	46,3%
TURQUIA	99.861	7,6%	41.580	12,3%	40.650	4,7%	17.631	17,4%
ITÀLIA	95.064	7,3%	32.721	9,7%	61.124	7,0%	1.219	1,2%
COSTA RICA	88.355	6,8%	28.911	8,5%	58.079	6,7%	1.365	1,3%
FRANÇA	80.314	6,1%	34	0,0%	77.425	8,9%	2.855	2,8%
COREA DEL SUD	69.287	5,3%	0	0,0%	63.659	7,3%	5.628	5,5%
ISRAEL	63.946	4,9%	63.944	18,9%	2	0,0%	0	0,0%
ESPANYA	54.695	4,2%	39.492	11,7%	14.958	1,7%	245	0,2%
SUÈCIA	52.311	4,0%	0	0,0%	52.311	6,0%	0	0,0%
NOVA ZELANDA	50.619	3,9%	0	0,0%	50.619	5,8%	0	0,0%
10 PRIMERS MERC. GENERAL	842.971	64,4%	206.718	61,0%	560.310	64,6%	75.943	74,8%
RESTA PAÏSOS	465.172	35,6%	131.973	39,0%	307.656	35,4%	25.543	25,2%
MERCADERIA GENERAL	1.308.143	100,0%	338.691	100,0%	867.966	100,0%	101.486	100,0%

Tràfic zones del món



Exportació M. General



1. MERCADERIES

1.18-19 AUTOMÒBILS I MERCADERIA CONTENITZADA

RESUM DEL TRÀFIC DE MERCADERIES

PERÍODE GENER - OCTUBRE

DOCUMENT D'ÚS PÚBLIC

CÀRREGA GENERAL CONTENITZADA (TONES)

Tones càrrega

Tones descàrrega

Tones trànsit

	Octubre			Acumulat		
	2019	2020	Var.	2019	2020	Var.
CÀRREGA GENERAL CONTENITZADA (TONES)	40.055	29.115	-27,3%	387.708	337.143	-13,0%
Tones càrrega	23.173	17.363	-25,1%	191.562	178.706	-6,7%
Tones descàrrega	16.823	11.603	-31,0%	195.458	153.460	-21,5%
Tones trànsit	59	149	152,5%	688	4.977	623,4%

TEUS CÀRREGA GENERAL CONTENITZADA

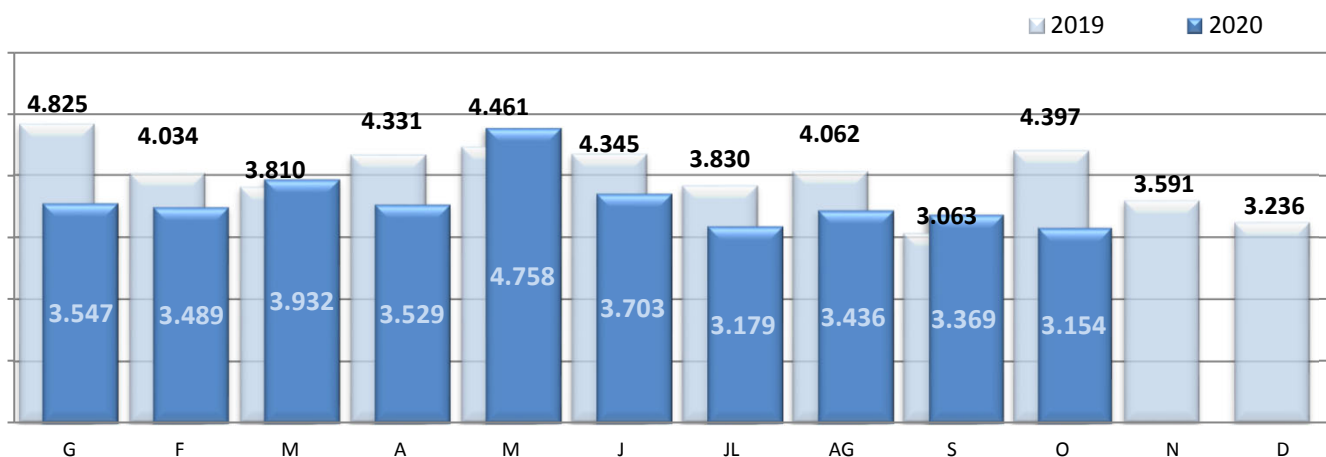
TEUs càrrega

TEUs descàrrega

TEUs trànsit

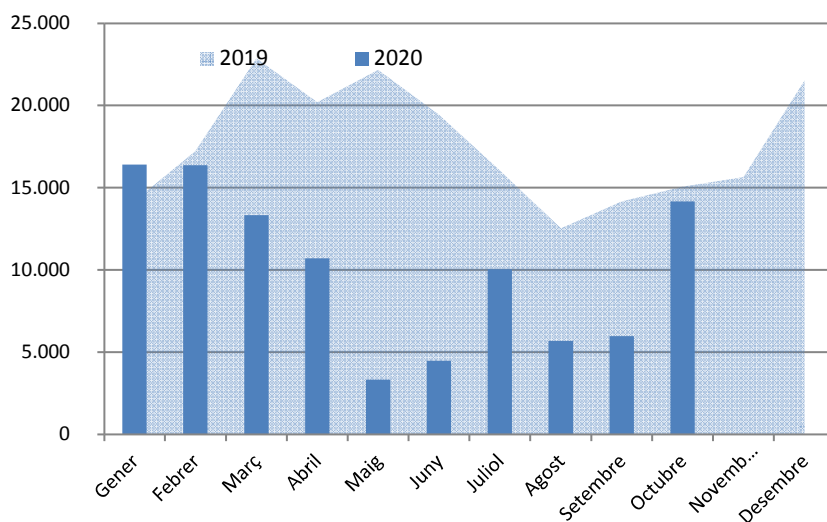
	Octubre			Acumulat		
	2019	2020	Var.	2019	2020	Var.
TEUS CÀRREGA GENERAL CONTENITZADA	4.397	3.154	-28,3%	41.158	36.096	-12,3%
TEUs càrrega	2.273	1.674	-26,4%	18.901	17.385	-8,0%
TEUs descàrrega	2.120	1.470	-30,7%	22.201	17.369	-21,8%
TEUs trànsit	4	10	150,0%	56	1.342	2296,4%

MOVIMENT TEUs



Automòbils de turisme (unitats)

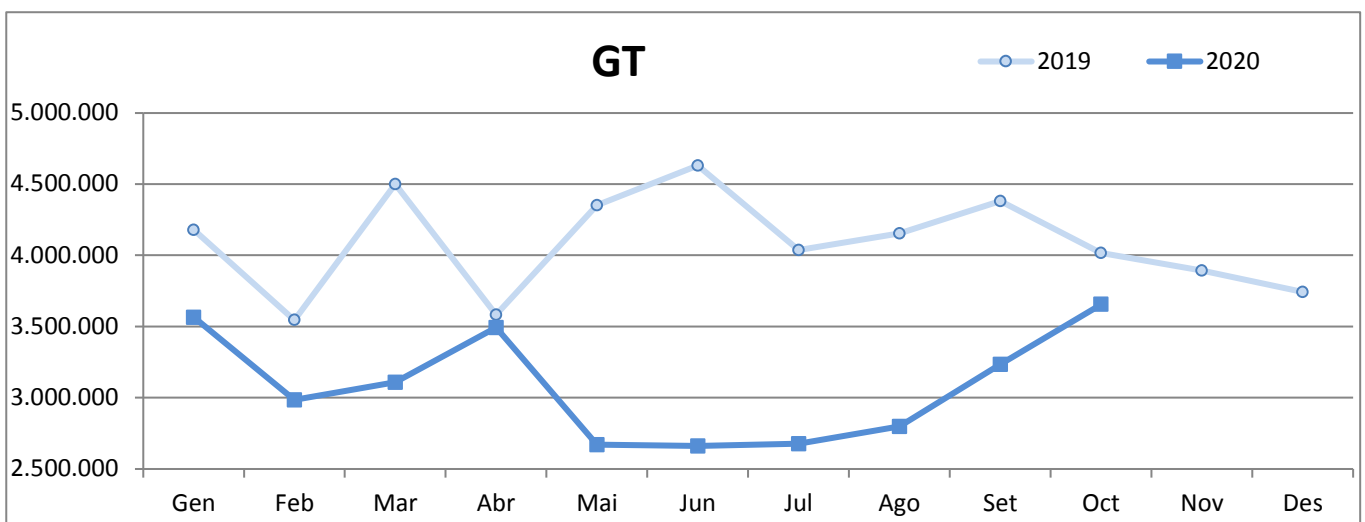
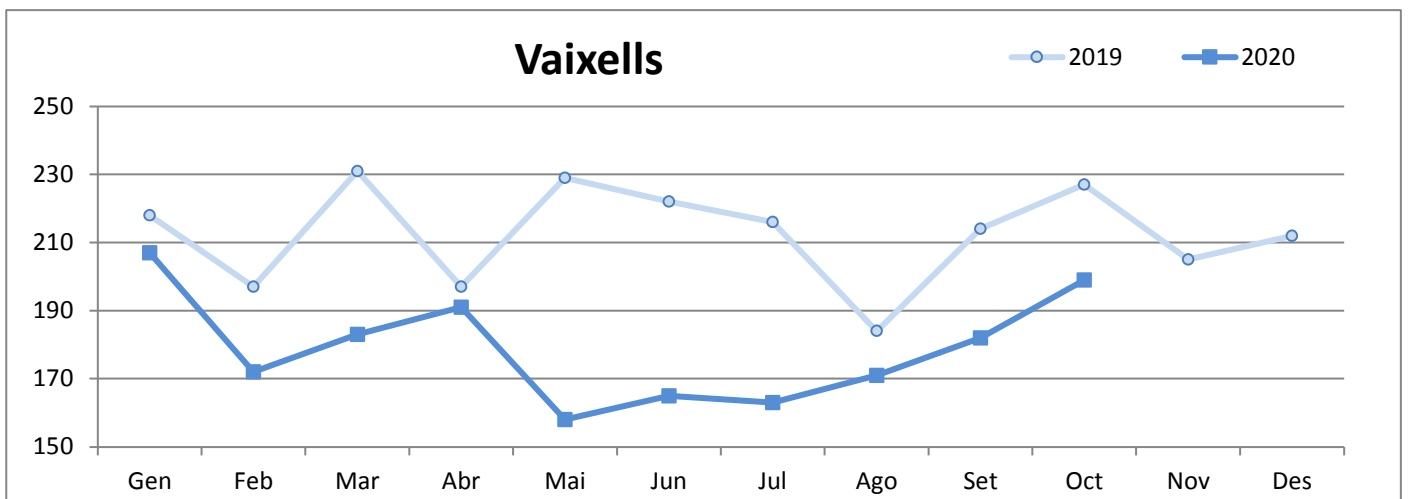
	2019	2020
Gener	14.198	16.401
Febrer	17.221	16.361
Març	22.886	13.330
Abril	20.208	10.696
Maig	22.171	3.313
Juny	19.440	4.465
Juliol	16.056	10.041
Agost	12.537	5.672
Setembre	14.167	5.966
Octubre	15.071	14.161
Novembre	15.638	
Desembre	21.536	
Gen-Oct	173.955	100.406
Variació		-42,3%



2. VAIXELLS

2.1 MOVIMENT DE VAIXELLS I GT PERÍODE GENER-OCTUBRE

	VAIXELLS			GT		
	2019	2020	Var. %	2019	2020	Var. %
Gener	218	207	-5,0 %	4.177.322	3.565.398	-14,6 %
Febrer	197	172	-12,7 %	3.546.019	2.984.932	-15,8 %
Març	231	183	-20,8 %	4.499.451	3.108.986	-30,9 %
Abril	197	191	-3,0 %	3.581.769	3.493.846	-2,5 %
Maig	229	158	-31,0 %	4.350.924	2.671.163	-38,6 %
Juny	222	165	-25,7 %	4.630.108	2.662.074	-42,5 %
Juliol	216	163	-24,5 %	4.037.122	2.677.799	-33,7 %
Agost	184	171	-7,1 %	4.154.670	2.799.523	-32,6 %
Setembre	214	182	-15,0 %	4.381.419	3.234.980	-26,2 %
Octubre	227	199	-12,3 %	4.016.373	3.656.483	-9,0 %
Novembre	205	-	-	3.892.521	-	-
Desembre	212	-	-	3.742.269	-	-
Acumulat fins Octubre	2.135	1.791	-16,1%	41.375.177	30.855.184	-25,4%

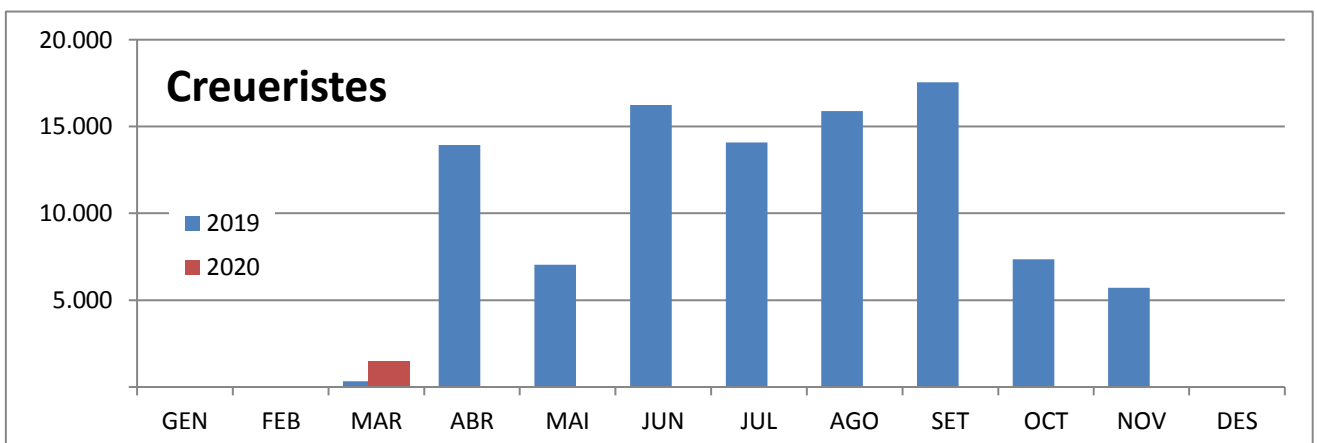
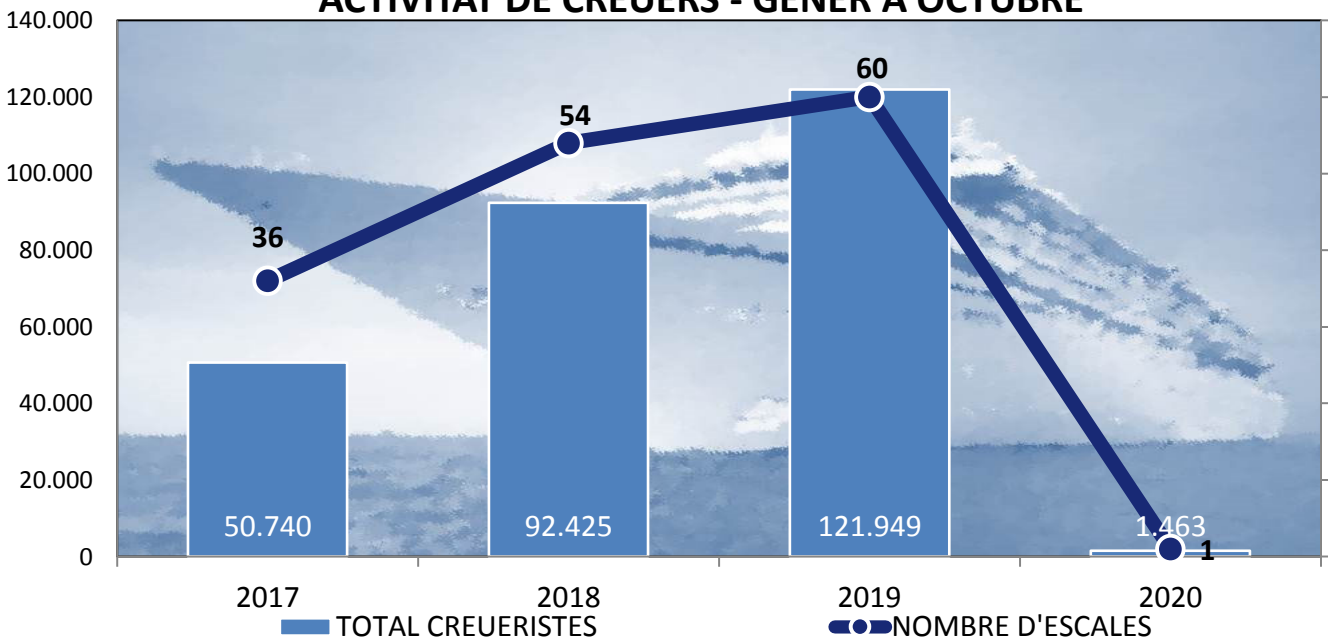


3. PASSATGERS
3.1 MOVIMENT DE CREUERISTES I ESCALES
PERÍODE GENER-OCTUBRE

DOCUMENT D'ÚS PÚBLIC

	CREUERISTES						ESCALES					
	Mensual			Acumulat			Mensual			Acumulat		
	2019	2020	Var.%	2019	2020	Var.%	2019	2020	Var.%	2019	2020	Var.%
GENER			--			--			--			--
FEBRER			--			--			--			--
MARÇ	329	1.463	344,7%	329	1.463	344,7%	1	1	0,0%	1	1	0,0%
ABRIL	13.937		-100,0%	14.266	1.463	-89,7%	10		-100,0%	11	1	-90,9%
MAIG	7.040		-100,0%	21.306	1.463	-93,1%	6		-100,0%	17	1	-94,1%
JUNY	16.235		-100,0%	37.541	1.463	-96,1%	8		-100,0%	25	1	-96,0%
JULIOL	14.089		-100,0%	51.630	1.463	-97,2%	6		-100,0%	31	1	-96,8%
AGOST	15.894		-100,0%	67.524	1.463	-97,8%	7		-100,0%	38	1	-97,4%
SETEMBRE	17.549		-100,0%	85.073	1.463	-98,3%	9		-100,0%	47	1	-97,9%
OCTUBRE	7.352		-100,0%	92.425	1.463	-98,4%	7		-100,0%	54	1	-98,1%
NOVEMBRE	5.716		--	98.141		--	3		--	57		--
DESEMBRE			--	98.141		--			--	57		--

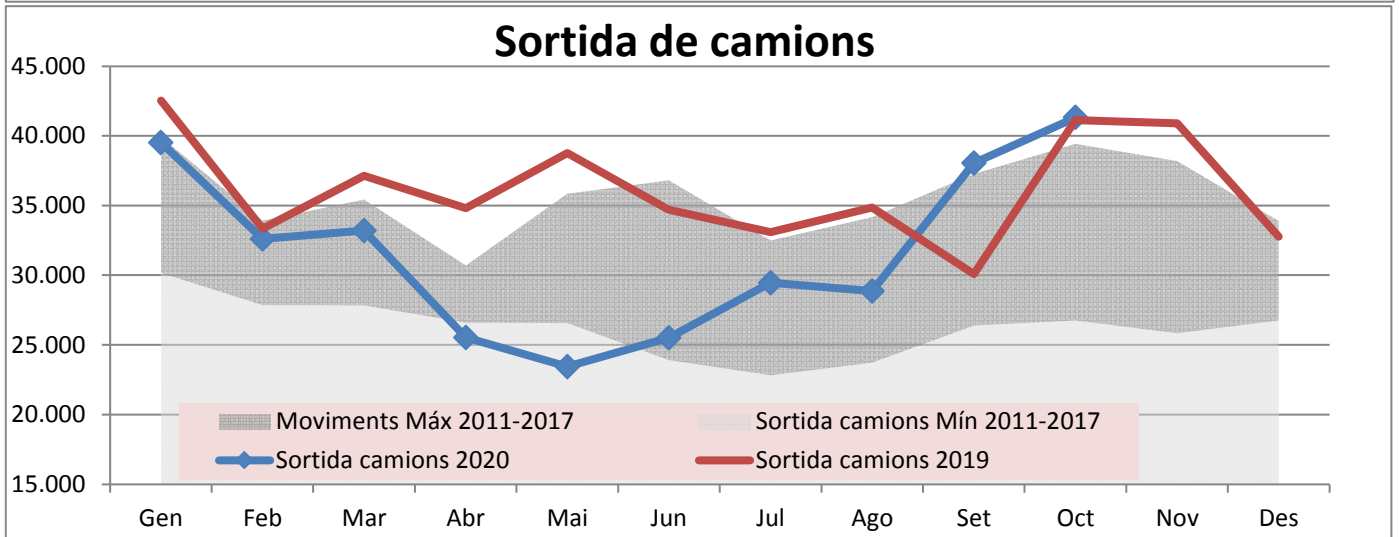
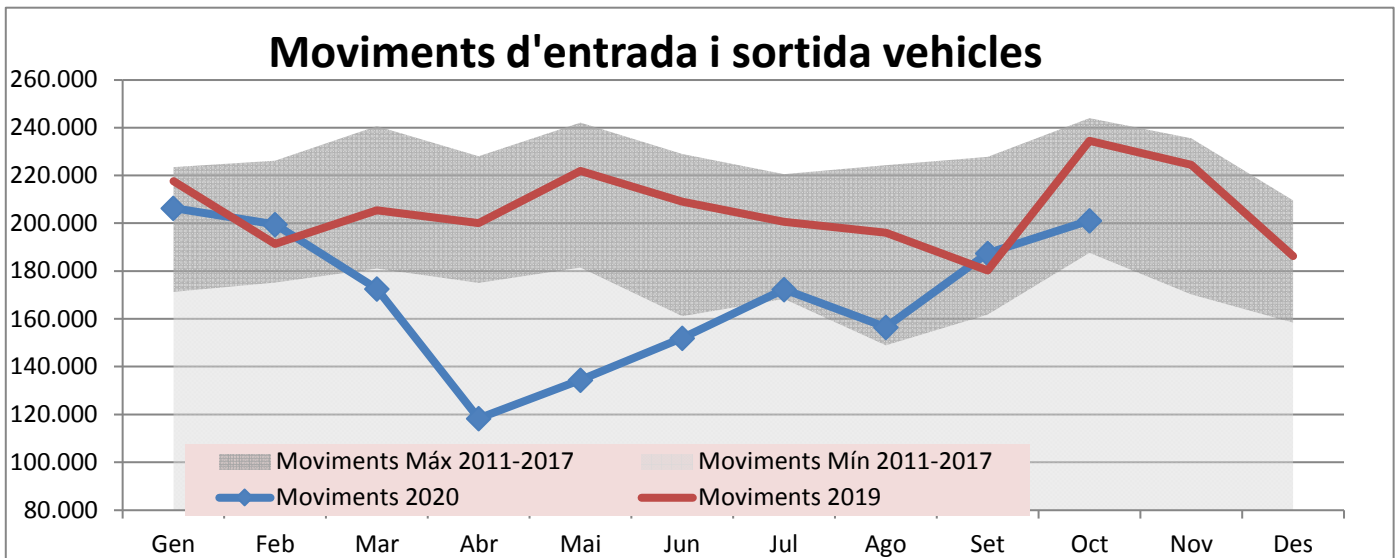
ACTIVITAT DE CREUERS - GENER A OCTUBRE



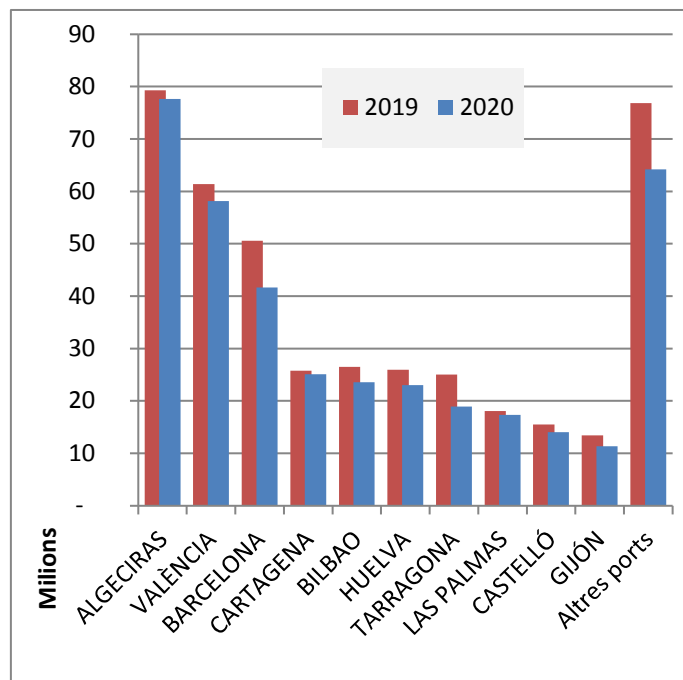
DOCUMENT D'ÚS PÚBLIC

**4. MOVIMENTS TERRESTRES ACCESSOS PORT
PERÍODE GENER-OCTUBRE**

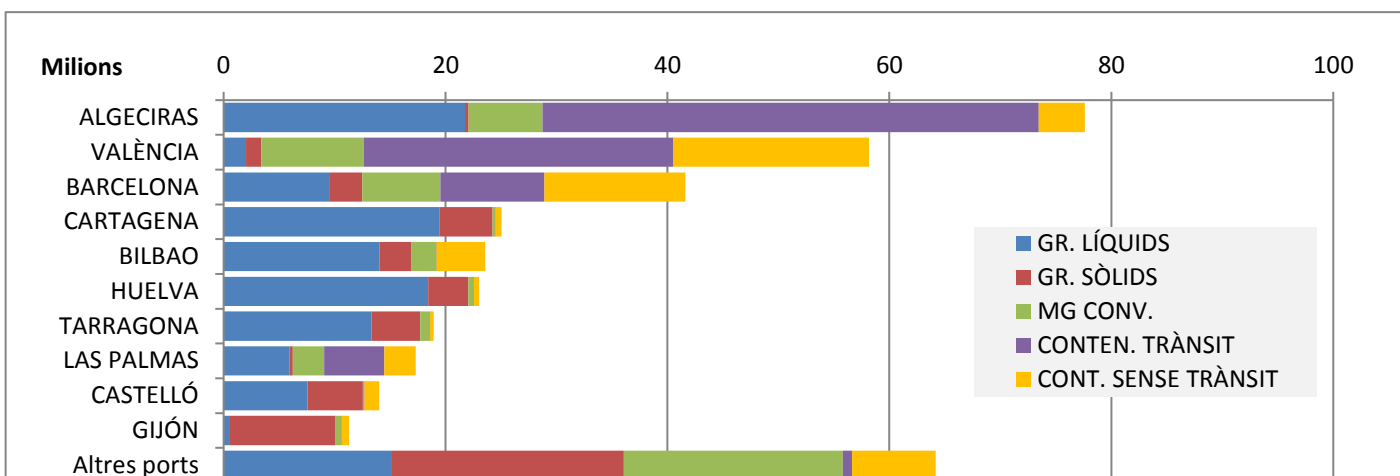
Concepte	OCTUBRE					Acumulat		
	Entrades	Sortides	2020	2019	Var. %	2020	2019	Var. %
EIX TRANVERSAL	84.634	84.545	169.179	173.402	-2,4 %	1.403.168	1.628.816	-13,9 %
Camions	37.180	41.332	78.512	75.365	4,2 %	597.213	695.018	-14,1 %
Turismes	39.020	41.571	80.591	85.612	-5,9 %	711.100	823.460	-13,6 %
Sense classificar	8.434	1.642	10.076	12.425	-18,9 %	94.855	110.338	-14,0 %
REUS I LLEVANT	15.703	16.302	32.005	47.655	-32,8 %	297.687	441.107	-32,5 %
Vehicles	14.488	14.994	29.482	42.642	-30,9 %	272.068	392.670	-30,7 %
Sense classificar	1.215	1.308	2.523	5.013	-49,7 %	25.619	48.437	-47,1 %
MOVIMENT VEHICLES	100.337	100.847	201.184	221.057	-9,0%	1.700.855	2.069.923	-17,8%
VIANANTS								
Eix, Reus i Llevant	1.312	1.127	2.439	3.639	-33,0 %	22.403	28.979	-22,7 %



	ACUMULAT SETEMBRE		
	2019	2020	Var. %
Total tràfic	418.453.221	374.929.463	-10,4 %
ALGECIRAS	79.320.625	77.632.653	-2,1 %
VALÈNCIA	61.378.256	58.175.964	-5,2 %
BARCELONA	50.591.422	41.627.957	-17,7 %
CARTAGENA	25.766.298	25.066.507	-2,7 %
BILBAO	26.494.747	23.574.177	-11,0 %
HUELVA	25.963.235	23.033.186	-11,3 %
TARRAGONA	25.016.134	18.926.331	-24,3 %
LAS PALMAS	18.091.310	17.328.591	-4,2 %
CASTELLÓ	15.521.700	14.040.610	-9,5 %
GIJÓN	13.447.810	11.335.432	-15,7 %
Altres ports	76.861.684	64.188.055	-16,5 %



TIPUS DE TRÀFIC PER PORT



VARIACIÓ TONES PER PORT

