

ESTADÍSTIQUES TRÀFIC PORTUARI

 Port Tarragona

SETEMBRE - 2020

1. MERCADERIES

1.1 RESUM DEL TRÀFIC DE MERCADERIES (t)

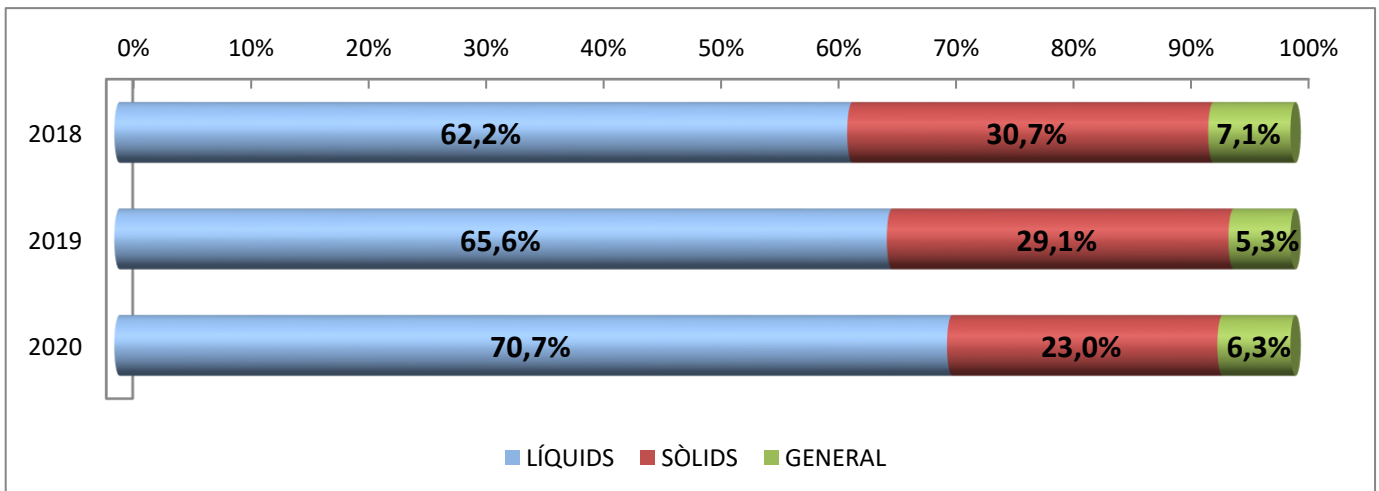
PERÍODE GENER-SETEMBRE

DOCUMENT D'ÚS PÚBLIC

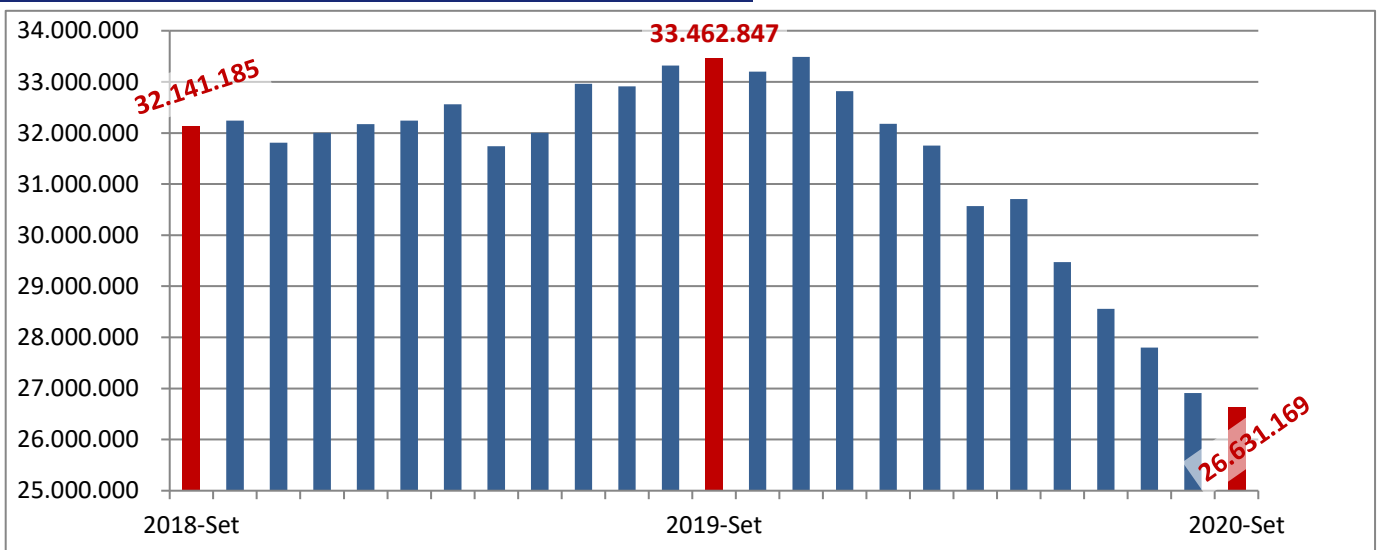
Concepte	Setembre			Acumulat		
	2019	2020	Var. %	2019	2020	Var. %
LÍQUIDS A DOLL	1.807.156	1.568.114	-13,2 %	16.408.460	13.390.843	-18,4 %
Cru	840.644	698.910	-16,9 %	7.500.488	4.951.103	-34,0 %
Altres prod. petrolífers	795.391	743.415	-6,5 %	7.565.856	7.185.323	-5,0 %
Químics i adobs	171.121	125.789	-26,5 %	1.342.116	1.254.417	-6,5 %
SÒLIDS A LLOURE	879.456	862.602	-1,9 %	7.276.275	4.360.654	-40,1 %
Carbons i coc petroli	99.549	157.648	58,4 %	1.893.473	495.192	-73,8 %
Trànsit	91.401	94.017	2,9 %	1.485.616	173.826	-88,3 %
No trànsit	8.148	63.631	680,9 %	407.857	321.366	-21,2 %
Cereals, Pinsos i Farines	573.100	594.071	3,7 %	3.964.085	2.969.217	-25,1 %
Resta	206.807	110.883	-46,4 %	1.418.717	896.245	-36,8 %
CÀRREGA GENERAL	132.344	110.110	-16,8 %	1.331.464	1.187.877	-10,8 %
En contenidors	30.329	33.133	9,2 %	347.653	308.026	-11,4 %
Altres mitjans	102.015	76.977	-24,5 %	983.811	879.851	-10,6 %
TRÀFIC MARÍTIM	2.818.956	2.540.826	-9,9%	25.016.199	18.939.374	-24,3%
TRÀFIC MAR. SENSE CARBÓ	2.719.407	2.383.178	-12,4%	23.122.726	18.444.182	-20,2%
AVITUALLAMENT	9.035	4.096	-54,7 %	64.512	47.675	-26,1 %
Combustibles i nitrog.	836	309	-63,0 %	10.432	14.158	35,7 %
Aigua vaixells	7.826	3.329	-57,5 %	49.352	30.192	-38,8 %
Provisions i altres	373	458	22,8 %	4.728	3.325	-29,7 %
PESCA	148	276	86,5 %	2.362	1.337	-43,4 %
TRÀFIC INTERIOR	0	0	-	8.546	23.735	177,7 %
TRÀFIC PORTUARI	2.828.139	2.545.198	-10,0%	25.091.619	19.012.121	-24,2%
TERRESTRE	25.811	594	-97,7 %	299.458	186.098	-37,9 %
TOTAL	2.853.950	2.545.792	-10,8%	25.391.077	19.198.219	-24,4%
SÒLIDS A LLOURE (DETALL)	879.456	862.602	-1,9 %	7.276.275	4.360.654	-40,1 %
Per instal·lació especial	381.622	442.269	15,9 %	3.683.904	1.801.329	-51,1 %
Sense instal·lació especial	497.834	420.333	-15,6 %	3.592.371	2.559.325	-28,8 %
ALTRES DADES						
TEU	3.063	3.369	10,0 %	36.761	32.942	-10,4 %
PASSATGERS	24.559	0	-100,0 %	112.167	1.463	-98,7 %
CREUERS	9	0	-100,0 %	47	1	-97,9 %
VAIXELLS	214	182	-15,0 %	1.908	1.592	-16,6 %
G.T.	4.381.419	3.234.980	-26,2 %	37.358.804	27.198.701	-27,2 %
AUTOM. TURISME (unitats)	14.167	5.966	-57,9 %	158.884	86.245	-45,7 %
TRANSBORD (descàrrega)	0	0	-	107.542	0	-100,0 %
TRÀNSIT MARÍTIM	237.362	196.377	-17,3 %	2.590.776	1.096.046	-57,7 %

1. MERCADERIES
1.1.D TRÀFIC DEL TRIENNI (t)
PERÍODE GENER - SETEMBRE

Concepte	Acumulat			Variació		
	2018	2019	2020	19/18	20/19	20/18
LÍQUIDS	14.726.851	16.408.460	13.390.843	11,4%	-18,4%	-9,1%
Cru	6.841.780	7.500.488	4.951.103	9,6%	-34,0%	-27,6%
Altres prod. petrolífers	6.669.263	7.565.856	7.185.323	13,4%	-5,0%	7,7%
Químics i altres	1.215.808	1.342.116	1.254.417	10,4%	-6,5%	3,2%
SÒLIDS A LLOURE	7.268.267	7.276.275	4.360.654	0,1%	-40,1%	-40,0%
CÀRREGA GENERAL	1.670.681	1.331.464	1.187.877	-20,3%	-10,8%	-28,9%
Contenitzada	423.679	347.653	308.026	-17,9%	-11,4%	-27,3%
Altres mitjans	1.247.002	983.811	879.851	-21,1%	-10,6%	-29,4%
TRÀFIC MARÍTIM	23.665.799	25.016.199	18.939.374	5,7%	-24,3%	-20,0%



TRÀFIC INTERANUAL MARÍTIM (12 MESOS)

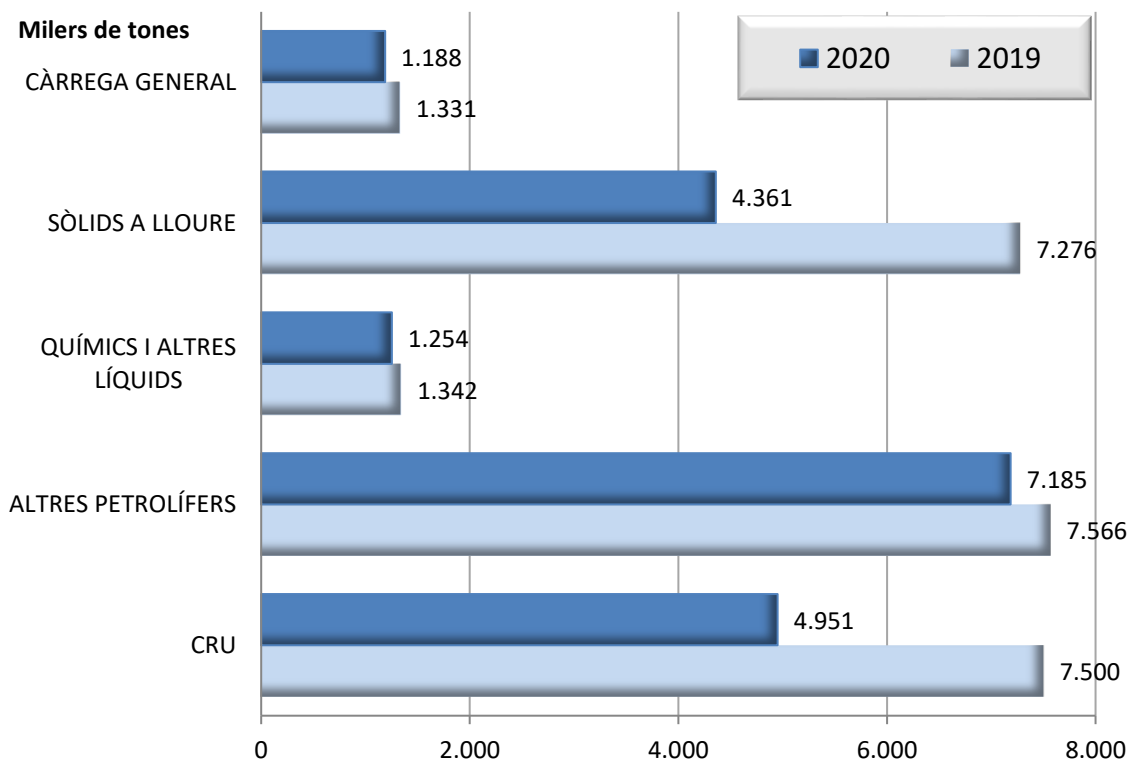


1. MERCADERIES

1.2 GRÀFIC DEL TRÀFIC ACUMULAT DE MERCADERIES (t)

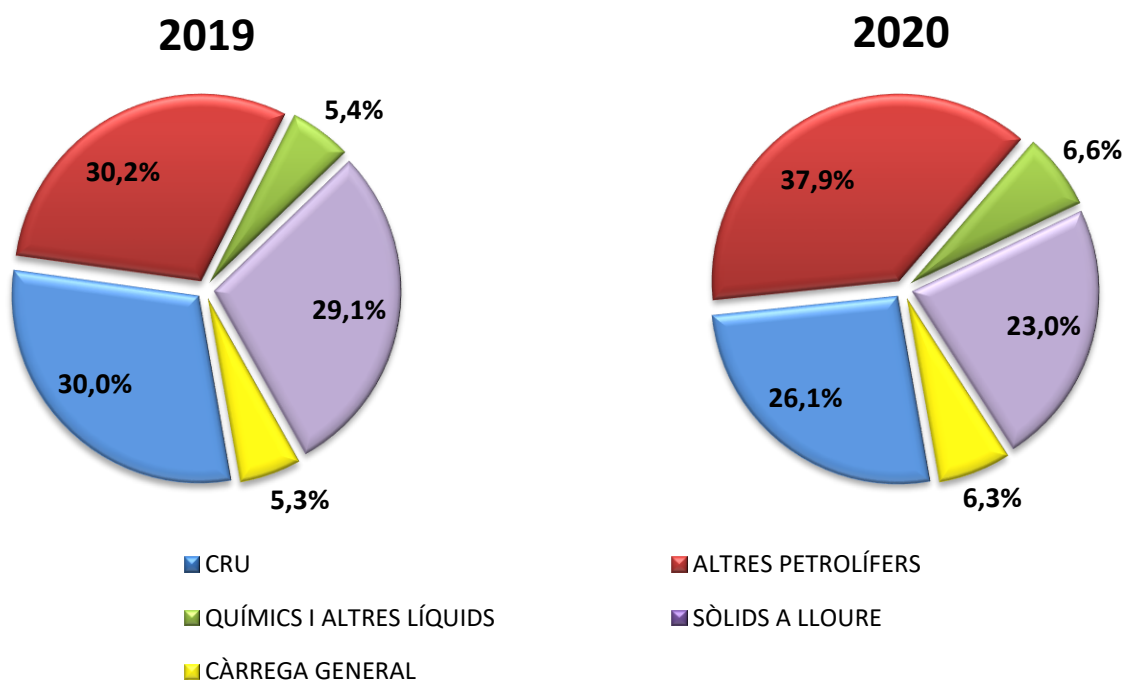
PERÍODE GENER - SETEMBRE

DOCUMENT D'ÚS PÚBLIC



1.3 GRÀFIC DE DISTRIBUCIÓ PERCENTUAL DEL TRÀFIC ACUMULAT DE MERCADERIES

PERÍODE GENER - SETEMBRE



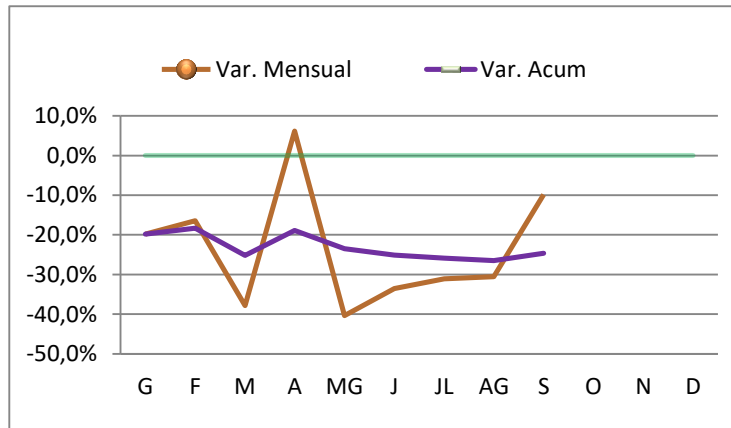
DOCUMENT D'ÚS PÚBLIC

1. MERCADERIES

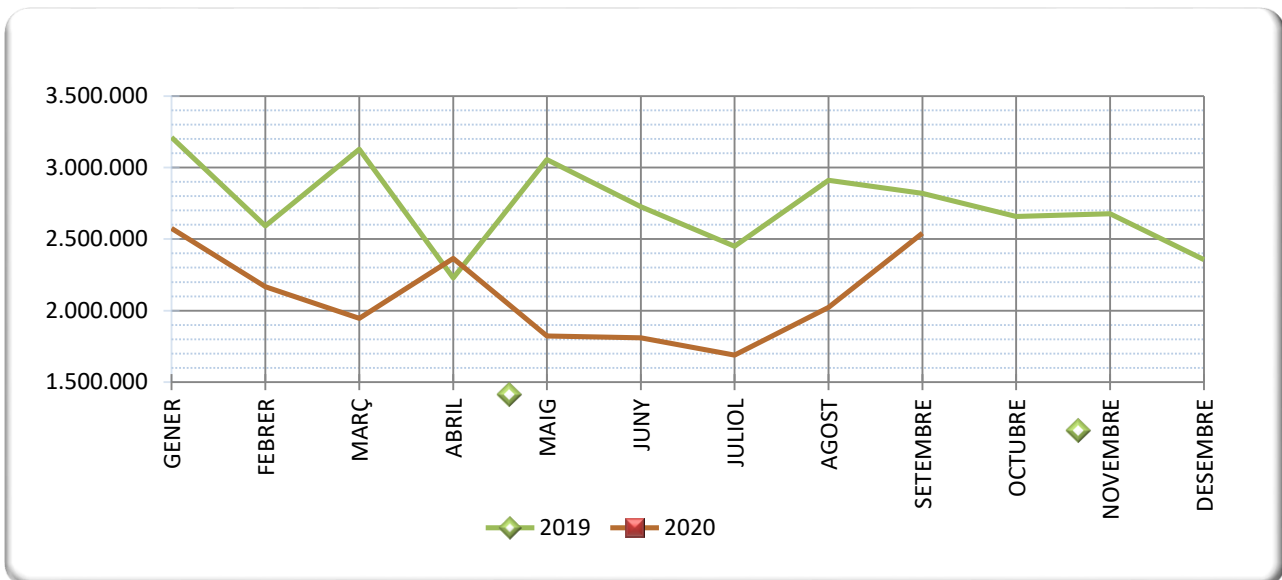
1.4 TRÀFIC MARÍTIM MENSUAL (t)

PERÍODE GENER - SETEMBRE

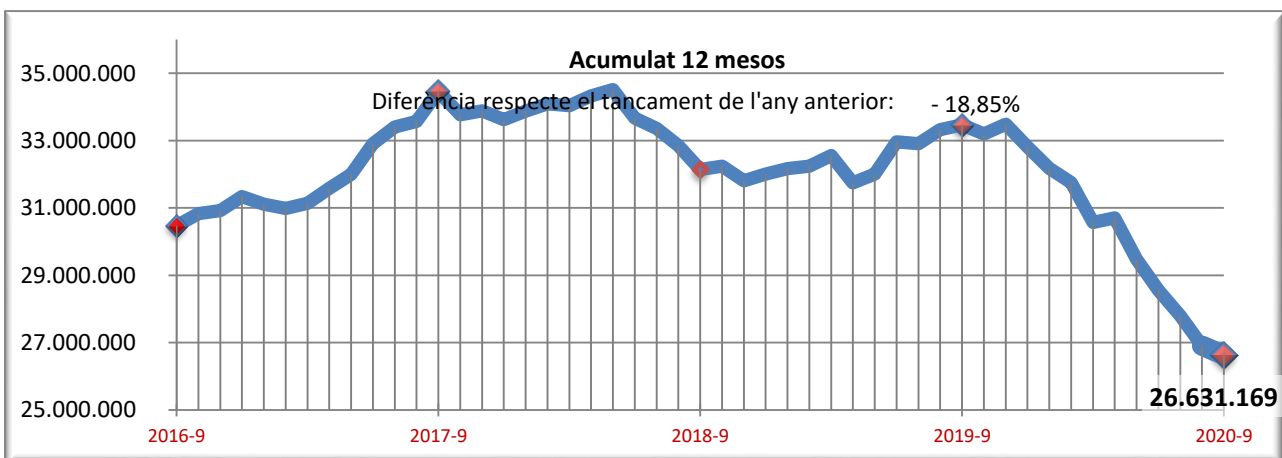
	2019	2020
GENER	3.211.970	2.575.155
FEBRER	2.592.542	2.166.283
MARÇ	3.128.508	1.945.928
ABRIL	2.228.477	2.365.600
MAIG	3.056.500	1.823.421
JUNY	2.725.381	1.810.838
JULIOL	2.449.871	1.688.813
AGOST	2.911.539	2.022.510
SETEMBRE	2.818.955	2.540.826
OCTUBRE	2.657.969	
NOVEMBRE	2.678.247	
DESEMBRE	2.355.579	



1.5 GRÀFIC COMPARATIU DEL TRÀFIC MARÍTIM MENSUAL (t)



1.5.1 TRÀFIC INTERANUAL MARÍTIM 12 MESOS (t)



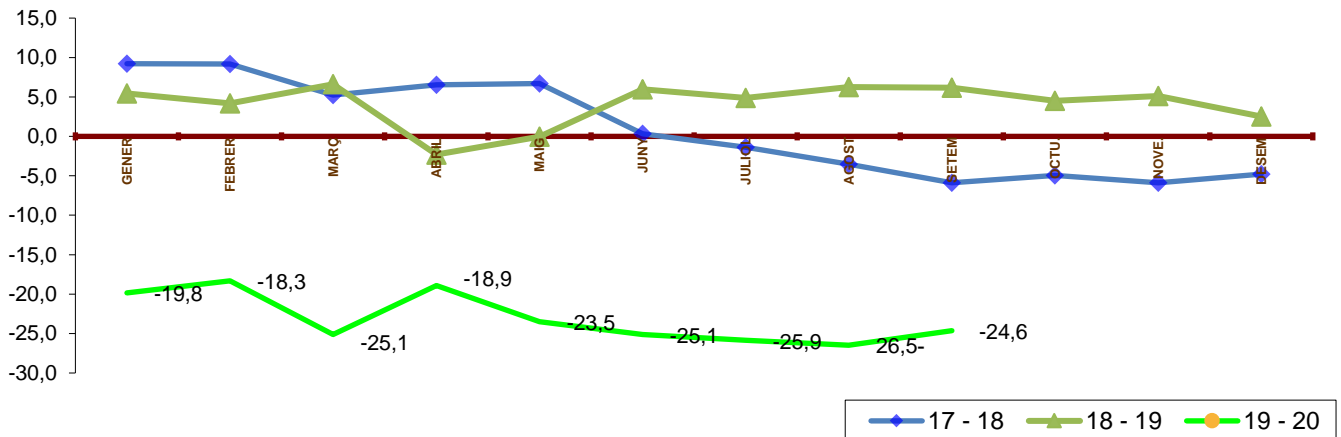
1. MERCADERIES

1.6 TRÀFIC MENSUAL ACUMULAT (t)

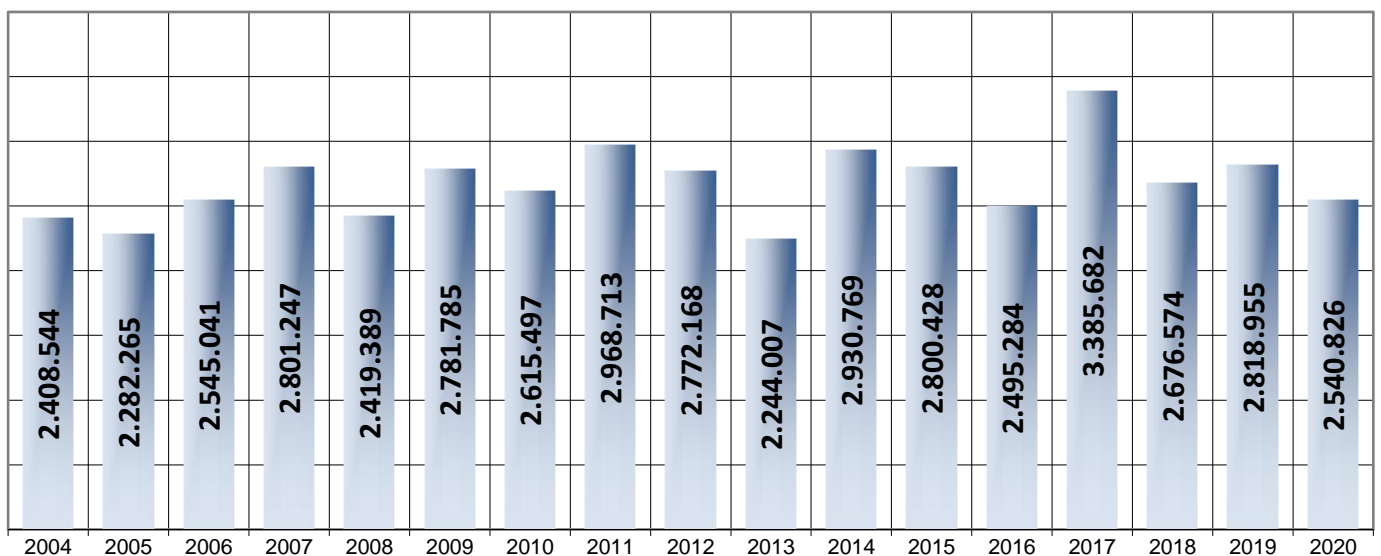
PERÍODE GENER - SETEMBRE

	TRÀFIC MARÍTIM				Variació (%)		
	2017	2018	2019	2020	17 - 18	18 - 19	19 - 20
GENER	2.788.697	3.045.714	3.211.970	2.575.155	9,2	5,5	-19,8
FEBRER	5.103.180	5.570.980	5.804.512	4.741.438	9,2	4,2	-18,3
MARÇ	7.961.565	8.379.788	8.933.019	6.687.366	5,3	6,6	-25,1
ABRIL	10.721.068	11.423.985	11.161.497	9.052.966	6,6	-2,3	-18,9
MAIG	13.328.471	14.221.743	14.217.996	10.876.387	6,7	0,0	-23,5
JUNY	15.938.901	15.988.337	16.943.378	12.687.225	0,3	6,0	-25,1
JULIOL	18.746.721	18.489.722	19.393.248	14.376.037	-1,4	4,9	-25,9
AGOST	21.758.187	20.989.225	22.304.787	16.398.548	-3,5	6,3	-26,5
SETEM	25.143.869	23.665.799	25.123.742	18.939.374	-5,9	6,2	-24,6
OCTU.	27.966.511	26.586.706	27.781.711		-4,9	4,5	
NOVE.	30.790.055	28.978.453	30.459.958		-5,9	5,1	
DESEM	33.619.255	32.004.904	32.815.537		-4,8	2,5	

1.7 GRÀFIC DE L'EVOLUCIÓ PERCENTUAL DEL TRÀFIC MENSUAL ACUMULAT



1.8 SETEMBRE ELS DARRERS ANYS (t)

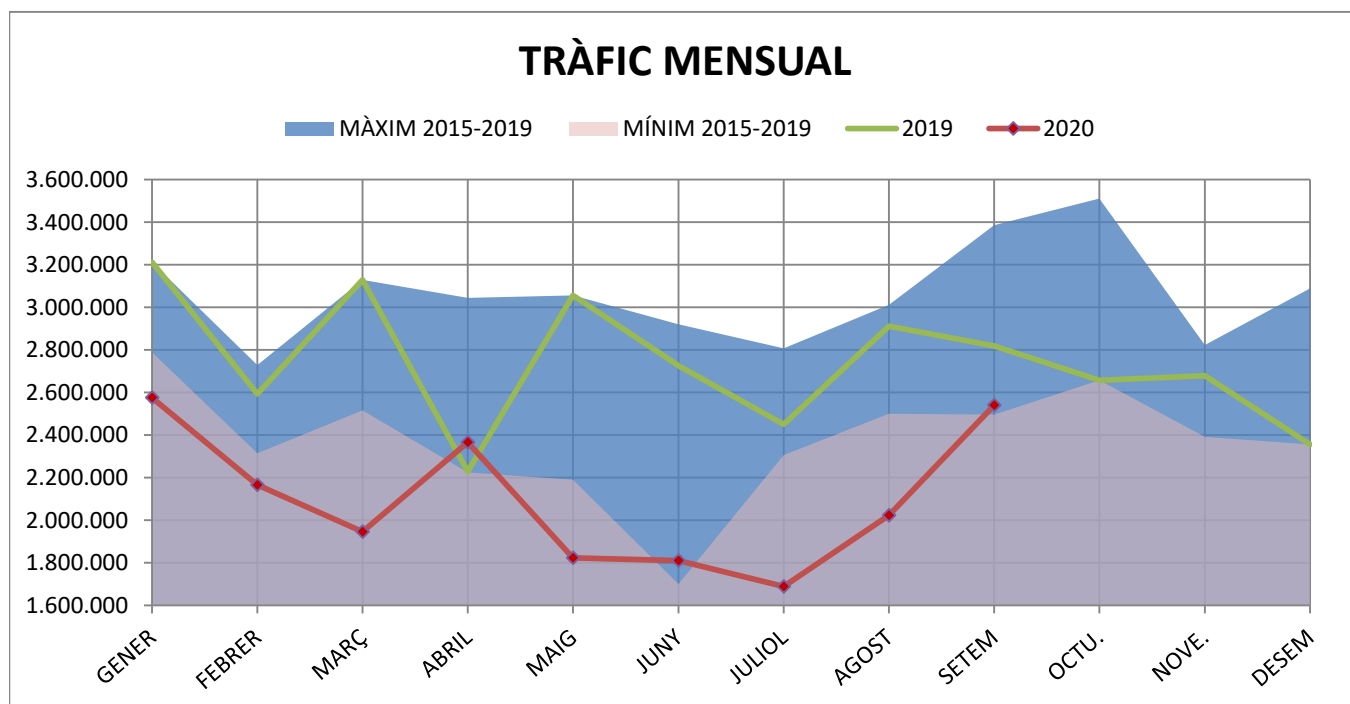


1. MERCADERIES
1.9 TRÀFIC PER NAVEGACIÓ I OPERACIÓ (t)
PERÍODE GENER - SETEMBRE

DOCUMENT D'ÚS PÚBLIC

Concepte	Gener-Setembre 2019			Gener-Setembre 2020			Var. %
	CABOTATGE	EXTERIOR	TOTAL	CABOTATGE	EXTERIOR	TOTAL	
PETROLIS							
Càrrega	1.238.371	2.051.531	3.289.902	991.959	1.921.281	2.913.240	-11,4%
Descàrrega	657.531	11.118.911	11.776.442	833.482	8.389.704	9.223.186	-21,7%
Total	1.895.902	13.170.442	15.066.344	1.825.441	10.310.985	12.136.426	-19,4%
LÍQUIDS A DOLL (resta)							
Càrrega	37.471	511.715	549.186	89.267	515.018	604.285	10,0%
Descàrrega	143.422	649.509	792.931	106.762	543.370	650.132	-18,0%
Total	180.893	1.161.224	1.342.117	196.029	1.058.388	1.254.417	-6,5%
SÒLIDS A LLOURE							
Càrrega	565.341	959.678	1.525.019	12.750	466.246	478.996	-68,6%
Descàrrega	41.526	5.709.731	5.751.257	34.102	3.847.557	3.881.659	-32,5%
Total	606.867	6.669.409	7.276.276	46.852	4.313.803	4.360.655	-40,1%
CÀRREGA GENERAL							
Càrrega	44.488	273.954	318.442	37.594	311.531	349.125	9,6%
Descàrrega	17.841	995.181	1.013.022	13.869	824.883	838.752	-17,2%
Total	62.329	1.269.135	1.331.464	51.463	1.136.414	1.187.877	-10,8%
TRÀFIC TOTAL							
Càrrega	1.885.671	3.796.878	5.682.549	1.131.570	3.214.076	4.345.646	-23,5%
Descàrrega	860.320	18.473.332	19.333.652	988.215	13.605.514	14.593.729	-24,5%
Total¹	2.745.991	22.270.210	25.016.201	2.119.785	16.819.590	18.939.375	-24,3%

¹ Sense incloure pesca, tràfic local, terrestre ni avituallament, ni INTERIOR



DOCUMENT D'ÚS PÚBLIC

1. MERCADERIES

1.10 TRÀFIC DESGLOSSAT PER NAVEGACIÓ I OPERACIÓ (t) PERÍODE GENER-SETEMBRE

TRÀFIC TOTAL

Descens del -24,3% en el tràfic total

	2019	2020	Var %
TOTAL	25.016.201	18.939.375	-24,3%
CABOTATGE			
Càrrega	1.885.671	1.131.570	-40,0%
Descàrrega	860.320	988.215	14,9%
Total	2.745.991	2.119.785	-22,8%
EXTERIOR			
Càrrega	3.796.878	3.214.076	-15,3%
Descàrrega	18.473.332	13.605.514	-26,4%
Total	22.270.210	16.819.590	-24,5%

Descens del -22,8% en cabotatge

Descens del -24,5% en exterior

CRU DE PETROLI I PETROLÍFERS

Descens del -19,4% en els petrolis

	2019	2020	Var %
TOTAL	15.066.344	12.136.426	-19,4%
CABOTATGE			
Càrrega	1.238.371	991.959	-19,9%
Descàrrega	657.531	833.482	26,8%
Total	1.895.902	1.825.441	-3,7%
EXTERIOR			
Càrrega	2.051.531	1.921.281	-6,3%
Descàrrega	11.118.911	8.389.704	-24,5%
Total	13.170.442	10.310.985	-21,7%

Descens del -3,7% en cabotatge

Descens del -21,7% en exterior

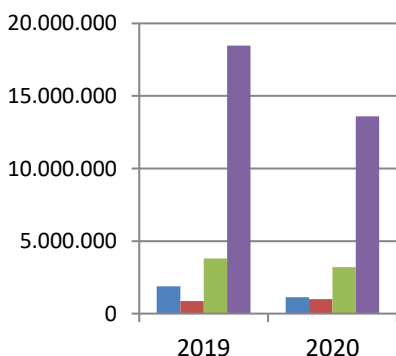
LÍQUIDS A DOLL (resta)

Descens del -6,5% en els líquids a doll

	2019	2020	Var %
TOTAL	1.342.117	1.254.417	-6,5%
CABOTATGE			
Càrrega	37.471	89.267	138,2%
Descàrrega	143.422	106.762	-25,6%
Total	180.893	196.029	8,4%
EXTERIOR			
Càrrega	511.715	515.018	0,6%
Descàrrega	649.509	543.370	-16,3%
Total	1.161.224	1.058.388	-8,9%

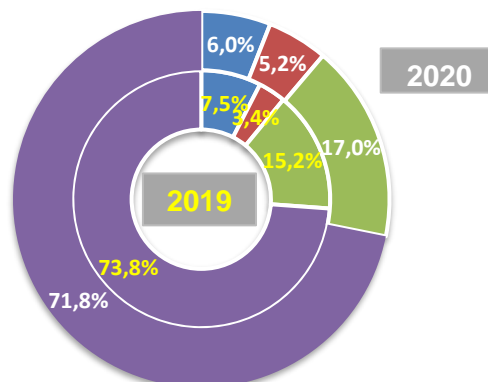
Ascens del 8,4% en cabotatge

Descens del -8,9% en exterior






TRÀFIC TOTAL

- CABOTATGE CÀRREGA
- CABOTATGE DESCÀRREGA
- EXTERIOR CÀRREGA
- EXTERIOR DESCÀRREGA






1. MERCADERIES
1.10 TRÀFIC DESGLOSSAT PER NAVEGACIÓ I OPERACIÓ (t)
PERÍODE GENER-SETEMBRE

SÒLIDS A LLOURE

	2019	2020	Var %	
 Descens del -40,1% en els sòlids a lloure	TOTAL	7.276.276	4.360.655	-40,1%
	CABOTATGE			
	Càrrega	565.341	12.750	-97,7%
	Descàrrega	41.526	34.102	-17,9%
 Descens del -92,3% en cabotatge	Total	606.867	46.852	-92,3%
	EXTERIOR			
	Càrrega	959.678	466.246	-51,4%
	Descàrrega	5.709.731	3.847.557	-32,6%
 Descens del -35,3% en exterior	Total	6.669.409	4.313.803	-35,3%

CÀRREGA GENERAL

	2019	2020	Var %	
 Descens del -10,8% en la càrrega general	TOTAL	1.331.464	1.187.877	-10,8%
	CABOTATGE			
	Càrrega	44.488	37.594	-15,5%
	Descàrrega	17.841	13.869	-22,3%
 Descens del -17,4% en cabotatge	Total	62.329	51.463	-17,4%
	EXTERIOR			
	Càrrega	273.954	311.531	13,7%
	Descàrrega	995.181	824.883	-17,1%
 Descens del -10,5% en exterior	Total	1.269.135	1.136.414	-10,5%

Comerç d'animals vius

UNITATS

	2019	2020	Var %
Bestiar boví	44.129	54.507	23,5%
Bestiar oví	125.371	155.558	24,1%
TOTAL BESTIAR	169.500	210.065	23,9%

TONES

	2019	2020	Var %
Bestiar boví	23.114	23.309	0,8%
Bestiar oví	6.244	6.683	7,0%
TOTAL BESTIAR	29.358	29.992	2,2%

1. MERCADERIES

1.11 TRÀFIC MENSUAL SEGONS LA SEVA NATURALSA (t) SETEMBRE

DOCUMENT D'ÚS PÚBLIC				
SETEMBRE				
Mercaderies	2019	2020	Var. %	Variació (t)
ENERGÈTIC	1.676.228	1.554.052	-7,3%	-122.176
Petrolí cru	840.644	698.910	-16,9%	-141.734
Fuel-oli	183.472	162.388	-11,5%	-21.084
Gas-oli	123.362	70.488	-42,9%	-52.874
Benzina	114.380	118.305	3,4%	3.925
Altres productes petrolífers	137.113	139.366	1,6%	2.253
Gasos energètics del petroli	155.975	196.652	26,1%	40.677
Carbons i coc de petroli	99.549	157.649	58,4%	58.100
Gas natural	0	0	-	0
Biocombustibles	21.733	10.294	-52,6%	-11.439
SIDEROMETAL·LÚRGIC	26.964	38.033	41,1%	11.069
Mineral ferro extractiu i tractat	0	0	-	0
Altres minerals i residus metàl·lics	170	9.375	5414,7%	9.205
Ferralla de ferro	4	13.088	327100,0%	13.084
Productes siderúrgics	26.776	15.549	-41,9%	-11.227
Altres productes metal·lúrgics	14	21	50,0%	7
MINERALS NO METÀL·LICS	74.197	28.667	-61,4%	-45.530
Sal comuna	66.377	27.973	-57,9%	-38.404
Altres minerals no metàl·lics	7.820	694	-91,1%	-7.126
ADOBES	7.529	29.484	291,6%	21.955
Fosfats	0	0	-	0
Potasses	4.034	0	-100,0%	-4.034
Adobs naturals i artificials	3.495	29.484	743,6%	25.989
PRODUCTES QUÍMICS	166.631	134.832	-19,1%	-31.799
Productes químics	166.631	134.832	-19,1%	-31.799
MATERIALS CONSTRUCCIÓ	176.480	57.729	-67,3%	-118.751
Asfalt	81.230	56.274	-30,7%	-24.956
Ciment i clinker	92.857	0	-100,0%	-92.857
Materials de construcció	2.393	1.455	-39,2%	-938
AGROALIMENTARI I RAMADER	606.217	641.470	5,8%	35.253
Cereals i les seves farines	415.021	491.791	18,5%	76.770
Faves de soja	0	1.436	-	1.436
Fruïtes, hortalisses i llegums	16.651	36.221	117,5%	19.570
Vins, begudes, alcohol i derivats	1.198	2.335	94,9%	1.137
Conserves	138	189	37,0%	51
Tabac, cacau, cafè i espècies	546	445	-18,5%	-101
Olis i greixos	5.057	5.004	-1,0%	-53
Altres productes alimentaris	9.052	533	-94,1%	-8.519
Peix congelat i refrigerat	0	0	-	0
Pinsos i farratges	158.554	103.516	-34,7%	-55.038
ALTRES MERCADERIES	57.629	41.015	-28,8%	-16.614
Fustes i suro	35	3	-91,4%	-32
Paper i pasta	37.603	22.837	-39,3%	-14.766
Maquinària, aparells, utilitatge i recanvis	1.127	5.499	387,9%	4.372
Resta de mercaderies	18.864	12.676	-32,8%	-6.188
VEHICLES I ELEMENTS DE TRANSPORT	27.080	15.543	-42,6%	-11.537
Automòbils i les seves peces	20.561	8.321	-59,5%	-12.240
Tara plataformes	0	0	-	0
Tara contenidors	6.519	7.222	10,8%	703
RESTA	34.994	4.966	-85,8%	-30.028
Avituallament	9.035	4.096	-54,7%	-4.939
Pesca	148	276	86,5%	128
Tràfic Local	0	0	-	0
Terrestre	25.811	594	-97,7%	-25.217
Total mercaderies	2.853.949	2.545.791	-10,8%	-308.158
OPERACIONS ESPECIALS				
Trànsit	237.362	196.377	-17,3%	-40.985
Transbord	0	0	-	0

1. MERCADERIES

1.11 TRÀFIC ACUMULAT SEGONS LA SEVA NATURALES (t) PERÍODE GENER-SETEMBRE

Mercaderies	DOCUMENT D'ÚS PÚBLIC			
	2019	2020	Var.%	Variació (t)
ENERGÈTIC	16.539.800	12.132.086	-26,6%	-4.407.714
Petrolí cru	7.500.488	4.951.103	-34,0%	-2.549.385
Fuel-oli	2.010.709	1.705.341	-15,2%	-305.368
Gas-oli	882.351	867.957	-1,6%	-14.394
Benzina	1.039.729	841.682	-19,0%	-198.047
Altres productes petrolífers	1.502.640	1.978.670	31,7%	476.030
Gasos energètics del petroli	1.562.152	1.180.956	-24,4%	-381.196
Carbons i coc de petroli	1.893.472	495.192	-73,8%	-1.398.280
Gas natural	0	12	-	12
Biocombustibles	148.259	111.173	-25,0%	-37.086
SIDEROMETAL·LÚRGIC	349.545	310.111	-11,3%	-39.434
Mineral ferro extractiu i tractat	5.426	3.528	-35,0%	-1.898
Altres minerals i residus metàl·lics	54.400	24.218	-55,5%	-30.182
Ferralla de ferro	40	25.665	64062,5%	25.625
Productes siderúrgics	288.920	256.173	-11,3%	-32.747
Altres productes metal·lúrgics	759	527	-30,6%	-232
MINERALS NO METÀL·LICS	587.024	350.774	-40,2%	-236.250
Sal comuna	533.219	328.348	-38,4%	-204.871
Altres minerals no metàl·lics	53.805	22.426	-58,3%	-31.379
ADOBES	175.323	229.051	30,6%	53.728
Fosfats	57.517	57.196	-0,6%	-321
Potasses	17.668	20.828	17,9%	3.160
Adobs naturals i artificials	100.138	151.027	50,8%	50.889
PRODUCTES QUÍMICS	1.390.747	1.310.653	-5,8%	-80.094
Productes químics	1.390.747	1.310.653	-5,8%	-80.094
MATERIALS CONSTRUCCIÓ	990.488	718.401	-27,5%	-272.087
Asfalt	569.246	612.041	7,5%	42.795
Ciment i clinker	352.830	83.337	-76,4%	-269.493
Materials de construcció	68.412	23.023	-66,3%	-45.389
AGROALIMENTARI I RAMADER	4.192.841	3.220.326	-23,2%	-972.515
Cereals i les seves farines	2.820.875	2.093.911	-25,8%	-726.964
Faves de soja	6.530	25.694	293,5%	19.164
Fruïtes, hortalisses i llegums	144.933	158.441	9,3%	13.508
Vins, begudes, alcohol i derivats	12.815	13.441	4,9%	626
Conserves	1.180	1.309	10,9%	129
Tabac, cacau, cafè i espècies	4.897	4.231	-13,6%	-666
Olis i greixos	15.569	21.572	38,6%	6.003
Altres productes alimentaris	16.825	5.184	-69,2%	-11.641
Peix congelat i refrigerat	256	68	-73,4%	-188
Pinsos i farratges	1.168.961	896.475	-23,3%	-272.486
ALTRES MERCADERIES	487.198	477.404	-2,0%	-9.794
Fustes i suro	10.156	7.739	-23,8%	-2.417
Paper i pasta	331.328	334.693	1,0%	3.365
Maquinària, aparells, utilitatge i recanvis	16.216	22.150	36,6%	5.934
Resta de mercaderies	129.498	112.822	-12,9%	-16.676
VEHICLES I ELEMENTS DE TRANSPORT	303.235	190.569	-37,2%	-112.666
Automòbils i les seves peces	225.289	120.025	-46,7%	-105.264
Tara plataformes	0	47	-	47
Tara contenidors	77.946	70.497	-9,6%	-7.449
RESTA	374.878	258.845	-31,0%	-116.033
Avituallament	64.512	47.675	-26,1%	-16.837
Pesca	2.362	1.337	-43,4%	-1.025
Tràfic Local	8.546	23.735	177,7%	15.189
Terrestre	299.458	186.098	-37,9%	-113.360
Total mercaderies	25.391.079	19.198.220	-24,4%	-6.192.859
OPERACIONS ESPECIALS				
Trànsit	2.590.776	1.096.046	-57,7%	-1.494.730
Transbord	107.542	0	-100,0%	-107.542

1. MERCADERIES

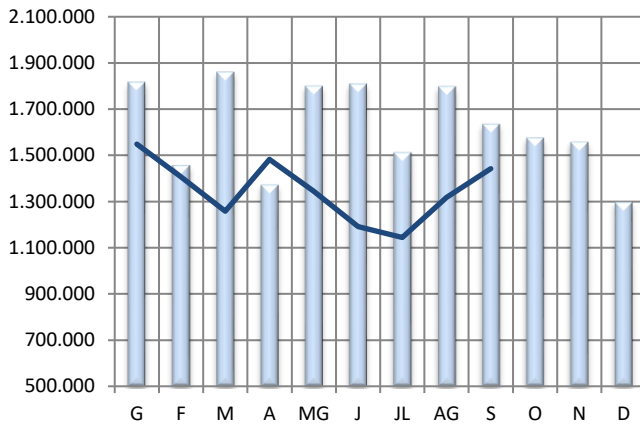
1.14 EVOLUCIÓ MENSUAL DELS PRINCIPALS GRUPS (t)

PERÍODE GENER-SETEMBRE

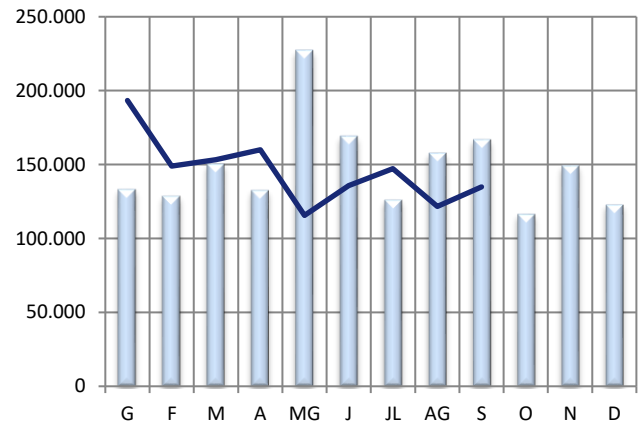
 2019

 2020

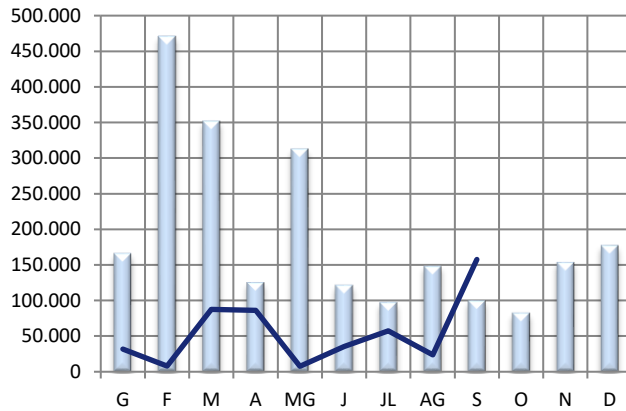
CRU I PETROLÍFERS



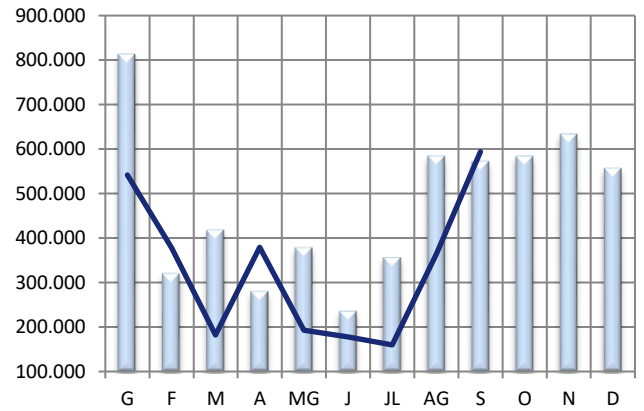
PRODUCTES QUÍMICS



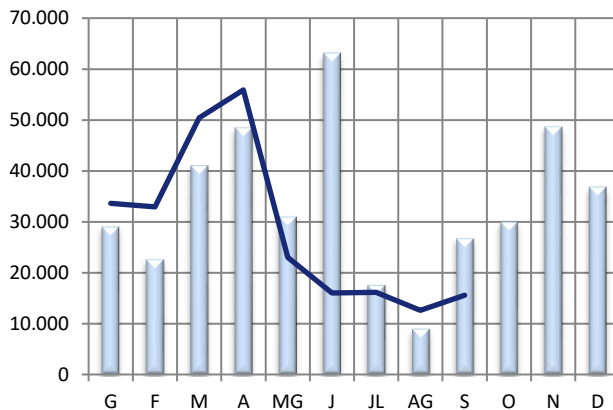
CARBONS I COC



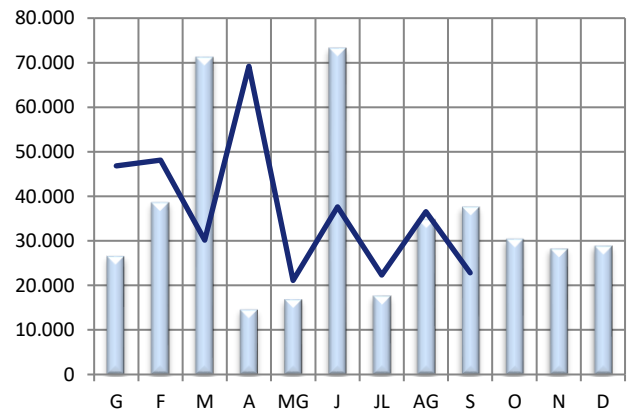
CEREAIS, PINSOS I FARINES



PRODUCTES SIDERÚRGICS



PAPER I PASTA PAPER



1. MERCADERIES

1.17 ORIGEN I DESTÍ MERCADERIA

PERÍODE GENER - SETEMBRE

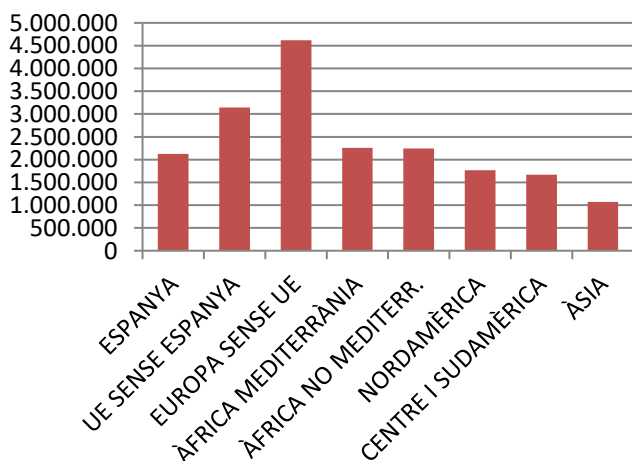
PRINCIPALS PAÏSOS AMB ACTIVITAT AL PORT

	MARÍTIM	Pes	G.LÍQUIDS	Pes	G.SÒLIDS	Pes	M.GEN	Pes
ESPANYA	2.127.526	11,2%	2.025.138	15,1%	50.733	1,2%	51.655	4,3%
RÚSSIA	1.710.669	9,0%	1.525.377	11,4%	171.769	3,9%	13.523	1,1%
ALGÈRIA	1.631.345	8,6%	1.518.612	11,3%	103.176	2,4%	9.557	0,8%
ESTATS UNITS D'AMÈRICA	1.471.353	7,8%	1.077.373	8,0%	351.960	8,1%	42.020	3,5%
BRASIL	1.118.108	5,9%	170.752	1,3%	780.385	17,9%	166.971	14,1%
UCRAÏNA	1.103.979	5,8%	10.121	0,1%	1.084.121	24,9%	9.737	0,8%
TURQUIA	1.009.357	5,3%	757.521	5,7%	157.196	3,6%	94.640	8,0%
ANGOLA	907.807	4,8%	907.807	6,8%	0	0,0%	0	0,0%
ITÀLIA	576.003	3,0%	377.399	2,8%	115.133	2,6%	83.471	7,0%
NIGÈRIA	564.509	3,0%	564.276	4,2%	0	0,0%	233	0,0%
10 PRIMERS MARÍTIM	12.220.656	64,5%	8.934.376	66,7%	2.814.473	64,5%	471.807	39,7%
RESTA PAÏSOS	6.718.718	35,5%	4.456.467	33,3%	1.546.181	35,5%	716.070	60,3%
TRÀFIC MARÍTIM	18.939.374	100,0%	13.390.843	100,0%	4.360.654	100,0%	1.187.877	100,0%

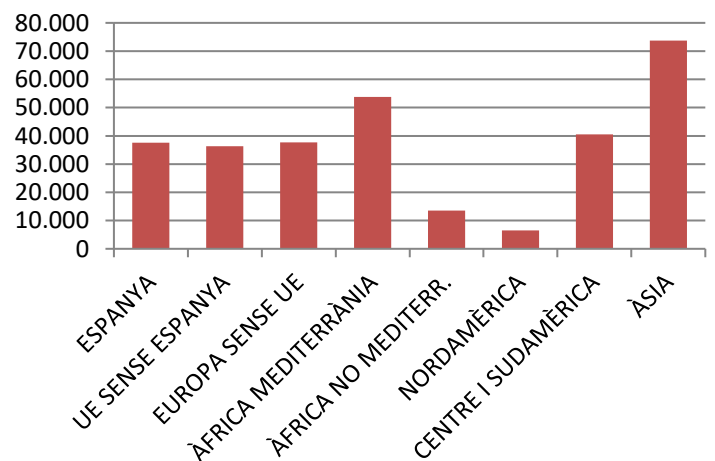
PRINCIPALS PAÏSOS AMB TRÀFIC MERCADERIA GENERAL

	MG	Pes	CÀRREGA	Pes	DESCÀRREGA	Pes	TRÀNSIT	Pes
BRASIL	166.971	14,1%	36	0,0%	123.235	15,7%	43.700	43,1%
TURQUIA	94.640	8,0%	34.972	11,7%	39.667	5,0%	20.001	19,7%
ITÀLIA	83.472	7,0%	28.466	9,5%	53.787	6,8%	1.219	1,2%
COSTA RICA	77.949	6,6%	25.566	8,5%	51.019	6,5%	1.364	1,3%
FRANÇA	73.647	6,2%	34	0,0%	70.758	9,0%	2.855	2,8%
COREA DEL SUD	61.527	5,2%	0	0,0%	55.899	7,1%	5.628	5,6%
ISRAEL	56.683	4,8%	56.683	18,9%	0	0,0%	0	0,0%
ESPANYA	51.657	4,3%	37.606	12,6%	13.865	1,8%	186	0,2%
SUÈCIA	48.083	4,0%	0	0,0%	48.083	6,1%	0	0,0%
FINLÀNDIA	45.604	3,8%	0	0,0%	45.604	5,8%	0	0,0%
10 PRIMERS MERC. GENERAL	760.233	64,0%	183.363	61,2%	501.917	63,8%	74.953	73,9%
RESTA PAÏSOS	427.646	36,0%	116.142	38,8%	285.073	36,2%	26.431	26,1%
MERCADERIA GENERAL	1.187.879	100,0%	299.505	100,0%	786.990	100,0%	101.384	100,0%

Tràfic zones del món



Exportació M. General



1. MERCADERIES

1.18-19 AUTOMÒBILS I MERCADERIA CONTENITZADA

RESUM DEL TRÀFIC DE MERCADERIES

PERÍODE GENER - SETEMBRE

DOCUMENT D'ÚS PÚBLIC

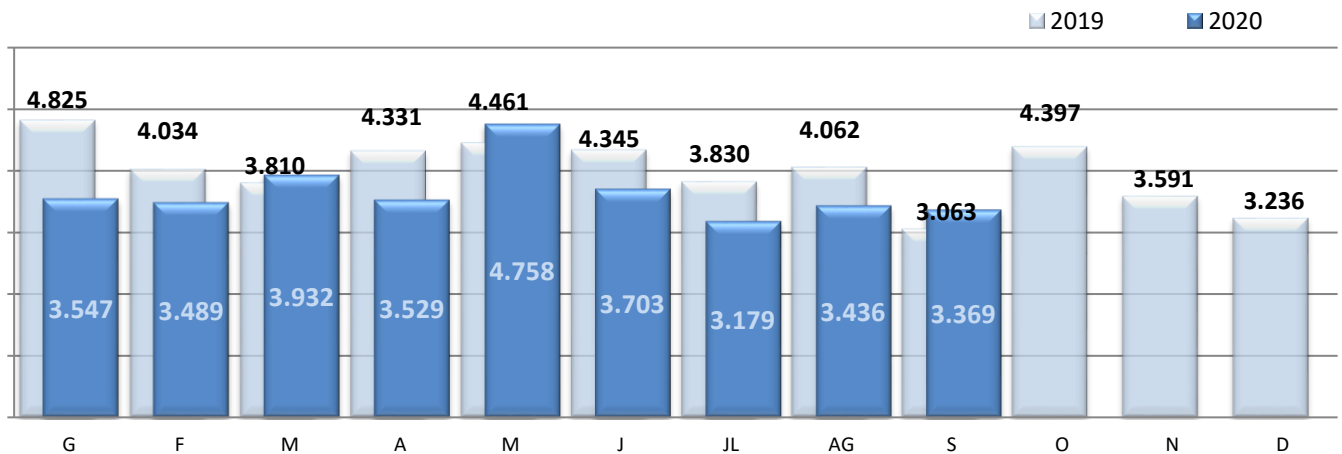
CÀRREGA GENERAL CONTENITZADA (TONES)

	Setembre			Acumulat		
	2019	2020	Var.	2019	2020	Var.
Tones càrrega	13.611	14.974	10,0%	168.389	161.342	-4,2%
Tones descàrrega	16.702	18.129	8,5%	178.636	141.856	-20,6%
Tones trànsit	16	30	87,5%	629	4.828	667,6%

TEUS CÀRREGA GENERAL CONTENITZADA

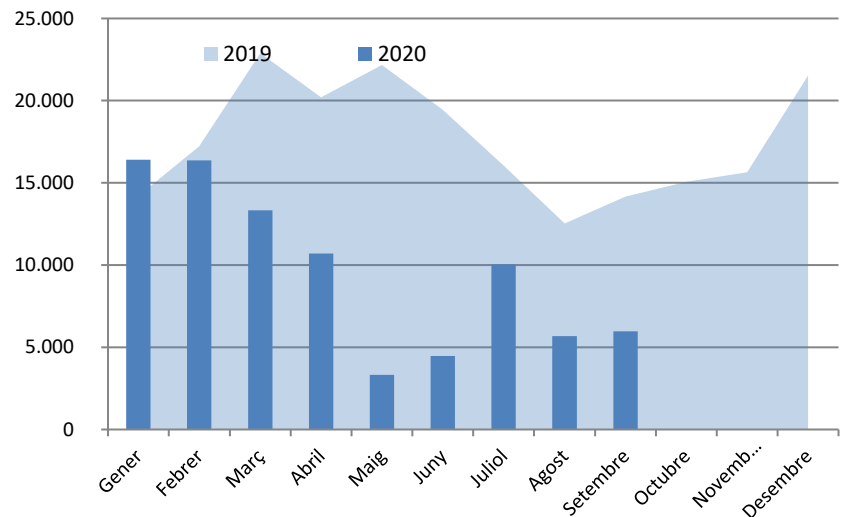
	Setembre			Acumulat		
	2019	2020	Var.	2019	2020	Var.
TEUs càrrega	1.228	1.572	28,0%	16.628	15.711	-5,5%
TEUs descàrrega	1.831	1.796	-1,9%	20.081	15.899	-20,8%
TEUs trànsit	4	2	-50,0%	52	1.332	2461,5%

MOVIMENT TEUs



Automòbils de turisme (unitats)

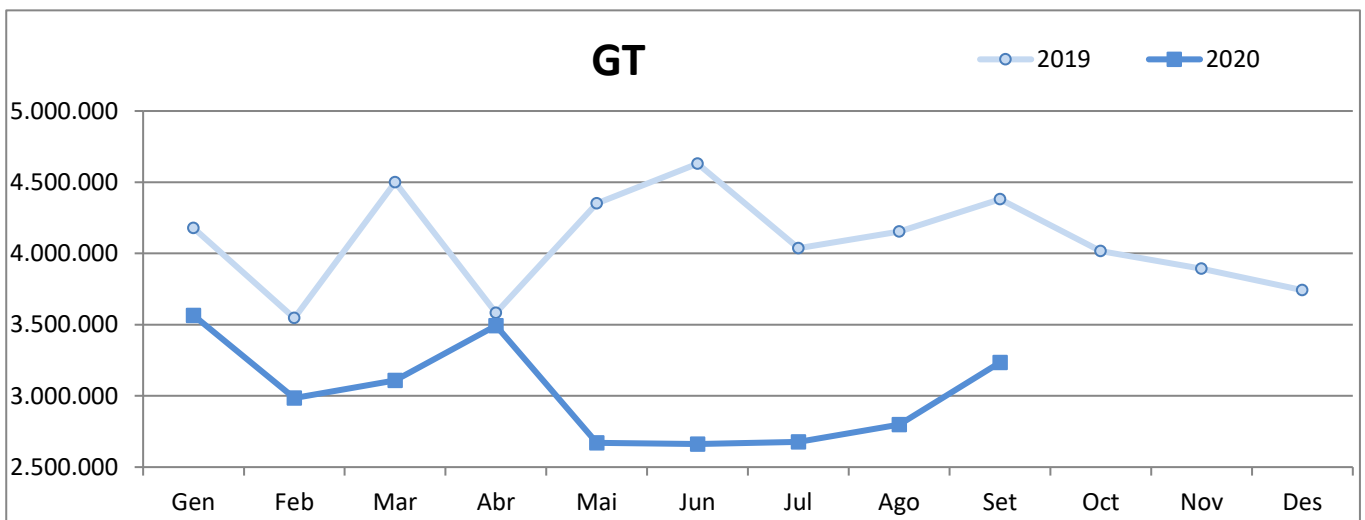
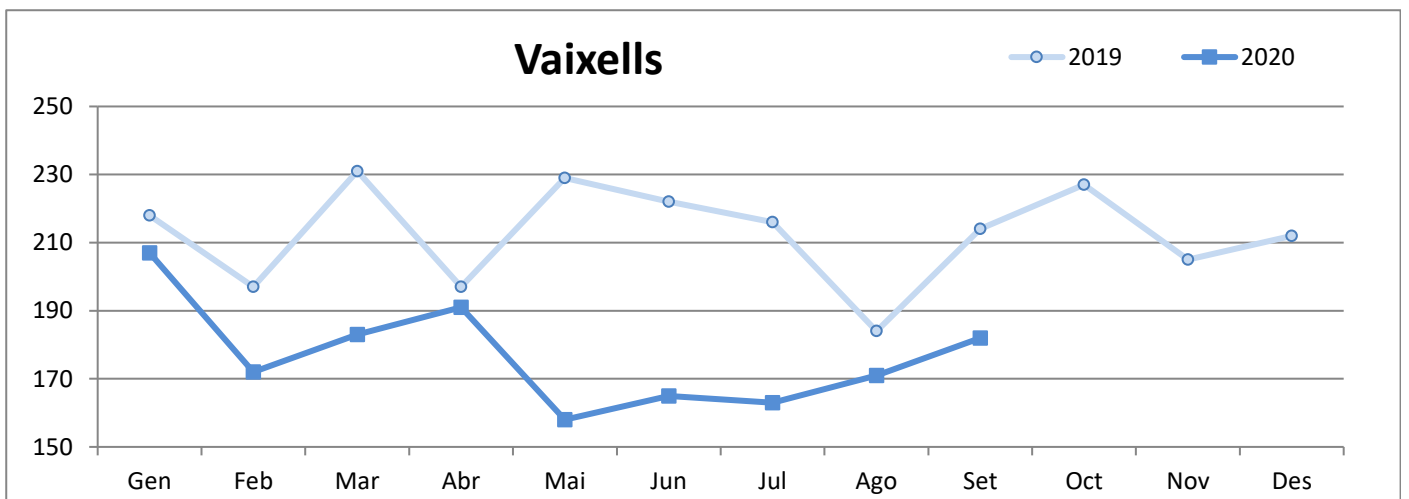
	2019	2020
Gener	14.198	16.401
Febrer	17.221	16.361
Març	22.886	13.330
Abril	20.208	10.696
Maig	22.171	3.313
Juny	19.440	4.465
Juliol	16.056	10.041
Agost	12.537	5.672
Setembre	14.167	5.966
Octubre	15.071	
Novembre	15.638	
Desembre	21.536	
Gen-Set	158.884	86.245
Variació		-45,7%



2. VAIXELLS

2.1 MOVIMENT DE VAIXELLS I GT PERÍODE GENER-SETEMBRE

	VAIXELLS			GT		
	2019	2020	Var. %	2019	2020	Var. %
Gener	218	207	-5,0 %	4.177.322	3.565.398	-14,6 %
Febrer	197	172	-12,7 %	3.546.019	2.984.932	-15,8 %
Març	231	183	-20,8 %	4.499.451	3.108.986	-30,9 %
Abril	197	191	-3,0 %	3.581.769	3.493.846	-2,5 %
Maig	229	158	-31,0 %	4.350.924	2.671.163	-38,6 %
Juny	222	165	-25,7 %	4.630.108	2.662.074	-42,5 %
Juliol	216	163	-24,5 %	4.037.122	2.677.799	-33,7 %
Agost	184	171	-7,1 %	4.154.670	2.799.523	-32,6 %
Setembre	214	182	-15,0 %	4.381.419	3.234.980	-26,2 %
Octubre	227	-	-	4.016.623	-	-
Novembre	205	-	-	3.892.771	-	-
Desembre	212	-	-	3.742.269	-	-
Acumulat fins Setembre	1.908	1.592	-16,6%	37.358.804	27.198.701	-27,2%

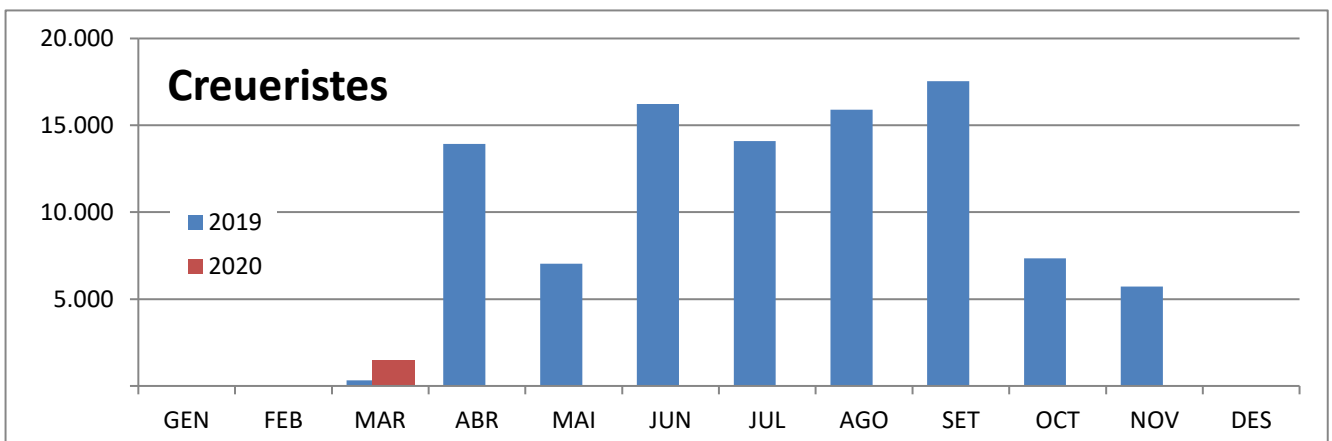
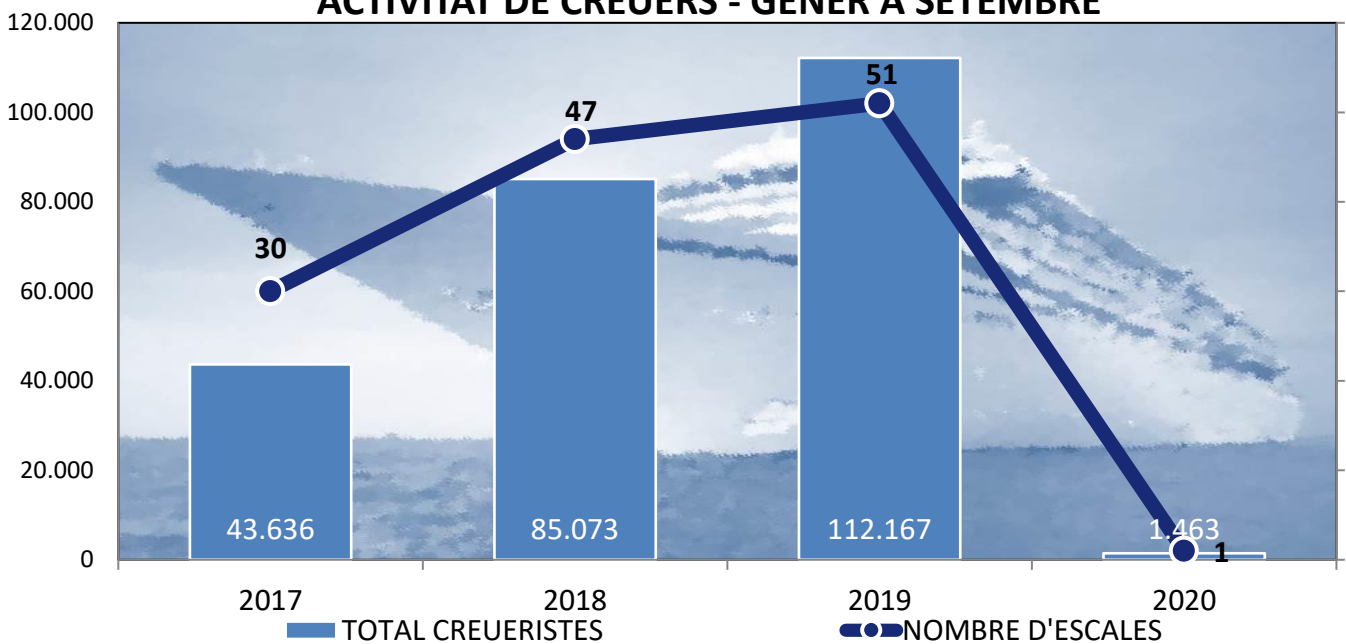


3. PASSATGERS
3.1 MOVIMENT DE CREUERISTES I ESCALES
PERÍODE GENER-SETEMBRE

DOCUMENT D'ÚS PÚBLIC

	CREUERISTES						ESCALES					
	Mensual			Acumulat			Mensual			Acumulat		
	2019	2020	Var.%	2019	2020	Var.%	2019	2020	Var.%	2019	2020	Var.%
GENER			--			--			--			--
FEBRER			--			--			--			--
MARÇ	329	1.463	344,7%	329	1.463	344,7%	1	1	0,0%	1	1	0,0%
ABRIL	13.937		-100,0%	14.266	1.463	-89,7%	10		-100,0%	11	1	-90,9%
MAIG	7.040		-100,0%	21.306	1.463	-93,1%	6		-100,0%	17	1	-94,1%
JUNY	16.235		-100,0%	37.541	1.463	-96,1%	8		-100,0%	25	1	-96,0%
JULIOL	14.089		-100,0%	51.630	1.463	-97,2%	6		-100,0%	31	1	-96,8%
AGOST	15.894		-100,0%	67.524	1.463	-97,8%	7		-100,0%	38	1	-97,4%
SETEMBRE	17.549		-100,0%	85.073	1.463	-98,3%	9		-100,0%	47	1	-97,9%
OCTUBRE	7.352		--	92.425		--	7		--	54		--
NOVEMBRE	5.716		--	98.141		--	3		--	57		--
DESEMBRE			--	98.141		--			--	57		--

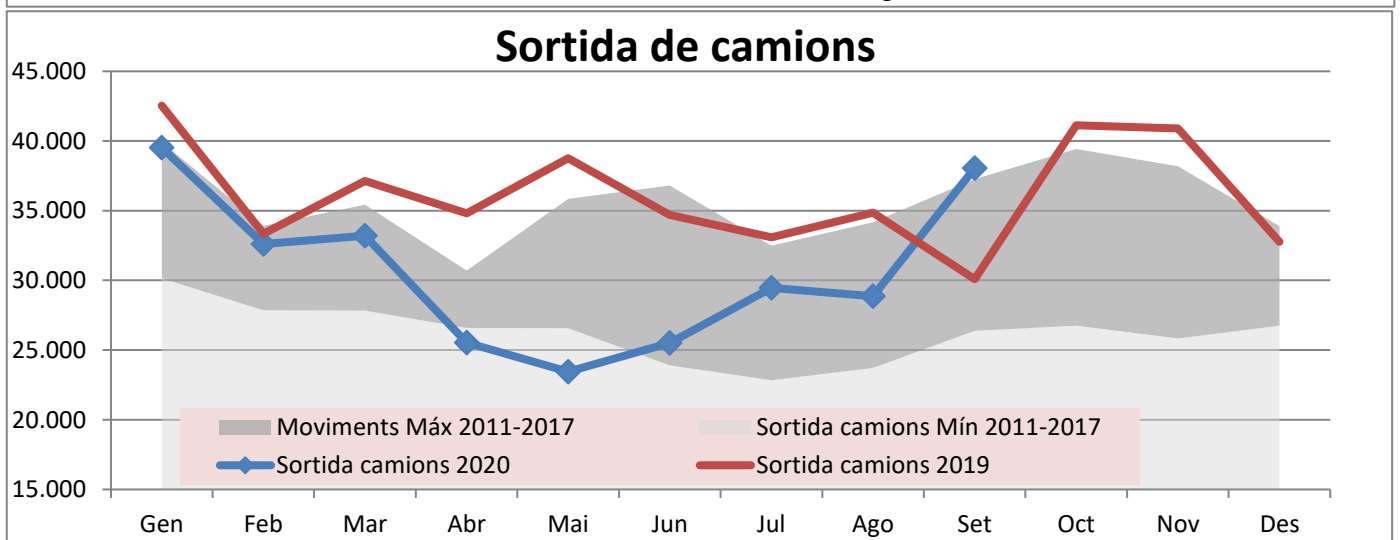
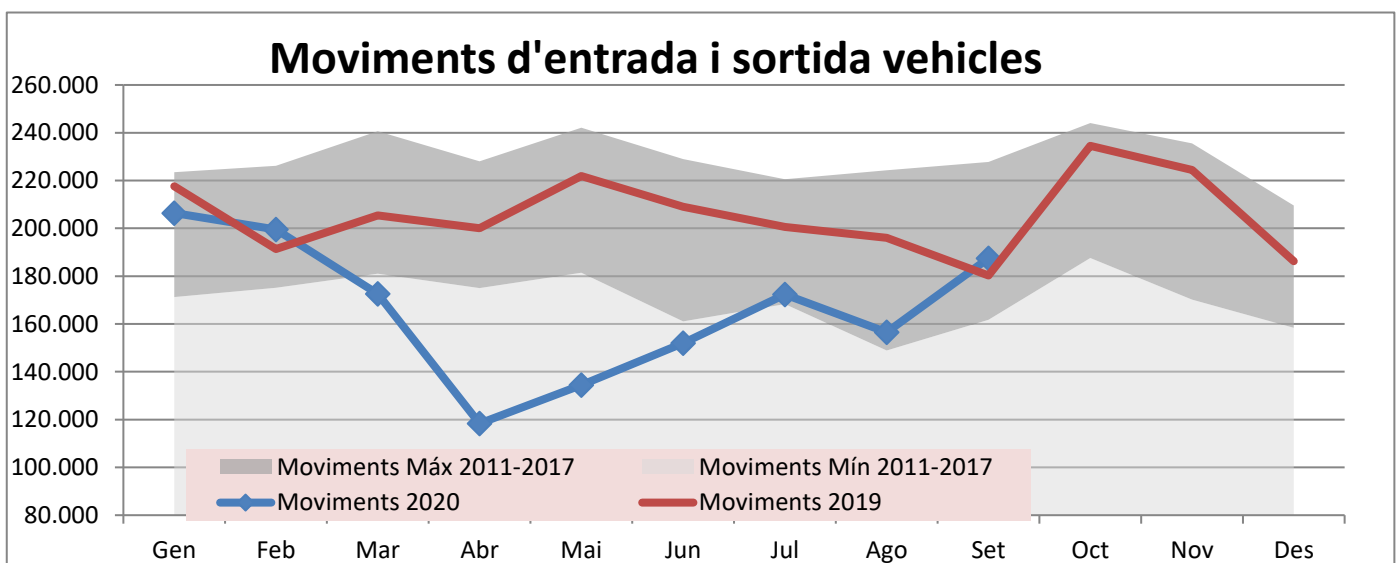
ACTIVITAT DE CREUERS - GENER A SETEMBRE



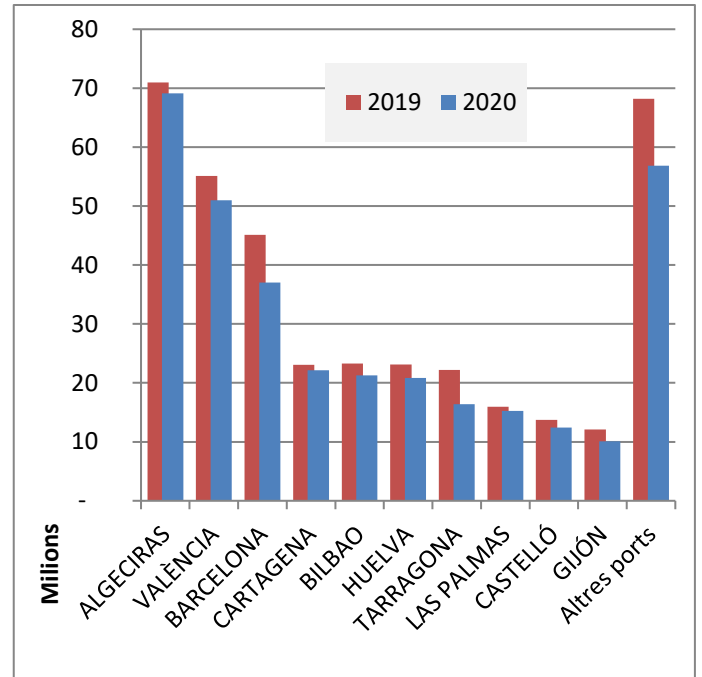
DOCUMENT D'ÚS PÚBLIC

4. MOVIMENTS TERRESTRES ACCESSOS PORT PERÍODE GENER-SETEMBRE

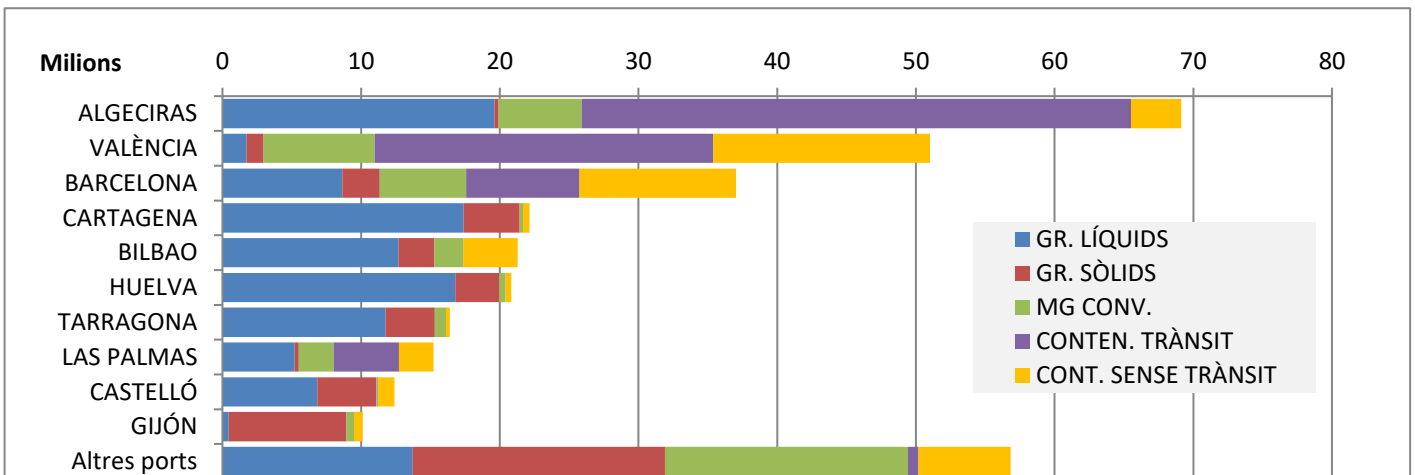
Concepte	SETEMBRE					Acumulat		
	Entrades	Sortides	2020	2019	Var. %	2020	2019	Var. %
EIX TRANVERSAL	78.086	77.823	155.909	158.969	-1,9 %	1.233.989	1.455.414	-15,2 %
Camions	33.917	38.054	71.971	71.530	0,6 %	518.701	619.653	-16,3 %
Turismes	35.898	38.396	74.294	77.288	-3,9 %	630.509	737.848	-14,5 %
Sense classificar	8.271	1.373	9.644	10.151	-5,0 %	84.779	97.913	-13,4 %
REUS i LLEVANT	15.304	16.220	31.524	37.809	-16,6 %	265.682	393.452	-32,5 %
Vehicles	14.120	14.898	29.018	42.915	-32,4 %	242.586	349.971	-30,7 %
Sense classificar	1.184	1.322	2.506	-5.106	-149,1 %	23.096	43.481	-46,9 %
MOVIMENT VEHICLES	93.390	94.043	187.433	196.778	-4,7%	1.499.671	1.848.866	-18,9%
VIANANTS								
Eix, Reus i Llevant	1.076	898	1.974	2.938	-32,8 %	19.964	25.340	-21,2 %



	ACUMULAT AGOST		
	2019	2020	Var. %
Total tràfic	372.872.480	332.403.541	-10,9 %
ALGECIRAS	70.983.676	69.144.586	-2,6 %
VALÈNCIA	55.090.242	51.009.311	-7,4 %
BARCELONA	45.104.618	37.025.033	-17,9 %
CARTAGENA	23.045.497	22.152.012	-3,9 %
BILBAO	23.312.454	21.286.906	-8,7 %
HUELVA	23.111.161	20.822.494	-9,9 %
TARRAGONA	22.197.194	16.385.518	-26,2 %
LAS PALMAS	15.968.740	15.225.623	-4,7 %
CASTELLÓ	13.740.708	12.413.449	-9,7 %
GIJÓN	12.113.833	10.111.742	-16,5 %
Altres ports	68.204.357	56.826.867	-16,7 %



TIPUS DE TRÀFIC PER PORT



VARIACIÓ TONES PER PORT

