

ESTADÍSTIQUES TRÀFIC PORTUARI

 Port Tarragona

AGOST - 2020

1. MERCADERIES

1.1 RESUM DEL TRÀFIC DE MERCADERIES (t)

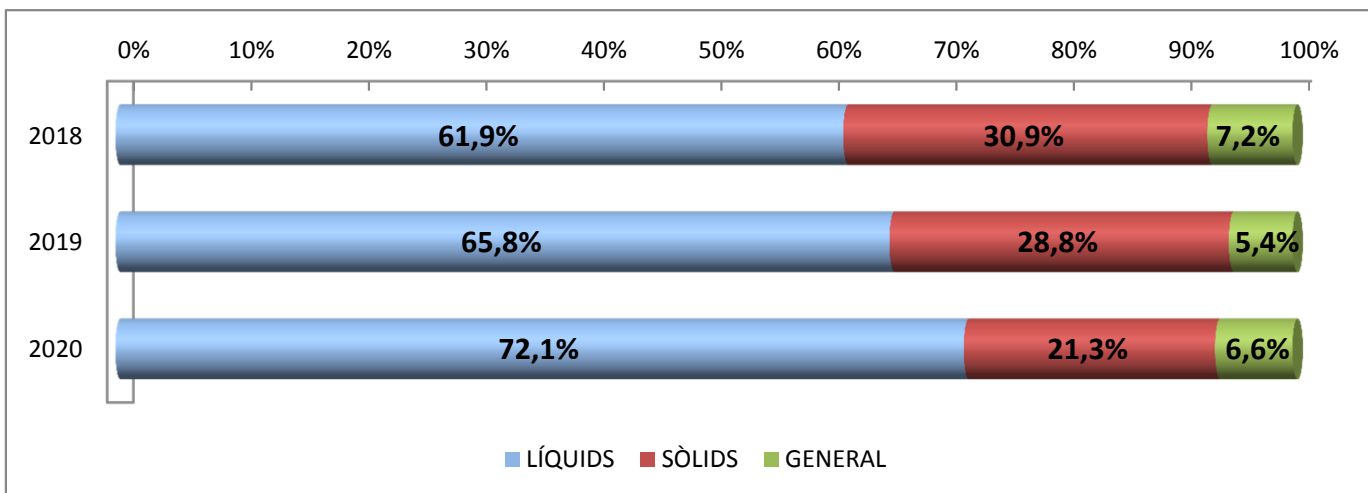
PERÍODE GENER-AGOST

DOCUMENT D'ÚS PÚBLIC

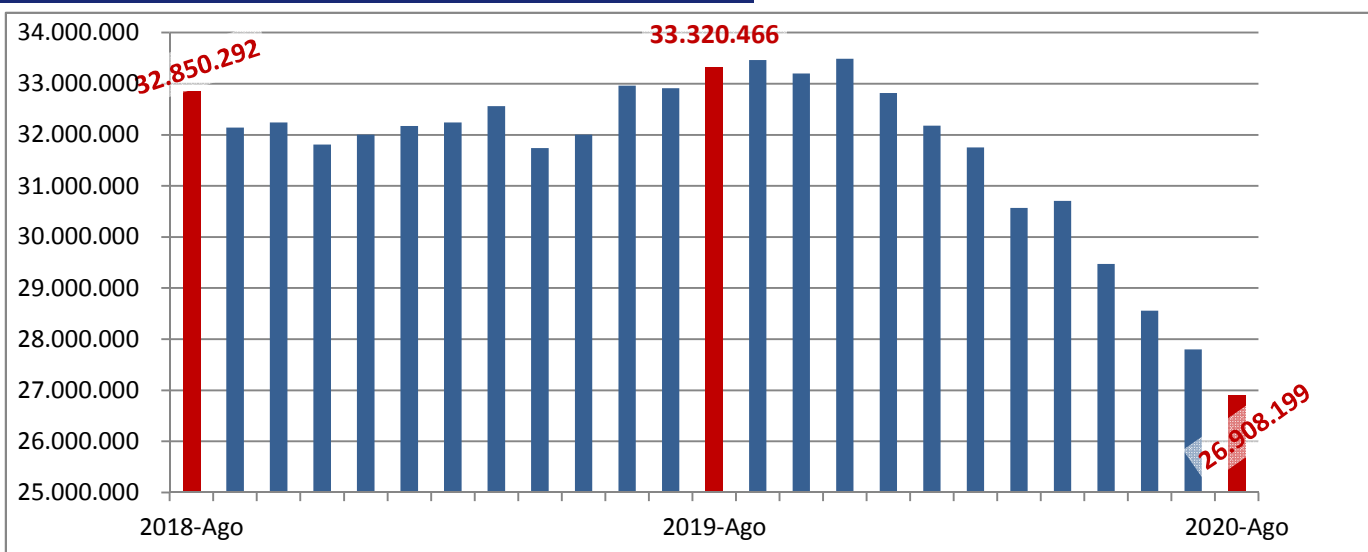
Concepte	Agost			Acumulat		
	2019	2020	Var. %	2019	2020	Var. %
LÍQUIDS A DOLL	1.941.994	1.432.831	-26,2 %	14.601.305	11.821.629	-19,0 %
Cru	866.288	510.605	-41,1 %	6.659.844	4.251.094	-36,2 %
Altres prod. petrolífers	932.116	806.135	-13,5 %	6.770.466	6.441.909	-4,9 %
Químics i adobs	143.590	116.091	-19,2 %	1.170.995	1.128.626	-3,6 %
SÒLIDS A LLOURE	835.351	478.372	-42,7 %	6.396.820	3.498.052	-45,3 %
Carbons i coc petroli	147.989	23.763	-83,9 %	1.793.923	337.543	-81,2 %
Trànsit	99.325	23.763	-76,1 %	1.394.215	79.809	-94,3 %
No trànsit	48.664	0	-100,0 %	399.708	257.734	-35,5 %
Cereals, Pinsos i Farines	585.283	363.824	-37,8 %	3.390.985	2.375.145	-30,0 %
Resta	102.079	90.785	-11,1 %	1.211.912	785.364	-35,2 %
CÀRREGA GENERAL	113.214	110.209	-2,7 %	1.199.121	1.077.767	-10,1 %
En contenidors	38.125	30.143	-20,9 %	317.324	274.893	-13,4 %
Altres mitjans	75.089	80.066	6,6 %	881.797	802.874	-9,0 %
TRÀFIC MARÍTIM	2.890.559	2.021.412	-30,1%	22.197.246	16.397.448	-26,1%
TRÀFIC MAR. SENSE CARBÓ	2.742.570	1.997.649	-27,2%	20.403.323	16.059.905	-21,3%
AVITUALLAMENT	7.790	3.456	-55,6 %	55.477	42.723	-23,0 %
Combustibles i nitrog.	814	8	-99,0 %	9.596	13.157	37,1 %
Aigua vaixells	6.641	2.837	-57,3 %	41.526	26.699	-35,7 %
Provisions i altres	334	611	82,9 %	4.355	2.867	-34,2 %
PESCA	255	142	-44,3 %	2.214	1.061	-52,1 %
TRÀFIC INTERIOR	0	0	-	8.546	23.735	177,7 %
TRÀFIC PORTUARI	2.898.604	2.025.010	-30,1%	22.263.483	16.464.967	-26,0%
TERRESTRE	25.741	15.601	-39,4 %	273.646	181.278	-33,8 %
TOTAL	2.924.345	2.040.611	-30,2%	22.537.129	16.646.245	-26,1%
SÒLIDS A LLOURE (DETALL)	835.351	478.372	-42,7 %	6.396.820	3.498.052	-45,3 %
Per instal·lació especial	476.359	253.512	-46,8 %	3.302.283	1.359.060	-58,8 %
Sense instal·lació especial	358.992	224.860	-37,4 %	3.094.537	2.138.992	-30,9 %
ALTRES DADES						
TEU	4.062	3.436	-15,4 %	33.698	29.573	-12,2 %
PASSATGERS	22.649	0	-100,0 %	87.608	1.463	-98,3 %
CREUERS	7	0	-100,0 %	38	1	-97,4 %
VAIXELLS	184	171	-7,1 %	1.694	1.410	-16,8 %
G.T.	4.154.670	2.799.415	-32,6 %	32.977.047	23.958.088	-27,3 %
AUTOM. TURISME (unitats)	12.537	5.672	-54,8 %	144.717	80.279	-44,5 %
TRANSBORD (descàrrega)	20.980	0	-100,0 %	107.542	0	-100,0 %
TRÀNSIT MARÍTIM	311.238	139.216	-55,3 %	2.353.415	899.668	-61,8 %

1. MERCADERIES
1.1.D TRÀFIC DEL TRIENNI (t)
PERÍODE GENER - AGOST

Concepte	Acumulat			Variació		
	2018	2019	2020	19/18	20/19	20/18
LÍQUIDS	12.981.997	14.601.305	11.821.629	12,5%	-19,0%	-8,9%
Cru	5.898.176	6.659.844	4.251.094	12,9%	-36,2%	-27,9%
Altres prod. petrolífers	6.002.431	6.770.466	6.441.909	12,8%	-4,9%	7,3%
Químics i altres	1.081.390	1.170.995	1.128.626	8,3%	-3,6%	4,4%
SÒLIDS A LLOURE	6.489.388	6.396.820	3.498.052	-1,4%	-45,3%	-46,1%
CÀRREGA GENERAL	1.517.840	1.199.121	1.077.767	-21,0%	-10,1%	-29,0%
Contenitzada	381.276	317.324	274.893	-16,8%	-13,4%	-27,9%
Altres mitjans	1.136.564	881.797	802.874	-22,4%	-9,0%	-29,4%
TRÀFIC MARÍTIM	20.989.225	22.197.246	16.397.448	5,8%	-26,1%	-21,9%



TRÀFIC INTERANUAL MARÍTIM (12 MESOS)

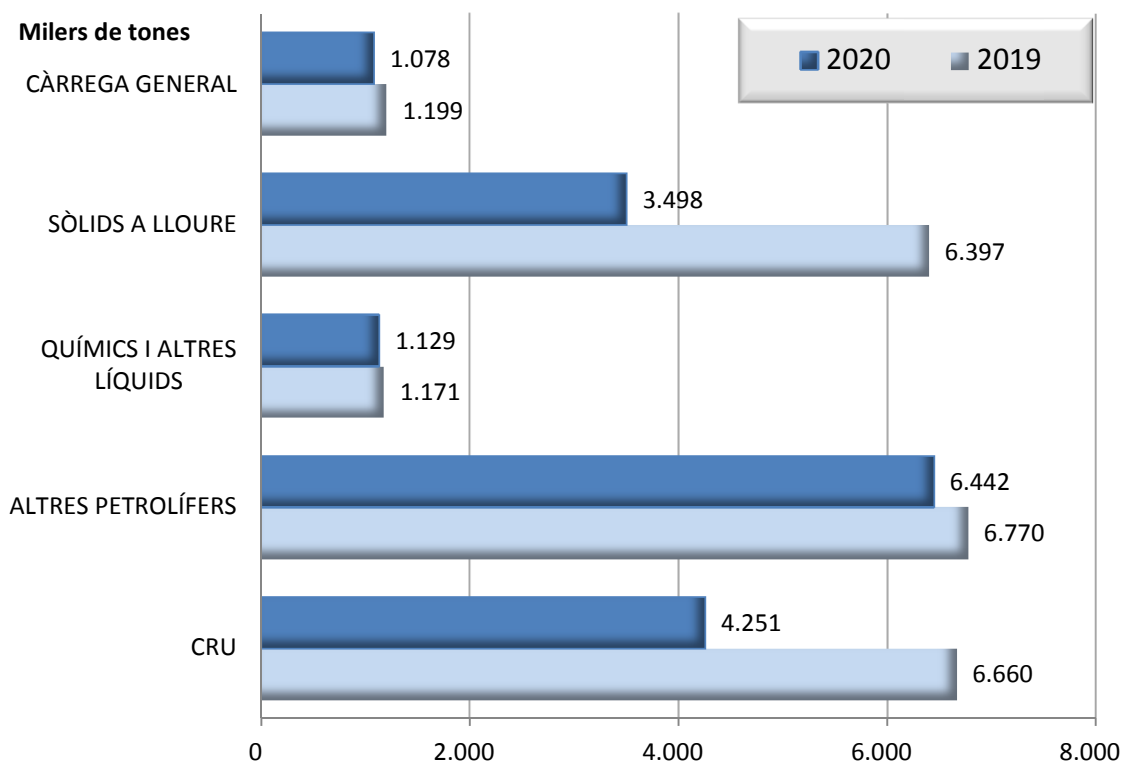


1. MERCADERIES

1.2 GRÀFIC DEL TRÀFIC ACUMULAT DE MERCADERIES (t)

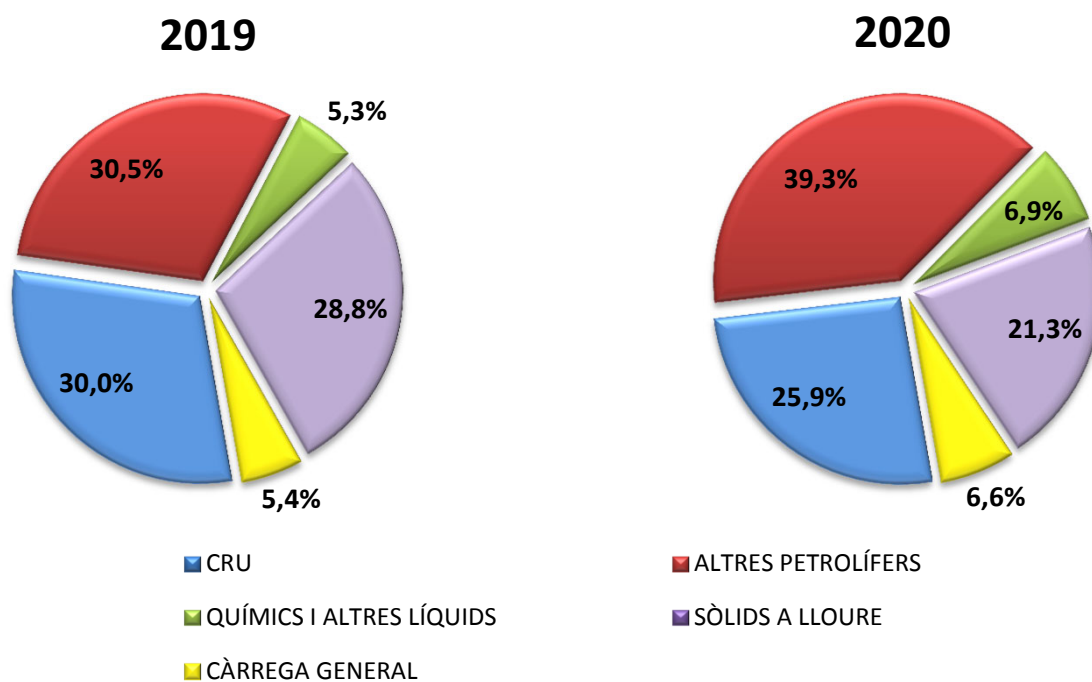
PERÍODE GENER - AGOST

DOCUMENT D'ÚS PÚBLIC



1.3 GRÀFIC DE DISTRIBUCIÓ PERCENTUAL DEL TRÀFIC ACUMULAT DE MERCADERIES

PERÍODE GENER - AGOST



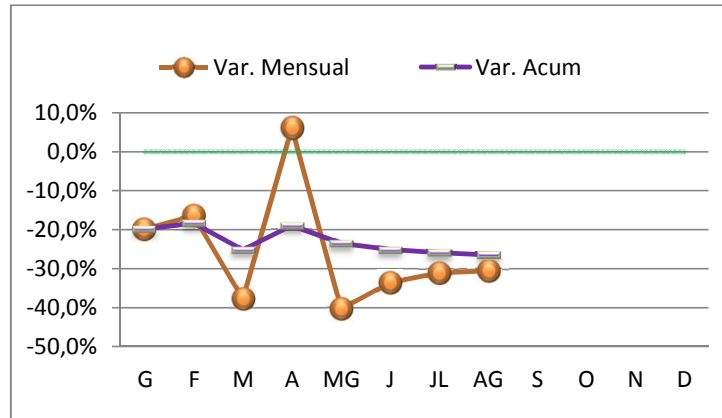
DOCUMENT D'ÚS PÚBLIC

1. MERCADERIES

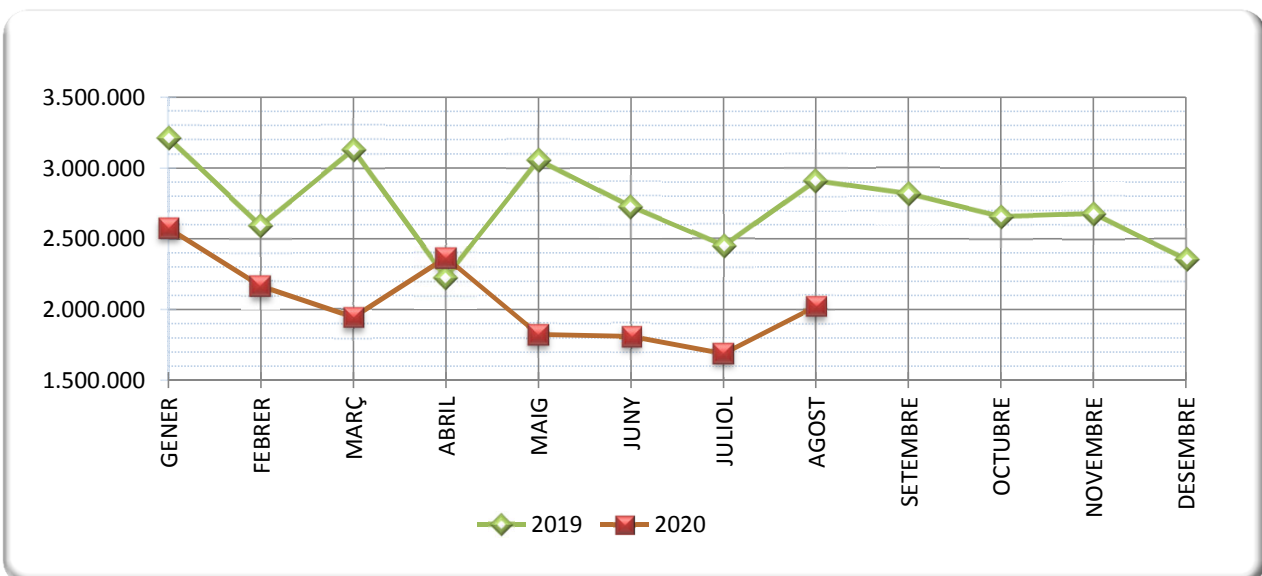
1.4 TRÀFIC MARÍTIM MENSUAL (t)

PERÍODE GENER - AGOST

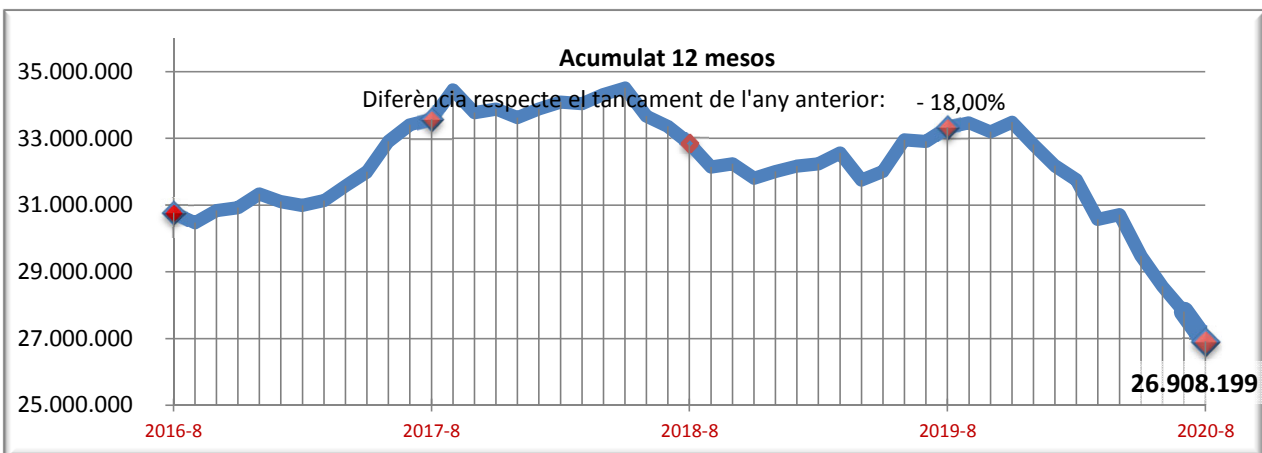
	2019	2020
GENER	3.211.970	2.575.155
FEBRER	2.592.542	2.166.283
MARÇ	3.128.508	1.945.928
ABRIL	2.228.477	2.365.600
MAIG	3.056.500	1.823.421
JUNY	2.725.381	1.810.838
JULIOL	2.449.871	1.688.813
AGOST	2.911.539	2.021.411
SETEMBRE	2.818.955	
OCTUBRE	2.657.969	
NOVEMBRE	2.678.247	
DESEMBRE	2.355.579	



1.5 GRÀFIC COMPARATIU DEL TRÀFIC MARÍTIM MENSUAL (t)



1.5.1 TRÀFIC INTERANUAL MARÍTIM 12 MESOS (t)



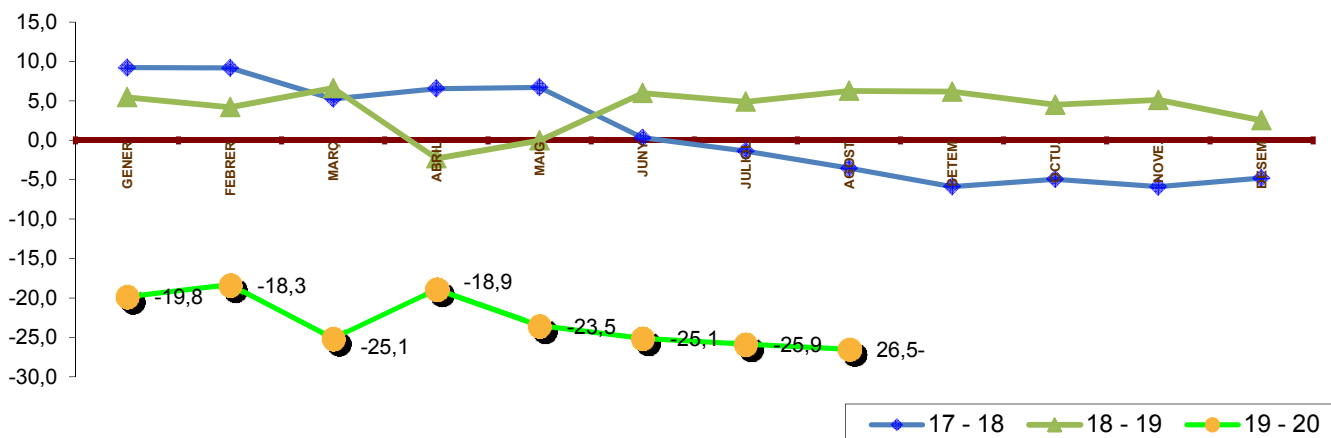
1. MERCADERIES

1.6 TRÀFIC MENSUAL ACUMULAT (t)

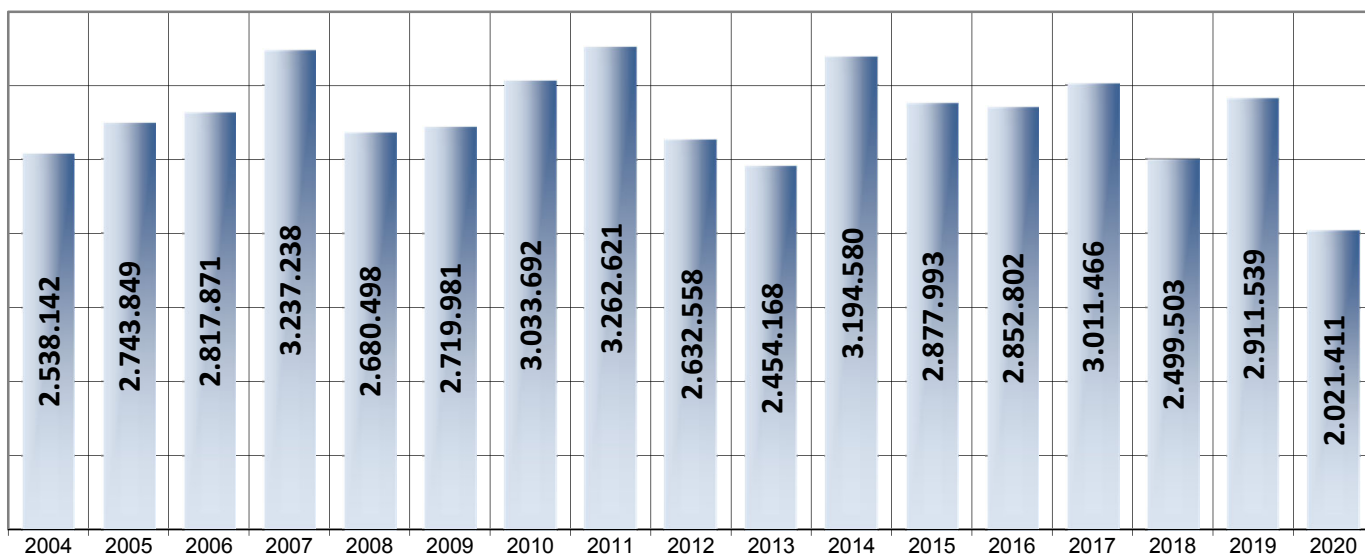
PERÍODE GENER - AGOST

	TRÀFIC MARÍTIM				Variació (%)		
	2017	2018	2019	2020	17 - 18	18 - 19	19 - 20
GENER	2.788.697	3.045.714	3.211.970	2.575.155	9,2	5,5	-19,8
FEBRER	5.103.180	5.570.980	5.804.512	4.741.438	9,2	4,2	-18,3
MARÇ	7.961.565	8.379.788	8.933.019	6.687.366	5,3	6,6	-25,1
ABRIL	10.721.068	11.423.985	11.161.497	9.052.966	6,6	-2,3	-18,9
MAIG	13.328.471	14.221.743	14.217.996	10.876.387	6,7	0,0	-23,5
JUNY	15.938.901	15.988.337	16.943.378	12.687.225	0,3	6,0	-25,1
JULIOL	18.746.721	18.489.722	19.393.248	14.376.037	-1,4	4,9	-25,9
AGOST	21.758.187	20.989.225	22.304.787	16.397.449	-3,5	6,3	-26,5
SETEM	25.143.869	23.665.799	25.123.742		-5,9	6,2	
OCTU.	27.966.511	26.586.706	27.781.711		-4,9	4,5	
NOVE.	30.790.055	28.978.453	30.459.958		-5,9	5,1	
DESEM	33.619.255	32.004.904	32.815.537		-4,8	2,5	

1.7 GRÀFIC DE L'EVOLUCIÓ PERCENTUAL DEL TRÀFIC MENSUAL ACUMULAT



1.8 AGOST ELS DARRERS ANYS (t)



1. MERCADERIES

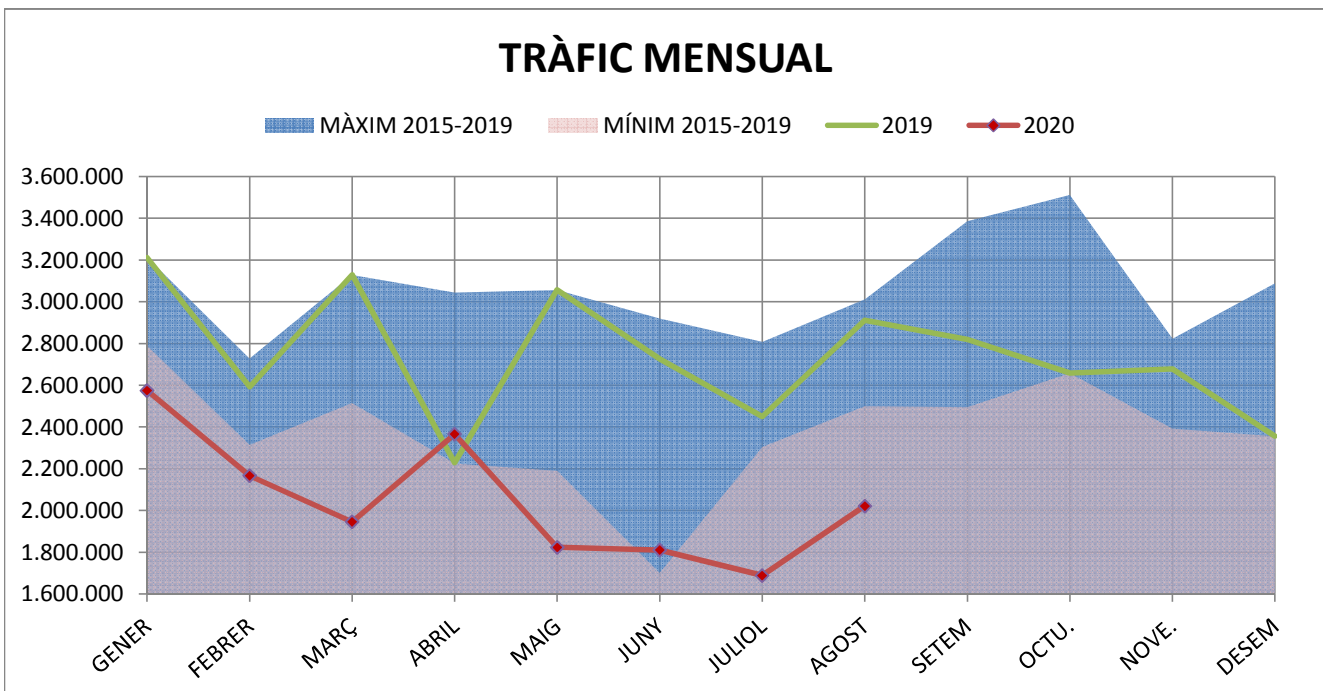
1.9 TRÀFIC PER NAVEGACIÓ I OPERACIÓ (t)

PERÍODE GENER - AGOST

DOCUMENT D'ÚS PÚBLIC

Concepte	Gener-Agost 2019			Gener-Agost 2020			Var.%
	CABOTATGE	EXTERIOR	TOTAL	CABOTATGE	EXTERIOR	TOTAL	
PETROLIS							
Càrrega	1.152.250	1.728.983	2.881.233	886.812	1.740.137	2.626.949	-8,8%
Descàrrega	612.034	9.937.044	10.549.078	811.328	7.254.727	8.066.055	-23,5%
Total	1.764.284	11.666.027	13.430.311	1.698.140	8.994.864	10.693.004	-20,4%
LÍQUIDS A DOLL (resta)							
Càrrega	26.648	446.526	473.174	84.068	461.826	545.894	15,4%
Descàrrega	122.561	575.259	697.820	89.624	493.107	582.731	-16,5%
Total	149.209	1.021.785	1.170.994	173.692	954.933	1.128.625	-3,6%
SÒLIDS A LLOURE							
Càrrega	494.952	824.939	1.319.891	12.750	408.690	421.440	-68,1%
Descàrrega	33.506	5.043.422	5.076.928	29.874	3.046.738	3.076.612	-39,4%
Total	528.458	5.868.361	6.396.819	42.624	3.455.428	3.498.052	-45,3%
CÀRREGA GENERAL							
Càrrega	41.829	258.893	300.722	35.178	274.841	310.019	3,1%
Descàrrega	16.854	881.544	898.398	12.678	755.069	767.747	-14,5%
Total	58.683	1.140.437	1.199.120	47.856	1.029.910	1.077.766	-10,1%
TRÀFIC TOTAL							
Càrrega	1.715.679	3.259.341	4.975.020	1.018.808	2.885.494	3.904.302	-21,5%
Descàrrega	784.955	16.437.269	17.222.224	943.504	11.549.641	12.493.145	-27,5%
Total¹	2.500.634	19.696.610	22.197.244	1.962.312	14.435.135	16.397.447	-26,1%

¹ Sense incloure pesca, tràfic local, terrestre ni avituallament, ni INTERIOR



DOCUMENT D'ÚS PÚBLIC

1. MERCADERIES

1.10 TRÀFIC DESGLOSSAT PER NAVEGACIÓ I OPERACIÓ (t)

PERÍODE GENER-AGOST

TRÀFIC TOTAL

Descens del -26,1% en el tràfic total

Descens del -21,5% en cabotatge

Descens del -26,7% en exterior

	2019	2020	Var %
TOTAL	22.197.244	16.397.447	-26,1%
CABOTATGE			
Càrrega	1.715.679	1.018.808	-40,6%
Descàrrega	784.955	943.504	20,2%
Total	2.500.634	1.962.312	-21,5%
EXTERIOR			
Càrrega	3.259.341	2.885.494	-11,5%
Descàrrega	16.437.269	11.549.641	-29,7%
Total	19.696.610	14.435.135	-26,7%

CRU DE PETROLI I PETROLÍFERS

Descens del -20,4% en els petrolis

Descens del -3,7% en cabotatge

Descens del -22,9% en exterior

	2019	2020	Var %
TOTAL	13.430.311	10.693.004	-20,4%
CABOTATGE			
Càrrega	1.152.250	886.812	-23,0%
Descàrrega	612.034	811.328	32,6%
Total	1.764.284	1.698.140	-3,7%
EXTERIOR			
Càrrega	1.728.983	1.740.137	0,6%
Descàrrega	9.937.044	7.254.727	-27,0%
Total	11.666.027	8.994.864	-22,9%

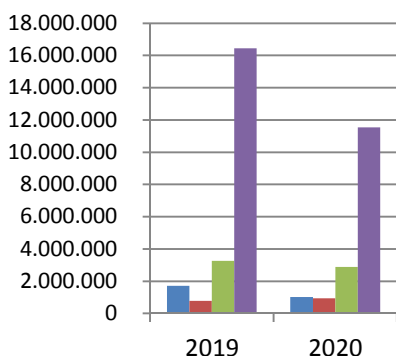
LÍQUIDS A DOLL (resta)

Descens del -3,6% en els líquids a doll

Ascens del 16,4% en cabotatge

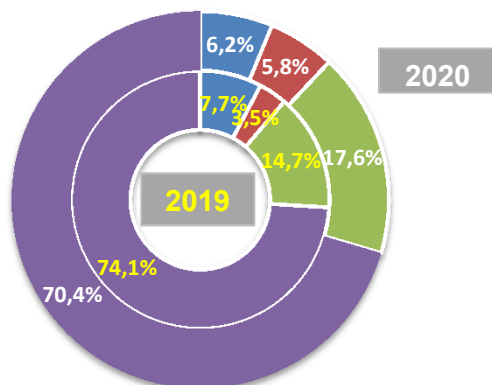
Descens del -6,5% en exterior

	2019	2020	Var %
TOTAL	1.170.994	1.128.625	-3,6%
CABOTATGE			
Càrrega	26.648	84.068	215,5%
Descàrrega	122.561	89.624	-26,9%
Total	149.209	173.692	16,4%
EXTERIOR			
Càrrega	446.526	461.826	3,4%
Descàrrega	575.259	493.107	-14,3%
Total	1.021.785	954.933	-6,5%



TRÀFIC TOTAL

- CABOTATGE CÀRREGA
- CABOTATGE DESCÀRREGA
- EXTERIOR CÀRREGA
- EXTERIOR DESCÀRREGA



SÒLIDS A LLOURE

	2019	2020	Var %
TOTAL	6.396.819	3.498.052	-45,3%
CABOTATGE			
Càrrega	494.952	12.750	-97,4%
Descàrrega	33.506	29.874	-10,8%
Total	528.458	42.624	-91,9%
EXTERIOR			
Càrrega	824.939	408.690	-50,5%
Descàrrega	5.043.422	3.046.738	-39,6%
Total	5.868.361	3.455.428	-41,1%

📍 Descens del -45,3% en els sòlids a lloure
📍 Descens del -91,9% en cabotatge
📍 Descens del -41,1% en exterior

CÀRREGA GENERAL

	2019	2020	Var %
TOTAL	1.199.120	1.077.766	-10,1%
CABOTATGE			
Càrrega	41.829	35.178	-15,9%
Descàrrega	16.854	12.678	-24,8%
Total	58.683	47.856	-18,4%
EXTERIOR			
Càrrega	258.893	274.841	6,2%
Descàrrega	881.544	755.069	-14,3%
Total	1.140.437	1.029.910	-9,7%

📍 Descens del -10,1% en la càrrega general
📍 Descens del -18,4% en cabotatge
📍 Descens del -9,7% en exterior

Comerç d'animals vius

UNITATS

	2019	2020	Var %
Bestiar boví	41.163	44.085	7,1%
Bestiar oví	120.371	153.099	27,2%
TOTAL BESTIAR	161.534	197.184	22,1%

TONES

	2019	2020	Var %
Bestiar boví	21.619	19.219	-11,1%
Bestiar oví	6.005	6.548	9,0%
TOTAL BESTIAR	27.624	25.767	-6,7%

1. MERCADERIES

1.11 TRÀFIC MENSUAL SEGONS LA SEVA NATURALES (t)

AGOST

DOCUMENT D'ÚS PÚBLIC				
AGOST				
Mercaderies	2019	2020	Var.%	Variació (t)
ENERGÈTIC	1.881.134	1.284.811	-31,7%	-596.323
Petrolí cru	866.288	510.605	-41,1%	-355.683
Fuel-oli	248.192	181.450	-26,9%	-66.742
Gas-oli	76.781	90.557	17,9%	13.776
Benzina	163.905	115.802	-29,3%	-48.103
Altres productes petrolífers	157.295	201.441	28,1%	44.146
Gasos energètics del petroli	215.391	145.569	-32,4%	-69.822
Carbons i coc de petroli	147.989	23.763	-83,9%	-124.226
Gas natural	0	0	-	0
Biocombustibles	5.293	15.624	195,2%	10.331
SIDEROMETAL·LÚRGIC	18.610	17.707	-4,9%	-903
Mineral ferro extractiu i tractat	0	0	-	0
Altres minerals i residus metàl·lics	9.538	17	-99,8%	-9.521
Ferralla de ferro	0	5.021	-	5.021
Productes siderúrgics	8.974	12.600	40,4%	3.626
Altres productes metal·lúrgics	98	69	-29,6%	-29
MINERALS NO METÀL·LICS	31.392	38.244	21,8%	6.852
Sal comuna	30.107	37.847	25,7%	7.740
Altres minerals no metàl·lics	1.285	397	-69,1%	-888
ADOBES	17.132	18.939	10,5%	1.807
Fosfats	7.717	17.600	128,1%	9.883
Potasses	0	0	-	0
Adobs naturals i artificials	9.415	1.339	-85,8%	-8.076
PRODUCTES QUÍMICS	157.655	121.598	-22,9%	-36.057
Productes químics	157.655	121.598	-22,9%	-36.057
MATERIALS CONSTRUCCIÓ	84.813	77.818	-8,2%	-6.995
Asfalt	70.655	71.433	1,1%	778
Ciment i clinker	10.511	4.599	-56,2%	-5.912
Materials de construcció	3.647	1.786	-51,0%	-1.861
AGROALIMENTARI I RAMADER	629.751	399.303	-36,6%	-230.448
Cereals i les seves farines	485.785	322.173	-33,7%	-163.612
Faves de soja	0	391	-	391
Fruïtes, hortalisses i llegums	35.790	25.850	-27,8%	-9.940
Vins, begudes, alcohol i derivats	998	208	-79,2%	-790
Conserves	135	19	-85,9%	-116
Tabac, cacau, cafè i espècies	635	358	-43,6%	-277
Olis i greixos	4.734	5.229	10,5%	495
Altres productes alimentaris	430	382	-11,2%	-48
Peix congelat i refrigerat	40	0	-100,0%	-40
Pinsos i farratges	101.204	44.693	-55,8%	-56.511
ALTRES MERCADERIES	43.315	47.109	8,8%	3.794
Fustes i suro	24	13	-45,8%	-11
Paper i pasta	34.801	36.530	5,0%	1.729
Maquinària, aparells, utilitatge i recanvis	1.014	905	-10,7%	-109
Resta de mercaderies	7.476	9.661	29,2%	2.185
VEHICLES i ELEMENTS DE TRANSPORT	26.756	15.883	-40,6%	-10.873
Automòbils i les seves peces	18.155	8.488	-53,2%	-9.667
Tara plataformes	0	0	-	0
Tara contenidors	8.601	7.395	-14,0%	-1.206
RESTA	33.786	19.199	-43,2%	-14.587
Avituallament	7.790	3.456	-55,6%	-4.334
Pesca	255	142	-44,3%	-113
Tràfic Local	0	0	-	0
Terrestre	25.741	15.601	-39,4%	-10.140
Total mercaderies	2.924.344	2.040.611	-30,2%	-883.733
OPERACIONS ESPECIALS				
Trànsit	311.238	139.216	-55,3%	-172.022
Transbord	20.980	0	-100,0%	-20.980

1. MERCADERIES

1.11 TRÀFIC ACUMULAT SEGONS LA SEVA NATURALES A (t)

PERÍODE GENER-AGOST

Mercaderies	DOCUMENT D'ÚS PÚBLIC			
	PERÍODE GENER-AGOST			
	2019	2020	Var. %	Variació (t)
ENERGÈTIC	14.863.573	10.576.933	-28,8%	-4.286.640
Petroli cru	6.659.844	4.251.094	-36,2%	-2.408.750
Fuel-oli	1.827.237	1.542.953	-15,6%	-284.284
Gas-oli	758.990	797.469	5,1%	38.479
Benzina	925.349	723.377	-21,8%	-201.972
Altres productes petrolífers	1.365.527	1.839.303	34,7%	473.776
Gasos energètics del petroli	1.406.177	984.303	-30,0%	-421.874
Carbons i coc de petroli	1.793.923	337.543	-81,2%	-1.456.380
Gas natural	0	12	-	12
Biocombustibles	126.526	100.879	-20,3%	-25.647
SIDEROMETAL·LÚRGIC	322.580	272.080	-15,7%	-50.500
Mineral ferro extractiu i tractat	5.426	3.528	-35,0%	-1.898
Altres minerals i residus metàl·lics	54.229	14.843	-72,6%	-39.386
Ferralla de ferro	36	12.577	34836,1%	12.541
Productes siderúrgics	262.144	240.625	-8,2%	-21.519
Altres productes metal·lúrgics	745	507	-31,9%	-238
MINERALS NO METÀL·LICS	512.826	322.106	-37,2%	-190.720
Sal comuna	466.841	300.375	-35,7%	-166.466
Altres minerals no metàl·lics	45.985	21.731	-52,7%	-24.254
ADOBES	167.793	199.567	18,9%	31.774
Fosfats	57.517	57.196	-0,6%	-321
Potasses	13.633	20.828	52,8%	7.195
Adobs naturals i artificials	96.643	121.543	25,8%	24.900
PRODUCTES QUÍMICS	1.224.117	1.175.821	-3,9%	-48.296
Productes químics	1.224.117	1.175.821	-3,9%	-48.296
MATERIALS CONSTRUCCIÓ	814.009	660.672	-18,8%	-153.337
Asfalt	488.016	555.768	13,9%	67.752
Ciment i clinker	259.974	83.337	-67,9%	-176.637
Materials de construcció	66.019	21.567	-67,3%	-44.452
AGROALIMENTARI I RAMADER	3.586.625	2.578.856	-28,1%	-1.007.769
Cereals i les seves farines	2.405.854	1.602.120	-33,4%	-803.734
Faves de soja	6.530	24.257	271,5%	17.727
Fruites, hortalisses i llegums	128.282	122.220	-4,7%	-6.062
Vins, begudes, alcohol i derivats	11.617	11.106	-4,4%	-511
Conserves	1.043	1.119	7,3%	76
Tabac, cacau, cafè i espècies	4.351	3.786	-13,0%	-565
Olis i greixos	10.512	16.569	57,6%	6.057
Altres productes alimentaris	7.773	4.652	-40,2%	-3.121
Peix congelat i refrigerat	256	68	-73,4%	-188
Pinsos i farratges	1.010.407	792.959	-21,5%	-217.448
ALTRES MERCADERIES	429.568	436.386	1,6%	6.818
Fustes i suro	10.121	7.736	-23,6%	-2.385
Paper i pasta	293.725	311.855	6,2%	18.130
Maquinària, aparells, utilitatge i recanvis	15.088	16.650	10,4%	1.562
Resta de mercaderies	110.634	100.145	-9,5%	-10.489
VEHICLES i ELEMENTS DE TRANSPORT	276.155	175.027	-36,6%	-101.128
Automòbils i les seves peces	204.728	111.704	-45,4%	-93.024
Tara plataformes	0	47	-	47
Tara contenidors	71.427	63.276	-11,4%	-8.151
RESTA	339.883	248.797	-26,8%	-91.086
Avituallament	55.477	42.723	-23,0%	-12.754
Pesca	2.214	1.061	-52,1%	-1.153
Tràfic Local	8.546	23.735	177,7%	15.189
Terrestre	273.646	181.278	-33,8%	-92.368
Total mercaderies	22.537.129	16.646.245	-26,1%	-5.890.884
OPERACIONS ESPECIALS				
Trànsit	2.353.415	899.668	-61,8%	-1.453.747
Transbord	107.542	0	-100,0%	-107.542

1. MERCADERIES

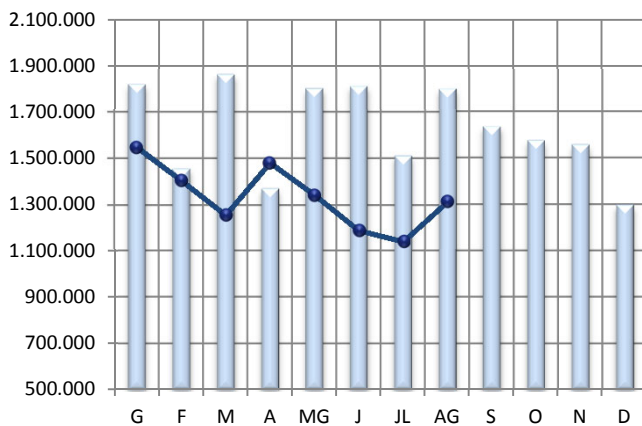
1.14 EVOLUCIÓ MENSUAL DELS PRINCIPALS GRUPS (t)

PERÍODE GENER-AGOST

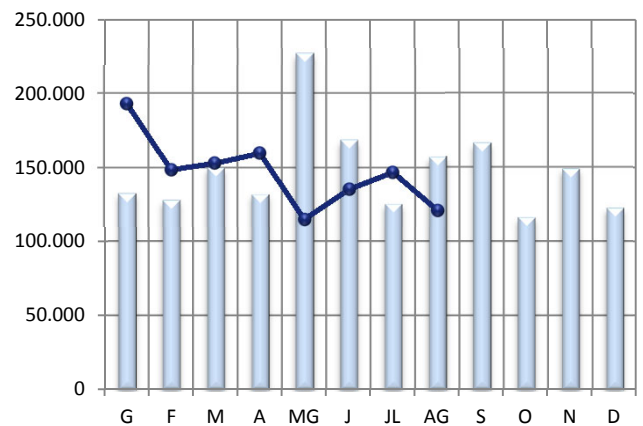
 2019

 2020

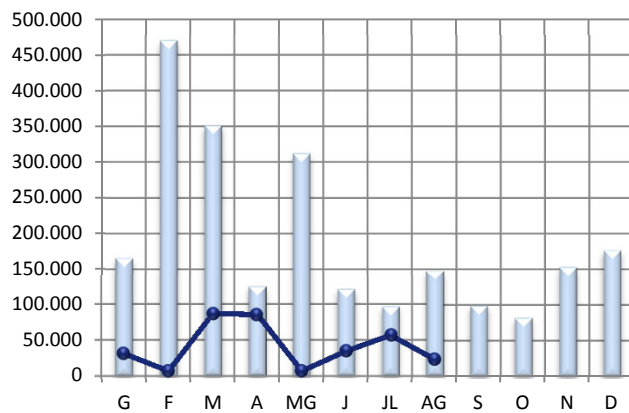
CRU I PETROLÍFERS



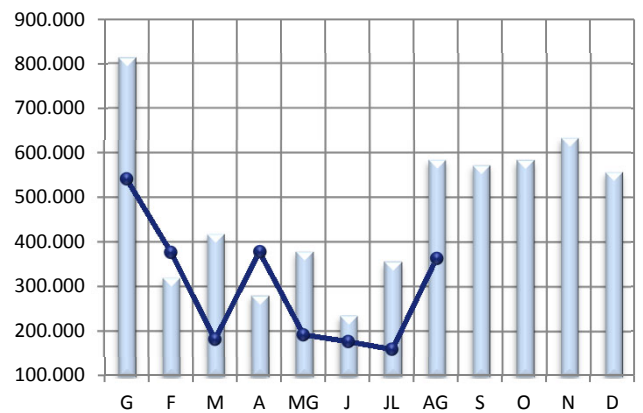
PRODUCTES QUÍMICS



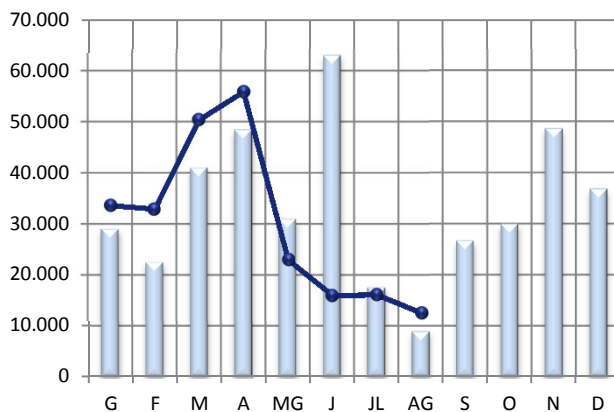
CARBONS I COC



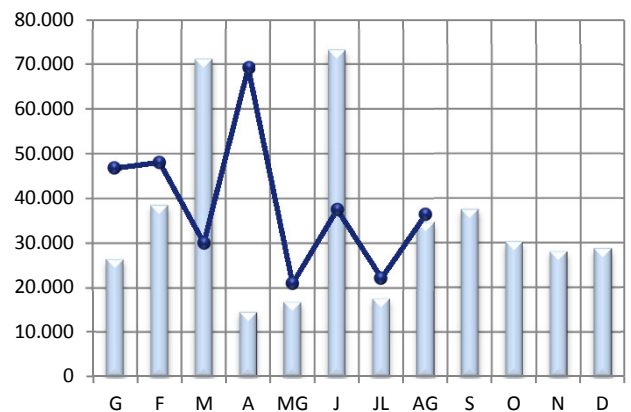
CEREAIS, PINSOS I FARINES



PRODUCTES SIDERÚRGICS



PAPER I PASTA PAPER



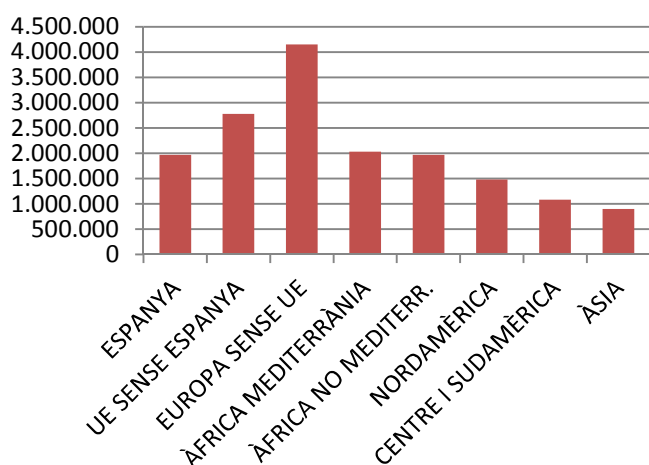
PRINCIPALS PAÏSOS AMB ACTIVITAT AL PORT

	MARÍTIM	Pes	G.LÍQUIDS	Pes	G.SÒLIDS	Pes	M.GEN	Pes
ESPANYA	1.970.054	12,0%	1.875.500	15,9%	46.506	1,3%	48.048	4,5%
ALGÈRIA	1.446.545	8,8%	1.344.028	11,4%	100.430	2,9%	2.087	0,2%
RÚSSIA	1.421.916	8,7%	1.294.831	11,0%	113.620	3,2%	13.465	1,2%
ESTATS UNITS D'AMÈRICA	1.186.613	7,2%	900.680	7,6%	250.818	7,2%	35.115	3,3%
UCRAÏNA	1.030.004	6,3%	10.121	0,1%	1.011.159	28,9%	8.724	0,8%
TURQUIA	974.905	5,9%	746.842	6,3%	139.745	4,0%	88.318	8,2%
ANGOLA	772.730	4,7%	772.730	6,5%	0	0,0%	0	0,0%
BRASIL	629.685	3,8%	40.273	0,3%	429.666	12,3%	159.746	14,8%
ITÀLIA	469.366	2,9%	309.210	2,6%	84.695	2,4%	75.461	7,0%
HOLANDA (PAÏSOS BAIXOS)	441.502	2,7%	341.809	2,9%	98.659	2,8%	1.034	0,1%
10 PRIMERS MARÍTIM	10.343.320	63,1%	7.636.024	64,6%	2.275.298	65,0%	431.998	40,1%
RESTA PAÏSOS	6.054.128	36,9%	4.185.605	35,4%	1.222.754	35,0%	645.769	59,9%
TRÀFIC MARÍTIM	16.397.448	100,0%	11.821.629	100,0%	3.498.052	100,0%	#####	100,0%

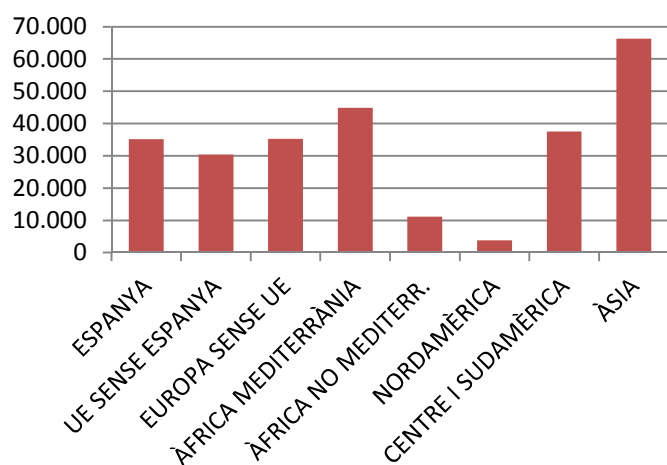
PRINCIPALS PAÏSOS AMB TRÀFIC MERCADERIA GENERAL

	MG	Pes	CÀRREGA	Pes	DESCÀRREGA	Pes	TRÀNSIT	Pes
BRASIL	159.747	14,8%	36	0,0%	116.011	16,2%	43.700	44,9%
TURQUIA	88.318	8,2%	32.620	12,3%	38.847	5,4%	16.851	17,3%
ITÀLIA	75.461	7,0%	25.671	9,7%	48.570	6,8%	1.220	1,3%
COSTA RICA	70.304	6,5%	23.736	9,0%	45.204	6,3%	1.364	1,4%
FRANÇA	67.922	6,3%	33	0,0%	65.035	9,1%	2.854	2,9%
COREA DEL SUD	58.240	5,4%	0	0,0%	52.612	7,3%	5.628	5,8%
ISRAEL	50.390	4,7%	50.390	19,1%	0	0,0%	0	0,0%
ESPANYA	48.049	4,5%	35.190	13,3%	12.674	1,8%	185	0,2%
SUÈCIA	43.611	4,0%	0	0,0%	43.611	6,1%	0	0,0%
FINLÀNDIA	40.759	3,8%	0	0,0%	40.759	5,7%	0	0,0%
10 PRIMERS MERCAD. GENERAL	702.801	65,2%	167.676	63,4%	463.323	64,7%	71.802	73,8%
RESTA PAÏSOS	374.968	34,8%	96.820	36,6%	252.693	35,3%	25.455	26,2%
MERCADERIA GENERAL	1.077.769	100,0%	264.496	100,0%	716.016	100,0%	97.257	100,0%

Tràfic zones del món



Exportació M. General



1. MERCADERIES

1.18-19 AUTOMÒBILS I MERCADERIA CONTENITZADA

RESUM DEL TRÀFIC DE MERCADERIES

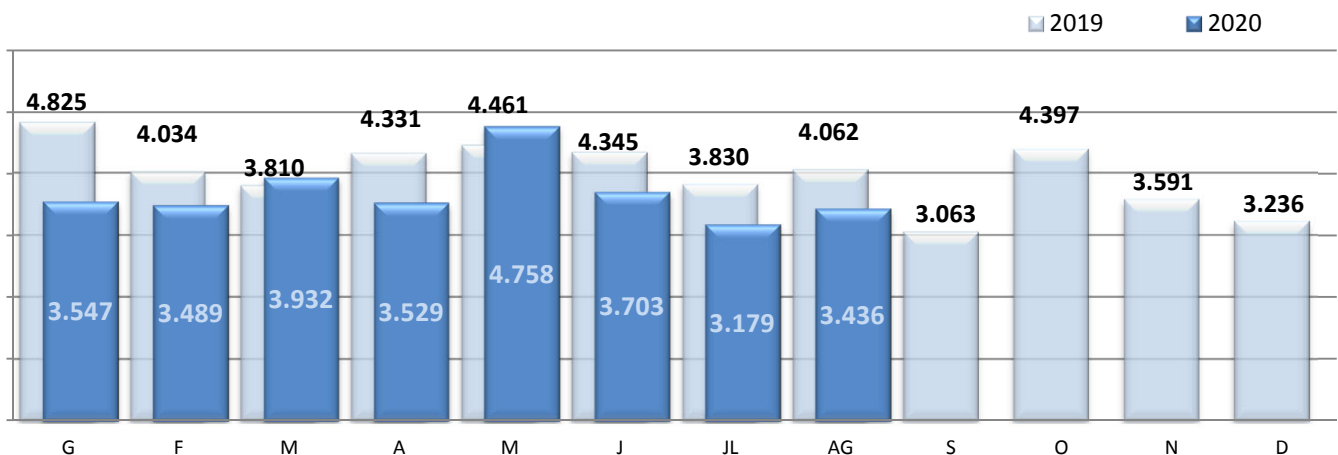
PERÍODE GENER - AGOST

DOCUMENT D'ÚS PÚBLIC

	Agost			Acumulat		
	2019	2020	Var.	2019	2020	Var.
CÀRREGA GENERAL CONTENITZADA (TONES)	38.125	30.142	-20,9%	317.324	274.893	-13,4%
Tones càrrega	20.145	16.146	-19,9%	154.777	146.368	-5,4%
Tones descàrrega	17.876	13.189	-26,2%	161.934	123.727	-23,6%
Tones trànsit	104	807	676,0%	613	4.798	682,7%

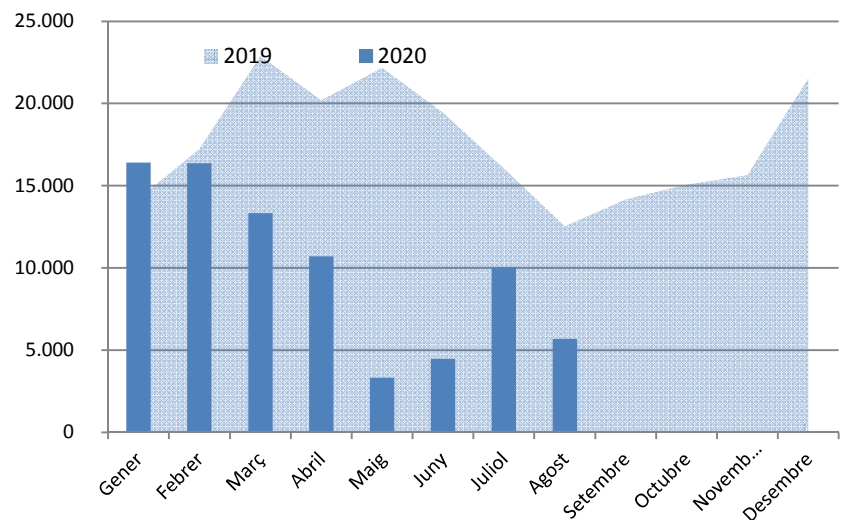
	Agost			Acumulat		
	2019	2020	Var.	2019	2020	Var.
TEUS CÀRREGA GENERAL CONTENITZADA	4.062	3.436	-15,4%	33.698	29.573	-12,2%
TEUs càrrega	1.976	1.448	-26,7%	15.400	14.139	-8,2%
TEUs descàrrega	2.078	1.632	-21,5%	18.250	14.104	-22,7%
TEUs trànsit	8	356	4350,0%	48	1.330	2670,8%

MOVIMENT TEUs



Automòbils de turisme (unitats)

	2019	2020
Gener	14.198	16.401
Febrer	17.221	16.361
Març	22.886	13.330
Abril	20.208	10.696
Maig	22.171	3.313
Juny	19.440	4.465
Juliol	16.056	10.041
Agost	12.537	5.672
Setembre	14.167	
Octubre	15.071	
Novembre	15.638	
Desembre	21.536	
Gen-Ago	144.717	80.279
Variació		-44,5%



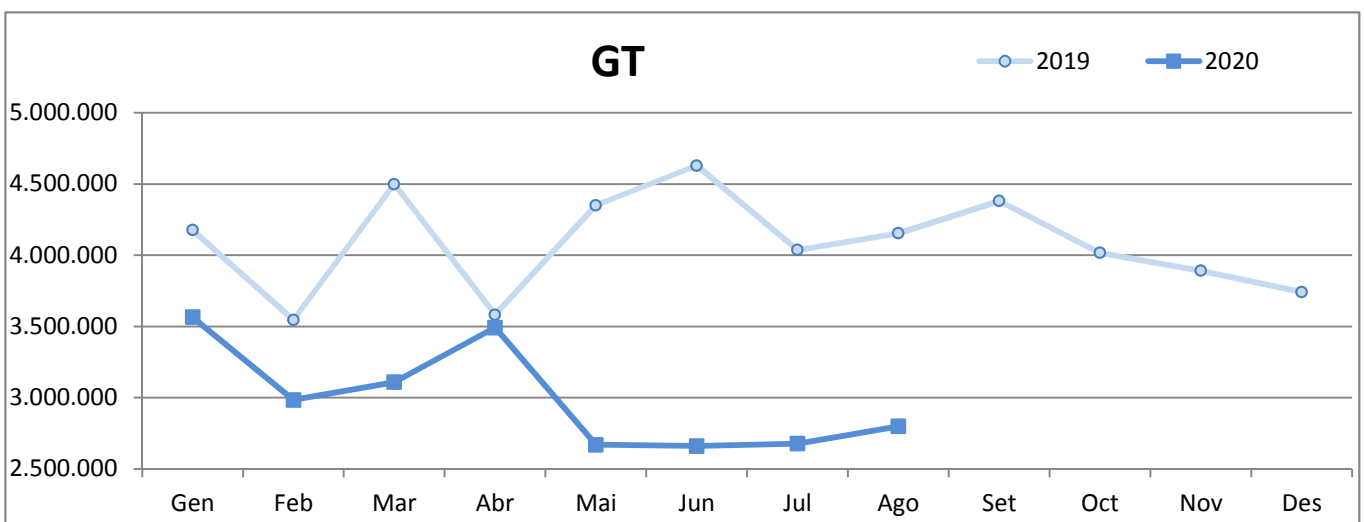
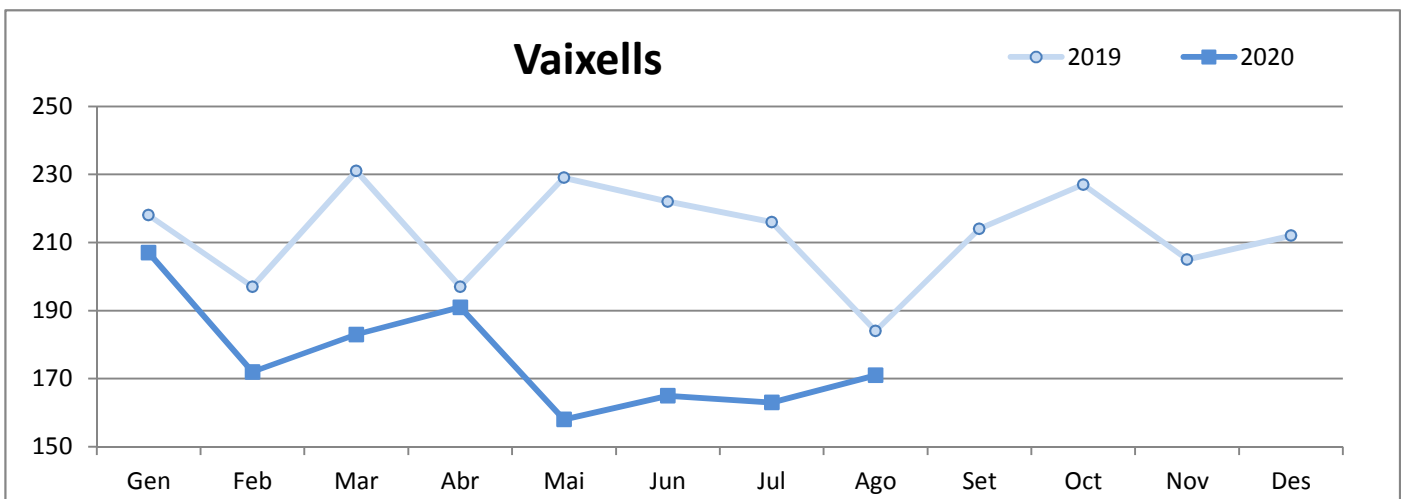
2. VAIXELLS

2.1 MOVIMENT DE VAIXELLS I GT

PERÍODE GENER-AGOST

DOCUMENT D'ÚS PÚBLIC

	VAIXELLS			GT		
	2019	2020	Var. %	2019	2020	Var. %
Gener	218	207	-5,0 %	4.177.139	3.565.398	-14,6 %
Febrer	197	172	-12,7 %	3.545.988	2.984.855	-15,8 %
Març	231	183	-20,8 %	4.499.420	3.108.847	-30,9 %
Abril	197	191	-3,0 %	3.581.769	3.492.138	-2,5 %
Maig	229	158	-31,0 %	4.350.893	2.669.378	-38,6 %
Juny	222	165	-25,7 %	4.630.077	2.660.289	-42,5 %
Juliol	216	163	-24,5 %	4.037.091	2.677.768	-33,7 %
Agost	184	171	-7,1 %	4.154.670	2.799.415	-32,6 %
Setembre	214	-	-	4.381.419	-	-
Octubre	227	-	-	4.016.592	-	-
Novembre	205	-	-	3.891.094	-	-
Desembre	212	-	-	3.742.304	-	-
Acumulat fins Agost	1.694	1.410	-16,8%	32.977.047	23.958.088	-27,3%

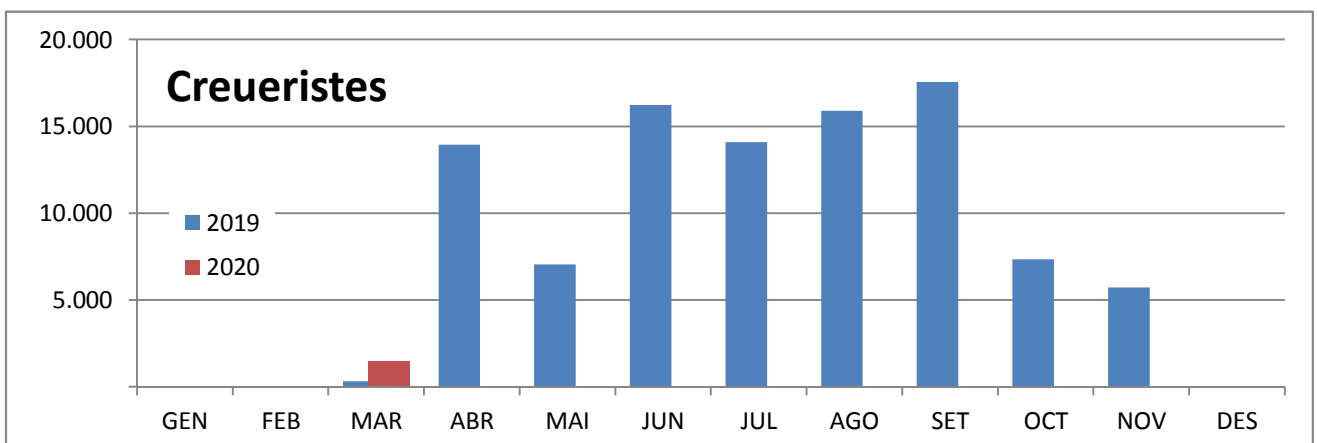
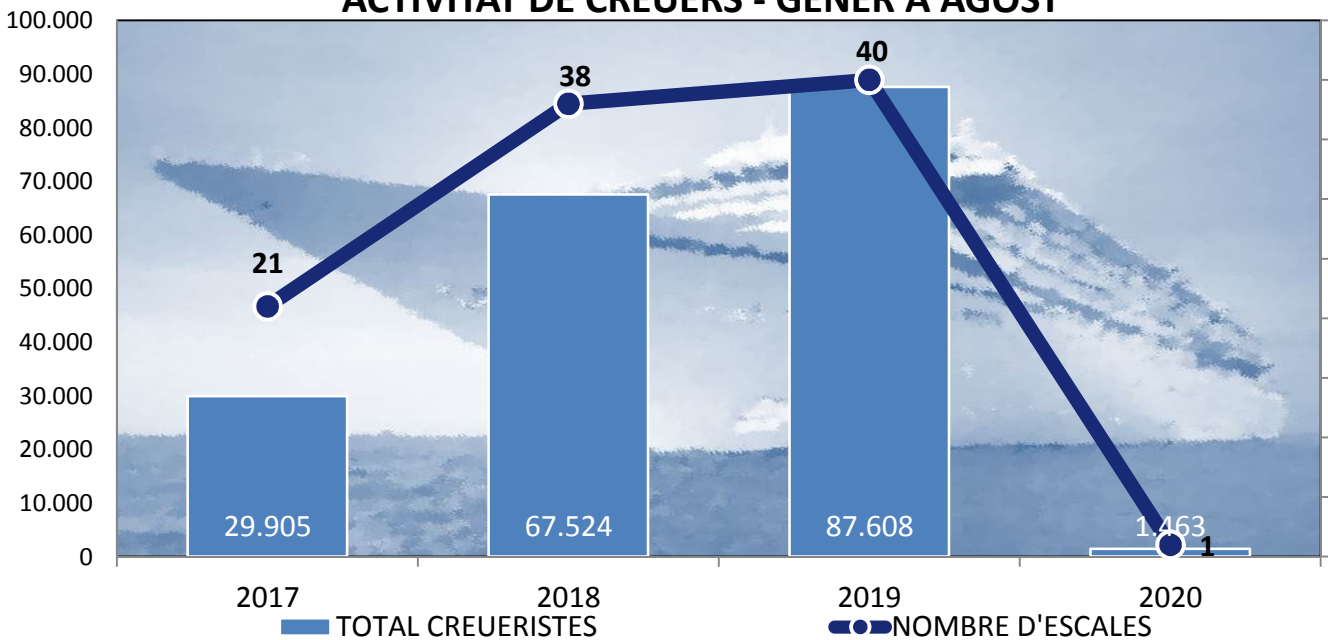


3. PASSATGERS
3.1 MOVIMENT DE CREUERISTES I ESCALES
PERÍODE GENER-AGOST

DOCUMENT D'ÚS PÚBLIC

	CREUERISTES						ESCALES					
	Mensual			Acumulat			Mensual			Acumulat		
	2019	2020	Var.%	2019	2020	Var.%	2019	2020	Var.%	2019	2020	Var.%
GENER			--			--			--			--
FEBRER			--			--			--			--
MARÇ	329	1.463	344,7%	329	1.463	344,7%	1	1	0,0%	1	1	0,0%
ABRIL	13.937		-100,0%	14.266	1.463	-89,7%	10		-100,0%	11	1	-90,9%
MAIG	7.040		-100,0%	21.306	1.463	-93,1%	6		-100,0%	17	1	-94,1%
JUNY	16.235		-100,0%	37.541	1.463	-96,1%	8		-100,0%	25	1	-96,0%
JULIOL	14.089		-100,0%	51.630	1.463	-97,2%	6		-100,0%	31	1	-96,8%
AGOST	15.894		-100,0%	67.524	1.463	-97,8%	7		-100,0%	38	1	-97,4%
SETEMBRE	17.549		--	85.073		--	9		--	47		--
OCTUBRE	7.352		--	92.425		--	7		--	54		--
NOVEMBRE	5.716		--	98.141		--	3		--	57		--
DESEMBRE			--	98.141		--			--	57		--

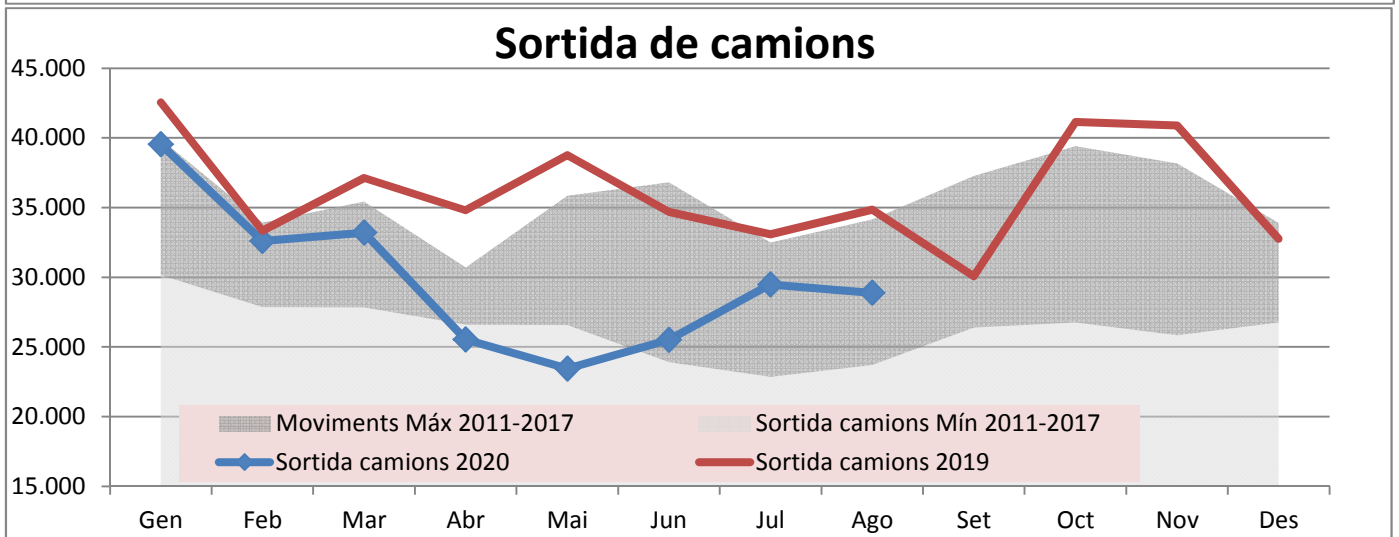
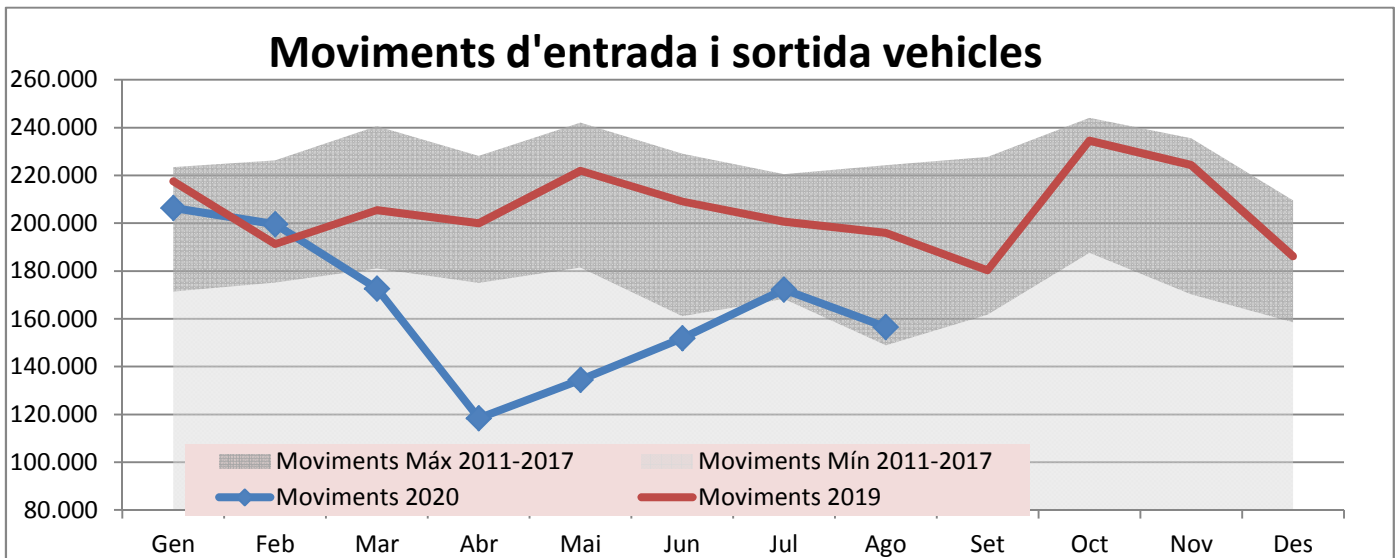
ACTIVITAT DE CREUERS - GENER A AGOST



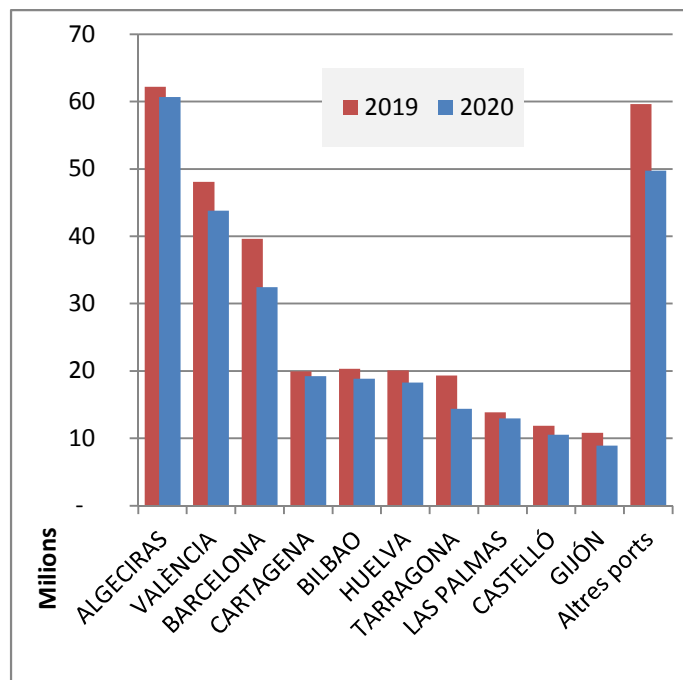
DOCUMENT D'ÚS PÚBLIC

4. MOVIMENTS TERRESTRES ACCESSOS PORT PERÍODE GENER-AGOST

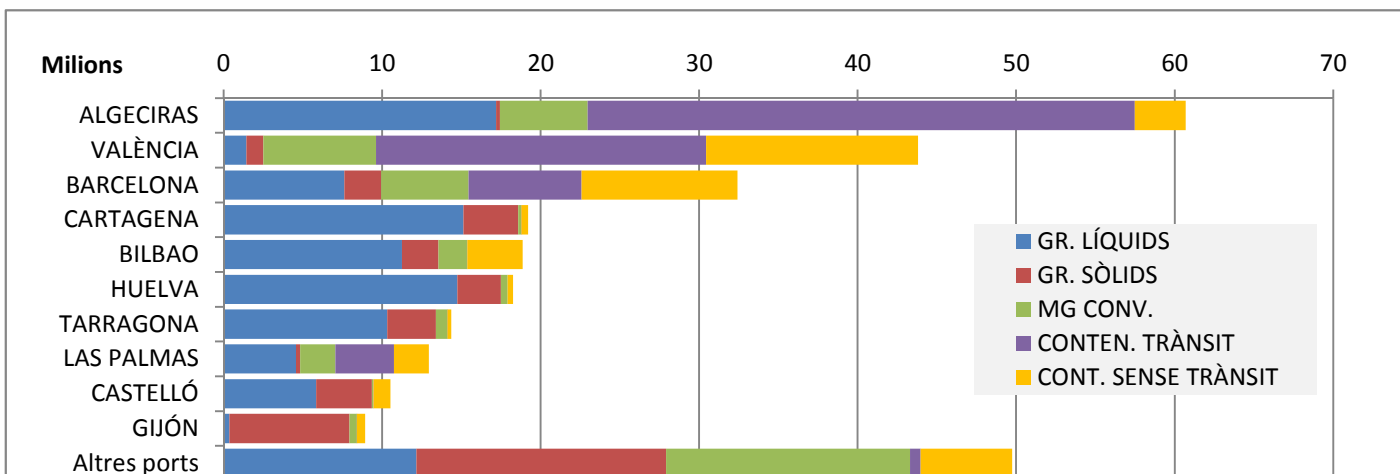
Concepte	AGOST					Acumulat		
	Entrades	Sortides	2020	2019	Var. %	2020	2019	Var. %
EIX TRANVERSAL	64.599	63.741	128.340	142.190	-9,7 %	1.078.080	1.296.445	-16,8 %
Camions	25.630	28.874	54.504	63.513	-14,2 %	446.730	548.123	-18,5 %
Turismes	31.472	33.513	64.985	69.632	-6,7 %	556.215	660.560	-15,8 %
Sense classificar	7.497	1.354	8.851	9.045	-2,1 %	75.135	87.762	-14,4 %
REUS i LLEVANT	13.635	14.572	28.207	37.734	-25,2 %	234.158	355.643	-34,2 %
Vehicles	12.402	13.193	25.595	35.495	-27,9 %	213.568	317.951	-32,8 %
Sense classificar	1.233	1.379	2.612	2.239	16,7 %	20.590	37.692	-45,4 %
MOVIMENT VEHICLES	78.234	78.313	156.547	179.924	-13,0%	1.312.238	1.652.088	-20,6%
VIANANTS								
Eix, Reus i Llevant	961	833	1.794	2.611	-31,3 %	17.990	22.402	-19,7 %



	ACUMULAT JULIOL		
	2019	2020	Var. %
Total tràfic	325.724.714	289.793.717	-11,0 %
ALGECIRAS	62.193.849	60.686.823	-2,4 %
VALÈNCIA	48.059.050	43.805.710	-8,9 %
BARCELONA	39.630.962	32.423.748	-18,2 %
CARTAGENA	19.939.660	19.218.481	-3,6 %
BILBAO	20.323.915	18.868.589	-7,2 %
HUELVA	20.085.677	18.266.639	-9,1 %
TARRAGONA	19.306.652	14.364.107	-25,6 %
LAS PALMAS	13.857.777	12.948.113	-6,6 %
CASTELLÓ	11.875.726	10.532.828	-11,3 %
GIJÓN	10.806.666	8.936.404	-17,3 %
Altres ports	59.644.780	49.742.275	-16,6 %



TIPUS DE TRÀFIC PER PORT



VARIACIÓ TONES PER PORT

