

ESTADÍSTIQUES TRÀFIC PORTUARI



 **Port de Tarragona**

JULIOL - 2020

1. MERCADERIES

1.1 RESUM DEL TRÀFIC DE MERCADERIES (t)

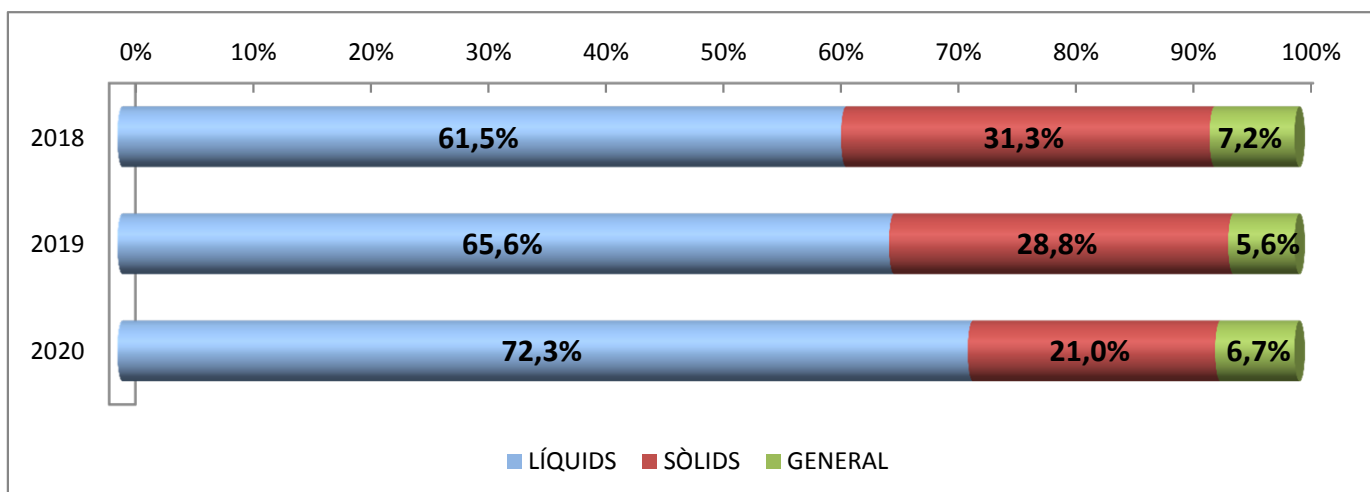
PERÍODE GENER-JULIOL

DOCUMENT D'ÚS PÚBLIC

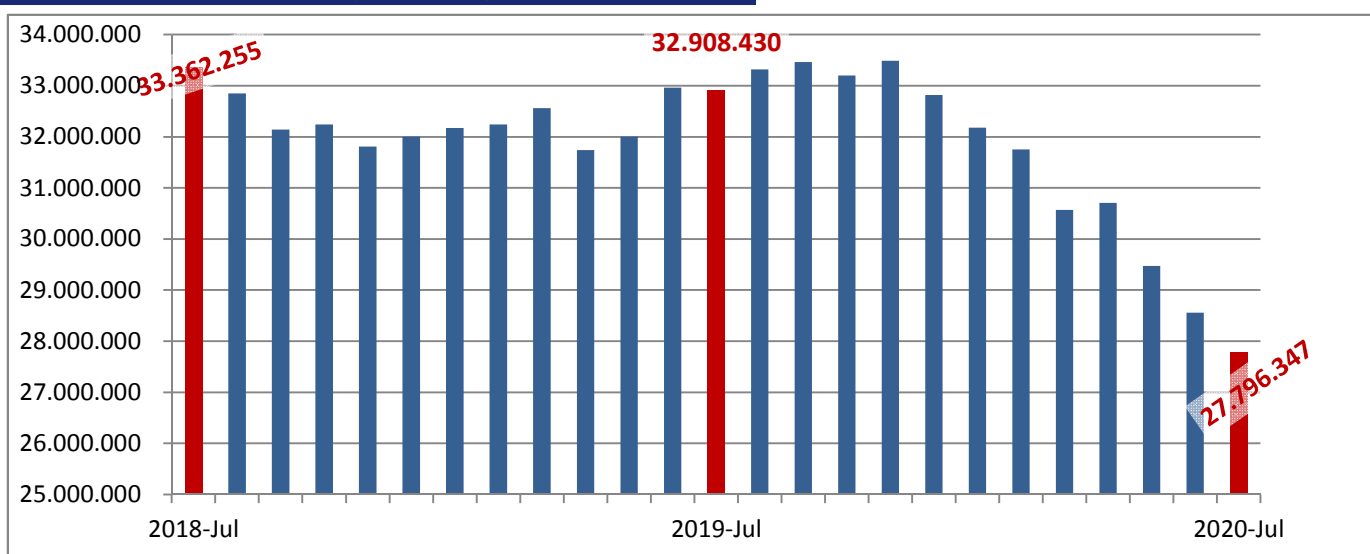
Concepte	Juliol			Acumulat		
	2019	2020	Var. %	2019	2020	Var. %
LÍQUIDS A DOLL	1.628.204	1.293.109	-20,6 %	12.659.311	10.386.819	-18,0 %
Cru	791.215	389.768	-50,7 %	5.793.556	3.738.484	-35,5 %
Altres prod. petrolífers	721.772	752.631	4,3 %	5.838.350	5.635.800	-3,5 %
Químics i adobs	115.217	150.710	30,8 %	1.027.405	1.012.535	-1,4 %
SÒLIDS A LLOURE	686.733	293.255	-57,3 %	5.561.468	3.019.681	-45,7 %
Carbons i coc petroli	97.610	57.525	-41,1 %	1.645.933	313.780	-80,9 %
Trànsit	46.348	43.781	-5,5 %	1.294.889	56.046	-95,7 %
No trànsit	51.262	13.744	-73,2 %	351.044	257.734	-26,6 %
Cereals, Pinsos i Farines	356.588	159.859	-55,2 %	2.805.702	2.011.322	-28,3 %
Resta	232.535	75.871	-67,4 %	1.109.833	694.579	-37,4 %
CÀRREGA GENERAL	113.966	100.468	-11,8 %	1.085.907	967.558	-10,9 %
En contenidors	37.472	31.813	-15,1 %	279.199	244.750	-12,3 %
Altres mitjans	76.494	68.655	-10,2 %	806.708	722.808	-10,4 %
TRÀFIC MARÍTIM	2.428.903	1.686.832	-30,6%	19.306.686	14.374.058	-25,5%
TRÀFIC MAR. SENSE CARBÓ	2.331.293	1.629.307	-30,1%	17.660.753	14.060.278	-20,4%
AVITUALLAMENT	9.626	3.117	-67,6 %	47.688	38.892	-18,4 %
Combustibles i nitrog.	1.138	579	-49,1 %	8.781	12.649	44,0 %
Aigua vaixells	8.063	2.311	-71,3 %	34.885	23.987	-31,2 %
Provisions i altres	426	227	-46,7 %	4.021	2.256	-43,9 %
PESCA	327	251	-23,2 %	1.959	919	-53,1 %
TRÀFIC INTERIOR	0	4.640	-	8.546	23.735	177,7 %
TRÀFIC PORTUARI	2.438.856	1.694.840	-30,5%	19.364.879	14.437.604	-25,4%
TERRESTRE	24.676	29.157	18,2 %	247.906	161.909	-34,7 %
TOTAL	2.463.532	1.723.997	-30,0%	19.612.785	14.599.513	-25,6%
SÒLIDS A LLOURE (DETALL)	686.733	293.255	-57,3 %	5.561.468	3.019.681	-45,7 %
Per instal·lació especial	317.014	81.914	-74,2 %	2.825.923	1.105.549	-60,9 %
Sense instal·lació especial	369.719	211.341	-42,8 %	2.735.545	1.914.132	-30,0 %
ALTRES DADES						
TEU	3.830	3.179	-17,0 %	29.636	26.137	-11,8 %
PASSATGERS	24.455	0	-100,0 %	64.959	1.463	-97,7 %
CREUERS	6	0	-100,0 %	31	1	-96,8 %
VAIXELLS	216	163	-24,5 %	1.510	1.239	-17,9 %
G.T.	4.037.091	2.677.768	-33,7 %	28.821.741	21.158.539	-26,6 %
AUTOM. TURISME (unitats)	16.056	10.041	-37,5 %	132.180	74.607	-43,6 %
TRANSBORD (descàrrega)	20.967	0	-100,0 %	86.563	0	-100,0 %
TRÀNSIT MARÍTIM	119.012	85.122	-28,5 %	2.042.177	760.452	-62,8 %

1. MERCADERIES
1.1.D TRÀFIC DEL TRIENNI (t)
PERÍODE GENER - JULIOL

Concepte	Acumulat			Variació		
	2018	2019	2020	19/18	20/19	20/18
LÍQUIDS	11.370.324	12.659.311	10.386.819	11,3%	-18,0%	-8,6%
Cru	5.137.495	5.793.556	3.738.484	12,8%	-35,5%	-27,2%
Altres prod. petrolífers	5.239.576	5.838.350	5.635.800	11,4%	-3,5%	7,6%
Químics i altres	993.252	1.027.405	1.012.535	3,4%	-1,4%	1,9%
SÒLIDS A LLOURE	5.786.233	5.561.468	3.019.681	-3,9%	-45,7%	-47,8%
CÀRREGA GENERAL	1.333.165	1.085.907	967.558	-18,5%	-10,9%	-27,4%
Contenitzada	336.256	279.199	244.750	-17,0%	-12,3%	-27,2%
Altres mitjans	996.909	806.708	722.808	-19,1%	-10,4%	-27,5%
TRÀFIC MARÍTIM	18.489.722	19.306.686	14.374.058	4,4%	-25,5%	-22,3%



TRÀFIC INTERANUAL MARÍTIM (12 MESOS)

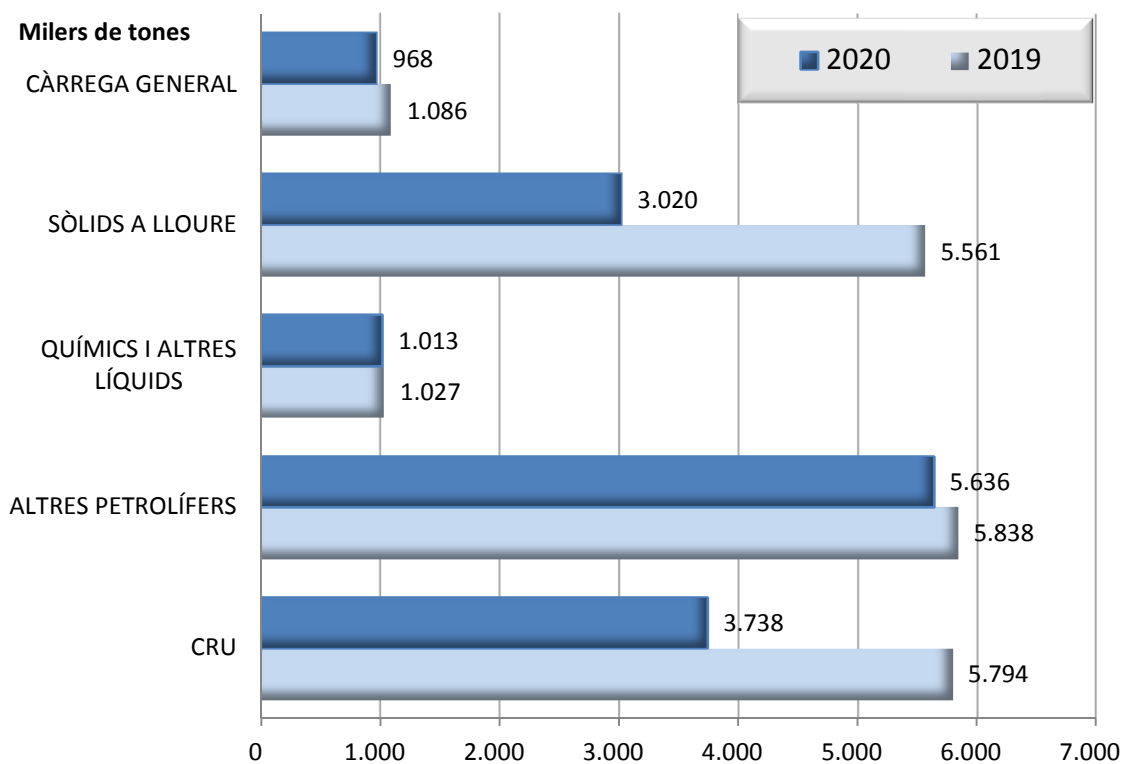


1. MERCADERIES

1.2 GRÀFIC DEL TRÀFIC ACUMULAT DE MERCADERIES (t)

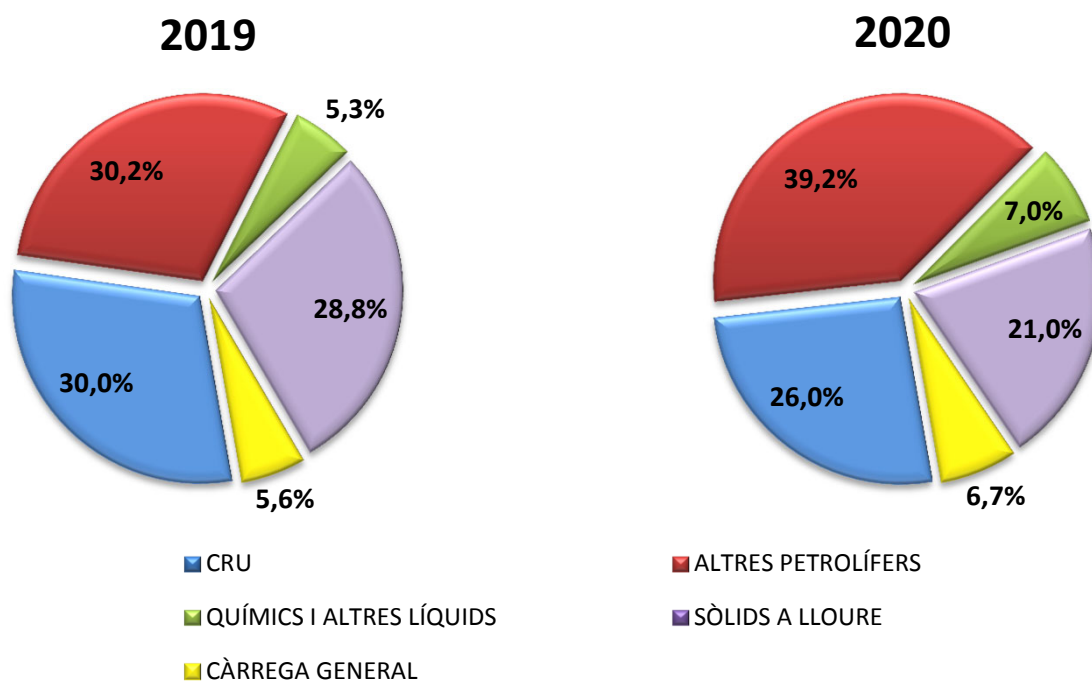
PERÍODE GENER - JULIOL

DOCUMENT D'ÚS PÚBLIC



1.3 GRÀFIC DE DISTRIBUCIÓ PERCENTUAL DEL TRÀFIC ACUMULAT DE MERCADERIES

PERÍODE GENER - JULIOL



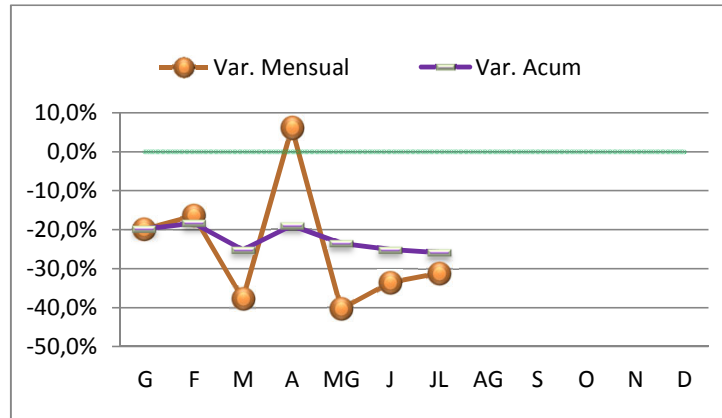
DOCUMENT D'ÚS PÚBLIC

1. MERCADERIES

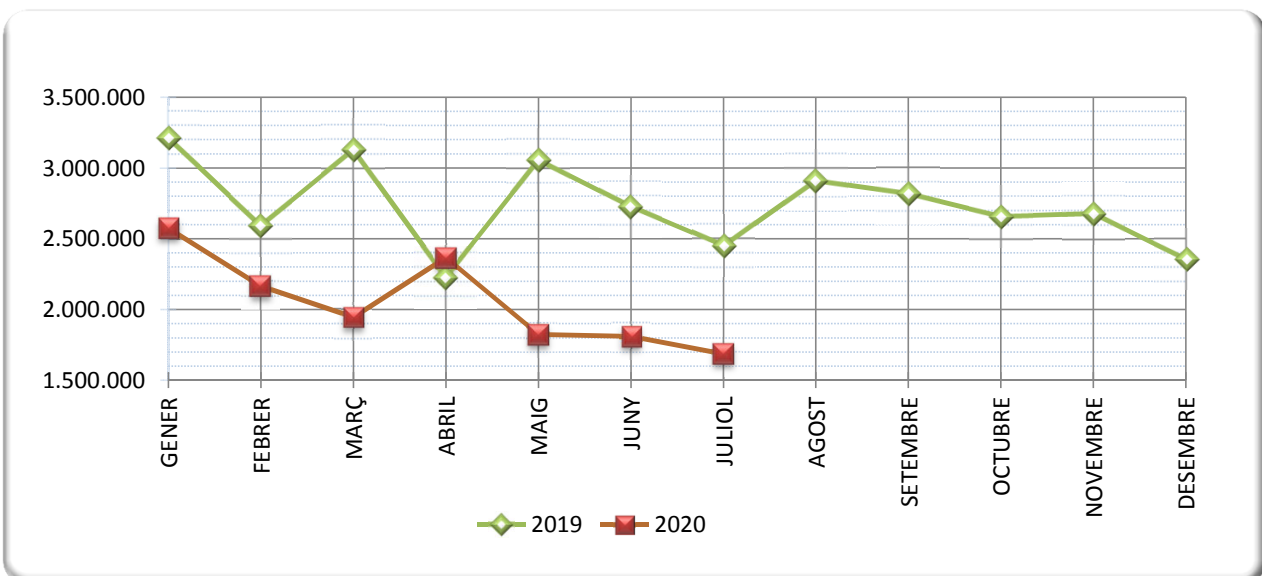
1.4 TRÀFIC MARÍTIM MENSUAL (t)

PERÍODE GENER - JULIOL

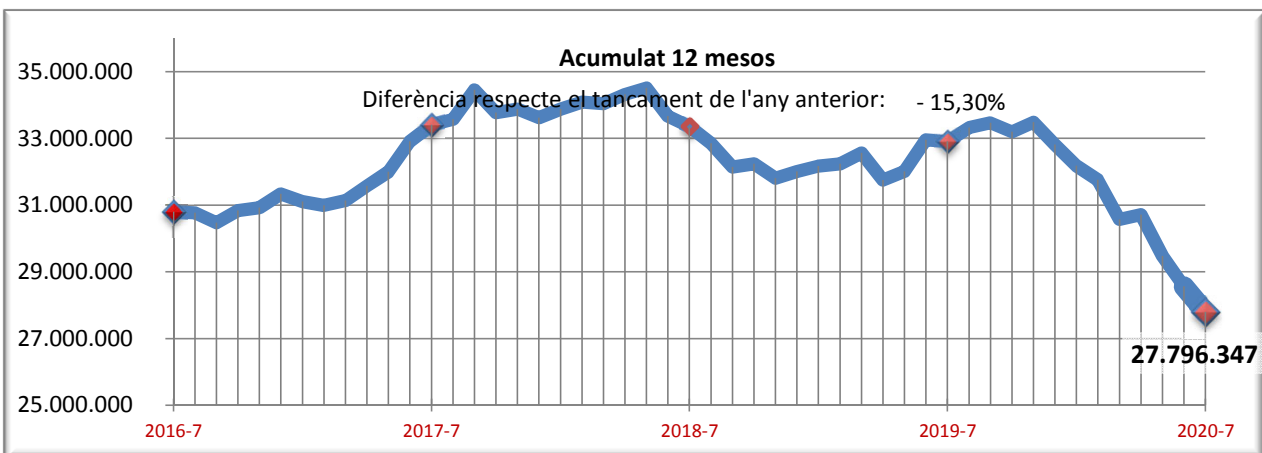
	2019	2020
GENER	3.211.970	2.575.155
FEBRER	2.592.542	2.166.283
MARÇ	3.128.508	1.945.928
ABRIL	2.228.477	2.365.600
MAIG	3.056.500	1.823.421
JUNY	2.725.381	1.810.838
JULIOL	2.449.871	1.686.833
AGOST	2.911.539	
SETEMBRE	2.818.955	
OCTUBRE	2.657.969	
NOVEMBRE	2.678.247	
DESEMBRE	2.355.579	



1.5 GRÀFIC COMPARATIU DEL TRÀFIC MARÍTIM MENSUAL (t)



1.5.1 TRÀFIC INTERANUAL MARÍTIM 12 MESOS (t)



1. MERCADERIES

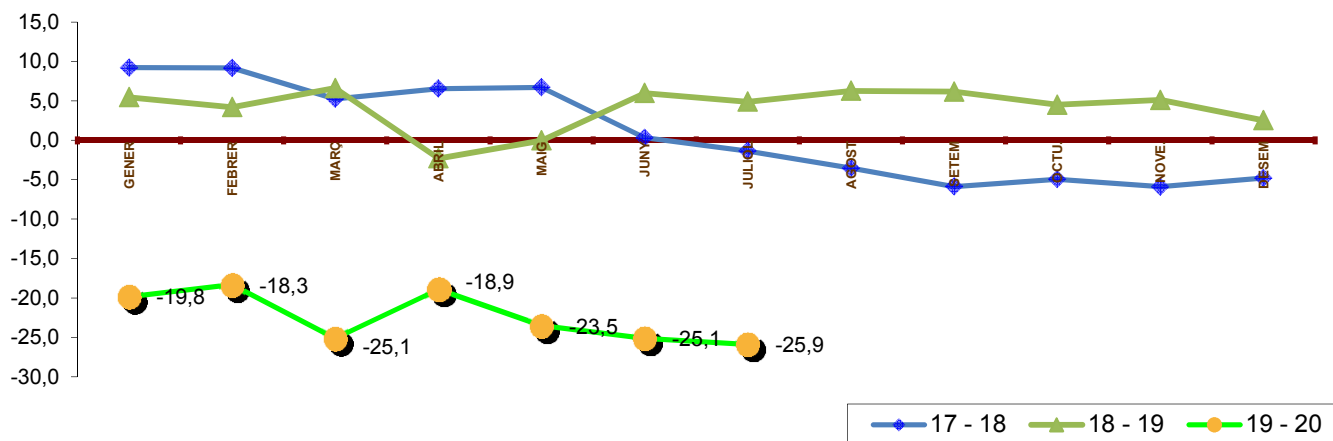
1.6 TRÀFIC MENSUAL ACUMULAT (t)

PERÍODE GENER - JULIOL

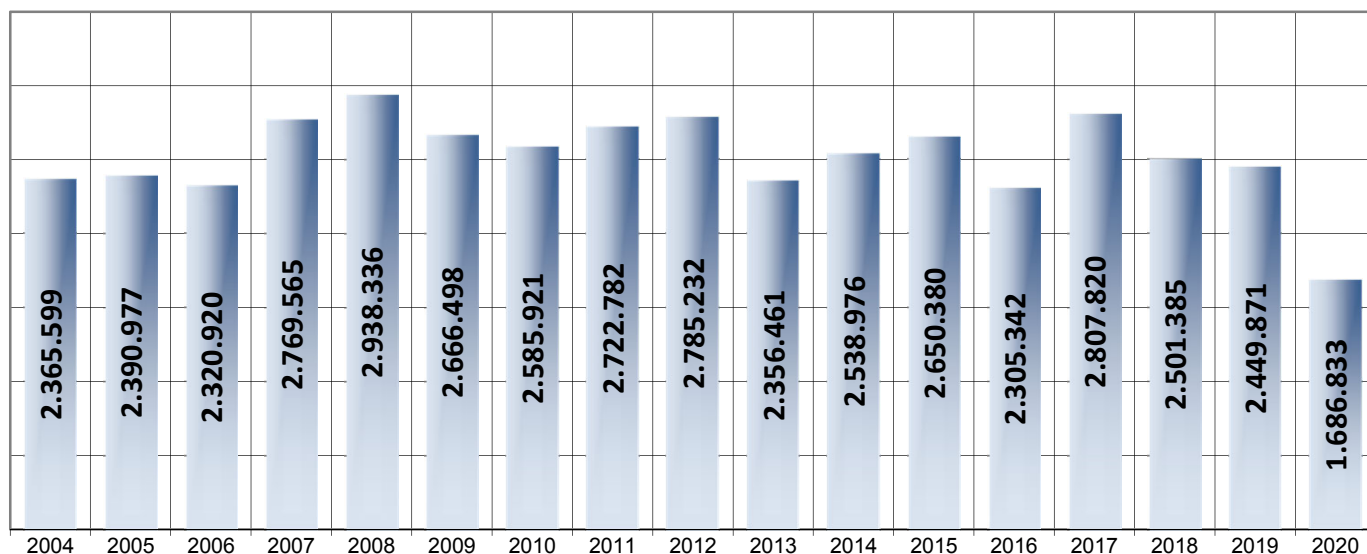
DOCUMENT D'ÚS PÚBLIC

	TRÀFIC MARÍTIM				Variació (%)		
	2017	2018	2019	2020	17 - 18	18 - 19	19 - 20
GENER	2.788.697	3.045.714	3.211.970	2.575.155	9,2	5,5	-19,8
FEBRER	5.103.180	5.570.980	5.804.512	4.741.438	9,2	4,2	-18,3
MARÇ	7.961.565	8.379.788	8.933.019	6.687.366	5,3	6,6	-25,1
ABRIL	10.721.068	11.423.985	11.161.497	9.052.966	6,6	-2,3	-18,9
MAIG	13.328.471	14.221.743	14.217.996	10.876.387	6,7	0,0	-23,5
JUNY	15.938.901	15.988.337	16.943.378	12.687.225	0,3	6,0	-25,1
JULIOL	18.746.721	18.489.722	19.393.248	14.374.058	-1,4	4,9	-25,9
AGOST	21.758.187	20.989.225	22.304.787		-3,5	6,3	
SETEM	25.143.869	23.665.799	25.123.742		-5,9	6,2	
OCTU.	27.966.511	26.586.706	27.781.711		-4,9	4,5	
NOVE.	30.790.055	28.978.453	30.459.958		-5,9	5,1	
DESEM	33.619.255	32.004.904	32.815.537		-4,8	2,5	

1.7 GRÀFIC DE L'EVOLUCIÓ PERCENTUAL DEL TRÀFIC MENSUAL ACUMULAT



1.8 JULIOL ELS DARRERS ANYS (t)



DOCUMENT D'ÚS PÚBLIC

1. MERCADERIES

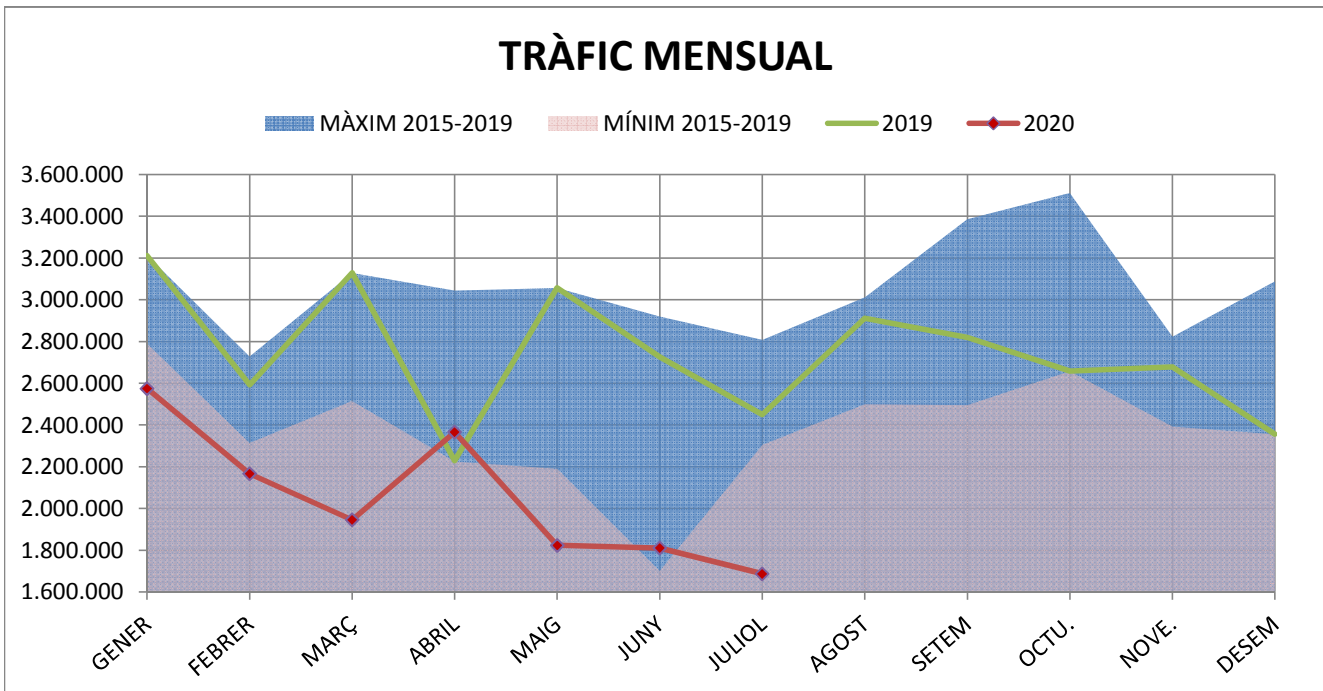
1.9 TRÀFIC PER NAVEGACIÓ I OPERACIÓ (t)

PERÍODE GENER - JULIOL

DOCUMENT D'ÚS PÚBLIC

Concepte	Gener-Juliol 2019			Gener-Juliol 2020			Var.%
	CABOTATGE	EXTERIOR	TOTAL	CABOTATGE	EXTERIOR	TOTAL	
PETROLIS							
Càrrega	1.043.014	1.479.095	2.522.109	740.949	1.442.376	2.183.325	-13,4%
Descàrrega	546.984	8.562.813	9.109.797	771.293	6.419.666	7.190.959	-21,1%
Total	1.589.998	10.041.908	11.631.906	1.512.242	7.862.042	9.374.284	-19,4%
LÍQUIDS A DOLL (resta)							
Càrrega	17.950	390.620	408.570	66.457	431.353	497.810	21,8%
Descàrrega	116.271	502.564	618.835	81.280	433.445	514.725	-16,8%
Total	134.221	893.184	1.027.405	147.737	864.798	1.012.535	-1,4%
SÒLIDS A LLOURE							
Càrrega	486.083	784.420	1.270.503	7.729	352.709	360.438	-71,6%
Descàrrega	33.506	4.257.459	4.290.965	29.874	2.629.368	2.659.242	-38,0%
Total	519.589	5.041.879	5.561.468	37.603	2.982.077	3.019.680	-45,7%
CÀRREGA GENERAL							
Càrrega	37.915	240.558	278.473	31.946	255.823	287.769	3,3%
Descàrrega	15.346	792.087	807.433	10.698	669.092	679.790	-15,8%
Total	53.261	1.032.645	1.085.906	42.644	924.915	967.559	-10,9%
TRÀFIC TOTAL							
Càrrega	1.584.962	2.894.693	4.479.655	847.081	2.482.261	3.329.342	-25,7%
Descàrrega	712.107	14.114.923	14.827.030	893.145	10.151.571	11.044.716	-25,5%
Total¹	2.297.069	17.009.616	19.306.685	1.740.226	12.633.832	14.374.058	-25,5%

¹ Sense incloure pesca, tràfic local, terrestre ni avituallament, ni INTERIOR



DOCUMENT D'ÚS PÚBLIC

1. MERCADERIES

1.10 TRÀFIC DESGLOSSAT PER NAVEGACIÓ I OPERACIÓ (t) PERÍODE GENER-JULIOL

TRÀFIC TOTAL

Descens del -25,5% en el tràfic total

Descens del -24,2% en cabotatge

Descens del -25,7% en exterior

	2019	2020	Var %
TOTAL	19.306.685	14.374.058	-25,5%
CABOTATGE			
Càrrega	1.584.962	847.081	-46,6%
Descàrrega	712.107	893.145	25,4%
Total	2.297.069	1.740.226	-24,2%
EXTERIOR			
Càrrega	2.894.693	2.482.261	-14,2%
Descàrrega	14.114.923	10.151.571	-28,1%
Total	17.009.616	12.633.832	-25,7%

CRU DE PETROLI I PETROLÍFERS

Descens del -19,4% en els petrolis

Descens del -4,9% en cabotatge

Descens del -21,7% en exterior

	2019	2020	Var %
TOTAL	11.631.906	9.374.284	-19,4%
CABOTATGE			
Càrrega	1.043.014	740.949	-29,0%
Descàrrega	546.984	771.293	41,0%
Total	1.589.998	1.512.242	-4,9%
EXTERIOR			
Càrrega	1.479.095	1.442.376	-2,5%
Descàrrega	8.562.813	6.419.666	-25,0%
Total	10.041.908	7.862.042	-21,7%

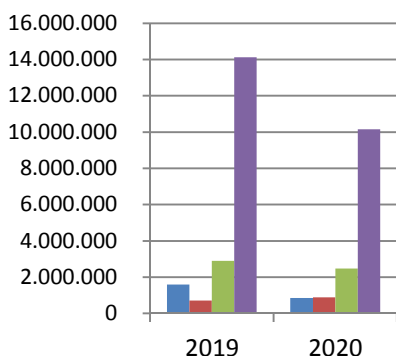
LÍQUIDS A DOLL (resta)

Descens del -1,4% en els líquids a doll

Ascens del 10,1% en cabotatge

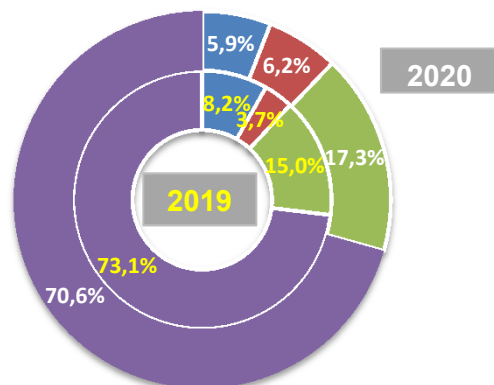
Descens del -3,2% en exterior

	2019	2020	Var %
TOTAL	1.027.405	1.012.535	-1,4%
CABOTATGE			
Càrrega	17.950	66.457	270,2%
Descàrrega	116.271	81.280	-30,1%
Total	134.221	147.737	10,1%
EXTERIOR			
Càrrega	390.620	431.353	10,4%
Descàrrega	502.564	433.445	-13,8%
Total	893.184	864.798	-3,2%



TRÀFIC TOTAL

- CABOTATGE CÀRREGA
- CABOTATGE DESCÀRREGA
- EXTERIOR CÀRREGA
- EXTERIOR DESCÀRREGA



SÒLIDS A LLOURE

	2019	2020	Var %	
Descens del -45,7% en els sòlids a lloure	TOTAL	5.561.468	3.019.680	-45,7%
	CABOTATGE			
	Càrrega	486.083	7.729	-98,4%
Descens del -92,8% en cabotatge	Descàrrega	33.506	29.874	-10,8%
	Total	519.589	37.603	-92,8%
	EXTERIOR			
	Càrrega	784.420	352.709	-55,0%
Descens del -40,9% en exterior	Descàrrega	4.257.459	2.629.368	-38,2%
	Total	5.041.879	2.982.077	-40,9%

CÀRREGA GENERAL

	2019	2020	Var %	
Descens del -10,9% en la càrrega general	TOTAL	1.085.906	967.559	-10,9%
	CABOTATGE			
	Càrrega	37.915	31.946	-15,7%
Descens del -19,9% en cabotatge	Descàrrega	15.346	10.698	-30,3%
	Total	53.261	42.644	-19,9%
	EXTERIOR			
	Càrrega	240.558	255.823	6,3%
Descens del -10,4% en exterior	Descàrrega	792.087	669.092	-15,5%
	Total	1.032.645	924.915	-10,4%

Comerç d'animals vius

UNITATS

	2019	2020	Var %
Bestiar boví	38.965	31.764	-18,5%
Bestiar oví	117.371	151.099	28,7%
TOTAL BESTIAR	156.336	182.863	17,0%

TONES

	2019	2020	Var %
Bestiar boví	20.323	14.352	-29,4%
Bestiar oví	5.887	6.440	9,4%
TOTAL BESTIAR	26.210	20.792	-20,7%

1. MERCADERIES

1.11 TRÀFIC MENSUAL SEGONS LA SEVA NATURALES (t)

JULIOL

Mercaderies	DOCUMENT D'ÚS PÚBLIC			
	2019	2020	Var. %	Variació (t)
ENERGÈTIC	1.580.042	1.179.364	-25,4%	-400.678
Petrolí cru	791.215	389.768	-50,7%	-401.447
Fuel-oli	211.679	194.410	-8,2%	-17.269
Gas-oli	151.628	97.510	-35,7%	-54.118
Benzina	8.774	43.885	400,2%	35.111
Altres productes petrolífers	138.629	284.171	105,0%	145.542
Gasos energètics del petroli	160.652	85.910	-46,5%	-74.742
Carbons i coc de petroli	97.609	57.525	-41,1%	-40.084
Gas natural	0	0	-	0
Biocombustibles	19.856	26.185	31,9%	6.329
SIDEROMETAL·LÚRGIC	20.943	20.494	-2,1%	-449
Mineral ferro extractiu i tractat	3.110	0	-100,0%	-3.110
Altres minerals i residus metàl·lics	41	7	-82,9%	-34
Ferralla de ferro	12	4.297	35708,3%	4.285
Productes siderúrgics	17.597	16.144	-8,3%	-1.453
Altres productes metal·lúrgics	183	46	-74,9%	-137
MINERALS NO METÀL·LICS	117.296	43.007	-63,3%	-74.289
Sal comuna	116.261	42.278	-63,6%	-73.983
Altres minerals no metàl·lics	1.035	729	-29,6%	-306
ADOBES	16.224	12.310	-24,1%	-3.914
Fosfats	0	0	-	0
Potasses	2.259	0	-100,0%	-2.259
Adobs naturals i artificials	13.965	12.310	-11,9%	-1.655
PRODUCTES QUÍMICS	126.122	147.146	16,7%	21.024
Productes químics	126.122	147.146	16,7%	21.024
MATERIALS CONSTRUCCIÓ	115.966	54.057	-53,4%	-61.909
Asfalt	50.525	46.836	-7,3%	-3.689
Ciment i clinker	55.990	4.909	-91,2%	-51.081
Materials de construcció	9.451	2.312	-75,5%	-7.139
AGROALIMENTARI I RAMADER	380.737	174.684	-54,1%	-206.053
Cereals i les seves farines	253.372	96.695	-61,8%	-156.677
Faves de soja	5	807	16040,0%	802
Fruites, hortalisses i llegums	19.124	10.090	-47,2%	-9.034
Vins, begudes, alcohol i derivats	1.721	1.051	-38,9%	-670
Conserves	196	44	-77,6%	-152
Tabac, cacau, cafè i espècies	233	192	-17,6%	-41
Olis i greixos	172	1.332	674,4%	1.160
Altres productes alimentaris	425	492	15,8%	67
Peix congelat i refrigerat	62	13	-79,0%	-49
Pinsos i farratges	105.427	63.968	-39,3%	-41.459
ALTRES MERCADERIES	40.724	34.591	-15,1%	-6.133
Fustes i suro	8	1	-87,5%	-7
Paper i pasta	17.663	22.303	26,3%	4.640
Maquinària, aparells, utilitatge i recanvis	1.451	1.591	9,6%	140
Resta de mercaderies	21.602	10.696	-50,5%	-10.906
VEHICLES i ELEMENTS DE TRANSPORT	30.851	21.180	-31,3%	-9.671
Automòbils i les seves peces	22.742	14.330	-37,0%	-8.412
Tara plataformes	0	8	-	8
Tara contenidors	8.109	6.842	-15,6%	-1.267
RESTA	34.629	37.165	7,3%	2.536
Avituallament	9.626	3.117	-67,6%	-6.509
Pesca	327	251	-23,2%	-76
Tràfic Local	0	4.640	-	4.640
Terrestre	24.676	29.157	18,2%	4.481
Total mercaderies	2.463.534	1.723.998	-30,0%	-739.536
OPERACIONS ESPECIALS				
Trànsit	119.012	85.122	-28,5%	-33.890
Transbord	20.967	0	-100,0%	-20.967

1. MERCADERIES

1.11 TRÀFIC ACUMULAT SEGONS LA SEVA NATURALES (t)

PERÍODE GENER-JULIOL

Mercaderies	DOCUMENT D'ÚS PÚBLIC			
	2019	2020	Var. %	Variació (t)
ENERGÈTIC	12.982.438	9.290.142	-28,4%	-3.692.296
Petrolí cru	5.793.556	3.738.484	-35,5%	-2.055.072
Fuel-oli	1.579.045	1.361.503	-13,8%	-217.542
Gas-oli	682.209	706.938	3,6%	24.729
Benzina	761.444	607.574	-20,2%	-153.870
Altres productes petrolífers	1.208.232	1.637.862	35,6%	429.630
Gasos energètics del petroli	1.190.786	838.734	-29,6%	-352.052
Carbons i coc de petroli	1.645.933	313.780	-80,9%	-1.332.153
Gas natural	0	12	-	12
Biocombustibles	121.233	85.255	-29,7%	-35.978
SIDEROMETAL·LÚRGIC	303.971	254.372	-16,3%	-49.599
Mineral ferro extractiu i tractat	5.426	3.528	-35,0%	-1.898
Altres minerals i residus metàl·lics	44.692	14.826	-66,8%	-29.866
Ferralla de ferro	36	7.555	20886,1%	7.519
Productes siderúrgics	253.170	228.025	-9,9%	-25.145
Altres productes metal·lúrgics	647	438	-32,3%	-209
MINERALS NO METÀL·LICS	481.435	283.862	-41,0%	-197.573
Sal comuna	436.735	262.528	-39,9%	-174.207
Altres minerals no metàl·lics	44.700	21.334	-52,3%	-23.366
ADOBES	150.661	180.628	19,9%	29.967
Fosfats	49.800	39.596	-20,5%	-10.204
Potasses	13.633	20.828	52,8%	7.195
Adobs naturals i artificials	87.228	120.204	37,8%	32.976
PRODUCTES QUÍMICS	1.066.461	1.054.223	-1,1%	-12.238
Productes químics	1.066.461	1.054.223	-1,1%	-12.238
MATERIALS CONSTRUCCIÓ	729.196	582.854	-20,1%	-146.342
Asfalt	417.361	484.334	16,0%	66.973
Ciment i clinker	249.463	78.739	-68,4%	-170.724
Materials de construcció	62.372	19.781	-68,3%	-42.591
AGROALIMENTARI I RAMADER	2.956.874	2.179.554	-26,3%	-777.320
Cereals i les seves farines	1.920.068	1.279.947	-33,3%	-640.121
Faves de soja	6.530	23.866	265,5%	17.336
Fruïtes, hortalisses i llegums	92.492	96.370	4,2%	3.878
Vins, begudes, alcohol i derivats	10.619	10.898	2,6%	279
Conserves	908	1.100	21,1%	192
Tabac, cacau, cafè i espècies	3.716	3.429	-7,7%	-287
Olis i greixos	5.778	11.340	96,3%	5.562
Altres productes alimentaris	7.344	4.270	-41,9%	-3.074
Peix congelat i refrigerat	216	68	-68,5%	-148
Pinsos i farratges	909.203	748.266	-17,7%	-160.937
ALTRES MERCADERIES	386.253	389.278	0,8%	3.025
Fustes i suro	10.097	7.723	-23,5%	-2.374
Paper i pasta	258.924	275.325	6,3%	16.401
Maquinària, aparells, utilitatge i recanvis	14.074	15.745	11,9%	1.671
Resta de mercaderies	103.158	90.485	-12,3%	-12.673
VEHICLES i ELEMENTS DE TRANSPORT	249.399	159.143	-36,2%	-90.256
Automòbils i les seves peces	186.573	103.216	-44,7%	-83.357
Tara plataformes	0	47	-	47
Tara contenidors	62.826	55.880	-11,1%	-6.946
RESTA	306.099	225.455	-26,3%	-80.644
Avituallament	47.688	38.892	-18,4%	-8.796
Pesca	1.959	919	-53,1%	-1.040
Tràfic Local	8.546	23.735	177,7%	15.189
Terrestre	247.906	161.909	-34,7%	-85.997
Total mercaderies	19.612.787	14.599.511	-25,6%	-5.013.276
OPERACIONS ESPECIALS				
Trànsit	2.042.177	760.452	-62,8%	-1.281.725
Transbord	86.563	0	-100,0%	-86.563

1. MERCADERIES

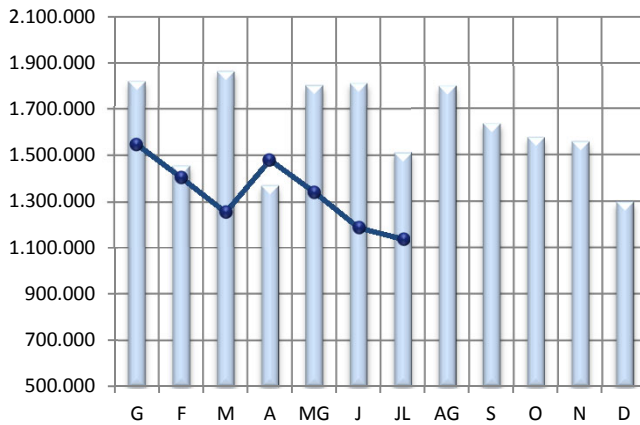
1.14 EVOLUCIÓ MENSUAL DELS PRINCIPALS GRUPS (t)

PERÍODE GENER-JULIOL

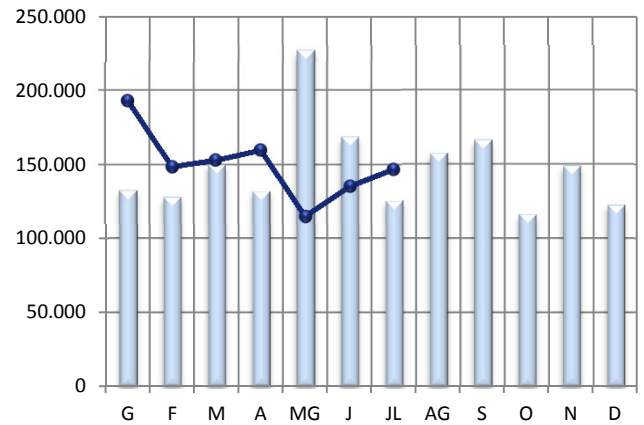
2019

2020

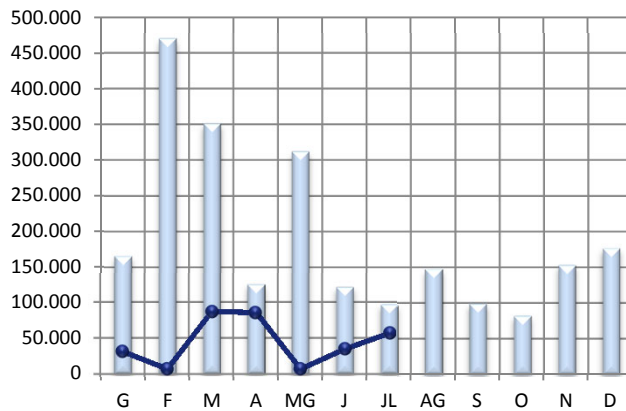
CRU I PETROLÍFERS



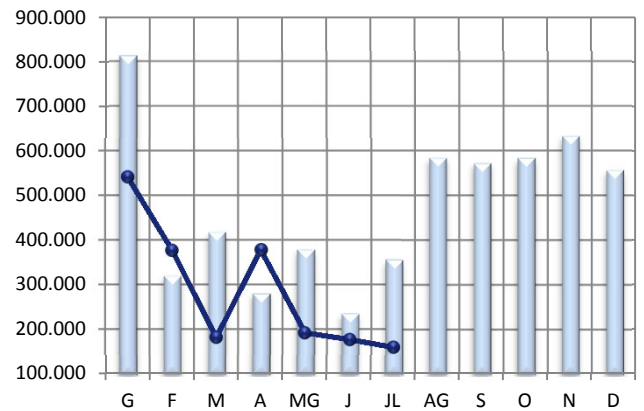
PRODUCTES QUÍMICS



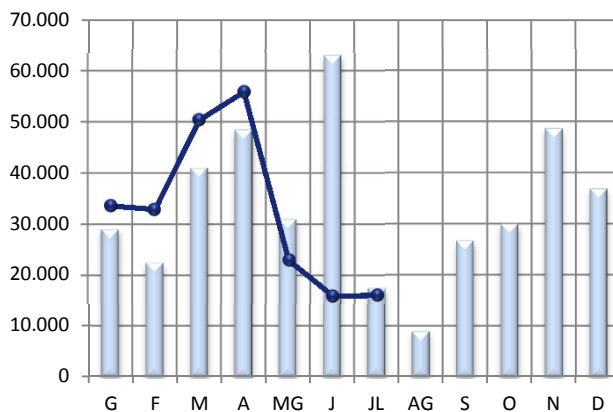
CARBONS I COC



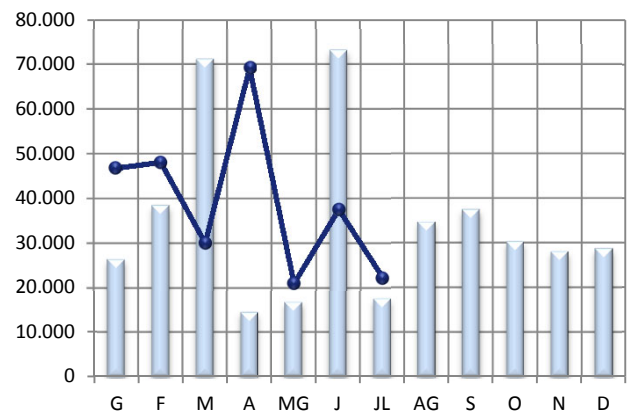
CEREAIS, PINSOS I FARINES



PRODUCTES SIDERÚRGICS



PAPER I PASTA PAPER



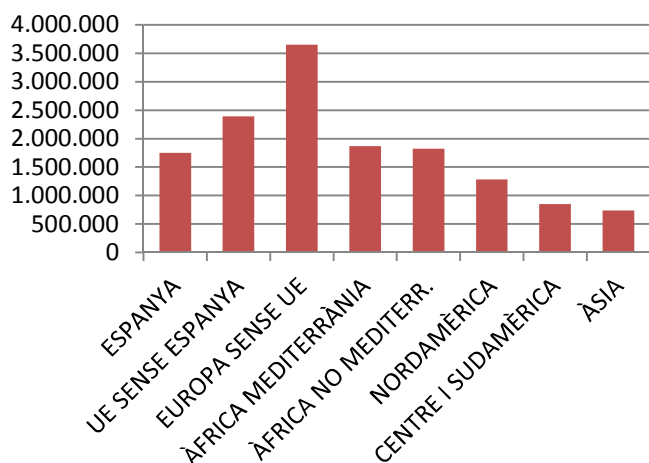
PRINCIPALS PAÏSOS AMB ACTIVITAT AL PORT

	MARÍTIM	Pes	G.LÍQUIDS	Pes	G.SÒLIDS	Pes	M.GEN	Pes
ESPANYA	1.747.952	12,2%	1.663.647	16,0%	41.485	1,4%	42.820	4,4%
ALGÈRIA	1.344.187	9,4%	1.242.392	12,0%	100.430	3,3%	1.365	0,1%
RÚSSIA	1.207.787	8,4%	1.087.746	10,5%	113.620	3,8%	6.421	0,7%
ESTATS UNITS D'AMÈRICA	1.071.259	7,5%	787.737	7,6%	250.818	8,3%	32.704	3,4%
UCRAÏNA	1.011.499	7,0%	5.192	0,0%	997.582	33,0%	8.725	0,9%
TURQUIA	853.306	5,9%	645.694	6,2%	125.484	4,2%	82.128	8,5%
ANGOLA	772.730	5,4%	772.730	7,4%	0	0,0%	0	0,0%
NIGÈRIA	439.410	3,1%	439.177	4,2%	0	0,0%	233	0,0%
BRASIL	431.979	3,0%	40.273	0,4%	261.080	8,6%	130.626	13,5%
ITÀLIA	406.234	2,8%	276.619	2,7%	60.932	2,0%	68.683	7,1%
10 PRIMERS MARÍTIM	9.286.343	64,6%	6.961.207	67,0%	1.951.431	64,6%	373.705	38,6%
RESTA PAÏSOS	5.087.715	35,4%	3.425.612	33,0%	1.068.250	35,4%	593.853	61,4%
TRÀFIC MARÍTIM	14.374.058	100,0%	10.386.819	100,0%	3.019.681	100,0%	967.558	100,0%

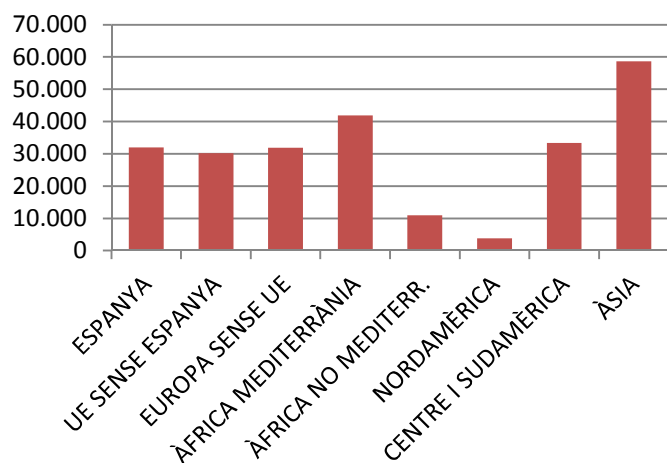
PRINCIPALS PAÏSOS AMB TRÀFIC MERCADERIA GENERAL

	MG	Pes	CÀRREGA	Pes	DESCÀRREGA	Pes	TRÀNSIT	Pes
BRASIL	130.626	13,5%	30	0,0%	92.297	14,6%	38.299	42,1%
TURQUIA	82.128	8,5%	29.171	12,0%	36.105	5,7%	16.852	18,5%
ITÀLIA	68.683	7,1%	25.671	10,6%	41.792	6,6%	1.220	1,3%
FRANÇA	62.421	6,5%	33	0,0%	59.533	9,4%	2.855	3,1%
COSTA RICA	62.090	6,4%	21.375	8,8%	39.746	6,3%	969	1,1%
COREA DEL SUD	50.022	5,2%	0	0,0%	44.394	7,0%	5.628	6,2%
ISRAEL	44.598	4,6%	44.598	18,4%	0	0,0%	0	0,0%
ESPANYA	42.822	4,4%	31.950	13,2%	10.694	1,7%	178	0,2%
SUÈCIA	42.096	4,4%	0	0,0%	42.096	6,6%	0	0,0%
FINLÀNDIA	36.367	3,8%	0	0,0%	36.367	5,7%	0	0,0%
10 PRIMERS MERCAD. GENERAL	621.853	64,3%	152.828	63,0%	403.024	63,6%	66.001	72,5%
RESTA PAÏSOS	345.707	35,7%	89.821	37,0%	230.838	36,4%	25.048	27,5%
MERCADERIA GENERAL	967.560	100,0%	242.649	100,0%	633.862	100,0%	91.049	100,0%

Tràfic zones del món



Exportació M. General



1. MERCADERIES

1.18-19 AUTOMÒBILS I MERCADERIA CONTENITZADA

RESUM DEL TRÀFIC DE MERCADERIES

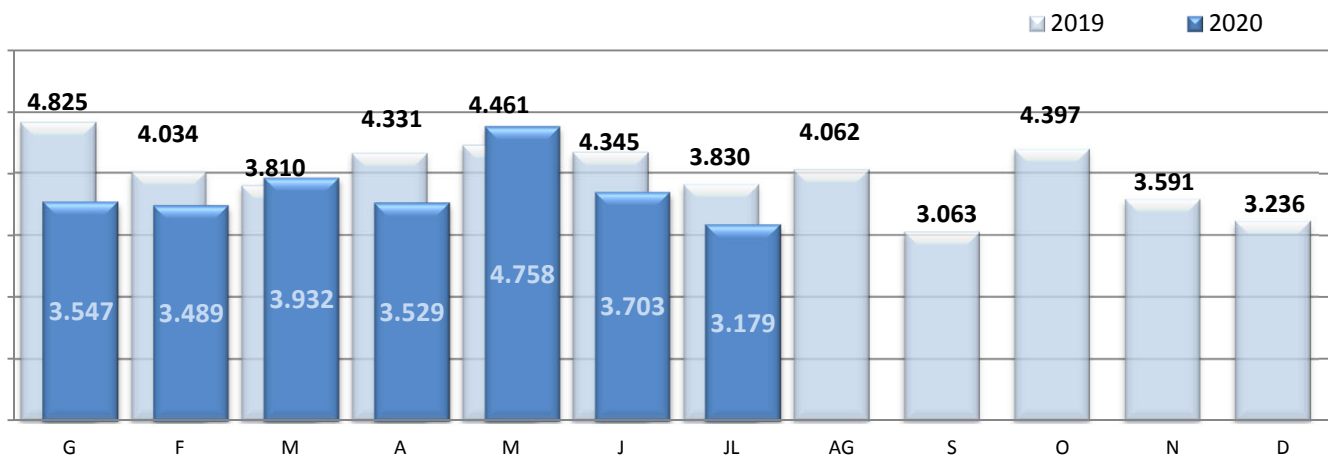
PERÍODE GENER - JULIOL

DOCUMENT D'ÚS PÚBLIC

	Juliol			Acumulat		
	2019	2020	Var.	2019	2020	Var.
CÀRREGA GENERAL CONTENITZADA (TONES)	37.473	31.814	-15,1%	279.198	244.751	-12,3%
Tones càrrega	19.790	17.625	-10,9%	134.631	130.222	-3,3%
Tones descàrrega	17.555	14.129	-19,5%	144.058	110.538	-23,3%
Tones trànsit	128	60	-53,1%	509	3.991	684,1%

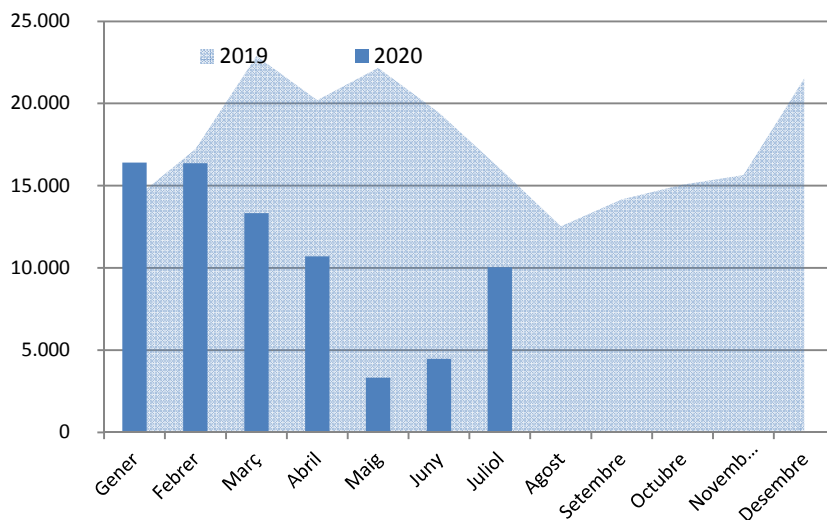
	Juliol			Acumulat		
	2019	2020	Var.	2019	2020	Var.
TEUS CÀRREGA GENERAL CONTENITZADA	3.830	3.178	-17,0%	29.636	26.137	-11,8%
TEUs càrrega	1.714	1.702	-0,7%	13.424	12.691	-5,5%
TEUs descàrrega	2.102	1.472	-30,0%	16.172	12.472	-22,9%
TEUs trànsit	14	4	-71,4%	40	974	2335,0%

MOVIMENT TEUs



Automòbils de turisme (unitats)

	2019	2020
Gener	14.198	16.401
Febrer	17.221	16.361
Març	22.886	13.330
Abril	20.208	10.696
Maig	22.171	3.313
Juny	19.440	4.465
Juliol	16.056	10.041
Agost	12.537	
Setembre	14.167	
Octubre	15.071	
Novembre	15.638	
Desembre	21.536	
Gen-Jul	132.180	74.607
Variació		-43,6%



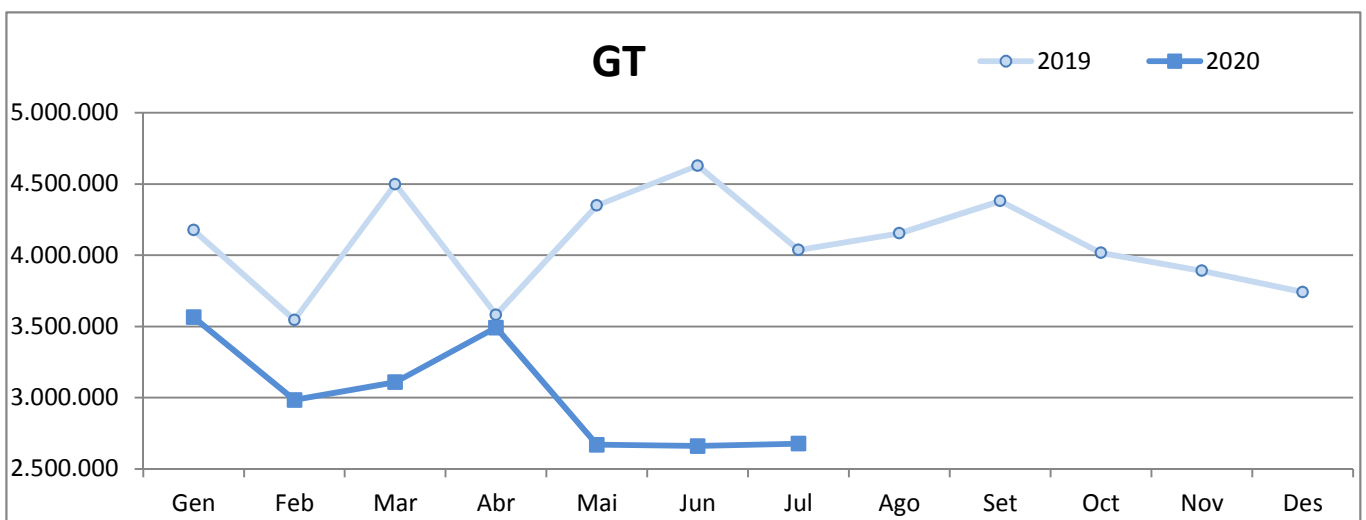
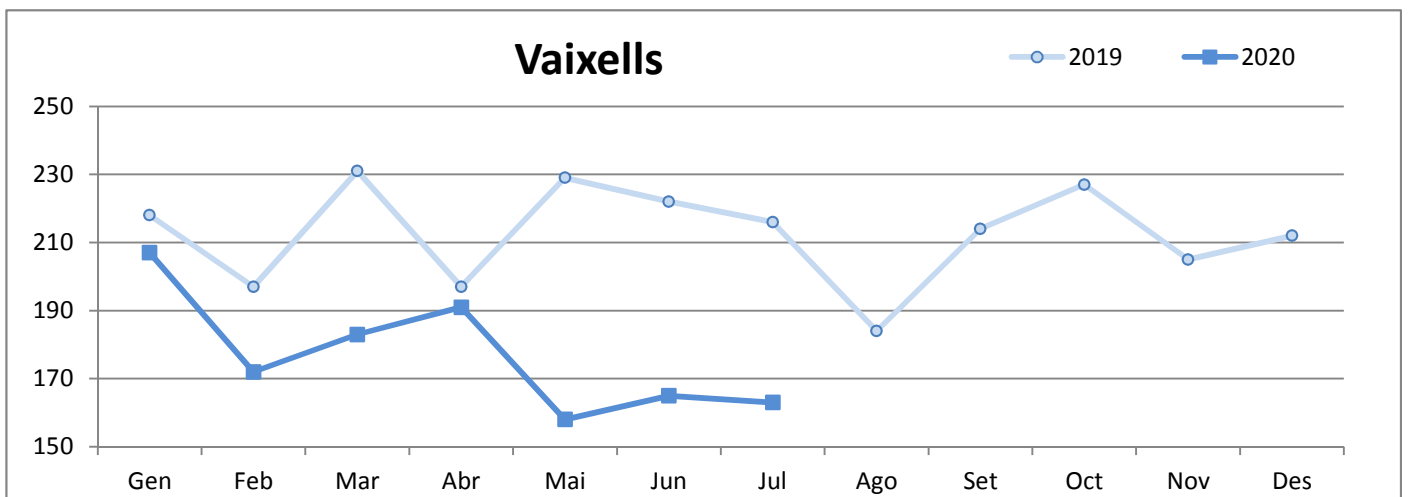
2. VAIXELLS

2.1 MOVIMENT DE VAIXELLS I GT

PERÍODE GENER-JULIOL

DOCUMENT D'ÚS PÚBLIC

	VAIXELLS			GT		
	2019	2020	Var.%	2019	2020	Var.%
Gener	218	207	-5,0 %	4.177.139	3.565.398	-14,6 %
Febrer	197	172	-12,7 %	3.545.988	2.984.855	-15,8 %
Març	231	183	-20,8 %	4.499.420	3.108.847	-30,9 %
Abril	197	191	-3,0 %	3.581.769	3.492.004	-2,5 %
Maig	229	158	-31,0 %	4.350.257	2.669.378	-38,6 %
Juny	222	165	-25,7 %	4.630.077	2.660.289	-42,5 %
Juliol	216	163	-24,5 %	4.037.091	2.677.768	-33,7 %
Agost	184	-	-	4.154.670	-	-
Setembre	214	-	-	4.381.419	-	-
Octubre	227	-	-	4.016.592	-	-
Novembre	205	-	-	3.890.960	-	-
Desembre	212	-	-	3.742.304	-	-
Acumulat fins Juliol	1.510	1.239	-17,9%	28.821.741	21.158.539	-26,6%

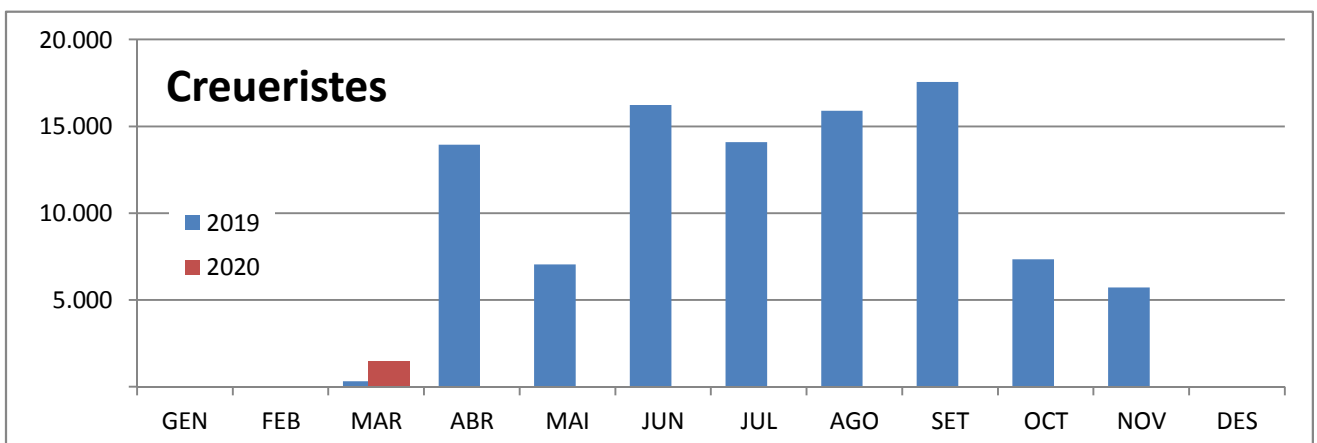
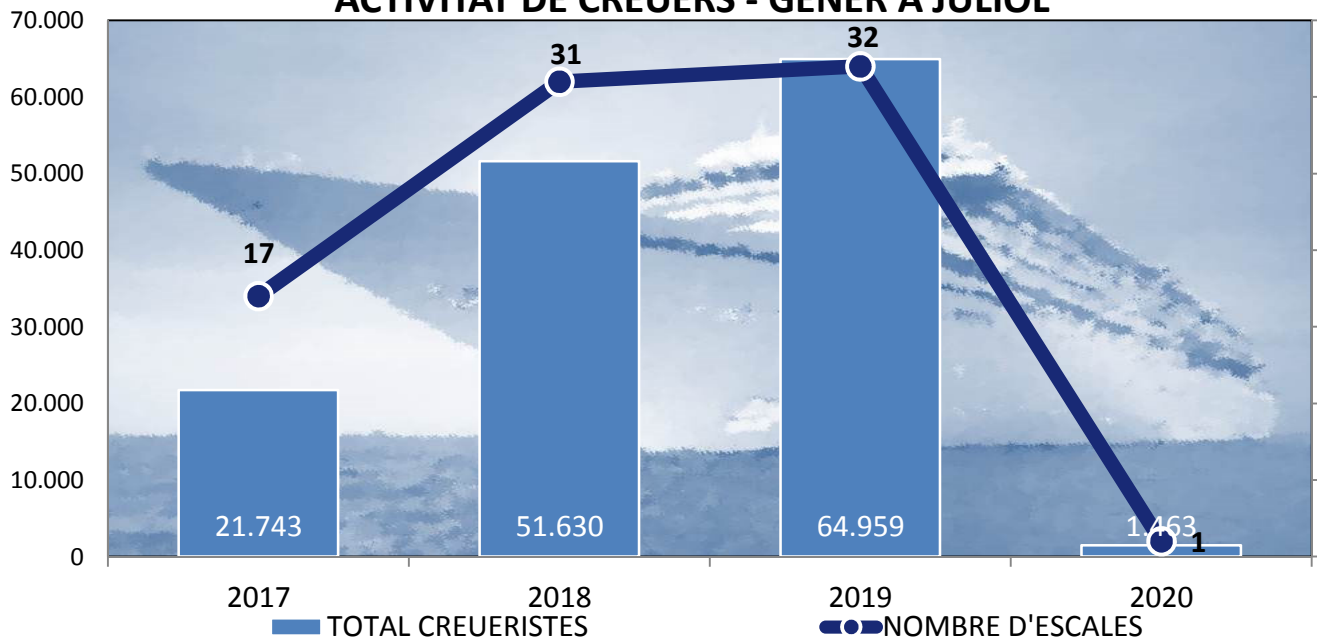


3. PASSATGERS
3.1 MOVIMENT DE CREUERISTES I ESCALES
PERÍODE GENER-JULIOL

DOCUMENT D'ÚS PÚBLIC

	CREUERISTES						ESCALES					
	Mensual			Acumulat			Mensual			Acumulat		
	2019	2020	Var.%	2019	2020	Var.%	2019	2020	Var.%	2019	2020	Var.%
GENER			--			--			--			--
FEBRER			--			--			--			--
MARÇ	329	1.463	344,7%	329	1.463	344,7%	1	1	0,0%	1	1	0,0%
ABRIL	13.937		-100,0%	14.266	1.463	-89,7%	10		-100,0%	11	1	-90,9%
MAIG	7.040		-100,0%	21.306	1.463	-93,1%	6		-100,0%	17	1	-94,1%
JUNY	16.235		-100,0%	37.541	1.463	-96,1%	8		-100,0%	25	1	-96,0%
JULIOL	14.089		-100,0%	51.630	1.463	-97,2%	6		-100,0%	31	1	-96,8%
AGOST	15.894		--	67.524		--	7		--	38		--
SETEMBRE	17.549		--	85.073		--	9		--	47		--
OCTUBRE	7.352		--	92.425		--	7		--	54		--
NOVEMBRE	5.716		--	98.141		--	3		--	57		--
DESEMBRE			--	98.141		--			--	57		--

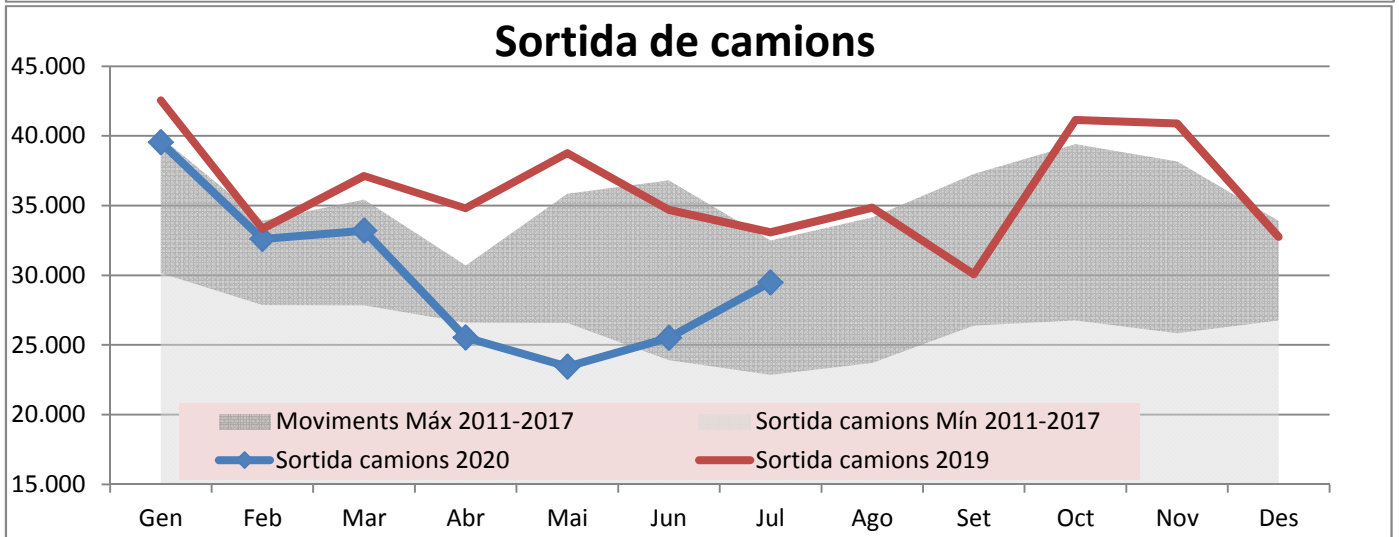
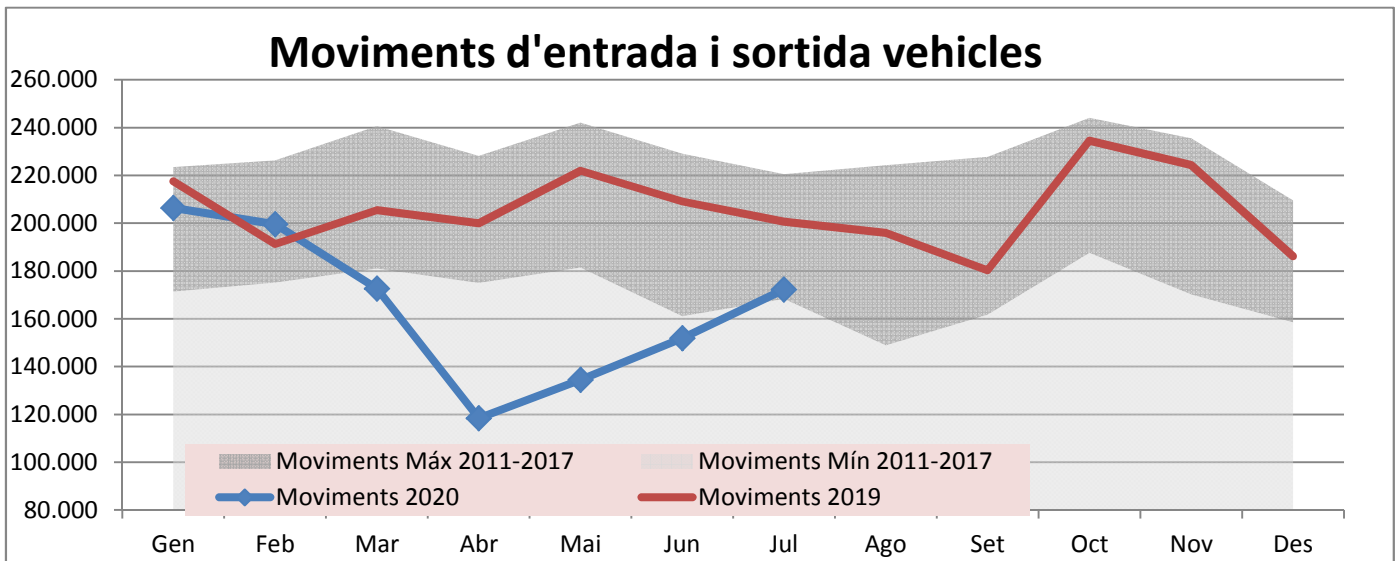
ACTIVITAT DE CREUERS - GENER A JULIOL



DOCUMENT D'ÚS PÚBLIC

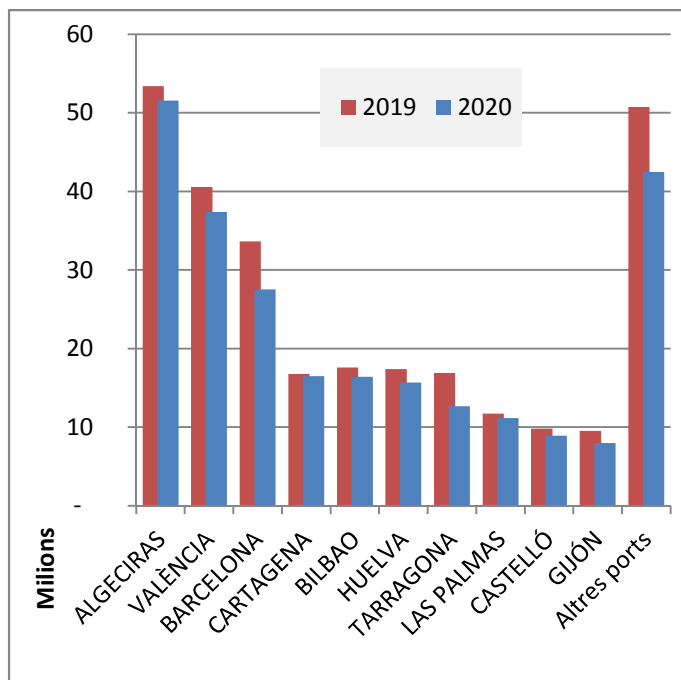
**4. MOVIMENTS TERRESTRES ACCESSOS PORT
PERÍODE GENER-JULIOL**

Concepte	JULIOL					Acumulat		
	Entrades	Sortides	2020	2019	Var. %	2020	2019	Var. %
EIX TRANVERSAL	70.668	69.892	140.560	163.994	-14,3 %	949.740	1.154.255	-17,7 %
Camions	25.191	29.466	54.657	67.288	-18,8 %	392.226	484.610	-19,1 %
Turismes	36.545	38.850	75.395	86.089	-12,4 %	491.230	590.928	-16,9 %
Sense classificar	8.932	1.576	10.508	10.617	-1,0 %	66.284	78.717	-15,8 %
REUS I LLEVANT	15.302	16.454	31.756	48.547	-34,6 %	205.951	317.909	-35,2 %
Vehicles	13.887	14.933	28.820	41.042	-29,8 %	187.973	285.830	-34,2 %
Sense classificar	1.415	1.521	2.936	7.505	-60,9 %	17.978	32.079	-44,0 %
MOVIMENT VEHICLES	85.970	86.346	172.316	212.541	-18,9%	1.155.691	1.472.164	-21,5%
VIANANTS								
Eix, Reus i Llevant	1.116	998	2.114	3.265	-35,3 %	16.196	19.791	-18,2 %

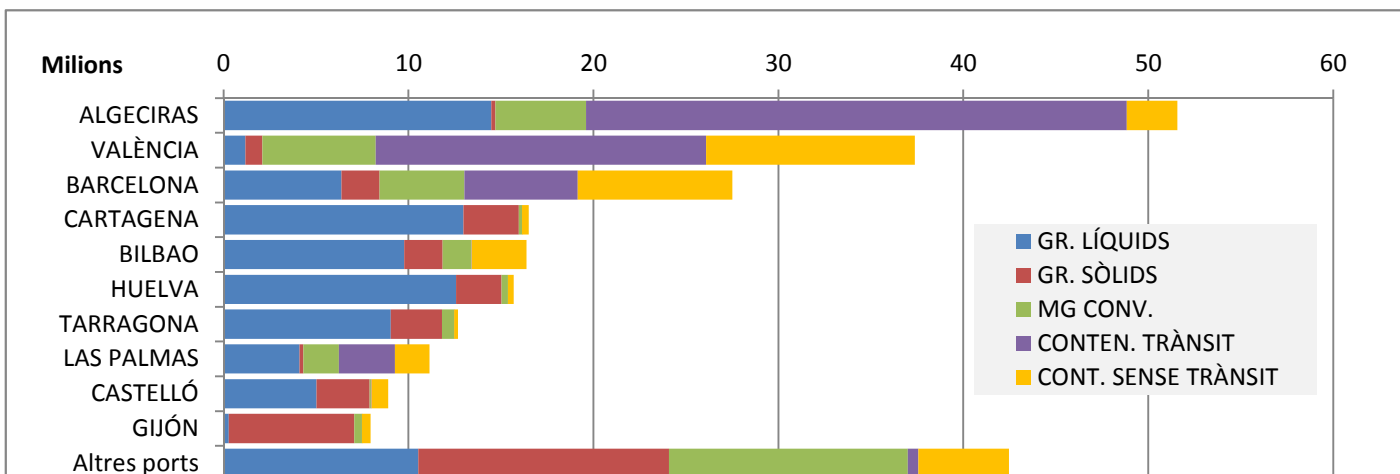


5. SISTEMA PORTUARI
PERÍODE GENER-JUNY

	ACUMULAT JUNY		
	2019	2020	Var. %
Total tràfic	277.983.949	248.177.530	-10,7 %
ALGECIRAS	53.386.051	51.567.111	-3,4 %
VALÈNCIA	40.571.590	37.379.885	-7,9 %
BARCELONA	33.647.169	27.511.674	-18,2 %
CARTAGENA	16.767.487	16.498.701	-1,6 %
BILBAO	17.586.132	16.386.260	-6,8 %
HUELVA	17.373.386	15.687.924	-9,7 %
TARRAGONA	16.877.752	12.677.296	-24,9 %
LAS PALMAS	11.707.294	11.138.924	-4,9 %
CASTELLÓ	9.803.074	8.904.578	-9,2 %
GIJÓN	9.505.691	7.958.739	-16,3 %
Altres ports	50.758.323	42.466.438	-16,3 %



TIPUS DE TRÀFIC PER PORT



VARIACIÓ TONES PER PORT

