

# ESTADÍSTIQUES TRÀFIC PORTUARI



 **Port de Tarragona**

JUNY - 2020

## 1. MERCADERIES

### 1.1 RESUM DEL TRÀFIC DE MERCADERIES (t)

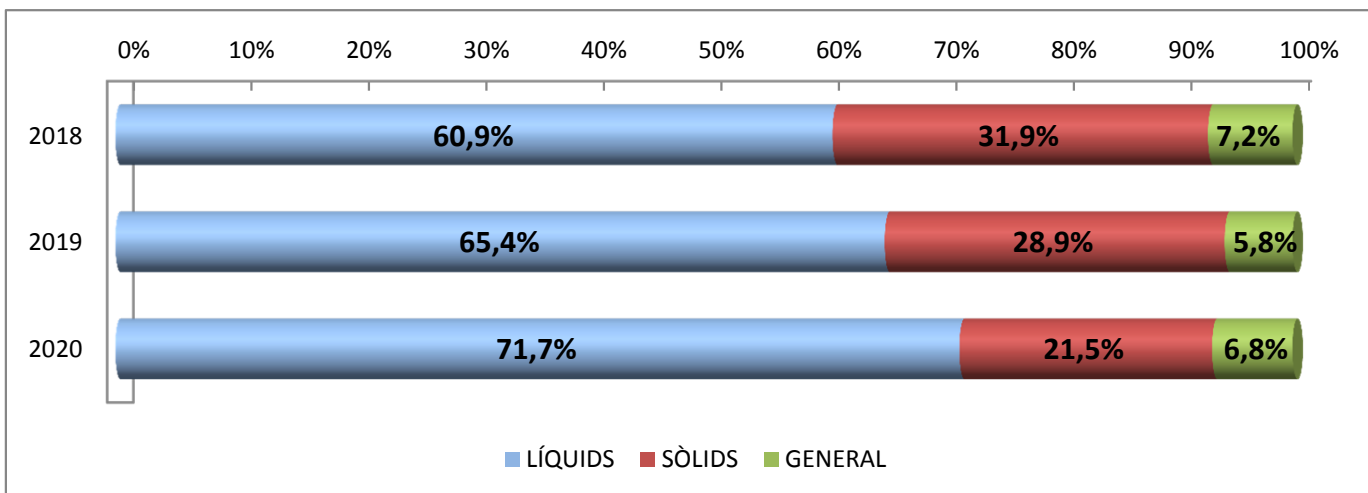
PERÍODE GENER-JUNY

DOCUMENT D'ÚS PÚBLIC

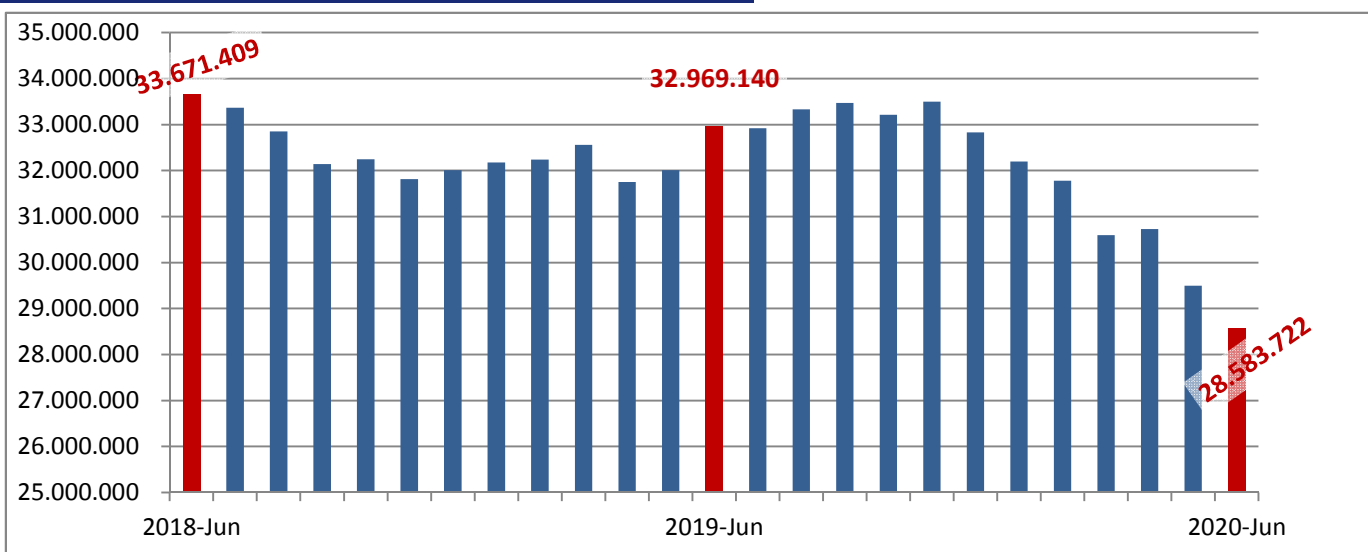
Concepte	Juny			Acumulat		
	2019	2020	Var. %	2019	2020	Var. %
<b>LÍQUIDS A DOLL</b>	<b>1.973.829</b>	<b>1.337.398</b>	<b>-32,2 %</b>	<b>11.039.652</b>	<b>9.112.121</b>	<b>-17,5 %</b>
Cru	827.836	477.673	-42,3 %	5.002.341	3.348.034	-33,1 %
Altres prod. petrolífers	981.689	713.122	-27,4 %	5.125.124	4.898.863	-4,4 %
Químics i adobs	164.304	146.603	-10,8 %	912.187	865.224	-5,1 %
<b>SÒLIDS A LLOURE</b>	<b>505.080</b>	<b>354.706</b>	<b>-29,8 %</b>	<b>4.874.735</b>	<b>2.726.425</b>	<b>-44,1 %</b>
Carbons i coc petroli	121.603	35.457	-70,8 %	1.548.324	256.256	-83,4 %
Trànsit	121.603	0	-100,0 %	1.248.542	12.265	-99,0 %
No trànsit	0	35.457	-	299.782	243.991	-18,6 %
Cereals, Pinsos i Farines	236.339	177.716	-24,8 %	2.449.114	1.851.462	-24,4 %
Resta	147.138	141.533	-3,8 %	877.297	618.707	-29,5 %
<b>CÀRREGA GENERAL</b>	<b>225.522</b>	<b>121.452</b>	<b>-46,1 %</b>	<b>971.940</b>	<b>867.092</b>	<b>-10,8 %</b>
En contenidors	38.655	37.497	-3,0 %	241.726	212.937	-11,9 %
Altres mitjans	186.867	83.955	-55,1 %	730.214	654.155	-10,4 %
<b>TRÀFIC MARÍTIM</b>	<b>2.704.431</b>	<b>1.813.556</b>	<b>-32,9 %</b>	<b>16.886.327</b>	<b>12.705.638</b>	<b>-24,8 %</b>
<b>TRÀFIC MAR. SENSE CARBÓ</b>	<b>2.582.828</b>	<b>1.778.099</b>	<b>-31,2 %</b>	<b>15.338.003</b>	<b>12.449.382</b>	<b>-18,8 %</b>
<b>AVITUALLAMENT</b>	<b>10.014</b>	<b>4.193</b>	<b>-58,1 %</b>	<b>38.061</b>	<b>30.775</b>	<b>-19,1 %</b>
Productes petrolífers	1.467	62	-95,8 %	7.644	7.070	-7,5 %
Altres productes	8.547	4.131	-51,7 %	30.417	23.705	-22,1 %
<b>PESCA</b>	<b>315</b>	<b>177</b>	<b>-43,8 %</b>	<b>1.633</b>	<b>668</b>	<b>-59,1 %</b>
<b>TRÀFIC INTERIOR</b>	<b>0</b>	<b>0</b>	<b>-</b>	<b>0</b>	<b>0</b>	<b>-</b>
<b>TRÀFIC PORTUARI</b>	<b>2.714.760</b>	<b>1.817.926</b>	<b>-33,0 %</b>	<b>16.926.021</b>	<b>12.737.081</b>	<b>-24,7 %</b>
<b>TERRESTRE</b>	<b>46.501</b>	<b>13.562</b>	<b>-70,8 %</b>	<b>223.230</b>	<b>117.777</b>	<b>-47,2 %</b>
<b>TOTAL</b>	<b>2.761.261</b>	<b>1.831.488</b>	<b>-33,7 %</b>	<b>17.149.251</b>	<b>12.854.858</b>	<b>-25,0 %</b>
<b>SÒLIDS A LLOURE (DETALL)</b>	<b>505.080</b>	<b>354.706</b>	<b>-29,8 %</b>	<b>4.874.735</b>	<b>2.726.425</b>	<b>-44,1 %</b>
Per instal·lació especial	234.540	82.614	-64,8 %	2.508.909	1.023.634	-59,2 %
Sense instal·lació especial	270.540	272.092	0,6 %	2.365.826	1.702.791	-28,0 %
<b>ALTRES DADES</b>						
TEU	4.345	3.703	-14,8 %	25.806	22.958	-11,0 %
PASSATGERS	25.588	0	-100,0 %	37.541	41.967	11,8 %
CREUERS	8	0	-100,0 %	25	1	-96,0 %
VAIXELLS	222	165	-25,7 %	1.295	1.077	-16,8 %
G.T.	4.630.077	2.660.289	-42,5 %	24.784.875	18.480.996	-25,4 %
AUTOM. TURISME (unitats)	19.440	4.465	-77,0 %	116.124	64.566	-44,4 %
TRANSBORD	20.951	0	-100,0 %	65.596	0	-100,0 %
TRÀNSIT MARÍTIM	262.840	64.650	-75,4 %	1.923.165	675.330	-64,9 %

**1. MERCADERIES**  
**1.1.D TRÀFIC DEL TRIENNI (t)**  
**PERÍODE GENER - JUNY**

Concepte	Acumulat			Variació		
	2018	2019	2020	19/18	20/19	20/18
<b>LÍQUIDS</b>	<b>9.745.160</b>	<b>11.039.652</b>	<b>9.112.121</b>	<b>13,3%</b>	<b>-17,5%</b>	<b>-6,5%</b>
Cru	4.270.724	5.002.341	3.348.034	17,1%	-33,1%	-21,6%
Altres prod. petrolífers	4.602.832	5.125.124	4.898.863	11,3%	-4,4%	6,4%
Químics i altres	871.604	912.187	865.224	4,7%	-5,1%	-0,7%
<b>SÒLIDS A LLOURE</b>	<b>5.099.161</b>	<b>4.874.735</b>	<b>2.726.425</b>	<b>-4,4%</b>	<b>-44,1%</b>	<b>-46,5%</b>
<b>CÀRREGA GENERAL</b>	<b>1.146.735</b>	<b>971.940</b>	<b>867.092</b>	<b>-15,2%</b>	<b>-10,8%</b>	<b>-24,4%</b>
Contenitzada	291.039	241.726	212.937	-16,9%	-11,9%	-26,8%
Altres mitjans	855.696	730.214	654.155	-14,7%	-10,4%	-23,6%
<b>TRÀFIC MARÍTIM</b>	<b>15.991.056</b>	<b>16.886.327</b>	<b>12.705.638</b>	<b>5,6%</b>	<b>-24,8%</b>	<b>-20,5%</b>



**TRÀFIC INTERANUAL MARÍTIM (12 MESOS)**

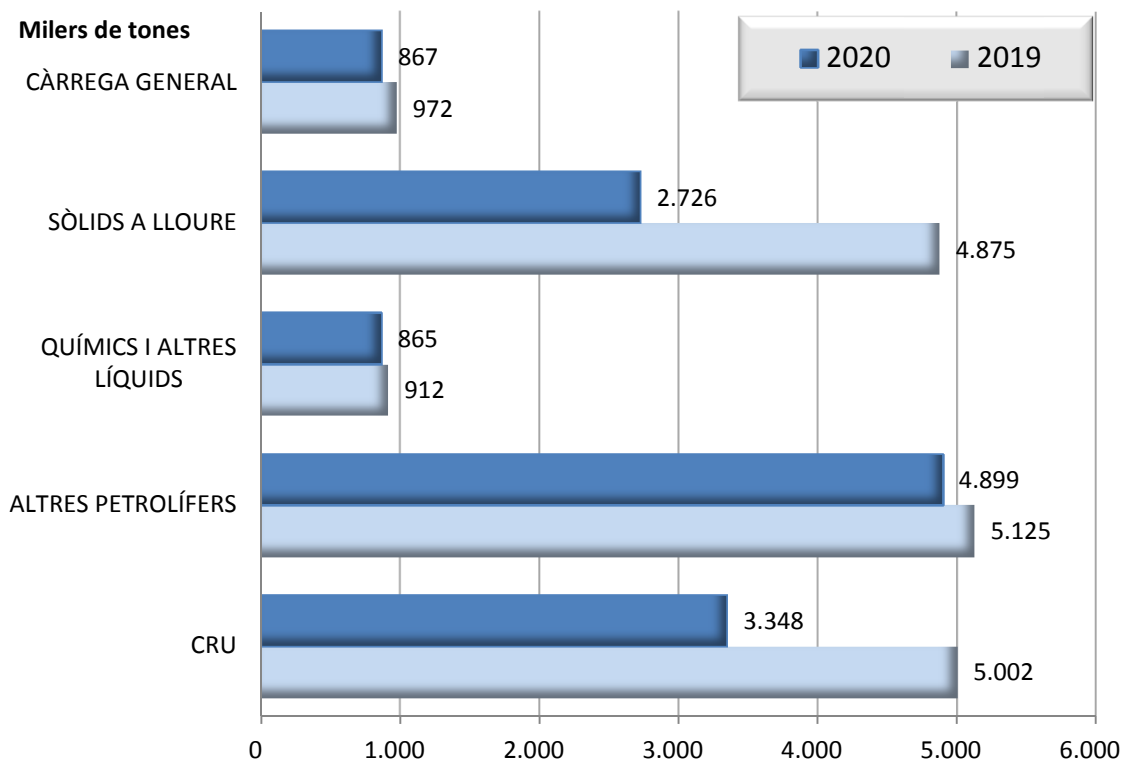


## 1. MERCADERIES

### 1.2 GRÀFIC DEL TRÀFIC ACUMULAT DE MERCADERIES (t)

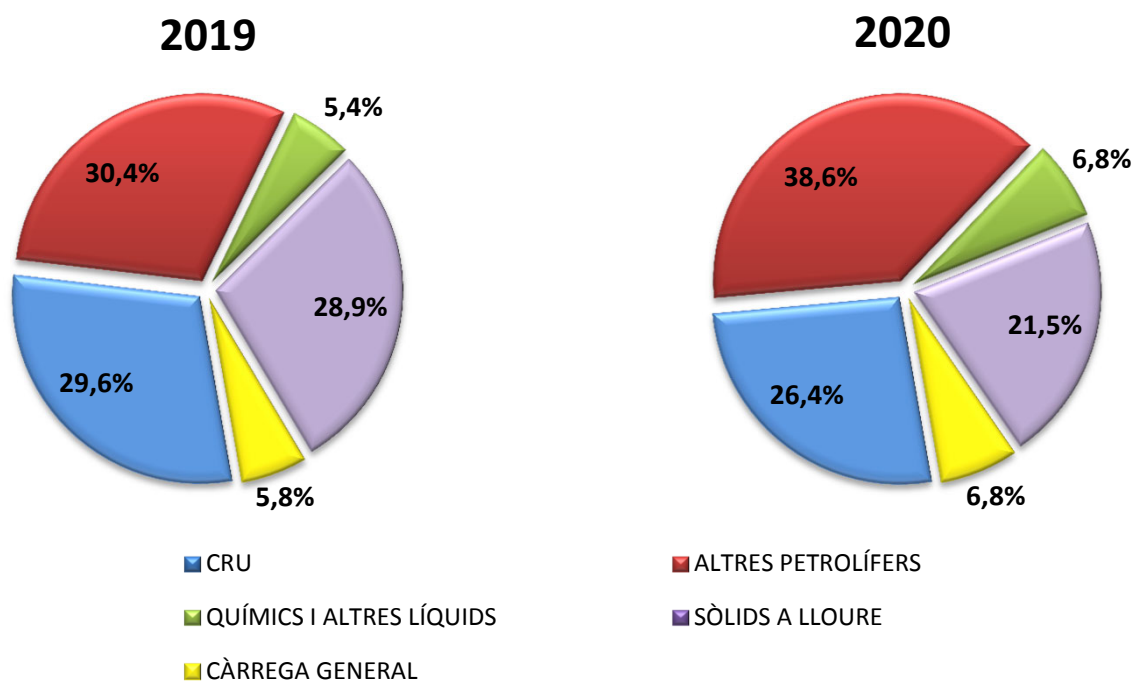
PERÍODE GENER - JUNY

DOCUMENT D'ÚS PÚBLIC



### 1.3 GRÀFIC DE DISTRIBUCIÓ PERCENTUAL DEL TRÀFIC ACUMULAT DE MERCADERIES

PERÍODE GENER - JUNY



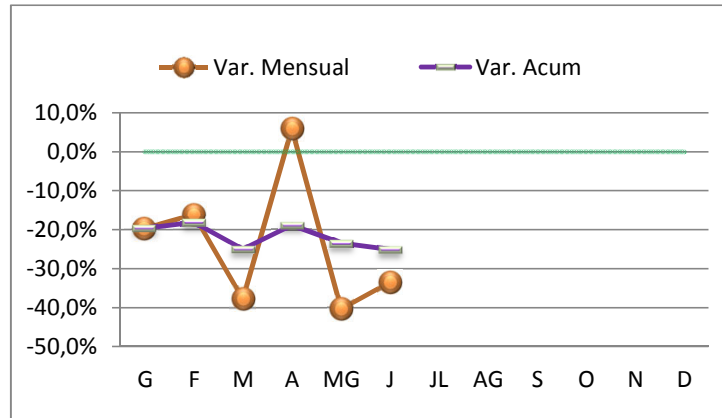
DOCUMENT D'ÚS PÚBLIC

## 1. MERCADERIES

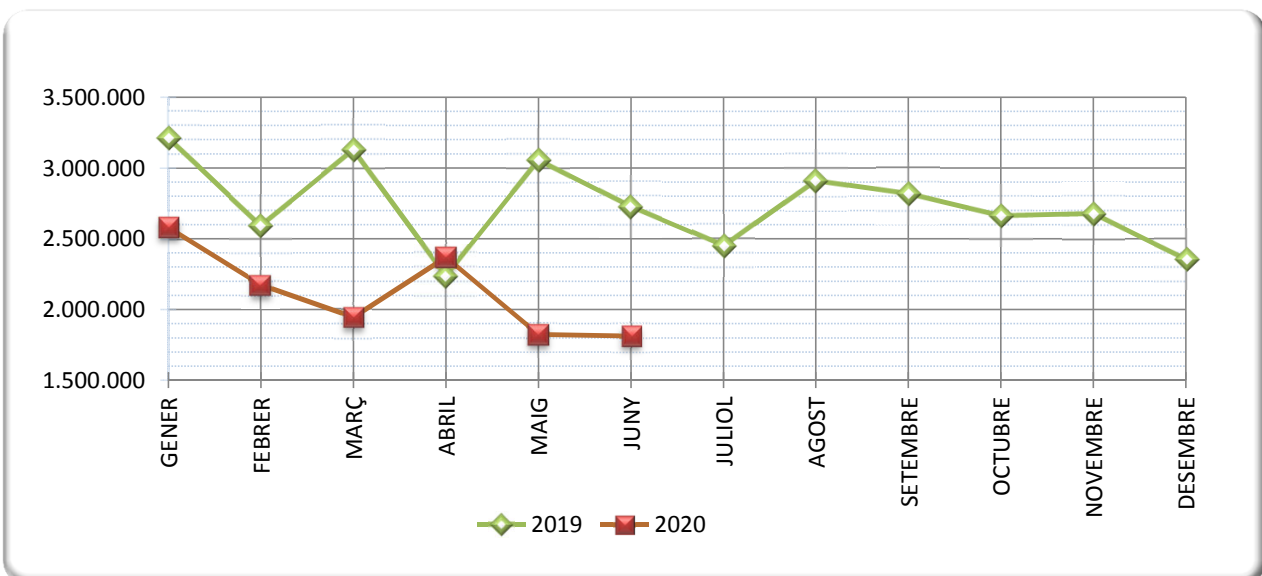
### 1.4 TRÀFIC MARÍTIM MENSUAL (t)

PERÍODE GENER - JUNY

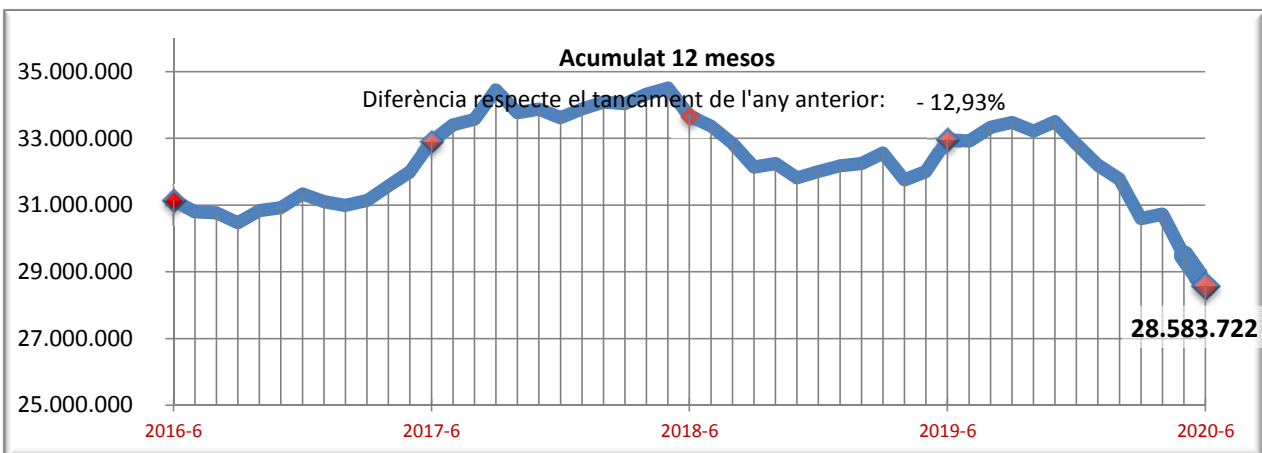
	2019	2020
GENER	3.211.970	2.580.121
FEBRER	2.592.542	2.173.863
MARÇ	3.128.508	1.945.928
ABRIL	2.237.023	2.368.749
MAIG	3.056.500	1.823.421
JUNY	2.725.381	1.813.556
JULIOL	2.449.871	
AGOST	2.911.539	
SETEMBRE	2.818.955	
OCTUBRE	2.663.894	
NOVEMBRE	2.678.247	
DESEMBRE	2.355.579	



### 1.5 GRÀFIC COMPARATIU DEL TRÀFIC MARÍTIM MENSUAL (t)



### 1.5.1 TRÀFIC INTERANUAL MARÍTIM 12 MESOS (t)



# 1. MERCADERIES

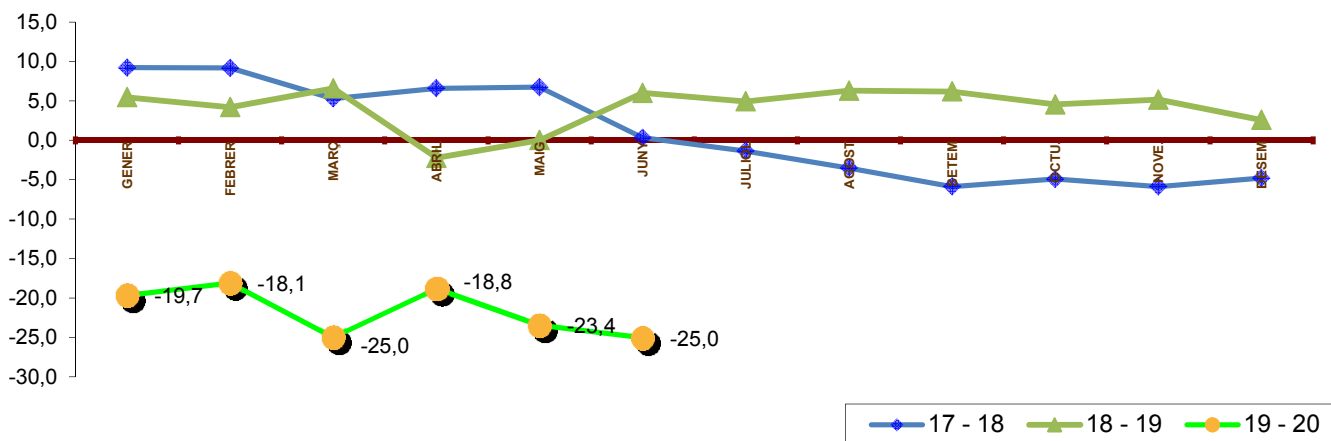
## 1.6 TRÀFIC MENSUAL ACUMULAT (t)

PERÍODE GENER - JUNY

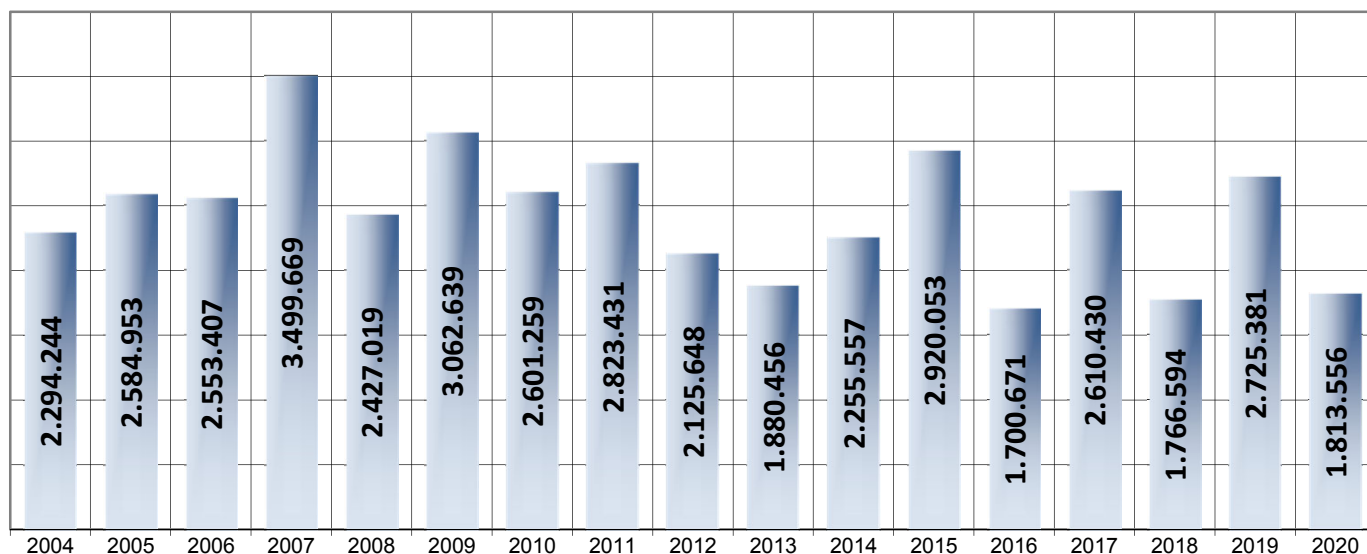
DOCUMENT D'ÚS PÚBLIC

	TRÀFIC TOTAL				Variació (%)		
	2017	2018	2019	2020	17 - 18	18 - 19	19 - 20
GENER	2.788.697	3.045.714	3.211.970	2.580.121	9,2	5,5	-19,7
FEBRER	5.103.180	5.570.980	5.804.512	4.753.984	9,2	4,2	-18,1
MARÇ	7.961.565	8.382.506	8.933.019	6.699.912	5,3	6,6	-25,0
ABRIL	10.721.068	11.426.703	11.170.043	9.068.661	6,6	-2,2	-18,8
MAIG	13.328.471	14.224.461	14.226.542	10.892.082	6,7	0,0	-23,4
JUNY	15.938.901	15.991.056	16.951.924	12.705.638	0,3	6,0	-25,0
JULIOL	18.746.721	18.492.440	19.401.794		-1,4	4,9	
AGOST	21.758.187	20.992.593	22.313.333		-3,5	6,3	
SETEM	25.143.869	23.669.167	25.132.289		-5,9	6,2	
OCTU.	27.966.511	26.590.074	27.796.182		-4,9	4,5	
NOVE.	30.790.055	28.981.822	30.474.429		-5,9	5,2	
DESEM	33.619.255	32.008.272	32.830.008		-4,8	2,6	

## 1.7 GRÀFIC DE L'EVOLUCIÓ PERCENTUAL DEL TRÀFIC MENSUAL ACUMULAT



## 1.8 JUNY ELS DARRERS ANYS (t)



DOCUMENT D'ÚS PÚBLIC

# 1. MERCADERIES

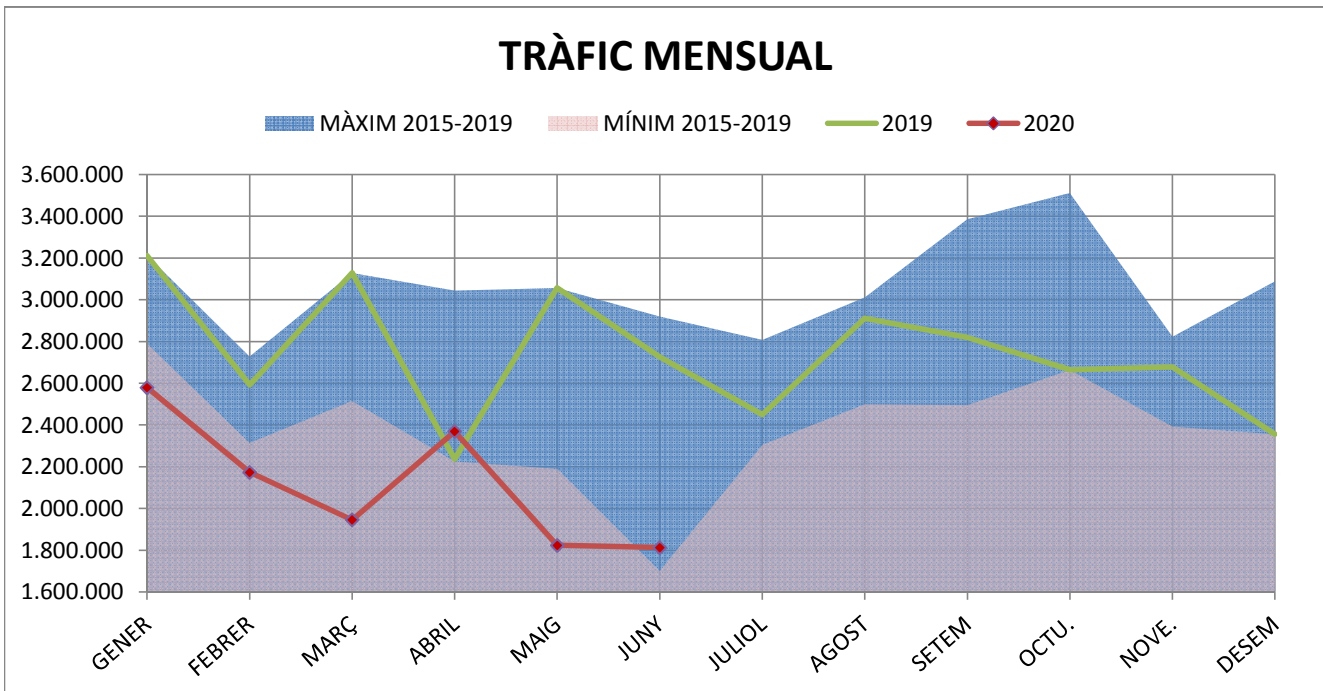
## 1.9 TRÀFIC PER NAVEGACIÓ I OPERACIÓ (t)

PERÍODE GENER - JUNY

DOCUMENT D'ÚS PÚBLIC

Concepte	Gener-Juny		2019 TOTAL	Gener-Juny		2020 TOTAL	Var.%
	CABOTATGE	EXTERIOR		CABOTATGE	EXTERIOR		
<b>PETROLIS</b>							
Càrrega	942.788	1.317.646	<b>2.260.434</b>	626.851	1.371.655	<b>1.998.506</b>	-11,6%
Descàrrega	466.658	7.391.827	<b>7.858.485</b>	624.612	5.608.683	<b>6.233.295</b>	-20,7%
<b>Total</b>	<b>1.409.446</b>	<b>8.709.473</b>	<b>10.118.919</b>	<b>1.251.463</b>	<b>6.980.338</b>	<b>8.231.801</b>	<b>-18,6%</b>
<b>LÍQUIDS A DOLL (resta)</b>							
Càrrega	17.949	359.904	<b>377.853</b>	47.533	351.641	<b>399.174</b>	5,6%
Descàrrega	101.023	433.311	<b>534.334</b>	71.595	392.756	<b>464.351</b>	-13,1%
<b>Total</b>	<b>118.972</b>	<b>793.215</b>	<b>912.187</b>	<b>119.128</b>	<b>744.397</b>	<b>863.525</b>	<b>-5,3%</b>
<b>SÒLIDS A LLOURE</b>							
Càrrega	433.712	660.736	<b>1.094.448</b>	7.729	312.728	<b>320.457</b>	-70,7%
Descàrrega	27.786	3.752.501	<b>3.780.287</b>	29.874	2.376.094	<b>2.405.968</b>	-36,4%
<b>Total</b>	<b>461.498</b>	<b>4.413.237</b>	<b>4.874.735</b>	<b>37.603</b>	<b>2.688.822</b>	<b>2.726.425</b>	<b>-44,1%</b>
<b>CÀRREGA GENERAL</b>							
Càrrega	33.161	209.475	<b>242.636</b>	27.965	229.949	<b>257.914</b>	6,3%
Descàrrega	14.083	715.221	<b>729.304</b>	8.702	600.474	<b>609.176</b>	-16,5%
<b>Total</b>	<b>47.244</b>	<b>924.696</b>	<b>971.940</b>	<b>36.667</b>	<b>830.423</b>	<b>867.090</b>	<b>-10,8%</b>
<b>TRÀFIC TOTAL</b>							
Càrrega	1.427.610	2.547.761	<b>3.975.371</b>	710.078	2.265.973	<b>2.976.051</b>	-25,1%
Descàrrega	609.550	12.292.860	<b>12.902.410</b>	734.783	8.978.007	<b>9.712.790</b>	-24,7%
<b>Total<sup>1</sup></b>	<b>2.037.160</b>	<b>14.840.621</b>	<b>16.877.781</b>	<b>1.444.861</b>	<b>11.243.980</b>	<b>12.688.841</b>	<b>-24,8%</b>

<sup>1</sup> Sense incloure pesca, tràfic local, terrestre ni avituallament, ni INTERIOR



DOCUMENT D'ÚS PÚBLIC

# 1. MERCADERIES

## 1.10 TRÀFIC DESGLOSSAT PER NAVEGACIÓ I OPERACIÓ (t)

PERÍODE GENER-JUNY

### TRÀFIC TOTAL

Descens del -24,8% en el tràfic total

Descens del -29,1% en cabotatge

Descens del -24,2% en exterior

	2019	2020	Var %
<b>TOTAL</b>	<b>16.877.781</b>	<b>12.688.841</b>	<b>-24,8%</b>
<b>CABOTATGE</b>			
Càrrega	1.427.610	710.078	-50,3%
Descàrrega	609.550	734.783	20,5%
<b>Total</b>	<b>2.037.160</b>	<b>1.444.861</b>	<b>-29,1%</b>
<b>EXTERIOR</b>			
Càrrega	2.547.761	2.265.973	-11,1%
Descàrrega	12.292.860	8.978.007	-27,0%
<b>Total</b>	<b>14.840.621</b>	<b>11.243.980</b>	<b>-24,2%</b>

### CRU DE PETROLI I PETROLÍFERS

Descens del -18,6% en els petrolis

Descens del -11,2% en cabotatge

Descens del -19,9% en exterior

	2019	2020	Var %
<b>TOTAL</b>	<b>10.118.919</b>	<b>8.231.801</b>	<b>-18,6%</b>
<b>CABOTATGE</b>			
Càrrega	942.788	626.851	-33,5%
Descàrrega	466.658	624.612	33,8%
<b>Total</b>	<b>1.409.446</b>	<b>1.251.463</b>	<b>-11,2%</b>
<b>EXTERIOR</b>			
Càrrega	1.317.646	1.371.655	4,1%
Descàrrega	7.391.827	5.608.683	-24,1%
<b>Total</b>	<b>8.709.473</b>	<b>6.980.338</b>	<b>-19,9%</b>

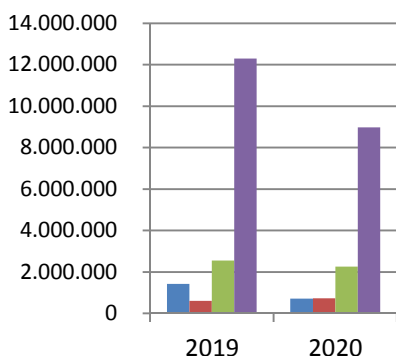
### LÍQUIDS A DOLL (resta)

Descens del -5,3% en els líquids a doll

Ascens del 0,1% en cabotatge

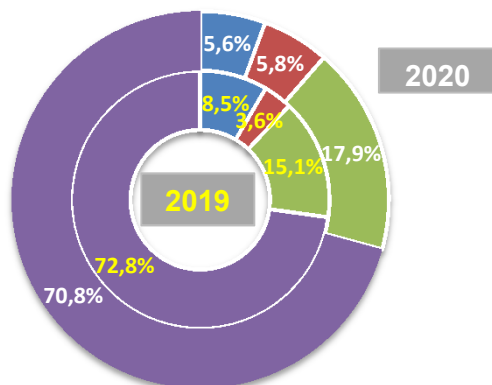
Descens del -6,2% en exterior

	2019	2020	Var %
<b>TOTAL</b>	<b>912.187</b>	<b>863.525</b>	<b>-5,3%</b>
<b>CABOTATGE</b>			
Càrrega	17.949	47.533	164,8%
Descàrrega	101.023	71.595	-29,1%
<b>Total</b>	<b>118.972</b>	<b>119.128</b>	<b>0,1%</b>
<b>EXTERIOR</b>			
Càrrega	359.904	351.641	-2,3%
Descàrrega	433.311	392.756	-9,4%
<b>Total</b>	<b>793.215</b>	<b>744.397</b>	<b>-6,2%</b>



### TRÀFIC TOTAL

- CABOTATGE CÀRREGA
- CABOTATGE DESCÀRREGA
- EXTERIOR CÀRREGA
- EXTERIOR DESCÀRREGA





**SÒLIDS A LLOURE**

	2019	2020	Var %
<b>TOTAL</b>	<b>4.874.735</b>	<b>2.726.425</b>	<b>-44,1%</b>
<b>CABOTATGE</b>			
Càrrega	433.712	7.729	-98,2%
Descàrrega	27.786	29.874	7,5%
<b>Total</b>	<b>461.498</b>	<b>37.603</b>	<b>-91,9%</b>
<b>EXTERIOR</b>			
Càrrega	660.736	312.728	-52,7%
Descàrrega	3.752.501	2.376.094	-36,7%
<b>Total</b>	<b>4.413.237</b>	<b>2.688.822</b>	<b>-39,1%</b>

📍 Descens del -44,1% en els sòlids a lloure  
📍 Descens del -91,9% en cabotatge  
📍 Descens del -39,1% en exterior

**CÀRREGA GENERAL**

	2019	2020	Var %
<b>TOTAL</b>	<b>971.940</b>	<b>867.090</b>	<b>-10,8%</b>
<b>CABOTATGE</b>			
Càrrega	33.161	27.965	-15,7%
Descàrrega	14.083	8.702	-38,2%
<b>Total</b>	<b>47.244</b>	<b>36.667</b>	<b>-22,4%</b>
<b>EXTERIOR</b>			
Càrrega	209.475	229.949	9,8%
Descàrrega	715.221	600.474	-16,0%
<b>Total</b>	<b>924.696</b>	<b>830.423</b>	<b>-10,2%</b>

📍 Descens del -10,8% en la càrrega general  
📍 Descens del -22,4% en cabotatge  
📍 Descens del -10,2% en exterior

**Comerç d'animals vius**

**UNITATS**

	2019	2020	Var %
Bestiar boví	32.971	31.486	-4,5%
Bestiar oví	61.275	138.999	126,8%
<b>TOTAL BESTIAR</b>	<b>94.246</b>	<b>170.485</b>	<b>80,9%</b>

**TONES**

	2019	2020	Var %
Bestiar boví	17.014	14.179	-16,7%
Bestiar oví	3.023	5.839	93,2%
<b>TOTAL BESTIAR</b>	<b>20.037</b>	<b>20.018</b>	<b>-0,1%</b>

# 1. MERCADERIES

## 1.11 TRÀFIC MENSUAL SEGONS LA SEVA NATURALESA (t)

JUNY

Mercaderies	DOCUMENT D'ÚS PÚBLIC			
	2019	2020	Var. %	Variació (t)
<b>ENERGÈTIC</b>	<b>1.858.079</b>	<b>1.187.443</b>	<b>-36,1%</b>	<b>-670.636</b>
Petrolí cru	827.836	477.673	-42,3%	-350.163
Fuel-oli	274.317	110.825	-59,6%	-163.492
Gas-oli	97.527	130.873	34,2%	33.346
Benzina	179.698	125.991	-29,9%	-53.707
Altres productes petrolífers	158.314	236.694	49,5%	78.380
Gasos energètics del petroli	181.669	58.959	-67,5%	-122.710
Carbons i coc de petroli	121.603	35.457	-70,8%	-86.146
Gas natural	0	12	-	12
Biocombustibles	17.115	10.959	-36,0%	-6.156
<b>SIDEROMETAL·LÚRGIC</b>	<b>68.372</b>	<b>22.831</b>	<b>-66,6%</b>	<b>-45.541</b>
Mineral ferro extractiu i tractat	0	3.528	-	3.528
Altres minerals i residus metàl·lics	5.072	0	-100,0%	-5.072
Ferralla de ferro	4	3.250	81150,0%	3.246
Productes siderúrgics	63.133	15.992	-74,7%	-47.141
Altres productes metal·lúrgics	163	61	-62,6%	-102
<b>MINERALS NO METÀL·LICS</b>	<b>65.378</b>	<b>80.245</b>	<b>22,7%</b>	<b>14.867</b>
Sal comuna	56.807	76.357	34,4%	19.550
Altres minerals no metàl·lics	8.571	3.888	-54,6%	-4.683
<b>ADOBES</b>	<b>9.790</b>	<b>33.507</b>	<b>242,3%</b>	<b>23.717</b>
Fosfats	0	7.752	-	7.752
Potasses	0	4.431	-	4.431
Adobs naturals i artificials	9.790	21.324	117,8%	11.534
<b>PRODUCTES QUÍMICS</b>	<b>169.060</b>	<b>139.164</b>	<b>-17,7%</b>	<b>-29.896</b>
Productes químics	169.060	139.164	-17,7%	-29.896
<b>MATERIALS CONSTRUCCIÓ</b>	<b>149.955</b>	<b>58.708</b>	<b>-60,8%</b>	<b>-91.247</b>
Asfalt	90.273	49.895	-44,7%	-40.378
Ciment i clinker	57.648	4.212	-92,7%	-53.436
Materials de construcció	2.034	4.601	126,2%	2.567
<b>AGROALIMENTARI I RAMADER</b>	<b>254.418</b>	<b>224.064</b>	<b>-11,9%</b>	<b>-30.354</b>
Cereals i les seves farines	155.411	28.252	-81,8%	-127.159
Faves de soja	841	20.561	2344,8%	19.720
Fruites, hortalisses i llegums	12.604	20.007	58,7%	7.403
Vins, begudes, alcohol i derivats	1.402	540	-61,5%	-862
Conserves	115	23	-80,0%	-92
Tabac, cacau, cafè i espècies	826	129	-84,4%	-697
Olis i greixos	114	66	-42,1%	-48
Altres productes alimentaris	302	775	156,6%	473
Peix congelat i refrigerat	0	0	-	0
Pinsos i farratges	82.803	153.711	85,6%	70.908
<b>ALTRES MERCADERIES</b>	<b>92.407</b>	<b>53.506</b>	<b>-42,1%</b>	<b>-38.901</b>
Fustes i suro	5.036	2	-100,0%	-5.034
Paper i pasta	73.277	37.629	-48,6%	-35.648
Maquinària, aparells, utilitatge i recanvis	2.238	4.395	96,4%	2.157
Resta de mercaderies	11.856	11.480	-3,2%	-376
<b>VEHICLES i ELEMENTS DE TRANSPORT</b>	<b>36.973</b>	<b>14.086</b>	<b>-61,9%</b>	<b>-22.887</b>
Automòbils i les seves peces	27.746	6.242	-77,5%	-21.504
Tara plataformes	0	0	-	0
Tara contenidors	9.227	7.844	-15,0%	-1.383
<b>RESTA</b>	<b>56.830</b>	<b>17.932</b>	<b>-68,4%</b>	<b>-38.898</b>
Avituallament	10.014	4.193	-58,1%	-5.821
Pesca	315	177	-43,8%	-138
Terrestre	46.501	13.562	-70,8%	-32.939
<b>Total mercaderies</b>	<b>2.761.262</b>	<b>1.831.486</b>	<b>-33,7%</b>	<b>-929.776</b>
<b>OPERACIONS ESPECIALS</b>				
Trànsit	262.840	64.650	-75,4%	-198.190
Tràfic Local	0	0	-	0
Transbord	20.951	0	-100,0%	-20.951

## 1. MERCADERIES

### 1.11 TRÀFIC ACUMULAT SEGONS LA SEVA NATURALES (t)

#### PERÍODE GENER-JUNY

Mercaderies	DOCUMENT D'ÚS PÚBLIC			
	2019	2020	Var. %	Variació (t)
<b>ENERGÈTIC</b>	<b>11.410.940</b>	<b>8.125.791</b>	<b>-28,8%</b>	<b>-3.285.149</b>
Petrolí cru	5.002.341	3.348.034	-33,1%	-1.654.307
Fuel-oli	1.367.366	1.167.094	-14,6%	-200.272
Gas-oli	530.581	609.428	14,9%	78.847
Benzina	752.670	563.689	-25,1%	-188.981
Altres productes petrolífers	1.078.148	1.369.385	27,0%	291.237
Gasos energètics del petroli	1.030.134	752.824	-26,9%	-277.310
Carbons i coc de petroli	1.548.324	256.255	-83,4%	-1.292.069
Gas natural	0	12	-	12
Biocombustibles	101.376	59.070	-41,7%	-42.306
<b>SIDEROMETAL·LÚRGIC</b>	<b>283.029</b>	<b>233.878</b>	<b>-17,4%</b>	<b>-49.151</b>
Mineral ferro extractiu i tractat	2.316	3.528	52,3%	1.212
Altres minerals i residus metàl·lics	44.651	14.818	-66,8%	-29.833
Ferralla de ferro	24	3.258	13475,0%	3.234
Productes siderúrgics	235.574	211.881	-10,1%	-23.693
Altres productes metal·lúrgics	464	393	-15,3%	-71
<b>MINERALS NO METÀL·LICS</b>	<b>364.139</b>	<b>240.855</b>	<b>-33,9%</b>	<b>-123.284</b>
Sal comuna	320.474	220.250	-31,3%	-100.224
Altres minerals no metàl·lics	43.665	20.605	-52,8%	-23.060
<b>ADOBES</b>	<b>134.437</b>	<b>168.318</b>	<b>25,2%</b>	<b>33.881</b>
Fosfats	49.800	39.596	-20,5%	-10.204
Potasses	11.374	20.828	83,1%	9.454
Adobs naturals i artificials	73.263	107.894	47,3%	34.631
<b>PRODUCTES QUÍMICS</b>	<b>940.339</b>	<b>910.475</b>	<b>-3,2%</b>	<b>-29.864</b>
Productes químics	940.339	910.475	-3,2%	-29.864
<b>MATERIALS CONSTRUCCIÓ</b>	<b>613.230</b>	<b>528.798</b>	<b>-13,8%</b>	<b>-84.432</b>
Asfalt	366.836	437.498	19,3%	70.662
Ciment i clinker	193.473	73.830	-61,8%	-119.643
Materials de construcció	52.921	17.470	-67,0%	-35.451
<b>AGROALIMENTARI I RAMADER</b>	<b>2.576.136</b>	<b>2.004.872</b>	<b>-22,2%</b>	<b>-571.264</b>
Cereals i les seves farines	1.666.696	1.183.252	-29,0%	-483.444
Faves de soja	6.524	23.060	253,5%	16.536
Fruïtes, hortalisses i llegums	73.368	86.280	17,6%	12.912
Vins, begudes, alcohol i derivats	8.898	9.847	10,7%	949
Conserves	712	1.056	48,3%	344
Tabac, cacau, cafè i espècies	3.483	3.237	-7,1%	-246
Olis i greixos	5.606	10.008	78,5%	4.402
Altres productes alimentaris	6.919	3.778	-45,4%	-3.141
Peix congelat i refrigerat	154	55	-64,3%	-99
Pinsos i farratges	803.776	684.299	-14,9%	-119.477
<b>ALTRES MERCADERIES</b>	<b>345.528</b>	<b>354.689</b>	<b>2,7%</b>	<b>9.161</b>
Fustes i suro	10.089	7.722	-23,5%	-2.367
Paper i pasta	241.260	253.022	4,9%	11.762
Maquinària, aparells, utilitatge i recanvis	12.623	14.154	12,1%	1.531
Resta de mercaderies	81.556	79.791	-2,2%	-1.765
<b>VEHICLES i ELEMENTS DE TRANSPORT</b>	<b>218.548</b>	<b>137.964</b>	<b>-36,9%</b>	<b>-80.584</b>
Automòbils i les seves peces	163.831	88.887	-45,7%	-74.944
Tara plataformes	0	39	-	39
Tara contenidors	54.717	49.038	-10,4%	-5.679
<b>RESTA</b>	<b>262.924</b>	<b>149.220</b>	<b>-43,2%</b>	<b>-113.704</b>
Avituallament	38.061	30.775	-19,1%	-7.286
Pesca	1.633	668	-59,1%	-965
Terrestre	223.230	117.777	-47,2%	-105.453
<b>Total mercaderies</b>	<b>17.149.250</b>	<b>12.854.860</b>	<b>-25,0%</b>	<b>-4.294.390</b>
<b>OPERACIONS ESPECIALS</b>				
Trànsit	1.923.165	675.330	-64,9%	-1.247.835
Tràfic Local	0	0	-	0
Transbord	65.596	0	-100,0%	-65.596

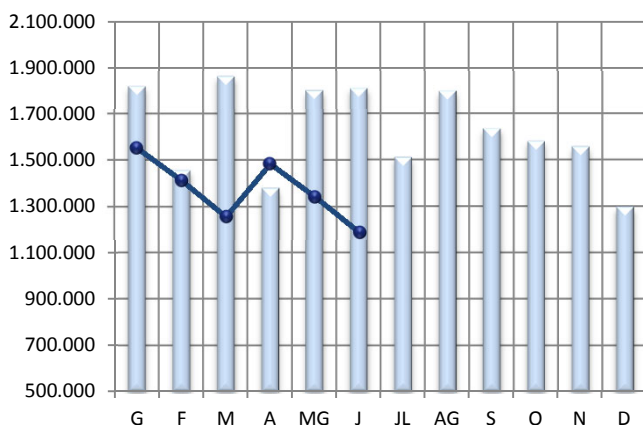
# 1. MERCADERIES

## 1.14 EVOLUCIÓ MENSUAL DELS PRINCIPALS GRUPS (t)

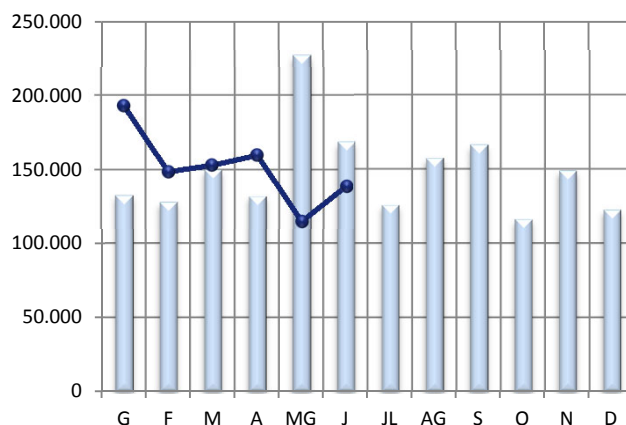
PERÍODE GENER-JUNY

2019 2020

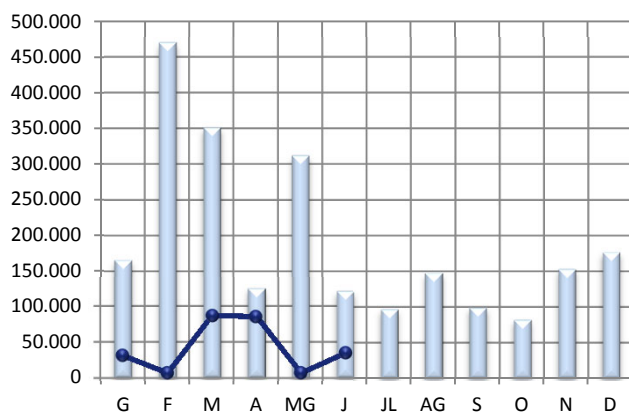
### CRU I PETROLÍFERS



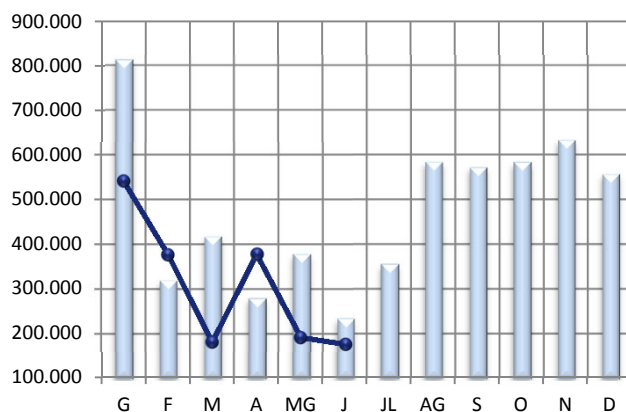
### PRODUCTES QUÍMICS



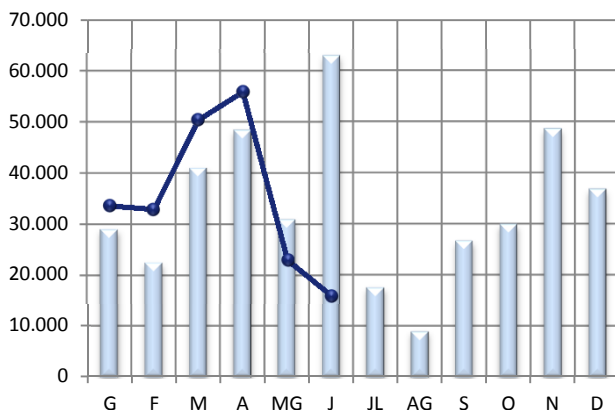
### CARBONS I COC



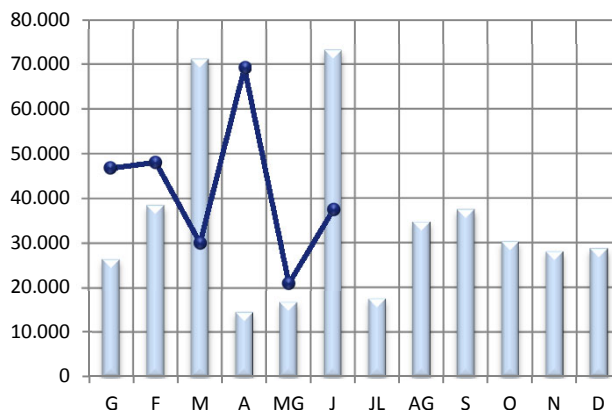
### CEREAIS, PINSOS I FARINES



### PRODUCTES SIDERÚRGICS



### PAPER I PASTA PAPER



# 1. MERCADERIES

## 1.17 ORIGEN I DESTÍ MERCADERIA

PERÍODE GENER - JUNY

DOCUMENT D'ÚS PÚBLIC

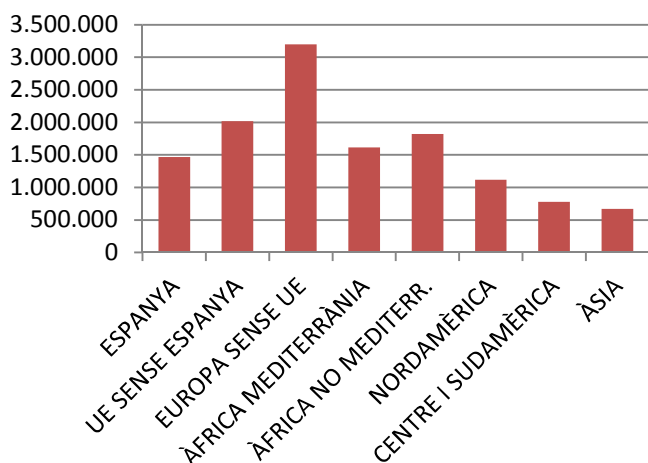
### PRINCIPALS PAÏSOS AMB ACTIVITAT AL PORT

	MARÍTIM	Pes	G.LÍQUIDS	Pes	G.SÒLIDS	Pes	M.GEN	Pes
ESPANYA	1.465.686	11,5%	1.387.386	15,2%	41.485	1,5%	36.815	4,2%
ALGÈRIA	1.124.036	8,8%	1.031.872	11,3%	91.118	3,3%	1.046	0,1%
UCRAÏNA	1.011.499	8,0%	5.192	0,1%	997.582	36,6%	8.725	1,0%
RÚSSIA	1.007.536	7,9%	931.276	10,2%	69.839	2,6%	6.421	0,7%
ESTATS UNITS D'AMÈRICA	985.534	7,8%	704.485	7,7%	250.818	9,2%	30.231	3,5%
ANGOLA	772.730	6,1%	772.730	8,5%	0	0,0%	0	0,0%
TURQUIA	639.957	5,0%	455.928	5,0%	107.322	3,9%	76.707	8,8%
NIGÈRIA	439.177	3,5%	439.177	4,8%	0	0,0%	0	0,0%
BRASIL	386.510	3,0%	40.273	0,4%	216.645	7,9%	129.592	14,9%
CONGO	372.800	2,9%	372.800	4,1%	0	0,0%	0	0,0%
<b>10 PRIMERS MARÍTIM</b>	<b>8.205.465</b>	<b>64,6%</b>	<b>6.141.119</b>	<b>67,4%</b>	<b>1.774.809</b>	<b>65,1%</b>	<b>289.537</b>	<b>33,4%</b>
RESTA PAÏSOS	4.500.173	35,4%	2.971.002	32,6%	951.616	34,9%	577.555	66,6%
<b>TRÀFIC MARÍTIM</b>	<b>12.705.638</b>	<b>100,0%</b>	<b>9.112.121</b>	<b>100,0%</b>	<b>2.726.425</b>	<b>100,0%</b>	<b>867.092</b>	<b>100,0%</b>

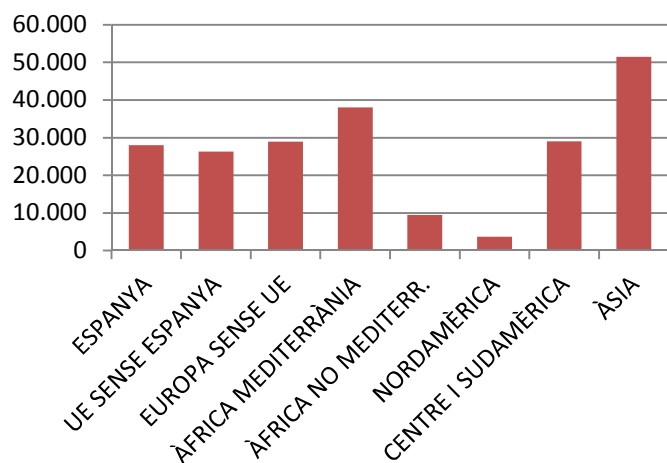
### PRINCIPALS PAÏSOS AMB TRÀFIC MERCADERIA GENERAL

	MG	Pes	CÀRREGA	Pes	DESCÀRREGA	Pes	TRÀNSIT	Pes
BRASIL	129.592	14,9%	23	0,0%	91.268	16,2%	38.301	43,0%
TURQUIA	76.708	8,8%	26.247	12,2%	35.623	6,3%	14.838	16,7%
FRANÇA	56.147	6,5%	11	0,0%	53.281	9,5%	2.855	3,2%
ITÀLIA	55.808	6,4%	23.711	11,0%	30.877	5,5%	1.220	1,4%
COSTA RICA	54.037	6,2%	18.344	8,5%	34.724	6,2%	969	1,1%
COREA DEL SUD	38.675	4,5%	0	0,0%	33.047	5,9%	5.628	6,3%
ISRAEL	37.786	4,4%	37.786	17,6%	0	0,0%	0	0,0%
ESPANYA	36.815	4,2%	27.969	13,0%	8.698	1,5%	148	0,2%
XINA	35.632	4,1%	0	0,0%	35.632	6,3%	0	0,0%
SUÈCIA	33.649	3,9%	0	0,0%	33.649	6,0%	0	0,0%
<b>10 PRIMERS MERCAD. GENERAL</b>	<b>554.849</b>	<b>64,0%</b>	<b>134.091</b>	<b>62,4%</b>	<b>356.799</b>	<b>63,3%</b>	<b>63.959</b>	<b>71,9%</b>
RESTA PAÏSOS	312.243	36,0%	80.747	37,6%	206.480	36,7%	25.016	28,1%
<b>MERCADERIA GENERAL</b>	<b>867.092</b>	<b>100,0%</b>	<b>214.838</b>	<b>100,0%</b>	<b>563.279</b>	<b>100,0%</b>	<b>88.975</b>	<b>100,0%</b>

### Tràfic zones del món



### Exportació M. General



DOCUMENT D'ÚS PÚBLIC

## 1. MERCADERIES

### 1.18-19 AUTOMÒBILS I MERCADERIA CONTENITZADA

#### RESUM DEL TRÀFIC DE MERCADERIES

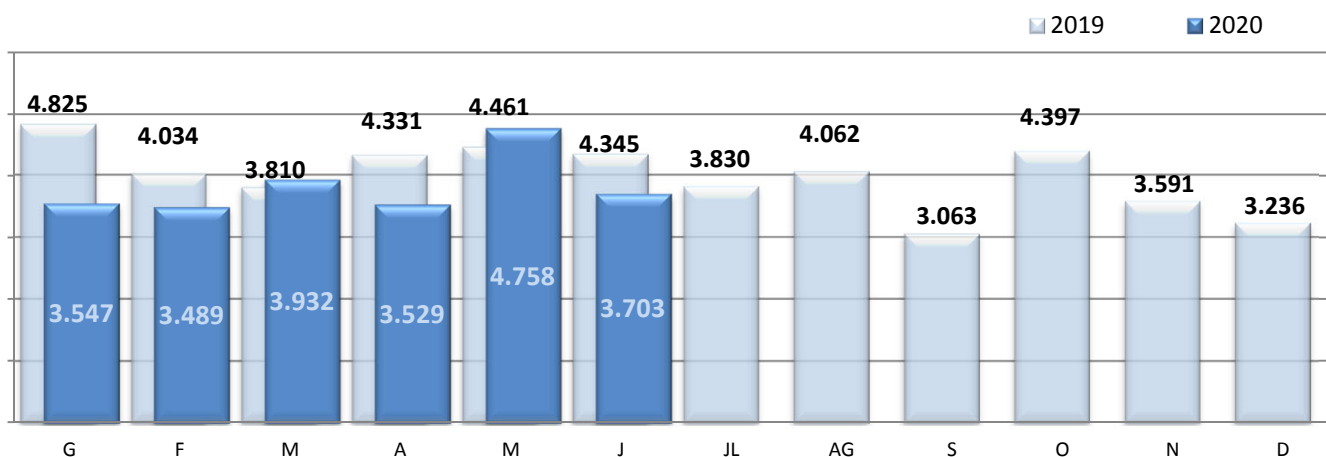
#### PERÍODE GENER - JUNY

#### DOCUMENT D'ÚS PÚBLIC

	Juny			Acumulat		
	2019	2020	Var.	2019	2020	Var.
<b>CÀRREGA GENERAL CONTENITZADA (TONES)</b>	<b>38.655</b>	<b>37.496</b>	<b>-3,0%</b>	<b>241.726</b>	<b>212.938</b>	<b>-11,9%</b>
Tones càrrega	19.493	22.301	14,4%	114.841	112.598	-2,0%
Tones descàrrega	19.104	15.136	-20,8%	126.503	96.409	-23,8%
Tones trànsit	58	59	1,7%	382	3.931	929,1%

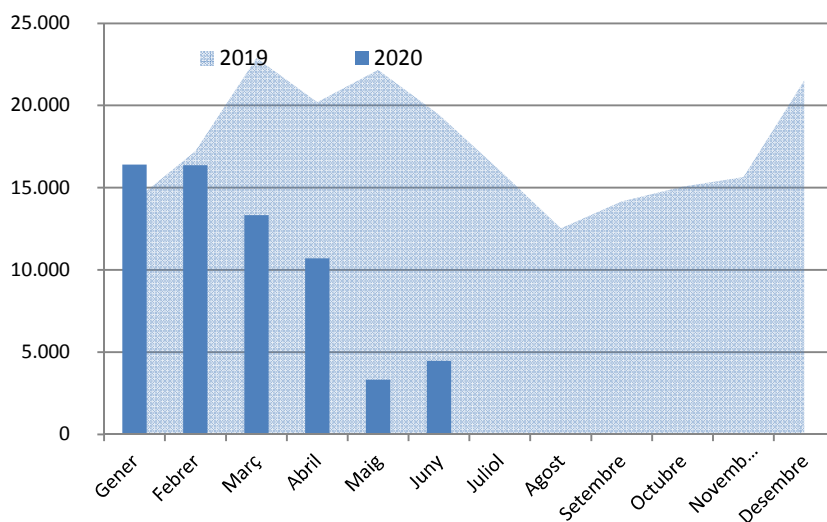
	Juny			Acumulat		
	2019	2020	Var.	2019	2020	Var.
<b>TEUS CÀRREGA GENERAL CONTENITZADA</b>	<b>4.345</b>	<b>3.703</b>	<b>-14,8%</b>	<b>25.806</b>	<b>22.958</b>	<b>-11,0%</b>
TEUs càrrega	2.111	1.771	-16,1%	11.710	10.988	-6,2%
TEUs descàrrega	2.230	1.928	-13,5%	14.070	11.000	-21,8%
TEUs trànsit	4	4	0,0%	26	970	3630,8%

#### MOVIMENT TEUs



#### Automòbils de turisme (unitats)

	2019	2020
Gener	14.198	16.401
Febrer	17.221	16.361
Març	22.886	13.330
Abril	20.208	10.696
Maig	22.171	3.313
Juny	19.440	4.465
Juliol	16.056	
Agost	12.537	
Setembre	14.167	
Octubre	15.071	
Novembre	15.638	
Desembre	21.536	
<b>Gen-Jun</b>	<b>116.124</b>	<b>64.566</b>
<b>Variació</b>		<b>-44,4%</b>



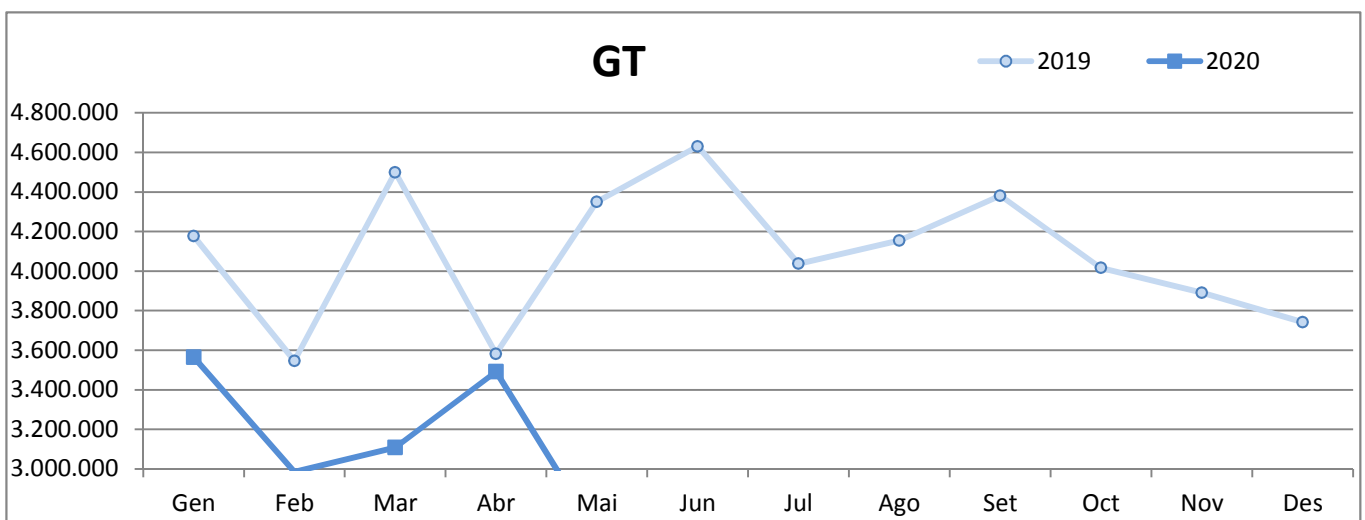
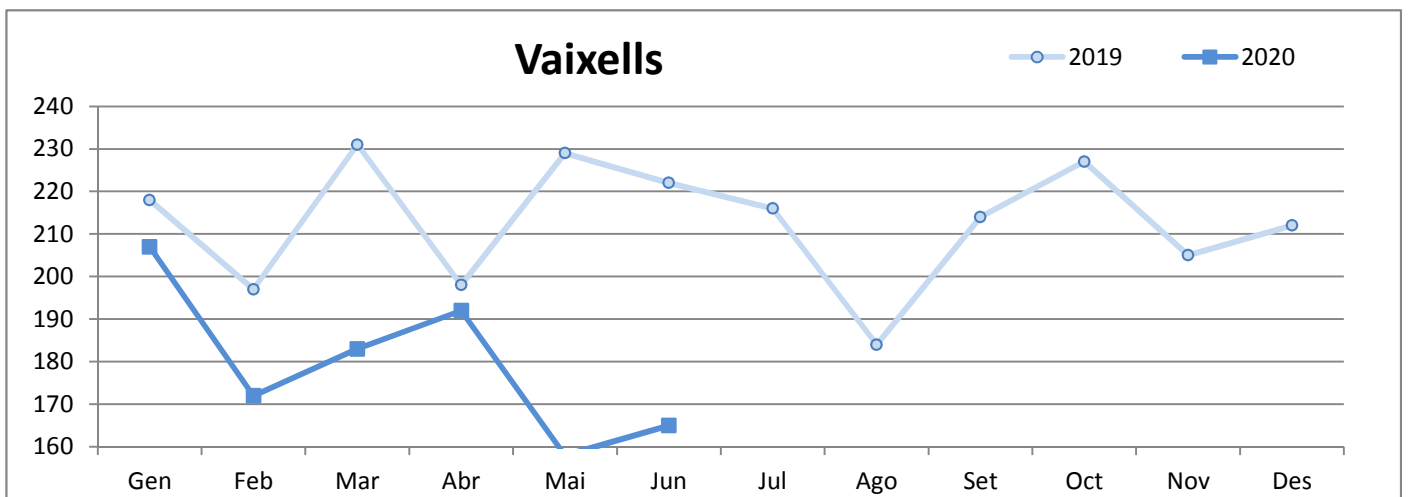
## 2. VAIXELLS

### 2.1 MOVIMENT DE VAIXELLS I GT

PERÍODE GENER-JUNY

DOCUMENT D'ÚS PÚBLIC

	VAIXELLS			GT		
	2019	2020	Var. %	2019	2020	Var. %
Gener	218	207	-5,0 %	4.177.139	3.565.398	-14,6 %
Febrer	197	172	-12,7 %	3.545.988	2.984.855	-15,8 %
Març	231	183	-20,8 %	4.499.420	3.108.847	-30,9 %
Abril	198	192	-3,0 %	3.581.994	3.492.229	-2,5 %
Maig	229	158	-31,0 %	4.350.257	2.669.378	-38,6 %
Juny	222	165	-25,7 %	4.630.077	2.660.289	-42,5 %
Juliol	216	-	-	4.037.091	-	-
Agost	184	-	-	4.154.670	-	-
Setembre	214	-	-	4.381.419	-	-
Octubre	227	-	-	4.016.592	-	-
Novembre	205	-	-	3.890.960	-	-
Desembre	212	-	-	3.742.304	-	-
<b>Acumulat fins Juny</b>	<b>1.295</b>	<b>1.077</b>	<b>-16,8%</b>	<b>24.784.875</b>	<b>18.480.996</b>	<b>-25,4%</b>

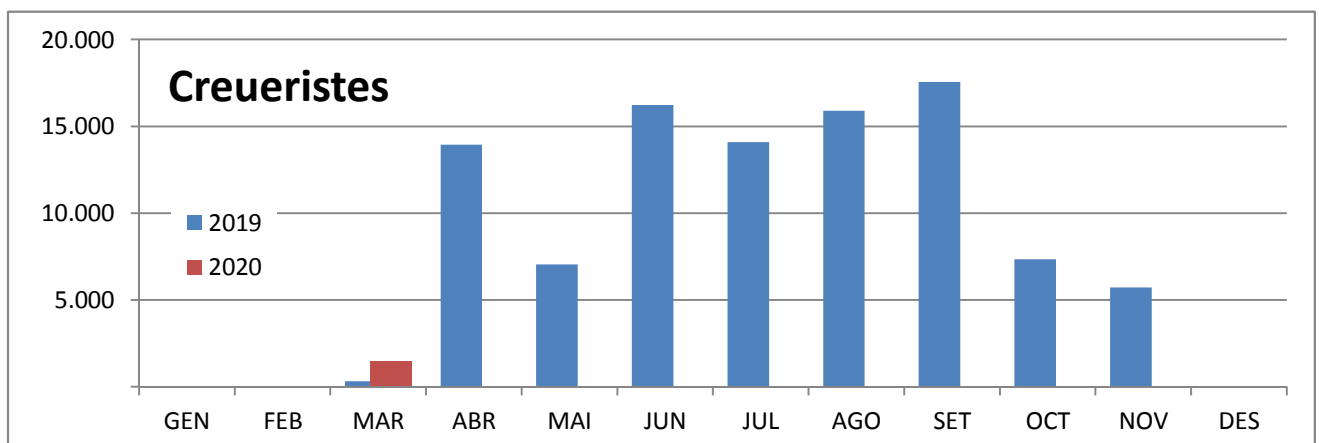
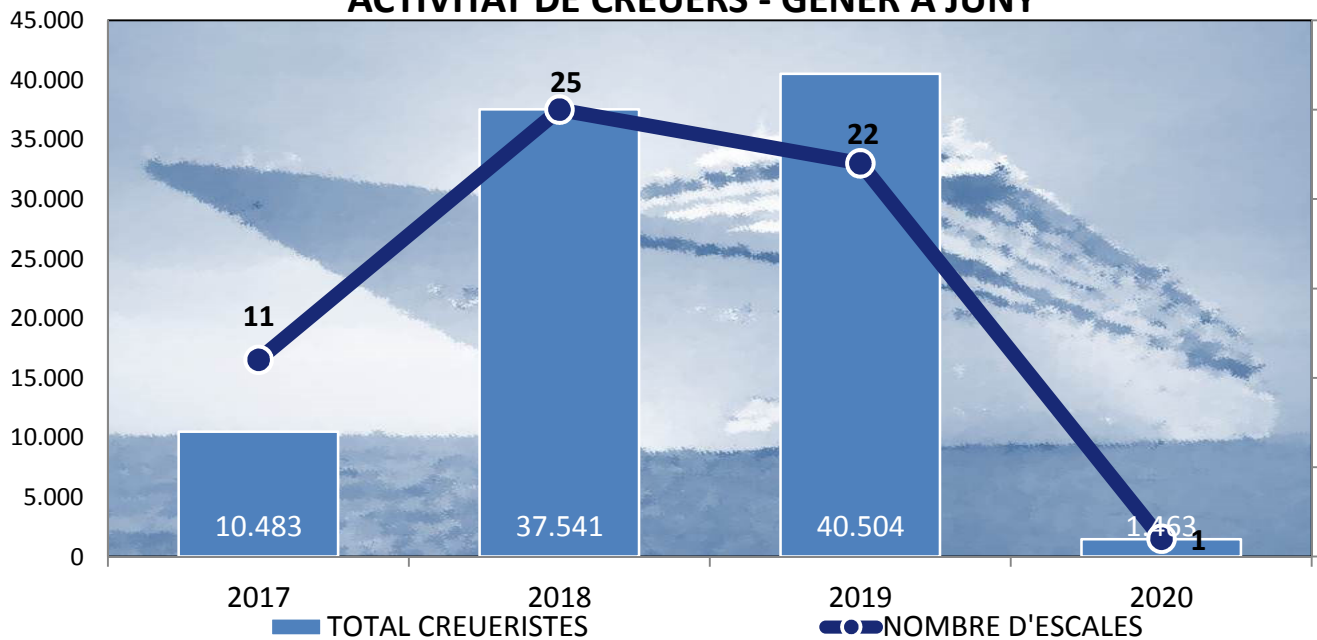


**3. PASSATGERS**  
**3.1 MOVIMENT DE CREUERISTES I ESCALES**  
**PERÍODE GENER-JUNY**

DOCUMENT D'ÚS PÚBLIC

	CREUERISTES						ESCALES					
	Mensual			Acumulat			Mensual			Acumulat		
	2019	2020	Var.%	2019	2020	Var.%	2019	2020	Var.%	2019	2020	Var.%
GENER			--			--			--			--
FEBRER			--			--			--			--
MARÇ	329	1.463	344,7%	329	1.463	344,7%	1	1	0,0%	1	1	0,0%
ABRIL	13.937		-100,0%	14.266	1.463	-89,7%	10		-100,0%	11	1	-90,9%
MAIG	7.040		-100,0%	21.306	1.463	-93,1%	6		-100,0%	17	1	-94,1%
JUNY	16.235		-100,0%	37.541	1.463	-96,1%	8		-100,0%	25	1	-96,0%
JULIOL	14.089		--	51.630		--	6		--	31		--
AGOST	15.894		--	67.524		--	7		--	38		--
SETEMBRE	17.549		--	85.073		--	9		--	47		--
OCTUBRE	7.352		--	92.425		--	7		--	54		--
NOVEMBRE	5.716		--	98.141		--	3		--	57		--
DESEMBRE			--	98.141		--			--	57		--

**ACTIVITAT DE CREUERS - GENER A JUNY**

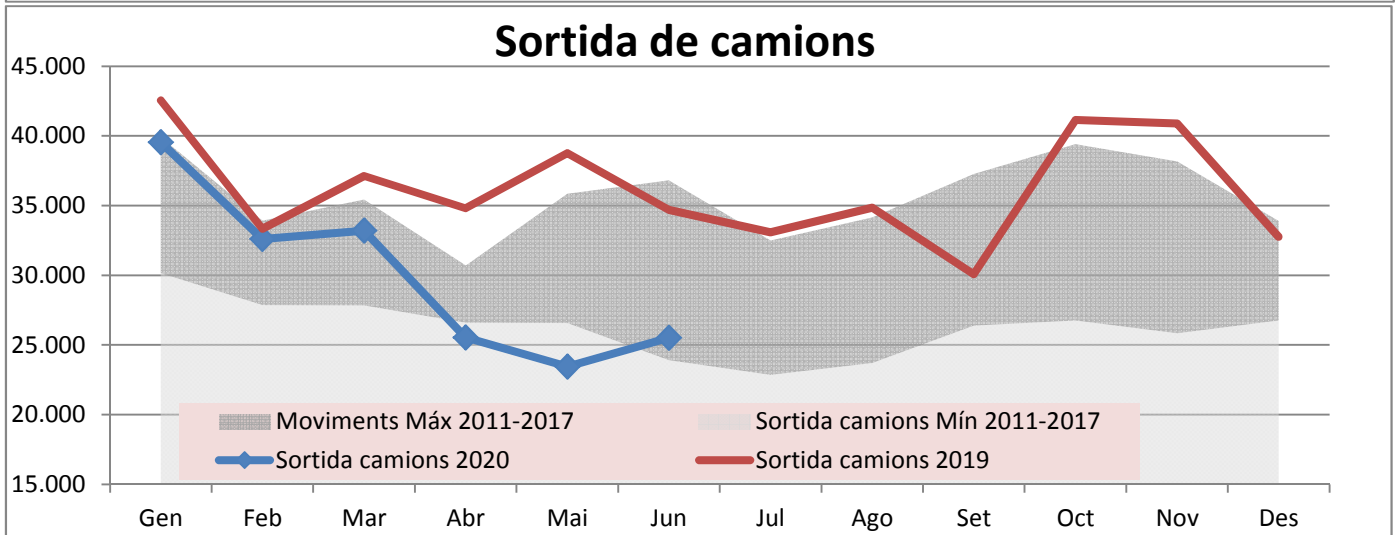
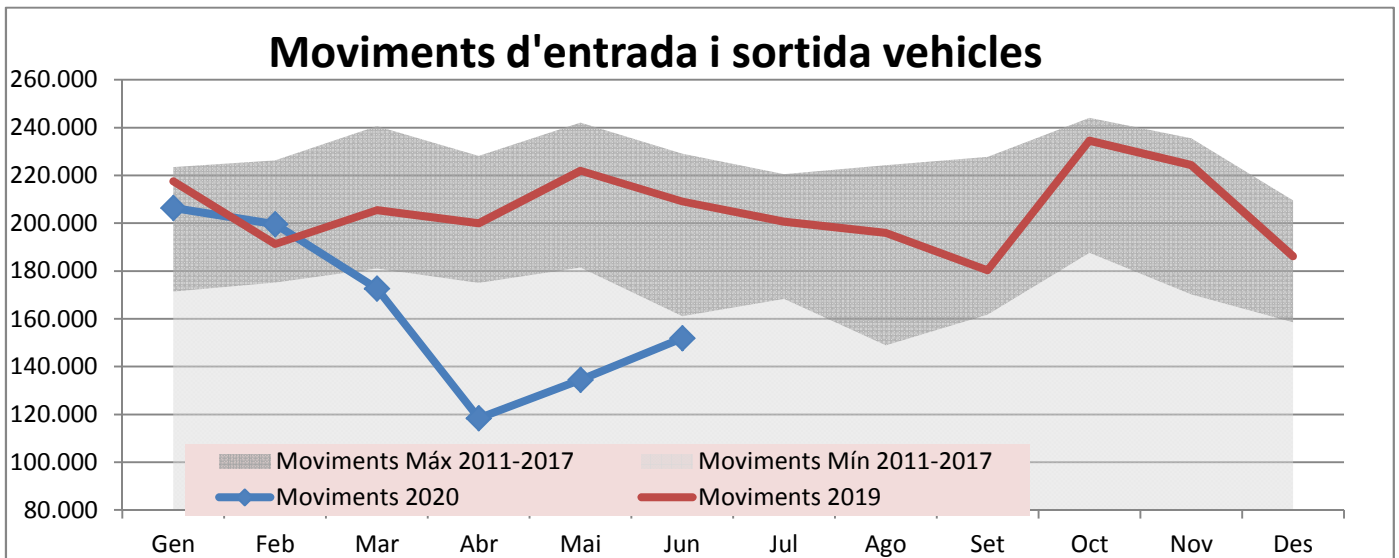


DOCUMENT D'ÚS PÚBLIC

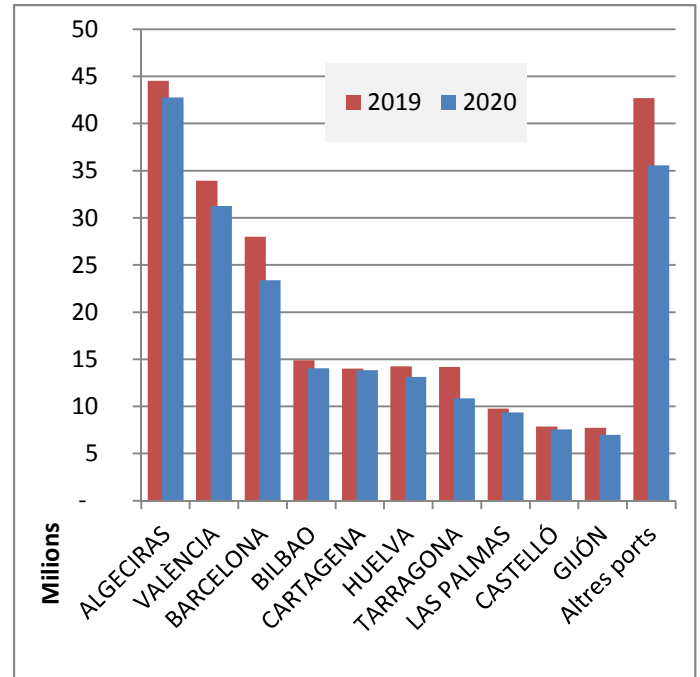


#### 4. MOVIMENTS TERRESTRES ACCESSOS PORT PERÍODE GENER-JUNY

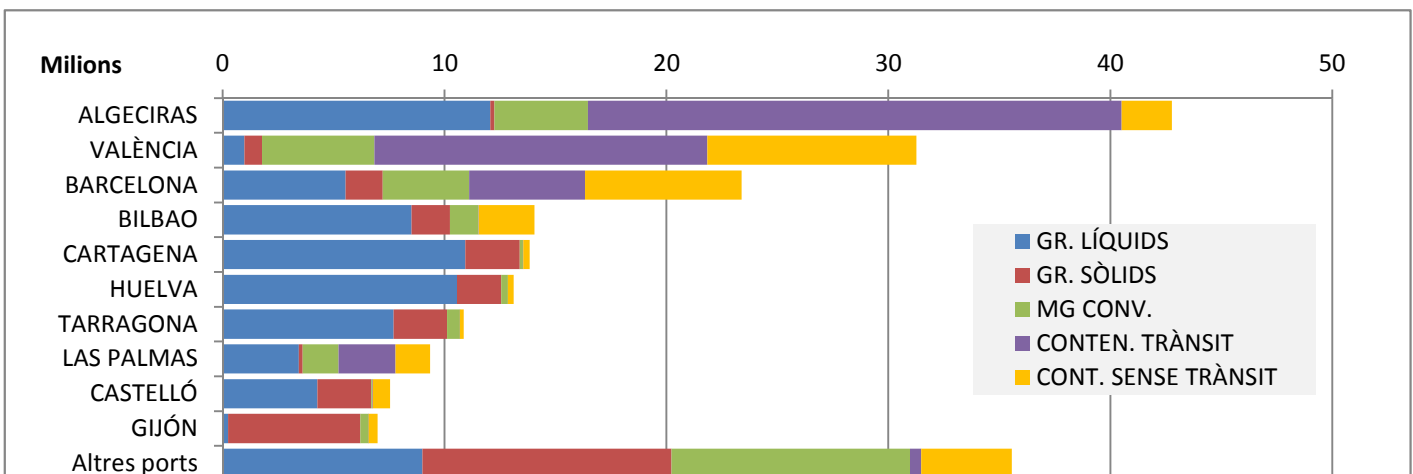
Concepte	JUNY					Acumulat		
	Entrades	Sortides	2020	2019	Var. %	2020	2019	Var. %
<b>EIX TRANVERSAL</b>	<b>62.906</b>	<b>62.852</b>	<b>125.758</b>	<b>142.434</b>	<b>-11,7 %</b>	<b>809.180</b>	<b>990.261</b>	<b>-18,3 %</b>
Camions	21.495	25.510	47.005	54.855	-14,3 %	337.569	417.322	-19,1 %
Turismes	33.425	35.742	69.167	77.915	-11,2 %	415.835	504.839	-17,6 %
Sense classificar	7.986	1.600	9.586	9.664	-0,8 %	55.776	68.100	-18,1 %
<b>REUS I LLEVANT</b>	<b>12.830</b>	<b>13.353</b>	<b>26.183</b>	<b>45.170</b>	<b>-42,0 %</b>	<b>174.195</b>	<b>269.362</b>	<b>-35,3 %</b>
Vehicles	11.698	12.064	23.762	39.089	-39,2 %	159.153	244.286	-34,8 %
Sense classificar	1.132	1.289	2.421	6.081	-60,2 %	15.042	25.076	-40,0 %
<b>MOVIMENT VEHICLES</b>	<b>75.736</b>	<b>76.205</b>	<b>151.941</b>	<b>187.604</b>	<b>-19,0%</b>	<b>983.375</b>	<b>1.259.623</b>	<b>-21,9%</b>
<b>VIANANTS</b>								
Eix, Reus i Llevant	1.234	1.125	2.359	2.881	-18,1 %	14.082	16.526	-14,8 %



	ACUMULAT MAIG		
	2019	2020	Var. %
<b>Total tràfic</b>	<b>231.871.346</b>	<b>208.743.267</b>	<b>-10,0 %</b>
ALGECIRAS	44.532.743	42.770.220	-4,0 %
VALÈNCIA	33.947.349	31.260.789	-7,9 %
BARCELONA	27.987.252	23.387.705	-16,4 %
BILBAO	14.879.409	14.058.176	-5,5 %
CARTAGENA	14.005.112	13.836.903	-1,2 %
HUELVA	14.253.548	13.115.182	-8,0 %
TARRAGONA	14.173.323	10.865.464	-23,3 %
LAS PALMAS	9.781.965	9.356.714	-4,3 %
CASTELLÓ	7.878.955	7.550.116	-4,2 %
GIJÓN	7.731.892	6.983.692	-9,7 %
Altres ports	42.699.798	35.558.306	-16,7 %



TIPUS DE TRÀFIC PER PORT



VARIACIÓ TONES PER PORT

