

ESTADÍSTIQUES TRÀFIC PORTUARI



 **Port de Tarragona**

MAIG - 2020

1. MERCADERIES

1.1 RESUM DEL TRÀFIC DE MERCADERIES (t)

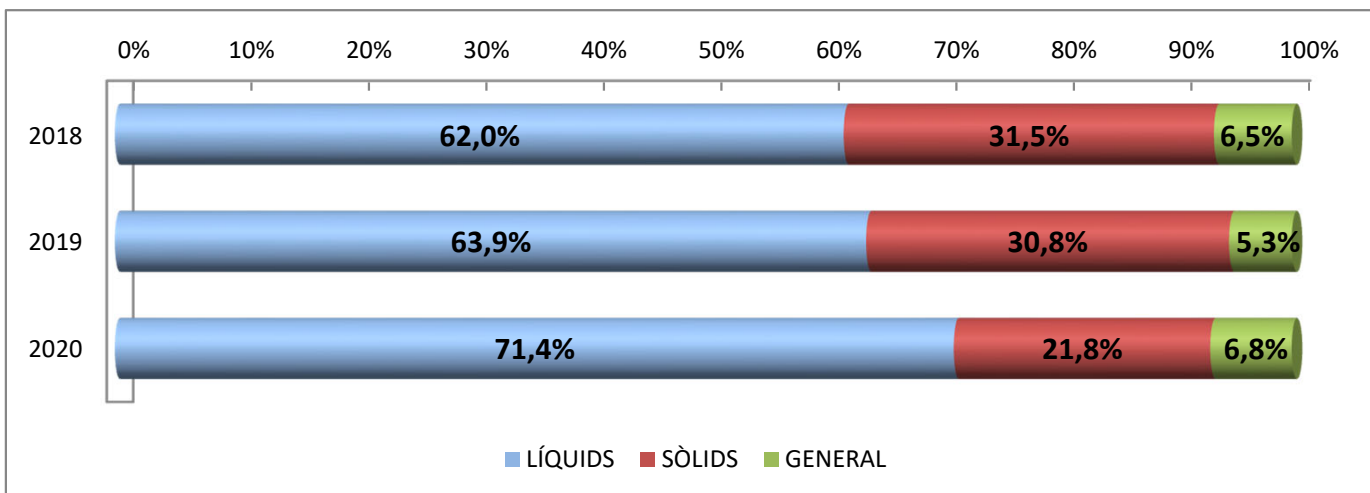
PERÍODE GENER-MAIG

DOCUMENT D'ÚS PÚBLIC

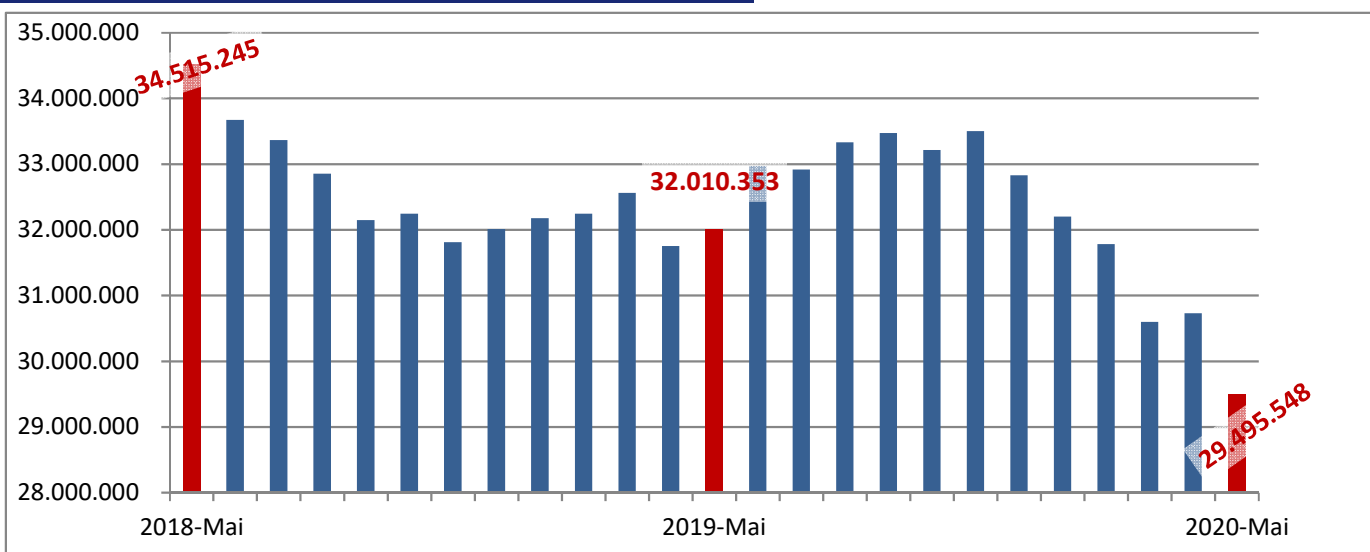
Concepte	Maig			Acumulat		
	2019	2020	Var. %	2019	2020	Var. %
LÍQUIDS A DOLL	2.009.097	1.454.941	-27,6 %	9.065.823	7.774.723	-14,2 %
Cru	910.968	526.680	-42,2 %	4.174.505	2.870.361	-31,2 %
Altres prod. petrolífers	888.761	817.251	-8,0 %	4.143.436	4.185.740	1,0 %
Químics i adobs	209.368	111.010	-47,0 %	747.882	718.622	-3,9 %
SÒLIDS A LLOURE	862.007	255.147	-70,4 %	4.369.655	2.371.720	-45,7 %
Carbons i coc petroli	312.674	7.613	-97,6 %	1.426.720	220.799	-84,5 %
Trànsit	248.843	0	-100,0 %	1.126.938	12.265	-98,9 %
No trànsit	63.831	7.613	-88,1 %	299.782	208.534	-30,4 %
Cereals, Pinsos i Farines	379.212	192.781	-49,2 %	2.212.775	1.673.747	-24,4 %
Resta	170.121	54.753	-67,8 %	730.160	477.174	-34,6 %
CÀRREGA GENERAL	143.468	113.333	-21,0 %	746.418	745.640	-0,1 %
En contenidors	44.061	37.059	-15,9 %	203.072	175.440	-13,6 %
Altres mitjans	99.407	76.274	-23,3 %	543.346	570.200	4,9 %
TRÀFIC MARÍTIM	3.014.572	1.823.421	-39,5%	14.181.896	10.892.083	-23,2%
TRÀFIC MAR. SENSE CARBÓ	2.701.898	1.815.808	-32,8%	12.755.176	10.671.284	-16,3%
AVITUALLAMENT	5.516	2.657	-51,8 %	28.047	26.583	-5,2 %
Productes petrolífers	1.022	864	-15,5 %	6.176	7.008	13,5 %
Altres productes	4.494	1.793	-60,1 %	21.871	19.575	-10,5 %
PESCA	368	147	-60,1 %	1.317	492	-62,6 %
TRÀFIC INTERIOR	0	0	-	0	0	-
TRÀFIC PORTUARI	3.020.456	1.826.225	-39,5%	14.211.260	10.919.158	-23,2%
TERRESTRE	35.778	10.360	-71,0 %	176.729	104.215	-41,0 %
TOTAL	3.056.234	1.836.585	-39,9%	14.387.989	11.023.373	-23,4%
SÒLIDS A LLOURE (DETALL)	862.007	255.147	-70,4 %	4.369.655	2.371.720	-45,7 %
Per instal·lació especial	421.048	115.892	-72,5 %	2.274.369	941.022	-58,6 %
Sense instal·lació especial	440.959	139.255	-68,4 %	2.095.286	1.430.698	-31,7 %
ALTRES DADES						
TEU	4.461	4.758	6,7 %	21.461	19.255	-10,3 %
PASSATGERS	12.574	0	-100,0 %	21.306	16.379	-23,1 %
CREUERS	6	0	-100,0 %	17	1	-94,1 %
VAIXELS	229	158	-31,0 %	1.072	911	-15,0 %
G.T.	4.350.257	2.669.378	-38,6 %	20.154.573	15.820.482	-21,5 %
AUTOM. TURISME (unitats)	22.171	3.313	-85,1 %	96.684	60.101	-37,8 %
TRANSBORD	41.928	0	-100,0 %	44.645	0	-100,0 %
TRÀNSIT MARÍTIM	325.528	68.157	-79,1 %	1.660.325	610.679	-63,2 %

1. MERCADERIES
1.1.D TRÀFIC DEL TRIENNI (t)
PERÍODE GENER - MAIG

Concepte	Acumulat			Variació		
	2018	2019	2020	19/18	20/19	20/18
LÍQUIDS	8.820.874	9.065.823	7.774.723	2,8%	-14,2%	-11,9%
Cru	4.121.695	4.174.505	2.870.361	1,3%	-31,2%	-30,4%
Altres prod. petrolífers	3.969.829	4.143.436	4.185.740	4,4%	1,0%	5,4%
Químics i altres	729.350	747.882	718.622	2,5%	-3,9%	-1,5%
SÒLIDS A LLOURE	4.474.631	4.369.655	2.371.720	-2,3%	-45,7%	-47,0%
CÀRREGA GENERAL	928.957	746.418	745.640	-19,6%	-0,1%	-19,7%
Contenitzada	248.311	203.072	175.440	-18,2%	-13,6%	-29,3%
Altres mitjans	680.646	543.346	570.200	-20,2%	4,9%	-16,2%
TRÀFIC MARÍTIM	14.224.461	14.181.896	10.892.083	-0,3%	-23,2%	-23,4%



TRÀFIC INTERANUAL MARÍTIM (12 MESOS)

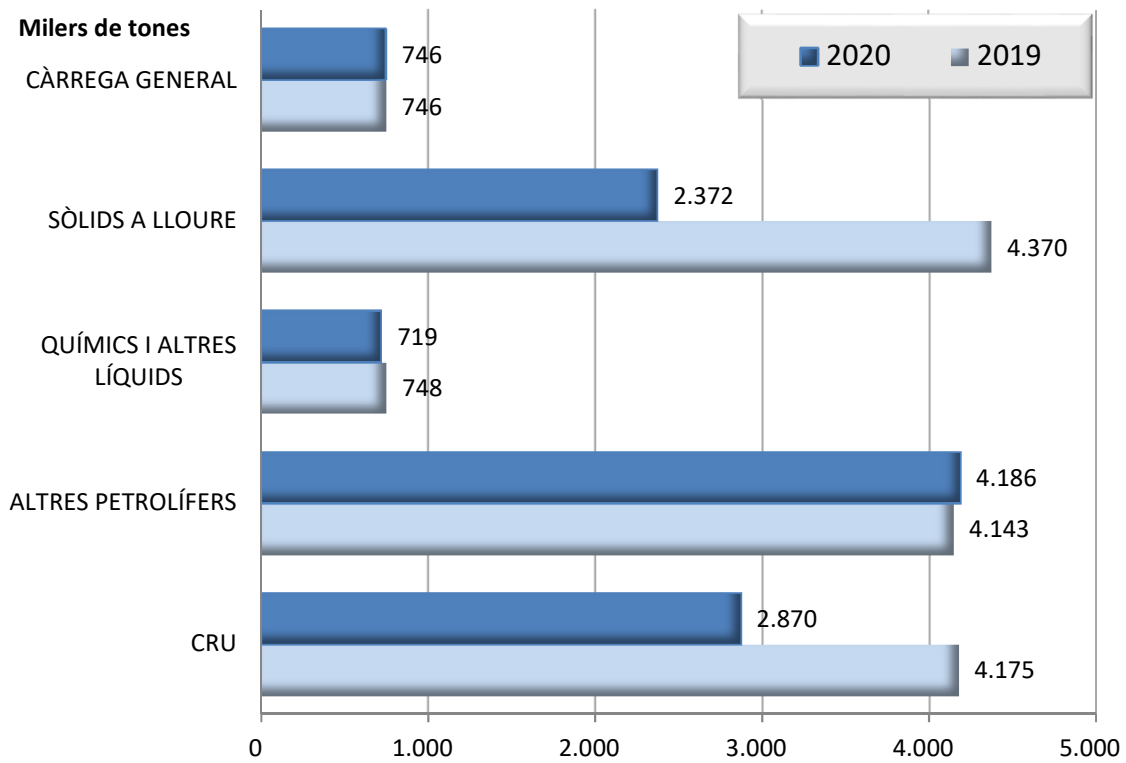


1. MERCADERIES

1.2 GRÀFIC DEL TRÀFIC ACUMULAT DE MERCADERIES (t)

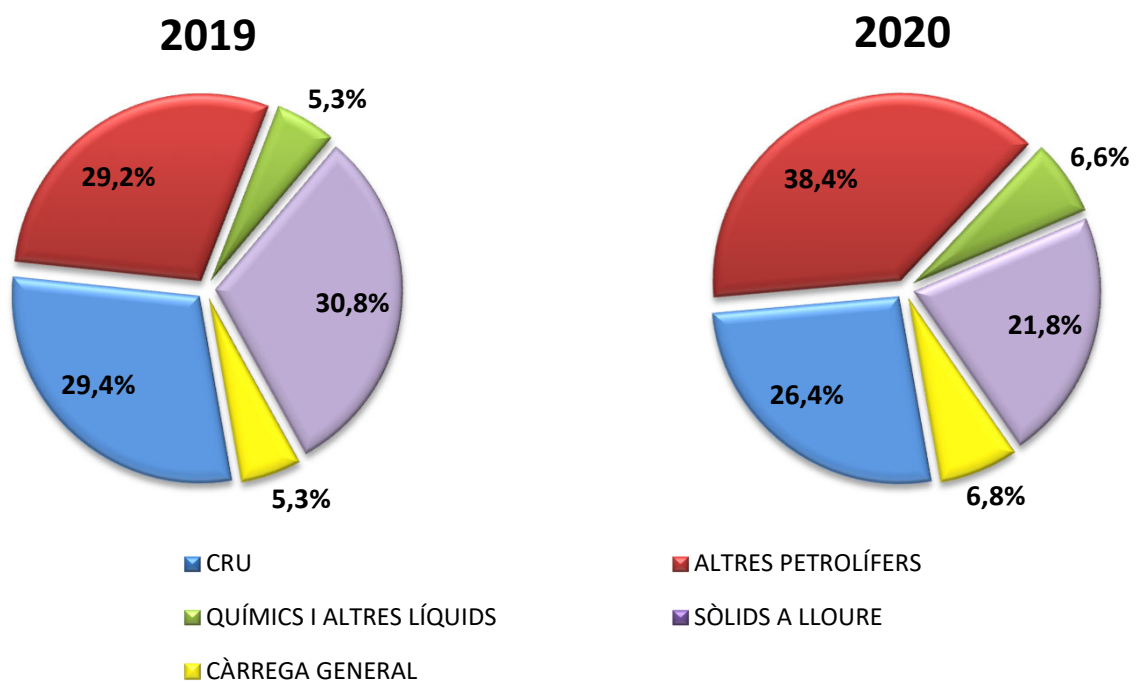
PERÍODE GENER - MAIG

DOCUMENT D'ÚS PÚBLIC



1.3 GRÀFIC DE DISTRIBUCIÓ PERCENTUAL DEL TRÀFIC ACUMULAT DE MERCADERIES

PERÍODE GENER - MAIG



DOCUMENT D'ÚS PÚBLIC

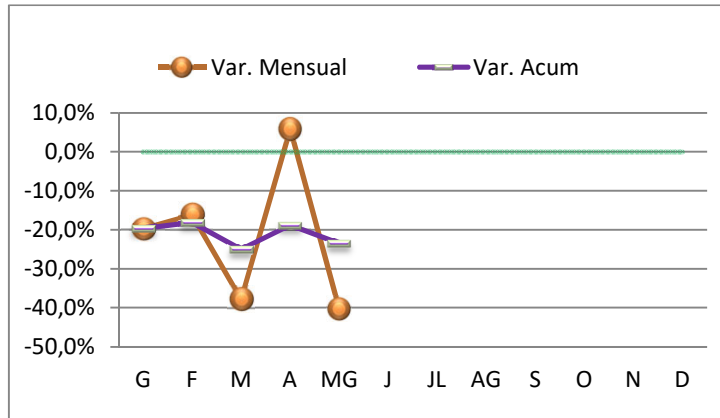
1. MERCADERIES

1.4 TRÀFIC MARÍTIM MENSUAL (t)

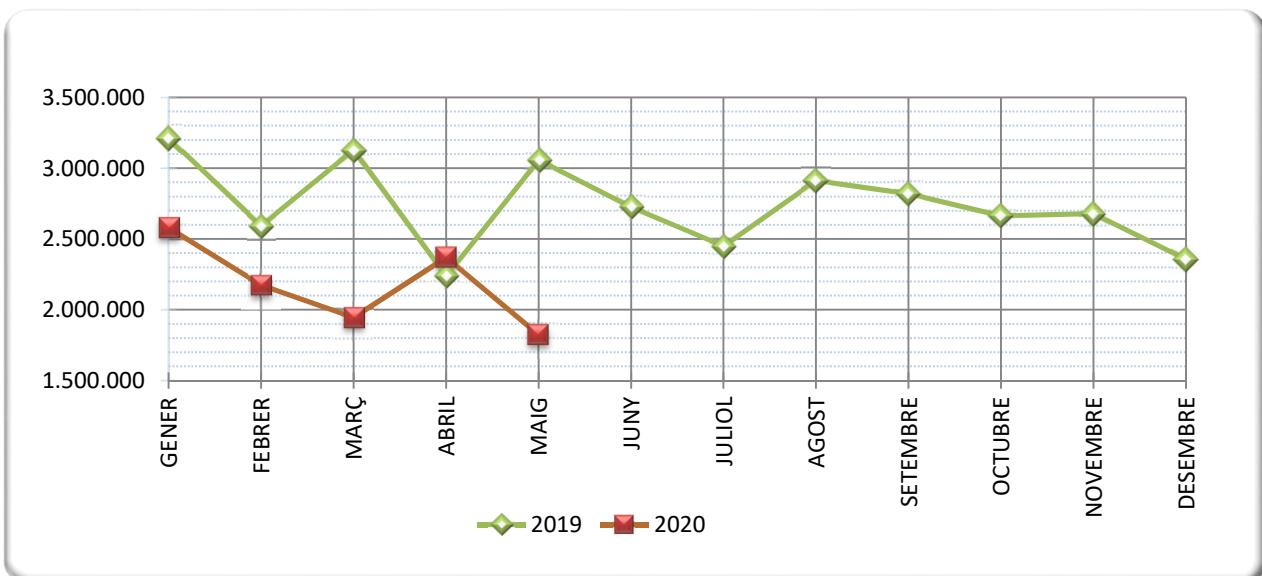
PERÍODE GENER - MAIG

DOCUMENT D'ÚS PÚBLIC

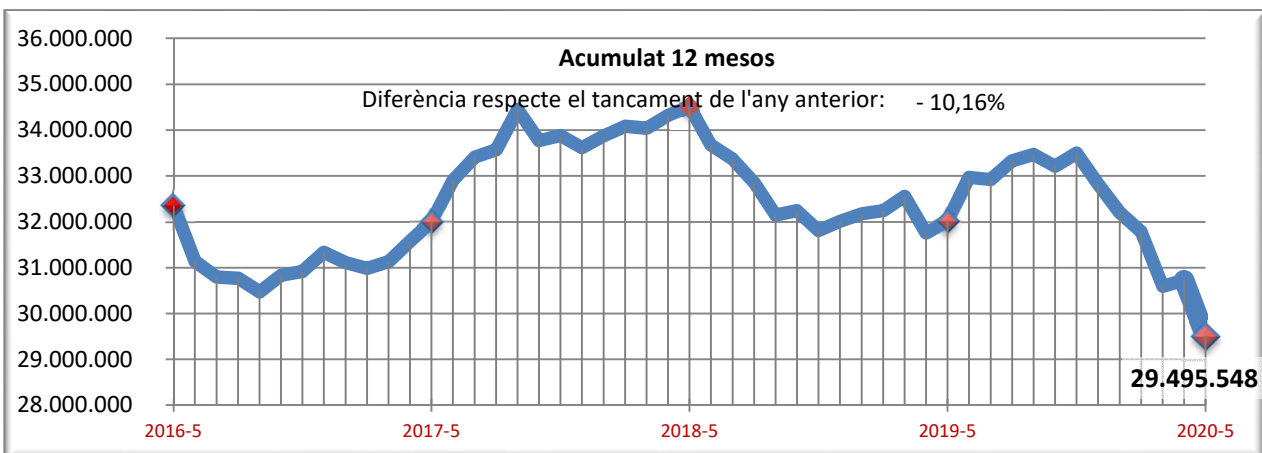
	2019	2020
GENER	3.211.970	2.580.121
FEBRER	2.592.542	2.173.863
MARÇ	3.128.508	1.945.928
ABRIL	2.237.023	2.368.749
MAIG	3.056.500	1.823.421
JUNY	2.725.381	
JULIOL	2.449.871	
AGOST	2.911.539	
SETEMBRE	2.818.955	
OCTUBRE	2.663.894	
NOVEMBRE	2.678.247	
DESEMBRE	2.355.579	



1.5 GRÀFIC COMPARATIU DEL TRÀFIC MARÍTIM MENSUAL (t)



1.5.1 TRÀFIC INTERANUAL MARÍTIM 12 MESOS (t)



DOCUMENT D'ÚS PÚBLIC

1. MERCADERIES

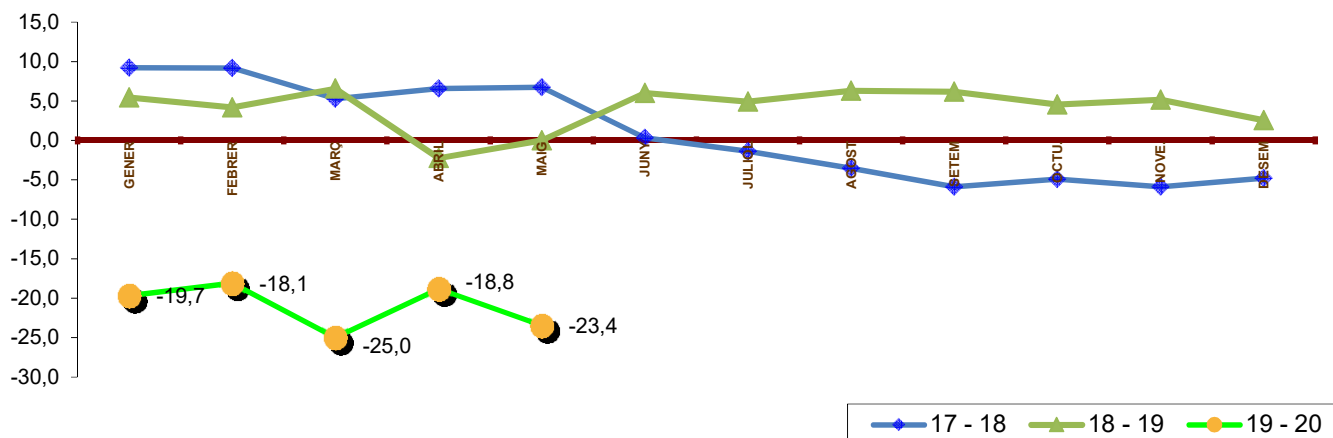
1.6 TRÀFIC MENSUAL ACUMULAT (t)

PERÍODE GENER - MAIG

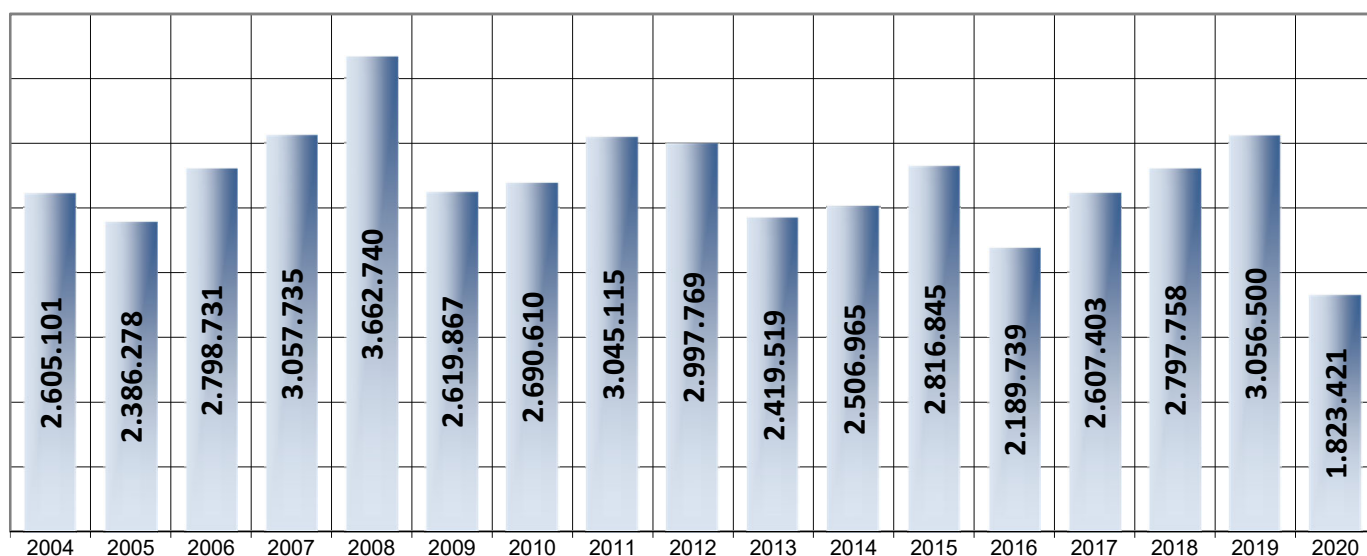
DOCUMENT D'ÚS PÚBLIC

	TRÀFIC TOTAL				Variació (%)		
	2017	2018	2019	2020	17 - 18	18 - 19	19 - 20
GENER	2.788.697	3.045.714	3.211.970	2.580.121	9,2	5,5	-19,7
FEBRER	5.103.180	5.570.980	5.804.512	4.753.984	9,2	4,2	-18,1
MARÇ	7.961.565	8.382.506	8.933.019	6.699.912	5,3	6,6	-25,0
ABRIL	10.721.068	11.426.703	11.170.043	9.068.661	6,6	-2,2	-18,8
MAIG	13.328.471	14.224.461	14.226.542	10.892.082	6,7	0,0	-23,4
JUNY	15.938.901	15.991.056	16.951.924		0,3	6,0	
JULIOL	18.746.721	18.492.440	19.401.794		-1,4	4,9	
AGOST	21.758.187	20.992.593	22.313.333		-3,5	6,3	
SETEM	25.143.869	23.669.167	25.132.289		-5,9	6,2	
OCTU.	27.966.511	26.590.074	27.796.182		-4,9	4,5	
NOVE.	30.790.055	28.981.822	30.474.429		-5,9	5,2	
DESEM	33.619.255	32.008.272	32.830.008		-4,8	2,6	

1.7 GRÀFIC DE L'EVOLUCIÓ PERCENTUAL DEL TRÀFIC MENSUAL ACUMULAT



1.8 MAIG ELS DARRERS ANYS (t)



DOCUMENT D'ÚS PÚBLIC

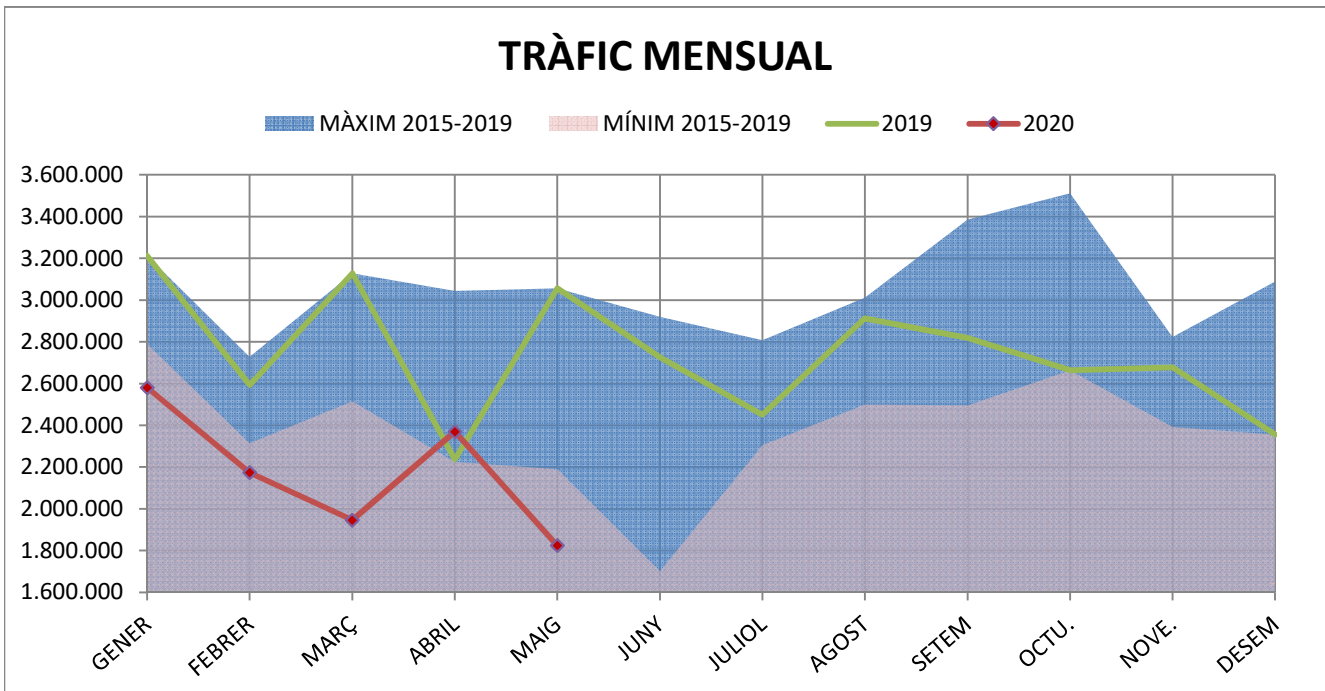
1. MERCADERIES

1.9 TRÀFIC PER NAVEGACIÓ I OPERACIÓ (t)

PERÍODE GENER - MAIG

Concepte	Gener-Maig			2019			Var.%
	CABOTATGE	EXTERIOR	TOTAL	CABOTATGE	EXTERIOR	TOTAL	
PETROLIS							
Càrrega	640.214	1.097.568	1.737.782	522.039	1.166.384	1.688.423	-2,8%
Descàrrega	432.861	6.138.751	6.571.612	557.395	4.795.188	5.352.583	-18,5%
Total	1.073.075	7.236.319	8.309.394	1.079.434	5.961.572	7.041.006	-15,3%
LÍQUIDS A DOLL (resta)							
Càrrega	17.949	302.899	320.848	39.858	283.167	323.025	0,7%
Descàrrega	85.826	341.208	427.034	62.007	333.589	395.596	-7,4%
Total	103.775	644.107	747.882	101.865	616.756	718.621	-3,9%
SÒLIDS A LLOURE							
Càrrega	389.407	516.332	905.739	7.729	186.651	194.380	-78,5%
Descàrrega	20.864	3.443.052	3.463.916	25.878	2.151.463	2.177.341	-37,1%
Total	410.271	3.959.384	4.369.655	33.607	2.338.114	2.371.721	-45,7%
CÀRREGA GENERAL							
Càrrega	25.260	161.026	186.286	23.627	200.626	224.253	20,4%
Descàrrega	12.948	547.185	560.133	7.494	513.891	521.385	-6,9%
Total	38.208	708.211	746.419	31.121	714.517	745.638	-0,1%
TRÀFIC TOTAL							
Càrrega	1.072.830	2.077.825	3.150.655	593.253	1.836.828	2.430.081	-22,9%
Descàrrega	552.499	10.470.196	11.022.695	652.774	7.794.131	8.446.905	-23,4%
Total¹	1.625.329	12.548.021	14.173.350	1.246.027	9.630.959	10.876.986	-23,3%

¹ Sense incloure pesca, tràfic local, terrestre ni avituallament, ni INTERIOR



1. MERCADERIES

1.10 TRÀFIC DESGLOSSAT PER NAVEGACIÓ I OPERACIÓ (t) PERÍODE GENER-MAIG

TRÀFIC TOTAL

Descens del -23,3% en el tràfic total

	2019	2020	Var %
TOTAL	14.173.350	10.876.986	-23,3%
CABOTATGE			
Càrrega	1.072.830	593.253	-44,7%
Descàrrega	552.499	652.774	18,1%
Total	1.625.329	1.246.027	-23,3%
EXTERIOR			
Càrrega	2.077.825	1.836.828	-11,6%
Descàrrega	10.470.196	7.794.131	-25,6%
Total	12.548.021	9.630.959	-23,2%

Descens del -23,3% en cabotatge

Descens del -23,2% en exterior

CRU DE PETROLI I PETROLÍFERS

Descens del -15,3% en els petrolis

	2019	2020	Var %
TOTAL	8.309.394	7.041.006	-15,3%
CABOTATGE			
Càrrega	640.214	522.039	-18,5%
Descàrrega	432.861	557.395	28,8%
Total	1.073.075	1.079.434	0,6%
EXTERIOR			
Càrrega	1.097.568	1.166.384	6,3%
Descàrrega	6.138.751	4.795.188	-21,9%
Total	7.236.319	5.961.572	-17,6%

Ascens del 0,6% en cabotatge

Descens del -17,6% en exterior

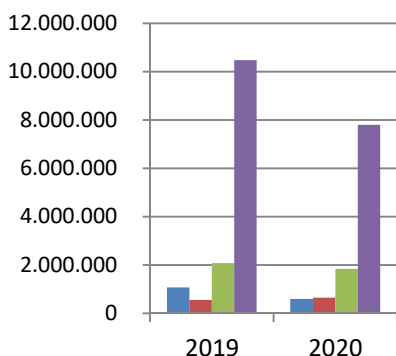
LÍQUIDS A DOLL (resta)

Descens del -3,9% en els líquids a doll

	2019	2020	Var %
TOTAL	747.882	718.621	-3,9%
CABOTATGE			
Càrrega	17.949	39.858	122,1%
Descàrrega	85.826	62.007	-27,8%
Total	103.775	101.865	-1,8%
EXTERIOR			
Càrrega	302.899	283.167	-6,5%
Descàrrega	341.208	333.589	-2,2%
Total	644.107	616.756	-4,2%

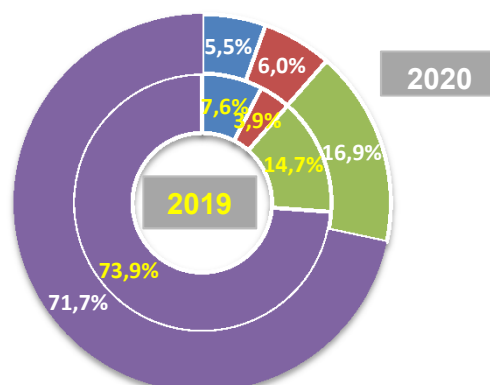
Descens del -1,8% en cabotatge

Descens del -4,2% en exterior



TRÀFIC TOTAL

- CABOTATGE CÀRREGA
- CABOTATGE DESCÀRREGA
- EXTERIOR CÀRREGA
- EXTERIOR DESCÀRREGA



1. MERCADERIES
1.10 TRÀFIC DESGLOSSAT PER NAVEGACIÓ I OPERACIÓ (t)
PERÍODE GENER-MAIG

SÒLIDS A LLOURE

Descens del -45,7% en els sòlids a lloure

	2019	2020	Var %
TOTAL	4.369.655	2.371.721	-45,7%
CABOTATGE			
Càrrega	389.407	7.729	-98,0%
Descàrrega	20.864	25.878	24,0%
Total	410.271	33.607	-91,8%
EXTERIOR			
Càrrega	516.332	186.651	-63,9%
Descàrrega	3.443.052	2.151.463	-37,5%
Total	3.959.384	2.338.114	-40,9%

Descens del -91,8% en cabotatge

Descens del -40,9% en exterior

CÀRREGA GENERAL

Descens del -0,1% en la càrrega general

	2019	2020	Var %
TOTAL	746.419	745.638	-0,1%
CABOTATGE			
Càrrega	25.260	23.627	-6,5%
Descàrrega	12.948	7.494	-42,1%
Total	38.208	31.121	-18,5%
EXTERIOR			
Càrrega	161.026	200.626	24,6%
Descàrrega	547.185	513.891	-6,1%
Total	708.211	714.517	0,9%

Descens del -18,5% en cabotatge

Ascens del 0,9% en exterior

Comerç d'animals vius

UNITATS

	2019	2020	Var %
Bestiar boví	25.230	21.128	-16,3%
Bestiar oví	54.438	127.199	133,7%
TOTAL BESTIAR	79.668	148.327	86,2%

TONES

	2019	2020	Var %
Bestiar boví	13.225	9.743	-26,3%
Bestiar oví	2.647	5.236	97,8%
TOTAL BESTIAR	15.872	14.979	-5,6%

1. MERCADERIES

1.11 TRÀFIC MENSUAL SEGONS LA SEVA NATURALES (t)

MAIG

Mercaderies	DOCUMENT D'ÚS PÚBLIC			
	MAIG			
	2019	2020	Var. %	Variació (t)
ENERGÈTIC	2.068.573	1.289.410	-37,7%	-779.163
Petrolí cru	910.968	526.680	-42,2%	-384.288
Fuel-oli	270.312	155.198	-42,6%	-115.114
Gas-oli	100.779	72.983	-27,6%	-27.796
Benzina	85.581	106.182	24,1%	20.601
Altres productes petrolífers	180.668	319.674	76,9%	139.006
Gasos energètics del petroli	179.028	88.918	-50,3%	-90.110
Carbons i coc de petroli	312.673	7.613	-97,6%	-305.060
Gas natural	0	0	-	0
Biocombustibles	28.564	12.162	-57,4%	-16.402
SIDEROMETAL·LÚRGIC	44.333	23.101	-47,9%	-21.232
Mineral ferro extractiu i tractat	0	0	-	0
Altres minerals i residus metàl·lics	13.207	10	-99,9%	-13.197
Ferralla de ferro	8	0	-100,0%	-8
Productes siderúrgics	31.060	22.996	-26,0%	-8.064
Altres productes metal·lúrgics	58	95	63,8%	37
MINERALS NO METÀL·LICS	85.819	42.960	-49,9%	-42.859
Sal comuna	84.027	37.404	-55,5%	-46.623
Altres minerals no metàl·lics	1.792	5.556	210,0%	3.764
ADOBES	25.032	2.849	-88,6%	-22.183
Fosfats	15.000	0	-100,0%	-15.000
Potasses	0	0	-	0
Adobs naturals i artificials	10.032	2.849	-71,6%	-7.183
PRODUCTES QUÍMICS	226.854	115.604	-49,0%	-111.250
Productes químics	226.854	115.604	-49,0%	-111.250
MATERIALS CONSTRUCCIÓ	79.644	76.104	-4,4%	-3.540
Asfalt	72.504	74.610	2,9%	2.106
Ciment i clinker	4.448	0	-100,0%	-4.448
Materials de construcció	2.692	1.494	-44,5%	-1.198
AGROALIMENTARI I RAMADER	407.251	221.039	-45,7%	-186.212
Cereals i les seves farines	187.620	125.951	-32,9%	-61.669
Faves de soja	1.191	388	-67,4%	-803
Fruïtes, hortalisses i llegums	18.934	22.380	18,2%	3.446
Vins, begudes, alcohol i derivats	1.662	2.488	49,7%	826
Conserves	123	198	61,0%	75
Tabac, cacau, cafè i espècies	618	537	-13,1%	-81
Olis i greixos	191	155	-18,8%	-36
Altres productes alimentaris	1.554	645	-58,5%	-909
Peix congelat i refrigerat	47	0	-100,0%	-47
Pinsos i farratges	195.311	68.297	-65,0%	-127.014
ALTRES MERCADERIES	35.317	37.870	7,2%	2.553
Fustes i suro	354	12	-96,6%	-342
Paper i pasta	16.873	21.112	25,1%	4.239
Maquinària, aparells, utilitatge i recanvis	1.979	976	-50,7%	-1.003
Resta de mercaderies	16.111	15.770	-2,1%	-341
VEHICLES i ELEMENTS DE TRANSPORT	41.749	14.482	-65,3%	-27.267
Automòbils i les seves peces	32.194	4.268	-86,7%	-27.926
Tara plataformes	0	0	-	0
Tara contenidors	9.555	10.214	6,9%	659
RESTA	41.662	13.164	-68,4%	-28.498
Avituallament	5.516	2.657	-51,8%	-2.859
Pesca	368	147	-60,1%	-221
Terrestre	35.778	10.360	-71,0%	-25.418
Total mercaderies	3.056.234	1.836.583	-39,9%	-1.219.651
OPERACIONS ESPECIALS				
Trànsit	325.528	68.157	-79,1%	-257.371
Tràfic Local	0	0	-	0
Transbord	41.928	0	-100,0%	-41.928

1. MERCADERIES

1.11 TRÀFIC ACUMULAT SEGONS LA SEVA NATURALES (t)

PERÍODE GENER-MAIG

Mercaderies	DOCUMENT D'ÚS PÚBLIC			
	2019	2020	Var.%	Variació (t)
ENERGÈTIC	9.552.862	6.938.349	-27,4%	-2.614.513
Petrolí cru	4.174.505	2.870.361	-31,2%	-1.304.144
Fuel-oli	1.093.049	1.056.269	-3,4%	-36.780
Gas-oli	433.054	478.554	10,5%	45.500
Benzina	572.972	437.698	-23,6%	-135.274
Altres productes petrolífers	919.834	1.132.691	23,1%	212.857
Gasos energètics del petroli	848.465	693.865	-18,2%	-154.600
Carbons i coc de petroli	1.426.721	220.799	-84,5%	-1.205.922
Gas natural	0	0	-	0
Biocombustibles	84.262	48.112	-42,9%	-36.150
SIDEROMETAL·LÚRGIC	214.656	211.045	-1,7%	-3.611
Mineral ferro extractiu i tractat	2.316	0	-100,0%	-2.316
Altres minerals i residus metàl·lics	39.579	14.818	-62,6%	-24.761
Ferralla de ferro	20	8	-60,0%	-12
Productes siderúrgics	172.440	195.888	13,6%	23.448
Altres productes metal·lúrgics	301	331	10,0%	30
MINERALS NO METÀL·LICS	298.760	160.609	-46,2%	-138.151
Sal comuna	263.666	143.892	-45,4%	-119.774
Altres minerals no metàl·lics	35.094	16.717	-52,4%	-18.377
ADOBES	124.648	134.810	8,2%	10.162
Fosfats	49.800	31.844	-36,1%	-17.956
Potasses	11.374	16.396	44,2%	5.022
Adobs naturals i artificials	63.474	86.570	36,4%	23.096
PRODUCTES QUÍMICS	771.280	771.311	0,0%	31
Productes químics	771.280	771.311	0,0%	31
MATERIALS CONSTRUCCIÓ	463.276	470.089	1,5%	6.813
Asfalt	276.563	387.603	40,1%	111.040
Ciment i clinker	135.826	69.617	-48,7%	-66.209
Materials de construcció	50.887	12.869	-74,7%	-38.018
AGROALIMENTARI I RAMADER	2.321.718	1.780.808	-23,3%	-540.910
Cereals i les seves farines	1.511.286	1.155.000	-23,6%	-356.286
Faves de soja	5.684	2.499	-56,0%	-3.185
Fruites, hortalisses i llegums	60.764	66.273	9,1%	5.509
Vins, begudes, alcohol i derivats	7.496	9.308	24,2%	1.812
Conserves	596	1.033	73,3%	437
Tabac, cacau, cafè i espècies	2.657	3.108	17,0%	451
Olis i greixos	5.491	9.941	81,0%	4.450
Altres productes alimentaris	6.616	3.003	-54,6%	-3.613
Peix congelat i refrigerat	154	55	-64,3%	-99
Pinsos i farratges	720.974	530.588	-26,4%	-190.386
ALTRES MERCADERIES	253.121	301.184	19,0%	48.063
Fustes i suro	5.053	7.720	52,8%	2.667
Paper i pasta	167.984	215.394	28,2%	47.410
Maquinària, aparells, utilitatge i recanvis	10.384	9.759	-6,0%	-625
Resta de mercaderies	69.700	68.311	-2,0%	-1.389
VEHICLES I ELEMENTS DE TRANSPORT	181.576	123.878	-31,8%	-57.698
Automòbils i les seves peces	136.085	82.645	-39,3%	-53.440
Tara plataformes	0	39	-	39
Tara contenidors	45.491	41.194	-9,4%	-4.297
RESTA	206.093	131.290	-36,3%	-74.803
Avituallament	28.047	26.583	-5,2%	-1.464
Pesca	1.317	492	-62,6%	-825
Terrestre	176.729	104.215	-41,0%	-72.514
Total mercaderies	14.387.990	11.023.373	-23,4%	-3.364.617
OPERACIONS ESPECIALS				
Trànsit	1.660.325	610.679	-63,2%	-1.049.646
Tràfic Local	0	0	-	0
Transbord	44.645	0	-100,0%	-44.645

1. MERCADERIES

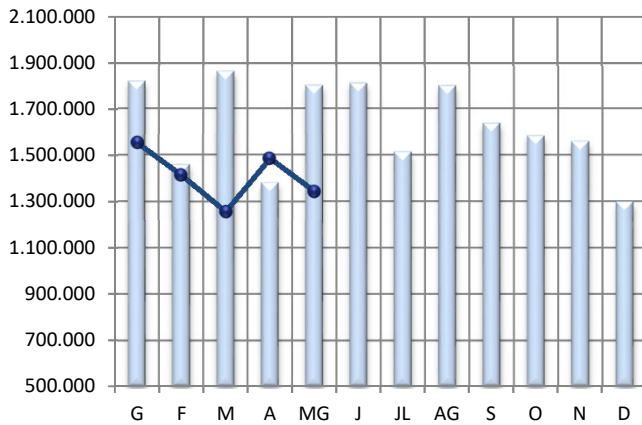
1.14 EVOLUCIÓ MENSUAL DELS PRINCIPALS GRUPS (t)

PERÍODE GENER-MAIG

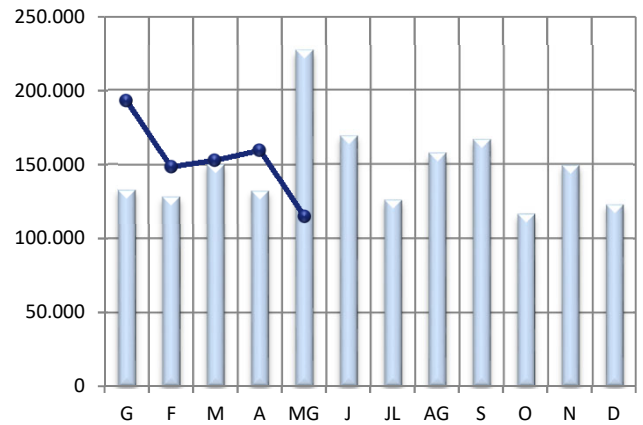
2019

2020

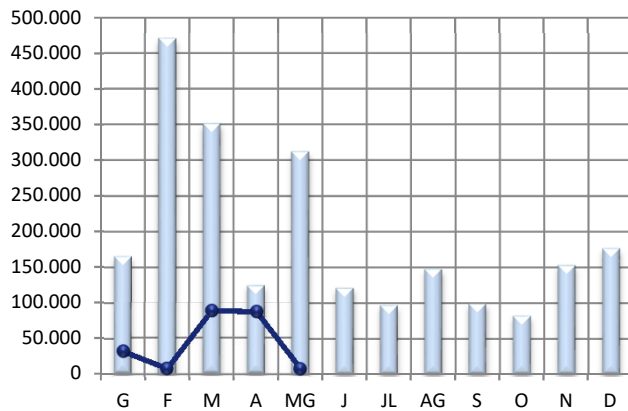
CRU I PETROLÍFERS



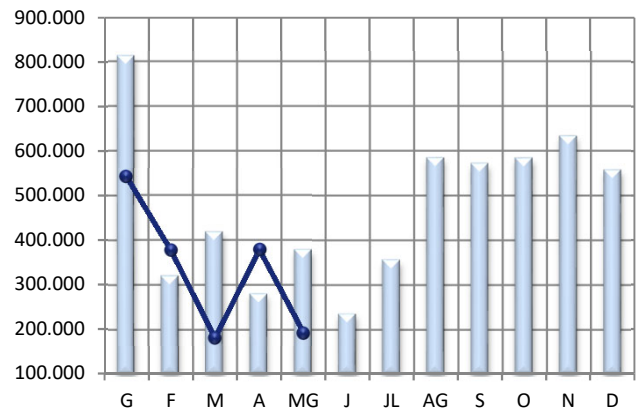
PRODUCTES QUÍMICS



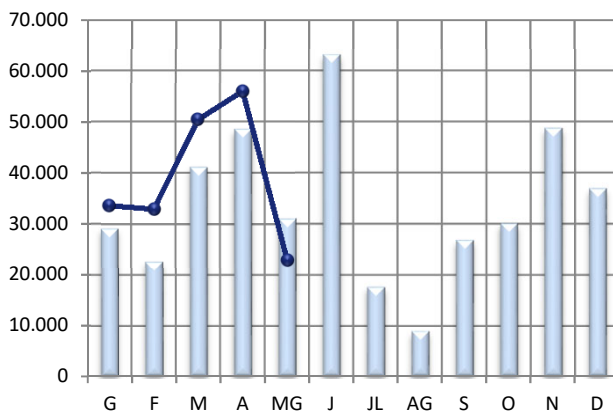
CARBONS I COC



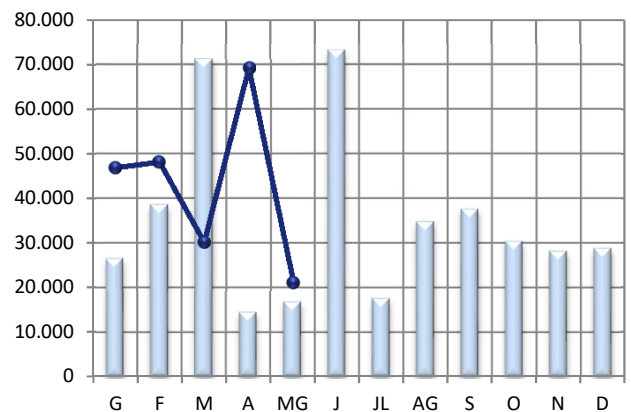
CEREAIS, PINSOS I FARINES



PRODUCTES SIDERÚRGICS



PAPER I PASTA PAPER



1. MERCADERIES

1.17 ORIGEN I DESTÍ MERCADERIA

PERÍODE GENER - MAIG

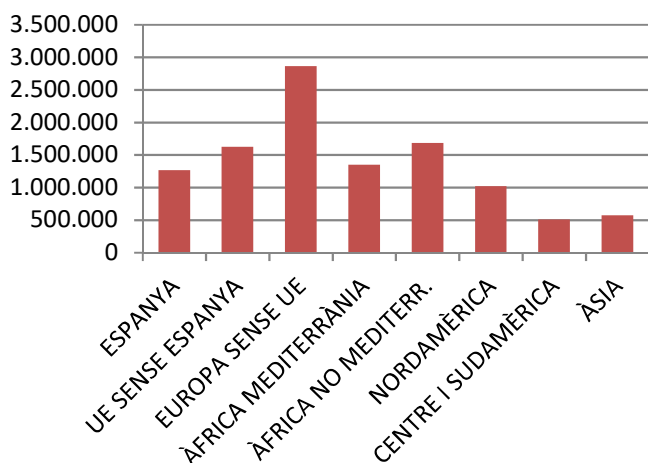
PRINCIPALS PAÏSOS AMB ACTIVITAT AL PORT

	MARÍTIM	Pes	G.LÍQUIDS	Pes	G.SÒLIDS	Pes	M.GEN	Pes
ESPANYA	1.265.122	11,6%	1.196.394	15,4%	37.488	1,6%	31.240	4,2%
UCRAÏNA	979.066	9,0%	0	0,0%	970.342	40,9%	8.724	1,2%
ALGÈRIA	929.168	8,5%	847.743	10,9%	80.910	3,4%	515	0,1%
ESTATS UNITS D'AMÈRICA	889.640	8,2%	635.902	8,2%	230.039	9,7%	23.699	3,2%
RÚSSIA	883.155	8,1%	806.896	10,4%	69.839	2,9%	6.420	0,9%
ANGOLA	772.730	7,1%	772.730	9,9%	0	0,0%	0	0,0%
TURQUIA	519.725	4,8%	349.657	4,5%	99.600	4,2%	70.468	9,5%
CONGO	372.800	3,4%	372.800	4,8%	0	0,0%	0	0,0%
NIGÈRIA	304.864	2,8%	304.864	3,9%	0	0,0%	0	0,0%
BRASIL	287.185	2,6%	0	0,0%	185.222	7,8%	101.963	13,7%
10 PRIMERS MARÍTIM	7.203.455	66,1%	5.286.986	68,0%	1.673.440	70,6%	243.029	32,6%
RESTA PAÏSOS	3.688.628	33,9%	2.487.737	32,0%	698.280	29,4%	502.611	67,4%
TRÀFIC MARÍTIM	10.892.083	100,0%	7.774.723	100,0%	2.371.720	100,0%	745.640	100,0%

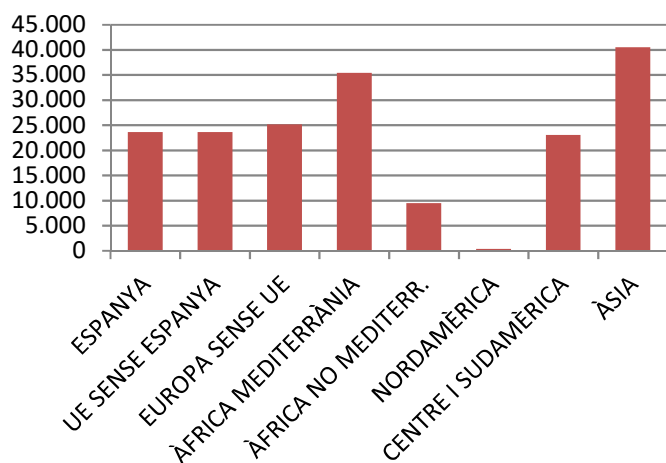
PRINCIPALS PAÏSOS AMB TRÀFIC MERCADERIA GENERAL

	MG	Pes	CÀRREGA	Pes	DESCÀRREGA	Pes	TRÀNSIT	Pes
BRASIL	101.962	13,7%	0	0,0%	65.662	13,8%	36.300	41,8%
TURQUIA	70.469	9,5%	22.503	12,4%	33.128	6,9%	14.838	17,1%
ITÀLIA	52.827	7,1%	21.419	11,8%	30.188	6,3%	1.220	1,4%
FRANÇA	52.158	7,0%	11	0,0%	49.293	10,3%	2.854	3,3%
COSTA RICA	43.190	5,8%	13.955	7,7%	28.267	5,9%	968	1,1%
COREA DEL SUD	35.645	4,8%	0	0,0%	30.017	6,3%	5.628	6,5%
ESPANYA	31.239	4,2%	23.631	13,0%	7.494	1,6%	114	0,1%
ISRAEL	30.058	4,0%	30.058	16,6%	0	0,0%	0	0,0%
SUÈCIA	29.763	4,0%	0	0,0%	29.763	6,2%	0	0,0%
EGIPTE	27.379	3,7%	6.213	3,4%	982	0,2%	20.184	23,2%
10 PRIMERS MERCAD. GENERAL	474.690	63,7%	117.790	65,0%	274.794	57,5%	82.106	94,5%
RESTA PAÏSOS	270.950	36,3%	63.418	35,0%	202.726	42,5%	4.806	5,5%
MERCADERIA GENERAL	745.640	100,0%	181.208	100,0%	477.520	100,0%	86.912	100,0%

Tràfic zones del món



Exportació M. General



1. MERCADERIES

1.18-19 AUTOMÒBILS I MERCADERIA CONTENITZADA

RESUM DEL TRÀFIC DE MERCADERIES

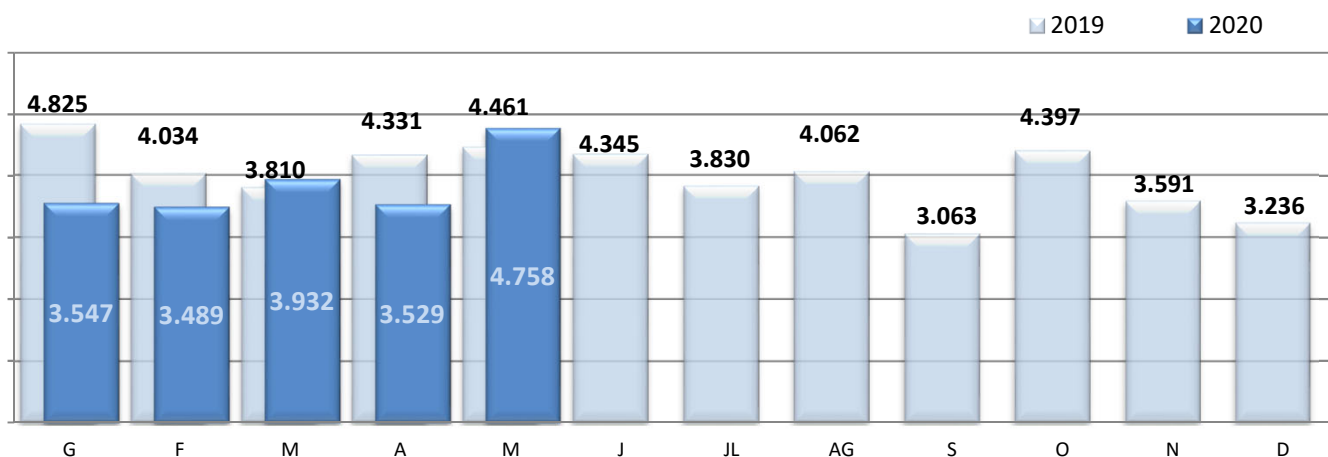
PERÍODE GENER - MAIG

DOCUMENT D'ÚS PÚBLIC

	Maig			Acumulat		
	2019	2020	Var.	2019	2020	Var.
CÀRREGA GENERAL CONTENITZADA (TONES)	44.062	37.060	-15,9%	203.071	175.440	-13,6%
Tones càrrega	19.641	19.586	-0,3%	95.348	90.297	-5,3%
Tones descàrrega	24.309	15.175	-37,6%	107.400	81.272	-24,3%
Tones trànsit	112	2.299	1952,7%	323	3.871	1098,5%

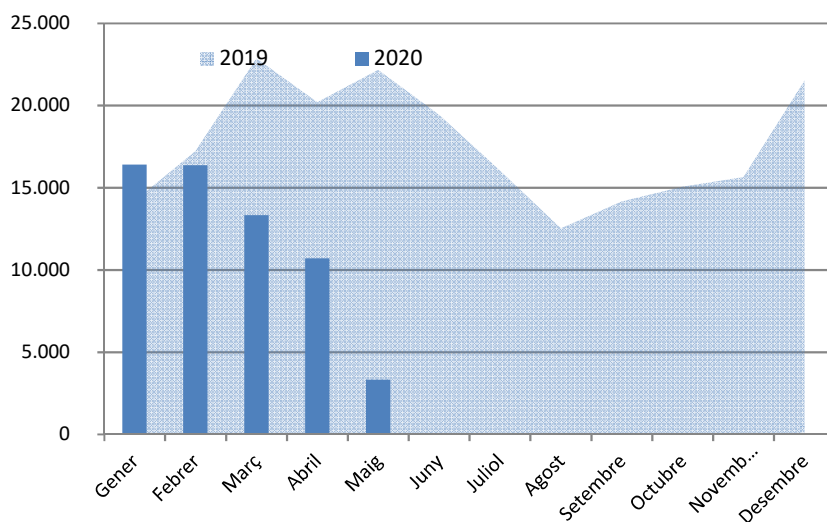
	Maig			Acumulat		
	2019	2020	Var.	2019	2020	Var.
TEUS CÀRREGA GENERAL CONTENITZADA	4.461	4.758	6,7%	21.461	19.255	-10,3%
TEUs càrrega	2.054	2.082	1,4%	9.599	9.217	-4,0%
TEUs descàrrega	2.399	1.830	-23,7%	11.840	9.072	-23,4%
TEUs trànsit	8	846	10475,0%	22	966	4290,9%

MOVIMENT TEUs



Automòbils de turisme (unitats)

	2019	2020
Gener	14.198	16.401
Febrer	17.221	16.361
Març	22.886	13.330
Abril	20.208	10.696
Maig	22.171	3.313
Juny	19.440	
Juliol	16.056	
Agost	12.537	
Setembre	14.167	
Octubre	15.071	
Novembre	15.638	
Desembre	21.536	
Gen-Mai	96.684	60.101
Variació		-37,8%



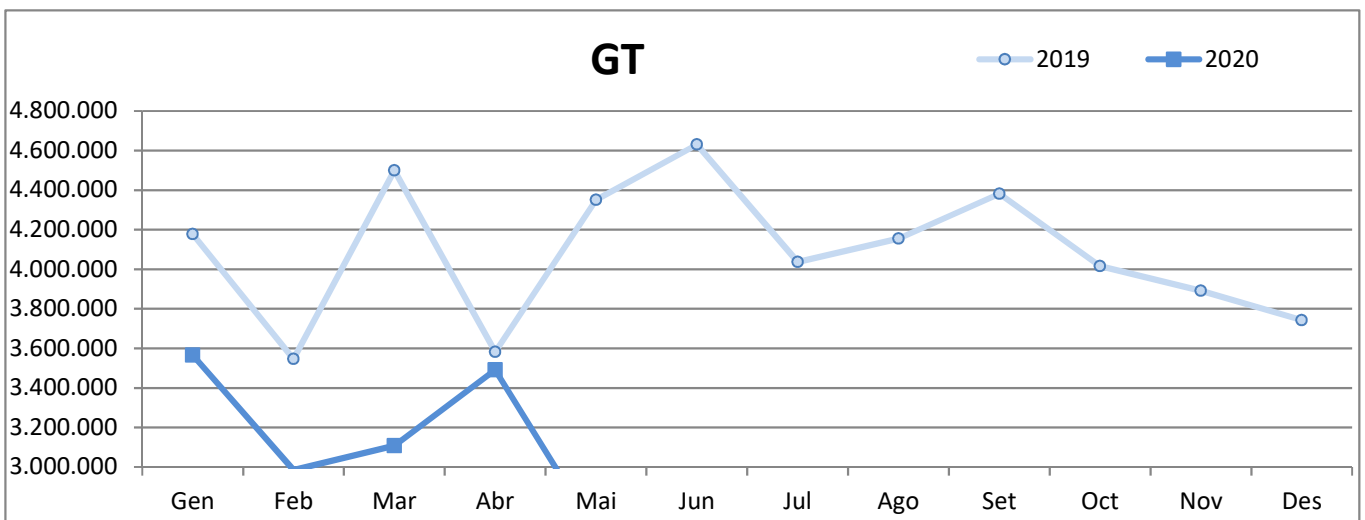
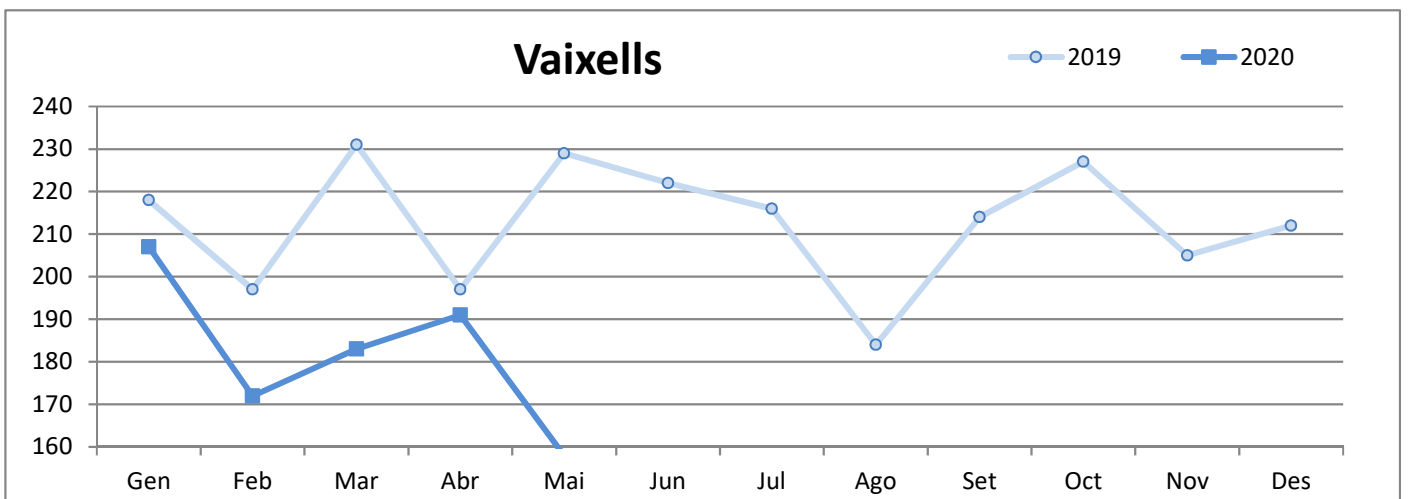
2. VAIXELLS

2.1 MOVIMENT DE VAIXELLS I GT

PERÍODE GENER-MAIG

DOCUMENT D'ÚS PÚBLIC

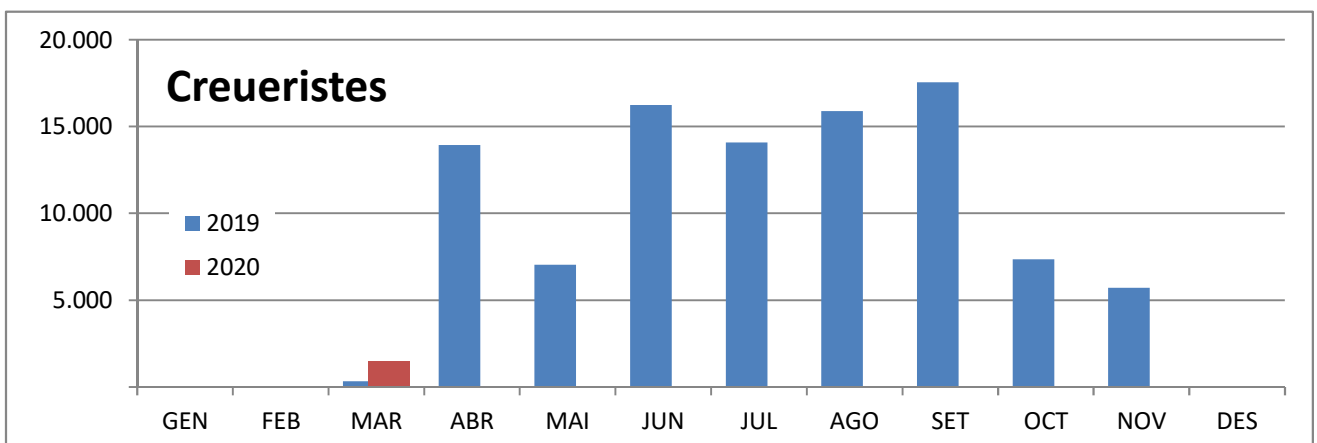
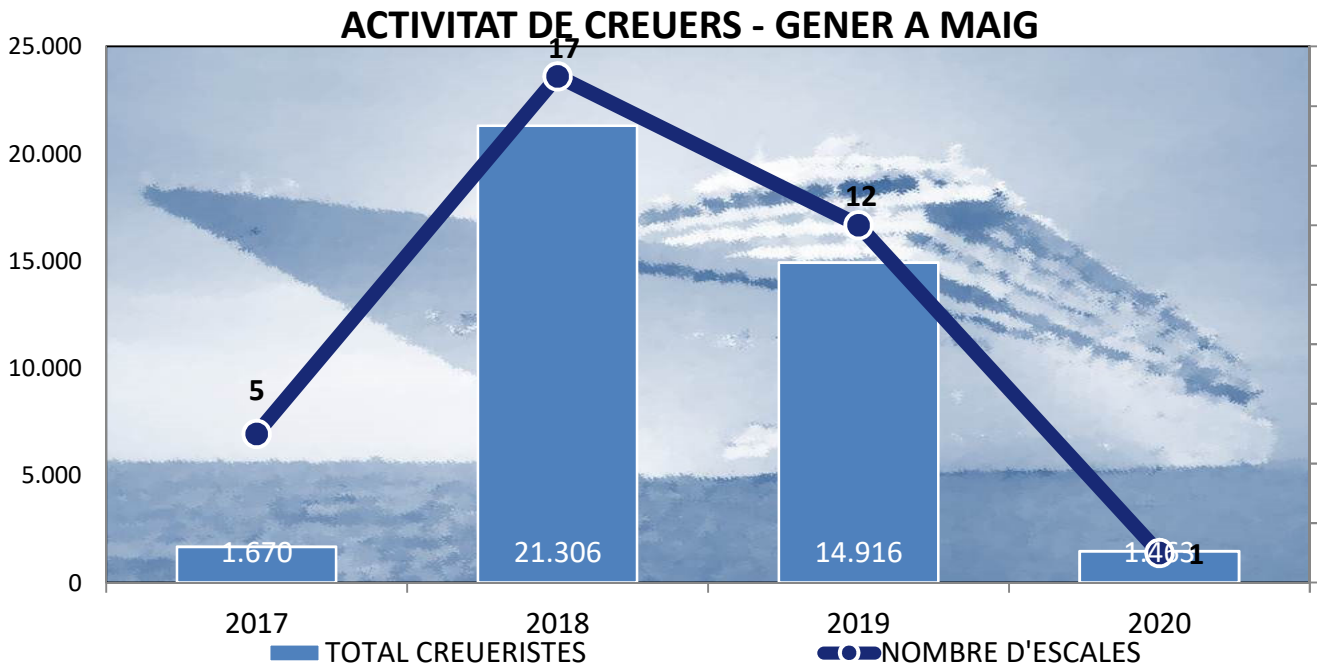
	VAIXELLS			GT		
	2019	2020	Var. %	2019	2020	Var. %
Gener	218	207	-5,0 %	4.177.139	3.565.398	-14,6 %
Febrer	197	172	-12,7 %	3.545.988	2.984.855	-15,8 %
Març	231	183	-20,8 %	4.499.420	3.108.847	-30,9 %
Abril	197	191	-3,0 %	3.581.769	3.492.004	-2,5 %
Maig	229	158	-31,0 %	4.350.257	2.669.378	-38,6 %
Juny	222	-	-	4.630.077	-	-
Juliol	216	-	-	4.037.091	-	-
Agost	184	-	-	4.154.670	-	-
Setembre	214	-	-	4.381.419	-	-
Octubre	227	-	-	4.016.592	-	-
Novembre	205	-	-	3.890.960	-	-
Desembre	212	-	-	3.742.304	-	-
Acumulat fins Maig	1.072	911	-15,0%	20.154.573	15.820.482	-21,5%



3. PASSATGERS
3.1 MOVIMENT DE CREUERISTES I ESCALES
PERÍODE GENER-MAIG

DOCUMENT D'ÚS PÚBLIC

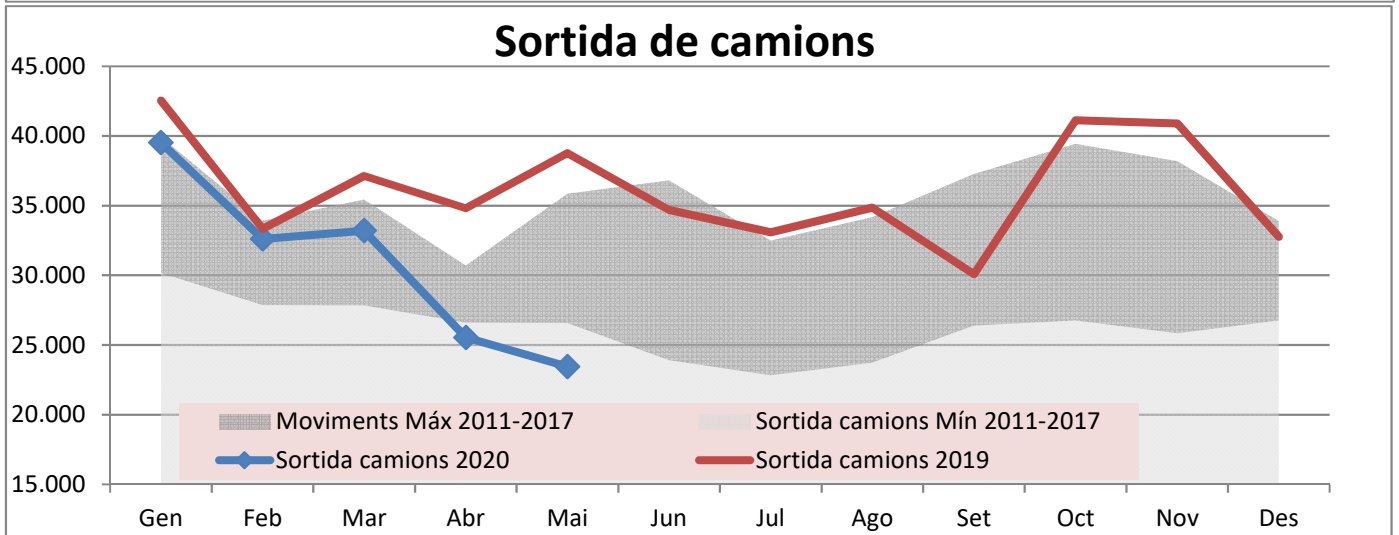
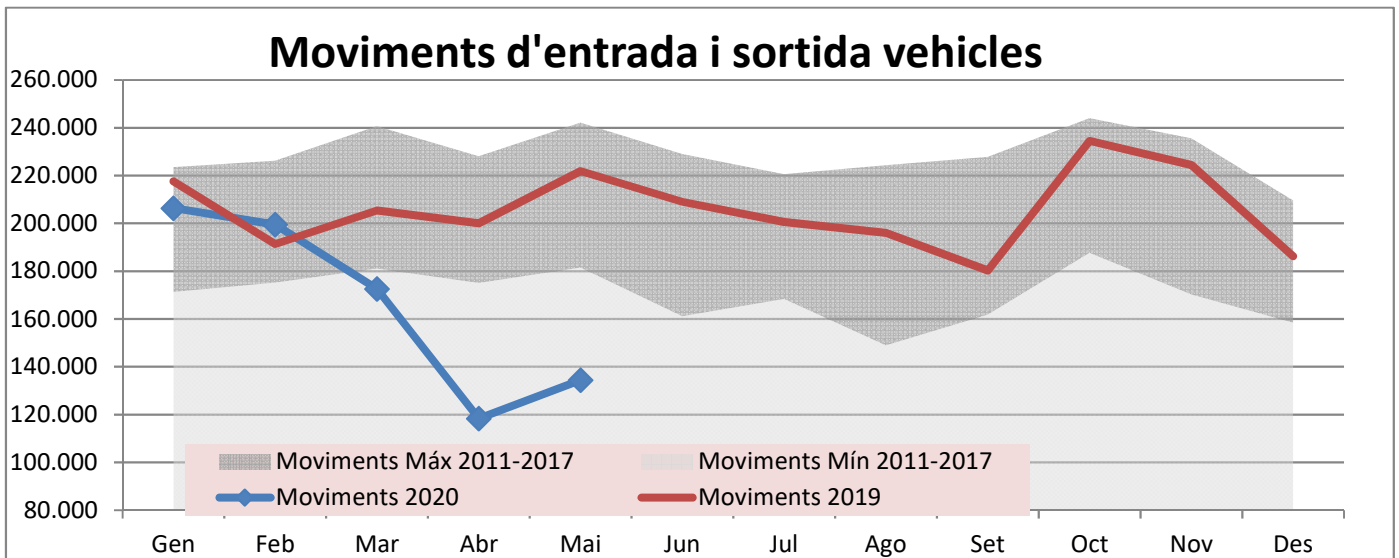
	CREUERISTES						ESCALES					
	Mensual			Acumulat			Mensual			Acumulat		
	2019	2020	Var.%	2019	2020	Var.%	2019	2020	Var.%	2019	2020	Var.%
GENER			--			--			--			--
FEBRER			--			--			--			--
MARÇ	329	1.463	344,7%	329	1.463	344,7%	1	1	0,0%	1	1	0,0%
ABRIL	13.937		-100,0%	14.266	1.463	-89,7%	10		-100,0%	11	1	-90,9%
MAIG	7.040		-100,0%	21.306	1.463	-93,1%	6		-100,0%	17	1	-94,1%
JUNY	16.235		--	37.541		--	8		--	25		--
JULIOL	14.089		--	51.630		--	6		--	31		--
AGOST	15.894		--	67.524		--	7		--	38		--
SETEMBRE	17.549		--	85.073		--	9		--	47		--
OCTUBRE	7.352		--	92.425		--	7		--	54		--
NOVEMBRE	5.716		--	98.141		--	3		--	57		--
DESEMBRE			--	98.141		--			--	57		--



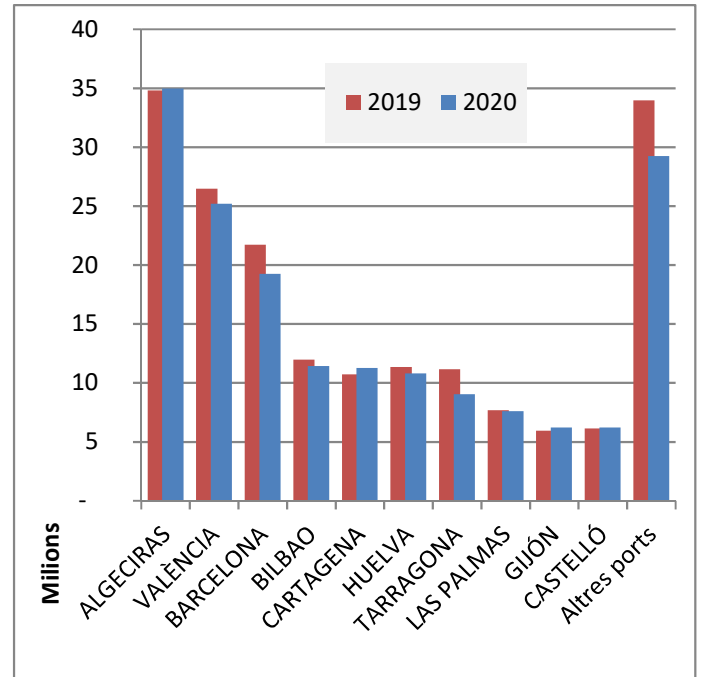
DOCUMENT D'ÚS PÚBLIC

4. MOVIMENTS TERRESTRES ACCESSOS PORT PERÍODE GENER-MAIG

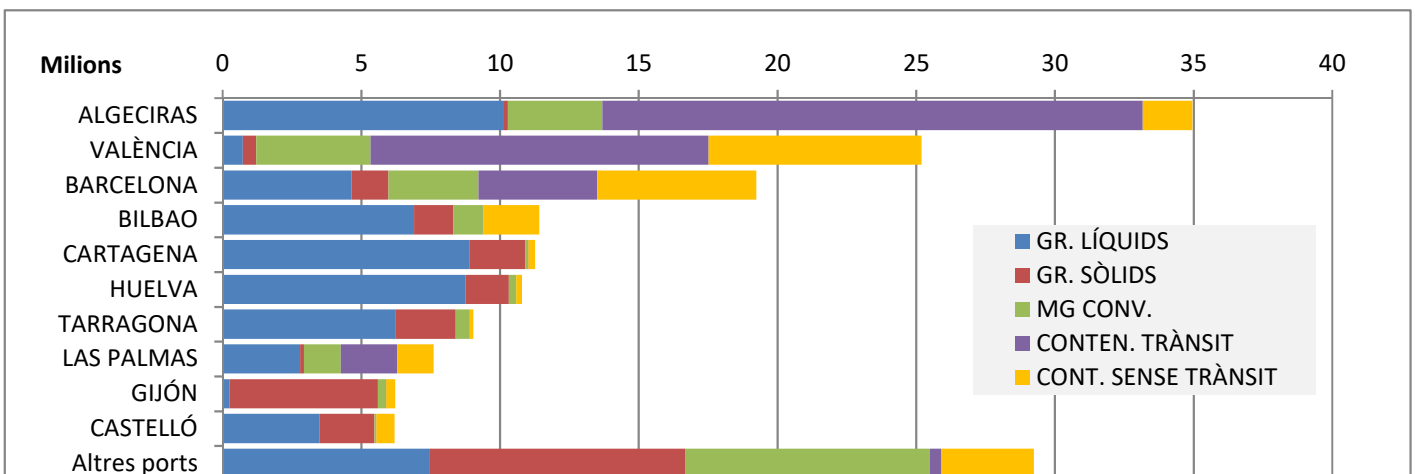
Concepte	MAIG					Acumulat		
	Entrades	Sortides	2020	2019	Var. %	2020	2019	Var. %
EIX TRANVERSAL	56.113	56.688	112.801	175.546	-35,7 %	683.422	847.827	-19,4 %
Camions	20.293	23.448	43.741	75.319	-41,9 %	290.564	362.467	-19,8 %
Turismes	28.730	30.789	59.519	89.599	-33,6 %	346.668	426.924	-18,8 %
Sense classificar	7.090	2.451	9.541	10.628	-10,2 %	46.190	58.436	-21,0 %
REUS I LLEVANT	10.488	11.161	21.649	50.940	-57,5 %	148.012	224.192	-34,0 %
Vehicles	9.340	10.044	19.384	43.661	-55,6 %	135.391	205.935	-34,3 %
Sense classificar	1.148	1.117	2.265	7.279	-68,9 %	12.621	18.257	-30,9 %
MOVIMENT VEHICLES	66.601	67.849	134.450	226.486	-40,6%	831.434	1.072.019	-22,4%
VIANANTS								
Eix, Reus i Llevant	1.058	926	1.984	2.208	-10,1 %	11.723	13.645	-14,1 %



	ACUMULAT ABRIL		
	2019	2020	Var. %
Total tràfic	181.892.618	171.190.838	-5,9 %
ALGECIRAS	34.817.313	34.962.806	0,4 %
VALÈNCIA	26.477.949	25.193.487	-4,9 %
BARCELONA	21.710.345	19.243.438	-11,4 %
BILBAO	11.962.307	11.412.882	-4,6 %
CARTAGENA	10.723.080	11.263.415	5,0 %
HUELVA	11.345.277	10.794.767	-4,9 %
TARRAGONA	11.158.766	9.042.055	-19,0 %
LAS PALMAS	7.666.134	7.608.480	-0,8 %
GIJÓN	5.948.256	6.222.223	4,6 %
CASTELLÓ	6.130.735	6.203.700	1,2 %
Altres ports	33.952.456	29.243.585	-13,9 %



TIPUS DE TRÀFIC PER PORT



VARIACIÓ TONES PER PORT

