

ESTADÍSTIQUES TRÀFIC PORTUARI



 **Port de Tarragona**

ABRIL - 2020

1. MERCADERIES

1.1 RESUM DEL TRÀFIC DE MERCADERIES (t)

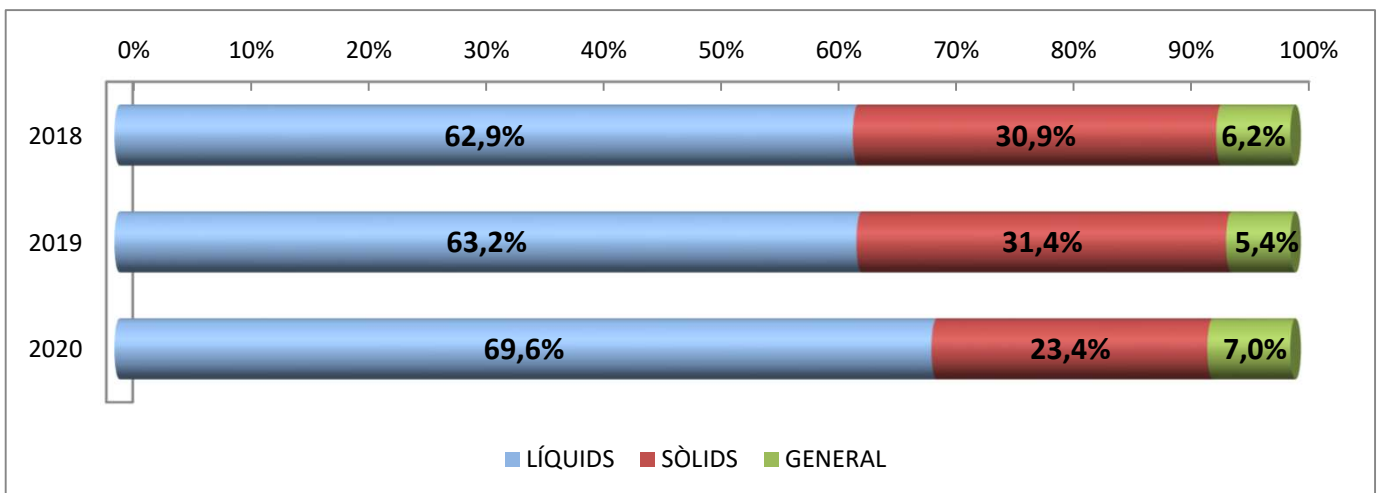
PERÍODE GENER-ABRIL

DOCUMENT D'ÚS PÚBLIC

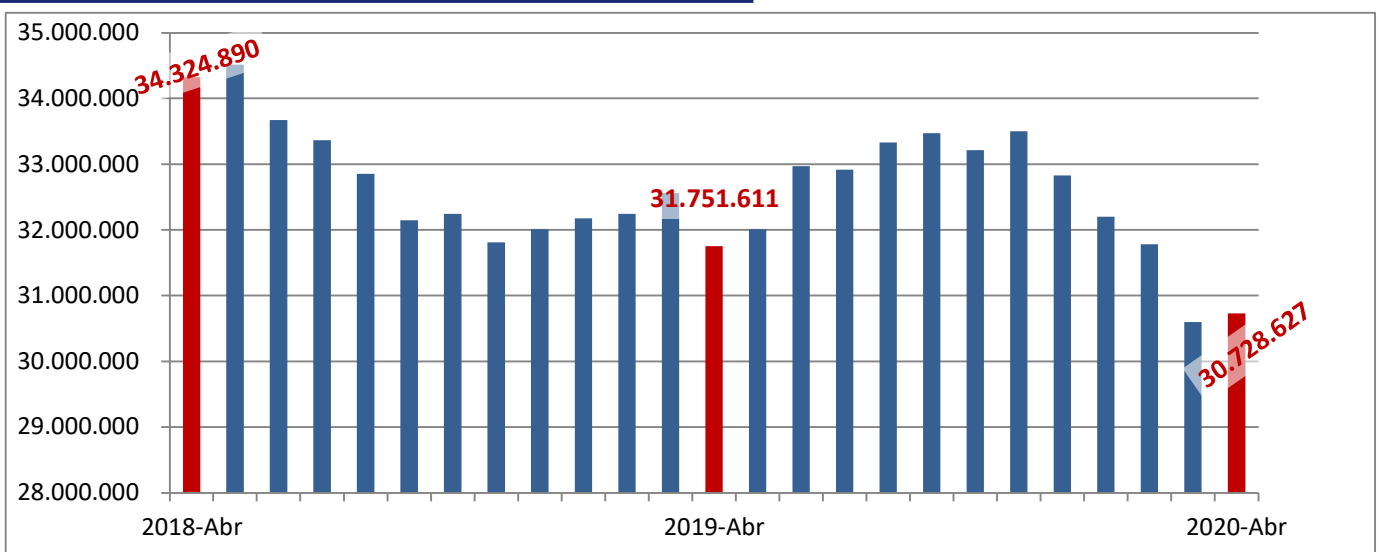
Concepte	Abril			Acumulat		
	2019	2020	Var. %	2019	2020	Var. %
LÍQUIDS A DOLL	1.510.825	1.623.356	7,4 %	7.056.726	6.309.886	-10,6 %
Cru	739.596	533.610	-27,9 %	3.263.537	2.343.680	-28,2 %
Altres prod. petrolífers	641.696	942.047	46,8 %	3.254.674	3.358.593	3,2 %
Químics i adobs	129.533	147.699	14,0 %	538.515	607.613	12,8 %
SÒLIDS A LLOURE	581.006	562.671	-3,2 %	3.507.648	2.126.469	-39,4 %
Carbons i coc petroli	125.444	96.012	-23,5 %	1.114.048	223.075	-80,0 %
Trànsit	121.119	0	-100,0 %	878.096	12.265	-98,6 %
No trànsit	4.325	96.012	2119,9 %	235.952	210.810	-10,7 %
Cereals, Pinsos i Farines	280.718	379.003	35,0 %	1.833.563	1.480.965	-19,2 %
Resta	174.844	87.656	-49,9 %	560.037	422.429	-24,6 %
CÀRREGA GENERAL	145.192	182.723	25,8 %	602.951	632.306	4,9 %
En contenidors	41.260	32.124	-22,1 %	159.010	138.381	-13,0 %
Altres mitjans	103.932	150.599	44,9 %	443.941	493.925	11,3 %
TRÀFIC MARÍTIM	2.237.023	2.368.750	5,9%	11.167.325	9.068.661	-18,8%
TRÀFIC MAR. SENSE CARBÓ	2.111.579	2.272.738	7,6%	10.053.277	8.845.586	-12,0%
AVITUALLAMENT	5.938	4.919	-17,2 %	22.531	23.926	6,2 %
Productes petrolífers	1.270	1.178	-7,2 %	5.155	6.144	19,2 %
Altres productes	4.668	3.741	-19,9 %	17.376	17.782	2,3 %
PESCA	288	81	-71,9 %	950	345	-63,7 %
TRÀFIC INTERIOR	0	0	-	0	0	-
TRÀFIC PORTUARI	2.243.249	2.373.750	5,8%	11.190.806	9.092.932	-18,7%
TERRESTRE	30.511	7.882	-74,2 %	140.951	93.289	-33,8 %
TOTAL	2.273.760	2.381.632	4,7%	11.331.757	9.186.221	-18,9%
SÒLIDS A LLOURE (DETALL)	581.006	562.671	-3,2 %	3.507.648	2.126.469	-39,4 %
Per instal·lació especial	253.921	216.778	-14,6 %	1.853.321	835.019	-54,9 %
Sense instal·lació especial	327.085	345.893	5,8 %	1.654.327	1.291.450	-21,9 %
ALTRES DADES						
TEU	4.331	3.529	-18,5 %	17.000	14.497	-14,7 %
PASSATGERS	2.342	0	-100,0 %	14.266	3.805	-73,3 %
CREUERS	10	0	-100,0 %	11	1	-90,9 %
VAIXELS	197	191	-3,0 %	843	753	-10,7 %
G.T.	3.581.769	3.492.004	-2,5 %	15.804.316	13.151.104	-16,8 %
AUTOM. TURISME (unitats)	20.208	10.696	-47,1 %	74.513	56.788	-23,8 %
TRANSBORD	0	0	-	2.717	0	-100,0 %
TRÀNSIT MARÍTIM	151.537	149.849	-1,1 %	1.334.797	542.523	-59,4 %

1. MERCADERIES
1.1.D TRÀFIC DEL TRIENNI (t)
PERÍODE GENER - ABRIL

Concepte	Acumulat			Variació		
	2018	2019	2020	19/18	20/19	20/18
LÍQUIDS	7.185.411	7.056.726	6.309.886	-1,8%	-10,6%	-12,2%
Cru	3.456.852	3.263.537	2.343.680	-5,6%	-28,2%	-32,2%
Altres prod. petrolífers	3.101.000	3.254.674	3.358.593	5,0%	3,2%	8,3%
Químics i altres	627.559	538.515	607.613	-14,2%	12,8%	-3,2%
SÒLIDS A LLOURE	3.529.250	3.507.648	2.126.469	-0,6%	-39,4%	-39,7%
CÀRREGA GENERAL	712.042	602.951	632.306	-15,3%	4,9%	-11,2%
Contentitzada	179.657	159.010	138.381	-11,5%	-13,0%	-23,0%
Altres mitjans	532.385	443.941	493.925	-16,6%	11,3%	-7,2%
TRÀFIC MARÍTIM	11.426.703	11.167.325	9.068.661	-2,3%	-18,8%	-20,6%



TRÀFIC INTERANUAL MARÍTIM (12 MESOS)

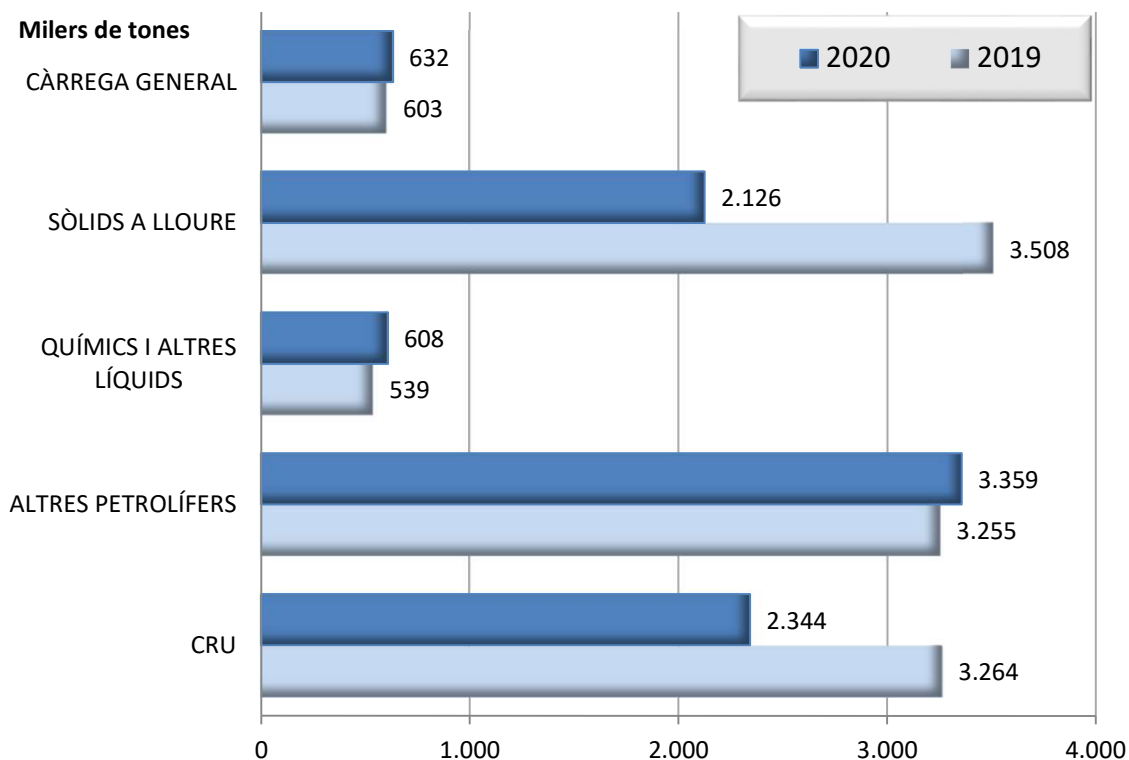


1. MERCADERIES

1.2 GRÀFIC DEL TRÀFIC ACUMULAT DE MERCADERIES (t)

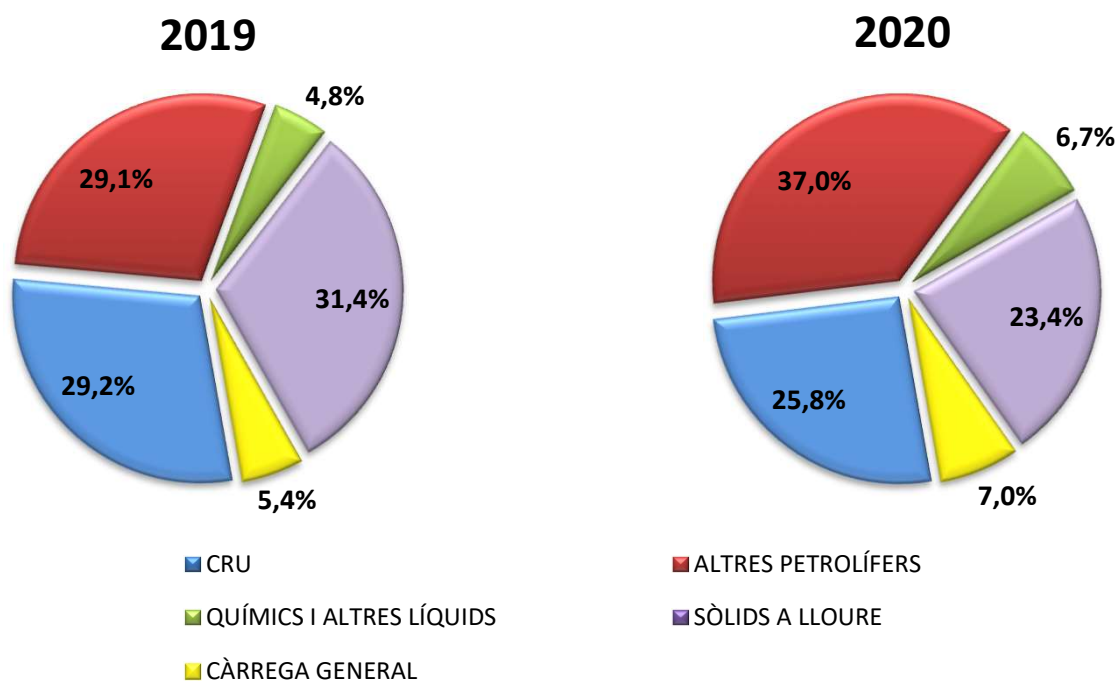
PERÍODE GENER - ABRIL

DOCUMENT D'ÚS PÚBLIC



1.3 GRÀFIC DE DISTRIBUCIÓ PERCENTUAL DEL TRÀFIC ACUMULAT DE MERCADERIES

PERÍODE GENER - ABRIL



DOCUMENT D'ÚS PÚBLIC

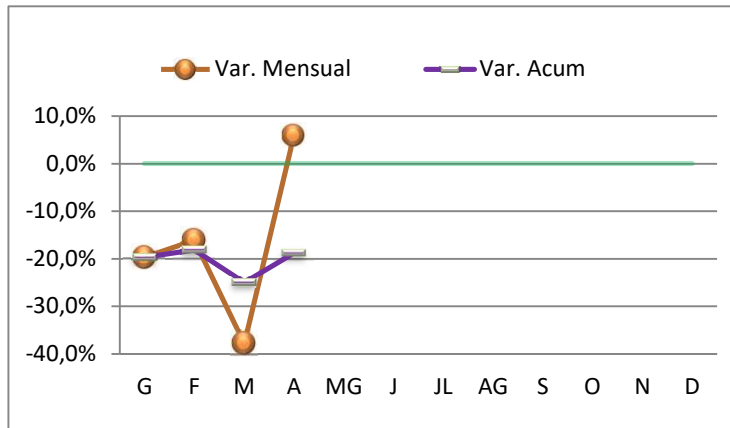
1. MERCADERIES

1.4 TRÀFIC MARÍTIM MENSUAL (t)

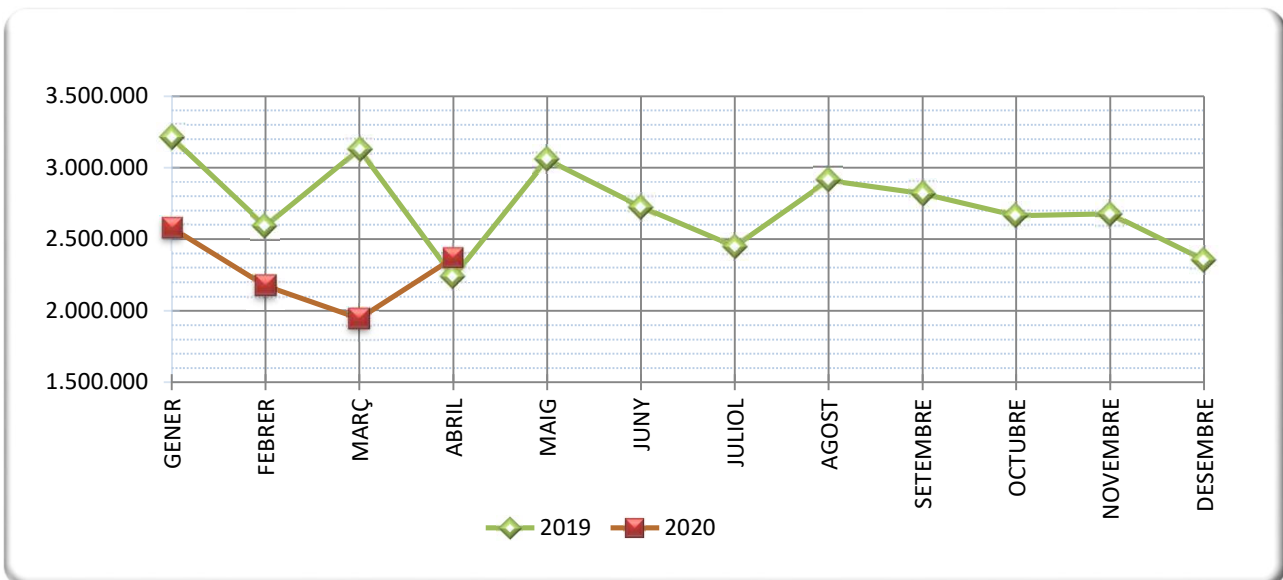
PERÍODE GENER - ABRIL

DOCUMENT D'ÚS PÚBLIC

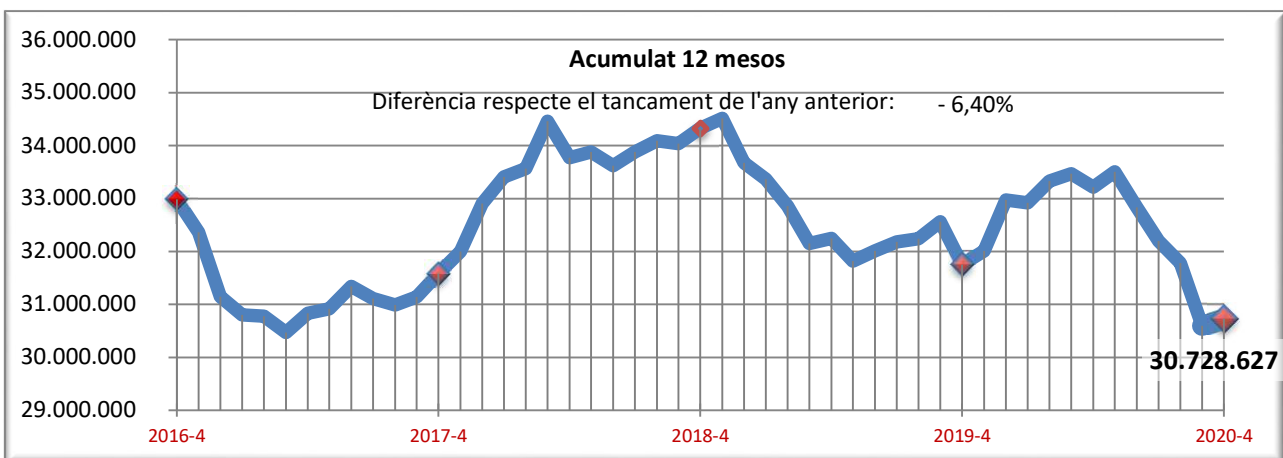
	2019	2020
GENER	3.211.970	2.580.121
FEBRER	2.592.542	2.173.863
MARÇ	3.128.508	1.945.928
ABRIL	2.237.023	2.368.749
MAIG	3.056.500	
JUNY	2.725.381	
JULIOL	2.449.871	
AGOST	2.911.539	
SETEMBRE	2.818.955	
OCTUBRE	2.663.894	
NOVEMBRE	2.678.247	
DESEMBRE	2.355.579	



1.5 GRÀFIC COMPARATIU DEL TRÀFIC MARÍTIM MENSUAL (t)



1.5.1 TRÀFIC INTERANUAL MARÍTIM 12 MESOS (t)



DOCUMENT D'ÚS PÚBLIC

1. MERCADERIES

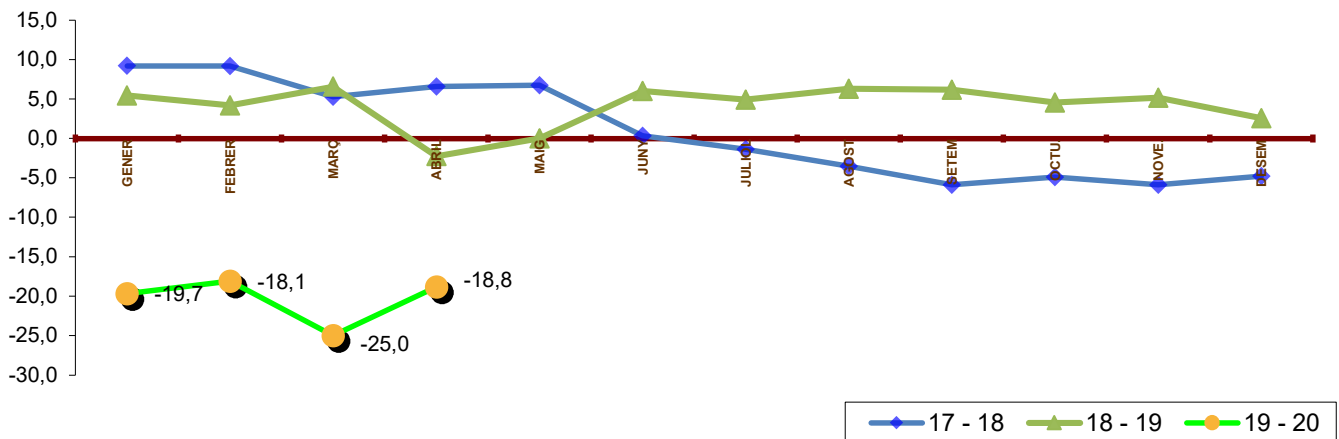
1.6 TRÀFIC MENSUAL ACUMULAT (t)

PERÍODE GENER - ABRIL

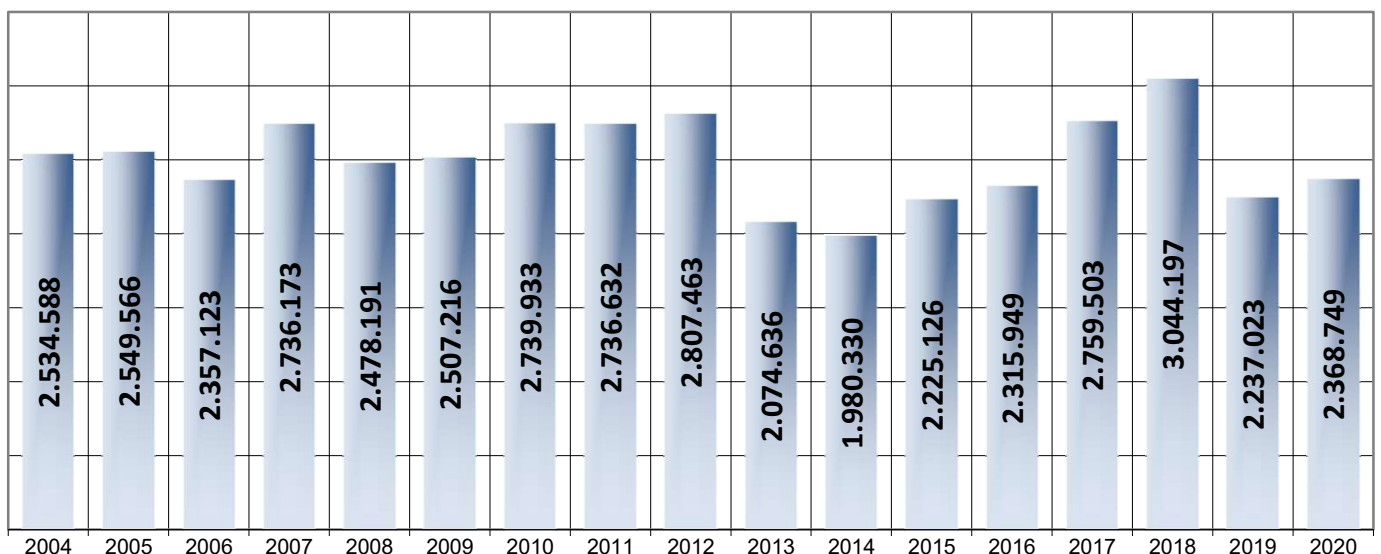
DOCUMENT D'ÚS PÚBLIC

	TRÀFIC TOTAL				Variació (%)		
	2017	2018	2019	2020	17 - 18	18 - 19	19 - 20
GENER	2.788.697	3.045.714	3.211.970	2.580.121	9,2	5,5	-19,7
FEBRER	5.103.180	5.570.980	5.804.512	4.753.984	9,2	4,2	-18,1
MARÇ	7.961.565	8.382.506	8.933.019	6.699.912	5,3	6,6	-25,0
ABRIL	10.721.068	11.426.703	11.170.043	9.068.661	6,6	-2,2	-18,8
MAIG	13.328.471	14.224.461	14.226.542		6,7	0,0	
JUNY	15.938.901	15.991.056	16.951.924		0,3	6,0	
JULIOL	18.746.721	18.492.440	19.401.794		-1,4	4,9	
AGOST	21.758.187	20.992.593	22.313.333		-3,5	6,3	
SETEM	25.143.869	23.669.167	25.132.289		-5,9	6,2	
OCTU.	27.966.511	26.590.074	27.796.182		-4,9	4,5	
NOVE.	30.790.055	28.981.822	30.474.429		-5,9	5,2	
DESEM	33.619.255	32.008.272	32.830.008		-4,8	2,6	

1.7 GRÀFIC DE L'EVOLUCIÓ PERCENTUAL DEL TRÀFIC MENSUAL ACUMULAT



1.8 ABRIL ELS DARRERS ANYS (t)



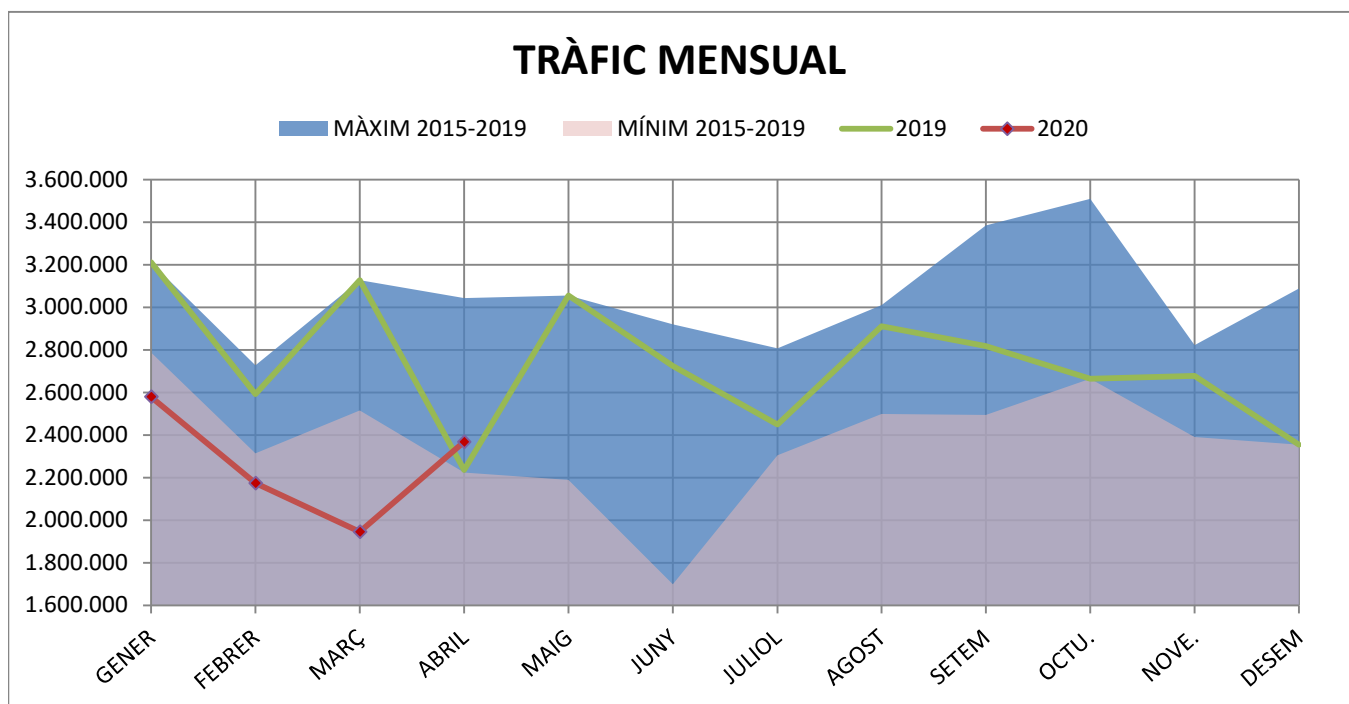
DOCUMENT D'ÚS PÚBLIC

1. MERCADERIES
1.9 TRÀFIC PER NAVEGACIÓ I OPERACIÓ (t)
PERÍODE GENER - ABRIL

DOCUMENT D'ÚS PÚBLIC

Concepte	Gener-Abril 2019			Gener-Abril 2020			Var.%
	CABOTATGE	EXTERIOR	TOTAL	CABOTATGE	EXTERIOR	TOTAL	
PETROLIS							
Càrrega	478.899	821.243	1.300.142	427.826	922.263	1.350.089	3,8%
Descàrrega	341.739	4.867.784	5.209.523	487.110	3.849.979	4.337.089	-16,7%
Total	820.638	5.689.027	6.509.665	914.936	4.772.242	5.687.178	-12,6%
LÍQUIDS A DOLL (resta)							
Càrrega	17.949	219.245	237.194	30.797	243.198	273.995	15,5%
Descàrrega	63.245	238.076	301.321	45.106	288.511	333.617	10,7%
Total	81.194	457.321	538.515	75.903	531.709	607.612	12,8%
SÒLIDS A LLOURE							
Càrrega	330.710	402.767	733.477	7.729	151.437	159.166	-78,3%
Descàrrega	17.192	2.756.978	2.774.170	22.325	1.944.979	1.967.304	-29,1%
Total	347.902	3.159.745	3.507.647	30.054	2.096.416	2.126.470	-39,4%
CÀRREGA GENERAL							
Càrrega	20.063	125.197	145.260	19.761	169.359	189.120	30,2%
Descàrrega	11.969	445.721	457.690	5.708	437.476	443.184	-3,2%
Total	32.032	570.918	602.950	25.469	606.835	632.304	4,9%
TRÀFIC TOTAL							
Càrrega	847.621	1.568.452	2.416.073	486.113	1.486.257	1.972.370	-18,4%
Descàrrega	434.145	8.308.559	8.742.704	560.249	6.520.945	7.081.194	-19,0%
Total¹	1.281.766	9.877.011	11.158.777	1.046.362	8.007.202	9.053.564	-18,9%

¹ Sense incloure pesca, tràfic local, terrestre ni avituallament, ni INTERIOR



DOCUMENT D'ÚS PÚBLIC

1. MERCADERIES

1.10 TRÀFIC DESGLOSSAT PER NAVEGACIÓ I OPERACIÓ (t) PERÍODE GENER-ABRIL

TRÀFIC TOTAL

Descens del -18,9% en el tràfic total

Descens del -18,4% en cabotatge

Descens del -18,9% en exterior

	2019	2020	Var %
TOTAL	11.158.777	9.053.564	-18,9%
CABOTATGE			
Càrrega	847.621	486.113	-42,6%
Descàrrega	434.145	560.249	29,0%
Total	1.281.766	1.046.362	-18,4%
EXTERIOR			
Càrrega	1.568.452	1.486.257	-5,2%
Descàrrega	8.308.559	6.520.945	-21,5%
Total	9.877.011	8.007.202	-18,9%

CRU DE PETROLI I PETROLÍFERS

Descens del -12,6% en els petrolis

Ascens del 11,5% en cabotatge

Descens del -16,1% en exterior

	2019	2020	Var %
TOTAL	6.509.665	5.687.178	-12,6%
CABOTATGE			
Càrrega	478.899	427.826	-10,7%
Descàrrega	341.739	487.110	42,5%
Total	820.638	914.936	11,5%
EXTERIOR			
Càrrega	821.243	922.263	12,3%
Descàrrega	4.867.784	3.849.979	-20,9%
Total	5.689.027	4.772.242	-16,1%

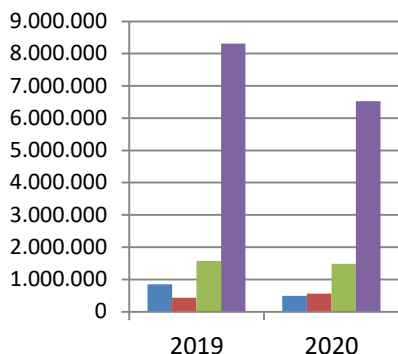
LÍQUIDS A DOLL (resta)

Ascens del 12,8% en els líquids a doll

Descens del -6,5% en cabotatge

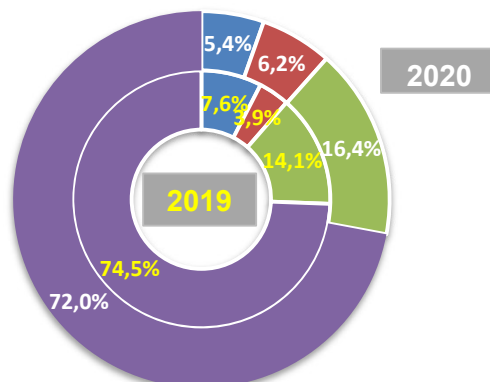
Ascens del 16,3% en exterior

	2019	2020	Var %
TOTAL	538.515	607.612	12,8%
CABOTATGE			
Càrrega	17.949	30.797	71,6%
Descàrrega	63.245	45.106	-28,7%
Total	81.194	75.903	-6,5%
EXTERIOR			
Càrrega	219.245	243.198	10,9%
Descàrrega	238.076	288.511	21,2%
Total	457.321	531.709	16,3%



TRÀFIC TOTAL

- CABOTATGE CÀRREGA
- CABOTATGE DESCÀRREGA
- EXTERIOR CÀRREGA
- EXTERIOR DESCÀRREGA



SÒLIDS A LLOURE

👉 Descens del -39,4% en els sòlids a lloure

	2019	2020	Var %
TOTAL	3.507.647	2.126.470	-39,4%

CABOTATGE

👉 Descens del -91,4% en cabotatge

Càrrega	330.710	7.729	-97,7%
Descàrrega	17.192	22.325	29,9%
Total	347.902	30.054	-91,4%

EXTERIOR

👉 Descens del -33,7% en exterior

Càrrega	402.767	151.437	-62,4%
Descàrrega	2.756.978	1.944.979	-29,5%
Total	3.159.745	2.096.416	-33,7%

CÀRREGA GENERAL

👉 Ascens del 4,9% en la càrrega general

	2019	2020	Var %
TOTAL	602.950	632.304	4,9%

CABOTATGE

👉 Descens del -20,5% en cabotatge

Càrrega	20.063	19.761	-1,5%
Descàrrega	11.969	5.708	-52,3%
Total	32.032	25.469	-20,5%

EXTERIOR

👉 Ascens del 6,3% en exterior

Càrrega	125.197	169.359	35,3%
Descàrrega	445.721	437.476	-1,8%
Total	570.918	606.835	6,3%

Comerç d'animals vius

UNITATS

	2019	2020	Var %
Bestiar boví	18.563	14.877	-19,9%
Bestiar oví	36.138	92.199	155,1%
TOTAL BESTIAR	54.701	107.076	95,7%

TONES

	2019	2020	Var %
Bestiar boví	9.801	6.892	-29,7%
Bestiar oví	1.744	3.770	116,2%
TOTAL BESTIAR	11.545	10.662	-7,6%

1. MERCADERIES

1.11 TRÀFIC MENSUAL SEGONS LA SEVA NATURALES (t)

ABRIL

DOCUMENT D'ÚS PÚBLIC

ABRIL

Mercaderies	2019	2020	Var. %	Variació (t)
ENERGÈTIC	1.458.509	1.515.351	3,9%	56.842
Petrolí cru	739.596	533.610	-27,9%	-205.986
Fuel-oli	164.120	147.016	-10,4%	-17.104
Gas-oli	15.176	184.849	1118,0%	169.673
Benzina	53.791	119.737	122,6%	65.946
Altres productes petrolífers	136.320	307.981	125,9%	171.661
Gasos energètics del petroli	211.421	120.600	-43,0%	-90.821
Carbons i coc de petroli	125.443	96.012	-23,5%	-29.431
Gas natural	0	0	-	0
Biocombustibles	12.642	5.546	-56,1%	-7.096
SIDEROMETAL·LÚRGIC	61.975	65.573	5,8%	3.598
Mineral ferro extractiu i tractat	2.316	0	-100,0%	-2.316
Altres minerals i residus metàl·lics	11.001	9.576	-13,0%	-1.425
Ferralla de ferro	0	0	-	0
Productes siderúrgics	48.553	55.903	15,1%	7.350
Altres productes metal·lúrgics	105	94	-10,5%	-11
MINERALS NO METÀL·LICS	73.309	18.649	-74,6%	-54.660
Sal comuna	58.221	17.651	-69,7%	-40.570
Altres minerals no metàl·lics	15.088	998	-93,4%	-14.090
ADOBES	10.536	32.885	212,1%	22.349
Fosfats	0	17.844	-	17.844
Potasses	2.310	2.519	9,0%	209
Adobs naturals i artificials	8.226	12.522	52,2%	4.296
PRODUCTES QUÍMICS	132.506	160.076	20,8%	27.570
Productes químics	132.506	160.076	20,8%	27.570
MATERIALS CONSTRUCCIÓ	129.157	63.948	-50,5%	-65.209
Asfalt	60.960	61.881	1,5%	921
Ciment i clinker	59.469	0	-100,0%	-59.469
Materials de construcció	8.728	2.067	-76,3%	-6.661
AGROALIMENTARI I RAMADER	300.108	406.716	35,5%	106.608
Cereals i les seves farines	237.111	203.043	-14,4%	-34.068
Faves de soja	530	1.003	89,2%	473
Fruïtes, hortalisses i llegums	9.147	18.115	98,0%	8.968
Vins, begudes, alcohol i derivats	1.225	1.764	44,0%	539
Conserves	146	207	41,8%	61
Tabac, cacau, cafè i espècies	417	498	19,4%	81
Olis i greixos	4.580	4.313	-5,8%	-267
Altres productes alimentaris	405	453	11,9%	48
Peix congelat i refrigerat	22	23	4,5%	1
Pinsos i farratges	46.525	177.297	281,1%	130.772
ALTRES MERCADERIES	33.258	83.340	150,6%	50.082
Fustes i suro	29	5	-82,8%	-24
Paper i pasta	14.580	69.193	374,6%	54.613
Maquinària, aparells, utilitatge i recanvis	3.033	2.153	-29,0%	-880
Resta de mercaderies	15.616	11.989	-23,2%	-3.627
VEHICLES I ELEMENTS DE TRANSPORT	37.665	22.210	-41,0%	-15.455
Automòbils i les seves peces	28.516	14.664	-48,6%	-13.852
Tara plataformes	0	0	-	0
Tara contenidors	9.149	7.546	-17,5%	-1.603
RESTA	36.737	12.882	-64,9%	-23.855
Avituallament	5.938	4.919	-17,2%	-1.019
Pesca	288	81	-71,9%	-207
Terrestre	30.511	7.882	-74,2%	-22.629
Total mercaderies	2.273.760	2.381.630	4,7%	107.870
OPERACIONS ESPECIALS				
Trànsit	151.537	149.849	-1,1%	-1.688
Tràfic Local	0	0	-	0
Transbord	0	0	-	0

1. MERCADERIES

1.11 TRÀFIC ACUMULAT SEGONS LA SEVA NATURALES (t)

PERÍODE GENER-ABRIL

Mercaderies	DOCUMENT D'ÚS PÚBLIC			
	PERÍODE GENER-ABRIL			
	2019	2020	Var.%	Variació (t)
ENERGÈTIC	7.484.286	5.665.881	-24,3%	-1.818.405
Petrolí cru	3.263.537	2.343.680	-28,2%	-919.857
Fuel-oli	822.737	908.125	10,4%	85.388
Gas-oli	332.275	405.572	22,1%	73.297
Benzina	487.391	331.516	-32,0%	-155.875
Altres productes petrolífers	739.166	813.017	10,0%	73.851
Gasos energètics del petroli	669.436	604.947	-9,6%	-64.489
Carbons i coc de petroli	1.114.047	223.075	-80,0%	-890.972
Gas natural	0	0	-	0
Biocombustibles	55.697	35.949	-35,5%	-19.748
SIDEROMETAL·LÚRGIC	170.324	187.945	10,3%	17.621
Mineral ferro extractiu i tractat	2.316	0	-100,0%	-2.316
Altres minerals i residus metàl·lics	26.372	14.809	-43,8%	-11.563
Ferralla de ferro	12	8	-33,3%	-4
Productes siderúrgics	141.381	172.892	22,3%	31.511
Altres productes metal·lúrgics	243	236	-2,9%	-7
MINERALS NO METÀL·LICS	212.941	117.649	-44,8%	-95.292
Sal comuna	179.639	106.488	-40,7%	-73.151
Altres minerals no metàl·lics	33.302	11.161	-66,5%	-22.141
ADOBES	99.616	131.961	32,5%	32.345
Fosfats	34.800	31.844	-8,5%	-2.956
Potasses	11.374	16.396	44,2%	5.022
Adobs naturals i artificials	53.442	83.721	56,7%	30.279
PRODUCTES QUÍMICS	544.425	655.707	20,4%	111.282
Productes químics	544.425	655.707	20,4%	111.282
MATERIALS CONSTRUCCIÓ	383.631	377.042	-1,7%	-6.589
Asfalt	204.059	296.050	45,1%	91.991
Ciment i clinker	131.377	69.617	-47,0%	-61.760
Materials de construcció	48.195	11.375	-76,4%	-36.820
AGROALIMENTARI I RAMADER	1.914.467	1.559.767	-18,5%	-354.700
Cereals i les seves farines	1.323.666	1.029.049	-22,3%	-294.617
Faves de soja	4.493	2.110	-53,0%	-2.383
Fruites, hortalisses i llegums	41.830	43.893	4,9%	2.063
Vins, begudes, alcohol i derivats	5.834	6.819	16,9%	985
Conserves	473	835	76,5%	362
Tabac, cacau, cafè i espècies	2.039	2.571	26,1%	532
Olis i greixos	5.300	9.786	84,6%	4.486
Altres productes alimentaris	5.062	2.358	-53,4%	-2.704
Peix congelat i refrigerat	107	55	-48,6%	-52
Pinsos i farratges	525.663	462.291	-12,1%	-63.372
ALTRES MERCADERIES	217.805	263.313	20,9%	45.508
Fustes i suro	4.700	7.708	64,0%	3.008
Paper i pasta	151.110	194.282	28,6%	43.172
Maquinària, aparells, utilitatge i recanvis	8.406	8.783	4,5%	377
Resta de mercaderies	53.589	52.540	-2,0%	-1.049
VEHICLES I ELEMENTS DE TRANSPORT	139.826	109.397	-21,8%	-30.429
Automòbils i les seves peces	103.891	78.377	-24,6%	-25.514
Tara plataformes	0	39	-	39
Tara contenidors	35.935	30.981	-13,8%	-4.954
RESTA	164.432	117.560	-28,5%	-46.872
Avituallament	22.531	23.926	6,2%	1.395
Pesca	950	345	-63,7%	-605
Terrestre	140.951	93.289	-33,8%	-47.662
Total mercaderies	11.331.753	9.186.222	-18,9%	-2.145.531
OPERACIONS ESPECIALS				
Trànsit	1.334.797	542.523	-59,4%	-792.274
Tràfic Local	0	0	-	0
Transbord	2.717	0	-100,0%	-2.717

1. MERCADERIES

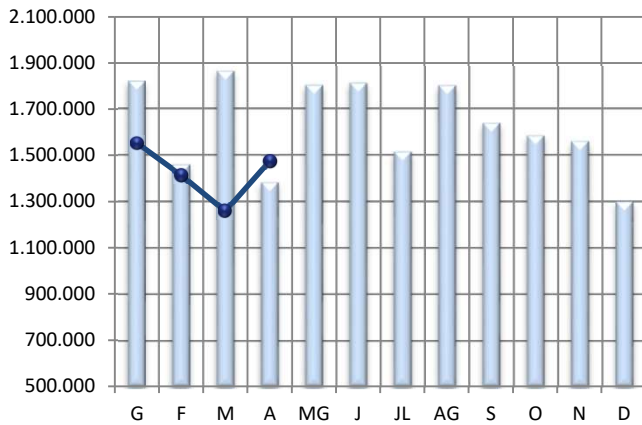
1.14 EVOLUCIÓ MENSUAL DELS PRINCIPALS GRUPS (t)

PERÍODE GENER-ABRIL

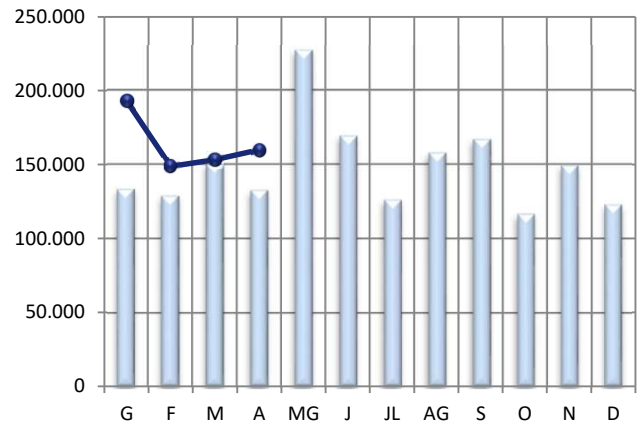
2019

2020

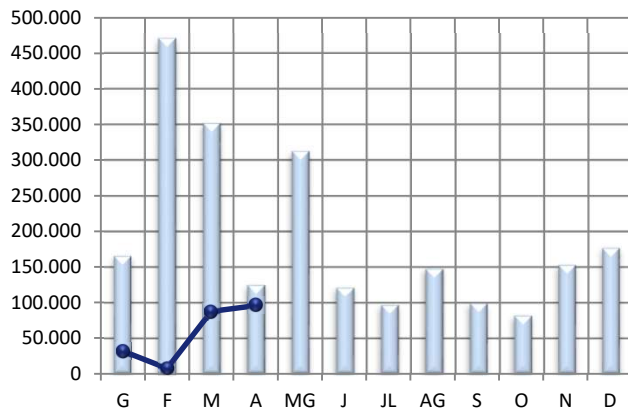
CRU I PETROLÍFERS



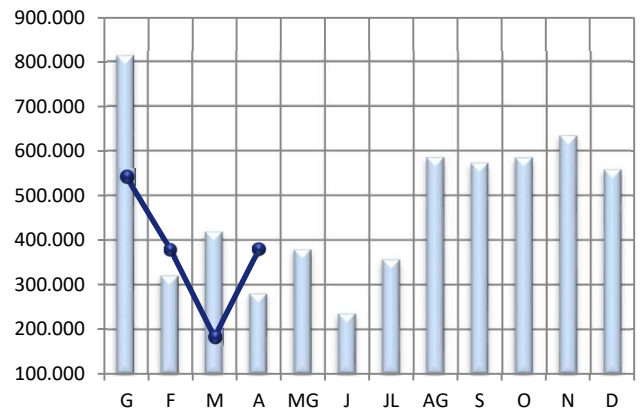
PRODUCTES QUÍMICS



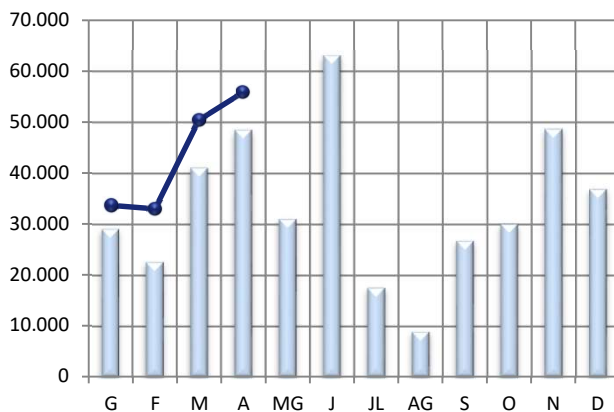
CARBONS I COC



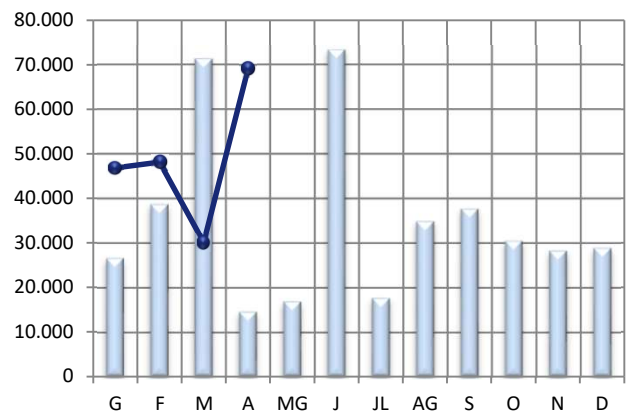
CEREAIS, PINSOS I FARINES



PRODUCTES SIDERÚRGICS



PAPER I PASTA PAPER



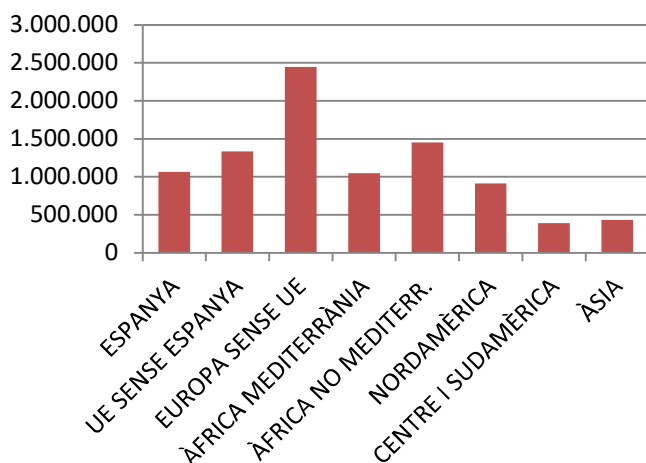
PRINCIPALS PAÏSOS AMB ACTIVITAT AL PORT

	MARÍTIM	Pes	G.LÍQUIDS	Pes	G.SÒLIDS	Pes	M.GEN	Pes
ESPANYA	1.065.430	11,7%	1.005.934	15,9%	33.935	1,6%	25.561	4,0%
UCRAÏNA	847.857	9,3%	0	0,0%	845.598	39,8%	2.259	0,4%
ESTATS UNITS D'AMÈRICA	829.672	9,1%	579.160	9,2%	230.039	10,8%	20.473	3,2%
RÚSSIA	801.563	8,8%	725.304	11,5%	69.839	3,3%	6.420	1,0%
ALGÈRIA	679.014	7,5%	600.629	9,5%	78.146	3,7%	239	0,0%
ANGOLA	634.954	7,0%	634.954	10,1%	0	0,0%	0	0,0%
CONGO	372.800	4,1%	372.800	5,9%	0	0,0%	0	0,0%
TURQUIA	362.524	4,0%	203.827	3,2%	94.898	4,5%	63.799	10,1%
HOLANDA (PAÏSOS BAIXOS)	236.985	2,6%	200.264	3,2%	35.696	1,7%	1.025	0,2%
BRASIL	231.892	2,6%	0	0,0%	134.962	6,3%	96.930	15,3%
10 PRIMERS MARÍTIM	6.062.691	66,9%	4.322.872	68,5%	1.523.113	71,6%	216.706	34,3%
RESTA PAÏSOS	3.005.970	33,1%	1.987.014	31,5%	603.356	28,4%	415.600	65,7%
TRÀFIC MARÍTIM	9.068.661	100,0%	6.309.886	100,0%	2.126.469	100,0%	632.306	100,0%

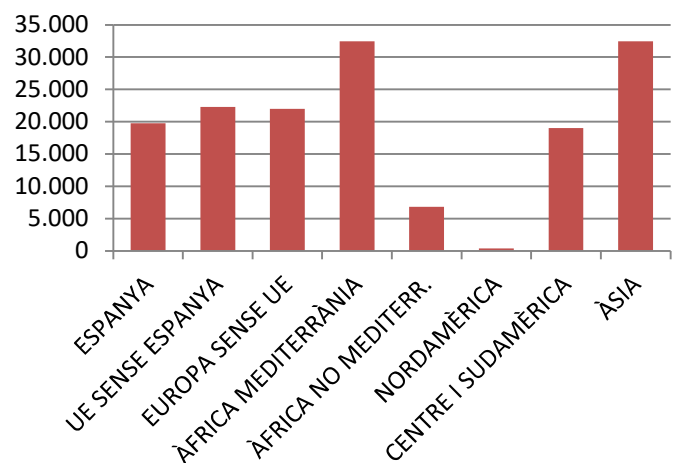
PRINCIPALS PAÏSOS AMB TRÀFIC MERCADERIA GENERAL

	MG	Pes	CÀRREGA	Pes	DESCÀRREGA	Pes	TRÀNSIT	Pes
BRASIL	96.930	15,3%	0	0,0%	60.630	15,1%	36.300	47,3%
TURQUIA	63.800	10,1%	19.310	12,4%	32.652	8,2%	11.838	15,4%
FRANÇA	46.097	7,3%	11	0,0%	43.231	10,8%	2.855	3,7%
ITÀLIA	37.896	6,0%	20.568	13,3%	16.836	4,2%	492	0,6%
COSTA RICA	33.598	5,3%	11.703	7,5%	21.895	5,5%	0	0,0%
COREA DEL SUD	32.685	5,2%	0	0,0%	27.057	6,8%	5.628	7,3%
SUÈCIA	28.254	4,5%	0	0,0%	28.254	7,1%	0	0,0%
ESPANYA	25.561	4,0%	19.765	12,7%	5.708	1,4%	88	0,1%
ISRAEL	24.086	3,8%	24.086	15,5%	0	0,0%	0	0,0%
MARROC, EL	23.621	3,7%	22.698	14,6%	440	0,1%	483	0,6%
10 PRIMERS MERCAD. GENERAL	412.528	65,2%	118.141	76,1%	236.703	59,1%	57.684	75,2%
RESTA PAÏSOS	219.778	34,8%	37.005	23,9%	163.767	40,9%	19.006	24,8%
MERCADERIA GENERAL	632.306	100,0%	155.146	100,0%	400.470	100,0%	76.690	100,0%

Tràfic zones del món



Exportació M. General



1. MERCADERIES

1.18-19 AUTOMÒBILS I MERCADERIA CONTENITZADA

RESUM DEL TRÀFIC DE MERCADERIES

PERÍODE GENER - ABRIL

DOCUMENT D'ÚS PÚBLIC

CÀRREGA GENERAL CONTENITZADA (TONES)

Tones càrrega

Tones descàrrega

Tones trànsit

	Abril			Acumulat		
	2019	2020	Var.	2019	2020	Var.
	41.260	32.124	-22,1%	159.011	138.380	-13,0%
Tones càrrega	19.149	15.045	-21,4%	75.707	70.711	-6,6%
Tones descàrrega	22.111	16.352	-26,0%	83.092	66.097	-20,5%
Tones trànsit	0	727	-	212	1.572	641,5%

TEUS CàRREGA GENERAL CONTENITZADA

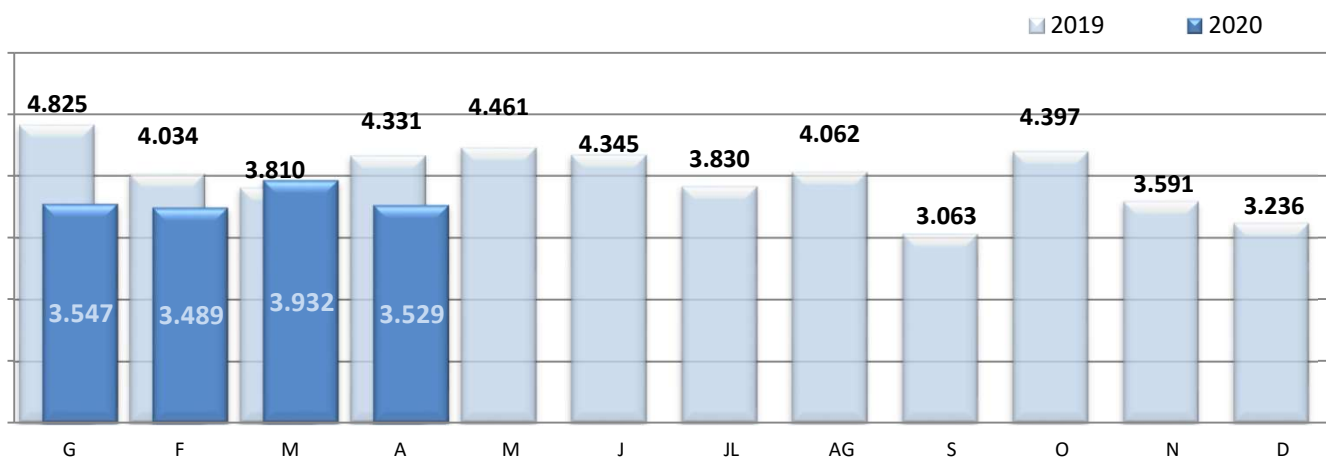
TEUs càrrega

TEUs descàrrega

TEUs trànsit

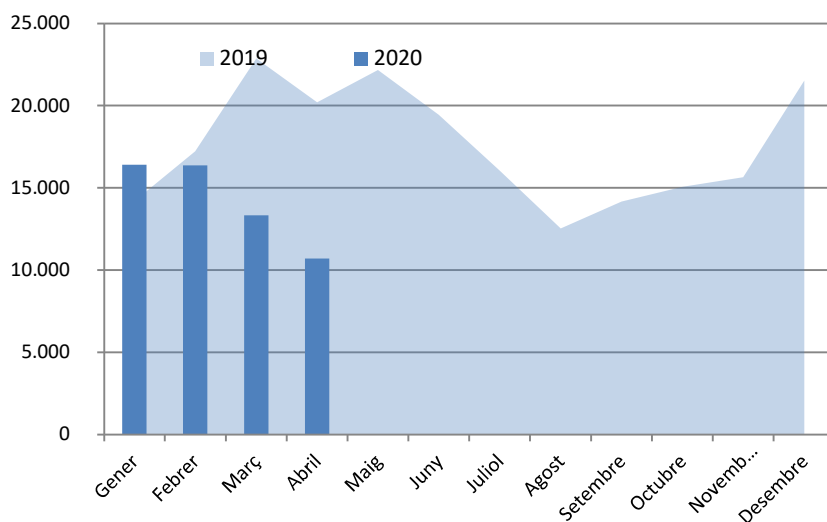
	Abril			Acumulat		
	2019	2020	Var.	2019	2020	Var.
	4.331	3.529	-18,5%	17.000	14.497	-14,7%
TEUs càrrega	1.791	1.499	-16,3%	7.545	7.135	-5,4%
TEUs descàrrega	2.540	1.974	-22,3%	9.441	7.242	-23,3%
TEUs trànsit	0	56	-	14	120	757,1%

MOVIMENT TEUs



Automòbils de turisme (unitats)

	2019	2020
Gener	14.198	16.401
Febrer	17.221	16.361
Març	22.886	13.330
Abril	20.208	10.696
Maig	22.171	
Juny	19.440	
Juliol	16.056	
Agost	12.537	
Setembre	14.167	
Octubre	15.071	
Novembre	15.638	
Desembre	21.536	
Gen-Abr	74.513	56.788
Variació		-23,8%

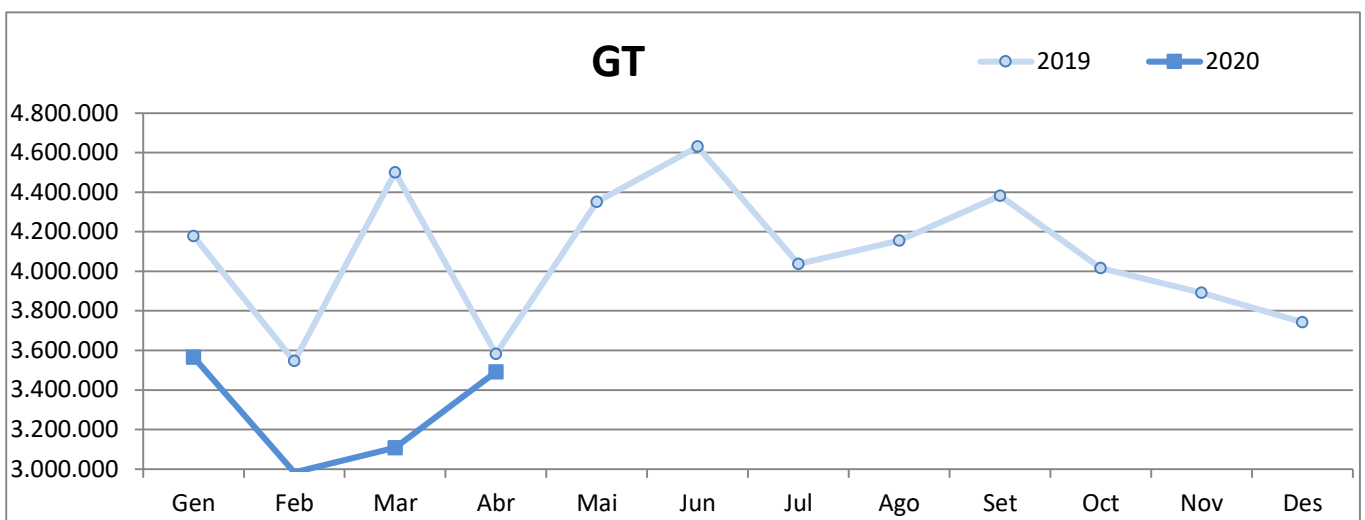
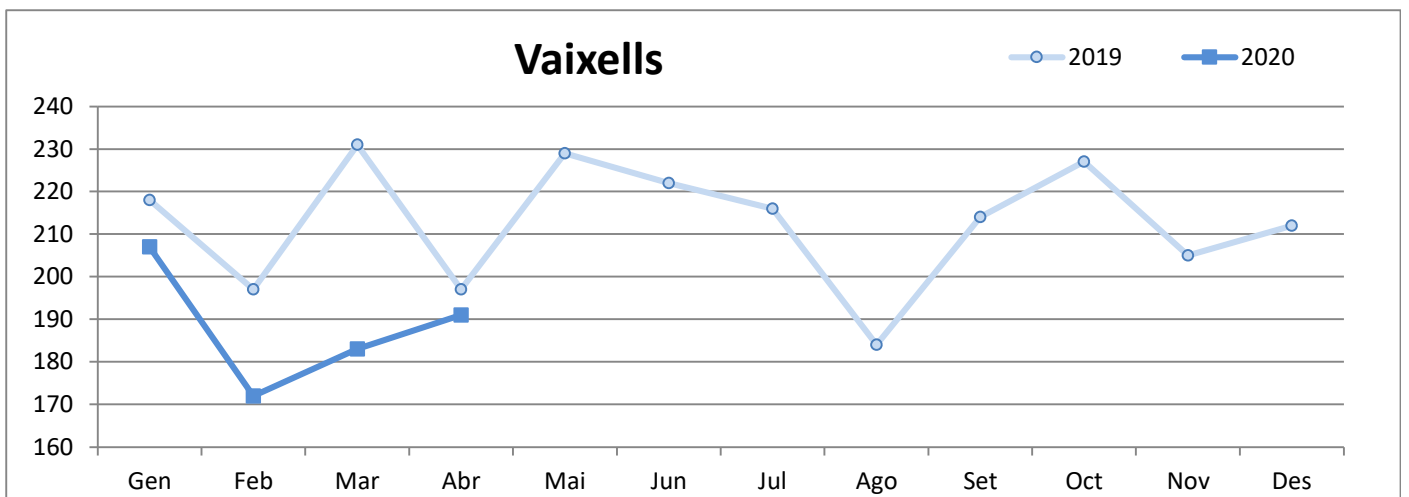


2. VAIXELLS

2.1 MOVIMENT DE VAIXELLS I GT

PERÍODE GENER-ABRIL

	VAIXELLS			GT		
	2019	2020	Var. %	2019	2020	Var. %
Gener	218	207	-5,0 %	4.177.139	3.565.398	-14,6 %
Febrer	197	172	-12,7 %	3.545.988	2.984.855	-15,8 %
Març	231	183	-20,8 %	4.499.420	3.108.847	-30,9 %
Abril	197	191	-3,0 %	3.581.769	3.492.004	-2,5 %
Maig	229	-	-	4.350.257	-	-
Juny	222	-	-	4.630.077	-	-
Juliol	216	-	-	4.037.091	-	-
Agost	184	-	-	4.154.670	-	-
Setembre	214	-	-	4.381.419	-	-
Octubre	227	-	-	4.016.592	-	-
Novembre	205	-	-	3.890.960	-	-
Desembre	212	-	-	3.742.304	-	-
Acumulat fins Abril	843	753	-10,7%	15.804.316	13.151.104	-16,8%

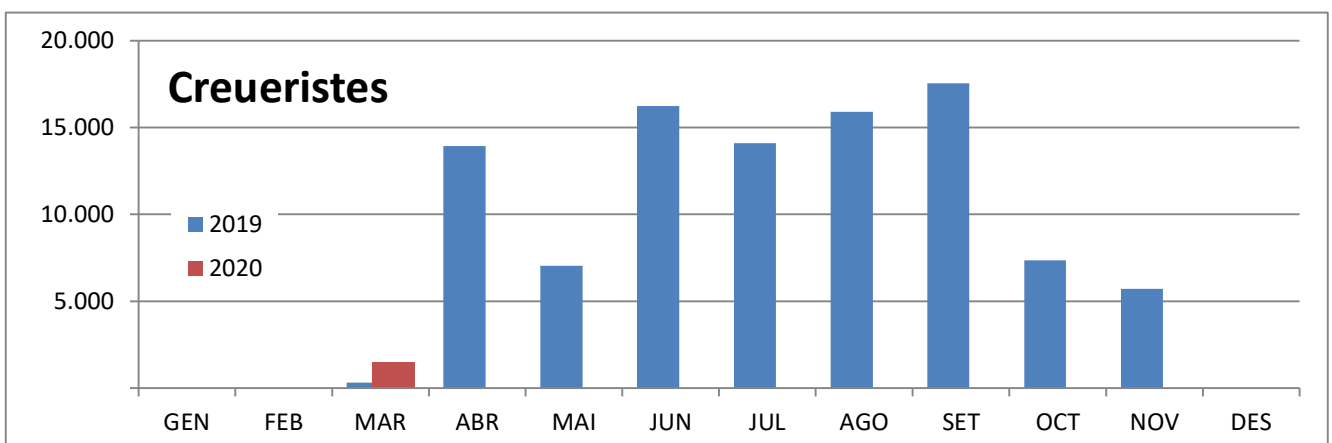
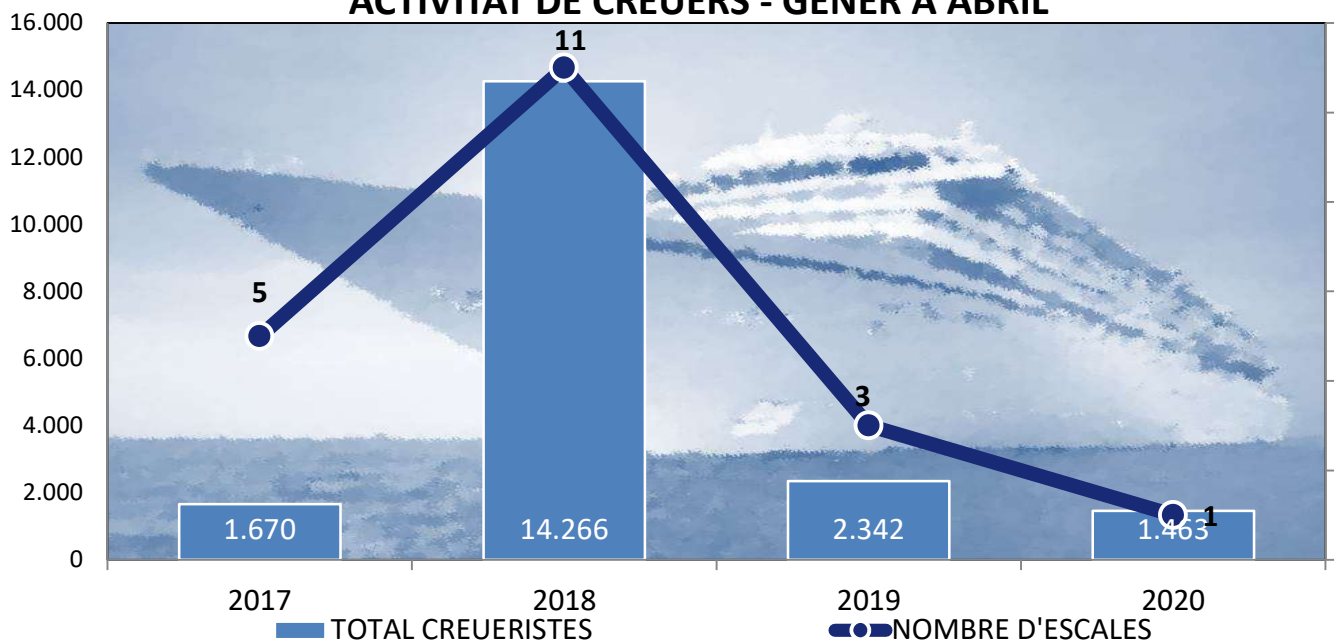


3. PASSATGERS
3.1 MOVIMENT DE CREUERISTES I ESCALES
PERÍODE GENER-ABRIL

DOCUMENT D'ÚS PÚBLIC

	CREUERISTES						ESCALES					
	Mensual			Acumulat			Mensual			Acumulat		
	2019	2020	Var.%	2019	2020	Var.%	2019	2020	Var.%	2019	2020	Var.%
GENER			--			--			--			--
FEBRER			--			--			--			--
MARÇ	329	1.463	344,7%	329	1.463	344,7%	1	1	0,0%	1	1	0,0%
ABRIL	13.937		-100,0%	14.266	1.463	-89,7%	10		-100,0%	11	1	-90,9%
MAIG	7.040		--	21.306		--	6		--	17		--
JUNY	16.235		--	37.541		--	8		--	25		--
JULIOL	14.089		--	51.630		--	6		--	31		--
AGOST	15.894		--	67.524		--	7		--	38		--
SETEMBRE	17.549		--	85.073		--	9		--	47		--
OCTUBRE	7.352		--	92.425		--	7		--	54		--
NOVEMBRE	5.716		--	98.141		--	3		--	57		--
DESEMBRE			--	98.141		--			--	57		--

ACTIVITAT DE CREUERS - GENER A ABRIL

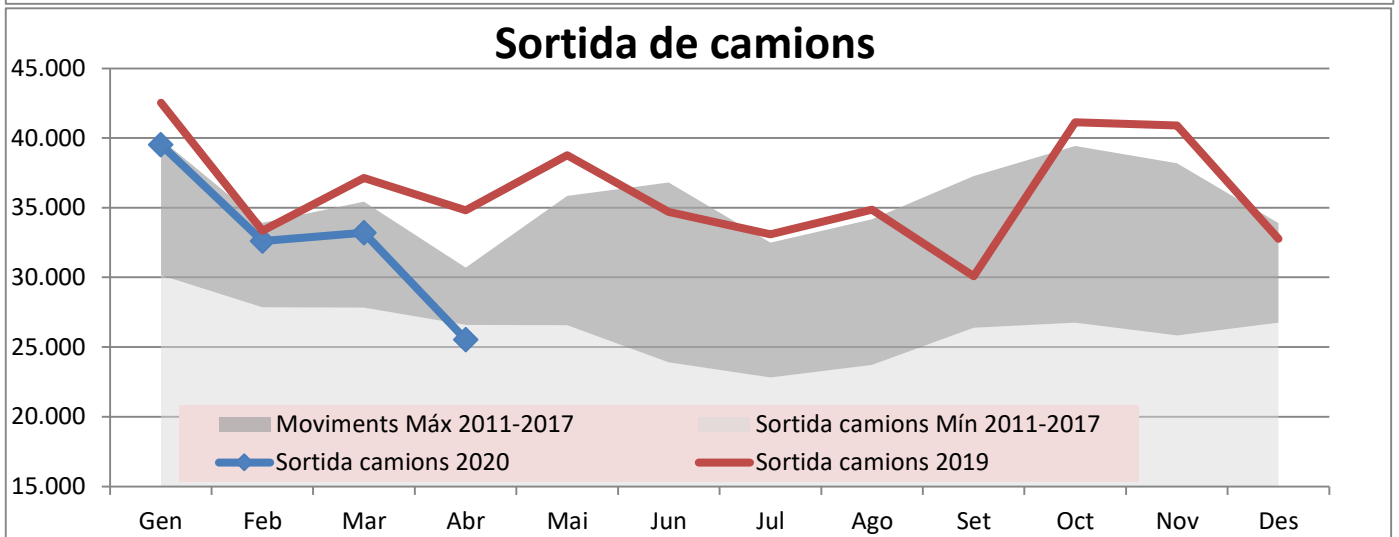
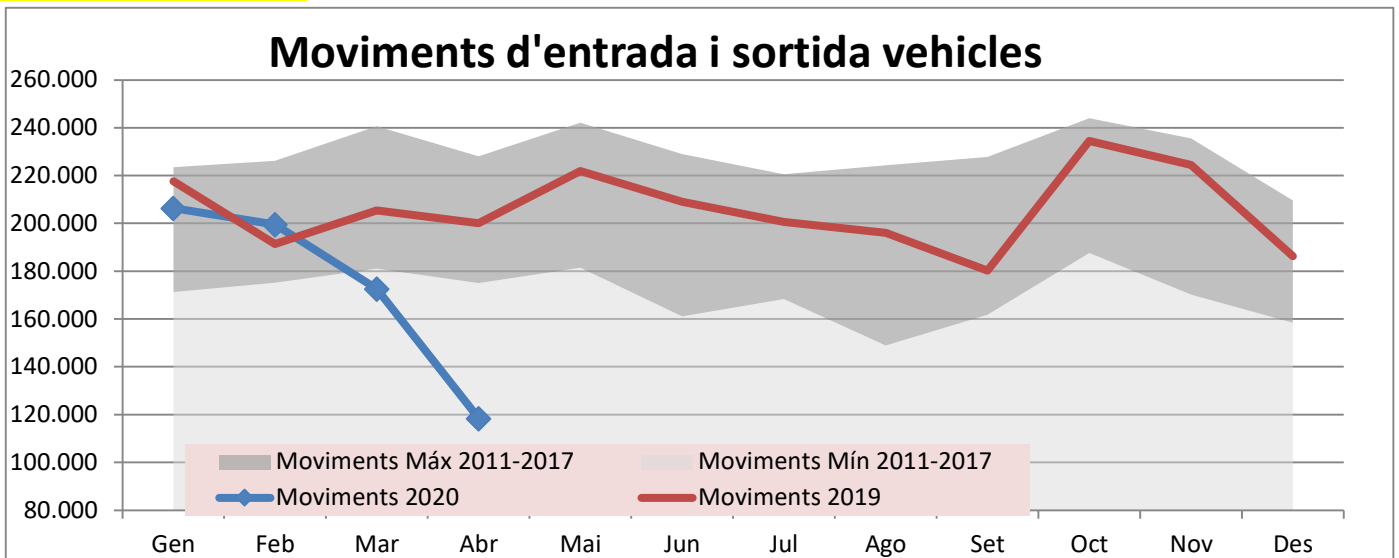


DOCUMENT D'ÚS PÚBLIC

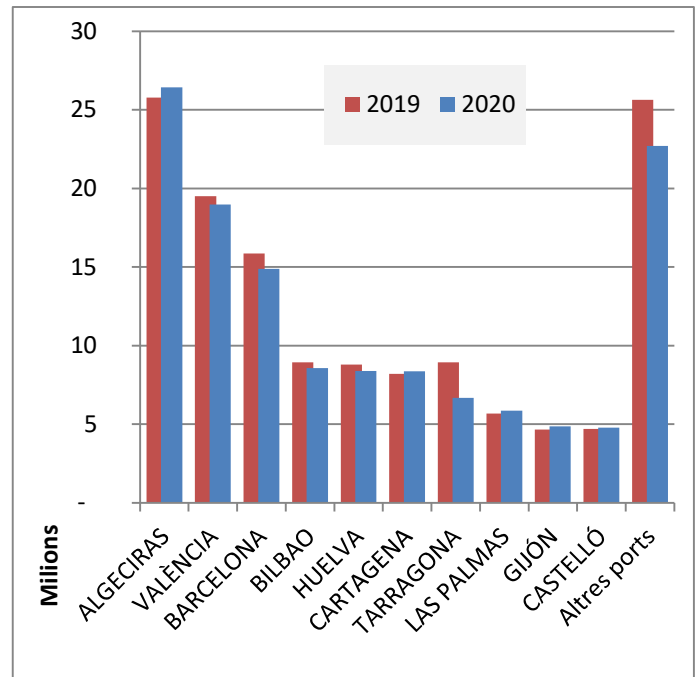
**4. MOVIMENTS TERRESTRES ACCESSOS PORT
PERÍODE GENER-ABRIL**

Concepte	ABRIL					Acumulat		
	Entrades	Sortides	2020	2019	Var. %	2020	2019	Var. %
EIX TRANVERSAL	50.403	50.816	101.219	155.906	-35,1 %	570.621	672.281	-15,1 %
Camions	22.528	25.532	48.060	66.409	-27,6 %	246.823	287.148	-14,0 %
Turismes	22.072	23.496	45.568	80.296	-43,2 %	287.149	337.325	-14,9 %
Sense classificar	5.803	1.788	7.591	9.201	-17,5 %	36.649	47.808	-23,3 %
REUS I LLEVANT	8.368	8.779	17.147	42.881	-60,0 %	126.363	173.252	-27,1 %
Vehicles	7.500	7.856	15.356	39.984	-61,6 %	116.007	160.670	-27,8 %
Sense classificar	868	923	1.791	2.897	-38,2 %	10.356	12.582	-17,7 %
MOVIMENT VEHICLES	58.771	59.595	118.366	198.787	-40,5%	696.984	845.533	-17,6%
VIANANTS								
Eix, Reus i Llevant	0	0	0	2.886	-100,0 %	5.874	11.437	-48,6 %

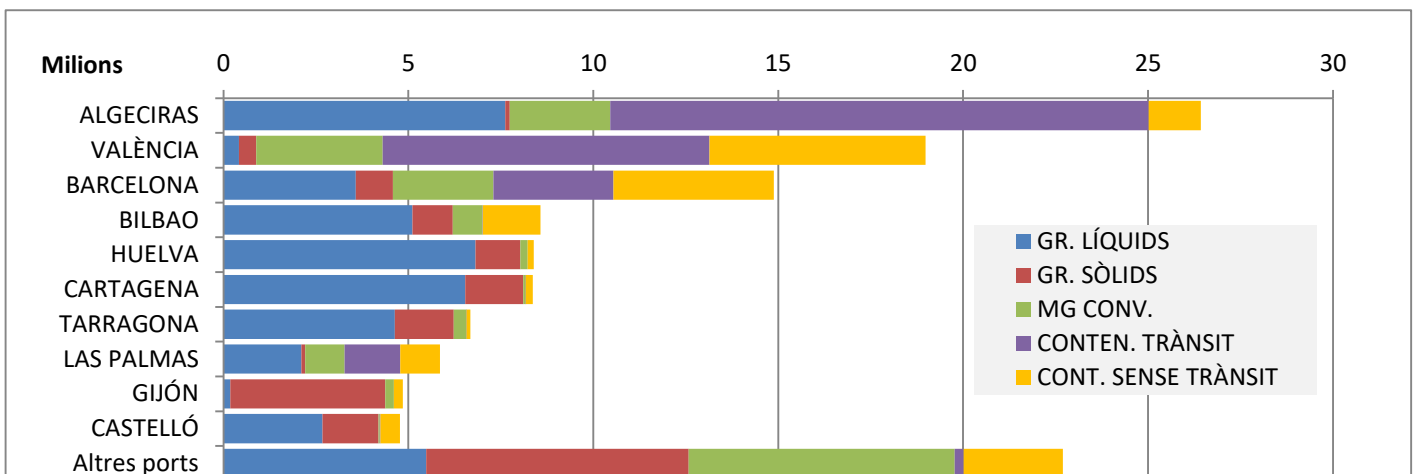
(pendents incorporar)



	ACUMULAT MARÇ		
	2019	2020	Var. %
Total tràfic	136.677.418	130.472.621	-4,5 %
ALGECIRAS	25.779.153	26.428.186	2,5 %
VALÈNCIA	19.499.410	18.983.603	-2,6 %
BARCELONA	15.856.858	14.879.266	-6,2 %
BILBAO	8.938.380	8.569.282	-4,1 %
HUELVA	8.792.629	8.391.988	-4,6 %
CARTAGENA	8.210.045	8.362.529	1,9 %
TARRAGONA	8.930.299	6.676.470	-25,2 %
LAS PALMAS	5.683.388	5.856.838	3,1 %
GIJÓN	4.650.807	4.854.757	4,4 %
CASTELLÓ	4.691.118	4.773.975	1,8 %
Altres ports	25.645.331	22.695.727	-11,5 %



TIPUS DE TRÀFIC PER PORT



VARIACIÓ TONES PER PORT

