

ESTADÍSTIQUES TRÀFIC PORTUARI



 **Port de Tarragona**

MARÇ - 2020

1. MERCADERIES

1.1 RESUM DEL TRÀFIC DE MERCADERIES (t)

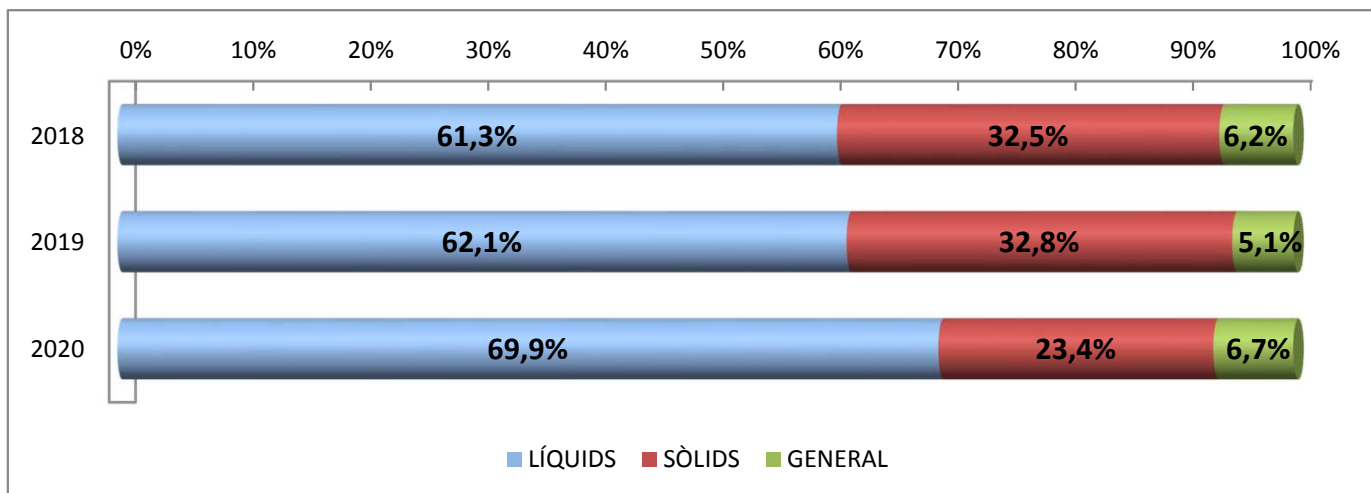
PERÍODE GENER-MARÇ

DOCUMENT D'ÚS PÚBLIC

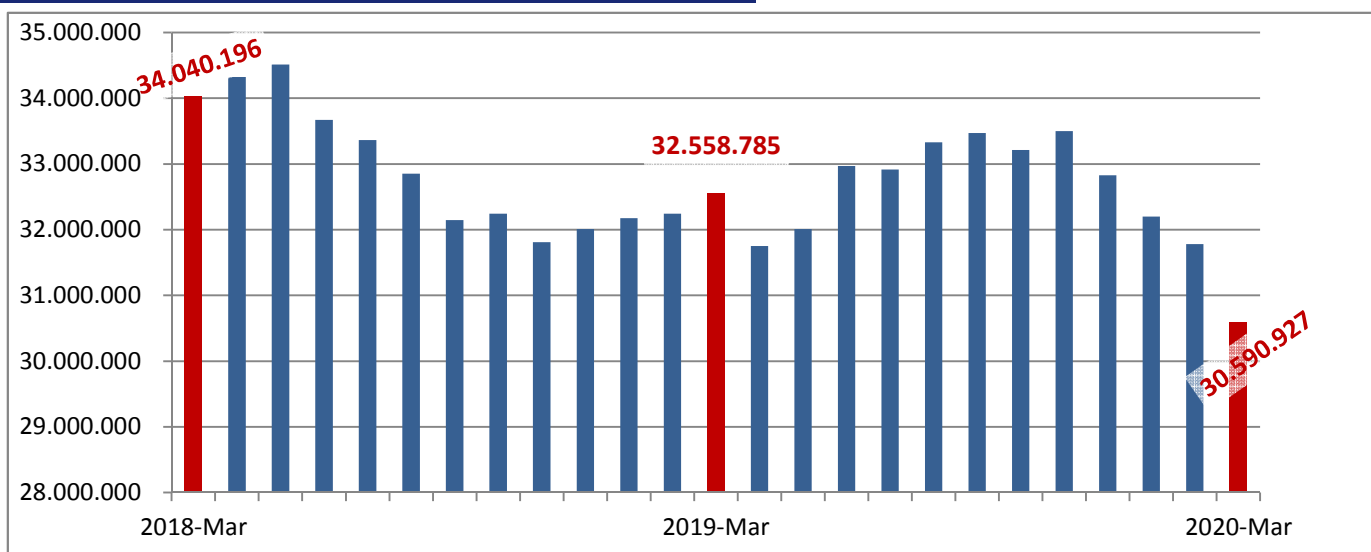
Concepte	Març			Acumulat		
	2019	2020	Var. %	2019	2020	Var. %
LÍQUIDS A DOLL	2.025.878	1.391.926	-31,3 %	5.545.901	4.680.532	-15,6 %
Cru	881.965	461.503	-47,7 %	2.523.941	1.804.073	-28,5 %
Altres prod. petrolífers	979.295	791.176	-19,2 %	2.612.978	2.416.546	-7,5 %
Químics i adobs	164.618	139.247	-15,4 %	408.982	459.913	12,5 %
SÒLIDS A LLOURE	907.070	400.826	-55,8 %	2.926.642	1.563.798	-46,6 %
Carbons i coc petroli	351.851	87.400	-75,2 %	988.604	127.063	-87,1 %
Trànsit	296.441	0	-100,0 %	756.977	12.265	-98,4 %
No trànsit	55.410	87.400	57,7 %	231.627	114.798	-50,4 %
Cereals, Pinsos i Farines	418.630	182.256	-56,5 %	1.552.845	1.101.962	-29,0 %
Resta	136.589	131.170	-4,0 %	385.193	334.773	-13,1 %
CÀRREGA GENERAL	192.843	147.178	-23,7 %	457.759	449.607	-1,8 %
En contenidors	38.342	35.265	-8,0 %	117.750	106.281	-9,7 %
Altres mitjans	154.501	111.913	-27,6 %	340.009	343.326	1,0 %
TRÀFIC MARÍTIM	3.125.791	1.939.930	-37,9%	8.930.302	6.693.937	-25,0%
TRÀFIC MAR. SENSE CARBÓ	2.773.940	1.852.530	-33,2%	7.941.698	6.566.874	-17,3%
AVITUALLAMENT	5.040	4.810	-4,6 %	14.384	16.561	15,1 %
Productes petrolífers	1.281	390	-69,6 %	3.885	3.440	-11,5 %
Altres productes	3.759	4.420	17,6 %	10.499	13.121	25,0 %
PESCA	369	79	-78,6 %	662	263	-60,3 %
TRÀFIC INTERIOR	0	0	-	0	0	-
TRÀFIC PORTUARI	3.131.200	1.944.819	-37,9%	8.945.348	6.710.761	-25,0%
TERRESTRE	28.867	16.543	-42,7 %	110.441	67.587	-38,8 %
TOTAL	3.160.067	1.961.362	-37,9%	9.055.789	6.778.348	-25,1%
SÒLIDS A LLOURE (DETALL)	907.070	400.826	-55,8 %	2.926.642	1.563.798	-46,6 %
Per instal·lació especial	512.828	234.259	-54,3 %	1.599.400	618.240	-61,3 %
Sense instal·lació especial	394.242	166.567	-57,8 %	1.327.242	945.558	-28,8 %
ALTRES DADES						
TEU	3.810	3.932	3,2 %	12.669	10.968	-13,4 %
PASSATGERS	0	1.463	-	329	1.463	344,7 %
CREUERS	1	1	0,0 %	1	1	0,0 %
VAIXELS	231	183	-20,8 %	646	562	-13,0 %
G.T.	4.499.420	3.108.847	-30,9 %	12.222.547	9.659.100	-21,0 %
AUTOM. TURISME (unitats)	22.886	13.330	-41,8 %	54.305	46.092	-15,1 %
TRANSBORD	2.717	0	-100,0 %	2.717	0	-100,0 %
TRÀNSIT MARÍTIM	516.659	133.393	-74,2 %	1.183.260	392.674	-66,8 %

1. MERCADERIES
1.1.D TRÀFIC DEL TRIENNI (t)
PERÍODE GENER - MARÇ

Concepte	Acumulat			Variació		
	2018	2019	2020	19/18	20/19	20/18
LÍQUIDS	5.137.217	5.545.901	4.680.532	8,0%	-15,6%	-8,9%
Cru	2.423.854	2.523.941	1.804.073	4,1%	-28,5%	-25,6%
Altres prod. petrolífers	2.284.798	2.612.978	2.416.546	14,4%	-7,5%	5,8%
Químics i altres	428.565	408.982	459.913	-4,6%	12,5%	7,3%
SÒLIDS A LLOURE	2.724.338	2.926.642	1.563.798	7,4%	-46,6%	-42,6%
CÀRREGA GENERAL	520.950	457.759	449.607	-12,1%	-1,8%	-13,7%
Contenitzada	134.806	117.750	106.281	-12,7%	-9,7%	-21,2%
Altres mitjans	386.145	340.009	343.326	-11,9%	1,0%	-11,1%
TRÀFIC MARÍTIM	8.382.506	8.930.302	6.693.937	6,5%	-25,0%	-20,1%



TRÀFIC INTERANUAL MARÍTIM (12 MESOS)

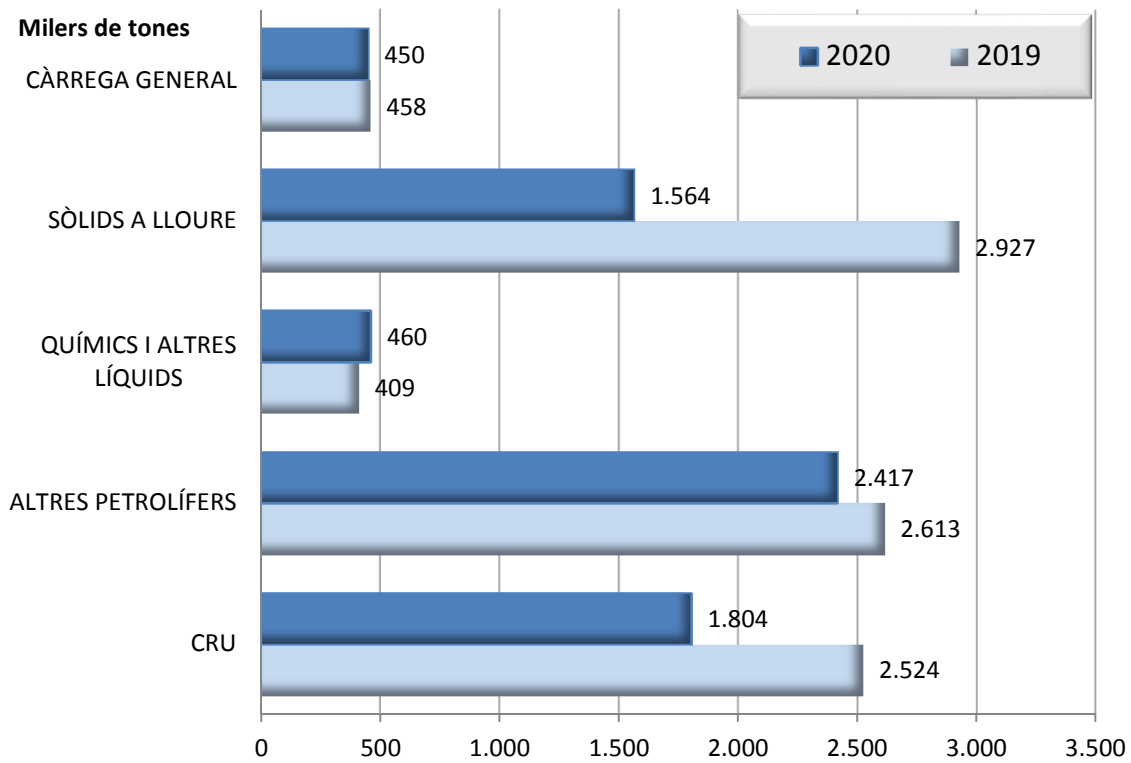


1. MERCADERIES

1.2 GRÀFIC DEL TRÀFIC ACUMULAT DE MERCADERIES (t)

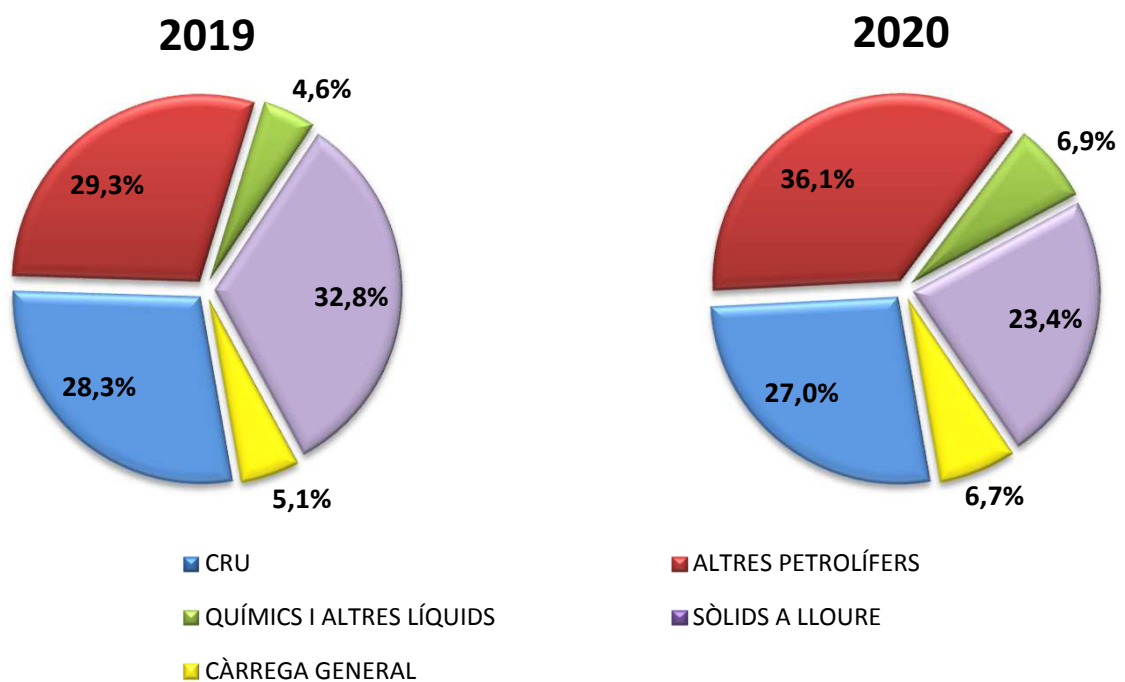
PERÍODE GENER - MARÇ

DOCUMENT D'ÚS PÚBLIC



1.3 GRÀFIC DE DISTRIBUCIÓ PERCENTUAL DEL TRÀFIC ACUMULAT DE MERCADERIES

PERÍODE GENER - MARÇ



DOCUMENT D'ÚS PÚBLIC

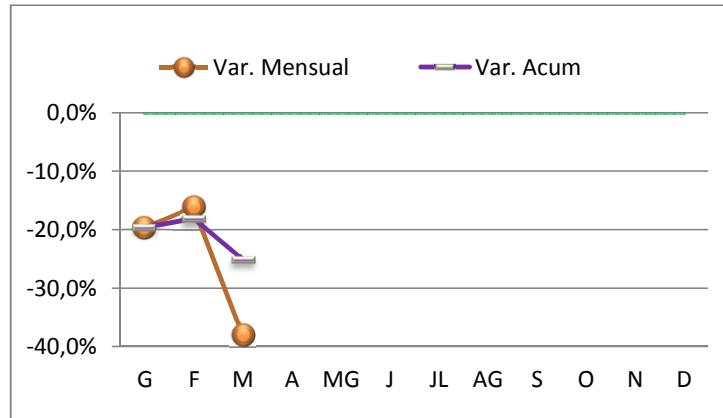
1. MERCADERIES

1.4 TRÀFIC MARÍTIM MENSUAL (t)

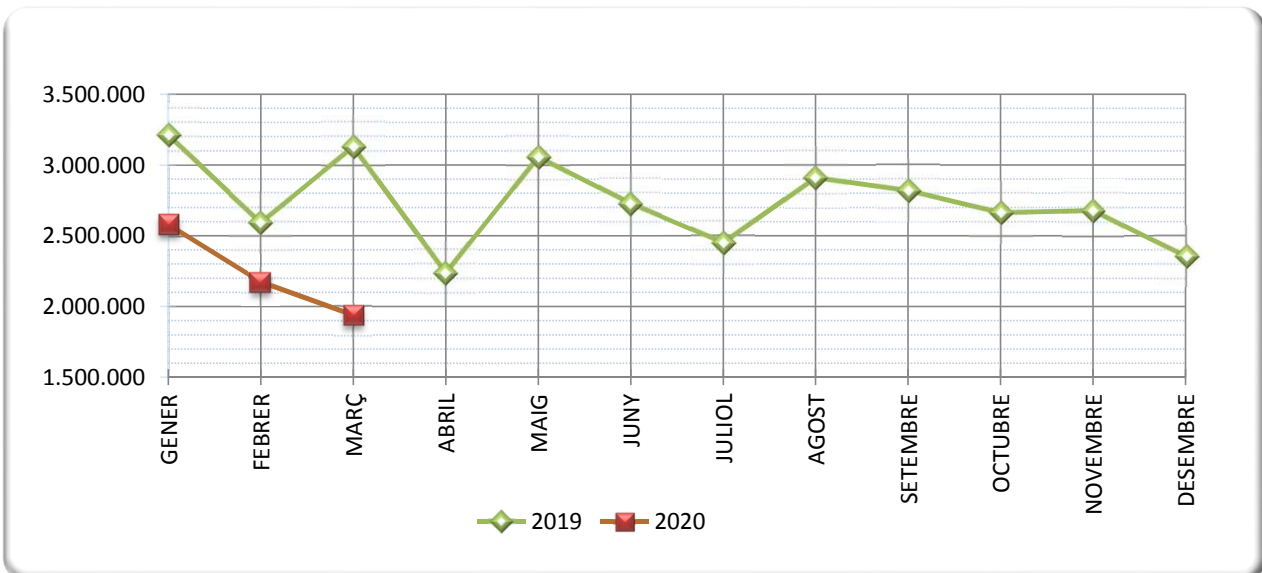
PERÍODE GENER - MARÇ

DOCUMENT D'ÚS PÚBLIC

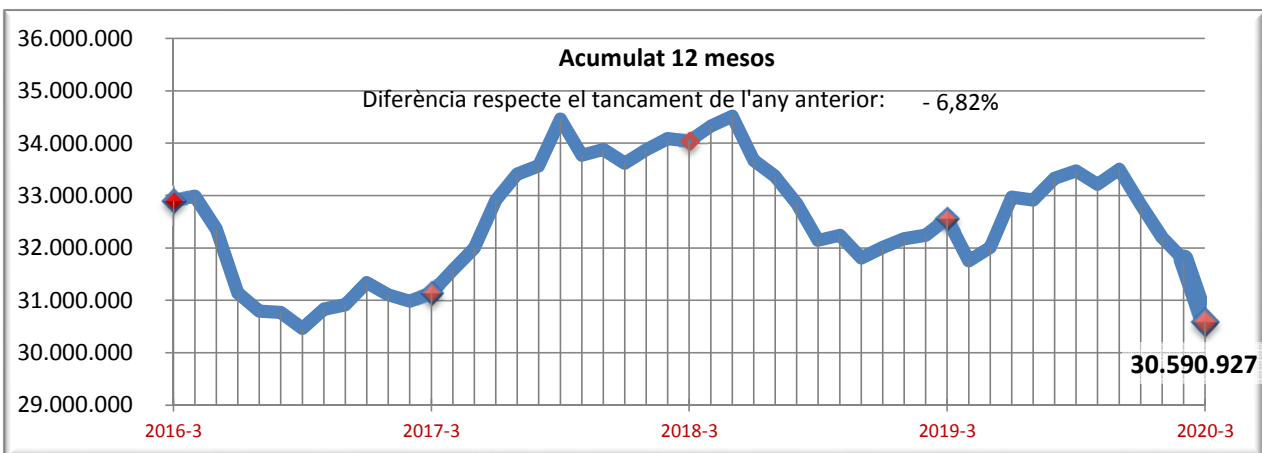
	2019	2020
GENER	3.211.970	2.580.121
FEBRER	2.592.542	2.173.886
MARÇ	3.128.508	1.939.930
ABRIL	2.237.023	
MAIG	3.056.500	
JUNY	2.725.381	
JULIOL	2.449.871	
AGOST	2.911.539	
SETEMBRE	2.818.955	
OCTUBRE	2.663.894	
NOVEMBRE	2.678.247	
DESEMBRE	2.355.579	



1.5 GRÀFIC COMPARATIU DEL TRÀFIC MARÍTIM MENSUAL (t)



1.5.1 TRÀFIC INTERANUAL MARÍTIM 12 MESOS (t)



DOCUMENT D'ÚS PÚBLIC

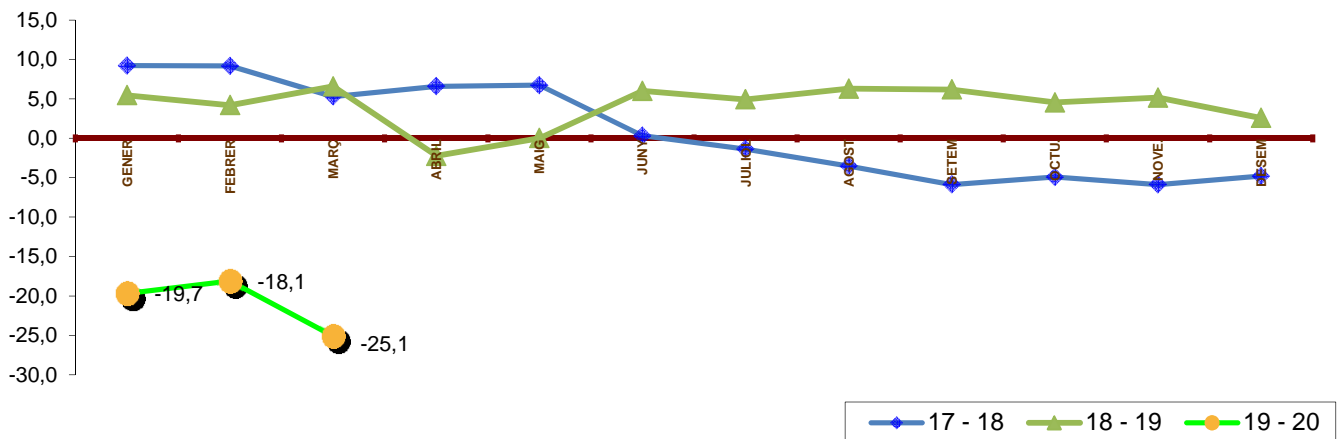
1. MERCADERIES

1.6 TRÀFIC MENSUAL ACUMULAT (t)

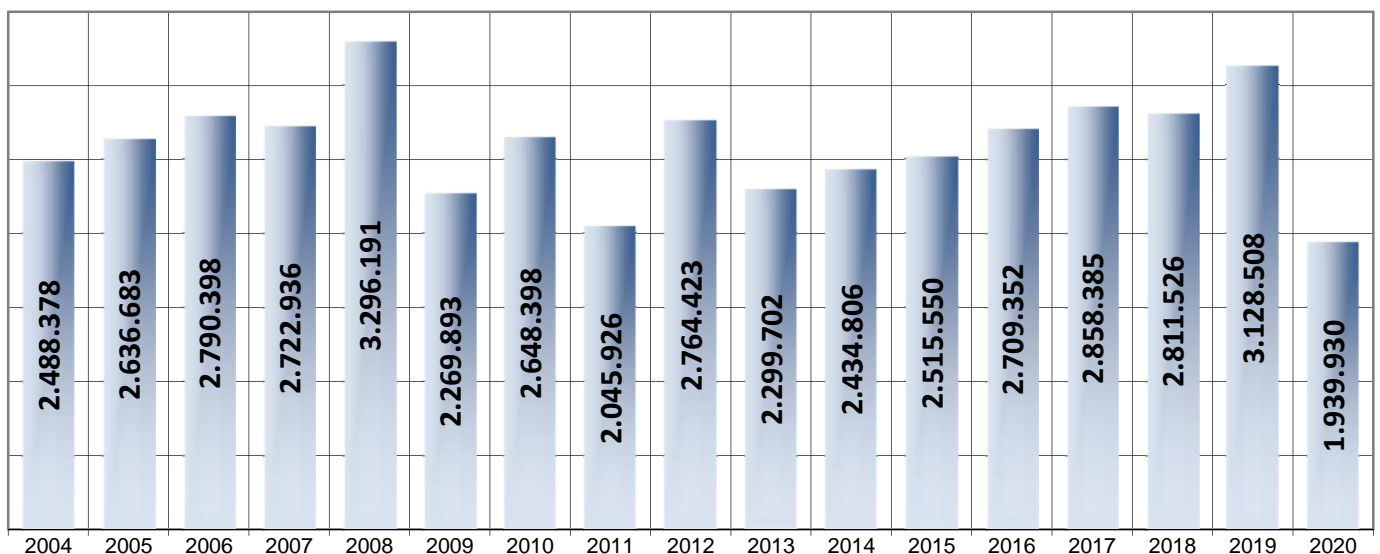
PERÍODE GENER - MARÇ

	TRÀFIC TOTAL				Variació (%)		
	2017	2018	2019	2020	17 - 18	18 - 19	19 - 20
GENER	2.788.697	3.045.714	3.211.970	2.580.121	9,2	5,5	-19,7
FEBRER	5.103.180	5.570.980	5.804.512	4.754.008	9,2	4,2	-18,1
MARÇ	7.961.565	8.382.506	8.933.019	6.693.938	5,3	6,6	-25,1
ABRIL	10.721.068	11.426.703	11.170.043		6,6	-2,2	
MAIG	13.328.471	14.224.461	14.226.542		6,7	0,0	
JUNY	15.938.901	15.991.056	16.951.924		0,3	6,0	
JULIOL	18.746.721	18.492.440	19.401.794		-1,4	4,9	
AGOST	21.758.187	20.992.593	22.313.333		-3,5	6,3	
SETEM	25.143.869	23.669.167	25.132.289		-5,9	6,2	
OCTU.	27.966.511	26.590.074	27.796.182		-4,9	4,5	
NOVE.	30.790.055	28.981.822	30.474.429		-5,9	5,2	
DESEM	33.619.255	32.008.272	32.830.008		-4,8	2,6	

1.7 GRÀFIC DE L'EVOLUCIÓ PERCENTUAL DEL TRÀFIC MENSUAL ACUMULAT



1.8 MARÇ ELS DARRERS ANYS (t)



1. MERCADERIES

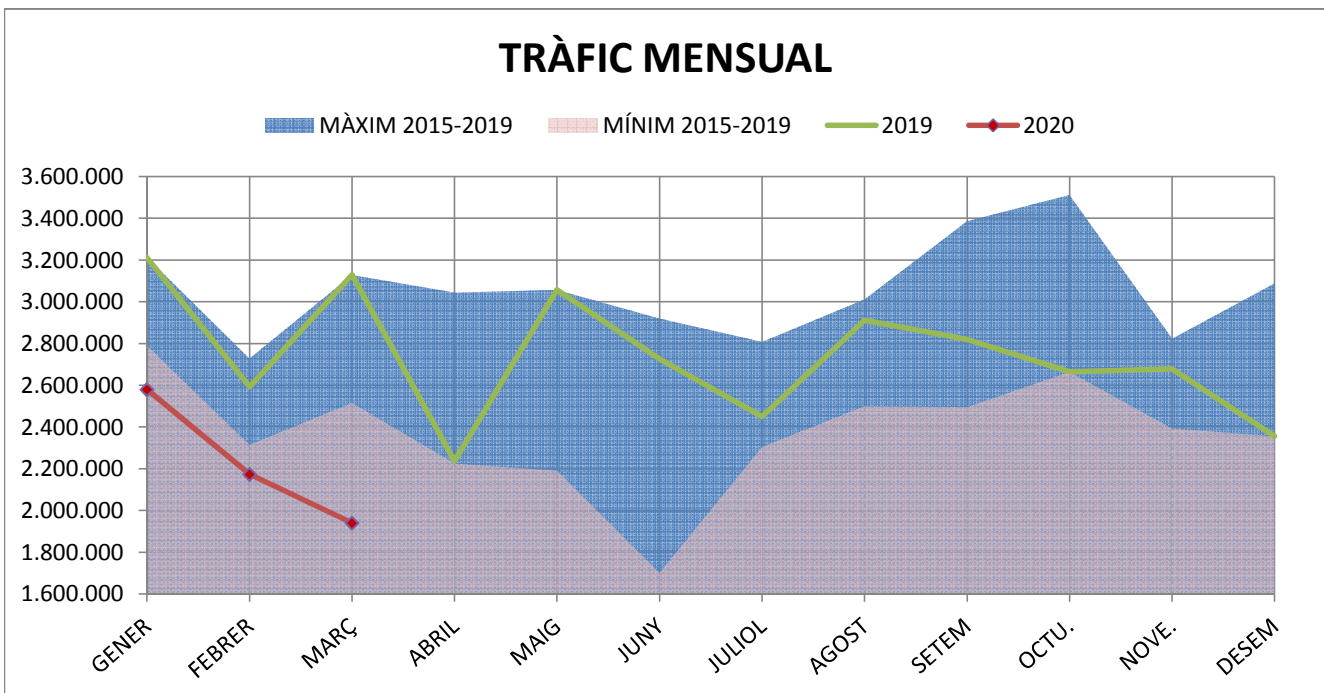
1.9 TRÀFIC PER NAVEGACIÓ I OPERACIÓ (t)

PERÍODE GENER - MARÇ

DOCUMENT D'ÚS PÚBLIC

Concepte	Gener-Març 2019			Gener-Març 2020			Var.%
	CABOTATGE	EXTERIOR	TOTAL	CABOTATGE	EXTERIOR	TOTAL	
PETROLIS							
Càrrega	366.091	706.026	1.072.117	273.778	767.373	1.041.151	-2,9%
Descàrrega	277.113	3.787.690	4.064.803	423.941	2.743.582	3.167.523	-22,1%
Total	643.204	4.493.716	5.136.920	697.719	3.510.955	4.208.674	-18,1%
LÍQUIDS A DOLL (resta)							
Càrrega	13.949	163.367	177.316	30.796	165.893	196.689	10,9%
Descàrrega	53.033	178.632	231.665	36.352	226.871	263.223	13,6%
Total	66.982	341.999	408.981	67.148	392.764	459.912	12,5%
SÒLIDS A LLOURE							
Càrrega	276.149	239.529	515.678	7.729	135.139	142.868	-72,3%
Descàrrega	13.022	2.397.942	2.410.964	18.806	1.402.125	1.420.931	-41,1%
Total	289.171	2.637.471	2.926.642	26.535	1.537.264	1.563.799	-46,6%
CÀRREGA GENERAL							
Càrrega	15.587	96.664	112.251	17.825	133.799	151.624	35,1%
Descàrrega	10.928	334.580	345.508	4.757	293.225	297.982	-13,8%
Total	26.515	431.244	457.759	22.582	427.024	449.606	-1,8%
TRÀFIC TOTAL							
Càrrega	671.776	1.205.586	1.877.362	330.128	1.202.204	1.532.332	-18,4%
Descàrrega	354.096	6.698.844	7.052.940	483.856	4.665.803	5.149.659	-27,0%
Total¹	1.025.872	7.904.430	8.930.302	813.984	5.868.007	6.681.991	-25,2%

¹ Sense incloure pesca, tràfic local, terrestre ni avituallament, ni INTERIOR



DOCUMENT D'ÚS PÚBLIC

1. MERCADERIES

1.10 TRÀFIC DESGLOSSAT PER NAVEGACIÓ I OPERACIÓ (t) PERÍODE GENER-MARÇ

TRÀFIC TOTAL

👉 Descens del -25,2% en el tràfic total

👉 Descens del -20,7% en cabotatge

👉 Descens del -25,8% en exterior

	2019	2020	Var %
TOTAL	8.930.302	6.681.991	-25,2%
CABOTATGE			
Càrrega	671.776	330.128	-50,9%
Descàrrega	354.096	483.856	36,6%
Total	1.025.872	813.984	-20,7%
EXTERIOR			
Càrrega	1.205.586	1.202.204	-0,3%
Descàrrega	6.698.844	4.665.803	-30,3%
Total	7.904.430	5.868.007	-25,8%

CRU DE PETROLI I PETROLÍFERS

👉 Descens del -18,1% en els petrolis

👉 Ascens del 8,5% en cabotatge

👉 Descens del -21,9% en exterior

	2019	2020	Var %
TOTAL	5.136.920	4.208.674	-18,1%
CABOTATGE			
Càrrega	366.091	273.778	-25,2%
Descàrrega	277.113	423.941	53,0%
Total	643.204	697.719	8,5%
EXTERIOR			
Càrrega	706.026	767.373	8,7%
Descàrrega	3.787.690	2.743.582	-27,6%
Total	4.493.716	3.510.955	-21,9%

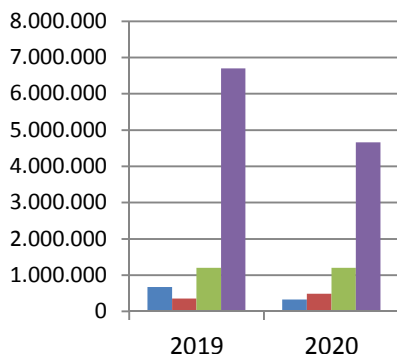
LÍQUIDS A DOLL (resta)

👉 Ascens del 12,5% en els líquids a doll

👉 Ascens del 0,2% en cabotatge

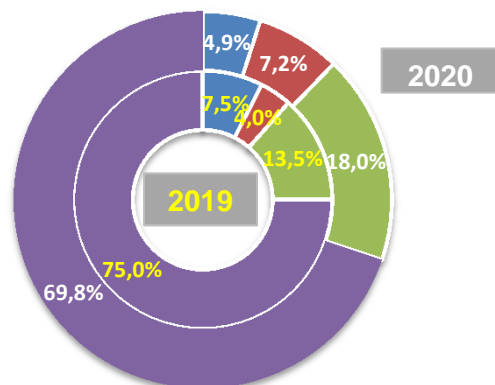
👉 Ascens del 14,8% en exterior

	2019	2020	Var %
TOTAL	408.981	459.912	12,5%
CABOTATGE			
Càrrega	13.949	30.796	120,8%
Descàrrega	53.033	36.352	-31,5%
Total	66.982	67.148	0,2%
EXTERIOR			
Càrrega	163.367	165.893	1,5%
Descàrrega	178.632	226.871	27,0%
Total	341.999	392.764	14,8%



TRÀFIC TOTAL

- CABOTATGE CÀRREGA
- CABOTATGE DESCÀRREGA
- EXTERIOR CÀRREGA
- EXTERIOR DESCÀRREGA



SÒLIDS A LLOURE

	2019	2020	Var %
TOTAL	2.926.642	1.563.799	-46,6%
CABOTATGE			
Càrrega	276.149	7.729	-97,2%
Descàrrega	13.022	18.806	44,4%
Total	289.171	26.535	-90,8%
EXTERIOR			
Càrrega	239.529	135.139	-43,6%
Descàrrega	2.397.942	1.402.125	-41,5%
Total	2.637.471	1.537.264	-41,7%

📍 Descens del -46,6% en els sòlids a lloure
📍 Descens del -90,8% en cabotatge
📍 Descens del -41,7% en exterior

CÀRREGA GENERAL

	2019	2020	Var %
TOTAL	457.759	449.606	-1,8%
CABOTATGE			
Càrrega	15.587	17.825	14,4%
Descàrrega	10.928	4.757	-56,5%
Total	26.515	22.582	-14,8%
EXTERIOR			
Càrrega	96.664	133.799	38,4%
Descàrrega	334.580	293.225	-12,4%
Total	431.244	427.024	-1,0%

📍 Descens del -1,8% en la càrrega general
📍 Descens del -14,8% en cabotatge
📍 Descens del -1,0% en exterior

Comerç d'animals vius

UNITATS

	2019	2020	Var %
Bestiar boví	12.734	6.380	-49,9%
Bestiar oví	13.090	51.994	297,2%
TOTAL BESTIAR	25.824	58.374	126,0%

TONES

	2019	2020	Var %
Bestiar boví	6.578	3.070	-53,3%
Bestiar oví	707	2.172	207,2%
TOTAL BESTIAR	7.285	5.242	-28,0%

1. MERCADERIES

1.11 TRÀFIC MENSUAL SEGONS LA SEVA NATURALES (t)

MARÇ

Mercaderies	DOCUMENT D'ÚS PÚBLIC			
	2019	2020	Var. %	Variació (t)
ENERGÈTIC	2.198.448	1.306.431	-40,6%	-892.017
Petrolí cru	881.965	461.503	-47,7%	-420.462
Fuel-oli	237.074	206.597	-12,9%	-30.477
Gas-oli	145.596	115.510	-20,7%	-30.086
Benzina	219.041	50.092	-77,1%	-168.949
Altres productes petrolífers	194.748	201.643	3,5%	6.895
Gasos energètics del petroli	151.332	175.502	16,0%	24.170
Carbons i coc de petroli	351.851	87.400	-75,2%	-264.451
Gas natural	0	0	-	0
Biocombustibles	16.841	8.184	-51,4%	-8.657
SIDEROMETAL·LÚRGIC	56.474	50.513	-10,6%	-5.961
Mineral ferro extractiu i tractat	0	0	-	0
Altres minerals i residus metàl·lics	15.335	28	-99,8%	-15.307
Ferralla de ferro	0	4	-	4
Productes siderúrgics	41.085	50.414	22,7%	9.329
Altres productes metal·lúrgics	54	67	24,1%	13
MINERALS NO METÀL·LICS	36.561	33.953	-7,1%	-2.608
Sal comuna	32.549	25.578	-21,4%	-6.971
Altres minerals no metàl·lics	4.012	8.375	108,7%	4.363
ADOBES	25.736	25.040	-2,7%	-696
Fosfats	8.000	0	-100,0%	-8.000
Potasses	4.064	5.004	23,1%	940
Adobs naturals i artificials	13.672	20.036	46,5%	6.364
PRODUCTES QUÍMICS	150.332	153.376	2,0%	3.044
Productes químics	150.332	153.376	2,0%	3.044
MATERIALS CONSTRUCCIÓ	86.685	104.895	21,0%	18.210
Asfalt	31.617	42.230	33,6%	10.613
Ciment i clinker	48.805	60.819	24,6%	12.014
Materials de construcció	6.263	1.846	-70,5%	-4.417
AGROALIMENTARI I RAMADER	440.440	199.014	-54,8%	-241.426
Cereals i les seves farines	326.553	118.623	-63,7%	-207.930
Faves de soja	2.641	792	-70,0%	-1.849
Fruites, hortalisses i llegums	8.893	9.926	11,6%	1.033
Vins, begudes, alcohol i derivats	1.820	2.287	25,7%	467
Conserves	108	188	74,1%	80
Tabac, cacau, cafè i espècies	446	423	-5,2%	-23
Olis i greixos	59	73	23,7%	14
Altres productes alimentaris	3.421	828	-75,8%	-2.593
Peix congelat i refrigerat	57	0	-100,0%	-57
Pinsos i farratges	96.442	65.874	-31,7%	-30.568
ALTRES MERCADERIES	91.623	39.872	-56,5%	-51.751
Fustes i suro	23	22	-4,3%	-1
Paper i pasta	71.301	30.150	-57,7%	-41.151
Maquinària, aparells, utilitatge i recanvis	2.604	2.181	-16,2%	-423
Resta de mercaderies	17.695	7.519	-57,5%	-10.176
VEHICLES I ELEMENTS DE TRANSPORT	39.489	26.840	-32,0%	-12.649
Automòbils i les seves peces	31.321	18.360	-41,4%	-12.961
Tara plataformes	0	39	-	39
Tara contenidors	8.168	8.441	3,3%	273
RESTA	34.276	21.432	-37,5%	-12.844
Avituallament	5.040	4.810	-4,6%	-230
Pesca	369	79	-78,6%	-290
Terrestre	28.867	16.543	-42,7%	-12.324
Total mercaderies	3.160.064	1.961.366	-37,9%	-1.198.698
OPERACIONS ESPECIALS				
Trànsit	516.659	133.393	-74,2%	-383.266
Tràfic Local	0	0	-	0
Transbord	2.717	0	-100,0%	-2.717

1. MERCADERIES

1.11 TRÀFIC ACUMULAT SEGONS LA SEVA NATURALES A (t) PERÍODE GENER-MARÇ

Mercaderies	DOCUMENT D'ÚS PÚBLIC			
	2019	2020	Var.%	Variació (t)
ENERGÈTIC	6.025.779	4.144.532	-31,2%	-1.881.247
Petrolí cru	2.523.941	1.804.073	-28,5%	-719.868
Fuel-oli	658.617	761.109	15,6%	102.492
Gas-oli	317.099	220.722	-30,4%	-96.377
Benzina	433.600	211.779	-51,2%	-221.821
Altres productes petrolífers	602.846	505.036	-16,2%	-97.810
Gasos energètics del petroli	458.016	484.346	5,7%	26.330
Carbons i coc de petroli	988.604	127.063	-87,1%	-861.541
Gas natural	0	0	-	0
Biocombustibles	43.056	30.404	-29,4%	-12.652
SIDEROMETAL·LÚRGIC	108.349	122.373	12,9%	14.024
Mineral ferro extractiu i tractat	0	0	-	0
Altres minerals i residus metàl·lics	15.371	5.233	-66,0%	-10.138
Ferralla de ferro	12	8	-33,3%	-4
Productes siderúrgics	92.827	116.989	26,0%	24.162
Altres productes metal·lúrgics	139	143	2,9%	4
MINERALS NO METÀL·LICS	139.631	99.000	-29,1%	-40.631
Sal comuna	121.417	88.837	-26,8%	-32.580
Altres minerals no metàl·lics	18.214	10.163	-44,2%	-8.051
ADOBES	89.081	99.076	11,2%	9.995
Fosfats	34.800	14.000	-59,8%	-20.800
Potasses	9.065	13.877	53,1%	4.812
Adobs naturals i artificials	45.216	71.199	57,5%	25.983
PRODUCTES QUÍMICS	411.920	495.631	20,3%	83.711
Productes químics	411.920	495.631	20,3%	83.711
MATERIALS CONSTRUCCIÓ	254.474	313.093	23,0%	58.619
Asfalt	143.099	234.169	63,6%	91.070
Ciment i clinker	71.908	69.617	-3,2%	-2.291
Materials de construcció	39.467	9.307	-76,4%	-30.160
AGROALIMENTARI I RAMADER	1.614.358	1.153.052	-28,6%	-461.306
Cereals i les seves farines	1.086.555	826.006	-24,0%	-260.549
Faves de soja	3.962	1.108	-72,0%	-2.854
Fruites, hortalisses i llegums	32.683	25.778	-21,1%	-6.905
Vins, begudes, alcohol i derivats	4.610	5.056	9,7%	446
Conserves	327	627	91,7%	300
Tabac, cacau, cafè i espècies	1.622	2.073	27,8%	451
Olis i greixos	720	5.473	660,1%	4.753
Altres productes alimentaris	4.657	1.905	-59,1%	-2.752
Peix congelat i refrigerat	85	32	-62,4%	-53
Pinsos i farratges	479.137	284.994	-40,5%	-194.143
ALTRES MERCADERIES	184.547	179.996	-2,5%	-4.551
Fustes i suro	4.671	7.702	64,9%	3.031
Paper i pasta	136.530	125.089	-8,4%	-11.441
Maquinària, aparells, utilitatge i recanvis	5.373	6.630	23,4%	1.257
Resta de mercaderies	37.973	40.575	6,9%	2.602
VEHICLES I ELEMENTS DE TRANSPORT	102.161	87.187	-14,7%	-14.974
Automòbils i les seves peces	75.375	63.713	-15,5%	-11.662
Tara plataformes	0	39	-	39
Tara contenidors	26.786	23.435	-12,5%	-3.351
RESTA	125.487	84.411	-32,7%	-41.076
Avituallament	14.384	16.561	15,1%	2.177
Pesca	662	263	-60,3%	-399
Terrestre	110.441	67.587	-38,8%	-42.854
Total mercaderies	9.055.787	6.778.351	-25,1%	-2.277.436
OPERACIONS ESPECIALS				
Trànsit	1.183.260	392.674	-66,8%	-790.586
Tràfic Local	0	0	-	0
Transbord	2.717	0	-100,0%	-2.717

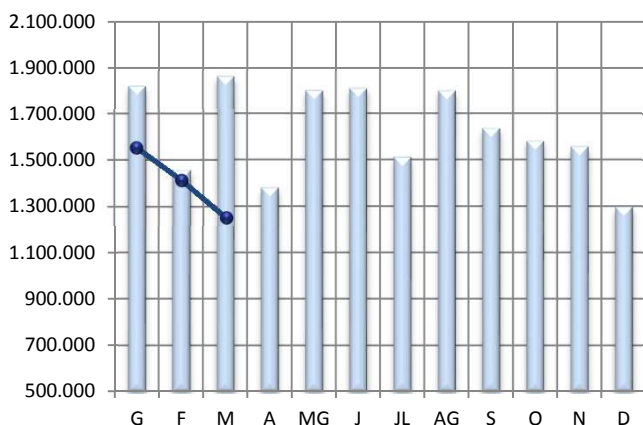
1. MERCADERIES

1.14 EVOLUCIÓ MENSUAL DELS PRINCIPALS GRUPS (t)

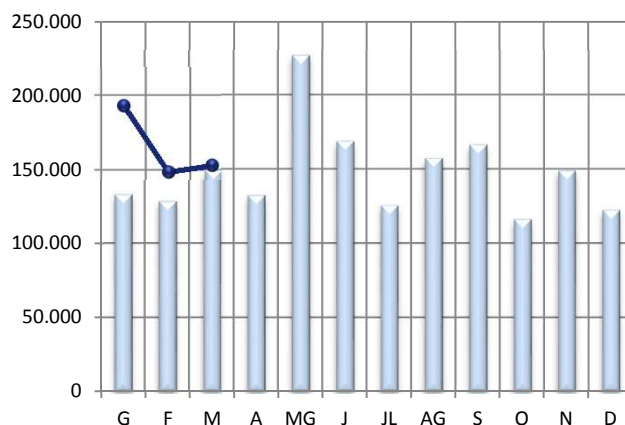
PERÍODE GENER-MARÇ

 2019  2020

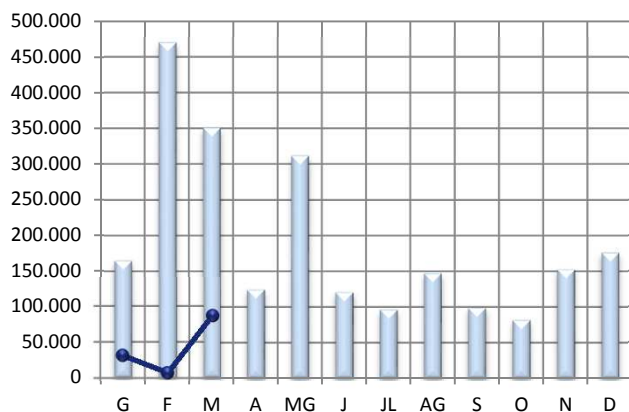
CRU I PETROLÍFERS



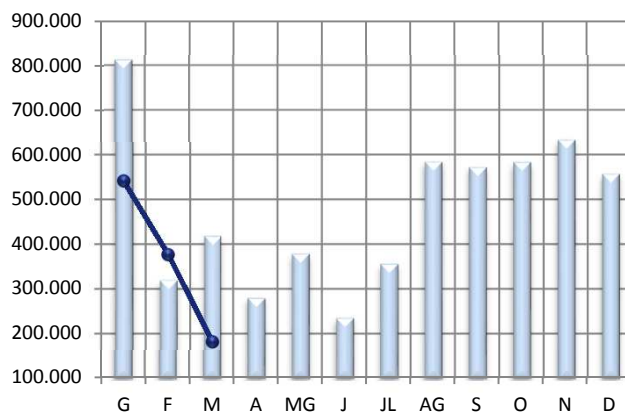
PRODUCTES QUÍMICS



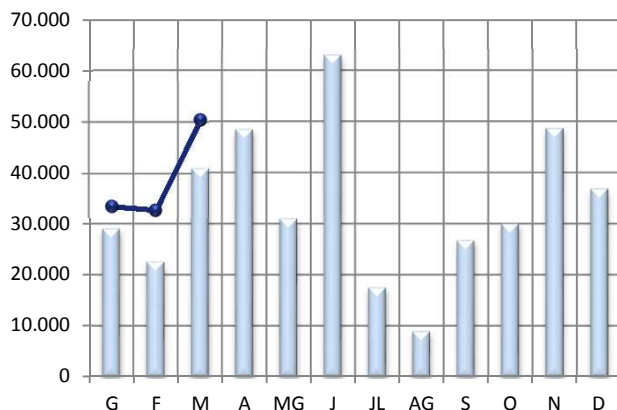
CARBONS I COC



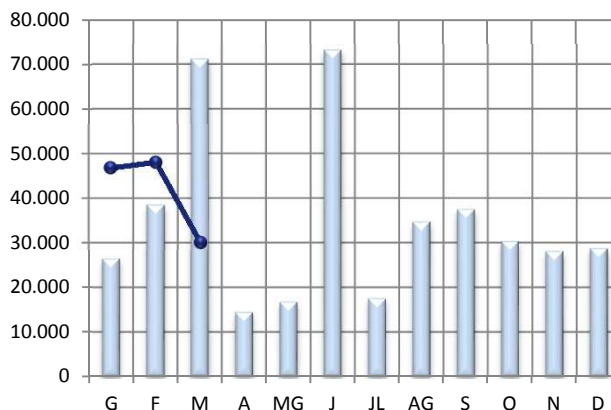
CEREAIS, PINSOS I FARINES



PRODUCTES SIDERÚRGICS



PAPER I PASTA PAPER



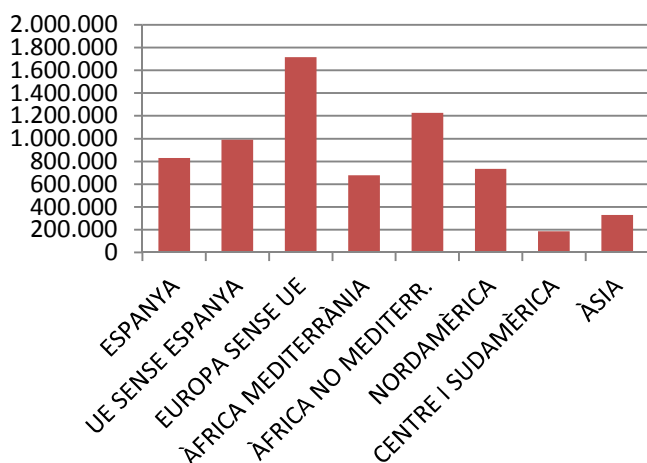
PRINCIPALS PAÏSOS AMB ACTIVITAT AL PORT

	MARÍTIM	Pes	G.LÍQUIDS	Pes	G.SÒLIDS	Pes	M.GEN	Pes
ESPANYA	829.874	12,4%	776.813	16,6%	30.416	1,9%	22.645	5,0%
UCRAÏNA	687.017	10,3%	0	0,0%	684.758	43,8%	2.259	0,5%
ESTATS UNITS D'AMÈRICA	655.726	9,8%	496.397	10,6%	143.916	9,2%	15.413	3,4%
ANGOLA	549.568	8,2%	549.568	11,7%	0	0,0%	0	0,0%
RÚSSIA	493.045	7,4%	440.818	9,4%	45.807	2,9%	6.420	1,4%
ALGÈRIA	429.647	6,4%	351.501	7,5%	78.146	5,0%	0	0,0%
CONGO	248.739	3,7%	248.739	5,3%	0	0,0%	0	0,0%
NIGÈRIA	213.128	3,2%	213.128	4,6%	0	0,0%	0	0,0%
ALBÀNIA	187.133	2,8%	187.133	4,0%	0	0,0%	0	0,0%
TURQUIA	183.571	2,7%	72.291	1,5%	74.766	4,8%	36.514	8,1%
10 PRIMERS MARÍTIM	4.477.448	66,9%	3.336.388	71,3%	1.057.809	67,6%	83.251	18,5%
RESTA PAÏSOS	2.216.489	33,1%	1.344.144	28,7%	505.989	32,4%	366.356	81,5%
TRÀFIC MARÍTIM	6.693.937	100,0%	4.680.532	100,0%	1.563.798	100,0%	449.607	100,0%

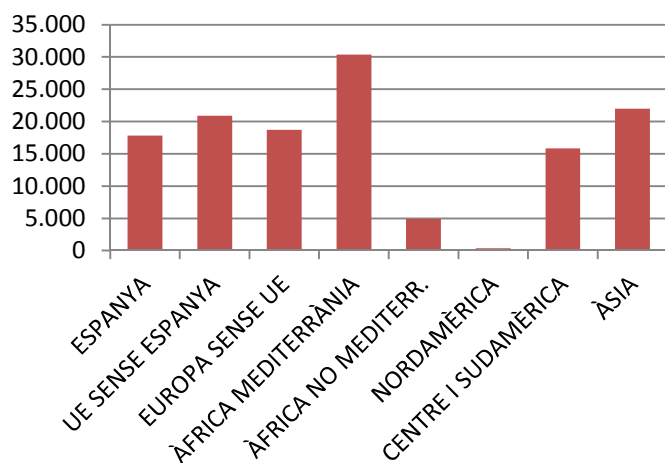
PRINCIPALS PAÏSOS AMB TRÀFIC MERCADERIA GENERAL

	MG	Pes	CÀRREGA	Pes	DESCÀRREGA	Pes	TRÀNSIT	Pes
BRASIL	55.592	12,4%	0	0,0%	25.592	9,7%	30.000	55,0%
TURQUIA	36.513	8,1%	16.997	13,0%	13.201	5,0%	6.315	11,6%
ITÀLIA	36.421	8,1%	19.585	15,0%	16.836	6,4%	0	0,0%
FRANÇA	35.249	7,8%	0	0,0%	32.608	12,3%	2.641	4,8%
COSTA RICA	24.844	5,5%	9.500	7,3%	15.344	5,8%	0	0,0%
SUÈCIA	22.947	5,1%	0	0,0%	22.947	8,7%	0	0,0%
COREA DEL SUD	22.706	5,1%	0	0,0%	19.598	7,4%	3.108	5,7%
MARROC, EL	22.683	5,0%	21.817	16,7%	400	0,2%	466	0,9%
ESPANYA	22.645	5,0%	17.829	13,6%	4.757	1,8%	59	0,1%
ESLOVÈNIA	21.119	4,7%	0	0,0%	21.119	8,0%	0	0,0%
10 PRIMERS MERCAD. GENERAL	300.719	66,9%	85.728	65,4%	172.402	65,3%	42.589	78,1%
RESTA PAÏSOS	148.888	33,1%	45.264	34,6%	91.715	34,7%	11.909	21,9%
MERCADERIA GENERAL	449.607	100,0%	130.992	100,0%	264.117	100,0%	54.498	100,0%

Tràfic zones del món



Exportació M. General



1. MERCADERIES

1.18-19 AUTOMÒBILS I MERCADERIA CONTENITZADA

RESUM DEL TRÀFIC DE MERCADERIES

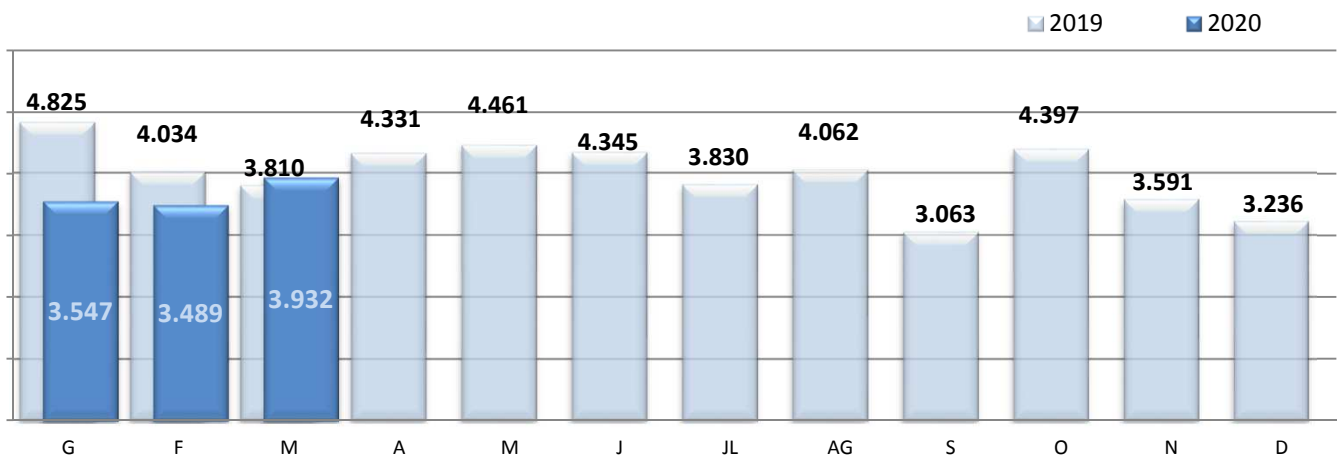
PERÍODE GENER - MARÇ

DOCUMENT D'ÚS PÚBLIC

	Març			Acumulat		
	2019	2020	Var.	2019	2020	Var.
CÀRREGA GENERAL CONTENITZADA (TONES)	38.342	35.265	-8,0%	117.751	106.280	-9,7%
Tones càrrega	17.409	18.787	7,9%	56.558	55.666	-1,6%
Tones descàrrega	20.809	15.751	-24,3%	60.981	49.769	-18,4%
Tones trànsit	124	727	486,3%	212	845	298,6%

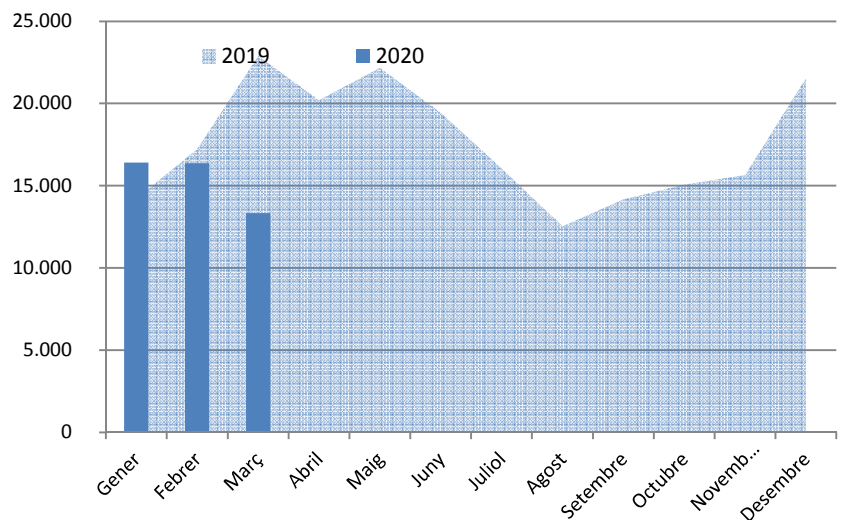
	Març			Acumulat		
	2019	2020	Var.	2019	2020	Var.
TEUs CÀRREGA GENERAL CONTENITZADA	3.810	3.933	3,2%	12.669	10.968	-13,4%
TEUs càrrega	1.625	1.931	18,8%	5.754	5.636	-2,1%
TEUs descàrrega	2.177	1.946	-10,6%	6.901	5.268	-23,7%
TEUs trànsit	8	56	600,0%	14	64	357,1%

MOVIMENT TEUs



Automòbils de turisme (unitats)

	2019	2020
Gener	14.198	16.401
Febrer	17.221	16.361
Març	22.886	13.330
Abril	20.208	
Maig	22.171	
Juny	19.440	
Juliol	16.056	
Agost	12.537	
Setembre	14.167	
Octubre	15.071	
Novembre	15.638	
Desembre	21.536	
Gen-Mar	54.305	46.092
Variació		-15,1%

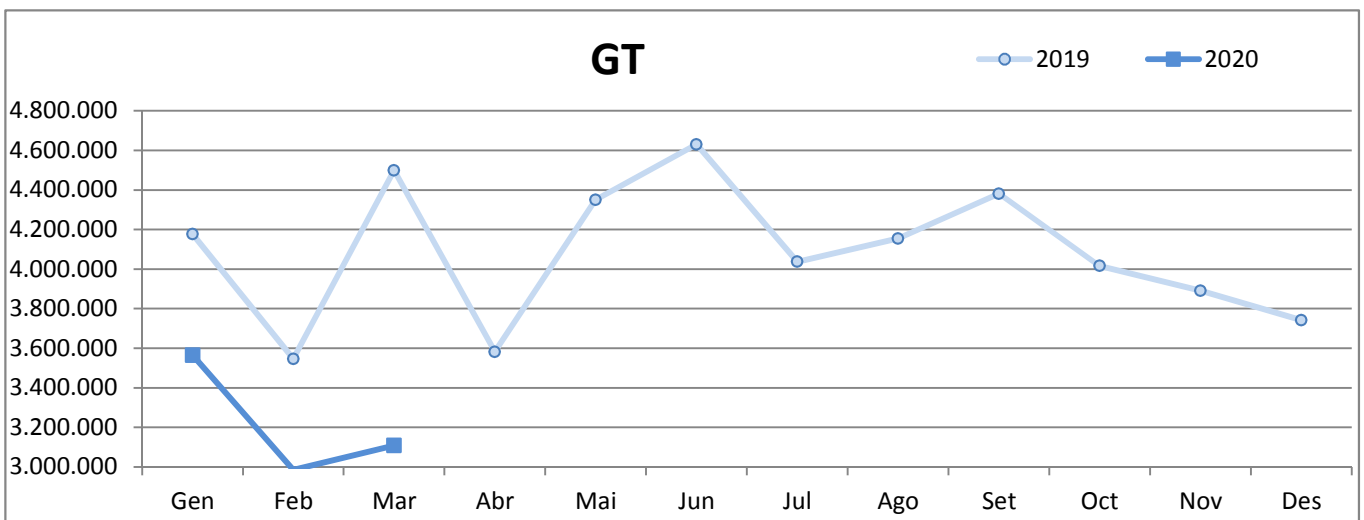
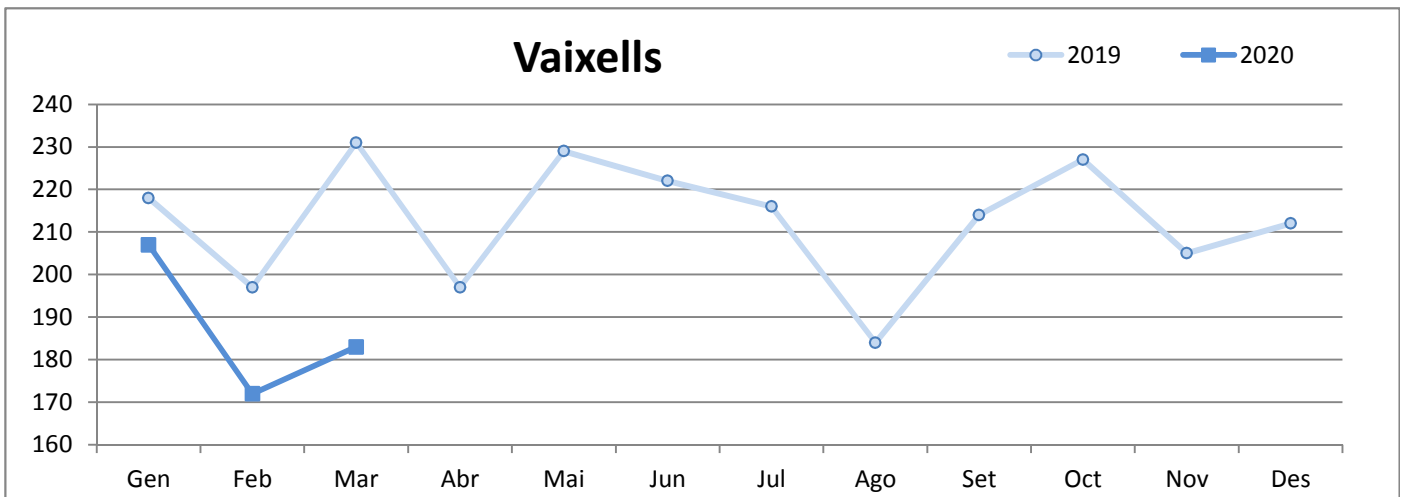


2. VAIXELLS

2.1 MOVIMENT DE VAIXELLS I GT

PERÍODE GENER-MARÇ

	VAIXELLS			GT		
	2019	2020	Var. %	2019	2020	Var. %
Gener	218	207	-5,0 %	4.177.139	3.565.398	-14,6 %
Febrer	197	172	-12,7 %	3.545.988	2.984.855	-15,8 %
Març	231	183	-20,8 %	4.499.420	3.108.847	-30,9 %
Abril	197	-	-	3.581.769	-	-
Maig	229	-	-	4.350.257	-	-
Juny	222	-	-	4.630.077	-	-
Juliol	216	-	-	4.037.091	-	-
Agost	184	-	-	4.154.670	-	-
Setembre	214	-	-	4.381.419	-	-
Octubre	227	-	-	4.016.592	-	-
Novembre	205	-	-	3.890.960	-	-
Desembre	212	-	-	3.742.304	-	-
Acumulat fins Març	646	562	-13,0%	12.222.547	9.659.100	-21,0%

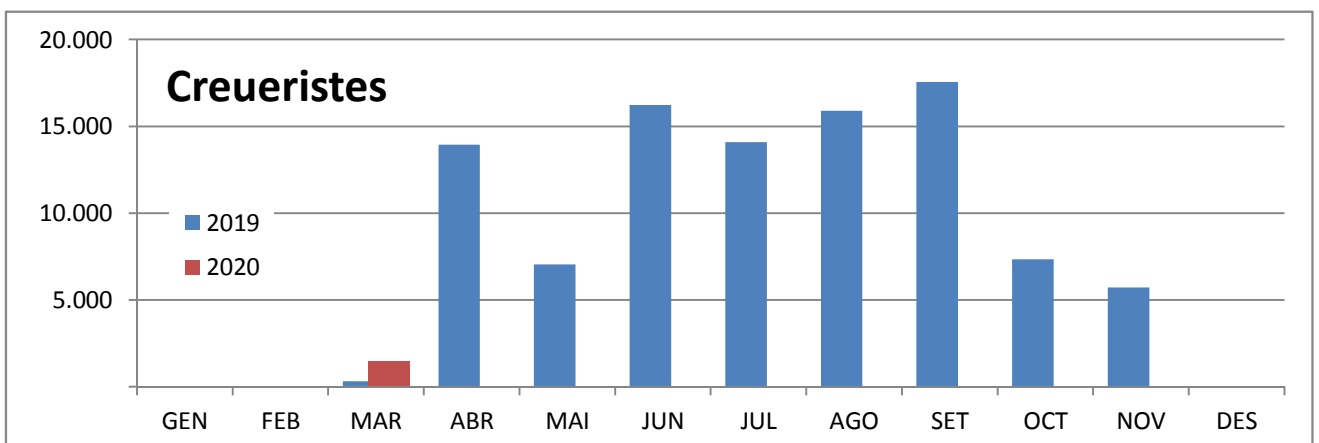
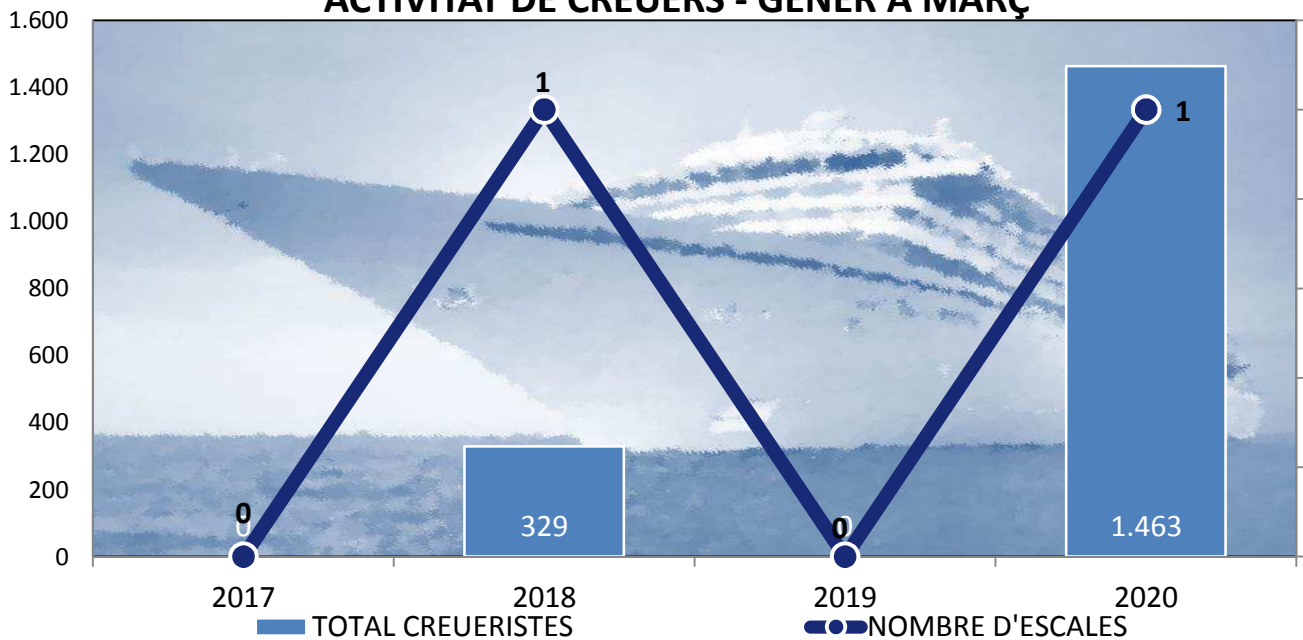


3. PASSATGERS
3.1 MOVIMENT DE CREUERISTES I ESCALES
PERÍODE GENER-MARÇ

DOCUMENT D'ÚS PÚBLIC

	CREUERISTES						ESCALES					
	Mensual			Acumulat			Mensual			Acumulat		
	2019	2020	Var.%	2019	2020	Var.%	2019	2020	Var.%	2019	2020	Var.%
GENER			--			--			--			--
FEBRER			--			--			--			--
MARÇ	329	1.463	344,7%	329	1.463	344,7%	1	1	0,0%	1	1	0,0%
ABRIL	13.937		--	14.266		--	10		--	11		--
MAIG	7.040		--	21.306		--	6		--	17		--
JUNY	16.235		--	37.541		--	8		--	25		--
JULIOL	14.089		--	51.630		--	6		--	31		--
AGOST	15.894		--	67.524		--	7		--	38		--
SETEMBRE	17.549		--	85.073		--	9		--	47		--
OCTUBRE	7.352		--	92.425		--	7		--	54		--
NOVEMBRE	5.716		--	98.141		--	3		--	57		--
DESEMBRE			--	98.141		--			--	57		--

ACTIVITAT DE CREUERS - GENER A MARÇ

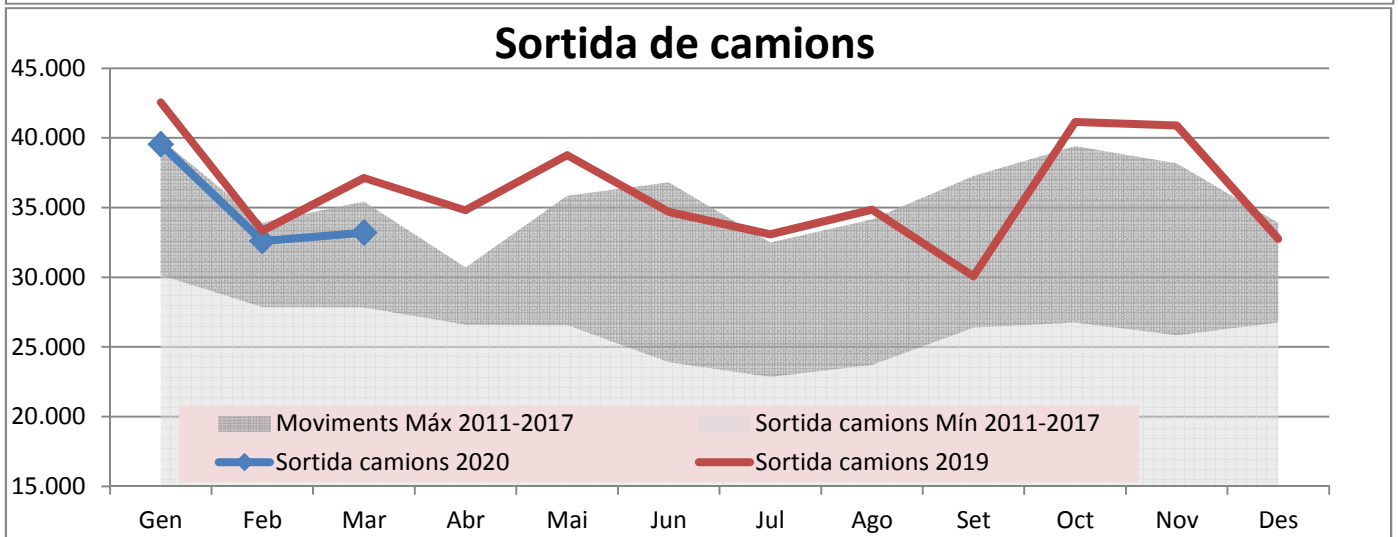
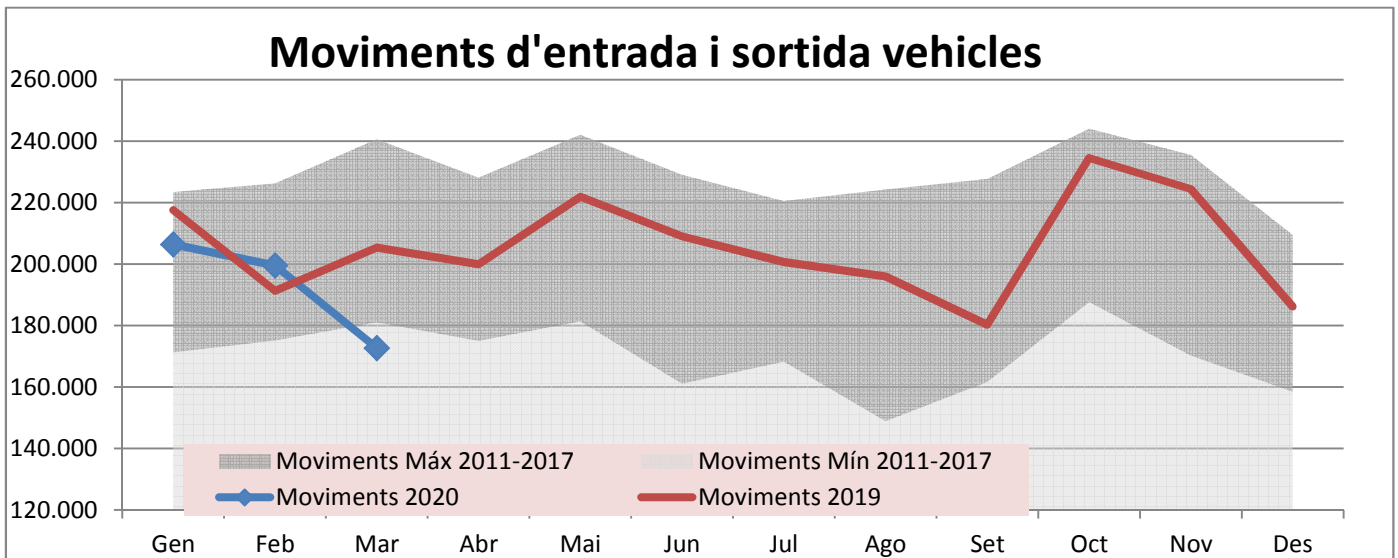


DOCUMENT D'ÚS PÚBLIC

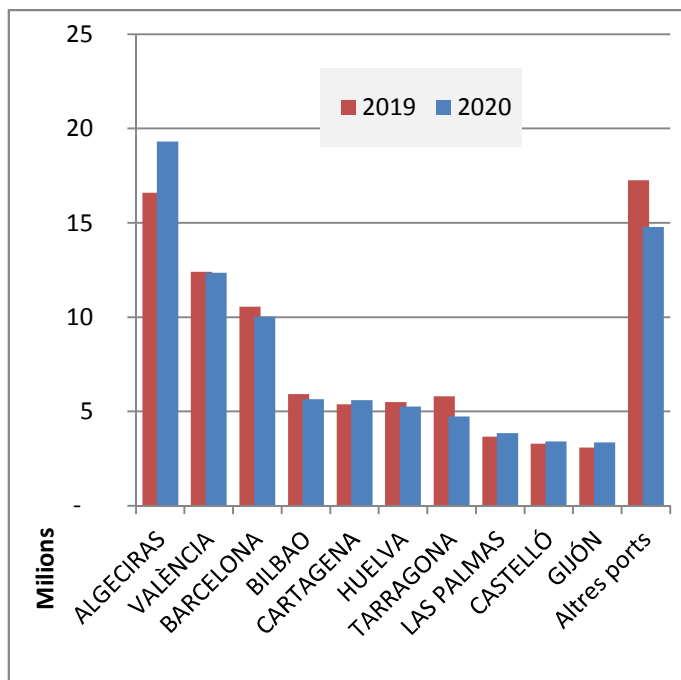
4. MOVIMENTS TERRESTRES ACCESSOS PORT PERÍODE GENER-MARÇ

Concepte	MARÇ					Acumulat		
	Entrades	Sortides	2020	2019	Var. %	2020	2019	Var. %
EIX TRANVERSAL	71.598	71.684	143.282	168.460	-14,9 %	469.402	516.375	-9,1 %
Camions	29.423	33.206	62.629	70.650	-11,4 %	198.763	220.739	-10,0 %
Turismes	34.793	37.097	71.890	88.314	-18,6 %	241.581	257.029	-6,0 %
Sense classificar	7.382	1.381	8.763	9.496	-7,7 %	29.058	38.607	-24,7 %
REUS i LLEVANT	14.492	14.884	29.376	45.205	-35,0 %	109.216	130.371	-16,2 %
Vehicles	13.255	13.571	26.826	41.608	-35,5 %	100.651	121.156	-16,9 %
Sense classificar	1.237	1.313	2.550	3.597	-29,1 %	8.565	9.215	-7,1 %
MOVIMENT VEHICLES	86.090	86.568	172.658	213.665	-19,2%	578.618	646.746	-10,5%
VIANANTS								
Eix, Reus i Llevant	0	0	0	3.229	-100,0 %	5.874	8.551	-31,3 %

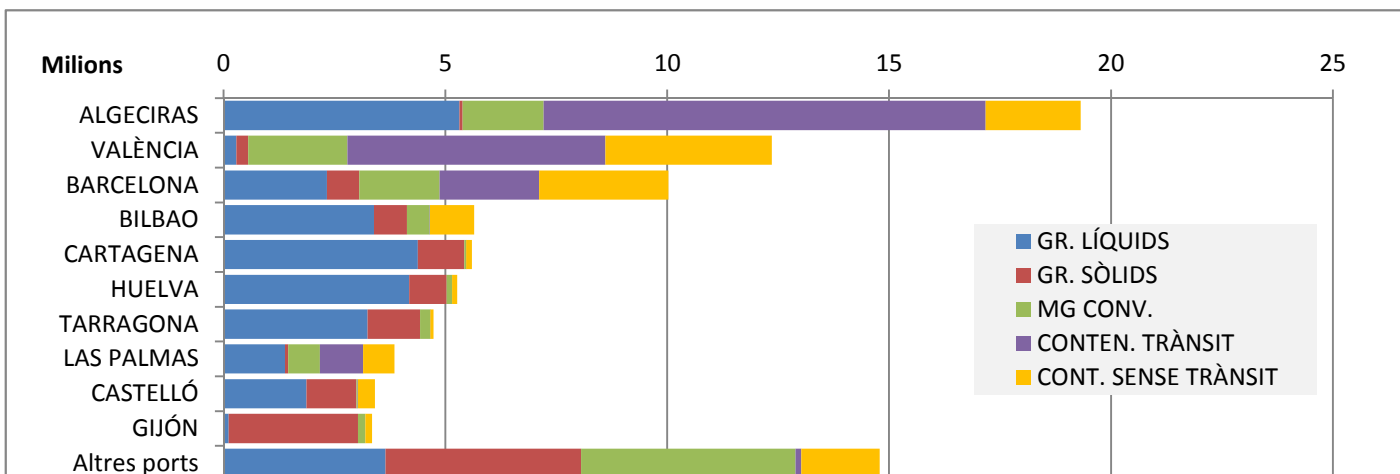
(pendents incorporar)



	ACUMULAT FEBRER		
	2019	2020	Var. %
Total tràfic	89.425.477	88.349.999	-1,2 %
ALGECIRAS	16.588.969	19.315.791	16,4 %
VALÈNCIA	12.400.760	12.355.784	-0,4 %
BARCELONA	10.548.244	10.028.039	-4,9 %
BILBAO	5.926.869	5.647.733	-4,7 %
CARTAGENA	5.376.546	5.596.941	4,1 %
HUELVA	5.500.127	5.265.096	-4,3 %
TARRAGONA	5.804.521	4.736.548	-18,4 %
LAS PALMAS	3.662.607	3.852.559	5,2 %
CASTELLÓ	3.280.387	3.413.692	4,1 %
GIJÓN	3.086.733	3.351.883	8,6 %
Altres ports	17.249.714	14.785.933	-14,3 %



TIPUS DE TRÀFIC PER PORT



VARIACIÓ TONES PER PORT

