



Port de Tarragona

GENER - 2020

1. MERCADERIES

1.1 RESUM DEL TRÀFIC DE MERCADERIES (t)

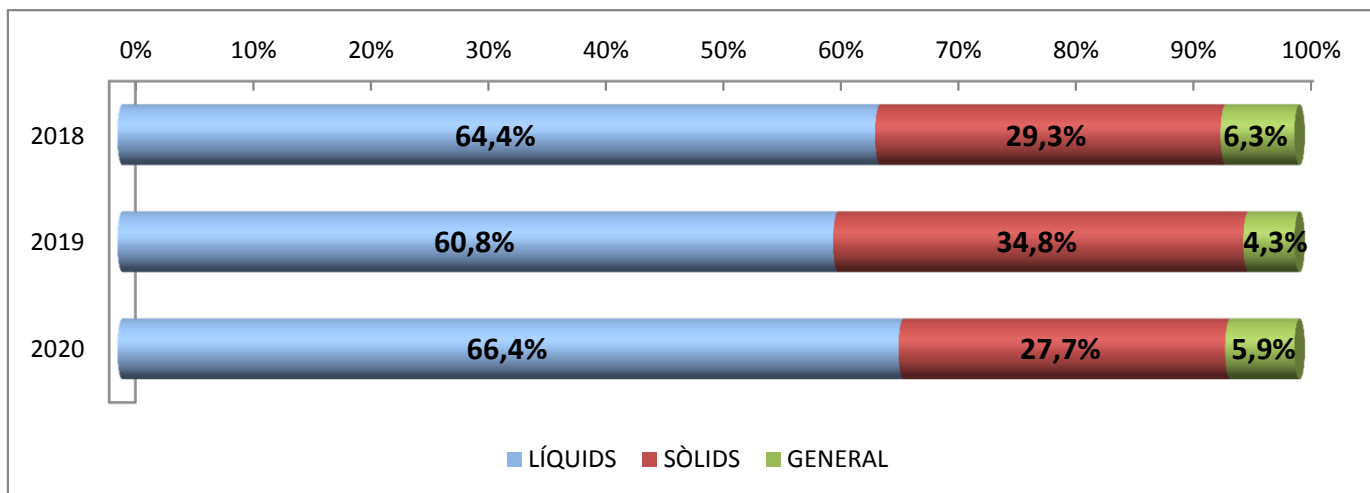
PERÍODE GENER-GENER

DOCUMENT D'ÚS PÚBLIC

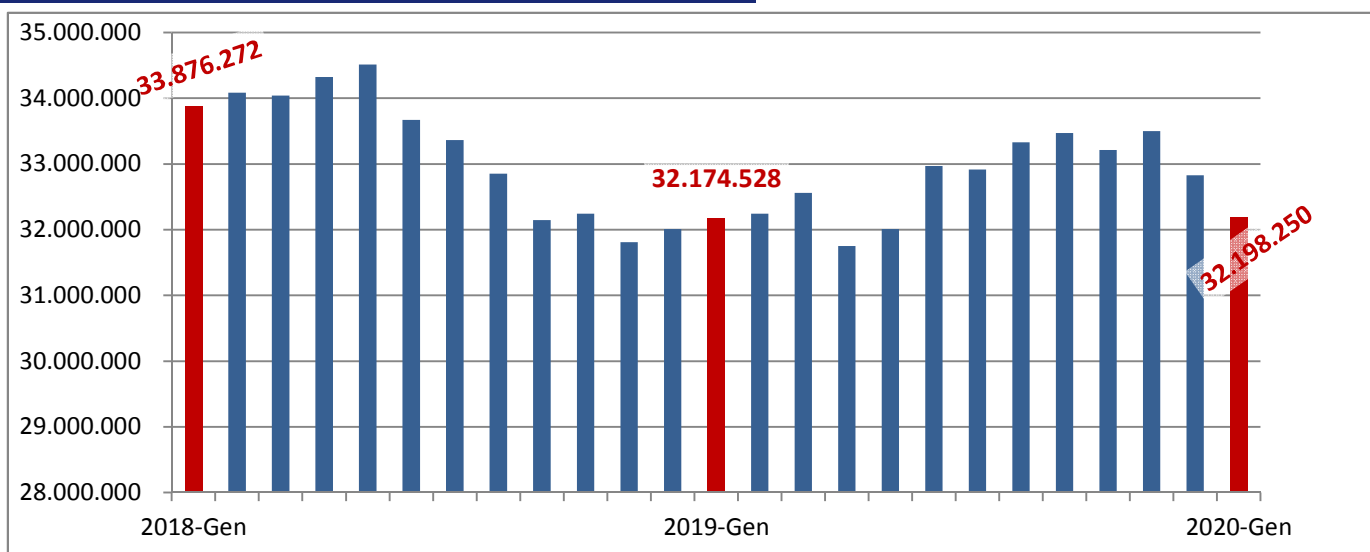
Concepte	Gener			Acumulat		
	2019	2020	Var. %	2019	2020	Var. %
LÍQUIDS A DOLL	1.953.789	1.712.787	-12,3 %	1.953.789	1.712.787	-12,3 %
Cru	955.336	772.144	-19,2 %	955.336	772.144	-19,2 %
Altres prod. petrolífers	862.645	781.404	-9,4 %	862.645	781.404	-9,4 %
Químics i adobs	135.808	159.239	17,3 %	135.808	159.239	17,3 %
SÒLIDS A LLOURE	1.118.642	715.502	-36,0 %	1.118.642	715.502	-36,0 %
Carbons i coc petroli	166.009	31.831	-80,8 %	166.009	31.831	-80,8 %
Trànsit	98.362	12.265	-87,5 %	98.362	12.265	-87,5 %
No trànsit	67.647	19.566	-71,1 %	67.647	19.566	-71,1 %
Cereals, Pinsos i Farines	813.173	542.018	-33,3 %	813.173	542.018	-33,3 %
Resta	139.460	141.653	1,6 %	139.460	141.653	1,6 %
CÀRREGA GENERAL	139.539	151.922	8,9 %	139.539	151.922	8,9 %
En contenidors	45.234	36.639	-19,0 %	45.234	36.639	-19,0 %
Altres mitjans	94.305	115.283	22,2 %	94.305	115.283	22,2 %
TRÀFIC MARÍTIM	3.211.970	2.580.211	-19,7%	3.211.970	2.580.211	-19,7%
AVITUALLAMENT	5.166	5.851	13,3 %	5.166	5.851	13,3 %
Productes petrolífers	1.652	1.471	-11,0 %	1.652	1.471	-11,0 %
Altres productes	3.514	4.380	24,6 %	3.514	4.380	24,6 %
PESCA	86	70	-18,6 %	86	70	-18,6 %
TRÀFIC INTERIOR	0	0	-	0	0	-
TRÀFIC PORTUARI	3.217.222	2.586.132	-19,6%	3.217.222	2.586.132	-19,6%
TERRESTRE	45.336	19.935	-56,0 %	45.336	19.935	-56,0 %
TOTAL	3.262.558	2.606.067	-20,1%	3.262.558	2.606.067	-20,1%
SÒLIDS A LLOURE (DETALL)	1.118.642	715.502	-36,0 %	1.118.642	715.502	-36,0 %
Per instal·lació especial	491.947	176.992	-64,0 %	491.947	176.992	-64,0 %
Sense instal·lació especial	626.695	538.510	-14,1 %	626.695	538.510	-14,1 %
ALTRES DADES						
TEU	4.825	3.547	-26,5 %	4.825	3.547	-26,5 %
PASSATGERS	0	#N/A	-	0	0	-
CREUERS	0	0	-	0	0	-
VAIXELS	218	207	-5,0 %	218	207	-5,0 %
G.T.	4.177.139	3.565.398	-14,6 %	4.177.139	3.565.398	-14,6 %
AUTOM. TURISME (unitats)	14.198	16.401	15,5 %	14.198	16.401	15,5 %
TRANSBORD	0	0	-	0	0	-
TRÀNSIT MARÍTIM	222.703	97.939	-56,0 %	222.703	97.939	-56,0 %

1. MERCADERIES
1.1.D TRÀFIC DEL TRIENNI (t)
PERÍODE GENER - GENER

Concepte	Acumulat			Variació		
	2018	2019	2020	19/18	20/19	20/18
LÍQUIDS	1.961.306	1.953.789	1.712.787	-0,4%	-12,3%	-12,7%
Cru	1.115.357	955.336	772.144	-14,3%	-19,2%	-30,8%
Altres prod. petrolífers	717.166	862.645	781.404	20,3%	-9,4%	9,0%
Químics i altres	128.783	135.808	159.239	5,5%	17,3%	23,6%
SÒLIDS A LLOURE	893.291	1.118.642	715.502	25,2%	-36,0%	-19,9%
CÀRREGA GENERAL	191.117	139.539	151.922	-27,0%	8,9%	-20,5%
Contentitzada	45.227	45.234	36.639	0,0%	-19,0%	-19,0%
Altres mitjans	145.891	94.305	115.283	-35,4%	22,2%	-21,0%
TRÀFIC MARÍTIM	3.045.714	3.211.970	2.580.211	5,5%	-19,7%	-15,3%



TRÀFIC INTERANUAL MARÍTIM (12 MESOS)

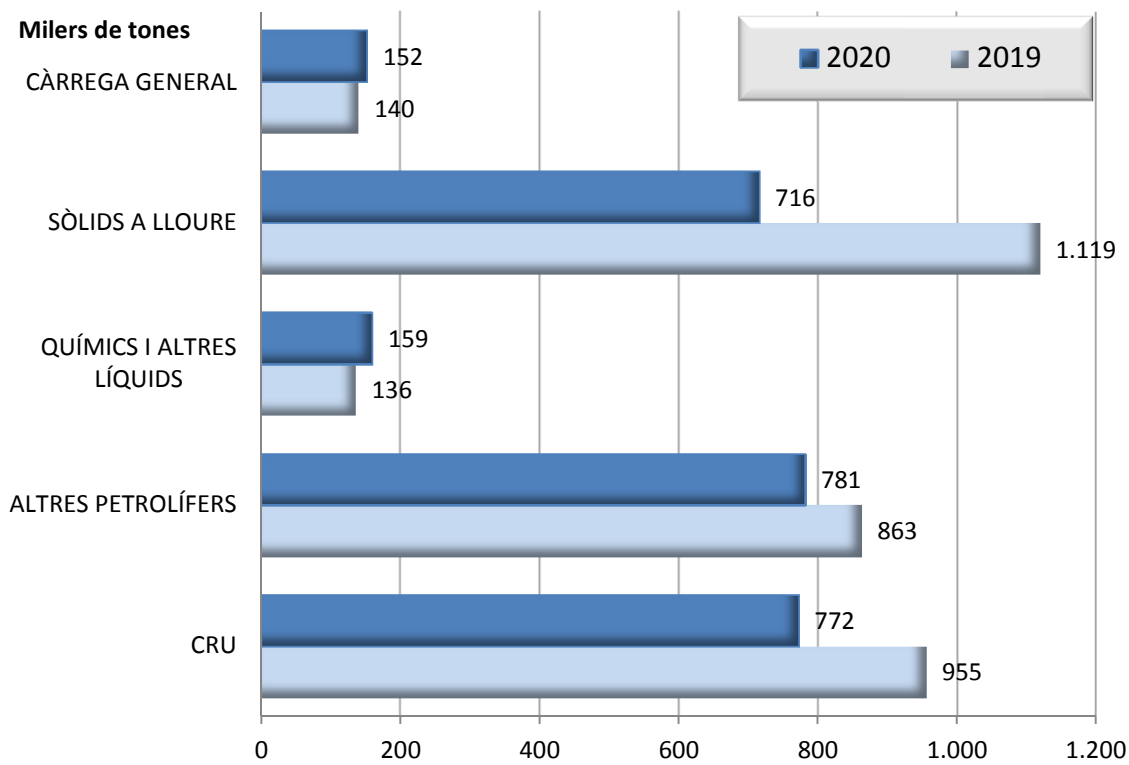


1. MERCADERIES

1.2 GRÀFIC DEL TRÀFIC ACUMULAT DE MERCADERIES (t)

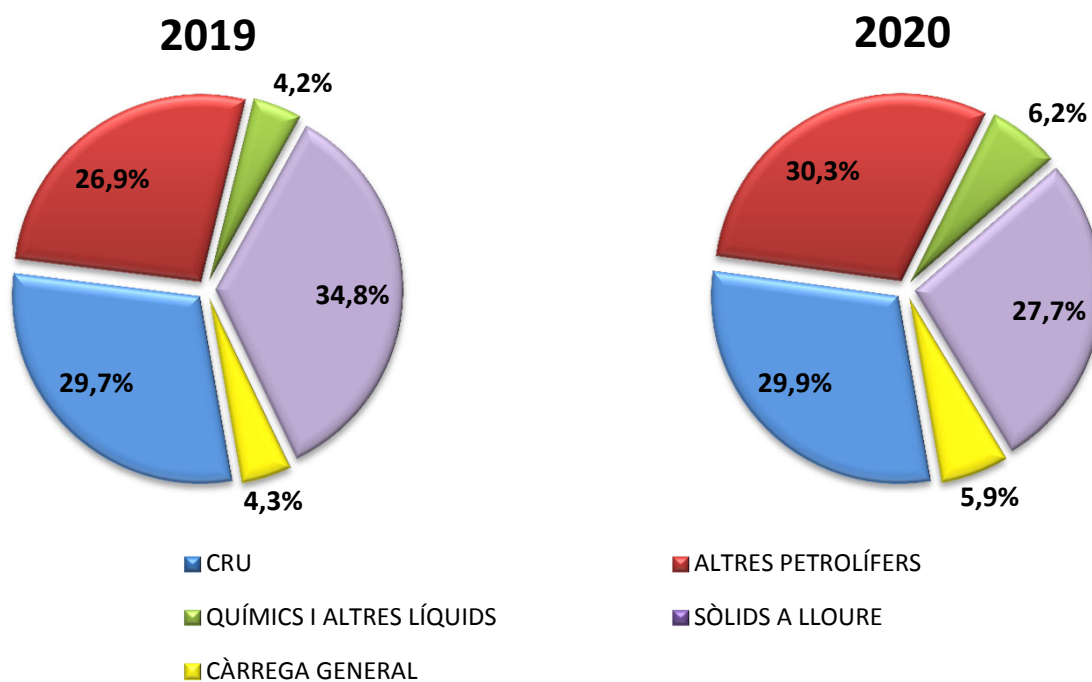
PERÍODE GENER - GENER

DOCUMENT D'ÚS PÚBLIC



1.3 GRÀFIC DE DISTRIBUCIÓ PERCENTUAL DEL TRÀFIC ACUMULAT DE MERCADERIES

PERÍODE GENER - GENER



DOCUMENT D'ÚS PÚBLIC

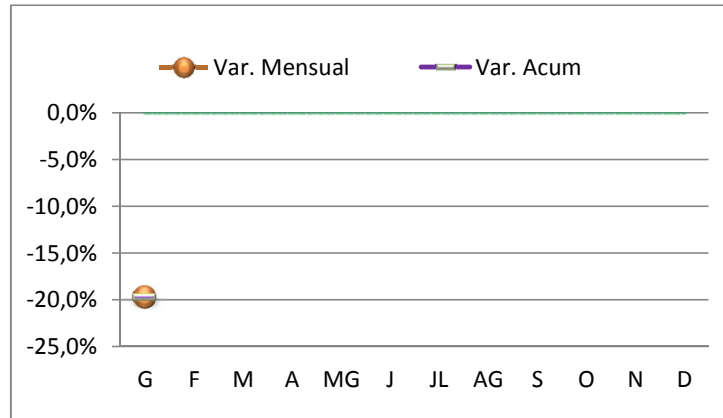
1. MERCADERIES

1.4 TRÀFIC MARÍTIM MENSUAL (t)

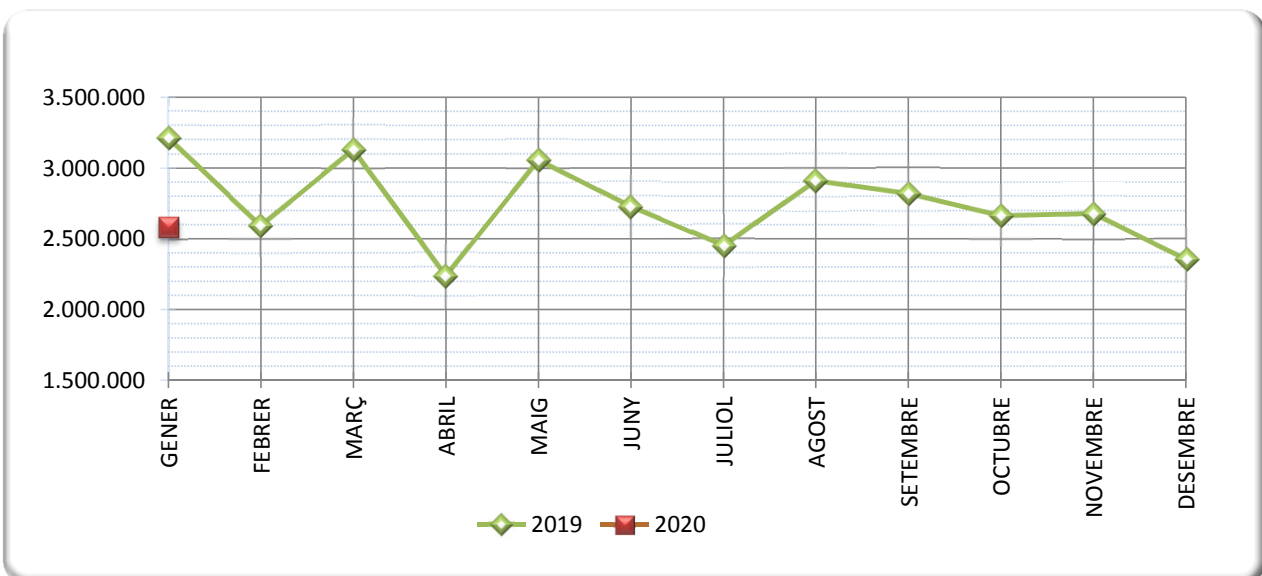
PERÍODE GENER - GENER

DOCUMENT D'ÚS PÚBLIC

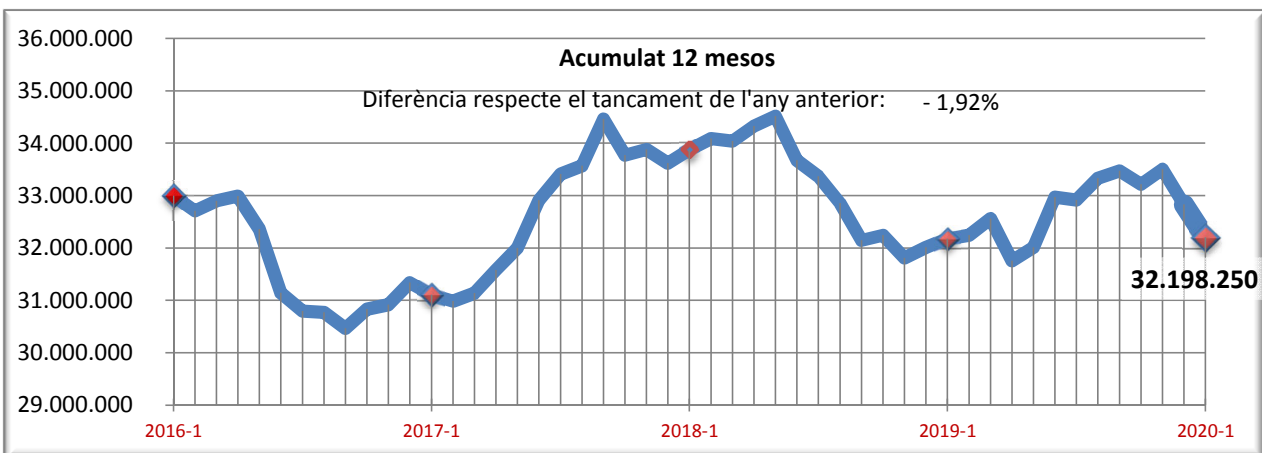
	2019	2020
GENER	3.211.970	2.580.211
FEBRER	2.592.542	
MARÇ	3.128.508	
ABRIL	2.237.023	
MAIG	3.056.500	
JUNY	2.725.381	
JULIOL	2.449.871	
AGOST	2.911.539	
SETEMBRE	2.818.955	
OCTUBRE	2.663.894	
NOVEMBRE	2.678.247	
DESEMBRE	2.355.579	



1.5 GRÀFIC COMPARATIU DEL TRÀFIC MARÍTIM MENSUAL (t)



1.5.1 TRÀFIC INTERANUAL MARÍTIM 12 MESOS (t)



DOCUMENT D'ÚS PÚBLIC

1. MERCADERIES

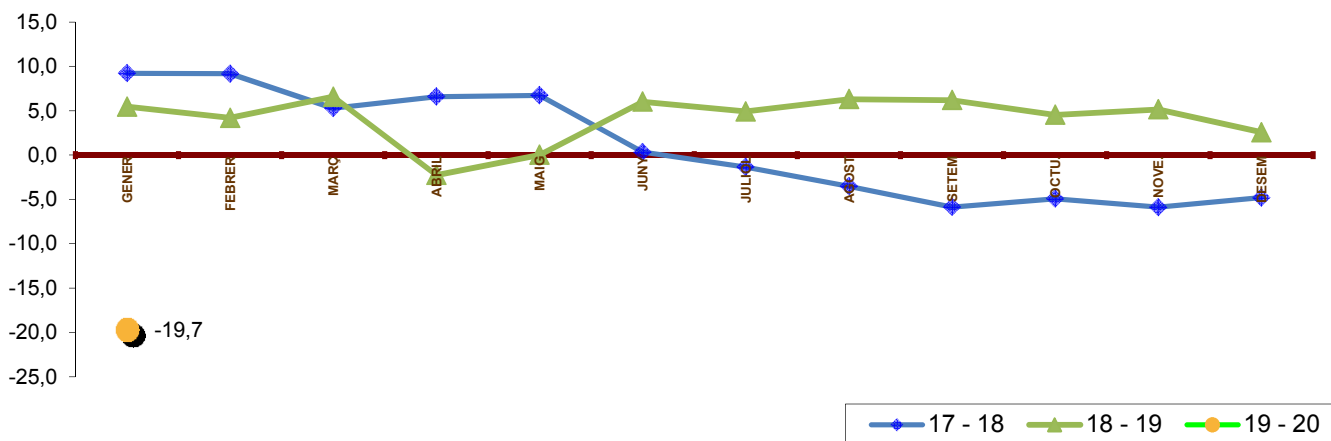
1.6 TRÀFIC MENSUAL ACUMULAT (t)

PERÍODE GENER - GENER

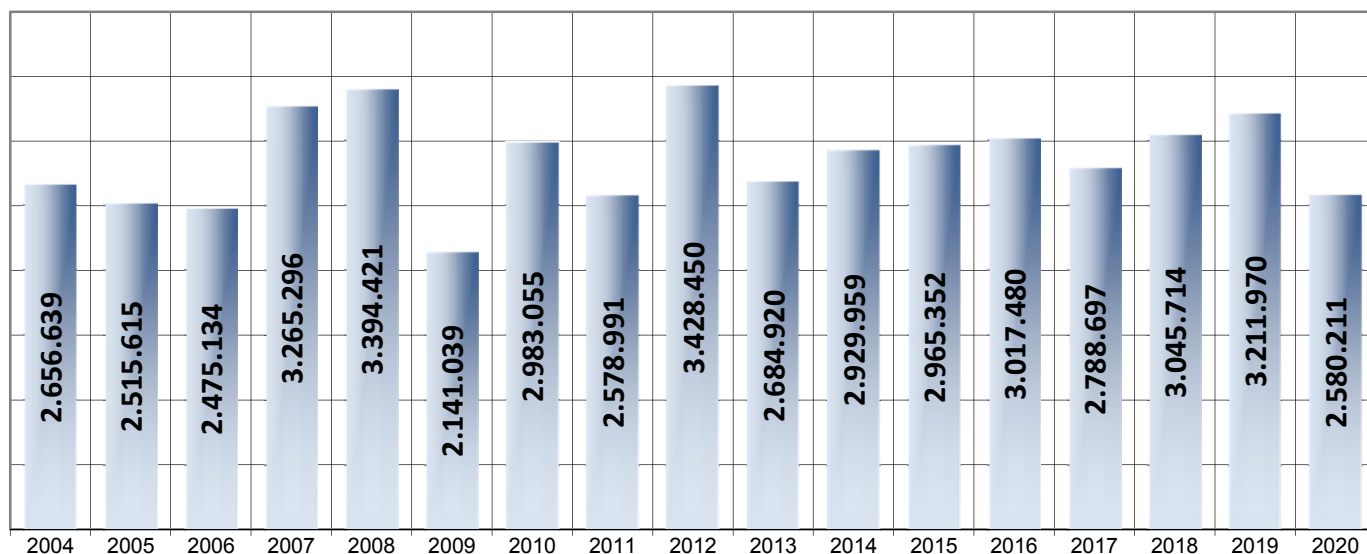
DOCUMENT D'ÚS PÚBLIC

	TRÀFIC TOTAL				Variació (%)		
	2017	2018	2019	2020	17 - 18	18 - 19	19 - 20
GENER	2.788.697	3.045.714	3.211.970	2.580.211	9,2	5,5	-19,7
FEBRER	5.103.180	5.570.980	5.804.512		9,2	4,2	
MARÇ	7.961.565	8.382.506	8.933.019		5,3	6,6	
ABRIL	10.721.068	11.426.703	11.170.043		6,6	-2,2	
MAIG	13.328.471	14.224.461	14.226.542		6,7	0,0	
JUNY	15.938.901	15.991.056	16.951.924		0,3	6,0	
JULIOL	18.746.721	18.492.440	19.401.794		-1,4	4,9	
AGOST	21.758.187	20.992.593	22.313.333		-3,5	6,3	
SETEM	25.143.869	23.669.167	25.132.289		-5,9	6,2	
OCTU.	27.966.511	26.590.074	27.796.182		-4,9	4,5	
NOVE.	30.790.055	28.981.822	30.474.429		-5,9	5,2	
DESEM	33.619.255	32.008.272	32.830.008		-4,8	2,6	

1.7 GRÀFIC DE L'EVOLUCIÓ PERCENTUAL DEL TRÀFIC MENSUAL ACUMULAT



1.8 GENER ELS DARRERS ANYS (t)



DOCUMENT D'ÚS PÚBLIC

1. MERCADERIES

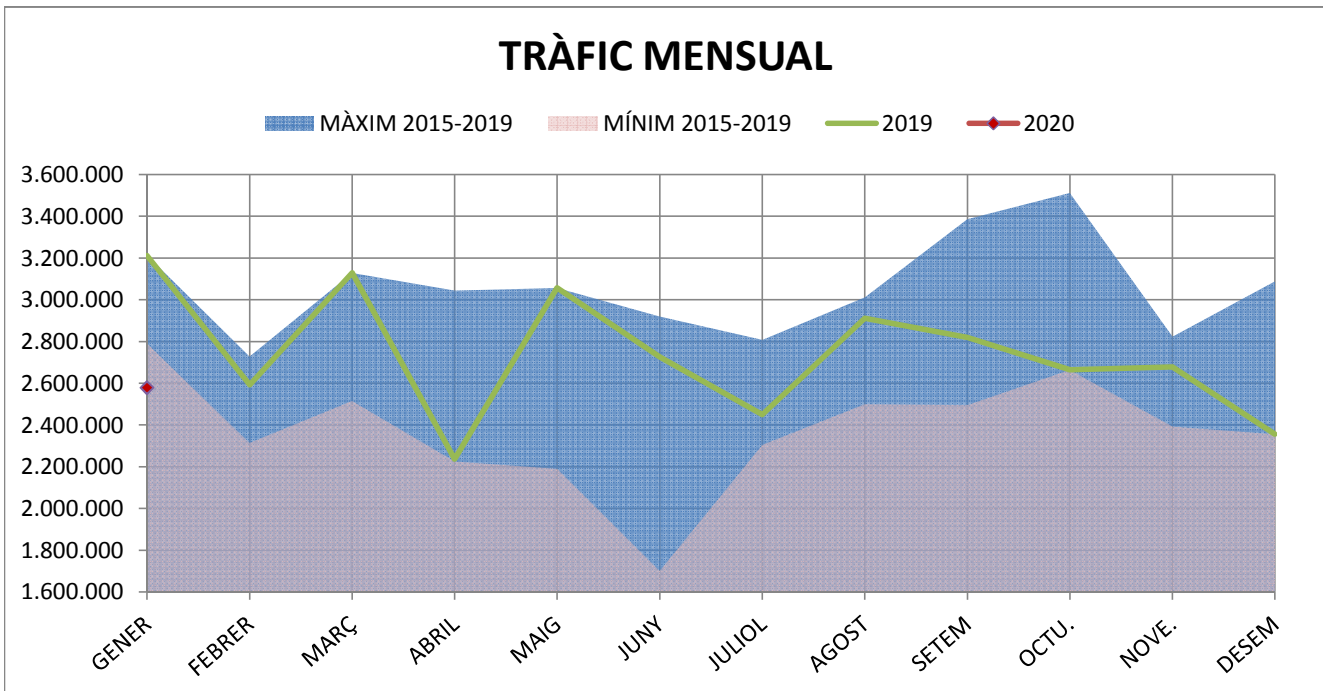
1.9 TRÀFIC PER NAVEGACIÓ I OPERACIÓ (t)

PERÍODE GENER - GENER

DOCUMENT D'ÚS PÚBLIC

Concepte	Gener-Gener 2019			Gener-Gener 2020			Var.%
	CABOTATGE	EXTERIOR	TOTAL	CABOTATGE	EXTERIOR	TOTAL	
PETROLIS							
Càrrega	131.492	186.284	317.776	106.933	248.432	355.365	11,8%
Descàrrega	134.351	1.365.854	1.500.205	59.448	1.133.770	1.193.218	-20,5%
Total	265.843	1.552.138	1.817.981	166.381	1.382.202	1.548.583	-14,8%
LÍQUIDS A DOLL (resta)							
Càrrega	6.950	57.151	64.101	13.286	58.196	71.482	11,5%
Descàrrega	24.102	47.606	71.708	5.241	82.515	87.756	22,4%
Total	31.052	104.757	135.809	18.527	140.711	159.238	17,3%
SÒLIDS A LLOURE							
Càrrega	62.774	103.134	165.908	4.720	67.582	72.302	-56,4%
Descàrrega	4.799	947.935	952.734	3.023	640.178	643.201	-32,5%
Total	67.573	1.051.069	1.118.642	7.743	707.760	715.503	-36,0%
CÀRREGA GENERAL							
Càrrega	3.649	31.630	35.279	8.624	47.037	55.661	57,8%
Descàrrega	1.301	102.959	104.260	1.732	94.530	96.262	-7,7%
Total	4.950	134.589	139.539	10.356	141.567	151.923	8,9%
TRÀFIC TOTAL							
Càrrega	204.865	378.199	583.064	133.563	421.247	554.810	-4,8%
Descàrrega	164.553	2.464.354	2.628.907	69.444	1.950.993	2.020.437	-23,1%
Total¹	369.418	2.842.553	3.211.971	203.007	2.372.240	2.575.247	-19,8%

¹ Sense incloure pesca, tràfic local, terrestre ni avituallament, ni INTERIOR



DOCUMENT D'ÚS PÚBLIC

1. MERCADERIES

1.10 TRÀFIC DESGLOSSAT PER NAVEGACIÓ I OPERACIÓ (t) PERÍODE GENER-GENER

TRÀFIC TOTAL

👉 Descens del -19,8% en el tràfic total

👉 Descens del -45,0% en cabotatge

👉 Descens del -16,5% en exterior

	2019	2020	Var %
TOTAL	3.211.971	2.575.247	-19,8%
CABOTATGE			
Càrrega	204.865	133.563	-34,8%
Descàrrega	164.553	69.444	-57,8%
Total	369.418	203.007	-45,0%
EXTERIOR			
Càrrega	378.199	421.247	11,4%
Descàrrega	2.464.354	1.950.993	-20,8%
Total	2.842.553	2.372.240	-16,5%

CRU DE PETROLI I PETROLÍFERS

👉 Descens del -14,8% en els petrolis

👉 Descens del -37,4% en cabotatge

👉 Descens del -10,9% en exterior

	2019	2020	Var %
TOTAL	1.817.981	1.548.583	-14,8%
CABOTATGE			
Càrrega	131.492	106.933	-18,7%
Descàrrega	134.351	59.448	-55,8%
Total	265.843	166.381	-37,4%
EXTERIOR			
Càrrega	186.284	248.432	33,4%
Descàrrega	1.365.854	1.133.770	-17,0%
Total	1.552.138	1.382.202	-10,9%

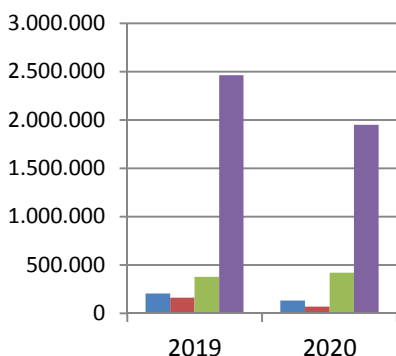
LÍQUIDS A DOLL (resta)

👉 Ascens del 17,3% en els líquids a doll

👉 Descens del -40,3% en cabotatge

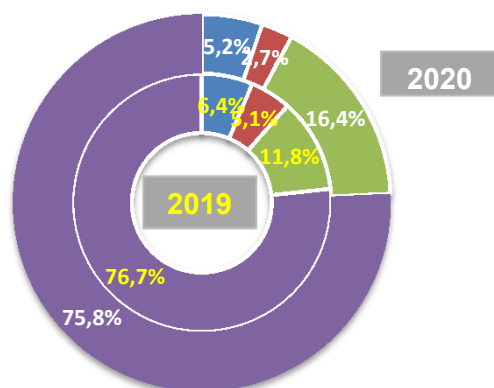
👉 Ascens del 34,3% en exterior

	2019	2020	Var %
TOTAL	135.809	159.238	17,3%
CABOTATGE			
Càrrega	6.950	13.286	91,2%
Descàrrega	24.102	5.241	-78,3%
Total	31.052	18.527	-40,3%
EXTERIOR			
Càrrega	57.151	58.196	1,8%
Descàrrega	47.606	82.515	73,3%
Total	104.757	140.711	34,3%



TRÀFIC TOTAL

- CABOTATGE CÀRREGA
- CABOTATGE DESCÀRREGA
- EXTERIOR CÀRREGA
- EXTERIOR DESCÀRREGA



SÒLIDS A LLOURE

Descens del -36,0% en els sòlids a lloure

	2019	2020	Var %
TOTAL	1.118.642	715.503	-36,0%
CABOTATGE			
Càrrega	62.774	4.720	-92,5%
Descàrrega	4.799	3.023	-37,0%
Total	67.573	7.743	-88,5%
EXTERIOR			
Càrrega	103.134	67.582	-34,5%
Descàrrega	947.935	640.178	-32,5%
Total	1.051.069	707.760	-32,7%

Descens del -88,5% en cabotatge

Descens del -32,7% en exterior

CÀRREGA GENERAL

Ascens del 8,9% en la càrrega general

	2019	2020	Var %
TOTAL	139.539	151.923	8,9%
CABOTATGE			
Càrrega	3.649	8.624	136,3%
Descàrrega	1.301	1.732	33,1%
Total	4.950	10.356	109,2%
EXTERIOR			
Càrrega	31.630	47.037	48,7%
Descàrrega	102.959	94.530	-8,2%
Total	134.589	141.567	5,2%

Ascens del 109,2% en cabotatge

Ascens del 5,2% en exterior

Comerç d'animals vius

UNITATS

	2019	2020	Var %
Bestiar boví	3.134	2.853	-9,0%
Bestiar oví	0	0	-
TOTAL BESTIAR	3.134	2.853	-9,0%

TONES

	2019	2020	Var %
Bestiar boví	1.452	1.448	-0,3%
Bestiar oví	0	0	-
TOTAL BESTIAR	1.452	1.448	-0,3%

1. MERCADERIES

1.11 TRÀFIC MENSUAL SEGONS LA SEVA NATURALESA (t)

GENER

Mercaderies	DOCUMENT D'ÚS PÚBLIC			
	2019	2020	Var.%	Variació (t)
ENERGÈTIC	1.928.655	1.481.240	-23,2%	-447.415
Petrolí cru	955.336	772.144	-19,2%	-183.192
Fuel-oli	186.972	285.274	52,6%	98.302
Gas-oli	77.531	65.985	-14,9%	-11.546
Benzina	150.042	37.503	-75,0%	-112.539
Altres productes petrolífers	215.673	132.399	-38,6%	-83.274
Gasos energètics del petroli	161.348	150.572	-6,7%	-10.776
Carbons i coc de petroli	166.008	31.831	-80,8%	-134.177
Gas natural	0	0	-	0
Biocombustibles	15.745	5.532	-64,9%	-10.213
SIDEROMETAL·LÚRGIC	29.169	33.680	15,5%	4.511
Mineral ferro extractiu i tractat	0	0	-	0
Altres minerals i residus metàl·lics	11	17	54,5%	6
Ferralla de ferro	4	0	-100,0%	-4
Productes siderúrgics	29.114	33.647	15,6%	4.533
Altres productes metal·lúrgics	40	16	-60,0%	-24
MINERALS NO METÀL·LICS	72.755	54.140	-25,6%	-18.615
Sal comuna	63.386	53.763	-15,2%	-9.623
Altres minerals no metàl·lics	9.369	377	-96,0%	-8.992
ADOBES	27.690	48.382	74,7%	20.692
Fosfats	13.500	14.000	3,7%	500
Potasses	5.001	4.720	-5,6%	-281
Adobs naturals i artificials	9.189	29.662	222,8%	20.473
PRODUCTES QUÍMICS	133.073	193.358	45,3%	60.285
Productes químics	133.073	193.358	45,3%	60.285
MATERIALS CONSTRUCCIÓ	113.986	114.849	0,8%	863
Asfalt	71.150	109.807	54,3%	38.657
Ciment i clinker	23.103	3.979	-82,8%	-19.124
Materials de construcció	19.733	1.063	-94,6%	-18.670
AGROALIMENTARI I RAMADER	832.295	554.568	-33,4%	-277.727
Cereals i les seves farines	563.821	402.593	-28,6%	-161.228
Faves de soja	991	0	-100,0%	-991
Fruïtes, hortalisses i llegums	7.611	6.388	-16,1%	-1.223
Vins, begudes, alcohol i derivats	2.249	2.085	-7,3%	-164
Conserves	72	154	113,9%	82
Tabac, cacau, cafè i espècies	655	854	30,4%	199
Olis i greixos	504	219	-56,5%	-285
Altres productes alimentaris	731	523	-28,5%	-208
Peix congelat i refrigerat	27	32	18,5%	5
Pinsos i farratges	255.634	141.720	-44,6%	-113.914
ALTRES MERCADERIES	43.679	69.993	60,2%	26.314
Fustes i suro	4.561	7.676	68,3%	3.115
Paper i pasta	26.592	46.842	76,2%	20.250
Maquinària, aparells, utilitatge i recanvis	1.284	1.179	-8,2%	-105
Resta de mercaderies	11.242	14.296	27,2%	3.054
VEHICLES i ELEMENTS DE TRANSPORT	30.668	30.000	-2,2%	-668
Automòbils i les seves peces	20.622	22.415	8,7%	1.793
Tara plataformes	0	0	-	0
Tara contenidors	10.046	7.585	-24,5%	-2.461
RESTA	50.588	25.856	-48,9%	-24.732
Avituallament	5.166	5.851	13,3%	685
Pesca	86	70	-18,6%	-16
Terrestre	45.336	19.935	-56,0%	-25.401
Total mercaderies	3.262.558	2.606.066	-20,1%	-656.492
OPERACIONS ESPECIALS				
Trànsit	222.703	97.939	-56,0%	-124.764
Tràfic Local	0	0	-	0
Transbord	0	0	-	0

1. MERCADERIES

1.11 TRÀFIC ACUMULAT SEGONS LA SEVA NATURALES (t)

PERÍODE GENER-GENER

Mercaderies	DOCUMENT D'ÚS PÚBLIC			
	PERÍODE GENER-GENER			
	2019	2020	Var. %	Variació (t)
ENERGÈTIC	1.928.655	1.481.240	-23,2%	-447.415
Petrolí cru	955.336	772.144	-19,2%	-183.192
Fuel-oli	186.972	285.274	52,6%	98.302
Gas-oli	77.531	65.985	-14,9%	-11.546
Benzina	150.042	37.503	-75,0%	-112.539
Altres productes petrolífers	215.673	132.399	-38,6%	-83.274
Gasos energètics del petroli	161.348	150.572	-6,7%	-10.776
Carbons i coc de petroli	166.008	31.831	-80,8%	-134.177
Gas natural	0	0	-	0
Biocombustibles	15.745	5.532	-64,9%	-10.213
SIDEROMETAL·LÚRGIC	29.169	33.680	15,5%	4.511
Mineral ferro extractiu i tractat	0	0	-	0
Altres minerals i residus metàl·lics	11	17	54,5%	6
Ferralla de ferro	4	0	-100,0%	-4
Productes siderúrgics	29.114	33.647	15,6%	4.533
Altres productes metal·lúrgics	40	16	-60,0%	-24
MINERALS NO METÀL·LICS	72.755	54.140	-25,6%	-18.615
Sal comuna	63.386	53.763	-15,2%	-9.623
Altres minerals no metàl·lics	9.369	377	-96,0%	-8.992
ADOBES	27.690	48.382	74,7%	20.692
Fosfats	13.500	14.000	3,7%	500
Potasses	5.001	4.720	-5,6%	-281
Adobs naturals i artificials	9.189	29.662	222,8%	20.473
PRODUCTES QUÍMICS	133.073	193.358	45,3%	60.285
Productes químics	133.073	193.358	45,3%	60.285
MATERIALS CONSTRUCCIÓ	113.986	114.849	0,8%	863
Asfalt	71.150	109.807	54,3%	38.657
Ciment i clinker	23.103	3.979	-82,8%	-19.124
Materials de construcció	19.733	1.063	-94,6%	-18.670
AGROALIMENTARI I RAMADER	832.295	554.568	-33,4%	-277.727
Cereals i les seves farines	563.821	402.593	-28,6%	-161.228
Faves de soja	991	0	-100,0%	-991
Fruïtes, hortalisses i llegums	7.611	6.388	-16,1%	-1.223
Vins, begudes, alcohol i derivats	2.249	2.085	-7,3%	-164
Conserves	72	154	113,9%	82
Tabac, cacau, cafè i espècies	655	854	30,4%	199
Olis i greixos	504	219	-56,5%	-285
Altres productes alimentaris	731	523	-28,5%	-208
Peix congelat i refrigerat	27	32	18,5%	5
Pinsos i farratges	255.634	141.720	-44,6%	-113.914
ALTRES MERCADERIES	43.679	69.993	60,2%	26.314
Fustes i suro	4.561	7.676	68,3%	3.115
Paper i pasta	26.592	46.842	76,2%	20.250
Maquinària, aparells, utilitatge i recanvis	1.284	1.179	-8,2%	-105
Resta de mercaderies	11.242	14.296	27,2%	3.054
VEHICLES i ELEMENTS DE TRANSPORT	30.668	30.000	-2,2%	-668
Automòbils i les seves peces	20.622	22.415	8,7%	1.793
Tara plataformes	0	0	-	0
Tara contenidors	10.046	7.585	-24,5%	-2.461
RESTA	50.588	25.856	-48,9%	-24.732
Avituallament	5.166	5.851	13,3%	685
Pesca	86	70	-18,6%	-16
Terrestre	45.336	19.935	-56,0%	-25.401
Total mercaderies	3.262.558	2.606.066	-20,1%	-656.492
OPERACIONS ESPECIALS				
Trànsit	222.703	97.939	-56,0%	-124.764
Tràfic Local	0	0	-	0
Transbord	0	0	-	0

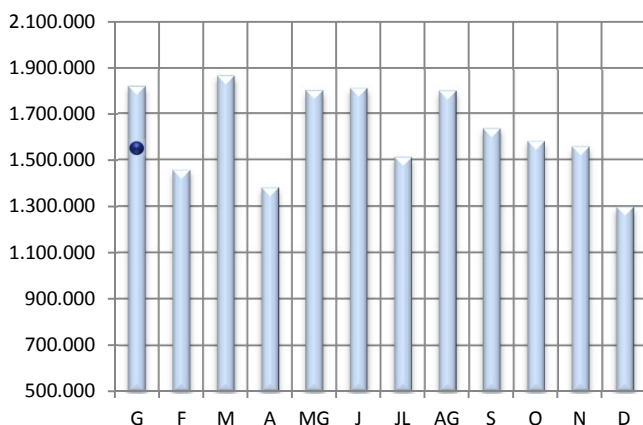
1. MERCADERIES

1.14 EVOLUCIÓ MENSUAL DELS PRINCIPALS GRUPS (t)

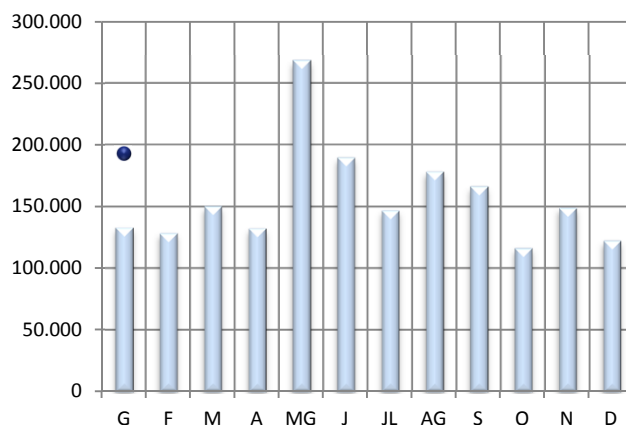
PERÍODE GENER-GENER

2019 2020

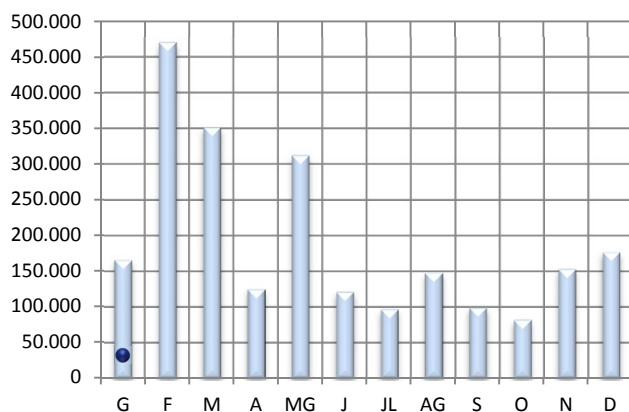
CRU I PETROLÍFERS



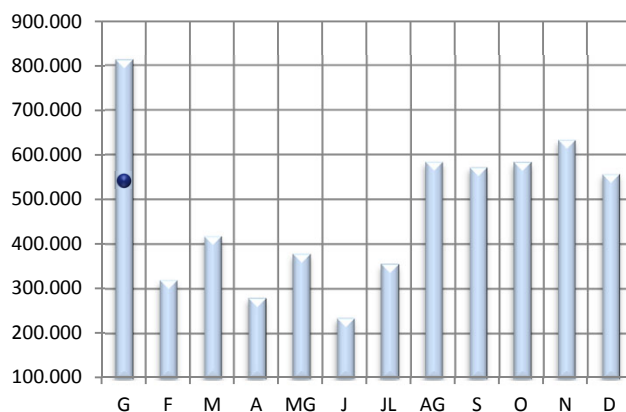
PRODUCTES QUÍMICS



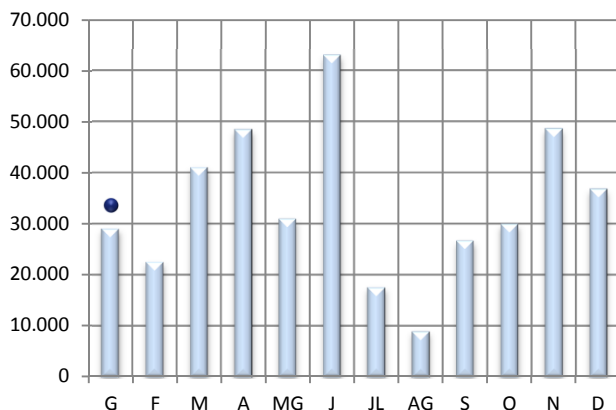
CARBONS I COC



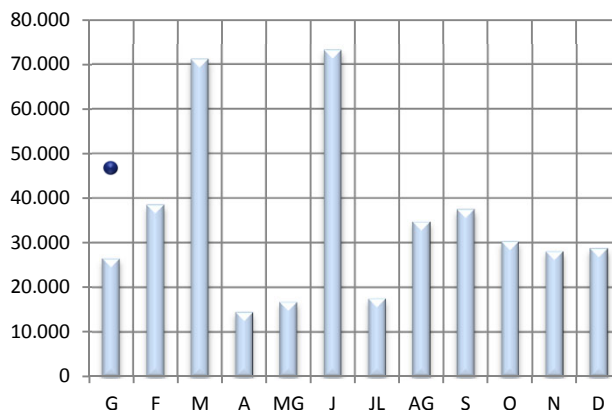
CEREAIS, PINSOS I FARINES



PRODUCTES SIDERÚRGICS



PAPER I PASTA PAPER



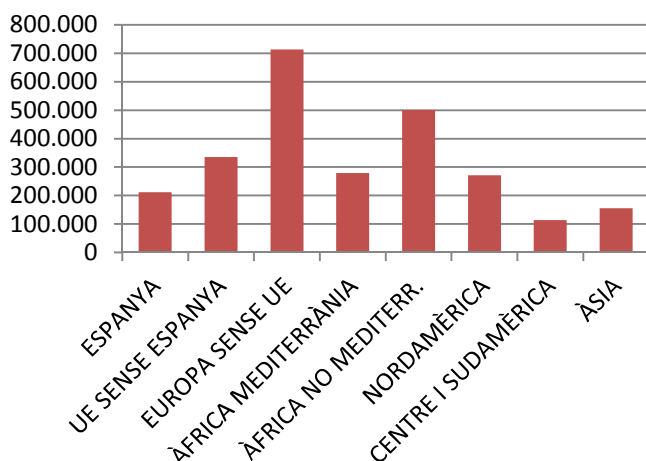
PRINCIPALS PAÏSOS AMB ACTIVITAT AL PORT

	MARÍTIM	Pes	G.LÍQUIDS	Pes	G.SÒLIDS	Pes	M.GEN	Pes
UCRAÏNA	345.432	13,4%	0	0,0%	345.432	48,3%	0	0,0%
ANGOLA	260.990	10,1%	260.990	15,2%	0	0,0%	0	0,0%
ESTATS UNITS D'AMÈRICA	231.016	9,0%	181.555	10,6%	46.600	6,5%	2.861	1,9%
ESPANYA	211.883	8,2%	189.874	11,1%	11.624	1,6%	10.385	6,8%
RÚSSIA	197.271	7,6%	175.565	10,3%	21.706	3,0%	0	0,0%
CONGO	124.400	4,8%	124.400	7,3%	0	0,0%	0	0,0%
ALGÈRIA	117.512	4,6%	103.596	6,0%	13.917	1,9%	-1	0,0%
MALÀISIA	103.176	4,0%	103.176	6,0%	0	0,0%	0	0,0%
TURQUIA	84.993	3,3%	40.232	2,3%	39.746	5,6%	5.015	3,3%
ALBÀNIA	83.221	3,2%	83.221	4,9%	0	0,0%	0	0,0%
10 PRIMERS MARÍTIM	1.759.894	68,2%	1.262.609	73,7%	479.025	66,9%	18.260	12,0%
RESTA PAÏSOS	820.317	31,8%	450.178	26,3%	236.477	33,1%	133.662	88,0%
TRÀFIC MARÍTIM	2.580.211	100,0%	1.712.787	100,0%	715.502	100,0%	151.922	100,0%

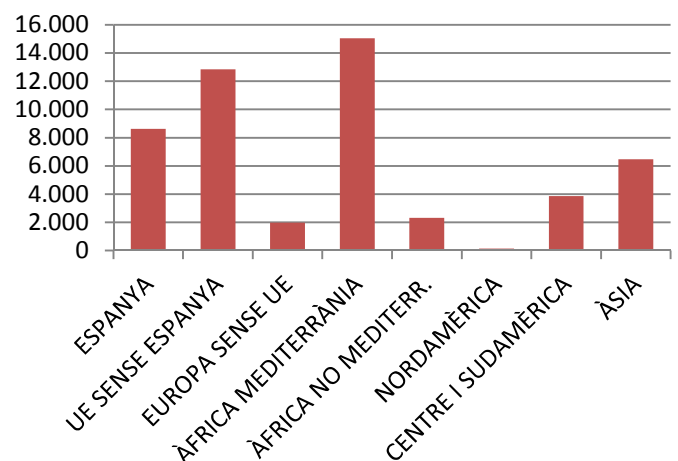
PRINCIPALS PAÏSOS AMB TRÀFIC MERCADERIA GENERAL

	MG	Pes	CÀRREGA	Pes	DESCÀRREGA	Pes	TRÀNSIT	Pes
BRASIL	24.292	16,0%	0	0,0%	4.292	5,7%	20.000	77,5%
ITÀLIA	15.880	10,5%	12.640	24,7%	3.240	4,3%	0	0,0%
MARROC, EL	15.129	10,0%	14.772	28,8%	140	0,2%	217	0,8%
SUÈCIA	12.071	7,9%	0	0,0%	12.071	16,1%	0	0,0%
COREA DEL SUD	11.305	7,4%	0	0,0%	9.934	13,3%	1.371	5,3%
ESPANYA	10.385	6,8%	8.624	16,8%	1.732	2,3%	29	0,1%
FRANÇA	7.168	4,7%	0	0,0%	6.014	8,0%	1.154	4,5%
FINLÀNDIA	5.952	3,9%	0	0,0%	5.952	8,0%	0	0,0%
ÍNDIA	5.781	3,8%	0	0,0%	5.781	7,7%	0	0,0%
COSTA RICA	5.694	3,7%	2.344	4,6%	3.350	4,5%	0	0,0%
10 PRIMERS MERCAD. GENERAL	113.657	74,8%	38.380	74,9%	52.506	70,1%	22.771	88,3%
RESTA PAÏSOS	38.265	25,2%	12.880	25,1%	22.356	29,9%	3.029	11,7%
MERCADERIA GENERAL	151.922	100,0%	51.260	100,0%	74.862	100,0%	25.800	100,0%

Tràfic zones del món



Exportació M. General



1. MERCADERIES

1.18-19 AUTOMÒBILS I MERCADERIA CONTENITZADA

RESUM DEL TRÀFIC DE MERCADERIES

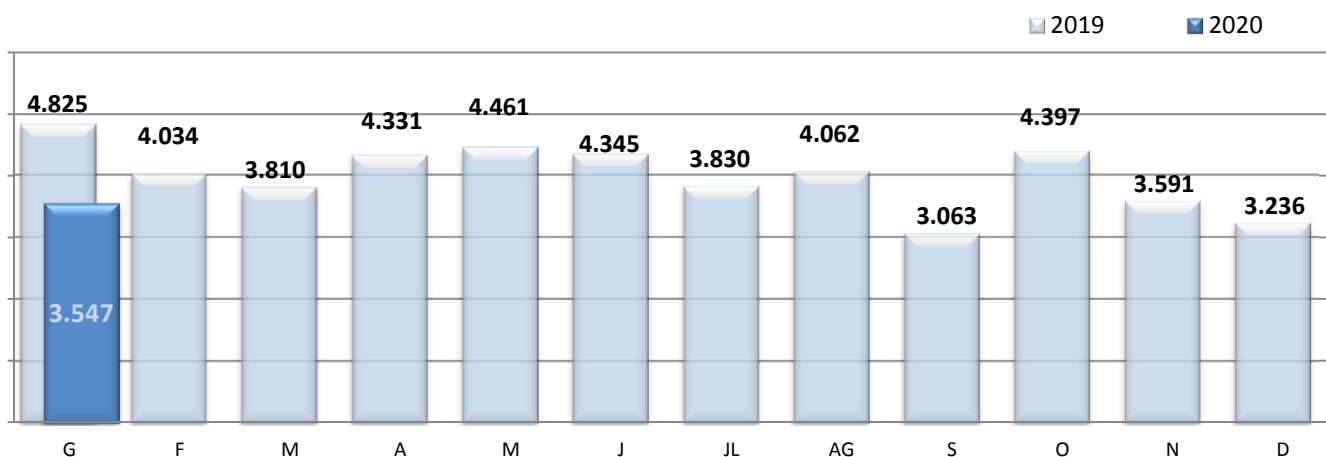
PERÍODE GENER - GENER

DOCUMENT D'ÚS PÚBLIC

	Gener			Acumulat		
	2019	2020	Var.	2019	2020	Var.
CÀRREGA GENERAL CONTENITZADA (TONES)	45.235	36.639	-19,0%	45.235	36.639	-19,0%
Tones càrrega	21.106	17.738	-16,0%	21.106	17.738	-16,0%
Tones descàrrega	24.041	18.842	-21,6%	24.041	18.842	-21,6%
Tones trànsit	88	59	-33,0%	88	59	-33,0%

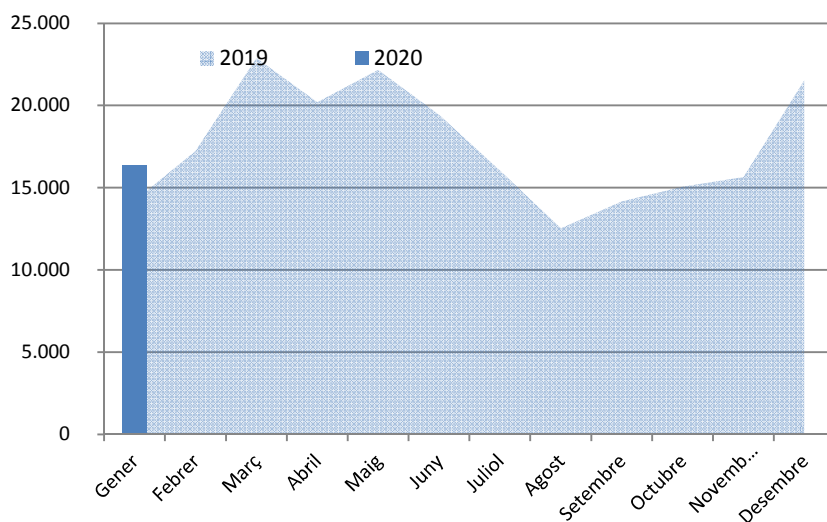
	Gener			Acumulat		
	2019	2020	Var.	2019	2020	Var.
TEUS CÀRREGA GENERAL CONTENITZADA	4.825	3.547	-26,5%	4.825	3.547	-26,5%
TEUs càrrega	2.131	1.804	-15,3%	2.131	1.804	-15,3%
TEUs descàrrega	2.688	1.739	-35,3%	2.688	1.739	-35,3%
TEUs trànsit	6	4	-33,3%	6	4	-33,3%

MOVIMENT TEUs



Automòbils de turisme (unitats)

	2019	2020
Gener	14.198	16.401
Febrer	17.221	
Març	22.886	
Abril	20.208	
Maig	22.171	
Juny	19.440	
Juliol	16.056	
Agost	12.537	
Setembre	14.167	
Octubre	15.071	
Novembre	15.638	
Desembre	21.536	
Gen-Gen	14.198	16.401
Variació		15,5%

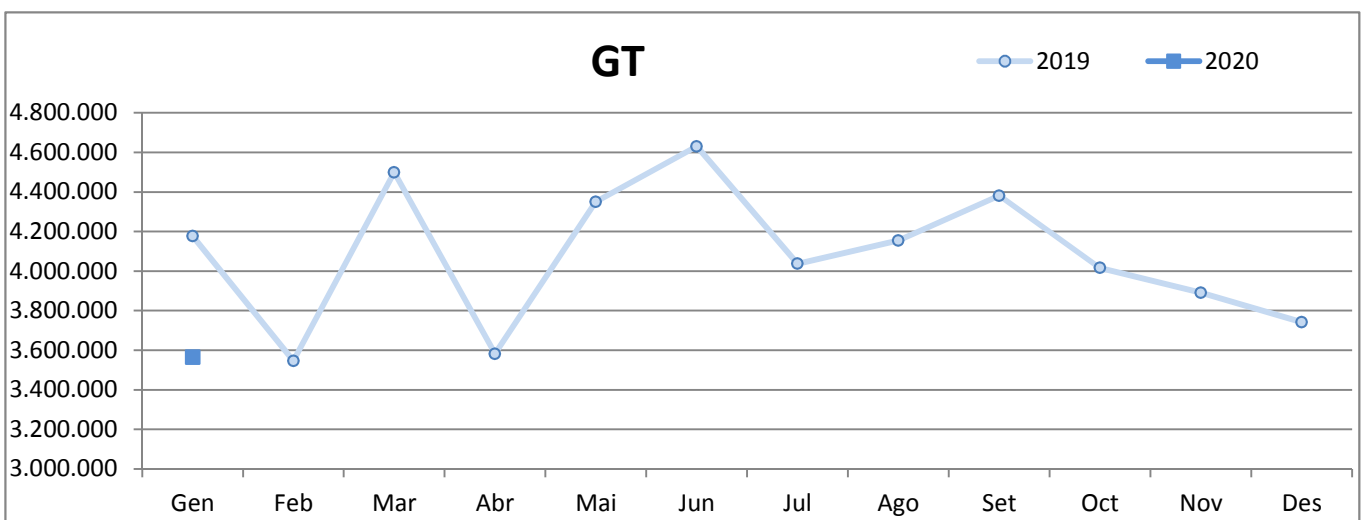
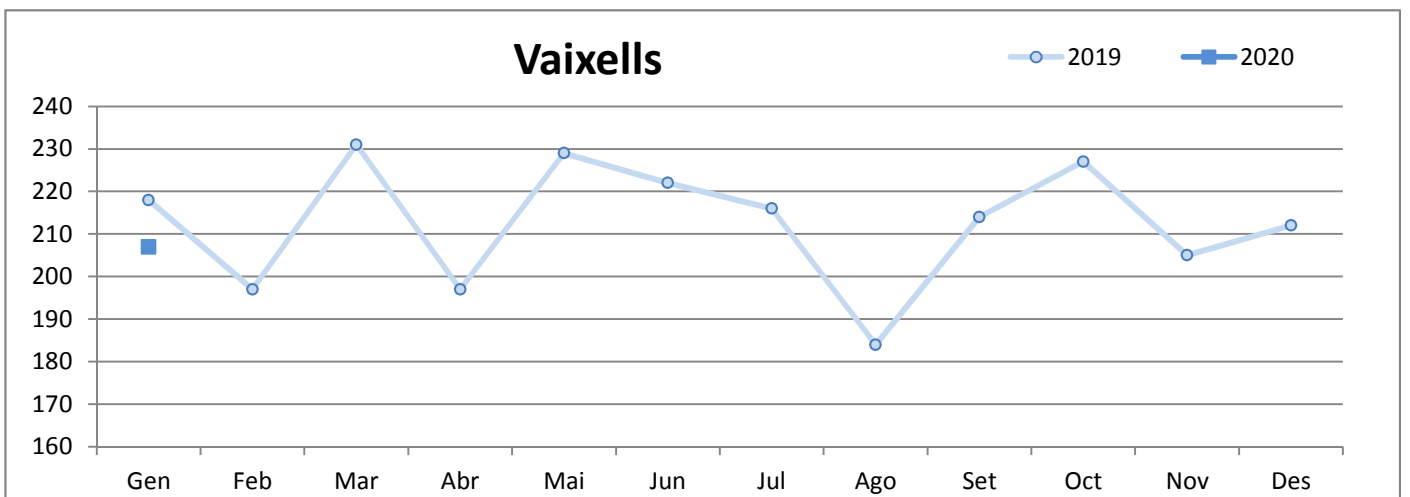


2. VAIXELLS

2.1 MOVIMENT DE VAIXELLS I GT

PERÍODE GENER-GENER

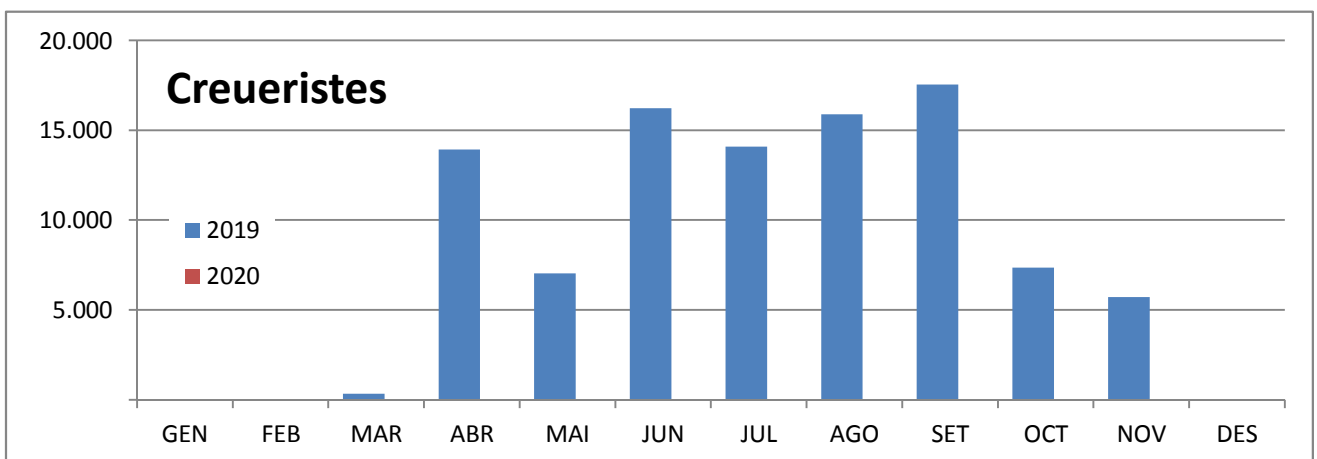
	VAIXELLS			GT		
	2019	2020	Var.%	2019	2020	Var.%
Gener	218	207	-5,0 %	4.177.139	3.565.398	-14,6 %
Febrer	197	-	-	3.545.988	-	-
Març	231	-	-	4.499.420	-	-
Abril	197	-	-	3.581.769	-	-
Maig	229	-	-	4.350.257	-	-
Juny	222	-	-	4.630.077	-	-
Juliol	216	-	-	4.037.527	-	-
Agost	184	-	-	4.154.670	-	-
Setembre	214	-	-	4.381.419	-	-
Octubre	227	-	-	4.016.592	-	-
Novembre	205	-	-	3.890.960	-	-
Desembre	212	-	-	3.742.304	-	-
Acumulat fins Gener	218	207	-5,0%	4.177.139	3.565.398	-14,6%



3. PASSATGERS
3.1 MOVIMENT DE CREUERISTES I ESCALES
PERÍODE GENER-GENER

DOCUMENT D'ÚS PÚBLIC

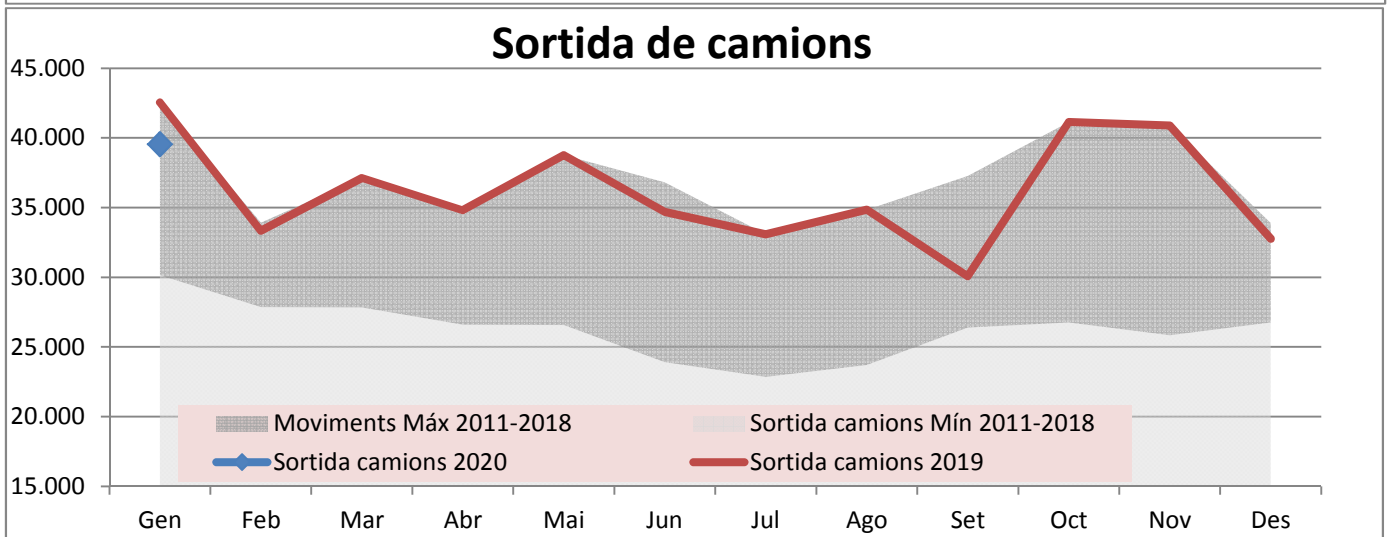
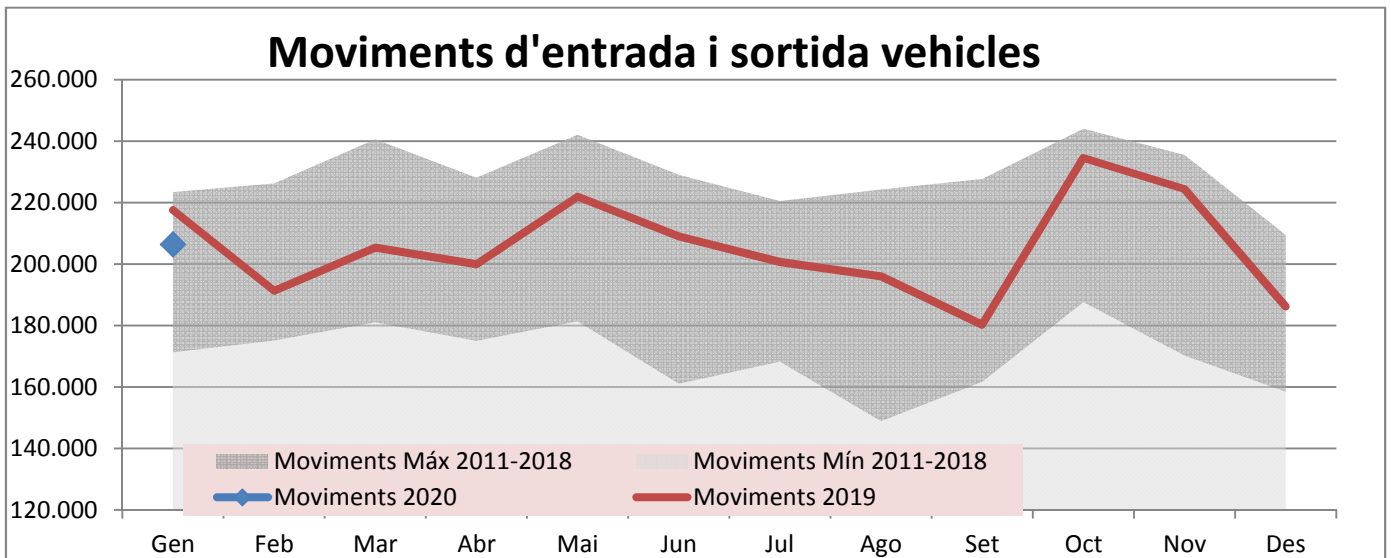
	CREUERISTES						ESCALES					
	Mensual			Acumulat			Mensual			Acumulat		
	2019	2020	Var.%	2019	2020	Var.%	2019	2020	Var.%	2019	2020	Var.%
GENER			--			--			--			--
FEBRER			--			--			--			--
MARÇ	329		--	329		--	1		--	1		--
ABRIL	13.937		--	14.266		--	10		--	11		--
MAIG	7.040		--	21.306		--	6		--	17		--
JUNY	16.235		--	37.541		--	8		--	25		--
JULIOL	14.089		--	51.630		--	6		--	31		--
AGOST	15.894		--	67.524		--	7		--	38		--
SETEMBRE	17.549		--	85.073		--	9		--	47		--
OCTUBRE	7.352		--	92.425		--	7		--	54		--
NOVEMBRE	5.716		--	98.141		--	3		--	57		--
DESEMBRE			--	98.141		--			--	57		--



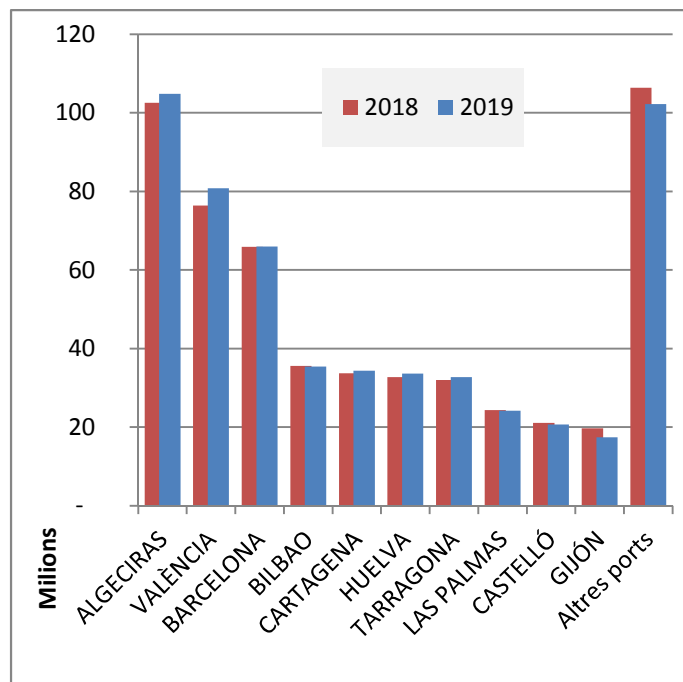
DOCUMENT D'ÚS PÚBLIC

4. MOVIMENTS TERRESTRES ACCESSOS PORT PERÍODE GENER-GENER

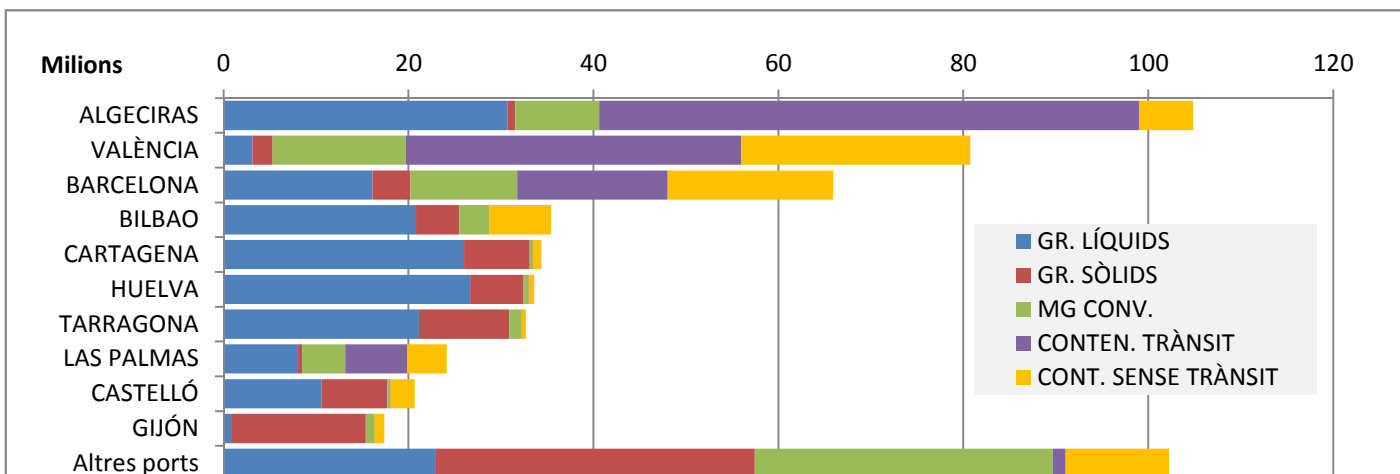
Concepte	GENER					Acumulat		
	Entrades	Sortides	2020	2019	Var. %	2020	2019	Var. %
EIX TRANVERSAL	82.835	84.048	166.883	192.514	-13,3 %	166.883	192.514	-13,3 %
Camions	35.108	39.527	74.635	83.900	-11,0 %	74.635	83.900	-11,0 %
Turismes	39.334	42.963	82.297	88.128	-6,6 %	82.297	88.128	-6,6 %
Pel personal propi	8.393	1.558	9.951	20.486	-51,4 %	9.951	20.486	-51,4 %
REUS i LLEVANT	19.419	20.117	39.536	43.923	-10,0 %	39.536	43.923	-10,0 %
Vehicles	17.904	18.797	36.701	40.896	-10,3 %	36.701	40.896	-10,3 %
Pel personal propi	1.515	1.320	2.835	3.027	-6,3 %	2.835	3.027	-6,3 %
MOVIMENT VEHICLES	102.254	104.165	206.419	236.437	-12,7%	206.419	236.437	-12,7%
VIANANTS								
Eix, Reus i Llevant	1.529	1.254	2.783	2.737	1,7 %	2.783	2.737	1,7 %



	ACUMULAT DESEMBRE		
	2018	2019	Var. %
Total tràfic	550.457.945	552.147.964	0,3 %
ALGECIRAS	102.543.929	104.849.300	2,2 %
VALÈNCIA	76.425.510	80.756.225	5,7 %
BARCELONA	65.895.125	65.936.906	0,1 %
BILBAO	35.583.490	35.447.537	-0,4 %
CARTAGENA	33.733.288	34.365.421	1,9 %
HUELVA	32.767.084	33.609.230	2,6 %
TARRAGONA	32.001.014	32.710.855	2,2 %
LAS PALMAS	24.342.597	24.140.223	-0,8 %
CASTELLÓ	21.107.757	20.696.978	-1,9 %
GIJÓN	19.653.524	17.377.826	-11,6 %
Altres ports	106.404.627	102.257.463	-3,9 %



TIPUS DE TRÀFIC PER PORT



VARIACIÓ TONES PER PORT

