

ESTADÍSTIQUES TRÀFIC PORTUARI



 **Port de Tarragona**

DESEMBRE - 2019

1. MERCADERIES

1.1 RESUM DEL TRÀFIC DE MERCADERIES (t)

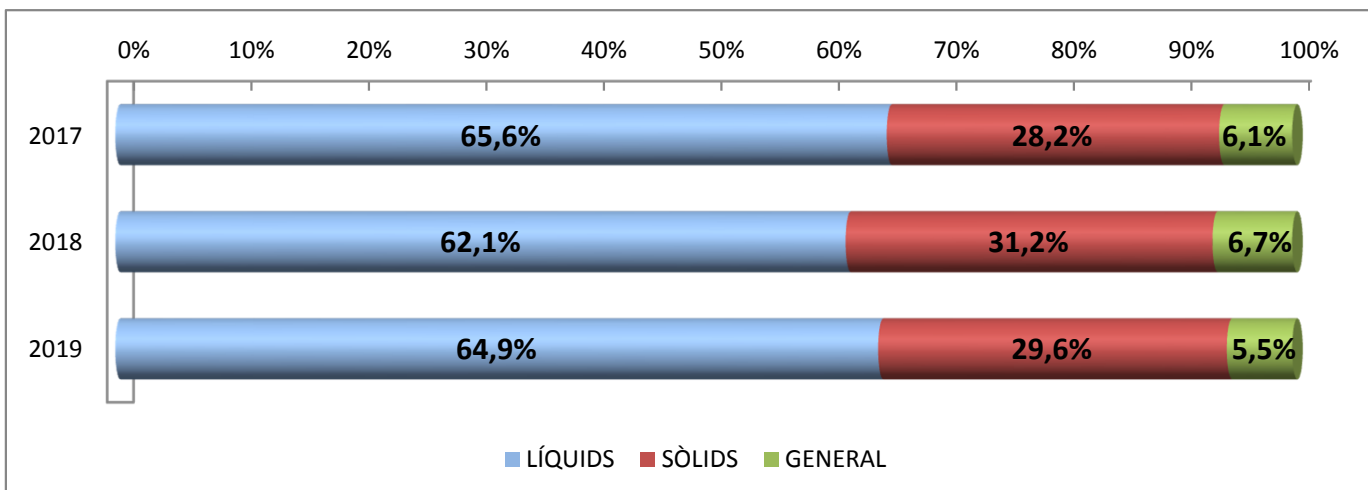
PERÍODE GENER-DESEMBRE

DOCUMENT D'ÚS PÚBLIC

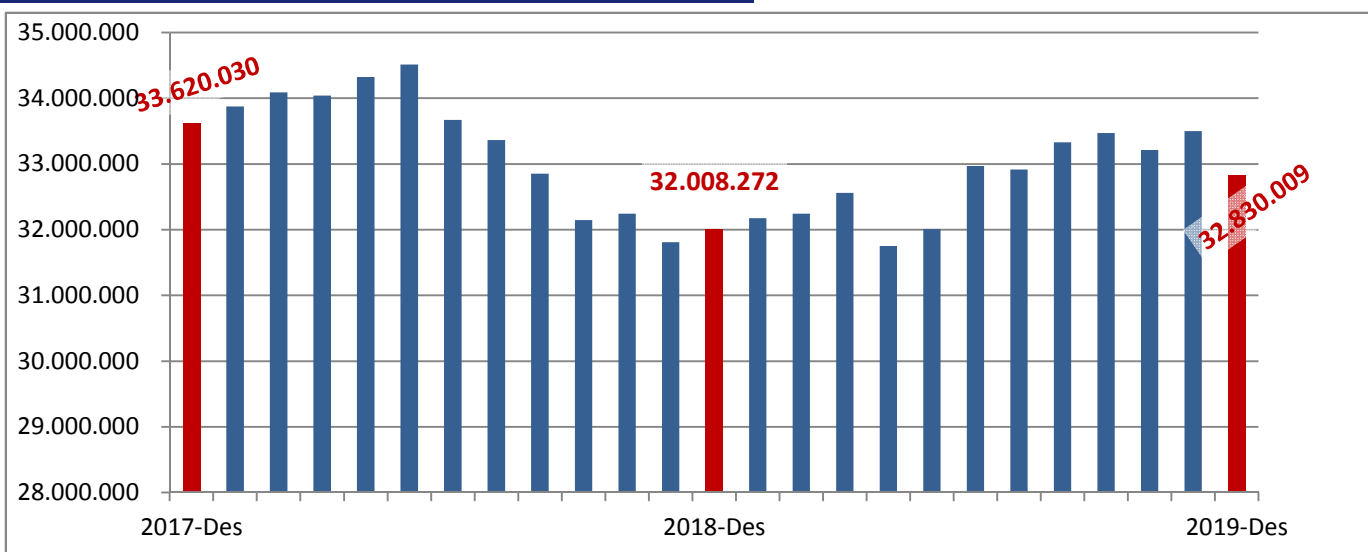
Concepte	Desembre			Acumulat		
	2018	2019	Var. %	2018	2019	Var. %
LÍQUIDS A DOLL	1.845.733	1.424.311	-22,8 %	19.889.976	21.308.915	7,1 %
Cru	854.944	675.713	-21,0 %	9.341.358	9.722.362	4,1 %
Altres prod. petrolífers	819.662	622.526	-24,1 %	8.914.341	9.795.760	9,9 %
Químics i adobs	171.127	126.072	-26,3 %	1.634.277	1.790.793	9,6 %
SÒLIDS A LLOURE	1.029.012	780.024	-24,2 %	9.976.186	9.718.750	-2,6 %
Carbons i coc petroli	396.597	177.376	-55,3 %	3.033.429	2.307.155	-23,9 %
Trànsit	337.202	128.192	-62,0 %	1.893.107	1.779.366	-6,0 %
No trànsit	59.395	49.184	-17,2 %	1.140.322	527.789	-53,7 %
Cereals, Pinsos i Farines	470.913	557.383	18,4 %	5.176.008	5.739.805	10,9 %
Resta	161.502	45.265	-72,0 %	1.766.749	1.671.790	-5,4 %
CÀRREGA GENERAL	151.705	151.244	-0,3 %	2.142.110	1.802.344	-15,9 %
En contenidors	43.638	30.356	-30,4 %	556.216	454.389	-18,3 %
Altres mitjans	108.067	120.888	11,9 %	1.585.894	1.347.955	-15,0 %
TRÀFIC MARÍTIM	3.026.450	2.355.579	-22,2%	32.008.272	32.830.009	2,6%
AVITUALLAMENT	3.470	6.297	81,5 %	79.685	76.676	-3,8 %
Productes petrolífers	1.053	2.475	135,0 %	20.787	15.831	-23,8 %
Altres productes	2.417	3.822	58,1 %	58.898	60.845	3,3 %
PESCA	260	194	-25,4 %	3.626	2.933	-19,1 %
TRÀFIC INTERIOR	0	0	-	0	0	-
TRÀFIC PORTUARI	3.030.180	2.362.070	-22,0%	32.091.583	32.909.618	2,5%
TERRESTRE	23.506	30.895	31,4 %	378.691	380.844	0,6 %
TOTAL	3.053.686	2.392.965	-21,6%	32.470.274	33.290.462	2,5%
SÒLIDS A LLOURE (DETALL)	1.029.012	780.024	-24,2 %	9.976.186	9.718.750	-2,6 %
Per instal·lació especial	530.406	406.403	-23,4 %	5.251.721	4.900.273	-6,7 %
Sense instal·lació especial	498.606	373.621	-25,1 %	4.724.465	4.818.477	2,0 %
ALTRES DADES						
TEU	4.817	3.236	-32,8 %	58.106	47.985	-17,4 %
PASSATGERS	0	0	-	98.141	128.089	30,5 %
CREUERS	0	0	-	57	63	10,5 %
VAIXELLS	201	212	5,5 %	2.553	2.552	-0,0 %
G.T.	3.854.892	3.742.304	-2,9 %	46.339.238	49.008.127	5,8 %
AUTOM. TURISME (unitats)	18.103	21.536	19,0 %	194.958	211.129	8,3 %
TRANSBORD	0	0	-	11.169	215.085	1825,7 %
TRÀNSIT MARÍTIM	393.994	198.213	-49,7 %	2.669.692	3.170.265	18,8 %

1. MERCADERIES
1.1.D TRÀFIC DEL TRIENNI (t)
PERÍODE GENER - DESEMBRE

Concepte	Acumulat			Variació		
	2017	2018	2019	18/17	19/18	19/17
LÍQUIDS	22.066.910	19.889.976	21.308.915	-9,9%	7,1%	-3,4%
Cru	9.592.271	9.341.358	9.722.362	-2,6%	4,1%	1,4%
Altres prod. petrolífers	10.707.280	8.914.341	9.795.760	-16,7%	9,9%	-8,5%
Químics i altres	1.767.359	1.634.277	1.790.793	-7,5%	9,6%	1,3%
SÒLIDS A LLOURE	9.489.793	9.976.186	9.718.750	5,1%	-2,6%	2,4%
CÀRREGA GENERAL	2.063.327	2.142.110	1.802.344	3,8%	-15,9%	-12,6%
Contenitzada	591.671	556.216	454.389	-6,0%	-18,3%	-23,2%
Altres mitjans	1.471.656	1.585.894	1.347.955	7,8%	-15,0%	-8,4%
TRÀFIC MARÍTIM	33.620.030	32.008.272	32.830.009	-4,8%	2,6%	-2,3%



TRÀFIC INTERANUAL MARÍTIM (12 MESOS)

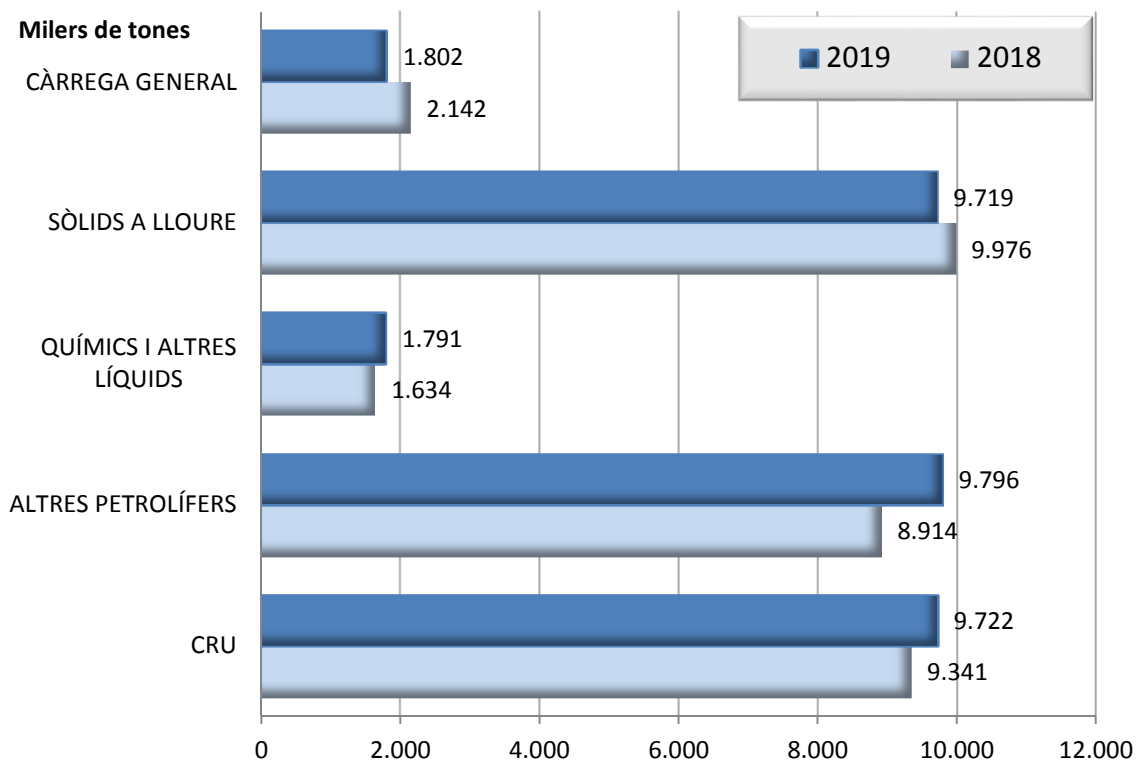


1. MERCADERIES

1.2 GRÀFIC DEL TRÀFIC ACUMULAT DE MERCADERIES (t)

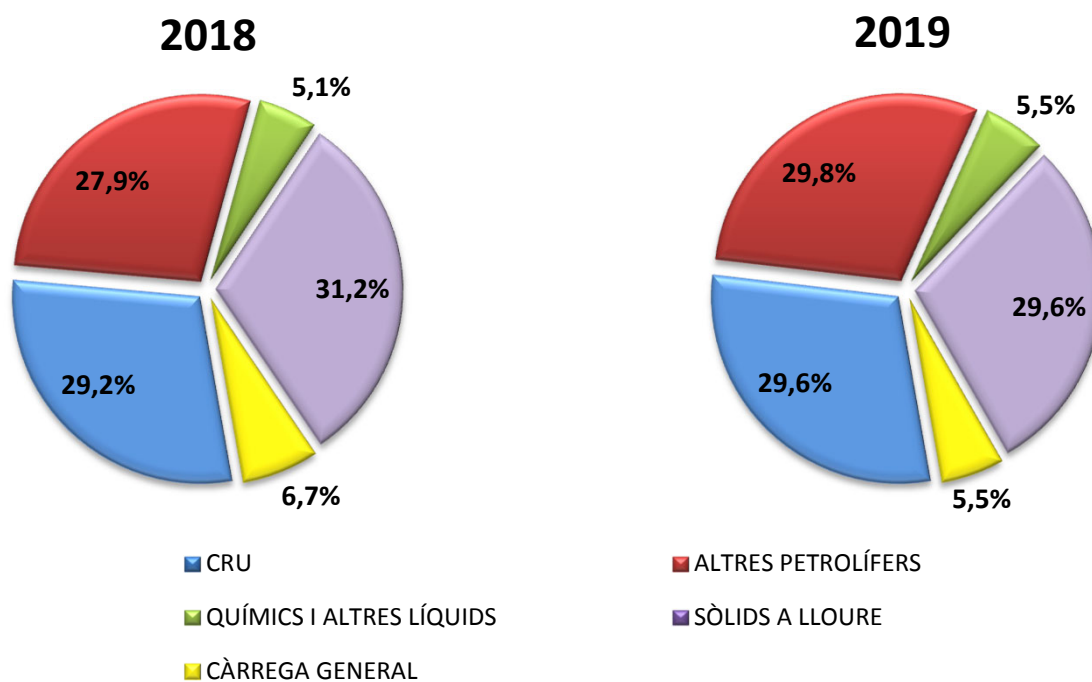
PERÍODE GENER - DESEMBRE

DOCUMENT D'ÚS PÚBLIC



1.3 GRÀFIC DE DISTRIBUCIÓ PERCENTUAL DEL TRÀFIC ACUMULAT DE MERCADERIES

PERÍODE GENER - DESEMBRE



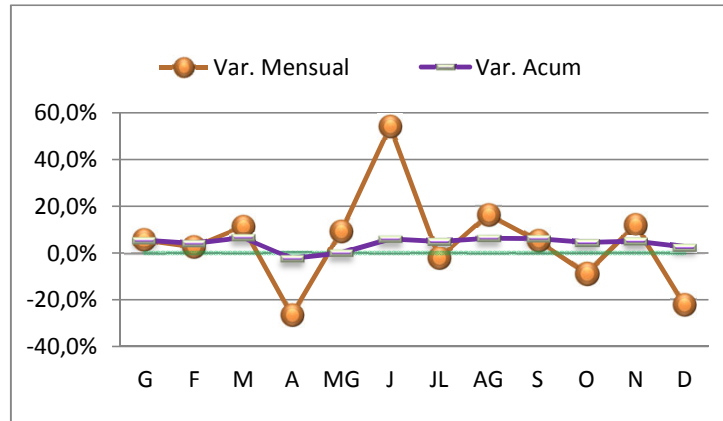
DOCUMENT D'ÚS PÚBLIC

1. MERCADERIES

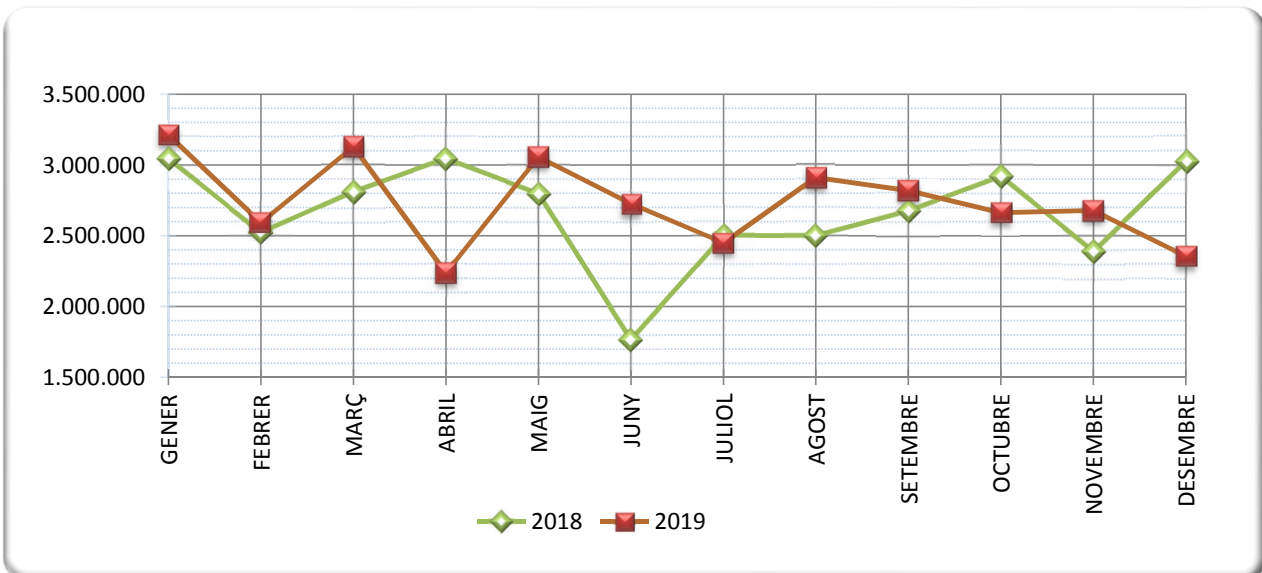
1.4 TRÀFIC MARÍTIM MENSUAL (t)

PERÍODE GENER - DESEMBRE

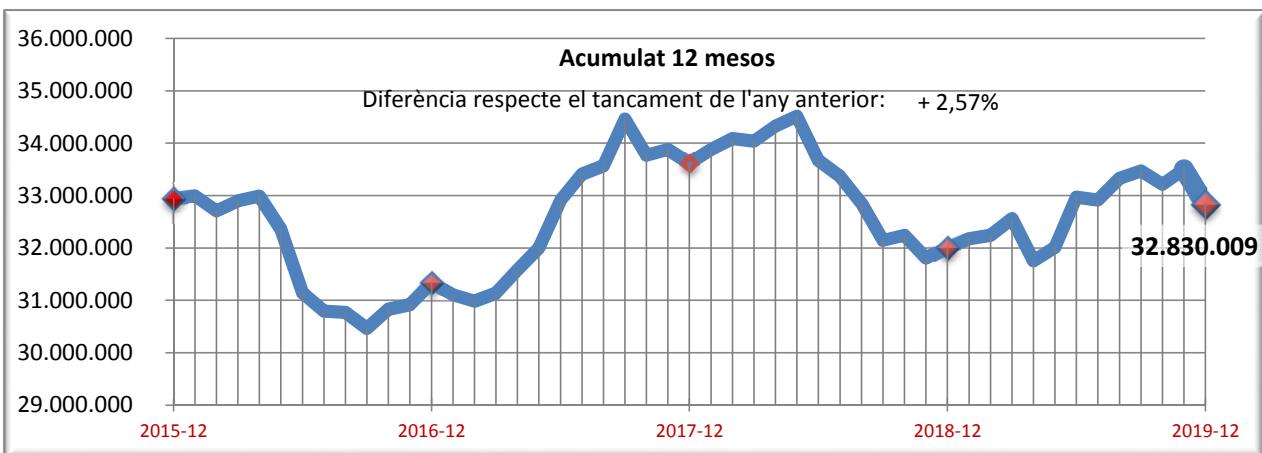
	2018	2019
GENER	3.045.714	3.211.970
FEBRER	2.525.266	2.592.542
MARÇ	2.811.526	3.128.508
ABRIL	3.044.197	2.237.023
MAIG	2.797.758	3.056.500
JUNY	1.766.594	2.725.381
JULIOL	2.501.385	2.449.871
AGOST	2.500.153	2.911.539
SETEMBRE	2.676.574	2.818.955
OCTUBRE	2.920.907	2.663.894
NOVEMBRE	2.391.748	2.678.247
DESEMBRE	3.026.450	2.355.579



1.5 GRÀFIC COMPARATIU DEL TRÀFIC MARÍTIM MENSUAL (t)



1.5.1 TRÀFIC INTERANUAL MARÍTIM 12 MESOS (t)



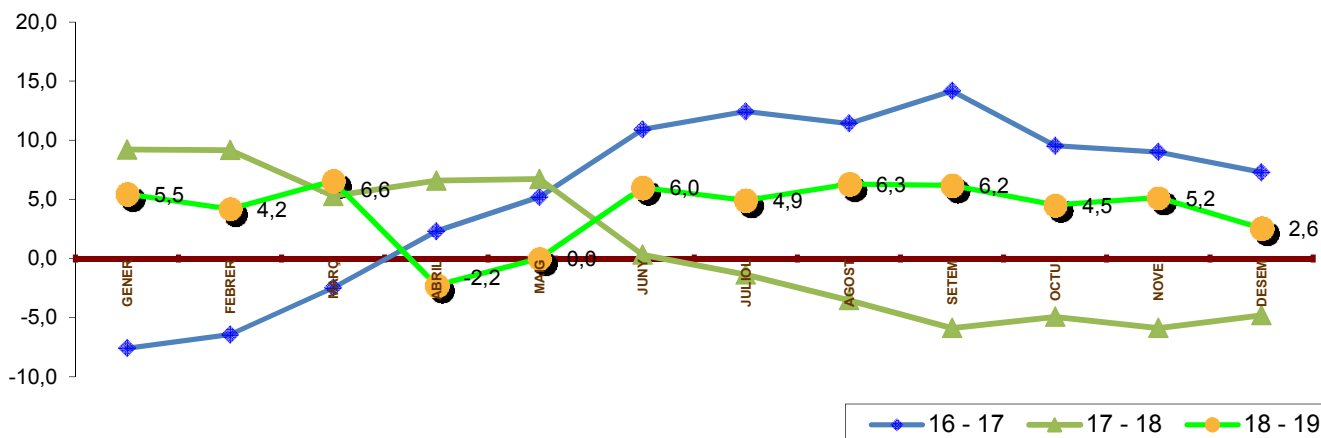
1. MERCADERIES

1.6 TRÀFIC MENSUAL ACUMULAT (t)

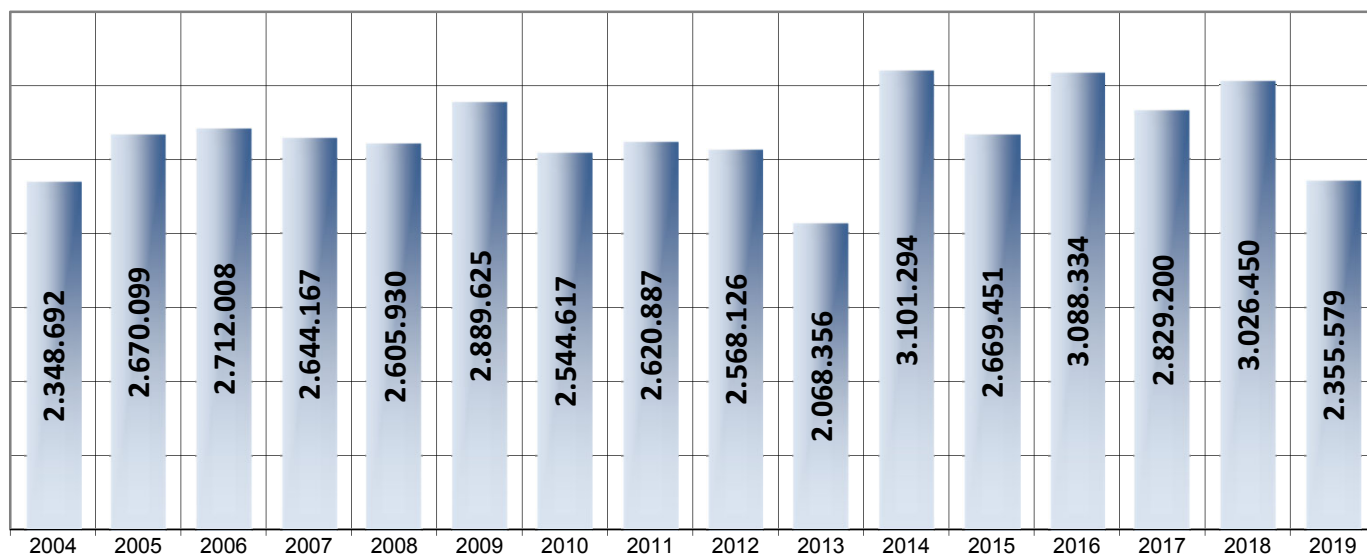
PERÍODE GENER - DESEMBRE

	TRÀFIC TOTAL				Variació (%)		
	2016	2017	2018	2019	16 - 17	17 - 18	18 - 19
GENER	3.017.480	2.788.697	3.045.714	3.211.970	-7,6	9,2	5,5
FEBRER	5.453.640	5.103.180	5.570.980	5.804.512	-6,4	9,2	4,2
MARÇ	8.162.992	7.961.565	8.382.506	8.933.019	-2,5	5,3	6,6
ABRIL	10.478.941	10.721.068	11.426.703	11.170.043	2,3	6,6	-2,2
MAIG	12.668.680	13.328.471	14.224.461	14.226.542	5,2	6,7	0,0
JUNY	14.369.352	15.938.901	15.991.056	16.951.924	10,9	0,3	6,0
JULIOL	16.674.693	18.746.721	18.492.440	19.401.794	12,4	-1,4	4,9
AGOST	19.527.495	21.758.187	20.992.593	22.313.333	11,4	-3,5	6,3
SETEM	22.022.779	25.144.645	23.669.167	25.132.289	14,2	-5,9	6,2
OCTU.	25.533.497	27.967.286	26.590.074	27.796.183	9,5	-4,9	4,5
NOVE.	28.247.887	30.790.830	28.981.822	30.474.430	9,0	-5,9	5,2
DESEM	31.336.221	33.620.030	32.008.272	32.830.009	7,3	-4,8	2,6

1.7 GRÀFIC DE L'EVOLUCIÓ PERCENTUAL DEL TRÀFIC MENSUAL ACUMULAT



1.8 DESEMBRE ELS DARRERS ANYS (t)



1. MERCADERIES

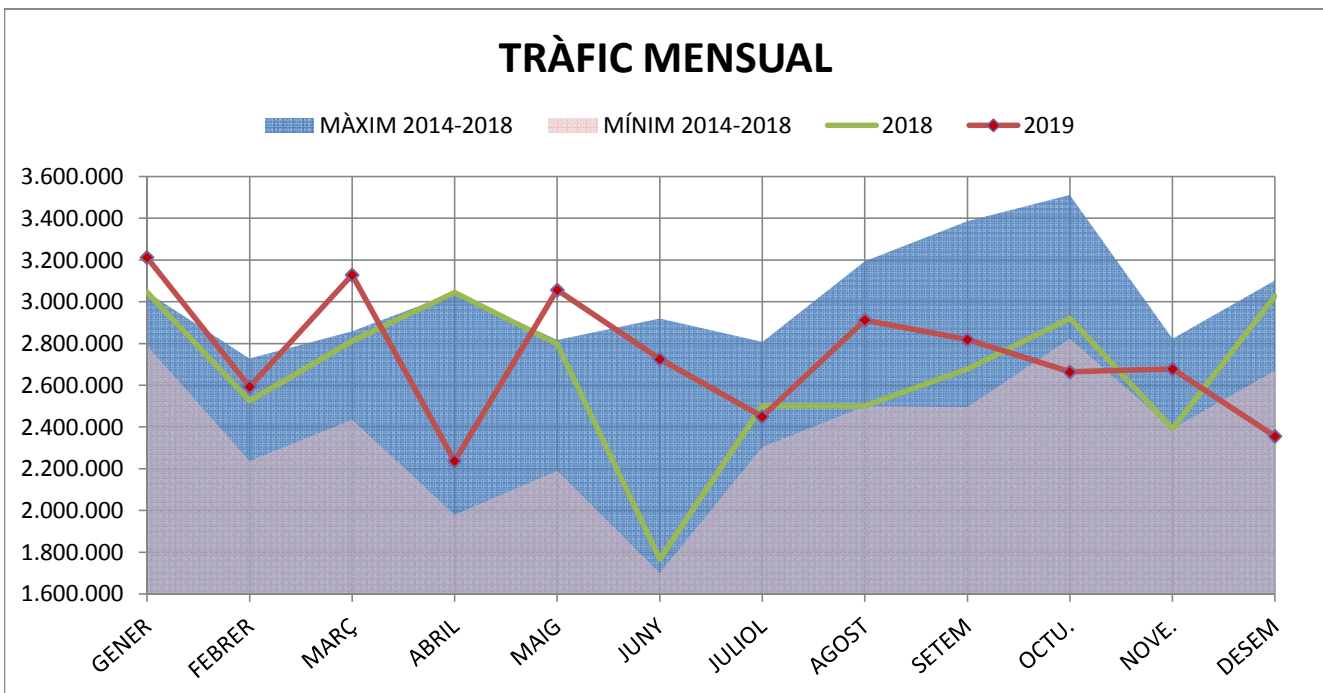
1.9 TRÀFIC PER NAVEGACIÓ I OPERACIÓ (t)

PERÍODE GENER - DESEMBRE

DOCUMENT D'ÚS PÚBLIC

Concepte	Gener-Desembre 2018			Gener-Desembre 2019			Var.%
	CABOTATGE	EXTERIOR	TOTAL	CABOTATGE	EXTERIOR	TOTAL	
PETROLIS							
Càrrega	1.523.629	2.289.939	3.813.568	1.488.431	2.691.282	4.179.713	9,6%
Descàrrega	1.536.724	12.904.758	14.441.482	968.188	14.355.995	15.324.183	6,1%
Total	3.060.353	15.194.697	18.255.050	2.456.619	17.047.277	19.503.896	6,8%
LÍQUIDS A DOLL (resta)							
Càrrega	55.430	701.962	757.392	49.213	780.630	829.843	9,6%
Descàrrega	211.874	665.010	876.884	178.036	785.630	963.666	9,9%
Total	267.304	1.366.972	1.634.276	227.249	1.566.260	1.793.509	9,7%
SÒLIDS A LLOURE							
Càrrega	751.716	1.154.348	1.906.064	593.734	1.314.076	1.907.810	0,1%
Descàrrega	90.722	7.979.399	8.070.121	49.278	7.761.662	7.810.940	-3,2%
Total	842.438	9.133.747	9.976.185	643.012	9.075.738	9.718.750	-2,6%
CÀRREGA GENERAL							
Càrrega	59.070	521.158	580.228	51.575	421.889	473.464	-18,4%
Descàrrega	43.340	1.515.823	1.559.163	33.775	1.295.101	1.328.876	-14,8%
Total	102.410	2.036.981	2.139.391	85.350	1.716.990	1.802.340	-15,8%
TRÀFIC TOTAL							
Càrrega	2.389.845	4.667.407	7.057.252	2.182.953	5.207.877	7.390.830	4,7%
Descàrrega	1.882.660	23.064.990	24.947.650	1.229.277	24.198.388	25.427.665	1,9%
Total¹	4.272.505	27.732.397	32.004.902	3.412.230	29.406.265	32.818.495	2,5%

¹ Sense incloure pesca, tràfic local, terrestre ni avituallament, ni INTERIOR



DOCUMENT D'ÚS PÚBLIC

1. MERCADERIES

1.10 TRÀFIC DESGLOSSAT PER NAVEGACIÓ I OPERACIÓ (t) PERÍODE GENER-DESEMBRE

TRÀFIC TOTAL

Ascens del 2,5% en el tràfic total

Descens del -20,1% en cabotatge

Ascens del 6,0% en exterior

	2018	2019	Var %
TOTAL	32.004.902	32.818.495	2,5%
CABOTATGE			
Càrrega	2.389.845	2.182.953	-8,7%
Descàrrega	1.882.660	1.229.277	-34,7%
Total	4.272.505	3.412.230	-20,1%
EXTERIOR			
Càrrega	4.667.407	5.207.877	11,6%
Descàrrega	23.064.990	24.198.388	4,9%
Total	27.732.397	29.406.265	6,0%

CRU DE PETROLI I PETROLÍFERS

Ascens del 6,8% en els petrolis

Descens del -19,7% en cabotatge

Ascens del 12,2% en exterior

	2018	2019	Var %
TOTAL	18.255.050	19.503.896	6,8%
CABOTATGE			
Càrrega	1.523.629	1.488.431	-2,3%
Descàrrega	1.536.724	968.188	-37,0%
Total	3.060.353	2.456.619	-19,7%
EXTERIOR			
Càrrega	2.289.939	2.691.282	17,5%
Descàrrega	12.904.758	14.355.995	11,2%
Total	15.194.697	17.047.277	12,2%

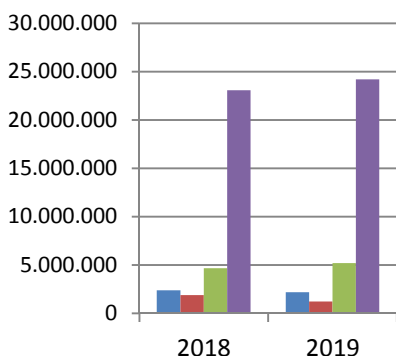
LÍQUIDS A DOLL (resta)

Ascens del 9,7% en els líquids a doll

Descens del -15,0% en cabotatge

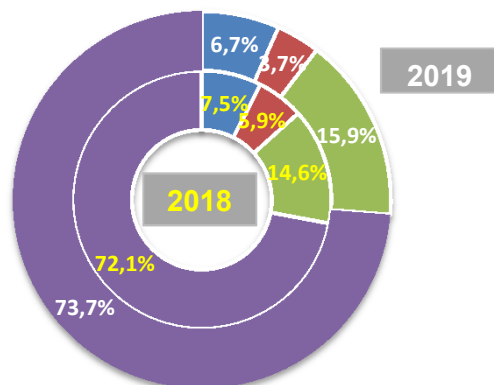
Ascens del 14,6% en exterior

	2018	2019	Var %
TOTAL	1.634.276	1.793.509	9,7%
CABOTATGE			
Càrrega	55.430	49.213	-11,2%
Descàrrega	211.874	178.036	-16,0%
Total	267.304	227.249	-15,0%
EXTERIOR			
Càrrega	701.962	780.630	11,2%
Descàrrega	665.010	785.630	18,1%
Total	1.366.972	1.566.260	14,6%






TRÀFIC TOTAL




- CABOTATGE CÀRREGA
- CABOTATGE DESCÀRREGA
- EXTERIOR CÀRREGA
- EXTERIOR DESCÀRREGA



SÒLIDS A LLOURE

	2018	2019	Var %	
 Descens del -2,6% en els sòlids a lloure	TOTAL	9.976.185	9.718.750	-2,6%
	CABOTATGE			
	Càrrega	751.716	593.734	-21,0%
	Descàrrega	90.722	49.278	-45,7%
 Descens del -23,7% en cabotatge	Total	842.438	643.012	-23,7%
	EXTERIOR			
	Càrrega	1.154.348	1.314.076	13,8%
	Descàrrega	7.979.399	7.761.662	-2,7%
 Descens del -0,6% en exterior	Total	9.133.747	9.075.738	-0,6%

CÀRREGA GENERAL

	2018	2019	Var %	
 Descens del -15,8% en la càrrega general	TOTAL	2.139.391	1.802.340	-15,8%
	CABOTATGE			
	Càrrega	59.070	51.575	-12,7%
	Descàrrega	43.340	33.775	-22,1%
 Descens del -16,7% en cabotatge	Total	102.410	85.350	-16,7%
	EXTERIOR			
	Càrrega	521.158	421.889	-19,0%
	Descàrrega	1.515.823	1.295.101	-14,6%
 Descens del -15,7% en exterior	Total	2.036.981	1.716.990	-15,7%

Comerç d'animals vius

UNITATS

	2018	2019	Var %
Bestiar boví	80.788	68.180	-15,6%
Bestiar oví	145.989	171.002	17,1%
TOTAL BESTIAR	226.777	239.182	5,5%

TONES

	2018	2019	Var %
Bestiar boví	43.762	34.616	-20,9%
Bestiar oví	7.783	8.474	8,9%
TOTAL BESTIAR	51.545	43.090	-16,4%

1. MERCADERIES

1.11 TRÀFIC MENSUAL SEGONS LA SEVA NATURALES A (t)

DESEMBRE

DOCUMENT D'ÚS PÚBLIC

DESEMBRE

Mercaderies	2018	2019	Var.%	Variació (t)
ENERGÈTIC	1.963.626	1.433.445	-27,0%	-530.181
Petrolí cru	854.944	675.713	-21,0%	-179.231
Fuel-oli	249.501	137.088	-45,1%	-112.413
Gas-oli	96.739	51.441	-46,8%	-45.298
Benzina	14.540	65.231	348,6%	50.691
Altres productes petrolífers	183.274	189.969	3,7%	6.695
Gasos energètics del petroli	150.746	118.939	-21,1%	-31.807
Carbons i coc de petroli	396.597	177.375	-55,3%	-219.222
Gas natural	0	0	-	0
Biocombustibles	17.285	17.689	2,3%	404
SIDEROMETAL·LÚRGIC	23.816	37.030	55,5%	13.214
Mineral ferro extractiu i tractat	0	0	-	0
Altres minerals i residus metàl·lics	5.996	2	-100,0%	-5.994
Ferralla de ferro	4	4	0,0%	0
Productes siderúrgics	17.761	36.914	107,8%	19.153
Altres productes metal·lúrgics	55	110	100,0%	55
MINERALS NO METÀL·LICS	60.263	5.034	-91,6%	-55.229
Sal comuna	55.446	3.947	-92,9%	-51.499
Altres minerals no metàl·lics	4.817	1.087	-77,4%	-3.730
ADOBES	19.945	18.704	-6,2%	-1.241
Fosfats	0	0	-	0
Potasses	8.018	4.537	-43,4%	-3.481
Adobs naturals i artificials	11.927	14.167	18,8%	2.240
PRODUCTES QUÍMICS	189.553	122.736	-35,2%	-66.817
Productes químics	189.553	122.736	-35,2%	-66.817
MATERIALS CONSTRUCCIÓ	142.479	65.309	-54,2%	-77.170
Asfalt	124.999	59.911	-52,1%	-65.088
Ciment i clinker	15.355	0	-100,0%	-15.355
Materials de construcció	2.125	5.398	154,0%	3.273
AGROALIMENTARI I RAMADER	535.626	582.714	8,8%	47.088
Cereals i les seves farines	405.499	406.805	0,3%	1.306
Faves de soja	1.541	0	-100,0%	-1.541
Fruïtes, hortalisses i llegums	58.586	10.523	-82,0%	-48.063
Vins, begudes, alcohol i derivats	1.700	2.419	42,3%	719
Conserves	210	213	1,4%	3
Tabac, cacau, cafè i espècies	704	274	-61,1%	-430
Olis i greixos	133	5.062	3706,0%	4.929
Altres productes alimentaris	628	6.277	899,5%	5.649
Peix congelat i refrigerat	23	20	-13,0%	-3
Pinsos i farratges	66.602	151.121	126,9%	84.519
ALTRES MERCADERIES	54.562	53.572	-1,8%	-990
Fustes i suro	3	7.250	241566,7%	7.247
Paper i pasta	40.843	28.851	-29,4%	-11.992
Maquinària, aparells, utilitatge i recanvis	2.329	1.957	-16,0%	-372
Resta de mercaderies	11.387	15.514	36,2%	4.127
VEHICLES I ELEMENTS DE TRANSPORT	36.580	37.036	1,2%	456
Automòbils i les seves peces	26.225	30.241	15,3%	4.016
Tara plataformes	0	0	-	0
Tara contenidors	10.355	6.795	-34,4%	-3.560
RESTA	27.236	37.386	37,3%	10.150
Avituallament	3.470	6.297	81,5%	2.827
Pesca	260	194	-25,4%	-66
Terrestre	23.506	30.895	31,4%	7.389
Total mercaderies	3.053.686	2.392.966	-21,6%	-660.720
OPERACIONS ESPECIALS				
Trànsit	393.994	198.213	-49,7%	-195.781
Tràfic Local	0	0	-	0
Transbord	0	0	-	0

1. MERCADERIES

1.11 TRÀFIC ACUMULAT SEGONS LA SEVA NATURALES A (t) PERÍODE GENER-DESEMBRE

Mercaderies	DOCUMENT D'ÚS PÚBLIC			
	PERÍODE GENER-DESEMBRE			
	2018	2019	Var. %	Variació (t)
ENERGÈTIC	20.524.836	21.269.737	3,6%	744.901
Petrolí cru	9.341.361	9.722.362	4,1%	381.001
Fuel-oli	2.441.923	2.590.636	6,1%	148.713
Gas-oli	1.186.039	1.190.308	0,4%	4.269
Benzina	166.525	1.212.261	628,0%	1.045.736
Altres productes petrolífers	2.478.951	2.233.866	-9,9%	-245.085
Gasos energètics del petroli	1.688.958	1.831.380	8,4%	142.422
Carbons i coc de petroli	3.033.449	2.307.155	-23,9%	-726.294
Gas natural	0	0	-	0
Biocombustibles	187.630	181.769	-3,1%	-5.861
SIDEROMETAL·LÚRGIC	588.051	475.712	-19,1%	-112.339
Mineral ferro extractiu i tractat	3.044	13.007	327,3%	9.963
Altres minerals i residus metàl·lics	80.506	54.454	-32,4%	-26.052
Ferralla de ferro	25.027	2.593	-89,6%	-22.434
Productes siderúrgics	478.251	404.556	-15,4%	-73.695
Altres productes metal·lúrgics	1.223	1.102	-9,9%	-121
MINERALS NO METÀL·LICS	746.583	672.432	-9,9%	-74.151
Sal comuna	680.537	605.060	-11,1%	-75.477
Altres minerals no metàl·lics	66.046	67.372	2,0%	1.326
ADOBES	266.690	255.350	-4,3%	-11.340
Fosfats	59.247	83.617	41,1%	24.370
Potasses	47.005	47.138	0,3%	133
Adobs naturals i artificials	160.438	124.595	-22,3%	-35.843
PRODUCTES QUÍMICS	1.792.012	1.884.071	5,1%	92.059
Productes químics	1.792.012	1.884.071	5,1%	92.059
MATERIALS CONSTRUCCIÓ	1.079.962	1.182.457	9,5%	102.495
Asfalt	962.965	738.534	-23,3%	-224.431
Ciment i clinker	61.966	357.770	477,4%	295.804
Materials de construcció	55.031	86.153	56,6%	31.122
AGROALIMENTARI I RAMADER	5.781.538	6.041.785	4,5%	260.247
Cereals i les seves farines	3.898.122	4.216.021	8,2%	317.899
Faves de soja	6.282	6.530	3,9%	248
Fruites, hortalisses i llegums	508.903	188.165	-63,0%	-320.738
Vins, begudes, alcohol i derivats	23.950	20.538	-14,2%	-3.412
Conserves	1.655	1.689	2,1%	34
Tabac, cacau, cafè i espècies	2.861	6.085	112,7%	3.224
Olis i greixos	1.862	25.921	1292,1%	24.059
Altres productes alimentaris	20.236	24.197	19,6%	3.961
Peix congelat i refrigerat	795	325	-59,1%	-470
Pinsos i farratges	1.316.872	1.552.314	17,9%	235.442
ALTRES MERCADERIES	821.349	647.898	-21,1%	-173.451
Fustes i suro	21.919	26.063	18,9%	4.144
Paper i pasta	627.239	418.864	-33,2%	-208.375
Maquinària, aparells, utilitatge i recanvis	23.363	26.321	12,7%	2.958
Resta de mercaderies	148.828	176.650	18,7%	27.822
VEHICLES I ELEMENTS DE TRANSPORT	407.249	400.568	-1,6%	-6.681
Automòbils i les seves peces	279.236	298.963	7,1%	19.727
Tara plataformes	0	0	-	0
Tara contenidors	128.013	101.605	-20,6%	-26.408
RESTA	462.002	460.453	-0,3%	-1.549
Avituallament	79.685	76.676	-3,8%	-3.009
Pesca	3.626	2.933	-19,1%	-693
Terrestre	378.691	380.844	0,6%	2.153
Total mercaderies	32.470.272	33.290.463	2,5%	820.191
OPERACIONS ESPECIALS				
Trànsit	2.669.692	3.170.265	18,8%	500.573
Tràfic Local	0	0	-	0
Transbord	11.169	215.085	1825,7%	203.916

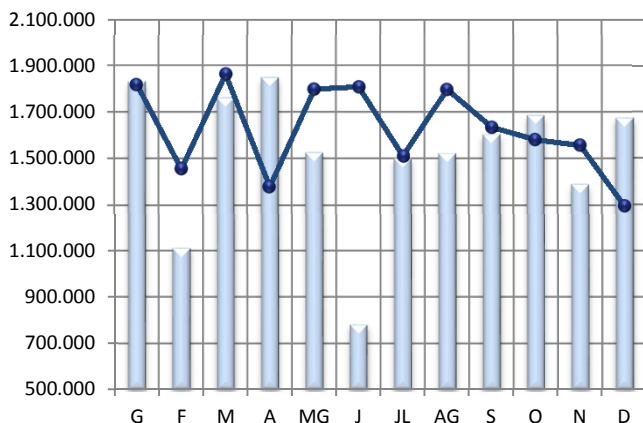
1. MERCADERIES

1.14 EVOLUCIÓ MENSUAL DELS PRINCIPALS GRUPS (t)

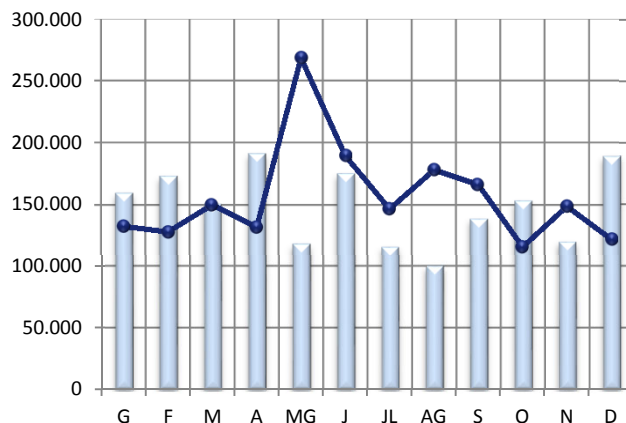
PERÍODE GENER-DESEMBRE

2018 2019

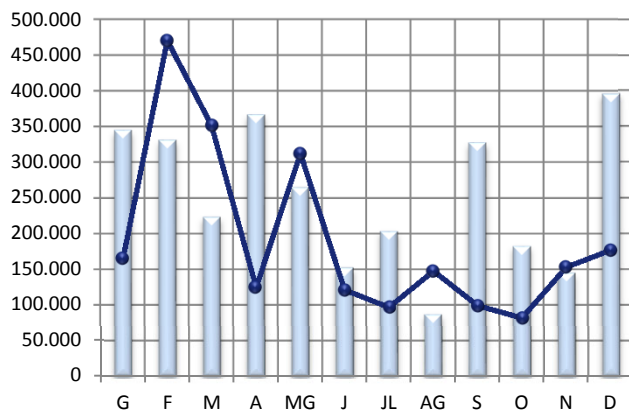
CRU I PETROLÍFERS



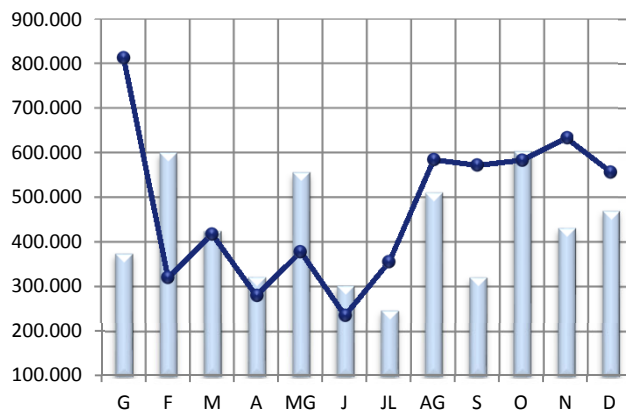
PRODUCTES QUÍMICS



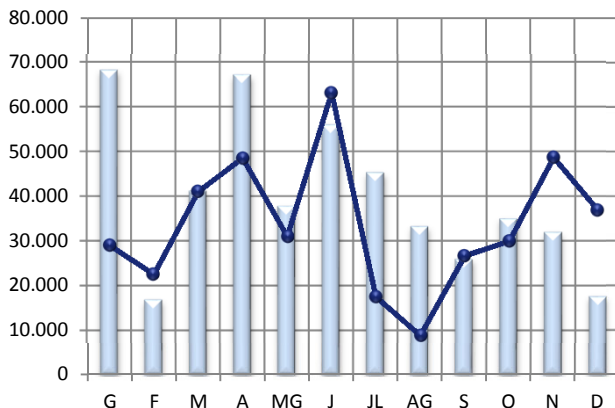
CARBONS I COC



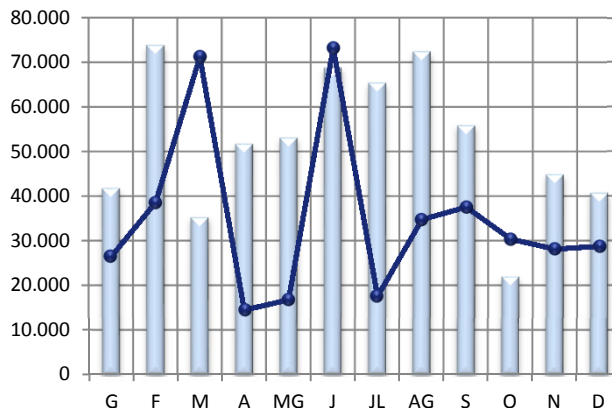
CEREAIS, PINSOS I FARINES



PRODUCTES SIDERÚRGICS



PAPER I PASTA PAPER



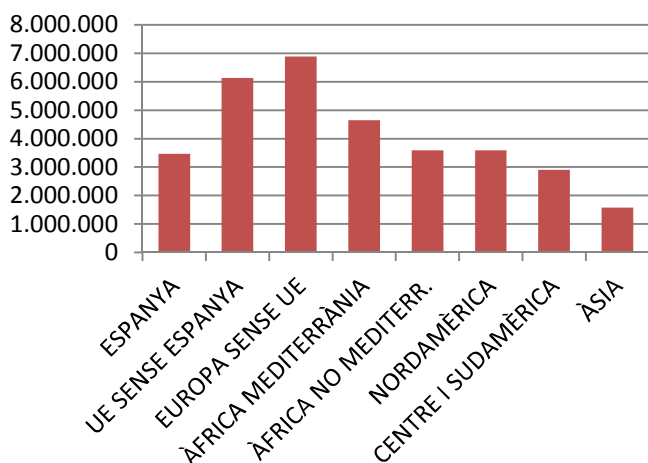
PRINCIPALS PAÏSOS AMB ACTIVITAT AL PORT

	MARÍTIM	Pes	G.LÍQUIDS	Pes	G.SÒLIDS	Pes	M.GEN	Pes
ESPANYA	3.461.751	10,5%	2.732.908	12,8%	643.012	6,6%	85.831	4,8%
RÚSSIA	3.434.144	10,5%	3.245.500	15,2%	175.301	1,8%	13.343	0,7%
ESTATS UNITS D'AMÈRICA	2.674.949	8,1%	1.743.273	8,2%	847.104	8,7%	84.572	4,7%
ALGÈRIA	1.938.924	5,9%	1.639.266	7,7%	288.768	3,0%	10.890	0,6%
LÍBIA	1.714.740	5,2%	1.690.983	7,9%	6.000	0,1%	17.757	1,0%
ANGOLA	1.713.447	5,2%	1.713.057	8,0%	0	0,0%	390	0,0%
UCRAÏNA	1.606.685	4,9%	0	0,0%	1.594.773	16,4%	11.912	0,7%
BRASIL	1.563.847	4,8%	196.871	0,9%	1.190.558	12,3%	176.418	9,8%
ITÀLIA	1.196.809	3,6%	540.996	2,5%	485.608	5,0%	170.205	9,4%
TURQUIA	894.678	2,7%	542.186	2,5%	211.277	2,2%	141.215	7,8%
10 PRIMERS MARÍTIM	20.199.974	61,5%	14.045.040	65,9%	5.442.401	56,0%	712.533	39,5%
RESTA PAÏSOS	12.630.035	38,5%	7.263.875	34,1%	4.276.349	44,0%	1.089.811	60,5%
TRÀFIC MARÍTIM	32.830.009	100,0%	21.308.915	100,0%	9.718.750	100,0%	1.802.344	100,0%

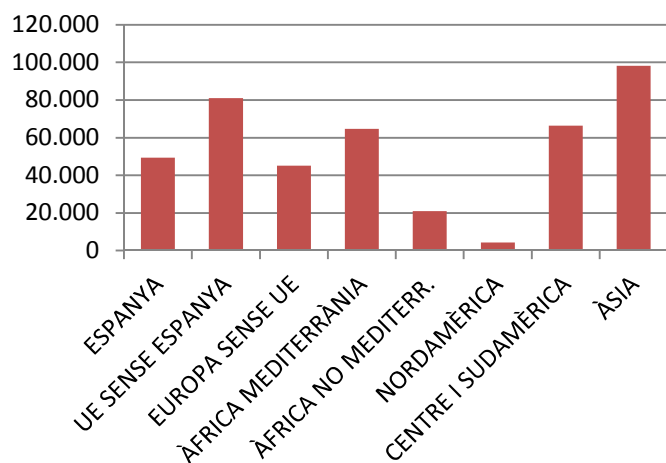
PRINCIPALS PAÏSOS AMB TRÀFIC MERCADERIA GENERAL

	MG	Pes	CÀRREGA	Pes	DESCÀRREGA	Pes	TRÀNSIT	Pes
BRASIL	176.417	9,8%	21	0,0%	134.482	10,5%	41.914	45,3%
ITÀLIA	170.205	9,4%	55.602	12,9%	112.630	8,8%	1.973	2,1%
TURQUIA	141.215	7,8%	44.305	10,3%	87.234	6,8%	9.676	10,5%
ESLOVÈNIA	139.914	7,8%	12	0,0%	139.260	10,9%	642	0,7%
COREA DEL SUD	97.689	5,4%	0	0,0%	95.606	7,5%	2.083	2,2%
FRANÇA	87.938	4,9%	0	0,0%	87.938	6,9%	0	0,0%
COSTA RICA	87.682	4,9%	25.338	5,9%	62.344	4,9%	0	0,0%
ESPANYA	85.831	4,8%	49.339	11,5%	33.941	2,7%	2.551	2,8%
ESTATS UNITS D'AMÈRICA	84.572	4,7%	4.310	1,0%	80.138	6,3%	124	0,1%
ISRAEL	82.383	4,6%	81.339	18,9%	991	0,1%	53	0,1%
10 PRIMERS MERCAD. GENERAL	1.153.846	64,0%	260.266	60,5%	834.564	65,2%	59.016	63,7%
RESTA PAÏSOS	648.498	36,0%	169.760	39,5%	445.166	34,8%	33.572	36,3%
MERCADERIA GENERAL	1.802.344	100,0%	430.026	100,0%	1.279.730	100,0%	92.588	100,0%

Tràfic zones del món



Exportació M. General



1. MERCADERIES

1.18-19 AUTOMÒBILS I MERCADERIA CONTENITZADA

RESUM DEL TRÀFIC DE MERCADERIES

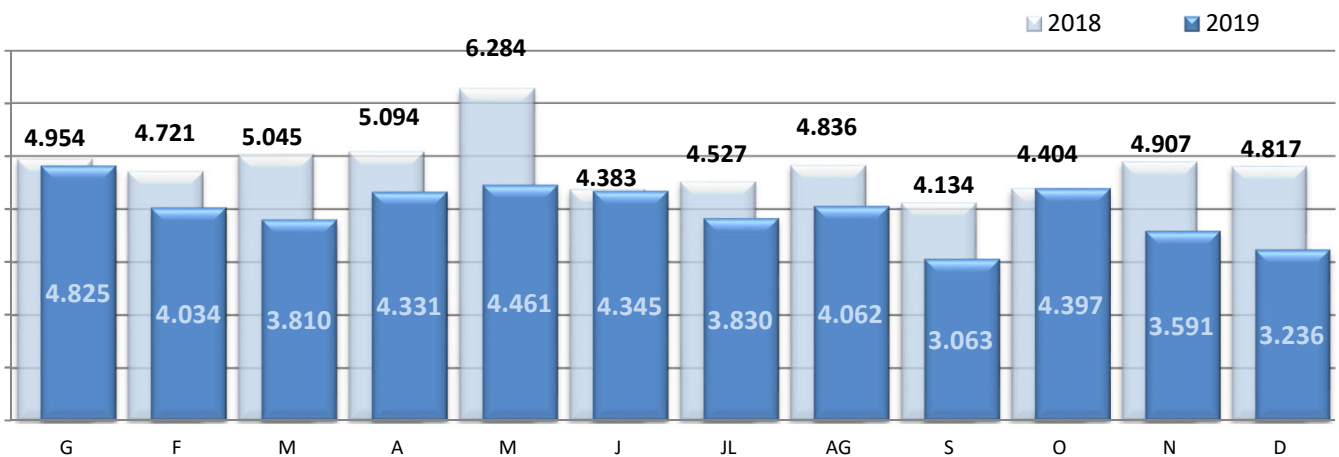
PERÍODE GENER - DESEMBRE

DOCUMENT D'ÚS PÚBLIC

	Desembre			Acumulat		
	2018	2019	Var.	2018	2019	Var.
CÀRREGA GENERAL CONTENITZADA (TONES)	43.638	30.357	-30,4%	556.217	454.385	-18,3%
Tones càrrega	20.655	16.422	-20,5%	281.872	231.264	-18,0%
Tones descàrrega	22.954	13.916	-39,4%	273.662	222.354	-18,7%
Tones trànsit	29	19	-34,5%	683	767	12,3%

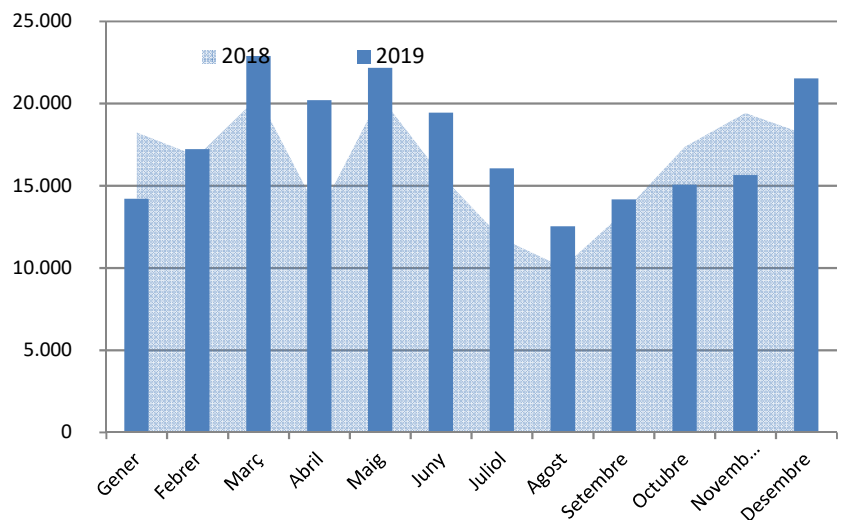
	Desembre			Acumulat		
	2018	2019	Var.	2018	2019	Var.
TEUs CÀRREGA GENERAL CONTENITZADA	4.817	3.236	-32,8%	58.106	47.983	-17,4%
TEUs càrrega	2.570	1.402	-45,4%	26.983	22.249	-17,5%
TEUs descàrrega	2.245	1.832	-18,4%	31.044	25.672	-17,3%
TEUs trànsit	2	2	0,0%	79	62	-21,5%

MOVIMENT TEUs



Automòbils de turisme (unitats)

	2018	2019
Gener	18.234	14.198
Febrer	16.790	17.221
Març	20.417	22.886
Abril	13.284	20.208
Maig	20.471	22.171
Juny	15.651	19.440
Juliol	11.793	16.056
Agost	10.040	12.537
Setembre	13.384	14.167
Octubre	17.359	15.071
Novembre	19.432	15.638
Desembre	18.103	21.536
Gen-Des	194.958	211.129
Variació		8,3%

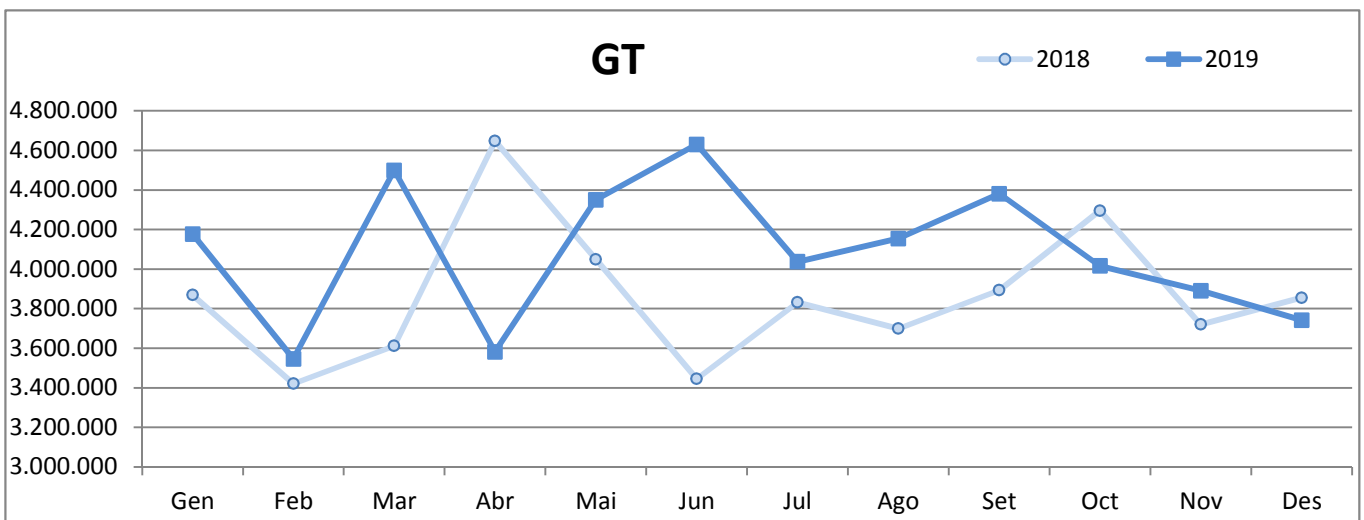
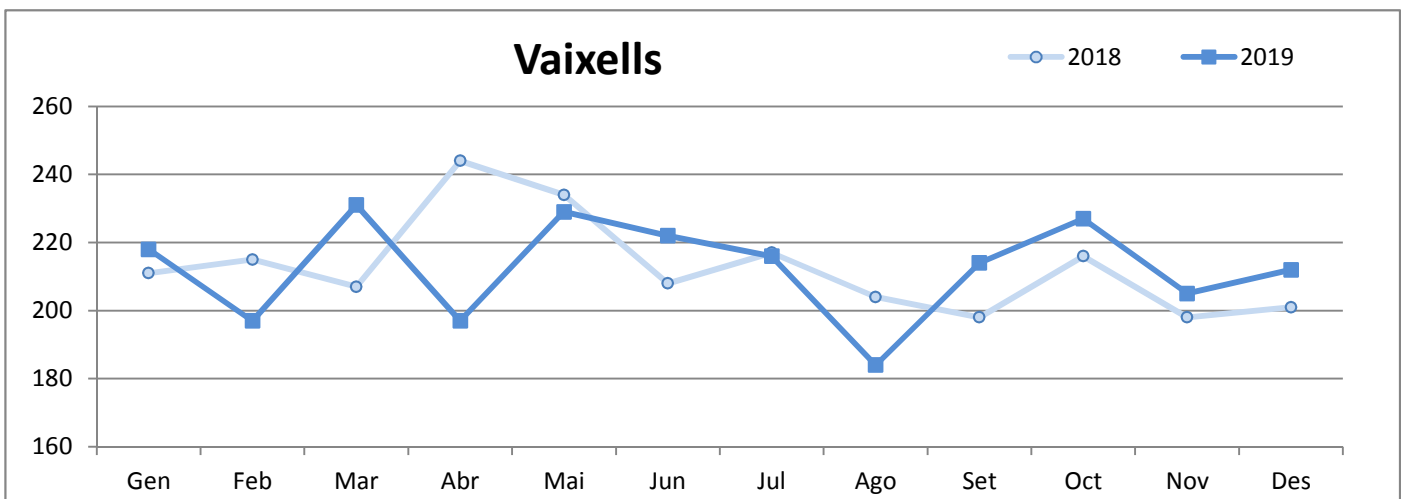


2. VAIXELLS

2.1 MOVIMENT DE VAIXELLS I GT

PERÍODE GENER-DESEMBRE

	VAIXELLS			GT		
	2018	2019	Var. %	2018	2019	Var. %
Gener	211	218	3,3 %	3.869.278	4.177.144	8,0 %
Febrer	215	197	-8,4 %	3.421.047	3.545.988	3,7 %
Març	207	231	11,6 %	3.611.826	4.499.420	24,6 %
Abril	244	197	-19,3 %	4.647.129	3.581.769	-22,9 %
Maig	234	229	-2,1 %	4.049.779	4.350.257	7,4 %
Juny	208	222	6,7 %	3.445.150	4.630.077	34,4 %
Juliol	217	216	-0,5 %	3.831.591	4.037.527	5,4 %
Agost	204	184	-9,8 %	3.699.369	4.154.670	12,3 %
Setembre	198	214	8,1 %	3.893.561	4.381.419	12,5 %
Octubre	216	227	5,1 %	4.295.802	4.016.592	-6,5 %
Novembre	198	205	3,5 %	3.719.814	3.890.960	4,6 %
Desembre	201	212	5,5 %	3.854.892	3.742.304	-2,9 %
Acumulat fins Desembre	2.553	2.552	0,0%	46.339.238	49.008.127	5,8%

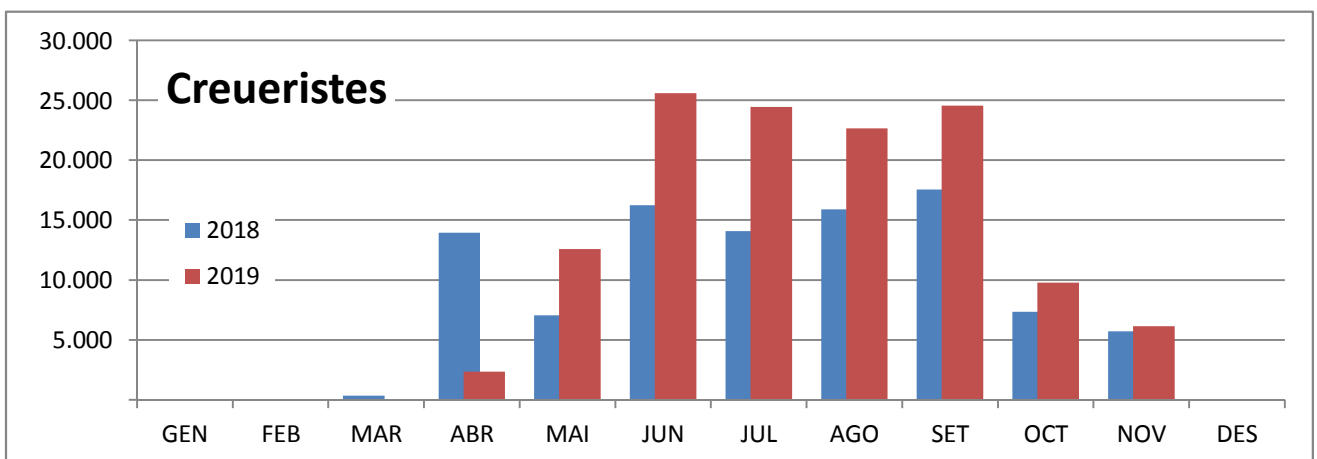
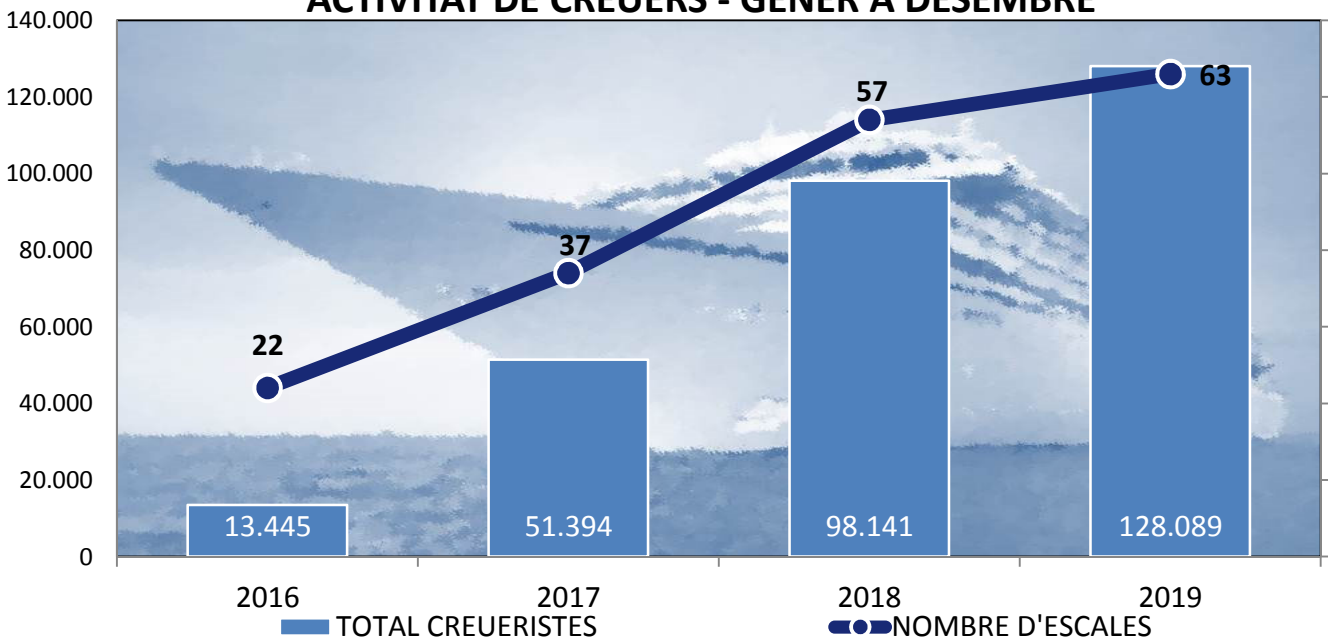


3. PASSATGERS
3.1 MOVIMENT DE CREUERISTES I ESCALES
PERÍODE GENER-DESEMBRE

DOCUMENT D'ÚS PÚBLIC

	CREUERISTES						ESCALES					
	Mensual			Acumulat			Mensual			Acumulat		
	2018	2019	Var.%	2018	2019	Var.%	2018	2019	Var.%	2018	2019	Var.%
GENER			--			--			--			--
FEBRER			--			--			--			--
MARÇ	329		-100,0%	329		-100,0%	1		-100,0%	1		-100,0%
ABRIL	13.937	2.342	-83,2%	14.266	2.342	-83,6%	10	3	-70,0%	11	3	-72,7%
MAIG	7.040	12.574	78,6%	21.306	14.916	-30,0%	6	9	50,0%	17	12	-29,4%
JUNY	16.235	25.588	57,6%	37.541	40.504	7,9%	8	10	25,0%	25	22	-12,0%
JULIOL	14.089	24.455	73,6%	51.630	64.959	25,8%	6	10	66,7%	31	32	3,2%
AGOST	15.894	22.649	42,5%	67.524	87.608	29,7%	7	8	14,3%	38	40	5,3%
SETEMBRE	17.549	24.559	39,9%	85.073	112.167	31,8%	9	11	22,2%	47	51	8,5%
OCTUBRE	7.352	9.782	33,1%	92.425	121.949	31,9%	7	9	28,6%	54	60	11,1%
NOVEMBRE	5.716	6.140	7,4%	98.141	128.089	30,5%	3	3	0,0%	57	63	10,5%
DESEMBRE			--	98.141	128.089	30,5%			--	57	63	10,5%

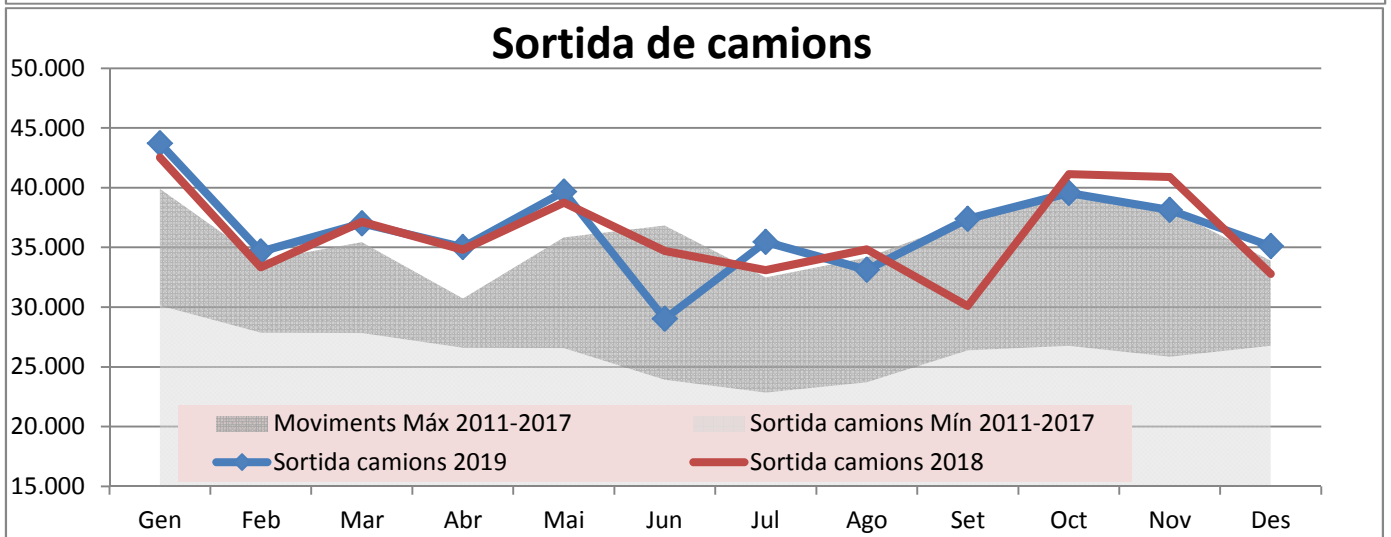
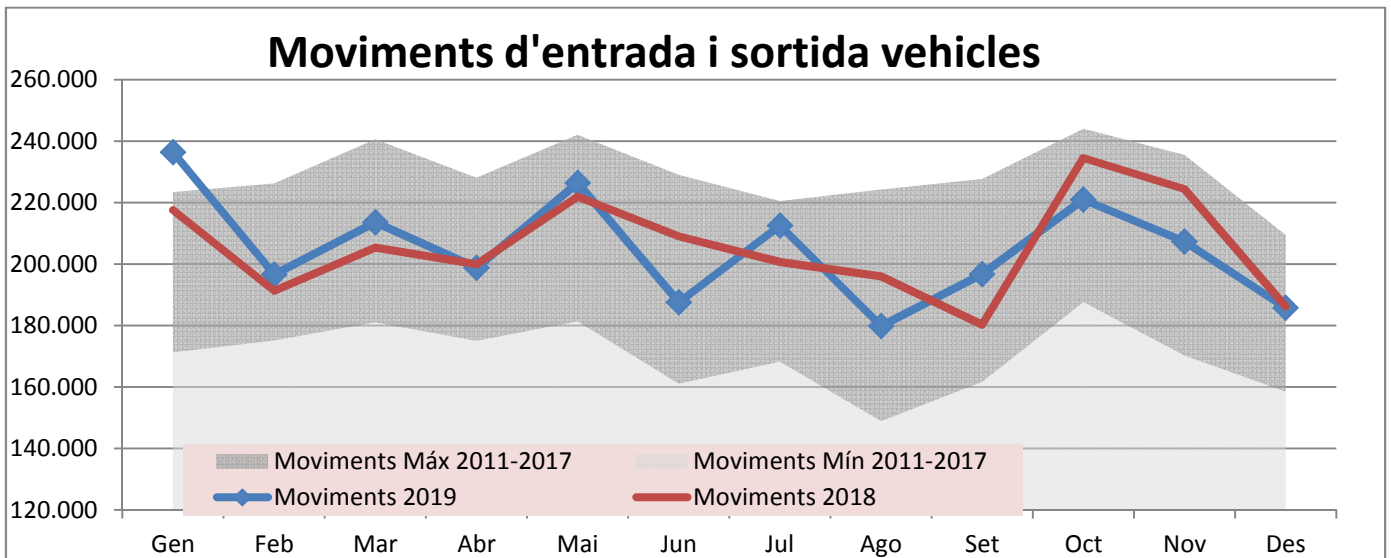
ACTIVITAT DE CREUERS - GENER A DESEMBRE



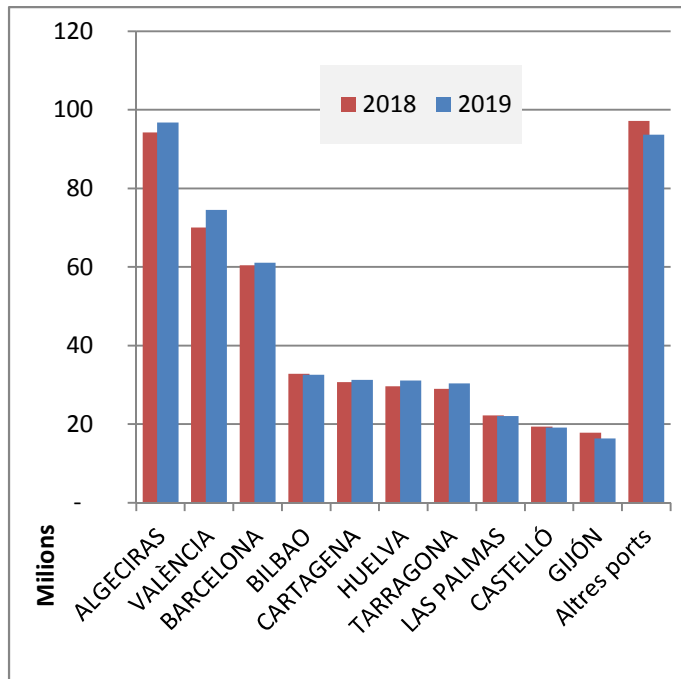
DOCUMENT D'ÚS PÚBLIC

**4. MOVIMENTS TERRESTRES ACCESSOS PORT
PERÍODE GENER-DESEMBRE**

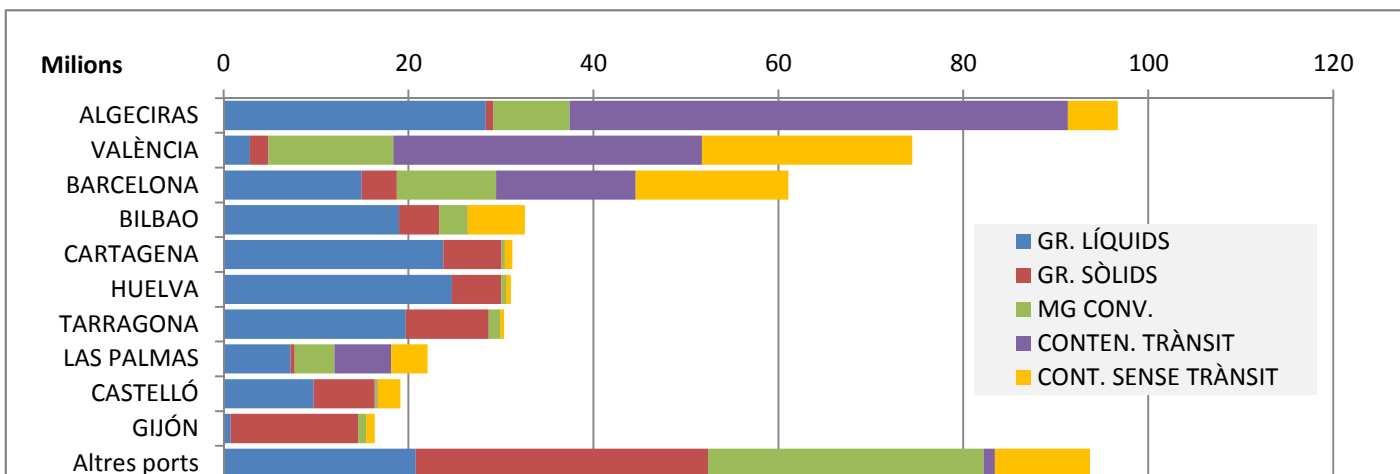
Concepte	DESEMBRE					Acumulat		
	Entrades	Sortides	2019	2018	Var. %	2019	2018	Var. %
EIX TRANVERSAL	75.443	74.476	149.919	148.858	0,7 %	1.944.945	1.939.465	0,3 %
Camions	31.566	35.117	66.683	62.079	7,4 %	833.367	825.099	1,0 %
Turismes	35.232	37.887	73.119	73.015	0,1 %	977.163	999.069	-2,2 %
Pel personal propi	8.645	1.472	10.117	13.764	-26,5 %	134.415	115.297	16,6 %
REUS i LLEVANT	17.745	18.098	35.843	37.357	-4,1 %	518.096	527.927	-1,9 %
Vehicles	16.425	16.833	33.258	36.525	-8,9 %	463.590	486.607	-4,7 %
Pel personal propi	1.320	1.265	2.585	832	210,7 %	54.506	41.320	31,9 %
MOVIMENT VEHICLES	93.188	92.574	185.762	186.215	-0,2%	2.463.041	2.467.392	-0,2%
VIANANTS								
Eix, Reus i Llevant	1.549	1.226	2.775	2.862	-3,0 %	34.957	36.469	-4,1 %



	ACUMULAT NOVEMBRE		
	2018	2019	Var. %
Total tràfic	503.368.845	508.815.113	1,1 %
ALGECIRAS	94.252.608	96.722.807	2,6 %
VALÈNCIA	70.034.134	74.485.900	6,4 %
BARCELONA	60.437.653	61.084.859	1,1 %
BILBAO	32.803.061	32.591.577	-0,6 %
CARTAGENA	30.676.946	31.237.188	1,8 %
HUELVA	29.632.772	31.085.282	4,9 %
TARRAGONA	28.972.778	30.354.925	4,8 %
LAS PALMAS	22.220.008	22.068.858	-0,7 %
CASTELLÓ	19.379.620	19.141.046	-1,2 %
GIJÓN	17.805.382	16.347.253	-8,2 %
Altres ports	97.153.883	93.695.418	-3,6 %



TIPUS DE TRÀFIC PER PORT



VARIACIÓ TONES PER PORT

