

# ESTADÍSTIQUES TRÀFIC PORTUARI



 **Port de Tarragona**

NOVEMBRE - 2019

# 1. MERCADERIES

## 1.1 RESUM DEL TRÀFIC DE MERCADERIES (t)

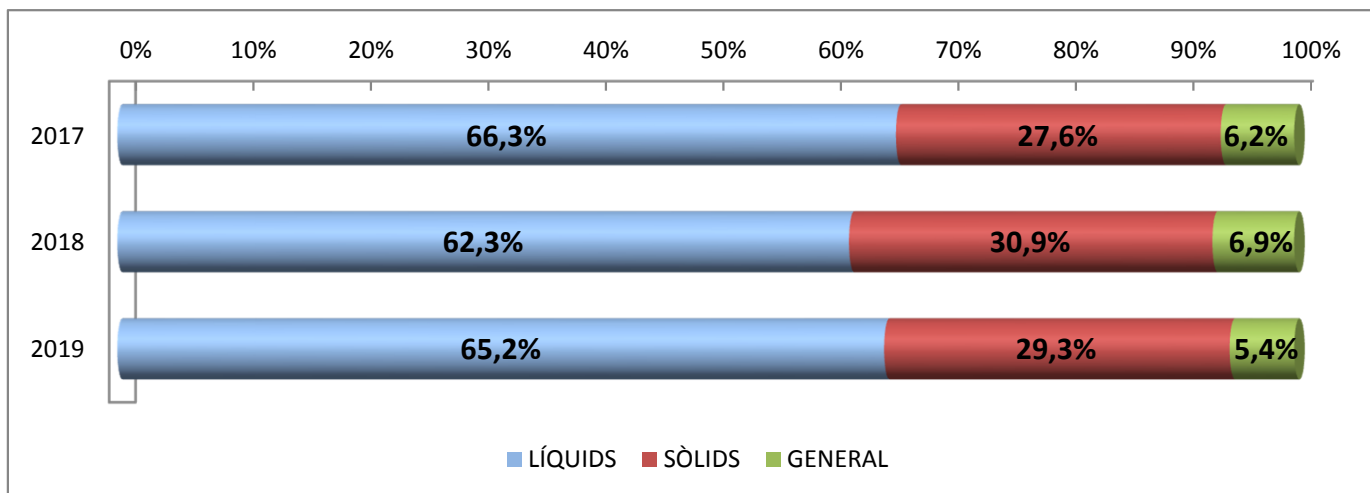
PERÍODE GENER-NOVEMBRE

DOCUMENT D'ÚS PÚBLIC

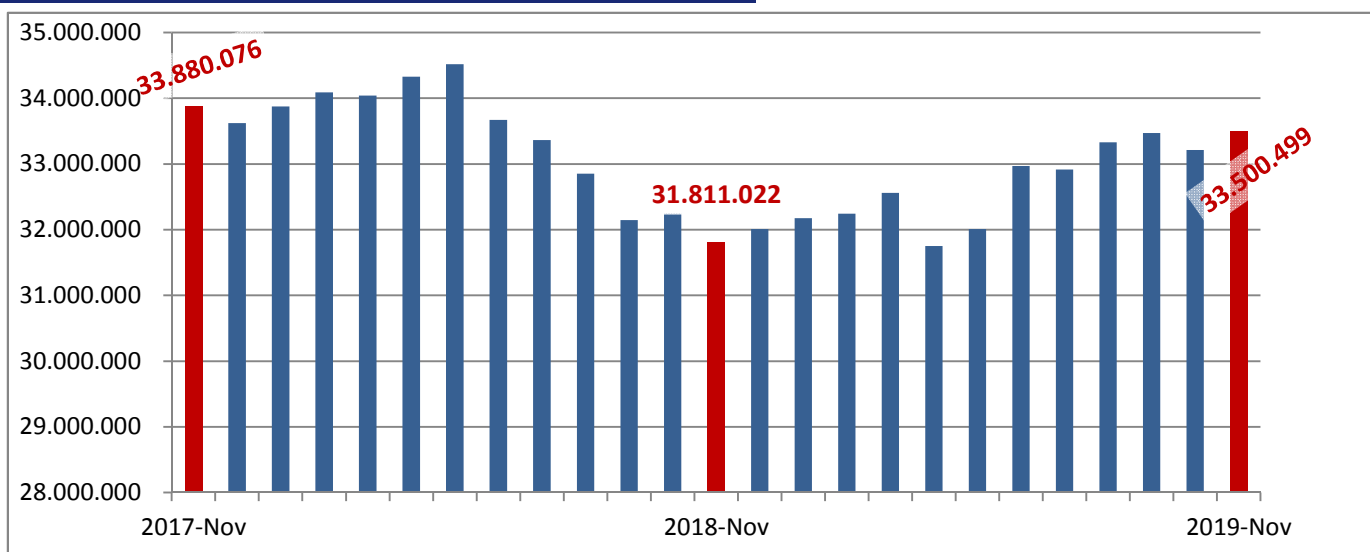
Concepte	Novembre			Acumulat		
	2018	2019	Var. %	2018	2019	Var. %
<b>LÍQUIDS A DOLL</b>	<b>1.500.851</b>	<b>1.690.080</b>	<b>12,6 %</b>	<b>18.044.243</b>	<b>19.884.223</b>	<b>10,2 %</b>
Cru	766.686	775.426	1,1 %	8.486.414	9.046.269	6,6 %
Altres prod. petrolífers	625.253	783.591	25,3 %	8.094.679	9.173.234	13,3 %
Químics i adobs	108.912	131.063	20,3 %	1.463.150	1.664.720	13,8 %
<b>SÒLIDS A LLOURE</b>	<b>725.989</b>	<b>844.463</b>	<b>16,3 %</b>	<b>8.947.174</b>	<b>8.938.726</b>	<b>-0,1 %</b>
Carbons i coc petroli	146.014	153.748	5,3 %	2.636.832	2.129.779	-19,2 %
Trànsit	44.767	135.342	202,3 %	1.555.905	1.651.174	6,1 %
No trànsit	101.247	18.406	-81,8 %	1.080.927	478.605	-55,7 %
Cereals, Pinsos i Farines	432.720	634.254	46,6 %	4.705.095	5.182.421	10,1 %
Resta	147.255	56.461	-61,7 %	1.605.247	1.626.526	1,3 %
<b>CÀRREGA GENERAL</b>	<b>164.907</b>	<b>143.324</b>	<b>-13,1 %</b>	<b>1.990.405</b>	<b>1.651.100</b>	<b>-17,0 %</b>
En contenidors	46.549	36.324	-22,0 %	512.578	424.032	-17,3 %
Altres mitjans	118.358	107.000	-9,6 %	1.477.827	1.227.068	-17,0 %
<b>TRÀFIC MARÍTIM</b>	<b>2.391.747</b>	<b>2.677.867</b>	<b>12,0%</b>	<b>28.981.822</b>	<b>30.474.049</b>	<b>5,1%</b>
<b>AVITUALLAMENT</b>	<b>4.067</b>	<b>4.596</b>	<b>13,0 %</b>	<b>76.215</b>	<b>70.145</b>	<b>-8,0 %</b>
Productes petrolífers	880	1.302	48,0 %	19.734	13.122	-33,5 %
Altres productes	3.187	3.294	3,4 %	56.481	57.023	1,0 %
<b>PESCA</b>	<b>355</b>	<b>231</b>	<b>-34,9 %</b>	<b>3.366</b>	<b>2.740</b>	<b>-18,6 %</b>
<b>TRÀFIC INTERIOR</b>	<b>0</b>	<b>0</b>	<b>-</b>	<b>0</b>	<b>0</b>	<b>-</b>
<b>TRÀFIC PORTUARI</b>	<b>2.396.169</b>	<b>2.682.694</b>	<b>12,0%</b>	<b>29.061.403</b>	<b>30.546.934</b>	<b>5,1%</b>
<b>TERRESTRE</b>	<b>25.775</b>	<b>18.121</b>	<b>-29,7 %</b>	<b>355.185</b>	<b>340.389</b>	<b>-4,2 %</b>
<b>TOTAL</b>	<b>2.421.944</b>	<b>2.700.815</b>	<b>11,5%</b>	<b>29.416.588</b>	<b>30.887.323</b>	<b>5,0%</b>
<b>SÒLIDS A LLOURE (DETALL)</b>	<b>725.989</b>	<b>844.463</b>	<b>16,3 %</b>	<b>8.947.174</b>	<b>8.938.726</b>	<b>-0,1 %</b>
Per instal·lació especial	287.876	399.912	38,9 %	4.721.315	4.493.870	-4,8 %
Sense instal·lació especial	438.113	444.551	1,5 %	4.225.859	4.444.856	5,2 %
<b>ALTRES DADES</b>						
TEU	4.907	3.591	-26,8 %	53.289	44.749	-16,0 %
PASSATGERS	5.716	6.140	7,4 %	98.141	128.089	30,5 %
CREUERS	3	3	0,0 %	57	63	10,5 %
VAIXELLS	198	205	3,5 %	2.352	2.340	-0,5 %
G.T.	3.719.814	3.890.960	4,6 %	42.484.346	45.265.823	6,5 %
AUTOM. TURISME (unitats)	19.432	15.638	-19,5 %	176.855	189.593	7,2 %
TRANSBORD	0	0	-	11.169	215.085	1825,7 %
TRÀNSIT MARÍTIM	62.840	196.385	212,5 %	2.275.699	2.972.052	30,6 %

**1. MERCADERIES**  
**1.1.D TRÀFIC DEL TRIENNI (t)**  
**PERÍODE GENER - NOVEMBRE**

Concepte	Acumulat			Variació		
	2017	2018	2019	18/17	19/18	19/17
<b>LÍQUIDS</b>	<b>20.400.780</b>	<b>18.044.243</b>	<b>19.884.223</b>	<b>-11,6%</b>	<b>10,2%</b>	<b>-2,5%</b>
Cru	8.867.304	8.486.414	9.046.269	-4,3%	6,6%	2,0%
Altres prod. petrolífers	0	8.094.679	9.173.234	100,0%	13,3%	100,0%
Químics i altres	11.533.475	1.463.150	1.664.720	-87,3%	13,8%	-85,6%
<b>SÒLIDS A LLOURE</b>	<b>8.491.088</b>	<b>8.947.174</b>	<b>8.938.726</b>	<b>5,4%</b>	<b>-0,1%</b>	<b>5,3%</b>
<b>CÀRREGA GENERAL</b>	<b>1.899.874</b>	<b>1.990.405</b>	<b>1.651.100</b>	<b>4,8%</b>	<b>-17,0%</b>	<b>-13,1%</b>
Contenitzada	543.532	512.578	424.032	-5,7%	-17,3%	-22,0%
Altres mitjans	1.356.342	1.477.827	1.227.068	9,0%	-17,0%	-9,5%
<b>TRÀFIC MARÍTIM</b>	<b>30.791.742</b>	<b>28.981.822</b>	<b>30.474.049</b>	<b>-5,9%</b>	<b>5,1%</b>	<b>-1,0%</b>



**TRÀFIC INTERANUAL MARÍTIM (12 MESOS)**

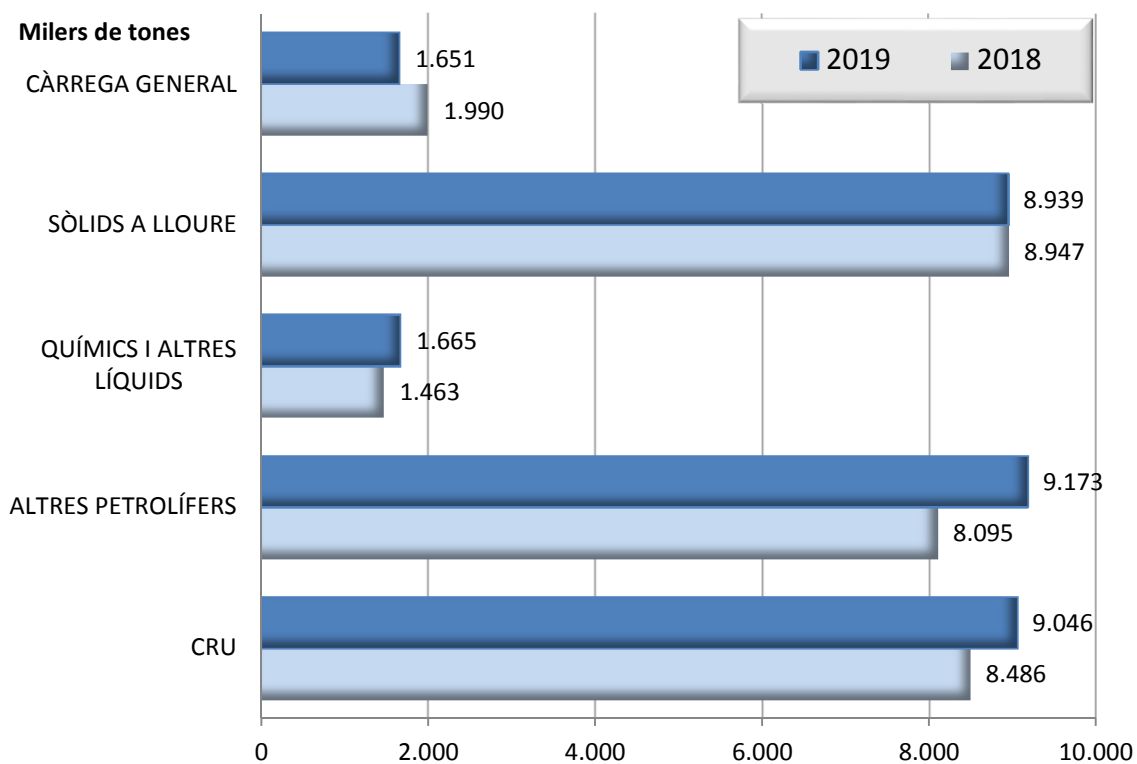


## 1. MERCADERIES

### 1.2 GRÀFIC DEL TRÀFIC ACUMULAT DE MERCADERIES (t)

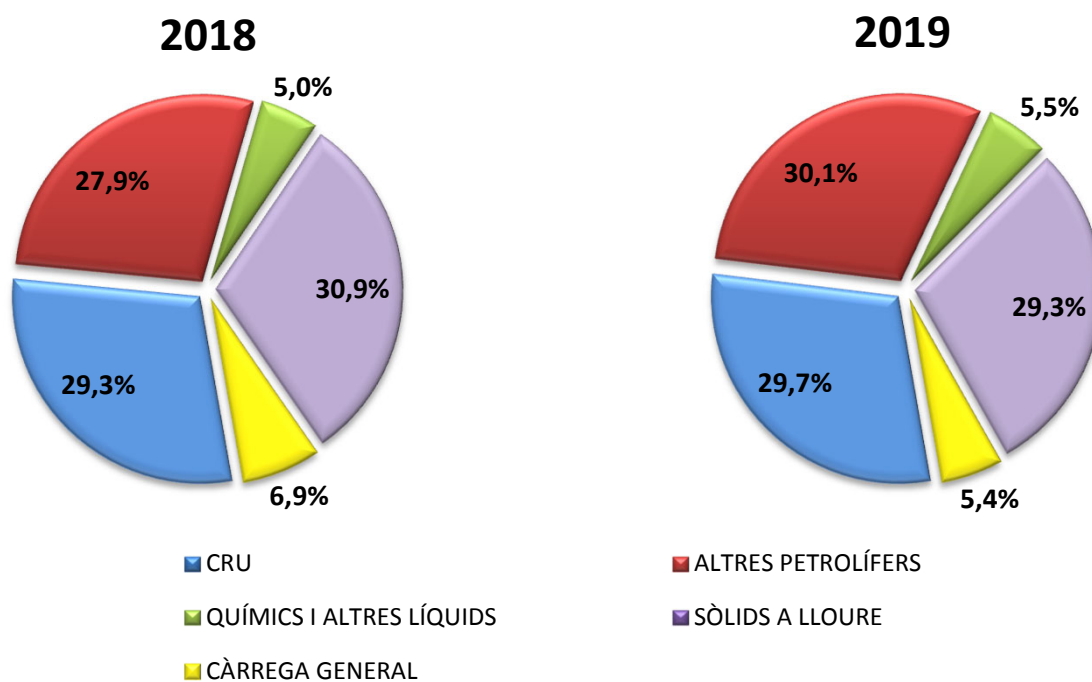
PERÍODE GENER - NOVEMBRE

DOCUMENT D'ÚS PÚBLIC



### 1.3 GRÀFIC DE DISTRIBUCIÓ PERCENTUAL DEL TRÀFIC ACUMULAT DE MERCADERIES

PERÍODE GENER - NOVEMBRE



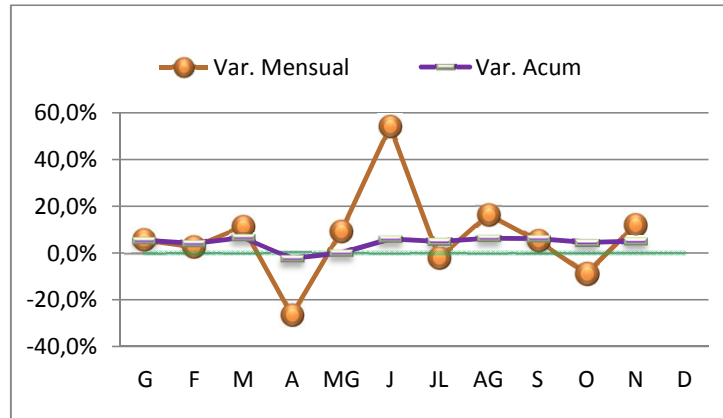
DOCUMENT D'ÚS PÚBLIC

## 1. MERCADERIES

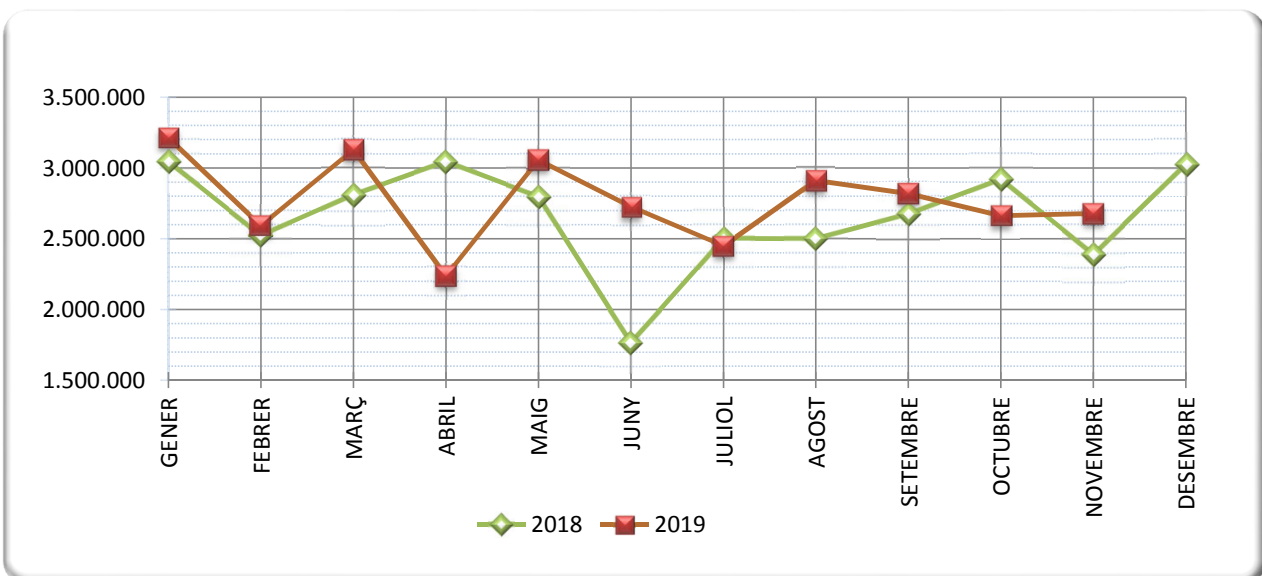
### 1.4 TRÀFIC MARÍTIM MENSUAL (t)

PERÍODE GENER - NOVEMBRE

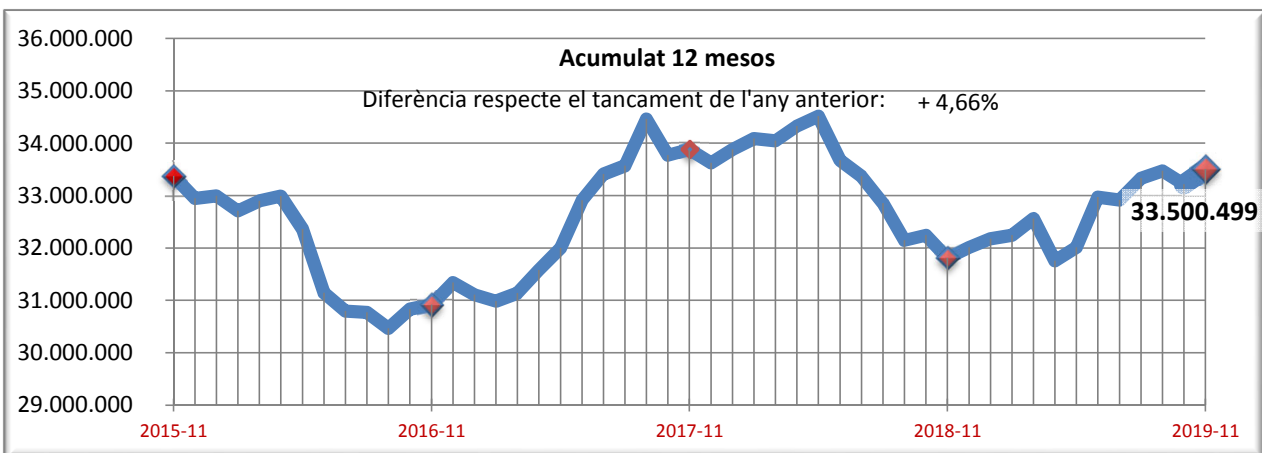
	2018	2019
GENER	3.045.714	3.211.970
FEBRER	2.525.266	2.592.542
MARÇ	2.811.526	3.128.508
ABRIL	3.044.197	2.237.023
MAIG	2.797.758	3.056.500
JUNY	1.766.594	2.725.381
JULIOL	2.501.385	2.449.871
AGOST	2.500.153	2.911.539
SETEMBRE	2.676.574	2.818.955
OCTUBRE	2.920.907	2.663.894
NOVEMBRE	2.391.748	2.677.867
DESEMBRE	3.026.450	



### 1.5 GRÀFIC COMPARATIU DEL TRÀFIC MARÍTIM MENSUAL (t)



### 1.5.1 TRÀFIC INTERANUAL MARÍTIM 12 MESOS (t)



## 1. MERCADERIES

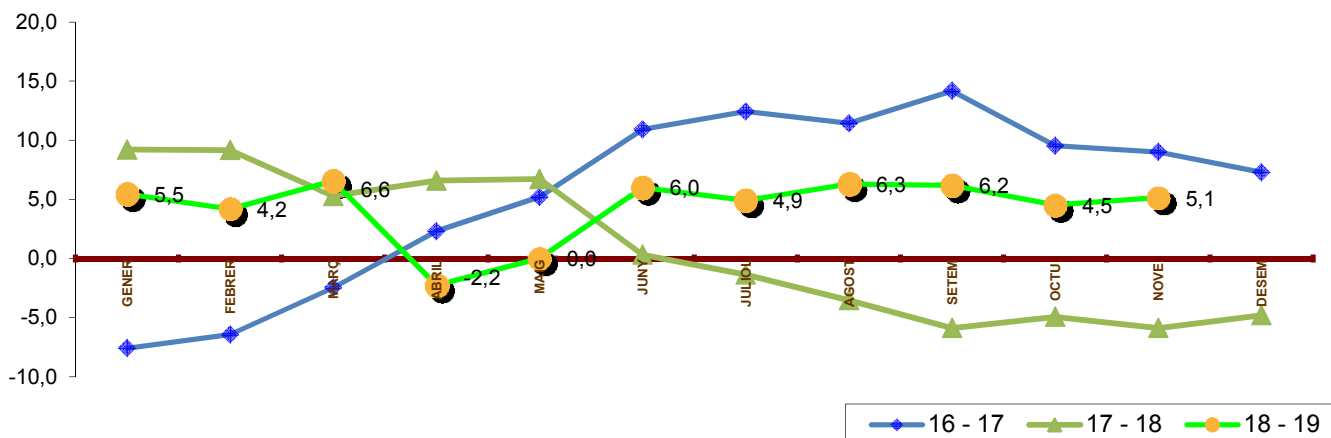
### 1.6 TRÀFIC MENSUAL ACUMULAT (t)

PERÍODE GENER - NOVENBRE

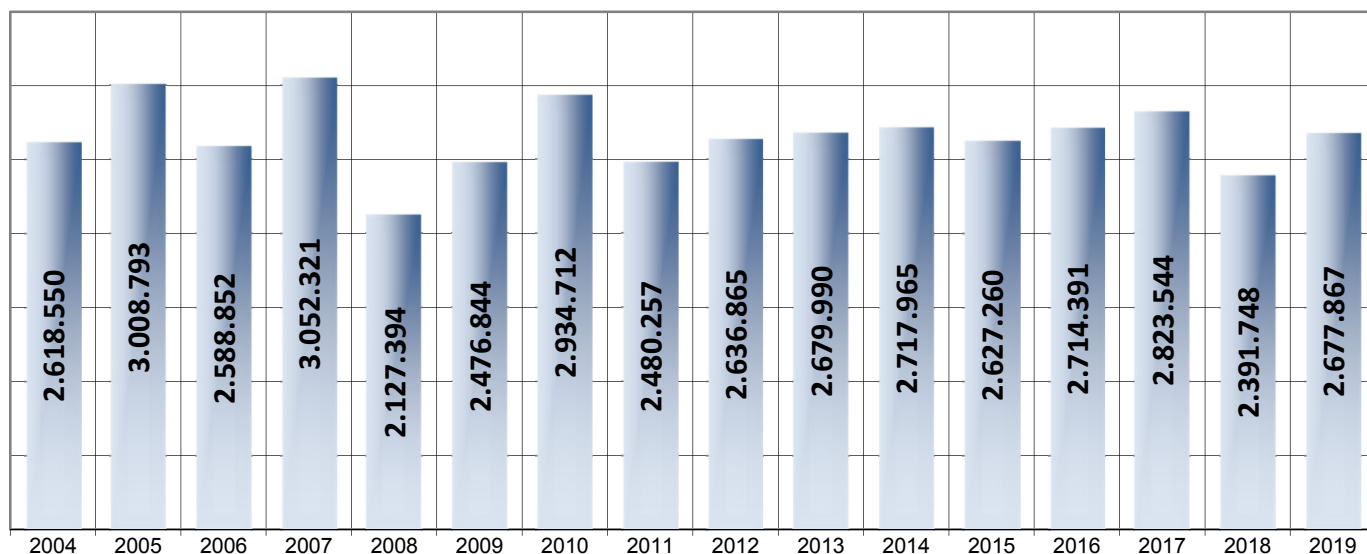
DOCUMENT D'ÚS PÚBLIC

	TRÀFIC TOTAL				Variació (%)		
	2016	2017	2018	2019	16 - 17	17 - 18	18 - 19
GENER	3.017.480	2.788.697	3.045.714	3.211.970	-7,6	9,2	5,5
FEBRER	5.453.640	5.103.180	5.570.980	5.804.512	-6,4	9,2	4,2
MARÇ	8.162.992	7.961.565	8.382.506	8.933.019	-2,5	5,3	6,6
ABRIL	10.478.941	10.721.068	11.426.703	11.170.043	2,3	6,6	-2,2
MAIG	12.668.680	13.328.471	14.224.461	14.226.542	5,2	6,7	0,0
JUNY	14.369.352	15.938.901	15.991.056	16.951.924	10,9	0,3	6,0
JULIOL	16.674.693	18.747.633	18.492.440	19.401.794	12,4	-1,4	4,9
AGOST	19.527.495	21.759.099	20.992.593	22.313.333	11,4	-3,5	6,3
SETEM	22.022.779	25.145.556	23.669.167	25.132.289	14,2	-5,9	6,2
OCTU.	25.533.497	27.968.198	26.590.074	27.796.182	9,5	-4,9	4,5
NOVE.	28.247.887	30.791.742	28.981.822	30.474.049	9,0	-5,9	5,1
DESEM	31.336.221	33.620.942	32.008.272		7,3	-4,8	

### 1.7 GRÀFIC DE L'EVOLUCIÓ PERCENTUAL DEL TRÀFIC MENSUAL ACUMULAT



### 1.8 NOVENBRE ELS DARRERS ANYS (t)



DOCUMENT D'ÚS PÚBLIC



# 1. MERCADERIES

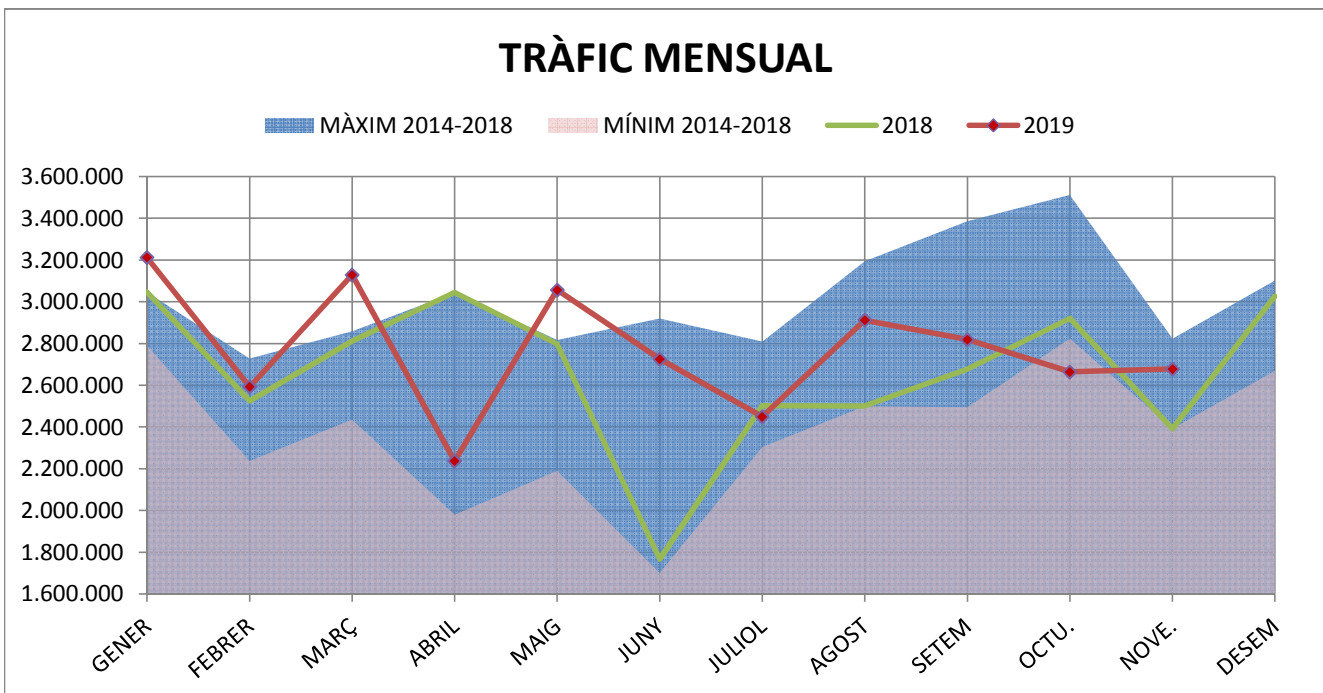
## 1.9 TRÀFIC PER NAVEGACIÓ I OPERACIÓ (t)

PERÍODE GENER - NOVEMBRE

DOCUMENT D'ÚS PÚBLIC

Concepte	Gener-Novembre 2018			Gener-Novembre 2019			Var.%
	CABOTATGE	EXTERIOR	TOTAL	CABOTATGE	EXTERIOR	TOTAL	
<b>PETROLIS</b>							
Càrrega	1.389.596	2.014.236	<b>3.403.832</b>	1.395.920	2.595.564	<b>3.991.484</b>	17,3%
Descàrrega	1.427.575	11.749.036	<b>13.176.611</b>	854.574	13.359.220	<b>14.213.794</b>	7,9%
<b>Total</b>	<b>2.817.171</b>	<b>13.763.272</b>	<b>16.580.443</b>	<b>2.250.494</b>	<b>15.954.784</b>	<b>18.205.278</b>	<b>9,8%</b>
<b>LÍQUIDS A DOLL (resta)</b>							
Càrrega	53.856	621.529	<b>675.385</b>	49.213	731.939	<b>781.152</b>	15,7%
Descàrrega	194.039	593.726	<b>787.765</b>	159.143	727.142	<b>886.285</b>	12,5%
<b>Total</b>	<b>247.895</b>	<b>1.215.255</b>	<b>1.463.150</b>	<b>208.356</b>	<b>1.459.081</b>	<b>1.667.437</b>	<b>14,0%</b>
<b>SÒLIDS A LLOURE</b>							
Càrrega	731.088	1.051.477	<b>1.782.565</b>	590.413	1.183.020	<b>1.773.433</b>	-0,5%
Descàrrega	84.825	7.079.785	<b>7.164.610</b>	47.596	7.117.697	<b>7.165.293</b>	0,0%
<b>Total</b>	<b>815.913</b>	<b>8.131.262</b>	<b>8.947.175</b>	<b>638.009</b>	<b>8.300.717</b>	<b>8.938.726</b>	<b>-0,1%</b>
<b>CÀRREGA GENERAL</b>							
Càrrega	56.755	485.715	<b>542.470</b>	50.603	371.500	<b>422.103</b>	-22,2%
Descàrrega	42.552	1.402.663	<b>1.445.215</b>	26.930	1.202.063	<b>1.228.993</b>	-15,0%
<b>Total</b>	<b>99.307</b>	<b>1.888.378</b>	<b>1.987.685</b>	<b>77.533</b>	<b>1.573.563</b>	<b>1.651.096</b>	<b>-16,9%</b>
<b>TRÀFIC TOTAL</b>							
Càrrega	2.231.295	4.172.957	<b>6.404.252</b>	2.086.149	4.882.023	<b>6.968.172</b>	8,8%
Descàrrega	1.748.991	20.825.210	<b>22.574.201</b>	1.088.243	22.406.122	<b>23.494.365</b>	4,1%
<b>Total<sup>1</sup></b>	<b>3.980.286</b>	<b>24.998.167</b>	<b>28.978.453</b>	<b>3.174.392</b>	<b>27.288.145</b>	<b>30.462.537</b>	<b>5,1%</b>

<sup>1</sup> Sense incloure pesca, tràfic local, terrestre ni avituallament, ni INTERIOR



DOCUMENT D'ÚS PÚBLIC

# 1. MERCADERIES

## 1.10 TRÀFIC DESGLOSSAT PER NAVEGACIÓ I OPERACIÓ (t) PERÍODE GENER-NOVEMBRE

### TRÀFIC TOTAL

Ascens del 5,1% en el tràfic total

Descens del -20,2% en cabotatge

Ascens del 9,2% en exterior

	2018	2019	Var %
<b>TOTAL</b>	<b>28.978.453</b>	<b>30.462.537</b>	<b>5,1%</b>
<b>CABOTATGE</b>			
Càrrega	2.231.295	2.086.149	-6,5%
Descàrrega	1.748.991	1.088.243	-37,8%
<b>Total</b>	<b>3.980.286</b>	<b>3.174.392</b>	<b>-20,2%</b>
<b>EXTERIOR</b>			
Càrrega	4.172.957	4.882.023	17,0%
Descàrrega	20.825.210	22.406.122	7,6%
<b>Total</b>	<b>24.998.167</b>	<b>27.288.145</b>	<b>9,2%</b>

### CRU DE PETROLI I PETROLÍFERS

Ascens del 9,8% en els petrolis

Descens del -20,1% en cabotatge

Ascens del 15,9% en exterior

	2018	2019	Var %
<b>TOTAL</b>	<b>16.580.443</b>	<b>18.205.278</b>	<b>9,8%</b>
<b>CABOTATGE</b>			
Càrrega	1.389.596	1.395.920	0,5%
Descàrrega	1.427.575	854.574	-40,1%
<b>Total</b>	<b>2.817.171</b>	<b>2.250.494</b>	<b>-20,1%</b>
<b>EXTERIOR</b>			
Càrrega	2.014.236	2.595.564	28,9%
Descàrrega	11.749.036	13.359.220	13,7%
<b>Total</b>	<b>13.763.272</b>	<b>15.954.784</b>	<b>15,9%</b>

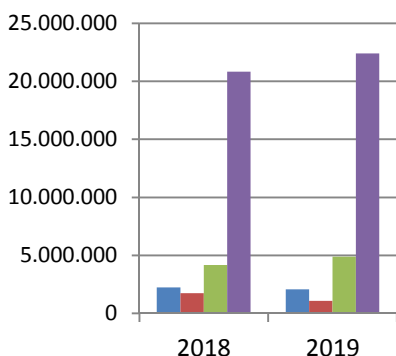
### LÍQUIDS A DOLL (resta)

Ascens del 14,0% en els líquids a doll

Descens del -15,9% en cabotatge

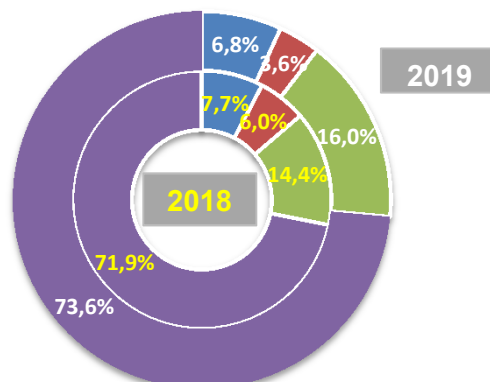
Ascens del 20,1% en exterior

	2018	2019	Var %
<b>TOTAL</b>	<b>1.463.150</b>	<b>1.667.437</b>	<b>14,0%</b>
<b>CABOTATGE</b>			
Càrrega	53.856	49.213	-8,6%
Descàrrega	194.039	159.143	-18,0%
<b>Total</b>	<b>247.895</b>	<b>208.356</b>	<b>-15,9%</b>
<b>EXTERIOR</b>			
Càrrega	621.529	731.939	17,8%
Descàrrega	593.726	727.142	22,5%
<b>Total</b>	<b>1.215.255</b>	<b>1.459.081</b>	<b>20,1%</b>



### TRÀFIC TOTAL

- CABOTATGE CÀRREGA
- CABOTATGE DESCÀRREGA
- EXTERIOR CÀRREGA
- EXTERIOR DESCÀRREGA





**SÒLIDS A LLOURE**

	2018	2019	Var %
Descens del -0,1% en els sòlids a lloure	<b>8.947.175</b>	<b>8.938.726</b>	<b>-0,1%</b>
<b>TOTAL</b>	<b>8.947.175</b>	<b>8.938.726</b>	<b>-0,1%</b>
<b>CABOTATGE</b>			
Càrrega	731.088	590.413	-19,2%
Descàrrega	84.825	47.596	-43,9%
<b>Total</b>	<b>815.913</b>	<b>638.009</b>	<b>-21,8%</b>
<b>EXTERIOR</b>			
Càrrega	1.051.477	1.183.020	12,5%
Descàrrega	7.079.785	7.117.697	0,5%
<b>Total</b>	<b>8.131.262</b>	<b>8.300.717</b>	<b>2,1%</b>

**CÀRREGA GENERAL**

	2018	2019	Var %
Descens del -16,9% en la càrrega general	<b>1.987.685</b>	<b>1.651.096</b>	<b>-16,9%</b>
<b>TOTAL</b>	<b>1.987.685</b>	<b>1.651.096</b>	<b>-16,9%</b>
<b>CABOTATGE</b>			
Càrrega	56.755	50.603	-10,8%
Descàrrega	42.552	26.930	-36,7%
<b>Total</b>	<b>99.307</b>	<b>77.533</b>	<b>-21,9%</b>
<b>EXTERIOR</b>			
Càrrega	485.715	371.500	-23,5%
Descàrrega	1.402.663	1.202.063	-14,3%
<b>Total</b>	<b>1.888.378</b>	<b>1.573.563</b>	<b>-16,7%</b>

**Comerç d'animals vius**

**UNITATS**

	2018	2019	Var %
Bestiar boví	79.848	60.395	-24,4%
Bestiar oví	138.354	157.295	13,7%
<b>TOTAL BESTIAR</b>	<b>218.202</b>	<b>217.690</b>	<b>-0,2%</b>

**TONES**

	2018	2019	Var %
Bestiar boví	43.232	30.979	-28,3%
Bestiar oví	7.377	7.833	6,2%
<b>TOTAL BESTIAR</b>	<b>50.609</b>	<b>38.812</b>	<b>-23,3%</b>

# 1. MERCADERIES

## 1.11 TRÀFIC MENSUAL SEGONS LA SEVA NATURALES (t)

NOVEMBRE

### DOCUMENT D'ÚS PÚBLIC

#### NOVEMBRE

Mercaderies	2018	2019	Var.%	Variació (t)
<b>ENERGÈTIC</b>	<b>1.493.356</b>	<b>1.643.726</b>	<b>10,1%</b>	<b>150.370</b>
Petrolí cru	766.686	775.426	1,1%	8.740
Fuel-oli	185.832	215.907	16,2%	30.075
Gas-oli	27.587	128.307	365,1%	100.720
Benzina	18.207	17.998	-1,1%	-209
Altres productes petrolífers	173.699	292.687	68,5%	118.988
Gasos energètics del petroli	159.991	54.213	-66,1%	-105.778
Carbons i coc de petroli	146.014	153.748	5,3%	7.734
Gas natural	0	0	-	0
Biocombustibles	15.340	5.440	-64,5%	-9.900
<b>SIDEROMETAL·LÚRGIC</b>	<b>35.348</b>	<b>48.818</b>	<b>38,1%</b>	<b>13.470</b>
Mineral ferro extractiu i tractat	0	0	-	0
Altres minerals i residus metàl·lics	24	8	-66,7%	-16
Ferralla de ferro	3.067	4	-99,9%	-3.063
Productes siderúrgics	32.186	48.703	51,3%	16.517
Altres productes metal·lúrgics	71	103	45,1%	32
<b>MINERALS NO METÀL·LICS</b>	<b>60.350</b>	<b>13.346</b>	<b>-77,9%</b>	<b>-47.004</b>
Sal comuna	55.343	5.575	-89,9%	-49.768
Altres minerals no metàl·lics	5.007	7.771	55,2%	2.764
<b>ADOBES</b>	<b>32.350</b>	<b>19.383</b>	<b>-40,1%</b>	<b>-12.967</b>
Fosfats	7.700	8.000	3,9%	300
Potasses	0	11.370	-	11.370
Adobs naturals i artificials	24.650	13	-99,9%	-24.637
<b>PRODUCTES QUÍMICS</b>	<b>120.710</b>	<b>149.241</b>	<b>23,6%</b>	<b>28.531</b>
Productes químics	120.710	149.241	23,6%	28.531
<b>MATERIALS CONSTRUCCIÓ</b>	<b>92.929</b>	<b>83.675</b>	<b>-10,0%</b>	<b>-9.254</b>
Asfalt	60.000	74.584	24,3%	14.584
Ciment i clinker	22.471	0	-100,0%	-22.471
Materials de construcció	10.458	9.091	-13,1%	-1.367
<b>AGROALIMENTARI I RAMADER</b>	<b>459.604</b>	<b>647.596</b>	<b>40,9%</b>	<b>187.992</b>
Cereals i les seves farines	331.511	470.344	41,9%	138.833
Faves de soja	1.321	0	-100,0%	-1.321
Fruites, hortalisses i llegums	20.356	7.523	-63,0%	-12.833
Vins, begudes, alcohol i derivats	2.242	3.591	60,2%	1.349
Conserves	154	68	-55,8%	-86
Tabac, cacau, cafè i espècies	764	554	-27,5%	-210
Olis i greixos	206	140	-32,0%	-66
Altres productes alimentaris	496	562	13,3%	66
Peix congelat i refrigerat	31	12	-61,3%	-19
Pinsos i farratges	102.523	164.802	60,7%	62.279
<b>ALTRES MERCADERIES</b>	<b>58.496</b>	<b>43.276</b>	<b>-26,0%</b>	<b>-15.220</b>
Fustes i suro	47	15	-68,1%	-32
Paper i pasta	45.014	28.253	-37,2%	-16.761
Maquinària, aparells, utilitatge i recanvis	2.213	3.285	48,4%	1.072
Resta de mercaderies	11.222	11.723	4,5%	501
<b>VEHICLES I ELEMENTS DE TRANSPORT</b>	<b>38.607</b>	<b>28.805</b>	<b>-25,4%</b>	<b>-9.802</b>
Automòbils i les seves peces	28.100	21.214	-24,5%	-6.886
Tara plataformes	0	0	-	0
Tara contenidors	10.507	7.591	-27,8%	-2.916
<b>RESTA</b>	<b>30.197</b>	<b>22.948</b>	<b>-24,0%</b>	<b>-7.249</b>
Avituallament	4.067	4.596	13,0%	529
Pesca	355	231	-34,9%	-124
Terrestre	25.775	18.121	-29,7%	-7.654
<b>Total mercaderies</b>	<b>2.421.947</b>	<b>2.700.814</b>	<b>11,5%</b>	<b>278.867</b>
<b>OPERACIONS ESPECIALS</b>				
Trànsit	62.840	196.385	212,5%	133.545
Tràfic Local	0	0	-	0
Transbord	0	0	-	0

## 1. MERCADERIES

### 1.11 TRÀFIC ACUMULAT SEGONS LA SEVA NATURALES A (t) PERÍODE GENER-NOVEMBRE

**DOCUMENT D'ÚS PÚBLIC**

Mercaderies	PERÍODE GENER-NOVEMBRE			
	2018	2019	Var. %	Variació (t)
<b>ENERGÈTIC</b>	<b>18.561.210</b>	<b>19.835.910</b>	<b>6,9%</b>	<b>1.274.700</b>
Petrolí cru	8.486.417	9.046.269	6,6%	559.852
Fuel-oli	2.192.422	2.453.548	11,9%	261.126
Gas-oli	1.089.300	1.138.866	4,6%	49.566
Benzina	151.985	1.147.031	654,7%	995.046
Altres productes petrolífers	2.295.677	2.043.897	-11,0%	-251.780
Gasos energètics del petroli	1.538.212	1.712.441	11,3%	174.229
Carbons i coc de petroli	2.636.852	2.129.779	-19,2%	-507.073
Gas natural	0	0	-	0
Biocombustibles	170.345	164.079	-3,7%	-6.266
<b>SIDEROMETAL·LÚRGIC</b>	<b>564.235</b>	<b>438.682</b>	<b>-22,3%</b>	<b>-125.553</b>
Mineral ferro extractiu i tractat	3.044	13.007	327,3%	9.963
Altres minerals i residus metàl·lics	74.510	54.452	-26,9%	-20.058
Ferralla de ferro	25.023	2.589	-89,7%	-22.434
Productes siderúrgics	460.490	367.642	-20,2%	-92.848
Altres productes metal·lúrgics	1.168	992	-15,1%	-176
<b>MINERALS NO METÀL·LICS</b>	<b>686.321</b>	<b>667.398</b>	<b>-2,8%</b>	<b>-18.923</b>
Sal comuna	625.091	601.113	-3,8%	-23.978
Altres minerals no metàl·lics	61.230	66.285	8,3%	5.055
<b>ADOBES</b>	<b>246.746</b>	<b>236.646</b>	<b>-4,1%</b>	<b>-10.100</b>
Fosfats	59.247	83.617	41,1%	24.370
Potasses	38.988	42.601	9,3%	3.613
Adobs naturals i artificials	148.511	110.428	-25,6%	-38.083
<b>PRODUCTES QUÍMICS</b>	<b>1.602.459</b>	<b>1.761.335</b>	<b>9,9%</b>	<b>158.876</b>
Productes químics	1.602.459	1.761.335	9,9%	158.876
<b>MATERIALS CONSTRUCCIÓ</b>	<b>937.483</b>	<b>1.117.148</b>	<b>19,2%</b>	<b>179.665</b>
Asfalt	837.966	678.623	-19,0%	-159.343
Ciment i clinker	46.611	357.770	667,6%	311.159
Materials de construcció	52.906	80.755	52,6%	27.849
<b>AGROALIMENTARI I RAMADER</b>	<b>5.245.912</b>	<b>5.459.071</b>	<b>4,1%</b>	<b>213.159</b>
Cereals i les seves farines	3.492.623	3.809.216	9,1%	316.593
Faves de soja	4.741	6.530	37,7%	1.789
Fruites, hortalisses i llegums	450.317	177.643	-60,6%	-272.674
Vins, begudes, alcohol i derivats	22.250	18.119	-18,6%	-4.131
Conserves	1.445	1.475	2,1%	30
Tabac, cacau, cafè i espècies	2.157	5.811	169,4%	3.654
Olis i greixos	1.729	20.859	1106,4%	19.130
Altres productes alimentaris	19.608	17.920	-8,6%	-1.688
Peix congelat i refrigerat	772	305	-60,5%	-467
Pinsos i farratges	1.250.270	1.401.193	12,1%	150.923
<b>ALTRES MERCADERIES</b>	<b>766.788</b>	<b>594.326</b>	<b>-22,5%</b>	<b>-172.462</b>
Fustes i suro	21.916	18.813	-14,2%	-3.103
Paper i pasta	586.397	390.013	-33,5%	-196.384
Maquinària, aparells, utilitatge i recanvis	21.034	24.364	15,8%	3.330
Resta de mercaderies	137.441	161.136	17,2%	23.695
<b>VEHICLES I ELEMENTS DE TRANSPORT</b>	<b>370.668</b>	<b>363.531</b>	<b>-1,9%</b>	<b>-7.137</b>
Automòbils i les seves peces	253.011	268.722	6,2%	15.711
Tara plataformes	0	0	-	0
Tara contenidors	117.657	94.809	-19,4%	-22.848
<b>RESTA</b>	<b>434.766</b>	<b>413.274</b>	<b>-4,9%</b>	<b>-21.492</b>
Avituallament	76.215	70.145	-8,0%	-6.070
Pesca	3.366	2.740	-18,6%	-626
Terrestre	355.185	340.389	-4,2%	-14.796
<b>Total mercaderies</b>	<b>29.416.588</b>	<b>30.887.321</b>	<b>5,0%</b>	<b>1.470.733</b>
<b>OPERACIONS ESPECIALS</b>				
Trànsit	2.275.699	2.972.052	30,6%	696.353
Tràfic Local	0	0	-	0
Transbord	11.169	215.085	1825,7%	203.916

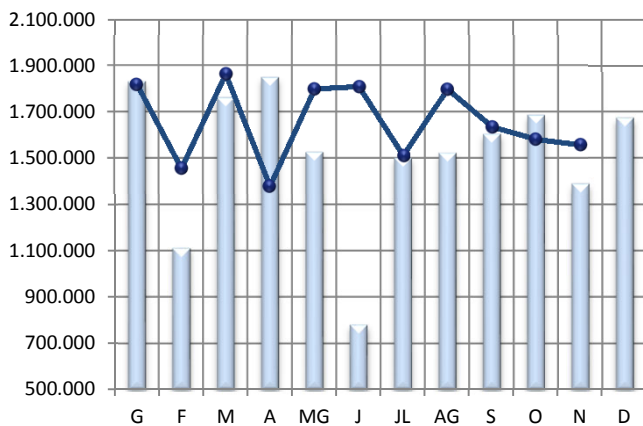
# 1. MERCADERIES

## 1.14 EVOLUCIÓ MENSUAL DELS PRINCIPALS GRUPS (t)

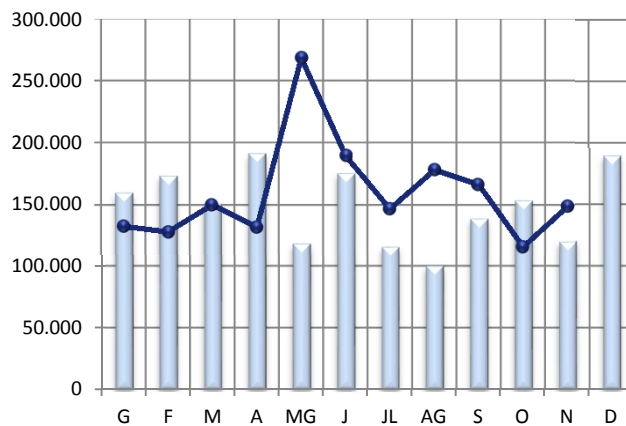
PERÍODE GENER-NOVEMBRE

2018 2019

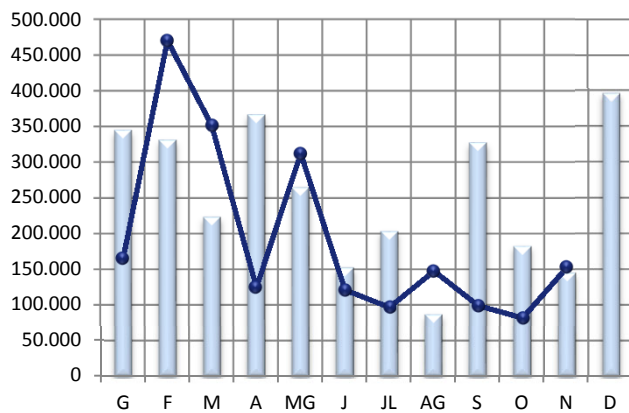
**CRU I PETROLÍFERS**



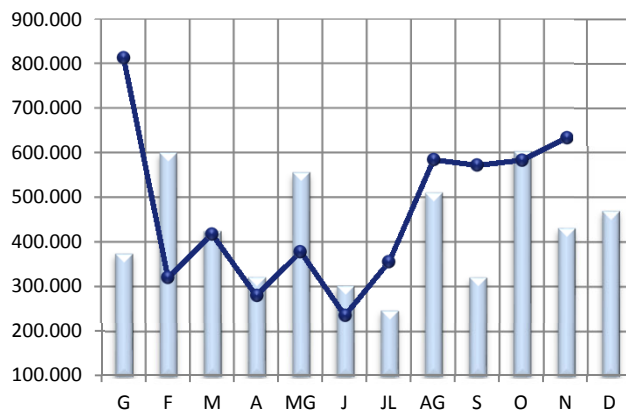
**PRODUCTES QUÍMICS**



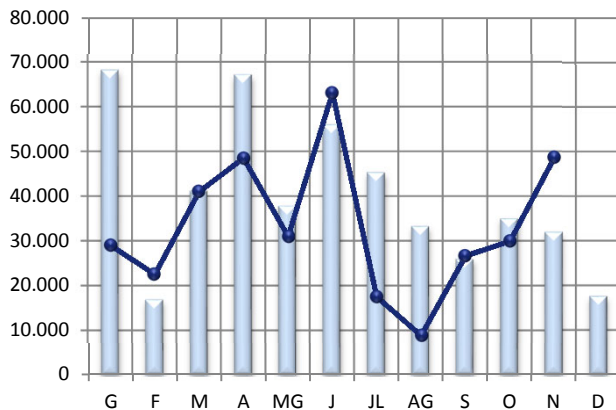
**CARBONS I COC**



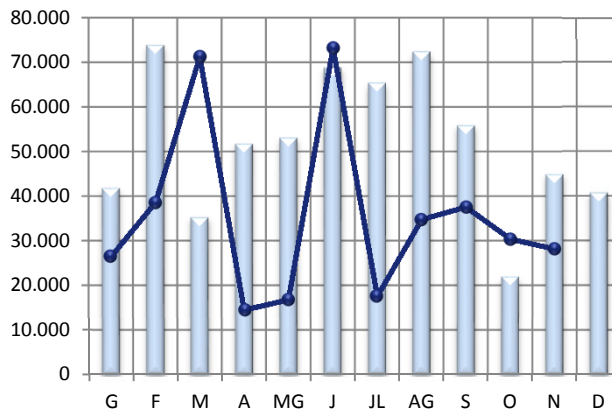
**CEREAIS, PINSOS I FARINES**



**PRODUCTES SIDERÚRGICS**



**PAPER I PASTA PAPER**



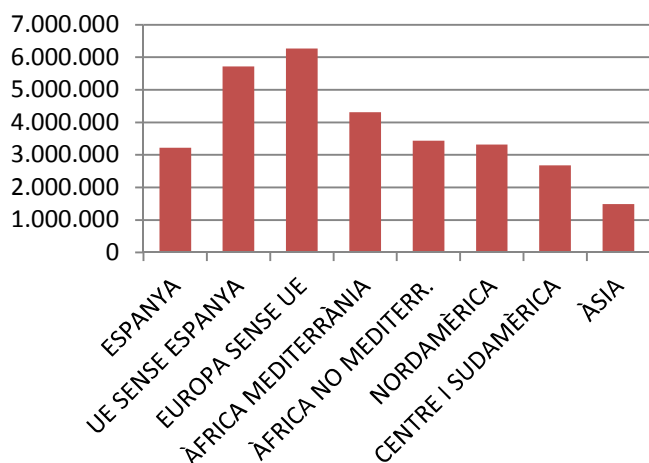
PRINCIPALS PAÏSOS AMB ACTIVITAT AL PORT

	MARÍTIM	Pes	G.LÍQUIDS	Pes	G.SÒLIDS	Pes	M.GEN	Pes
ESPANYA	3.223.912	10,6%	2.507.889	12,6%	638.009	7,1%	78.014	4,7%
RÚSSIA	3.186.198	10,5%	3.019.018	15,2%	154.082	1,7%	13.098	0,8%
ESTATS UNITS D'AMÈRICA	2.535.143	8,3%	1.659.080	8,3%	797.920	8,9%	78.143	4,7%
ALGÈRIA	1.836.345	6,0%	1.545.669	7,8%	279.866	3,1%	10.810	0,7%
ANGOLA	1.580.712	5,2%	1.580.323	7,9%	0	0,0%	389	0,0%
LÍBIA	1.543.834	5,1%	1.528.103	7,7%	0	0,0%	15.731	1,0%
BRASIL	1.423.074	4,7%	196.871	1,0%	1.049.785	11,7%	176.418	10,7%
UCRAÏNA	1.409.238	4,6%	0	0,0%	1.397.325	15,6%	11.913	0,7%
ITÀLIA	1.087.129	3,6%	532.937	2,7%	398.344	4,5%	155.848	9,4%
REGNE UNIT	841.679	2,8%	341.234	1,7%	486.103	5,4%	14.342	0,9%
<b>10 PRIMERS MARÍTIM</b>	<b>18.667.264</b>	<b>61,3%</b>	<b>12.911.124</b>	<b>64,9%</b>	<b>5.201.434</b>	<b>58,2%</b>	<b>554.706</b>	<b>33,6%</b>
RESTA PAÏSOS	11.806.785	38,7%	6.973.099	35,1%	3.737.292	41,8%	1.096.394	66,4%
<b>TRÀFIC MARÍTIM</b>	<b>30.474.049</b>	<b>100,0%</b>	<b>19.884.223</b>	<b>100,0%</b>	<b>8.938.726</b>	<b>100,0%</b>	<b>1.651.100</b>	<b>100,0%</b>

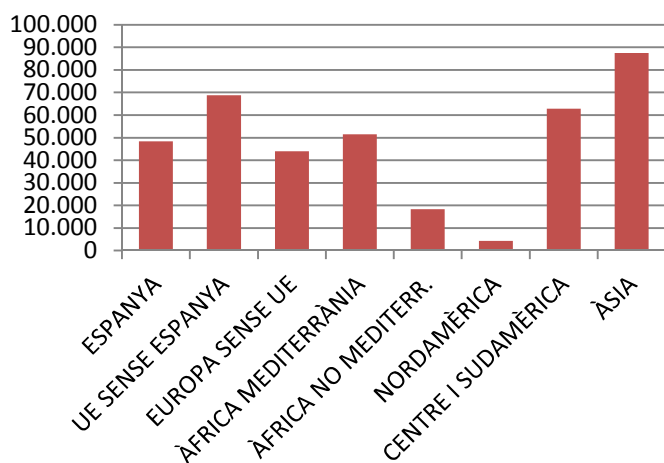
PRINCIPALS PAÏSOS AMB TRÀFIC MERCADERIA GENERAL

	MG	Pes	CÀRREGA	Pes	DESCÀRREGA	Pes	TRÀNSIT	Pes
BRASIL	176.417	10,7%	21	0,0%	134.482	11,4%	41.914	48,9%
ITÀLIA	155.848	9,4%	50.643	13,1%	103.231	8,7%	1.974	2,3%
TURQUIA	138.840	8,4%	43.403	11,3%	85.762	7,3%	9.675	11,3%
ESLOVÈNIA	123.056	7,5%	12	0,0%	122.402	10,4%	642	0,7%
COREA DEL SUD	91.081	5,5%	0	0,0%	88.998	7,5%	2.083	2,4%
COSTA RICA	81.542	4,9%	23.481	6,1%	58.061	4,9%	0	0,0%
ESTATS UNITS D'AMÈRICA	78.143	4,7%	4.310	1,1%	73.710	6,2%	123	0,1%
ESPANYA	78.015	4,7%	48.367	12,5%	27.097	2,3%	2.551	3,0%
FRANÇA	76.687	4,6%	0	0,0%	76.687	6,5%	0	0,0%
ISRAEL	73.993	4,5%	72.968	18,9%	991	0,1%	34	0,0%
<b>10 PRIMERS MERCAD. GENERAL</b>	<b>1.073.622</b>	<b>65,0%</b>	<b>243.205</b>	<b>63,1%</b>	<b>771.421</b>	<b>65,4%</b>	<b>58.996</b>	<b>68,9%</b>
RESTA PAÏSOS	577.478	35,0%	142.419	36,9%	408.426	34,6%	26.633	31,1%
<b>MERCADERIA GENERAL</b>	<b>1.651.100</b>	<b>100,0%</b>	<b>385.624</b>	<b>100,0%</b>	<b>1.179.847</b>	<b>100,0%</b>	<b>85.629</b>	<b>100,0%</b>

Tràfic zones del món



Exportació M. General



# 1. MERCADERIES

## 1.18-19 AUTOMÒBILS I MERCADERIA CONTENITZADA

### RESUM DEL TRÀFIC DE MERCADERIES

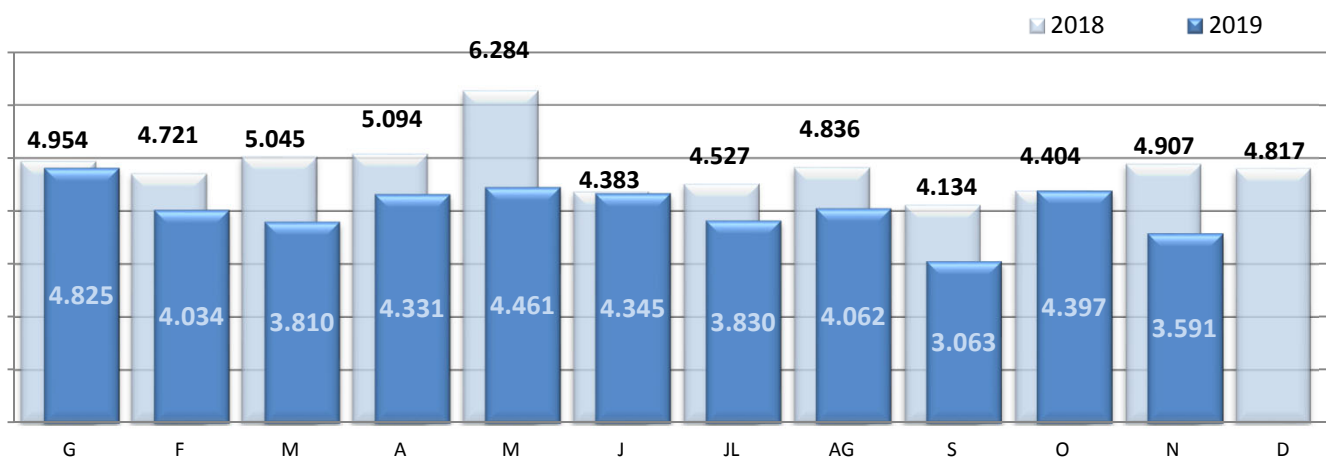
#### PERÍODE GENER - NOVEMBRE

#### DOCUMENT D'ÚS PÚBLIC

	Novembre			Acumulat		
	2018	2019	Var.	2018	2019	Var.
<b>CÀRREGA GENERAL CONTENITZADA (TONES)</b>	<b>46.548</b>	<b>36.324</b>	<b>-22,0%</b>	<b>512.578</b>	<b>424.028</b>	<b>-17,3%</b>
Tones càrrega	22.573	23.279	3,1%	261.216	214.841	-17,8%
Tones descàrrega	23.893	12.985	-45,7%	250.708	208.439	-16,9%
Tones trànsit	82	60	-26,8%	654	748	14,4%

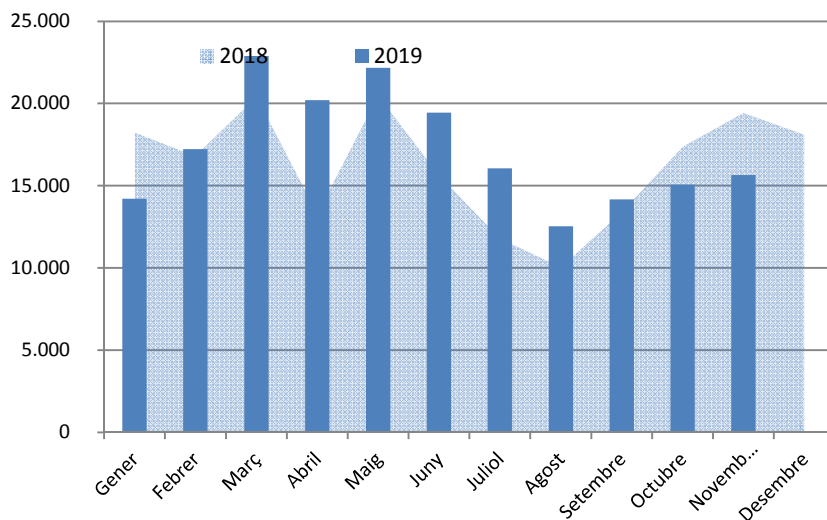
	Novembre			Acumulat		
	2018	2019	Var.	2018	2019	Var.
<b>TEUS CÀRREGA GENERAL CONTENITZADA</b>	<b>4.907</b>	<b>3.591</b>	<b>-26,8%</b>	<b>53.289</b>	<b>44.747</b>	<b>-16,0%</b>
TEUs càrrega	2.500	1.946	-22,2%	24.413	20.847	-14,6%
TEUs descàrrega	2.398	1.641	-31,6%	28.799	23.840	-17,2%
TEUs trànsit	9	4	-55,6%	77	60	-22,1%

#### MOVIMENT TEUs



#### Automòbils de turisme (unitats)

	2018	2019
Gener	18.234	14.198
Febrer	16.790	17.221
Març	20.417	22.886
Abril	13.284	20.208
Maig	20.471	22.171
Juny	15.651	19.440
Juliol	11.793	16.056
Agost	10.040	12.537
Setembre	13.384	14.167
Octubre	17.359	15.071
Novembre	19.432	15.638
Desembre	18.103	
<b>Gen-Nov</b>	<b>176.855</b>	<b>189.593</b>
<b>Variació</b>		<b>7,2%</b>

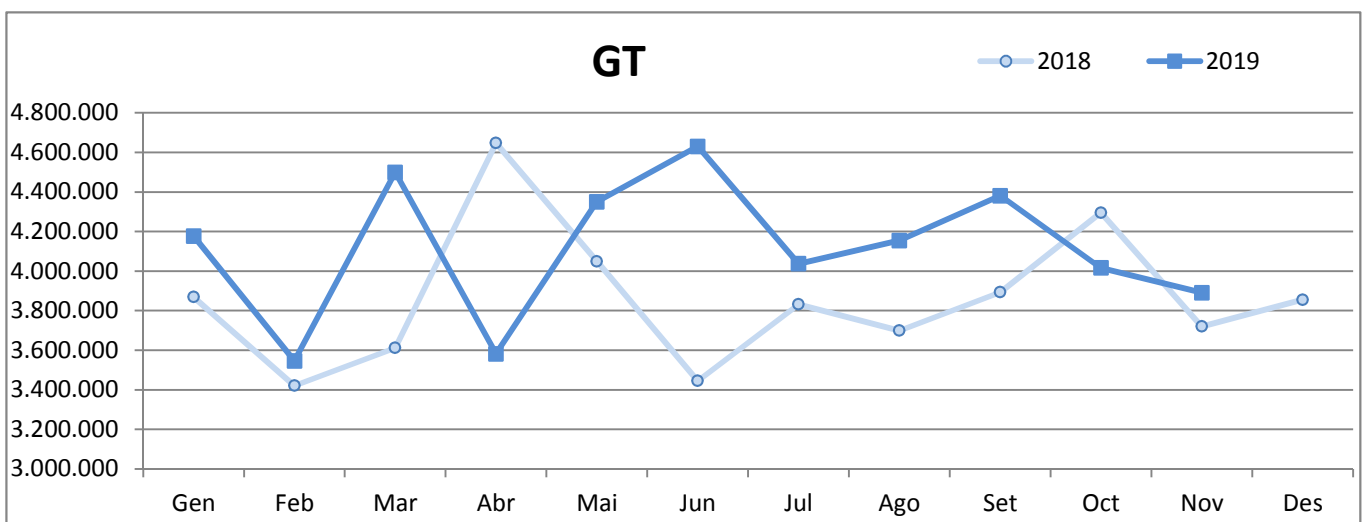
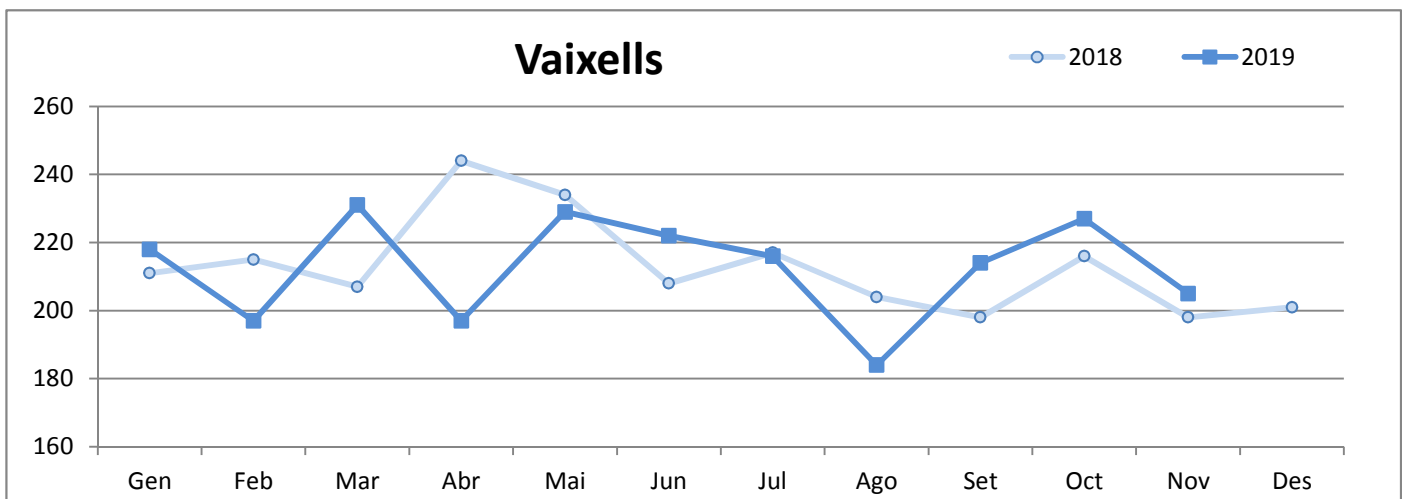




## 2. VAIXELLS

### 2.1 MOVIMENT DE VAIXELLS I GT PERÍODE GENER-NOVEMBRE

	VAIXELLS			GT		
	2018	2019	Var. %	2018	2019	Var. %
Gener	211	218	3,3 %	3.869.278	4.177.144	8,0 %
Febrer	215	197	-8,4 %	3.421.047	3.545.988	3,7 %
Març	207	231	11,6 %	3.611.826	4.499.420	24,6 %
Abril	244	197	-19,3 %	4.647.129	3.581.769	-22,9 %
Maig	234	229	-2,1 %	4.049.779	4.350.257	7,4 %
Juny	208	222	6,7 %	3.445.150	4.630.077	34,4 %
Juliol	217	216	-0,5 %	3.831.591	4.037.527	5,4 %
Agost	204	184	-9,8 %	3.699.369	4.154.670	12,3 %
Setembre	198	214	8,1 %	3.893.561	4.381.419	12,5 %
Octubre	216	227	5,1 %	4.295.802	4.016.592	-6,5 %
Novembre	198	205	3,5 %	3.719.814	3.890.960	4,6 %
Desembre	201	-	-	3.854.892	-	-
<b>Acumulat fins Novembre</b>	<b>2.352</b>	<b>2.340</b>	<b>-0,5%</b>	<b>42.484.346</b>	<b>45.265.823</b>	<b>6,5%</b>

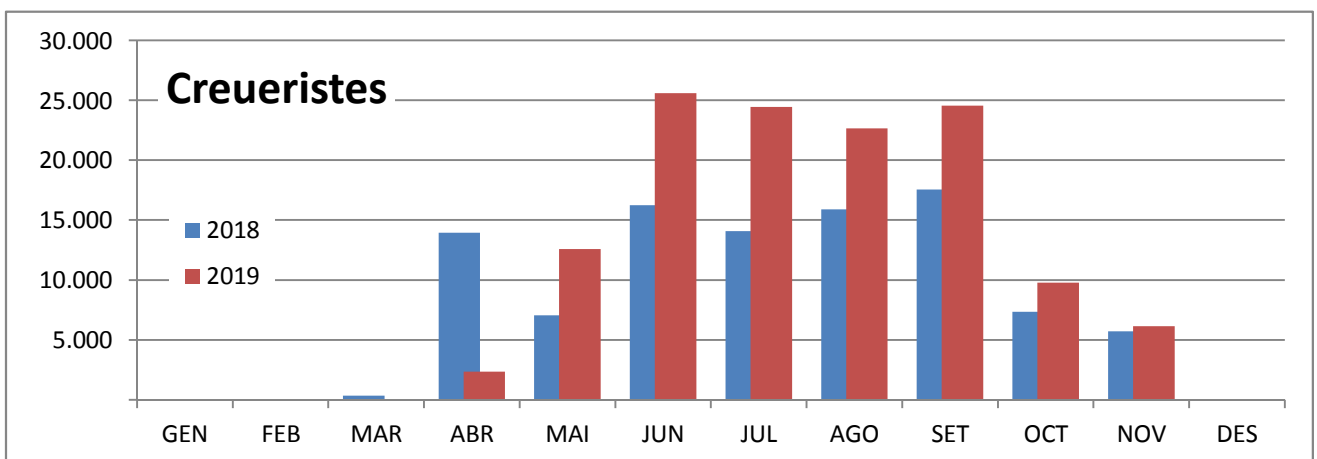
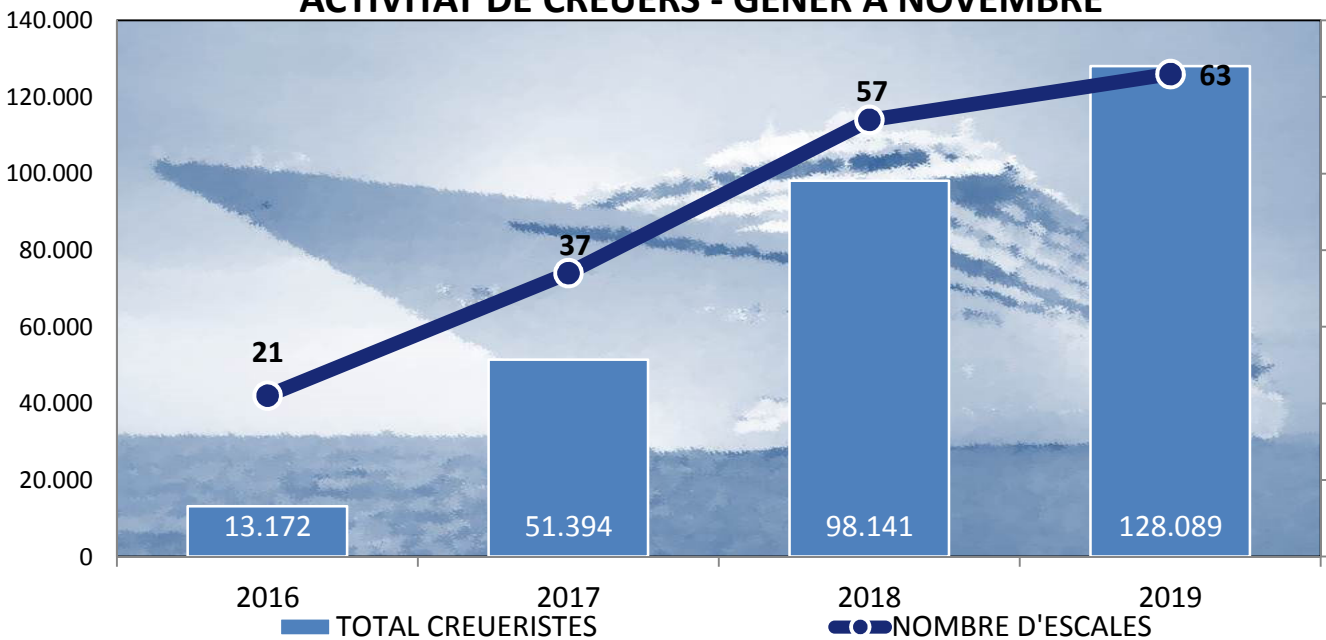


**3. PASSATGERS**  
**3.1 MOVIMENT DE CREUERISTES I ESCALES**  
**PERÍODE GENER-NOVEMBRE**

DOCUMENT D'ÚS PÚBLIC

	CREUERISTES						ESCALES					
	Mensual			Acumulat			Mensual			Acumulat		
	2018	2019	Var.%	2018	2019	Var.%	2018	2019	Var.%	2018	2019	Var.%
GENER			--			--			--			--
FEBRER			--			--			--			--
MARÇ	329		-100,0%	329		-100,0%	1		-100,0%	1		-100,0%
ABRIL	13.937	2.342	-83,2%	14.266	2.342	-83,6%	10	3	-70,0%	11	3	-72,7%
MAIG	7.040	12.574	78,6%	21.306	14.916	-30,0%	6	9	50,0%	17	12	-29,4%
JUNY	16.235	25.588	57,6%	37.541	40.504	7,9%	8	10	25,0%	25	22	-12,0%
JULIOL	14.089	24.455	73,6%	51.630	64.959	25,8%	6	10	66,7%	31	32	3,2%
AGOST	15.894	22.649	42,5%	67.524	87.608	29,7%	7	8	14,3%	38	40	5,3%
SETEMBRE	17.549	24.559	39,9%	85.073	112.167	31,8%	9	11	22,2%	47	51	8,5%
OCTUBRE	7.352	9.782	33,1%	92.425	121.949	31,9%	7	9	28,6%	54	60	11,1%
NOVEMBRE	5.716	6.140	7,4%	98.141	128.089	30,5%	3	3	0,0%	57	63	10,5%
DESEMBRE			--	98.141		--			--	57		--

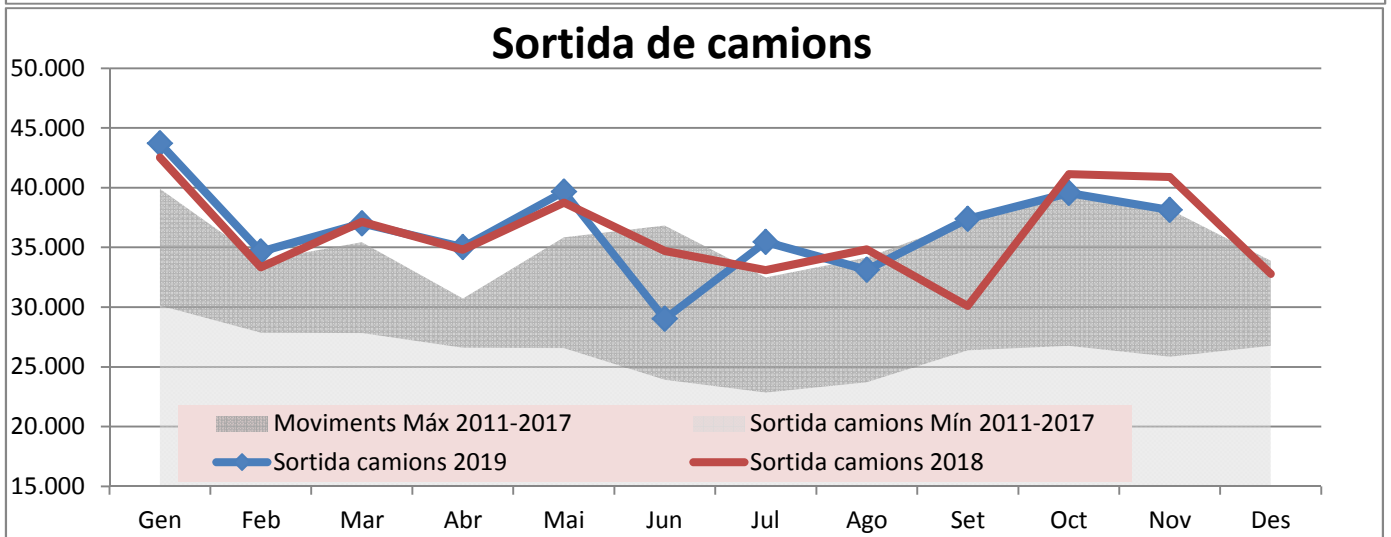
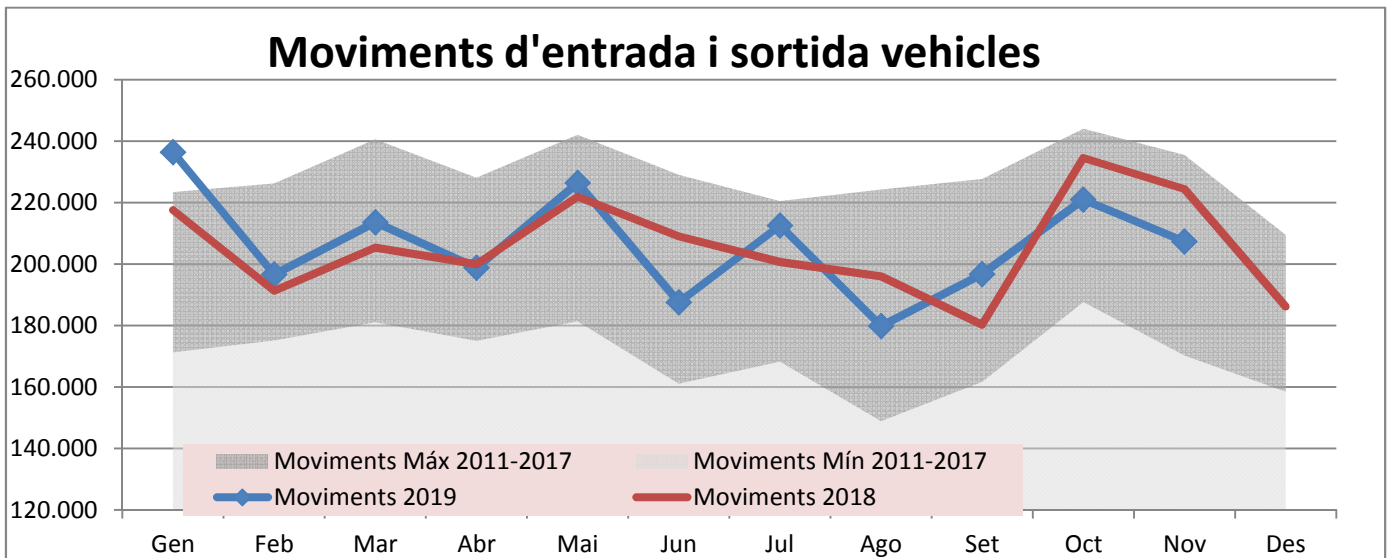
**ACTIVITAT DE CREUERS - GENER A NOVEMBRE**



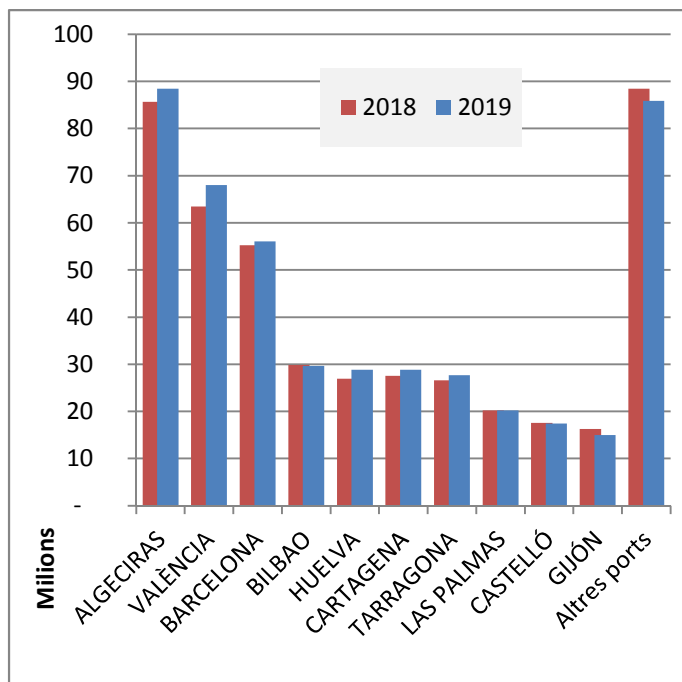
DOCUMENT D'ÚS PÚBLIC

#### 4. MOVIMENTS TERRESTRES ACCESSOS PORT PERÍODE GENER-NOVEMBRE

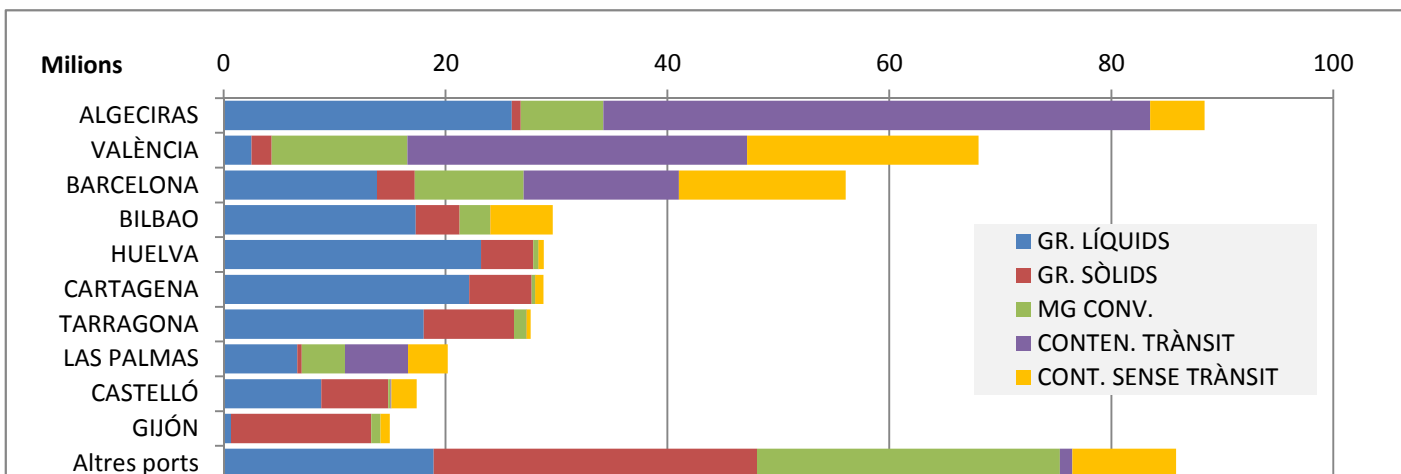
Concepte	NOVEMBRE					Acumulat		
	Entrades	Sortides	2019	2018	Var. %	2019	2018	Var. %
<b>EIX TRANVERSAL</b>	<b>83.986</b>	<b>82.224</b>	<b>166.210</b>	<b>179.079</b>	<b>-7,2 %</b>	<b>1.795.026</b>	<b>1.790.607</b>	<b>0,2 %</b>
Camions	33.539	38.127	71.666	77.389	-7,4 %	766.684	763.020	0,5 %
Turismes	38.599	41.985	80.584	91.499	-11,9 %	904.044	926.054	-2,4 %
Pel personal propi	11.848	2.112	13.960	10.191	37,0 %	124.298	101.533	22,4 %
<b>REUS i LLEVANT</b>	<b>20.682</b>	<b>20.464</b>	<b>41.146</b>	<b>45.340</b>	<b>-9,3 %</b>	<b>482.253</b>	<b>490.570</b>	<b>-1,7 %</b>
Vehicles	18.627	19.035	37.662	41.922	-10,2 %	430.332	451.842	-4,8 %
Pel personal propi	2.055	1.429	3.484	3.418	1,9 %	51.921	38.728	34,1 %
<b>MOVIMENT VEHICLES</b>	<b>104.668</b>	<b>102.688</b>	<b>207.356</b>	<b>224.419</b>	<b>-7,6%</b>	<b>2.277.279</b>	<b>2.281.177</b>	<b>0,2%</b>
<b>VIANANTS</b>								
Eix, Reus i Llevant	1.787	1.416	3.203	3.465	-7,6 %	32.182	33.607	4,4 %



	ACUMULAT OCTUBRE		
	2018	2019	Var. %
<b>Total tràfic</b>	<b>457.845.634</b>	<b>465.994.547</b>	<b>1,8 %</b>
ALGECIRAS	85.676.217	88.412.183	3,2 %
VALÈNCIA	63.427.351	68.030.171	7,3 %
BARCELONA	55.271.149	56.075.827	1,5 %
BILBAO	29.879.897	29.678.634	-0,7 %
HUELVA	26.935.911	28.849.531	7,1 %
CARTAGENA	27.565.553	28.846.563	4,6 %
TARRAGONA	26.581.039	27.681.295	4,1 %
LAS PALMAS	20.186.162	20.201.189	0,1 %
CASTELLÓ	17.573.086	17.400.471	-1,0 %
GIJÓN	16.282.486	14.989.561	-7,9 %
Altres ports	88.466.783	85.829.122	-3,0 %



TIPUS DE TRÀFIC PER PORT



VARIACIÓ TONES PER PORT

