

ESTADÍSTIQUES TRÀFIC PORTUARI



 **Port de Tarragona**

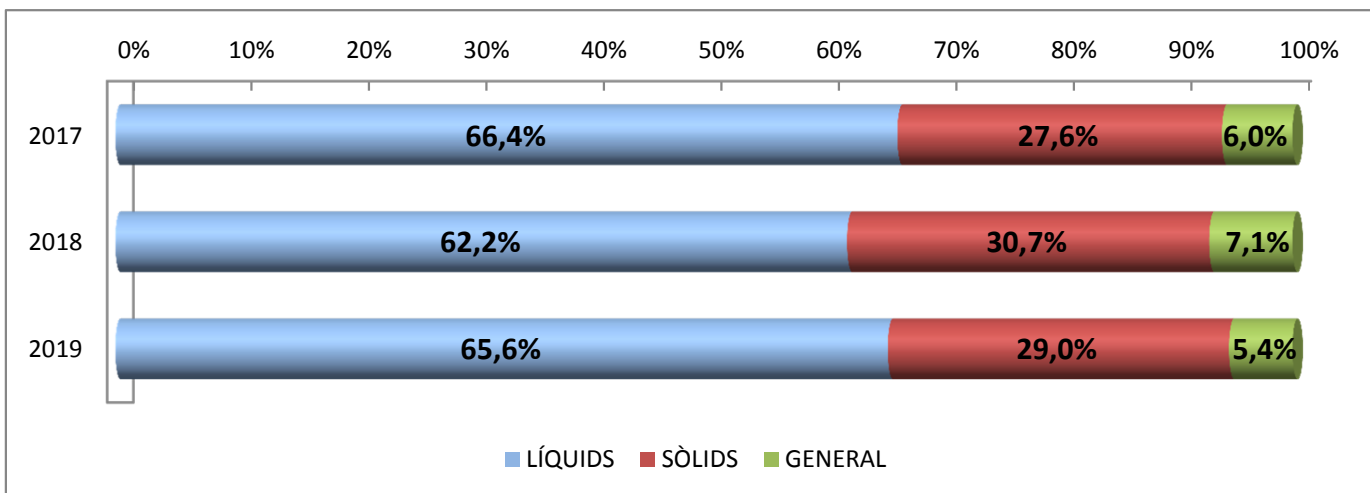
SETEMBRE - 2019

1. MERCADERIES
1.1 RESUM DEL TRÀFIC DE MERCADERIES (t)
PERÍODE GENER-SETEMBRE

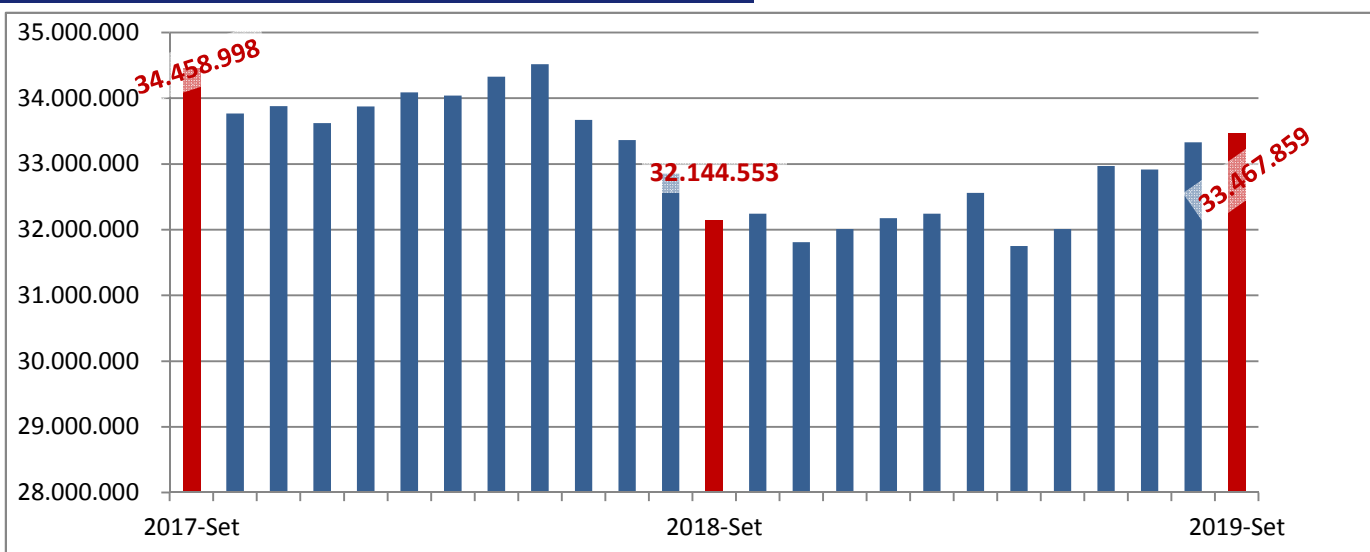
Concepte	Setembre			Acumulat		
	2018	2019	Var. %	2018	2019	Var. %
LÍQUIDS A DOLL	1.740.933	1.786.118	2,6 %	14.717.873	16.494.658	12,1 %
Cru	943.604	837.117	-11,3 %	6.841.780	7.496.961	9,6 %
Altres prod. petrolífers	662.912	791.391	19,4 %	6.660.285	7.573.120	13,7 %
Químics i adobs	134.417	157.610	17,3 %	1.215.808	1.424.577	17,2 %
SÒLIDS A LLOURE	782.799	883.450	12,9 %	7.277.895	7.280.270	0,0 %
Carbons i coc petroli	328.350	103.544	-68,5 %	2.307.714	1.897.467	-17,8 %
Trànsit	316.274	91.401	-71,1 %	1.328.034	1.485.616	11,9 %
No trànsit	12.076	12.143	0,6 %	979.680	411.851	-58,0 %
Cereals, Pinsos i Farines	322.623	573.100	77,6 %	3.668.814	3.964.085	8,0 %
Resta	131.826	206.806	56,9 %	1.301.367	1.418.718	9,0 %
CÀRREGA GENERAL	152.841	145.854	-4,6 %	1.673.400	1.353.828	-19,1 %
En contenidors	42.403	30.328	-28,5 %	423.679	347.652	-17,9 %
Altres mitjans	110.438	115.526	4,6 %	1.249.721	1.006.176	-19,5 %
TRÀFIC MARÍTIM	2.676.573	2.815.422	5,2%	23.669.168	25.128.756	6,2%
AVITUALLAMENT	7.224	8.240	14,1 %	67.119	59.362	-11,6 %
Productes petrolífers	822	414	-49,6 %	17.970	10.010	-44,3 %
Altres productes	6.402	7.826	22,2 %	49.149	49.352	0,4 %
PESCA	249	148	-40,6 %	2.722	2.362	-13,2 %
TRÀFIC INTERIOR	0	0	-	0	0	-
TRÀFIC PORTUARI	2.684.046	2.823.810	5,2%	23.739.009	25.190.480	6,1%
TERRESTRE	14.466	15.967	10,4 %	278.646	304.121	9,1 %
TOTAL	2.698.512	2.839.777	5,2%	24.017.655	25.494.601	6,1%
SÒLIDS A LLOURE (DETALL)	782.799	883.450	12,9 %	7.277.895	7.280.270	0,0 %
Per instal·lació especial	517.873	385.616	-25,5 %	4.039.320	3.687.899	-8,7 %
Sense instal·lació especial	264.926	497.834	87,9 %	3.238.575	3.592.371	10,9 %
ALTRES DADES						
TEU	4.134	3.063	-25,9 %	43.978	36.761	-16,4 %
PASSATGERS	17.549	24.559	39,9 %	85.073	112.167	31,8 %
CREUERS	9	11	22,2 %	47	51	8,5 %
VAIXELLS	198	214	8,1 %	1.938	1.908	-1,5 %
G.T.	3.893.563	4.383.419	12,6 %	34.468.048	37.359.587	8,4 %
AUTOM. TURISME (unitats)	13.384	14.167	5,9 %	140.064	158.884	13,4 %
TRANSBORD	972	0	-100,0 %	11.169	215.085	1825,7 %
TRÀNSIT MARÍTIM	330.523	237.362	-28,2 %	2.028.133	2.590.776	27,7 %

1. MERCADERIES
1.1.D TRÀFIC DEL TRIENNI (t)
PERÍODE GENER - SETEMBRE

Concepte	Acumulat			Variació		
	2017	2018	2019	18/17	19/18	19/17
LÍQUIDS	16.709.097	14.717.873	16.494.658	-11,9%	12,1%	-1,3%
Cru	7.292.973	6.841.780	7.496.961	-6,2%	9,6%	2,8%
Altres prod. petrolífers	0	6.660.285	7.573.120	100,0%	13,7%	100,0%
Químics i altres	9.416.125	1.215.808	1.424.577	-87,1%	17,2%	-84,9%
SÒLIDS A LLOURE	6.931.424	7.277.895	7.280.270	5,0%	0,0%	5,0%
CÀRREGA GENERAL	1.505.035	1.673.400	1.353.828	11,2%	-19,1%	-10,0%
Contentitzada	451.290	423.679	347.652	-6,1%	-17,9%	-23,0%
Altres mitjans	1.053.744	1.249.721	1.006.176	18,6%	-19,5%	-4,5%
TRÀFIC MARÍTIM	25.145.556	23.669.168	25.128.756	-5,9%	6,2%	-0,1%



TRÀFIC INTERANUAL MARÍTIM (12 MESOS)

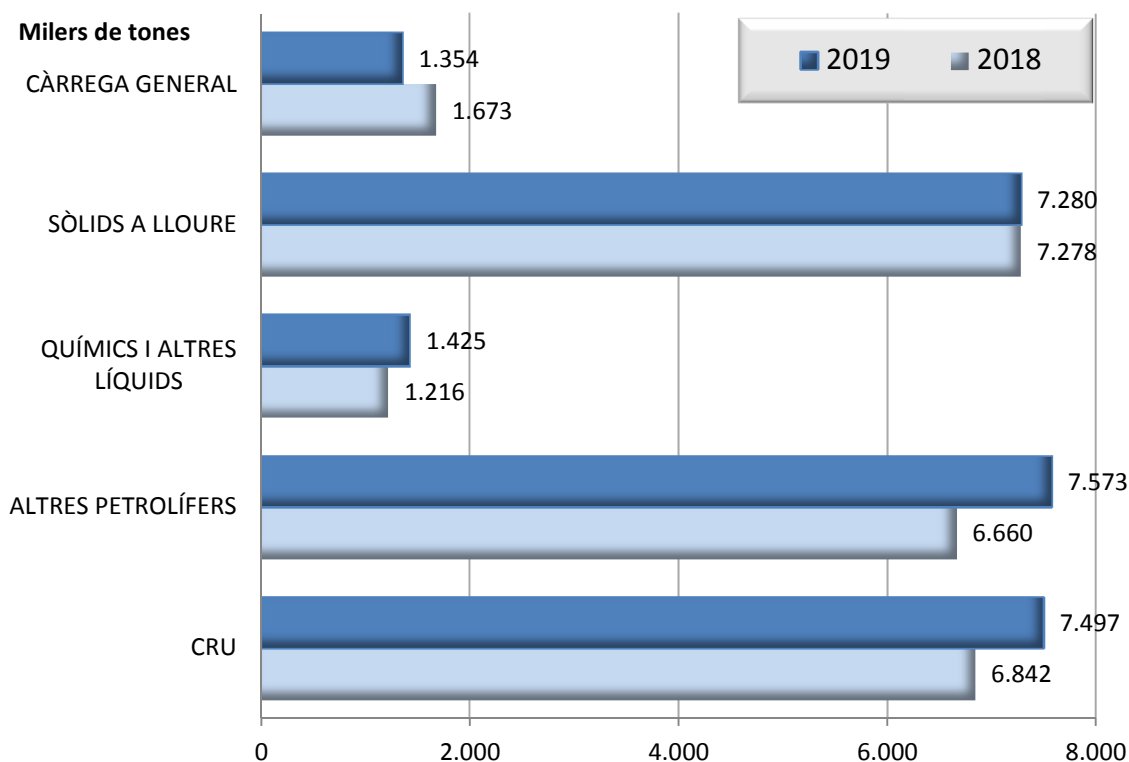


1. MERCADERIES

1.2 GRÀFIC DEL TRÀFIC ACUMULAT DE MERCADERIES (t)

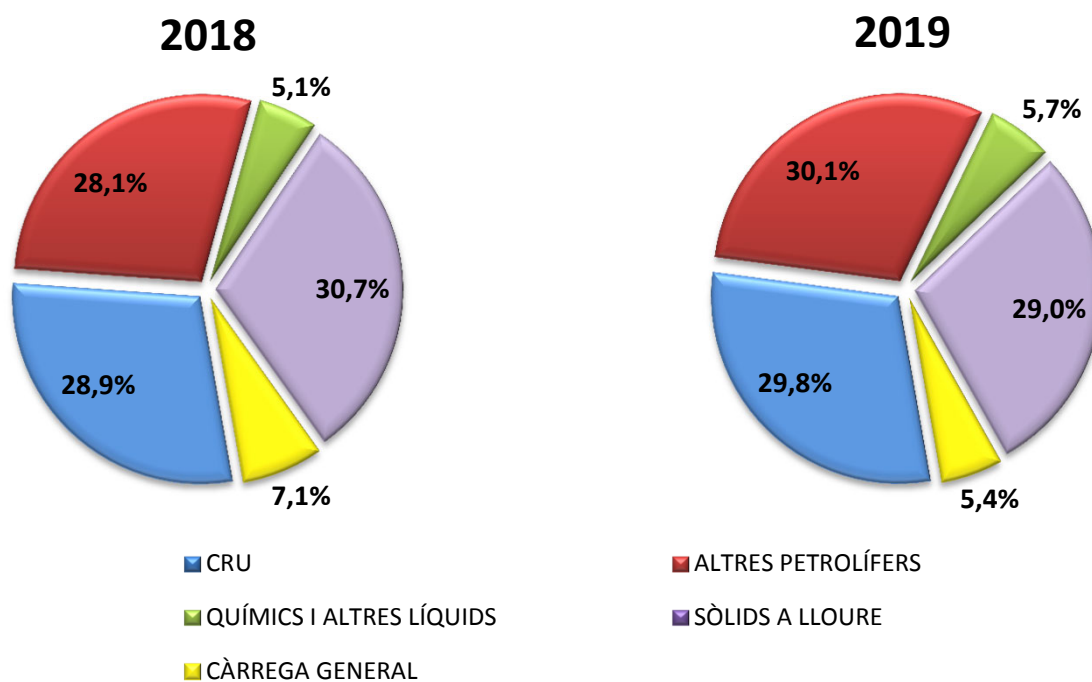
PERÍODE GENER - SETEMBRE

DOCUMENT D'ÚS PÚBLIC



1.3 GRÀFIC DE DISTRIBUCIÓ PERCENTUAL DEL TRÀFIC ACUMULAT DE MERCADERIES

PERÍODE GENER - SETEMBRE



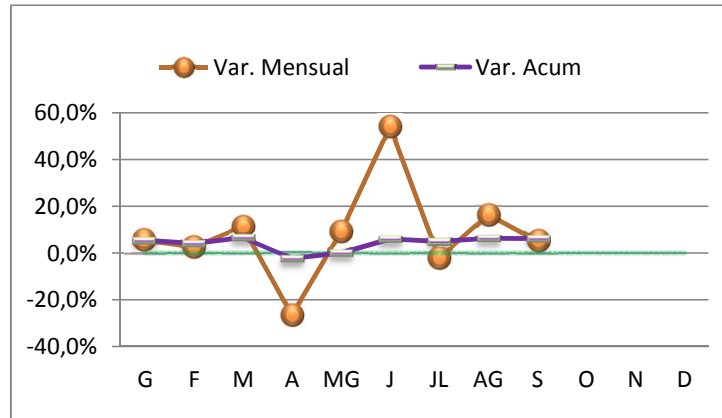
DOCUMENT D'ÚS PÚBLIC

1. MERCADERIES

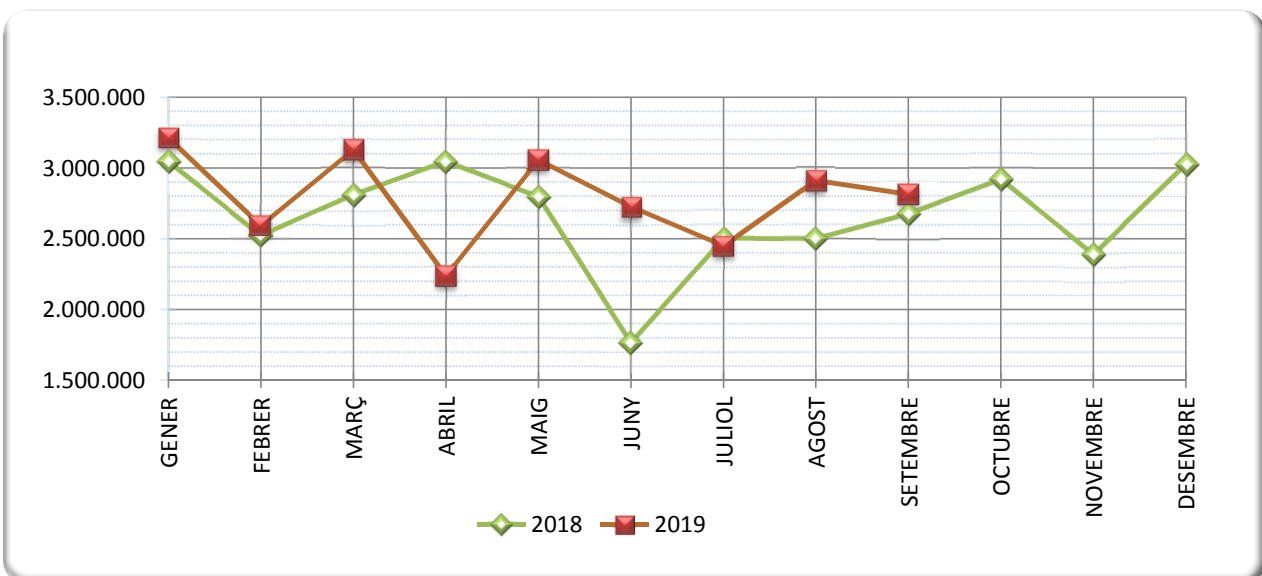
1.4 TRÀFIC MARÍTIM MENSUAL (t)

PERÍODE GENER - SETEMBRE

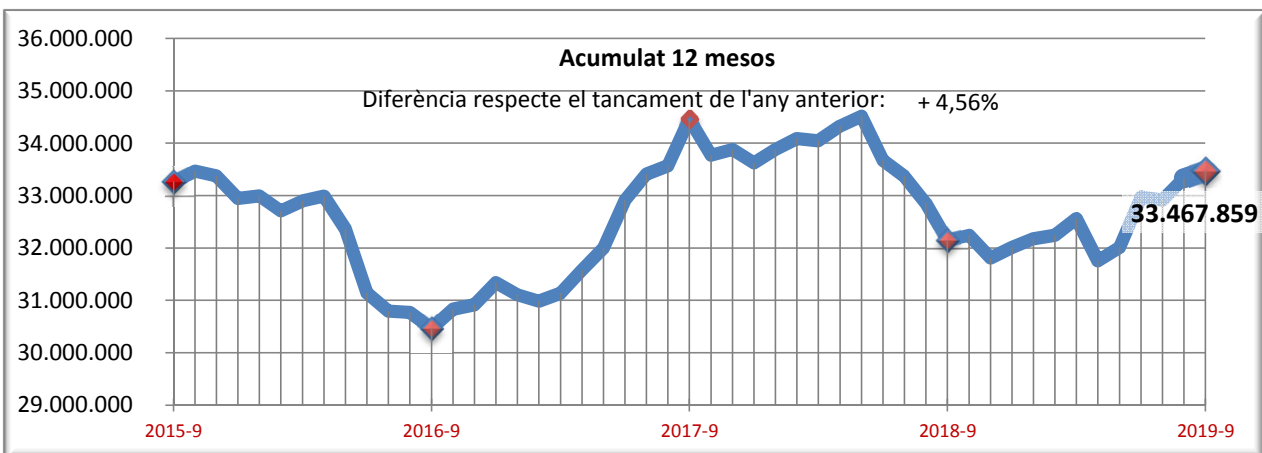
	2018	2019
GENER	3.045.714	3.211.970
FEBRER	2.525.266	2.592.542
MARÇ	2.811.526	3.128.508
ABRIL	3.044.197	2.237.023
MAIG	2.797.758	3.056.500
JUNY	1.766.594	2.725.381
JULIOL	2.501.385	2.449.871
AGOST	2.500.153	2.911.539
SETEMBRE	2.676.574	2.815.422
OCTUBRE	2.920.907	
NOVEMBRE	2.391.748	
DESEMBRE	3.026.450	



1.5 GRÀFIC COMPARATIU DEL TRÀFIC MARÍTIM MENSUAL (t)



1.5.1 TRÀFIC INTERANUAL MARÍTIM 12 MESOS (t)



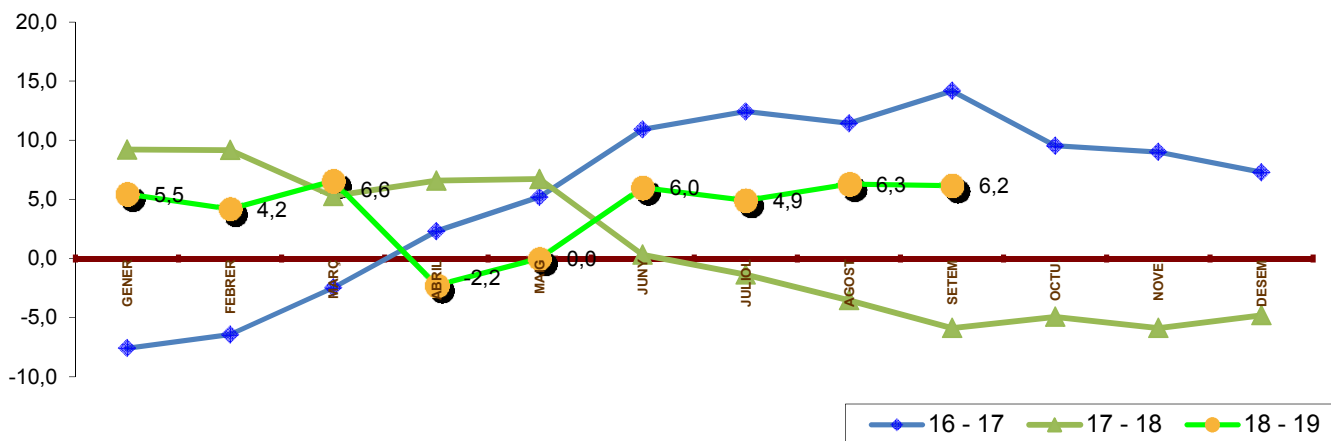
1. MERCADERIES

1.6 TRÀFIC MENSUAL ACUMULAT (t)

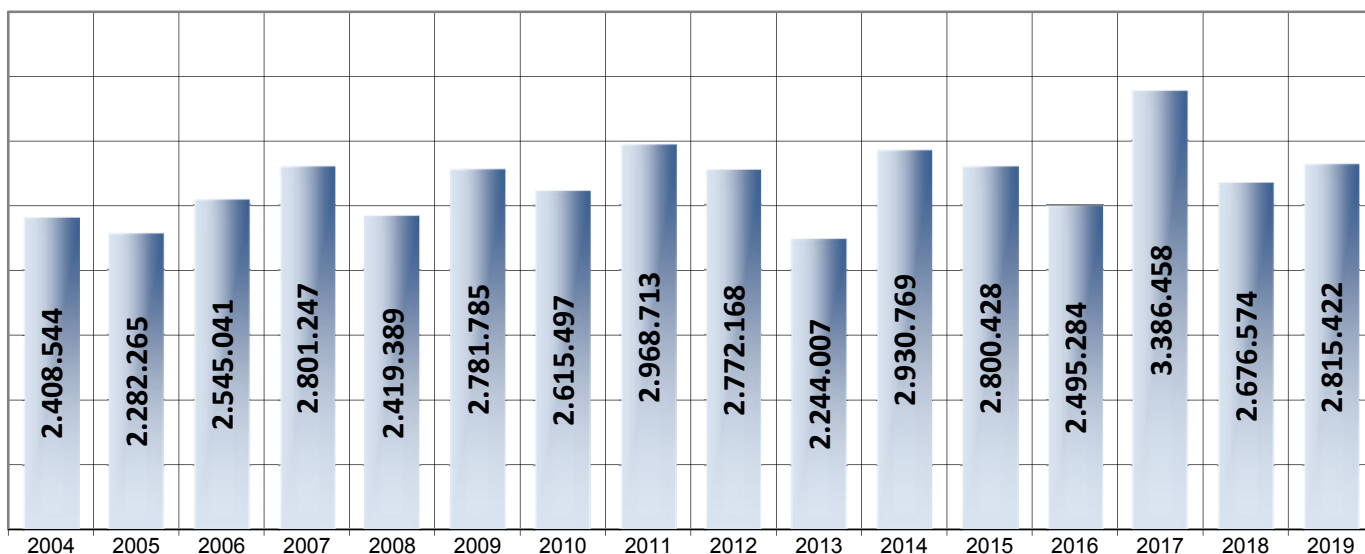
PERÍODE GENER - SETEMBRE

	TRÀFIC TOTAL				Variació (%)		
	2016	2017	2018	2019	16 - 17	17 - 18	18 - 19
GENER	3.017.480	2.788.697	3.045.714	3.211.970	-7,6	9,2	5,5
FEBRER	5.453.640	5.103.180	5.570.980	5.804.512	-6,4	9,2	4,2
MARÇ	8.162.992	7.961.565	8.382.506	8.933.019	-2,5	5,3	6,6
ABRIL	10.478.941	10.721.068	11.426.703	11.170.043	2,3	6,6	-2,2
MAIG	12.668.680	13.328.471	14.224.461	14.226.542	5,2	6,7	0,0
JUNY	14.369.352	15.938.901	15.991.056	16.951.924	10,9	0,3	6,0
JULIOL	16.674.693	18.747.633	18.492.440	19.401.794	12,4	-1,4	4,9
AGOST	19.527.495	21.759.099	20.992.593	22.313.333	11,4	-3,5	6,3
SETEM	22.022.779	25.145.556	23.669.167	25.128.755	14,2	-5,9	6,2
OCTU.	25.533.497	27.968.198	26.590.074		9,5	-4,9	
NOVE.	28.247.887	30.791.742	28.981.822		9,0	-5,9	
DESEM	31.336.221	33.620.942	32.008.272		7,3	-4,8	

1.7 GRÀFIC DE L'EVOLUCIÓ PERCENTUAL DEL TRÀFIC MENSUAL ACUMULAT



1.8 SETEMBRE ELS DARRERS ANYS (t)



1. MERCADERIES

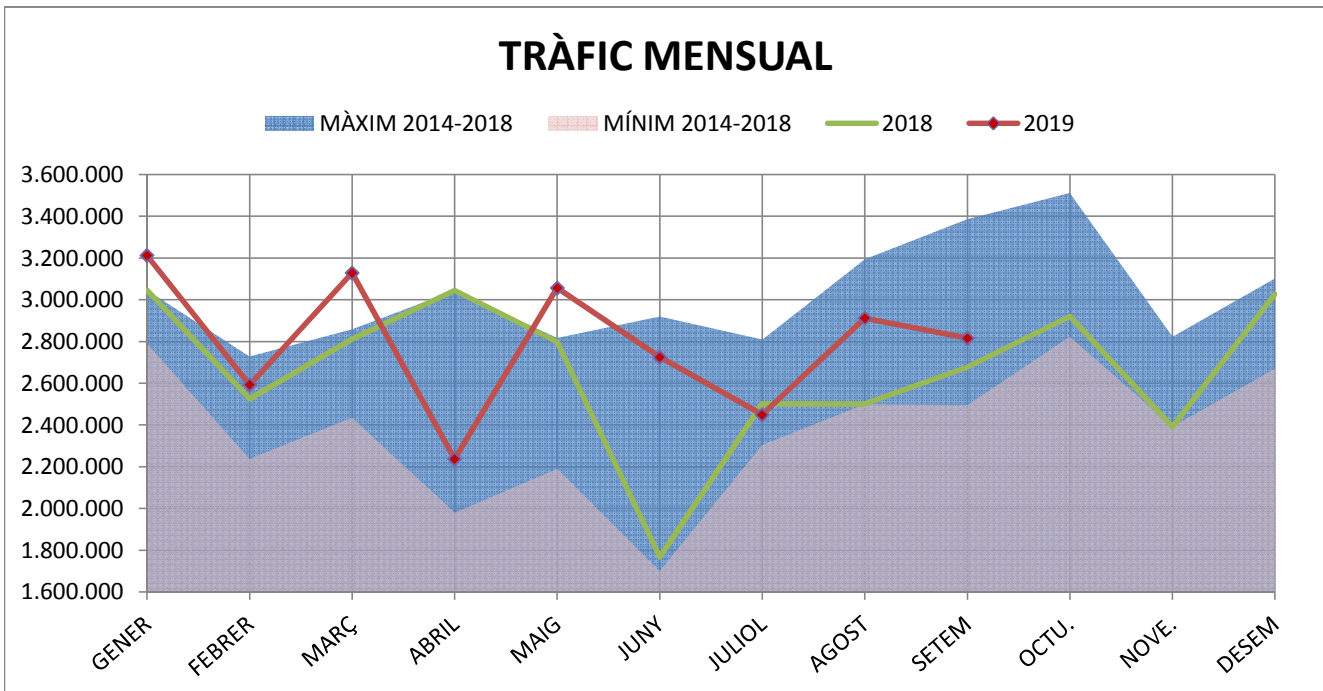
1.9 TRÀFIC PER NAVEGACIÓ I OPERACIÓ (t)

PERÍODE GENER - SETEMBRE

DOCUMENT D'ÚS PÚBLIC

Concepte	Gener-Setembre 2018			Gener-Setembre 2019			Var.%
	CABOTATGE	EXTERIOR	TOTAL	CABOTATGE	EXTERIOR	TOTAL	
PETROLIS							
Càrrega	1.114.361	1.668.837	2.783.198	1.238.371	2.047.531	3.285.902	18,1%
Descàrrega	1.128.897	9.589.320	10.718.217	654.004	11.118.911	11.772.915	9,8%
Total	2.243.258	11.258.157	13.501.415	1.892.375	13.166.442	15.058.817	11,5%
LÍQUIDS A DOLL (resta)							
Càrrega	53.855	498.768	552.623	40.188	616.541	656.729	18,8%
Descàrrega	163.430	499.754	663.184	138.413	632.153	770.566	16,2%
Total	217.285	998.522	1.215.807	178.601	1.248.694	1.427.295	17,4%
SÒLIDS A LLOURE							
Càrrega	609.714	806.405	1.416.119	565.341	963.672	1.529.013	8,0%
Descàrrega	76.312	5.785.464	5.861.776	41.526	5.709.731	5.751.257	-1,9%
Total	686.026	6.591.869	7.277.895	606.867	6.673.403	7.280.270	0,0%
CÀRREGA GENERAL							
Càrrega	47.929	426.385	474.314	44.488	273.953	318.441	-32,9%
Descàrrega	37.514	1.158.853	1.196.367	22.846	1.012.537	1.035.383	-13,5%
Total	85.443	1.585.238	1.670.681	67.334	1.286.490	1.353.824	-19,0%
TRÀFIC TOTAL							
Càrrega	1.825.859	3.400.395	5.226.254	1.888.388	3.901.697	5.790.085	10,8%
Descàrrega	1.406.153	17.033.391	18.439.544	856.789	18.473.332	19.330.121	4,8%
Total¹	3.232.012	20.433.786	23.665.798	2.745.177	22.375.029	25.120.206	6,1%

¹ Sense incloure pesca, tràfic local, terrestre ni avituallament, ni INTERIOR



DOCUMENT D'ÚS PÚBLIC

1. MERCADERIES

1.10 TRÀFIC DESGLOSSAT PER NAVEGACIÓ I OPERACIÓ (t) PERÍODE GENER-SETEMBRE

TRÀFIC TOTAL

Ascens del 6,1% en el tràfic total

Descens del -15,1% en cabotatge

Ascens del 9,5% en exterior

	2018	2019	Var %
TOTAL	23.665.798	25.120.206	6,1%
CABOTATGE			
Càrrega	1.825.859	1.888.388	3,4%
Descàrrega	1.406.153	856.789	-39,1%
Total	3.232.012	2.745.177	-15,1%
EXTERIOR			
Càrrega	3.400.395	3.901.697	14,7%
Descàrrega	17.033.391	18.473.332	8,5%
Total	20.433.786	22.375.029	9,5%

CRU DE PETROLI I PETROLÍFERS

Ascens del 11,5% en els petrolis

Descens del -15,6% en cabotatge

Ascens del 17,0% en exterior

	2018	2019	Var %
TOTAL	13.501.415	15.058.817	11,5%
CABOTATGE			
Càrrega	1.114.361	1.238.371	11,1%
Descàrrega	1.128.897	654.004	-42,1%
Total	2.243.258	1.892.375	-15,6%
EXTERIOR			
Càrrega	1.668.837	2.047.531	22,7%
Descàrrega	9.589.320	11.118.911	16,0%
Total	11.258.157	13.166.442	17,0%

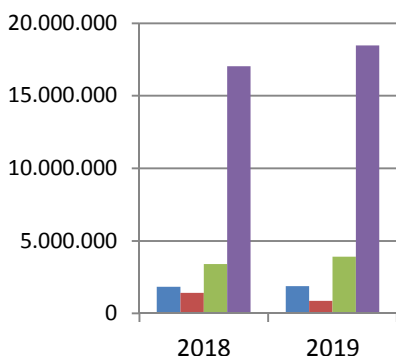
LÍQUIDS A DOLL (resta)

Ascens del 17,4% en els líquids a doll

Descens del -17,8% en cabotatge

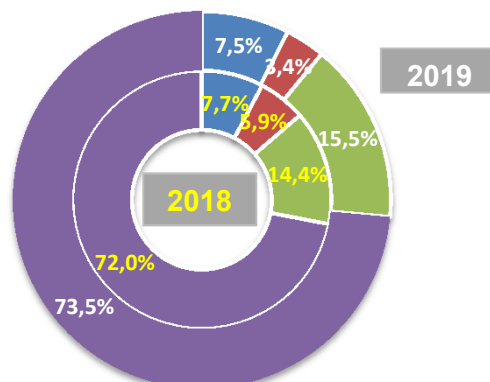
Ascens del 25,1% en exterior

	2018	2019	Var %
TOTAL	1.215.807	1.427.295	17,4%
CABOTATGE			
Càrrega	53.855	40.188	-25,4%
Descàrrega	163.430	138.413	-15,3%
Total	217.285	178.601	-17,8%
EXTERIOR			
Càrrega	498.768	616.541	23,6%
Descàrrega	499.754	632.153	26,5%
Total	998.522	1.248.694	25,1%



TRÀFIC TOTAL

- CABOTATGE CÀRREGA
- CABOTATGE DESCÀRREGA
- EXTERIOR CÀRREGA
- EXTERIOR DESCÀRREGA



SÒLIDS A LLOURE

Ascens del 0,0% en els sòlids a lloure

	2018	2019	Var %
TOTAL	7.277.895	7.280.270	0,0%
CABOTATGE			
Càrrega	609.714	565.341	-7,3%
Descàrrega	76.312	41.526	-45,6%
Total	686.026	606.867	-11,5%
EXTERIOR			
Càrrega	806.405	963.672	19,5%
Descàrrega	5.785.464	5.709.731	-1,3%
Total	6.591.869	6.673.403	1,2%

Descens del -11,5% en cabotatge

Ascens del 1,2% en exterior

CÀRREGA GENERAL

Descens del -19,0% en la càrrega general

	2018	2019	Var %
TOTAL	1.670.681	1.353.824	-19,0%
CABOTATGE			
Càrrega	47.929	44.488	-7,2%
Descàrrega	37.514	22.846	-39,1%
Total	85.443	67.334	-21,2%
EXTERIOR			
Càrrega	426.385	273.953	-35,7%
Descàrrega	1.158.853	1.012.537	-12,6%
Total	1.585.238	1.286.490	-18,8%

Descens del -21,2% en cabotatge

Descens del -18,8% en exterior

Comerç d'animals vius

UNITATS

	2018	2019	Var %
Bestiar boví	74.479	44.129	-40,7%
Bestiar oví	130.943	125.371	-4,3%
TOTAL BESTIAR	205.422	169.500	-17,5%

TONES

	2018	2019	Var %
Bestiar boví	40.171	23.114	-42,5%
Bestiar oví	6.980	6.244	-10,5%
TOTAL BESTIAR	47.151	29.358	-37,7%

1. MERCADERIES

1.11 TRÀFIC MENSUAL SEGONS LA SEVA NATURALES (t)

SETEMBRE

Mercaderies	DOCUMENT D'ÚS PÚBLIC			
	SETEMBRE			
	2018	2019	Var.%	Variació (t)
ENERGÈTIC	1.889.019	1.676.696	-11,2%	-212.323
Petrolí cru	943.604	837.117	-11,3%	-106.487
Fuel-oli	203.850	183.472	-10,0%	-20.378
Gas-oli	97.233	123.362	26,9%	26.129
Benzina	20.374	114.380	461,4%	94.006
Altres productes petrolífers	151.914	137.113	-9,7%	-14.801
Gasos energètics del petroli	128.083	155.975	21,8%	27.892
Carbons i coc de petroli	328.351	103.544	-68,5%	-224.807
Gas natural	0	0	-	0
Biocombustibles	15.610	21.733	39,2%	6.123
SIDEROMETAL·LÚRGIC	26.264	26.964	2,7%	700
Mineral ferro extractiu i tractat	0	0	-	0
Altres minerals i residus metàl·lics	7	170	2328,6%	163
Ferralla de ferro	0	4	-	4
Productes siderúrgics	26.146	26.776	2,4%	630
Altres productes metal·lúrgics	111	14	-87,4%	-97
MINERALS NO METÀL·LICS	54.711	74.197	35,6%	19.486
Sal comuna	53.225	66.377	24,7%	13.152
Altres minerals no metàl·lics	1.486	7.820	426,2%	6.334
ADOBES	20.636	7.529	-63,5%	-13.107
Fosfats	7.499	0	-100,0%	-7.499
Potasses	13.029	4.034	-69,0%	-8.995
Adobs naturals i artificials	108	3.495	3136,1%	3.387
PRODUCTES QUÍMICS	139.209	166.631	19,7%	27.422
Productes químics	139.209	166.631	19,7%	27.422
MATERIALS CONSTRUCCIÓ	75.709	172.480	127,8%	96.771
Asfalt	65.482	77.230	17,9%	11.748
Ciment i clinker	7.659	92.857	1112,4%	85.198
Materials de construcció	2.568	2.393	-6,8%	-175
AGROALIMENTARI I RAMADER	372.828	606.217	62,6%	233.389
Cereals i les seves farines	263.949	415.021	57,2%	151.072
Faves de soja	68	0	-100,0%	-68
Fruïtes, hortalisses i llegums	36.167	16.651	-54,0%	-19.516
Vins, begudes, alcohol i derivats	1.670	1.198	-28,3%	-472
Conserves	386	138	-64,2%	-248
Tabac, cacau, cafè i espècies	127	546	329,9%	419
Olis i greixos	90	5.057	5518,9%	4.967
Altres productes alimentaris	9.056	9.052	0,0%	-4
Peix congelat i refrigerat	16	0	-100,0%	-16
Pinsos i farratges	61.299	158.554	158,7%	97.255
ALTRES MERCADERIES	70.028	57.628	-17,7%	-12.400
Fustes i suro	1	35	3400,0%	34
Paper i pasta	55.958	37.603	-32,8%	-18.355
Maquinària, aparells, utilitatge i recanvis	2.084	1.127	-45,9%	-957
Resta de mercaderies	11.985	18.863	57,4%	6.878
VEHICLES I ELEMENTS DE TRANSPORT	28.171	27.080	-3,9%	-1.091
Automòbils i les seves peces	19.436	20.561	5,8%	1.125
Tara plataformes	0	0	-	0
Tara contenidors	8.735	6.519	-25,4%	-2.216
RESTA	21.939	24.355	11,0%	2.416
Avituallament	7.224	8.240	14,1%	1.016
Pesca	249	148	-40,6%	-101
Terrestre	14.466	15.967	10,4%	1.501
Total mercaderies	2.698.514	2.839.777	5,2%	141.263
OPERACIONS ESPECIALS				
Trànsit	330.523	237.362	-28,2%	-93.161
Tràfic Local	0	0	-	0
Transbord	972	0	-100,0%	-972

1. MERCADERIES

1.11 TRÀFIC ACUMULAT SEGONS LA SEVA NATURALES (t)

PERÍODE GENER-SETEMBRE

Mercaderies	DOCUMENT D'ÚS PÚBLIC			
	2018	2019	Var.%	Variació (t)
ENERGÈTIC	15.258.904	16.551.531	8,5%	1.292.627
Petrolí cru	6.841.783	7.496.961	9,6%	655.178
Fuel-oli	1.749.512	2.010.709	14,9%	261.197
Gas-oli	982.186	882.351	-10,2%	-99.835
Benzina	105.072	1.039.729	889,5%	934.657
Altres productes petrolífers	1.895.303	1.513.903	-20,1%	-381.400
Gasos energètics del petroli	1.239.569	1.562.152	26,0%	322.583
Carbons i coc de petroli	2.307.734	1.897.467	-17,8%	-410.267
Gas natural	0	0	-	0
Biocombustibles	137.745	148.259	7,6%	10.514
SIDEROMETAL·LÚRGIC	477.770	349.545	-26,8%	-128.225
Mineral ferro extractiu i tractat	0	5.426	-	5.426
Altres minerals i residus metàl·lics	61.674	54.400	-11,8%	-7.274
Ferralla de ferro	21.957	40	-99,8%	-21.917
Productes siderúrgics	393.149	288.920	-26,5%	-104.229
Altres productes metal·lúrgics	990	759	-23,3%	-231
MINERALS NO METÀL·LICS	604.514	587.024	-2,9%	-17.490
Sal comuna	549.444	533.219	-3,0%	-16.225
Altres minerals no metàl·lics	55.070	53.805	-2,3%	-1.265
ADOBES	205.887	175.323	-14,8%	-30.564
Fosfats	51.547	57.517	11,6%	5.970
Potasses	34.969	17.668	-49,5%	-17.301
Adobs naturals i artificials	119.371	100.138	-16,1%	-19.233
PRODUCTES QUÍMICS	1.327.894	1.495.573	12,6%	167.679
Productes químics	1.327.894	1.495.573	12,6%	167.679
MATERIALS CONSTRUCCIÓ	760.080	986.488	29,8%	226.408
Asfalt	699.368	565.246	-19,2%	-134.122
Ciment i clinker	24.140	352.830	1361,6%	328.690
Materials de construcció	36.572	68.412	87,1%	31.840
AGROALIMENTARI I RAMADER	4.066.115	4.192.841	3,1%	126.726
Cereals i les seves farines	2.651.349	2.820.875	6,4%	169.526
Faves de soja	3.244	6.530	101,3%	3.286
Fruites, hortalisses i llegums	318.058	144.933	-54,4%	-173.125
Vins, begudes, alcohol i derivats	18.476	12.815	-30,6%	-5.661
Conserves	1.155	1.180	2,2%	25
Tabac, cacau, cafè i espècies	909	4.897	438,7%	3.988
Olis i greixos	1.293	15.569	1104,1%	14.276
Altres productes alimentaris	18.462	16.825	-8,9%	-1.637
Peix congelat i refrigerat	672	256	-61,9%	-416
Pinsos i farratges	1.052.497	1.168.961	11,1%	116.464
ALTRES MERCADERIES	669.632	487.196	-27,2%	-182.436
Fustes i suro	21.846	10.156	-53,5%	-11.690
Paper i pasta	519.298	331.328	-36,2%	-187.970
Maquinària, aparells, utilitatge i recanvis	17.008	16.216	-4,7%	-792
Resta de mercaderies	111.480	129.496	16,2%	18.016
VEHICLES I ELEMENTS DE TRANSPORT	298.374	303.235	1,6%	4.861
Automòbils i les seves peces	200.580	225.289	12,3%	24.709
Tara plataformes	0	0	-	0
Tara contenidors	97.794	77.946	-20,3%	-19.848
RESTA	348.487	365.845	5,0%	17.358
Avituallament	67.119	59.362	-11,6%	-7.757
Pesca	2.722	2.362	-13,2%	-360
Terrestre	278.646	304.121	9,1%	25.475
Total mercaderies	24.017.657	25.494.601	6,1%	1.476.944
OPERACIONS ESPECIALS				
Trànsit	2.028.133	2.590.776	27,7%	562.643
Tràfic Local	0	0	-	0
Transbord	11.169	215.085	1825,7%	203.916

1. MERCADERIES

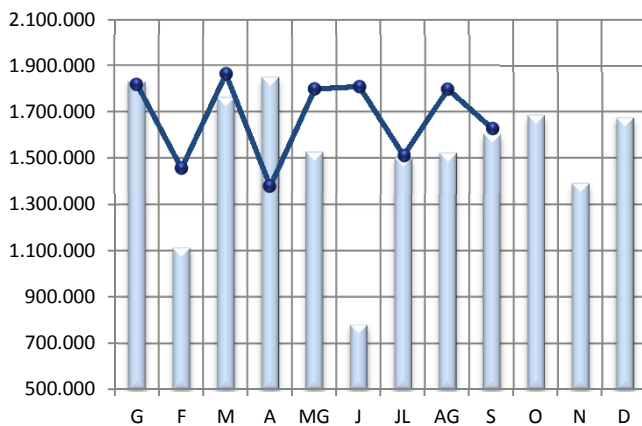
1.14 EVOLUCIÓ MENSUAL DELS PRINCIPALS GRUPS (t)

PERÍODE GENER-SETEMBRE

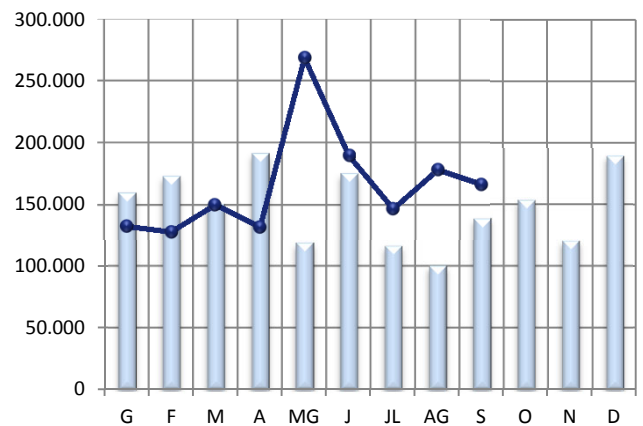
 2018

 2019

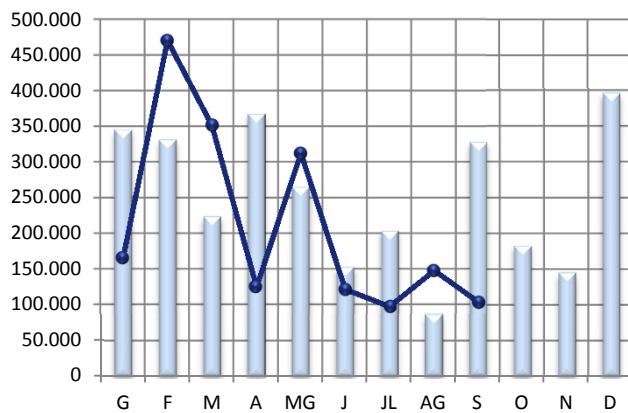
CRU I PETROLÍFERS



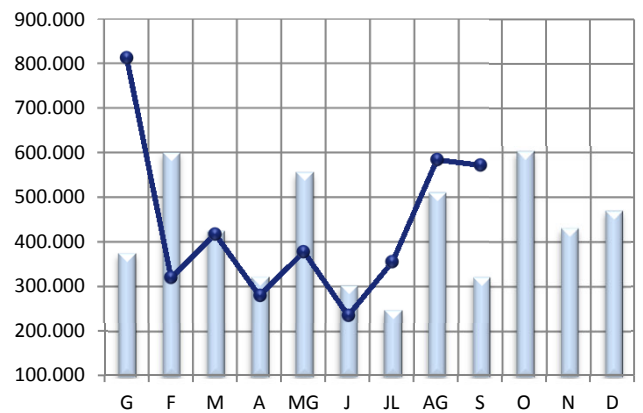
PRODUCTES QUÍMICS



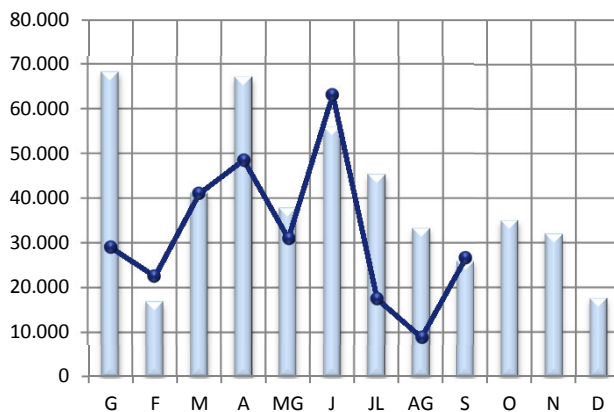
CARBONS I COC



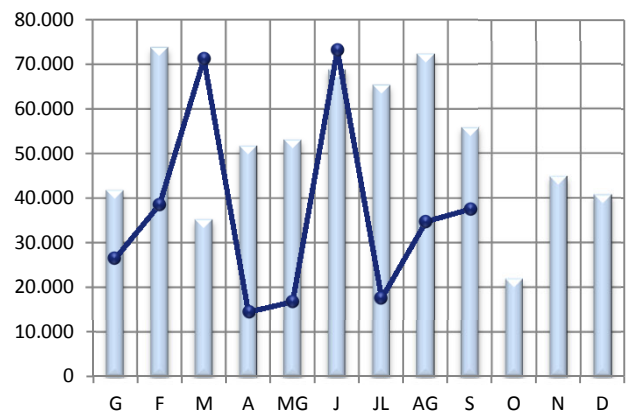
CEREAIS, PINSOS I FARINES



PRODUCTES SIDERÚRGICS



PAPER I PASTA PAPER



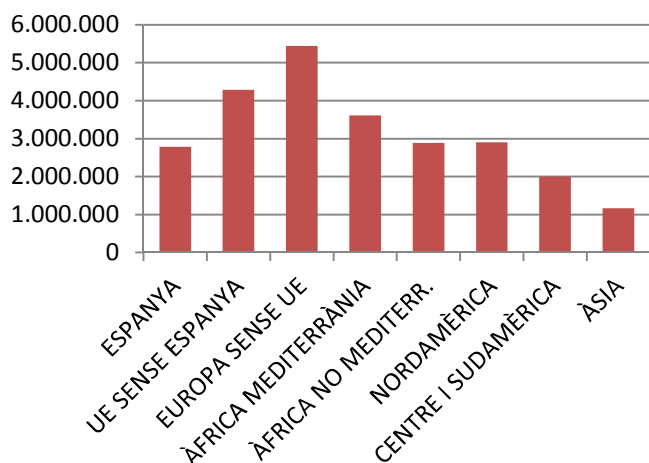
PRINCIPALS PAÏSOS AMB ACTIVITAT AL PORT

	MARÍTIM	Pes	G.LÍQUIDS	Pes	G.SÒLIDS	Pes	M.GEN	Pes
RÚSSIA	2.797.166	11,1%	2.641.505	16,0%	138.065	1,9%	17.596	1,3%
ESPANYA	2.788.546	11,1%	2.114.090	12,8%	606.867	8,3%	67.589	5,0%
ESTATS UNITS D'AMÈRICA	2.205.887	8,8%	1.415.206	8,6%	727.171	10,0%	63.510	4,7%
ALGÈRIA	1.569.446	6,2%	1.287.605	7,8%	271.829	3,7%	10.012	0,7%
UCRAÏNA	1.298.887	5,2%	0	0,0%	1.286.974	17,7%	11.913	0,9%
LÍBIA	1.292.772	5,1%	1.280.903	7,8%	0	0,0%	11.869	0,9%
ANGOLA	1.196.784	4,8%	1.196.395	7,3%	0	0,0%	389	0,0%
BRASIL	930.383	3,7%	175.562	1,1%	598.869	8,2%	155.952	11,5%
ITÀLIA	855.234	3,4%	408.862	2,5%	312.803	4,3%	133.569	9,9%
TURQUIA	734.420	2,9%	455.652	2,8%	165.952	2,3%	112.816	8,3%
10 PRIMERS MARÍTIM	15.669.525	62,4%	10.975.780	66,5%	4.108.530	56,4%	585.215	43,2%
RESTA PAÏSOS	9.459.231	37,6%	5.518.878	33,5%	3.171.740	43,6%	768.613	56,8%
TRÀFIC MARÍTIM	25.128.756	100,0%	16.494.658	100,0%	7.280.270	100,0%	1.353.828	100,0%

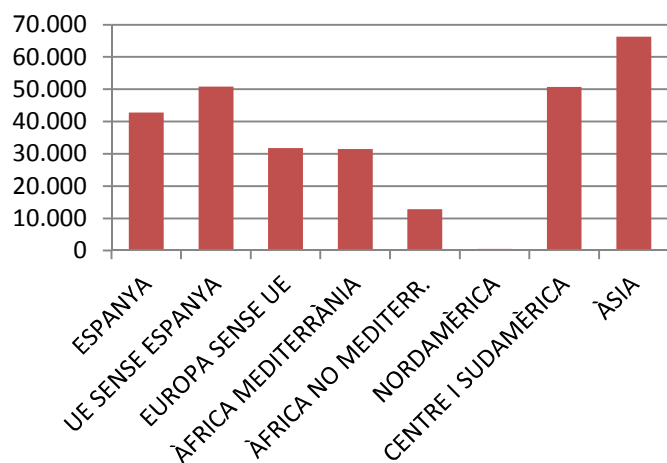
PRINCIPALS PAÏSOS AMB TRÀFIC MERCADERIA GENERAL

	MG	Pes	CÀRREGA	Pes	DESCÀRREGA	Pes	TRÀNSIT	Pes
BRASIL	155.952	11,5%	21	0,0%	114.016	11,6%	41.915	52,6%
ITÀLIA	133.569	9,9%	44.008	15,3%	87.587	8,9%	1.974	2,5%
TURQUIA	112.815	8,3%	31.284	10,9%	72.004	7,3%	9.527	12,0%
ESLOVÈNIA	102.458	7,6%	12	0,0%	101.969	10,3%	477	0,6%
COREA DEL SUD	73.763	5,4%	0	0,0%	72.191	7,3%	1.572	2,0%
COSTA RICA	67.960	5,0%	18.053	6,3%	49.907	5,1%	0	0,0%
ESPANYA	67.589	5,0%	42.740	14,9%	22.850	2,3%	1.999	2,5%
ESTATS UNITS D'AMÈRICA	63.510	4,7%	436	0,2%	62.951	6,4%	123	0,2%
FRANÇA	63.224	4,7%	0	0,0%	63.224	6,4%	0	0,0%
ISRAEL	56.455	4,2%	55.431	19,3%	991	0,1%	33	0,0%
10 PRIMERS MERCAD. GENERAL	897.295	66,3%	191.985	66,9%	647.690	65,6%	57.620	72,3%
RESTA PAÏSOS	456.533	33,7%	95.196	33,1%	339.288	34,4%	22.049	27,7%
MERCADERIA GENERAL	1.353.828	100,0%	287.181	100,0%	986.978	100,0%	79.669	100,0%

Tràfic zones del món



Exportació M. General



1. MERCADERIES

1.18-19 AUTOMÒBILS I MERCADERIA CONTENITZADA

RESUM DEL TRÀFIC DE MERCADERIES

PERÍODE GENER - SETEMBRE

DOCUMENT D'ÚS PÚBLIC

CÀRREGA GENERAL CONTENITZADA (TONES)

Tones càrrega

Tones descàrrega

Tones trànsit

	Setembre			Acumulat		
	2018	2019	Var.	2018	2019	Var.
	42.403	30.328	-28,5%	423.680	347.647	-17,9%
Tones càrrega	18.781	13.610	-27,5%	218.810	168.387	-23,0%
Tones descàrrega	23.622	16.702	-29,3%	204.360	178.631	-12,6%
Tones trànsit	0	16	-	510	629	23,3%

TEUS CàRREGA GENERAL CONTENITZADA

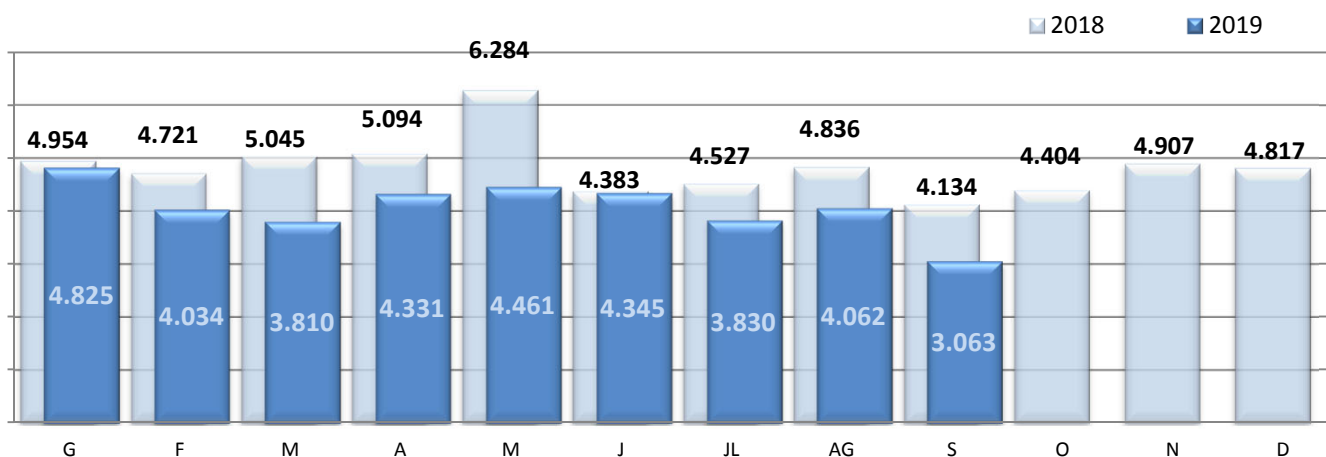
TEUs càrrega

TEUs descàrrega

TEUs trànsit

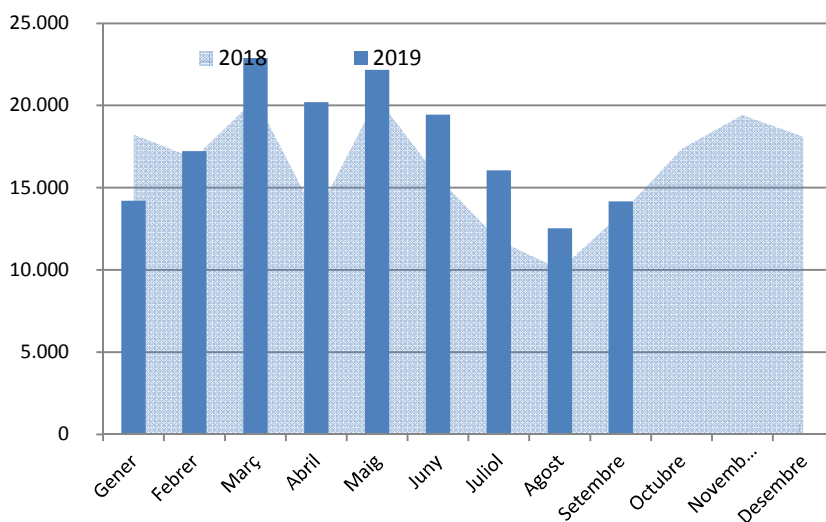
	Setembre			Acumulat		
	2018	2019	Var.	2018	2019	Var.
	4.134	3.063	-25,9%	43.978	36.759	-16,4%
TEUs càrrega	1.650	1.228	-25,6%	19.701	16.628	-15,6%
TEUs descàrrega	2.484	1.831	-26,3%	24.216	20.079	-17,1%
TEUs trànsit	0	4	-	61	52	-14,8%

MOVIMENT TEUs



Automòbils de turisme (unitats)

	2018	2019
Gener	18.234	14.198
Febrer	16.790	17.221
Març	20.417	22.886
Abril	13.284	20.208
Maig	20.471	22.171
Juny	15.651	19.440
Juliol	11.793	16.056
Agost	10.040	12.537
Setembre	13.384	14.167
Octubre	17.359	
Novembre	19.432	
Desembre	18.103	
Gen-Set	140.064	158.884
Variació		13,4%



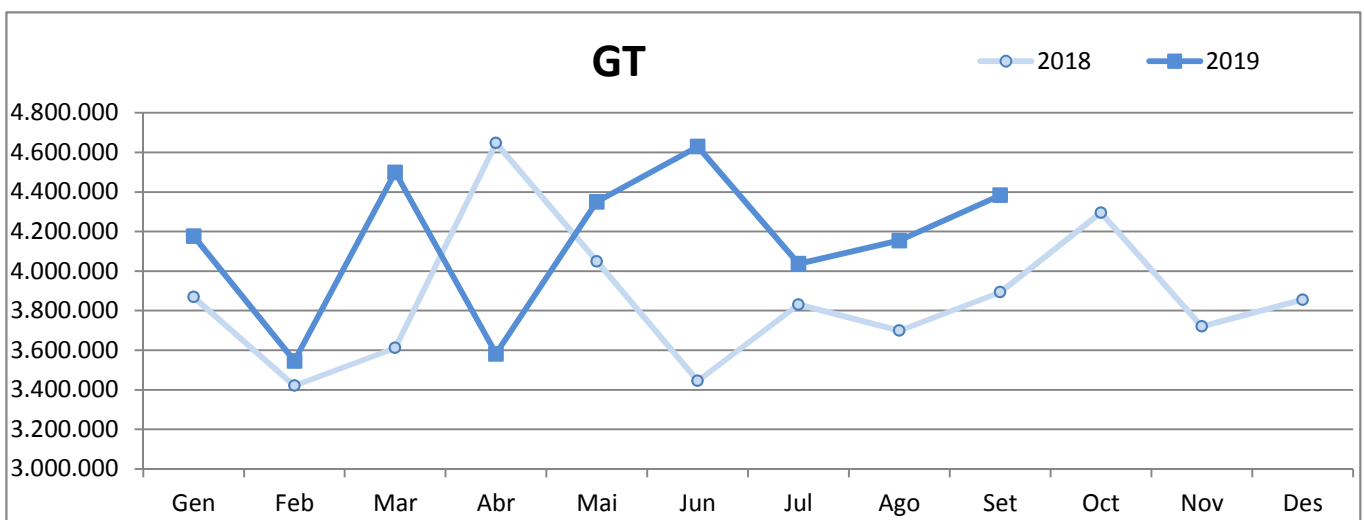
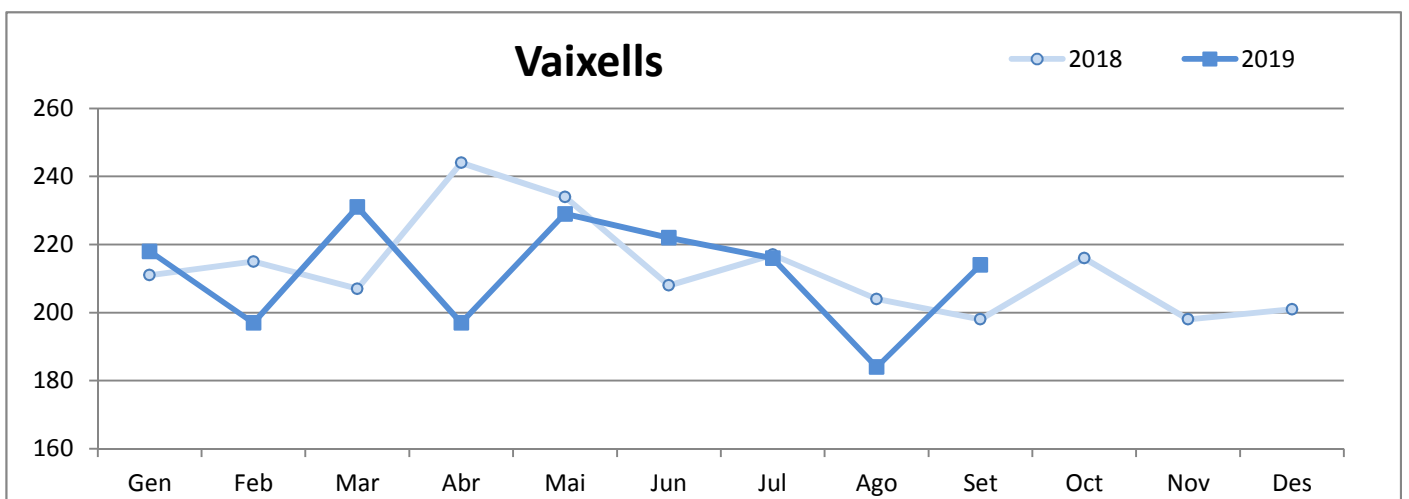
2. VAIXELLS

2.1 MOVIMENT DE VAIXELLS I GT

PERÍODE GENER-SETEMBRE

DOCUMENT D'ÚS PÚBLIC

	VAIXELLS			GT		
	2018	2019	Var. %	2018	2019	Var. %
Gener	211	218	3,3 %	3.869.278	4.177.144	8,0 %
Febrer	215	197	-8,4 %	3.421.047	3.545.988	3,7 %
Març	207	231	11,6 %	3.611.826	4.499.306	24,6 %
Abril	244	197	-19,3 %	4.647.129	3.581.655	-22,9 %
Maig	234	229	-2,1 %	4.049.779	4.350.143	7,4 %
Juny	208	222	6,7 %	3.444.808	4.629.735	34,4 %
Juliol	217	216	-0,5 %	3.831.363	4.037.527	5,4 %
Agost	204	184	-9,8 %	3.699.255	4.154.670	12,3 %
Setembre	198	214	8,1 %	3.893.563	4.383.419	12,6 %
Octubre	216	-	-	4.295.802	-	-
Novembre	198	-	-	3.719.814	-	-
Desembre	201	-	-	3.854.892	-	-
Acumulat fins Setembre	1.938	1.908	-1,5%	34.468.048	37.359.587	8,4%

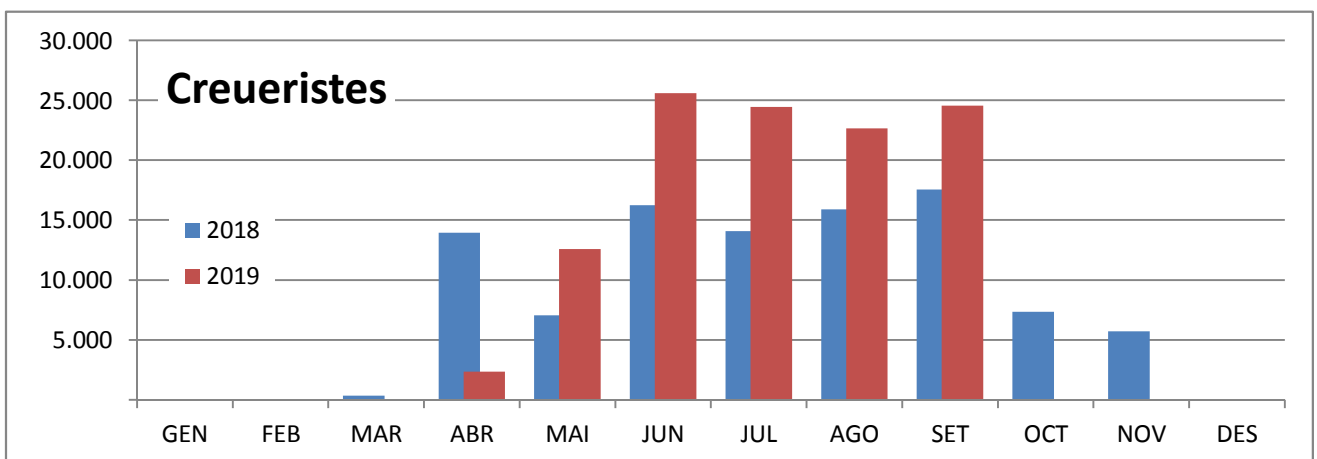
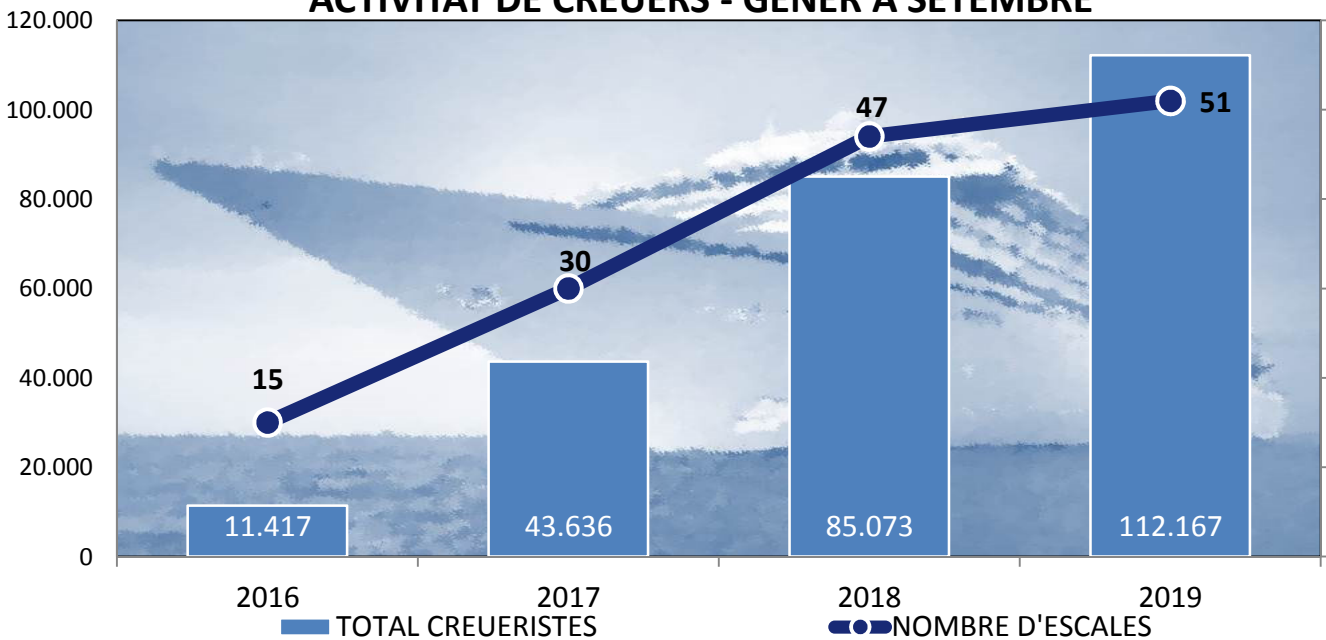


3. PASSATGERS
3.1 MOVIMENT DE CREUERISTES I ESCALES
PERÍODE GENER-SETEMBRE

DOCUMENT D'ÚS PÚBLIC

	CREUERISTES						ESCALES					
	Mensual			Acumulat			Mensual			Acumulat		
	2018	2019	Var.%	2018	2019	Var.%	2018	2019	Var.%	2018	2019	Var.%
GENER			--			--			--			--
FEBRER			--			--			--			--
MARÇ	329		-100,0%	329		-100,0%	1		-100,0%	1		-100,0%
ABRIL	13.937	2.342	-83,2%	14.266	2.342	-83,6%	10	3	-70,0%	11	3	-72,7%
MAIG	7.040	12.574	78,6%	21.306	14.916	-30,0%	6	9	50,0%	17	12	-29,4%
JUNY	16.235	25.588	57,6%	37.541	40.504	7,9%	8	10	25,0%	25	22	-12,0%
JULIOL	14.089	24.455	73,6%	51.630	64.959	25,8%	6	10	66,7%	31	32	3,2%
AGOST	15.894	22.649	42,5%	67.524	87.608	29,7%	7	8	14,3%	38	40	5,3%
SETEMBRE	17.549	24.559	39,9%	85.073	112.167	31,8%	9	11	22,2%	47	51	8,5%
OCTUBRE	7.352		--	92.425		--	7		--	54		--
NOVEMBRE	5.716		--	98.141		--	3		--	57		--
DESEMBRE			--	98.141		--			--	57		--

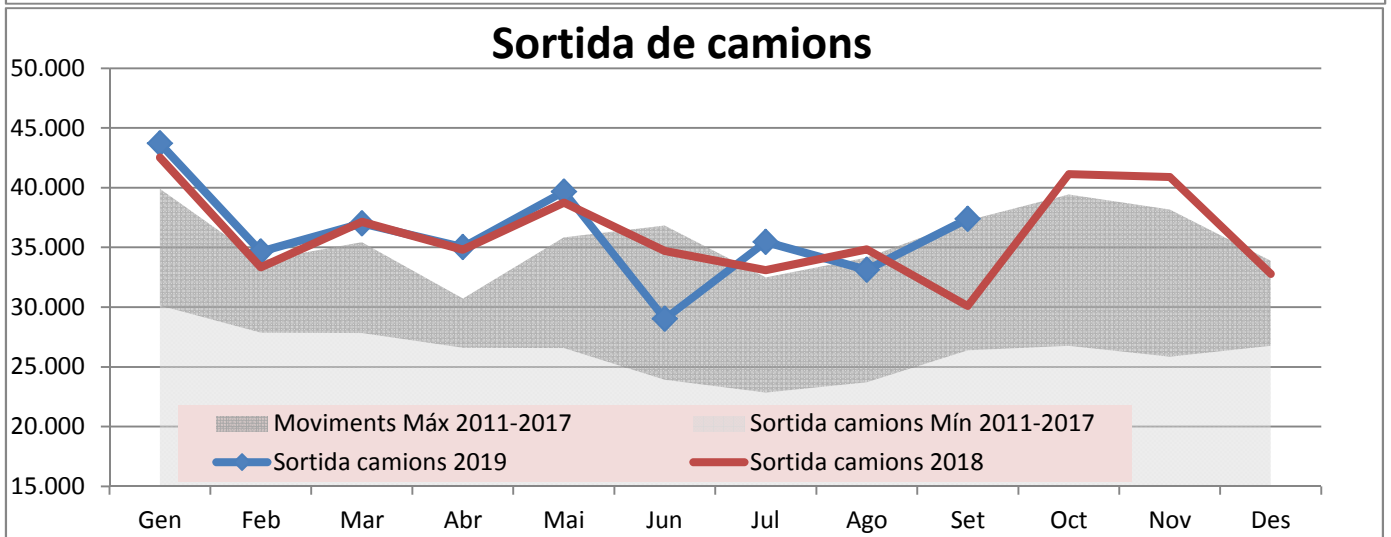
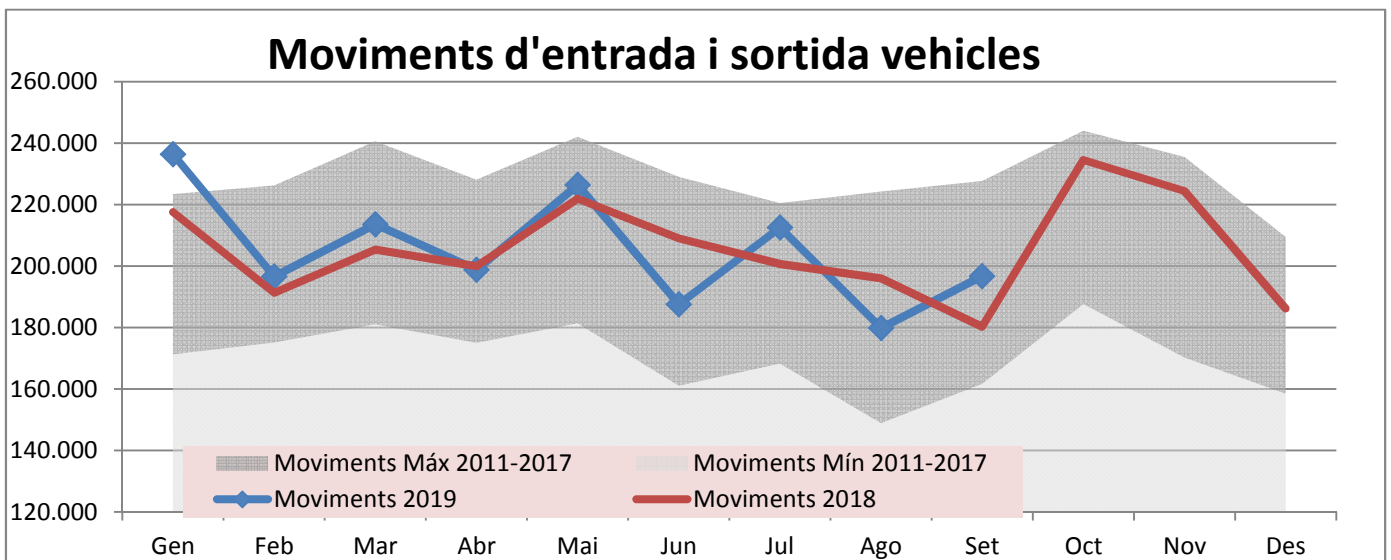
ACTIVITAT DE CREUERS - GENER A SETEMBRE



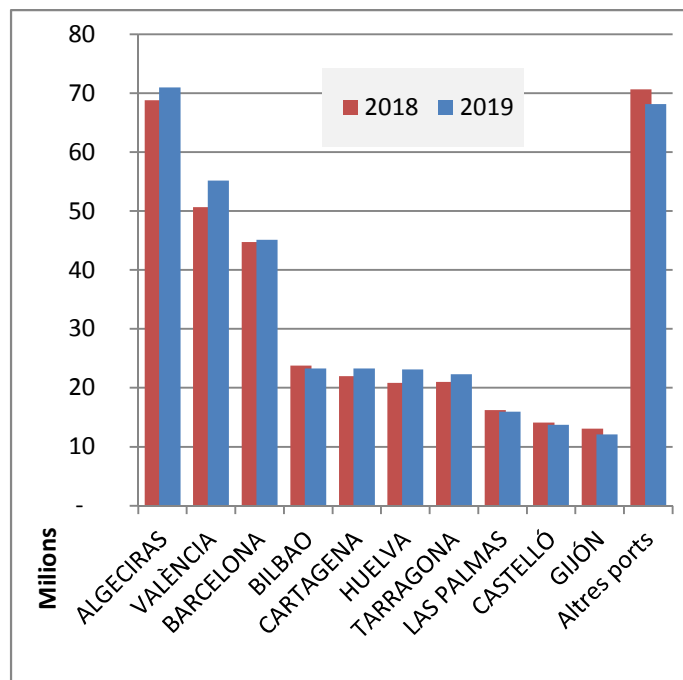
DOCUMENT D'ÚS PÚBLIC

4. MOVIMENTS TERRESTRES ACCESSOS PORT PERÍODE GENER-SETEMBRE

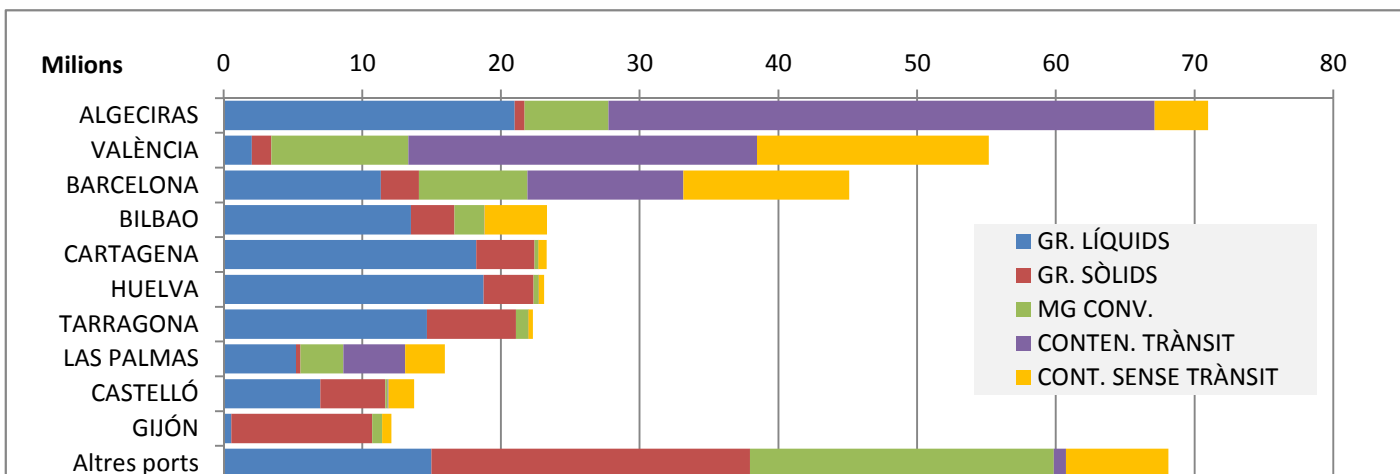
Concepte	SETEMBRE					Acumulat		
	Entrades	Sortides	2019	2018	Var. %	2019	2018	Var. %
EIX TRANVERSAL	79.491	79.478	158.969	141.747	12,1 %	1.455.414	1.426.299	2,0 %
Camions	34.152	37.378	71.530	57.077	25,3 %	619.653	607.463	2,0 %
Turismes	36.480	40.808	77.288	76.257	1,4 %	737.848	737.643	0,0 %
Pel personal propi	8.859	1.292	10.151	8.413	20,7 %	97.913	81.193	20,6 %
REUS i LLEVANT	21.152	16.657	37.809	38.539	-1,9 %	393.452	395.924	-0,6 %
Vehicles	16.600	15.420	32.020	36.974	-13,4 %	349.971	364.153	-3,9 %
Pel personal propi	4.552	1.237	5.789	1.565	269,9 %	43.481	31.771	36,9 %
MOVIMENT VEHICLES	100.643	96.135	196.778	180.286	9,1%	1.848.866	1.822.223	-1,4%
VIANANTS								
Eix, Reus i Llevant	1.597	1.341	2.938	3.052	-3,7 %	25.340	26.598	5,0 %



	ACUMULAT AGOST		
	2018	2019	Var. %
Total tràfic	365.894.861	373.213.362	2,0 %
ALGECIRAS	68.787.291	70.976.294	3,2 %
VALÈNCIA	50.652.587	55.170.122	8,9 %
BARCELONA	44.745.367	45.109.469	0,8 %
BILBAO	23.758.018	23.312.454	-1,9 %
CARTAGENA	22.002.125	23.299.228	5,9 %
HUELVA	20.854.117	23.110.368	10,8 %
TARRAGONA	20.989.161	22.303.890	6,3 %
LAS PALMAS	16.242.502	15.954.824	-1,8 %
CASTELLÓ	14.119.348	13.736.723	-2,7 %
GIJÓN	13.074.222	12.113.833	-7,3 %
Altres ports	70.670.123	68.126.157	-3,6 %



TIPUS DE TRÀFIC PER PORT



VARIACIÓ TONES PER PORT

