

ESTADÍSTIQUES TRÀFIC PORTUARI



 **Port de Tarragona**

AGOST - 2019

1. MERCADERIES

1.1 RESUM DEL TRÀFIC DE MERCADERIES (t)

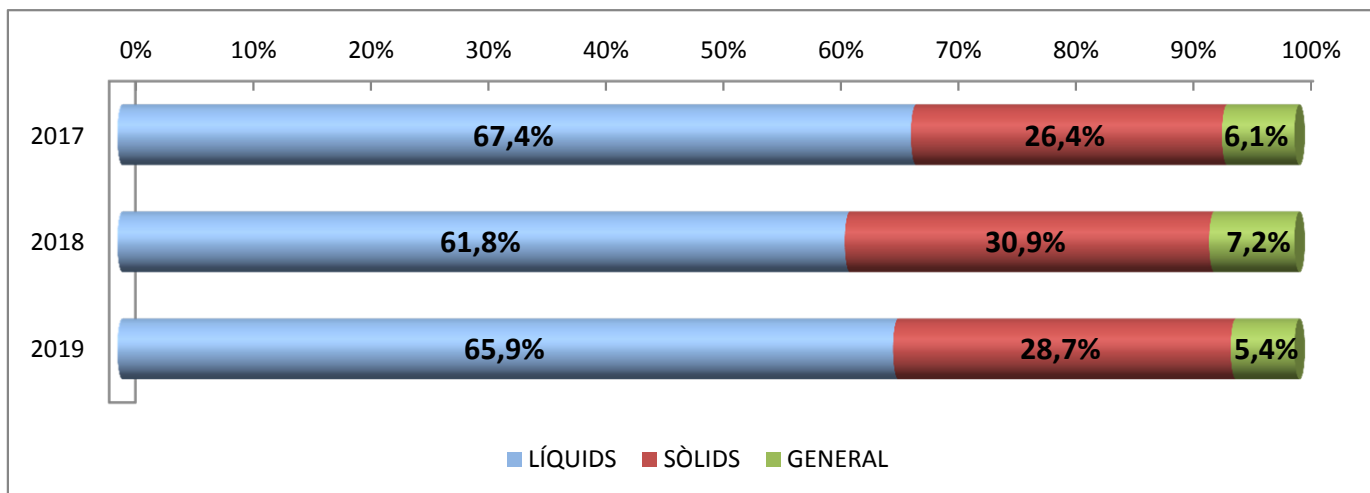
PERÍODE GENER-AGOST

DOCUMENT D'ÚS PÚBLIC

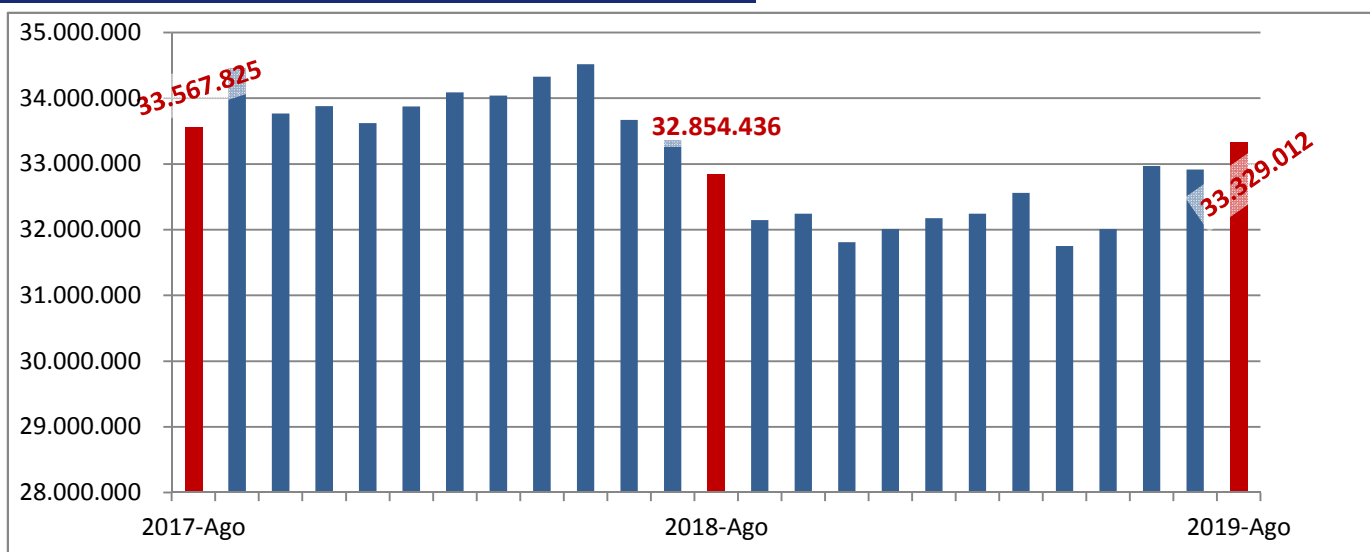
Concepte	Agost			Acumulat		
	2018	2019	Var. %	2018	2019	Var. %
LÍQUIDS A DOLL	1.612.323	1.958.465	21,5 %	12.976.940	14.708.540	13,3 %
Cru	760.680	866.288	13,9 %	5.898.176	6.659.844	12,9 %
Altres prod. petrolífers	763.505	932.116	22,1 %	5.997.374	6.781.729	13,1 %
Químics i adobs	88.138	160.061	81,6 %	1.081.390	1.266.967	17,2 %
SÒLIDS A LLOURE	703.155	835.351	18,8 %	6.495.095	6.396.820	-1,5 %
Carbons i coc petroli	87.700	147.989	68,7 %	1.979.363	1.793.923	-9,4 %
Trànsit	26.251	99.325	278,4 %	1.011.759	1.394.215	37,8 %
No trànsit	61.449	48.664	-20,8 %	967.604	399.708	-58,7 %
Cereals, Pinsos i Farines	511.464	585.283	14,4 %	3.346.191	3.390.985	1,3 %
Resta	103.991	102.079	-1,8 %	1.169.541	1.211.912	3,6 %
CÀRREGA GENERAL	184.675	117.723	-36,3 %	1.520.558	1.207.974	-20,6 %
En contenidors	45.020	38.125	-15,3 %	381.276	317.324	-16,8 %
Altres mitjans	139.655	79.598	-43,0 %	1.139.282	890.650	-21,8 %
TRÀFIC MARÍTIM	2.500.153	2.911.539	16,5%	20.992.593	22.313.334	6,3%
AVITUALLAMENT	9.801	7.455	-23,9 %	59.895	51.122	-14,6 %
Productes petrolífers	1.346	814	-39,5 %	17.148	9.596	-44,0 %
Altres productes	8.455	6.641	-21,5 %	42.747	41.526	-2,9 %
PESCA	515	255	-50,5 %	2.473	2.214	-10,5 %
TRÀFIC INTERIOR	0	0	-	0	0	-
TRÀFIC PORTUARI	2.510.469	2.919.249	16,3%	21.054.961	22.366.670	6,2%
TERRESTRE	35.524	25.741	-27,5 %	264.179	288.154	9,1 %
TOTAL	2.545.993	2.944.990	15,7%	21.319.140	22.654.824	6,3%
SÒLIDS A LLOURE (DETALL)	703.155	835.351	18,8 %	6.495.095	6.396.820	-1,5 %
Per instal·lació especial	316.011	476.359	50,7 %	3.521.446	3.302.283	-6,2 %
Sense instal·lació especial	387.144	358.992	-7,3 %	2.973.649	3.094.537	4,1 %
ALTRES DADES						
TEU	4.836	4.062	-16,0 %	39.844	33.698	-15,4 %
PASSATGERS	15.894	22.649	42,5 %	67.524	87.608	29,7 %
CREUERS	7	8	14,3 %	38	40	5,3 %
VAIXELLS	204	184	-9,8 %	1.740	1.694	-2,6 %
G.T.	3.699.255	4.154.670	12,3 %	30.574.035	32.975.839	7,9 %
AUTOM. TURISME (unitats)	10.040	12.537	24,9 %	126.680	144.717	14,2 %
TRANSBORD	0	41.960	-	10.197	215.085	2009,3 %
TRÀNSIT MARÍTIM	62.504	311.238	397,9 %	1.697.610	2.353.415	38,6 %

1. MERCADERIES
1.1.D TRÀFIC DEL TRIENNI (t)
PERÍODE GENER - AGOST

Concepte	Acumulat			Variació		
	2017	2018	2019	18/17	19/18	19/17
LÍQUIDS	14.674.176	12.976.940	14.708.540	-11,6%	13,3%	0,2%
Cru	6.370.163	5.898.176	6.659.844	-7,4%	12,9%	4,5%
Altres prod. petrolífers	0	5.997.374	6.781.729	100,0%	13,1%	100,0%
Químics i altres	8.304.014	1.081.390	1.266.967	-87,0%	17,2%	-84,7%
SÒLIDS A LLOURE	5.746.819	6.495.095	6.396.820	13,0%	-1,5%	11,3%
CÀRREGA GENERAL	1.338.103	1.520.558	1.207.974	13,6%	-20,6%	-9,7%
Contenitzada	406.765	381.276	317.324	-6,3%	-16,8%	-22,0%
Altres mitjans	931.339	1.139.282	890.650	22,3%	-21,8%	-4,4%
TRÀFIC MARÍTIM	21.759.099	20.992.593	22.313.334	-3,5%	6,3%	2,5%



TRÀFIC INTERANUAL MARÍTIM (12 MESOS)

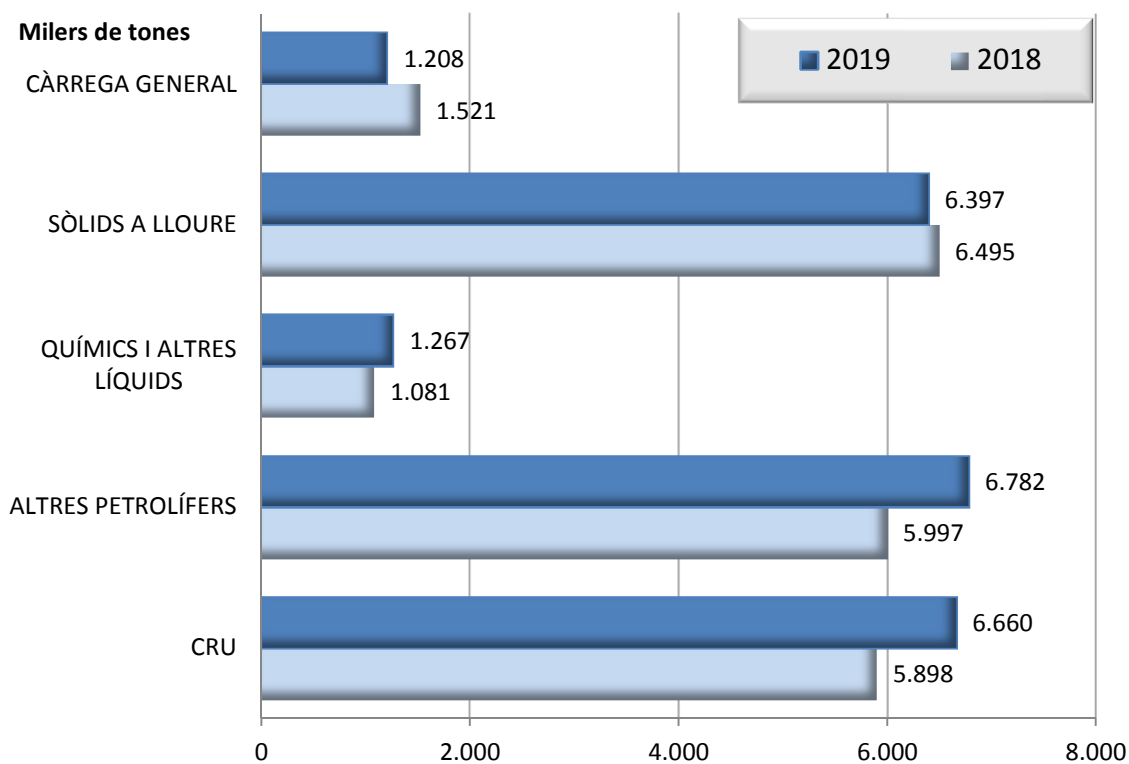


1. MERCADERIES

1.2 GRÀFIC DEL TRÀFIC ACUMULAT DE MERCADERIES (t)

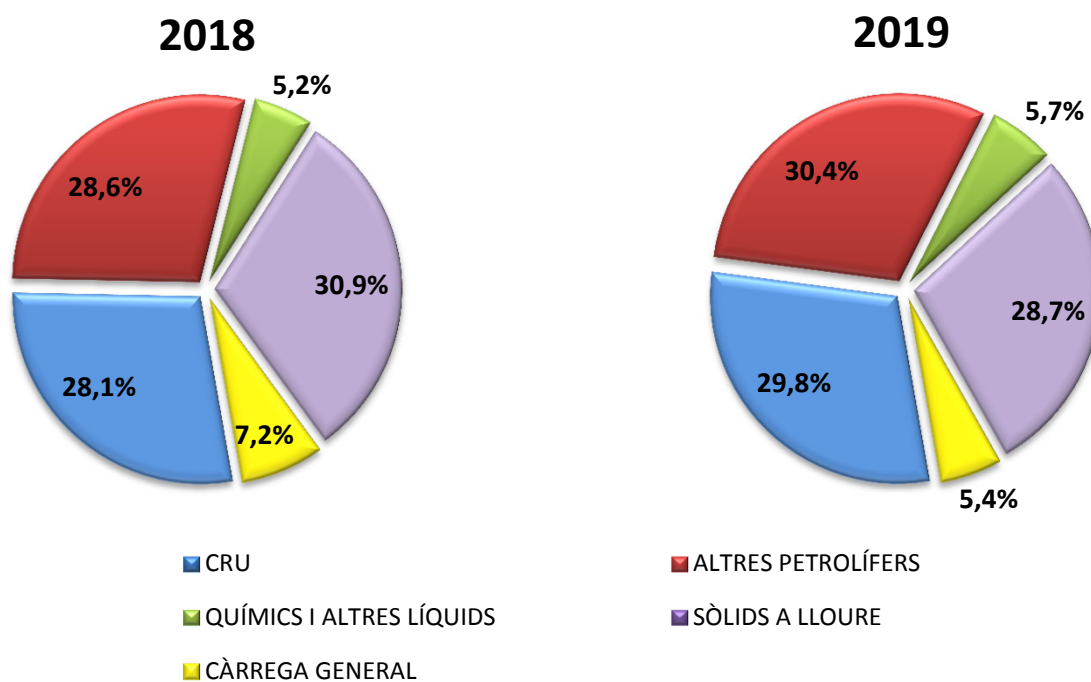
PERÍODE GENER - AGOST

DOCUMENT D'ÚS PÚBLIC



1.3 GRÀFIC DE DISTRIBUCIÓ PERCENTUAL DEL TRÀFIC ACUMULAT DE MERCADERIES

PERÍODE GENER - AGOST



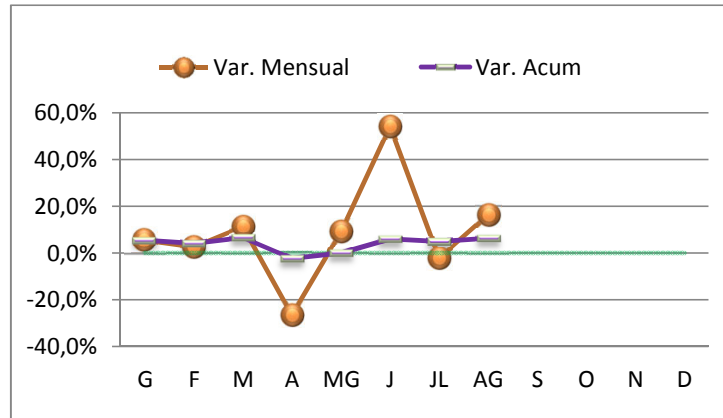
DOCUMENT D'ÚS PÚBLIC

1. MERCADERIES

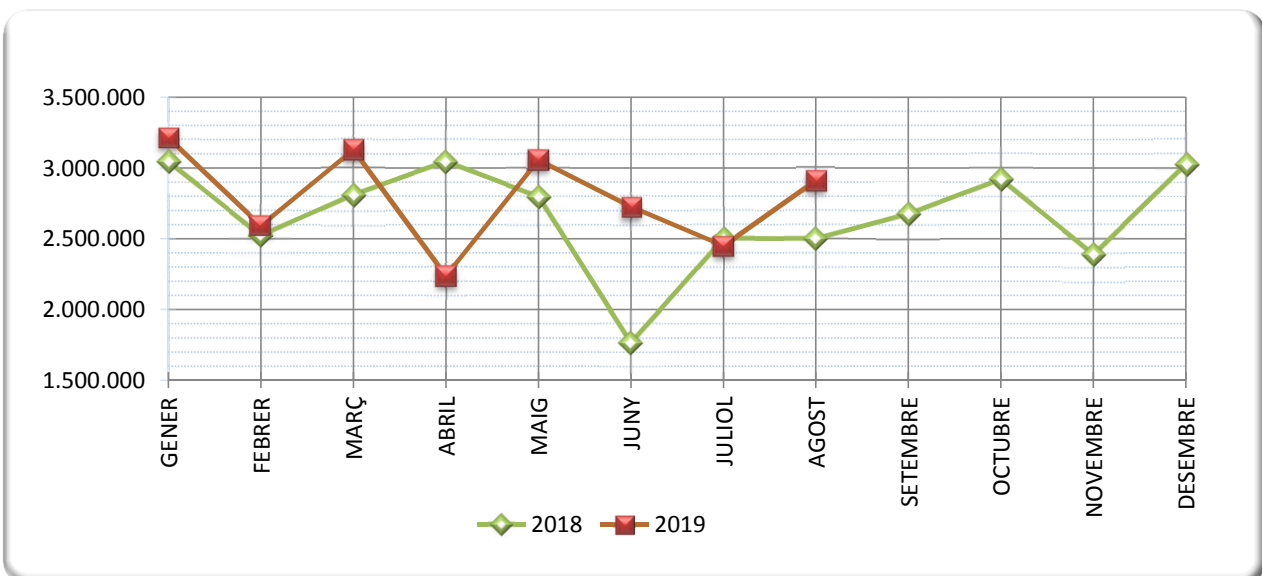
1.4 TRÀFIC MARÍTIM MENSUAL (t)

PERÍODE GENER - AGOST

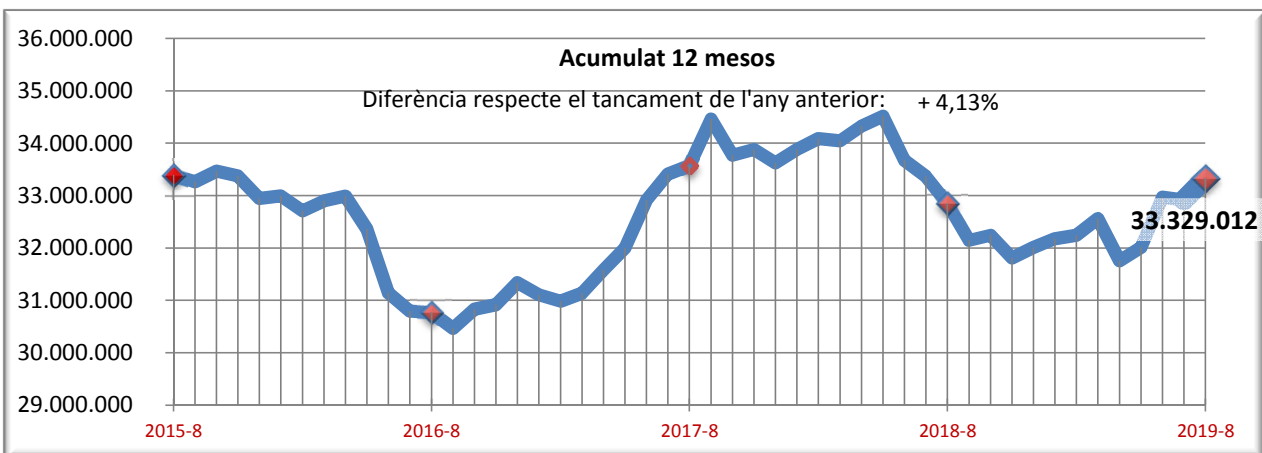
	2018	2019
GENER	3.045.714	3.211.970
FEBRER	2.525.266	2.592.542
MARÇ	2.811.526	3.128.508
ABRIL	3.044.197	2.237.023
MAIG	2.797.758	3.056.500
JUNY	1.766.594	2.725.381
JULIOL	2.501.385	2.449.871
AGOST	2.500.153	2.911.539
SETEMBRE	2.676.574	
OCTUBRE	2.920.907	
NOVEMBRE	2.391.748	
DESEMBRE	3.026.450	



1.5 GRÀFIC COMPARATIU DEL TRÀFIC MARÍTIM MENSUAL (t)



1.5.1 TRÀFIC INTERANUAL MARÍTIM 12 MESOS (t)



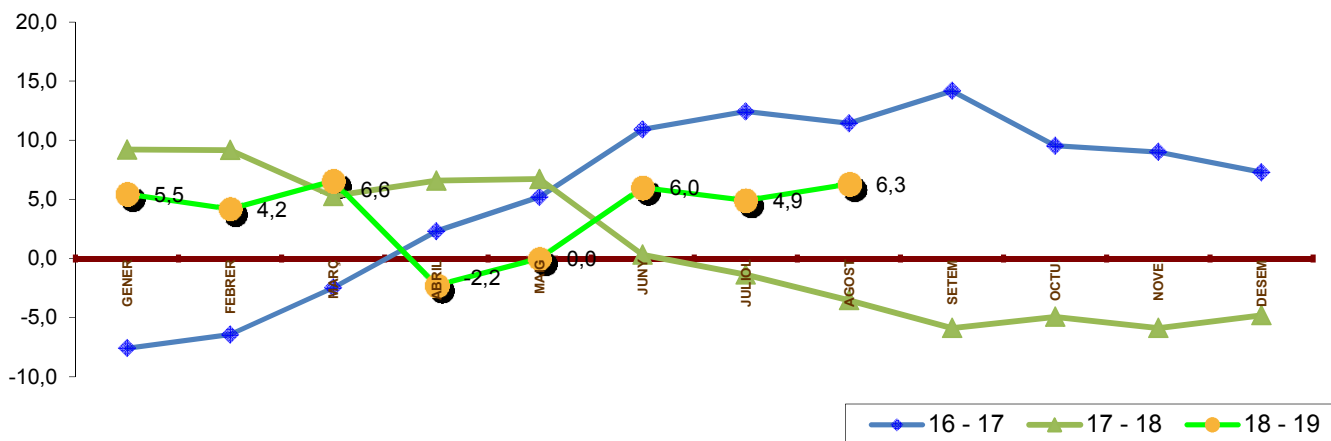
1. MERCADERIES

1.6 TRÀFIC MENSUAL ACUMULAT (t)

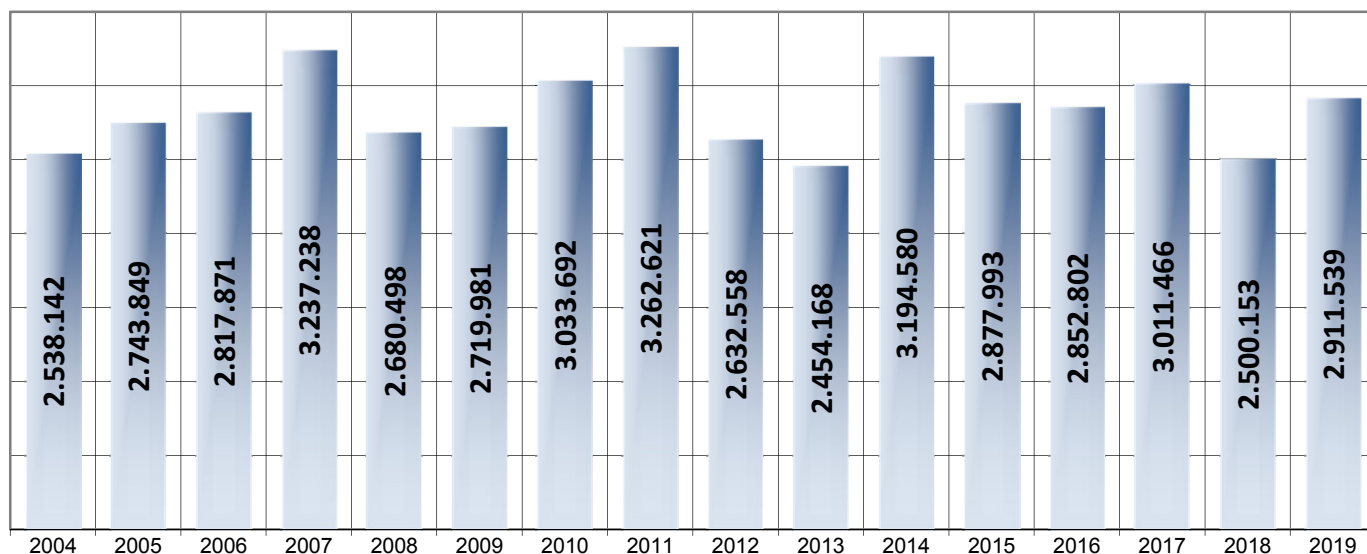
PERÍODE GENER - AGOST

	TRÀFIC TOTAL				Variació (%)		
	2016	2017	2018	2019	16 - 17	17 - 18	18 - 19
GENER	3.017.480	2.788.697	3.045.714	3.211.970	-7,6	9,2	5,5
FEBRER	5.453.640	5.103.180	5.570.980	5.804.512	-6,4	9,2	4,2
MARÇ	8.162.992	7.961.565	8.382.506	8.933.019	-2,5	5,3	6,6
ABRIL	10.478.941	10.721.068	11.426.703	11.170.043	2,3	6,6	-2,2
MAIG	12.668.680	13.328.471	14.224.461	14.226.542	5,2	6,7	0,0
JUNY	14.369.352	15.938.901	15.991.056	16.951.924	10,9	0,3	6,0
JULIOL	16.674.693	18.747.633	18.492.440	19.401.794	12,4	-1,4	4,9
AGOST	19.527.495	21.759.099	20.992.593	22.313.333	11,4	-3,5	6,3
SETEM	22.022.779	25.145.556	23.669.167		14,2	-5,9	
OCTU.	25.533.497	27.968.198	26.590.074		9,5	-4,9	
NOVE.	28.247.887	30.791.742	28.981.822		9,0	-5,9	
DESEM	31.336.221	33.620.942	32.008.272		7,3	-4,8	

1.7 GRÀFIC DE L'EVOLUCIÓ PERCENTUAL DEL TRÀFIC MENSUAL ACUMULAT



1.8 AGOST ELS DARRERS ANYS (t)



1. MERCADERIES

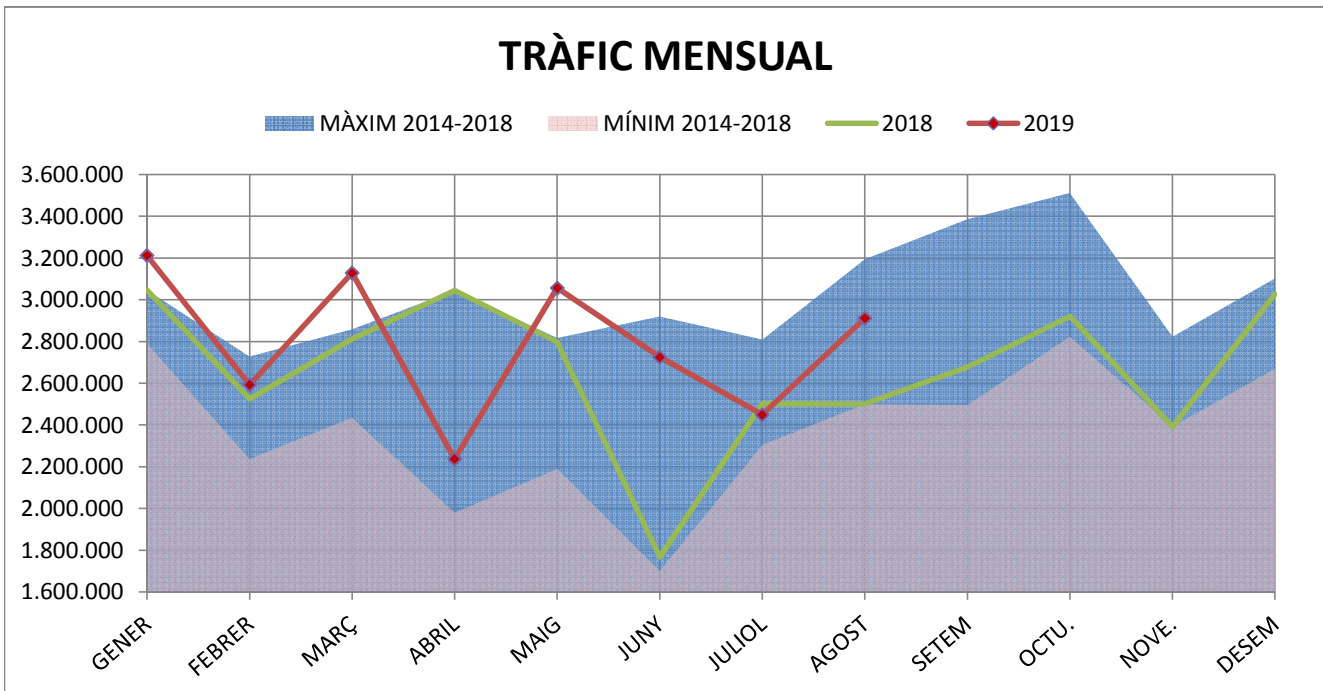
1.9 TRÀFIC PER NAVEGACIÓ I OPERACIÓ (t)

PERÍODE GENER - AGOST

DOCUMENT D'ÚS PÚBLIC

Concepte	Gener-Agost 2018			Gener-Agost 2019			Var.%
	CABOTATGE	EXTERIOR	TOTAL	CABOTATGE	EXTERIOR	TOTAL	
PETROLIS							
Càrrega	938.628	1.539.482	2.478.110	1.152.250	1.728.983	2.881.233	16,3%
Descàrrega	1.026.903	8.389.886	9.416.789	612.034	9.937.044	10.549.078	12,0%
Total	1.965.531	9.929.368	11.894.899	1.764.284	11.666.027	13.430.311	12,9%
LÍQUIDS A DOLL (resta)							
Càrrega	53.855	430.388	484.243	29.365	551.351	580.716	19,9%
Descàrrega	142.119	455.028	597.147	122.561	566.405	688.966	15,4%
Total	195.974	885.416	1.081.390	151.926	1.117.756	1.269.682	17,4%
SÒLIDS A LLOURE							
Càrrega	533.257	722.425	1.255.682	494.952	824.939	1.319.891	5,1%
Descàrrega	68.797	5.170.616	5.239.413	33.506	5.043.422	5.076.928	-3,1%
Total	602.054	5.893.041	6.495.095	528.458	5.868.361	6.396.819	-1,5%
CÀRREGA GENERAL							
Càrrega	46.206	396.832	443.038	41.829	258.893	300.722	-32,1%
Descàrrega	36.687	1.038.116	1.074.803	16.850	890.398	907.248	-15,6%
Total	82.893	1.434.948	1.517.841	58.679	1.149.291	1.207.970	-20,4%
TRÀFIC TOTAL							
Càrrega	1.571.946	3.089.127	4.661.073	1.718.396	3.364.166	5.082.562	9,0%
Descàrrega	1.274.506	15.053.646	16.328.152	784.951	16.437.269	17.222.220	5,5%
Total¹	2.846.452	18.142.773	20.989.225	2.503.347	19.801.435	22.304.782	6,3%

¹ Sense incloure pesca, tràfic local, terrestre ni avituallament, ni INTERIOR



DOCUMENT D'ÚS PÚBLIC

1. MERCADERIES

1.10 TRÀFIC DESGLOSSAT PER NAVEGACIÓ I OPERACIÓ (t)

PERÍODE GENER-AGOST

TRÀFIC TOTAL

Ascens del 6,3% en el tràfic total

Descens del -12,1% en cabotatge

Ascens del 9,1% en exterior

	2018	2019	Var %
TOTAL	20.989.225	22.304.782	6,3%
CABOTATGE			
Càrrega	1.571.946	1.718.396	9,3%
Descàrrega	1.274.506	784.951	-38,4%
Total	2.846.452	2.503.347	-12,1%
EXTERIOR			
Càrrega	3.089.127	3.364.166	8,9%
Descàrrega	15.053.646	16.437.269	9,2%
Total	18.142.773	19.801.435	9,1%

CRU DE PETROLI I PETROLÍFERS

Ascens del 12,9% en els petrolis

Descens del -10,2% en cabotatge

Ascens del 17,5% en exterior

	2018	2019	Var %
TOTAL	11.894.899	13.430.311	12,9%
CABOTATGE			
Càrrega	938.628	1.152.250	22,8%
Descàrrega	1.026.903	612.034	-40,4%
Total	1.965.531	1.764.284	-10,2%
EXTERIOR			
Càrrega	1.539.482	1.728.983	12,3%
Descàrrega	8.389.886	9.937.044	18,4%
Total	9.929.368	11.666.027	17,5%

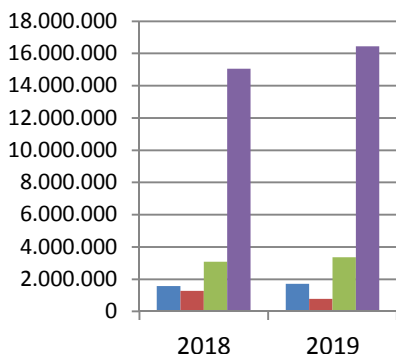
LÍQUIDS A DOLL (resta)

Ascens del 17,4% en els líquids a doll

Descens del -22,5% en cabotatge

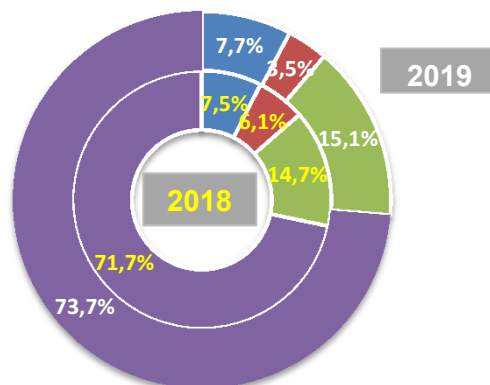
Ascens del 26,2% en exterior

	2018	2019	Var %
TOTAL	1.081.390	1.269.682	17,4%
CABOTATGE			
Càrrega	53.855	29.365	-45,5%
Descàrrega	142.119	122.561	-13,8%
Total	195.974	151.926	-22,5%
EXTERIOR			
Càrrega	430.388	551.351	28,1%
Descàrrega	455.028	566.405	24,5%
Total	885.416	1.117.756	26,2%



TRÀFIC TOTAL

- CABOTATGE CÀRREGA
- CABOTATGE DESCÀRREGA
- EXTERIOR CÀRREGA
- EXTERIOR DESCÀRREGA



1. MERCADERIES
1.10 TRÀFIC DESGLOSSAT PER NAVEGACIÓ I OPERACIÓ (t)
PERÍODE GENER-AGOST

SÒLIDS A LLOURE

	2018	2019	Var %
TOTAL	6.495.095	6.396.819	-1,5%
CABOTATGE			
Càrrega	533.257	494.952	-7,2%
Descàrrega	68.797	33.506	-51,3%
Total	602.054	528.458	-12,2%
EXTERIOR			
Càrrega	722.425	824.939	14,2%
Descàrrega	5.170.616	5.043.422	-2,5%
Total	5.893.041	5.868.361	-0,4%

📍 Descens del -1,5% en els sòlids a lloure
📍 Descens del -12,2% en cabotatge
📍 Descens del -0,4% en exterior

CÀRREGA GENERAL

	2018	2019	Var %
TOTAL	1.517.841	1.207.970	-20,4%
CABOTATGE			
Càrrega	46.206	41.829	-9,5%
Descàrrega	36.687	16.850	-54,1%
Total	82.893	58.679	-29,2%
EXTERIOR			
Càrrega	396.832	258.893	-34,8%
Descàrrega	1.038.116	890.398	-14,2%
Total	1.434.948	1.149.291	-19,9%

📍 Descens del -20,4% en la càrrega general
📍 Descens del -29,2% en cabotatge
📍 Descens del -19,9% en exterior

Comerç d'animals vius

UNITATS

	2018	2019	Var %
Bestiar boví	69.301	41.163	-40,6%
Bestiar oví	128.153	120.371	-6,1%
TOTAL BESTIAR	197.454	161.534	-18,2%

TONES

	2018	2019	Var %
Bestiar boví	37.368	21.619	-42,1%
Bestiar oví	6.835	6.005	-12,1%
TOTAL BESTIAR	44.203	27.624	-37,5%

1. MERCADERIES

1.11 TRÀFIC MENSUAL SEGONS LA SEVA NATURALESA (t)

AGOST

DOCUMENT D'ÚS PÚBLIC				
AGOST				
Mercaderies	2018	2019	Var. %	Variació (t)
ENERGÈTIC	1.546.226	1.881.134	21,7%	334.908
Petrolí cru	760.680	866.288	13,9%	105.608
Fuel-oli	270.156	248.192	-8,1%	-21.964
Gas-oli	67.124	76.781	14,4%	9.657
Benzina	10.615	163.905	1444,1%	153.290
Altres productes petrolífers	156.473	157.295	0,5%	822
Gasos energètics del petroli	177.863	215.391	21,1%	37.528
Carbons i coc de petroli	87.699	147.989	68,7%	60.290
Gas natural	0	0	-	0
Biocombustibles	15.616	5.293	-66,1%	-10.323
SIDEROMETAL·LÚRGIC	37.528	18.610	-50,4%	-18.918
Mineral ferro extractiu i tractat	0	0	-	0
Altres minerals i residus metàl·lics	0	9.538	-	9.538
Ferralla de ferro	3.979	0	-100,0%	-3.979
Productes siderúrgics	33.441	8.974	-73,2%	-24.467
Altres productes metal·lúrgics	108	98	-9,3%	-10
MINERALS NO METÀL·LICS	48.033	31.392	-34,6%	-16.641
Sal comuna	37.629	30.107	-20,0%	-7.522
Altres minerals no metàl·lics	10.404	1.285	-87,6%	-9.119
ADOBES	20.407	17.132	-16,0%	-3.275
Fosfats	0	7.717	-	7.717
Potasses	2.967	0	-100,0%	-2.967
Adobs naturals i artificials	17.440	9.415	-46,0%	-8.025
PRODUCTES QUÍMICS	100.608	178.635	77,6%	78.027
Productes químics	100.608	178.635	77,6%	78.027
MATERIALS CONSTRUCCIÓ	84.067	84.813	0,9%	746
Asfalt	81.390	70.655	-13,2%	-10.735
Ciment i clinker	68	10.511	15357,4%	10.443
Materials de construcció	2.609	3.647	39,8%	1.038
AGROALIMENTARI I RAMADER	548.234	629.751	14,9%	81.517
Cereals i les seves farines	319.180	485.785	52,2%	166.605
Faves de soja	421	0	-100,0%	-421
Fruites, hortalisses i llegums	31.182	35.790	14,8%	4.608
Vins, begudes, alcohol i derivats	1.987	998	-49,8%	-989
Conserves	85	135	58,8%	50
Tabac, cacau, cafè i espècies	278	635	128,4%	357
Olis i greixos	93	4.734	4990,3%	4.641
Altres productes alimentaris	563	430	-23,6%	-133
Peix congelat i refrigerat	26	40	53,8%	14
Pinsos i farratges	194.419	101.204	-47,9%	-93.215
ALTRES MERCADERIES	90.466	43.315	-52,1%	-47.151
Fustes i suro	1.694	24	-98,6%	-1.670
Paper i pasta	72.470	34.801	-52,0%	-37.669
Maquinària, aparells, utilitatge i recanvis	1.086	1.014	-6,6%	-72
Resta de mercaderies	15.216	7.476	-50,9%	-7.740
VEHICLES I ELEMENTS DE TRANSPORT	24.582	26.756	8,8%	2.174
Automòbils i les seves peces	14.344	18.155	26,6%	3.811
Tara plataformes	0	0	-	0
Tara contenidors	10.238	8.601	-16,0%	-1.637
RESTA	45.840	33.451	-27,0%	-12.389
Avituallament	9.801	7.455	-23,9%	-2.346
Pesca	515	255	-50,5%	-260
Terrestre	35.524	25.741	-27,5%	-9.783
Total mercaderies	2.545.991	2.944.989	15,7%	398.998
OPERACIONS ESPECIALS				
Trànsit	62.504	311.238	397,9%	248.734
Tràfic Local	0	0	-	0
Transbord	0	41.960	-	41.960

1. MERCADERIES

1.11 TRÀFIC ACUMULAT SEGONS LA SEVA NATURALES A (t)

PERÍODE GENER-AGOST

DOCUMENT D'ÚS PÚBLIC

Mercaderies	PERÍODE GENER-AGOST			
	2018	2019	Var.%	Variació (t)
ENERGÈTIC	13.369.885	14.874.836	11,3%	1.504.951
Petrolí cru	5.898.179	6.659.844	12,9%	761.665
Fuel-oli	1.545.662	1.827.237	18,2%	281.575
Gas-oli	884.953	758.990	-14,2%	-125.963
Benzina	84.698	925.349	992,5%	840.651
Altres productes petrolífers	1.743.389	1.376.790	-21,0%	-366.599
Gasos energètics del petroli	1.111.486	1.406.177	26,5%	294.691
Carbons i coc de petroli	1.979.383	1.793.923	-9,4%	-185.460
Gas natural	0	0	-	0
Biocombustibles	122.135	126.526	3,6%	4.391
SIDEROMETAL·LÚRGIC	451.506	322.580	-28,6%	-128.926
Mineral ferro extractiu i tractat	0	5.426	-	5.426
Altres minerals i residus metàl·lics	61.667	54.229	-12,1%	-7.438
Ferralla de ferro	21.957	32	-99,9%	-21.925
Productes siderúrgics	367.003	262.144	-28,6%	-104.859
Altres productes metal·lúrgics	879	749	-14,8%	-130
MINERALS NO METÀL·LICS	549.803	512.826	-6,7%	-36.977
Sal comuna	496.219	466.841	-5,9%	-29.378
Altres minerals no metàl·lics	53.584	45.985	-14,2%	-7.599
ADOBES	185.251	167.793	-9,4%	-17.458
Fosfats	44.048	57.517	30,6%	13.469
Potasses	21.940	13.633	-37,9%	-8.307
Adobs naturals i artificials	119.263	96.643	-19,0%	-22.620
PRODUCTES QUÍMICS	1.188.685	1.328.942	11,8%	140.257
Productes químics	1.188.685	1.328.942	11,8%	140.257
MATERIALS CONSTRUCCIÓ	684.371	814.009	18,9%	129.638
Asfalt	633.886	488.016	-23,0%	-145.870
Ciment i clinker	16.481	259.974	1477,4%	243.493
Materials de construcció	34.004	66.019	94,2%	32.015
AGROALIMENTARI I RAMADER	3.693.287	3.586.625	-2,9%	-106.662
Cereals i les seves farines	2.387.400	2.405.854	0,8%	18.454
Faves de soja	3.176	6.530	105,6%	3.354
Fruïtes, hortalisses i llegums	281.891	128.282	-54,5%	-153.609
Vins, begudes, alcohol i derivats	16.806	11.617	-30,9%	-5.189
Conserves	769	1.043	35,6%	274
Tabac, cacau, cafè i espècies	782	4.351	456,4%	3.569
Olis i greixos	1.203	10.512	773,8%	9.309
Altres productes alimentaris	9.406	7.773	-17,4%	-1.633
Peix congelat i refrigerat	656	256	-61,0%	-400
Pinsos i farratges	991.198	1.010.407	1,9%	19.209
ALTRES MERCADERIES	599.603	429.568	-28,4%	-170.035
Fustes i suro	21.844	10.121	-53,7%	-11.723
Paper i pasta	463.339	293.725	-36,6%	-169.614
Maquinària, aparells, utilitatge i recanvis	14.925	15.088	1,1%	163
Resta de mercaderies	99.495	110.634	11,2%	11.139
VEHICLES I ELEMENTS DE TRANSPORT	270.203	276.155	2,2%	5.952
Automòbils i les seves peces	181.145	204.728	13,0%	23.583
Tara plataformes	0	0	-	0
Tara contenidors	89.058	71.427	-19,8%	-17.631
RESTA	326.547	341.490	4,6%	14.943
Avituallament	59.895	51.122	-14,6%	-8.773
Pesca	2.473	2.214	-10,5%	-259
Terrestre	264.179	288.154	9,1%	23.975
Total mercaderies	21.319.141	22.654.824	6,3%	1.335.683
OPERACIONS ESPECIALS				
Trànsit	1.697.610	2.353.415	38,6%	655.805
Tràfic Local	0	0	-	0
Transbord	10.197	215.085	2099,3%	204.888

1. MERCADERIES

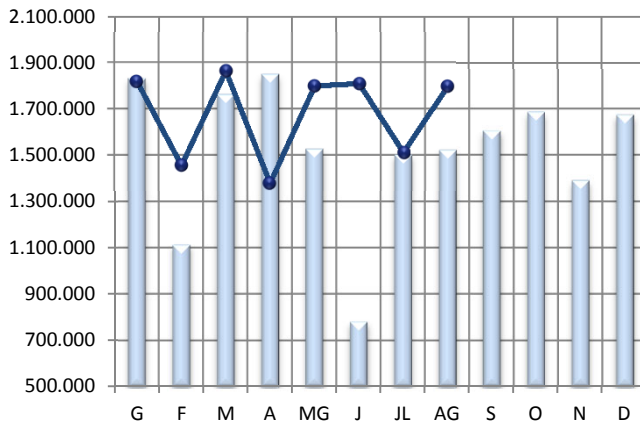
1.14 EVOLUCIÓ MENSUAL DELS PRINCIPALS GRUPS (t)

PERÍODE GENER-AGOST

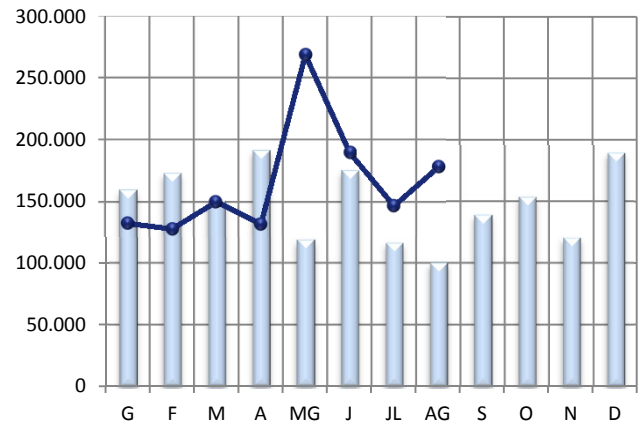
2018

2019

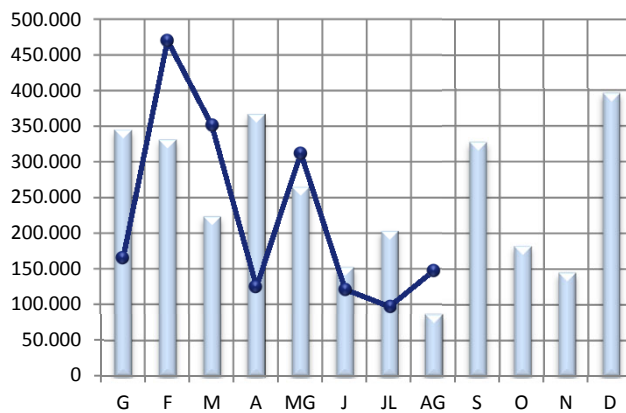
CRU I PETROLÍFERS



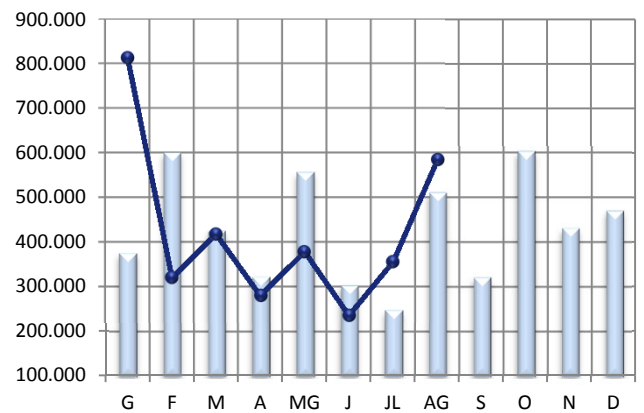
PRODUCTES QUÍMICS



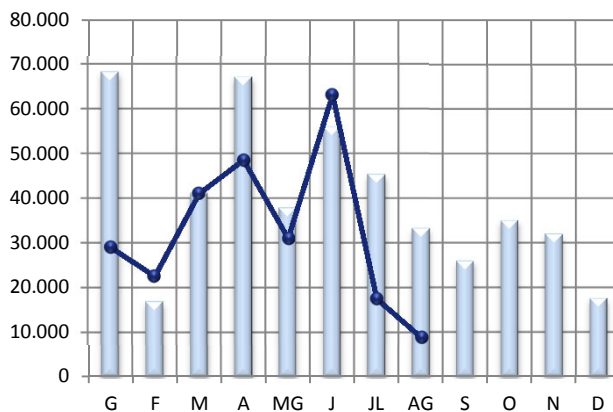
CARBONS I COC



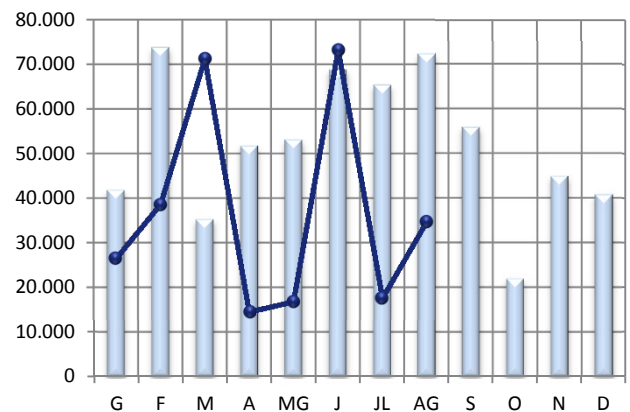
CEREAIS, PINSOS I FARINES



PRODUCTES SIDERÚRGICS



PAPER I PASTA PAPER



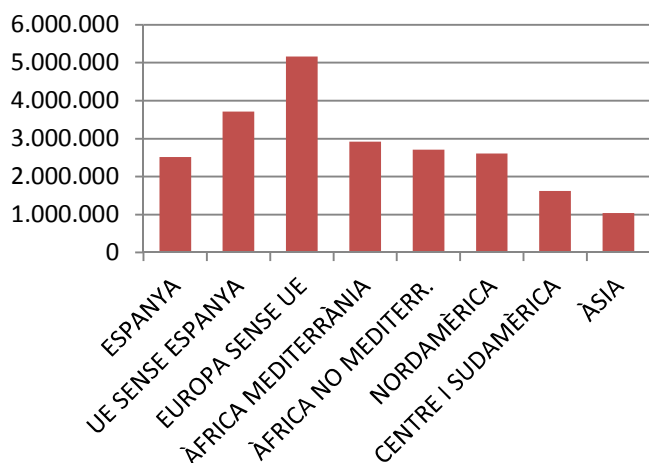
PRINCIPALS PAÏSOS AMB ACTIVITAT AL PORT

	MARÍTIM	Pes	G.LÍQUIDS	Pes	G.SÒLIDS	Pes	M.GEN	Pes
RÚSSIA	2.647.793	11,9%	2.519.636	17,1%	119.063	1,9%	9.094	0,8%
ESPANYA	2.514.858	11,3%	1.927.473	13,1%	528.458	8,3%	58.927	4,9%
ESTATS UNITS D'AMÈRICA	1.954.230	8,8%	1.230.191	8,4%	665.878	10,4%	58.161	4,8%
ALGÈRIA	1.319.733	5,9%	1.089.233	7,4%	220.902	3,5%	9.598	0,8%
UCRAÏNA	1.274.246	5,7%	0	0,0%	1.262.333	19,7%	11.913	1,0%
ANGOLA	1.098.332	4,9%	1.097.943	7,5%	0	0,0%	389	0,0%
LÍBIA	984.713	4,4%	973.952	6,6%	0	0,0%	10.761	0,9%
ITÀLIA	741.462	3,3%	344.440	2,3%	280.756	4,4%	116.266	9,6%
TURQUIA	687.030	3,1%	437.254	3,0%	145.771	2,3%	104.005	8,6%
GUINEA EQUATORIAL	667.707	3,0%	656.578	4,5%	0	0,0%	11.129	0,9%
10 PRIMERS MARÍTIM	13.890.104	62,3%	10.276.700	69,9%	3.223.161	50,4%	390.243	32,3%
RESTA PAÏSOS	8.423.230	37,7%	4.431.840	30,1%	3.173.659	49,6%	817.731	67,7%
TRÀFIC MARÍTIM	22.313.334	100,0%	14.708.540	100,0%	6.396.820	100,0%	1.207.974	100,0%

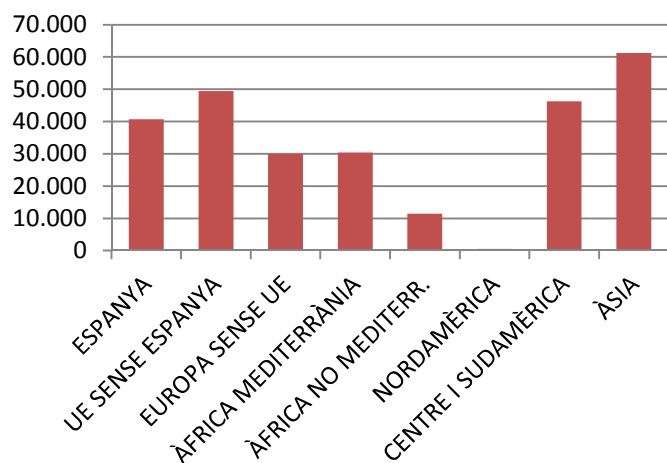
PRINCIPALS PAÏSOS AMB TRÀFIC MERCADERIA GENERAL

	MG	Pes	CÀRREGA	Pes	DESCÀRREGA	Pes	TRÀNSIT	Pes
BRASIL	130.610	10,8%	21	0,0%	95.574	11,0%	35.015	48,9%
ITÀLIA	116.266	9,6%	42.700	15,8%	71.592	8,3%	1.974	2,8%
TURQUIA	104.005	8,6%	29.506	10,9%	64.971	7,5%	9.528	13,3%
ESLOVÈNIA	89.979	7,4%	12	0,0%	89.489	10,3%	478	0,7%
COREA DEL SUD	66.723	5,5%	0	0,0%	65.682	7,6%	1.041	1,5%
COSTA RICA	61.837	5,1%	15.934	5,9%	45.903	5,3%	0	0,0%
ESPANYA	58.926	4,9%	40.658	15,1%	16.854	1,9%	1.414	2,0%
ESTATS UNITS D'AMÈRICA	58.161	4,8%	436	0,2%	57.610	6,7%	115	0,2%
FRANÇA	57.839	4,8%	0	0,0%	57.839	6,7%	0	0,0%
ISRAEL	51.928	4,3%	50.903	18,8%	991	0,1%	34	0,0%
10 PRIMERS MERCAD. GENERAL	796.274	65,9%	180.170	66,7%	566.505	65,4%	49.599	69,2%
RESTA PAÏSOS	411.700	34,1%	89.877	33,3%	299.776	34,6%	22.047	30,8%
MERCADERIA GENERAL	1.207.974	100,0%	270.047	100,0%	866.281	100,0%	71.646	100,0%

Tràfic zones del món



Exportació M. General



1. MERCADERIES

1.18-19 AUTOMÒBILS I MERCADERIA CONTENITZADA

RESUM DEL TRÀFIC DE MERCADERIES

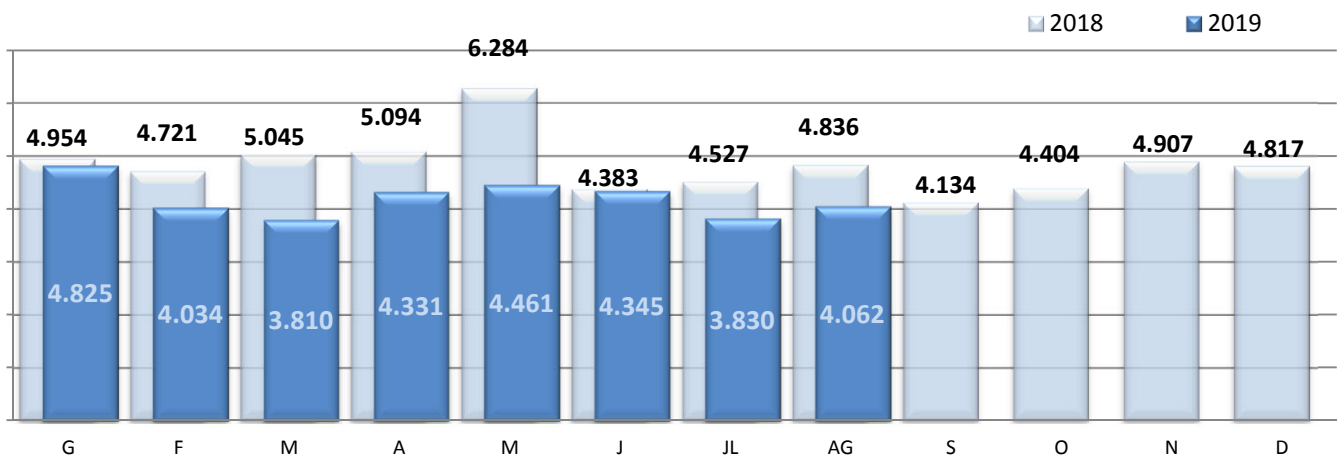
PERÍODE GENER - AGOST

DOCUMENT D'ÚS PÚBLIC

	Agost			Acumulat		
	2018	2019	Var.	2018	2019	Var.
CÀRREGA GENERAL CONTENITZADA (TONES)	45.020	38.125	-15,3%	381.274	317.319	-16,8%
Tones càrrega	21.461	20.145	-6,1%	200.028	154.777	-22,6%
Tones descàrrega	23.529	17.876	-24,0%	180.736	161.929	-10,4%
Tones trànsit	30	104	246,7%	510	613	20,2%

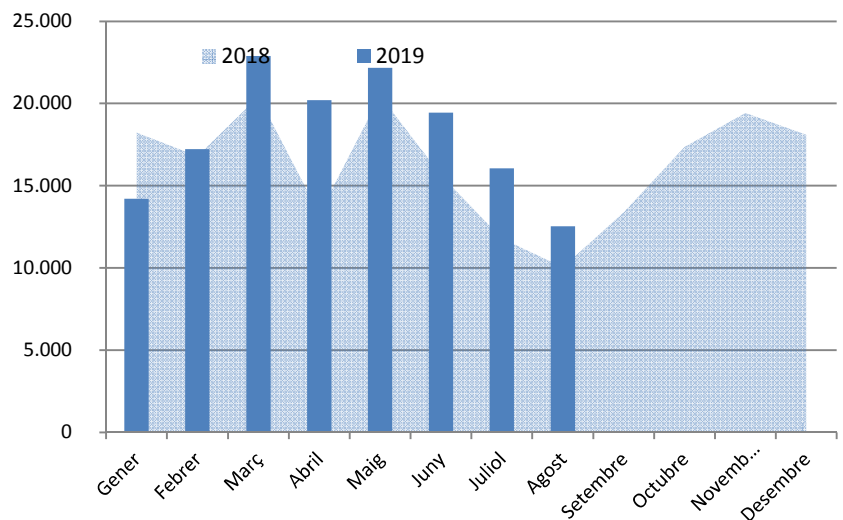
	Agost			Acumulat		
	2018	2019	Var.	2018	2019	Var.
TEUS CÀRREGA GENERAL CONTENITZADA	4.836	4.062	-16,0%	39.844	33.696	-15,4%
TEUs càrrega	2.303	1.976	-14,2%	18.051	15.400	-14,7%
TEUs descàrrega	2.527	2.078	-17,8%	21.732	18.248	-16,0%
TEUs trànsit	6	8	33,3%	61	48	-21,3%

MOVIMENT TEUs



Automòbils de turisme (unitats)

	2018	2019
Gener	18.234	14.198
Febrer	16.790	17.221
Març	20.417	22.886
Abril	13.284	20.208
Maig	20.471	22.171
Juny	15.651	19.440
Juliol	11.793	16.056
Agost	10.040	12.537
Setembre	13.384	
Octubre	17.359	
Novembre	19.432	
Desembre	18.103	
Gen-Ago	126.680	144.717
Variació		14,2%

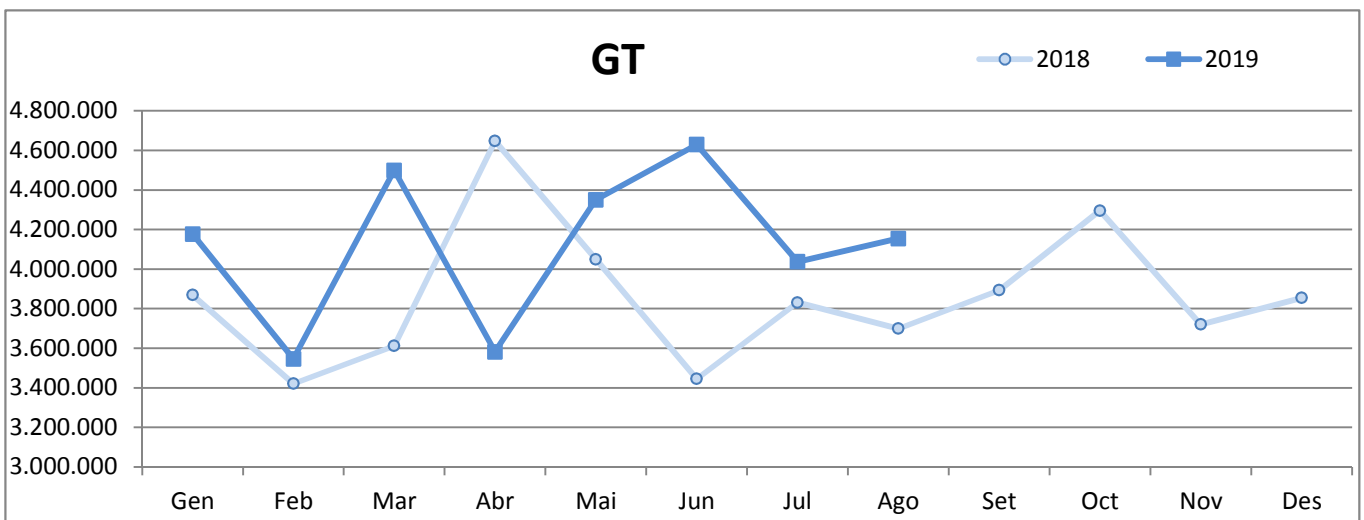
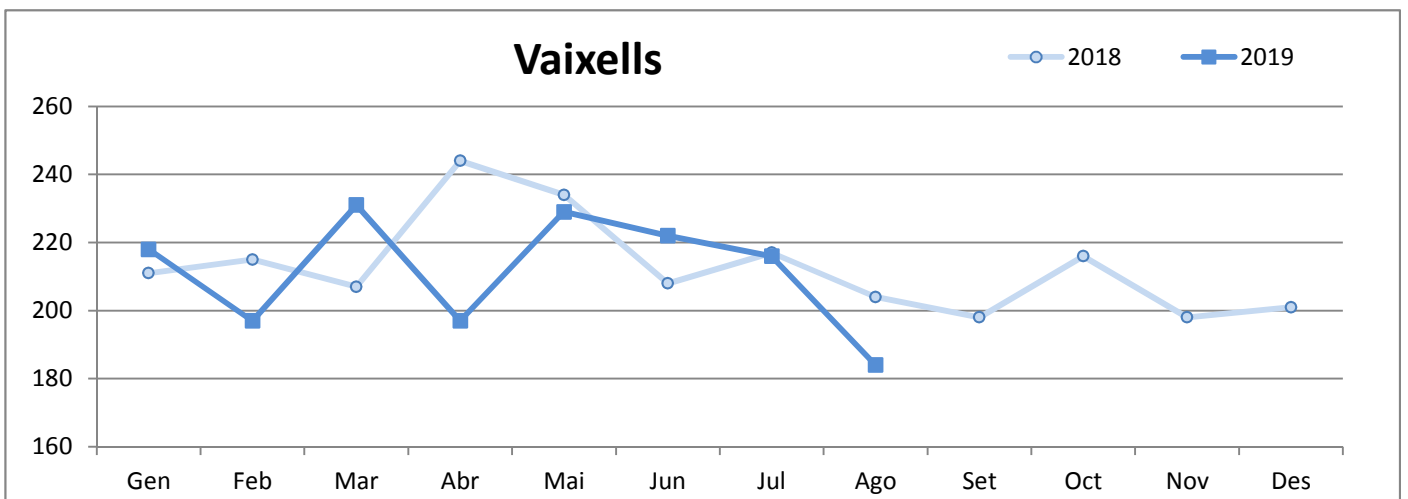


2. VAIXELLS

2.1 MOVIMENT DE VAIXELLS I GT

PERÍODE GENER-AGOST

	VAIXELLS			GT		
	2018	2019	Var. %	2018	2019	Var. %
Gener	211	218	3,3 %	3.869.278	4.177.144	8,0 %
Febrer	215	197	-8,4 %	3.421.047	3.545.898	3,6 %
Març	207	231	11,6 %	3.611.736	4.499.216	24,6 %
Abril	244	197	-19,3 %	4.647.039	3.581.655	-22,9 %
Maig	234	229	-2,1 %	4.049.689	4.350.143	7,4 %
Juny	208	222	6,7 %	3.444.718	4.629.645	34,4 %
Juliol	217	216	-0,5 %	3.831.273	4.037.468	5,4 %
Agost	204	184	-9,8 %	3.699.255	4.154.670	12,3 %
Setembre	198	-	-	3.893.473	-	-
Octubre	216	-	-	4.295.622	-	-
Novembre	198	-	-	3.719.814	-	-
Desembre	201	-	-	3.854.802	-	-
Acumulat fins Agost	1.740	1.694	-2,6%	30.574.035	32.975.839	7,9%



3. PASSATGERS

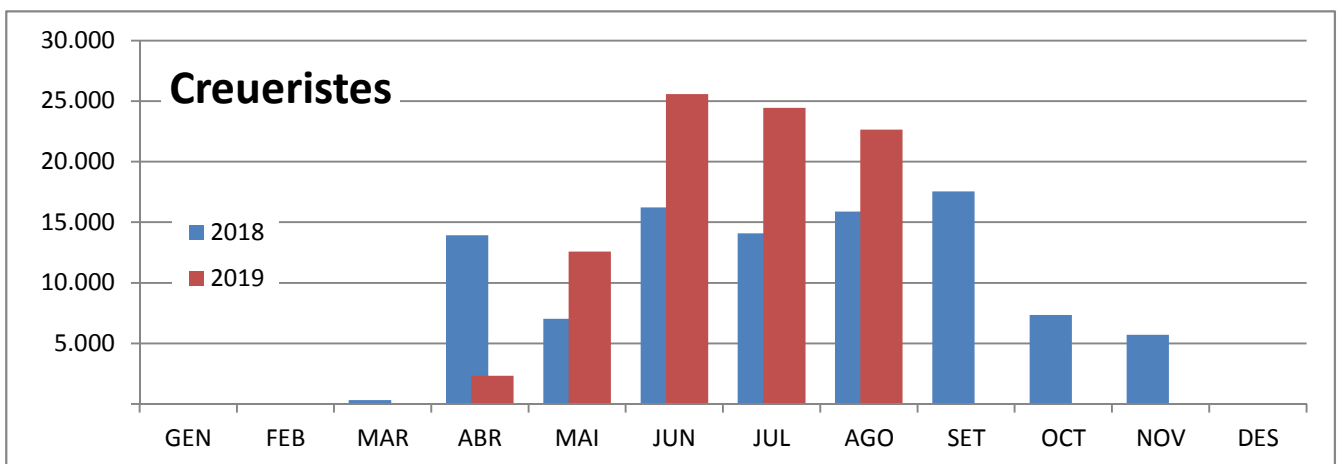
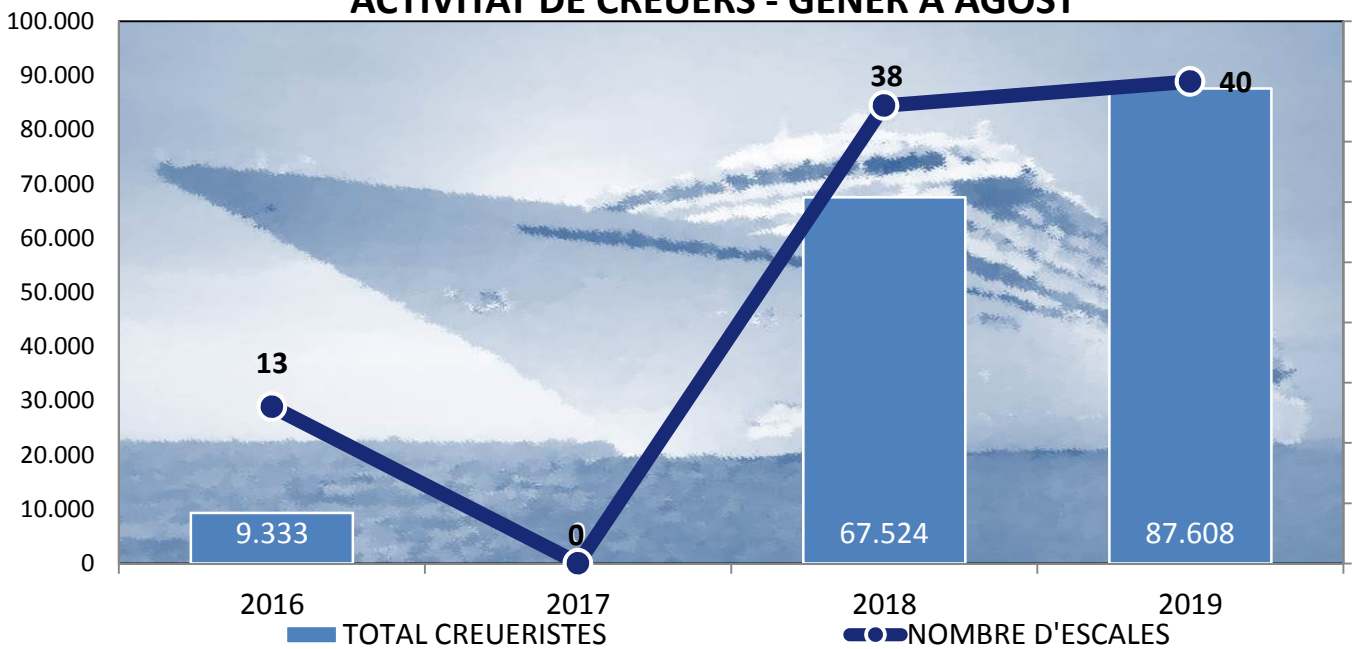
3.1 MOVIMENT DE CREUERISTES I ESCALES

PERÍODE GENER-AGOST

DOCUMENT D'ÚS PÚBLIC

	CREUERISTES						ESCALES					
	Mensual			Acumulat			Mensual			Acumulat		
	2018	2019	Var.%	2018	2019	Var.%	2018	2019	Var.%	2018	2019	Var.%
GENER			--			--			--			--
FEBRER			--			--			--			--
MARÇ	329		-100,0%	329		-100,0%	1		-100,0%	1		-100,0%
ABRIL	13.937	2.342	-83,2%	14.266	2.342	-83,6%	10	3	-70,0%	11	3	-72,7%
MAIG	7.040	12.574	78,6%	21.306	14.916	-30,0%	6	9	50,0%	17	12	-29,4%
JUNY	16.235	25.588	57,6%	37.541	40.504	7,9%	8	10	25,0%	25	22	-12,0%
JULIOL	14.089	24.455	73,6%	51.630	64.959	25,8%	6	10	66,7%	31	32	3,2%
AGOST	15.894	22.649	42,5%	67.524	87.608	29,7%	7	8	14,3%	38	40	5,3%
SETEMBRE	17.549		--	85.073		--	9		--	47		--
OCTUBRE	7.352		--	92.425		--	7		--	54		--
NOVEMBRE	5.716		--	98.141		--	3		--	57		--
DESEMBRE			--	98.141		--			--	57		--

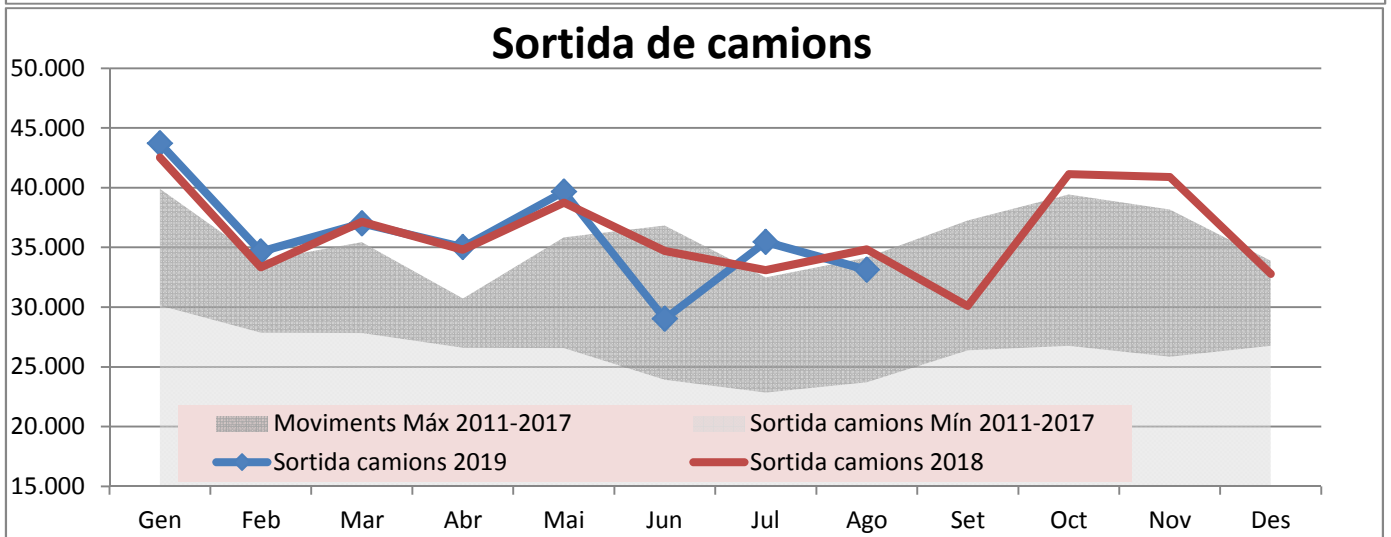
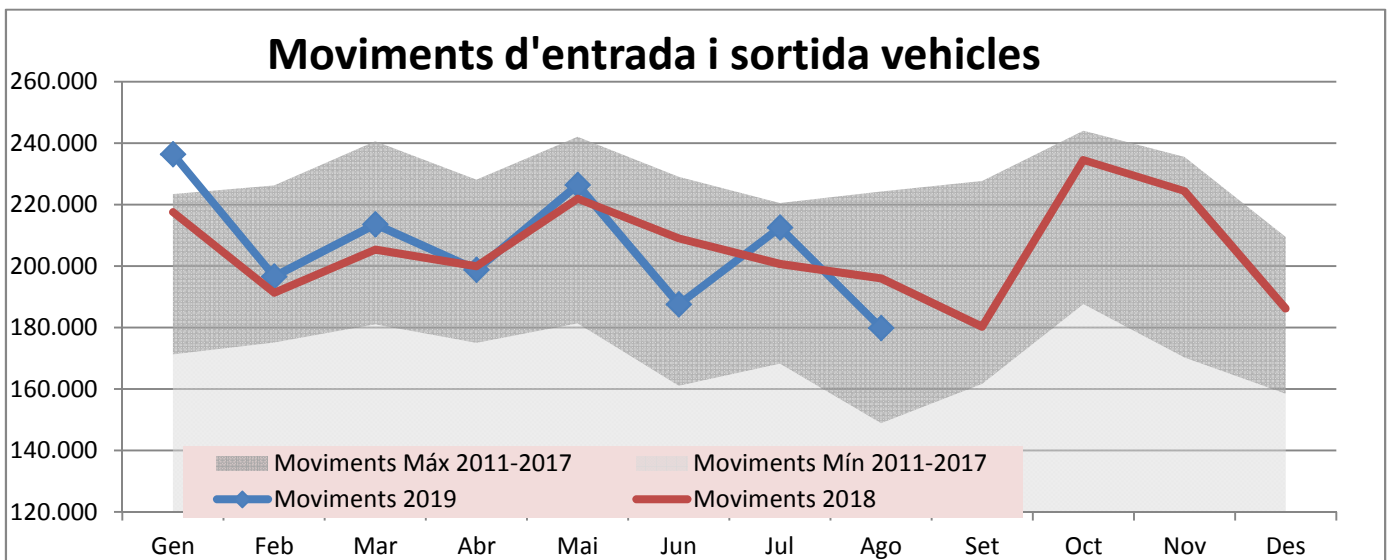
ACTIVITAT DE CREUERS - GENER A AGOST



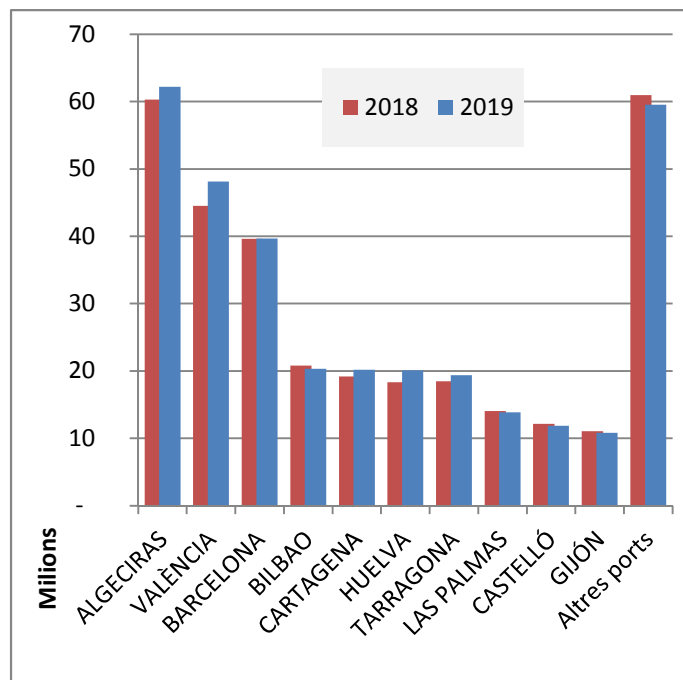
DOCUMENT D'ÚS PÚBLIC

**4. MOVIMENTS TERRESTRES ACCESSOS PORT
PERÍODE GENER-AGOST**

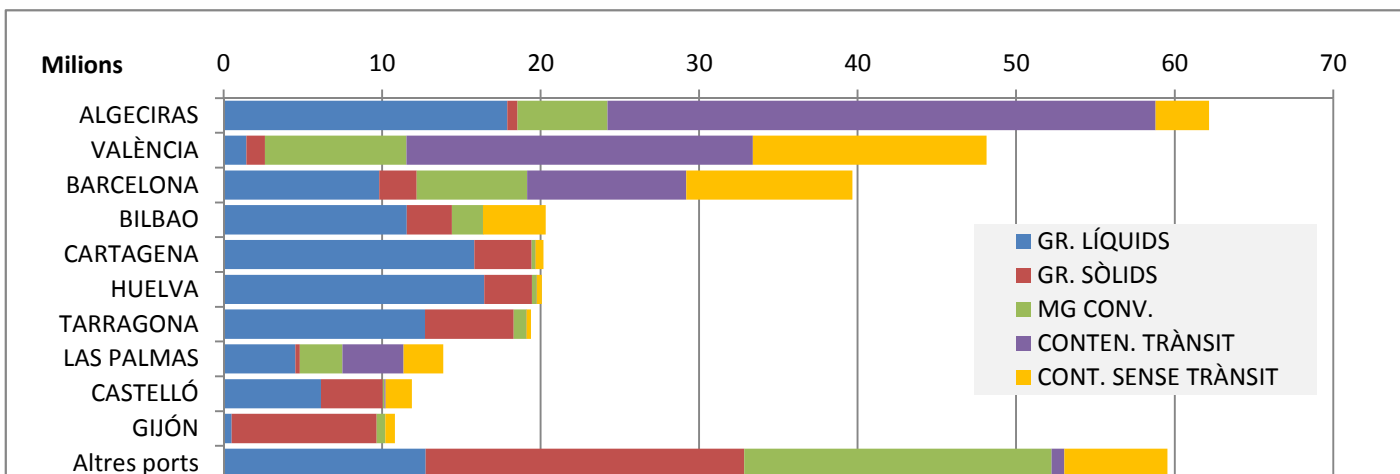
Concepte	AGOST					Acumulat		
	Entrades	Sortides	2019	2018	Var. %	2019	2018	Var. %
EIX TRANVERSAL	72.237	69.953	142.190	155.568	-8,6 %	1.296.445	1.284.552	0,9 %
Camions	30.381	33.132	63.513	66.317	-4,2 %	548.123	550.386	-0,4 %
Turismes	34.103	35.529	69.632	79.913	-12,9 %	660.560	661.386	-0,1 %
Pel personal propi	7.753	1.292	9.045	9.338	-3,1 %	87.762	72.780	20,6 %
REUS i LLEVANT	19.415	18.319	37.734	40.454	-6,7 %	355.643	357.385	-0,5 %
Vehicles	15.383	16.738	32.121	38.330	-16,2 %	317.951	328.497	-3,2 %
Pel personal propi	4.032	1.581	5.613	2.124	164,3 %	37.692	28.888	30,5 %
MOVIMENT VEHICLES	91.652	88.272	179.924	196.022	-8,2%	1.652.088	1.641.937	-0,6%
VIANANTS								
Eix, Reus i Llevant	1.447	1.164	2.611	3.124	-16,4 %	22.402	23.546	5,1 %



	ACUMULAT JULIOL		
	2018	2019	Var. %
Total tràfic	319.517.599	326.067.767	2,1 %
ALGECIRAS	60.292.724	62.173.738	3,1 %
VALÈNCIA	44.510.374	48.139.062	8,2 %
BARCELONA	39.598.486	39.669.303	0,2 %
BILBAO	20.818.151	20.323.915	-2,4 %
CARTAGENA	19.198.908	20.190.067	5,2 %
HUELVA	18.343.628	20.092.678	9,5 %
TARRAGONA	18.489.680	19.392.365	4,9 %
LAS PALMAS	14.077.543	13.854.025	-1,6 %
CASTELLÓ	12.160.871	11.875.722	-2,3 %
GIJÓN	11.049.613	10.806.666	-2,2 %
Altres ports	60.977.621	59.550.226	-2,3 %



TIPUS DE TRÀFIC PER PORT



VARIACIÓ TONES PER PORT

