

ESTADÍSTIQUES TRÀFIC PORTUARI



 **Port de Tarragona**

JUNY - 2019

1. MERCADERIES

1.1 RESUM DEL TRÀFIC DE MERCADERIES (t)

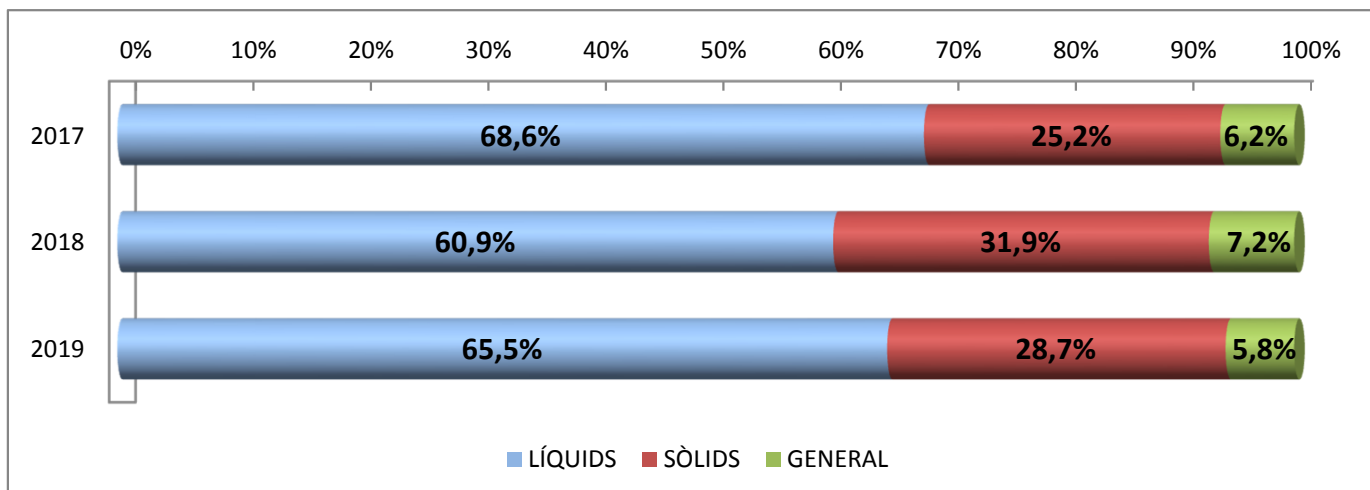
PERÍODE GENER-JUNY

DOCUMENT D'ÚS PÚBLIC

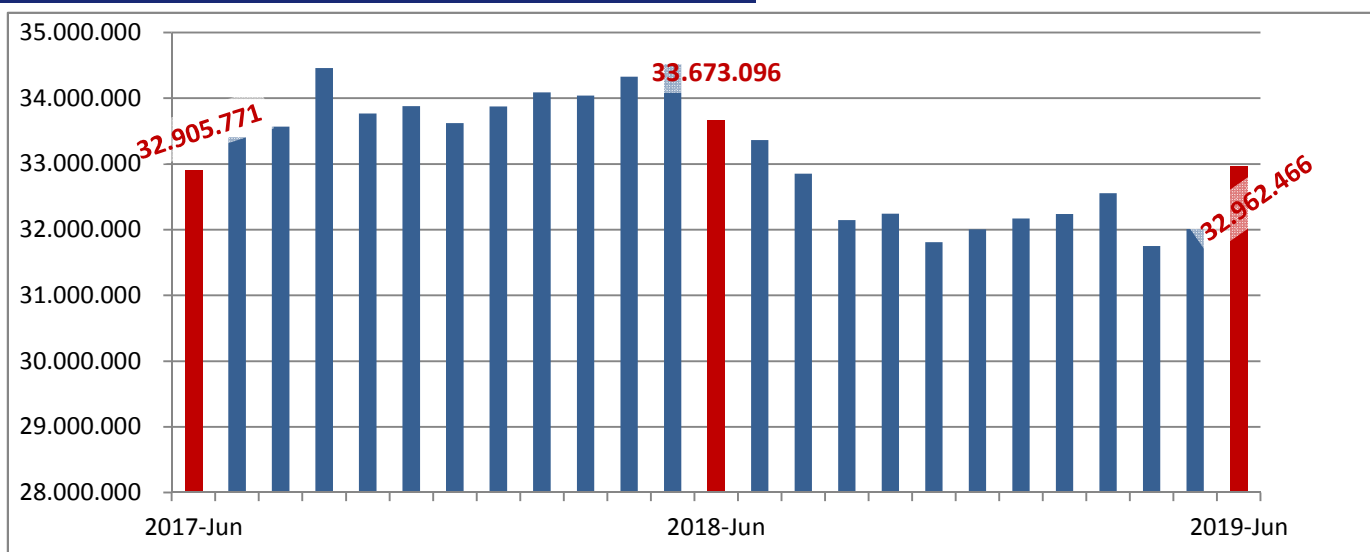
Concepte	Juny			Acumulat		
	2018	2019	Var. %	2018	2019	Var. %
LÍQUIDS A DOLL	924.286	1.994.780	115,8 %	9.739.452	11.100.904	14,0 %
Cru	149.029	827.836	455,5 %	4.270.724	5.002.341	17,1 %
Altres prod. petrolífers	633.003	981.689	55,1 %	4.597.125	5.127.842	11,5 %
Químics i adobs	142.254	185.255	30,2 %	871.603	970.721	11,4 %
SÒLIDS A LLOURE	624.530	500.080	-19,9 %	5.104.868	4.869.735	-4,6 %
Carbons i coc petroli	153.062	121.603	-20,6 %	1.687.533	1.548.324	-8,2 %
Trànsit	87.146	121.603	39,5 %	898.996	1.248.542	38,9 %
No trànsit	65.916	0	-100,0 %	788.537	299.782	-62,0 %
Cereals, Pinsos i Farines	303.578	231.339	-23,8 %	2.586.186	2.444.114	-5,5 %
Resta	167.890	147.138	-12,4 %	831.149	877.297	5,6 %
CÀRREGA GENERAL	217.778	225.522	3,6 %	1.146.735	976.285	-14,9 %
En contenidors	42.728	38.655	-9,5 %	291.039	241.726	-16,9 %
Altres mitjans	175.050	186.867	6,8 %	855.696	734.559	-14,2 %
TRÀFIC MARÍTIM	1.766.594	2.720.382	54,0%	15.991.055	16.946.924	6,0%
AVITUALLAMENT	9.788	9.519	-2,7 %	41.879	34.431	-17,8 %
Productes petrolífers	1.110	1.433	29,1 %	14.460	7.609	-47,4 %
Altres productes	8.678	8.086	-6,8 %	27.419	26.822	-2,2 %
PESCA	492	315	-36,0 %	1.446	1.633	12,9 %
TRÀFIC INTERIOR	0	0	-	0	0	-
TRÀFIC PORTUARI	1.776.874	2.730.216	53,7%	16.034.380	16.982.988	5,9%
TERRESTRE	46.078	54.023	17,2 %	205.469	230.752	12,3 %
TOTAL	1.822.952	2.784.239	52,7%	16.239.849	17.213.740	6,0%
SÒLIDS A LLOURE (DETALL)	624.530	500.080	-19,9 %	5.104.868	4.869.735	-4,6 %
Per instal·lació especial	267.791	234.540	-12,4 %	2.849.503	2.508.909	-12,0 %
Sense instal·lació especial	356.739	265.540	-25,6 %	2.255.365	2.360.826	4,7 %
ALTRES DADES						
TEU	4.383	4.345	-0,9 %	30.481	25.806	-15,3 %
PASSATGERS	16.235	25.588	57,6 %	37.541	40.504	7,9 %
CREUERS	8	10	25,0 %	25	22	-12,0 %
VAIXELLS	208	222	6,7 %	1.319	1.294	-1,9 %
G.T.	3.444.718	4.629.645	34,4 %	23.043.507	24.783.701	7,6 %
AUTOM. TURISME (unitats)	15.651	19.440	24,2 %	104.847	116.124	10,8 %
TRANSBORD	0	41.902	-	10.197	131.192	1186,6 %
TRÀNSIT MARÍTIM	183.217	262.840	43,5 %	1.512.408	1.923.165	27,2 %

1. MERCADERIES
1.1.D TRÀFIC DEL TRIENNI (t)
PERÍODE GENER - JUNY

Concepte	Acumulat			Variació		
	2017	2018	2019	18/17	19/18	19/17
LÍQUIDS	10.939.370	9.739.452	11.100.904	-11,0%	14,0%	1,5%
Cru	4.740.650	4.270.724	5.002.341	-9,9%	17,1%	5,5%
Altres prod. petrolífers	5.365.113	4.597.125	5.127.842	-14,3%	11,5%	-4,4%
Químics i altres	833.606	871.603	970.721	4,6%	11,4%	16,4%
SÒLIDS A LLOURE	4.010.323	5.104.868	4.869.735	27,3%	-4,6%	21,4%
CÀRREGA GENERAL	989.209	1.146.735	976.285	15,9%	-14,9%	-1,3%
Contenitzada	298.959	291.039	241.726	-2,6%	-16,9%	-19,1%
Altres mitjans	690.250	855.696	734.559	24,0%	-14,2%	6,4%
TRÀFIC MARÍTIM	15.938.901	15.991.055	16.946.924	0,3%	6,0%	6,3%



TRÀFIC INTERANUAL MARÍTIM (12 MESOS)

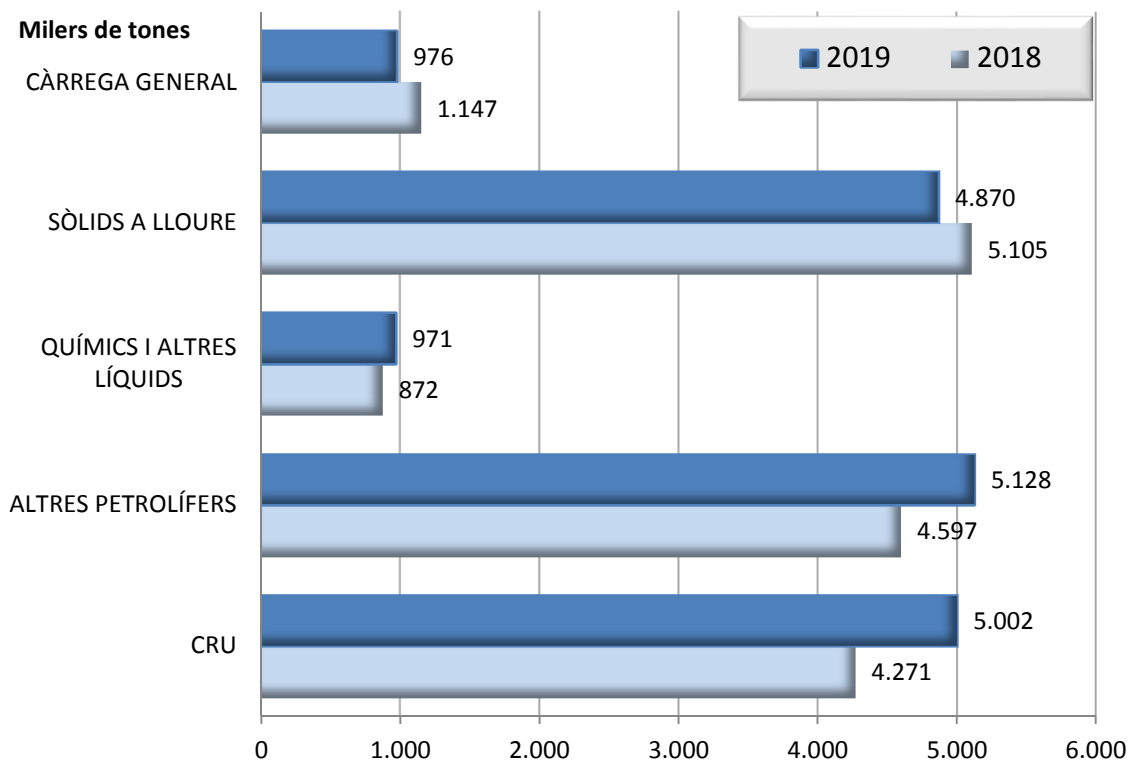


1. MERCADERIES

1.2 GRÀFIC DEL TRÀFIC ACUMULAT DE MERCADERIES (t)

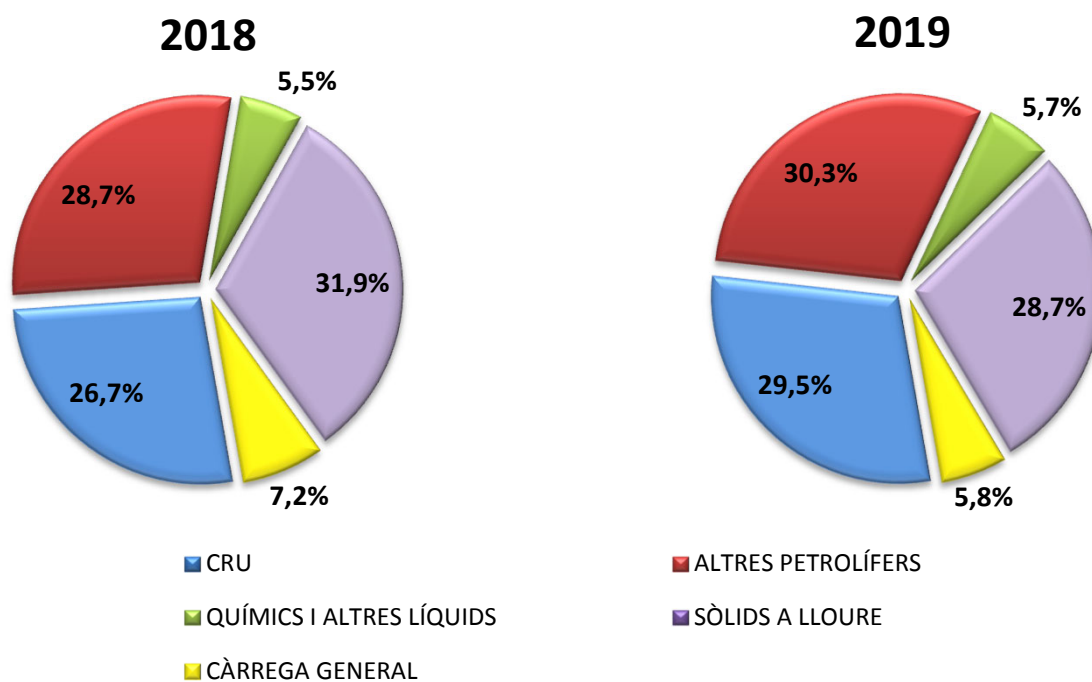
PERÍODE GENER - JUNY

DOCUMENT D'ÚS PÚBLIC



1.3 GRÀFIC DE DISTRIBUCIÓ PERCENTUAL DEL TRÀFIC ACUMULAT DE MERCADERIES

PERÍODE GENER - JUNY



DOCUMENT D'ÚS PÚBLIC

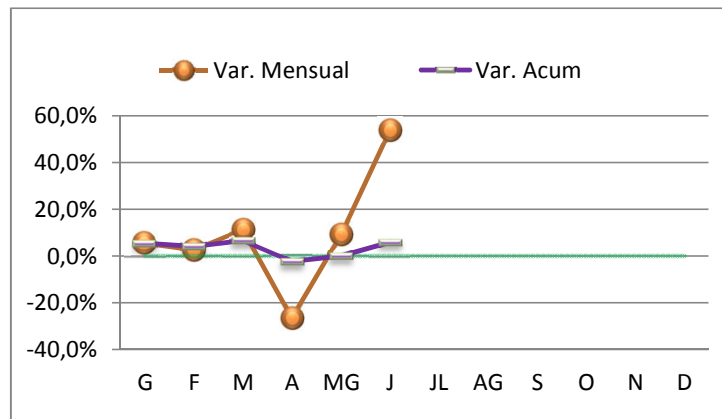
1. MERCADERIES

1.4 TRÀFIC MARÍTIM MENSUAL (t)

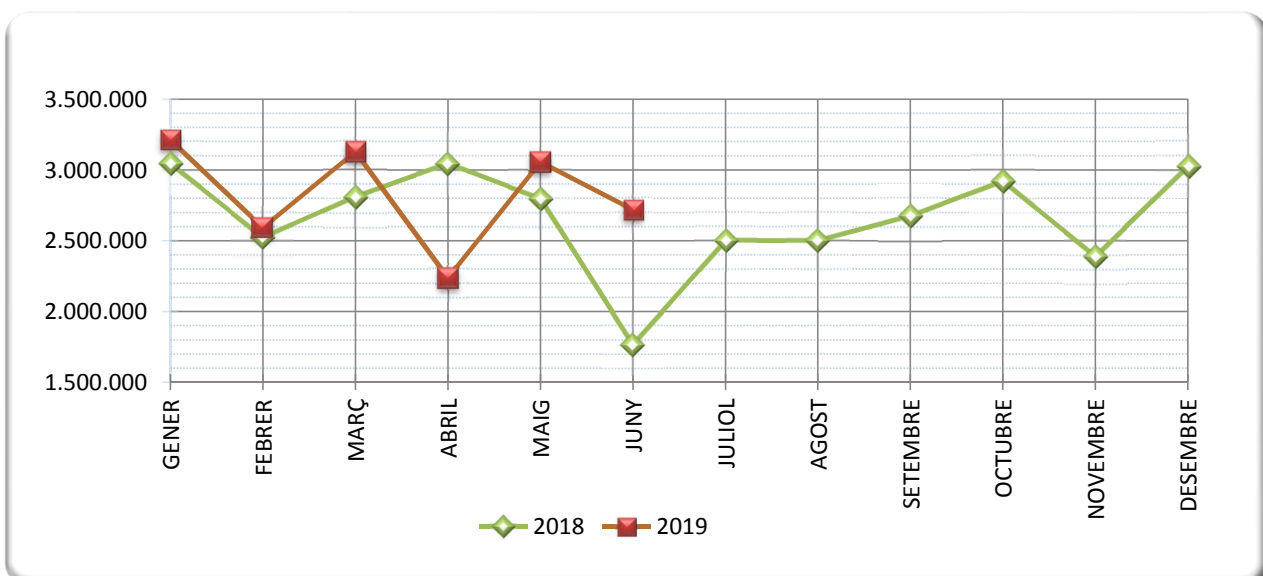
PERÍODE GENER - JUNY

DOCUMENT D'ÚS PÚBLIC

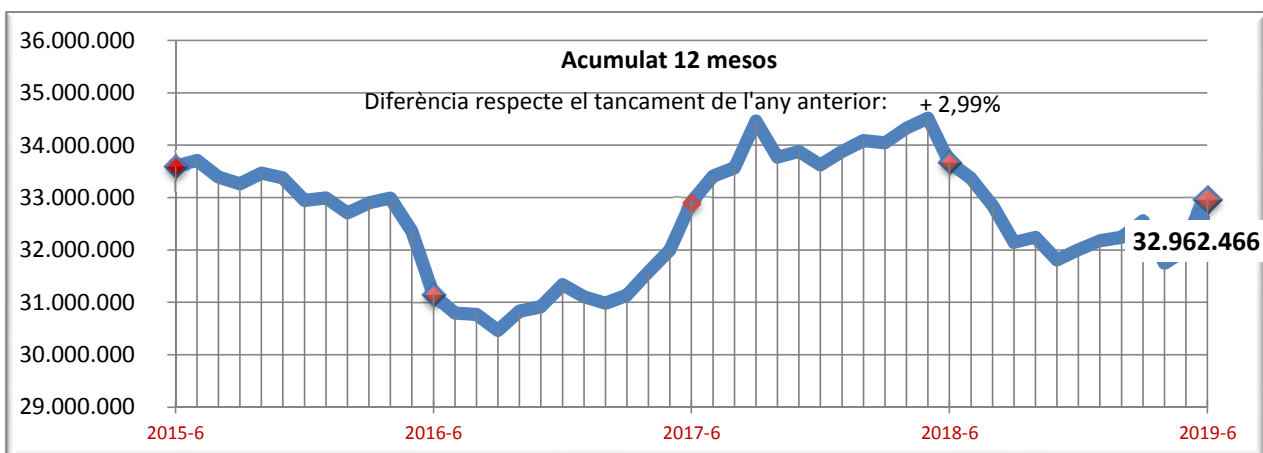
	2018	2019
GENER	3.045.714	3.211.970
FEBRER	2.525.266	2.592.542
MARÇ	2.811.526	3.128.508
ABRIL	3.044.197	2.237.023
MAIG	2.797.758	3.056.500
JUNY	1.766.594	2.720.381
JULIOL	2.501.385	
AGOST	2.500.153	
SETEMBRE	2.676.574	
OCTUBRE	2.920.907	
NOVEMBRE	2.391.748	
DESEMBRE	3.024.776	



1.5 GRÀFIC COMPARATIU DEL TRÀFIC MARÍTIM MENSUAL (t)



1.5.1 TRÀFIC INTERANUAL MARÍTIM 12 MESOS (t)



DOCUMENT D'ÚS PÚBLIC

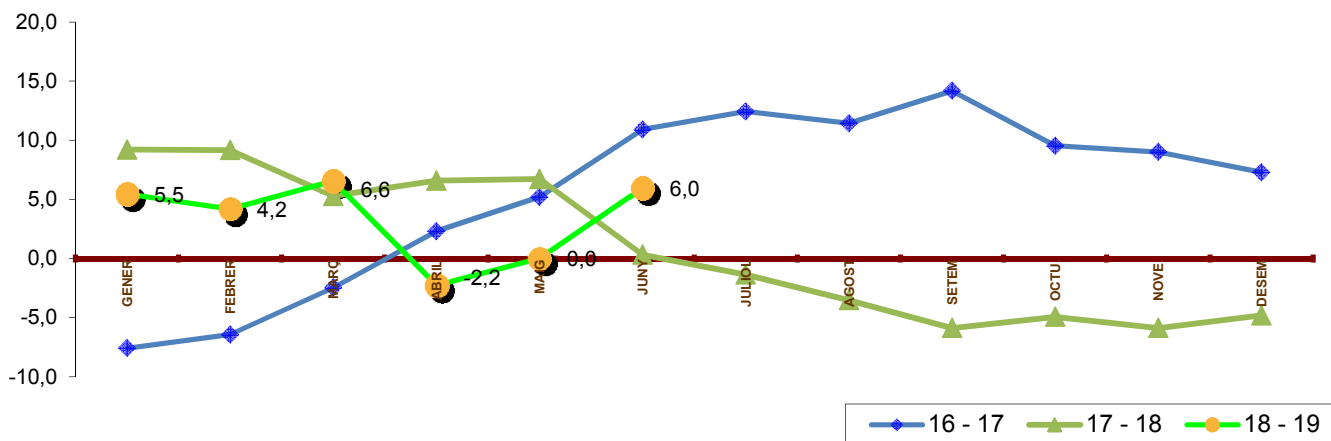
1. MERCADERIES

1.6 TRÀFIC MENSUAL ACUMULAT (t)

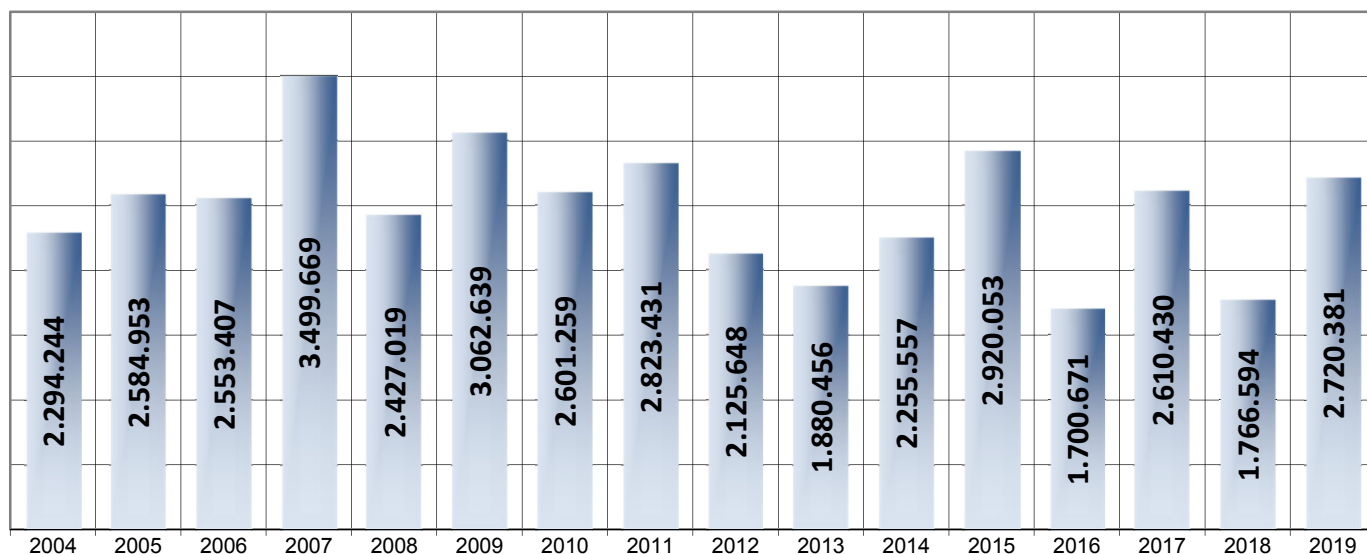
PERÍODE GENER - JUNY

	TRÀFIC TOTAL				Variació (%)		
	2016	2017	2018	2019	16 - 17	17 - 18	18 - 19
GENER	3.017.480	2.788.697	3.045.714	3.211.970	-7,6	9,2	5,5
FEBRER	5.453.640	5.103.180	5.570.980	5.804.512	-6,4	9,2	4,2
MARÇ	8.162.992	7.961.565	8.382.506	8.933.019	-2,5	5,3	6,6
ABRIL	10.478.941	10.721.068	11.426.703	11.170.043	2,3	6,6	-2,2
MAIG	12.668.680	13.328.471	14.224.461	14.226.542	5,2	6,7	0,0
JUNY	14.369.352	15.938.901	15.991.056	16.946.924	10,9	0,3	6,0
JULIOL	16.674.693	18.747.633	18.492.440		12,4	-1,4	
AGOST	19.527.495	21.759.099	20.992.593		11,4	-3,5	
SETEM	22.022.779	25.145.556	23.669.167		14,2	-5,9	
OCTU.	25.533.497	27.968.198	26.590.074		9,5	-4,9	
NOVE.	28.247.887	30.791.742	28.981.822		9,0	-5,9	
DESEM	31.336.221	33.620.942	32.006.598		7,3	-4,8	

1.7 GRÀFIC DE L'EVOLUCIÓ PERCENTUAL DEL TRÀFIC MENSUAL ACUMULAT



1.8 JUNY ELS DARRERS ANYS (t)



1. MERCADERIES

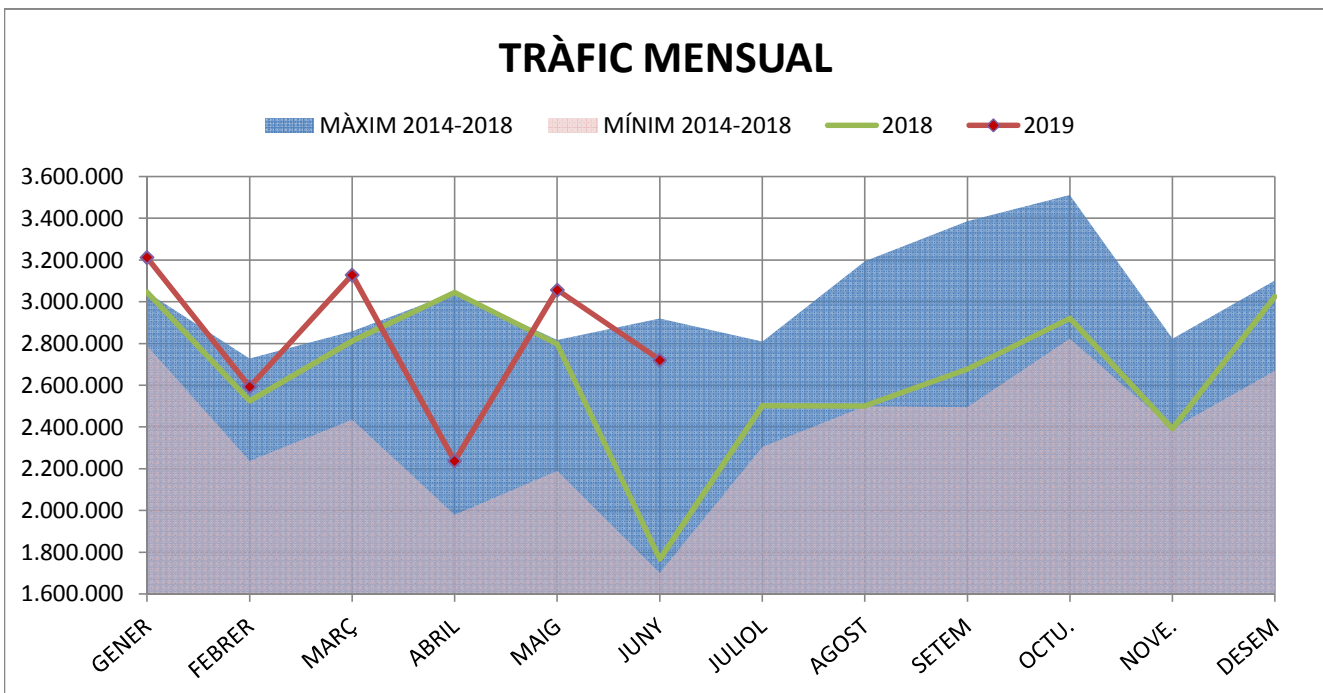
1.9 TRÀFIC PER NAVEGACIÓ I OPERACIÓ (t)

PERÍODE GENER - JUNY

DOCUMENT D'ÚS PÚBLIC

Concepte	Gener-Juny		2018 TOTAL	Gener-Juny		2019 TOTAL	Var.%
	CABOTATGE	EXTERIOR		CABOTATGE	EXTERIOR		
PETROLIS							
Càrrega	676.007	1.197.002	1.873.009	942.788	1.317.646	2.260.434	20,7%
Descàrrega	774.655	6.220.185	6.994.840	466.658	7.391.827	7.858.485	12,3%
Total	1.450.662	7.417.187	8.867.849	1.409.446	8.709.473	10.118.919	14,1%
LÍQUIDS A DOLL (resta)							
Càrrega	51.856	371.292	423.148	20.667	422.783	443.450	4,8%
Descàrrega	102.593	345.862	448.455	101.023	428.966	529.989	18,2%
Total	154.449	717.154	871.603	121.690	851.749	973.439	11,7%
SÒLIDS A LLOURE							
Càrrega	398.983	553.409	952.392	433.712	660.736	1.094.448	14,9%
Descàrrega	62.382	4.090.094	4.152.476	27.786	3.747.501	3.775.287	-9,1%
Total	461.365	4.643.503	5.104.868	461.498	4.408.237	4.869.735	-4,6%
CÀRREGA GENERAL							
Càrrega	39.154	305.053	344.207	33.161	209.475	242.636	-29,5%
Descàrrega	31.754	768.055	799.809	14.078	719.566	733.644	-8,3%
Total	70.908	1.073.108	1.144.016	47.239	929.041	976.280	-14,7%
TRÀFIC TOTAL							
Càrrega	1.166.000	2.426.756	3.592.756	1.430.328	2.610.640	4.040.968	12,5%
Descàrrega	971.384	11.424.196	12.395.580	609.545	12.287.860	12.897.405	4,0%
Total¹	2.137.384	13.850.952	15.988.336	2.039.873	14.898.500	16.938.373	5,9%

¹ Sense incloure pesca, tràfic local, terrestre ni avituallament, ni INTERIOR



DOCUMENT D'ÚS PÚBLIC

1. MERCADERIES

1.10 TRÀFIC DESGLOSSAT PER NAVEGACIÓ I OPERACIÓ (t) PERÍODE GENER-JUNY

TRÀFIC TOTAL

Ascens del 5,9% en el tràfic total

Descens del -4,6% en cabotatge

Ascens del 7,6% en exterior

	2018	2019	Var %
TOTAL	15.988.336	16.938.373	5,9%
CABOTATGE			
Càrrega	1.166.000	1.430.328	22,7%
Descàrrega	971.384	609.545	-37,2%
Total	2.137.384	2.039.873	-4,6%
EXTERIOR			
Càrrega	2.426.756	2.610.640	7,6%
Descàrrega	11.424.196	12.287.860	7,6%
Total	13.850.952	14.898.500	7,6%

CRU DE PETROLI I PETROLÍFERS

Ascens del 14,1% en els petrolis

Descens del -2,8% en cabotatge

Ascens del 17,4% en exterior

	2018	2019	Var %
TOTAL	8.867.849	10.118.919	14,1%
CABOTATGE			
Càrrega	676.007	942.788	39,5%
Descàrrega	774.655	466.658	-39,8%
Total	1.450.662	1.409.446	-2,8%
EXTERIOR			
Càrrega	1.197.002	1.317.646	10,1%
Descàrrega	6.220.185	7.391.827	18,8%
Total	7.417.187	8.709.473	17,4%

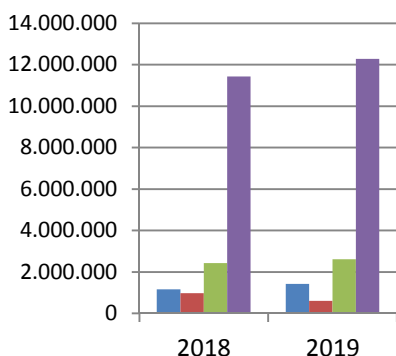
LÍQUIDS A DOLL (resta)

Ascens del 11,7% en els líquids a doll

Descens del -21,2% en cabotatge

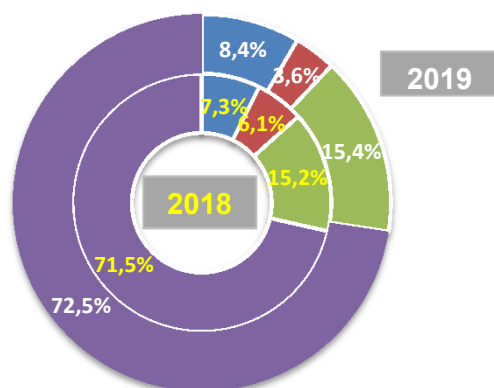
Ascens del 18,8% en exterior

	2018	2019	Var %
TOTAL	871.603	973.439	11,7%
CABOTATGE			
Càrrega	51.856	20.667	-60,1%
Descàrrega	102.593	101.023	-1,5%
Total	154.449	121.690	-21,2%
EXTERIOR			
Càrrega	371.292	422.783	13,9%
Descàrrega	345.862	428.966	24,0%
Total	717.154	851.749	18,8%



TRÀFIC TOTAL

- CABOTATGE CÀRREGA
- CABOTATGE DESCÀRREGA
- EXTERIOR CÀRREGA
- EXTERIOR DESCÀRREGA



1. MERCADERIES
1.10 TRÀFIC DESGLOSSAT PER NAVEGACIÓ I OPERACIÓ (t)
PERÍODE GENER-JUNY

SÒLIDS A LLOURE

Descens del -4,6% en els sòlids a lloure

	2018	2019	Var %
TOTAL	5.104.868	4.869.735	-4,6%
CABOTATGE			
Càrrega	398.983	433.712	8,7%
Descàrrega	62.382	27.786	-55,5%
Total	461.365	461.498	0,0%
EXTERIOR			
Càrrega	553.409	660.736	19,4%
Descàrrega	4.090.094	3.747.501	-8,4%
Total	4.643.503	4.408.237	-5,1%

Ascens del 0,0% en cabotatge

Descens del -5,1% en exterior

CÀRREGA GENERAL

Descens del -14,7% en la càrrega general

	2018	2019	Var %
TOTAL	1.144.016	976.280	-14,7%
CABOTATGE			
Càrrega	39.154	33.161	-15,3%
Descàrrega	31.754	14.078	-55,7%
Total	70.908	47.239	-33,4%
EXTERIOR			
Càrrega	305.053	209.475	-31,3%
Descàrrega	768.055	719.566	-6,3%
Total	1.073.108	929.041	-13,4%

Descens del -33,4% en cabotatge

Descens del -13,4% en exterior

Comerç d'animals vius

UNITATS

	2018	2019	Var %
Bestiar boví	51.906	32.971	-36,5%
Bestiar oví	48.430	61.275	26,5%
TOTAL BESTIAR	100.336	94.246	-6,1%

TONES

	2018	2019	Var %
Bestiar boví	27.634	17.014	-38,4%
Bestiar oví	2.697	3.023	12,1%
TOTAL BESTIAR	30.331	20.037	-33,9%

1. MERCADERIES

1.11 TRÀFIC MENSUAL SEGONS LA SEVA NATURALES A (t)

JUNY

DOCUMENT D'ÚS PÚBLIC

Mercaderies	JUNY			
	2018	2019	Var.%	Variació (t)
ENERGÈTIC	871.330	1.858.079	113,2%	986.749
Petrolí cru	149.029	827.836	455,5%	678.807
Fuel-oli	75.746	274.317	262,2%	198.571
Gas-oli	96.626	97.527	0,9%	901
Benzina	0	179.698	-	179.698
Altres productes petrolífers	256.011	158.314	-38,2%	-97.697
Gasos energètics del petroli	140.508	181.669	29,3%	41.161
Carbons i coc de petroli	153.061	121.603	-20,6%	-31.458
Gas natural	0	0	-	0
Biocombustibles	349	17.115	4804,0%	16.766
SIDEROMETAL·LÚRGIC	56.264	68.372	21,5%	12.108
Mineral ferro extractiu i tractat	0	0	-	0
Altres minerals i residus metàl·lics	21	5.072	24052,4%	5.051
Ferralla de ferro	3	4	33,3%	1
Productes siderúrgics	56.127	63.133	12,5%	7.006
Altres productes metal·lúrgics	113	163	44,2%	50
MINERALS NO METÀL·LICS	64.247	65.378	1,8%	1.131
Sal comuna	57.677	56.807	-1,5%	-870
Altres minerals no metàl·lics	6.570	8.571	30,5%	2.001
ADOBES	26.429	9.790	-63,0%	-16.639
Fosfats	23	0	-100,0%	-23
Potasses	1.298	0	-100,0%	-1.298
Adobs naturals i artificials	25.108	9.790	-61,0%	-15.318
PRODUCTES QUÍMICS	175.751	190.011	8,1%	14.260
Productes químics	175.751	190.011	8,1%	14.260
MATERIALS CONSTRUCCIÓ	66.242	149.955	126,4%	83.713
Asfalt	64.211	90.273	40,6%	26.062
Ciment i clinker	0	57.648	-	57.648
Materials de construcció	2.031	2.034	0,1%	3
AGROALIMENTARI I RAMADER	385.268	249.418	-35,3%	-135.850
Cereals i les seves farines	220.452	150.411	-31,8%	-70.041
Faves de soja	489	841	72,0%	352
Fruïtes, hortalisses i llegums	71.779	12.604	-82,4%	-59.175
Vins, begudes, alcohol i derivats	1.667	1.402	-15,9%	-265
Conserves	125	115	-8,0%	-10
Tabac, cacau, cafè i espècies	48	826	1620,8%	778
Olis i greixos	94	114	21,3%	20
Altres productes alimentaris	1.285	302	-76,5%	-983
Peix congelat i refrigerat	23	0	-100,0%	-23
Pinsos i farratges	89.306	82.803	-7,3%	-6.503
ALTRES MERCADERIES	89.102	92.407	3,7%	3.305
Fustes i suro	2.441	5.036	106,3%	2.595
Paper i pasta	69.001	73.277	6,2%	4.276
Maquinària, aparells, utilitatge i recanvis	1.811	2.238	23,6%	427
Resta de mercaderies	15.849	11.856	-25,2%	-3.993
VEHICLES I ELEMENTS DE TRANSPORT	31.960	36.973	15,7%	5.013
Automòbils i les seves peces	22.696	27.746	22,3%	5.050
Tara plataformes	0	0	-	0
Tara contenidors	9.264	9.227	-0,4%	-37
RESTA	56.358	63.857	13,3%	7.499
Avituallament	9.788	9.519	-2,7%	-269
Pesca	492	315	-36,0%	-177
Terrestre	46.078	54.023	17,2%	7.945
Total mercaderies	1.822.951	2.784.240	52,7%	961.289
OPERACIONS ESPECIALS				
Trànsit	183.217	262.840	43,5%	79.623
Tràfic Local	0	0	-	0
Transbord	0	41.902	-	41.902

1. MERCADERIES

1.11 TRÀFIC ACUMULAT SEGONS LA SEVA NATURALES A (t) PERÍODE GENER-JUNY

DOCUMENT D'ÚS PÚBLIC				
PERÍODE GENER-JUNY				
Mercaderies	2018	2019	Var. %	Variació (t)
ENERGÈTIC	10.178.614	11.413.658	12,1%	1.235.044
Petrolí cru	4.270.727	5.002.341	17,1%	731.614
Fuel-oli	1.132.597	1.367.366	20,7%	234.769
Gas-oli	765.451	530.581	-30,7%	-234.870
Benzina	72.582	752.670	937,0%	680.088
Altres productes petrolífers	1.374.738	1.080.866	-21,4%	-293.872
Gasos energètics del petroli	790.927	1.030.134	30,2%	239.207
Carbons i coc de petroli	1.687.553	1.548.324	-8,3%	-139.229
Gas natural	0	0	-	0
Biocombustibles	84.039	101.376	20,6%	17.337
SIDEROMETAL·LÚRGIC	348.930	283.029	-18,9%	-65.901
Mineral ferro extractiu i tractat	0	2.316	-	2.316
Altres minerals i residus metàl·lics	45.644	44.651	-2,2%	-993
Ferralla de ferro	14.666	24	-99,8%	-14.642
Productes siderúrgics	288.075	235.574	-18,2%	-52.501
Altres productes metal·lúrgics	545	464	-14,9%	-81
MINERALS NO METÀL·LICS	408.587	364.139	-10,9%	-44.448
Sal comuna	371.488	320.474	-13,7%	-51.014
Altres minerals no metàl·lics	37.099	43.665	17,7%	6.566
ADOBES	135.455	134.437	-0,8%	-1.018
Fosfats	32.023	49.800	55,5%	17.777
Potasses	10.672	11.374	6,6%	702
Adobs naturals i artificials	92.760	73.263	-21,0%	-19.497
PRODUCTES QUÍMICS	971.504	1.003.218	3,3%	31.714
Productes químics	971.504	1.003.218	3,3%	31.714
MATERIALS CONSTRUCCIÓ	501.145	613.230	22,4%	112.085
Asfalt	467.311	366.836	-21,5%	-100.475
Ciment i clinker	8.716	193.473	2119,7%	184.757
Materials de construcció	25.118	52.921	110,7%	27.803
AGROALIMENTARI I RAMADER	2.802.209	2.571.136	-8,2%	-231.073
Cereals i les seves farines	1.918.433	1.661.696	-13,4%	-256.737
Faves de soja	709	6.524	820,2%	5.815
Fruïtes, hortalisses i llegums	163.881	73.368	-55,2%	-90.513
Vins, begudes, alcohol i derivats	13.235	8.898	-32,8%	-4.337
Conserves	610	712	16,7%	102
Tabac, cacau, cafè i espècies	470	3.483	641,1%	3.013
Olis i greixos	952	5.606	488,9%	4.654
Altres productes alimentaris	6.810	6.919	1,6%	109
Peix congelat i refrigerat	587	154	-73,8%	-433
Pinsos i farratges	696.522	803.776	15,4%	107.254
ALTRES MERCADERIES	424.866	345.528	-18,7%	-79.338
Fustes i suro	15.661	10.089	-35,6%	-5.572
Paper i pasta	325.363	241.260	-25,8%	-84.103
Maquinària, aparells, utilitatge i recanvis	12.715	12.623	-0,7%	-92
Resta de mercaderies	71.127	81.556	14,7%	10.429
VEHICLES I ELEMENTS DE TRANSPORT	219.745	218.548	-0,5%	-1.197
Automòbils i les seves peces	150.560	163.831	8,8%	13.271
Tara plataformes	0	0	-	0
Tara contenidors	69.185	54.717	-20,9%	-14.468
RESTA	248.794	266.816	7,2%	18.022
Avituallament	41.879	34.431	-17,8%	-7.448
Pesca	1.446	1.633	12,9%	187
Terrestre	205.469	230.752	12,3%	25.283
Total mercaderies	16.239.849	17.213.739	6,0%	973.890
OPERACIONS ESPECIALS				
Trànsit	1.512.408	1.923.165	27,2%	410.757
Tràfic Local	0	0	-	0
Transbord	10.197	131.192	1186,6%	120.995

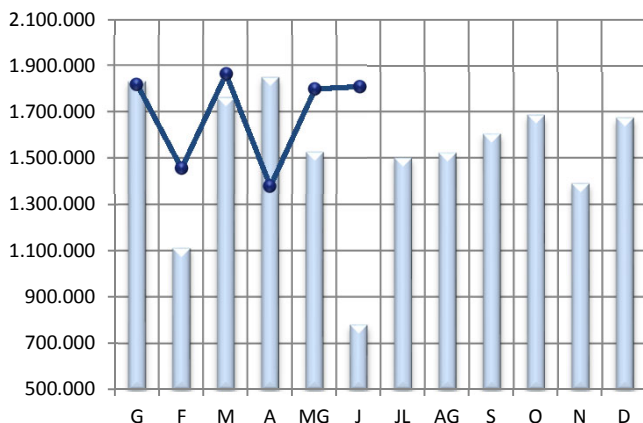
1. MERCADERIES

1.14 EVOLUCIÓ MENSUAL DELS PRINCIPALS GRUPS (t)

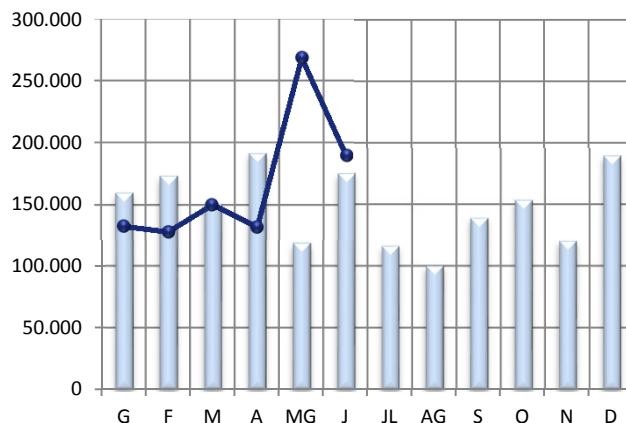
PERÍODE GENER-JUNY

2018 2019

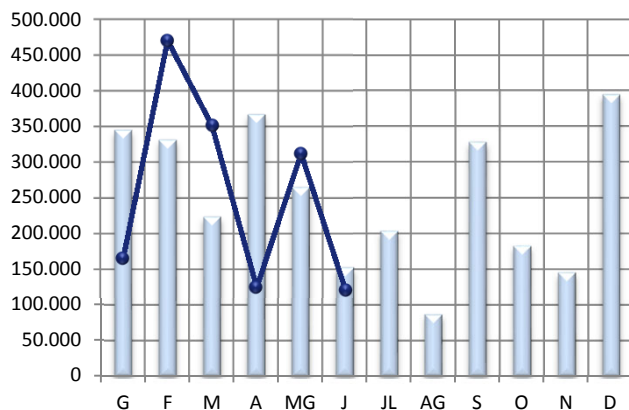
CRU I PETROLÍFERS



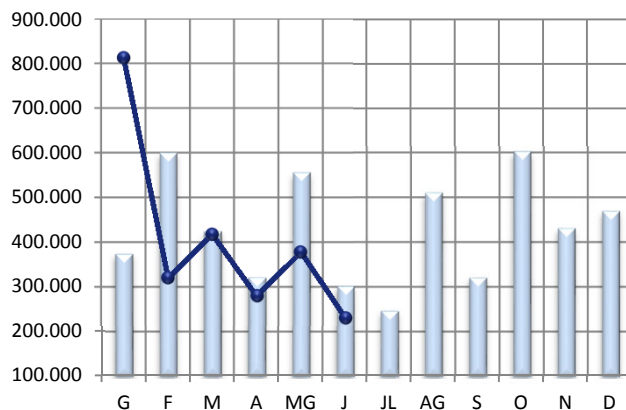
PRODUCTES QUÍMICS



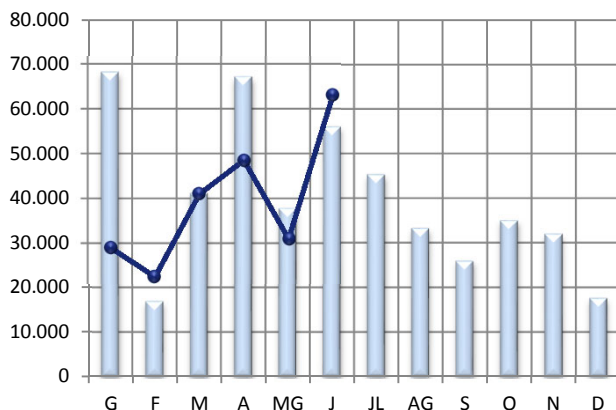
CARBONS I COC



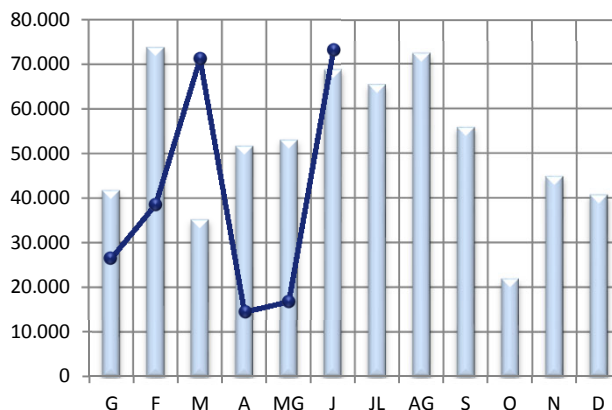
CEREAIS, PINSOS I FARINES



PRODUCTES SIDERÚRGICS



PAPER I PASTA PAPER



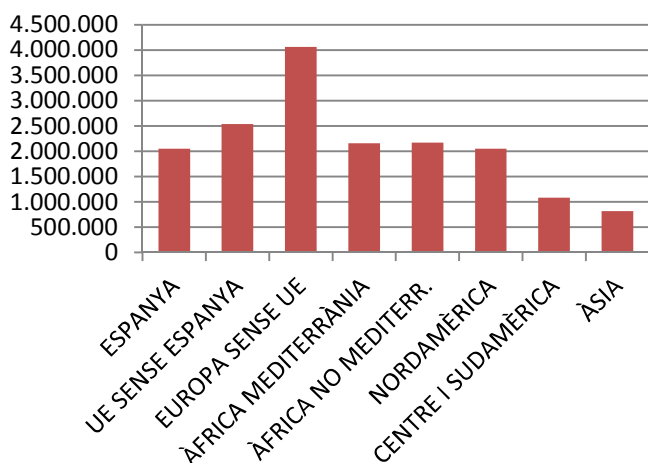
PRINCIPALS PAÏSOS AMB ACTIVITAT AL PORT

	MARÍTIM	Pes	G.LÍQUIDS	Pes	G.SÒLIDS	Pes	M.GEN	Pes
ESPANYA	2.051.313	12,1%	1.542.399	13,9%	461.498	9,5%	47.416	4,9%
RÚSSIA	1.940.681	11,5%	1.873.555	16,9%	58.031	1,2%	9.095	0,9%
ESTATS UNITS D'AMÈRICA	1.519.589	9,0%	906.615	8,2%	565.952	11,6%	47.022	4,8%
ANGOLA	1.098.332	6,5%	1.097.943	9,9%	0	0,0%	389	0,0%
ALGÈRIA	1.080.401	6,4%	903.433	8,1%	169.738	3,5%	7.230	0,7%
UCRAÏNA	1.077.825	6,4%	0	0,0%	1.067.542	21,9%	10.283	1,1%
LÍBIA	569.833	3,4%	562.757	5,1%	0	0,0%	7.076	0,7%
ITÀLIA	566.205	3,3%	230.267	2,1%	235.659	4,8%	100.279	10,3%
TURQUIA	562.373	3,3%	377.023	3,4%	102.034	2,1%	83.316	8,5%
NIGÈRIA	487.524	2,9%	486.762	4,4%	0	0,0%	762	0,1%
10 PRIMERS MARÍTIM	10.954.076	64,6%	7.980.754	71,9%	2.660.454	54,6%	312.868	32,0%
RESTA PAÏSOS	5.992.848	35,4%	3.120.150	28,1%	2.209.281	45,4%	663.417	68,0%
TRÀFIC MARÍTIM	16.946.924	100,0%	11.100.904	100,0%	4.869.735	100,0%	976.285	100,0%

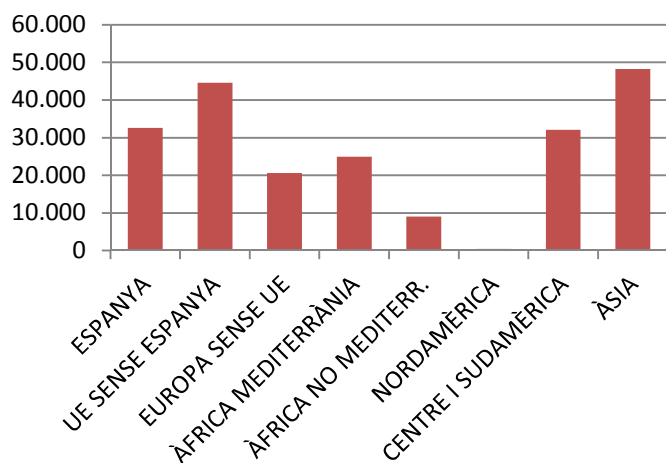
PRINCIPALS PAÏSOS AMB TRÀFIC MERCADERIA GENERAL

	MG	Pes	CÀRREGA	Pes	DESCÀRREGA	Pes	TRÀNSIT	Pes
BRASIL	107.410	11,0%	21	0,0%	90.874	12,8%	16.515	31,8%
ITÀLIA	100.280	10,3%	38.033	17,9%	60.319	8,5%	1.928	3,7%
TURQUIA	83.317	8,5%	20.111	9,5%	53.805	7,6%	9.401	18,1%
ESLOVÈNIA	69.579	7,1%	0	0,0%	69.376	9,7%	203	0,4%
COREA DEL SUD	51.708	5,3%	0	0,0%	50.720	7,1%	988	1,9%
FRANÇA	49.594	5,1%	0	0,0%	49.594	7,0%	0	0,0%
ESPANYA	47.416	4,9%	32.579	15,3%	14.083	2,0%	754	1,5%
ESTATS UNITS D'AMÈRICA	47.021	4,8%	436	0,2%	46.527	6,5%	58	0,1%
COSTA RICA	42.918	4,4%	9.544	4,5%	33.374	4,7%	0	0,0%
ISRAEL	41.865	4,3%	40.840	19,2%	991	0,1%	34	0,1%
10 PRIMERS MERCAD. GENERAL	641.108	65,7%	141.564	66,6%	469.663	66,0%	29.881	57,6%
RESTA PAÏSOS	335.177	34,3%	71.103	33,4%	242.086	34,0%	21.988	42,4%
MERCADERIA GENERAL	976.285	100,0%	212.667	100,0%	711.749	100,0%	51.869	100,0%

Tràfic zones del món



Exportació M. General



1. MERCADERIES

1.18-19 AUTOMÒBILS I MERCADERIA CONTENITZADA

RESUM DEL TRÀFIC DE MERCADERIES

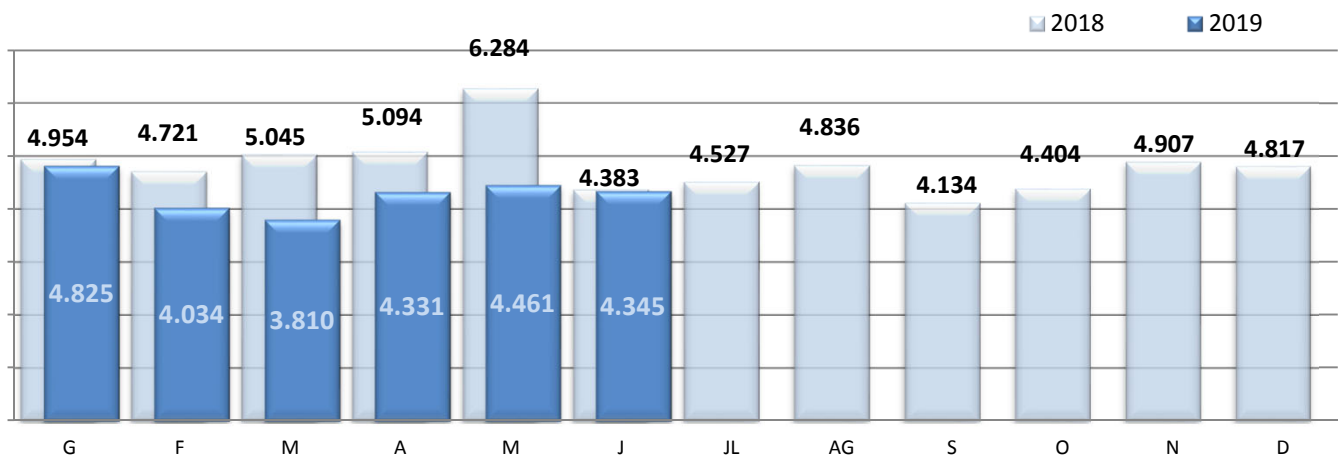
PERÍODE GENER - JUNY

DOCUMENT D'ÚS PÚBLIC

	Juny			Acumulat		
	2018	2019	Var.	2018	2019	Var.
CÀRREGA GENERAL CONTENITZADA (TONES)	42.728	38.655	-9,5%	291.039	241.722	-16,9%
Tones càrrega	20.901	19.493	-6,7%	159.049	114.841	-27,8%
Tones descàrrega	21.686	19.104	-11,9%	131.525	126.499	-3,8%
Tones trànsit	141	58	-58,9%	465	382	-17,8%

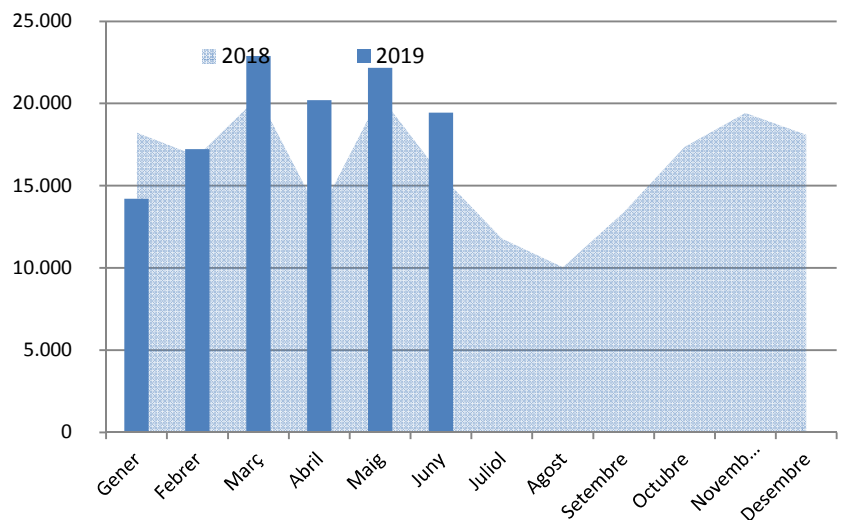
	Juny			Acumulat		
	2018	2019	Var.	2018	2019	Var.
TEUs CÀRREGA GENERAL CONTENITZADA	4.383	4.345	-0,9%	30.481	25.804	-15,3%
TEUs càrrega	1.789	2.111	18,0%	14.001	11.710	-16,4%
TEUs descàrrega	2.573	2.230	-13,3%	16.429	14.068	-14,4%
TEUs trànsit	21	4	-81,0%	51	26	-49,0%

MOVIMENT TEUs



Automòbils de turisme (unitats)

	2018	2019
Gener	18.234	14.198
Febrer	16.790	17.221
Març	20.417	22.886
Abril	13.284	20.208
Maig	20.471	22.171
Juny	15.651	19.440
Juliol	11.793	
Agost	10.040	
Setembre	13.384	
Octubre	17.359	
Novembre	19.432	
Desembre	18.103	
Gen-Jun	104.847	116.124
Variació		10,8%



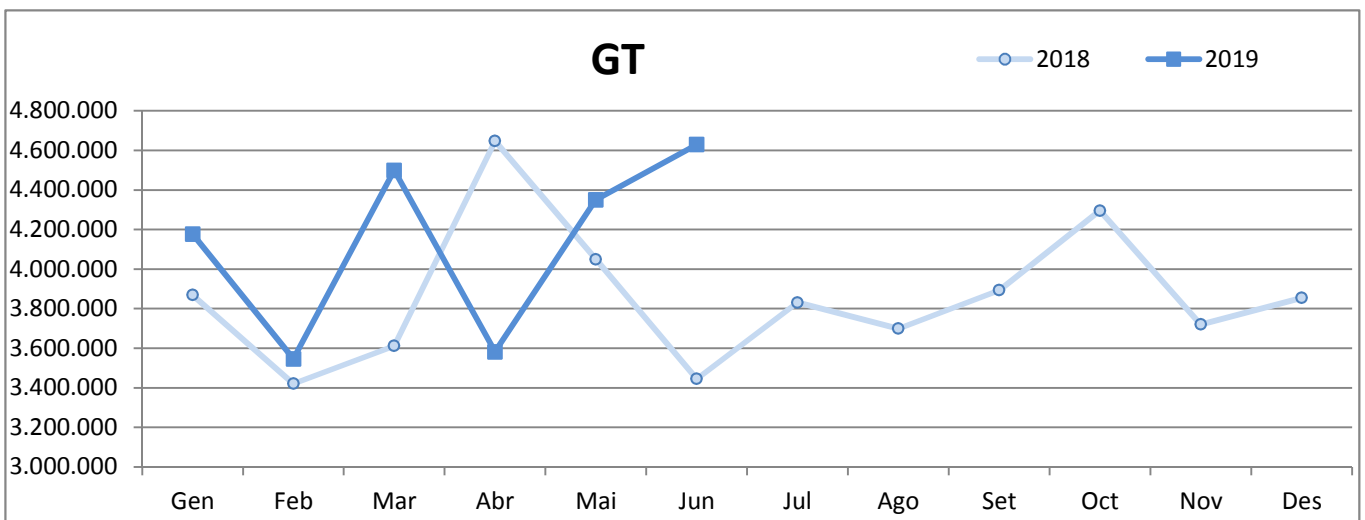
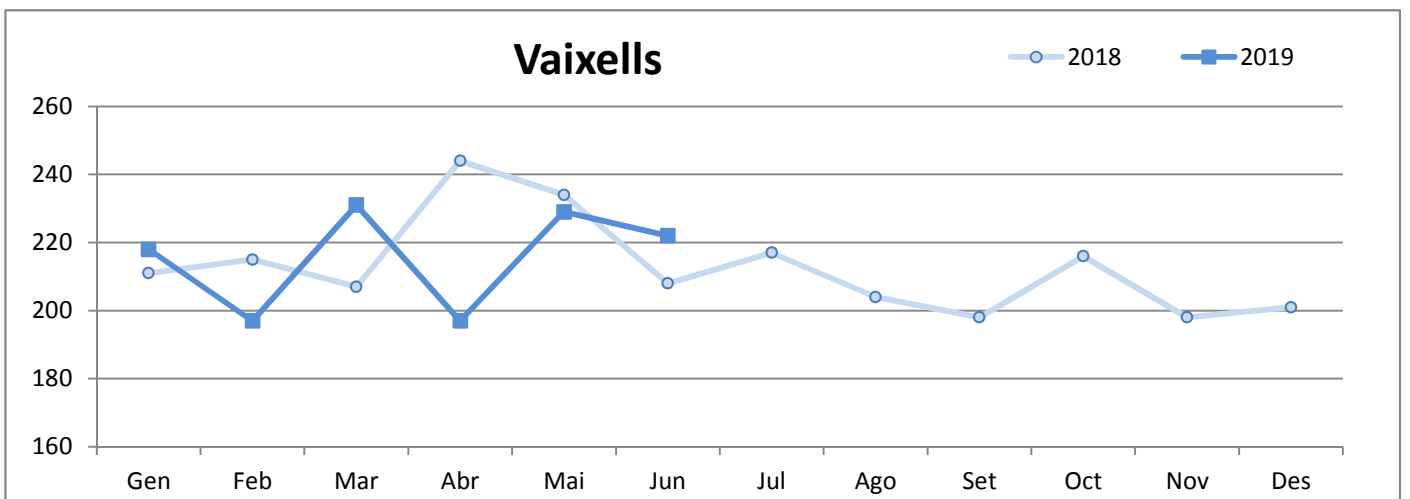
2. VAIXELLS

2.1 MOVIMENT DE VAIXELLS I GT

PERÍODE GENER-JUNY

DOCUMENT D'ÚS PÚBLIC

	VAIXELLS			GT		
	2018	2019	Var. %	2018	2019	Var. %
Gener	211	218	3,3 %	3.869.278	4.177.144	8,0 %
Febrer	215	197	-8,4 %	3.421.047	3.545.898	3,6 %
Març	207	231	11,6 %	3.611.736	4.499.216	24,6 %
Abril	244	197	-19,3 %	4.647.039	3.581.655	-22,9 %
Maig	234	229	-2,1 %	4.049.689	4.350.143	7,4 %
Juny	208	222	6,7 %	3.444.718	4.629.645	34,4 %
Juliol	217	-	-	3.831.273	-	-
Agost	204	-	-	3.699.255	-	-
Setembre	198	-	-	3.893.473	-	-
Octubre	216	-	-	4.295.622	-	-
Novembre	198	-	-	3.719.814	-	-
Desembre	201	-	-	3.854.802	-	-
Acumulat fins Juny	1.319	1.294	-1,9%	23.043.507	24.783.701	7,6%



3. PASSATGERS

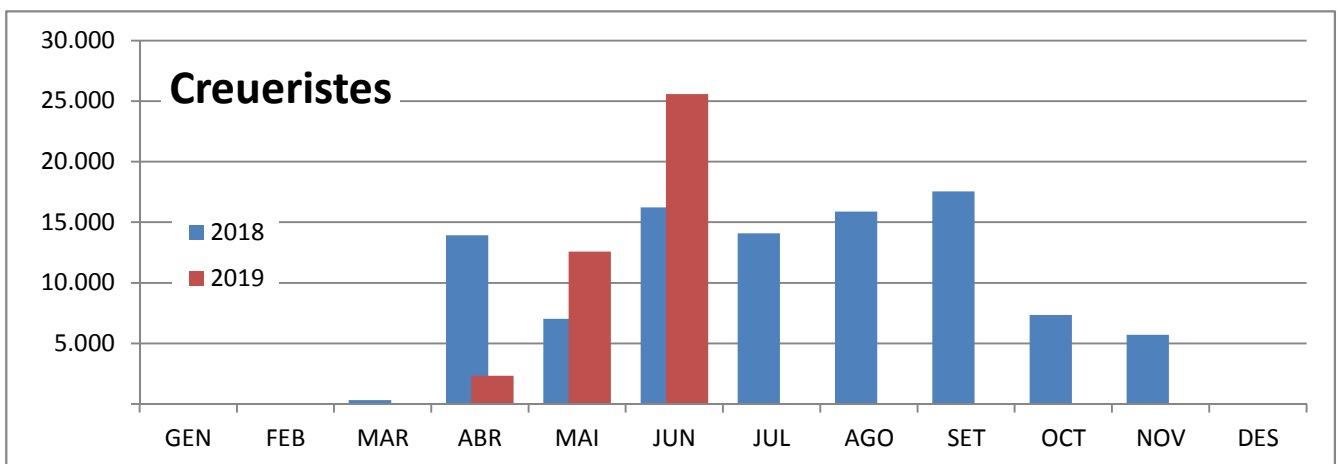
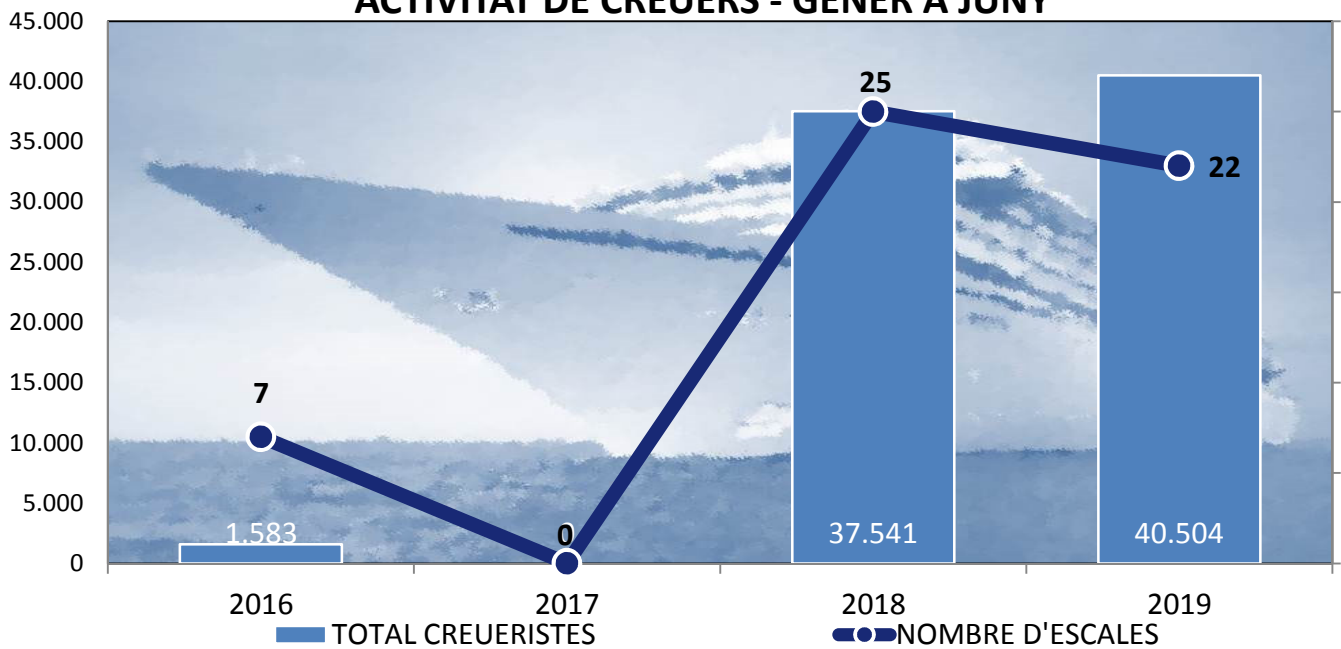
3.1 MOVIMENT DE CREUERISTES I ESCALES

PERÍODE GENER-JUNY

DOCUMENT D'ÚS PÚBLIC

	CREUERISTES						ESCALES					
	Mensual			Acumulat			Mensual			Acumulat		
	2018	2019	Var.%	2018	2019	Var.%	2018	2019	Var.%	2018	2019	Var.%
GENER			--			--			--			--
FEBRER			--			--			--			--
MARÇ	329		-100,0%	329		-100,0%	1		-100,0%	1		-100,0%
ABRIL	13.937	2.342	-83,2%	14.266	2.342	-83,6%	10	3	-70,0%	11	3	-72,7%
MAIG	7.040	12.574	78,6%	21.306	14.916	-30,0%	6	9	50,0%	17	12	-29,4%
JUNY	16.235	25.588	57,6%	37.541	40.504	7,9%	8	10	25,0%	25	22	-12,0%
JULIOL	14.089		--	51.630		--	6		--	31		--
AGOST	15.894		--	67.524		--	7		--	38		--
SETEMBRE	17.549		--	85.073		--	9		--	47		--
OCTUBRE	7.352		--	92.425		--	7		--	54		--
NOVEMBRE	5.716		--	98.141		--	3		--	57		--
DESEMBRE			--	98.141		--			--	57		--

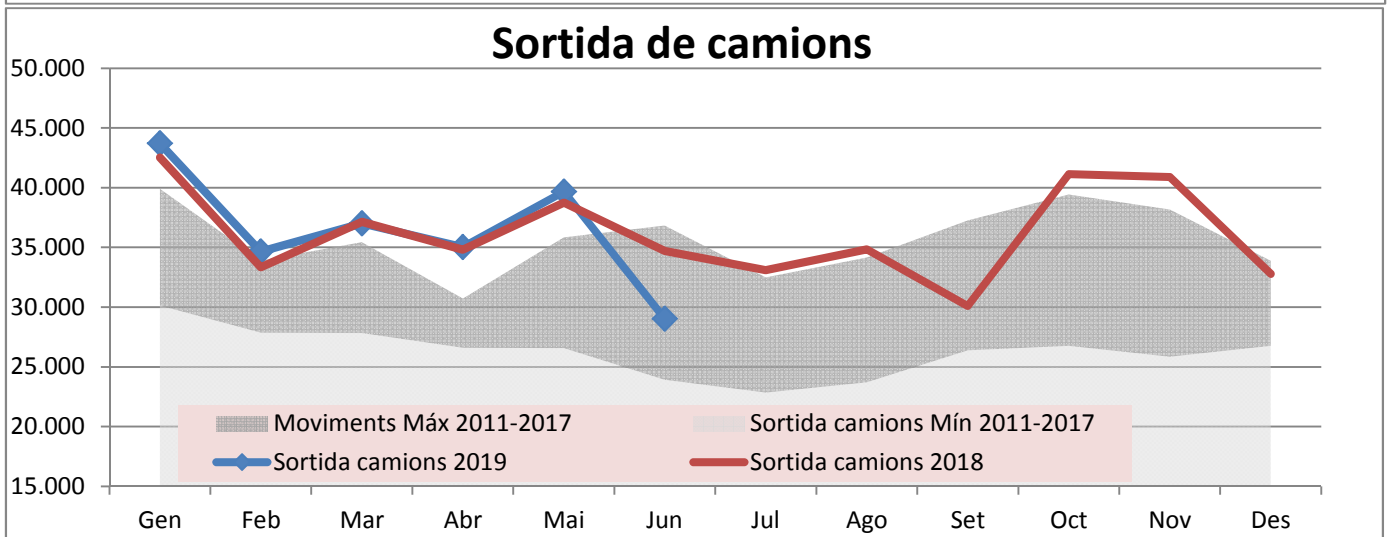
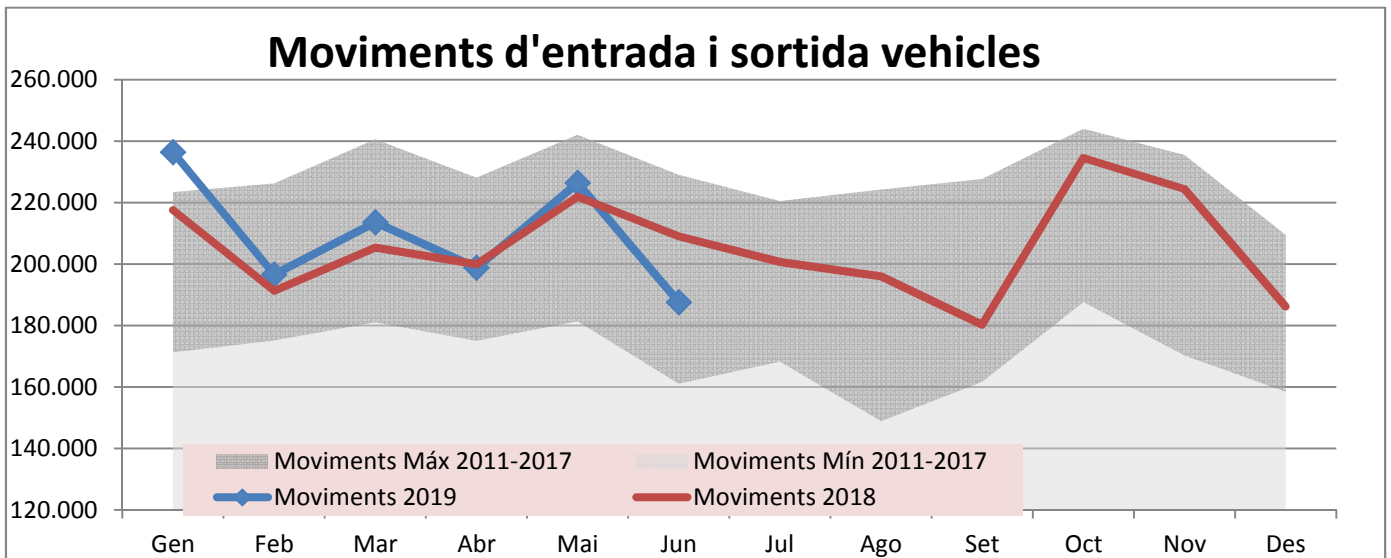
ACTIVITAT DE CREUERS - GENER A JUNY



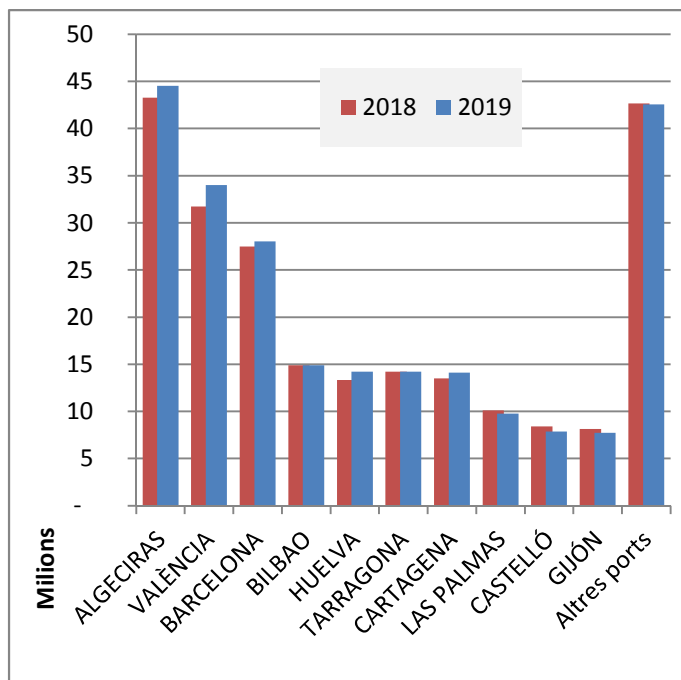
DOCUMENT D'ÚS PÚBLIC

4. MOVIMENTS TERRESTRES ACCESSOS PORT PERÍODE GENER-JUNY

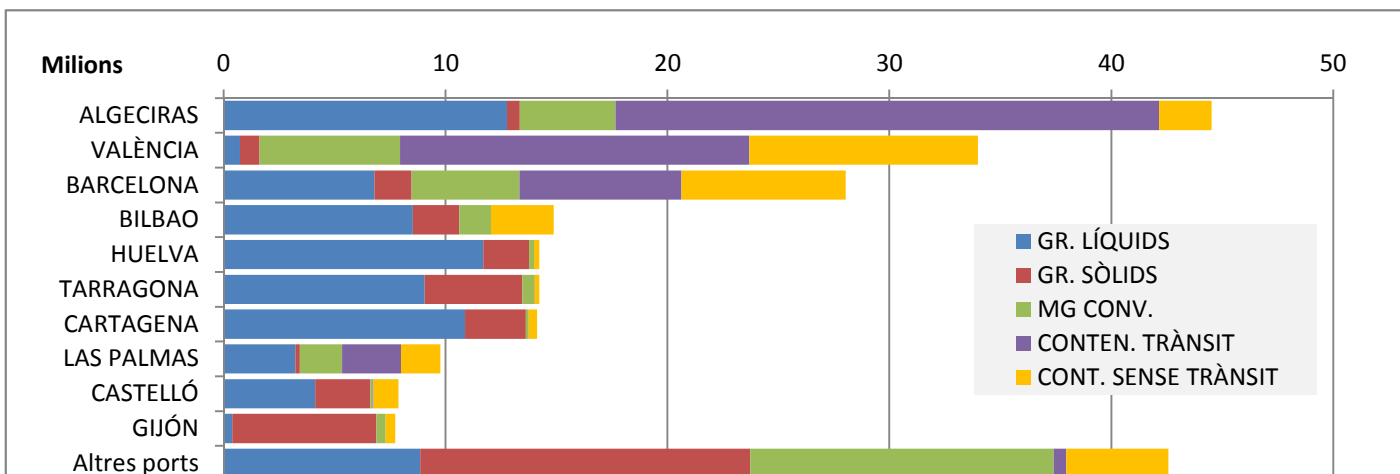
Concepte	JUNY					Acumulat		
	Entrades	Sortides	2019	2018	Var. %	2019	2018	Var. %
EIX TRANVERSAL	71.852	70.582	142.434	160.989	-11,5 %	990.261	972.296	1,8 %
Camions	25.825	29.030	54.855	65.588	-16,4 %	417.322	421.474	-1,0 %
Turismes	37.782	40.133	77.915	85.302	-8,7 %	504.839	497.158	1,5 %
Pel personal propi	8.245	1.419	9.664	10.099	-4,3 %	68.100	53.664	26,9 %
REUS i LLEVANT	23.811	21.359	45.170	48.034	-6,0 %	269.362	272.955	-1,3 %
Vehicles	18.612	19.739	38.351	42.604	-10,0 %	244.286	251.073	-2,7 %
Pel personal propi	5.199	1.620	6.819	5.430	25,6 %	25.076	21.882	14,6 %
MOVIMENT VEHICLES	95.663	91.941	187.604	209.023	-10,2%	1.259.623	1.245.251	-1,1%
VIANANTS								
Eix, Reus i Llevant	1.553	1.328	2.881	3.651	-21,1 %	16.526	16.759	1,4 %



	ACUMULAT MAIG		
	2018	2019	Var. %
Total tràfic	227.796.405	231.962.815	1,8 %
ALGECIRAS	43.286.321	44.523.795	2,9 %
VALÈNCIA	31.736.861	33.998.049	7,1 %
BARCELONA	27.494.145	28.033.459	2,0 %
BILBAO	14.880.069	14.879.409	-0,0 %
HUELVA	13.338.961	14.226.235	6,7 %
TARRAGONA	14.221.691	14.222.130	0,0 %
CARTAGENA	13.508.725	14.122.503	4,5 %
LAS PALMAS	10.111.479	9.772.907	-3,3 %
CASTELLÓ	8.406.433	7.878.954	-6,3 %
GIJÓN	8.149.249	7.731.892	-5,1 %
Altres ports	42.662.471	42.573.482	-0,2 %



TIPUS DE TRÀFIC PER PORT



VARIACIÓ TONES PER PORT

